

写真図版



亀泉板上遺跡がある赤城山南麓の様子
帯状の台地と低地とが蛇行しながら中腹へと続いているのがわかる。写真の左上から右下隅にあるのが寺沢川。それに交差するのが上毛電鉄、県道前橋・大間々・桐生線である。



1 上武道路予定地を南西上空から望む



2 上武道路予定地を北東上空から望む



1 1区全景 南上空



2 2区全景 東上空



3 3区全景 南西上空



4 3区全景 北西上空



5 4区全景 南東上空



6 4区全景 南上空



7 5区全景 西



8 5区全景 東



1 1区縄文面作業風景 北



2 1区縄文面作業遺物出土状況 北



3 9号住居跡作業風景 南



4 11号住居跡作業風景 北西



5 17号住居跡作業風景 東



6 18号住居跡作業風景 西



7 22号住居跡作業風景 東



8 25号住居跡作業風景 南



1 2号畠作業風景 南



2 3区作業風景 南東



3 4区作業風景 東



4 4区作業風景 南



5 5区作業風景 東



6 1号古墳作業風景 南



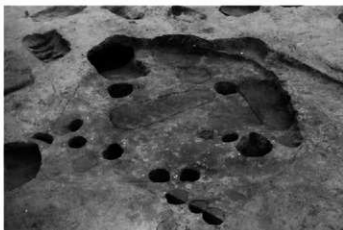
7 旧石器確認作業 西



8 60Q-3グリッド北壁断面 南



1 1号住居跡全景 南西



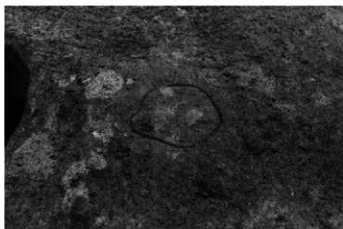
2 2号住居跡全景 南西



3 2号住居跡遺物出土状態 南西



4 2号住居跡1号炉 南



5 2号住居跡2号炉 南



6 1・2号住居跡断面A 南



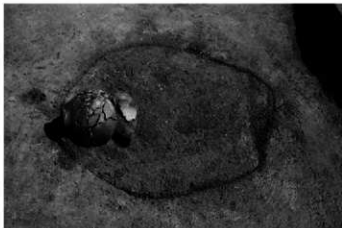
7 3号住居跡全景 南



8 4号住居跡全景カマド断面A 西



1 5号住居跡全景 南



2 5号住居跡遺物出土状態 南西



3 5号住居跡掘り方全景 南



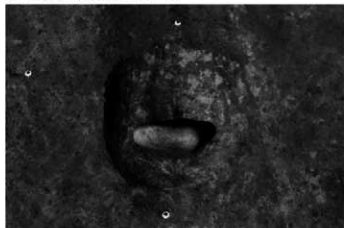
4 6号住居跡全景 南



5 6号住居跡遺物出土状態 南



6 6号住居跡断面A 南



7 6号住居跡炉跡全景 南



8 6号住居跡貯藏穴1断面M 西



1 6号住居跡掘り方全景 南



2 7号住居跡全景 南東



3 7号住居跡掘り方全景 南東



4 7号住居跡断面B 北西



5 7号住居跡遺物出土状態 南東



6 7号住居跡カマド全景 南東



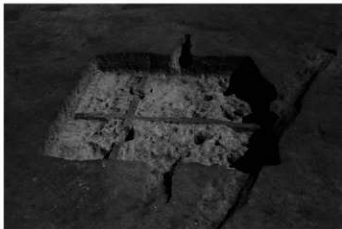
7 7号住居跡カマド掘り方全景 南西



8 7号住居跡貯蔵穴全景 南西



1 8号住居跡全景 西



2 8号住居跡掘り方全景 西



3 8号住居跡断面B 南



4 8号住居跡断面B 南



5 8号住居跡西カマド全景 東



6 8号住居跡西カマド掘り方全景 東



7 8号住居跡東カマド全景 西



8 8号住居跡東カマド掘り方全景 西



1 8号住居跡東カマド断面M 西



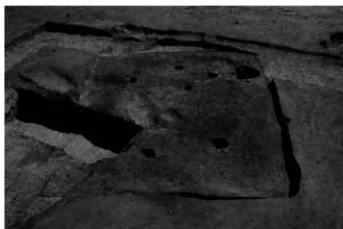
2 8号住居跡東カマド断面N 南西



3 8号住居跡東カマド周辺遺物出土状態 西



4 8号住居跡貯藏穴断面L 西



5 9号住居跡全景 西



6 9号住居跡掘り方全景 西



7 9号住居跡遺物出土状態 西



8 9号住居跡2号断面P 南



1 9号住居跡貯蔵穴遺物出土状態 南



2 10号住居跡全景 南西



3 10号住居跡掘り方全景 南西



4 10号住居跡断面A 西



5 10号住居跡カマド全景 西



6 10号住居跡遺物出土状態 西



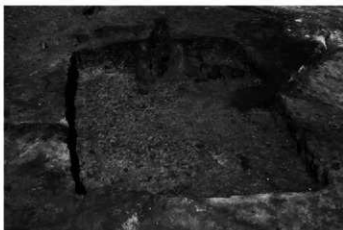
7 10号住居跡カマド掘り方全景 西



8 10号住居跡カマド断面N 西



1 10号住居跡貯藏穴断面M 西



2 11号住居跡全景 西



3 11号住居跡入口 西



4 11号住居跡掘り方全景 西



5 11号住居跡断面A 南西



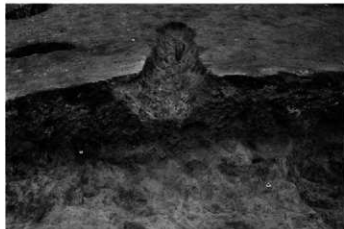
6 11号住居跡断面B 西



7 11号住居跡遺物出土状態 南



8 11号住居跡カマド全景 西



1 11号住居跡カマド掘り方全景 西



2 11号住居跡カマド掘り方断面E 西



3 11号住居跡貯蔵穴遺物出土状態 南



4 12号住居跡全景 北



5 12号住居跡断面A 東



6 12号住居跡断面B 北



7 12号住居跡断面C 北



8 12号住居跡断面C 北



1 12号住居跡カマド全景 西



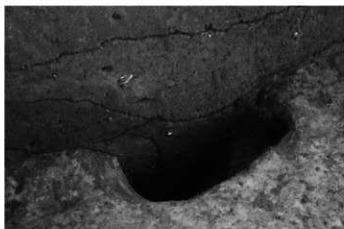
2 12号住居跡カマド掘り方全景 西



3 12号住居跡カマド断面Ⅰ 西



4 12号住居跡カマド遺物出土状態 西



5 12号住居跡貯蔵穴全景 北東



6 13号住居跡全景 南



7 13号住居跡掘り方全景 南



8 14号住居跡全景 東



1 14号住居跡断面A 北東



2 15号住居跡全景 北



3 15号住居跡掘り方全景 北



4 15号住居跡遺物出土状態 南西



5 15号住居跡カマド掘り方全景 西



6 15号住居跡カマド断面O 南西



7 16号住居跡全景 西



8 16号住居跡掘り方全景 西



1 16号住居跡断面B 西



2 16号住居跡断面A 南



3 16号住居跡遺物出土状態 西



4 16号住居跡遺物出土状態 西



5 16号住居跡1号・2号炉全景 西



6 16号住居跡貯藏穴全景 北



7 16号住居跡貯藏穴全景 北



8 17号住居跡全景 北東



1 17号住居跡掘り方全景 南東



2 17号住居跡断面B 南



3 17号住居跡遺物出土状態 北東



4 17号住居跡南西隅遺物出土状態 北東



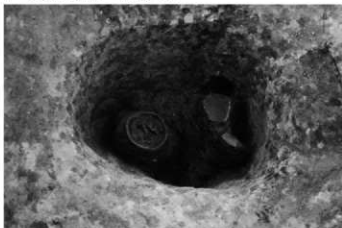
5 17号住居跡東カマド全景 南東



6 17号住居跡西カマド全景 東



7 17号住居跡西カマド掘り方全景 東



8 17号住居跡貯蔵穴1全景 南



1 18号住居跡全景 西



2 18号住居跡掘り方全景 西



3 18号住居跡断面A 西



4 18号住居跡東カマド全景 西



5 18号住居跡西カマド全景 東



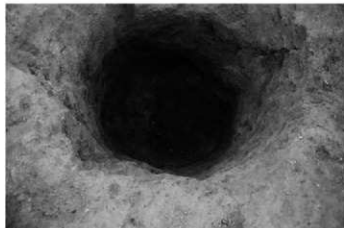
6 18号住居跡西カマド全景 東



7 18号住居跡西カマド断面L 東



8 18号住居跡貯蔵穴1全景 東



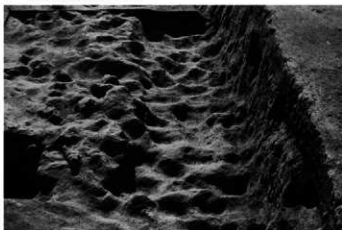
1 18号住居跡貯蔵穴2遺物出土状態全景



2 19号住居跡全景 南東



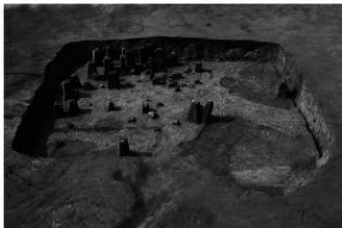
3 19号住居跡掘り方全景 南東



4 19号住居跡掘り方全景 北東



5 19号住居跡断面A 南東



6 19号住居跡遺物出土状態 南東



7 19号住居跡遺物出土状態 西



8 19号住居跡炉跡 北東



1 20号住居跡全景 南東



2 20号住居跡掘り方全景 南東



3 21号住居跡全景 南



4 21号住居跡掘り方全景 南



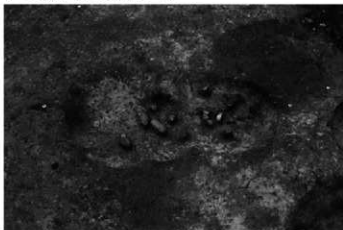
5 21号住居跡断面B 西



6 21号住居跡掘り方断面B 南



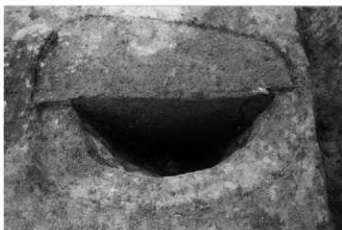
7 21号住居跡根太1断面P 南東



8 21号住居跡炉跡全景 東



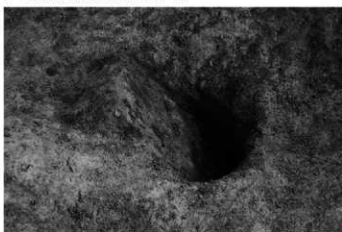
1 21号住居跡遺物出土状態 南



2 21号住居跡貯蔵穴1断面O 西



3 21号住居跡ピット7断面X 西



4 21号住居跡鉄分凝集部 北



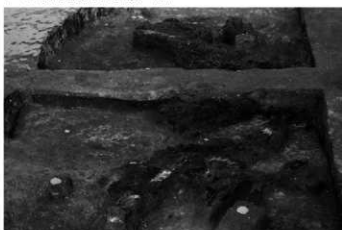
5 22号住居跡全景 南西



6 22号住居跡掘り方全景 南西



7 22号住居跡断面A 南東



8 22号住居跡断面A西側 南東



1 22号住居跡遺物出土状態 南西



2 22号住居跡炉跡全景 南



3 22号住居跡全景貯蔵穴断面C 東



4 23号住居跡全景 南西



5 23号住居跡掘り方全景 南西



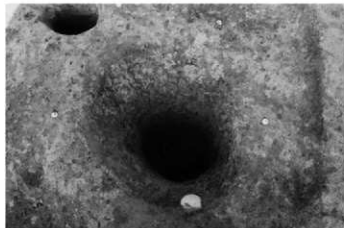
6 23号住居跡遺物出土状態 南西



7 23号住居跡断面B 北西



8 23号住居跡カマド全景 南西



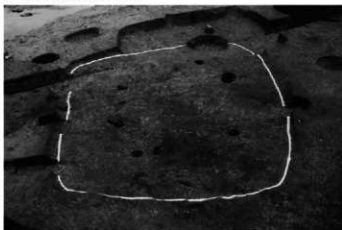
1 23号住居跡貯蔵穴遺物出土状態 南東



2 24号住居跡全景 南東



3 24号住居跡カマド遺物出土状態 南



4 25号住居跡全景 南西



5 25号住居跡掘り方全景 南西



6 25号住居跡断面A 南西



7 25号住居跡遺物出土状態 南西



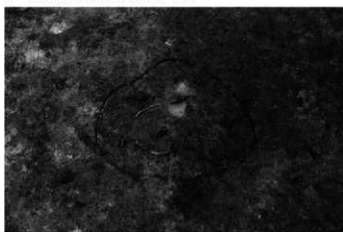
8 25号住居跡1号炉全景 南



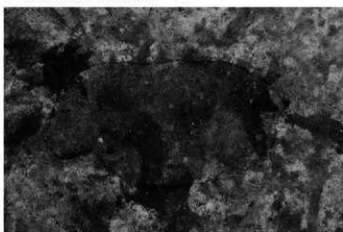
1 25号住居跡1号炉跡断面E 南西



2 25号住居跡2号炉跡断面V 西



3 25号住居跡2号炉跡全景 南



4 25号住居跡ピット11上面 北



5 26号住居跡掘り方全景 南



6 26号住居跡遺物出土状態 南



7 27号住居跡全景 北



8 27号住居跡掘り方全景 東



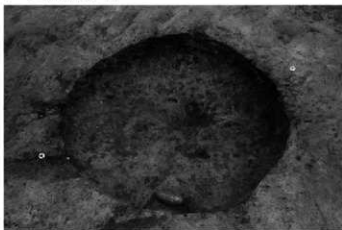
1 27号住居跡遺物出土状態 東



2 1号土坑全景 南



3 1号土坑断面A 南西



4 2号土坑全景 南



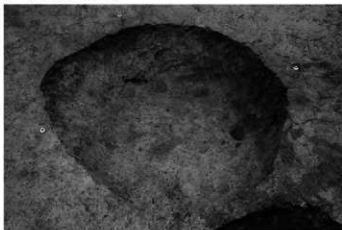
5 2号土坑断面A 南



6 3号土坑全景 南



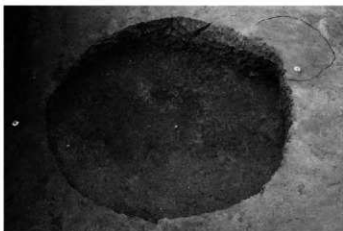
7 3号土坑断面A 南



8 4号土坑全景 南西



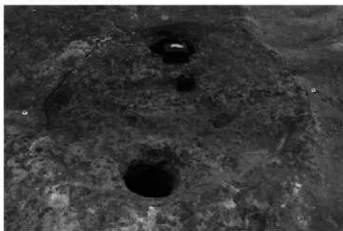
1 4号土坑断面A 南西



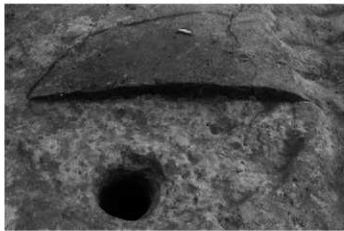
2 5号土坑全景 南



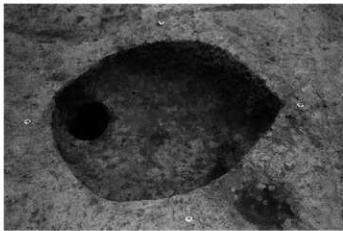
3 5号土坑断面A 南



4 6号土坑全景 南



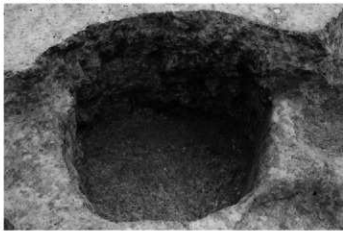
5 6号土坑断面A 南



6 7号土坑全景 南



7 7号土坑断面A 南



8 9号土坑全景 南西



1 9号土坑断面A 南西



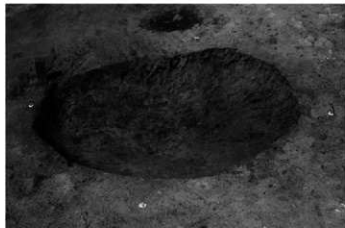
2 10号土坑全景 西



3 10号土坑断面A 西



4 10号土坑鬼板出土状态 西



5 11号土坑全景 南西



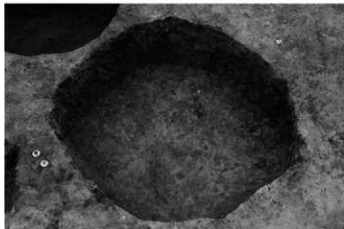
6 11号土坑断面A 南西



7 12号土坑全景 南西



8 13号土坑全景 南西



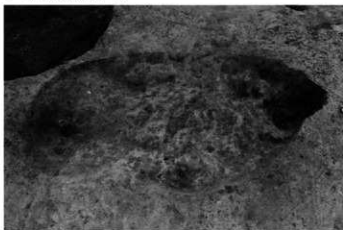
1 15号土坑全景 南



2 15号土坑断面A 南



3 16号土坑全景 西



4 17号土坑全景 東



5 17号土坑断面A 東



6 18号土坑全景 西



7 19·20号土坑全景 西



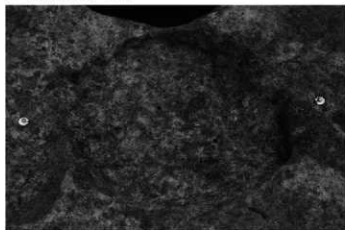
8 19·20号土坑断面A 西



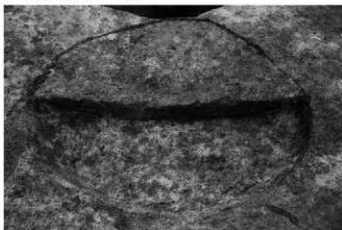
1 21号土坑全景 南西



2 21号土坑断面A 南西



3 22号土坑全景 南



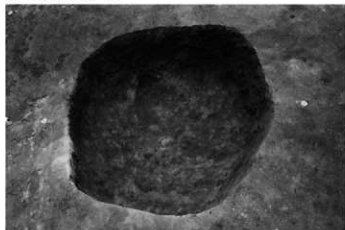
4 22号土坑断面A 南



5 23号土坑全景 南



6 23号土坑断面A 南



7 24号土坑全景 南



8 24号土坑断面A 南



1 25号土坑全景 南



2 25号土坑断面A 南



3 26号土坑全景 東



4 26号土坑断面A 東



5 27号土坑全景 南



6 28号土坑全景 南東



7 29号土坑全景 東



8 29号土坑断面A 北



1 30号土坑全景 南



2 30号土坑断面A 南



3 31号土坑全景 東



4 31号土坑断面A 南東



5 32号土坑全景 南



6 32号土坑断面A 南



7 33号土坑全景 南



8 33号土坑断面A 南



1 34号土坑全景 南



2 34号土坑断面A 南



3 35号土坑全景 南



4 35号土坑断面A 南



5 36号土坑全景 南



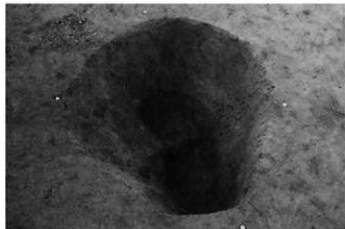
6 36号土坑断面A 南



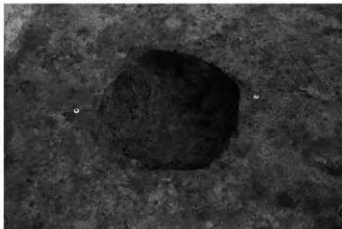
7 37号土坑断面A 南



8 38号土坑断面A 南



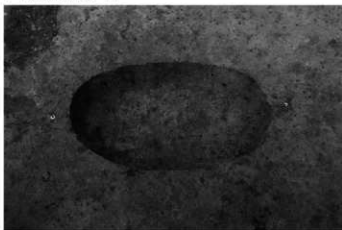
1 38号土坑全景 南



2 39号土坑全景 南



3 39号土坑断面A 南



4 40号土坑全景 南



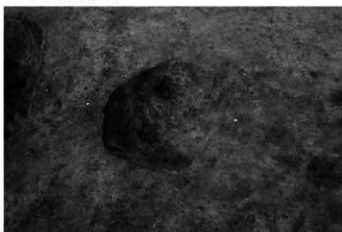
5 40号土坑断面A 南



6 41号土坑全景 南



7 41号土坑断面A 南



8 42号土坑全景 南



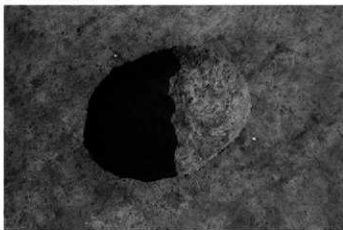
1 42号土坑断面A 南



2 43号土坑全景 東



3 43号土坑断面A 南



4 44号土坑全景 南東



5 44号土坑断面A 南



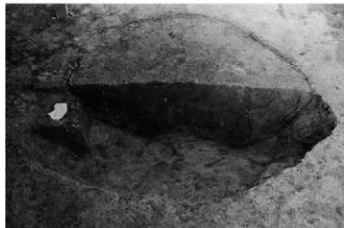
6 45号土坑全景 南東



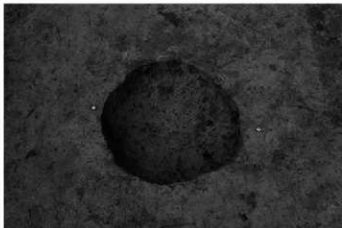
7 45号土坑断面A 南



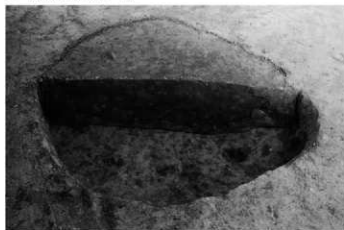
8 46号土坑全景 南東



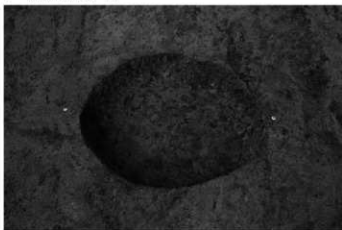
1 46号土坑断面A 南



2 47号土坑全景 南



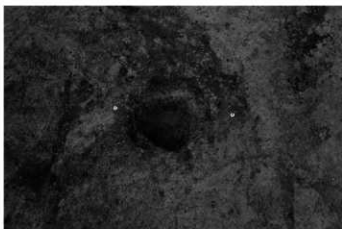
3 47号土坑断面A 南



4 48号土坑全景 南



5 48号土坑断面A 南



6 49号土坑全景 南



7 49号土坑断面A 南



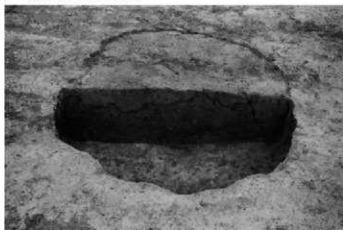
8 50号土坑全景 北東



1 50号土坑断面A 北東



2 51号土坑全景 西



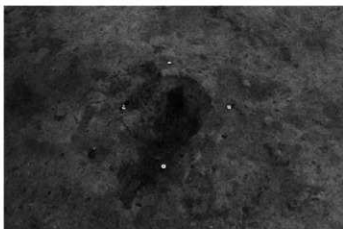
3 51号土坑断面A 西



4 52号土坑断面A 南西



5 52号土坑全景 南西



6 53号土坑全景 北西



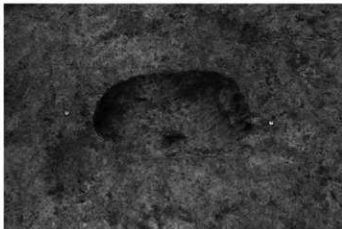
7 53号土坑全景 北西



8 54号土坑全景 南



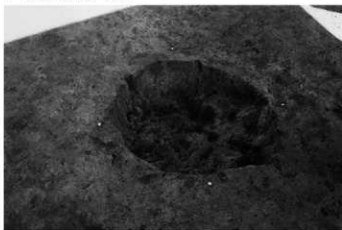
1 54号土坑断面A 南



2 55号土坑全景 南東



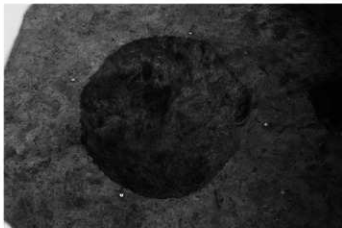
3 55号土坑断面A 南東



4 56号土坑全景 南



5 56号土坑断面A 南



6 57号土坑全景 南



7 57号土坑断面A 北西



8 58号土坑断面A 南西



1 59号土坑全景 南



2 59号土坑断面A 南



3 60号土坑全景 南



4 60号土坑遺物出土狀態 南



5 60号土坑断面A 南



6 61号土坑全景 西



7 61号土坑断面A 西



8 62号土坑全景 西



1 62号土坑断面A 西



2 63号土坑全景 南



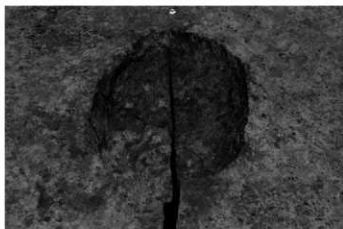
3 63号土坑断面A 南



4 64号土坑全景 西



5 64号土坑断面A 北西



6 65号土坑全景 南



7 65号土坑断面A 西



8 66号土坑全景 北東



1 67号土坑全景 北西



2 67号土坑断面A 北西



3 68号土坑断面A 南



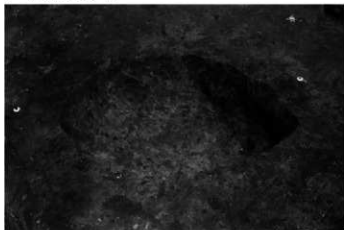
4 68号土坑全景 南



5 69号土坑全景 南



6 69号土坑断面A 南西



7 70号土坑全景 南東



8 70号土坑断面A 南東



1 71号土坑全景 北



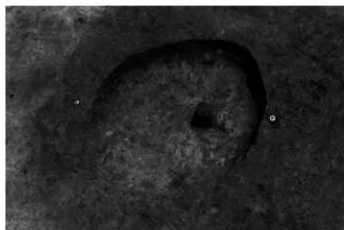
2 71号土坑断面A 西



3 72号土坑全景 北西



4 72号土坑断面A 北西



5 73号土坑全景 南西



6 73号土坑断面A 南西



7 74号土坑全景 北西



8 74号土坑断面A 北西



1 75号土坑全景 北西



2 75号土坑断面A 南西



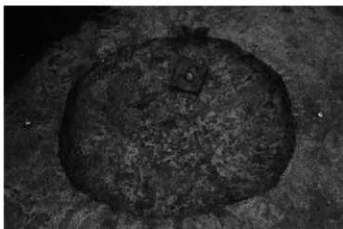
3 75号土坑底面ビット断面 北東



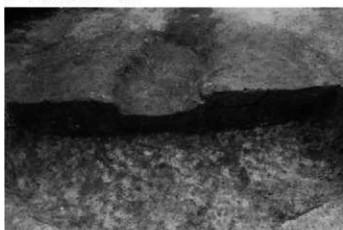
4 76号土坑全景 南西



5 76号土坑断面A 北西



6 77号土坑全景 東



7 77号土坑断面A 東



8 77号土坑遺物出土状態 東



1 78号土坑全景 南西



2 78号土坑断面A 南西



3 79号土坑全景 北西



4 79号土坑断面A 南西



5 80号土坑全景 南西



6 80号土坑断面A 南西



7 81号土坑全景 南



8 81号土坑断面A 南



1 82号土坑全景 北東



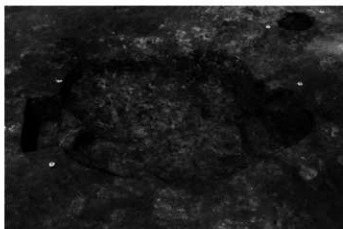
2 82号土坑断面A 北東



3 83号土坑全景 北東



4 83号土坑遺物出土狀態 北東



5 84号土坑全景 南西



6 85号土坑全景 南東



7 85号土坑断面A 南東



8 1号溝全景 南西



1 2号沟断面A 南



2 3号沟断面A 南



3 4号沟断面A 西



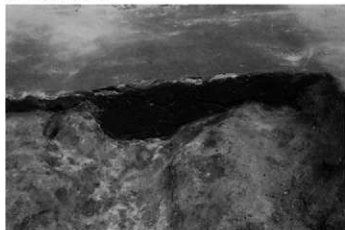
4 5号沟断面A 南



5 6号沟全景 东



6 6号沟断面A 东



7 7号沟断面A 南



8 8号·9号沟·2号岔全景 南



1 10号溝全景 南



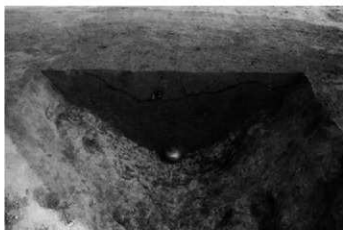
2 10号溝断面A 北



3 11号溝断面B 南西



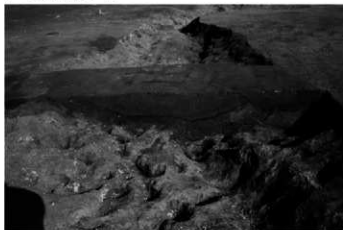
4 11号溝断面D 南西



5 12号溝断面A 西



6 13号溝断面B 南西



7 13号溝断面C 南西



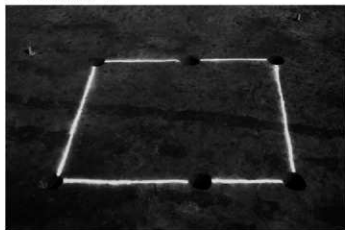
8 14号溝全景 東



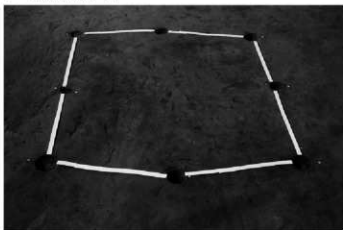
1 14号溝断面C 西



2 14号溝断面D 西



3 1号掘立柱建物跡全景 南



4 2号掘立柱建物跡 南



5 3号掘立柱建物跡 東



6 6号道断面B 南



7 6号道断面C 南



8 5号・6号道断面D 南



1 1号土器集中内7号道断面 南



2 8号道断面B 西



3 1号畑全景 東



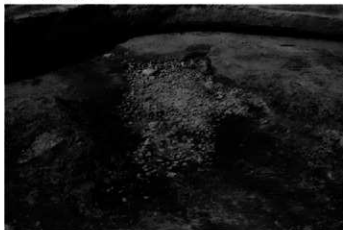
4 2号畠 西



5 2号畠断面A 西



6 2号畠断面A 西



7 1号古墳石室全景 南



8 1号古墳石室全景 南



1 1号古墳石室掘り方全景 南



2 1号古墳断面B 南西



3 1号古墳断面C 北西



4 1号古墳周堀全景 北西



5 1号古墳石室前庭遺物出土状態 南



6 1号古墳石室耳環出土状態 北



7 1号土器集中 北東



8 1号土器集中 南西



1 5区P1断面B 南西



2 5区全景 北



3 5区P1断面A 南東



4 5区P1断面A 南東



5 5区P1断面A炭化材出土状態 南東



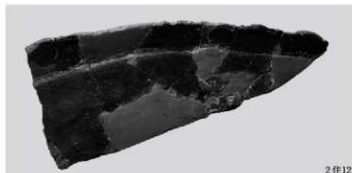
6 5区P1断面A炭化材出土状態 南東



7 5区P1断面A 南東



8 3区倒木断面 南





2 住15



2 住15



2 住16



2 住16



2 住17



2 住17



2 住18



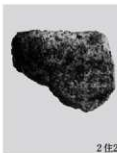
2 住18



2 住19



2 住19



2 住20



2 住20



5 住1



6 住1



6 住2



6 住3



6 住6



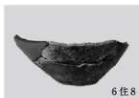
6 住5



6 住7



6 住4



6 住8



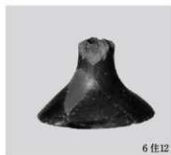
6 住9



6 住10



6 住11



6 住12



6 住13



6 住14



6 住15



6 住16



6 住16



6 住17



6 住17



6 住18



6 住18



7 住1



7 住2



7 住3



7 住4



7 住5



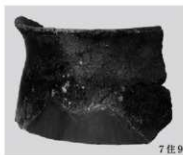
7 住7



7 住8



7 住 6



7 住 9



7 住 10



7 住 11



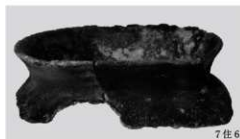
7 住 11



7 住 14



7 住 14



7 住 6



7 住 12



7 住 12



7 住 15



7 住 15



7 住 13



7 住 13



7 住 19



7 住 16



7 住 16



7 住 17



7 住 17



7 住 20



7 住 21



7 住 21



7 住 18



7 住 18



8 住 1



8 住 2



8 住 3



8 住 4



8 住 5



8 住 6



8 住 7



8 住 9



8 住 10



8 住 8



8 住 12



8 住 13



8 住 11



8 住 14



8 住 14



8 住 15



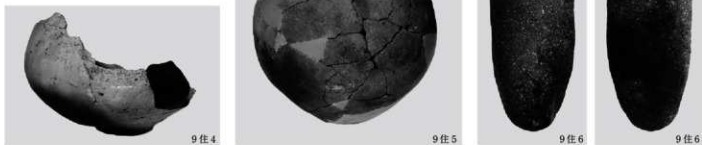
8 住 15

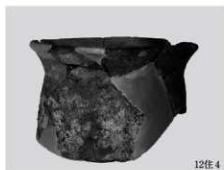
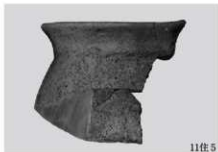


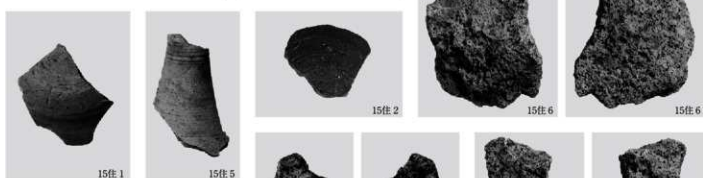
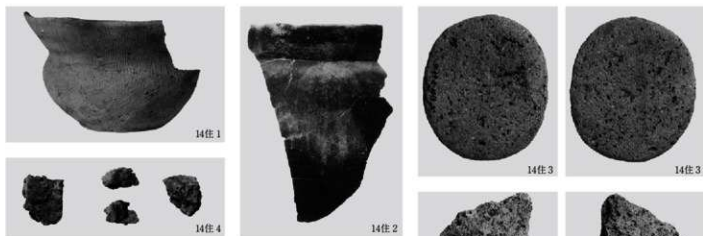
8 住 18



8 住 18









16住 1



16住 2



16住 3



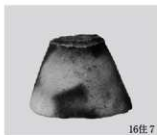
16住 5



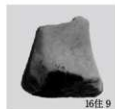
16住 4



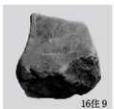
16住 6



16住 7



16住 9



16住 9



16住 10



16住 10



16住 8



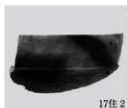
16住 8



16住 11



17住 1



17住 2



17住 3



17住 4



17住 5



17住 6



17住 7



17住 8



17住 9



17E10



17E12



17E11



17E12



17E13



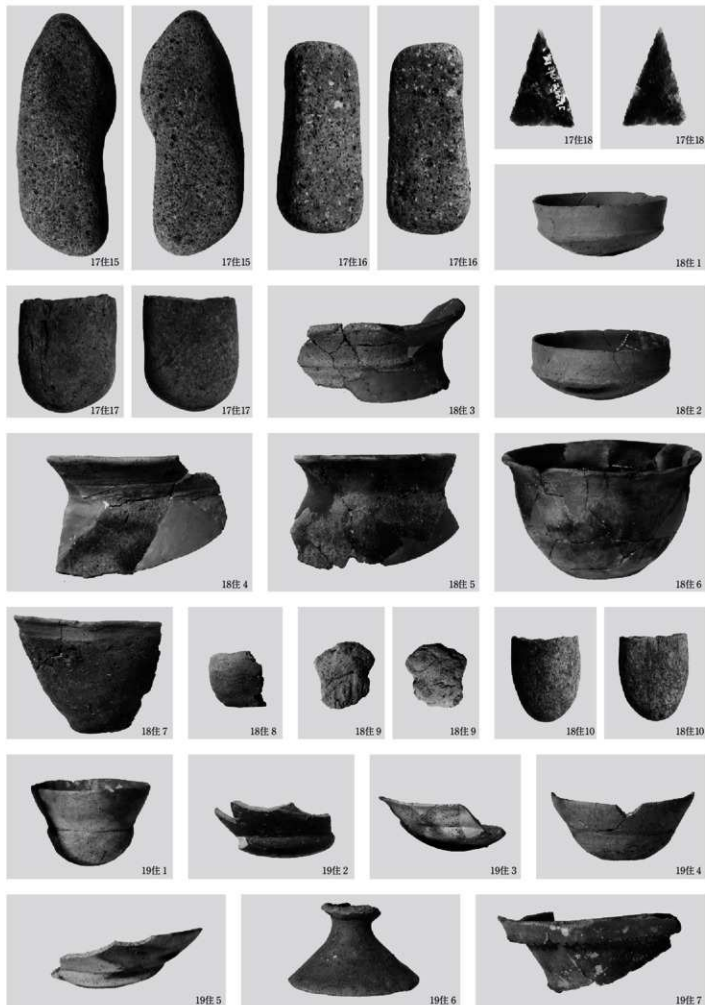
17E14

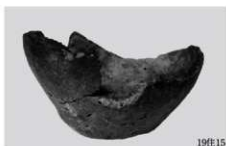
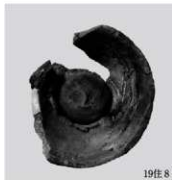
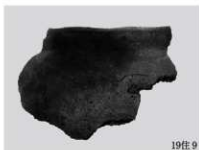


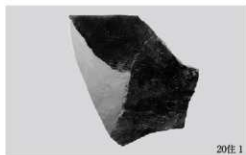
17E13



17E14







20住 1



20住 2



20住 3



21住 1



21住 2



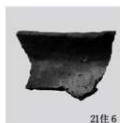
21住 3



21住 4



21住 5



21住 6



21住 7



21住 9



21住 10



21住 8



21住 12



21住 11



21住 11



21住 14



21住 14



21住 13



21住 15



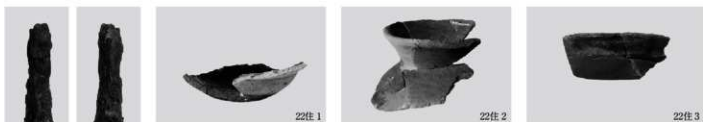
21住 15

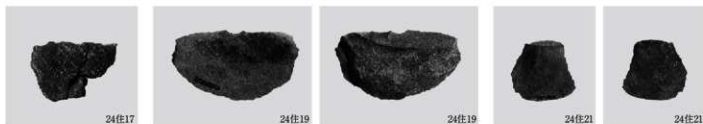
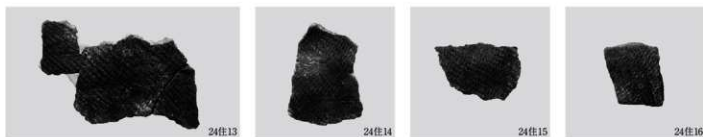
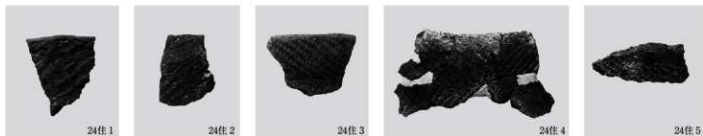


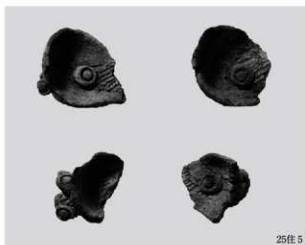
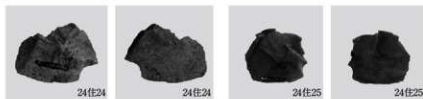
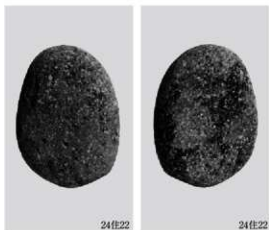
21住 19



21住 19

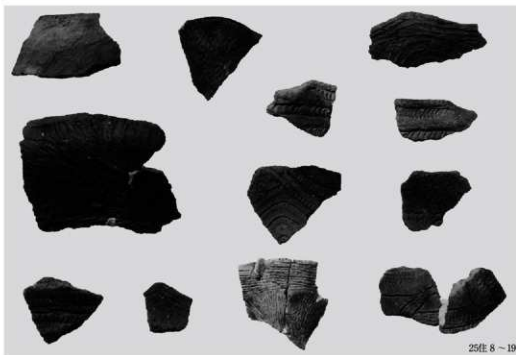








25仕6



25仕8~19



25仕20



25仕20



25仕21



25仕21



25仕22



25仕22



25仕23



25仕23



25仕24



25仕24



25仕25



25仕25



25仕26



25仕26



25仕27



25仕27



25仕28



25仕28



25仕29



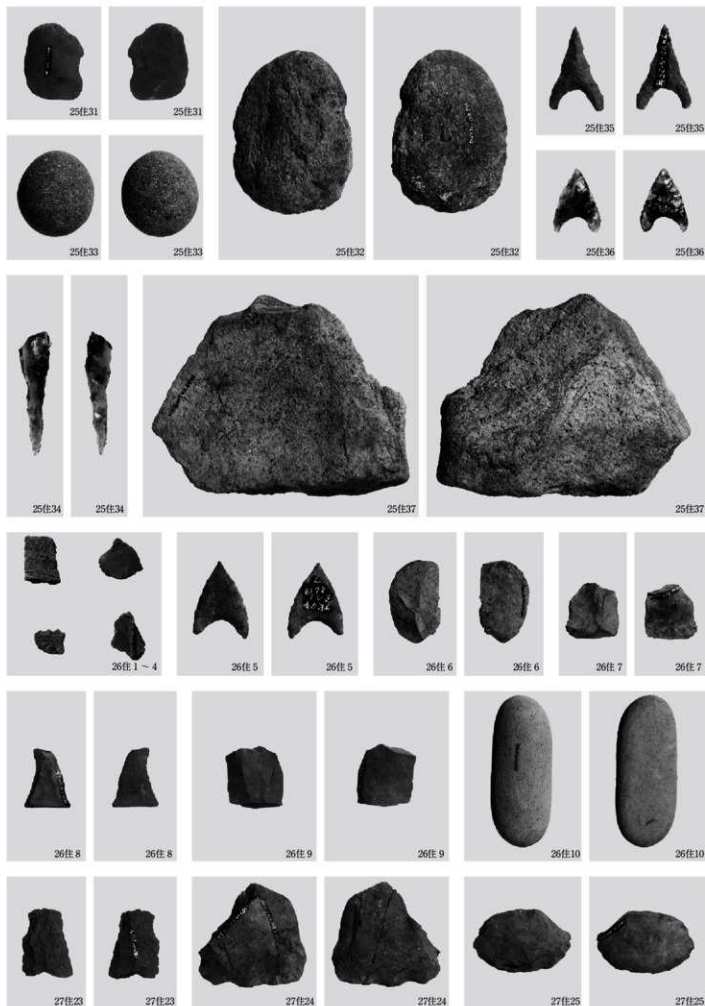
25仕29

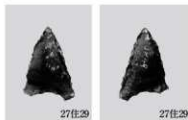
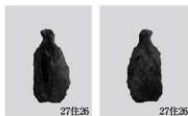
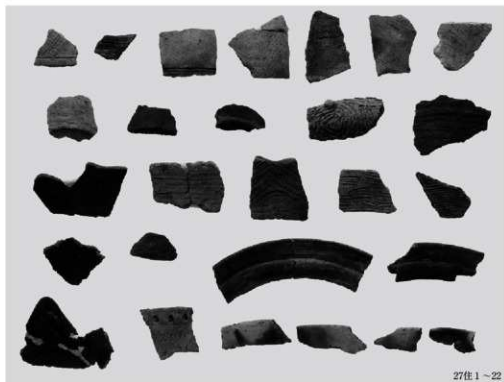


25仕30



25仕30







27住35



27住35



27住36



27住36



1坑1~5



1坑6



1坑6



2坑2



2坑2



2坑1



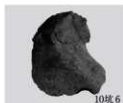
3坑1~7



10坑1~5



6坑1



10坑6



10坑6



10坑7



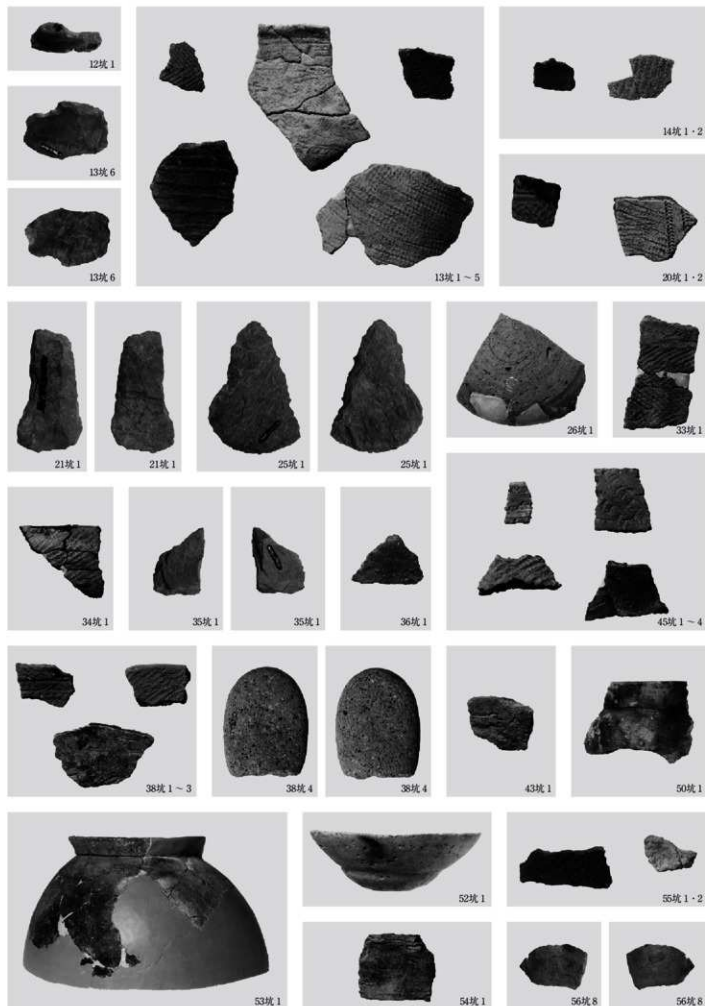
10坑7

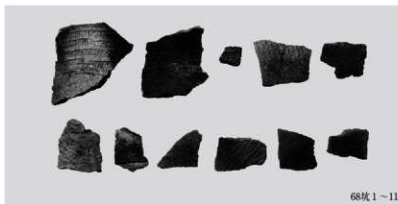
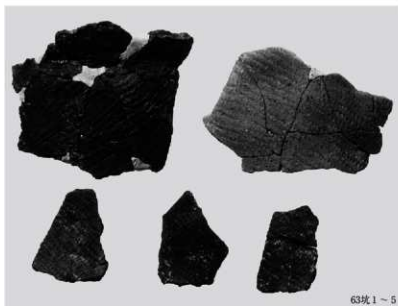


10坑8



10坑8



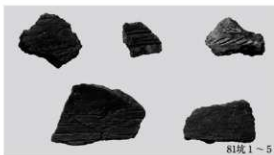




78坑 1 ~ 3



79坑 1



81坑 1 ~ 5



82坑 1 ~ 4



82坑 5



82坑 5



83坑 7



83坑 7



83坑 1



83坑 2



83坑 3 ~ 6



1坑 1



1坑 2



1坑 3



1坑 5



1坑 4



1坑 4



1坑 6



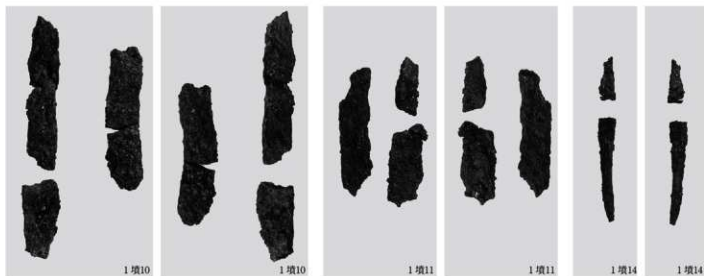
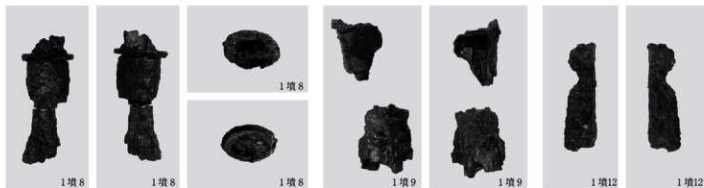
1坑 6



1坑 7

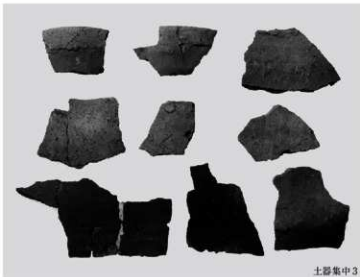


1坑 7





土器集中 3



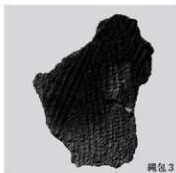
土器集中 3



縄包 1



縄包 2



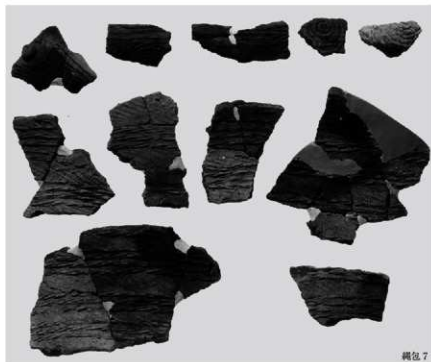
縄包 3



縄包 4



縄包 5



縄包 7



縄包 8



縄包 6



縄包 10



縄包 11



縄包 11



繩包 9



繩包 12



繩包 12



繩包 13



繩包 13



繩包 14



繩包 14



繩包 15



繩包 15



繩包 16



繩包 16



繩包 17



繩包 17



繩包 18



繩包 18



繩包 19



繩包 19



繩包 20



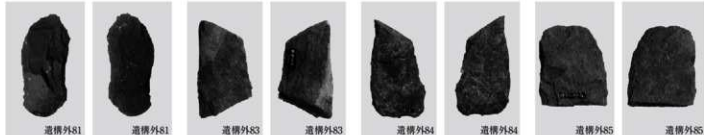
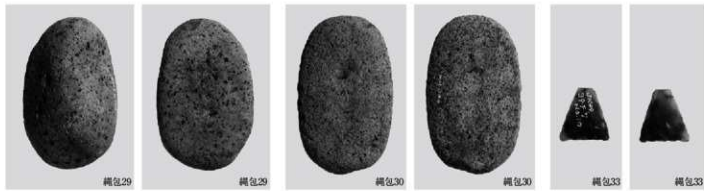
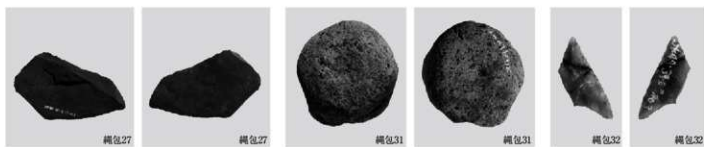
繩包 20

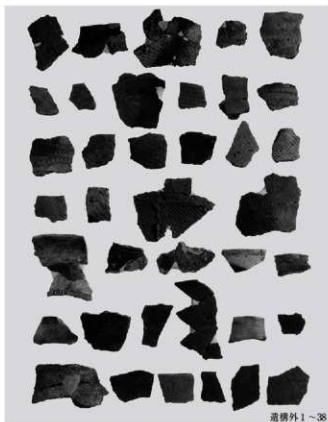


繩包 21

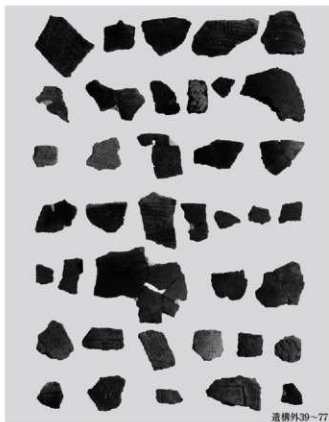


繩包 21





造標外1~38



造標外39~77



造標外86



造標外86



造標外87



造標外87



造標外88



造標外88



造標外89



造標外89



造標外90



造標外90



造標外91



造標外91



造標外92



造標外92



造標外93



造標外93



造標外94



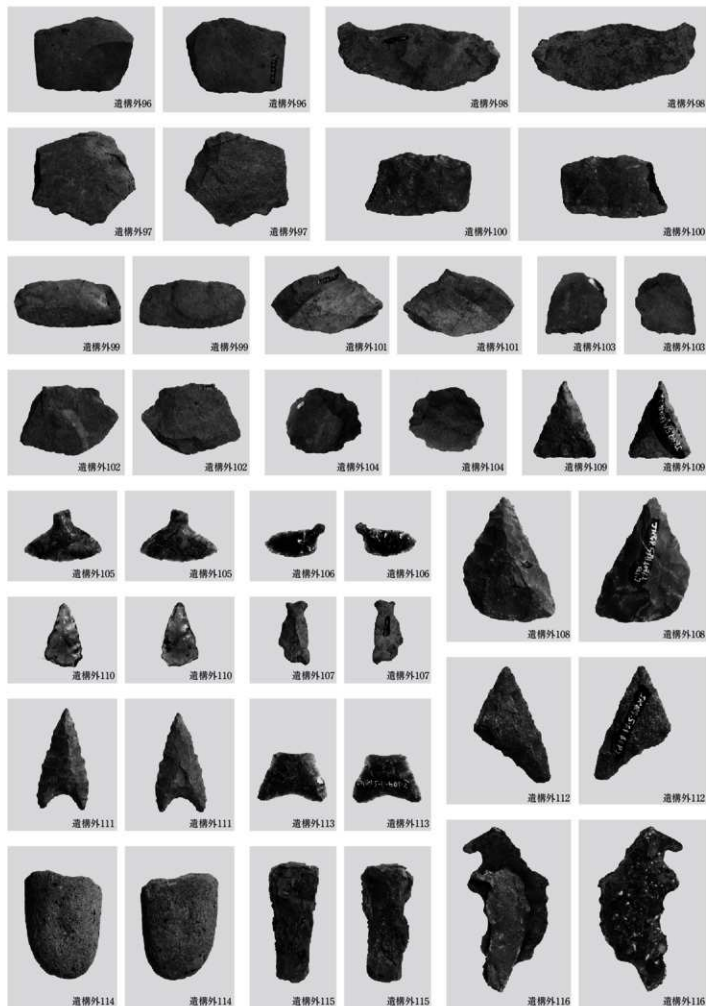
造標外94



造標外95



造標外95



報告書抄録

書名ふりがな	かめいずみさかうえいせき
書名	亀泉板上遺跡
副書名	一般国道17号(上武道路)改築工事に伴う埋蔵文化財発掘調査報告書
巻次	
シリーズ名	財団法人群馬県埋蔵文化財調査事業団
シリーズ番号	第445集
編著者名	女屋和志雄
編集機関	財団法人群馬県埋蔵文化財調査事業団
発行機関	財団法人群馬県埋蔵文化財調査事業団
発行年月日	2008.11.28
作成法人ID	21005
郵便番号	377-8555
電話番号	0279-52-2511
住所	群馬県渋川市北橘町下箱田784-2
遺跡名ふりがな	かめいずみさかうえいせき
遺跡名	亀泉板上遺跡
遺跡所在地	群馬県前橋市亀泉町(ぐんまけんまえばししかめいずみまち)
市町村コード	10201
遺跡番号	—
北緯(日本測地系)	36° 23′ 53″
東経(日本測地系)	139° 07′ 56″
北緯(世界測地系)	36° 24′ 04″
東経(世界測地系)	139° 07′ 44″
調査期間	2001201-20030331/20030501-20040131/200401-20040630
調査面積	13,330.8
調査原因	道路工事建設
種別	集落/墳墓/田畑
主な時代	縄文/古墳/平安/江戸
遺跡概要	集落-縄文-竪穴住居6+土坑73+ピット45+遺物包含層1+縄文土器+石器/集落-古墳-竪穴住居21+土坑12+土器集中1+畠1+溝1+古墳1+土師器+須恵器+鉄器/平安-溝4+道8+水田+土師器+須恵器/江戸-溝10+道1+畑1/その他-縄文土器+石器
特記事項	11号住居跡の入口施設、17号住居跡貯蔵穴から初の入った甕が出土。
要約	寺沢川左岸台地上に位置する旧石器時代～平安時代の集落。縄文時代は前期黒浜式と諸磯b式新段階～c式古段階の2時期があり、古墳時代は前期と後期で、正円寺古墳との関係が注目される。地域では数少ない古墳1基がある。

財団法人群馬県埋蔵文化財調査事業団調査報告書第445集

亀泉坂上遺跡

一般国道17号（上武道路）改築工事に伴う
埋蔵文化財発掘調査（その2）報告書

平成20年（2008）11月20日 印刷

平成20年（2008）11月28日 発行

発行／編集 財団法人 群馬県埋蔵文化財調査事業団

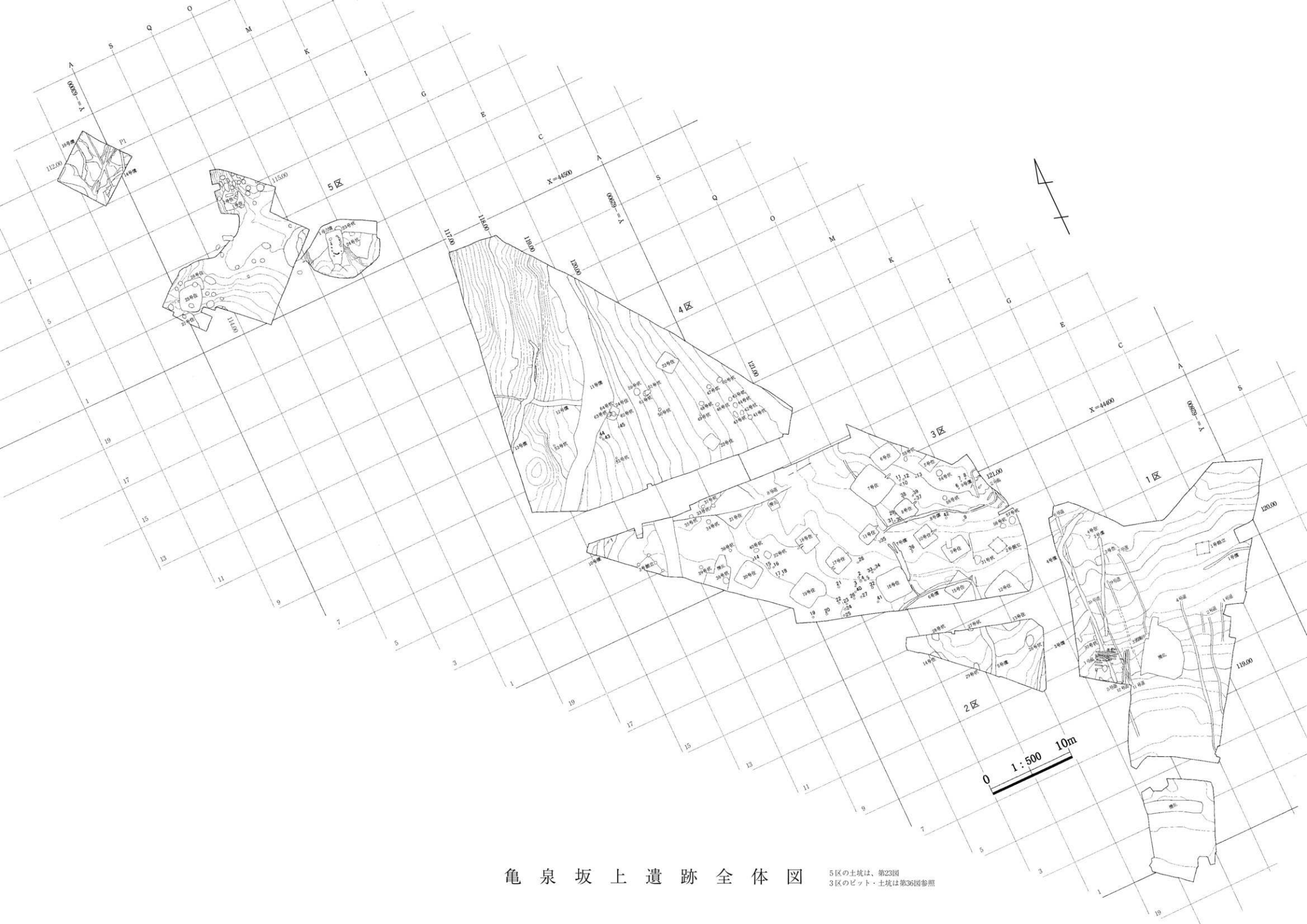
〒377-8555 群馬県渋川市北碓町下箱田784番地の2

電話0279-52-2511（代表）

ホームページアドレス <http://www.gunmaibun.org/>

印刷／上武印刷株式会社





亀泉坂上遺跡全体図

5区の土坑は、第23図
3区のピット・土坑は第36図参照