



B区1号古墳-4



B区1号古墳-5



B区1号古墳-6



B区1号古墳-7



B区1号古墳-9



B区1号古墳-12

B区1号古墳-8



B区1号古墳-15



B区1号古墳-13



B区1号古墳-16



B区1号古墳-14

B区1号古墳-19



B区1号古墳-17

B区1号古墳-18



B区1号古墳-20



B区1号古墳-22



B区1号古墳-23



B区1号古墳-24



B区1号古墳-26



B区1号古墳-27



B区1号竖穴建物-4



B区1号竖穴建物-5



B区1号竖穴建物-10



B区1号竖穴建物-9



B区1号竖穴建物-15



B区1号竖穴建物-18



B区1号竖穴建物-17



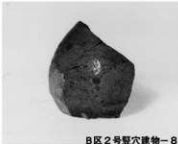
B区2号竖穴建物-2



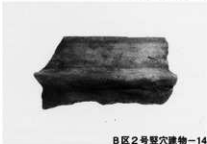
B区2号竖穴建物-3



B区2号竖穴建物-6



B区2号竖穴建物-8



B区2号竖穴建物-14



B区2号竖穴建物-17



B区2号竖穴建物-18



B区2号竖穴建物-19



B区2号竖穴建物-20



B区3号竖穴建物-4



B区3号竖穴建物-12



B区3号竖穴建物-11



B区3号竖穴建物-16



B区3号竖穴建物-17



B区3号竖穴建物-19



B区3号竖穴建物-20



B区3号竖穴建物-21

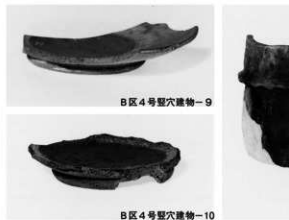


B区3号竖穴建物-23



B区3号竖穴建物-24







B区4号竖穴建物-13



B区4号竖穴建物-15



B区4号竖穴建物-17



B区4号竖穴建物-16



B区4号竖穴建物-19



B区5号竖穴建物-1



B区1号土坑-1



B区2号土坑-2



中近世遺構外-1



中近世遺構外-2



中近世遺構外-3



中近世遺構外-4



中近世遺構外-5



中近世遺構外-6

報告書抄録

書名ふりがな	にしかわはらこふんぐん
書名	西川原古墳群
副書名	村道生品秋塚線道路改良関連事業に伴う埋蔵文化財発掘調査報告書
巻次	
シリーズ名	財団法人群馬県埋蔵文化財調査事業団調査報告書
シリーズ番号	442
編著者名	神谷佳明 楳崎修一郎 田村公夫
編集機関	財団法人群馬県埋蔵文化財調査事業団
発行機関	財団法人群馬県埋蔵文化財調査事業団
発行年月日	20080325
作成法人ID	21005
郵便番号	377-8555
電話番号	0279-52-2511
住所	群馬県渋川市北橋町下箱田784番地2
遺跡名ふりがな	にしかわはらこふんぐん
遺跡名	西川原古墳群
所在地ふりがな	ぐんまけんとなぐんかわはむらのおおあざなましな
遺跡所在地	群馬県利根郡川場村大字生品
市町村コード	10444
遺跡番号	0031
北緯（日本測地系）	364011
東経（日本測地系）	1390522
北緯（世界測地系）	364043
東経（世界測地系）	1390512
調査期間	20070918-20071017
調査面積	876㎡
調査原因	道路建設
種別	墓域/集落
主な時代	縄文時代/古墳時代/平安時代/中世・近世
遺跡概要	墓域-古墳1-石棺墓1-土師器+須恵器+石製品+金属器/集落-竪穴建物5-土坑3-土師器+須恵器+石製品+金属器/狩猟地-落とし穴1/祭場-宮座1
特記事項	古墳石室から出土した大刀の鈔には銀象嵌が施されていた
要約	本遺跡は利根郡川場村の武尊山麓、薄根川左岸河岸段丘面に立地する。古墳は生品古墳群の一部西川原古墳群に所在する終末期の小円墳である。残存状態は不良であったが、石室内からは銀象嵌鈔をもつ大刀をはじめ金環、小刀、鎌などが出土した。竪穴建物は平安時代に比定されるもので墓域と居住域の関係について考えさせる資料であった。

財団法人 群馬県埋蔵文化財調査事業団報告書第442集

西川原古墳群

村道生品伏塚線道路改良関連事業に伴う埋蔵文化財発掘調査報告書

2008(平成20)年3月15日 印刷

2008(平成20)年3月25日 発行

編集／発行 財団法人 群馬県埋蔵文化財調査事業団

〒377-8555 群馬県渋川市北橋町下箱田784-2

電話 0279-52-2511(代表)

ホームページアドレス <http://www.gunmaibun.org/>

印刷 上海印刷工業株式会社
