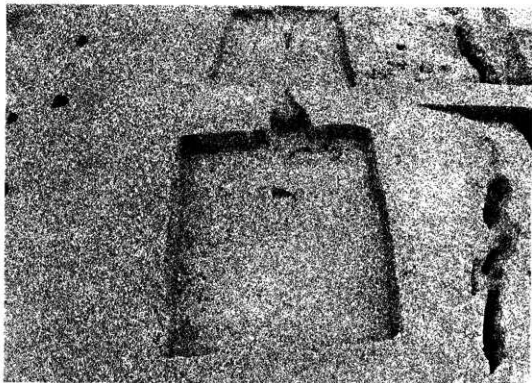
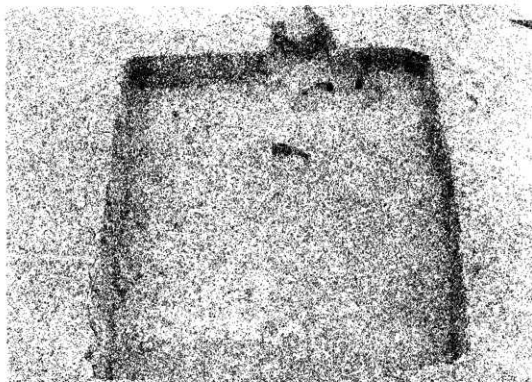


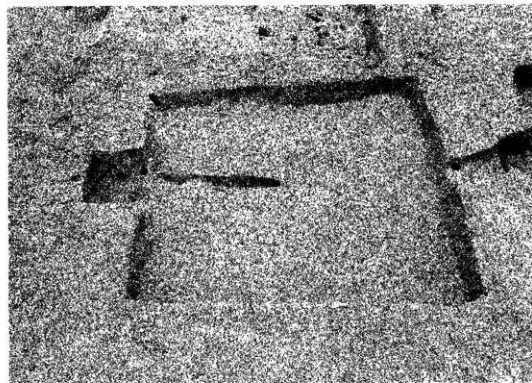
第10号住居跡



第11・12号住居跡



第11号住居跡



第12号住居跡

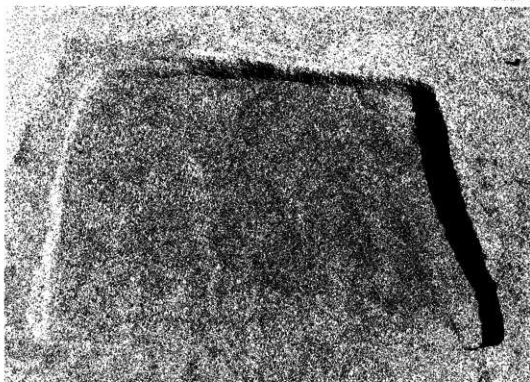
図版14



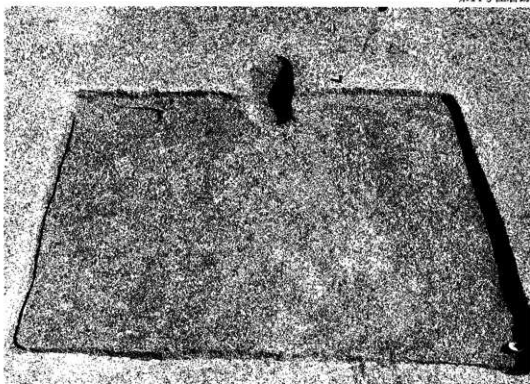
第13号住居跡



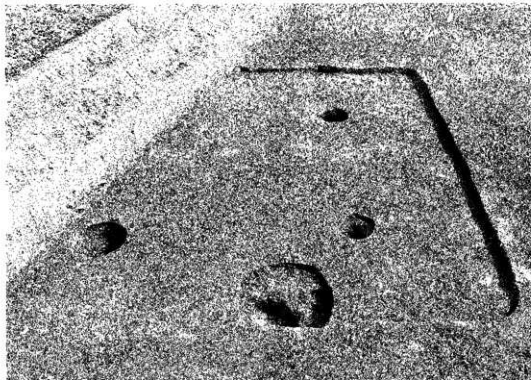
第13号住居跡カマド



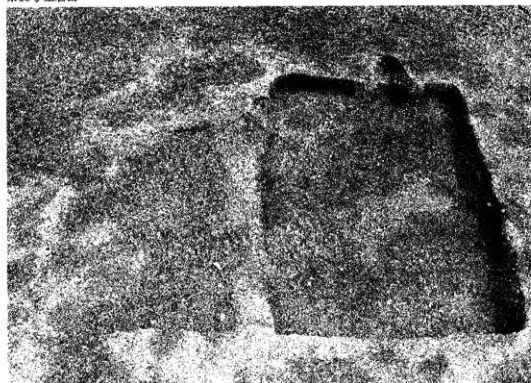
第14号住居跡



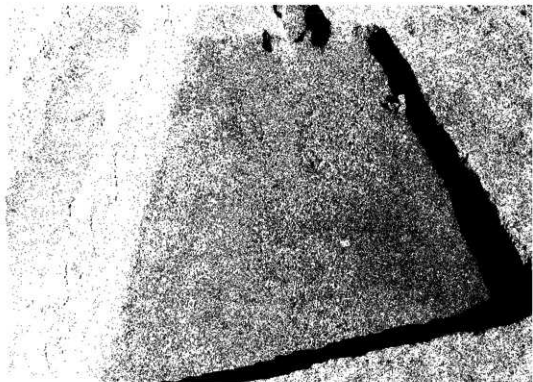
第15号住居跡



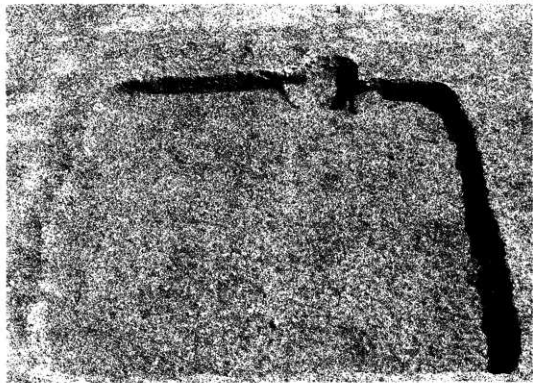
第16号住居跡



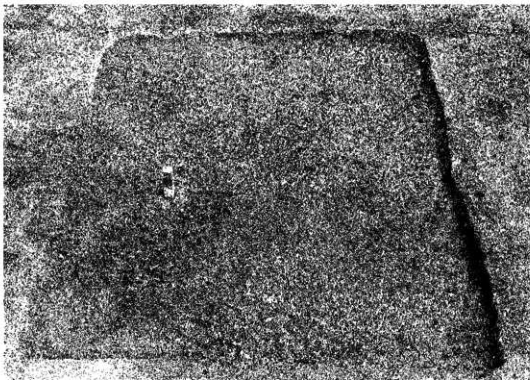
第17・20号住居跡



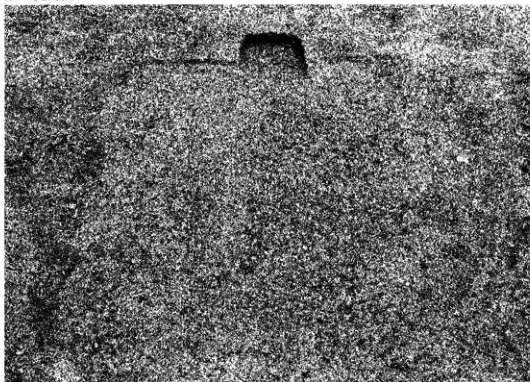
第18号住居跡



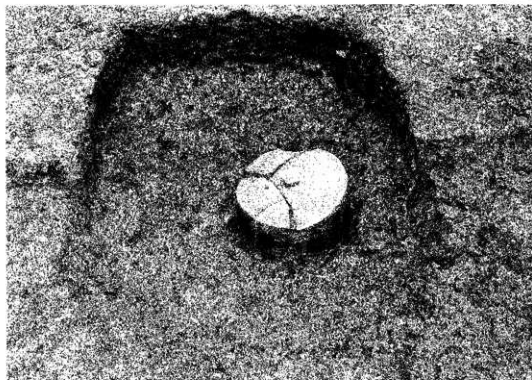
第19号住居跡



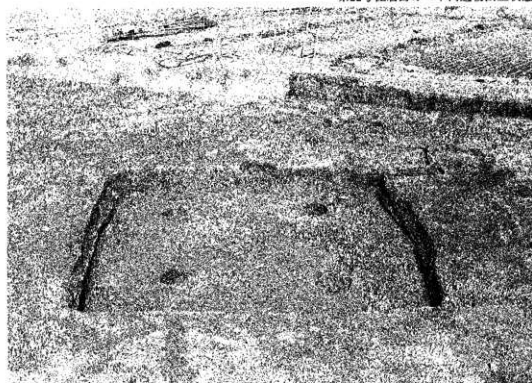
第21号住居跡



第22号住居跡

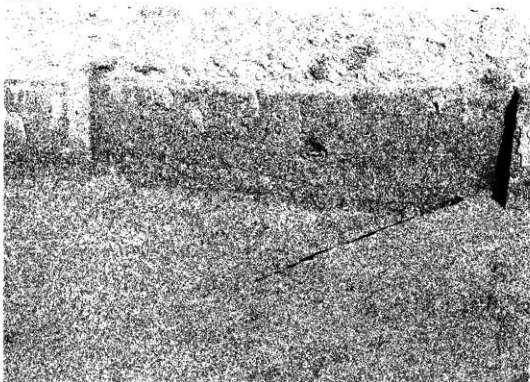


第22号住居跡カマド内遺物出土状態

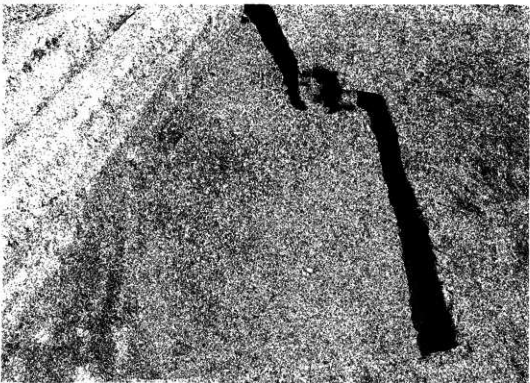


第23・24号住居跡

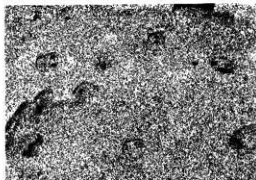
图版20



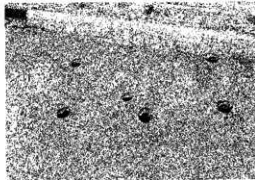
第25号住居跡



第18・26号住居跡



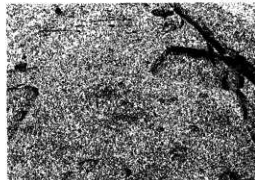
第1号掘立柱建物跡



第2号掘立柱建物跡



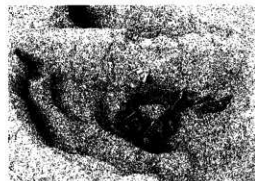
第3号掘立柱建物跡



柱穴群 (II区)



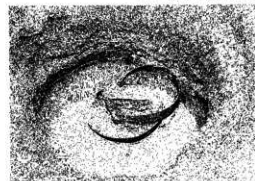
第1号井戸跡



第1号井戸跡土層断面



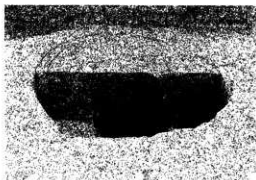
第1号井戸跡曲物



第1号井戸跡曲物



第2号井戸跡



第2号井戸跡土層断面



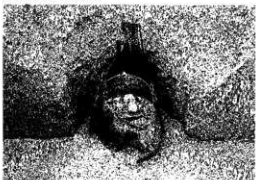
第2号井戸跡井桁



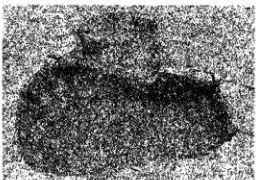
第2号井戸跡井桁



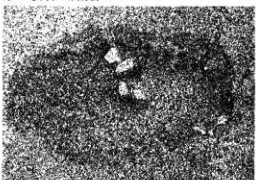
第2号井戸跡井戸側



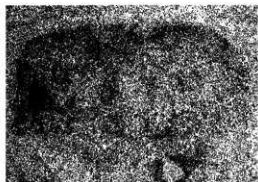
第2号井戸跡井物



第8号土壇



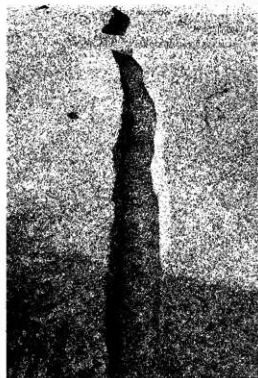
第9号土壇



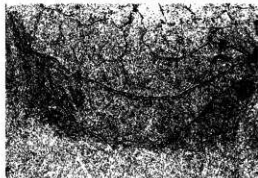
第10号土壤



第1号沟迹土层断面 (B-B')



第1号沟迹



第1号沟迹土层断面 (C-C')



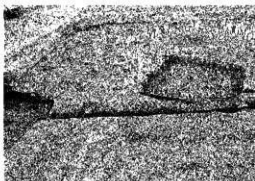
第1号沟迹土层断面 (D-D')



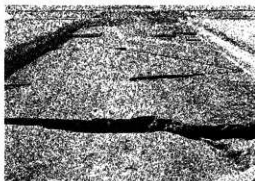
第2号沟迹 (II区付近)



第2号沟迹 (III区付近)



第2・6号酒跡



第3・4・5号酒跡



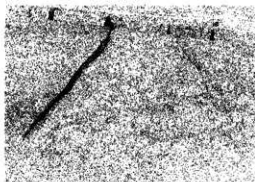
第8号溝跡



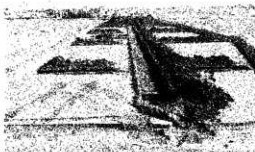
第1・2・8・9号酒跡



第12号溝跡



第13・14号酒跡



3調査区トレンチ



3調査区トレンチ



SJ1-1



SJ1-2



SJ1-5



SJ1-6



SJ1-11



SJ1-12



SJ1-14



SJ1-15



SJ1-16



SJ1-17



SJ1-18



SJ1-19



SJ1-20



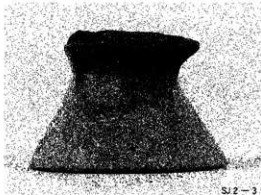
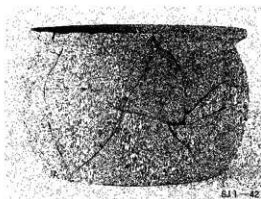
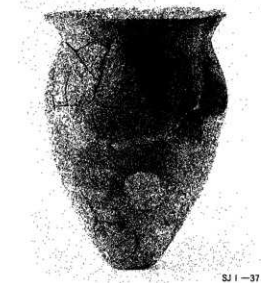
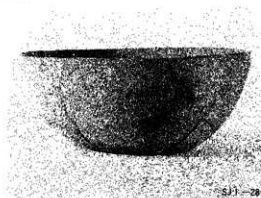
SJ1-21

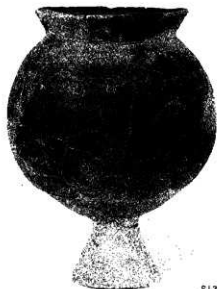


SJ1-22



SJ1-24





SJ 3-1



SJ 3-2



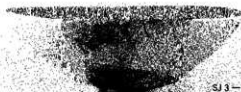
SJ 3-4



SJ 3-5



SJ 3-8



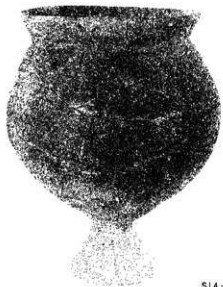
SJ 3-13



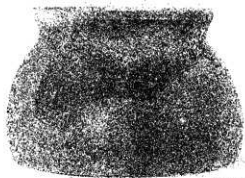
SJ 3-14



SJ 3-16



SJ4-1



SJ4-2



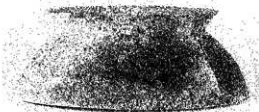
SJ4-3



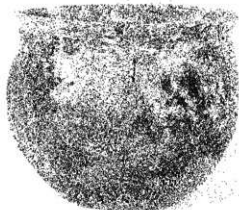
SJ5-2



SJ5-1



SJ7-3



SJ7-1



SJ7-4



SJ8-1



SJ8-5



SJ8-6



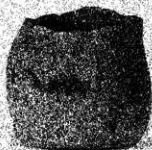
SJ8-7



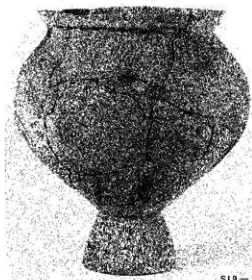
SJ8-8



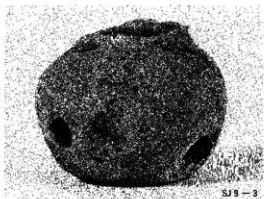
SJ8-10



SJ8-11



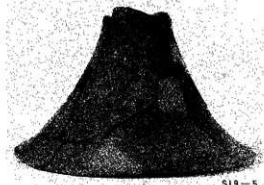
SJ9-1



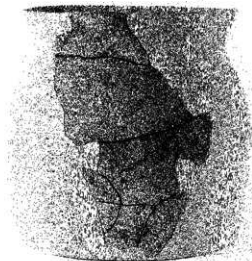
SJ9-3



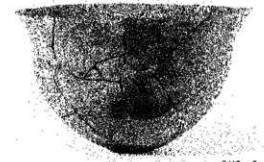
SJ9-4



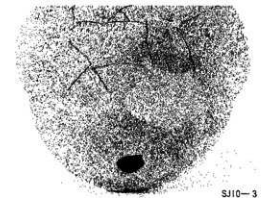
SJ9-5



SJ10-1



SJ10-3



SJ10-3



SJ11-1



SJ11-2



SJ13-1



SJ13-2



SJ13-5



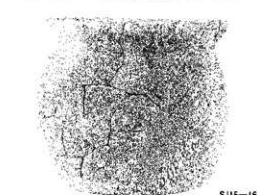
SJ13-11



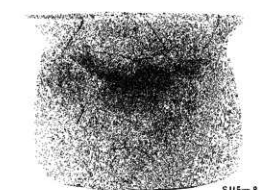
SJ15-3



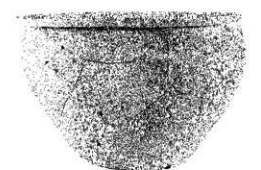
SJ15-5



SJ15-16



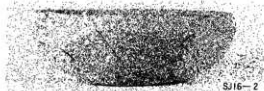
SJ15-8



SJ15-15



SJ15-18



SJ16-2



SJ16-3



SJ16-6



SJ16-7



SJ16-8



SJ16-12



SJ16-13



SJ16-15



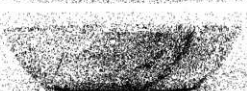
SJ16-18



SJ16-21



SJ16-22



SJ16-28



SJ16-26



SJ16-33



SJ7-1



SJ7-2



SJ7-5



SJ8-1



SJ8-3



SJ8-5



SJ19-1



SJ19-7



SJ22-3



SJ23-1



SJ23-3



SJ24-1



SJ24-3



SJ24-4



SJ24-5



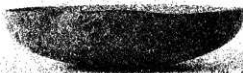
SJ24-6



SJ24-7



SJ24-8



SJ24-9



SJ24-10



SJ24-11



SJ24-12



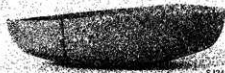
SJ24-13



SJ24-14



SJ24-15



SJ24-16



SJ24-18



SJ24-19



SJ24-20



SJ24-21



SJ24-22



SJ24-23



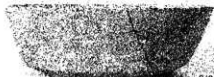
SJ24-24



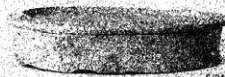
SJ24-25



SJ24-28



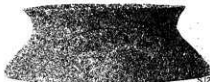
SJ24-30



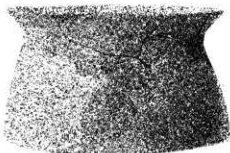
SJ24-31



SJ24-32



SJ24-34



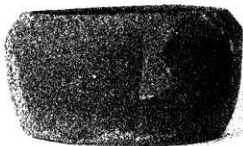
SJ24-36



SJ24-38



SJ24-45



SJ24-42



SJ25-1



SJ25-2



SJ25-6



SJ26-1



SJ26-2



SJ26-3



SJ26-4



SJ26-7



SE1-1



SE1-1



SE1-4



SE1-5



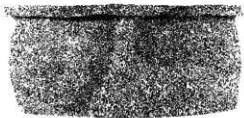
SE I - 6



SE I - 9



SE I - 11



SE I - 15



SE I - 18



SE I - 18



SE I - 8



SE I - 12



SE I - 22



SE I - 20



SE I - 21



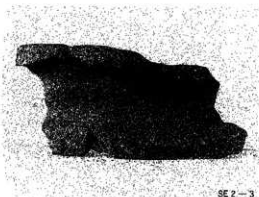
SE 2-16



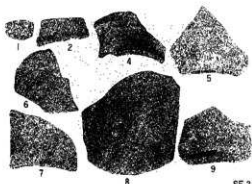
SE 1-17



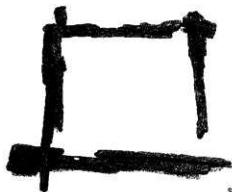
SE 2-15



SE 2-3



SE 2



SE 2



SE 2



SE 2



SE 2



SE 2-10



SE 2-12



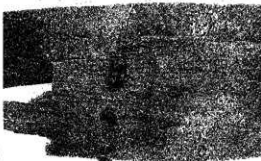
SE 2-11



SE 2-13



SE 2-13



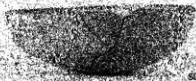
SE 2-13



SK 4-1



SD 2-1



SD 2-2



SD 2-3



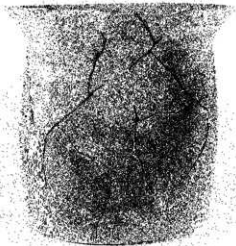
SD 2-5



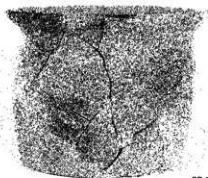
SD 2-4



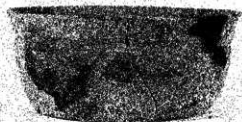
SD 2-6



SD 2-8



SD 2-14



SD 2-18



SD 7-1



SD 7-4



SD 11-1



SD 1-3



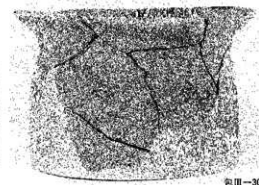
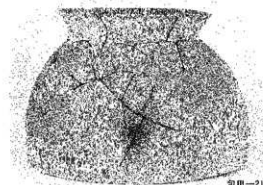
グリッド 1

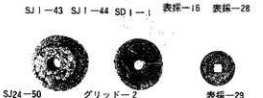
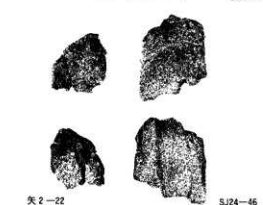
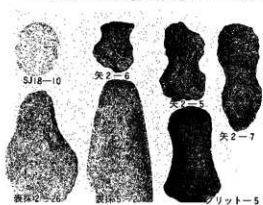
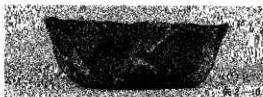


SD 8-1



グリッド 4





報告書抄録

フリガナ	キジマミナミイセキ							
書名	矢島南遺跡							
副書名	一般国道17号深谷バイパス関係埋蔵文化財発掘調査報告					巻次	VII	
シリーズ	財団法人 埼玉県埋蔵文化財調査事業団報告書					巻次	第149集	
編著者	西口正純							
編集機関	財団法人 埼玉県埋蔵文化財調査事業団							
所在地	〒369-01 埼玉県大里郡大里村大字箕輪字船木884 TEL 0493-39-3955							
発行日	1994(平成6)年9月31日							
フリガナ 所収遺跡	フリガナ 所在地	コード		北緯 (°′)	東経 (°′)	調査期間	調査面積 (㎡)	調査原因
		市町村	遺跡					
キジマミナミイセキ 矢島南遺跡	フカノコノキヤマノイセキ 深谷市大字矢島	60	254	36°12′11″	139°15′45″	19870404 ～19880431	35.260	道路建設
所収遺跡	種別	主な時代	主な遺構	主な遺物		特記事項		
矢島南遺跡	集落	縄文時代後期	包含層	土器・打製石斧・磨製石斧				
		古墳時代前期	住居跡	土器				
		古墳時代後期	住居跡	土器				
		奈良・平安時代	住居跡・井戸跡 掘立柱建物跡	土器・土錘・石錘・紡錘 車・砥石・金環				

埼玉県埋蔵文化財調査事業団報告書 第149集

欠島南遺跡

一般国道17号深谷バイパス関係埋蔵文化財発見調査報告

—Ⅷ—

平成6年9月20日 印刷

平成6年9月30日 発行

発行 財団法人 埼玉県埋蔵文化財調査事業団

〒369-01 大里郡大里村人字箕輪字給木884

電話 (0493) 39-3955

印刷 朝日印刷工業株式会社