

白井十二遺跡

一般国道17号（鯉沢バイパス）改築工事に伴う
埋蔵文化財発掘調査（その2）報告書 第4集

第3分冊：写真図版編

2008

国 土 交 通 省
財団法人群馬県埋蔵文化財調査事業団

しろ い じゅう に
白井十二遺跡

一般国道17号（鯉沢バイパス）改築工事に伴う
埋蔵文化財発掘調査（その2）報告書 第4集

第3分冊：写真図版編

2008

国 土 交 通 省
財団法人群馬県埋蔵文化財調査事業団

写真図版目次

- PL. 1
遺跡遠景
A地点基本土層
B地点基本土層
- PL. 2
C地点基本土層
D地点基本土層
1面B区全景
1面A区全景
1面C区全景
- PL. 3
1号・3号掘立柱建物跡全景
1号掘立柱建物跡 P3土層
1号掘立柱建物跡 P8土層
1号掘立柱建物跡 P9土層
3号掘立柱建物跡 P10土層
- PL. 4
1面B区北全景
2号掘立柱建物跡全景
2号掘立柱建物跡 P11土層
4号掘立柱建物跡全景
4号掘立柱建物跡 P3土層
- PL. 5
5号掘立柱建物跡全景
9号掘立柱建物跡全景
1号竪穴状遺構全景
1号竪穴状遺構土層 (A-A'、B-B')
1号竪穴状遺構土層 (C-C')
- PL. 6
1号竪穴状遺構遺物出土状況
1号竪穴状遺構掘り方全景
1号竪穴状遺構調査風景
1号竪穴状遺構 斜柱柱全景
2号竪穴状遺構全景
- PL. 7
2号竪穴状遺構土層 (A-A')
2号竪穴状遺構土層 (B-B')
3号竪穴状遺構全景
13号土坑焼土出土状況
13号土坑土層
- PL. 8
23号土坑全景
23号土坑土層
43号土坑土層
54号・55号土坑土層
56号土坑土層
56号土坑遺物出土状況
57号土坑礎出土状況
2号溝全景
- PL. 9
2面A区全景
2面A区全景
- PL. 10
Aブロック全景
Aブロック土層 (A-A') (1号畦状遺構)
Aブロック土層 (B-B') (2号畦状遺構)
Aブロック土層 (C-C') (3号畦状遺構)
Aブロック土層 (D-D') (焼土)
- PL. 11
Aブロック土層 (E-E') (1号落ち込み)
Aブロック土層 (F-F') (2号落ち込み)
Aブロック土層 (G-G') (3号落ち込み)
Aブロック土層 (H-H') (4号落ち込み)
Aブロック焼土範囲検出状況
植物痕検出状況
1号畦状遺構調査風景
- PL. 12
Bブロック全景
1号道検出状況
Bブロック土層 (A-A')
Bブロック土層 (B-B')
Bブロック土層 (C-C')
- PL. 13
Cブロック全景
6号畦状遺構A検出状況
Cブロック土層 (A-A') (6号畦状遺構A)
Cブロック土層 (B-B') (12号畦状遺構)
6号畦状遺構A西側調査風景
- PL. 14
Dブロック全景
Dブロック土層 (A-A') (9号畦状遺構)
Dブロック土層 (B-B') (10号畦状遺構)
Dブロック土層 (C-C') (2号倒木痕)
9号畦状遺構東側平地面
- PL. 15
Eブロック全景
Eブロック土層 (A-A') (4号畦状遺構A)
Eブロック土層 (A-A') (4号畦状遺構B)
Eブロック土層 (B-B') (11号畦状遺構)
Eブロック調査風景
- PL. 16
2面A区全景
Fブロック全景
Fブロック窪み検出状況
ウマの足跡検出状況
Fブロック土層 (A-A') (1号窪み)
- PL. 17
Fブロック土層 (B-B') (2号窪み)
Fブロック土層 (C-C') (3号窪み)
Fブロック土層 (D-D') (4号窪み)
Fブロック土層 (E-E') (5号窪み)
Fブロック土層 (F-F') (6号窪み)
Fブロック土層 (G-G') (8号窪み)
Fブロック土層 (H-H') (9号窪み)
Fブロック調査風景
- PL. 18
3面・4面A区全景
3面・4面B区全景

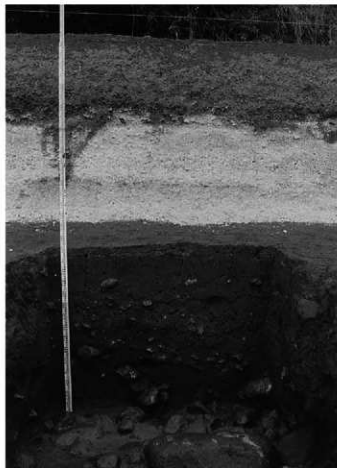
- 239号土坑全景
239号土坑土層
239号土坑遺物出土状況
239号土坑遺物出土状況
1号道下FA残存状況
1号落ち込み下FA残存状況
- PL. 19
5面A区全景
5面A区南全景
- PL. 20
1号住居全景
1号住居土層(A-A'北)
1号住居土層(A-A'南)
1号住居土層(B-B')
1号住居遺物出土状況
- PL. 21
1号住居 炉1檢出状況
1号住居土層(G-G')〈炉1〉
1号住居 炉2檢出状況
1号住居土層(H-H')〈炉2〉
1号住居 炉3檢出状況
1号住居土層(I-I')〈炉3〉
1号住居土層(J-J')〈P6〉
1号住居土層(M-M')〈P27〉
- PL. 22
2号住居全景
2号住居土層(A-A')
2号住居土層(B-B')
2号住居遺物出土状況
2号住居遺物出土状況〈土器1他〉
- PL. 23
3号・7号住居全景
3号・7号住居土層(A-A'北)
3号・7号住居土層(A-A'南)
3号・7号住居土層(B-B'西)
3号・7号住居土層(B-B'東)
- PL. 24
3号・7号住居遺物出土状況
3号住居 埋設土器1檢出状況
3号住居 埋設土器2檢出状況
3号住居 埋設土器3檢出状況
3号住居焼土出土状況
3号住居土層(Q-Q')〈P2〉
3号住居土層(S-S')〈P4〉
3号住居調査風景
- PL. 25
4号・6号住居全景
4号・6号住居土層(A-A'北東)
4号・6号住居土層(A-A'南西)
4号・6号住居土層(B-B'北西)
4号・6号住居土層(B-B'南東)
- PL. 26
4号・6号住居 周溝檢出状況
4号住居 埋設土器1檢出状況
4号住居土層(K-K')〈埋設土器1〉
4号住居 埋設土器2・3檢出状況
4号住居土層(L-L')〈埋設土器2〉
4号住居土層(M-M')〈埋設土器3〉
4号住居土層(N-N')〈P1〉
- 4号・6号住居調査風景
- PL. 27
5号住居全景
5号住居土層(A-A')
5号住居土層(B-B')
5号住居遺物出土状況
5号住居遺物出土状況
- PL. 28
5号住居土層(J-J')〈P4〉
5号住居調査風景
8号住居全景
8号住居土層(A-A'北西)
8号住居土層(A-A'南東)
- PL. 29
8号住居土層(B-B'南西)
8号住居土層(B-B'北東)
8号住居遺物出土状況
8号住居遺物出土状況〈土器8〉
8号住居土層(G-G')〈P1〉
8号住居 P2全景
8号住居土層(H-H')〈P2〉
8号住居調査風景
- PL. 30
10号・12号住居調査風景
10号・12号住居土層(A-A')
10号・12号住居土層(B-B')
10号住居土層(G-G')〈埋設土器1〉
10号住居土層(H-H')〈埋設土器2〉
- PL. 31
10号住居土層(I-I')〈埋設土器3〉
10号・12号住居調査風景
11号住居全景
11号住居土層(A-A')
11号住居 炉土層
- PL. 32
160号土坑全景
161号土坑全景
162号土坑全景
240号土坑全景
240号土坑土層
241号土坑全景
241号土坑土層
242号土坑全景
- PL. 33
243号土坑全景
243号土坑土層
243号土坑調査風景
244号土坑全景
245号土坑遺物出土状況
246号土坑全景
246号土坑土層
246号土坑遺物出土状況
- PL. 34
247号土坑全景
247号土坑土層
247号土坑遺物出土状況
248号土坑全景
248号土坑土層
248号土坑遺物出土状況

- 249号土坑全景
249号土坑土層
- PL. 35
249号土坑遺物出土状況
250号土坑全景
250号土坑土層
250号土坑遺物出土状況
251号・255号土坑全景
251・255号土坑土層
252号土坑全景
252号土坑土層
- PL. 36
253号土坑全景
253号土坑土層
254号土坑全景
254号土坑土層
256号土坑全景
257号土坑土層
258号土坑全景
259号土坑全景
- PL. 37
260号土坑全景
260号土坑土層
261号土坑全景
261号土坑土層
1号焼土全景
1号焼土土層
1号焼土検出状況
1号焼土遺物出土状況 (S2)
- PL. 38
2号焼土全景
2号焼土土層
2号焼土検出状況
1号集石全景
2号集石全景
3号集石全景
1号溝全景
1号溝調査風景
- PL. 39
精査域全景
A区北東壁土層 (A-A')
A区北東壁土層 (B-B')
A区北東壁土層 (C-C')
精査域拡要範囲調査風景
- PL. 40
9号住居全景
9号住居土層 (A-A'西)
9号住居土層 (A-A'東)
9号住居土層 (B-B'北)
9号住居土層 (B-B'南)
- PL. 41
9号住居遺物出土状況
9号住居焼土粒・炭化物粒出土状況
9号住居遺構確認状況
9号住居土層 (C-C') (P1)
9号住居遠景
- PL. 42
269号・270号土坑全景
269号土坑全景
- 269号土坑土層
270号土坑全景
270号土坑土層
- PL. 43
精査域遺物出土状況
遺物集中部遺物出土状況 (S2519他)
遺物集中部遺物出土状況 (S2517)
遺物集中部遺物出土状況 (S2523)
遺物集中部遺物出土状況 (S2537)
- PL. 44
精査域遺物出土状況 (土器1)
精査域遺物出土状況 (土器20)
精査域遺物出土状況 (土器55)
精査域遺物出土状況 (土器116)
精査域遺物出土状況 (S1)
精査域遺物出土状況 (S88)
精査域遺物出土状況 (S2786)
精査域遺物出土状況 (S3547)
- PL. 45
1号面出土遺物(1)
- PL. 46
1号面出土遺物(2)及び239号土坑出土遺物
- PL. 47
1号住居出土遺物
- PL. 48
2号住居出土遺物(1)
- PL. 49
2号住居出土遺物(2)
- PL. 50
2号住居出土遺物(3)及び3号住居出土遺物(1)
- PL. 51
3号住居出土遺物(2)
- PL. 52
3号住居出土遺物(3)
- PL. 53
3号住居出土遺物(4)
- PL. 54
3号住居出土遺物(5)
- PL. 55
3号住居出土遺物(6)
- PL. 56
3号住居出土遺物(7)及び7号住居出土遺物(1)
- PL. 57
7号住居出土遺物(2)及び4号住居出土遺物(1)
- PL. 58
4号住居出土遺物(2)
- PL. 59
4号住居出土遺物(3)及び6号住居出土遺物
- PL. 60
5号住居出土遺物(1)
- PL. 61
5号住居出土遺物(2)
- PL. 62
5号住居出土遺物(3)
- PL. 63
5号住居出土遺物(4)
- PL. 64
5号住居出土遺物(5)

- PL. 65
5号住居出土遺物(6)及び8号住居出土遺物(1)
- PL. 66
8号住居出土遺物(2)
- PL. 67
8号住居出土遺物(3)及び10号住居出土遺物(1)
- PL. 68
10・12号住居出土遺物(2)及び11号住居出土遺物(1)
- PL. 69
11号住居出土遺物(2)及び5面土坑出土遺物(1)
- PL. 70
5面土坑出土遺物(2)
- PL. 71
5面土坑出土遺物(3)
- PL. 72
1号焼土出土遺物及び遺構外出土遺物(1)
- PL. 73
遺構外出土遺物(2)
- PL. 74
遺構外出土遺物(3)
- PL. 75
遺構外出土遺物(4)
- PL. 76
9号住居出土遺物(1)
- PL. 77
9号住居出土遺物(2)及び269・270号土坑出土遺物
- PL. 78
遺物集中部出土遺物(1)
- PL. 79
遺物集中部出土遺物(2)及び1・2類土器(1)
- PL. 80
1・2類土器(2)及び3・4類土器(1)
- PL. 81
3・4類土器(2)
- PL. 82
3・4類土器(3)
- PL. 83
3・4類土器(4)及び5類土器(1)
- PL. 84
5類土器(2)
- PL. 85
5類土器(3)
- PL. 86
5類土器(4)
- PL. 87
5類土器(5)
- PL. 88
5類土器(6)
- PL. 89
5類土器(7)
- PL. 90
5類土器(8)及び6類土器(1)
- PL. 91
6類土器(2)
- PL. 92
6類土器(3)
- PL. 93
6類土器(4)
- PL. 94
6類土器(5)
- PL. 95
6類土器(6)
- PL. 96
6類土器(7)
- PL. 97
6類土器(8)
- PL. 98
6類土器(9)
- PL. 99
6類土器00
- PL. 100
6類土器01
- PL. 101
6類土器02
- PL. 102
6類土器03
- PL. 103
6類土器04
- PL. 104
6類土器05
- PL. 105
6類土器06
- PL. 106
6類土器07
- PL. 107
6類土器08
- PL. 108
6類土器09及び7類土器(1)
- PL. 109
7類土器(2)、8類土器及び精査域出土石器(1)
- PL. 110
精査域出土石器(2)
- PL. 111
精査域出土石器(3)
- PL. 112
精査域出土石器(4)
- PL. 113
植物珪酸体(プラントオパール)の顕微鏡写真
- PL. 114
黒色安山岩製石器の薄片の偏光顕微鏡写真



遺跡遠景 南から（中央やや上の白線が白井十二遺跡）



A地点基本土層 東から



B地点基本土層 西から



C地点基本土層 南から



D地点基本土層 東から



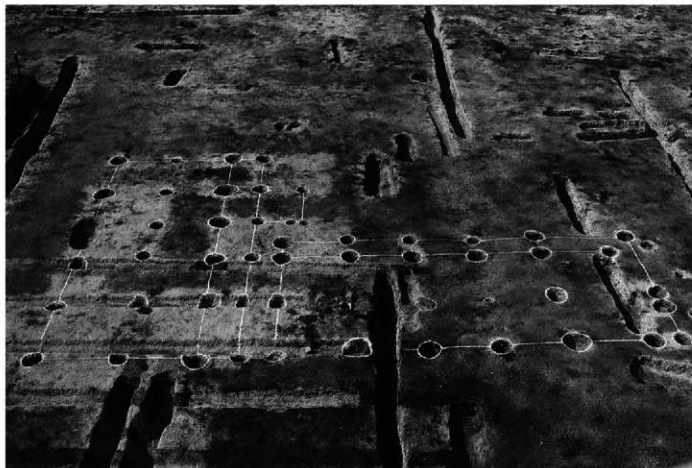
1面B区全景 南東から



1面A区全景 北から



1面C区全景 南東から



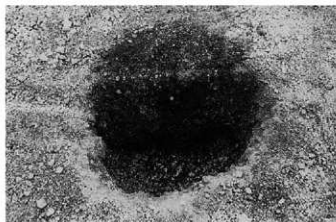
1号・3号掘立柱建物跡全景 南東から



1号掘立柱建物跡 P3土層 南から



1号掘立柱建物跡 P8土層 西から



1号掘立柱建物跡 P9土層 西から



3号掘立柱建物跡 P10土層 東から



1面B区北全景 南から



2号掘立柱建物跡全景 北西から



2号掘立柱建物跡 P11土層 北から



4号掘立柱建物跡全景 北西から



4号掘立柱建物跡 P3土層 南から



5号掘立柱建物跡全景 南東から



9号掘立柱建物跡全景 北東から



1号竪穴状遺構全景 南西から



1号竪穴状遺構土層 (A-A'、B-B') 南東から



1号竪穴状遺構土層 (C-C') 北東から



1号竪穴状遺構遺物出土状況 北東から



1号竪穴状遺構掘り方全景 北東から



1号竪穴状遺構調査風景 南西から



1号竪穴状遺構 斜柱穴全景 南西から



2号竪穴状遺構全景 南西から



2号竪穴状遺構土層 (A-A') 北西から



2号竪穴状遺構土層 (B-B') 南西から



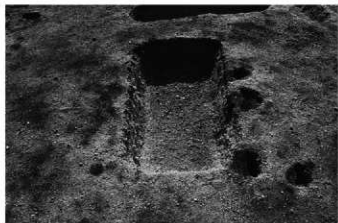
3号竪穴状遺構全景 南西から



13号土坑焼土出土状況 南東から



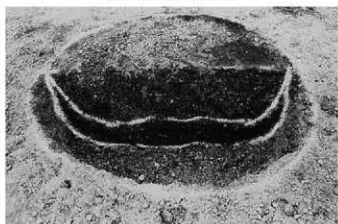
13号土坑土層 南東から



23号土坑全景 北西から



23号土坑土層 南東から



43号土坑土層 南東から



54号・55号土坑土層 東から



56号土坑土層 南西から



56号土坑遺物出土状況 南から



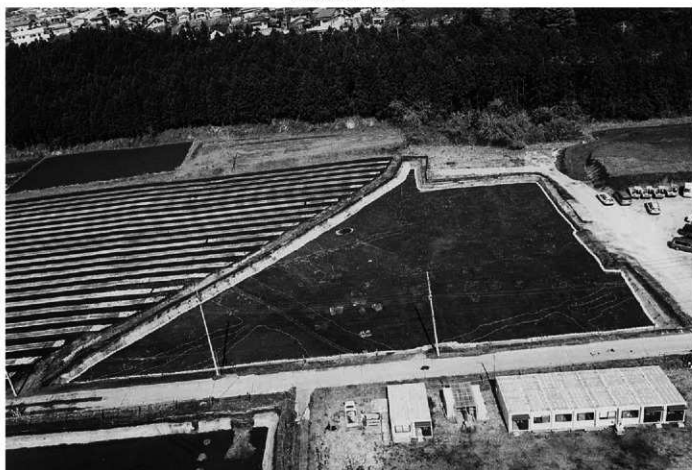
57号土坑遺物出土状況 北東から



2号溝全景 北東から



2面A区全景 西から



2面A区全景 南東から



Aブロック全景 北東から



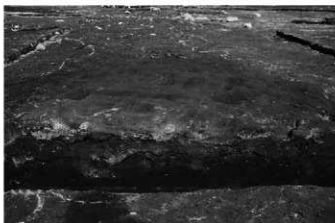
Aブロック土層 (A-A') (1号畦状遺構) 南西から



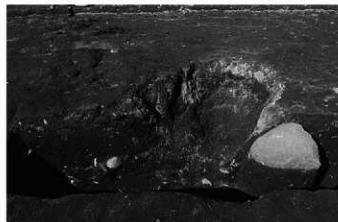
Aブロック土層 (B-B') (2号畦状遺構) 南西から



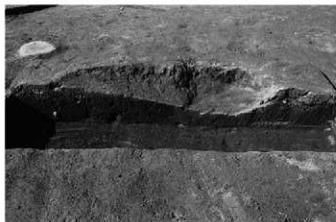
Aブロック土層 (C-C') (3号畦状遺構) 南東から



Aブロック土層 (D-D') (焼土) 南西から



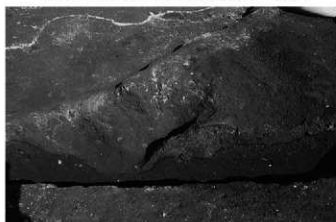
Aブロック土層 (E-E') <1号落ち込み> 南東から



Aブロック土層 (F-F') <2号落ち込み> 東から



Aブロック土層 (G-G') <3号落ち込み> 西から



Aブロック土層 (H-H') <4号落ち込み> 南から



Aブロック焼土範囲検出状況 南西から



植物痕検出状況



1号畦状遺構調査風景 南西から



Bブロック全景 西から



1号遺検出状況 東から



Bブロック土層 (A-A') 西から



Bブロック土層 (B-B') 西から



Bブロック土層 (C-C') 東から



Cブロック全景 南から



6号畦状遺構A検出状況 南から



Cブロック土層(A-A')〈6号畦状遺構A〉 南から



Cブロック土層(B-B')〈12号畦状遺構〉 東から



6号畦状遺構A西側調査風景 北西から



Dブロック全景 南西から



Dブロック土層 (A-A') (9号畦状遺構) 南東から



Dブロック土層 (B-B') (10号畦状遺構) 北から



Dブロック土層 (C-C') (2号倒木痕) 南西から



9号畦状遺構東側平坦面 南から



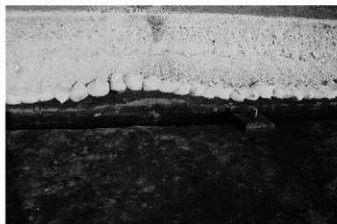
Eブロック全景 北から



Eブロック土層 (A-A') 〈4号畦状遺構A〉 南から



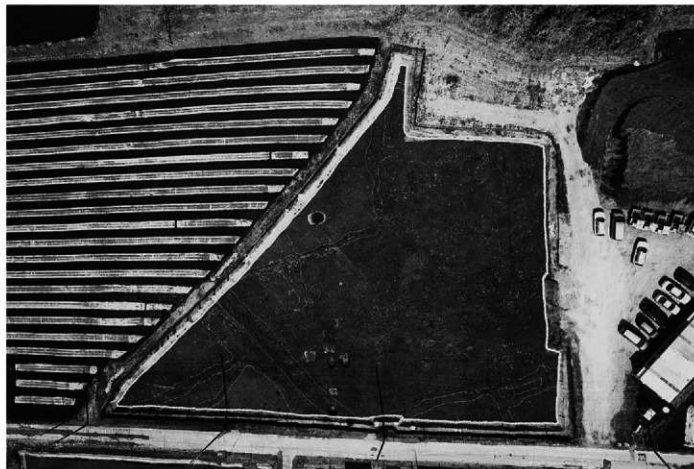
Eブロック土層 (A-A') 〈4号畦状遺構B〉 南から



Eブロック土層 (B-B') 〈11号畦状遺構〉 北西から



Eブロック調査風景 南東から



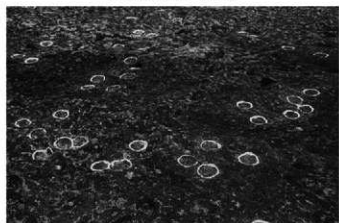
2面A区全景 南東から



Fブロック全景 北から



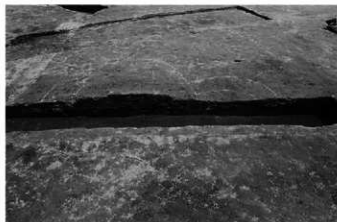
Fブロック窪み検出状況 北西から



ウマの足跡検出状況 北西から



Fブロック土層 (A-A') (1号窪み) 西から



Fブロック土層 (B-B') 〈2号窪み〉 南西から



Fブロック土層 (C-C') 〈3号窪み〉 北西から



Fブロック土層 (D-D') 〈4号窪み〉 南西から



Fブロック土層 (E-E') 〈5号窪み〉 北西から



Fブロック土層 (F-F') 〈6号窪み〉 西から



Fブロック土層 (G-G') 〈8号窪み〉 南西から



Fブロック土層 (H-H') 〈9号窪み〉 西から



Fブロック調査風景 南から



3面・4面A区全景 西から



3面・4面B区全景 南から



239号土坑全景 南から



239号土坑土層 南から



239号土坑遺物出土状況 北から



230号土坑遺物出土状況 北から



1号道下FA 残存状況 西から



1号落ち込み下FA 残存状況 北から



5面A区全景 南から



5面A区南全景 北から



1号住居全景 南から



1号住居土層 (A-A'北) 西から



1号住居土層 (A-A'南) 西から



1号住居土層 (B-B') 南から



1号住居遺物出土状況 南から



1号住居 炉1検出状況 南から



1号住居土層 (G-G') (炉1) 南東から



1号住居 炉2検出状況 南から



1号住居土層 (H-H') (炉2) 南から



1号住居 炉3検出状況 南から



1号住居土層 (I-I') (炉3) 西から



1号住居土層 (J-J') (P6) 南から



1号住居土層 (M-M') (P27) 南から



2号住居全景 南西から



2号住居土層 (A-A') 南西から



2号住居土層 (B-B') 南から



2号住居遺物出土状況 南東から



2号住居遺物出土状況 (土器1他) 南東から



3号・7号住居全景 南東から



3号・7号住居土層 (A-A'北) 西から



3号・7号住居土層 (A-A'南) 西から



3号・7号住居土層 (B-B'西) 南から



3号・7号住居土層 (B-B'東) 南から



3号・7号住居遺物出土状況 西から



3号住居 埋設土器1 検出状況 南西から



3号住居 埋設土器2 検出状況 南から



3号住居 埋設土器3 検出状況 北東から



3号住居焼土出土状況 東から



3号住居土層 (Q-Q') (P2) 南西から



3号住居土層 (S-S') (P4) 南西から



3号住居調査風景 南から



4号・6号住居全景 南から



4号・6号住居土層 (A-A'北東) 北西から



4号・6号住居土層 (A-A'南西) 北西から



4号・6号住居土層 (B-B'北西) 南西から



4号・6号住居土層 (B-B'南東) 南西から



4号・6号住居 周溝検出状況 北から



4号住居 埋設土器1検出状況 北から



4号住居土層 (K-K') (埋設土器1) 南から



4号住居 埋設土器2・3検出状況 北東から



4号住居土層 (L-L') (埋設土器2) 南西から



4号住居土層 (M-M') (埋設土器3) 南西から



4号住居土層 (N-N') (P1) 南から



4号・6号住居調査風景 北から



5号住居全景 南東から



5号住居土層 (A-A') 南西から



5号住居土層 (B-B') 南東から



5号住居遺物出土状況 南東から



5号住居遺物出土状況 北西から



5号住居土層 (J-J') (P4) 南西から



5号住居調査風景 南から



8号住居全景 南西から



8号住居土層 (A-A'北西) 南西から



8号住居土層 (A-A'南東) 南西から



8号住居土層 (B-B' 西) 南東から



8号住居土層 (B-B' 北東) 南東から



8号住居遺物出土状況 南西から



8号住居遺物出土状況〈土器8〉 西から



8号住居土層 (G-G' (P1) 北西から



8号住居 P2全景 北東から



8号住居土層 (H-H' (P2) 北西から



8号住居調査風景 南東から



10号・12号住居調査風景 北から



10号・12号住居土層 (A-A') 東から



10号・12号住居土層 (B-B') 南から



10号住居土層 (G-G') 〈埋設土器1〉 南から



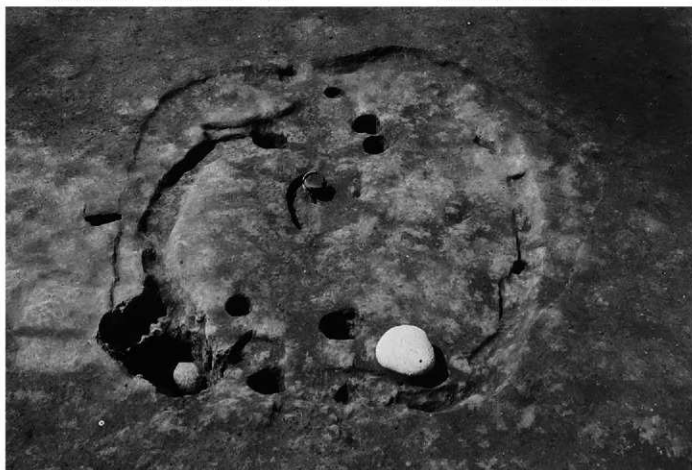
10号住居土層 (H-H') 〈埋設土器2〉 東から



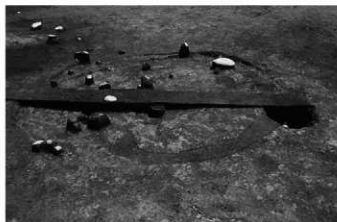
10号住居土層 (1-1') (埋設土器3) 南から



10号・12号住居調査風景 西から



11号住居全景 南東から



11号住居土層 (A-A') 西から



11号住居 炉土層 南西から



160号土坑全景 南から



161号土坑全景 北から



162号土坑全景 南から



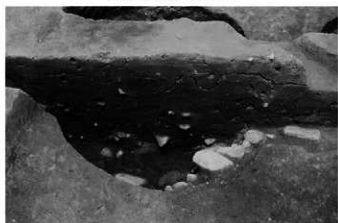
240号土坑全景 南西から



240号土坑土層 南西から



241号土坑全景 北東から



241号土坑土層 南から



242号土坑全景 西から



243号土坑全景 東から



243号土坑土層 東から



243号土坑調査風景 北から



244号土坑全景 南から



245号土坑遺物出土状況 東から



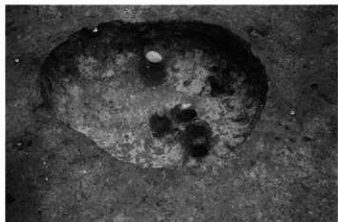
246号土坑全景 北から



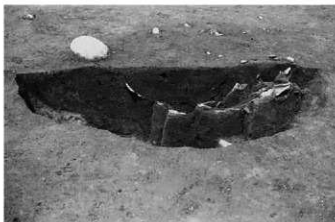
246号土坑土層 西から



246号土坑遺物出土状況 南西から



247号土坑全景 東から



247号土坑土層 東から



247号土坑遺物出土状況 東から



248号土坑全景 南から



248号土坑土層 南から



248号土坑遺物出土状況 南から



249号土坑全景 南から



249号土坑土層 南から



249号土坑遺物出土状況 南から



250号土坑全景 南東から



250号土坑土層 南から



250号土坑遺物出土状況 南東から



251号・255号土坑全景 南から



251・255号土坑土層 南東から



252号土坑全景 南から



252号土坑土層 南東から



253号土坑全景 北から



253号土坑土層 東から



254号土坑全景 西から



254号土坑土層 南東から



256号土坑全景 北西から



257号土坑土層 南東から



258号土坑全景 西から



259号土坑全景 北から



260号土坑全景 南西から



260号土坑土層 東から



261号土坑全景 西から



261号土坑土層 南西から



1号焼土全景 南東から



1号焼土土層 南東から



1号焼土検出状況 東から



1号焼土遺物出土状況 (S2) 南東から



2号焼土全景 南東から



2号焼土土層 南東から



2号焼土検出状況 南東から



1号集石全景 南から



2号集石全景 南から



3号集石全景 南から



1号溝全景 東から



1号溝調査風景 東から



精査域全景 北東から



A区北東壁土層 (A-A') 南西から



A区北東壁土層 (B-B') 南西から



A区北東壁土層 (C-C') 南西から



精査域拡張範囲調査風景 北西から



9号住居全景 南から



9号住居土層 (A-A'西) 南から



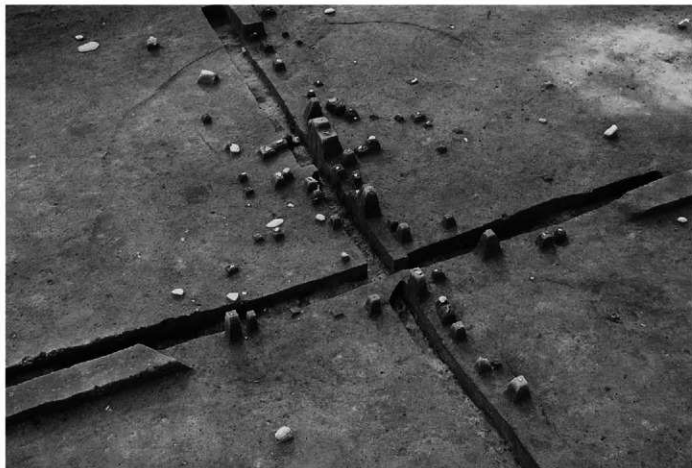
9号住居土層 (A-A'東) 南から



9号住居土層 (B-B'北) 西から



9号住居土層 (B-B'南) 西から



9号住居遺物出土状況 南東から



9号住居焼土粒・炭化物粒出土状況 南から



9号住居遺構確認状況 西から



9号住居土層 (C-C') (P1) 南から



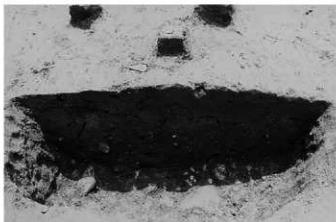
9号住居遠景 北西から



269号・270号土坑全景 東から



269号土坑全景 南から



269号土坑土層 北から



270号土坑全景 南から



270号土坑土層 南西から



精査域遺物出土状況 北から



遺物集中部遺物出土状況〈S2519他〉 南から



遺物集中部遺物出土状況〈S2517〉 南から



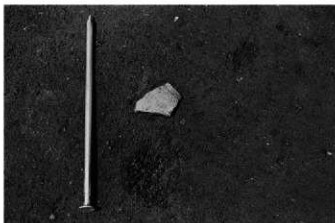
遺物集中部遺物出土状況〈S2523〉 南から



遺物集中部遺物出土状況〈S2537〉 南から



精査城遺物出土状況〈土器1〉 南から



精査城遺物出土状況〈土器20〉 南から



精査城遺物出土状況〈土器55〉 南から



精査城遺物出土状況〈土器116〉 南から



精査城遺物出土状況〈S1〉 南から



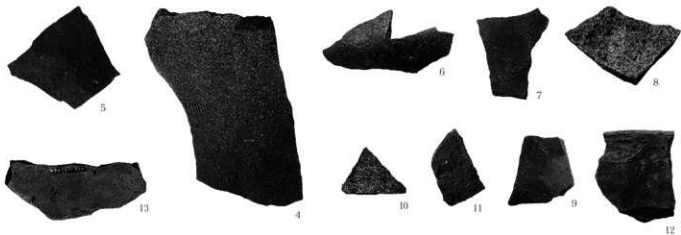
精査城遺物出土状況〈S88〉 南から



精査城遺物出土状況〈S2786〉 南から

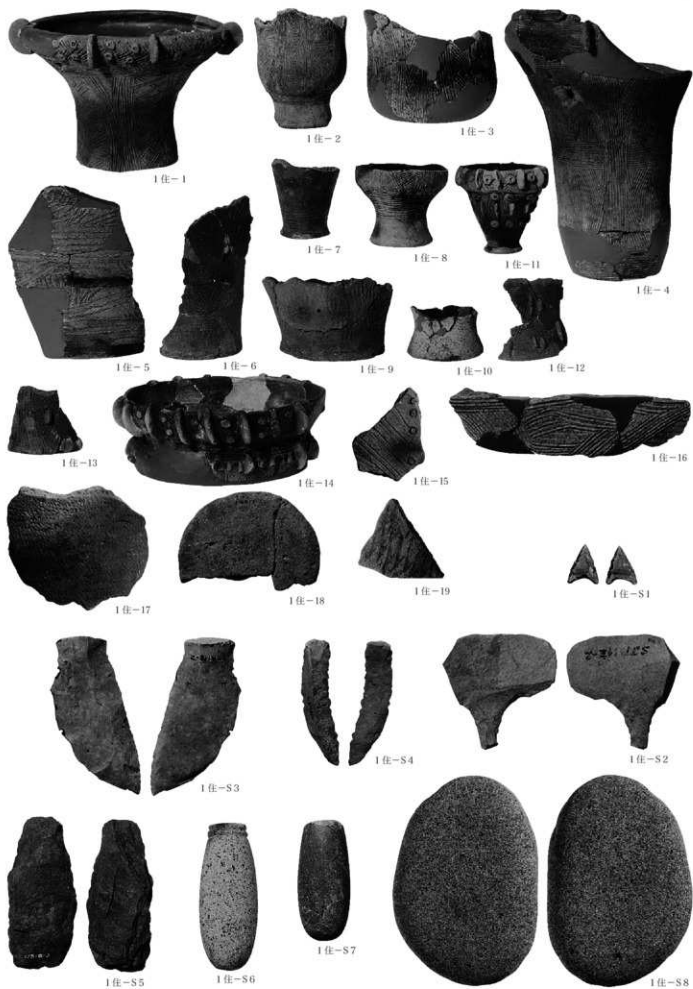


精査城遺物出土状況〈S3547〉 北から

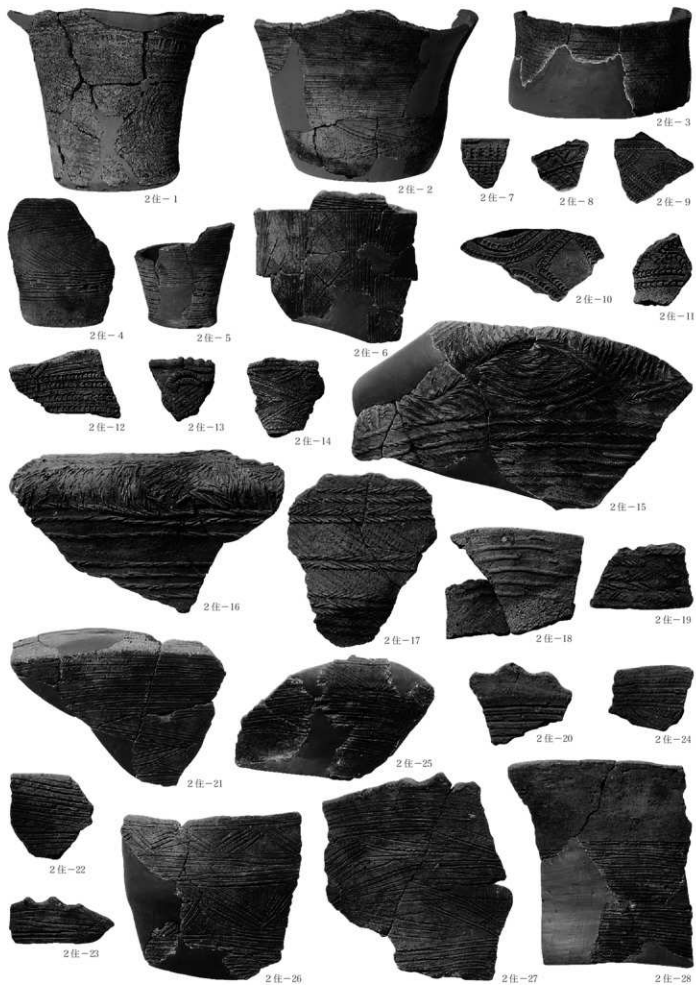




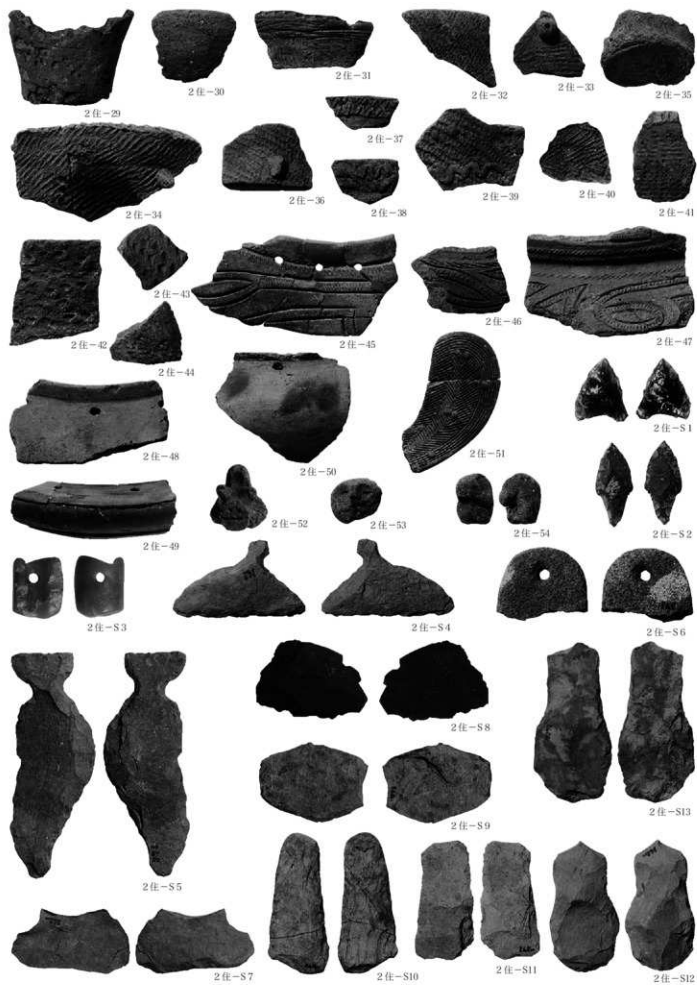
1 面出土遺物(2)及び239号土坑出土遺物



1号住居出土遺物



2号住居出土遺物(1)



2号住居出土遺物(2)



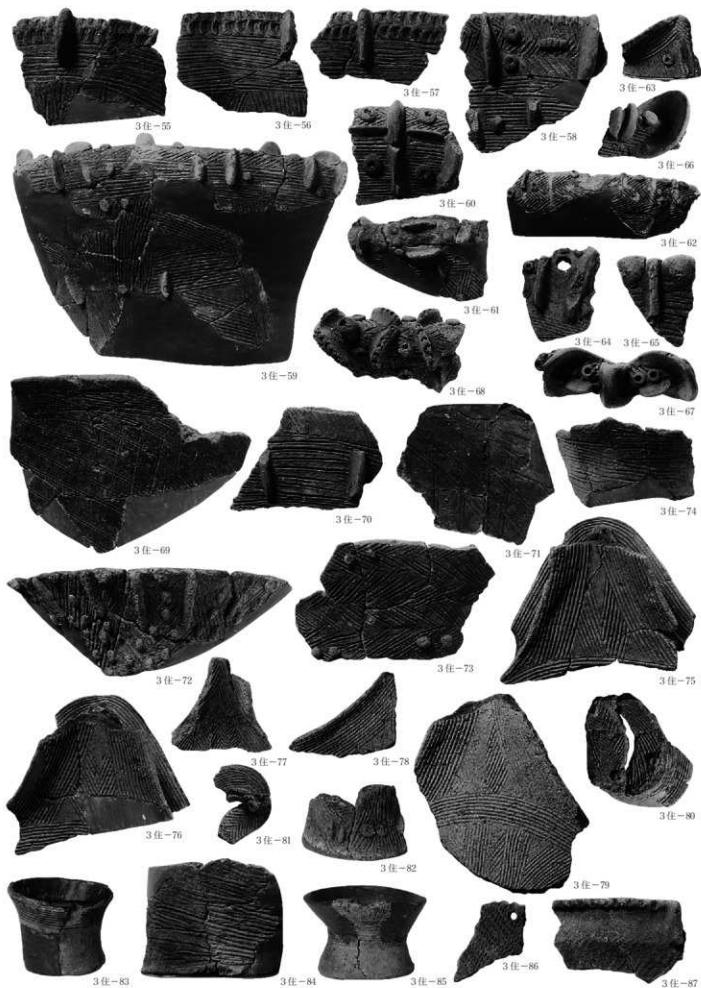
2号住居出土遺物(3)及び3号住居出土遺物(1)



3号住居出土遺物(2)



3号住居出土遺物(3)



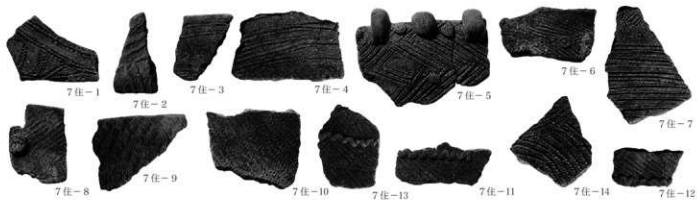
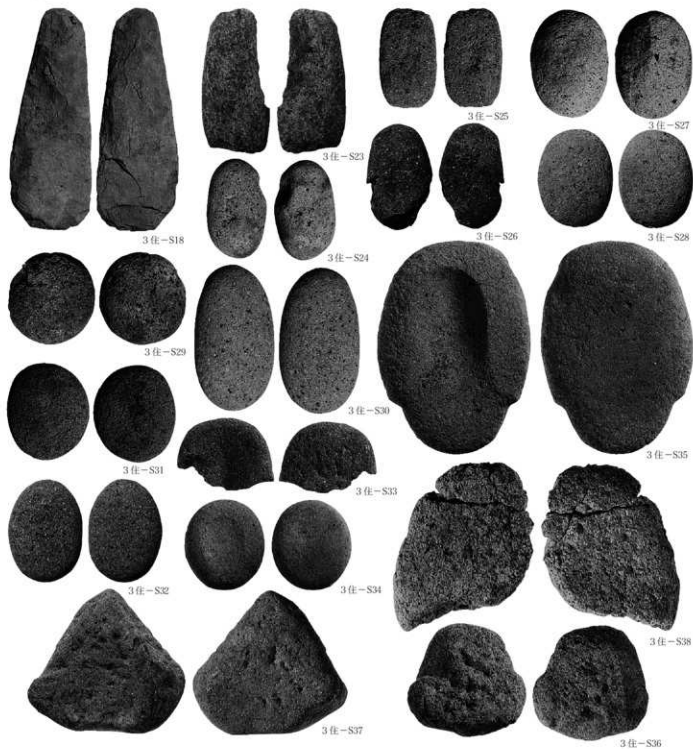
3号住居出土遺物(4)



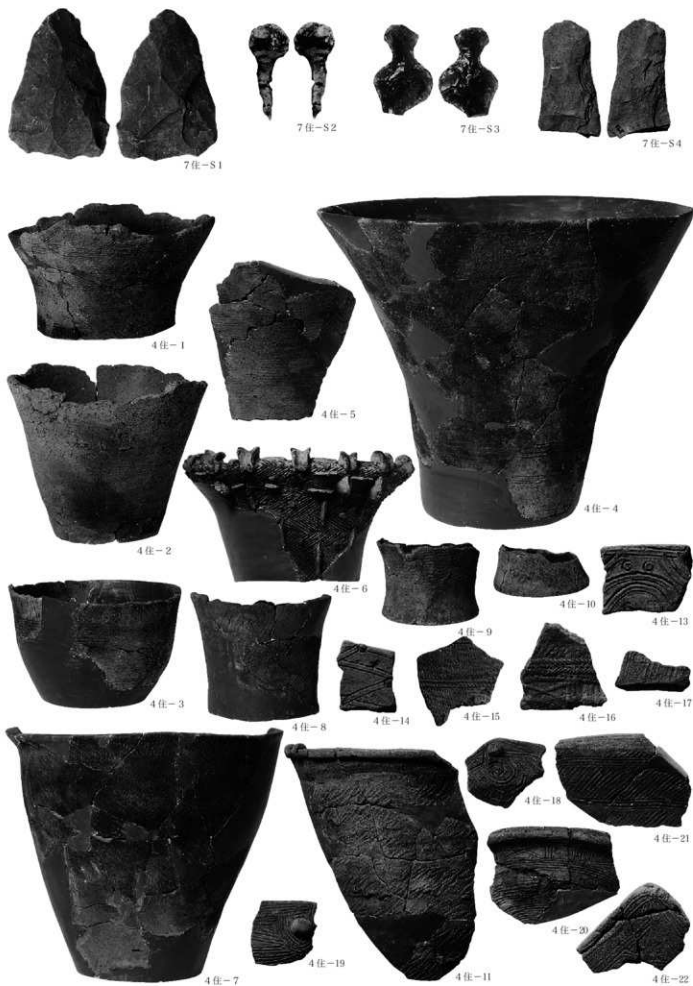
3号住居出土遺物(5)



3号住居出土遺物(6)



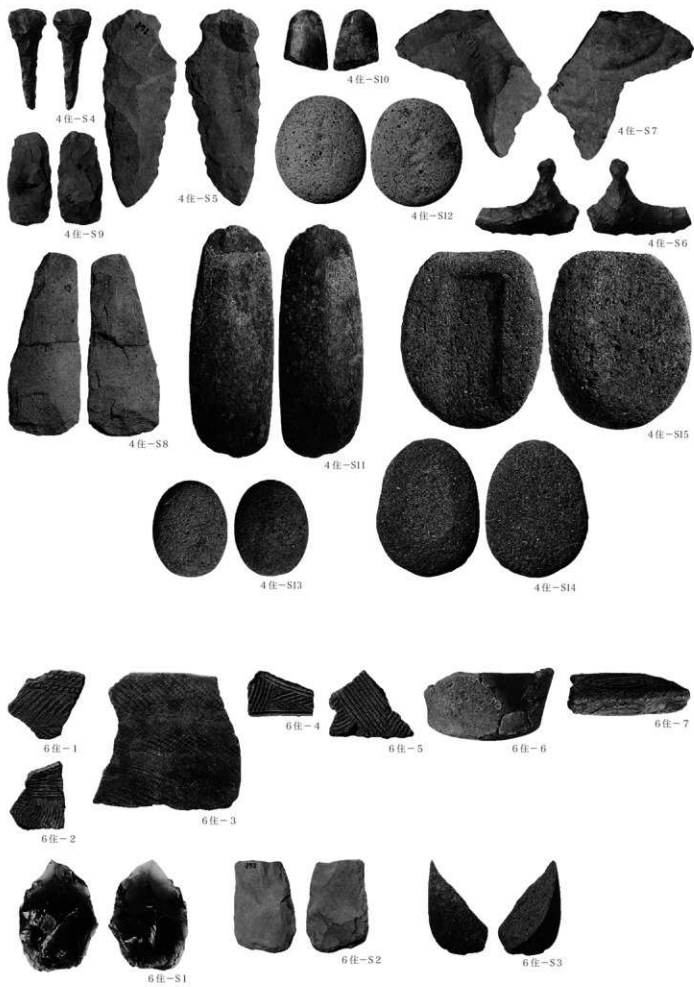
3号住居出土遺物(7)及び7号住居出土遺物(1)



7号住居出土遺物(2)及び4号住居出土遺物(1)



4号住居出土遺物(2)



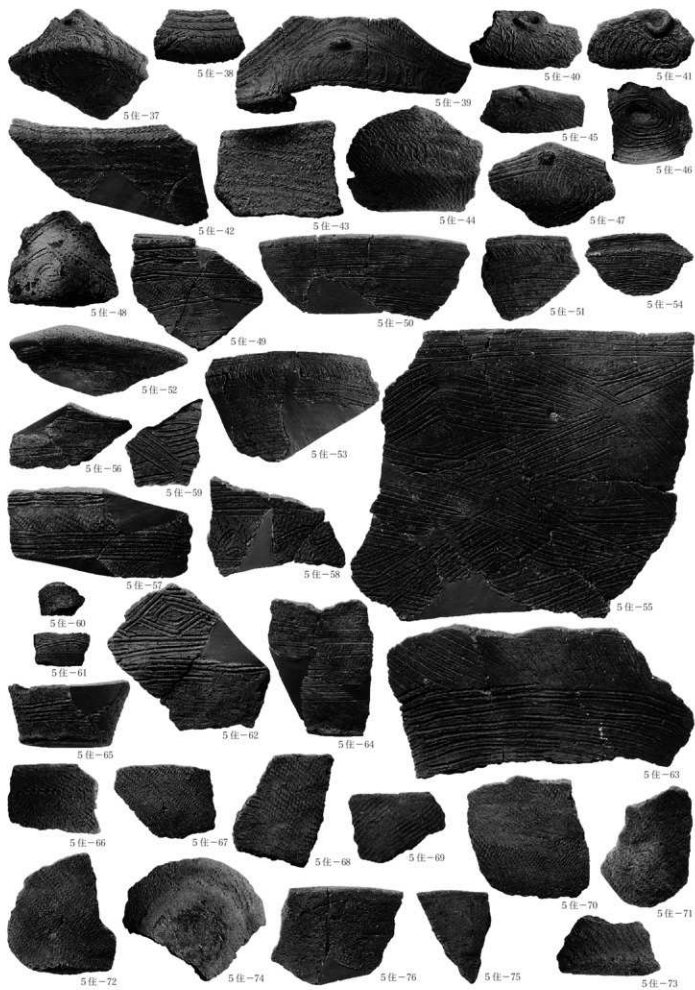
4号住居出土遺物③及び6号住居出土遺物



5号住居出土遺物(1)



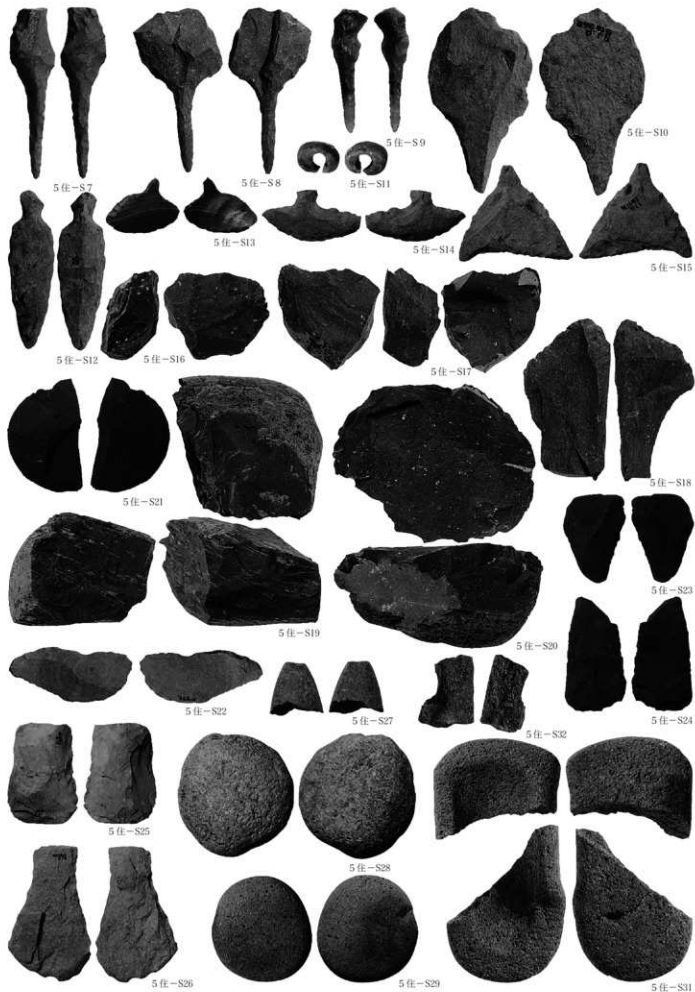
5号住居出土遺物(2)



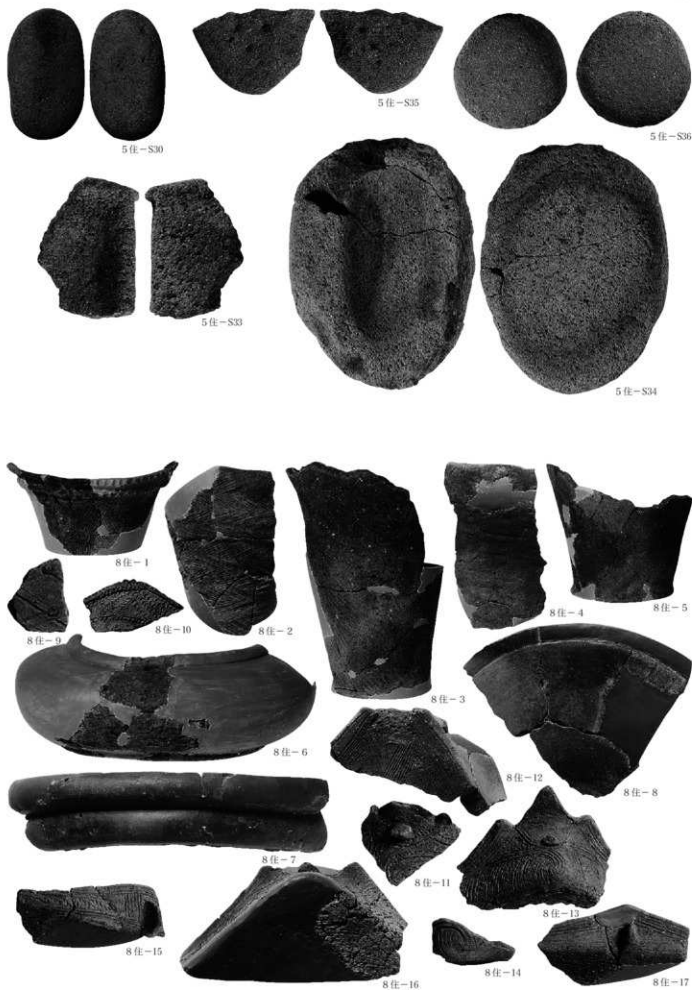
5号住居出土遺物(3)



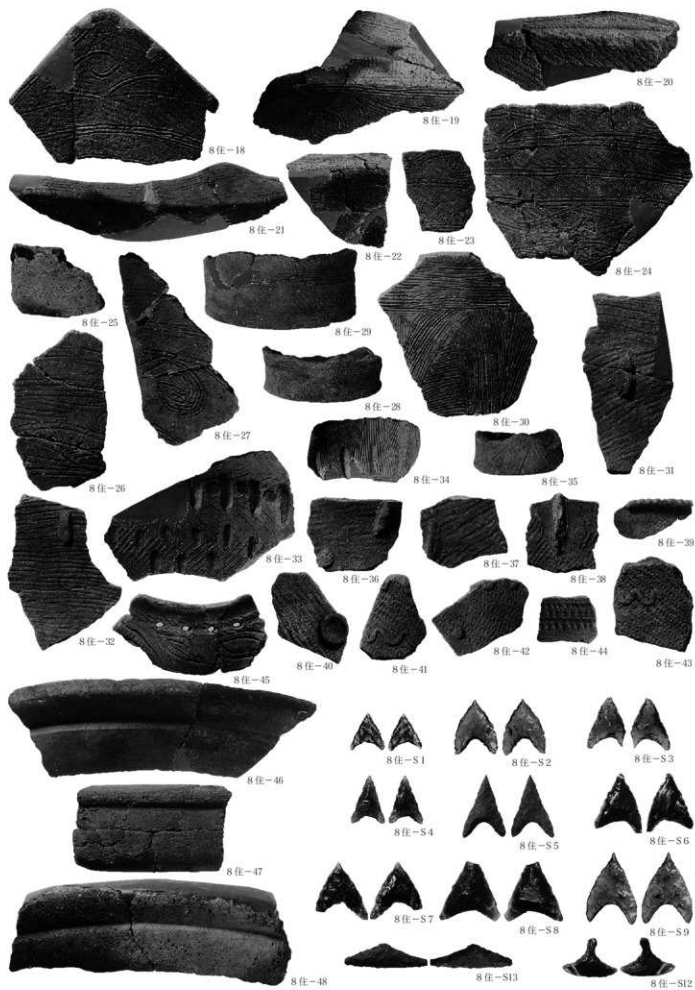
5号住居出土遺物(4)



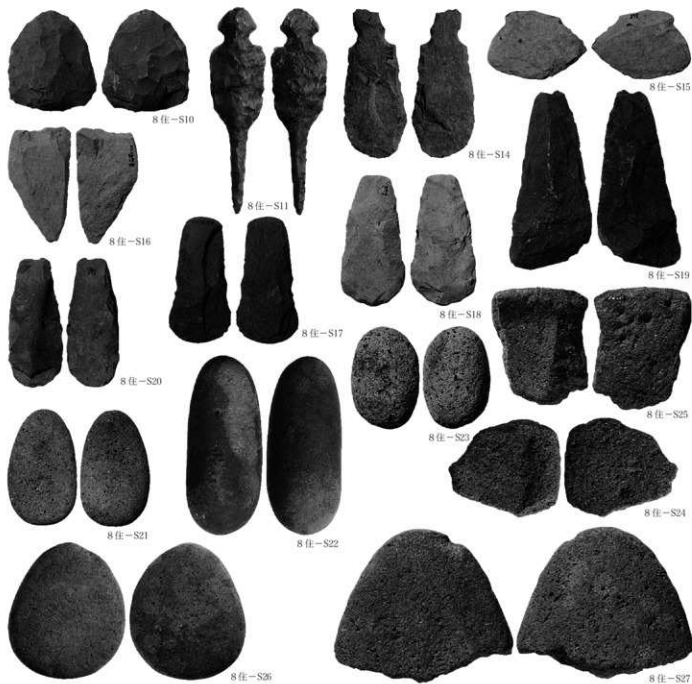
5号住居出土遺物(5)



5号住居出土遺物(6)及び8号住居出土遺物(1)



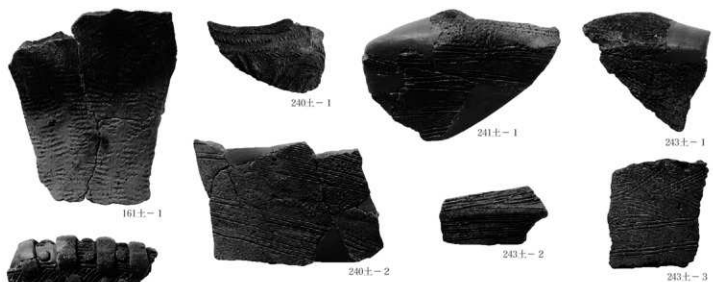
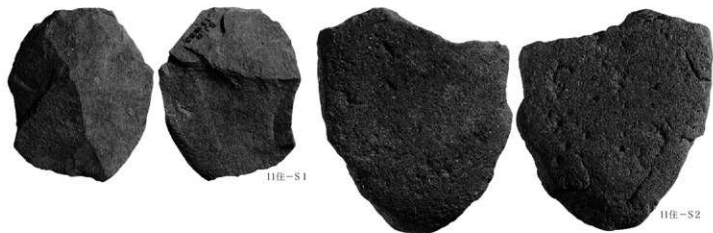
8号住居出土遺物(2)



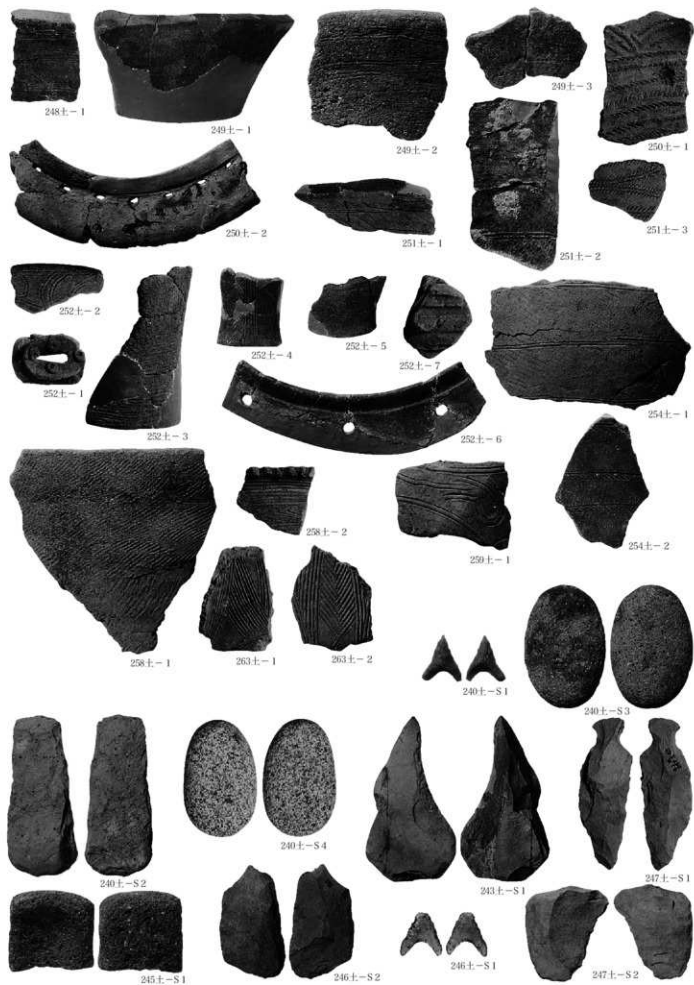
8号住居出土遺物(3)及び10号住居出土遺物(1)



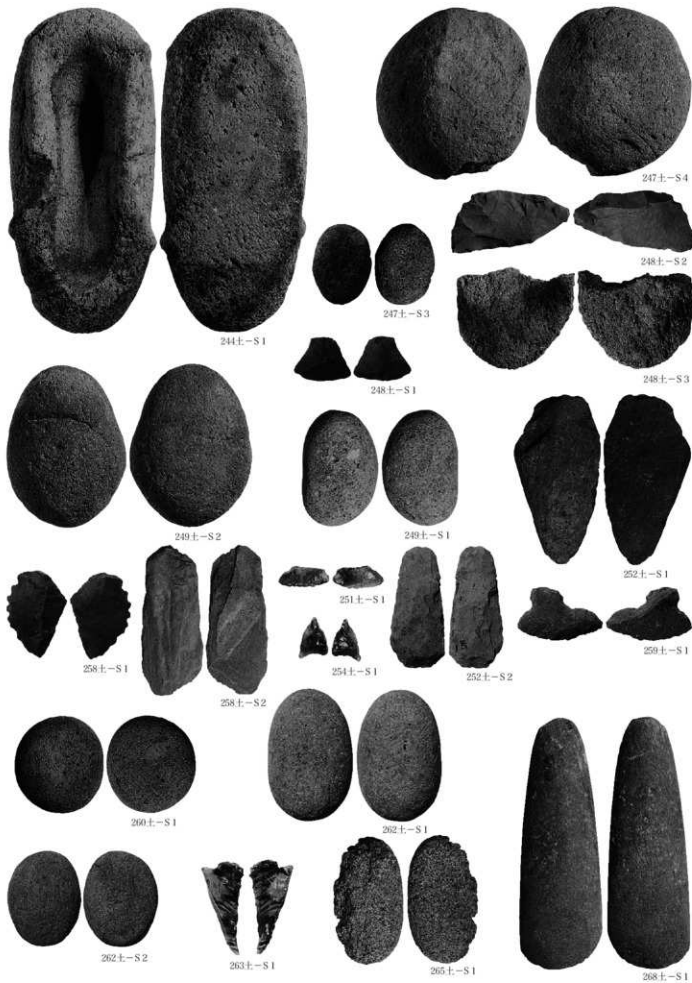
10・12号住居出土遺物②及び11号住居出土遺物①



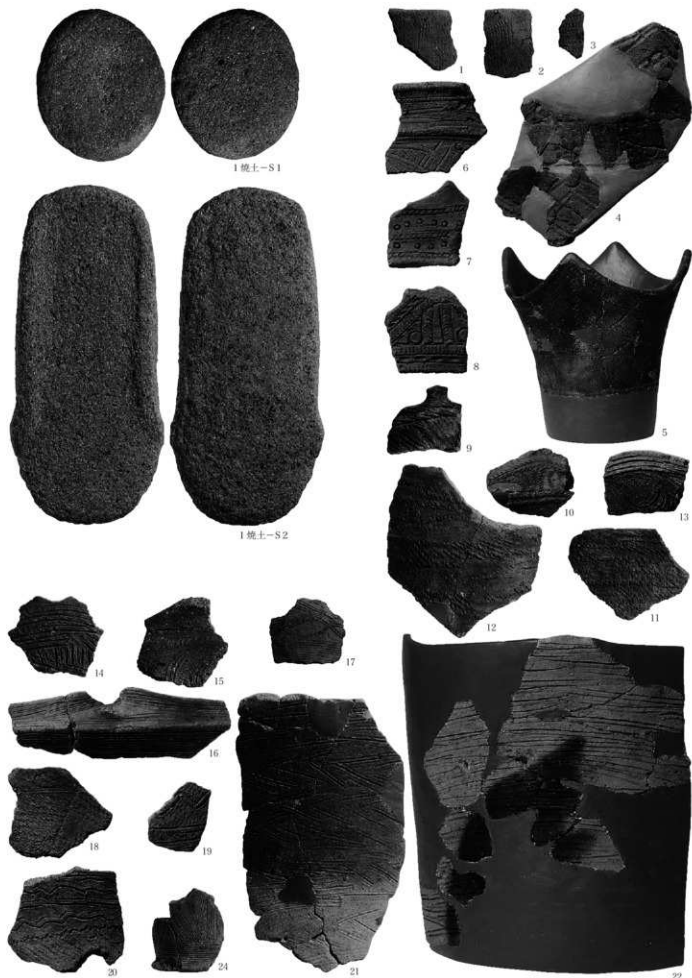
11号住居出土遺物(2)及び5面土坑出土遺物(1)



5面土坑出土遺物(2)



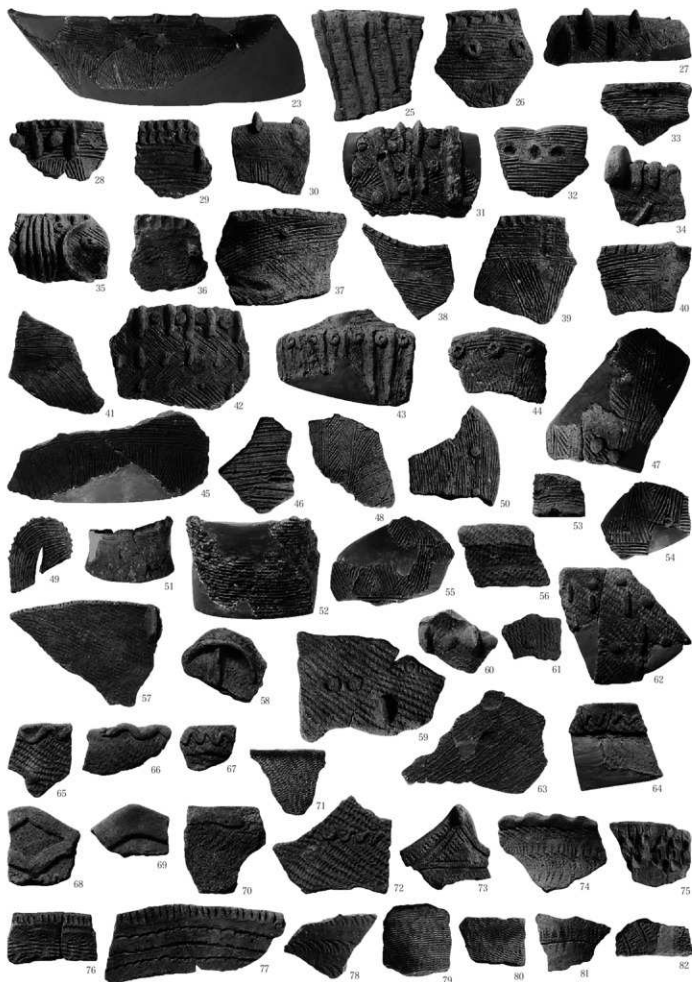
5面土坑出土遺物(3)



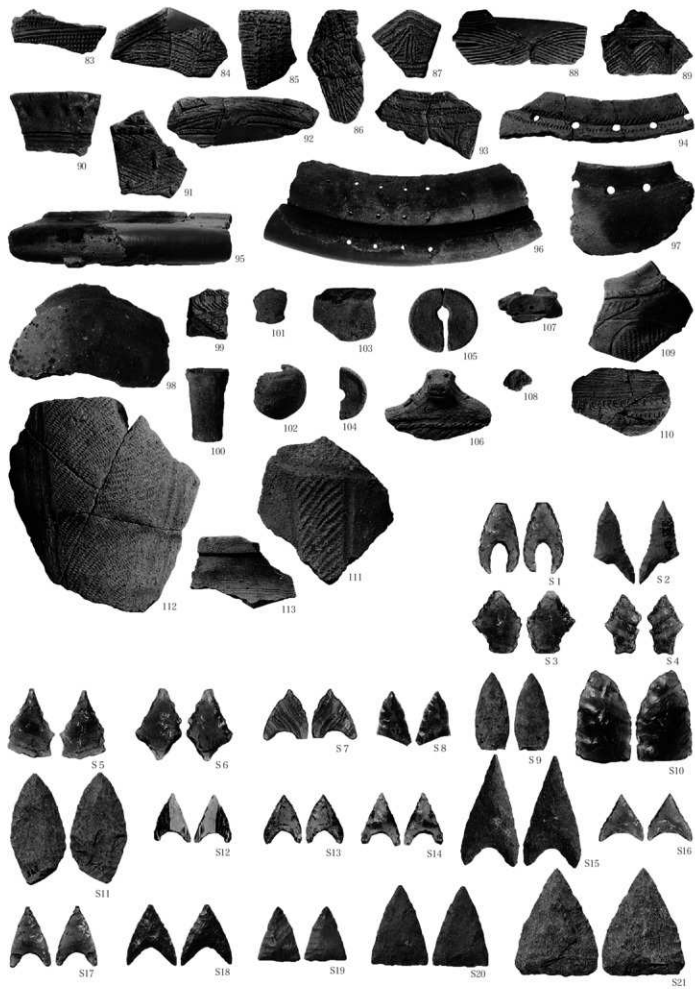
1号土-S1

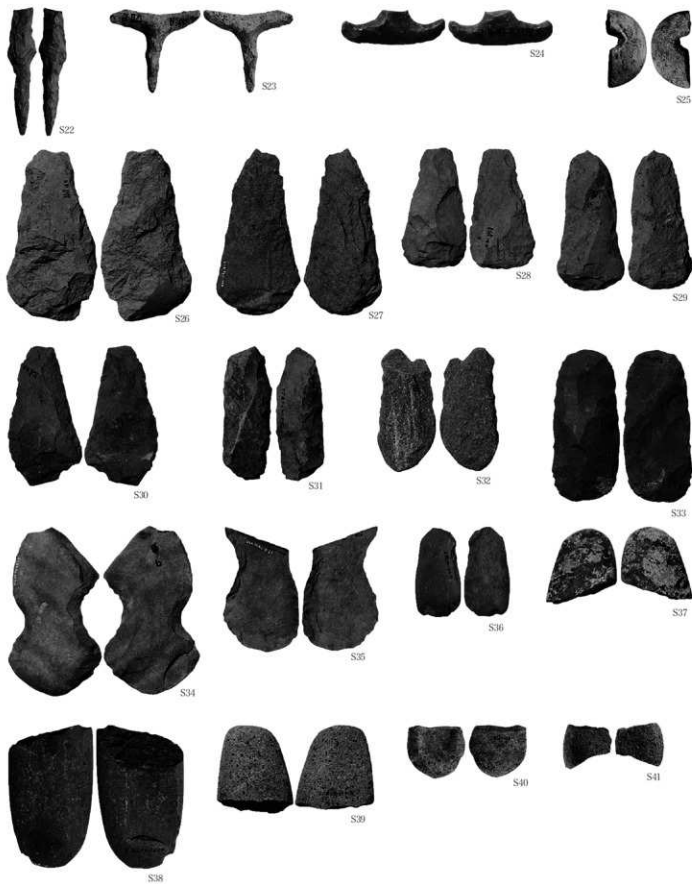
1号土-S2

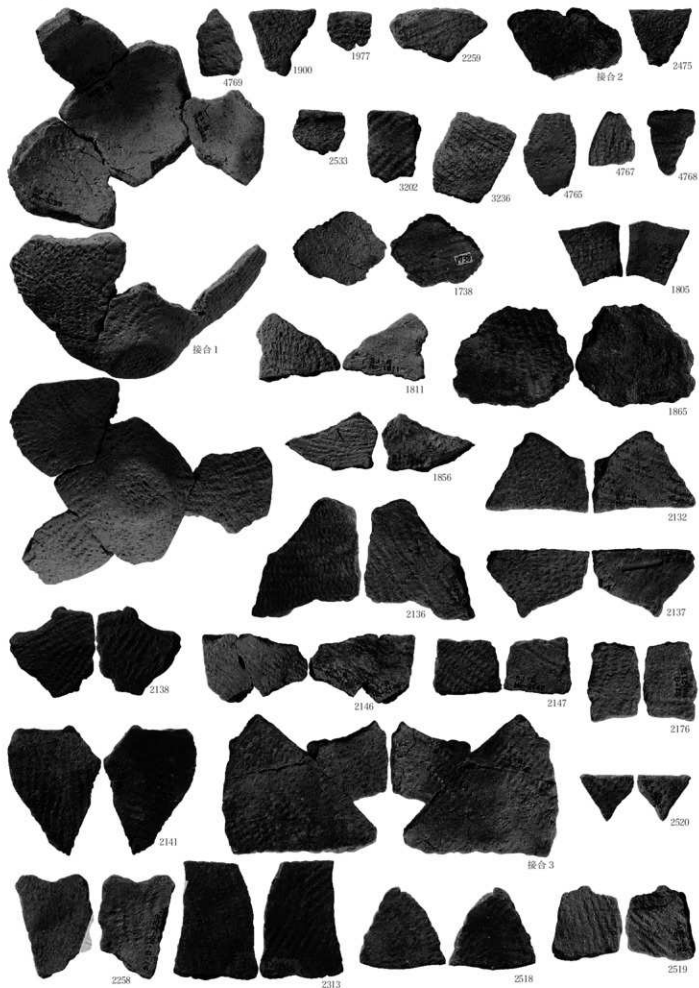
1号焼土出土遺物及び遺構外出土遺物(I)



遺構外出土遺物②



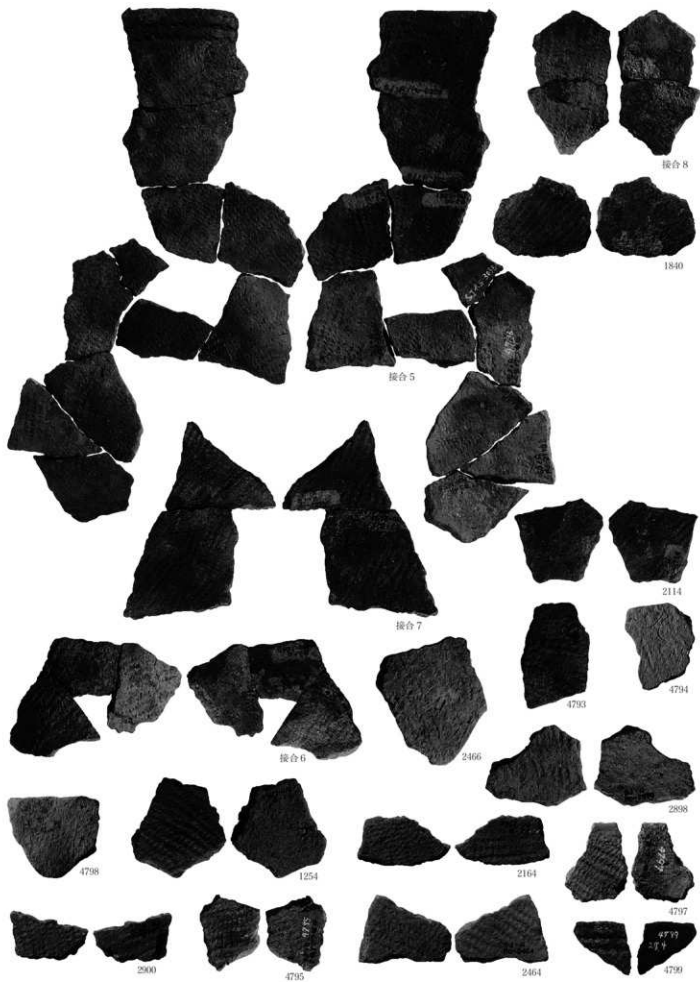




9号住居出土遺物(1)



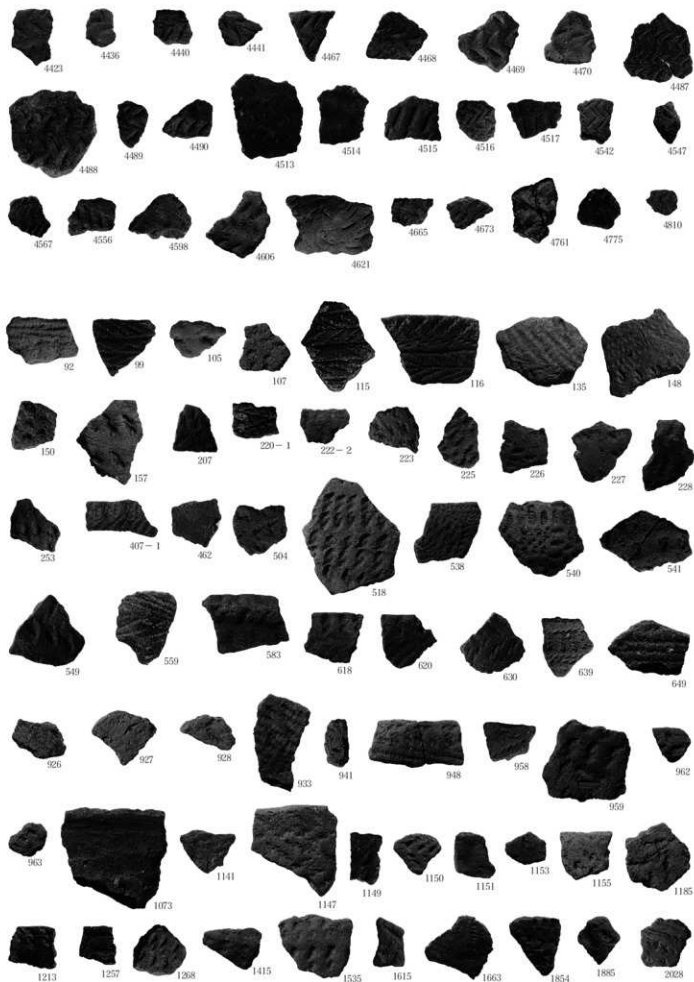
9号住居出土遺物(2)及5269・270号土坑出土遺物

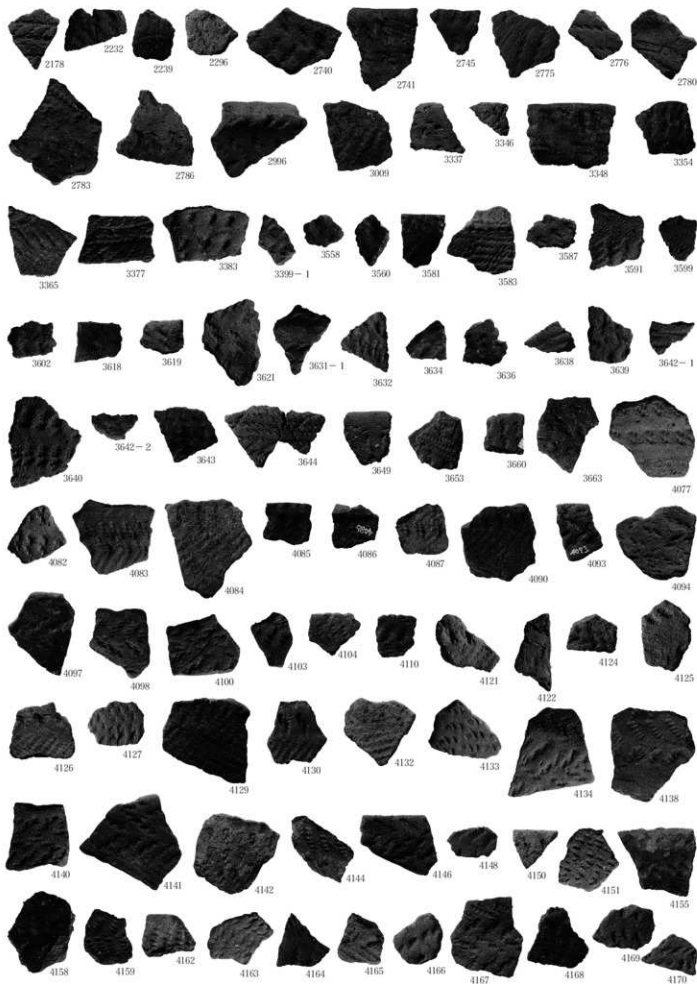


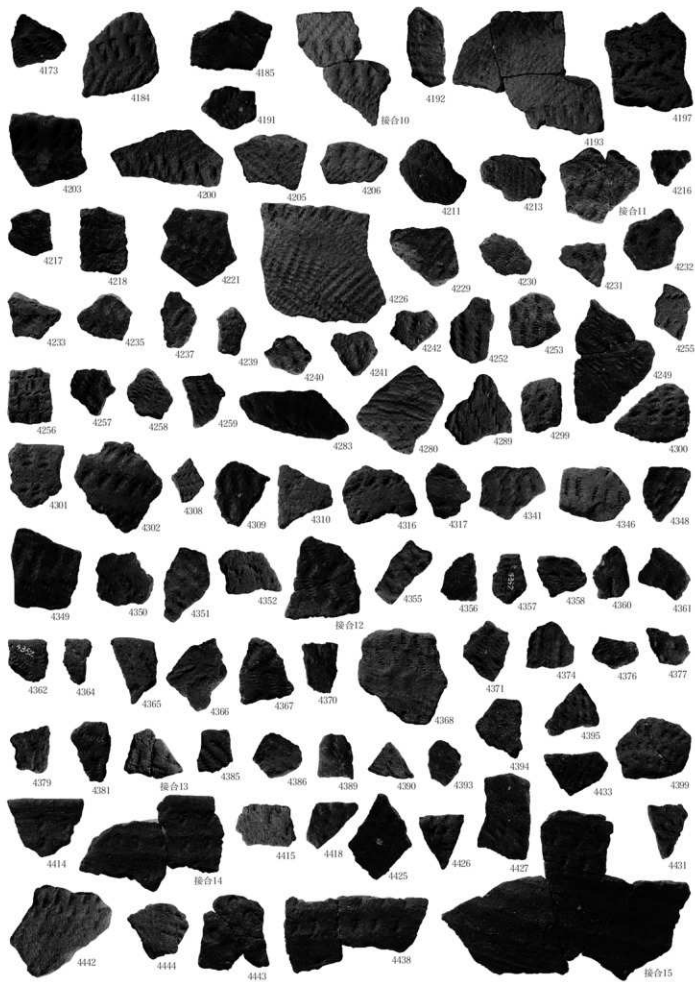
遺物集中部出土遺物(1)

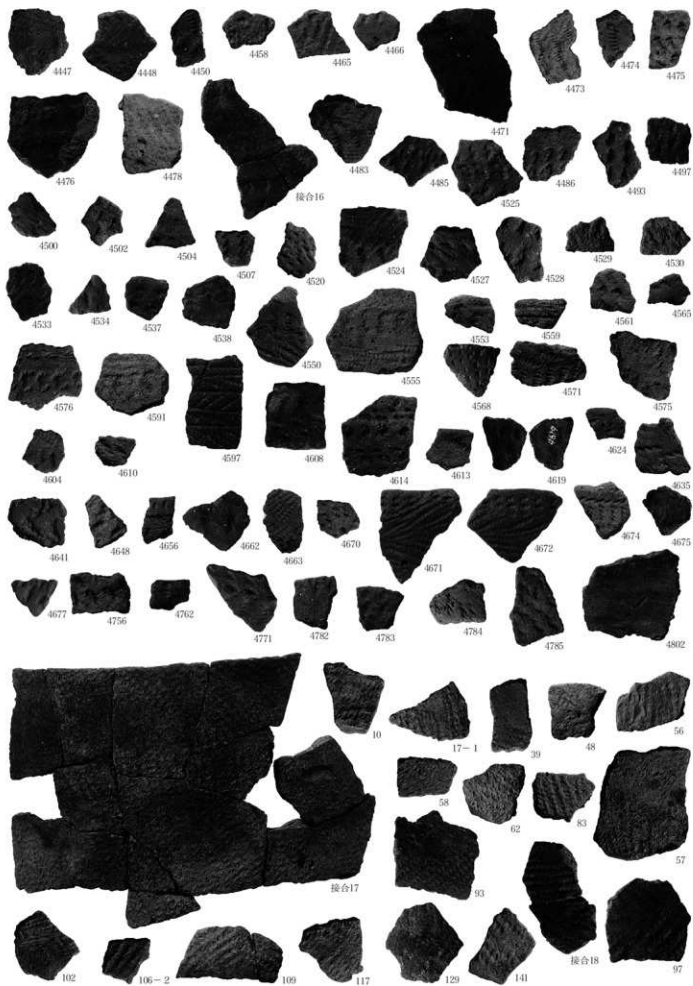


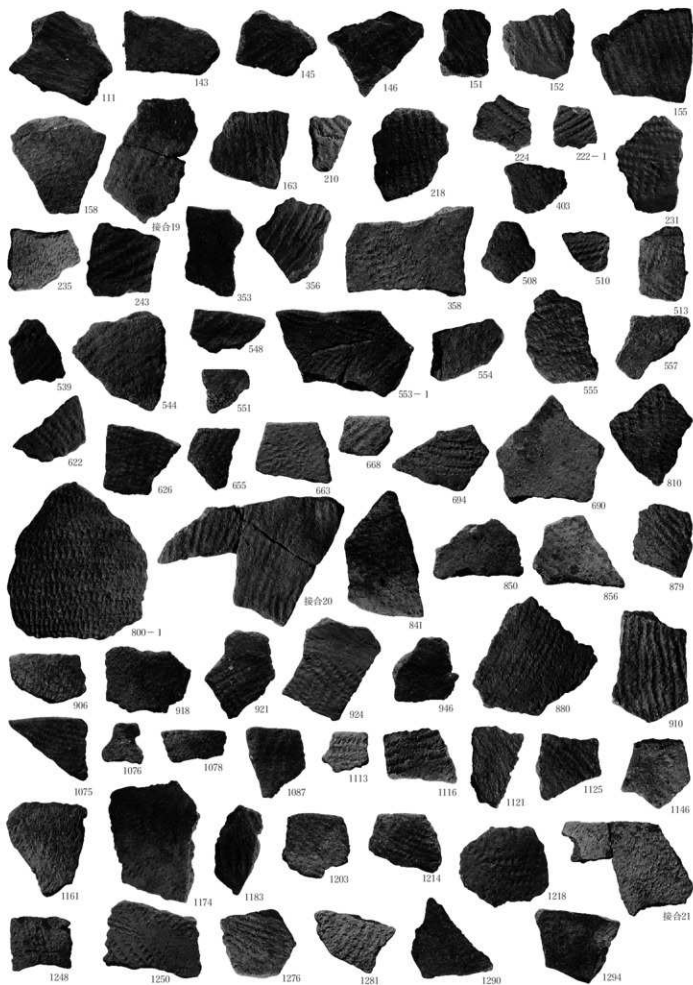
遺物集中部出土遺物(2)及び1・2類土器(1)

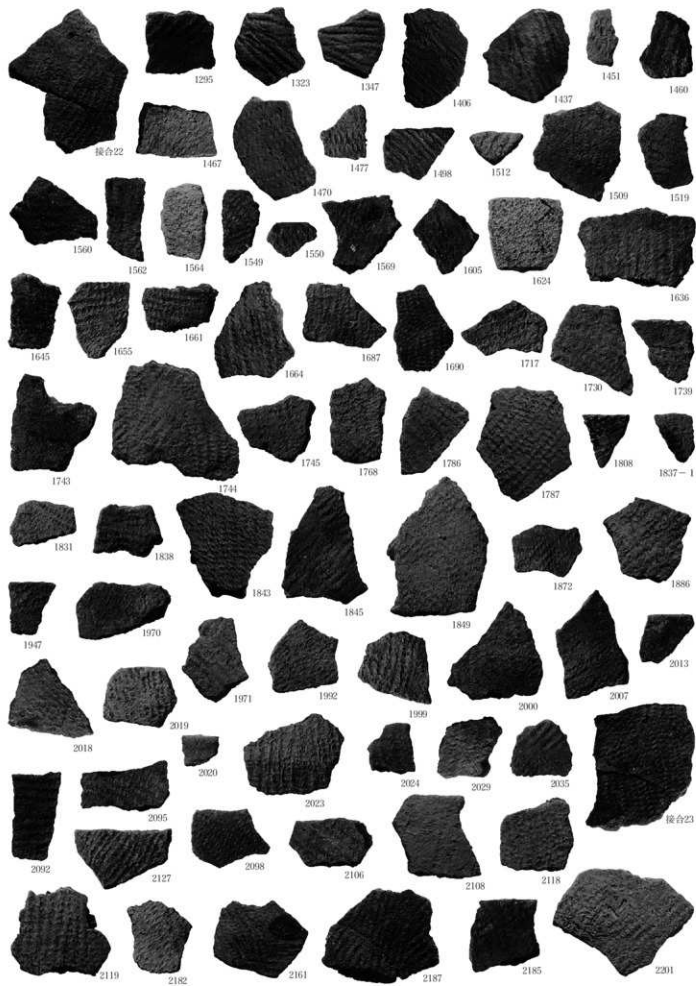


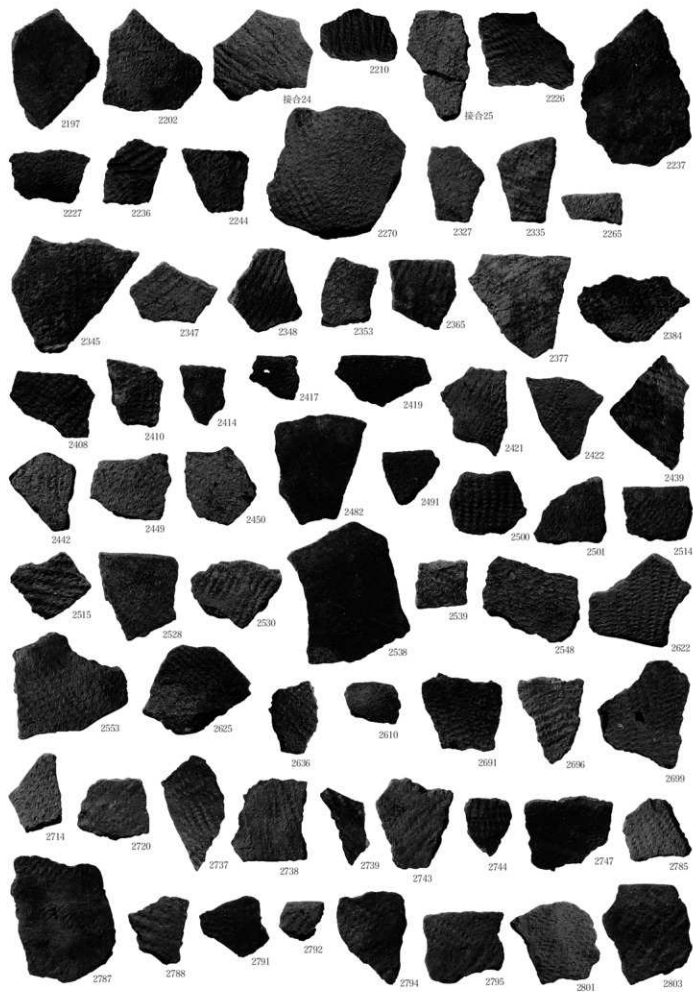


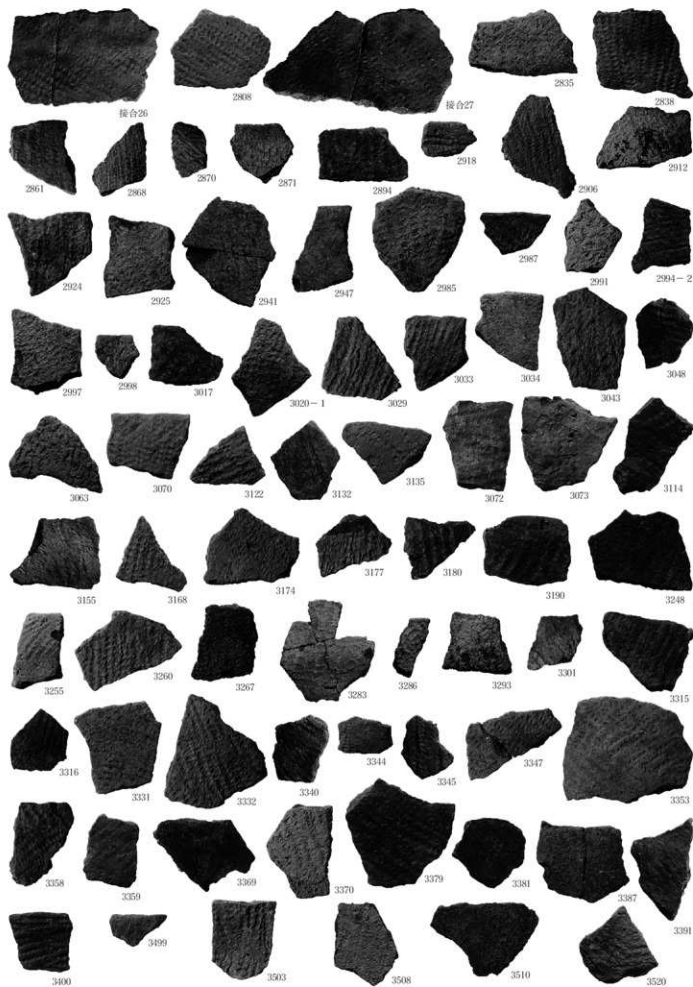


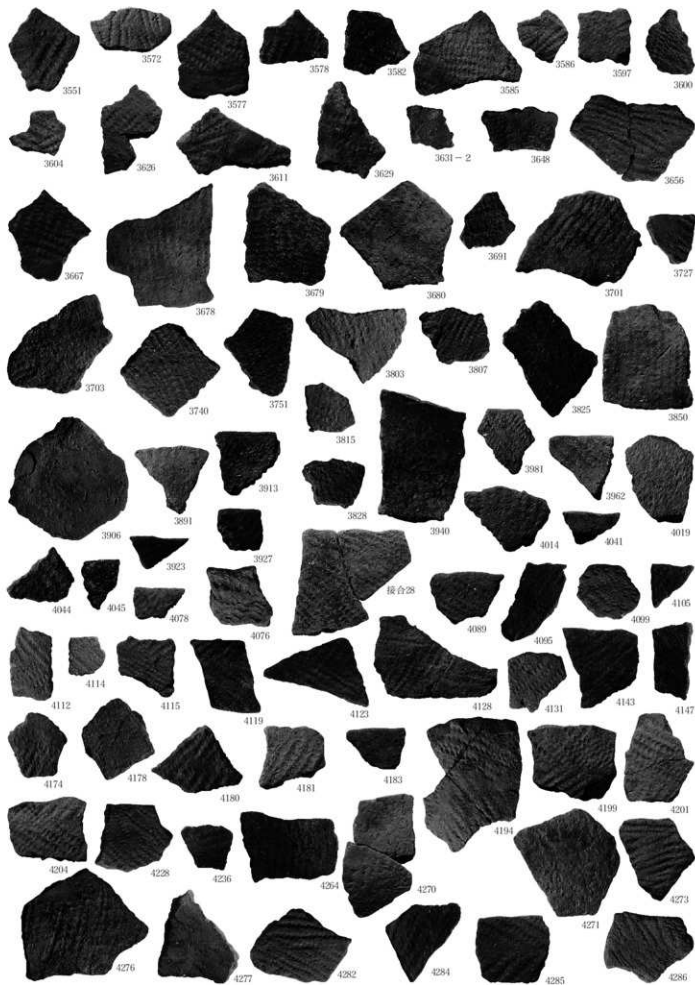


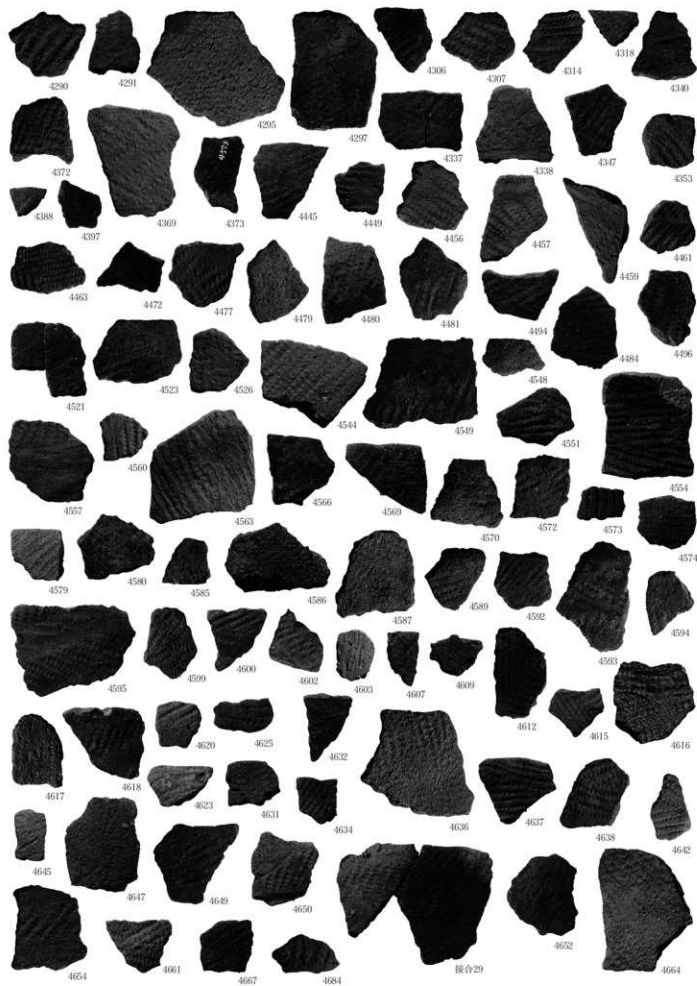


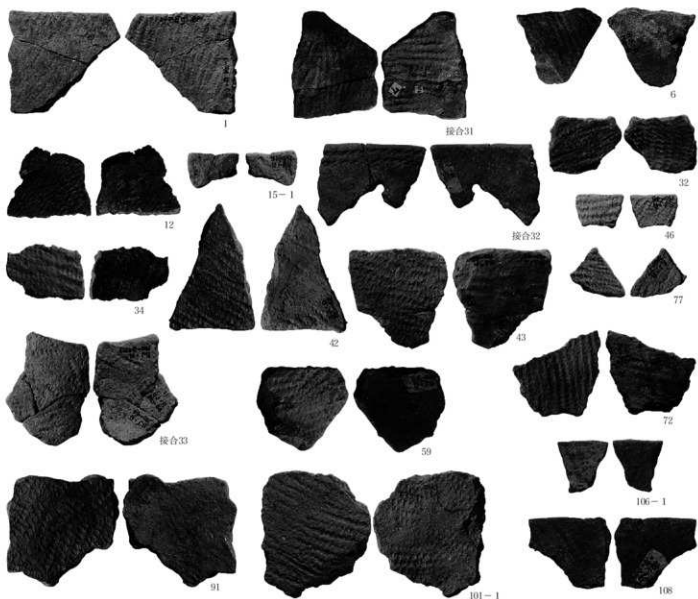
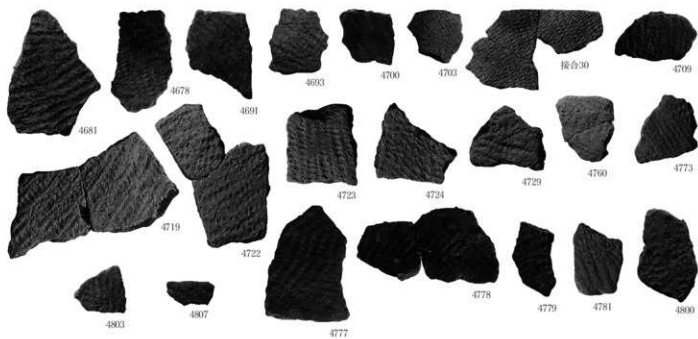




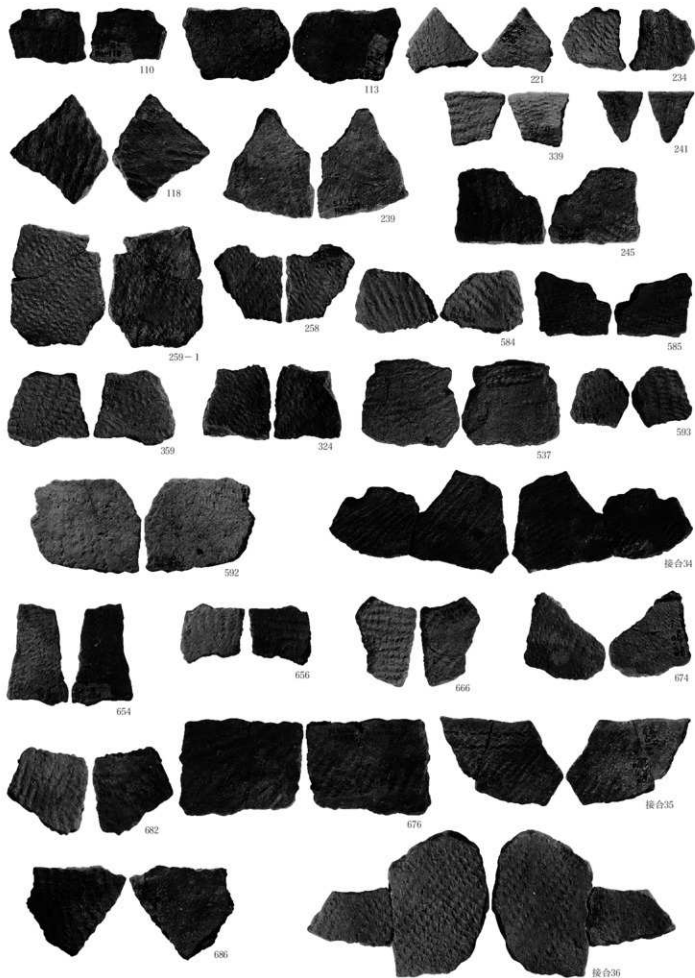


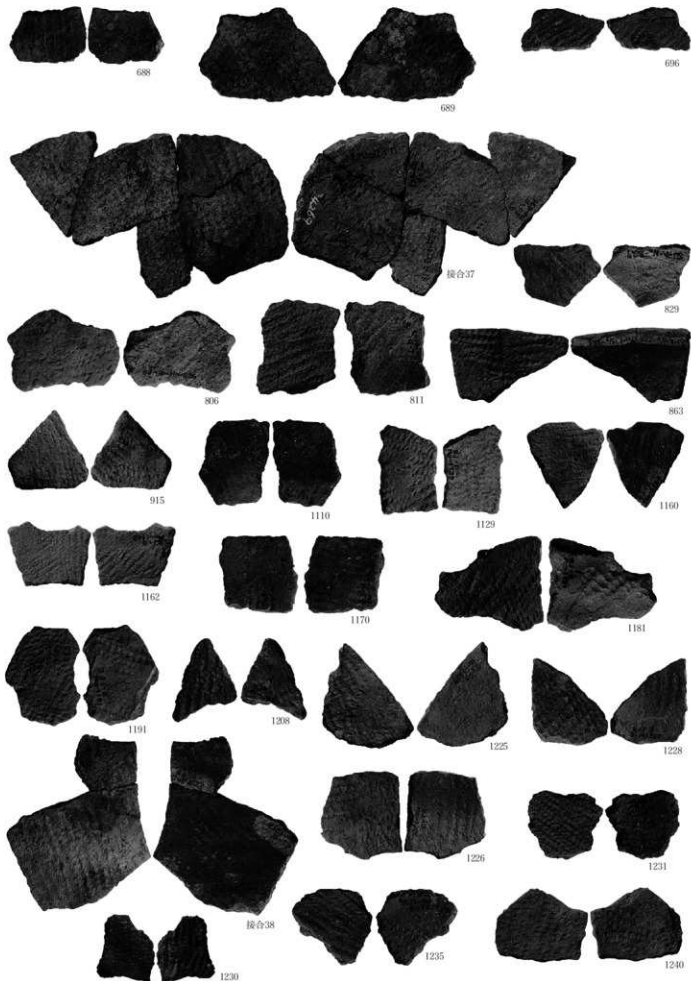


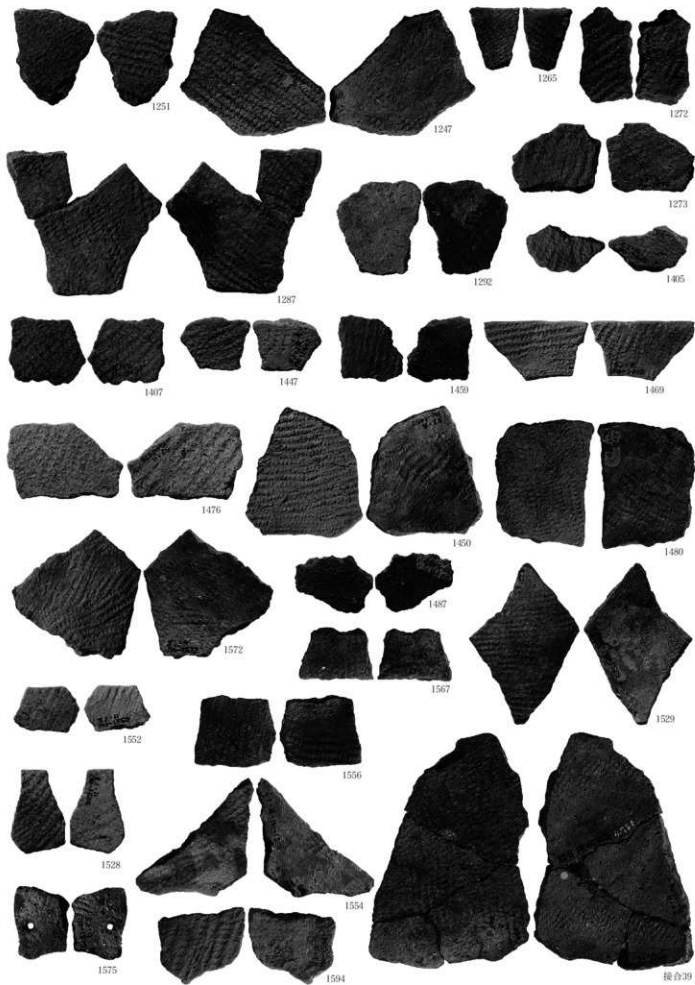


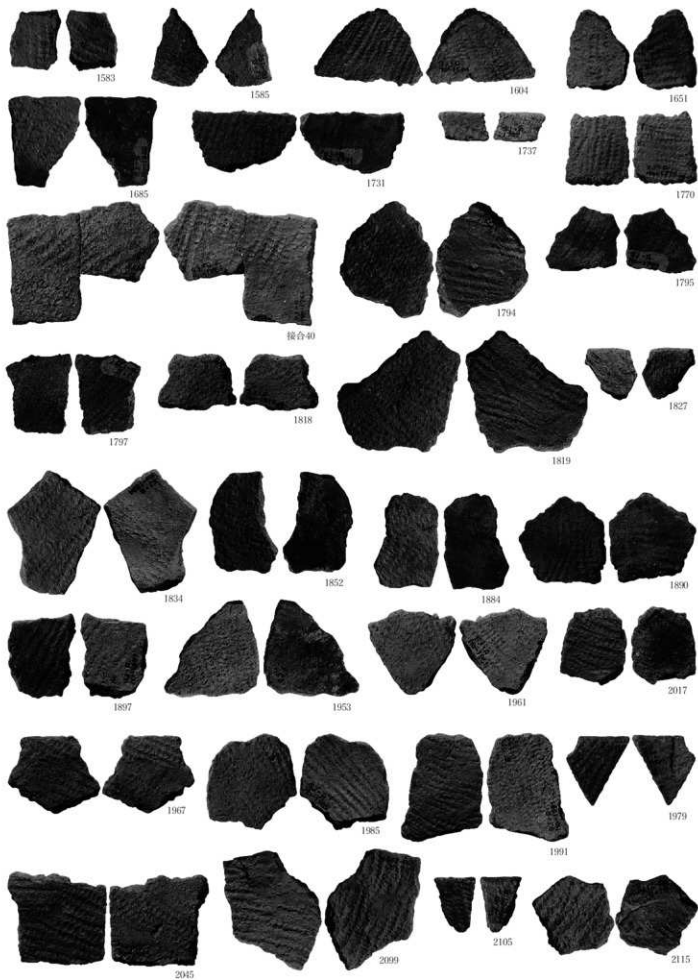


5類土器(8)及び6類土器(1)

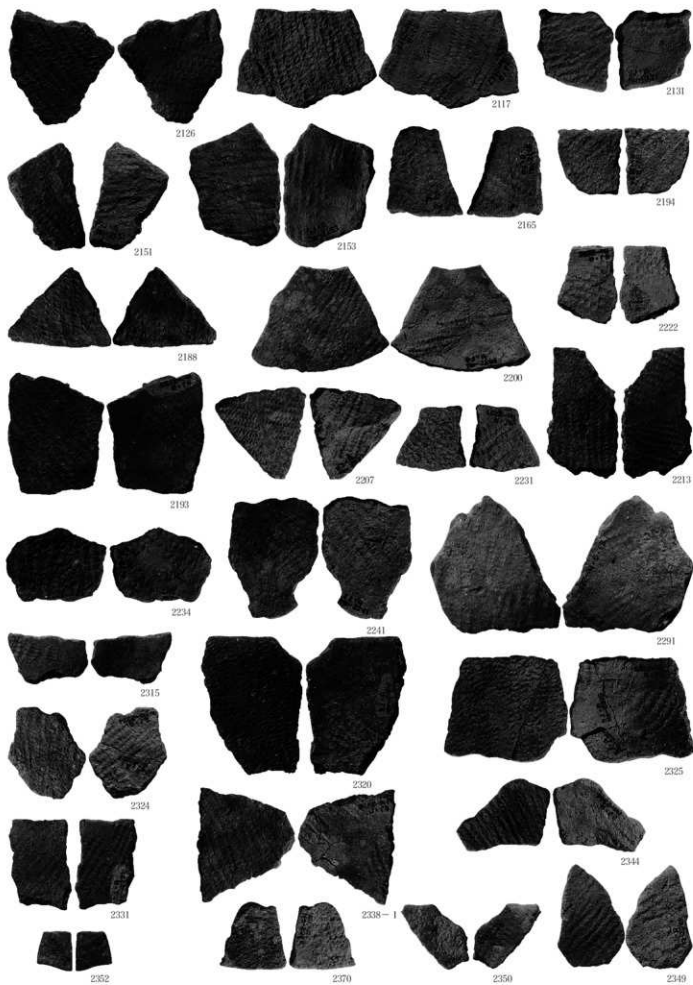


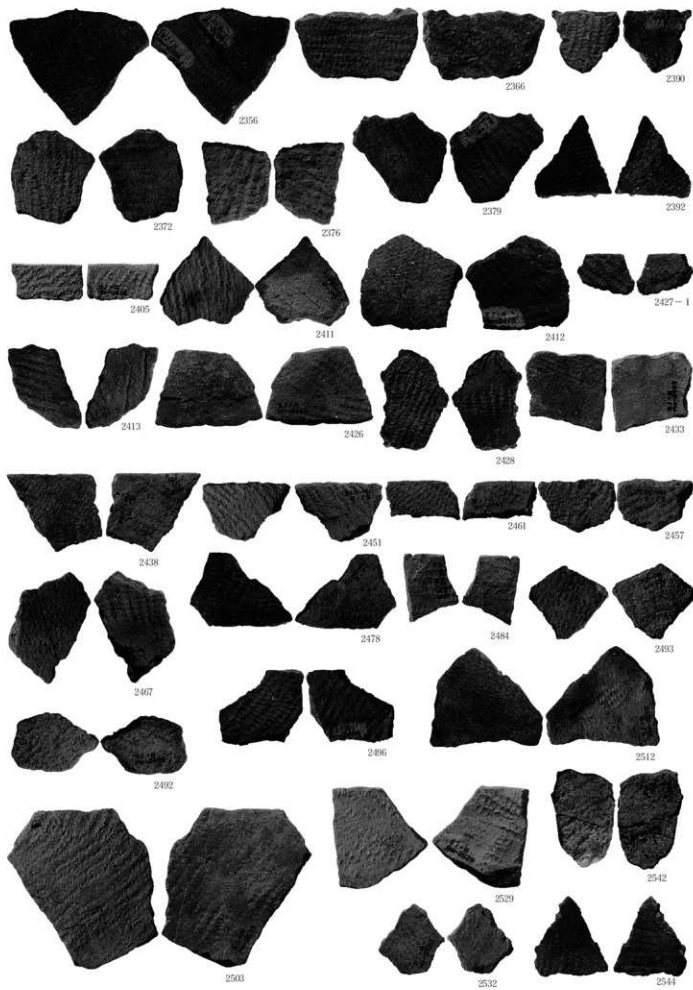


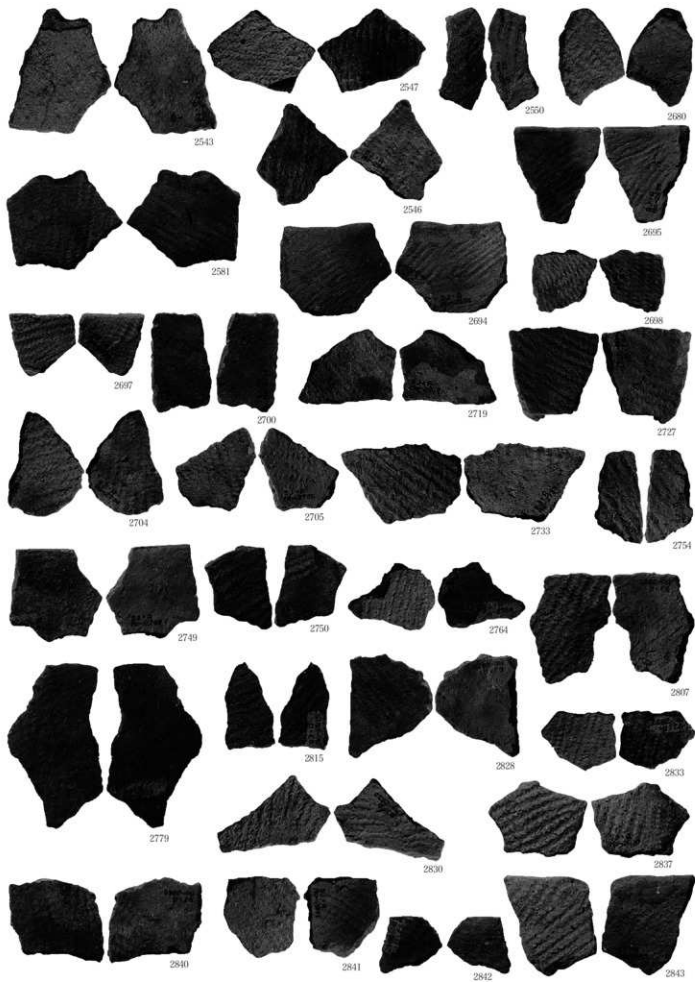


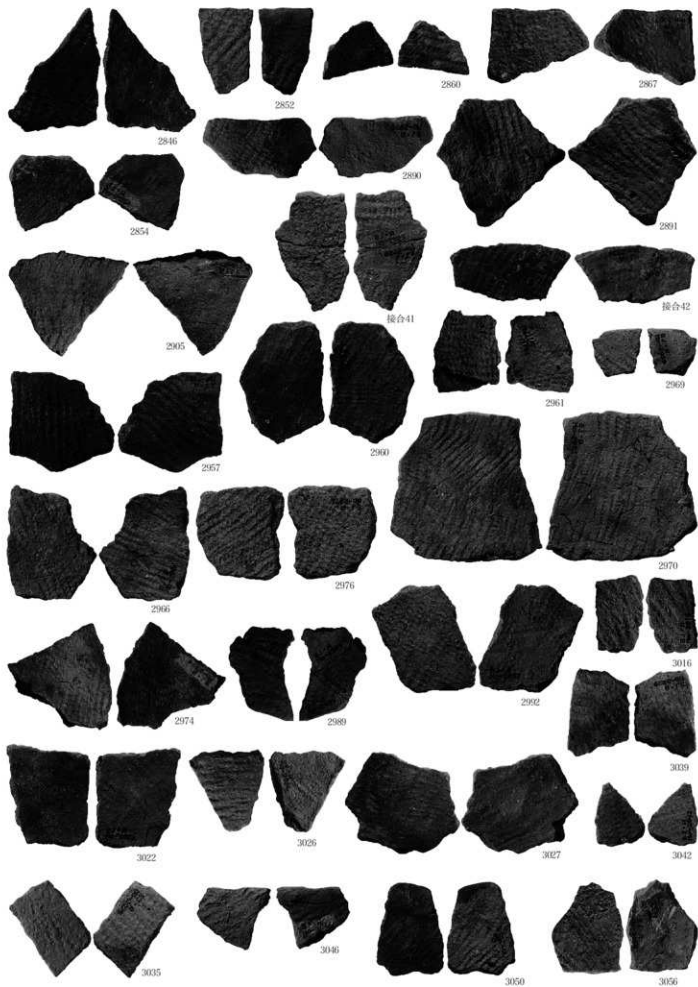


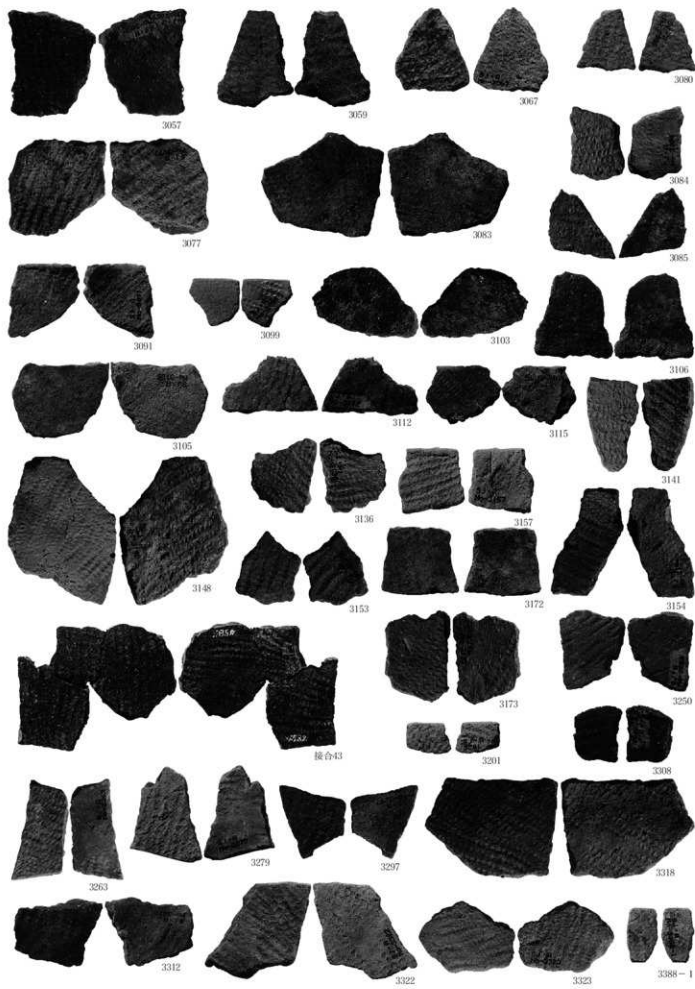
板合40

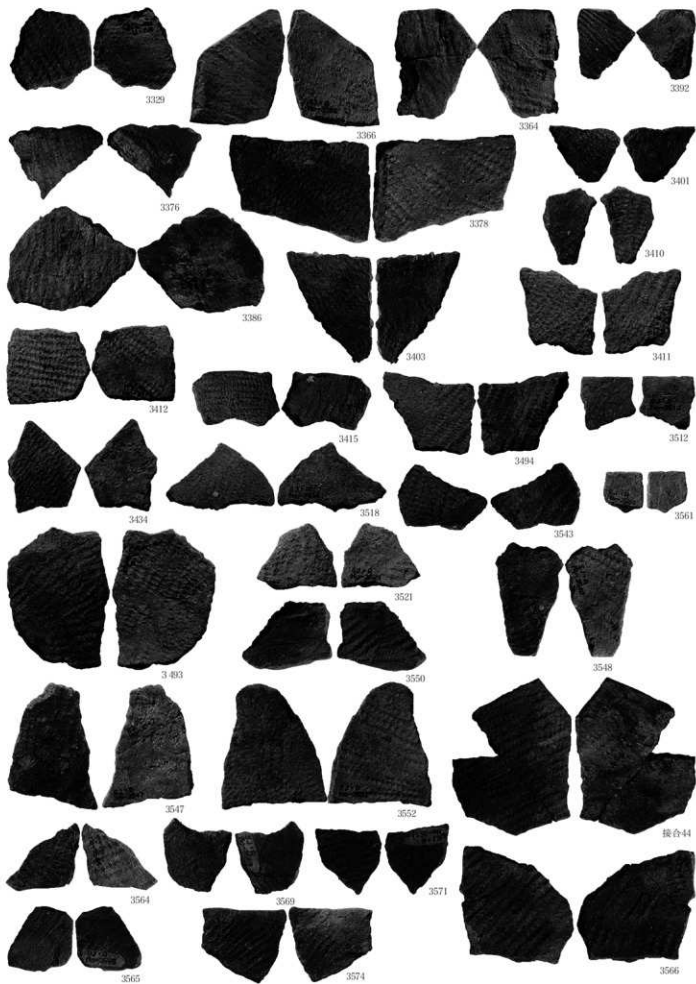


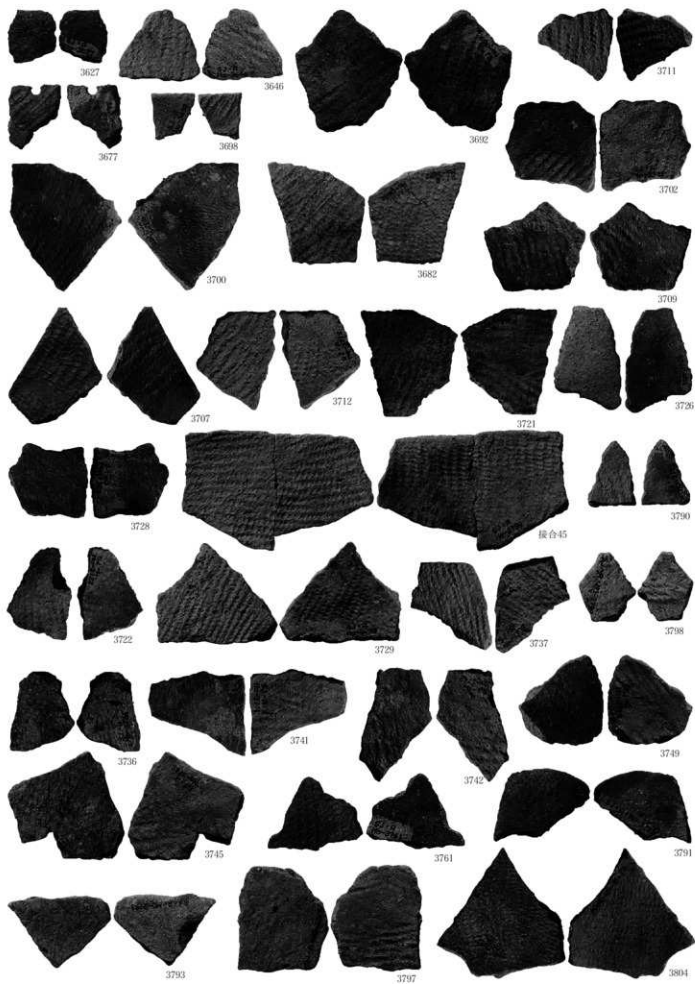


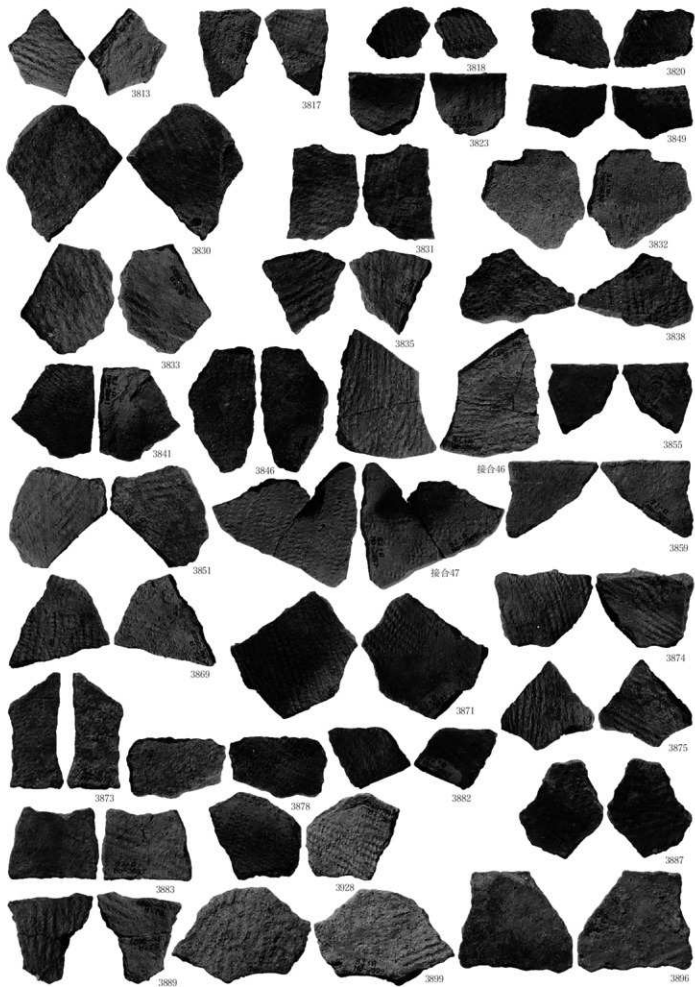


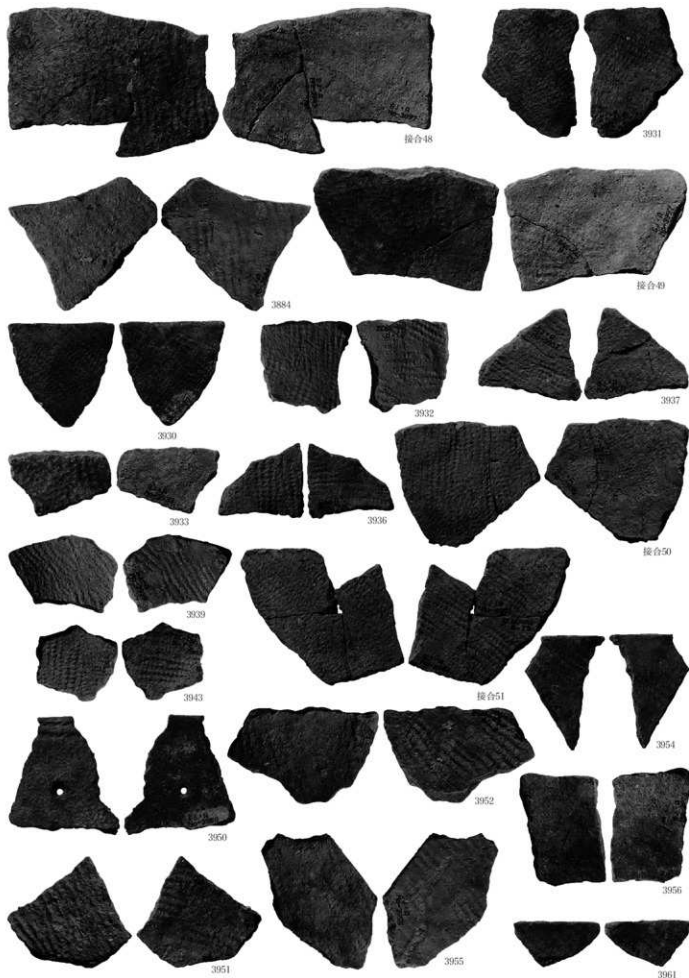


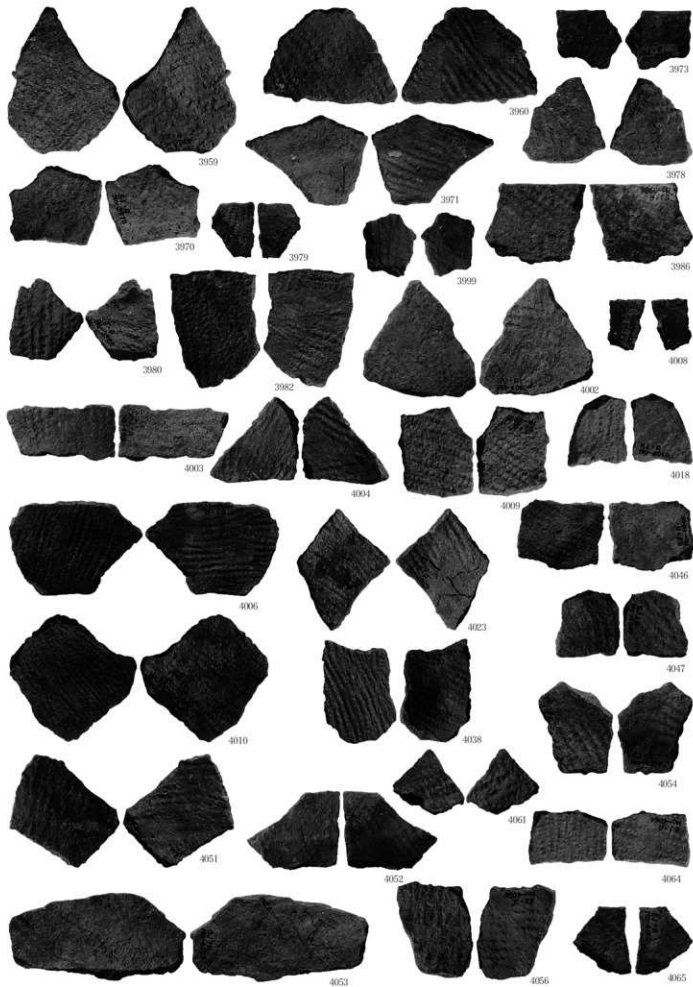


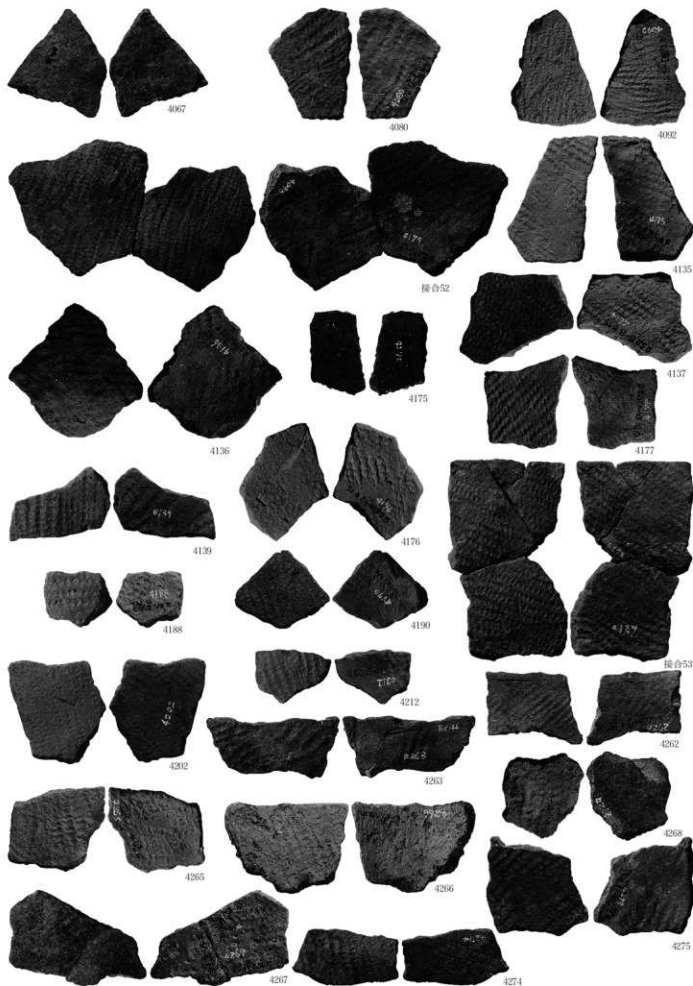


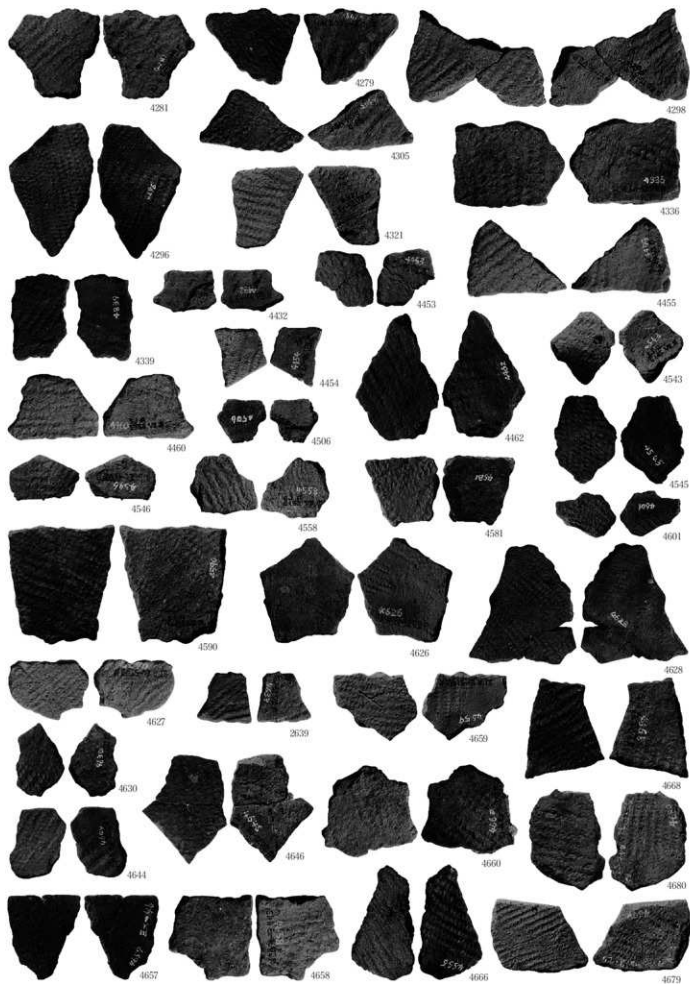




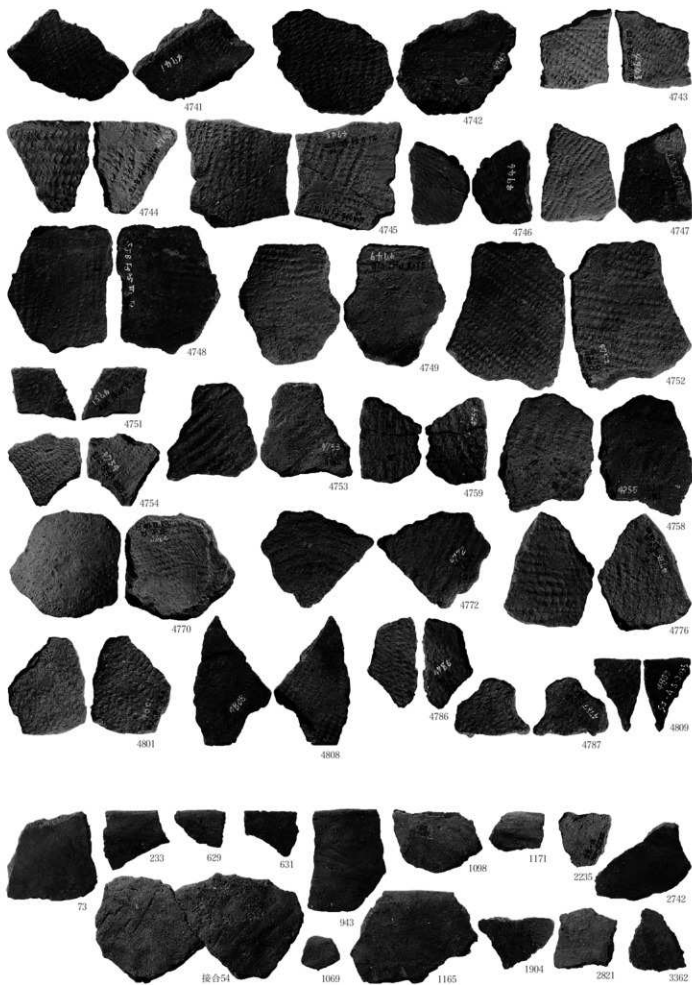




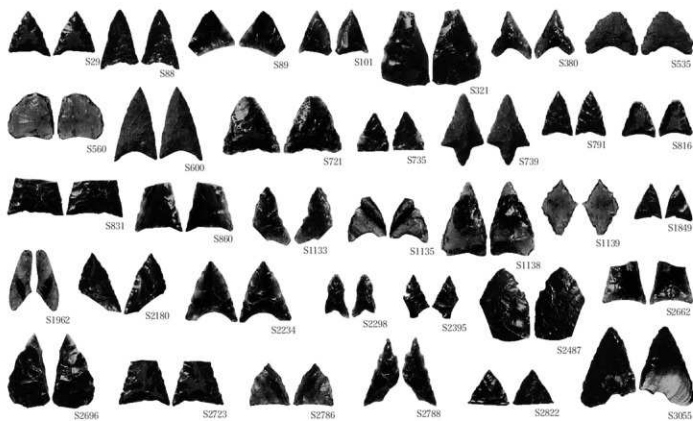
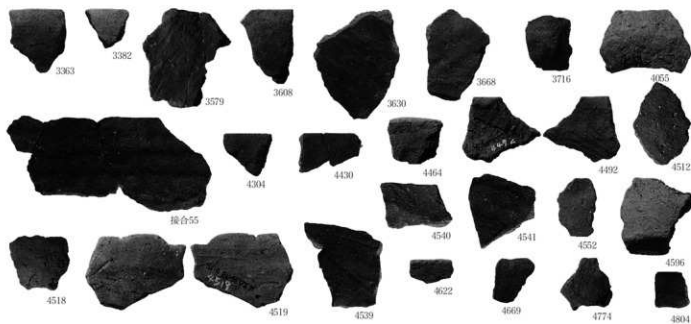




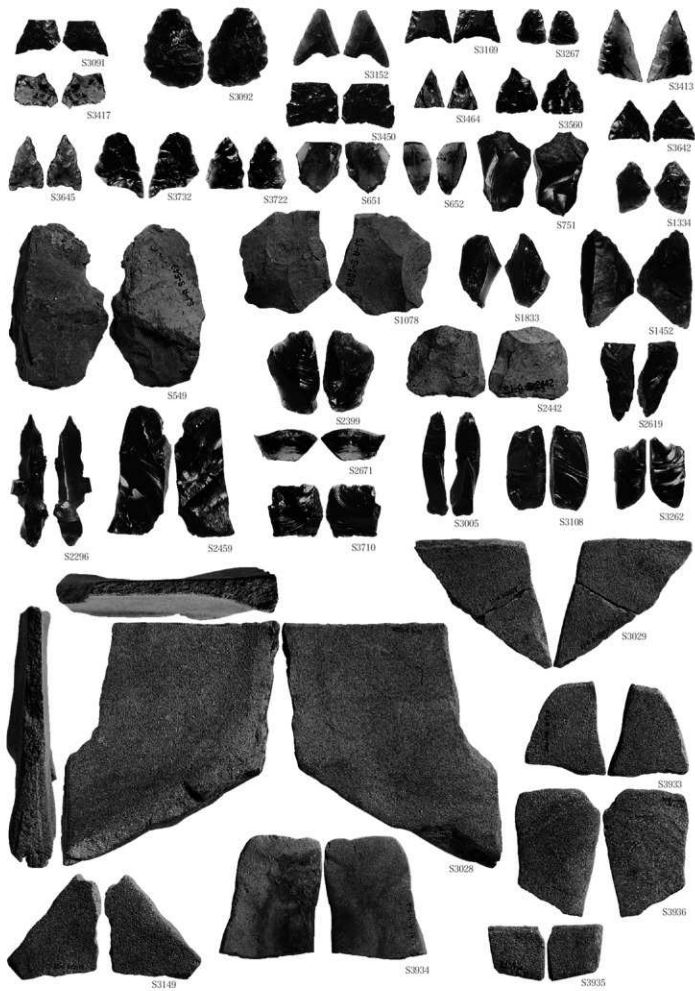


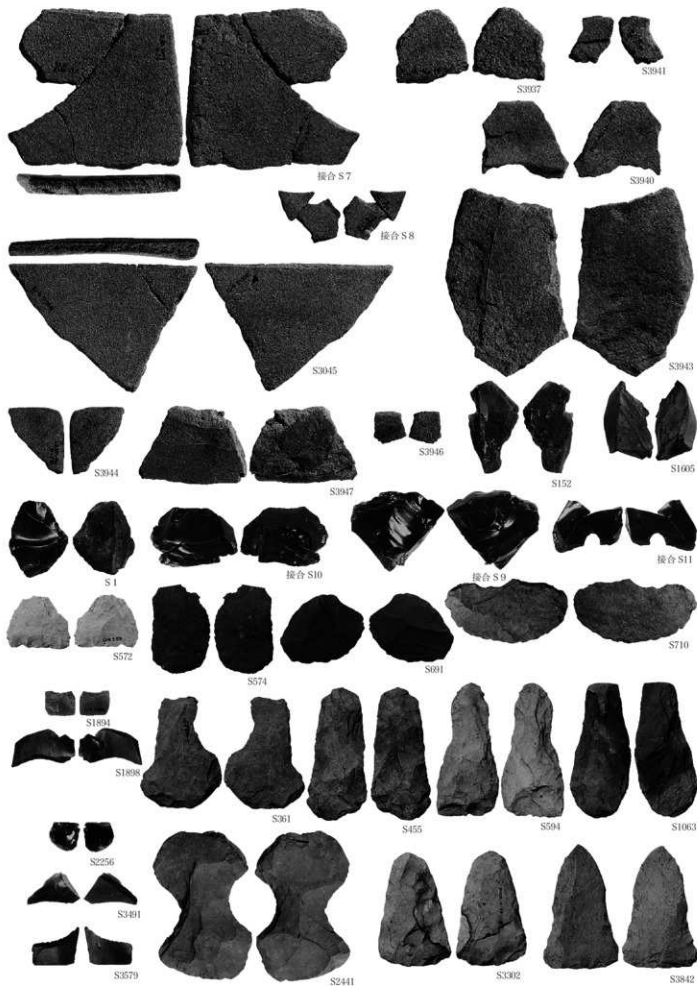


6類土器②及び7類土器(1)



7類土器(2)、8類土器及び碓氷城出土石器(1)





精査城出土石器(3)



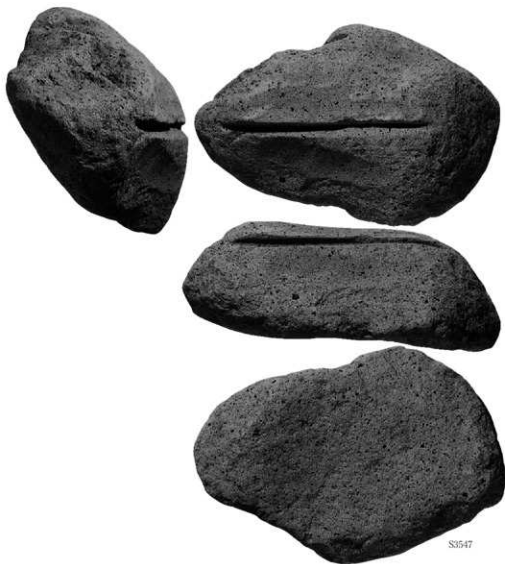
S3025



S3151



S1903



S3547



キビ族型
1号産み 4



キビ族型
a地点 1



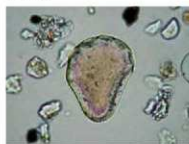
ヨシ属
b地点 3



ススキ属型
1号産み 11



ウシクサ族A
1号産み 23



ウシクサ族B
1号産み 2



イネ科A (くさび型)
1号産み 23



ネザサ節型
1号産み 6



ネザサ節型
1号産み 16



チマキザサ節型
1号産み 19



ミヤコザサ節型
1号産み 8



表皮毛起源
1号産み 15



棒状珪酸体
1号産み 6

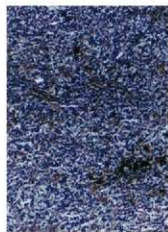


ブナ科 (アカガシ亜属)
1号産み 23



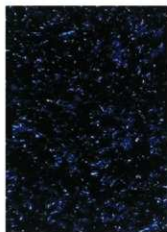
はめ輪バズル状 (ブナ科ブナ属など)
1号産み 23

50μm

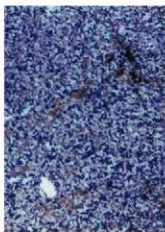


5住-S18 (Aタイプ)

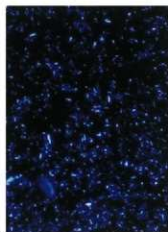
a



a'



b

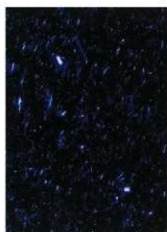


b'

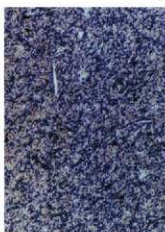


5住-S16 (Aタイプ)

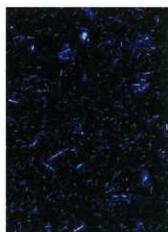
a



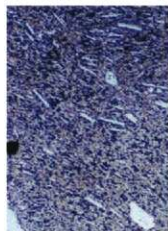
a'



b

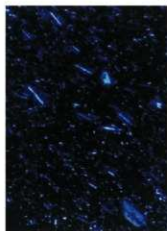


b'

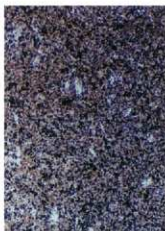


S3768 (遺物集中部・Aタイプ)

a



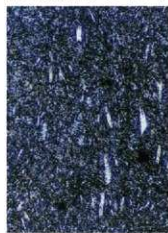
a'



b

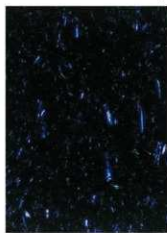


b'

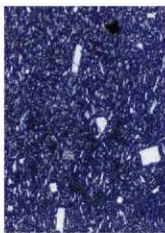


S3840 (269土・Bタイプ)

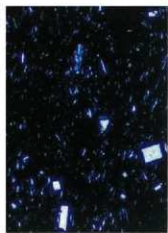
a



a'



b



b'

財団法人群馬県埋蔵文化財調査事業団調査報告書 第427集

白井十二遺跡 一第3分冊：写真図版編一

一般国道17号（鮎沢バイパス）改築工事に伴う
埋蔵文化財発掘調査報告書 第4集

平成20年（2008年）3月14日 印刷

平成20年（2008年）3月21日 発行

編集・発行／財団法人群馬県埋蔵文化財調査事業団

〒377-8555 群馬県渋川市北碓町下箱田784番地2

電話 0279) 52-2511 (代表)

ホームページアドレス <http://www.gunmaibun.org/>

印刷／朝日印刷工業株式会社
