

写真図版編



1 成塚向山古墳群 古墳時代初頭の住居群と成塚向山1号墳 (西→)



2 丘陵上の竪穴住居群と沖積低地 (南東→)



1 3号住居 全景 (北西→)



2 3号住居 炭化材・土器出土状況 (西→)



3 3号住居 覆土A-A' (南東→)



4 3号住居 覆土B-B' (南西→)



5 3号住居 貯蔵穴 遺物出土状況 (北西→)



6 3号住居 貯蔵穴 (南西→)



7 3号住居 貯蔵穴 覆土K-K' (南西→)



8 3号住居 炉 (北西→)



1 4号住居 全景 (北西→)



2 4号住居 遺物出土状況 (北西→)



3 4号住居 遺物出土状況 (南東→)



4 4号住居 東壁炭化物分布状況 (北西→)



5 4号住居 覆土B-B' (南西→)



6 4号住居 焼土(炉) (南西→)



7 5号住居 遺物出土状況 (南西→)



8 5号住居 覆土B-B' (南西→)



1 6号住居 全景 (北西→)



2 6号住居 遺物出土状況 (南西→)



3 6号住居 遺物出土状況 (北→)



4 6号住居 遺物出土状況 (南東→)



5 6号住居 覆土A-A' (南→)



6 6号住居 貯蔵穴 覆土G-G' (南西→)



7 6号住居 貯蔵穴 (南東→)



8 6号住居 炉 (焼土) 検出状況 (北西→)



1 7号住居 全景 (北西→)



2 7号住居 遺物出土状況 (南西→)



3 7号住居 覆土A-A' (南→)



4 7号住居 炉 (北西→)



5 7号住居 貯藏穴 (北西→)



6 7号住居 貯藏穴 覆土I-I' (南西→)



7 8号住居 全景 (南西→)



8 8号住居 覆土A-A' (南西→)



1 9号住居 全景 (西→)



2 9号住居 遺物出土状況 (西→)



3 9号住居 遺物出土状況 (北西→)



4 9号住居 遺物出土状況 (北東→)



5 9号住居 覆土A-A' (南→)



6 9号住居 東壁際周溝 (南→)



7 9号住居 覆土G-G' (北→)



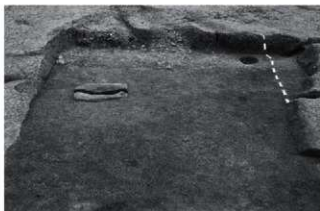
8 9号住居 炉 (西→)



1 9号住居 貯蔵穴 (西→)



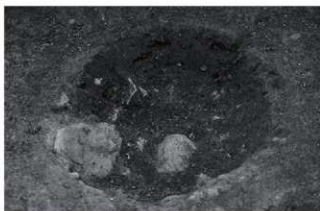
2 9号住居 貯蔵穴 覆土P-P' (南→)



3 10号住居 全景 (北西→)



4 10号住居 遺物出土状況 (南西→)



5 10号住居 貯蔵穴 (西→)



6 10号住居 焼土(炉?) (西→)



7 11号住居 全景 (北西→)



8 11号住居 覆土B-B' (南→)



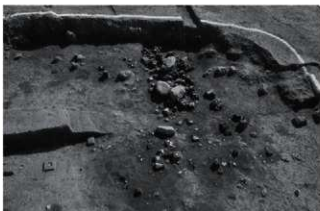
1 11号住居 遺物出土状況(西→)



2 11号住居 貯蔵穴 覆土L-L'(北西→)



3 12号住居 全景(北西→)



4 12号住居 遺物出土状況(北西→)



5 12号住居 覆土B-B'(南→)



6 12号住居 南壁際覆土D-D'(北西→)



7 12号住居 貯蔵穴(北西→)



8 12号住居 炉(南西→)



1 14号住居 全景(北西→)



2 14号住居 遺物出土状況(南東→)



3 14号住居 遺物出土状況(北東→)



4 14号住居 覆土B-B'(東→)



5 14号住居 貯蔵穴(北東→)



6 14号住居 炉 覆土F-F'(北西→)



7 15号住居 全景(南西→)



8 15号住居 遺物出土状況(北西→)



1 16号住居 全景(北東→)



2 16号住居 遺物出土状況(南西→)



3 16号住居 覆土A-A'(南西→)



4 16号住居 遺物出土状況(南西→)



5 16号住居 炉2(南東→)



6 16号住居 炉1(北西→)



7 16号住居 貯藏穴 遺物出土状況(北西→)



8 16号住居 貯藏穴覆土I-I'(西→)



1 18号住居 全景(北西→)



2 18号住居 炭化材出土状況(北西→)



3 19号住居 全景(南→)



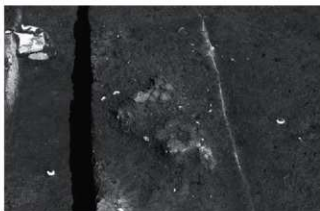
4 19号住居 遺物出土状況(南→)



5 19号住居 覆土A-A'(南→)



6 19号住居 覆土B-B'(西→)



7 19号住居 炉(南→)



8 19号住居 貯蔵穴(南→)



1 20号住居 平面プラン検出状況(北→)



2 20号住居 覆土中 礎出土状況(北→)



3 20号住居 炭化材・焼土出土状況(北→)



4 20号住居 遺物出土状況(北→)



5 20号住居 床面全景(北→)



6 20号住居 ベッド状遺構(西→)



7 20号住居 覆土A-A'(西→)



8 20号住居 覆土B-B'(南→)



1 20号住居 覆土中遺物出土状況（北→）



2 20号住居 遺物出土状況（南東→）



3 20号住居 ベッド状遺構焼土化状況（南→）



4 20号住居 炭化材出土状況（東→）



5 20号住居 貯蔵穴 覆土中炭化材出土状況（西→）



6 20号住居 貯蔵穴（南→）



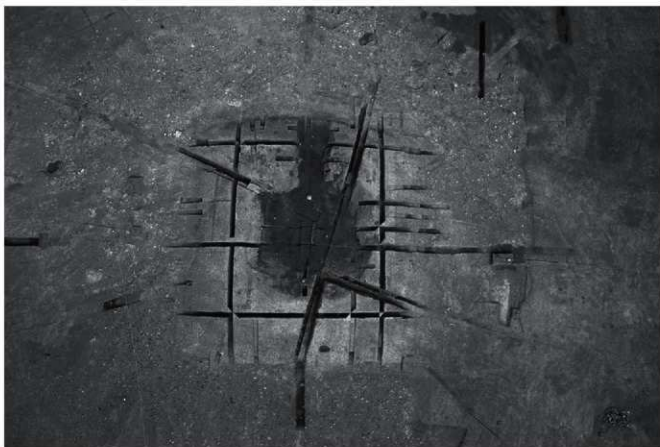
7 20号住居 炉（西→）



8 21号住居（推定） 検出状況（南西→）



1 成塚向山1号墳 全景（構築基壇検出時）（南→）



2 成塚向山1号墳 全景（構築基壇検出時）（上が北）



1 調査前の成塚向山1号墳 (南東→)



2 調査着手初期の成塚向山1号墳 (北→)



3 1号墳 墳丘西側 周辺礫検出状況 (西→)



4 1号墳 墳丘南側 周辺礫検出状況 (東→)



5 1号墳 墳丘検出状況 (西→)



6 1号墳 墳丘検出状況 (南東→)



7 1号墳 墳丘検出状況 (北西→)



8 1号墳 墳丘検出状況 (南→)



1 1号墳 墳丘南裾 遺物出土状況(南→)



2 1号墳 墳丘南裾 遺物出土状況(南→)



3 1号墳 墳丘東裾 墳掘エリア1 遺物出土状況(南東→)



4 1号墳 墳丘東裾 墳掘エリア2 遺物出土状況(西→)



5 1号墳 墳丘東裾 盛土 遺物出土状況(東→)



6 1号墳 墳丘南裾 遺物出土状況(南西→)



7 墳裾確認断面 A (西→)



8 墳裾確認断面 B (西→)



1 墳裾確認断面 C (西→)



2 墳裾確認断面 D (西→)



3 墳裾確認断面 E (東→)



4 墳裾確認断面 F (東→)



5 墳裾確認断面 G (北→)



6 墳裾確認断面 H (北→)



7 墳裾確認断面 I (北→)



8 墳裾確認断面 J (北→)



1 墳裾確認断面 K (北→)



2 墳裾確認断面 L (南→)



3 墳裾確認断面 M (東→)



4 墳裾確認断面 N (東→)



5 墳裾確認断面 O (西→)



6 墳裾確認断面 P (西→)



7 墳裾確認断面 Q (西→)



8 墳裾確認断面 R (西→)



1 墳裾確認断面 S (北→)



2 墳裾確認断面 T (北→)



3 墳裾確認断面 U (北→)



4 墳裾確認断面 V (北→)



5 aトレンチ (東→)



6 bトレンチ (南西→)



7 cトレンチ (南→)



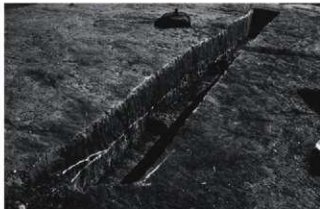
8 dトレンチ (南西→)



1 eトレンチ (西→)



2 fトレンチ (北→)



3 gトレンチ (西→)



4 hトレンチ (南→)



5 iトレンチ (南→)



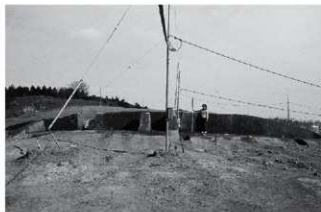
6 jトレンチ (北→)



7 kトレンチ (北→)



8 lトレンチ (北西→)



1 1号墳 盛土断面A-A' (西→)



2 1号墳 盛土断面B-B' (東→)



3 1号墳 盛土断面C-C' (南→)



4 1号墳 盛土断面D-D' (北→)



5 1号墳 盛土断面D-D' 20号住屋との関係 (西→)



6 1号墳 盛土断面E-E' 北半部 (南西→)



7 1号墳 盛土断面E-E' 南半部 (西→)



8 1号墳 盛土断面F-F' 西半部 (南→)



1 1号墳 盛土断面F-F'構築墓境内(南→)



2 1号墳 盛土断面F-F'構築墓境内(南東→)



3 1号墳 盛土断面G-G'西西部(南→)



4 1号墳 盛土断面G-G'構築墓境~東東部(南→)



5 1号墳 墓道 全景(南東→)



6 1号墳 墓道 全景(北→)



7 1号墳 墓道 全景(南→)



8 1号墳 墓道 閉塞土断面A-A'(西→)



1 1号墳 墓道 閉塞土断面A-A' 下層 (南西→)



2 1号墳 墓道 閉塞土断面B-B' (南→)



3 1号墳 墓道 閉塞土断面C-C' (南→)



4 1号墳 墓道 閉塞土断面D-D' (南→)



5 1号墳 墓道 遺物出土状況 (東→)



6 1号墳 墓道 遺物出土状況 (南→)



7 1号墳 墓道 遺物出土状況 (南→)



8 1号墳 墓道 遺物出土状況 (南→)



1 1号墳 墓道 遺物出土状況(北→)



2 1号墳 墓道 遺物出土状況(北→)



3 1号墳 構築墓壇 全景(東→)



4 1号墳 構築墓壇 全景(南→)



5 1号墳 構築墓壇 内側東部分(西→)



6 1号墳 構築墓壇 内側南部分(北西→)



7 1号墳 構築墓壇 内側西部分(北東→)



8 1号墳 構築墓壇 内側南～西部分(北東→)



1 1号墳 第1主体部 遺物出土状況：調査初動時（北→）



2 1号墳 第1主体部 遺物出土状況（南→）



3 1号墳 第1主体部北部分 鉄製品出土状況（北→）



4 1号墳 第1主体部北部分 鉄製品出土状況（東→）



5 1号墳 第1主体部北部分 鉄製品出土状況（東→）



6 1号墳 第1主体部南部分 鉄製品出土状況（南→）



7 1号墳 第1主体部南部分 鉄製品出土状況（西→）



1 1号墳 第1主体部 銅鏝出土状況(東→)



2 1号墳 第1主体部 銅鏝出土状況(西→)



3 1号墳 第1主体部 勾玉出土状況(北→)



4 1号墳 第1主体部 ガラス玉出土状況(北→)



5 1号墳 第1主体部 ガラス玉出土状況(北→)



6 1号墳 第1主体部 ガラス玉出土状況(南東→)



7 1号墳 第1主体部 赤色顔料出土状況(北→)



8 1号墳 第1主体部 白色粘土出土状況(北→)



1 1号墳 第1主体部 全景(南→)



2 1号墳 第1主体部 棺被覆土断面A-A'(南→)



3 1号墳 第1主体部 全景(北→)



4 1号墳 第1主体部 全景(南西→)



5 1号墳 第1主体部 棺中央付近(西→)



6 1号墳 第1主体部 北側小口付近(東→)



7 1号墳 第1主体部 南側小口付近(北→)



1 1号墳 第1主体部 粘土床断面a-a' (西→)



2 1号墳 第1主体部 粘土床断面a-a' (西→)



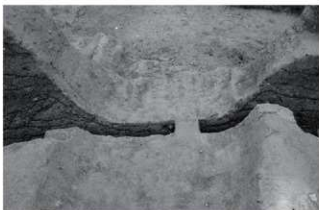
3 1号墳 第1主体部 粘土床断面a-a' (西→)



4 1号墳 第1主体部 粘土床断面b-b' (北→)



5 1号墳 第1主体部 粘土床断面c-c' (南→)



6 1号墳 第1主体部 粘土床断面d-d' (南→)



7 1号墳 第1主体部 粘土床断面e-e' (南→)



8 1号墳 第1主体部 粘土床断面f-f' (北→)



1 1号墳 第1主体部 粘土床除去状況(南→)



2 1号墳 第1主体部 粘土床除去状況(北→)



3 1号墳 第2主体部 被覆土断面(南西→)



4 1号墳 第2主体部 重圈文鏡出土状況(南東→)



5 1号墳 第2主体部 重圈文鏡出土状況(南東→)



6 1号墳 第2主体部 人骨・歯出土状況(南西→)



7 1号墳 盛土表面 壺(10) 出土状況(西→)



8 1号墳 盛土表面 壺(10) 出土状況(西→)



1 1号墳 盛土内 手焙形土器片(31)出土状況(北→)



2 1号墳 盛土内 手焙形土器片(31)出土状況(東→)



3 1号墳 盛土内手焙形土器片(31)・壺(1)出土状況(北→)



4 1号墳 盛土内手焙形土器片(31)・壺(1)出土状況(北東→)



5 1号墳 盛土下層 遺物出土状況(東→)



6 1号墳 盛土上層 遺物出土状況(北東→)



7 1号墳 盛土上層 遺物出土状況(西→)



8 1号墳 盛土内 S字壺片 出土状況(北→)



1 1号墳 盛土下地表面 壺(1)出土状況1(東→)



2 1号墳 盛土下地表面 壺(1)出土状況2(北東→)



3 1号墳 盛土下地表面 壺(1)出土状況3(南東→)



4 1号墳 盛土下地表面 壺(1)出土状況4(北東→)



5 1号墳 盛土下地表面 壺(1)出土状況5(南東→)



6 1号墳 盛土下地表面 壺内土層状況(北東→)



7 1号墳 盛土下地表面 壺(1)設置状況断割(南東→)



8 1号墳 盛土下地表面 壺(1)設置凹み(南東→)



1 1号墳 盛土下地表面 遺物出土状況 (南→)



2 1号墳 盛土下地表面 遺物出土状況 (北→)



3 1号墳 盛土下地表面 遺物出土状況 (北→)



4 1号墳 盛土下地表面 遺物出土状況 (西→)



5 1号墳 盛土下地表面 遺物出土状況 (北→)



6 1号墳 盛土下地表面 遺物出土状況 (南東→)



7 1号墳 盛土下地表面 遺物出土状況 (北→)



8 1号墳 盛土下地表面 遺物出土状況 (北→)



1 1号墳 盛土下地表面 全景 (南→)



2 1号墳 盛土下地表面 全景 (南西→)



3 1号墳 盛土下地表面 焼土-1 (南→)



4 1号墳 盛土下地表面 焼土-2・3 (南→)



5 1号墳と20号住居の平面的関係 (上が南)



6 1号墳盛土と20号住居の層位的関係 (北→)



7 1号墳と20号住居の層位的関係 (西→)



8 盛土と20号住居と浅間C軽石の層位的関係 (西→)



1 成塚向山2号墳 埴輪樹立状況時 全景 (南→)



2 2号墳 調査前の状況 全景 (南→)



3 2号墳 埴輪樹立状況時 全景 (北→)



4 2号墳 埴輪樹立状況時 全景 (東→)



5 2号墳 埴輪樹立状況時 全景 (西→)



1 2号墳 第1トレンチ(墳丘南)土層断面A-A'(東→)



2 2号墳 第1トレンチ(墳丘北)土層断面B-B'(北東→)



3 2号墳 第4トレンチ土層断面C-C'(南→)



4 2号墳 第5トレンチ土層断面D-D'(南→)



5 2号墳 第6トレンチ土層断面E-E'(西→)



6 2号墳 第7トレンチ土層断面F-F'(北→)



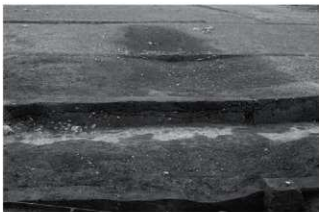
7 2号墳 第9トレンチ土層断面G-G'(南東→)



8 2号墳 第10トレンチ土層断面H-H'(南東→)



1 2号墳 第11トレンチ土層断面I-I' (南東→)



2 2号墳 第13トレンチ土層断面J-J' (南→)



3 2号墳 第15トレンチ土層断面L-L' (南西→)



4 2号墳 第16トレンチ土層断面M-M' (南西→)



5 2号墳 埴輪列3～12・14～20 樹立状況 (南→)



6 2号墳 埴輪列3～12 樹立状況 (南西→)



7 2号墳 埴輪列14～27ほか 樹立状況 (南→)



8 2号墳 埴輪列14～20 樹立状況 (南西→)



1 2号墳 埴輪列 21～26 ほか 樹立状況 (南東→)



2 2号墳 埴輪列 21～26 ほか 樹立状況 (北東→)



3 2号墳 埴輪 21・58 樹立状況 (南西→)



4 2号墳 埴輪 22・54 樹立状況 (南西→)



5 2号墳 埴輪 23・24 樹立状況 (南西→)



6 2号墳 埴輪 25・26 樹立状況 (西→)



7 2号墳 埴輪列 32～39 樹立状況 (東→)



8 2号墳 埴輪列 42～48 樹立状況 (北西→)



1 2号墳 埴輪列 47～52 樹立状況 (南東→)



2 2号墳 墳丘南東部 埴輪片出土状態 (東→)



3 2号墳 墳丘南西部 埴輪片出土状況 (南西→)



4 2号墳 墳丘南東部 埴輪出土状態 (南東→)



5 2号墳 埴輪列 3 掘り方断面 (南東→)



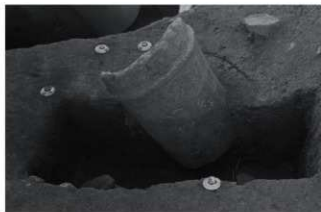
6 2号墳 埴輪列 4 掘り方断面 (北東→)



7 2号墳 埴輪列 5 掘り方断面 (東→)



8 2号墳 埴輪列 6 掘り方断面 (東→)



1 2号墳 埴輪列7 掘り方断面(東→)



2 2号墳 埴輪列8 掘り方断面(北東→)



3 2号墳 埴輪列9 掘り方断面(北東→)



4 2号墳 埴輪列10 掘り方断面(東→)



5 2号墳 埴輪列11 掘り方断面(北東→)



6 2号墳 埴輪列12 掘り方断面(北東→)



7 2号墳 埴輪列14 掘り方断面(東→)



8 2号墳 埴輪列15 掘り方断面(東→)



1 2号墳 埴輪列 16 掘り方断面 (東→)



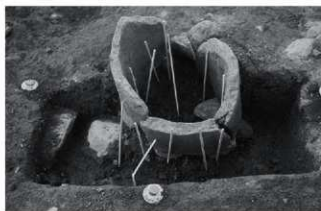
2 2号墳 埴輪列 17 掘り方断面 (南東→)



3 2号墳 埴輪列 18 掘り方断面 (南東→)



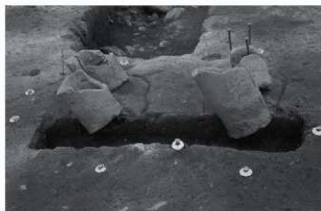
4 2号墳 埴輪列 19 掘り方断面 (東→)



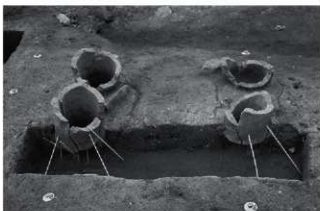
5 2号墳 埴輪列 20 掘り方断面 (東→)



6 2号墳 埴輪列 21 掘り方断面 (南西→)



7 2号墳 埴輪列 22 掘り方断面 (北東→)



8 2号墳 埴輪列 23 掘り方断面 (南西→)



1 2号墳 壺輪列 24 掘り方断面 (南→)



2 2号墳 壺輪列 25 掘り方断面 (南→)



3 2号墳 壺輪列 26 掘り方断面 (西→)



4 2号墳 壺輪列 27 出土状況 (西→)



5 2号墳 壺輪列 28 掘り方断面 (西→)



6 2号墳 壺輪列 30 掘り方断面 (西→)



7 2号墳 壺輪列 31 掘り方断面 (北西→)



8 2号墳 壺輪列 32 掘り方断面 (北西→)



1 2号墳 埴輪列 33 掘り方断面 (北西→)



2 2号墳 埴輪列 34 掘り方断面 (北→)



3 2号墳 埴輪列 35 掘り方断面 (北→)



4 2号墳 埴輪列 36 掘り方断面 (北→)



5 2号墳 埴輪列 37 出土状況 (北→)



6 2号墳 埴輪列 38 掘り方断面 (北→)



7 2号墳 埴輪列 39 掘り方断面 (北→)



8 2号墳 埴輪列 40 掘り方断面 (北→)



1 2号墳 埴輪列 41 掘り方断面 (南東→)



2 2号墳 埴輪列 42 掘り方断面 (北東→)



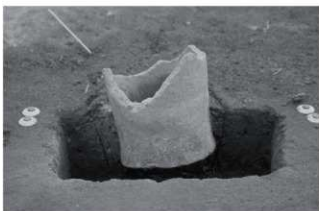
3 2号墳 埴輪列 43 掘り方断面 (北東→)



4 2号墳 埴輪列 44 掘り方断面 (北東→)



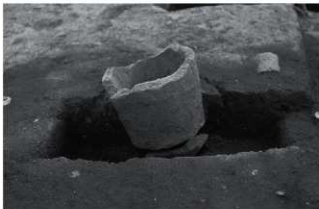
5 2号墳 埴輪列 45 掘り方断面 (北東→)



6 2号墳 埴輪列 46 掘り方断面 (北東→)



7 2号墳 埴輪列 47 掘り方断面 (北東→)



8 2号墳 埴輪列 48 掘り方断面 (北東→)



1 2号墳 埴輪列 49 掘り方断面 (東→)



2 2号墳 埴輪列 50 掘り方断面 (北東→)



3 2号墳 埴輪列 51 掘り方断面 (東→)



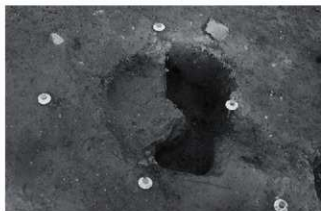
4 2号墳 埴輪列 52 掘り方断面 (東→)



5 2号墳 埴輪列 54 掘り方断面 (南→)



6 2号墳 埴輪列 55 掘り方断面 (南東→)



7 2号墳 埴輪列 58 掘り方 (南西→)



8 2号墳 埴輪列 59 掘り方断面 (北西→)



1 2号墳 石室 全景 (南→)



2 2号墳 石室閉塞状況 (北→)



3 2号墳 石室閉塞状況 (南→)



4 2号墳 玄室 遺物出土状況 (南→)



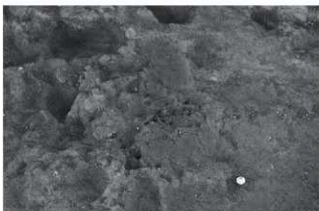
5 2号墳 玄室 鉄製品出土状況 (南東→)



6 2号墳 玄室 鉄製品出土状況 (東→)



7 2号墳 玄室 玉製品出土状況 (西→)



8 2号墳 玄室 玉製品出土状況 (西→)



1 2号墳 石室 奥壁 (南→)



2 2号墳 石室 奥壁と西側壁の接合状況 (南東→)



3 2号墳 石室 奥壁と東側壁の接合状況 (南西→)



4 2号墳 石室 西側壁 (南東→)



5 2号墳 石室 東側壁 (南西→)



6 2号墳 石室 全景 (北→)



7 2号墳 石室 全景 (南→)



8 2号墳 石室 全景 (北→)



1 2号墳 墳丘盛土 断面a-a' (南東→)



2 2号墳 墳丘盛土 断面a-a' (東→)



3 2号墳 墳丘盛土 断面b-b' (西→)



4 2号墳 墳丘盛土 断面b-b' (西→)



5 2号墳 墳丘盛土 断面c-c' (南→)



6 2号墳 墳丘盛土 断面c-c' (南→)



7 2号墳 墳丘盛土 断面d-d' (南東→)



8 2号墳 墳丘盛土 断面d-d' (南西→)



1 2号墳 墳丘盛土 断面d-d' (南東→)



2 2号墳 墳丘盛土 断面d-d' (南東→)



3 2号墳 墳丘盛土 断面e-e' (北西→)



4 2号墳 墳丘盛土 断面e-e' (北東→)



5 2号墳 墳丘盛土 断面e-e' (北西→)



6 2号墳 墳丘盛土 断面e-e' (北西→)



7 2号墳 墳丘盛土 断面f-f' (南→)



8 2号墳 墳丘盛土 断面f-f' (南→)



1 2号墳 墳丘盛土 断面f-f' (南→)



2 2号墳 墳丘盛土 断面f-f' (南→)



3 2号墳 石室 石積み背面状況 (北→)



4 2号墳 石室西側壁 石積み背面状況 (西→)



5 2号墳 石室東側壁 石積み背面状況 (東→)



6 2号墳 石室 奥壁 石積み背面状況 (東→)



7 2号墳 石室 根石検出状況 (上が西)



8 2号墳 石室 根石検出状況 (北→)



1 2号墳 石室 東側壁根石背面状況 (東→)



2 2号墳 石室 西側壁根石背面状況 (西→)



3 2号墳 石室 奥壁 下段石材背面状況 (北→)



4 2号墳 石室 根石除去状況 全景 (南→)



5 2号墳 石室奥壁下 鉄製品出土状況 (南→)



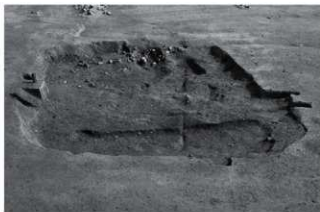
6 2号墳 掘り方 土層断面 (東→)



7 2号墳 掘り方 土層断面 (南→)



8 2号墳 盛土下地表面 全景 (南→)



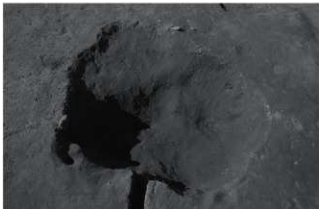
1 1号住居 全景 (西→)



2 1号住居 かまど 全景 (西→)



3 13号住居 全景 (北西→)



4 1号土坑 全景 (東→)



5 2号土坑 全景 (東→)



6 3号土坑 全景 (南西→)



7 5号土坑 全景 (南→)



8 6号土坑 全景 (西→)



1 7号土坑 全景 (東→)



2 9号土坑 全景 (西→)



3 10号土坑 全景 (西→)



4 12号土坑 全景 (西→)



5 13号土坑 全景 (東→)



6 14号土坑 全景 (西→)



7 15号土坑 完掘 (東→)



8 15号土坑 遺物出土状況 (東→)



1 1号溝 全景 (西→)



2 2号溝 全景 (北→)



3 3号溝 全景 (西→)



4 4・5号溝 全景 (東→)



5 4・5号溝 全景 (西→)



6 6号溝 全景 (西→)



7 6~8号溝 全景 (北西→)



8 9号溝 全景 (北西→)



1 10・11・13～15号溝 全景 (東→)



2 15号溝 遺物出土状態 (東→)



3 12号溝 全景 (北→)



4 16号溝 全景 (西→)



5 17号溝 全景 (南東→)



6 1号井戸 全景 (北→)



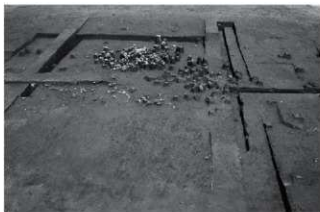
7 2号井戸 全景 (北→)



8 3号井戸 全景 (南→)



1 1号集石 (東→)



2 2号集石 (南→)



3 3号集石 (北→)



4 4号集石 (西→)



5 5号集石 (東→)



6 6号集石 (東→)



7 7号集石 (東→)



8 8号集石 (東→)



1 9号集石 (東→)



2 10号集石 (東→)



3 11号集石 (北東→)



4 12号集石 (東→)



5 13号集石 (東→)



6 14号集石 (東→)



7 15号集石 (東→)



8 16号集石 (東→)



1 1号炭窯 全景（北西→）



2 1号炭窯 掘り方断面（南西→）



3 2号炭窯 全景（南西→）



4 2号炭窯 炭化材出土状況（北西→）



5 1号道 全景（北→）



6 2号道 上層小礫面（東→）



7 1号テラス 全景（南東→）



8 2・3号テラス 全景（北西→）





6住7



6住8



6住9



6住10



6住11



6住12



6住13



7住2



7住3



7住4



7住1



7住8



7住9



7住10



7住11



7住12



7住13



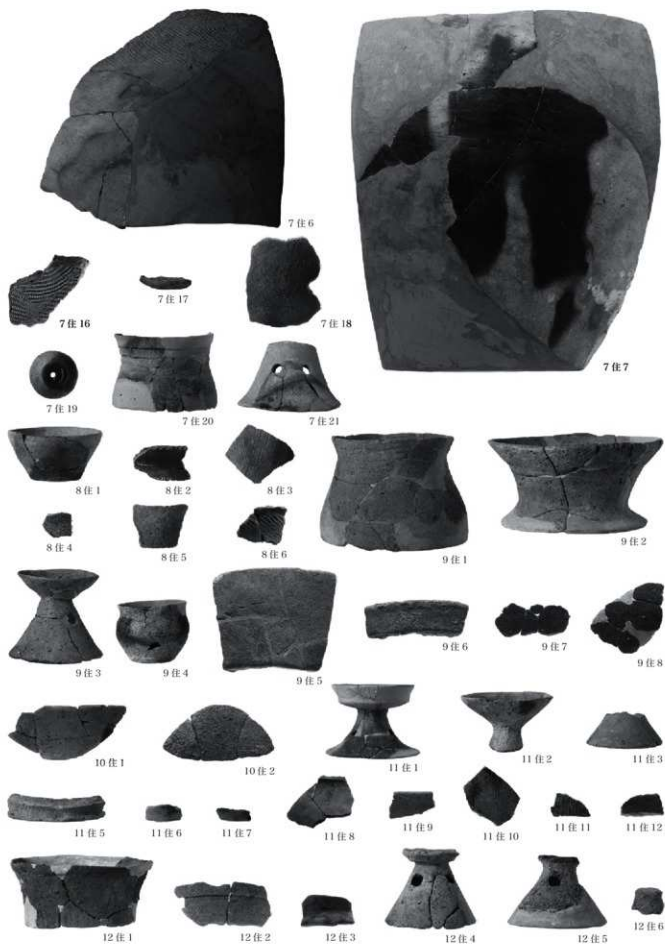
7住14

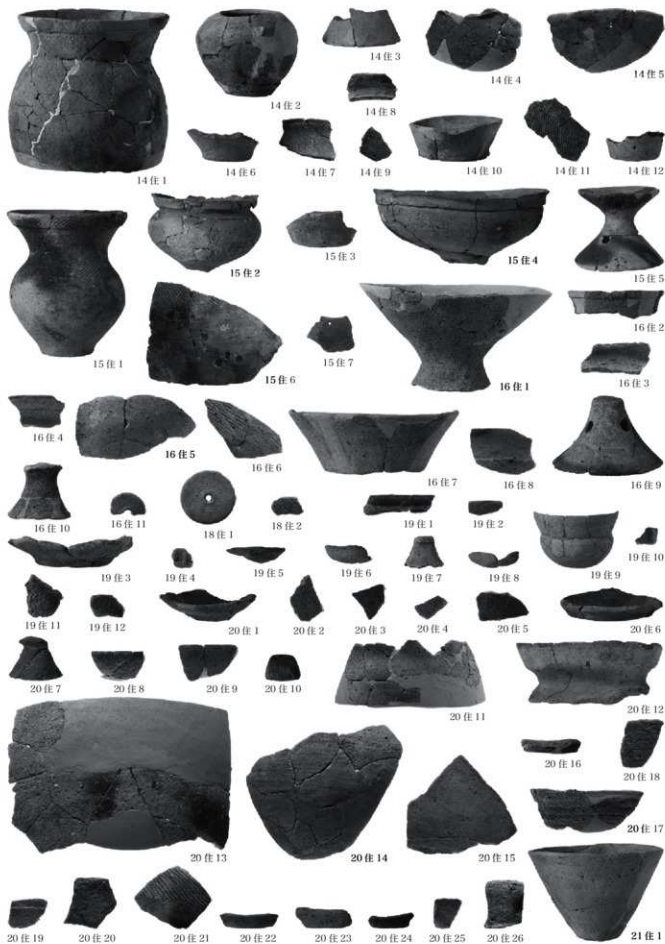


7住15



7住5







銅鉈 1



銅鉈 2



銅鉈 3



重圈文鏡



銅槍 1



銅槍 2



銅槍 1



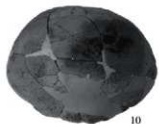
銅槍 2

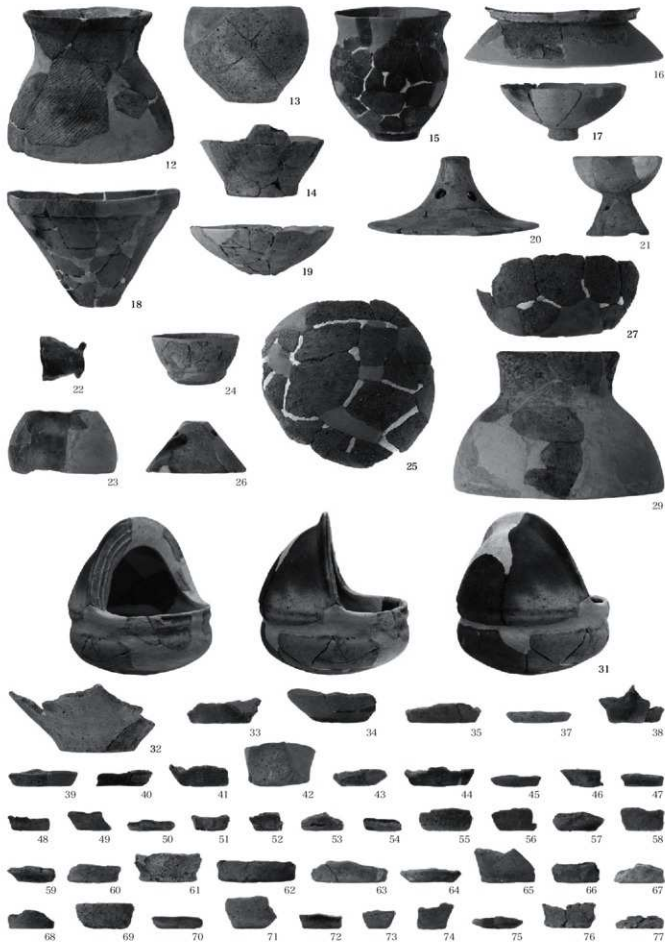


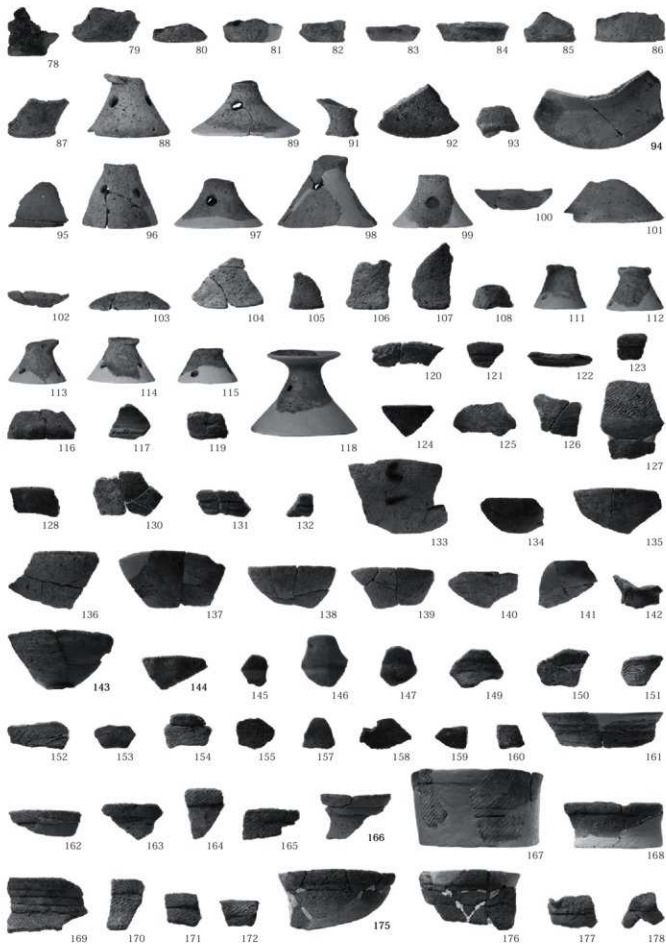
图 1

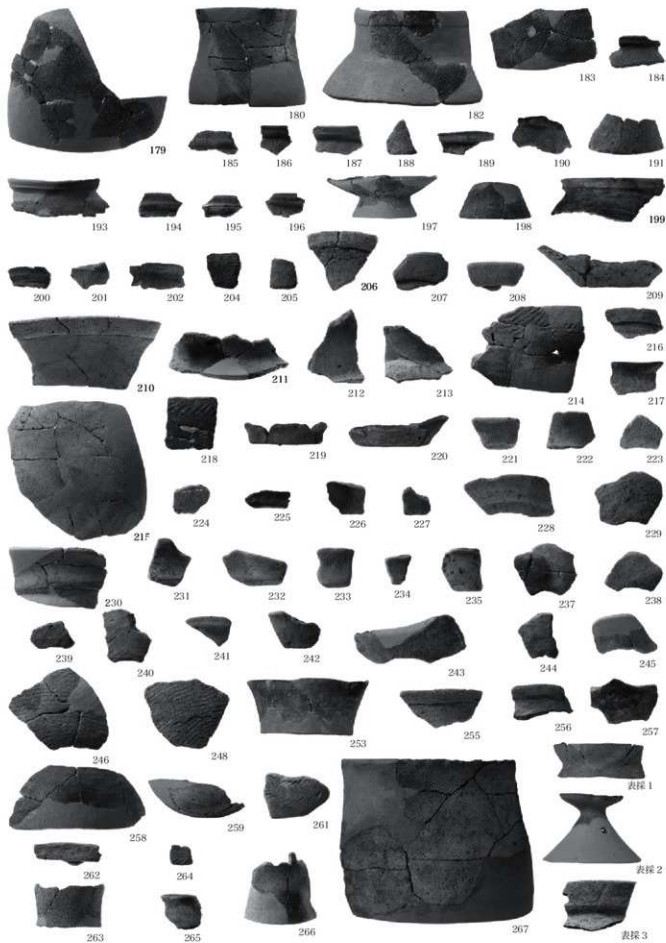


图 3











3

4

5

6

7

3

8

9

10

11

28

30

12

13

27

31

32

33

34

35

36

37



38



39



40



41



42



43



44



45



46



47



48



49



50



51



52



56



57



59



60



61



62



63



64



65



66



67



68



69



71



72



73



74



70



92



106



81



75



76



15



16



17



0



14



18



19



20



21-a



21-b



21-d



22-a



22-b



22-c



21-c

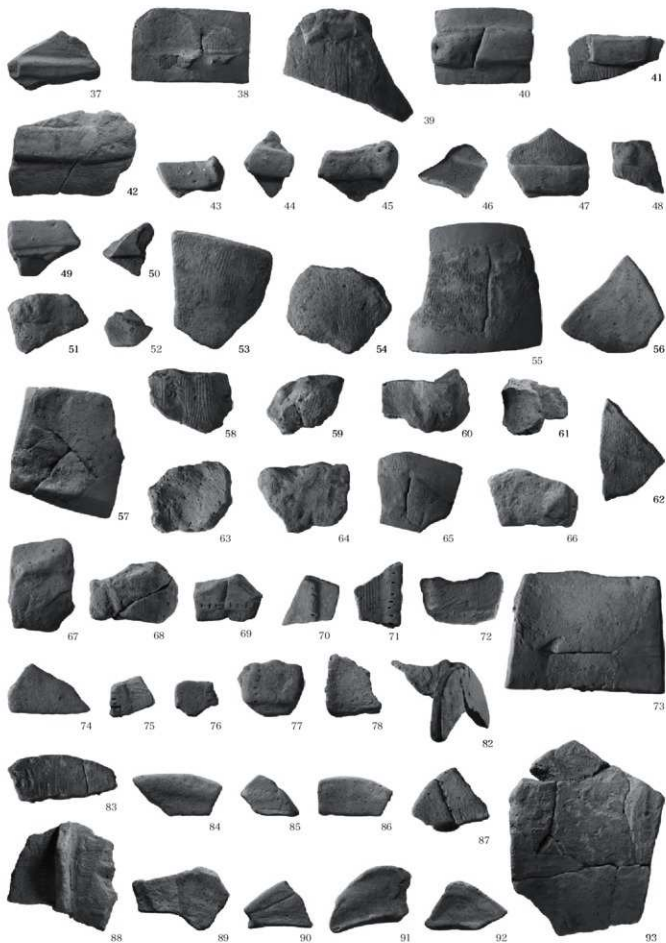


22-d











79



80



81



94

95

96

97



98

99

100

101

102

103

104



105

106

107

108

109



110

111

112

113

114

115

116

117

118



119

120

121

122

123

124

125

126

127

128

129

130

131

132

133

134

135

136

137

138

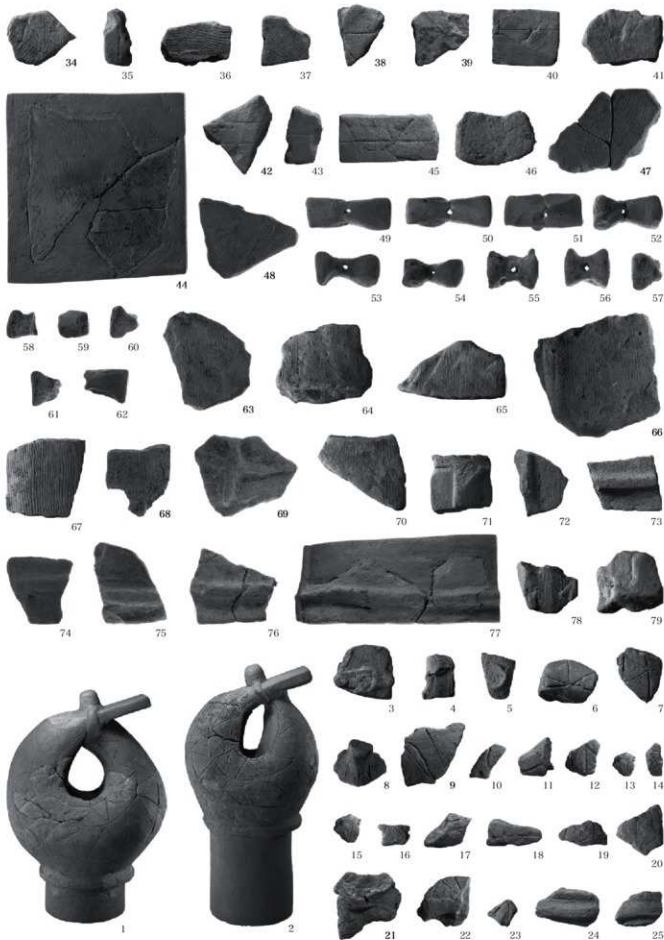
139

140

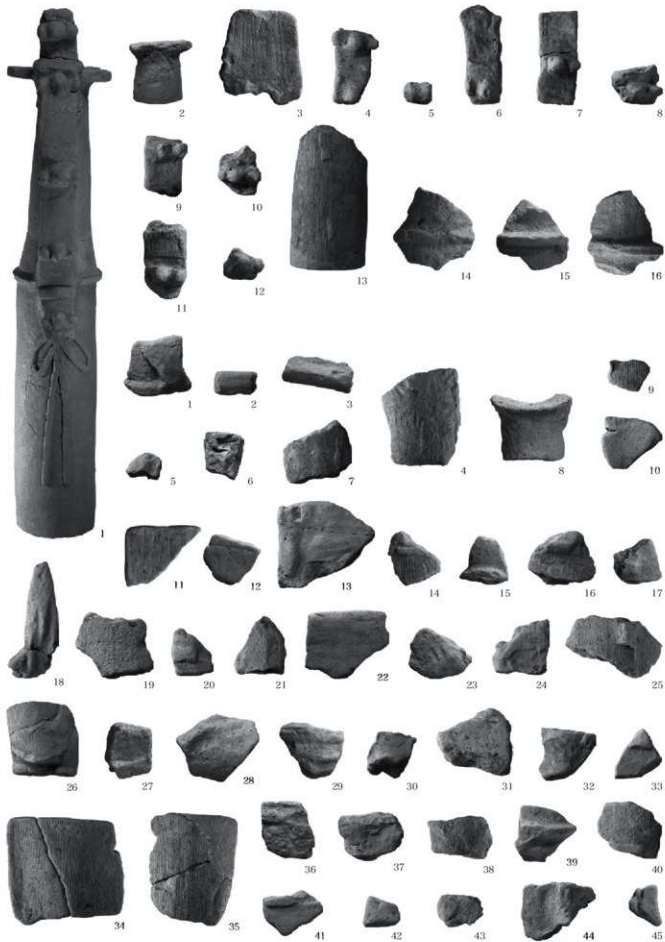
141

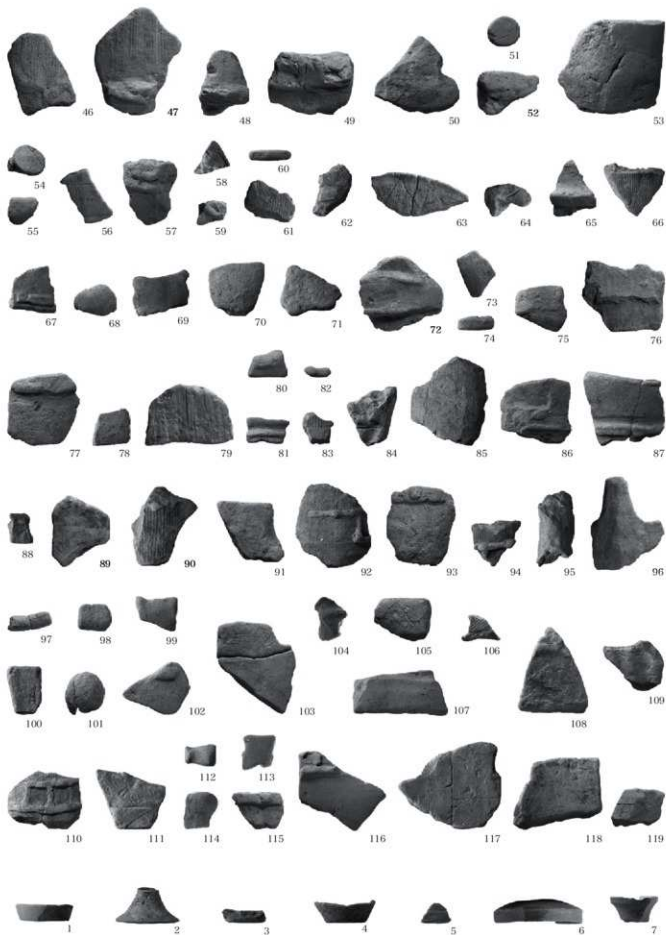
142













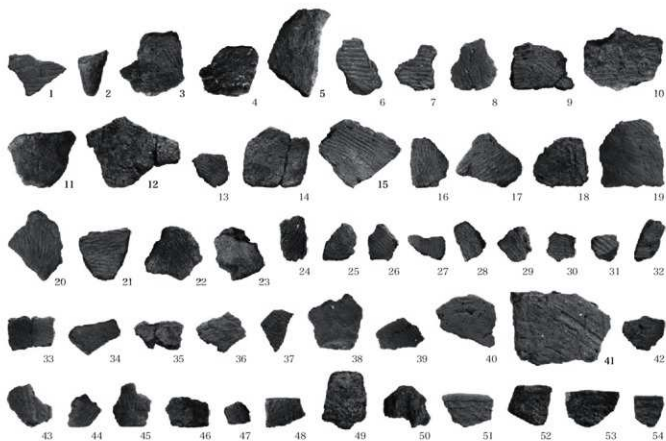
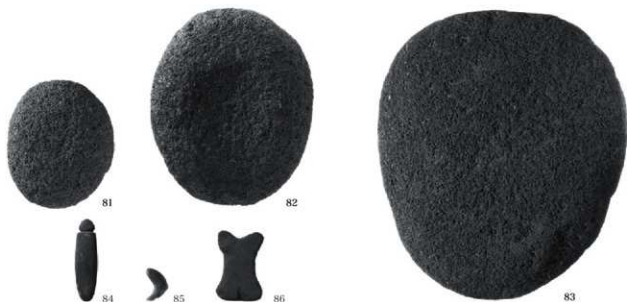
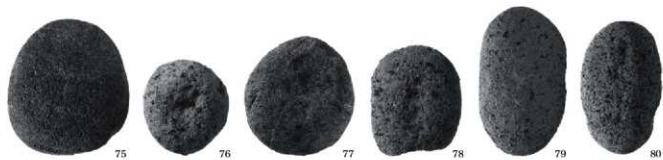
旧石器

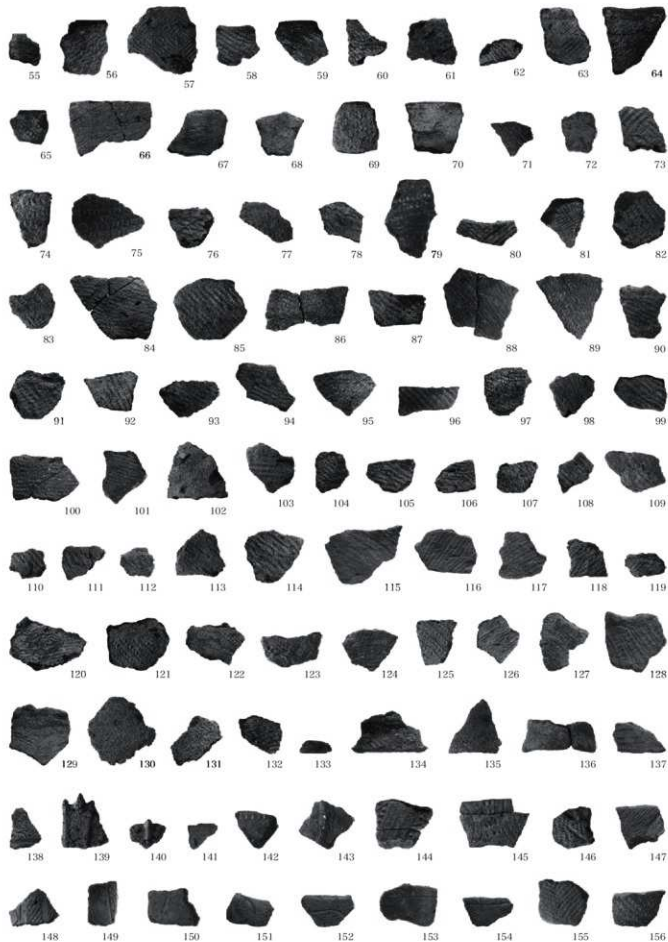


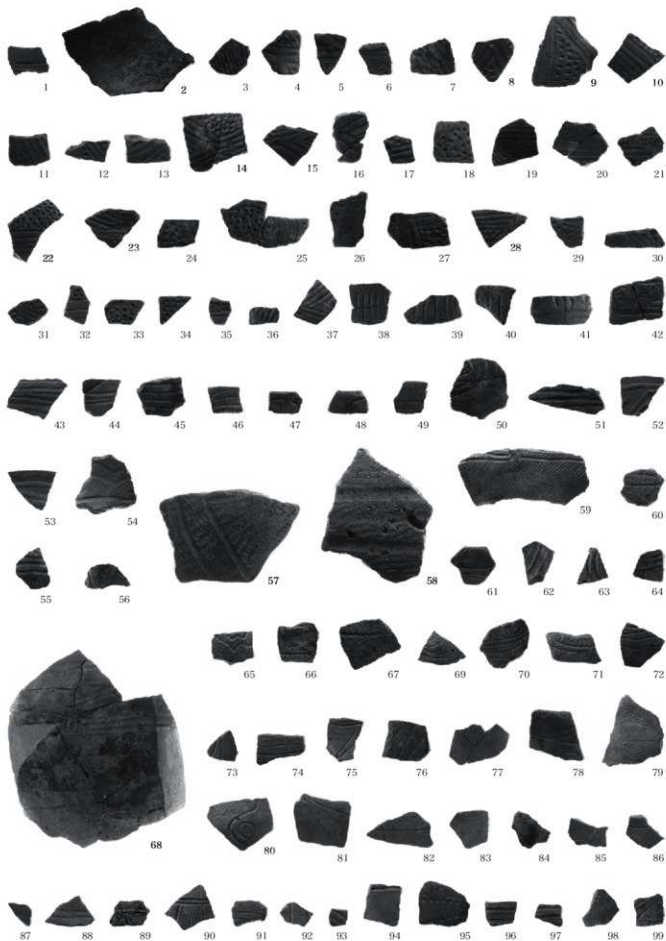
縄文以降石器

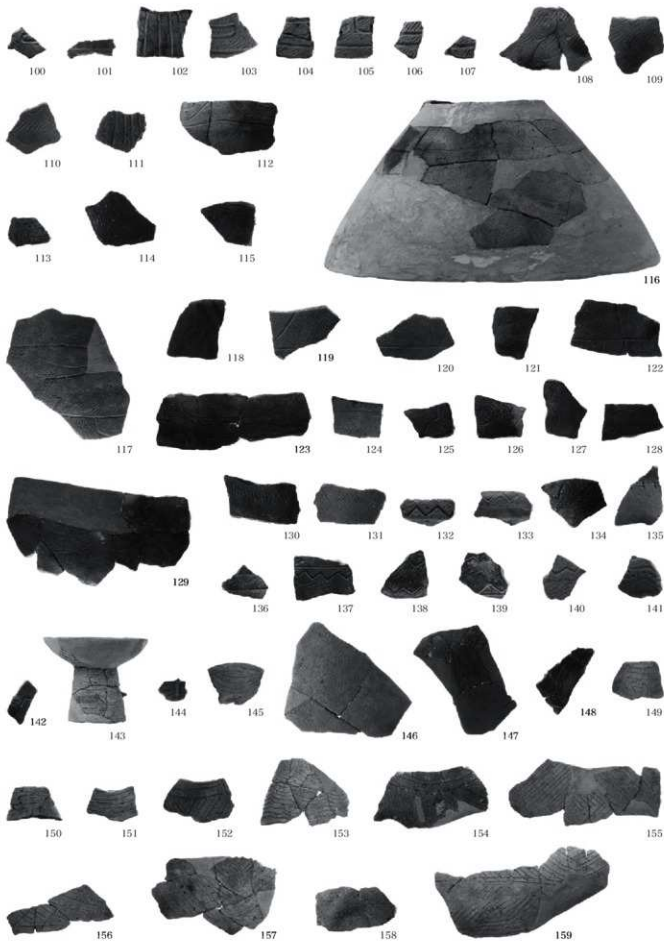














1住1



1住2



1住3



1住6



1住4



1住5



1住7



1住8



1住9



1住10



13溝1



13溝2



13溝3



15溝1



15溝2



15溝3



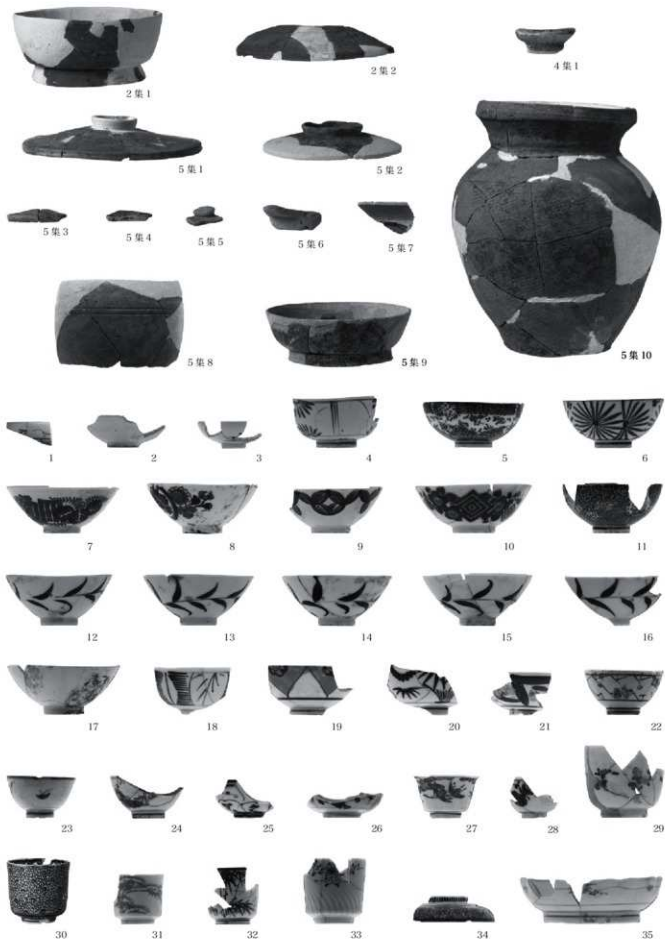
17溝1

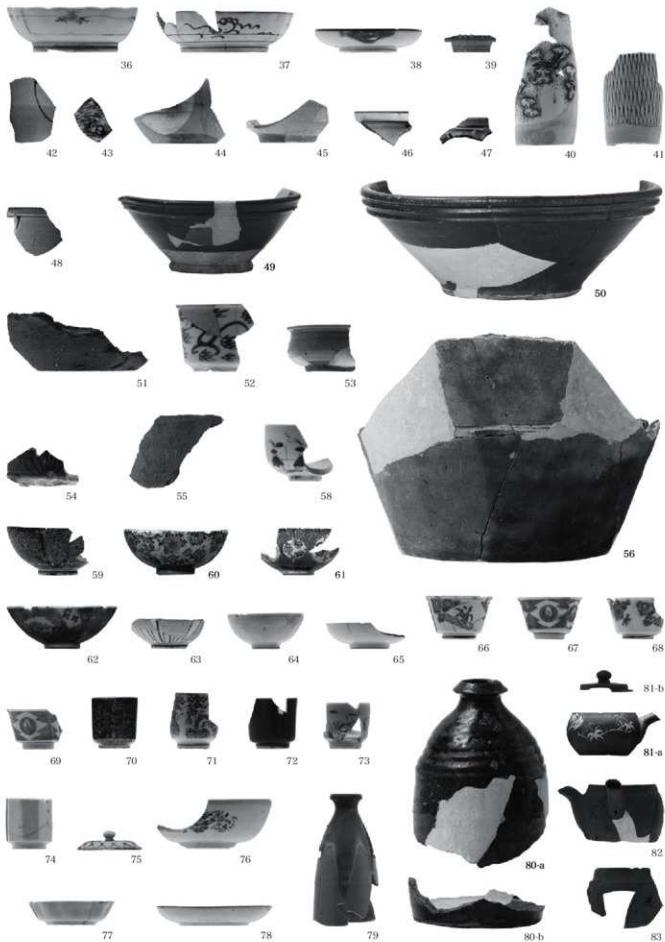


15溝4



17溝2







財団法人群馬県埋蔵文化財調査事業団調査報告書第 426 集

成塚向山古墳群

平成 19 (2008) 年 12 月 26 日 印刷

平成 20 (2008) 年 1 月 18 日 発行

発行／編集 財団法人 群馬県埋蔵文化財調査事業団

〒377-8555 群馬県渋川市北碓町下箱田 784 番地の 2

TEL 0279-52-2511 (代表)

ホームページアドレス <http://www.gunmaibun/>

印刷/川島美術印刷株式会社
