



1区第1号住居跡1



1区第1号住居跡10



1区第1号住居跡5



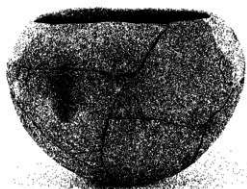
1区第1号住居跡6



1区第1号住居跡3



1区第1号住居跡2



1区第1号住居跡 4



1区第1号住居跡11



1区第2号住居跡 1



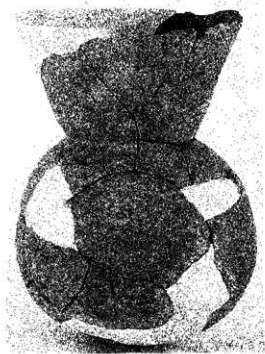
1区第2号住居跡 4



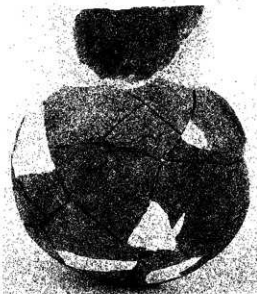
1区第2号住居跡 3



1区第2号住居跡 5



1区第3号住居跡9



1区第3号住居跡8



1区第3号住居跡13



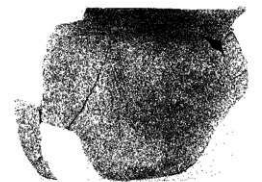
1区第3号住居跡14



1区第3号住居跡7



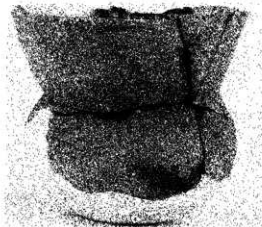
1区第3号住居跡19



1区第3号住居跡6



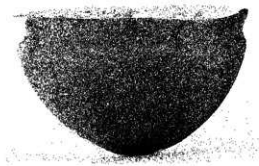
1区第3号住居跡18



1区第3号住居跡24



1区第3号住居跡23



1区第3号住居跡20



1区3号住居跡21



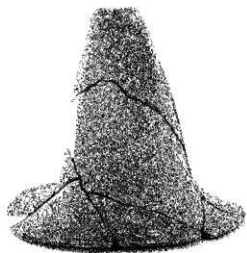
1区第3号住居跡28



1区第3号住居跡30



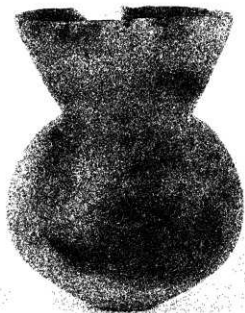
1区第3号住居跡34



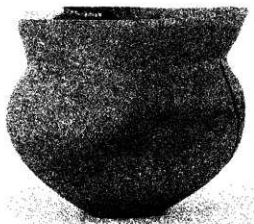
1区第3号住居跡41



1区第3号住居跡43



1区第4号住居跡1



1区第4号住居跡3



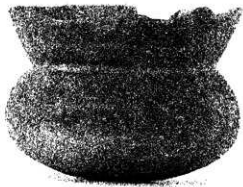
1区第4号住居跡5



1区第4号住居跡4



1区第4号住居跡10



1区第4号住居跡6



1区第4号住居跡12



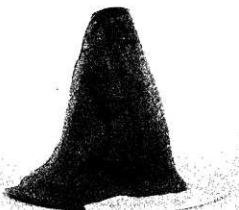
1区第4号住居跡14



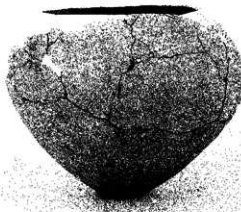
1区第4号住居跡15



1区第4号住居跡11



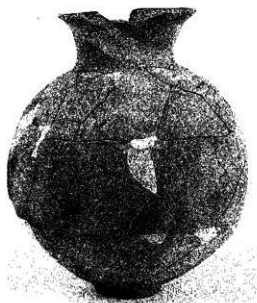
1区第4号住居跡17



1区第5号住居跡1



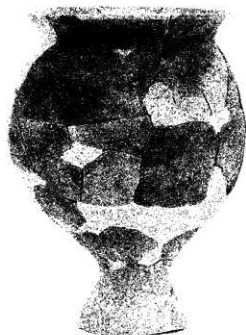
1区第5号住居跡2



1区第6号住居跡1



1区第6号住居跡8



1区第6号住居跡6



1区第6号住居跡7



1区第6号住居跡4



1区第6号住居跡14



1区第6号住居跡5



1区第6号住居跡15



1区第6号住居跡9



1区第6号住居跡11



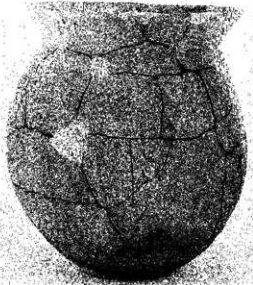
1区第7号住居跡1



1区第7号住居跡2



1区第7号住居跡8



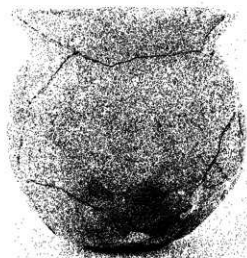
1区第7号住居跡11



1区第7号住居跡39



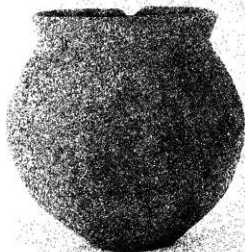
1区第7号住居跡41



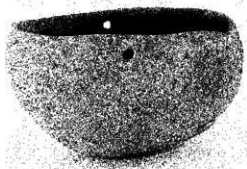
1区第7号住居跡3



1区第7号住居跡5



1区第7号住居跡4



1区第7号住居跡37



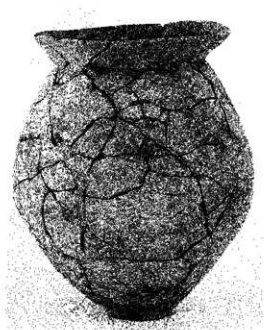
1区第7号住居跡42



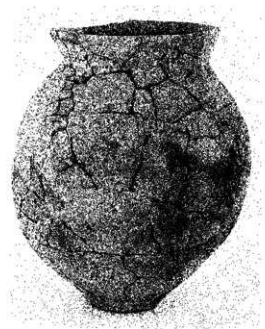
1区第7号住居跡38



1区第7号住居跡9



1区第7号住居跡10



1区第7号住居跡14



1区第7号住居跡15



1区第7号住居跡16



1区第7号住居跡17



1区第7号住居跡19



1区第7号住居跡18



1区第7号住居跡30



1区第7号住居跡31



1区第7号住居跡20



1区第7号住居跡22



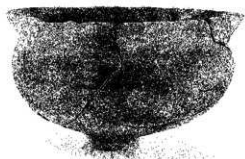
1区第7号住居跡23



1区第7号住居跡24



1区第7号住居跡33



1区第7号住居跡21



1区第7号住居跡26



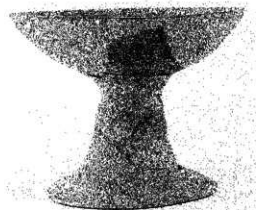
1区第7号住居跡27



1区第7号住居跡28



1区第7号住居跡29



1区第7号住居跡12



1区第7号住居跡13



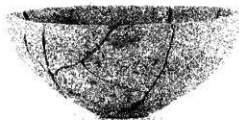
1区第7号住居跡40



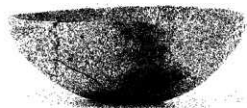
1区第7号住居跡44



1区第7号住居跡43



1区第7号住居跡45



1区第7号住居跡47



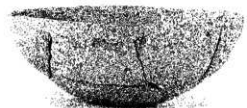
1区第7号住居跡46



1区第7号住居跡48



1区第7号住居跡50



1区第7号住居跡49



1区第7号住居跡51



1区第7号住居跡52



1区第7号住居跡57



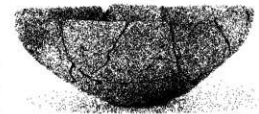
1区第7号住居跡53



1区第7号住居跡58



1区第7号住居跡54



1区第7号住居跡59



1区第7号住居跡55



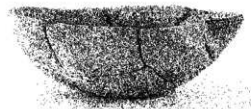
1区第7号住居跡60



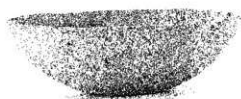
1区第7号住居跡56



1区第7号住居跡61



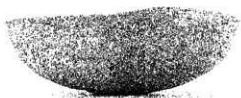
1区第7号住居跡62



1区第7号住居跡67



1区第7号住居跡63



1区第7号住居跡68



1区第7号住居跡64



1区第7号住居跡69



1区第7号住居跡65

1区第7号住居跡



70

71

72



1区第7号住居跡66



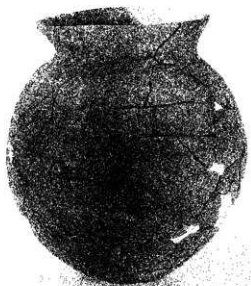
1区第4号住居跡19



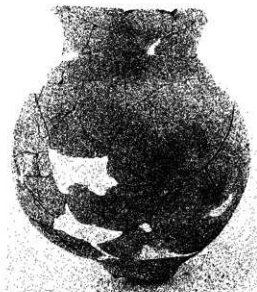
埋没河川24



埋没河川23



1区第8号住居跡1



1区第8号住居跡3



1区第8号住居跡2



1区第8号住居跡5



1区第8号住居跡6



埋没河川1



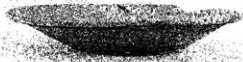
埋没河川8



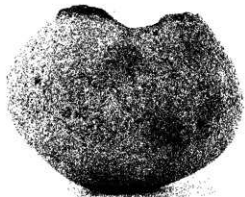
埋没河川3



埋没河川9



1区P-55



埋没河川4



2区表採



5区グリッド



6区第1号住居跡1



6区第1号住居跡3



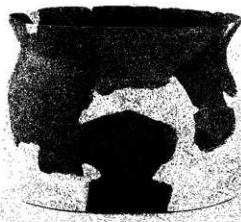
6区第2号住居跡1



6区第2号住居跡4



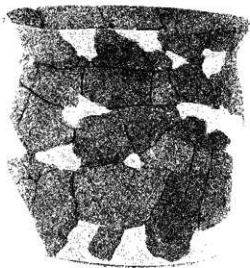
6区第3号住居跡4



6区第3号住居跡2



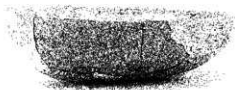
6区第3号住居跡3



6区第3号住居跡1 (上)



6区第3号住居跡1 (下)



6区第11号掘立柱建物跡1



6区第11号掘立柱建物跡2



6区第3号住居跡3



6区第3号住居跡6



6区第3号住居跡9



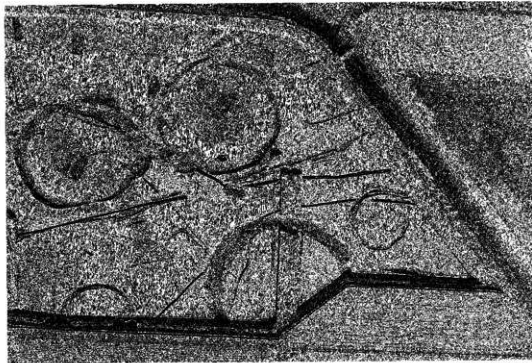
6区第3号住居跡10



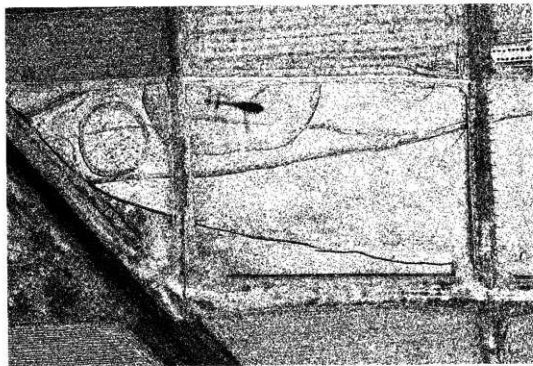
6区第3号住居跡7



6区第3号住居跡14



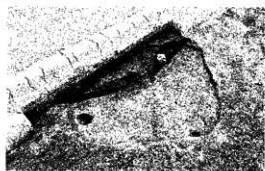
航空写真 (西半)



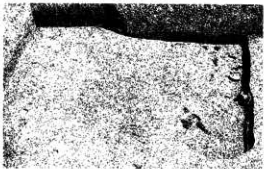
航空写真 (東半)



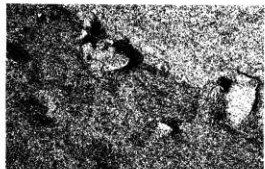
第1号住居跡



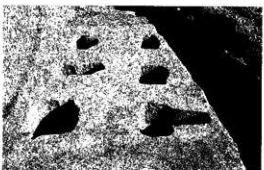
第2号住居跡



第3号住居跡



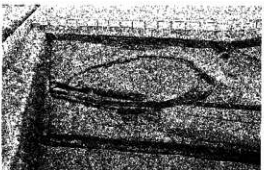
第3号住居跡遺物出土状態



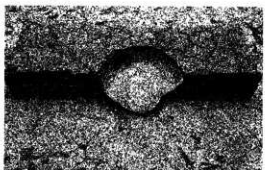
第1号掘立柱建物跡



第1号周溝基



第2号周溝基



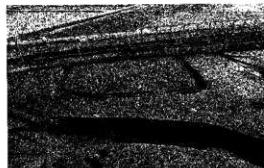
埋設土器



第3号周溝基



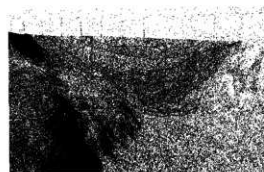
第3号周溝基周溝 (北東部)



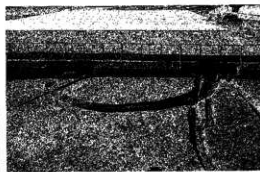
第4号周溝基



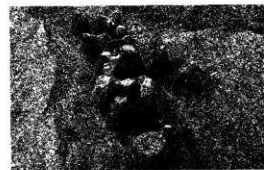
第5号周溝基



第5号周溝基周溝土層断面



第6号周溝基



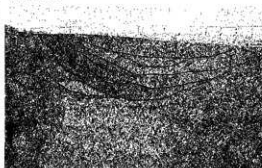
第6号周溝基遺物出土状態



第6号周溝基遺物出土状態



第7号周溝墓



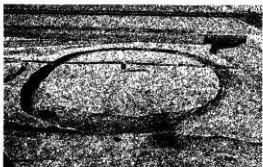
第7号周溝墓周溝土層断面



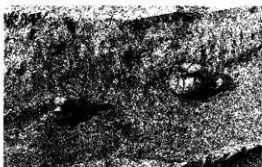
第8号周溝墓



第8号周溝墓遺物出土状態



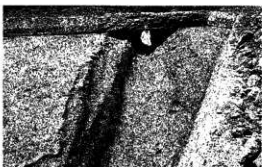
第9号周溝墓



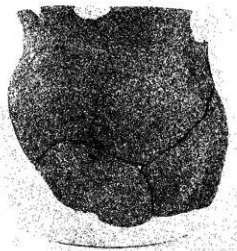
第9号周溝墓遺物出土状態



第10号周溝墓



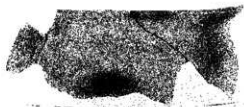
第11号周溝墓



第1号住居跡3



第2号住居跡1



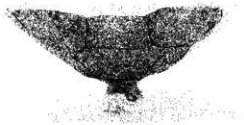
第2号住居跡2



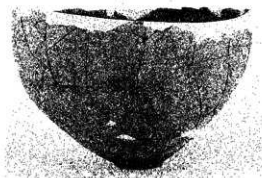
第2号住居跡3



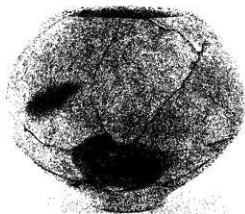
第3号住居跡1



第3号住居跡2



埋設土器 2



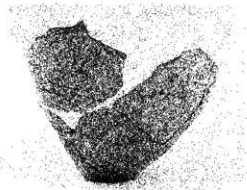
第 5 号周溝墓 1



第 6 号周溝墓 1



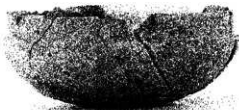
第 6 号周溝墓 5



第 6 号周溝墓 3



第 6 号周溝墓 7



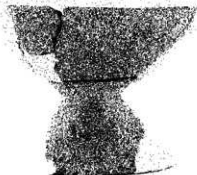
第6号周溝墓8



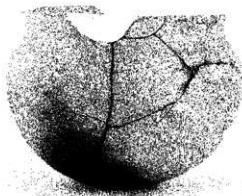
第6号周溝墓9



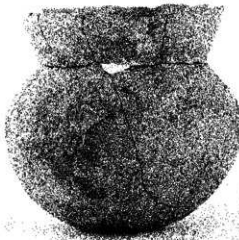
第8号周溝墓3



第7号周溝墓4



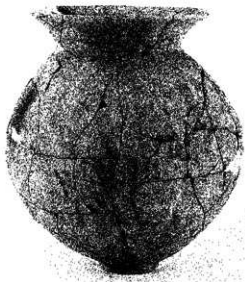
第8号周溝墓5



第8号周溝墓4



第9号周溝墓3



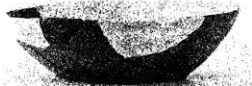
第9号周溝墓1



第9号周溝墓2



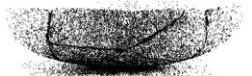
第5号周溝墓出土陶文土器 (第115图1)



第1号溝 8



第3号溝 3



第3号溝 4



第3号溝 8



第7号溝 1



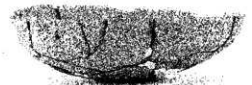
第7号溝 2



第7号溝 3



第7号溝 4



第7号溝 7



第7号溝 10



第7号溝 12



第7号溝 16



第7号溝17



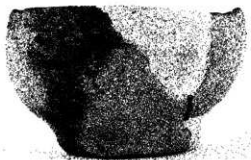
第7号溝18



第7号溝19



第7号溝22



第7号溝27



グリッド (第123図10)

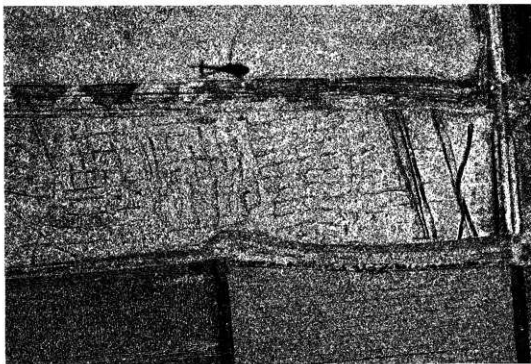
第7号溝28



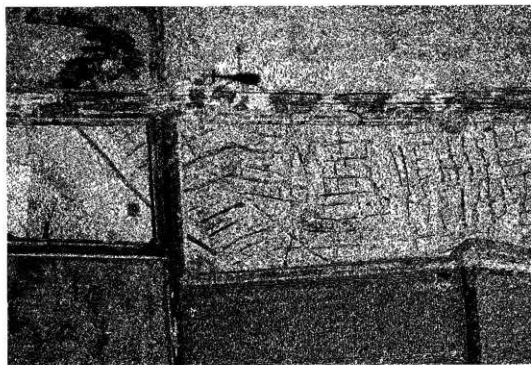
第6号溝4



第6号溝3



II-D区航空写真



II-E区航空写真



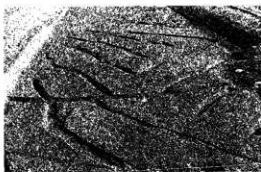
III-A·B·G·H区航空写真



III-C·D·I·J区航空写真



II-D・E区全景



II-J区全景



II区第2号住居跡



II区第2号住居跡カマド



III-G区全景



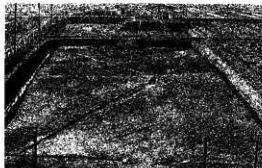
III-H区全景



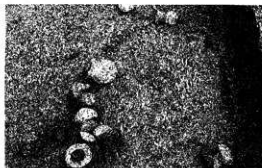
III-I区全景



III-J区全景



III-K区全景



III区土器集中



III区土器集中



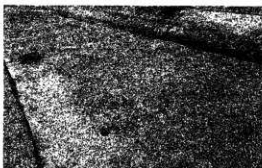
III区土器集中



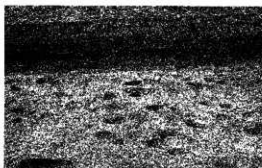
IV-B区全景



IV-B区苗代状遺構



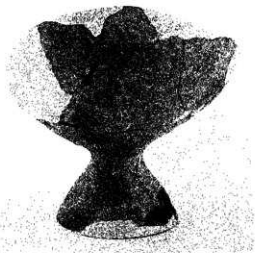
IV-B区苗代状遺構



IV-B区苗代状遺構土層断面



I区1



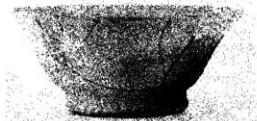
I区2



I区3



II区第1号土坑3



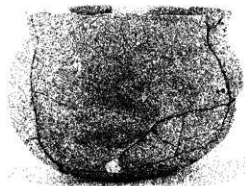
II区第1号土坑1



II区第1号土坑2



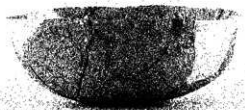
II区第2号住居跡1



II区第2号住居跡3



II区第2号住居跡5



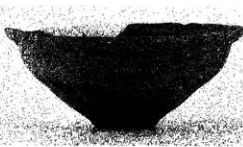
II区第2号住居跡7



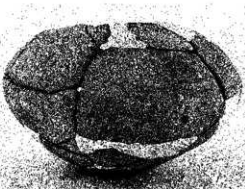
II区第2号住居跡8



II区第2号住居跡11



II区第2号住居跡10



II区土器集中4



II区土器集中9



II区土器集中1



II区土器集中5



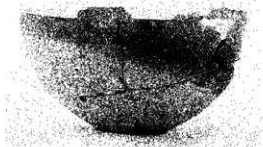
II区土器集中7



II区土器集中8



II区土器集中6



II区土器集中10



II区土器集中11



II区土器集中12



II区土器集中13



II区土器集中14



II区土器集中15



II区土器集中16



II区土器集中17



II区土器集中18



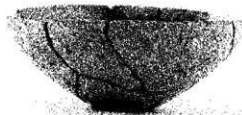
II区土器集中19



II区土器集中20



II区土器集中21



II区土器集中22



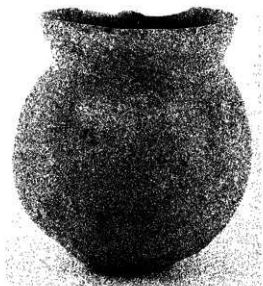
II区土器集中23



II区土器集中24



II区土器集中25



III区土器集中1



III区土器集中2



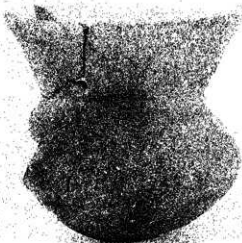
III区土器集中3



III区土器集中4



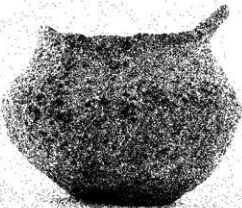
III区土器集中 5



III区土器集中 6



III区土器集中 7



III区土器集中 8



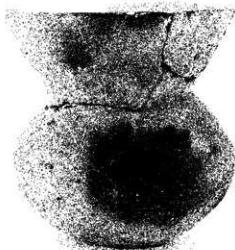
III区土器集中 9



III区土器集中 10



III区グリッド1



III区グリッド2



III区グリッド3



III区グリッド4



III区グリッド5



III区グリッド7

報 告 書 抄 録

フリガナ	モリシタ・トモリマツバラ・オキアイ							
書 名	森 下・戸 森 松 原・起 会							
副 書 名	一般国道17号深谷バイパス関係埋蔵文化財調査報告					巻次	VI	
シリーズ	埼玉県埋蔵文化財調査事業団報告書					巻次	第148集	
編 著 者	齋 持 和 夫							
編集機関	財団法人 埼玉県埋蔵文化財調査事業団							
所 在 地	〒369-01 埼玉県大里郡大里村大字箕輪字船木884 ☎0493-39-3955							
発 行 日	1995（平成7）年3月31日							
フリガナ 所収遺跡	フリガナ 所 在 地	コード		北 緯	東 経	調査期間	調査面積 (㎡)	調査原因
		市町村	遺 跡					
モリシタ 森 下	フカヤシタ 深谷市高畑	11218	251	36°12'34"	139°17'30"	19860401~ 19870331	15,990	道路建設
トモリマツバラ 戸森松原	フカヤシタ 深谷市戸森	11218	252	36°12'42"	139°17'00"	19860401~ 19870627	22,080	道路建設
オキアイ 起 会	フカヤシタ 深谷市内ヶ島	11218	253	36°12'45"	139°18'28"	19870401~ 19871226	37,100	道路建設
所収遺跡	種 別	主な時代	主 な 遺 構		主 な 遺 物		特 記 事 項	
森 下	集 落	古 墳 奈 良	住居跡12 土坑35 溝 7 掘立柱建物跡17		縄文土器 管玉 土師器 須恵器		上敷免に先行する西隣の集落跡	
戸森松原	集 落 墳 墓	古 墳 奈 良	住居跡 3 溝24 周溝墓13		土師器 須恵器 勾玉		周溝墓は方形と円形が混在する	
起 会	集 落 生産跡	古 墳 平 安	住居跡 2 溝多数 耕作痕 2		土師器 須恵器		耕作痕は苗代状	

埼玉県埋蔵文化財調査事業団報告書 第148集

森下・戸森松原・起会

一般国道17号深谷バイパス関係埋蔵文化財発掘調査報告

— VI —

平成7年3月22日 印刷

平成7年3月31日 発行

発行 財団法人 埼玉県埋蔵文化財調査事業団

〒369 01 大里郡大里村大字箕輪字船木384

電 話 0493 (39) 3955

印 刷 金井印刷工業株式会社