



C区方形周溝墓群全景
(西から東)



C区方形周溝墓群全景
(東から西)



C区方形周溝墓群全景
(中央から西)



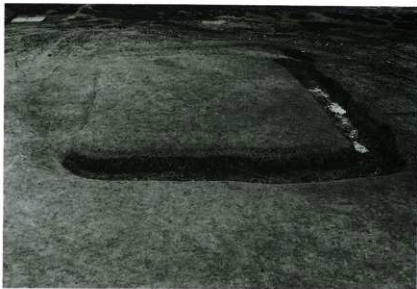
第1号方形周溝墓



第1号方形周溝墓
遺物出土狀況



第1号方形周溝墓
遺物出土狀況



第3号方形周溝墓



第4号方形周溝墓



第5号方形周溝墓



第5号方形周溝墓
遺物出土狀況



第5号方形周溝墓
遺物出土狀況



第5号方形周溝墓
遺物出土狀況



第6号方形周溝墓



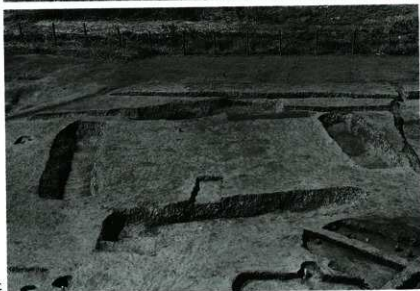
第7号方形周溝墓



第7号方形周溝墓
遺物出土状況



第7号方形周溝墓
遺物出土狀況



第8号方形周溝墓



第8号方形周溝墓
遺物出土狀況



第9号方形周溝墓



第9号方形周溝墓
遺物出土状況



第10号方形周溝墓

第10号方形周溝墓
遺物出土狀況



第11号方形周溝墓



第11号方形周溝墓
遺物出土狀況





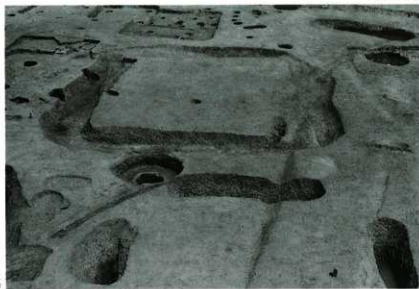
第12号方形周溝墓



第12号方形周溝墓
遺物出土狀況



第13号方形周溝墓



第14号方形周溝墓



第15号方形周溝墓



第16号方形周溝墓



第17号方形周溝墓



第17号方形周溝墓
遺物出土狀況



第17号方形周溝墓
遺物出土狀況



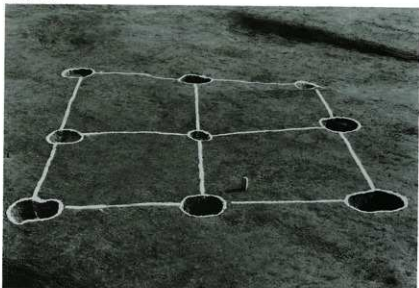
第18号方形周溝墓



第18号方形周溝墓
遺物出土狀況



第19号方形周溝墓



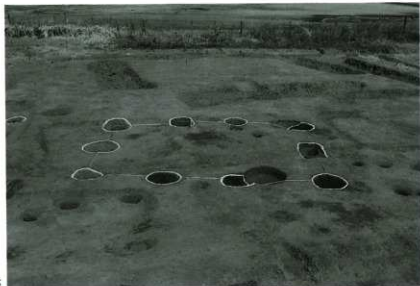
第1号掘立柱建物跡



第3・4号掘立柱
建物跡



第3号掘立柱建物跡



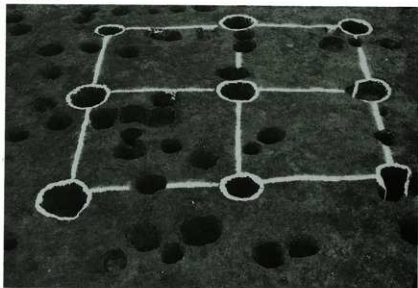
第4号掘立柱建物跡



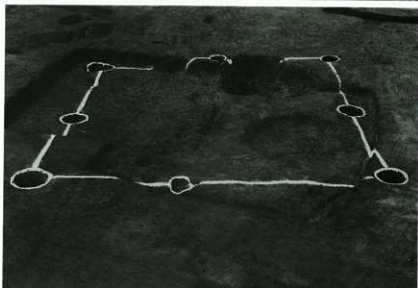
第5号掘立柱建物跡



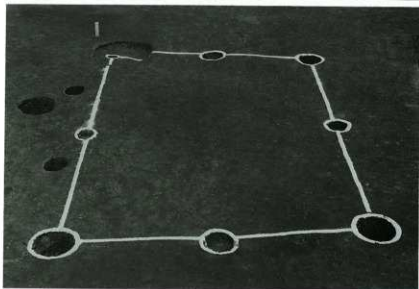
第6号掘立柱建物跡



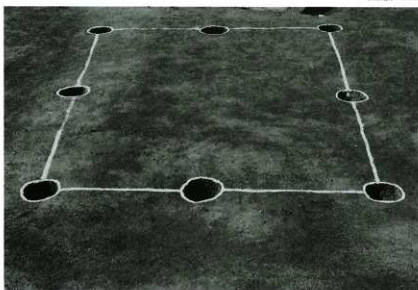
第12号掘立柱建物跡



第15号掘立柱建物跡



第16号掘立柱建物跡



第17号独立柱建物跡



第2号竖穴状遺構



第2号竖穴状遺構
遺物出土状況



第3号豎穴状遺構



第1号凹形周溝状遺構



第2号凹形周溝状遺構



第1号土墳墓
検出状況



第1号土墳墓
遺物出土状況



第1号土墳墓
遺物出土状況



第1号火葬墓



第2号火葬墓



第1号敷石遺構



第5号土坑



第38号土坑遣物出土状况



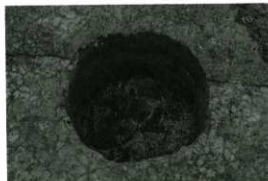
第19号土坑



第44号土坑



第22号土坑



第45号土坑



第30号土坑



第48号土坑



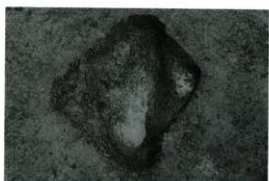
第63号土壤



第79号土壤



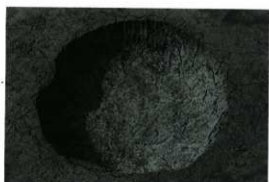
第64号土壤



第83号土壤



第69·70号土壤



第92号土壤



第77号土壤



第98·99号土壤



第1号井戸跡礫出土状況



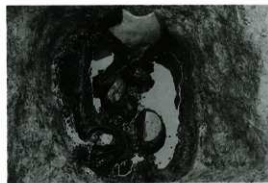
第9号井戸跡



第4号井戸跡



第10号井戸跡遺物出土状況



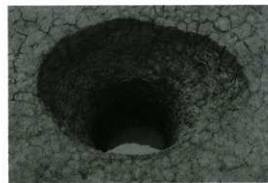
第4号井戸跡遺物出土状況



第12号井戸跡



第8号井戸跡



第13号井戸跡



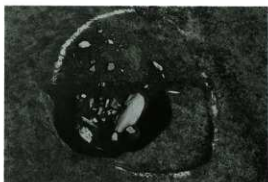
第17·18号井戸跡



第20号井戸跡遺物出土状況



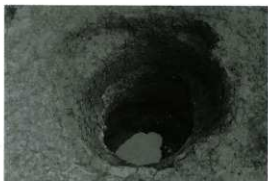
第18号井戸跡遺物出土状況



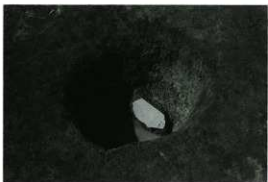
第21号井戸跡



第19号井戸跡



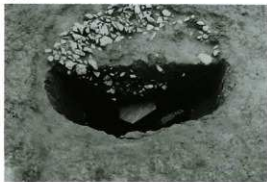
第23号井戸跡



第20号井戸跡



第23号井戸跡礫出土状況



第23号井戸跡断面



第31号井戸跡



第24号井戸跡



第1号溝跡



第29号井戸跡



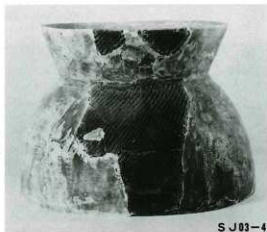
第2号溝跡



第30号井戸跡



第31号溝跡





S J06-6



S J06-11



S J06-15



S J07-5



S J08-7



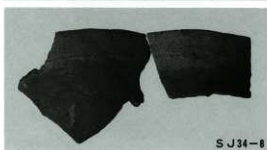
S J08-4



S J08-2









S J38-3



S J38-7



S J38-11



S J38-1



S J38-14



S J38-15



S J38-17



S J38-44



S J38-18



S J45-1



S J38-19



S J38-22



S J49-7



S J38-16



S J49-12



S J41-7



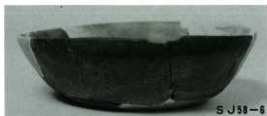
S J41-10



S J51-2



S J 51-1



S J 58-6



S J 52-4



S J 58-5



S J 52-8



S J 58-8



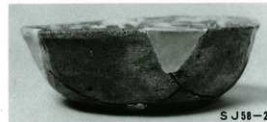
S J 58-11



S J 54-2



S J 61-1



S J 58-2





SJ61-7



SJ64-2



SJ64-13



SJ64-3



SJ64-15



SJ64-1



SJ65-5



SJ65-4









S J72-12



S J72-15



S J72-13



S J72-16



S J72-14



S J72-17



S J72-8



S J72-18



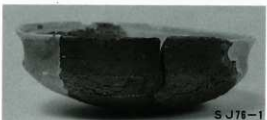
S J72-27

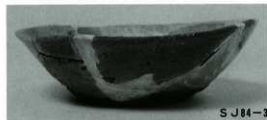
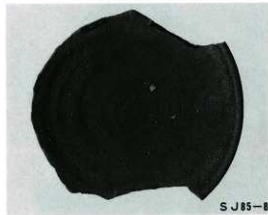


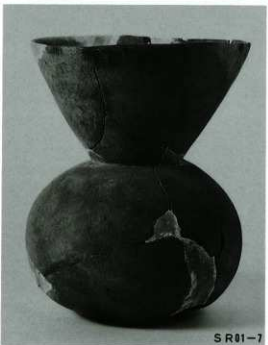
S J72-23



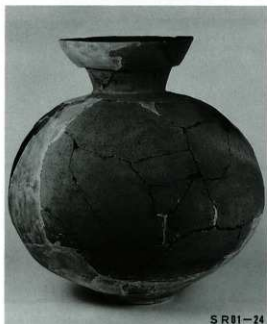
S J72-25







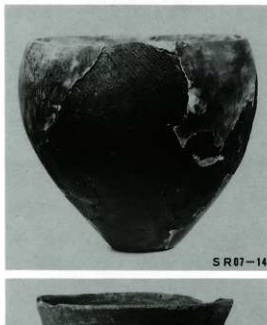
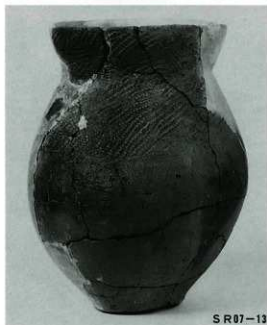
















SR10-2



SR11-3



SR11-12



SR11-1



SR11-10



SR12-1





SR17-1



SR17-8



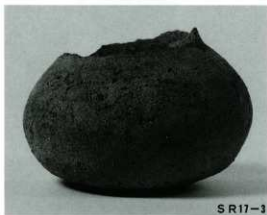
SR17-7



SE02-2



SE05-4



SR17-3



SE15-1



SE10-1



SK38-7



SK62-6



SK63-18



SK63-14



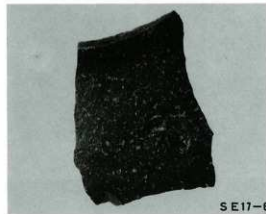
SE21-3



SE22-1



SK63-18



SE17-6



SK63-36





表採



表採



SE24-1



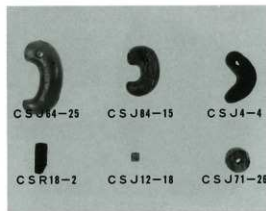
SE18-6



SE17-10(表)



SE17-10(裏)



CSJ64-25

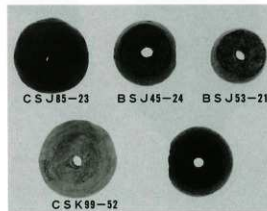
CSJ84-15

CSJ4-4

CSR18-2

CSJ12-18

CSJ71-28



CSJ85-23

BSJ45-24

BSJ53-21

CSK89-32



SE18-1



SE19-8



SE19-10



SE20-1



SE23-8



SE26-3



SE19-11



C区 SJ38-11



C区 SJ38-12



C区 SJ79-7



C区 I-29G



C区 SJ24-10



B区 SJ15-7



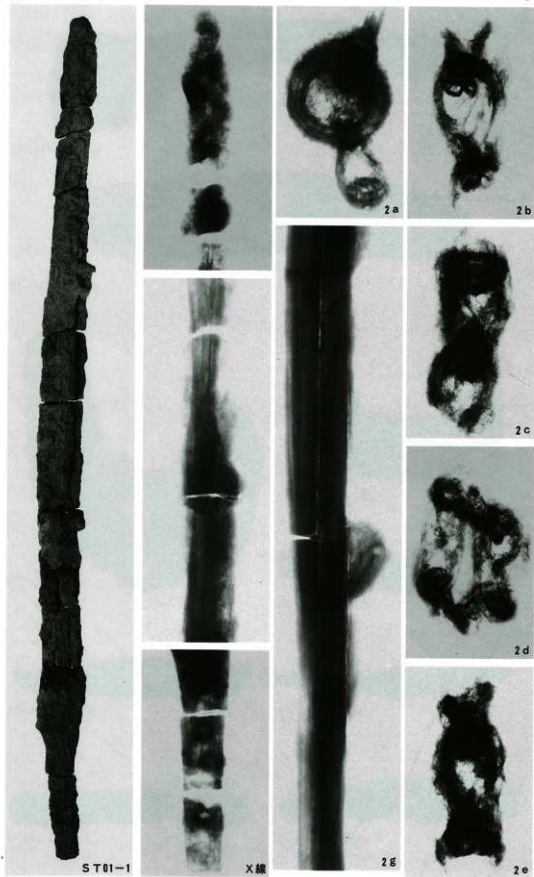
C区 SJ21-13



C区 SJ75-20



C区 SE04-5



報告書抄録

フリガナ	イナリマエイセキ							
書名	稲荷前遺跡 (B・C区)							
副書名	住宅・都市整備公団坂戸入西区土地区画整理事業関係					巻次	VIII	
シリーズ	財団法人 埼玉県埋蔵文化財調査事業団報告書					巻次	第145集	
編著者	富田 和 夫							
編集機関	財団法人 埼玉県埋蔵文化財調査事業団							
所在地	〒369-01 埼玉県大里郡大里村大字箕輪字船木884 TEL 0493-39-3955							
発行日	平成6年10月31日							
所収遺跡	所在地	コード		北 緯	東 緯	調査期間	調査面積	調査原因
	市町村	遺跡	(°'")	(°'")		(m ²)		
イナリマエイセキ 稲荷前遺跡	坂戸市	11239	086	35°57'55"	139°22'00"	19860401 ～ 19880331	32,000	土地区画 整理事業
所収遺跡	種別	主な時代	主な遺構		主な遺物			
稲荷前遺跡 (B・C区)	集落	古墳前期	住居跡	19	土師器 (壺・甕・高坏・小形器台他)			
			方形周溝墓	35	鉄剣			
		土壊墓	1	勾玉・ガラス管玉・ガラス小玉				
	古墳後期 ～平安	住居跡	157	土師器 (坏・椀・皿・甕)				
掘立柱建物跡			16	須恵器 (坏・椀・皿・高坏・蓋・甕・鉢)				
井戸跡			19	灰釉陶器				
土壊			78	小形瓦 (軒丸瓦・丸瓦・平瓦)				
		円形周溝状遺構	2	鉄器 紡錘車				
	中・近世	掘立柱建物跡	16	内耳鍋・鉢・甕				
井戸跡			20	カワラケ・青磁・白磁				
土壊			41	常滑焼・瀬戸美濃産陶器				
溝跡			42	板碑				
火葬墓			4					

埼玉県埋蔵文化財調査事業団報告書 第145集

稲荷前遺跡(B・C区)

住宅・都市整備公団坂戸入西地区土地区画整理事業関係

埋蔵文化財発掘調査報告

—Ⅶ—

(第3分冊)

平成6年10月20日 印刷

平成6年10月31日 発行

発行 財団法人 埼玉県埋蔵文化財調査事業団

〒369-01 大里郡大里村大字箕輪字船木884

TEL (0493) 39-3955

印刷

巧和工芸印刷株式会社



付図1 稲荷前遺跡全測図 S=1/800



付図2 稻荷前遺跡B区全測図 S=1/400



付図3 稻荷前遺跡C区全測図 S=1/400