

# 上郷岡原遺跡(1)

—天明三年の浅間山泥流に埋もれた麻畑・水田・家屋—

ハッ場ダム建設工事に伴う  
埋蔵文化財発掘調査報告書第16集

第2分冊：遺構写真編

2007

国 土 交 通 省  
財団法人 群馬県埋蔵文化財調査事業団



かみ とう おかの はら  
上 郷 岡 原 遺 跡 ( 1 )

—天明三年の浅間山泥流に埋もれた麻畑・水田・家屋—

ハ ッ 場 ダ ム 建 設 工 事 に 伴 う  
埋 蔵 文 化 財 発 掘 調 査 報 告 書 第 1 6 集

第 2 分 冊 : 遺 構 写 真 編

2007

国 土 交 通 省  
財団法人 群馬県埋蔵文化財調査事業団



# 上郷岡原遺跡(1):第2分冊・遺構写真編

## 目次

|             |       |                  |
|-------------|-------|------------------|
| I区1面・2面写真   | (1)   | PL. 1 ~ PL. 6    |
| II区1面・2面写真  | (9)   | PL. 7 ~ PL. 24   |
| III区1面写真    | (29)  | PL. 25 ~ PL. 70  |
| III区2面写真    | (77)  | PL. 71 ~ PL. 98  |
| III区2面・土坑写真 | (107) | PL. 99 ~ PL. 117 |

### I区1面・2面写真

- I区1面空撮全景[上が北]
- I区1面平面図

#### PL. 1

- I区1面空撮全景[上が北]
- 1. I区1面畑[北→]
- 2. I区1面畑[南→]
- 3. I区1面畑[西→]
- 4. I区1面畑[南→]

#### PL. 2

- I区1面空撮全景[上が北]
- 1. I区1面畑[北西→]
- 2. I区1面畑[北東→]
- 3. I区1面畑[南西→]
- 4. I区1面畑[南東→]

#### PL. 3

- 1. 1号畑1号内割平埴面[北→]
- 2. 1号畑2号内割平埴面[北→]
- 3. 1号畑3号内割平埴面[北→]
- 4. 1号畑4号内割平埴面[北→]
- 5. 2号畑1号内割平埴面[北→]
- 6. 2号畑2号内割平埴面[北→]
- 7. 2号畑3号内割平埴面[北→]
- 8. 2号畑4号内割平埴面[北→]

#### PL. 4

- 1. 2号畑5号内割平埴面[北→]
- 2. 2号畑6号内割平埴面[北→]
- 3. 2号畑7号内割平埴面[北→]
- 4. 作業風景[東→]
- 5. 3号畑1号内割平埴面[北→]
- 6. 3号畑2号内割平埴面[北→]
- 7. 3号畑3号内割平埴面[北→]
- 8. 3号畑4号内割平埴面[北→]

#### PL. 5

- 1. 3号畑5号内割平埴面[北→]
- 2. 3号畑6号内割平埴面[北→]
- 3. 3号畑7号内割平埴面[北→]
- 4. 3号畑8号内割平埴面[北→]
- 5. 4号畑1号内割平埴面[北→]
- 6. 4号畑2号内割平埴面[北→]
- 7. 4号畑3号内割平埴面[北→]
- 8. 4号畑4号内割平埴面[北→]

#### PL. 6

- 1. 4号畑5号内割平埴面[北→]
- 2. 4号畑6号内割平埴面[北→]
- 3. 1号集石塚出土状況[南→]
- 4. 1号集石塚A-A'経石除去状況[北→]
- 5. 1号集石遺物出土状況[西→]
- 6. 1号集石遺物出土状況[西→]
- 7. 1号集石塚出土状況[西→]
- 8. I区2面1号土坑全景[南→]

### II区1面・2面写真

- II区1面空撮全景[上が北]
- II区1面平面図

#### PL. 7

- II区1面空撮全景[上が北]
- 1. II区1面畑[西→]
- 2. II区1面畑[北西→]
- 3. II区1面畑[西→]
- 4. II区1面畑[西→]

#### PL. 8

- II区1面空撮全景[上が北]

- 1. II区1面1号畑[北→]
- 2. II区1面1号畑[西→]
- 3. II区1面3号畑[西→]
- 4. II区1面2号畑[南→]

#### PL. 9

- II区1面空撮全景[上が北]
- 1. II区1面1号畑[北→]
- 2. II区1面1号畑[南→]
- 3. II区1面8号畑[南→]
- 4. II区1面2号畑[南→]

#### PL. 10

- 1. 全景[東→]
- 2. 全景近接[東→]
- 3. 1号畑・2号畑近接[東南→]
- 4. 1号畑1号内割平埴面[南→]
- 5. 1号畑2号内割平埴面[南→]
- 6. 1号畑3号内割平埴面[南→]
- 7. 1号畑5号内割平埴面[南→]
- 8. 1号畑6号内割平埴面[南→]

#### PL. 11

- 1. 2号畑1号内割平埴面[南→]
- 2. 2号畑2号内割平埴面[南→]
- 3. 2号畑3号内割平埴面[南→]
- 4. 2号畑4号内割平埴面[南→]
- 5. 4号畑1号内割平埴面[南→]
- 6. 6号畑全景[南→]
- 7. 8号畑1号内割平埴面[南→]
- 8. 8号畑2号内割平埴面[南→]

#### PL. 12

- II区1面5号畑平面図(1/250)
- 1. 境界石(A-A') [西→]
- 2. 境界石(B-B') [西→]
- 3. 境界石(O-O') [西→]
- 4. 境界石(D-D') [西→]
- 5. 境界石(E-E') [西→]
- 6. 境界石(F-F') [西→]

#### PL. 13

- 1. 1号竪立柱建物全景[西→]
- 2. 1号竪立柱建物全景[南→]

#### PL. 14

- 1. 1号竪立柱建物柱穴出土状況[南→]
- 2. 1号竪立柱建物柱穴掘り方[南→]

#### PL. 15

- II区2面1~49号土坑位置図
- 1. 1号土坑(47区1号土坑)全景[南西→]
- 2. 2号土坑(47区2号土坑)全景[南西→]
- 3. 3号土坑(47区3号土坑)全景[南西→]
- 4. 3号土坑略図[左写真]

#### PL. 16

- 1. 4号土坑(47区4号土坑)炭化材出土状況[北西→]
- 2. 4号土坑(47区4号土坑)炭化材出土状況近接[北西→]
- 3. 8号土坑(48区284号土坑)全景[南→]
- 4. 6号土坑(47区5号土坑)全景[南西→]
- 5. 7号土坑(47区6号土坑)全景[北西→]
- 6. 9号土坑(48区285号土坑)全景[南→]
- 7. 9号土坑(48区285号土坑)全景[南→]
- 8. 10号土坑(48区281号土坑)全景[南西→]
- 9. 11号土坑(48区279号土坑)全景[南西→]

#### PL. 17

- 1. 12号土坑(48区279号土坑)全景[南西→]
- 2-3. 13号土坑(48区280号土坑)空掘出土状況・右実態[南→]
- 4. 14号土坑(48区287号土坑)全景[南西→]
- 5. 15号土坑(48区1号集石)全景[南東→]
- 6. 16号土坑(48区269号土坑)断面[南西→]

|        |                                         |       |                                      |
|--------|-----------------------------------------|-------|--------------------------------------|
|        | 7. 17号土坑(48区243号土坑)全量(南西→)              |       | 2. 10号畑(5号畑)内形平坦地全量(人が立っている場所(南→)    |
| PL 18  | 1. 18-19号土坑(48区244-245号土坑)全量(南西→)       |       | 3. 10号畑(5号畑)1号内形平坦地(5号内形平坦地(東→)      |
|        | 2. 19号土坑(48区244号土坑)全量(南西→)              |       | 4. 10号畑(5号畑)2号内形平坦地(4号内形平坦地(西→)      |
|        | 3. 19号土坑(48区245号土坑)掘出土状況(南西→)           |       | 5. 10号畑(5号畑)3号内形平坦地(3号内形平坦地(西→)      |
|        | 4. 20号土坑(48区254号土坑)全量(南西→)              |       | 6. 10号畑(5号畑)4号内形平坦地(1号内形平坦地(西→)      |
|        | 5. 21号土坑(48区246号土坑)掘出土状況(南西→)           |       |                                      |
|        | 6. 22号土坑(48区270号土坑)全量(西→)               | PL 29 | 1. 11号畑(奥)・12号畑(手前)全量(南→)            |
|        | 7. 23号土坑(48区254号土坑)掘出土状況(南西→)           |       | 2. 13号畑全量(南→)                        |
|        | 8. 23号土坑(48区254号土坑)完掘(南西→)              |       | 3. 12号畑全量(南→)                        |
| PL 19  | 1. 2. 24号土坑(48区282号土坑)左:掘出土状況・右:完掘(南西→) |       | 4. 12号畑全量(北→)                        |
|        | 3. 25号土坑(48区271号土坑)掘出土状況(南西→)           |       | 5. 12号畑全量(北西→)                       |
|        | 4. 26号土坑(48区274号土坑)全量(南→)               | PL 30 | 西部空堀全量7～14号畑(上が北)                    |
|        | 5. 27号土坑(48区259号土坑)全量(南西→)              |       | 1. 10～14号畑遺棄(北→)                     |
|        | 6. 28号土坑(48区256号土坑)全量(南西→)              |       | 2. 11～14号畑遺棄(北→)                     |
|        | 7. 29号土坑(48区275号土坑)全量(南西→)              |       | 3. 7～14号畑遺棄(西→)                      |
| PL 20  | 1. 30号土坑(48区257号土坑)掘出土状況(南西→)           |       | 4. 7～14号畑遺棄(南西→)                     |
|        | 2. 30号土坑(48区257号土坑)完掘(南西→)              | PL 31 | 西部空堀全量7～14号畑(上が北)                    |
|        | 3. 31号土坑(48区258号土坑)全量(南西→)              |       | 1. 14号畑全量(南→)                        |
|        | 4. 32号土坑(48区272号土坑)全量(南→)               |       | 2. 11・12号畑全量(南→)                     |
|        | 5. 33号土坑(48区259号土坑)全量(南西→)              |       | 3. 10～12号畑遺棄(南→)                     |
|        | 6. 34号土坑(48区260号土坑)全量(南西→)              |       | 4. 7～10号畑遺棄(南→)                      |
|        | 7. 35号土坑(48区266号土坑)掘出土状況(南西→)           | PL 32 | 水田空堀全量(上が北)                          |
| PL 21  | 1. 36号土坑(48区261号土坑)掘出土状況(南西→)           |       | 水田平坦地(上が北)                           |
|        | 2. 36号土坑(48区261号土坑)完掘(南西→)              | PL 33 | 1. 水田全量(南→)                          |
|        | 3. 37号土坑(48区273号土坑)掘出土状況(南東→)           |       | 2. 水田全量(北→)                          |
|        | 4. 38号土坑(48区247号土坑)全量(南西→)              |       | 3. 水田全量(南東→)                         |
|        | 5. 39号土坑(48区268号土坑)全量(南西→)              |       | 4. 水田全量(東→)                          |
|        | 6. 40号土坑(48区267号土坑)全量(東→)               |       | 5. 2～7号水田全量(東→)                      |
|        | 7-8. 41号土坑(48区248号土坑)左:掘出土状況・右:完掘(南西→)  |       | 6. 1号水田全量(東→)                        |
|        | 9. 43号土坑(48区251号土坑)全量(東→)               |       | 7. 水田跡3号道(南→)                        |
| PL 22  | 1. 43号土坑(48区252号土坑)全量(南西→)              |       | 8. 水田跡2号道(東→)                        |
|        | 2. 44号土坑(48区253号土坑)全量(南西→)              | PL 34 | 1. 1号水田(7号水田)全量(東→)                  |
|        | 3. 45号土坑(48区249号土坑)掘出土状況(南西→)           |       | 2. 2号水田(8号水田)全量(北→)                  |
|        | 4. 45号土坑(48区249号土坑)完掘(東→)               |       | 3. 3号水田(3号水田)全量(東→)                  |
|        | 5. 47号土坑(48区250号土坑)掘出土状況(南西→)           |       | 4. 4号水田(3号水田)全量(南→)                  |
|        | 6. 47号土坑(48区250号土坑)完掘(南西→)              |       | 5. 5号水田(4号水田)全量(南→)                  |
| PL 23  | Ⅱ区2面1～3号獨立柱建物位置図                        |       | 6. 6号水田(2号水田)全量(南→)                  |
|        | 1. 1・2・3号獨立柱建物(48区6・7・8号建物)遺棄(北東→)      |       | 7. 7号水田(1号水田)全量(西→)                  |
|        | 2. 1・2・3号獨立柱建物(48区6・7・8号建物)近接(北東→)      |       | 8. 拡張調査7号水田(1号水田(北→)                 |
|        | 3. 2号獨立柱建物(48区7号建物)(北東→)                | PL 35 | 1. 3号水田(5号水田)・1号井戸(38区1号建物)掘出土状況(北→) |
|        | 4. 3号獨立柱建物(48区8号建物)(北東→)                |       | 2. 1号井戸(38区1号建物)掘出土状況(近接)            |
| PL 24  | Ⅱ区2面1～14号ピット位置図                         |       | 3. 1号井戸(38区1号建物)及び構内出土状況(近接(北→)      |
|        | 1. 4号ピット(48区6号柱穴)全量(北東→)                |       | 4. 1号井戸(38区1号建物)及び構内出土状況(近接(東→)      |
|        | 2. 5号ピット(48区12号柱穴)全量(北東→)               |       | 5. 1号井戸(38区1号建物)近接(北→)               |
|        | 3. 6号ピット(48区9号柱穴)全量(北東→)                | PL 36 | 1. 1号井戸(38区1号建物)断面(北→)               |
|        | 4. 8号ピット(48区7号柱穴)断面(南西→)                |       | 2. 1号井戸(38区1号建物)底層掘出土状況(北→)          |
|        | 5. 9号ピット(48区280号土坑)全量(東→)               |       | 3. 1号井戸(38区1号建物)底層掘出土状況(北→)          |
|        | 6. 10号ピット(48区8号柱穴)全量(北東→)               |       | 4. 1号井戸(38区1号建物)下掘出土状況(北→)           |
|        | 7. 11号ピット(48区13号柱穴)全量(北東→)              |       | 5. 1号井戸(38区1号建物)断面掘り方全量(北→)          |
|        | 8. 12号ピット(48区289号土坑)全量(東→)              | PL 37 | 1. 1号～3号遺棄空堀全量(上が北)                  |
| Ⅲ区1面写真 |                                         |       | 2. 1号道(48区・49区1号道)全量(西→)             |
|        | Ⅲ区1面空堀全量(上が北)                           |       | 3. 1号道(48区・49区1号道)全量(東→)             |
|        | Ⅲ区1面平坦地                                 |       | 4. 2号道(48区・49区2号道)全量(西→)             |
| PL 25  | 1. 北側空堀全量(上が北)                          |       | 5. 2号道(48区・49区2号道)全量(東→)             |
|        | 2. 北側空堀全量(右が北)1号畑・1号建物・2号畑・2号建物(上が北)    | PL 38 | 1. 3号道(38区・39区水田跡)全量(南→)             |
| PL 26  | 1. 中部空堀全量3～6号畑(上が北)                     |       | 2. 1号道(48区・49区1号道)近接(南→)             |
|        | 2. 3～6号畑全量(東→)                          |       | 3. 1号道(48区・49区1号道)断面A-A全量(西→)        |
|        | 3. 3～6号畑全量(東→)                          |       | 4. 1号道(48区・49区1号道)断面A-A近接(西→)        |
|        | 4. 3～6号畑全量(東→)                          |       | 5. 1号道(48区・49区1号道)断面B-B全量(西→)        |
|        | 5. 3～6号畑全量(西→)                          |       | 6. 1号道(48区・49区1号道)断面B-B近接(西→)        |
| PL 27  | 1. 7～9号畑(西から手前)全量(南→)                   |       | 7. 1号道(48区・49区1号道)断面C-C近接(東→)        |
|        | 2. 7～9号畑(西から手前)全量(南→)                   |       | 8. 1号道(48区・49区1号道)五輪掘出土状況(南→)        |
|        | 3. 8号畑(奥)・9号畑(手前)全量(南→)                 | PL 39 | 1. 1～3号獨立柱建物空堀全量(上が北)                |
|        | 4. 拡張調査0号畑(南東部)北→)                      |       | 2. 1号獨立柱建物(48区2号建物)全量(東→)            |
|        | 5. 拡張調査0号畑(南西部)10号畑(南東部)北→)             | PL 40 | 1. 1号獨立柱建物柱村出土状況(北→)                 |
| PL 28  | 1. 10号畑(5号畑)内形平坦地全量(南→)                 |       | 2. 1号獨立柱建物1号便所出土状況(東→)               |

3. 1号独立柱建物植物遺体出土状況[北-]  
4. 1号独立柱建物植物遺体出土状況近接[東-]  
5. 1号独立柱建物1号便桶全量[東-]  
6. 1号独立柱建物1号便桶断面全量[南西-]  
7. 1号独立柱建物1号便桶断面近接[南西-]  
8. 1号独立柱建物1号便桶掘り方全量[東-]
- PL 41  
1. 2号独立柱建物(49区2号建物)空堀全量[上が北]  
2. 2号独立柱建物遺棄[西-]  
3. 2号独立柱建物全量[西-]  
4. 2号独立柱建物全量[西-]  
5. 2号独立柱建物全量[南-]
- PL 42  
1. 2号独立柱建物柱材No.1[北-]  
2. 2号独立柱建物柱材No.2[北-]  
3. 2号独立柱建物柱材No.3[北-]  
4. 2号独立柱建物柱材No.4[北-]  
5. 2号独立柱建物柱材No.5[北-]  
6. 2号独立柱建物柱材No.6[北-]  
7. 2号独立柱建物柱材取り上げ後全量写真[西-]  
8. 2号独立柱建物柱材取り上げ後全量写真[南-]
- PL 43  
1. 3号独立柱建物1号・2号便桶(C区1号・2号土坑)全量[北-]  
2. 3号独立柱建物1号(右)・2号(左)便桶(C区1号・2号土坑)近接[北-]
- PL 44  
1. 3号独立柱建物1号便桶(O区1号土坑)出土状況[東-]  
2. 3号独立柱建物2号便桶(O区2号土坑)出土状況[南-]  
3. 3号独立柱建物1号便桶(O区1号土坑)空堀[北-]  
4. 3号独立柱建物2号便桶(O区2号土坑)空堀[北-]  
5. 3号独立柱建物1号便桶(C区1号土坑)空堀[南-]  
6. 3号独立柱建物2号便桶(C区2号土坑)空堀[南-]  
7. 3号独立柱建物1号便桶(C区1号土坑)空堀[南-]  
8. 3号独立柱建物2号便桶(C区2号土坑)空堀[南-]
- PL 45  
1. 1号石組遺構全量[北-]  
2. 1号石組遺構遺棄[北-]  
3. 1号石組遺構遺棄[北-]  
4. 1号石組遺構全量[北-]  
5. 1号石組遺構断面[南-]
- PL 46  
1. 2号石組遺構(49区2号石坑)空堀全量[上が北]  
2. 2号石組遺構(49区2号石坑)遺棄[南-]  
3. 2号石組遺構(49区2号石坑)全量[西-]  
4. 2号石組遺構(49区2号石坑)全量[西-]
- PL 47  
1. 1号建物(右側)(48区1号建物)空堀全量[上が北]  
2. 1号建物(48区1号建物)空堀[上が北]
- PL 48  
1. 1号建物(48区1号建物)全量[南-]  
2. 1号建物(48区1号建物)全量[北-]
- PL 49  
1. 1号建物跡伊裏(IV)焼土出土状況[東-]  
2. 1号建物跡伊裏(IV)焼土断面[東-]  
3. 1号建物空堀[上が北]  
4. 1号建物平面図[上が北]  
5. 1号建物跡(37)出土状況[東-]  
6. 1号建物跡(37)出土状況[東-]
- PL 50  
1. 1号建物1号便桶(48区1号土坑)空堀[南-]  
2. 1号建物1号便桶(48区1号土坑)断面[南-]  
3. 1号建物空堀[上が北]  
4. 1号建物平面図[上が北]  
5. 1号建物跡口(横倉)出土状況[南-]  
6. 1号建物跡口(横倉)出土状況[南-]
- PL 51  
1. 1号建物空堀[上が北]  
2. 1号建物平面図[上が北]  
3. 1号建物空堀瓦葺跡拡大写真  
4. 1号建物瓦葺跡出土状況全量[南-]  
5. 1号建物瓦葺跡出土状況近接[南-]
- PL 52  
1. 1号建物遺物出土状況全量[南-]  
2. 1号建物遺物出土状況全量[南-]  
3. 1号建物遺物出土状況火事(カ)写真[南-]  
4. 1号建物遺物出土状況伊裏(IV)[南-]  
5. 1号建物遺物出土状況伊裏(IV)[南-]
- PL 53  
1. 1号建物1号土坑(48区9号土坑)全量[南-]
2. 1号建物1号土坑(48区9号土坑)空堀[東-]  
3. 1号建物2号土坑(48区2号土坑)全量[南-]  
4. 1号建物3号土坑(48区1号土坑)全量[東-]  
5. 1号建物3号土坑(48区1号土坑)空堀[東-]  
6. 1号建物3号土坑(48区1号土坑)遺物出土状況[東-]  
7. 1号建物3号土坑(48区1号土坑)遺物出土状況近接[東-]
- PL 54  
1. 1号建物4号土坑(48区3号土坑)全量[東-]  
2. 1号建物5号土坑(48区10号土坑)全量[南-]  
3. 1号建物6号土坑(48区4号土坑)全量[東-]  
4. 1号建物7号土坑(48区5号土坑)全量[南-]  
5. 1号建物8号土坑(48区11号土坑)全量[南-]  
6. 1号建物9号土坑(48区6号土坑)全量[南-]  
7. 1号建物10号土坑(48区9号土坑)全量[東-]  
8. 1号建物1号集石(48区1号集石)全量[東-]
- PL 55  
1. 1号建物ピット1(48区1号建物)ピット4)全量[東-]  
2. 1号建物ピット2(48区1号建物)ピット5)全量[東-]  
3. 1号建物ピット3(48区1号建物)ピット4)全量[東-]  
4. 1号建物ピット4(48区1号建物)ピット1)全量[東-]  
5. 1号建物ピット5(48区1号建物)ピット2)全量[東-]  
6. 1号建物ピット6(48区1号建物)ピット7)全量[東-]  
7. 1号建物ピット7(48区1号建物)ピット1)遺物出土状況[東-]  
8. 1号建物ピット7(48区1号建物)ピット1)全量[東-]  
9. 1号建物ピット8(48区1号建物)ピット3)全量[東-]  
10. 1号建物ピット9(48区1号建物)ピット3)全量[東-]  
11. 1号建物ピット10(48区1号建物)ピット13)全量[東-]  
12. 1号建物ピット11(48区1号建物)ピット14)全量[東-]  
13. 1号建物ピット12(48区1号建物)ピット14)全量[東-]  
14. 1号建物ピット13(48区1号建物)ピット15)全量[東-]  
15. 1号建物ピット14(48区1号建物)ピット6)全量[東-]
- PL 56  
1. 2号建物(左側)(49区1号建物)空堀全量[上が北]  
2. 2号建物空堀写真[上が北]  
3. 2号建物平面図[上が北]
- PL 57  
1. 2号建物全量[南-]  
2. 2号建物全量[北-]
- PL 58  
1. 2号建物敷設遺物出土状況[西-]  
2. 2号建物敷設遺物出土状況[東-]
- PL 59  
1. 2号建物跡(37)出土状況[東-]  
2. 2号建物跡(37)全量[東-]  
3. 2号建物空堀[上が北]  
4. 2号建物平面図[上が北]  
5. 2号建物跡伊裏(IV)出土状況[西-]  
6. 2号建物跡伊裏(IV)掘り方全量[南-]
- PL 60  
1. 2号建物1号便桶出土状況[西-]  
2. 2号建物1号便桶出土状況[南-]  
3. 2号建物空堀[上が北]  
4. 2号建物平面図[上が北]  
5. 4号独立柱建物1号便桶(48区443号土坑)全量[北-]  
6. 4号独立柱建物1号便桶(48区443号土坑)断面[西-]
- PL 61  
1. 2号建物遺物出土状況: 跡14・15(48区1)跡No.70・71[北-]  
2. 2号建物遺物出土状況: 跡26・21(49区1)跡No.46・50・55[西-]  
3. 2号建物遺物出土状況: 跡33(48区1)跡No.120[東-]  
4. 2号建物遺物出土状況: 跡27・38(48区1)跡No.57・58[北西-]  
5. 2号建物遺物出土状況: 跡44・木4・5(49区1)跡No.86・88[南-]  
6. 2号建物遺物出土状況: 跡45(48区1)跡No.100[北-]  
7. 2号建物遺物出土状況: 跡51(49区1)跡No.116[北-]  
8. 2号建物遺物出土状況: 跡52(48区1)跡No.95[北-]
- PL 62  
1. 2号建物遺物出土状況: 跡46(48区1)跡No.97[北-]  
2. 2号建物遺物出土状況: 跡53(48区1)跡No.106[南-]  
3. 2号建物遺物出土状況: 跡56(49区1)跡No.133[西-]  
4. 2号建物遺物出土状況: 跡60(49区1)跡No.110[北西-]  
5. 2号建物遺物出土状況: 跡61(49区1)跡No.111[北西-]  
6. 2号建物遺物出土状況: 跡62(49区1)跡No.114[東-]  
7. 2号建物遺物出土状況: 跡63(49区1)跡No.119[東-]  
8. 2号建物遺物出土状況: 跡64・66(49区1)跡No.121・122[北西-]
- PL 63  
1. 2号建物遺物出土状況: 跡67(49区1)跡No.124[西-]  
2. 2号建物遺物出土状況: 跡68(49区1)跡No.125[西-]  
3. 2号建物遺物出土状況: 跡69(49区1)跡No.126[西-]

4. 2号建物遺物出土状況: 建70-71(49区)1建物127-128〔北-〕
  5. 2号建物遺物出土状況: 建72(49区)1建物129〔北西-〕
  6. 2号建物遺物出土状況: 建73-74(49区)1建物130-131〔西-〕
  7. 2号建物遺物出土状況: 建75(49区)1建物132〔南-〕
  8. 2号建物遺物出土状況: 建76(49区)1建物133〔南-〕
- PL 64
1. 2号建物遺物出土状況: 建84-84-77(49区)1建物121-123-134〔西-〕
  2. 2号建物遺物出土状況: 建79(49区)1建物136〔南-〕
  3. 2号建物遺物出土状況: 建80(49区)1建物137〔南-〕
  4. 2号建物遺物出土状況: 建83-84(49区)1建物143-144〔西-〕
  5. 2号建物遺物出土状況: 建85(49区)1建物145〔西-〕
  6. 2号建物遺物出土状況: 建86(49区)1建物146〔南-〕
  7. 2号建物遺物出土状況: 建87(49区)1建物147〔南-〕
  8. 2号建物遺物出土状況: 建89(49区)1建物148〔北-〕

PL 65

1. 2号建物遺物出土状況: 建90(49区)1建物150〔北-〕
2. 2号建物遺物出土状況: 建91(49区)1建物151〔北-〕
3. 2号建物遺物出土状況: 建92-95(49区)1建物152-155〔南-〕
4. 2号建物遺物出土状況: 建96(49区)1建物156〔南-〕
5. 2号建物遺物出土状況: 建106-107-木26-金6(49区)1建物170-172-176〔西-〕
6. 2号建物遺物出土状況: 建117(49区)1建物180〔西-〕
7. 2号建物遺物出土状況: 建118-119(49区)1建物186-187〔西-〕
8. 2号建物遺物出土状況: 建120-126(49区)1建物188-194〔東-〕

PL 66

1. 2号建物遺物出土状況: 建127-130-木22-27(49区)1建物195-199-160〔西-〕
2. 2号建物遺物出土状況: 建131-133(49区)1建物202-204〔南-〕
3. 2号建物遺物出土状況: 建134-136(49区)1建物205-206〔南-〕
4. 2号建物遺物出土状況: 建136-142(49区)1建物207-213〔南-〕
5. 2号建物遺物出土状況: 建143-146(49区)1建物214-217〔南-〕
6. 2号建物遺物出土状況: 建148-152(49区)1建物220-224〔東-〕
7. 2号建物遺物出土状況: 建154(49区)1建物226〔東-〕
8. 2号建物遺物出土状況: 建155-162(49区)1建物227-234〔南-〕

PL 67

1. 2号建物遺物出土状況: 建163-165(49区)1建物236-238〔南-〕
2. 2号建物遺物出土状況: 建166-169(49区)1建物240-243〔南-〕
3. 2号建物遺物出土状況: 建170-179(49区)1建物244-252〔南-〕
4. 2号建物遺物出土状況: 建180(49区)1建物254〔南-〕
5. 2号建物遺物出土状況: 建181(49区)1建物257〔南-〕
6. 2号建物遺物出土状況: 木2(49区)1建物262〔北-〕
7. 2号建物遺物出土状況: 木3-5-木4(49区)1建物265-282〔北-〕
8. 2号建物遺物出土状況: 木5(49区)1建物284〔北-〕

PL 68

1. 2号建物遺物出土状況: 木7(49区)1建物284〔北-〕
2. 2号建物遺物出土状況: 木9(49区)1建物112〔南-〕
3. 2号建物遺物出土状況: 木10(49区)1建物115〔北-〕
4. 2号建物遺物出土状況: 木11(49区)1建物117〔北-〕
5. 2号建物遺物出土状況: 木13(49区)1建物141〔北-〕
6. 2号建物遺物出土状況: 木14(49区)1建物142〔北-〕
7. 2号建物遺物出土状況: 木14-15-23(49区)1建物142-166-169〔南-〕
8. 2号建物遺物出土状況: 木24(49区)1建物174〔北-〕

PL 69

1. 2号建物遺物出土状況: 木28(49区)1建物235〔西-〕
2. 2号建物遺物出土状況: 木30(49区)1建物80〔西-〕
3. 2号建物遺物出土状況: 木9-木21-柱1-石1(49区)1建物209-210-211-212-213-214-215-216-217-218-219-220-221-222-223-224-225-226-227-228-229-230-231-232-233-234-235-236-237-238-239-240-241-242-243-244-245-246-247-248-249-250-251-252-253-254-255-256-257-258-259-260-261-262-263-264-265-266-267-268-269-270-271-272-273-274-275-276-277-278-279-280-281-282-283-284-285-286-287-288-289-290-291-292-293-294-295-296-297-298-299-300〔西-〕
4. 2号建物遺物出土状況: 金1(49区)1建物44〔北東-〕
5. 2号建物遺物出土状況: 金10-銅2(49区)1建物235-236〔南-〕
6. 2号建物遺物出土状況: 金2-銀3(49区)1建物53-54〔北-〕
7. 2号建物遺物出土状況: 金4(49区)1建物83〔東-〕
8. 2号建物遺物出土状況: 金7-8(49区)1建物200-201〔北-〕

PL 70

1. 2号建物遺物出土状況: 金9(49区)1建物219〔東-〕
2. 2号建物遺物出土状況: 建14-23(49区)1建物8-15〔西-〕
3. 2号建物遺物出土状況: 建18-26(49区)1建物10-18〔東-〕
4. 2号建物遺物出土状況: 建10(49区)1建物11〔東-〕
5. 2号建物遺物出土状況: 建1-27〔南-〕

Ⅲ区2号写真

- H3号窟穴住居(49区1号住居)全景〔南-〕  
Ⅲ区2号窟穴住居-壁穴状遺構-土坑墓位置図

PL 71

1. H1号窟穴住居(48区1号住居)全景その1〔西-〕
2. H1号窟穴住居(48区1号住居)全景その2〔南-〕
3. H1号窟穴住居(48区1号住居)遺物出土状況その3〔南-〕
4. H1号窟穴住居(48区1号住居)遺物出土状況その4〔北-〕
5. H1号窟穴住居(48区1号住居)遺物出土状況その5〔西-〕

PL 72

1. H1号窟穴住居(48区1号住居)全景その2〔西-〕
2. H1号窟穴住居(48区1号住居)全景その3〔西-〕

PL 73

1. H1号窟穴住居(48区1号住居)遺り方全景〔西-〕
2. H1号窟穴住居(48区1号住居)遺り方全景〔西-〕
3. H1号窟穴住居(48区1号住居)遺り方全景〔西-〕
4. H1号窟穴住居(48区1号住居)遺り方全景〔西-〕
5. H1号窟穴住居(48区1号住居)遺り方全景〔西-〕

PL 74

1. H2号窟穴住居(48区3号住居)全景〔西-〕
2. H2号窟穴住居(48区3号住居)全景その1〔南-〕
3. H2号窟穴住居(48区3号住居)全景その2〔東-〕
4. H2号窟穴住居(48区3号住居)全景その3〔東-〕
5. H2号窟穴住居(48区3号住居)全景その4〔西-〕

PL 75

1. H3号窟穴住居(49区1号住居)全景〔西-〕
2. H3号窟穴住居(49区1号住居)遺り方全景〔西-〕
3. H3号窟穴住居(49区1号住居)遺物出土状況その1〔南西-〕
4. H3号窟穴住居(49区1号住居)遺物出土状況その2〔南西-〕
5. H3号窟穴住居(49区1号住居)遺物出土状況その3〔北西-〕

PL 76

1. H3号窟穴住居(49区1号住居)遺り方全景〔西-〕
2. H3号窟穴住居(49区1号住居)遺り方全景〔北東-〕
3. H3号窟穴住居(49区1号住居)遺り方全景〔北東-〕
4. H3号窟穴住居(49区1号住居)遺り方全景〔北東-〕
5. H3号窟穴住居(49区1号住居)遺り方全景〔北東-〕
6. H3号窟穴住居(49区1号住居)遺り方全景〔北東-〕
7. H3号窟穴住居(49区1号住居)遺り方全景〔北東-〕
8. H3号窟穴住居(49区1号住居)遺り方全景〔北東-〕

PL 77

1. H4号窟穴住居(49区2号住居)全景その1〔西-〕
2. H4号窟穴住居(49区2号住居)遺物出土状況〔北-〕
3. H4号窟穴住居(49区2号住居)全景その2〔西-〕
4. H4号窟穴住居(49区2号住居)全景その3〔西-〕
5. H4号窟穴住居(49区2号住居)遺物出土状況〔北西-〕

PL 79

1. H4号窟穴住居(49区2号住居)遺り方全景〔北-〕
2. H4号窟穴住居(49区2号住居)遺り方全景〔北-〕
3. H4号窟穴住居(49区2号住居)遺り方全景〔北-〕
4. H4号窟穴住居(49区2号住居)遺り方全景〔北-〕
5. H4号窟穴住居(49区2号住居)遺り方全景〔北-〕
6. H4号窟穴住居(49区2号住居)遺り方全景〔北-〕
7. H4号窟穴住居(49区2号住居)遺り方全景〔北-〕
8. H4号窟穴住居(49区2号住居)遺り方全景〔北-〕

PL 79

1. H5号窟穴住居(39区1号住居)全景その1〔北-〕
2. H5号窟穴住居(39区1号住居)遺り方全景〔北-〕
3. H5号窟穴住居(39区1号住居)遺り方全景〔北-〕
4. H5号窟穴住居(39区1号住居)遺り方全景〔北-〕
5. 作業風景
6. 作業風景
7. 作業風景
8. 作業風景

PL 80

1. 1号窟穴遺構(49区119号住居)全景〔南-〕
2. 1号窟穴遺構(49区119号住居)遺り方全景〔西-〕
3. 2号窟穴遺構(49区3号住居)全景〔南-〕
4. 2号窟穴遺構(49区3号住居)全景〔南-〕
5. 3号窟穴遺構(49区1号住居)遺り方全景〔西-〕
6. 3号窟穴遺構(49区1号住居)全景〔西-〕
7. 3号窟穴遺構(49区1号住居)遺り方全景〔西-〕
8. 3号窟穴遺構(49区1号住居)遺り方全景〔西-〕

PL 81

1. 4号窟穴遺構(49区2号住居)遺り方全景〔南-〕
2. 4号窟穴遺構(49区2号住居)遺り方全景〔南-〕
3. 4号窟穴遺構(49区2号住居)遺り方全景〔南-〕
4. 4号窟穴遺構(49区2号住居)遺り方全景〔南-〕
5. 5号窟穴遺構(39区3号住居)全景〔東-〕
6. 5号窟穴遺構(39区3号住居)全景〔東-〕
7. 6号窟穴遺構(39区4号住居)全景〔西-〕
8. 6号窟穴遺構(39区4号住居)全景〔西-〕

PL 82

1. 6号窟穴遺構(39区4号住居)遺り方全景〔西-〕
2. 6号窟穴遺構(39区4号住居)遺り方全景〔西-〕
3. 7号窟穴遺構(39区1号住居)遺り方全景〔西-〕
4. 7号窟穴遺構(39区1号住居)遺り方全景〔西-〕
5. 7号窟穴遺構(39区1号住居)遺り方全景〔西-〕
6. 7号窟穴遺構(39区1号住居)遺り方全景〔西-〕
7. 7号窟穴遺構(39区1号住居)遺り方全景〔西-〕
8. 7号窟穴遺構(39区1号住居)遺り方全景〔西-〕

PL 83



- 7号疑穴状遺構ピット①[北→]
- 7号疑穴状遺構ピット②[北→]
- 7号疑穴状遺構ピット④[南→]
- 7号疑穴状遺構ピット⑤[南→]
- 7号疑穴状遺構ピット⑥[南→]
- 7号疑穴状遺構ピット⑦[南→]
- 7号疑穴状遺構ピット⑧[南→]
- 7号疑穴状遺構ピット⑨[西→]
- 7号疑穴状遺構ピット⑩[南→]
- 10.7号疑穴状遺構ピット⑬⑭[東→]
- 11.7号疑穴状遺構ピット⑮⑯[踏石(石専裏)]

PL 54

- 8号疑穴状遺構⑮⑯2号疑穴断面[北→]
- 8号疑穴状遺構⑮⑯2号疑穴全量[北→]
- 9号疑穴状遺構⑮⑯1号疑穴全量[西→]
- 9号疑穴状遺構⑮⑯1号疑穴全量近接[西→]
- 10号疑穴状遺構⑮⑯4号建物⑩→ム土盛り下[南→]
- 10号疑穴状遺構⑮⑯4号建物⑩掘り方[南→]
- 11号疑穴状遺構⑮⑯1号掘り戻土全量[西→]
- 12号疑穴状遺構⑮⑯2号掘り戻土全量[西→]

PL 55

- H1号土坑墓④⑤⑥123号土坑人骨出土状況[南→]
- H2号土坑墓④⑤⑥59号土坑人骨出土状況[南→]
- H3号土坑墓④⑤⑥72号土坑人骨出土状況[南→]
- H4号土坑墓④⑤⑥9号土坑人骨出土状況[南→]
- H4号土坑墓④⑤⑥9号土坑人骨出土状況[南→]
- H4号土坑墓④⑤⑥9号土坑人骨出土状況[南→]

PL 56

- H5号土坑墓④⑤⑥172号土坑人骨出土状況[東→]
- H5号土坑墓④⑤⑥172号土坑人骨取り上げ後全量[南→]
- H6号土坑墓④⑤⑥48号土坑人骨出土状況[南→]
- H6号土坑墓④⑤⑥48号土坑全量[南→]
- H7号土坑墓④⑤⑥47号土坑人骨取り上げ後全量[南→]
- H7号土坑墓④⑤⑥47号土坑人骨取り上げ後全量[南→]

PL 57

- H8号土坑墓④⑤⑥48号土坑人骨出土状況[南→]
- H8号土坑墓④⑤⑥48号土坑人骨取り上げ後全量[南→]
- H9号土坑墓④⑤⑥8号土坑人骨出土状況[南→]
- H9号土坑墓④⑤⑥8号土坑全量[南→]
- H10号土坑墓④⑤⑥29号土坑人骨出土状況[南→]
- H10号土坑墓④⑤⑥29号土坑人骨取り上げ後全量[南→]
- H11号土坑墓④⑤⑥28号土坑人骨出土状況[南→]
- H11号土坑墓④⑤⑥28号土坑人骨取り上げ後全量[南→]

PL 58

- H12号土坑墓④⑤⑥24号土坑人骨出土状況[南→]
- H12号土坑墓④⑤⑥24号土坑人骨取り上げ後全量[南→]
- H1号火葬跡④⑤⑥2号土坑人骨出土状況[西→]
- H1号火葬跡④⑤⑥2号土坑全量[西→]
- A1号土坑墓④⑤⑥89号土坑馬骨出土状況[北→]

PL 59

- Ⅱ区2面壁土位置図
- 1号焼土④⑤⑥3号焼土人骨出土状況[南→]
  - 2号焼土④⑤⑥24号焼土人骨出土状況[南→]
  - 3号焼土④⑤⑥22号焼土全量[南→]
  - 4号焼土④⑤⑥23号焼土全量[南→]

PL 60

- 5号焼土④⑤⑥25号焼土人骨出土状況[南→]
- 6号焼土④⑤⑥1号焼土断面[東→]
- 7号焼土④⑤⑥3号焼土人骨出土状況[南→]
- 8号焼土④⑤⑥2号焼土全量[東→]
- 9号焼土④⑤⑥4号焼土人骨出土状況[南→]
- 10号焼土④⑤⑥21号焼土人骨出土状況[西→]
- 11号焼土④⑤⑥20号焼土人骨出土状況[東→]
- 11号焼土④⑤⑥20号焼土炭化材出土状況[北→]

PL 61

- 12号焼土④⑤⑥19号焼土人骨出土状況[西→]
- 18号焼土④⑤⑥8号焼土全量[南→]
- 18号焼土④⑤⑥19号焼土人骨出土状況[北→]
- 19号焼土④⑤⑥16号焼土全量[南→]
- 20号焼土④⑤⑥17号焼土全量[南→]
- 21号焼土④⑤⑥14号焼土人骨出土状況[南→]
- 22号焼土④⑤⑥13号焼土人骨出土状況[南→]
- 23号焼土④⑤⑥15号焼土人骨出土状況[南→]

PL 62

- 24号焼土④⑤⑥18号焼土人骨出土状況[南→]
- 25号焼土④⑤⑥12号焼土人骨出土状況[南→]
- 26号焼土④⑤⑥11号焼土人骨出土状況[南→]
- 27号焼土④⑤⑥10号焼土人骨出土状況[南→]

- 28号焼土④⑤⑥15号焼土人骨出土状況[南→]
- 28号焼土④⑤⑥14号焼土人骨出土状況[南→]
- 30号焼土④⑤⑥13号焼土断面[南→]
- 31号焼土④⑤⑥11号焼土断面[南→]

PL 63

- 32号焼土④⑤⑥12号焼土全量[南→]
- 33号焼土④⑤⑥2号焼土断面[西→]
- 34号焼土④⑤⑥1号焼土人骨出土状況[南→]
- 36号焼土④⑤⑥8号焼土人骨出土状況[東→]
- 37号焼土④⑤⑥9号焼土人骨出土状況[東→]
- 38号焼土④⑤⑥7号焼土全量[南→]
- 39号焼土④⑤⑥3号焼土断面[東→]
- 40号焼土④⑤⑥5号焼土全量[南→]

PL 54

- 41号焼土④⑤⑥3号焼土断面[南西→]
- 42号焼土④⑤⑥4号焼土人骨出土状況[南→]
- 43号焼土④⑤⑥8号焼土全量[南→]
- 44号焼土④⑤⑥2号焼土断面[南→]
- 45号焼土④⑤⑥1号焼土断面[南→]
- 46号焼土④⑤⑥4号焼土断面[東→]
- 47号焼土④⑤⑥6号焼土全量[南→]
- 48号焼土④⑤⑥5号焼土全量[西→]

PL 55

Ⅱ区2面1~14号独立柱建物位置図(一部、写真上の白線と図面とは異なる)

1. 2-7号独立柱建物④⑤⑥4-11号独立柱建物全量[東→]

PL 56

- 1号独立柱建物④⑤⑥13号独立柱建物[東→]
- 2号独立柱建物④⑤⑥9号独立柱建物[北→]
- 3-8-9号独立柱建物④⑤⑥4-11-14号独立柱建物全量[北東→]
- 6-11号独立柱建物④⑤⑥6-11号独立柱建物[西→]
- 13号独立柱建物④⑤⑥10号独立柱建物[東→]

PL 57

- Ⅱ区2面壁土位置図
- 1号壁礎④⑤⑥10号土坑人骨出土状況[南→]
  - 2号壁礎④⑤⑥19号土坑人骨出土状況[西→]
  - 3号壁礎④⑤⑥11号土坑全量[南→]
  - 3号壁礎④⑤⑥157号土坑人骨出土状況[西→]

PL 58

- 4号壁礎④⑤⑥30号土坑全量[南→]
- 5号壁礎④⑤⑥31号土坑全量[南→]
- 6号壁礎④⑤⑥192号土坑人骨出土状況[南→]
- 7号壁礎④⑤⑥189号土坑全量[南→]
- 8号壁礎④⑤⑥69号土坑断面[南→]
- 10号壁礎④⑤⑥170号土坑全量[南→]
- 11号壁礎④⑤⑥60号土坑全量[南→]
- 12-13号壁礎④⑤⑥227-226号土坑全量[南→]

Ⅱ区2面土坑写真

- 50号土坑④⑤⑥225号土坑全量[南西→]
  - 76号土坑④⑤⑥121号土坑人骨出土状況[西→]
  - 103号土坑④⑤⑥58号土坑人骨出土状況[北→]
  - 124号土坑④⑤⑥48号土坑全量[北→]
- Ⅱ区2面土坑位置図その2

PL 59

- 1号土坑④⑤⑥303号土坑全量[南→]
- 2号土坑④⑤⑥126号土坑人骨出土状況[西→]
- 3号土坑④⑤⑥304号土坑人骨出土状況[南→]
- 4号土坑④⑤⑥86号土坑断面[南→]
- 6号土坑④⑤⑥125号土坑全量[南→]
- 7号土坑④⑤⑥277号土坑全量[南→]
- 9号土坑④⑤⑥12号土坑人骨出土状況[南→]
- 10-11号土坑④⑤⑥311-312号土坑全量[南→]

PL 100

- 12-13号土坑④⑤⑥21-22号土坑人骨出土状況[東→]
- 14号土坑④⑤⑥79号土坑人骨出土状況[東→]
- 16-17号土坑④⑤⑥430-319号土坑全量[西→]
- 18号土坑④⑤⑥132号土坑全量[西→]
- 20号土坑④⑤⑥21号土坑全量[南→]
- 21号土坑④⑤⑥232号土坑全量[南→]
- 22号土坑④⑤⑥439号土坑人骨出土状況[西→]
- 23-24号土坑④⑤⑥438-442号土坑全量[南西→]

PL 101

- 26-27号土坑④⑤⑥149-150号土坑人骨出土状況[西→]
- 28-29号土坑④⑤⑥120-115号土坑人骨出土状況[南→]
- 30-31-32号土坑④⑤⑥374-372-375号土坑全量[東→]
- 33号土坑④⑤⑥147号土坑全量[南→]
- 36号土坑④⑤⑥40号土坑全量[西→]

|                                                        |        |                                                 |  |
|--------------------------------------------------------|--------|-------------------------------------------------|--|
| 6. 37号土坑(48区388号土坑)全量(南一)                              |        | 8. 147号土坑(39区168号土坑)全量(東一)                      |  |
| 7. 39号土坑(48区310号土坑)全量(西一)                              | PL 110 | 1. 148号土坑(39区170号土坑)掘出土状況(東一)                   |  |
| 8. 43号土坑(48区377号土坑)断面(南一)                              |        | 2. 149号土坑(39区147号土坑)掘出土状況(東一)                   |  |
| PL 102                                                 |        | 3. 151号土坑(39区180号土坑)全量(北一)                      |  |
| 1. 45号土坑(48区209号土坑)全量(東一)                              |        | 4. 152号土坑(39区138号土坑)全量(南一)                      |  |
| 2. 46-47号土坑(48区139-138号土坑)全量(西一)                       |        | 5. 153-154号土坑(39区131-130号土坑)全量(西一)              |  |
| 3. 48号土坑(48区228号土坑)掘出土状況(西一)                           |        | 6. 155号土坑(39区119号土坑)掘出土状況(南一)                   |  |
| 4. 49号土坑(48区425号土坑)全量(東一)                              |        | 7. 156号土坑(49区60号土坑)全量(南一)                       |  |
| 5. 50号土坑(48区225号土坑)全量(南西一)                             |        | 8. 157号土坑(48区50号土坑)全量(東一)                       |  |
| 6. 51号土坑(48区91号土坑)全量(西一)                               |        | PL 111                                          |  |
| 7. 52-53-54-55号土坑(48区434-433-432号土坑)全量(西一)             |        | 1. 158-159号土坑(49区20-19号土坑)全量(南一)                |  |
| 8. 52-53-54-55号土坑略図(定写真)                               |        | 2. 160号土坑(39区77号土坑)掘出土状況(西一)                    |  |
| PL 103                                                 |        | 3. 161号土坑(39区78号土坑)全量(西一)                       |  |
| 1. 57-58号土坑(48区224-153号土坑)全量(南一)                       |        | 4. 162号土坑(39区79号土坑)全量(南西一)                      |  |
| 2. 59号土坑(48区142号土坑)全量(南一)                              |        | 5. 163号土坑(39区74号土坑)全量(西一)                       |  |
| 3. 60号土坑(48区416号土坑)全量(南一)                              |        | 6. 164-165号土坑(39区93-92号土坑)全量(東一)                |  |
| 4. 61号土坑(48区199号土坑)掘出土状況(南西一)                          |        | 7. 166-167-168-169号土坑(39区94-93-104-96号土坑)全量(南一) |  |
| 5. 62-63号土坑(48区415-436号土坑)全量(西一)                       |        | 8. 168-167-168-169号土坑略図(定写真)                    |  |
| 6. 64号土坑(48区200号土坑)全量(東一)                              |        | PL 112                                          |  |
| 7. 65号土坑(48区204号土坑)全量(北一)                              |        | 1. 172号土坑(39区85号土坑)全量(南一)                       |  |
| 8. 67-68号土坑(48区201-202号土坑)全量(北一)                       |        | 2. 173号土坑(39区50号土坑)全量(南一)                       |  |
| PL 104                                                 |        | 3. 174号土坑(39区51号土坑)全量(東一)                       |  |
| 1. 69-70号土坑(48区316-339号土坑)全量(南一)                       |        | 4. 176号土坑(39区57号土坑)掘出土状況(北一)                    |  |
| 2. 72-73-74号土坑(48区143-152-353号土坑)全量(北一)                |        | 5. 177号土坑(39区119号土坑)全量(東一)                      |  |
| 3. 76号土坑(49区121号土坑)掘出土状況(西一)                           |        | 6. 178号土坑(39区52号土坑)全量(東一)                       |  |
| 4. 78号土坑(49区132号土坑)全量(南一)                              |        | 7. 179-180号土坑(39区71-70号土坑)全量(西一)                |  |
| 5. 86号土坑(49区145号土坑)完掘(北東一)                             |        | 8. 181号土坑(39区61号土坑)全量(東一)                       |  |
| 6. 87号土坑(49区139号土坑)完掘(北一)                              |        | PL 113                                          |  |
| 7. 88号土坑(49区138号土坑)全量(南一)                              |        | 1. 182号土坑(39区63号土坑)全量(東一)                       |  |
| 8. 89号土坑(49区247号土坑)全量(西一)                              |        | 2. 183号土坑(39区28号土坑)全量(東一)                       |  |
| PL 105                                                 |        | 3. 184号土坑(39区62号土坑)全量(南一)                       |  |
| 1. 90号土坑(49区04号土坑)掘出土状況(西一)                            |        | 4. 185号土坑(39区29号土坑)全量(北一)                       |  |
| 2. 91号土坑(48区8号土坑)全量(東一)                                |        | 5. 186号土坑(39区30号土坑)全量(西一)                       |  |
| 3. 92号土坑(48区3号土坑)全量(南一)                                |        | 6. 187号土坑(39区27号土坑)掘出土状況(南一)                    |  |
| 4. 93号土坑(48区2号土坑)全量(南一)                                |        | 7. 188号土坑(39区34号土坑)全量(南一)                       |  |
| 5. 94号土坑(48区1号土坑)全量(東一)                                |        | 8. 189号土坑(39区35号土坑)全量(東一)                       |  |
| 6. 95号土坑(48区7号土坑)全量(南一)                                |        | PL 114                                          |  |
| 7. 96号土坑(48区6号土坑)全量(南一)                                |        | 1. 190号土坑(39区31号土坑)全量(北一)                       |  |
| 8. 97号土坑(48区5号土坑)全量(北一)                                |        | 2. 191号土坑(39区37号土坑)全量(北一)                       |  |
| PL 106                                                 |        | 3. 192号土坑(39区36号土坑)全量(南一)                       |  |
| 1. 98号土坑(49区348号土坑)掘出土状況(南一)                           |        | 4. 193号土坑(49区13号土坑)全量(南一)                       |  |
| 2. 99号土坑(49区62号土坑)全量(東一)                               |        | 5. 194号土坑(49区14号土坑)掘出土状況(南一)                    |  |
| 3. 100号土坑(49区51号土坑)全量(東一)                              |        | 6. 195-196号土坑(49区17-16号土坑)全量(南一)                |  |
| 4. 101号土坑(49区27号土坑)全量(西一)                              |        | 7. 197-198-199号土坑(39区66-50-59号土坑)全量(東一)         |  |
| 5. 102号土坑(49区59号土坑)掘出土状況(東一)                           |        | 8. 197-198-199号土坑略図(定写真)                        |  |
| 6. 103号土坑(49区58号土坑)掘出土状況(北一)                           |        | PL 115                                          |  |
| 7. 104号土坑(49区65号土坑)全量(北一)                              |        | 1. 201号土坑(39区69号土坑)全量(北一)                       |  |
| 8. 105号土坑(49区64号土坑)全量(北一)                              |        | 2. 202号土坑(39区70号土坑)掘出土状況(東一)                    |  |
| PL 107                                                 |        | 3. 203号土坑(39区68号土坑)全量(東一)                       |  |
| 1. 106-106-107号土坑(49区64-63-95号土坑)全量(北一)                |        | 4. 204号土坑(39区67号土坑)掘出土状況(北一)                    |  |
| 2. 108-109号土坑(49区245-246号土坑)掘出土状況(南一)                  |        | 5. 205号土坑(39区66号土坑)掘出土状況(東一)                    |  |
| 3. 110号土坑(49区40号土坑)全量(東一)                              |        | 6. 207号土坑(39区64号土坑)全量(北一)                       |  |
| 4. 111号土坑(49区37号土坑)全量(北一)                              |        | 7. 208-209号土坑(39区9-23号土坑)全量(東一)                 |  |
| 5. 112号土坑(49区36号土坑)全量(東一)                              |        | 8. 210号土坑(49区4号土坑)掘出土状況(西一)                     |  |
| 6. 113号土坑(49区35号土坑)全量(西一)                              |        | PL 116                                          |  |
| 7. 114号土坑(49区34号土坑)全量(東一)                              |        | 1. 211号土坑(49区12号土坑)全量(東一)                       |  |
| 8. 115号土坑(49区33号土坑)全量(東一)                              |        | 2. 212号土坑(49区11号土坑)全量(東一)                       |  |
| PL 108                                                 |        | 3. 214号土坑(49区179号土坑)全量(西一)                      |  |
| 1. 116号土坑(49区32号土坑)全量(東一)                              |        | 4. 215号土坑(49区5号土坑)掘出土状況(西一)                     |  |
| 2. 117-118号土坑(49区54-31号土坑)全量(東一)                       |        | 5. 216号土坑(49区3号土坑)全量(東一)                        |  |
| 3. 119-120-121-122-123号土坑(48区244-62-61-60-53号土坑)全量(南一) |        | 6. 217号土坑(39区7号土坑)全量(東一)                        |  |
| 4. 119-120-121-122-123号土坑略図(定写真)                       |        | 7. 218号土坑(49区1号-39区3号黒石)掘出土状況(東一)               |  |
| 5. 124号土坑(49区49号土坑)全量(北一)                              |        | 8. 220号土坑(49区1号-39区3号黒石)掘出土状況(東一)               |  |
| 6. 125号土坑(49区30号土坑)掘出土状況(南一)                           |        | PL 117                                          |  |
| 7. 126号土坑(49区25号土坑)掘出土状況(東一)                           |        | 1. 221号土坑(39区6号土坑)全量(南一)                        |  |
| 8. 127号土坑(49区29号土坑)全量(南一)                              |        | 2. 223号土坑(39区33号土坑)全量(南一)                       |  |
| PL 109                                                 |        | 3. 224号土坑(39区5号土坑)全量(東一)                        |  |
| 1. 129号土坑(49区57号土坑)全量(南一)                              |        | 4. 225号土坑(39区6号土坑)全量(北一)                        |  |
| 2. 135号土坑(49区28号土坑)全量(東一)                              |        | 5. 226号土坑(39区2号土坑)全量(北一)                        |  |
| 3. 136号土坑(49区26号土坑)全量(西一)                              |        | 6. 227号土坑(39区20号土坑)全量(南一)                       |  |
| 4. 137-139号土坑(49区24-41-42号土坑)全量(南一)                    |        | 7. 228号土坑(39区18号土坑)全量(南一)                       |  |
| 5. 140号土坑(49区82号土坑)全量(北東一)                             |        | 8. 229号土坑(39区17号土坑)全量(北一)                       |  |
| 6. 142-143号土坑(39区154-155号土坑)全量(南一)                     |        |                                                 |  |
| 7. 144-145-146号土坑(39区177-178-174号土坑)掘出土状況(東一)          |        |                                                 |  |

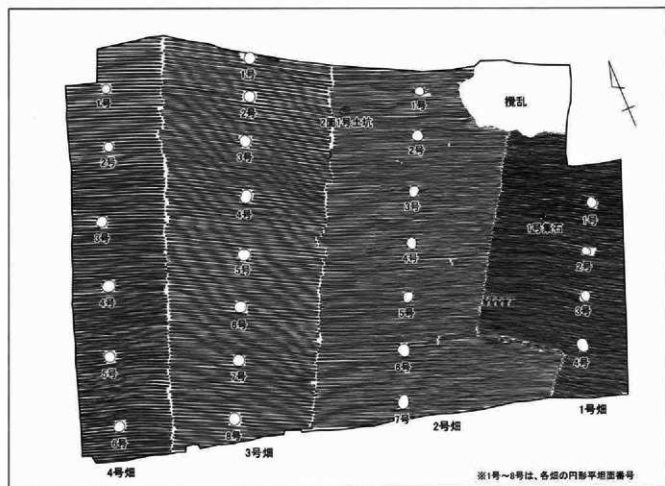
註: 国区2面ビット写真は、透視量に比べて調査期間が短かったために、調査中に写真撮影されたものが少ない。また、撮影されたものでもISO感度の問題で暗いものが多く、さらに報告書頁数の制限もあるために削減した。ご了承ください。

## I区1面・2面写真

畑・円形平坦面・集石・土坑



I区1面空撮全景[上が北]



I区1面平面图

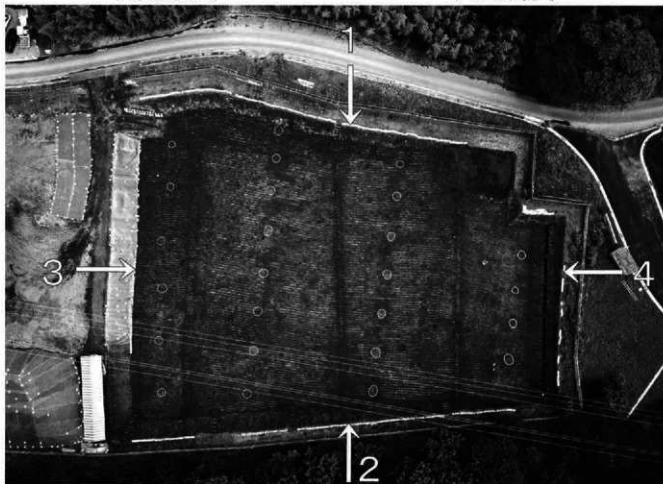
PL. 1



1. I区1面畑[北→]



2. I区1面畑[南→]



I区1面空撮全景[上が北]



3. I区1面畑[西→]

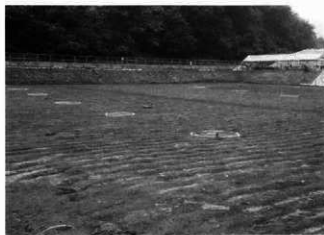


4. I区1面畑[東→]

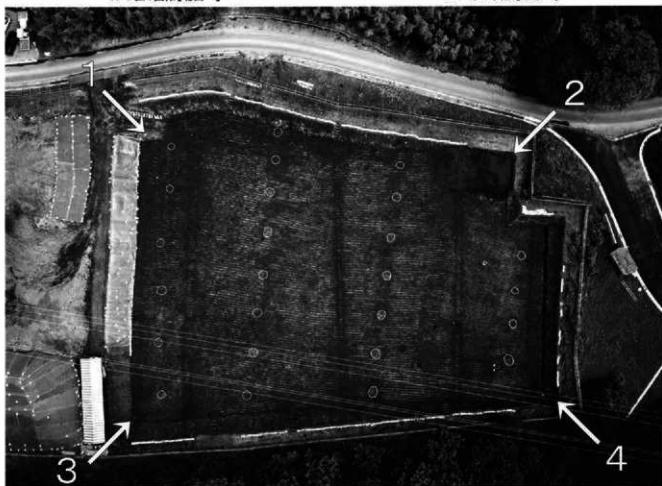
PL. 2



1. I区1面畑[北西→]



2. I区1面畑[北東→]



I区1面空撮全景[上が北]



3. I区1面畑[南西→]



4. I区1面畑[南東→]

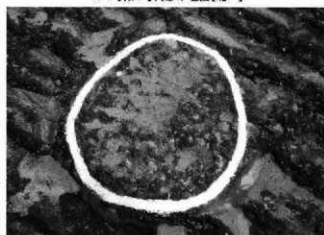
PL. 3



1. 1号畑1号円形平坦面[北→]



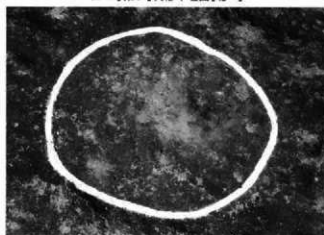
2. 1号畑2号円形平坦面[北→]



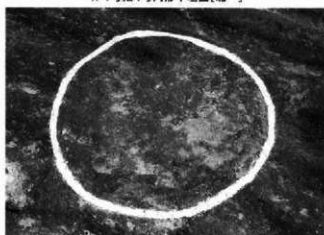
3. 1号畑3号円形平坦面[北→]



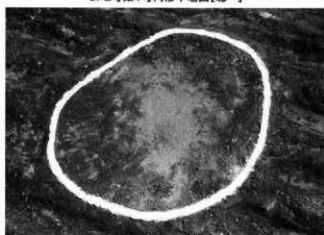
4. 1号畑4号円形平坦面[北→]



5. 2号畑1号円形平坦面[北→]



6. 2号畑2号円形平坦面[北→]



7. 2号畑3号円形平坦面[北→]



8. 2号畑4号円形平坦面[北→]

PL. 4



1. 2号畑5号円形平坦面[北→]



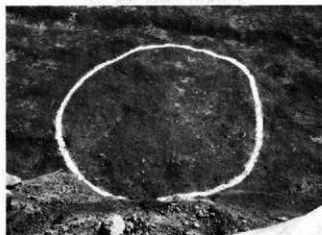
2. 2号畑6号円形平坦面[北→]



3. 2号畑7号円形平坦面[北→]



4. 作業風景[東→]



5. 3号畑1号円形平坦面[北→]



6. 3号畑2号円形平坦面[北→]



7. 3号畑3号円形平坦面[北→]



8. 3号畑4号円形平坦面[北→]



PL. 5



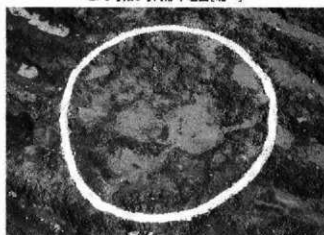
1. 3号畑5号円形平坦面[北→]



2. 3号畑6号円形平坦面[北→]



3. 3号畑7号円形平坦面[北→]



4. 3号畑8号円形平坦面[北→]



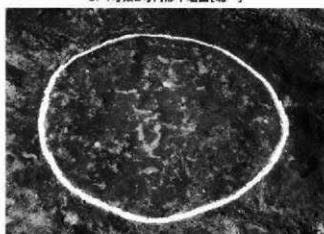
5. 4号畑1号円形平坦面[北→]



6. 4号畑2号円形平坦面[北→]



7. 4号畑3号円形平坦面[北→]



8. 4号畑4号円形平坦面[北→]

PL. 6



1. 4号畑5号円形平坦面[北→]



2. 4号畑6号円形平坦面[北→]



3. 1号集石撤出状況[南→]



4. 1号集石As-A軽石除去状況[北→]



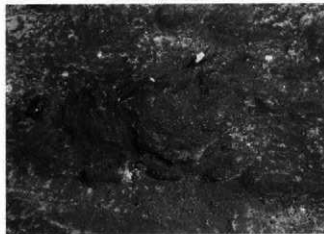
5. 1号集石遺物出土状況[西→]



6. 1号集石遺物出土状況[西→]



7. 1号集石礫出土状況[西→]



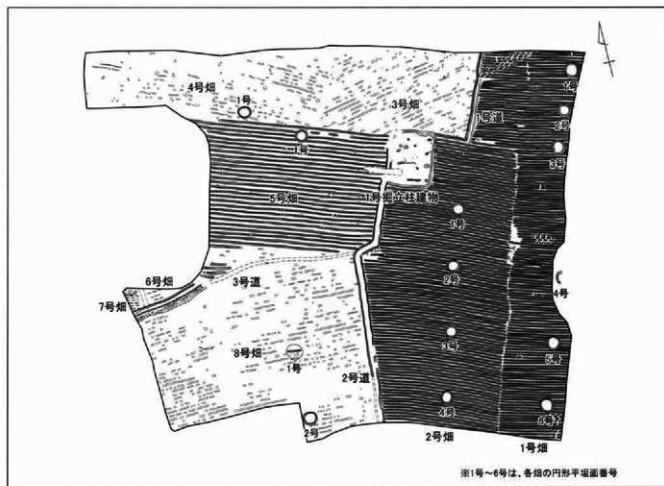
8. I区2面1号土坑全景[南→]

## Ⅱ区1面・2面写真

畑・円形平坦面・道・掘立柱建物・土坑・ピット



Ⅱ区1面空撮全景[上が北]



Ⅱ区1面平面図

PL. 7



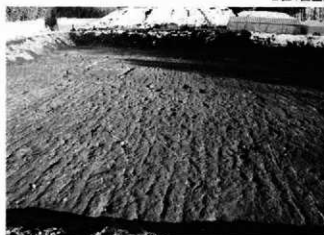
1. Ⅱ区1面畑[西一]



2. Ⅱ区1面畑[北西一]



Ⅱ区1面空堀全景[上が北]



3. Ⅱ区1面畑[西一]



4. Ⅱ区1面畑[西一]

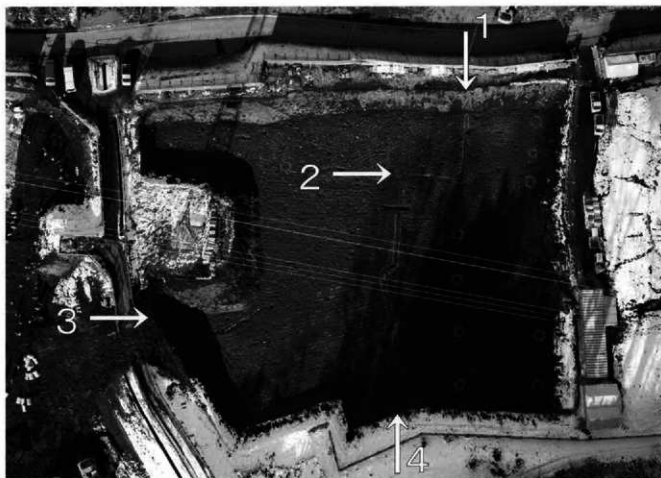
PL. 8



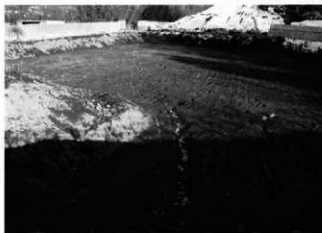
1. Ⅱ区1面1号道〔北→〕



2. Ⅱ区1面1号道〔西→〕



Ⅱ区1面空掘全景〔上が北〕



3. Ⅱ区1面3号道〔西→〕



4. Ⅱ区1面2号道〔南→〕

PL. 9



1. Ⅱ区1面1号畑[北→]



2. Ⅱ区1面1号畑[南→]



Ⅱ区1面空撮全景[上が北]



3. Ⅱ区1面8号畑[南→]



4. Ⅱ区1面2号畑[南→]

PL. 10



1. 全景[東一]



2. 全景近接[東一]



3. 1号畑・2号畑近接[東南一]



4. 1号畑1号円形平坦面[南一]



5. 1号畑2号円形平坦面[南一]



6. 1号畑3号円形平坦面[南一]



7. 1号畑5号円形平坦面[南一]



8. 1号畑6号円形平坦面[南一]



PL. 11



1. 2号畑1号円形平坦面[南→]



2. 2号畑2号円形平坦面[南→]



3. 2号畑3号円形平坦面[南→]



4. 2号畑4号円形平坦面[南→]



5. 4号畑1号円形平坦面[南→]



6. 8号畑全景[南→]

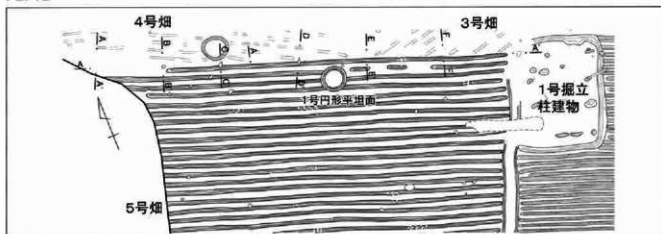


7. 8号畑1号円形平坦面[南→]



8. 8号畑2号円形平坦面[南→]

PL. 12



1. 境界石(A-A') [西→]



2. 境界石(B-B') [西→]



3. 境界石(C-C') [西→]



4. 境界石(D-D') [西→]

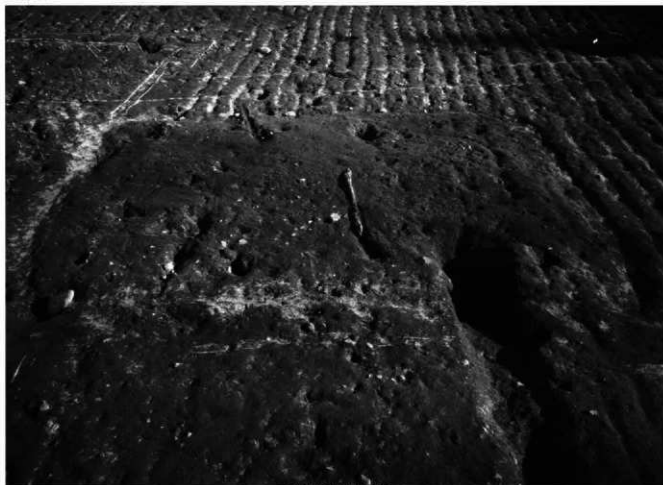


5. 境界石(E-E') [西→]



6. 境界石(F-F') [西→]

PL. 13



1. 1号掘立柱建物全景〔西一〕



2. 1号掘立柱建物全景〔南一〕

PL. 14

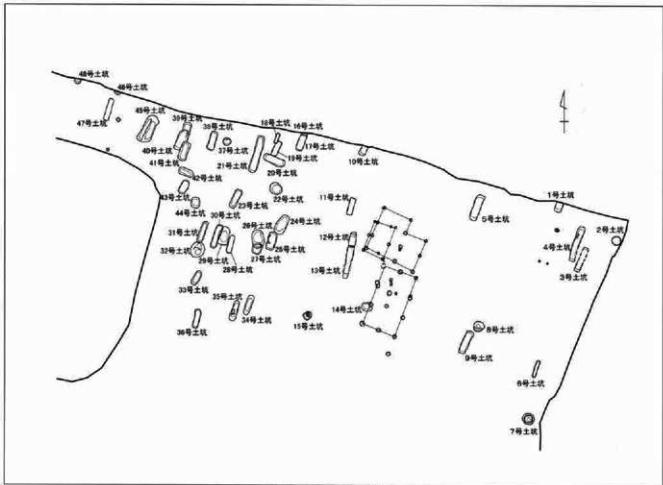


1. 1号掘立柱建物柱穴出土状況[南→]



2. 1号掘立柱建物柱穴掘り方[南→]

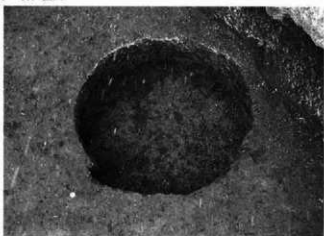
PL. 15



Ⅱ区2面1~48号土坑位置図



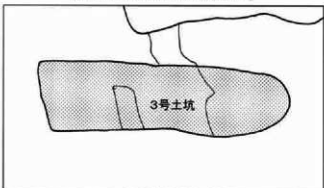
1. 1号土坑(47区1号土坑)全景[南西→]



2. 2号土坑(47区2号土坑)全景[南西→]



3. 3号土坑(47区3号土坑)全景[南西→]



4. 3号土坑略図[左写真]

PL. 16



1. 4号土坑(47区4号土坑)炭化材出土状況[北西→]



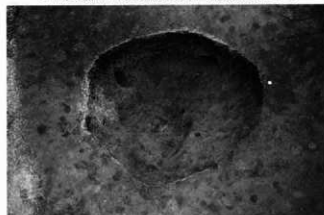
2. 4号土坑(47区4号土坑)炭化材出土状況近接[北西→]



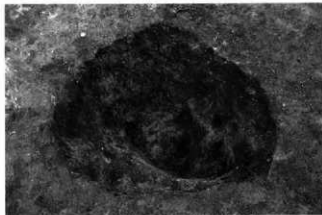
3. 5号土坑(48区284号土坑)  
全景[南→]



4. 6号土坑(47区5号土坑)  
全景[南西→]



5. 7号土坑(47区6号土坑)全景[北西→]



6. 8号土坑(48区286号土坑)全景[南→]



7. 9号土坑(48区285号土坑)全景[南西→]

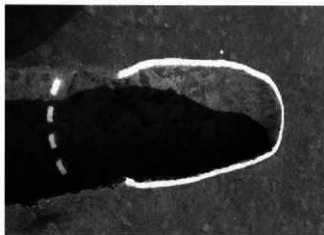


8. 10号土坑(48区281号土坑)全景[南西→]



9. 11号土坑(48区278号土坑)全景[南西→]

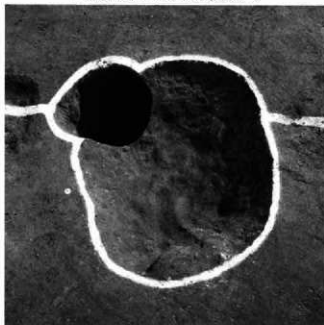
PL. 17



1. 12号土坑(48区279号土坑)全景[南西→]



2・3. 13号土坑(48区280号土坑)[左:礫出土状況・右:完掘][南→]



4. 14号土坑(48区287号土坑)全景[南西→]



5. 15号土坑(48区1号集石)全景[南東→]

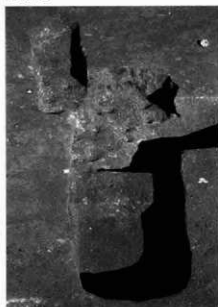


6. 16号土坑(48区288号土坑)断面[南西→]



7. 17号土坑(48区243号土坑)全景[南西→]

PL. 18



1. 18-19号土坑(48区244-245号土坑)  
全景[南西→]



2. 18号土坑(48区244号土坑)全景[南西→]



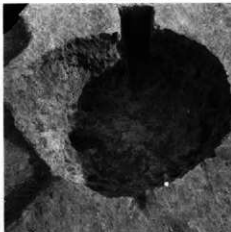
3. 19号土坑(48区245号土坑)  
礫出土状況[南西→]



4. 20号土坑(48区294号土坑)全景[南東→]



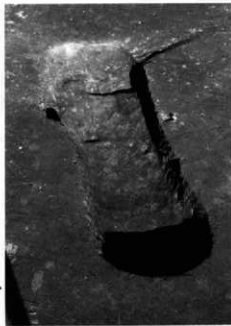
5. 21号土坑(48区246号土坑)  
礫出土状況[南西→]



6. 22号土坑(48区276号土坑)全景[西→]



← 7. 23号土坑(48区254号土坑)  
礫出土状況[南西→]



8. 23号土坑(48区254号土坑) ←  
完掘[南西→]



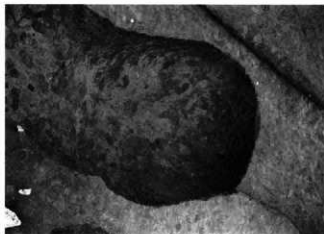
PL. 19



1・2. 24号土坑(48区282号土坑)(左:掘出土状況・右:完掘)(南西→)



3. 25号土坑(48区271号土坑)  
掘出土状況(南西→)



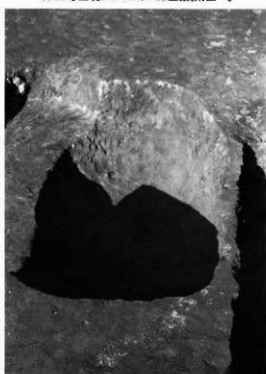
4. 26号土坑(48区274号土坑)全景(南→)



5. 27号土坑(48区255号土坑)全景(南西→)



6. 28号土坑(48区256号土坑)全景(南西→)



7. 29号土坑(48区275号土坑)全景(南西→)

PL. 20



1. 30号土坑(48区257号土坑)礫出土状況[南西一]



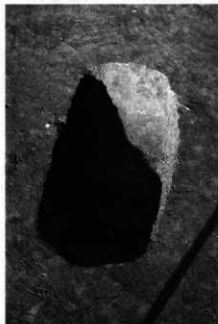
2. 30号土坑(48区257号土坑)完掘[南西一]



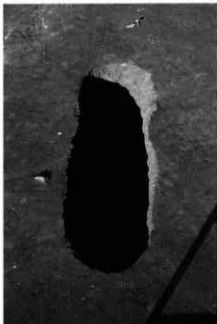
3. 31号土坑(48区258号土坑)全景[南西一]



4. 32号土坑(48区272号土坑)全景[南一]



5. 33号土坑(48区259号土坑)全景[南西一]



6. 34号土坑(48区260号土坑)全景[南西一]



7. 35号土坑(48区268号土坑)  
礫出土状況[南西一]

PL. 21



1. 36号土坑(48区261号土坑)  
掘出土状況[南西一]



2. 36号土坑(48区261号土坑)完掘[南西一]



3. 37号土坑(48区273号土坑)  
遺物出土状況[南東一]



4. 38号土坑(48区247号土坑)全景[南西一]



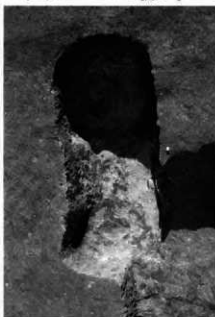
5. 39号土坑(48区288号土坑)全景[南西一]



6. 40号土坑(48区287号土坑)全景[東一]

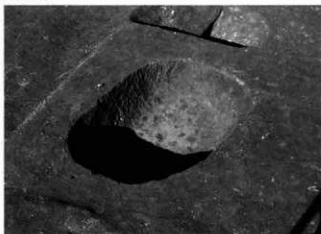


7-B. 41号土坑(48区248号土坑)(左掘出土状況・右完掘)[南西一]



9. 43号土坑(48区251号土坑)全景[東一]

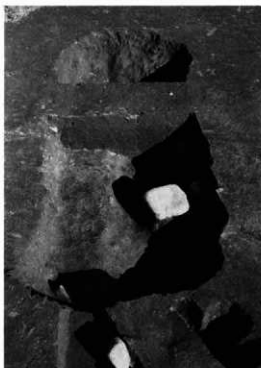
PL. 22



1. 43号土坑(48区252号土坑)全景[南西→]



2. 44号土坑(48区253号土坑)全景[南西→]



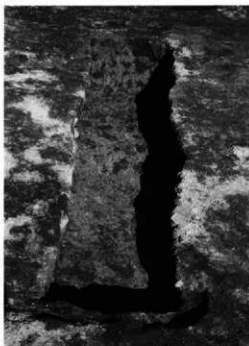
3. 45号土坑(48区249号土坑)燻出土状況[南西→]



4. 45号土坑(48区249号土坑)完掘[南東→]

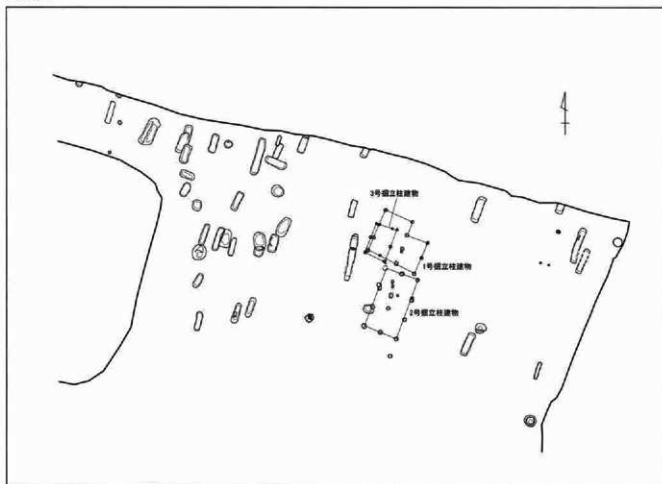


5. 47号土坑(48区250号土坑)燻出土状況[南西→]

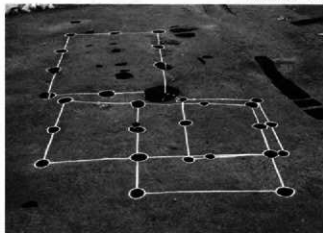


6. 47号土坑(48区250号土坑)完掘[南西→]

PL. 23



Ⅱ区2面1～3号掘立柱建物位置図



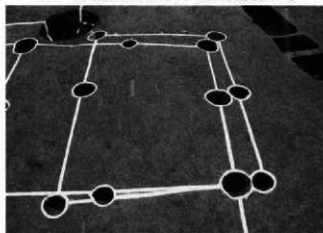
1. 1・2・3号掘立柱建物(48区6・7・8号建物)遠景[北東→]



2. 1・2・3号掘立柱建物(48区6・7・8号建物)近接[北東→]

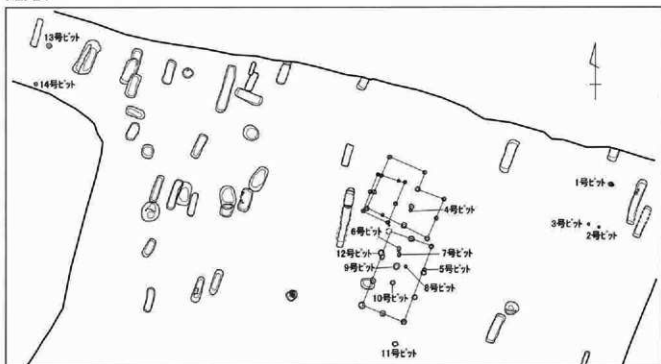


3. 2号掘立柱建物(48区7号建物)[北東→]

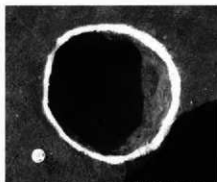


4. 3号掘立柱建物(48区8号建物)[北東→]

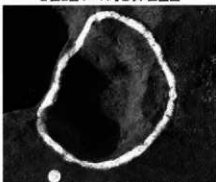
## PL. 24



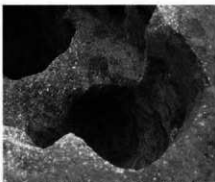
Ⅱ区2面1～14号ピット位置図



1. 4号ピット(48区6号柱穴)全景[北東→]



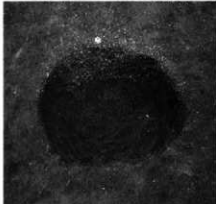
2. 5号ピット(48区12号柱穴)全景[北東→]



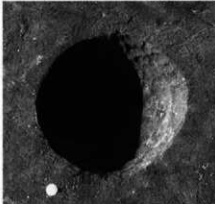
3. 6号ピット(48区9号柱穴)全景[北東→]



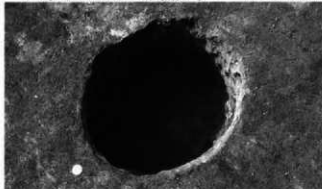
4. 8号ピット(48区7号柱穴)断面[南西→]



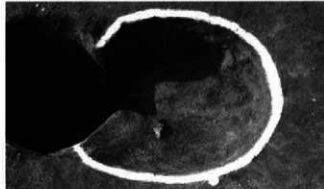
5. 9号ピット(48区288号土坑)全景[東→]



6. 10号ピット(48区8号柱穴)全景[北東→]



7. 11号ピット(48区13号柱穴)全景[北東→]



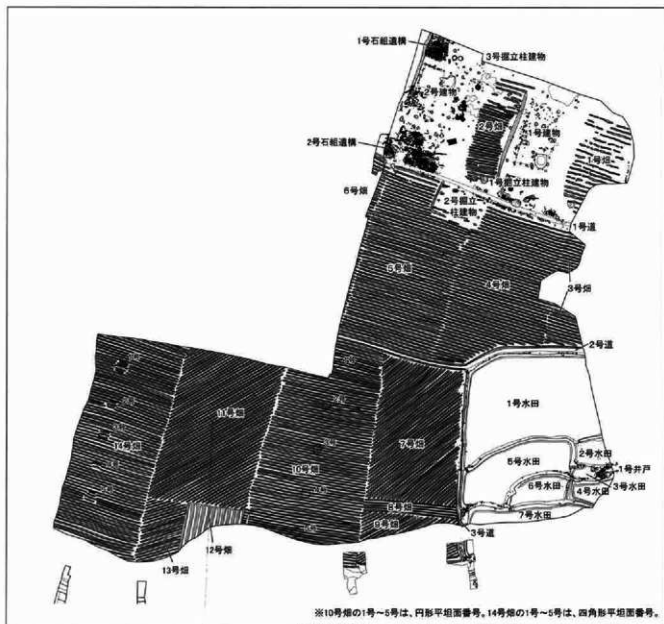
8. 12号ピット(48区288号土坑)全景[東→]

### Ⅲ区1面写真

畑・円形平坦面・水田・道・掘立柱建物・建物



Ⅲ区1面空撮全景[上が北]





PL. 25



1. 北側空撮全景[上が北]



2. 北部空撮全景(右から1号畑・1号建物・2号畑・2号建物)[上が北]

PL. 26



1. 中部空堀全景3~6号畑[上が北]



2. 3~6号畑全景[東→]



3. 3~6号畑全景[東→]



4. 3~6号畑全景[東→]



5. 3~6号畑全景[西→]

PL. 27



1. 7~9号畑(奥から手前)全景[南→]



2. 7~9号畑(奥から手前)全景[南→]



3. 8号畑(奥)・9号畑(手前)全景[南→]

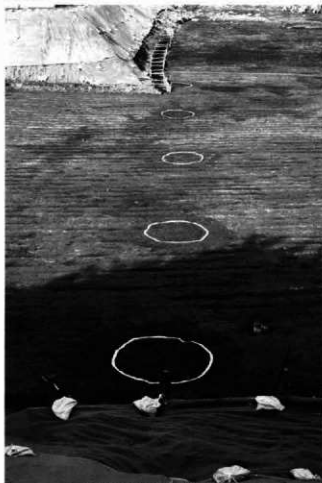


4. 拡張調査9号畑南東部[北→]



5. 拡張調査9号畑西南部・10号畑南東部[北→]

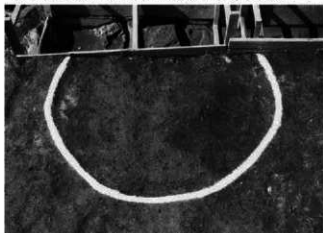
PL. 28



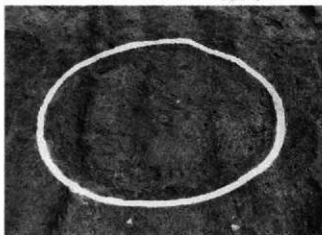
1. 10号畑(5号畑)・円形平坦面全景[南→]



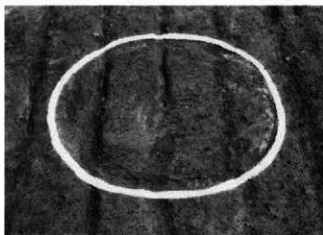
2. 10号畑(5号畑)・円形平坦面全景(人が立っている場所)[南→]



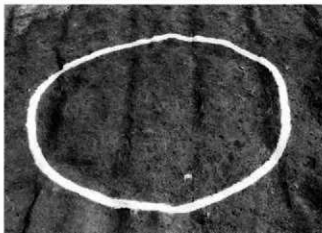
3. 10号畑(5号畑)1号円形平坦面(5号円形平坦面)[東→]



4. 10号畑(5号畑)2号円形平坦面(4号円形平坦面)[西→]



5. 10号畑(5号畑)3号円形平坦面(3号円形平坦面)[西→]



6. 10号畑(5号畑)4号円形平坦面(2号円形平坦面)[西→]



7. 10号畑(5号畑)5号円形平坦面(1号円形平坦面)[西→]

PL. 29



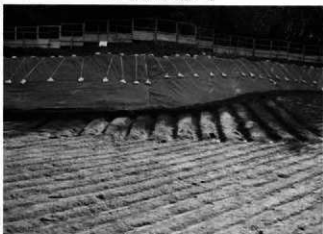
1. 11号畑(奥)・12号畑(手前)全景[南→]



2. 13号畑全景[南→]



3. 12号畑全景[南→]



4. 12号畑全景[北→]

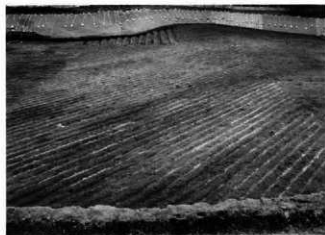


5. 12号畑全景[北西→]

PL. 30



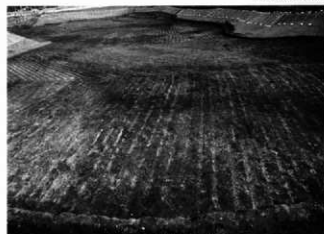
1. 10~14号畑遠景[北一]



2. 11~14号畑遠景[北一]



西部空撮全景7~14号畑[上が北]



3. 7~14号畑遠景[西一]



4. 7~14号畑遠景[南西一]

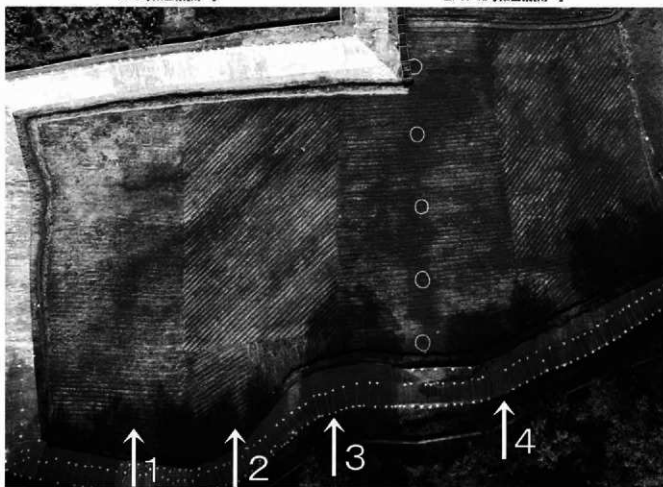
PL. 31



1. 14号畑全景[南→]



2. 11・12号畑全景[南→]



西部空堀全景7～14号畑[上が北]

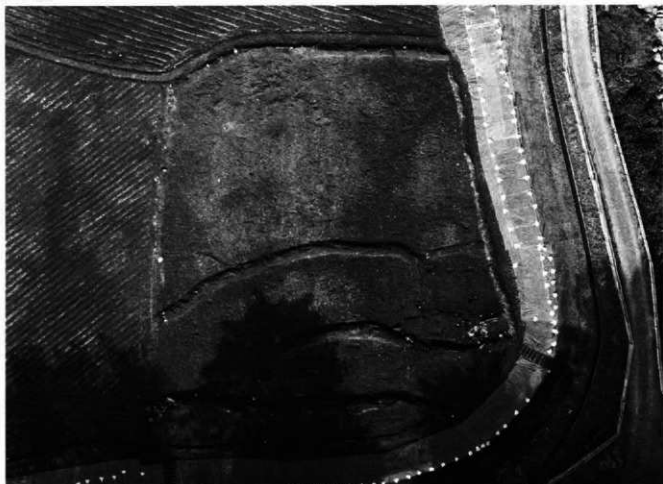


3. 10～12号畑遠景[南→]

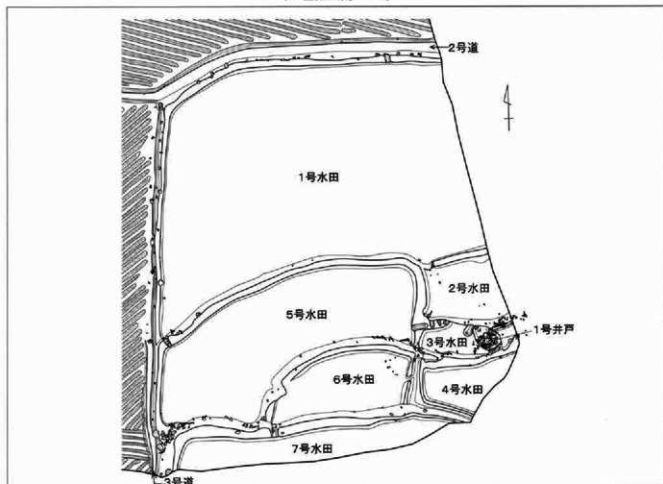


4. 7～10号畑遠景[南→]

PL. 32



水田空撮全景[上が北]



水田平面図[上が北]



PL. 33



1. 水田全景[南→]



2. 水田全景[北→]



3. 水田全景[南東→]



4. 水田全景[東→]



5. 2~7号水田全景[東→]



6. 1号水田全景[東→]



7. 水田3号道[南→]

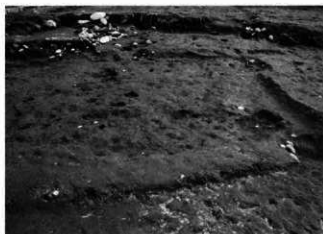


8. 水田2号道[東→]

PL. 34



1. 1号水田(7号水田)全景[東→]



2. 2号水田(8号水田)全景[北→]



3. 3号水田(9号水田)全景[東→]



4. 4号水田(3号水田)全景[南→]



5. 5号水田(4号水田)全景[南→]



6. 6号水田(2号水田)全景[南→]



7. 7号水田(1号水田)全景[西→]



8. 拡張調査7号水田(1号水田)[北→]

PL. 35



1. 3号水田(3号水田)・1号井戸(3区1号建物)検出状況[北→]



2. 1号井戸(3区1号建物)検出状況近接[東→]



3. 1号井戸(3区1号建物)及び柄杓出土状況近接[北→]



4. 1号井戸(3区1号建物)及び柄杓出土状況近接[東→]



5. 1号井戸(3区1号建物)近接[北→]

PL. 36



1. 1号井戸(38区1号建物)断面[北→]



2. 1号井戸(38区1号建物)底板特出土状況[北→]



3. 1号井戸(38区1号建物)底板たが出土状況[北→]

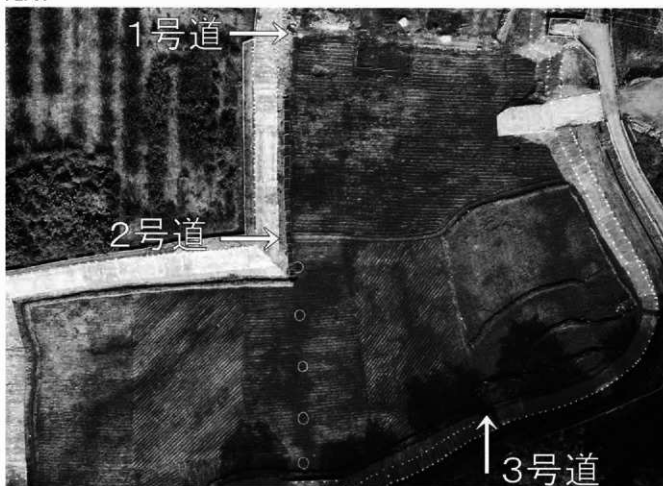


4. 1号井戸(38区1号建物)下桶出土状況[北→]



5. 1号井戸(38区1号建物)断面掘り方全景[北→]

PL. 37



1. 1～3号道空撮全景[上が北]



2. 1号道(48区-49区1号道)全景[西→]



3. 1号道(40区-49区1号道)全景[東→]



4. 2号道(48区-49区2号道)全景[西→]



5. 2号道(40区-49区2号道)全景[東→]

PL. 38



1. 3号道(38区・39区水田畦道)全景[南一]



2. 1号道(46区・49区1号道)近接[南一]



3. 1号道(48・49区1号道)断面A-A'全景[西一]



4. 1号道(48・49区1号道)断面A-A'近接[西一]



5. 1号道(48・49区1号道)断面B-B'全景[西一]



6. 1号道(48・49区1号道)断面B-B'近接[西一]

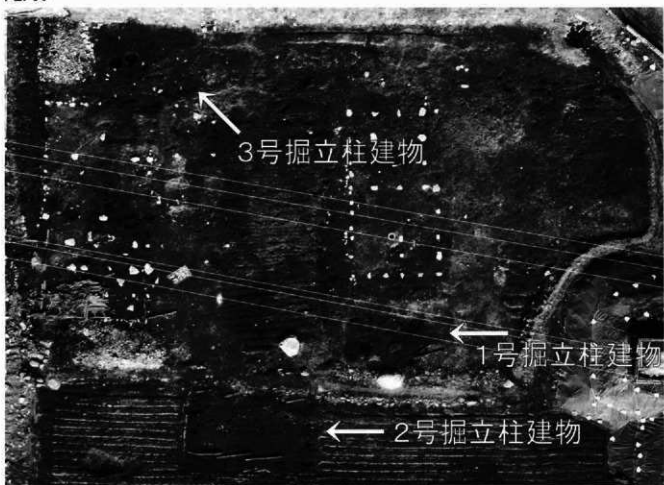


7. 1号道(48・49区1号道)断面C-C'近接[東一]



8. 1号道(48・49区1号道)五輪塔出土状況[南一]

PL. 39



1. 1~3号掘立柱建物空撮全景[上が北]



2. 1号掘立柱建物(48区2号建物)全景[東→]

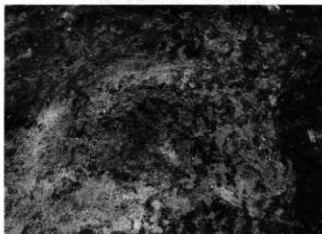
PL. 40



1. 1号掘立柱建物柱材出土状況[北→]



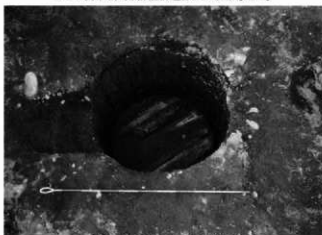
2. 1号掘立柱建物1号便槽出土状況[東→]



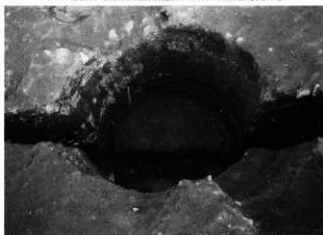
3. 1号掘立柱建物植物遺体出土状況[北→]



4. 1号掘立柱建物植物遺体出土状況近接[南→]



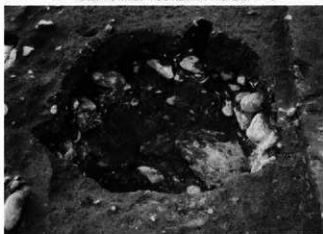
5. 1号掘立柱建物1号便槽全景[東→]



6. 1号掘立柱建物1号便槽断面全景[南西→]



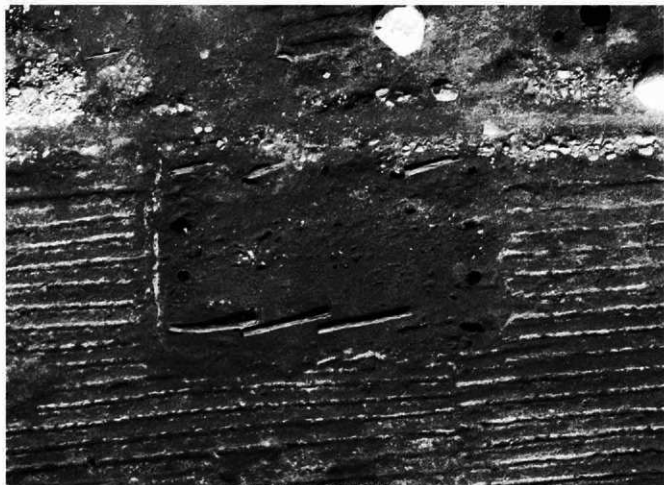
7. 1号掘立柱建物1号便槽断面近接[南西→]



8. 1号掘立柱建物1号便槽掘り方全景[東→]



PL. 41



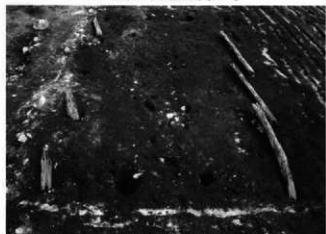
1. 2号掘立柱建物(49区2号建物)空撮全景[上が北]



2. 2号掘立柱建物透景[西→]



3. 2号掘立柱建物全景[西→]

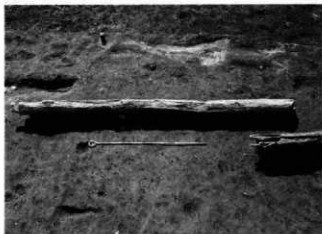


4. 2号掘立柱建物全景[西→]

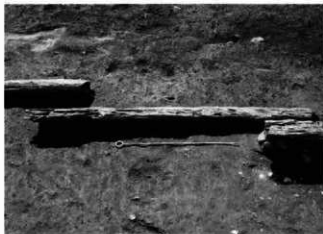


5. 2号掘立柱建物全景[南→]

PL. 42



1. 2号掘立柱建物柱材No.1[北一]



2. 2号掘立柱建物柱材No.2[北一]



3. 2号掘立柱建物柱材No.3[北一]



4. 2号掘立柱建物柱材No.4[北一]



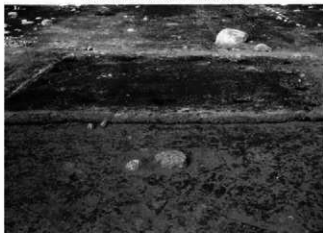
5. 2号掘立柱建物柱材No.5[北一]



6. 2号掘立柱建物柱材No.6[北一]



7. 2号掘立柱建物柱材取り上げ後全景写真[西一]

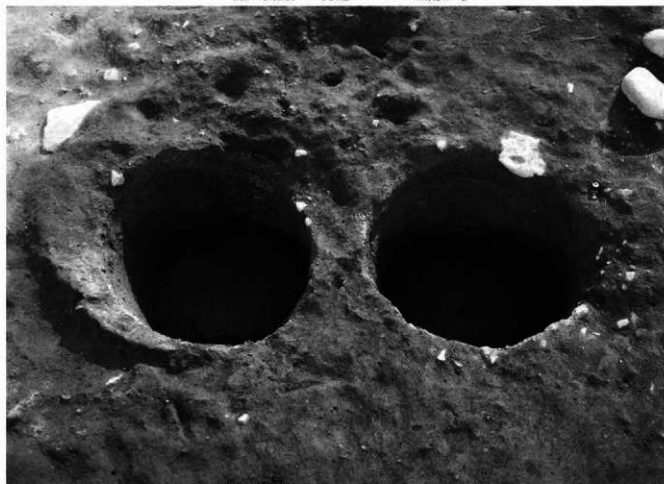


8. 2号掘立柱建物柱材取り上げ後全景写真[南一]

PL. 43



1. 3号掘立柱建物1・2号便槽(Ⅲ区1・2号土坑)全景[北→]



2. 3号掘立柱建物1号(右)・2号(左)便槽(Ⅲ区1・2号土坑)近接[北→]

PL. 44



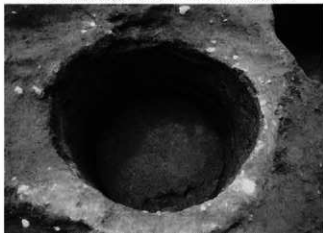
1. 3号掘立柱建物1号便槽(C区1号土坑)出土状況[東一]



2. 3号掘立柱建物2号便槽(C区2号土坑)出土状況[東一]



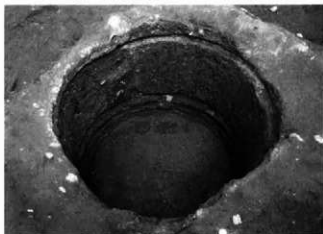
3. 3号掘立柱建物1号便槽(C区1号土坑)完掘[北一]



4. 3号掘立柱建物2号便槽(C区2号土坑)完掘[北一]



5. 3号掘立柱建物1号便槽(C区1号土坑)完掘[南一]



6. 3号掘立柱建物2号便槽(C区2号土坑)完掘[南一]



7. 3号掘立柱建物1号便槽(C区1号土坑)断面[南一]



8. 3号掘立柱建物2号便槽(C区2号土坑)断面[南一]

PL. 45



1. 1号石組遺構全景[北→]



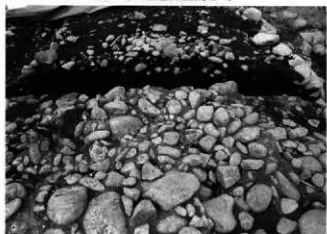
2. 1号石組遺構遠景[北→]



3. 1号石組遺構遠景[北→]



4. 1号石組遺構全景[北→]



5. 1号石組遺構断面[南→]

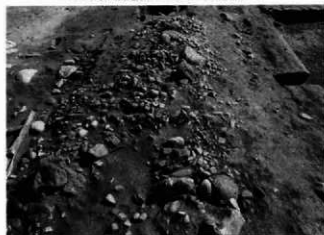
PL. 46



1. 2号石組遺構(49区2号石組)空撮全景[上が北]



2. 2号石組遺構(49区2号石組)遠景[南一]



3. 2号石組遺構(49区2号石組)全景[西一]

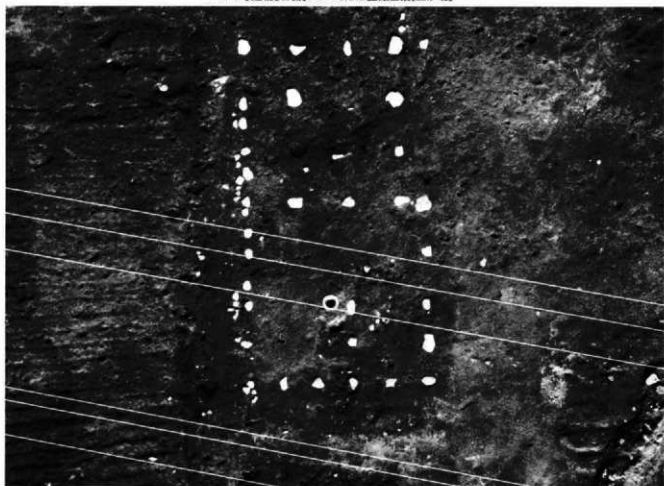


4. 2号石組遺構(49区2号石組)全景[西一]

PL. 47



1. 1号建物[右側](48区1号建物)空撮全景[上が北]



2. 1号建物(48区1号建物)空撮[上が北]

PL. 48



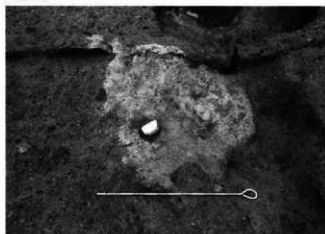
1. 1号建物(48区1号建物)全景[南→]



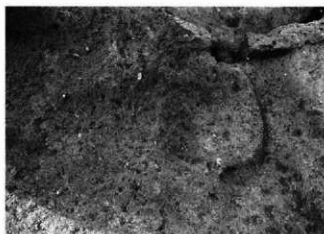
2. 1号建物(48区1号建物)全景[北→]



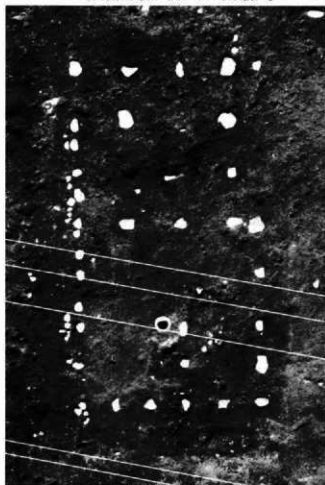
PL. 49



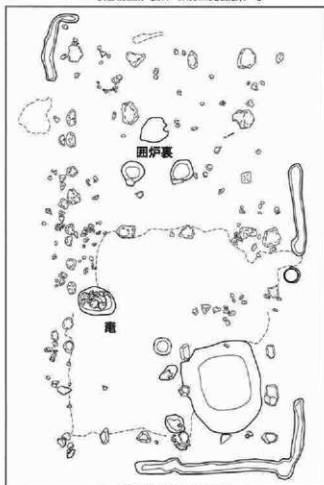
1. 1号建物囲炉裏(内)焼土出土状況[東→]



2. 1号建物囲炉裏(内)焼土无垢[東→]



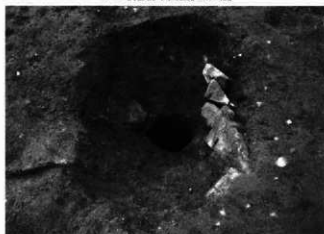
3. 1号建物空撮[上が北]



4. 1号建物平面図[上が北]

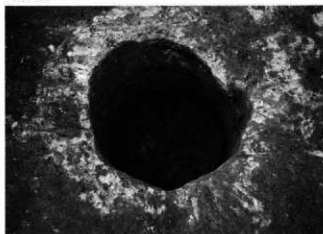


5. 1号建物竈(外)出土状況[東→]



6. 1号建物竈(外)出土状況[東→]

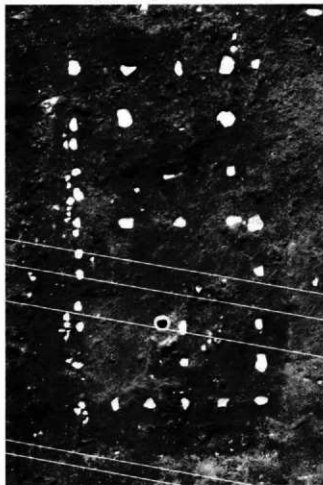
PL. 50



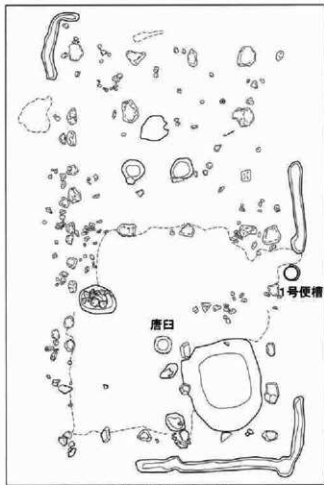
1. 1号建物1号便槽(48区1号土坑)完掘[東一]



2. 1号建物1号便槽(48区1号土坑)断面[南一]



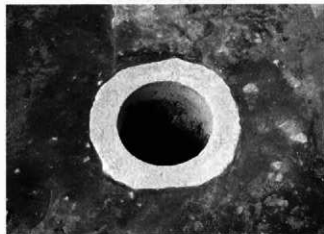
3. 1号建物空撮[上が北]



4. 1号建物平面図[上が北]

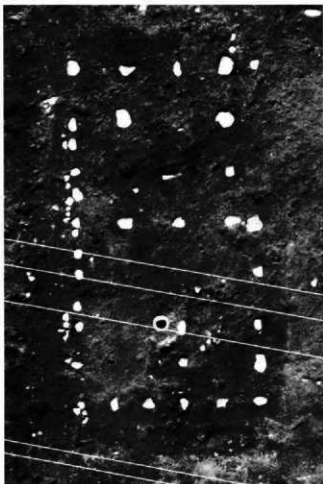


5. 1号建物唐臼(搗き臼)出土状況[南一]

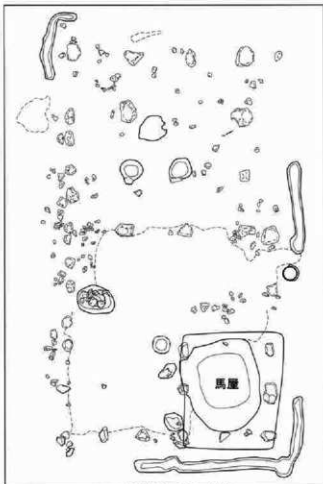


6. 1号建物唐臼(搗き臼)完掘[南一]

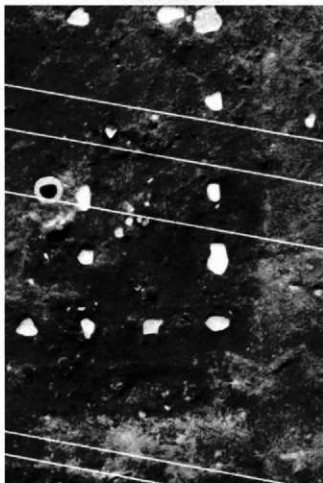
PL. 51



1. 1号建物空撮[上が北]



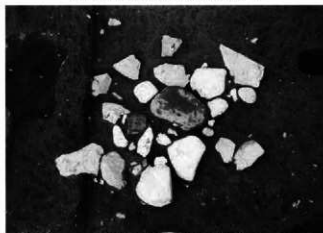
2. 1号建物平面図[上が北]



3. 1号建物空撮馬廄拡大写真

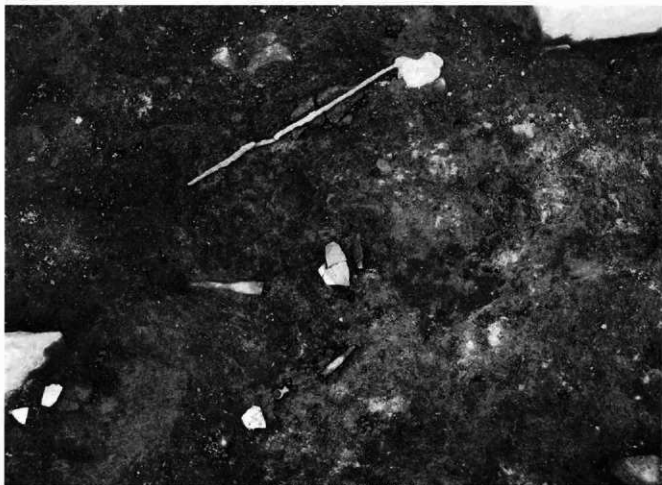


4. 1号建物馬廄掘出土状況全景[南一]



5. 1号建物馬廄掘出土状況近接[南一]

PL. 52



1. 1号建物遺物出土状況全景[南一]



2. 1号建物遺物出土状況全景[南一]



3. 1号建物遺物出土状況火箸(トバシ)[南一]



4. 1号建物遺物出土状況鑿(ク) [南一]

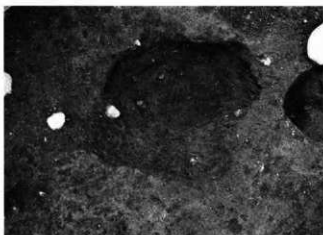


5. 1号建物遺物出土状況煙管(チム) [南一]

PL. 53



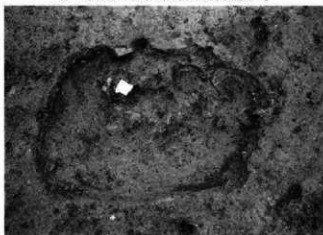
1. 1号建物1号土坑(48区8号土坑)全景[東一]



2. 1号建物1号土坑(48区8号土坑)完掘[東一]



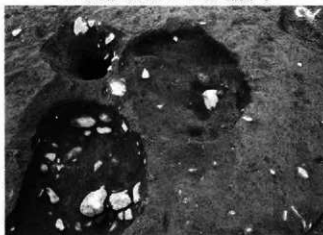
3. 1号建物2号土坑(48区2号土坑)断面[南西一]



4. 1号建物2号土坑(48区2号土坑)全景[南一]



5. 1号建物3号土坑(48区1号土坑)全景[東一]



6. 1号建物3号土坑(48区1号土坑)完掘[東一]

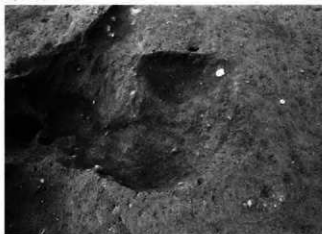


7. 1号建物3号土坑(48区1号土坑)遺物出土状況[東一]

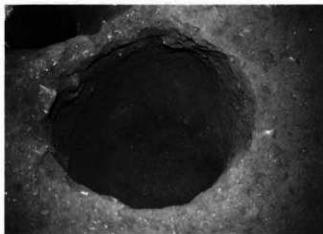


8. 1号建物3号土坑(48区1号土坑)遺物出土状況近接[東一]

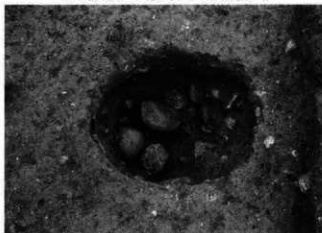
PL. 54



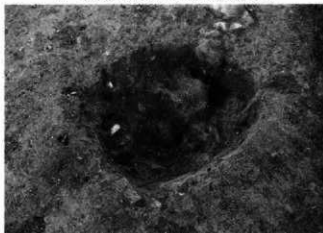
1. 1号建物4号土坑(48区3号土坑)全景[東→]



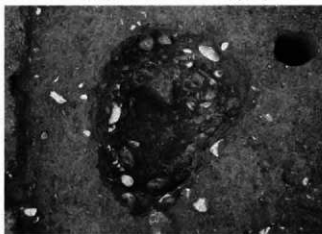
2. 1号建物5号土坑(48区10号土坑)全景[南→]



3. 1号建物6号土坑(48区4号土坑)全景[東→]



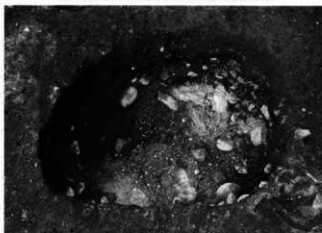
4. 1号建物7号土坑(48区5号土坑)全景[南→]



5. 1号建物8号土坑(48区11号土坑)全景[南→]



6. 1号建物9号土坑(48区6号土坑)全景[南→]

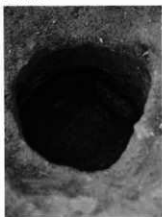
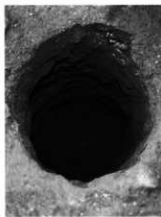
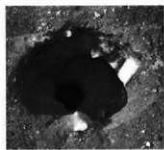
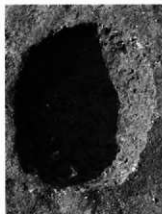
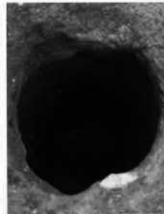
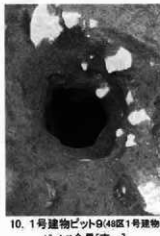
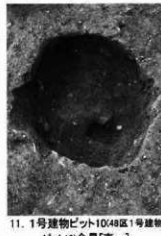
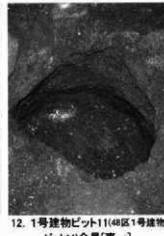
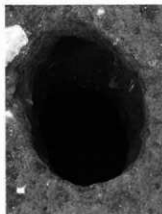
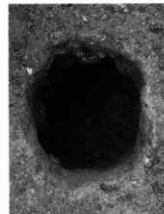


7. 1号建物10号土坑(48区9号土坑)全景[東→]



8. 1号建物1号黒石(48区1号黒石)全景[東→]

## PL. 55

1. 1号建物ビット1(48区1号建物  
ビット6)全景[東→]2. 1号建物ビット2(48区1号建物  
ビット5)全景[東→]3. 1号建物ビット3(48区1号建物  
ビット4)全景[東→]4. 1号建物ビット4(48区1号建物  
ビット1)全景[南→]5. 1号建物ビット5(48区1号建物  
ビット2)全景[東→]6. 1号建物ビット6(48区1号建物  
ビット7)全景[東→]7. 1号建物ビット7(48区1号建物  
ビット11)遺物出土状況[東→]8. 1号建物ビット7(48区1号建物  
ビット11)全景[東→]9. 1号建物ビット8(48区1号建物  
ビット3)完掘[東→]10. 1号建物ビット9(48区1号建物  
ビット8)全景[東→]11. 1号建物ビット10(48区1号建物  
ビット13)全景[東→]12. 1号建物ビット11(48区1号建物  
ビット14)全景[東→]13. 1号建物ビット12(48区1号建物  
ビット12)全景[東→]14. 1号建物ビット13(48区1号建物  
ビット10)全景[東→]15. 1号建物ビット14(48区1号建物  
ビット9)全景[東→]

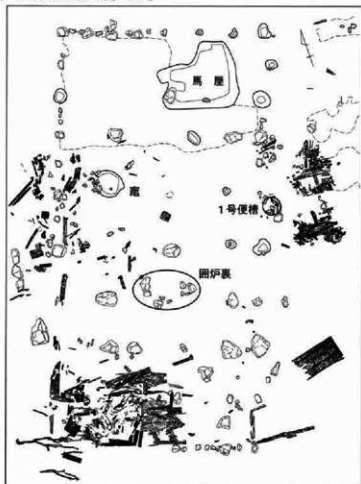
PL. 56



1. 2号建物[左側](49区1号建物)空撮全景[上が北]



2. 2号建物空撮写真[上が北]



3. 2号建物平面図[上が北]



PL. 57



1. 2号建物全景[南→]



2. 2号建物全景[北→]

PL. 58



1. 2号建物座敷遺物出土状況[西一]



2. 2号建物座敷遺物出土状況[東一]

PL. 59



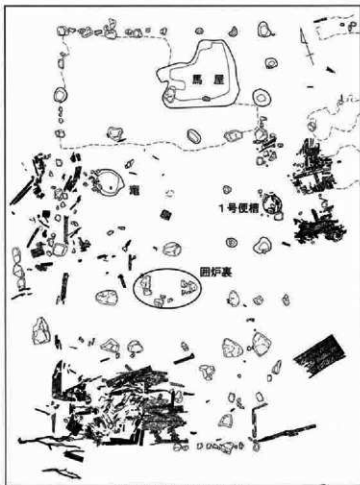
1. 2号建物電(カフ)出土状況[東→]



2. 2号建物電(カフ)全景[東→]



3. 2号建物空撮[上が北]



4. 2号建物平面図[上が北]



5. 2号建物囲炉裏(イロ)出土状況[西→]

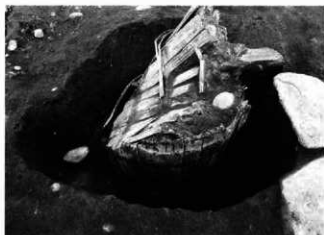


6. 2号建物囲炉裏(イロ)掘り方全景[南→]

PL. 60



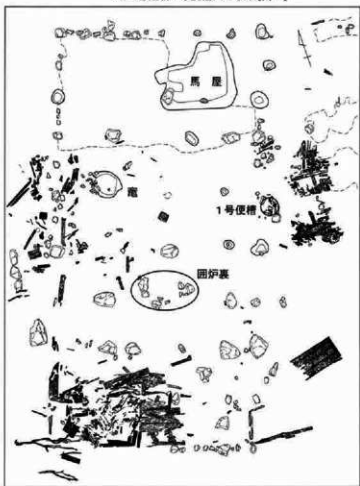
1. 2号建物1号便槽出土状況[西一]



2. 2号建物1号便槽出土状況[南一]



3. 2号建物空撮[上が北]



4. 2号建物平面図[上が北]



5. 4号掘立柱建物1号便槽(48区443号土坑)全景[北一]



6. 4号掘立柱建物1号便槽(48区443号土坑)断面[西一]

PL. 61



1. 2号建物遺物出土状況: 建14・15(49区)1建No.70・71[北→]



2. 2号建物遺物出土状況: 建26~31(49区)1建No.46~50・55[西→]



3. 2号建物遺物出土状況: 建33(49区)1建No.120[東→]



4. 2号建物遺物出土状況: 建37・38(49区)1建No.57・58[北西→]



5. 2号建物遺物出土状況: 建44・木4・5(49区)1建No.96~98[南→]



6. 2号建物遺物出土状況: 建45(49区)1建No.100[北→]



7. 2号建物遺物出土状況: 建51(49区)1建No.116[北→]



8. 2号建物遺物出土状況: 建52(49区)1建No.85[北→]

PL. 62



1. 2号建物遺物出土状況: 建54(49区1)建№.97[北一]



2. 2号建物遺物出土状況: 建57(49区1)建№.109[南一]



3. 2号建物遺物出土状況: 建59(49区1)建№.113[西一]



4. 2号建物遺物出土状況: 建60(49区1)建№.110[北西一]



5. 2号建物遺物出土状況: 建61(49区1)建№.111[北東一]



6. 2号建物遺物出土状況: 建62(49区1)建№.114[東一]



7. 2号建物遺物出土状況: 建63(49区1)建№.119[東一]



8. 2号建物遺物出土状況: 建64~66(49区1)建№.121~123[北西一]

PL. 63



1. 2号建物遺物出土状況: 建67(49区1建No.124)[西→]



2. 2号建物遺物出土状況: 建68(49区1建No.125)[西→]



3. 2号建物遺物出土状況: 建69(49区1建No.126)[西→]



4. 2号建物遺物出土状況: 建70・71(49区1建No.127・128)[北→]



5. 2号建物遺物出土状況: 建72(49区1建No.129)[北西→]



6. 2号建物遺物出土状況: 建73・74(49区1建No.130・131)[西→]



7. 2号建物遺物出土状況: 建75(49区1建No.132)[南→]



8. 2号建物遺物出土状況: 建76(49区1建No.133)[南→]

PL. 64



1. 2号建物遺物出土状況: 建64~66・77(49区1) 建No.121~123・134〔西一〕



2. 2号建物遺物出土状況: 建79(49区1) 建No.135〔南一〕



3. 2号建物遺物出土状況: 建80(49区1) 建No.137〔東一〕



4. 2号建物遺物出土状況: 建83・84(49区1) 建No.143・144〔西一〕



5. 2号建物遺物出土状況: 建85(49区1) 建No.145〔西一〕



6. 2号建物遺物出土状況: 建86(49区1) 建No.146〔南一〕



7. 2号建物遺物出土状況: 建87(49区1) 建No.147〔西一〕



8. 2号建物遺物出土状況: 建89(49区1) 建No.149〔北一〕



PL. 65



1. 2号建物遺物出土状況: 建90(49区)1建№150[北→]



2. 2号建物遺物出土状況: 建91(49区)1建№151[北→]



3. 2号建物遺物出土状況: 建92~95(49区)1建№152~155[南→]



4. 2号建物遺物出土状況: 建96(49区)1建№150[東→]



5. 2号建物遺物出土状況: 建106・107・木28・倉(49区)1建№170~172-176[西→]



6. 2号建物遺物出土状況: 建117(49区)1建№185[西→]



7. 2号建物遺物出土状況: 建118・119(49区)1建№186・187[西→]



8. 2号建物遺物出土状況: 建120~126(49区)1建№188~194[東→]

PL. 66



1. 2号建物遺物出土状況: 建127~130・木22・27(49区1建No.195~199・1693)[西一]



2. 2号建物遺物出土状況: 建131~133(49区1建No.202~204)[南一]



3. 2号建物遺物出土状況: 建134~135(49区1建No.205・206)[南一]



4. 2号建物遺物出土状況: 建136~142(49区1建No.207~213)[南一]



5. 2号建物遺物出土状況: 建143~146(49区1建No.214~217)[西一]



6. 2号建物遺物出土状況: 建148~152(49区1建No.220~224)[東一]



7. 2号建物遺物出土状況: 建154(49区1建No.225)[東一]



8. 2号建物遺物出土状況: 建155~162(49区1建No.227~234)[南一]

PL. 67



1. 2号建物遺物出土状況: 建163~165(49区1建№.226~230)[南→]



2. 2号建物遺物出土状況: 建166~169(49区1建№.240~243)[南→]



3. 2号建物遺物出土状況: 建170~179(49区1建№.244~253)[南→]



4. 2号建物遺物出土状況: 建180(49区1建№.254)[南→]



5. 2号建物遺物出土状況: 建181(49区1建№.257)[南→]



6. 2号建物遺物出土状況: 木2(49区1建№.62)[北→]

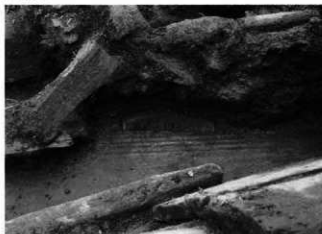


7. 2号建物遺物出土状況: 木3~5・建44(49区1建№.85~88)[北→]



8. 2号建物遺物出土状況: 木5(49区1建№.88)[北→]

PL. 68



1. 2号建物遺物出土状況:木7(49区1建No.94)[北一]



2. 2号建物遺物出土状況:木9(49区1建No.112)[南一]



3. 2号建物遺物出土状況:木10(49区1建No.115)[北一]



4. 2号建物遺物出土状況:木11(49区1建No.117)[北一]



5. 2号建物遺物出土状況:木13(49区1建No.141)[北一]



6. 2号建物遺物出土状況:木14(49区1建No.142)[北一]



7. 2号建物遺物出土状況:木14-15~23(49区1建No.142-166~168)[南一]



8. 2号建物遺物出土状況:木24(49区1建No.174)[北一]

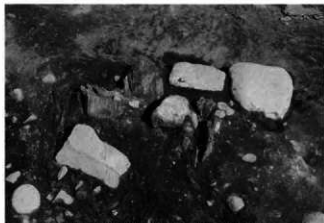
PL. 69



1. 2号建物遺物出土状況:木28/49区1建No.235[西→]



2. 2号建物遺物出土状況:木30/49区1建No.80[西→]



3. 2号建物遺物出土状況:木6・木31・鉄1・陶1・石1  
(49区1建No.89①~89②・90[西→])



4. 2号建物遺物出土状況:金1(49区1建No.44[北東→])



5. 2号建物遺物出土状況:金10・陶3(49区1建No.255-256[南→])



6. 2号建物遺物出土状況:金2・建34(49区1建No.53-54[北→])



7. 2号建物遺物出土状況:金4(49区1建No.93[東→])



8. 2号建物遺物出土状況:金7・8(49区1建No.200-201[北→])

PL. 70



1. 2号建物遺物出土状況: 金9(49区1建No.219)[東一]



2. 2号建物遺物出土状況: 漆14~23(49区1建No.8~15)[西一]



3. 2号建物遺物出土状況: 漆18~26(49区1建No.10~18)[東一]



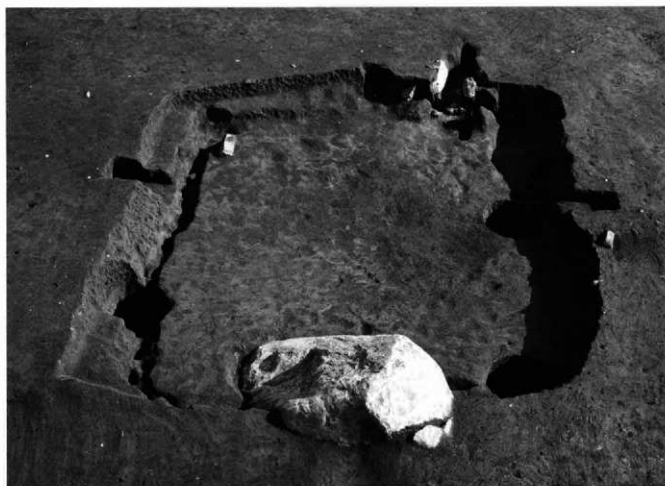
4. 2号建物遺物出土状況: 漆19(49区1建No.11)[東一]



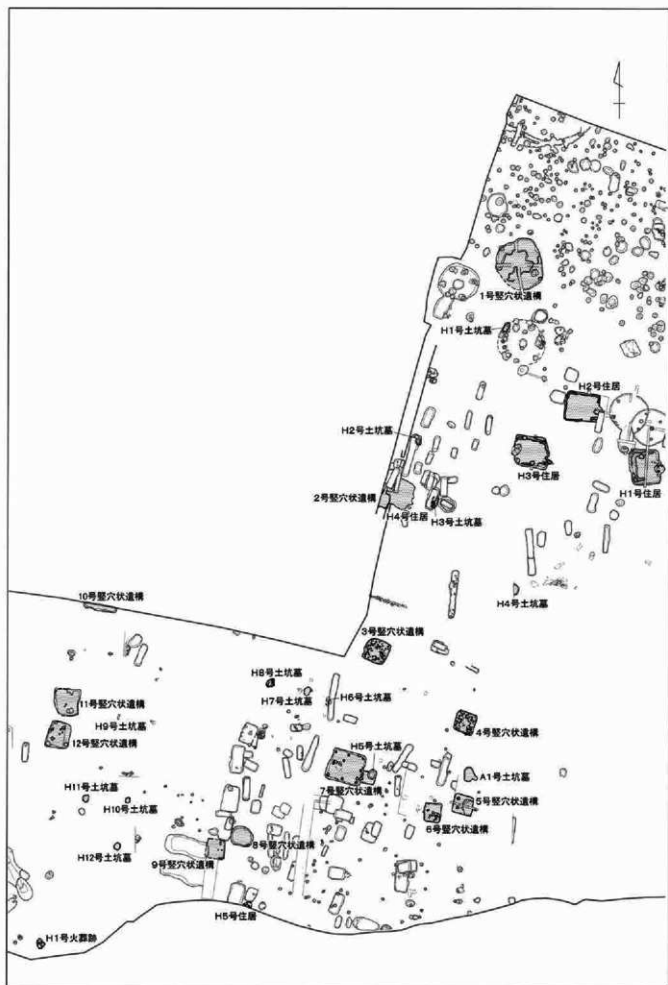
5. 2号建物遺物出土状況: 漆1~27[南一]

## Ⅲ区 2面写真

竪穴住居・竪穴状遺構・土坑墓・焼土・掘立柱建物・便槽



H3号竪穴住居(40区1号住居)全景[西一]



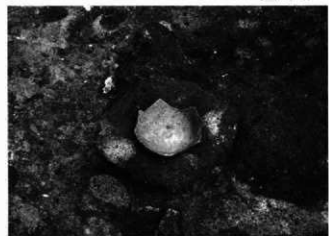
Ⅲ区2面竖穴住居·竖穴状遺構·土坑基位置圖



PL. 71



1. H1号竪穴住居(40区1号住居)全景その1〔西一〕



2. H1号竪穴住居(40区1号住居)遺物出土状況その1〔南一〕



3. H1号竪穴住居(40区1号住居)遺物出土状況その3〔南一〕



4. H1号竪穴住居(40区1号住居)遺物出土状況その4〔北一〕



5. H1号竪穴住居(40区1号住居)遺物出土状況その5・6〔西一〕

PL. 72



1. H1号竪穴住居(48Ⅲ-1号住居)全景その2〔西→〕



2. H1号竪穴住居(48Ⅲ-1号住居)窟(かま)全景〔西→〕

PL. 73



1. H1号竪穴住居(48区1号住居)総り方全景[西→]



2. H1号竪穴住居(48区1号住居)竈(カマド)断面[西→]



3. H1号竪穴住居(48区1号住居)ピット1断面[西→]

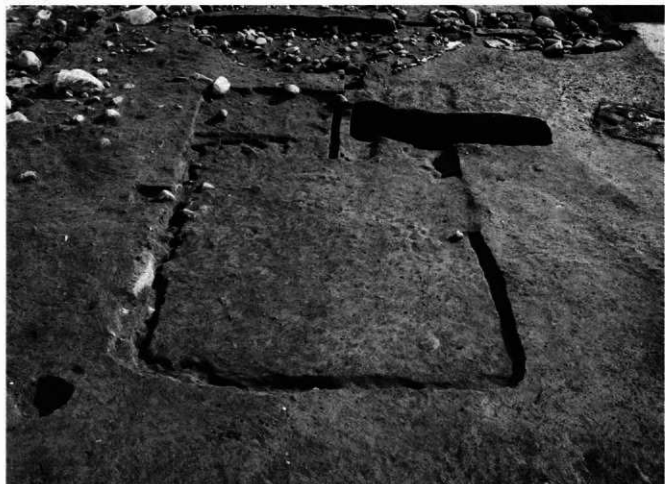


4. H1号竪穴住居(48区1号住居)竈(カマド)完掘[西→]



5. H1号竪穴住居(48区1号住居)ピット1完掘[西→]

PL. 74



1. H2号竪穴住居(40Ⅲ3号住居)全景[西一]



2. H2号竪穴住居(40Ⅲ3号住居)断面その1[南一]



3. H2号竪穴住居(40Ⅲ3号住居)貯蔵穴[東一]

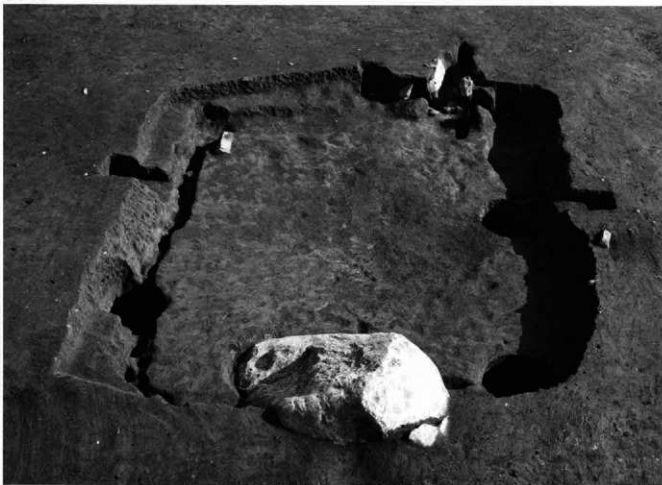


4. H2号竪穴住居(40Ⅲ3号住居)断面その2[東一]



5. H2号竪穴住居(40Ⅲ3号住居)作業風景[西一]

PL. 75



1. H3号竪穴住居(49区1号住居)全景[西一]



2. H3号竪穴住居(49区1号住居)掘出土状況[西一]



3. H3号竪穴住居(49区1号住居)遺物出土状況その1[南西一]



4. H3号竪穴住居(49区1号住居)遺物出土状況その2[南西一]



5. H3号竪穴住居(49区1号住居)遺物出土状況その3[北西一]

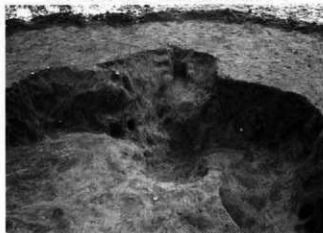
PL. 76



1. H3号竪穴住居(49区1号住居)瀧(カマ)近接[西一]



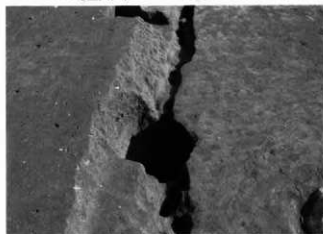
2. H3号竪穴住居(49区1号住居)瀧(カマ)全景[西一]



3. H3号竪穴住居(49区1号住居)瀧(カマ)完備[西一]



4. H3号竪穴住居(49区1号住居)貯蔵穴[北西一]



5. H3号竪穴住居(49区1号住居)近接その1[西一]



6. H3号竪穴住居(49区1号住居)ピット1断面[南一]



7. H3号竪穴住居(49区1号住居)近接その2[東一]



8. H3号竪穴住居(49区1号住居)ピット2断面[北東一]

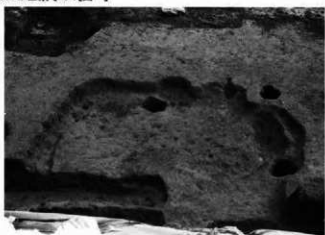
PL. 77



1. H4号竪穴住居(40Ⅲ2号住居)全景その1[西→]



2. H4号竪穴住居(40Ⅲ2号住居)遺物出土状況[北→]



3. H4号竪穴住居(40Ⅲ2号住居)全景その2[西→]



4. H4号竪穴住居(40Ⅲ2号住居)全景その3[西→]



5. H4号竪穴住居(40Ⅲ2号住居)陥(カマド)遺物出土状況[北西→]

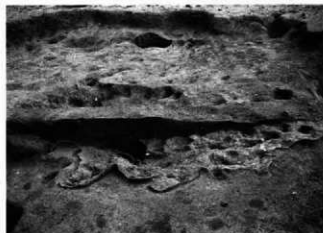
PL. 78



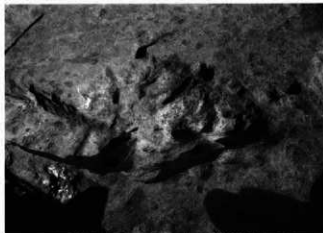
1. H4号竪穴住居(Ⅲ区2号住居)貯蔵穴上石材出土状況[北→]



2. H4号竪穴住居(Ⅲ区2号住居)貯蔵穴遺物出土状況[南→]



3. H4号竪穴住居(Ⅲ区2号住居)床下土坑断面[西→]



4. H4号竪穴住居(Ⅲ区2号住居)床下土坑完掘[南西→]



5. H4号竪穴住居(Ⅲ区2号住居)ピット1断面[南→]



6. H4号竪穴住居(Ⅲ区2号住居)ピット2断面[南→]



7. H4号竪穴住居(Ⅲ区2号住居)ピット3完掘[南→]



8. H4号竪穴住居(Ⅲ区2号住居)全景その4[西→]



PL. 79



1. H5号竪穴住居(39区1号住居)竪(カマ)全景その1[北一]



2. H6号竪穴住居(38区1号住居)竪(カマ)遺物出土状況[北一]



3. H5号竪穴住居(39区1号住居)竪(カマ)全景その2[北一]



4. H6号竪穴住居(38区1号住居)竪(カマ)究掘[北一]



5. 作業風景



6. 作業風景



7. 作業風景



8. 作業風景

PL. 80



1. 1号竪穴伏遺構(49区115号土坑)全景[南一]



2. 1号竪穴伏遺構(49区115号土坑)近接[南西一]



3. 2号竪穴伏遺構(49区3号竪穴)断面[東一]



4. 2号竪穴伏遺構(49区3号竪穴)全景[南一]



5. 3号竪穴伏遺構(49号1号竪穴)遺物出土状況[南一]



6. 3号竪穴伏遺構(49号1号竪穴)[西一]



7. 3号竪穴伏遺構(49号1号竪穴)掘り方全景[西一]



8. 3号竪穴伏遺構(49号1号竪穴)灰部分(炉)掘り方[西一]

PL. 81



1. 4号竪穴状遺構(49区2号竪穴)出土状況[南→]



2. 4号竪穴状遺構(49区2号竪穴)1号床下土坑断面[南→]



3. 4号竪穴状遺構(49区2号竪穴)全景[南→]



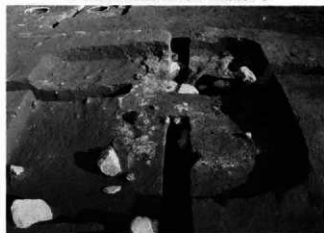
4. 4号竪穴状遺構(49区2号竪穴)掘り方全景[東→]



5. 5号竪穴状遺構(39区3号竪穴)全景[東→]



6. 5号竪穴状遺構(39区3号竪穴)掘り方全景[東→]



7. 6号竪穴状遺構(39区4号竪穴)全景[西→]



8. 6号竪穴状遺構(39区4号竪穴)掘り方全景[西→]

PL. 82



1. 6号竪穴状遺構(30区4号竪穴)掘り方全景[西→]



2. 6号竪穴状遺構(30区4号竪穴)掘り方全景近接[西→]



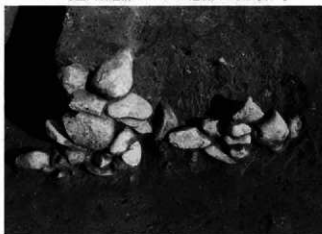
3. 7号竪穴状遺構(30区1号建物)掘出土況[北→]



4. 7号竪穴状遺構(30区1号建物)掘出土況[北→]



5. 7号竪穴状遺構(30区1号建物)遺物出土状況[東→]

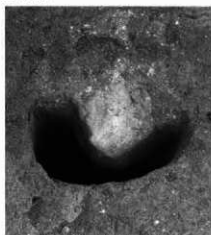


6. 7号竪穴状遺構(30区1号建物)壁跡出土状況[南→]

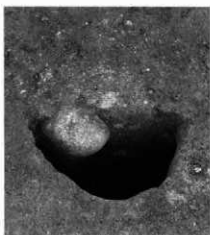


7. 7号竪穴状遺構(30区1号建物)完掘全景[東→]

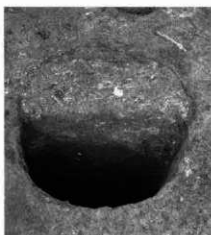
PL. 83



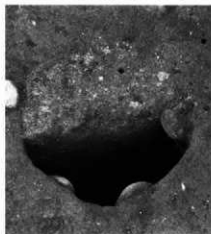
1. 7号竪穴状遺構ピット1[北→]



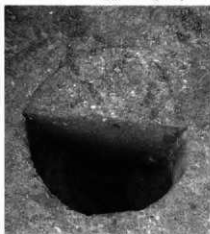
2. 7号竪穴状遺構ピット2[北→]



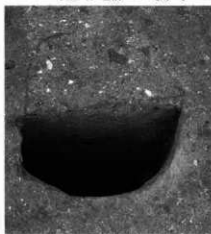
3. 7号竪穴状遺構ピット4[南→]



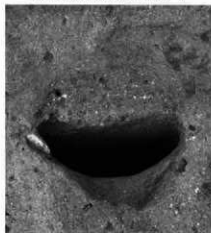
4. 7号竪穴状遺構ピット5[南→]



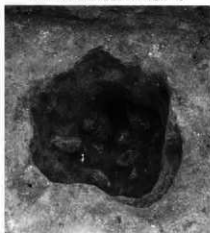
5. 7号竪穴状遺構ピット6[南→]



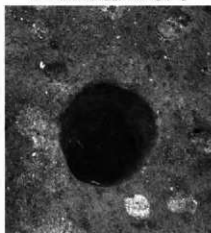
6. 7号竪穴状遺構ピット7[南→]



7. 7号竪穴状遺構ピット8[南→]



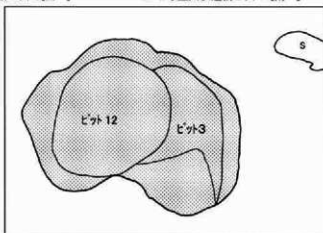
8. 7号竪穴状遺構ピット9[西→]



9. 7号竪穴状遺構ピット11[南→]



10. 7号竪穴状遺構ピット3・12[東→]

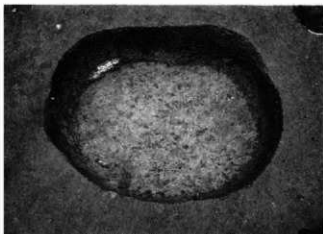


11. 7号竪穴状遺構ピット3・12略図[左写真]

PL. 84



1. 8号竪穴状遺構(Ⅲ区2号竪穴)断面[北一]



2. 8号竪穴状遺構(Ⅲ区2号竪穴)全景[北一]



3. 9号竪穴状遺構(Ⅲ区1号竪穴)全景[西一]



4. 9号竪穴状遺構(Ⅲ区1号竪穴)全景近接[西一]



5. 10号竪穴状遺構(Ⅳ区4号建物)ローム土掘り下げ[南一]



6. 10号竪穴状遺構(Ⅳ区4号建物)掘り方[南一]

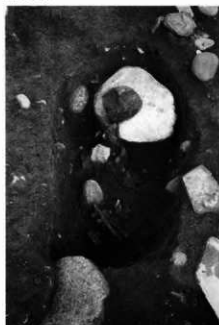


7. 11号竪穴状遺構(1号貼り床)全景[南西一]



8. 12号竪穴状遺構(2号貼り床)全景[西一]

PL. 85



1. H1号土坑墓(40区123号土坑)  
人骨出土状況[南一]



2. H2号土坑墓(40区56号土坑)  
人骨出土状況[南一]



3. H3号土坑墓(40区72号土坑)  
人骨出土状況[南一]



4. H4号土坑墓(40区9号土坑)  
検出状況[南一]

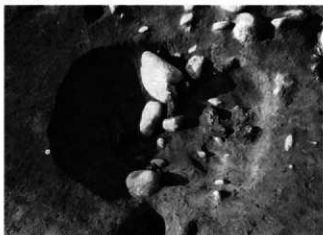


5. H4号土坑墓(40区9号土坑)一  
人骨出土状況[南一]



6. H4号土坑墓(40区9号土坑)人骨出土状況[西一]

PL. 86



1. H5号土坑墓(39区172号土坑)人骨出土状況[東→]



2. H5号土坑墓(39区172号土坑)人骨取り上げ後全景[南→]



3. H6号土坑墓(49区40号土坑)人骨出土状況[南→]



4. H6号土坑墓(49区40号土坑)全景[南→]



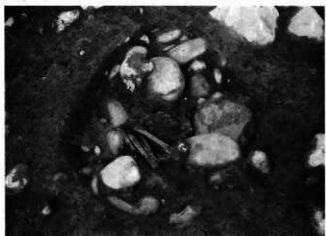
5. H7号土坑墓(49区47号土坑)  
人骨出土状況[南→]



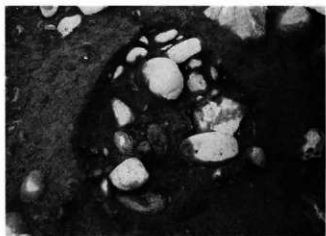
6. H7号土坑墓(49区47号土坑)→  
人骨取り上げ後全景[南→]



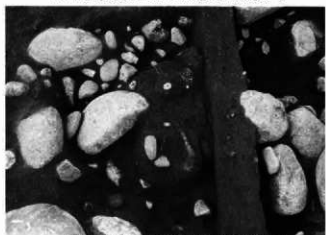
PL. 87



1. H8号土坑墓(49区48号土坑)人骨出土状況[南一]



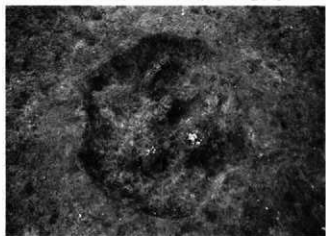
2. H8号土坑墓(49区48号土坑)人骨取り上げ後全景[南一]



3. H9号土坑墓(49区8号土坑)人骨出土状況[南一]



4. H9号土坑墓(49区8号土坑)略図[左写真]



5. H10号土坑墓(39区25号土坑)人骨出土状況[南一]



6. H10号土坑墓(39区25号土坑)人骨取り上げ後全景[南一]



7. H11号土坑墓(39区26号土坑)人骨出土状況[南一]

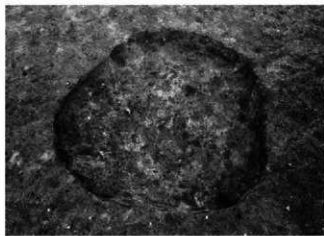


8. H11号土坑墓(39区26号土坑)人骨取り上げ後全景[南一]

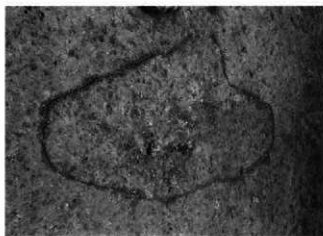
PL. 88



1. H12号土坑墓(39E24号土坑)人骨出土状況[南→]



2. H12号土坑墓(39E24号土坑)人骨取上げ後全景[南→]



3. H1号火葬跡(39E2号土坑)人骨出土状況[西→]

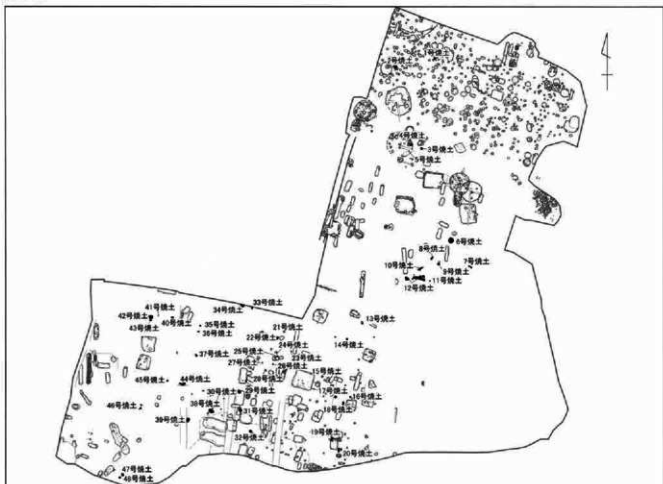


4. H1号火葬跡(39E2号土坑)全景[西→]



5. A1号土坑墓(39E60号土坑)馬骨出土状況[北→]

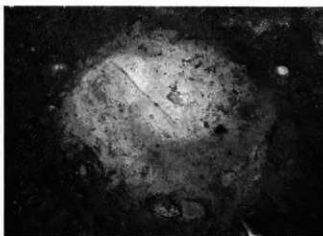
PL. 89



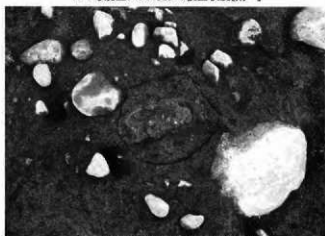
Ⅲ区2面焼土位置図



1. 1号焼土(48区5号焼土)掘出状況[南一]



2. 2号焼土(40区24号焼土)掘出状況[南一]



3. 3号焼土(40区22号焼土)全景[南一]



4. 4号焼土(40区23号焼土)全景[南一]

PL. 90



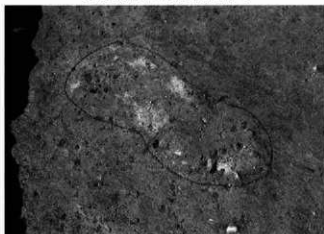
1. 5号焼土(48区25号焼土)検出状況[南→]



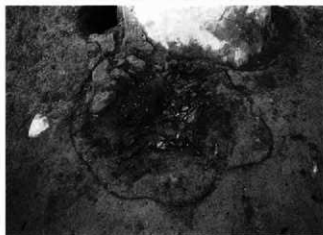
2. 6号焼土(48区1号焼土)断面[東→]



3. 7号焼土(48区3号焼土)検出状況[西→]



4. 8号焼土(48区2号焼土)全景[東→]



5. 9号焼土(48区4号焼土)検出状況[南→]



6. 10号焼土(48区21号焼土)検出状況[西→]

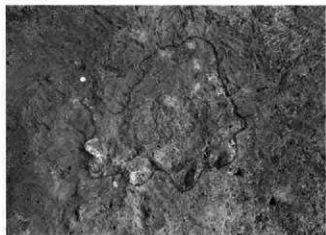


7. 11号焼土(48区20号焼土)検出状況[東→]

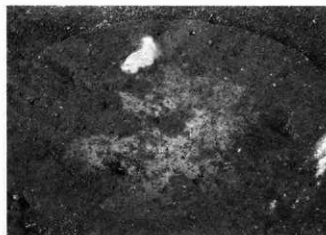


8. 11号焼土(48区20号焼土)炭化材検出状況[北→]

PL. 91



1. 12号焼土(49区16号焼土)検出状況[西一]



2. 15号焼土(39区8号焼土)全景[南一]



3. 18号焼土(39区18号焼土)検出状況[北一]



4. 19号焼土(39区18号焼土)全景[南東一]



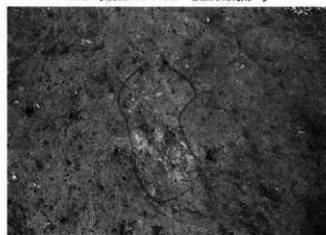
5. 20号焼土(39区17号焼土)全景[南一]



6. 21号焼土(49区14号焼土)検出状況[南一]



7. 22号焼土(49区13号焼土)検出状況[南一]

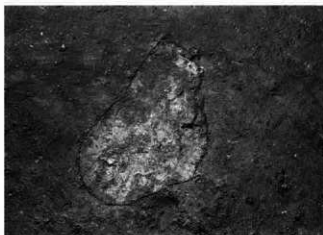


8. 23号焼土(49区15号焼土)検出状況[南一]

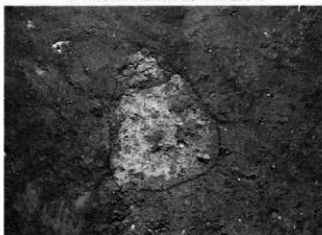
PL. 92



1. 24号焼土(49区16号焼土)検出状況[南一]



2. 25号焼土(49区12号焼土)検出状況[南一]



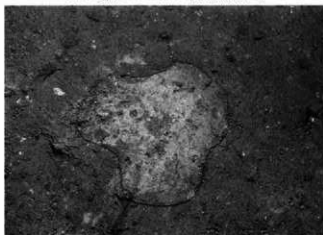
3. 26号焼土(49区11号焼土)検出状況[南一]



4. 27号焼土(49区10号焼土)検出状況[南一]



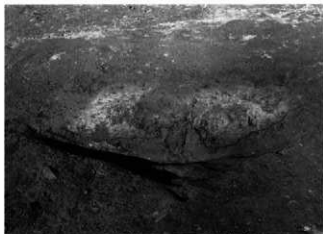
5. 28号焼土(39区15号焼土)検出状況[南一]



6. 29号焼土(39区14号焼土)検出状況[南一]



7. 30号焼土(39区13号焼土)断面[南一]



8. 31号焼土(39区11号焼土)断面[南一]

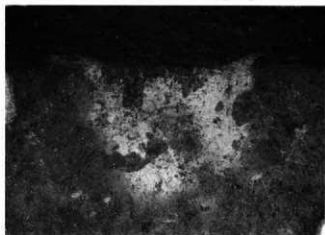
PL. 93



1. 32号焼土(39区12号焼土)全景[南一]



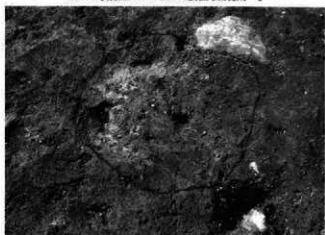
2. 33号焼土(49区2号焼土)断面[西一]



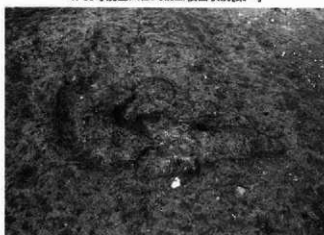
3. 34号焼土(49区1号焼土)検出状況[南一]



4. 36号焼土(49区8号焼土)検出状況[東一]



5. 37号焼土(49区9号焼土)検出状況[東一]



6. 38号焼土(39区7号焼土)全景[南一]



7. 39号焼土(39区3号焼土)断面[東一]

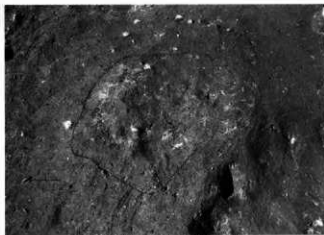


8. 40号焼土(49区5号焼土)全景[南一]

PL. 94



1. 41号焼土(49区3号焼土)断面[南西一]



2. 42号焼土(49区4号焼土)検出状況[東一]



3. 43号焼土(49区6号焼土)全景[南一]



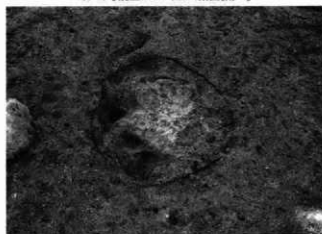
4. 44号焼土(39区2号焼土)断面[南一]



5. 45号焼土(39区1号焼土)断面[南一]



6. 46号焼土(39区4号焼土)断面[東一]



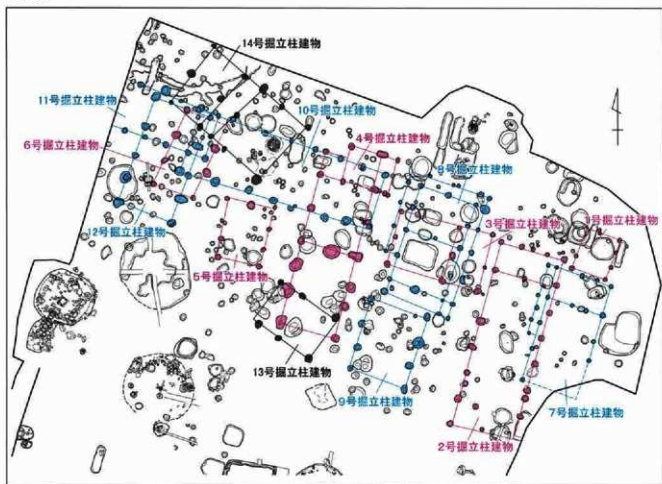
7. 47号焼土(39区6号焼土)全景[南一]



8. 48号焼土(39区5号焼土)全景[西一]



PL. 95

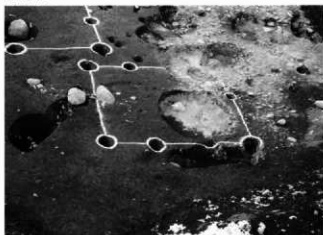


Ⅲ区2面1～14号掘立柱建物位置図(一部、写真上の白線と図面とが異なる)

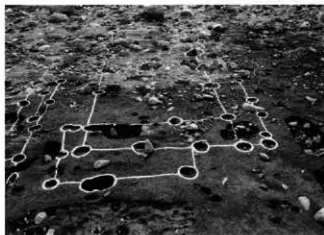


1. 2・7号掘立柱建物(49区4・11号掘立柱建物)全景〔東一〕

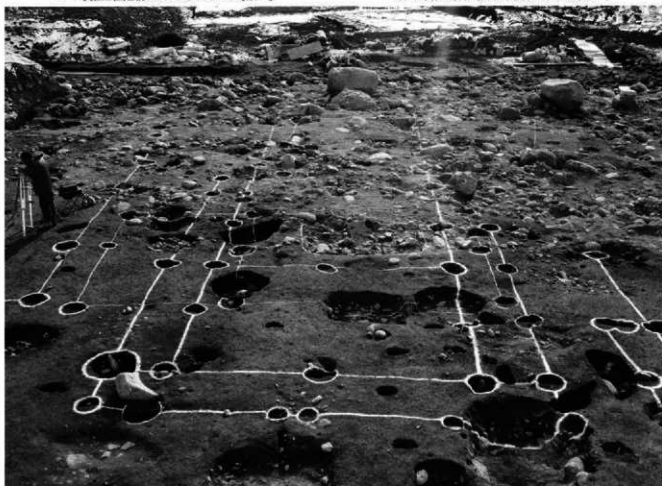
PL. 96



1. 1号掘立柱建物(48区13号掘立柱建物)[東→]



2. 4号掘立柱建物(48区9号掘立柱建物)[北→]



3. 3・8・9号掘立柱建物(48区4・11・14号掘立柱建物)全景[北東→]

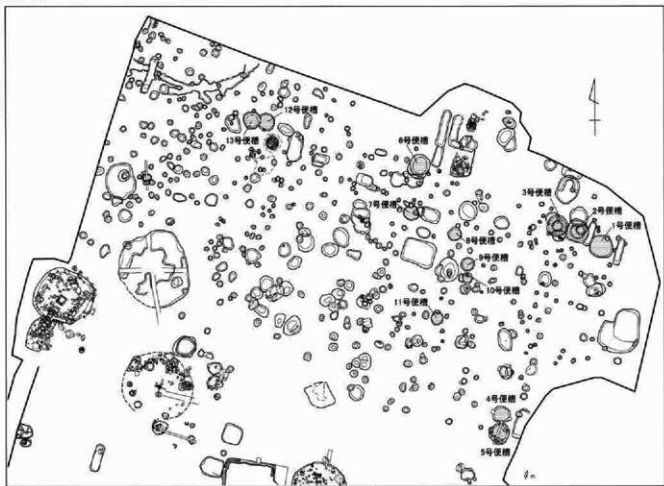


4. 6・11号掘立柱建物(49区8・11号掘立柱建物)[西→]



5. 13号掘立柱建物(49区10号掘立柱建物)[東→]

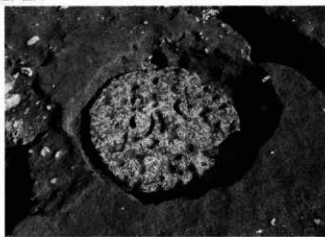
PL. 97



Ⅲ区2面便槽位置圖



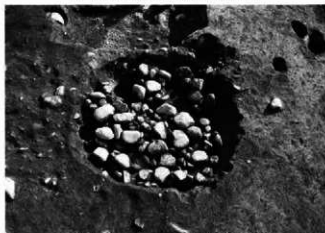
1. 1号便槽(48区10号土坑)出土狀況[南一]



2. 1号便槽(48区10号土坑)完掘[南西一]



3. 2号便槽(48区11号土坑)全景[南一]



4. 3号便槽(48区157号土坑)出土狀況[西一]

PL. 98



1. 4号便槽(48区30号土坑)断面[南→]



2. 5号便槽(48区31号土坑)断面[南→]



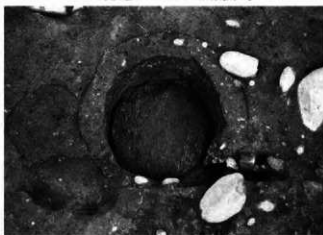
3. 6号便槽(48区192号土坑)出土状況[南→]



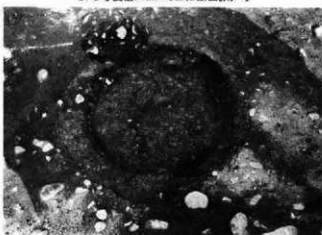
4. 7号便槽(48区165号土坑)全景[南→]



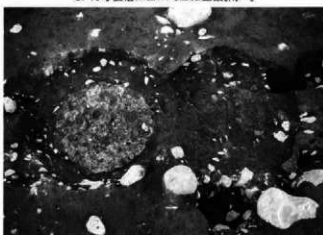
5. 9号便槽(48区69号土坑)断面[南→]



6. 10号便槽(48区170号土坑)全景[南→]



7. 11号便槽(48区60号土坑)全景[南→]



8. 12・13号便槽(48区227・228号土坑)全景[南→]

### Ⅲ区2面・土坑写真



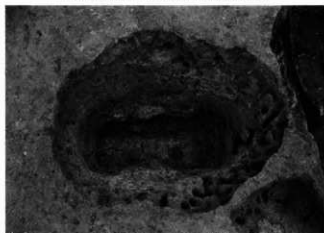
50号土坑(48区225号土坑)全景[南西一]



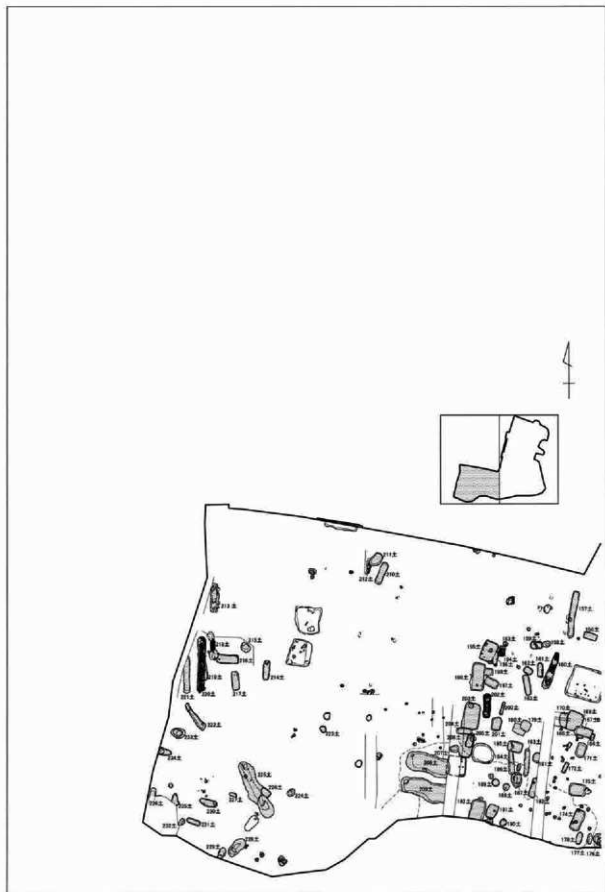
76号土坑(49区121号土坑)掘出土状況[西一]



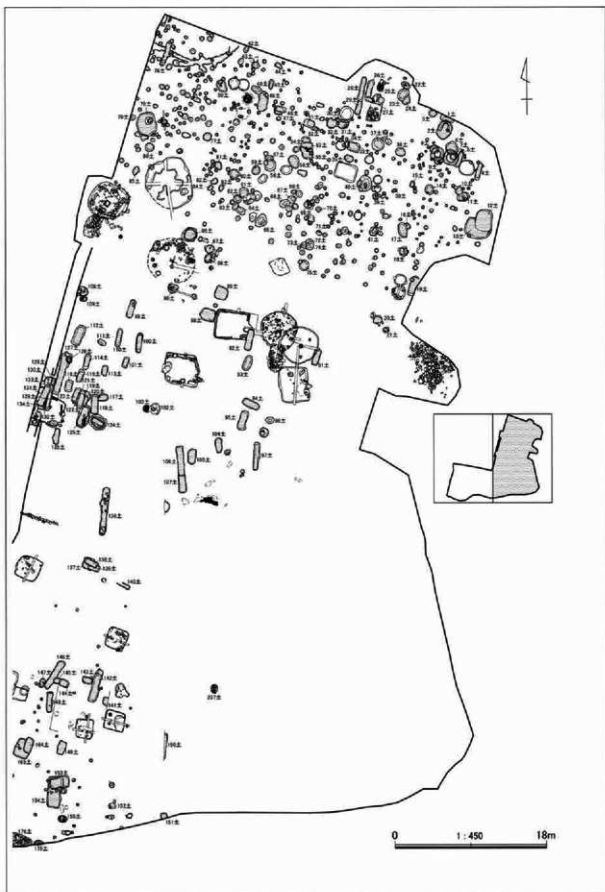
103号土坑(49区58号土坑)掘出土状況[北一]



124号土坑(49区49号土坑)全景[北一]



Ⅲ区2面土坑位置図その1



Ⅲ区2面土坑位置図その2

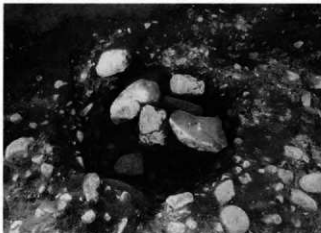
PL. 99



1. 1号土坑(48区305号土坑)全景[南一]



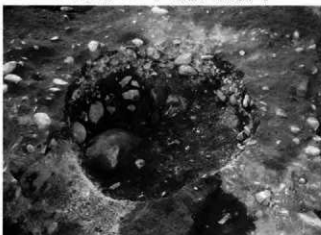
2. 2号土坑(48区126号土坑)裸出土状況[西一]



3. 3号土坑(48区304号土坑)裸出土状況[南一]



4. 4号土坑(48区96号土坑)断面[南一]



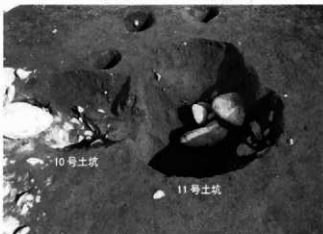
5. 6号土坑(48区125号土坑)完掘[南一]



6. 7号土坑(48区277号土坑)全景[東一]



7. 9号土坑(48区12号土坑)遺物出土状況[南一]



8. 10・11号土坑(48区311・312号土坑)全景[南一]



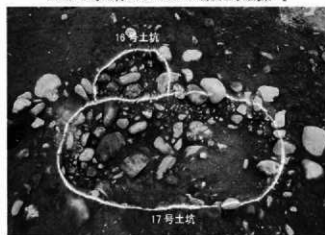
PL. 100



1. 12・13号土坑(48区21・22号土坑)掘出土状況[東一]



2. 14号土坑(48区79号土坑)掘出土状況[東一]



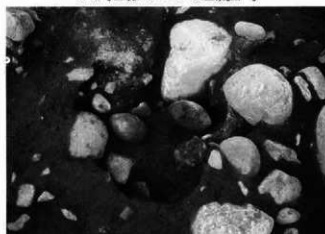
3. 16・17号土坑(48区430・319号土坑)全景[西一]



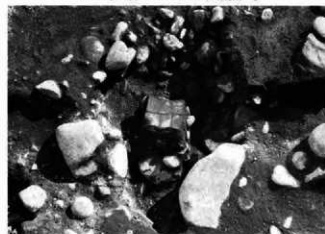
4. 18号土坑(48区132号土坑)全景[西一]



5. 20号土坑(48区291号土坑)全景[南一]



6. 21号土坑(48区292号土坑)完掘[南一]

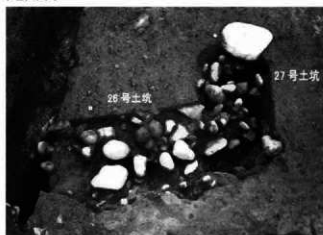


7. 22号土坑(48区439号土坑)掘出土状況[西一]

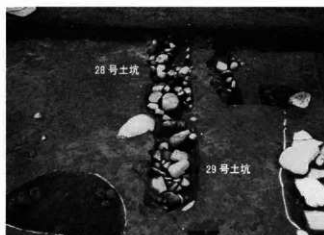


8. 23・24号土坑(48区438・442号土坑)全景[南西一]

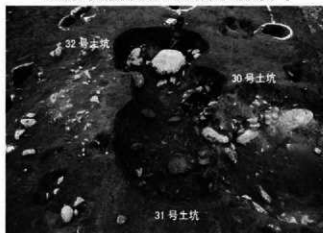
PL. 101



1. 26・27号土坑(48区148-150号土坑)掘出土状況[西一]



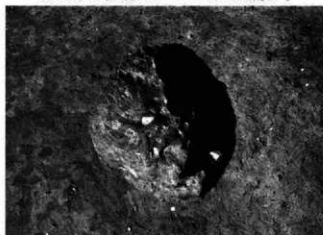
2. 28・29号土坑(48区138-115号土坑)掘出土状況[南一]



3. 30・31・32号土坑(48区374-372-375号土坑)全景[東一]



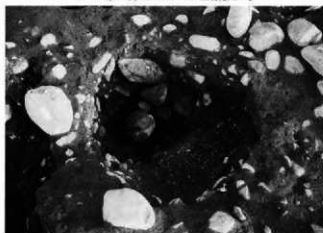
4. 33号土坑(48区147号土坑)全景[南一]



5. 36号土坑(48区40号土坑)全景[西一]



6. 37号土坑(48区369号土坑)全景[南一]



7. 39号土坑(48区310号土坑)全景[西一]

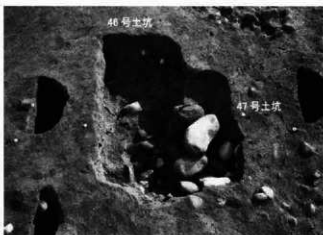


8. 43号土坑(48区377号土坑)断面[南一]

PL. 102



1. 45号土坑(48区209号土坑)全景[東→]



2. 46・47号土坑(48区139・138号土坑)全景[西→]



3. 48号土坑(48区228号土坑)掘出土状況[西→]



4. 49号土坑(48区425号土坑)全景[東→]



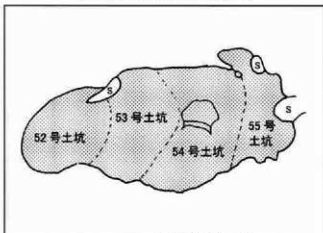
5. 50号土坑(48区225号土坑)全景[南西→]



6. 51号土坑(48区91号土坑)全景[西→]



7. 52・53・54・55号土坑(48区434・338・433・432号土坑)全景[西→]



8. 52・53・54・55号土坑略図(左写真)

PL. 103



1. 57・58号土坑(48区224・153号土坑)全景[南一]



2. 59号土坑(48区142号土坑)全景[南一]



3. 60号土坑(48区416号土坑)全景[南一]



4. 61号土坑(48区198号土坑)掘出土状況[南西一]



5. 62・63号土坑(48区415・436号土坑)全景[西一]



6. 64号土坑(48区200号土坑)全景[東一]



7. 65号土坑(48区204号土坑)全景[北一]

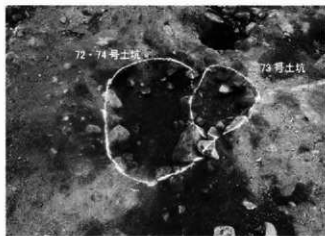


8. 67・68号土坑(48区201・202号土坑)全景[北一]

PL. 104



1. 69・70号土坑(49区316-339号土坑)全景[南→]



2. 72・73・74号土坑(49区143-152-353号土坑)全景[北→]



3. 76号土坑(49区121号土坑)掘出土状況[西→]



4. 78号土坑(49区132号土坑)全景[南→]



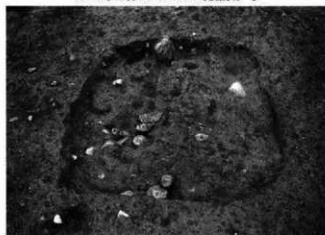
5. 86号土坑(49区145号土坑)完掘[北東→]



6. 87号土坑(49区138号土坑)完掘[北→]



7. 88号土坑(49区130号土坑)全景[南→]

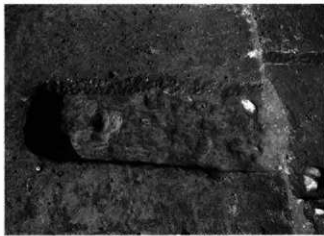


8. 89号土坑(49区247号土坑)全景[西→]

PL. 105



1. 90号土坑(48区94号土坑)掘出土状況[西→]



2. 91号土坑(48区8号土坑)全景[東→]



3. 92号土坑(48区3号土坑)全景[南→]



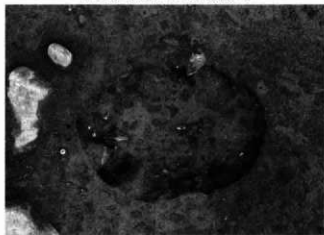
4. 93号土坑(48区2号土坑)全景[南→]



5. 94号土坑(48区1号土坑)全景[東→]



6. 95号土坑(48区7号土坑)全景[南→]

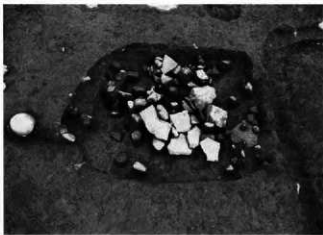


7. 96号土坑(48区6号土坑)全景[南→]



8. 97号土坑(48区5号土坑)全景[北→]

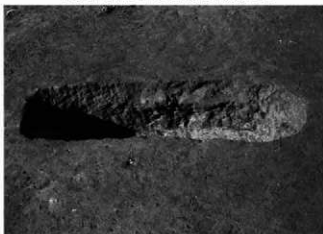
PL. 106



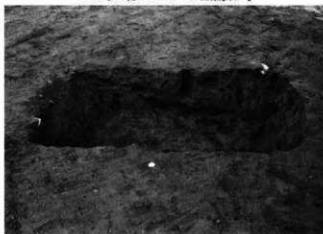
1. 98号土坑(49区246号土坑)掘出土状況[南→]



2. 99号土坑(49区52号土坑)全景[東→]



3. 100号土坑(49区51号土坑)全景[東→]



4. 101号土坑(49区27号土坑)全景[西→]



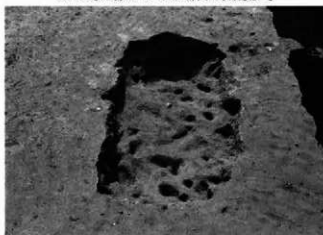
5. 102号土坑(49区59号土坑)掘出土状況[東→]



6. 103号土坑(49区58号土坑)掘出土状況[北→]

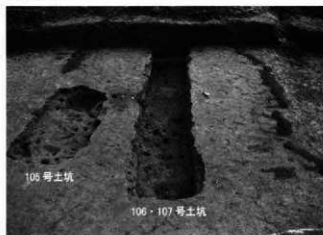


7. 104号土坑(49区65号土坑)全景[北→]

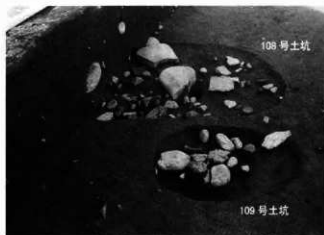


8. 105号土坑(49区64号土坑)全景[北→]

PL. 107



1. 105・106・107号土坑(49区64・63・95号土坑)全景[北→]



2. 108・109号土坑(49区245・249号土坑)搬出土状況[南→]



3. 110号土坑(49区40号土坑)全景[東→]



4. 111号土坑(49区37号土坑)全景[北→]



5. 112号土坑(49区36号土坑)全景[東→]



6. 113号土坑(49区35号土坑)全景[西→]



7. 114号土坑(49区34号土坑)全景[東→]



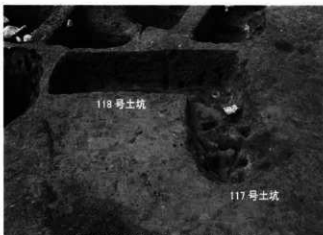
8. 115号土坑(49区33号土坑)全景[東→]



PL. 108



1. 116号土坑(49区32号土坑)全景[東一]



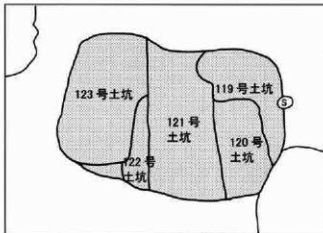
118号土坑

117号土坑

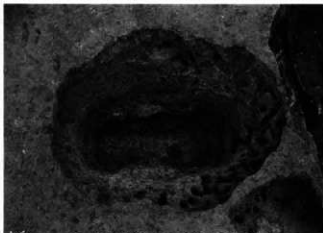
2. 117・118号土坑(49区54・51号土坑)全景[東一]



3. 119・120・121・122・123号土坑(49区244・62・61・60・53号土坑)全景[南一]



4. 119・120・121・122・123号土坑略図(左写真)



5. 124号土坑(49区49号土坑)全景[北一]



6. 125号土坑(49区30号土坑)礫出土状況[南一]



7. 126号土坑(49区25号土坑)礫出土状況[東一]

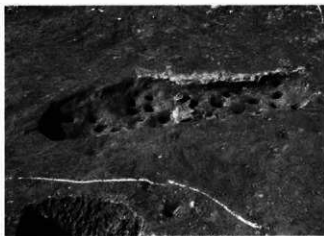


8. 127号土坑(49区39号土坑)全景[南一]

PL. 109



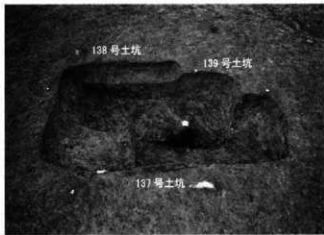
1. 129号土坑(49区57号土坑)全景[南→]



2. 135号土坑(49区28号土坑)全景[東→]



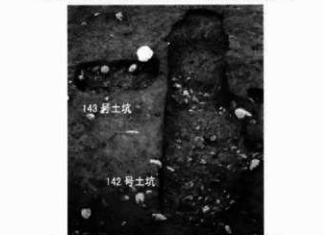
3. 136号土坑(49区26号土坑)全景[西→]



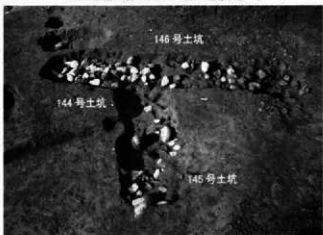
4. 137・138・139号土坑(49区24・41・42号土坑)全景[南→]



5. 140号土坑(49区82号土坑)全景[北東→]



6. 142・143号土坑(39区154・155号土坑)全景[南→]



7. 144・145・146号土坑(39区177・178・179号土坑)出土状況[東→]



8. 147号土坑(39区169号土坑)全景[東→]

PL. 110



1. 148号土坑(39区170号土坑)掘出土状況[東→]



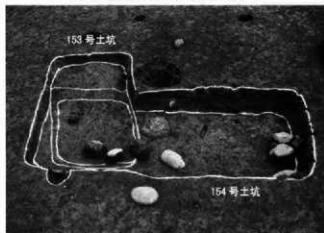
2. 149号土坑(39区147号土坑)掘出土状況[東→]



3. 151号土坑(39区150号土坑)全景[北→]



4. 152号土坑(39区138号土坑)全景[南→]



5. 153・154号土坑(39区131・130号土坑)全景[西→]



6. 155号土坑(39区119号土坑)掘出土状況[南→]

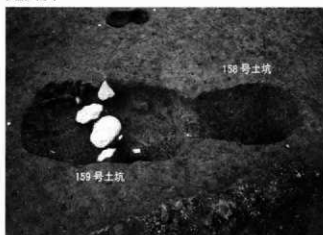


7. 156号土坑(49区80号土坑)全景[南→]



8. 157号土坑(49区60号土坑)全景[東→]

PL. 111



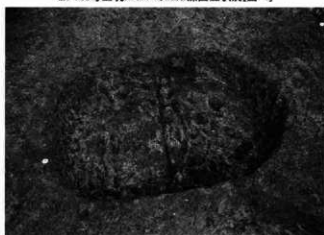
1. 158・159号土坑(49区20・19号土坑)全景[南→]



2. 160号土坑(39区77号土坑)露出土状況[西→]



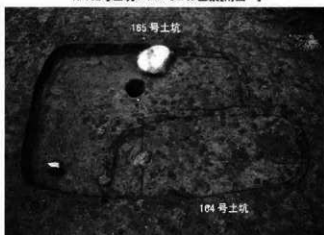
3. 161号土坑(39区76号土坑)全景[西→]



4. 162号土坑(39区75号土坑)全景[南西→]



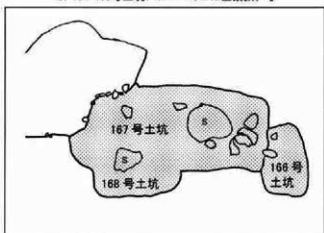
5. 163号土坑(39区74号土坑)全景[西→]



6. 164・165号土坑(39区93・92号土坑)全景[東→]



7. 166・167・168・169号土坑(39区94・95・104・98号土坑)全景[南→]



8. 166・167・168・169号土坑略図[左写真]

PL. 112



1. 172号土坑(39区65号土坑)全景[南→]



2. 173号土坑(39区50号土坑)全景[南→]



3. 174号土坑(39区51号土坑)全景[東→]



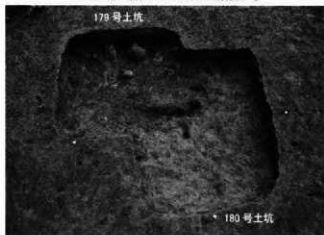
4. 176号土坑(39区57号土坑)掘出土状況[北→]



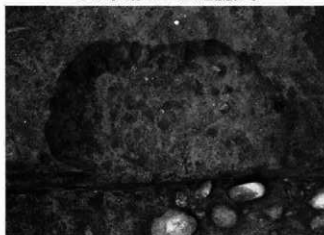
5. 177号土坑(39区118号土坑)全景[東→]



6. 178号土坑(39区52号土坑)全景[東→]

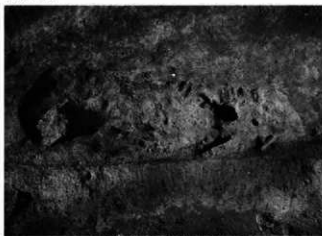


7. 179・180号土坑(39区71・70号土坑)全景[西→]



8. 181号土坑(39区61号土坑)全景[東→]

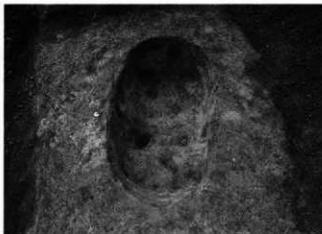
PL. 113



1. 182号土坑(39区63号土坑)全景[東→]



2. 183号土坑(39区28号土坑)全景[東→]



3. 184号土坑(39区62号土坑)全景[東→]



4. 185号土坑(39区29号土坑)全景[北→]



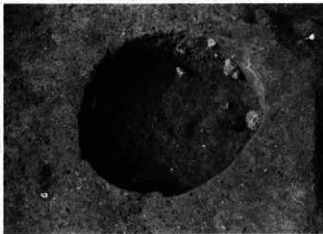
5. 186号土坑(39区30号土坑)全景[西→]



6. 187号土坑(39区27号土坑)検出状況[南→]

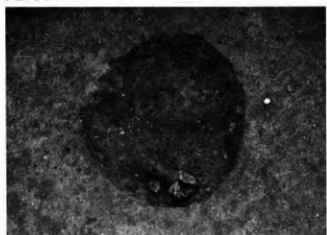


7. 188号土坑(39区34号土坑)全景[東→]



8. 189号土坑(39区35号土坑)全景[東→]

PL. 114



1. 190号土坑(39区31号土坑)全景[北→]



2. 191号土坑(39区37号土坑)全景[北→]



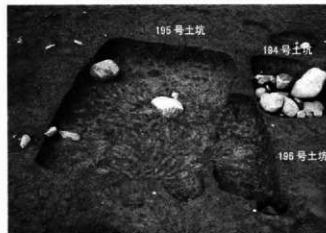
3. 192号土坑(39区36号土坑)全景[北→]



4. 193号土坑(49区13号土坑)全景[南→]



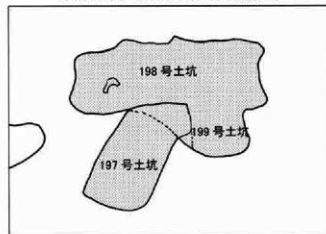
5. 194号土坑(49区14号土坑)出土状況[南→]



6. 195・196号土坑(49区17-18号土坑)全景[南→]



7. 197・198・199号土坑(39区66・68・69号土坑)全景[東→]



8. 197・198・199号土坑略図(左写真)

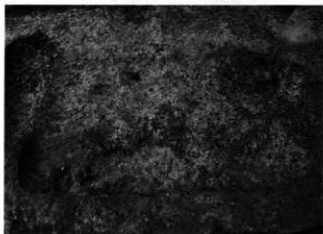
PL. 115



1. 201号土坑(39区69号土坑)全景[北一]



2. 202号土坑(39区73号土坑)曝出土状況[東一]



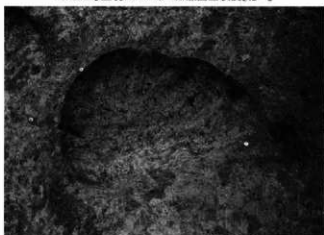
3. 203号土坑(39区68号土坑)全景[東一]



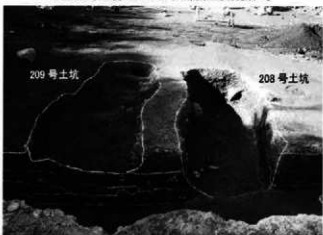
4. 204号土坑(39区67号土坑)曝出土状況[北一]



5. 205号土坑(39区66号土坑)曝出土状況[東一]



6. 207号土坑(39区64号土坑)全景[北一]



7. 208・209号土坑(39区9・23号土坑)全景[東一]



8. 210号土坑(49号4号土坑)曝出土状況[西一]



PL. 116



1. 211号土坑(49区12号土坑)全景[東一]



2. 212号土坑(49区11号土坑)全景[東一]



3. 214号土坑(39区179号土坑)全景[西一]



4. 215号土坑(49区5号土坑)掘出土状況[西一]



5. 216号土坑(49区3号土坑)全景[東一]



6. 217号土坑(39区7号土坑)全景[西一]



7. 218号土坑(49区1号・39区3号集石)掘出土状況[東一]



8. 220号土坑(49区1号・39区3号集石)掘出土状況[東一]

PL. 117



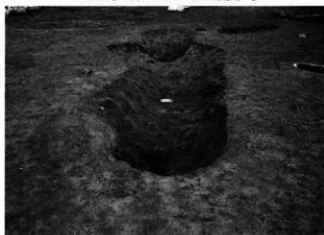
1. 221号土坑(Ⅲ区9号土坑)全景[南→]



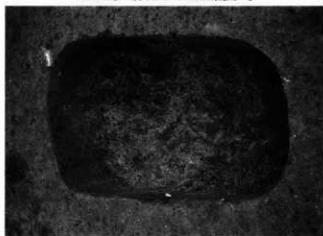
2. 223号土坑(Ⅲ区33号土坑)全景[南→]



3. 224号土坑(Ⅲ区5号土坑)全景[南→]



4. 225号土坑(Ⅲ区6号土坑)全景[北→]



5. 226号土坑(Ⅲ区3号土坑)全景[北→]



6. 227号土坑(Ⅲ区20号土坑)全景[南→]



7. 228号土坑(Ⅲ区16号土坑)全景[南→]



8. 229号土坑(Ⅲ区17号土坑)全景[北→]



(財)群馬県埋蔵文化財調査事業団調査報告書第410集  
上郷岡原遺跡(1) - 第2分冊：遺構写真編 -  
ハツ場ダム建設工事に伴う埋蔵文化財発掘調査報告書第16集

2007年(平成19年)3月26日印刷

2007年(平成19年)3月29日発行

発行／編集 財団法人群馬県埋蔵文化財調査事業団

〒377-8555 群馬県渋川市北極町下箱田784-2

電話 0279-52-2511 (代表)

ホームページアドレス <http://www.gunmaibun.org/>

印刷／上武印刷株式会社