

| 番号 | 種類 器種 | 出土位置(cm) 遺存状態 | 法量(cm) | ①胎土②焼成 ③色調/石材 | 成・整形技法の特徴及び備考 |
|-------------------|------------|------------------|--|------------------|---|
| 6 | 石器 不明 | H-6 | 長 4.6 幅 2.9 厚 0.6 重 15.5g | 滑石 | 表面とも細かく削れた条痕をもつ。 |
| 7・17区近世遺構外出土遺物 | | | | | |
| 1 | 泥団子 | 表土 完形 | 長 2.3 幅 1.8 厚 0.5 | ①赤土②良③橙 | 表面指痕旺盛。 |
| 2 | 銅銭 | 7区表土 完形 | 銭径 (cm) 縦×横 2.83×2.83 内径 (cm) 縦×横 0.65×0.65 銭厚 (cm) 最小～最大 0.11～0.12 孔径 (cm) 縦×横 2.07×2.04 重 4.0g | | 「寛永通宝」(抜銭) |
| 3 | 銅銭 | 表土 完形 | 銭径 (cm) 縦×横 2.31×2.30 内径 (cm) 縦×横 0.65×0.65 銭厚 (cm) 最小～最大 0.09～0.1 孔径 (cm) 縦×横 1.91×1.91 重 2.2g | | 「寛永通宝」 |
| 26区縄文・弥生時代遺構外出土遺物 | | | | | |
| 1 | 縄文土器 深鉢 | 表土 胴部片 | 残存高 1.7 | ①小礫含②灰③明赤褐 | 横位沈線と刺突を施す。第Ⅱ群第4類b種 |
| 2 | 縄文土器 深鉢 | 18土 胴部片 | 残存高 3.5 | ①細砂多②灰③極暗赤褐 | 多条沈線により横位、縦位に区画し、区画内にも多条沈線を施す。第Ⅱ群第4類c種 |
| 3 | 縄文土器 深鉢 | 表土 口縁部片 | 残存高 5.6 | ①細砂含②灰③明赤褐 | 地文横位縄文R L施文後、浮線文に刺みを施す。第Ⅳ群第2類b種 |
| 4 | 縄文土器 深鉢 | 13土 口縁部片 | 残存高 4.6 | ①白色粒子多②良好③にぶい赤褐 | 浮線文に刺みを施す。第Ⅳ群第2類b種 |
| 5 | 縄文土器 深鉢 | 19土 胴部片 | 残存高 7.8 | ①白色粒子多②やや良好③明赤褐 | 地文縦位沈線施文後、幅8mmの半取竹管による平行沈線を施す。第Ⅲ群第2類c種 |
| 6 | 縄文土器 深鉢 | 表土 胴部片 | 残存高 4.4 | ①小礫含②良好③赤褐 | 地文横位縄文R L施文後、集合条線をボタン状付文施す。第Ⅳ群第3類a種 |
| 7 | 縄文土器 深鉢 | 15土 底部片 | 残存高 4.4 | ①白色岩片多②良好③にぶい褐 | 甲冑縄文L Rの遺付未端横位施文。第Ⅲ群第1類 |
| 8 | 縄文土器 深鉢 | 20土 胴部片 | 残存高 4.9 | ①細砂多②良好③明赤褐 | 半取竹管による平行沈線により斜格子文後、横位平行沈線、三角印刺文施す。第Ⅴ群第1類a種 |
| 9 | 縄文土器 深鉢 | 表土 胴部片 | 残存高 5.5 | ①小礫多②良好③にぶい赤褐 | 甲冑の押引文施す。第Ⅴ群第2類a種 |
| 10 | 縄文土器 深鉢 | 13土 口縁部片 | 残存高 2.0 | ①小礫含②良好③褐灰 | 口縁部地文横位縄文R L施文。内面 幅4mmの半沈線施す。第Ⅳ群第4類b種 |
| 11 | 縄文土器 深鉢 | 21土 胴部片 | 残存高 3.2 | ①白色粒子含②良好③にぶい黄褐 | 地文条痕施文後、浮線文を施す。第Ⅳ群第2類 |
| 12 | 弥生土器 壺 | 表土 口縁部片 | 残存高 2.9 | ①細砂微②良好③にぶい赤褐 | 口縁部横位縄文L R施文。櫛歯状工具で磨状文施す。第Ⅱ群b種 |
| 13 | 弥生土器 壺 | 表土 胴部片 | 残存高 3.4 | ①白色岩片含②良好③灰褐 | 櫛歯状工具による条痕文施す。第Ⅱ群d種 |
| 14 | 弥生土器 壺 | 表土 胴部片 | 残存高 6.8 | ①小礫含②良好③にぶい黄褐 | 刷毛目状工具により条痕施す。第Ⅱ群c種 |
| 15 | 弥生土器 壺 | 21土 胴部片 | 残存高 3.8 | ①小礫含②良好③にぶい黄褐 | 刷毛目状工具により条痕施す。第Ⅱ群c種 |
| 16 | 弥生土器 壺 | 18土 胴部片 | 残存高 8.0 | ①小礫含②良好③にぶい橙 | 8条1単位の櫛歯状工具で、斜刺文施す。内面横位ナデ。第Ⅱ群b種 |
| 17 | 弥生土器 壺 | 16土 胴下～底部片 | 残存高 5.3 | ①細砂多②やや良好③橙 | 外面縦位ナデ。内面横位ナデ。底部木葉痕。第Ⅱ群c種 |
| 18 | 石器 磨石 | 21土 完形 | 長 10.7 幅 4.8 厚 6.9 重 553.8g | 粗粒輝石安山岩 | 特殊形。表面は平滑に使用する。上端部は鋭き使用により欠損。 |
| 19 | 石器 磨石 | 表土 完形 | 長 8.2 幅 9.0 厚 4.1 重 390.2g | 粗粒輝石安山岩 | 多孔質の石材使用。表面は平滑に磨り使用。 |
| 26区平安時代以降遺構外出土遺物 | | | | | |
| 1 | 須恵器 碗 | 表土 口縁～体部片 | □(15.2) 残存高 3.8 | ①小礫微②良好③黄褐 | □クロ成形。回転方向不明。 |

出土遺物観察表

| 番号 | 種類 | 出土位置 (cm) 遺存状態 | 法量 (cm) | ①胎土②焼成 ③色調/石材 | 成形技法の特徴及び備考 |
|------------|-------------|---------------------------|------------------------------|------------------|--|
| 2 | 石器 砥石 | 表土 1/3 | 長 43 幅 31 厚 17 重 27.3g | 流紋岩 | 1面を顕著に使用。刃部の当たりにより3カ所溝状にえぐれる。左面は整形痕跡者に残す。 |
| 27区遺構外出土遺物 | | | | | |
| 1 | 縄文土器 深鉢 | R-13 突起 | 残存高 5.3 | ①白色碎片含②良好③透明赤褐色 | 突起下部に甕状工具による押し文飾す。内面 粘土結膜付後、交互刺突文飾す。第Ⅴ群 |
| 2 | 縄文土器 高坏 | S・T-10、T-11 口縁一体部片、脚部片 | 口 19.8 脚 9.0 高 (15.0) | ①小礫多②良好③黒褐色 | 地文横位縞部縄文L R施文後、幅 2mmの深い平行沈線施す。第Ⅴ群第 3 類 |
| 3 | 縄文土器 高坏 | S-12 脚部片 | 残存高 4.0 | ①小礫多②やや良③灰褐色 | 地文横位縄文L R施文後、幅 3mmの沈線施す。全面に赤彩する。第Ⅴ群第 3 類 |
| 4 | 縄文土器 高坏? | S-12 体部片 | 残存高 3.0 | ①小礫多②良好③暗褐色 | 平行沈線文飾す。沈線内を赤彩する。第Ⅴ群第 3 類 |
| 5 | 縄文土器 浅鉢 | 21土 口縁部片 | 残存高 3.7 | ①白色粒子含②良好③にぶい褐色 | 浮線により四分岐文線を施す。浮線上下を赤彩する。第Ⅴ群第 2 類 |
| 6 | 縄文土器 浅鉢? | 1住 胴部片 | 残存高 2.5 | ①白色碎片多②良好③黒褐色 | 沈線により四分岐文線を施す。沈線内を赤彩する。第Ⅴ群第 2 類 |
| 7 | 縄文土器 深鉢 | S-12 口縁部片 | 残存高 4.9 | ①白色粒子多②良好③灰褐色 | 浮線文飾す。第Ⅴ群第 2 類 |
| 8 | 縄文土器 深鉢 | S-12 口縁部片 | 残存高 3.1 | ①小礫含②良好③褐色 | 浮線文飾す。径 4mm程度の円孔は焼成前に施す。第Ⅴ群第 2 類 |
| 9 | 縄文土器 深鉢 | S-12 口縁部片 | 残存高 2.0 | ①小礫含②良好③にぶい赤褐色 | 浮線文飾す。第Ⅴ群第 2 類 |
| 10 | 縄文土器 深鉢 | 1住、S-11 口縁部片 | 口(22.6) 残存高 8.55 | ①小礫多②良好③褐色 | 口縁部浮線 5 条、胴部斜位条痕文飾す。第Ⅴ群第 2 類 |
| 11 | 縄文土器 深鉢 | 1住 口縁部片 | 残存高 7.0 | ①小礫含②やや良③浅黄褐色 | 口縁部横位条痕、口縁部下に浮線 2 条施す。第Ⅴ群第 2 類 |
| 12 | 縄文土器 深鉢 | 1住 口縁部片 | 残存高 4.7 | ①小礫含②良好③にぶい赤褐色 | 口縁部横位条痕、口縁部下に浮線 2 条施す。第Ⅴ群第 2 類 |
| 13 | 縄文土器 深鉢 | 1住、3住 口縁部片 | 残存高 5.2 | ①小礫含②良好③にぶい赤褐色 | 口縁部横位条痕、口縁部下に浮線 2 条施す。第Ⅴ群第 2 類 |
| 14 | 縄文土器 甕 | R-13 胴部片 | 残存高 3.1 | ①小礫多②やや良③にぶい黄褐色 | 口縁部横位縄文L R施文後、横位平行沈線施す。第Ⅴ群第 4 類 b 種 |
| 15 | 縄文土器 深鉢 | T-10 口縁部片 | 残存高 2.6 | ①小礫含②良好③黒褐色 | 口縁部地文横位縄文L R施文後、下に横位沈線施す。第Ⅴ群第 4 類 b 種 |
| 16 | 縄文土器 深鉢 | 1住 口縁部片 | 残存高 9.2 | ①小礫含②良好③明赤褐色 | 口縁部横位縄文L R施文後、胴部に浮線文、胴部は縞状沈線文飾す。第Ⅴ群第 4 類 b 種 |
| 17 | 縄文土器 甕 | T-10 口縁部片 | 残存高 3.2 | ①小礫多②良好③にぶい褐色 | 口縁部横位縄文L R施文後、幅 4mmの沈線施す。第Ⅴ群第 4 類 b 種 |
| 18 | 縄文土器 深鉢 | T-10、T-12 口縁部片 | 残存高 3.9 | ①小礫含②良好③黒褐色 | 口縁部地文横位縄文L R施文後、下に横位沈線施す。第Ⅴ群第 4 類 b 種 |
| 19 | 縄文土器 浅鉢 | 1住 口縁部片 | 残存高 3.8 | ①小礫含②良好③黒褐色 | 地文横位縄文L R施文後、口縁部に横位沈線施す。第Ⅴ群第 4 類 b 種 |
| 20 | 縄文土器 甕 | R-13 胴部片 | 残存高 3.0 | ①小礫多②良好③にぶい褐色 | 胴部に浮線文、胴部は縞状沈線文飾す。第Ⅴ群第 4 類 b 種 |
| 21 | 弥生土器 甕 | S-12 口縁部片 | 残存高 3.3 | ①小礫多②やや良③にぶい褐色 | 幅 4mmの沈線施す。第Ⅴ群 |
| 22 | 弥生土器 甕 | 2住 口縁部片 | 残存高 4.8 | ①小礫多②やや良③灰褐色 | 幅 4mmの沈線施す。第Ⅴ群 |
| 23 | 弥生土器 甕 | R-12、T-10 口縁部片 | 残存高 4.9 | ①小礫多②良好③にぶい褐色 | 横位ナデ整形後、幅 4mmの沈線施す。第Ⅴ群 |
| 24 | 弥生土器 甕 | 1住、S-12 口縁～胴部片 | 残存高 10.6 | ①小礫含②やや良③にぶい黄褐色 | 幅 4mmの沈線、胴部斜位条痕文飾す。第Ⅴ群 |
| 25 | 弥生土器 甕 | S-12 口縁～胴部片 | 残存高 7.5 | ①小礫含②やや良③にぶい褐色 | 地文横位条痕施文後、幅 3mmの沈線、ナデ施す。第Ⅴ群 |
| 26 | 弥生土器 甕 | 2住 口縁～胴部片 | 残存高 8.8 | ①小礫多②やや良③褐色 | 幅 4mmの沈線施す。第Ⅴ群 |
| 27 | 弥生土器 甕 | 2住 胴部片 | 残存高 4.5 | ①小礫含②やや良③浅黄褐色 | 幅 3mmの沈線、斜位条痕文飾す。第Ⅴ群 |

| 番号 | 種類 器種 | 出土位置(cm) 遺存状態 | 法量(cm) | ①胎土②焼成 ③色調/石材 | 成・整形技法の特徴及び備考 |
|----|-------------|-----------------------|----------------------------------|-----------------------|--------------------------------------|
| 28 | 弥生土器 甕 | 2住 胴部片 | 残存高 3.1 | ①細砂多②良好③ 明赤褐 | 幅3mmの沈線により平行沈線施す。第X群 |
| 29 | 弥生土器 甕 | 2住 胴部片 | 残存高 3.9 | ①小礫多②良好③ 暗 | 浮線により網状文施す。第X群 |
| 30 | 弥生土器 甕 | 2住 胴部片 | 残存高 2.1 | ①小礫含②良好③ にぶい暗 | 地文横位条痕施文後、幅4mmの沈線により平行沈線施す。第X群 |
| 31 | 弥生土器 甕 | 2住 胴部片 | 残存高 4.2 | ①小礫含②良好③ にぶい赤褐 | 地文横位条痕施文後、幅3mmの沈線により平行沈線、三角連繫文施す。第X群 |
| 32 | 弥生土器 甕 | 2住、1土 胴部片 | 残存高 4.1 | ①小礫含②やや良 ③にぶい暗 | 幅3mmの沈線により平行沈線、三角連繫文施す。第X群 |
| 33 | 弥生土器 甕 | S-10 胴-胴部片 | 残存高 6.2 | ①小礫多②良好③ 黒灰 | 地文横位条痕施文後、幅4mmの沈線により平行沈線、三角連繫文施す。第X群 |
| 34 | 弥生土器 甕小壺 | T-12 胴部片 | 残存高 3.4 | ①小礫多②良好③ にぶい暗 | 条痕による羽状文施す。第XI群c種 |
| 35 | 弥生土器 甕小壺 | S-12 胴部片 | 残存高 4.3 | ①白色岩片多②良 好③にぶい暗 | 条痕による斜線文施す。第XI群c種 |
| 36 | 弥生土器 甕小壺 | S-11 胴部片 | 残存高 5.0 | ①白色岩片含②良 好③にぶい暗 | 条痕による斜線文施す。第XI群c種 |
| 37 | 弥生土器 甕小壺 | S-12 胴部片 | 残存高 5.1 | ①小礫含②良好③ にぶい暗 | 横位条痕施す。第XI群c種 |
| 38 | 弥生土器 壺 | S-11 口縁部片 | 残存高 2.6 | ①細砂多②やや良 ③暗 | 口縁部横位縄文L R施文後、頸部磨り消し。第XI群a種 |
| 39 | 弥生土器 壺 | S・T-10、S-11 口縁-胴部片 | 残存高 6.4 | ①白色岩片含②や やや良③黒褐 | 胴部横位縄文L R施文。第XI群b種 |
| 40 | 弥生土器 壺 | S-11 胴部 | 残存高 5.2 | ①小礫含②やや良 ③黒褐 | 横位・斜位縄文L Rを短く施文後、横位沈線施す。第XI群b種 |
| 41 | 弥生土器 壺小壺 | T-11 胴部片 | 残存高 6.2 | ①白色岩片多②良 好③にぶい暗 | 斜位縄文L Rを短く施文。第XI群b種 |
| 42 | 弥生土器 壺 | S-12 胴部片 | 残存高 5.1 | ①小礫多②良好③ にぶい暗 | 斜位縄文L Rを短く施文。第XI群b種 |
| 43 | 弥生土器 壺小壺 | T-12 胴部片 | 残存高 4.3 | ①小礫多②良好③ 赤褐 | 斜位縄文L Rを短く施文。第XI群b種 |
| 44 | 弥生土器 壺小壺 | T-12 胴部片 | 残存高 3.1 | ①小礫多②良好③ 明赤褐 | 斜位縄文L Rを短く施文。第XI群b種 |
| 45 | 弥生土器 壺 | T-12 底部片 | 残存高 2.4 | ①白色岩片多②良 好③にぶい黄褐 | 横位縄文L Rを短く施文。底部網代痕。第XI群b種 |
| 46 | 弥生土器 壺小壺 | S-10 胴部片 | 残存高 5.6 | ①白色岩片含②良 好③赤褐 | 縦位縄文L R施文後、沈線で区画した縦線を表出。第XI群a種 |
| 47 | 弥生土器 壺 | T-10 胴部片 | 残存高 3.5 | ①小礫含②良好③ にぶい暗 | 無文。径4mmの円孔施す。第XI群c種 |
| 48 | 弥生土器 壺 | T-9 胴部片 | 残存高 3.1 | ①細砂含②良好③ にぶい暗 | 横位磨き施す。第XI群c種 |
| 49 | 弥生土器 壺 | T-11 口縁部片 | 残存高 1.8 | ①白色岩片多②良 好③にぶい赤褐 | 無文。第XI群 |
| 50 | 弥生土器 壺 | 表土 口縁部片 | 残存高 2.5 | ①細砂含②良好③ 黒褐 | 口縁部横位ナ字後、口部横位縄文L R施文。第XI群a種 |
| 51 | 弥生土器 壺 | S-10 胴部片 | 残存高 5.2 | ①白色岩片含②良 好③にぶい暗 | 網毛目状工具による条痕施す。第XI群c種 |
| 52 | 弥生土器 壺小壺 | T-11 胴部片 | 残存高 4.4 | ①細砂多②良好③ 灰褐 | 斜位条痕文施す。赤彩少。第XI群c種 |
| 53 | 弥生土器 壺小壺 | T-12 胴部片 | 残存高 5.0 | ①細砂多②堅③暗 赤褐 | 斜位条痕文施す。第XI群c種 |
| 54 | 弥生土器 壺 | S-10・11 底部片 | 残存高 8.7 | ①白色岩片多②良 好③にぶい赤褐 | 縦位条痕文施す。底部木炭痕。第XI群c種 |
| 55 | 弥生土器 壺 | T-11 底部片 | 残存高 3.3 | ①白色岩片含②や やや良③にぶい黄褐 | 磨面状工具による縦位条痕施す。底部網代痕。第XI群b種 |
| 56 | 石器 磨製石斧 | S-12 完形 | 長 6.3 幅 2.6 厚 1.0 重 20.8 g | チャート | |

出土遺物観察表

| 番号 | 種類 | 出土位置 (cm) 遺存状態 | 法 量 (cm) | ①胎土②焼成 ③色調/石材 | 成・整形技法の特徴及び備考 |
|----|----------|-------------------|------------------------------------|------------------|---------------------------|
| 57 | 石器 磨石 | R-12 完形 | 長 6.0 幅 9.7 厚 5.8 重 703.4 g | 粗粒輝石安山岩 | 表裏下面顕著に磨り使用。下面は平滑で強く磨り使用。 |
| 58 | 石器 磨石 | S-12 完形 | 長 11.8 幅 9.0 厚 8.7 重 1.211 g | 粗粒輝石安山岩 | 円形に近い石材で、丸い面を顕著に丸く使用。 |

写 真 图 版



1. 17区全景



2. 同1号住居跡周辺



3. 同1号住居跡周辺



4. 同2号住居跡周辺



5. 7区全景



1. 17区二次調査全景



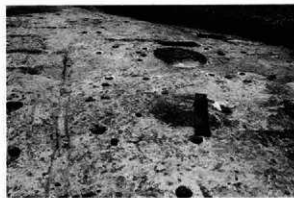
2. 同全景



3. 同東調査部分近景



4. 26区全景



5. 同南端部分



1. 16区近景



2. 同近景



3. 26区中央部近景



4. 同北侧部分



5. 同北端部分



6. 同北端部分



7. 27区全景



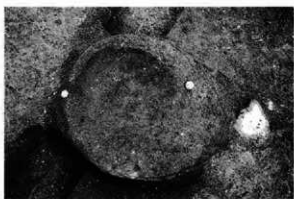
8. 同近景



1. 17区6号住居跡全景



2. 凹遺物出土状態



4. 凹炉全景



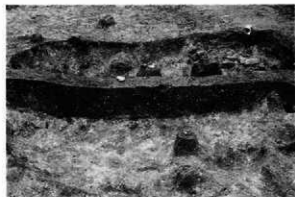
3. 凹土器尖底部出土状況



5. 凹炉土層断面



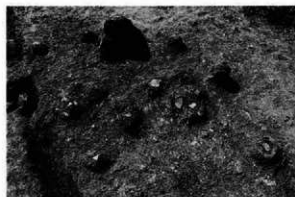
1. 17区7号住居跡全景



2. 同土層断面



3. 同遺物出土状態



4. 同遺物出土状態



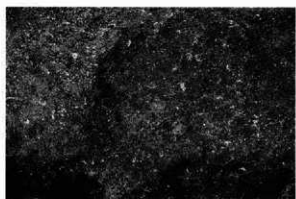
5. 同遺物出土状態



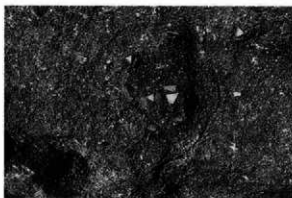
1. 27区4号住居跡全景



2. 同土層断面



3. 同炉全景



4. 同炉確認状況



5. 同炉土層断面



1. 17区2号竖穴状遺構全景



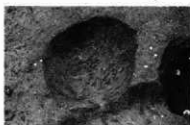
2. 同土層断面



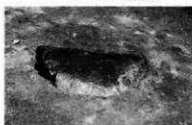
3. 7区4号土坑全景



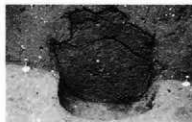
5. 17区51号土坑全景



7. 同66号土坑全景



4. 同4号土坑土層断面



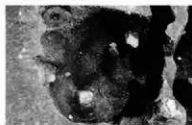
6. 同51号土坑土層断面



8. 同66号土坑土層断面



12. 同68号土坑全景



9. 同67号土坑全景



11. 同68号土坑遺物出土状態



14. 同69号土坑全景



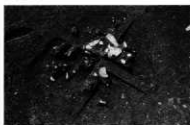
10. 同67号土坑土層断面



13. 同68号土坑土層断面



15. 同69号土坑土層断面



1. 17区74号土坑全景



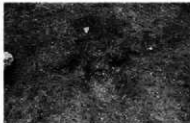
2. 同74号土坑土层断面



3. 同76号土坑全景



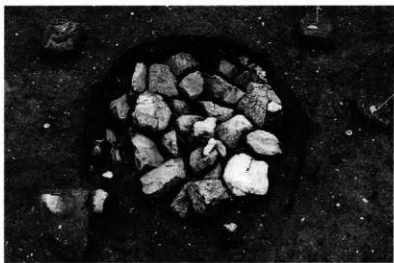
4. 同76号土坑土层断面



12. 同95号土坑全景



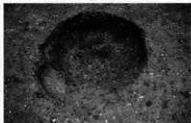
13. 同95号土坑土层断面



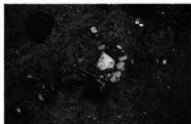
5. 同82号土坑石出土状态



6. 同82号土坑土层断面



7. 同82号土坑完掘状态



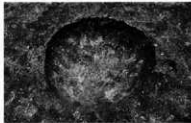
8. 同94号土坑遗物出土状态



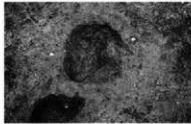
11. 同96号土坑全景



9. 同94号土坑遗物出土状态



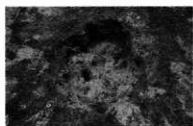
14. 同111号土坑全景



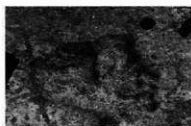
10. 同94号土坑完掘状态



15. 同111号土坑土层断面



1. 17区112号土坑全景



3. 同158号土坑全景



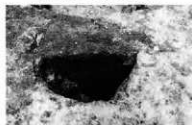
5. 同160号土坑全景



2. 同112号土坑土层断面



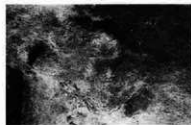
4. 同158号土坑土层断面



6. 同160号土坑土层断面



7. 同164号土坑全景



9. 同166号土坑全景



11. 同168号土坑全景



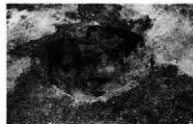
8. 同164号土坑土层断面



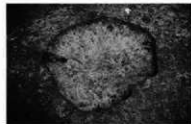
10. 同166号土坑土层断面



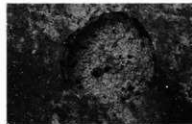
12. 同168号土坑土层断面



13. 同179号土坑全景



15. 同180号土坑全景



17. 同188号土坑全景



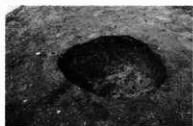
14. 同179号土坑土层断面



16. 同180号土坑土层断面



18. 同188号土坑土层断面



1. 17区206号土坑全景



3. 27区9号土坑全景



5. 同10号土坑全景



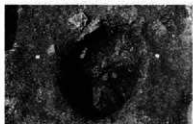
2. 同206号土坑土层断面



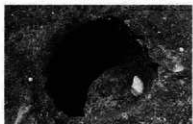
4. 同9号土坑土层断面



6. 同10号土坑土层断面



7. 同14号土坑全景



9. 同11号土坑全景



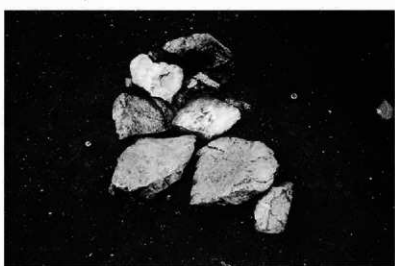
10. 同24号土坑全景



8. 同14号土坑土层断面



11. 17区1号集石遺構全景



12. 同2号集石遺構全景



13. 同2号集石遺構確認狀況



14. 同2号集石遺構完掘状態



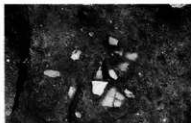
15. 同3号集石遺構確認狀況



1. 17区3号集石遺構全景



3. 同3号集石遺構遺物出土状態



4. 同3号集石遺構遺物出土状態



2. 同3号集石遺構完掘状態



5. 同4号集石遺構全景



6. 同H-6グリッド遺物出土状況



7. 同H-5・6グリッド遺物出土状況



8. 同H-5・6グリッド遺物出土状況



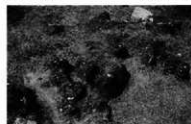
9. 同I-9・10グリッド遺物出土状況



10. 同I-7・8グリッド遺物出土状況



11. 同G-4グリッド遺物出土状況



12. 27区T-12グリッド遺物出土状況



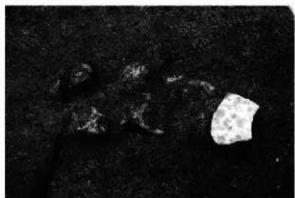
13. 同磨製石斧出土状態



1. 17区3号住居跡遺物出土状態



2. 同全景



4. 同炉全景



3. 同土层断面



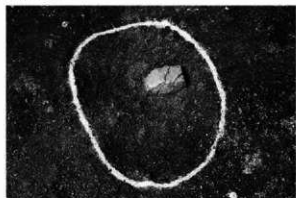
5. 同炉土层断面



1. 27区2号住居跡全景



2. 同土層断面



4. 同炉全景



3. 同土層断面



5. 同炉土層断面



1. 17区58号土坑確認状況



2. 同58号土坑確認状況



4. 同58号土坑遺物出土状態



3. 同58号土坑確認状況



5. 同58号土坑遺物出土状態



6. 同58号土坑土層断面



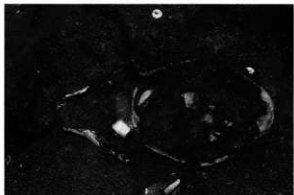
7. 同58号土坑土層断面



8. 同58号土坑土層断面



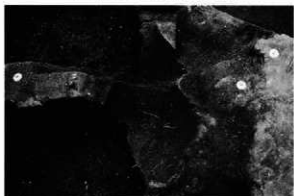
9. 同58号土坑遺物出土状態



1. 17区58号土坑遺物出土狀態



2. 同58号土坑遺物出土狀態



3. 同58号土坑遺物除去狀態



4. 同58号土坑完掘狀態



5. 同63・72号土坑全景



6. 同72号土坑遺物出土狀態



7. 同63号土坑土層断面



8. 27区1号土坑全景



1. 27区17号土坑遺物出土状態



2. 同17号土坑土層断面



3. 17区I-8グリッド弥生時代遺物出土状態



4. 同I-9グリッド磁石出土状態



5. 同8号土坑全景



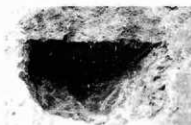
7. 26区10号土坑全景



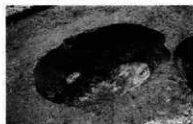
6. 同83号土坑全景



9. 7区1号土坑土層断面



8. 同10号土坑土層断面



10. 同2号土坑全景



12. 同3号土坑全景



14. 同5号土坑全景



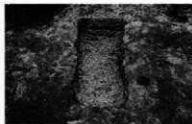
11. 同2号土坑土層断面



13. 同3号土坑土層断面



15. 同5号土坑土層断面



1. 7区6号土坑全景



2. 同6号土坑土层断面



3. 16区101号土坑全景



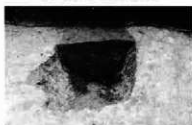
5. 同102号土坑全景



7. 同104号土坑使用面全景



4. 同101号土坑土层断面



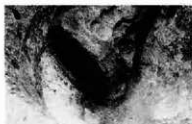
6. 同102号土坑土层断面



8. 同104号土坑土层断面



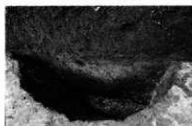
9. 同104号土坑掘り方全景



10. 同104号土坑土层断面



1. 16区105号土坑全景



2. 同105号土坑土層断面



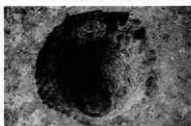
3. 同107号土坑全景



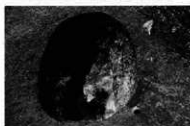
4. 同107号土坑土層断面



5. 同109号土坑全景



6. 同109号土坑全景



9. 17区31号土坑全景



7. 同109号土坑土層断面



8. 同109号土坑土層断面



10. 同31号土坑土層断面



11. 同33号土坑全景



13. 同40号土坑全景



15. 同40号土坑枕跡確認狀況



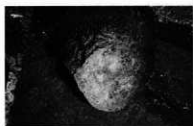
12. 同33号土坑土層断面



14. 同40号土坑土層断面



16. 同40号土坑枕跡確認狀況



1. 17区41号土坑全景



3. 同45号土坑全景



5. 同55号土坑全景



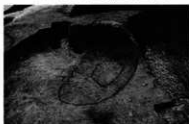
2. 同41号土坑土层断面



4. 同45号土坑土层断面



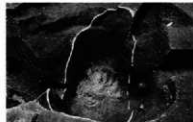
7. 同55号土坑掘削工具痕迹



8. 同55号土坑確認状況



6. 同55号土坑土层断面



9. 同56号土坑全景



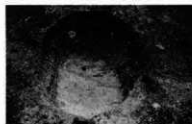
11. 同100号土坑全景



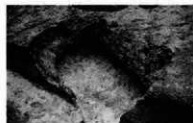
10. 同56号土坑土层断面



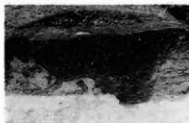
12. 同100号土坑土层断面



13. 同113号土坑全景



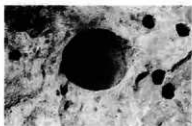
15. 同114号土坑全景



16. 同114号土坑土层断面



14. 同113号土坑土层断面



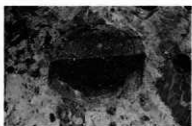
1. 17区156号土坑全景



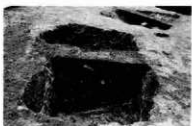
3. 同159号土坑全景



5. 同163号土坑全景



2. 同156号土坑土层断面



4. 同159号土坑土层断面



6. 同163号土坑土层断面



7. 同172号土坑全景



9. 同173号土坑全景



11. 同174号土坑全景



8. 同172号土坑土层断面



10. 同173号土坑土层断面



12. 同174号土坑土层断面



13. 同177号土坑全景



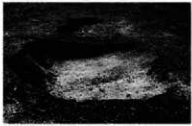
15. 同178号土坑全景



17. 同181号土坑全景



14. 同177号土坑土层断面



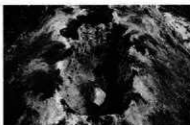
16. 同178号土坑土层断面



18. 同181号土坑土层断面



1. 17区182号土坑全景



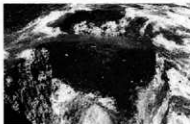
3. 同183号土坑全景



5. 同184号土坑全景



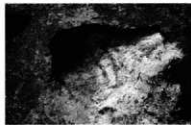
2. 同182号土坑土层断面



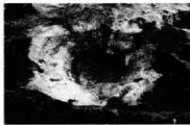
4. 同183号土坑土层断面



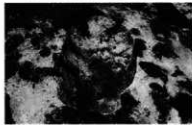
6. 同184号土坑土层断面



7. 同185号土坑全景



9. 同187号土坑全景



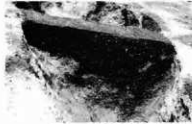
11. 同189号土坑全景



8. 同185号土坑土层断面



10. 同187号土坑土层断面



12. 同189号土坑土层断面



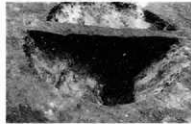
13. 同190号土坑全景



15. 同192号土坑全景



17. 同193号土坑全景



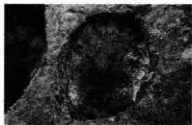
14. 同190号土坑土层断面



16. 同192号土坑土层断面



18. 同193号土坑土层断面



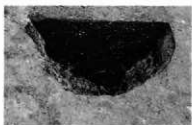
1. 17区194号土坑全景



3. 同195号土坑全景



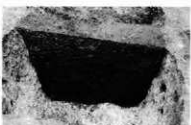
5. 同196号土坑全景



2. 同194号土坑土层断面



4. 同195号土坑土层断面



6. 同196号土坑土层断面



7. 同197号土坑全景



9. 同198号土坑全景



11. 同199号土坑全景



8. 同197号土坑土层断面



10. 同198号土坑土层断面



12. 同199号土坑土层断面



13. 同200号土坑全景



15. 同209号土坑全景



17. 同210号土坑全景



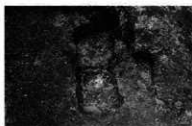
14. 同200号土坑土层断面



16. 同209号土坑土层断面



18. 同210号土坑土层断面



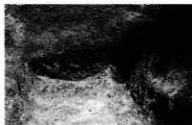
1. 26区1号土坑全景



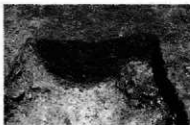
3. 同2号土坑全景



5. 同3号土坑全景



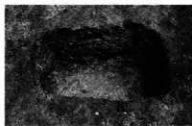
2. 同1号土坑土层断面



4. 同2号土坑土层断面



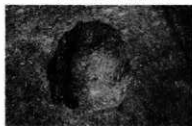
6. 同3号土坑土层断面



7. 同4号土坑全景



9. 同5号土坑全景



11. 同6号土坑全景



8. 同4号土坑土层断面



10. 同5号土坑土层断面



12. 同6号土坑土层断面



13. 同7号土坑全景



15. 同8号土坑全景



17. 同14号土坑全景



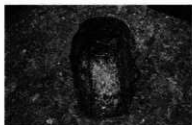
14. 同7号土坑土层断面



16. 同8号土坑土层断面



18. 同14号土坑土层断面



1. 26区17号土坑全景



3. 同19号土坑全景



5. 同22号土坑全景



2. 同17号土坑土层断面



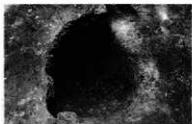
4. 同19号土坑土层断面



6. 同22号土坑土层断面



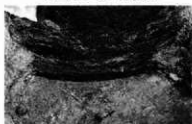
7. 同23号土坑全景



9. 同24号土坑全景



11. 17区4号烧土土层断面



8. 同23号土坑土层断面



10. 同24号土坑土层断面



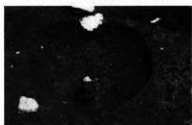
12. 同4号烧土掘り方全景



13. 同5号烧土全景



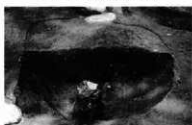
15. 同6号烧土土层断面



16. 同38号土坑全景



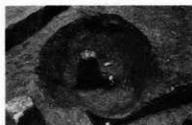
14. 同5号烧土土层断面



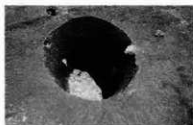
17. 同38号土坑土层断面



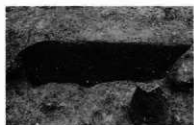
1. 17区43号土坑全景



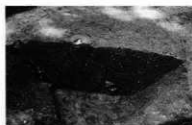
3. 同64号土坑全景



5. 同34号土坑全景



2. 同43号土坑土层断面



4. 同64号土坑土层断面



6. 同34号土坑土层断面



7. 同91号土坑全景



9. 同93号土坑全景



11. 同157号土坑全景



8. 同91号土坑土层断面



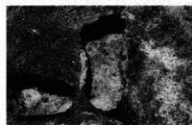
10. 同93号土坑土层断面



12. 同157号土坑土层断面



13. 同161号土坑全景



15. 同165号土坑全景



17. 同176号土坑全景



14. 同161号土坑土层断面



16. 同165号土坑土层断面



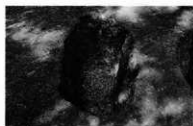
18. 同176号土坑土层断面



1. 26区11号土坑全景



3. 同11号土坑硬化面



4. 同12号土坑全景



2. 同11号土坑土层断面



5. 同12号土坑土层断面



6. 同13号土坑全景



8. 同15号土坑全景



10. 同16号土坑全景



7. 同13号土坑土层断面



9. 同15号土坑土层断面



11. 同16号土坑土层断面



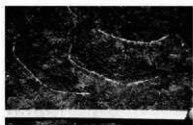
12. 同16号土坑掘削工具痕跡



14. 同18号土坑全景



16. 同20号土坑全景



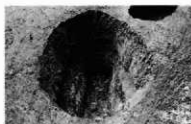
13. 同16号土坑掘削工具痕跡



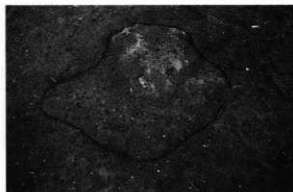
15. 同18号土坑土层断面



17. 同20号土坑土层断面



1. 26区21号土坑全景



3. 17区1号焼土確認状況



2. 同21号土坑土層断面



4. 同1号焼土土層断面



5. 同1号焼土掘り方全景



6. 同1号住居跡全景



1. 17区1号住居跡遺物出土状態



4. 同カマド全景



2. 同土層断面



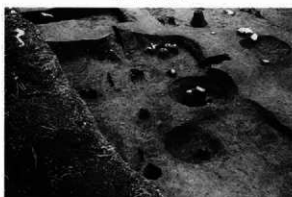
5. 同カマド石出土状態



3. 同土層断面



6. 同カマド土層断面



7. 2号住居掘り方全景



8. 同土層断面



1. 17区2号住居跡全景



2. 同カマド全景



4. 同床下土坑全景



3. 同カマド遺物出土状態



5. 同床下土坑土層断面



1. 17区2号住居跡二次調査全景



2. 同鉄製品出土状態



3. 同4号住居跡全景



4. 同掘り方全景



5. 同カマド土層断面



1. 17区4号住居跡カマド全景



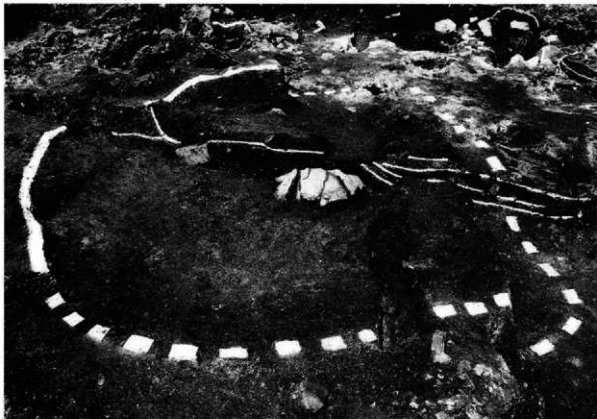
3. 同土層断面



2. 同カマド遺物出土状態



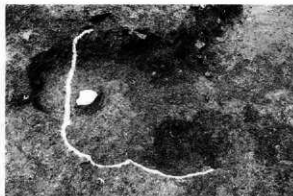
4. 同土層断面29号土坑重複部分



5. 27区1号住居跡全景



1. 27区1号住居跡土層断面



2. 同カマド全景



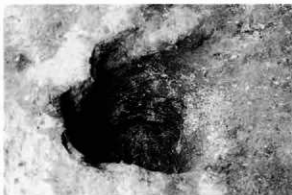
4. 同炭化材出土状態



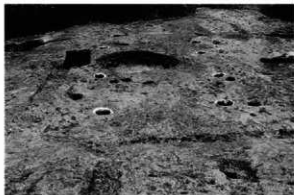
3. 同カマド土層断面



5. 16区1号掘立柱建物跡全景



1. 16区1号掘立柱建物跡P2全景



2. 17区2号掘立柱建物跡全景



3. 同全景



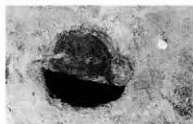
4. 同P1土層断面



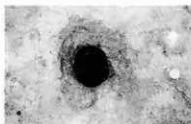
5. 同P3土層断面



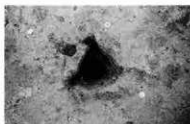
6. 同P4土層断面



1. 17区2号掘立P 5土層断面



2. 同P 6土層断面



3. 同P 7土層断面



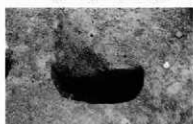
4. 同123号土坑土層断面



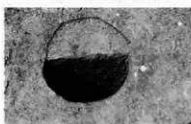
5. 同130号土坑土層断面



6. 同2号土坑土層断面



7. 同5号土坑土層断面



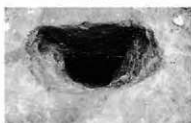
8. 同18号土坑土層断面



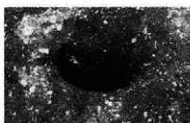
9. 同21号土坑土層断面



10. 同97号土坑柱痕部分



11. 同97号土坑土層断面



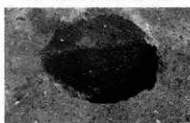
12. 同201号土坑土層断面



13. 同202号土坑土層断面



14. 同203号土坑土層断面



15. 同204号土坑土層断面



16. 同205号土坑土層



17. 同207号土坑土層断面



18. 同208号土坑土層断面



1. 7区7号土坑土層断面



2. 同8号土坑土層断面



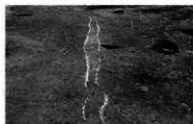
3. 同9号土坑土層断面



4. 17区ビット群全景



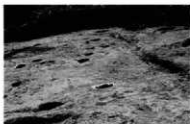
5. 同1号溝全景



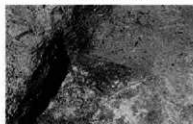
6. 同2号溝全景



7. 同3号溝全景



8. 同4号溝全景



9. 同4号溝土層断面



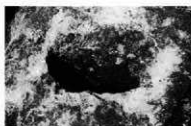
10. 27区1号掘立柱建物跡全景



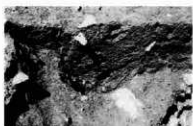
11. 同P1全景



12. 同P2土層断面



1. 27区1号掘立P3土层断面



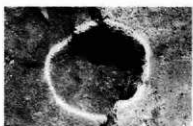
2. 同P5土层断面



3. 同3号土坑全景



4. 同5号土坑全景



5. 同16号土坑全景



6. 同18号土坑土层断面



7. 17区1号竖穴状道槽全景



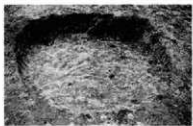
8. 同土层断面



9. 27区1号竖穴状道槽全景



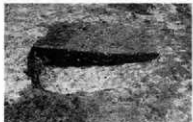
10. 16区103号土坑土层断面



11. 同106号土坑全景



13. 17区9号土坑全景



12. 同106号土坑土层断面



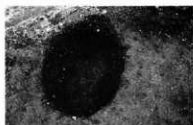
14. 同9号土坑粘土面土层断面



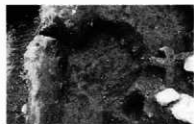
1. 17区9号土坑粘土面全景



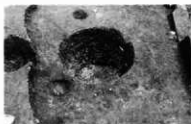
2. 同9号土坑石出土状态



3. 同13号土坑全景



4. 同36号土坑全景



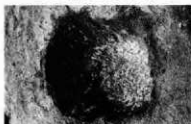
5. 同49号土坑全景



6. 同49号土坑土层断面



7. 同77号土坑全景



9. 同102号土坑全景



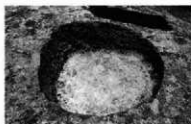
11. 同103号土坑土层断面



8. 同101号土坑土层断面



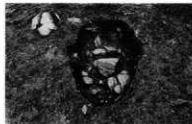
10. 同102号土坑土层断面



12. 同104号土坑全景



13. 同104号土坑土层断面



1. 27区7号土坑全景



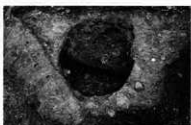
2. 同7号土坑土层断面



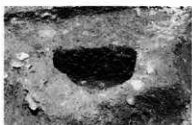
4. 同12号土坑破裂转锤车出土状态



3. 同8号土坑全景



5. 同12号土坑全景



6. 同12号土坑土层断面



7. 同13·15号土坑全景



9. 16区108号土坑全景



8. 同13·15号土坑土层断面



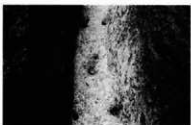
10. 同108号土坑土层断面



11. 17区29号土坑全景



12. 同29号土坑土层断面



13. 同29号土坑枕痕确认状况



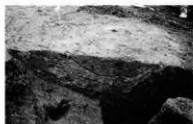
14. 同29号土坑枕3·4近景



1. 17区29号土坑二次調査全景



2. 同30号土坑全景



3. 同30号土坑土層断面



6. 同32号土坑坑痕群



4. 同30号土坑土層断面



5. 同30号土坑坑痕群



8. 同32号土坑全景



9. 同32号土坑断ち割り状況



7. 同32号土坑土層断面



10. 同32号土坑坑1土層断面



11. 同32号土坑坑4土層断面



12. 同32号土坑坑5土層断面



13. 同35号土坑全景



16. 同39号土坑全景



15. 同35号土坑二次調査全景



14. 同35号土坑土層断面



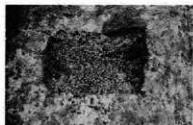
17. 同39号土坑土層断面



1. 17区79号土坑全景



2. 同90号土坑全景



4. 同167号土坑全景



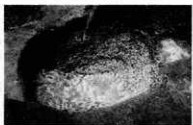
3. 同90号土坑土层断面



5. 同167号土坑土层断面



6. 同175号土坑全景



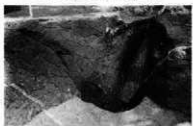
8. 26区25号土坑全景



10. 同7号坑土层断面



7. 同175号土坑土层断面



9. 同25号土坑土层断面



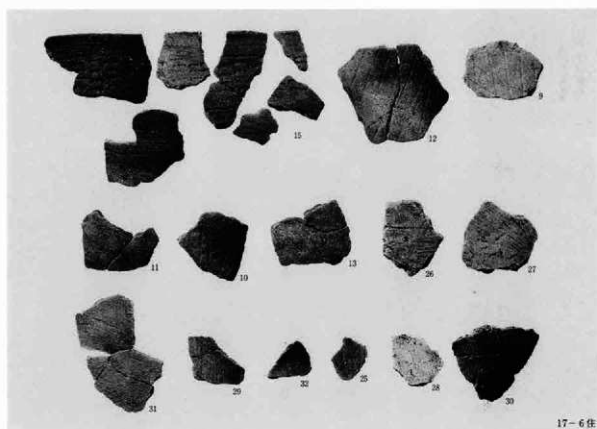
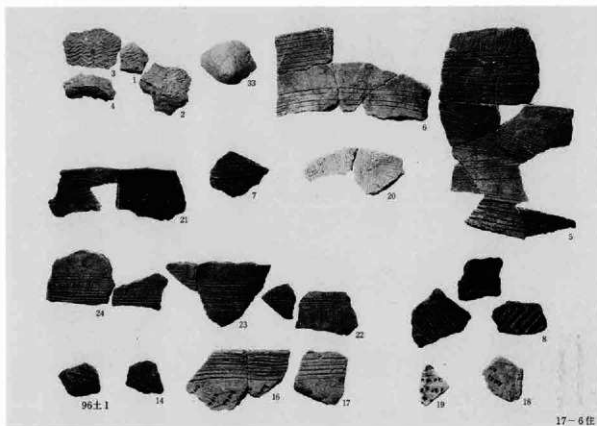
12. 17区基本土层

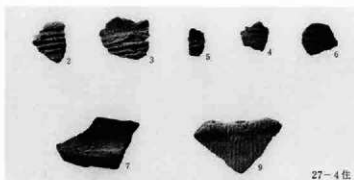
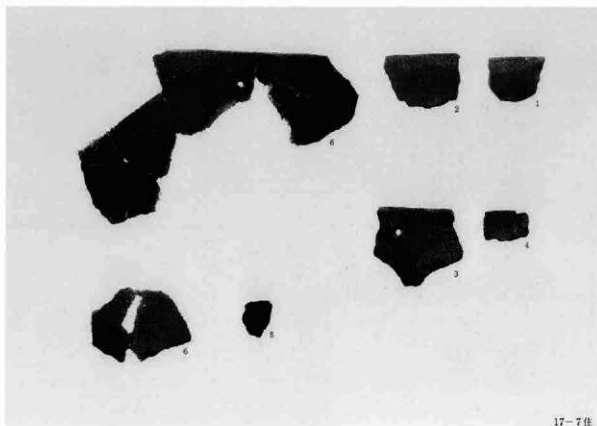


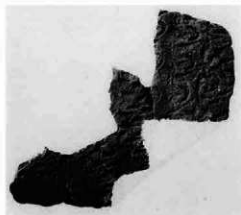
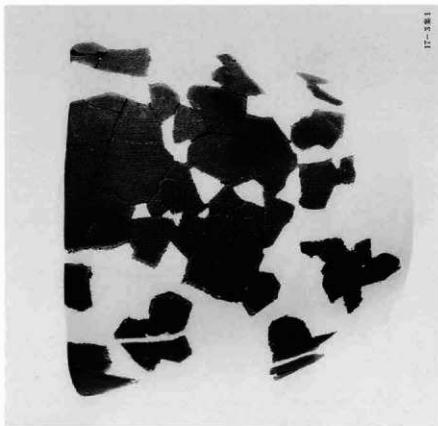
11. 同2号坑土层断面



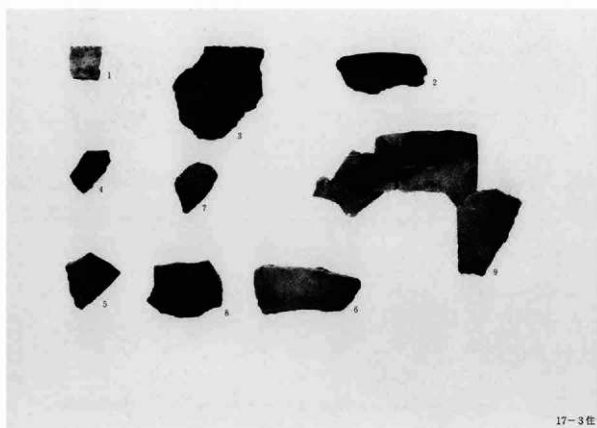
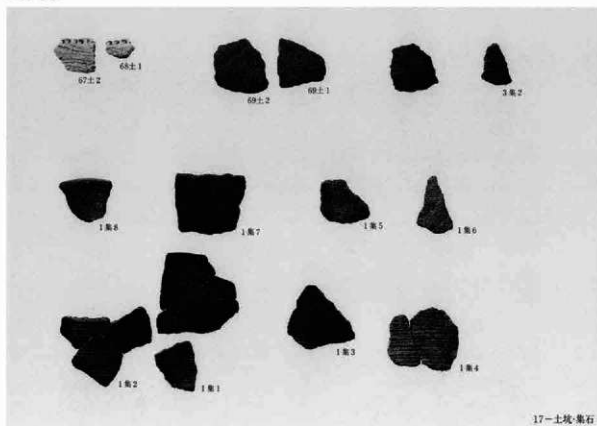
13. 同调查前既存炭痕痕全景

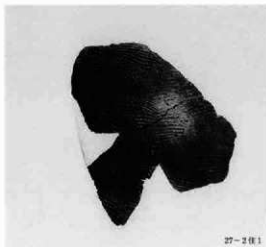






11-11-11





27-2 伊 1



27-2 伊 3

27-2 伊 2



17-58 ± 2



17-58 ± 1



17-72 ± 1



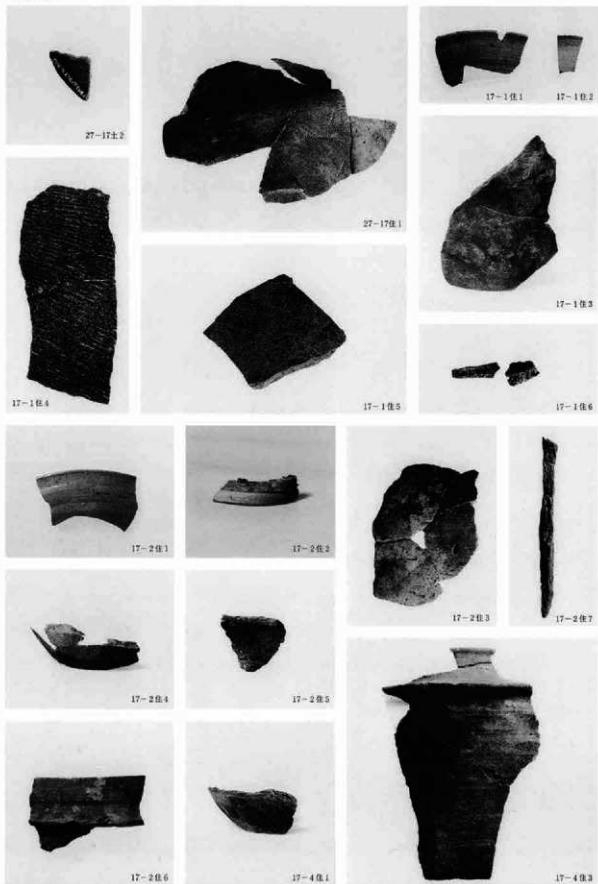
17-72 ± 4

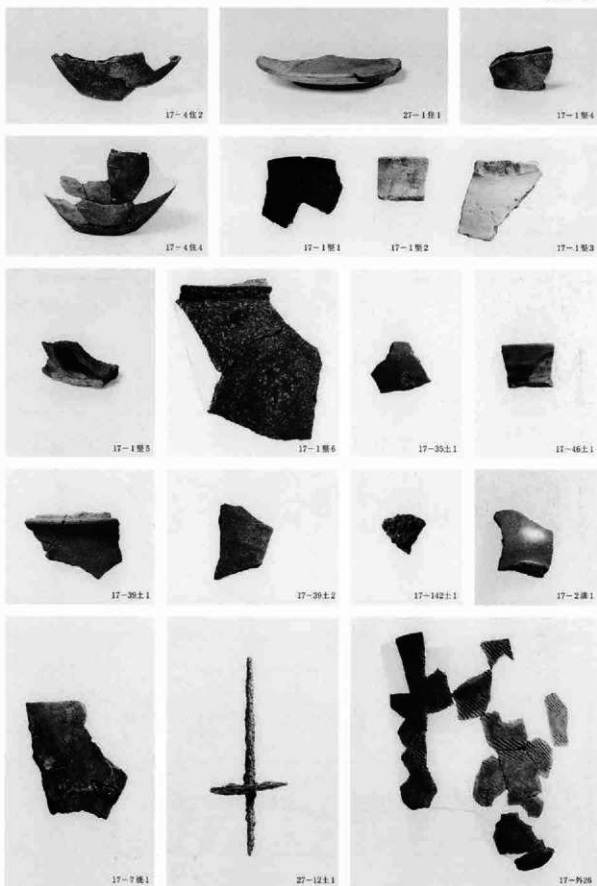


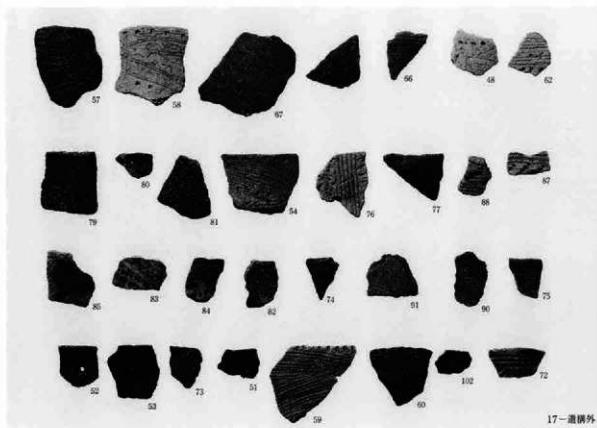
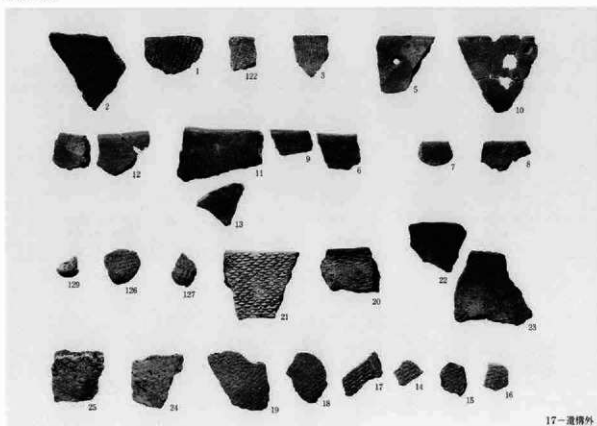
17-58 ± 2

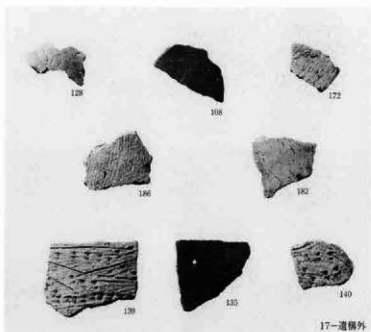
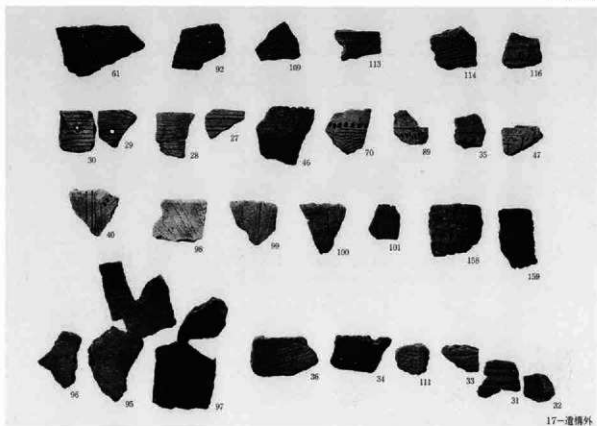


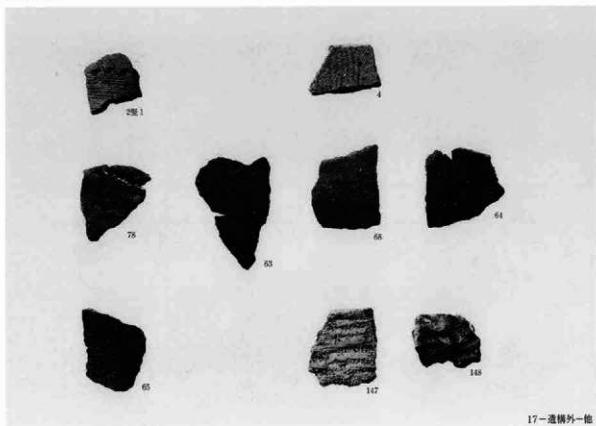
27-1 ± 1



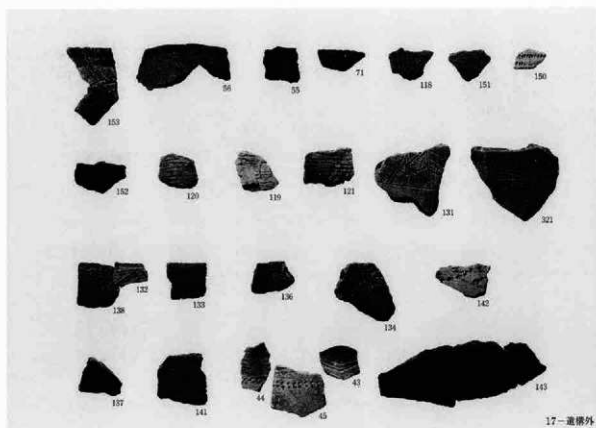




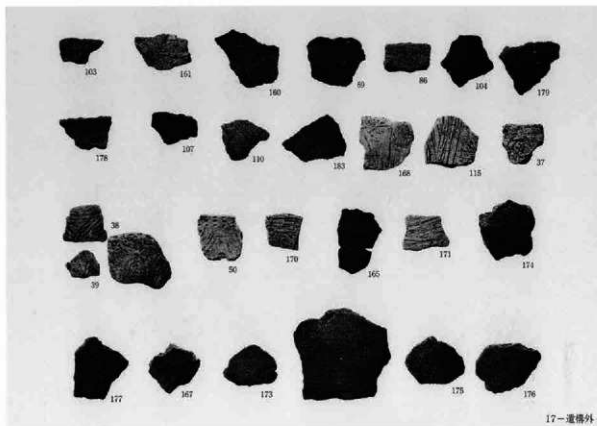




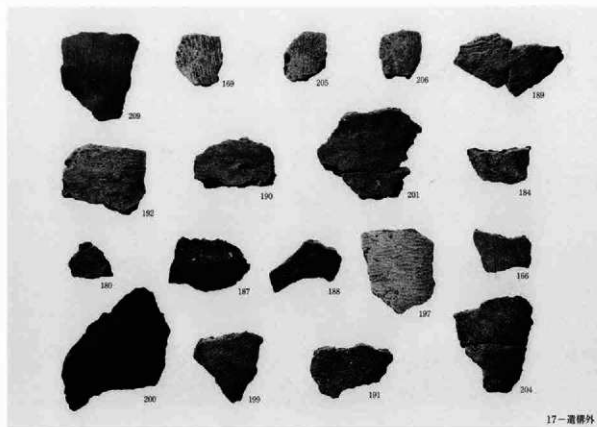
17-遺構外一他



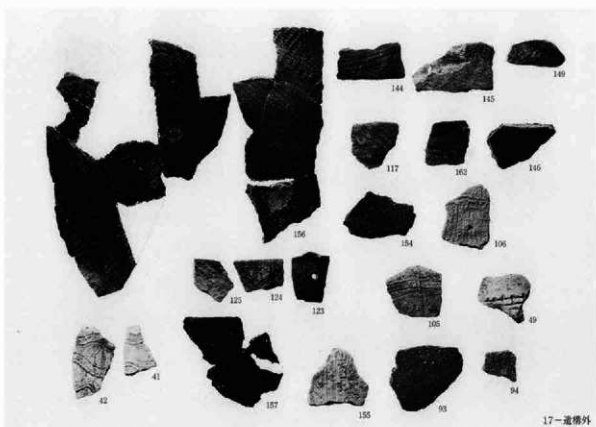
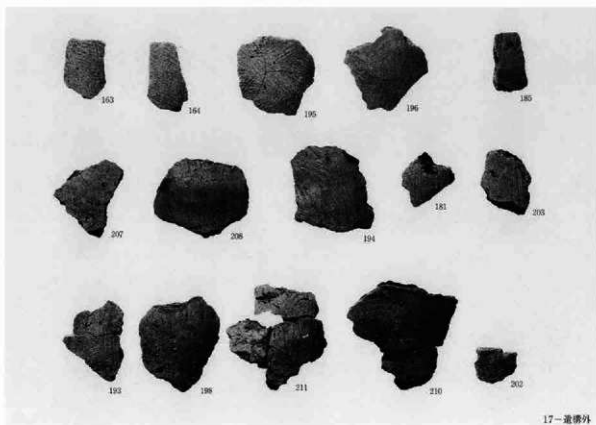
17-遺構外

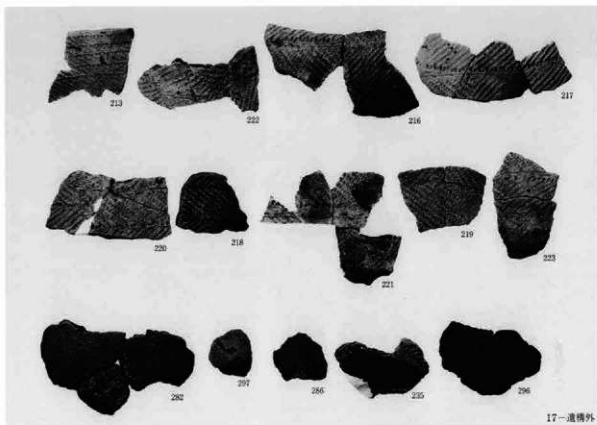


17-遺構外

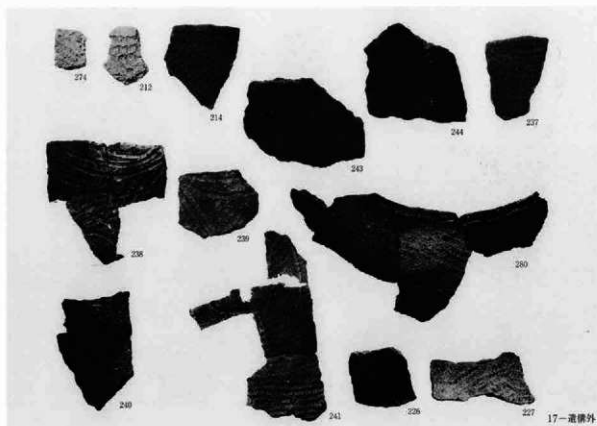


17-遺構外

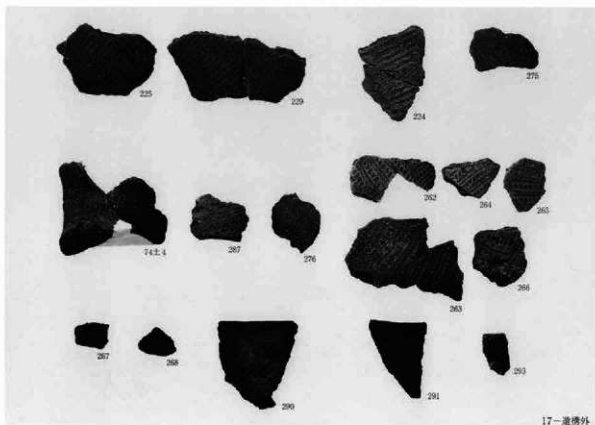




17—遺構外



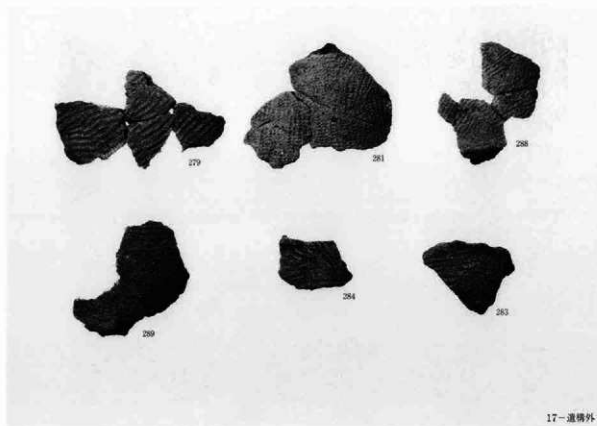
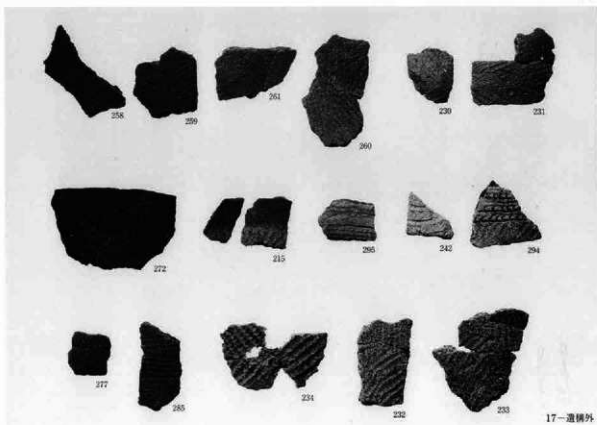
17—遺構外



17-遺構外

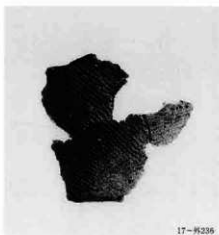


17-遺構外





17-9278



17-9236



17-9252



17-9269



256

257

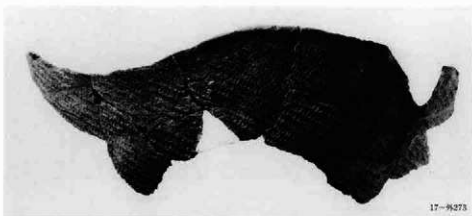
17-遺蹟外



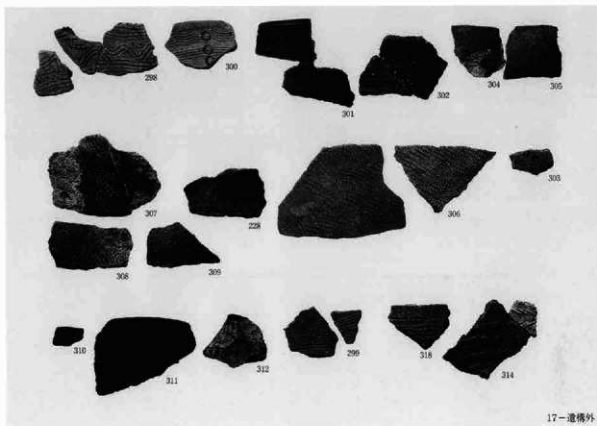
17-9247



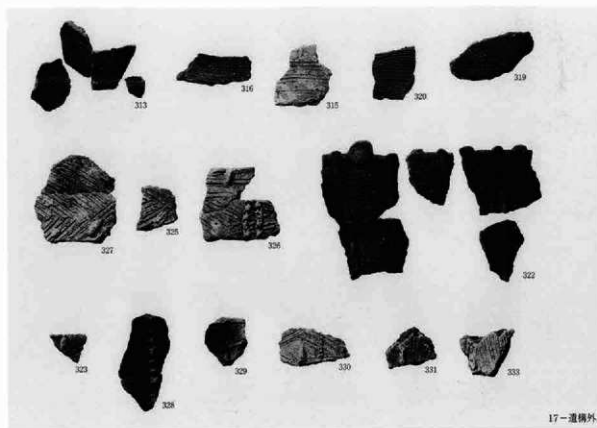
17-7412



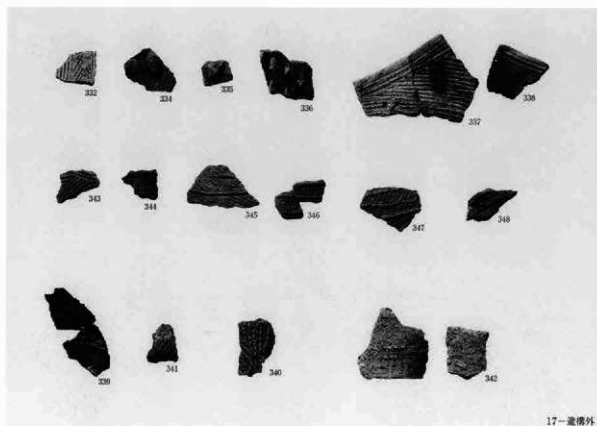
17-9273



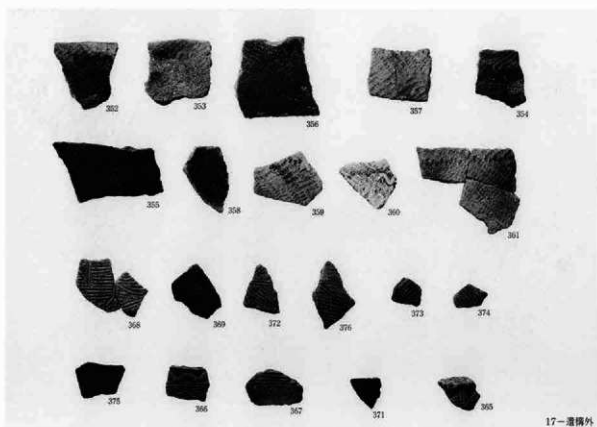
17-遺構外



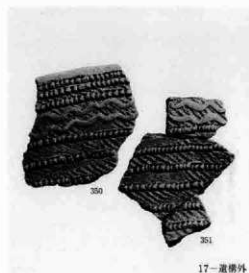
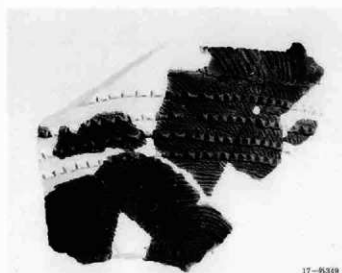
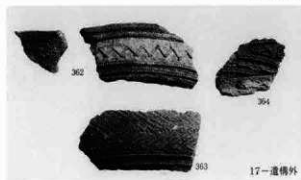
17-遺構外

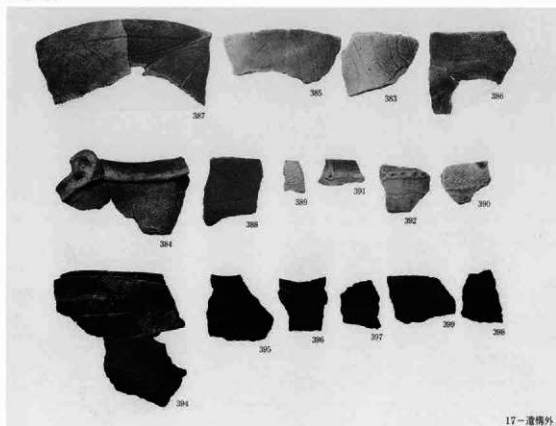


17—遺構外

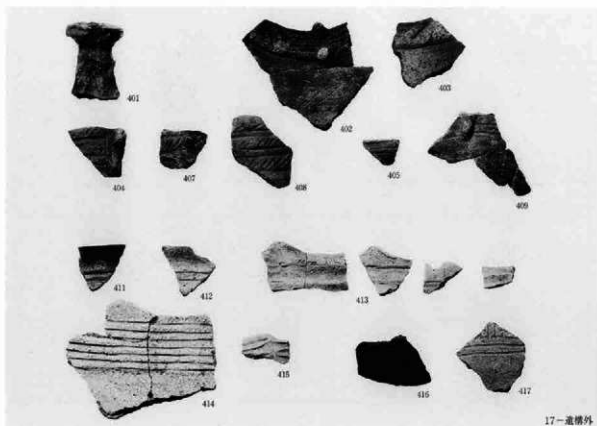


17—遺構外

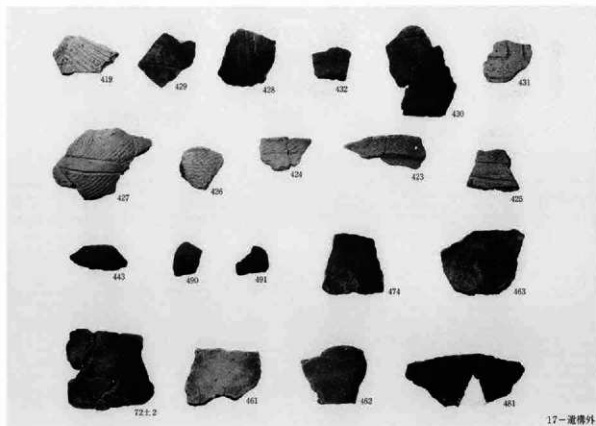


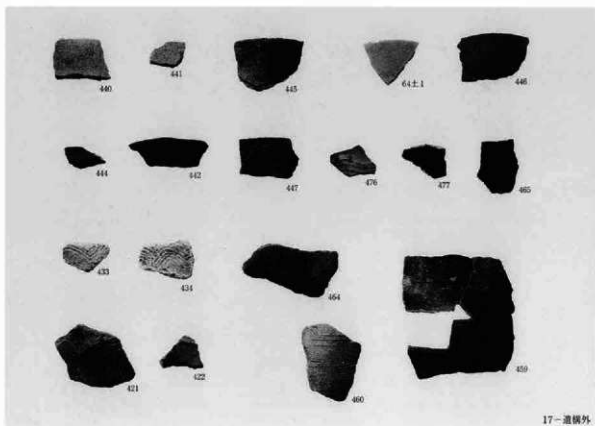


17-遺構外

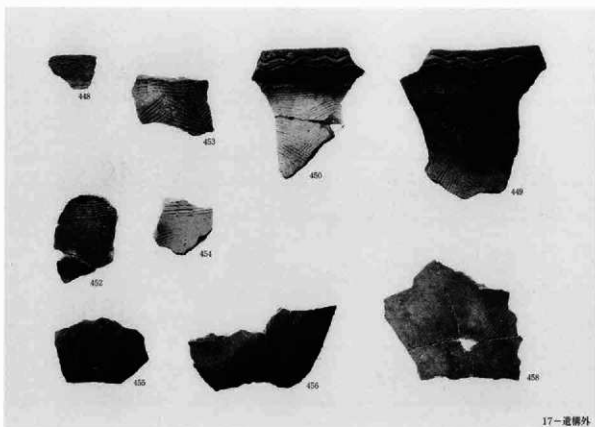


17-遺構外

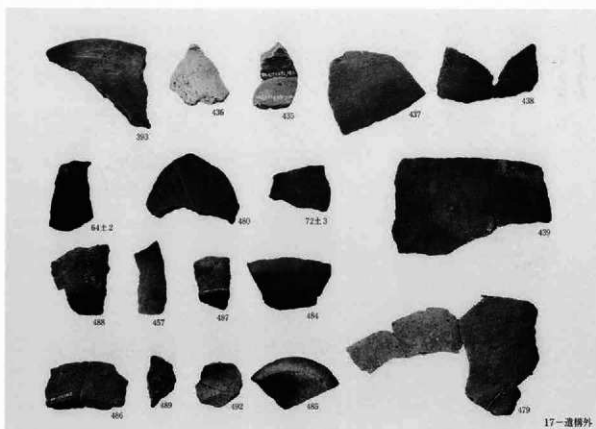




17-遺物外



17-遺物外

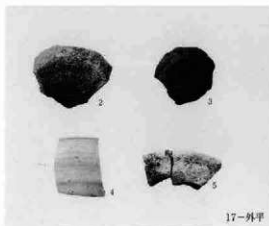




17-外495



17-外平1



17-外平



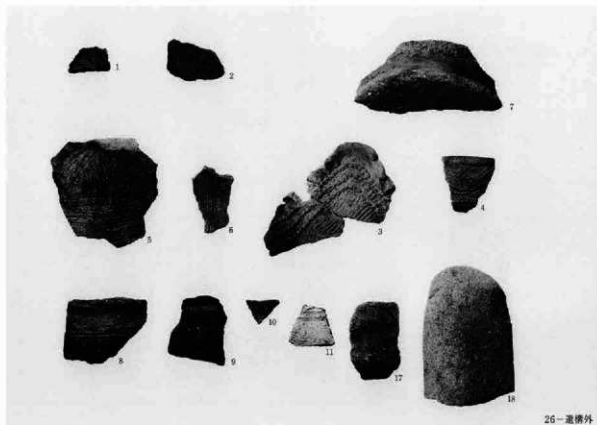
17-外逆1



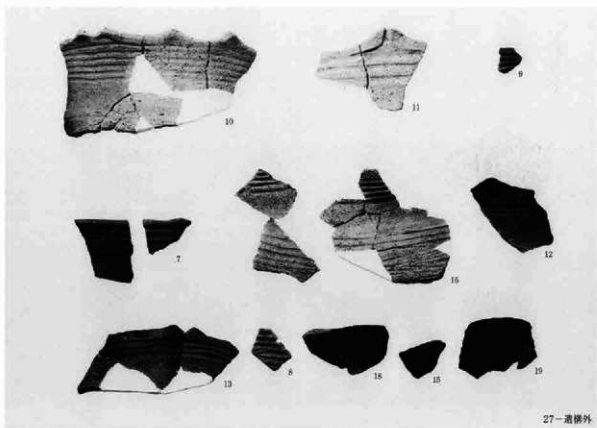
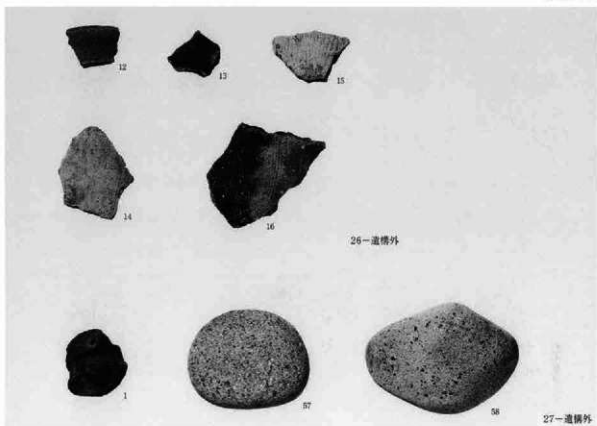
17-外逆2

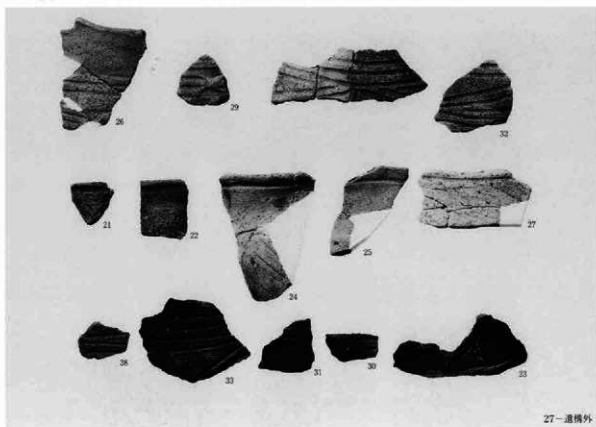


17-外逆3

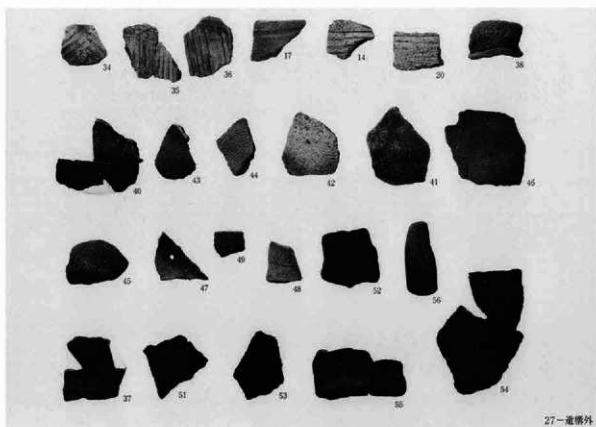


26-遺物外

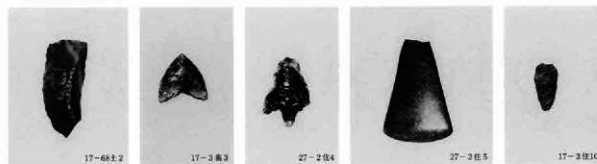
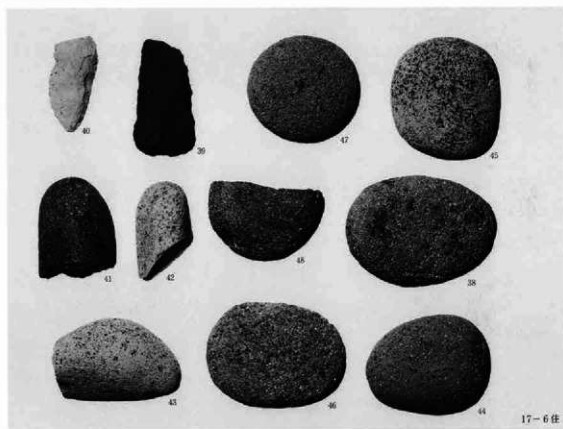
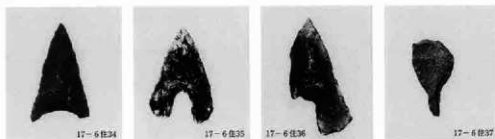
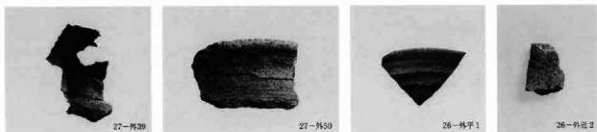


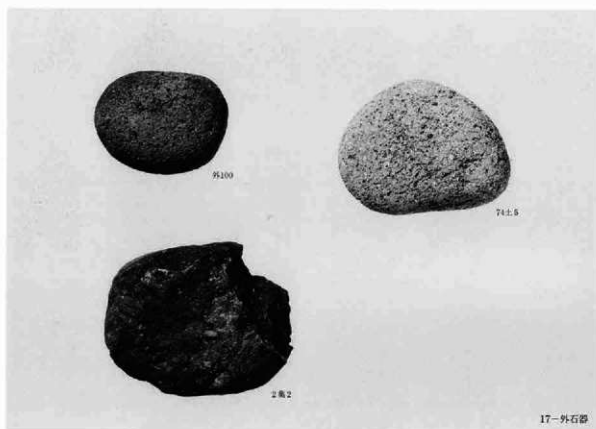
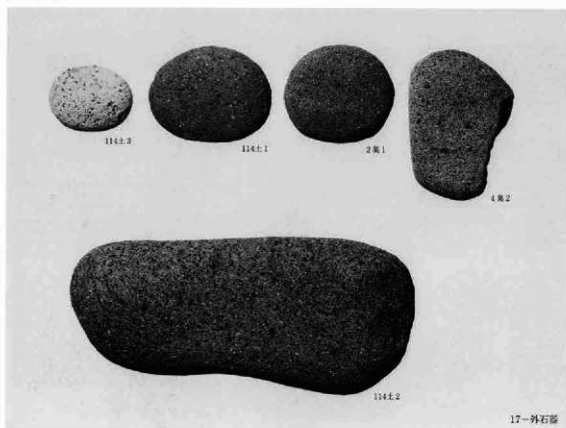


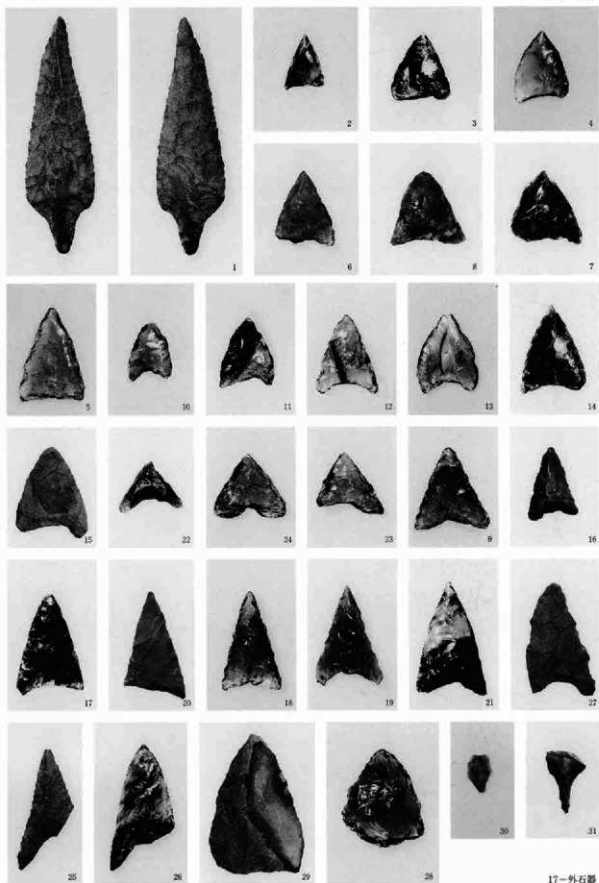
27—遺構外

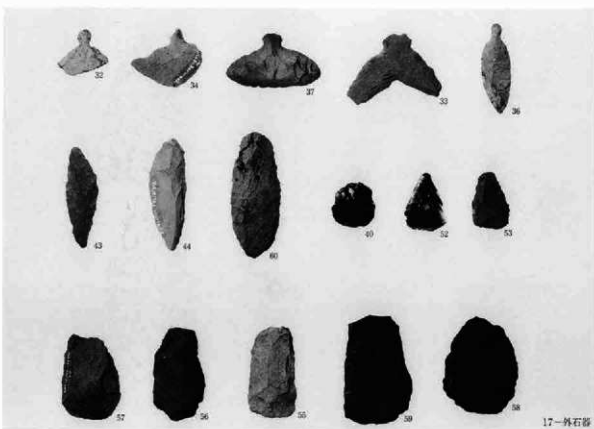


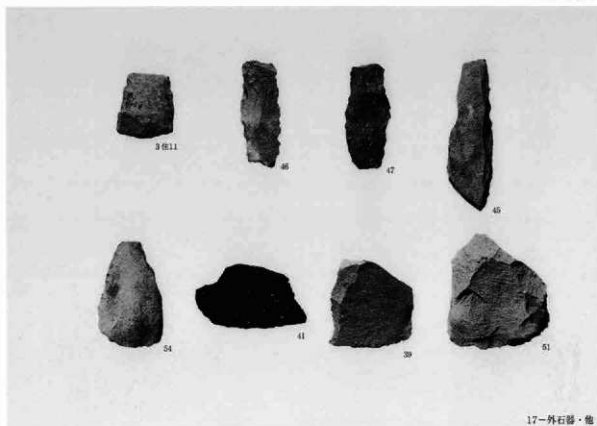
27—遺構外







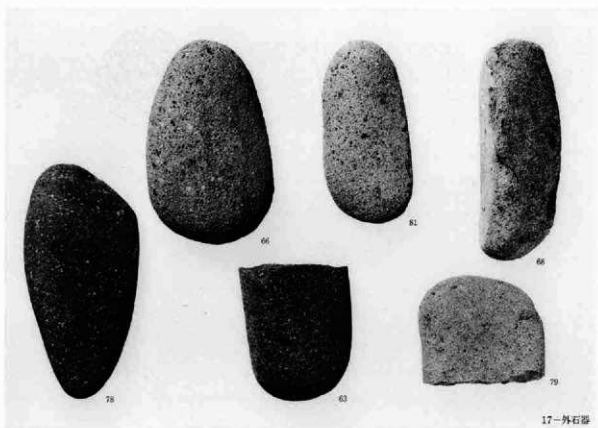
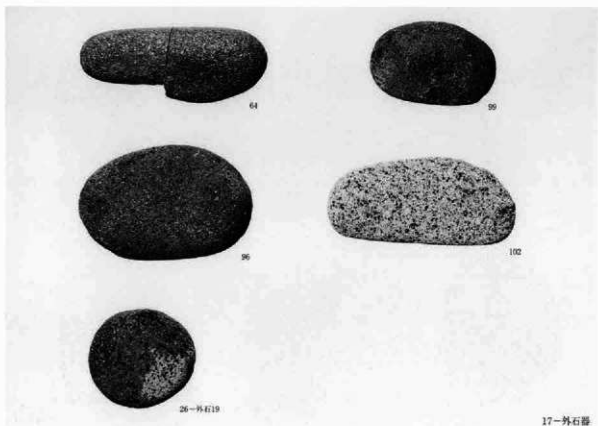


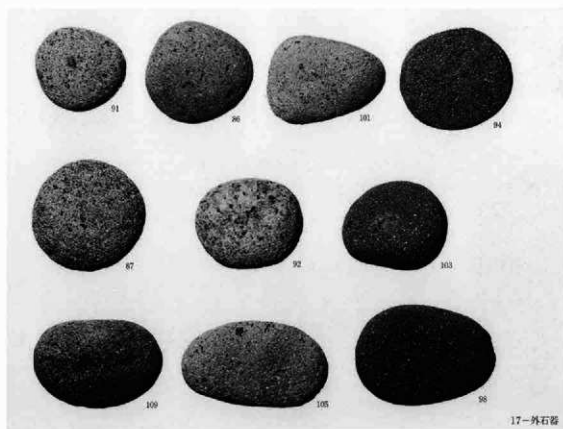
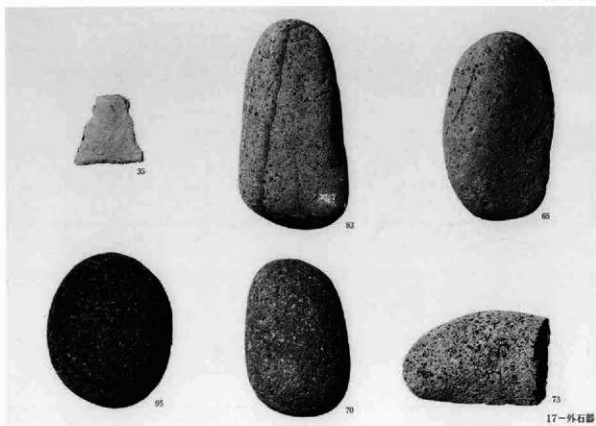


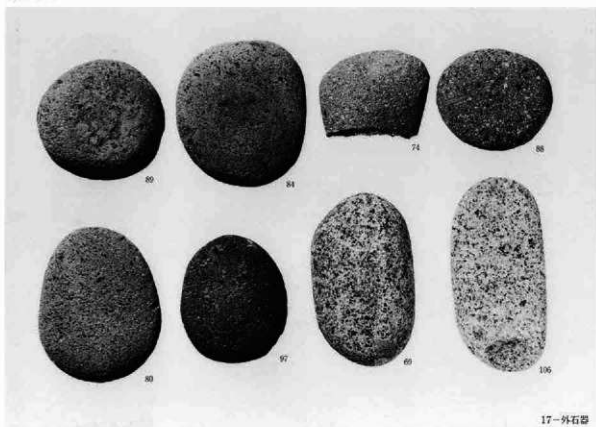
17-外石器・他



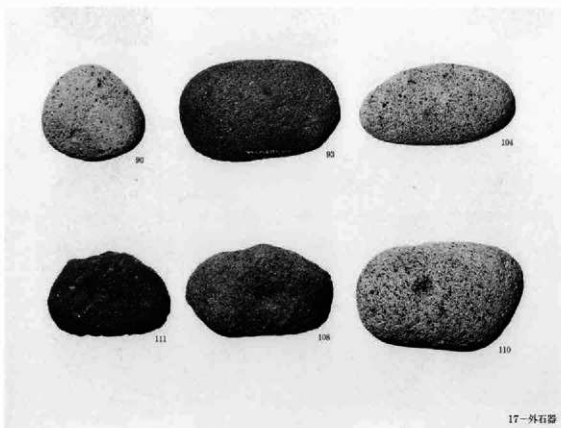
17-外石器



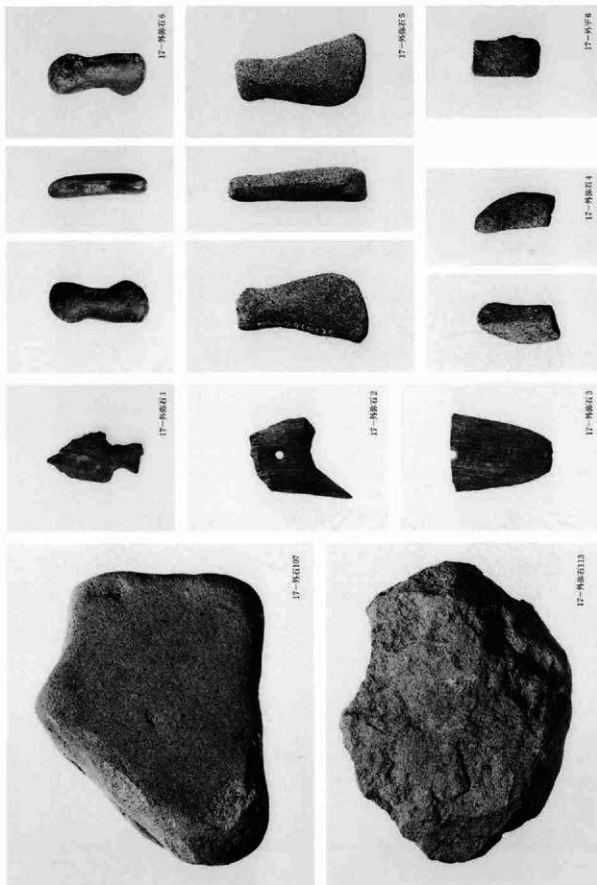




17-外石器



17-外石器





(財)群馬県埋蔵文化財調査事業団調査報告書第388集

立馬 I 遺跡

八ッ場ダム建設工事に伴う埋蔵文化財発掘調査報告書第11集

平成18年11月20日 印刷

平成18年11月30日 発行

発行／編集 財団法人 群馬県埋蔵文化財調査事業団

〒377-8555 群馬県渋川市北橘町下箱田784-2

電話 0279-52-2511(代表)

URL <http://www.gunmaibun.org>

印刷 上毎印刷工業株式会社