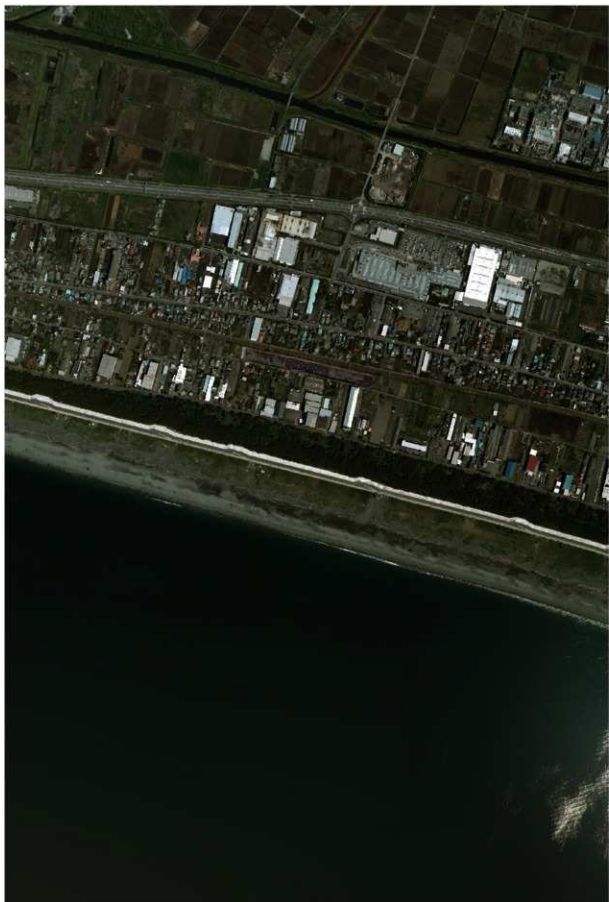


写真図版

图版 1



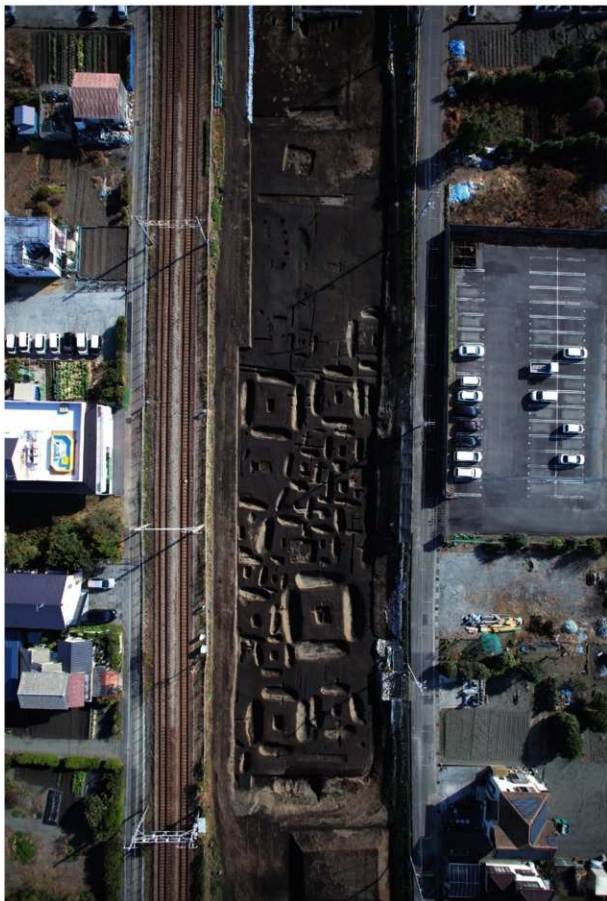
上原遺跡空中写真



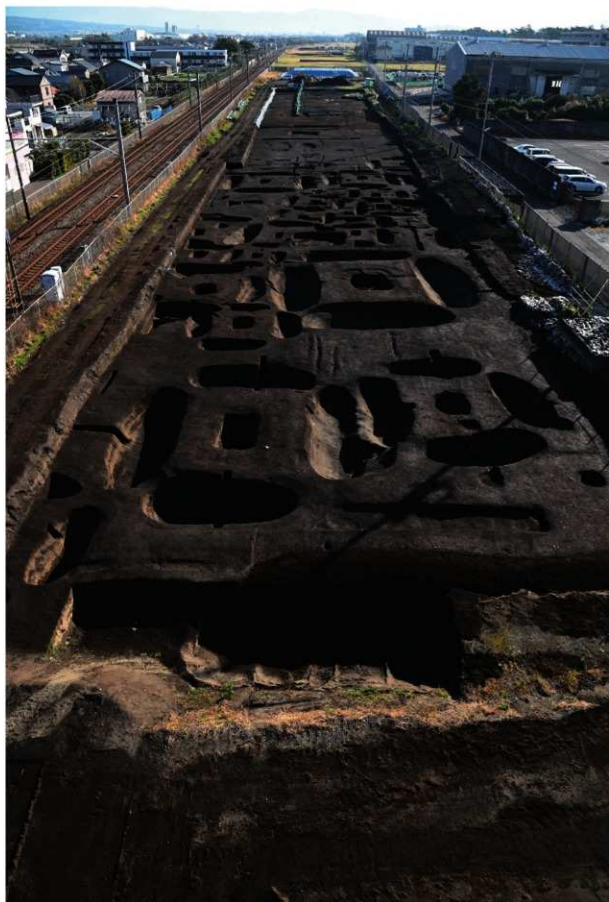
1. 遺跡遠景（南東から）



2. 遺跡遠景（西から）



方形周溝墓群完掘状況（上が東）



方形周溝墓群完掘状況（西から）

图版 5



1 SZ01 東溝遺物出土狀況



2 SZ17 西溝遺物出土狀況



1 1-1区・2-1区全景（西から）



2 1-1区・2-1区全景（東から）

図版 7



1 1-2区SD17・18・23完掘状況（西から）



2 1-2区全景（西から）





1 1-3区・2-2区西半全景（東から）



2 2-2区東半全景（東から）

図版 9



1 SZ01完掘状況（東から）



2 SZ01東溝遺物出土状況



3 SZ01南溝遺物出土状況



1 SZ01主体部土層堆積状況（南から）



2 SZ01主体部土層堆積状況（東から）



3 SZ01主体部土層堆積状況（西から）



4 SZ01南溝土層堆積状況（東から）



5 SZ01西溝土層堆積状況（南から）



6 SZ01北溝土層堆積状況（東から）



1 SZ02完掘状況（北から）



2 SZ02主体部完掘状況（西から）



3 SZ02北溝遺物出土状況



4 SZ02東溝遺物出土状況



5 SZ02北溝遺物出土状況



1 SZ02主体部土層堆積状況（北から）



2 SZ02主体部土層堆積状況（南から）



3 SZ02主体部土層堆積状況（東から）



4 SZ02東溝土層堆積状況（南から）



5 SZ02南溝土層堆積状況（西から）



6 SZ02西溝土層堆積状況（南から）



1 SZ03完掘状況（北から）



2 SZ03主体部完掘状況（東から）



3 SZ03主体部土層堆積状況（北から）



4 SZ03主体部土層堆積状況（南から）



1 SZ03主体部土層堆積状況（東から）



2 SZ03主体部土層堆積状況（西から）



3 SZ03北溝土層堆積状況（西から）



4 SZ03東溝土層堆積状況（南から）



5 SZ03南溝土層堆積状況（西から）



6 SZ03西溝土層堆積状況（南から）



1 SZ04・06完掘状況（上が北）



2 SZ04～06完掘状況（北から）





1 SZ05・11完掘状況（上が北）



2 SZ09・10完掘状況（上が北）



1 SZ07・12完掘状況（北から）



2 SZ07・12完掘状況（上が北）



1 SZ13・15完掘状況（東から）



2 SZ08・13完掘状況（上が北）



1 SZ14完掘状況（東から）



2 SZ16完掘状況（東から）



1 SZ16完掘状況（上が北）



2 SZ16南溝遺物出土状況



3 SZ16遺物出土状況



4 SZ16遺物出土状況



1 SZ17完掘状況（上が北）



2 SZ17西溝遺物出土状況



2 SZ17東溝遺物出土状況



1 SZ17・SZ18完掘状況（東から）



2 SZ18完掘状況（上が北）



1 SZ19完掘状況（上が北）



2 SZ20・SK39完掘状況（南から）





1 SZ21完掘状況（北から）



2 SZ21完掘状況（上が北）



1 SZ22完掘状況（上が北）



2 SZ23完掘状況（上が北）



1 SZ24完掘状況（上が北）



2 SZ25・26完掘状況（北から）

図版 27



1 S225・26完掘状況（東から）



2 S227完掘状況（北から）



1 1号墳完掘状況（北東から）



2 1号墳主体部遺物出土状況（北東から）



3 1号墳主体部遺物出土状況



1 SH01 完掘状況 (東から)



2 SH01 粘土検出状況



3 SH01 竈内遺物出土状況



4 SH01 竈内遺物出土状況



5 SH01 遺物出土状況



1 SH02 完掘状況 (東から)



2 SH02 粘土検出状況



3 SH02 竈検出状況



4 SH02 竈検出状況



5 SH02 遺物出土状況



1 SH03 (南から)



2 SH03 粘土検出状況



3 SH03 竈検出状況





1 SH04 完掘状況 (南から)



2 SH04 扉付近遺物出土状況



3 SH04 遺物出土状況



4 SH04 竈検出状況



1 SH05 柱穴検出状況（東から）



2 SH05 粘土検出状況



3 SH05 遺物出土状況



4 SH05 竈検出状況



1 SB01・02完掘状況（北から）



2 SD16～19完掘状況（西から）



1 SD16遺物出土状況（北西から）



2 SD16遺物出土状況

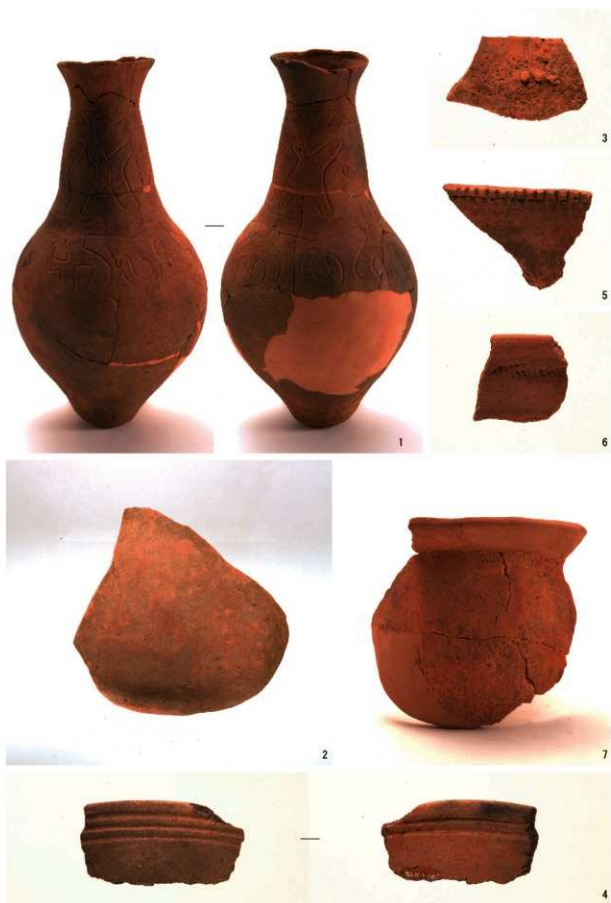


3 SD16遺物出土状況



4 SK03完掘状況（北から）







19



20



24



21



22



23



25



26



31



32



33



34



35



41



42



40





46



43



44



45



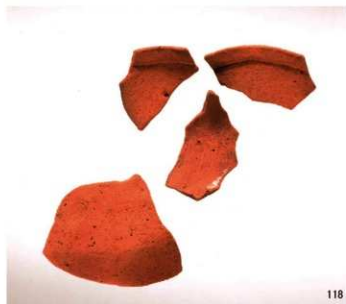
47



48



49



118



121

图版 41



50



51



52



53



54



56



68



78



85



86



87



89



90



92



94



93



95



96



98



107



108

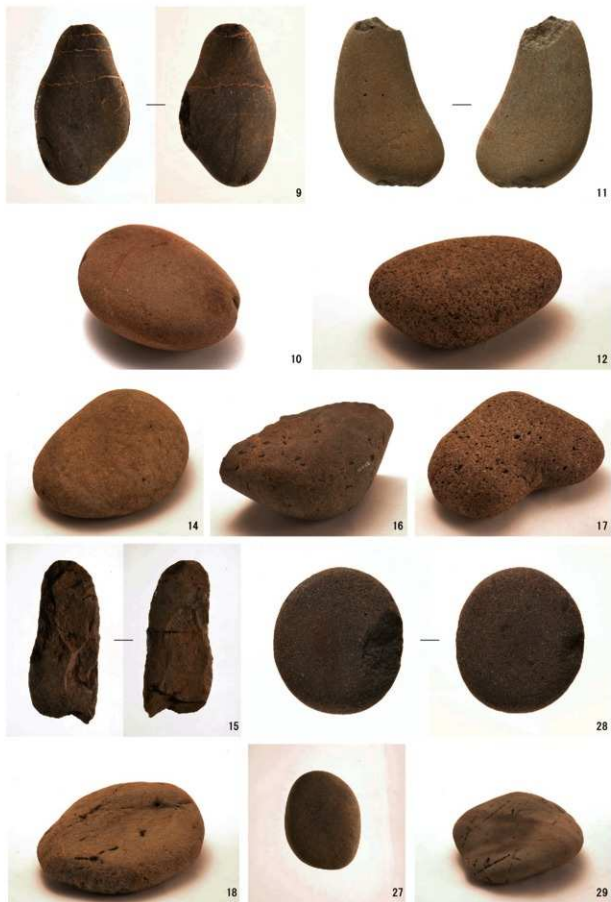


110

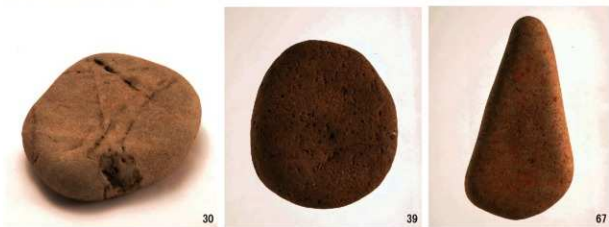
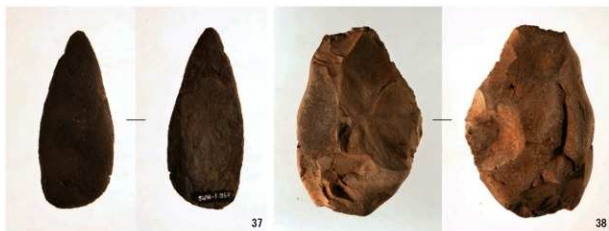


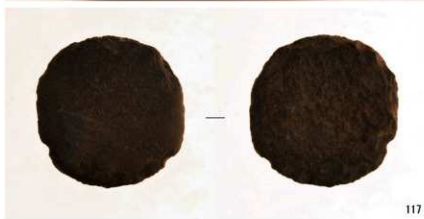
119

图版 43



出土石製品 1





# 報告書抄録

ふりがな	うえはらいせき							
書名	上原遺跡							
副書名	令和2～5年度鉄道施設移転事業 令和2・3年度JR東海道本線・JR御殿場線都市計画街路事業 令和4・5年度JR東海道本線・JR御殿場線鉄道高架事業に伴う埋蔵文化財発掘調査報告書							
シリーズ名	静岡県埋蔵文化財センター調査報告							
シリーズ番号	第71集							
編著者名	蔵本俊明							
編集機関	静岡県埋蔵文化財センター							
所在地	〒421-3203 静岡県静岡市清水区蒲原5300-5 TEL 054-385-5500 (代)							
発行年月日	2024年3月22日							
ふりがな 所収遺跡名	ふりがな 所在地	コード		北緯	東経	発掘期間	発掘面積 ㎡	発掘原因
うえはらいせき 上原遺跡	うへはらいせき 沼津市帆影子上原	市町	遺跡番号	35° 07' 56"	138° 46' 00"	20200801～20210331 20210802～20220331	9,948	記録保存調査 (鉄道)
所収遺跡名	種別	主な時代	主な遺構	主な遺物		特記事項		
上原遺跡	その他の墓	弥生時代	方形周溝墓27、土坑	弥生土器・石器		弥生時代中期中葉の方形周溝墓が27基が密集して検出された。		
	集落古墳	古墳時代	惣穴在り跡5、古墳1、土坑1	土師器・須恵器・石製品・鉄製品				
	敷石地	古代～中世	なし	灰釉陶器、中世陶器				
		時期不明		板立柱建物2、溝状遺構、土坑				
要約	<p>弥生時代中期中葉の方形周溝墓が密集して27基検出された。東遠江産の産がほぼ完形で出土しており、その地域との交流があったことが推測される。方形周溝墓群からわずかに離れて古墳時代後期の円墳1基も検出され、弥生時代以降、墓域として利用されたことが明らかになった。同じ古墳時代後期であるが、方形周溝墓の周りに惣穴在り跡が軒接検出され、集落域として利用が開始されている。その後古代から中世にかけての遺物も散見されることから、村域は集落として利用され続けたと考えられる。</p>							

静岡県埋蔵文化財センター調査報告 第71集

上原遺跡

沼津市

令和2～5年度鉄道施設移転事業

令和2・3年度JR東海道本線・JR御殿場線都市計画街路事業  
令和4・5年度JR東海道本線・JR御殿場線鉄道高架事業に伴う  
埋蔵文化財発掘調査報告書

令和6年3月22日発行

編集・発行 静岡県埋蔵文化財センター

〒421-3203 静岡県静岡市清水区蒲原5300-5

TEL 054-385-5500 (代)

FAX 054-385-5506

印刷所 みどり美術印刷株式会社

〒410-0058 静岡県沼津市沼北町2丁目16番19号

TEL 055-921-1839

FAX 055-924-3898