

# 富田漆田遺跡 富田下大日遺跡

一般国道17号(上武国道)改築工事に伴う  
埋蔵文化財発掘調査報告書

《写真図版編》

2006

国 土 交 通 省  
群 馬 県 教 育 委 員 会  
群馬県埋蔵文化財調査事業団



# 富田漆田・富田下大日遺跡

写真図版編











1 通慶寺遺跡と赤城山（南東から）

2 上武道路前橋市田口町計画部分（旧利根川流域）（西北から）





1 前橋市五代町大日塚古墳と周辺地形（南東から）

2 前橋市跡沢町オプ塚古墳と周辺地形（西南西から）







1 前橋市片貝町柱置大塚古墳と周辺地形（西北から）

2 富田下大日・富田津田遺跡全景（北東から）





1 富田漆田道路南側調査区と高石遺跡（上方）（北東から）

2 富田漆田道路北側調査区（北東から）



## 富田漆田遺跡







1 富田漆田・下大日・江木下大日遺跡全景（南から）



1 A区南1面 (南西から)

2 A区南1面 (西北から)





1 A区南1面 (南から)

2 A区南1面 (北から)





1 A区南2面 (南から)

2 A区南2面 (南から)







1 A区北2面 (西から)

2 A区北2面 (北から)





1 B区1面 (東から)

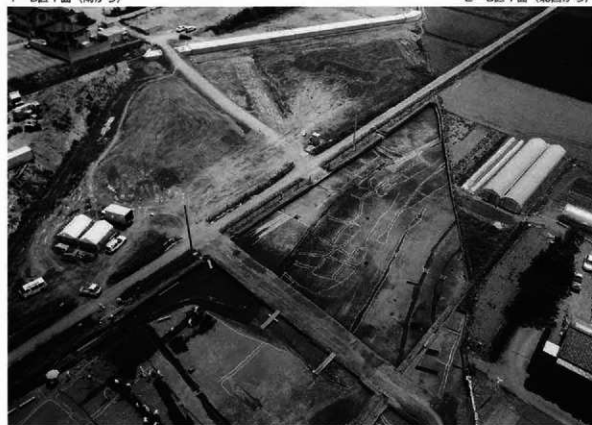
2 B区1面 (東から)





1 B区1面 (南から)

2 B区1面 (北西から)





1 B区1面第28~31号溝状遺構・8号井戸跡 (北西から)

2 B区1面第28~30号溝状遺構 (南から)





1 B区1面As-B下水田跡 (西から)

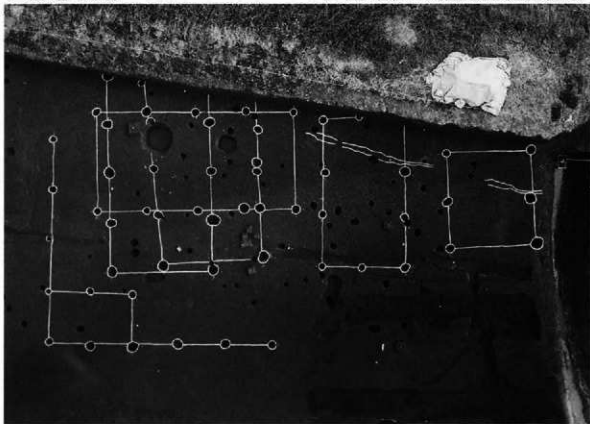
2 C区1面 (南から)





1 C区1面 (東から)

2 C区1面第1～6号掘立柱建物跡全景 (西から)





1 C区1面第2～5・7号溝状遺構（東から）

2 B区2面（南から）





1 B区2面 (東南から)

2 B区2面 (南から)







1 B区2面南側 (東から)

2 B区2面南側 (西から)





1 第1号溝状遺構全景（南から）



2 第1号溝状遺構土層断面（南から）



3 第2号溝状遺構全景（東から）



4 第2号溝状遺構全景（西から）



5 第2号溝状遺構土層断面（東から）



6 第2号溝状遺構遺物出土状況（南から）



1 第3号溝状遺構全景（東から）



2 第4号溝状遺構全景（南から）



3 第4号溝状遺構全景（東から）



4 第4号溝状遺構土層断面（南から）



5 第4号溝状遺構土層断面（南から）



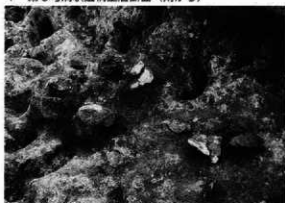
6 第5号溝状遺構全景（北から）



7 第5号溝状遺構遺物出土状況（東南から）



1 第6号溝状遺構土層断面 (南から)



2 第7号溝状遺構遺物出土状況 (南から)



4 第8号溝状遺構全景 (西から)



5 第9号溝状遺構全景 (西から)



3 第7号溝状遺構全景 (北から)



6 第11号溝状遺構全景 (南から)



1 第13号溝状遺構全景 (南から)



2 第15号溝状遺構全景 (西から)



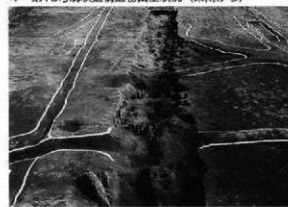
3 第16号溝状遺構全景 (東南から)



4 第16号溝状遺構遺物出土状況 (東南から)



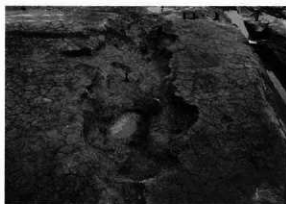
5 第16号溝状遺構遺物出土状況



6 第19号溝状遺構全景 (北から)



7 第19号溝状遺構土層断面 (南から)



1 第24号溝状遺構全景（西から）



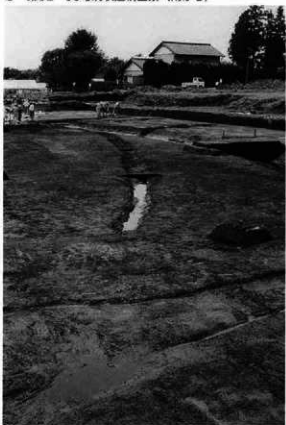
2 第28・29号溝状遺構全景（北から）



3 第32・33号溝状遺構全景（南から）



4 第34号溝状遺構全景（南から）



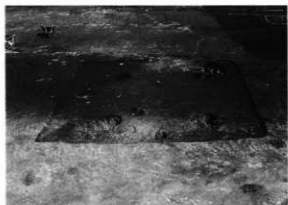
5 第34号溝状遺構全景（北から）



6 第35・36号溝状遺構全景（北から）



7 第39号溝状遺構全景（西から）



1 第1号住居跡全景（西から）



2 第1号住居跡尾近景（西から）



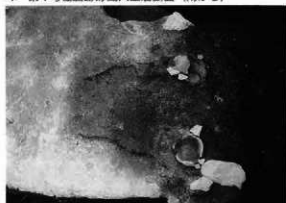
3 第1号住居跡貯蔵穴遺物出土状況（南から）



4 第1号住居跡貯蔵穴土層断面（南から）



5 第2号住居跡全景（北から）



6 第2号住居跡遺物出土状況（北から）



7 第2号住居跡尾近景（西から）



1 第2号住居跡貯蔵穴遺物出土状況(東から)



2 第2号住居跡遺物出土状況(西から)



3 第2号住居跡遺物出土状況(東から)



4 第2号住居跡掘り方全景(南から)



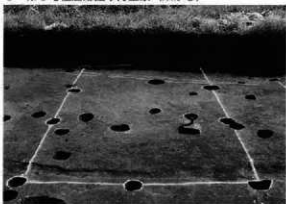
5 第3号住居跡全景(北から)



6 第3号住居跡掘り方全景(東から)



7 第1号掘立柱建物跡全景(西から)



8 第2号掘立柱建物跡全景(西から)





1 第1号井戸跡全景 (南から)



2 第2号井戸跡全景 (南から)



3 第3号井戸跡全景 (南から)



4 第4号井戸跡全景 (南から)



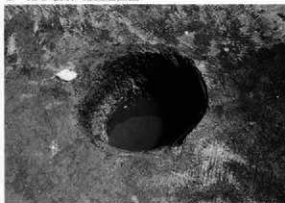
5 第5号井戸跡全景 (西から)



6 第5号井戸跡土層断面



7 第6号井戸跡全景 (北から)



8 第7号井戸跡全景 (南から)



1 第8号井戸跡全景 (北から)



2 第9号井戸跡全景 (南から)



3 第1号土坑全景 (南から)



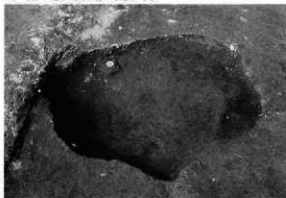
4 第2号土坑全景 (南から)



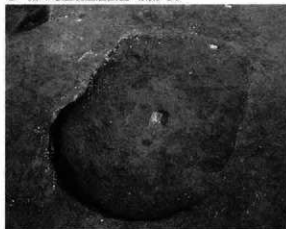
5 第4号土坑全景 (南から)



6 第4号土坑土層断面 (南から)



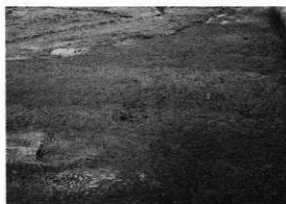
7 第6号土坑全景 (南から)



8 第7号土坑全景 (南から)



1 A区As-B堆積状態



2 A区As-B下水田跡近景(南から)



3 A区As-B下水田跡近景(北から)



4 A区As-B下水田跡(南側)近景(北から)



5 A区As-B下第1面(西から)



6 A区As-B下第1面(南側)(西北から)



7 A区Hr-FA下第1号溝状遺構土層断面



8 A区Hr-FA下第2号溝状遺構全景



1 A区Hr-FA下第1号溝状遺構全景（北から）



2 A区Hr-FA下第2面第2号溝状遺構土層断面



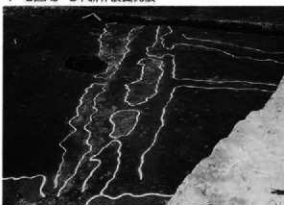
3 A区Hr-FA下耕作痕跡先痕



4 B区As-B下耕作痕跡先痕



5 B区第1面確認作業風景（北から）



6 C区As-B下溝状遺構確認状況（南から）



7 C区ピット群（南から）



1 富田漆田遺跡全景（東南から）

2 富田漆田遺跡景道以北調査区全景（東南から）





1 第4号溝状遺構全景（北東から）



2 第5～11号溝状遺構全景（南西から）



3 第10号溝状遺構全景（東南から）



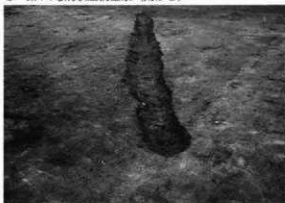
4 第12・13号溝状遺構全景（東から）



5 第14号溝状遺構全景（南から）



6 第18号溝状遺構全景（東から）



7 第19号溝状遺構全景（南西から）



8 第20・21号溝状遺構全景（北西から）



1 第1・54号住居跡全景（北から）



2 第1・54号住居跡掘り方全景（北から）



3 第54号住居跡竈遺物出土状況（南西から）



4 第54号住居跡掘り方全景（西北から）



5 第2号住居跡全景（西北から）



6 第2号住居跡竈近景（西北から）



7 第2号住居跡竈近景（西北から）



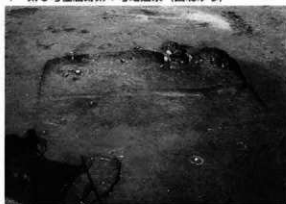
8 第3号住居跡全景（西北から）



1 第3号住居跡第1号竈近景 (西北から)



2 第3号住居跡第2号竈近景 (西北から)



3 第4号住居跡全景 (西北から)



4 第4号住居跡竈近景 (西北から)



5 第5号住居跡全景 (西北から)



6 第6号住居跡全景 (西北から)



7 第7号住居跡掘り方全景 (西北から)



8 第8号住居跡掘り方全景 (南西から)





1 第9号住居跡全景 (西北から)



2 第9号住居跡掘り方近景 (西北から)



3 第10号住居跡全景 (西から)



4 第10号住居跡掘り方全景 (西から)



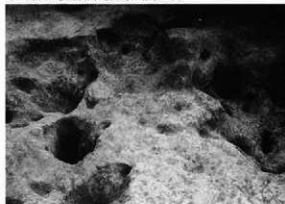
5 第11号住居跡全景 (西から)



6 第11号住居跡掘り方近景 (西から)



7 第11号住居跡掘り方全景 (西から)



8 第11号住居跡掘り方近景 (西から)



1 第12・14号住居跡全景 (西北から)



2 第12号住居跡掘り方全景 (西北から)



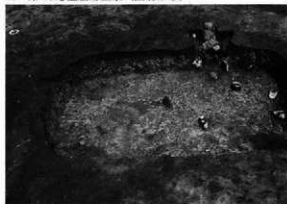
3 第13号住居跡全景 (西北から)



4 第15号住居跡全景 (西北から)



5 第16号住居跡全景 (西北から)



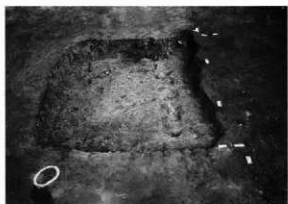
6 第17号住居跡全景 (西から)



7 第17号住居跡掘り方近景 (西から)



8 第17号住居跡掘り方全景 (西から)



1 第18号住居跡全景 (西北から)



2 第19号住居跡全景 (西北から)



3 第20号住居跡全景 (西北から)



4 第19号住居跡掘り方全景 (西北から)



5 第20号住居跡掘り方全景 (西北から)



6 第21号住居跡全景 (南から)



7 第22・23号住居跡全景 (西北から)



8 第22・23号住居跡掘り方全景 (西北から)



1 第24号住居跡全景 (南西から)



2 第25・26号住居跡全景 (西北から)



3 第25号住居跡竈遺物出土状況 (西北から)



4 第25号住居跡竈掘り方 (礎据方) (西から)



5 第25号住居跡竈冶炉と台石 (東南から)



6 第25・26号住居跡掘り方全景 (西北から)



7 第27・28・41号住居跡全景 (西北から)



8 第27・28・41号住居跡掘り方全景 (西北から)



1 第29・35号住居跡全景 (西北から)



2 第30号住居跡全景 (西北から)



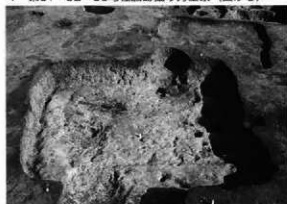
3 第31・32・33号住居跡全景 (西から)



4 第31・32・33号住居跡掘り方全景 (西から)



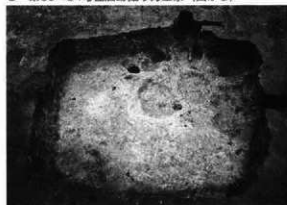
5 第34号住居跡全景 (西から)



6 第33・34号住居跡掘り方全景 (西から)



7 第36号住居跡全景 (西から)



8 第36号住居跡掘り方全景 (西から)



1 第37号住居跡全景 (西北から)



2 第37号住居跡遺物出土状況 (西北から)



3 第38号住居跡掘り方全景 (西北から)



4 第38号住居跡全景 (西北から)



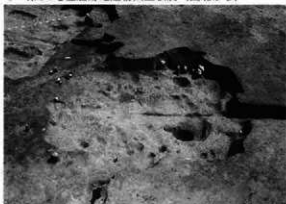
5 第38号住居跡電磁確認状況 (西北から)



6 第38号住居跡電磁遺物出土状況 (西北から)



7 第38号住居跡電磁掘り方 (稜堀方) (西北から)



8 第36号住居跡掘り方全景 (西北から)



1 第39・40・59号住居跡全景（西から）



2 第39・40・59号住居跡掘り方全景（西から）



3 第42号住居跡全景（東南から）



4 第42号住居跡遺物出土状況（南西から）



5 第42号住居跡掘り方全景（東南から）



6 第44・51・58号住居跡全景（東から）



7 第45・47号住居跡全景（西から）



8 第45・47号住居跡掘り方全景（西から）



1 第46号住居跡全景 (南から)



2 第46号住居跡掘り方全景 (南から)



3 第48号住居跡全景 (南西から)



4 第48号住居跡屋根崩落状況 (南西から)



5 第48号住居跡屋根燃焼部土層断面 (南西から)



6 第48号住居跡掘り方全景 (西から)



7 第49号住居跡全景 (南西から)



8 第49号住居跡第1号窟近景 (南西から)





1 第49号住居跡2層近景(南西から)



2 第49号住居跡掘り方全景(南西から)



3 第50号住居跡全景(西から)



4 第49号住居跡遺物出土状況(東から)



5 第50号住居跡伊跡(東南から)



6 第50号住居跡掘り方全景(南から)



7 第52号住居跡全景(東南から)



8 第52号住居跡掘り方全景(東南から)



1 第56号住居跡全景 (西から)



2 第56号住居跡掘り方全景 (西から)



3 第57号住居跡全景 (西北から)



4 第57号住居跡掘り方全景 (西北から)



5 第60号住居跡全景 (西から)



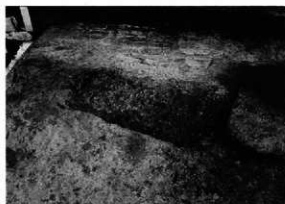
6 第60号住居跡掘り方全景 (西から)



7 第61号住居跡全景 (西から)



8 第61号住居跡掘り方全景 (西から)



1 第62号住居跡全景（西から）



2 第63号住居跡炉跡（東から）



3 第64号住居跡全景（西から）



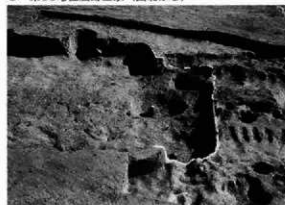
4 第64号住居跡掘り方全景（西から）



5 第65号住居跡全景（西北から）



6 第65号住居跡掘り方近景（西北から）



7 第66号住居跡全景（西北から）



8 第67号住居跡全景（西北から）



1 第68号住居跡全景 (南西から)



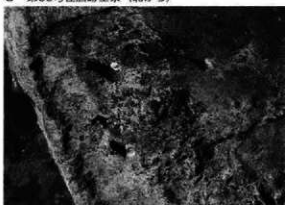
2 第68号住居跡遺物出土状況 (南西から)



3 第69号住居跡全景 (北から)



4 第1号竪立柱建物跡全景 (南西から)



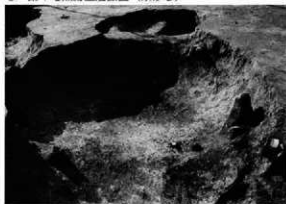
5 第1号竈跡全景 (北西から)



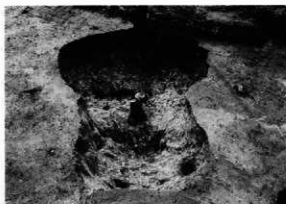
6 第1号竈跡土層断面 (東から)



7 第2号竈跡全景 (東から)



8 第2号竈跡焼成部 (東から)



1 第3号窯跡全景 (東から)



2 第3号窯跡土層断面 (南から)



3 第3号窯跡土層断面 (南から)



4 第4号窯跡全景 (南から)



5 第5号窯跡木炭出土状況 (東から)



6 第5号窯跡全景 (東から)



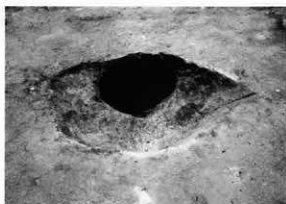
7 第1号埋設土器全景 (東から)



8 第2号埋設土器全景 (東から)



1 第1・2号土坑全景（北から）



2 第13号土坑全景（北から）



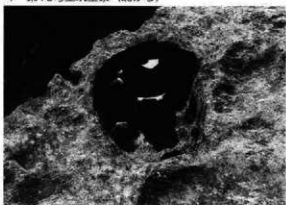
3 第14号土坑全景（南から）



4 第16号土坑全景（北から）



5 第101・102号土坑全景（東から）



6 第103号土坑全景（西から）



7 第104・105号土坑全景（西から）



8 第172・173号土坑全景（南西から）



1 第169号土坑全景（北から）



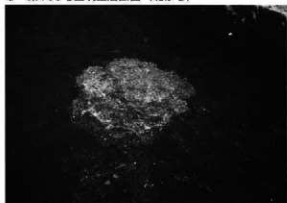
2 第169号土坑遺物出土状況（北東から）



3 第169号土坑土層断面（北から）



4 第169号土坑掘り方全景（北から）



5 第170号土坑全景（北から）



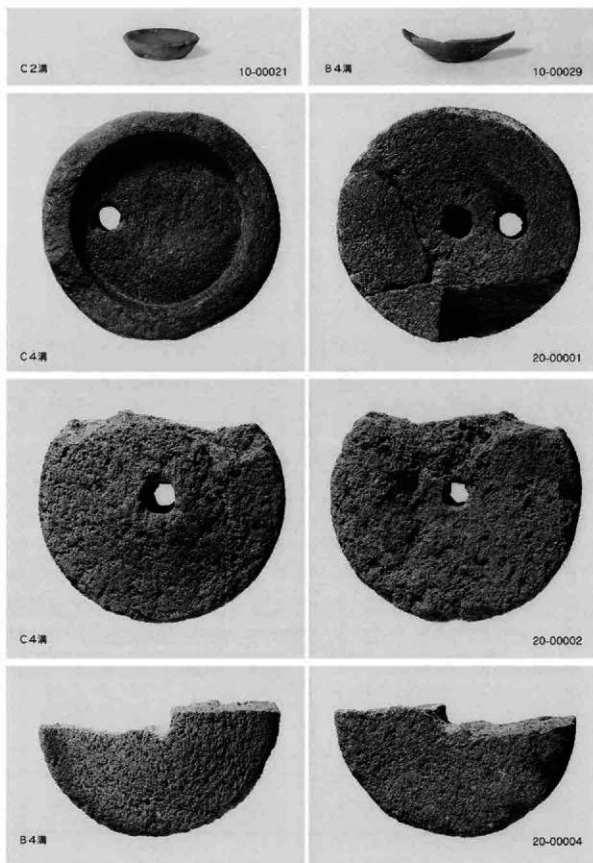
6 第170号土坑遺物出土状況（東南から）



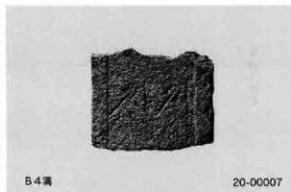
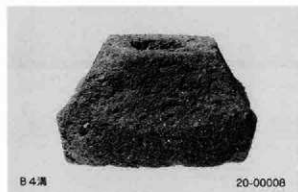
7 第174号土坑全景（東から）

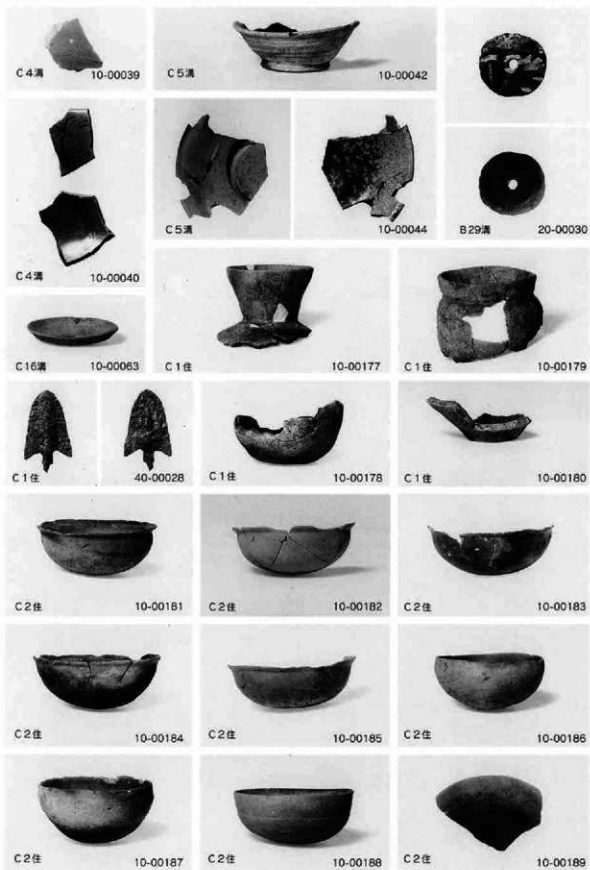


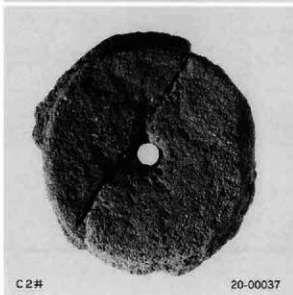
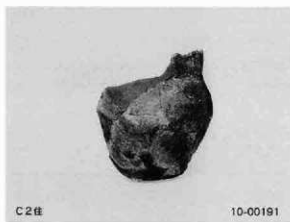
8 第174号土坑遺物出土状況（東から）

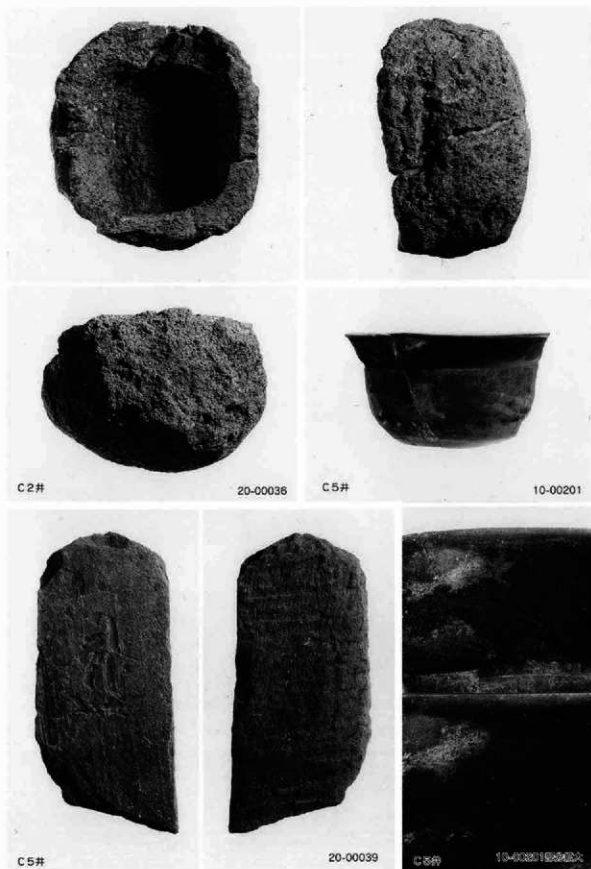


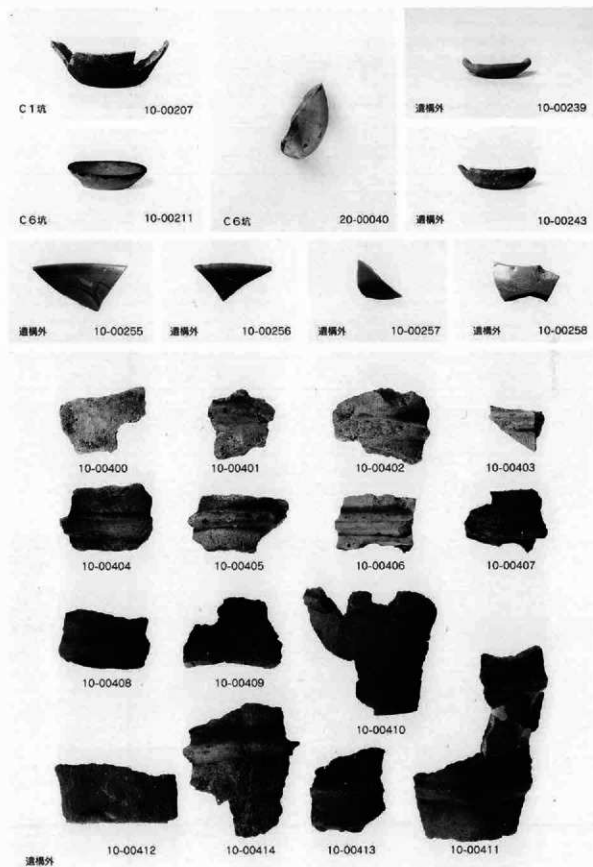


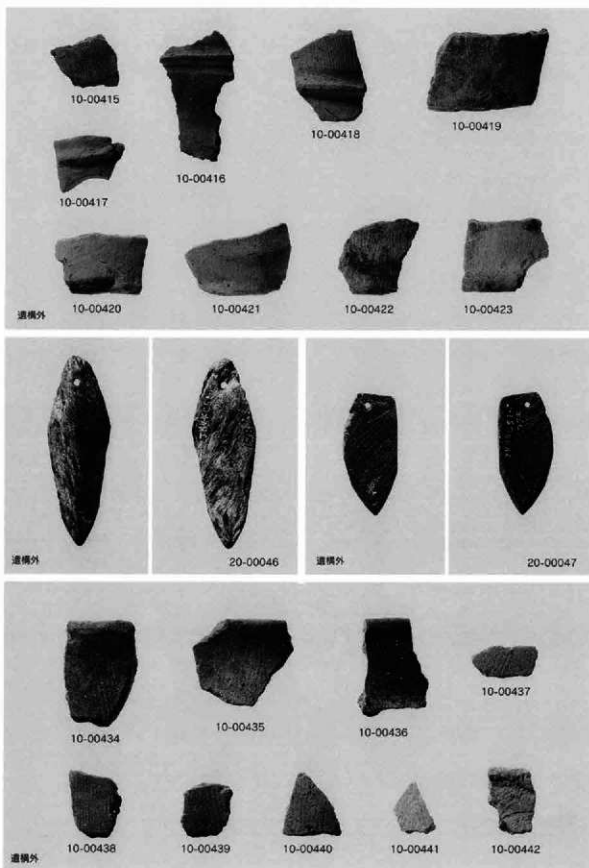














12溝 10-00552



54住 10-00576



54住 10-00578



2住 10-00585



54住 40-00055



2住 10-00586



12溝 40-00054



2住 10-00579



2住 10-01327



2住 40-00056



2住 10-00582



2住 10-00583



53住 10-00589



2住 10-00588



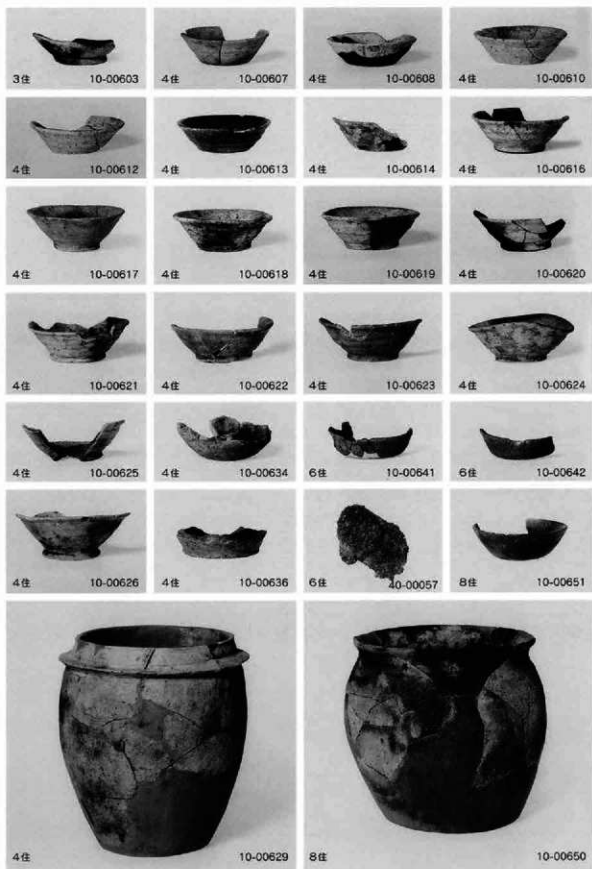
3住 10-00591



3住 10-00599



3住 10-00600







8住 10-00652



9住 10-00657



8住 10-00653



9住 10-00658



8住 10-00654



9住 10-00660



9住 10-00661



9住 10-00662



9住 10-00659



11住 10-00670



11住 10-00671



11住 10-00672



11住 10-00673



11住 10-00674



11住 10-00675



11住 10-00678



11住 10-00679



16住 10-00699



16住 10-00701



16住 10-00702



16住 10-00703



16住 10-00705



17住 10-00706



17住 10-00712



17住 10-00707



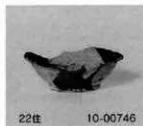
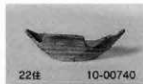
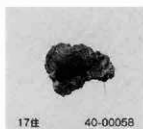
17住 10-00708

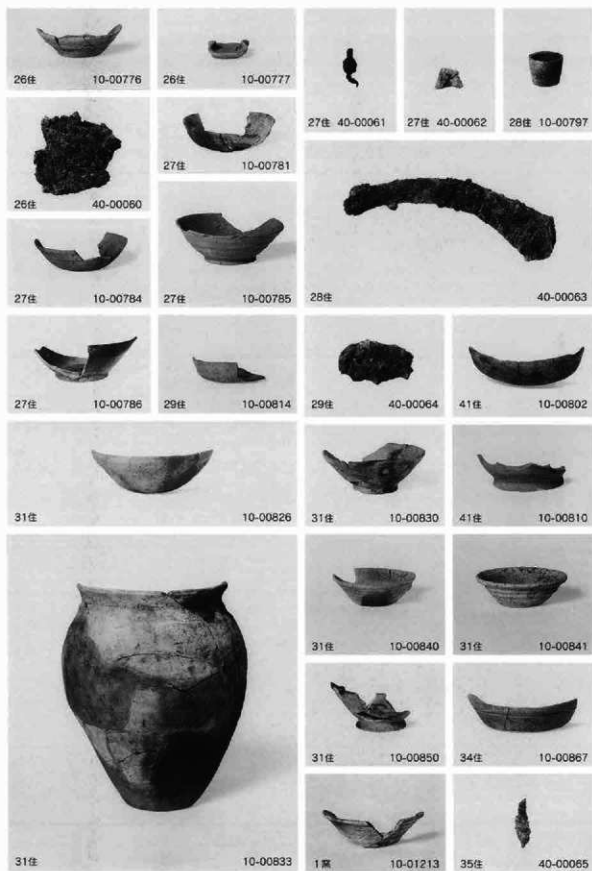


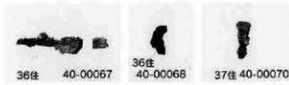
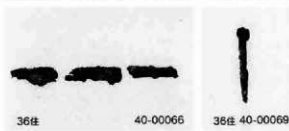
17住 10-00710



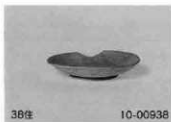
17住 10-00711



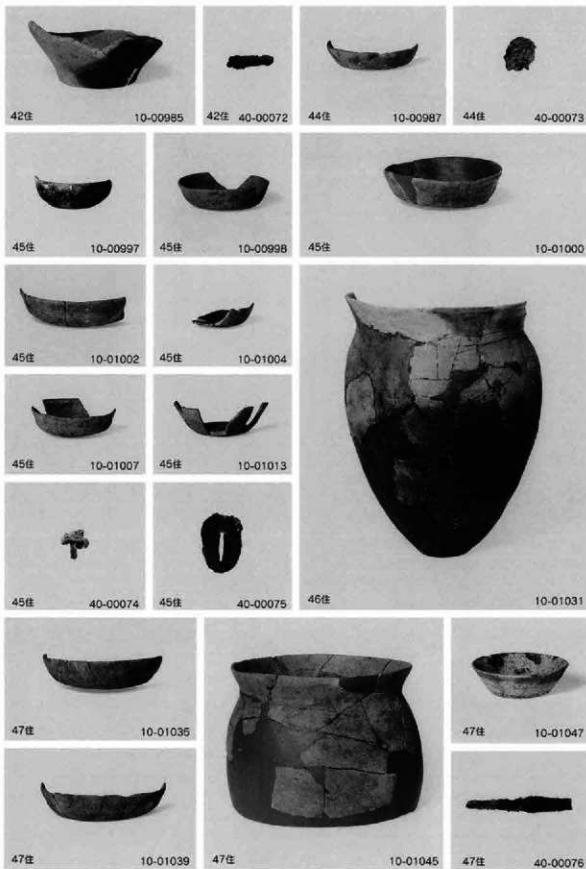
















48住 10-01061



48住 10-01062



50住 10-01084



50住 10-01087



48住 10-01063



50住 10-01088



48住 10-01066



48住 40-00077



49住 10-01075



50住 10-01089



49住 10-01082



49住 40-00080



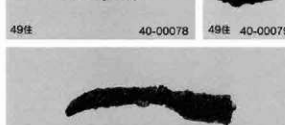
50住 10-01090



49住 40-00078



49住 40-00079

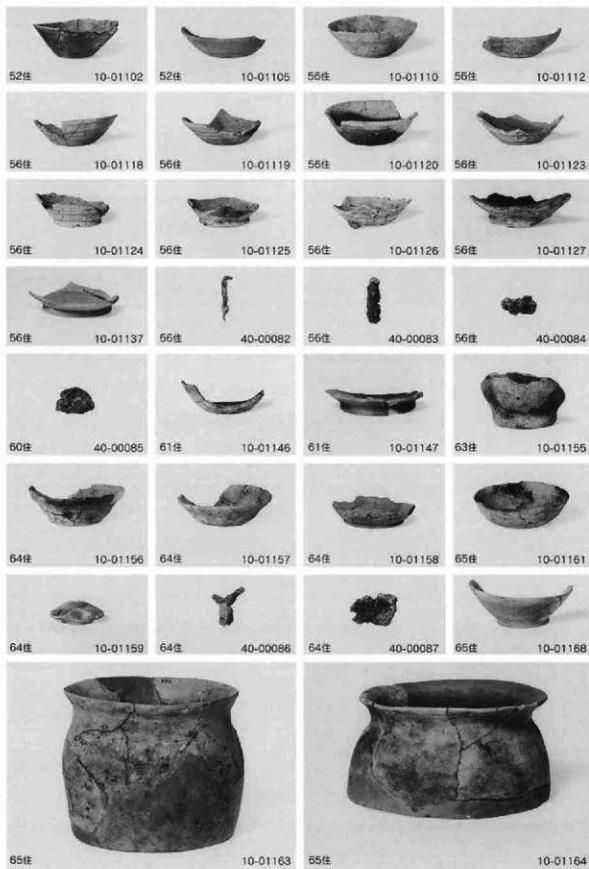


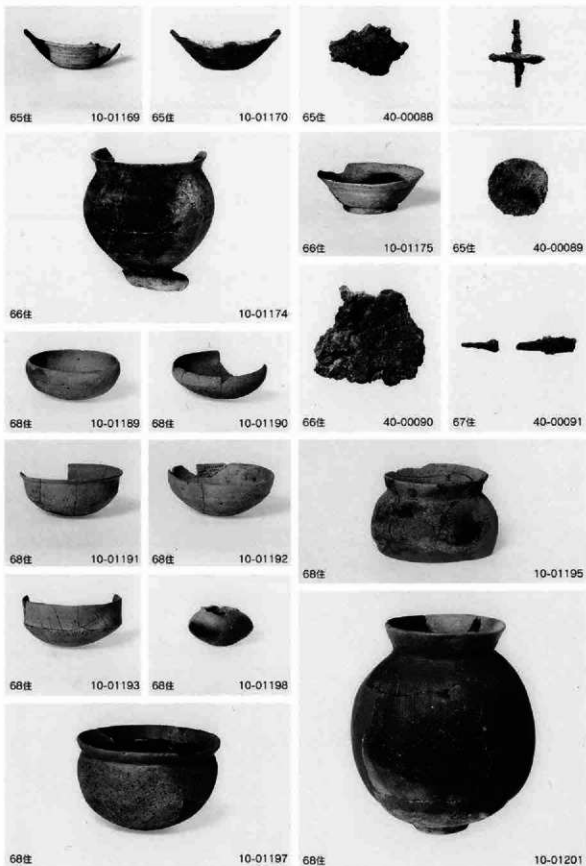
49住 40-00081

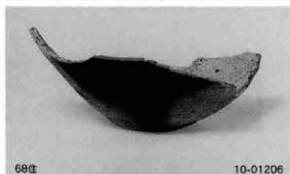


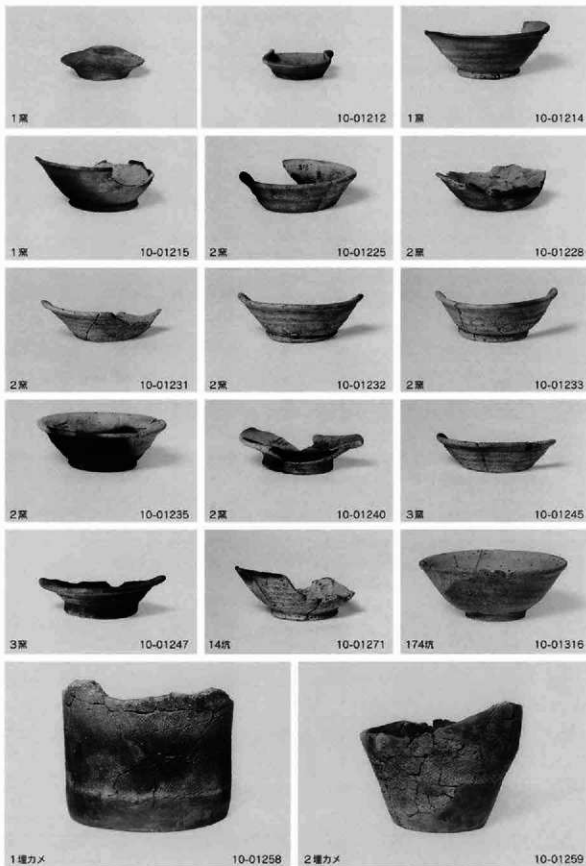
50住 10-01091











# 富田下大日遺跡









1 第1号溝状遺構 (no46部分) (南西から)



2 厳冬の発掘調査状況



3 59区縄文時代土坑群 (no48) (北から)



4 59区縄文時代土坑群 (no48) (北西から)



5 59区縄文時代土坑群 (no48) (北東から)



6 59区縄文時代土坑群 (no48) (北西から)



7 60区 (no49) 縄文遺構確認面全景 (南から)



8 60区 (no49) 縄文遺構確認面全景 (北から)



1 50区 (no1) 全景 (北東から)



2 60区 (no49) 調査状況



3 第2号溝状遺構 (道跡) 全景 (北東から)



4 第2号溝状遺構 (道跡) 土層断面 (東から)



5 60区 (no48) 第2号溝状遺構 (道跡) 遠景



1 南東斜面縄文遺構確認状況（北から）



2 南東斜面縄文遺構確認作業状況



3 南東斜面縄文遺構確認作業状況



4 南東斜面縄文遺構確認作業状況



5 南東斜面縄文遺構確認作業状況



6 南東斜面縄文遺構確認作業状況



7 南東斜面縄文遺構確認作業状況



1 第3号住居跡全景（北から）



2 第5号住居跡全景（西北から）



3 第5号住居跡堀近景（西北から）



4 第5号住居跡堀近景（西北から）



5 第5号住居跡掘り方全景（西北から）



6 第5号住居跡掘り方近景（西北から）



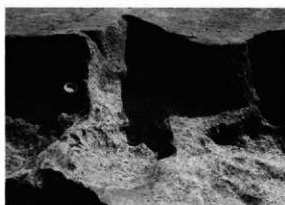
7 第6・7号住居跡全景（西北から）



8 第6号住居跡堀近景（西北から）



1 第6・7号住居跡掘り方全景 (西北から)



2 第6号住居跡掘り方近景 (西北から)



3 第8号住居跡全景 (北から)



4 第8号住居跡掘り方近景 (西北から)



5 第9・23号住居跡全景 (西北から)



6 第9号住居跡掘り方近景 (西北から)



7 第9号住居跡掘り方近景 (西北から)



8 第9・23号住居跡掘り方全景 (西北から)



1 第10号住居跡履近景 (西北から)



2 第10号住居跡掘り方全景 (西北から)



3 第11号住居跡全景 (西北から)



4 第11号住居跡履近景 (西北から)



5 第11号住居跡掘り方全景 (西北から)



6 第11号住居跡履掘り方近景 (西北から)



7 第12号住居跡全景 (西北から)



8 第12号住居跡履近景 (西北から)



1 第12号住居跡鍛冶炉 (南から)



2 第12号住居跡掘り方全景 (西北から)



3 第13号住居跡全景 (西北から)



4 第13号住居跡窟近景 (西北から)



5 第13号住居跡掘り方全景 (西北から)



6 第13号住居跡窟掘り方近景 (西北から)



7 第14号住居跡全景 (西北から)



8 第15号住居跡全景 (西北から)



1 第15号住居跡竈遺物出土状況（西北から）



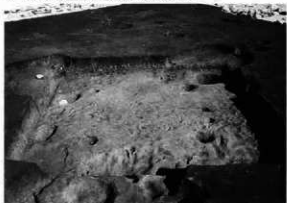
2 第15号住居跡竈遺物出土状況（西北から）



3 第15号住居跡竈近景（西北から）



4 第15号住居跡竈掘り方（標掘方）（西北から）



5 第15号住居跡掘り方全景（西北から）



6 第15号住居跡竈掘り方近景（西北から）



7 第16号住居跡全景（北東から）



8 第16号住居跡掘り方全景（北東から）





1 第17号住居跡全景（東から）



2 第17号住居跡近景（西北から）



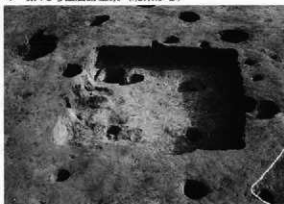
3 第18・19・25号住居跡全景（北東から）



4 第19号住居跡全景（北東から）



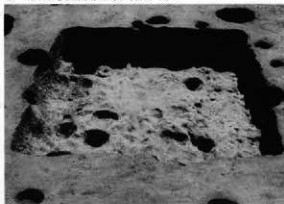
5 第25号住居跡近景（西北から）



6 第20号住居跡全景（北から）



7 第20号住居跡近景（西から）



8 第20号住居跡掘り方全景（北から）



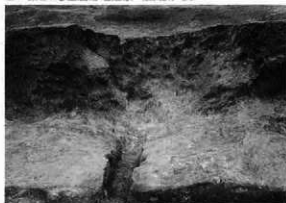
1 第21号住居跡全景（西北から）



2 第21号住居跡電近景（西北から）



3 第21号住居跡掘先出土状況（西北から）



4 第21号住居跡電掘り方全景（西北から）



5 第22号住居跡全景（北から）



6 第22号住居跡掘り方全景（北から）



7 第24号住居跡全景（西北から）



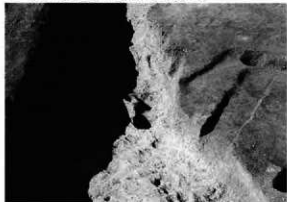
8 第24号住居跡掘り方全景（西北から）



1 第24号住居跡1窟近景 (西北から)



2 第24号住居跡2・3窟近景 (西北から)



3 第27号住居跡掘り方全景 (東南から)



4 第29号住居跡全景 (西北から)



5 第29号住居跡壙近景 (西北から)



6 第29号住居跡掘り方全景 (西北から)



7 第30号住居跡全景 (西北から)



8 第30号住居跡壙近景 (西北から)



1 第30号住居跡掘り方全景 (西北から)



2 第30号住居跡掘り方近景 (西北から)



3 第31号住居跡全景 (西北から)



4 第31号住居跡掘り方全景 (西北から)



5 第32号住居跡全景 (西北から)



6 第33号住居跡全景 (西から)



7 第33号住居跡掘り方近景 (西から)



8 第33号住居跡掘り方全景 (西から)



1 第34号住居跡全景（西北から）



2 第34号住居跡掘り方全景（西北から）



3 第35号住居跡全景（北から）



4 第35号住居跡炉跡（南から）



5 第36号住居跡全景（西から）



6 第36号住居跡炉跡（北から）



7 第36号住居跡埋設土器出土状況（北東から）



8 第37号住居跡遺物出土状況（北から）



1 第37号住居跡炉跡 (東から)



2 第37号住居跡全景 (北から)



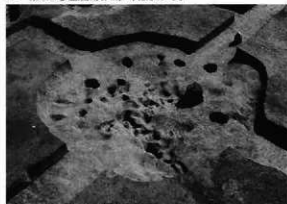
3 第38号住居跡全景 (北から)



4 第38号住居跡炉跡 (北東から)



5 第38号住居跡全景 (北から)



6 第38号住居跡掘り方全景 (西北から)



7 第39号住居跡全景 (南東から)



8 第39号住居跡伏蓋 (東から)



1 第39号住居跡炉跡 (北東から)



2 第39号住居跡掘り方全景 (東南から)



3 第40号住居跡全景 (西北から)



4 第40号住居跡掘り方全景 (西北から)



5 第41号住居跡全景 (西から)



6 第41号住居跡炉跡 (東から)



7 第41号住居跡埋設土器全景 (東南から)



8 第42号住居跡全景 (北から)



1 第43・44号住居跡全景（北東から）



2 第45号住居跡全景（南西から）



3 第45号住居跡遺物出土状況（西から）



4 第45号住居跡掘り方全景（南西から）



5 第46号住居跡掘り方全景（南から）



6 第46号住居跡覆確認面（北東から）



7 第46号住居跡炉跡（東南から）



8 第46号住居跡遺物出土状況（南から）





1 第46号住居跡掘り方全景（南から）



2 第46号住居跡炉跡掘り方（南から）



3 第47号住居跡全景（北から）



4 第47号住居跡炉跡（東から）



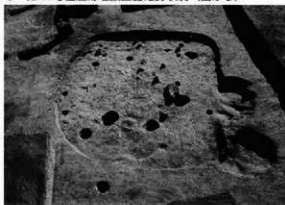
5 第47号住居跡埋設土器出土状況（西から）



6 第47号住居跡埋設土器確認状況（西から）



7 第48号住居跡全景（北から）



8 第48号住居跡掘り方全景（北から）



1 第49・50号住居跡全景 (西北から)



2 第49号住居跡電近景 (西北から)



3 第50号住居跡電近景 (西北から)



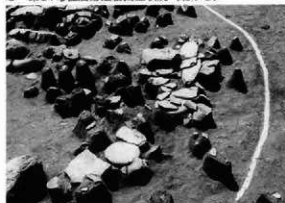
4 第49・50号住居跡撮り方全景 (西北から)



5 第51号住居跡遺物出土状況 (北から)



6 第51号住居跡遺物出土状況 (西から)



7 第51号住居跡遺物出土状況 (南から)



8 第51号住居跡遺物出土状況 (北東から)



1 第51号住居跡遺物出土状況（西北から）



2 第51号住居跡炉跡・敷石残存状況（南から）



3 第51号住居跡炉跡・敷石残存状況（東から）



4 第51号住居跡炉跡（北東から）



5 第51号住居跡炉跡（東南から）



6 第51号住居跡炉跡（西北から）



7 第51号住居跡炉跡（南西から）



8 第51号住居跡掘り方全景（東南から）



1 第52号住居跡全景（北から）



2 第52号住居跡炉跡（西から）



3 第52号住居跡炉跡（北から）



4 第52号住居跡炉跡（東から）



5 第52号住居跡炉跡（東南から）



6 第52号住居跡埋設土器出土状況（南から）



7 第52号住居跡埋設土器出土状況（東から）



8 第1号竪立柱建物跡全景（南から）



1 第1号古墳全貌・赤城山（南西から）



2 第1号古墳全貌（南西から）



3 第1号古墳玄室（南西から）



4 第1号古墳玄室奥壁側から（北東から）



5 第1号古墳石室廻り方（南西から）



1 第1号集石確認面（東から）



2 第1号集石確認面（北東から）



3 48区第1号埋設土器全景（南から）



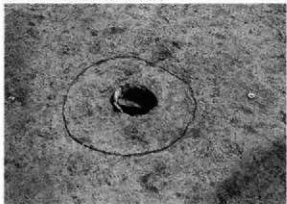
4 第96号土坑全景（西北から）



5 第120号土坑全景（北から）



6 第126号土坑全景（南から）



7 第134号土坑（埋壺炉）（北から）



8 第144号土坑全景（北から）



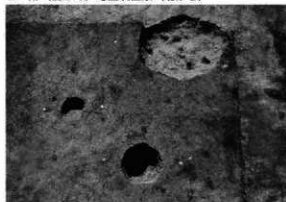
1 第186号土坑全景（北東から）



2 第（旧210）号土坑全景（北から）



3 第255号土坑全景（西北から）



4 第282・12178・12182号土坑全景（北から）



5 第1276号土坑全景（西から）



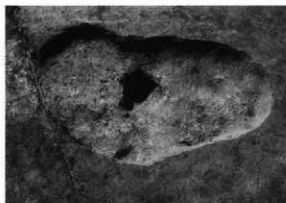
6 第1292号土坑全景（北から）



7 第12101号土坑全景（北から）



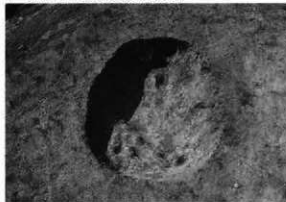
8 第12105号土坑全景（北から）



1 第12121号土坑全景 (北から)



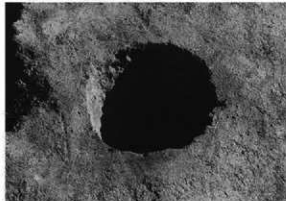
2 第12125・12126号土坑全景 (北から)



3 第12127号土坑全景 (北から)



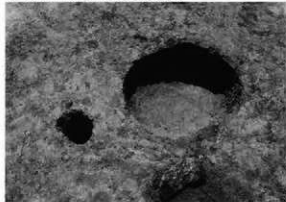
4 第12128号土坑全景 (北から)



5 第12129号土坑全景 (北から)



6 第12132・12133号土坑全景 (北から)



7 第12136・12137号土坑全景 (北から)



8 第12140号土坑全景 (北から)

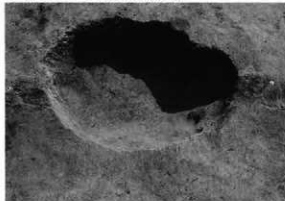




1 第12141号土坑全景 (北から)



2 第12155号土坑全景 (北から)



3 第12160号土坑全景 (北から)



4 第12162号土坑全景 (北から)



5 第12164A号土坑全景 (北から)



6 第12164B号土坑全景 (北から)



7 第12165A号土坑全景 (西から)



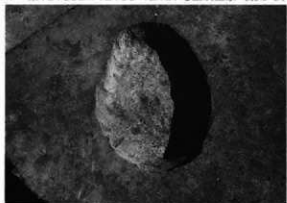
8 第12165A号土坑全景 (北から)



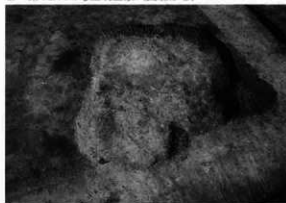
1 第12165B・12166・12167号土坑全景（北から）



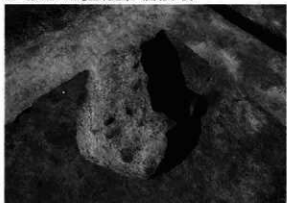
2 第12174号土坑全景（西北から）



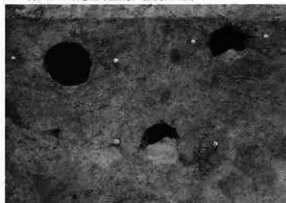
3 第12175号土坑全景（西北から）



4 第12176号土坑全景（西北から）



5 第12177号土坑全景（西北から）



6 第12179・12180・12181号土坑全景（北から）



7 第12184A号土坑全景（北から）



8 第310号土坑全景（北から）



1 37・38区 (no45) 低地部南半部As-B下水田跡・第3号溝状遺構 (南面より)



2 低地部発掘調査状況



3 低地部発掘調査状況



4 低地部発掘調査状況



5 低地部発掘調査状況



1 37・38区 (no45) 低地部北半部As-B下水田跡 (南西から)



2 第3号溝状遺構 北側土層断面



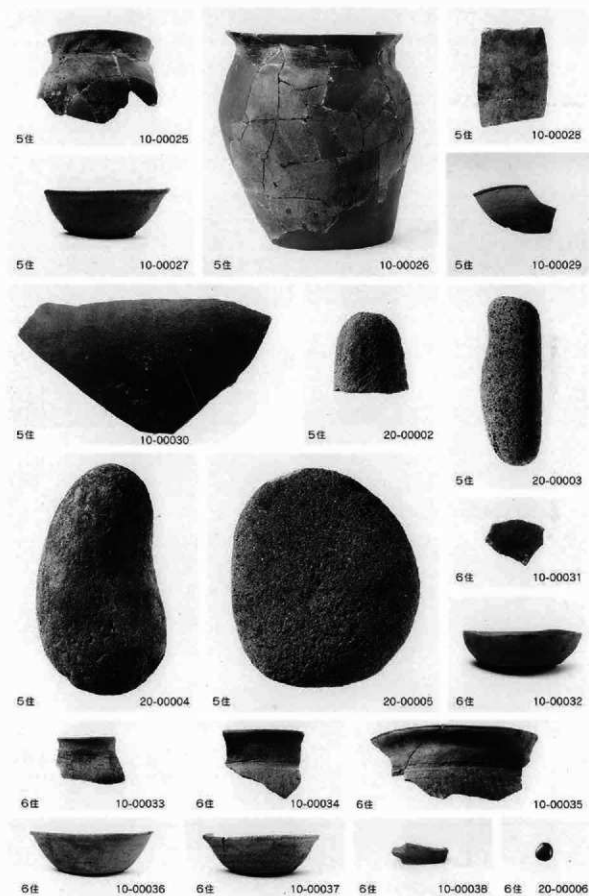
3 第3号溝状遺構 土層断面 (北から)

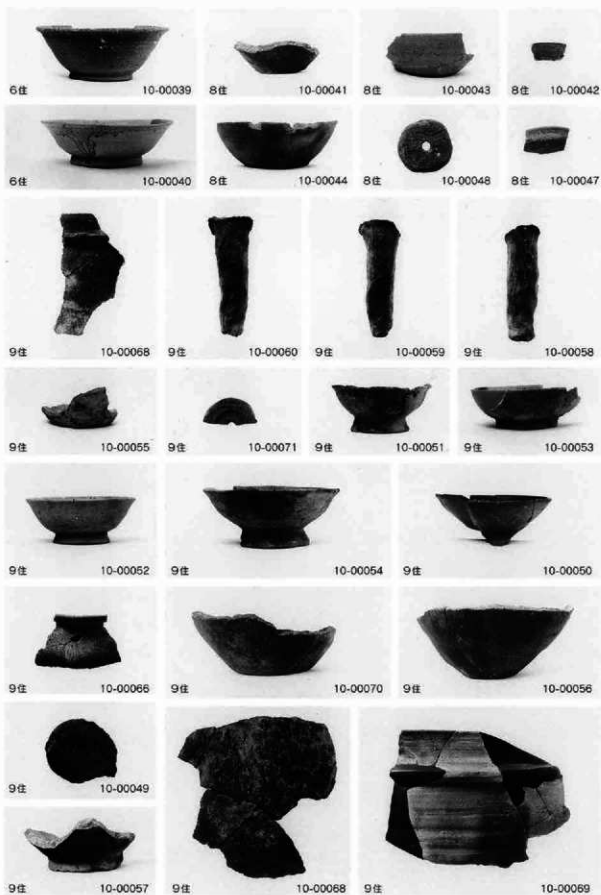


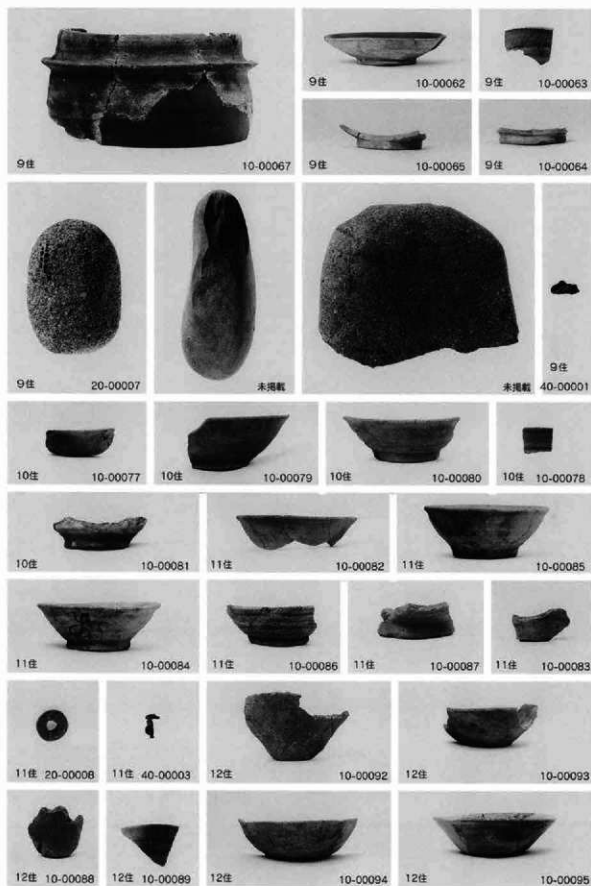
4 第3号溝状遺構・溝底状態

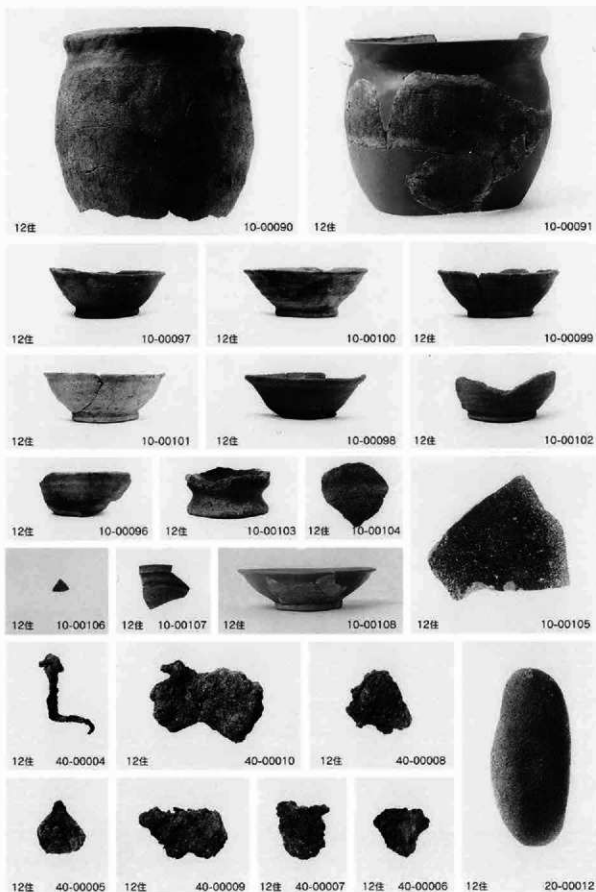


5 第4号溝状遺構 土層断面 (北から)

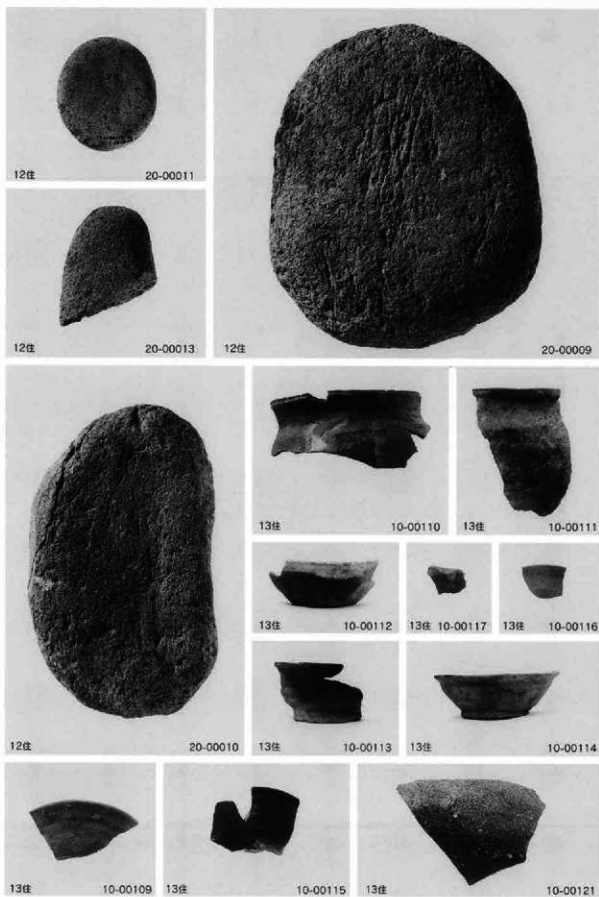


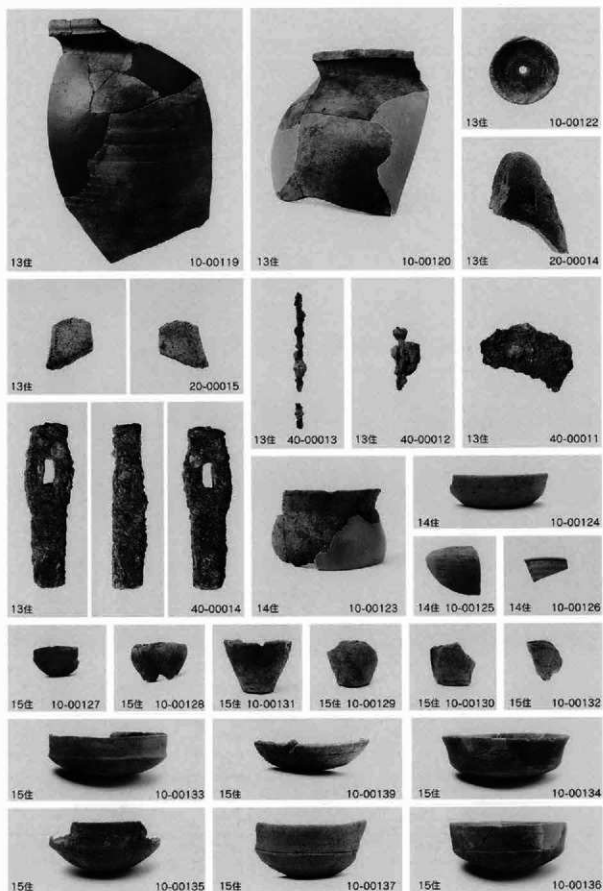


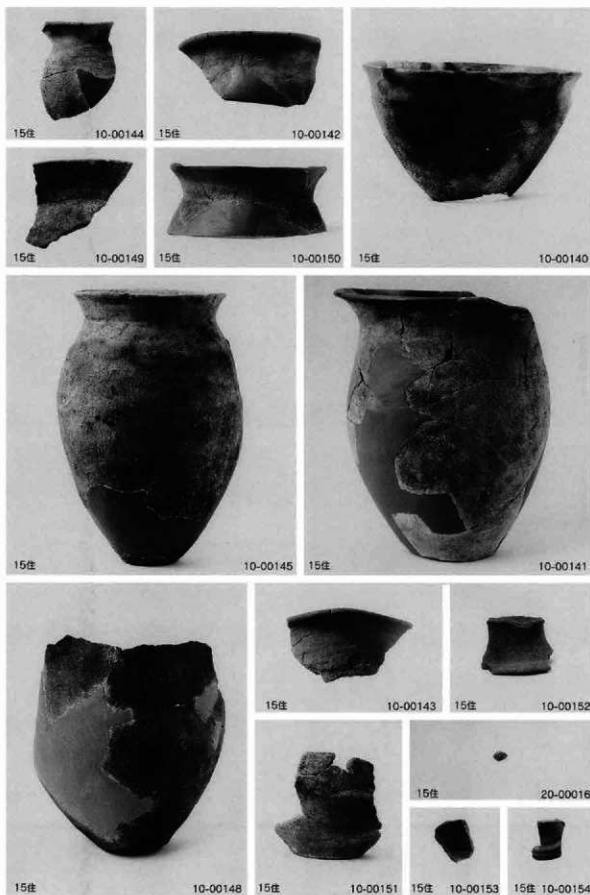


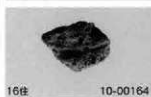


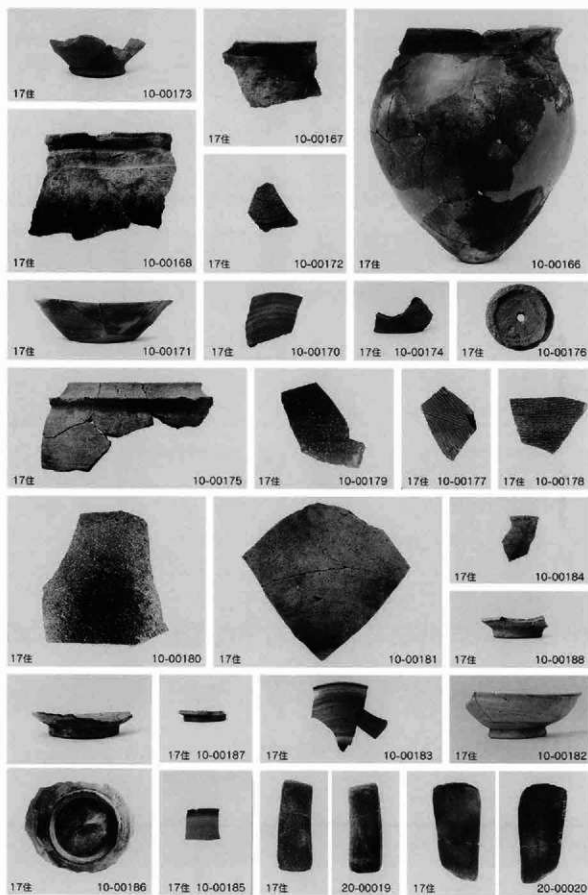


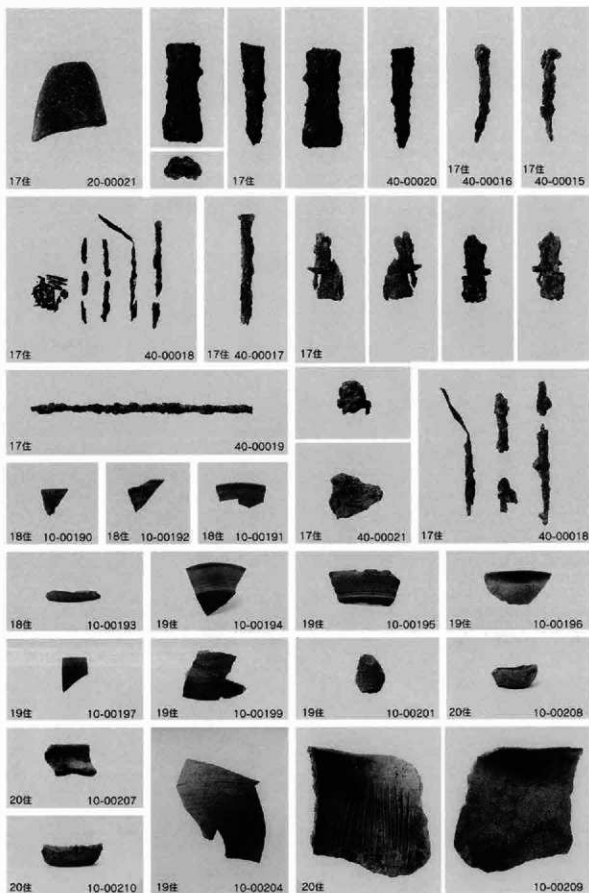


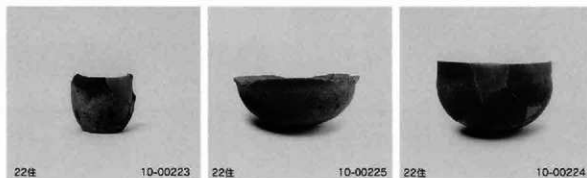
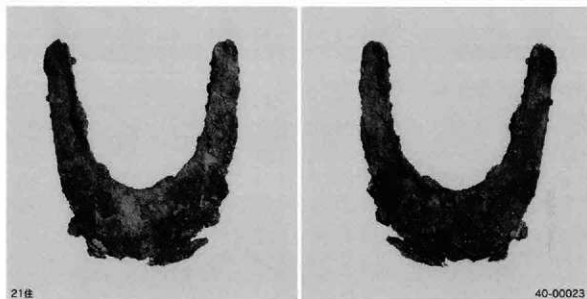
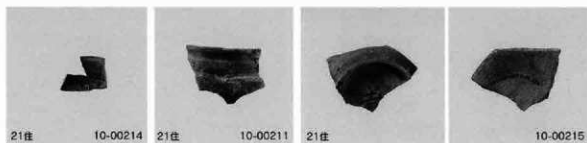


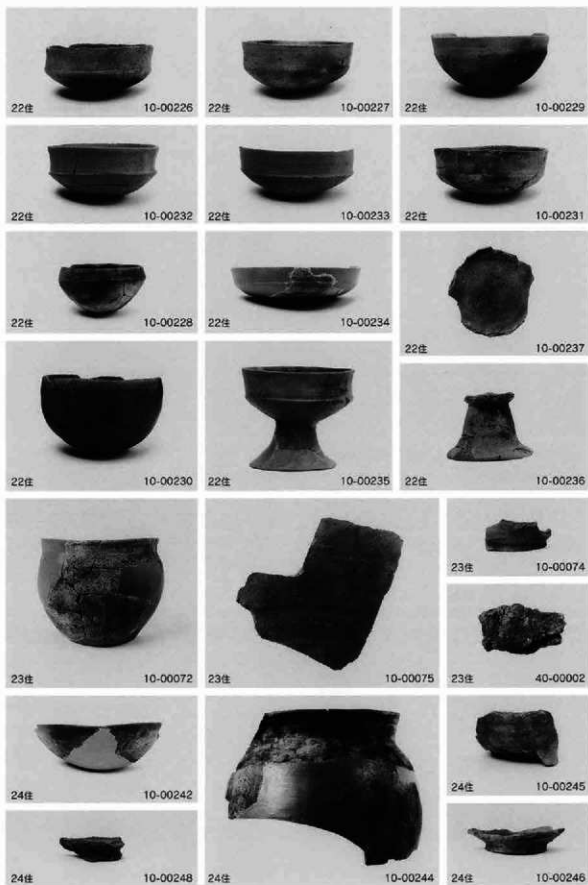




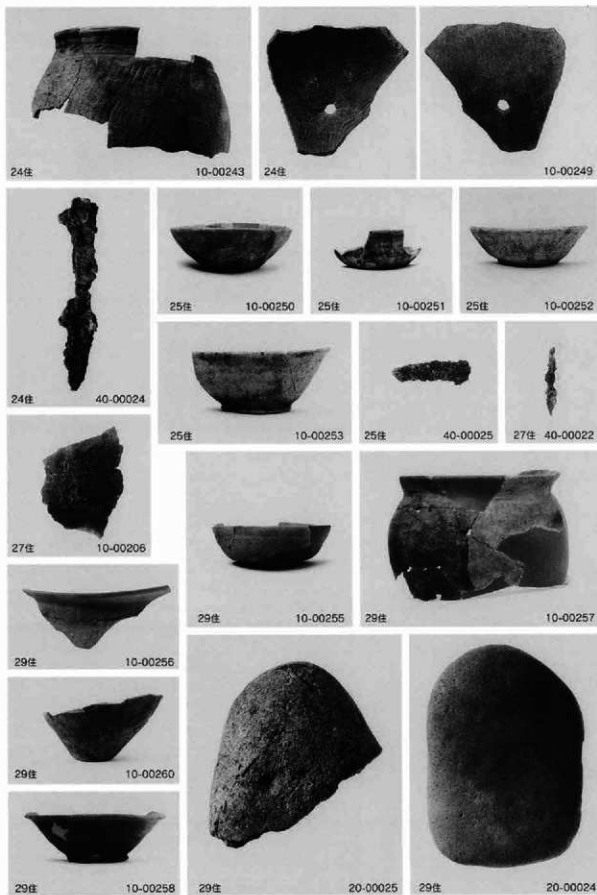


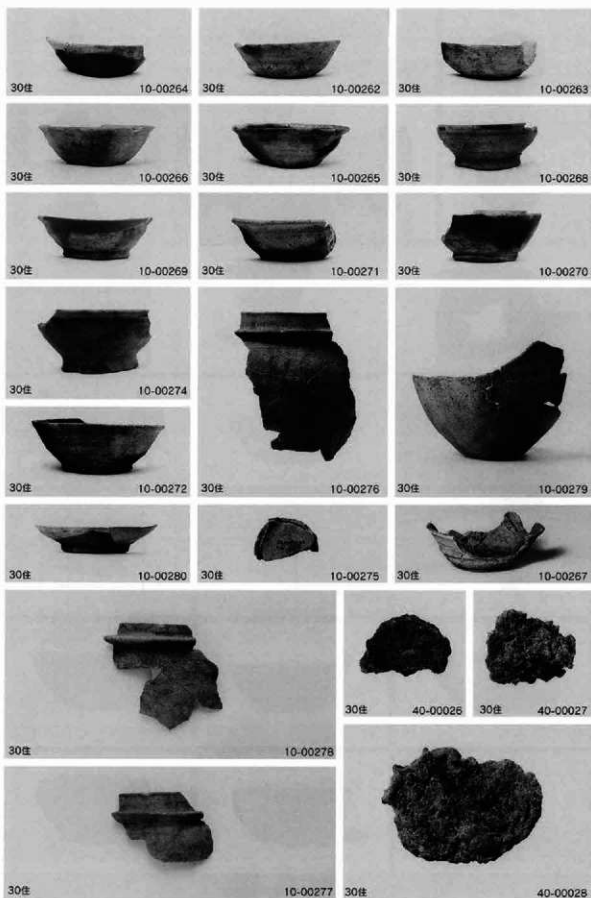


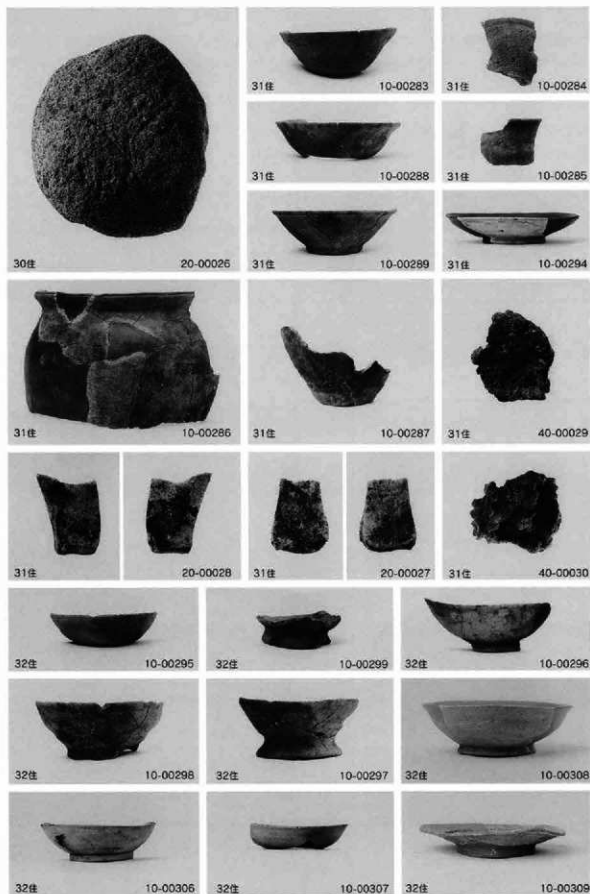


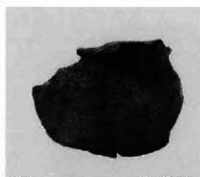












32住

10-00301



32住

10-00304



32住

10-00302



32住

10-00303



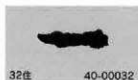
32住

10-00305



32住

40-00031



32住

40-00032



32住

40-00034



32住

40-00033



32住



40-00036

40-00039



32住

40-00040



32住

40-00035



33住

10-00313



33住

10-00310



33住

10-00311



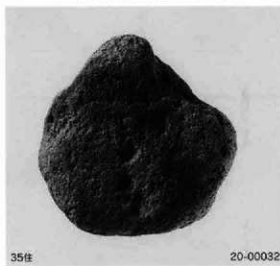
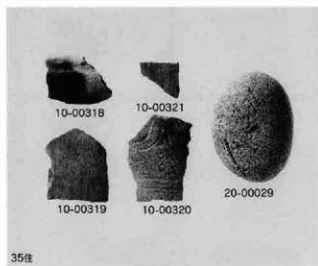
33住

10-00314



33住

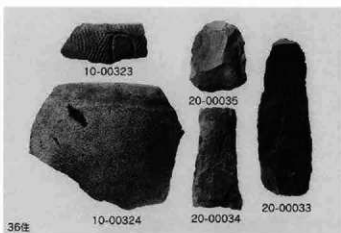
10-00312





35住

20-00030



10-00323

20-00035

36住

10-00324

20-00034

20-00033



36住

10-00326



36住

10-00325



36住

10-00327



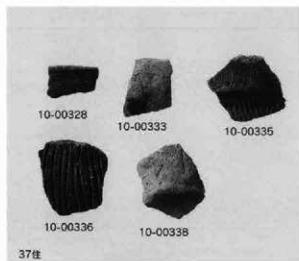
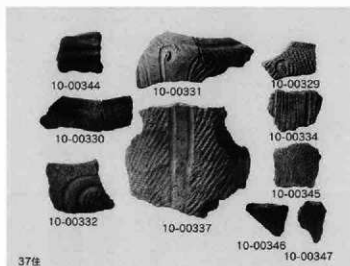
38住

20-00037



36住

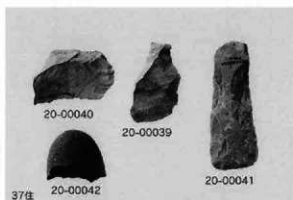
20-00036





37住

10-00340



20-00040

20-00039

20-00041

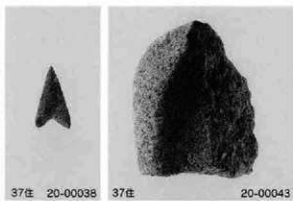
37住

20-00042



37住

20-00044



37住 20-00038

37住

20-00043



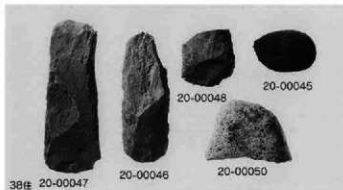
38住

10-00355



38住

10-00352



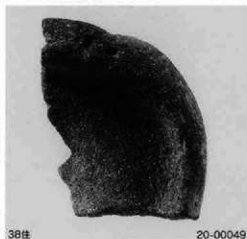
38住 20-00047

20-00046

20-00048

20-00045

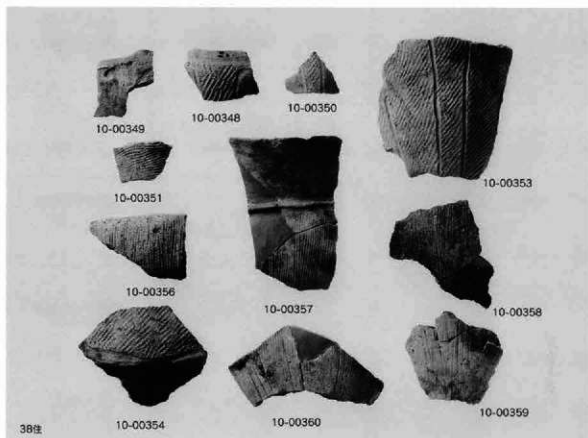
20-00050

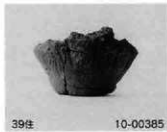
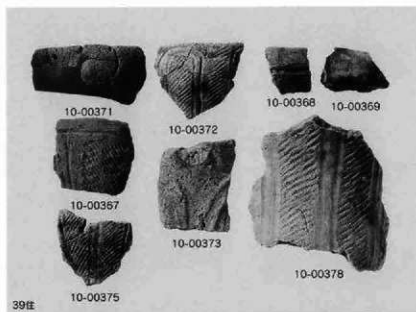


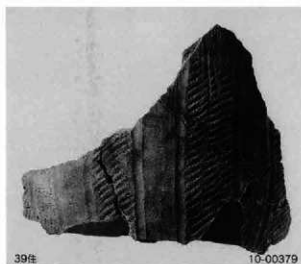
38住

20-00049



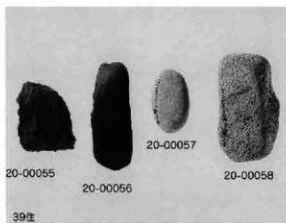






39住

10-00379



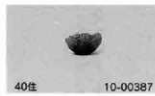
20-00055

20-00056

20-00057

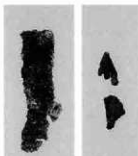
20-00058

39住



40住

10-00387



40住

40-00043



40住

40-00042



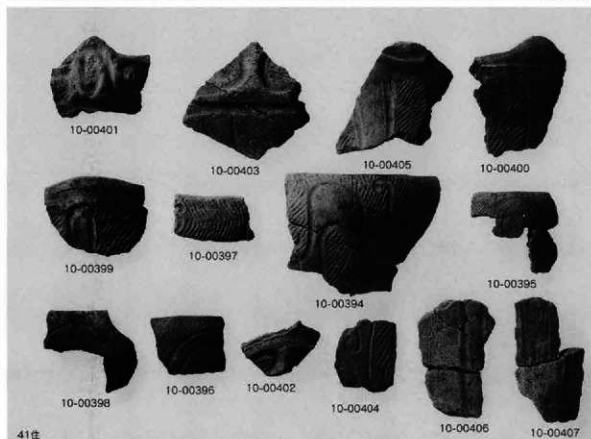
40住

10-00389



41住

10-00409



10-00401

10-00403

10-00405

10-00400

10-00399

10-00397

10-00394

10-00395

10-00398

10-00396

10-00402

10-00404

10-00406

10-00407

41住



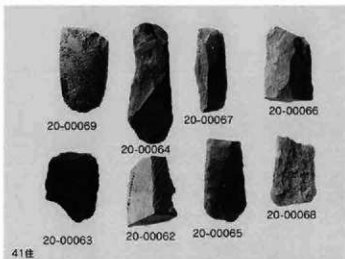
41住

10-00410



41住

10-00408



20-00069

20-00067

20-00066

20-00064

20-00063

20-00062

20-00065

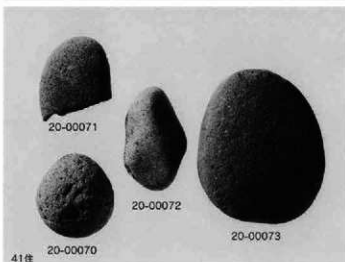
20-00068

41住



41住

20-00074



20-00071

20-00072

20-00073

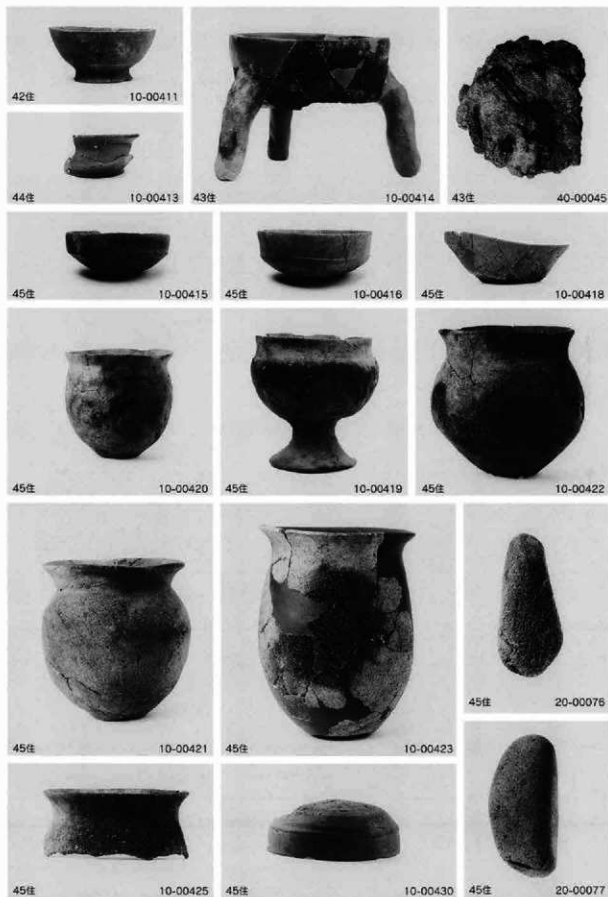
20-00070

41住



41住

20-00075





45住

10-00425



45住

10-00427

45住

10-00424



45住

10-00428



45住

10-00429



46住

10-00431



46住

10-00432



46住

10-00435



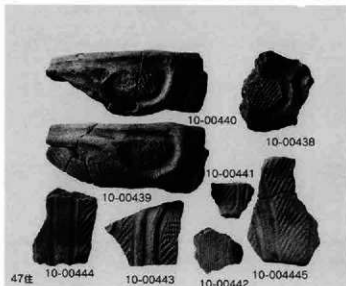
46住

10-00436



46住

10-00433



47住

10-00444

10-00443

10-00442

10-00440

10-00438

10-00441

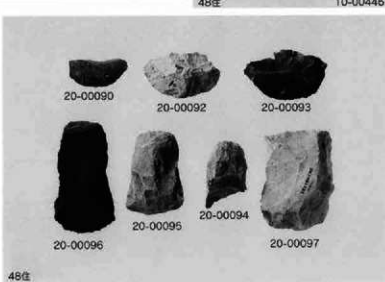
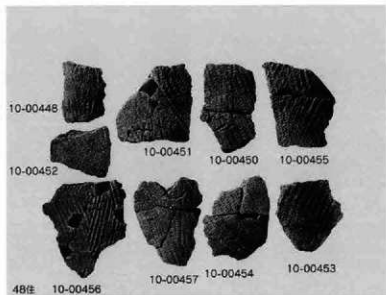
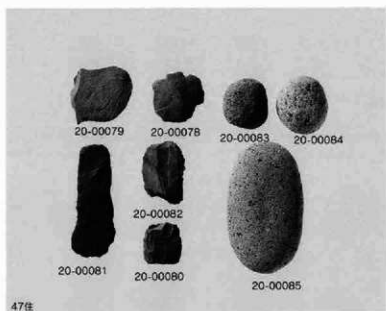
10-00439

10-00445



47住

10-00437









51住

10-00502



51住

10-00480



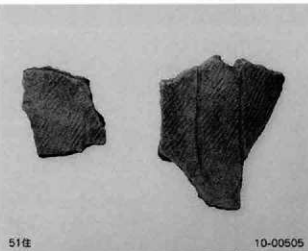
51住

10-00513



51住

10-00503



51住

10-00505



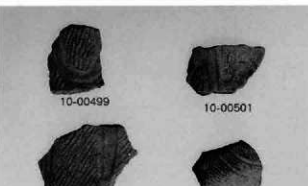
10-00514



10-00517

10-00508

51住



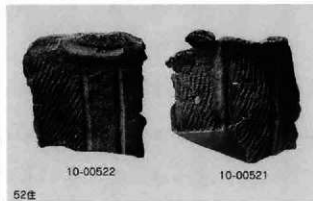
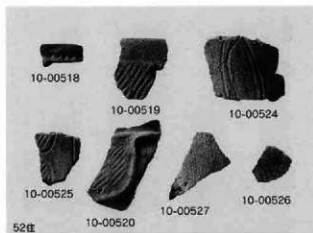
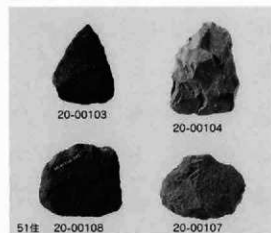
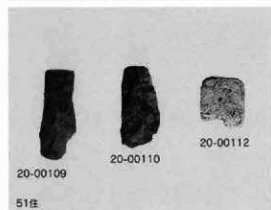
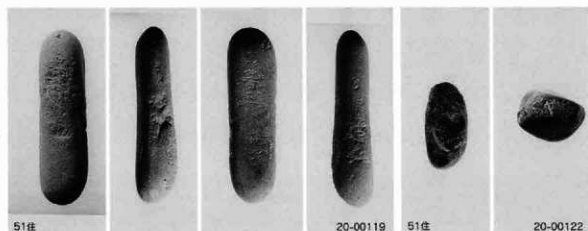
10-00499

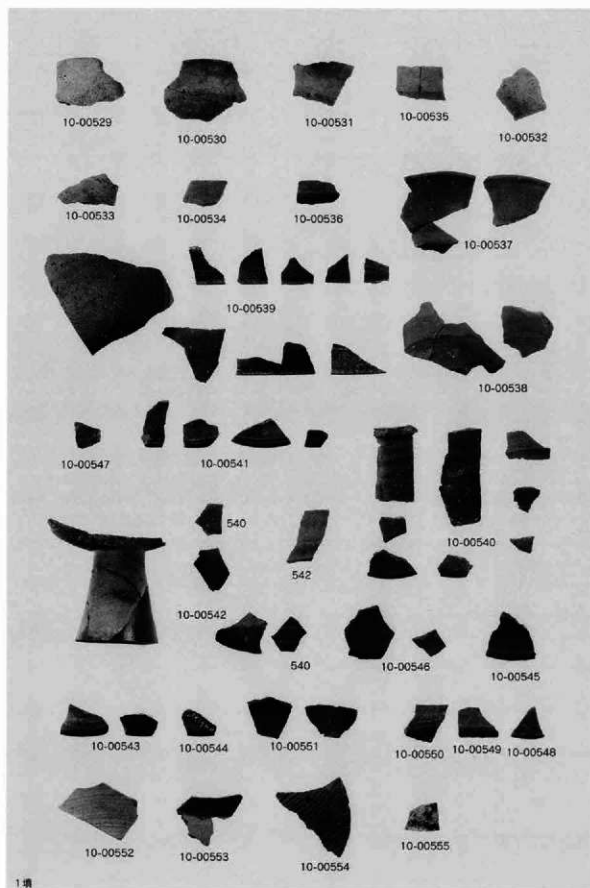
10-00501

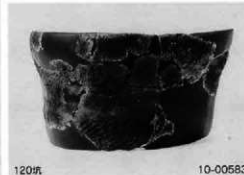
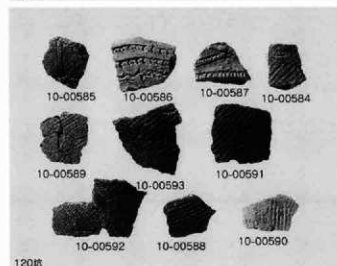
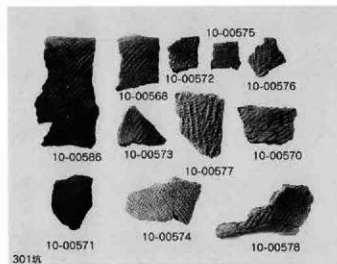
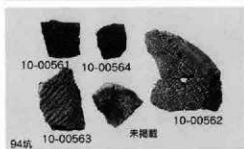
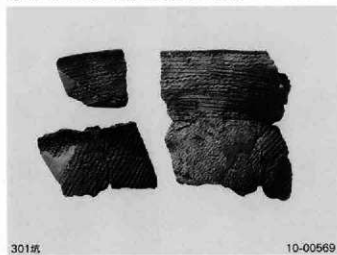
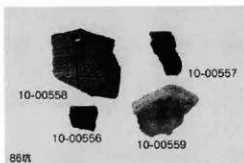
10-00498

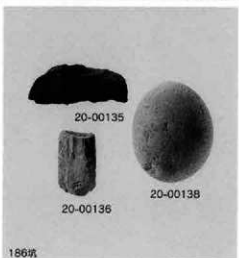
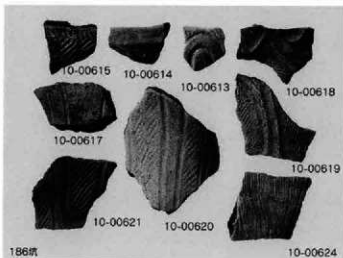
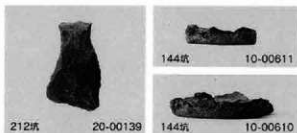
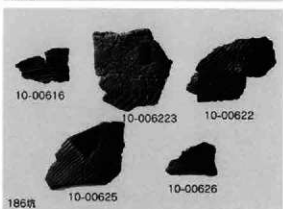
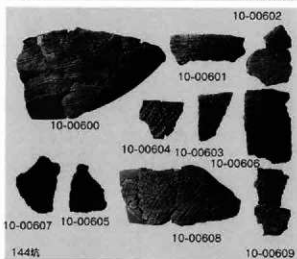
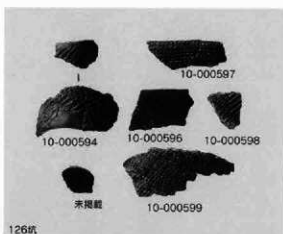
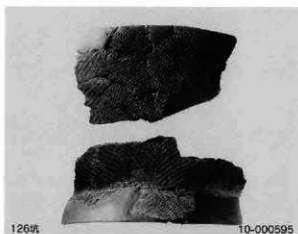
10-00483

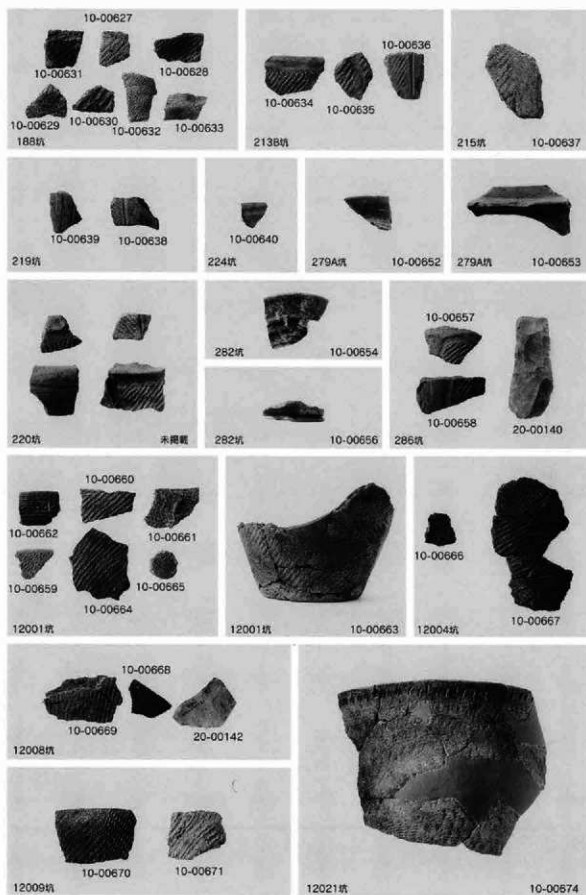
51住

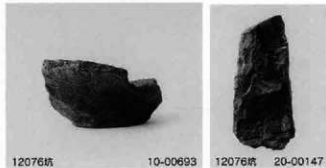
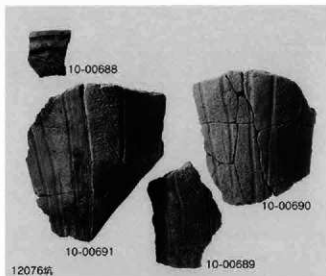
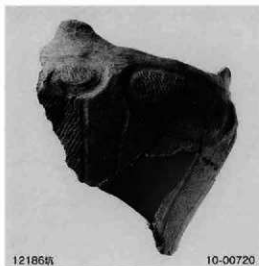
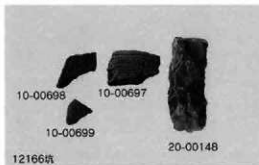
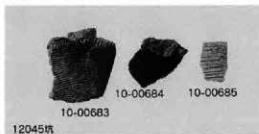
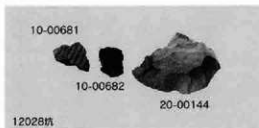
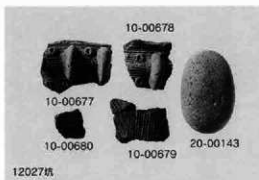




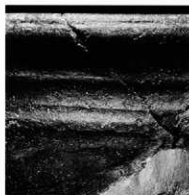








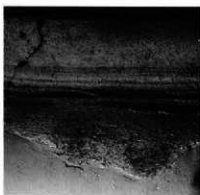




10-00303下32住/口縁の棒状工具型形痕



10-00915漆38住/口縁の棒状工具型形痕



10-00911漆38住/口縁の棒状工具型形痕



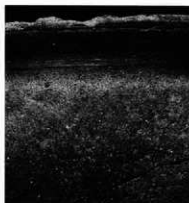
10-00885漆36住/口縁部型形の状態



10-00884漆36住/口縁部型形の状態



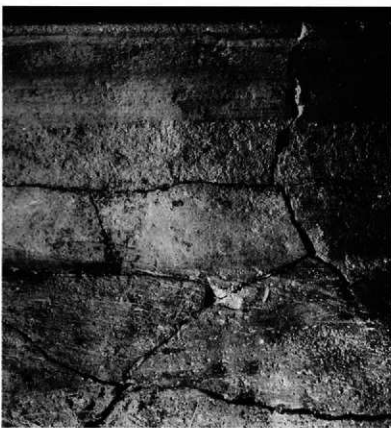
10-00317下34住/口縁部型形の状態



10-00909漆38住/口縁部型形の状態



10-00884漆36住/口縁部型形の状態



10-01327漆2住「コ」の字状口縁頭部の未型形部分と縁部型形  
土障器量・坏類の口縁部痕跡で型形は轆轤型形の回転速度に匹敵



10-00659漆9住/口縁部整形の状態



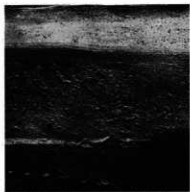
10-00312下33住/口縁部整形の状態



10-00763漆25住/口縁部整形の状態



10-00833漆31住/口縁部整形の状態



10-00883漆36住/口縁部整形の状態



10-00888漆36住/口縁部整形の状態



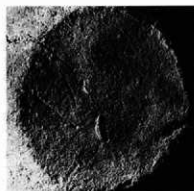
10-00915漆38住/胴部の整形と窪み



10-00915漆38住/底面の状態



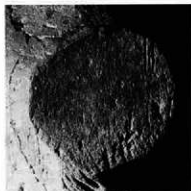
10-00763漆25住/底面の状態



10-00934漆38住/底面の状態



10-00933漆38住/底面の状態



10-00659漆9住/底面の状態



群馬県埋蔵文化財調査事業団  
調査報告書 372 集

## 富田漆田遺跡富田下大日遺跡群 (写真図版編)

一般国道17号(上武国道)改築工事に伴う埋蔵文化財発掘調査報告書

2006年(平成18年)3月3日 印刷

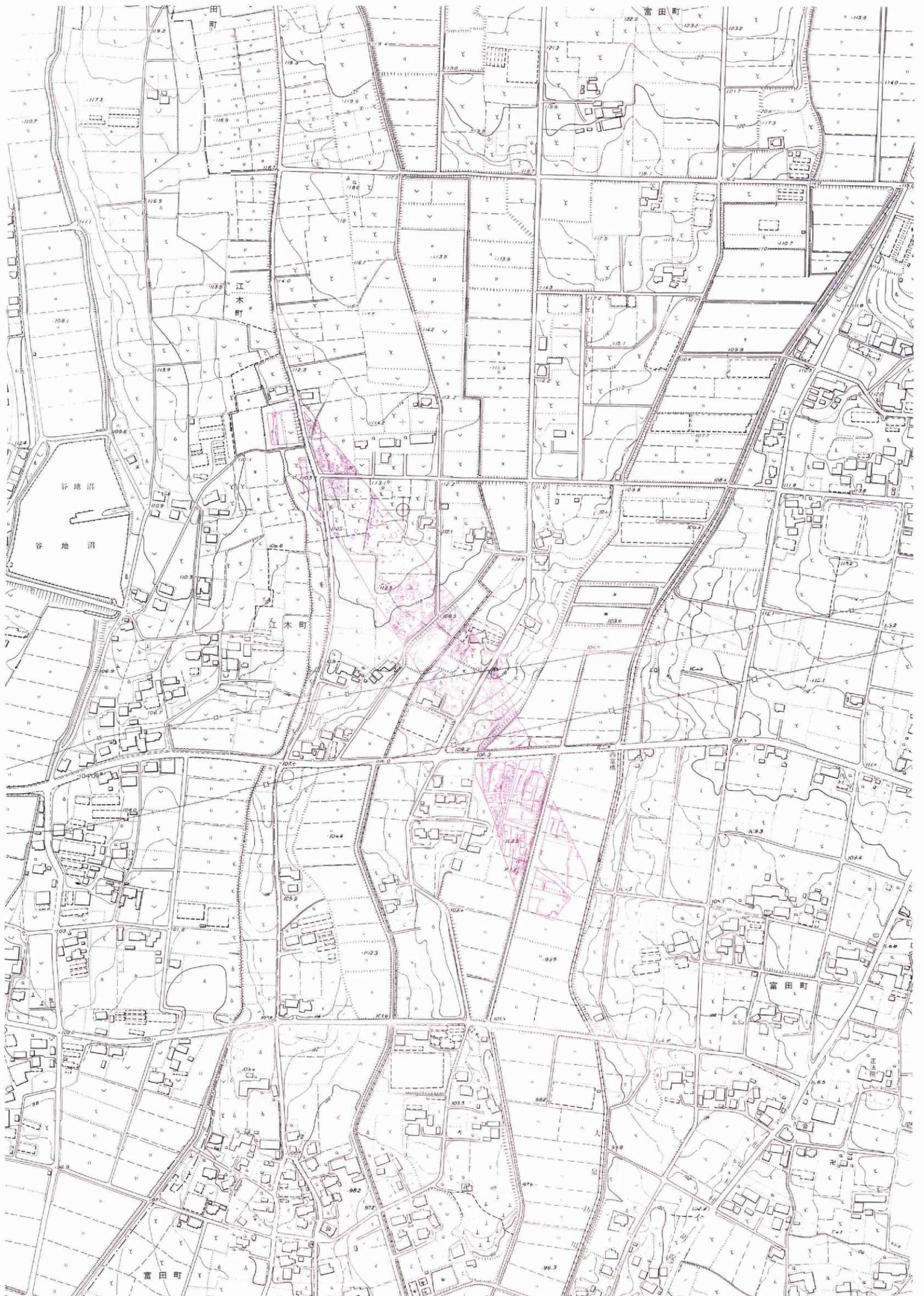
2006年(平成18年)3月13日 発行

編集・発行／群馬県埋蔵文化財調査事業団

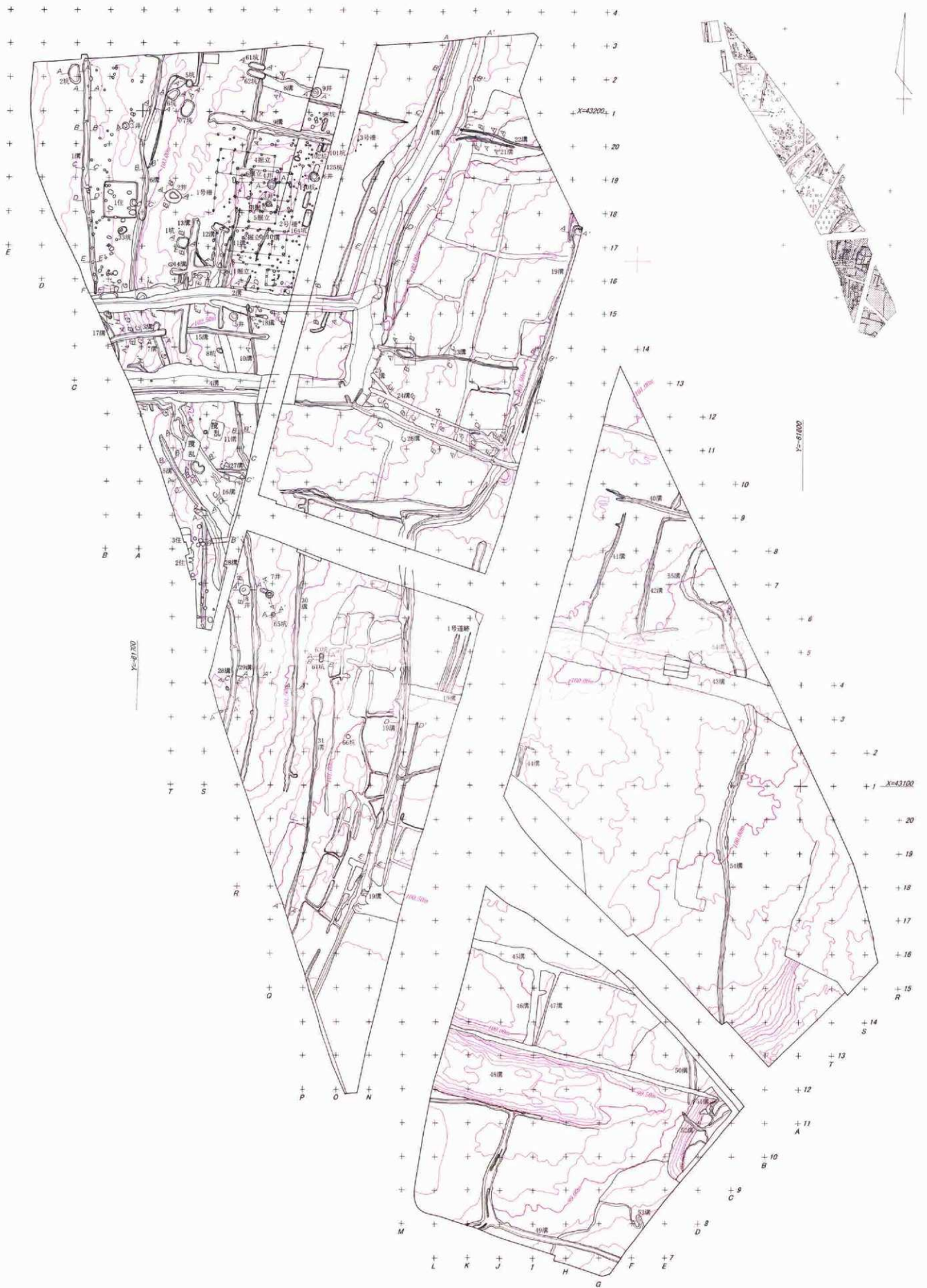
〒377-8555 勢多郡北橋村大字下箱田784番地の2

電話 (0279) 52-2511 (代表)

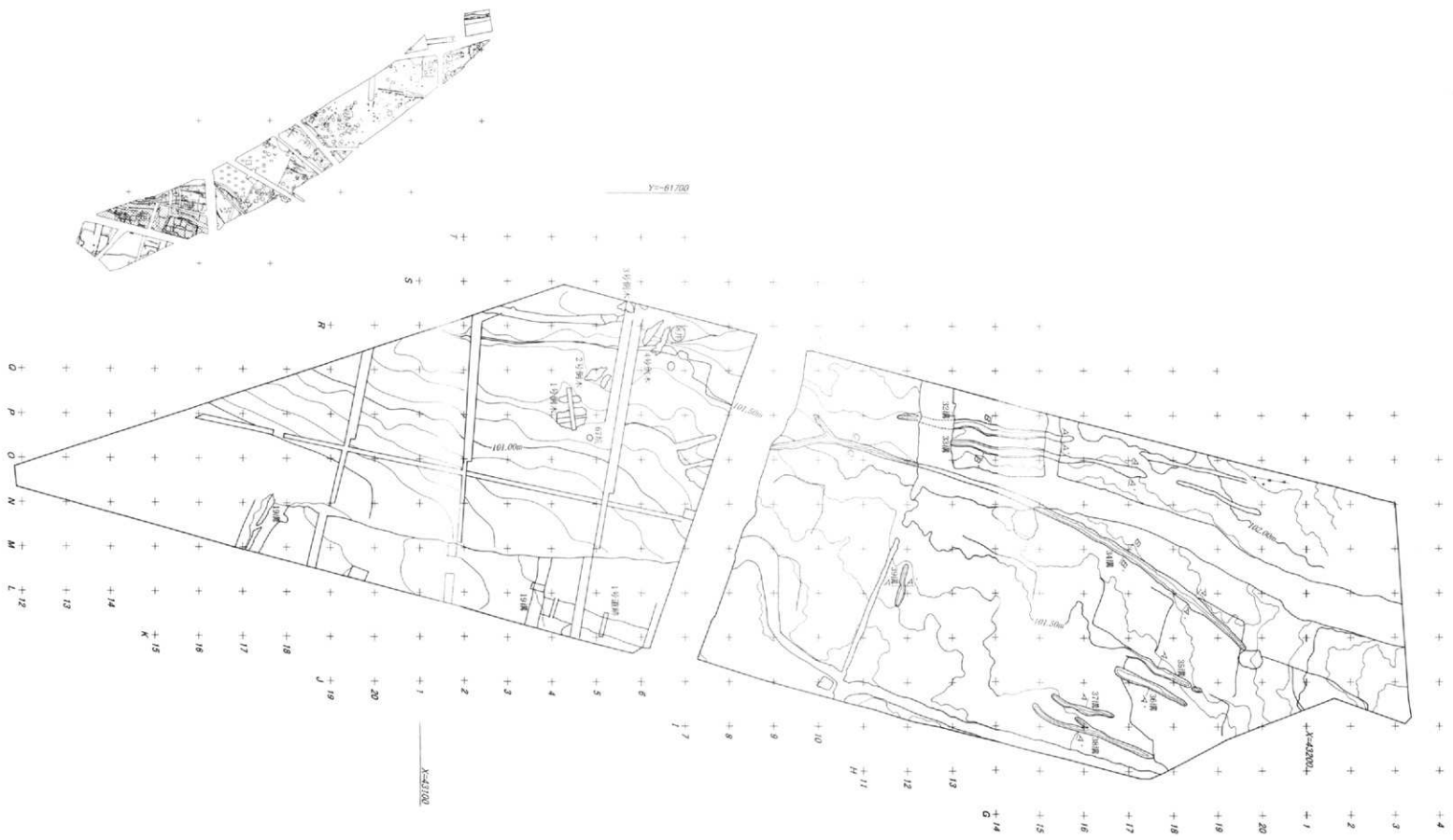
印刷／朝日印刷工業株式会社



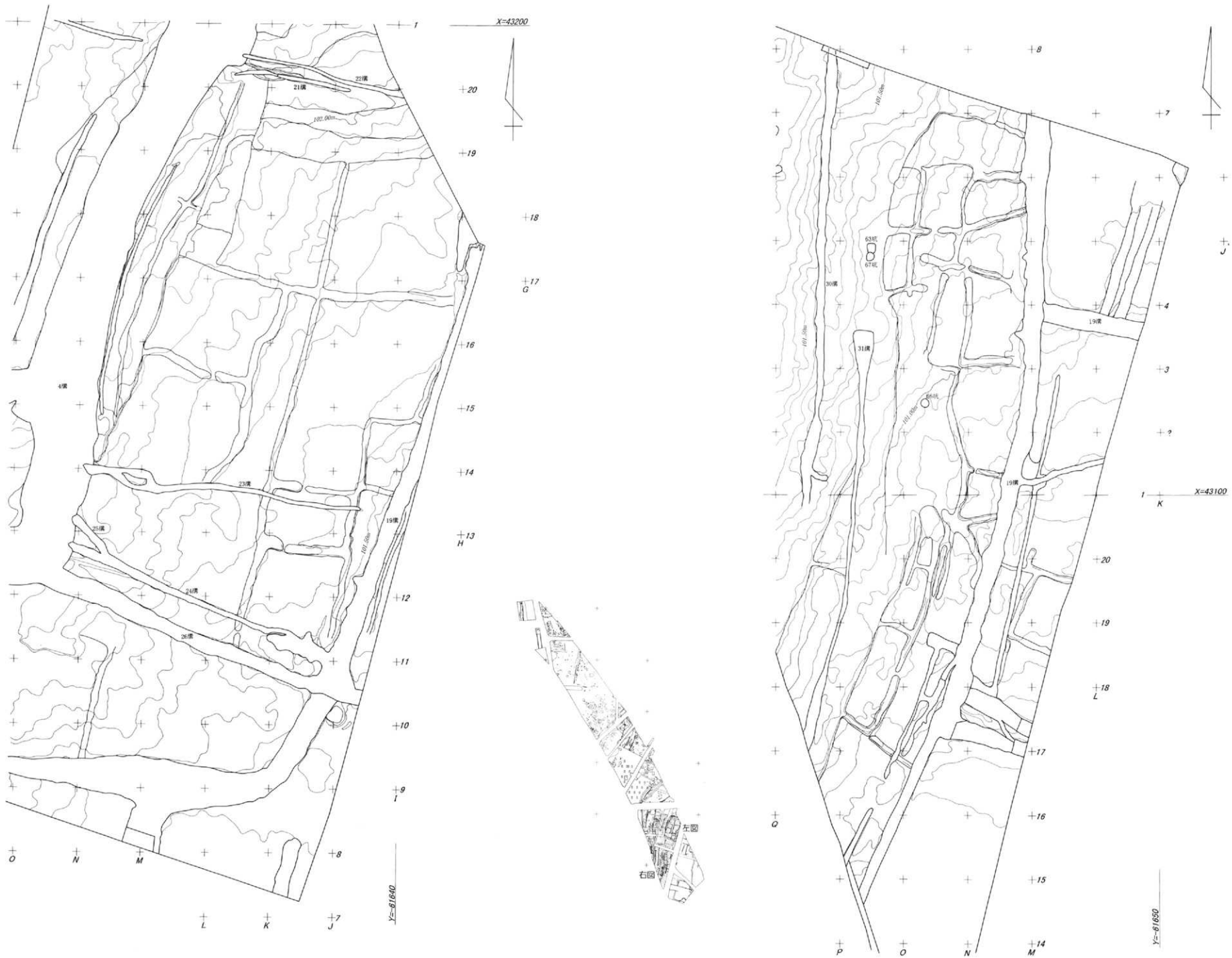
附圖1 富田漆田・富田下大日遺跡全体圖 (1:2,500)



附圖2 富田漆田遺跡南側調査区全体圖 (1 : 400)



附图3 富田漆田遺跡南側調査区B区2面全体図 (1:400)

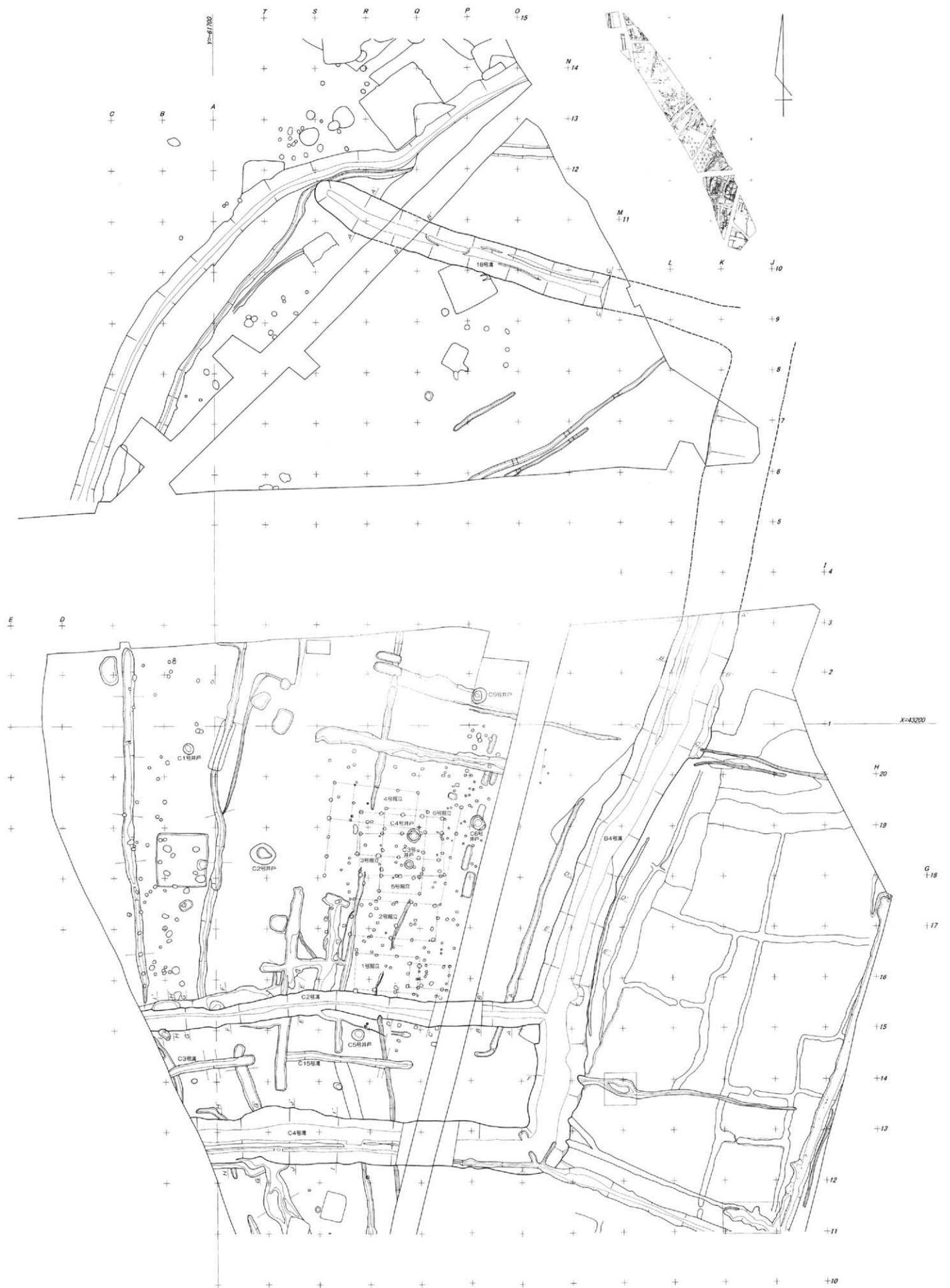


附圖4 富田漆田遺跡南側調査区水田跡全体圖 (1:200)

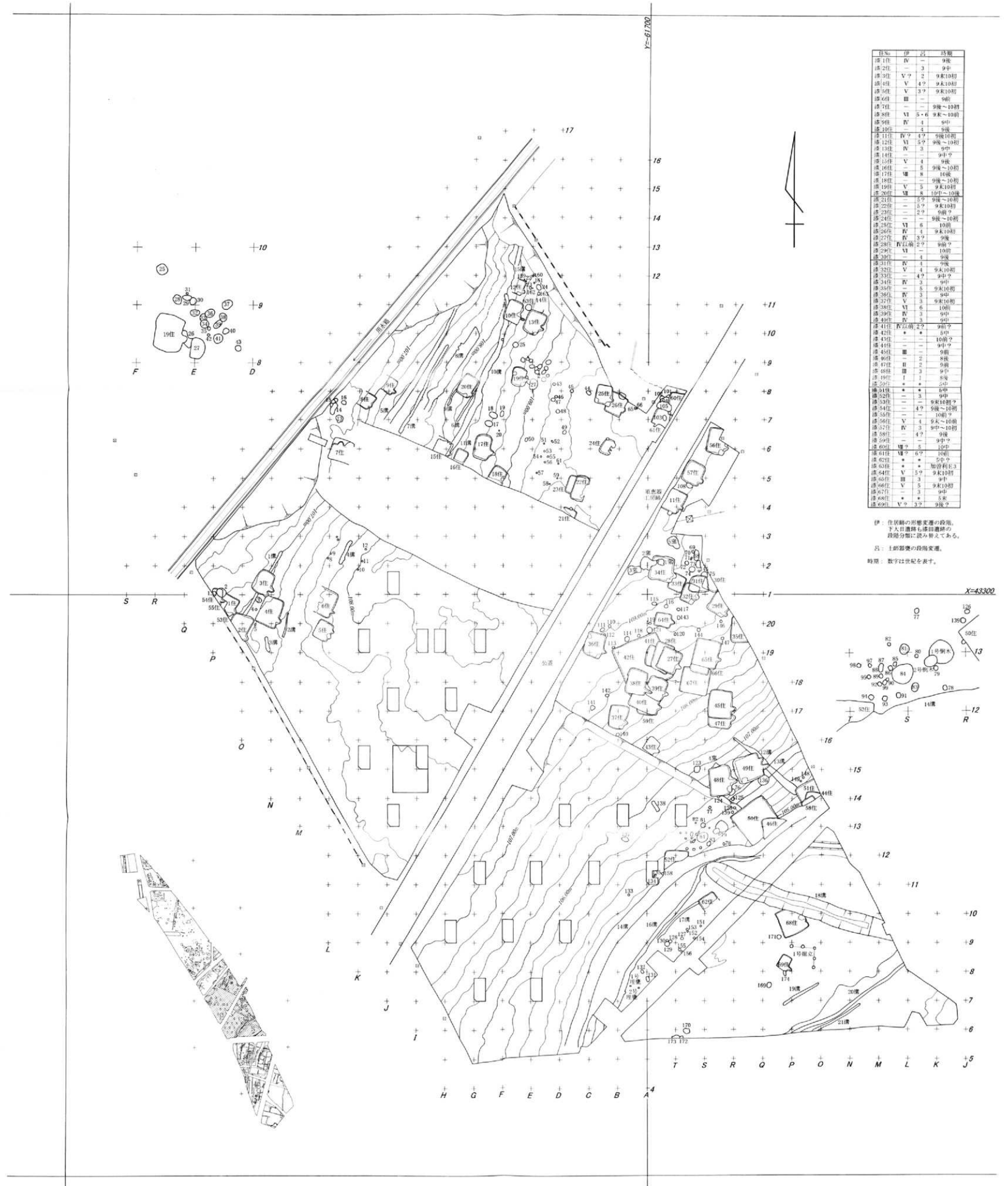


附图5 富田漆田遺跡南側調査区掘立柱建物跡全体図 (1:60)





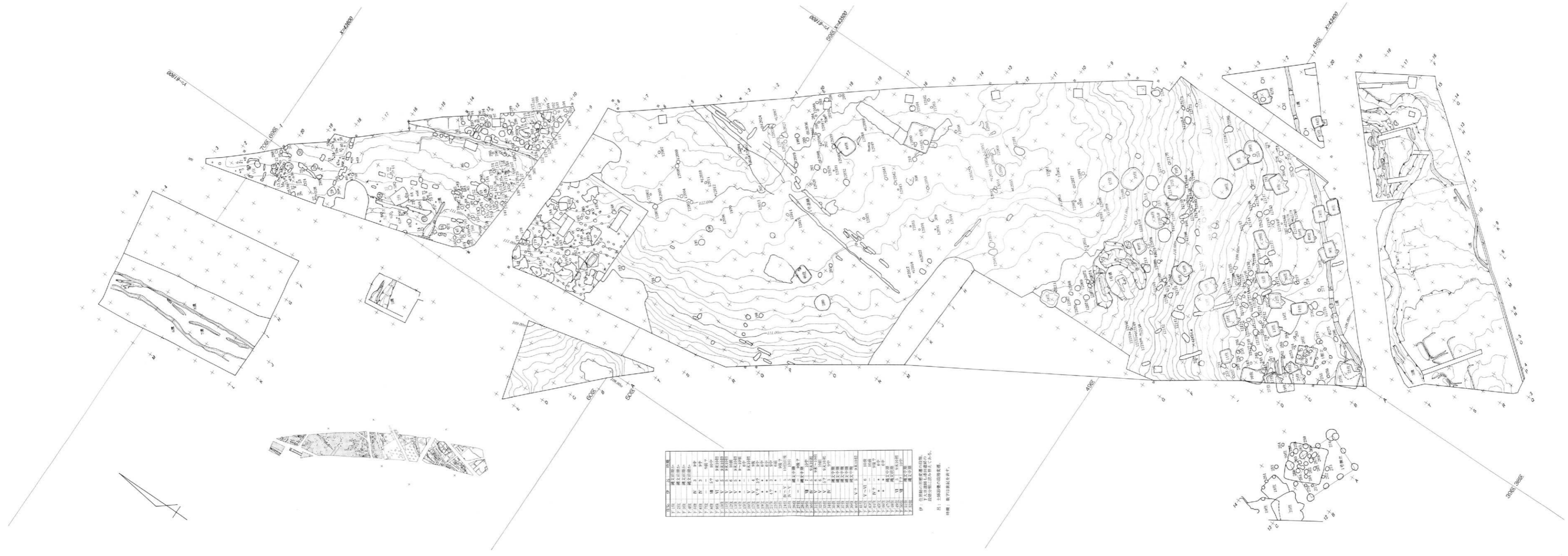
附图6 富田漆田遺跡南侧調査区館跡全体图 (1:200)



住No	伊	岩	時期
住1住	IV	-	9期
住2住	-	3	9中
住3住	V?	2	9末10期
住4住	V	4?	9末10期
住5住	V	3?	9末10期
住6住	■	-	9期
住7住	-	-	9期~10期
住8住	VI	5-6	9期~10期
住9住	IV	4	9中
住10住	-	4	9期
住11住	IV?	4?	9末10期
住12住	VI	15?	9期~10期
住13住	IV	3	9中
住14住	-	-	9中
住15住	V	4	9中?
住16住	-	5	9期~10期
住17住	■	8	10期
住18住	-	-	9期~10期
住19住	V	5	9末10期
住20住	■	5	10期~10期
住21住	-	5?	9期~10期
住22住	-	5?	9末10期
住23住	-	2?	-
住24住	-	-	9期~10期
住25住	VI	6	10期
住26住	IV	1	9末10期
住27住	IV	3?	9期
住28住	IV	2?	9期?
住29住	VI	-	10期
住30住	-	4	9期
住31住	IV	4	9期
住32住	V	4	9末10期
住33住	-	4?	9中?
住34住	IV	3	9中
住35住	-	-	9期
住36住	IV	5	9末10期
住37住	V	3	9末10期
住38住	VI	6	10期
住39住	IV	3	9中
住40住	IV	3	9中
住41住	IV	2?	9期?
住42住	-	-	9中
住43住	-	-	10期?
住44住	-	-	9中?
住45住	-	-	9期
住46住	-	-	9期
住47住	-	-	8期
住48住	-	-	9期
住49住	I	1	8期
住50住	-	-	9中?
住51住	■	■	8中
住52住	-	-	9期
住53住	-	-	9末10期?
住54住	-	-	9期~10期
住55住	-	-	9期
住56住	V	4	9中~10期
住57住	IV	3	9中~10期
住58住	-	-	9期
住59住	-	-	9中?
住60住	■	■	10中
住61住	■	■	10期
住62住	■	■	9中?
住63住	■	■	加吉利E.3
住64住	V	5?	9末10期
住65住	■	■	9中
住66住	V	5	9末10期
住67住	■	■	9中
住68住	■	■	9中
住69住	V?	3?	9期?

伊：住居跡の形態変遷の段階。  
 \*：大土器類・土器類の  
 段階分類に読み替えてある。  
 岩：土師器製の段階変遷。  
 時期：数字は世紀を表す。

附図7 富田漆田遺跡北側調査区全体図 (1:400)

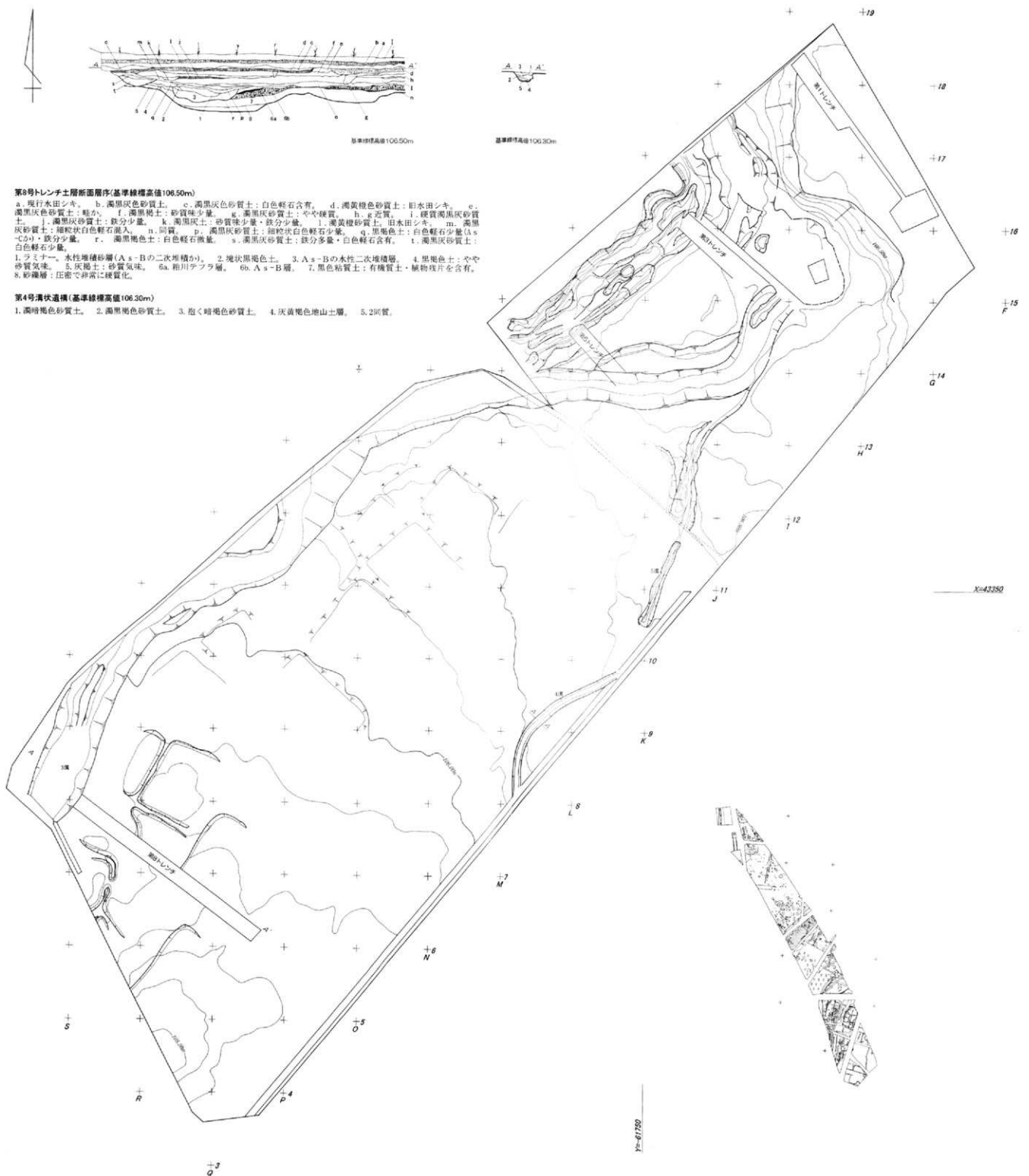


符号	名称	説明
F-10	橋	橋
F-21a	橋支脚	橋支脚
F-21b	橋支脚	橋支脚
F-21c	橋支脚	橋支脚
F-21d	橋支脚	橋支脚
F-21e	橋支脚	橋支脚
F-21f	橋支脚	橋支脚
F-21g	橋支脚	橋支脚
F-21h	橋支脚	橋支脚
F-21i	橋支脚	橋支脚
F-21j	橋支脚	橋支脚
F-21k	橋支脚	橋支脚
F-21l	橋支脚	橋支脚
F-21m	橋支脚	橋支脚
F-21n	橋支脚	橋支脚
F-21o	橋支脚	橋支脚
F-21p	橋支脚	橋支脚
F-21q	橋支脚	橋支脚
F-21r	橋支脚	橋支脚
F-21s	橋支脚	橋支脚
F-21t	橋支脚	橋支脚
F-21u	橋支脚	橋支脚
F-21v	橋支脚	橋支脚
F-21w	橋支脚	橋支脚
F-21x	橋支脚	橋支脚
F-21y	橋支脚	橋支脚
F-21z	橋支脚	橋支脚
F-22a	橋支脚	橋支脚
F-22b	橋支脚	橋支脚
F-22c	橋支脚	橋支脚
F-22d	橋支脚	橋支脚
F-22e	橋支脚	橋支脚
F-22f	橋支脚	橋支脚
F-22g	橋支脚	橋支脚
F-22h	橋支脚	橋支脚
F-22i	橋支脚	橋支脚
F-22j	橋支脚	橋支脚
F-22k	橋支脚	橋支脚
F-22l	橋支脚	橋支脚
F-22m	橋支脚	橋支脚
F-22n	橋支脚	橋支脚
F-22o	橋支脚	橋支脚
F-22p	橋支脚	橋支脚
F-22q	橋支脚	橋支脚
F-22r	橋支脚	橋支脚
F-22s	橋支脚	橋支脚
F-22t	橋支脚	橋支脚
F-22u	橋支脚	橋支脚
F-22v	橋支脚	橋支脚
F-22w	橋支脚	橋支脚
F-22x	橋支脚	橋支脚
F-22y	橋支脚	橋支脚
F-22z	橋支脚	橋支脚
F-23a	橋支脚	橋支脚
F-23b	橋支脚	橋支脚
F-23c	橋支脚	橋支脚
F-23d	橋支脚	橋支脚
F-23e	橋支脚	橋支脚
F-23f	橋支脚	橋支脚
F-23g	橋支脚	橋支脚
F-23h	橋支脚	橋支脚
F-23i	橋支脚	橋支脚
F-23j	橋支脚	橋支脚
F-23k	橋支脚	橋支脚
F-23l	橋支脚	橋支脚
F-23m	橋支脚	橋支脚
F-23n	橋支脚	橋支脚
F-23o	橋支脚	橋支脚
F-23p	橋支脚	橋支脚
F-23q	橋支脚	橋支脚
F-23r	橋支脚	橋支脚
F-23s	橋支脚	橋支脚
F-23t	橋支脚	橋支脚
F-23u	橋支脚	橋支脚
F-23v	橋支脚	橋支脚
F-23w	橋支脚	橋支脚
F-23x	橋支脚	橋支脚
F-23y	橋支脚	橋支脚
F-23z	橋支脚	橋支脚
F-24a	橋支脚	橋支脚
F-24b	橋支脚	橋支脚
F-24c	橋支脚	橋支脚
F-24d	橋支脚	橋支脚
F-24e	橋支脚	橋支脚
F-24f	橋支脚	橋支脚
F-24g	橋支脚	橋支脚
F-24h	橋支脚	橋支脚
F-24i	橋支脚	橋支脚
F-24j	橋支脚	橋支脚
F-24k	橋支脚	橋支脚
F-24l	橋支脚	橋支脚
F-24m	橋支脚	橋支脚
F-24n	橋支脚	橋支脚
F-24o	橋支脚	橋支脚
F-24p	橋支脚	橋支脚
F-24q	橋支脚	橋支脚
F-24r	橋支脚	橋支脚
F-24s	橋支脚	橋支脚
F-24t	橋支脚	橋支脚
F-24u	橋支脚	橋支脚
F-24v	橋支脚	橋支脚
F-24w	橋支脚	橋支脚
F-24x	橋支脚	橋支脚
F-24y	橋支脚	橋支脚
F-24z	橋支脚	橋支脚
F-25a	橋支脚	橋支脚
F-25b	橋支脚	橋支脚
F-25c	橋支脚	橋支脚
F-25d	橋支脚	橋支脚
F-25e	橋支脚	橋支脚
F-25f	橋支脚	橋支脚
F-25g	橋支脚	橋支脚
F-25h	橋支脚	橋支脚
F-25i	橋支脚	橋支脚
F-25j	橋支脚	橋支脚
F-25k	橋支脚	橋支脚
F-25l	橋支脚	橋支脚
F-25m	橋支脚	橋支脚
F-25n	橋支脚	橋支脚
F-25o	橋支脚	橋支脚
F-25p	橋支脚	橋支脚
F-25q	橋支脚	橋支脚
F-25r	橋支脚	橋支脚
F-25s	橋支脚	橋支脚
F-25t	橋支脚	橋支脚
F-25u	橋支脚	橋支脚
F-25v	橋支脚	橋支脚
F-25w	橋支脚	橋支脚
F-25x	橋支脚	橋支脚
F-25y	橋支脚	橋支脚
F-25z	橋支脚	橋支脚

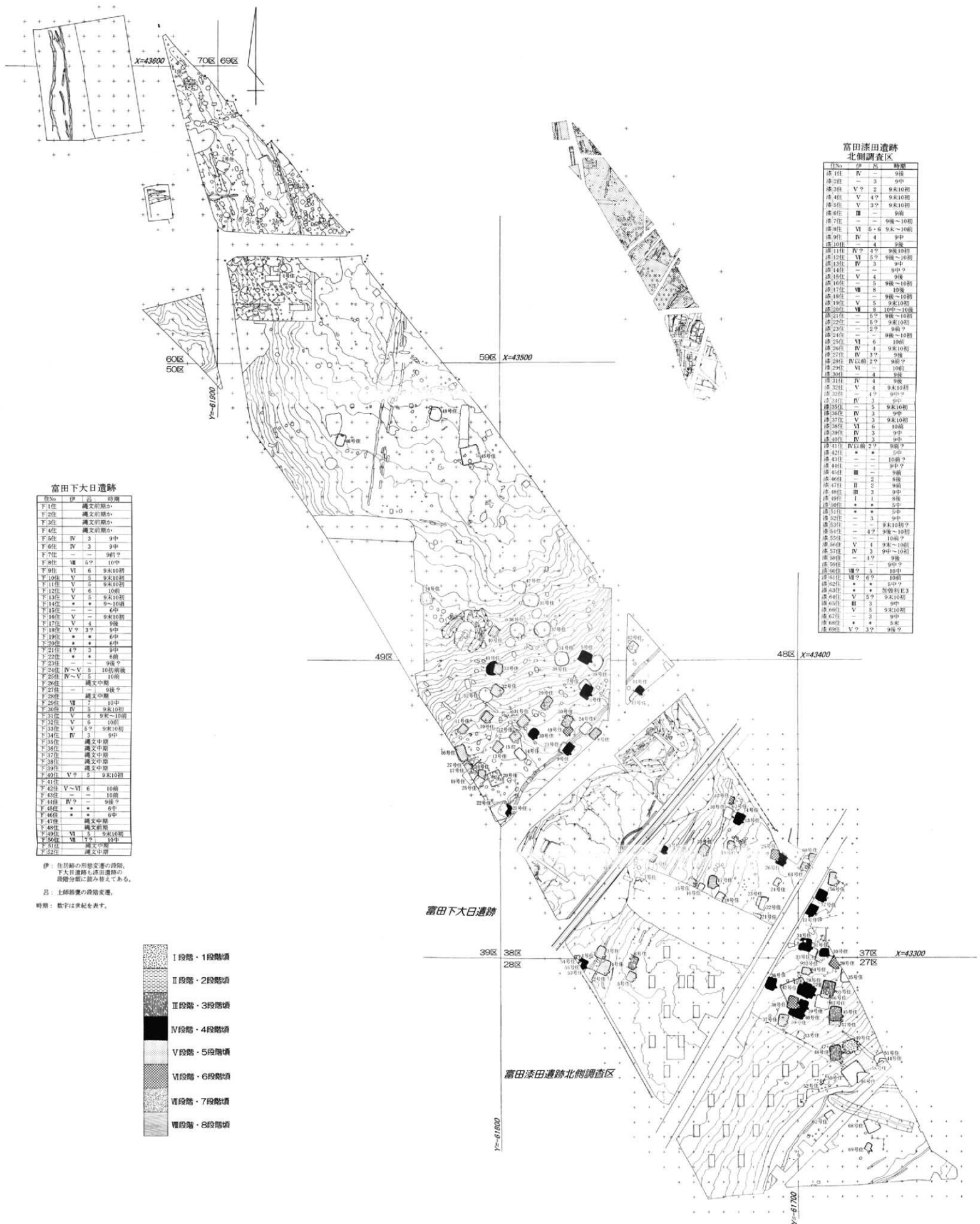
伊 住機軸の位置関係の図。  
 大田道跡の位置関係の図。  
 伊 住機軸の位置関係の図。  
 大田道跡の位置関係の図。  
 伊 住機軸の位置関係の図。  
 大田道跡の位置関係の図。

時間：数字は数値を示す。

附図8 富田下大田道跡全体図 (1:400)



附図9 富田下大日遺跡低地部全体図(1:200)



富田下大日遺跡

住No.	伊	高	時期
F 1住			縄文前期か
F 2住			縄文前期か
F 3住			縄文前期か
F 4住			縄文前期か
F 5住	IV	3	9中
F 6住	IV	3	9中
F 7住	-	-	9前?
F 8住	V	5	9末
F 9住	VI	6	9末10初
F 10住	V	5	9末10初
F 11住	V	5	9末10初
F 12住	V	6	10前
F 13住	V	5	9末10初
F 14住	*	*	9-10前
F 15住	-	-	6中
F 16住	V	-	9末10初
F 17住	V	4	9後
F 18住	V?	3?	9中
F 19住	*	*	6中
F 20住	*	*	6中
F 21住	4?	3	9中
F 22住	*	*	9前
F 23住	-	-	9後?
F 24住	IV-V	5	10初前後
F 25住	IV-V	5	10前
F 26住	-	-	縄文中期
F 27住	-	-	9後?
F 28住	-	-	縄文中期
F 29住	V	7	10中
F 30住	IV	5	9末10初
F 31住	V	6	9末-10前
F 32住	V	6	10前
F 33住	V	5?	9末10初
F 34住	IV	3	9中
F 35住	-	-	縄文中期
F 36住	-	-	縄文中期
F 37住	-	-	縄文中期
F 38住	-	-	縄文中期
F 39住	-	-	縄文中期
F 40住	V?	5	9末10初
F 41住	-	-	縄文中期
F 42住	V-VI	6	10前
F 43住	-	-	10前
F 44住	IV?	-	9後?
F 45住	*	*	6中
F 46住	*	*	6中
F 47住	-	-	縄文中期
F 48住	-	-	縄文前期
F 49住	VI	5	9末10初
F 50住	V	7?	10中
F 51住	-	-	縄文中期
F 52住	-	-	縄文中期

伊：住居跡の形態変遷の段階。  
高：下大日遺跡と漆田遺跡の  
段階分類に読み替えてある。

呂：土師器製の段階変遷。

時期：数字は世紀を表す。

富田漆田遺跡  
北側調査区

住No.	伊	高	時期
漆 1住	IV	-	9後
漆 2住	-	3	9中
漆 3住	V?	2	9末10初
漆 4住	V	4?	9末10初
漆 5住	V	3?	9末10初
漆 6住	III	-	9後
漆 7住	-	-	9後-10前
漆 8住	VI	5-6	9末-10前
漆 9住	IV	4	9中
漆 10住	-	4	9後
漆 11住	R?	4?	9末10初
漆 12住	VI	5?	9後-10初
漆 13住	IV	3	9中
漆 14住	-	-	9中?
漆 15住	V	4	9後
漆 16住	-	5	9後-10初
漆 17住	V	8	10後
漆 18住	-	-	9後-10初
漆 19住	V	5	9末10初
漆 20住	VI	8	10前-10後
漆 21住	-	5?	9後-10初
漆 22住	-	5?	9末10初
漆 23住	-	2?	9中?
漆 24住	-	-	9後-10初
漆 25住	VI	6	10前
漆 26住	IV	4	9末10初
漆 27住	IV	3?	9後
漆 28住	IV以前	2?	9前?
漆 29住	VI	-	10前
漆 30住	-	4	9後
漆 31住	IV	4	9後
漆 32住	V	4	9末10初
漆 33住	-	4?	9中?
漆 34住	IV	-	9中
漆 35住	-	5	9末10初
漆 36住	IV	3	9中
漆 37住	V	3	9末10初
漆 38住	VI	6	10前
漆 39住	IV	3	9中
漆 40住	IV	3	9中
漆 41住	IV以前	2?	9前?
漆 42住	*	*	5中
漆 43住	-	-	10前?
漆 44住	-	-	9中?
漆 45住	III	-	9前
漆 46住	II	2	9前
漆 47住	III	3	9中
漆 48住	I	1	9後
漆 49住	*	*	5中
漆 50住	*	*	5中
漆 51住	*	*	5中
漆 52住	-	2	9中
漆 53住	-	2	9末10初?
漆 54住	-	4?	9後-10初
漆 55住	-	-	10前?
漆 56住	V	4	9末-10前
漆 57住	IV	3	9中-10初
漆 58住	-	4?	9後
漆 59住	-	4?	9中?
漆 60住	V?	5	10中
漆 61住	V?	5	10前
漆 62住	*	*	5中?
漆 63住	*	*	5中?
漆 64住	V	5?	9末10初
漆 65住	III	3	9中
漆 66住	V	5	9末10初
漆 67住	-	3	9中
漆 68住	*	*	5後
漆 69住	V?	3?	9後?

附図10 富田漆田・富田下大日遺跡住居跡段階別全体図 (1:800)