

②区オルソモザイク写真



①区オルソモザイク写真



①・②区着手前状況 (北東から)



①区着手前状況 (北西から)



②・③区着手前状況 (北東から)



④区全景写真(南西から)



③区オルソモザイク写真



⑤区オルソモザイク写真



④・⑤区着手前状況(南西から)



③区着手前状況(南西から)



⑦区オルソモザイク写真



⑥区オルソモザイク写真



⑦区着事前状況(南西から)



⑥区着事前状況(南西から)



⑧-A区全景(西から)



⑧-B・C区オルソモザイク写真



⑧区着手前状況(南西から)



①区 SK1 焼土堆積状況(西から)



①区 SK2 出土状況(東から)



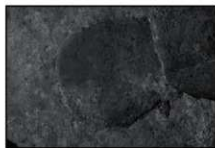
①区 SK3(西から)



①区 SK4 桶出土状況(東から)



①区 SK5(西から)



①区 SK6(西から)



①区 SK7(南から)



①区 SK8 遺物出土状況(南から)



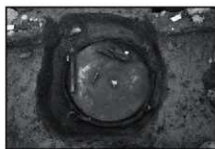
①区 SK9(南から)



①区 SK10 遺物出土状況(東から)



①区 SK11 焼土堆積状況(西から)



①区 SK13 遺物出土状況(西から)



①区 SK14 桶出土状況(北から)



①区 SK15(西から)



①区 SK16(南から)



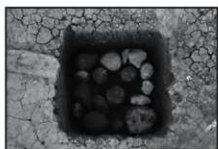
①区 SK17(北から)



①区 SK19(西から)



①区 SP1(南から)



①区 SP2(南から)



①区 SP3(南から)



①区 SP4(東から)



①区 SP5(南から)



①区 SP6(東から)



①区 SP7(西から)



①区 SP8(南から)



①区 SP10(西から)



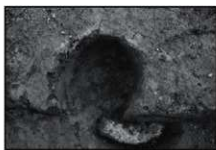
①区 SP7・SP11(西から)



①区 SP12(北から)



①区 SP13(南から)



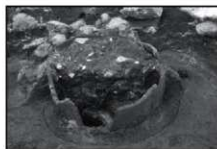
①区 SP14(南から)



①区 SP15(南から)



①区 SP16(南から)



①区 SX1(東から)



①区 SS1(東から)



①区 SS1 胴木敷設状況(南から)



①区 SS4(南から)



①区 SS5(西から)



②区 SK1 遺物出土状況(西から)



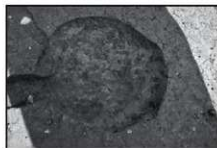
②区 SK2(北から)



②区 SK3(西から)



②区 SK4(西から)



②区 SK8(南から)



②区 SK9(南から)



②区 SK10(東から)



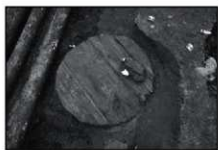
②区 SK10 下層(西から)



②区 SK11(東から)



②区 SK12(西から)



②区 SK13 遺物出土状況(南から)



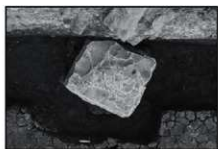
②区 SP1(西から)



②区 SP2(西から)



②区 SP2 下層(西から)



②区 SP3(西から)



②区 SP3 下層(西から)



②区 SP4(北から)





②区 SP5(西から)



②区 SP6(東から)



②区 SP7(東から)



②区 SS1(北から)



②区 SX1(北から)



②区 SS1 断面(南から)



②区 SS1 下層(南から)



②区 SS2(南から)



③区 SK1(北から)



③区 SK2(南から)



③区 SK3(南から)



③区 SK4(北から)



③区 SK5(西から)



③区 SK7・SK6(西から)



③区 SK8(南から)



③区 SK9 遺物出土状況(北から)



③区 SK10(東から)



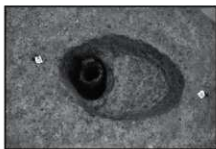
③区 SK11(東から)



③区 SK12(西から)



③区 SK13(北から)



③区 SK14(東から)



③区 SX1(西から)



③区 SS1(南から)



③区 SS2(南から)



③区 SE1(西から)



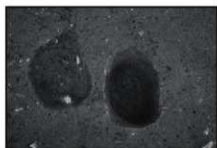
③区 SE1 下層(北から)



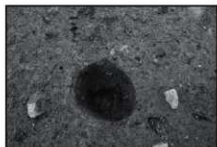
③区 SE2(南から)



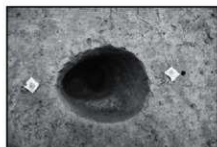
③区 SE2(南から)



③区 SP1・SP2(西から)



③区 SP4(南から)



③区 SP5(東から)



③区 SD1(南から)



③区 SD2(南から)



③区 SD3(東から)



③区 SD3(東から)



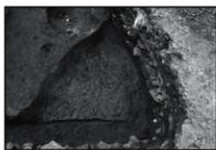
③区 SD4(西から)



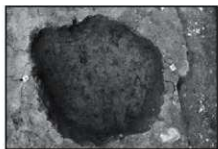
③区 胴木検出状況(北から)



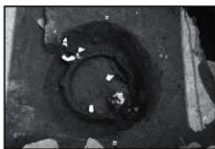
④区 SK1(南から)



④区 SK3(東から)



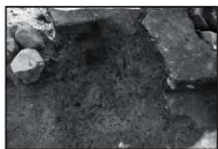
④区 SK4(南から)



④区 SK5 遺物出土状況(南から)



④区 SK7(西から)



④区 SK8(東から)



④区 SP1(南から)



④区 SP2・SS3(東から)



④区 SP4・SP3(南から)



④区 SS2(南から)



④区 SS1(西から)



④区 SD1(北から)



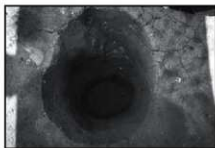
④区木枠出土状況(西から)



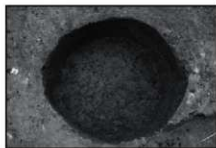
⑤区 SK1(北から)



⑤区 SK3(南から)



⑤区 SK4(北から)



⑤区 SK5(南から)



⑤区 SK6(北から)



⑤区 SK7(北から)



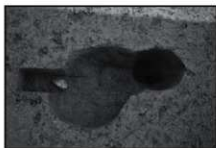
⑤区 SK8(南から)



⑤区 SK9(南から)



⑤区 SK12(東から)



⑤区 SK13(南から)



⑤区 SK15(東から)



⑤区 SK17・SK18(東から)



⑤区 SP1(南から)



⑤区 SP2(北から)



⑤区 SP5(東から)



⑤区 SP5 中層(東から)



⑤区 SP5 下層(東から)



⑤区 SP6(東から)



⑤区 SP6 中層(東から)



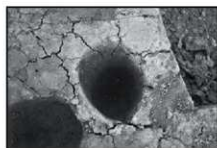
⑤区 SP6 下層(東から)



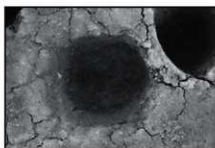
⑤区 SP7(北から)



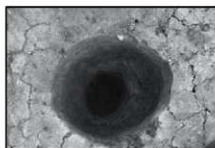
⑤区 SP8(北から)



⑤区 SP11(西から)



⑤区 SP12(西から)



⑤区 SP13(西から)



⑤区 SP18(北から)



⑤区 SP23(南から)



⑤区 SX1(西から)



⑤区 SX1 中層(北から)



⑤区 SX1 下層(北から)



⑤区 SX1(西から)



⑤区 SD1(北から)



⑤区 SD1 下層(北から)



⑤区 SD1 構築状況(南から)



⑤区 SD4(東から)



⑤区 SD4 継手接続状況(東から)



⑤区 SS1・SS2(北から)



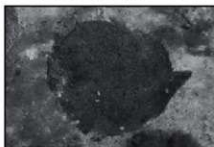
⑤区 SS1・SS2 構築状況(北から)



⑤区 SS1・SS2  
胴木敷設状況(西から)



⑥区 SK2(西から)



⑥区 SK3(西から)



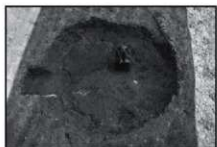
⑥区 SK4(北から)



⑥区 SK5(北から)



⑥区 SK6 遺物出土状況(南から)



⑥区 SK7(南から)



⑥区 SK9(西から)



⑥区 SK10(南から)





⑥区 SK11(西から)



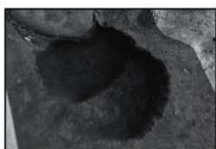
⑥区 SK12(南から)



⑥区 SK13 遺物出土状況(東から)



⑥区 SK14(西から)



⑥区 SK15(南から)



⑥区 SK16(南から)



⑥区 SK17 木材廃棄状況(東から)



⑥区 SK18 遺物出土状況(東から)



⑥区 SK19 桶出土状況(東から)



⑥区 SK21・SK20  
桶出土状況(東から)



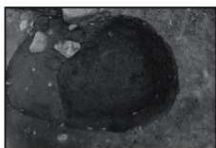
⑥区 SK23・SK31(南から)



⑥区 SK24(南から)



⑥区 SK25(南から)



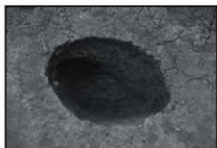
⑥区 SK26(南から)



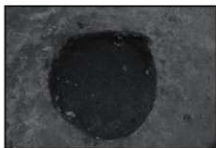
⑥区 SK27(東から)



⑥区 SK28(東から)



⑥区 SK29(東から)



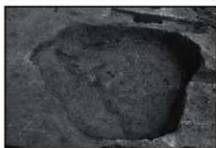
⑥区 SK30(東から)



⑥区 SK32・SK36(西から)



⑥区 SK33(北から)



⑥区 SK34(南から)



⑥区 SK35(東から)



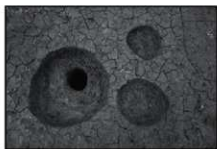
⑥区 SK40・SK37(南から)



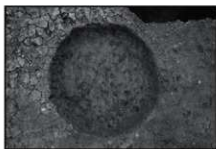
⑥区 SK38(東から)



⑥区 SK39(南から)



⑥区 SK41・42・43(南から)



⑥区 SK44(南から)



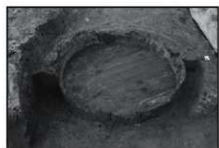
⑥区 SK45(西から)



⑥区 SK46(南から)



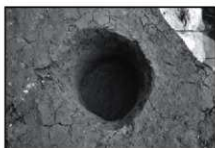
⑥区 SK47(南から)



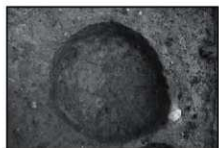
⑥区 SK48 桶出土状況(南から)



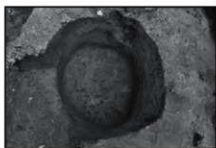
⑥区 SK49(南から)



⑥区 SK50(南から)



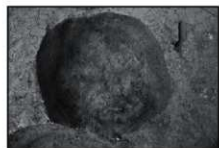
⑥区 SK51(南から)



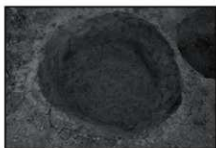
⑥区 SK52(南から)



⑥区 SK54・SK53  
桶出土状況(西から)



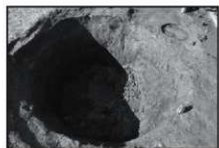
⑥区 SK53(南から)



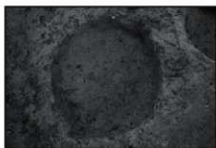
⑥区 SK54(西から)



⑥区 SK55(南から)



⑥区 SK56(南から)



⑥区 SK57(西から)



⑥区 SK58(西から)



⑥区 SK59(南から)



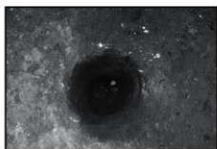
⑥区 SP1(西から)



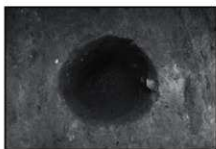
⑥区 SP2(西から)



⑥区 SP3(東から)



⑥区 SP4(東から)



⑥区 SP5(西から)



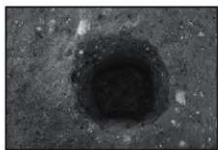
⑥区 SP6(西から)



⑥区 SP7(西から)



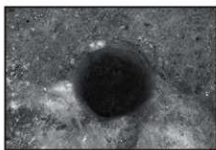
⑥区 SP8(西から)



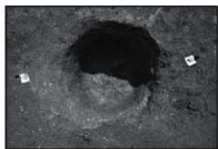
⑥区 SP9(西から)



⑥区 SP10(西から)



⑥区 SP11(西から)



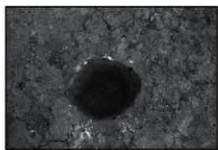
⑥区 SP12(西から)



⑥区 SP14(北から)



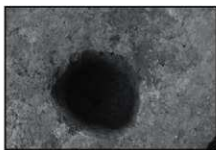
⑥区 SP15(北から)



⑥区 SP16(北から)



⑥区 SP18(南から)



⑥区 SP19(南から)



⑥区 SP20(南から)



⑥区 SP21(南から)



⑥区 SP23(西から)



⑥区 SP24(南から)



⑥区 SP25(南から)



⑥区 SP26(南から)



⑥区 SP27(南から)



⑥区 SP28(南から)



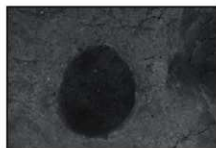
⑥区 SP29(南から)



⑥区 SP30(南から)



⑥区 SP31(東から)



⑥区 SP32(東から)



⑥区 SP33(東から)



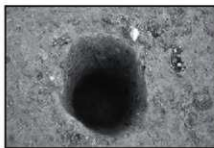
⑥区 SP34(東から)



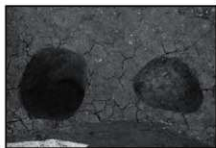
⑥区 SP36(南から)



⑥区 SP38(南から)



⑥区 SP40(南から)



⑥区 SP42・41(南から)



⑥区 SD1(北から)



⑥区 SD2(南から)



⑥区 SS1 胴木敷設状況(北から)



⑥区 SS1(北から)



⑥区 SS1 胴木敷設状況(北から)



⑥区 SS1 北側(西から)



⑥区 SS2 胴木敷設状況(東から)



⑥区 SS3(北から)



⑥区 SS4(西から)



⑥区 SS5(北から)



⑥区 SS6(北から)



⑥区 SS7(北から)



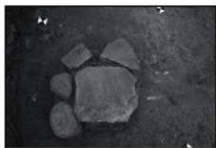
⑥区 SS8(北から)



⑥区 SS9(東から)



⑥区 SS10(南から)



⑥区 SS11(南から)



⑥区 SS12(南から)



⑥区 SE1 上層 (北から)



⑥区 SE1 下層 (東から)



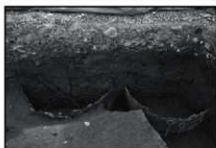
⑥区 SX3 (南から)



⑥区 SX4 (南から)



⑦区 SK1 (南から)



⑦区 SK3・SK2  
桶検出状況 (西から)



⑦区 SK4 桶出土状況 (東から)



⑦区 SK5 (南から)



⑦区 SK6 (南から)



⑦区 SK7 (南から)



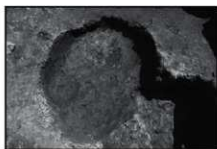
⑦区 SK8 桶出土状況 (南から)



⑦区 SK9 (北から)



⑦区 SK11・SK10 (北から)

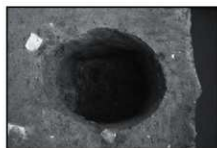


⑦区 SK12 (西から)



⑦区 SK13 (北から)





⑦区 SK14(南から)



⑦区 SK15(南から)



⑦区 SK16(西から)



⑦区 SK17 遺物出土状況(南から)



⑦区 SK17(西から)



⑦区 SK18(南から)



⑦区 SK19(東から)



⑦区 SK19 出土状況(北から)



⑦区 SK20(東から)



⑦区 SK21(西から)



⑦区 SK21 遺物出土状況(西から)



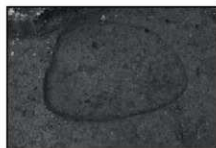
⑦区 SK22・32・36・37(東から)



⑦区 SK23(南から)



⑦区 SK24・SK38(北から)



⑦区 SK25(西から)



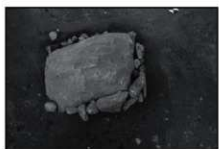
⑦区 SK26(南から)



⑦区 SK27(南から)



⑦区 SK28(南から)



⑦区 SK29(南から)



⑦区 SK29 下層(南から)



⑦区 SK30(南から)



⑦区 SK30 下層(南から)



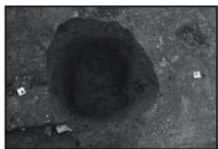
⑦区 SK31(北から)



⑦区 SK32(南から)



⑦区 SK33(北から)



⑦区 SK34(北から)



⑦区 SK35(南から)



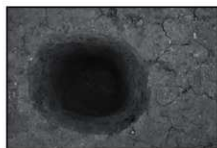
⑦区 SK39(北から)



⑦区 SK40(西から)



⑦区 SP1(南から)



⑦区 SP2(南から)



⑦区 SP3(南から)



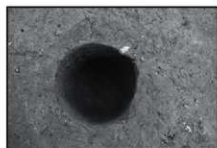
⑦区 SP4(南から)



⑦区 SP5(南から)



⑦区 SP6(南から)



⑦区 SP7(南から)



⑦区 SP8(南から)



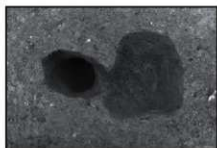
⑦区 SP9(東から)



⑦区 SP10(南から)



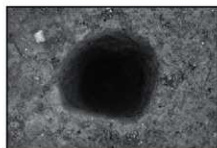
⑦区 SP11(南から)



⑦区 SP12・SP13(南から)



⑦区 SP14(南から)



⑦区 SP15(南から)



⑦区 SP16(南から)



⑦区 SP17(南から)



⑦区 SP18・SP19(南から)



⑦区 SP20・SP21(西から)



⑦区 SP22(西から)



⑦区 SS1・SS2(東から)



⑦区 SP23(西から)



⑦区 SS1・SS2下層(東から)



⑦区 SS5(北から)



⑦区 SS6(南から)



⑦区 SS7(北から)



⑦区遺物出土状況(西から)



⑧A区 SK1 焼土検出状況(西から)



⑧A区 SK1(南から)



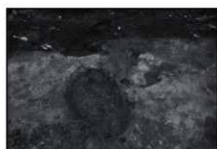
⑧A区 SK2(西から)



⑧A区 SK3(北から)



⑧A区 SK3 下層(北から)



⑧A区 SP1・2・3(南から)



⑧A区 SD1(東から)



⑧A区 SS1(西から)



⑧A区 SS1 構築状況(南から)



⑧A区 SS1 胴木敷設状況(南から)



⑧A区 SS1 胴木接続状況(南から)



⑧B区 SK1(北から)



⑧B区 SK1 下層(北から)



⑧B区 SK2(東から)



⑧B区 SK2 下層(西から)



⑧B区 SK3(東から)



⑧B区 SK4(東から)



⑧B区 SK5(北から)



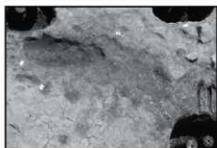
⑧B区 SK5 下層(北から)



⑧C区 SK6(東から)



⑧B区 SK6 下層(西から)



⑧B区 SK7(西から)



⑧B区 SK9(東から)



⑧C区 SP1・SK1(南から)



⑧C区 SK2(東から)



⑧C区 SP1(南から)



⑧C区 SS1(西から)



⑧C区 SS1 下層(南から)



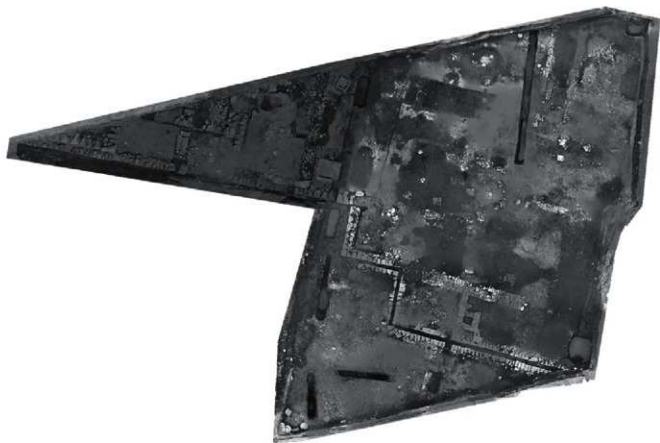
調査風景



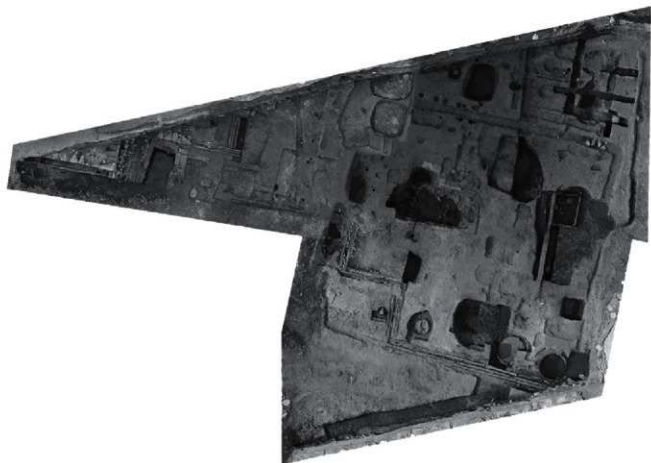
調査風景



基準点測量



A・B地点オルソモザイク写真(1面目)



A・B地点オルソモザイク写真(2面目)



A・B地点オルソモザイク写真(3面目)

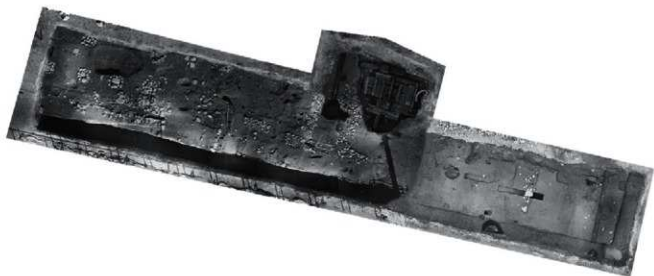


遊亀通り(旧柳町4丁目)



II工区着手前状況(南西から)

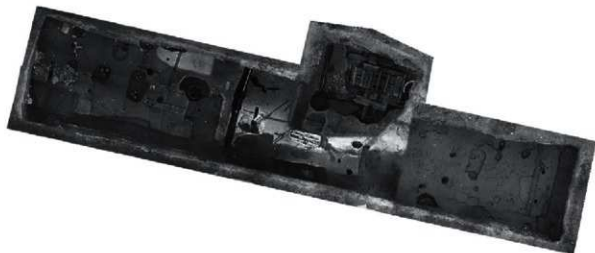




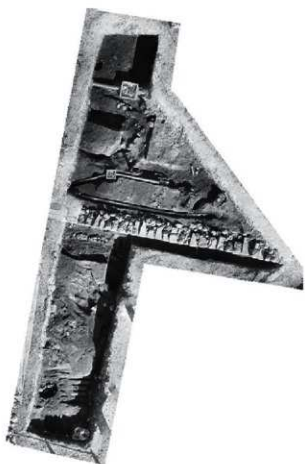
C地点オルソモザイク写真(1面目)



C地点オルソモザイク写真(2面目)



C地点オルソモザイク写真(3面目)



D地点オルソモザイク写真(1 面目)



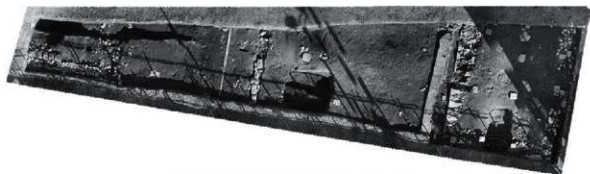
D地点オルソモザイク写真(2 面目)



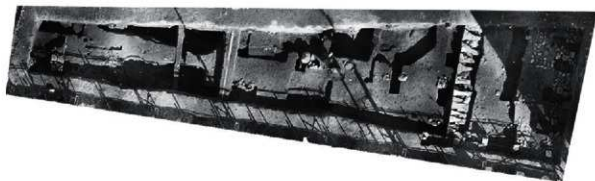
D地点オルソモザイク写真(3 面目)



D地点全景写真(南から)



相生工区オルソモザイク写真(1 面目)



相生工区オルソモザイク写真(2 面目)



相生工区オルソモザイク写真(3 面目)



相生工区着手前状況(南東から)



A 地点 SK1  
遺物出土状況 (北西から)



A 地点 SK3・SS9・SS10(南東から)



A 地点 SK3 (北西から)



A 地点 SK4 (南西から)



A 地点 SK6(南から)



A 地点 SK8(南東から)



A 地点 SK10(南から)



A 地点 SK11(南から)



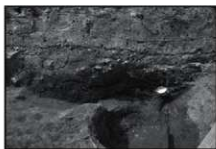
A 地点 SK12(南東から)



A 地点 SK13・SS36(南から)



A 地点 SK13(西から)



A 地点 SK17・SK18(南から)



A 地点 SK18(南東から)



A 地点 SK19(西から)



A 地点 SK20(南から)



A 地点 SK21(西から)



A 地点 SK23(東から)



A 地点 SK24(南から)



A 地点 SK25・SD4(南から)



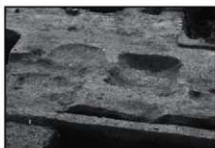
A 地点 SK25・SD2・SD3(南から)



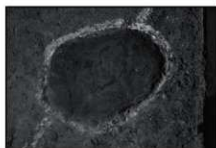
A 地点 SK25(南から)



A 地点 SK26  
遺物出土状況(北東から)



A 地点 SK28・27(南から)



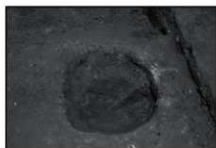
A 地点 SK29(南から)



A 地点 SK30(南から)



A 地点 SK31・SK32(南から)



A 地点 SK33(南から)



A 地点 SK34(南から)



A 地点 SK35(南から)



A 地点 SK37(南から)



A 地点 SK38・SK39・SK45(南から)



A 地点 SK40(西から)



A 地点 SK41(西から)



A 地点 SK42 上層(南から)



A 地点 SK42 下層(南から)



A 地点 SK42 断割状況(南から)



A 地点 SK43・44(南東から)



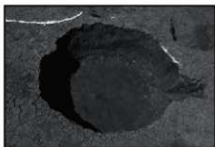
A 地点 SK44(南東から)



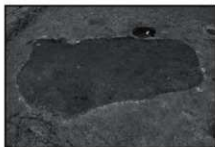
A 地点 SK47・SK23(南から)



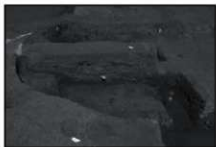
A 地点 SK49・SK57(北東から)



A 地点 SK50(南から)



A 地点 SK51(南から)



A 地点 SK53(東から)



A 地点 SK57(西から)



A 地点 SK58(北から)



A 地点 SK59(南から)



A 地点 SK60(西から)



A 地点 SK62(南から)



A 地点 SK63(南東から)



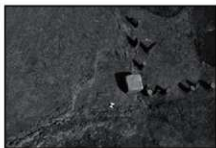
A 地点 SK65(東から)



A 地点 SK66(南から)



A 地点 SK67(北から)



A 地点 SK68(西から)



A 地点 SP1(南から)



A 地点 SP2(南から)



A 地点 SP3(南から)



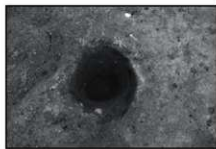
A 地点 SP4(東から)



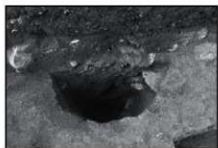
A 地点 SP5(南から)



A 地点 SP6(南から)



A 地点 SP7(南から)



A 地点 SP8(南から)



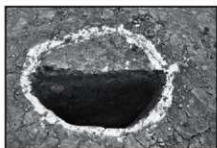
A 地点 SP9(南から)



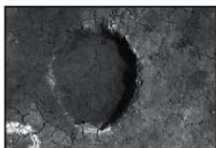
A 地点 SP10(南から)



A 地点 SP11(南から)



A 地点 SP12 セクション(南から)



A 地点 SP14(南から)



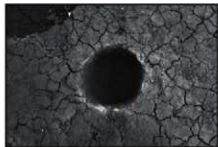
A 地点 SP15(南から)



A 地点 SP16(南から)



A 地点 SP17(南から)



A 地点 SP18(南から)



A 地点 SP19(南から)



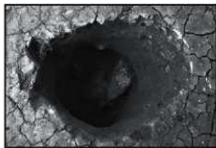
A 地点 SP20(南から)



A 地点 SP21(南から)

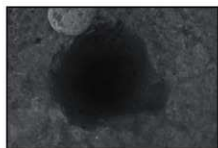


A 地点 SP22(南から)

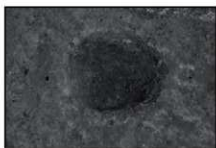


A 地点 SP23(南から)





A 地点 SP25(南から)



A 地点 SP26(南から)



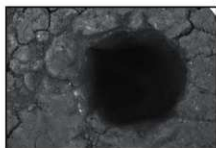
A 地点 SP27(南から)



A 地点 SP28(南から)



A 地点 SP29(南から)



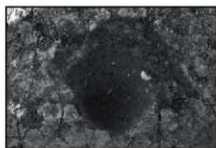
A 地点 SP30(南から)



A 地点 SP31(東から)



A 地点 SP32(南から)



A 地点 SP33(南から)



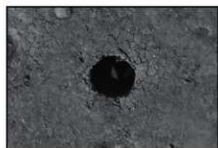
A 地点 SP34(東から)



A 地点 SP35(南から)



A 地点 SP36(東から)



A 地点 SP36(南から)



A 地点 SP38・SP37(東から)



A 地点 SS1(南から)



A 地点 SS2 ~ SS5(西から)



A 地点 SS2(南から)



A 地点 SS3(南から)



A 地点 SS4(南から)



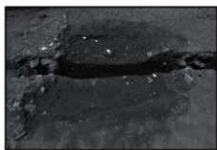
A 地点 SS5(南から)



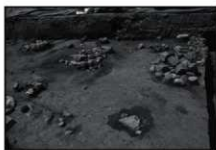
A 地点 SS6 ~ SS8(南東から)



A 地点 SS6・SS7(南西から)



A 地点 SS8 下層(南から)



A 地点 SS11 ~ SS13(南から)



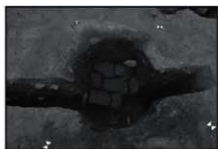
A 地点 SS11(南から)



A 地点 SS11 下層(南から)



A 地点 SS12(南から)



A 地点 SS12 下層(南から)



A 地点 SS13(南から)



A 地点 SS13 下層(南から)



A 地点 SS15(南から)



A 地点 SS16(南から)



A 地点 SS18(南から)



A 地点 SS19(南から)



A 地点 SS20(南東から)



A 地点 SS21(南から)



A 地点 SS22(南から)



A 地点 SS23(南東から)



A 地点 SS25 下層(東から)



A 地点 SS27(南から)



A 地点 SS28(南から)



A 地点 SS28 下層(南から)



A 地点 SS29・SS30(東から)



A 地点 SS30・SS29(西から)



A 地点 SS31(北東から)



A 地点 SS32・SS48・  
SS49・SS50(南から)



A 地点礎石列・集積(南から)



A 地点 SS33 上層(東から)



A 地点 SS33 下層(西から)



A 地点 SS34 上層(東から)



A 地点 SS34 下層(西から)



A 地点 SS35(東から)



A 地点 SS37(西から)



A 地点 SS40(東から)



A 地点 SS41(南から)



A 地点 SS42(南から)



A 地点 SS42 西側セクション(西から)



A 地点 SS42 東側セクション(西から)



A 地点 SS44(南から)



A 地点 SS45(南から)



A 地点 SS46(南から)



A 地点 SS48(東から)



A 地点 SS49(北から)



A 地点 SS51(南から)



A 地点 SS51(南から)



A 地点 SS52(南から)



A 地点 SX1 上層(南東から)



A 地点 SX1(南東から)



A 地点 SX1 下層(南から)



B 地点 SK2・SK3・SK4(南から)



B 地点 SK6(西から)



B 地点 SK7・SK12(南から)



B 地点 SK8(西から)



B 地点 SK8(西から)



B 地点 SK10・SK9(西から)



B 地点 SK11(西から)



B 地点 SK12(南から)



B 地点 SK13(南から)



B 地点 SK14(南から)



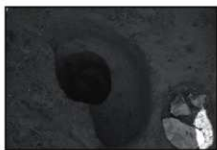
B 地点 SK15(南西から)



B 地点 SK16(南から)



B 地点 SK17(東から)



B 地点 SK19(南から)



B 地点 SK20(南東から)



B 地点 SK21・SK18(南から)



B 地点 SK22(南から)



B 地点 SP1(南から)



B 地点 SP2(南から)



B 地点 SP4(南から)



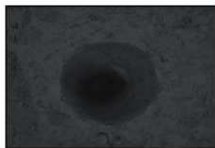
B 地点 SP5(南から)



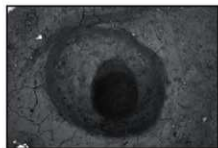
B 地点 SP6(南から)



B 地点 SP7(南から)



B 地点 SP8(南から)



B 地点 SP9(南から)



B 地点 SP10(南から)



B 地点 SD2 木樋出土状況(南から)



B 地点 SD1(南から)



B 地点 SD3 木樋出土状況(東から)



B 地点 SD4・SD3  
木樋・竹樋出土状況(南から)



B 地点 SD4・SD3  
木樋・竹樋出土状況(南東から)



B 地点 SD4 木樋出土状況(東から)



B 地点 SS1(南から)



B 地点 SS2 構築状況(東から)



B 地点 SS3～SS7(南から)



B 地点 SS3(東から)



B 地点 SS4(東から)



C 地点 SK1(北から)



C 地点 SK2(南から)



C 地点 SK3(北から)



C 地点 SK4(南から)





C地点 SK5(南から)



C地点 SK6(西から)



C地点 SK7(東から)



C地点 SK8(南から)



C地点 SK9・SK10(西から)



C地点 SK12・SK11(北から)



C地点 SK13(北から)



C地点 SK14(東から)



C地点 SK16(東から)



C地点 SK17(南から)



C地点 18(南から)



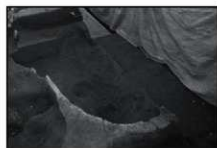
C地点 SK19(南から)



C地点 SK20(東から)



C地点 SK21(西から)



C地点 SK21(西から)



C 地点 SK23( 南から )



C 地点 SK24・SS6 下層( 西から )



C 地点 SK25 桶出土状況( 南から )



C 地点 SK26( 南から )



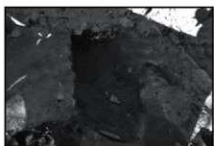
C 地点 SK28( 南から )



C 地点 SK28( 南から )



C 地点 SK29  
遺物出土状況( 南東から )



C 地点 SK29( 南から )



C 地点 SK33  
遺物出土状況( 南から )



C 地点 SK33( 南東から )



C 地点 SK34( 北から )



C 地点 SK35・SK31・SK32( 東から )



C 地点 SK37・SK38・SK36( 東から )



C 地点 SK37・SK38( 西から )



C 地点 SK39( 南から )



C 地点 SK40(北から)



C 地点 SK42(北から)



C 地点 SK43(南から)



C 地点 SK44(南から)



C 地点 SK45(南東から)



C 地点 SK46(南から)



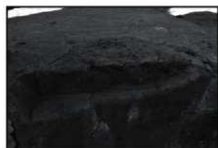
C 地点 SK48・SK47(南から)



C 地点 SK49(南から)



C 地点 SK50(東から)



C 地点 SK51(南から)



C 地点 SP25・SK52(南から)



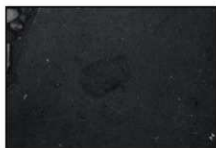
C 地点 SP1(北から)



C 地点 SP2(南から)



C 地点 SP3(西から)



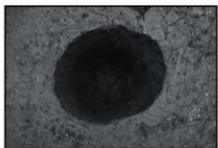
C 地点 SP4(南から)



C地点 SP5(南から)



C地点 SP6(東から)



C地点 SP7(南東から)



C地点 SP8(南から)



C地点 SP9(南から)



C地点 SP10(南から)



C地点 SP11(南から)



C地点 SP12(南から)



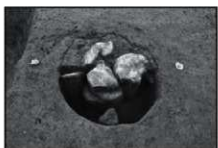
C地点 SP13(南から)



C地点 SP14(東から)



C地点 SP15(南から)



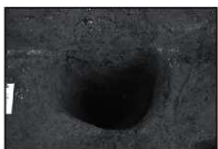
C地点 SP16(南から)



C地点 SP17(南から)



C地点 SP18(南から)



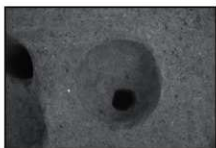
C地点 SP19(南から)



C地点 SP20(南から)



C地点 SP21(南から)



C地点 SP22(南から)



C地点 SP23(南から)



C地点 SP24(南から)



C地点 SS1～SS5・  
SS8～SS10(南から)



C地点 SS2・SS1(南から)



C地点 SS3(西から)



C地点 SS4(南から)



C地点 SS5(東から)



C地点 SS6 上層・SS7(南から)



C地点 SS6 下層(北西から)



C地点 SS8(東から)



C地点 SS9・SS10・SS2(南から)



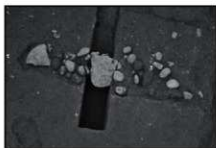
C地点 SS9(東から)



C地点 SS2・SS9 下層・  
SK30(南から)



C地点 SS11(南から)



C地点 SS12(西から)



C地点 SD2 竹樋出土状況(南から)



C地点 SD2  
継手接続状況(南東から)



C地点 SD3・SK27  
竹樋出土状況(南から)



C地点 SE3 桶出土状況(北から)



C地点 SE3(南から)



C地点 SE3 下層(北から)



C地点 SE3 断剖状況(北から)



C地点 SX1 遺物出土状況(北から)



C地点 SX4 上層(西から)



C地点 SX4(西から)



C地点 SX4  
甲州金出土状況(南から)



C地点 SX4  
甲州金出土状況(南から)



C 地点拡張区 (南から)



C 地点拡張部 SX2(南から)



C 地点 SX2 構成部材



C 地点拡張区鉄釜出土状況 (南から)



C 地点 SX2 掘方 (南から)



D 地点 SK1(東から)



D 地点 SK2(東から)



D 地点 SK3 堆積状況 (東から)



D 地点甲州金出土状況 (北西から)



D 地点甲州金出土状況 (南から)



D 地点 SK3(北東から)



D 地点 SK4・SS2(南東から)



D 地点 SK5(東から)



D 地点 SK6(東から)



D 地点 SK7(南から)



D 地点 SK9(南から)



D 地点 SK10(北東から)



D 地点 SK12・SK11(東から)



D 地点 SK12・SK11(南東から)



D 地点 SK13(南東から)



D 地点 SK14(北から)



D 地点 SP1(東から)



D 地点 SS1  
遺物出土状況(南東から)



D 地点 SS1  
遺物出土状況(南西から)



D 地点 SS1 構築状況(東から)



D 地点 SS1 西側  
胴木敷設状況(東から)



D 地点 SS1 東側  
胴木敷設状況(東から)



D 地点 SS2 上層(南から)



D 地点 SS2 下層(南から)



D 地点 SD1・SD2(南から)





D地点SD1(南から)



相生工区 SK1(北から)



相生工区 SK2(東から)



相生工区 SK2 下層(東から)



相生工区 SK3(南から)



相生工区 SK4(南から)



相生工区 SK5(南から)



相生工区 SK5・SK4・SK3(南から)



相生工区 SK6・SK7(東から)



相生工区 SK6・SK7(南から)



相生工区 SK8(北から)



相生工区 SK9  
遺物出土状況(東から)



相生工区 SK10・SE1(西から)



相生工区 SK11  
遺物出土状況(北西から)



相生工区 SK11(北から)



相生工区 SK12  
遺物出土状況 (南東から)



相生工区 SK12(北から)



相生工区 SK13(東から)



相生工区  
上水井戸敷設状況 (北西から)



相生工区  
上水井戸敷設状況 (北から)



相生工区竹樋出土状況 (東から)



相生工区継手接続状況 (北から)



相生工区 SK14・SK15(北から)



相生工区 SK14・SK15(北から)



相生工区 SK16(東から)



相生工区 SK16(北から)



相生工区 SK17(南から)



相生工区 SK18(南から)



相生工区 SK19(東から)



相生工区 SK19(南から)



相生工区 SK20・SS22(南から)



相生工区 SK20 桶出土状況(北から)



相生工区 SK21(南から)



相生工区 SK22(西から)



相生工区 SK22(南から)



相生工区 SK23 桶出土状況(南から)



相生工区 SK24(西から)



相生工区 SK25・SK26(北から)



相生工区 SK25・SK26(西から)



相生工区 SK25・26(北から)



相生工区 SK25・26(南から)



相生工区 SK27(北から)



相生工区 SK27(北から)



相生工区 SK27(北西から)



相生工区 SK27(北から)



相生工区 SK28(南から)



相生工区 SK29(北西から)



相生工区 SK29(北から)



相生工区 SS1 ~ SS7(南から)



相生工区 SS1・SS7 上層(南から)



相生工区 SS1・SS7  
桐木敷設状況(南から)



相生工区 SS1・SS7  
桐木撤去後(南から)



相生工区 SS1A トレンチ (北から)



相生工区 SS1A トレンチ (南から)



相生工区 SS1B トレンチ (南から)



相生工区 SS1C トレンチ (南から)



相生工区 SS1D トレンチ (南から)



相生工区 SS1E トレンチ (東から)



相生工区 SS1E トレンチ (西から)



相生工区 SS2・SS3・SS4(西から)



相生工区 SS5(南から)



相生工区 SS6(北から)



相生工区 SS7(西から)



相生工区 SS8(西から)



相生工区 SS9・SS10(南から)



相生工区 SS7(北から)



相生工区 SS11(南から)



相生工区 SS12(西から)



相生工区 SK13(西から)



相生工区 SS14(西から)



相生工区 SS15(西から)



相生工区 SS16(南から)



相生工区 SS17(南から)



相生工区 SS18(南から)



相生工区 SS19(南から)



相生工区 SS20・SS22(西から)



相生工区 SS20(南から)



相生工区 SS21(南から)



相生工区 SS23(南から)



相生工区 SS24(南から)



相生工区 SS24(南から)



相生工区 SS25(南から)



相生工区 SS26(南から)



相生工区 SS26(西から)



相生工区 SS26 下層(南から)



相生工区 SS27(南から)



相生工区 SP1(東から)



相生工区 SX2(南西から)



相生工区 SX4(北から)



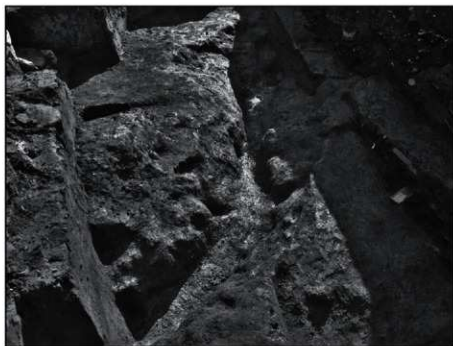
相生工区 SX5(北から)



相生工区 SX12・NR1(北から)

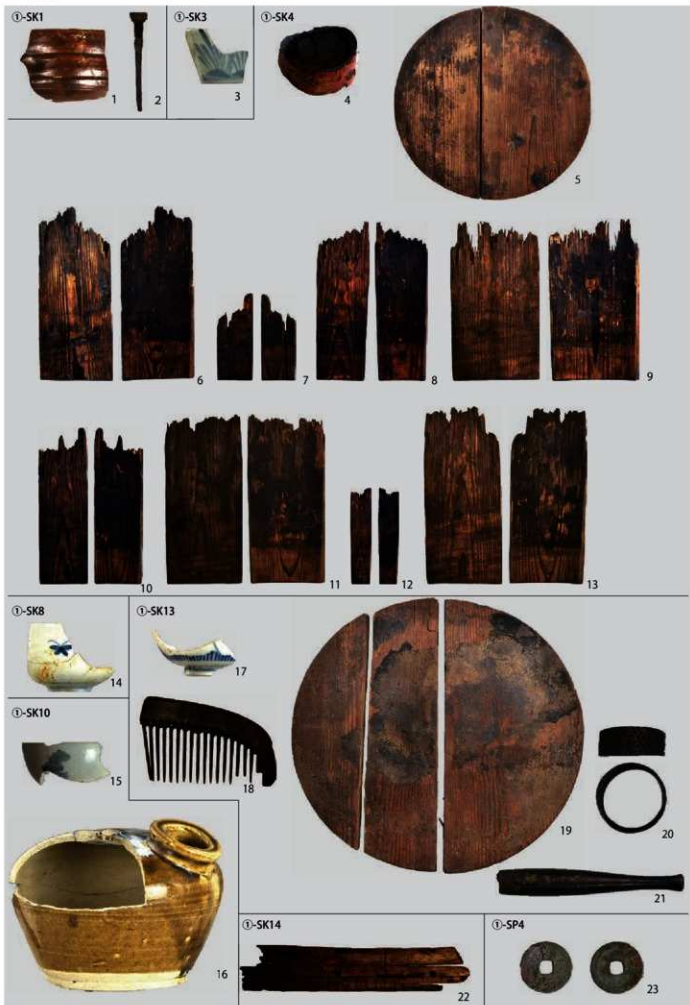


相生工区 P1 遺物出土状況(北から)



相生工区 NR1(西から)

图版 64



①区出土遗物(1)





①区出土遺物(2)



②区出土遗物(1)

②-SS1



②-SS2



②-SS4



②-遺構外



②区出土遺物(2)



③区出土遗物(1)



③区出土遺物(2)





⑤区出土遗物(1)

⑤-SX1



⑤区出土遗物(2)





⑥区出土遺物(1)



⑥区出土遗物(2)



⑥区出土遺物(3)



⑦区出土遗物(1)

⑦-SK15



⑦-SK16



⑦-SK17



⑦-SK19





⑦区出土遗物(3)

⑦-SK22



⑦-SK23



⑦-SK24



⑦区出土遗物(4)



⑦区出土遗物(5)





⑦区出土遗物(6)

⑦-SK37



⑦-遺構外



⑦区出土遺物(7)

㊦-A-SK1



677

㊦-A-SS1



678



679



680

㊦-A-遺構外



681



682



683



684



685



686



687



688



689



690



691



692



693



694

㊦-B-SK1



695

㊦-B-SK7



696



697



698



699

㊦-B-遺構外



700



702



704



705



706



701



703



707



708

⑥-B- 遺構外



⑥-C-SK1



⑥-C-SK2



⑥-C-SS1



⑥-C- 遺構外



⑧-C- 遺構外



751



755



759



762



752



756



760



763



753



757



761



764



754



758



765



766



767



774



768



771



775



769



772



776



770



773



777



A地点出土遺物(1)

A-SK15



A地点出土遺物(2)



A地点出土遺物(3)



A-SK15



889



890



891



892



893



894



895

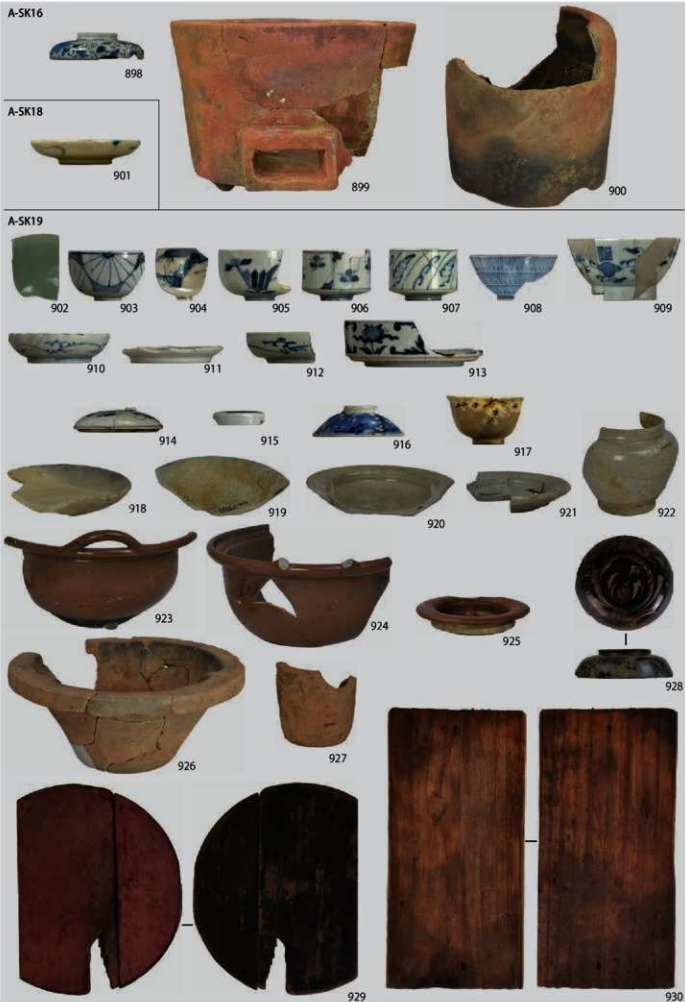


896



897

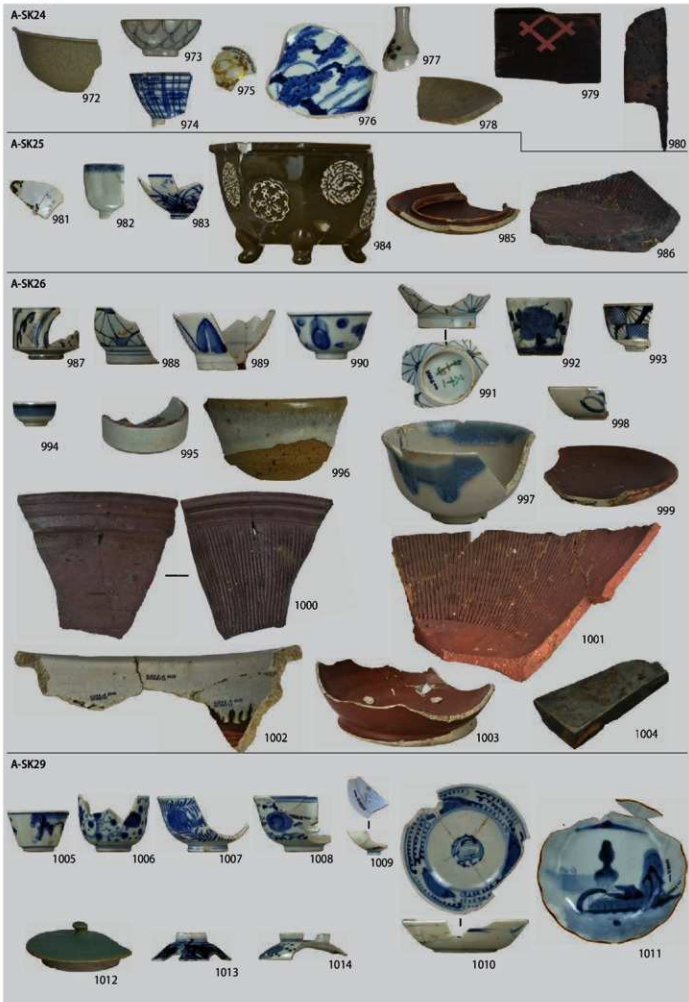
A地点出土遺物(4)



A地点出土遺物(5)



A地点出土遺物(6)



A地点出土遺物(7)

A-SK29



A-SK37



A-SK38



A地点出土遺物 (B)



A地点出土遺物(9)



A地点出土遺物(10)



A地点出土遺物(11)





A地点出土遺物(12)



A地点出土遺物(13)



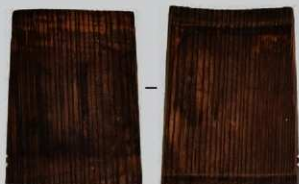
B地点出土遺物(1)



1312



1313



1314



1315



1316



1317



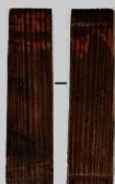
1318



1319



1320



1321

B-SK3



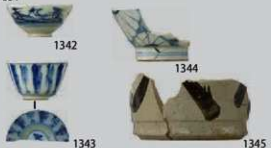
B-SK4



B-SK15



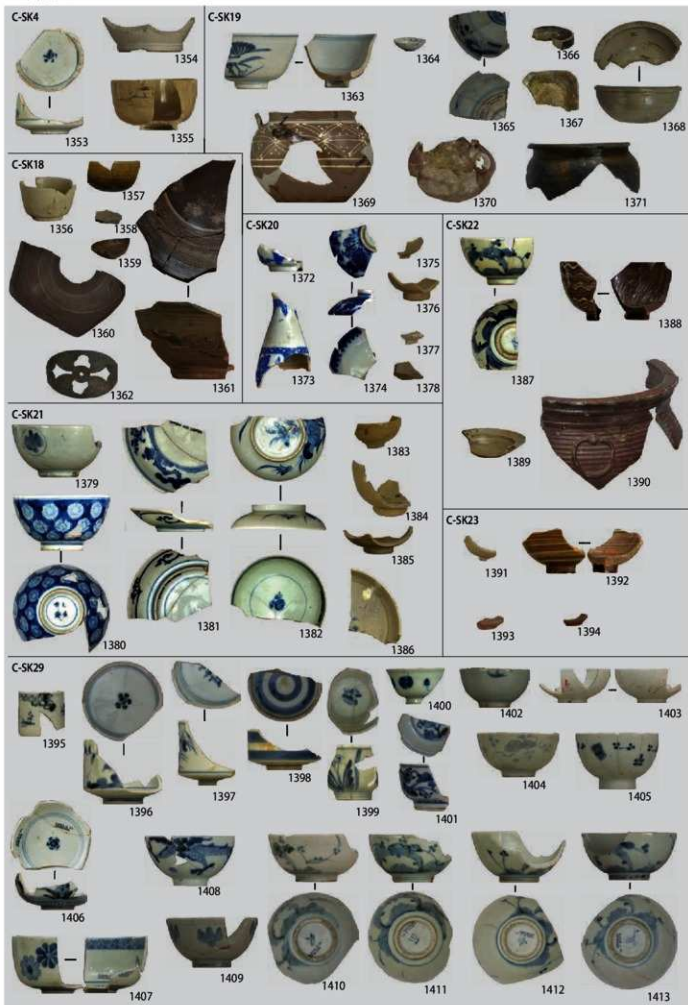
B-SS1



B-遺構外



B地点出土遺物(3)



C地点出土遺物(1)

C-SK29

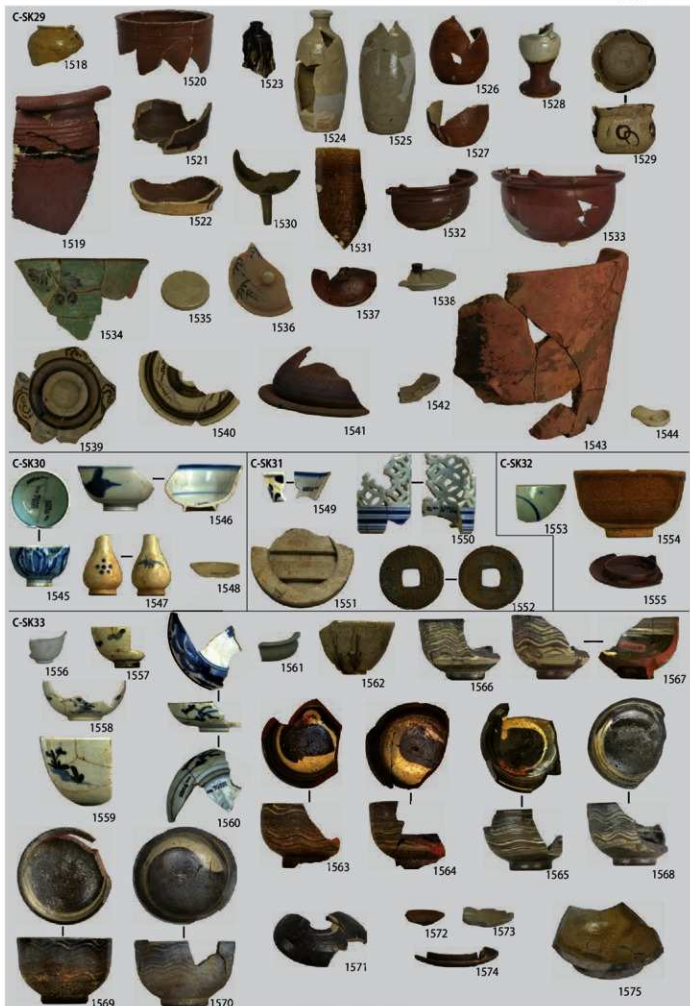


C 地点出土遺物 (2)



C地点出土遺物(3)





C地点出土遺物(4)



C地点出土遺物(5)



C地点出土遺物(6)

C-SX2



C地点出土遺物(7)

C-SX4



C-遺構外



C地点出土遺物(8)



D地点出土遺物(1)



D地点出土遺物(2)

D-SK11



D地点出土遺物(3)





D地点出土遺物(4)



D 地点出土遺物 (5)

相生-SK1



相生-SK3



相生-SK4



相生-SK5



相生工区出土遺物(1)



相生工区出土遗物(2)

相生-SK 7



相生工区出土遺物(3)

相生-SK9



相生-SK10



相生工区出土遗物(4)

相生-SK10



相生工区出土遺物(5)



相生工区出土遗物(6)



相生-SK10



相生-SK11



相生工区出土遺物(7)

相生-SK11



相生工区出土遗物(8)

相生-SK11



相生工区出土遺物(9)

相生-SK11



相生工区出土遗物(10)

相生-SK11



相生工区出土遗物 (11)

相生-SK12



相生工区出土遗物 (12)

相生-SK12



相生工区出土遺物 (13)

相生-SK12



相生工区出土遗物 (14)



相生-SK12



相生工区出土遺物 (15)

相生-SK12



相生工区出土遺物 (16)

相生-SK12



2472



2473



2474



2475



2476



2477



2478



2479



2480



2481



2482



2483



2484



2485



2486



2487



2488



2489



2490

相生-SK14



2491



2492



2493



2494



2495



2496



2497



2498



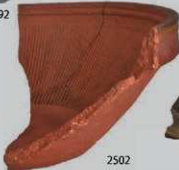
2499



2500



2501



2502



2503



2504



2505



2506

相生工区出土遺物 (17)

相生-SK15



相生-SK16



相生-SK17



相生-SK17

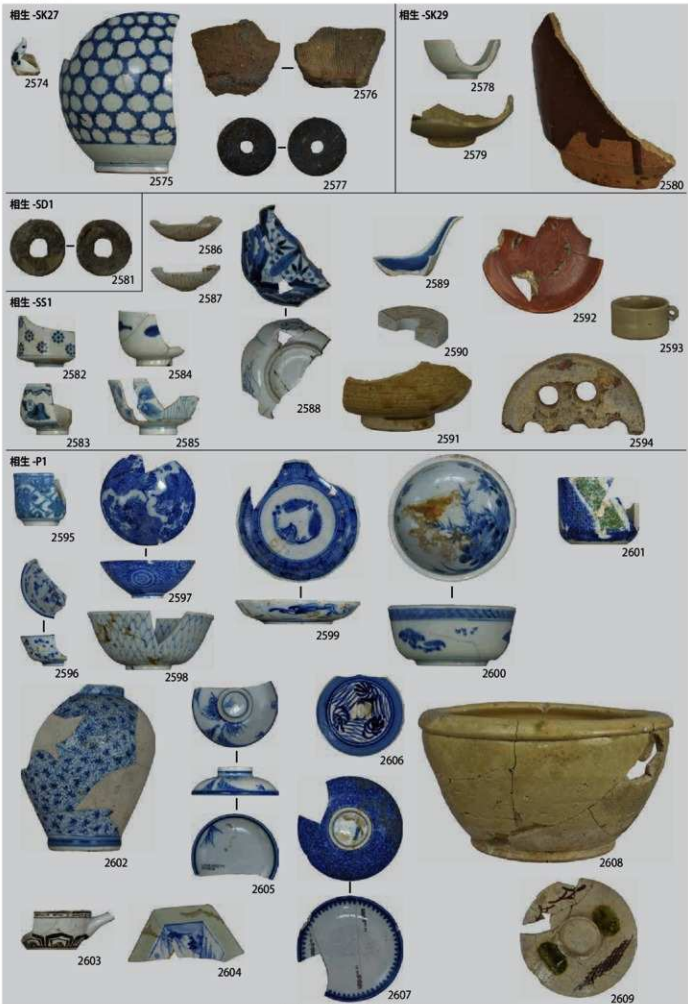


相生-SK19



相生-SK20





相生工区出土遗物 (20)

相生 - 遺構外



相生工区出土遺物 (21)

# 報 告 書 抄 録

ふりがな	こうふじょうかまちいせき 20
書名	甲府城下町遺跡 XX
副書名	都市計画道路和戸町竜王線整備事業に伴う発掘調査（Ⅰ・Ⅱ・相生工区）
巻次	
シリーズ名	甲府市文化財調査報告書
シリーズ番号	第107集
発行者	甲府市教育委員会
編著者	萩野谷 主税
編集機関	昭和測量株式会社
所在地	〒400-0032 山梨県甲府市中央3丁目11番27号 TEL055-235-4448
発行年月日	令和2(2020)年2月28日

ふりがな	ふりがな	コ ー ド		世 界 測 地 系		調 査 期 間	調 査 面 積	調 査 原 因
所収遺跡名	所 在 地	市町村	道路番号	北 緯	東 経			
こうふじょうかまちいせき	こうふし ちゅうおう4ちょうめ	19201	253	35° 39'28"	138° 34'22"	Ⅰ工区 平成29年1月30日～ 平成30年3月20日	975㎡	都市計画道路和戸町竜王線整備事業
甲府城下町遺跡	甲府市 中央4丁目					Ⅱ・相生工区 平成30年3月13日～ 平成31年3月25日		

所収遺跡名	種 別	主 な 時 代	主 な 遺 構	主 な 遺 物	特 記 事 項
甲府城下町遺跡	城下町	近世 近代	土坑・ピット・用水路跡・上水道構・井戸・礎石・廃棄土坑・埋桶・埋糞・木組み遺構	磁器・陶器・土器・瓦・土製品・木製品・石製品・金属製品・ガラス製品	町人地、上達者町及び柳町四丁目の調査

甲府市文化財調査報告書 第107集

## 甲府城下町遺跡 XX

—都市計画道路和戸町竜王線整備事業に伴う発掘調査（Ⅰ・Ⅱ・相生工区）—

令和2年(2020)年2月28日 発行

発行 甲府市教育委員会

〒400-8585 山梨県甲府市丸の内1丁目18番1号 TEL 055-223-7324

編集 昭和測量株式会社

〒400-0032 山梨県甲府市中央3丁目11番27号 TEL 055-235-4448

印刷 株式会社内田印刷所

〒400-0032 山梨県甲府市中央2丁目10番18号 TEL 055-233-0188