

写 真 图 版



桜沢窟跡全景



第1号窟跡（左上）・第2号窟跡（手前）遺物出土状況

图版 2



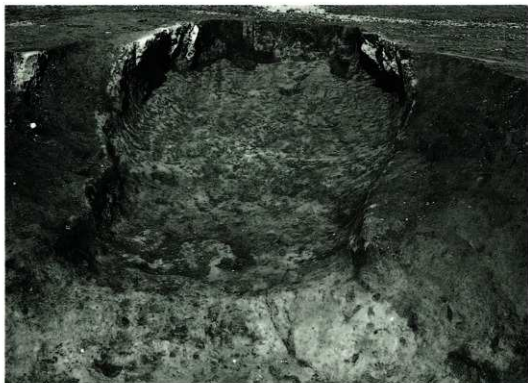
第1号窟跡・第2号窟跡完掘状況



第1号窟跡遺物出土状況

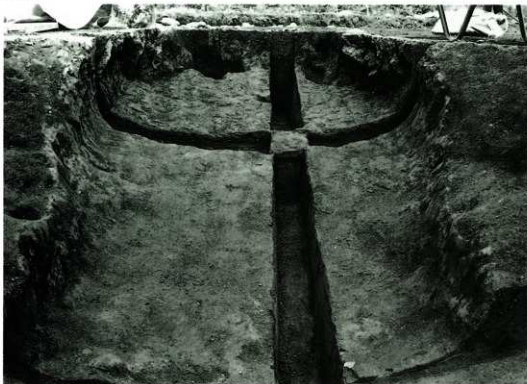


第 1 号窟跡遺物出土狀況



第 1 号窟跡完掘狀況

図版 4



第1号窟跡断ち割り状況



第2号窟跡遺物出土状況



第 2 号窟跡窟体断面



第 2 号窟跡灰原断面



第2号窯跡灰原遺物出土状況



第2号窯跡遺物出土状況(最終面・西から・左)



第2号窯跡遺物出土状況(最終面・東から・右)



第2号窑跡燒成部遺物出土狀況



第2号窑跡煙道部附近遺物出土狀況



第2号窯跡焼成部遺物出土状況



第2号窯跡全景（北から）



第2号窯跡燃焼部付近遺物出土状況



第2号窯跡完掘状況



第2号窯跡灰層完掘状況

図版10



桜沢窯跡調査風景



第1号溝跡(手前)・第2号溝跡(中央奥)



桜沢窯跡全景



第1号窟跡—4



第1号窟跡—5



第1号窟跡—6



第1号窟跡—8



第1号窟跡—10



第1号窟跡—15



第1号窟跡—18



第1号窟跡—19



第1号窟跡—40



第1号窟跡—42



第1号窟跡—43



第1号窟跡—45

图版12



第2号窟跡—1



第2号窟跡—2



第2号窟跡—3



第2号窟跡—4



第2号窟跡—9



第2号窟跡—10



第2号窟跡—12



第2号窟跡—15



第2号窟跡—18



第2号窟跡—19



第2号窟跡—21



第2号窟跡—22



第2号窟跡—23



第2号窟跡—26



第2号窟跡—27



第2号窟跡—30



第2号窟跡—51



第2号窟跡—54



第2号窟跡—56



第2号窟跡—57



第2号窟跡—69



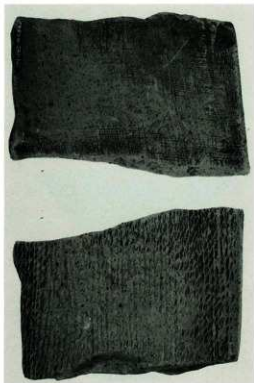
第2号窟跡—71



第2号窟跡—109



第2号窟跡—110



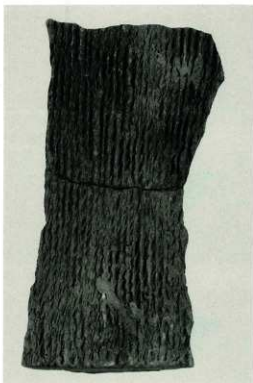
第2号窯跡—136

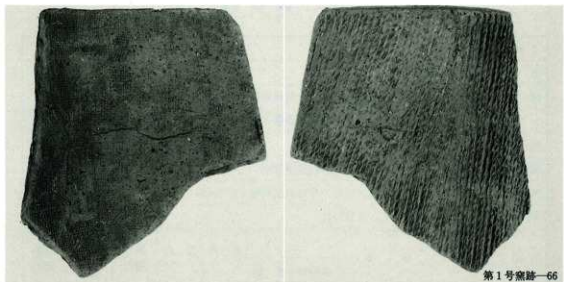


第2号窯跡—103

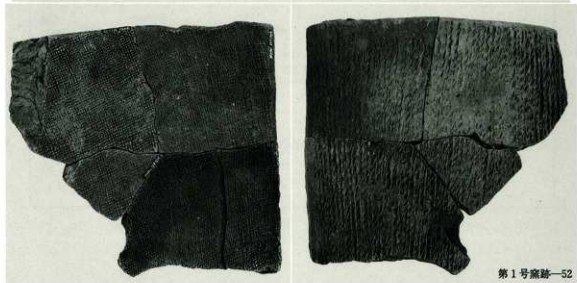


第2号窯跡—135

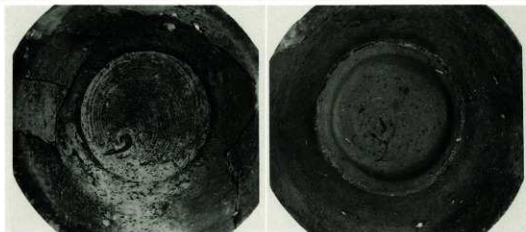




第1号窑跡—66



第1号窑跡—52



第2号窑跡—23

第2号窑跡—51

報告書抄録

フリガナ	サクラザワヨウセキ							
書名	桜沢窯跡							
副書名	寄居地区集団設置建物建設事業関係埋蔵文化財発掘調査報告							
シリーズ	財団法人埼玉県埋蔵文化財調査事業団報告書 第143集							
編著者	昼間孝志							
編集機関	財団法人埼玉県埋蔵文化財調査事業団							
所在地	〒369-01 埼玉県大里郡大里村大字箕輪字船木884 TEL 0493-39-3955							
発行日	1994年(平成6)3月31日							
所収遺跡	所在地	コード		北緯 (°)	東経 (°)	調査 期間	調査 面積 (㎡)	調査 原因
		市町村	遺跡					
サクラザワヨウセキ 桜沢窯跡	オホサトクニヨリイマチオオアザサクラザワ 大里郡寄居町大字桜沢	11408	183	36°7'28"	139°2'30"	19920401 -19920630	900	工場 建設
所収遺跡	種別	主な時代	主な遺構	主な遺物	特記事項			
桜沢窯跡	窯跡	平安時代	須恵器窯2 溝2	須恵器 瓦				
		縄文時代		打製石斧				

埼玉県埋蔵文化財調査事業団報告書 第143集

桜沢窯跡

寄居地区集団設置建物建設事業関係

埋蔵文化財発掘調査報告

平成6年3月25日 印刷

平成6年3月31日 発行

発行 財団法人 埼玉県埋蔵文化財調査事業団

〒369-01 埼玉県大里郡大里村大字箕輪字船木884

電話 (0493) 39-3955

FAX (0493) 39-3579

印刷

アサヒ印刷株式会社