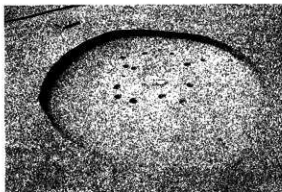


写 真 图 版

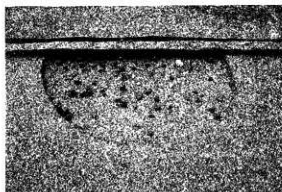
写真図版1 (岡遺跡)



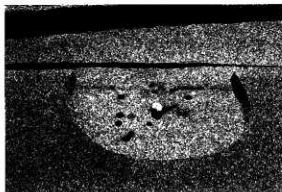
下ノ原地区1号竪穴



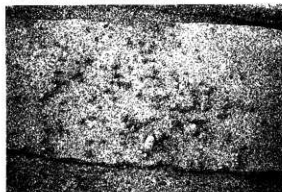
下ノ原地区1号竪穴床硬化面周辺



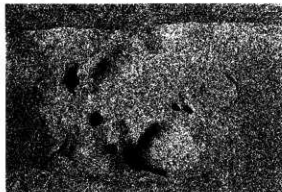
下ノ原地区2号竪穴遺物出土状態



下ノ原地区2号竪穴完掘状態



下ノ原地区3号竪穴遺物出土状態



下ノ原地区3号竪穴完掘状態

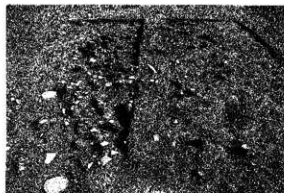


下ノ原地区4号竪穴完掘状態

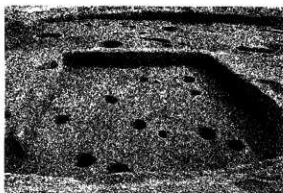


下ノ原地区Ⅲ区全景(東から)

写真図版2 (岡遺跡)



神ノ木地区1号竪穴遺物出土状態



神ノ木地区1号竪穴完掘状態



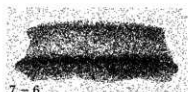
7-1



7-2



7-5



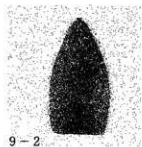
7-6



8-2



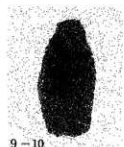
9-1



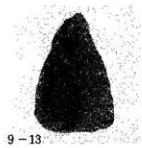
9-2



9-3



9-10



9-13



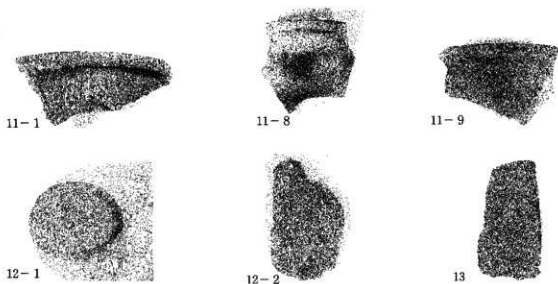
9-15



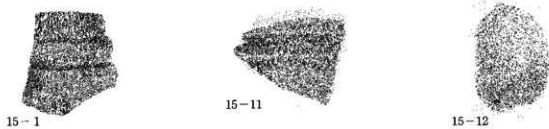
9-16

下ノ原地区1号竪穴出土遺物 (第7~9図参照)

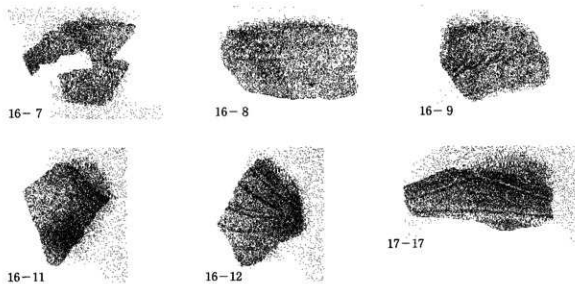
写真図版3 (岡遺跡)



下ノ原地区2号整穴出土遺物(第11~13図参照)

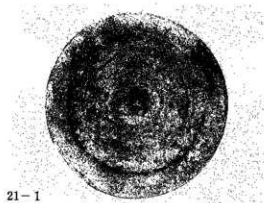
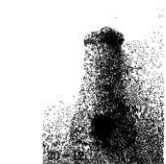
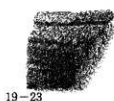
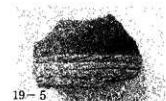
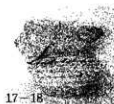


下ノ原地区3号整穴出土遺物(第15図参照)



下ノ原地区出土遺物(第16~17図参照)

写真図版4 (岡遺跡)



下ノ原地区出土遺物 (第17~21図参照)

写真図版5 (穴井遺跡)



旧石器出土状態(1)



旧石器出土状態(2)



旧石器出土状態(3)



旧石器出土状態(4)



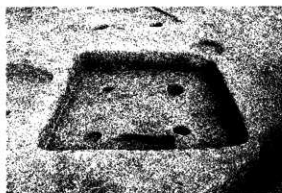
1号竪穴



2号竪穴



3号竪穴



5号竪穴

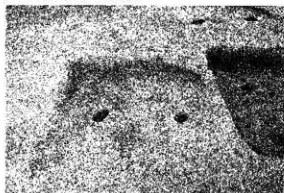
写真図版 6 (穴井遺跡)



5号竪穴遺物出土状態(1)



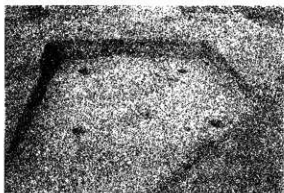
5号竪穴遺物出土状態(2)



6号竪穴



7号竪穴



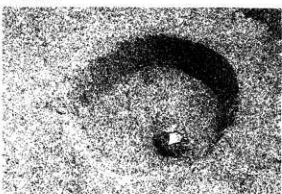
8号竪穴



9号竪穴

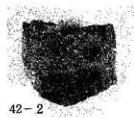
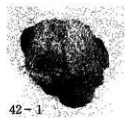
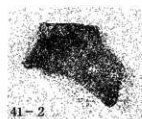
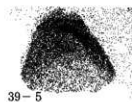
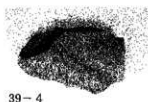


1号土坑



3号土坑

写真図版7 (穴井遺跡)



石器 (第39~42図参照)

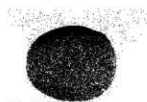
写真図版 8 (穴井遺跡)



45

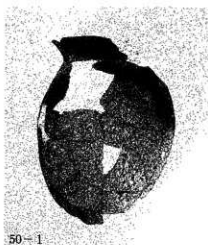


45-1

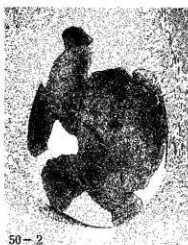


45-2

1号竪穴出土遺物 (第45~46図参照)



50-1



50-2

3号竪穴出土遺物 (第50図参照)



52-1



53-3

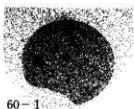


53-4

5号竪穴出土遺物 (第52~53図参照)



59-2



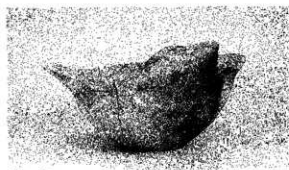
60-1



60-2

8号竪穴出土遺物 (第59~60図参照)

写真図版9 (穴井遺跡)

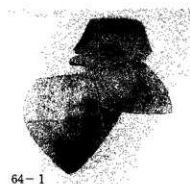


62-1



62-2

9号竪穴出土遺物 (第62図参照)



64-1



64-2



65-1

1号土坑出土遺物 (第64・65図参照)



67

1号土坑出土遺物 (第67図参照)



69-2



69-3

穴井遺跡出土遺物 (第69図参照)

写真図版10 (穴井南遺跡)



1号壑穴遺物出土状態 (北から)



1号壑穴完備状態 (北から)



1号壑穴側壁柱穴完備状態



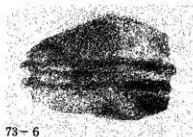
1号壑穴遺物出土状態 (1)



1号壑穴遺物出土状態 (2)



1号壑穴銅片出土状態



73-6



74



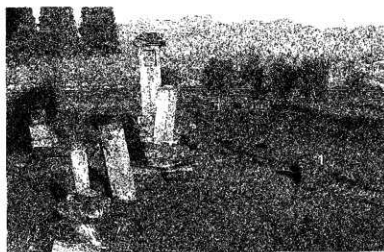
75

1号壑穴出土遺物 (第73~75図参照)

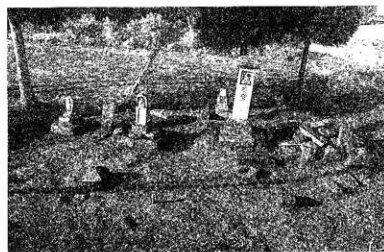
写真図版11 (千仏南遺跡)



調査区全景 (北から)

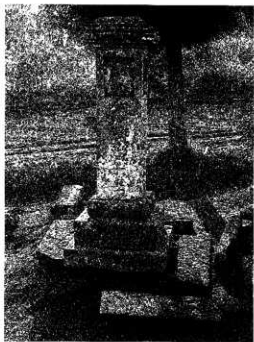


調査区全景 (南から)

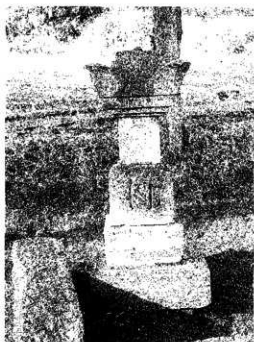


調査区全景 (東から)

写真図版12 (千仏南遺跡)



1号石塔



2号石塔



3号石塔



4号石塔

写真図版13 (千仏南遺跡)



5号石塔



7号石塔

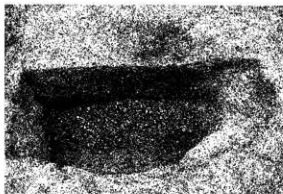


調査区全景 (石塔除去後)

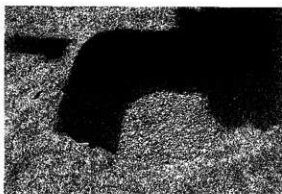


調査区前部

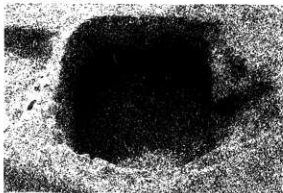
写真図版14 (千仏南遺跡)



3号土坑半截狀態



3号土坑群石検出狀態



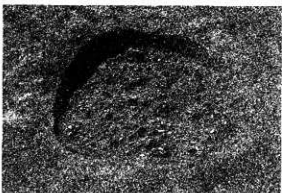
3号土坑完掘狀態



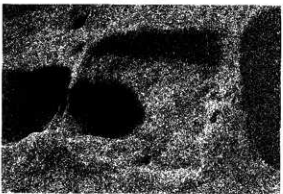
4号土坑上部石組検出狀態



4号土坑上部石組基部検出狀態



4号土坑群石出土狀態

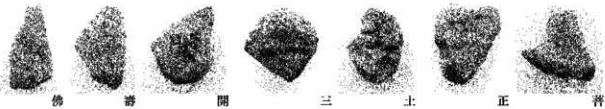
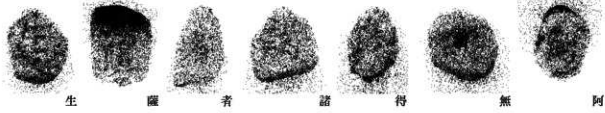


2・6号土坑完掘狀態

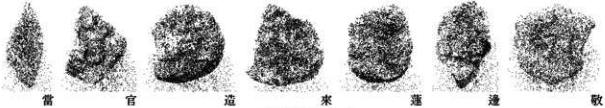
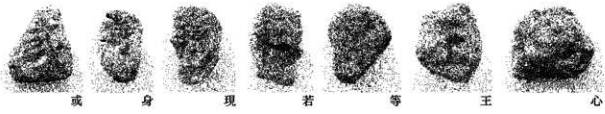


調査区完掘狀態

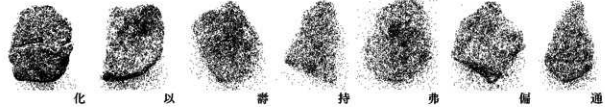
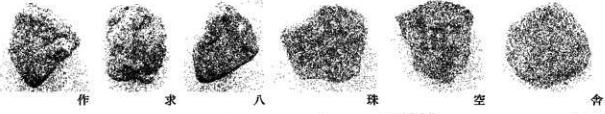
写真図版15 (千仏南遺跡)



1号土坑出土經石



2号土坑出土經石



3号土坑出土經石



4号土坑出土經石

報告書抄録

よりがな	いっばんこくどう67ごうなかきゅうしゅうおうだんどうろけんせつじぎょうにともうまいぞうふんかざいはくつちょうさほうこくしょ							
書名	一般国道57号中九州横新道路建設事業に伴う埋蔵文化財発掘調査報告書							
副書名	岡道跡(下ノ原地区・神ノ木地区)、穴井道跡、穴井南道跡、千仏南道跡、田原園道跡							
巻次	(2)							
シリーズ名	大分県教育庁埋蔵文化財センター調査報告書							
シリーズ番号	第13集							
編集者名	原田昭一・松本康弘・山崎文子							
編集機関	大分県教育庁埋蔵文化財センター							
所在地	〒870-1113 大分市大字中判出1977番地							
発行年月日	2007年3月31日							
よりがな 所在遺跡名	よりがな 所在地	コード		北緯 °' "	東経 °' "	調査期間	調査面積 ㎡	調査原因
		市町村	遺跡番号					
岡道跡 (下ノ原地区)	豊後大野市大野町 後田字下ノ原	212	546110	33° 2' 19"	131° 34' 22"	040518~050207	5500	道路建設
岡道跡 (神ノ木地区)	豊後大野市大野町 後田字神ノ木	212	546110	33° 2' 19"	131° 34' 9"	021212~030120	150	道路建設
穴井道跡	豊後大野市大野町 杉園字芝尾	212	545169	33° 1' 54"	131° 31' 46"	030811~031006	1000	道路建設
穴井南道跡	豊後大野市大野町 杉園字萩迫原	212	545237	33° 1' 55"	131° 31' 30"	040226~040311	400	道路建設
千仏南道跡	豊後大野市大野町 大字	212	546158	33° 2' 4"	131° 30' 25"	010109~010213	200	道路建設
田原園道跡	豊後大野市大野町 前田字石取	212	545031	33° 2' 14"	131° 34' 47"	031202~031204	10700	道路建設
所収遺跡名	種別	主な時代	主な遺構	主な遺物		特記事項		
岡道跡	集落	縄文 弥生・古墳	竪穴住居	縄文土器・弥生土器 珠状耳環・小型仿製鏡				
穴井道跡	集落	旧石器 縄文 弥生・古墳	石器群 土坑 竪穴住居	旧石器・縄文土器 弥生土器・土師器				
穴井南道跡	集落	弥生	竪穴住居	弥生土器・土器片加工品 鏡片(内打花文鏡)				
千仏南道跡	墓地	近世	埋蔵施設	一字一石塔・石塔				
田原園道跡	包蔵地	弥生・古墳	なし	弥生土器				

一般国道57号中九州横断道路建設事業に伴う埋蔵文化財発掘調査報告書(2)

岡遺跡、穴井遺跡、穴井南遺跡、千仏南遺跡、田原園遺跡

大分県教育庁埋蔵文化財センター調査報告書 第13集

平成19年3月31日

編集・発行 大分県教育庁埋蔵文化財センター
〒870-1113 大分市大字中判田1977番地
TEL (097)597-5675

印刷 立川印刷株式会社
〒870-0901 大分市西新地2丁目4番5号
TEL (097)552-1110
