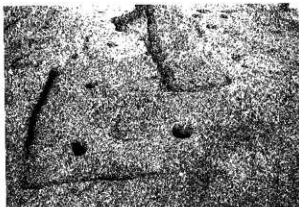
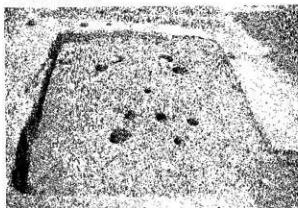


1号竪穴 (南西から)



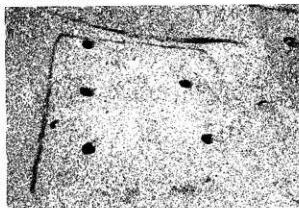
2号竪穴 (南西から)



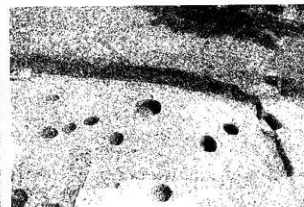
4号竪穴 (南西から)



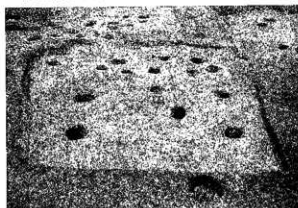
6・16・33号竪穴 (南西から)



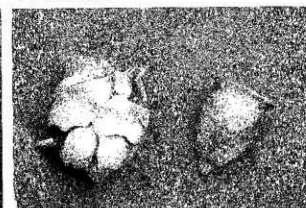
7号竪穴 (南東から)



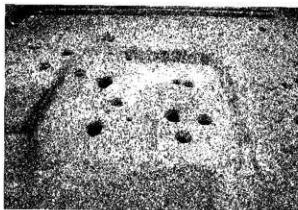
8号竪穴 (北西から)



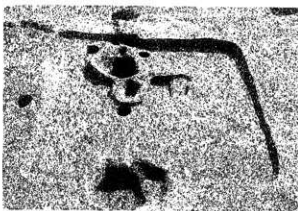
9号竪穴 (南西から)



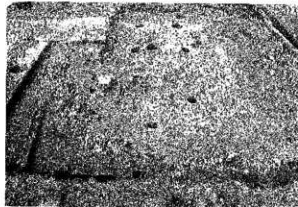
9号竪穴出土遺物



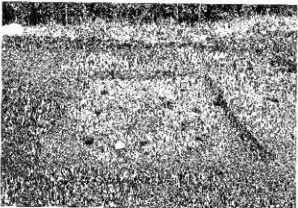
10号竪穴 (南西から)



13号竪穴 (北西から)



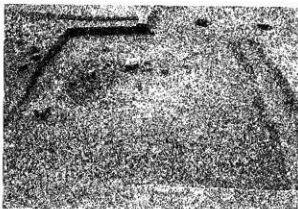
10・14号竪穴 (南東から)



17号竪穴 (南東から)



17・18号竪穴 (北西から)



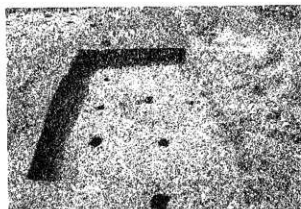
18号竪穴 (北東から)



19・28号竪穴 (北東から)



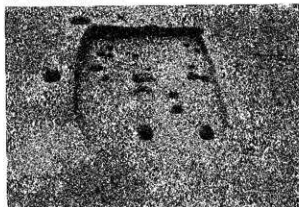
19・28号竪穴 (南西から)



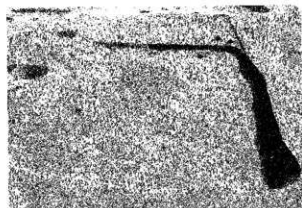
20・21号竪穴 (北東から)



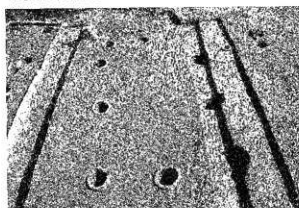
22号竪穴 (北西から)



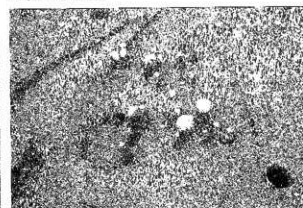
23号竪穴 (北東から)



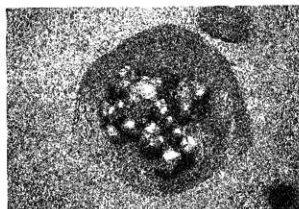
24号竪穴 (北西から)



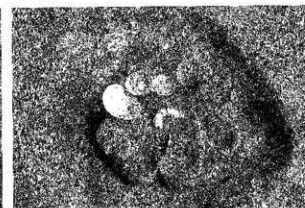
27号竪穴 (北西から)



1号土坑



2号土坑



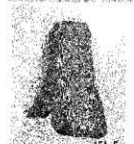
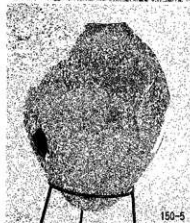
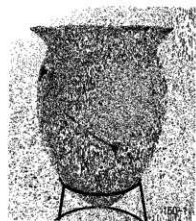
3号土坑



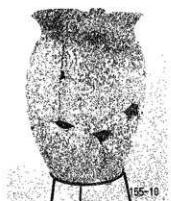
1号竪穴出土遺物 (第136図参照)



2号竪穴出土遺物 (第138図参照)



9号竪穴出土遺物 (第150~151図参照)



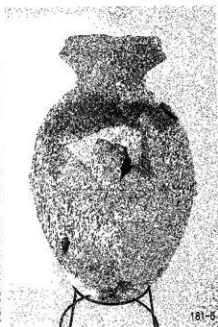
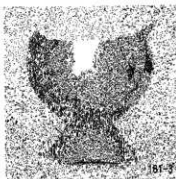
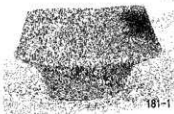
10号竪穴出土遺物 (第155図参照)



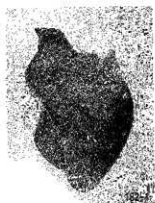
12号竪穴出土遺物 (第162図参照)



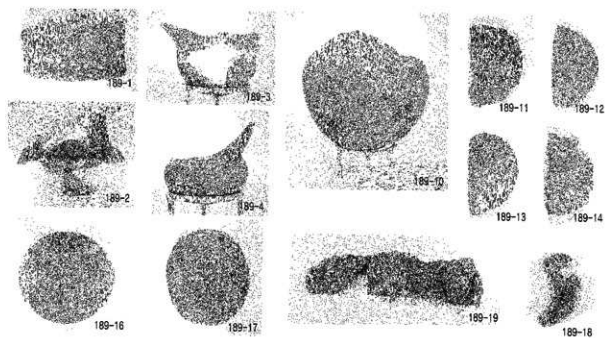
14号竪穴出土遺物 (第166図参照)



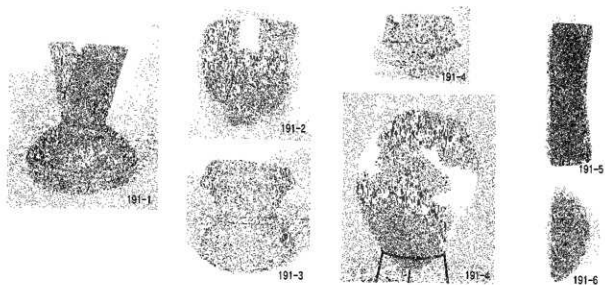
19号竪穴出土遺物 (第181図参照)



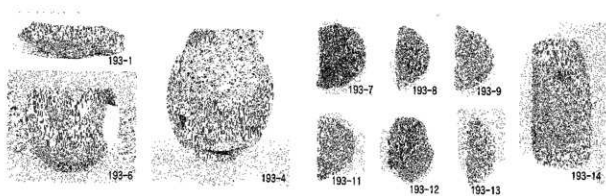
19号竪穴出土遺物 (第182図参照)



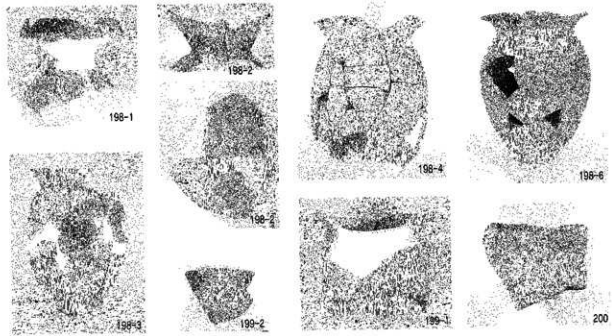
22号竪穴出土遺物 (第189図参照)



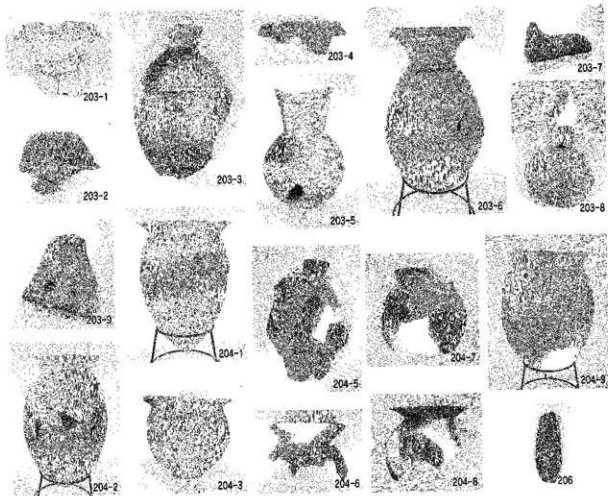
23号竪穴出土遺物 (第191図参照)



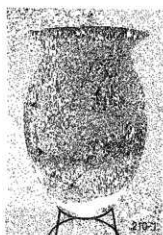
24号竪穴出土遺物 (第193図参照)



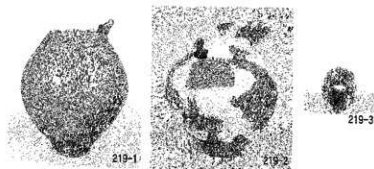
27号竪穴出土遺物 (第198~200図参照)



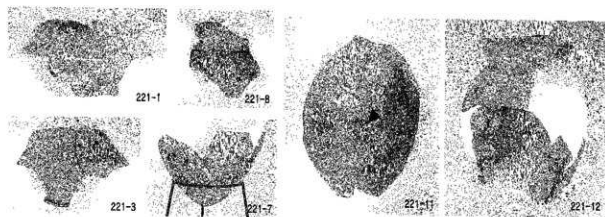
28号竪穴出土遺物 (第203~206図参照)



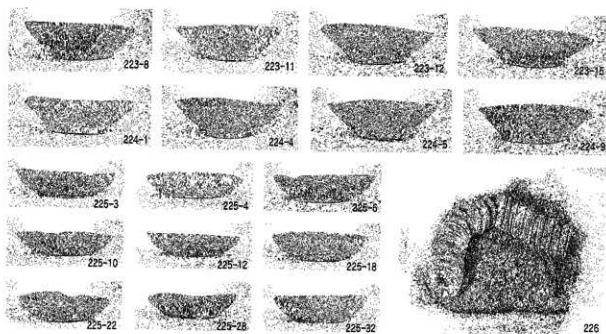
30号竪穴出土遺物 (第210図参照)



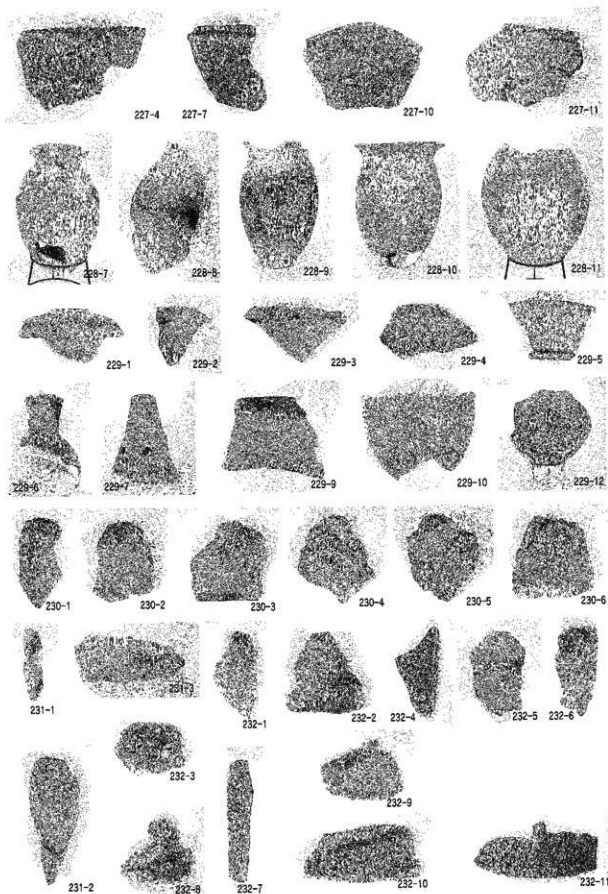
1号土坑出土遺物 (第219図参照)



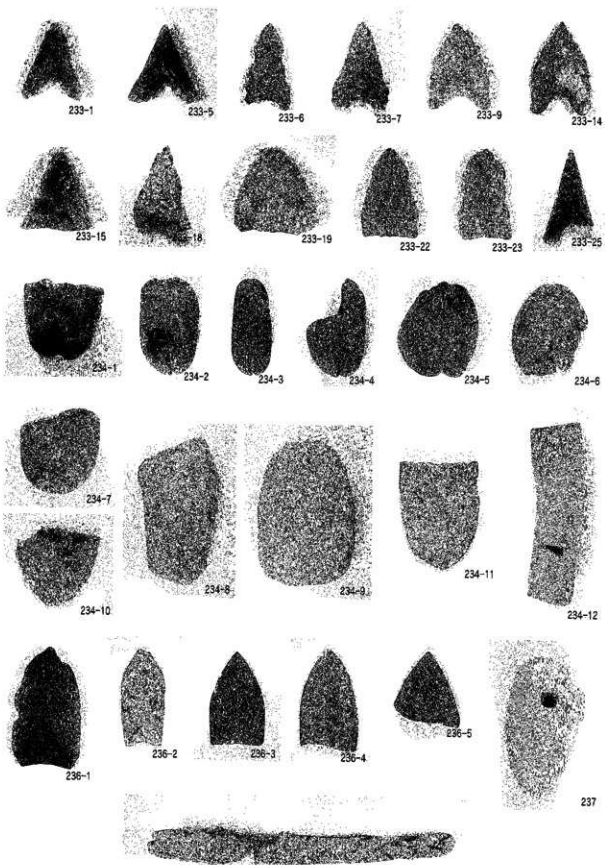
2号土坑出土遺物 (第221図参照)



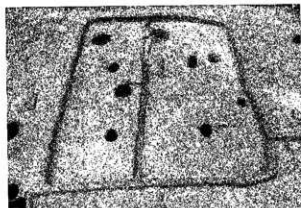
3号土坑出土遺物 (第223~226図参照)



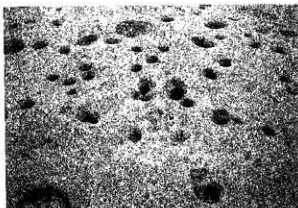
土木圖地区 1次調査区出土遺物 (第227~232図参照)



土木園地区 1次調査区出土遺物 (第233~238図参照)



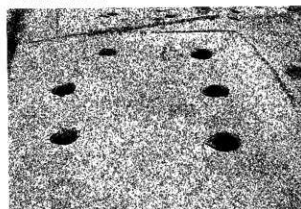
1号整穴 (北西から)



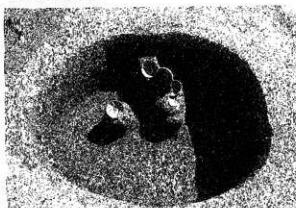
2号整穴 (南東から)



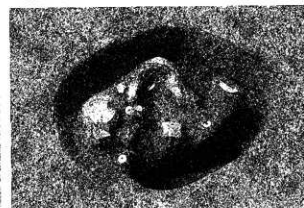
3号整穴 (北南から)



4号整穴 (北西から)



1号土坑 (北から)



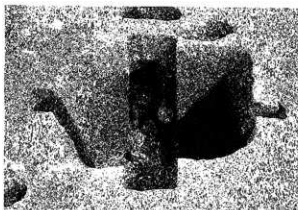
2号土坑 (北から)



3号溝 (西から)



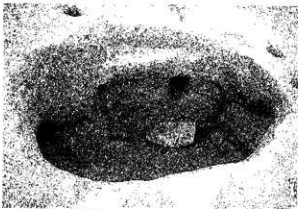
3号溝 (東から)



2号地下式墳 (西から)



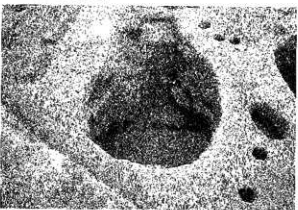
3号地下式墳 (北から)



4号地下式墳 (南から)



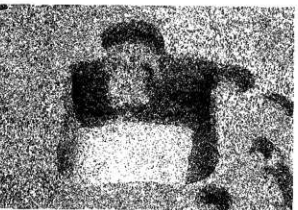
4号地下式墳附塞石出土状態 (南から)



5号地下式墳 (東から)



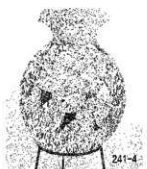
5号地下式墳附塞石出土状態 (東から)



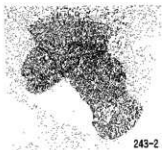
6号地下式墳 (西から)



6号地下式墳銭貨出土状態



1号竖穴出土遺物(第241图参照)

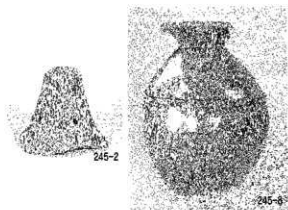


243-2



243-5

2号竖穴出土遺物(第243图参照)



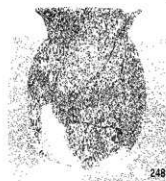
245-2

245-6

3号竖穴出土遺物(第245~246图参照)



246



248

4号竖穴出土遺物(第248图参照)



250-1



250-2



250-3



250-4

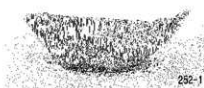


250-5



250-6

1号土坑出土遺物(第250图参照)



252-1



252-3



253-1裏



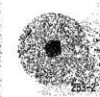
253-1裏



252-4



252-6

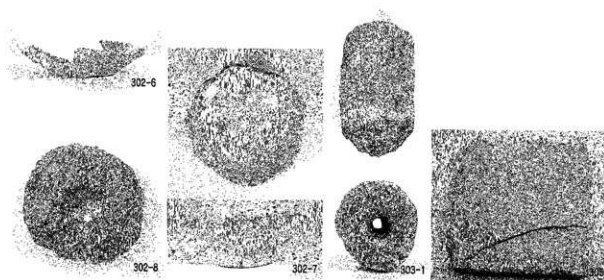


253-2

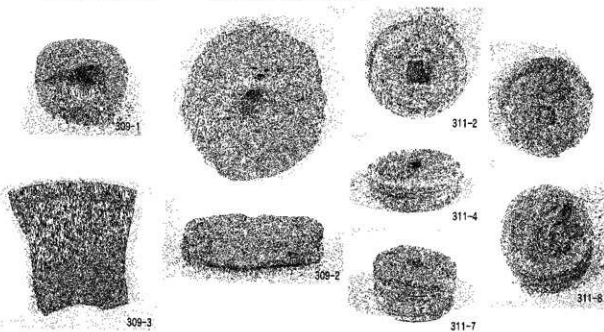
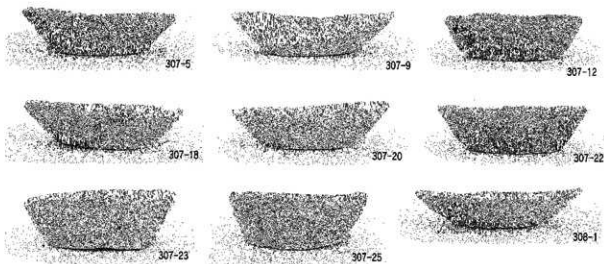


253-3

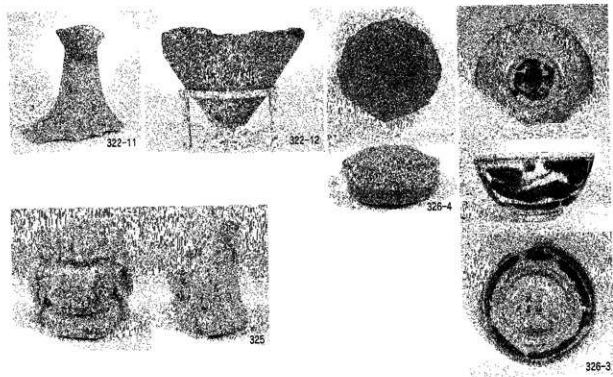
2号土坑出土遺物(第252~253图参照)



5号地下式墳出土遺物 (第302~305図参照)



6号地下式墳出土遺物 (第307~311図参照)



土木地区2次調査区出土遺物 (第322~326図参照)



高湊地区個人宅石遺物



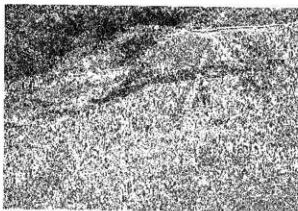
高湊地区石五遺地区石遺物



高湊地区堀・土壁①



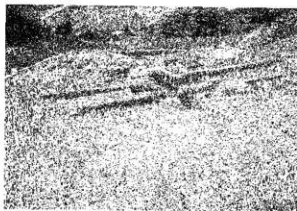
高湊地区堀・土壁②



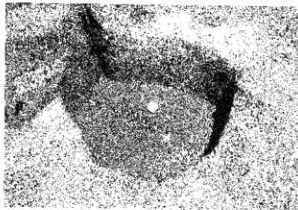
1区 (南から)



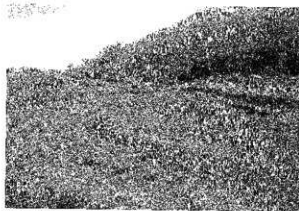
1区2号環状溝溝 (南から)



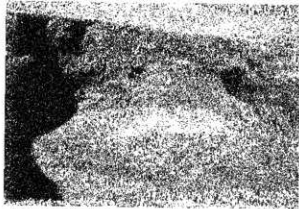
1区 (南から)



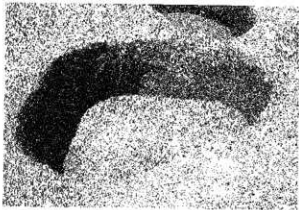
1区2号環状溝溝内上坑掘出土状態 (右から)



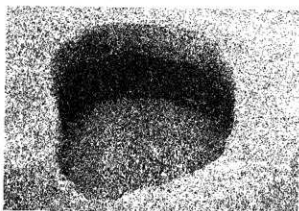
3区 (東から)



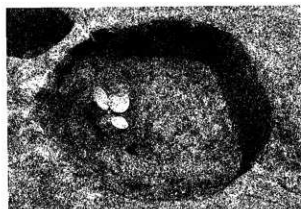
3区1号土坑 (東から)



3区2号土坑 (東から)



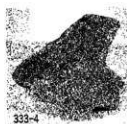
3区3号土坑 (東から)



3区5号土坑 (南から)



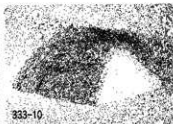
3区1号炉跡 (南から)



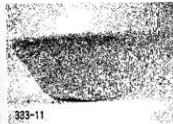
333-4



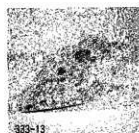
333-5



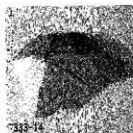
333-10



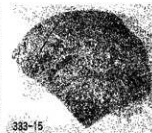
333-11



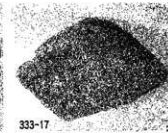
333-13



333-14



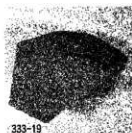
333-15



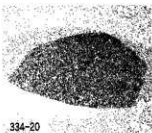
333-17



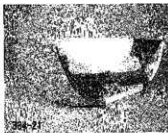
333-18



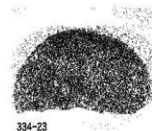
333-19



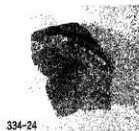
334-20



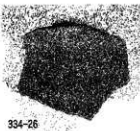
334-21



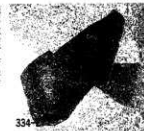
334-23



334-24

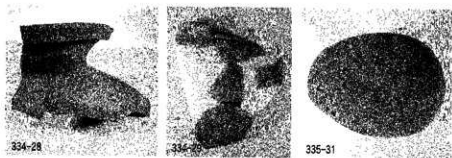


334-26

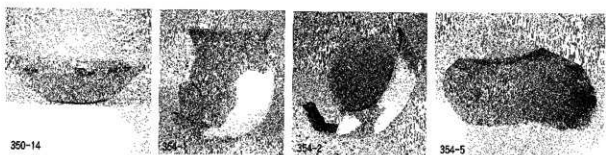
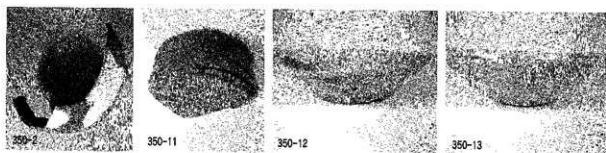


334-27

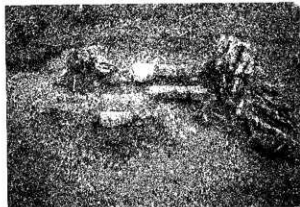
1区2号弧状遺構出土遺物 (第333・334図参照)



1区2号・3号弧状遺構出土遺物 (334・335図参照)



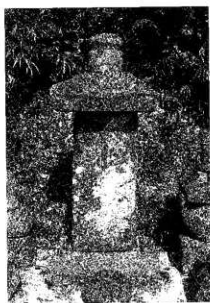
3区2～5号土坑出土遺物、3区1号炉跡出土遺物 (350・354図参照)



完備状態 (南から)



完備状態 (上方から)



豊後大野市指定有形文化財笠括梁①



豊後大野市指定有形文化財笠括梁②



石塔移転後①



石塔移転後②

報告書抄録

ふりがな	いっばんこくどう57ごうなかきゅうしゅうおうだんどうろけんせつじぎょうにともなうまいぞうぶんかざいほくつちょうさほうこくしょ							
書名	一般国道57号中九州横断道路建設事業に伴う埋蔵文化財発掘調査報告書							
副書名	高添遺跡(出口地区3次調査区・石五道原地区2次調査区・石五道原地区5次調査区・土木園地区1次調査区・土木園地区2次調査区)、新殿岡遺跡、庵の平遺跡、下ノ原遺跡、古城・五郎丸遺跡							
巻次	(1)							
シリーズ名	大分県教育庁埋蔵文化財センター調査報告							
シリーズ番号	第12集							
編著者名	栗田勝弘・坂本篤弘・原田昭一・山本哲也・山崎文字							
編集機関	大分県教育庁埋蔵文化財センター							
所在地	〒870-1113 大分市大字中判田1977番地							
発行年月日	2007年3月31日							
ふりがな 所収遺跡名	ふりがな所在地	コード		北緯	東経	調査期間	調査面積 ㎡	調査原因
		市町村	遺跡番号					
高添遺跡 (出口地区3次調査区)	豊後大野市千歳町長峰	212	546015	33°3'29"	131°36'51"	平成15年7月24日～平成16年2月24日	5000	道路建設
高添遺跡 (石五道原地区2次調査区)	豊後大野市千歳町長峰	212	546015	33°3'20"	131°36'34"	平成13年12月17日～平成14年3月31日	3500	道路建設
高添遺跡 (石五道原地区5次調査区)	豊後大野市千歳町長峰	212	546015	33°3'21"	131°36'36"	平成15年6月26日～平成15年8月15日	500	道路建設
高添遺跡 (土木園地区1次調査区)	豊後大野市千歳町長峰	212	546015	33°3'18"	131°36'32"	平成14年5月20日～平成15年3月20日	5000	道路建設
高添遺跡 (土木園地区2次調査区)	豊後大野市千歳町長峰	212	546015	33°3'15"	131°36'29"	平成15年4月1日～平成15年8月18日	3500	道路建設
新殿岡遺跡	豊後大野市千歳町新殿	212	546047	33°2'41"	131°35'31"	平成12年11月1日～平成13年7月19日	4800	道路建設
庵の平遺跡	豊後大野市千歳町下山宇護生	212	546025	33°2'27"	131°35'29"	平成15年10月11日～平成15年11月28日	100	道路建設
下ノ原遺跡	豊後大野市千歳町長峰字ワラヒ久保	212	546016	33°3'43"	131°37'14"	平成14年9月11日～平成17年1月31日	22000	道路建設
古城・五郎丸遺跡	豊後大野市千歳町石田	212	546007	33°2'54"	131°35'51"	平成14年10月7日～平成14年10月18日	14400	道路建設
所収遺跡名	種別	主な時代	主な遺構	主な遺物		特記事項		
高添遺跡	集落	弥生古墳中世	堅穴住居・土坑掘立柱建物・溝地下式溝	縄文土器・弥生土器・土師器・中興陶磁器・土師質土器・鏡貨・石器・鉄器		1間×1間の掘立柱建物構造の発見		
新殿岡遺跡	集落	縄文弥生古代	堅穴状遺構上坑掘立柱建物	縄文土器・弥生土器須恵器・土師器				
庵の平遺跡	その他の墓	中世		石塔				
下ノ原遺跡	その他	近世						
古城・五郎丸遺跡	城跡	中世						

一般国道57号中九州横断道路建設事業に伴う
埋蔵文化財発掘調査報告書(1)

高添遺跡、新鹿岡遺跡、庵の平遺跡
下ノ原遺跡、古城・五郎丸遺跡

大分県教育庁埋蔵文化財センター調査報告書 第12集

平成19年3月31日

編集・発行 大分県教育庁埋蔵文化財センター
〒870-1113 大分市大字中判田1977番地
TEL (097) 597-5675

印刷 株式会社明文堂印刷
〒870-0023 大分市長浜町1-2-2
TEL (097) 533-8800
