

多田山住宅団地造成事業に伴う埋蔵文化財調査報告書 第1集

多 田 山 古 墳 群

今井三騎堂遺跡・今井見切塚遺跡 -古墳時代編-

～多田山丘陵における後・終末期古墳の調査～

第2分冊 写真図版編

2004

群 馬 県 企 業 局
財団法人 群馬県埋蔵文化財調査事業団

多田山住宅団地造成事業に伴う埋蔵文化財調査報告書 第 1 集

多 田 山 古 墳 群

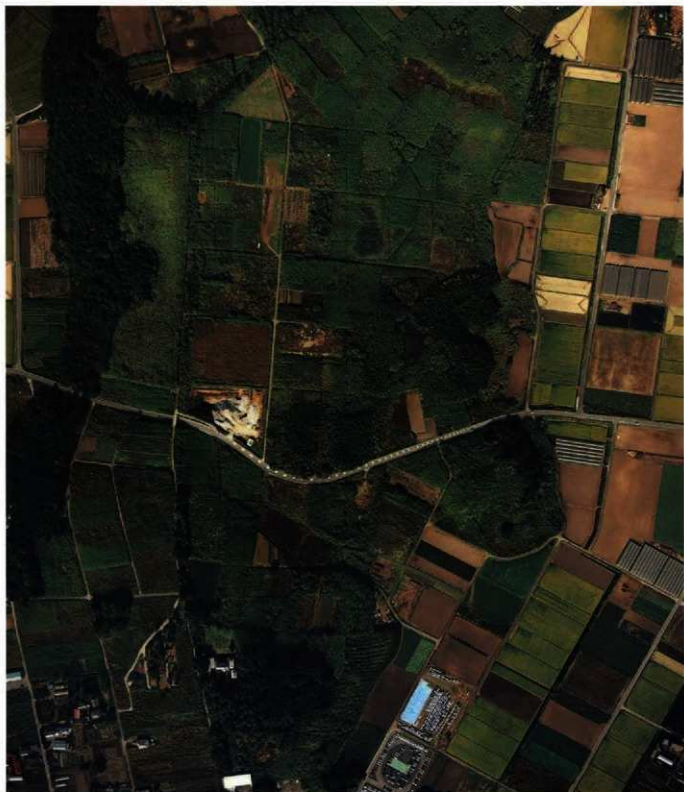
今井三騎堂遺跡・今井見切塚遺跡 -古墳時代編-

～多田山丘陵における後・終末期古墳の調査～



2004

群 馬 県 企 業 局
財団法人 群馬県埋蔵文化財調査事業団



調査前の多田山 (平成9年撮影：上かほぼ北)

写真図版編 目次

目次

口絵

多田山1号墳	PL-1~3
多田山2号墳	PL-4~18
多田山3号墳	PL-19~37
多田山4号墳	PL-38~48
多田山5号墳	PL-49~53
多田山6号墳	PL-54~60
多田山7号墳	PL-61
多田山8号墳	PL-62~66
多田山9号墳	PL-67~79
多田山10号墳	PL-80~92
多田山11号墳	PL-93
多田山12号墳	PL-94~122
多田山13号墳	PL-123~129
多田山14号墳	PL-130~146
多田山15号墳	PL-147~175
多田山16号墳	PL-176~182
多田山17号墳	PL-183~195
多田山18号墳	PL-196~212
多田山19号墳	PL-213~239
多田山20号墳	PL-240~244
多田山21号墳	PL-245~257
多田山1号墳輪棺	PL-258
多田山2号墳輪棺	PL-259
多田山3号墳輪棺	PL-259~260
多田山1号石槨墓	PL-260
多田山2号石槨墓	PL-261~262
多田山古墳群69号壘穴	PL-263~269

写真図版編目次細目

- PL-1 ……多田山1号墳 墳丘・周堀
 PL-2 ……多田山1号墳 墳丘・主体部
 PL-3 ……多田山1号墳 主体部・墳丘・埴輪 (円筒)
 PL-4 ……多田山2号墳 墳丘・周堀
 PL-5 ……多田山2号墳 周堀・第1主体部
 PL-6 ……多田山2号墳 第1主体部
 PL-7 ……多田山2号墳 第1主体部
 PL-8 ……多田山2号墳 第1主体部・第2主体部
 PL-9 ……多田山2号墳 第2主体部
 PL-10 ……多田山2号墳 第2主体部
 PL-11 ……多田山2号墳 埴輪 (円筒)
 PL-12 ……多田山2号墳 埴輪 (円筒)
 PL-13 ……多田山2号墳 埴輪 (円筒)
 PL-14 ……多田山2号墳 埴輪 (円筒・朝顔)
 PL-15 ……多田山2号墳 埴輪 (朝顔・人物)
 PL-16 ……多田山2号墳 埴輪 (馬)
 PL-17 ……多田山2号墳 埴輪 (馬・鳥・陸葦)
 PL-18 ……多田山2号墳 土器・石製品・鉄製品
 PL-19 ……多田山2号墳 墳丘・周堀
 PL-20 ……多田山3号墳 周堀・墳丘
 PL-21 ……多田山3号墳 墳丘
 PL-22 ……多田山3号墳 第1主体部
 PL-23 ……多田山3号墳 第1主体部
 PL-24 ……多田山3号墳 第1主体部
 PL-25 ……多田山3号墳 第2主体部
 PL-26 ……多田山3号墳 第2主体部
 PL-27 ……多田山3号墳 第2主体部・第3主体部
 PL-28 ……多田山3号墳 第3主体部
 PL-29 ……多田山3号墳 第3主体部
 PL-30 ……多田山3号墳 第3主体部
 PL-31 ……多田山3号墳 第3主体部
 PL-32 ……多田山3号墳 第4主体部
 PL-33 ……多田山3号墳 第4主体部・墳丘
 PL-34 ……多田山3号墳 埴輪 (円筒)
 PL-35 ……多田山3号墳 埴輪 (円筒)
 PL-36 ……多田山3号墳 埴輪 (朝顔・人物・家)・土器
 PL-37 ……多田山3号墳 土器・鉄製品・石製品
 PL-38 ……多田山4号墳 墳丘・周堀
 PL-39 ……多田山4号墳 周堀
 PL-40 ……多田山4号墳 主体部
 PL-41 ……多田山4号墳 主体部
 PL-42 ……多田山4号墳 主体部
 PL-43 ……多田山4号墳 埴輪 (円筒・人物・馬)
 PL-44 ……多田山4号墳 埴輪 (人物)
 PL-45 ……多田山4号墳 埴輪 (人物)
 PL-46 ……多田山4号墳 埴輪 (人物)
 PL-47 ……多田山4号墳 埴輪 (馬)
 PL-48 ……多田山4号墳 埴輪 (馬)・土器・鉄製品
 PL-49 ……多田山5号墳 墳丘・周堀
 PL-50 ……多田山5号墳 周堀・主体部
 PL-51 ……多田山5号墳 主体部
 PL-52 ……多田山5号墳 主体部・墳丘
 PL-53 ……多田山5号墳 埴輪 (円筒・朝顔・人物・家)・土器・鉄製品
 PL-54 ……多田山6号墳 墳丘・周堀
 PL-55 ……多田山6号墳 周堀・墳丘
 PL-56 ……多田山6号墳 埴輪 (円筒)
 PL-57 ……多田山6号墳 埴輪 (円筒)
 PL-58 ……多田山6号墳 埴輪 (円筒・朝顔)
 PL-59 ……多田山6号墳 埴輪 (人物)
 PL-60 ……多田山6号墳 埴輪 (馬・家)・土器
 PL-61 ……多田山7号墳 墳丘・周堀・埴輪 (円筒)
 PL-62 ……多田山8号墳 墳丘・周堀・主体部
 PL-63 ……多田山8号墳 主体部
 PL-64 ……多田山8号墳 主体部
 PL-65 ……多田山8号墳 主体部
 PL-66 ……多田山8号墳 主体部・土器・鉄製品
 PL-67 ……多田山9号墳 墳丘・周堀
 PL-68 ……多田山9号墳 周堀
 PL-69 ……多田山9号墳 主体部
 PL-70 ……多田山9号墳 主体部
 PL-71 ……多田山9号墳 主体部
 PL-72 ……多田山9号墳 埴輪 (円筒)
 PL-73 ……多田山9号墳 埴輪 (円筒)
 PL-74 ……多田山9号墳 埴輪 (円筒)
 PL-75 ……多田山9号墳 埴輪 (円筒)
 PL-76 ……多田山9号墳 埴輪 (円筒・朝顔)
 PL-77 ……多田山9号墳 埴輪 (人物)
 PL-78 ……多田山9号墳 埴輪 (人物・馬)
 PL-79 ……多田山9号墳 埴輪 (馬・家)・土器
 PL-80 ……多田山10号墳 墳丘・周堀
 PL-81 ……多田山10号墳 前庭
 PL-82 ……多田山10号墳 前庭・石室
 PL-83 ……多田山10号墳 石室
 PL-84 ……多田山10号墳 石室
 PL-85 ……多田山10号墳 石室
 PL-86 ……多田山10号墳 前庭
 PL-87 ……多田山10号墳 前庭
 PL-88 ……多田山10号墳 石室・墳丘
 PL-89 ……多田山10号墳 墳丘
 PL-90 ……多田山10号墳 墳丘・石室・前庭
 PL-91 ……多田山10号墳 墳丘・石室
 PL-92 ……多田山10号墳 土器・鉄製品
 PL-93 ……多田山11号墳 石室
 PL-94 ……多田山12号墳 墳丘・周堀
 PL-95 ……多田山12号墳 周堀
 PL-96 ……多田山12号墳 墳丘・前庭
 PL-97 ……多田山12号墳 前庭
 PL-98 ……多田山12号墳 前庭 (唐三彩出土状況)
 PL-99 ……多田山12号墳 前庭
 PL-100 ……多田山12号墳 石室・前庭
 PL-101 ……多田山12号墳 石室
 PL-102 ……多田山12号墳 石室
 PL-103 ……多田山12号墳 前庭
 PL-104 ……多田山12号墳 前庭
 PL-105 ……多田山12号墳 石室・墳丘
 PL-106 ……多田山12号墳 墳丘
 PL-107 ……多田山12号墳 墳丘
 PL-108 ……多田山12号墳 墳丘・石室
 PL-109 ……多田山12号墳 墳丘
 PL-110 ……多田山12号墳 墳丘
 PL-111 ……多田山12号墳 墳丘・石室
 PL-112 ……多田山12号墳 墳丘・石室
 PL-113 ……多田山12号墳 石室
 PL-114 ……多田山12号墳 石室
 PL-115 ……多田山12号墳 石室

PL-116	…多田山12号墳	石室・前庭
PL-117	…多田山12号墳	石室・前庭
PL-118	…多田山12号墳	石室・前庭
PL-119	…多田山12号墳	石室・墳丘
PL-120	…多田山12号墳	唐三彩・陶枕
PL-121	…多田山12号墳	唐三彩・土器
PL-122	…多田山12号墳	鉄製品
PL-123	…多田山13号墳	墳丘・周堀
PL-124	…多田山13号墳	周堀
PL-125	…多田山13号墳	石室
PL-126	…多田山13号墳	石室
PL-127	…多田山13号墳	石室
PL-128	…多田山13号墳	墳丘・石室
PL-129	…多田山13号墳	土器・鉄製品
PL-130	…中里塚古墳	墳丘・周堀
PL-131	…中里塚古墳	周堀・墳丘
PL-132	…中里塚古墳	石室・前庭
PL-133	…中里塚古墳	石室
PL-134	…中里塚古墳	石室
PL-135	…中里塚古墳	石室
PL-136	…中里塚古墳	石室
PL-137	…中里塚古墳	前庭・墳丘
PL-138	…中里塚古墳	墳丘
PL-139	…中里塚古墳	墳丘
PL-140	…中里塚古墳	墳丘
PL-141	…中里塚古墳	墳丘・石室
PL-142	…中里塚古墳	石室
PL-143	…中里塚古墳	石室
PL-144	…中里塚古墳	石室
PL-145	…中里塚古墳	墳丘
PL-146	…中里塚古墳	土器・鉄製品
PL-147	…多田山15号墳	墳丘・周堀・石室前土坑
PL-148	…多田山15号墳	周堀・墳丘
PL-149	…多田山15号墳	墳丘
PL-150	…多田山15号墳	石室前土坑
PL-151	…多田山15号墳	石室前土坑
PL-152	…多田山15号墳	石室前土坑
PL-153	…多田山15号墳	墳丘・前庭
PL-154	…多田山15号墳	前庭
PL-155	…多田山15号墳	前庭
PL-156	…多田山15号墳	前庭
PL-157	…多田山15号墳	前庭
PL-158	…多田山15号墳	前庭
PL-159	…多田山15号墳	石室
PL-160	…多田山15号墳	石室
PL-161	…多田山15号墳	石室
PL-162	…多田山15号墳	石室
PL-163	…多田山15号墳	前庭
PL-164	…多田山15号墳	前庭・墳丘
PL-165	…多田山15号墳	墳丘
PL-166	…多田山15号墳	墳丘
PL-167	…多田山15号墳	墳丘
PL-168	…多田山15号墳	墳丘
PL-169	…多田山15号墳	石室
PL-170	…多田山15号墳	石室
PL-171	…多田山15号墳	石室
PL-172	…多田山15号墳	石室・前庭
PL-173	…多田山15号墳	土器・鉄製品
PL-174	…多田山15号墳	鉄製品
PL-175	…多田山15号墳	鉄製品
PL-176	…多田山16号墳	墳丘・周堀・前庭
PL-177	…多田山16号墳	石室
PL-178	…多田山16号墳	石室・前庭・墳丘
PL-179	…多田山16号墳	墳丘・石室
PL-180	…多田山16号墳	墳丘・石室
PL-181	…多田山16号墳	石室
PL-182	…多田山16号墳	石室・土器・鉄製品
PL-183	…多田山17号墳	墳丘・周堀
PL-184	…多田山17号墳	墳丘・前庭
PL-185	…多田山17号墳	前庭・石室
PL-186	…多田山17号墳	石室
PL-187	…多田山17号墳	石室
PL-188	…多田山17号墳	石室
PL-189	…多田山17号墳	石室・前庭
PL-190	…多田山17号墳	墳丘・前庭
PL-191	…多田山17号墳	墳丘
PL-192	…多田山17号墳	墳丘・石室
PL-193	…多田山17号墳	石室
PL-194	…多田山17号墳	石室
PL-195	…多田山17号墳	土器・鉄製品
PL-196	…多田山18号墳	墳丘・周堀
PL-197	…多田山18号墳	前庭
PL-198	…多田山18号墳	石室・前庭
PL-199	…多田山18号墳	石室
PL-200	…多田山18号墳	石室
PL-201	…多田山18号墳	石室
PL-202	…多田山18号墳	前庭
PL-203	…多田山18号墳	前庭・墳丘・石室
PL-204	…多田山18号墳	墳丘
PL-205	…多田山18号墳	墳丘
PL-206	…多田山18号墳	墳丘・石室
PL-207	…多田山18号墳	石室
PL-208	…多田山18号墳	石室
PL-209	…多田山18号墳	石室
PL-210	…多田山18号墳	石室
PL-211	…多田山18号墳	石室・前庭
PL-212	…多田山18号墳	土器・鉄製品
PL-213	…多田山19号墳	墳丘・周堀・石室
PL-214	…多田山19号墳	周堀
PL-215	…多田山19号墳	石室
PL-216	…多田山19号墳	石室
PL-217	…多田山19号墳	石室
PL-218	…多田山19号墳	石室
PL-219	…多田山19号墳	石室
PL-220	…多田山19号墳	石室
PL-221	…多田山19号墳	石室
PL-222	…多田山19号墳	石室
PL-223	…多田山19号墳	石室
PL-224	…多田山19号墳	石室・墳丘
PL-225	…多田山19号墳	墳丘・石室
PL-226	…多田山19号墳	石室
PL-227	…多田山19号墳	墳丘
PL-228	…多田山19号墳	墳丘
PL-229	…多田山19号墳	墳丘
PL-230	…多田山19号墳	墳丘
PL-231	…多田山19号墳	墳丘・石室
PL-232	…多田山19号墳	墳丘
PL-233	…多田山19号墳	墳丘・石室
PL-234	…多田山19号墳	石室
PL-235	…多田山19号墳	墳丘
PL-236	…多田山19号墳	石室・土器
PL-237	…多田山19号墳	鉄製品

PL-238…多田山19号墳 鉄製品
PL-239…多田山19号墳 鉄製品
PL-240…多田山20号墳 墳丘・周堀
PL-241…多田山20号墳 周堀・墳丘
PL-242…多田山20号墳 墳丘
PL-243…多田山20号墳 墳丘
PL-244…多田山20号墳 埴輪 (円筒・大刀・家)
PL-245…見切塚1号墳 墳丘・周堀
PL-246…見切塚1号墳 石室
PL-247…見切塚1号墳 石室
PL-248…見切塚1号墳 石室
PL-249…見切塚1号墳 墳丘・石室
PL-250…見切塚1号墳 墳丘・石室
PL-251…見切塚1号墳 墳丘
PL-252…見切塚1号墳 石室
PL-253…見切塚1号墳 石室・墳丘
PL-254…見切塚1号墳 埴輪 (円筒)
PL-255…見切塚1号墳 埴輪 (円筒)
PL-256…見切塚1号墳 埴輪 (朝顔・家)・土器
PL-257…見切塚1号墳 土器・鉄製品
PL-258…多田山1号埴輪棺
PL-259…多田山2号埴輪棺・3号埴輪棺
PL-260…多田山3号埴輪棺・多田山1号石槨墓
PL-261…多田山2号石槨墓
PL-262…多田山2号石槨墓
PL-263…多田山古墳群69号整穴
PL-264…多田山古墳群69号整穴
PL-265…多田山古墳群69号整穴
PL-266…多田山古墳群69号整穴
PL-267…多田山古墳群69号整穴
PL-268…多田山古墳群69号整穴
PL-269…多田山古墳群69号整穴

多田山 1 号墳





1. 墳丘・周堤：全景（東西→）



2. 周堤：覆土断面C-C'（西→）



3. 周堤：覆土断面D-D'（南→）



4. 墳丘：盛土下溝のプラン確認状況（北西→）



5. 墳丘：盛土下溝 全景（北→）



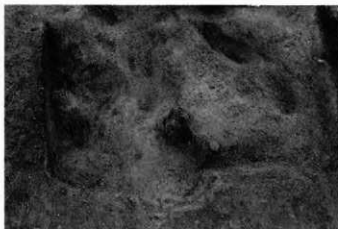
1. 墳丘：盛土下溝の埋土：断面E-E'（南東→）



2. 墳丘：盛土下溝の埋土：断面F-F'（南西→）



3. 墳丘：調査風景（西→）



4. 墳丘：盛土下溝内。ベンガラ出土状況（北→）



5. 主体部：平面プラン確認状況（南西→）



6. 主体部：覆土断面G-G'（南西→）



7. 主体部：覆土除去後全景（南西→）



8. 主体部：覆土断面G-G'（南西→）



1. 主体部：東側壁（西→）



2. 主体部：南側壁（北→）



3. 主体部：北側壁（南→）



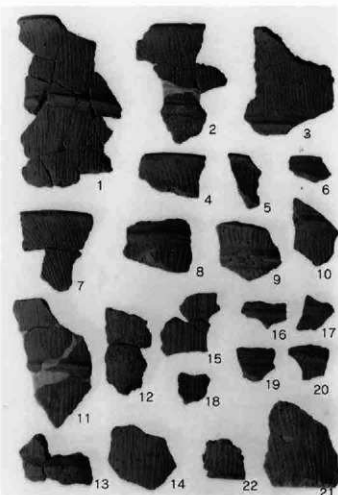
4. 主体部：裏込め石除去状況（南西→）



5. 主体部：掘り方（南西→）



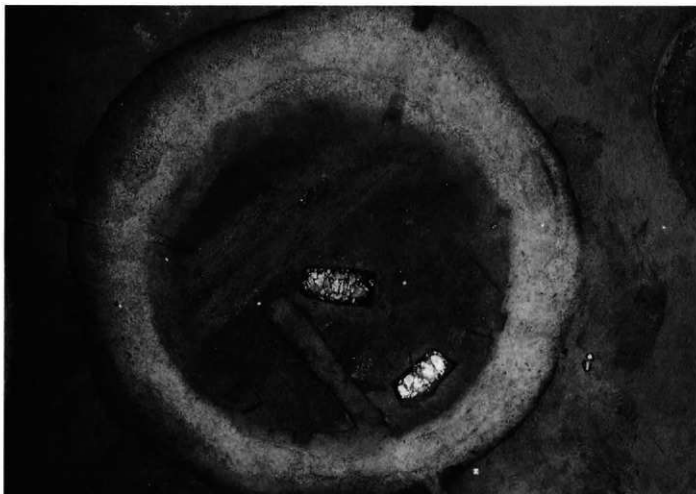
6. 墳丘：風景（北西→）



7. 円筒埴輪片

多田山 2 号墳





1. 墳丘：全景（写真上が北西）



2. 周堤：覆土断面D-D'（南→）



3. 周堤：覆土断面E-E'（西→）



4. 墳丘：盛土断面A-A'（南東→）



5. 墳丘：盛土断面A-A'（南東→）



1. 周堀：埴輪出土状況（北西→）



2. 周堀：埴輪出土状況（南西→）



3. 周堀：埴輪出土近景（西→）



4. 周堀：埴輪出土近景（南西→）



5. 第1主体部：平面プラン確認状況（北東→）



6. 第1主体部：埋土断面G-G'（南→）



7. 第1主体部：埋土除去後、天井閉塞石検出状況（西→）



8. 第1主体部：閉塞石除去後、天井石検出状況（西→）



1. 第1主体部：調査風景（南→）※左の人は天井石の上に立つ



2. 第1主体部：天井石除去風景（北→）



3. 第1主体部：天井石除去直後の状況（西→）



4. 第1主体部：標内人骨・遺物出土状況（西→）



5. 第1主体部：人骨及び副葬品出土状況（西→）



6. 第1主体部：開口状態全景（西→）



1. 第1主体部：柩内全景（南→）



2. 第1主体部：西側壁（東→）



3. 第1主体部：柩内全景（北→）



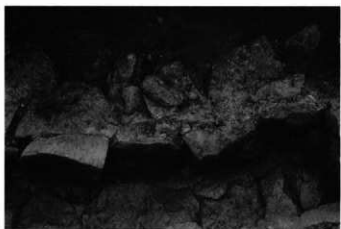
4. 第1主体部：東側壁（西→）



5. 第1主体部：石柩裏込粘土充填状況（西→）



6. 第1主体部：裏込粘土除去後、石柩全景（西→）



7. 第1主体部：石柩裏込粘土充填状況（北→）



8. 第1主体部：裏込粘土除去後、石柩（北→）



1. 第1主体部：石槽解体風景（西→）



2. 第1主体部：西側壁と床石の接合関係（南→）



3. 第1主体部：裏込土石完全除去状況（西→）



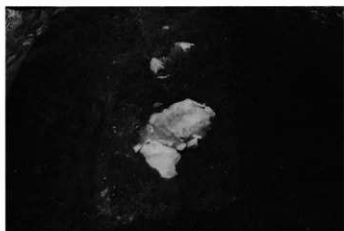
4. 第1主体部：東側壁と床石の接合関係（南→）



5. 第1主体部：石材完全除去状況（西→）



6. 第1主体部：掘り方全景（西→）



7. 第2主体部：平面プラン確認状況（北→）

8. 第2主体部：調査風景（南東→）
(2人とも天井石の上に立つ)



1. 第2主体部：天井閉塞石検出状況（南→）



2. 第2主体部：天井閉塞状況（東→）



3. 第2主体部：天井石検出状況（南→）



4. 第2主体部：天井石検出状況（南→）



5. 第2主体部：開口状態全景（南→）



6. 第2主体部：天井石除去直後状況（西→）



7. 第2主体部：大刀出土状況（西→）



1. 第2主体部：石槽内全景（南→）



2. 第2主体部：調査風景（南→）



3. 第2主体部：石材除去後状況（南→）



4. 第2主体部：粘土床断ち割り断面I-I'（東→）



5. 第2主体部：粘土床横出状況（南→）



6. 第2主体部：粘土床断ち割り断面H-H'（南→）



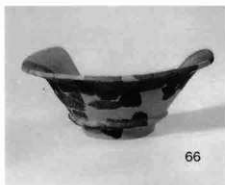
7. 第2主体部：掘り方全景（南→）













馬-1 正面



馬-1 左側面



馬-1 背面



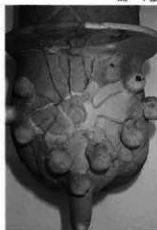
馬-1 右側面



馬-1 頭



馬-1 右側面胸鬃部



馬-1 尻部付近馬具



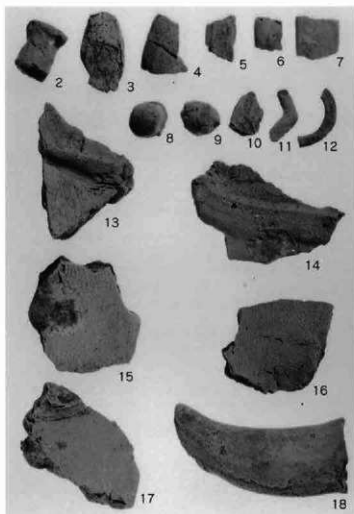
馬-1 下腹部

1. 馬形埴輪



鳥-1

3. 鳥形土製品

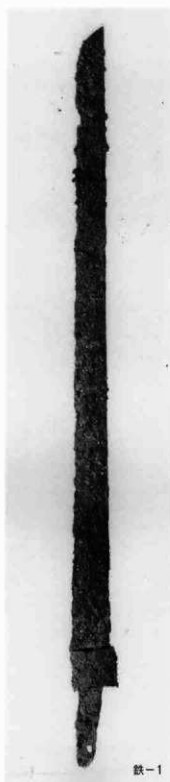


2. 形象埴輪片 馬-2~18



陰茎-1

4. 陰茎状土製品



多田山 3 号墳





1. 墳丘全景 (南西→)



2. 周堀覆土断面C-C' (南→)



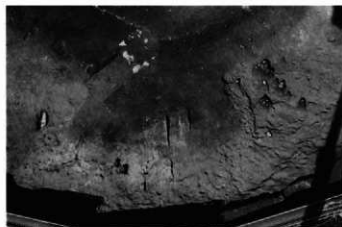
3. 周堀覆土断面D-D' (南→)



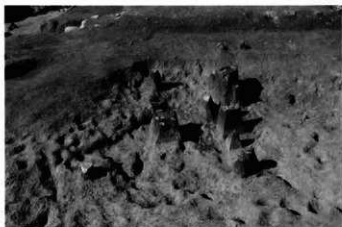
4. 周堀覆土断面E-E' (西→)



5. 周堀覆土断面E-E' 墳裾部近接 (西→)



1. 周堀：埴輪出土状況（南西→）



2. 周堀：埴輪出土状況：通り出し部東側（南→）



3. 周堀：内堀出土状況：墳丘西側（南→）



4. 周堀：土橋全景（西→）



5. 周堀：埴輪棺検出状況（北西→）



6. 周堀：埴輪棺掘り方（北西→）



7. 墳丘：円筒埴輪基部A 覆土断面G-G'（南西→）



8. 墳丘：円筒埴輪基部B 覆土断面H-H'（南西→）



1. 墳丘盛土断面J-J' : 第1主体部西側 (南西→)



2. 墳丘盛土断面J-J' : 第1主体部付近 (南西→)



3. 墳丘盛土断面J-J' : 第1主体部東側 (南西→)



4. 墳丘盛土断面J-J' : 第1主体部西側 (南西→)



5. 墳丘盛土断面K-K' : 第1主体部南 (南東→)



6. 墳丘盛土断面K-K' : 第1主体部南 (南東→)



7. 墳丘盛土断面K-K' : 第1主体部付近 (南東→)



8. 墳丘盛土断面K-K' : 第1主体部北 (南東→)



1. 第1主体部：天井石検出状況（南西→）



3. 第1主体部：開口状況（南西→）



2. 第1主体部：天井石検出状況（南東→）



4. 第1主体部北東壁（南西→）



5. 第1主体部：南西壁（北東→）



6. 第1主体部：南東壁（北西→）



7. 第1主体部：北西壁（南東→）



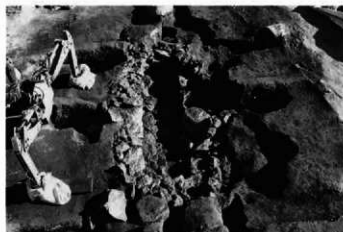
1. 第1主体部：南東壁石積み状況（南東→）



2. 第1主体部：南東壁石積み状況（北西→）



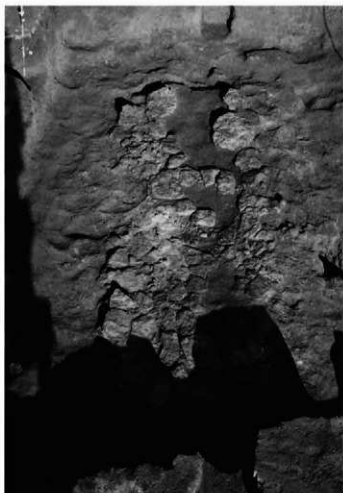
3. 第1主体部：根石及び裏込検出状況（南西→）



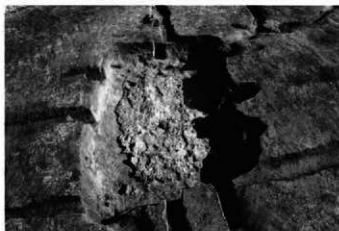
4. 第1主体部：石室解体（1）（南西→）



5. 第1主体部：石室解体（2）（南西→）



6. 第1主体部：床石及び粘土床検出状況（南西→）



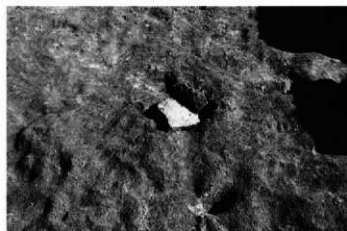
1. 第1主体部：粘土床検出状況（南西→）



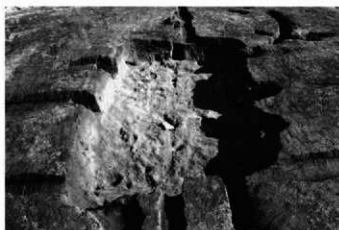
2. 第1主体部：粘土床断面L-L'（南西→）



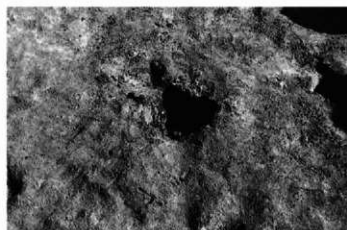
3. 第1主体部：粘土床断面M-M'（南東→）



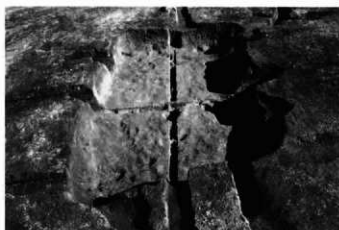
4. 第1主体部：粘土床下ピット閉塞状況（南西→）



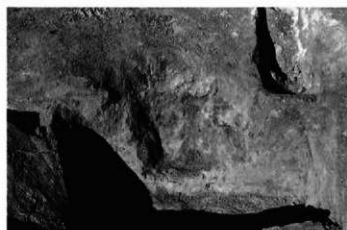
5. 第1主体部：粘土床除去状況（南西→）



6. 第1主体部：粘土床下ピットの閉塞石除去状況（南西→）



7. 第1主体部：掘り方全景（南西→）



8. 第1主体部：粘土床下ピット断面（南東→）



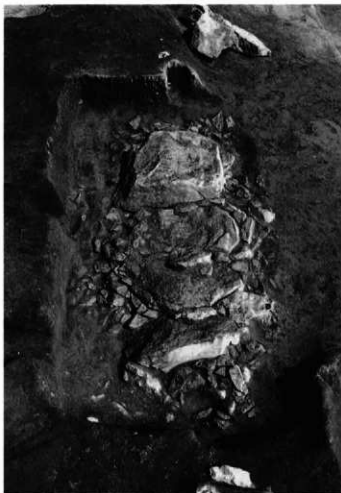
1. 第2主体部：埋土断面N-N' (北→)



2. 第2主体部：埋土断面O-O' (東→)



3. 第2主体部：天井閉塞石核出状況 (南→)



4. 第2主体部：閉塞石除去後、天井石核出状況 (南→)



5. 第2主体部：天井石除去風景 (南→)



6. 第2主体部：天井石除去直後状況 (南→)



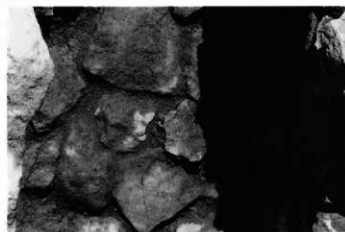
1. 第2主体部：石柵開口状況（南→）



2. 第2主体部：石柵開口状況（北→）



3. 第2主体部：石柵開口状況（東→）



4. 第2主体部：鉄製品出土状況（北→）



5. 第2主体部：鉄製品出土状況（南→）



6. 第2主体部：根石検出状況（南→）



1. 第2主体部：根石検出状況（南→）



2. 第2主体部：粘土床検出状況（南→）



3. 第2主体部：粘土床断面O-O'（東→）



4. 第2主体部：掘り方全景（南→）



5. 第3主体部：埋土除去調査風景（北東→）



6. 第3主体部：埋土断面P-P'（北東→）



7. 第3主体部：埋土断面Q-Q'（南東→）



8. 第3主体部：墳丘盛土と埋土の関係（東→）



1. 第3主体部：天井閉塞石検出状況（西→）



2. 第3主体部：天井閉塞石検出状況（北→）



3. 第3主体部：天井閉塞石検出状況（西→）



4. 第3主体部：閉塞石除去後、天井石検出状況（西→）



5. 第3主体部：天井石除去作業風景（西→）



6. 第3主体部：天井石除去直後全景（西→）※人骨が出土



1. 第3主体部：人骨検出状況（西→）



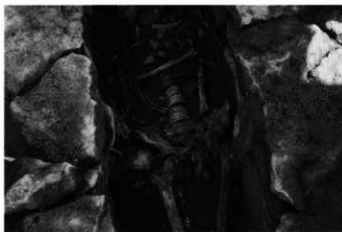
2. 第3主体部：人骨出土状況（北→）



3. 第3主体部：全身骨格出土全景（西→）



4. 第3主体部：人骨出土状況 下腿骨付近（西→）



5. 第3主体部：人骨出土状況 大腿骨付近（西→）



6. 第3主体部：人骨出土状況 頭がい骨付近（西→）



7. 第3主体部：田中良之教授による人骨調査風景（西→）



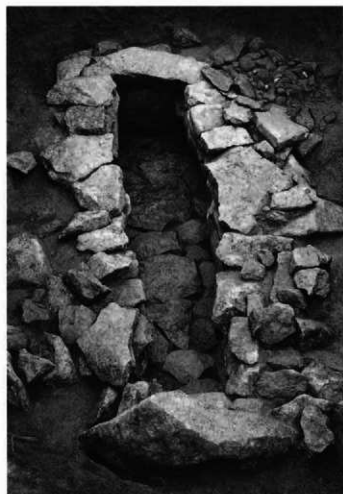
1. 第3主体部：石室内全景（人骨取り上げ後）（西→）



2. 第3主体部：石柩北壁全景（南→）



3. 第3主体部：石柩南側壁全景（北→）



4. 第3主体部：石室内全景（礎床除去後）（西→）



5. 第3主体部：石柩内西側壁全景（南東→）



6. 第3主体部：石柩脇、円礫集中部分（西→）



1. 第3主体部：側壁及び裏込根石検出状況（南西→）



2. 第3主体部：裏込除去後、側壁根石検出状況（南西→）



3. 第3主体部：石材除去直後状況（南西→）



4. 第3主体部：粘土床検出状況（南西→）



5. 第3主体部：粘土床断ち割り断面P-P'（南西→）



6. 第3主体部：掘り方（南西→）



1. 第4主体部：埋土断面R-R' (北西→)



2. 第4主体部：埋土断面S-S' (南西→)



3. 第4主体部：鉄製品出土状況 (南西→)



4. 第4主体部：刀出土状況 (北西→)



5. 第4主体部：素環頸及び刀子出土状況 (北西→)



6. 第4主体部：石塚全景 (南西→)



1. 第4主体部：遺物取り上げ後、全景（北西→）



2. 第4主体部：遺物取り上げ後、全景（南西→）



3. 第4主体部：遺物取り上げ後、全景（南東→）



4. 第4主体部：掘り方全景（南西→）



5. 墳丘：盛土下地表面全景（上が北）







33



34



38



39



36



35



37



40



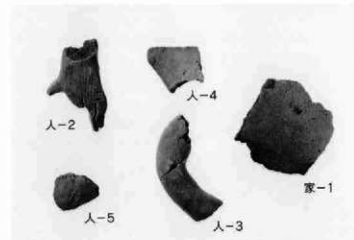
41



人-1 正面



人-1 右側面



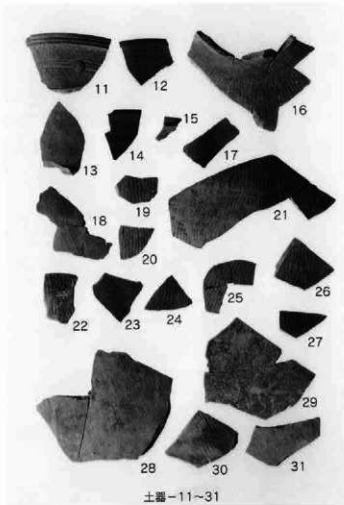
人-2

人-4

人-5

人-3

家-1



11

12

16

15

13

14

17

18

19

21

20

22

23

24

25

26

27

29

28

30

31

土器-11~31



器-1



器-3



器-5



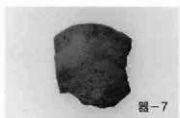
器-2



器-4



器-6



器-7



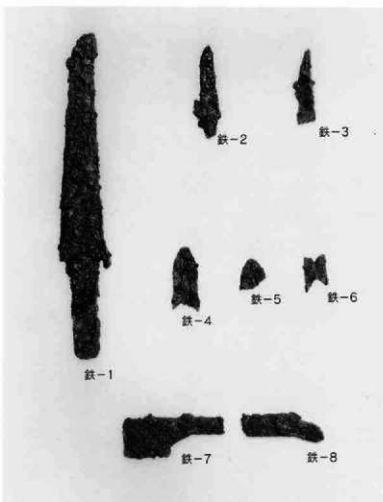
器-9



器-8



器-10



鉄-1

鉄-2

鉄-3

鉄-4

鉄-5

鉄-6

鉄-7

鉄-8



鉄-9

鉄-10
A鉄-10
B

鉄-11

鉄-12

鉄-13

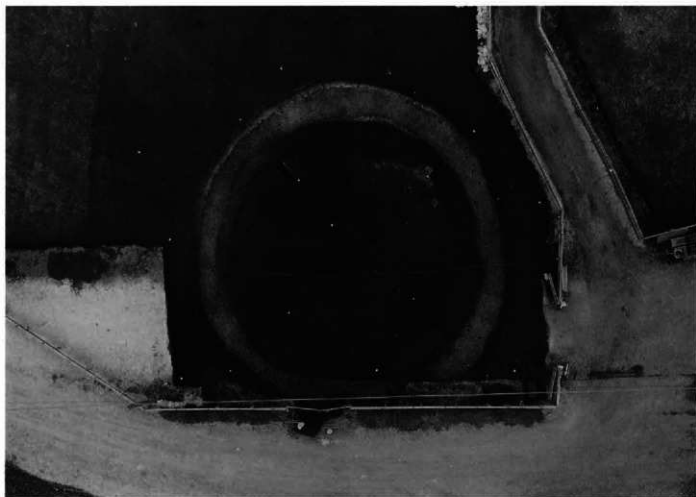
鉄-14



石-1

多田山 4 号墳





1. 墳丘：全景（上が北）



2. 周堀：覆土断面C-C'（南→）



3. 周堀：覆土断面D-D'（南→）



4. 墳丘：盛土断面A-A'（南→）



5. 墳丘：盛土下出土の埴（北東→）



1. 周壙：埴輪出土状況（南西→）



2. 周壙：埴輪出土状況（南→）



3. 周壙：人物埴輪出土状況（北→）



4. 周壙：人物埴輪及び馬形埴輪出土状況（南東→）



5. 周壙：馬形埴輪出土状況（南西→）



6. 周壙：人物埴輪出土状況（南東→）



7. 周壙：人物埴輪及び馬形埴輪片（奥）出土状況



8. 周壙：人物埴輪出土状況



1. 主体部：確認状況（南西→）



2. 主体部：覆土断面F-F'（南西→）



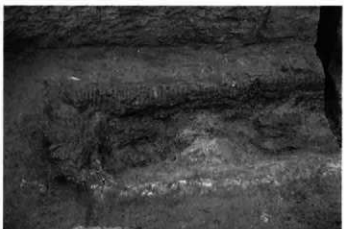
3. 主体部：覆土除去状況・全景（南西→）



4. 主体部：炭化材出土状況（南→）



5. 主体部：鉄器出土状況（南西→）



6. 主体部：鉄器出土状況（南→）



7. 主体部：鉄器出土状況（南→）



1. 主体部：炭化材除去状況（南西→）



2. 主体部：床面断面G-G' 西半（南東→）



3. 主体部：床面断面G-G' 東半（南東→）



4. 主体部：床面+舟形粘土床除去状況（南西→）



5. 主体部：舟形粘土床 船先部（南東→）



6. 主体部：舟形粘土床 船尾部（南東→）



1. 主体部：舟形粘土床・触先部（南西→）



2. 主体部：舟形粘土床・触先部（南西→）



3. 主体部：舟形粘土床断面・触先部（北東→）



4. 主体部：舟形粘土床断面・触先部（南西→）



5. 主体部：舟形粘土床の掘り方（南西→）



6. 主体部：墓坑張り床の断面・触先部（北東→）

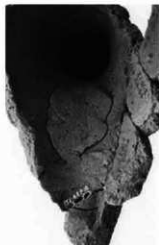


7. 主体部：墓坑張り床の断面・触先部（南西→）



8. 主体部：墓坑の掘り方・全景（南西→）









人-3 背面



胴部内面調整状況



人-3 左側面



右手の振り子？



人-3 正面



器田部調整状況



人-3 右側面



右胴内面状況



馬-1 右側面



馬-1 正面



馬-1 左側面



馬-1 背面



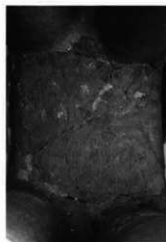
馬-1 顔面馬装状況



馬-1 障泥・輪鍔状況



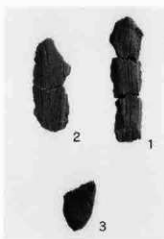
馬-1 背部馬装状況



馬-1 腹部調整状況



馬-1 背部内面調査状況

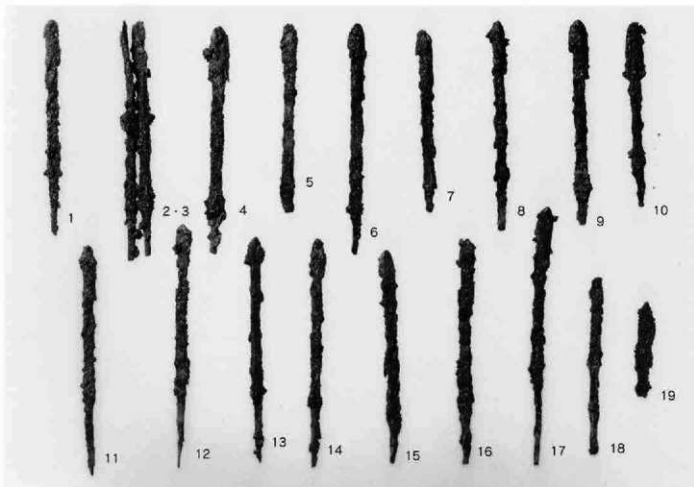


種類不明埴輪片



器-1

土器



鉄製品

多田山 5 号墳

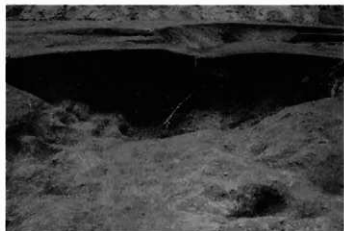




1. 墳丘：全景（上がほぼ北）



2. 周堀：覆土断面D-D'（南→）



3. 周堀：覆土断面C-C'（南→）



4. 周堀：調査風景（南東→）



5. 周堀：遺物出土状況（南東→）



1. 周堀：遺物出土状況（南→）



2. 周堀：遺物出土状況（西→）



3. 主体部：全景（粘土床検出時：西→）



4. 主体部：全景（粘土床検出時：上か南）



5. 主体部：覆土断面E-E' 全景（南→）



6. 主体部：覆土断面E-E' 西半（南→）



7. 主体部：覆土断面E-E' 東半（南→）



1. 主体部：覆土断面F-F' (東→)



2. 主体部：粘土床断面F-F' (東→)



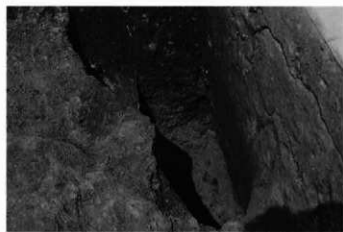
3. 主体部：粘土床断面はぎ取り調査 (南東→)



4. 主体部：粘土床全景 (東→)



5. 主体部：粘土床中遺物出土状況 (東→)



6. 主体部：粘土床中遺物出土状況 (南東→)



7. 主体部：粘土床全景 (東→)



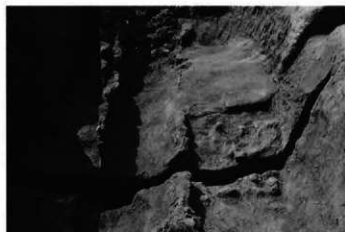
8. 主体部：粘土床西側小口部近景 (東→)



1. 主体部：粘土床西側小口部（南→）



2. 主体部：粘土床東側小口部（南→）



3. 主体部：粘土床解体状況（東→）



4. 主体部：粘土床東側小口部近景（南→）



5. 主体部：粘土床解体調査風景（東→）



6. 主体部：粘土床除去状態全景（南→）



7. 主体部：墓坑掘り方全景（南→）



8. 墳丘：主体部掘り方検出時全景（東→）



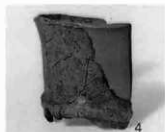
1



2



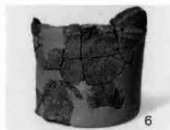
3



4



5



6



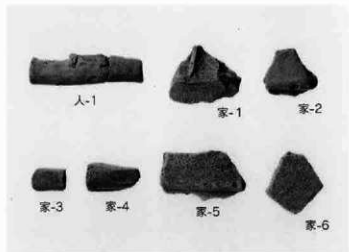
7



8



9



人-1

家-1

家-2

家-3

家-4

家-5

家-6



器-1



器-2



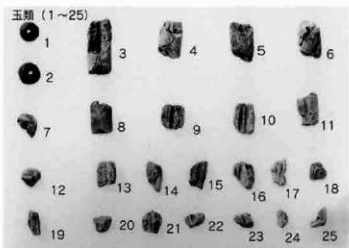
器-3



器-4



鉄-1



玉類 (1~25)

1

2

7

12

19

3

8

13

20

4

9

14

21

5

10

15

22

6

11

16

23

17

18

24

25

多田山 6 号墳

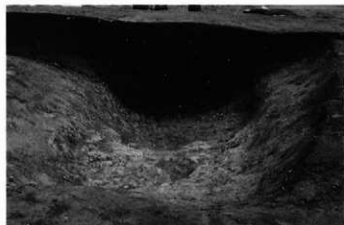




1. 墳丘：全景（上がほぼ北）



2. 周堀：覆土断面C-C'（南→）



3. 周堀：覆土断面D-D'（南→）



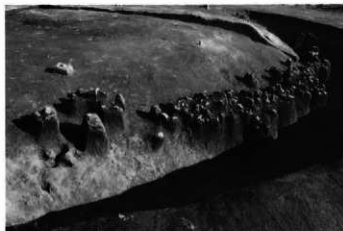
4. 周堀：南東部（北東→）



5. 周堀：土構（北西→）



1. 周堀：遺物出土状況全景（南東→）



2. 周堀：北西部遺物出土状況（北西→）



3. 周堀：南東部形象埴輪片出土状況（北東→）



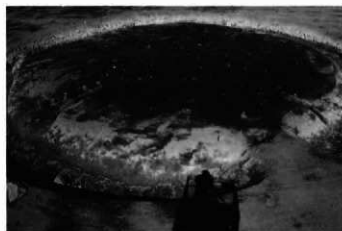
4. 周堀：南東部形象埴輪片出土状況（西→）



5. 墳丘：盛土下地表面検出状況（南→）



6. 墳丘：盛土下地表面検出状況（南→）



7. 墳丘：盛土下F A検出状況（南→）



8. 墳丘：盛土下F A検出状況（南西→）









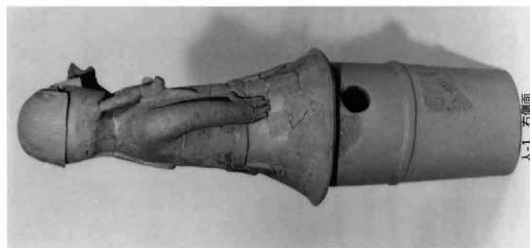
頸部と円筒部の接合状況



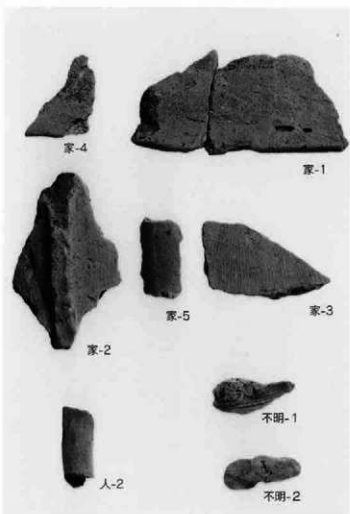
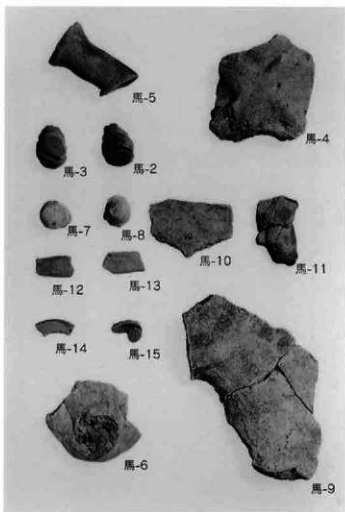
左側面の造作



振り分け髪の頭型状況



右手の造作



多田山 7 号墳





1. 墳丘：調査範囲全景（西→）



2. 周堀：覆土断面A-A'（南東→）



3. 周堀：円筒埴輪出土状況（西→）



4. 周堀：覆土断面B-B'（南→）

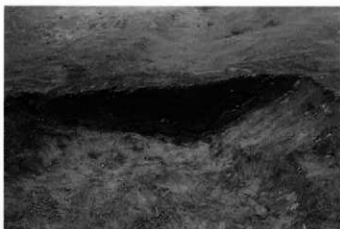


多田山 8 号墳





1. 墳丘：全景（上がほぼ北）



2. 周堤：断面D-D'（南東→）



3. 周堤：断面C-C'（南西→）



4. 周堤：調査風景奥は多田山3号墳（南西→）



5. 主体部：確認状況（北西→）



1. 主体部：概出状況（北西→）



2. 主体部：断面F-F'（南西→）



3. 主体部：断面F-F'（南西→）



4. 主体部：断面E-E'（北西→）



5. 主体部：床西遺物出土状況（北西→）



6. 主体部：遺体頭部付近遺物出土状況（北西→）



7. 主体部：遺体脚部付近遺物出土状況（北西→）



1. 主体部：床面玉石除去状況 全景（北西→）



2. 主体部：床面玉石除去状況 西短側壁（南東→）



3. 主体部：解体調査風景（西→）



4. 主体部：裏込め土断面F-F'（南西→）



5. 主体部：裏込め土断面F-F' 東端（南西→）



6. 主体部：裏込め土断面E-E'（北西→）



7. 主体部：裏込め土断面E-E' 北端（北西→）



1. 主体部：裏込め土除去途中 全景（北西→）



2. 主体部：裏込め土除去途中 全景（南西→）



3. 主体部：裏込め土除去途中 全景（北東→）



4. 主体部：裏込め土除去後 全景（北西→）



5. 主体部：裏込め土除去後 全景（南西→）



6. 主体部：裏込め土除去後 全景（北東→）



1. 主体部：墓坑 全景（北西→）



2. 主体部：墓坑検出調査風景（北西→）



3. 主体部：墓坑断ち割り断面E-E'（北西→）



4. 主体部：墓坑断ち割り断面F-F'（南東→）

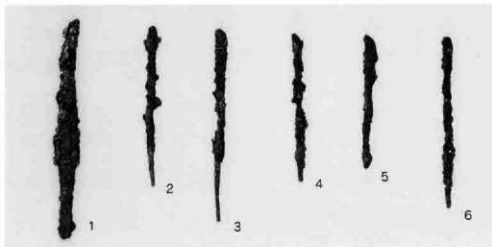


5. 主体部：墓坑および墳丘 全景（南東→）



器-1

6. 土器



7. 鉄製品

多田山 9 号墳





1. 墳丘及び周堀：全景（上がほぼ北）



2. 周堀：覆土断面C-C'（東→）



3. 周堀：覆土断面D-D'（東→）



4. 墳丘：盛土断面A-A' 盛土下FA（南→）



5. 墳丘：盛土断面B-B' 盛土下FA（西→）



1. 周堀：遺物出土状況（西→）



2. 周堀：南側 形象埴輪片出土状況（南→）



3. 周堀：北西側 円筒埴輪片出土状況（南西→）



4. 周堀：北東側 円筒埴輪片出土状況（北東→）



5. 周堀：北側 円筒埴輪片出土状況（北→）



6. 周堀：西側 壺形土器出土状況（北東→）



7. 周堀・墳丘：西半（南→）



8. 周堀・墳丘：東半（南→）



1. 主体部：閉塞土断面（南→）



2. 主体部：閉塞土断面（西→）



3. 主体部：閉塞石・粘土検出状況 全景（西→）



4. 主体部：閉塞石・粘土検出状況 全景（南西→）



5. 主体部：閉塞石・粘土検出状況 全景（西→）



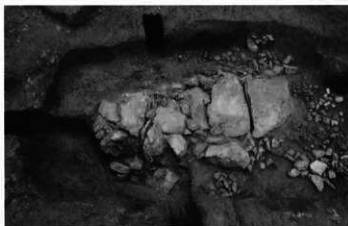
6. 主体部：閉塞石・粘土検出状況 東側（西→）



7. 主体部：閉塞石・粘土検出状況 全景（南→）



1. 主体部：天井石検出状況 全景（西→）



2. 主体部：天井石検出状況 全景（南→）



3. 主体部：天井石除去調査風景（西→）



4. 主体部：開口後床面 全景（西→）



5. 主体部：北長側壁（南→）



6. 主体部：南長側壁（北→）



1. 主体部：西短側壁（東→）



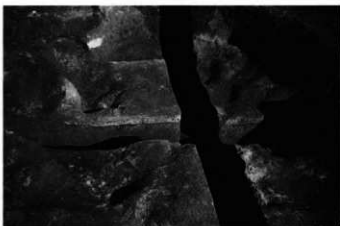
2. 主体部：東短側壁（北西→）



3. 主体部：裏込め石除去途中 全景（東→）



4. 主体部：石材下粘土床 全景（西→）



5. 主体部：粘土床断面E-E'（西→）



6. 主体部：墓坑 全景（西→）





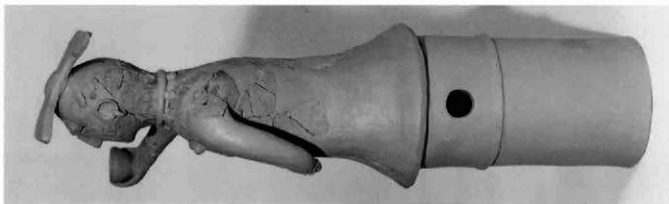








人-1 背面



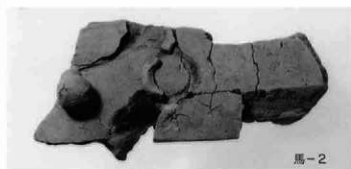
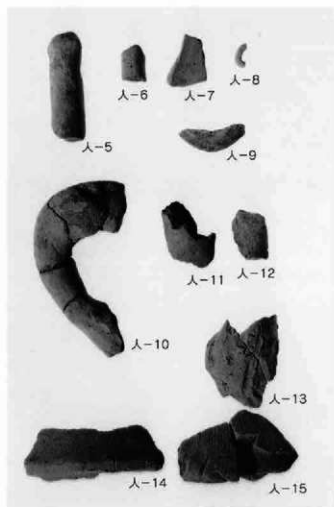
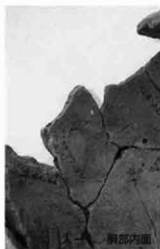
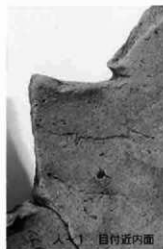
人-1 左側面

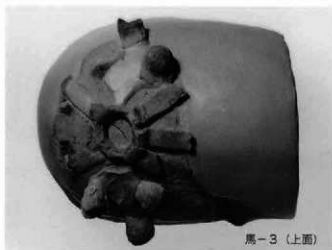


人-1 正面

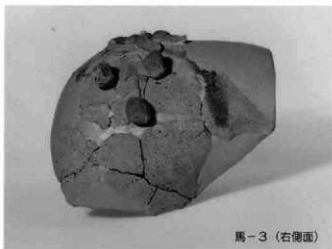


人-1 右側面

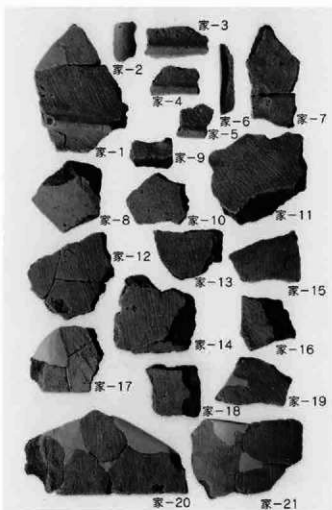
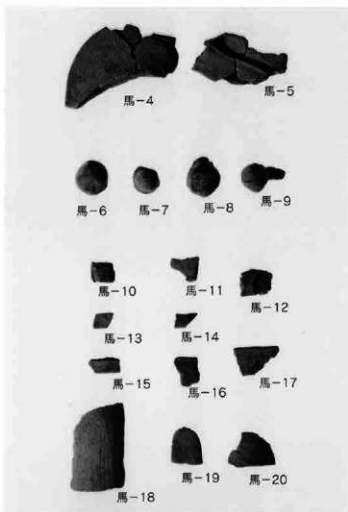




馬-3 (上面)



馬-3 (右側面)



多田山 10 号墳





1. 墳丘：全景（上がほぼ北）



2. 周堀内土師器出土状況（東→）



3. 周堀：断面C-C'（南→）



4. 周堀：全景（東→）



5. 周堀：西半（北→）



1. 前庭部：遺物出土状況（南→）



2. 前庭部：埋没状況（南東→）



3. 前庭部：遺物出土状況（南→）



4. 前庭部：遺物出土状況（南→）



5. 前庭部：遺物出土状況（東→）



1. 前庭：全景（南→）



2. 前庭：正面全景（南→）



3. 前庭：西翼垣（東→）



4. 前庭：東翼垣（南西→）



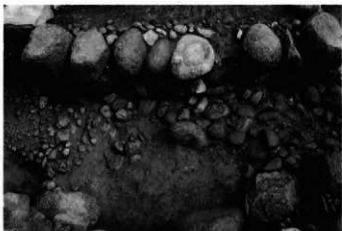
5. 石室：羨道閉塞状況（南→）



6. 石室：羨道閉塞状況（南→）



7. 石室：羨道閉塞石断面（南→）



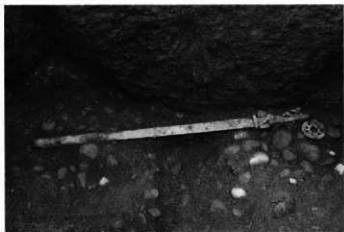
8. 石室：羨道閉塞状況（西→）



1. 石室：玄室内床面全景（南→）



2. 石室：玄室内大刀出土状況（東→）



3. 石室：玄室内大刀出土状況（南→）



4. 石室：玄室内大刀出土状況（西→）



5. 石室：鋪石面全景（南→）



6. 石室：羨道 西側壁（東→）



7. 石室：羨道 鋪石面（南西→）



8. 石室：羨道 東側壁（西→）



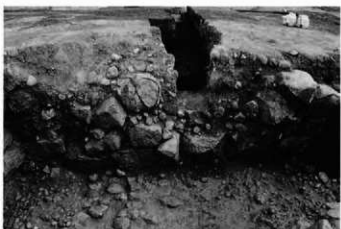
1. 石室：玄室 鋪石面（南→）



2. 石室：奥壁（南→）



3. 石室：玄室北西コーナー部（南東→）



4. 石室：玄室東側壁（西→）



5. 石室：玄室南東コーナー部（北西→）



6. 石室：玄室西側壁（東→）



7. 石室：玄室西側壁（東→）



1. 石室：西側羨門（南東→）



2. 石室：西側羨門 頂部加工状況（上が北）



3. 石室：東側玄門（西→）



4. 石室：東側玄門加工状況（西→）



5. 石室：奥壁頂部加工状況（南東→）



6. 石室：奥壁西側面加工状況（南西→）



7. 石室：奥壁加工状況（南→）



8. 石室：奥壁加工ノミ痕（南西→）



1. 前庭：翼垣石材除去状況 その1 (南→)



2. 前庭：翼垣石材除去状況 その2 (南→)



3. 前庭：西翼垣 石材除去状況 (南東→)



4. 前庭：東翼垣 石材除去状況 (南西→)



5. 前庭：西翼垣部分断ち割り断面 (南→)



6. 前庭：東翼垣部分断ち割り断面 (南→)



7. 前庭：西前垣残出状況 (南→)



8. 前庭：東西前垣残出状況 (南→)



1. 前庭：西側掘り方（南→）



2. 前庭：東側掘り方（南→）



3. 前庭：西側前壇 断面（西→）



4. 前庭：東側前壇 断面（南東→）



5. 前庭：西側前壇除去状況（南→）



6. 前庭：東側前壇除去状況（南→）



7. 前庭：解体調査風景（西→）



8. 前庭：掘り方全景（南→）



1. 石室：鋪石下土層断面J-J' (東→)



2. 石室：鋪石下土層断面J-J' (東→)



3. 墳丘：盛土断面J-J' (東→)



4. 墳丘：盛土断面J-J' (東→)



5. 墳丘：盛土断面O-O' (南→)



6. 墳丘：盛土断面O-O' (南→)



7. 墳丘：盛土断面O-O' 西半 (南→)



8. 墳丘：盛土断面O-O' 東半 (南→)



1. 墳丘：盛土断面M-M' (南→)



2. 墳丘：盛土断面M-M' 東半下部 (南→)



3. 墳丘：盛土断面M-M' 西半 (南→)



4. 墳丘：盛土断面M-M' 東半 (南→)



5. 墳丘：盛土解体調査風景 (南西→)



6. 墳丘：盛土断面N-N' (南→)



7. 墳丘：盛土断面N-N' (南→)



8. 墳丘：盛土断面N-N' (南東→)



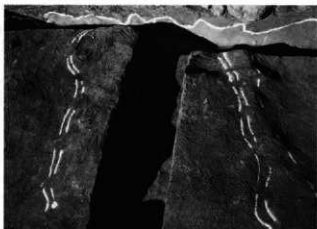
1. 墳丘：盛土断面N-N' 西半（南→）



2. 墳丘：盛土断面N-N' 東半（南→）



3. 石室：舖石下石材チップ分布状況（南→）



4. 石室：舖石下石材チップ分布状況（南→）



5. 前庭：床面下の土層断面L-L'（南→）



6. 前庭：床面下の土層断面K-K' 西半（南→）



7. 前庭：床面下の土層断面K-K' 西半（南→）



1. 墳丘：盛土下 礎敷き（北西→）



2. 墳丘：盛土下 礎敷き（東→）



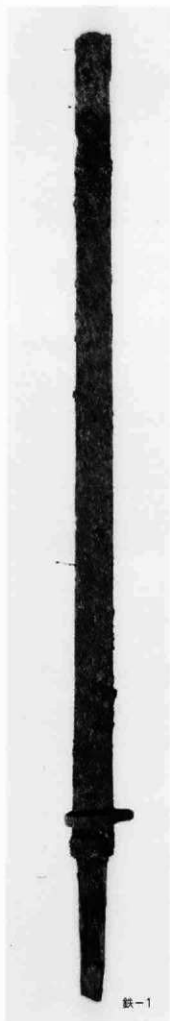
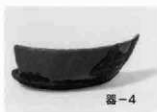
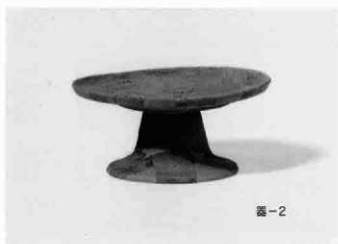
3. 石室：掘り方調査風景（北東→）



4. 墳丘・石室：旧地表および掘り方全景（東→）



5. 墳丘・石室：旧地表および掘り方全景（南→）



多田山 11 号墳





1. 石室：閉塞石残存状況(南→)



2. 石室：覆土断面A-A' (東→)



3. 石室：床面検出時 全景(南→)



4. 石室：西側壁 (東→)



5. 石室：裏込断面B-B' (南→)



6. 石室：東側壁 (西→)



7. 石室：裏込断面B-B' 東半 (南→)



8. 石室：墓坑全景 (南→)

多田山 12 号墳





1. 墳丘・周堀：全景（上がほぼ北）



2. 墳丘：調査前状況（写真はほぼ中央が古墳：南→）



3. 墳丘：調査前状況（上がほぼ北）



4. 墳丘：調査前状況（北→）



5. 墳丘：表土除去状況（南→）



1.周堀：覆土断面C-C' (南→)



2.周堀：覆土断面D-D' (西→)



3.周堀：覆土断面E-E' (南→)



4.周堀：北東部 (南→)



5.周堀：西北部 (南西→)



6.周堀：南東部 (南→)



7.周堀：遺物出土状況 (西→)



8.周堀：遺物出土状況 (西→)



1. 墳丘：前庭付近の置石（南東→）



2. 墳丘：墳丘東側の置石（南東→）



3. 墳丘：墳丘西側の置石（西→）



4. 墳丘：墳丘東側の置石（北東→）



5. 前庭：崩落石検出状況（南東→）



6. 前庭：覆土断面G-G'（北東→）



7. 前庭：覆土断面I-I'（南東→）



8. 前庭：覆土断面H-H'（南東→）



1. 前庭：床面検出直上面（北東→）



2. 前庭：遺物出土状況（南東→）



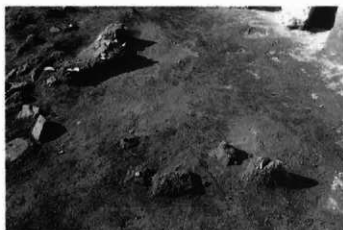
3. 前庭：床面上上の覆土断面J-J'（北東→）



4. 前庭：床面上上の覆土断面K-K'（南東→）



5. 前庭：遺物出土状況（南東→）



6. 前庭：遺物出土状況（南東→）



7. 前庭：遺物出土状況（東→）



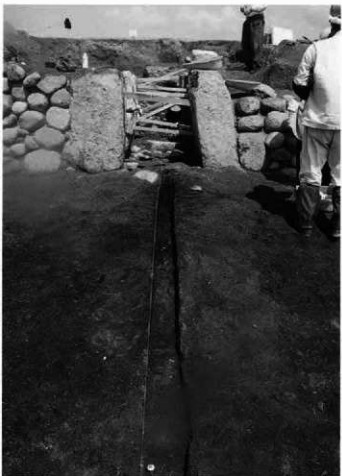
8. 前庭：遺物出土状況（南東→）



1. 前庭：唐三彩出土状況 (南東→)



2. 前庭：唐三彩出土状況記録風景 (南東→)



3. 前庭：床面直上※トレンチ内は床面 (南東→)



4. 前庭：床面 (南東→)



5. 前庭：唐三彩出土断面状況 (北東→)



6. 前庭：唐三彩出土状況 (南東→)



1. 前庭：唐三彩出土状況（南東→）



2. 前庭：唐三彩出土状況（南東→）



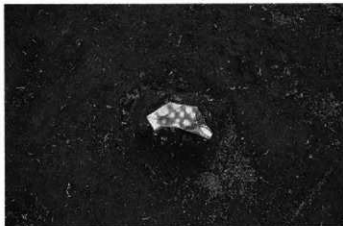
3. 前庭：唐三彩出土状況（南西→）



4. 前庭：唐三彩出土状況（南西→）



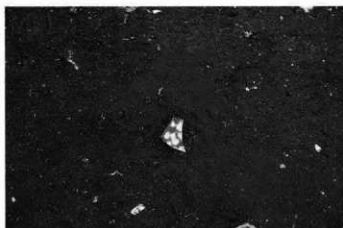
5. 前庭：唐三彩出土状況（南→）



6. 前庭：唐三彩出土状況（南→）



7. 前庭：唐三彩出土状況（南西→）



8. 前庭：唐三彩出土状況（南→）



1. 石室・前庭：全景（南東→）



2. 石室：玄室側壁棟出状況（南西→）



3. 石室：盗掘坑断面（南東→）



4. 石室：玄室内鉄釘出土状況（西→）



5. 石室：玄室内鉄釘出土状況（南西→）



1. 石室：全景（南東→）



2. 石室：玄室東側壁（南西→）



3. 石室：玄門部付近（南東→）



4. 石室：玄門（北西→）



5. 石室：東玄門（西→）



6. 石室：西玄門（北東→）



7. 石室：玄室南西隅部（北→）



1. 石室：玄室東側壁（南西→）



2. 石室：羨道東側壁（南西→）



3. 石室：羨道西側壁（北東→）



4. 石室：玄室西側壁（北→）



5. 石室：玄室西側壁（北東→）



6. 石室：玄室東側壁 切組状況（南西→）



7. 石室：奥壁（南東→）



8. 石室：玄室北東隅（南→）



1. 前庭：床面の張り床断面K-K' (南→)



2. 前庭：床下、石材チップ検出状況 (南西→)



3. 前庭：床下、石材チップ分布状況 (南→)



4. 前庭：床下、石材チップ検出状況 (西→)



5. 前庭：西翼垣石材除去状況 (東→)



6. 前庭：東翼垣石材除去状況 (南→)



7. 前庭：西翼垣石材除去状況 (南東→)



8. 前庭：東翼垣石材除去状況 (北西→)



1. 前庭：張り床断面J-J' (南東→)



2. 前庭：西前垣石除去状況 (南→)



3. 前庭：東前垣石除去状況 (南→)



4. 前庭：西前垣石断面V-V' (南西→)



5. 前庭：東前垣石断面U-U' (北東→)



6. 前庭：西前垣石除去状況 (南西→)



7. 前庭：東前垣石除去状況 (南西→)



1. 石室：床石断面W-W' (北東→)



2. 墳丘：盛土断面W-W' (北東→)



3. 墳丘：盛土断面W-W' (北東→)



4. 墳丘：盛土断面W-W' (北東→)



5. 墳丘：盛土断面X-X' 前庭付近 (北東→)



6. 墳丘：盛土断面X-X' 羨道付近 (北東→)



7. 墳丘：盛土断面X-X' 石室南半付近 (北東→)



8. 墳丘：盛土断面X-X' 石室北半付近 (北東→)



1. 墳丘：盛土断面X-X' 奥壁後付近（東→）



2. 墳丘：盛土断面X-X' 石室北側（北東→）



3. 墳丘：盛土断面Y-Y' 前庭前垣部（南西→）



4. 墳丘：盛土断面Y-Y' 羨道部（南西→）



5. 墳丘：盛土断面Y-Y' 羨門付近（南西→）



6. 墳丘：盛土断面Y-Y' 玄室部（西→）



7. 墳丘：盛土断面Y-Y' 奥壁付近（南西→）



8. 墳丘：盛土断面Y-Y' 石室北側（南西→）



1. 墳丘：盛土断面e-e' (南東→)



2. 墳丘：盛土断面e-e' (南→)



3. 墳丘：盛土断面e-e' 玄室西 (南→)



4. 墳丘：盛土断面e-e' 玄室東 (東→)



5. 墳丘：盛土断面e-e' 玄室西 (南西→)



6. 墳丘：盛土断面e-e' 玄室東 (南東→)



7. 墳丘：盛土断面e-e' 玄室西 (南西→)



8. 墳丘：盛土断面e-e' 玄室東 (南東→)



1. 墳丘：盛土断面 d-d' (南東→)



2. 石室：床石 d-d' (南東→)



3. 墳丘：盛土断面 d-d' 西半 (南東→)



4. 墳丘：盛土断面 d-d' 東半 (南東→)



5. 墳丘：盛土断面 d-d' 西半 (南東→)



6. 墳丘：盛土断面 d-d' 東半 (南東→)



7. 墳丘：盛土断面 d-d' 西端 (南東→)



8. 墳丘：盛土断面 d-d' 東端 墓石部 (南東→)



1. 墳丘：盛土断面c-c' (南東→)



2. 石室：床石断面c-c' (南東→)



3. 墳丘：盛土断面c-c' 西半 (南東→)



4. 墳丘：盛土断面c-c' 東半 (南東→)



5. 墳丘：盛土断面c-c' 西玄門設置部 (南東→)



6. 墳丘：盛土断面c-c' 東端 蓋石部 (南東→)



7. 墳丘：盛土下凝灰岩層層検出状況 (南西→)



8. 墳丘：盛土断面c-c' 東玄門設置部 (南東→)



1. 墳丘：盛土断面 b-b' (南東→)



2. 墳丘：盛土断面 b-b' 東半 (南東→)



3. 墳丘：盛土断面 b-b' 西半 (南東→)



4. 墳丘：盛土断面 b-b' 東半 (南東→)



5. 墳丘：盛土断面 b-b' 西半 (南東→)



6. 墳丘：盛土断面 b-b' 東端 墓石部 (南東→)



7. 墳丘：盛土断面 b-b' 盛土中凝灰岩層 (南東→)



8. 墳丘：盛土中凝灰岩層検出状況 (南東→)



1. 墳丘：盛土断面 a-a' (南東→)



2. 石室：床石断面 (南東→)



3. 墳丘：盛土断面 a-a' 西半石門部 (南東→)



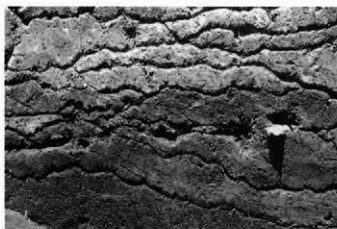
4. 墳丘：盛土断面 a-a' 東半石門部 (南東→)



5. 墳丘：盛土断面 a-a' 西半 (南東→)



6. 墳丘：盛土断面 a-a' 東半 (南東→)



7. 墳丘：盛土断面 a-a' 輝石安山岩罅層 (南東→)



8. 墳丘：盛土断面 a-a' 東端石部 (南東→)



1. 墳丘：盛土断面Z-Z' 前庭西半付近（南東→）



2. 墳丘：盛土断面Z-Z' 前庭東半付近（南東→）



3. 墳丘：盛土断面Z-Z' 西半（南東→）



4. 墳丘：盛土断面Z-Z' 東半（南東→）



5. 石室：東玄門付近の盛土と側壁の関係（南→）



6. 石室：東玄門付近の側壁背面状況（南東→）



7. 石室：西玄門付近の盛土と側壁の関係（南→）



8. 石室：玄室西側壁付近の側壁背面状況（南東→）



1. 石室：東側壁の背面状況（南東→）



2. 石室：西側壁の背面状況（南西→）



3. 石室：東羨道部側壁の背面状況（南東→）



4. 石室：西羨道部側壁の背面状況（南西→）



5. 石室：東玄門付近の背面状況（南→）



6. 石室：玄室西側壁根石の背面状況（北→）



7. 石室：玄室東側壁の背面状況（南→）



8. 石室：西玄門の背面状況（西→）



1. 石室：西玄関（南東→）



2. 石室：東玄関の側壁設置部の加工状況（東→）



3. 石室：玄室石材（石-32）内面加工状況（南西→）



4. 石室：玄室石材（同左）背面加工状況（北東→）



5. 石室：羨道石材（石-6）内面加工状況（北東→）



6. 石室：羨道石材（同左）背面加工状況（南西→）



7. 石室：羨道石材（石-9）内面加工状況（北東→）



8. 石室：羨道石材（同左）背面加工状況（南西→）



1. 石室：概石全景（南東→）



2. 石室：玄関部 仕切石側面（北東→）



3. 石室：奥壁背面（北東→）



4. 石室：玄室内床石下の凝灰岩層検出状況（北東→）



5. 石室：玄室西側壁背面部の凝灰岩層検出状況（北東→）



6. 石室：玄室東側壁背面部の凝灰岩層検出状況（北東→）



7. 石室：玄室南西隅の石材設置状況（北東→）



8. 石室：玄室北東隅の石材設置状況（南西→）



1. 石室：構築面検出状況（南東→）



2. 石室：構築面断面k-k'・l-l'（西→）



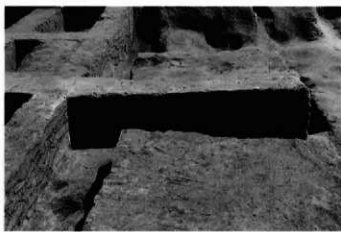
3. 石室：構築面検出状況 根石除去後（南東→）



4. 石室：構築面断面i-i' 玄関付近（南西→）



5. 前庭：床下の石材加工層検出状況（南西→）



6. 石室：構築面断面i-i' 玄関付近（南西→）



7. 前庭：張り床断面i-i'（南西→）



8. 前庭：石屑虎栗塚断面i-i'（南西→）



1. 石室：構築面断面m-m' 西半 (南東→)



2. 石室：構築面断面m-m' 玄室床面付近 (南東→)



3. 石室：構築面断面m-m' (南東→)



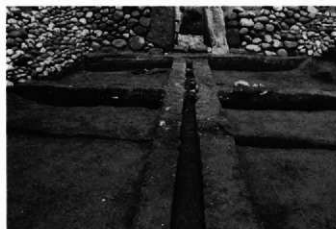
4. 石室：構築面断面m-m' 構築時ビット (南東→)



5. 石室：構築面断面l-l' (南東→)



6. 前庭：構築面断面k-k' (南東→)



7. 前庭：構築面断面j-j' (南東→)



8. 前庭：構築面断面j-j' 加工石屑層 (南東→)



1. 石室：掘り方全景 ビット検出状況（南東→）



2. 石室：掘り方底面の掘削工具痕（南東→）



3. 前庭：掘り方底面にある方形土坑（南東→）



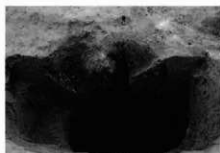
4. 前庭：掘り方調査風景（北西→）



5. ビット-1断面p-p'（南東→）



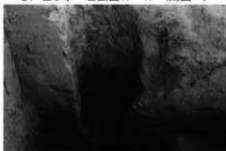
6. ビット-2断面n-n'（南西→）



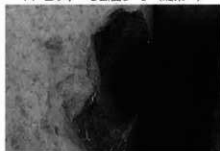
7. ビット-3断面o-o'（北東→）



8. ビット-1（南東→）



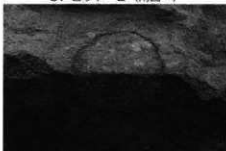
9. ビット-2（南西→）



10. ビット-3（北東→）



11. ビット-4断面r-r'（北西→）



12. ビット-5断面q-q'（南東→）



13. ビット-5（南東→）



1. 石室：掘り方底面の不整形土坑断面 s-s' (南東→)



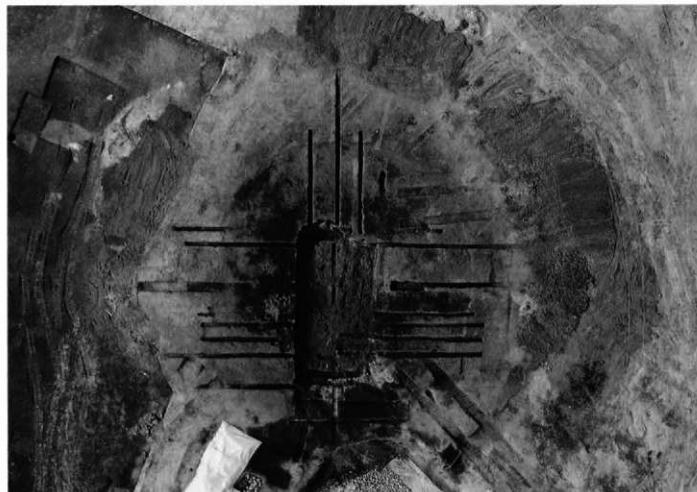
2. 石室：掘り方底面の不整形土坑全景 (南東→)



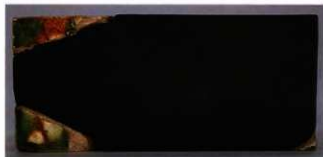
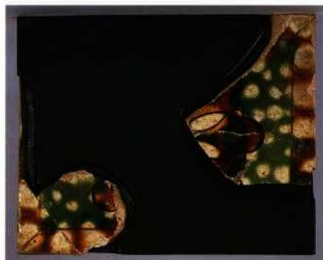
3. 石室：掘り方全景 (南東→)



4. 墳丘：盛土前の旧地表における人為的落ち込み (南東→)



5. 墳丘：盛土前の盛土下旧地表全景 (上がほぼ北東)





1. 陶枕：断面からみた施釉状況（左際にトチンあり）



2. 陶枕：焼成のための空気孔 断面



3. 陶枕：側板同士の接合の隙間から入った釉薬



4. 陶枕：器面に刻された沈線に流れ込む釉薬



器-2



器-4



器-6



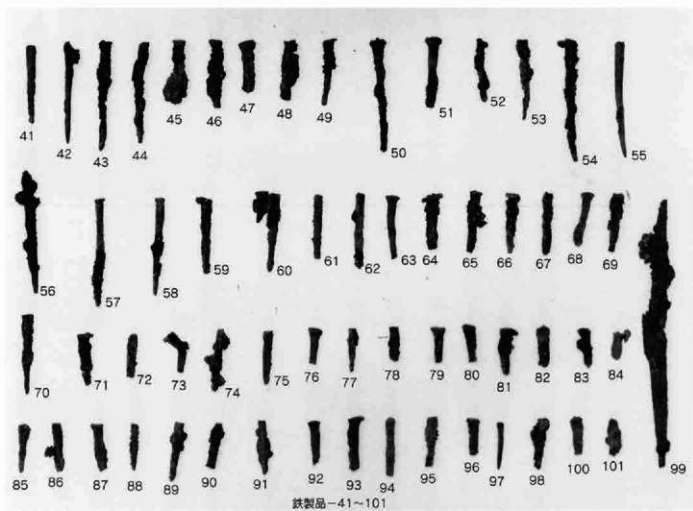
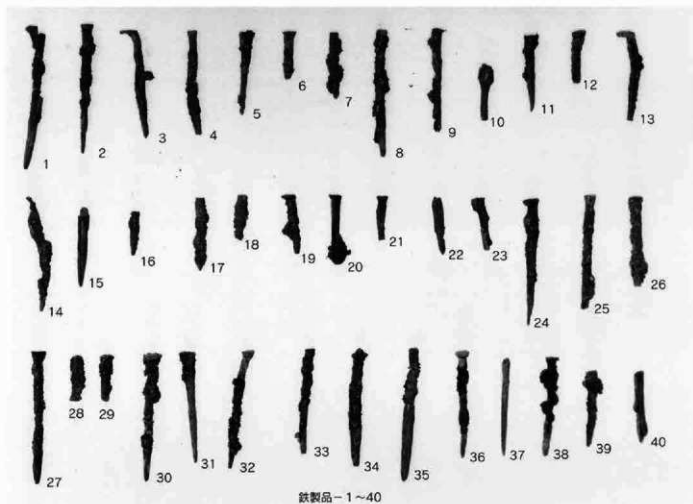
器-3



器-5



器-7



多田山 13 号墳





1. 墳丘及び周堀：全景（上がほぼ南）



2. 墳丘：臨土断面（南東→）



3. 周堀：覆土断面C-C'（南東→）



4. 周堀：覆土断面D-D'（北東→）



5. 周堀：覆土断面E-E'（南東→）



1. 周堀：西半（北西→）



2. 周堀：西半（南東→）



3. 周堀：東半（北東→）



4. 周堀：調査風景西半（南→）



5. 周堀：遺物出土状況（東→）



6. 周堀：遺物出土状況（南→）



7. 周堀：遺物出土状況（北東→）



8. 周堀：遺物出土状況（南→）



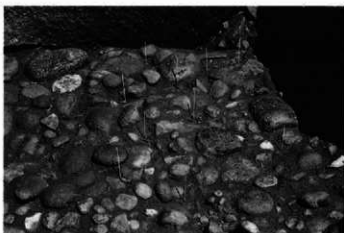
1. 石室：玄室内床面検出状況全景（南→）



4. 石室：玄室内遺物出土状況全景（南→）



2. 石室：玄室西側壁（東→）



5. 石室：玄室遺物出土状況（西→）



3. 石室：玄室東側壁（西→）



6. 石室：玄室内鉄釘出土状況（南→）



1. 石室：石室面全景（南→）



2. 石室：石室面断ち割り状況（南東→）



3. 石室：石室面除去状況：仕切り石残存（南→）



4. 石室：仕切り石除去状況（南→）



5. 石室：石室面全景（南→）



6. 石室：石室面除去状況（南→）



7. 石室：石室面断ち割り状況（南東→）



8. 石室：石室面断ち割り状況（南東→）



1. 石室：玄室東側壁 裏込め（東→）



2. 石室：玄室西側壁（南東→）



3. 石室：玄室東側壁 裏込め（東→）



4. 石室：玄室西側壁 裏込め（南西→）



5. 石室：玄室東側壁裏込め および 西側壁（東→）



6. 石室：玄室西側壁裏込め および 東側壁（西→）



7. 石室：玄室 西側壁 石積み状況（南西→）



8. 石室：玄室 側壁 石積み状況（南→）



1. 墳丘：盛土断面K-K' 石室北側（東→）



2. 石室：奥壁 側面（西→）



3. 墳丘：盛土断面L-L' 石室西側（南東→）



4. 石室：奥壁 背面（北→）



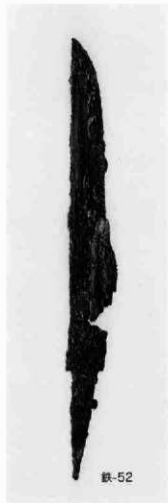
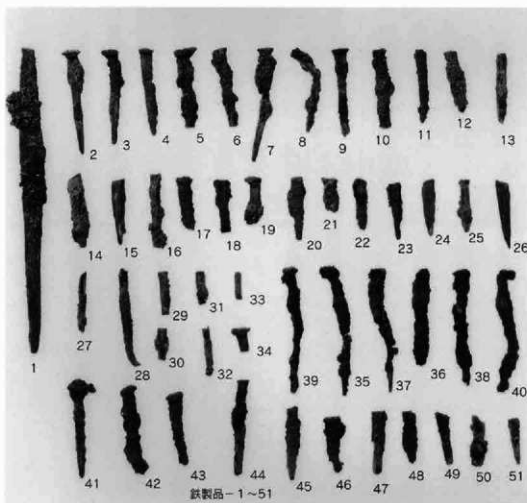
5. 墳丘：盛土断面L-L' 石室東側（南→）



6. 石室：掘り方内床下断面K-K'（東→）



7. 石室：掘り方全景（南→）



中里塚古墳





1. 墳丘及び周堀：空撮全景（上はほぼ北西）



2. 墳丘：調査前現況 全景（南→）



3. 墳丘：調査前石材露出状況 全景（南東→）



4. 墳丘：表土除去調査風景（南→）



5. 墳丘：表土除去後 全景（東→）



1. 周堀：覆土断面C-C' (南東→)



2. 周堀：覆土断面D-D' (南東→)



3. 周堀：覆土中遺物出土状況 (北東→)



4. 周堀：覆土中遺物出土状況 (東→)



5. 周堀：西半 (南東→)



6. 周堀：東半 (南東→)



7. 墳丘：置石西部 (南東→)



8. 墳丘：置石北部 (西→)



1. 石室・前庭：空撮全景（上がほぼ南東）



2. 石室・前庭：全景（南東→）



3. 前庭：遺物出土状況 その1（南東→）



4. 前庭：遺物出土状況 その2（南東→）



5. 前庭：石積み全景（南東→）



1. 石室：床面検出時全景（北西→）



2. 石室：玄室床面（北西→）



3. 石室：玄室床面および墓土断面（南東→）



4. 石室：玄室床面（南東→）



5. 石室：玄室内調査風景（南東→）



6. 石室：玄室床面（北東→）



7. 石室：玄室内調査風景（北西→）



1. 石室：西側羨門（北東→）



2. 石室：東側羨門（南西→）



3. 石室：西側羨道側壁（東→）



4. 石室：東側羨道側壁（南→）



5. 石室：西側羨道側壁（南東→）



6. 石室：東側羨道側壁／天井石接地部（南→）



7. 石室：西側羨道側壁／天井石接地部（東→）



8. 石室：羨道全景（南東→）



1. 石室：玄門全景（南東→）



2. 石室：玄門礎石（南東→）



3. 石室：玄門攝影風景（北東→）



4. 石室：玄門 東上枿穴（南西→）



5. 石室：玄門 西上枿穴（南東→）



6. 石室：玄門 西下枿穴（南東→）



7. 石室：玄門 東下枿穴（南東→）



1. 石室：玄室西側壁 その1 (北東→)



2. 石室：玄室東側壁 その1 (北西→)



3. 石室：玄室西側壁 その2 (北東→)



4. 石室：玄室東側壁 その2 (北西→)



5. 石室：玄室西側壁 その3 (北東→)



6. 石室：玄室東側壁 その3 (北西→)



7. 石室：玄室西側壁 その4 (北東→)



8. 石室：玄室東側壁 その4 (北西→)



1. 前庭：西翼垣掘り方（北東→）



2. 前庭：東翼垣掘り方（南→）



3. 墳丘：盛土断面T-T'（南東→）



4. 墳丘：盛土断面T-T'・石室内（南東→）



5. 墳丘：盛土断面T-T'（南東→）



6. 墳丘：盛土断面T-T'（南東→）



7. 墳丘：盛土断面T-T'（南東→）



8. 墳丘：盛土断面T-T'（南東→）



1. 墳丘：盛土断面U-U' (南東→)



2. 墳丘：盛土断面U-U' (南→)



3. 墳丘：盛土断面U-U' (南東→)



4. 墳丘：盛土断面U-U' (南東→)



5. 墳丘：盛土断面V-V' (南東→)



6. 墳丘：盛土断面V-V' (南→)



7. 墳丘：盛土断面V-V' (南東→)



8. 墳丘：盛土断面V-V' (南東→)



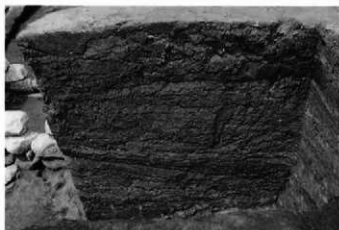
1. 墳丘：盛土断面W-W' (南東→)



2. 墳丘：盛土断面Q-Q' (北東→)



3. 墳丘：盛土断面Q-Q' (東→)



4. 墳丘：盛土断面Q-Q' (北東→)



5. 墳丘：盛土断面Q-Q' (北東→)



6. 墳丘：盛土断面P-P' (北東→)



7. 墳丘：盛土断面P-P' (北東→)



1. 墳丘：盛土断面P-P' (南東→)



2. 墳丘：盛土断面S-S' (南西→)



3. 墳丘：盛土断面S-S' (南西→)



4. 墳丘：盛土断面S-S' (南西→)



5. 墳丘：盛土断面R-R' (南西→)



6. 墳丘：盛土断面R-R' (南西→)



7. 墳丘：盛土断面R-R' (南西→)



8. 墳丘：盛土解体調査風景 (南西→)



1. 墳丘：盛土断面R-R'（南→）



2. 墳丘：盛土と側壁との関係断面（東→）



3. 石室：西側壁石材の背面状況（南西→）



4. 石室：東側壁石材の背面状況（北東→）



5. 石室：玄室西側壁背面の石積み状況（南西→）



6. 石室：東玄門背面の石積み状況（北東→）



7. 石室：玄室東側壁背面の石積み状況（南東→）



8. 石室：西玄門背面の石積み状況（西→）



1. 石室：玄門（北西→）



2. 石室：玄門（南東→）



3. 石室：玄門並石側面の加工工具痕（北西→）



4. 石室：玄門並石設置状況（北西→）



5. 石室：解体調査風景（西→）



6. 石室：解体調査風景（南西→）



7. 石室：玄門（北西→）



8. 石室：玄門（南東→）



1. 石室：玄門部仕切石（南東→）



2. 石室：玄門部仕切石 解体状況（南東→）



3. 石室：玄門部仕切石と西羨門との接合状況（北東→）



4. 石室：玄門部仕切石と東羨門との接合状況（北西→）



5. 石室：玄門部仕切石と西羨門との接合状況（南東→）



6. 石室：玄門部仕切石と東羨門との接合状況（南東→）



7. 石室：東羨門の仕切石設置のためのホゾ穴（南東→）



8. 石室：玄門部仕切石除去状況（南東→）



1. 石室：東玄門 加工痕（北西→）



2. 石室：西玄門 加工痕（北西→）



3. 石室：根石全景（南東→）



4. 石室：根石 玄室付近（南東→）



5. 石室：根石 磨石状加工(南東→)



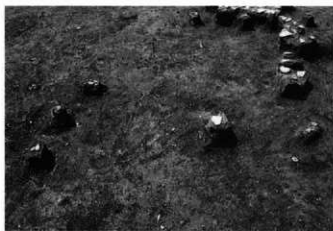
6. 石室：根石 敷道付近（北西→）



1. 墳丘：盛土下土器出土状況（南→）



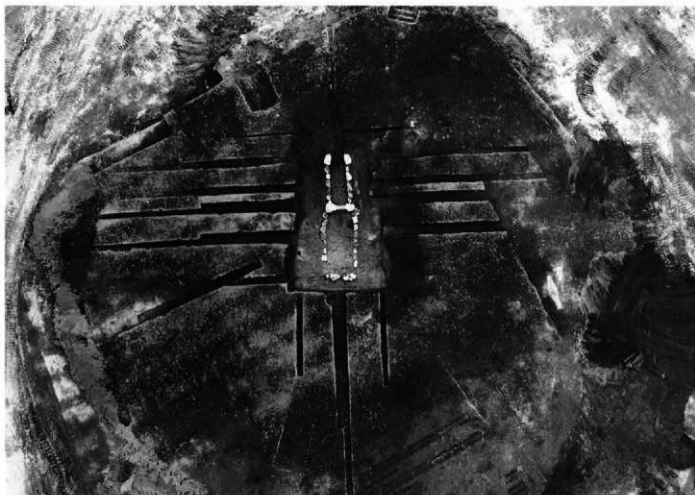
2. 墳丘：盛土下土器出土状況（東→）



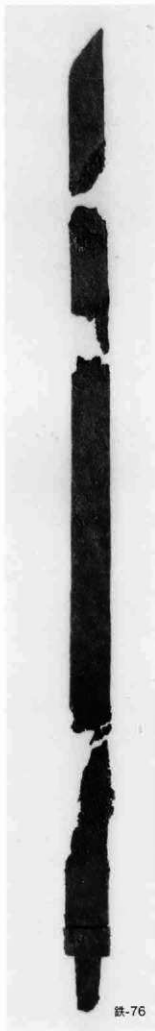
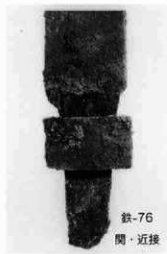
3. 墳丘：盛土下土器出土状況（東→）



4. 墳丘：盛土下土器出土状況（東→）



5. 墳丘：盛土下旧地表面 全景（上がほぼ南東）



多田山 15 号墳





1. 墳丘・周堀・石室前土坑：全景（南→）



2. 墳丘：調査前 空撮透景（南→）



3. 墳丘：調査着手時空撮全景（上が北）



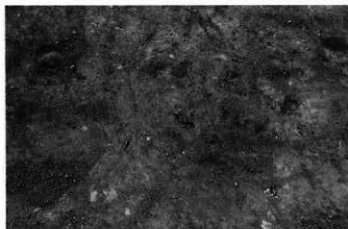
4. 墳丘：調査前（北西→）



5. 墳丘：調査前（南西→）



1. 周堀：覆土断面C-C' (南→)



2. 周堀：覆土中遺物(鉄釘)出土状況(南→)



3. 周堀：覆土中遺物出土状況(南東→)



4. 周堀：覆土中遺物出土状況(南→)



5. 墳丘：表土堆積状況(東→)



6. 墳丘：墓石核出土状況(西→)



7. 墳丘：墓石核出土状況(北東→)



8. 墳丘：墓石核出土状況(西→)



1. 墳丘：葺石検出状況 全景（北→）



2. 墳丘：葺石検出状況 北東部（西→）



3. 墳丘：葺石検出状況 西部（北西→）



4. 墳丘：葺石検出状況 西部（西→）



5. 墳丘：葺石設置部断面D-D'（西→）



1. 石室前土坑：埋め戻し整地後 全景（南→）



2. 石室前土坑：墳丘石室との関係（南西→）



3. 石室前土坑：覆土断面E-E'（西→）



4. 石室前土坑：覆土断面F-F'（南→）



5. 石室前土坑：遺物出土状況（南西→）



6. 石室前土坑：遺物出土状況（南→）



7. 石室前土坑：遺物出土状況（南→）



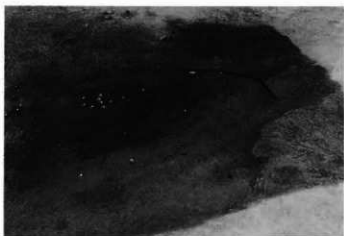
8. 石室前土坑：遺物出土状況（南西→）



1.石室前土坑：張り床面上での炭化物出土状況（南→）



2.石室前土坑：張り床面上での炭化物出土状況（南→）



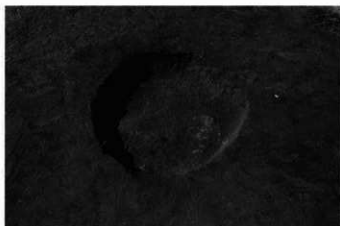
3.石室前土坑：張り床面上での炭化物出土状況（南→）



4.石室前土坑：1号土坑覆土断面G-G'（南→）



5.石室前土坑：1号土坑遺物出土状況（南→）



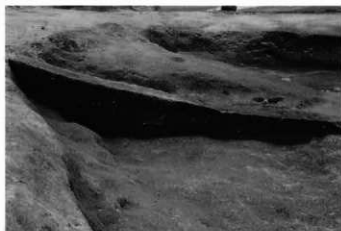
6.石室前土坑：1号土坑 全景（南→）



7.石室前土坑：張り床断面F-F'（南→）



8.石室前土坑：張り床断面E-E'（西→）



1. 石室前土坑：張り床断面E-E' (西→)



2. 石室前土坑：張り床断面E-E' (西→)



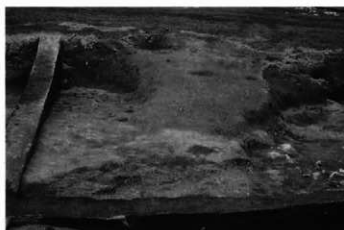
3. 石室前土坑：張り床断面F-F' (南→)



4. 石室前土坑：張り床断面F-F' (南→)



5. 石室前土坑：掘り方 (南→)



6. 石室前土坑：掘り方面 スロープ (南→)



7. 石室前土坑：掘り方面 スロープ (南東→)



8. 石室前土坑：掘り方面 スロープ (東→)



1. 石室・前庭：全景（南→）



2. 石室：調査前の状況（南西→）



3. 前庭：覆土断面J-J'（東→）



4. 前庭：覆土断面K-K'（南→）



5. 前庭：覆土断面K-K'（南→）



1. 前庭：覆土断面 L-L' (南→)



2. 前庭：覆土断面 L-L' (南→)



3. 前庭：覆土除去状況 (南→)



4. 前庭：覆土除去状況 (北→)



5. 前庭：上層床面 全景 (南→)



1. 前庭：上層床面 遺物出土状況（南→）



2. 前庭：上層床面 遺物出土状況（南→）



3. 前庭：上層床面 遺物出土状況（南→）



4. 前庭：上層床面 遺物出土状況（南→）



5. 前庭：上層床面と下層床面の関係（東→）



6. 前庭：上層床面と下層床面の関係（東→）



7. 前庭：上層床面と下層床面の関係（東→）



8. 前庭：上層床面と下層床面の関係（東→）



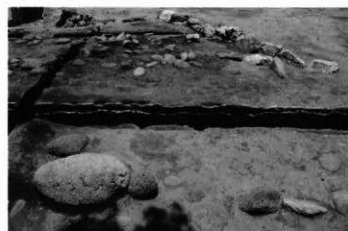
1. 前庭：床面断面O-O' (南西→)



2. 前庭：床面断面O-O' (南→)



3. 前庭：床面断面O-O' (南→)。



4. 前庭：床面断面O-O' (南→)。



5. 前庭：床面断面N-N' (南東→)



6. 前庭：床面断面N-N' (南→)



7. 前庭：床面断面N-N' (南→)



8. 前庭：床面断面N-N' (南→)



1. 前庭：下層床面 全景（北→）



2. 前庭：下層床面 遺物出土状況（南東→）



3. 前庭：下層床面 遺物出土状況（南→）



4. 前庭：下層床面 遺物出土状況（南→）



5. 前庭：下層床面 遺物出土状況（南→）



1. 前庭：全景 下層床面検出時（南→）



2. 前庭：前垣 下層床面検出時（南→）



3. 前庭：西翼垣 下層床面検出時（東→）



4. 前庭：東翼垣 下層床面検出時（西→）



5. 前庭：西翼垣 下層床面検出時（南東→）



6. 前庭：東翼垣 下層床面検出時（南西→）



7. 前庭：西前垣 下層床面検出時（南→）



8. 前庭：東前垣 下層床面検出時（南→）



1. 石室：全景（上が北）



2. 石室：覆土堆積状況（南東→）



3. 石室：調査風景（南東→）



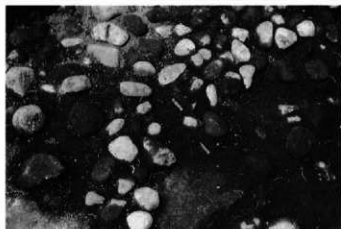
4. 石室：玄室内遺物出土状況（南→）



5. 石室：玄室内遺物出土状況（南西→）



6. 石室：玄室内遺物出土状況（南→）



7. 石室：玄室内遺物出土状況（南西→）



1. 石室：羨道床面（南→）



2. 石室：羨門部・楣石（南東→）



3. 石室：玄門部・楣石（南→）



4. 石室：玄室床面（東→）



5. 石室：玄室床面（東→）



6. 石室：玄室床面（南→）



7. 石室：玄室床面（南→）



1. 石室：玄室 奥壁（南→）



2. 石室：全景（南→）



3. 石室：西側壁面（東→）



4. 石室：東側壁面（北西→）



5. 石室：玄室 西側壁（東→）



6. 石室：玄室 東側壁（南西→）



7. 石室：羨道 西側壁（北東→）



8. 石室：羨道 東側壁（南西→）



1. 石室：玄門北西隅 石組み状況（南東→）



2. 石室：玄門北東隅 石組み状況（南西→）



3. 石室：玄門南西隅 石組み状況（北東→）



4. 石室：羨道 東側壁（西→）



5. 石室：西玄門（南東→）



6. 石室：玄室西壁面（東→）



7. 石室：玄室東壁面（西→）



8. 石室：玄室東壁面（西→）



1. 前庭：西前埴及びび翼埴 (南東→)



2. 前庭：東前埴 (南→)



3. 前庭：掘り方 西半 (南→)



4. 前庭：掘り方 東半 (南→)



5. 前庭：西前埴断面 V-V' (東→)



6. 前庭：西前埴断面 V-V' (東→)



7. 前庭：西前埴断面 V-V' (東→)



8. 前庭：東前埴断面 W-W' (西→)



1. 前庭：張り床断面S-S' (東→)



2. 前庭：張り床断面T-T' (南→)



3. 墳丘：盛土断面 X-X' 石室北側 (西→)



4. 墳丘：盛土断面 X-X' 石室北側 (西→)



5. 墳丘：盛土断面 X-X' 石室北側 (西→)



6. 墳丘：盛土断面 X-X' 石室北側 (東→)



7. 墳丘：盛土断面 X-X' 石室北側 (西→)



1. 墳丘：盛土断面Z-Z' (西→)



2. 墳丘：盛土断面Z-Z' (西→)



3. 墳丘：盛土断面Z-Z' (北西→)



4. 墳丘：盛土断面Z-Z' (西→)



5. 墳丘：盛土断面Z-Z' (北西→)



6. 墳丘：盛土断面Z-Z' (東→)



7. 墳丘：盛土断面Z-Z' (東→)



8. 墳丘：盛土断面Z-Z' (西→)



1. 墳丘：盛土断面Y-Y' (東→)



2. 墳丘：盛土断面Y-Y' (東→)



3. 墳丘：盛土断面Y-Y' (東→)



4. 墳丘：盛土断面Y-Y' (東→)



5. 墳丘：盛土断面Y-Y' (東→)



6. 墳丘：盛土断面Y-Y' (西→)



7. 墳丘：盛土断面c-c' (北→)



8. 墳丘：盛土断面c-c' (北→)



1. 墳丘：盛土断面 c-c' (北→)



2. 墳丘：盛土断面 c-c' (北→)



3. 墳丘：盛土断面 b-b' (南→)



4. 墳丘：盛土断面 b-b' (南→)



5. 墳丘：盛土断面 b-b' (南→)



6. 墳丘：盛土断面 b-b' (南西→)



7. 墳丘：盛土断面 b-b' (南→)



8. 墳丘：盛土断面 b-b' (南東→)



1. 墳丘：盛土断面 a-a' (北→)



2. 墳丘：盛土断面 調査風景 (北東→)



3. 墳丘：盛土断面 a-a' (北→)



4. 墳丘：盛土断面 a-a' (北→)



5. 墳丘：盛土断面 a-a' (北→)



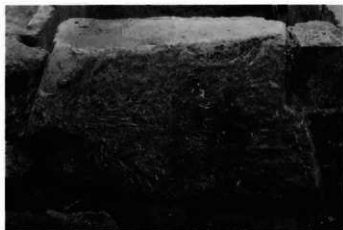
6. 墳丘：盛土断面 a-a' (北→)



7. 墳丘：盛土断面 a-a' (北→)



8. 墳丘：盛土断面 a-a' (北→)



1. 石室：奥壁背面（北→）



2. 石室：玄室北東隅背面（北東→）



3. 石室：玄室西側壁背面（西→）



4. 石室：羨道西側壁背面（西→）



5. 石室：玄室東側壁背面（南東→）



6. 石室：玄室東側壁背面（東→）



7. 石室：玄室西側壁 石積み状況（南→）



8. 石室：玄室東側壁 石積み状況（南→）



1. 石室：玄室南西隅 石材加工状況（北東→）



2. 石室：西玄門 南側面加工状況（南→）



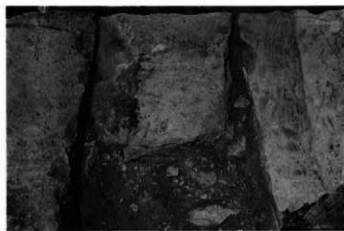
3. 石室：玄室西側壁根石 下端部加工状況（東→）



4. 石室：玄室東側壁 上端部加工状況（西→）



5. 石室：玄室西側壁 下端部加工状況（東→）



6. 石室：玄室東側壁 上端部加工状況（東→）



7. 石室：玄室北西隅 石組状況 1（南東→）



8. 石室：玄室北西隅 石組状況 2（南東→）



1. 石室：根石および構築面検出状況（南→）



2. 石室：構築面全景（南→）



1. 石室：構築面断面d-d' (東→)



2. 石室：構築面断面f-f' (南→)



3. 石室：構築面断面d-d' (東→)



4. 石室：構築面断面e-e' (南→)



5. 前庭：掘り方 全景 (南→)



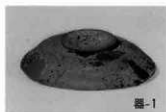
6. 石室：掘り方 全景 (南→)



7. 前庭：掘り方面 加工石屑廃棄坑 (南→)



8. 石室：掘り方 全景 (北→)



器-1



器-3



器-2



器-4



器-5



器-6



器-9



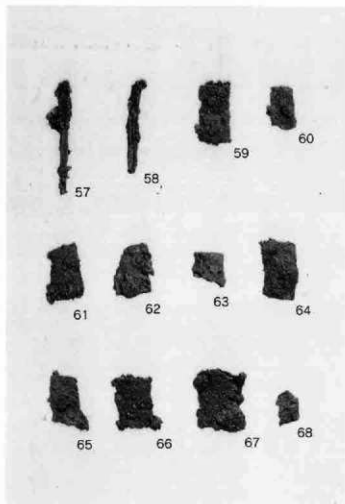
器-8



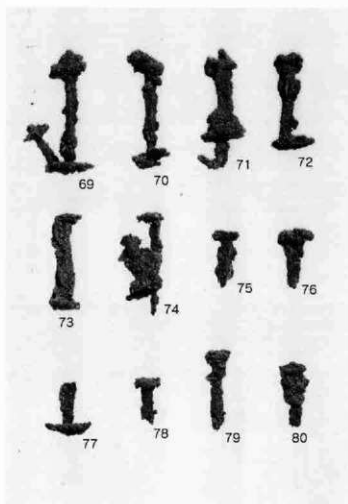
器-7



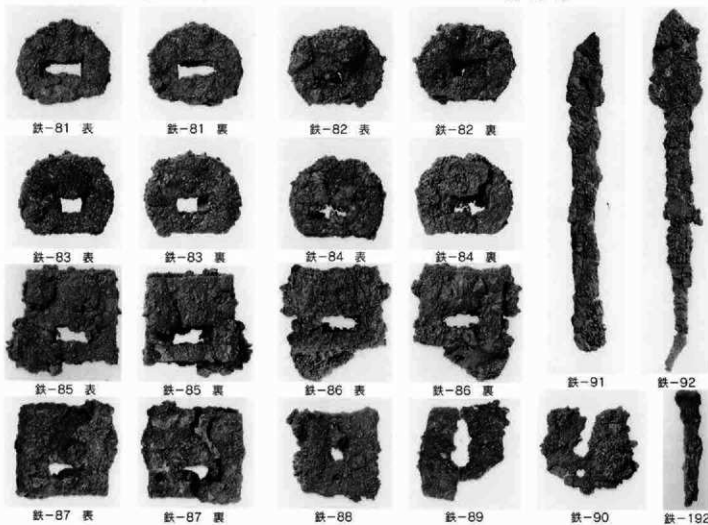
鉄-1~56



鉄-57~68



鉄-69~80



鉄-81 表

鉄-81 裏

鉄-82 表

鉄-82 裏

鉄-83 表

鉄-83 裏

鉄-84 表

鉄-84 裏

鉄-85 表

鉄-85 裏

鉄-86 表

鉄-86 裏

鉄-87 表

鉄-87 裏

鉄-88

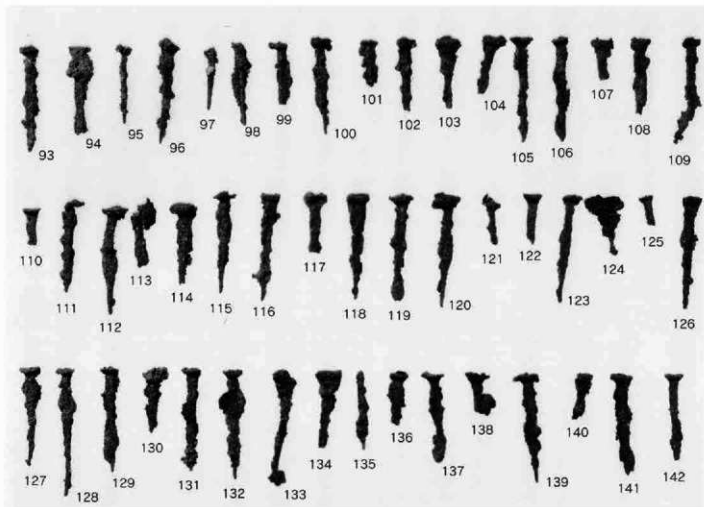
鉄-89

鉄-91

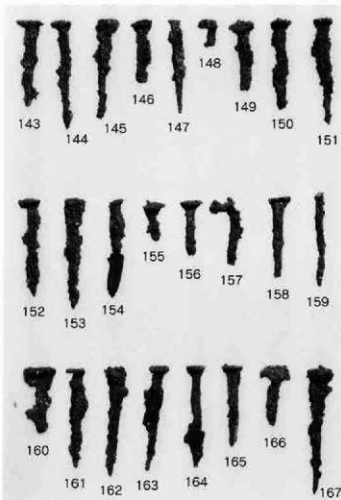
鉄-92

鉄-90

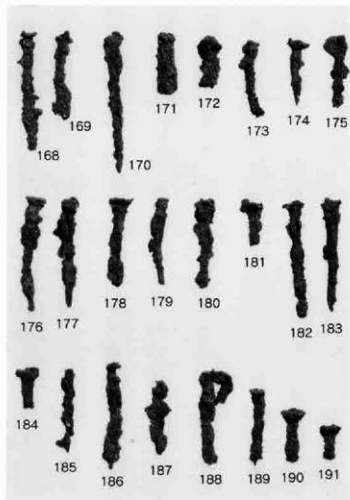
鉄-192



鉄-93~142



鉄-143~167



鉄-168~191

多田山 16 号墳





1. 墳丘及び周堀：全景（上が南）



2. 周堀：覆土断面D-D'（西→）



3. 周堀：覆土断面C-C'（南→）



4. 前庭：覆土断面E-E'（南→）



5. 前庭：遺物出土状況（南→）



1. 石室：天井石崩落状況（東→）



2. 石室：全景（南→）



3. 石室：羨道 西側壁（東→）



4. 石室：玄室 西側壁（東→）



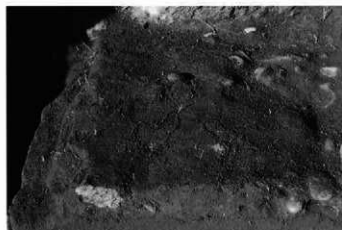
5. 石室：玄室 東側壁（西→）



6. 石室：羨道 東側壁（西→）



7. 石室：玄室 遺物出土状況（北西→）



8. 石室：玄室 遺物出土状況（北→）



1. 石室：玄室奥壁（南→）



2. 石室：玄室奥壁加工痕近影（南→）



3. 石室：玄室西側壁北西コーナー（南東→）



4. 石室：玄室東側壁北東コーナー（南西→）



5. 石室：東玄門（西→）



6. 前庭：解体調査風景（南→）



7. 墳丘：盛土断面L-L'（南西→）



8. 墳丘：盛土断面K-K' 前庭部付近（東→）



1. 墳丘：盛土断面M-M' (南→)



2. 石室：礎石下断面M-M' (南→)



3. 墳丘：盛土断面M-M' (南→)



4. 墳丘：盛土断面M-M' (南→)



5. 墳丘：盛土断面M-M' (南→)



6. 墳丘：盛土断面M-M' (南→)



7. 墳丘：盛土断面N-N' (南→)



8. 墳丘：盛土断面M-M'・石室内 (南→)



1. 墳丘：盛土断面M-M' 西半 (南→)



2. 墳丘：盛土断面M-M' 東半 (南→)



3. 墳丘：盛土断面J-J' 外壁北側 (西→)



4. 石室：床石下断面J-J' (南西→)



5. 墳丘：盛土断面K-K' (東→)



6. 墳丘：盛土断面K-K' (東→)



7. 墳丘：盛土断面L-L' (西→)



8. 墳丘：盛土断面L-L' (西→)



1. 石室：奥壁正面（南→）



2. 石室：奥壁正面（南→）



3. 石室：調査風景（北→）



4. 石室：奥壁西側面（西→）



5. 石室：玄室北西隅の背面状況（北西→）



6. 石室：玄室東側壁の背面状況（東→）



7. 石室：玄室東側壁石積み状況（西→）



8. 石室：玄室東側壁石積み背面状況（東→）



1. 石室：裏込除去状況 全景（南→）



2. 石室：根石のみ残存状況 全景（南→）



3. 石室：根石除去直後 墓坑全景（南→）



4. 石室：掘り方全景（南→）



器-1



器-2



器-4



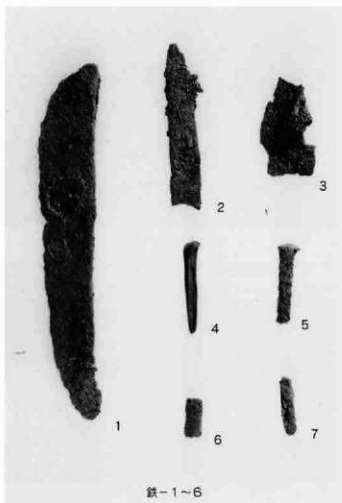
器-3



器-5



器-6



鉄-1~6

多田山 17 号墳





1. 墳丘・周堀：全景（上がほぼ北）



2. 周堀：覆土断面C-C'（南→）



3. 周堀：覆土断面D-D'（西→）



4. 周堀：全景（北→）



5. 墳丘：地山テラス面（北東→）



1. 石室及び前庭：天井石高架時全景（上カ俯）



2. 石室及び前庭：全景（南→）



3. 石室：入り口部閉塞状況（南→）



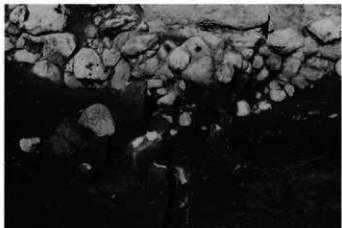
4. 前庭：覆土断面H-H'（南→）



5. 前庭：覆土断面G-G'（1～7層）（東→）



6. 前庭：覆土断面G-G'（8～14層）（東→）



1. 前庭：遺物出土状況（南→）



2. 前庭：遺物出土状況（南西→）



3. 前庭：遺物出土状況（南→）



4. 前庭及び周堀：遺物出土状況（南東→）



5. 前庭：床下遺物出土状況（北東→）



6. 石室：閉塞石充填状況（南→）



7. 石室：閉塞石充填状況（上南）



8. 石室：閉塞石充填状況（北→）



1. 石室：羨道閉塞石上層と下層との関係（南→）



2. 石室：羨道閉塞石下層検出状況（南→）



3. 石室：羨道閉塞石下層検出状況（北→）



4. 石室：羨道閉塞石下層検出状況（上が北）



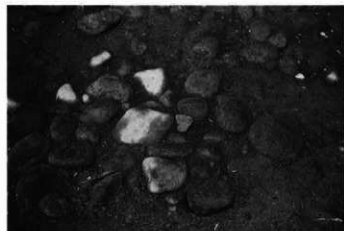
5. 石室：玄室内遺物出土状況全景（南→）



6. 石室：玄室内人歯出土状況（南西→）



7. 石室：玄室内遺物出土状況（南東→）



8. 石室：羨道床面遺物出土状況（南→）



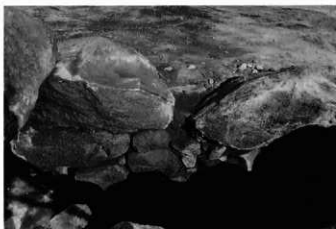
1. 石室：入り口部全景（南→）



2. 石室：羨道部床面横出状況（南→）



3. 石室：奥室全景（南→）



4. 石室：玄室東側壁石積み状況（西→）



5. 石室：羨道東側壁石積み状況（南西→）



6. 石室：玄室西側壁石積み状況（南東→）



7. 石室：羨道西側壁石積み状況（南東→）



1. 石室：玄室床面全景（南→）



2. 石室：羨道床面全景（南→）



3. 石室：玄門部仕切石（北→）



4. 石室：羨道床石断ち割りO-O'（南→）



5. 石室：羨道床石層内炭化物出土状況（南→）



6. 石室：玄室床石断ち割りN-N'（南→）



7. 石室：羨道鋪石断ち割りO-O'（南→）



8. 石室：玄室鋪石断ち割りN-N'（南→）



1. 石室：羨道鋪石除去後全景（南→）



2. 石室：玄室鋪石除去後全景（南→）



3. 石室：羨門仕切り石全景（南→）



4. 石室：玄門全景（南→）



5. 前庭：西側前垣断面S-S'（北西→）



6. 前庭：西側前垣掘り方（南→）



7. 前庭：西側前垣断面S-S'（南→）



8. 前庭：東側石積断面T-T'（東→）



1. 墳丘：盛土断面U-U' 奥壁北側（西→）



2. 前庭：張り床断面U-U'（東→）



3. 墳丘：盛土断面V-V'（東→）



4. 墳丘：盛土断面V-V'（東→）



5. 墳丘：盛土断面W-W'（西→）



6. 墳丘：盛土断面W-W'（西→）



7. 墳丘：盛土断面W-W'（西→）



8. 墳丘：盛土断面W-W'（南西→）



1. 墳丘：盛土断面Z-Z' (南→)



2. 墳丘：盛土断面Z-Z' (南→)



3. 墳丘：盛土断面Z-Z' 西半 (南→)



4. 墳丘：盛土断面Z-Z' 東半 (南→)



5. 墳丘：盛土断面Y-Y' (南→)



6. 墳丘：盛土断面Y-Y' 西半 (南→)



7. 墳丘：盛土断面Y-Y' 西半 (南→)



8. 墳丘：盛土断面Y-Y' 東半 (南→)



1. 墳丘：盛土断面X-X' (南→)



2. 墳丘：盛土断面X-X' 羨道天井石上 (南→)



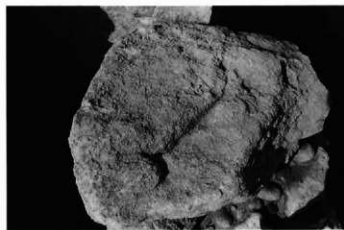
3. 墳丘：盛土断面Y-Y' 西半 (南→)



4. 墳丘：盛土断面Y-Y' 東 (南→)



5. 石室：羨道東側壁背面 (東→)



6. 石室：玄室東側壁石材 (上から：写真左が石室内部)



7. 石室：羨道西側壁背面 (西→)



8. 石室：玄室東側壁石材(同上) (南→：写真左が石室内部)



1. 石室：羨道天井石および玄室前壁（上から：写真上が南）



2. 石室：玄室天井石と側壁接地状況（南東→）



3. 石室：玄室前壁背面（南→）



4. 石室：玄室前壁背面の下端部加工状況（南→）



5. 石室：羨道天井石高架時の背面状況（南東→）



6. 石室：羨道天井石と側壁接地状況（南東→）



7. 石室：奥壁の加工痕（南→）



8. 石室：玄室側壁の石積み状況（南西→）



1. 石室：根石検出状況 全景（南→）



3. 石室：根石検出状況 全景（北→）



2. 石室：根石検出状況 玄室（西→）



4. 石室：根石除去後 全景（南→）



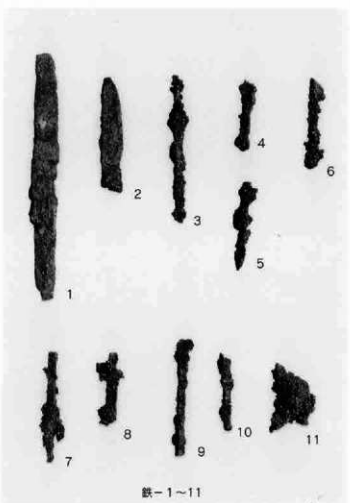
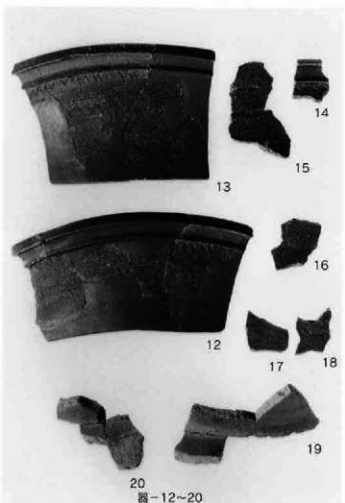
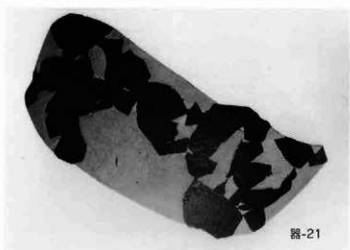
5. 石室：根石除去後 全景（北→）



6. 石室：掘り方 奥壁付近（南→）



7. 石室：掘り方 全景（南→）



多田山 18 号墳





1. 墳丘及び周堤：全景（上がほぼ北）



2. 周堤：覆土断面C-C'（南→）



3. 周堤：覆土断面D-D'（西→）



4. 周堤：西半（南→）



5. 周堤：全景（北→）



1. 前庭：遺物出土状況 全景 (南→)



2. 前庭：覆土断面E-E' その1 (西→)



3. 前庭：遺物出土状況 (南→)



4. 前庭：遺物出土状況 (南→)



5. 前庭：遺物出土状況 (南→)



6. 前庭：遺物出土状況 (南→)



7. 前庭：覆土断面E-E' その2 (西→)



1. 石室：羨道部閉塞状況（南→）



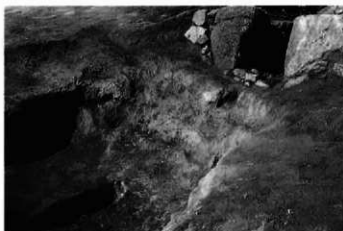
2. 石室：羨道部閉塞状況（東→）



3. 石室：羨道部閉塞状況（北→）



4. 石室・前庭：床面検出状況 全景（南→）



5. 前庭：石室入り口に向かう階段構造（南東→）



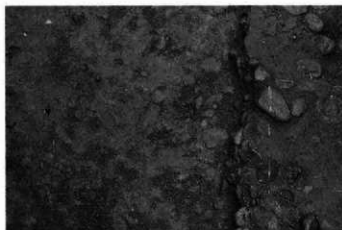
6. 前庭：床面（東→）



1. 石室：床面 遺物出土状況（東→）



2. 石室：床面 遺物出土状況 全景（南→）



3. 石室：床面 遺物出土状況 その1（南→）



4. 石室：床面 遺物出土状況（南→）



5. 石室：床面 遺物出土状況（西→）



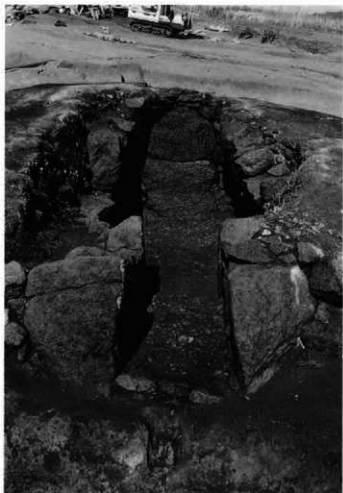
6. 石室：床面 遺物出土状況（西→）



7. 石室：床面 遺物出土状況（南→）



8. 石室：床面 遺物出土状況（東→）



1. 石室：床面検出状況 全景（南→）



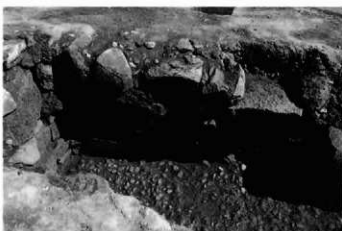
2. 石室：床面検出調査風景（南→）



3. 石室：羨道 床面（北→）



4. 石室：羨道 西側壁（東→）



5. 石室：玄室 東側壁（西→）



6. 石室：玄室 西側壁（東→）



7. 石室：羨道 東側壁（西→）



1. 石室：渡道 床石断面K-K' (南→)



2. 石室：玄室 床石断面J-J' (南→)



3. 石室：渡道 床石除去状況 (南→)



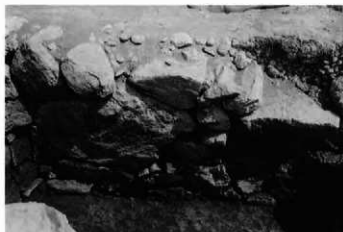
4. 石室：玄室 床石除去状況 (南→)



5. 石室：渡道西側壁 床石除去状況 (東→)



6. 石室：玄室西側壁 床石除去状況 (南東→)



7. 石室：玄室東側壁 床石除去状況 (西→)



8. 石室：渡道東側壁 床石除去状況 (西→)



1. 石室：東玄門（北西→）



2. 石室：西奥門（北西→）



3. 石室：玄室 北東隅 石積み状況（南→）



4. 石室：玄室 北西隅 石積み状況（南東→）



5. 石室：奥壁 床石除去状況（南→）



6. 石室：奥壁 下部部加工痕（南→）



1. 前庭：掘り方 全景 (南→)



2. 前庭：機門 前垣除去後全景 (南→)



3. 墳丘：盛土断面O-O' 奥壁北側 (西→)



4. 石室：裏込め断面O-O' 奥壁背面の下部 (西→)



5. 石室：床下土坑断面O-O' 奥壁正面の下部 (西→)



6. 前庭：張り床断面O-O' (西→)



7. 前庭：前垣除去後 西半 (南→)



8. 前庭：前垣除去後 東半 (南→)



1. 墳丘：盛土断面P-P' 奥壁北側（西→）



2. 墳丘：盛土断面Q-Q' 奥壁北側（東→）



3. 墳丘：盛土断面P-P' 羨道付近（西→）



4. 墳丘：盛土断面Q-Q' 羨道付近（東→）



5. 墳丘：盛土断面P-P' 玄門付近（西→）



6. 墳丘：盛土断面Q-Q' 玄門付近（東→）



7. 墳丘：盛土断面P-P' 奥壁付近（西→）



8. 墳丘：盛土断面Q-Q' 奥壁付近（東→）



1. 墳丘：盛土断面T-T' (南→)



2. 墳丘：盛土断面T-T' (南西→)



3. 墳丘：盛土断面T-T' 西半 (南→)



4. 墳丘：盛土断面T-T' 東半 (南→)



5. 墳丘：盛土断面R-R' (南→)



6. 墳丘：盛土断面R-R' 西半 (南西→)



7. 墳丘：盛土断面R-R' 東半 (南→)



8. 墳丘：盛土断面S-S' 調査風景 (南西→)



1. 墳丘：盛土断面 S-S' (南→)



2. 墳丘：盛土断面 S-S' (南→)



3. 墳丘：盛土断面 S-S' 東半 (南→)



4. 石室：裏込め土除去状況 全景 (南→)



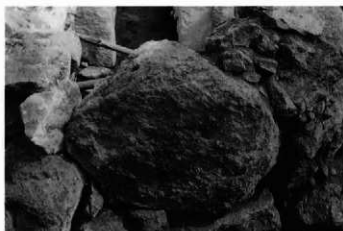
5. 石室：玄室 西側壁石材の背面状況 (西→)



6. 石室：羨道 東側壁石材の背面状況 (南東→)



7. 石室：玄室 西側壁石材の石積み状況 (南→)



8. 石室：玄室 西側壁石材 (同左)の背面状況 (西→)



1. 石室：羨道 東側壁の背面状況（東→）



2. 石室：上段石積みみ除去状況 全景（南→）



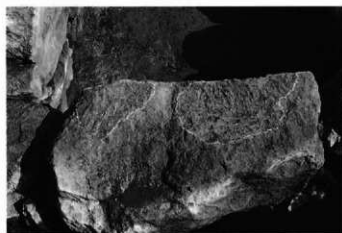
3. 石室：玄室 奥壁の背面状況（北東→）



4. 石室：上段石積みみ除去状況 玄室（北→）



5. 石室：玄室 東側壁の背面状況（東→）



6. 石室：下段奥壁の上面部 加工状況（写真上が南）



7. 石室：西側壁の背面状況（西→）



8. 石室：東側壁の背面状況（東→）



1. 石室：玄室 北西隅 石積み状況 (南東→)



2. 石室：玄室 北西隅 (同左) 背面状況 (北西→)



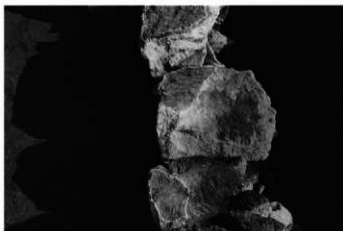
3. 石室：玄室 北東隅 石積み状況 (南西→)



4. 石室：玄室 北東隅 (同左) 背面状況 (東→)



5. 石室：玄室 下段奥壁 (南→)



6. 石室：玄室 西側壁上面 加工状況 (上が南)



7. 石室：玄室 上段奥壁の下端部 加工状況 (南→)



8. 石室：玄室 西側壁 石積み状況 (南東→)



1. 石室：根石検出状況 玄室（北→）



2. 石室：玄室内 床石下加工石屑検出状況（北→）



3. 石室：根石検出状況 玄室（北東→）



4. 石室：根石検出状況（西→）



5. 石室：玄室 奥壁設置状況（南→）



6. 石室：玄室 奥壁の背面設置状況（西→）



7. 石室：玄門設置状況（南→）



8. 石室：根石検出状況 羨道（東→）



1. 石室：奥壁・玄門・羨門設置状況（北→）



2. 石室：奥壁・玄門・羨門設置状況（西→）



3. 石室：羨門設置状況（南→）



4. 石室：羨門設置状況（北→）



5. 石室：玄門設置状況（南→）



6. 石室：奥壁設置状況（南→）



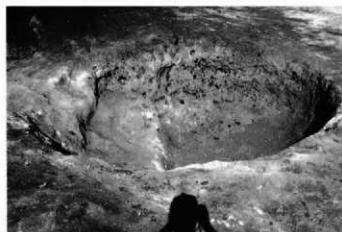
7. 石室：奥壁設置状況（南西→）



8. 石室：奥壁設置状況 背面下部部（西→）



1. 石室・前庭：掘り方全景（南→）



2. 前庭：掘り方全景（西→）



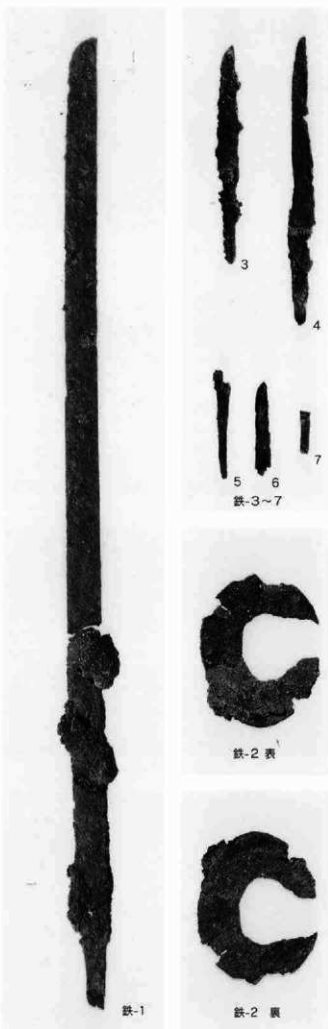
3. 石室：掘り方全景（北→）



4. 石室・前庭：掘り方全景（南→）



5. 石室：掘り方 底面状況（南→）



多田山 19 号墳





1. 墳丘及び周堀：全景（上がほぼ北）



2. 周堀：覆土断面C-C'（南→）



3. 周堀：覆土断面D-D'（西→）



4. 周堀：覆土断面E-E'（南→）



5. 石室：盗掘坑確認状況（北東→）



1. 周堀：北側（東→）



2. 周堀：西側（北→）



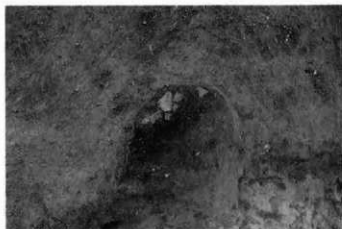
3. 周堀：南東側（東→）



4. 周堀：南側 石室正面の土橋（南西→）



5. 周堀：遺物出土状況（南→）



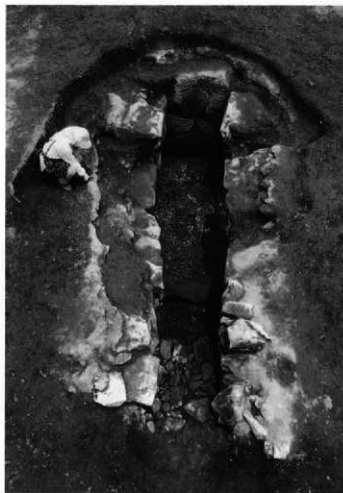
6. 周堀：遺物出土状況（南→）



7. 周堀：遺物出土状況（南→）



8. 周堀：遺物出土状況（南→）



1. 石室：閉塞状態全景（南→）



2. 石室：入口部閉塞平面プラン検出状況（南→）



3. 石室：入口部閉塞断面H-H'（北→）



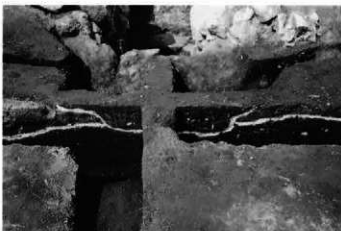
4. 石室：入口部閉塞断面F-F' その1（西→）



5. 石室：入口部閉塞断面I-I'（南→）



6. 石室：入口部閉塞断面F-F' その2（西→）



7. 石室：入口部閉塞断面I-I'（南→）



1. 石室：入口部閉塞土除去状況/10層検出時（南→）



2. 石室：入口部閉塞土除去状況/10層検出時（南→）



3. 石室：入口部閉塞土除去状況（南→）



4. 石室：羨道部閉塞状況/3の写真段階（北→）



5. 石室：入口部底面核出状況（南→）



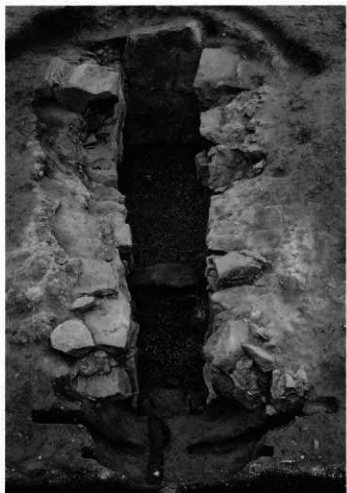
6. 石室：羨道部閉塞石除去状況/5の写真段階（北→）



7. 石室：入口部完備状況/閉塞石も除去（南→）



8. 石室：羨道部閉塞石完全除去状況（北→）



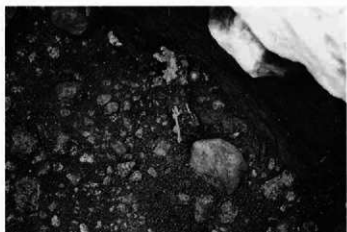
1. 石室：上層床面遺物出土状況（南→）



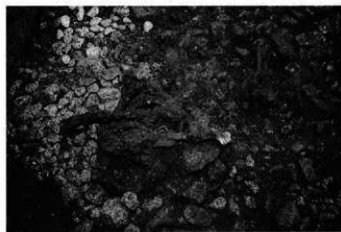
2. 石室：上層床面 遺物出土状況（南→）



3. 石室：上層床面 羨道内遺物出土状況（南→）



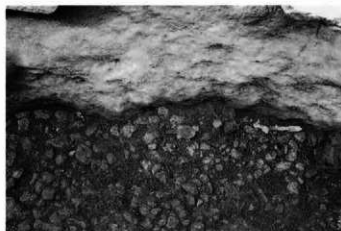
4. 石室：上層床面 遺物出土状況（東→）



5. 石室：上層床面 遺物出土状況（南→）



6. 石室：上層床面 遺物出土状況（南→）



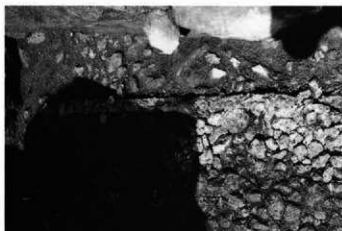
7. 石室：上層床面 遺物出土状況（東→）



1. 石室：上層床面 玄室内遺物出土状況（南→）



2. 石室：上層床面遺物出土状況（南→）



3. 石室：上層床面 遺物出土状況（西→）



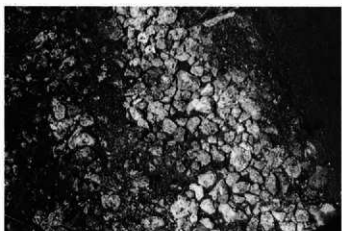
4. 石室：上層床面 玄室内骨片出土状況（南→）



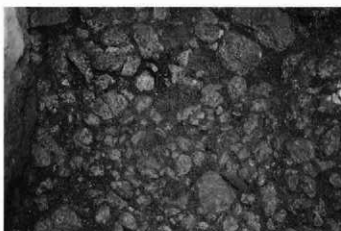
5. 石室：上層床面 遺物出土状況（南→）



6. 石室：上層床面 遺物出土状況（西→）



7. 石室：上層床面 遺物出土状況（南西→）



8. 石室：上層床面 遺物出土状況（南→）



1. 石室：上層床面 全景（北→）



2. 石室：上層床面 全景（南→）



3. 石室：上層床面 羨道（南→）



4. 石室：上層床面 玄室（南→）



5. 石室：入り口部と上層床面 羨道（南→）



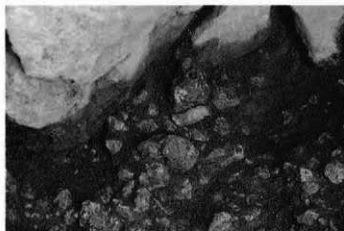
6. 石室：上層床面 全景（南→）



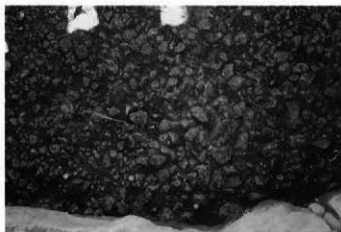
1. 石室：下層床面 遺物出土状況（北→）



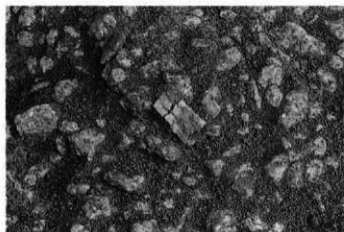
2. 石室：下層床面 遺物出土状況（東→）



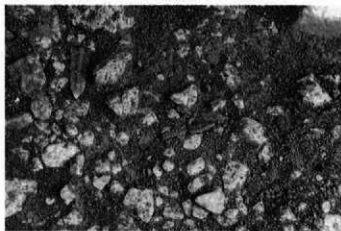
3. 石室：下層床面 遺物出土状況（東→）



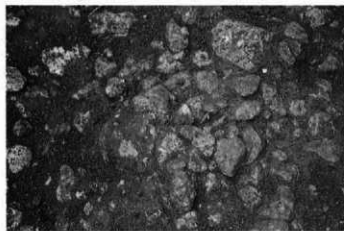
4. 石室：下層床面 遺物出土状況（南→）



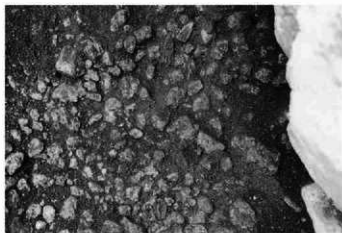
5. 石室：下層床面 遺物出土状況（北西→）



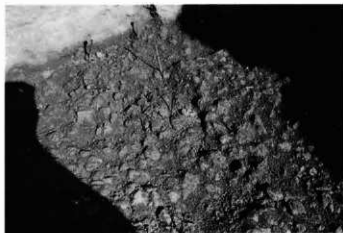
6. 石室：下層床面 遺物出土状況（西→）



7. 石室：下層床面 遺物出土状況（南→）



1. 石室：下層床面 遺物出土状況（南→）



2. 石室：下層床面 遺物出土状況（南西→）



3. 石室：下層床面 遺物出土状況（南西→）



4. 石室：下層床面 遺物出土状況（南→）



5. 石室：下層床面 全景（南→）



6. 石室：下層床面 全景（北→）



1. 石室：下層床面 玄室（南→）



2. 石室：下層床面 羨道（北→）



3. 石室：床石除去状況 全景（南→）



4. 石室：床石除去状況 全景（北→）



5. 石室：床石除去状況 玄室（北→）



6. 石室：床石除去途中状況 羨道（南→）



1. 石室：羨道 西側壁（東→）



2. 石室：玄室 西側壁（東→）



3. 石室：玄室 東側壁（西→）



4. 石室：羨道 東側壁（西→）



5. 石室：羨道と入り口部の接点 西側壁（東→）



6. 石室：羨道と入り口部の接点 東側壁（南西→）



7. 石室：玄室 北東隅（南西→）



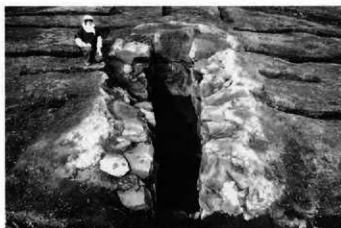
8. 石室：玄室 北西隅（南東→）



1. 石室：入り口部と仕切り石（北→）



2. 墳丘：盛土検出状況（南→）



3. 石室：天井石被覆粘土検出状況（南→）



4. 石室：天井石被覆粘土検出状況（北→）



5. 石室：天井石被覆粘土検出状況（南東→）



6. 石室：天井石被覆粘土検出状況（西→）



7. 石室：天井石被覆粘土検出状況（東→）



8. 石室：天井石被覆粘土と裏込めの関係（南→）



1. 墳丘：盛土断面g-g' 石室北側（西→）



2. 墳丘：盛土断面g-g' 奥壁設置付近（西→）



3. 墳丘：盛土断面g-g' 奥壁設置付近（西→）



4. 墳丘：盛土断面g-g' 石室北側（北西→）



5. 墳丘：盛土断面g-g' 石室北側（西→）



6. 墳丘：盛土断面g-g' 奥壁設置付近（西→）



7. 墳丘：盛土断面 調査風景（西→）



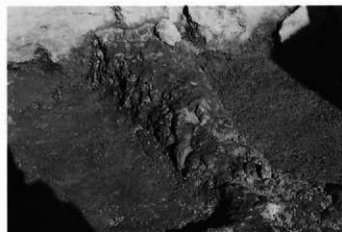
8. 石室：奥壁下端への裏込め設置状況（西→）



1. 石室：羨道 床石断面U-U' (北→)



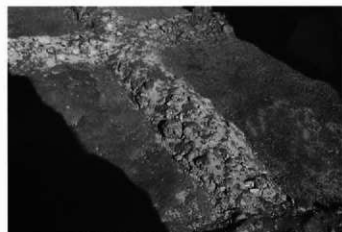
2. 石室：玄室内床面検出途中状況 (南西→)



3. 石室：羨道 床石断面Y-Y' (南西→)



4. 石室：羨道 床石断面Y-Y' (西→)



5. 石室：玄室 床石断面Y-Y' (南西→)



6. 石室：羨道 床石断面Y-Y' (北→)



7. 石室：玄室 床面検出途中状況 (南西→)



8. 石室：床石断面U-U' 上層床面断面 (南西→)



1. 墳丘：盛土断面h-h' (東→)



2. 墳丘：盛土断面h-h' (東→)



3. 墳丘：盛土断面h-h' (東→)



4. 墳丘：盛土断面h-h' (東→)



5. 墳丘：盛土断面h-h' (東→)



6. 墳丘：盛土断面h-h' (東→)



7. 墳丘：盛土断面h-h' (東→)



8. 墳丘：盛土断面h-h' (東→)



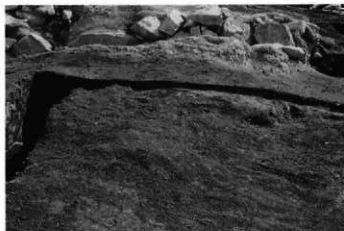
1. 墳丘：盛土断面 h-h' (南東→)



2. 墳丘：盛土断面 h-h' (南→)



3. 墳丘：盛土断面 i-i' (西→)



4. 墳丘：盛土断面 i-i' (西→)



5. 墳丘：盛土断面 i-i' (西→)



6. 墳丘：盛土断面 i-i' (西→)



7. 墳丘：盛土断面 i-i' (西→)



8. 墳丘：盛土断面 i-i' (西→)



1. 墳丘：盛土断面 i-i' (西→)



2. 墳丘：盛土断面 i-i' (北西→)



3. 墳丘：盛土断面 i-i' (西→)



4. 墳丘：盛土断面 i-i' (西→)



5. 墳丘：盛土断面 i-i' (西→)



6. 墳丘：盛土断面 i-i' (西→)



7. 墳丘：盛土断面 i-i' (南西→)



8. 墳丘：盛土断面 i-i' (西→)



1. 墳丘：盛土断面 j - j' (南→)



2. 墳丘：盛土断面 j - j' (南→)



3. 墳丘：盛土断面 k - k' (南→)



4. 墳丘：盛土断面 k - k' (南→)



5. 墳丘：盛土断面 k - k' (南→)



6. 墳丘：盛土断面 l - l' (南→)



7. 墳丘：盛土断面 l - l' (南西→)



8. 墳丘：盛土断面 l - l' (南東→)



1. 墳丘：盛土断面1-1' (南→)



2. 墳丘：盛土断面1-1' (南→)



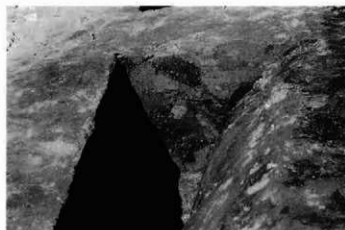
3. 墳丘：盛土断面1-1' (南→)



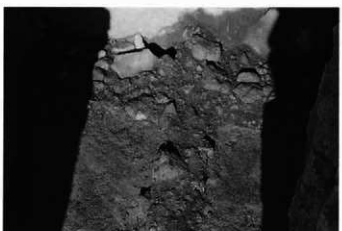
4. 墳丘：盛土断面1-1' (南→)



5. 石室：床断面1-1' (南→)



6. 墳丘：盛土断面1-1' (南→)



7. 石室：床下断面1-1' (南→)



8. 石室：調査風景 (北→)



1. 墳丘：盛土断面m-m' (南西→)



2. 墳丘：盛土断面m-m' (南東→)



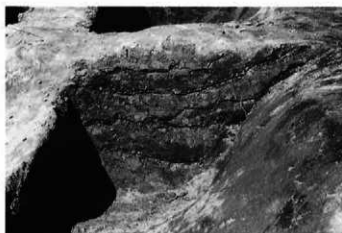
3. 墳丘：盛土断面m-m' (南西→)



4. 墳丘：盛土断面m-m' (南→)



5. 墳丘：盛土断面m-m' (南→)



6. 墳丘：盛土断面m-m' (南→)



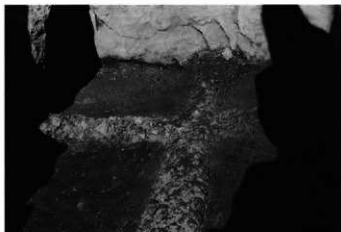
7. 墳丘：盛土断面m-m' (南→)



8. 墳丘：盛土断面m-m' 近接 (南→)



1. 石室：上層床面 床石断面V-V' (南→)



2. 石室：下層床面 床石断面Z-Z' (南→)



3. 墳丘：盛土断面n-n' (南→)



4. 墳丘：盛土断面n-n' (南→)



5. 墳丘：盛土断面n-n' (南→)



6. 墳丘：盛土断面n-n' (南→)



7. 墳丘：盛土断面n-n' (南→)



8. 墳丘：盛土断面n-n' (南→)



1. 石室：根石 全景（南→）



2. 石室：根石 全景（北→）



3. 石室：根石 入り口部（北→）



4. 石室：根石 玄室北東隅（南西→）



5. 石室：根石 全景（南→）



6. 石室：根石 入り口部（南→）



7. 石室：根石 玄室東側壁（西→）



8. 石室：根石 玄室東側壁（西→）



1. 墳丘：盛土下地表面 遺物(器-1)出土状況(南→)



2. 墳丘：盛土下地表面 遺物出土状況(南→)



3. 墳丘：盛土断面q-q' (西→)



4. 墳丘：盛土下土器 検出風景(南西→)



5. 墳丘：盛土下地表面 遺物出土状況(南→)



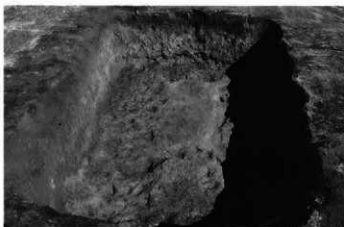
6. 墳丘：盛土下地表面 半円形状掘り込み(南東→)



7. 墳丘：盛土下地表面 半円形状掘り込み(南西→)



1. 石室：掘り方 全景（南→）



2. 石室：掘り方 全景（南→）



3. 石室：掘り方 全景（北→）



4. 石室：掘り方底面と旧地表の高低差（人で比較：西→）



5. 石室：掘り方 入口部付近（北→）



器-1



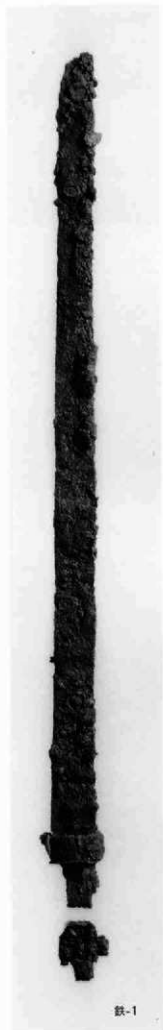
器-2



器-3



器-4



鉄-1



鉄-2



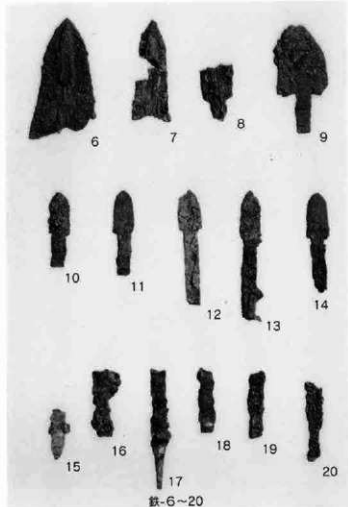
鉄-3



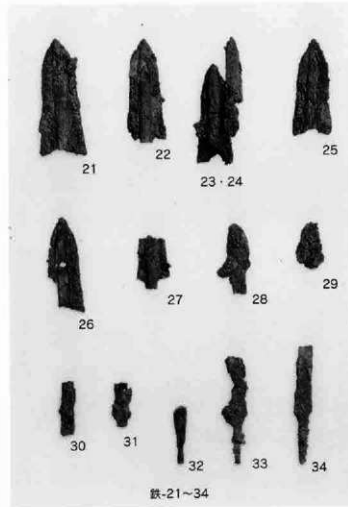
鉄-4



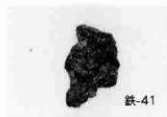
鉄-5

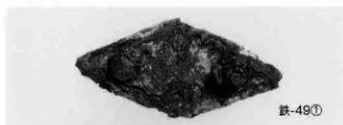
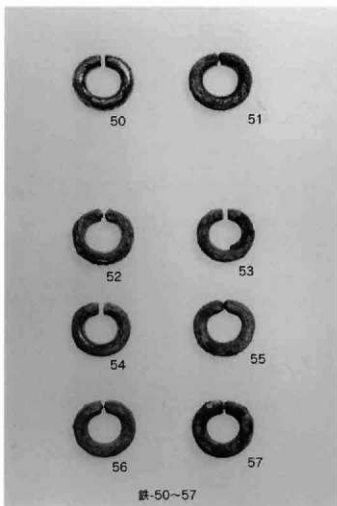
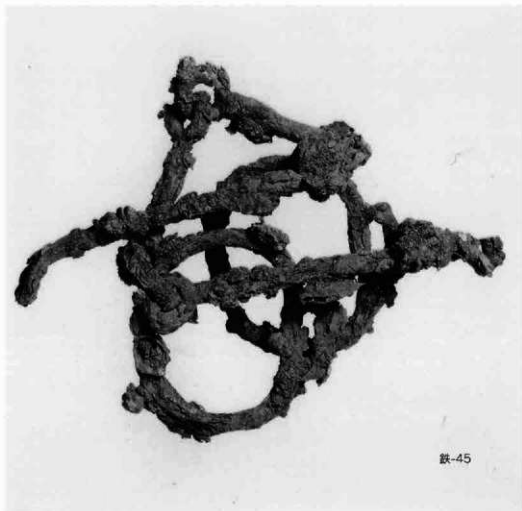


鉄-6~20



鉄-21~34





多田山 20 号墳





1. 墳丘：調査範囲全景（北→）



2. 周塹：覆土断面A-A'（東→）



3. 周塹：遺物出土状況（東→）



4. 周塹：調査風景（東→）



5. 周塹：全景（東→）



1. 周堀：遺物出土状況（南→）



2. 周堀：遺物出土状況（東→）



3. 墳丘：埴輪列検出状況 その1（西→）



4. 墳丘：埴輪列検出状況 その2（西→）



5. 墳丘：盛土断面B-B'（北→）



1. 墳丘：埴輪列検出状況 その3 (東→)



2. 墳丘：埴輪列掘り方全景 (東→)



3. 埴輪：円筒-1 検出状況 (北西→)



4. 埴輪：円筒-1 掘り方断面C-C' (北西→)



5. 埴輪：円筒-2 検出状況 (北→)



6. 埴輪：円筒-2 掘り方断面D-D' (北→)



7. 埴輪：円筒-3 検出状況 (南東→)



8. 埴輪：円筒-3 掘り方断面E-E' (北→)



1. 埴輪：円筒-4 検出状況（北→）



2. 埴輪：円筒-4 掘り方断面F-F'（北→）



3. 埴輪：円筒-5 検出状況（北→）



4. 埴輪：円筒-5 掘り方断面G-G'（北→）



5. 埴輪：円筒-6 検出状況（北東→）



6. 埴輪：円筒-6 掘り方断面H-H'（北東→）



7. 埴輪：円筒-7 検出状況（東→）



8. 埴輪：円筒-8 検出状況（北→）



円筒-1



円筒-2



円筒-3



円筒-4



円筒-5



円筒-6



円筒-7



円筒-8



円筒-10



円筒-9



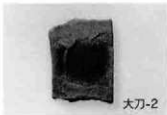
大刀-1



大刀-3



円筒-11



大刀-2



家-1①



家-1②



家-2



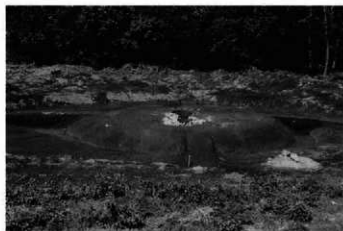
大刀-4

見切塚 1 号墳





1. 墳丘・周堀：空撮全景（上が北）



2. ☆墳丘・周堀：全景（南→）



3. ☆周堀：覆土断面D-D'（西→）



4. ☆周堀：覆土断面C-C'（西→）



5. ☆周堀：覆土断面E-E'（南→）



1. 石室：床面清掃後全景（南→）



2. ☆石室：羨道～入口部 閉塞石充填状況（北→）



3. 石室：羨道床面（南東→）



4. ☆石室：羨道～入口部 閉塞石充填状況（南東→）



5. 石室：入口部閉塞土断面G-G'（南→）



6. 石室：入口部 閉塞時プラン 東半のみ（南→）



7. 石室：入口部閉塞土断面F-F'（西→）



8. 石室：入口部 完備状況全景（南→）



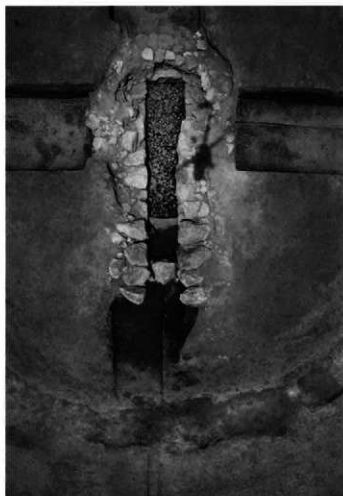
1. ☆石室：玄室内遺物出土状況 その1（東→）



2. ☆石室：玄室内遺物出土状況 その2（東→）



3. ☆石室：玄室内遺物出土状況 その3（南東→）



4. 石室：床面検出時 空掘全景（上が北）



5. 石室：玄室全景 床面検出時（南→）



1. 石室：玄室奥壁（南→）



2. 石室：羨道 南壁兼用閉塞石（北→）



3. 石室：東壁（西→）



4. 石室：西壁（北東→）



5. 石室：玄室東壁（北西→）



6. 石室：玄室西壁（北東→）



7. 石室：羨道東壁（西→）



8. 石室：羨道西壁（東→）



1. 墳丘：盛土断面L-L' (西→)



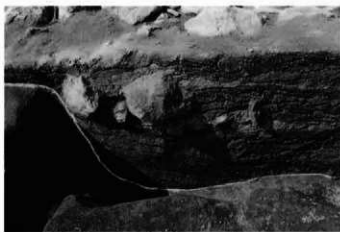
2. 石室：床石断面H-H' (西→)



3. 墳丘：盛土断面M-M' (東→)



4. 墳丘：盛土断面N-N' (西→)



5. 墳丘：盛土断面M-M' (東→)



6. 墳丘：盛土断面N-N' (西→)



7. 墳丘：盛土断面M-M' (南東→)



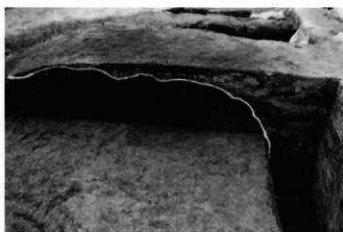
8. 墳丘：盛土断面N-N' (南西→)



1. 墳丘：盛土断面T-T' (北→)



2. 石室：床下断面T-T' (北→)



3. 墳丘：盛土断面S-S' 東半 (北→)



4. 墳丘：盛土断面S-S' 東半 (北→)



5. 墳丘：盛土断面S-S' 西半 (北→)



6. 墳丘：盛土断面S-S' 西半 (北→)



7. 墳丘：盛土断面Q-Q' (南→)



8. 墳丘：盛土断面Q-Q' (南→)



1. 墳丘：盛土断面Q-Q' (南→)



2. 墳丘：盛土断面Q-Q' (南→)



3. 墳丘：盛土断面Q-Q' (南→)



4. 墳丘：盛土断面Q-Q' (南→)



5. 墳丘：盛土断面R-R' (南→)



6. 墳丘：盛土断面R-R' (南→)



7. 墳丘：盛土断面P-P' (南→)



8. 墳丘：盛土断面P-P' (南→)



1. 石室：根石全景（南→）



2. 石室：根石 羨道（北→）



3. 石室：根石 羨道（西→）



4. 石室：根石 玄室（東→）



5. 石室：奥壁背面（北→）



6. 石室：北東隅 設置状況（南西→）



7. 石室：北西隅 設置状況（南東→）



1. 石室：掘り方 全景（南→）



2. 石室：掘り方 羨道付近（東→）



3. 石室：掘り方 玄室付近（北東→）



4. 墳丘：盛土下旧地表面 全景（南→）





17



18



19



20



21



22



23



24



25



26



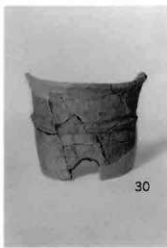
27



28



29



30



31



32



33



34



35



36



37



38



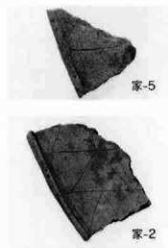
39



家-1



家-3

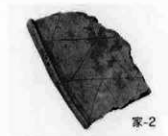


家-5



家-7

家-6



家-2



家-4



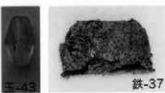
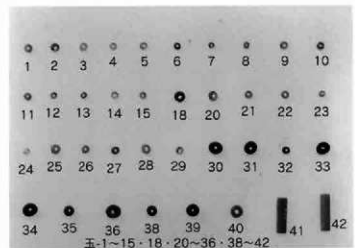
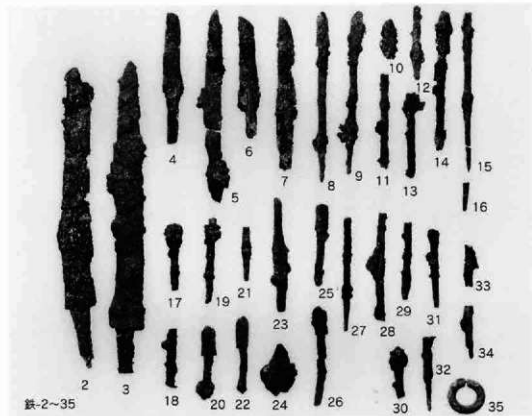
器-1



器-11



器-7



多田山 埴輪棺・石槨墓





1. 1～3号埴輪棺・1号石標の位置 空撮 (上がほぼ北)

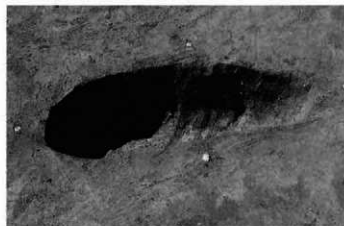
※矢印と文字は印刷時に記入



2. 1号埴輪棺：埴輪棺埋設状況全景 (北→)



3. 1号埴輪棺：埋土断面 (東→)



4. 1号埴輪棺：盛り方全景 (北→)





1. 2号埴輪棺：埴輪閉塞状況 全景（東→）



2. 2号埴輪棺：埋土断面（南→）



3. 2号埴輪棺：埴輪埋設状況 全景（東→）



4. 2号埴輪棺：掘り方 全景（東→）



2号-1



2号-2



2号-4



2号-3



2号-5



5. 3号埴輪棺：埴輪閉塞状況 全景（北→）



6. 3号埴輪棺：埋土断面（西→）



1. 3号埴輪館：埴輪埋設状況（北→）



2. 3号埴輪館：掘り方（北→）



3号-1



3号-2



3号-3



3号-4



3号-5



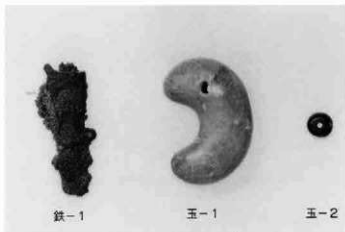
3号-6



3. 1号石柙墓：全景（北→）



4. 1号石柙墓：調査風景（北東→）



鉄-1

玉-1

玉-2

1号石柙墓 鉄製品・玉製品



1. 2号石柩墓：検出状況（西→）



2. 2号石柩墓：覆土断面B-B'（西→）



3. 2号石柩墓：遺物出土状況（西→）



4. 2号石柩墓：遺物出土状況近景（西→）



5. 2号石柩墓：床面検出状況（西→）



6. 2号石柩墓：西短側壁（東→）



7. 2号石柩墓：床石除去検出状況（西→）



8. 2号石柩墓：床石除去検出状況（南→）



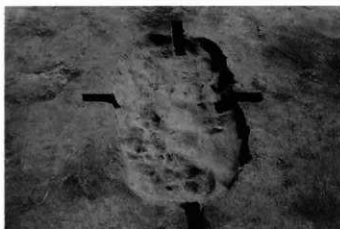
1. 2号石柩墓：掘り方埋土断面A-A' (南→)



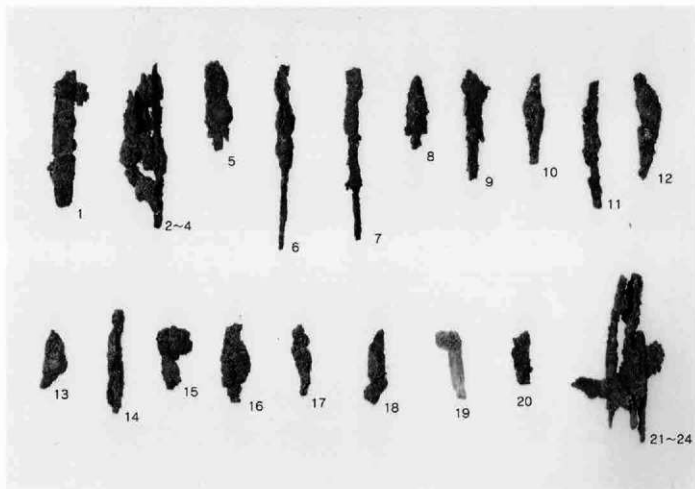
2. 2号石柩墓：掘り方埋土断面A-A' 東端 (南→)



3. 2号石柩墓：床下貼土断面A-A' (南→)



4. 2号石柩墓：墓坑全景 (西→)



2号石柩墓 鉄製品

多田山古墳群 69号 竪穴





1. 古墳群での多田山古墳群69号整穴の位置 (西→)

※矢印は印刷時に記入



2. 遺物出土状況 全景 (南西→)



1. 竪穴：覆土断面A-A' 西半 (南西→)



2. 竪穴：覆土断面A-A' 東半 (南西→)



3. 竪穴：覆土 床面上須恵器高環出土状況 (南西→)



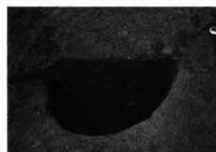
4. 竪穴：覆土断面B-B' (南東→)



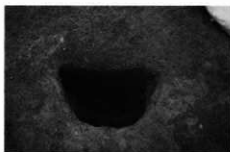
5. 1号ピット 覆土C-C' (南西→)



6. 3号ピット 覆土E-E' (南東→)



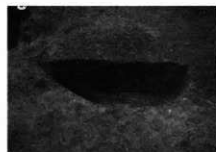
7. 4号ピット 覆土F-F' (南東→)



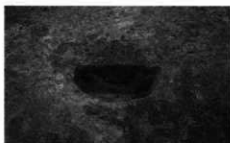
8. 5号ピット 覆土G-G' (南西→)



9. 6号ピット 覆土H-H' (南西→)



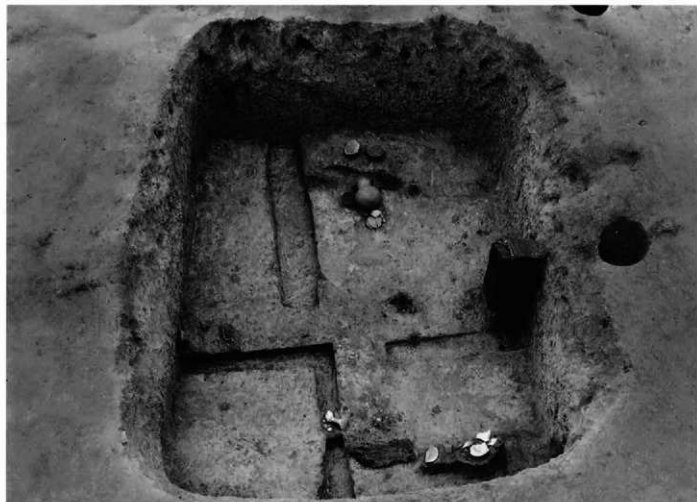
10. 7号ピット 覆土I-I' (南東→)



11. 8号ピット 覆土J-J' (南西→)



12. 9号ピット 覆土K-K' (南西→)



1. 豎穴内遺物出土状況 (南東→)



2. 豎穴：鉄-5出土状況 (北→)



3. 豎穴：鉄-12・13出土状況 (南東→)



4. 豎穴：鉄-11出土状況 (南西→)



5. 豎穴：鉄-3出土状況 (南東→)



1. 竪穴：鉄-5出土状況（南東→）



2. 竪穴：鉄-3・5・12・13出土状況（北東→）



3. 竪穴：鉄-3出土状況（南東→）



4. 竪穴：鉄-5出土状況（北東→）



5. 竪穴：床面 土器出土状況（北東→）



6. 竪穴：床面 土器出土状況（南→）



7. 竪穴：床面 土器出土状況（北東→）



8. 竪穴：床面 土器出土状況（北東→）



1. 竪穴：土器出土状況（南→）



2. 竪穴：土器出土状況（西→）



3. 竪穴：土器出土状況（西→）



4. 竪穴：調査風景（南西→）



器-1



器-3



器-4



器-2



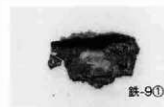
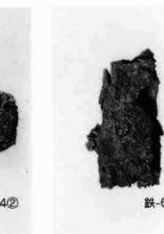
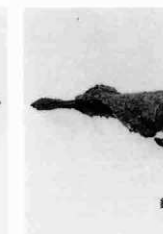
器-6

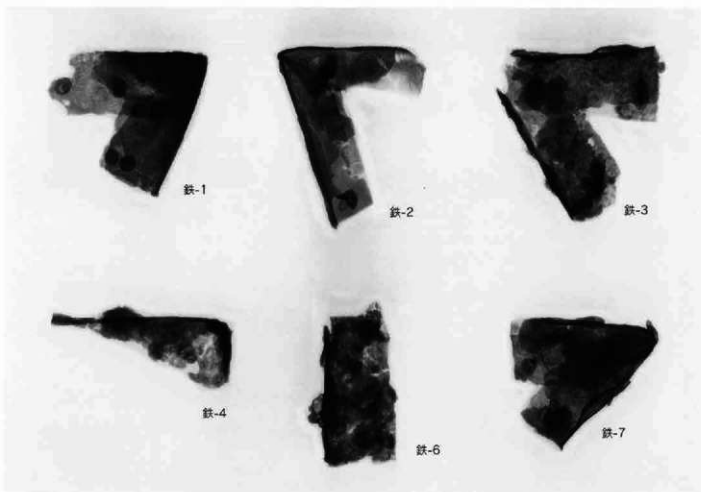
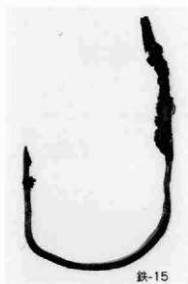


器-7



器-5







群馬県埋蔵文化財調査事業団調査報告書第328集

多田山古墳群

今井三騎堂遺跡・今井見切塚遺跡

—古墳時代編—

第2分冊 写真図版編

多田山住宅団地造成事業に伴う

埋蔵文化財調査報告書 第1集

平成16年3月16日 印刷

平成16年3月26日 発行

編集・発行／群馬県埋蔵文化財調査事業団

〒377-8555 群馬県勢多郡北橋村大字下箱田784番地の2

電話 (0279) 52-2511 (代表)

ホームページアドレス <http://www.gunmaibun.org/>

印刷／朝日印刷工業株式会社