

# 長久保大畑遺跡 新田入口遺跡

(主)前橋伊香保線地方特定道路整備事業に伴う  
埋蔵文化財発掘調査報告書第2集

(写真図版編)

2000

財団法人 群馬県埋蔵文化財調査事業団



# 長久保大畑遺跡 新田入口遺跡

(主)前橋伊香保線地方特定道路整備事業に伴う  
埋蔵文化財発掘調査報告書第2集

(写真図版編)

2000

財団法人 群馬県埋蔵文化財調査事業団



# 写真図版目次

- PL 1 遺跡周辺
- PL 2 1. G区道北線出土状態  
2. G区道南線出土状態
- PL 3 1. G区道南ローム面  
2. G区道南東壁土層断面  
3. G区道北南東壁土層断面  
4. G区道北配石遺構  
5. G区道北配石遺構
- PL 4 1. 1号集石  
2. 1号集石土層断面  
3. 1号集石掘り方  
4. 3号集石確認  
5. 3号集石確認  
6. 3号集石完掘  
7. 3号集石完掘  
8. 3号集石石構出土状態
- PL 5 1. 3号集石  
2. 3号集石完掘  
3. 3号集石掘り方  
4. 4号集石  
5. 4号集石
- PL 6 1. 5号集石確認  
2. 5号集石遺物出土状態  
3. 5号集石完掘  
4. 5号集石完掘  
5. 5号集石掘り方  
6. 6号集石  
7. 6号集石完掘  
8. 8号集石
- PL 7 1. 10号A・B集石  
2. 10号A・B集石  
3. 10号A集石  
4. 10号集石土層断面  
5. 11号・12号集石確認  
6. 11号・12号集石  
7. 11号集石  
8. 12号集石
- PL 8 1. 13号集石確認  
2. 13号集石  
3. 14号集石  
4. 16号集石確認  
5. 17号集石  
6. 16号集石  
7. 18号集石  
8. 9号集石
- PL 9 1. 1号・2号配石  
2. 1号配石遺物 (No.1) 出土状態  
3. 1号配石遺物 (No.6) 出土状態  
4. 2号配石遺物 (No.1) 出土状態  
5. 2号配石遺物 (No.31) 出土状態
- PL 10 1. 6号配石  
2. 6号配石遺物 (特19) 出土状態  
3. 6号配石遺物 (No.39) 出土状態  
4. 6号配石遺物 (No.3) 出土状態  
5. 7号配石遺物 (No.17) 出土状態
- PL 11 1. 3号配石  
2. 3号配石  
3. 3号配石遺物 (No.9) 出土状態  
4. 9号配石  
5. 9号配石
- PL 12 1. 9号配石遺物 (No.34) 出土状態  
2. 9号配石遺物 (No.7) 出土状態  
3. 列石
4. 1号列石  
5. 2号列石
- PL 13 1. J 1号土坑  
2. J 2号土坑  
3. J 3号土坑遺物出土状態  
4. J 3号土坑遺物出土状態  
5. J 3号土坑
- PL 14 1. G区遺物出土状態 (g45-10)  
2. G区遺物出土状態 (g47-10)  
3. G区遺物出土状態 (o47-1)  
4. J区遺物出土状態 (g69-2)  
5. J区遺物出土状態 (h68-1)  
6. Y 1号土坑  
7. 24号溝  
8. 24号溝
- PL 15 1. 14号住居跡  
2. 14号住居跡全景  
3. 14号住居跡 伊  
4. 14号住居跡遺物出土状態  
5. 14号住居跡遺物出土状態
- PL 16 1. 12号住居跡  
2. 12号住居跡全景  
3. 12号住居跡土層断面  
4. 12号住居跡同電器  
5. 12号住居跡炭化材遺物出土状態
- PL 17 1. 12号住居跡遺物出土状態  
2. 12号住居跡遺物 (No.3) 出土状態  
3. 1号住居跡  
4. 1号住居跡貯蔵穴遺物出土状態  
5. 1号住居跡カマド遺物出土状態  
6. 2号住居跡  
7. 2号住居跡貯蔵穴  
8. 2号住居跡カマド
- PL 18 1. 2号住居跡遺物 (F4) 出土状態  
2. 3号住居跡  
3. 3号住居跡掘り方  
4. 3号住居跡カマド  
5. 3号住居跡遺物出土状態  
6. 4号住居跡  
7. 4号住居跡遺物出土状態  
8. 4号住居跡カマド
- PL 19 1. 5号住居跡  
2. 5号住居跡掘り方  
3. 5号住居跡カマド  
4. 5号住居跡遺物 (F8) 出土状態  
5. 6号A・B住居跡  
6. 6号A住居跡貯蔵穴  
7. 6号A住居跡カマド  
8. 6号A・B住居跡カマド掘り方
- PL 20 1. 6号A・B住居跡遺物出土状態  
2. 6号A住居跡遺物出土状態  
3. 6号B住居跡遺物出土状態  
4. 8号住居跡  
5. 9号住居跡  
6. 9号住居跡カマド  
7. 9号住居跡遺物出土状態  
8. 9号住居跡カマド撤去状態
- PL 21 1. 10号住居跡  
2. 13号住居跡  
3. 13号住居跡貯蔵穴  
4. 15号A・B住居跡  
5. 15号A・B住居跡掘り方  
6. 15号A住居跡カマド

P L 22	7. 16号住居跡	6. 遺物集地点
	8. 16号住居跡掘り方	7. K区住居跡群
	1. 16号住居跡カマド	8. L区住居跡群
	2. 16号住居跡カマド	P L 30
	3. 16号住居跡遺物出土状態	1. 中世屋敷跡
	4. 17号住居跡	2. 1号掘立柱建物跡
	5. 17号住居跡掘り方	3. 2号掘立柱建物跡
	6. 17号住居跡カマド	4. 1号堀列跡
P L 23	7. 17号住居跡遺物出土状態	5. 2号堀列跡
	8. 17号住居跡芋茬出土状態	P L 31
	1. 18号住居跡	1. 3号掘立柱建物跡
	2. 18号住居跡掘り方	2. 3号堀列跡
	3. 18号住居跡カマド	3. 4号・5号堀列跡
	4. 19号住居跡	4. 5号堀列跡
	5. 19号住居跡貯蔵穴	5. G区ビット群
	6. 19号住居跡掘り方	6. K区1号ビット群
P L 24	7. 19号住居跡1号カマド	7. K区2号・L区ビット群
	8. 19号住居跡1号カマド遺物出土状態	8. M区2号ビット群
	1. 19号住居跡2号カマド	P L 32
	2. 19号住居跡1号・2号カマド掘り方	1. 1号堀穴伏遺構
	3. 20号住居跡掘り方	2. 2号堀穴伏遺構
	4. 20号住居跡円溝内小孔	3. 3号堀穴伏遺構
	5. 20号住居跡カマド	4. 4号堀穴伏遺構
	6. 20号住居跡カマド掘り方	5. 4号堀穴伏遺構突出部
P L 25	7. 20号住居跡遺物出土状態	6. 4号堀穴伏遺構遺物出土状態
	8. 20号住居跡貯蔵穴遺物出土状態	7. 7号堀穴伏遺構
	1. 21号住居跡	8. 8号堀穴伏遺構
	2. 233号住居跡	P L 33
	3. 233号住居跡遺物出土状態	1. 1号溝
	4. 234号住居跡	2. 2号・3号・4号・5号溝
	5. 234号住居跡貯蔵穴	3. 6号溝
	6. 234号住居跡カマド	4. 7号溝
P L 26	7. 234号住居跡カマド遺物出土状態	5. 8号溝
	8. 234号住居跡遺物出土状態	6. 8号溝
	1. 235号住居跡	7. 9号溝
	2. 235号住居跡カマド	8. 10号溝
	3. 236号・238号住居跡	P L 34
	4. 236号住居跡	1. 12号溝北部
	5. 236号住居跡カマド	2. 12号溝中部
	6. 236号住居跡遺物出土状態	3. 12号溝中部
P L 27	7. 237号住居跡	4. 11号溝
	8. 238号住居跡	5. 12号溝南部
	1. 238号住居跡カマド	6. 12号溝南部
	2. 239号住居跡	7. 13号・14号溝
	3. 239号住居跡カマド	8. 13号・14号溝
	4. 240号住居跡掘り方	P L 35
	5. 240号住居跡カマド	1. 13号・14号・15号溝
	6. 241号住居跡	2. 15号溝
P L 28	7. 241号住居跡カマド	3. 15号溝
	8. 241号住居跡遺物出土状態	4. 16号溝
	1. 242号住居跡	5. 16号溝
	2. 242号住居跡カマド	P L 36
	3. 243号住居跡	1. 16号溝
	4. 243号住居跡貯蔵穴	2. 17号溝
	5. 243号住居跡カマド	3. 19号溝
	6. 244号住居跡	4. 20号溝
P L 29	7. 245号住居跡	5. 21号・22号・23号・25号溝
	8. 245号住居跡カマド	P L 37
	1. 245号住居跡遺物出土状態	1. 21号・22号・23号溝
	2. 246号A・B住居跡	2. 21号・22号・23号溝
	3. 246号B住居跡遺物出土状態	3. 21号・22号・23号溝土層断面
	4. 247号住居跡遺物出土状態	4. 25号溝
	5. 248号住居跡カマド	5. 26号・27号溝
		P L 38
	1. 26号・27号溝	
	2. 27号溝	
	3. 1号道	
	4. 1号道	
	5. 1号道土層断面	
	P L 39	
	1. 1号井戸	
	2. 2号井戸	
	3. 3号・4号井戸	

4. 1号火葬跡  
5. 2号火葬跡  
6. 1号火葬跡跡出土状態  
7. 3号火葬跡  
8. 3号火葬跡遺物出土状態
- P.L.40 1. G区1号土坑  
2. H区10号・11号・12号・15号・16号土坑  
3. H区9号・13号・14号・17号・18号土坑  
4. H区21号土坑  
5. I区2号土坑  
6. I区3号土坑  
7. I区4号土坑  
8. I区5号土坑
- P.L.41 1. J区7号土坑  
2. J区2号土坑  
3. J区3号土坑  
4. J区4号土坑  
5. J区5号土坑  
6. J区6号土坑  
7. J区7号土坑  
8. J区8号土坑
- P.L.42 1. J区9号・10号土坑  
2. J区12号土坑  
3. J区13号土坑  
4. J区14号土坑  
5. J区15号土坑  
6. J区16号土坑  
7. J区17号・18号土坑  
8. J区19号土坑
- P.L.43 1. J区20号・21号土坑  
2. J区22号土坑  
3. J区24号土坑  
4. K区1号土坑  
5. K区2号土坑  
6. K区3号土坑土層断面  
7. K区4号土坑  
8. K区5号土坑
- P.L.44 1. K区7号土坑  
2. K区10号土坑  
3. K区11号土坑  
4. K区12号土坑  
5. K区15号土坑  
6. K区16号土坑  
7. K区17号土坑  
8. K区18号土坑
- P.L.45 1. K区6号土坑  
2. K区8号土坑  
3. K区14号土坑  
4. K区19号土坑  
5. K区21号土坑  
6. K区26号土坑  
7. L区1号土坑  
8. M区1号土坑  
9. M区2号土坑
- P.L.46 1. M区中世1号墓  
2. G区中・近世墓  
3. M区中世1号墓  
4. G区中世水田  
5. M区中世2号墓  
6. M区中世2号墓  
7. G・H区As-B下水田
- P.L.47 1. G・H区As-B下水田北部  
2. G・H区As-B下水田南部
- P.L.48 1. G・H区As-B下水田1号水路  
2. G・H区As-B下水田3区画  
3. G・H区As-B下水田2号水路  
4. G・H区As-B下水田4区画  
5. G・H区As-B下水田3号水路  
6. G・H区As-B下水田2号水堀  
7. I区As-B下高  
8. J区As-B下高土層断面
- P.L.49 1. G区Hr-S上島  
2. G区Hr-S上島  
3. J区Hr-S上島  
4. J区Hr-S上島  
5. L区Hr-S上島  
6. L区Hr-S上島  
7. H区Hr-S下水田確認  
8. H区Hr-S下水田水口
- P.L.50 1. H区Hr-S下水田  
2. H区Hr-S下水田北西部  
3. H区Hr-S下水田南西部  
4. F区試掘  
5. F区試掘東壁土層断面
- P.L.51 1号集石出土土器  
P.L.52 2号・4号集石出土土器 (1)  
P.L.53 4号・5号集石出土土器  
P.L.54 6号・8号・10号集石出土土器  
P.L.55 11号・12号・13号・14号・16号  
集石出土土器
- P.L.56 1号配石出土土器 (1)  
P.L.57 1号配石出土土器 (2)  
P.L.58 1号配石出土土器 (3)  
P.L.59 1号配石出土土器 (4)  
P.L.60 2号配石出土土器 (1)  
P.L.61 2号配石出土土器 (2)  
P.L.62 2号・6号配石出土土器 (1)  
P.L.63 6号配石出土土器 (2)  
P.L.64 6号配石出土土器 (3)  
P.L.65 6号・7号配石出土土器 (1)  
P.L.66 7号配石出土土器 (2)  
P.L.67 7号配石出土土器 (3)  
P.L.68 3号・9号配石出土土器 (1)  
P.L.69 9号配石出土土器 (2)  
P.L.70 9号配石出土土器 (3)  
P.L.71 9号配石・1号列石出土土器  
P.L.72 J3号土坑出土土器  
P.L.73 G区グリッド出土土器 (1)  
P.L.74 G区グリッド出土土器 (2)  
P.L.75 G区グリッド出土土器 (3)  
P.L.76 G区グリッド出土土器 (4)  
P.L.77 G区グリッド出土土器 (5)  
P.L.78 G区グリッド出土土器 (6)  
P.L.79 G区グリッド出土土器 (7)  
P.L.80 G区グリッド出土土器 (8)  
P.L.81 G区グリッド出土土器 (9)  
P.L.82 G区グリッド出土土器 (10)  
P.L.83 G区グリッド出土土器 (11)  
P.L.84 G区グリッド出土土器 (12)  
P.L.85 G区グリッド出土土器 (13)  
P.L.86 G区グリッド出土土器 (14)  
P.L.87 G区グリッド出土土器 (15)  
P.L.88 G区グリッド出土土器 (16)  
P.L.89 G区グリッド出土土器 (17)  
P.L.90 G区グリッド出土土器 (18)  
P.L.91 G区グリッド出土土器 (19)

- P.L.92 G区グリッド出土石器 (20)
- P.L.93 G区・H区・I区グリッド出土石器
- P.L.94 J区グリッド出土石器 (1)
- P.L.95 J区グリッド出土石器 (2)
- P.L.96 K区・L区・M区グリッド出土石器
- P.L.97 特殊遺物
- P.L.98 1号・3号集石出土石器
- P.L.99 3号・4号集石出土石器 (1)
- P.L.100 4号・5号集石出土石器 (1)
- P.L.101 5号・6号集石出土石器 (2)
- P.L.102 6号・9号・10号A集石出土石器 (1)
- P.L.103 10号A・10号B集石出土石器 (1)
- P.L.104 10号B・12号・13号・14号集石・  
1号配石出土石器 (1)
- P.L.105 12号・16号集石・1号配石  
出土石器 (2)
- P.L.106 1号・2号配石出土石器 (1)
- P.L.107 2号・3号配石出土石器 (1)
- P.L.108 3号配石出土石器 (2)
- P.L.109 3号・6号配石出土石器 (1)
- P.L.110 6号・7号配石出土石器 (1)
- P.L.111 7号・9号配石出土石器 (1)
- P.L.112 9号配石出土石器 (2)
- P.L.113 9号配石出土石器 (3)
- P.L.114 9号配石出土石器 (4)
- P.L.115 9号配石出土石器 (5)
- P.L.116 J 2号土坑・G区グリッド出土石器 (1)
- P.L.117 G区グリッド出土石器 (2)
- P.L.118 G区グリッド出土石器 (3)
- P.L.119 G区グリッド出土石器 (4)
- P.L.120 G区グリッド出土石器 (5)
- P.L.121 G区グリッド出土石器 (6)
- P.L.122 G区グリッド出土石器 (7)
- P.L.123 G区グリッド出土石器 (8)
- P.L.124 G区グリッド出土石器 (9)
- P.L.125 G区グリッド出土石器 (10)
- P.L.126 G区グリッド出土石器 (11)
- P.L.127 G区グリッド出土石器 (12)
- P.L.128 G区グリッド出土石器 (13)
- P.L.129 G区グリッド出土石器 (14)
- P.L.130 G区グリッド出土石器 (15)
- P.L.131 G区グリッド出土石器 (16)
- P.L.132 G区グリッド出土石器 (17)
- P.L.133 G区・H区グリッド出土石器 (1)
- P.L.134 H区・I区グリッド出土石器 (1)
- P.L.135 I区グリッド出土石器 (2)
- P.L.136 I区グリッド出土石器 (3)
- P.L.137 J区グリッド出土石器 (1)
- P.L.138 J区・K区グリッド出土石器 (1)
- P.L.139 K区グリッド出土石器 (2)
- P.L.140 K区・L区グリッド出土石器 (1)
- P.L.141 L区・M区グリッド出土石器
- P.L.142 Y 1号土坑・24号溝・グリッド出土遺物
- P.L.143 14号・12号住居跡出土遺物 (1)
- P.L.144 12号・1号・2号・3号住居跡出土遺物 (1)
- P.L.145 3号・4号・5号・6号住居跡出土遺物 (1)
- P.L.146 6号住居跡出土遺物 (2)
- P.L.147 6号・8号・9号住居跡出土遺物 (1)
- P.L.148 9号・13号・15号・16号  
住居跡出土遺物 (1)
- P.L.149 16号・17号住居跡出土遺物 (1)
- P.L.150 17号・18号・19号住居跡出土遺物 (1)
- P.L.151 19号・20号住居跡出土遺物 (1)
- P.L.152 20号・21号・133号住居跡出土遺物
- P.L.153 134号住居跡出土遺物 (1)
- P.L.154 134号・135号住居跡出土遺物 (1)
- P.L.155 135号・136号・137号住居跡出土遺物
- P.L.156 138号・139号・140号・141号住居跡  
出土遺物 (1)
- P.L.157 141号・142号・143号・144号・  
145号住居跡出土遺物 (1)
- P.L.158 145号・146号・147号住居跡出土遺物 (1)
- P.L.159 147号・148号住居跡・遺物集中・  
1号・4号壑穴状遺構出土遺物 (1)
- P.L.160 4号壑穴状遺構・掘出土遺物
- P.L.161 溝・井戸・火葬跡・土坑出土遺物
- P.L.162 土坑・F区・G区・H区遺構外出土遺物
- P.L.163 H区・J区・K区・L区遺構外出土遺物・瓦 (1)
- P.L.164 瓦 (2)
- P.L.165 瓦 (3)・紡錘車
- P.L.166 石製品・土埴
- P.L.167 鉄器 (1)
- P.L.168 鉄器 (2)
- P.L.169 鉄器 (3)
- P.L.170 鉄器 (4)
- P.L.171 石製品 (1)
- P.L.172 石製品 (2)
- P.L.173 石製品 (3)
- P.L.174 自然科学分析 (1)
- P.L.175 自然科学分析 (2)
- P.L.176 自然科学分析 (3)
- P.L.177 自然科学分析 (4)
- P.L.178 自然科学分析 (5)
- P.L.179 自然科学分析 (6)



PL1 遺跡周辺 (南)



2000年1月撮影

PL 2 G区配石遺構



G区道北側出土状態



G区道南側出土状態



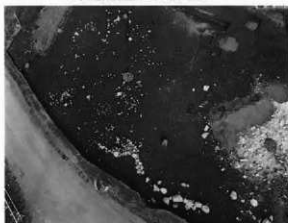
G区道南ルーム(南)



G区道南東壁土層断面(西)



G区道北南壁土層断面(北)

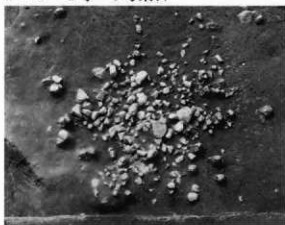


G区道北配石遺構(東)



G区道北配石遺構(東)

PL 4 1号・3号集石



1号集石 (北)



1号集石土層断面 (西)



1号集石掘り方 (北)



3号集石確認 (東)



3号集石確認 (南)



3号集石完掘 (北)



3号集石完掘 (北)



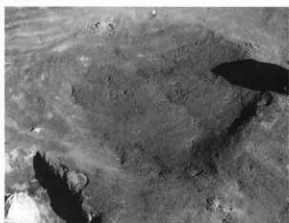
3号集石石棒出土状態 (東)



3号集石(東)



3号集石完部(東)



3号集石周り方(西)



4号集石(北西)



4号集石(北東)

PL 6 5号・6号・8号集石



5号集石確認 (南)



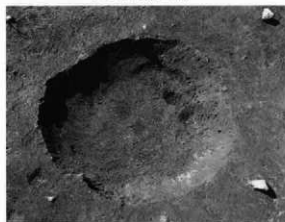
5号集石遺物出土状態 (南)



5号集石完掘 (北)



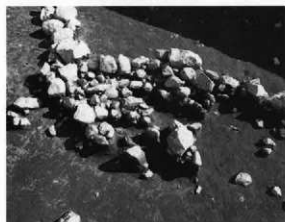
5号集石完掘 (西)



5号集石掘り方 (東)



6号集石 (南)



6号集石完掘 (北)



8号集石 (西)



10号A・B集石 (東)



10号A・B集石 (西)



10号A集石 (南東)



10号集石土層断面 (東)



11号・12号集石確認 (南東)



11号・12号集石 (北西)



11号集石 (南東)



12号集石 (南東)



13号集石確認(西)



13号集石(北)



14号集石(北西)



16号集石確認(東)



17号集石(南)



16号集石(東)



18号集石(東)



9号集石(南)





1号・2号配石 (北東)



1号配石遺物 (No.1) 出土状態 (北西)



1号配石遺物 (No.6) 出土状態 (北)



2号配石遺物 (No.1) 出土状態 (北)



2号配石遺物 (No.31) 出土状態 (南)



6号配石 (南)



6号配石遺物 (特19) 出土状態 (西)



6号配石遺物 (No.39) 出土状態 (東)



6号配石遺物 (No.3) 出土状態 (南)



7号配石遺物 (No.17) 出土状態 (東)



3号配石 (RD)



3号配石 (北東)



3号配石遺物 (№9) 出土状態 (北東)



9号配石 (西)



9号配石 (北)

PL12 9号配石・列石



9号配石遺物 (No34) 出土状態 (西)



9号配石遺物 (No7) 出土状態 (西)



列石 (上西)



1号列石 (東)



2号列石 (東)



J 1号土坑 (東)



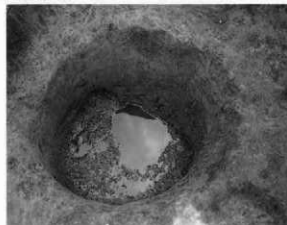
J 2号土坑 (南)



J 3号土坑遺物出土状態 (南)



J 3号土坑遺物出土状態 (東)



J 3号土坑 (南)

PL14 グリッド遺物・弥生時代土坑・溝



G区遺物出土状態(g45-14) (南)



G区遺物出土状態(g47-10) (東)



G区遺物出土状態(g47-1) (北)



J区遺物出土状態(g69-2) (南)



J区遺物出土状態(h68-1) (南)



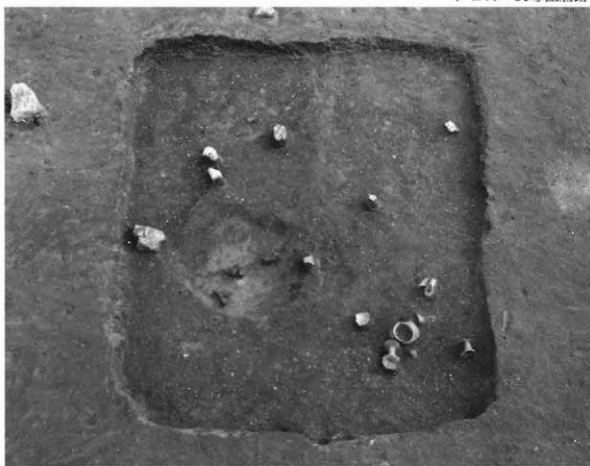
Y1号土坑 (東)



24号溝 (南東)



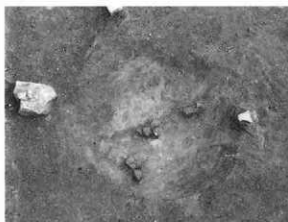
24号溝 (南東)



14号住居跡 (西)



14号住居跡全景 (西)



14号住居跡 炉 (西)



14号住居跡遺物出土状態 (西)



14号住居跡遺物出土状態 (南)

PL16 12号住居跡



12号住居跡 (西)



12号住居跡全景 (西)



12号住居跡土層断面 (西)



12号住居跡周堤帯 (北東)



12号住居跡炭化材遺物出土状態 (南)





12号住居跡遺物出土状態 (南)



12号住居跡遺物 (No3) 出土状態 (東)



1号住居跡 (西)



1号住居跡貯蔵穴遺物出土状態 (西)



1号住居跡カマド遺物出土状態 (西)



2号住居跡 (西)

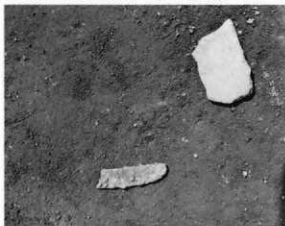


2号住居跡貯蔵穴 (西)

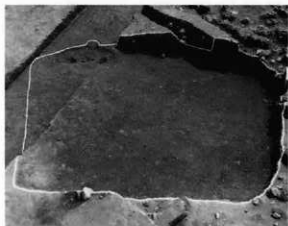


2号住居跡カマド (西)

PL18 2号・3号・4号住居跡



2号住居跡遺物(F4) 出土状態 (西)



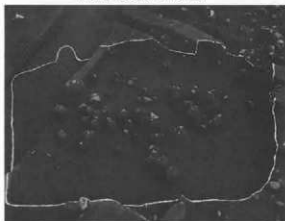
3号住居跡 (北西)



3号住居跡掘り方 (北西)



3号住居跡カマド (北西)



3号住居跡遺物出土状態 (北西)



4号住居跡 (西)



4号住居跡遺物出土状態 (西)



4号住居跡カマド (西)



5号住居跡 (西)



5号住居跡掘り方 (西)



5号住居跡カマド (西)



5号住居跡遺物(F8)出土状態 (西)



6号A・B住居跡 (西)



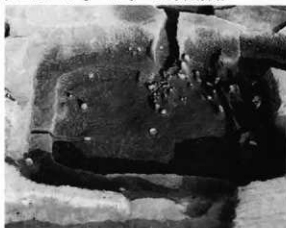
6号A住居跡貯蔵穴 (西)



6号A住居跡カマド (西)



6号A・B住居跡カマド掘り方 (西)



6号A・B住居跡遺物出土状態(西)



6号A住居跡遺物出土状態(西)



6号B住居跡遺物出土状態(西)



8号住居跡(西)



9号住居跡(西)



9号住居跡カマド(西)



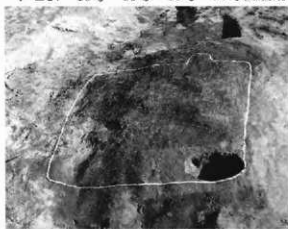
9号住居跡遺物出土状態(西)



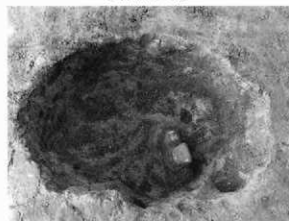
9号住居跡カマド露散布状態(西)



10号住居跡 (北)



13号住居跡 (西)



13号住居跡貯蔵穴 (西)



15号A・B住居跡 (西)



15号A・B住居跡掘り方 (西)



15号A住居跡カマド (西)



16号住居跡 (西)



16号住居跡掘り方 (西)



16号住居跡カマド (西)



16号住居跡カマド (北)



16号住居跡遺物出土状態 (西)



17号住居跡 (西)



17号住居跡掘り方 (西)



17号住居跡カマド (西)



17号住居跡遺物出土状態 (西)



17号住居跡茅葺出土状態 (北)



18号住居跡 (西)



18号住居跡掘り方 (西)



18号住居跡カマド (西)



19号住居跡 (西)



19号住居跡貯蔵穴 (西)



19号住居跡掘り方 (西)



19号住居跡1号カマド (西)



19号住居跡1号カマド遺物出土状態 (西)

PL24 19号・20号住居跡



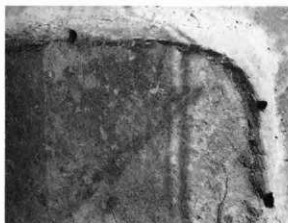
19号住居跡2号カマド(西)



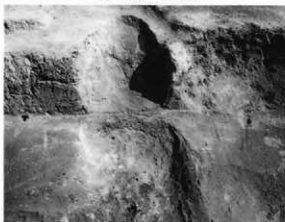
19号住居跡1号・2号カマド掘り方(西)



20号住居跡掘り方(南)



20号住居跡増溝内小孔(南)



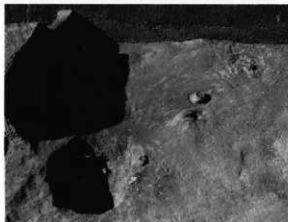
20号住居跡カマド(西)



20号住居跡カマド掘り方(西)



20号住居跡遺物出土状態(東)



20号住居跡貯蔵穴遺物出土状態(東)





21号住居跡 (西)



133号住居跡 (西)



133号住居跡遺物出土状態 (西)



134号住居跡 (西)



134号住居跡貯蔵穴 (西)



134号住居跡カマド (西)



134号住居跡カマド遺物出土状態 (西)



134号住居跡遺物出土状態 (西)

PL 26 135号・136号・137号・138号住居跡



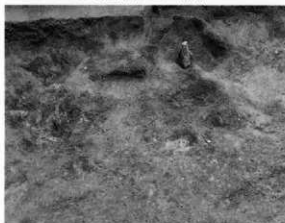
135号住居跡 (南西)



135号住居跡カマド (南西)



136号・138号住居跡 (南)



136号住居跡 (西)



136号住居跡カマド (西)



136号住居跡遺物出土状態 (西)



137号住居跡 (西)



138号住居跡 (北)



138号住居跡カマド (西)



139号住居跡 (西)



139号住居跡カマド (西)



140号住居跡掘り方 (西)



140号住居跡カマド (西)



141号住居跡 (西)



141号住居跡カマド (西)



141号住居跡遺物出土状態 (西)

PL28 142号・143号・144号・145号住居跡



142号住居跡 (西)



142号住居跡カマド (西)



143号住居跡 (北)



143号住居跡貯蔵穴 (南西)



143号住居跡カマド (南西)



144号住居跡 (西)



145号住居跡 (北)



145号住居跡カマド (西)



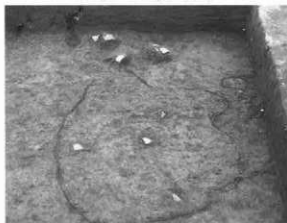
145号住居跡遺物出土状態 (西)



146号A・B住居跡 (南西)



146号B住居跡遺物出土状態 (南)



147号住居跡遺物出土状態 (西)



148号住居跡カマド (東)



遺物集中地点 (西)



K区住居跡群 (西)



L区住居跡群 (北)



中世屋敷跡 (南西)



1号獨立柱建物跡 (西)



2号獨立柱建物跡 (西)



1号欄列跡 (西)



2号欄列跡 (南)



3号掘立柱建物跡 (西)



3号柵列跡 (東)



4号・5号柵列跡 (東)



5号柵列跡 (南)



G区ピット群 (南)



K区1号ピット群 (東)



K区2号・L区ピット群 (南)



M区2号ピット群 (南)

PL32 竖穴状遺構



1号竖穴状遺構 (西)



2号竖穴状遺構 (南)



3号竖穴状遺構 (北)



4号竖穴状遺構 (西)



4号竖穴状遺構突出部 (西)



4号竖穴状遺構遺物出土状態 (北)



7号竖穴状遺構 (西)



8号竖穴状遺構 (北西)





1号溝 (南)



2号・3号・4号・5号溝 (南)



6号溝 (西)



7号溝 (西)



8号溝 (西)



8号溝 (北)



9号溝 (南西)



10号溝 (東)

PL34 11号~14号溝



12号溝北部 (南)



12号溝中部 (南)



12号溝中部 (北)



11号溝 (東)



12号溝南部 (北)



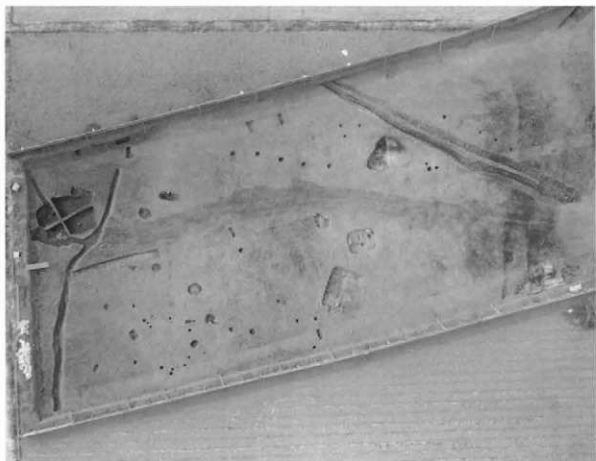
12号溝南部 (西)



13号・14号溝 (北東)



13号・14号溝 (南西)



13号・14号・15号溝 (東)



15号溝 (南)



15号溝 (西)



16号溝 (北)

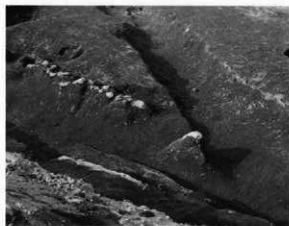


16号溝 (北東)

PL36 16号～23号溝



16号溝 (南)



17号溝 (南)



19号溝 (西)



20号溝 (西)



21号・22号・23号・25号溝 (北東)



21号・22号・23号溝 (南東)



21号・22号・23号溝 (北西)



21号・22号・23号溝土層断面 (東)



25号溝 (南西)



26号・27号溝 (北)

PL38 26号・27号溝、道



26号・27号溝 (南)



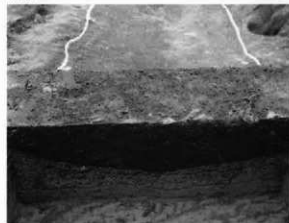
27号溝 (南)



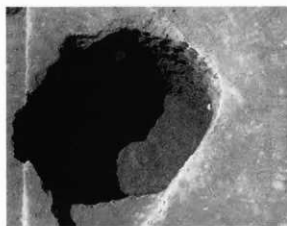
1号道 (北東)



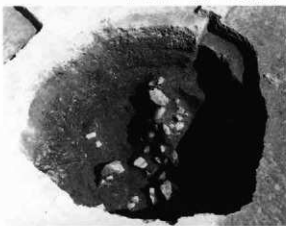
1号道 (南東)



1号道土層断面 (南東)



1号井戸 (東)



2号井戸 (西)



3号・4号井戸 (北)



1号火葬跡 (西)



2号火葬跡 (西)



1号火葬跡出土状熊 (東)



3号火葬跡 (東)



3号火葬跡遺物出土状熊 (東)

PL40 G区·H区·I区土坑



G区1号土坑(西)



H区10号·11号·12号·15号·16号土坑(南)



H区9号·13号·14号·17号·18号土坑(南)



H区21号土坑(东)



I区2号土坑(东)



I区3号土坑(西)



I区4号土坑(东)



I区5号土坑(西)





I区7号土坑 (西)



J区2号土坑 (西)



J区3号土坑 (南)



J区4号土坑 (南)



J区5号土坑 (南)



J区6号土坑 (南)



J区7号土坑 (东)



J区8号土坑 (东)

PL42 J区土坑



J区9号·10号土坑(南)



J区12号土坑(西)



J区13号土坑(东)



J区14号土坑(东)



J区15号土坑(东)



J区16号土坑(东)



J区17号·18号土坑(南)



J区19号土坑(南)



J区20号·21号土坑(南)



J区22号土坑(西)



J区24号土坑(北)



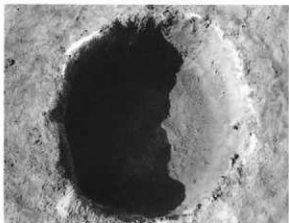
K区1号土坑(南)



K区2号土坑(南)



K区3号土坑土層断面(東)



K区4号土坑(南)



K区5号土坑(南)

PL44 K区土坑



K区7号土坑 (南)



K区10号土坑 (南)



K区11号土坑 (南)



K区12号土坑 (南)



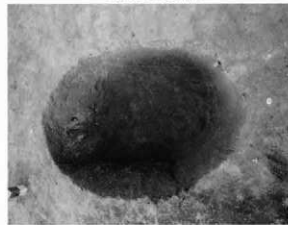
K区15号土坑 (南)



K区16号土坑 (南)



K区17号土坑 (东)



K区18号土坑 (南)



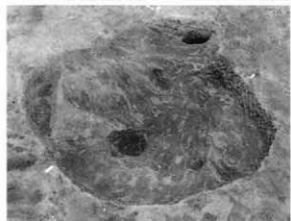
K区6号土坑 (南)



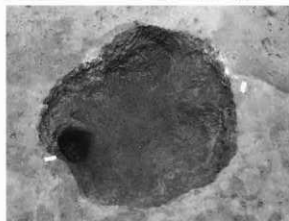
K区8号土坑 (南)



K区14号土坑 (南)



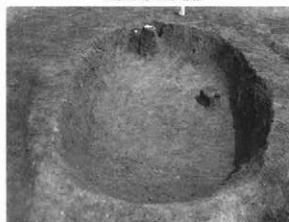
K区19号土坑 (南)



K区21号土坑 (南)



K区26号土坑 (北)



L区1号土坑 (南)



M区1号土坑 (西)



M区2号土坑 (南)

PL46 中世水田・畠



M区中世1号畠 (北東)



G区中・近世畠 (南)



M区中世1号畠 (南西)



G区中世水田 (南)



M区中世2号畠 (南西)



M区中世2号畠 (北西)



G・HEAs-B下水田 (南東)



G・H区As-B下水田北部(南)



G・H区As-B下水田南部(南)

PL48 As-B下水田・畠



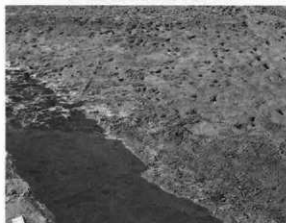
G・H区As-B下水田1号水路(南)



G・H区As-B下水田13区画(北)



G・H区As-B下水田2号水路(南東)



G・H区As-B下水田14区画(東)



G・H区As-B下水田3号水路(南)



G・H区As-B下水田2号大畦(北)



I区As-B下畠(東)



I区As-B下畠土層断面(南)





G区Hr-S上島(東)



G区Hr-S上島(北)



J区Hr-S上島(北)



J区Hr-S上島(東)



L区Hr-S上島(南東)



L区Hr-S上島(南西)



H区Hr-S下水田確認(南)



H区Hr-S下水田水口(南)



H区Hr-SF水田 (東)



H区Hr-S下水田西北部 (西)



H区Hr-SF水田南西部 (南)



F区試掘 (南)



F区試掘東壁土層断面 (西)



1集1



1集2



1集3



1集4



1集5



1集6



1集7



1集8



1集9



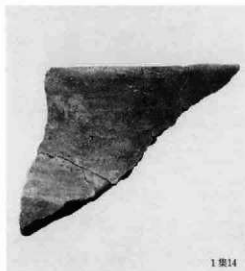
1集10



1集11



1集12



1集14



1集17



1集13



1集15



1集16

PL52 3号・4号集石出土土器





4集6



4集7



4集8



4集9



4集10



5集1



5集2



5集3



5集4



5集5



5集6



5集7



5集8



5集10



5集9

PL54 6号・8号・10号集石出土土器



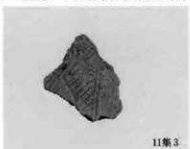
PL55 11号・12号・13号・14号・16号集石出土土器



11集 1



11集 2



11集 3



11集 4



11集 5



12集 1



12集 2



12集 3



12集 4



12集 5



13集 1



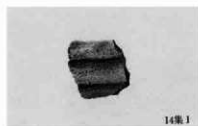
13集 2



13集 3



13集 4



14集 1



14集 2



14集 3



16集 1



16集 2



16集 3



1配1



1配1



1配2



1配3



1配3





1配4



1配5



1配6



1配6



1配7



1配8



1配9



1配10

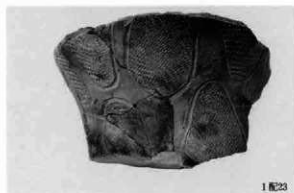


1配11



1配12

PL58 1号配石出土土器





1 配26



1 配27



1 配28



1 配29



1 配30



1 配31



1 配32



1 配33



1 配34



1 配35



1 配36



1 配37



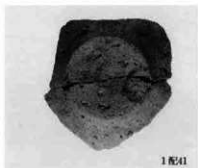
1 配38



1 配39



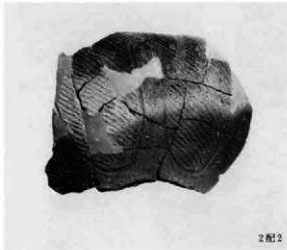
1 配40



1 配41



2配1



2配2



2配3



2配4



2配5



2配6



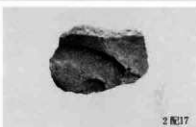
2配7



2配8



2配9





2配25



2配26



2配27



2配28



2配29



2配30



2配31



2配32



2配33



2配34



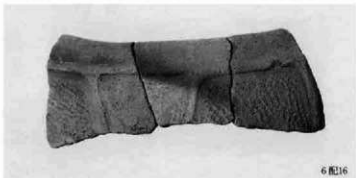
6配1



6配2



6配3



PL64 6号配石出土土器







6配26



6配27



6配28



6配29



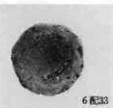
6配30



6配31



6配32



6配33



6配34



6配35



6配36



6配37



6配38



6配38



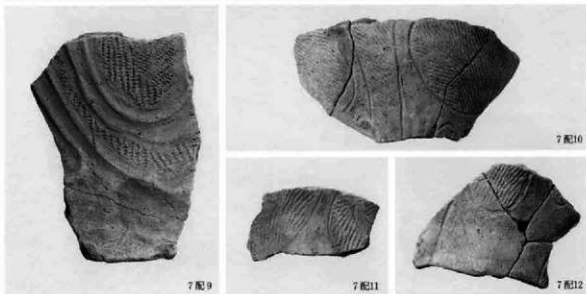
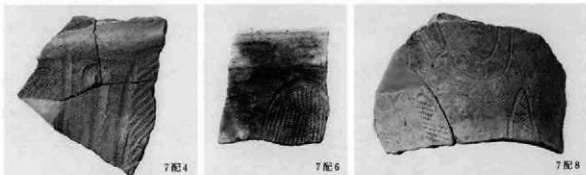
6配40



7配1

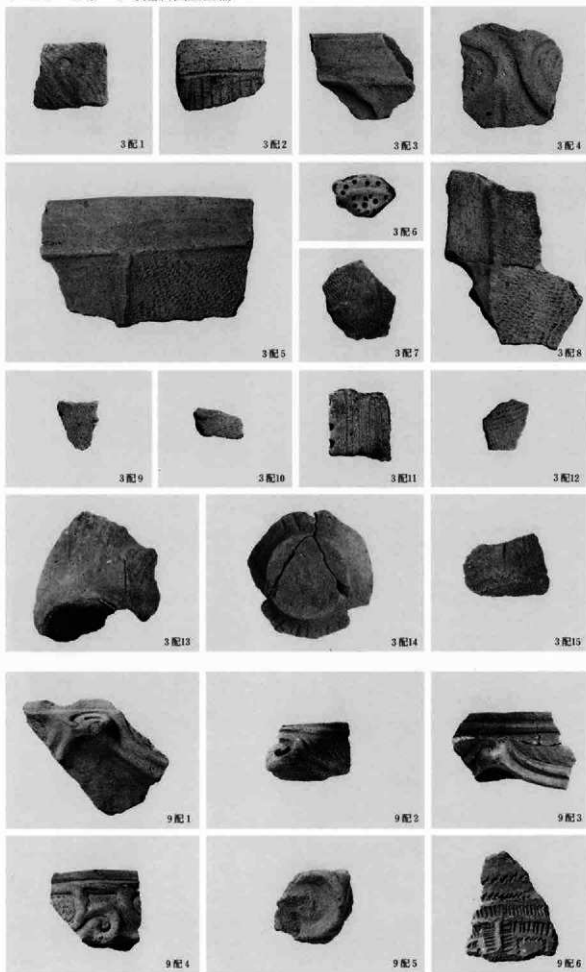


7配3





PL68 3号・9号配石出土土器





9配7



9配8



9配9



9配10



9配11



9配12



9配13



9配14



9配15



9配16



9配17



9配18



9配19

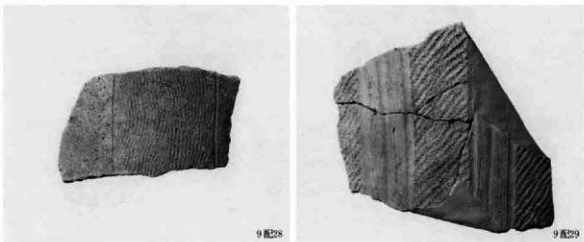
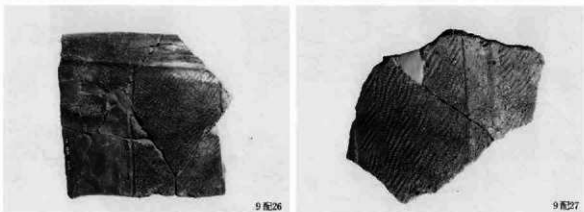


9配20



9配21

PL70 9号配石出土土器





9配36



9配37



9配38



9配39



9配40



9配41



9配42



9配43



9配44



9配45



9配46



9配47



1列1



1列2



1列3







e48-1



e48-2



f43-1



f45-1



f45-3



f45-2



f45-4



f45-5



f45-6



f45-7



f45-8



f45-9



f45-10

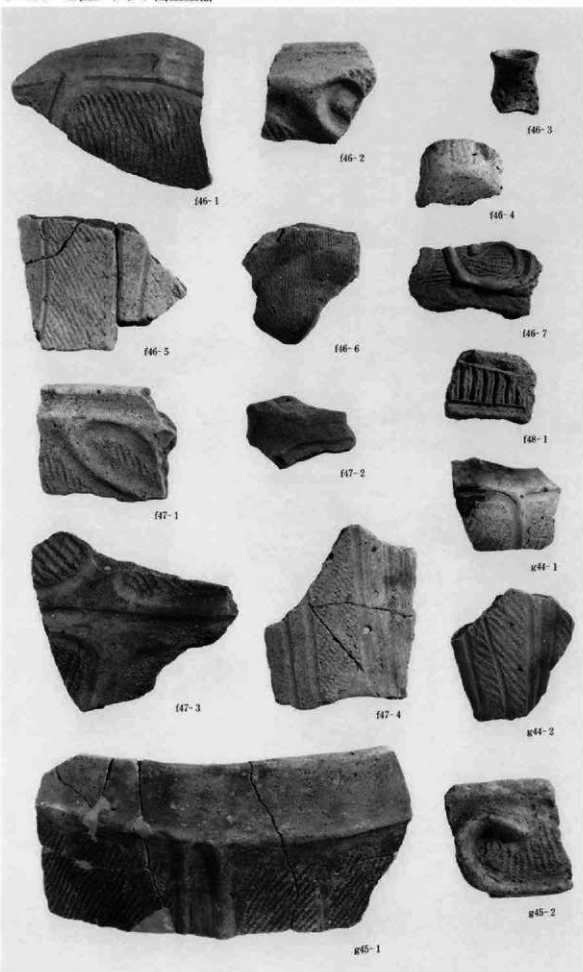


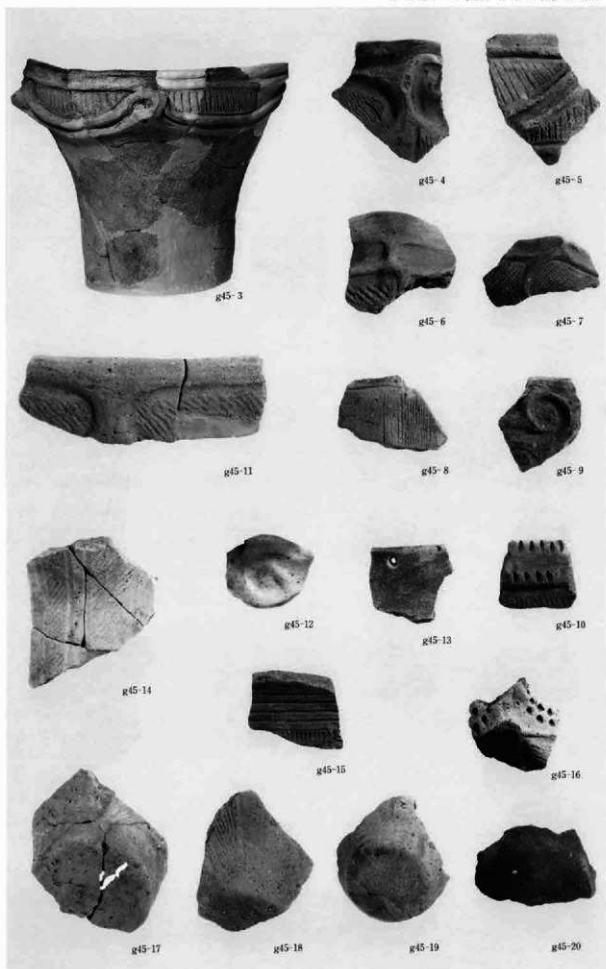
f45-11



f45-12

PL74 G区グリッド出土土器





PL76 G区グリッド出土土器



g46-1



g46-2



g46-3



g46-4



g46-5



g46-6



g46-7



g46-8



g46-9



g46-10



g46-11



g46-12



g46-13



g46-14



g46-15



g46-16



g46-17



g46-20



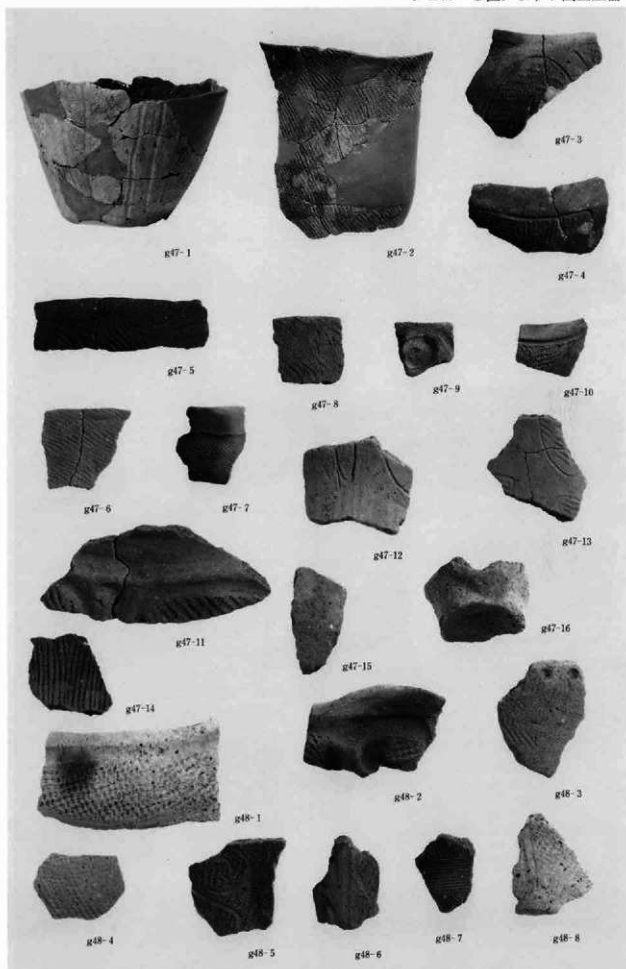
g46-21



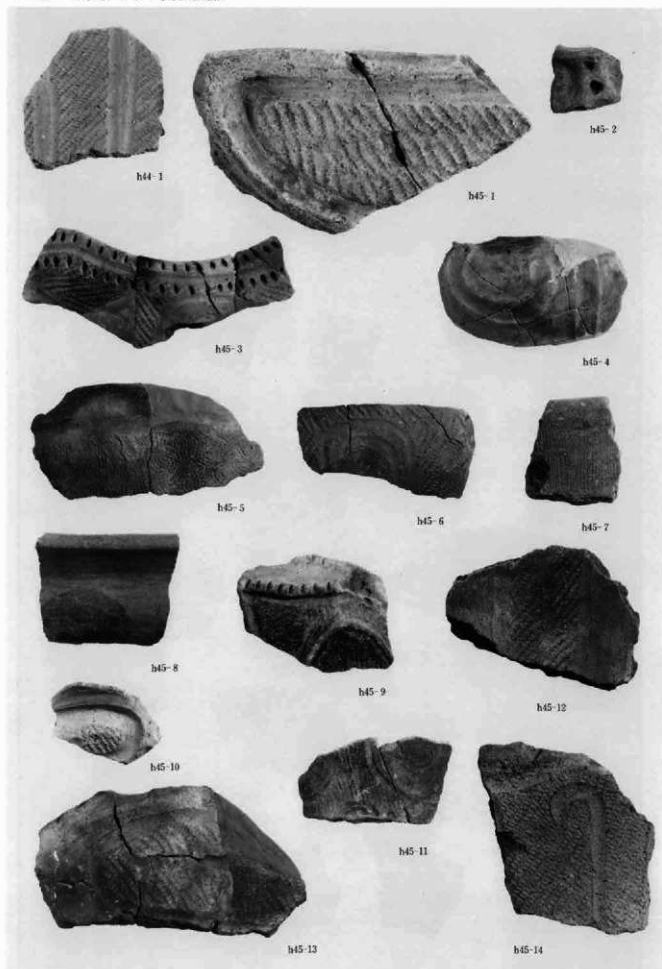
g46-18



g46-19



PL78 G区グリッド出土土器





h45-15



h45-16



h45-17



h45-18



h45-19



h45-20



h46-1



h46-2



h45-21



h46-4



h46-3



h46-5



h46-6



h46-7



h46-8



h46-9



h46-10



h46-11



h46-12



h46-13



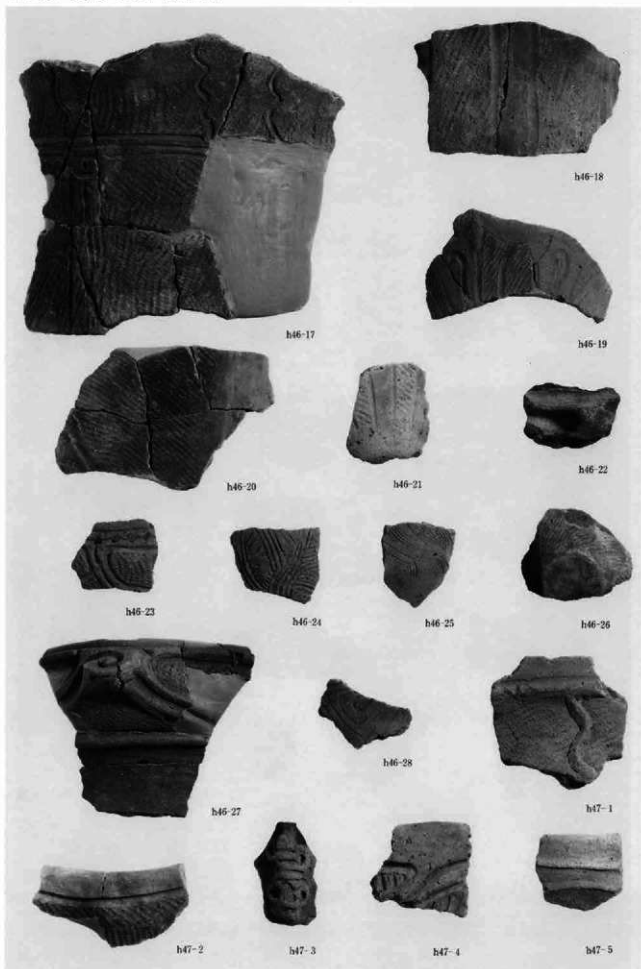
h46-14



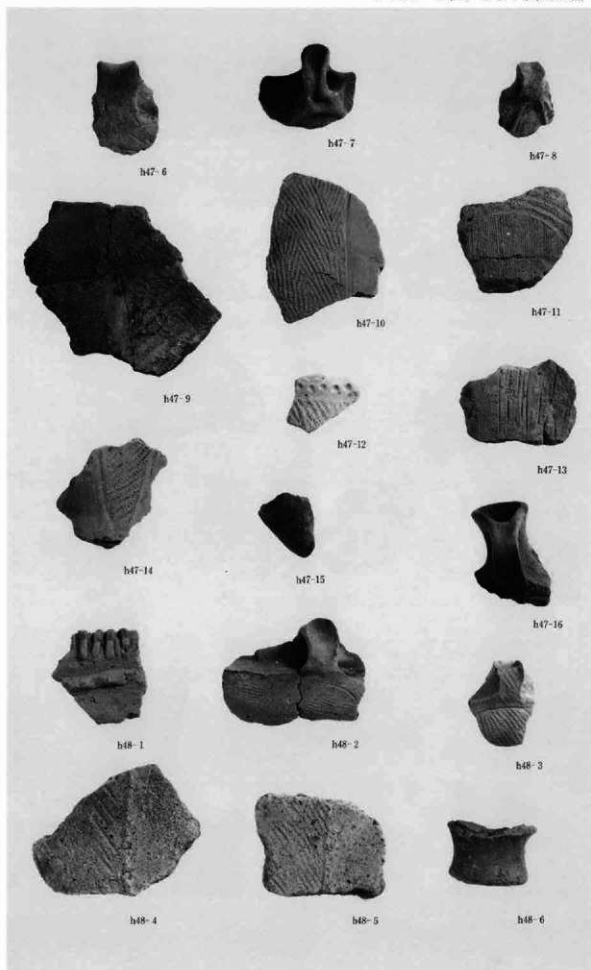
h46-15



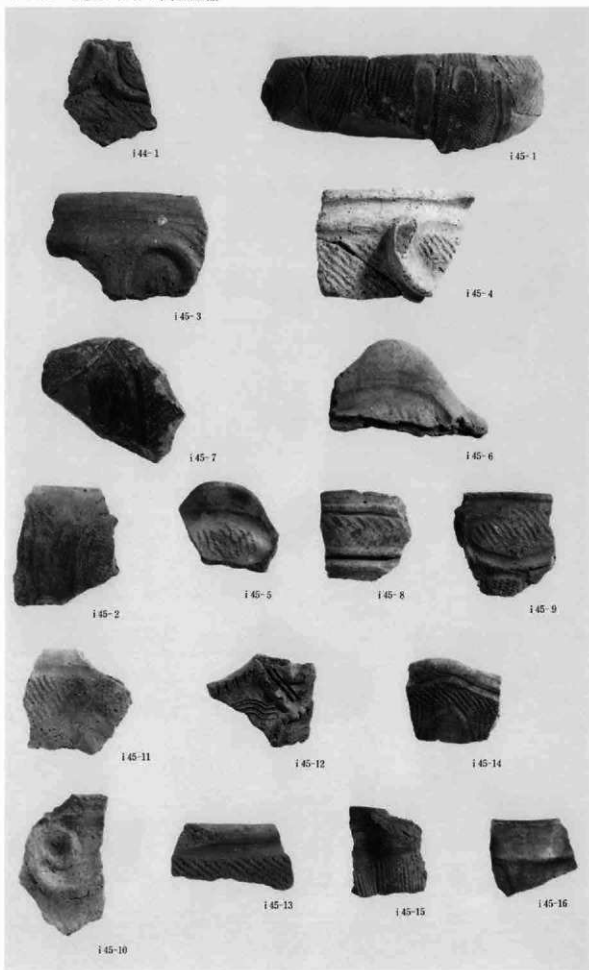
h46-16

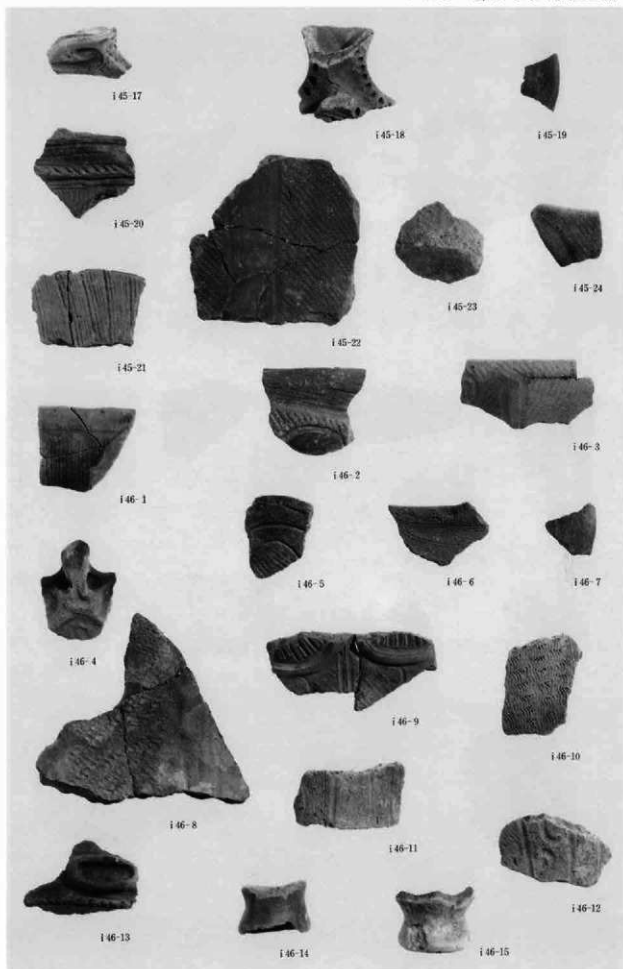






PL 82 G区グリッド出土土器







147-1



147-3



147-2



147-4



147-5



147-6



147-7



147-8



147-9



147-10



147-11



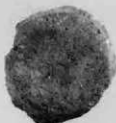
147-12



147-13



148-1



k46-1



148-1



148-2



148-3



148-4



148-5



148-6



m48-1



m48-2



m48-3



m48-4



m48-5



m48-6



m48-7



m48-8



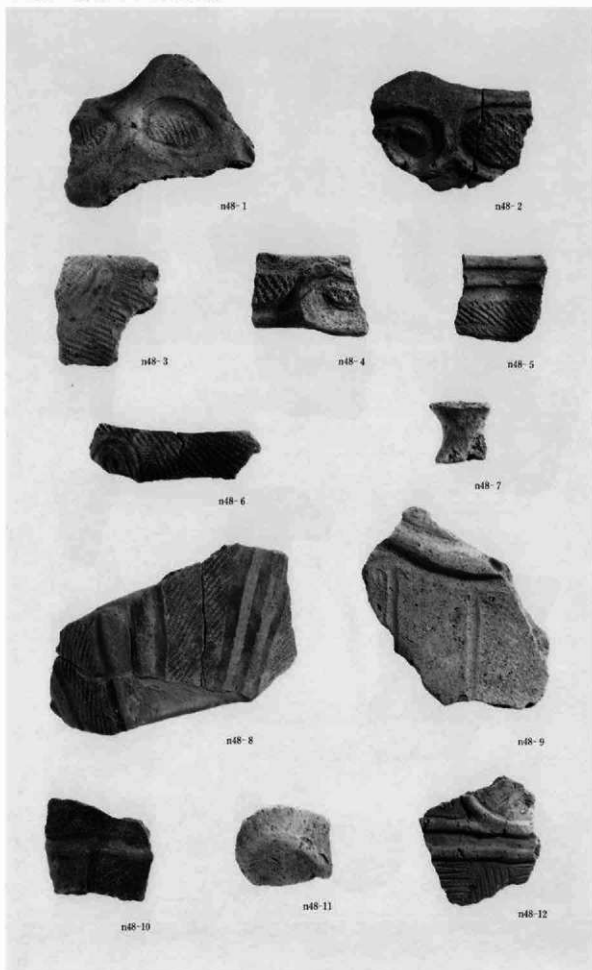
m48-9



m48-10



m48-11





k49-1



k49-2



k49-3



k50-1



149-1



149-2



149-3



149-4



149-5



149-6



149-7



149-8



149-9



149-10



149-11



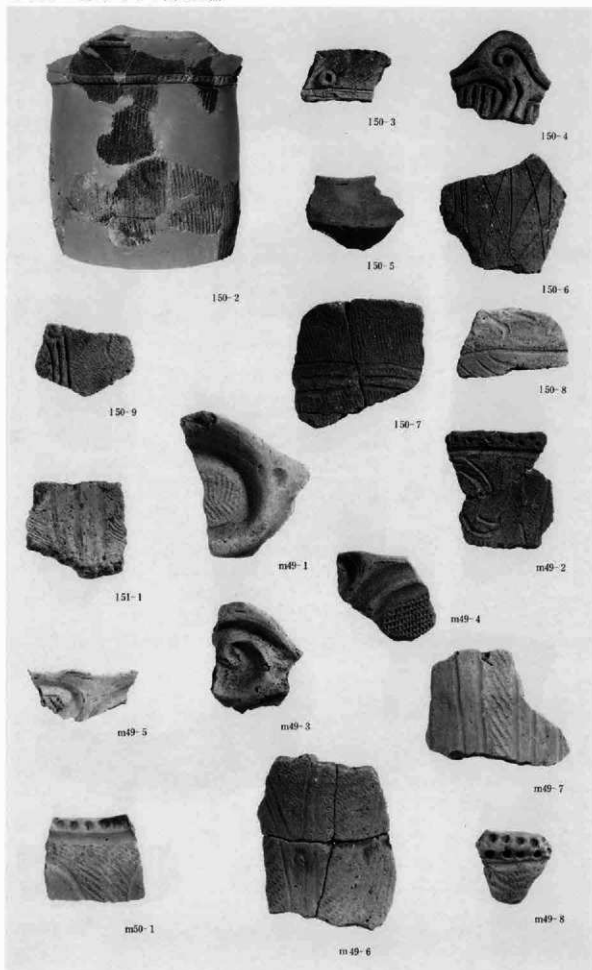
149-12



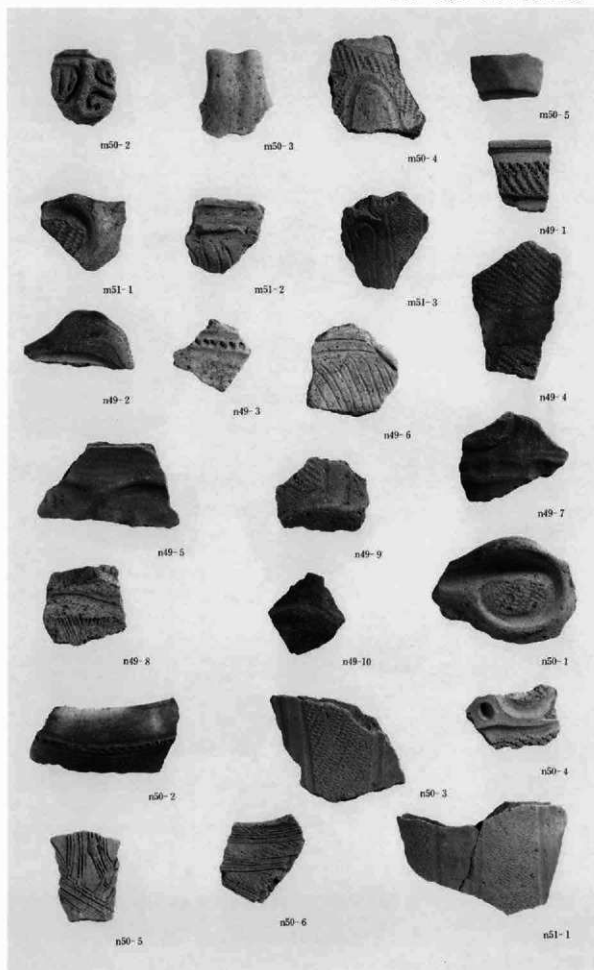
149-13



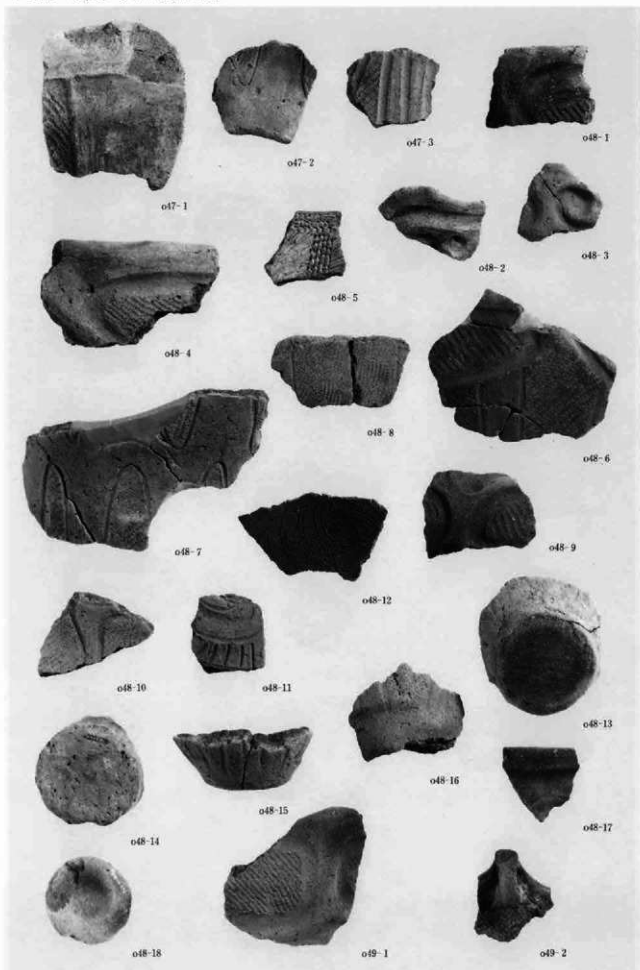
150-1



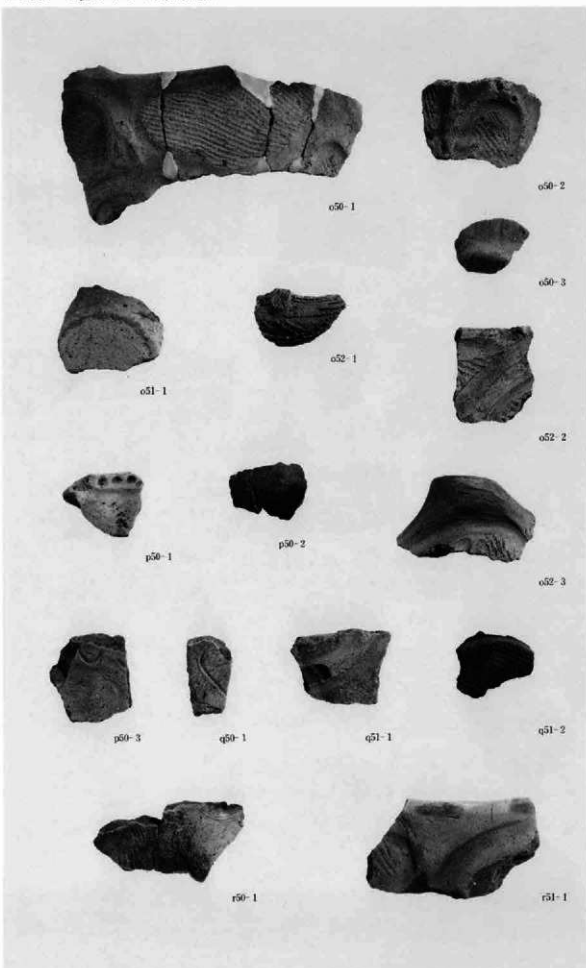


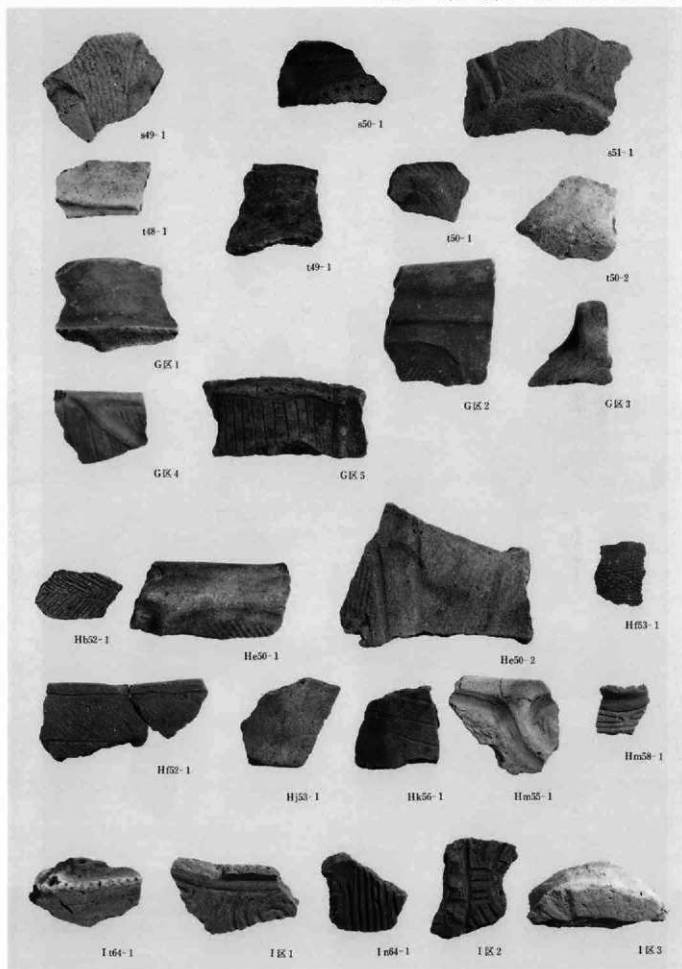


PL90 G区グリッド出土土器

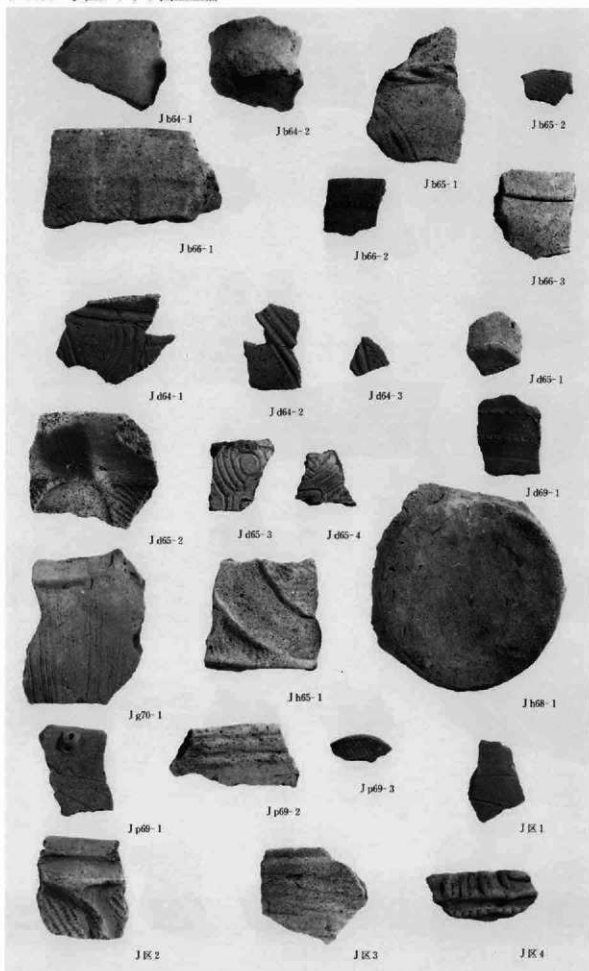


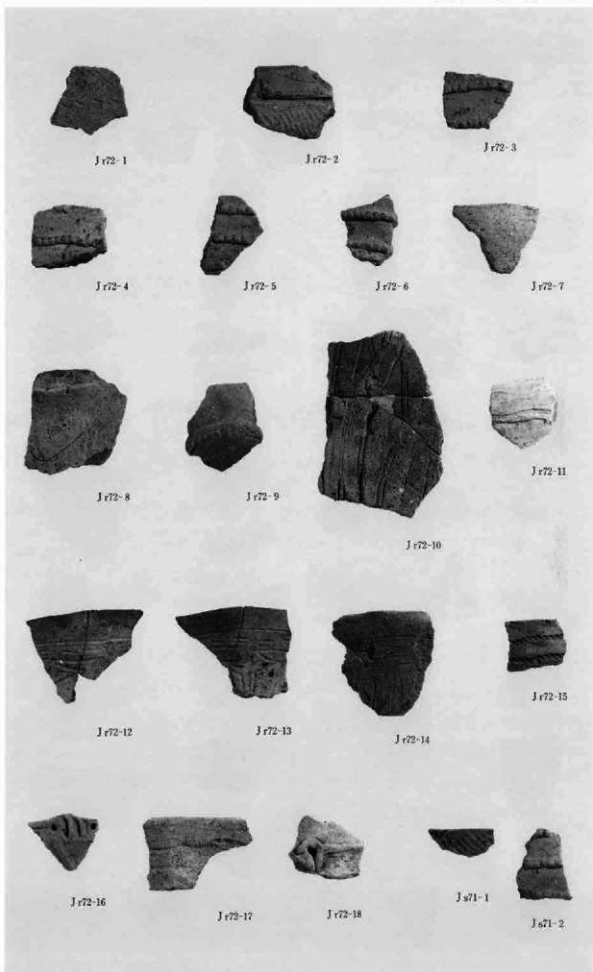






PL94 J区グリッド出土土器

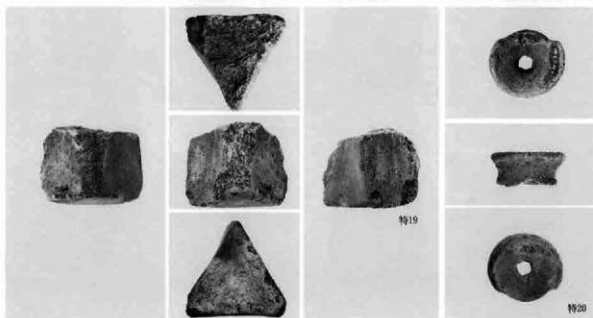
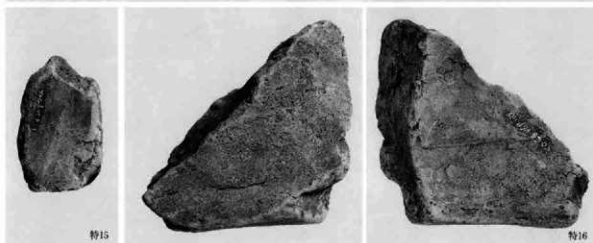




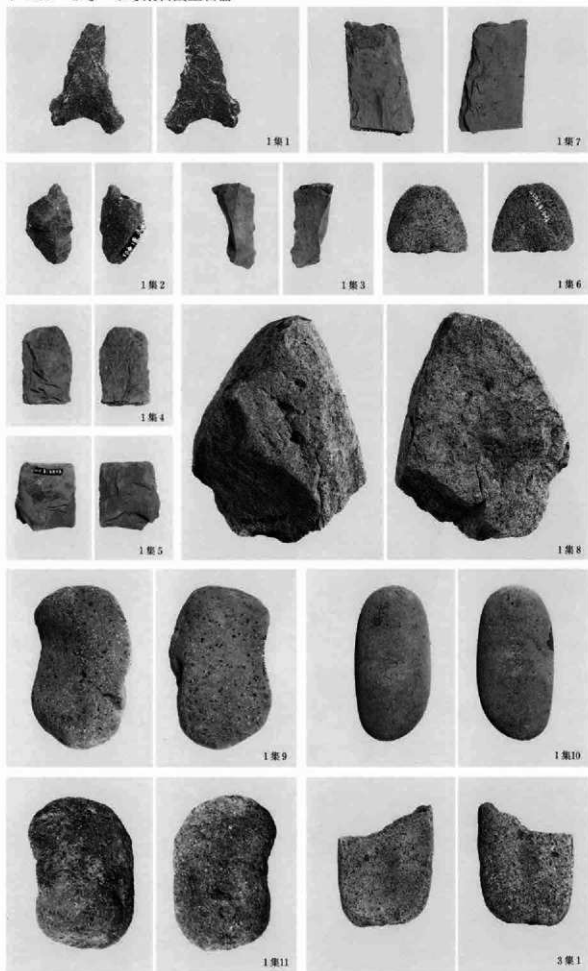
PL.96 K区・L区・M区グリッド出土土器

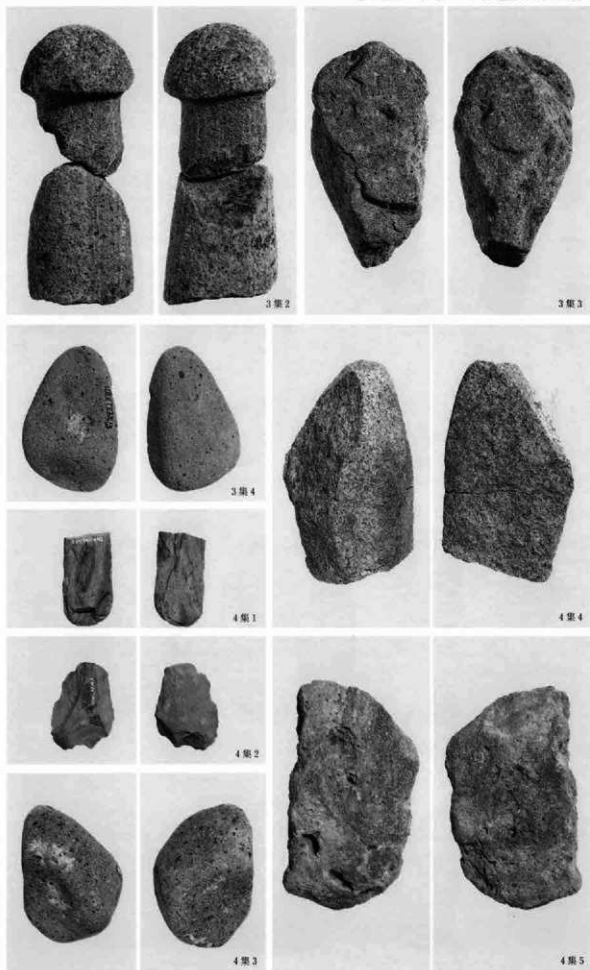




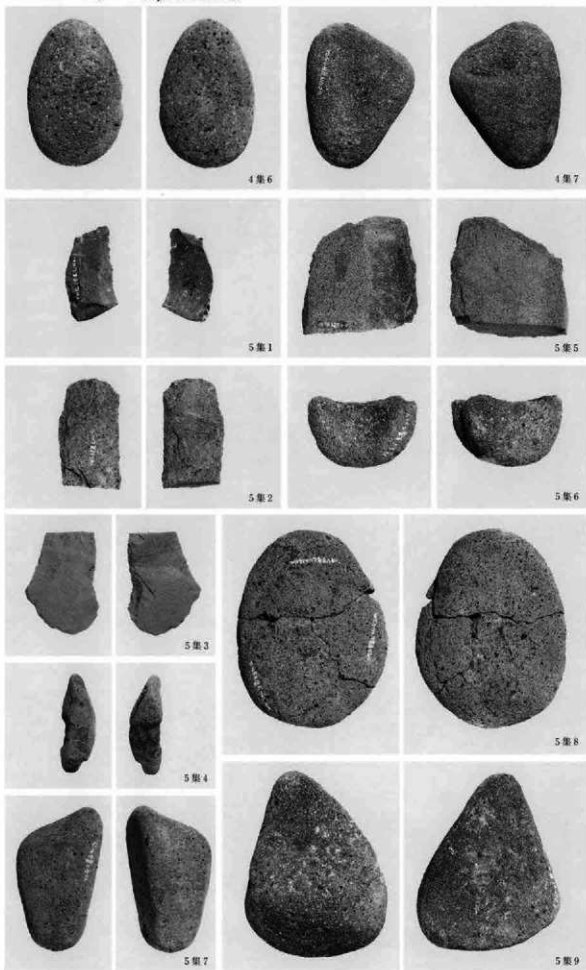


PL98 1号・3号集石出土石器





PL100 4号・5号集石出土石器





5集10



5集11



5集13



5集12



5集14

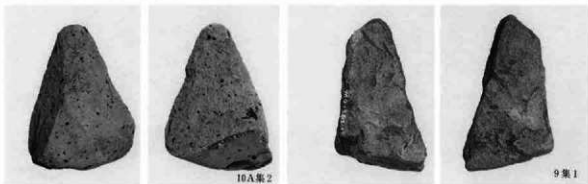
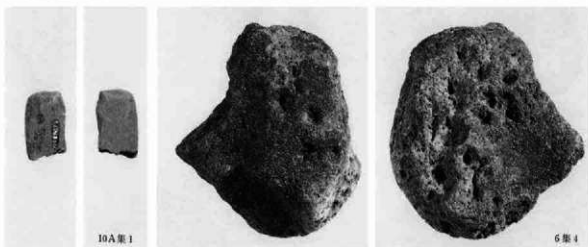
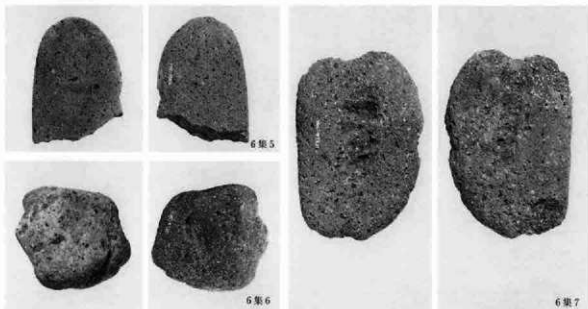


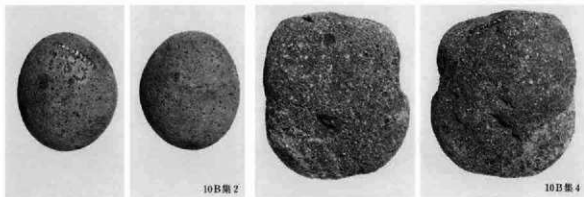
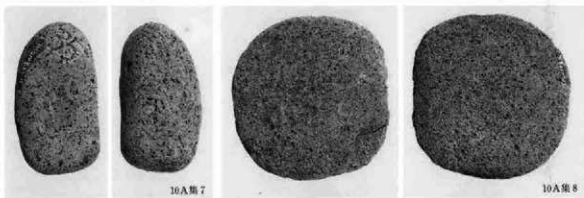
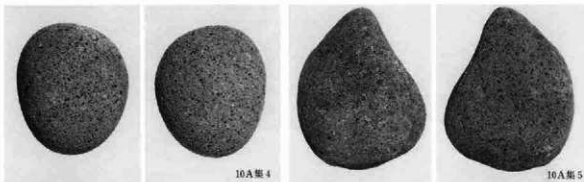
5集15



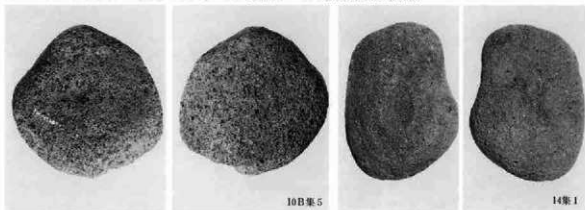
6集2

PL102 6号・9号・10号A集石出土石器





PL104 10号B・12号・13号・14号集石・1号配石出土石器







12集 2



1配 9



16集 1



1配 5



1配 6



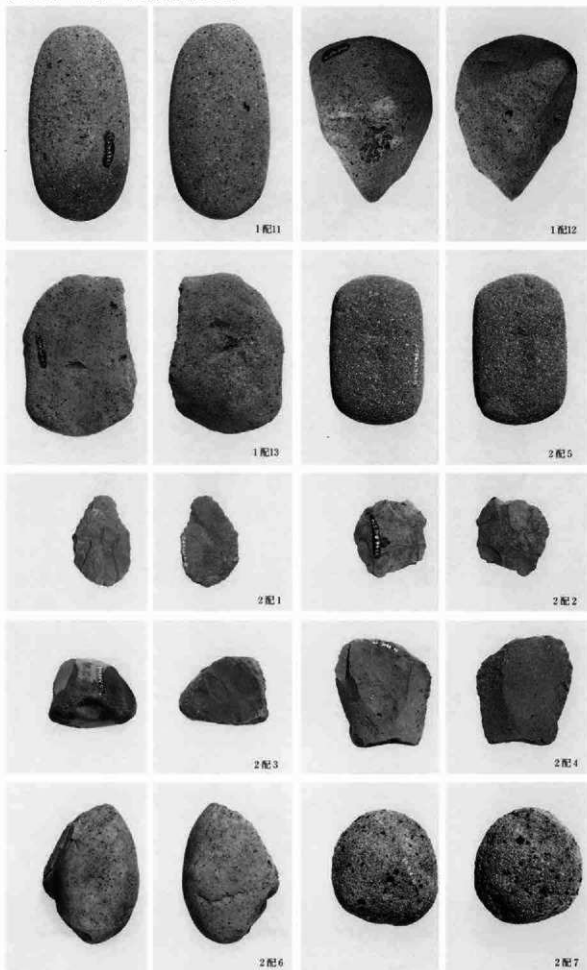
1配 7

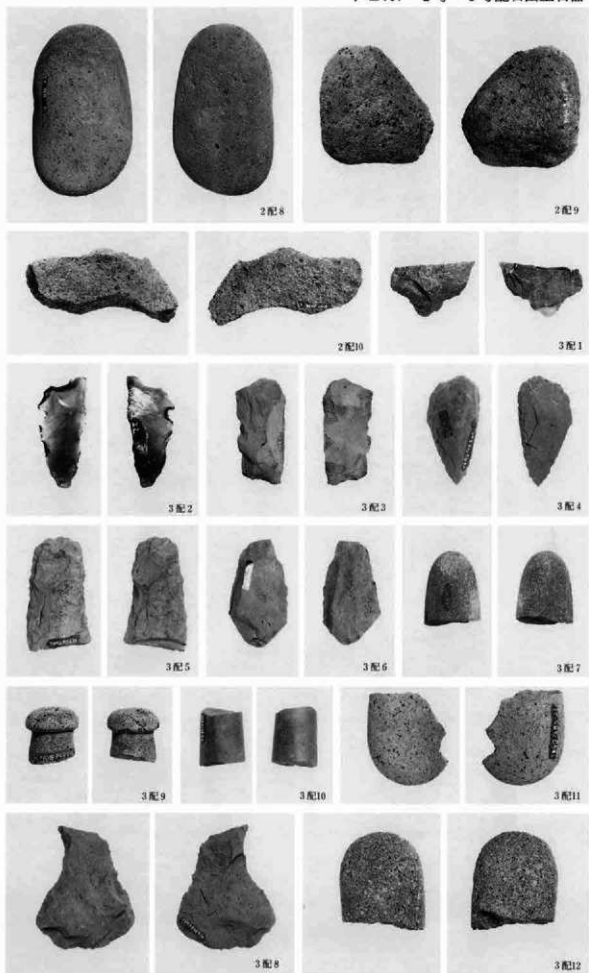


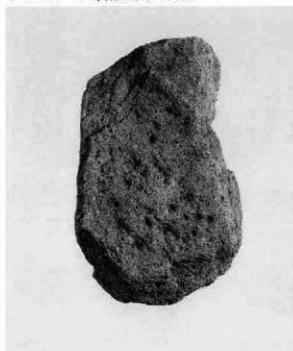
1配 8



1配 10







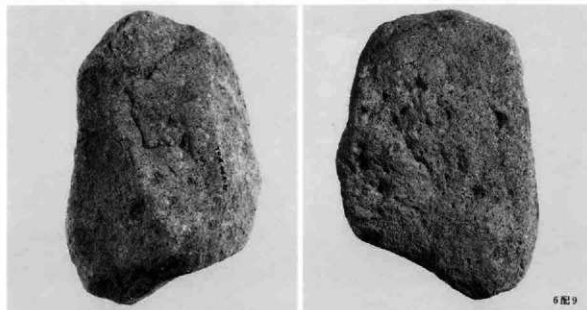
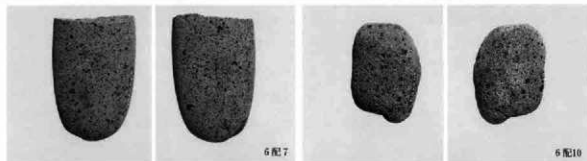
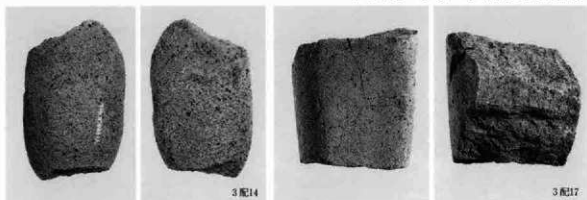
3 配13



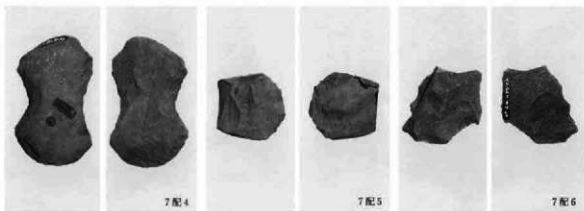
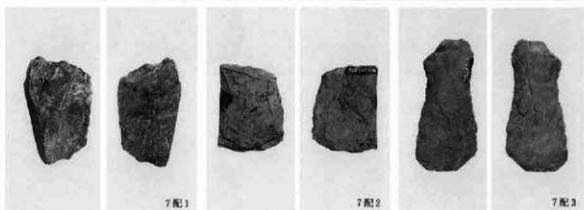
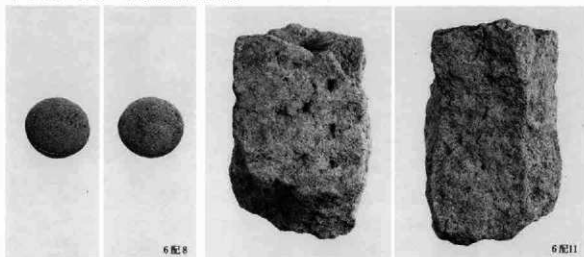
3 配15

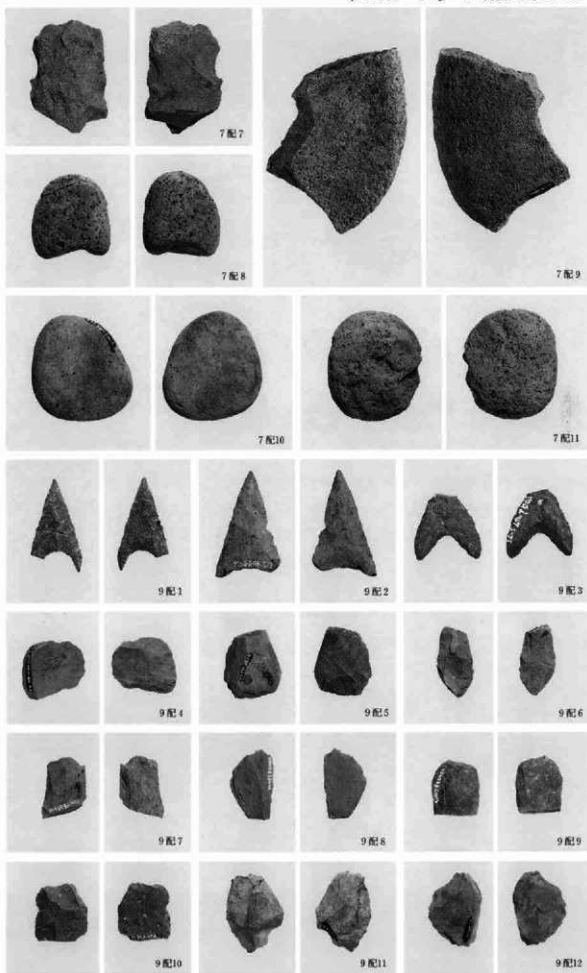


3 配16

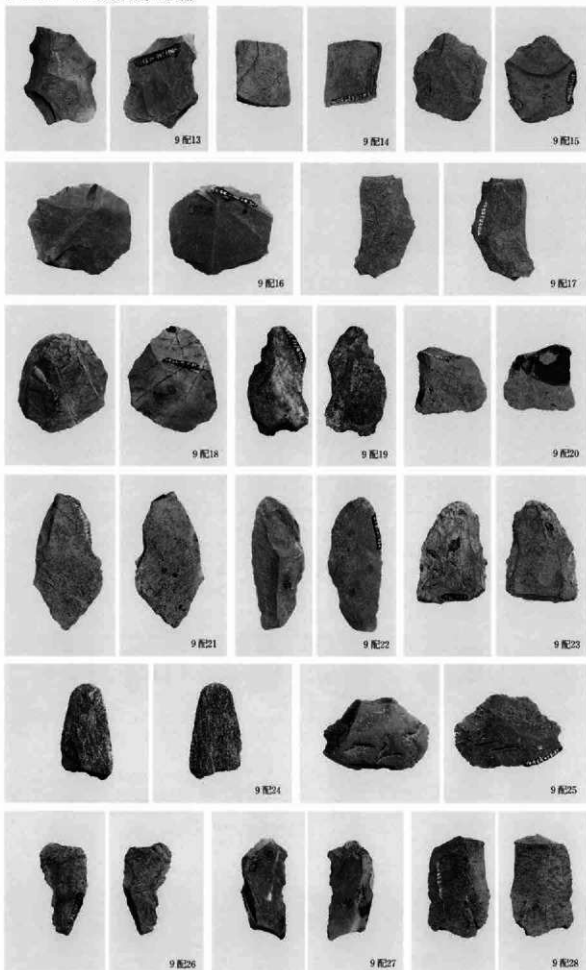


PL110 6号·7号配石出土石器

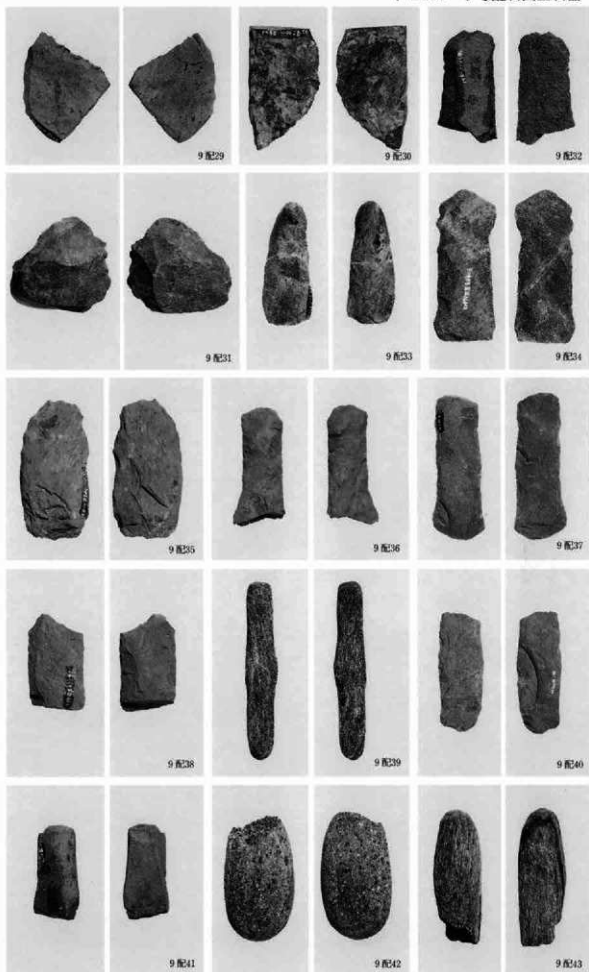




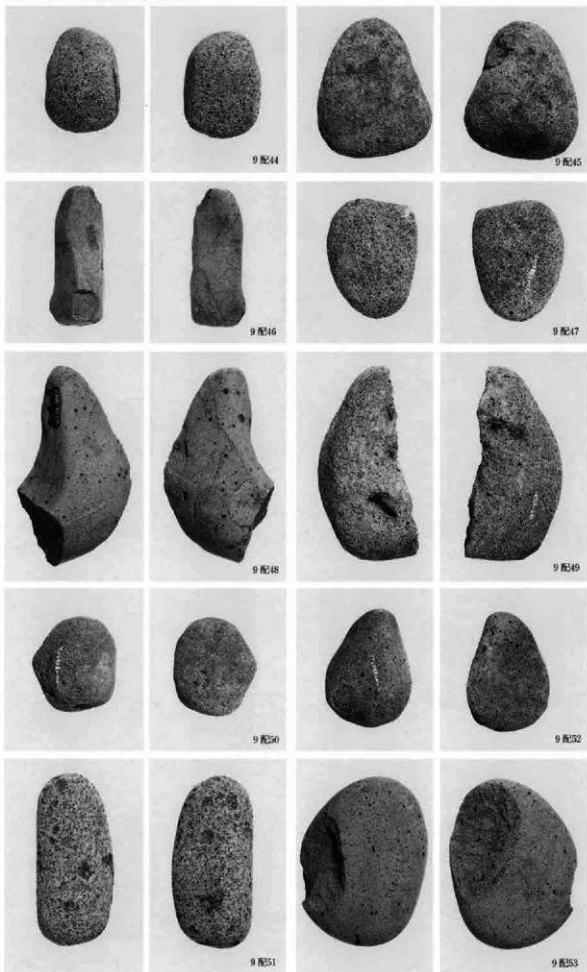
PL112 9号配石出土石器







PL114 9号配石出土石器





9配54



9配55



9配56



9配58



9配57



9配61



9配60



9配59



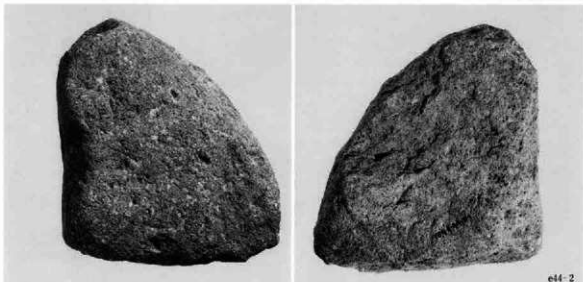
9配62



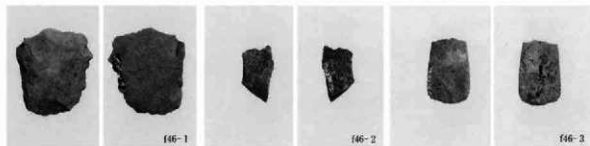
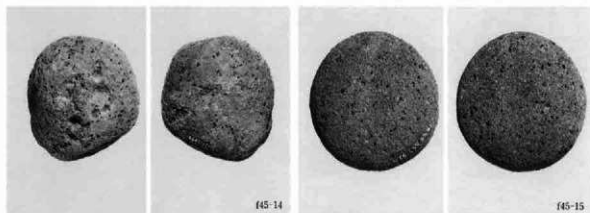
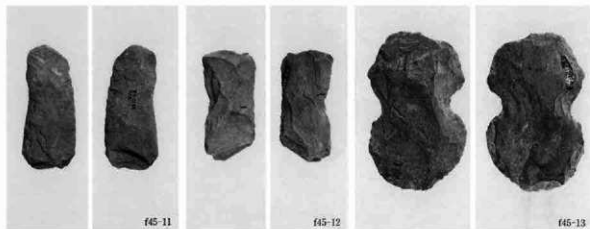
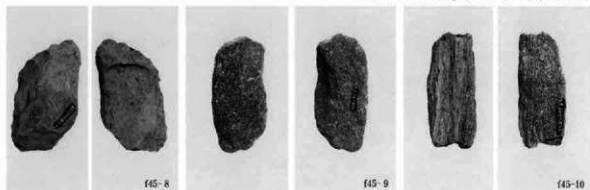
9配63



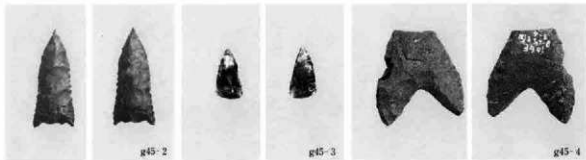
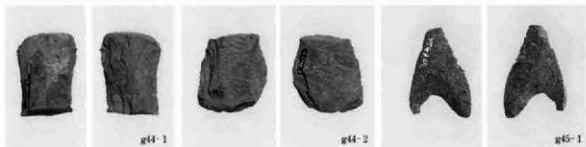
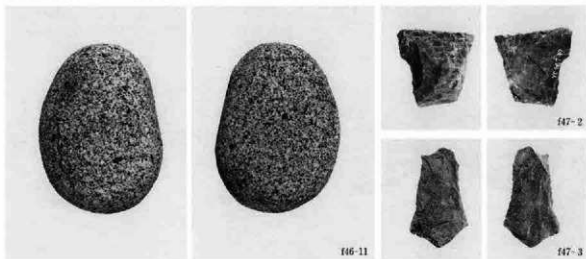
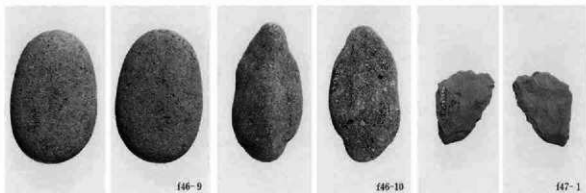
PL116 J 2号土坑・G区グリッド出土石器

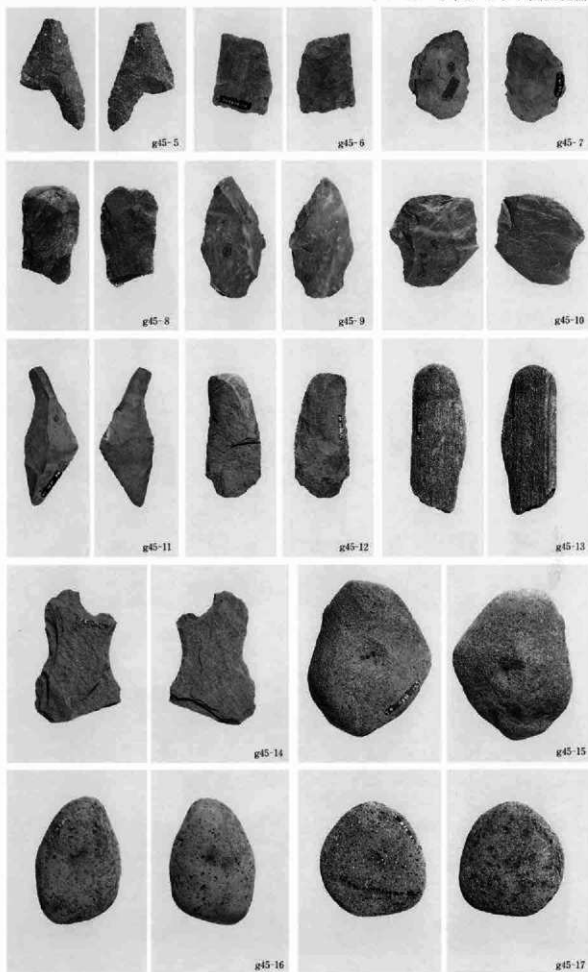


PL117 G区グリッド出土石器



PL118 G区グリッド出土石器



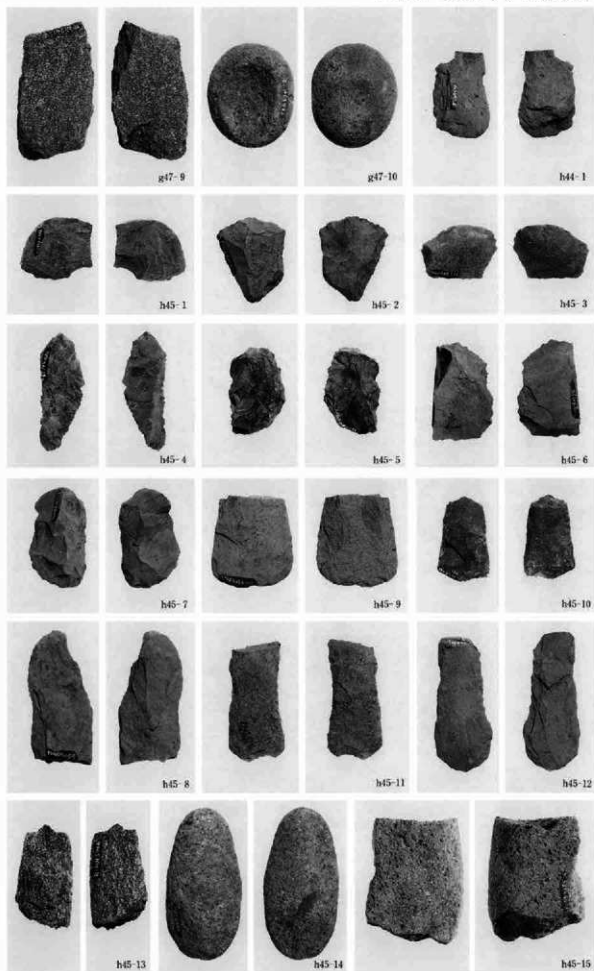


PL120 G区グリッド出土石器



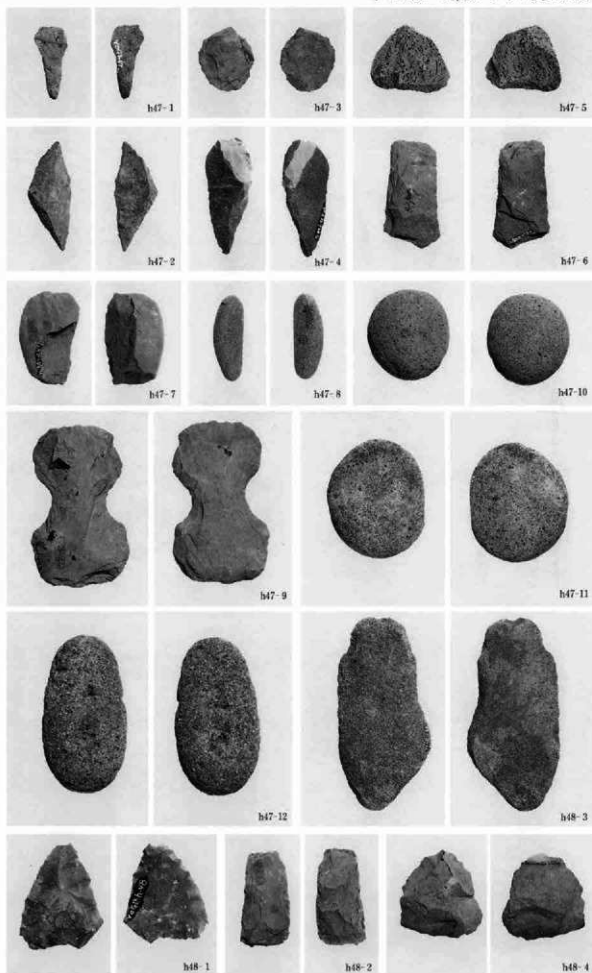


PL121 G区グリッド出土石器

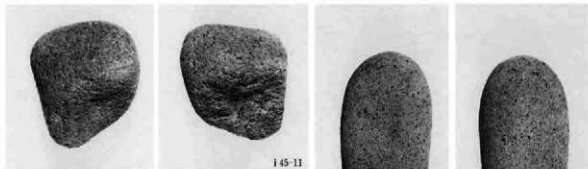
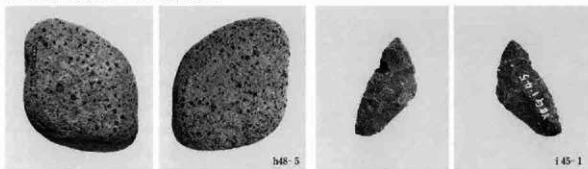


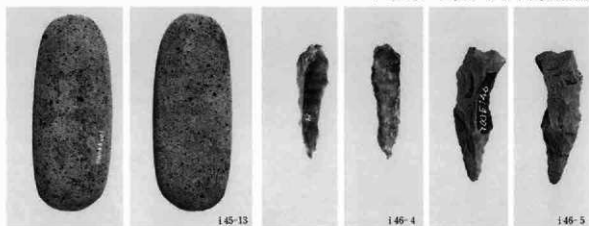
PL122 G区グリッド出土石器





PL124 G区グリッド出土石器





145-13

146-4

146-5



146-1

146-2

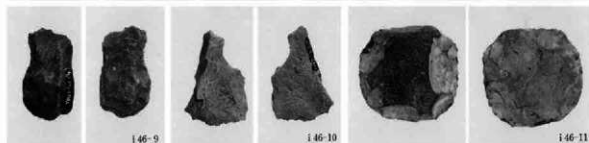
146-3



146-6

146-7

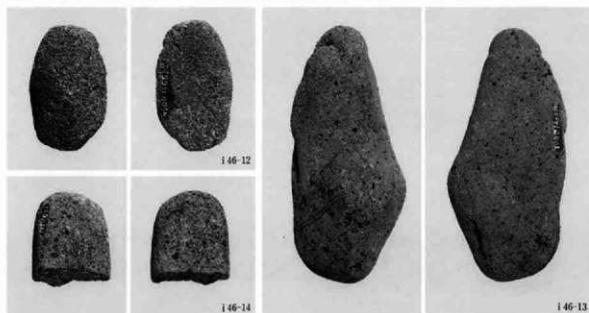
146-8



146-9

146-10

146-11

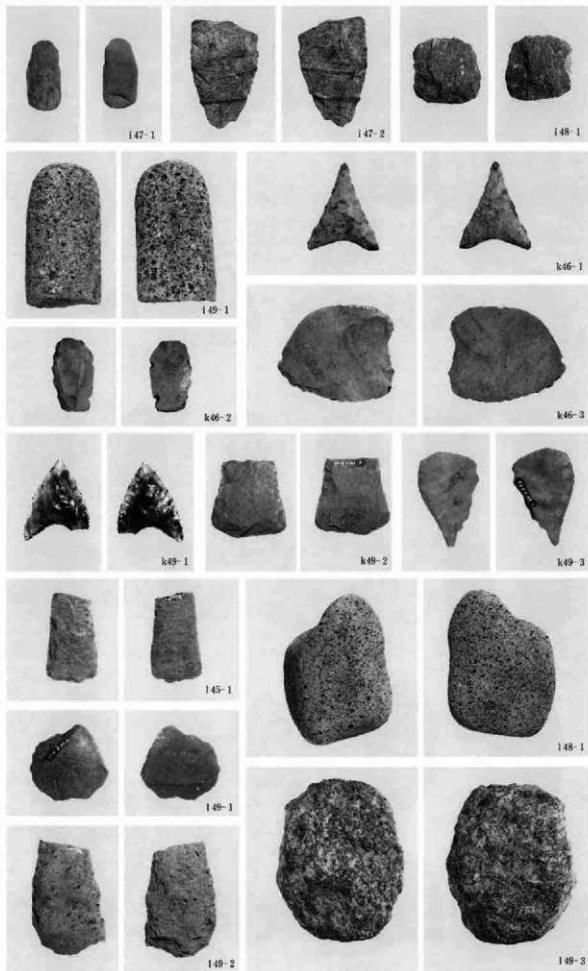


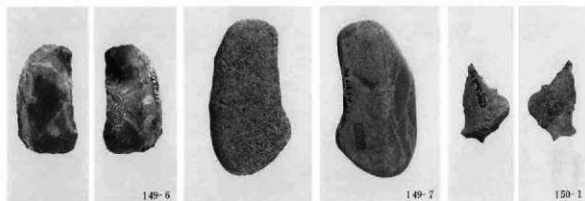
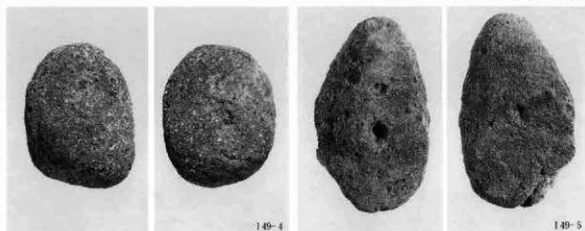
146-12

146-14

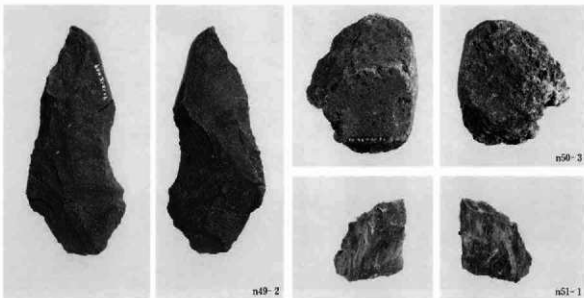
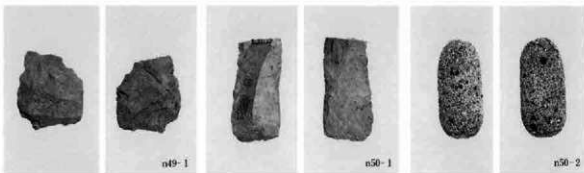
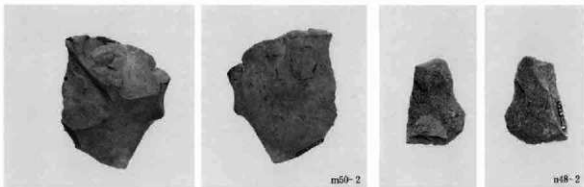
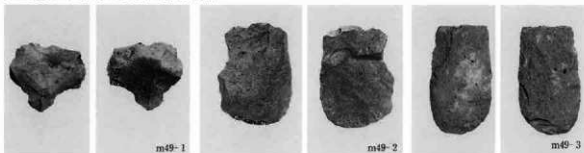
146-13

PL126 G区グリッド出土石器

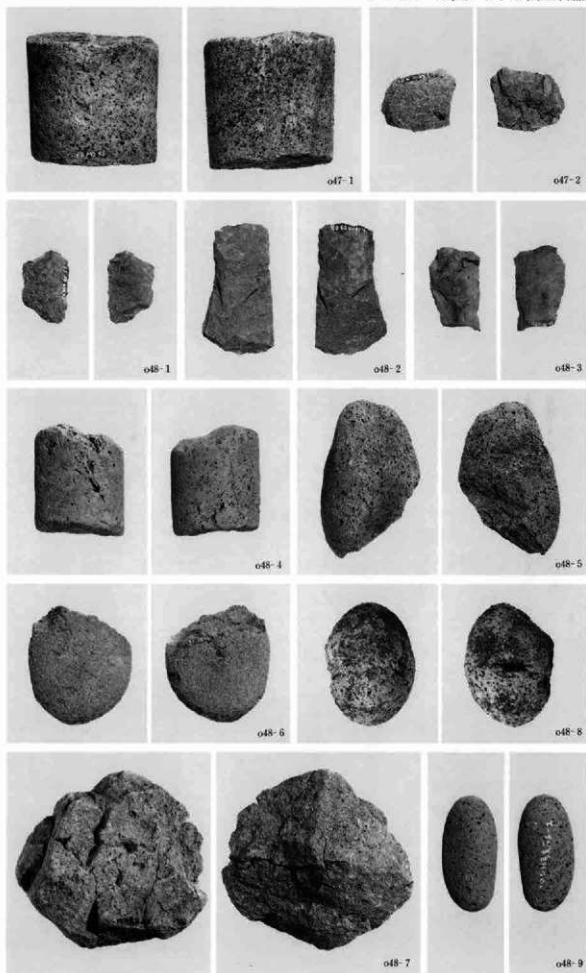




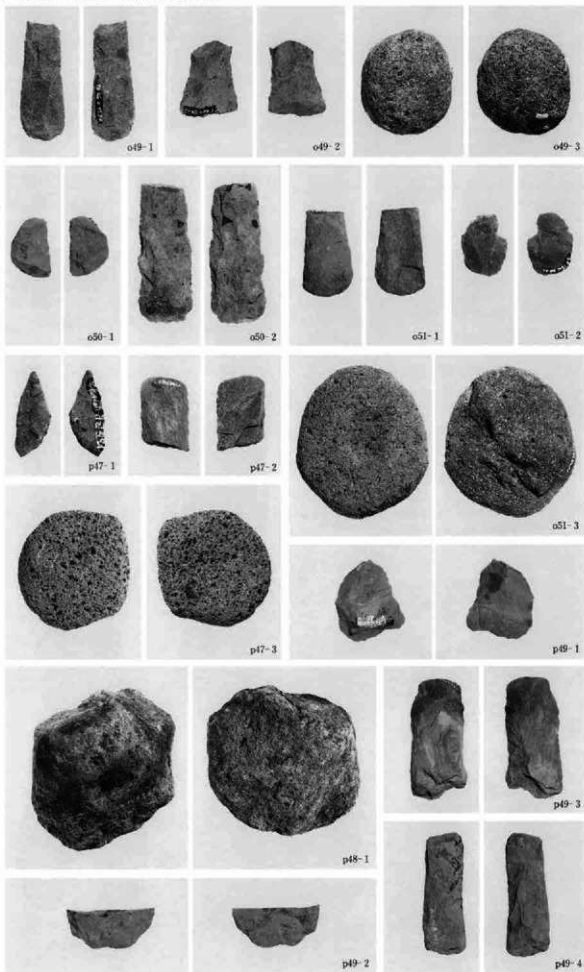
PL128 G区グリッド出土石器

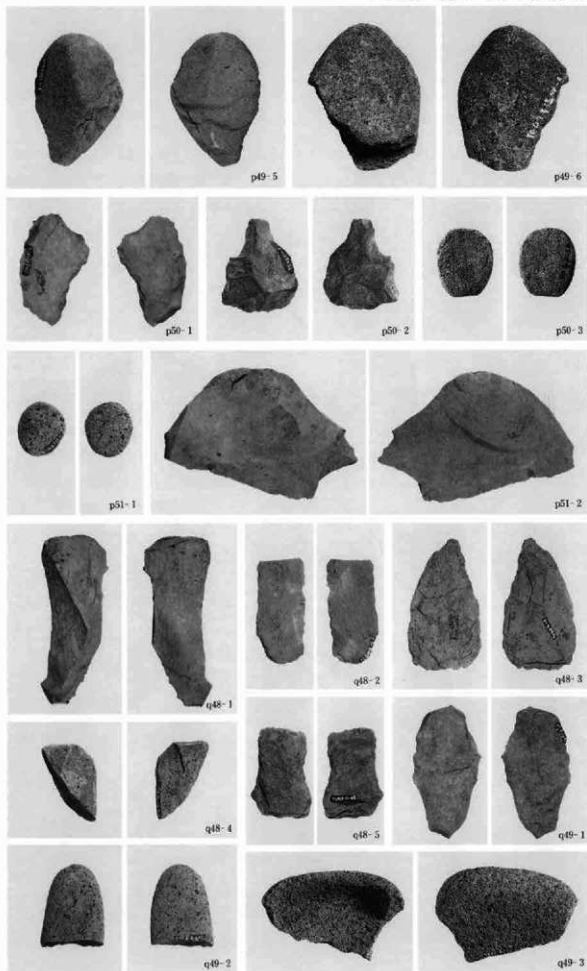




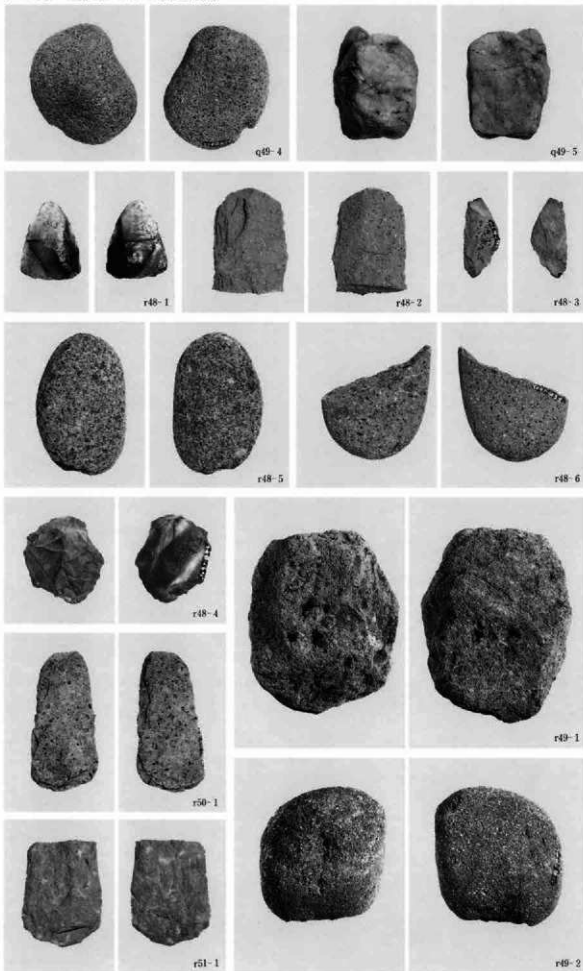


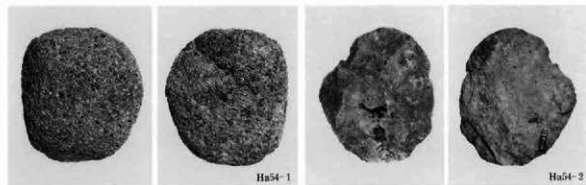
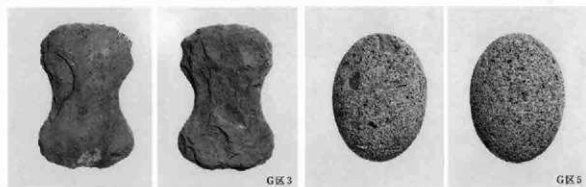
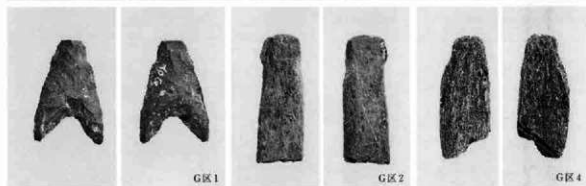
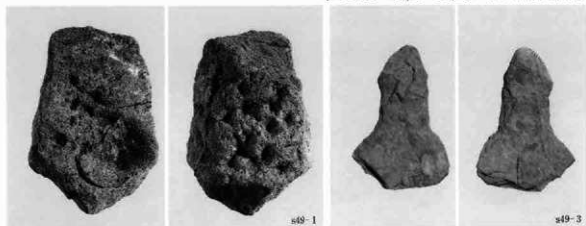
PL130 G区グリッド出土石器



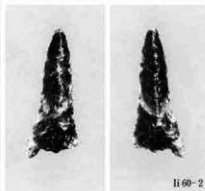
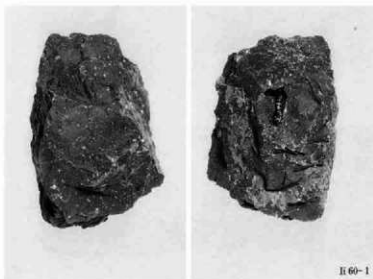
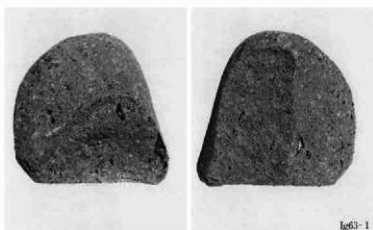
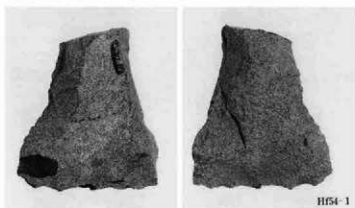
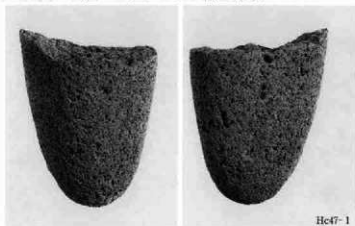


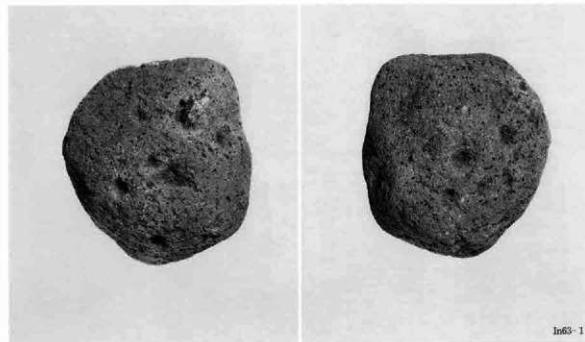
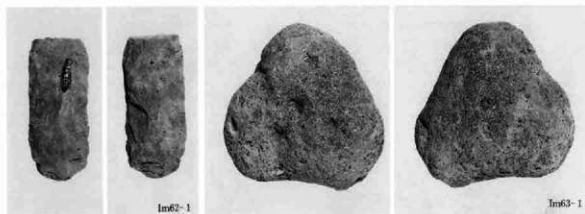
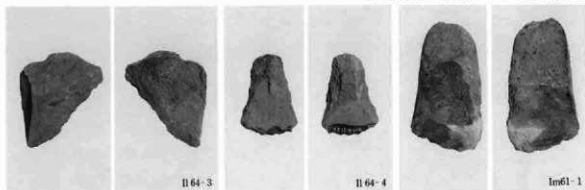
PL132 G区グリッド出土石器



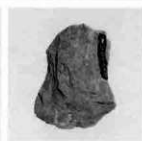


PL134 H区・I区グリッド出土石器

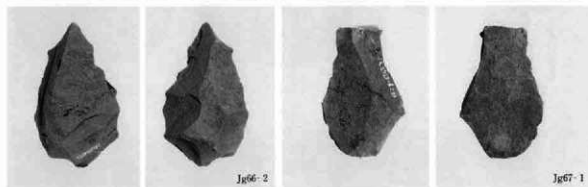
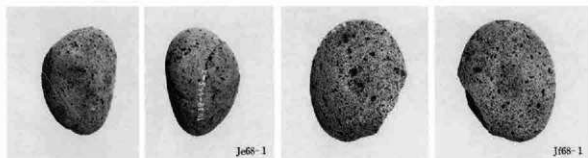
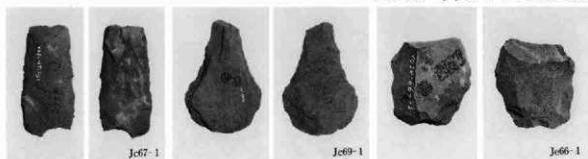




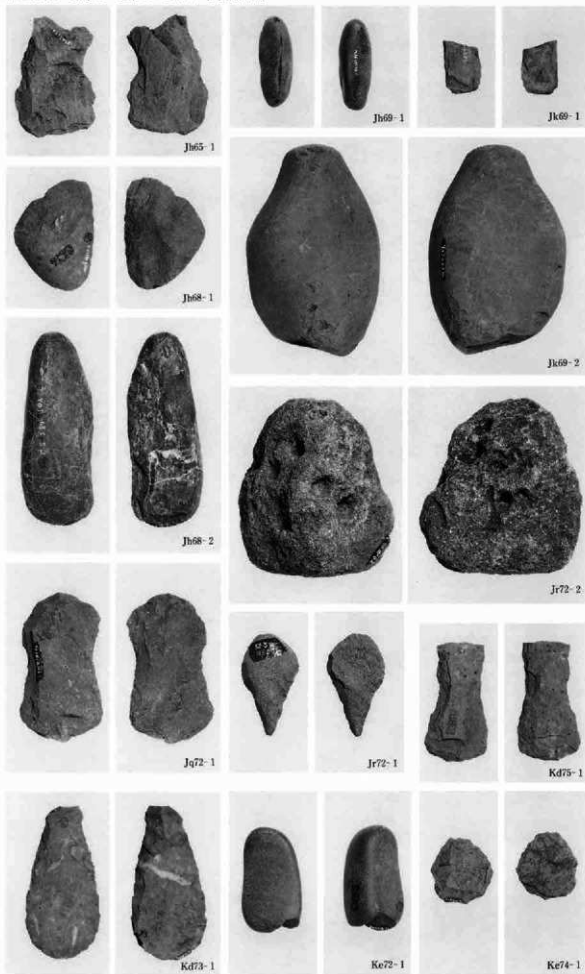
PL136 I区グリッド出土石器

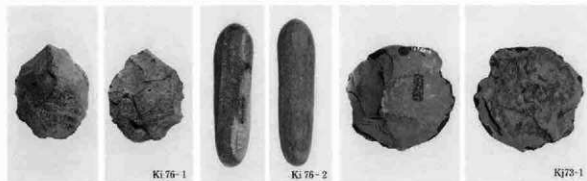




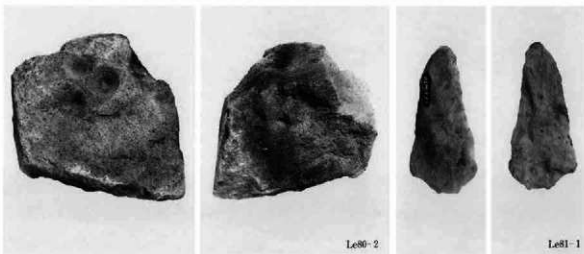
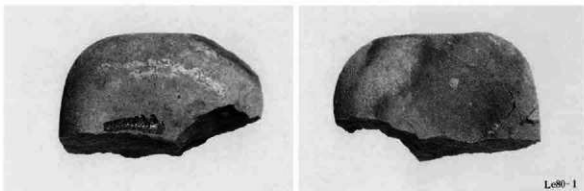


PL138 J区・K区グリッド出土石器

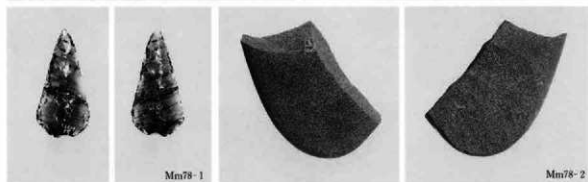
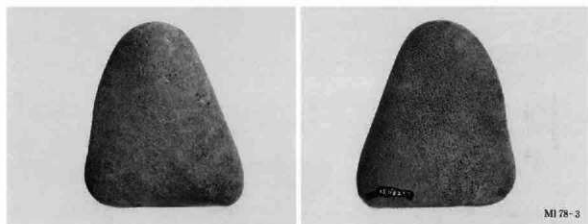
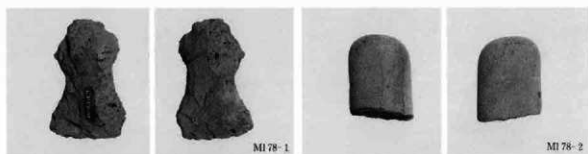




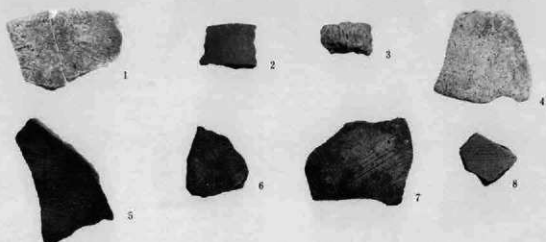
PL140 K区・L区グリッド出土石器



PL141 L区・M区グリッド出土石器



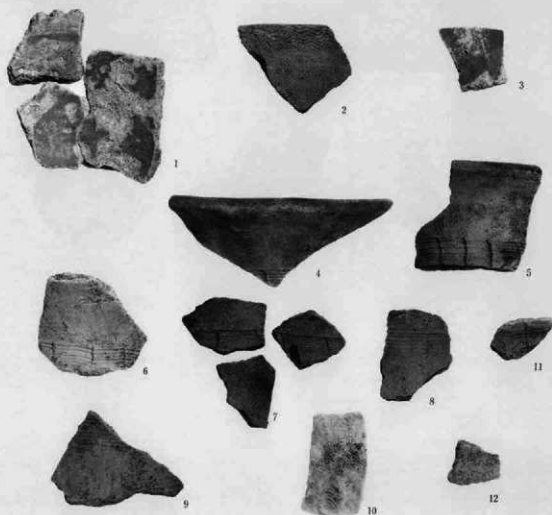
Y 1号土坑



24号溝



遺構外





14住1



14住2



14住3



14住4



14住5



12住1



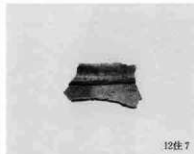
12住2



12住8



12住6



12住7



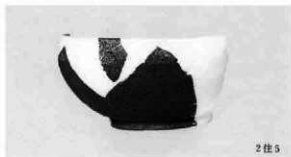
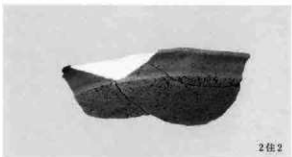
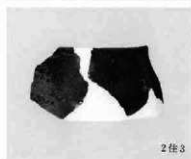
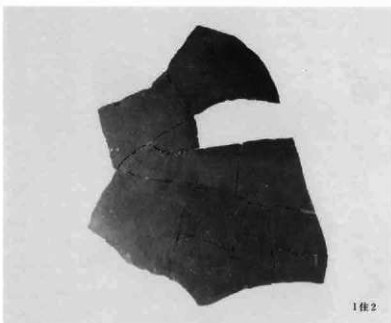
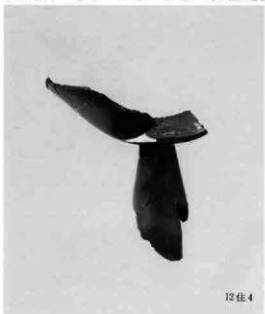
12住9



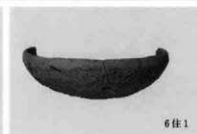
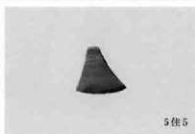
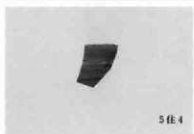
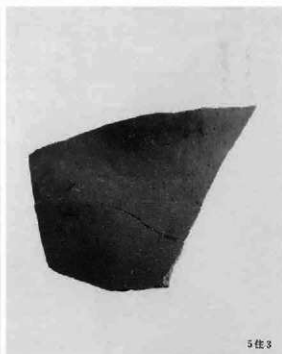
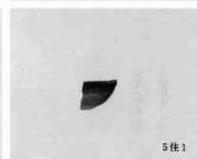
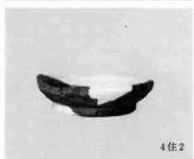
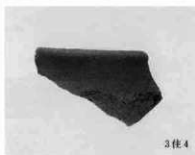
12住3

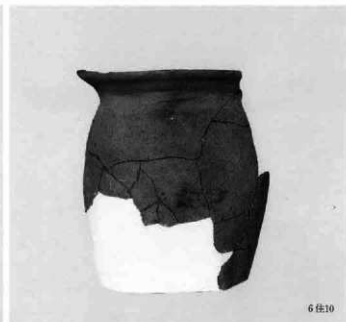
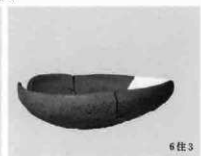


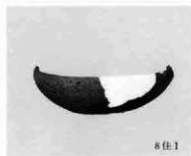
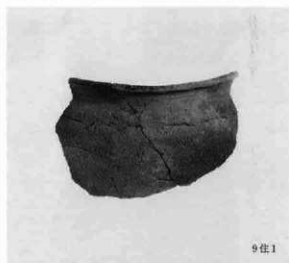
12住5

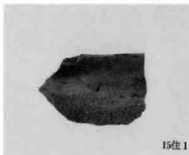






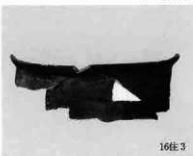








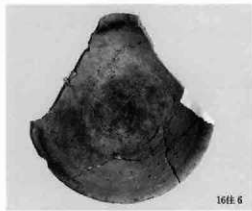
16住1



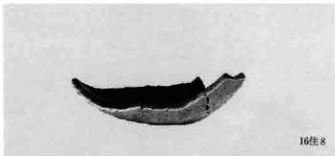
16住3



16住7



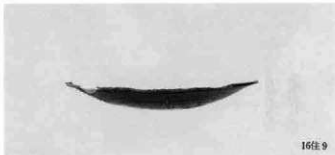
16住6



16住8



16住6



16住9



16住10



16住11



17住1



17住2



17住3



17住4



17住5



17住6





19住8



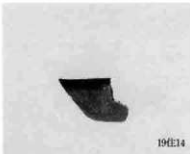
19住11



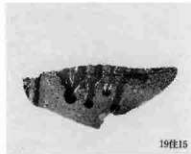
19住12



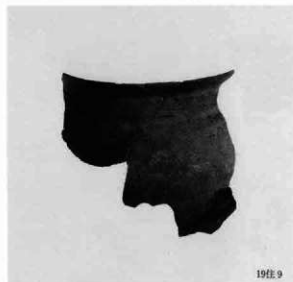
19住13



19住14



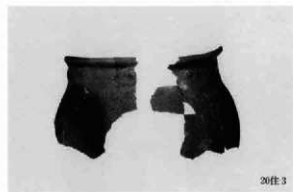
19住15



19住9



19住10



20住3



20住4



20住1



20住2



20住5

P L 152 20号・21号・133号住居跡出土遺物



20住6



20住9



20住7



20住8



20住10



20住11



20住12



21住1



21住2



133住2



133住3

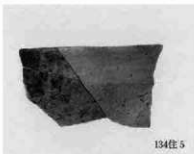


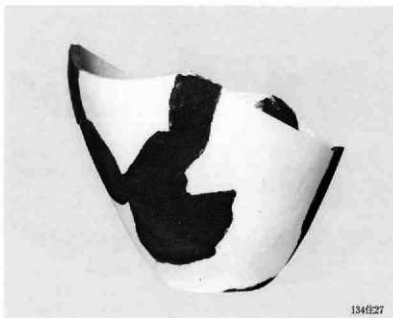
133住1



133住4









135住 4



135住 5



136住 2



136住 3



136住 4



136住 5



136住 6



136住10



136住 7



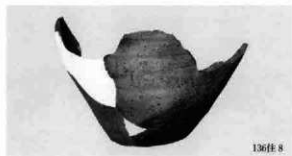
136住 6



137住 1



136住 1

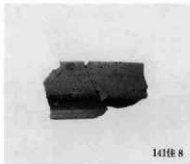
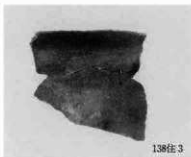


136住 8



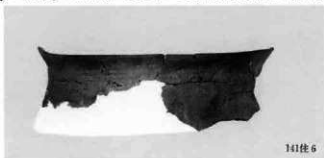
136住 9

PL 156 138号・139号・140号・141号住居跡出土遺物





141住5



141住6



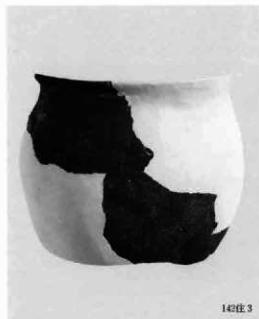
142住1



142住4



142住5



142住3



142住2



142住6



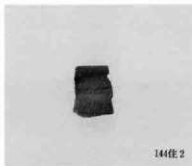
143住1



143住2



144住1



144住2



145住1

PL 158 145号・146号・147号住居跡出土遺物



145住 5



145住 6



145住 7



145住 2



145住 3



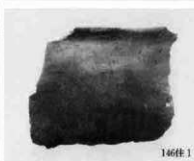
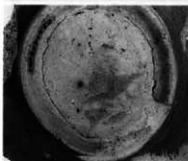
145住 9



145住 4



145住 8



146住 1



146住 2



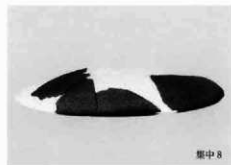
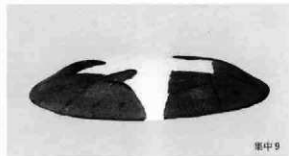
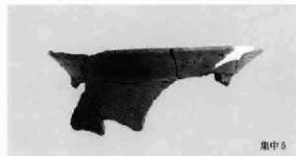
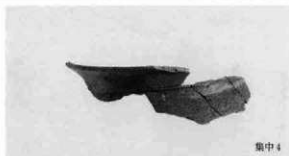
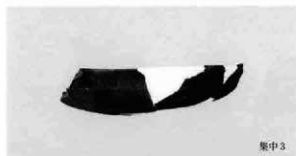
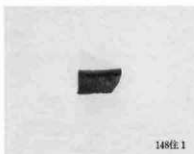
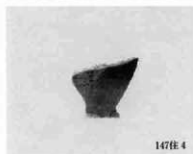
146住 3



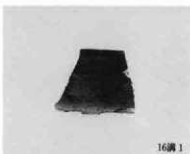
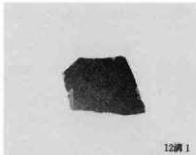
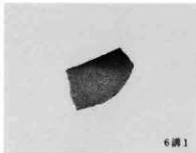
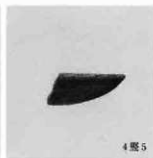
146住 4



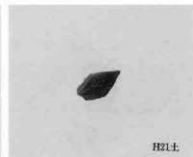
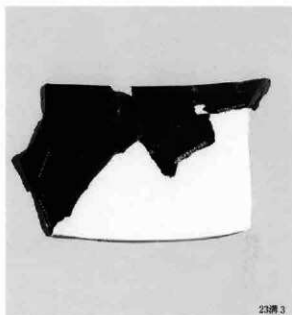
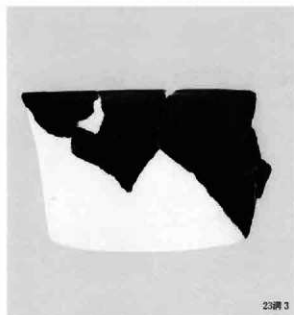
147住 1



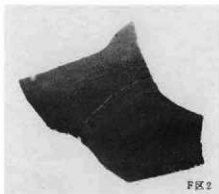
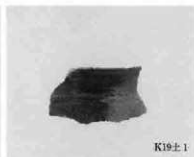
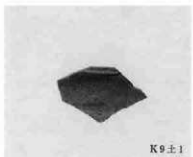
PL 160 竪穴状遺構・溝出土遺物

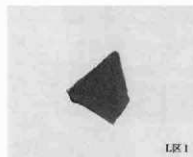






PL 162 土坑・F区・G区・H区遺構外出土遺物









瓦5



瓦5



紡1



瓦6



瓦6



紡1



瓦7



瓦7



紡2



瓦8



瓦8



紡2



瓦9



瓦9

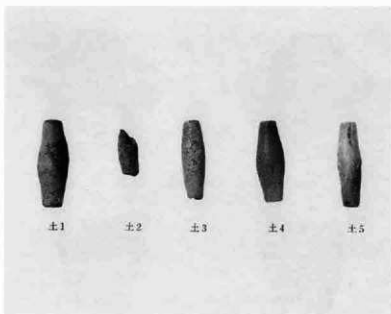


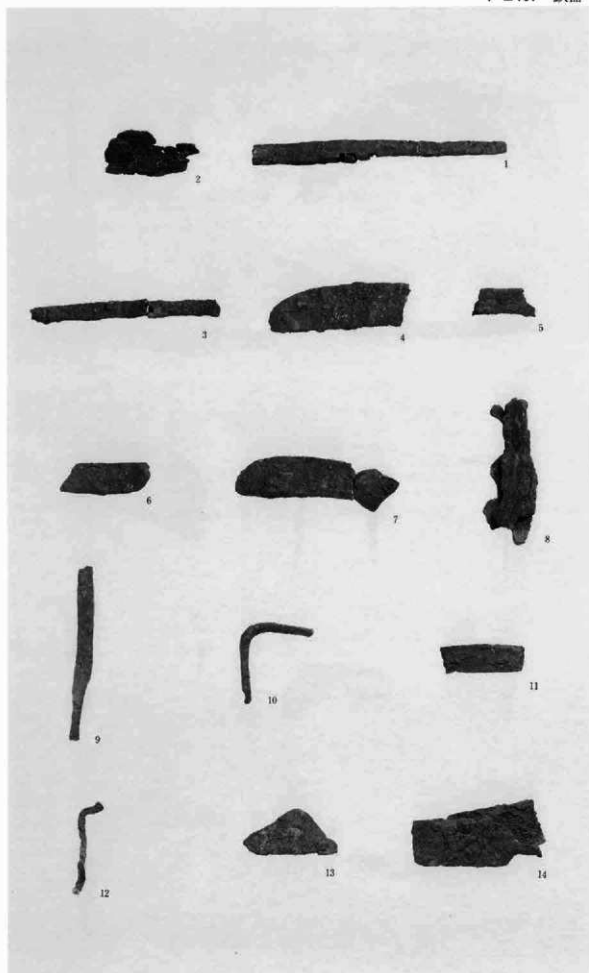
紡3

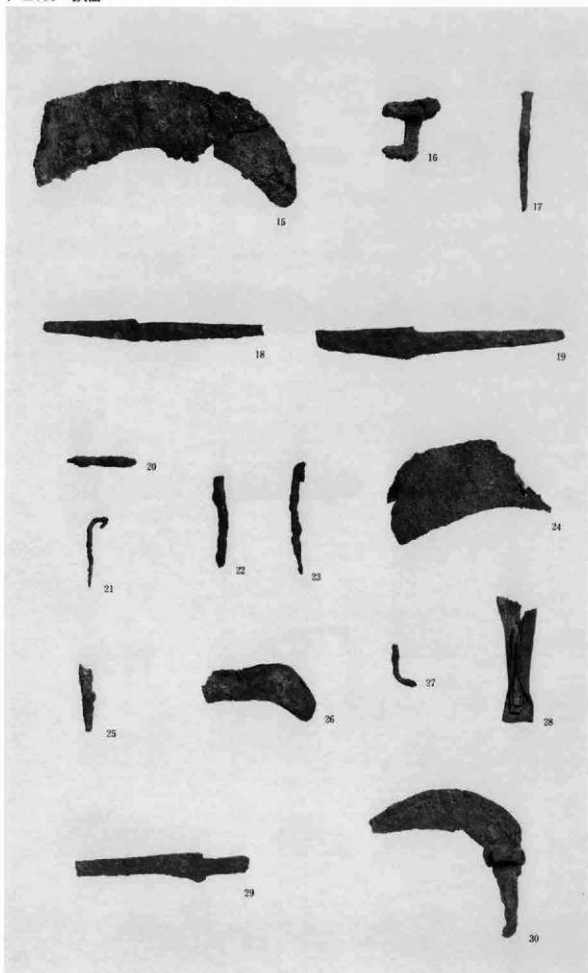


紡3

PL166 石製品・土埴



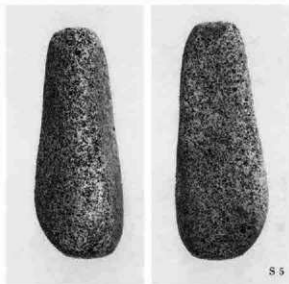




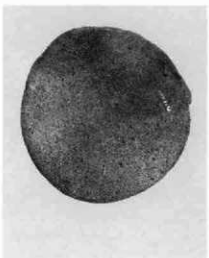
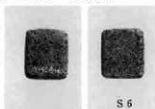


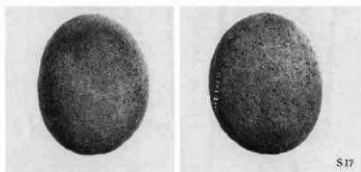
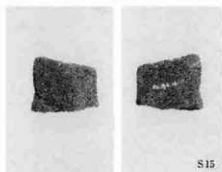
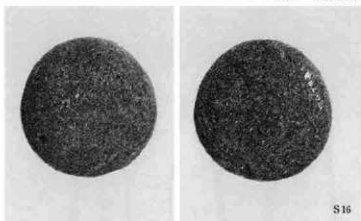
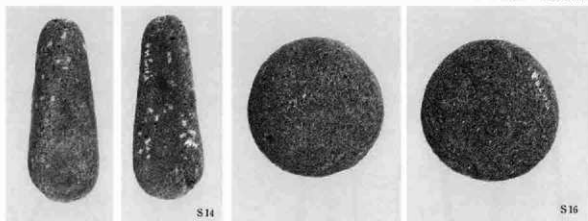




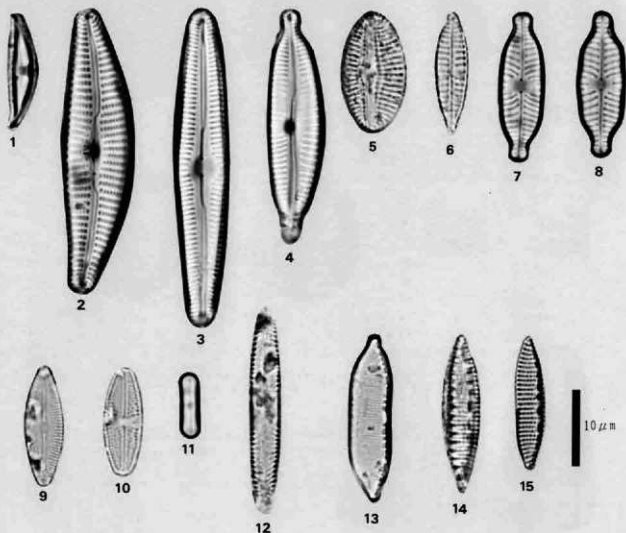


PL172 石製品



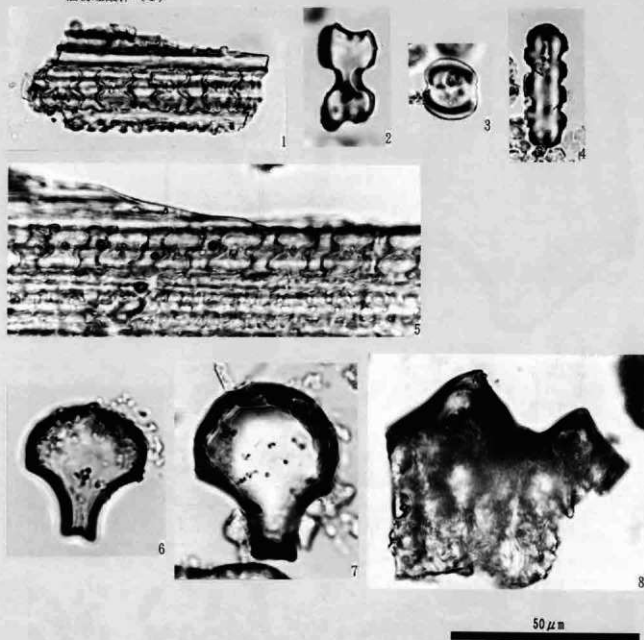


珧藻化石



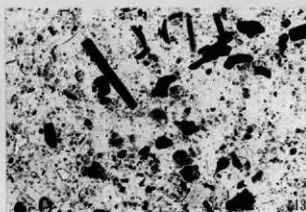
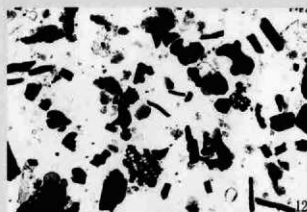
1. *Amphora montana* Krasske (H区南壁;8)
2. *Cymbella turgidula* Grunow (I区北壁;8)
3. *Cymbella subaequalis* Grunow (H区南壁;8)
4. *Cymbella naviculiformis* Auerswald (H区南壁;8)
5. *Diploneis ovalis* (Hilse) Cleve (H区南壁;1)
6. *Gomphonema parvulum* Kuetzing (H区南壁;8)
7. *Navicula elginensis* (Greg.) Ralfs (J区西壁北侧;1)
8. *Navicula elginensis* var. *neglecta* (Krass.) Patrick (J区西壁北侧;1)
9. *Navicula confervacea* (Kuetz.) Grunow (J区西壁北侧;1)
10. *Navicula mutica* Kuetzing (J区西壁北侧;1)
11. *Navicula contenta* Grunow (J区西壁北侧;1)
12. *Pinnularia subcapitata* Gregory (J区西壁北侧;1)
13. *Hantzschia amphioxys* (Ehr.) Grunow (J区西壁北侧;1)
14. *Nitzschia amphibia* Grunow (I区北壁;12)
15. *Nitzschia amphibia* Grunow (J区西壁北侧;1)

## 植物珪酸体(1)



1. イネ属短細胞列( I 区北壁;6)  
 2. ススキ属短細胞珪酸体( I 区北壁;12)  
 3. ヨシ属短細胞珪酸体( I 区西壁北側;28)  
 4. イチゴツナギ亜科短細胞珪酸体( I 区西壁北側;28)  
 5. イネ属短細胞列( H 区南壁;1)  
 6. イネ属機動細胞珪酸体( I 区北壁;6)  
 7. イネ属機動細胞珪酸体( H 区南壁;1)  
 8. イネ属穎珪酸体( H 区南壁;1)

植物珪酸体(2)・花粉分析プレートの状況写真



50 μm

50 μm

(9-11)

(12-15)

9. ヨシ属機動細胞珪酸体(Ⅰ区西壁北側;28)

11. シンバ属機動細胞珪酸体(Ⅰ区北壁;6)

13. 状況写真(Ⅰ区北壁;12)

15. 状況写真(H区南壁;11)

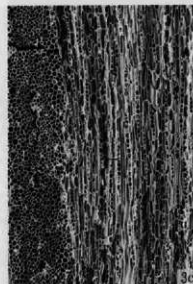
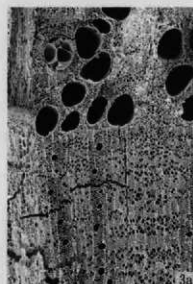
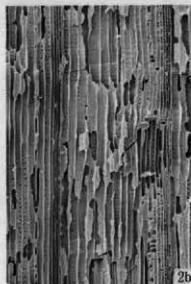
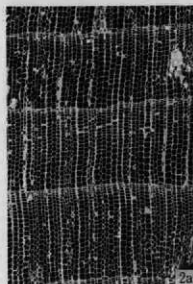
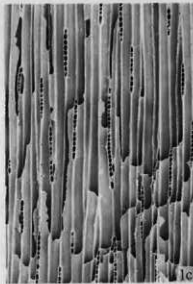
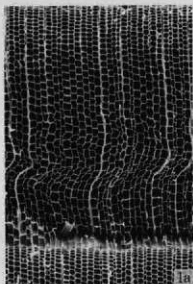
10. ウシクサ族機動細胞珪酸体(Ⅰ区北壁;12)

12. 状況写真(Ⅰ区北壁;6)

14. 状況写真(H区南壁;1)



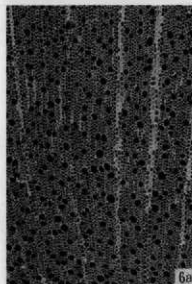
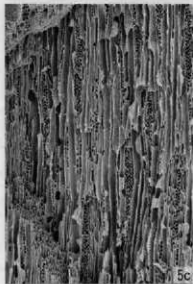
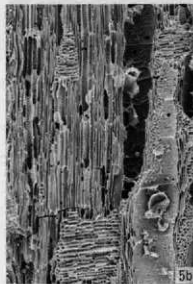
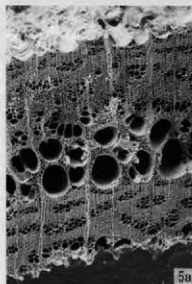
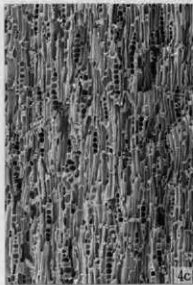
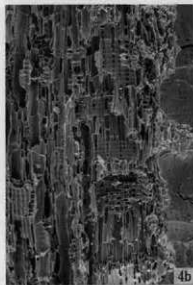
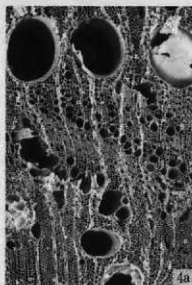
## 炭化材 (1)



1. モミ属 (12号住 No. 4)  
 2. ヒノキ属 (12号住 No. 3)  
 3. コナラ属コナラ亜属クヌギ節 (6号住貯蔵穴)  
 a: 木口, b: 柃目, c: 板目

200  $\mu\text{m}$ : a  
 200  $\mu\text{m}$ : b, c

炭化材 (2)



4. クリ (12号住 炭化物)

5. ケヤキ (3号墓炭)

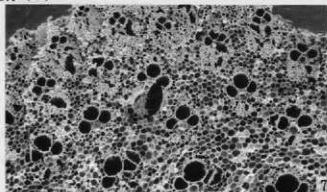
6. ウツギ属 (1号墓炭)

a: 木口, b: 柀目, c: 板目

200  $\mu$ m : a

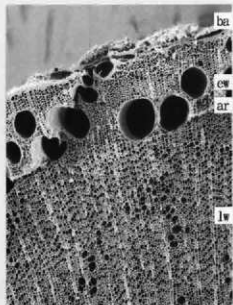
200  $\mu$ m : b, c

炭化材(3)

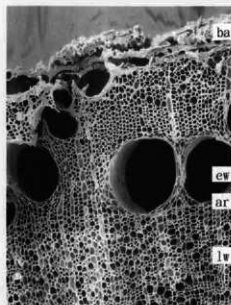


7. イネ科タケ亜科(1号墓 炭) 横断面

200 μm



100 μm



100 μm

1号墓から出土したクリ材の最終形成年輪の状況  
 ew: 早材部, lw: 晩材部, ar: 年輪界, ba: 樹皮



(財)群馬県埋蔵文化財調査事業団発掘調査報告第268集  
(主)前橋伊香保線地方特定道路整備事業に伴う発掘調査報告書第2集

## 長久保大畑遺跡・新田入口遺跡

(写真図版編)

---

平成12年(2000年)3月21日印刷

平成12年(2000年)3月24日発行

編集・発行／(財)群馬県埋蔵文化財調査事業団

〒377-8555 群馬県勢多郡北橋村大字下箱田784番地の2

電話 0279-52-2511(代表)

印刷／上毎印刷工業株式会社

---