

勸群馬県埋蔵文化財調査事業団調査報告書第221集  
関越自動車道(上越線)地域埋蔵文化財発掘調査報告書第46集

# 白倉下原・天引向原遺跡IV

—甘楽パーキングエリア地内遺跡の調査—

古墳時代写真図版編

1 9 9 7

群 馬 県 教 育 委 員 会  
財団法人 群馬県埋蔵文化財調査事業団  
日 本 道 路 公 団

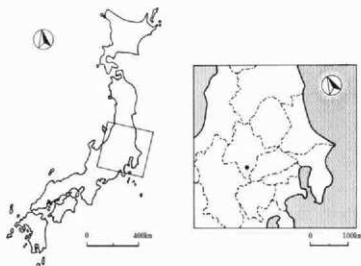


叻群馬県埋蔵文化財調査事業団調査報告書第221集  
関越自動車道(上越線)地域埋蔵文化財発掘調査報告書第46集

# 白倉下原・天引向原遺跡IV

—甘楽パーキングエリア地内遺跡の調査—

## 古墳時代写真図版編



1 9 9 7

群馬県教育委員会  
財団法人 群馬県埋蔵文化財調査事業団  
日本道路公団



## 写真図版編目次

- P.L. 1 航空写真(昭和22年末撮影)
- P.L. 2 遺跡周辺航空写真
- P.L. 3 発掘区合成航空写真
- P.L. 4 航空写真 現況と周辺地形(南東から)  
調査区全景(南から)
- P.L. 5 白倉A区・B区全景
- P.L. 6 白倉B区・C区全景
- P.L. 7 天明地区全景
- P.L. 8 白倉A区1号・2号・3号住居
- P.L. 9 白倉A区3号・4号・5号住居
- P.L. 10 白倉A区7号・8号住居
- P.L. 11 白倉A区8号・10号・11号・14号住居
- P.L. 12 白倉A区14号・15号・19号住居
- P.L. 13 白倉A区18号・19号・20号・22号・23号住居
- P.L. 14 白倉A区23号・24号・25号住居
- P.L. 15 白倉A区25号・26号住居
- P.L. 16 白倉A区26号・27号・28号・29号住居
- P.L. 17 白倉A区27号・28号・29号住居
- P.L. 18 白倉A区27号・28号・30号・31号・41号住居
- P.L. 19 白倉A区31号・33号住居
- P.L. 20 白倉A区33号・34号・35号・36号住居
- P.L. 21 白倉A区34号・35号・36号・42号住居
- P.L. 22 白倉A区44号・45号・47号住居
- P.L. 23 白倉A区33号・54号・57号・58号・59号住居
- P.L. 24 白倉A区61号・62号・64号・65号住居
- P.L. 25 白倉A区66号・67号・72号・73号住居
- P.L. 26 白倉A区74号・76号・77号・80号住居  
81号・82号・83号住居
- P.L. 27 白倉A区84号・85号・86号住居
- P.L. 28 白倉A区87号・88号・91号・92号・93号・94号住居
- P.L. 29 白倉A区94号・95号・99号・101号住居
- P.L. 30 白倉A区101号・103号住居
- P.L. 31 白倉A区103号・104号・105号・106号住居
- P.L. 32 白倉A区106号・107号・109号住居
- P.L. 33 白倉A区112号・113号・114号住居
- P.L. 34 白倉A区115号・116号・117号・120号住居
- P.L. 35 白倉B区3号住居
- P.L. 36 白倉B区10号住居
- P.L. 37 白倉B区12号・16号住居
- P.L. 38 白倉B区17号・20号住居
- P.L. 39 白倉B区21号・22号・23号住居
- P.L. 40 白倉B区23号・24号・28号住居
- P.L. 41 白倉B区28号・29号住居
- P.L. 42 白倉B区29号・30号・33号住居
- P.L. 43 白倉B区34号・35号住居
- P.L. 44 白倉B区37号・38号・45号住居
- P.L. 45 白倉B区45号・47号住居
- P.L. 46 白倉B区47号・50号・51号・52号住居
- P.L. 47 白倉B区52号住居
- P.L. 48 白倉B区54号住居
- P.L. 49 白倉B区56号・56号住居
- P.L. 50 白倉B区58号住居
- P.L. 51 白倉B区61号・62号・65号住居
- P.L. 52 白倉B区65号・69号・70号住居
- P.L. 53 白倉B区70号・72号・73号住居
- P.L. 54 白倉B区75号住居
- P.L. 55 白倉B区75号・78号住居
- P.L. 56 白倉B区78号・82号・84号住居
- P.L. 57 白倉B区84号・85号A・B住居
- P.L. 58 白倉B区85号A・C・94号住居
- P.L. 59 白倉C区2号・3号・4号住居
- P.L. 60 白倉C区4号・5号・11号住居
- P.L. 61 白倉C区6号・11号・12号・22号・33号住居
- P.L. 62 白倉C区12号・13号・15号住居
- P.L. 63 白倉C区16号・17号住居
- P.L. 64 白倉C区2号・17号・18号・19号住居
- P.L. 65 白倉C区19号・20号・21号・25号・33号・38号住居
- P.L. 66 白倉C区33号・36号・37号・38号住居
- P.L. 67 白倉C区38号・42号・48号住居
- P.L. 68 白倉C区48号・49号住居
- P.L. 69 白倉C区50号・52号・60号住居
- P.L. 70 白倉C区60号・61号・62号・65号住居
- P.L. 71 白倉C区44号・45号・62号・65号住居  
74号・79号・88号住居
- P.L. 72 天明地区7号・44号・50号住居
- P.L. 73 天明地区50号・52号住居
- P.L. 74 天明地区57号住居
- P.L. 75 天明地区57号・71号・73号住居
- P.L. 76 天明地区73号・87号住居
- P.L. 77 天明地区115号・124号住居
- P.L. 78 天明地区124号・141号住居
- P.L. 79 天明地区141号・148号・149号住居
- P.L. 80 白倉A区1号・2号住居出土遺物
- P.L. 81 白倉A区3号住居出土遺物
- P.L. 82 白倉A区4号・7号・8号住居出土遺物
- P.L. 83 白倉A区8号・10号・11号住居出土遺物
- P.L. 84 白倉A区14号住居出土遺物
- P.L. 85 白倉A区15号・19号・20号・22号住居出土遺物
- P.L. 86 白倉A区23号・25号住居出土遺物
- P.L. 87 白倉A区26号・27号住居出土遺物
- P.L. 88 白倉A区27号・28号・29号・30号住居出土遺物
- P.L. 89 白倉A区31号住居出土遺物
- P.L. 90 白倉A区33号住居出土遺物
- P.L. 91 白倉A区34号・36号住居出土遺物
- P.L. 92 白倉A区42号・44号・45号・47号住居出土遺物
- P.L. 93 白倉A区53号・54号・57号・58号住居出土遺物  
61号・62号・65号住居出土遺物
- P.L. 94 白倉A区66号・67号・73号・76号住居出土遺物  
77号・82号・85号住居出土遺物
- P.L. 95 白倉A区85号・86号・93号住居出土遺物
- P.L. 96 白倉A区94号・95号・99号住居出土遺物
- P.L. 97 白倉A区99号・101号・103号・104号住居出土遺物
- P.L. 98 白倉A区105号・106号・107号・112号住居出土遺物  
113号・114号・116号・117号住居出土遺物
- P.L. 99 白倉B区3号・10号住居出土遺物
- P.L. 100 白倉B区10号・12号住居出土遺物
- P.L. 101 白倉B区12号・16号住居出土遺物
- P.L. 102 白倉B区16号・17号・20号住居出土遺物
- P.L. 103 白倉B区20号・21・22号住居出土遺物
- P.L. 104 白倉B区21・22号・23号住居出土遺物
- P.L. 105 白倉B区24号・28号・29号住居出土遺物
- P.L. 106 白倉B区30号・33・72号・34号住居出土遺物
- P.L. 107 白倉B区34号・35号・37号・45号・47号住居出土遺物
- P.L. 108 白倉B区51号・52号住居出土遺物
- P.L. 109 白倉B区52号・54号住居出土遺物
- P.L. 110 白倉B区55号・56号住居出土遺物

- P.L.111 白倉B区58号・61号住居出土遺物  
P.L.112 白倉B区61号・62号・65号住居出土遺物  
P.L.113 白倉B区69号・70号住居出土遺物  
P.L.114 白倉B区70号・73号・75号住居出土遺物  
P.L.115 白倉B区75号住居出土遺物  
P.L.116 白倉B区76号住居出土遺物  
P.L.117 白倉B区78号住居出土遺物  
P.L.118 白倉B区82号・84号・85号・94号住居出土遺物  
P.L.119 白倉C区2号・3号住居出土遺物  
P.L.120 白倉C区4号住居出土遺物  
P.L.121 白倉C区4号・5号住居出土遺物  
P.L.122 白倉C区5号・6号・11号住居出土遺物  
P.L.123 白倉C区11号・12号住居出土遺物  
P.L.124 白倉C区13号・15号住居出土遺物  
P.L.125 白倉C区16号・17号住居出土遺物  
P.L.126 白倉C区18号住居出土遺物  
P.L.127 白倉C区18号・19号住居出土遺物  
P.L.128 白倉C区19号・21号住居出土遺物  
P.L.129 白倉C区21号・25号住居出土遺物  
P.L.130 白倉C区28号・33号住居出土遺物  
P.L.131 白倉C区33号・36号住居出土遺物  
P.L.132 白倉C区36号住居出土遺物  
P.L.133 白倉C区36号・37号・38号住居出土遺物  
P.L.134 白倉C区38号・42号住居出土遺物  
P.L.135 白倉C区48号住居出土遺物  
P.L.136 白倉C区49号住居出土遺物  
P.L.137 白倉C区50号住居出土遺物  
P.L.138 白倉C区50号住居出土遺物  
P.L.139 白倉C区52号・58号・60号住居出土遺物  
P.L.140 白倉C区61号・62号・65号住居出土遺物  
74号・79号・88号住居出土遺物  
P.L.141 天引地区44号・50号・52号・57号住居出土遺物  
P.L.142 天引地区57号・71号・73号住居出土遺物  
P.L.143 天引地区73号・87号・115号住居出土遺物  
P.L.144 天引地区124号・141号・149号住居出土遺物  
P.L.145 白倉A区1号・4号・5号・7号住居出土こも編石  
8号・19号・23号住居出土こも編石  
31号・67号住居出土こも編石  
P.L.146 白倉A区26号・27号・28号・30号住居出土こも編石  
33号・35号・53号住居出土こも編石  
P.L.147 白倉A区58号・65号・76号住居出土こも編石  
86号・95号・99号住居出土こも編石  
P.L.148 白倉A区101号・104号・105号住居出土こも編石  
106号・109号・117号住居出土こも編石  
P.L.149 白倉B区10号・29号住居出土こも編石  
54号・58号・61号・62号住居出土こも編石  
75号・84号・85号住居出土こも編石  
P.L.150 天引地区57号・73号・87号・124号住居出土こも編石  
白倉A区23号住居出土カマド石  
P.L.151 白倉A区23号・31号住居出土カマド石  
P.L.152 白倉A区31号・117号住居出土カマド石  
P.L.153 白倉B区29号・54号住居出土カマド石  
P.L.154 白倉B区54号・78号住居出土カマド石  
P.L.155 白倉A区6号・43号・64号土坑  
白倉B区5号・45号・229号土坑  
白倉C区12号・80号土坑  
P.L.156 白倉A区47号・68号・71号土坑  
白倉B区5号・14号・17号・25号・35号土坑  
P.L.157 白倉B区37号・40号・42号・46号・47号土坑  
60号・61号・70号・71号土坑  
P.L.158 白倉B区72号・74号・76号・91号・111号土坑  
117号・138号・146号土坑  
P.L.159 白倉B区134号・136号・161号・177号土坑  
178号・198号・198号・203号・206号土坑  
P.L.160 白倉B区221号・252号・254号土坑  
271号・275号・283号土坑  
白倉C区4号・10号土坑  
P.L.161 白倉C区22号・33号・54号・66号・83号・93号土坑  
天引C区28号・41号・42号・34号土坑  
P.L.162 天引C区41号・92号・95号・96号土坑  
109号・107号・134号土坑  
P.L.163 白倉C区111号溝・白倉B区5号溝  
天引C区174号土坑・粘土探掘坑群  
P.L.164 天引C区粘土探掘坑群調査風景・1号粘土探掘坑  
P.L.165 天引C区1号・2号・3号粘土探掘坑  
P.L.166 天引C区4号・5号・6号粘土探掘坑  
P.L.167 天引C区7号・8号・9号粘土探掘坑  
P.L.168 天引C区11号・12号・13号・32号粘土探掘坑  
P.L.169 天引C区14号・15号・16号・17号粘土探掘坑  
P.L.170 天引C区18号・19号粘土探掘坑  
P.L.171 天引C区20号・21号・22号・24号粘土探掘坑  
P.L.172 天引C区23号・25号・26号粘土探掘坑  
P.L.173 天引C区28号・29号・30号粘土探掘坑  
P.L.174 天引C区31号・32号・33号・34号粘土探掘坑  
P.L.175 天引C区36号・37号・38号・39号粘土探掘坑  
40号・50号・51号・52号粘土探掘坑  
P.L.176 天引C区41号・42号・43号・44号粘土探掘坑  
45号・46号・47号粘土探掘坑  
P.L.177 天引C区48号・49号・50号・51号・52号粘土探掘坑  
P.L.178 天引C区53号・54号・55号粘土探掘坑  
57号・60号・65号粘土探掘坑  
P.L.179 天引C区61号・62号粘土探掘坑  
P.L.180 天引C区67号・68号・69号・70号粘土探掘坑  
P.L.181 天引C区71号・72号粘土探掘坑  
P.L.182 天引C区73号・74号・75号・76号粘土探掘坑  
P.L.183 天引C区1号・2号・3号粘土坑群  
P.L.184 白倉A区6号・18号・43号・64号土坑出土遺物  
天引C区174号土坑出土遺物  
1号・2号・3号・4号粘土探掘坑出土遺物  
P.L.185 天引C区8号・9号・11号・12号粘土探掘坑出土遺物  
13号・15号・18号・19号粘土探掘坑出土遺物  
P.L.186 天引C区18号・19号・22号・23号粘土探掘坑出土遺物  
24号・26号・38号・29号粘土探掘坑出土遺物  
32号・37号・44号・46号粘土探掘坑出土遺物  
P.L.187 天引C区46号・47号・48号・51号粘土探掘坑出土遺物  
52号・57号・61号・62号粘土探掘坑出土遺物  
P.L.188 天引C区62号・65号・74号・76号粘土探掘坑出土遺物  
P.L.189 天引C区26号粘土探掘坑出土遺物(NO34)  
P.L.190 天引C区28号粘土探掘坑出土遺物(NO34)  
P.L.191 天引C区72号粘土探掘坑出土遺物(NO62)  
P.L.192 天引C区72号粘土探掘坑出土遺物(NO62)  
P.L.193 天引C区粘土探掘坑出土木器  
P.L.194 天引C区粘土探掘坑出土木器  
P.L.195 天引C区粘土探掘坑出土木器  
P.L.196 天引C区粘土探掘坑出土木器  
P.L.197 天引C区粘土探掘坑出土木器  
P.L.198 出土炭化材樹種の電子顕微鏡写真  
P.L.199 出土炭化材樹種の電子顕微鏡写真  
P.L.200 出土炭化材樹種の電子顕微鏡写真  
P.L.201 出土炭化材樹種の電子顕微鏡写真  
P.L.202 出土炭化材樹種の電子顕微鏡写真

P L, 203 出土炭化材炭種の電子顕微鏡写真  
P L, 204 出土炭化材炭種の電子顕微鏡写真  
P L, 205 出土炭化材炭種の電子顕微鏡写真  
P L, 206 出土炭化材炭種の電子顕微鏡写真  
P L, 207 出土した大型植物化石  
P L, 208 出土木材の顕微鏡写真  
P L, 209 出土木材の顕微鏡写真  
P L, 210 出土木材の顕微鏡写真  
P L, 211 出土木材の顕微鏡写真

P L, 212 出土木材の顕微鏡写真  
P L, 213 出土木材の顕微鏡写真  
P L, 214 出土木材の顕微鏡写真  
P L, 215 土器切断面 実体顕微鏡写真  
P L, 216 土器切断面 実体顕微鏡写真  
P L, 217 土器胎土中の粒子の顕微鏡写真  
P L, 218 土器胎土中の粒子の顕微鏡写真  
P L, 219 土器胎土および粘土探照灰試料中の粒子の顕微鏡写真













現況と周辺地形（南東から）



調査区全景（南から）



全景（東から）



全景（南から）



調査状況（東から）



全景（南から）



全景（南東から）



調査状況（南から）



1号住居遺物出土状態 (南から)



1号住居カマド全景 (南から)



1号住居全景 (南から)



1号住居貯蔵穴



2号住居遺物出土状態



2号住居遺物出土状態



2号住居全景 (南から)



3号住居遺物出土状態 (南から)





3号住居カマド全景 (南から)



3号住居全景 (南から)



3号住居掘り方調査状況 (南から)



3号住居全景 (南から)



4号住居 (手前) 5号住居 (奥) 遺物出土状態 (西から)



4号住居 (手前) 5号住居 (奥) 全景 (西から)



4号住居 (手前) 5号住居 (奥) 掘り方 (西から)



5号住居カマド全景調査状況 (西から)



7号住居遺物出土状態(南から)



7号住居カマド全景調査状況(南から)



7号住居遺物出土状態



7号住居全景(南から)



7号住居掘り方(南から)



8号住居全景(奥)7号住居掘り方(手前)(西から)



8号住居遺物出土状態(西から)



8号住居遺物出土状態(南から)



8号住居貯蔵穴調査状況



8号住居カマド調査状況



10号住居カマド調査状況 (南から)



10号住居遺物出土状態 (南から) 左奥11号住居



11号住居全景 (南から)



11号住居掘り方調査状況 (南から)



11号住居掘り方全景 (南から)



14号住居遺物出土状態



14号住居遺物出土状態



14号住居カマド遺物出土状態



14号住居(中央)15号住居(左側)全景



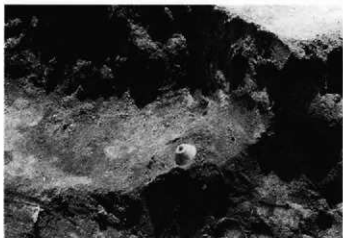
14号住居全景(南から)



14号住居カマド調査状況



14号住居(中央)15号住居(左側)調査状況



15号住居紡錘車(2)出土状態



19号住居全景(奥18号住居)(南から)



18号住居（奥）19号住居（中央）20号住居（手前）



左同 掘り方調査状況（南から）



20号住居貯蔵穴調査状況



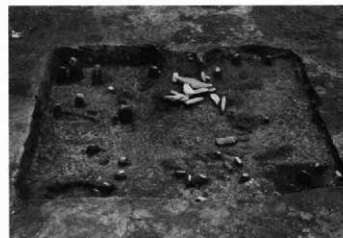
22号住居遺物出土状態（西から）



22号住居カマド調査状況



22号住居全景（西から）



23号住居遺物出土状態（南から）



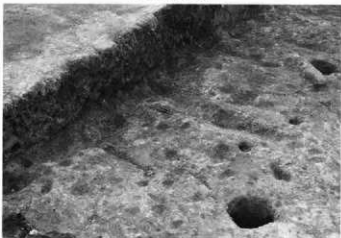
23号住居遺物出土状態（南から）



23号住居貯蔵穴



23号住居炭化材出土状態



23号住居床面調査状況



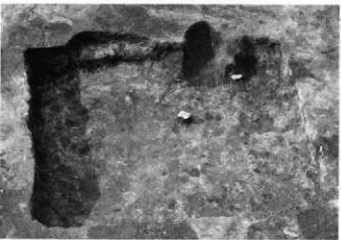
23号住居全景（南から）



23号住居掘り方全景（南から）



24号住居遺物出土状態



24号住居全景（南から）



25号住居遺物出土状態（南から）



25号住居カマド調査状況



25号住居カマド方全景 (南から)



26号住居遺物出土状態 (南から)



26号住居遺物出土状態



26号住居調査状況



26号住居調査状況



26号住居調査状況



26号住居全景



26号住居P3調査状況(南から)



26号住居カマド調査状況



26号住居掘り方調査状況(南から)



26号住居A土坑調査状況



26号住居掘り方全景(南から)



29号住居(左)27号住居(中央)28号住居(右)(南から)



27号住居遺物出土状態(南から)



27号住居炭化材検出状況





27号住居遺物出土状態



27号住居遺物出土状態



27号住居遺物出土状態



27号住居全景 (南から)



29号住居 (左) 27号住居 (右) 調査状況



28号住居遺物出土状態 (西から)



28号住居遺物出土状態



28号住居全景 (西から)



28号住居掘り方(右手前27号住居)



41号住居(左手前)30号住居(右奥)遺物出土状態



41号住居(左手前)30号住居(右奥)全景



30号住居遺物出土状態



30号住居カマド調査状況



31号住居遺物出土状態(南西から)



31号住居カマド前方遺物出土状態(南から)



31号住居貯蔵穴周辺遺物出土状態



31号住居北西隅遺物出土状態



31号住居北西隅遺物出土状態



31号住居カマド全景 (南から)



31号住居全景 (南から)



31号住居掘り方全景 (南から)



33号住居遺物出土状態 (南から)



33号住居北東隅遺物出土状態



33号住居カマド全景 (南から)



33号住居全景 (南から)



33号住居カマド調査状況



33号住居掘り方全景 (南から)



34号住居遺物出土状態 (左奥36号住居中央奥35号住居)



33号住居炭化材出土状態 (西から)



34号住居炭化材出土状態 (北から)



34号住居カマド調査状況 (西から)



34号住居貯蔵穴遺物出土状態



34号住居全景（西から）



36号住居（左）35号住居（中央）34号住居（右）掘り方全景



36号住居（左）35号住居（右）



35号住居遺物出土状態



35号住居全景



36号住居遺物出土状態



36号住居カマド全景（西から）



42号住居全景（南から）



44号住居遺物出土状態（南から）



44号住居掘り方全景（南から）



45号住居全景（西から）



45号住居遺物出土状態（西から）



47号住居遺物出土状態（西から）



47号住居カマド調査状況



47号住居貯蔵穴調査状況



47号住居掘り方調査状況



53号住居全景 (南から)



53号住居カマド全景 (南から)



53号住居掘り方全景 (南から)



54号住居 (中央) 遺物出土状態 (西から)



54号住居遺物出土状態



57号住居全景 (南東から)



58号住居全景 (南から)



58号住居掘り方 (手前) 59号住居 (奥) (南から)



61号住居全景 (南東から)



62号住居全景 (南から)



64号住居全景 (南西から)



65号住居遺物出土状態 (南から)



65号住居遺物出土状態



65号住居遺物出土状態



65号住居遺物出土状態



65号住居割り方全景 (南から)





66号住居遺物出土状態 (南から)



66号住居遺物出土状態



66号住居遺物出土状態



66号住居掘り方全景 (南から)



67号住居全景



72号住居全景 (南から)



73号住居全景 (南から)



73号住居カマド全景 (南から)



74号住居全景 (南から)



76号住居全景 (南から)



77号住居全景 (南から)



80号住居全景 (南から)



81号住居全景 (南から)



81号住居遺物①出土状態



82号住居全景 (南から)



83号住居全景 (南から)



84号住居掘り方全景 (南から)



85号住居遺物出土状態 (南から)



85号住居調査状況 (南から)



85号住居遺物出土状態



85号住居焼土分布状況



85号住居カマド全景 (南から)



85号住居全景 (南から)



85号住居 (奥) 86号住居 (手前)



87号住居(左)88号住居(右)全景(南から)



91号住居(奥)92号住居(手前)全景



93号住居全景(西から)



93号住居カマド全景(南から)



94号住居炭化材出土状態



94号住居炭化材出土状態



94号住居全景(南から)



94号住居カマド全景(南から)



94号住居カマド調査状況



95号住居全景 (南から)



99号住居調査状況 (南から)



99号住居遺物出土状態 (南から)



99号住居カマド全景 (北から)



99号住居全景 (南から)



99号住居振り方 (南から)



101号住居遺物出土状態 (南から)



101号住居全景（南から）



101号住居カマド全景



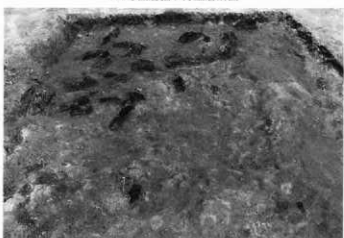
101号住居カマド調査状況



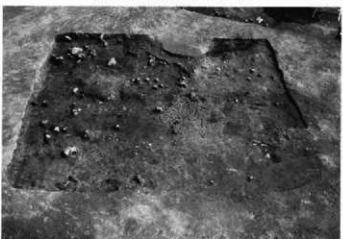
101号住居掘り方土層断面



101号住居掘り方全景（南から）



101号住居炭化材出土状態



103号住居遺物出土状態（南から）



103号住居全景（南から）



103号住居掘り方全景（南から）



104号住居遺物出土状態（南から）



104号住居全景（南から）



104号住居カマド全景（南から）



106号住居（上）104号住居（中央）105号住居（下）全景



左同 掘り方全景（南から）



105号住居遺物出土状態（東から）



105号住居遺物出土状態



106号住居遺物出土状態（西から）



106号住居遺物出土状態（南から）



106号住居カマド全景（西から）



106号住居カマド調査状況



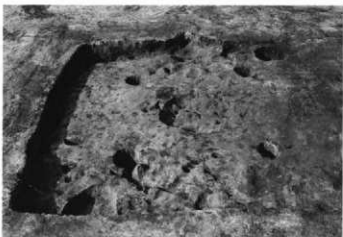
107号住居全景（東から）



109号住居遺物出土状態（南から）



109号住居全景（南から）



109号住居掘り方（南から）





112号住居遺物出土状態 (東から)



112号住居全景 (南から)



112号住居カマド全景 (南から)



112号住居カマド調査状況 (南から)



112号住居カマド調査状況



112号住居掘り方 (南から)



113号住居 (手前) 114号住居 (奥) 全景 (南から)



左同 掘り方全景 (南から)



115号住居遺物出土状態 (南から)



116号住居全景 (南から)



117号住居遺物出土状態 (西から)



117号住居カマド遺物出土状態



117号住居全景 (西から)



117号住居カマド全景 (南から)



117号住居貯蔵穴 (南から)



120号住居全景 (東から)



3号住居遺物出土状態(南から)



3号住居遺物出土状態(西から)



3号住居遺物出土状態



3号住居カマド全景



3号住居カマド遺物出土状態



3号住居貯蔵穴調査状況



3号住居全景(南から)



3号住居掘り方全景(西から)



10号住居調査状況（東から）



10号住居炭化材出土状態（南から）



10号住居炭化材出土状態（北から）



10号住居炭化材出土状態（東から）



10号住居炭化材出土状態（南から）



10号住居茅状炭化材



10号住居炭化材出土状態（西から）



10号住居カマド全景（南から）



12号住居遺物出土状態 (南から)



12号住居遺物出土状態



12号住居カマド全景 (南から)



16号住居全景



16号住居遺物出土状態



16号住居遺物出土状態



16号住居遺物出土状態



16号住居遺物出土状態



17号住居全景



17号住居遺物出土状態



17号住居炭化材出土状態



17号住居茅状炭化材出土状態



20号住居遺物出土状態（南から）



20号住居遺物出土状態



20号住居炭化材出土状態



20号住居全景（南から）



21号住居全景 (中央22号住居)



21号住居カマド全景 (西から)



22号住居 (中央) 遺物出土状態 (南から)



22号住居遺物出土状態



22号住居カマド全景



23号住居遺物出土状態 (西から)



23号住居遺物出土状態



23号住居遺物出土状態



23号住居カマド遺物出土状態



23号住居カマド全景 (西から)



23号住居カマド全景 (東から)



23号住居掘り方全景 (西から)



24号住居遺物出土状態 (南から)



24号住居遺物出土状態



28号住居遺物出土状態 (南から)



28号住居遺物出土状態





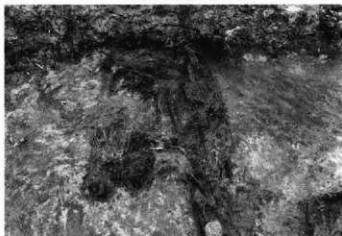
28号住居遺物出土状態



28号住居遺物出土状態



28号住居遺物出土状態



28号住居遺物出土状態



28号住居遺物出土状態



28号住居全景 (西から)



29号住居遺物出土状態 (西から)



29号住居ルーム壁土層断面



29号住居カマド全景



29号住居カマド調査状況



29号住居全景



29号住居(奥)30号住居(手前)床下確認状況



29号住居(奥)30号住居(手前)掘り方全景



30号住居カマド調査状況



33号住居遺物出土状態(南から)



33号住居掘り方全景(南から)



34号住居遺物出土状態 (西から)



34号住居床面確認状況 (北から)



34号住居床面確認状況 (東から)



34号住居P2土層断面 (西から)



35号住居遺物出土状態 (西から)



35号住居遺物出土状態



35号住居遺物出土状態



35号住居遺物出土状態



37号住居全景 (南から)



37号住居カマド全景 (南から)



37号住居掘り方全景 (西から)



38号住居全景 (南から)



38号住居P1調査状況



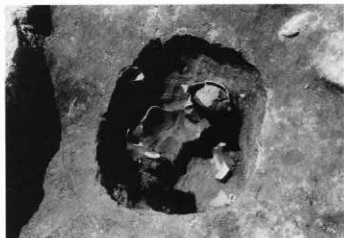
38号住居掘り方全景 (南から)



45号住居遺物出土状態 (南から)



45号住居遺物出土状態 (西から)



45号住居貯蔵穴遺物出土状態



45号住居カマド全景(南から)



45号住居遺物出土状態(南から)



45号住居掘り方全景(南から)



47号住居遺物出土状態(西から)



47号住居炭化材出土状態



47号住居炭化材遺物出土状態



47号住居全景(西から)



47号住居掘り方全景（西から）



50号住居全景（内側は48号住居）



51号住居遺物出土状態（南から）



51号住居遺物出土状態（北東から）



51号住居全景（南から）



51号住居掘り方全景（南から）



52号住居遺物出土状態（南から）



52号住居カマド全景（南から）



52号住居遺物出土状態（西から）



52号住居遺物出土状態（西から）



52号住居遺物出土状態（東から）



52号住居遺物出土状態（北から）



52号住居遺物出土状態（上から18・11・13）



52号住居粘土層断面（西から）



52号住居全景（南から）



52号住居掘り方全景（南から）



54号住居土層断面（西から）



54号住居遺物出土状態（南から）



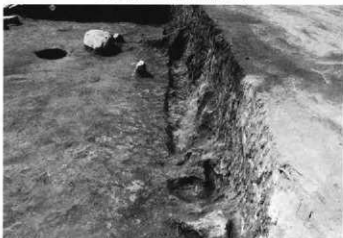
54号住居遺物出土状態（北から）



54号住居カマド全景（南から）



54号住居全景（南から）



54号住居焼土検出状況（北から）



54号住居カマド調査状況（南から）



54号住居掘り方全景（南から）





55号住居遺物出土状態 (南から)



55号住居遺物出土状態 (南から)



55号住居カマド全景 (南から)



55号住居全景 (南から)



55号住居カマド調査状況 (南から)



56号住居遺物出土状態 (西から)



56号住居遺物出土状態 (西から)



56号住居掘り方全景 (西から)



58号住居遺物出土状態 (南から)



58号住居遺物出土状態 (南から)



58号住居張り出し全景 (北から)



58号住居遺物出土状態 (北から)



58号住居張り出し部粘土塊出土状態



58号住居ルーム塼土層断面



58号住居全景 (南から)



58号住居掘り方全景 (南から)



61号住居遺物出土状態 (南から)



61号住居遺物出土状態 (南から)



61号住居遺物出土状態 (西から)



62号住居遺物出土状態 (南から)



62号住居貯蔵穴出土状態



65号住居遺物出土状態 (西から)



65号住居カマド全景 (西から)



65号住居遺物出土状態 (北から)



65号住居遺物出土状態（西から）



65号住居炭化材出土状態（東から）



65号住居炭化材（東から）



65号住居茅状炭化物出土状態（南から）



65号住居全景（西から）



69号住居全景（南から）



69号住居遺物出土状態（3と5）



70号住居調査状況



70号住居遺物出土状態 (南から)



70号住居全景 (西から)



72号住居遺物出土状態 (西から)



72号住居遺物出土状態 (西から)



73号住居遺物出土状態 (北から)



73号住居遺物出土状態



73号住居カマド全景 (南から)



73号住居掘り方全景 (西から)



75号住居調査状況（西から）



75号住居土層断面（北から）



75号住居滑石出土状態



75号住居こも礪石出土状態



75号住居遺物出土状態（西から）



75号住居遺物出土状態



75号住居カマド遺物出土状態（西から）



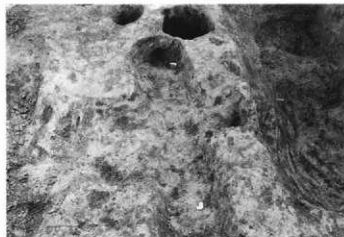
75号住居カマド遺物出土状態（北から）



75号住居カマド全景 (西から)



75号住居掘り方全景 (西から)



75号住居掘り方勾玉出土状態



78号住居遺物出土状態 (西から)



78号住居遺物出土状態 (南から)



78号住居遺物出土状態 (西から)



78号住居遺物出土状態 (南から)



78号住居カマド遺物出土状態 (南から)



78号住居カマド遺物出土状態 (南から)



78号住居カマド全景 (南から)



78号住居掘り方全景 (東から)



82号住居遺物出土状態 (南から)



82号住居カマド遺物出土状態



82号住居カマド全景 (南から)



82号住居掘り方全景 (南から)



84号住居土層断面





84号住居遺物出土状態 (南から)



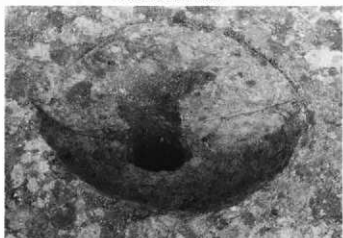
84号住居遺物出土状態



84号住居遺物出土状態



84号住居 P 3 土層断面



84号住居 P 4 土層断面



84号住居掘り方全景 (南から)



85号A住居全景 (南から)



85号B住居確認状況 (南から)



85号A住居カマド土層断面



85号A住居A土坑土層断面



85号C住居確認状況(南から)



85号住居掘り方全景(南から)



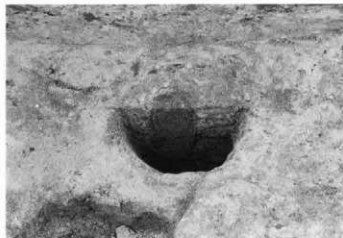
94号住居遺物出土状態(南から)



94号住居カマド全景(西から)



94号住居全景(西から)



94号住居P1土層断面



2号住居全景 (南から)



2号住居カマド全景 (南から)



2号住居カマド調査状況 (南から)



3号住居遺物出土状態 (南から)



3号住居カマド遺物出土状態 (南から)



3号住居全景 (南から)



3号住居掘り方 (西から)



4号住居遺物出土状態 (南から)



4号住居全景（南から）



4号住居遺物出土状態（北から）



4号住居掘り方（南から）



5号住居遺物出土状態（西から）



5号住居（中央）全景（左下4号住居 奥11号住居 西から）



6号住居全景 (南から 手前33号住居)



6号住居貯蔵穴 (東から)



6号住居カマド調査状況 (南から)



11号住居 (内側22号住居 西から)



11号住居全景 (奥12号住居 南から)



11号住居遺物出土状態 (南から)



11号住居掘り方 (南から)



12号住居遺物出土状態 (西から)



12号住居全景（西から）



12号住居（南東貯蔵穴）



12号住居掘り方（西から）



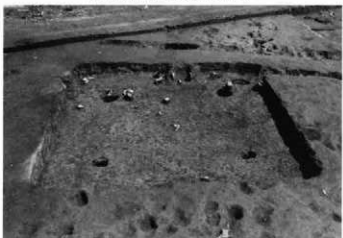
12号住居（北東貯蔵穴）



13号住居遺物出土状態（南から）



13号住居遺物出土状態（南から）



13号住居全景（南から）



15号住居全景（南から）



16号住居全景 (南から)



16号住居遺物出土状態 (南から)



17号住居遺物出土状態 (手前18号住居)



17号住居南西土坑遺物出土状態 (東から)



17号住居遺物出土状態 (北から)



17号住居遺物出土状態 (北から)



17号住居全景 (南から)



17号住居掘り方 (南から)



18号住居遺物出土状態 (西から)



18号住居遺物出土状態 (東から)



18号住居カマド (西から)



18号住居全景 (左17号住居)



19号住居遺物出土状態 (南から)



19号住居遺物出土状態 (南から)



19号住居カマド調査状況 (南から)



19号住居全景 (左奥2号住居)





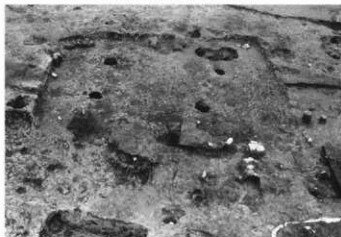
19号住居掘り方(手前38号住居)



21号住居遺物出土状態(左20住居)



21号住居貯蔵穴(南から)



25号住居全景(南から)



25号住居貯蔵穴調査状況(東から)



25号住居遺物出土状態(南から)



33号住居遺物出土状態(南から)



33号住居遺物出土状態(西から)



33号住居全景 (西から)



33号住居カマド調査状況 (西から)



33号住居掘り方 (西から)



36号住居遺物出土状態 (南から)



36号住居全景 (南から)



37号住居遺物出土状態 (西から)



37号住居全景 (西から)



38号住居遺物出土状態 (西から)



38号住居遺物出土状態



38号住居南東隅遺物出土状態（西から）



38号住居全景（西から）



42号住居全景（南から）



48号住居遺物出土状態（西から）



48号住居遺物出土状態（東から）



48号住居カマド調査状況（西から）



48号住居カマド調査状況（北から）



48号住居カマド全景 (西から)



48号住居全景 (西から)



49号住居カマド遺物出土状態 (西から)



49号住居カマド調査状況 (西から)



49号住居カマド全景 (西から)



49号住居貯蔵穴 (西から)



49号住居遺物出土状態



49号住居全景 (左奥48号住居 西から)



50号住居遺物出土状態（西から）



50号住居遺物出土状態（南西から）



50号住居全景（西から）



50号住居掘り方（西から）



52号住居全景（南から）



52号住居掘り方（南から）



60号住居遺物出土状態（東から）



60号住居カマド遺物出土状態（南から）



60号住居全景 (東から)



60号住居全景 (北から)



61号住居全景 (南から)



61号住居掘り方調査状況 (南から)



62号住居 (手前) 65号住居 (右奥) 遺物出土状態 (南から)



62号住居（手前）65号住居（右奥）全景（南から）



74号住居全景（手前45号住居・奥44号住居）



74号住居掘り方（西から）



79号住居掘り方（東から）



88号住居遺物出土状態（南から）



7号住居遺物出土状態 (南から)



7号住居遺物出土状態 (南から)



44号住居全景 (南から)



44号住居カマド全景 (南から)



44号住居カマド掘り方調査状況



44号住居掘り方調査状況



50号住居遺物出土状態 (東から)



50号住居全景 (南から)





50号住居カマド全景 (南から)



50号住居カマド掘り方調査状況



50号住居掘り方全景 (南から)



52号住居遺物出土状態 (南から)



52号住居遺物出土状態 (南から)



52号住居カマド遺物出土状態



52号住居カマド全景



52号住居全景



57号住居遺物出土状態（西から）



57号住居貯蔵穴周辺遺物出土状態



57号住居北東隅炭化材・遺物出土状態



57号住居遺物出土状態（北から）



57号住居遺物出土状態（南から）



57号住居遺物出土状態



57号住居遺物出土状態



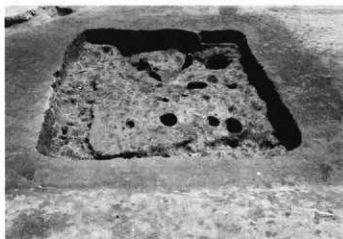
57号住居遺物出土状態



57号住居全景（西から）



57号住居カマド全景（西から）



57号住居掘り方全景（西から）



71号住居遺物出土状態（西から）



71号住居遺物出土状態



71号住居遺物出土状態



73号住居遺物出土状態（南から）



73号住居遺物出土状態（北から）



73号住居貯蔵穴遺物出土状態 (南から)



73号住居全景 (南から)



73号住居カマド全景 (南から)



73号住居掘り方調査状況 (南から)



87号住居遺物出土状態 (西から)



87号住居全景



87号住居カマド全景



87号住居掘り方全景



115号住居遺物出土状態



115号住居粘土調査状況



115号住居全景



124号住居遺物出土状態 (南から)



124号住居遺物出土状態



124号住居遺物出土状態



124号住居遺物出土状態



124号住居こも礫石出土状態



124号住居全景 (南から)



124号住居掘り方全景 (南から)



141号住居炭化材出土状態 (東から)



141号住居全景 (西から)



141号住居カマド調査状況 (南から)



141号住居カマド調査状況 (南から)



141号住居カマド調査状況 (南から)



141号住居カマド調査状況 (南から)



141号住居カマド掘り方全景 (南から)



141号住居掘り方全景 (西から)



148号住居カマド土層断面 (北から)



149号住居貯蔵穴遺物出土状態 (北から)



148号住居カマド掘り方 (北から)



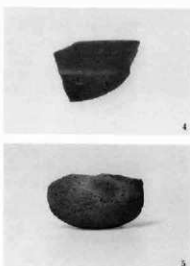
149号住居遺物出土状態 (南から)



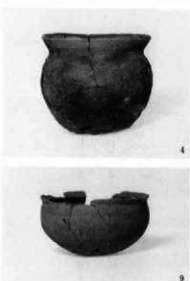
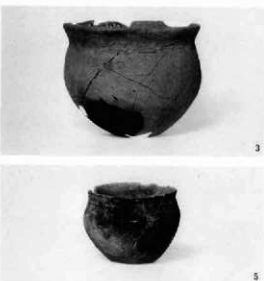
149号住居遺物出土状態 (西から)



149号住居掘り方調査状況 (南から)

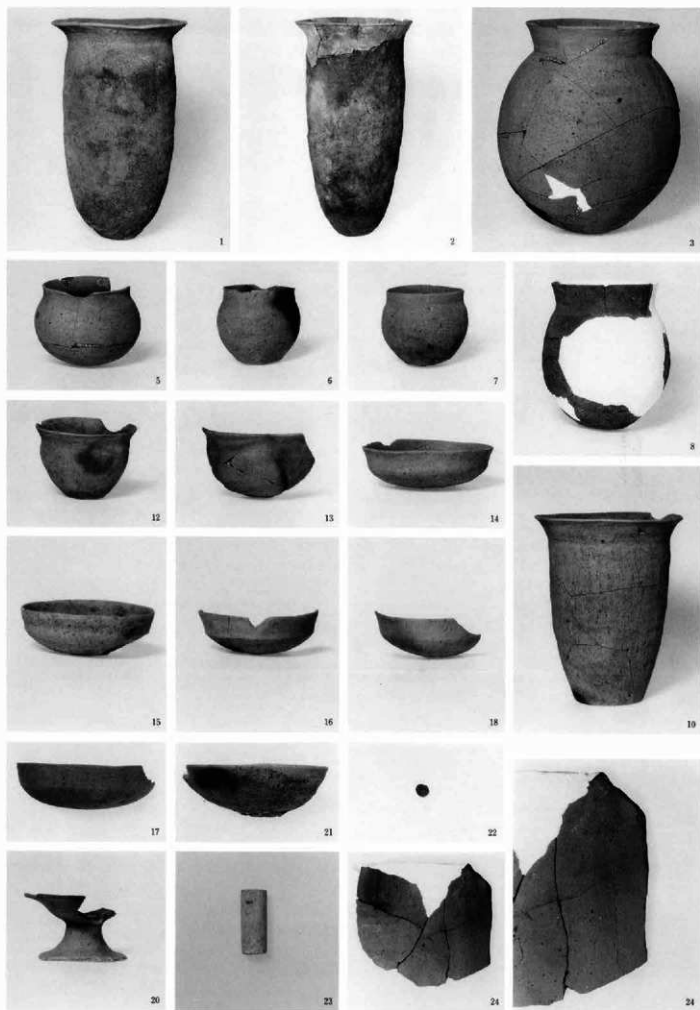


白倉A区1号住居



白倉A区2号住居住居

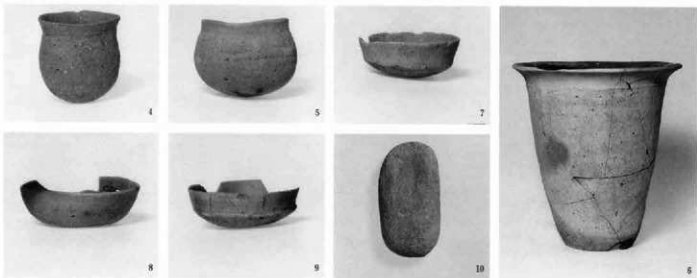




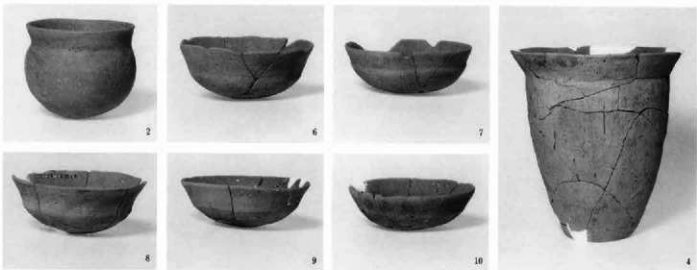
白倉A区3号住居



白倉A区4号住居



白倉A区7号住居



白倉A区8号住居



11

16



14



15

17

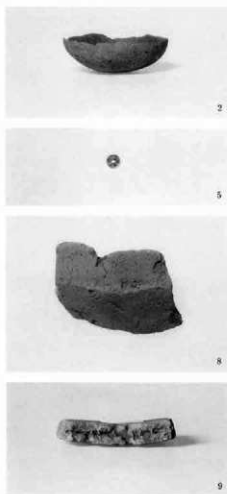
18

白倉A区8号住居



1

7

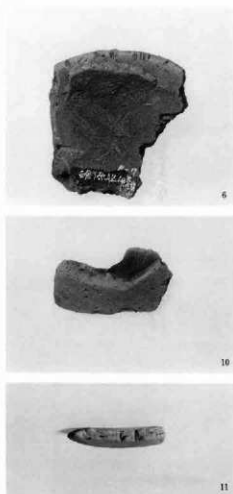


2

5

8

9

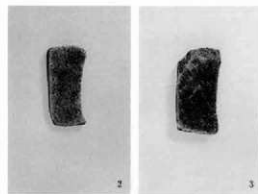


6

10

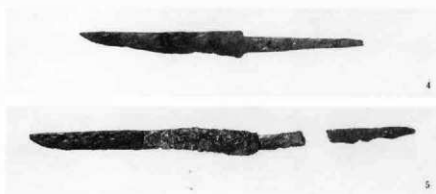
11

白倉A区10号住居



2

3

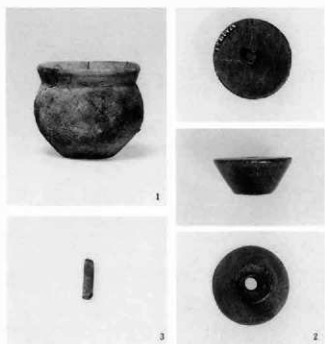


4

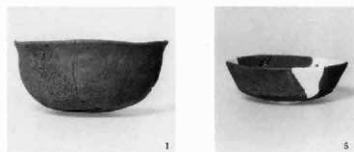
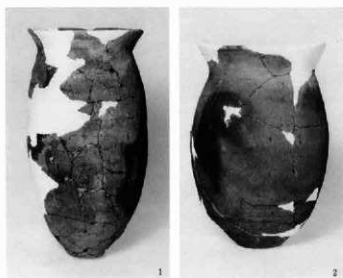
5

白倉A区11号住居

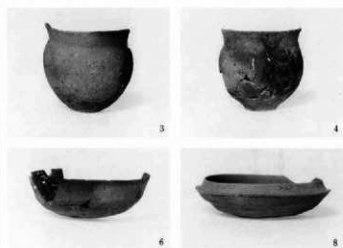




白倉A区15号住居



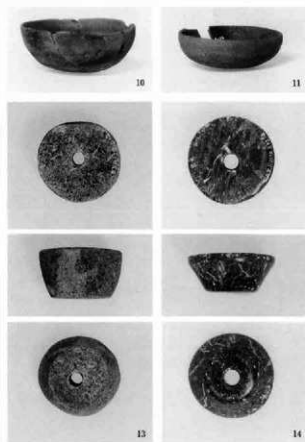
白倉A区19号住居



白倉A区20号住居



白倉A区22号住居





白倉A区23号住居



1



2



3



4



5



6



9



11



12



12



10



13



14



15



15



15



16



18



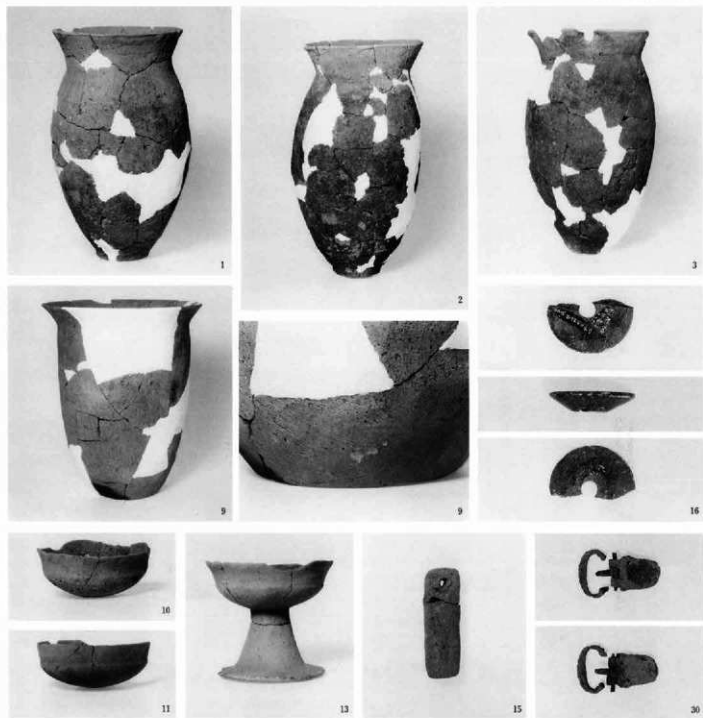
17



19



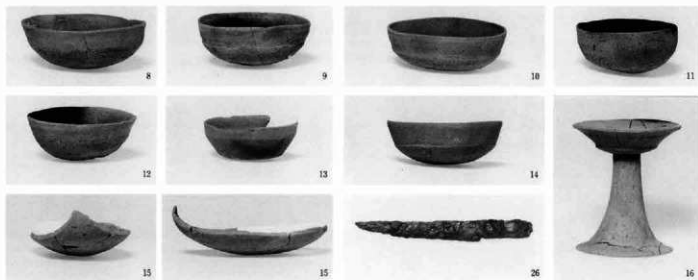
20



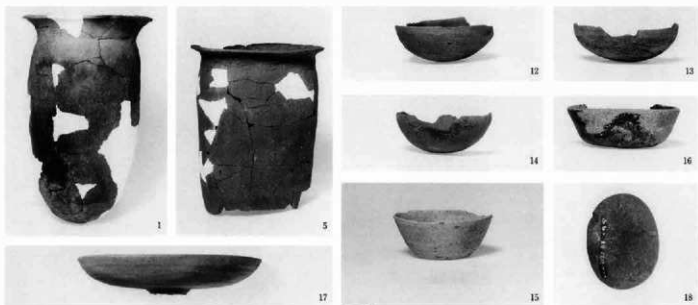
白倉A区26号住居



白倉A区27号住居



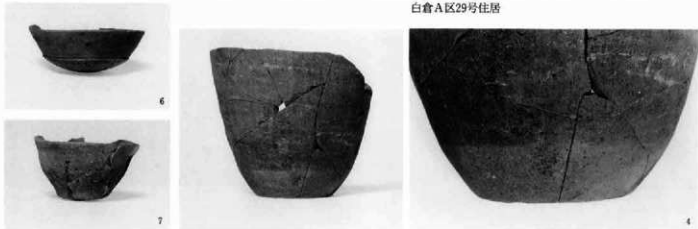
白倉A区27号住居



白倉A区28号住居



白倉A区29号住居



白倉A区30号住居

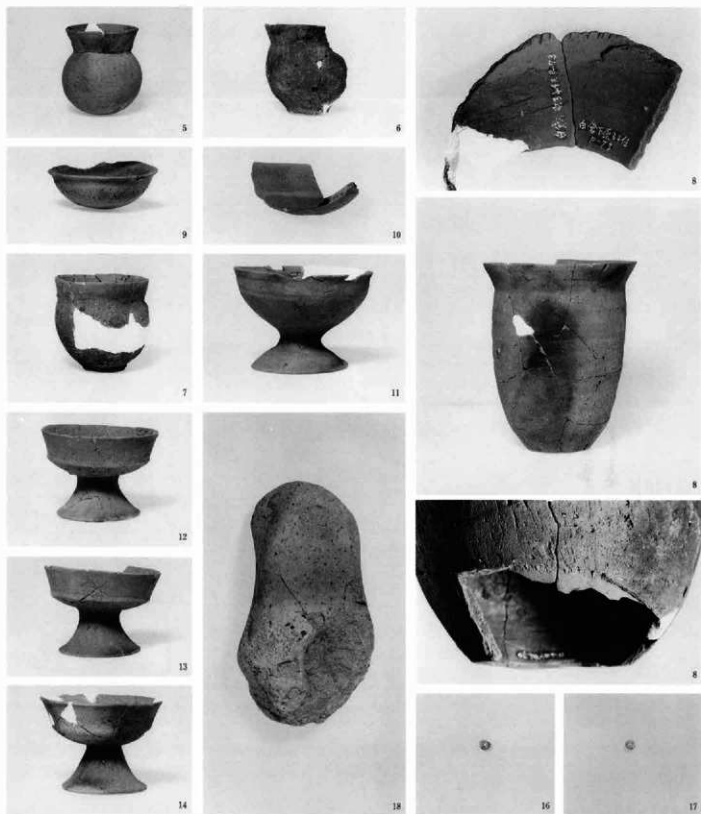




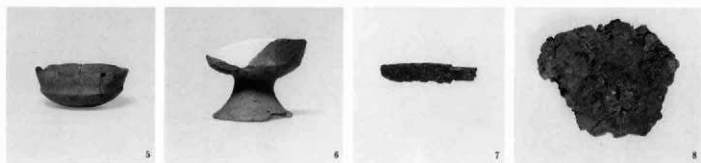
白倉A区31号住居



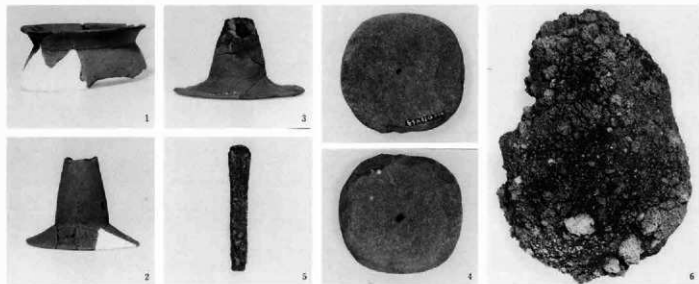
白倉A区33号住居



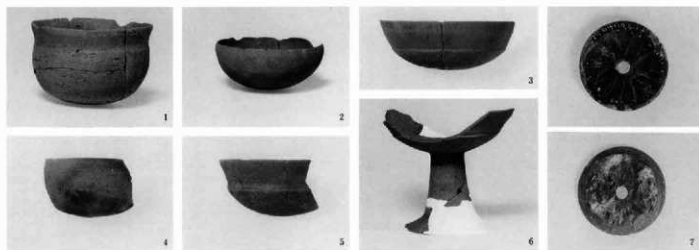
白倉A区34号住居



白倉A区36号住居



白倉A区42号住居



白倉A区44号住居



白倉A区45号住居

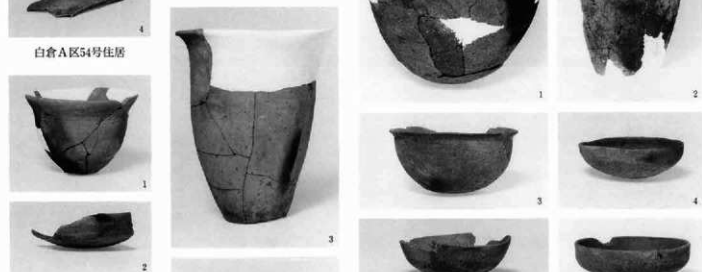
白倉A区47号住居



白倉A区53号住居

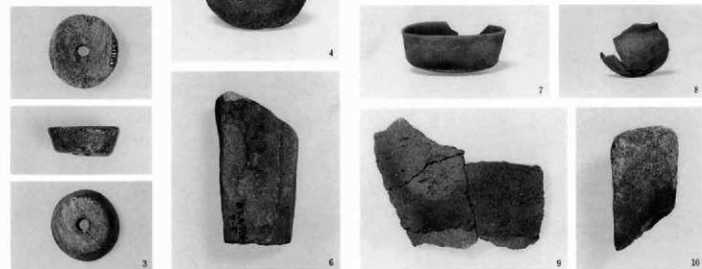


白倉A区57号住居



白倉A区54号住居

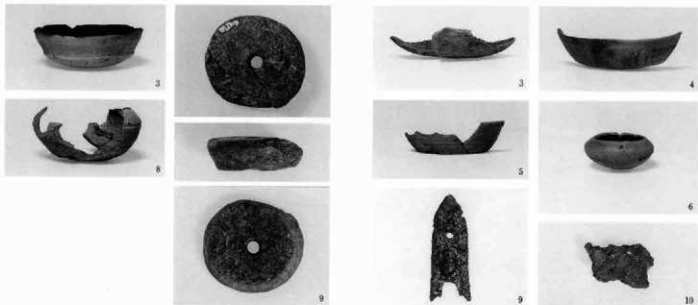
白倉A区61号住居



白倉A区62号住居

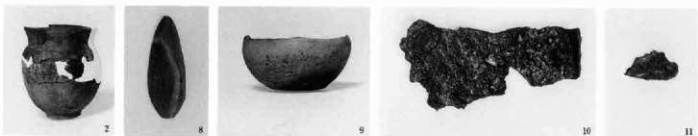
白倉A区58号住居

白倉A区65号住居



白倉A区66号住居

白倉A区67号住居



白倉A区73号住居



白倉A区76号住居



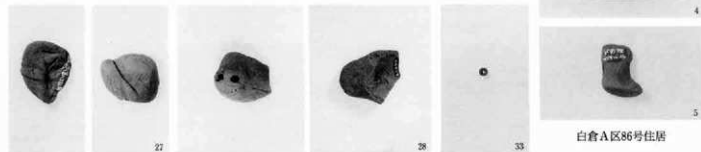
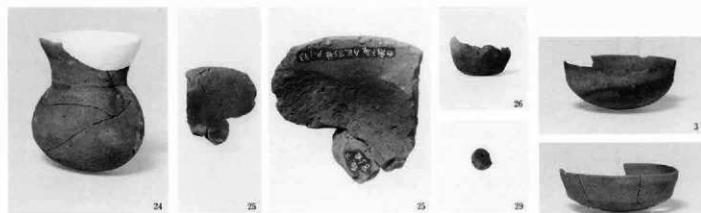
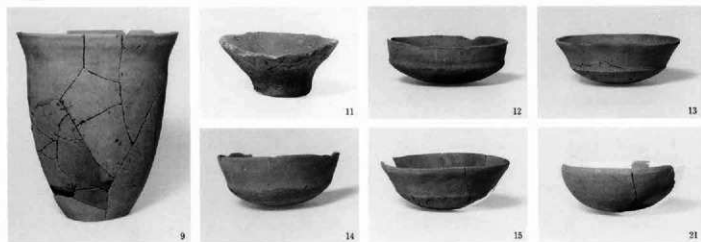
白倉A区77号住居



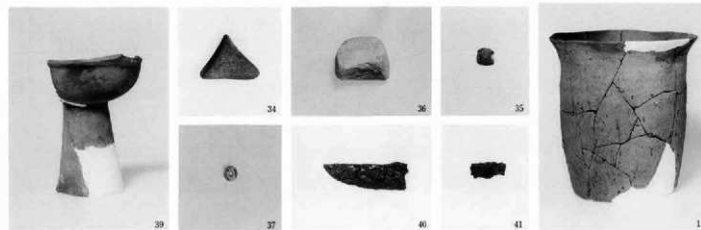
白倉A区82号住居



白倉A区85号住居



白倉A区86号住居



白倉A区88号住居

白倉A区93号住居



6



7



12



13



1



8



11

白倉A区94号住居

白倉A区95号住居



1



5



7



6



8



9



10



11



12



13



16



17



18



19



20



21



22



24



25



26



27



28

白倉A区99号住居

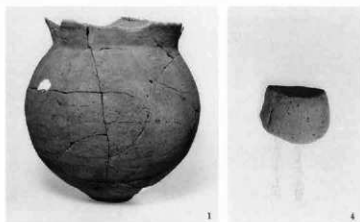




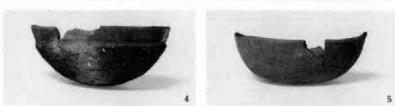
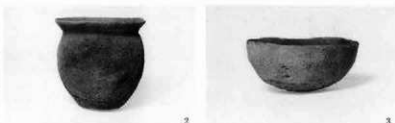
白倉A区99号住居



白倉A区101号住居



白倉A区103号住居



白倉A区104号住居



白倉A区105号住居



白倉A区106号住居



白倉A区107号住居



白倉A区112号住居



白倉A区113・114号住居



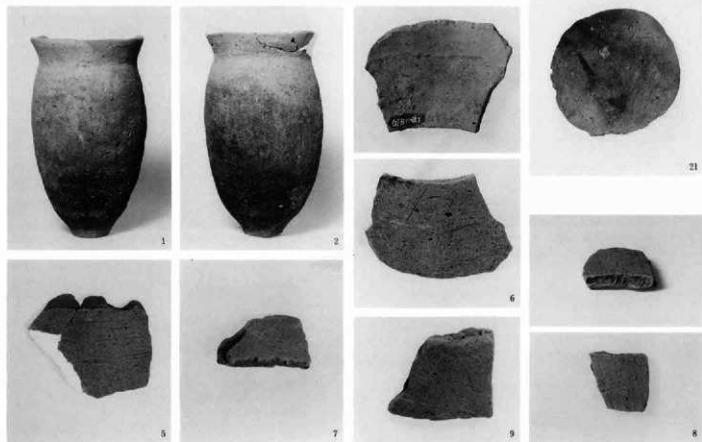
白倉A区116号住居



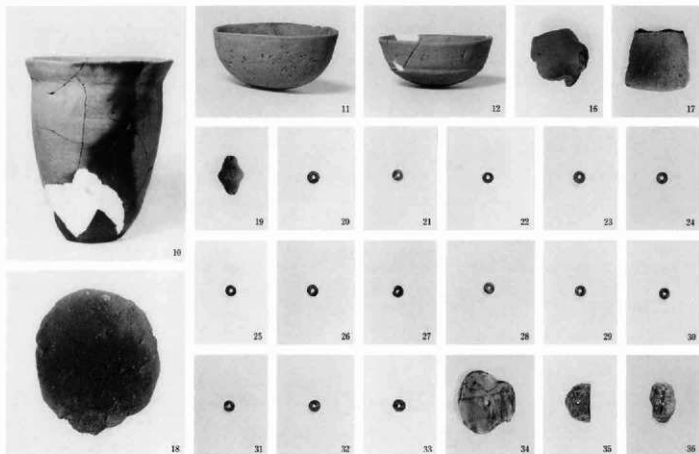
白倉A区117号住居



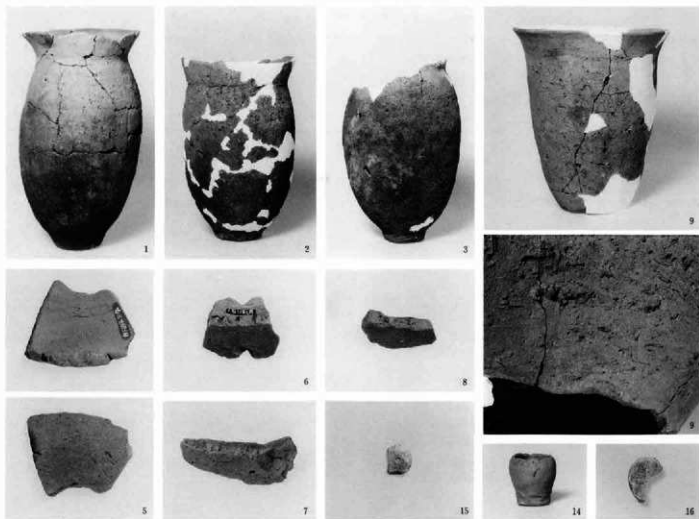
白倉B区3号住居



白倉B区10号住居



白倉B区10号住居



白倉B区12号住居



11



12



13

白倉B区12号住居



1



2



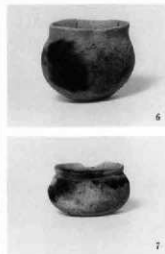
3



4



5



6



8



9



7



10



11



12



13



14



15



16

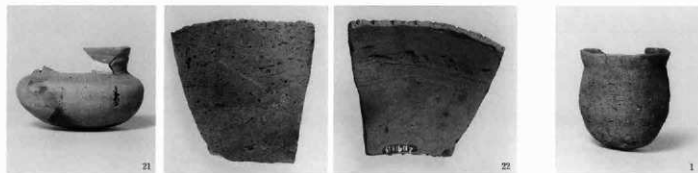


18

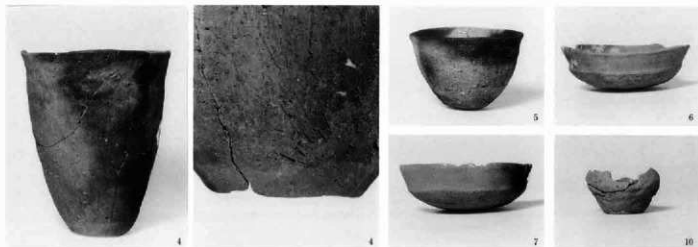


20

白倉B区16号住居



白倉B区16号住居



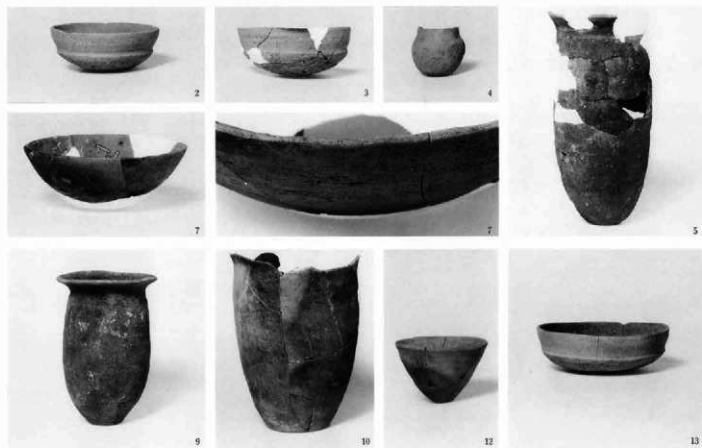
白倉B区17号住居



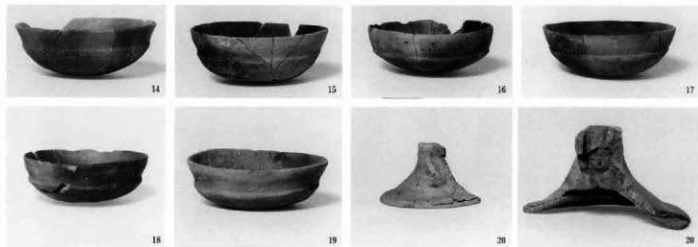
白倉B区20号住居



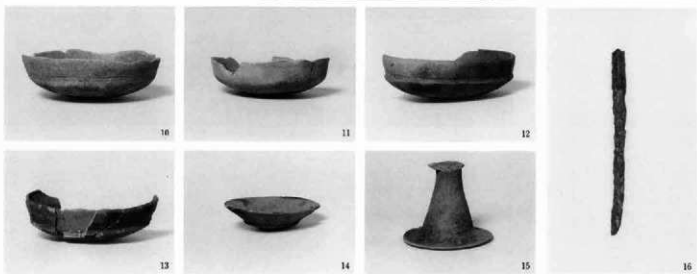
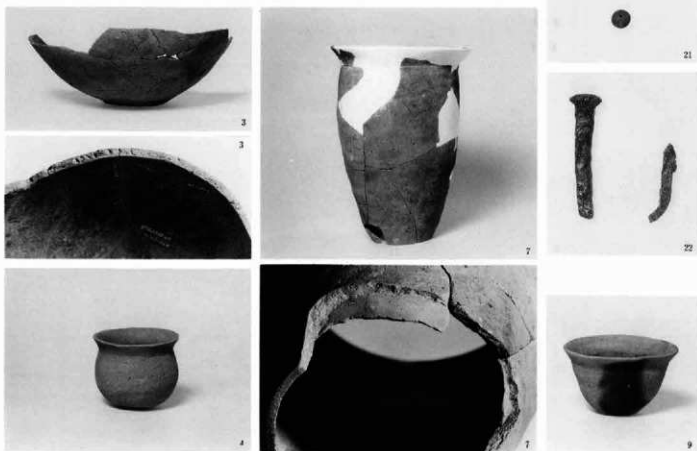
白倉B区20号住居



白倉B区21・22号住居



白倉B区21・22号住居



白倉B区23号住居





3



3



4



7



1



6



7



8



9



10



11



10



12

白倉B区24号住居

白倉B区28号住居



1



3



7



5



6

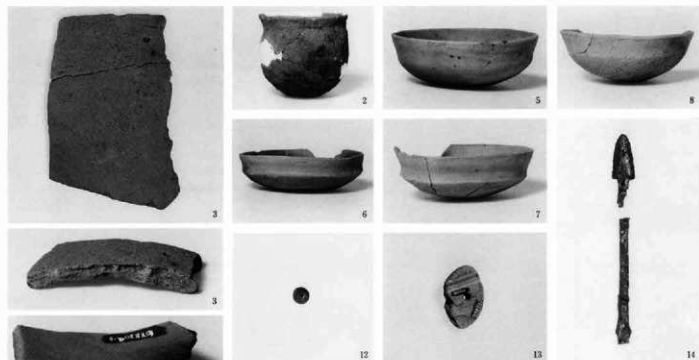


11



19

白倉B区29号住居



白倉B区30号住居



白倉B区33・72号住居

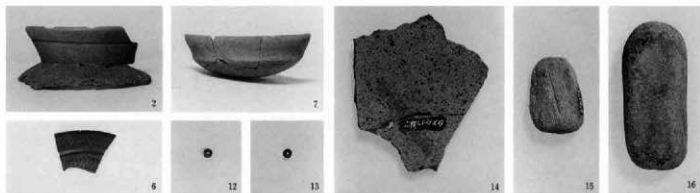


白倉B区34号住居

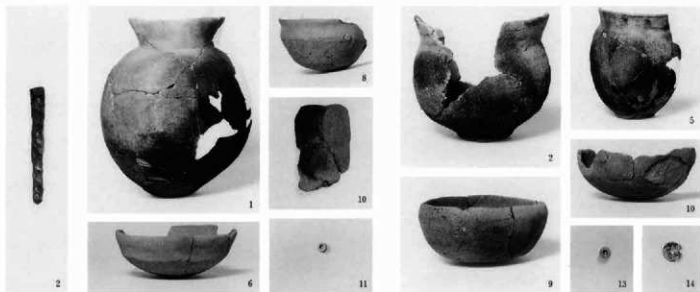


白倉B区34号住居

白倉B区35号住居

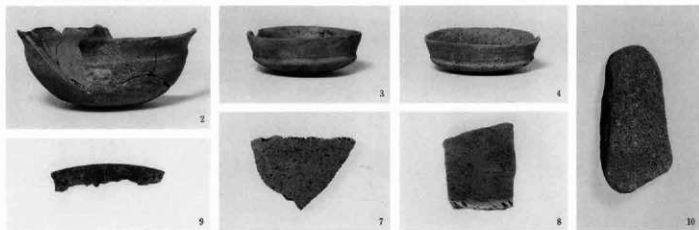


白倉B区37号住居



白倉B区45号住居

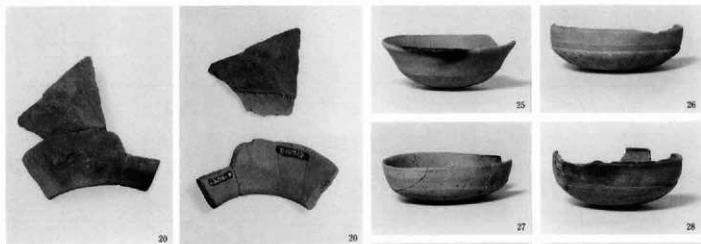
白倉B区47号住居



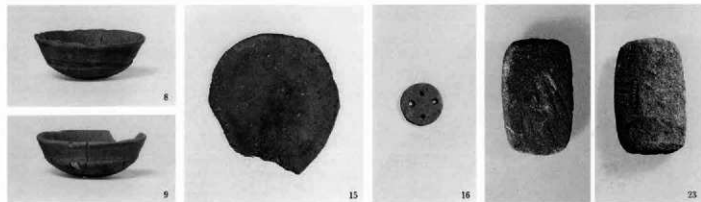
白倉B区51号住居



白倉B区52号住居



白倉B区52号住居



白倉B区54号住居



白倉B区55号住居

白倉B区56号住居

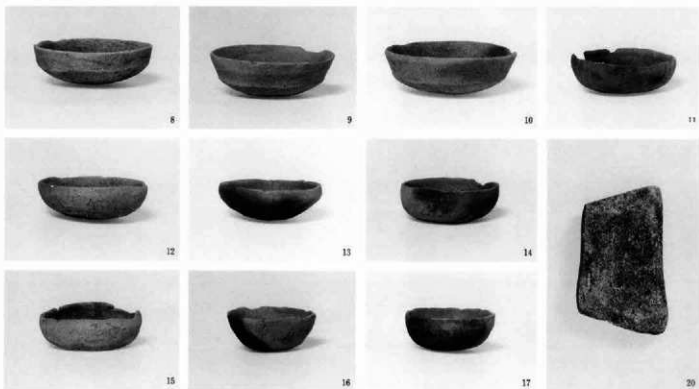




白倉B区61号住居

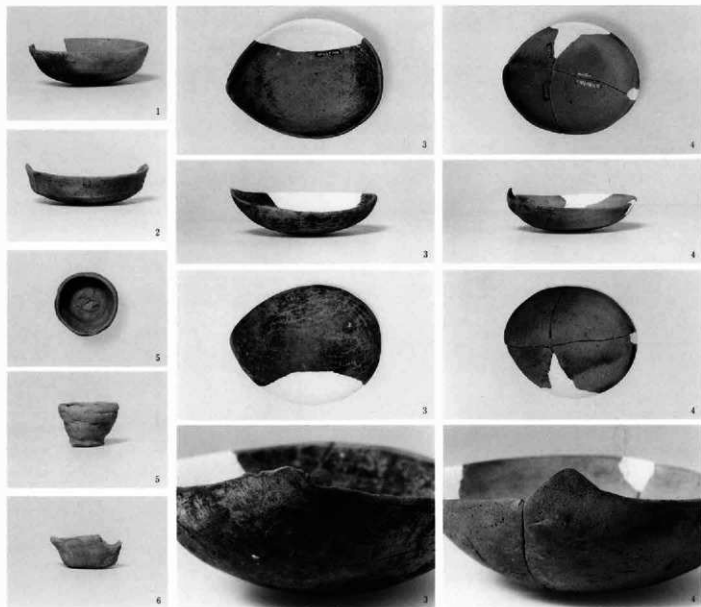


白倉B区62号住居

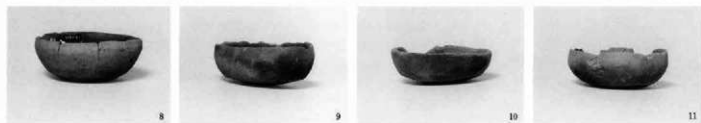


白倉B区65号住居

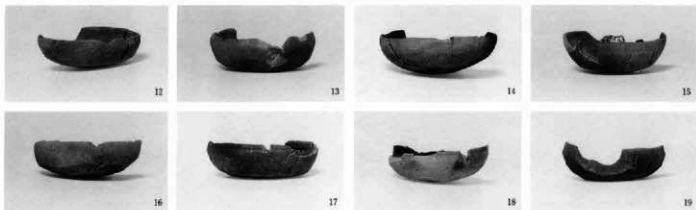




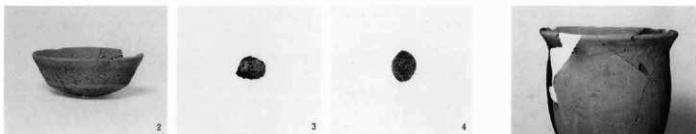
白倉B区69号住居



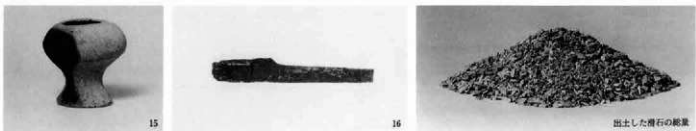
白倉B区70号住居



白倉B区70号住居

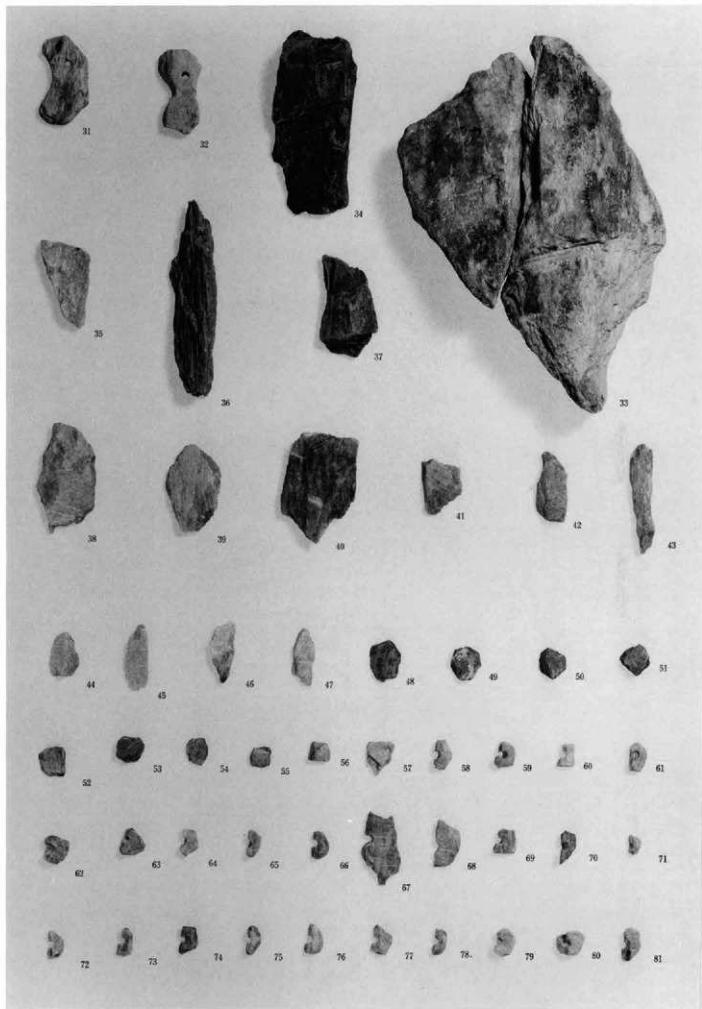


白倉B区73号住居

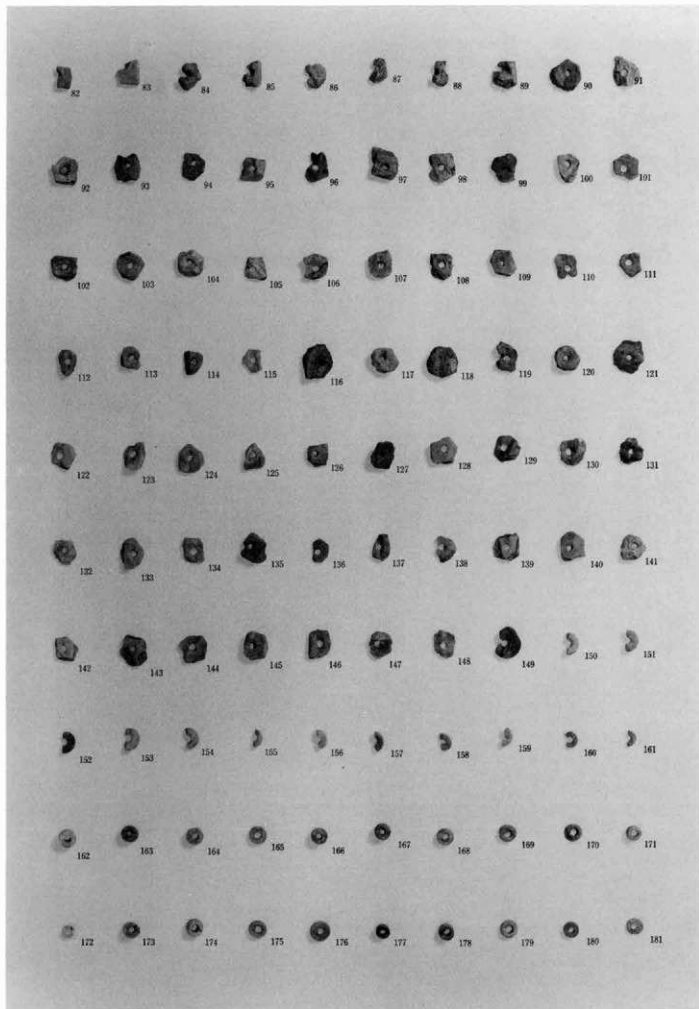


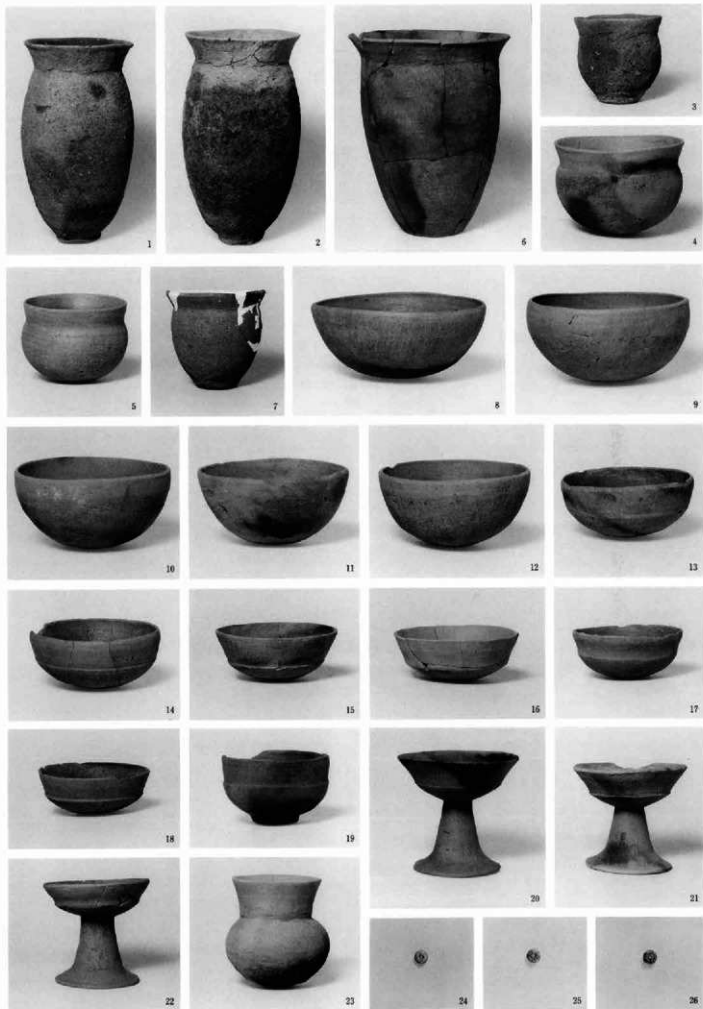
出土した滑石の総量

白倉B区75号住居



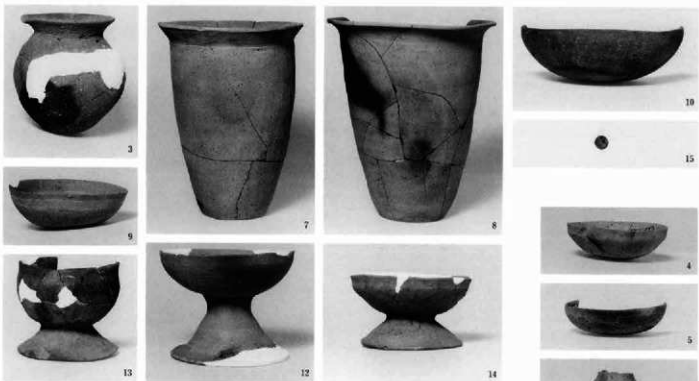
白倉B区75号住居



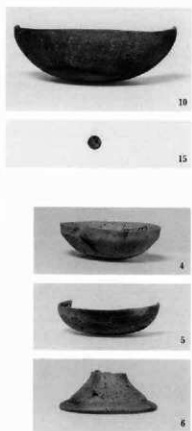




白倉B区82号住居



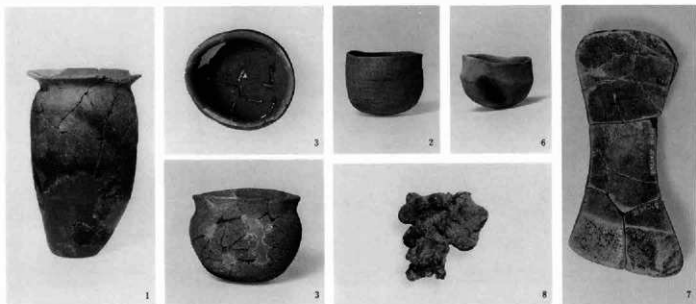
白倉B区84号住居



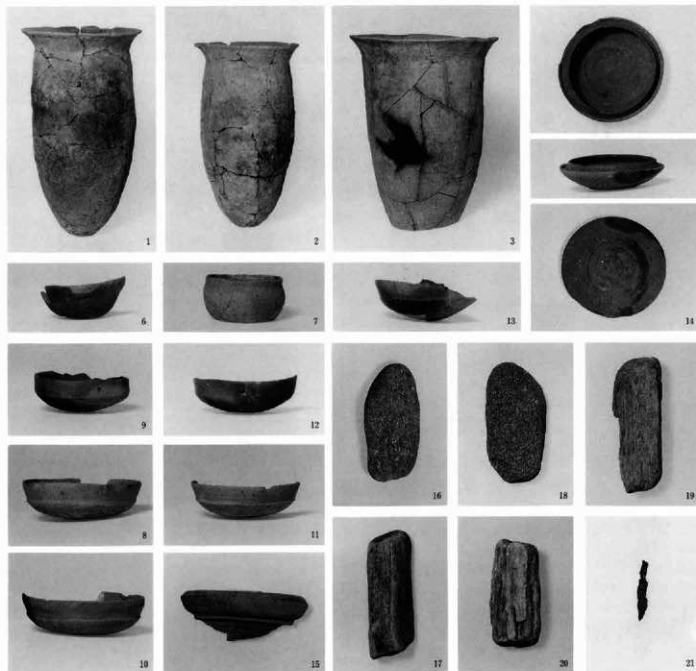
白倉B区85号住居



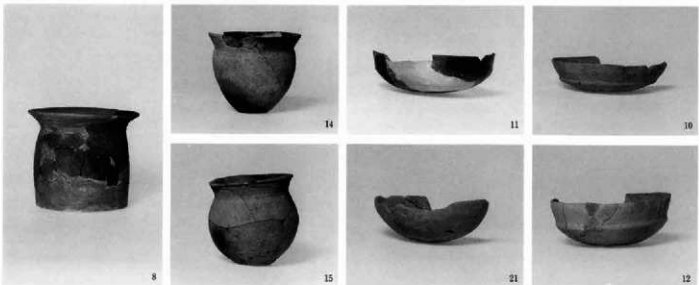
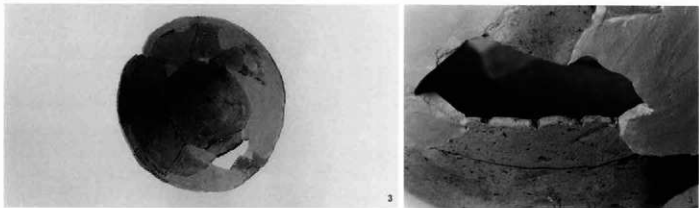
白倉B区94号住居



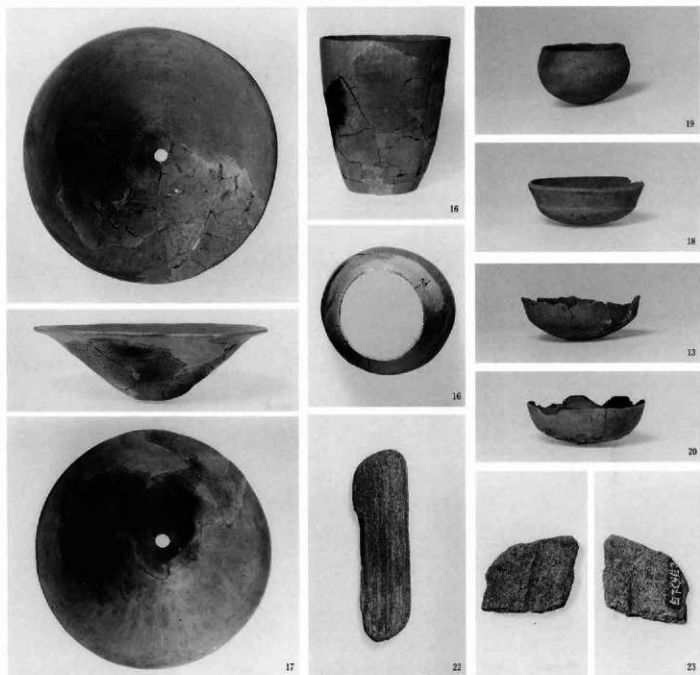
白倉C区2号住居



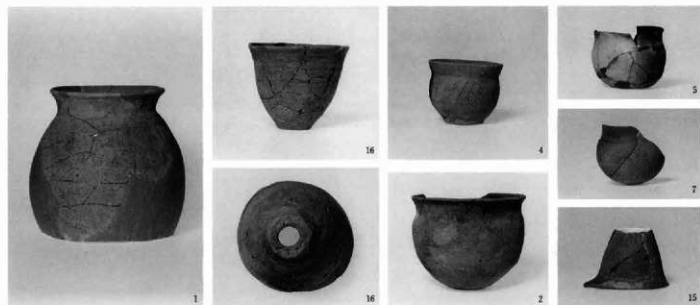
白倉C区3号住居



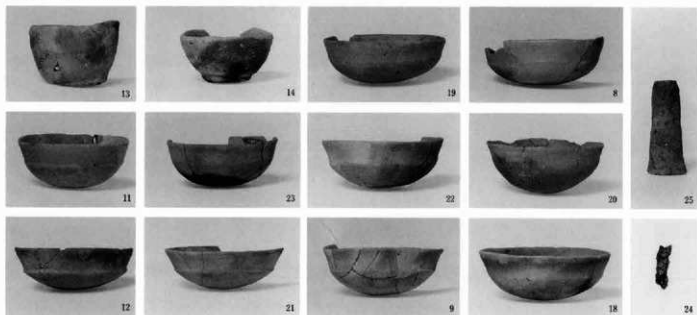




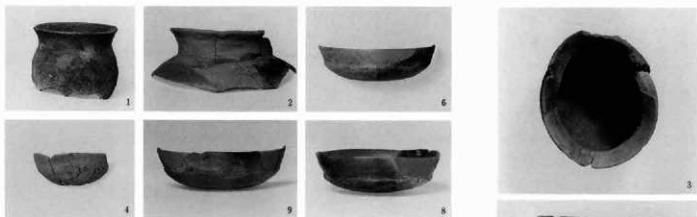
白倉C区4号住居



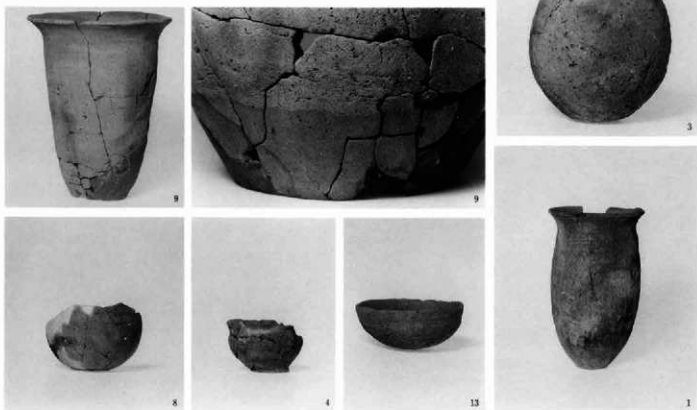
白倉C区5号住居



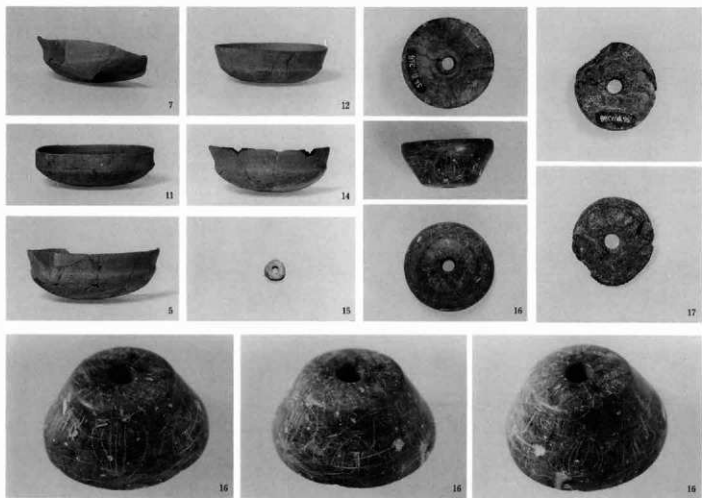
白倉C区5号住居



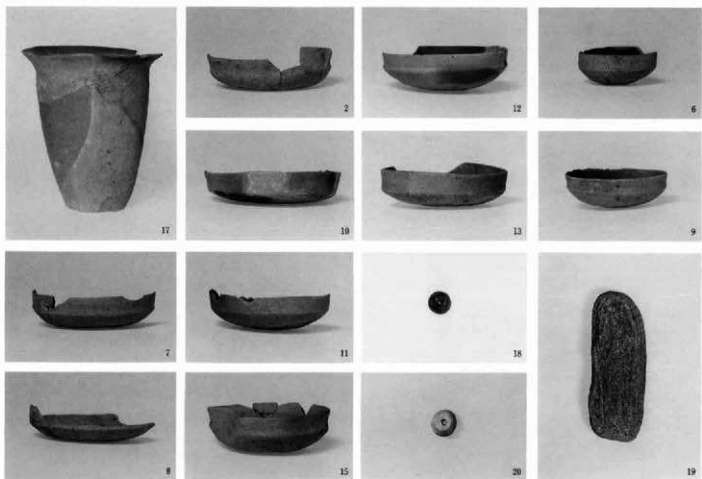
白倉C区6号住居



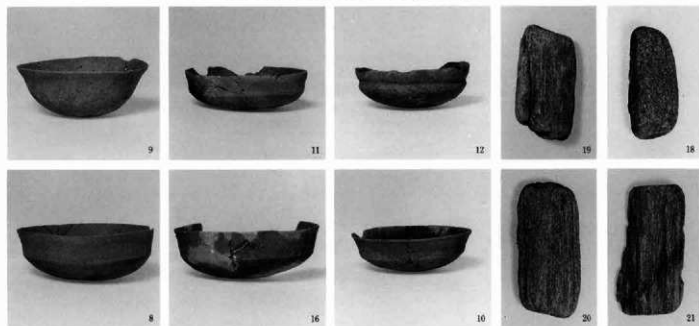
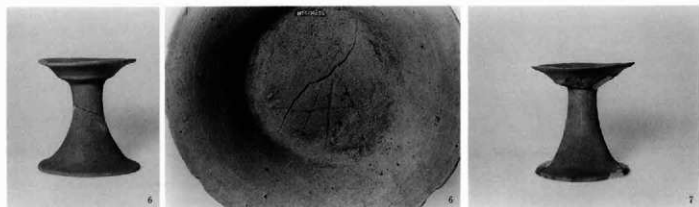
白倉C区11号住居



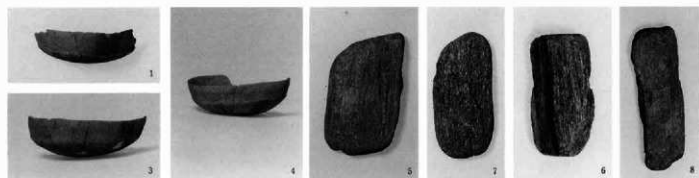
白倉C区11号住居



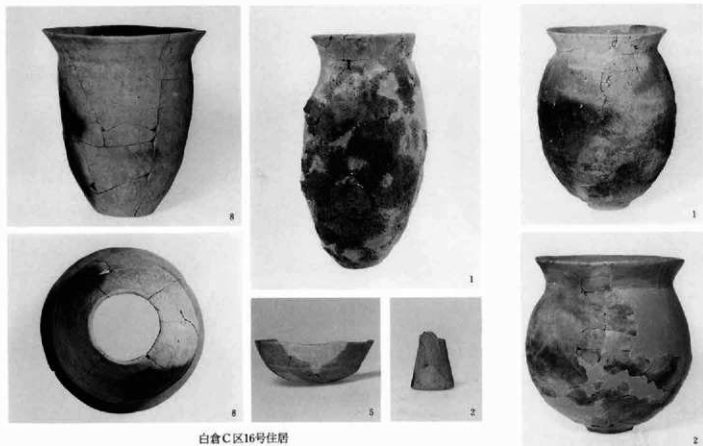
白倉C区12号住居



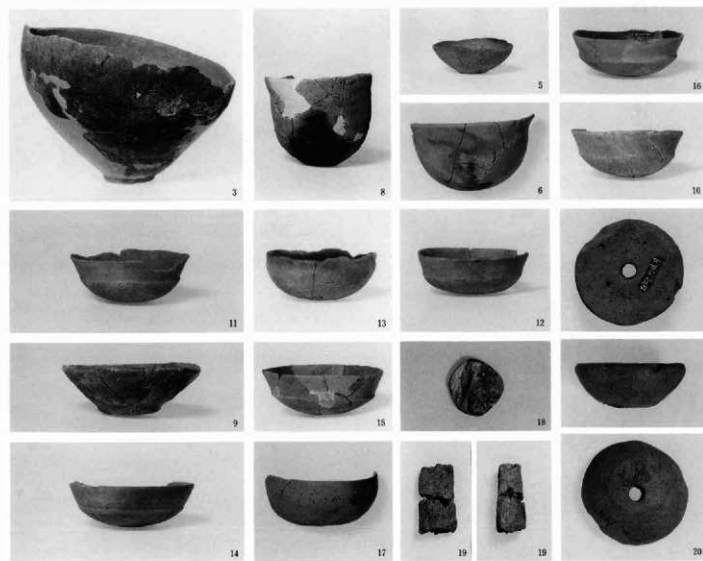
白倉C区13号住居



白倉C区15号住居



白倉C区16号住居



白倉C区17号住居

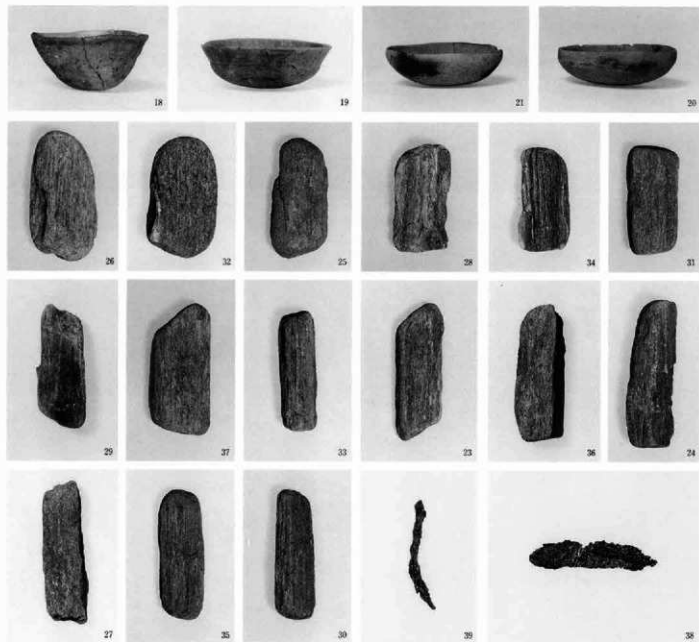




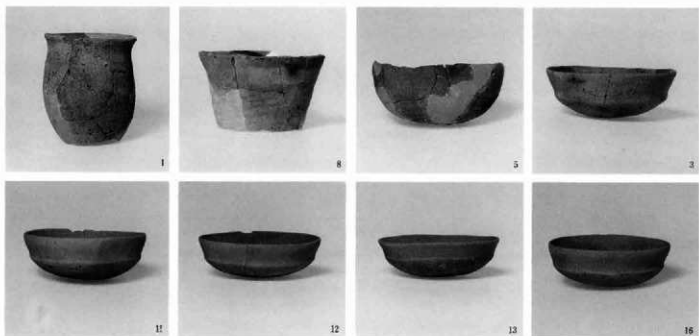
白倉C区18号住居



白倉C区19号住居

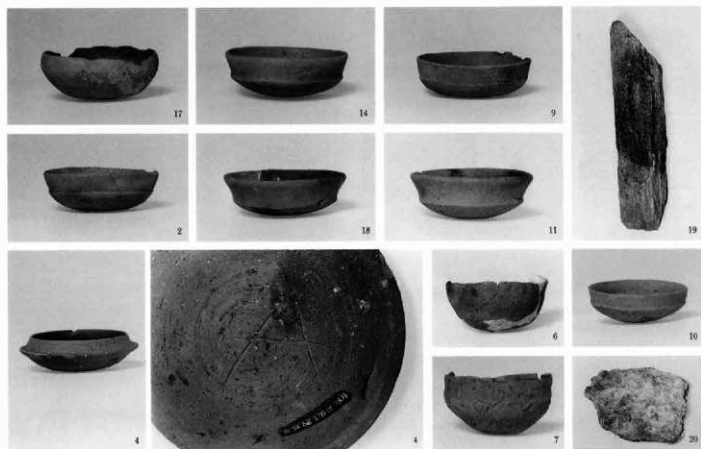


白倉C区19号住居

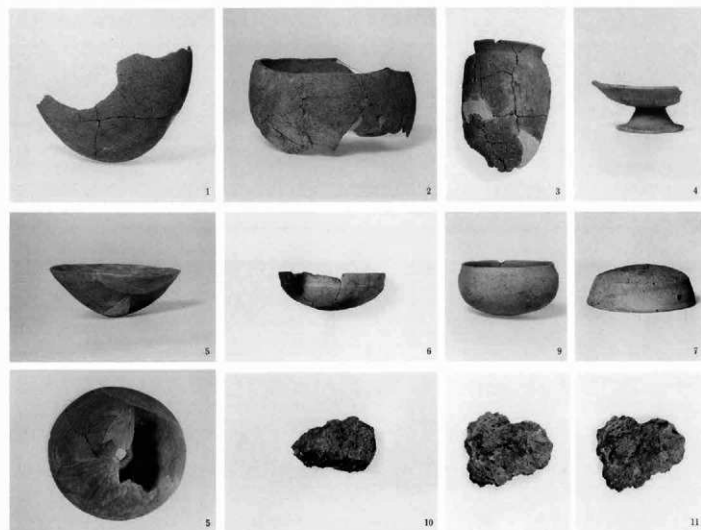


白倉C区21号住居





白倉C区21号住居



白倉C区25号住居



1

白倉C区28号住居



1



2



3



4



33



34



5



13



27



14



15



12



6



11



28



30



29



17



19

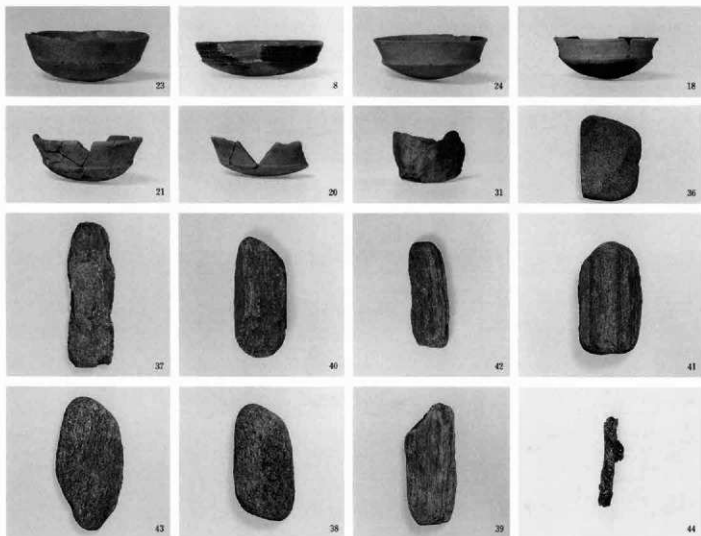


22



25

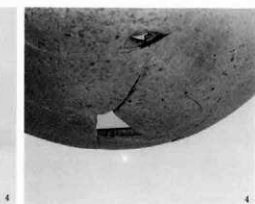
白倉C区33号住居

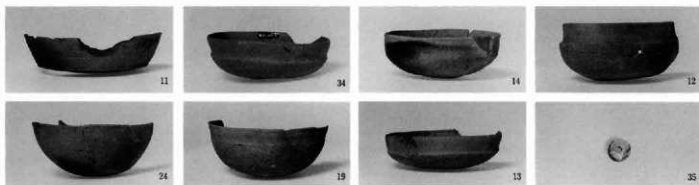


白倉C区33号住居

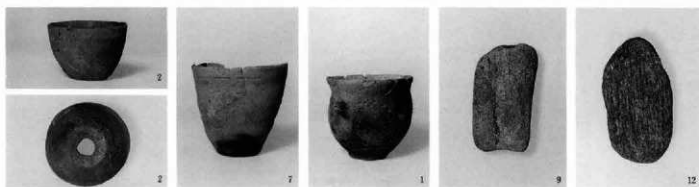


白倉C区36号住居

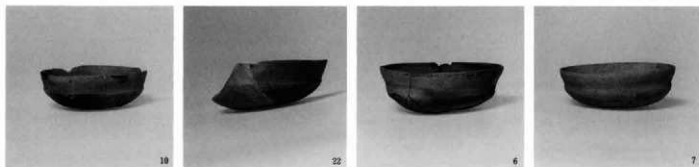




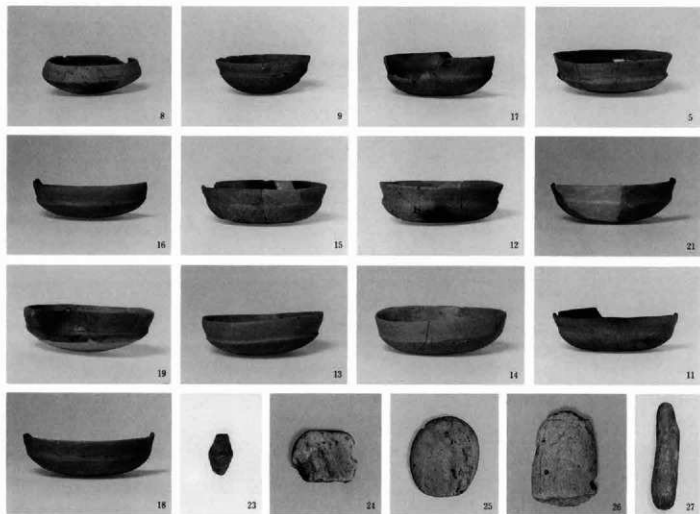
白倉C区36号住居



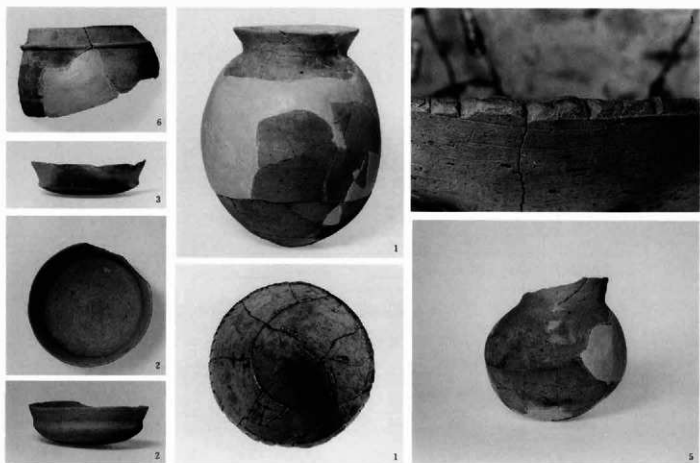
白倉C区37号住居



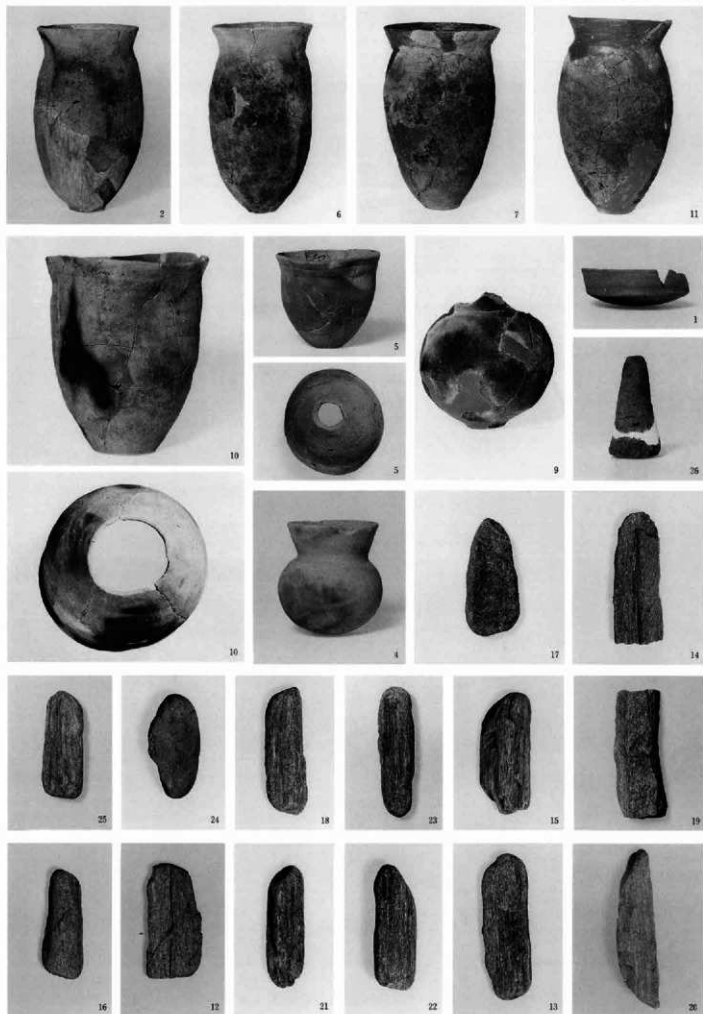
白倉C区38号住居



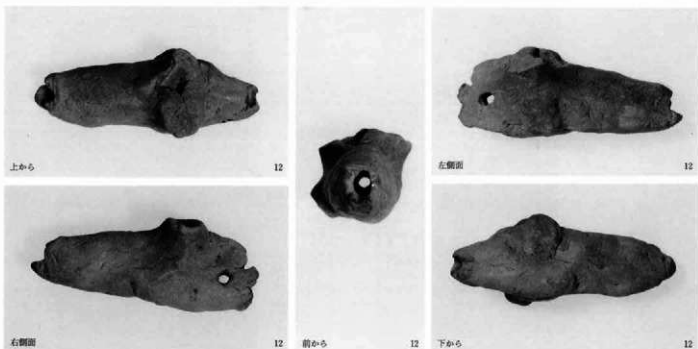
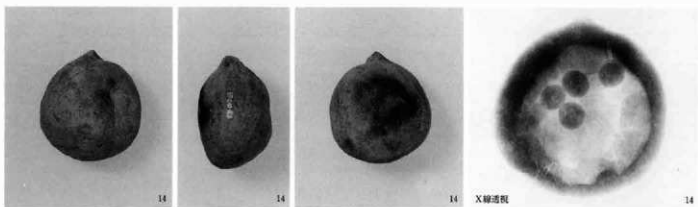
白倉C区38号住居



白倉C区42号住居

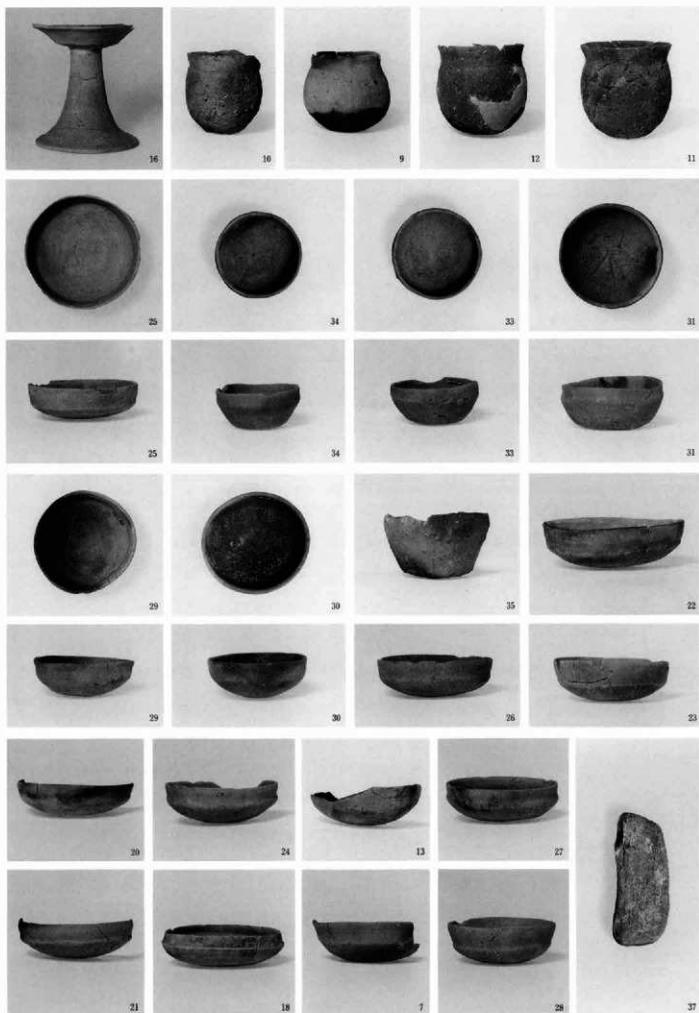


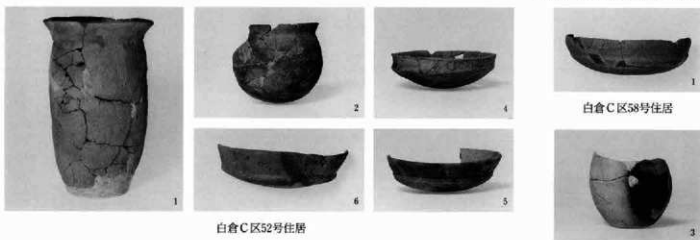
白倉C区48号住居











白倉C区58号住居

白倉C区52号住居



白倉C区60号住居





2



2

天引向原44号住居



4



1

天引向原50号住居



1



6



3

天引向原52号住居



1



4



5



6



7



9



8



10



12



13



14



15



16



17



18



19



20



21

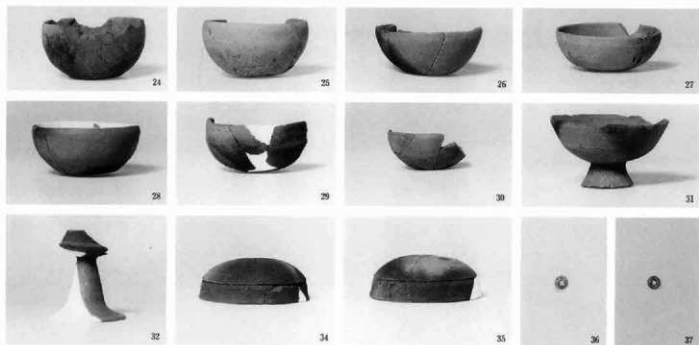


22



23

天引向原57号住居



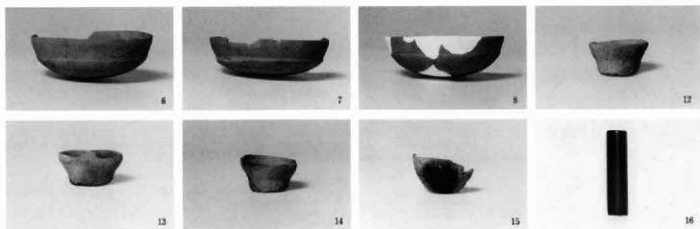
天引向原57号住居



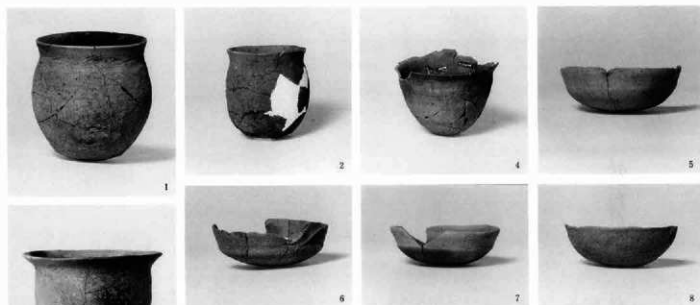
天引向原71号住居



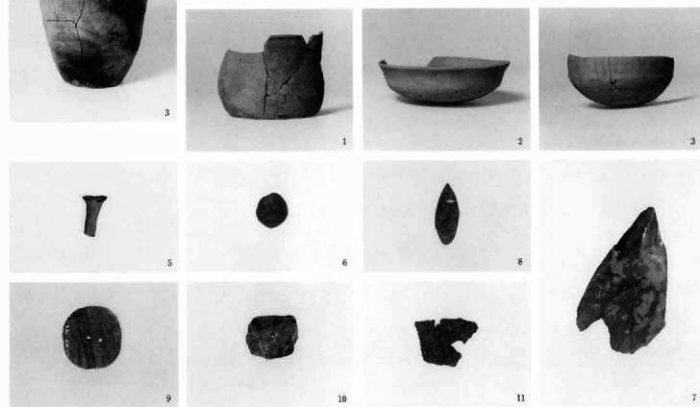
天引向原73号住居



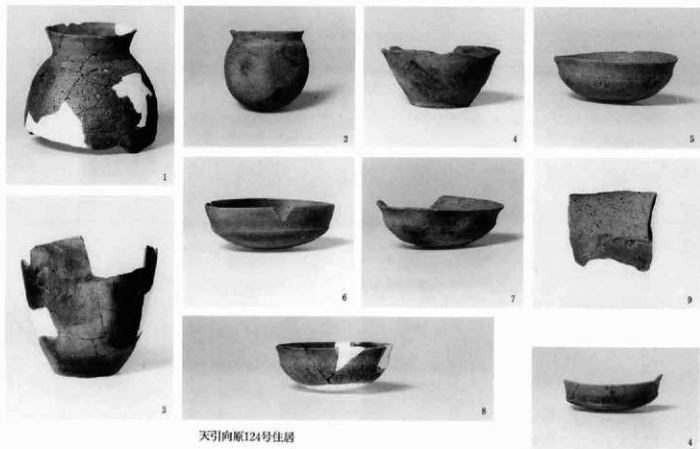
天引向原73号住居



天引向原87号住居



天引向原115号住居



天引向原124号住居

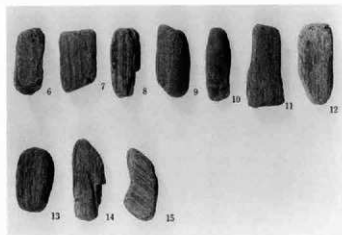


天引向原141号住居

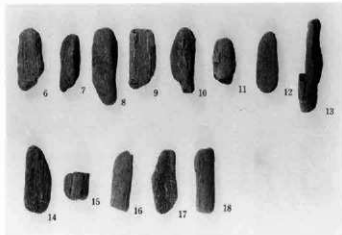


天引向原149号住居

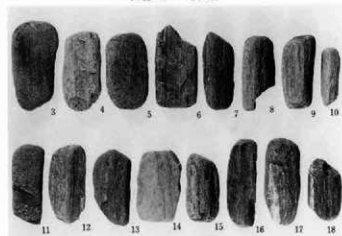




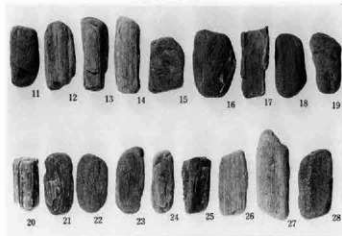
白倉A区1号住居



白倉A区4号住居



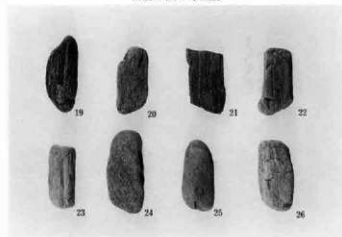
白倉A区5号住居



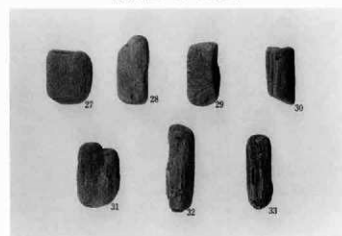
白倉A区7号住居



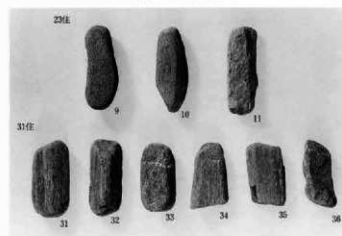
白倉A区7・19・67号住居



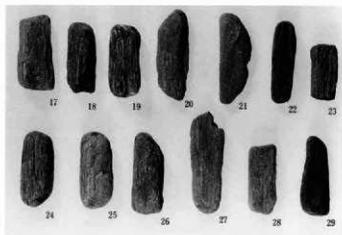
白倉A区8号住居



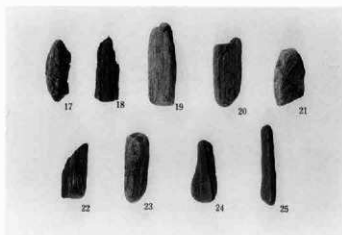
白倉A区8号住居



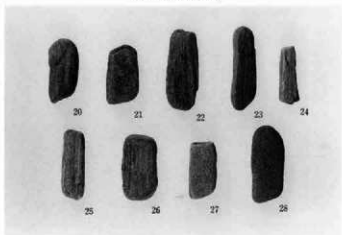
白倉A区23・31号住居



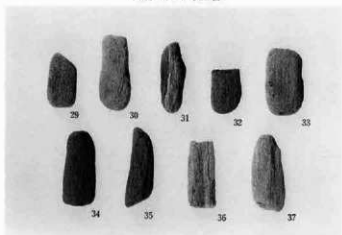
白倉A区26号住居



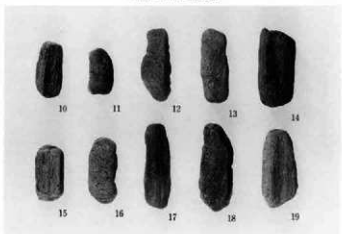
白倉A区27号住居



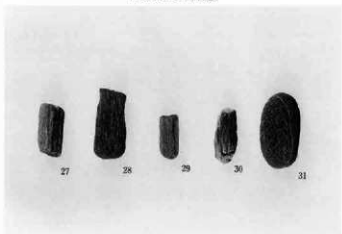
白倉A区28号住居



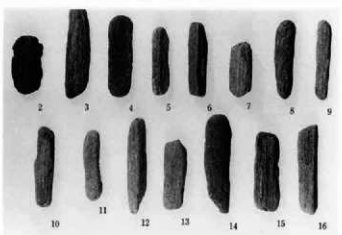
白倉A区28号住居



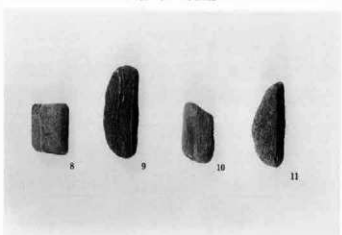
白倉A区30号住居



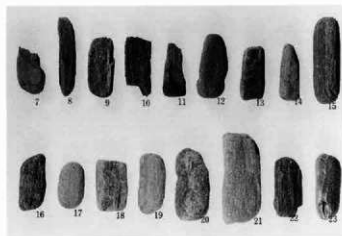
白倉A区33号住居



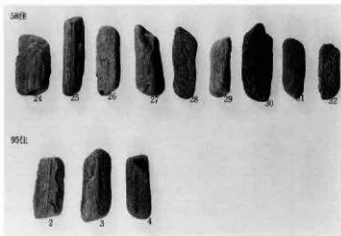
白倉A区35号住居



白倉A区53号住居



白倉A区58号住居



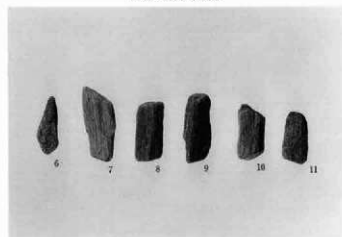
白倉A区58・95号住居



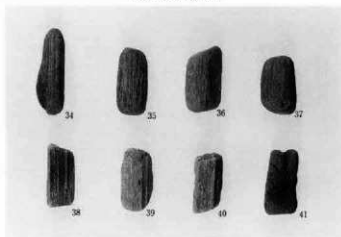
白倉A区65号住居



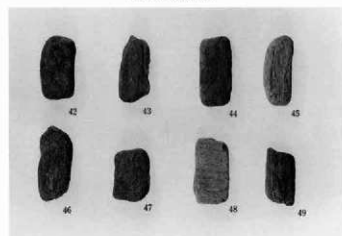
白倉A区76号住居



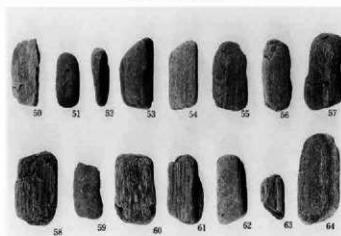
白倉A区86号住居



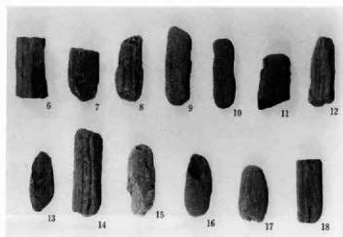
白倉A区99号住居



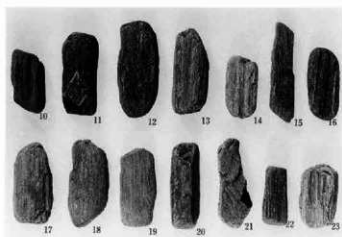
白倉A区99号住居



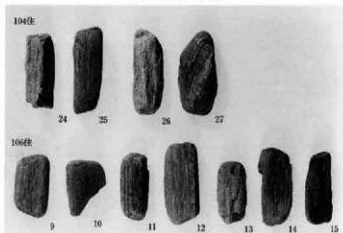
白倉A区99号住居



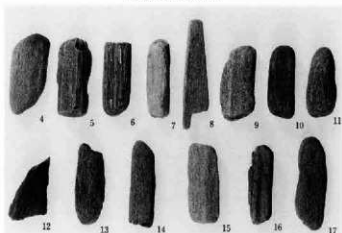
白倉A区101号住居



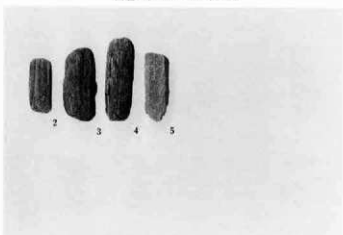
白倉A区104号住居



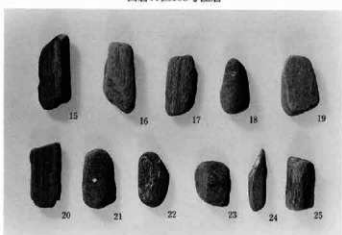
白倉A区104・106号住居



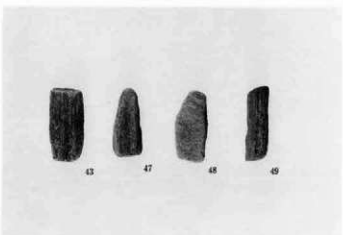
白倉A区105号住居



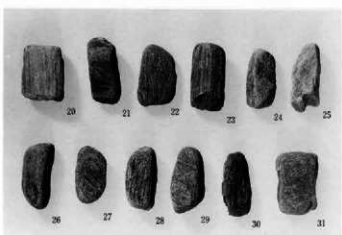
白倉A区109号住居



白倉A区117号住居



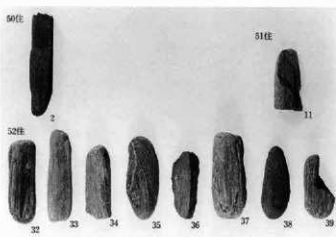
白倉B区10号住居



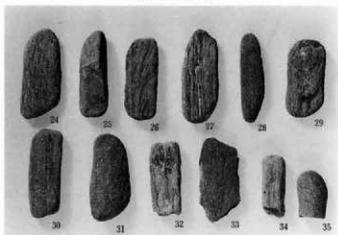
白倉B区29号住居



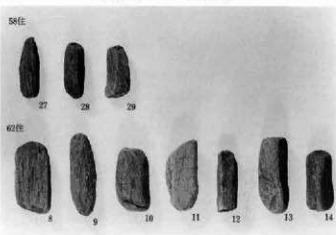
白倉B区29号住居



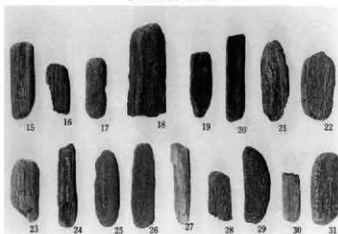
白倉B区50・51・52号住居



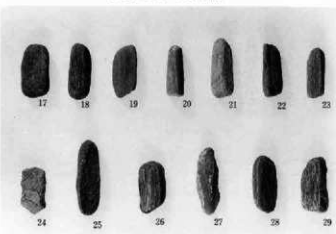
白倉B区54号住居



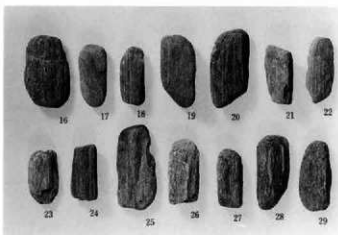
白倉B区58・62号住居



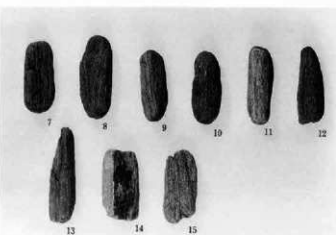
白倉B区61号住居



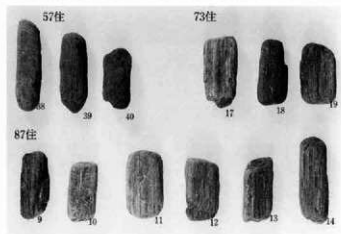
白倉B区75号住居



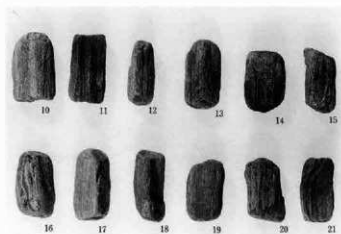
白倉B区84号住居



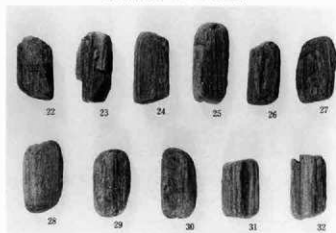
白倉B区85号住居



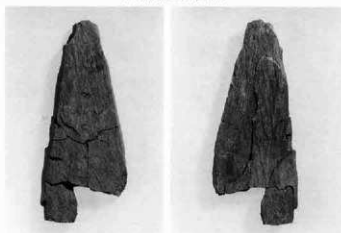
天引向原57・73・87号住居



天引向原124号住居



天引向原124号住居



白A23E 3



白A23E 3・4



白A23E 5



白A23E 6



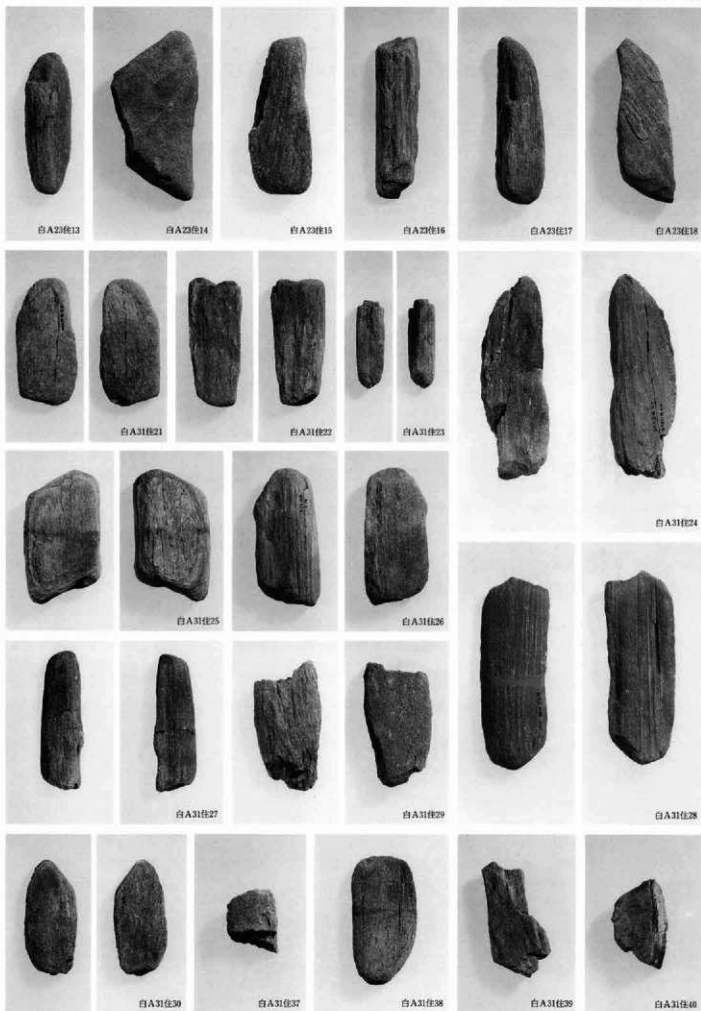
白A23E 4



白A23E 4

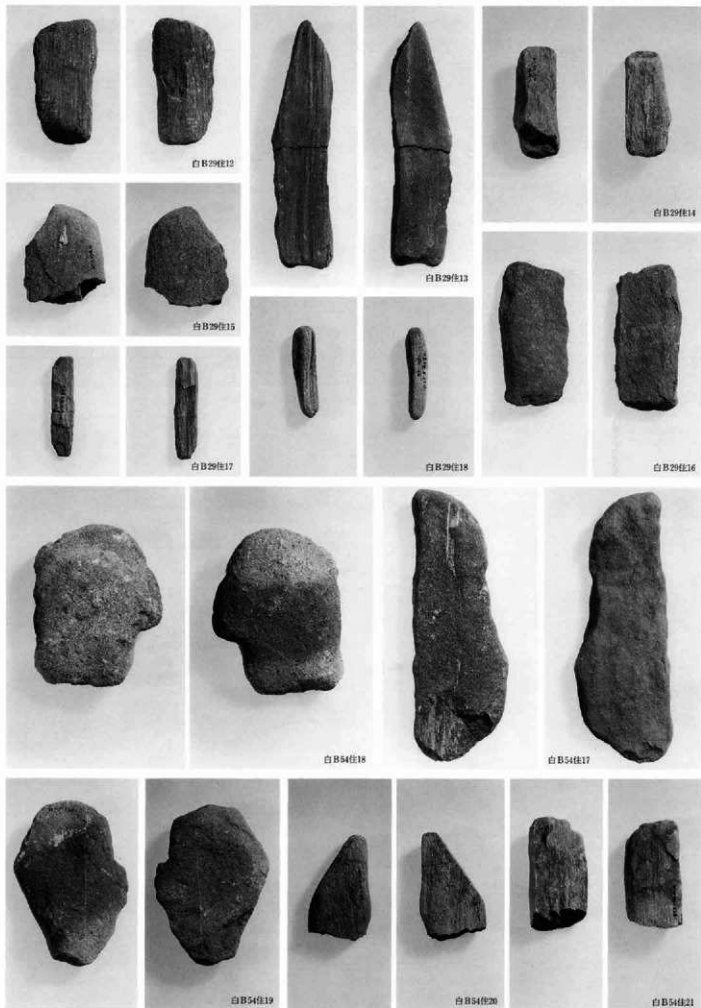


白A23E 12











白B54住22



白B54住36



白B54住37



白B54住38



白B54住39



白B78住27



白B78住28



白B78住29



白B78住30



白B78住31



白B78住32



白B78住33



白B78住34



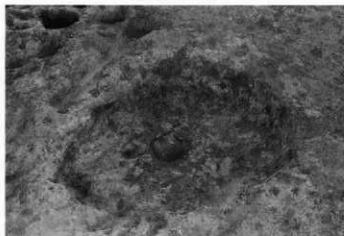
白倉A区6号土坑



白倉A区43号土坑



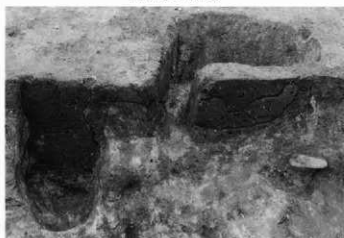
白倉A区64号土坑



白倉B区5号土坑



白倉B区45号土坑



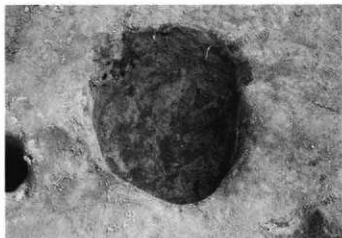
白倉B区229号土坑



白倉C区12号土坑



白倉C区80号土坑



白倉A区47号土坑



白倉A区68号土坑



白倉A区71号土坑



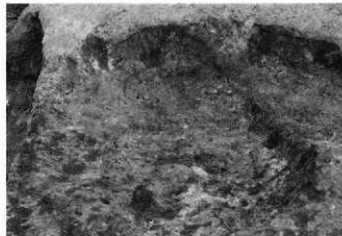
白倉B区5号土坑



白倉B区14号土坑



白倉B区17号土坑



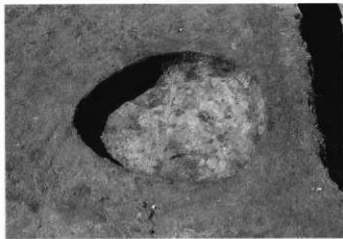
白倉B区25号土坑



白倉B区35号土坑



白倉B区37号土坑



白倉B区40号土坑



白倉B区42号土坑



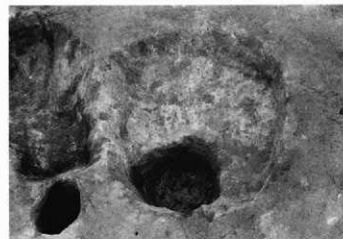
白倉B区46・47号土坑



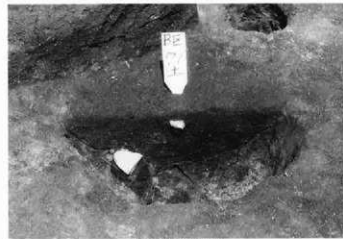
白倉B区60号土坑



白倉B区61号土坑



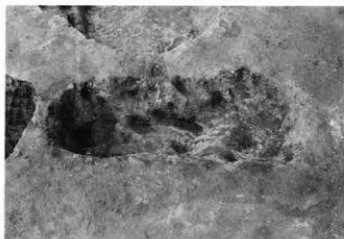
白倉B区70号土坑



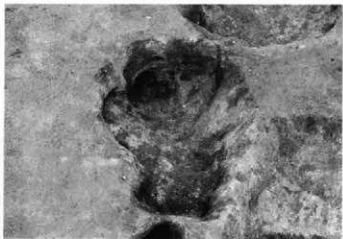
白倉B区71号土坑



白倉B区72号土坑



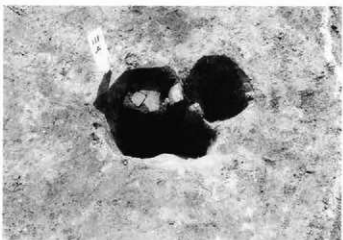
白倉B区74号土坑



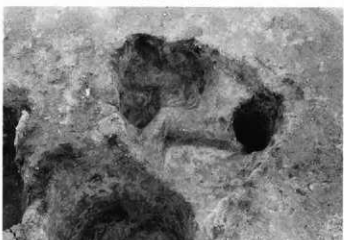
白倉B区76号土坑



白倉B区91号土坑



白倉B区111号土坑



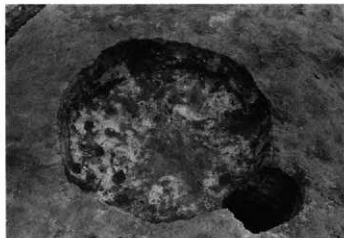
白倉B区117号土坑



白倉B区138号土坑



白倉B区146号土坑



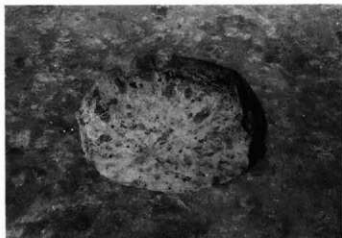
白倉B区154号土坑



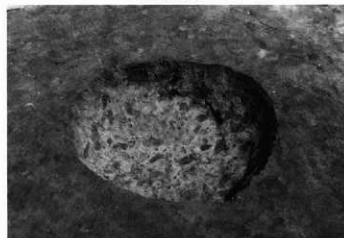
白倉B区156号土坑



白倉B区161号土坑



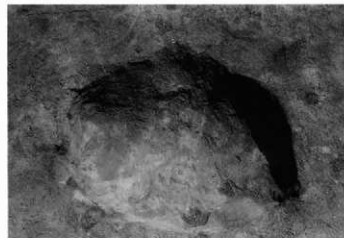
白倉B区177号土坑



白倉B区178号土坑



白倉B区198号土坑



白倉B区203号土坑



白倉B区206号土坑



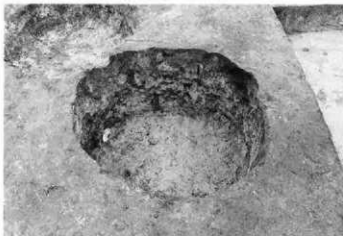
白倉B区221号土坑



白倉B区252号土坑



白倉B区254号土坑



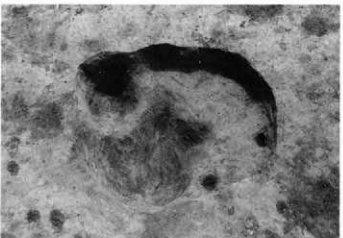
白倉B区271号土坑



白倉B区275号土坑



白倉B区293号土坑

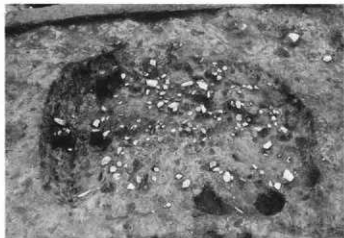


白倉C区4号土坑



白倉C区10号土坑





白倉C区22号土坑



白倉C区33号土坑



白倉C区54号土坑



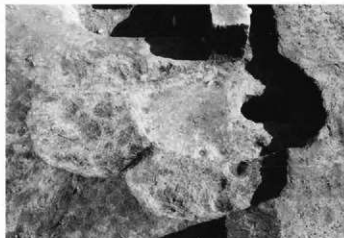
白倉C区66号土坑



白倉C区83号土坑



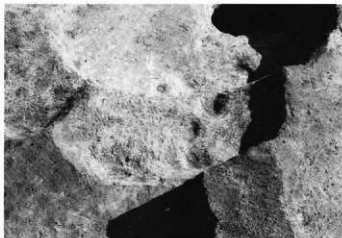
白倉C区93号土坑



天引C区28・41・42号土坑



天引C区34号土坑



天引C区41号土坑



天引C区92号土坑



天引C区95・96号土坑



天引C区100号土坑



天引C区107号土坑



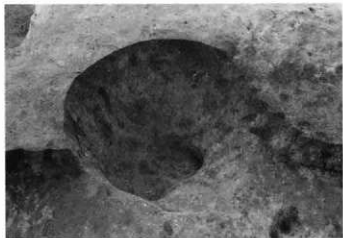
天引C区134号土坑



天引地区 作業風景



天引地区 作業風景



白倉C区111号土坑



天引C区174号土坑



白倉B区5号溝



白倉B区5号溝



天引C区粘土採掘坑群



1 天引C区粘土採掘坑群調査風景



2 同1



3 同1



4 同1



5 同1土層断面



6 同1遺構確認状況



7 天引C区1号粘土採掘坑



1 天引C区1号粘土探掘坑



2 同1



3 同1



4 天引C区2号粘土探掘坑



5 同4



6 同4



7 天引C区3号粘土探掘坑



8 同7



1 天引C区4号粘土探掘坑



2 同1



3 同1



4 同1



5 天引C区5号粘土探掘坑



6 同5



7 天引C区6号粘土探掘坑



8 同7



1 天引C区7号粘土探掘坑



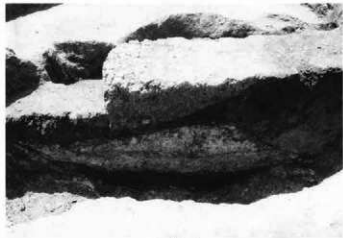
2 同1



3 同1



4 天引C区8号粘土探掘坑



5 同4



6 同4



7 天引C区9号粘土探掘坑



8 同7



1 天引C区11号粘土探掘坑



2 同1



3 天引C区12·32号粘土探掘坑



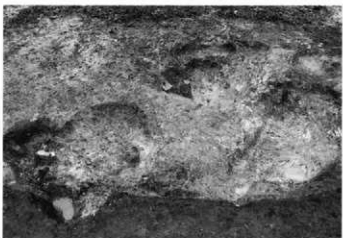
4 天引C区12号粘土探掘坑



5 同4



6 天引C区13号粘土探掘坑



7 同6



8 同6





1 天引C区14号粘土探掘坑



2 网1



3 天引C区15号粘土探掘坑



4 网3



5 天引C区16号粘土探掘坑



6 天引C区17号粘土探掘坑



7 网6



8 网6



1 天引C区18号粘土探掘坑



2 同1



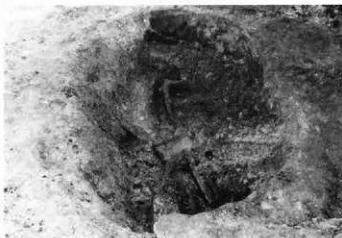
3 同1



4 同1



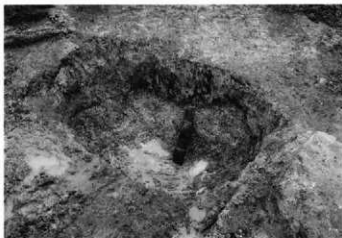
5 天引C区19号粘土探掘坑



6 同5



7 同5



8 同5



1 天引C区20号粘土探掘坑



2 同1



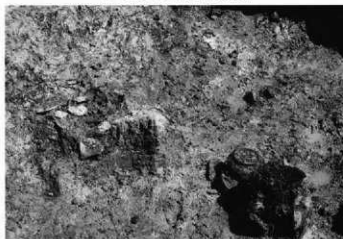
3 同1



4 天引C区21号粘土探掘坑



5 天引C区22号粘土探掘坑



6 同5



7 天引C区24号粘土探掘坑



8 同7



1 天引C区23号粘土探掘坑



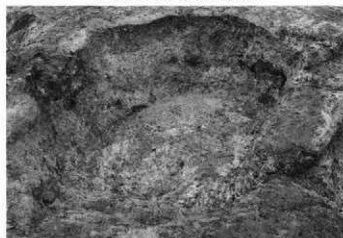
2 天引C区25号粘土探掘坑



3 天引C区25·26号粘土探掘坑



4 同3



5 同3



6 同3



7 同3



8 同3



1 天引C区28号粘土探掘坑



2 同1



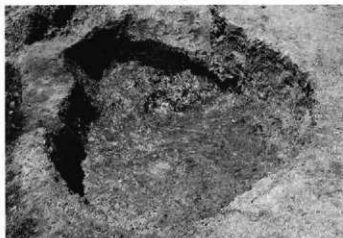
3 同1



4 同1



5 天引C区29号粘土探掘坑



6 同5



7 天引C区30号粘土探掘坑



8 同7



1 天引C区31号粘土探掘坑



2 天引C区32号粘土探掘坑



3 同2



4 同2



5 天引C区33·34号粘土探掘坑



6 同5



7 同5



8 天引C区34号粘土探掘坑



1 天引C区36·37号粘土探掘坑



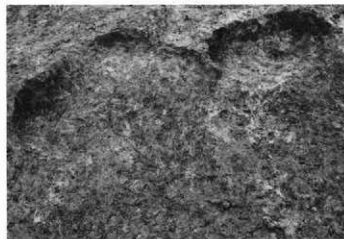
2 同1



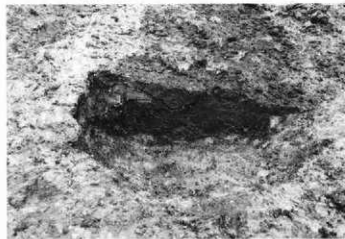
3 同1



4 天引C区38·39·50·51·52号粘土探掘坑



5 天引C区39·50号粘土探掘坑



6 天引C区39号粘土探掘坑



7 天引C区40号粘土探掘坑



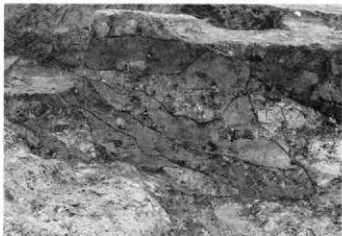
8 同7



1 天引C区41·42·43号粘土探掘坑



2 天引C区41·43·44号粘土探掘坑



3 同2



4 天引C区45号粘土探掘坑



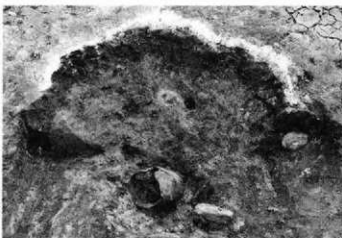
5 天引C区46号粘土探掘坑



6 同5



7 天引C区47号粘土探掘坑

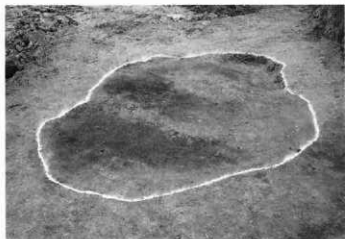


8 同7





1 天引C区48号粘土探掘坑



2 天引C区49号粘土探掘坑



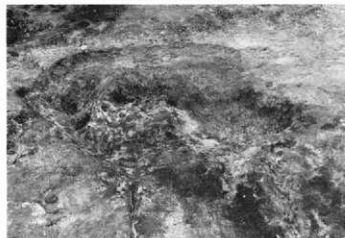
3 同2



4 天引C区50号粘土探掘坑



5 天引C区51号粘土探掘坑



6 同5



7 天引C区52号粘土探掘坑



8 同7



1 天引C区53号粘土探掘坑



2 同1



3 天引C区54号粘土探掘坑



4 同3



5 天引C区55号粘土探掘坑



6 同5



7 天引C区57·60号粘土探掘坑



8 天引C区65号粘土探掘坑



1 天引C区61号粘土探掘坑



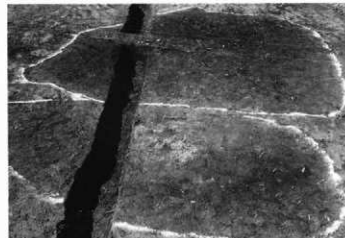
2 同1



3 同1



4 同1



5 天引C区62号粘土探掘坑



6 同5



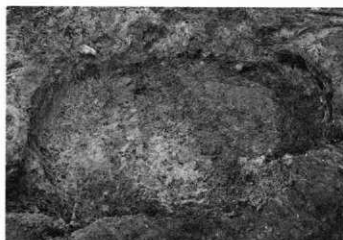
7 同5



8 同5



1 天引C区67号粘土探掘坑



2 同1



3 天引C区68号粘土探掘坑



4 同3



5 天引C区69号粘土探掘坑



6 同5



7 天引C区70号粘土探掘坑



8 同7



1 天引C区71·72号粘土探掘坑



2 天引C区72号粘土探掘坑



3 同2



4 同2



5 同2



6 天引C区71·72号粘土探掘坑



7 天引C区71号粘土探掘坑



8 同7



1 天引C区73号粘土探掘坑



2 同1



3 天引C区74号粘土探掘坑



4 同3



5 天引C区75号粘土探掘坑



6 同5



7 天引C区76号粘土探掘坑



8 同7



1 天引C区1号粘土土坑群



2 天引C区2号粘土土坑群



3 同1 1号粘土土坑



4 同1 5号粘土土坑



5 同2 6号粘土土坑



6 同2 7号粘土土坑



7 天引C区3号粘土土坑群



8 天引C区 作架風景



白A 6坑1



白A 18坑1



白A 18坑2



白A 18坑3



白A 64坑1



白A 64坑2



白A 18坑4



白A 43坑1



天C 174坑1



天C 174坑2



白A 遺構外



天C 1黏坑1



天C 1黏坑6



天C 2黏坑2



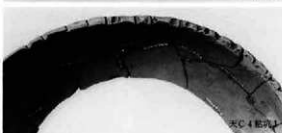
天C 3黏坑1



天C 4黏坑1



天C 4黏坑1



天C 4黏坑1



天C 4黏坑2





天C 8粘坑1



天C 9粘坑1



天C 9粘坑1



天C 9粘坑2



天C 9粘坑3



天C 9粘坑4



天C 9粘坑5



天C 11粘坑1



天C 11粘坑2



天C 12粘坑1



天C 13粘坑2



天C 13粘坑3



天C 13粘坑1



天C 13粘坑4



天C 13粘坑6



天C 13粘坑9



天C 13粘坑1



天C 13粘坑7



天C 13粘坑8



天C 15粘坑1



天C 15粘坑7



天C 15粘坑9



天C 18粘坑1



天C 19粘坑1





天C46粘坑2



天C46粘坑3



天C47粘坑1



天C48粘坑2



天C48粘坑1



天C51粘坑2



天C51粘坑4



天C57粘坑1



天C51粘坑1



天C51粘坑3



天C51粘坑5



天C57粘坑2



天C52粘坑1



天C61粘坑1



天C62粘坑1



天C62粘坑2



天C62粘坑3



天C62粘坑5



天C62粘坑4



天C62粘坑7



天C62粘坑8



天C62粘坑10



天C62粘坑6



天C62粘坑6



天C62粘坑6



天C62粘坑14



天C62粘坑15



天C62粘坑9



天C62粘坑9



天C62粘坑11



天C62粘坑12



天C62粘坑13



天C62粘坑17



天C62粘坑16



天C62粘坑18



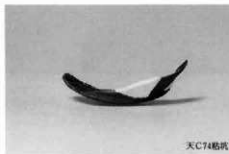
天C62粘坑19



天C62粘坑1



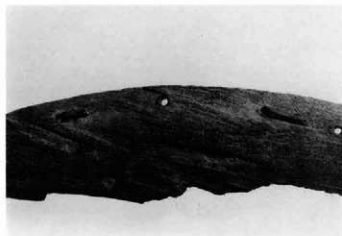
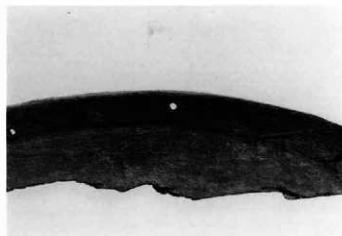
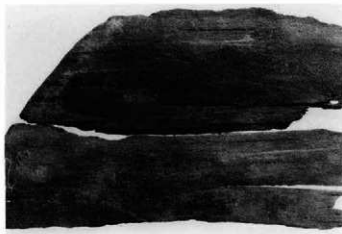
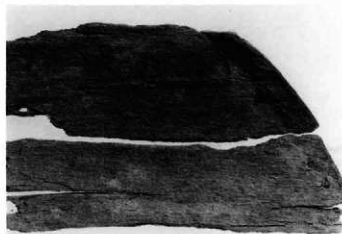
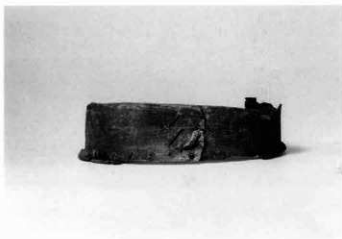
天C62粘坑18

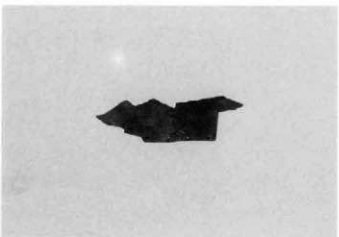


天C74粘坑1

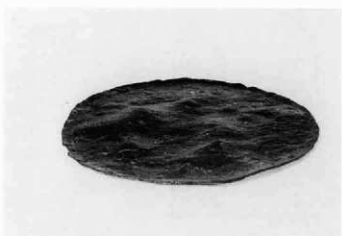
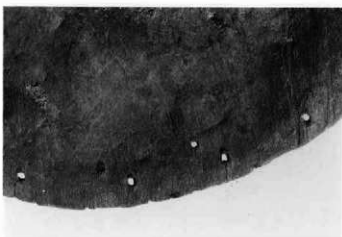
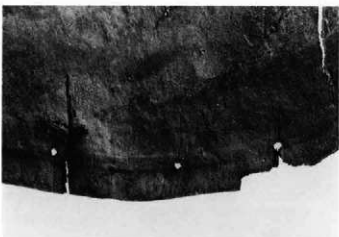
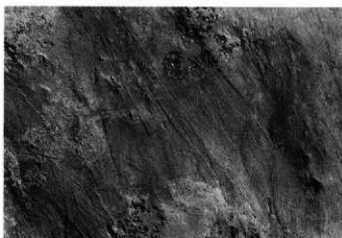


天C76粘坑1













1



3



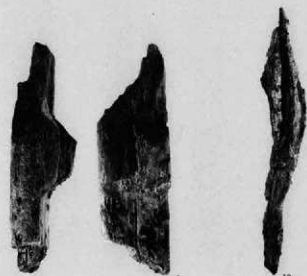
4



5-①



5-②



9

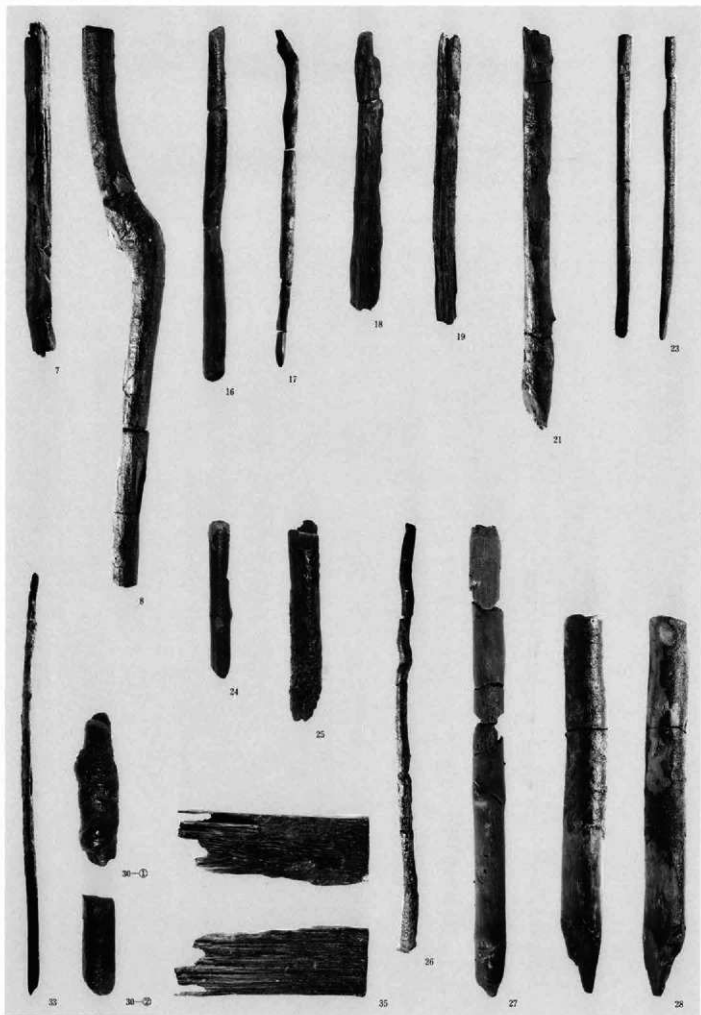
10

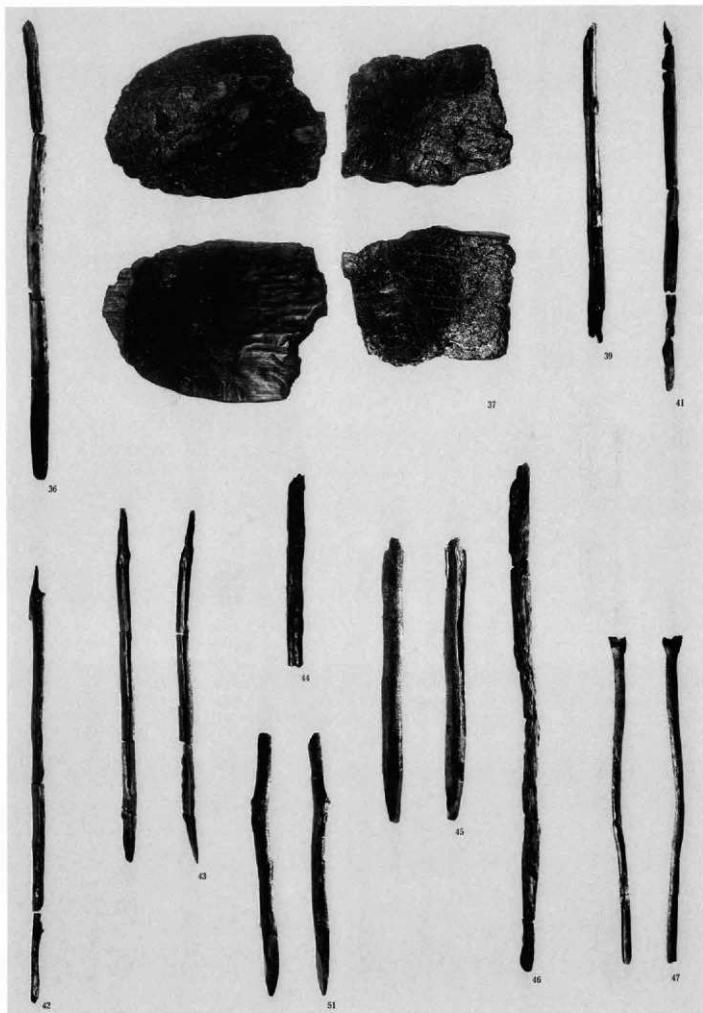


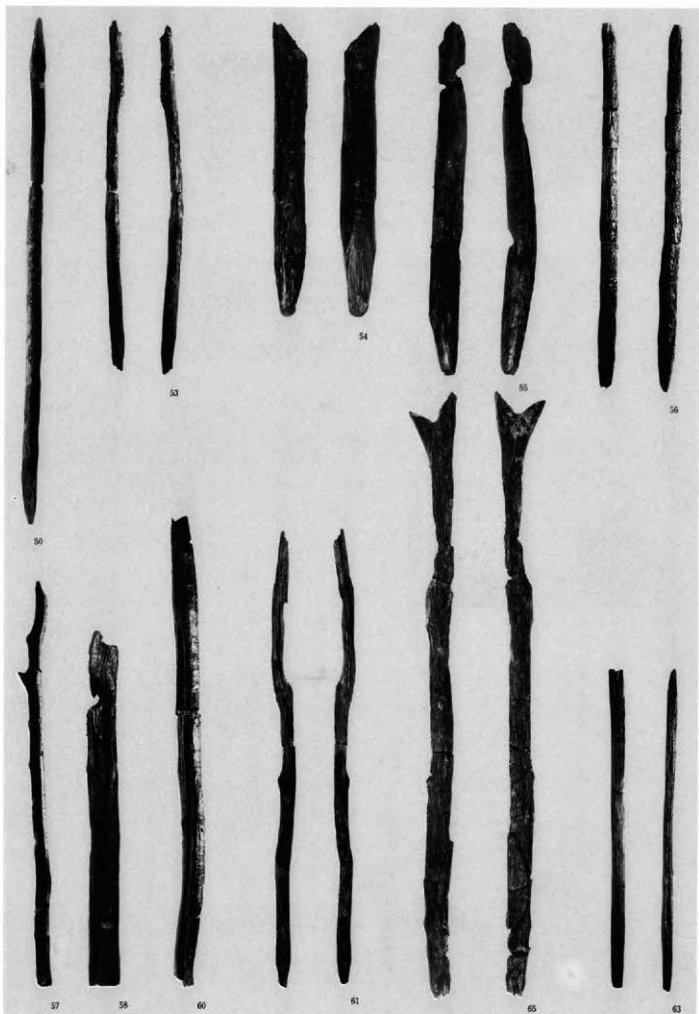
12



6



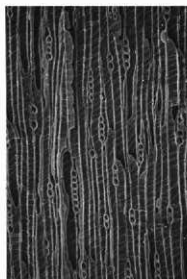




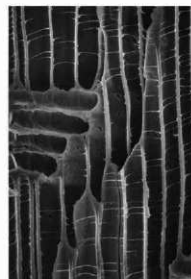




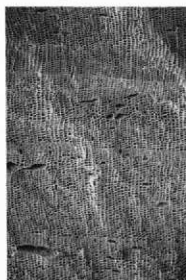
1 a. カヤ (横断面)  
No.147 bar : 0.5mm



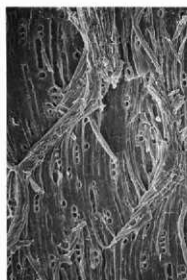
1 b. 同 (接線断面) bar : 0.1mm



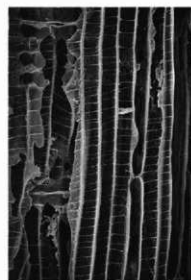
1 c. 同 (放射断面) bar : 0.05mm



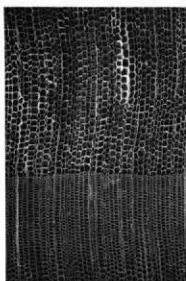
2 a. イヌガヤ (横断面)  
No.178 bar : 0.5mm



2 b. 同 (接線断面) bar : 0.1mm



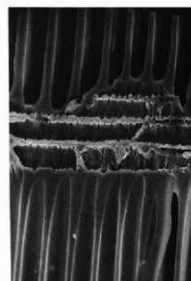
2 c. 同 (放射断面) bar : 0.1mm



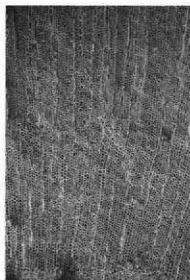
3 a. めみ属 (横断面)  
No.207 bar : 0.5mm



3 b. 同 (接線断面) bar : 0.1mm



3 c. 同 (放射断面) bar : 0.05mm



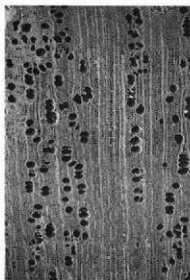
4 a.モミ属 (横断面)  
No.140 bar : 0.5mm



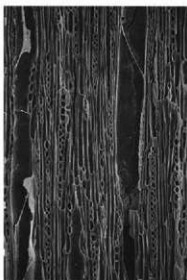
4 b.同 (接線断面) bar : 0.1mm



4 c.同 (放射断面) bar : 0.05mm



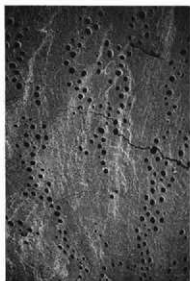
5 a.クマシデ属イヌシデ節 (横断面)  
No.262 bar : 0.5mm



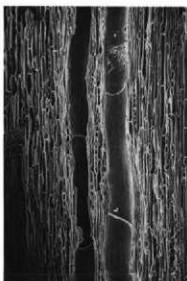
5 b.同 (接線断面) bar : 0.1mm



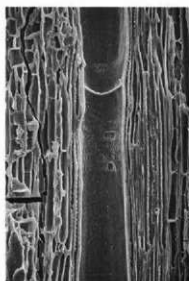
5 c.同 (放射断面) bar : 0.1mm



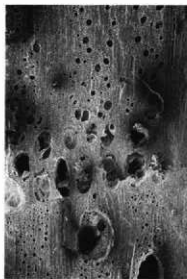
6 a.コナラ属アカガシ亜属 (横断面)  
No.102 bar : 1mm



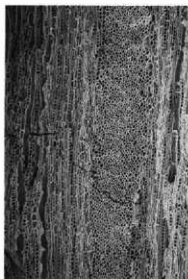
6 b.同 (接線断面) bar : 0.1mm



6 c.同 (放射断面) bar : 0.1mm



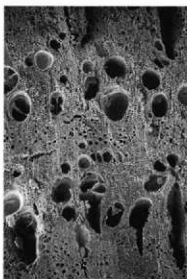
7 a.コナラ属コナラ節 (横断面)  
No.145 bar : 1 mm



7 b.同 (接線断面) bar : 0.5mm



7 c.同 (放射断面) bar : 0.1mm



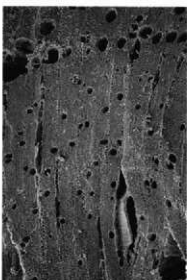
8 a.クリ (横断面)  
No.468 bar : 1 mm



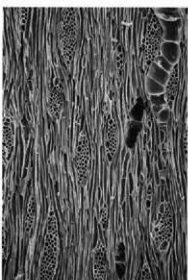
8 b.同 (接線断面) bar : 0.1mm



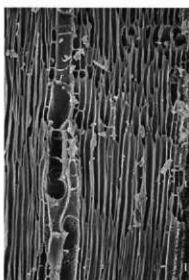
8 c.同 (放射断面) bar : 0.1mm



9 a.ケヤキ (横断面)  
No.33 bar : 0.5mm

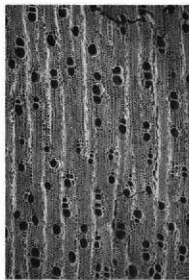


9 b.同 (接線断面) bar : 0.1mm

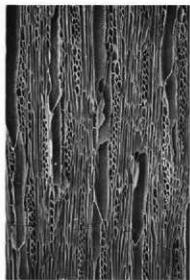


9 c.同 (放射断面) bar : 0.1mm





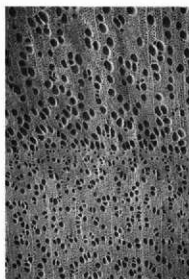
10a.クスノキ科 (横断面)  
No.100 bar : 0.5mm



10b.同 (接線断面) bar : 0.1mm



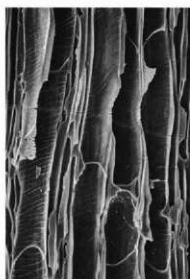
10c.同 (放射断面) bar : 0.1mm



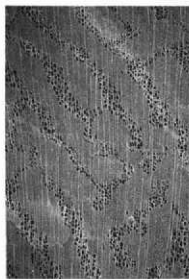
11a.サクラ属 (横断面)  
No. 6 bar : 0.5mm



11b.同 (接線断面) bar : 0.1mm



11c.同 (放射断面) bar : 0.1mm



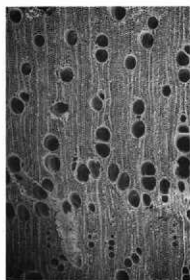
12a.コクサギ (横断面)  
No.240 bar : 0.5mm



12b.同 (接線断面) bar : 0.1mm



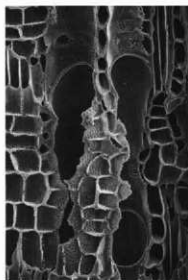
12c.同 (放射断面) bar : 0.1mm



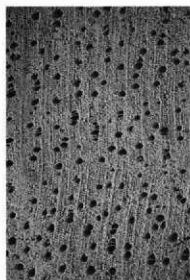
13a.アカメガシワ (横断面)  
No.1 bar: 1mm



13b.同 (接線断面) bar: 0.1mm



13c.同 (放射断面) bar: 0.1mm



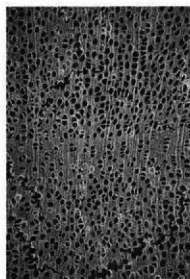
14a.カエデ属 (横断面)  
No165 bar: 0.5mm



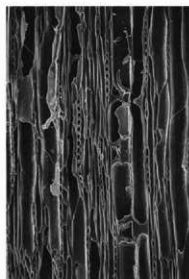
14b.同 (接線断面) bar: 0.1mm



14c.同 (放射断面) bar: 0.1mm



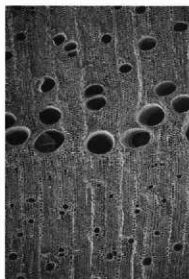
15a.トチノキ (横断面)  
No13 bar: 0.5mm



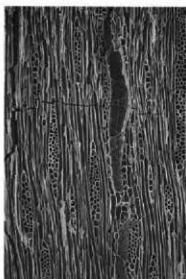
15b.同 (接線断面) bar: 0.1mm



15c.同 (放射断面) bar: 0.1mm



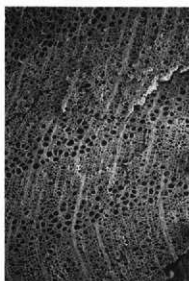
16a.ケンボナシ属 (横断面)  
No.291 bar : 0.5mm



16b.同 (接線断面) bar : 0.1mm



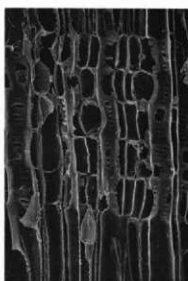
16c.同 (放射断面) bar : 0.1mm



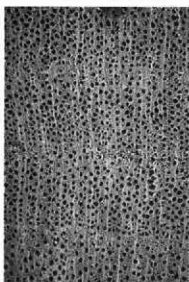
17a.ツバキ属 (横断面)  
No 3 bar : 0.5mm



17b.同 (接線断面) bar : 0.1mm



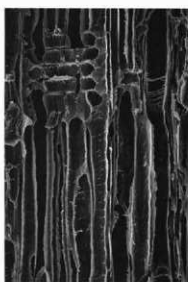
17c.同 (放射断面) bar : 0.1mm



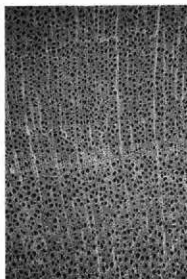
18a.サカキ (横断面)  
No.282 bar : 0.5mm



18b.同 (接線断面) bar : 0.1mm



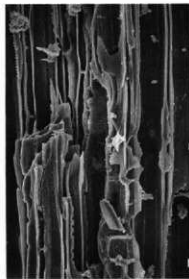
18c.同 (放射断面) bar : 0.1mm



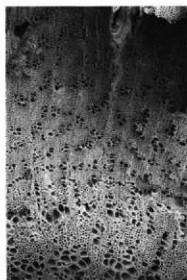
19a.ヒサカキ (横断面)  
No264 bar : 0.5mm



19b.同 (接線断面) bar : 0.1mm



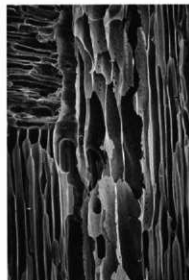
19c.同 (放射断面) bar : 0.1mm



20a.タラノキ (横断面)  
No190 bar : 0.5mm



20b.同 (接線断面) bar : 0.1mm



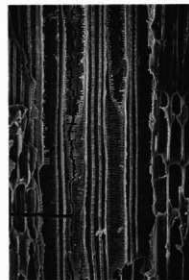
20c.同 (放射断面) bar : 0.1mm



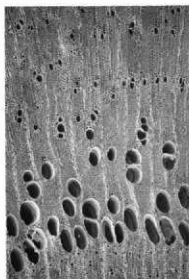
21a.アオキ (横断面)  
No266 bar : 0.5mm



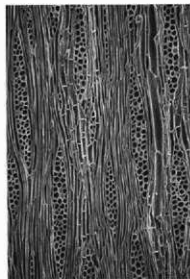
21b.同 (接線断面) bar : 0.5mm



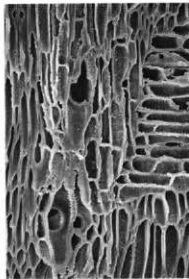
21c.同 (放射断面) bar : 0.1mm



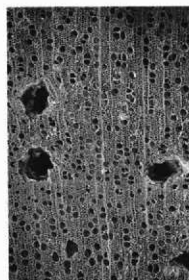
22a.トネリコ属 (横断面)  
No.252 bar : 0.5mm



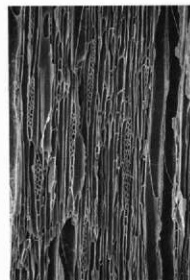
22b.同 (接線断面) bar : 0.1mm



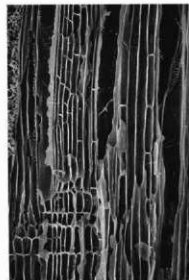
22c.同 (放射断面) bar : 0.1mm



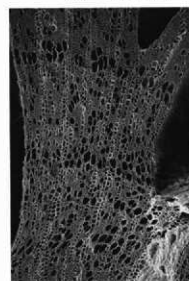
23a.散孔材 (横断面)  
No.2 bar : 0.5mm



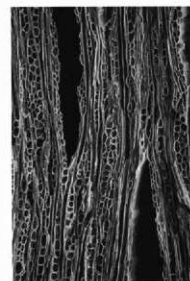
23b.同 (接線断面) bar : 0.1mm



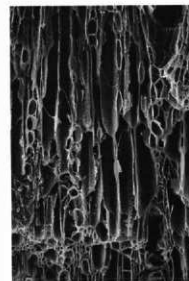
23c.同 (放射断面) bar : 0.1mm



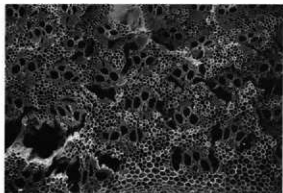
24a.半環孔材 (横断面)  
No.283 bar : 0.1mm



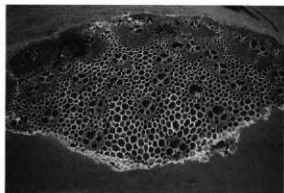
24b.同 (接線断面) bar : 0.1mm



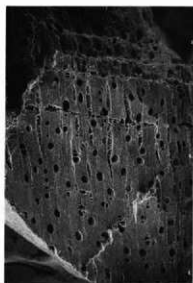
24c.同 (放射断面) bar : 0.05mm



25. 木科タクアヤ科 (横断面)  
No.283 bar : 0.5mm



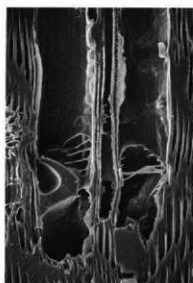
26. ヨシ属 (横断面)  
No.245 bar : 0.5mm



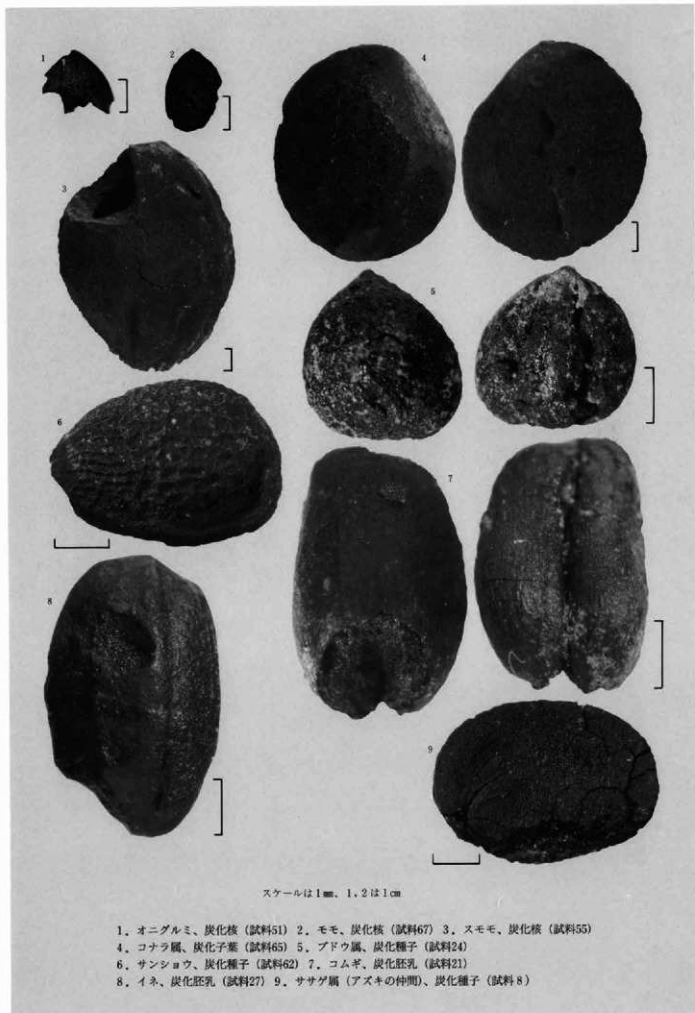
27a. クマシヤ属クマシヤ節 (横断面)  
No.476 bar : 1mm

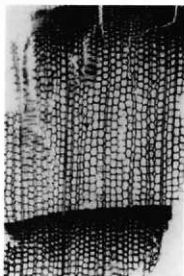


27b. 同左 (接線断面) bar : 0.1mm

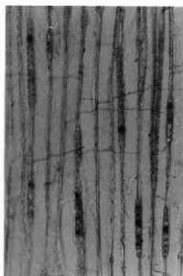


27c. 同左 (放射断面) bar : 0.1mm





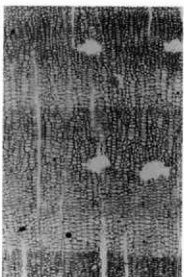
1 a.モミ属 bar: 1mm



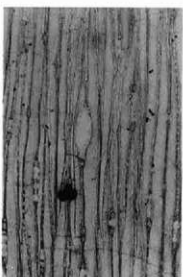
1 b.モミ属 bar: 0.4mm



1 c.モミ属 bar: 0.1mm



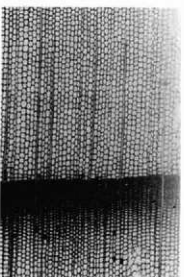
2 a.マツ属 bar: 1mm



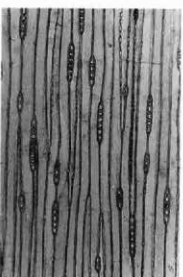
2 b.マツ属 bar: 0.4mm



2 c.マツ属 bar: 0.1mm



3 a.スギ bar: 1mm



3 b.スギ bar: 0.4mm



3 c.スギ bar: 0.1mm





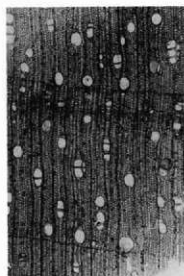
4 a.イヌガヤ bar: 1mm



4 b.イヌガヤ bar: 0.4mm



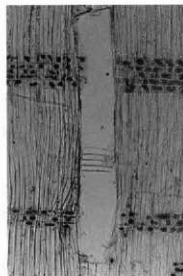
4 c.イヌガヤ bar: 0.1mm



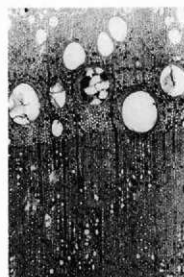
5 a.カバノキ属 bar: 1mm



5 b.カバノキ属 bar: 0.4mm



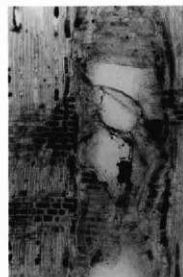
5 c.カバノキ属 bar: 0.2mm



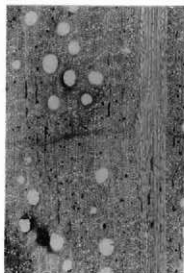
6 a.クリ bar: 1mm



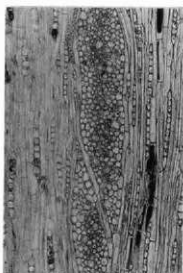
6 b.クリ bar: 0.4mm



6 c.クリ bar: 0.2mm



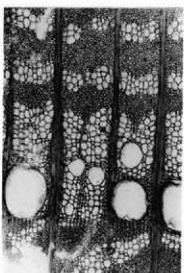
7 a.アカガシ亜属 bar : 1 mm



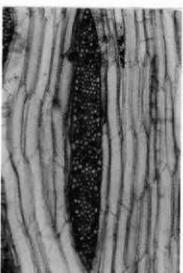
7 b.アカガシ亜属 bar : 0.4mm



7 c.アカガシ亜属 bar : 0.2mm



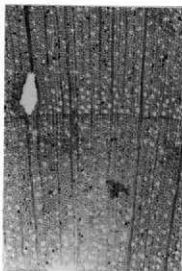
8 a.ケヤキ bar : 1 mm



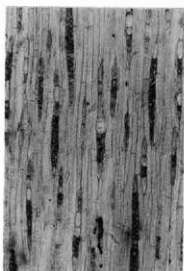
8 b.ケヤキ bar : 0.4mm



8 c.ケヤキ bar : 0.2mm



9 a.ヤブツバキ bar : 1 mm



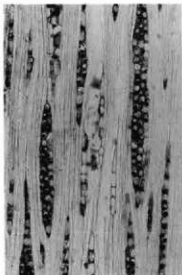
9 b.ヤブツバキ bar : 0.4mm



9 c.ヤブツバキ bar : 0.2mm



10a. サクラ属 bar : 1 mm



10b. サクラ属 bar : 0.4mm



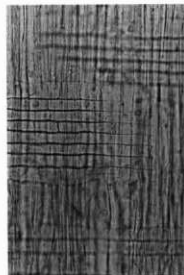
10c. サクラ属 bar : 0.2mm



11a. コクサギ bar : 1 mm



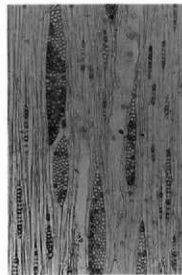
11b. コクサギ bar : 0.4mm



11c. コクサギ bar : 0.2mm



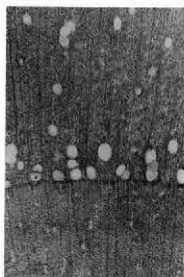
12a. カエデ属 bar : 1 mm



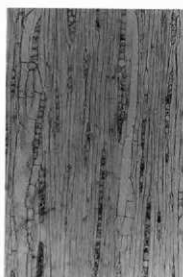
12b. カエデ属 bar : 0.4mm



12c. カエデ属 bar : 0.2mm



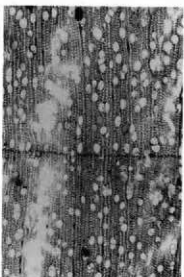
13a.ヤマウルシ bar : 1 mm



13b.ヤマウルシ bar : 0.4mm



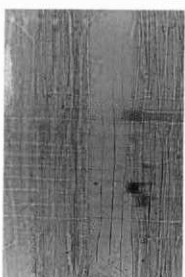
13c.ヤマウルシ bar : 0.2mm



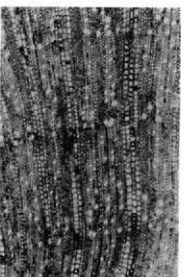
14a.トチノキ bar : 1 mm



14b.トチノキ bar : 0.4mm



14c.トチノキ bar : 0.2mm



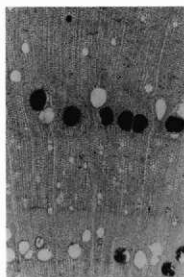
15a.アオキ bar : 1 mm



15b.アオキ bar : 0.4mm



15c.アオキ bar : 0.2mm



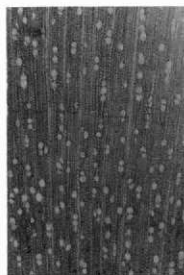
16a.トネリコ属 bar: 1mm



16b.トネリコ属 bar: 0.4mm



16c.トネリコ属 bar: 0.2mm



17a.ムラサキシキブ属 bar: 1mm



17b.ムラサキシキブ属 bar: 0.4mm



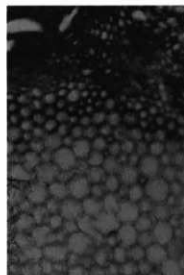
17c.ムラサキシキブ属 bar: 0.2mm



18. 34-1 曲物側板 bar: 1mm



19. 34-2 曲物底板 bar: 1mm



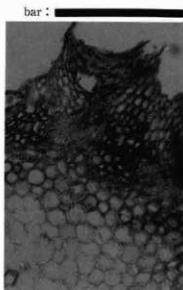
20. 34-3 曲物縦紐 bar: 0.4mm



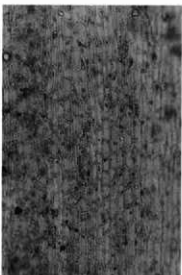
21.62-1 曲物側板 bar : 1mm



22.62-2 曲物底板 bar : 1mm



23.62-3 曲物繊維 bar : 0.4mm



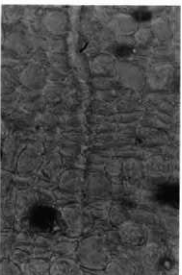
24.34-3 表皮 bar : 0.4mm



25.34-3 表皮孔辺細胞 bar : 0.2mm



26.34-3 表皮孔辺細胞 bar : 0.1mm



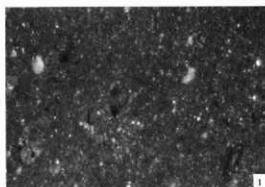
27. アカマツの樹皮 bar : 0.2mm



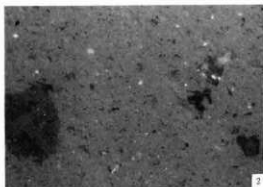
28. ヒノキの樹皮 bar : 0.2mm



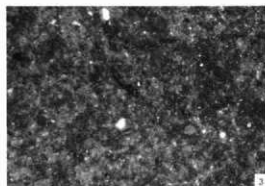
29. ケヤキの樹皮 bar : 1mm



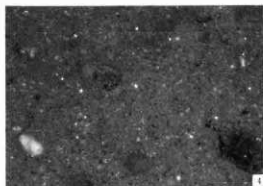
1



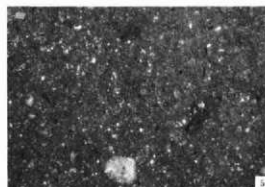
2



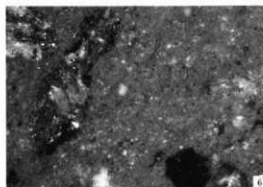
3



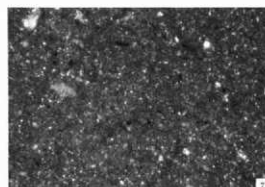
4



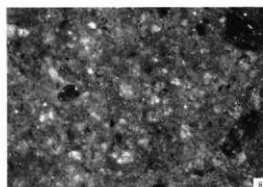
5



6



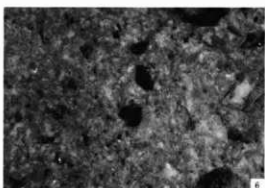
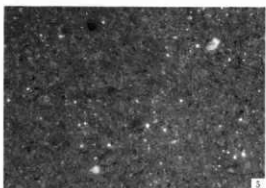
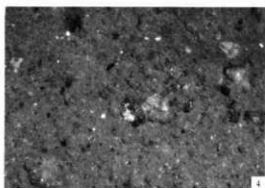
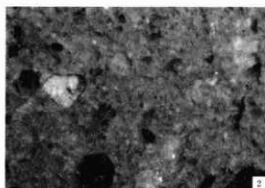
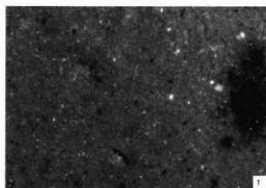
7



8

实体顕微鏡写真 2倍

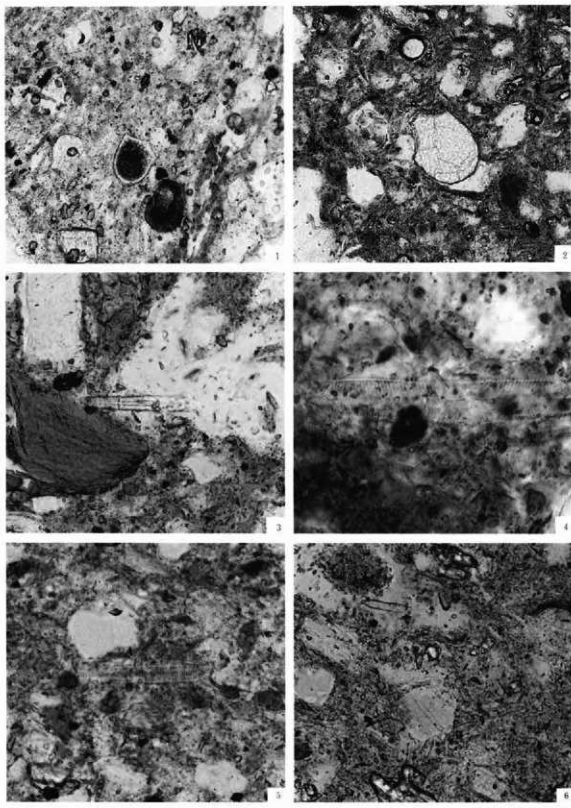
1. 白倉A区26号住居-9 甕 (1-1) 2. 白倉A区26号住居-9 甕 (1-2)  
 3. 白倉A区30号住居-4 甕 (2-1) 4. 白倉A区30号住居-4 甕 (2-2)  
 5. 白倉B区12号住居-9 甕 (3-1) 6. 白倉B区12号住居-9 甕 (3-2)  
 7. 白倉B区17号住居-4 甕 (4-1) 8. 白倉B区17号住居-4 甕 (4-2)



实体顕微鏡写真 2倍

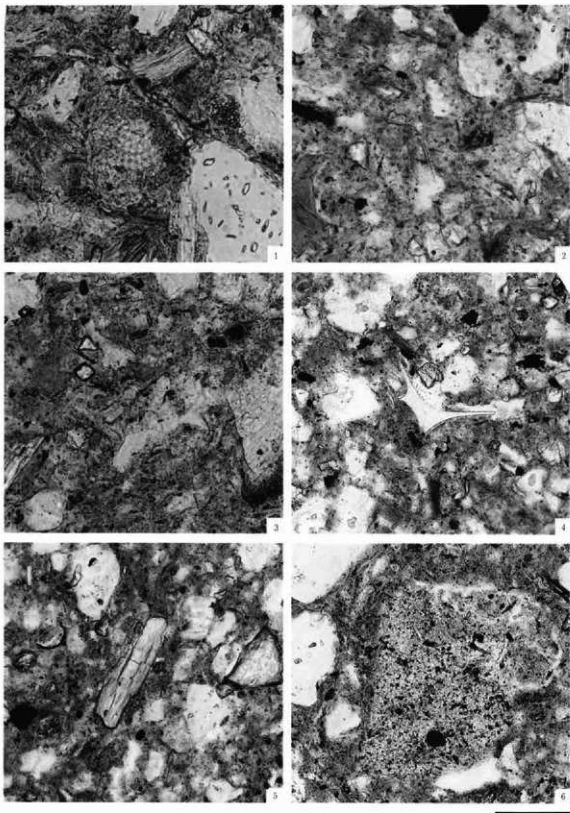
1. 白倉B区20号住居-6 瓶 (5-1)
2. 白倉B区20号住居-6 瓶 (5-2)
3. 白倉C区11号住居-9 瓶 (6-1)
4. 白倉C区11号住居-9 瓶 (6-2)
5. 天引9号井戸-1 (粘土採掘坑) 甕 (7-1)
6. 天引9号井戸-1 (粘土採掘坑) 甕 (7-2)





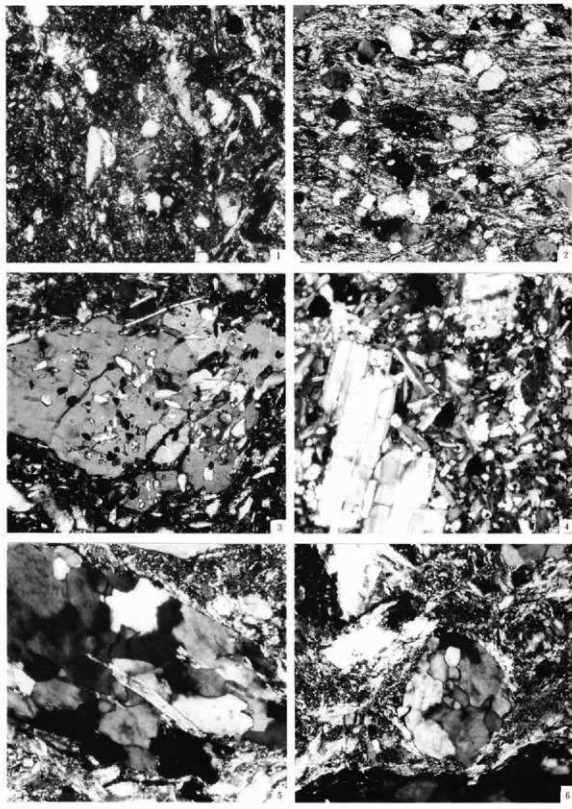
土器胎土中の粒子の顕微鏡写真

1. 植物珪酸体化石 (ヨシ属) 100 $\mu$ m No 7-1    2. 植物珪酸体化石 (ヨシ属) 100 $\mu$ m No 3-1  
 3. 骨針化石 50 $\mu$ m No 5-2    4. 珪藻化石 (Pinnularia gibba) 20 $\mu$ m No 3-1  
 5. 珪藻化石 (Pinnularia属) 50 $\mu$ m No 3-2    6. 珪藻化石 (Hantzschia amphioxys) 50 $\mu$ m No 3-2



土器胎土中の粒子の顕微鏡写真

- |   |   |
|---|---|
| 1. 放散虫化石 50 $\mu$ m No.4-2                              | 2. 珪藻化石 ( <i>Eunotia praerupta</i> var. <i>bidens</i> ) 50 $\mu$ m No.4-1 |
| 3. 珪藻化石 ( <i>Achnanthes inflata</i> ) 50 $\mu$ m No.4-1 | 4. ガラス 100 $\mu$ m No.3-1   |
| 5. 単斜輝石 100 $\mu$ m No.3-1                              | 6. 珪晶質 100 $\mu$ m No.3-1   |



土器胎土および粘土採掘坑試料中の粒子の顕微鏡写真

- |                                     |                                      |
|-------------------------------------|--------------------------------------|
| 1. 砂岩質 50 $\mu$ m No 3-2            | 2. 片理複合石英類 (含雲母類) 500 $\mu$ m No 3-2 |
| 3. 石英・長石類 (含雲母類) 100 $\mu$ m No 3-1 | 4. 完晶質 100 $\mu$ m No 4-2            |
| 5. 複合鉱物類 (含雲母類) 100 $\mu$ m No F    | 6. 複合石英類 (小型) 100 $\mu$ m No F       |



群馬県埋蔵文化財調査事業団  
調査報告第221集

白倉下原・  
天引向原遺跡Ⅳ  
(写真図版編)

関越自動車道(上越線)地域埋蔵  
文化財発掘調査報告書第46集

平成9年3月20日 印刷

平成9年3月25日 発行

編集／群馬県埋蔵文化財調査事業団

勢多郡北礪村大字下箱田784-2

電話 (0279) 52-2511(代表)

発行／群馬県考古資料普及会

勢多郡北礪村大字下箱田784-2

電話 (0279) 52-2511(代表)

印刷／朝日印刷工業株式会社