



20(左)・12(中央)・19(右)号溝・45号土坑(左奥) 掘り上がり(西から)



12溝-0093



12溝-0094



12溝-0096



12溝-0097



12溝-0095



42-40-44土坑-0098



19溝-0099



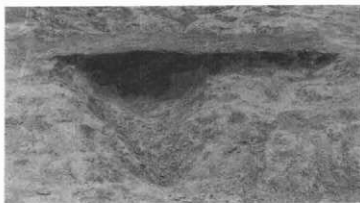
19溝-0100



19溝-0101



43号土坑 セクション(南から)

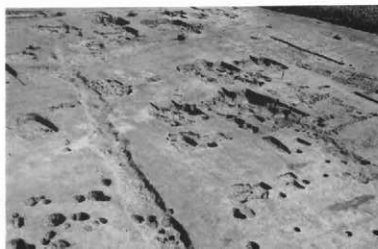


17号溝 セクション(西から)



19溝-2117

52・53号土坑(18溝内)
42~44号土坑(19溝脇)・90号土坑(右上)
19(左)・18(右)号溝 掘り上がり(西から)





20庚-0104



20庚-0105



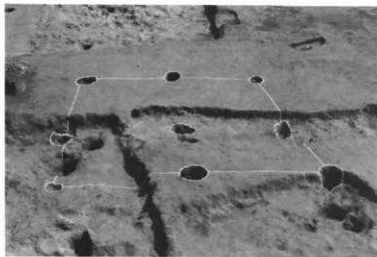
20庚-2121



20号溝・02号掘立 全景 (北西から)



20号溝 掘り上がり (北から)



02号掘立 掘り上がり (西から)



03掘立-0211



03掘立-0212



03号掘立 掘り上がり (南から)



01号井戸 掘り上がり (西から)



01井戸-0227



01井戸-0228



01井戸-0229



01井戸-0219



01井戸-0220



01井戸-0221



01井戸-0222



01井戸-0223



01井戸-0224



01井戸-0225



01井戸-0226



01井戸-0230



01井戸-0231



01井戸-0232



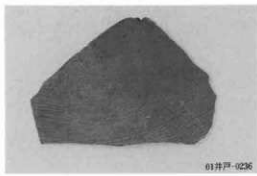
01井戸-0233



01井戸-0234



01井戸-0235



01井戸-0236



01井戸-0238



01井戸-0237

05号井戸 遺物出土状態 (南から)

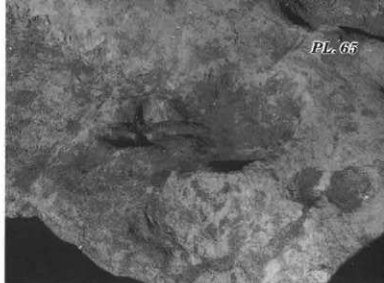


05号井戸 掘り上がり (南から)

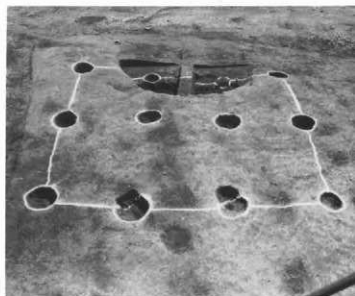




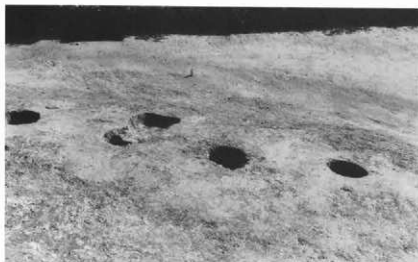
02号小鍛冶 掘り上がり (西から)



02号小鍛冶 掘り上がり (南から)



01号掘立 掘り上がり (北から)



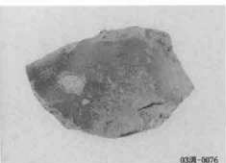
01号柱穴列 掘り上がり (北から)



01柱穴列-0007



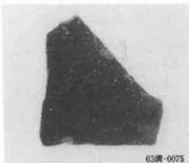
03溝-0073



03溝-0076



03溝-0074



03溝-0075



03溝-2086



03溝-0072



03溝-2087



04号溝(中央)・59号土坑(右下) 掘り上がり
(西から)



03溝-2119

14号溝(奥)・
56(左奥)・57(中央奥)・58(右奥)号土坑
掘り上がり (西から)





04溝-0077



04溝-0078



04溝-0079



04溝-0080



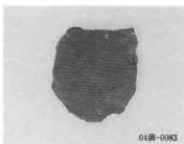
04号溝 セクション (北から)



04溝-0081



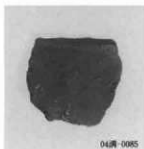
04溝-0082



04溝-0083



04溝-0084



04溝-0085



05号溝 セクション (南から)



05溝-0086



05溝-0087



06溝-0091



06溝-0088



06溝-0089



06溝-0090



06号溝 セクション (南から)



03(中央)・04(右奥)号溝・10号道路(手前)・
12号畠(中央奥)・13号畠(中央)・02号柱穴
(3溝脇)全景 (北から)



15溝-2112



15号溝(東西)・17号畠(南北) 全景 (東から)



03号溝・10号道路(中央)・14号畠(奥)・16号畠(手前)
全景 (北から)

10号道路 掘り上がり (東から)



10号道路 遺物出土状態 (西から)



10道路-2118

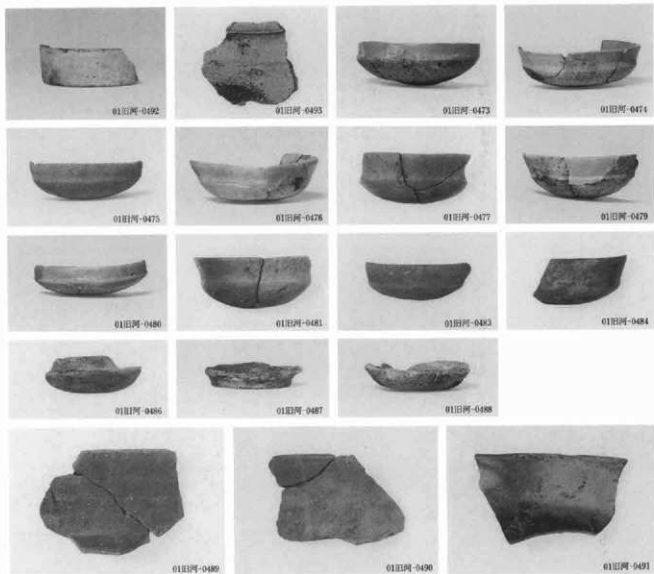


旧河川 全景 (北東から)



01(中央)・02(左奥)号旧河川 (北から)

01号旧河川 石敷検出状態
(上・左) (西から)



旧河川 全景 (南から)



02旧河-0478



02旧河-0482



02旧河-0485

旧河川 全景 (北から)



小型遺構と遺物



60号坑-0270



60号坑-0271



60号土坑 遺物出土状態 (南から)



61号坑-0268



61号土坑 掘り上がり (西から)



61号坑-2115



62号坑-0272



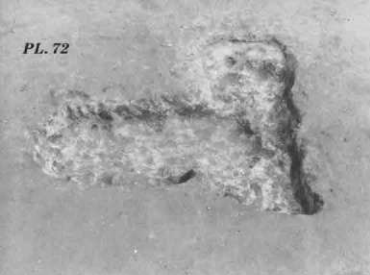
62号土坑 遺物出土状態 (東から)



62号坑-0273



62号坑-0274



63(左)・64(右)号土坑 掘り上がり(南から)



63-64土坑-2065



65号土坑 牛歯出土状態(北から)



65土坑-3004



66土坑-0336



67土坑-0281



67土坑-0283

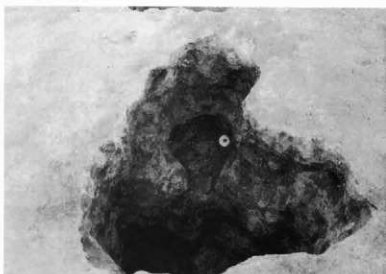
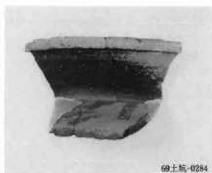


67土坑-0282

67号土坑 遺物出土状態(北から)



69号土坑 遺物出土状態 (西から)

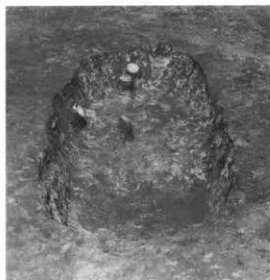


70号土坑A(箱形)・B(ピット状) 遺物出土状態 (北から)

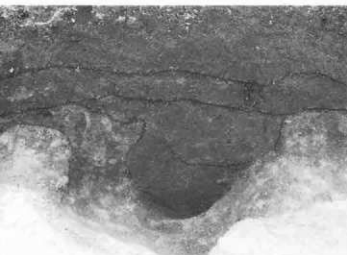




72号土坑 遺物出土状態 (南から)



72号土坑 遺物出土状態 (西から)



73号土坑 セクション (北から)



73土坑-0286



75土坑-0344

76号土坑 遺物出土状態 (南から)



75号土坑 セクション (南から)



79-36G-0345



77号坑-2104



77号土坑 掘り上がり (西から)



53-10G-2007



60-26G-0579



67-33G-2100



44-39G-0176



39-39G-0562



39-40G-0564



47-19G-0610



39-28G-0542



60-24G-0545



38-40G-0550



39-40G-0555



64-28G-0503



39-39G-0569



44-39G-0177



60-26G-0573



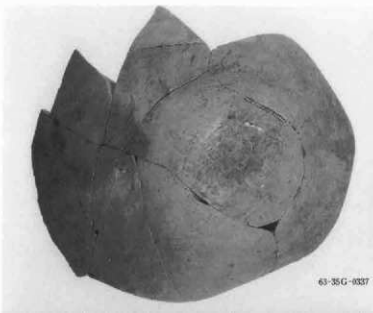
64-28G-0528



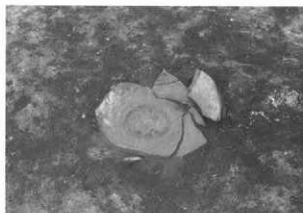
60-32G-0617



60-31G-0618



63-35G-0337



63-35G 遺物出土状態



46-31G-1025



76-31G-1033



41-41G-2084



82-18G-1023



77-36G-1027



49-05G-2103



39-40G-2097



93-34G-3005



75-45G-1029



41-41G-2085

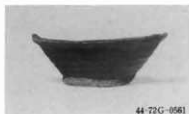


78号土坑 掘り上がり (東から)



78土坑-0285

81-53G 銭出土状態



44-72G-0561



66-43G-0553



88-57G-0607



77-49G-0622



88-56G-2078



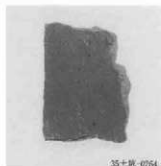
79土坑-0570



79号土坑 遺物出土状態 (西から)



35号土坑 遺物出土状態



35土坑-0254



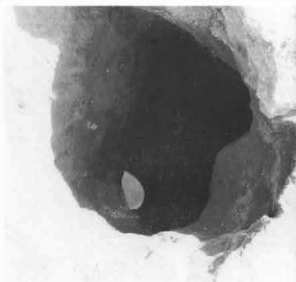
35土坑-0285



81土坑-0267



80土坑-0332



80号土坑 遺物出土状態 (西から)



81号土坑 遺物出土状態 (南から)



45-63G-0545



43-63G-1835



40-68G-1030



43-83G-0599

83号土坑 セクション (西から)



83土坑-1014



49-92G-0578



42-74G-1028



51-90G-2062



49-92G-0576



40-74G-0539



41-74G-0609



84土坑-0266



84号土坑 遺物出土状態 (南から)



85号坑-0334

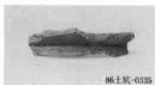


PL. 79

85号土坑 遺物出土状態 (南から)



86号土坑 セクション (南から)



86号坑-0335



44-89G-0674



37-89G-0601



87号土坑 掘り上がり (南から)



87号坑-0288



37-89G-0500

88号土坑 遺物出土状態 (北から)



88号坑-0366



88号坑-0365



PL. 80



89号土坑 セクション (南から)



89土坑-2116

90号土坑 セクション (西から)



90土坑-2003



91土坑-0291



91土坑-0250

91号土坑 遺物出土状態 (東から)



92号土坑 遺物出土状態 (北から)



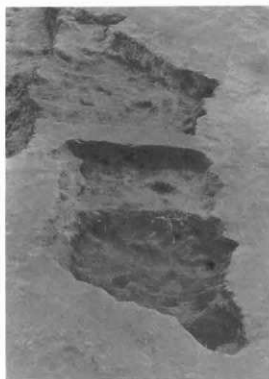
92土坑-0289



95(左)・94(中央)・93(右)号土坑 掘り上がり (南から)



17-33G-2067



96号土坑 掘り上がり



96土坑-2113



97土坑-0293



97号土坑 掘り上がり (東から)



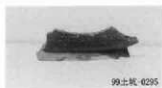
98号土坑 セクション (西から)



98土坑-0394



99号土坑 セクション (南から)



99土坑-0295



22号掘立 柱穴遺物出土状態 (東から)



101号土坑 セクション (西から)



22掘立-0296



101土坑-0297



22掘立-0298



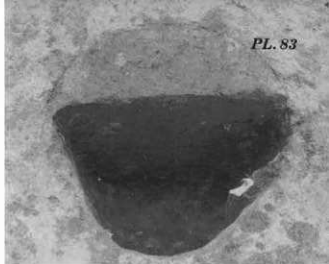
22号掘立 柱穴遺物出土状態 (東から)



103号土坑 029



26-14G-0300



103号土坑 セクション (西から)



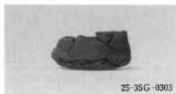
104号土坑 掘り上がり (北から)



23号掘立 柱穴セクション (西から)



23掘立-0302



25-35G-0003



106号土坑-2081



106号土坑-2082



106号土坑-2083

106号土坑 掘り上がり (北から)





107号土坑 遺物出土状態（西から）



107土坑-0305



99柱穴例-0307



109土坑-0308



109号土坑 遺物出土状態（北から）



110号土坑 掘り上がり（南から）



110土坑-2069



110土坑-0309



110土坑-0310

111号土坑 遺物出土状態（南から）



10柱穴例-0312



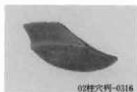
111土坑-0311



10柱穴例-0313



11柱穴列-0314



02柱穴列-0316

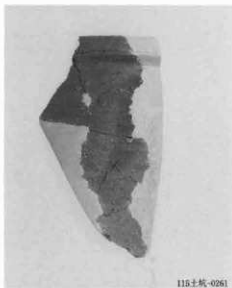


114土坑-0315



11号柱穴列 掘り上がり (南から)

115号土坑 遺物出土状態 (北から)



115土坑-0261



115土坑-0260



115土坑-0262



116土坑-0317



39土坑-2002



39土坑-2006



116土坑-0318



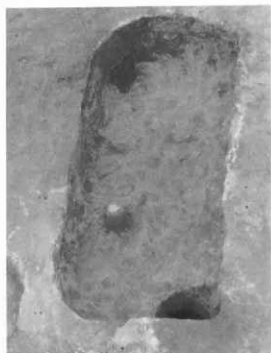
39号土坑 掘り上がり (西から)



117号土坑 遺物出土状態 (西から)



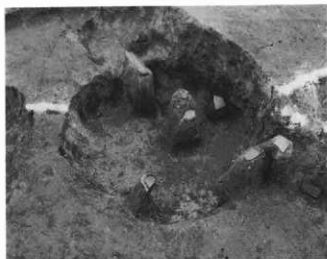
117号土坑-2120



119号土坑 遺物出土状態 (西から)



118号土坑-0519



120号土坑 遺物出土状態 (西から)

121号土坑 遺物出土状態 (東から)



121号土坑-0322



121号土坑-0323



122号土坑-0324



122号土坑 遺物出土状態 (西から)

123号土坑 遺物出土状態 (南から)



123号土坑-2006



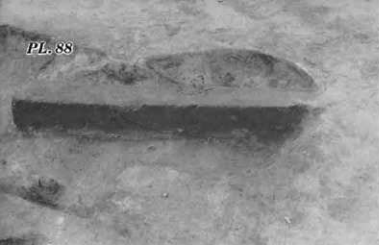
123号土坑 遺物出土状態 (東から)



124号土坑(左下)・11号畠(溝) 遺物出土状態 (北から)



124号土坑-0328



125号土坑 セクション (南から)



125土坑-0329



126号土坑 掘り上がり (東から)



126土坑-0330



27-18G-3903



20-10G-0536



18-27G-0678



31-38G-0679



26-38G-0558



25-07G-2079

25-09G-2063



28-34G-0560



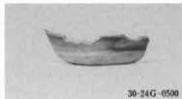
16-14G-0563



28-34G-0565



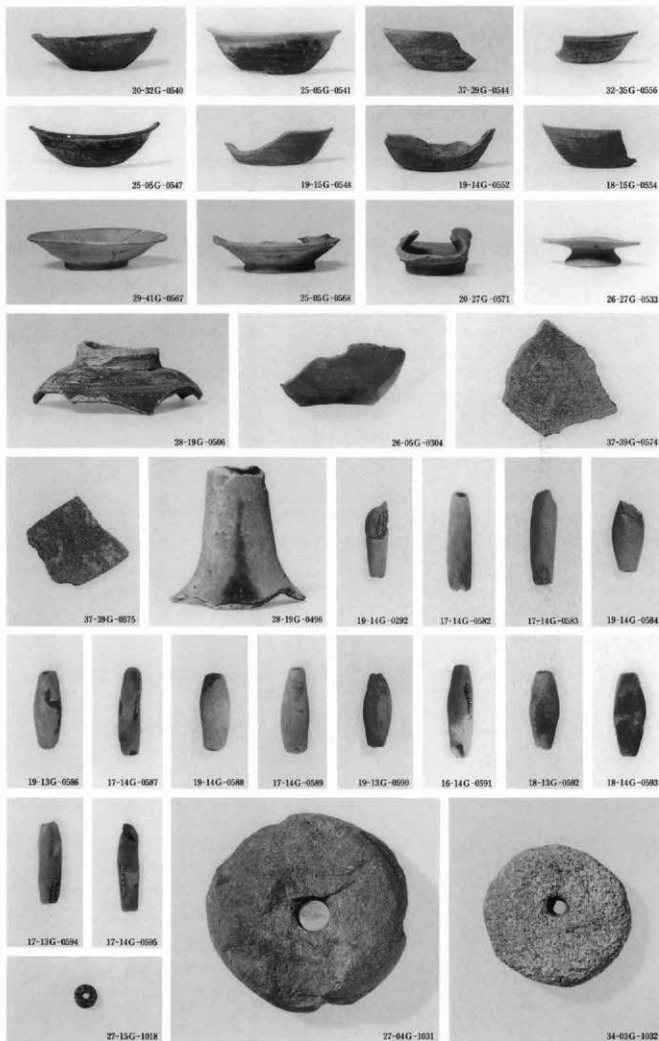
38-20G-0331



30-24G-0590

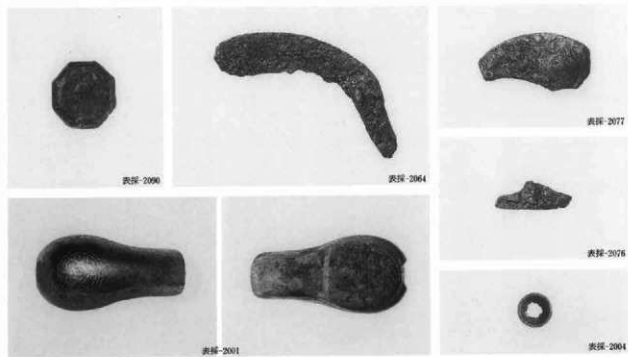


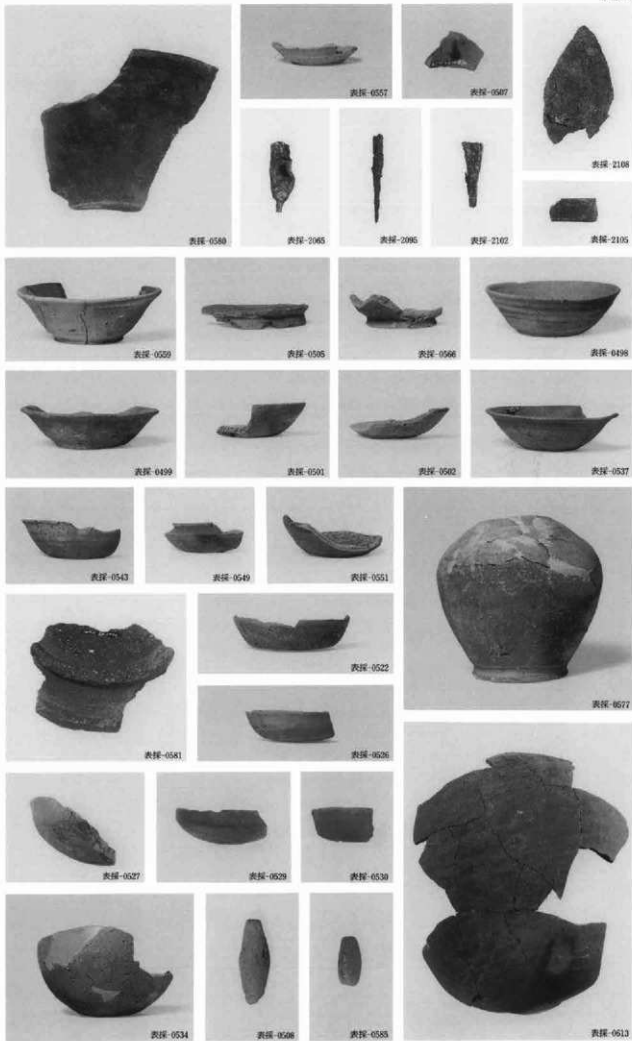
25-05G-0538





表面採集遺物







表採-0512



表採-0513



表採-1015



表採-1020



表採-1019



表採-1022



表採-1021



表採-1036



表採-1027



表採-1008



表採-1026



表採-1017



表採-0494



表採-0519



表採-0520



表採-0521



表採-0523



表採-0524



表採-0602



表採-0605



表採-0606



表採-0495



表採-0604



表採-0497



表採-2066



表採-2074



表採-0612



表採-0535



表採-2075



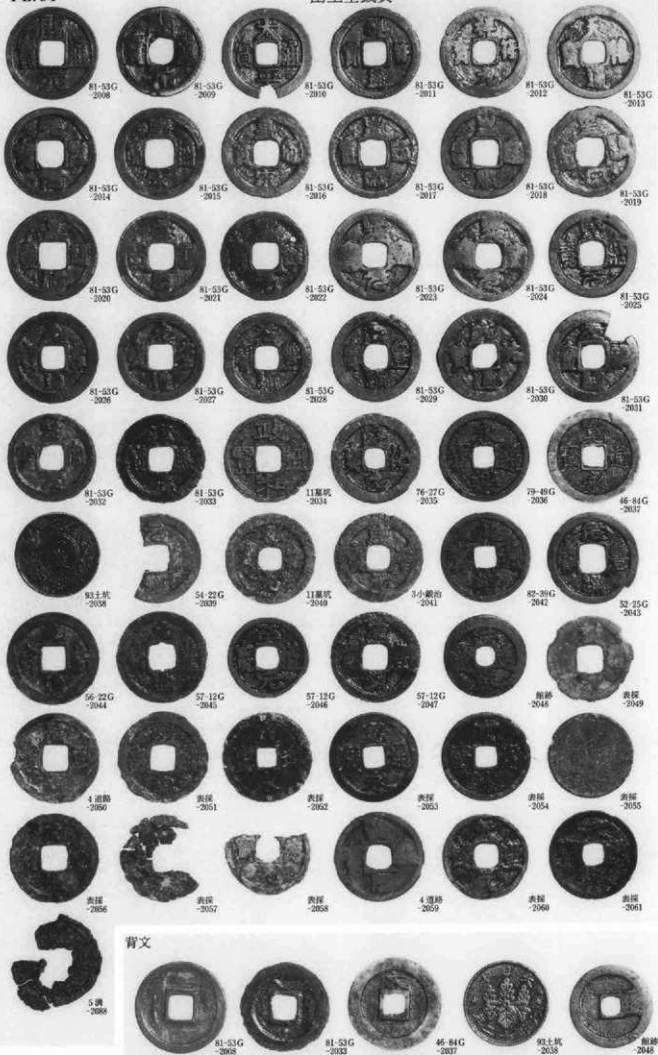
表採-2089



表採-2068



表採-0626



三 資 料

資料目次

検出遺構と遺物についての各データを番号順に記す。内容別の検索は、第一本文第VI章の索引(P.191)を利用されたい。なおこのデータ内容を記録した下記のフロッピーディスクは、実費により当事業団でコピーサービスを行っている。

メディア : 2DD MS-DOSフォーマット ディスク1枚

型式 : テキストファイル

遺構一覧(ファイル名 yataikou.txt) P.301

分類 種類 時代 地区 字 GRID 形態 特徴遺物 計測値(縦・横・深さ 単位m) 本文頁
写真番号

遺物一覧土器陶磁器類(ファイル名 yatadoki.txt) P.307

遺物番号 種類(PM:近代磁器 HM:近代土器 PE:近世磁器 CE:近世陶器 HE:近代土器 PI:船載陶磁 CC:中世陶器 G:瓦質土器 HC:中世土師器 KC:中世瓦 CD:古代陶器 KD:古代瓦 SD:古代須恵器 HD:古代土師器 SF:古墳時代須恵器 HF:古墳時代土師器 J:縄文土器) 時代 出土遺構(グリッドの場合は最後にG) 地区 字 出土状態
器形 産地 特徴 遺存部位 胎土文様 焼成施釉特徴 色調 使用痕 廃棄痕 法量(口径長・器
高厚・底径幅 単位センチ) 重量(単位グラム) 本文頁 写真番号

遺物一覧石製品類(ファイル名 yataseki.txt) P.331

遺物番号 時代 出土遺構(同前) 地区 字 出土状態 器形 材質 状態 遺存 使用痕 廃棄痕
法量(長さ・幅・厚さ 単位センチ) 重量(単位グラム) 本文頁 写真番号

遺物一覧金属製品類(ファイル名 yatakinz.txt) P.331

遺物番号 種類 時代 出土遺構(同前) 地区 字 位置 器形 名称 特徴 遺存 初鋳年
使用痕 廃棄痕 法量(長さ・幅・厚さ 単位センチ) 重量(単位グラム) 本文頁 写真番号

遺物一覧骨類(ファイル名 yatahone.txt) P.331

遺物番号 種類 時代 出土遺構(同前) 地区 字 位置 遺存 本文頁 写真番号

I 遺構一覽

遺構一覽

分類	種別	時代	地区	宇	GRD	形 態	特徴遺物	縦 横	深さ	備 考	本文	写真
居住	廻廊	中世	北西	矢田天王塚	43-30G			49.5	58.5	面積2,896.0㎡	22	27
居住	04竪立	中世?	南西	多胡小遺林	11-25G			4.0	4.3	面積 17.2㎡	106	60
居住	05竪立	中世?	南西	多胡小遺林	27-21G			3.5	4.7	面積 16.5㎡	102	63
居住	06竪立	古代	南西	多胡小遺林	26-16G			3.4	5.8	面積 17.0㎡	102	63
居住	04竪立	中世?	南西	多胡小遺林	21-16G			3.7	5.6	面積 20.7㎡	90	56
居住	05竪立	中世?	南西	多胡小遺林	21-06G			4.4	6.8	面積 29.9㎡	90	56
居住	06竪立	古代	南西	多胡小遺林	27-15G			5.3	3.9	面積 20.7㎡	88	55
居住	07竪立	古代	南西	多胡小遺林	27-14G			4.0	5.2	面積 20.8㎡	88	55
居住	08竪立	古代?	南西	多胡小遺林	27-12G			2.1	3.0	面積 6.2㎡	88	55
居住	09竪立	中世?	南西	多胡小遺林	33-04G			2.7	4.1	面積 11.1㎡	85	54
居住	10竪立	中世?	南西	多胡小遺林	33-01G			2.6	5.0	面積 18.0㎡	85	54
居住	11竪立	中世?	北西	矢田天王塚	58-23G			6.2	10.6	面積 65.7㎡	44	30
居住	12竪立	中世?	北西	矢田天王塚	64-24G			2.5	2.6	面積 6.5㎡	41	29
居住	13竪立	古代?	北西	矢田天王塚	65-17G			2.8	3.4	面積 9.5㎡	40	29
居住	14竪立	中世?	北西	矢田天王塚	63-27G			2.6	3.1	面積 8.1㎡	42	29
居住	15竪立	中世?	北西	矢田天王塚	63-27G			2.8	2.9	面積 8.1㎡	42	29
居住	16竪立	中世?	北西	矢田天王塚	71-30G			3.2	3.3	面積 10.6㎡	30	28
居住	17竪立	中世?	北西	矢田天王塚	71-30G			2.6	3.9	面積 10.1㎡	30	28
居住	18竪立	中世?	北西	矢田天王塚	72-24G			3.7	4.0	面積 14.8㎡	25	28
居住	19竪立	不明	北西	矢田天王塚	77-24G			3.0	3.9	面積 11.7㎡	25	27
居住	20竪立	不明	北西	矢田天王塚	16-37G			1.9	3.7	面積 7.0㎡	35	27
居住	21竪立	古代	南西	多胡小遺林	27-14G			3.8	6.8	面積 25.8㎡	88	55
居住	22竪立	古代	南西	多胡小遺林	23-21G			5.6	7.5	面積 42.1㎡	139	61
居住	23竪立	古代	南西	多胡小遺林	24-22G			5.0	5.0	面積 29.0㎡	139	61
居住	01埋物	不明	北西	矢田天王塚	68-23G			5.5	5.5	面積 30.6㎡	27	28
居住	02埋物	中世?	北西	矢田天王塚	39-47G			3.5	3.7	面積 13.0㎡	24	28
居住	03柱穴	古代	南西	多胡小遺林	09-23G			5.8			198	63
居住	04柱穴	中世	北西	矢田天王塚	44-36G			7.3			82	37
居住	05柱穴	中世	北西	矢田天王塚	44-35G			5.4			82	37
居住	06柱穴	中世	北西	矢田天王塚	44-32G			5.3			82	37
居住	07柱穴	中世	北西	矢田天王塚	44-31G			5.7			82	37
居住	08柱穴	中世	北西	矢田天王塚	47-31G			9.7			82	37
居住	09柱穴	中世?	南西	多胡小遺林	25-01G			3.2			83	54
居住	10柱穴	古代	南西	多胡小遺林	28-20G			2.9			141	84
居住	11柱穴	古墳	南西	多胡小遺林	29-29G			2.7			143	81
居住	12柱穴	古墳	南西	多胡小遺林	31-06G			6.8			144	85
居住	02柱穴	古墳	南西	多胡小遺林	30-30G			2.4			143	80
居住	方形竪穴	中世	北西	矢田天王塚	41-30G			4.7	3.1	面積 8.4㎡	80	37
居住	01戸	古代	南西	多胡小遺林	26-24G			3.6	1.7		160	64
居住	02戸	古代	南西	多胡小遺林	39-14G			3.9	2.1		83	37
居住	03戸	中世?	南西	多胡小遺林	19-04G			1.4	1.5		90	56
居住	04戸	中世?	南西	多胡小遺林	21-13G			1.5	1.8		83	37
居住	05戸	不明	南西	多胡小遺林	28-19G			1.2	1.6		168	64
居住	06戸	中世?	南西	多胡小遺林	21-04G			1.5	1.9		80	56
居住	07戸	古代?	南西	多胡小遺林	32-04G			2.5	1.2		86	53
居住	08戸	中世?	北西	矢田天王塚	75-27G			1.3	1.6		33	28
居住	10戸	中世	北西	矢田天王塚	75-27G			1.6	3.6		33	28
居住	11戸	中世	北西	矢田天王塚	75-28G			2.7	3.7		33	28
居住	12戸	中世	南	矢田稲荷久保	88-51G			2.6	1.6		68	44
居住	14戸	不明	北西	矢田天王塚	48-14G			1.1	2.4		29	27
埋葬	01墓坑	中世?	北西	矢田天王塚	67-19G			1.8	0.8	0.3	40	28
埋葬	02墓坑	中世?	北西	矢田天王塚	54-24G			1.1	0.8		27	24
埋葬	04墓坑	中世?	北西	矢田天王塚	78-24G		人骨 高倉	3.6			28	23
埋葬	11墓坑	中世	南西	多胡小遺林	37-08G			1.9	1.6	0.4	82	34
交通	01道路	近代	北西	矢田天王塚	37-07G			100.0			28	17
交通	02道路	近代	北西	矢田天王塚	33-23G			82.5			28	18
交通	03道路	近代	北西	矢田天王塚	33-28G			105.0			28	18
交通	04道路	中世	北西	矢田天王塚	51-26G			215.0			29	30
交通	05道路	中世	北西	矢田天王塚	70-32G			197.5			29	31
交通	06道路	中世	北西	矢田天王塚	96-24G			36.0			29	33
交通	07道路	近代	南	矢田稲荷久保	87-57G			23.1			68	43
交通	08道路	近代?	南	矢田稲荷	33-46G			17.0			26	24
交通	09道路	近代	北西	矢田天王塚	31-45G			(55.0)			26	24
交通	10道路	近代	南西	多胡小遺林	38-21G			(156.0)			109	68
交通	11道路	近代	北西	矢田天王塚	57-12G			4.4			24	24
交通	12道路	近代	北西	矢田天王塚	49-08G			8.0			49	26
生跡	01基石	不明	南	矢田稲荷久保	76-50G			2.8	1.6		68	43
生跡	01土器片	近代	南	矢田稲荷	33-08G		煎方煎	2.7	1.5	0.6	78	33
生跡	01土器片	近代	北西	矢田天王塚	38-42G			4.2	5.0		68	43
生跡	02土器片	近代	南	矢田稲荷	37-58G			3.5	2.3		70	43
生跡	02土器片	近代	南西	多胡小遺林	18-13G			10.2	6.0		84	58
生跡	04土器片	近代	南	矢田稲荷	48-91G			2.0	1.5		70	50
生跡	01埋物	不明	南	矢田稲荷	40-71G			15.0	9.6	0.9	77	46
生跡	02埋物	中世?	南西	多胡小遺林	22-09G			5.9	3.6		80	57
生跡	03埋物	中世?	南西	多胡小遺林	21-08G			2.5	1.7	0.8	80	57
生跡	01小竪治	古代	北西	矢田天王塚	34-46G			1.3	0.6		81	42
生跡	02小竪治	古代?	南西	多胡小遺林	18-18G			2.0	1.9		106	62

遺構一覽

分類	屋 屋	時 代	地 区	宇	GRD	形 態	特 徴 遺 物	屋 高	礎 石 径	備 考	本文	写真
生家	03小殿油	中世	北西	矢田天王原	56-71G			0.4	0.2		44	37
生家	04畝	近代	北西	矢田天王原	39-43G			5.2	10.0	面積 56.2㎡	100	41
生家	05畝	近代	北西	矢田天王原	37-35G			14.0	12.0	面積 168.0㎡	100	42
生家	03畝	近代	北西	矢田天王原	40-33G			22.6	12.0	面積 273.6㎡	100	43
生家	04畝	近代	東	矢田柳原久保	45-34G			8.8	8.8	面積 77.4㎡	100	44
生家	05畝	近代	東	矢田柳原久保	45-36G			32.0	16.8	面積 537.6㎡	100	45
生家	06畝	近代	東	矢田柳原久保	41-37G			23.2	13.6	面積 315.5㎡	100	46
生家	07畝	近代	東	矢田柳原久保	43-37G			30.0	8.4	面積 252.0㎡	100	47
生家	08畝	近代	東	矢田柳原久保	43-43G			25.2	15.6	面積 393.1㎡	100	48
生家	09畝	近代	東	矢田柳原久保	44-06G			18.0	2.4	面積 43.2㎡	100	49
生家	10畝	近代	南西	多胡小森林	33-06G			20.0	4.0	面積 80.0㎡	100	50
生家	11畝	近代	南西	多胡小森林	34-17G			14.0	20.8	面積 291.2㎡	100	51
生家	12畝	近代	南西	多胡小森林	20-30G			5.0	13.0	面積 65.0㎡	100	52
生家	13畝	近代	南西	多胡小森林	23-30G			37.0	28.0	面積1,036.0㎡	100	53
生家	14畝	近代	南西	多胡小森林	30-25G			27.0	16.0	面積 432.0㎡	100	54
生家	15畝	近代	南西	多胡小森林	33-21G			23.0	22.0	面積 506.0㎡	100	55
生家	16畝	近世?	北西	矢田天王原	38-27G			27.0	10.0	面積 270.0㎡	100	56
生家	17畝	近代	南西	多胡小森林	34-18G			15.0	13.0	面積 195.0㎡	100	57
生家	18畝	近代	北西	矢田天王原	44-34G			7.5	15.0	面積 112.5㎡	100	58
不明	01溝	古代	北西	矢田天王原	37-41G			100.0			100	59
不明	02溝	中世?	北西	矢田天王原	37-36G			(58.0)			100	60
不明	03溝	近世	南西	多胡小森林	14-34G			105.0			100	61
不明	04溝	近世	南西	多胡小森林	12-27G			100.0			100	62
不明	05溝	近世	南西	多胡小森林	13-32G			35.0			100	63
不明	06溝	近世	南西	多胡小森林	12-29G			17.5			100	64
不明	07溝	近世?	南西	多胡小森林	10-25G			10.4			100	65
不明	08溝	近世	南西	多胡小森林	10-23G			30.0			100	66
不明	09溝	近世?	南西	多胡小森林	13-21G			19.4			100	67
不明	10溝	近代	南西	多胡小森林	14-32G			6.5			100	68
不明	12溝	古代	南西	多胡小森林	22-19G			30.0			100	69
不明	15溝	近世?	南西	多胡小森林	39-18G			29.0			100	70
不明	17溝	近代	南西	多胡小森林	14-21G			30.4			100	71
不明	18溝	近世	南西	多胡小森林	19-18G			14.4			100	72
不明	19溝	近世	南西	多胡小森林	22-19G			24.0			100	73
不明	20溝	不明	南西	多胡小森林	24-19G			25.0			100	74
不明	21溝	近代	南西	多胡小森林	32-11G			43.0			100	75
不明	23溝	近世?	南西	多胡小森林	07-13G			(175.0)			100	76
不明	24溝	近世	南西	多胡小森林	33-43G			50.0			100	77
不明	25溝	不明	南西	多胡小森林	32-29G			10.0			100	78
不明	29溝	古墳	北西	矢田天王原	41-10G			81.8			100	79
不明	27溝	近代	北西	矢田天王原	39-09G			28.0			100	80
不明	28溝	近代	北西	矢田天王原	41-04G			7.0			100	81
不明	31溝	古代	北西	矢田天王原	43-18G			49.0			100	82
不明	40溝	近世	東	矢田谷原	47-71G			35.0			100	83
不明	41溝	近世	北西	矢田天王原	58-28G			30.0			100	84
不明	45溝	近代	北西	矢田天王原	53-04G			54.0			100	85
不明	46溝	近代	北西	矢田天王原	64-38G			(75.0)			100	86
不明	47溝	近代	北西	矢田天王原	66-33G			28.0			100	87
不明	48溝	古代	北西	矢田天王原	60-37G			55.0			100	88
不明	49溝	古代	北西	矢田天王原	60-37G						100	89
不明	50溝	近代	北西	矢田天王原	79-46G			15.0			100	90
不明	52溝	近世	北西	矢田天王原	57-30G			12.5			100	91
不明	53溝	近世?	東	矢田天王原	60-31G			20.0			100	92
不明	55溝	不明	東	矢田柳原久保	44-02G			11.1			100	93
不明	56溝	近世?	東	矢田柳原久保	44-02G			10.8			100	94
不明	57溝	古代	東	矢田柳原久保	42-31G			(20.0)			100	95
不明	58溝	不明	東	矢田柳原久保	79-48G			6.0			100	96
不明	59溝	近代	北西	矢田天王原	50-28G			12.5			100	97
不明	60溝	古代?	北西	矢田天王原	47-04G			(80.0)			100	98
不明	61溝	近世?	東	矢田谷原	42-07G			10.0			100	99
不明	62溝	近代	東	矢田谷原	38-81G			34.2			100	100
不明	64溝	不明	東	矢田谷原	38-85G			13.2			100	101
不明	65溝	不明	東	矢田谷原	39-06G			5.0			100	102
不明	69溝	近世	東	矢田天久沢	48-162G			9.0			100	103
不明	70溝	近世	東	矢田天久沢	56-106G			5.5			100	104
不明	71溝	近世	東	矢田天久沢	60-167G			3.0			100	105
不明	72溝	近世?	東	矢田天久沢	59-106G			9.6			100	106
不明	74溝	近世?	東	矢田柳原久保	40-07G			14.4			100	107
不明	75溝	近世?	東	矢田柳原久保	50-09G			6.5			100	108
不明	76溝	近世	東	矢田柳原久保	32-08G			5.5			100	109
不明	77溝	近世	東	矢田柳原久保	51-02G			12.8			100	110
不明	100溝	近代	北西	矢田天王原	34-43G			(42.0)			100	111
不明	101溝	近世	北西	矢田天王原	53-03G			20.0			100	112
不明	102溝	近世	北西	矢田天王原	49-02G			37.0			100	113
不明	103溝	不明	北西	矢田天王原	48-03G			(25.0)		地境溝	100	114
不明	104溝	不明	東	矢田谷原	36-43G			12.8			100	115
不明	105溝	近代	東	矢田谷原	40-07G			40.0			100	116

遺構一覽

分類	種 類	時 代	地 区	宇	GRD	形 態	特徴遺物	縦 横	深 さ	備 考	本文	写真
不明	106溝	近代	東	矢田杉之久保	46-67G			20.8			72	46
不明	107溝	近代	東	矢田杉之久保	47-67G			26.0			72	47
不明	108溝	近代	東	矢田杉之久保	46-71G			8.8			72	48
不明	109溝	近代	東	矢田杉之久保	45-73G			23.0			72	49
不明	110溝	近代	東	矢田杉之久保	41-72G			14.5			72	50
不明	111溝	近代	東	矢田幸地蔵	46-81G			9.2			74	47
不明	112溝	近代?	東	矢田幸地蔵	50-84G			16.0			74	47
不明	113溝	不明	南西	多郎小遺跡	31-63G			9.0			82	54
不明	114溝	近世?	南西	多郎小遺跡	33-63G			22.0			82	54
不明	115溝	近世?	北西	矢田天王塚	43-53G			30.0			82	54
不明	81土坑	近世?	北西	矢田天王塚	84-57G	円形		0.4	0.4		27	23
不明	82土坑	不明	北西	矢田天王塚	77-36G	楕円形		1.8	1.2	0.6	30	41
不明	83土坑	古代	北西	矢田天王塚	79-37G	楕円形		1.2	1.0	0.2	30	41
不明	84土坑	古代	北西	矢田天王塚	63-28G	楕円形		2.0	0.6	0.5	47	30
不明	85土坑	古代	北西	矢田天王塚	79-38G	楕円形		1.7	0.7	0.3	45	39
不明	86土坑	古代?	北西	矢田天王塚	71-38G	楕円形		1.2	0.9	0.3	45	39
不明	87土坑	古代?	北西	矢田天王塚	71-38G	楕円形		2.0	0.8	0.1	45	39
不明	88土坑	古代	北西	矢田天王塚	47-13G	楕円形		(1.8)	(1.2)		30	41
不明	89土坑	近世	東	矢田谷蔵	33-48G	短冊形		(2.8)	(1.6)	0.3	61	42
不明	18土坑	近世?	東	矢田谷蔵	32-47G	楕円形		1.0	0.8	0.4	61	42
不明	11土坑	近世?	東	矢田谷蔵	32-47G	楕円形		1.2	1.6	0.2	61	42
不明	12土坑	近世?	東	矢田谷蔵	33-47G	不定形		2.4	2.2	0.6	61	42
不明	13土坑	近世?	東	矢田谷蔵	32-46G	短冊形		2.8	0.6	0.1	61	42
不明	14土坑	近世?	東	矢田谷蔵	24-47G	楕円形		1.2	1.1	0.1	61	42
不明	15土坑	近世?	東	矢田谷蔵	31-46G	楕円形		1.6	1.2	0.3	61	42
不明	16土坑	近世?	東	矢田谷蔵	34-66G	楕円形		1.4	1.2	0.2	61	42
不明	17土坑	近世?	東	矢田谷蔵	34-66G	楕円形		1.2	1.2	0.1	61	42
不明	18土坑	近世?	東	矢田谷蔵	31-45G	楕円形		1.2	1.2	0.2	61	42
不明	19土坑	近世?	東	矢田谷蔵	31-45G	楕円形		1.2	1.2	0.1	61	42
不明	20土坑	近世?	東	矢田谷蔵	32-45G	楕円形		1.2	1.0	0.4	61	42
不明	21土坑	近世?	東	矢田谷蔵	32-45G	楕円形		1.2	1.0	0.2	61	42
不明	22土坑	近世?	東	矢田谷蔵	31-44G	楕円形		1.4	1.2	0.2	61	42
不明	23土坑	近世?	東	矢田谷蔵	31-44G	楕円形		1.2	1.0	0.1	61	42
不明	24土坑	近世?	東	矢田谷蔵	31-44G	楕円形		1.0	1.0	0.2	61	42
不明	25土坑	近世?	東	矢田谷蔵	32-44G	楕円形		1.0	1.0	0.3	61	42
不明	26土坑	近世?	東	矢田谷蔵	32-44G	楕円形		1.2	1.2	0.2	61	42
不明	27土坑	近世?	東	矢田谷蔵	32-44G	楕円形		0.8	0.8	0.1	61	42
不明	28土坑	近世?	東	矢田谷蔵	32-44G	楕円形		0.8	0.8	0.2	61	42
不明	29土坑	近世?	東	矢田谷蔵	32-44G	楕円形		1.2	1.0	0.1	61	42
不明	30土坑	近世?	東	矢田谷蔵	32-44G	楕円形		1.2	1.0	0.3	61	42
不明	31土坑	近世?	東	矢田谷蔵	33-44G	楕円形		1.2	1.2	0.2	61	42
不明	32土坑	近世?	東	矢田谷蔵	30-43G	不定形		1.2	0.8	0.2	61	42
不明	33土坑	近世?	東	矢田谷蔵	31-43G	楕円形		1.2	0.8	0.2	61	42
不明	34土坑	近世?	東	矢田谷蔵	31-43G	不定形		1.4	1.0	0.3	61	42
不明	35土坑	古代?	東	矢田谷蔵	38-66G	長方形		2.3	1.3		72	77
不明	36土坑	不明	南西	多郎小遺跡	35-65G	長方形		1.2	0.7	0.4	89	41
不明	37土坑	近世	南西	多郎小遺跡	35-65G	短冊形		1.8	0.7	0.4	89	54
不明	38土坑	近世	南西	多郎小遺跡	34-62G	短冊形	陶器	6.0	1.3	0.5	89	54
不明	39土坑	近世	南西	多郎小遺跡	32-65G	短冊形	土器	2.3	1.0	0.2	89	54
不明	40土坑	近世	南西	多郎小遺跡	21-68G	短冊形		5.9	1.3	0.4	89	57
不明	41土坑	不明	南西	多郎小遺跡	26-22G	円形		1.2	1.3	0.2	100	41
不明	42土坑	不明	南西	多郎小遺跡	21-24G	楕円形		0.9	0.7	0.4	100	62
不明	43土坑	不明	南西	多郎小遺跡	22-24G	楕円形		0.8	0.7	0.3	100	62
不明	44土坑	不明	南西	多郎小遺跡	22-24G	楕円形		0.8	0.7	0.2	100	62
不明	45土坑	近代	南西	多郎小遺跡	26-22G	短冊形		13.7	1.1	0.2	100	62
不明	46土坑	近代	南西	多郎小遺跡	30-21G	短冊形		4.8	0.4	0.5	100	41
不明	47土坑	不明	南西	多郎小遺跡	24-26G	楕円形		1.3	0.9	0.3	102	41
不明	48土坑	不明	南西	多郎小遺跡	24-26G	楕円形		0.8	0.8	0.3	102	41
不明	49土坑	古代?	南西	多郎小遺跡	19-18G	楕円形		0.7	0.5	0.3	100	41
不明	50土坑	不明	南西	多郎小遺跡	19-28G	楕円形		0.7	0.6	0.3	100	41
不明	51土坑	不明	南西	多郎小遺跡	19-28G	ビット状		0.4	0.3		100	41
不明	52土坑	近世	南西	多郎小遺跡	19-28G	短冊形		2.4	0.9	0.3	100	62
不明	53土坑	不明	南西	多郎小遺跡	19-29G	楕円形		0.8	0.5	0.1	100	62
不明	54土坑	不明	南西	多郎小遺跡	11-22G	楕円形		1.3	0.9	0.2	100	41
不明	55土坑	不明	南西	多郎小遺跡	11-22G	楕円形		0.9	0.7	0.4	100	41
不明	56土坑	不明	南西	多郎小遺跡	11-22G	楕円形		0.9	0.8	0.1	112	66
不明	57土坑	近世?	南西	多郎小遺跡	31-25G	円形		1.9	0.9	0.1	112	66
不明	58土坑	不明	南西	多郎小遺跡	30-25G	楕円形		1.4	1.0	0.1	112	66
不明	59土坑	近世?	南西	多郎小遺跡	30-24G	円形		0.9	0.9	0.2	112	66
不明	60土坑	古代	北西	矢田天王塚	54-22G	円形		1.0	0.8	0.2	118	71
不明	61土坑	不明	北西	矢田天王塚	55-28G	ビット状		1.4	0.4		118	71
不明	62土坑	古代	北西	矢田天王塚	58-23G	ビット状		0.6	0.3		118	71
不明	63土坑	近世?	北西	矢田天王塚	60-22G	短冊形		1.9	0.7	0.3	118	71
不明	64土坑	近世?	北西	矢田天王塚	60-24G	短冊形		2.0	0.6	0.2	118	71
不明	65土坑	近世?	北西	矢田天王塚	61-34G	楕円形		1.2	0.8	0.3	118	71
不明	66土坑	古代	北西	矢田天王塚	62-23G	長方形		1.3	0.9	0.2	118	71
不明	67土坑	古代	北西	矢田天王塚	64-22G	不定形		1.1	1.1	0.4	118	71

遺構一覽

分類	遺 跡	時 代	地 区	宇	GRD	形 態	特徴遺物	縦	横	深さ	備 考	本文	写真
不明	68土坑	古代	北西	矢田天王原	66-22G	不定形		1.3	1.0	0.5		122	㊦
不明	69土坑	近世	北西	矢田天王原	76-22G	箱形		4.0	1.2	0.3		122	㊦
不明	70土坑A	近代?	北西	矢田天王原	69-34G	箱形		2.1	1.0	0.5		122	㊦
不明	70土坑B	古代?	北西	矢田天王原	69-34G	ヒット状		0.4	0.4	0.5		122	㊦
不明	71土坑	古代	北西	矢田天王原	73-25G	ヒット状		0.4	0.4	0.3		124	㊦
不明	72土坑	古代	北西	矢田天王原	76-22G	箱方形		3.0	1.4	0.4		124	㊦
不明	73土坑	古代	北西	矢田天王原	78-48G	ヒット状		0.3	0.3	0.4		124	㊦
不明	74土坑	不明	北西	矢田天王原	87-41G	ヒット状		1.0	0.4	0.5		124	㊦
不明	75土坑	古代	北西	矢田天王原	87-41G	ヒット状		0.6	0.5	0.5		124	㊦
不明	76土坑	近世	北西	矢田天王原	89-48G	円形		1.3	1.2	0.3		126	㊦
不明	77土坑	近世	北西	矢田天王原	89-41G	箱形		2.0	1.2	0.3		126	㊦
不明	78土坑	古代	東	矢田稲荷久保	76-48G	不定形		1.6	1.6	0.2		128	㊦
不明	79土坑	古代	東	矢田稲荷	37-62G	ヒット状		0.9	0.8	0.3		130	㊦
不明	80土坑	古墳	東	矢田稲荷	40-63G	ヒット状		0.3	0.3	0.5		130	㊦
不明	81土坑	縄文	東	矢田稲荷	43-62G	方形		2.7	2.5	1.6		132	㊦
不明	82土坑	古代?	東	矢田稲之久保	43-73G	不定形		1.3	0.9	0.1		132	㊦
不明	83土坑	古代	東	矢田稲之久保	42-72G	不定形		0.4	0.4	0.2		132	㊦
不明	84土坑	古代?	東	矢田稲倉	40-86G	ヒット状		1.2	1.0	0.4		132	㊦
不明	85土坑	古代	東	矢田久次	42-97G	楕状		1.0	0.8	0.2		134	㊦
不明	86土坑	古代	東	矢田久次	47-181G	柱穴状		0.6	0.5	0.5		134	㊦
不明	87土坑	古代	南西	多胡小森林	12-14G	ヒット状		2.0	1.0	0.4		136	㊦
不明	88土坑	古代?	南西	多胡小森林	14-16G	不定形		3.3	2.2	0.1		136	㊦
不明	89土坑	近世	南西	多胡小森林	15-68G	楕円形		12.0	0.7	0.3		136	㊦
不明	90土坑	近世	南西	多胡小森林	15-26G	箱形						136	㊦
不明	91土坑	古代	南西	多胡小森林	16-29G	楕状						136	㊦
不明	92土坑	古代	南西	多胡小森林	16-29G	方形						136	㊦
不明	93土坑	近代	南西	多胡小森林	17-11G	楕円形		1.6	1.0	0.6		136	㊦
不明	94土坑	不明	南西	多胡小森林	17-11G	楕円形		1.3	0.9	0.3		136	㊦
不明	95土坑	不明	南西	多胡小森林	17-11G	楕円形		1.1	0.8	0.1		136	㊦
不明	96土坑	不明	南西	多胡小森林	20-28G	不定形		4.8	1.6	0.3		136	㊦
不明	97土坑	古代	南西	多胡小森林	22-18G	不定形		1.8	1.2	0.3		136	㊦
不明	98土坑	古代	南西	多胡小森林	22-21G	柱穴状		0.9	0.7	0.5		136	㊦
不明	99土坑	古代	南西	多胡小森林	23-18G	柱穴状		0.4	0.4	0.3		136	㊦
不明	101土坑	古代	南西	多胡小森林	23-21G	楕状		1.0	0.6	0.2		136	㊦
不明	103土坑	古代	南西	多胡小森林	23-22G	ヒット状		0.5	0.5	0.5		136	㊦
不明	104土坑	古代	南西	多胡小森林	24-18G	楕状		1.1	0.5	0.5		136	㊦
不明	106土坑	近世	南西	多胡小森林	27-68G	箱形		8.4	1.2	0.6		142	㊦
不明	107土坑	古代	南西	多胡小森林	27-24G	楕状						142	㊦
不明	109土坑	古代	南西	多胡小森林	28-26G	不定形						142	㊦
不明	110土坑	古代	南西	多胡小森林	29-46G	方形		4.5	3.8	0.3		142	㊦
不明	111土坑	古代	南西	多胡小森林	29-17G	楕状		1.2	0.2	0.2		142	㊦
不明	114土坑	古代	南西	多胡小森林	30-12G	ヒット状		0.7	0.6	0.6		144	㊦
不明	115土坑	古代	南西	多胡小森林	30-48G	不定形		2.6	2.0			144	㊦
不明	116土坑	古代	南西	多胡小森林	32-28G	楕状		0.6	0.4	0.1		145	㊦
不明	117土坑	古代	南西	多胡小森林	32-25G	不定形		1.0	0.7	0.4		145	㊦
不明	118土坑	古代	南西	多胡小森林	33-19G	楕状		1.6	1.3	0.1		145	㊦
不明	119土坑	古代	南西	多胡小森林	33-21G	長方形		2.2	1.0	0.3		145	㊦
不明	120土坑	古代	南西	多胡小森林	33-22G	楕円形		0.9				147	㊦
不明	121土坑	古代	南西	多胡小森林	33-25G	楕状		1.5	1.1	0.4		147	㊦
不明	122土坑	古代	南西	多胡小森林	34-64G	方形						147	㊦
不明	123土坑	中世	南西	多胡小森林	34-17G	楕円形		2.2	1.2	0.4		147	㊦
不明	124土坑	中世	南西	多胡小森林	34-18G	ヒット状		0.8	0.5	0.3		148	㊦
不明	125土坑	古代	南西	多胡小森林	34-22G	楕状		0.7	0.5	0.5		148	㊦
不明	126土坑	古代	南西	多胡小森林	36-18G	楕状		1.2	1.0	0.1		148	㊦
不明	127土坑	近世	北西	矢田天王原	76-44G	箱形		1.2	0.2	0.3		46	㊦
不明	128土坑	不明	東	矢田稲荷久保	83-52G	円形		1.0	1.1	1.0		66	㊦
不明	129土坑	近世?	東	矢田稲荷	39-65G	箱形		6.2	1.0	0.2		74	㊦
不明	130土坑	近世?	東	矢田稲荷	39-65G	箱形		10.8	1.2	0.3		74	㊦
不明	131土坑	近世?	東	矢田稲荷	39-65G	箱形		11.7	1.4	0.2		74	㊦
不明	132土坑	近代?	南西	多胡小森林	38-61G	楕円形		1.5	0.9	0.4		82	㊦
不明	133土坑	近代?	南西	多胡小森林	38-61G	楕円形		1.4	0.9	0.5		82	㊦
不明	134土坑	近代?	南西	多胡小森林	38-62G	楕円形		1.5	0.9	1.5		82	㊦
不明	135土坑	近世	南西	多胡小森林	27-14G	箱形		5.3	1.0	0.2		86	㊦
不明	61不明	不明	北西	矢田天王原	59-62G			5.0	10.0	0.2		24	㊦
自然	61田圃川	古墳	南西	多胡小森林	36-V G			19.2				115	㊦
自然	61田圃川	古墳	南西	多胡小森林	13-W G			120.6				115	㊦
自然	61風洞木	不明	北西	矢田天王原	76-25G			3.4	3.8	0.8		86	㊦

II 土器陶磁器類一覽

土器陶磁器類一覽

番号	種類	時代	遺 跡	地 区	宇	出土状況	器 形	産 地	特 徴	遺存部位
0001	HD	古代	総跡	北西	矢野天王塚	44-29G南端	甕			底部
0002	HF	古墳	総跡	北西	矢野天王塚	44-29G南端	大甕鉢?			口縁
0003	HF	古墳	総跡	北西	矢野天王塚	43-58, 39G東端	高杯			坪部
0004	HF	古墳	総跡	北西	矢野天王塚	43-58G南端	高杯			胴部
0005	SD	古代	総跡	北西	矢野天王塚	43-53G西端	坪			底部
0006	SD	古代	総跡	北西	矢野天王塚	49-29G西端	坪蓋			完全
0007	SD	古代	総跡	北西	矢野天王塚	西端	坪蓋			1/2
0008	SD	古代	総跡	北西	矢野天王塚	43-22G南端	甕			胴底部
0009	SD	古代	総跡	北西	矢野天王塚	43-26G	長頸甕			胴部
0010	SD	古代	総跡	北西	矢野天王塚	43-32G南端	甕			底部
0011	SD	古代	総跡	北西	矢野天王塚	No3	甕			底部
0012	SD	古代	総跡	北西	矢野天王塚	43-39G No3	甕			口縁
0013	SD	古代	総跡	北西	矢野天王塚	43-52G南端	甕			口縁
0014	SD	古代	総跡	北西	矢野天王塚	43-53G南端	甕			口縁
0015	SD	古代	総跡	北西	矢野天王塚	43-57G南端	甕			口縁
0016	SD	古代	総跡	北西	矢野天王塚	54-21G端	甕			口縁
0017	G	中世	総跡	北西	矢野天王塚	44-25, 36G南端	コボ鉢			口縁
0018	SD?	古代?	総跡	北西	矢野天王塚	42-26G南端	甕?			口縁
0019	SD	古代	総跡	北西	矢野天王塚	43-22G南端	甕			胴部
0020	SD	古代	総跡	北西	矢野天王塚	44-27G No6	甕			胴部
0021	SD	古代	総跡	北西	矢野天王塚	1ホリキタNo1	甕			胴部
0022	SD	古代	総跡	北西	矢野天王塚	43-38, 39G南端	甕			胴部
0023	SD	古代	総跡	北西	矢野天王塚	43-53G南端	甕			胴部
0024	KD	古代	総跡	北西	矢野天王塚	46-58G東端	平瓦		刻字	破片
0025	SD	古代	総跡	北西	矢野天王塚	43-52G南端	甕			ほぼ完全
0026	HD	古代	総跡	北西	矢野天王塚	43-52G南端	土埴			完全
0027	HC	中世	総跡	北西	矢野天王塚	50-28G No1	甕			口縁
0028	HC	中世	総跡	北西	矢野天王塚	46-28G東端	甕			口縁
0029	G	中世	総跡	北西	矢野天王塚	44-25, 36G南端	コボ鉢			口縁
0030	HC	中世	総跡	北西	矢野天王塚	45-28G東端	甕			口縁
0031	HC	中世	総跡	北西	矢野天王塚	44-25, 36G / 50-28G	甕			口縁
0032	G	中世	総跡	北西	矢野天王塚	43-39G No1東端	腰り鉢		放射状目	底部
0033	欠番									
0034	欠番									
0035	欠番									
0036	FM	近代	総跡	北西	矢野天王塚		小鉢?	東北	染付	底部
0037	PE	近世	総跡	北西	矢野天王塚	43-52G南端	甕	不明	染付	口縁
0038	CE	近世	総跡	北西	矢野天王塚	43-52G南端	皿	瀬戸美濃	反輪	底部
0039	CD	古代	総跡	北西	矢野天王塚	43-39G南端	甕	横投	反輪	底部
0040	CE	近世	総跡	北西	矢野天王塚	54-21G端	甕	肥前	染付	口縁
0041	CE	近世	総跡	北西	矢野天王塚	42-36G南	香炉?	瀬戸美濃	胎輪	底部
0042	CE	近世	総跡	北西	矢野天王塚	43-52G	甕	瀬戸美濃	胎輪	口縁
0043	HD	古代	01溝	北西	矢野天王塚	41-27G	坪			口縁
0044	SD	古代	01溝	北西	矢野天王塚	36-27G	坪			4/5
0045	SD	古代	01溝	北西	矢野天王塚	No36	坪			1/2
0046	SD	古代	01溝	北西	矢野天王塚	41-27G	甕			1/3
0047	SD	古代	01溝	北西	矢野天王塚	37-39G No29	甕			4/5
0048	SD	古代	01溝	北西	矢野天王塚	30-49G No52	甕			2/3
0049	SD	古代	01溝	北西	矢野天王塚	42-38G No53	小甕調			3/4
0050	SD	古代	01溝	北西	矢野天王塚	No40	甕			2/3
0051	SD	古代	01溝	北西	矢野天王塚	No34	甕?			底部
0052	SD	古代	01溝	北西	矢野天王塚	38-38G	甕			体底部
0053	SD	古代	01溝	北西	矢野天王塚	43-27G No2	甕		胎用甕	底部
0054	SD	古代	01溝	北西	矢野天王塚	36-39G	皿			底部
0055	SD	古代	01溝	北西	矢野天王塚	H-001 No13	甕?			体底部
0056	CD	古代	01溝	北西	矢野天王塚	39, 30-49, 41G	甕	横投	反輪	体底部
0057	SD	古代	01溝	北西	矢野天王塚	瑞ヒットNo.1	長頸甕			胴胴部
0058	SD?	古代	01溝	北西	矢野天王塚	No39	円形甕			胴部
0059	SD	古代	01溝	北西	矢野天王塚	No51	羽蓋			口縁
0060	SD	古代	01溝	北西	矢野天王塚	40-38G	甕			口縁
0061	SD	古代	01溝	北西	矢野天王塚	38-38G	甕			口縁
0062	SD	古代	01溝	北西	矢野天王塚	44-27G No2	甕			口縁
0063	SD	古代	01溝	北西	矢野天王塚	46-27G	甕?			口縁
0064	SD	古代	01溝	北西	矢野天王塚	36-38G	甕?			口縁
0065	SD	古代	01溝	北西	矢野天王塚	46-27G	甕			胴部
0066	SD	古代	01溝	北西	矢野天王塚	33-38G	甕			口縁

番号	顔土文様	構成要素特徴	色 調	使用箇	商業債	口径長	器高深	底径幅	重 量	本文	写真
0001			にがい骨地				2.8	6.2	90	53	38
0002			にがい骨			24.5			150	53	39
0003			骨			18.0	8.3		250	53	39
0004			骨				6.1	14.8	110	53	39
0005			灰					7.3	130	54	38
0006			黄灰			15.6	2.5	6.4	110	54	38
0007			灰白			11.0	1.9		70	54	38
0008			灰				10.0	12.4	150	53	38
0009			焼灰				(11.1)		250	53	38
0010			灰					9.3	200	53	38
0011			灰白					16.4	200	53	38
0012			黒			23.8			250	53	38
0013			灰オリーブ						130	53	38
0014			灰						70	53	38
0015			灰						100	53	38
0016			灰						70	53	38
0017		還元	灰						120	54	38
0018			灰						60	53	39
0019			黒						270	53	39
0020			黄灰						270	53	39
0021			黄灰						250	53	39
0022			黒						430	53	39
0023			灰						300	53	39
0024			にがい骨						330	53	39
0025			灰白			10.9	2.7	9.7	120	53	38
0026			洗炭			4.9		2.3	30	56	39
0027		酸化無し	黒	僅		30.0			220	54	38
0028		酸化無し	にがい骨	僅		34.0	15.6		200	54	38
0029		還元	灰						140	54	38
0030		酸化無し	黄骨	僅		37.0	(10.1)		200	54	38
0031		酸化無し	黒	僅		30.5			270	54	38
0032		還元	灰					8.8	330	54	38
0033											
0034											
0035											
0036		張り結集文	灰白					7.0	20	54	6
0037		手願草本文				3.8			10	54	6
0038		酸化	洗炭			1.4	5.0		20	54	6
0039			灰オリーブ					7.6	20	54	5
0040		山水文	還元			13.6	(3.3)		20	54	6
0041		酸化	洗炭						80	54	6
0042		酸化	硝赤骨						20	54	6
0043			明黄骨			13.8	4.0		60	59	41
0044			灰			12.4	2.8	5.2	130	59	40
0045			洗炭			11.9	3.8		60	59	40
0046			にがい骨			14.0	5.6	6.6	60	59	40
0047			にがい骨地			12.3	5.5	7.3	210	59	40
0048			灰白			13.6	5.1	6.7	170	59	40
0049			にがい骨			10.9	4.1	5.5	100	59	40
0050			洗炭			14.8	5.0	6.8	130	59	40
0051			灰					9.0	280	59	40
0052			にがい骨地					7.0	140	59	40
0053			灰					8.2	100	59	40
0054			洗炭					6.6	80	59	40
0055			洗炭					8.0	100	59	40
0056			洗炭					7.0	90	59	5
0057			洗炭						200	59	40
0058			洗炭					25.8	630	59	40
0059			洗炭			21.0			400	59	40
0060			灰						570	59	40
0061			灰						360	59	40
0062			灰			20.3			150	59	40
0063			灰			21.9			170	59	41
0064			灰白						190	59	41
0065			灰						90	59	41
0066			灰白						60	59	41

土器陶磁器類一覽

番号	種類	時代	遺 蹟	地区	宇	出土状態	器形	產地	特 徴	保存部位
0007	KD	古代	01溝	北西	矢田天王塚	36-39G, 38-40G	平瓦		割字「小字貳?」	破片
0008	KD	古代	01溝	北西	矢田天王塚	35-39G	平瓦			破片
0009	KD	古代	01溝	北西	矢田天王塚	40-36G	平瓦			破片
0020	KD	古代	01溝	北西	矢田天王塚	32-34G	平瓦			破片
0021	SD	古代	01溝	北西	矢田天王塚	№17, 19, 20, 24他	羽瓦			口縁割部
0022	HF	古墳	03溝	南西	多胡小蓋林	22-35G	埴			1/2
0023	SD	古代?	03溝	南西	多胡小蓋林		埴			口縁
0024	SD	古代?	03溝	南西	多胡小蓋林		埴			胴部
0025	SD	古代?	03溝	南西	多胡小蓋林	P-2	埴			胴部
0026	SD	古代?	03溝	南西	多胡小蓋林	P-4	埴			胴部
0027	HC	中世	04溝	南西	多胡小蓋林	29-26G№1	小皿			法研宛存
0028	SD	古代	04溝	南西	多胡小蓋林	09-21G	皿			法研宛存
0029	SD	古代	04溝	南西	多胡小蓋林	29-26G№3	瓶			底部
0030	SD	古代	04溝	南西	多胡小蓋林	25-25G	埴			口縁
0031	SD	古代	04溝	南西	多胡小蓋林	21-25G	埴			口縁
0032	SD	古代	04溝	南西	多胡小蓋林	22-25G P-3	埴			口縁
0033	SD	古代	04溝	南西	多胡小蓋林	21-26G№4	埴			胴部
0034	SD	古代	04溝	南西	多胡小蓋林	26-24G P-10	埴			底部
0035	SD	古代	04溝	南西	多胡小蓋林	26-24G P-7	埴			底部
0036	SD	古代	05溝	南西	多胡小蓋林	F-3	埴			底部
0037	KD	古代	05溝	南西	多胡小蓋林	F-4	軒瓦瓦			瓦片
0038	HD	古代	06溝	南西	多胡小蓋林	P-6	埴			2/3
0039	HD	古代	06溝	南西	多胡小蓋林	15-26G, 15-29G	埴			1/2
0040	HD	古代	06溝	南西	多胡小蓋林		埴			1/3
0041	SD	古代	06溝	南西	多胡小蓋林	F-7	埴			1/4
0042	HC	中世	07溝	南西	多胡小蓋林	F-2, 3	埴			口縁
0043	HD	古代	12溝	南西	多胡小蓋林	23-28G	埴			1/4
0044	HD	古代	12溝	南西	多胡小蓋林		埴?			1/4
0045	HF	古墳	12溝	南西	多胡小蓋林	F-1	埴			1/4
0046	SD	古代	12溝	南西	多胡小蓋林	F-3	転用磁			1/3
0047	SD	古代	12溝	南西	多胡小蓋林		埴?			胴部
0048	SD	古代	42・43・44土坑	南西	多胡小蓋林		埴			口縁
0049	SD	古代	19溝	南西	多胡小蓋林	3段路	埴			1/4
0100	SD	古代	19溝	南西	多胡小蓋林	3段路 P-17	埴			胴部
0101	SD	古代	19溝	南西	多胡小蓋林	3段路 P-7	埴			胴部
0102	FM	古代	19溝	南西	多胡小蓋林	3段路 P-13	皿	東北	備付	1/4
0103	C E	近世	19溝	南西	多胡小蓋林	3段路	網	肥前	備付	底部
0104	SD	古代	20溝	南西	多胡小蓋林	F-2	埴			1/4
0105	SD	古代	20溝	南西	多胡小蓋林	F-18	埴			胴部
0106	HD	古代	24溝	南西	多胡小蓋林	33-16G	埴			底部
0107	HD?	古代?	26溝	北西	矢田天王塚		埴?			底部
0108	S F	古墳	26溝	北西	矢田天王塚	F-4	埴蓋			1/4
0109	欠番									
0110	S F	古墳	26溝	北西	矢田天王塚	F-31	埴			口縁
0111	S F	古墳	26溝	北西	矢田天王塚	F-34	瓶			胴部
0112	S F	古墳	26溝	北西	矢田天王塚	F-27	瓶			胴部
0113	S F	古墳	26溝	北西	矢田天王塚	F-29	埴			胴部
0114	S F	古墳	26溝	北西	矢田天王塚	F-21	瓶			底部
0115	S F	古墳	26溝	北西	矢田天王塚	F-28	瓶			底部
0116	SD	古代	02遺跡	北西	矢田天王塚	64-29G	埴		転用磁	1/4
0117	HE	近世	02遺跡	北西	矢田天王塚	P-5	埴			底部
0118	SD	古代	02遺跡	北西	矢田天王塚	61-26G	埴			底部
0119	SD	古代	02遺跡	北西	矢田天王塚	P-3	埴			胴部
0120	SD	古代	31溝	北西	矢田天王塚	P-2	埴			胴部
0121	SD	古代	31溝	北西	矢田天王塚	P-4	埴			胴部
0122	HD	古代	02遺跡	北西	矢田天王塚	P-22	埴			1/4
0123	SD	古代	02遺跡	北西	矢田天王塚		瓶			底部
0124	SD	古代	02遺跡	北西	矢田天王塚	P-12	羽瓦			口縁
0125	SD	古代	02遺跡	北西	矢田天王塚		羽瓦			口縁
0126	SD	古代	02遺跡	北西	矢田天王塚		埴			胴部
0127	S D	古代	02遺跡	北西	矢田天王塚	P-6	埴			胴部
0128	C D	古代	02遺跡	北西	矢田天王塚	P-16	瓶	備付	瓦輪	底部
0129	欠番									
0130	HD	古代	05遺跡	北西	矢田天王塚	92-32G	埴			底部
0131	HF	古墳	04遺跡	北西	矢田天王塚	80ヶイ>北	埴			1/4
0132	SD	古代	04遺跡	北西	矢田天王塚	86-38G	埴?			底部

番号	砕土文種	焼成焼結種別	色 質	使用量	焼成値	○径長	篩高径	産出値	重 量	本文	写真
0067			表面部に赤い黄斑			21.4	2.7	13.7	950	29	41
0068			灰黄褐色				(2.3)		420	29	41
0069			暗灰				1.9		260	29	41
0070			灰				2.0		270	29	41
0071			に赤い斑			20.0			1,250	29	49
0072			暗			14.4	5.4		180	113	66
0073			灰						80	113	66
0074			黄灰						200	113	66
0075			黄灰						230	113	66
0076			灰白						350	113	66
0077		酸化	暗			9.1	2.3		70	114	67
0078			灰白			14.2	5.6	6.3	50	114	67
0079			黒						210	114	67
0080			灰						110	114	67
0081			黄灰						160	114	67
0082			灰						170	114	67
0083			灰オリーブ						210	114	67
0084			灰					19.2	160	114	67
0085			に赤い黄						170	114	67
0086			黒褐色						60	114	67
0087			灰						60	114	67
0088			暗			10.8	3.7		60	114	67
0089			暗			10.0			40	114	67
0090			に赤い斑			11.2			30	114	67
0091			灰白			12.5		8.2	30	114	67
0092		酸化焼し	黄褐色	腐					140	162	61
0093			暗			10.8			20	162	62
0094			に赤い斑			(13.7)			20	162	62
0095			に赤い斑			12.8	3.0		20	162	62
0096			灰			5.5	7.0	5.3	40	162	62
0097			灰						90	162	62
0098			灰			12.0			30	162	62
0099			オリーブ灰			13.0		7.0	40	162	62
0100			灰						200	162	62
0101			灰白				1.9	6.8	140	162	62
0102			灰白						30	162	6
0103			明緑灰					4.4	50	162	6
0104			灰オリーブ			20.0	(3.4)		80	162	62
0105			灰						150	162	62
0106			に赤い斑				6.2	6.3	120	83	53
0107			に赤い黄褐色					6.0	170	29	16
0108			灰						100	29	16
0109											
0110			灰			26.0			240	29	16
0111			灰白						210	29	16
0112			灰白						120	29	16
0113			灰白						450	29	16
0114			灰						150	29	16
0115			灰					12.8	160	29	16
0116			灰			(6.5)	1.6	(5.7)	60	29	18
0117		酸化焼し	黄黒	腐			(5.5)		80	29	18
0118			灰						110	29	19
0119			灰						350	29	19
0120			灰白						400	29	17
0121			灰白						240	29	17
0122			に赤い斑			(11.8)	(3.2)		60	39	18
0123			灰					8.6	110	29	18
0124			暗			22.0			100	29	18
0125			に赤い斑			19.0			110	29	19
0126			暗灰						220	29	19
0127			灰						200	29	19
0128			灰白					9.5	140	29	8
0129											
0130			に赤い黄斑						270	37	23
0131			暗			10.8	2.7		40	37	20
0132			灰					7.1	90	39	20

土器陶磁器類一覧

番号	種類	時代	遺 跡	地区	宇	出土状況	器 形	産 地	特 徴	保存部位
0133	G	中世	04遺跡	北西	矢田天王塚	76-35G P-1	コト鉢			口縁
0134	G	中世	04遺跡	北西	矢田天王塚	80クイン北	コト鉢			口縁
0135	C D	古代	04遺跡	北西	矢田天王塚	80クイン北	甕	横穴	灰輪	底部
0136	S D	古代	04遺跡	北西	矢田天王塚		甕			口縁
0137	S D	古代	04遺跡	北西	矢田天王塚	80クイン北	甕			口縁
0138	S D	古代	04遺跡	北西	矢田天王塚		甕			口縁
0139	S D	古代	04遺跡	北西	矢田天王塚	80クイン北	甕			胴部
0140	S D	古代	04遺跡	北西	矢田天王塚	80クイン北	甕			胴部
0141	S D	古代	04遺跡	北西	矢田天王塚	86-38G	甕			胴部
0142	K D	古代	04遺跡	北西	矢田天王塚		平瓦			瓦片
0143	K D	古代	04遺跡	北西	矢田天王塚		平瓦		割字	瓦片
0144	K D	古代	04遺跡	北西	矢田天王塚		瓦			瓦片
0145	S D	古代	04遺跡	北西	矢田天王塚	80クイン北				胴部
0146	穴壘									
0147	S D	古代	04遺跡	北西	矢田天王塚		甕			底部
0148	S D	古代	05遺跡	北西	矢田天王塚		坪			底部
0149	H D	古代	05遺跡	北西	矢田天王塚	90-30G	甕			口縁
0150	S D	古代	05遺跡	北西	矢田天王塚	90-30G	甕			口縁
0151	S D	古代	05遺跡	北西	矢田天王塚		甕			口縁
0152	S D	古代	05遺跡	北西	矢田天王塚	90-29G	甕			口縁胴部
0153	S D	古代	05遺跡	北西	矢田天王塚	90-31G	甕			胴部
0154	S D	古代	05遺跡	北西	矢田天王塚	90-29G	甕			胴部
0155	S D	古代	05遺跡	北西	矢田天王塚	90-29G	甕			胴部
0156	S D	古代	05遺跡	北西	矢田天王塚	90-32G	甕			胴部
0157	S D	古代	05遺跡	北西	矢田天王塚	90-28G	甕			胴部
0158	S D	古代	05遺跡	北西	矢田天王塚	90-28G	甕			胴部
0159	S D	古代	05遺跡	北西	矢田天王塚	90-28,29G	甕			胴部
0160	S D	古代	05遺跡	北西	矢田天王塚	90-31G	甕			胴部
0161	K D	古代	05遺跡	北西	矢田天王塚	90-31G	平瓦			瓦片
0162	S D	古代	05遺跡	北西	矢田天王塚		甕			底部
0163	S D	古代	05遺跡	北西	矢田天王塚	P-10	甕			胴部
0164	H D	古代	05遺跡	北西	矢田天王塚		甕			口縁
0165	S D	古代	05遺跡	北西	矢田天王塚		甕			口縁
0166	S D	古代	05遺跡	北西	矢田天王塚	P-8	甕			口縁
0167	S D	古代	05遺跡	北西	矢田天王塚	P-7	甕			胴部
0168	S D	古代	05遺跡	北西	矢田天王塚	P-9	甕			胴部
0169	S D	古代	05遺跡	北西	矢田天王塚		甕			底部
0170	S D	古代	05遺跡	北西	矢田天王塚		甕			胴部
0171	K D	古代	05遺跡	北西	矢田天王塚		瓦			瓦片
0172	H D	古代	05遺跡	北西	矢田天王塚	P-21,31	坪			1/4
0173	S D	古代	06遺跡	北西	矢田天王塚	90-26G	羽蓋			胴部
0174	H F	古墳	04遺跡	北西	矢田天王塚	67-32G	坪			1/6
0175	S D	古代	04遺跡	北西	矢田天王塚	74-33G	甕			底部
0176	S D	古代	grid 44-39G	北西	矢田天王塚		甕			1/5
0177	S D	古代	grid 44-39G	北西	矢田天王塚		羽蓋			口縁
0178	S D	古代	46溝	北西	矢田天王塚		甕			口縁
0179	K D	古代	46溝	北西	矢田天王塚	P-1	瓦			瓦片
0180	S D	古代	47溝	北西	矢田天王塚	64-34G P-1	甕			胴部
0181	S D	古代	47溝	北西	矢田天王塚	63-35G P-2	甕			底部
0182	S D	古代	48溝	北西	矢田天王塚		坪			1/2
0183	S D	古代	48溝	北西	矢田天王塚		坪			1/4
0184	S D	古代	48溝	北西	矢田天王塚		坪			口縁
0185	S D	古代	48溝	北西	矢田天王塚		甕			底部
0186	S D	古代	48溝	北西	矢田天王塚	P-7	甕			底部
0187	S D	古代	48溝	北西	矢田天王塚		甕			底部
0188	K D	古代	48溝	北西	矢田天王塚		瓦			底部
0189	K D	古代	48溝	北西	矢田天王塚		平瓦			1/4
0190	S D	古代	48溝	北西	矢田天王塚		坪			底部
0191	穴壘									
0192	穴壘									
0193	S D	古代	48,49溝	北西	矢田天王塚	溝ベツト中	甕			1/4
0194	S D	古代	48,49溝	北西	矢田天王塚		甕			1/4
0195	S D	古代	48,49溝	北西	矢田天王塚	P-4,5	甕			底部
0196	S D	古代	48,49溝	北西	矢田天王塚	P-3,9	甕			口縁
0197	S D	古代	48,49溝	北西	矢田天王塚	P-15	羽蓋			口縁
0198	S D	古代	07遺跡	東	矢田堀内丸塚	P-3	坪蓋			1/4

番号	粘土文様	構成地輪特徴	色 調	使用値	面積値	口径長	器高値	器径値	重 量	本文	写真
0123		還元	灰						90	39	20
0124		還元	灰						130	39	20
0125			灰白					8.0	100	39	5
0126			灰						360	39	20
0127			灰白						120	39	20
0128			灰						100	39	20
0129			黒陶						180	39	20
0140			灰白						180	39	20
0141			灰白						160	39	20
0142			暗緑灰				2.2		500	39	20
0143			黒陶				1.7		200	39	20
0144			赤灰・オリーブ黄						220	31	20
0145			にぶい赤陶						130	39	20
0146											
0147			黄陶					18.0	190	39	20
0148			にぶい橙					7.6	150	31	21
0149			橙			22.0	5.1		110	32	23
0150			にぶい赤陶			(16.8)			60	31	22
0151			灰黄						360	31	22
0152			灰			20.0			470	31	22
0153			灰						150	31	22
0154			黒						710	31	22
0155			黒						420	31	22
0156			暗灰						200	31	22
0157									240	31	22
0158			灰白						60	32	22
0159			灰白						306	32	22
0160			灰						140	32	23
0161			にぶい赤陶				2.1		240	32	23
0162			にぶい橙						176	32	23
0163			黒						150	32	23
0164			にぶい橙			15.8			50	32	23
0165			暗灰						140	32	23
0166			灰						270	32	23
0167			灰						240	32	23
0168			灰陶						130	32	23
0169			灰				20.0		210	32	23
0170			オリーブ灰						130	31	21
0171			暗灰				1.6		170	32	23
0172			にぶい橙			10.7			30	32	23
0173			灰オリーブ						210	32	23
0174			にぶい橙			13.5			20	31	20
0175			青陶					14.0	140	39	20
0176			にぶい黄橙			114.0	(4.0)	(6.5)	50	227	75
0177			灰黄						90	227	75
0178			灰						210	47	32
0179			灰						260	47	32
0180			灰						570	47	32
0181			オリーブ						280	47	32
0182			灰			12.4	3.4	7.6	110	47	34
0183			灰黄			13.1	3.8	6.2	90	47	34
0184			灰			12.0	3.1	7.6	50	47	34
0185			灰					8.7	150	47	34
0186			灰					7.7	240	47	34
0187			灰						1,060	47	34
0188			灰				1.0		170	49	34
0189			灰			19.0	1.9	16.4	280	49	34
0190			灰					7.0	50	47	34
0191											
0192											
0193			オリーブ黄			20.4	3.1	15.4	140	47	34
0194			灰白			15.0	7.0	9.2	360	47	34
0195			灰				(15.0)		2,040	47	34
0196			灰						550	47	34
0197			灰黄						280	47	34
0198			灰白			15.9			70	66	43

土器陶磁器類一覽

番号	種類	時代	遺 構	地区	宇	出土状態	形状	産地	特 徴	保存部位
0199	KD	古代	07遺跡	東	矢田稲荷久保	P-5,4	瓦片			瓦片
0200	HD	古代	07遺跡	東	矢田稲荷久保	P-1,11	礎			刺底部
0201	HD	古代	57溝	東	矢田稲荷久保	P-2	礎			刺底
0202	KD	古代	57溝	東	矢田稲荷久保	P-3	特殊瓦			瓦片
0203	HF	古墳	58溝	東	矢田稲荷久保	P-1	坪			1/3
0204	SF	古墳	58溝	東	矢田稲荷久保	P-2	礎			刺底
0205	SD	古代	06土坑	北西	矢田天王塚	47-13G	礎			刺底
0206	穴蓋									
0207	穴蓋									
0208	穴蓋									
0209	穴蓋									
0210	穴蓋									
0211	HD	古代	03竪立	南西	多胡小蓋林		坪			1/4
0212	HD	古代	03竪立	南西	多胡小蓋林		坪			1/4
0213	HD	古代	06竪立	南西	多胡小蓋林	No3 P-3	礎			口縁
0214	HD	古代	06竪立	南西	多胡小蓋林		坪			2/3
0215	HD	古代	06竪立	南西	多胡小蓋林		坪			1/4
0216	SD	古代	06竪立	南西	多胡小蓋林	P-2	礎			口縁
0217	SD	古代	06竪立	南西	多胡小蓋林	No4	礎			刺底
0218	SD	古代	07竪立	南西	多胡小蓋林	No4	坪蓋			1/3
0219	SD	古代	01井戸	南西	多胡小蓋林	No12	坪			穴存
0220	SD	古代	01井戸	南西	多胡小蓋林	No4	坪			穴存
0221	SD	古代	01井戸	南西	多胡小蓋林	No2	坪			穴存
0222	SD	古代	01井戸	南西	多胡小蓋林	No11	坪			1/2
0223	SD	古代	01井戸	南西	多胡小蓋林	No5	坪			1/4
0224	SD	古代	01井戸	南西	多胡小蓋林	No10	坪			底部
0225	HD	古代	01井戸	南西	多胡小蓋林	No7	坪			1/3
0226	HD	古代	01井戸	南西	多胡小蓋林	No7	坪			1/4
0227	SD	古代	01井戸	南西	多胡小蓋林	No9	礎			1/2
0228	SD	古代	01井戸	南西	多胡小蓋林		礎			底部
0229	SD	古代	01井戸	南西	多胡小蓋林	No4	礎			底部
0230	SD	古代	01井戸	南西	多胡小蓋林	No8	坪蓋		粗用網	1/2
0231	SD	古代	01井戸	南西	多胡小蓋林		坪蓋			1/4
0232	SD	古代	01井戸	南西	多胡小蓋林	No2	礎			口縁
0233	SD	古代	01井戸	南西	多胡小蓋林	No1	礎			口縁
0234	SD	古代	01井戸	南西	多胡小蓋林		礎			口縁
0235	SD	古代	01井戸	南西	多胡小蓋林	No13	礎			刺底
0236	SD	古代	01井戸	南西	多胡小蓋林	No3	礎			刺底
0237	SD	古代	01井戸	南西	多胡小蓋林		礎			底部
0238	KD	古代	01井戸	南西	多胡小蓋林	184号包No1	平瓦		刻字	瓦片
0239	HD	古代	02井戸	南西	多胡小蓋林		礎			口縁
0240	SD	古代	02井戸	南西	多胡小蓋林		坪			1/4
0241	SD	古代	04井戸	南西	多胡小蓋林		礎			刺底
0242	HD	古代	08井戸	南西	多胡小蓋林	P-2	坪		粗紋	ほぼ穴存
0243	SD	古代	08井戸	南西	多胡小蓋林	P-4	坪			ほぼ穴存
0244	SD	古代	08井戸	南西	多胡小蓋林	P-5	礎			刺底
0245	SD	古代	08井戸	南西	多胡小蓋林	P-3	礎			刺底
0246	SD	古代	09井戸	北西	矢田天王塚		坪			底部
0247	SD	古代	09井戸	北西	矢田天王塚		坪			底部
0248	SD	古代	10井戸	北西	矢田天王塚		礎			底部
0249	HC	中世	11井戸	北西	矢田天王塚		礎			口縁
0250	HC	中世	11井戸	北西	矢田天王塚		礎			ほぼ穴存
0251	HC	中世	11井戸	北西	矢田天王塚	P-3	溝			口縁
0252	G	中世	11井戸	北西	矢田天王塚		コ鉢			3/5
0253	穴蓋									
0254	G	中世	12井戸	東	矢田稲荷久保		コ鉢			口縁
0255	G	中世	12井戸	東	矢田稲荷久保		コ鉢			口縁
0256	G	中世	12井戸	東	矢田稲荷久保		コ鉢?			口縁
0257	SD	古代	12井戸	東	矢田稲荷久保		礎			刺底
0258	SD	古代	12井戸	東	矢田稲荷久保		礎			底部
0259	HC	中世	12井戸	東	矢田稲荷久保		溝			ほぼ穴存
0260	SD	古代	115土坑	南西	多胡小蓋林	30-39G	引釜			口縁
0261	SD	古代	115土坑	南西	多胡小蓋林	30-39G	引釜			口縁
0262	SD	古代	115土坑	南西	多胡小蓋林	30-39G	引釜			口縁
0263	SD	古代	01溝	北西	矢田天王塚	30-40G No.19	引釜			口縁刺底
0264	SD	古代	35土坑	東	矢田谷原	39-40G	礎			刺底

番号	粘土文種	構成地軸特徴	色 調	使用法	層厚(m)	口径長	器高(m)	器径(m)	重 量	本文	写真
0200			にぶい黄褐色						300	60	43
0201			にぶい黄				18.7		780	60	43
0202			灰			10.6	1.7	9.1	420	60	43
0203			灰						260	60	43
0204			黄			10.4	3.4		50	60	44
0205			灰						120	60	44
0206			灰						230	50	36
0207											
0208											
0209											
0210											
0211			黄			10.4			20	102	63
0212			黄			10.2			10	102	63
0213			灰黄褐色			29.0			150	30	55
0214			にぶい黄			12.7	3.4		100	30	55
0215			にぶい赤褐色			12.6	2.8		30	30	55
0216			灰白						90	30	55
0217			灰						130	30	55
0218			灰白					4.9	70	30	55
0219			灰黄			11.8	3.4	6.1	140	103	64
0220			灰白			12.0	4.4	5.0	120	103	64
0221			灰黄			12.0	3.6	3.6	110	103	64
0222			暗オリーブ灰			11.4	3.6	6.0	70	102	64
0223			灰			11.3	3.9	6.5	60	103	64
0224			灰					7.6	100	103	64
0225			黄			12.0	4.3		100	103	64
0226			にぶい黄			13.1			70	103	64
0227			灰			16.2	7.3	9.6	220	103	64
0228			灰黄					9.8	140	103	64
0229			オリーブ灰					6.9	100	103	64
0230			灰				(1.0)	4.3	50	103	64
0231			灰			14.8			60	103	64
0232			灰						100	103	64
0233			灰						140	102	64
0234			灰オリーブ						70	103	64
0235			緑灰						300	103	64
0236			灰白						350	103	64
0237			灰						220	103	64
0238			灰			16.7	2.1	16.6	800	103	64
0239			にぶい黄褐色			15.5			160	33	57
0240			灰			14.6		11.6	50	33	57
0241			灰						290	33	57
0242			にぶい黄褐色			11.6	4.3	8.2	190	40	55
0243			黄褐色			12.7	4.2	7.1	120	40	55
0244			灰						270	40	55
0245			灰						320	40	55
0246			灰白					7.2	40	30	28
0247			浅黄褐色					6.2	40	30	28
0248			灰オリーブ				(3.1)	6.6	90	30	28
0249		中性	暗灰			28.9	14.0		300	30	28
0250		中性	暗灰			30.8	18.2	23.0	800	30	28
0251		酸化還元	黒			12.4			200	30	28
0252		中性	外にぶい層内灰			28.2	12.0	13.0	920	30	28
0253											
0254		中性	黄褐色			13.0		(7.1)	140	40	44
0255		還元	灰			28.0	7.3		190	40	44
0256		還元	灰						360	40	44
0257			灰黄						160	40	44
0258			灰白			19.8			230	40	44
0259		中性	灰褐色			33.2	16.3	20.4	1,850	40	44
0260			黄			19.2			110	144	85
0261			黄			31.8			110	144	85
0262			黄			24.0			90	144	85
0263			灰白			19.2			190	56	49
0264			灰						250	72	77

土器陶磁器類一覽

番号	種類	時代	遺 集	地区	宇	出土状態	器形	用途	特徴	保存部位
0205	SD	古代	55土坑	東	矢部谷遺	29-60G	甕			口縁
0206	SD	古代	84土坑	東	矢部谷地蔵	49-66G	羽釜			胴部
0207	J	縄文	81土坑	東	矢部谷遺	43-62G	甕	赤土		口縁
0208	HD	古代	68土坑	北西	矢田天王塚	54-22G	甕			1/4
0209	大甕									
0210	SD	古代	68土坑	北西	矢田天王塚	54-22G	坏			3/4
0211	HD	古代	68土坑	北西	矢田天王塚	54-22G	甕			口縁
0212	SD	古代	62土坑	北西	矢田天王塚	58-33G	甕			3/4
0213	SD	古代	62土坑	北西	矢田天王塚	58-33G	羽釜			口縁胴部
0214	HD	古代	62土坑	北西	矢田天王塚	58-33G	甕			底部
0215	HD	古代	68土坑	北西	矢田天王塚	46-22G	坏			1/4
0216	SD	古代	68土坑	北西	矢田天王塚	46-22G	甕			1/2
0217	HD	古代	64土坑	北西	矢田天王塚	63-28G P-1	甕			ほぼ完全
0218	SD	古代	64土坑	北西	矢田天王塚	63-28G P-2	小型甕			ほぼ完全
0219	HD	古代	64土坑	北西	矢田天王塚	63-28G P-2	坏			ほぼ完全
0220	SD	古代	68土坑	北西	矢田天王塚	66-22G	甕			完全
0221	SD	古代	67土坑	北西	矢田天王塚	64-32G	甕			1/2
0222	SD	古代	67土坑	北西	矢田天王塚	64-32G	甕			胴部
0223	SD	古代	67土坑	北西	矢田天王塚	64-32G	甕			1/2
0224	SD	古代	69土坑	北西	矢田天王塚	67-32G	甕			口縁胴部
0225	SD	古代	78土坑	東	矢部福崎久保	78-48G	甕			底部
0226	HD	古代	73土坑	北西	矢田天王塚	73-40G	坏			1/4
0227	SD	古代	引物穴列	南西	多磨小庭林	09-23G ビット				1/4
0228	SD	古代	87土坑	南西	多磨小庭林	12-14G	坏蓋			1/4
0229	HD	古代	92土坑	南西	多磨小庭林	16-29G	甕			胴底部
0230	HD	古代	91土坑	南西	多磨小庭林	16-29G	甕			底部
0231	HD	古代	91土坑	南西	多磨小庭林	16-29G	甕			口縁胴部
0232	HD	古代	grid 19-14G	南西	多磨小庭林	N411	土層			ほぼ完全
0233	HD	古代	97土坑	南西	多磨小庭林	22-18G	土層			
0234	HD	古代	98土坑	南西	多磨小庭林	22-21G	坏			口縁
0235	SD	古代	99土坑	南西	多磨小庭林	23-18G	甕			底部
0236	HD	古代	22窟立	南西	多磨小庭林	23-20G	坏			1/4
0237	HD	古代	101土坑	南西	多磨小庭林	23-21G	坏			口縁
0238	HD	古代	22窟立	南西	多磨小庭林	23-21G	甕			口縁
0239	SD	古代	103土坑	南西	多磨小庭林	23-22G	甕			口縁
0240	HD	古代	grid 29-14G	南西	多磨小庭林	26-14G	坏			口縁
0241	C D	古代	104土坑	南西	多磨小庭林	24-18G	甕	溝設	反軸	底部
0242	SD	古代	23窟立	南西	多磨小庭林	24-22G	坏蓋			1/2
0243	SD	古代	grid 25-35G	南西	多磨小庭林	ビット1	坏			1/4
0244	SD	古代	grid 28-05G	南西	多磨小庭林	P-26	羽釜			底部
0245	SD	古代	107土坑	南西	多磨小庭林	27-24G	甕			完全
0246	C D	古代	107土坑	南西	多磨小庭林	27-24G	甕	溝設	反軸	ほぼ完全
0247	HD	古代	09柱穴列	南西	多磨小庭林	28-29G	甕			口縁
0248	HD	古代	109土坑	南西	多磨小庭林	28-38G	坏			2/3
0249	SD	古代	110土坑	南西	多磨小庭林	29-05G	甕			底部
0250	SD	古代	110土坑	南西	多磨小庭林	29-05G	甕			底部
0251	HC	中世	111土坑	南西	多磨小庭林	29-17G	甕			小組
0252	HF	古墳	10柱穴列	南西	多磨小庭林	29-29G	坏			1/4
0253	HF	古墳	10柱穴列	南西	多磨小庭林	29-29G	甕			胴底部
0254	HF	古墳	11柱穴列	南西	多磨小庭林	30-06G	坏			口縁
0255	HD	古代	114土坑	南西	多磨小庭林	30-12G	甕			底部
0256	HF	古墳	02柱穴列	南西	多磨小庭林	30-30G	坏			1/2
0257	SD	古代	115土坑	南西	多磨小庭林	30-39G	羽釜			1/4
0258	HD	古代	116土坑	南西	多磨小庭林	32-19G	坏			口縁
0259	SD	古代	118土坑	南西	多磨小庭林	33-19G	甕			底部
0260	C D	古代	119土坑	南西	多磨小庭林	33-21G	甕	溝溝	反軸	底部
0261	C D	古代	120土坑	南西	多磨小庭林	33-22G	甕	溝設	反軸	底部
0262	SD	古代	121土坑	南西	多磨小庭林	33-25G	甕			口縁
0263	HD	古代	121土坑	南西	多磨小庭林	33-25G	甕			底部
0264	SD	古代	122土坑	南西	多磨小庭林	34-04G	羽釜			口縁胴部
0265	SD	古代	09窟立	南西	多磨小庭林	34-04G	羽釜			口縁胴部
0266	SD	古代	09窟立	南西	多磨小庭林	34-04G	短甕			口縁胴部
0267	SD	古代	09窟立	南西	多磨小庭林	34-04G	羽釜			口縁胴部
0268	HC	中世	124土坑	南西	多磨小庭林	34-18G	甕			口縁胴部
0269	HC	古代	125土坑	南西	多磨小庭林	34-22G	坏			1/2
0270	SD	古代	126土坑	南西	多磨小庭林	36-18G	羽釜			ほぼ完全

番号	粘土文様	装束施軸特徴	色 調	使用度	総厚度	口径長	器高厚	底径幅	重 量	本文	写真
0265			紅・白+黄緑			12.0			110	77	77
0266			灰						290	123	78
0267	屈位輪縁文		黄緑			14.9			100	122	77
0268			紅・白+黄			20.0			310	119	72
0269											
0270			灰白			12.8	4.9	6.5	120	119	71
0271			橙			19.3	8.6		50	119	71
0272			灰黄			12.4	5.0	5.2	120	119	71
0273			紅・白+橙			23.6			140	119	71
0274			紅・白+黄緑					5.8	60	119	71
0275			紅・白+黄緑			12.8		8.8	40	123	73
0276			灰黄			14.6	6.6	7.6	170	123	73
0277			橙			16.7	8.0	7.6	400	43	30
0278			紅・白+黄			9.8	4.0	5.2	100	43	30
0279			黄緑			14.8	5.4		230	43	30
0280			灰黄			13.0	4.3	6.6	160	123	73
0281			黒輪			15.0	4.8		40	123	72
0282			灰						830	123	72
0283			褐灰			14.2	5.1	7.0	80	123	72
0284			灰			32.8	(10.2)		350	123	73
0285			オリーブ灰						270	120	76
0286			橙			14.6	5.3		90	123	74
0287			灰					7.7	80	120	65
0288			灰白			19.9			70	127	79
0289			紅・白+橙					4.0	290	127	80
0290			紅・白+黄緑					6.0	70	127	80
0291			紅・白+黄緑			20.0			260	127	80
0292			紅・白+黄緑			5.1		1.5	18	127	80
0293			紅・白+黄緑			18.1			120	120	81
0294			橙			13.5		9.1	40	120	81
0295			灰				3.0	12.3	60	120	82
0296			紅・白+黄			12.6	2.8		20	120	82
0297			橙			13.0	2.6		20	120	82
0298			橙			18.8			40	120	82
0299			黒			19.6			40	120	83
0300			紅・白+赤黄			14.5	3.0		30	120	83
0301			灰黄					7.3	60	120	5
0302			灰白			15.6	3.2	5.6	130	120	83
0303			紅・白+橙			12.4	3.9	7.0	50	120	83
0304			紅・白+橙					8.6	120	121	80
0305			黄緑			13.4	4.7	5.9	190	141	84
0306			灰黄			13.1	4.2	6.0	130	141	5
0307			橙			17.4			150	141	84
0308			橙			13.2	3.5	9.0	200	141	84
0309			灰					8.0	100	143	84
0310			灰					8.0	120	143	84
0311		酸化	紅・白+橙			9.3	1.8	5.6	60	143	84
0312			外に紅・白+内黄灰			12.0	4.1		40	143	84
0313			紅・白+黄						290	143	84
0314			明赤輪			11.6			30	144	85
0315			紅・白+黄					9.2	40	144	85
0316			紅・白+橙			13.0	4.4		50	143	85
0317			橙			23.8		7.4	450	144	85
0318			紅・白+橙			12.0			30	145	85
0319			黒輪			15.0			120	145	86
0320			灰白			12.0			120	145	5
0321			灰黄					7.3	50	147	5
0322			橙			14.0			50	147	80
0323			明黄					8.8	410	147	86
0324			紅・白+黄			22.2			120	147	87
0325			紅・白+黄緑			20.4			130	86	54
0326			紅・白+黄緑			21.0			160	86	54
0327			紅・白+黄			20.2			120	86	54
0328		酸化無し	黒	僅		26.0			250	140	87
0329			紅・白+橙			19.0	3.1		30	140	88
0330			暗赤灰			24.6	7.5	25.5	850	140	89

土器陶磁器類一覽

番号	種類	時代	遺 蹟	地区	字	出土状態	器形	産地	特徴	保存部位
0331	S D	古代	grid 28-29G	南西	多胡小蓋林	P-1	片			ほぼ完全
0332	H F	古墳	80土坑	東	矢田谷園	49-63G	片			口縁
0333	穴蓋									
0334	S D	古代	85土坑	東	矢田天久沢	42-91G	蓋			胴部
0335	S D	古代	86土坑	東	矢田天久沢	47-101G	蓋			1/2
0336	S D	古代	66土坑	北西	矢田天玉原	62-33G	羽蓋			口縁
0337	S D	古代	grid 63-35G	北西	矢田天玉原	ビット1				胴部
0338	穴蓋									
0339	H F	古墳	grid 72-29G	北西	矢田天玉原	不明ビット	高片			1/2
0340	H F	古墳	71土坑	北西	矢田天玉原	73-25G	小壺			1/4
0341	S D	古代	72土坑	北西	矢田天玉原	78-32G	片			ほぼ完全
0342	S D	古代	72土坑	北西	矢田天玉原	78-32G	片			ほぼ完全
0343	K D	古代	83土坑	北西	矢田天玉原	79-37G ビット2	丸瓦			1/4
0344	H D	古代	75土坑	北西	矢田天玉原	87-41G	片		短柱	1/2
0345	C D	古代	76土坑	北西	矢田天玉原	88-40G	耳皿	盤状	反輪	1/4
0346	H F	古墳	grid 79-36G	北西	矢田天玉原	ビット3	蓋			底部
0347	S D	古代	72土坑	北西	矢田天玉原	76-32G	蓋			口縁
0348	S D	古代	72土坑	北西	矢田天玉原	76-32G	片			完全
0349	H F	古墳	82土器集積	東	矢田谷園		蓋			口縁
0350	S D	古代	82土器集積	東	矢田谷園		片			底部
0351	S D	古代	82土器集積	東	矢田谷園		網?			口縁
0352	S D	古代	82土器集積	東	矢田谷園	37-58G	網			底部
0353	S D	古代	82土器集積	東	矢田谷園	26, 27-58, 59G	片蓋			1/2
0354	S D	古代	82土器集積	東	矢田谷園	26-58G P-37	蓋			口縁
0355	S D	古代	82土器集積	東	矢田谷園	大塚出土区傾斜面上	蓋			口縁
0356	S D	古代	82土器集積	東	矢田谷園	37-38G P-67	底			底部
0357	S D	古代	82土器集積	東	矢田谷園	37-58G 土器群地	大蓋			口縁胴部
0358	H D	古代	84土器集積	東	矢田草地蔵		蓋			口縁
0359	H D	古代	84土器集積	東	矢田草地蔵		蓋			口縁
0360	H D	古代	84土器集積	東	矢田草地蔵		蓋			口縁
0361	H D	古代	84土器集積	東	矢田草地蔵	48-91G P-26, 27	蓋			口縁胴部
0362	H D	古代	84土器集積	東	矢田草地蔵		蓋			口縁胴部
0363	S D	古代	84土器集積	東	矢田草地蔵	P-1~4, 10, 11, 13, 18	大蓋			胴部
0364	S D	古代	84土器集積	東	矢田草地蔵	48-91G P-7, 9, 17	片蓋			2/3
0365	S D	古代	88土坑	南西	多胡小蓋林	14-14G	片			底部
0366	S D	古代	88土坑	南西	多胡小蓋林	14-14G	網			1/4
0367	H D	古代	83土器集積	南西	多胡小蓋林	N675	片			1/2
0368	H D	古代	83土器集積	南西	多胡小蓋林	N307	片			1/2
0369	H D	古代	83土器集積	南西	多胡小蓋林	下部N612	片			2/3
0370	H D	古代	83土器集積	南西	多胡小蓋林	N328	片			1/2
0371	H D	古代	83土器集積	南西	多胡小蓋林	N314	片			1/3
0372	H D	古代	83土器集積	南西	多胡小蓋林	下部N618	片			1/2
0373	H D	古代	83土器集積	南西	多胡小蓋林	下部N308, 688, 693	片			1/3
0374	H D	古代	81遺跡	北西	矢田天玉原	56-14G	蓋			口縁
0375	H D	古代	81土器集積	北西	矢田天玉原	P-3	小壺			ほぼ完全
0376	S D	古代	83土器集積	南西	多胡小蓋林	下部N663	蓋			完全
0377	S D	古代	83土器集積	南西	多胡小蓋林	N651, 645	片			4/5
0378	S D	古代	83土器集積	南西	多胡小蓋林	N380	片			2/3
0379	S D	古代	83土器集積	南西	多胡小蓋林	N351, 356, 358他	片			1/2
0380	S D	古代	83土器集積	南西	多胡小蓋林	N652	片			3/4
0381	S D	古代	83土器集積	南西	多胡小蓋林	N319, 48	片			2/3
0382	S D	古代	83土器集積	南西	多胡小蓋林	N316	片			3/4
0383	S D	古代	83土器集積	南西	多胡小蓋林	N672	片			2/3
0384	S D	古代	83土器集積	南西	多胡小蓋林	N299	片			2/3
0385	S D	古代	83土器集積	南西	多胡小蓋林	N511	片			3/4
0386	S D	古代	83土器集積	南西	多胡小蓋林	N29	片			1/2
0387	S D	古代	83土器集積	南西	多胡小蓋林	N566	片			1/3
0388	S D	古代	83土器集積	南西	多胡小蓋林	N361	片			1/2
0389	S D	古代	83土器集積	南西	多胡小蓋林	N677	片			1/2
0390	S D	古代	83土器集積	南西	多胡小蓋林	N648	片			1/2
0391	S D	古代	83土器集積	南西	多胡小蓋林	N290, 291	片			1/2
0392	S D	古代	83土器集積	南西	多胡小蓋林	N37	片			1/2
0393	S D	古代	83土器集積	南西	多胡小蓋林	N428	片			2/3
0394	S D	古代	83土器集積	南西	多胡小蓋林	N246, 679	片			1/2
0395	S D	古代	83土器集積	南西	多胡小蓋林	N50 18, 19-14G他	片			1/2
0396	S D	古代	83土器集積	南西	多胡小蓋林	N365, 668	片			1/2

番号	粘土文種	焼成温度特徴	色 調	使用法	施工程	口径長	器高さ	底径幅	重 量	本文	写真
0331			にぶい+黄橙			13.4	3.9	6.1	120	157	86
0332			にぶい+橙			11.2	3.3		40	120	77
0333											
0334			灰						330	125	79
0335			灰					(10.2)	120	125	79
0336			にぶい+黄橙			21.6			130	121	72
0337			灰黄						2,830	121	78
0338											
0339			橙						120	123	73
0340			にぶい+橙			15.3	9.8	7.0	240	123	73
0341			オリーブ黄			13.0	4.8	6.8	170	123	73
0342			灰オリーブ			12.5	4.5	7.2	170	123	73
0343			暗オリーブ						500	30	26
0344			にぶい+橙			13.4	4.8		170	123	74
0345			黄灰						20	125	5
0346			明黄褐					6.2	120	125	74
0347			灰オリーブ			(21.7)			50	125	73
0348			灰白			13.3	4.1	7.0	180	125	73
0349			にぶい+黄橙						160	71	45
0350			灰黄褐					6.0	70	71	45
0351			灰			19.8			30	71	45
0352			灰白					(6.1)	40	71	45
0353			灰			19.6	3.5	4.2	300	71	45
0354			白灰						100	71	45
0355			灰			14.7			40	71	45
0356			灰					14.0	120	71	45
0357			暗緑灰			46.5	(82.5)		29,600	71	45
0358			にぶい+橙			22.0			160	70	50
0359			にぶい+橙			(25.8)			140	77	80
0360			にぶい+黄			(29.3)			260	77	80
0361			橙			24.6	30.0		900	70	50
0362			にぶい+橙			(21.0)			450	77	50
0363			灰						13,600	77	50
0364			にぶい+橙			15.7	2.1		250	77	50
0365			灰白					6.2	70	127	79
0366			灰白					7.4	40	127	79
0367			灰黄褐			11.1	3.5	8.0	40	89	61
0368			にぶい+黄橙			12.0		8.7	50	89	61
0369			にぶい+黄			10.1	3.6	6.5	40	89	61
0370			にぶい+黄橙			12.8	3.8	9.8	60	89	61
0371			黒褐			11.8	3.3		50	89	61
0372			灰黄			10.7	3.5	8.0	50	89	61
0373			黄灰			11.6	4.0	7.3	40	89	61
0374			明赤褐						30	29	17
0375			茜黄橙			9.9	12.1	7.0	500	61	41
0376			灰			(11.9)	(4.1)	(7.3)	200	80	50
0377			灰			11.9	4.1	7.3	160	80	50
0378			黄灰			12.9	4.1	7.5	140	80	50
0379			暗灰黄			(12.3)	4.6	6.2	130	80	50
0380			灰黄褐			12.2	4.3	7.0	130	80	50
0381			灰			11.5	3.9	6.5	130	80	50
0382			灰			12.2	6.5	3.2	100	80	50
0383			灰			11.7	4.1	7.0	110	80	50
0384			灰黄褐			12.1	4.3	6.9	140	80	50
0385			灰			11.2	3.7	6.7	90	80	50
0386			灰			(11.7)	(3.8)	(6.6)	100	80	50
0387			灰			11.3	3.5	5.8	80	80	50
0388			橙			12.0	4.0	6.4	100	80	50
0389			灰黄			11.3	3.7	6.2	100	80	50
0390			灰黄褐			(11.7)	4.3	4.3	120	80	50
0391			にぶい+黄橙			12.0	4.2	7.0	80	80	50
0392			灰白			12.5	4.0	7.0	70	80	50
0393			灰白			12.0	4.5	7.5	140	80	50
0394			灰黄褐			12.4	4.1	7.1	100	80	50
0395			灰黄			13.0	3.6	7.0	90	80	50
0396			灰オリーブ			11.8	4.5	7.0	100	80	50

土器陶磁器類一覽

番号	種類	時代	遺 蹟	地 区	字	出土状態	器 形	産 地	特 徴	遺存部位
0287	S D	古代	03土器集積	河西	多胡小器林	No533	片			1/2
0288	S D	古代	03土器集積	河西	多胡小器林	No144, P-80, No83	片			1/2
0289	S D	古代	03土器集積	河西	多胡小器林	18, 19-17, 18G	片			1/4
0400	S D	古代	03土器集積	河西	多胡小器林	F区No711, 712	片			1/2
0401	S D	古代	03土器集積	河西	多胡小器林	18, 19-14G	片			1/4
0402	S D	古代	03土器集積	河西	多胡小器林	No288, 283	片			1/4
0403	S D	古代	03土器集積	河西	多胡小器林	No197	片			1/4
0404	S D	古代	03土器集積	河西	多胡小器林	No258	片			1/2
0405	S D	古代	03土器集積	河西	多胡小器林	No176, 18, 19-17, 18G	片			1/2
0406	S D	古代	03土器集積	河西	多胡小器林	No57	片			1/2
0407	S D	古代	03土器集積	河西	多胡小器林	No30	片			1/2
0408	S D	古代	03土器集積	河西	多胡小器林	No14	片			1/2
0409	S D	古代	03土器集積	河西	多胡小器林	No180	片			1/2
0410	S D	古代	03土器集積	河西	多胡小器林	No185, 188	片			1/2
0411	S D	古代	03土器集積	河西	多胡小器林	No47	片			1/4
0412	S D	古代	03土器集積	河西	多胡小器林	No77	片			1/2
0413	S D	古代	03土器集積	河西	多胡小器林	No33	片			1/4
0414	S D	古代	03土器集積	河西	多胡小器林	F区No499, 371	片			1/2
0415	S D	古代	03土器集積	河西	多胡小器林	No47, 382	片			1/2
0416	S D	古代	03土器集積	河西	多胡小器林	No140, 342	片			1/3
0417	S D	古代	03土器集積	河西	多胡小器林	No66	片			1/4
0418	S D	古代	03土器集積	河西	多胡小器林	No310	片			2/3
0419	S D	古代	03土器集積	河西	多胡小器林	No59	片			1/4
0420	S D	古代	03土器集積	河西	多胡小器林	No11	片			1/4
0421	S D	古代	03土器集積	河西	多胡小器林	No794, 447	片			1/3
0422	S D	古代	03土器集積	河西	多胡小器林	No62	片			1/4
0423	S D	古代	03土器集積	河西	多胡小器林	F区No487	片			1/2
0424	S D	古代	03土器集積	河西	多胡小器林	No205	片			1/4
0425	S D	古代	03土器集積	河西	多胡小器林	No77	片			1/3
0426	S D	古代	03土器集積	河西	多胡小器林	No332	片			1/4
0427	S D	古代	03土器集積	河西	多胡小器林	No332	片			1/4
0428	S D	古代	03土器集積	河西	多胡小器林	No545	片			1/2
0429	S D	古代	03土器集積	河西	多胡小器林	No9	片			1/2
0430	S D	古代	03土器集積	河西	多胡小器林	No357	片			1/3
0431	S D	古代	03土器集積	河西	多胡小器林	F区No206	片			1/5
0432	S D	古代	03土器集積	河西	多胡小器林	No44, 339, 339地	甕			変存
0433	S D	古代	03土器集積	河西	多胡小器林	No553, 643	甕			1/2
0434	S D	古代	03土器集積	河西	多胡小器林	No274	甕			1/3
0435	S D	古代	03土器集積	河西	多胡小器林	No37	小物甕			1/3
0436	S D	古代	03土器集積	河西	多胡小器林	F区No697, No767, 696	坏蓋			変存
0437	S D	古代	03土器集積	河西	多胡小器林	No692, 312, 313地	坏蓋			変存
0438	S D	古代	03土器集積	河西	多胡小器林	No368	坏蓋			変存
0439	S D	古代	03土器集積	河西	多胡小器林	F区No656, 659, No362	坏蓋			変存
0440	S D	古代	03土器集積	河西	多胡小器林	F区No657, No366	坏蓋			3/4
0441	S D	古代	03土器集積	河西	多胡小器林	No304, 213	坏蓋			1/4
0442	S D	古代	03土器集積	河西	多胡小器林	F区No577, No302, 311	坏蓋			1/2
0443	S D	古代	03土器集積	河西	多胡小器林	No169, 498, 589	坏蓋			2/3
0444	S D	古代	03土器集積	河西	多胡小器林	No259, 289, 298, 649	坏蓋			1/2
0445	S D	古代	03土器集積	河西	多胡小器林	No256	坏蓋			1/2
0446	S D	古代	03土器集積	河西	多胡小器林	No49, 151, 542	坏蓋			1/3
0447	S D	古代	03土器集積	河西	多胡小器林	F区No567	坏蓋			1/4
0448	S D	古代	03土器集積	河西	多胡小器林	No15	小型坏蓋			1/2
0449	S D	古代	03土器集積	河西	多胡小器林	No47	坏蓋			口縁
0450	S D	古代	03土器集積	河西	多胡小器林	No323, 339, 452, 481, 679	脚付甕			1/2
0451	S D	古代	03土器集積	河西	多胡小器林	No58	脚付甕			1/3
0452	S D	古代	03土器集積	河西	多胡小器林	No335, 367	脚付甕			法珠変存
0453	S D	古代	03土器集積	河西	多胡小器林	F区No105, 166, 264, 433, 689	小物甕			1/2
0454	S D	古代	03土器集積	河西	多胡小器林	F区No702, No319, 340	甕			製造部
0455	S D	古代	03土器集積	河西	多胡小器林	F区No622	小物甕			口縁
0456	S D	古代	03土器集積	河西	多胡小器林	No126	甕			口縁
0457	S D	古代	03土器集積	河西	多胡小器林	No23	甕			口縁
0458	S D	古代	03土器集積	河西	多胡小器林	18, 19-17, 18G	甕			口縁
0459	S D	古代	03土器集積	河西	多胡小器林	No483	甕			口縁
0460	S D	古代	03土器集積	河西	多胡小器林		甕			口縁
0461	S D	古代	03土器集積	河西	多胡小器林	F区No568	甕			口縁
0462	S D	古代	03土器集積	河西	多胡小器林	No225	甕			底部

番号	粘土文様	焼成温度/種別	色 調	使用例	尺数/深さ	口径長	器高厚	底径幅	重 量	本文	写真
0397			灰			(11.8)	(3.3)	(6.4)	90	96	59
0398			灰			12.0	4.2	6.4	90	96	59
0399			紺灰青			12.0	4.2	6.4	90	96	59
0400			紺灰青			12.0	4.0	6.5	80	96	59
0401			灰白			11.9	3.9	6.6	80	96	59
0402			灰黄			13.0	4.1	7.4	60	96	59
0403			灰			12.3	4.0	6.6	50	96	59
0404			灰			11.3	3.4	7.2	80	96	59
0405			灰黄褐色			12.7	4.0	7.0	80	96	59
0406			灰黄			13.0	4.1	8.0	50	97	59
0407			灰			11.8	3.5	7.2	60	97	59
0408			灰			(12.4)	4.0	(7.2)	70	97	59
0409			灰			12.3	4.0	6.2	70	97	59
0410			灰			12.0	3.8	6.5	80	97	59
0411			灰			(11.1)	3.9	(6.2)	50	97	59
0412			灰			(12.2)	3.7	7.4	70	97	59
0413			灰			(11.7)	3.7	(7.0)	60	97	59
0414			浅黄			11.7	4.1	7.4	70	97	59
0415			灰黄褐色			12.3	4.4	7.0	40	97	59
0416			灰			(11.8)	3.9	(6.1)	60	97	59
0417			灰			(13.2)	3.6	(8.0)	50	97	59
0418			灰			14.0	4.0	8.0	60	97	59
0419			灰			12.0	4.0	6.6	50	97	59
0420			灰			11.2	3.4	6.6	60	97	59
0421			灰			12.4	4.0	7.0	70	97	59
0422			灰			11.5	3.4	7.0	50	97	59
0423			灰			12.0	3.7	6.8	50	97	59
0424			黄灰			13.0	4.0	8.0	50	97	59
0425			灰			11.9	3.9	6.6	50	97	59
0426			灰			11.4	3.7	5.8	40	97	59
0427			灰			10.7	3.9	6.5	40	97	59
0428			灰			12.0	3.4	7.0	40	97	59
0429			灰			12.0	3.5	7.0	50	97	59
0430			灰			11.1	3.3	6.8	50	97	59
0431			灰			11.0	4.2	7.0	50	97	59
0432			浅黄			16.0	8.0	9.6	260	99	60
0433			灰オリーブ			16.0	8.3	9.2	190	99	60
0434			灰				(7.2)	8.4	80	99	60
0435			灰白			10.5	5.2	6.8	50	99	60
0436			灰			14.3	2.6	3.2	160	99	60
0437			灰			13.6	2.7	3.1	170	99	60
0438			灰			13.3	3.0	3.0	170	99	60
0439			灰			(13.5)	3.8	(3.0)	140	99	60
0440			灰			14.0	3.2	3.0	150	99	60
0441			灰			19.0	4.7	4.0	150	99	60
0442			にぶい黄			(17.6)	4.4	4.1	170	99	60
0443			灰			(17.4)	3.7	3.3	200	99	60
0444			灰黄			14.0	4.6	4.2	220	99	60
0445			灰白			13.4	3.7	3.5	190	99	60
0446			灰			16.6	(4.4)		130	99	60
0447			灰			16.6	(3.3)		130	99	60
0448			灰			10.4	2.7	2.8	50	99	60
0449			灰			15.8			10	99	60
0450			灰			16.0	5.1	11.4	140	99	60
0451			灰			19.2	4.6	13.1	90	99	60
0452			灰			17.3	5.2	11.7	250	99	60
0453			灰			20.3	13.4	12.6	340	99	61
0454			灰				12.0	(10.5)	200	99	60
0455			灰						80	99	61
0456			灰						110	99	60
0457			外オリーブ黒内灰黄						60	99	60
0458			灰						30	99	60
0459			灰						50	99	60
0460			黄灰						30	99	61
0461			靑灰						260	99	61
0462			灰						30	97	59

土器陶磁器類一覽

番号	種類	時代	遺 蹟	地区	字	出土状態	器 形	産 地	特 徴	保存部位
0462	HD	古代	03土器集塊	南西	多胡小蓋鉢	%108	土罐			宛存
0464	HD	古代	03土器集塊	南西	多胡小蓋鉢	%159	土罐			宛存
0465	HD	古代	03土器集塊	南西	多胡小蓋鉢	%166	土罐			宛存
0466	HD	古代	03土器集塊	南西	多胡小蓋鉢	%197	土罐			宛存
0467	S D	古代	03土器集塊	南西	多胡小蓋鉢	%130, 486	坯			1/3
0468	S D	古代	03土器集塊	南西	多胡小蓋鉢	%251, 318	坯			1/4
0469	HD	古代	03土器集塊	南西	多胡小蓋鉢	下蓋№494	坯			1/3
0470	S D	古代	03土器集塊	南西	多胡小蓋鉢		大壺			1/2
0471	S D	古代	03土器集塊	南西	多胡小蓋鉢		大壺			2/3
0472	HF	古墳	grid 38-27G	南西	多胡小蓋鉢	P-79	坯			2/3
0473	HF	古墳	01旧河川	南西	多胡小蓋鉢		坯			2/3
0474	HF	古墳	01旧河川	南西	多胡小蓋鉢	P-63, 64	坯			2/3
0475	HF	古墳	01旧河川	南西	多胡小蓋鉢	P-4	坯			1/2
0476	HF	古墳	01旧河川	南西	多胡小蓋鉢	P-98	坯			2/3
0477	HF	古墳	01旧河川	南西	多胡小蓋鉢		坯			1/2
0478	HF	古墳	02旧河川	南西	多胡小蓋鉢	2例他	坯			2/3
0479	HF	古墳	01旧河川	南西	多胡小蓋鉢		坯			2/3
0480	HF	古墳	01旧河川	南西	多胡小蓋鉢	P-6	坯			1/2
0481	HF	古墳	01旧河川	南西	多胡小蓋鉢		坯			1/2
0482	HF	古墳	02旧河川	南西	多胡小蓋鉢		坯			1/2
0483	HF	古墳	01旧河川	南西	多胡小蓋鉢		坯			1/2
0484	HF	古墳	01旧河川	南西	多胡小蓋鉢		坯			1/2
0485	HF	古墳	02旧河川	南西	多胡小蓋鉢	2例	坯			1/3
0486	HF	古墳	01旧河川	南西	多胡小蓋鉢		坯			1/4
0487	HF	古墳	01旧河川	南西	多胡小蓋鉢	P-16	壺			蓋部
0488	HF	古墳	01旧河川	南西	多胡小蓋鉢	P-57 石組	壺?			蓋部
0489	HF	古墳	01旧河川	南西	多胡小蓋鉢		壺			口縁
0490	HF	古墳	01旧河川	南西	多胡小蓋鉢	P-71	壺			口縁
0491	HF	古墳	01旧河川	南西	多胡小蓋鉢	P-23	壺			口縁
0492	HM	近代	01旧河川	南西	多胡小蓋鉢		小型壺			1/3
0493	S D	古代	01旧河川	南西	多胡小蓋鉢		小壺			口縁
0494	HF	古墳	表塚	不明			坯			1/2
0495	HF	古墳	表塚	不明			壺			口縁腹部
0496	HD	古代	grid 28-19G	南西	多胡小蓋鉢		高坪			胴部
0497	HF	古墳	表塚	不明			小型壺			胴底部
0498	S D	古代	表塚	南西	多胡小蓋鉢	4次新田西側表塚	坯			宛存
0499	S D	古代	表塚	不明			坯			1/4
0500	S D	古代	grid 30-24G	南西	多胡小蓋鉢	109号住居周	坯			1/2
0501	S D	古代	表塚	不明		8次調査	坯			1/4
0502	S D	古代	表塚	不明		1, 2区	坯			1/3
0503	S D	古代	grid 64-28G	北西	矢田天王塚	7次調査	皿			1/2
0504	S D	古代	65土坑	北西	矢田天王塚		小型甕			宛存
0505	S D	古代	表塚	不明		試掘埋没谷丁1	甕			底部
0506	S D	古代	grid 28-19G	南西	多胡小蓋鉢		長頸甕			胴部
0507	HD	中世	表塚	南西	多胡小蓋鉢	5次調査	甕			胴部
0508	HD	古代	表塚	不明			土罐			宛存
0509	欠番									
0510	欠番									
0511	欠番									
0512	K D	古代	表塚	不明			平瓦		割字	瓦片
0513	K D	古代	表塚	不明			平瓦		割字	瓦片
0514	欠番									
0515	欠番									
0516	欠番									
0517	欠番									
0518	欠番									
0519	HF	古墳	表塚	不明			坯			宛存
0520	HF	古墳	表塚	不明			坯			宛存
0521	HF	古墳	表塚	不明			坯			宛存
0522	HD	古代	表塚	不明			坯			2/3
0523	HF	古墳	表塚	不明			坯			1/3
0524	HF	古墳	表塚	不明			坯			1/3
0525	HF	古墳	grid 30-23G	南西	多胡小蓋鉢		坯			1/2
0526	HD	古代	表塚	不明		8次調査	坯		磨紋	1/2
0527	HD	古代	表塚	不明		1・2次調査	坯			1/2
0528	HD	古代	grid 64-28G	北西	矢田天王塚		坯		磨紋	1/2

番号	独立文種	構成語種特徴	色 調	使用係	頻度係	口語長	語彙率	読語係	量	本文	写真
0463			にぶい橙			5.0	1.9	20	89	81	
0464			にぶい橙			4.5	1.5	10	89	81	
0465			橙			6.6	2.1	20	89	81	
0466			にぶい橙			5.7	1.9	20	89	81	
0467			にぶい黄橙			10.9	3.7	7.7	40	87	59
0468			浅黄橙			13.4	3.8	8.6	60	87	59
0469			暗灰黄			14.6	3.50		40	89	81
0470			灰			18.8		44.0	4,000	88	60
0471			灰			23.1			5,500	88	60
0472			橙			14.0	4.6		140	157	90
0473			橙			12.9	4.3		140	116	70
0474			橙			12.8	4.1		110	116	70
0475			橙			11.8	3.9		70	116	70
0476			にぶい黄橙			13.5	4.6		180	116	70
0477			にぶい橙			13.7	3.8		80	116	70
0478			橙			12.8	4.7		110	116	70
0479			浅黄橙			13.2	4.9		80	116	70
0480			橙			12.0	3.4		60	116	70
0481			にぶい橙			12.3	5.5		100	116	70
0482			にぶい赤橙			(12.2)	3.8		50	116	70
0483			橙			13.0	(4.2)		40	116	70
0484			橙			12.0	5.1		50	116	70
0485			にぶい黄橙			14.0	(3.8)		60	116	70
0486			橙			13.0	(3.1)		40	116	70
0487			にぶい黄橙					8.4	150	116	70
0488			橙					8.2	130	116	70
0489			橙			24.6			200	116	70
0490			橙			24.4			170	116	70
0491			にぶい橙			12.6			160	116	70
0492		薄灰	灰白			12.6	3.6		90	116	70
0493			灰			17.2			130	116	70
0494			灰赤			12.7	4.9		160	158	83
0495			明赤橙			21.0			170	158	83
0496			橙						420	151	89
0497			にぶい黄橙				(8.2)	(16.0)	690	158	83
0498			灰オリーブ			13.3	3.8	6.8	170	156	81
0499			灰白			12.5	2.7	7.0	140	156	81
0500			灰白			12.4	8.2	5.3	60	159	88
0501			浅黄			13.3	3.5	8.0	60	156	81
0502			灰			13.2	3.5	6.0	60	156	81
0503			灰白			13.0	2.2	5.6	70	127	75
0504			にぶい橙			12.1	3.9	6.9	140	47	33
0505			灰					12.0	100	156	81
0506			灰白						300	151	89
0507		中性	黄橙						20	153	80
0508			にぶい黄橙			6.0		2.2	20	156	81
0509											
0510											
0511											
0512			灰橙				2.2		770	157	82
0513			灰黄橙				2.2		270	157	82
0514											
0515											
0516											
0517											
0518											
0519			橙			11.9	4.3		120	158	83
0520			橙			11.6	4.5		120	158	83
0521			橙			12.1	3.3		100	158	83
0522			にぶい橙			11.7	3.1		80	156	81
0523			にぶい橙			12.8	4.2		70	158	83
0524			明赤橙			12.4	3.6		90	158	83
0525			橙			12.0	3.9		70	157	80
0526			橙			12.6	3.4	9.4	60	156	81
0527			にぶい橙			12.4	3.6		110	156	81
0528			橙			12.8	4.1	8.4	60	128	75

土器陶磁器類一覽

番号	種類	時代	遺 積	地区	字	出土状態	器 形	産 地	特 徴	遺存部位
0529	HD	古代	表塚	不明			坪			1/3
0530	HD	古代	表塚	不明		3次調査	坪			遺部
0531	HF	古墳	grid 23-02G	関西	多胡小墓群		坪			1/2
0532	HF	古墳	grid 47-08G	関西	多胡小墓群		坪			1/3
0533	HD	古代	grid 26-27G	関西	多胡小墓群				台付小皿	完存
0534	HD	古代	表塚	不明					小壺	1/2
0535	HF	古墳	表塚	不明					小壺杯?	1/4
0536	HC	中世	grid 20-16G	関西	多胡小墓群		小壺			完存
0537	S D	古代	表塚	不明			坪		完存	
0538	S D	古代	grid 25-05G	関西	多胡小墓群		坪		完存	
0539	S D	古代	grid 40-74G	東	矢田杉之久保		坪			3/4
0540	S D	古代	grid 20-32G	関西	多胡小墓群		坪			2/3
0541	S D	古代	grid 25-08G	関西	多胡小墓群		坪			1/2
0542	S D	古代	grid 39-38G	北西	矢田天王塚		坪			1/2
0543	S D	古代	表塚	不明			坪			1/2
0544	S D	古代	grid 37-39G	関西	多胡小墓群		坪			1/3
0545	S D	古代	grid 60-24G	北西	矢田天王塚		坪			1/2
0546	S D	古代	grid 46-63G	東	矢田谷巖		坪			1/2
0547	S D	古代	grid 25-05G	関西	多胡小墓群		坪			1/3
0548	S D	古代	grid 19-15G	関西	多胡小墓群		坪			1/3
0549	S D	古代	表塚	不明			坪			1/3
0550	S D	古代	grid 38-40G	北西	矢田天王塚		坪			1/4
0551	S D	古代	表塚	不明			坪			1/3
0552	S D	古代	grid 19-14G	関西	多胡小墓群		坪			1/2
0553	S D	古代	grid 46-43G	東	矢田稲荷久保		坪			1/3
0554	S D	古代	grid 18-15G	関西	多胡小墓群		坪			1/4
0555	S D	古代	grid 39-40G	北西	矢田天王塚		坪			1/4
0556	S D	古代	grid 32-25G	関西	多胡小墓群		坪			1/5
0557	HC	中世	表塚	不明			小皿			完存
0558	S D	古代	grid 36-38G	関西	多胡小墓群		皿			1/4
0559	S D	古代	表塚	不明			皿			2/3
0560	S D	古代	grid 26-34G	関西	多胡小墓群		皿			完存
0561	S D	古代	grid 44-72G	東	矢田稲荷久保		皿			2/3
0562	S D	古代	grid 39-39G	北西	矢田天王塚		皿			1/2
0563	S D	古代	grid 16-14G	北西	多胡小墓群		皿			1/2
0564	S D	古代	grid 39-40G	北西	矢田天王塚	No7	皿			1/2
0565	S D	古代	grid 28-34G	関西	多胡小墓群		皿			1/2
0566	S D	古代	表塚	不明			皿		底部	
0567	S D	古代	grid 29-41G	関西	多胡小墓群		皿			完存
0568	S D	古代	grid 25-05G	関西	多胡小墓群		皿			完存
0569	S D	古代	grid 39-39G	北西	矢田天王塚		小片			完存
0570	S D	古代	79土坑	東	矢田谷巖	37-62G	坪蓋			
0571	S D	古代	grid 20-27G	関西	多胡小墓群		皿蓋			完存
0572	C D	古代	表塚	不明			皿	腹径	灰輪	1/2
0573	S D	古代	grid 60-26G	北西	矢田天王塚		壺		底部	
0574	S D	古代	grid 37-39G	関西	多胡小墓群		壺		側部	
0575	S D	古代	grid 37-39G	関西	多胡小墓群		壺		側部	
0576	S D	古代	grid 49-92G	東	矢田杉之久保	P-4	長頸瓶			2/3
0577	S D	古代	表塚	不明			長頸瓶			側部底部
0578	S D	古代	grid 49-90G	東	矢田杉之久保		長頸瓶			口縁部
0579	G	中世	grid 60-26G	北西	矢田天王塚		コノ鉢			口縁
0580	G	中世	表塚	不明			コノ鉢			口縁部
0581	S D	古代	表塚	不明			円蓋			1/4
0582	HD	古代	grid 17-14G	関西	多胡小墓群	No1	土器			完存
0583	HD	古代	grid 17-14G	関西	多胡小墓群	No3	土器			完存
0584	HD	古代	grid 19-14G	関西	多胡小墓群	P-9	土器			2/3
0585	HD	古代	表塚	不明			土器			完存
0586	HD	古代	grid 19-13G	関西	多胡小墓群	No10	土器			完存
0587	HD	古代	grid 17-14G	関西	多胡小墓群	No2	土器			完存
0588	HD	古代	grid 19-14G	関西	多胡小墓群	No8	土器			完存
0589	HD	古代	grid 17-14G	関西	多胡小墓群	No18	土器			完存
0590	HD	古代	grid 19-13G	関西	多胡小墓群	No12	土器			完存
0591	HD	古代	grid 16-14G	関西	多胡小墓群		土器			完存
0592	HD	古代	grid 18-13G	関西	多胡小墓群	No6	土器			完存
0593	HD	古代	grid 18-14G	関西	多胡小墓群	No7	土器			完存
0594	HD	古代	grid 17-13G	関西	多胡小墓群	No5	土器			完存

番号	加工文種	組成物名称	色 調	使用液	調整液	口径長	径高厚	直径幅	重 量	本文	写真
0529			にぶい煙			12.0			50	156	81
0530			にぶい煙			11.8	2.7	7.6	20	156	81
0531			煙			12.0			30	157	80
0532			にぶい黄煙			11.9	6.5		50	157	80
0533			にぶい煙			10.5	3.1	5.6	70	151	89
0534			にぶい煙					5.6	160	156	81
0535	石多		煙			13.8	8.7	4.6	100	158	87
0536		中性	にぶい煙			8.4	2.3	4.3	70	159	88
0537			炭黄			13.0	3.1	6.1	100	156	81
0538			炭			13.6	3.7	6.9	110	159	88
0539			炭			12.6	4.1	5.7	110	157	79
0540			炭			12.2	3.5	6.1	130	159	89
0541			増炭			13.5	4.1	7.2	100	159	89
0542			炭白			11.4	3.6	6.1	70	157	75
0543			炭			12.0	4.0	7.2	60	156	81
0544			にぶい煙			13.5	4.0	6.6	70	159	89
0545			炭			12.8	3.4	6.0	70	157	75
0546			炭炭			12.8	3.7	6.4	70	152	78
0547			炭			13.7	4.1	7.0	60	159	89
0548			炭炭			11.8	3.5	6.4	80	159	89
0549			炭			12.2	3.2	6.4	50	156	81
0550			炭			12.8	3.8	6.1	70	157	75
0551			炭白			10.7	3.5	6.0	140	156	81
0552			炭白			12.0	4.0	7.0	130	159	89
0553			炭白			12.4	3.3	7.4	50	159	78
0554			炭			12.5	4.3	6.6	60	159	89
0555			にぶい煙			12.5	6.7	3.4	30	157	75
0556			炭			13.0	3.5	6.4	40	159	89
0557		酸化	炭黄煙			9.4	2.1	5.6	50	155	81
0558			増オリブ炭			15.1	4.8	6.8	100	159	88
0559			炭黄			13.9	5.1	6.4	150	156	81
0560			炭黄			16.2	5.9	6.3	240	159	88
0561			炭炭			13.4	4.8	6.4	150	159	78
0562			炭黄			14.5	5.9	7.0	120	157	75
0563			炭黄			13.4	5.2		130	159	88
0564			炭			14.8	5.2	6.8	80	157	75
0565			炭			13.4	5.0	6.8	100	159	88
0566			にぶい黄煙					7.4	70	156	81
0567			炭白			14.0	3.2	6.3	130	159	89
0568			炭白			13.6	3.1	7.0	140	159	89
0569			にぶい黄煙			13.0	2.6		30	157	75
0570			炭			14.2	2.6	3.9	210	159	77
0571			炭白			12.5	4.2	5.6	140	151	89
0572			炭黄			14.0	4.3	7.0	100	156	5
0573			炭オリブ					11.8	130	157	75
0574			炭						260	151	89
0575			炭						110	151	89
0576			炭黄						870	153	78
0577			炭白					9.2	1,050	156	81
0578			炭			11.2			320	153	78
0579		還元	炭						90	157	75
0580		中性	にぶい黄煙			31.2	12.0	11.0	420	155	81
0581			炭黄煙				4.9	12.0	110	156	81
0582			黒煙			6.9		1.7	16	151	89
0583			にぶい黄煙			6.4		1.8	15	151	89
0584			煙			4.7		2.3	20	151	89
0585			黒煙			3.3		1.5	9	156	81
0586			にぶい煙			5.3		1.9	10	151	89
0587			黒煙			5.9		1.4	13	151	89
0588			にぶい煙			5.3		2.1	14	151	89
0589			煙			5.9		2.0	21	151	89
0590			煙			5.0		2.0	18	151	89
0591			にぶい黄煙			6.3		1.8	13	151	89
0592			煙			5.3		2.1	18	151	89
0593			黒煙			5.7		2.1	23	151	89
0594			炭黄			5.6		1.6	11	151	89

土器陶磁器類一覽

番号	種類	時代	遺 蹟	地区	字	出土状態	器 形	産 地	特 徴	保存部位
0595	H D	古代	grid 17-14G	南西	多胡小遺跡	No1	土鍋			完存
0596	火蓋									
0597	火蓋									
0598	火蓋									
0599	K D	古代	grid 43-83G	東	矢田谷遺		平瓦		縁割	瓦片
0600	K D	古代	grid 37-89G	東	矢田天王墓		丸瓦			瓦片
0601	K D	古代	grid 37-89G	東	矢田天王墓		丸瓦			瓦片
0602	H F	古墳	表探	不明			杯			完存
0603	H F	古墳	grid 47-99G	南西	多胡小遺跡		杯			1/2
0604	H F	古墳	表探	不明			壺			口縁割部
0605	H F	古墳	表探	不明			小壺鉢			完存
0606	H F	古墳	表探	不明			小壺鉢			完存
0607	S D	古代	grid 88-52G	東	矢田稲荷久保	P-2	杯			2/3
0608	S F	古墳	grid 47-99G	南西	多胡小遺跡		杯			2/3
0609	S D	古代	grid 41-74G	東	矢田杉之久保		甕			1/2
0610	S D	古代	grid 47-19G	北西	矢田天王墓		甕			1/2
0611	S F	古墳	grid 46-87G	南西	多胡小遺跡		杯			1/2
0612	S F	古墳	表探	不明			甕			口縁割部
0613	S D	古代	表探	不明			壺			胴部
0614	C D	古代	grid 45-14G	南西	多胡小遺跡		小皿	須段	戻角	完存
0615	C C	中世	grid 54-29G	北西	矢田天王墓		小皿	瀬戸美濃	戻角	1/4
0616	C E	近世	grid 45-31G	北西	矢田天王墓		小皿	瀬戸美濃	志野	1/2
0617	H D	古代	grid 60-32G	北西	矢田天王墓		土鍋			完存
0618	H D	古代	grid 60-31G	北西	矢田天王墓		土鍋			完存
0619	火蓋									
0620	火蓋									
0621	火蓋									
0622	K D	古代	grid 77-49G	東	矢田稲荷久保		軒丸瓦			完存
0623	火蓋									
0624	火蓋									
0625	火蓋									
0626	H F	古墳	表探	不明			甕			胴部
0627	火蓋									
0628	火蓋									
0629	火蓋									
0630	火蓋									
0631	火蓋									
0632	火蓋									
0633	火蓋									
0634	S D	古代	81小遺跡	北西	矢田天王墓		杯			1/4
0635	S D	古代	81小遺跡	北西	矢田天王墓	No9	甕			1/4
0636	H D	古代	81小遺跡	北西	矢田天王墓		甕			割口片
0637	H D	古代	81小遺跡	北西	矢田天王墓	No1	甕			割口片
0638	H D	古代	81小遺跡	北西	矢田天王墓	No5	甕			割口片
0639	H D	古代	81小遺跡	北西	矢田天王墓		甕			割口片
0640	F E	近世	43道路	北西	矢田天王墓		皿	肥前	輪付	底部
0641	C E	近世	表探	不明		2次調査区	甕	瀬戸美濃	輪軸	1/6
0642	C E	近世	表探	不明		3区南トレンチ	皿	瀬戸美濃	志野	1/4
0643	C E	近世	表探	東	寺北貞観堂山	12次調査	皿	瀬戸美濃	鉄結	1/6
0644	C E	近世	表探	南西	多胡小遺跡	4次調査	鉢	瀬戸美濃	二形	口縁
0645	F E	近世	表探	不明			瓦	肥前	輪付	底部
0646	C E	近世	表探	不明		3次調査西	甕	肥前	輪付	口縁
0647	F E	近世	grid 47-85G	東	矢田杉之久保		丸鍋	肥前	輪付	1/2
0648	F E	近世	grid 53-22G	北西	矢田天王墓	678号住	小杯	肥前	輪付	1/2
0649	C C	中世	grid 24-25G	南西	多胡小遺跡	138号住 P-7	甕	瀬戸美濃	天目	口縁
0650	C C	中世	grid 33-10G	南西	多胡小遺跡		小皿	瀬戸美濃	戻角	1/4
0651	C C	中世	61溝	北西	矢田天王墓		菊皿	瀬戸美濃	輪軸	口縁
0652	C E	近世	表探	不明			仏飯器	瀬戸美濃	戻角	胴部
0653	C E	近世	62溝	南西	多胡小遺跡	34-45G	甕	瀬戸美濃	二形輪軸	底部
0654	F E	近世	40溝	東	矢田谷遺		甕	肥前	輪付くらわんか	底部
0655	C E	近世	62溝	南西	多胡小遺跡	34-45G	甕	肥前	二形輪軸	底部
0656	C E	近世	40溝	東	矢田谷遺		小杯	瀬戸美濃	新軸	1/4
0657	C E	近世	61日阿川	南西	多胡小遺跡		皿	肥前	鉄結穿焼風	底部
0658	C E	近世	40溝	東	矢田谷遺		鉢	瀬戸美濃?	透切軸	底部
0659	F I	中世	61溝	北西	矢田天王墓	43-38段掘試掘T1	鉢	尾張系	青磁	口縁・底部
0660	F I	中世	grid 54-12G	北西	矢田天王墓	678号住	甕	尾張系	青磁	口縁

番号	出土文様	焼成施釉特徴	色 調	使用状況	再調査	口径長	器高厚	底径幅	重 量	本文	写真
0095			黒褐色			6.2	1.9	11	151	89	
0096											
0097											
0098											
0099			灰			19.9	2.0	30.6	1,889	122	79
0100			灰			17.6	2.4	12.2	679	123	79
0101			褐色				1.9		249	123	79
0102			褐色			13.0	4.5		299	126	83
0103			褐色			14.0	4.4		69	127	89
0104			褐色			19.8			759	126	83
0105			LC-21A-焼			18.6	5.7		149	126	83
0106			LC-21A-黄褐色			18.2	8.4	2.3	359	126	83
0107			灰白			14.9	3.9	8.8	179	129	79
0108			灰			12.8	3.9		179	122	89
0109			灰			11.5	4.8	7.7	69	123	79
0110			灰黄褐色			12.3	4.0	3.9	99	127	73
0111			浅黄			12.4			199	122	89
0112			黄灰			29.2	26.1		2,459	126	83
0113			灰						1,819	126	83
0114			灰白			19.5	1.8	6.4	99	129	5
0115		酸化	浅黄			14.9	1.9	7.0	39	127	6
0116		酸化	灰白			11.4	2.2	7.6	79	127	6
0117			灰白			4.2		1.6	19	128	73
0118			灰			4.9		1.8	19	128	73
0119											
0120											
0121											
0122			灰白				1.4		199	129	73
0123											
0124											
0125											
0126			LC-21A-焼						429	126	83
0127											
0128											
0129											
0130											
0131											
0132											
0133											
0134			灰白				2.3	6.2	59	62	47
0135			灰白			13.8	4.7	6.0	49	62	47
0136			浅黄褐色			19.2		9.5	329	62	47
0137			褐色			9.5		7.8	299	62	47
0138			褐色			4.5		5.7	49	62	47
0139			褐色			8.4		5.7	159	62	47
0140	花文	1659年代	灰白				6.9	59	39	6	
0141		酸化	灰				5.3	59	124	6	
0142		風土野	灰			12.4	2.6	6.6	49	124	6
0143	草文		灰白			11.1	2.1	7.6	29	124	6
0144		灰・黄褐色	灰白			39.9			139	124	6
0145	藤草文		灰白				5.4	4.9	29	124	6
0146	山本文?		灰						19	124	6
0147	矢羽文		灰白			8.2	4.8	3.2	59	123	6
0148	草文		灰白			7.6	3.8	3.2	39	127	6
0149		還元	浅黄						29	129	6
0150		酸化・輪はがれ	灰黄			11.2	1.9	6.9	39	129	6
0151		酸化	浅黄						19	59	6
0152		酸化	浅黄						29	124	6
0153		灰・黄褐色	灰黄					4.2	69	123	6
0154	雲輪菊文		灰白					4.2	49	72	6
0155		黒・白輪						5.4	49	123	6
0156		酸化				6.6	3.4	3.7	19	72	6
0157		酸化	灰白					5.2	29	116	6
0158		還元	灰白					17.9	199	72	6
0159	藤草文	高台内胎輪新化様式	灰黄					8.6	99	24	3
0160	藤草文	乳濁	灰黄						19	127	3

土器陶磁器類一覽

番号	種類	時代	遺 跡	地区	宇	出土状態	器 形	量 産	特 徴	保存部位
0661	P.M	近代	表座	不明		2次調査	鍋	瀬戸美濃	胎付	底部
0662	C.E	近世	grid 19-18G	南西	多胡小森林	282号位	石明磁	志戸島	胴輪	1/3
0663	C.E	近世	38土坑	南西	多胡小森林	34-02G	磁	瀬戸美濃	胴輪	1/2
0664	P.I	中世	123土坑	南西	多胡小森林	34-17G	天目磁	竜泉	青磁	口縁
0665	P.I	中世	02溝	北西	矢田天王塚	P-14	鉢	竜泉	青磁	体部小片
0666	P.I	中世	04道路	北西	矢田天王塚	80Pイン北	鍋	竜泉	青磁	体部
0667	P.I	中世	grid 35-15G	南西	多胡小森林	251号位	鍋	竜泉	青磁	体部
0668	P.I	中世	grid 67-43G	東	矢田船荷久保	619号位	鍋	竜泉	青磁	口縁
0669	P.I	中世	grid 18-18G	南西	多胡小森林	284号位	鉢	竜泉	青磁	底部
0670	P.I	中世	grid 33-37G	南西	多胡小森林	7号位東下	鍋	竜泉	青磁	底部
0671	C.C	中世	grid 65-14G	北西	矢田天王塚		皿	瀬戸美濃	胴輪	底部
0672	P.E	近世	grid 67-43G	東	矢田船荷久保	619号位	手塩磁	肥前	胎付	1/4
0673	P.E	近世	grid 35-15G	南西	多胡小森林	251号位	皿	肥前	胎付	底部
0674	K.C	中世	grid 44-08G	東	矢田車吃蔵	713号位	平瓦			瓦片
0675	H.C	中世	05道路	北西	矢田天王塚	12号位層状遺構P-3	小皿			穴存
0676	H.C	中世	05道路	北西	矢田天王塚	12号位層状遺構P-5	小皿			穴存
0677	H.C	中世	05道路	北西	矢田天王塚	12号位層状遺構P-4	小皿			穴存
0678	H.C	中世	grid 18-27G	南西	多胡小森林	180号位NoA	小皿			3/5
0679	H.C	中世	grid 31-38G	南西	多胡小森林	8号位NoB	小皿			穴存
0680	C.C	中世	grid 57-16G	北西	矢田天王塚	445号位	皿	瀬戸美濃	胴輪	口縁

番号	独士文様	構成地軸特徴	色	調	使用色	尺貫度	口径長	口径厚	厚径幅	重	量	本文	写真
0661	振り松竹梅文		灰白					4.3	40	154	6		
0662		酸化	緑赤陶				9.4	1.9	4.3	30	150	6	
0663		酸化	淡黄				13.0	2.6	6.6	70	65	6	
0664		有線光沢新文様式					10.9	3.1		10	147	5	
0665		陶面								20	39	5	
0666	鍋蓋弁文									20	30	5	
0667		光沢顔新文様式	灰白							10	150	5	
0668		玉縁顔新文様式								10	129	5	
0669		見込隠線黄白内無軸								70	150	5	
0670		見込印花黄白内無軸								30	150	5	
0671	0650と同一か	日勝 酸化						7.2	30	127	6		
0672	印羽		淡黄							10	129	6	
0673	山水文		黄灰					9.2	20	150	6		
0674		酸化								190	133	79	
0675		酸化	にじい+橙	内外僅			9.5	2.0	4.5	80	37	21	
0676		酸化	にじい+赤黄	内外僅			9.3	1.9	4.4	80	37	21	
0677		酸化	にじい+橙	内外僅			8.2	1.5	5.3	50	37	21	
0678		酸化	にじい+橙	内外僅			9.1	1.8	4.9	50	150	89	
0679		酸化	淡黄橙				10.4	1.8	6.2	90	150	89	
0680	0671と同一か	酸化					13.4			10	127	6	

III 石製品・金属製品・骨類一覽

金屬製品一覽

番号	種類	種別	寸法	規格	地区	部	位置	形状	用途	寸法	材料	重量	実寸	数量			
Z000	鉄	中径	26溝		北西	英田天正庫		溝?		溝?		17.33	8.5	0.2	3.3	209	22
Z001	鉄	中径	φ16d 47-31G		北西	英田天正庫		溝?		溝?		17.43	9.5	0.4	5.1	1277	15
Z002	鉄	中径	12溝		北西	英田天正庫		溝?		溝?		14.71	9.4	0.3	4.2	609	44
Z003	鉄	中径	新溝		不明	英田天正庫		溝?		溝?		14.71	1.2	0.6	13.5	1505	91
Z004	鉄	成径	φ16d 40-35G		北西	英田天正庫	80-10G	小径打		溝?		12.5	1.3	0.7	27.3	1209	79
Z005	鉄	不明	新溝		不明	英田天正庫		溝短針		溝短針		13.55	1.8	0.1	1.7	1205	81
Z006	鉄	中径?			北西	英田天正庫		溝短針		溝短針		15.55	0.6	0.1	29.4	54	20
Z007	鉄	中径?			北西	英田天正庫		溝短針?		溝短針?		15.55	0.2	0.2	9.2	54	20
Z008	鉄	中径?			北西	英田天正庫		八重溝?		八重溝?		16.71	5.0	0.2	21.5	1505	91
Z009	鉄	成径?			不明	英田天正庫		打針		打針		15.40	9.4	0.3	4.7	21	21
Z010	鉄	成径?	06溝		不明	英田天正庫		不明短針		不明短針		13.20	2.0	0.1	3.8	69	25
Z011	鉄	不明	03溝		北西	英田天正庫		不明短針		不明短針		13.43	0.2	0.4	12.2	179	47
Z012	鉄	不明	64溝		北西	英田天正庫		不明短針		不明短針		13.20	3.0	0.1	12.2	179	47
Z013	鉄	不明	16溝		北西	英田天正庫	20-28G	溝		溝		13.20	3.0	0.1	12.2	179	47
Z014	鉄	不明	61溝		北西	英田天正庫	55-20G	溝		溝		13.20	3.0	0.1	12.2	179	47
Z015	鉄	不明	80溝		北西	英田天正庫	15-86G	溝		溝		13.20	3.0	0.1	12.2	179	47
Z016	鉄	不明	19溝		北西	英田天正庫		溝		溝		13.20	3.0	0.1	12.2	179	47
Z017	鉄	不明	10溝		北西	英田天正庫	P-1	溝		溝		13.20	3.0	0.1	12.2	179	47
Z018	鉄	成径?	03溝		北西	英田天正庫	P-1	溝		溝		13.20	3.0	0.1	12.2	179	47
Z019	鉄	不明	117溝		北西	英田天正庫	32-25G	溝		溝		13.20	3.0	0.1	12.2	179	47
Z020	鉄	不明	26溝		北西	英田天正庫	P-24	溝		溝		13.20	3.0	0.1	12.2	179	47
Z021	鉄	不明	02溝		北西	英田天正庫	不明	溝		溝		13.20	3.0	0.1	12.2	179	47
Z022	鉄	不明	φ16d 45-31G		北西	英田天正庫	不明	溝		溝		13.20	3.0	0.1	12.2	179	47
Z023	鉄	不明	09溝		北西	英田天正庫	ビレット	溝		溝		13.20	3.0	0.1	12.2	179	47
Z024	鉄	不明	11溝		北西	英田天正庫		溝		溝		13.20	3.0	0.1	12.2	179	47
Z025	鉄	不明			北西	英田天正庫		溝		溝		13.20	3.0	0.1	12.2	179	47

骨類一覽

番号	種類	種別	寸法	規格	地区	部	位置	形状	用途	寸法	重量	実寸	
Z007	鉄	成径?	06溝		北西	英田天正庫	75-31G	上製打線 1				23	20
Z008	鉄	成径?	03溝		北西	英田天正庫	76-35G	下製打線 6				23	20
Z009	鉄	成径?	新溝 27-18G		北西	英田天正庫	30溝	打針				23	20
Z010	鉄	成径?	φ16d 43-24G		北西	英田天正庫	不明	打針				23	20
Z011	鉄	成径?	02溝		北西	英田天正庫	不明	打針				23	20
Z012	鉄	成径?	02溝		北西	英田天正庫	不明	打針				23	20
Z013	鉄	成径?	03溝		北西	英田天正庫	不明	打針				23	20
Z014	鉄	成径?	03溝		北西	英田天正庫	不明	打針				23	20
Z015	鉄	成径?	03溝		北西	英田天正庫	不明	打針				23	20

群馬県埋蔵文化財調査事業団
調査報告書第 216 集

矢田遺跡Ⅷ

関越自動車道（上越線）地域
埋蔵文化財発掘調査報告書第 43 集

平成 9 年 3 月 22 日 印刷
平成 9 年 3 月 25 日 発行

編集／群馬県埋蔵文化財調査事業団
勢多郡北橋村大字下箱田784番地の2
電話（0279）52－2511（代表）

発行／群馬県考古資料普及会
勢多郡北橋村大字下箱田784番地の2
電話（0279）52－2511（代表）

印刷／上毎印刷工業株式会社