

# 京都府遺跡調査報告集

## 第171冊

新名神高速道路整備事業関係遺跡平成23～26年度発掘調査報告

(1) 松井横穴群第1～4次

(2) 向山遺跡第2次

<図版編>

2018

公益財団法人 京都府埋蔵文化財調査研究センター

# 図版目次

## 松井横穴群第1～4次

- 図版第1 (1)12トレンチ完掘状況(南から)  
(2)12トレンチ完掘状況(西から)
- 図版第2 (1)12号横穴横断3(北西から)  
(2)12号横穴完掘状況(北西から)  
(3)13号横穴横断1(北西から)
- 図版第3 (1)13号横穴遺物出土状況(北から)  
(2)13号横穴完掘状況(北西から)  
(3)14号横穴縦断1(北東から)
- 図版第4 (1)14号横穴横断1(北西から)  
(2)14号横穴遺物出土状況(北東から)  
(3)14号横穴完掘状況(北西から)
- 図版第5 (1)15号横穴横断2(北西から)  
(2)15号横穴横断3下部(北西から)  
(3)15号横穴遺物出土状況1(北西から)
- 図版第6 (1)15号横穴遺物出土状況2(北西から)  
(2)15号横穴遺物出土状況3(北西から)  
(3)15号横穴完掘状況(北西から)
- 図版第7 (1)16号横穴横断1(西から)  
(2)16号横穴遺物出土状況1(西から)  
(3)16号横穴遺物出土状況2(北西から)
- 図版第8 (1)17号横穴縦断2(北西から)  
(2)17号横穴縦断3(北から)  
(3)17号横穴横断2(西から)
- 図版第9 (1)17号横穴遺物出土状況(西から)  
(2)18号横穴横断1(西から)  
(3)18号横穴横断2上部(西から)
- 図版第10 (1)18号横穴縦断3(北から)  
(2)18号横穴横断2埋葬面下(西から)  
(3)18号横穴遺物出土状況(西から)
- 図版第11 (1)19号横穴横断2(西から)  
(2)19号横穴縦断3(北西から)

- (3) 19号横穴完掘状況(南西から)
- 図版第12 (1) 20号横穴縦断 2 (南東から)  
(2) 20号横穴横断 2 (南西から)  
(3) 20号横穴遺物出土状況 1 (南西から)
- 図版第13 (1) 20号横穴遺物出土状況 2 (南西から)  
(2) 20号横穴完掘状況(南東から)  
(3) 21号横穴完掘状況(南西から)
- 図版第14 (1) 22号横穴横断 3 (南西から)  
(2) 22号横穴遺物出土状況(南東から)  
(3) 22号横穴完掘状況(南西から)
- 図版第15 (1) 23・24号横穴天井残存状況(南から)  
(2) 23号横穴縦断 2 (北西から)  
(3) 23号横穴横断 3 (南西から)
- 図版第16 (1) 23号横穴縦断 4 (北西から)  
(2) 23号横穴横断 4 (南西から)  
(3) 23号横穴遺物出土状況(南西から)
- 図版第17 (1) 23号横穴完掘状況(南西から)  
(2) 24号横穴横断 2 (南西から)  
(3) 24号横穴縦断 3 (北西から)
- 図版第18 (1) 24号横穴遺物出土状況 1 (南西から)  
(2) 24号横穴遺物出土状況 2 (南西から)  
(3) 24号横穴遺物出土状況 3 (南西から)
- 図版第19 (1) 25号横穴横断 4 (南から)  
(2) 25号横穴遺物出土状況(南から)  
(3) 25号横穴完掘状況(南から)
- 図版第20 (1) 26号横穴縦断(北から)  
(2) 26号横穴完掘状況(西から)  
(3) 27号横穴遺物出土状況(南西から)
- 図版第21 (1) 28号横穴横断 1 (西から)  
(2) 28号横穴遺物出土状況 1 (西から)  
(3) 28号横穴遺物出土状況 2 (西から)
- 図版第22 (1) 29号横穴横断 1 (西から)  
(2) 29号横穴横断 2 (西から)  
(3) 29号横穴遺物出土状況(南西から)
- 図版第23 (1) 29号横穴遺物出土状況 1 (北から)

- (2)29号横穴遺物出土状況2(北から)  
 (3)29号横穴遺物出土状況3(北から)
- 図版第24 (1)27~29号横穴完掘状況(北西から)  
 (2)30号横穴検出状況(南から)  
 (3)30号横穴完掘状況(南から)
- 図版第25 (1)1トレンチ横穴の天井残存状況(東から)  
 (2)1・2トレンチ完掘状況(南から)
- 図版第26 (1)1トレンチ南端部横穴検出状況(北東から)  
 (2)1トレンチ完掘状況(東から)  
 (3)1・2トレンチ谷中央土層(北から)
- 図版第27 (1)31~34号横穴検出状況(東から)  
 (2)39~42号横穴検出状況(東から)  
 (3)43~46号横穴検出状況(東から)
- 図版第28 (1)49~52号横穴検出状況(東から)  
 (2)31号横穴縦断2(北から)  
 (3)31号横穴横断2(東から)
- 図版第29 (1)31号横穴横断3(東から)  
 (2)31号横穴縦断4(北から)  
 (3)31号横穴遺物出土状況(東から)
- 図版第30 (1)32号横穴横断2(東から)  
 (2)32号横穴横断3(東から)  
 (3)32号横穴縦断3(北東から)
- 図版第31 (1)32号横穴縦断4(北東から)  
 (2)32号横穴横断4(東から)  
 (3)32号横穴遺物出土状況(東から)
- 図版第32 (1)33号横穴縦断1(北から)  
 (2)33号横穴横断3(東から)  
 (3)33号横穴縦断4(南東から)
- 図版第33 (1)33号横穴横断4下部(東から)  
 (2)33号横穴再利用面遺物出土状況1(東から)  
 (3)33号横穴再利用面遺物出土状況2(東から)
- 図版第34 (1)33号横穴遺物出土状況1(東から)  
 (2)33号横穴遺物出土状況2(東から)  
 (3)33号横穴遺物出土状況3(東から)
- 図版第35 (1)34号横穴横断2(東から)

- (2)34号横穴横断3 上部(東から)  
 (3)34号横穴遺物出土状況(東から)
- 図版第36 (1)34号横穴遺物出土状況(東から)  
 (2)34号横穴人骨出土状況(東から)  
 (3)35号横穴縦断2(北から)
- 図版第37 (1)35号横穴横断2(東から)  
 (2)35号横穴縦断3(北から)  
 (3)35号横穴横断3 下部(東から)
- 図版第38 (1)35号横穴遺物出土状況(東から)  
 (2)35号横穴遺物出土状況(北から)  
 (3)36号横穴縦断3(北から)
- 図版第39 (1)36号横穴縦断4(北東から)  
 (2)36号横穴横断4 天井残存状況(東から)  
 (3)36号横穴遺物出土状況(東から)
- 図版第40 (1)36号横穴遺物出土状況1(東から)  
 (2)36号横穴遺物出土状況2(南から)  
 (3)37号横穴横断2(東から)
- 図版第41 (1)37号横穴縦断4 上部(北東から)  
 (2)37号横穴遺物出土状況(東から)  
 (3)37号横穴遺物出土状況(東から)
- 図版第42 (1)38号横穴縦断2(北から)  
 (2)38号横穴横断2(東から)  
 (3)38号横穴横断3(東から)
- 図版第43 (1)38号横穴縦断4 上部(北東から)  
 (2)38号横穴遺物出土状況1(東から)  
 (3)38号横穴遺物出土状況2(南から)
- 図版第44 (1)39号横穴横断2(東から)  
 (2)39号横穴横断3(東から)  
 (3)39号横穴遺物出土状況(東から)
- 図版第45 (1)39号横穴遺物出土状況(北から)  
 (2)40号横穴縦断2 上部(北から)  
 (3)40号横穴横断2(東から)
- 図版第46 (1)40号横穴陶棺検出状況(南から)  
 (2)40号横穴遺物出土状況1(北東から)  
 (3)40号横穴遺物出土状況2(北から)

- 図版第47 (1)41号横穴縦断2(北東から)  
(2)41号横穴横断2(東から)  
(3)41号横穴横断4(東から)
- 図版第48 (1)42号横穴横断2(東から)  
(2)42号横穴遺物出土状況(東から)  
(3)43号横穴横断3(東から)
- 図版第49 (1)43号横穴玄室内遺物の埋没状況(東から)  
(2)43号横穴遺物出土状況(東から)  
(3)43号横穴遺物出土状況(西から)
- 図版第50 (1)44号横穴縦断2(北東から)  
(2)44号横穴横断2(東から)  
(3)44号横穴横断3(東から)
- 図版第51 (1)44号横穴横断5(東から)  
(2)44号横穴遺物出土状況(東から)  
(3)45号横穴横断2(東から)
- 図版第52 (1)45号横穴横断3(東から)  
(2)45号横穴横断4(東から)  
(3)45号横穴縦断5(北から)
- 図版第53 (1)45号横穴遺物出土状況(北から)  
(2)45号横穴遺物出土状況1(東から)  
(3)45号横穴遺物出土状況2(南から)
- 図版第54 (1)45号横穴遺物出土状況1(東から)  
(2)45号横穴遺物出土状況2(北から)  
(3)46号横穴横断2(東から)
- 図版第55 (1)46号横穴横断3(東から)  
(2)46号横穴側壁の連絡穴(南から)  
(3)46号横穴遺物出土状況(北東から)
- 図版第56 (1)47号横穴横断2(東から)  
(2)47号横穴横断3(東から)  
(3)47号横穴横断4(東から)
- 図版第57 (1)47号横穴縦断5上部(北東から)  
(2)47号横穴横断5(東から)  
(3)47号横穴縦断6(北から)
- 図版第58 (1)47号横穴遺物出土状況1(東から)  
(2)47号横穴遺物出土状況2(東から)

- (3)47号横穴遺物出土状況3(北東から)
- 図版第59 (1)48号横穴横断2(東から)  
(2)48号横穴横断3(東から)  
(3)48号横穴縦断6(北から)
- 図版第60 (1)48号横穴横断4(東から)  
(2)48号横穴遺物出土状況(東から)  
(3)47・48号横穴天井残存状況(東から)
- 図版第61 (1)49号横穴横断2(東から)  
(2)49号横穴横断3(東から)  
(3)49号横穴遺物出土状況(東から)
- 図版第62 (1)50号横穴横断2(東から)  
(2)50号横穴縦断3(北東から)  
(3)50号横穴横断3(東から)
- 図版第63 (1)50号横穴縦断4上部  
(2)50号横穴縦断6(北東から)  
(3)50号横穴遺物出土状況(東から)
- 図版第64 (1)50号横穴遺物出土状況(南東から)  
(2)51号横穴遺物出土状況(東から)  
(3)51号横穴埴輪出土状況(北から)
- 図版第65 (1)51号横穴横断4(東から)  
(2)51号横穴縦断5上部(北東から)  
(3)51号横穴遺物出土状況1(東から)
- 図版第66 (1)51号横穴遺物出土状況2(東から)  
(2)51号横穴遺物出土状況3(東から)  
(3)SX0101掘削状況(東から)
- 図版第67 (1)2トレンチ北半部天井残存状況(西から)  
(2)2トレンチ北半部完掘状況(南西から)
- 図版第68 (1)55~58号横穴検出状況(西から)  
(2)2トレンチ南半部完掘状況(西から)  
(3)2トレンチ北半部完掘状況(西から)
- 図版第69 (1)53号横穴縦断2(北から)  
(2)53号横穴横断2(西から)  
(3)53号横穴縦断3(北西から)
- 図版第70 (1)53号横穴遺物出土状況(北西から)  
(2)54号横穴横断1(西から)

- (3)54号横穴縦断 3 上部(北西から)
- 図版第71 (1)54号横穴横断 3 (西から)  
(2)53号横穴縦断 4 上部(北西から)  
(3)54号横穴遺物出土状況(南西から)
- 図版第72 (1)55号横穴横断 2 (西から)  
(2)55号横穴横断 3 (西から)  
(3)55号横穴縦断 5 (北西から)
- 図版第73 (1)55号横穴横断 5 (西から)  
(2)55号横穴玄室曝出土状況(西から)  
(3)55号横穴玄室内排水溝検出状況(西から)
- 図版第74 (1)56号横穴横断 2 上部(西から)  
(2)56号横穴縦断 4 (北西から)  
(3)56号横穴横断 4 (西から)
- 図版第75 (1)56号横穴縦断 5 上部(北西から)  
(2)56号横穴縦断 5 下部(北から)  
(3)56号横穴遺物出土状況 1 (西から)
- 図版第76 (1)56号横穴遺物出土状況 2 (北から)  
(2)57号横穴横断 2 (西から)  
(3)57号横穴縦断 4 上部(北西から)
- 図版第77 (1)58号横穴縦断 2 (北西から)  
(2)58号横穴横断 2 (西から)  
(3)58号横穴横断 3 (西から)
- 図版第78 (1)59号横穴横断 2 (西から)  
(2)59号横穴遺物出土状況 1 (北から)  
(3)59号横穴遺物出土状況 2 (西から)
- 図版第79 (1)61号横穴縦断 2 上部(北東から)  
(2)61号横穴遺物出土状況(南から)  
(3)62号横穴縦断 2 上部(北東から)
- 図版第80 (1)62号横穴長胴甕出土状況(北東から)  
(2)62号横穴遺物出土状況(北から)  
(3)62号横穴奥壁および遺物出土状況(北から)
- 図版第81 (1)62号横穴遺物出土状況 1 (北から)  
(2)62号横穴遺物出土状況 2 (北から)  
(3)62号横穴人骨出土状況(東から)
- 図版第82 (1)63号横穴横断 2 (北から)



- (2)63号横穴横断3(北から)  
 (3)63号横穴遺物出土状況(北から)
- 図版第83 (1)64号横穴横断1(北から)  
 (2)64号横穴縦断2(東から)  
 (3)64号横穴横断2(北から)
- 図版第84 (1)64号横穴横断3(北から)  
 (2)64号横穴遺物出土状況1(北から)  
 (3)64号横穴遺物出土状況2(北から)
- 図版第85 (1)65号横穴縦断2(東から)  
 (2)65号横穴横断2(北から)  
 (3)65号横穴縦断3(東から)
- 図版第86 (1)65号横穴遺物出土状況1(北から)  
 (2)65号横穴遺物出土状況2(西から)  
 (3)65号横穴奥壁の状況(北から)
- 図版第87 (1)66号横穴横断1(西から)  
 (2)66号横穴横断2(西から)  
 (3)66号横穴縦断2(北東から)
- 図版第88 (1)66号横穴遺物出土状況1(北西から)  
 (2)66号横穴遺物出土状況2(北から)  
 (3)66号横穴遺物出土状況3(東から)
- 図版第89 (1)67号横穴縦断3上部(北西から)  
 (2)67号横穴縦断4(北から)  
 (3)67号横穴横断4(西から)
- 図版第90 (1)67号横穴遺物出土状況1(西から)  
 (2)67号横穴遺物出土状況2(北西から)  
 (3)67号横穴遺物出土状況3(南西から)
- 図版第91 (1)68号横穴横断2(西から)  
 (2)68号横穴縦断3(北西から)  
 (3)68号横穴横断3(西から)
- 図版第92 (1)68号横穴遺物出土状況1(西から)  
 (2)68号横穴人骨出土状況(西から)  
 (3)68号横穴遺物出土状況2(南西から)
- 図版第93 (1)69号横穴横断2(西から)  
 (2)69号横穴遺物出土状況1(西から)  
 (3)69号横穴遺物出土状況2(北から)

- 図版第94 (1)70号横穴横断3(西から)  
(2)70号横穴竊検出状況(北西から)  
(3)70号横穴縦断5(北西から)
- 図版第95 (1)70号横穴遺物出土状況1(東から)  
(2)70号横穴人骨出土状況(北から)  
(3)70号横穴遺物出土状況2(西から)
- 図版第96 (1)71号横穴横断2(西から)  
(2)71号横穴横断3(西から)  
(3)71号横穴縦断4上部(北西から)
- 図版第97 (1)71号横穴遺物出土状況1(西から)  
(2)71号横穴遺物出土状況2(西から)  
(3)71号横穴遺物出土状況3(西から)
- 図版第98 (1)71号横穴遺物出土状況4(西から)  
(2)71号横穴遺物出土状況5(西から)  
(3)72号横穴横断2(西から)
- 図版第99 (1)72号横穴縦断3上部(北西から)  
(2)72号横穴遺物出土状況1(西から)  
(3)72号横穴遺物出土状況2(南から)
- 図版第100 (1)72号横穴遺物出土状況3(西から)  
(2)72号横穴遺物出土状況4(西から)  
(3)72号横穴遺物出土状況5(東から)
- 図版第101 (1)74・75号横穴完掘状況(北東から)  
(2)76~80号横穴完掘状況(北西から)
- 図版第102 (1)74号横穴横断2(東から)  
(2)74号横穴縦断3(南から)  
(3)74号横穴玄室検出状況(北東から)
- 図版第103 (1)74号横穴縦断6(北から)  
(2)74号横穴遺物出土状況1(北東から)  
(3)74号横穴遺物出土状況2(東から)
- 図版第104 (1)74号横穴遺物出土状況2(東から)  
(2)74号横穴遺物出土状況3(東から)  
(3)75号横穴横断3(東から)
- 図版第105 (1)75号横穴横断4(東から)  
(2)75号横穴再利用面遺物出土状況1(南東から)  
(3)75号横穴再利用面遺物出土状況2(南から)

- 図版第106 (1)75号横穴遺物出土状況1(南から)  
(2)75号横穴遺物出土状況2(東から)  
(3)75号横穴遺物出土状況3(北東から)
- 図版第107 (1)76号横穴横断2(北から)  
(2)76号横穴縦断4(東から)  
(3)76号横穴横断4(北から)
- 図版第108 (1)76号横穴横断5(北から)  
(2)76号横穴遺物出土状況(北から)  
(3)77号横穴遺物出土状況1(北東から)
- 図版第109 (1)77号横穴人骨出土状況(東から)  
(2)77号横穴遺物出土状況2(北東から)  
(3)76・77号横穴完掘状況(北から)
- 図版第110 (1)78号横穴横断2(北から)  
(2)78号横穴横断4(北から)  
(3)78号横穴遺物出土状況1(東から)
- 図版第111 (1)78号横穴遺物出土状況1(北東から)  
(2)78号横穴遺物出土状況2(北から)  
(3)78号横穴遺物出土状況3(東から)
- 図版第112 (1)78号横穴遺物出土状況4(北から)  
(2)78号横穴遺物出土状況5(北から)  
(3)79号横穴横断2(北東から)
- 図版第113 (1)80号横穴横断2(北東から)  
(2)80号横穴縦断3(北から)  
(3)80号横穴横断3(北東から)
- 図版第114 (1)80号横穴再利用面遺物出土状況(北東から)  
(2)80号横穴遺物出土状況1(北東から)  
(3)80号横穴遺物出土状況2(北東から)
- 図版第115 (1)81号横穴検出状況(東から)  
(2)4トレンチ南拡張部完掘状況(北から)  
(3)3トレンチ完掘状況(北から)
- 図版第116 (1)4トレンチ小規模調査時(南から)  
(2)5トレンチ完掘状況(南西から)  
(3)6トレンチ完掘状況(南から)
- 図版第117 (1)8トレンチ完掘状況(西から)  
(2)9トレンチ完掘状況(東から)

(3)11トレンチ完掘状況(北東から)

図版第118	出土遺物 1	12・13・15・16・17号横穴
図版第119	出土遺物 2	18・19号横穴
図版第120	出土遺物 3	20号横穴
図版第121	出土遺物 4	22・23号横穴
図版第122	出土遺物 5	24・25・27・28号横穴
図版第123	出土遺物 6	29号横穴・S X1216
図版第124	出土遺物 7	31・32・33号横穴
図版第125	出土遺物 8	34・35号横穴
図版第126	出土遺物 9	36号横穴
図版第127	出土遺物10	37・38・39号横穴
図版第128	出土遺物11	40号横穴
図版第129	出土遺物12	41・43号横穴
図版第130	出土遺物13	44・45号横穴
図版第131	出土遺物14	46・47・48号横穴
図版第132	出土遺物15	49・50号横穴
図版第133	出土遺物16	50・51号横穴
図版第134	出土遺物17	53・54・55・56号横穴
図版第135	出土遺物18	59号横穴
図版第136	出土遺物19	61・62号横穴
図版第137	出土遺物20	62・63号横穴
図版第138	出土遺物21	63・64号横穴
図版第139	出土遺物22	65・66号横穴
図版第140	出土遺物23	67号横穴
図版第141	出土遺物24	68・69号横穴
図版第142	出土遺物25	70号横穴
図版第143	出土遺物26	71号横穴
図版第144	出土遺物27	71号横穴
図版第145	出土遺物28	72号横穴
図版第146	出土遺物29	74号横穴
図版第147	出土遺物30	75号横穴
図版第148	出土遺物31	75・76号横穴
図版第149	出土遺物32	77・78号横穴
図版第150	出土遺物33	78号横穴
図版第151	出土遺物34	78号横穴

- 図版第152 出土遺物35 80号横穴
- 図版第153 (1)出土遺物36 12トレンチ出土耳環  
(2)出土遺物37 1トレンチ出土耳環
- 図版第154 (1)出土遺物38 2トレンチ出土耳環  
(2)出土遺物39 4トレンチ出土耳環
- 図版第155 出土遺物40 1トレンチ出土鉄器
- 図版第156 出土遺物41 34号横穴出土鉄器
- 図版第157 出土遺物42 2トレンチ出土鉄器 1
- 図版第158 出土遺物43 2トレンチ出土鉄器 2
- 図版第159 出土遺物44 12・4トレンチ出土鉄器
- 図版第160 出土遺物45 横穴出土鉄刀

#### 向山遺跡第2次

- 図版第161 (1)調査地東半部全景(南西から)  
(2)竪穴建物SH1 全景(北から)
- 図版第162 (1)調査区全景(西から)  
(2)調査区全景(北から)  
(3)竪穴建物SH1 検出状況(北から)
- 図版第163 (1)竪穴建物SH1 周壁溝土層断面1(東から)  
(2)竪穴建物SH1 周壁溝土層断面2(南東から)  
(3)竪穴建物SH1 土層断面(北から)
- 図版第164 (1)竪穴建物SH1 中央土坑土層断面(北から)  
(2)竪穴建物SH1 主柱穴P2土層断面(北から)  
(3)竪穴建物SH1 主柱穴P1土層断面(北から)
- 図版第165 (1)土墳墓SX2 検出状況(東から)  
(2)土墳墓SX2 検出状況(南から)  
(3)土墳墓SX2 半截状況(南から)
- 図版第166 (1)土墳墓SX3 全景(南西から)  
(2)土墳墓SX3 完掘状況(南西から)
- 図版第167 (1)土坑墓SX3 検出状況(南西から)  
(2)土墳墓SX3 検出状況(南東から)  
(3)土墳墓SX3 半截状況(南東から)
- 図版第168 (1)土坑SK8 上層遺物出土状況(北から)  
(2)土坑SK8 上層遺物出土状況(東から)  
(3)土坑SK8 下層遺物出土状況(北から)



(1) 66号横穴遺物出土状況 1  
(北西から)



(2) 66号横穴遺物出土状況 2  
(北から)



(3) 66号横穴遺物出土状況 3  
(東から)



(1) 67号横穴縦断3 上部(北西から)



(2) 67号横穴縦断4 (北から)



(3) 67号横穴横断4 (西から)



(1) 67号横穴遺物出土状況 1  
(西から)



(2) 67号横穴遺物出土状況 2  
(北西から)



(3) 67号横穴遺物出土状況 3  
(南西から)



(1) 68号横穴横断 2 (西から)



(2) 68号横穴縦断 3 (北西から)



(3) 68号横穴横断 3 (西から)





(1) 68号横穴遺物出土状況 1  
(西から)



(2) 68号横穴人骨出土状況(西から)

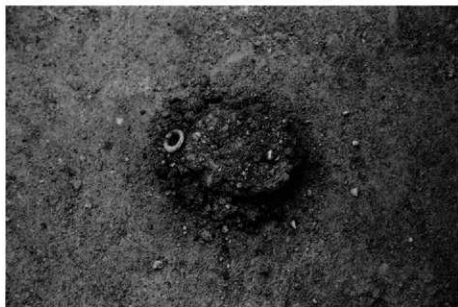


(3) 68号横穴遺物出土状況 2  
(南西から)

(1) 69号横穴横断2 (西から)



(2) 69号横穴遺物出土状況1  
(西から)



(3) 69号横穴遺物出土状況2  
(北から)





(1) 70号横穴横断3 (西から)



(2) 70号横穴縦検出状況 (北西から)



(3) 70号横穴縦断5 (北西から)

(1) 70号横穴遺物出土状況 1  
(東から)



(2) 70号横穴人骨出土状況(北から)



(3) 70号横穴遺物出土状況 2  
(西から)





(1) 71号横穴横断 2 (西から)



(2) 71号横穴横断 3 (西から)



(3) 71号横穴縦断 4 上部 (北西から)

(1) 71号横穴遺物出土状況 1  
(西から)



(2) 71号横穴遺物出土状況 2  
(西から)



(3) 71号横穴遺物出土状況 3  
(西から)





(1) 71号横穴遺物出土状況 4  
(西から)



(2) 71号横穴遺物出土状況 5  
(西から)



(3) 72号横穴横断 2 (西から)





(1) 72号横穴縦断 3 上部(北西から)



(2) 72号横穴遺物出土状況 1  
(西から)



(3) 72号横穴遺物出土状況 2  
(南から)



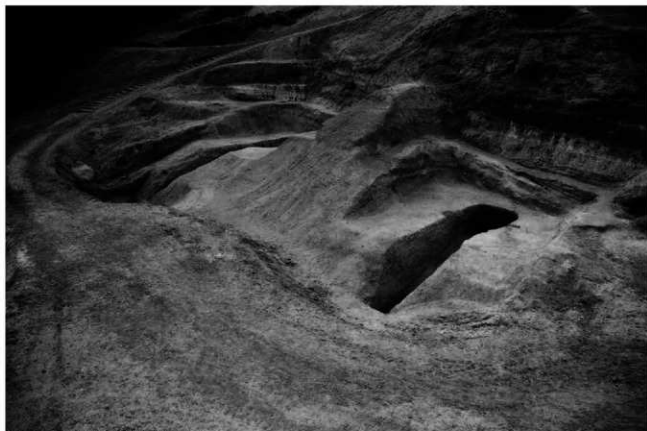
(1) 72号横穴遺物出土状況 3  
(西から)



(2) 72号横穴遺物出土状況 4  
(西から)



(3) 72号横穴遺物出土状況 5  
(東から)



(1) 74・75号横穴完掘状況(北東から)



(2) 76～80号横穴完掘状況(北西から)



(1) 74号横穴横断 2 (東から)



(2) 74号横穴縦断 3 (南から)



(3) 74号横穴玄室検出状況  
(北東から)

(1) 74号横穴縦断 6 (北から)



(2) 74号横穴遺物出土状況 1  
(北東から)



(3) 74号横穴遺物出土状況 2  
(東から)





(1) 74号横穴遺物出土状況2  
(東から)



(2) 74号横穴遺物出土状況3  
(東から)



(3) 75号横穴横断3(東から)

(1) 75号横穴横断 4 (東から)



(2) 75号横穴再利用面遺物  
出土状況 1 (南東から)



(3) 75号横穴再利用面遺物  
出土状況 2 (南から)





(1) 75号横穴遺物出土状況 1  
(南から)



(2) 75号横穴遺物出土状況 2  
(東から)



(3) 75号横穴遺物出土状況 3  
(北東から)



(1) 76号横穴横断 2 (北から)



(2) 76号横穴縦断 4 (東から)



(3) 76号横穴横断 4 (北から)





(1) 76号横穴横断 5 (北から)



(2) 76号横穴遺物出土状況 (北から)



(3) 77号横穴遺物出土状況 1  
(北東から)



(1) 77号横穴人骨出土状況(東から)



(2) 77号横穴遺物出土状況2  
(北東から)



(3) 76・77号横穴完掘状況(北から)



(1) 78号横穴横断2 (北から)



(2) 78号横穴横断4 (北から)



(3) 78号横穴遺物出土状況1  
(東から)

(1) 78号横穴遺物出土状況 1  
(北東から)



(2) 78号横穴遺物出土状況 2  
(北から)



(3) 78号横穴遺物出土状況 3  
(東から)





(1) 78号横穴遺物出土状況 4  
(北から)



(2) 78号横穴遺物出土状況 5  
(北から)



(3) 79号横穴横断 2 (北東から)

(1) 80号横穴横断 2 (北東から)



(2) 80号横穴縦断 3 (北から)



(3) 80号横穴横断 3 (北東から)





(1) 80号横穴再利用面遺物  
出土状況(北東から)



(2) 80号横穴遺物出土状況 1  
(北東から)



(3) 80号横穴遺物出土状況 2  
(北東から)



(1) 81号横穴検出状況(東から)



(2) 4トレンチ南拡張部完掘状況  
(北から)



(3) 3トレンチ完掘状況(北から)





(1) 4トレンチ小規模調査時  
(南から)



(2) 5トレンチ完掘状況(南西から)



(3) 6トレンチ完掘状況(南から)

(1) 8 トレンチ完掘状況(西から)

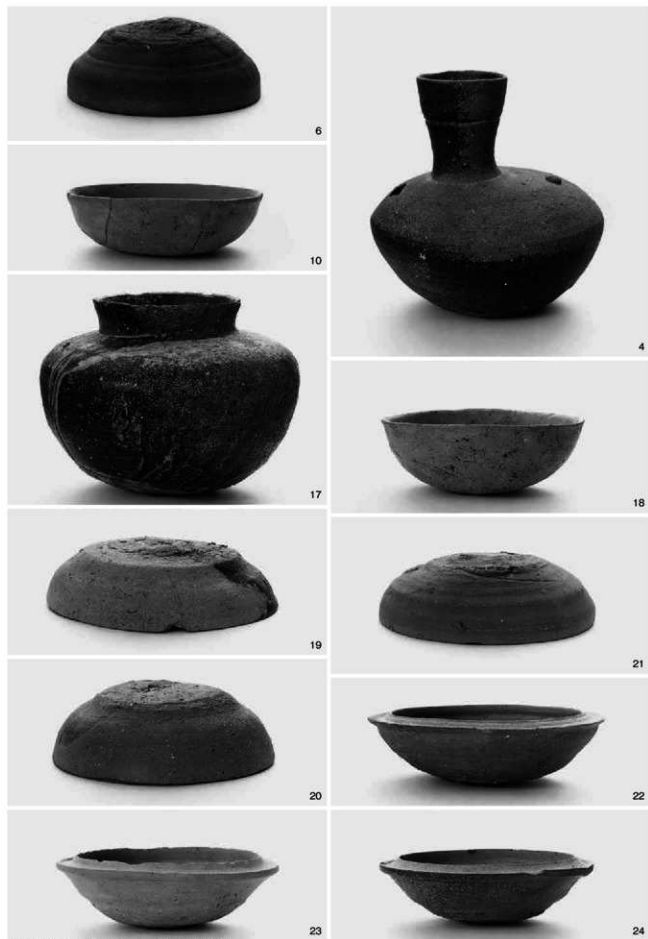


(2) 9 トレンチ完掘状況(東から)



(3) 11 トレンチ完掘状況(北東から)







26



27



28



29



30



31



32



33



34



37



39



40



42



38



41



43



44





58



65



60



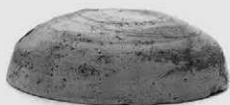
67



61



62



63



68





72



73



74



75



86



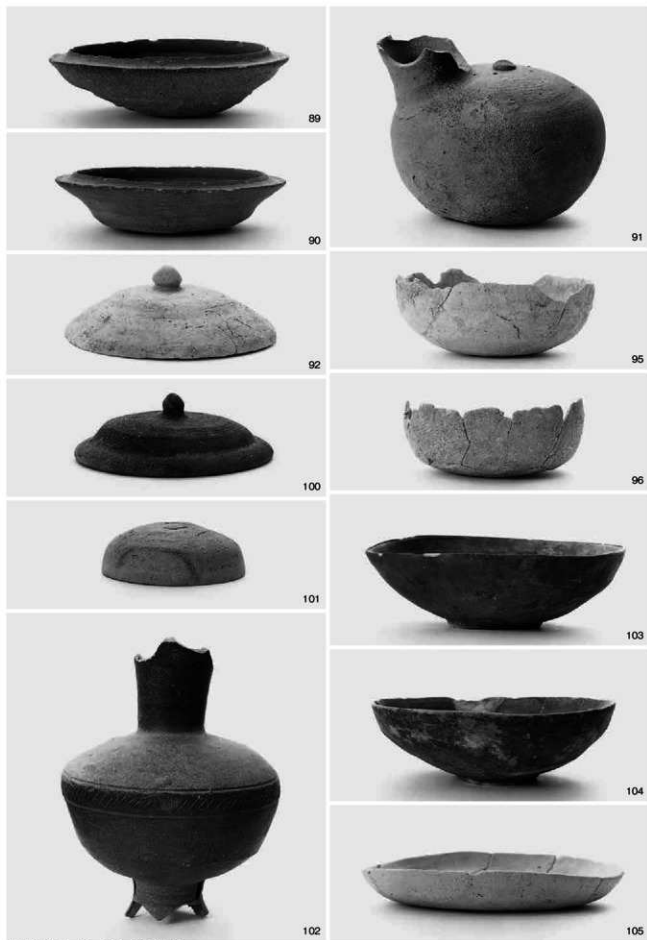
87

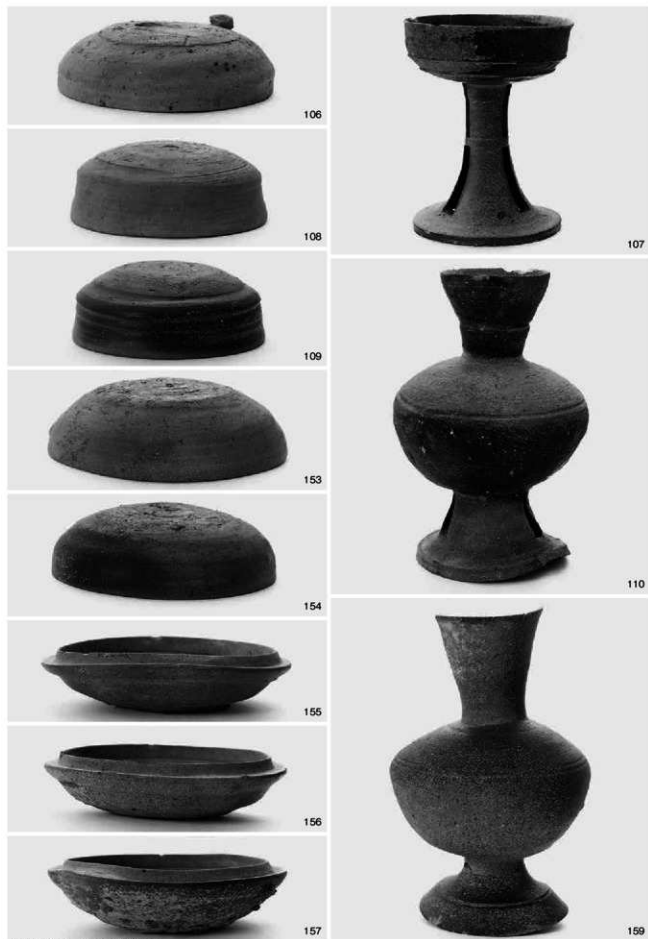


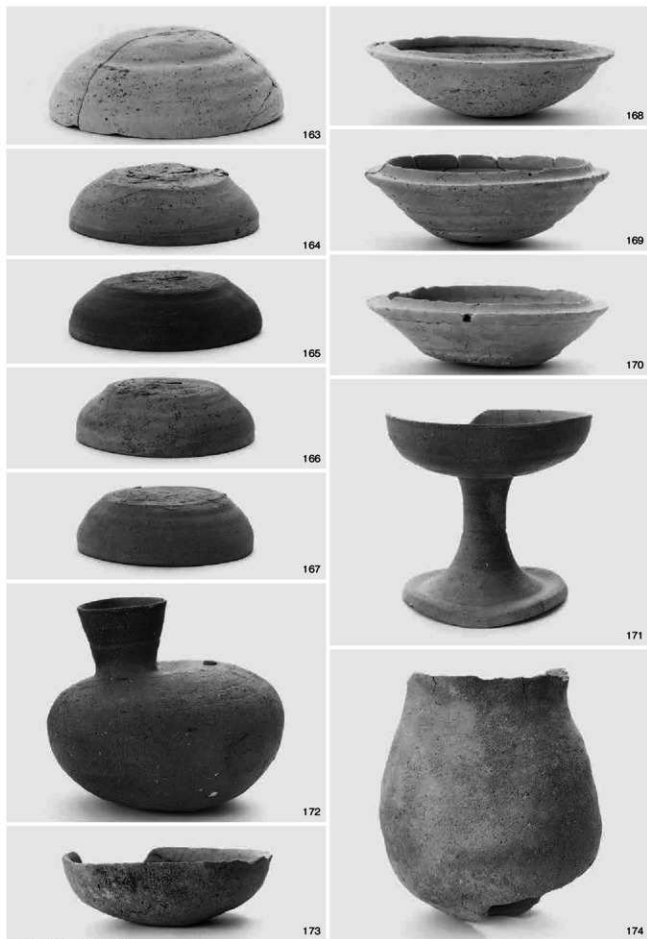
88

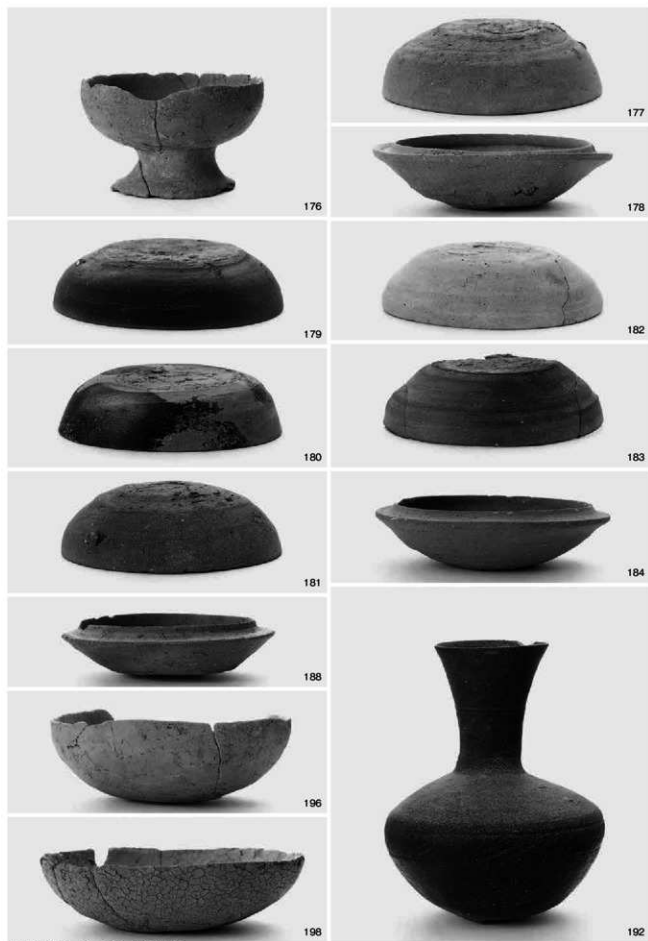


76











200



201



217

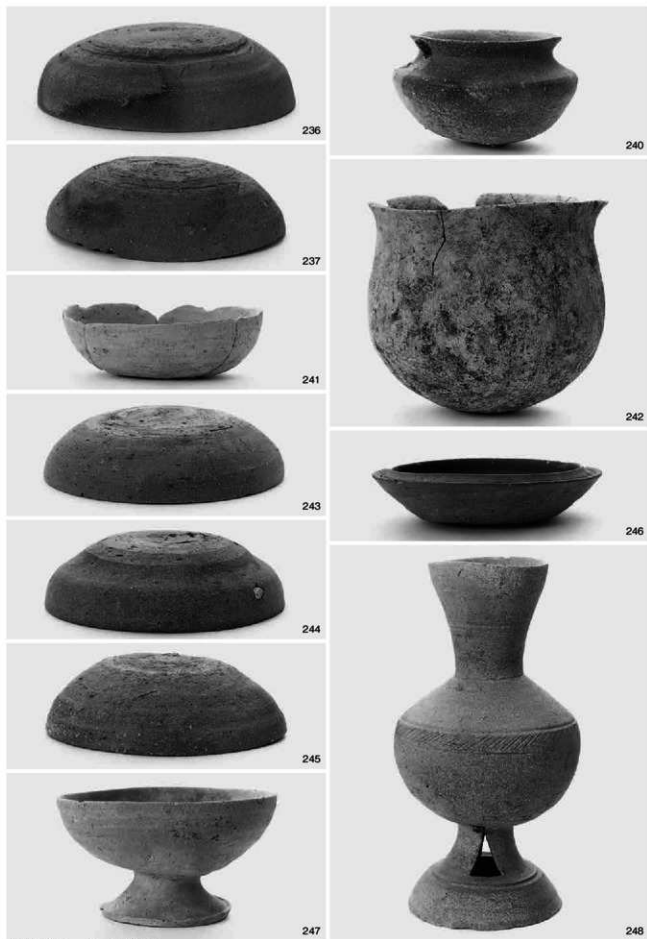


217



217

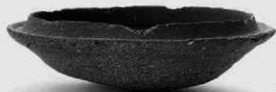








257



258



261



263



264



269



279



270







328



330



329



331



333



332



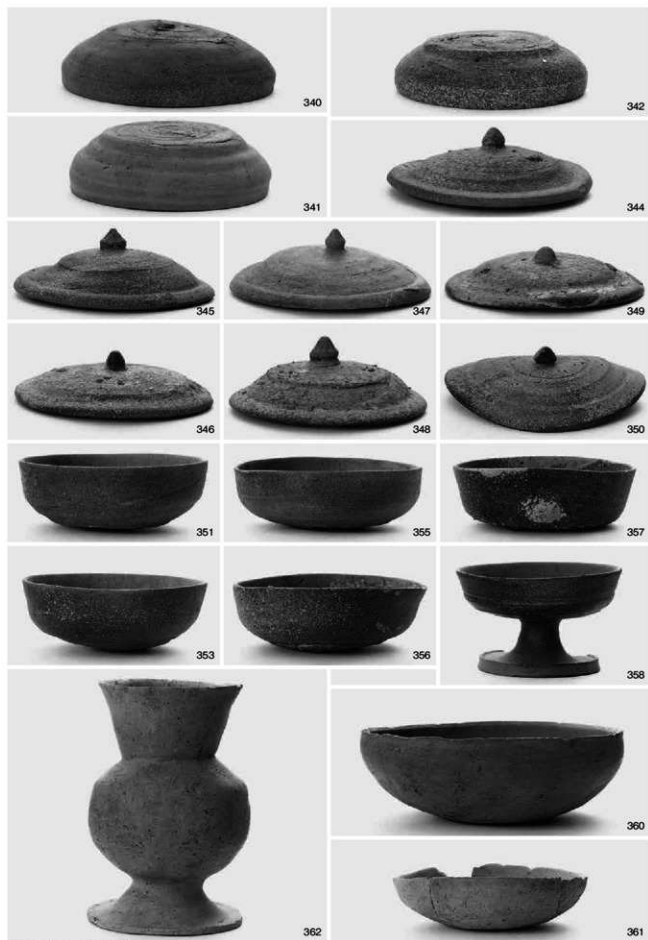
337



338



339





364



365



366



368



372



367



373



369



370



371



374



377



375



378



376



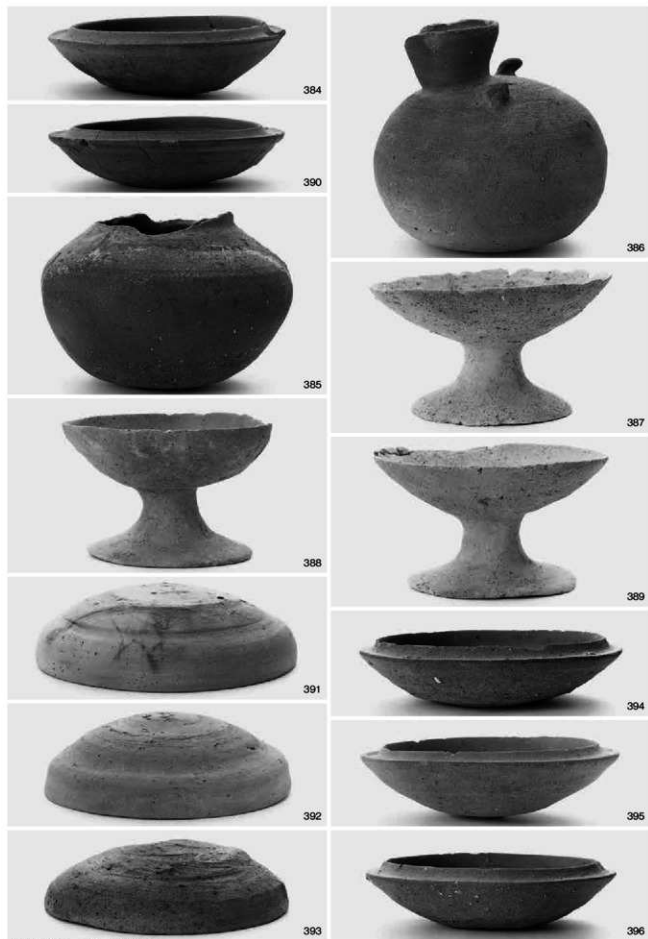
379



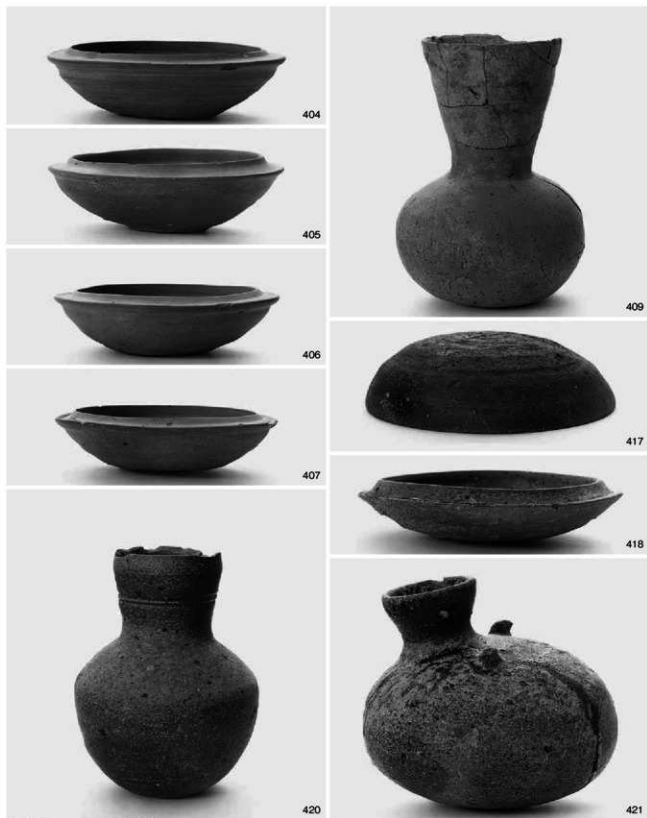
381



380







出土遺物22 65・66号横穴



425



427



430



434



437



428



435



443



455



456



454



459



462



463



465



466



473



475



474



476



477



479



478



480



481





502



504



503



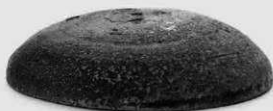
505



506



507



508



509





563



564



566



568



569



570



571











639



640



641



643



647



644



645



630



634



636



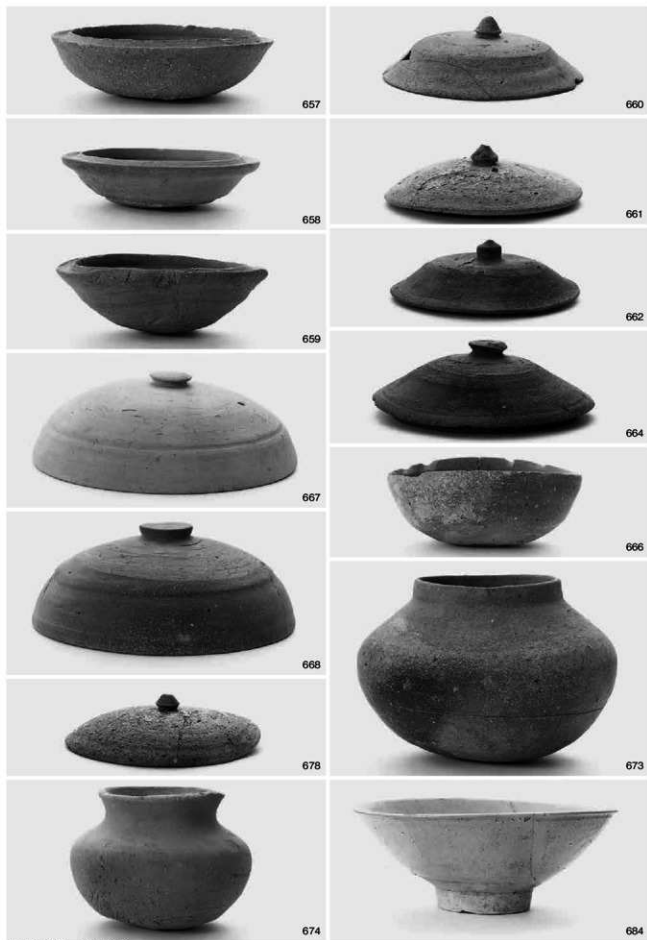
635

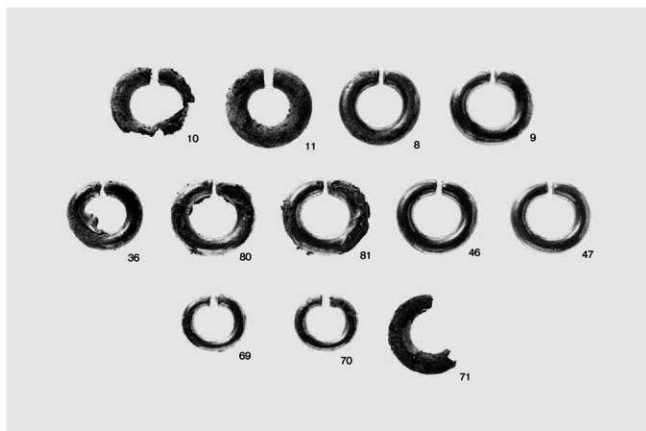


637

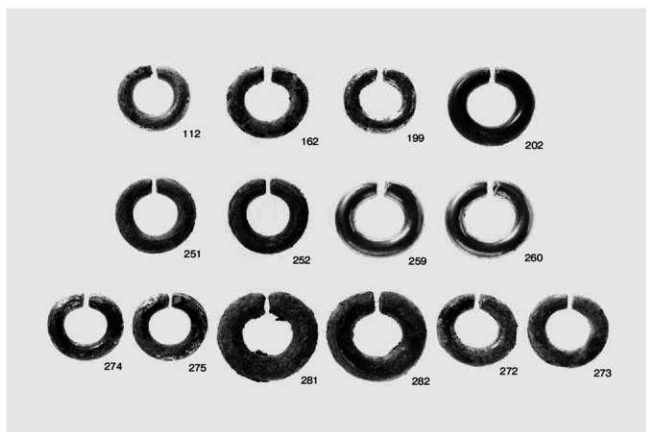


646

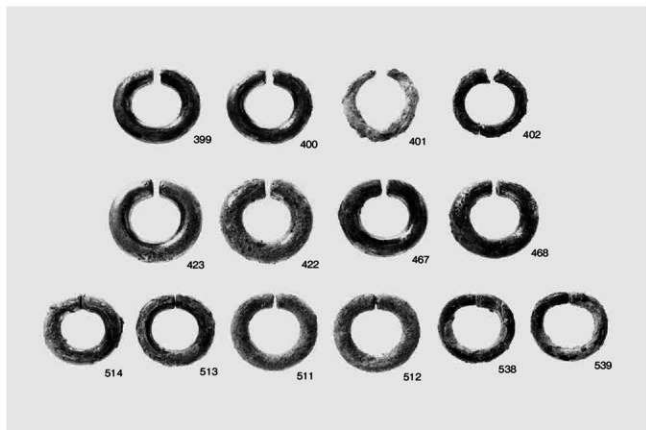




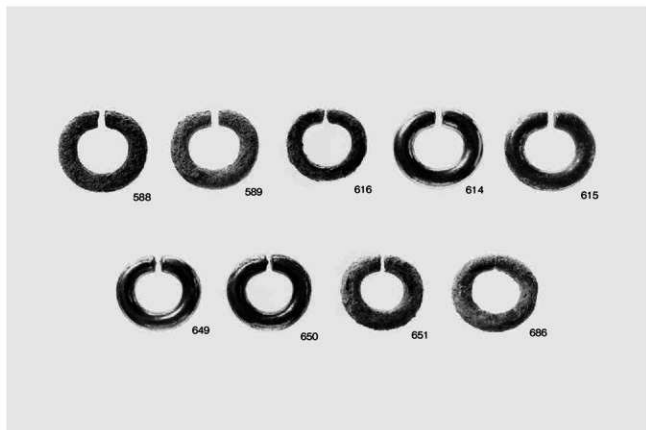
(1)出土遺物36 12トレンチ出土耳環



(2)出土遺物37 1トレンチ出土耳環

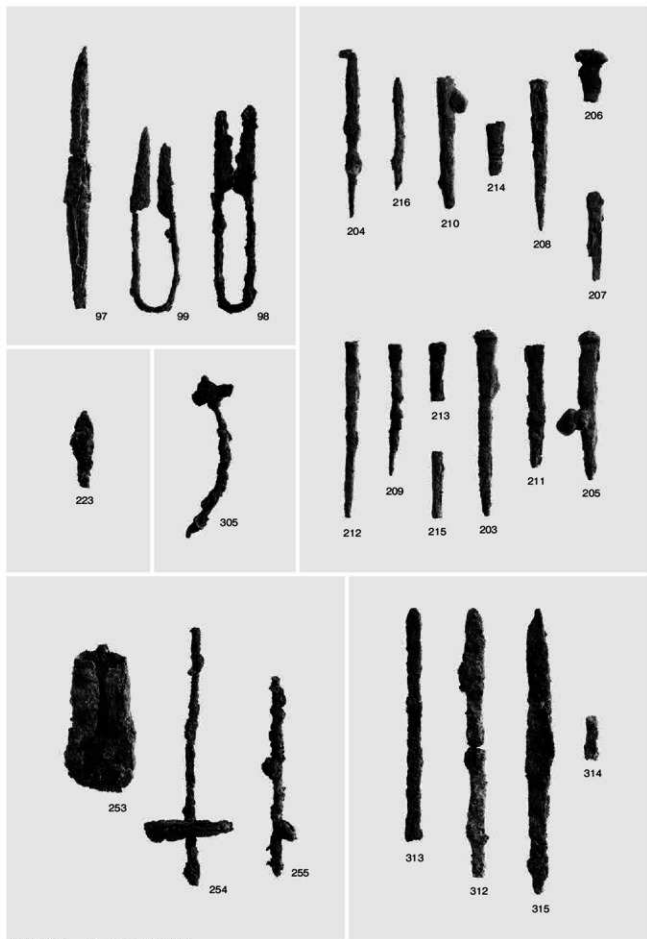


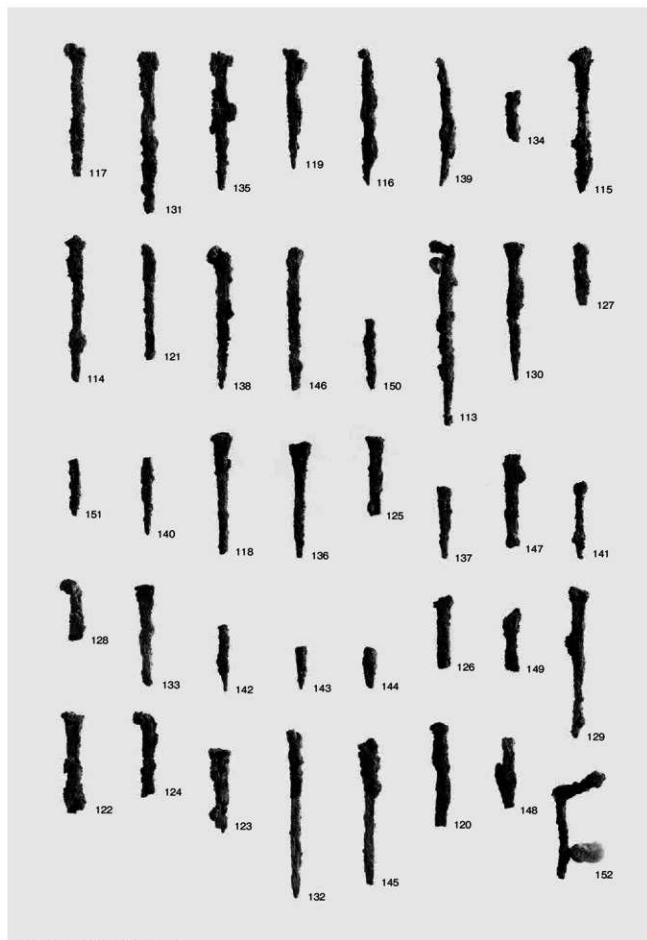
(1)出土遺物38 2トレンチ出土耳環



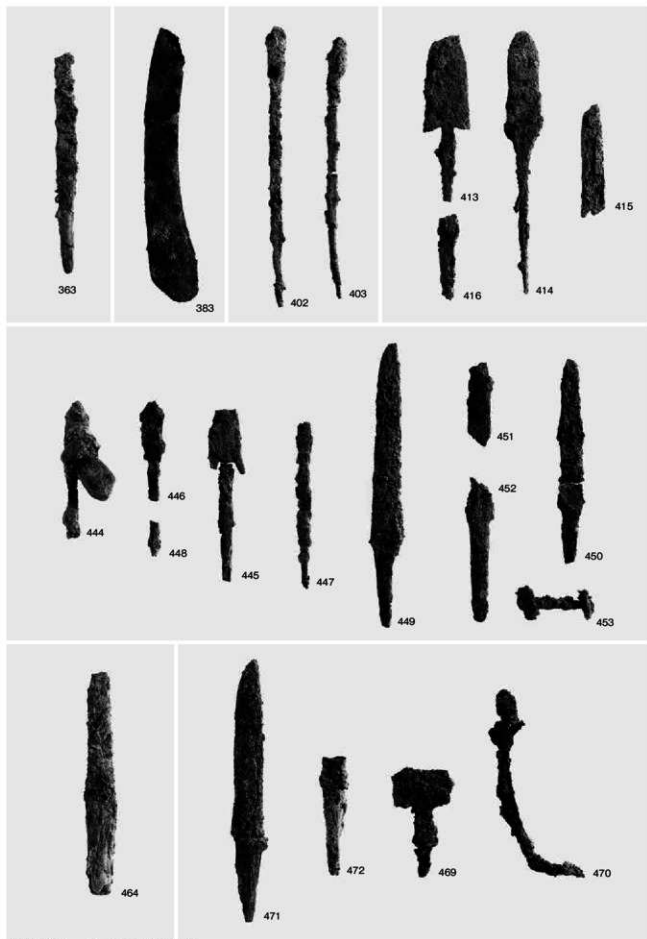
(2)出土遺物39 4トレンチ出土耳環

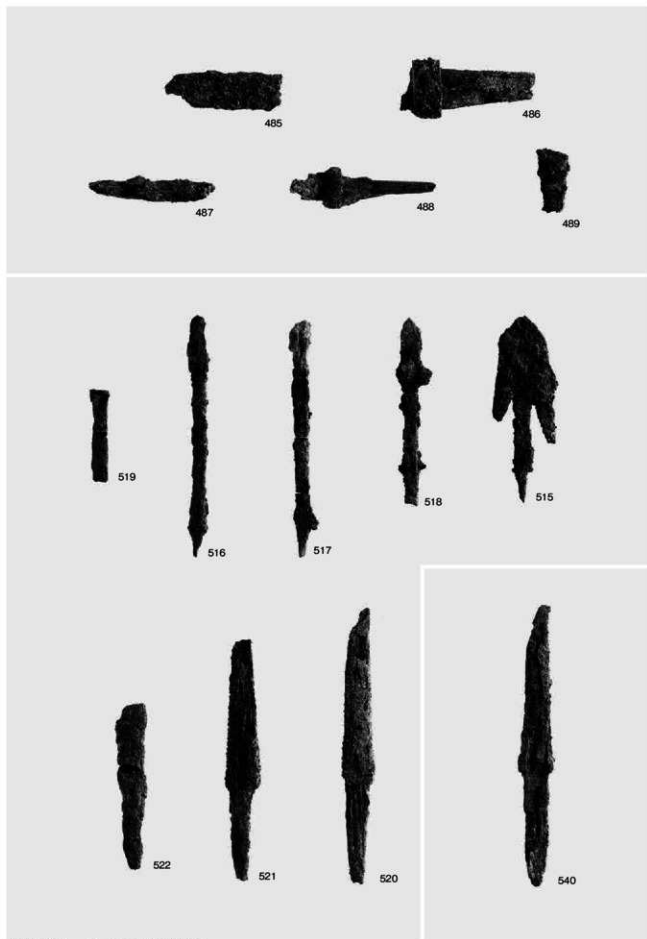




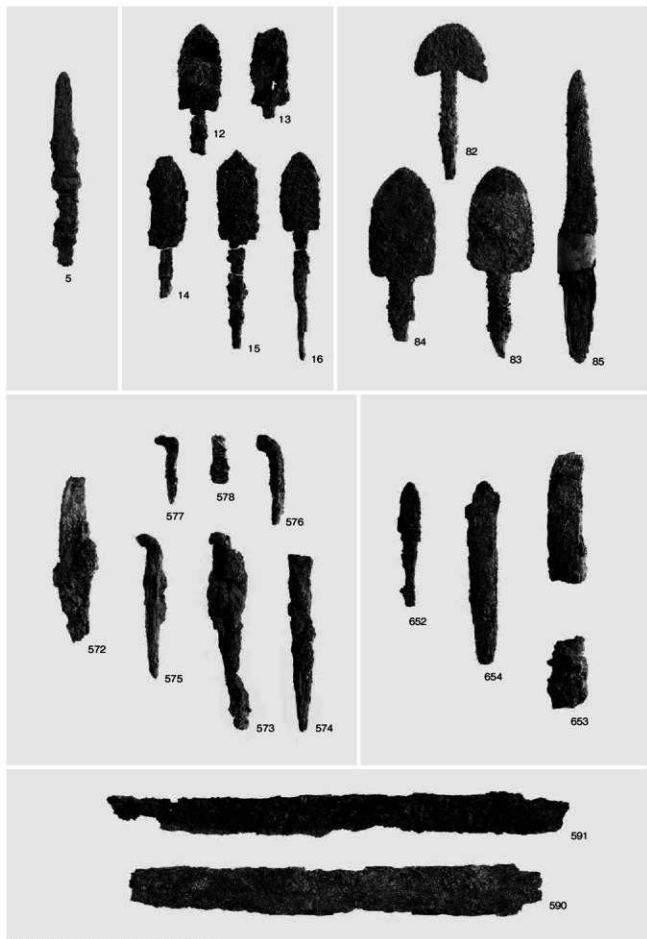


出土遺物41 34号横穴出土鉄器





出土遺物43 2トレンチ出土鉄器2





出土遺物45 横穴出土鉄刀



(1) 調査地東半部全景(南西から)



(2) 竪穴建物 S H 1 全景(北から)



(1) 調査区全景(西から)



(2) 調査区全景(北から)



(3) 竪穴建物SH1検出状況  
(北から)



(1) 竪穴建物 SH 1 周壁溝土層  
断面 1 (東から)

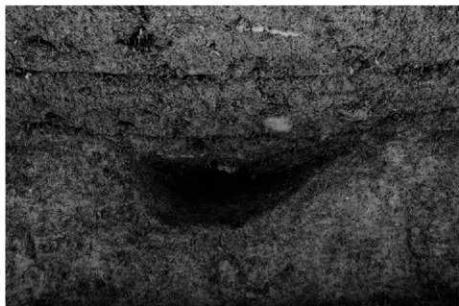


(2) 竪穴建物 SH 1 周壁溝土層  
断面 2 (南東から)

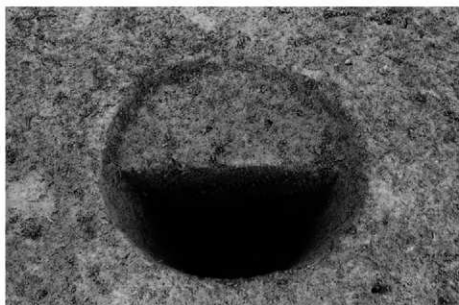


(3) 竪穴建物 SH 1 土層断面  
(北から)





(1) 竪穴建物SH1中央土坑土層  
断面(北から)



(2) 竪穴建物SH1支柱穴P2土層  
断面(北から)



(3) 竪穴建物SH1支柱穴P1土層  
断面(北から)



(1)土墳墓 S X 2 検出状況(東から)



(2)土墳墓 S X 2 検出状況(南から)



(3)土墳墓 S X 2 半載状況(南から)



(1)土壙墓S X 3 全景(南西から)



(2)土壙墓S X 3 完掘状況(南西から)

(1) 土坑墓 S X 3 検出状況  
(南西から)



(2) 土坑墓 S X 3 検出状況  
(南東から)



(3) 土坑墓 S X 3 半載状況  
(南東から)





(1) 土坑SK8上層遺物出土状況  
(北から)



(2) 土坑SK8上層遺物出土状況  
(東から)



(3) 土坑SK8下層遺物出土状況  
(北から)

京都府遺跡調査報告集 第171冊 <図版編>

平成30年3月31日

発行 公益財団法人  
京都府埋蔵文化財調査研究センター  
〒617-0002 向日市寺戸町南垣内40番の3  
Tel (075)933-3877(代) Fax (075)922-1189  
<http://www.kyotofu-maibun.or.jp>

印刷 三星商事印刷株式会社  
〒604-0093 京都市中京区新町通竹屋町下ル  
Tel (075)256-0961 Fax (075)231-7141