

写真図版





白草遺跡全景（西から）



白草遺跡全景（南東から）



白草遺跡近景（西から）



白草遺跡近景（北西から）



白草遺跡近景（北から）



白草遺跡近景（南西から）



基本土層



AsYP産状



AsBP産状



遺物出土状態（南東から）



遺物出土状態（北西から）



遺物出土状態（南西から）



遺物出土状態（第1ユニット）



遺物出土状態（南から）



遺物出土状態（北から）



第3ユニット



第5ユニット



第1・第2ユニット



第4ユニット



第1号土坑遺物出土状態



ベルト部遺物出土状態



第1号土坑遺物出土状態



第1号土坑遺物出土状態



彫刻刀形石器出土状態



スキー状削片出土状態



遺物出土状態



石器出土状態



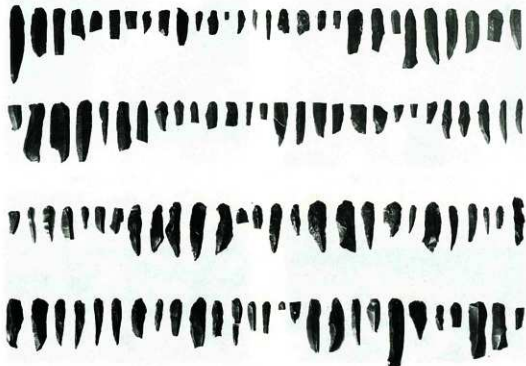
調査風景



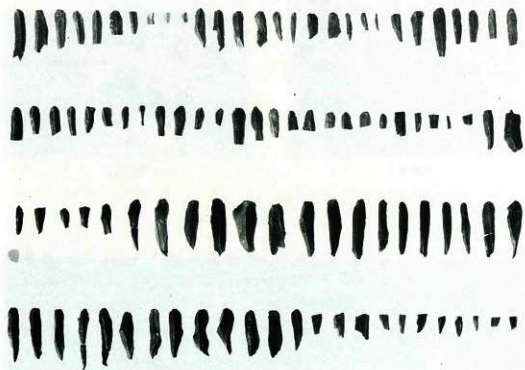
調査風景



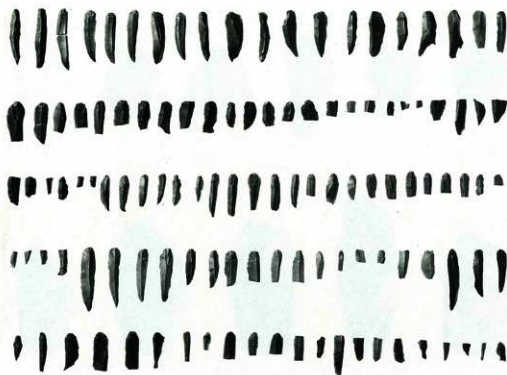
遺物出土状態



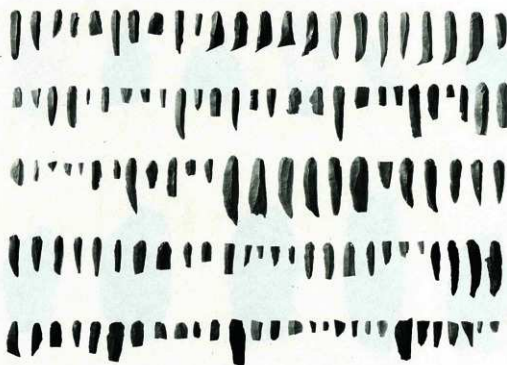
細石刃 (1~111)



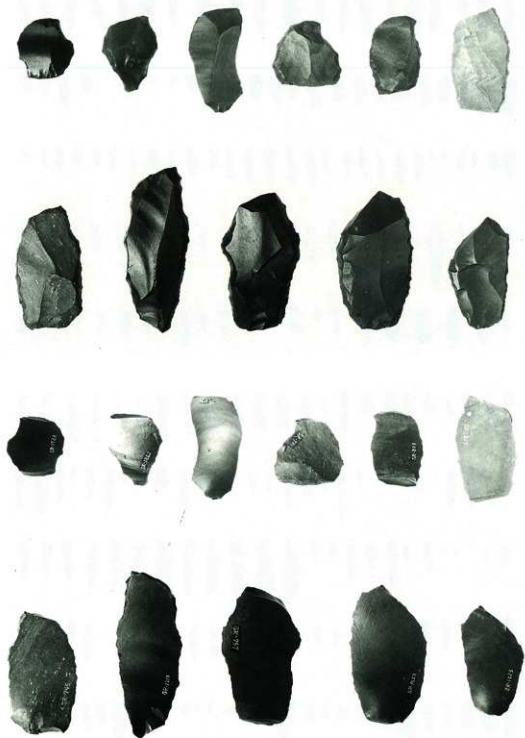
細石刃 (112~212)



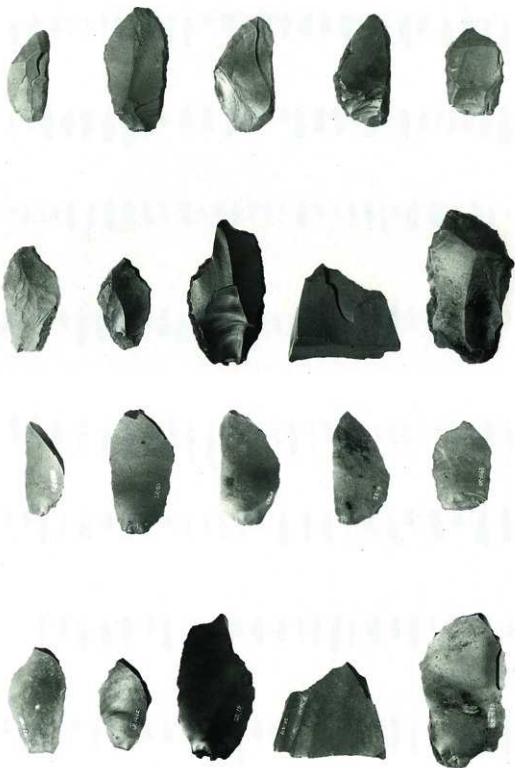
細石刃 (213~330)



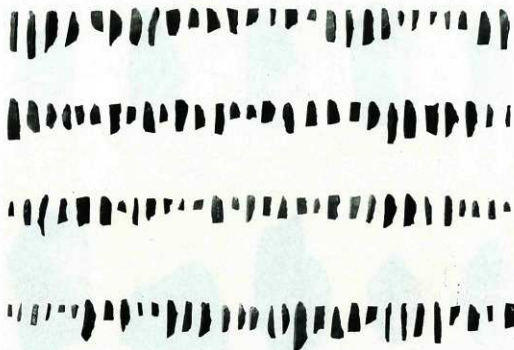
細石刃 (331~458)



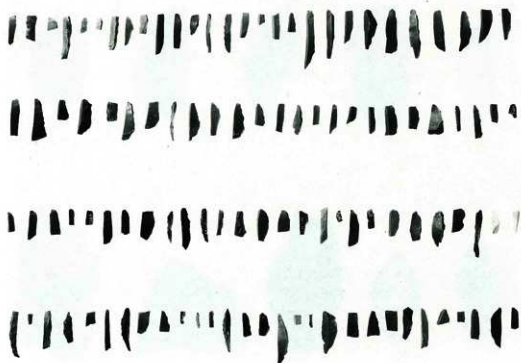
彫刻刀形石器 (459~469)



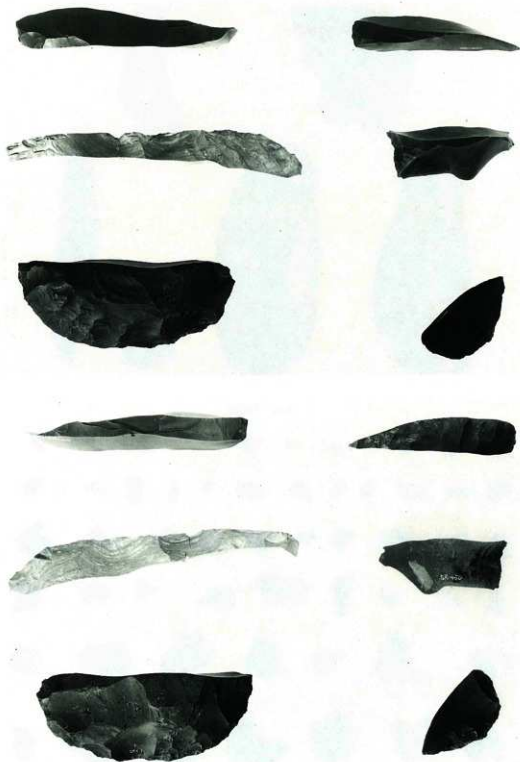
彫刻刀形石器 (470~480)



彫刻刀形石器削片(1)



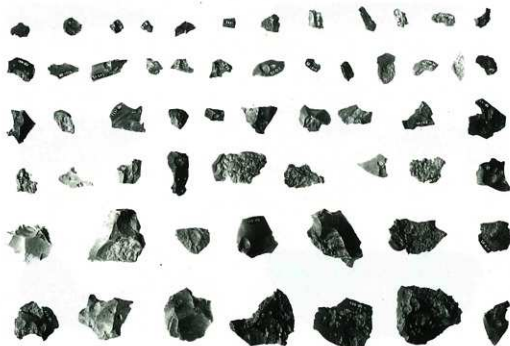
彫刻刀形石器削片(2)



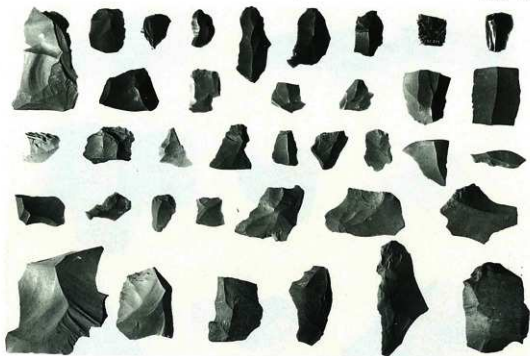
スキー状削片・細石刃石核原形



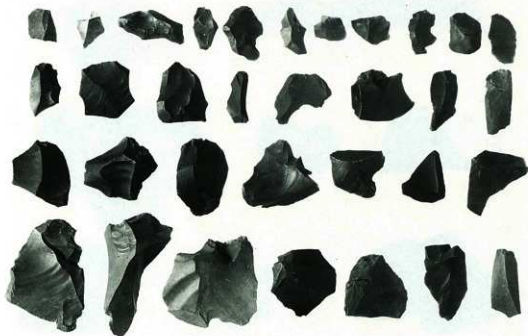
攝器・削器他



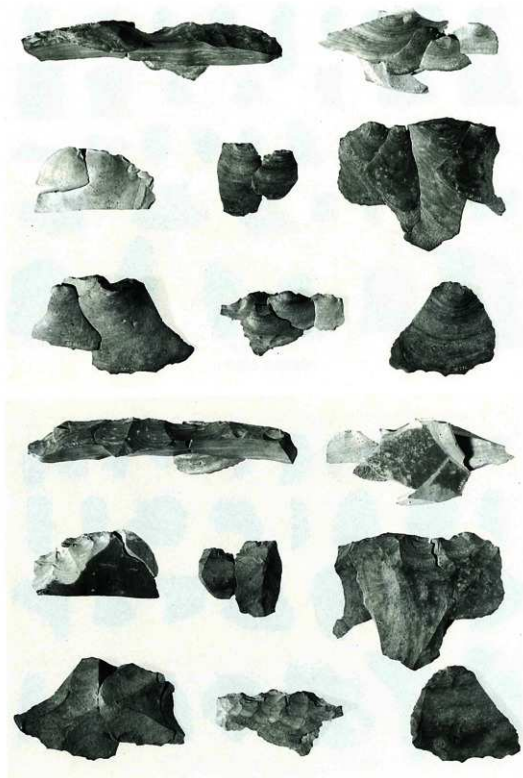
被熱痕ある剥片



小剥離痕ある剥片(1)



小剥離痕ある剥片(2)

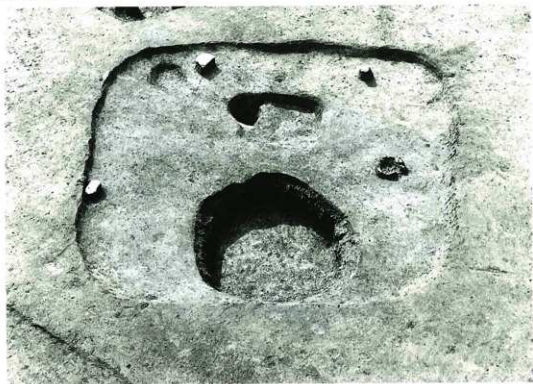




石器



細石刃の接合（接合M1～接合M14）



第4号住居跡



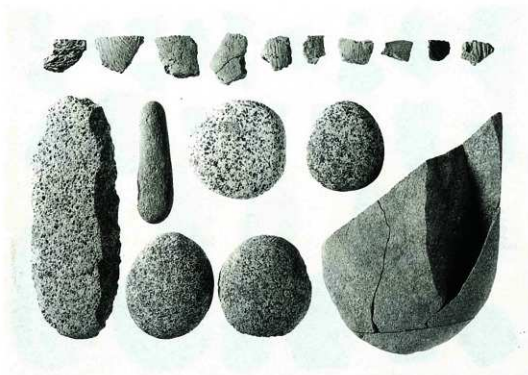
第53号住居跡



第1号・第2号住居状遺構及び南土坑群



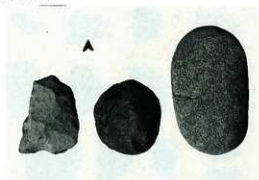
南土坑群及び炬穴



第53号住居跡出土遺物



第4号住居跡出土土器



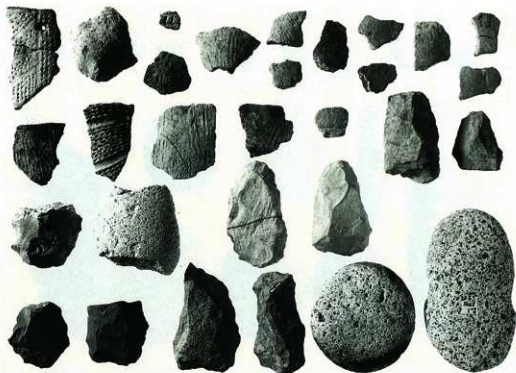
第4号住居跡出土石器



第1号・第2号住居跡出土遺物



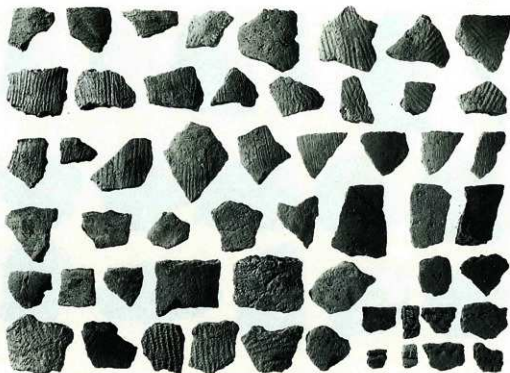
第17号炉穴出土遺物



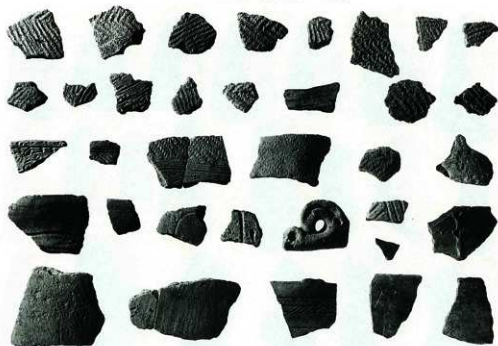
土坑内出土遺物



グリッド出土土器 (第I群~第II群1・2類)



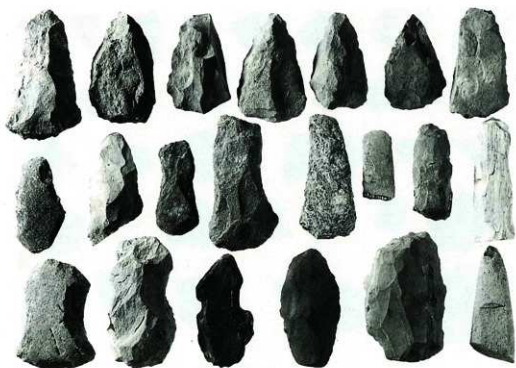
グリッド出土土器 (第Ⅱ群3~5類)



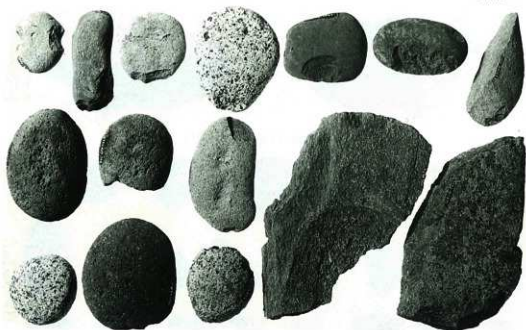
グリッド出土土器 (第Ⅲ群~第Ⅴ群)



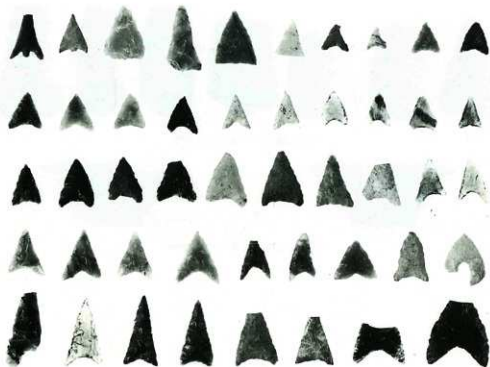
グリッド出土石器(1)



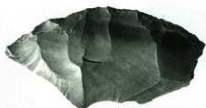
グリッド出土石器(2)



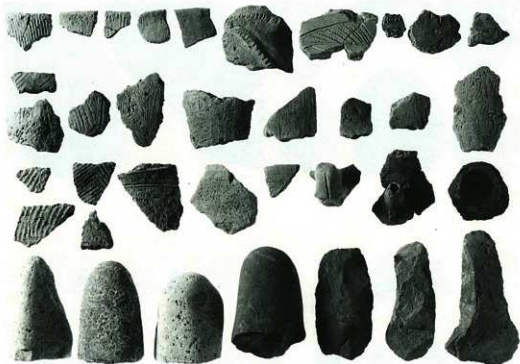
グリッド出土石器(3)



グリッド出土石器(4)



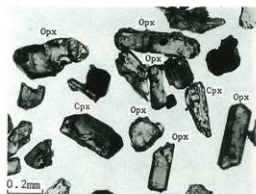
北篠場遺跡出土旧石器時代遺物



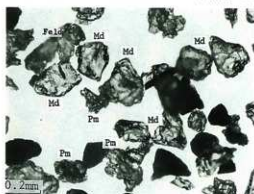
北篠場遺跡出土縄文時代遺物



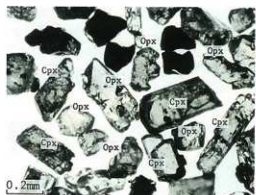
北篠場遺跡出土平安時代遺物



1 試料番号1の重鉱物



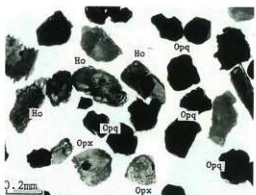
4 試料番号5の軽鉱物



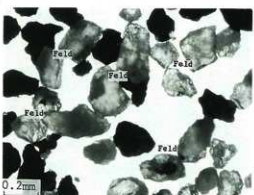
2 試料番号10の重鉱物



5 試料番号12の軽鉱物



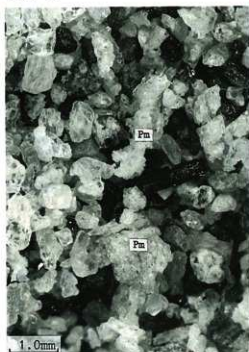
3 試料番号26の重鉱物



6 試料番号16の軽鉱物

鉱物分析の顕微鏡写真(1)

(凡例. Opx: 斜方輝石, Cpx: 単斜輝石, Ho: 角閃石, Bw: バブル型火山ガラス, Md: 中間型火山ガラス, Feld: 長石)



7 D1の砂の状況



9 G4の砂の状況



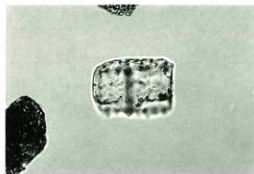
8 D5の砂の状況



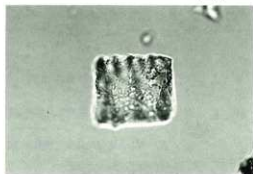
10 G4の火山ガラス

鉱物分析の顕微鏡写真(2)

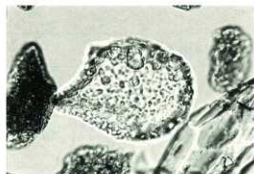
(凡例, Opx: 斜方輝石, Cpx: 単斜輝石, Ho: 角閃石, Bw: バブル型火山ガラス, Md: 中間型火山ガラス, Feld: 長石)



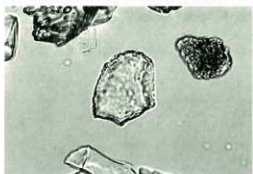
1 イネ



5 タケ亜科A1aタイプ (ネザサ節など)



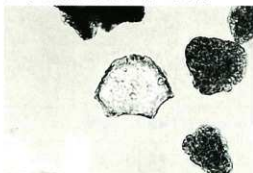
2 ヨシ属



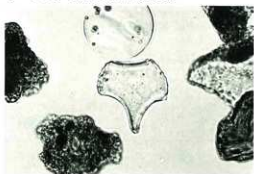
6 タケ亜科B1タイプ (クマザサ属)



3 ウシクサ族 (ススキ属など)



7 タケ亜科B1タイプ (クマザサ属など)



4 シバ属



8 タケ亜科B2タイプ (メダケ属など)

報告書抄録

フリガナ	シラサキイセキ キタシノバイセキ							
書名	白草遺跡Ⅰ・北篠場遺跡							
副書名	川本工業団地関係埋蔵文化財発掘調査報告	巻次	Ⅲ					
シリーズ	財団法人埼玉県埋蔵文化財調査事業団報告書	巻次	第129集					
編著者	川口 潤							
編集機関	財団法人 埼玉県埋蔵文化財調査事業団							
所在地	〒369-01 埼玉県大里郡大里村大字箕輪884 TEL 0493-39-3955							
発行日	1993(平成5)年3月31日							
フリガナ 所収遺跡	フリガナ 所在地	コード		北緯 (°'")	東経 (°'")	調査期間	調査面積 (㎡)	調査原因
		市町村	遺跡					
白草遺跡	川本町本田	11406	115	36° 7' 17"	139° 18' 13"	19890701～ 19900331	34000	工業団地造成
北篠場遺跡		11406	129	36° 7' 4"	139° 18' 10"	19871001～ 19880331	3000	
所収遺跡	種別	主な時代		主な遺構		主な遺物		特記事項
白草遺跡	集落	旧石器		土坑		細石刀・彫刻刀形石器 搔器・削器等		湧別技法系の 細石刀
		縄文 早期		竪穴住居2、住居状遺構2		土器(条痕文系他)		
		前期		炉穴19基、土坑76基		石器		
	中～後期							
		弥生～中世						第118集所収
北篠場遺跡	其他	旧石器～中世				土器 石器		

埼玉県埋蔵文化財調査事業団報告書 第129集

白草遺跡 I・北篠場遺跡

川本工業団地関係埋蔵文化財発掘調査報告

Ⅱ

平成5年3月30日 印刷

平成5年3月31日 発行

発行 財団法人 埼玉県埋蔵文化財調査事業団

〒369-01 大里郡大里村大字箕輪字船木884

電話 (0493) 39-3955

印刷 朝倉ようせい