



12-4



12-12



12-8



12-13



12-9



12-18

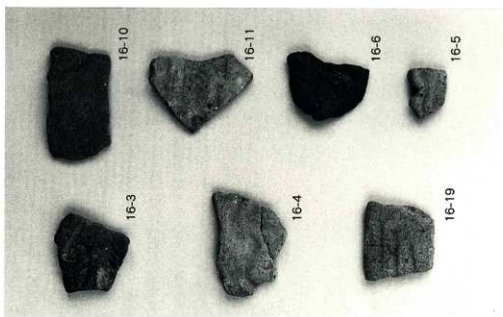
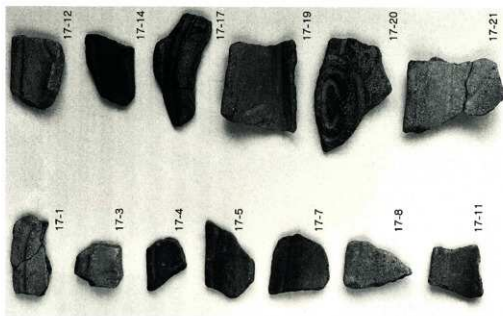


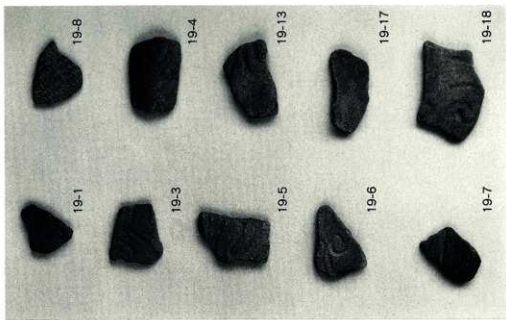
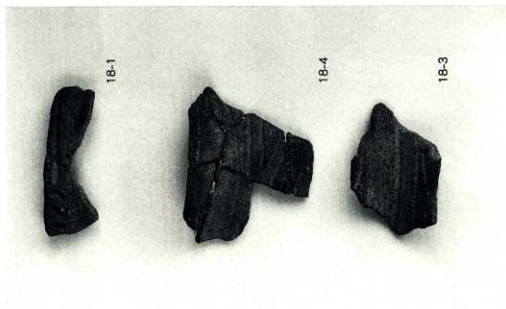
12-11



12-21

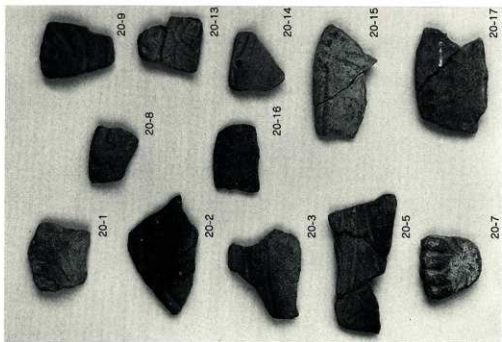
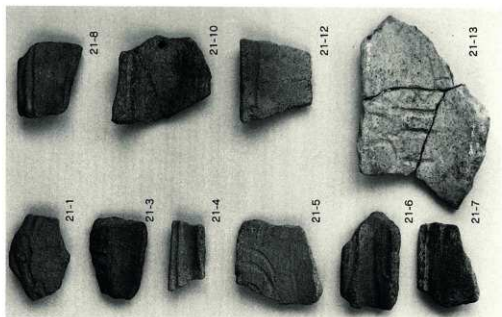
図版三四 尾畑遺跡南Ⅱ区出土土遺物(1)

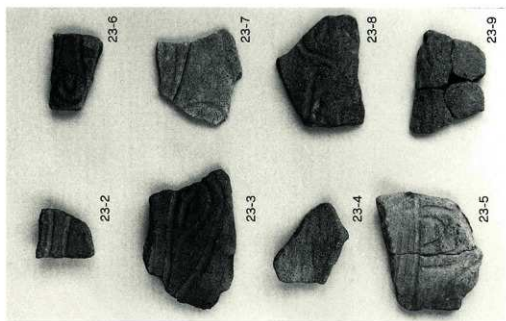
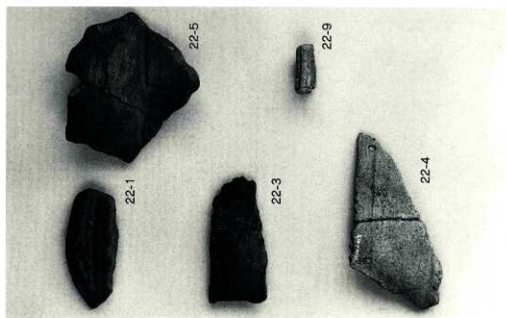




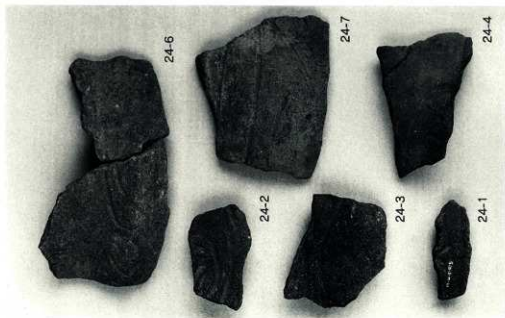
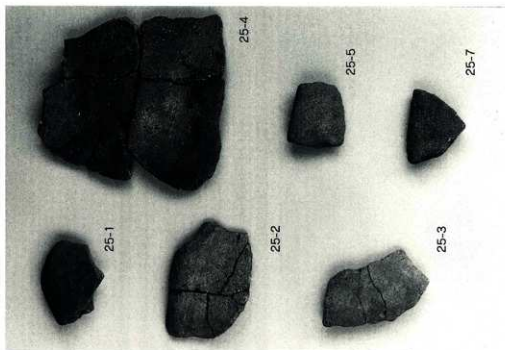
圖版三五 尾畑遺跡南Ⅰ区出土遺物 (2)

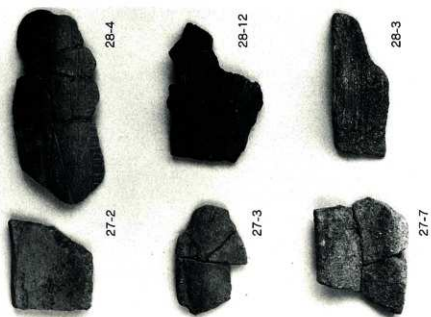
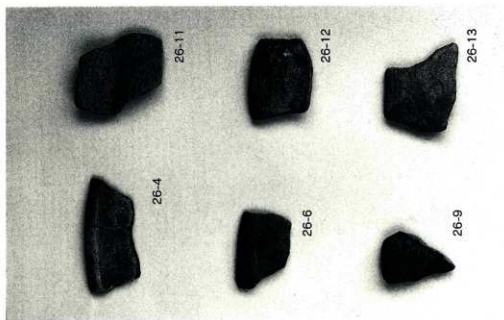
图版三六 尾烟迹南I区出土遗物(3)





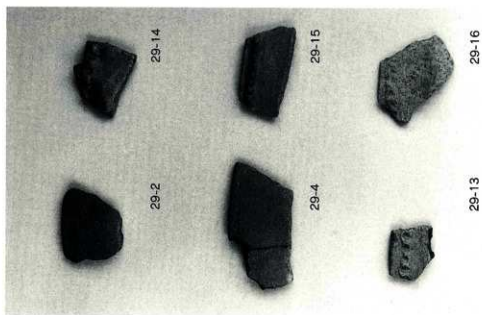
图版三七 尾畑遺跡南Ⅰ区出土遺物(4)

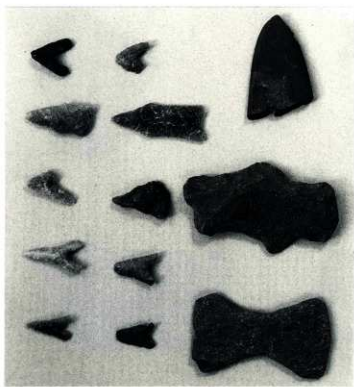
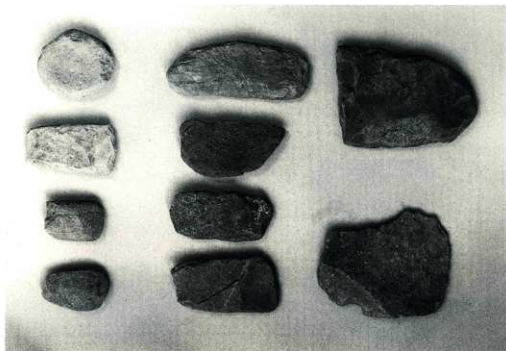




図版三九 尾畑遺跡南Ⅰ区出土遺物(6)

図版四〇 尾畑遺跡南Ⅰ区出土遺物 (7)





石鏃·石斧·石包丁



39-1



39-12



39-8



39-13



39-9



39-14



39-11



39-15



43-1



43-2



43-4



43-5



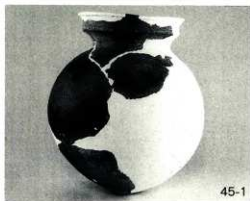
43-6



43-7



43-8



45-1



45-2



45-3



45-4



45-5



46-1



46-4



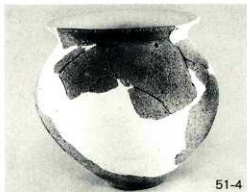
46-9



51-1



51-3



51-4



51-5



52-1



51-6



52-4



52-5



63-3



63-14



63-8



63-16



63-10



63-17



63-11



63-20



63-12



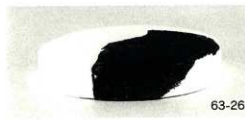
63-22



63-13



63-23







65-3



65-4



65-5



65-6



65-7



65-8



65-9



65-10



65-11



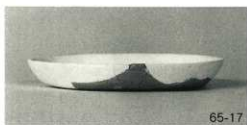
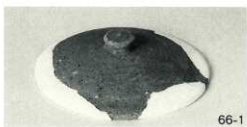
65-12



65-13

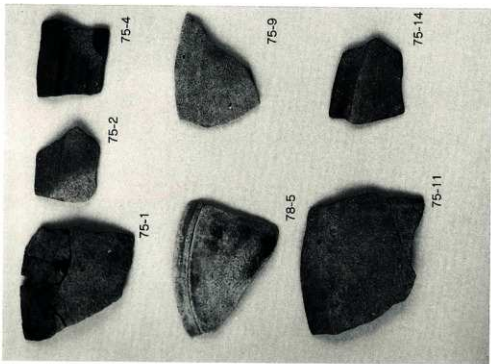


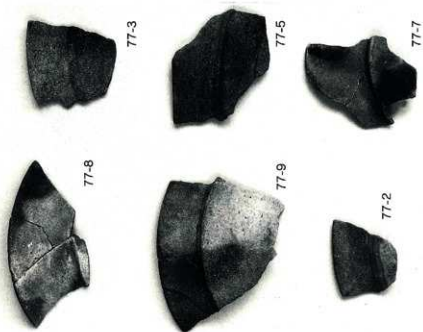
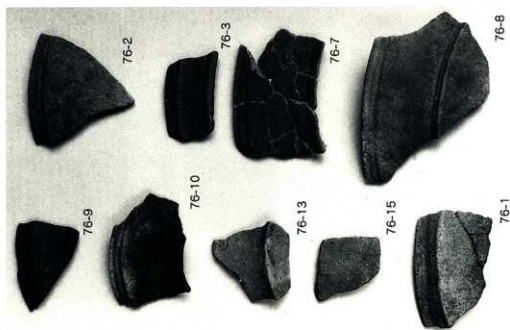
65-14



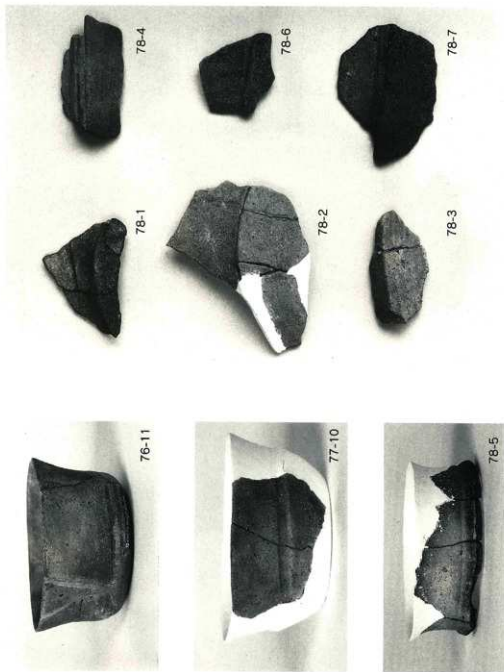


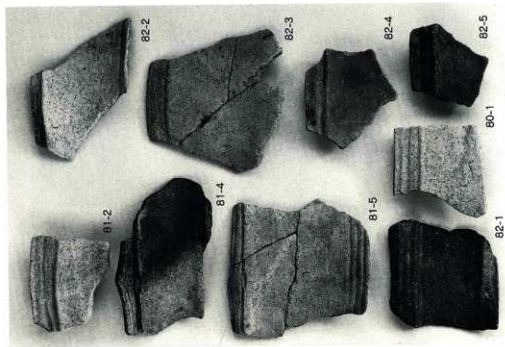
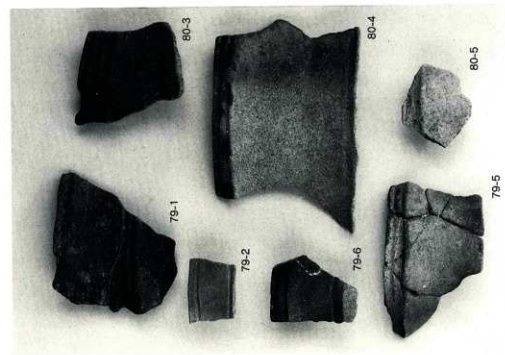
图版五二 尾烟迹北Ⅱ区出土遗物(1)



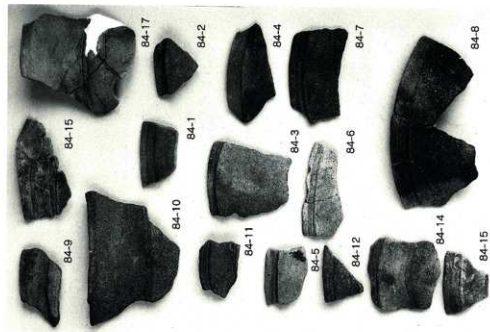


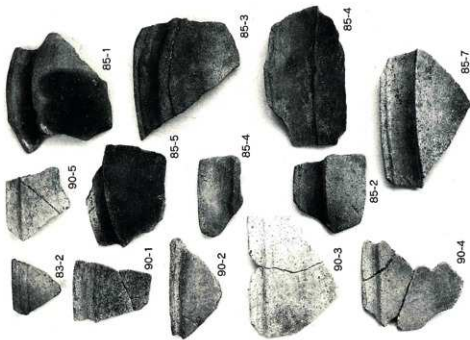
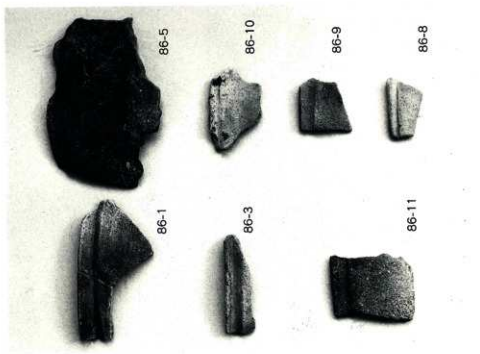
図版五三 尾畑遺跡北Ⅱ区出土遺物(2)



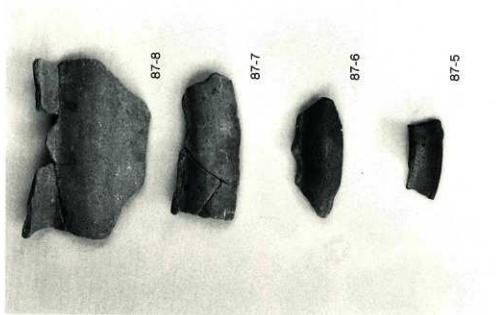


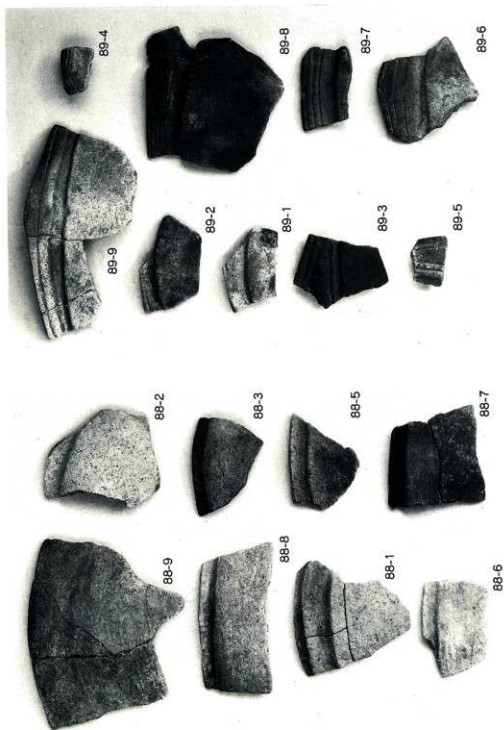
圖版五五 尾畑遺跡北Ⅱ区出土遺物(4)





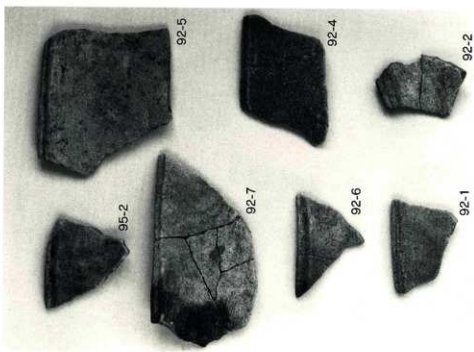
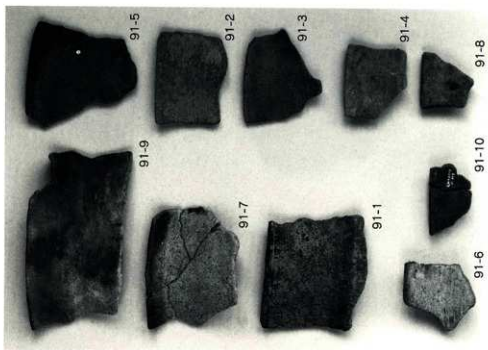
図版五八 尾畑遺跡北Ⅱ区出土遺物(7)

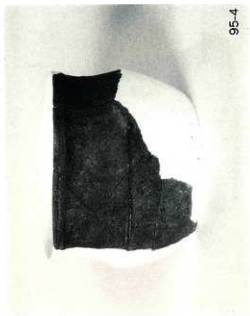
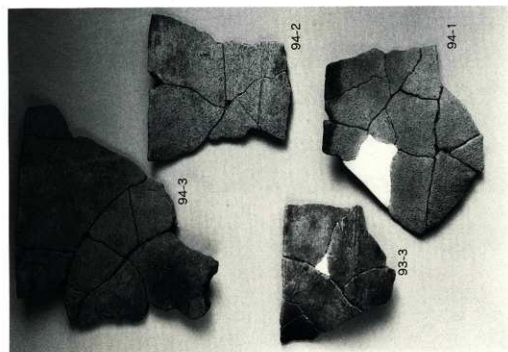




圖版五九 尾畑遺跡北Ⅱ区出土遺物(8)

图版六〇 尾畑遺跡北Ⅱ区出土遺物 (9)

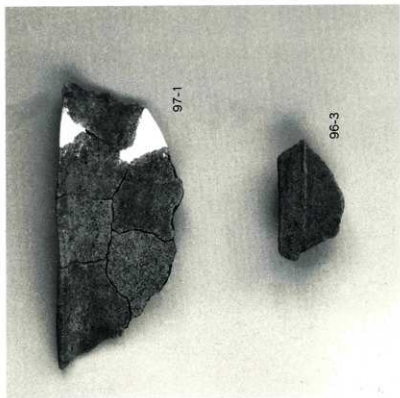
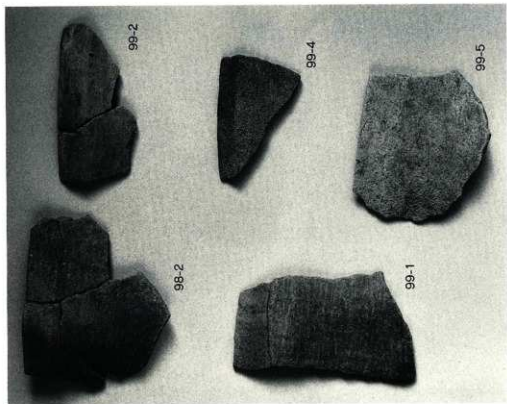


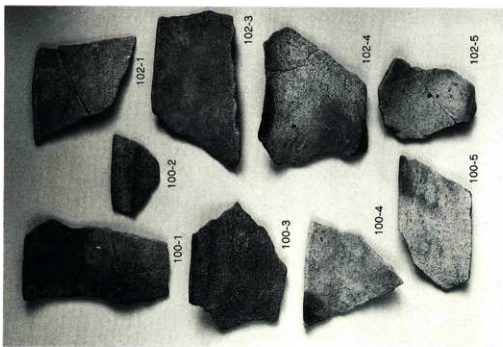
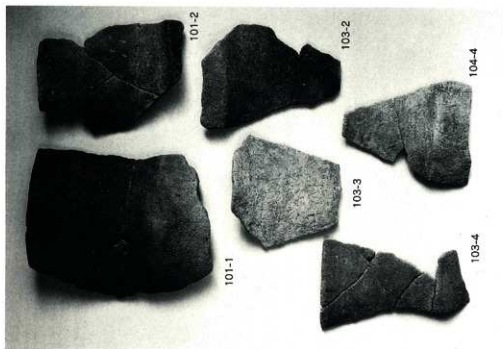


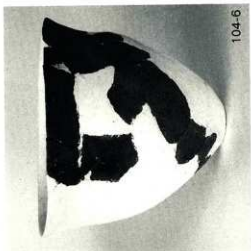
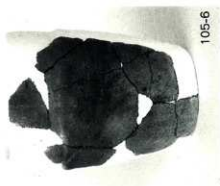
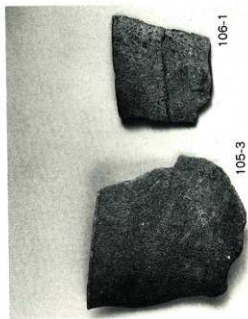
圖版六一 尾畑遺跡北Ⅱ区出土遺物(10)

図版六一 尾畑遺跡北Ⅱ区出土遺物(Ⅱ)

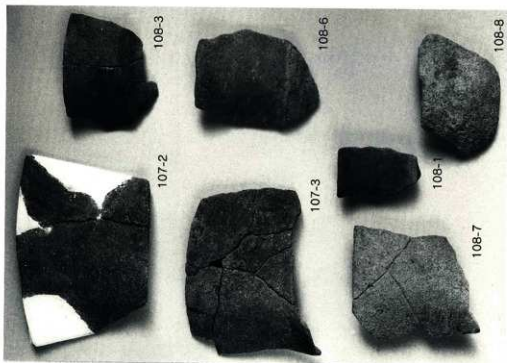




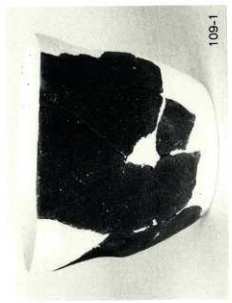
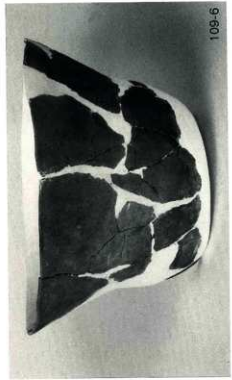
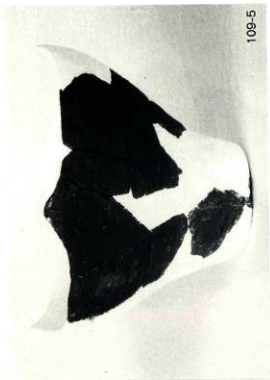


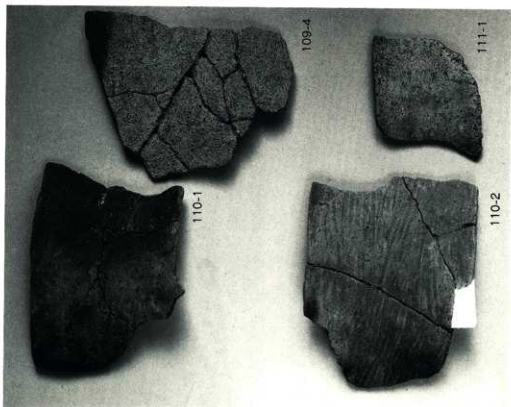


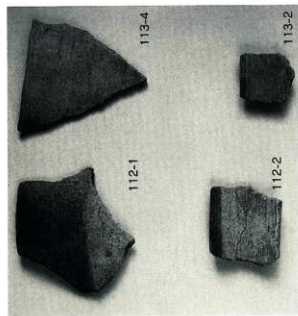
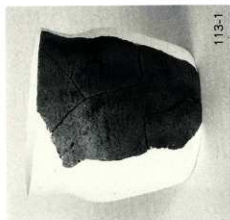
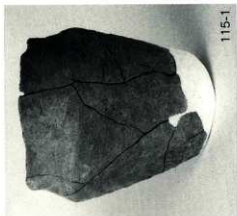
图版六六 尾畑遺跡北II区出土遺物 (15)

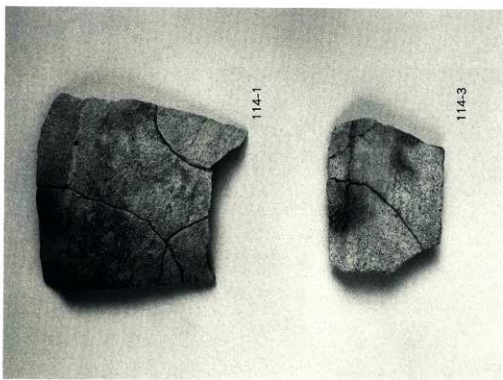
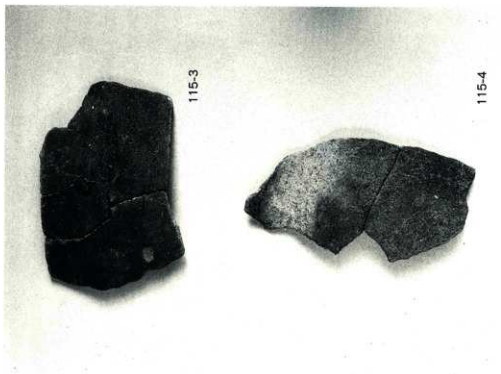


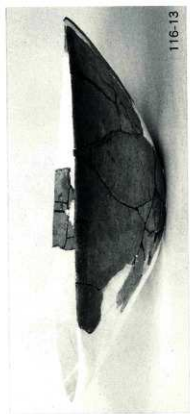
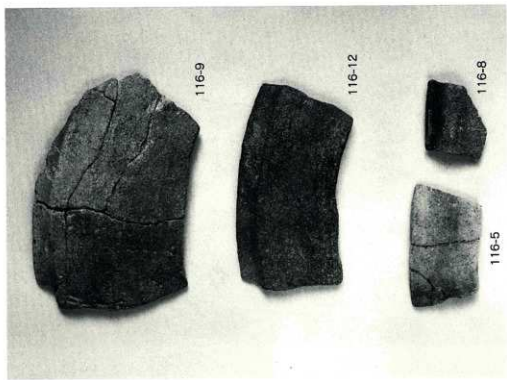
図版六七 尾畑遺跡北Ⅱ区出土遺物(16)

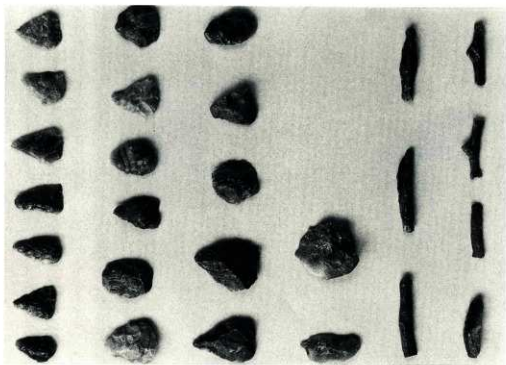




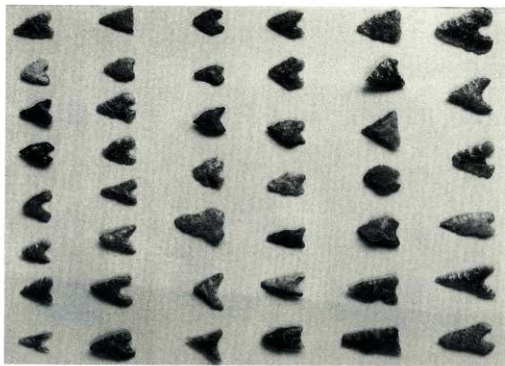








石鏃・異形石器



石鏃

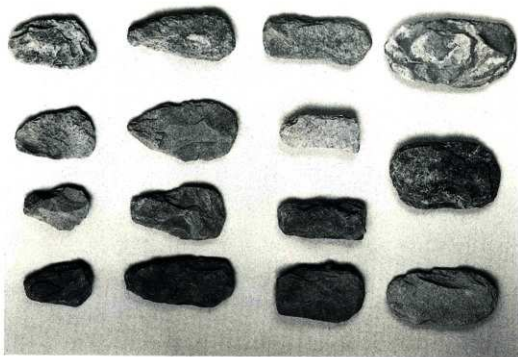
图版七三 尾畑遺跡北II区出土遺物(22)

他器石加工水

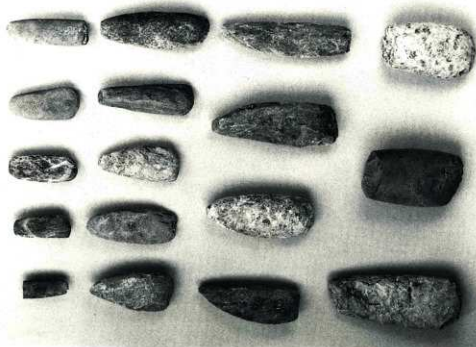


他器石加工水



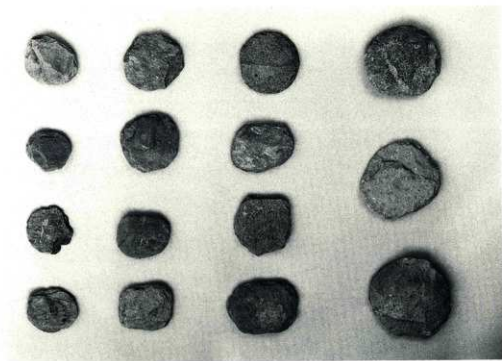
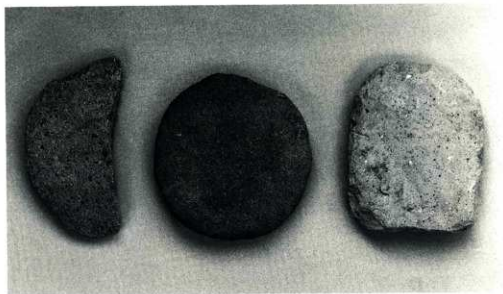


打製石器

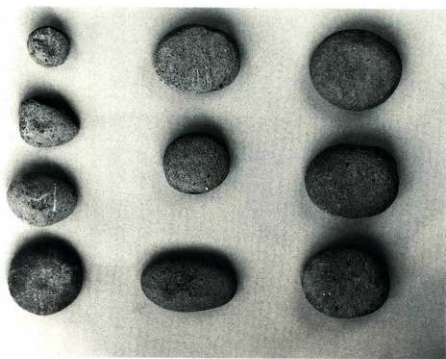


磨製石器

图版七五 尾烟迹北Ⅱ区出土遗物(24)



器石形



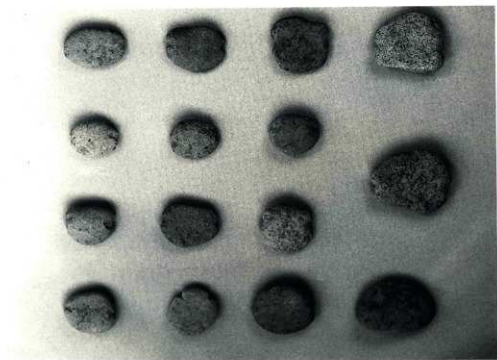
礫石類



刃砥石

図版七七 尾畑遺跡北Ⅱ区出土遺物(26)

礫石・踏石十字形



踏石



181-1



181-2



181-3



181-4



181-7



181-8



181-9



181-10



181-5



181-6

報 告 書 抄 録

ふりがな		よこやまいせき ねじりいせき						
書 名		横山遺跡・尾畑遺跡						
副 書 名								
巻 次								
シリーズ名		一般国道10号宇佐道路埋蔵文化財発掘調査報告書						
シリーズ番号		(3)						
編 著 者 名		小林昭彦・坂本嘉弘・牧尾義則・宮内克己						
編 集 機 関		大分県教育委員会						
所 在 地		〒870 大分県大分市府内町三丁目十番一号 TEL 0975-36-1111						
発 行 年 月 日		西暦 1995年3月						
ふりがな	ふりがな	コ ー ド		北緯	東経	調査期間	調査面積㎡	調査原因
所収遺跡名	所在地	市町村	遺跡番号					
横 山	大分県宇佐市 大字山下	4421 邇	107092	33度 32分 5秒	131度 17分 52秒	19890901～ 19900320	4500	道路建設
尾 畑	大分県宇佐市 大字山下	4421 邇	107092	33度 32分	131度 18度 4秒	19870925～ 19900320	12000	道路建設
所収遺跡名	種 別	主な時代	主 な 遺 構	主 な 遺 物		特 記 事 項		
横 山	集落ほか	弥生 中近世	竪穴住居跡 貯蔵穴 溝 井戸跡	2基 2基 2条 1基		弥生土器 陶器		
尾 畑	集落ほか	縄文 奈良	遺物包含層 竪穴住居跡 獨立柱建物跡	7基 23基		縄文土器 土 弥生土器 須恵器 土師器 和同開寶		
						土偶を多く含む 縄文時代後期～ 晩期遺物包含層 官衙の集落		

一般国道10号
宇佐道路埋蔵文化財発掘調査報告書(3)

平成7年3月31日

編 集 大分県教育庁文化課
発 行 大分県教育委員会
印 刷 株式会社明文堂印刷
