

群馬県埋蔵文化財調査事業団調査報告第205集
関越自動車道(上越線)地域埋蔵文化財発掘調査報告書第36集

上栗須寺前遺跡群Ⅲ

3区(藤岡市上栗須寺前)

藤岡扇状地扇端部における古代～中世を中心とした集落址の調査

第3分冊《写真図版編》

1996

群馬県教育委員会
財団法人群馬県埋蔵文化財調査事業団
日本道路公団

例群馬県埋蔵文化財調査事業団調査報告第205集
関越自動車道(上越線)地域埋蔵文化財発掘調査報告書第36集

上栗須寺前遺跡群Ⅲ

3区(藤岡市上栗須寺前)

藤岡扇状地扇端部における古代～中世を中心とした集落址の調査

第3分冊《写真図版編》

1 9 9 6

群 馬 県 教 育 委 員 会
財団法人群馬県埋蔵文化財調査事業団
日 本 道 路 公 団

写真図版編 目次

原色図版

- 中世遺構の出土遺物 P L. 1～P L. 15
県内出土土器胎土中の粒子顕微鏡写真 P L. 16

遺 構

- 遺跡全景 P L. 17～P L. 18
発掘区近景 P L. 19～P L. 44
住居址 P L. 45～P L. 60
掘立柱建物址 P L. 61～P L. 62
溝 P L. 63～P L. 66
土 坑 P L. 67～P L. 73
墓 坑 P L. 74～P L. 78

遺 物

- 石 器 P L. 79
土 器 P L. 80～P L. 89
その他の遺物 P L. 90～P L. 107

- 発掘調査後の遺跡 P L. 108

写真図版

- P.L. 1 中近世遺物(1)
5921号土坑出土一括埋納遺物
- P.L. 2 中近世遺物(2)
銅製火舎香炉・銅製柑子口花瓶
- P.L. 3 中近世遺物(3)
青磁菊蓮弁文草文丸瓶・青磁見込蓮唐草文印花小皿・青磁菊蓮弁文小皿
- P.L. 4 中近世遺物(4)
白磁小皿・白磁内杯
- P.L. 5 中近世遺物(5)
56号溝出土源美蓮弁文壺
- P.L. 6 中近世遺物(6)
5926号土坑埋納遺物・5250号土坑出土遺物
- P.L. 7 中近世遺物(7)
出土中国陶磁・出土墨書・朱書陶磁片
- P.L. 8 中近世遺物(8)
3009号土坑出土近代磁器類・溝出土磁器(1)・溝出土陶器(2)
- P.L. 9 14号溝出土陶磁器(1)・14号溝出土陶磁器(2)・56号溝出土陶磁器(1)・56号溝出土陶磁器(2)
- P.L. 10 56号溝出土陶磁器(3)・56号溝出土陶磁器(4)・土坑出土陶磁器(1)・土坑出土陶磁器(2)
- P.L. 11 土坑出土陶磁器(3)・3009号土坑出土陶磁器(1)・3009号土坑出土陶磁器(2)・3009号土坑出土陶磁器(3)
- P.L. 12 3009号土坑出土陶磁器(4)・3009号土坑出土陶磁器(5)・3009号土坑出土陶磁器(6)・3009号土坑出土陶磁器(7)
- P.L. 13 3009号土坑出土陶磁器(8)・3009号土坑出土陶磁器(9)・3009号土坑出土陶磁器(10)・3009号土坑出土陶磁器(11)
- P.L. 14 3009号土坑出土陶磁器(12)・3009号土坑出土陶磁器(13)・3009号土坑出土陶磁器(14)・土坑出土陶磁器(4)
- P.L. 15 土坑出土陶磁器(5)・土坑出土陶磁器(6)・土坑出土陶磁器(7)・グッド出土陶磁器
- P.L. 16 案内出土土器胎土中の粒子顕微鏡写真
- P.L. 17 遺跡全景(1)
3区全景(上方は北東)
- P.L. 18 遺跡全景(2)
- P.L. 19 遺跡全景(北から)・遺跡全景(南から)
- P.L. 20 発掘区近景(1)
A・B区全景(南から)・A・B区全景(西から)
- P.L. 21 発掘区近景(2)
A区7号住居址周辺(北から)・B区全景(西から)
- P.L. 22 発掘区近景(3)
B区4号住居址周辺(南東から)・B区4号住居址周辺(南東から)
- P.L. 23 発掘区近景(4)
B区5号住居址周辺(東から)
- P.L. 24 発掘区近景(5)
B区全景(北東から)・B区全景(南から)
- P.L. 25 発掘区近景(6)
浄雲寺山門正面(南から)・浄雲寺山門右脇石仏群(南西から)
- P.L. 26 発掘区近景(7)
山門左脇石仏群(東から)・山門裏手(北東から)
- P.L. 27 発掘区近景(8)
堂宇(東から)・本堂(南から)
- P.L. 28 発掘区近景(9)
B区全景(北西から)・B区56号溝址(北西から)
- P.L. 29 B区全景(北東から)
発掘区近景(1)
B区56号溝址周辺(北から)・B区全景(東から)
- P.L. 30 発掘区近景(2)
C区186号住居址(西から)・186号住居址(東から)
- P.L. 31 発掘区近景(3)
C区全景(南から)
- P.L. 32 発掘区近景(4)
C区全景(南から)・C区全景(南西から)
- P.L. 33 発掘区近景(5)
C区4号溝址周辺(北西から)・C区22号住居址周辺(北西から)
- P.L. 34 発掘区近景(6)
C区全景(西から)・C区30号溝址周辺(南東から)
- P.L. 35 発掘区近景(7)
C区30号溝址周辺(北西から)・C区全景(北から)
- P.L. 36 発掘区近景(8)
C区全景(南から)・C区全景(南東から)
- P.L. 37 発掘区近景(9)
C区全景(東から)・C区全景(北から)
- P.L. 38 発掘区近景(10)
D区全景(南から)・D区全景(西から)
- P.L. 39 発掘区近景(11)
D区31号住居址周辺(西から)・E区全景(南から)
- P.L. 40 発掘区近景(12)
E区全景(南から)・E区54号溝址(北東から)
- P.L. 41 発掘区近景(13)
E区全景(東から)・E区44号溝址周辺(南から)
- P.L. 42 発掘区近景(14)
E区109号住居址(南東から)・E区44号住居址(北東から)
- P.L. 43 発掘区近景(15)
E・F区全景(東から)・F区全景(北から)
- P.L. 44 発掘区近景(16)
F区125号住居址(北東から)・C・D・E区全景(南から)
- P.L. 45 住居址(1)
第1号住居址遺物出土状態・第2号住居址(西から)
第3号住居址(西から)・第3号住居址遺物出土状態
第4号住居址(西から)・第5号住居址(西から)
第6号住居址(西から)・第7号住居址(西から)
- P.L. 46 住居址(2)
第8号住居址(西から)・第9号住居址(北から)
第11号住居址(西から)・第12号住居址(西から)
第13号住居址(西から)・第14号住居址(西から)
第15号住居址(西から)・第16号住居址(東から)
- P.L. 47 住居址(3)
第17・18号住居址(西から)・第19号住居址(南西から)
第20号住居址(南東から)・第24号住居址(西から)
第28号住居址(西から)・第29号住居址(西から)
第30号住居址(西から)・第31号住居址(東から)
- P.L. 48 住居址(4)
第34号住居址(南から)・第35号住居址(西から)
第36号住居址(北東から)・第37号住居址遺物出土状態
第40号住居址遺物出土状態・第41号住居址(西から)
第42号住居址(西から)・第43号住居址(西から)
- P.L. 49 住居址(5)
第46号住居址(南西から)・第47号住居址(西から)
第48号住居址(南から)・第49号住居址(西から)

P L. 50 第52号住居址(西から)・第54号住居址(西から)
第55号住居址(西から)・第56号住居址(南から)
住居址(6)

P L. 51 第56号住居址(西から)・第58号住居址(西から)
第59号住居址(西から)・第60号住居址(西から)
第61号住居址(西から)・第62号住居址(西から)
第63号住居址(西から)・第64号住居址(北西から)
住居址(7)

P L. 52 第67号住居址(西から)・第68号住居址(西から)
第71号住居址(西から)・第72号住居址(西から)
第75号住居址(南東から)・第77号住居址(西から)
第80号住居址(西から)・第81号住居址(西から)
住居址(8)

P L. 53 第82・110号住居址(西から)・第83号住居址(西から)
第84号住居址(南西から)・第85号住居址(南西から)
第86・87号住居址(西から)・第88号住居址(西から)
第89号住居址(西から)・第90号住居址(南西から)
住居址(9)

P L. 54 第91号住居址(西から)・第92号住居址(西から)
第93号住居址(西から)・第94号住居址(西から)
第96号住居址(西から)・第98号住居址(西から)
第109号住居址(西から)・第116号住居址(西から)
住居址(8)

P L. 55 第117号住居址(西から)・第119号住居址(西から)
第121号住居址(南西から)・第122号住居址(西から)
第124号住居址(西から)・第125号住居址(西から)
第126・127号住居址(西から)・第128号住居址(西から)
住居址(8)

P L. 56 第130号住居址(西から)・第131号住居址(西から)
第132号住居址(西から)・第133号住居址(西から)
第134号住居址(西から)・第135号住居址(西から)
第136号住居址(西から)・第137号住居址(西から)
住居址(8)

P L. 57 第138号住居址(西から)・第139号住居址(西から)
第140号住居址(南から)・第141号住居址(西から)
第142号住居址(西から)・第143号住居址(西から)
第144号住居址(西から)・第145号住居址(西から)
住居址(8)

P L. 58 第146号住居址(西から)・第147号住居址(西から)
第148号住居址(西から)・第149号住居址(西から)
第150号住居址(西から)・第151号住居址(西から)
第152号住居址(西から)・第155号住居址(西から)
住居址(8)

P L. 59 第156号住居址(西から)・第157号住居址(南西から)
第158号住居址(西から)・第159号住居址(東から)
第160号住居址(西から)・第161号住居址(西から)
第162号住居址(西から)・第163号住居址(西から)
住居址(9)

P L. 60 第164号住居址(西から)・第165号住居址(南から)
第166号住居址(西から)・第167号住居址(遺物出土状態)
第168号住居址(東から)・第169号住居址(西から)
第170号住居址(東から)・第171・172号住居址(西から)
住居址(9)

P L. 61 第173号住居址(東南から)・第174号住居址(西から)
第177号住居址(西から)・第184号住居址(西から)
第185号住居址(西から)・第186号住居址(西から)
第187号住居址(西から)・第188号住居址(西から)
獨立建築物(1)

第5号獨立柱建物址(南から)・第6号獨立柱建物址(南から)
第7号獨立柱建物址(東から)
獨立柱建物址(2)

第18号獨立柱建物址周辺(南から)・第10号獨立柱建物址(南から)
第11号獨立柱建物址(南から)・第12号獨立柱建物址(南から)
第13号獨立柱建物址(南から)・第14号獨立柱建物址(南から)
第17号獨立柱建物址(南東から)・第18号獨立柱建物址(北西から)

第4号溝(東から)・第4号溝(北から)
第6号溝(西から)・第6号溝(西から)
第9号溝(西から)・第9号溝(西から)
第9号溝(南東から)

第12A号溝(東から)・第14号溝(南から)
第14号溝(西から)・第15号溝(南から)
第16号溝(南から)・第22号溝(北西から)
第33号溝(北東から)・第34号溝(北から)

第39号溝(西から)・第44号溝(南から)
第42号溝(北から)・第47号溝(南から)
第48号溝(西から)・第56号溝(西から)
第56号溝(東から)

第56号溝(西から)・第56号溝(南から)
第59号溝遺物出土状態・第63号溝(東から)
第68号溝(西から)・第68号溝(南から)
第72・73号溝(東から)・第72・73号溝(西から)
土坑(1)

第1号土坑(南から)・第2号土坑(南から)
第3号土坑(南から)・第5号土坑(西から)
第7号土坑(西から)・第8号土坑(南から)
第10号土坑(南から)・第13号土坑(南から)
土坑(2)

第17・19号土坑(南西から)・第18号土坑(西から)
第20号土坑(南から)・第21号土坑(南から)
第47号土坑遺物出土状態・第319号土坑遺物出土状態
第396号土坑遺物出土状態・第601号土坑遺物出土状態
土坑(3)

第626号土坑遺物出土状態・第990号土坑(南から)
第991号土坑(東から)・第1019号土坑(南から)
第1020号土坑周辺(南から)・第1025号土坑遺物出土状態
第1058号土坑周辺(南から)・第1133号土坑(東から)
土坑(4)

第1153号土坑遺物出土状態・第1168号土坑(南東から)
第1189号土坑(南西から)・第1511号土坑遺物出土状態
第1553号土坑遺物出土状態・第3008号土坑(南西から)
第3013号土坑(南から)・第3088号土坑(南から)

第3097号土坑(西から)・第3097号土坑石組み近景
第3407号土坑(南から)・第3431号土坑(南から)
第3553号土坑(南東から)・第3802号土坑(南から)
第3941号土坑(南東から)・第3981号土坑(東から)
土坑(6)

第3991号土坑遺物出土状態・第4030号土坑遺物出土状態
第4060号土坑(西から)・第4608号土坑(東から)
第5172号土坑(西から)・第5195号土坑(北から)
第5235号土坑(西から)・第5250号土坑遺物出土状態

- P L. 73 土坑(7)
第5253号土坑(西から)・第5456号土坑(北から)
第5457号土坑(北から)・第5457号土坑遺物出土状態
第5460号土坑(南東から)・第5461号土坑(南東から)
第5926号土坑遺物出土状態・第5926号土坑遺物出土状態
- P L. 74 墓坑(1)
第22号土坑(北東から)・第23号土坑(北東から)
第535号土坑(南から)・第37号土坑(東から)
第536号土坑(南から)・第38号土坑(東から)
第611号土坑(南西から)
- P L. 75 墓坑(2)
第1179号土坑(北東から)・第1337号土坑(南から)
第1242号土坑(東から)・第1402号土坑(南から)
第1430号土坑(西から)・第1487号土坑(東から)
第1510号土坑(東から)
- P L. 76 墓坑(3)
第3003号土坑(南から)・第3537号土坑(南から)
第3006号土坑(西から)・第3559号土坑(南から)
第3009号土坑(南西から)・第4793号土坑(南から)
第3787号土坑(東から)
- P L. 77 墓坑(4)
第4990号土坑(西から)・第5128号土坑(西から)
第5135号土坑(北東から)・第5215号土坑(西から)
第5213号土坑(南から)・第5237号土坑(西から)
第5238号土坑(南西から)
- P L. 78 墓坑(5)
第5242号土坑(東から)・第5243・5244・5863号土坑(南東から)
第5246号土坑(東から)・第5459号土坑(南西から)
- P L. 79 石罫
- P L. 80 土罫(1)住居址出土遺物
- P L. 81 土罫(2)住居址出土遺物
- P L. 82 土罫(3)住居址出土遺物
- P L. 83 土罫(4)住居址出土遺物
- P L. 84 土罫(5)住居址出土遺物
- P L. 85 土罫(6)住居址出土遺物
- P L. 86 土罫(7)住居址出土遺物
- P L. 87 土罫(8)住居址出土遺物
- P L. 88 土罫(9)溝・土坑出土遺物
- P L. 89 漆器土罫
- P L. 90 古代瓦(1)
- P L. 91 古代瓦(2)
- P L. 92 鉄製品(1)
- P L. 93 鉄製品(2)
- P L. 94 石製品(1)
- P L. 95 石製品(2)
- P L. 96 紡錘車・土鏝・鈎帯・金釧
- P L. 97 5921号土坑
埋納遺物出土状態(東上から)・埋納遺物出土状態(東下から)・最下層火舎香炉出土状態
- P L. 98 金属製品
松樹双雀被褥文鏡・亀甲地菊花双雀鏡・鉛銃弾・銅製伏紐・キセル類首・吸口
- P L. 99 古銭
出土銭貨
- P L. 100 その他の遺物
釣り鐘型瓦灯・泥人形・硯・ガラス瓶・石鑿
- P L. 101 石仏
- P L. 102 板碑
- P L. 103 石造物(1)
- P L. 104 石造物(2)
- P L. 105 石造物(3)
- P L. 106 石臼・中世瓦
- P L. 107 近世・近代瓦
- P L. 108 発掘調査後の遺跡



1-1, 2 5921号土坑出土一拵埋納遺物（上下）





2-1 銅製火舎香炉 (2202)



2-2 銅製柑子口花瓶 (2201)



3-1 青磁菊蓮并文唐草文丸碗 (1003)



3-2 青磁見込蓮唐草文印花小皿 (1001)



3-3 青磁鎊蓮并文小皿 (1002)



4-1 白磁小皿 (1004~6)



4-2 白磁角杯 (1011~15)



5 56号溝出土 瀝美蓮弁文壺 (1398)



6-1 5926号土坑埋納遺物



6-2 5250号土坑出土遺物

7-1, 2 出土中国陶磁 ▶
 (表) ◀
 (裏) ▼



7-3 出土墨書・朱書陶磁片

1 14号清出土陶器類(1)



9-2 14号清出土陶器類(2)

3 56号清出土陶磁類(1)



9-4 56号清出土陶磁類(2)



10-1 56号清出土陶磁類(3)

10-2 56号清出土陶磁類(4)

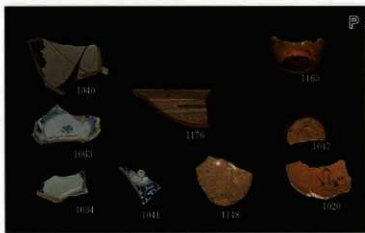


10-3 土坑出土陶磁類(1)

10-4 土坑出土陶磁類(2)



11-1 土坑出土陶磁類(3)

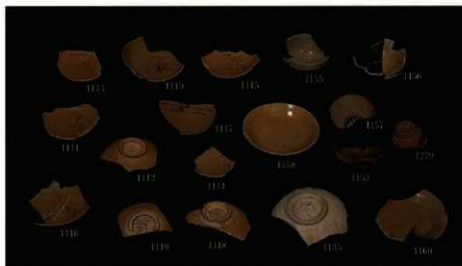


11-2 3009号土坑出土陶磁類(1)

11-3 3009号土坑出土陶磁類(2)



11-4 3009号土坑出土陶磁類(3)





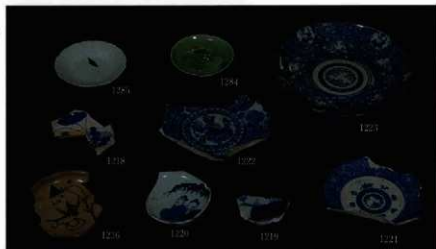
12-1 3009号土坑出土陶磁類(4)

12-2 3009号土坑出土陶磁類(5)



12-3 3009号土坑出土陶磁類(6)

12-4 3009号土坑出土陶磁類(7)





13-1 3009号土坑出土陶磁類(8)



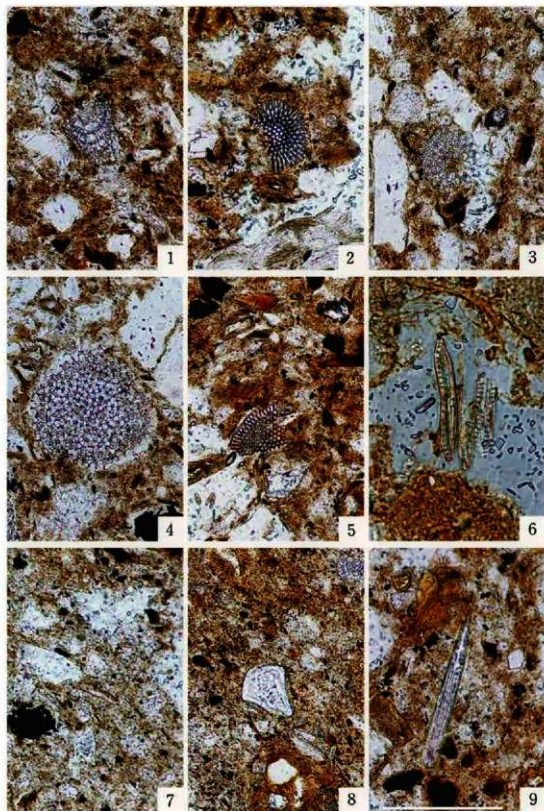
13-2 3009号土坑出土陶磁類(9)



- 3 3009号土坑出土陶磁類(10)



13-4 3009号土坑出土陶磁類(11)



1. 放射虫化石 No. 4 2. 放射虫化石 No. 4 3. 放射虫化石 No. 4
 4. 放射虫化石 No. 4 5. 珽藻化石 (Coscinodiscus 属) No. 4 6. 珽藻化石 (Hantzschia amphioxys) No. 1
 7. 珽藻化石 (Eunotia 属) No. 6 8. 植物珽藻体化石 No. 1
 9. 骨針化石 No. 4
 (スケール bar: No. 6 は0.05mm, 以外は0.1mm)



3区全景 (上方は北東)



遺跡全景 (北から)



遺跡全景 (南から)



A・B区全景 (南から)



A・B区全景 (西から)



A区78号住居址周辺(北から)



B区全景(西から)



B区4号住居址周辺 (南東から)



B区4号住居址周辺 (南東から)



B区5号住居址周辺(東から)



B区5号住居址周辺(東から)



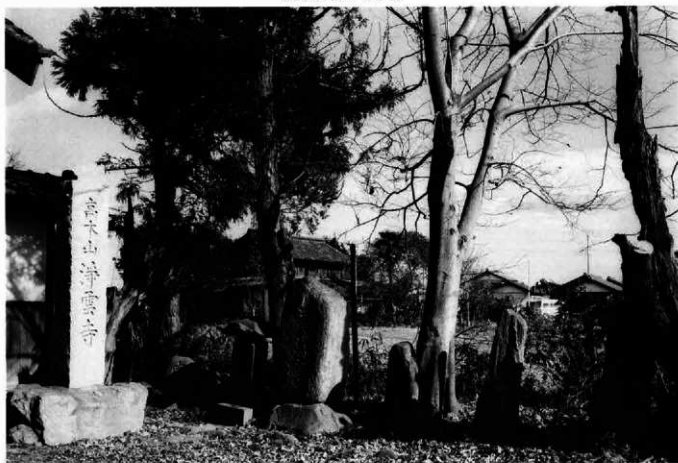
B区全景 (北東から)



B区全景 (南から)



浄雲寺山門正面 (南から)



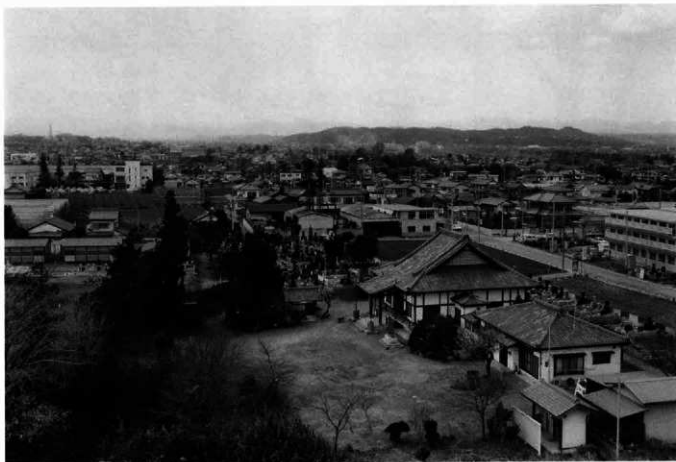
浄雲寺山門右脇石仏群 (南西から)



山門左脇石仏群（東から）



山門裏手（北東から）



堂宇 (東から)



本堂 (南から)



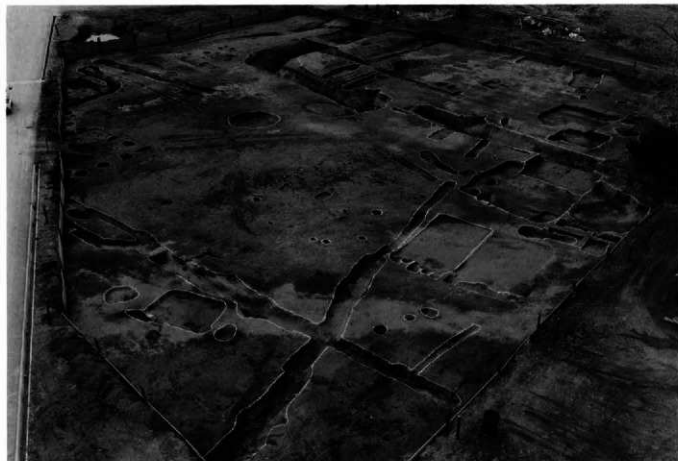
B区全景 (北西から)



B区56号遺址 (北西から)



B区全景 (北東から)



B区全景 (北東から)



B区56号溝址周辺 (北から)



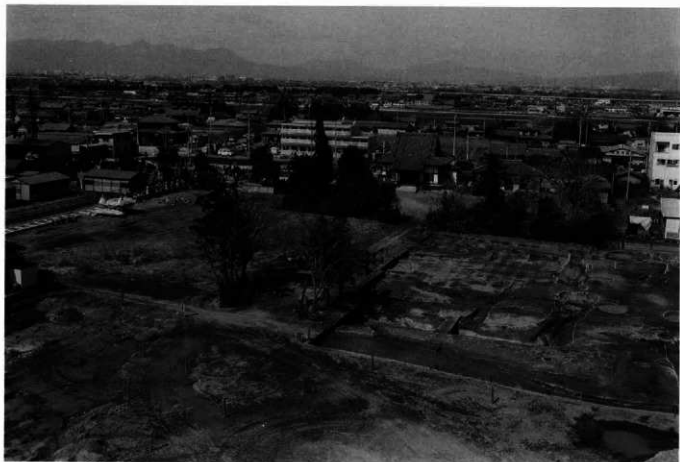
B区全景 (東から)



C区186号住居址(西から)



186号住居址(東から)



C区全景 (南から)



C区全景 (南から)



C区全景（南から）



C区全景（南西から）



C区4号溝址周辺(北西から)



C区22号住居址周辺(北西から)



C区全景(西から)



C区90号溝址周辺(南東から)



C区30号溝址周辺（北西から）



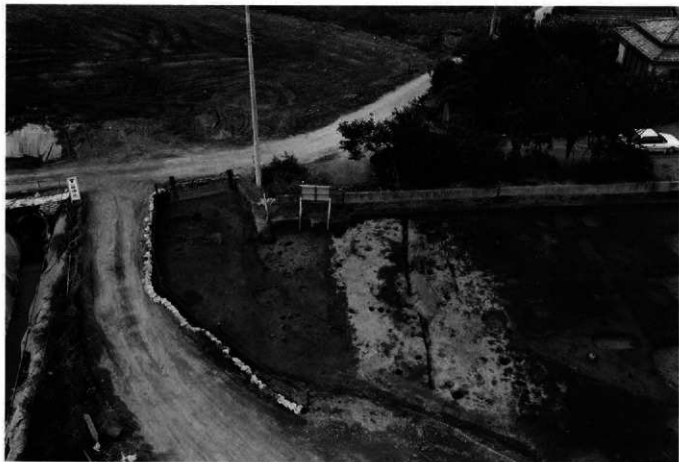
C区全景（北から）



C区全景（南から）



C区全景（南東から）



C区全景（東から）



C区全景（北から）



D区全景（南から）



D区全景（西から）



D区31号住居址周辺 (西から)



E区全景 (南から)



E区全景 (南から)



E区54号溝址 (北東から)



E区全景 (東から)



E区44号溝址周辺 (南から)



E区109号住居址 (南東から)



E区44号住居址 (北東から)



E・F区全景（東から）



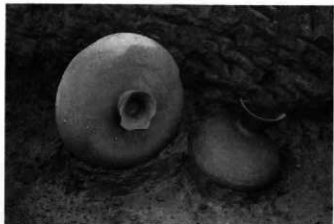
F区全景（北から）



F区125号住居址(北東から)



C・D・E区全景(南から)



第1号住居址遺物出土状態



第2号住居址 (西から)



第3号住居址 (西から)



第3号住居址遺物出土状態



第4号住居址 (西から)



第5号住居址 (西から)



第6号住居址 (西から)



第7号住居址 (西から)



第8号住居址(西から)



第9号住居址(北から)



第11号住居址(西から)



第12号住居址(西から)



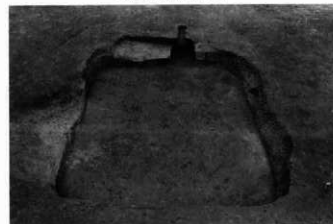
第13号住居址(西から)



第14号住居址(西から)



第15号住居址(西から)



第16号住居址(西から)



第17・18号住居址 (西から)



第19号住居址 (南西から)



第20号住居址 (南東から)



第24号住居址 (西から)



第28号住居址 (西から)



第29号住居址 (西から)



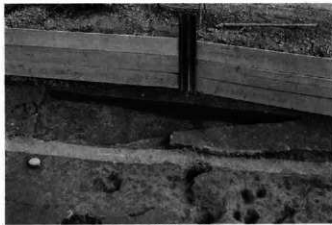
第30号住居址 (西から)



第31号住居址 (東から)



第34号住居址 (南から)



第35B号住居址 (西から)



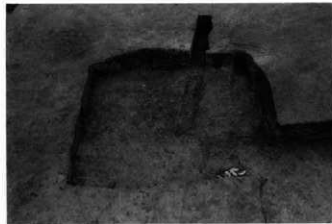
第36号住居址 (北東から)



第37号住居址遺物出土状態



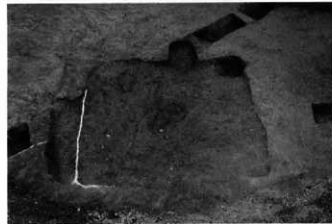
第40号住居址遺物出土状態



第41号住居址 (西から)



第42号住居址 (西から)



第43号住居址 (西から)



第46号住居址 (南西から)



第47号住居址 (西から)



第48号住居址 (南から)



第49号住居址 (西から)



第52号住居址 (西から)



第54号住居址 (西から)



第55号住居址 (西から)



第56号住居址 (南から)



第56号住居址 (西から)



第56号住居址 (西から)



第59号住居址 (西から)



第60号住居址 (西から)



第61号住居址 (西から)



第62号住居址 (西から)



第63号住居址 (西から)



第64号住居址 (北西から)



第67号住居址 (西から)



第68号住居址 (西から)



第71号住居址 (西から)



第72号住居址 (西から)



第75号住居址 (南東から)



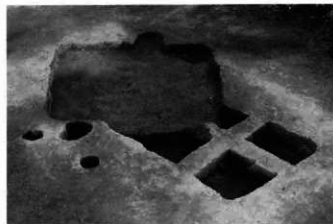
第77号住居址 (西から)



第80号住居址 (西から)



第81号住居址 (西から)



第82・110号住居址 (西から)



第83号住居址 (西から)



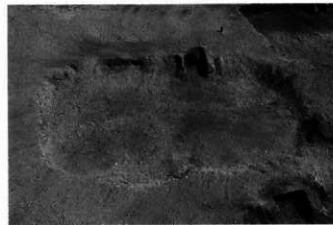
第84号住居址 (南西から)



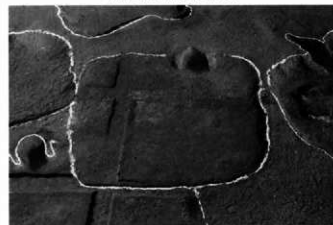
第85号住居址 (南西から)



第86・87号住居址 (西から)



第88号住居址 (西から)



第89号住居址 (西から)



第90号住居址 (南西から)



第91号住居址 (西から)



第92号住居址 (西から)



第93号住居址 (西から)



第94号住居址 (西から)



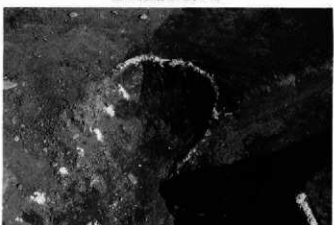
第96号住居址 (西から)



第98号住居址 (西から)



第109号住居址 (西から)



第116号住居址 (西から)



第117号住居址 (西から)



第119号住居址 (西から)



第121号住居址 (南西から)



第122号住居址 (西から)



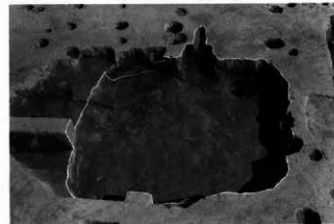
第124号住居址 (西から)



第125号住居址 (西から)



第126・127号住居址 (西から)



第128号住居址 (西から)



第130号住居址 (西から)



第131号住居址 (西から)



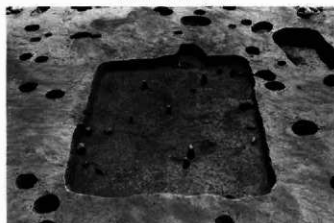
第132号住居址 (西から)



第133号住居址 (西から)



第134号住居址 (西から)



第135号住居址 (西から)



第136号住居址 (西から)



第137号住居址 (西から)



第138号住居址 (西から)



第139号住居址 (西から)



第140号住居址 (南から)



第141号住居址 (西から)



第142号住居址 (西から)



第143号住居址 (西から)



第144号住居址 (西から)



第145号住居址 (西から)



第146号住居址 (西から)



第147号住居址 (西から)



第148号住居址 (西から)



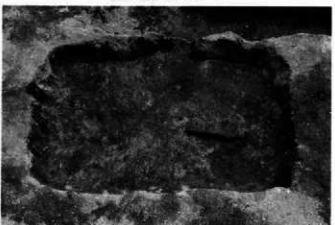
第149号住居址 (西から)



第150号住居址 (西から)



第151号住居址 (西から)



第152号住居址 (西から)



第155号住居址 (西から)



第156号住居址 (西から)



第157号住居址 (南西から)



第158号住居址 (西から)



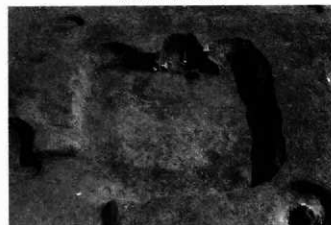
第159号住居址 (東から)



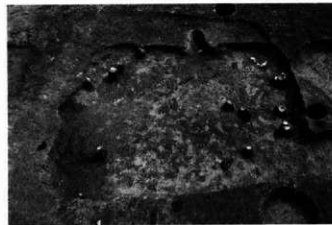
第160号住居址 (西から)



第161号住居址 (西から)



第162号住居址 (西から)



第163号住居址 (西から)



第164号住居址 (西から)



第165号住居址 (南から)



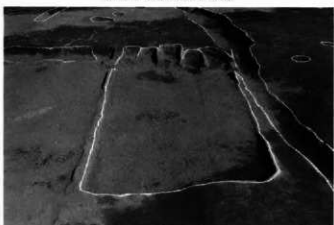
第166号住居址 (西から)



第167号住居址遺物出土状態



第168号住居址 (東から)



第169号住居址 (西から)



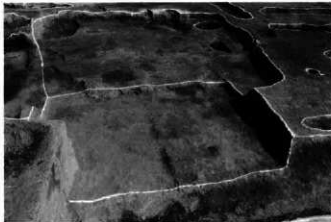
第170号住居址 (東から)



第171・172号住居址 (西から)



第173号住居址 (東南から)



第174号住居址 (西から)



第177号住居址 (西から)



第184号住居址 (西から)



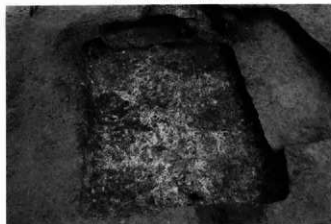
第185号住居址 (西から)



第186号住居址 (西から)



第187号住居址 (西から)



第188号住居址 (西から)



第9号掘立柱建物址周辺 (南から)



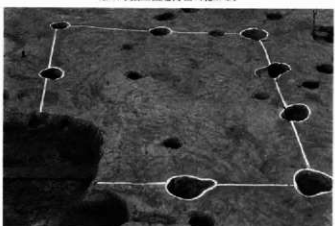
第1号掘立柱建物址 (南から)



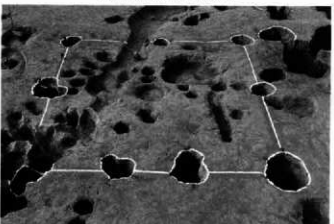
第2号掘立柱建物址 (北から)



第4号掘立柱建物址 (南から)



第5号掘立柱建物址 (南から)



第6号掘立柱建物址 (南から)



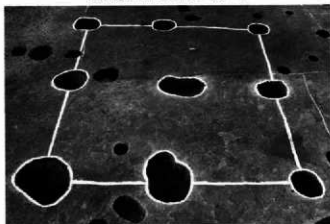
第7号掘立柱建物址 (東から)



第18号掘立柱建物址周辺 (南から)



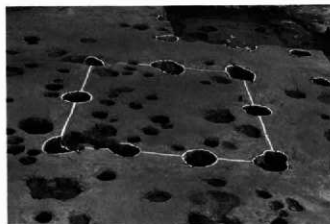
第10号掘立柱建物址 (南から)



第11号掘立柱建物址 (南から)



第12号掘立柱建物址 (南から)



第13号掘立柱建物址 (南から)



第14号掘立柱建物址 (南から)



第17号掘立柱建物址 (南東から)



第18号掘立柱建物址 (北西から)



第4号溝 (東から)



第4号溝 (北から)



第6号溝 (西から)



第6号溝 (西から)



第9号溝 (西から)



第9号溝 (西から)



第9号溝 (南東から)



第12A号溝 (東から)



第14号溝 (南から)



第14号溝 (西から)



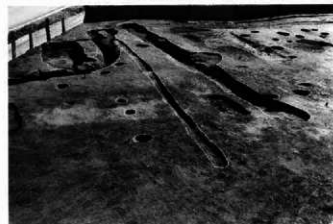
第15号溝 (南から)



第16号溝 (南から)



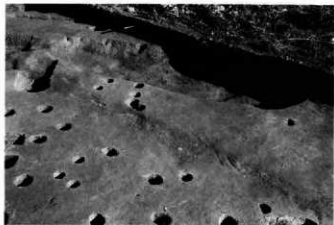
第22号溝 (北西から)



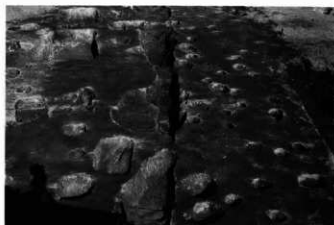
第33号溝 (北東から)



第34号溝 (北から)



第39号溝 (西から)



第44号溝 (南から)



第42号溝 (北から)



第47号溝 (南から)



第48号溝 (西から)



第56号溝 (西から)



第56号溝 (東から)



第56号溝 (西から)



第56号溝 (南から)



第56号溝遺物出土状態



第63号溝 (東から)



第68号溝 (西から)



第68号溝 (南から)



第72・73号溝 (東から)



第72・73号溝 (西から)



第1号土坑 (南から)



第2号土坑 (南から)



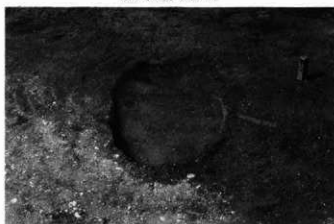
第3号土坑 (南から)



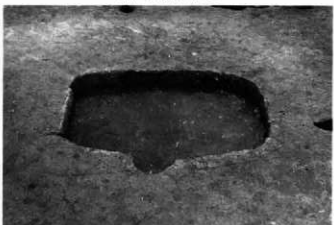
第5号土坑 (西から)



第7号土坑 (西から)



第8号土坑 (南から)



第10号土坑 (南から)



第13号土坑 (南から)



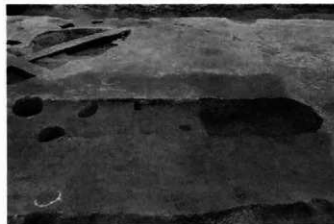
第17・19号土坑(南西から)



第18号土坑(南から)



第20号土坑(南から)



第21号土坑(南から)



第47号土坑遺物出土状態



第319号土坑遺物出土状態



第396号土坑遺物出土状態



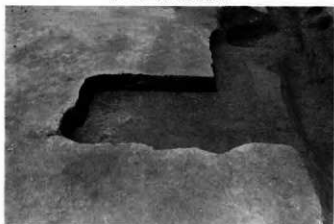
第601号土坑遺物出土状態



第626号土坑遺物出土状態



第990号土坑 (南から)



第991号土坑 (東から)



第1019号土坑 (南から)



第1020号土坑周辺 (南から)



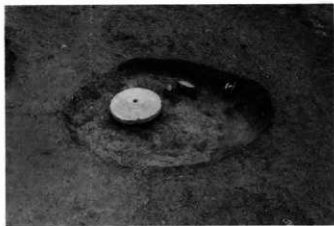
第1025号土坑遺物出土状態



第1058号土坑周辺 (南から)



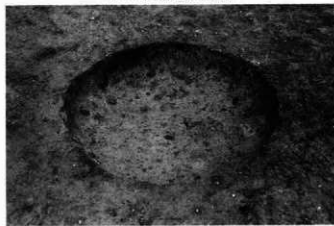
第1133号土坑 (東から)



第1153号土坑遺物出土状態



第1168号土坑（南東から）



第1169号土坑（南西から）



第1511号土坑遺物出土状態



第1553号土坑遺物出土状態



第3008号土坑（南西から）



第3013号土坑（南から）



第3068号土坑（南から）



第3097号土坑 (西から)



第3097号土坑石組み近景



第3407号土坑 (南から)



第3431号土坑 (南から)



第3553号土坑 (南東から)



第3802号土坑 (南から)



第3941号土坑 (南東から)



第3981号土坑 (東から)



第3991号土坑遺物出土状態



第4030号土坑遺物出土状態



第4060号土坑 (西から)



第4608号土坑 (東から)



第5172号土坑 (西から)



第5195号土坑 (北から)



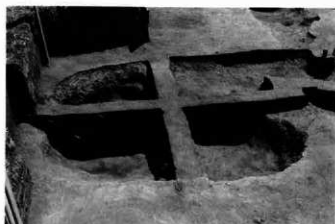
第5235号土坑 (西から)



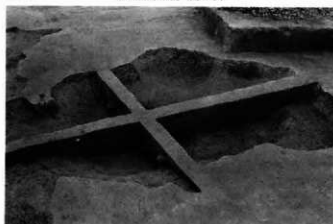
第5250号土坑遺物出土状態



第5253号土坑 (西から)



第5456号土坑 (北から)



第5457号土坑 (北から)



第5457号土坑遺物出土状態



第5460号土坑 (南東から)



第5461号土坑 (南東から)



第5926号土坑遺物出土状態



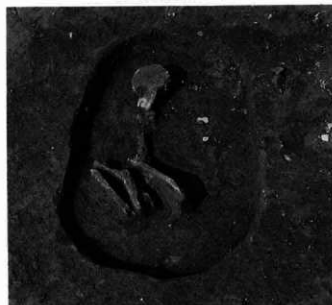
第5926号土坑遺物出土状態



第22号土坑 (北東から)



第23号土坑 (北東から)



第535号土坑 (南から)



第37号土坑 (東から)



第536号土坑 (南から)



第38号土坑 (東から)



第611号土坑 (南西から)



第1170号土坑 (北東から)



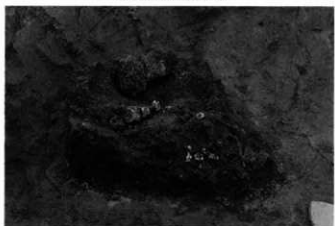
第1337号土坑 (南から)



第1242号土坑 (東から)



第1402号土坑 (南から)



第1430号土坑 (西から)



第1510号土坑 (南から)



第1467号土坑 (東から)



第3003号土坑 (南から)



第3537号土坑 (南から)



第3006号土坑 (西から)



第3559号土坑 (南から)



第3009号土坑 (南西から)



第3787号土坑 (東から)



第4793号土坑 (南から)



第4990号土坑 (西から)



第5128号土坑 (西から)



第5135号土坑 (北東から)



第5215号土坑 (西から)



第5237号土坑 (西から)



第5213号土坑 (南から)



第5238号土坑 (南西から)



第5242号土坑 (東から)



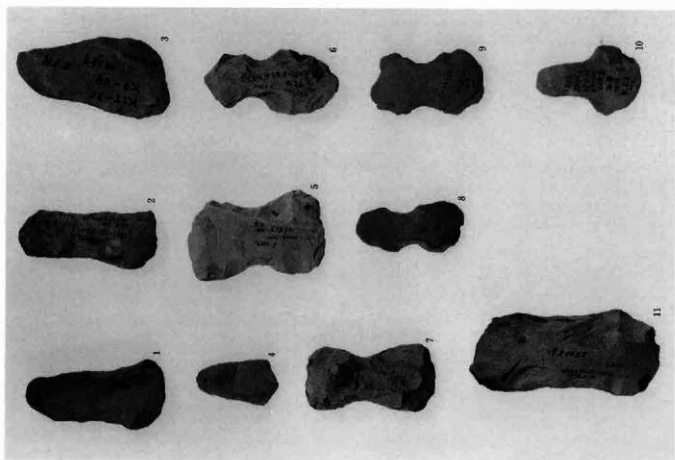
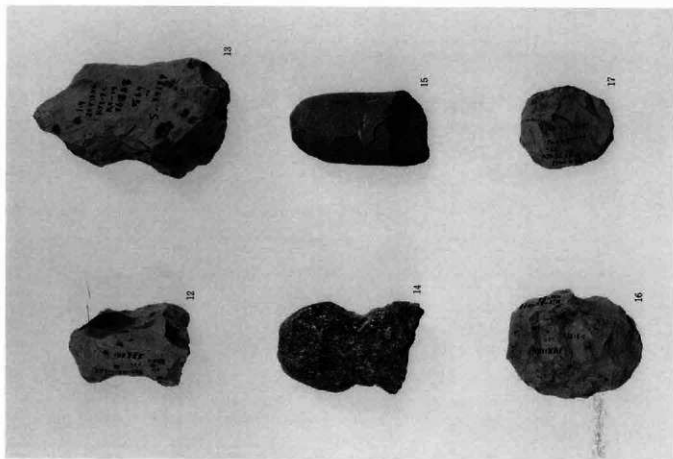
第5243・5244・5863号土坑 (南東から)

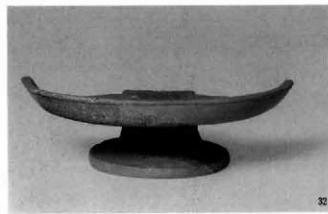
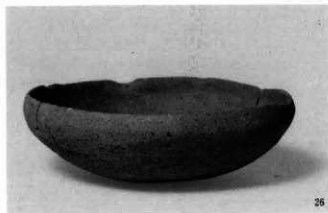


第5246号土坑 (東から)

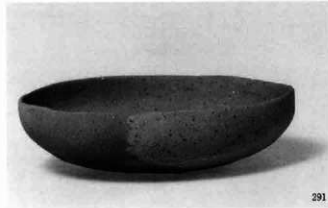
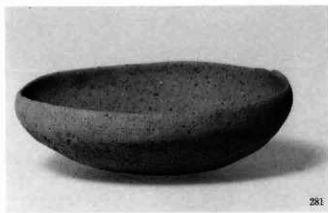


第5459号土坑 (南西から)









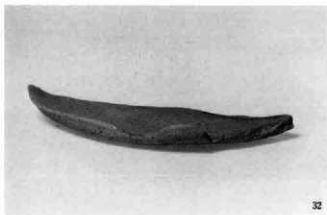
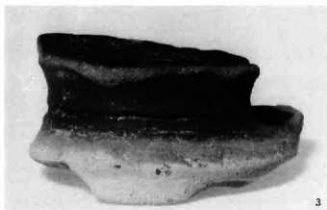


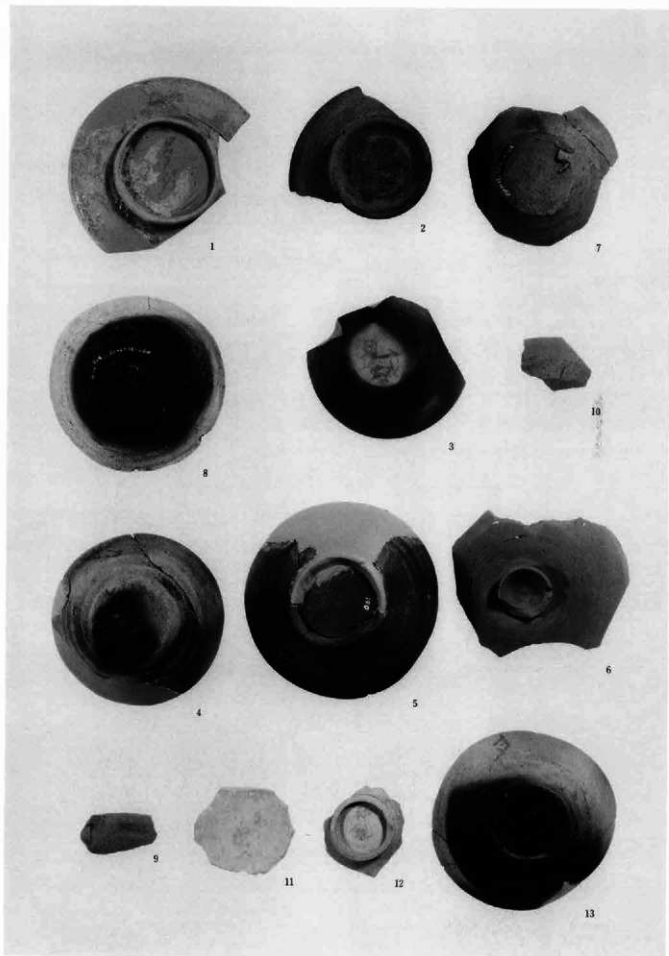














12



14



13



6



16



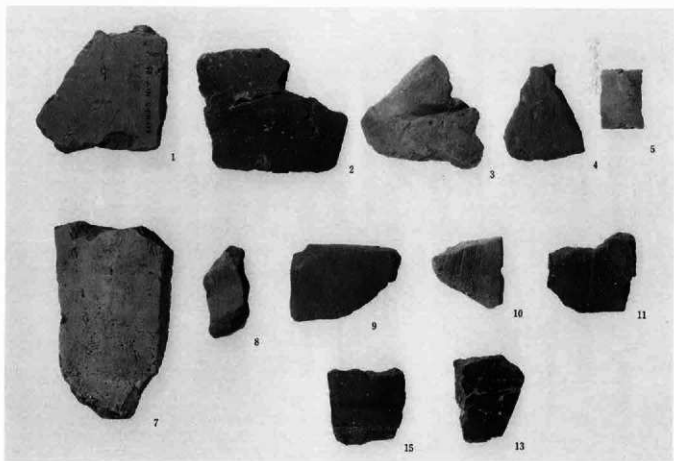
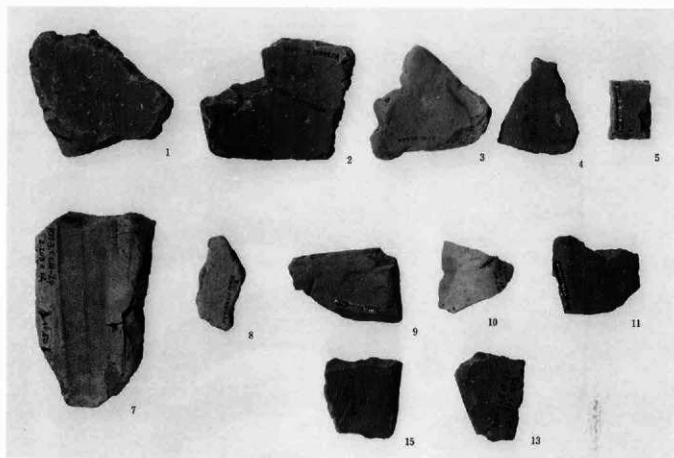
9
平行印

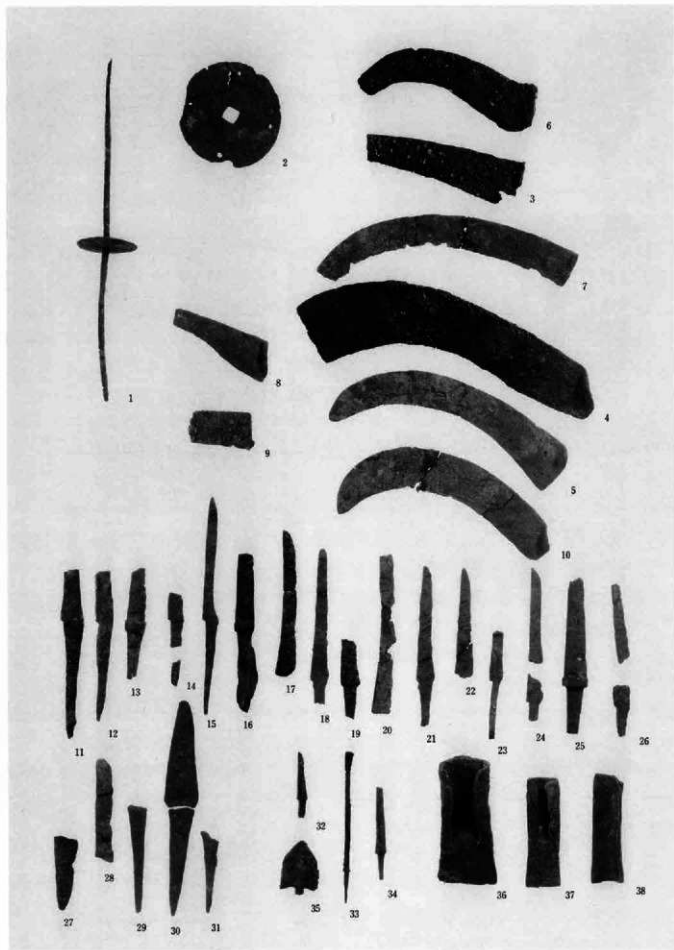


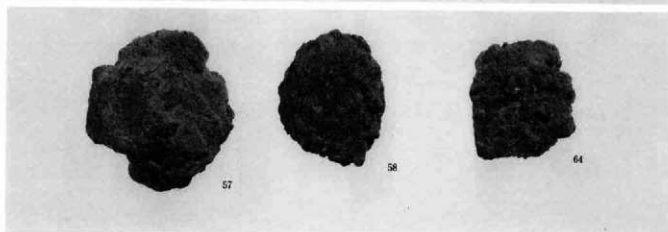
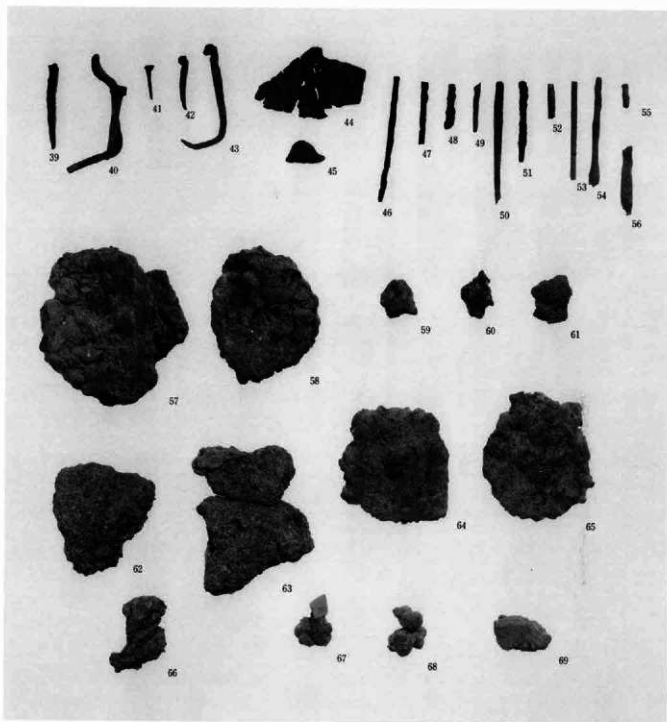
7
寄木状压痕

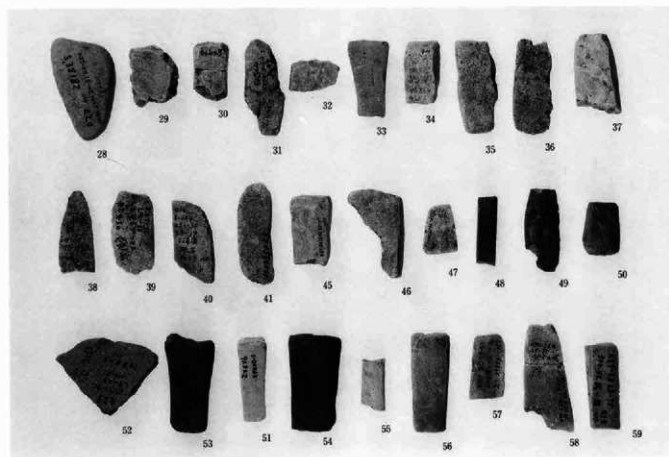
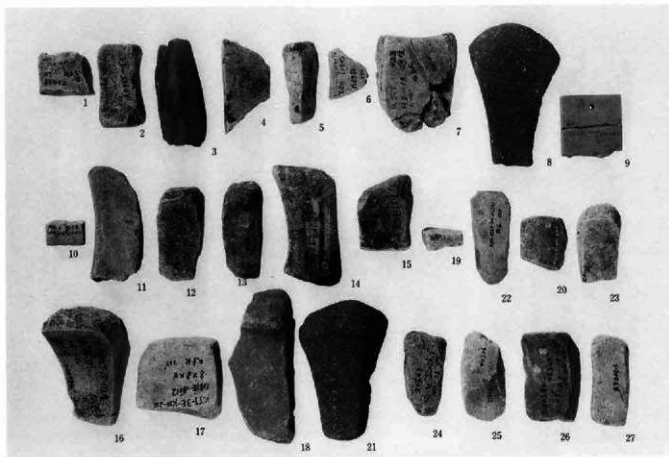


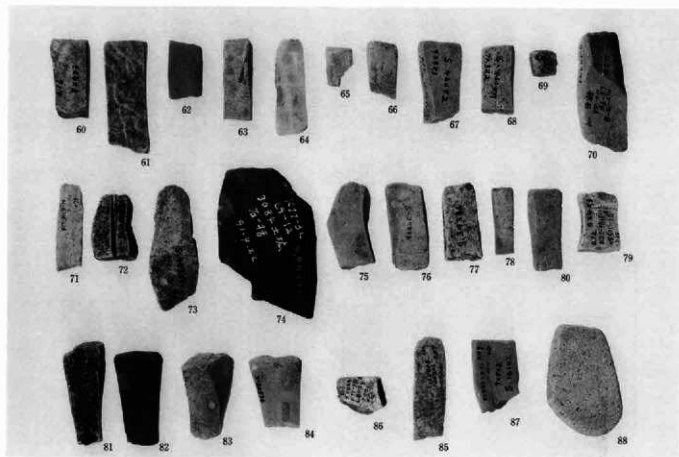
7
網印

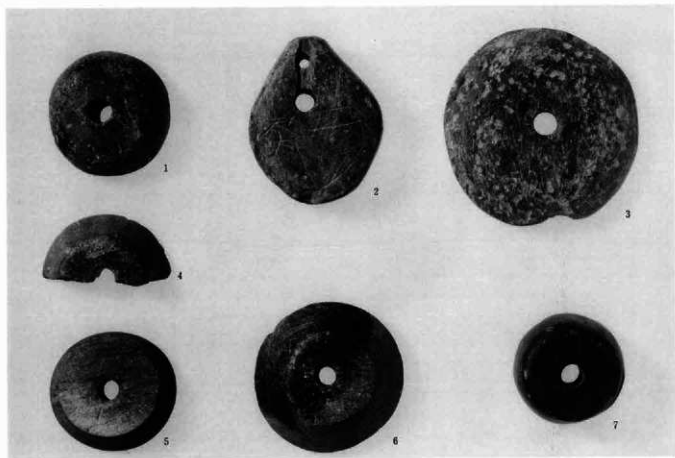




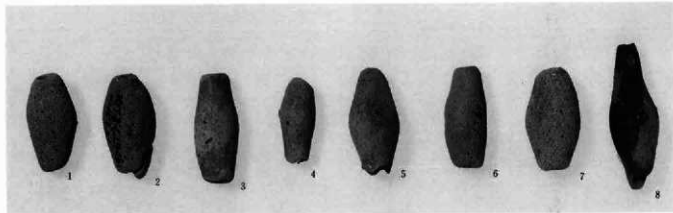






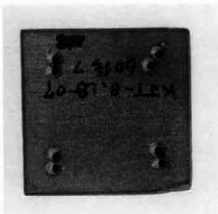
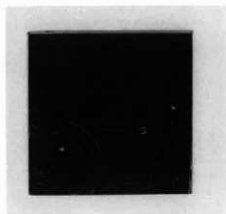


紡錘車



鈎帶

土錘



金環



埋納遺物出土状態（東上から）



埋納遺物出土状態（東下から）



最下層火舎香炉出土状態



松樹双雀波清文鏡 (2203左)

亀甲地菊花双雀鏡 (2204右)



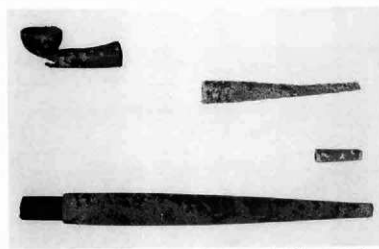
銅製伏鉦 (2206)



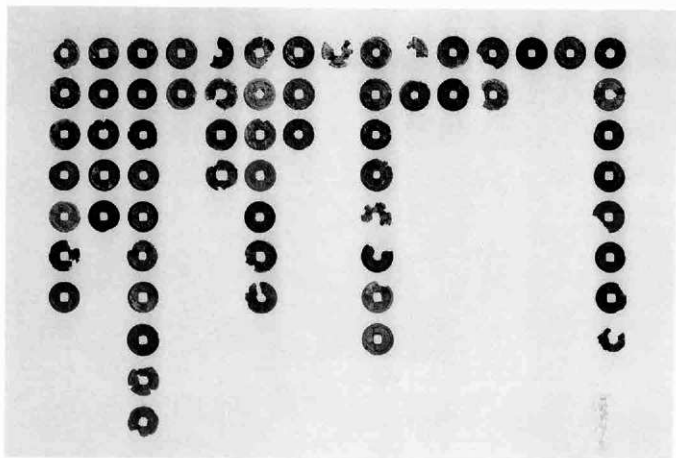
鉛銃弾 (2206)



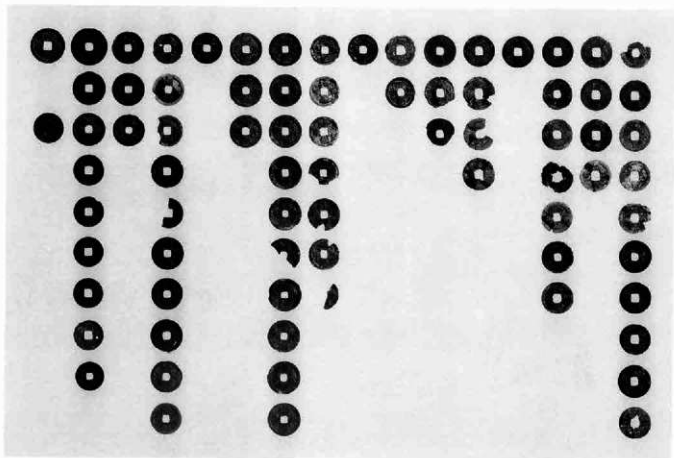
銅製伏鉦 (2206)



キセル雁首 (2209) 吸口 (2207上, 2210中, 2208下)



出土銭貨 (上下)

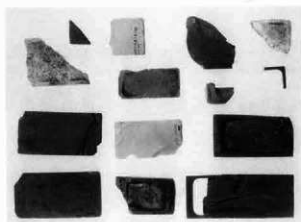




釣り鐘型瓦灯 (1387)



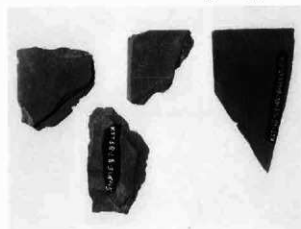
泥人形



硯



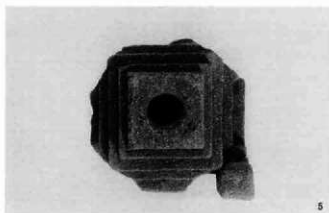
ガラス瓶

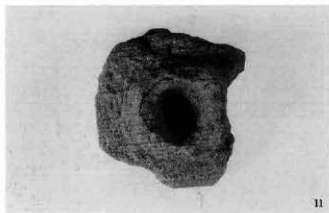
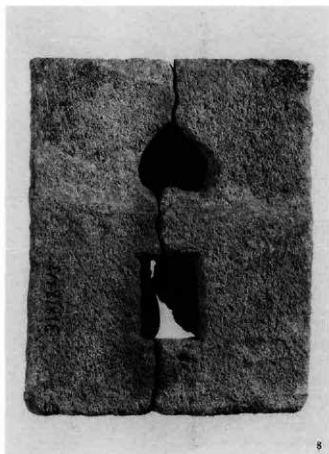


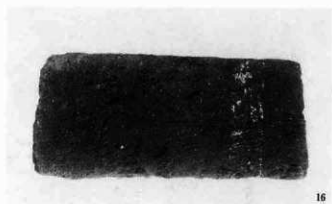
石盤

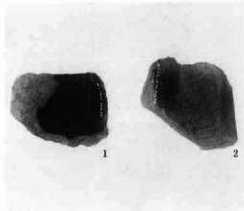
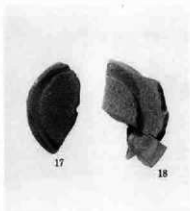
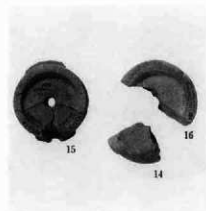
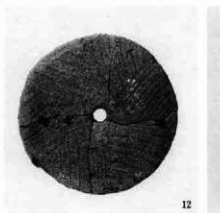
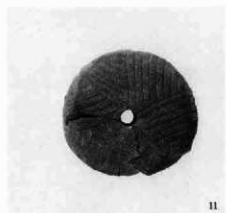
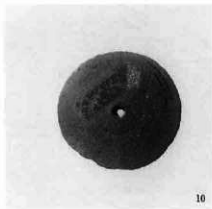
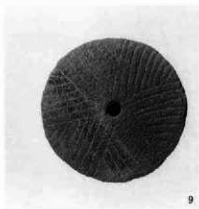
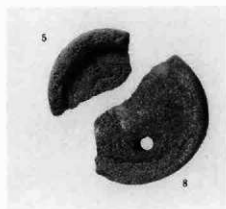
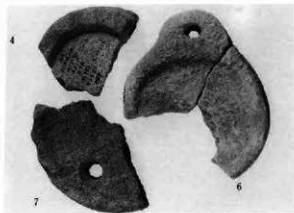


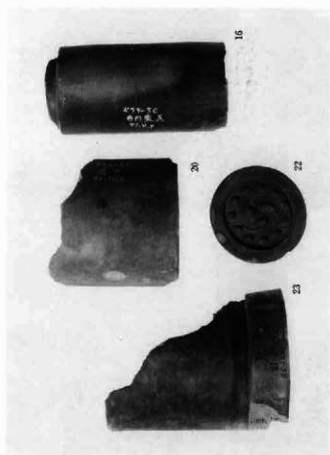
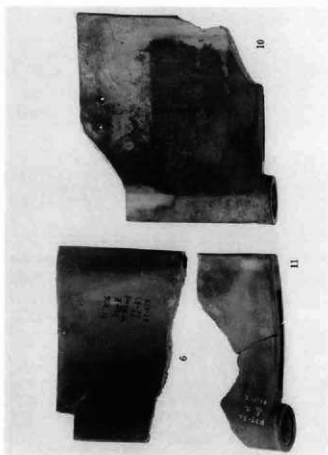
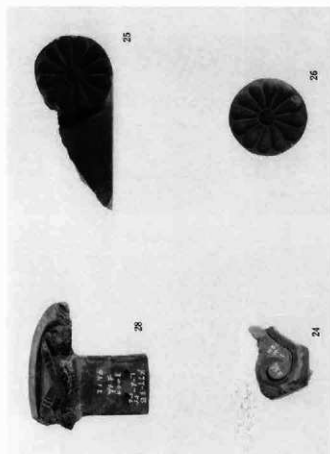
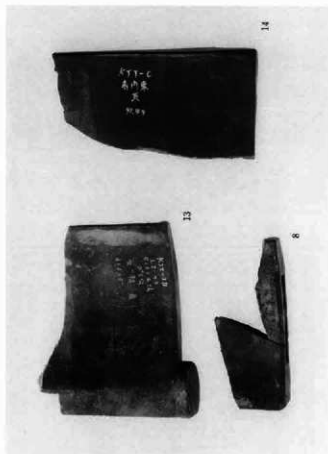














群馬県埋蔵文化財調査事業団
調査報告第 205 集

上栗須寺前遺跡群Ⅲ

第 3 分冊（写真図版編）
関越自動車道（上越線）地域埋蔵
文化財発掘調査報告書第 36 集

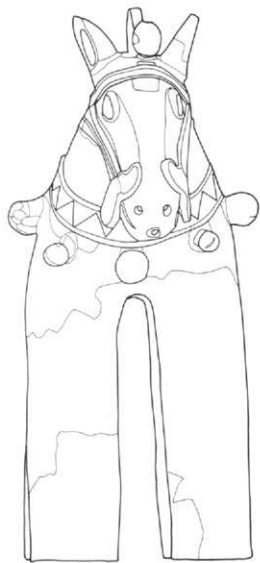
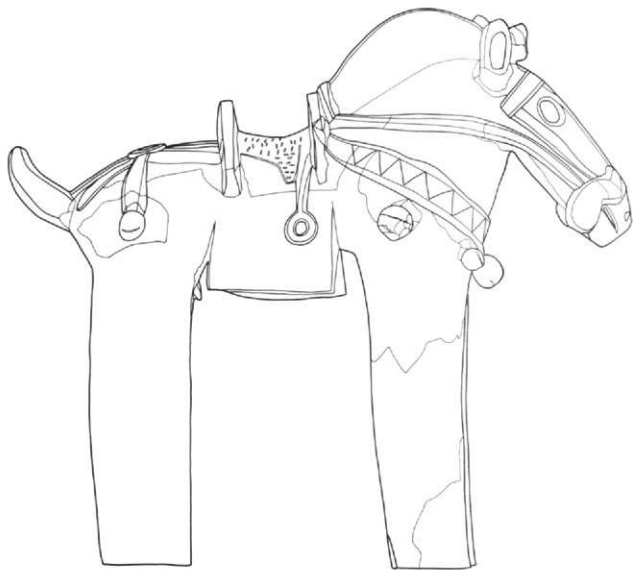
平成 8 年 3 月 18 日 印刷

平成 8 年 3 月 25 日 発行

編集／群馬県埋蔵文化財調査事業団
勢多郡北楯村大字下箱田 784-2
電話（0279）52-2511（代表）

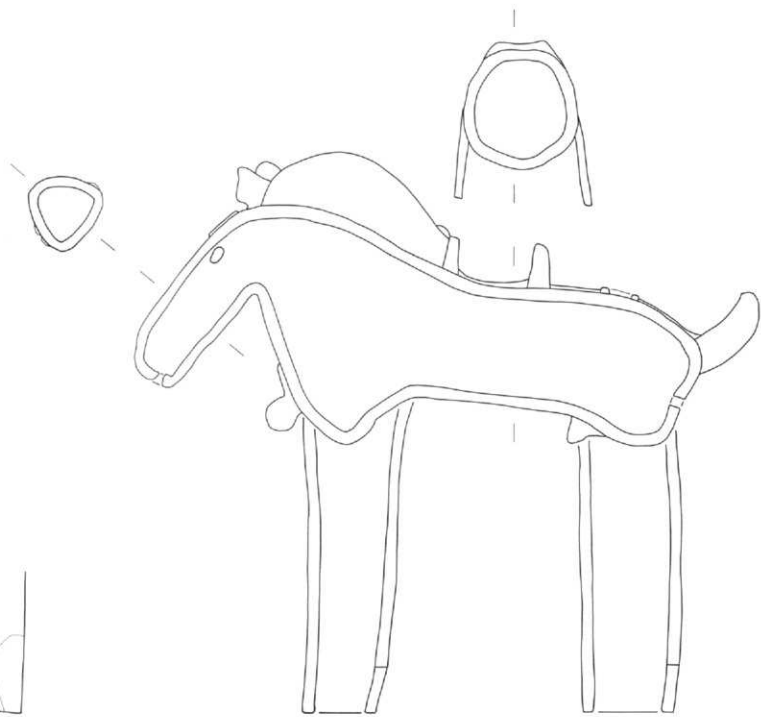
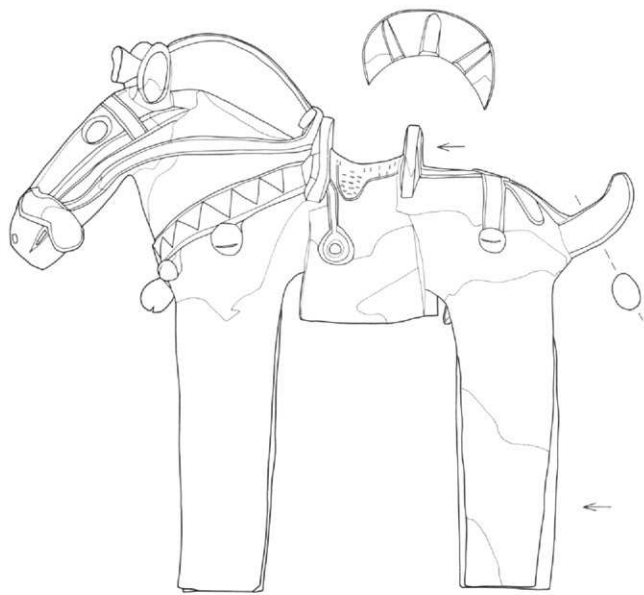
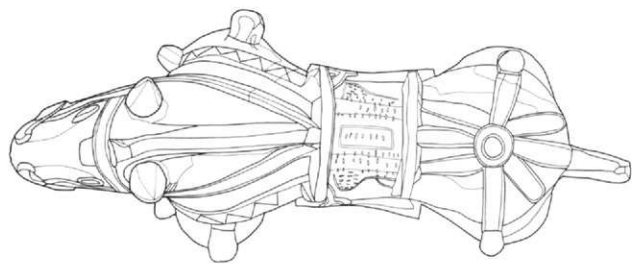
発行／群馬県考古資料普及会
勢多郡北楯村大字下箱田 784-2
電話（0279）52-2511（代表）

印刷／朝日印刷工業株式会社



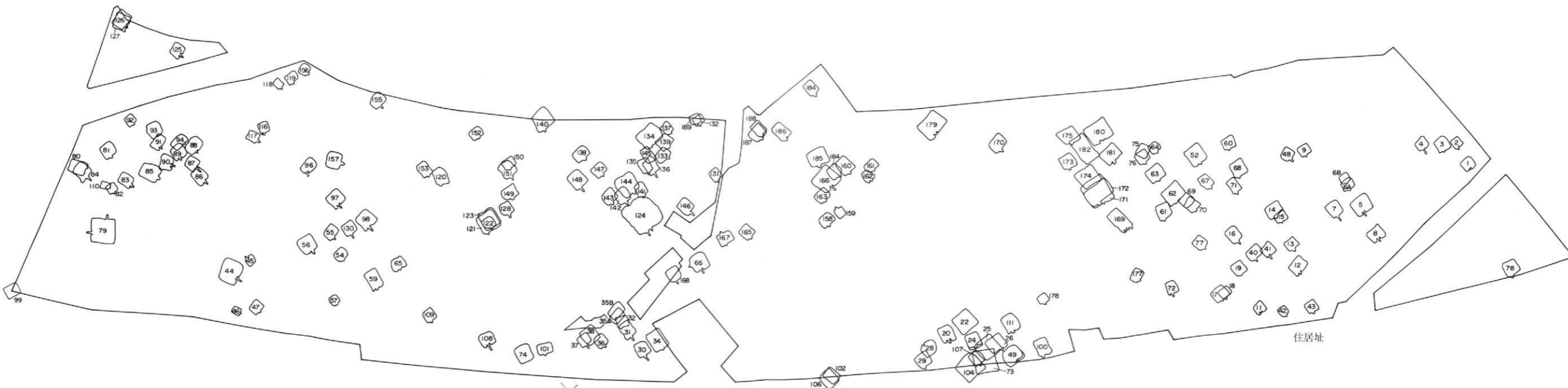
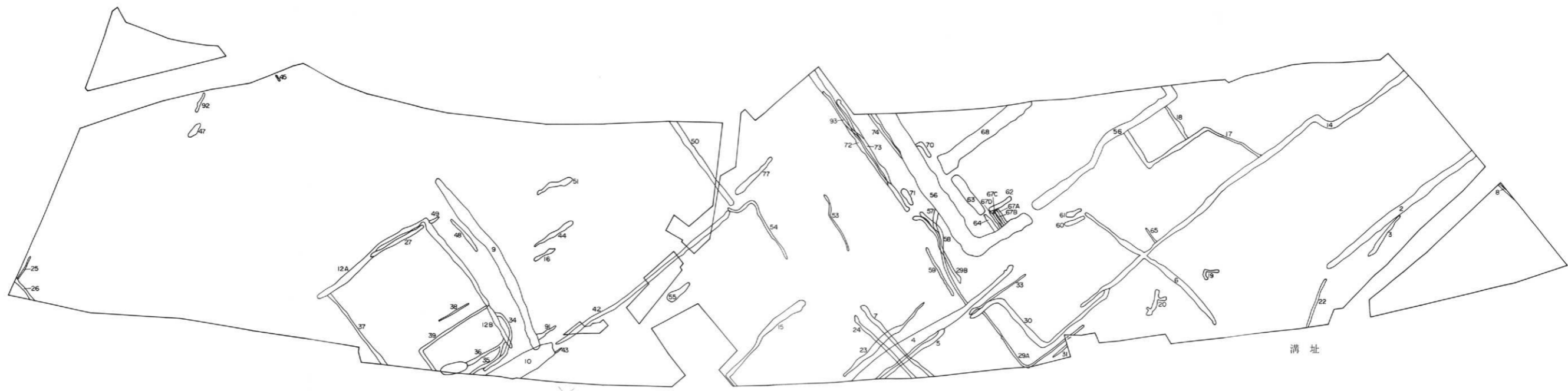
補遺 1 馬埴輪 1号馬 1 (6号古墳)

0 20cm

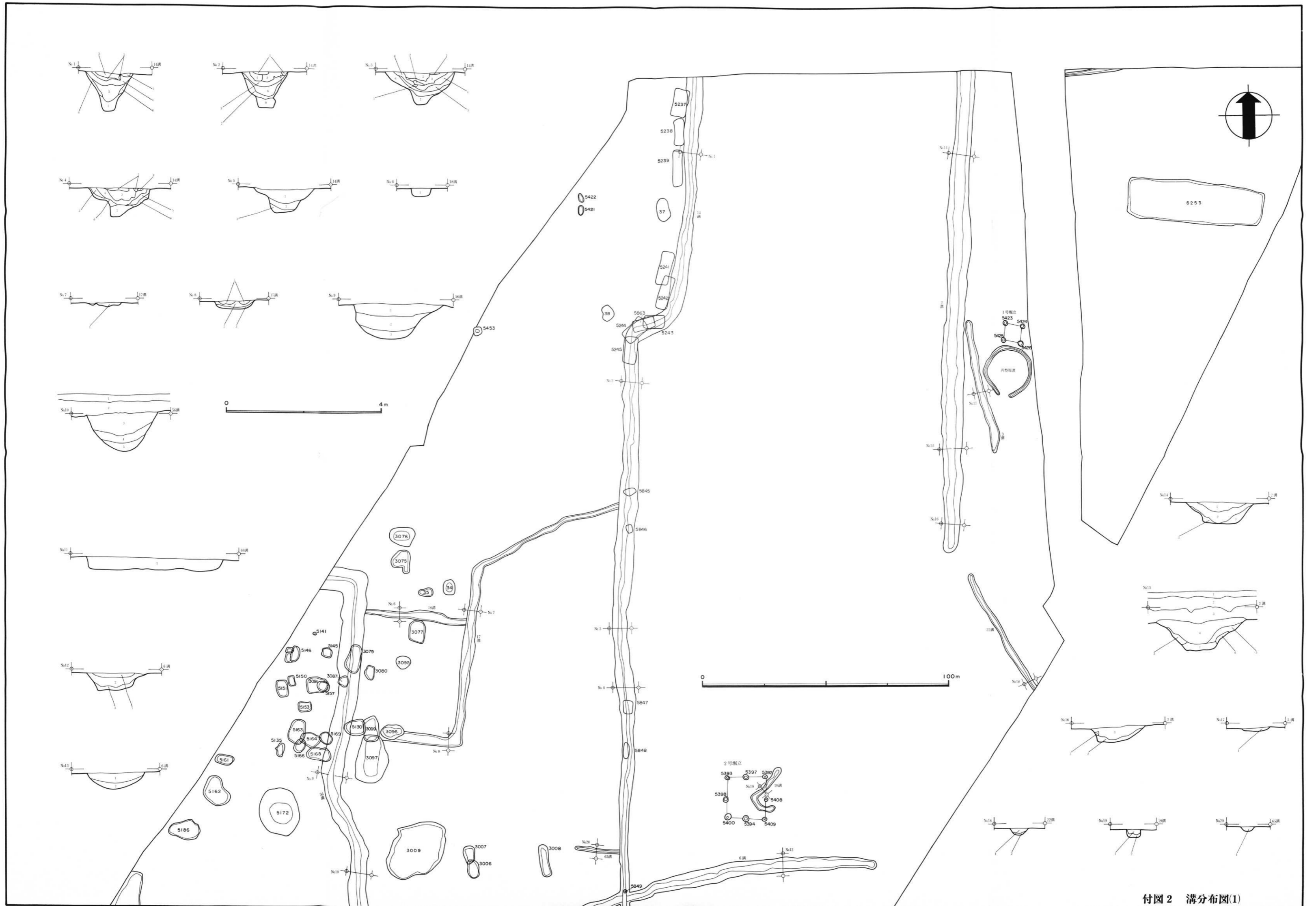


補遺 2 馬埴輪 1号馬 2 (6号古墳)

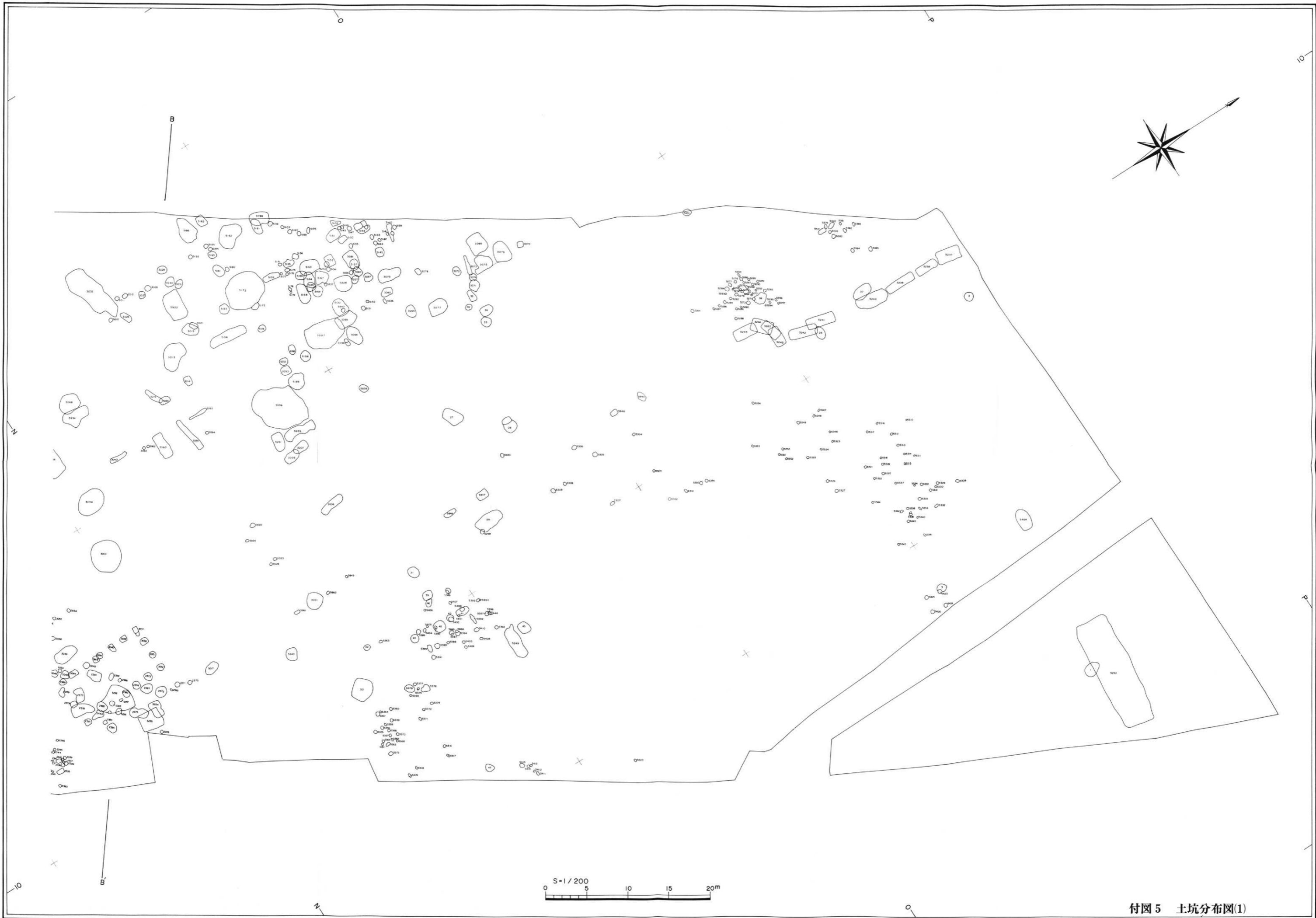
0 20cm



付图1 住居址・掘立柱建物址分布图



付图 2 溝分布图(1)



付图 5 土坑分布图(1)



10 付图6 土坑分布图(2)



付图7 土坑分布图(3)