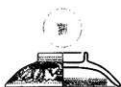


吉田・武藤家屋敷跡

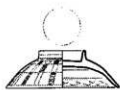
SK-20



001



002



003



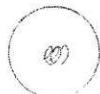
004



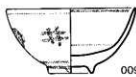
005



006



008



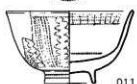
009



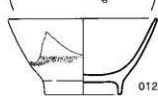
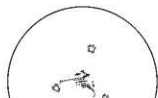
007



010



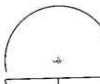
011



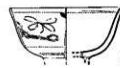
012



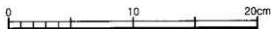
013



014



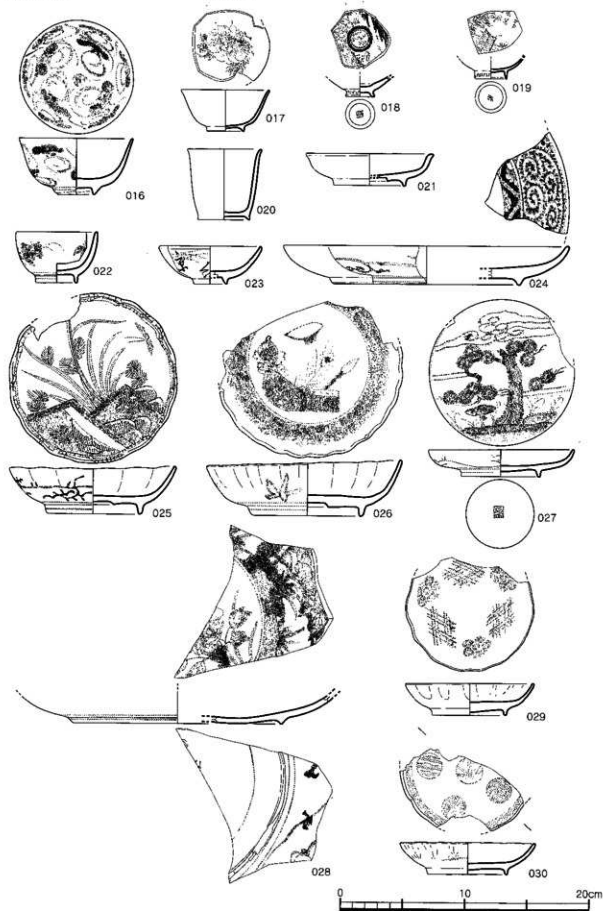
015



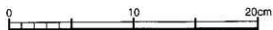
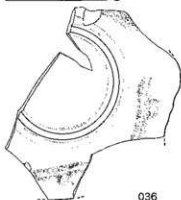
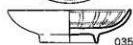
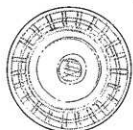
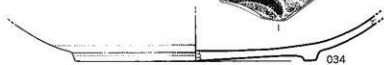
第36図

SK-20下層

SK-20

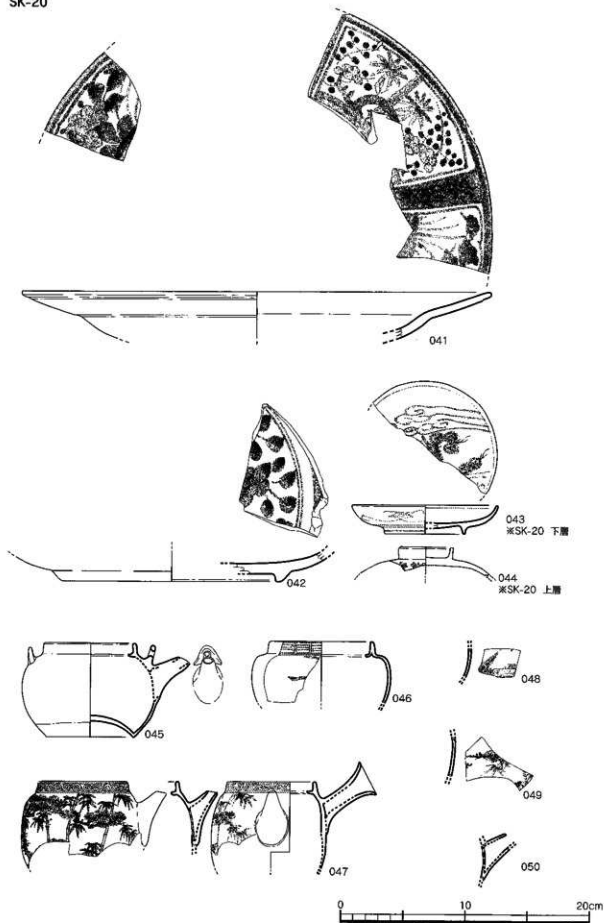


SK-20

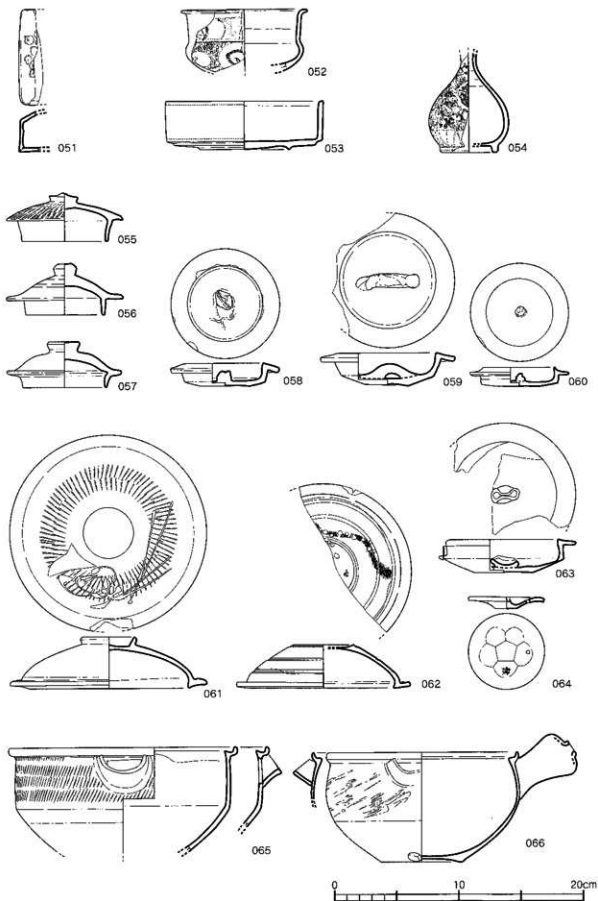


第38図

SK-20

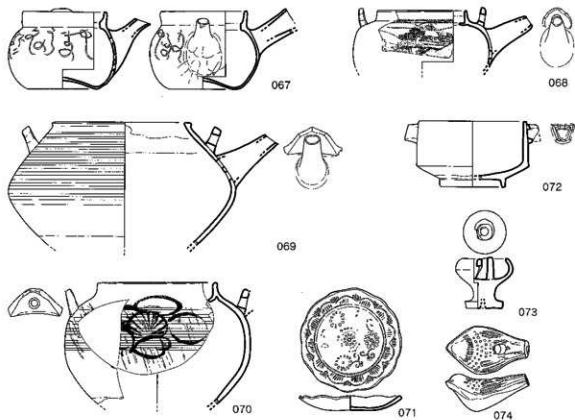


SK-20

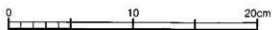
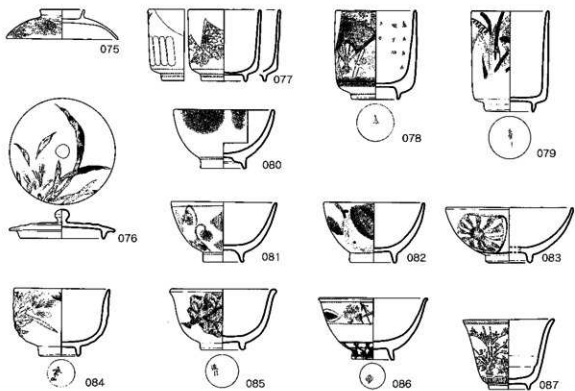


第40圖

SK-20



SK-22



SK-22



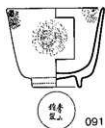
088



089



090



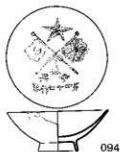
091



092



093



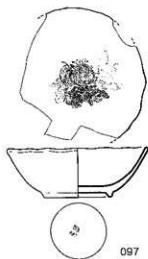
094



095



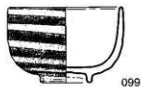
096



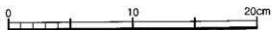
097



098



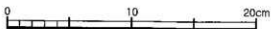
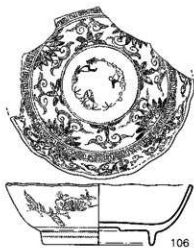
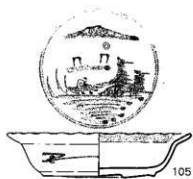
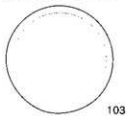
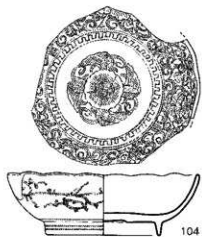
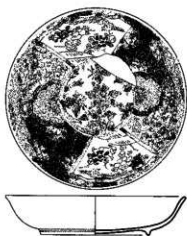
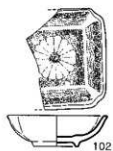
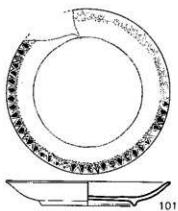
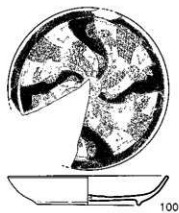
099



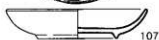


第42図

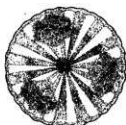
SK-22



SK-22



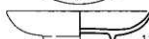
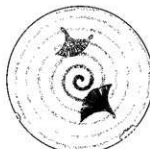
107



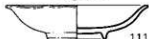
108



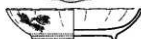
109



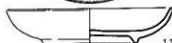
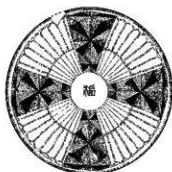
110



111



112



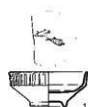
113



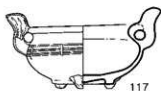
114



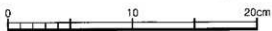
115



116

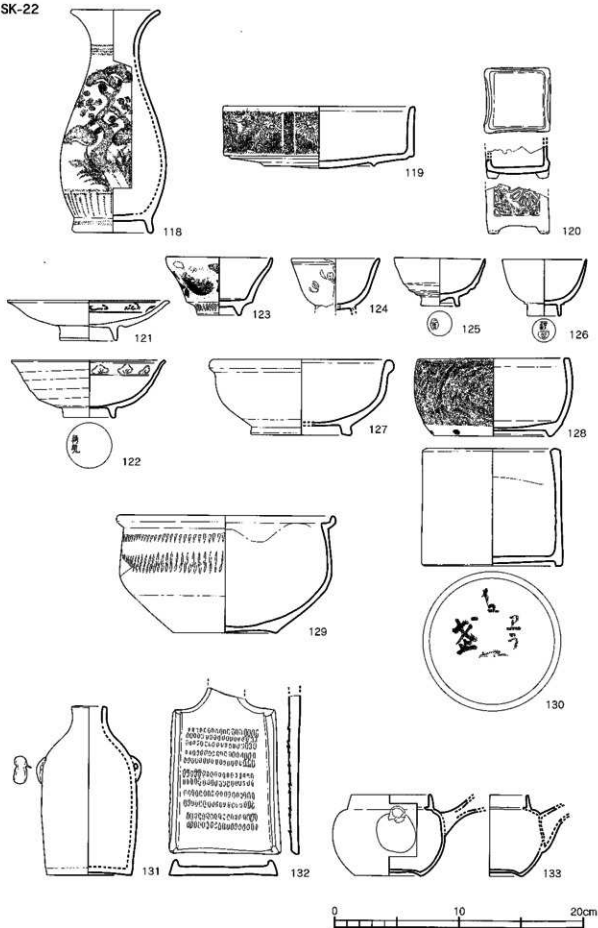


117

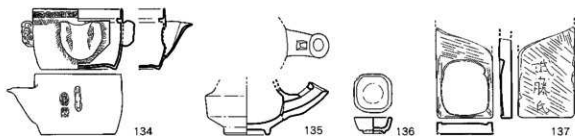


第44図

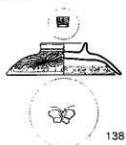
SK-22



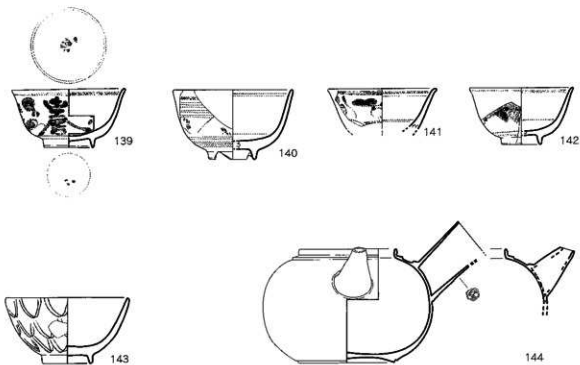
SK-22



SK-34



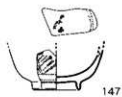
SK-51



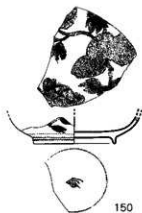
0 10 20cm

第46圖

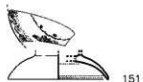
SK-52



SK-59



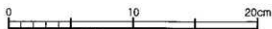
SK-63



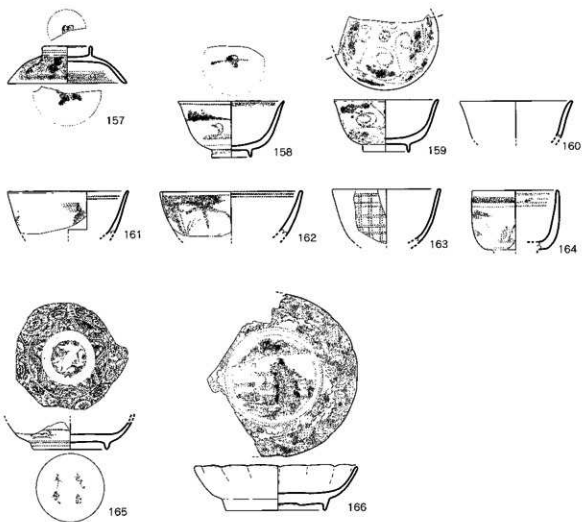
SK-63 · 64



SK-63 · 64



SK-64

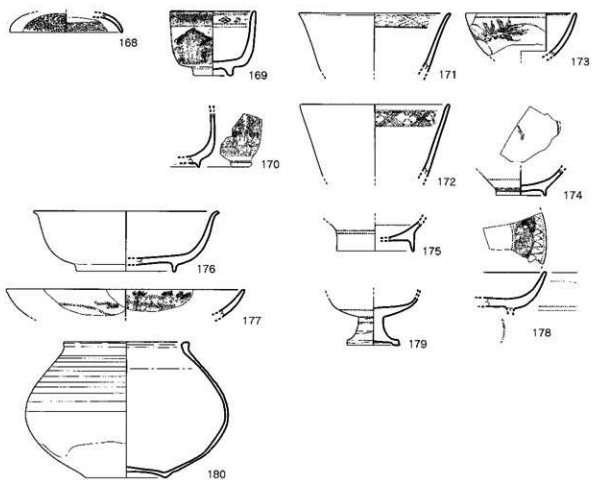


SK-65

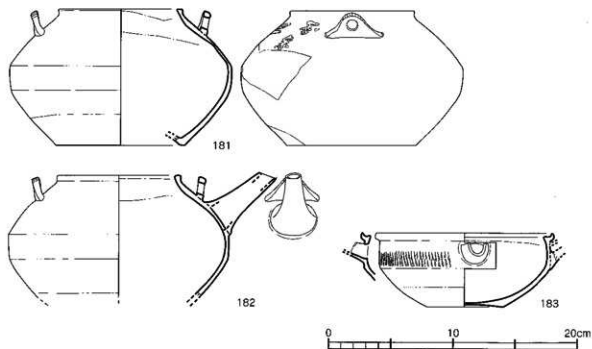


第48図

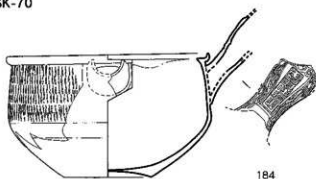
SK-67



SK-36

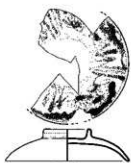


SK-70



184

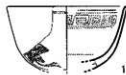
SD-3



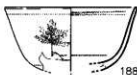
185



186



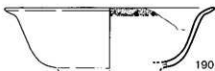
187



188



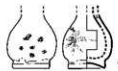
189



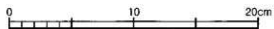
190



191



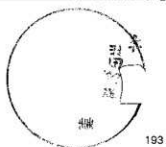
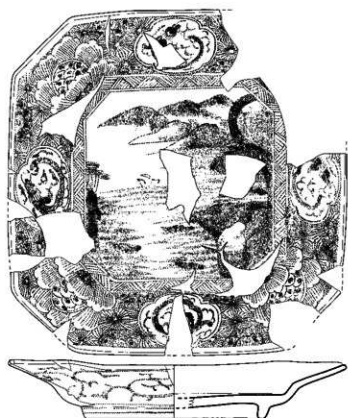
192





第50圖

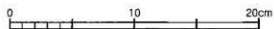
SD-3



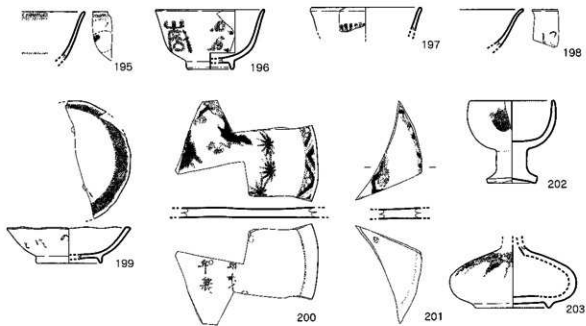
193



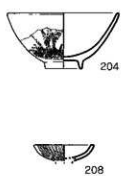
194



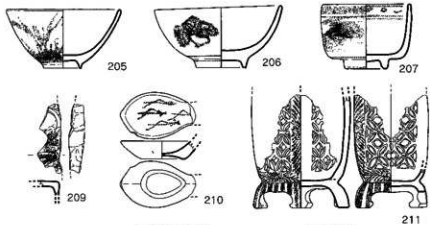
SD-5



SD-6



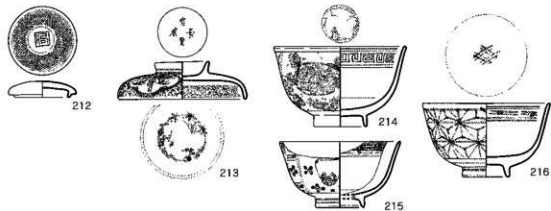
F-6 攪乱土坑



F-8 G-8 表土

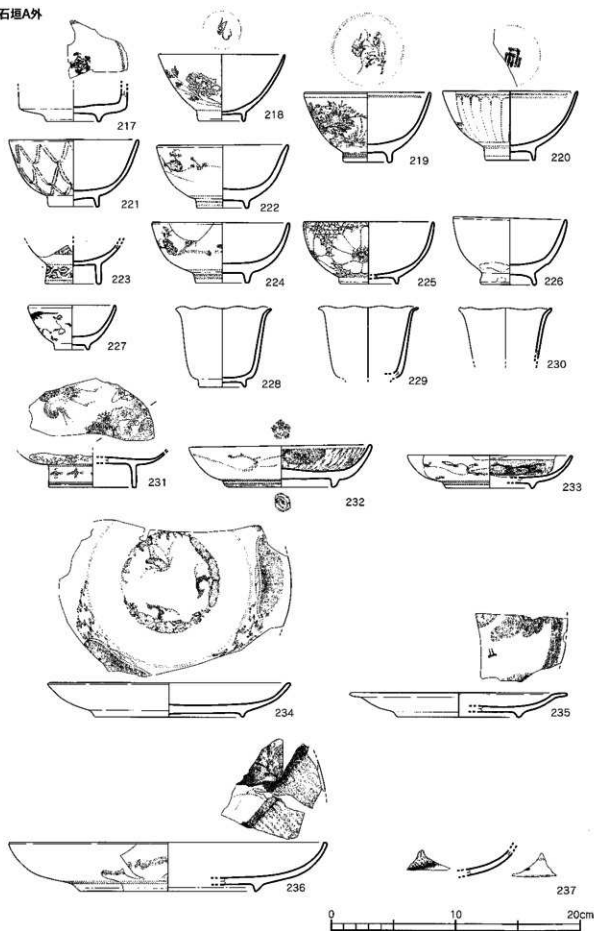
G-6 表土

石埧A外

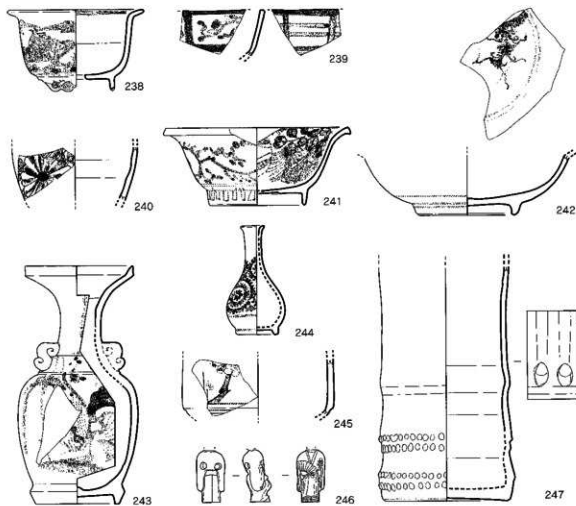


第52圖

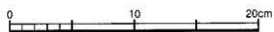
石埭A外



石壺A外

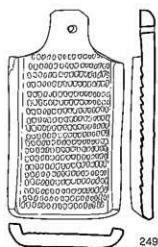


倉跡



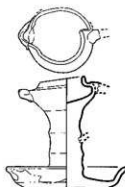
第54図

倉跡



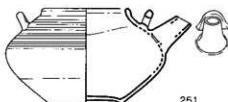
249

階段上層

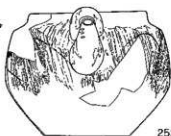
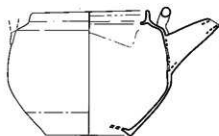


250

第2石壇

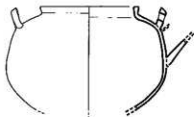


251

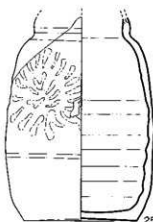


252

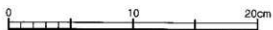
5トレンチ



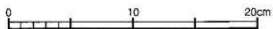
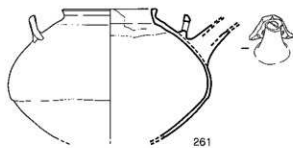
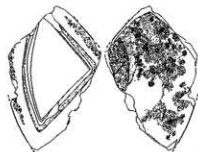
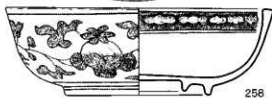
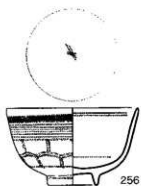
253



254



接合

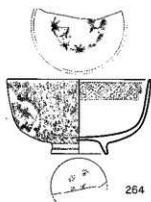


第56圖

表探



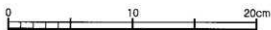
263



264



265



第8表

遺跡名	No.	遺構名	器理	形状	産地	口径	底径	器高	つまみ径	流量(縦)	流量(横)	器厚	年代	残存率	備考
吉田家屋敷跡	001	SK-20	染付	蓋	肥前系	10.1		2.9	4.3				1820~1860	80	素書き
吉田家屋敷跡	002	SK-20	染付	碗蓋	肥前系	9.2		2.7	3.9				1820~1860	95	端反形
吉田家屋敷跡	003	SK-20	染付	碗蓋	肥前系	9.0		2.9	3.75				1820~1860	100	端反形
吉田家屋敷跡	004	SK-20	染付	碗蓋	関西系	8.4		2.6	3.3				1820~1860	95	端反形
吉田家屋敷跡	005	SK-20	染付	碗蓋	肥前系	(9.05)		3.0	3.85				1820~1860	80	端反形
吉田家屋敷跡	006	SK-20	染付	碗蓋	肥前系	(7.8)		2.3					1820~1860	45	端反形、こうもり紋
吉田家屋敷跡	007	SK-20	染付	蓋付碗	肥前系	(9.2)	(3.4)	4.7					1820~1860	30	端反形、こうもり紋、小形碗
吉田家屋敷跡	008	SK-20	染付	碗	肥前系	11.0	4.2	6.1					1820~1860	95	端反形
吉田家屋敷跡	009	SK-20	染付	碗	肥前	(10.3)	3.6	5.1					18C後半~末	50	コンニャク印
吉田家屋敷跡	010	SK-20	染付	碗	肥前系	10.1	4.0	5.8					1820~1860	100	端反形
吉田家屋敷跡	011	SK-20	染付	碗	肥前系	10.1	4.1	5.7					1820~1860	75	端反形
吉田家屋敷跡	012	SK-20	染付	碗	肥前	(11.8)	6.1	6.0					19C前半	40	広葉形
吉田家屋敷跡	013	SK-20	青磁	碗	肥前		4.8	(4.7)					18C後半	60	コンニャク印
吉田家屋敷跡	014	SK-20	染付	碗(湯呑)	瀬戸美濃	8.5	2.7	4.0					1820~1860	100	
吉田家屋敷跡	015	SK-20	色絵	小碗	瀬戸美濃系	(9.0)		(4.1)					幕末~明治	30	
吉田家屋敷跡	016	SK-20下層	染付	碗	瀬戸美濃	9.0	2.9	4.45					1820~1860	100	
吉田家屋敷跡	017	SK-20	染付	小坏	肥前	(7.0)	2.9	3.25					明治頃	55	
吉田家屋敷跡	018	SK-20	染付	小坏	関西系?		2.3	(1.6)					19C中~明治	55	飛鳥山の景
吉田家屋敷跡	019	SK-20	染付	小坏	関西系?		(2.6)	(1.65)					19C中~明治	35	江戸の向島の景
吉田家屋敷跡	020	SK-20	白磁	猪口	肥前	5.9	4.1	5.6					17C後半~18C前半	100	
吉田家屋敷跡	021	SK-20	青磁	皿	肥前	(10.0)	(5.7)	2.5					明治以降	30	
吉田家屋敷跡	022	SK-20	染付	小碗	肥前系	6.4	3.3	4.0					幕末~明治初	50	
吉田家屋敷跡	023	SK-20	色絵	小坏	肥前	(8.1)	(2.6)	3.0					18C後半	40	
吉田家屋敷跡	024	SK-20	染付	皿	肥前	(22.8)	(15.0)	3.0					18C後半	10	焼継
吉田家屋敷跡	025	SK-20	染付	皿	肥前	13.3	7.6	3.8					1820~1860	95	
吉田家屋敷跡	026	SK-20	染付	皿	肥前(志田?)	(15.5)	8.9	4.4					1810~1860	80	
吉田家屋敷跡	027	SK-20	染付	皿	関西系	11.6	6.2	2.2					1820~1860	95	
吉田家屋敷跡	028	SK-20	染付	皿	肥前		(16.6)	(2.3)					1690~1730	20	大明成化年製「成」
吉田家屋敷跡	029	SK-20	染付	皿	肥前	10.2	5.9	2.6					1820~1860	90	
吉田家屋敷跡	030	SK-20	染付	皿	肥前	(10.8)	(6.4)	2.5					1820~1860	55	
吉田家屋敷跡	031	SK-20	白磁	皿	肥前	13.2	8.6	4.0					19C初~幕末	100	
吉田家屋敷跡	032	SK-20	白磁	皿	肥前	8.7	3.7	2.1					19C初~幕末	100	
吉田家屋敷跡	033	SK-20	染付	皿	関西	(11.8)	(6.0)	2.1					幕末~明治	25	
吉田家屋敷跡	034	SK-20	染付	皿	肥前系		(19.1)	(3.6)					19C初~幕末	25	
吉田家屋敷跡	035	SK-20	染付	小皿	肥前	9.8	4.65	2.6					1820~1860	100	
吉田家屋敷跡	036	SK-20	染付	皿	肥前系	(18.8)	(9.1)	4.0					1820~1860	45	
吉田家屋敷跡	037	SK-22	染付	皿	肥前、有田	16.6	8.85	3.05					大正~昭和	80	
吉田家屋敷跡	038	SK-20	染付	皿	肥前系			(2.7)					1820~1860	破片	No.36と同一器体?
吉田家屋敷跡	039	SK-20	染付	皿	肥前系			(2.25)					1820~1860	破片	No.36と同一器体?
吉田家屋敷跡	040	SK-20	白磁	皿	瀬戸美濃	(10.0)	(5.5)	2.1					明治	45	
吉田家屋敷跡	041	SK-20	染付	美器手皿	肥前	(37.4)		(3.7)					1690~18C初	破片	接合(SK-22・SK-20下層・表探)
吉田家屋敷跡	042	SK-20	染付	美器手皿	肥前		(17.4)	(1.85)					1690~18C初	破片	接合(E-4)
吉田家屋敷跡	043	SK-20下層	染付	皿	関西系	(11.6)	(6.4)	2.3					1820~明治初	50	
吉田家屋敷跡	044	SK-20上層	白磁	碗蓋	肥前?			(1.8)	3.7				18C前半	破片	白化粘土による花型紙刷り
吉田家屋敷跡	045	SK-20	磁器	急須	関西系	7.4	(7.0)	7.4					19C後半以降	75	
吉田家屋敷跡	046	SK-20	染付	急須	関西系	(8.2)		(4.8)					19C後半頃	30	口縁部
吉田家屋敷跡	047	SK-20	染付	急須	関西系	7.0		(6.8)					19C後半頃	40	
吉田家屋敷跡	048	SK-20	染付	急須	関西系			(2.2)					19C後半頃	破片	体部
吉田家屋敷跡	049	SK-20	染付	急須	関西系			(3.1)					19C後半頃	破片	体部
吉田家屋敷跡	050	SK-20	染付	急須	関西系			(3.7)					19C後半頃	破片	注口
吉田家屋敷跡	051	SK-20	磁器	水筒	瀬戸美濃系?			(3.2)		7.6	(1.9)		19C	100	
吉田家屋敷跡	052	SK-20	色絵	香炉	肥前	(10.0)	(4.9)						1820~1860	破片	
吉田家屋敷跡	053	SK-20	染付	段重	肥前系	12.45	7.1	3.8					1820~1860	100	



第9表

遺跡名	No.	遺構名	器種	器形	産地	口径	底径	器高	つまみ径	法量(縦)	法量(横)	器厚	年代	残存率	備考
吉田家屋敷跡	054	SK-20	染付	瓶	肥前		(4.6)	(7.7)					18C後半	30	
吉田家屋敷跡	055	SK-20	陶器	蓋	関西系	6.85		3.8	2.25				19C	100	貫入
吉田家屋敷跡	056	SK-20	鉄輪陶器	蓋蓋	北部九州	6.1		4.05	1.8				18C~19C	100	返り径9.25
吉田家屋敷跡	057	SK-20	陶器	蓋	福岡	6.6		3.6	2.55				18C~19C	100	返り径9.05
吉田家屋敷跡	058	SK-20	陶器	土瓶蓋	関西系	6.25	3.8	1.8	1.3~1.75				19C	100	返り径8.6
吉田家屋敷跡	059	SK-20	陶器	土瓶蓋	関西系	7.7	3.4	3.05	5.1~1.1				19C	85	返り径10.6
吉田家屋敷跡	060	SK-20	陶器	土瓶蓋	関西系	5.7	6.0	1.5	1.3				19C	100	返り径7.8
吉田家屋敷跡	061	SK-20	陶器	鉢蓋	関西系	12.6		4.1	(15.6)				19C	95	返り径4.45
吉田家屋敷跡	062	SK-20	陶器	鉢蓋	関西系	(11.2)		(3.4)					19C	45	返り径(13.8)
吉田家屋敷跡	063	SK-20	陶器	土瓶蓋	関西系	(8.4)	(4.65)	2.6	1.45~2.3				19C	40	返り径(11.4)
吉田家屋敷跡	064	SK-20	陶器	蓋	関西系	6.0	1.6~1.7	1.5					18C	100	
吉田家屋敷跡	065	SK-20	陶器	行平鍋	関西系	(18.2)		(8.2)					19C	80	
吉田家屋敷跡	066	SK-20	陶器	行平鍋	関西系	18.3	(6.4)	10.0					19C	85	
吉田家屋敷跡	067	SK-20	陶器	急須	関西	6.8	5.6	6.3					幕末以降	85	かな文字入り
吉田家屋敷跡	068	SK-20	陶器	土瓶	関西系	(7.2)		(4.75)					19C	65	
吉田家屋敷跡	069	SK-20	陶器	土瓶	関西系	(11.15)		(9.7)					19C	70	
吉田家屋敷跡	070	SK-20	陶器	土瓶	関西系	(9.6)		(9.5)					19C	65	
吉田家屋敷跡	071	SK-20	未泥陶器	皿	関西系	8.2		1.2					19C	100	口縁輪花
吉田家屋敷跡	072	SK-20	陶器	鉢	関西系	(8.6)	(5.2)	5.15					19C	75	
吉田家屋敷跡	073	SK-20	陶器	灯火具	九州産	(3.36)	2.8	3.9					18C~19C	95	
吉田家屋敷跡	074	SK-20	陶器	燗釜	関西系								19C	100	低火度輪
吉田家屋敷跡	075	SK-22	染付	鉢蓋	関西系	8.85		2.35	3.55				1820~1860	100	
吉田家屋敷跡	076	SK-22	色絵	柳菫(湯呑)	国産	6.6		2.3	1.1				明治以降	100	
吉田家屋敷跡	077	SK-22	染付	碗	肥前か関西系	(5.8)	3.6	5.6					明治以降	85	
吉田家屋敷跡	078	SK-22	色絵	碗(湯呑)	久谷	(6.2)	3.85	7.0					明治以降	80	
吉田家屋敷跡	079	SK-22	染付	碗(湯呑)	国産	6.2	3.7	7.9					明治以降	100	
吉田家屋敷跡	080	SK-22	青磁染付	碗(湯呑)	国産	8.0	3.6	4.6					明治以降	90	
吉田家屋敷跡	081	SK-22	青磁染付	碗(湯呑)	国産	8.4	3.2	4.8					明治以降	100	
吉田家屋敷跡	082	SK-22	染付	碗(湯呑)	国産	8.0	3.7	4.75					明治以降	100	
吉田家屋敷跡	083	SK-22	色絵	碗	国産	(10.1)	(3.7)	4.35					明治以降	40	
吉田家屋敷跡	084	SK-22	色絵	碗(湯呑)	国産	7.55	3.3	5.4					明治以降	100	
吉田家屋敷跡	085	SK-22	染付	碗(湯呑)	肥前波佐見	8.4	3.6	4.8					戦時中	100	端反形
吉田家屋敷跡	086	SK-22	染付	碗(湯呑)	国産	8.6	3.4	4.85					明治以降	100	端反形
吉田家屋敷跡	087	SK-22	染付	碗(湯呑)	肥前系	7.25	3.25	5.6					明治~大正	100	端反形、製紙刷
吉田家屋敷跡	088	SK-22	染付	碗(湯呑)	関西系	8.05	3.0	4.8					19C後半	100	
吉田家屋敷跡	089	SK-22	染付	碗(湯呑)	国産	8.0	3.6	4.7					明治以降	100	
吉田家屋敷跡	090	SK-22	染付	碗(湯呑)	瀬戸美濃系	8.35	3.3	4.8					大正~昭和	100	網目文様
吉田家屋敷跡	091	SK-22	染付	碗(湯呑)	国産	7.8	3.8	6.25					明治以降	100	
吉田家屋敷跡	092	SK-22	白磁	碗	国産	(7.65)	3.6	5.95					明治以降	60	洋食器
吉田家屋敷跡	093	SK-22	染付	小坏	国産	7.5	2.9	3.2					明治以降	100	
吉田家屋敷跡	094	SK-22	金影	小坏	国産	8.0	3.15	3.2					明治~大正	100	
吉田家屋敷跡	095	SK-22	染付	小坏	国産	5.5	2.4	3.1					明治以降	100	
吉田家屋敷跡	096	SK-22	染付	小坏	国産	(6.0)	2.6	3.0					明治以降	80	接合(SK-21)
吉田家屋敷跡	097	SK-22	色絵	鉢	美濃	(11.0)	5.4	3.9					戦時中	80	
吉田家屋敷跡	098	SK-22	染付	鉢	肥前	20.1	11.0	9.45					1820~1860	100	
吉田家屋敷跡	099	SK-22	色絵陶器	碗	瀬戸美濃系	(9.1)	4.1	5.95					19C~	95	
吉田家屋敷跡	100	SK-22	色絵	皿	国産	12.4	8.3	2.2					明治以降	85	
吉田家屋敷跡	101	SK-22	色絵	皿	国産	13.0	7.5	1.9					明治以降	95	洋食器
吉田家屋敷跡	102	SK-22	色絵	皿	瀬戸美濃系	7.85	3.6	2.45					明治頃	75	糸切輪工
吉田家屋敷跡	103	SK-22	色絵	皿	肥前	14.3	8.7	3.1					幕末~明治初	100	
吉田家屋敷跡	104	SK-22	染付	皿	肥前	(15.2)	9.0	4.8					1820~1860	80	素書
吉田家屋敷跡	105	SK-22	染付	皿	肥前	14.55	8.5	3.5					18C初~幕末	100	足付きハマの焼着痕あり
吉田家屋敷跡	106	SK-22	染付	皿	肥前	(14.8)	8.8	4.8					1820~1860	75	素書

第10表

遺跡名	No.	遺構名	種類	器形	産地	口径	底径	器高	つまみ径	流量(縦)	流量(横)	器厚	年代	残存率	備考
吉田家屋敷跡	107	SK-22	染付	皿	国産	11.3	6.45	2.35					明治以降	100	接合(SK-49)
吉田家屋敷跡	108	SK-22	染付	皿	瀬戸美濃系	9.5	4.9	2.35					1820~1860	100	
吉田家屋敷跡	109	SK-22	染付	皿	肥前系	13.4	8.75	4.05					明治~大正	85	型紙刷
吉田家屋敷跡	110	SK-22	染付	皿	国産	11.6	5.6	2.3					明治以降	100	
吉田家屋敷跡	111	SK-22	染付	皿	国産	(11.2)	4.75	2.7					大正以降	95	
吉田家屋敷跡	112	SK-22	染付	皿	国産	13.15	7.5	2.75					大正以降	100	
吉田家屋敷跡	113	SK-22	染付	皿	国産	11.3	5.9	2.35					大正以降	100	
吉田家屋敷跡	114	SK-22	染付	皿	肥前	10.75	6.6	2.6					18C後半	80	焼締跡?
吉田家屋敷跡	115	SK-22	染付	長皿	肥前系	20.0*12.3	14.2*6.8	4.85					1820~1860	100	糸切り細工
吉田家屋敷跡	116	SK-22	染付	皿	国産	(6.3)	2.9	2.75					明治以降	85	
吉田家屋敷跡	117	SK-22	青磁	香炉	関西三田	9.2~9.8	4.9	6.35					19C	70	耳(一對)、三足付き
吉田家屋敷跡	118	SK-22	染付	瓶	肥前	(7.15)	6.5	17.5					幕末~明治	85	
吉田家屋敷跡	119	SK-22	染付	段重	肥前	15.2	8.8	4.9					1820~1860	100	
吉田家屋敷跡	120	SK-22	染付	文房具	瀬戸美濃系			(3.95)					1820~19C後半	45	脚4、一辺5cm前後
吉田家屋敷跡	121	SK-22	陶器	皿	九州産	(10.8)	(3.85)	2.65					19C	95	
吉田家屋敷跡	122	SK-22	陶器	碗	九州産	12.2	4.15	4.5					19C	100	
吉田家屋敷跡	123	SK-22	陶器	小碗	関西系	8.4	3.5	4.6					明治~	100	湯飲み用
吉田家屋敷跡	124	SK-22	陶器	小碗	九州産(八代か)	(6.8)		(4.05)					19C	55	
吉田家屋敷跡	125	SK-22	陶器	小杯	肥前系	7.25	3.1	3.8					明治~	100	
吉田家屋敷跡	126	SK-22	陶器	小杯	肥前	6.7	(2.7)	4.4					明治~	95	高台内「備前金重」[加山]
吉田家屋敷跡	127	SK-22	陶器	鉢	関西系	(14.6)	8.0	6.0					19C	90	
吉田家屋敷跡	128	SK-22	陶器	鉢(蓋付)	関西系	12.0	9.4	6.1					18C~19C	100	
吉田家屋敷跡	129	SK-22	陶器	行平鍋	関西系	(17.2)	8.1	9.25					19C	95	
吉田家屋敷跡	130	SK-22	陶器	火入れ	関西	11.0	11.1	9.15					19C	100	
吉田家屋敷跡	131	SK-22	陶器	徳利	関西系	2.8	6.6	13.4					18C~19C	100	砥火度輪
吉田家屋敷跡	132	SK-22	陶器	おろし器	九州産					(13.0)	8.95	0.7~1.4	19C以降	95	
吉田家屋敷跡	133	SK-22	陶器	急須	関西系	6.4	5.4	6.4					19C	95	
吉田家屋敷跡	134	SK-22	陶器	急須	関西系(萬古焼)	7.1	6.0	4.8					明治~	100	一對の耳、刻印
吉田家屋敷跡	135	SK-22	陶器	灯火具	関西系		(3.6)	(4.0)	10.5				18C後半~19C	30	
吉田家屋敷跡	136	SK-22	磁器	玩具	瀬戸美濃系	3.0	1.75	1.25					明治以降	100	賞彩
吉田家屋敷跡	137	SK-22	石製品	硯					7.1	4.4	0.9		明治以降	100	織原[武藤氏]
吉田家屋敷跡	138	SK-34	染付	碗蓋	肥前系	9.0		2.5	3.7				1820~1860	100	端反形
吉田家屋敷跡	139	SK-51	染付	碗(湯呑)	瀬戸美濃	9.0	4.0	4.65					1820~1860	100	
吉田家屋敷跡	140	SK-51	染付	碗	肥前系	(9.4)	(3.75)	5.5					1820~1860	30	端反形
吉田家屋敷跡	141	SK-51	染付	碗(湯呑)	瀬戸美濃	(8.5)		(2.8)					1820~1860	破片	
吉田家屋敷跡	142	SK-51	染付	碗(湯呑)	瀬戸美濃	(8.2)	(3.2)	4.5					1820~1860	75	
吉田家屋敷跡	143	SK-51	染付	碗	肥前	(9.6)	4.0	5.2					18C後半	75	
吉田家屋敷跡	144	SK-51	陶器	急須	関西系	7.8	7.6	11.05					19C	95	
吉田家屋敷跡	145	SK-52	染付	小碗	肥前	9.2	3.4	4.75					18C後半~19C初	90	
吉田家屋敷跡	146	SK-52	染付	碗(湯呑)	瀬戸美濃	(8.7)	(3.7)	4.0					1820~1860	75	
吉田家屋敷跡	147	SK-52	染付	碗(湯呑)	瀬戸美濃		(3.8)	(3.15)					1820~1860	破片	
吉田家屋敷跡	148	SK-52	白磁	紅皿	肥前	(4.2)		(1.1)					18C壇	30	
吉田家屋敷跡	149	SK-59	染付	碗(湯呑)	瀬戸美濃	(9.0)	(3.5)	4.3					1820~1860	50	
吉田家屋敷跡	150	SK-59	染付	皿	肥前		(6.5)	(2.1)					18C後半	40	
吉田家屋敷跡	151	SK-63	染付	蓋	肥前系	(8.0)		(2.0)					19C	破片	
吉田家屋敷跡	152	SK-63	染付	蓋	肥前系	(8.4)		2.4	3.6				1820~1860	65	
吉田家屋敷跡	153	SK-63	染付	皿	肥前	(12.0)		(2.4)					18C第4四半期~19C初	破片	No.166と同類
吉田家屋敷跡	154	SK-63-64	磁器	皿	肥前系	(12.0)		(1.7)					18C末~幕末	破片	口縁輪花
吉田家屋敷跡	155	SK-63-64	色絵	小杯	国産	(5.6)	2.8	2.4					明治~	55	
吉田家屋敷跡	156	SK-63-64	色絵	小杯	国産	(5.8)	(2.0)	2.4					明治~	50	
吉田家屋敷跡	157	SK-64	染付	蓋	肥前系	(9.4)		2.9	4.0				1820~1860	60	
吉田家屋敷跡	158	SK-64	染付	碗	瀬戸美濃系	(8.4)	3.2	4.45					19C後半	70	
吉田家屋敷跡	159	SK-64	染付	碗(湯呑)	瀬戸美濃	8.3	3.7	4.1					1820~1860	50	

第11表

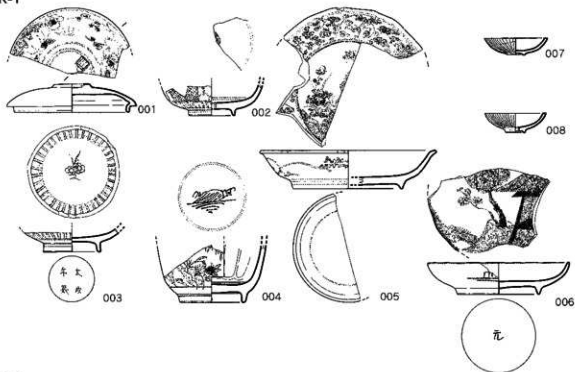
遺跡名	No.	遺構名	器種	器形	産地	口径	底径	器高	つまみ径	法量(縦)	法量(横)	器厚	年代	残存率	備考
吉田家屋敷跡	160	SK-64	染付	碗	國産	(9.0)		(2.9)					19C~	30	罐反形
吉田家屋敷跡	161	SK-64	染付	碗	肥前系	(9.6)		(3.4)					19C初~幕末	30	
吉田家屋敷跡	162	SK-64	染付	碗	肥前	(11.4)		(3.5)					18C後半	30	
吉田家屋敷跡	163	SK-64	染付	碗	肥前系	(8.6)		(4.3)					1820~1860	30	
吉田家屋敷跡	164	SK-64	染付	碗	肥前系	(6.9)		(4.7)					1820~1860	30	
吉田家屋敷跡	165	SK-64	染付	皿	肥前		6.0	(2.1)					19C初~幕末	70	タコ痕甚
吉田家屋敷跡	166	SK-64	染付	皿	肥前	(12.9)	7.9	3.65					18C第4四半期~19C初	75	蛇の目高台、No.153と同類
吉田家屋敷跡	167	SK-65	染付	皿	肥前系	12.8		(2.5)					18C第4四半期~19C初	30	口縁輪花
吉田家屋敷跡	168	SK-67	染付	蓋	肥前	(8.9)		(1.55)					19C初~幕末	65	
吉田家屋敷跡	169	SK-67	染付	碗	肥前系	(6.8)	(3.1)	5.1					1820~1860	50	
吉田家屋敷跡	170	SK-67	染付	碗	肥前系			(4.2)					18C後半	破片	
吉田家屋敷跡	171	SK-67	青磁染付	碗	肥前	(12.0)		(4.6)					18C中~末	20	
吉田家屋敷跡	172	SK-67	青磁染付	碗	肥前	(11.9)		(5.7)					18C中~末	20	
吉田家屋敷跡	173	SK-67	染付	碗	肥前系	(8.8)		(3.4)					18C第4四半期~19C初	30	
吉田家屋敷跡	174	SK-67	染付	碗	肥前系		(4.0)	(2.1)					1780~1810	20	
吉田家屋敷跡	175	SK-67	染付	鉢	肥前系		(6.1)	(2.3)					1780~1840	破片	
吉田家屋敷跡	176	SK-67	染付?	鉢	肥前	(14.7)	(7.9)	4.75					17C末~18C前半	40	ハリ交え、被熱
吉田家屋敷跡	177	SK-67	染付	皿	肥前	(19.0)		(2.1)					17C中~末	破片	
吉田家屋敷跡	178	SK-67	染付	皿	肥前			(3.0)					18C前半	100	
吉田家屋敷跡	179	SK-67	染付	仏飯器	肥前		4.1	(3.8)					18C	85	
吉田家屋敷跡	180	SK-67	陶器	土瓶	関西系	(10.0)		10.7					19C	75	
吉田家屋敷跡	181	SK-36	陶器	土瓶	関西系	(10.0)	(10.3)	10.7					19C	70	
吉田家屋敷跡	182	SK-36	陶器	土瓶	関西系	(10.0)		(9.85)					19C	65	
吉田家屋敷跡	183	SK-36	陶器	行平鍋	関西系	14.2	6.0	5.8					19C	95	
武藤家屋敷跡	184	SK-70	陶器	行平鍋	関西系	16.25	(6.9)	12.65					19C	95	
吉田家屋敷跡	185	SD-3	染付	蓋	瀬戸美濃系	(9.8)		2.5	3.8				1820~19C後半	65	
吉田家屋敷跡	186	SD-3	染付	碗	肥前系	10.0	(4.15)	6.0					1820~1860	100	罐反形
吉田家屋敷跡	187	SD-3	染付	碗	肥前系	(9.5)	(4.3)	(5.0)					1820~1860	30	雷紋(内)紅葉(外)、洗継
吉田家屋敷跡	188	SD-3	染付	碗	肥前系	10.4		(5.0)					1820~1860	50	
吉田家屋敷跡	189	SD-3	染付	碗	肥前系		(4.3)	(4.1)					19C後半	25	
吉田家屋敷跡	190	SD-3	青磁染付	鉢	肥前	(16.6)		(4.75)					18C第2~3四半期	45	被熱
吉田家屋敷跡	191	SD-3	染付	小皿	肥前	(8.8)		2.2					18C後半~19C初	45	
吉田家屋敷跡	192	SD-3	染付	瓶	瀬戸美濃	2.95	4.25	4.25					1820~明治	75	
吉田家屋敷跡	193	SD-3	染付	皿	肥前系	14.3	4.6			27.1	26.9		1820~1860	80	
吉田家屋敷跡	194	SD-3	染付	皿	肥前志田	20.6	12.3	3.2					1820~1860	80	
吉田家屋敷跡	195	SD-5	染付	碗(湯呑)	瀬戸美濃			(3.8)					1820~1860	破片	
吉田家屋敷跡	196	SD-5	染付	碗(湯呑)	瀬戸美濃	(8.6)	(3.6)	4.7					1820~1860	60	
吉田家屋敷跡	197	SD-5	染付	碗(湯呑)	瀬戸美濃	(8.8)		(1.9)					1820~1860	破片	
吉田家屋敷跡	198	SD-5	色絵	碗	肥前系か瀬戸美濃			(3.0)					1820~19C後半	破片	紅入丸
吉田家屋敷跡	199	SD-5	染付	皿	肥前	(9.8)	(5.2)	2.8					1820~1860	45	口縁輪花
吉田家屋敷跡	200	SD-5	染付	皿	肥前			(0.8)					18C半ば~末	30	大明成化年製、No.201と同一体?
吉田家屋敷跡	201	SD-5	染付	皿	肥前			(0.8)					18C半ば~末	破片	大明成化年製、No.200と同一体?
吉田家屋敷跡	202	SD-5	染付	仏飯器	肥前	(6.8)	3.8	6.5					18C前半~半ば	65	コンニャク印判
吉田家屋敷跡	203	SD-5	染付	油壺	肥前	6.0	(4.9)						1820~1860	55	
吉田家屋敷跡	204	SD-6	染付	小碗	肥前	(8.8)	3.0	4.4					18C後半	85	
吉田家屋敷跡	205	SD-6	染付	小碗	肥前	9.05	3.05	4.6					18C後半	100	
武藤家屋敷跡	206	F-6覆土坑	染付	碗	肥前	10.1	4.0	4.85					18C後半	100	コンニャク印判
吉田家屋敷跡	207	SD-6	染付	碗	肥前系	(7.0)	(3.3)	5.1					1820~1860	65	湯飲用
吉田家屋敷跡	208	SD-6	白磁	紅皿	肥前	(4.8)		(1.3)					18C頃	45	
吉田家屋敷跡	209	SD-6	染付	水滷	肥前			(5.55)			(1.75)		18C半ば~末	破片	
武藤家屋敷跡	210	F-8G-8表土	染付	チリレンゲ	肥前		5)	(1.9)			(3.7)		19C初~幕末	75	
武藤家屋敷跡	211	G-6表土	染付	文房具?	関西系		(8.9)				(5.8)		1820~19C後半	100	4脚
武藤家屋敷跡	212	石垣A外	色絵	蓋	肥前	4.45		1.3					19C	100	

第12表

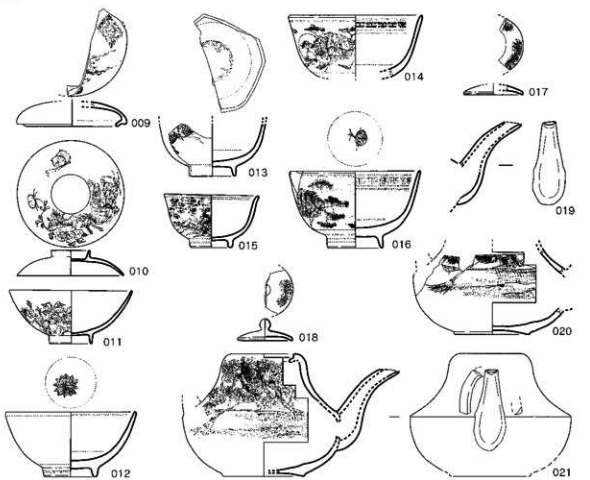
遺跡名	No.	遺構名	器種	器形	産地	口径	底径	器高	つまみ径	法量(縦)	法量(横)	厚径	年代	残存率	備考
武藏家屋敷跡	213	石堀A外	塗付	蓋	肥前	10.2		3.0	4.3				18C後半	100	「富貴長巻」
武藏家屋敷跡	214	石堀A外	塗付	碗	肥前	10.5	4.2	6.35					1820~1860	100	端反形
武藏家屋敷跡	215	石堀A外	塗付	碗	肥前系	9.6	3.9	6.25					1820~1860	80	端反形
武藏家屋敷跡	216	石堀A外	塗付	碗	肥前系	10.1	3.8	5.85					1820~1860	100	端反形
武藏家屋敷跡	217	石堀A外	青磁塗付	碗	肥前		(4.4)	(2.55)					18C後半	30	湯飲み用
武藏家屋敷跡	218	石堀A外	塗付	碗	肥前	10.0	3.8	5.3					1780~19C	100	
武藏家屋敷跡	219	石堀A外	塗付	碗	肥前	(10.1)	3.95	5.5					18C前半	85	
武藏家屋敷跡	220	石堀A外	塗付	碗	肥前	(10.79)	(4.0)	5.45					1780~1810	80	
武藏家屋敷跡	221	石堀A外	塗付	碗	肥前系	10.3	4.1	5.3					18C後半	30	
武藏家屋敷跡	222	石堀A外	塗付	碗	肥前波佐見	10.45	4.1	5.0					18C後半	100	
武藏家屋敷跡	223	石堀A外	塗付	碗?	肥前		4.45	(3.1)					18C前半~19C半ば	20	
武藏家屋敷跡	224	石堀A外	塗付	碗	肥前波佐見	10.95	4.25	4.8					18C後半	95	
武藏家屋敷跡	225	石堀A外	塗付	碗	肥前	(10.4)	(4.7)	4.9					18C前半~半ば	45	
武藏家屋敷跡	226	石堀A外	白磁	碗	肥前系	9.1	4.5	5.45					19C初~嘉永	100	
武藏家屋敷跡	227	石堀A外	色絵	小坏	肥前	(7.0)	2.7	3.5					18C	85	
武藏家屋敷跡	228	石堀A外	白磁	猪口	肥前	7.55	3.8	6.35					18C	100	口縁繪花
武藏家屋敷跡	229	石堀A外	白磁	猪口	肥前	(8.0)		(5.65)					18C	30	口縁繪花
武藏家屋敷跡	230	石堀A外	白磁	猪口	肥前	(7.4)		(4.0)					18C	35	口縁繪花
武藏家屋敷跡	231	石堀A外	塗付	皿	肥前有田		(6.9)	(2.8)					1670~1690	20	
武藏家屋敷跡	232	石堀A外	塗付	皿	肥前波佐見系	14.5	8.9	3.35					18C後半	100	
武藏家屋敷跡	233	石堀A外	塗付	皿	肥前	(13.1)	(7.0)	2.6					1690~18C前半	破片	
武藏家屋敷跡	234	石堀A外	塗付	皿	肥前志田?	(19.4)	12.0	2.7					1810~1860	75	
武藏家屋敷跡	235	石堀A外	塗付	皿	肥前志田	(17.2)	(9.8)	1.9					1810~60年代	25	
武藏家屋敷跡	236	石堀A外	塗付	皿	肥前志田	(25.4)	(14.1)	(2.0)					1810~60年代	破片	
武藏家屋敷跡	237	石堀A外	塗付	皿	肥前志田			(2.05)					1810~60年代	破片	
武藏家屋敷跡	238	石堀A外	塗付	楠木鉢	肥前系	(10.8)	(6.0)	6.45					1820~1860	70	
武藏家屋敷跡	239	石堀A外	色絵	鉢	肥前			(3.6)					19C後半	破片	No.263と同一器体?
武藏家屋敷跡	240	石堀A外	色絵	瓶	肥前系			(4.2)					1690~18C前半	破片	
武藏家屋敷跡	241	石堀A外	塗付	鉢	肥前系	14.8	7.6	6.1					1820~1860	95	蛇の目凹形高台
武藏家屋敷跡	242	石堀A外	塗付	鉢	肥前		(8.1)	(4.75)					1650~60年代	35	
武藏家屋敷跡	243	石堀A外	塗付	瓶	肥前波佐見系	(9.0)	6.75	18.8					18C半ば~末	95	
武藏家屋敷跡	244	石堀A外	塗付	瓶	肥前波佐見系	1.95	3.3	8.6					18C後半	100	
武藏家屋敷跡	245	石堀A外	色絵	袋物	肥前			(4.45)					18C前半	破片	
武藏家屋敷跡	246	石堀A外	陶器	椀付	肥前三川内(平戸焼)			(4.1)		2.25	2.2		19C	75	さるの頭あり
武藏家屋敷跡	247	石堀A外	陶器	罐型花入?	八代		10.0	(18.5)					19C	80	
武藏家屋敷跡	248	倉跡	塗付	香炉	肥前	(8.4)	4.0	4.85					19C初~嘉永	95	
武藏家屋敷跡	249	倉跡	陶器	おろし鉢				(2.25)		16.5	9.1	1.2		100	
武藏家屋敷跡	250	階段上層	陶器	灯火具	関西系		6.3	8.85					18C~19C	90	皿部口径9.5
武藏家屋敷跡	251	第2石堀	陶器	土瓶	関西系	7.05	5.9	7.45					19C	95	
武藏家屋敷跡	252	第2石堀	陶器	土瓶	関西系	9.4	(6.8)	10.15					19C	75	
武藏家屋敷跡	253	5トレンチ	陶器	土瓶	関西系	7.9		(8.15)					19C	65	接合(SD-6)
武藏家屋敷跡	254	5トレンチ	陶器	瓶	福岡		9.0	(16.05)					18C後半~19C	70	
武藏家屋敷跡	255	E-4	色絵	碗	肥前	(9.2)							18C後半	25	接合(SK-20)
武藏家屋敷跡	256	GSpit	塗付	碗	肥前系	10.2	4.0	6.1					1820~1860	100	接合(SK-20)、端反形
吉田家屋敷跡	257	石堀A	塗付	碗	瀬戸美濃系	8.6	3.3	4.3					1820~1860	100	
吉田家屋敷跡	258	SK-22	色絵	鉢	瀬戸美濃系	21.3	11.6	6.95					明治~大正	95	接合(D4-D5表土)、二重高台
吉田家屋敷跡	259	SK-22	色絵	鉢	肥前		8.5	7.45					1780~嘉永	100	接合(SK-22-SK-48)、口縁繪花
武藏家屋敷跡	260	石堀B表	塗付	皿	肥前		5.4~(8.8)	2.4					1660~1680	85	永切細工
武藏家屋敷跡	261	倉跡	陶器	土瓶	関西系	(7.6)		(10.2)					19C	70	接合(F8-G8表土)
吉田家屋敷跡	262	SK-20	陶器	小坏	肥前	(6.8)	3.4	4.4					19C	95	接合(SK-51)
武藏家屋敷跡	263	表探	色絵	鉢	肥前			(3.9)					1820~1860	破片	No.239と同一器体?
武藏家屋敷跡	264	表探	塗付	碗	肥前	11.2	4.5	5.9					18C後半	75	「富貴長巻」
武藏家屋敷跡	265	表探	塗付	皿	肥前		8.2	(1.5)					19C初~嘉永	65	芙蓉手皿、蛇の目凹形高台

上 家 屋 敷 跡

SK-1

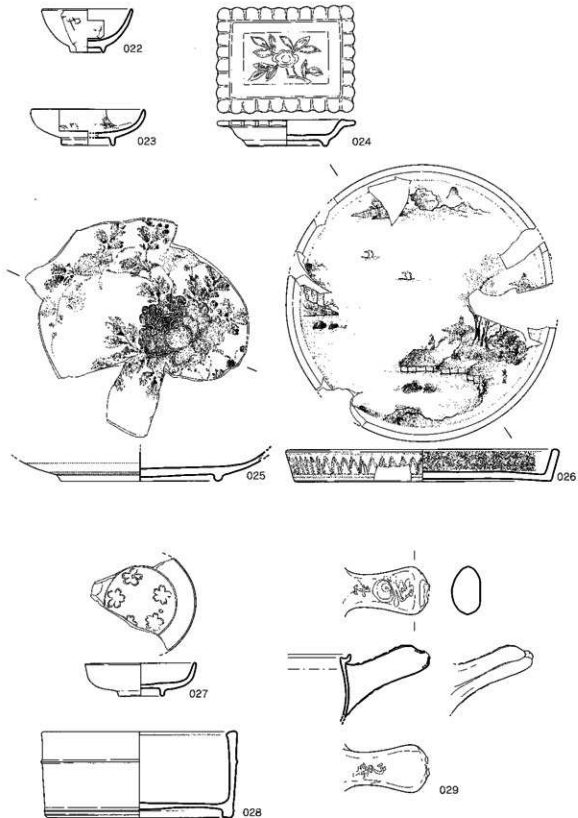


SK-2



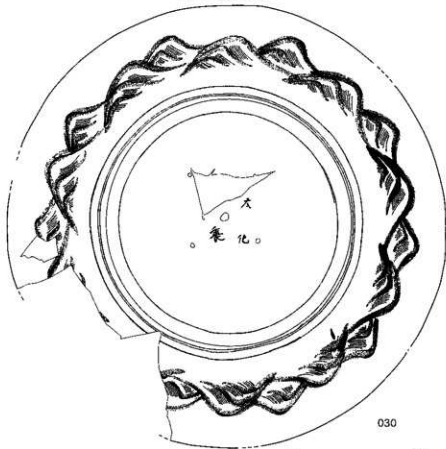
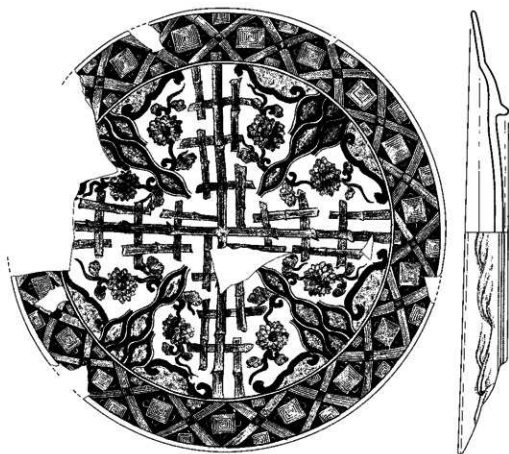
第58図

SK-2

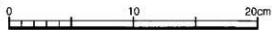


SK-2

第59圖



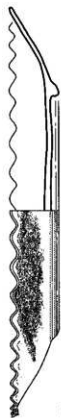
030



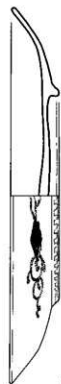


第60圖

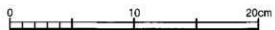
SK-2



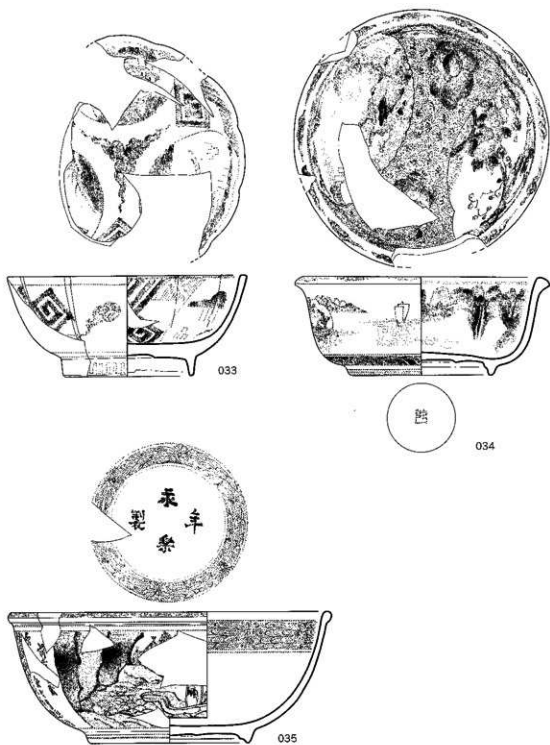
031



032



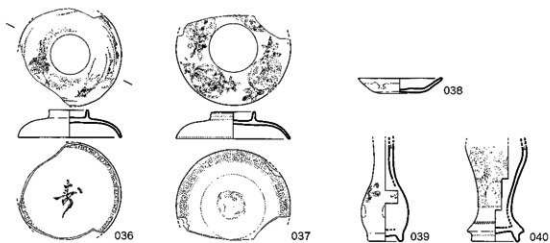
SK-2



0 10 20cm

第62圖

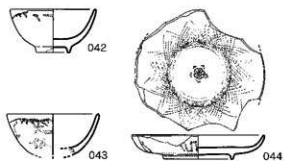
SK-3



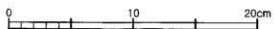
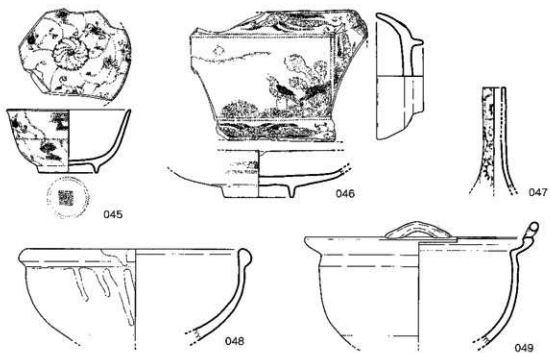
SK-8



SK-9



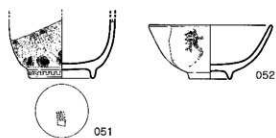
SK-10



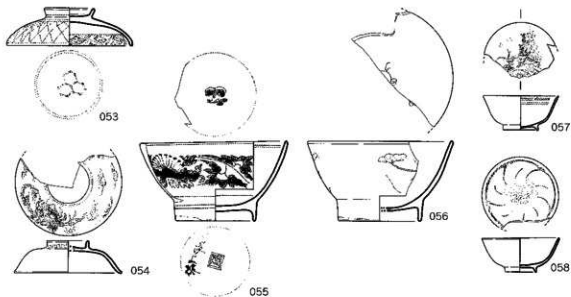
SK-12



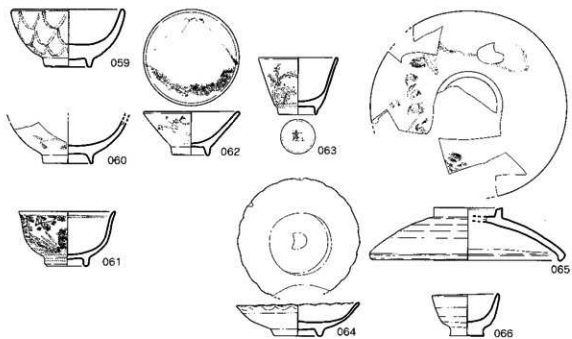
SK-13



SK-20

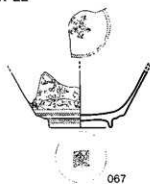


SK-21



第64図

SK-22



067



068



069

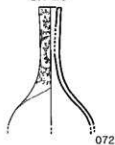


070



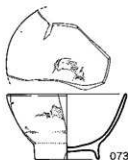
071

SK-20



072

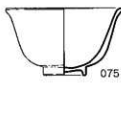
SK-23



073

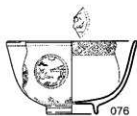


074

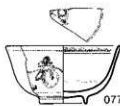


075

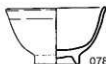
SK-24



076



077



078



079



080

SK-25

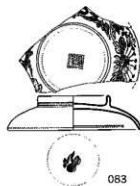


081



082

SK-27



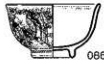
083



084



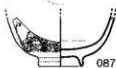
085



086



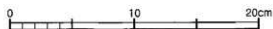
088



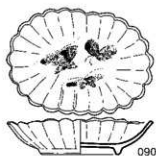
087



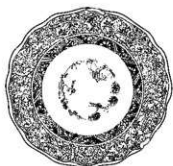
089



SK-27



090



091



092



093



094



095



096



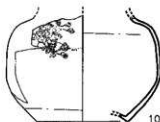
098



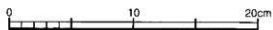
099



097

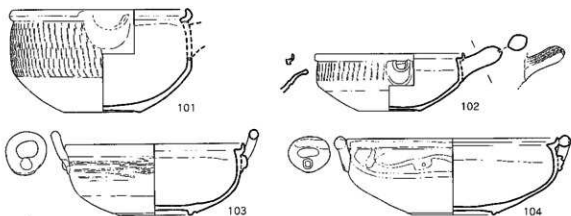


100

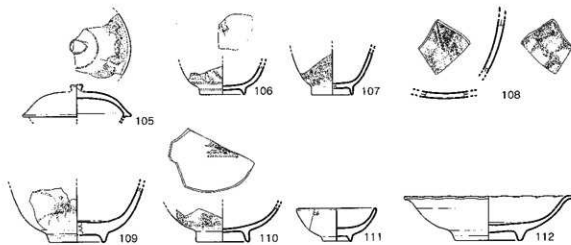


第66圖

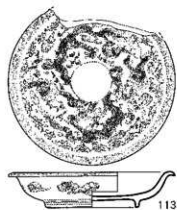
SK-27



SK-30



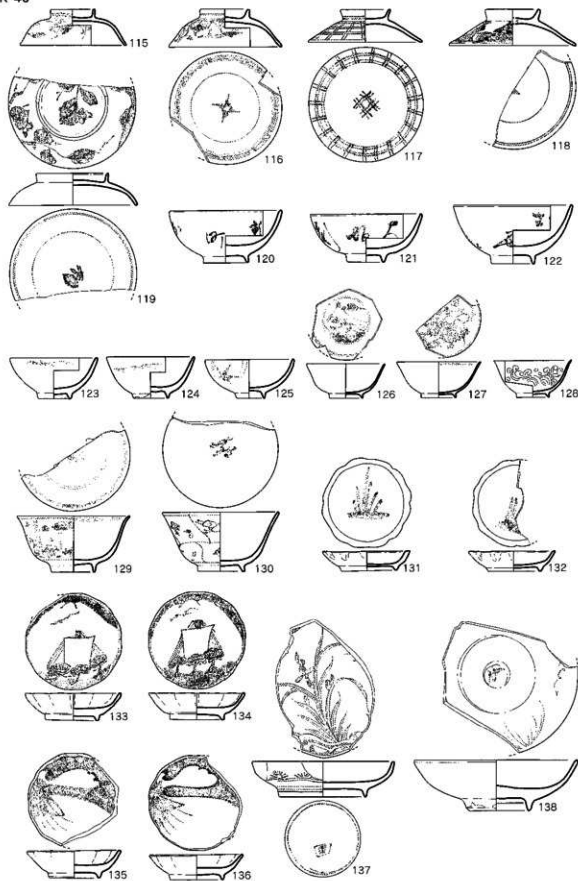
SK-31



SK-32



SK-40

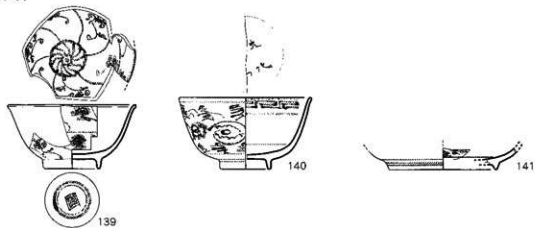


0 10 20cm

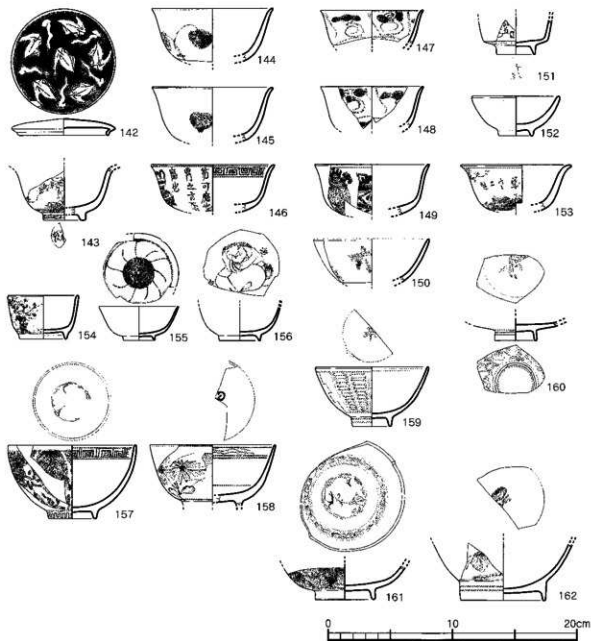


第68图

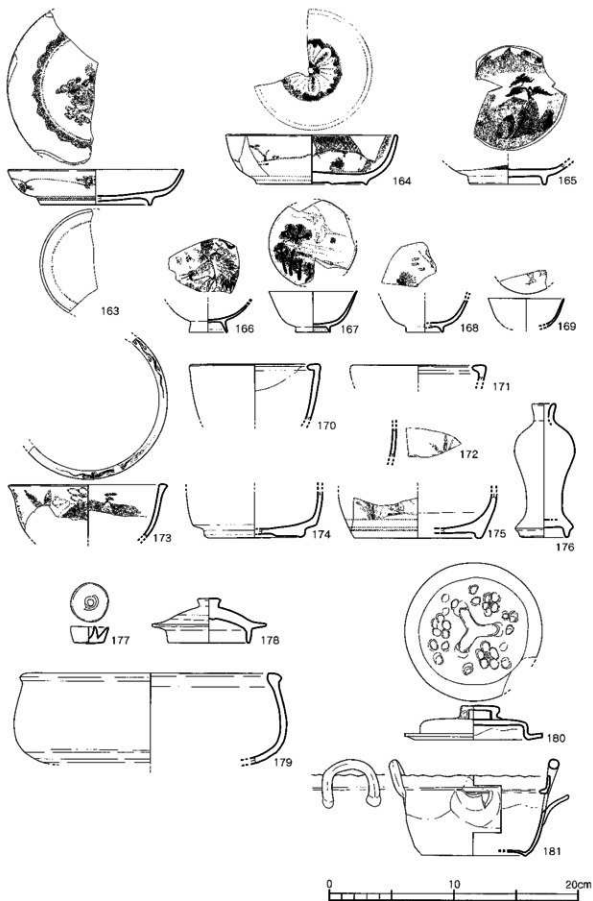
SK-41



SK-42



SK-42

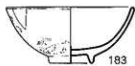


第70図

SK-43



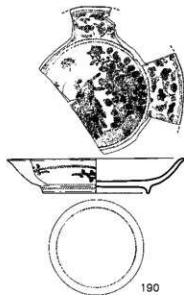
SK-44



SK-46



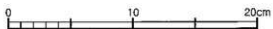
石垣G裏



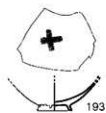
2トレンチ



3トレンチ



門北側



石垣B上層



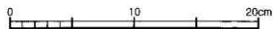
表土内



石垣C裏



石垣裏



第13表

遺跡名	No.	遺構名	器種	器形	産地	口径	底径	器高	つまみ径	流量(縦)	流量(横)	器厚	年代	残存率	備考
上家屋敷跡	001	SK-1	染付	壺	肥前	(9.0)		(2.25)					18C前~中	50	
上家屋敷跡	002	SK-1	染付	碗(湯呑)	肥前		(3.7)	(2.4)					1780~1810	25	
上家屋敷跡	003	SK-1	染付	碗	肥前		(4.5)	(1.8)					1820~1860	30	
上家屋敷跡	004	SK-1	色絵	碗	肥前		5.0	(4.5)					19C~幕末	50	
上家屋敷跡	005	SK-1	染付	皿	肥前(有田)	(14.0)	(8.8)	3.0					1680~1700	45	
上家屋敷跡	006	SK-1	染付	皿	肥前	(11.2)	(6.6)	2.5					19C初~幕末	40	
上家屋敷跡	007	SK-1	白磁	紅皿	肥前	5.0	1.4	1.3					18C頃	100	
上家屋敷跡	008	SK-1	白磁	紅皿	肥前	(4.8)	(1.6)	1.5					18C頃		
上家屋敷跡	009	SK-2	染付	壺	肥前	(8.7)		(1.95)					1780~19C前	30	エビ(市川団十郎の家紋)
上家屋敷跡	010	SK-2	染付	碗蓋	關西系	8.45		2.0	3.1				幕末~明治	100	No.11とセット
上家屋敷跡	011	SK-2	染付	薬付碗	關西系	9.7	3.4	4.25					幕末~明治	100	No.10とセット
上家屋敷跡	012	SK-2	染付	碗	肥前	(10.3)	4.2	5.1					18C前~中	90	内面見込みコンニャク印
上家屋敷跡	013	SK-2	染付	碗	肥前系		(3.7)	(4.15)					1820~1860	40	
上家屋敷跡	014	SK-2	染付	端反碗	肥前	(10.6)		(4.9)					1820~1860	80	
上家屋敷跡	015	SK-2	染付	小碗	肥前	7.55	3.3	4.25					19C後半	100	
上家屋敷跡	016	SK-2	染付	端反碗	肥前	10.4	4.4	6.05					1820~1860	90	
上家屋敷跡	017	SK-2	染付	水差し壺	肥前	(4.7)		(0.8)					1820~1860	30	
上家屋敷跡	018	SK-2	染付	水差し壺	肥前	(4.4)		1.75					1820~1860	40	
上家屋敷跡	019	SK-2	染付	水差し	肥前			(6.5)					1820~1860	破片	
上家屋敷跡	020	SK-2	染付	水差し	肥前			(6.8)					1820~1860	40	
上家屋敷跡	021	SK-2	染付	水差し	肥前	4.7	6.4	9.7					1820~1860	70	
上家屋敷跡	022	SK-2	色絵	紅皿	肥前	(7.2)	(2.8)	3.4					18C	30	
上家屋敷跡	023	SK-2	染付	手塩皿	肥前系	(9.0)	(4.3)	2.85					1820~1860	40	山水文
上家屋敷跡	024	SK-2	青磁	角皿	三田系(兵庫)	10.95*8.3	6.5*3.6	2.1					19C	100	角皿
上家屋敷跡	025	SK-2	染付	皿	肥前		12.9	(2.3)					1820~1860	70	
上家屋敷跡	026	SK-2	染付	皿	肥前	21.8	20.55	2.5					1820~1860	90	
上家屋敷跡	027	SK-2	陶器	皿	九州	8.8	3.65	2.6					18C頃	50	足付ハマ
上家屋敷跡	028	SK-2	陶器	鉢	關西系	(15.5)	(14.6)	6.8					19C以降	70	底下度袖
上家屋敷跡	029	SK-2	陶器	鍋	臼伴			(5.6)					19C	20	取手のみ
上家屋敷跡	030	SK-2	染付	大皿	肥前	46.65	26.3	5.1					1820~1860	90	太化年製
上家屋敷跡	031	SK-2	染付	大皿	肥前	42.9	25.2	5.1					1820~1860	90	
上家屋敷跡	032	SK-2	染付	大皿	肥前	39.65	22.3	5.2					1820~1860	95	
上家屋敷跡	033	SK-2	染付	鉢	肥前	(19.1)	10.4	7.9					1820~1860	50	雲と霞
上家屋敷跡	034	SK-2	染付	鉢	肥前	20.35	(11.5)	7.8					1820~1860	90	テンメイ
上家屋敷跡	035	SK-2	染付	鉢	肥前	(25.8)	12.6	10.3					1820~1860	95	
上家屋敷跡	036	SK-3	染付	碗蓋	肥前	8.2		2.15	3.15				1820~1860	80	内側「寿」
上家屋敷跡	037	SK-3	染付	碗蓋	肥前	9.0		2.15	(3.5)				1820~1860	80	内側松竹梅紋
上家屋敷跡	038	SK-3	陶器	小皿	關西系	6.6	2.8	1.2					18C~19C	100	袴袖
上家屋敷跡	039	SK-3	染付	瓶	肥前系		2.8	(7.7)					19C初~幕末	70	
上家屋敷跡	040	SK-3	染付	神酒瓶	肥前		3.8	(7.6)					19C初~幕末	50	
上家屋敷跡	041	SK-8	染付	小皿	肥前	(6.2)	3.0	1.8					18C	100	
上家屋敷跡	042	SK-9	染付	小坏	肥前	(6.8)	2.6	3.4					18C	60	
上家屋敷跡	043	SK-9	色絵	紅皿	肥前	(7.3)		(3.2)					18C	70	
上家屋敷跡	044	SK-9	染付	皿	肥前系	(10.6)	5.5	1.9					1780~1810	80	
上家屋敷跡	045	SK-10	染付	碗	中国	(9.8)	(4.7)	5.0					18C末~19C中葉	70	山笠祝寿紋(雲芝紋)
上家屋敷跡	046	SK-10	染付	角皿	肥前系		5.6	3.7					19C初~幕末	80	
上家屋敷跡	047	SK-10	染付	瓶	肥前系	(1.8)		(7.9)					19C初~幕末	30	
上家屋敷跡	048	SK-10	陶器	鉢	關西	(17.6)		(7.2)					19C	20	
上家屋敷跡	049	SK-10	陶器	鍋	關西	(18.2)		(9.6)					18C頃	70	
上家屋敷跡	050	SK-12	染付	小坏	肥前	(7.2)	3.0	3.55					18C	50	

第14表

遺跡名	No.	遺構名	器種	器形	産地	口径	底径	器高	つまみ径	法量(縦)	法量(横)	器厚	年代	残存率	備考
上家屋敷跡	051	SK-13	染付	碗	肥前系		5.0	4.7					1820~1860	50	
上家屋敷跡	052	SK-13	染付	碗	肥前	(9.8)	3.4	4.25					18C	60	
上家屋敷跡	053	SK-20	染付	碗蓋	肥前	10.05		3.0	4.0				18C後半	80	
上家屋敷跡	054	SK-20	染付	碗蓋	肥前	8.55		2.55	3.35				1820~1860	80	楕反形
上家屋敷跡	055	SK-20	染付	碗	肥前	11.75	6.4	6.3					1820~1860	70	広葉形、模線、接合(SK-20・SK-27・裏土)
上家屋敷跡	056	SK-20	染付	碗	肥前系	(11.5)	(6.6)	6.3					1780~1840	40	広葉形
上家屋敷跡	057	SK-20	染付	小坏	肥前系	(6.0)	2.8	2.7					1820~1860	40	
上家屋敷跡	058	SK-20	色絵	小坏	関西小瀬戸美濃	6.15	2.5	2.7					19C中葉	90	
上家屋敷跡	059	SK-21	染付	碗	肥前	9.0	3.75	4.55					18C後半	90	網紋
上家屋敷跡	060	SK-21	染付	碗	肥前		4.0	(3.4)					18C	30	
上家屋敷跡	061	SK-21	染付	小碗	肥前系	7.7	3.5	4.3					19C後半	100	
上家屋敷跡	062	SK-21	染付	小坏	在地?	7.6	3.0	3.4					19C	100	
上家屋敷跡	063	SK-21	染付	小坏	関西系	(6.3)	3.1	4.5					19C中~末	80	
上家屋敷跡	064	SK-21	白磁	皿	肥前系	9.7	3.9	2.7					18C末~幕末	90	
上家屋敷跡	065	SK-21	陶器	蓋	関西系	15.0		4.15	(5.4)				19C	60	楕下度特種、接合(SK-47)
上家屋敷跡	066	SK-21	陶器	小坏	関西系	5.3	2.6	3.3					18C~19C	100	柿絵
上家屋敷跡	067	SK-22	染付	碗	肥前		(5.0)	(4.5)					18C前	30	
上家屋敷跡	068	SK-22	染付	碗	肥前		4.0	(4.4)					1780~19C前	30	
上家屋敷跡	069	SK-22	白磁?	小碗	肥前	(7.0)	(2.4)	3.4					18C	50	
上家屋敷跡	070	SK-22	白磁	紅皿	肥前	(4.8)	1.4	1.5					18C頃	90	
上家屋敷跡	071	SK-22	色絵	小坏	関西小瀬戸美濃			(1.25)					19C中葉	5	
上家屋敷跡	072	SK-20	染付	瓶	肥前系	1.8		(9.4)					19C初~幕末	40	
上家屋敷跡	073	SK-23	染付	小碗	肥前	(9.5)	5.1	5.15					1780~1810	30	広葉形
上家屋敷跡	074	SK-23	陶器	碗	関西	(9.1)	(3.4)	5.4					18C後半~19C初	30	
上家屋敷跡	075	SK-23	陶器	小碗	関西	(9.3)	3.5	5.3					18C末~19C前	30	
上家屋敷跡	076	SK-24	染付	碗	肥前系	(10.3)	4.1	5.75					1820~1860	30	
上家屋敷跡	077	SK-24	染付	小碗	瀬戸美濃	(9.1)	(3.8)	4.6					1820~1860	40	
上家屋敷跡	078	SK-24	白磁	小碗	肥前系	7.95	(3.6)	4.55					19C初~幕末	90	
上家屋敷跡	079	SK-24	染付	猪口	肥前		(4.6)	(3.3)					1780~19C前	破片	
上家屋敷跡	080	SK-24	染付	手塩皿	肥前	(8.4)	(5.0)	2.0					1780~幕末	40	
上家屋敷跡	081	SK-25	白磁	紅皿	肥前	4.7	1.5	1.5					18C後半~幕末	100	
上家屋敷跡	082	SK-25	白磁	小坏	肥前	(5.5)	(3.0)	3.4					18C	80	
上家屋敷跡	083	SK-27	染付	碗蓋	肥前	(10.5)		2.7	5.7				1780~1810	40	広葉形
上家屋敷跡	084	SK-27	染付	碗蓋	肥前	(9.5)	(3.9)	3.05					1820~1860	50	楕反形
上家屋敷跡	085	SK-27	染付	小碗	肥前系	7.7	3.5	4.3					19C後半	100	
上家屋敷跡	086	SK-27	染付	小碗	肥前系	7.55	3.45	4.2					19C後半	100	
上家屋敷跡	087	SK-27	染付	碗	肥前系		(3.5)	(4.0)					1820~1860	破片	
上家屋敷跡	088	SK-27	染付	小碗	肥前	(6.5)	2.5	2.1					18C	70	
上家屋敷跡	089	SK-27	染付	小坏	肥前系	(5.5)	(3.6)	3.5					1820~1860	40	
上家屋敷跡	090	SK-27	染付	皿	肥前系	11.6*7.4	6.4*3.9	2.9					18C末~幕末	100	楕円形
上家屋敷跡	091	SK-27	染付	皿	肥前	13.15	7.15	3.5					19C初~幕末	破片	松竹梅紋、本明年製
上家屋敷跡	092	SK-27	染付	小坏	関西系	(6.2)		(3.95)					19C	80	蓮葉形、被熱
上家屋敷跡	093	SK-27	染付	葉合蓋	肥前	5.2		1.2					19C初~幕末	100	
上家屋敷跡	094	SK-27	染付	鉢	肥前	(16.8)	8.8	8.9					1820~1860	70	口縁八角形
上家屋敷跡	095	SK-27	染付	香炉	肥前	(12.0)		(4.1)					19C初~幕末	破片	
上家屋敷跡	096	SK-27	染付	瓶	肥前系		2.5	(7.9)					19C初~幕末	80	
上家屋敷跡	097	SK-27	陶器	皿	小石原系	9.05	4.05	2.9					18C頃	80	
上家屋敷跡	098	SK-27	染付・色絵	鉢	肥前	(17.0)	9.3	8.55					1820~1860	90	龜山製銘、模線
上家屋敷跡	099	SK-27	染付	段重	肥前系		(8.5)	(2.0)					19C	40	
上家屋敷跡	100	SK-27	陶器	土瓶	関西		7.4	(8.4)					19C以降	40	

第15表

遺跡名	No.	遺構名	器種	器形	産地	口径	底径	器高	つまみ径	注量(概)	注量(横)	器厚	年代	残存率	備考
上家屋敷跡	101	SK-27	陶器	鍋	關西	13.95	6.1	8.2					19C	70	
上家屋敷跡	102	SK-27	陶器	鍋	關西	11.85	4.9	5.0					19C	100	
上家屋敷跡	103	SK-27	陶器	鍋	關西	(14.4)	6.0	6.65					19C	60	
上家屋敷跡	104	SK-27	陶器	鍋	關西	(17.0)	(6.8)	6.2					19C	70	
上家屋敷跡	105	SK-30	染付	蓋	肥前			(2.6)	(1.0)				17C後半	30	
上家屋敷跡	106	SK-30	染付	碗	瀬戸美濃		(3.6)	2.25					1820~1860	20	
上家屋敷跡	107	SK-30	染付	小坏	肥前		(3.3)	(3.4)					1820~1860	20	
上家屋敷跡	108	SK-30	色絵	鉢	中国?(福建系)								1590~1630	破片	呉須赤
上家屋敷跡	109	SK-30	染付	碗	肥前		(4.5)	(4.3)					18C中~末	30	
上家屋敷跡	110	SK-30	染付	碗	肥前系		(4.3)	(2.7)					1820~1860	20	
上家屋敷跡	111	SK-30	染付	小坏	肥前	6.3	2.2	2.6					18C	50	
上家屋敷跡	112	SK-30	白磁	皿	肥前系	(13.4)	(5.4)	3.5					18C末~19C前	70	
上家屋敷跡	113	SK-31	染付	皿	肥前系	13.2	7.4	2.75					19C後半	90	
上家屋敷跡	114	SK-32	染付	小碗	瀬戸美濃	(9.2)	(3.8)	5.0					1820~1860	40	接合(表土内)
上家屋敷跡	115	SK-40	染付	碗蓋	肥前	8.5		2.85	3.5				1820~1860	60	楕反形
上家屋敷跡	116	SK-40	染付	碗蓋	肥前	9.0		3.0	4.0				1820~1860	90	
上家屋敷跡	117	SK-40	染付	碗蓋	肥前	9.0		2.65	4.0				1820~1860	100	楕反形
上家屋敷跡	118	SK-40	染付	碗蓋	肥前	(10.0)		2.9	4.4				1820~1860	50	楕反形
上家屋敷跡	119	SK-40	染付	碗蓋	肥前系	10.15		2.5	5.6				1780~1840	80	
上家屋敷跡	120	SK-40	染付	碗	肥前系	(9.0)	3.6	4.15					18C	90	大坂新町
上家屋敷跡	121	SK-40	染付	碗	肥前系	8.9	3.0	3.75					18C	100	大坂新町
上家屋敷跡	122	SK-40	染付	碗	肥前	9.5	3.5	4.6					18C	100	
上家屋敷跡	123	SK-40	染付	小坏	肥前	(7.0)	2.7	3.25					18C	80	
上家屋敷跡	124	SK-40	染付	小坏	肥前	(7.0)	(2.8)	3.3					18C	80	
上家屋敷跡	125	SK-40	染付	小坏	肥前	7.1	2.25	3.05					18C後半	100	
上家屋敷跡	126	SK-40	染付	小坏	肥前系	(6.2)	2.6	2.7					1820~1860	60	
上家屋敷跡	127	SK-40	色絵	小坏	關西	(6.6)	(2.8)	2.8					19C中葉~	70	
上家屋敷跡	128	SK-40	白磁	小坏	關西?瀬戸美濃	6.2	2.6	2.9					19C	60	
上家屋敷跡	129	SK-40	染付	小碗	瀬戸美濃	(9.0)	(3.4)	4.4					1820~1860	60	
上家屋敷跡	130	SK-40	染付	碗	肥前系	9.2	3.75	4.65					1820~1860	90	
上家屋敷跡	131	SK-40	染付	手塩皿	肥前系	7.3	4.45	1.6					19C初~幕末	100	形押し整形
上家屋敷跡	132	SK-40	染付	手塩皿	肥前系	7.0	(4.3)	1.6					19C初~幕末	50	形押し整形
上家屋敷跡	133	SK-40	染付	手塩皿	肥前	7.6	4.2	2.2					1780~幕末	95	
上家屋敷跡	134	SK-40	染付	手塩皿	肥前	7.6	4.2	2.1					1780~幕末	100	
上家屋敷跡	135	SK-40	染付	手塩皿	肥前系	(7.5)	4.15	2.2					1780~幕末	80	
上家屋敷跡	136	SK-40	染付	手塩皿	肥前系	7.5	4.2	2.0					1780~幕末	90	
上家屋敷跡	137	SK-40	染付	皿	肥前	(11.2)	7.0	(2.8)					19C初~幕末	60	
上家屋敷跡	138	SK-40	染付	皿	肥前	(13.0)	5.7	4.0					18C後半~19C初	60	
上家屋敷跡	139	SK-41	染付	碗	中国	(10.2)	4.5	5.05					18C末~19C中葉	60	仙芝祝寿紋(書芝紋)
上家屋敷跡	140	SK-41	染付	碗	肥前系	10.5	(4.0)	5.65					1820~1860	70	接合(SK-21)
上家屋敷跡	141	SK-41	染付	皿	肥前(有田)		(8.6)	(1.7)					1680~1700	破片	
上家屋敷跡	142	SK-42	染付	蓋	肥前	7.0		1.3					19C後半	100	
上家屋敷跡	143	SK-42	染付	碗	關西系?肥前?		(3.4)	(4.1)					19C後半	20	
上家屋敷跡	144	SK-42	染付	碗	瀬戸美濃	(9.6)		(4.2)					1820~1860	70	楕反形
上家屋敷跡	145	SK-42	染付	碗	瀬戸美濃	(9.6)		(4.2)					1820~1860	70	楕反形
上家屋敷跡	146	SK-42	染付	碗	肥前	(9.8)		(3.7)					19C後半	40	広東碗時代のもの
上家屋敷跡	147	SK-42	染付	小碗	瀬戸美濃	(8.2)		(2.65)					1820~1860	破片	
上家屋敷跡	148	SK-42	染付	小碗	瀬戸美濃	(8.2)		(3.2)					1820~1860	破片	
上家屋敷跡	149	SK-42	染付	碗	肥前系	(9.0)		(4.0)					19C後半	20	楕反形
上家屋敷跡	150	SK-42	染付	碗	肥前	(9.2)		(3.45)					18C	30	楕反形

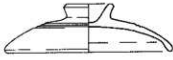
第16表

遺跡名	No.	遺構名	器種	器形	産地	口径	底径	器高	つまみ径	法量(縦)	法量(横)	器厚	年代	残存率	備考
上家屋敷跡	151	SK-42	色絵	小坏	關西		3.1	(2.7)					19C後半	20	高台内「道」絵
上家屋敷跡	152	SK-42	白磁	小坏	肥前	(7.0)	(2.7)	3.15					19C	70	
上家屋敷跡	153	SK-42	染付	碗	關西系?肥前?	(8.8)		(3.6)					19C後半	60	端反形
上家屋敷跡	154	SK-42	染付	小坏	肥前	(5.6)	(3.7)	3.45					1820~1860	60	
上家屋敷跡	155	SK-42	染付	小坏	瀬戸美濃	(6.3)	2.5	2.7					19C中~末	80	
上家屋敷跡	156	SK-42	色絵	小坏	瀬戸美濃		3.2	(2.65)					19C中~末	60	
上家屋敷跡	157	SK-42	染付	碗	肥前系	10.2	3.8	5.8					1820~1860	40	
上家屋敷跡	158	SK-42	染付	小碗	肥前	(10.0)		(4.8)					1820~1860	20	
上家屋敷跡	159	SK-42	染付	小碗	肥前系	(9.0)	(3.0)	4.7					1870~19C前	20	広東朝時代のもの
上家屋敷跡	160	SK-42	染付	碗	肥前系		(3.4)	(1.5)					1820~1860	20	
上家屋敷跡	161	SK-42	染付	盥?身?	肥前系		4.75	(2.7)					1820~1860	60	端反形
上家屋敷跡	162	SK-42	染付	碗	肥前系		(6.8)	(4.4)					1870~1840	20	
上家屋敷跡	163	SK-42	染付	皿	肥前	(14.0)	(8.8)	2.8					1680~1700	40	口縁
上家屋敷跡	164	SK-42	染付	皿	肥前系	13.6	(8.8)	3.9					18C末~19C初	75	
上家屋敷跡	165	SK-42	染付	皿	肥前		(6.2)	(1.65)					19C初~幕末	70	
上家屋敷跡	166	SK-42	色絵	小坏	瀬戸美濃		3.0	2.2					19C中~末	50	
上家屋敷跡	167	SK-42	色絵	小坏	瀬戸美濃	7.0	2.7	3.2					19C中~末	60	
上家屋敷跡	168	SK-42	色絵	小坏	瀬戸美濃		(3.0)	(2.55)					19C中~末	20	
上家屋敷跡	169	SK-42	色絵	小坏	瀬戸美濃	(6.0)		2.3					19C中~末	破片	
上家屋敷跡	170	SK-42	青磁	火入	肥前	(10.4)		(4.4)					18C前~中	20	
上家屋敷跡	171	SK-42	青磁	火入	肥前	(10.8)		(1.2)					18C前~中	破片	
上家屋敷跡	172	SK-42	染付	火入	肥前系			(2.2)					19C初~幕末	破片	
上家屋敷跡	173	SK-42	染付	鉢	肥前	12.6		(4.2)					19C初~幕末	40	
上家屋敷跡	174	SK-42	青磁	火入	肥前		(8.0)	(3.6)					18C前~中	20	
上家屋敷跡	175	SK-42	染付	火入	肥前系		(10.0)	(3.5)					19C初~幕末	破片	
上家屋敷跡	176	SK-42	磁器	神酒瓶	肥前	1.9	3.9	10.55					19C中~末	100	ルリ輪
上家屋敷跡	177	SK-42	陶器	ひょうそく	關西系	3.0	2.4	1.3					18C~19C	80	
上家屋敷跡	178	SK-42	陶器	土瓶蓋	九州産?	6.5		3.5	1.8				19C	100	
上家屋敷跡	179	SK-42	陶器	鉢	在地?	(20.8)		(7.2)					19C	40	被熱、内径18.7
上家屋敷跡	180	SK-42	陶器	鉢(蓋)	關西	10.9		2.7					19C以降	95	内径8.8
上家屋敷跡	181	SK-42	陶器	鉢(身)	關西	12.2	(10.4)	7.6					19C以降	80	
上家屋敷跡	182	SK-43	染付	小碗	肥前系		3.45	(3.3)					19C後半	20	
上家屋敷跡	183	SK-44	染付	碗	肥前	10.2	3.5	4.4					18C	60	接合(SK-24)
上家屋敷跡	184	SK-44	染付	小坏	肥前	(6.8)	(2.7)	3.2					18C	60	
上家屋敷跡	185	SK-44	白磁?	小坏	肥前	(7.4)	(2.7)	3.55					18C	30	
上家屋敷跡	186	SK-44	染付	猪口	肥前系	(7.3)		(4.1)					1820~1860	30	
上家屋敷跡	187	SK-44	染付	瓶?	肥前			(4.6)					18C末~19C前	20	
上家屋敷跡	188	SK-44	陶器	碗	肥前	(10.5)		(5.55)					18C前	30	刷毛目
上家屋敷跡	189	SK-46	白磁	缸皿	肥前	4.65	1.6	1.55					18C後半~幕末	100	
上家屋敷跡	190	石垣G裏	染付	皿	肥前(有田)	(14.0)	(8.4)	2.7					1680~1700	60	
上家屋敷跡	191	2トレンチ	染付	皿	肥前(有田)	(14.0)	8.65	(1.8)					1680~1700	70	
上家屋敷跡	192	3トレンチ	磁器	小壺	繪唐津?瀬戸美濃	(5.65)	5.1	8.7					1600~1620	95	
上家屋敷跡	193	門北側	染付・色絵	小坏	瀬戸美濃		2.6	2.2					大正~昭和	60	
上家屋敷跡	194	門北側	染付	小坏	瀬戸美濃	8.0	2.9	3.35					明治以降	100	
上家屋敷跡	195	門北側	染付・色絵	小坏	瀬戸美濃	6.75	2.6	2.45					大正~昭和	90	
上家屋敷跡	196	門北側	染付	小坏	瀬戸美濃	7.1	2.7	2.8					大正~昭和	90	
上家屋敷跡	197	石垣台上層	染付	猪口	肥前	7.15	(3.9)	5.5					1780~1810	100	
上家屋敷跡	198	糞土内	染付	碗?	肥前(有田)			(1.5)					1690~1730	破片	
上家屋敷跡	199	石垣C裏	染付	小坏	肥前	7.05	2.9	3.95					1820~1860	100	
上家屋敷跡	200	石垣裏	染付	皿	肥前(有田)	(8.0)	4.7	2.2					1670~1690	80	



由 学 館 跡

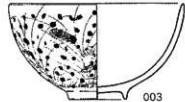
トレンチ内



001



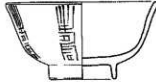
002



003



004



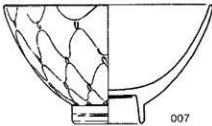
005



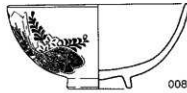
006



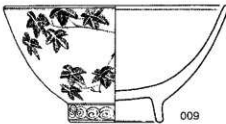
一括



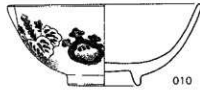
007



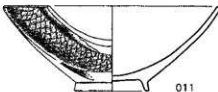
008



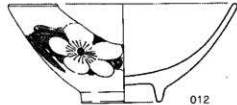
009



010



011

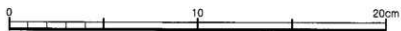
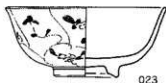
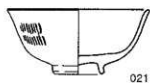
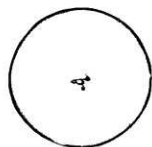
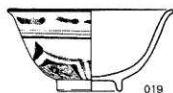
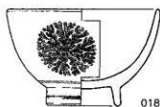
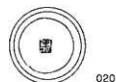
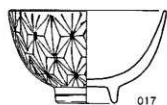
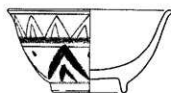
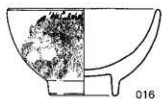
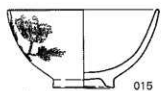
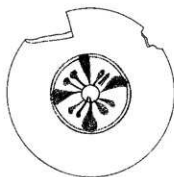
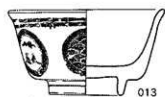


012

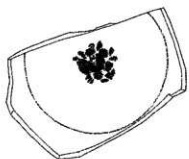


第73圖

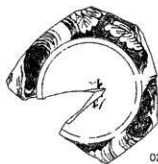
一拵



一括



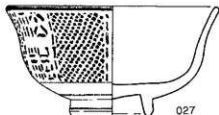
024



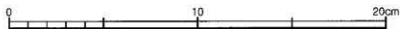
025



026

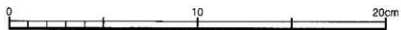
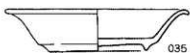
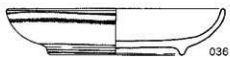
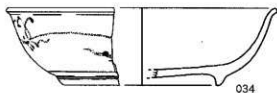
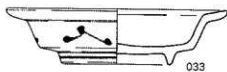
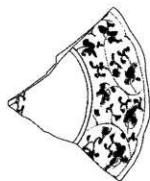
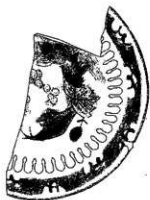
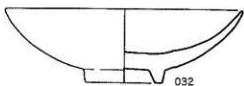
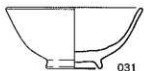


027

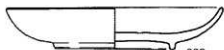


第75图

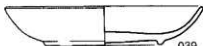
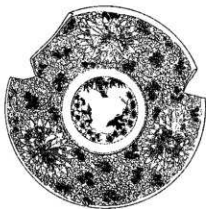
一括



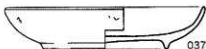
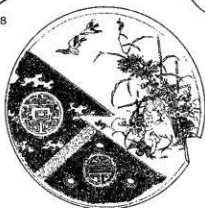
一括



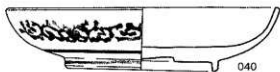
038



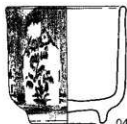
039



037



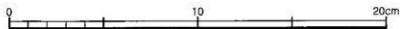
040



041

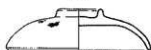
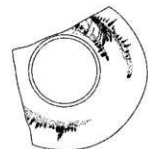


042

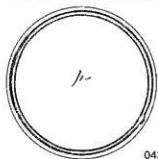


第78图

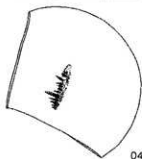
一括



045



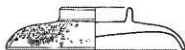
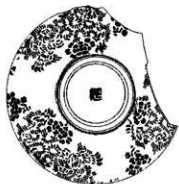
043



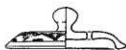
044



046



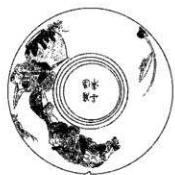
047



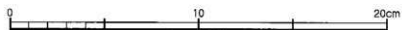
048

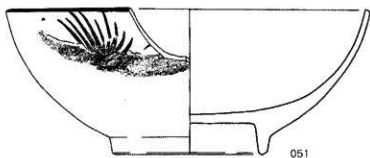


050

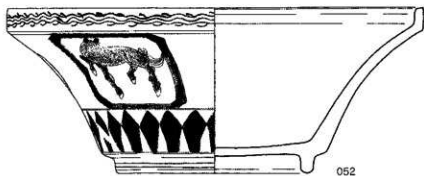


049

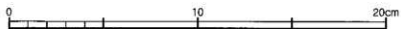




051



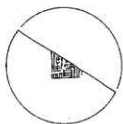
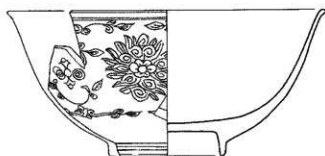
052



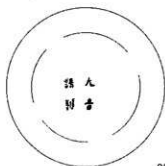
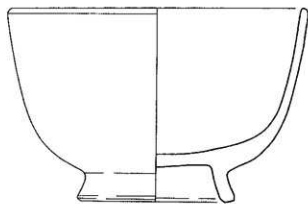


第80图

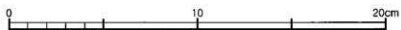
一括



053



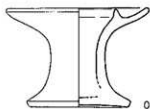
054



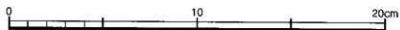
一括



055



056

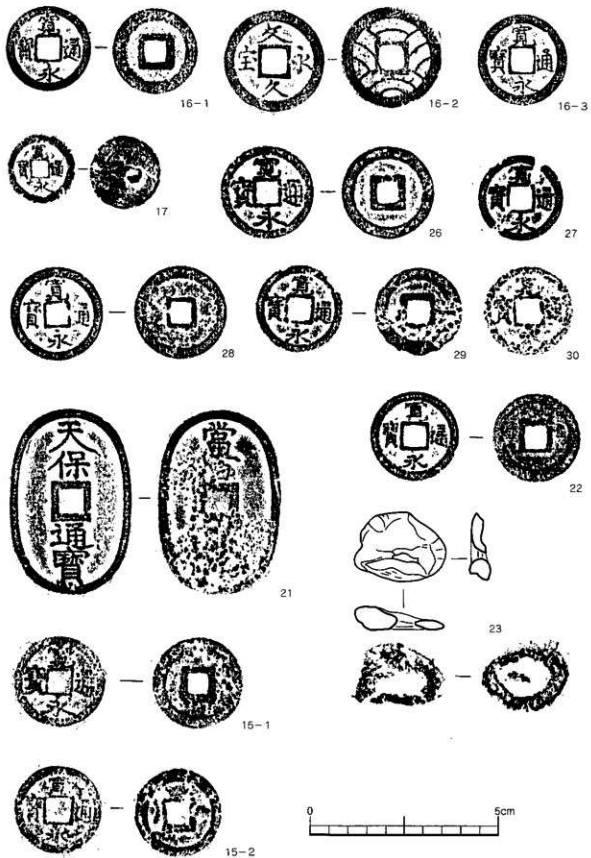


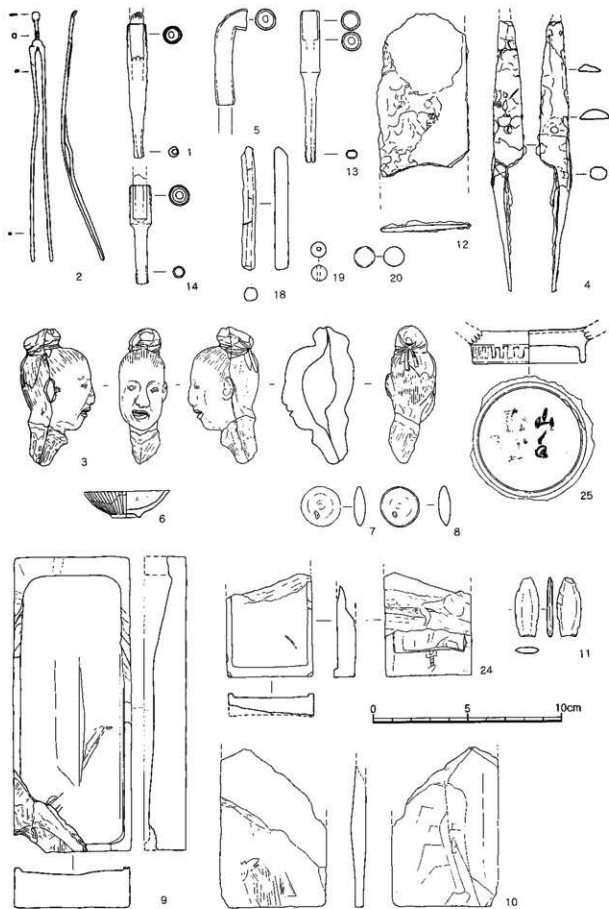
第17表

遺跡名	No.	遺構名	器種	器形	産地	口径	底径	器高	つまみ径	法量(縦)	法量(横)	器厚	年代	残存率	備考
由学館跡	001	No.9	陶器	蓋物	関西系	9.0		2.55	2.7				19C	95	
由学館跡	002	No.6	染付	排口	瀬戸美濃	4.0	3.0	4.4					明治後半～大正	100	銅版転写
由学館跡	003	T-11	染付	小碗	肥前系	(9.4)	3.1	5.05					18C末～	75	
由学館跡	004	T-13	染付	手塩皿	肥前系	(7.5)	4.45	2.1					19C初～幕末	60	型打成形
由学館跡	005	T-11	染付	小碗	肥前系	(8.1)	(3.6)	4.1					1820～1860	45	焼継ぎ銘有
由学館跡	006	T-1	色絵	仏飯器	瀬戸美濃	(5.9)	4.7	5.8					明治～大正	100	
由学館跡	007	一括	染付	碗	瀬戸美濃系	11.2	3.9	6.3					明治～	90	
由学館跡	008	一括	染付	碗	肥前系	9.7	3.5	4.5					明治後半～大正	75	銅版転写
由学館跡	009	一括	染付	碗	瀬戸美濃系	12.0	5.1	6.2					明治～	95	
由学館跡	010	一括	染付	碗	肥前か瀬戸美濃	10.4	3.9	4.35					明治～大正	85	銅版転写
由学館跡	011	一括	染付	碗	瀬戸美濃系	11.5	4.0	4.6					明治後半～大正	75	
由学館跡	012	一括	染付	碗	瀬戸美濃系	12.2	4.3	5.4					明治後半～大正	60	銅版転写
由学館跡	013	一括	染付	小碗	瀬戸美濃系	8.4	4.0	4.6					明治後半～大正	90	銅版転写
由学館跡	014	一括	染付	小碗	瀬戸美濃系	8.9	4.25	4.4					明治～	65	
由学館跡	015	一括	染付	小碗	瀬戸美濃	(8.1)	3.3	4.15					明治後半～大正	100	型紙刷
由学館跡	016	一括	呉須絵陶器	小碗	関西系	(8.2)	(3.7)	4.6					明治～	40	
由学館跡	017	一括	染付	小碗	肥前か瀬戸美濃	8.45	3.3	4.9					昭和	100	ゴム印
由学館跡	018	一括	染付	小碗	瀬戸美濃系	(8.2)	4.0	5.1					明治後半～大正	45	銅版転写
由学館跡	019	一括	青磁染付	小碗	瀬戸美濃系	8.9	3.5	4.4					明治～	100	
由学館跡	020	一括	青磁染付	小碗	瀬戸美濃	8.8	4.1	4.4					明治～	95	
由学館跡	021	一括	染付	小碗	肥前系	7.6	2.8	3.45					明治～大正	100	型紙刷
由学館跡	022	一括	染付	小碗	瀬戸美濃	8.8	2.9	3.95					明治～	100	
由学館跡	023	一括	染付	小碗	瀬戸美濃系	8.6	3.55	3.8					明治～大正	80	
由学館跡	024	一括	染付	碗	肥前系		4.3	3.6～					明治～大正	65	型紙刷
由学館跡	025	一括	染付	碗	肥前系	(8.1～)	(5.6)	2.4～					1820～1860	35	焼継ぎ銘有
由学館跡	026	一括	染付	碗	肥前系	9.9	4.1	5.45					明治～大正	100	型紙刷
由学館跡	027	一括	染付	碗	肥前系	(11.4)	4.5	5.8					明治～大正	75	型紙刷
由学館跡	028	一括	釉下彩	小碗	関西系	(7.8)	3.9	4.7					明治～	65	
由学館跡	029	一括	染付	小碗	肥前系か瀬戸美濃	8.2	4.0	5.8					明治～大正	95	型紙刷
由学館跡	030	一括	クロム青磁	小碗	瀬戸美濃	8.1	3.3	4.2					大正	100	
由学館跡	031	一括	白磁	小杯	肥前系	7.3	3.05	3.25					18C後半～19C前半	90	
由学館跡	032	一括	白磁か	皿	肥前	(12.7)	4.1	3.9					17C後半	70	
由学館跡	033	一括	染付	皿	瀬戸美濃系	(11.8)	(5.9)	2.9					19C前半	45	
由学館跡	034	一括	染付	皿	肥前	(14.4)	(8.2)	4.1					18C前半	45	五弁花コンニャク料、見込み銘有
由学館跡	035	一括	白磁	手塩皿	瀬戸美濃	9.9	5.25	2.3					明治	80	
由学館跡	036	一括	染付	皿	肥前系	11.7	7.35	2.5					明治～	100	
由学館跡	037	一括	染付	手塩皿	瀬戸美濃	10.7	6.7	2.2					明治後半～大正	100	銅版転写
由学館跡	038	一括	染付	手塩皿	肥前か瀬戸美濃	11.6	6.45	2.2					明治後半～大正	90	銅版転写
由学館跡	039	一括	染付	手塩皿	瀬戸美濃	10.5	6.25	2.1					明治後半～大正	95	銅版転写
由学館跡	040	一括	染付	皿	肥前系	14.6	8.2	3.5					明治～大正	80	型紙刷、足ハマ焼着痕
由学館跡	041	一括	染付	小碗	肥前系	6.5	4.15	6.2					明治～大正	50	
由学館跡	042	一括	釉下彩	段重	肥前系	12.0	10.85	4.5					明治～大正	70	型紙刷り
由学館跡	043	一括	色絵	碗蓋	瀬戸美濃	8.0	2.3	3.1					明治～	100	
由学館跡	044	一括	染付	碗蓋	肥前系	(8.6)		3.7					1820～1860	45	端反形
由学館跡	045	一括	染付	蓋物	肥前か瀬戸美濃	7.7	2.2	2.45					明治後半～大正	90	銅版転写
由学館跡	046	一括	染付	碗蓋	肥前系	(8.8)		3.7					明治後半～大正	45	銅版転写
由学館跡	047	一括	染付	蓋物	肥前か瀬戸美濃	9.6	2.25	3.9					明治前半	85	型紙刷り
由学館跡	048	一括	染付	土瓶か急須の蓋	瀬戸美濃系	6.4	2.2	1.3					明治～	100	
由学館跡	049	一括	染付	碗蓋	瀬戸美濃	8.8	2.35	3.6					明治後半～大正	100	銅版転写
由学館跡	050	一括	染付	蓋物	肥前系	13.1		3.0	5.6				明治後半～大正	100	銅版転写
由学館跡	051	一括	染付	鉢	肥前系	19.9	8.2	7.7					明治後半～大正	65	銅版転写
由学館跡	052	一括	染付	鉢(蓋付)	肥前	22.2	10.5	8.9					19C初～幕末	65	
由学館跡	053	一括	染付	鉢	中国貴嶺系	(17.0)	(6.2)	7.7					18C末～19C前半	40	
由学館跡	054	一括	磁器	鉢	肥前	16.0	8.4	10.3					明治後半～大正	95	型紙刷り、「大音響製」、朝鮮向けの輸出用
由学館跡	055	一括	色絵	神酒瓶	肥前か瀬戸美濃	(1.5)	3.7	(11.6～)					明治～大正	95	蓋書有り
由学館跡	056	一括	陶器	ひょうそく	関西系	(7.6)	5.25	5.3					19C	80	

第18表 浦町・上家・吉田家・武藤家屋敷跡出土遺物観察表(第82・83図)

1. 金属製品								
No.	器種名	地区名	出土箇所	計測値 (cm.g)			形状・特色	実測図
				長さ	幅(径)	重量		
1	煙管	裏町	水路周辺表土	7.6	1.0	14.3	吸口部、胴部の竹管の一部がのこる。銅板巻。胴部は明瞭でない。	①
2	煙管	上家	表土内B	5.0	0.9	12.5	首部、火皿をよくのこしている。銅製	⑤
3	煙管	武藤家		7.9	1.0	11.4	吸口部、銅板巻	⑬
4	煙管	武藤家			1.1		吸口部、つくりが頑丈、径もやや大きい。	⑭
5	弁	裏町	水路内面P-1 (カマド下)	16.1		4.6	耳掻き付き、銅製	②
6	鉄(はさみ)	上家	石垣H周辺	14.2	1.5	21.8	鉄の片方、柄部は打ちはなし、先端部を少し欠く、最大厚0.9cm	④
7	鉛棒	武藤家		6.5	0.7	18.8	断面六角形をなす、鉄弾か銃の材料か。	⑮
8	錘	武藤家			0.8	2.8	孔をもつ鉛玉、釣り具の錘か。	⑰
9	銃弾	武藤家		1.1	7.1		火縄銃の弾丸とみられるもの。	⑳
2. 銭貨								
1	寛永通寶	裏町			2.3			⑮-1
2	寛永通寶	裏町			2.3			⑮-3
3	文久通宝	裏町			2.7		寛永通寶に比べ径が大きい。裏は波状文。	⑮-2
4	寛永通寶	上家			2.3			⑮-1
5	寛永通寶	上家			2.3			⑮-2
6	天保通寶	武藤家		4.9	3.2	19.7	裏面に「雲百…」と読める文字。厚0.3cm(縁部)	㉑
7	寛永通寶	武藤家			2.2			㉒
8	寛永通寶	武藤家			2.4			㉓
9	寛永通寶	武藤家			2.3			㉔
10	寛永通寶	武藤家			2.4			㉕
11	寛永通寶	武藤家			2.3			㉖
12	寛永通寶	武藤家			2.3			㉗
13	キセル銭	武藤家		2.4	1.8	8.8	キセルの火皿部をつぶしたもの。	㉘
3. 土製品								
1	土製一文銭	裏町		1.8	1.0		玩具としての寛永通寶。厚さ2mm。中心の方孔は不貫通。	⑰
2	人形	裏町		7.2	2.6		土製人形の首部、前後継ぎ合わせの押押し法による。16年の中国人か、髪を布で結った黒長の顔立ち。臀部に彩色がのこる。肌目の線がい貝質の粘土。	③
3	白磁小皿	上家	表探	4.5			白磁のミニチュア小皿、型押し成形。玩具か紅血用か。	⑥
4	碁石	上家		2.1	0.6	3.4	陶製、黒褐色	⑦
5	碁石	上家		2.1	0.6	3.1	陶製、黒褐色	⑧
6	磁器底部	武藤家					染付青磁の萬高家部。内面黄磁仕上げ。底部に「山手む三分磨」の朱書きあり。焼き継ぎ時の歪き込みとみられる。底部径6.0cm	㉙
4. 石製品								
1	硯	上家	2トレンチ	15.5	6.3	369	頁岩製、長方形、陸部中央掘溝。厚さ2.2cm	⑨
2	石板(?)	上家		8.3	5.6		頁岩製、厚さ8mm。裏面に「上氏」とよめる縁起あり。	⑩
3	硯	武藤家	SK-20	4.5			赤褐色頁岩(輝緑凝灰岩?)製。長方形硯の下半分。裏面に「萬」の刻字あり。	㉚





出土遺物 (1~3…浦町, 4~10…上家, 11~14・18~20・24・25…武藏家)

**四山社製糸工場跡・旧古町橋跡・吉田家屋敷跡  
武藤家屋敷跡・上家屋敷跡・由学館跡**

大分県竹田市稲葉川河川改修に伴う埋蔵文化財発掘調査報告書Ⅱ

大分県文化財調査報告書第124輯

平成13年3月30日

- 編 集** 大分県教育庁文化課（文化財資料室）  
〒870-1113 大分市大字中判田字ビワノ門1977番地  
TEL (097) 597-5675
- 発 行** 大分県教育委員会  
〒870-0021 大分市府内町3丁目10番1号  
TEL (097) 536-1111
- 印刷所** 尾花印刷有限会社  
〒877-0026 日田市田島本町8-8  
TEL (0973) 23-0123