

—大分県竹田市稲葉川河川改修工事に伴う埋蔵文化財発掘調査報告書II—

四山社製糸工場跡・旧古町橋跡  
吉田家屋敷跡・武藤家屋敷跡  
上家屋敷跡・由学館跡

(遺物実測図及び観察表)

2001

大分県教育委員会・竹田市教育委員会

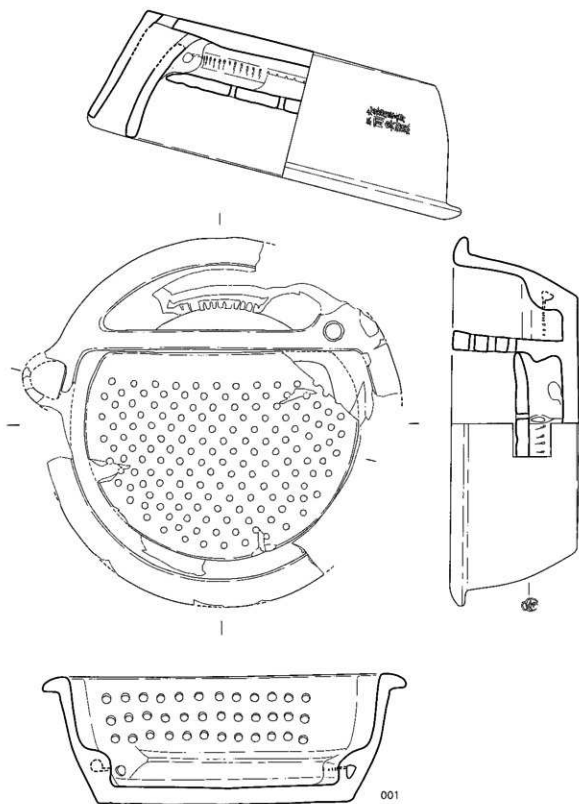
—大分県竹田市稲葉川河川改修工事に伴う埋蔵文化財発掘調査報告書Ⅱ—

四山社製糸工場跡・旧古町橋跡  
吉田家屋敷跡・武藤家屋敷跡  
上家屋敷跡・由学館跡

(遺物実測図及び観察表)

四山社製糸工場跡

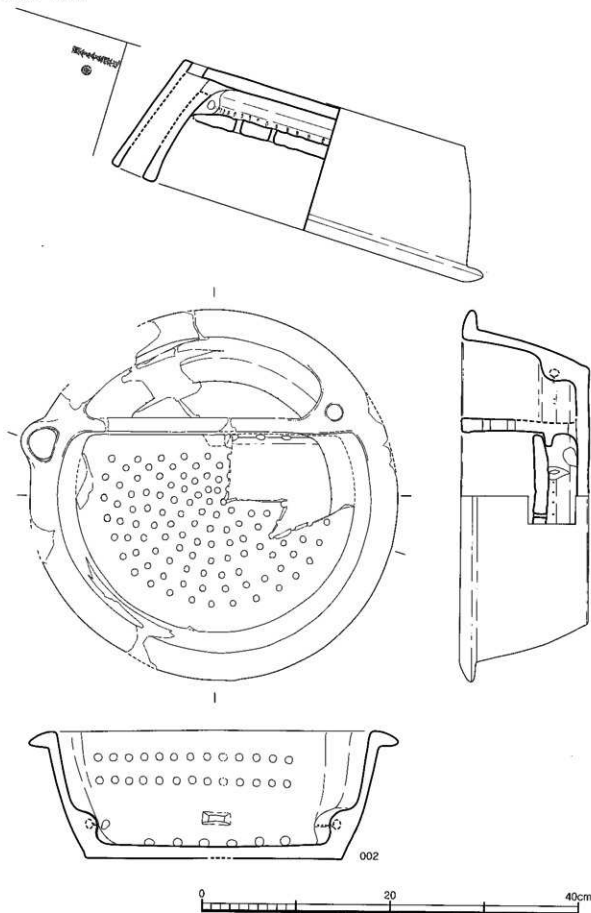
ボイラー石垣裏



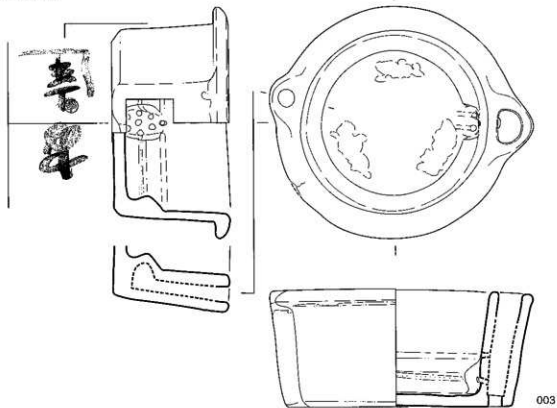
0 20 40cm

第2図

ボイラー石垣裏



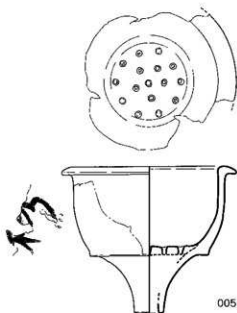
ボイラー石遺裏



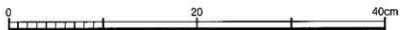
003



004

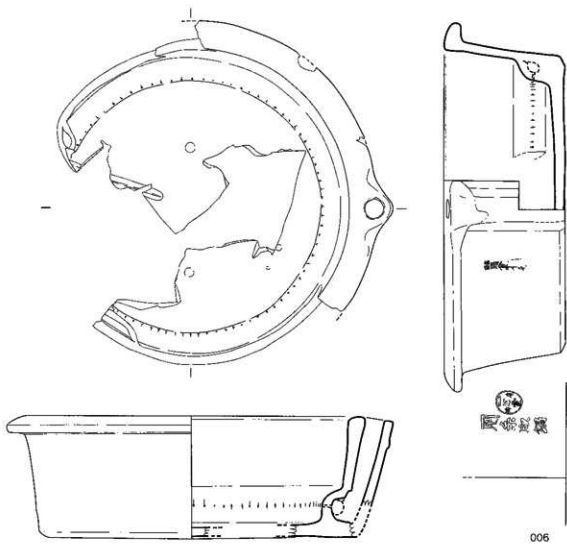


005



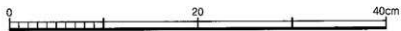
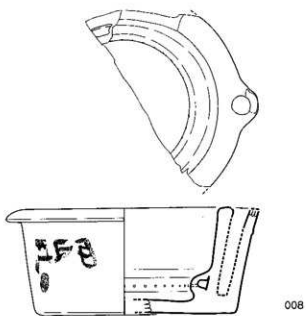
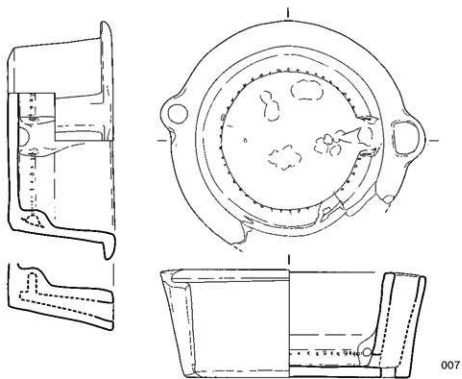
第4图

水路周边一括



0 20 40cm

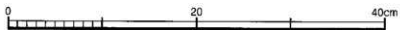
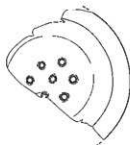
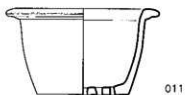
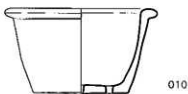
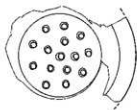
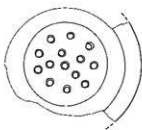
水路周辺一括



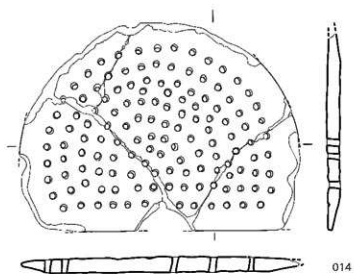


第6图

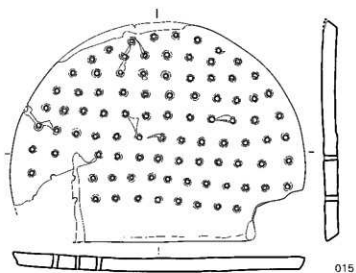
水路周边一括



水路周辺一括

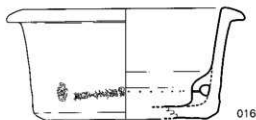


014

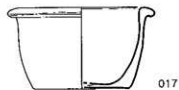


015

ボイラー周辺一括



016

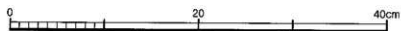
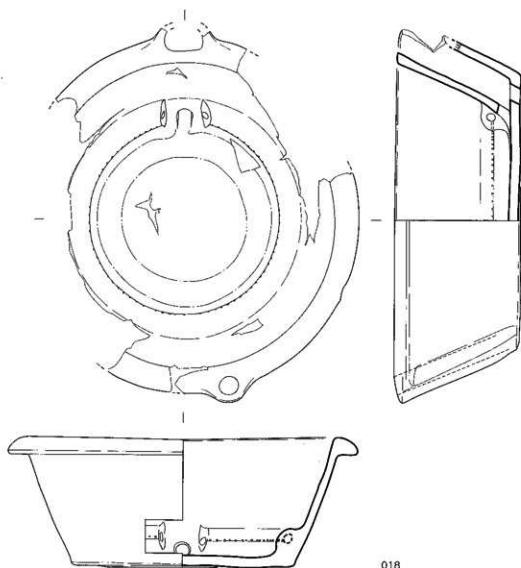


017

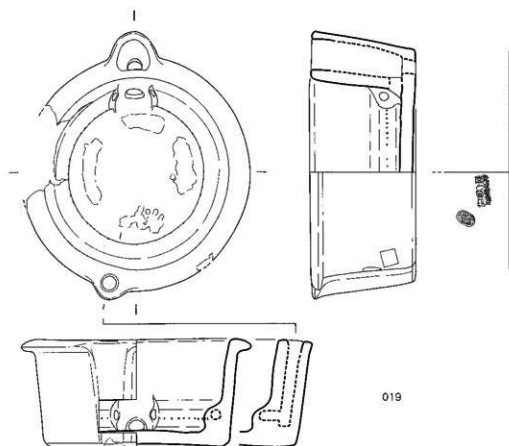


第8図

ボイラー周辺一括、水路周辺一括



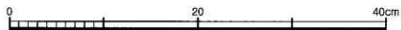
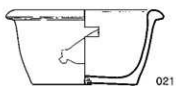
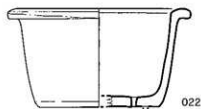
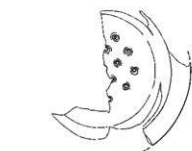
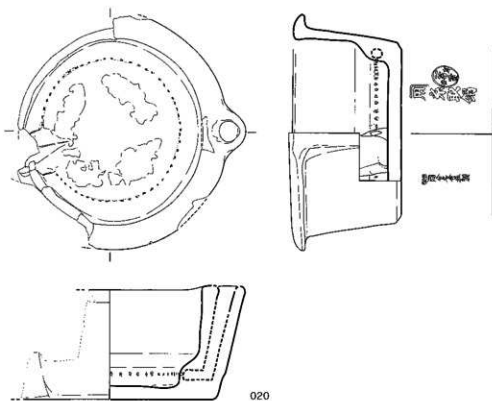
水路内1層



0 20 40cm

第10図

清流れ込み蓋石より上層



ボイラー石遺裏



024



025



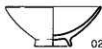
026



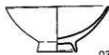
027



028



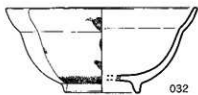
029



030



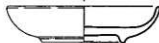
031



032



033



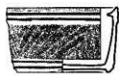
034



035



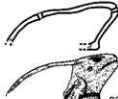
036



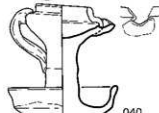
037



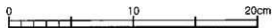
038



039

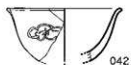


040

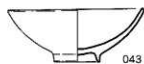


第12図

ボイラー外側石垣内灰層



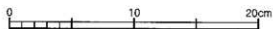
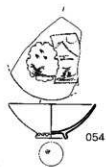
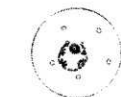
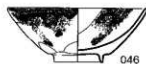
ボイラー裏込土内



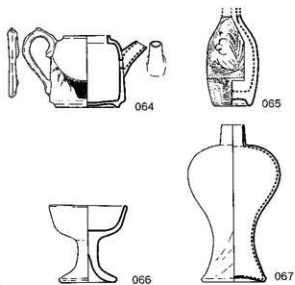
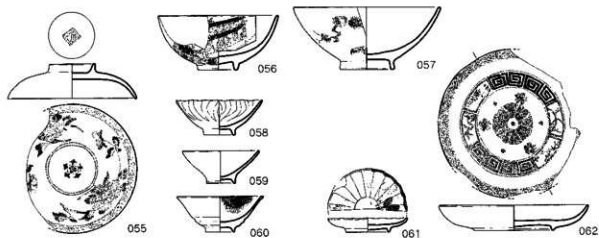
ボイラー外側石垣内下



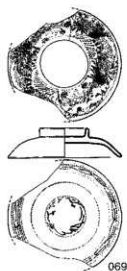
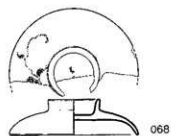
旧地下式石組遺構内堆積土灰層内



旧地下式石組遺構内堆積土灰層下



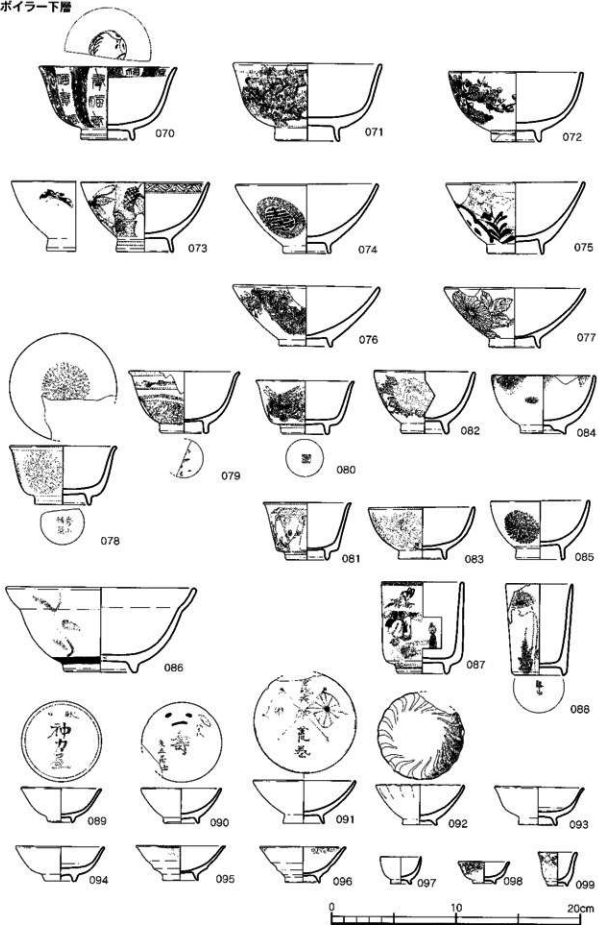
ボイラー下層





第14図

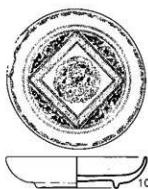
ボイラー下層



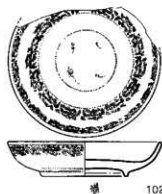
ポイラー下層



100



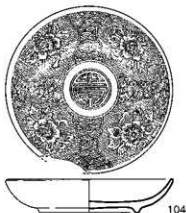
101



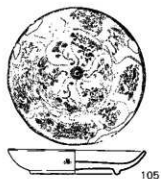
102



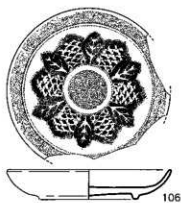
103



104



105



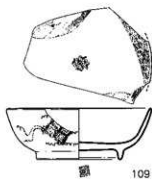
106



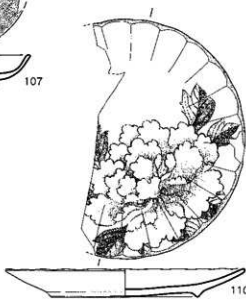
107



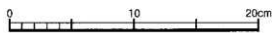
108



109



110

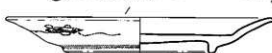
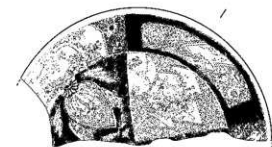


第16図

ボイラー下層



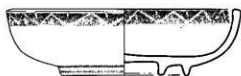
111



112



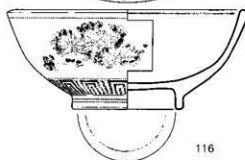
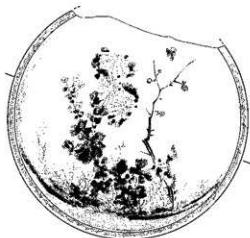
113



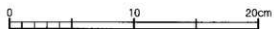
114



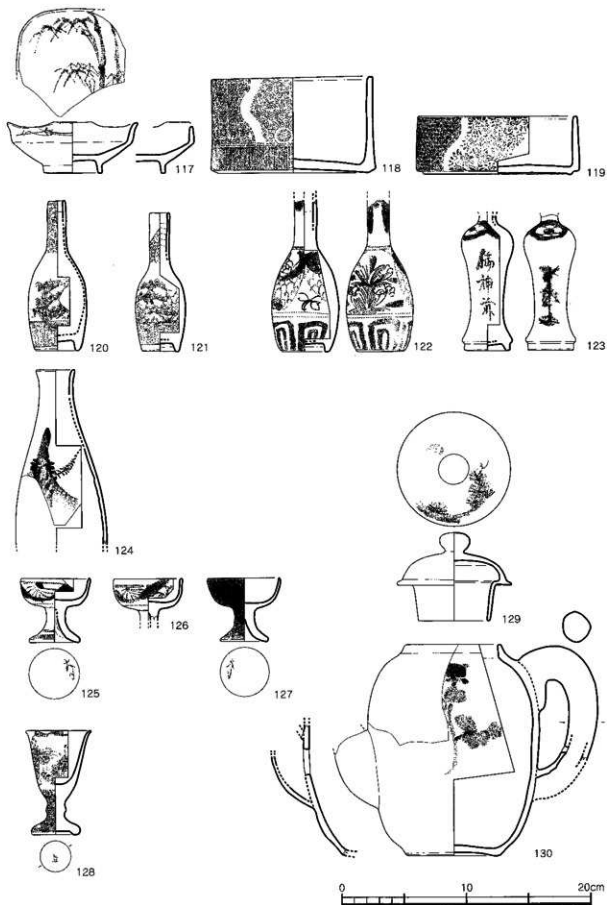
115



116

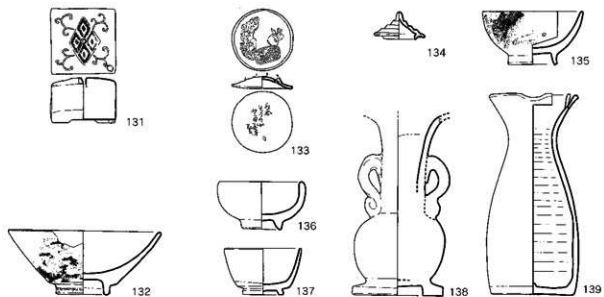


ボイラー下層

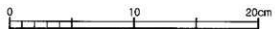
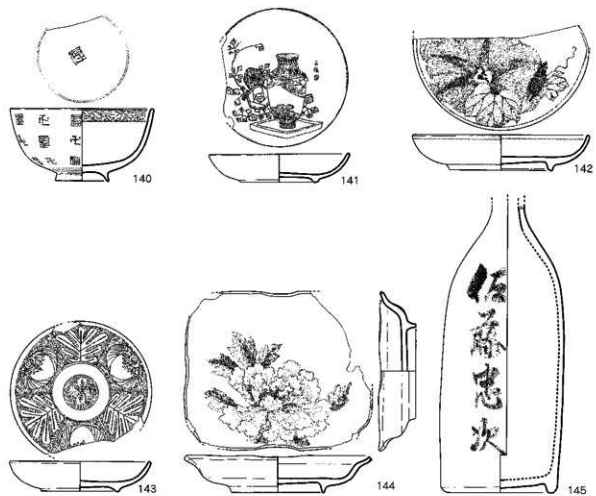


第18図

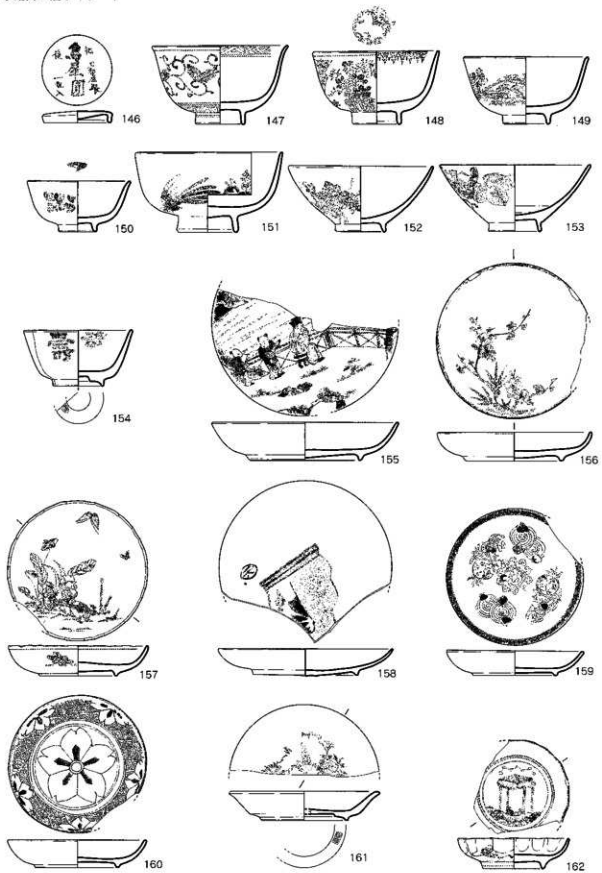
ボイラー下層



水路内I層

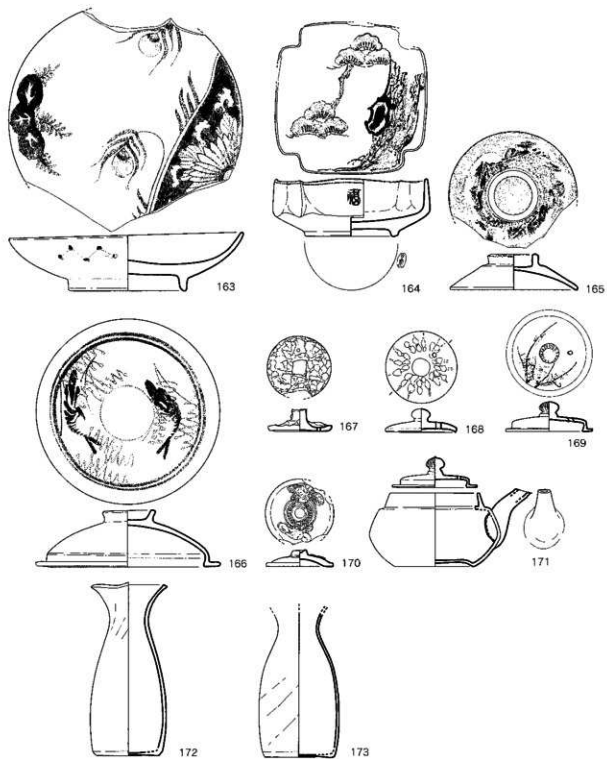


水路内1層ボイラー下

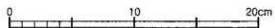


第20図

水路内I層ボイラー下



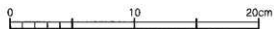
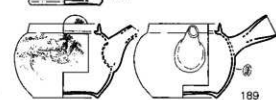
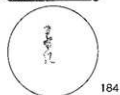
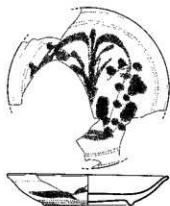
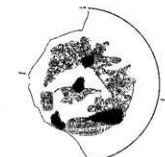
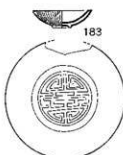
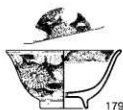
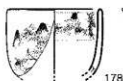
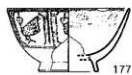
水路内I層ボイラー下



セキ I 水路皿層  
あらい砂層



水路内



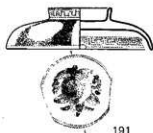


第22图

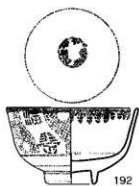
水路周边一括



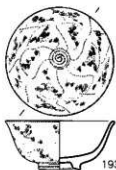
190



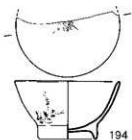
191



192



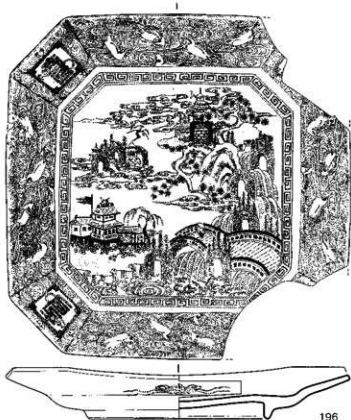
193



194



195



196



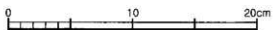
197



198

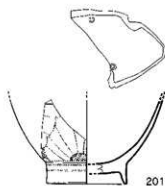


199

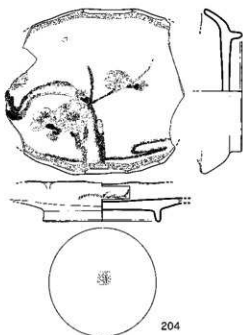
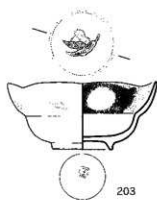


清流れ込み墨石より上

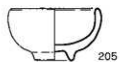
水路階段付近表探



一括



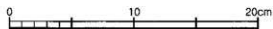
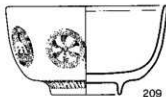
表土内



表探

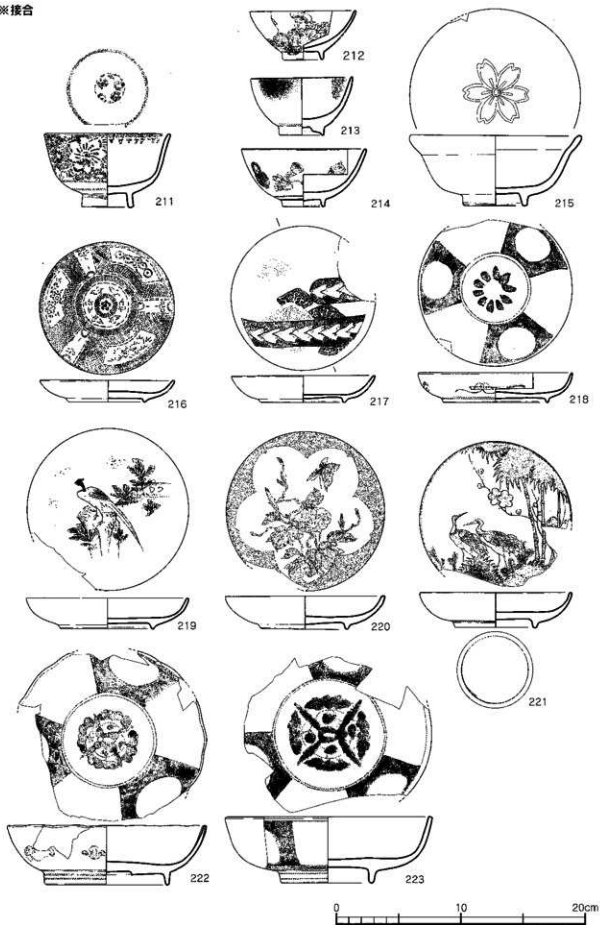


※接合



第24図

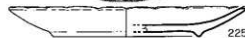
※接合



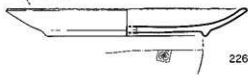
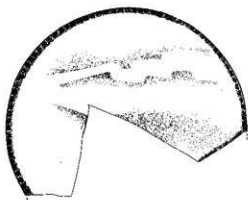
※接合



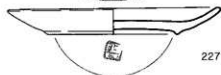
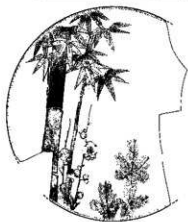
224



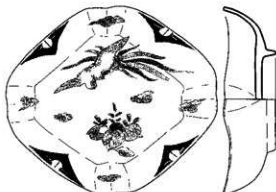
225



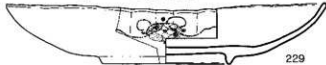
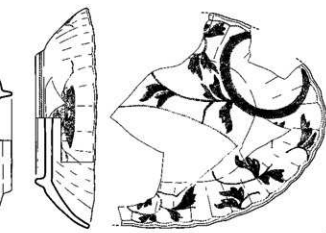
226



227



228

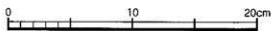
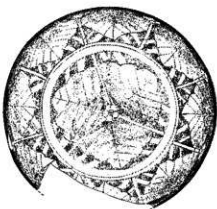
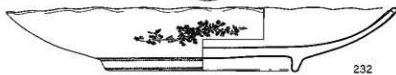
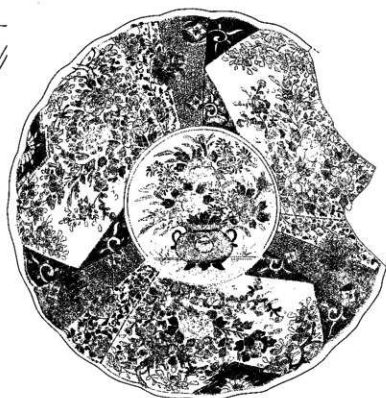
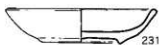
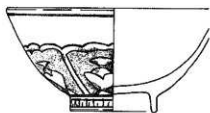


229

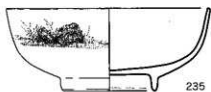


第26図

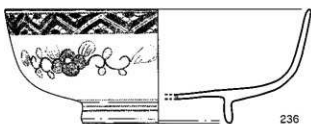
※接合



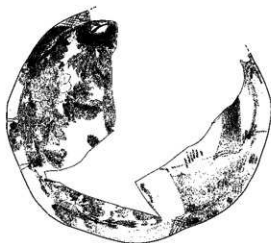
※接合



235



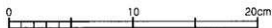
236



237



238



第28図

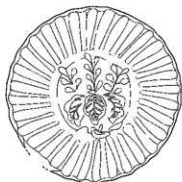
※接合



239



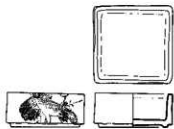
240



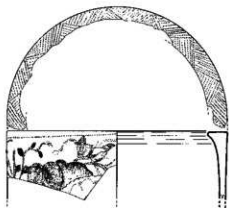
241



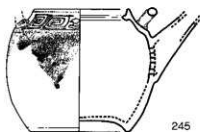
242



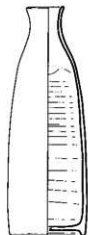
243



244



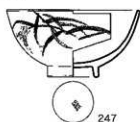
245



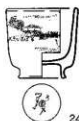
246



※接合



247



248



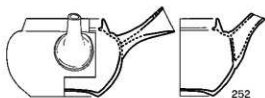
249



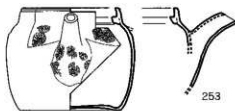
250



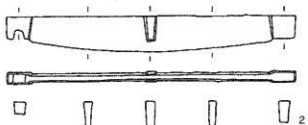
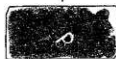
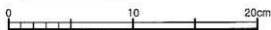
251



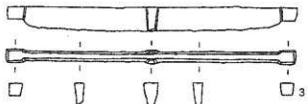
252



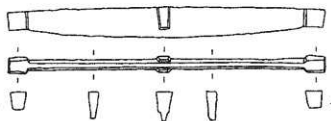
253



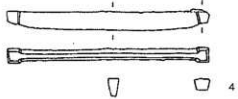
2



3



1



4

レンガ・鉄棧実測図





第1表

遺跡名	No.	遺構名	器種	器形	産地	口径	底径	器高	つまみ径(法量)	法量(横)	器厚	年代	残存率	備考
四山社製糸工場跡	001	ボイラー石垣裏	陶器	糸取鍋A大型	信濃	39.0~34.0	26.8	13.8				明治~	75	印刷「元祖近江信濃長野」用奥田製」、目跡?、穿孔
四山社製糸工場跡	002	ボイラー石垣裏	陶器	糸取鍋A中型	信濃	39.35~33.4	27.4	13.8				明治~	95	中書付式、貫入、穿孔
四山社製糸工場跡	003	ボイラー石垣裏	陶器	糸取鍋B中型	信濃	24.4~19.6	19.7	12.5				明治~	100	三重製糸、朱書「あ達」、印刷「谷」、貫入、目跡
四山社製糸工場跡	004	ボイラー石垣裏	陶器	糸取鍋C中型	信濃	(39.0~33.0)	(31.8)	12.0				明治~	60	朱書「十九」、貫入
四山社製糸工場跡	005	ボイラー石垣裏	陶器	糸取鍋F小型	信濃	(18.6~14.6)	(3.1)	15.4				明治~	60	じょうご型、朱書「」、貫入、穿孔
四山社製糸工場跡	006	水路周辺一括	陶器	糸取鍋D大型	信濃	(39.1~33.6)	(31.7)	13.0				明治~	50	印刷「信濃用台名会社」用糸取鍋「ほか、目跡、貫入
四山社製糸工場跡	007	水路周辺一括	陶器	糸取鍋B中型	信濃	25.2~19.7	18.8	11.3				明治~	75	目跡?、貫入
四山社製糸工場跡	008	水路周辺一括	陶器	糸取鍋B中型	信濃	(25.0~20.0)	(19.0)	11.25				明治~	25	朱書「四山社」、印刷「小林」、貫入
四山社製糸工場跡	009	水路周辺一括	陶器	糸取鍋B中型	信濃	(39.2~33.2)		(11.8)				明治~	50	印刷「信濃 用台名会社」用「小林」、貫入
四山社製糸工場跡	010	水路周辺一括	陶器	糸取鍋D穴小型	信濃	(16.15~12.5)	10.0	9.0				明治~	50	貫入、穿孔
四山社製糸工場跡	011	水路周辺一括	陶器	糸取鍋D穴小型	信濃	(16.3~12.7)	9.8	9.1				明治~	30	細かい貫入、穿孔
四山社製糸工場跡	012	水路周辺一括	陶器	糸取鍋D穴小型	信濃	(17.8~14.0)	(10.6)	9.5				明治~	30	貫入、穿孔
四山社製糸工場跡	013	水路周辺一括	陶器	糸取鍋F小型	信濃	(17.0~13.2)	3.1	13.6				明治~	50	じょうご型、穿孔
四山社製糸工場跡	014	水路周辺一括	陶器	糸取鍋中蓋	信濃				21.9	29.7	1.7	明治~	90	貫入、穿孔
四山社製糸工場跡	015	水路周辺一括	陶器	糸取鍋中蓋	信濃				23.2	31.6	1.6	明治~	70	貫入、穿孔
四山社製糸工場跡	016	ボイラー周辺一括	陶器	糸取鍋B中型	信濃	(25.4~20.5)	(19.6)	11.65				明治~	50	印刷「信濃 用台名会社」用「ほか、貫入
四山社製糸工場跡	017	ボイラー周辺一括	陶器	糸取鍋E小型	信濃	(15.6~12.4)	10.1	8.5				明治~	50	細かい貫入
四山社製糸工場跡	018	ボイラー、水路周辺一括	陶器	糸取鍋B大型	信濃	(37.4~32.2)	23.6	13.55				明治~	70	貫入、穿孔
四山社製糸工場跡	019	水溜内1層	陶器	糸取鍋B中型	信濃	(24.5~20.0)	19.6	11.4				明治~	65	印刷「近江信濃長野 用奥田製」、目跡?、貫入
四山社製糸工場跡	020	清流込み裏石上層	陶器	糸取鍋B中型	信濃	(24.95~19.7)	19.05	12.0				明治~	65	印刷「用台名会社」用「糸取鍋」ほか、目跡、貫入
四山社製糸工場跡	021	清流込み裏石上層	陶器	糸取鍋F小型	信濃	(16.8~13.6)	11.1	7.8				明治~	50	朱書「四山社」、細かい貫入
四山社製糸工場跡	022	清流込み裏石上層	陶器	糸取鍋D穴小型	信濃	(19.4~15.3)	(12.6)	10.35				明治~	30	貫入、穿孔
四山社製糸工場跡	023	清流込み裏石上層	陶器	糸取鍋E小型	信濃	(17.6~14.2)	(10.4)	9.0				明治~	30	朱書「?」挿入
四山社製糸工場跡	024	ボイラー石垣裏	染付	美濃蓋	肥前系	6.6	7.0	1.4				明治後半~大正	100	縁取り部分に赤色付着
四山社製糸工場跡	025	ボイラー石垣裏	染付	小碗	瀬戸美濃系	8.2	3.5	4.6				明治~	70	
四山社製糸工場跡	026	ボイラー石垣裏	染付	碗	国産	(10.4)	4.6	5.3				明治~昭和	50	
四山社製糸工場跡	027	ボイラー石垣裏	輪下彩	筒形碗	肥前or瀬戸美濃	5.8	3.35	6.8				明治後半~大正	60	
四山社製糸工場跡	028	ボイラー石垣裏	白磁	小坏	国産	6.8	2.4	2.85				明治~	60	型打ち成形
四山社製糸工場跡	029	ボイラー石垣裏	白磁	小坏	国産	7.6	3.0	3.1				明治~	100	
四山社製糸工場跡	030	ボイラー石垣裏	白磁	小坏	国産	8.2	3.2	3.6				明治~	70	
四山社製糸工場跡	031	ボイラー石垣裏	白磁	小坏	国産		(3.0)	(2.4)				明治~	50	「披覆炭」
四山社製糸工場跡	032	ボイラー石垣裏	染付、色絵	碗	国産	(15.2)	(6.0)	6.7				大正~	50	破片
四山社製糸工場跡	033	ボイラー石垣裏	染付	鉢	国産	(15.4)	(7.2)	5.9				明治~	50	
四山社製糸工場跡	034	ボイラー石垣裏	色絵	皿	国産	12.1	6.6	2.8				19C前半	30	貫入
四山社製糸工場跡	035	ボイラー石垣裏	陶器	小碗	関西系	(8.2)	2.8	4.2				19C	50	貫入
四山社製糸工場跡	036	ボイラー石垣裏	陶器	小坏	関西系	(5.8)	3.05	3.0				19C	60	貫入
四山社製糸工場跡	037	ボイラー石垣裏	陶器	蓋付鉢	関西系	(8.8)	7.35	6.1				明治~	70	貫入
四山社製糸工場跡	038	ボイラー石垣裏	陶器	急須	関西系	6.2	5.3	6.1				19C	60	破片
四山社製糸工場跡	039	ボイラー石垣裏	緑釉陶器	水滷	関西系			(3.7)				19C	70	貫入
四山社製糸工場跡	040	ボイラー石垣裏	陶器	灯火具	九州産		5.9	8.9				18C~幕末	70	
四山社製糸工場跡	041	ボイラー外側石垣内反履	染付	小坏	肥前系		2.6	(2.4)				明治~大正	50	貫入
四山社製糸工場跡	042	ボイラー外側石垣内反履	陶器	碗	在地or関西系	(9.1)		(4.15)				19C	破片	貫入
四山社製糸工場跡	043	ボイラー裏込土内	染付?	碗	瀬戸美濃	10.8	3.7	4.2				明治~	70	
四山社製糸工場跡	044	ボイラー裏込土内	染付	鉢	肥前or瀬戸美濃系	11.0~9.7	5.1	4.7				大正~	70	構内形
四山社製糸工場跡	045	ボイラー外側石垣内下	色絵	碗	国産	11.5	4.2	5.7				大正~	60	
四山社製糸工場跡	046	旧地下式石組遺構内堆積土反履内	鉄精	碗	国産	11.1	3.9	4.3				大正~	60	鉄輪跡しかけ
四山社製糸工場跡	047	旧地下式石組遺構内堆積土反履内	染付?	碗	瀬戸美濃	(10.8)	(3.7)	5.3				明治~昭和	60	金色絵
四山社製糸工場跡	048	旧地下式石組遺構内堆積土反履内	染付	碗	肥前系	11.4	4.4	5.7				明治~大正	70	型製履付、足付ハマ風5個
四山社製糸工場跡	049	旧地下式石組遺構内堆積土反履	青磁染付	小碗	瀬戸美濃系	(8.8)	(3.5)	4.8				明治~	50	くわ山青磁
四山社製糸工場跡	050	旧地下式石組遺構内堆積土反履内	染付	小碗	瀬戸美濃系	8.15	3.4	4.5				大正~	70	鉄輪跡しかけ
四山社製糸工場跡	051	旧地下式石組遺構内堆積土反履内	染付	小碗	瀬戸美濃系	(8.0)	(3.9)	4.15				明治後半~大正	30	口縁梅花
四山社製糸工場跡	052	旧地下式石組遺構内堆積土反履内	染付	小坏	国産	6.95~6.8	2.8	3				明治~	100	口縁梅花
四山社製糸工場跡	053	旧地下式石組遺構内堆積土反履内	白磁	小坏	肥前系	(7.2)	2.8	2.95				19C	50	

第2表

遺跡名	No.	遺構名	器種	器形	産地	口径	底径	高さ	つまみ径	法量(縦)	法量(横)	器厚	年代	残存率	備考
四山社製糸工場跡	054	旧地下式石組遺構内堆積土反層下	色絵	小坏	肥前系	(6.9)	2.4	2.65					幕末～明治	60	高台内縁
四山社製糸工場跡	055	旧地下式石組遺構内堆積土反層下	青磁、染付	壺	肥前		10.2	2.7	3.6				18C前～半ば	60	
四山社製糸工場跡	056	旧地下式石組遺構内堆積土反層下	色絵	碗	瀬戸美濃	9.5	3.25	4.25					明治～	60	
四山社製糸工場跡	057	旧地下式石組遺構内堆積土反層下	染付	碗	國産	(11.7)	4.35	4.9					明治～	50	
四山社製糸工場跡	058	旧地下式石組遺構内堆積土反層下	白磁	小坏	瀬戸美濃	(6.8)	2.5	2.75					明治～	60	
四山社製糸工場跡	059	旧地下式石組遺構内堆積土反層下	白磁	小坏	瀬戸美濃or関西	(6.1)	2.3	2.55					19C後半	30	
四山社製糸工場跡	060	旧地下式石組遺構内堆積土反層下	白磁	小坏	國産	6.85	2.3	2.8					明治～	70	鉄軸流しかけ
四山社製糸工場跡	061	旧地下式石組遺構内堆積土反層下	色絵	皿	國産	(6.3)	(3.5)	1.1					明治～	50	口縁輪花、蓋打ち成形
四山社製糸工場跡	062	旧地下式石組遺構内堆積土反層下	染付	皿	國産	11.8	6.3	2.2					明治後半～大正	70	外面に真入
四山社製糸工場跡	063	旧地下式石組遺構内堆積土反層下	染付	鉢	肥前	21.7	13.05	6.9					明治	75	蛇の目型蓋高台
四山社製糸工場跡	064	旧地下式石組遺構内堆積土反層下	染付	水注	瀬戸美濃	(3.6)	5	6.3					明治～	60	調味料入?
四山社製糸工場跡	065	旧地下式石組遺構内堆積土反層下	色絵	神酒壺	肥前or瀬戸美濃系		3.05	(7.25)					19C後半	70	
四山社製糸工場跡	066	旧地下式石組遺構内堆積土反層下	瑠璃釉	仏飯器	瀬戸美濃系	6.15	4.6	6.15					19C後半	100	
四山社製糸工場跡	067	旧地下式石組遺構内堆積土反層下	陶器	神酒壺	関西系	(1.8)	5.15	12.4					19C	70	煮焼
四山社製糸工場跡	068	ポイラー下層	染付	壺	國産	10.2	4.1	2.8	4.1				明治～	50	
四山社製糸工場跡	069	ポイラー下層	染付	破蓋	肥前系	9	3.9	2.35	3.7				明治～大正	75	見込み 松竹梅
四山社製糸工場跡	070	ポイラー下層	染付	碗	肥前系	(10.9)	(4.3)	5.8					幕末～明治初	50	瓶反形
四山社製糸工場跡	071	ポイラー下層	染付	碗	肥前系	(11.8)	5.1	6.1					明治～大正	75	型紙摺り
四山社製糸工場跡	072	ポイラー下層	染付	碗	肥前系	10.6	(4.0)	5.5					明治～大正	60	型紙摺り
四山社製糸工場跡	073	ポイラー下層	染付、色絵	碗	國産	10.2	4.5	5.5					明治～	70	
四山社製糸工場跡	074	ポイラー下層	染付	碗	國産	11.3	3.85	5.55					明治～	60	丸紋様
四山社製糸工場跡	075	ポイラー下層	染付、色絵	碗	國産	11	4.55	5.7					明治～	75	
四山社製糸工場跡	076	ポイラー下層	染付	碗	國産	11.6	4.2	4.8					明治～	70	
四山社製糸工場跡	077	ポイラー下層	色絵	碗	國産	(11.2)	4.1	4.7					明治～	90	銅板転写
四山社製糸工場跡	078	ポイラー下層	染付、色絵	小碗	國産	8.5	4.45	4.7					明治～	30	秀山積刷鉢
四山社製糸工場跡	079	ポイラー下層	磁器	小碗	國産	(8.8)	(3.9)	4.9					明治～	50	
四山社製糸工場跡	080	ポイラー下層	染付	小碗	瀬戸美濃系	7.75	3.8	4.2					明治後半～大正	100	銅板転写
四山社製糸工場跡	081	ポイラー下層	染付	小碗	瀬戸美濃系	6.9	3.5	4.55					明治後半～大正	100	銅板転写
四山社製糸工場跡	082	ポイラー下層	色絵	小碗	國産	8	3.85	5					明治～	50	
四山社製糸工場跡	083	ポイラー下層	染付、色絵	小碗	國産	8.45	3.8	4.15					明治～	100	ヒノクの牡丹
四山社製糸工場跡	084	ポイラー下層	青磁、染付	小碗	瀬戸美濃系	8.25	3.6	4.6					明治～	90	
四山社製糸工場跡	085	ポイラー下層	染付	小碗	國産	7.85	4	4.7					明治～大正	100	
四山社製糸工場跡	086	ポイラー下層	色絵	碗	國産	(15.1)	(5.8)	6.7					大正～	50	
四山社製糸工場跡	087	ポイラー下層	磁器	飯型碗	國産	6.55	4	7.3					明治～	100	
四山社製糸工場跡	088	ポイラー下層	染付、色絵	飯型碗	國産	5.3	4.4	7.2					明治～	70	
四山社製糸工場跡	089	ポイラー下層	色絵	小坏	國産	6.35	2.2	2.75					明治～	100	内部に「牧口」押力
四山社製糸工場跡	090	ポイラー下層	色絵	小坏	國産	6.4	2.85	2.8					大正3年	70	内部に「壽」「八十八」「友三居士」「大正三」
四山社製糸工場跡	091	ポイラー下層	色絵	小坏	國産	8.1	3.25	3.4					明治～	70	内部に金で嵌「重徳兵」「景書」
四山社製糸工場跡	092	ポイラー下層	瑠璃釉	小坏	國産	7	2.7	3.15					明治～	70	るり輪流しかけ(1ヶ所)、口縁部輪花
四山社製糸工場跡	093	ポイラー下層	白磁	小坏	肥前系	7.1	3.1	3					19C	100	見込 蛇の目輪はぎ後アルミナサ塗布、細かい真入
四山社製糸工場跡	094	ポイラー下層	白磁	小坏	肥前系	7.05	2.4	2.75					19C	100	見込 蛇の目輪はぎ後アルミナサ塗布
四山社製糸工場跡	095	ポイラー下層	緑釉	小坏	國産	7.1	2.8	2.75					明治～	100	緑釉流しかけ(1ヶ所)
四山社製糸工場跡	096	ポイラー下層	鉄釉	小坏	國産	6.8	2.75	2.8					明治～	100	緑釉流しかけ(3ヶ所)
四山社製糸工場跡	097	ポイラー下層	白磁	小坏	國産	(3.2)	1.7	2.15					明治～	50	
四山社製糸工場跡	098	ポイラー下層	染付	小坏	國産	4.05	1.85	1.75					明治～	100	
四山社製糸工場跡	099	ポイラー下層	色絵	小坏	瀬戸美濃系	3.1	1.7	2.65					明治～	100	
四山社製糸工場跡	100	ポイラー下層	染付	皿	國産	12.25	7.25	2.35					明治～	70	内外面に真入
四山社製糸工場跡	101	ポイラー下層	染付	皿	國産	11.1	6.5	2.45					明治～	100	口縁部に歪み
四山社製糸工場跡	102	ポイラー下層	染付	皿	瀬戸美濃系	12.2	6.8	2.7					明治～大正	70	高台内縁
四山社製糸工場跡	103	ポイラー下層	釉下彩	皿	國産	12.35	6.8	2.5					明治～	70	
四山社製糸工場跡	104	ポイラー下層	染付	皿	國産	13.2	7.95	2.65					明治～大正	70	銅板転写、口縁部に歪み
四山社製糸工場跡	105	ポイラー下層	染付	皿	國産	10.9	7.1	2					明治～大正	90	蓋文様、口縁部に歪み
四山社製糸工場跡	106	ポイラー下層	染付	皿	國産	12.95	7.8	2.35					明治～大正	70	銅板転写、内外面に細い真入

第3表

遺跡名	No.	遺構名	種類	形状	産地	口径	底径	器高	つまみ径	法量(縦)	法量(横)	器厚	年代	残存率	備考
西山社製糸工場跡	107	ボイラー下層	染付	皿	国産	11.2	5.9	2.25					明治～大正	90	銅版転写
西山社製糸工場跡	108	ボイラー下層	色絵	皿	国産	10.4	6.2	2					明治～	100	
西山社製糸工場跡	109	ボイラー下層	染付	皿	肥前系	(11.3)	(6.7)	4.05					昭和	30	高台内装
西山社製糸工場跡	110	ボイラー下層	染付	皿	国産	19	11.6	2.2					明治～	50	いげ皿、口縁輪花、粗い貫入
西山社製糸工場跡	111	ボイラー下層	染付	皿	瀬戸美濃?	(15.7)	(8.8)	3.5					明治～大正	30	「春花譜報」紙、口縁は八角形
西山社製糸工場跡	112	ボイラー下層	色絵	皿	肥前	(21.4)	(12.1)	2.85					19C後半	30	内外面に細かい貫入
西山社製糸工場跡	113	ボイラー下層	染付	皿	肥前?	(20.4×11.35)	12.5×6.9	4.1					明治～大正	100	糸切り細工
西山社製糸工場跡	114	ボイラー下層	染付	環皿	肥前	18.7	10.16	5.25					明治～大正	70	二重高台
西山社製糸工場跡	115	ボイラー下層	染付	鉢	肥前系	(11.2)		5.5					大正以降	30	
西山社製糸工場跡	116	ボイラー下層	袖下影	鉢	肥前	19.2	8.8	7.85					明治	70	襷ヶ彩
西山社製糸工場跡	117	ボイラー下層	染付	小鉢	国産	(10.4～9.0)		4.6	4				明治～	50	
西山社製糸工場跡	118	ボイラー下層	袖下影	段重	肥前系	12.8	11.9	7.6					明治～大正	100	
西山社製糸工場跡	119	ボイラー下層	袖下影	段重	肥前系	(12.6)		11.85	4.6				明治～大正	60	一部に貫入
西山社製糸工場跡	120	ボイラー下層	染付	神酒瓶	瀬戸美濃	1.4	3.35	11.9					明治後半～大正	90	銅版転写
西山社製糸工場跡	121	ボイラー下層	染付	神酒瓶	瀬戸美濃	(1.55)	2.85	10.95					明治後半～大正	90	銅版転写
西山社製糸工場跡	122	ボイラー下層	色絵	神酒瓶	瀬戸美濃		3.6	(12.0)					明治～大正	70	
西山社製糸工場跡	123	ボイラー下層	色絵	神酒瓶			3.7	(10.6)					19C	70	
西山社製糸工場跡	124	ボイラー下層	染付	銀利	国産	3		(13.8)					明治～	30	
西山社製糸工場跡	125	ボイラー下層	色絵	仏飯器	瀬戸美濃系	5.5	4	5.05					明治頃	75	脚部内側に墨書
西山社製糸工場跡	126	ボイラー下層	色絵	仏飯器	瀬戸美濃系	5.5		(3.3)					明治頃	70	
西山社製糸工場跡	127	ボイラー下層	溜璃輪	仏飯器	瀬戸美濃系	(5.85)	4	5					明治頃	70	脚部内側に墨書
西山社製糸工場跡	128	ボイラー下層	色絵	餅付坏	久谷	(5.2)	3.8	8.2					明治～	70	
西山社製糸工場跡	129	ボイラー下層	染付	蓋	国産	(5.5)		7					明治～	70	貫入
西山社製糸工場跡	130	ボイラー下層	袖下影	水差し	国産	(7.6)	7.8	16.8					明治～	50	
西山社製糸工場跡	131	ボイラー下層	染付、色絵	水滴	瀬戸水濃?		5.2×5.1	3.55					明治頃	100	襷ヶ彩、クロム、穿孔
西山社製糸工場跡	132	ボイラー下層	陶器	碗	国産	12.1	4.25	5.15					明治～	70	貫入、口縁部鉄錆
西山社製糸工場跡	133	ボイラー下層	陶器	蓋	關西系	4.85		(0.95)					明治以降	70	無輪
西山社製糸工場跡	134	ボイラー下層	陶器	蓋	關西系	2.5		2.15					19C	100	
西山社製糸工場跡	135	ボイラー下層	陶器	小碗	国産	8.0	3.9	4.2					明治～	75	
西山社製糸工場跡	136	ボイラー下層	陶器	小碗	国産	8.0	3.9	4.2					明治	100	内外面薄く傷付着、細かい貫入
西山社製糸工場跡	137	ボイラー下層	陶器	小坏	關西系	6.1	3.1	3.65					19C	100	急須型の蓋、文字あり
西山社製糸工場跡	138	ボイラー下層	陶器	瓶	国産		7.2	14.2					明治～	70	耳付き、底面に貫入、底部に歪み
西山社製糸工場跡	139	ボイラー下層	陶器	徳利	国産		6.4	(15.9)					明治～	70	
西山社製糸工場跡	140	水路内1層	染付	碗	肥前	11.35	4.25	5.75					18C後半	60	
西山社製糸工場跡	141	水路内1層	染付	皿	肥前系	11.1	6.1	2.25					明治後半～大正	70	三俵、銅版転写
西山社製糸工場跡	142	水路内1層	袖下影	皿	国産	(14.0)	(8.2)	2.8					明治～	50	
西山社製糸工場跡	143	水路内1層	染付	皿	国産	11.2	6.15	2.35					明治後半～大正	75	銅版転写
西山社製糸工場跡	144	水路内1層	染付	青皿	肥前系	14.8～12.6	7.4	2.95					明治後半～大正	80	型打ち成形、銅版転写
西山社製糸工場跡	145	水路内1層	染付	瓶	肥前系		9.45	(22.85)					明治～大正	70	アイで「佐藤忠次」「上西町」「燈子屋」
西山社製糸工場跡	146	水路内1層ボイラー下	染付	蓋合(蓋)	肥前	5.3		1.9					19C後半	100	
西山社製糸工場跡	147	水路内1層ボイラー下	染付	碗	肥前系	10.8	4	6.2					明治～大正	90	口縁に歪み
西山社製糸工場跡	148	水路内1層ボイラー下	袖下影	碗	肥前系	10.05	3.9	5.8					明治～大正	90	型紙摺り
西山社製糸工場跡	149	水路内1層ボイラー下	染付	碗	肥前系	9.9	3.75	5.3					明治後半～大正	75	銅版転写
西山社製糸工場跡	150	水路内1層ボイラー下	染付	小碗	瀬戸美濃	8.2	3.05	4.05					1820～1860	100	紅皿として使用、口縁に歪み
西山社製糸工場跡	151	水路内1層ボイラー下	染付	碗	肥前系	11.65	4.9	6.35					明治後半～大正	60	銅版転写
西山社製糸工場跡	152	水路内1層ボイラー下	染付	碗	国産	11.5	4	5.25					明治～	90	
西山社製糸工場跡	153	水路内1層ボイラー下	染付	碗	国産	12	4.2	5.25					明治～	75	
西山社製糸工場跡	154	水路内1層ボイラー下	染付	小碗	瀬戸美濃系	(8.6)	(4.0)	4.4					明治～大正	50	高台内に刻印者
西山社製糸工場跡	155	水路内1層ボイラー下	染付	皿	肥前系	(14.8)	(9.0)	3					19C初～幕末	50	
西山社製糸工場跡	156	水路内1層ボイラー下	染付	皿	肥前系	12.3	7.8	2.3					明治後半～大正	70	口縁部鉄錆、内外面に粗い貫入
西山社製糸工場跡	157	水路内1層ボイラー下	袖下影	皿	国産	11.1	6.15	2.4					明治～	70	口縁輪花
西山社製糸工場跡	158	水路内1層ボイラー下	色絵	皿	国産	13.85	8.3	2.15					明治～	75	
西山社製糸工場跡	159	水路内1層ボイラー下	色絵	皿	国産	10.85	6.65	2					明治～	70	口縁部に歪み

第4表

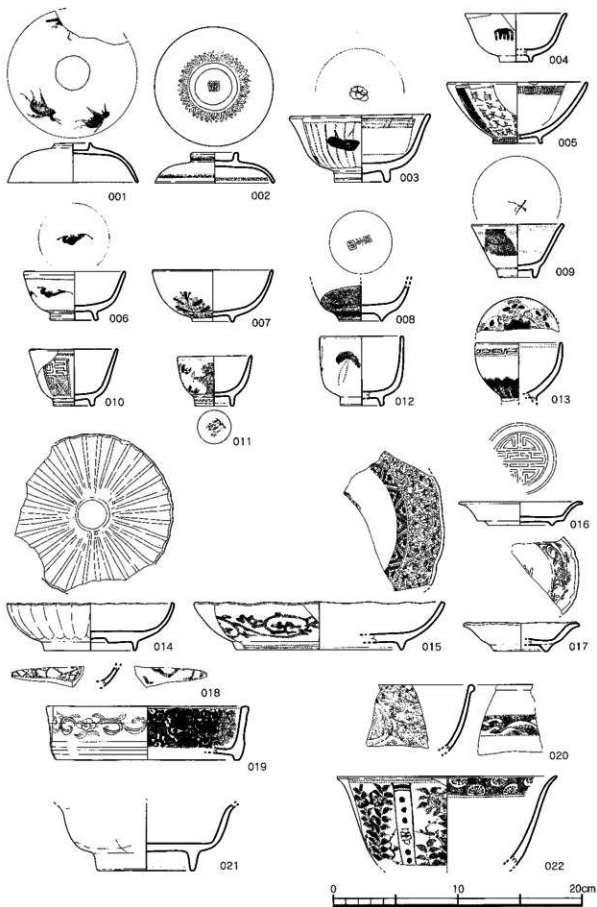
通称名	No.	通称名	器種	器形	産地	口径	底径	器高	つまみ径	法量(縦)	法量(横)	器厚	年代	残存率	備考
四山社製糸工場跡	160	水路内I層ポイラー下	染付	皿	国産	11	6.6	2.2					明治後半～大正	70	銅板転写、口縁部鉄錆
四山社製糸工場跡	161	水路内I層ポイラー下	青磁染付	皿	瀬戸美濃系	(12.0)	(6.9)	2.35					明治後半～大正	50	染付、クロム青磁
四山社製糸工場跡	162	水路内I層ポイラー下	染付	手端皿	肥前	(8.8)	4.85	2.4					幕末～明治初	60	口縁繪花
四山社製糸工場跡	163	水路内I層ポイラー下	染付	皿	肥前	18.6	9.4	4.6					明治以降	60	内外面に貫入
四山社製糸工場跡	164	水路内I層ポイラー下	染付	角皿	瀬戸美濃	12.05	7.35	4.55					大正	70	「古香花」施
四山社製糸工場跡	165	水路内I層ポイラー下	陶器	蓋	関西系		10.1	2.8	4.0				19C	60	貫入
四山社製糸工場跡	166	水路内I層ポイラー下	陶器	土鍋蓋	関西系		14.6	4.5	4.25				19C	90	貫入
四山社製糸工場跡	167	水路内I層ポイラー下	陶器	蓋	関西系		5	1.7	1.15～1.3				明治～	70	
四山社製糸工場跡	168	水路内I層ポイラー下	陶器	蓋	関西系		5.6	1.75	10.5				19C	100	貫入
四山社製糸工場跡	169	水路内I層ポイラー下	陶器	蓋	関西系		6.8	2.35	1.55				19C	100	
四山社製糸工場跡	170	水路内I層ポイラー下	陶器	蓋	関西系		5.35	1.3	1.15				19C	75	
四山社製糸工場跡	171	水路内I層ポイラー下	陶器	急須(蓋)	関西系		6.75	2.45	1.45				19C	90	
四山社製糸工場跡	171	水路内I層ポイラー下	陶器	急須(身)	関西系	7.1	6.4	5.8					19C	90	墨付片
四山社製糸工場跡	172	水路内I層ポイラー下	陶器	徳利	関西系	(6.0)	4.9	13.5					明治～	70	口縁は片口?
四山社製糸工場跡	173	水路内I層ポイラー下	陶器	徳利	関西系		5.4	(11.4)					明治～	60	
四山社製糸工場跡	174	水路内I層ポイラー下	白磁	紅皿	肥前	6.75	2.6	1.9					19C	70	型押し成形
四山社製糸工場跡	175	セキI水路五層あらい砂層	青磁	小碗	播磨	(7.5)	(3.2)	4.1					19C(明治)	25	相馬焼成、貫入
四山社製糸工場跡	176	セキI水路五層あらい砂層	染付	皿	肥前	18.8	11.9	2.55					明治後半～大正	60	いげ皿、ハリササエ
四山社製糸工場跡	177	水路内	染付	碗	瀬戸美濃?	(9.8)	(5.0)	5					大正以降	20	繪ヶ形
四山社製糸工場跡	178	水路内	染付	碗	肥前系	(7.5)		(5.2)					1820～1860	25	湯飲み用
四山社製糸工場跡	179	水路内	染付	小碗	瀬戸美濃?	(9.1)	(3.8)	4.6					明治以降	50	
四山社製糸工場跡	180	水路内一括	染付	小碗	肥前	(8.6)	3.8	4.1					1820～1860	50	「永楽年製」
四山社製糸工場跡	181	水路内	染付	小碗	瀬戸美濃?	(7.3)	(3.6)	3.6					明治後半～大正	50	銅板転写
四山社製糸工場跡	182	水路内	染付	小杯	関西or瀬戸美濃	6.45	3	4.2					明治～大正	70	
四山社製糸工場跡	183	水路内	白磁	紅皿	肥前	4.6	1.4	1.3					19C	100	型押し成形
四山社製糸工場跡	184	水路内	釉下彩	皿	国産	12.8	(7.1)	2.5					明治	60	中国磁器の写
四山社製糸工場跡	185	水路内	白磁	皿	瀬戸美濃系	9.55	5.8	2.16					明治	70	印刷文
四山社製糸工場跡	186	水路内	染付	皿	瀬戸美濃系	(12.2)	5.95	2.35					明治頃	60	内面底部にスタンプによる文様の後染付
四山社製糸工場跡	187	水路内	陶器	灯明具	関西系	(7.8)	5.85	5.15					19C	60	片口、貫入
四山社製糸工場跡	188	水路内	陶器	徳利	関西系		5.7	(11.45)					明治～	50	
四山社製糸工場跡	189	水路内	陶器	急須	萬古焼	5.5	5.2	6.4					19C後半～	90	花びら形の透かし、萬古のスタンプ
四山社製糸工場跡	190	水路周辺一括	染付	蓋	肥前	10.3		2.3	4.9				明治～大正	70	
四山社製糸工場跡	191	水路周辺一括	染付	蓋	肥前	(11.6)		3.25	5.0				明治～大正	50	色絵赤地
四山社製糸工場跡	192	水路周辺一括	染付	碗	肥前	10.4	4.1	6.1					明治～大正	90	型紙摺り
四山社製糸工場跡	193	水路周辺一括	染付	小碗	瀬戸美濃系	8.65	3.3	3.8					明治	100	
四山社製糸工場跡	194	水路周辺一括	染付	小碗	肥前	8.3	4.5	4.55					1780～1840	50	広夏型
四山社製糸工場跡	195	水路周辺一括	色絵	鉢	肥前	17	8.5	8.3					明治	80	蛇の目凹型高台、口縁繪花、型紙摺り、貫入
四山社製糸工場跡	196	水路周辺一括	染付	大皿	肥前	27.4	14.7	4.2					明治以降	80	高台は凹形、貫入
四山社製糸工場跡	197	水路周辺一括	染付	皿	肥前			(2.25)					19C初～幕末	破片	
四山社製糸工場跡	198	水路周辺一括	染付	皿	瀬戸美濃?	(15.9)	(9.0)	3.1					明治以降	破片	
四山社製糸工場跡	199	水路周辺一括	陶器	土瓶蓋?	関西系	(5.9)	4.25	2.45					19C	70	貫入
四山社製糸工場跡	200	水路階段付近表様	染付	仏飯器	肥前	7.95	4	5.4					17C後半	60	
四山社製糸工場跡	201	溝道れ込み青石より上	染付	碗	肥前系		(6.4)	(6.6)					19C前半	破片	足付ハマ、広夏型
四山社製糸工場跡	202	一括	色絵	碗	国産	8.9	3.15	3.9					明治～	70	
四山社製糸工場跡	203	一括	染付	鉢	肥前	11.9	4.85	5.3					明治～大正	80	口縁部に墨付
四山社製糸工場跡	204	一括	染付	皿	肥前		9.3	(3.4)					明治～大正	60	「鐘」型、駝行成形
四山社製糸工場跡	205	表土内	青磁	小碗	肥前	7.05	3.1	4.1					19C後半	70	貫入
四山社製糸工場跡	206	表様	白磁	紅皿	肥前	4.7	1.3	1.35					19C	100	
四山社製糸工場跡	207	水路I層、セキI水路五層あらい砂層	染付	碗灰碗	肥前or関西系	11	4	6.2					1820～1860	70	
四山社製糸工場跡	208	地下式石組遺構堆積土下層、水路内層、溝道れ込み青石上	染付	碗	肥前系	10.1	4.4	6.3					明治以降	70	
四山社製糸工場跡	209	水路I層、地下式石組遺構堆積土下層	染付	裏付鉢	肥前	12.75	5.5	7					19C初～幕末	100	墨もの、靄い貫入
四山社製糸工場跡	210	水路周辺一括、地下式石組遺構堆積土下層	染付	碗	国産	8.7	4.5	4.65					明治～	70	
四山社製糸工場跡	211	地下式石組遺構堆積土下層、ポイラー裏込土内	染付	碗	肥前系	10	4.15	5.8					明治～大正	75	

第5表

遺跡名	No.	遺構名	種類	器形	産地	口径	底径	器高	つまみ径	注量(縦)	注量(横)	器厚	年代	残存率	備考
四山社製糸工場跡	212	地下式石組遺構埋積土下層	色絵	碗	国産	8.4	(3.2)	3.8					明治～	50	
四山社製糸工場跡	213	地下式石組遺構埋積土内・灰層下、ボイラー石垣裏	染付	小碗	瀬戸美濃系	8.1		3.5	4.6				大正～	100	
四山社製糸工場跡	214	地下式石組遺構埋積土下層、ボイラー石垣裏	染付	碗	国産	9.9		3.3	4.55				明治～	100	
四山社製糸工場跡	215	地下式石組遺構埋積土内・灰層下、ボイラー石垣裏	青磁	碗	国産	13.7		5.4	5.6				明治～	90	
四山社製糸工場跡	216	地下式石組遺構埋積土下層、水路1層	染付	皿	国産	10.7		6.2	1.7				明治～大正	100	銅版転写
四山社製糸工場跡	217	地下式石組遺構埋積土下層、水路1層	色絵	皿	国産	11.4		6.7	2.15				明治～大正	70	
四山社製糸工場跡	218	水路内1層、せきI水路Ⅲ層あらい砂層	染付	皿	肥前	12.3		8.4	2.35				明治～大正	70	色絵素地
四山社製糸工場跡	219	水路内上層、地下式石組遺構埋積土下層	色絵	皿	国産	12.96		7.4	2.45				明治～	70	
四山社製糸工場跡	220	地下式石組遺構埋積土下層、水路1層	染付	皿	国産	12.6		7	2.6				明治～大正	70	銅版転写、足付ハマ燻?3個
四山社製糸工場跡	221	地下式石組遺構埋積土内・灰層下、一括	染付、色絵	皿	国産	12.2		6.55	2.7				明治～	75	
四山社製糸工場跡	222	水路周辺、地下式石組遺構埋積土内・灰層下	染付	皿	肥前	(15.8～15.6)		9.9	4.7				明治～大正	75	色絵素地、蛇の目凹型高台
四山社製糸工場跡	223	ボイラー石垣裏、水路1層	染付	皿	肥前	(16.4)		7.4	5.2				明治～大正	60	色絵素地
四山社製糸工場跡	224	水路内1層、地下式石組遺構埋積土下層	染付	皿	肥前	18.9		11.8	2.3				明治～大正	70	いげ皿、銅版転写、口縁輪花
四山社製糸工場跡	225	地下式石組遺構埋積土灰層下	染付	皿	国産	19.0～18.8		11.7	2.3				明治～	50	口縁輪花
四山社製糸工場跡	226	水路周辺一括、ボイラー下包含層、ボイラー外側石垣内	染付	皿	肥前	19.2		12.6	2.1				明治～大正	50	いげ皿、スプレー彫
四山社製糸工場跡	227	水路内1層、水路1層投棄土内	染付	皿	肥前	17		10.6	2.1				明治～大正	75	いげ皿、銅版転写、印刷
四山社製糸工場跡	228	地下式石組遺構埋積土下層	色絵	皿	肥前	16.7×14.7		7.9	4.2				明治～大正	100	外クrom青磁
四山社製糸工場跡	229	水路内1層、地下式石組遺構埋積土下層	染付	皿	国産	(25.4～17.4)		(10.3)	4.8				明治頃	30	色絵素地、口縁輪花、型打ち成形、貫入
四山社製糸工場跡	230	地下式石組遺構埋積土下層、水路周辺一括、水路1層	染付	碗	国産	(11.4)		4.6	5.3				明治～	60	
四山社製糸工場跡	231	地下式石組遺構埋積土下層、水路周辺一括、水路1層	青磁	皿	瀬戸美濃系	12		6.6	2.7				明治～	60	クrom青磁
四山社製糸工場跡	232	水路周辺一括、地下式石組遺構埋積土内、水路Ⅲ層・1層	色絵	大皿	肥前	31.2		15	5				明治頃	70	型紙摺り、口縁輪花
四山社製糸工場跡	233	せきI水路Ⅲ層あらい砂層、地下式石組遺構埋積土下層	染付	鉢	肥前	17.1		8	7.6				明治～大正	60	貫入
四山社製糸工場跡	234	水路周辺、水路1層、地下式石組遺構埋積土下層	染付	鉢	肥前	17		7.6	7.6				明治～大正	70	口縁付透貫入?
四山社製糸工場跡	235	水路1層、水路周辺、地下式石組遺構埋積土内・灰層下	染付	鉢	肥前	16.2		7.75	6.5				明治～大正	70	
四山社製糸工場跡	236	せきI水路Ⅲ層あらい砂層、水路周辺一括、水路1層	染付、色絵	鉢	肥前	24.35		12.1	9.05				明治～大正	75	
四山社製糸工場跡	237	地下式石組遺構埋積土下層、水路	染付	鉢	肥前	21.0～20.0		12.8	8				明治頃	30	
四山社製糸工場跡	238	せきI水路Ⅲ層あらい砂層、水路1層、水路周辺	染付	鉢	肥前	25.4		14.1	8.15				明治～大正	70	蛇の目凹型高台、口縁輪花
四山社製糸工場跡	239	水路1層、清流込、水路周辺一括	染付	鉢	肥前	(20.4)		(10.4)	7.8				明治	25	一部に釉い貫入、口縁輪花
四山社製糸工場跡	240	水路内、水路周辺一括	染付	鉢	肥前				(4.65)				18C後半	破片	焼線、口縁輪花
四山社製糸工場跡	241	水路周辺一括、地下式石組遺構埋積土内・灰層下	青磁	鉢	瀬戸美濃系	13.9		6.5	5.5				明治～昭和	90	口縁輪花、型打ち成形、クrom青磁
四山社製糸工場跡	242	地下式石組遺構埋積土内下層、水路1層、ボイラー下層	染付	段蓋	国産	15.8		8.65	4.4				明治～大正	60	
四山社製糸工場跡	243	ボイラー下、水路内、地下式石組遺構埋積土下層	色絵	段蓋(化粧具)	瀬戸美濃	6.1×6.1		5.3×5.4	2.7				明治頃	100	輪彩
四山社製糸工場跡	244	地下式石組遺構埋積土下層、せきI水路Ⅲ層あらい砂層	染付	火鉢	肥前	(17.6)			(6.3)				19C後半	破片	
四山社製糸工場跡	245	地下式石組遺構埋積土下層、裏土内	染付	急須	国産	7.7		7.9	9.8				明治～大正	70	小孔は9個
四山社製糸工場跡	246	地下式石組遺構埋積土内・灰層下、ボイラー周辺一括	白磁	徳利	国産	2.6		6	18.1				明治～大正	50	口縁輪花、蛇の目凹型高台
四山社製糸工場跡	247	水路周辺一括、水路Ⅲ層あらい砂層	陶器	餅	備前	10.5		4.1	5.3				明治以降	70	高台内に「備前焼賣藏堂」銘
四山社製糸工場跡	248	地下式石組遺構埋積土内、水路1層	陶器	小坏	関西系	5.7		3.75	5.5				19C～	90	高古烧、裏入
四山社製糸工場跡	249	地下式石組遺構埋積土内、水路1層	陶器	鉢	関西系	15.75		8.4	5.7				19C	60	貫入、ハマ燻3ヶ所
四山社製糸工場跡	250	ボイラー石垣裏、地下式石組遺構埋積土内	陶器	蓋	関西系	9.65		7.6	11.3				19C	60	
四山社製糸工場跡	251	水路Ⅲ層、ボイラー石垣裏、地下式石組遺構埋積土内下層	陶器	急須	関西系	(8.4)		(8.5)	8.1				明治以降	50	未泥
四山社製糸工場跡	252	水路1層、水路周辺一括	陶器	急須	関西系	6.25		5.4	7				明治～	100	
四山社製糸工場跡	253	裏土内、清流れ込み巻石り上	陶器	急須	関西系	(7.85)		(8.0)	8.1				明治以降	50	

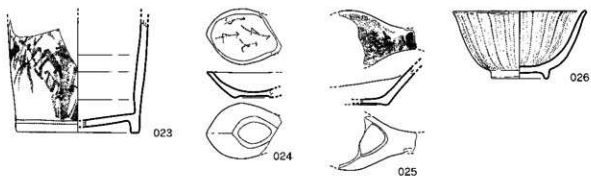
旧古町橋跡

地下式石組遺構



第31图

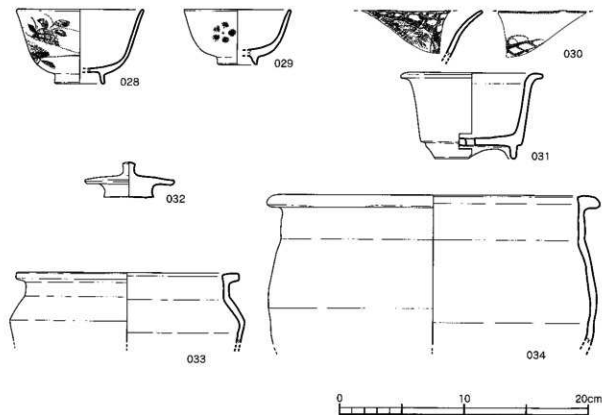
地下式石组遺構



地下式石組遺構床直

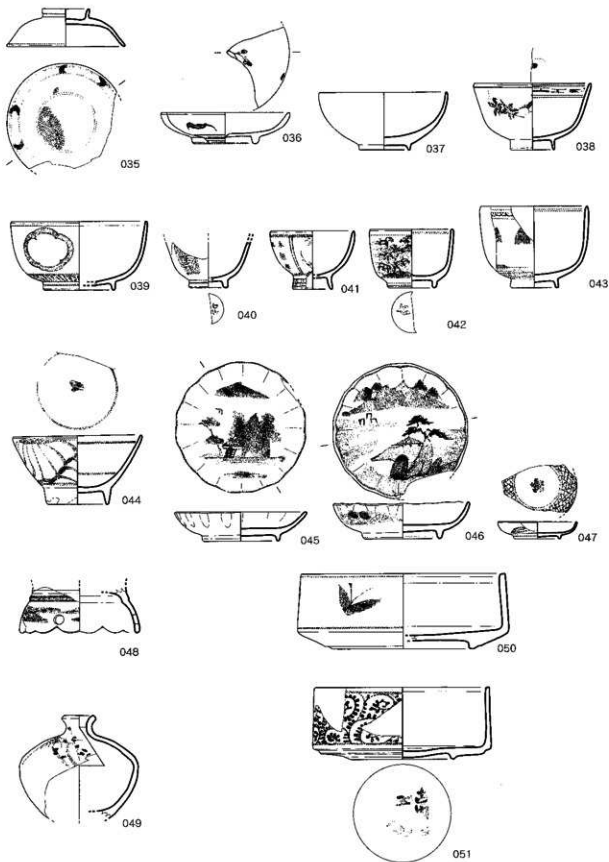


石垣B裏込内上層



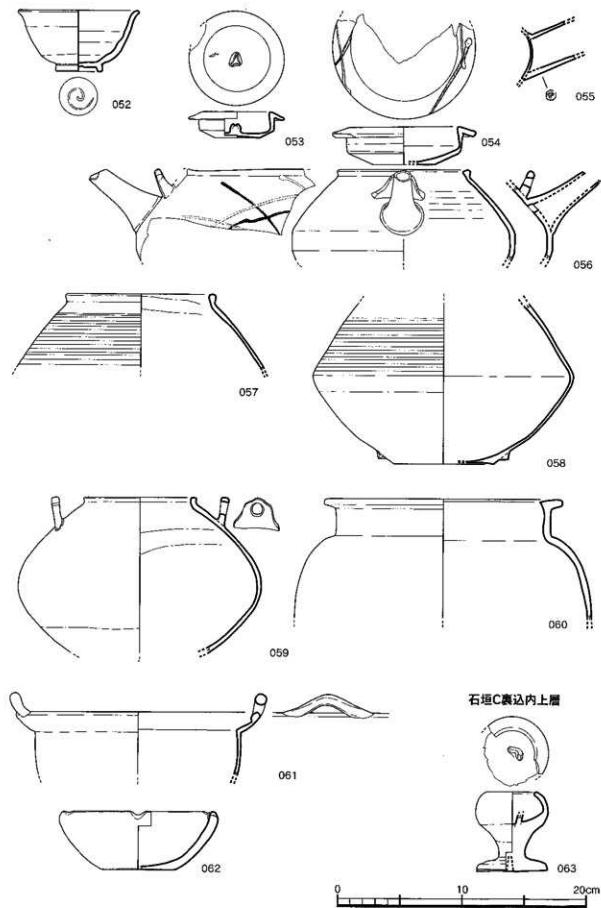


## 石埭D墓达内上册

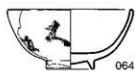


第33图

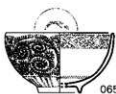
石坛D表边内上层



石垣A裏



064

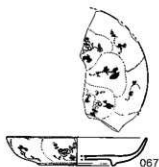


065



066

階段遺構



067



068



069

石垣裏



階段遺構



070



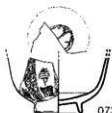
071

階段遺構



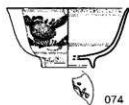
072

石列周辺



073

石列周辺石垣下



074

一括



075



第6表

遺跡名	No.	遺構名	器種	器形	産地	口径	底径	器高	つまみ径	法量(縦)	法量(横)	器厚	年代	残存率	備考
旧古町横跡	001	地下式石組遺構	染付	蓋	肥前系		10.3	3.1	2.8				19C初～幕末	70	
旧古町横跡	002	地下式石組遺構	染付	蓋	肥前系		9.5	2.4	3.8				19C後半	100	
旧古町横跡	003	地下式石組遺構	染付	端反碗	肥前系	11.1	4.4	5.3					明治	50	内面見込み茶道具、貫入
旧古町横跡	004	地下式石組遺構	染付	小碗	瀬戸美濃	(8.1)	(2.6)	3.8					1820～1860	破片	
旧古町横跡	005	地下式石組遺構	染付	碗	肥前系	(11.2)	(4.0)	4.8					明治	破片	
旧古町横跡	006	地下式石組遺構	染付	小碗	関西系	8.1	(3.85)	3.9					1820～1860	60	焼成時の歪みあり
旧古町横跡	007	地下式石組遺構	染付	碗	瀬戸美濃系	(9.6)	3.3	4.1					19C前半～中	50	
旧古町横跡	008	地下式石組遺構	青磁	小碗	関西系		3.4	(2.85)					19C後半	底部のみ	印刷文
旧古町横跡	009	地下式石組遺構	染付	小坏	中国 福建省系	(7.4)	3	4.2					19C	50	
旧古町横跡	010	地下式石組遺構	染付	小坏	肥前	7	3.25	4.5					幕末～明治初	50	
旧古町横跡	011	地下式石組遺構	染付	小坏	京焼	5.9	3.1	3.95					1820～19C後半	75	草花紋、「清水六兵衛」
旧古町横跡	012	地下式石組遺構	染付	小碗	肥前系	(6.7)	(3.5)	5.5					1820～1860	30	
旧古町横跡	013	地下式石組遺構	染付	小碗	瀬戸美濃系	(6.9)		(4.6)					1820～1860	30	
旧古町横跡	014	地下式石組遺構	白磁	皿	肥前	(13.2)	7.25	3.75					1820～1860	60	三ツ足ハマ跡、蛇の目凹型高台、口縁輪花、荒い貫入
旧古町横跡	015	地下式石組遺構	染付	皿	肥前	(20.0)	(13.4)	3.7					19C初～幕末	30	口縁輪花
旧古町横跡	016	地下式石組遺構	白磁	皿	瀬戸美濃系	9.8	5.2	1.85					明治	70	型打ち成形、印刷文、貫入
旧古町横跡	017	地下式石組遺構	青磁	手塩皿	三田	(9.5)	(4.5)	2.35					1810～19C後半	破片	口縁八角形、貼付高台
旧古町横跡	018	地下式石組遺構	染付	小皿	肥前	(1.65)							19C初～幕末	破片	焼痕の痕跡
旧古町横跡	019	地下式石組遺構	染付	鉢	肥前系	(16.0)	(14.7)	4.2					19C初～幕末	破片	焼痕の痕跡
旧古町横跡	020	地下式石組遺構	染付	鉢	肥前			(5.5)					19C初～幕末	破片	焼痕の痕跡
旧古町横跡	021	地下式石組遺構	瑠璃釉	深皿	肥前	(7.8)	(6.25)						18C後半～幕末	50	焼痕
旧古町横跡	022	地下式石組遺構	染付	鉢	肥前系	(17.5)		(7.0)					19C初～幕末	破片	
旧古町横跡	023	地下式石組遺構	染付	瓶	肥前系	(9.6)	(9.0)						19C	破片	
旧古町横跡	024	地下式石組遺構	染付	レンゲ	肥前			(2.0)					19C初～幕末	50	
旧古町横跡	025	地下式石組遺構	染付	レンゲ	肥前系			(3.1)					明治～大正	破片	
旧古町横跡	026	地下式石組遺構	陶器	碗	瀬戸美濃	10.6	4.6	5.4					19C	60	貫入
旧古町横跡	027	地下式石組遺構床直	染付	鉢?	肥前			(4.4)					1820～1860	破片	蛇の目凹型高台
旧古町横跡	028	石垣D裏込内上層	染付	碗	肥前系	(10.0)	(4.0)	5.9					1820～1860	30	端反形
旧古町横跡	029	石垣D裏込内上層	染付	小碗	瀬戸美濃	(8.5)	(3.1)	4.4					1820～1860	破片	
旧古町横跡	030	石垣D裏込内上層	色絵	鉢	肥前系			(3.6)					19C初～幕末	破片	口縁は多角形と思われる
旧古町横跡	031	石垣D裏込内上層	青磁	楕木鉢	肥前	(11.3)	8	6.85					19C初～幕末	50	高台部分に半円形の切込み3ヶ所?
旧古町横跡	032	石垣D裏込内上層	鉄胎陶器	壺蓋	肥前or福岡	7.1	3.95	2.8	1.0				18C～幕末	50	鉄胎、細かい貫入
旧古町横跡	033	石垣D裏込内上層	陶器	壺	肥前or福岡	(17.7～15.0)		(5.5)					18C～19C	50	
旧古町横跡	034	石垣D裏込内上層	陶器	壺	福岡	(26.5～23.0)		(11.75)					18C～19C	破片	口縁部にやや歪みあり
旧古町横跡	035	石垣D裏込内上層	色絵素地	碗蓋	肥前系	9.4		3					1820～1860	30	色絵素地
旧古町横跡	036	石垣D裏込内上層	染付	皿	肥前系	(9.8)		2.35					19C初～幕末	破片	
旧古町横跡	037	石垣D裏込内上層	白磁	碗	肥前	(10.25)	4.0	4.55					18C	60	
旧古町横跡	038	石垣D裏込内上層	染付	碗	肥前系	(9.4)	(3.5)	5.25					1820～1860	50	全体に貫入
旧古町横跡	039	石垣D裏込内上層	染付	碗(薬物身)	肥前	(10.8)	(5.7)	5.4					18C末～幕末	50	焼痕、色絵素地
旧古町横跡	040	石垣D裏込内上層	染付	小碗	肥前		(3.1)	(3.6)					1820～1860	破片	外面見込み朱書き、焼痕
旧古町横跡	041	石垣D裏込内上層	染付	小碗	肥前系	(6.7)	(3.2)	4.65					1820～1860	50	
旧古町横跡	042	石垣D裏込内上層	染付	小碗	肥前系	(6.7)	(3.9)	4.65					1820～1860	50	外面見込み朱書き「七」、焼痕
旧古町横跡	043	石垣D裏込内上層	染付	碗	肥前	(8.5)	3.8	6.45					19C初～幕末	50	貫入
旧古町横跡	044	石垣D裏込内上層	染付	広東碗	肥前	10.3	4.9	5.5					19C前半	60	部分的に荒い貫入、広東形
旧古町横跡	045	石垣D裏込内上層	染付	皿	肥前	10.5	6.2	2.35					19C初～幕末	35	貫入、口縁輪花
旧古町横跡	046	石垣D裏込内上層	染付	皿	肥前	10.75	6.25	2.9					19C初～幕末	100	口縁輪花
旧古町横跡	047	石垣D裏込内上層	染付	手塩皿	肥前	(6.3)	3.7	1.3					18C	50	一部に貫入
旧古町横跡	048	石垣D裏込内上層	染付	鉢?	肥前		(9.6)	(3.6)					1820～1860	破片	穿孔
旧古町横跡	049	石垣D裏込内上層	染付	瓶(油壺)	肥前	(2.7)		(8.2)					18C後半～19C初	30	
旧古町横跡	050	石垣D裏込内上層	染付	腹重	肥前系	(16.2)	(11.2)	6					19C初～幕末	破片	

第7表

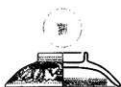
遺跡名	No.	遺構名	器種	器形	産地	口径	底径	器高	つまみ径	法量(概)	法量(構)	器厚	年代	残存率	備考
旧古町横跡	051	石垣D裏込内上層	染付	段重	肥前	(13.9)	8.15	5.7					19C初～幕末	30	焼継
旧古町横跡	052	石垣D裏込内上層	陶器	碗	關西系	(9.6)	3.75	4.85					19C	60	細かい貫入
旧古町横跡	053	石垣D裏込内上層	陶器	蓋(土瓶)	關西系	7.55	3.5	2.1					19C	90	細かい貫入
旧古町横跡	054	石垣D裏込内上層	陶器	蓋	關西系	11.4	5.0	3.0					19C	50	部分的に細かい貫入
旧古町横跡	055	石垣D裏込内上層	陶器	土鍋?	關西系			(4.7)					19C頃		取手のみ 刻印「清」
旧古町横跡	056	石垣D裏込内上層	陶器	土瓶(身)	關西系	(10.6)	5	(7.2)					19C	破片	蓋付き、部分的に細かい貫入
旧古町横跡	057	石垣D裏込内上層	陶器	土瓶	關西系	(12.0)		(5.9)					19C	破片	細かい貫入
旧古町横跡	058	石垣D裏込内上層	陶器	土瓶	關西系		(8.0)	(12.65)					19C	破片	細かい貫入
旧古町横跡	059	石垣D裏込内上層	陶器	土瓶	關西系	(9.0)		(12.2)					19C	破片	全体に細かい貫入
旧古町横跡	060	石垣D裏込内上層	陶器	罌	北部九州	(19.0~15.4)		(9.4)					18C~19C	破片	
旧古町横跡	061	石垣D裏込内上層	陶器	土鍋	關西系	(19.4)		(5.0)					18C後半~19C	破片	
旧古町横跡	062	石垣D裏込内上層	陶器	鉢	備前系	(12.2)	(6.0)	4.65					19C	破片	部分的に自然釉付着、口2ヶ所残存
旧古町横跡	063	石垣C裏込内上層	陶器	ひょうそく	九州産	(4.0)	5.6	6.3					19C	70	鉄難、内面一部に貫入、底部外面に方形の穿孔
旧古町横跡	064	石垣A裏	染付	碗	肥前	(10.0)	(3.8)	4.7					18C	50	紅入
旧古町横跡	065	石垣A裏	染付	碗	肥前	(8.6)	(3.4)	4.75					19C初～幕末	70	
旧古町横跡	066	石垣A裏	染付	小坏	肥前	6.35	2.55	3.25					1820~1860	60	
旧古町横跡	067	階段遺構	染付	皿	瀬戸美濃	(11.2)	(6.2)	2.2					明治	100	
旧古町横跡	068	階段遺構	白磁	紅血	肥前	6.4	3	1.7					19C初～幕末	破片	型押し成形
旧古町横跡	069	階段遺構	染付	鉢	肥前			(4.9)					1780~19C前半	破片	焼継、口縁繪花
旧古町横跡	070	階段遺構	陶器	碗	關西系	(8.3)	4	4.35					19C頃	破片	内面に細かい貫入、足付ハマの痕跡
旧古町横跡	071	石垣裏	染付	碗	肥前	11.1	(6.1)	6.55					19C前半	30	
旧古町横跡	072	階段遺構	染付	深皿	肥前系	(14.4)		(4.35)					19C初～幕末	25	焼継の痕跡
旧古町横跡	073	石列周辺	染付	小碗	肥前系		(3.8)	(4.4)					幕末~明治初	破片	
旧古町横跡	074	石列周辺石垣下	染付	小碗	瀬戸美濃	(9.8)	(4.2)	4.65					1820~1860	破片	焼継の痕跡
旧古町横跡	075	一括	染付	猪口	肥前	(7.7)	(5.4)	6.05					18C第2~3四半期	50	

吉田・武藤家屋敷跡

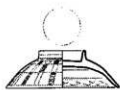
SK-20



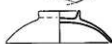
001



002



003



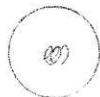
004



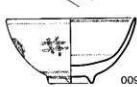
005



006



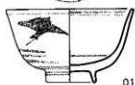
008



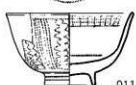
009



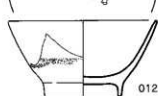
007



010



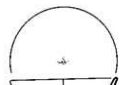
011



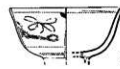
012



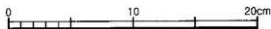
013



014



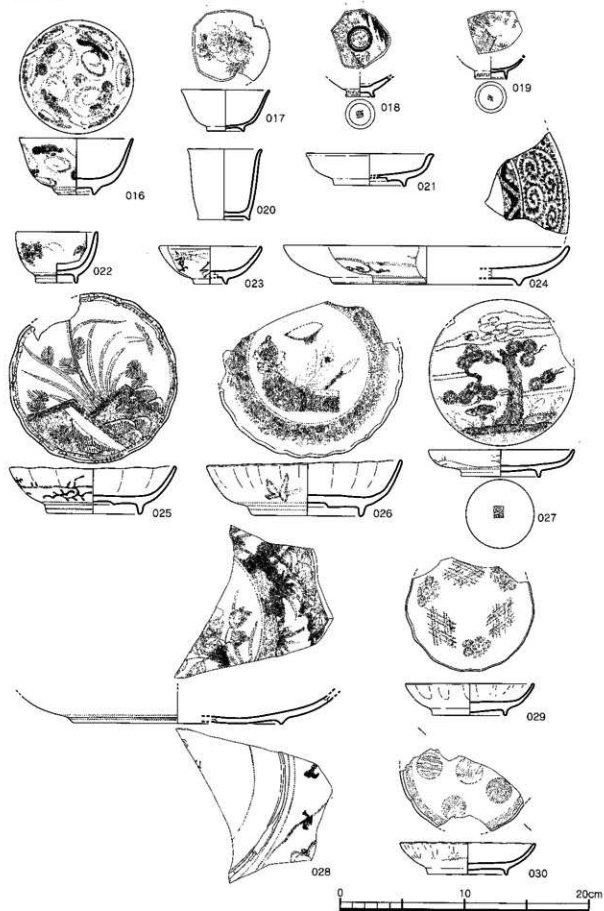
015



第36図

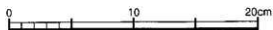
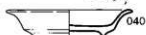
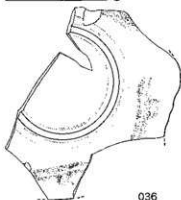
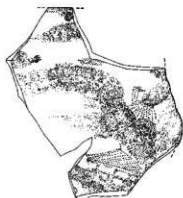
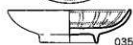
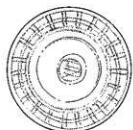
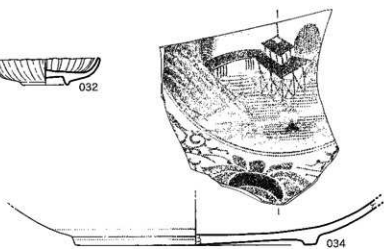
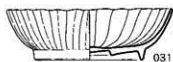
SK-20下層

SK-20



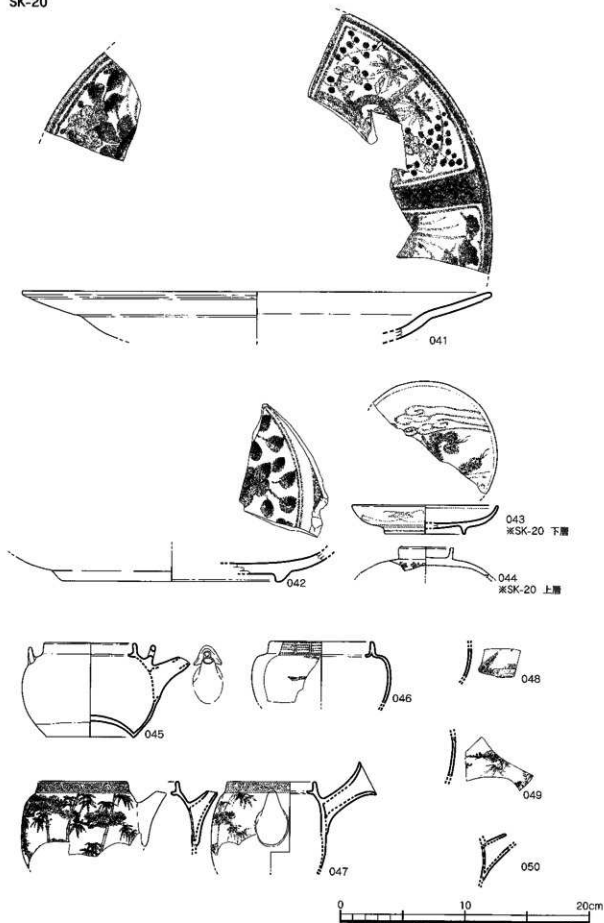


SK-20

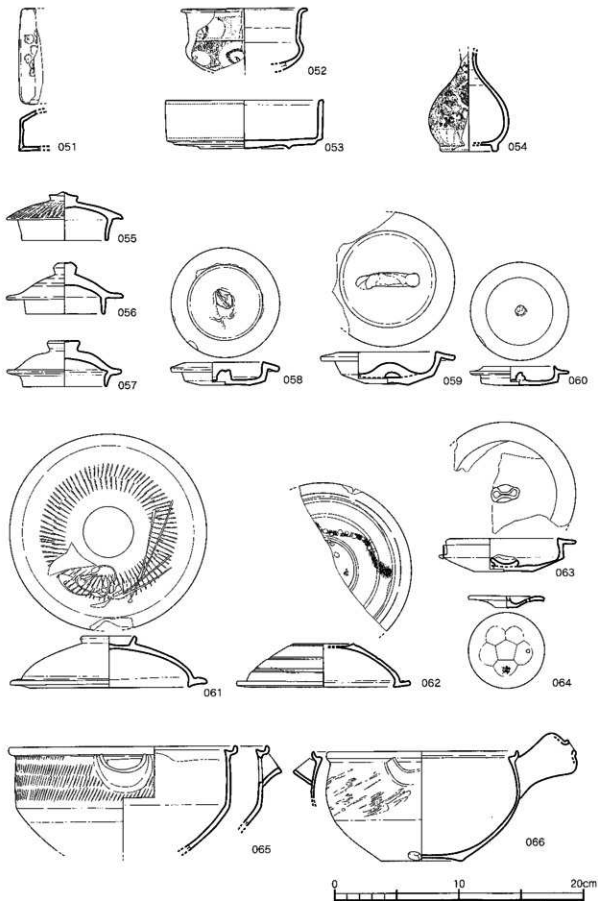


第38図

SK-20

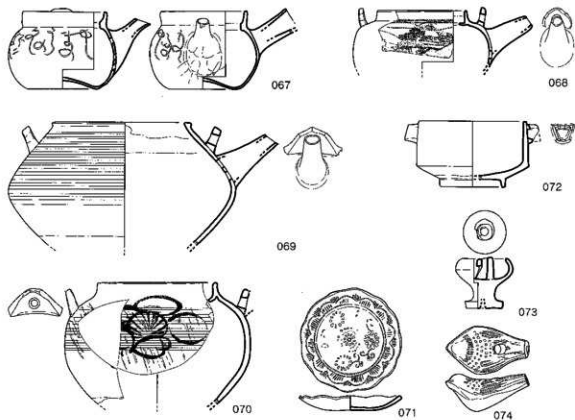


SK-20

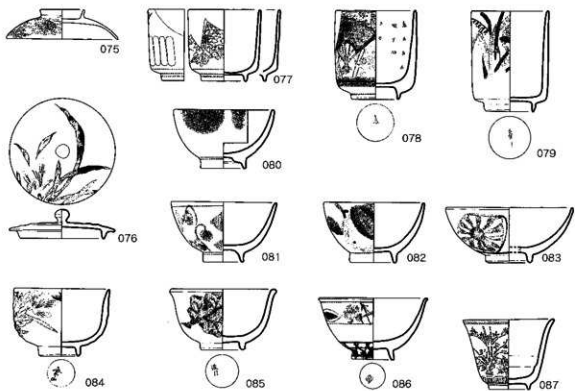


第40圖

SK-20

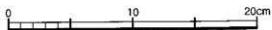
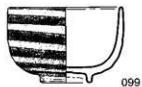
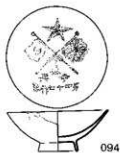
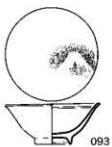
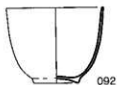
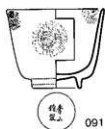


SK-22



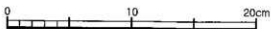
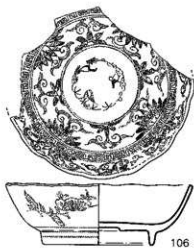
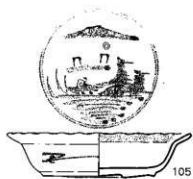
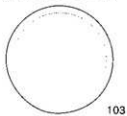
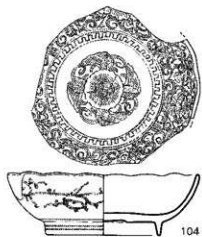
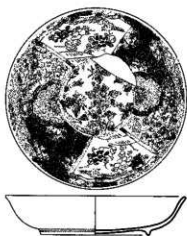
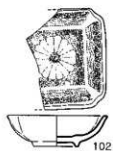
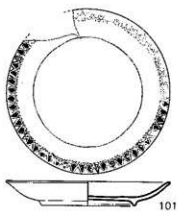
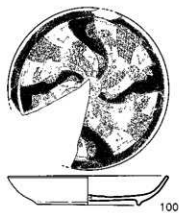
0 10 20cm

SK-22

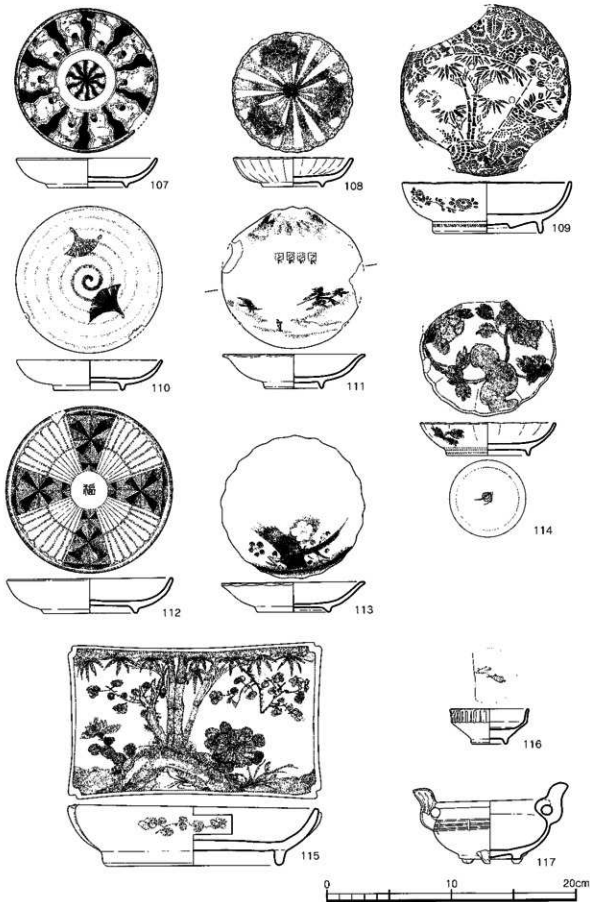


第42図

SK-22

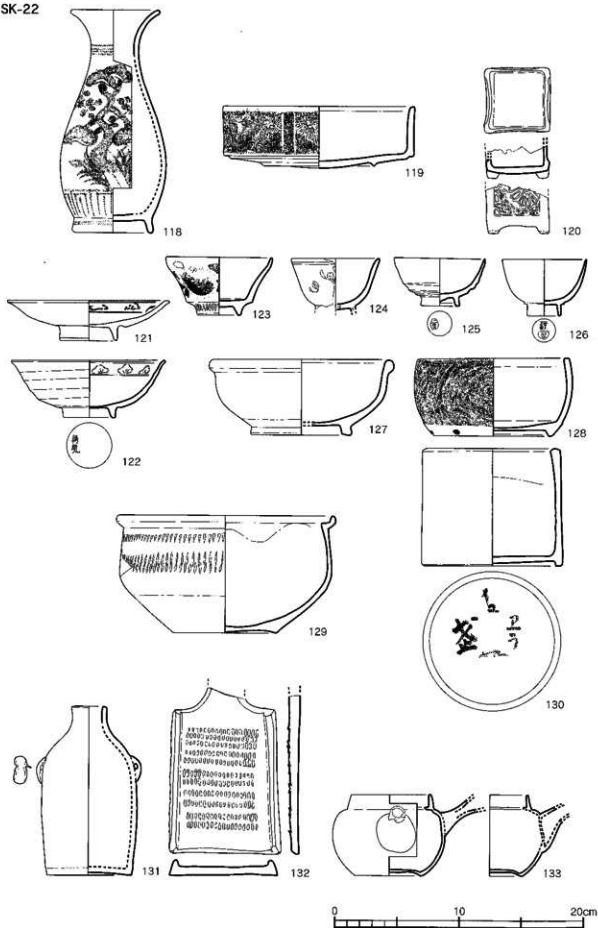


SK-22



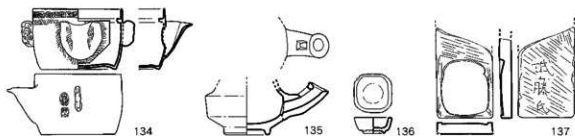
第44図

SK-22

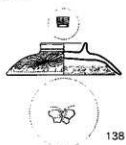




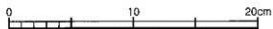
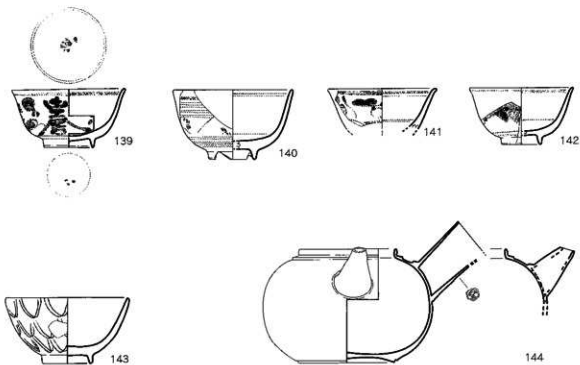
SK-22



SK-34

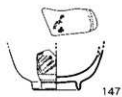


SK-51

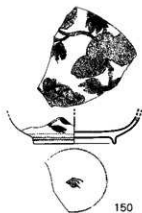


第46圖

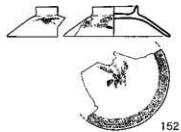
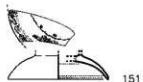
SK-52



SK-59



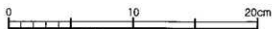
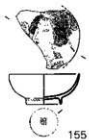
SK-63



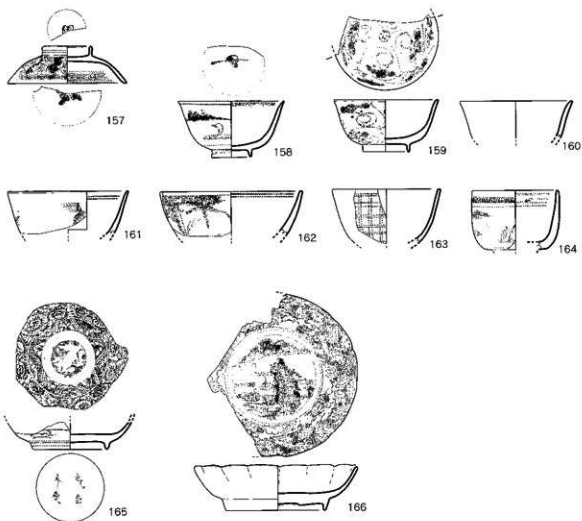
SK-63 · 64



SK-63 · 64



SK-64

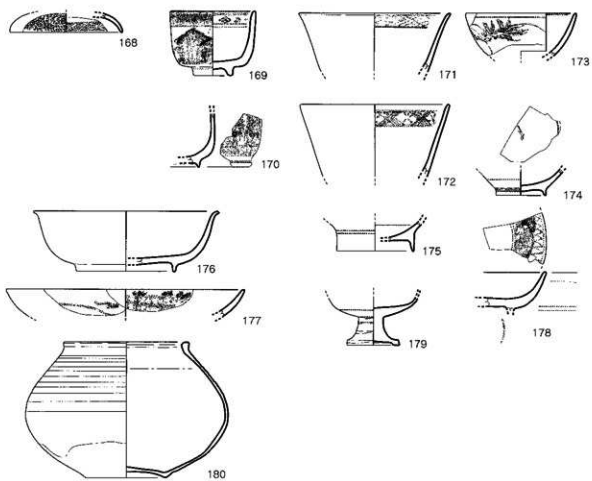


SK-65

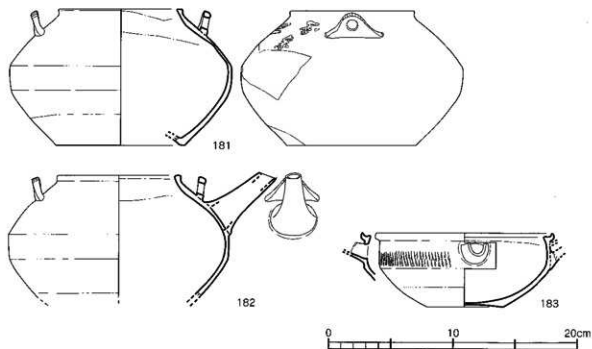


第48図

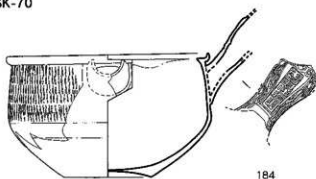
SK-67



SK-36

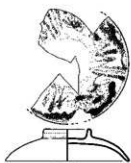


SK-70

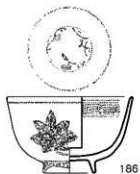


184

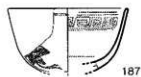
SD-3



185



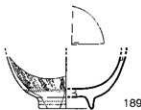
186



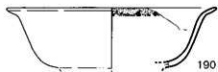
187



188



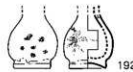
189



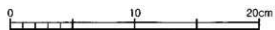
190



191

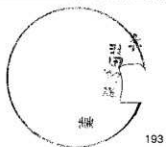
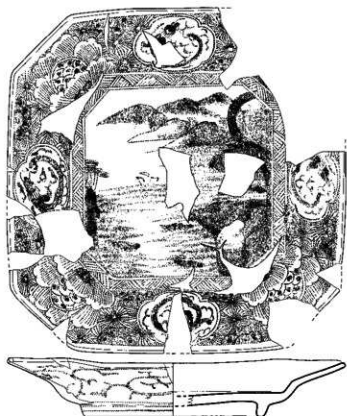


192



第50圖

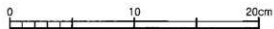
SD-3



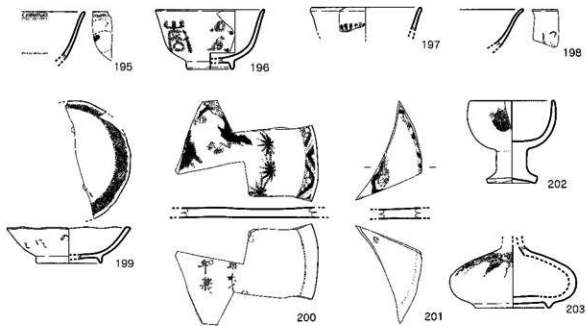
193



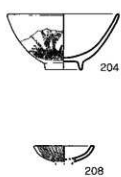
194



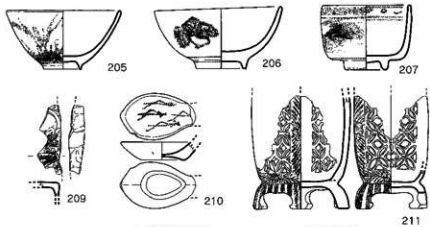
SD-5



SD-6



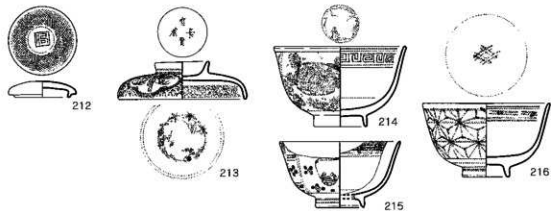
F-6 攪乱土坑



F-8 G-8 表土

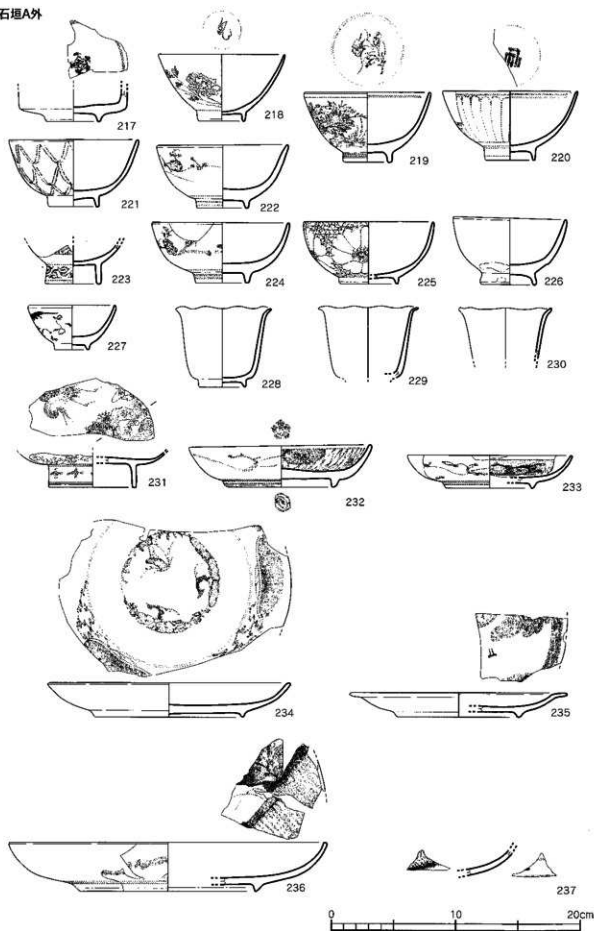
G-6 表土

石埧A外



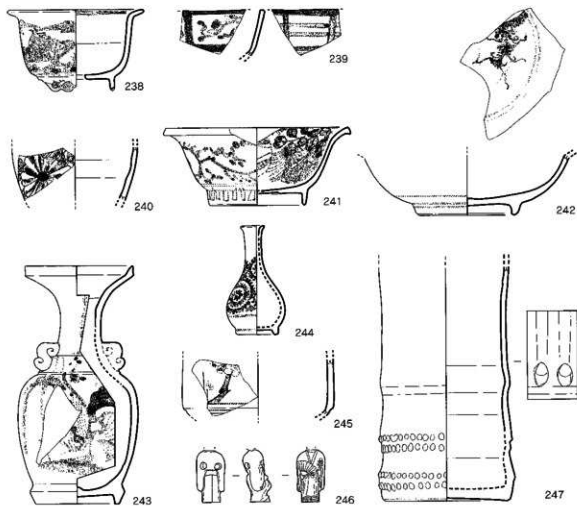
第52圖

石埭A外

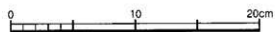




石室A外

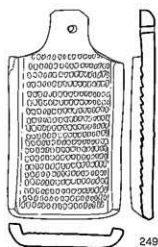


倉跡



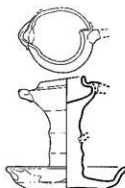
第54図

倉跡



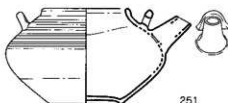
249

階段上層

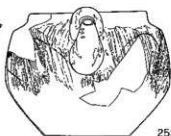
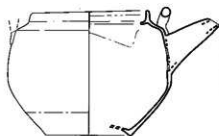


250

第2石壇

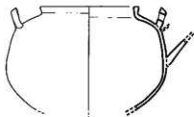


251

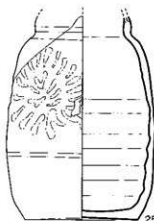


252

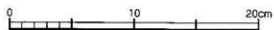
5トレンチ



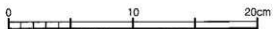
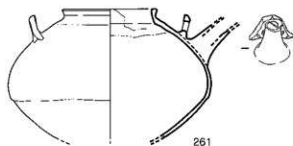
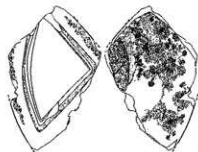
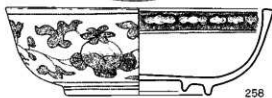
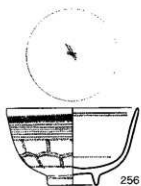
253



254

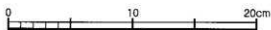
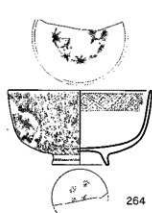


接合



第56圖

表探











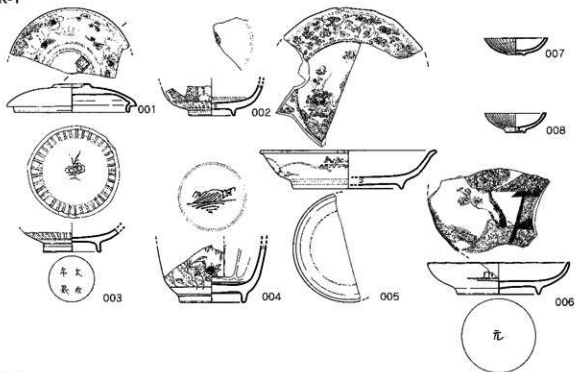


第12表

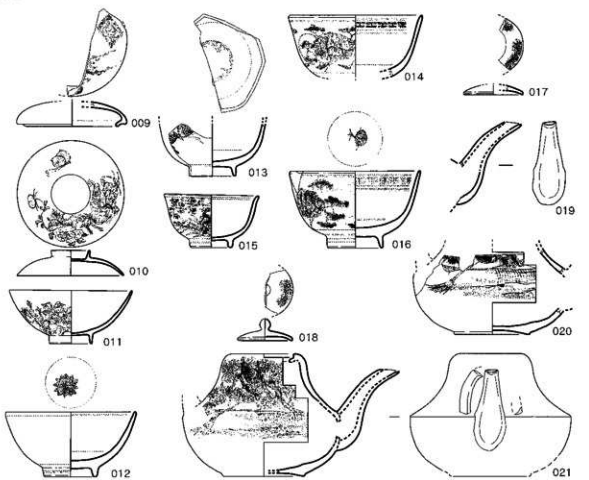
遺跡名	No.	遺構名	器種	器形	産地	口径	底径	器高	つまみ径	法量(縦)	法量(横)	厚径	年代	残存率	備考
武藏家屋敷跡	213	石堀A外	塗付	蓋	肥前	10.2		3.0	4.3				18C後半	100	「富貴長巻」
武藏家屋敷跡	214	石堀A外	塗付	碗	肥前	10.5	4.2	6.35					1820~1860	100	端反形
武藏家屋敷跡	215	石堀A外	塗付	碗	肥前系	9.6	3.9	6.25					1820~1860	80	端反形
武藏家屋敷跡	216	石堀A外	塗付	碗	肥前系	10.1	3.8	5.85					1820~1860	100	端反形
武藏家屋敷跡	217	石堀A外	青磁塗付	碗	肥前		(4.4)	(2.55)					18C後半	30	湯飲み用
武藏家屋敷跡	218	石堀A外	塗付	碗	肥前	10.0	3.8	5.3					1780~19C	100	
武藏家屋敷跡	219	石堀A外	塗付	碗	肥前	(10.1)	3.95	5.5					18C前半	85	
武藏家屋敷跡	220	石堀A外	塗付	碗	肥前	(10.79)	(4.0)	5.45					1780~1810	80	
武藏家屋敷跡	221	石堀A外	塗付	碗	肥前系	10.3	4.1	5.3					18C後半	30	
武藏家屋敷跡	222	石堀A外	塗付	碗	肥前波佐見	10.45	4.1	5.0					18C後半	100	
武藏家屋敷跡	223	石堀A外	塗付	碗?	肥前		4.45	(3.1)					18C前半~19C半ば	20	
武藏家屋敷跡	224	石堀A外	塗付	碗	肥前波佐見	10.95	4.25	4.8					18C後半	95	
武藏家屋敷跡	225	石堀A外	塗付	碗	肥前	(10.4)	(4.7)	4.9					18C前半~半ば	45	
武藏家屋敷跡	226	石堀A外	白磁	碗	肥前系	9.1	4.5	5.45					19C初~嘉永	100	
武藏家屋敷跡	227	石堀A外	色絵	小坏	肥前	(7.0)	2.7	3.5					18C	85	
武藏家屋敷跡	228	石堀A外	白磁	猪口	肥前	7.55	3.8	6.35					18C	100	口縁繪花
武藏家屋敷跡	229	石堀A外	白磁	猪口	肥前	(8.0)		(5.65)					18C	30	口縁繪花
武藏家屋敷跡	230	石堀A外	白磁	猪口	肥前	(7.4)		(4.0)					18C	35	口縁繪花
武藏家屋敷跡	231	石堀A外	塗付	皿	肥前有田		(6.9)	(2.8)					1670~1690	20	
武藏家屋敷跡	232	石堀A外	塗付	皿	肥前波佐見系	14.5	8.9	3.35					18C後半	100	
武藏家屋敷跡	233	石堀A外	塗付	皿	肥前	(13.1)	(7.0)	2.6					1690~18C前半	破片	
武藏家屋敷跡	234	石堀A外	塗付	皿	肥前志田?	(19.4)	12.0	2.7					1810~1860	75	
武藏家屋敷跡	235	石堀A外	塗付	皿	肥前志田	(17.2)	(9.8)	1.9					1810~60年代	25	
武藏家屋敷跡	236	石堀A外	塗付	皿	肥前志田	(25.4)	(14.1)	(2.0)					1810~60年代	破片	
武藏家屋敷跡	237	石堀A外	塗付	皿	肥前志田			(2.05)					1810~60年代	破片	
武藏家屋敷跡	238	石堀A外	塗付	楠木鉢	肥前系	(10.8)	(6.0)	6.45					1820~1860	70	
武藏家屋敷跡	239	石堀A外	色絵	鉢	肥前			(3.6)					19C後半	破片	No.263と同一器体?
武藏家屋敷跡	240	石堀A外	色絵	瓶	肥前系			(4.2)					1690~18C前半	破片	
武藏家屋敷跡	241	石堀A外	塗付	鉢	肥前系	14.8	7.6	6.1					1820~1860	95	蛇の目凹形高台
武藏家屋敷跡	242	石堀A外	塗付	鉢	肥前		(8.1)	(4.75)					1650~60年代	35	
武藏家屋敷跡	243	石堀A外	塗付	瓶	肥前波佐見系	(9.0)	6.75	18.8					18C半ば~末	95	
武藏家屋敷跡	244	石堀A外	塗付	瓶	肥前波佐見系	1.95	3.3	8.6					18C後半	100	
武藏家屋敷跡	245	石堀A外	色絵	袋物	肥前			(4.45)					18C前半	破片	
武藏家屋敷跡	246	石堀A外	陶器	椀付	肥前三川内(平戸焼)			(4.1)		2.25	2.2		19C	75	さるの頭あり
武藏家屋敷跡	247	石堀A外	陶器	罐型花入?	八代		10.0	(18.5)					19C	80	
武藏家屋敷跡	248	倉跡	塗付	香炉	肥前	(8.4)	4.0	4.85					19C初~嘉永	95	
武藏家屋敷跡	249	倉跡	陶器	おろし鉢				(2.25)		16.5	9.1	1.2		100	
武藏家屋敷跡	250	階段上層	陶器	灯火具	関西系		6.3	8.85					18C~19C	90	皿部口径9.5
武藏家屋敷跡	251	第2石堀	陶器	土瓶	関西系	7.05	5.9	7.45					19C	95	
武藏家屋敷跡	252	第2石堀	陶器	土瓶	関西系	9.4	(6.8)	10.15					19C	75	
武藏家屋敷跡	253	5トレンチ	陶器	土瓶	関西系	7.9		(8.15)					19C	65	接合(SD-6)
武藏家屋敷跡	254	5トレンチ	陶器	瓶	福岡		9.0	(16.05)					18C後半~19C	70	
武藏家屋敷跡	255	E-4	色絵	碗	肥前	(9.2)							18C後半	25	接合(SK-20)
武藏家屋敷跡	256	GSpit	塗付	碗	肥前系	10.2	4.0	6.1					1820~1860	100	接合(SK-20)、端反形
吉田家屋敷跡	257	石堀A	塗付	碗	瀬戸美濃系	8.6	3.3	4.3					1820~1860	100	
吉田家屋敷跡	258	SK-22	色絵	鉢	瀬戸美濃系	21.3	11.6	6.95					明治~大正	95	接合(D4-D5表土)、二重高台
吉田家屋敷跡	259	SK-22	色絵	鉢	肥前		8.5	7.45					1780~嘉永	100	接合(SK-22-SK-48)、口縁繪花
武藏家屋敷跡	260	石堀B表	塗付	皿	肥前		5.4~(8.8)	2.4					1660~1680	85	永切細工
武藏家屋敷跡	261	倉跡	陶器	土瓶	関西系	(7.6)		(10.2)					19C	70	接合(F8-G8表土)
吉田家屋敷跡	262	SK-20	陶器	小坏	肥前	(6.8)	3.4	4.4					19C	95	接合(SK-51)
武藏家屋敷跡	263	表探	色絵	鉢	肥前			(3.9)					1820~1860	破片	No.239と同一器体?
武藏家屋敷跡	264	表探	塗付	碗	肥前	11.2	4.5	5.9					18C後半	75	「富貴長巻」
武藏家屋敷跡	265	表探	塗付	皿	肥前		8.2	(1.5)					19C初~嘉永	65	芙蓉手皿、蛇の目凹形高台

上 家 屋 敷 跡

SK-1

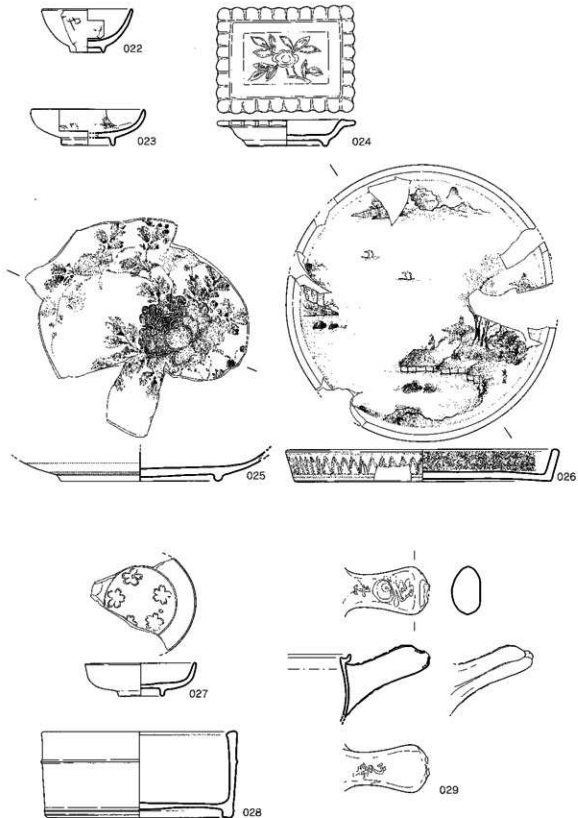


SK-2



第58図

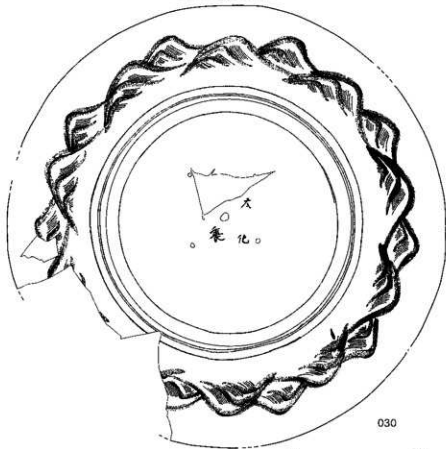
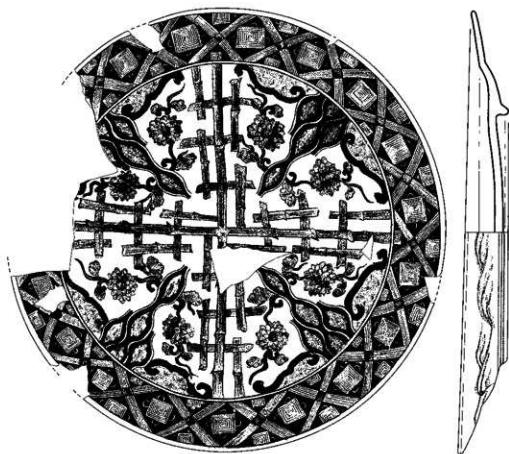
SK-2



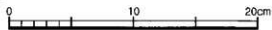
0 10 20cm

SK-2

第59圖

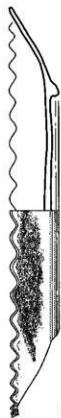


030

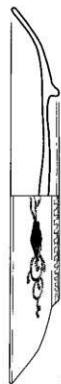


第60圖

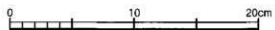
SK-2



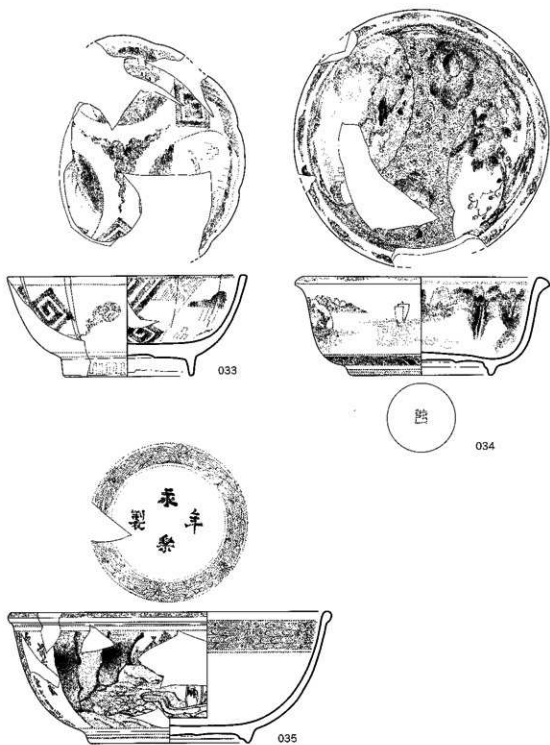
031



032



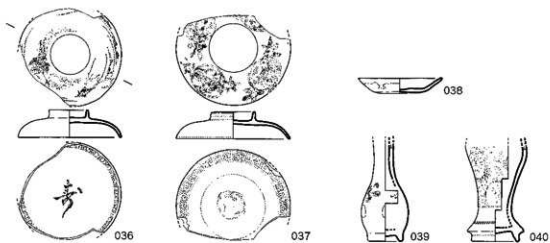
SK-2



0 10 20cm

第62圖

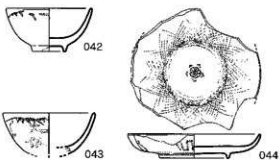
SK-3



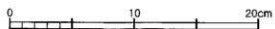
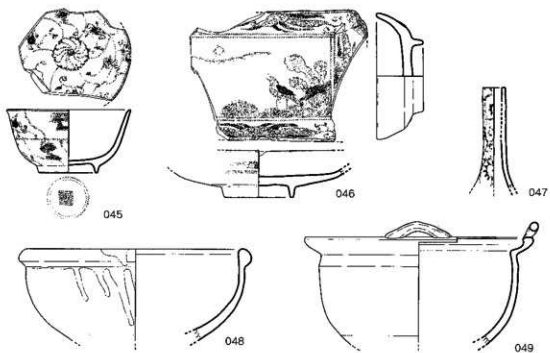
SK-8



SK-9



SK-10

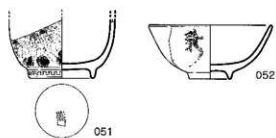




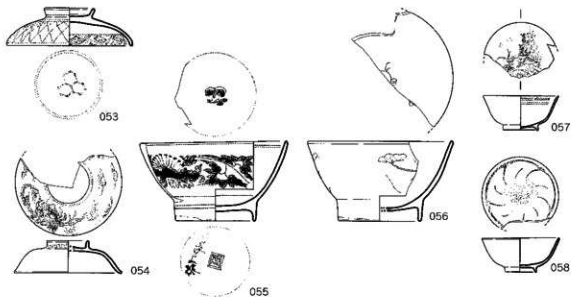
SK-12



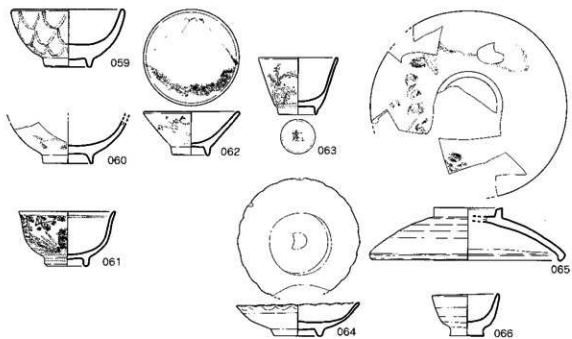
SK-13



SK-20

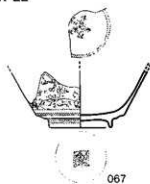


SK-21

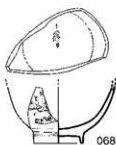


第64図

SK-22



067



068



069

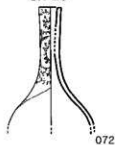


070



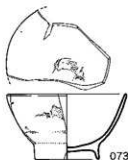
071

SK-20



072

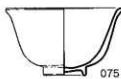
SK-23



073

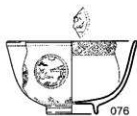


074

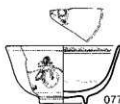


075

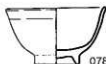
SK-24



076



077



078



079



080

SK-25

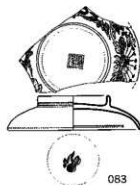


081



082

SK-27



083



084



085



086



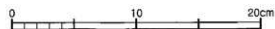
088



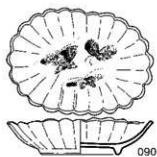
087



089



SK-27



090



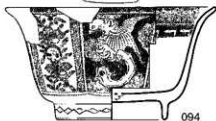
091



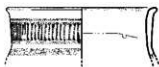
092



093



094



095



096



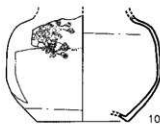
098



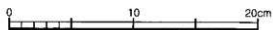
099



097

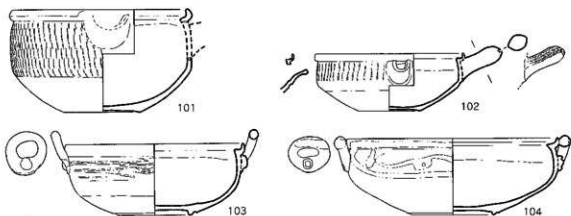


100

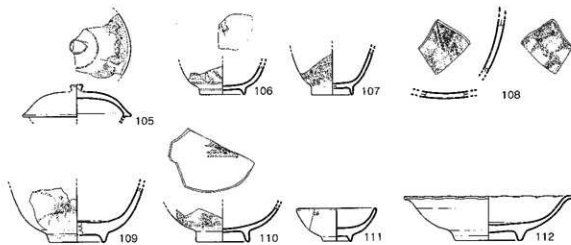


第66圖

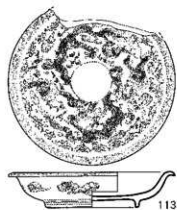
SK-27



SK-30



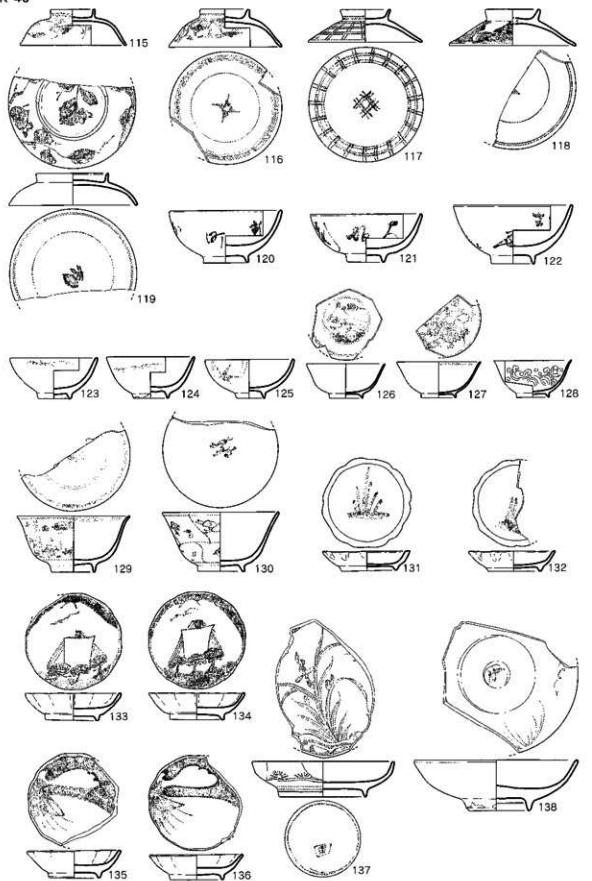
SK-31



SK-32



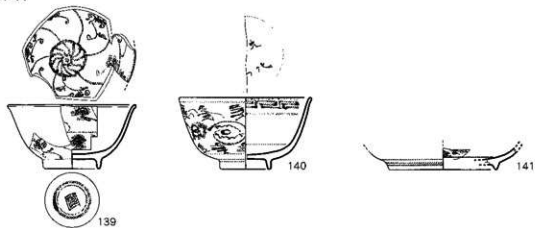
SK-40



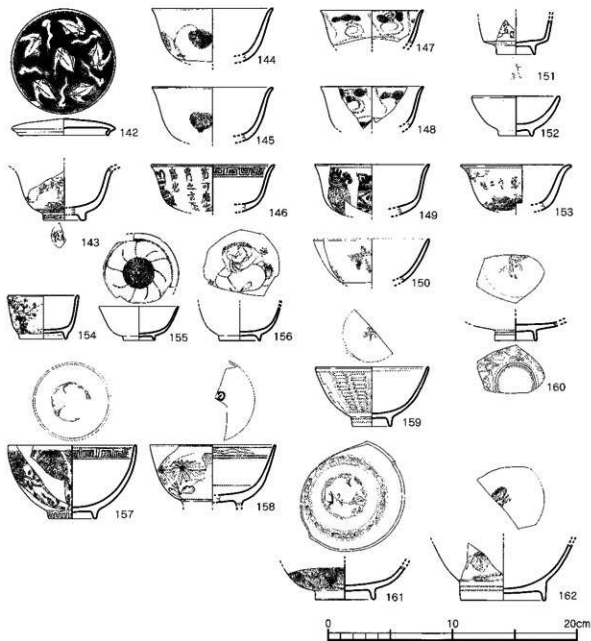
0 10 20cm

第68图

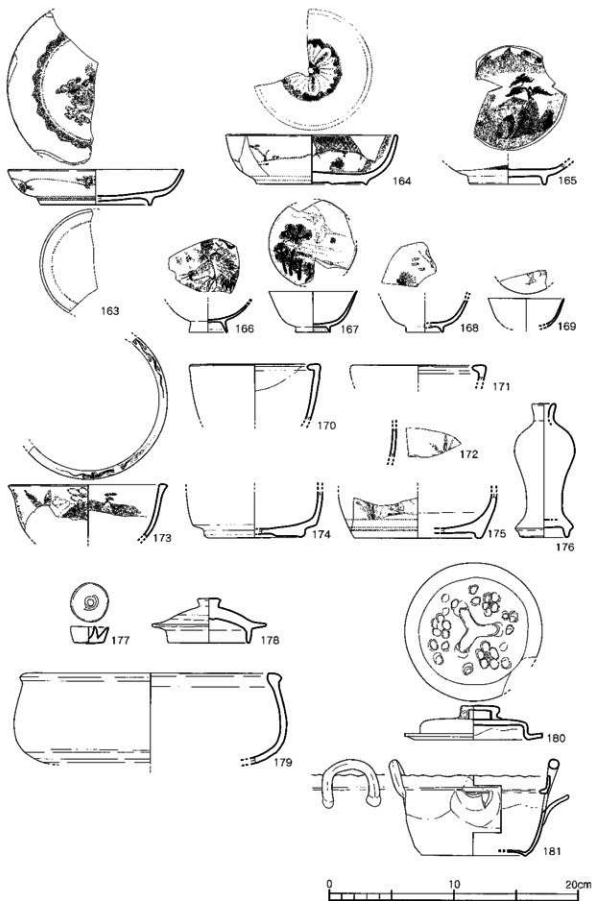
SK-41



SK-42

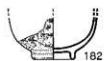


SK-42

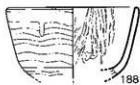
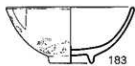


第70図

SK-43



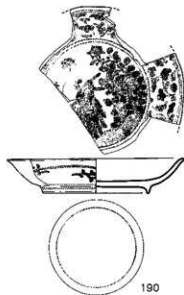
SK-44



SK-46



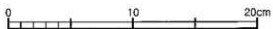
石垣G裏



2トレンチ

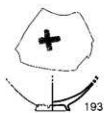


3トレンチ





門北側



石垣B上層



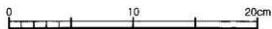
表土内



石垣C裏



石垣裏



第13表

遺跡名	No.	遺構名	器種	器形	産地	口径	底径	器高	つまみ径	流量(縦)	流量(横)	器厚	年代	残存率	備考
上家屋敷跡	001	SK-1	染付	壺	肥前	(9.0)		(2.25)					18C前~中	50	
上家屋敷跡	002	SK-1	染付	碗(湯呑)	肥前		(3.7)	(2.4)					1780~1810	25	
上家屋敷跡	003	SK-1	染付	碗	肥前		(4.5)	(1.8)					1820~1860	30	
上家屋敷跡	004	SK-1	色絵	碗	肥前		5.0	(4.5)					19C~幕末	50	
上家屋敷跡	005	SK-1	染付	皿	肥前(有田)	(14.0)	(8.8)	3.0					1680~1700	45	
上家屋敷跡	006	SK-1	染付	皿	肥前	(11.2)	(6.6)	2.5					19C初~幕末	40	
上家屋敷跡	007	SK-1	白磁	紅皿	肥前	5.0	1.4	1.3					18C頃	100	
上家屋敷跡	008	SK-1	白磁	紅皿	肥前	(4.8)	(1.6)	1.5					18C頃		
上家屋敷跡	009	SK-2	染付	壺	肥前	(8.7)		(1.95)					1780~19C前	30	エビ(市川団十郎の家紋)
上家屋敷跡	010	SK-2	染付	碗蓋	關西系	8.45		2.0	3.1				幕末~明治	100	No.11とセット
上家屋敷跡	011	SK-2	染付	薬付碗	關西系	9.7	3.4	4.25					幕末~明治	100	No.10とセット
上家屋敷跡	012	SK-2	染付	碗	肥前	(10.3)	4.2	5.1					18C前~中	90	内面見込みコンニャク印
上家屋敷跡	013	SK-2	染付	碗	肥前系		(3.7)	(4.15)					1820~1860	40	
上家屋敷跡	014	SK-2	染付	端反碗	肥前	(10.6)		(4.9)					1820~1860	80	
上家屋敷跡	015	SK-2	染付	小碗	肥前	7.55	3.3	4.25					19C後半	100	
上家屋敷跡	016	SK-2	染付	端反碗	肥前	10.4	4.4	6.05					1820~1860	90	
上家屋敷跡	017	SK-2	染付	水差し壺	肥前	(4.7)		(0.8)					1820~1860	30	
上家屋敷跡	018	SK-2	染付	水差し壺	肥前	(4.4)		1.75					1820~1860	40	
上家屋敷跡	019	SK-2	染付	水差し	肥前			(6.5)					1820~1860	破片	
上家屋敷跡	020	SK-2	染付	水差し	肥前			(6.8)					1820~1860	40	
上家屋敷跡	021	SK-2	染付	水差し	肥前	4.7	6.4	9.7					1820~1860	70	
上家屋敷跡	022	SK-2	色絵	紅皿	肥前	(7.2)	(2.8)	3.4					18C	30	
上家屋敷跡	023	SK-2	染付	手塩皿	肥前系	(9.0)	(4.3)	2.85					1820~1860	40	山水文
上家屋敷跡	024	SK-2	青磁	角皿	三田系(兵庫)	10.95*8.3	6.5*3.6	2.1					19C	100	角皿
上家屋敷跡	025	SK-2	染付	皿	肥前		12.9	(2.3)					1820~1860	70	
上家屋敷跡	026	SK-2	染付	皿	肥前	21.8	20.55	2.5					1820~1860	90	
上家屋敷跡	027	SK-2	陶器	皿	九州	8.8	3.65	2.6					18C頃	50	足付ハマ
上家屋敷跡	028	SK-2	陶器	鉢	關西系	(15.5)	(14.6)	6.8					19C以降	70	底下度袖
上家屋敷跡	029	SK-2	陶器	鍋	臼伴			(5.6)					19C	20	取手のみ
上家屋敷跡	030	SK-2	染付	大皿	肥前	46.65	26.3	5.1					1820~1860	90	太化年製
上家屋敷跡	031	SK-2	染付	大皿	肥前	42.9	25.2	5.1					1820~1860	90	
上家屋敷跡	032	SK-2	染付	大皿	肥前	39.65	22.3	5.2					1820~1860	95	
上家屋敷跡	033	SK-2	染付	鉢	肥前	(19.1)	10.4	7.9					1820~1860	50	雲と霞
上家屋敷跡	034	SK-2	染付	鉢	肥前	20.35	(11.5)	7.8					1820~1860	90	テンメイ
上家屋敷跡	035	SK-2	染付	鉢	肥前	(25.8)	12.6	10.3					1820~1860	95	
上家屋敷跡	036	SK-3	染付	碗蓋	肥前	8.2		2.15	3.15				1820~1860	80	内側「寿」
上家屋敷跡	037	SK-3	染付	碗蓋	肥前	9.0		2.15	(3.5)				1820~1860	80	内側松竹梅紋
上家屋敷跡	038	SK-3	陶器	小皿	關西系	6.6	2.8	1.2					18C~19C	100	袴袖
上家屋敷跡	039	SK-3	染付	瓶	肥前系		2.8	(7.7)					19C初~幕末	70	
上家屋敷跡	040	SK-3	染付	神酒瓶	肥前		3.8	(7.6)					19C初~幕末	50	
上家屋敷跡	041	SK-8	染付	小皿	肥前	(6.2)	3.0	1.8					18C	100	
上家屋敷跡	042	SK-9	染付	小杯	肥前	(6.8)	2.6	3.4					18C	60	
上家屋敷跡	043	SK-9	色絵	紅皿	肥前	(7.3)		(3.2)					18C	70	
上家屋敷跡	044	SK-9	染付	皿	肥前系	(10.6)	5.5	1.9					1780~1810	80	
上家屋敷跡	045	SK-10	染付	碗	中国	(9.8)	(4.7)	5.0					18C末~19C中葉	70	山笠祝寿紋(雲芝紋)
上家屋敷跡	046	SK-10	染付	角皿	肥前系		5.6	3.7					19C初~幕末	80	
上家屋敷跡	047	SK-10	染付	瓶	肥前系	(1.8)		(7.9)					19C初~幕末	30	
上家屋敷跡	048	SK-10	陶器	鉢	關西	(17.6)		(7.2)					19C	20	
上家屋敷跡	049	SK-10	陶器	鍋	關西	(18.2)		(9.6)					18C頃	70	
上家屋敷跡	050	SK-12	染付	小杯	肥前	(7.2)	3.0	3.55					18C	50	

第14表

遺跡名	No.	遺構名	器種	器形	産地	口径	底径	器高	つまみ径	法量(縦)	法量(横)	器厚	年代	残存率	備考
上家屋敷跡	051	SK-13	染付	碗	肥前系		5.0	4.7					1820~1860	50	
上家屋敷跡	052	SK-13	染付	碗	肥前	(9.8)	3.4	4.25					18C	60	
上家屋敷跡	053	SK-20	染付	碗蓋	肥前	10.05		3.0	4.0				18C後半	80	
上家屋敷跡	054	SK-20	染付	碗蓋	肥前	8.55		2.55	3.35				1820~1860	80	楕反形
上家屋敷跡	055	SK-20	染付	碗	肥前	11.75	6.4	6.3					1820~1860	70	広葉形、焼継、接合(SK-20・SK-27・裏土)
上家屋敷跡	056	SK-20	染付	碗	肥前系	(11.5)	(6.6)	6.3					1780~1840	40	広葉形
上家屋敷跡	057	SK-20	染付	小坏	肥前系	(6.0)	2.8	2.7					1820~1860	40	
上家屋敷跡	058	SK-20	色絵	小坏	関西小瀬戸美濃	6.15	2.5	2.7					19C中葉	90	
上家屋敷跡	059	SK-21	染付	碗	肥前	9.0	3.75	4.55					18C後半	90	網紋
上家屋敷跡	060	SK-21	染付	碗	肥前		4.0	(3.4)					18C	30	
上家屋敷跡	061	SK-21	染付	小碗	肥前系	7.7	3.5	4.3					19C後半	100	
上家屋敷跡	062	SK-21	染付	小坏	在地?	7.6	3.0	3.4					19C	100	
上家屋敷跡	063	SK-21	染付	小坏	関西系	(6.3)	3.1	4.5					19C中~末	80	
上家屋敷跡	064	SK-21	白磁	皿	肥前系	9.7	3.9	2.7					18C末~幕末	90	
上家屋敷跡	065	SK-21	陶器	蓋	関西系	15.0		4.15	(5.4)				19C	60	楕下度特種、接合(SK-47)
上家屋敷跡	066	SK-21	陶器	小坏	関西系	5.3	2.6	3.3					18C~19C	100	柿絵
上家屋敷跡	067	SK-22	染付	碗	肥前		(5.0)	(4.5)					18C前	30	
上家屋敷跡	068	SK-22	染付	碗	肥前		4.0	(4.4)					1780~19C前	30	
上家屋敷跡	069	SK-22	白磁?	小碗	肥前	(7.0)	(2.4)	3.4					18C	50	
上家屋敷跡	070	SK-22	白磁	紅皿	肥前	(4.8)	1.4	1.5					18C頃	90	
上家屋敷跡	071	SK-22	色絵	小坏	関西小瀬戸美濃			(1.25)					19C中葉	5	
上家屋敷跡	072	SK-20	染付	瓶	肥前系	1.8		(9.4)					19C初~幕末	40	
上家屋敷跡	073	SK-23	染付	小碗	肥前	(9.5)	5.1	5.15					1780~1810	30	広葉形
上家屋敷跡	074	SK-23	陶器	碗	関西	(9.1)	(3.4)	5.4					18C後半~19C初	30	
上家屋敷跡	075	SK-23	陶器	小碗	関西	(9.3)	3.5	5.3					18C末~19C前	30	
上家屋敷跡	076	SK-24	染付	碗	肥前系	(10.3)	4.1	5.75					1820~1860	30	
上家屋敷跡	077	SK-24	染付	小碗	瀬戸美濃	(9.1)	(3.8)	4.6					1820~1860	40	
上家屋敷跡	078	SK-24	白磁	小碗	肥前系	7.95	(3.6)	4.55					19C初~幕末	90	
上家屋敷跡	079	SK-24	染付	猪口	肥前		(4.6)	(3.3)					1780~19C前	破片	
上家屋敷跡	080	SK-24	染付	手塩皿	肥前	(8.4)	(5.0)	2.0					1780~幕末	40	
上家屋敷跡	081	SK-25	白磁	紅皿	肥前	4.7	1.5	1.5					18C後半~幕末	100	
上家屋敷跡	082	SK-25	白磁	小坏	肥前	(5.5)	(3.0)	3.4					18C	80	
上家屋敷跡	083	SK-27	染付	碗蓋	肥前	(10.5)		2.7	5.7				1780~1810	40	広葉形
上家屋敷跡	084	SK-27	染付	碗蓋	肥前	(9.5)	(3.9)	3.05					1820~1860	50	楕反形
上家屋敷跡	085	SK-27	染付	小碗	肥前系	7.7	3.5	4.3					19C後半	100	
上家屋敷跡	086	SK-27	染付	小碗	肥前系	7.55	3.45	4.2					19C後半	100	
上家屋敷跡	087	SK-27	染付	碗	肥前系		(3.5)	(4.0)					1820~1860	破片	
上家屋敷跡	088	SK-27	染付	小碗	肥前	(6.5)	2.5	2.1					18C	70	
上家屋敷跡	089	SK-27	染付	小坏	肥前系	(5.5)	(3.6)	3.5					1820~1860	40	
上家屋敷跡	090	SK-27	染付	皿	肥前系	11.6*7.4	6.4*3.9	2.9					18C末~幕末	100	楕円形
上家屋敷跡	091	SK-27	染付	皿	肥前	13.15	7.15	3.5					19C初~幕末	破片	松竹梅紋、本明年製
上家屋敷跡	092	SK-27	染付	小坏	関西系	(6.2)		(3.95)					19C	80	蓮葉形、被熱
上家屋敷跡	093	SK-27	染付	葉合蓋	肥前	5.2		1.2					19C初~幕末	100	
上家屋敷跡	094	SK-27	染付	鉢	肥前	(16.8)	8.8	8.9					1820~1860	70	口縁八角形
上家屋敷跡	095	SK-27	染付	香炉	肥前	(12.0)		(4.1)					19C初~幕末	破片	
上家屋敷跡	096	SK-27	染付	瓶	肥前系		2.5	(7.9)					19C初~幕末	80	
上家屋敷跡	097	SK-27	陶器	皿	小石原系	9.05	4.05	2.9					18C頃	80	
上家屋敷跡	098	SK-27	染付・色絵	鉢	肥前	(17.0)	9.3	8.55					1820~1860	90	龜山製銘、焼継
上家屋敷跡	099	SK-27	染付	段重	肥前系		(8.5)	(2.0)					19C	40	
上家屋敷跡	100	SK-27	陶器	土瓶	関西		7.4	(8.4)					19C以降	40	

第15表

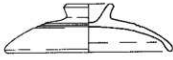
遺跡名	No.	遺構名	器種	器形	産地	口径	底径	器高	つまみ径	注量(縦)	注量(横)	器厚	年代	残存率	備考
上家屋敷跡	101	SK-27	陶器	鍋	關西	13.95	6.1	8.2					19C	70	
上家屋敷跡	102	SK-27	陶器	鍋	關西	11.85	4.9	5.0					19C	100	
上家屋敷跡	103	SK-27	陶器	鍋	關西	(14.4)	6.0	6.65					19C	60	
上家屋敷跡	104	SK-27	陶器	鍋	關西	(17.0)	(6.8)	6.2					19C	70	
上家屋敷跡	105	SK-30	染付	蓋	肥前			(2.6)	(1.0)				17C後半	30	
上家屋敷跡	106	SK-30	染付	碗	瀬戸美濃		(3.6)	2.25					1820~1860	20	
上家屋敷跡	107	SK-30	染付	小坏	肥前		(3.3)	(3.4)					1820~1860	20	
上家屋敷跡	108	SK-30	色絵	鉢	中国?(福建系)								1590~1630	破片	呉須赤
上家屋敷跡	109	SK-30	染付	碗	肥前		(4.5)	(4.3)					18C中~末	30	
上家屋敷跡	110	SK-30	染付	碗	肥前系		(4.3)	(2.7)					1820~1860	20	
上家屋敷跡	111	SK-30	染付	小坏	肥前	6.3	2.2	2.6					18C	50	
上家屋敷跡	112	SK-30	白磁	皿	肥前系	(13.4)	(5.4)	3.5					18C末~19C前	70	
上家屋敷跡	113	SK-31	染付	皿	肥前系	13.2	7.4	2.75					19C後半	90	
上家屋敷跡	114	SK-32	染付	小碗	瀬戸美濃	(9.2)	(3.8)	5.0					1820~1860	40	接合(表土内)
上家屋敷跡	115	SK-40	染付	碗蓋	肥前	8.5		2.85	3.5				1820~1860	60	楕反形
上家屋敷跡	116	SK-40	染付	碗蓋	肥前	9.0		3.0	4.0				1820~1860	90	
上家屋敷跡	117	SK-40	染付	碗蓋	肥前	9.0		2.65	4.0				1820~1860	100	楕反形
上家屋敷跡	118	SK-40	染付	碗蓋	肥前	(10.0)		2.9	4.4				1820~1860	50	楕反形
上家屋敷跡	119	SK-40	染付	碗蓋	肥前系	10.15		2.5	5.6				1780~1840	80	
上家屋敷跡	120	SK-40	染付	碗	肥前系	(9.0)	3.6	4.15					18C	90	大坂新町
上家屋敷跡	121	SK-40	染付	碗	肥前系	8.9	3.0	3.75					18C	100	大坂新町
上家屋敷跡	122	SK-40	染付	碗	肥前	9.5	3.5	4.6					18C	100	
上家屋敷跡	123	SK-40	染付	小坏	肥前	(7.0)	2.7	3.25					18C	80	
上家屋敷跡	124	SK-40	染付	小坏	肥前	(7.0)	(2.8)	3.3					18C	80	
上家屋敷跡	125	SK-40	染付	小坏	肥前	7.1	2.25	3.05					18C後半	100	
上家屋敷跡	126	SK-40	染付	小坏	肥前系	(6.2)	2.6	2.7					1820~1860	60	
上家屋敷跡	127	SK-40	色絵	小坏	關西	(6.6)	(2.8)	2.8					19C中葉~	70	
上家屋敷跡	128	SK-40	白磁	小坏	關西か瀬戸美濃	6.2	2.6	2.9					19C	60	
上家屋敷跡	129	SK-40	染付	小碗	瀬戸美濃	(9.0)	(3.4)	4.4					1820~1860	60	
上家屋敷跡	130	SK-40	染付	碗	肥前系	9.2	3.75	4.65					1820~1860	90	
上家屋敷跡	131	SK-40	染付	手塩皿	肥前系	7.3	4.45	1.6					19C初~幕末	100	形押し整形
上家屋敷跡	132	SK-40	染付	手塩皿	肥前系	7.0	(4.3)	1.6					19C初~幕末	50	形押し整形
上家屋敷跡	133	SK-40	染付	手塩皿	肥前	7.6	4.2	2.2					1780~幕末	95	
上家屋敷跡	134	SK-40	染付	手塩皿	肥前	7.6	4.2	2.1					1780~幕末	100	
上家屋敷跡	135	SK-40	染付	手塩皿	肥前系	(7.5)	4.15	2.2					1780~幕末	80	
上家屋敷跡	136	SK-40	染付	手塩皿	肥前系	7.5	4.2	2.0					1780~幕末	90	
上家屋敷跡	137	SK-40	染付	皿	肥前	(11.2)	7.0	(2.8)					19C初~幕末	60	
上家屋敷跡	138	SK-40	染付	皿	肥前	(13.0)	5.7	4.0					18C後半~19C初	60	
上家屋敷跡	139	SK-41	染付	碗	中国	(10.2)	4.5	5.05					18C末~19C中葉	60	仙芝祝寿紋(書芝紋)
上家屋敷跡	140	SK-41	染付	碗	肥前系	10.5	(4.0)	5.65					1820~1860	70	接合(SK-21)
上家屋敷跡	141	SK-41	染付	皿	肥前(有田)		(8.6)	(1.7)					1680~1700	破片	
上家屋敷跡	142	SK-42	染付	蓋	肥前	7.0		1.3					19C後半	100	
上家屋敷跡	143	SK-42	染付	碗	關西系?肥前?		(3.4)	(4.1)					19C後半	20	
上家屋敷跡	144	SK-42	染付	碗	瀬戸美濃	(9.6)		(4.2)					1820~1860	70	楕反形
上家屋敷跡	145	SK-42	染付	碗	瀬戸美濃	(9.6)		(4.2)					1820~1860	70	楕反形
上家屋敷跡	146	SK-42	染付	碗	肥前	(9.8)		(3.7)					19C後半	40	広東碗時代のもの
上家屋敷跡	147	SK-42	染付	小碗	瀬戸美濃	(8.2)		(2.65)					1820~1860	破片	
上家屋敷跡	148	SK-42	染付	小碗	瀬戸美濃	(8.2)		(3.2)					1820~1860	破片	
上家屋敷跡	149	SK-42	染付	碗	肥前系	(9.0)		(4.0)					19C後半	20	楕反形
上家屋敷跡	150	SK-42	染付	碗	肥前	(9.2)		(3.45)					18C	30	楕反形

第16表

遺跡名	No.	遺構名	器種	器形	産地	口径	底径	高さ	つまみ径	法量(縦)	法量(横)	器厚	年代	残存率	備考
上家屋敷跡	151	SK-42	色絵	小坏	關西		3.1	(2.7)					19C後半	20	高台内「道」跡
上家屋敷跡	152	SK-42	白磁	小坏	肥前	(7.0)	(2.7)	3.15					18C	70	
上家屋敷跡	153	SK-42	染付	碗	關西系?肥前?	(8.8)		(3.6)					19C後半	60	端反形
上家屋敷跡	154	SK-42	染付	小坏	肥前	(5.6)	(3.7)	3.45					1820~1860	60	
上家屋敷跡	155	SK-42	染付	小坏	瀬戸美濃	(6.3)	2.5	2.7					19C中~末	80	
上家屋敷跡	156	SK-42	色絵	小坏	瀬戸美濃		3.2	(2.65)					19C中~末	60	
上家屋敷跡	157	SK-42	染付	碗	肥前系	10.2	3.8	5.8					1820~1860	40	
上家屋敷跡	158	SK-42	染付	小碗	肥前	(10.0)		(4.8)					1820~1860	20	
上家屋敷跡	159	SK-42	染付	小碗	肥前系	(9.0)	(3.0)	4.7					1870~19C前	20	広東朝時代のもの
上家屋敷跡	160	SK-42	染付	碗	肥前系		(3.4)	(1.5)					1820~1860	20	
上家屋敷跡	161	SK-42	染付	盃?身?	肥前系		4.75	(2.7)					1820~1860	60	端反形
上家屋敷跡	162	SK-42	染付	碗	肥前系		(6.8)	(4.4)					1870~1840	20	
上家屋敷跡	163	SK-42	染付	皿	肥前	(14.0)	(8.8)	2.8					1680~1700	40	口縁
上家屋敷跡	164	SK-42	染付	皿	肥前系	13.6	(8.8)	3.9					18C末~19C初	75	
上家屋敷跡	165	SK-42	染付	皿	肥前		(6.2)	(1.65)					19C初~幕末	70	
上家屋敷跡	166	SK-42	色絵	小坏	瀬戸美濃		3.0	2.2					19C中~末	50	
上家屋敷跡	167	SK-42	色絵	小坏	瀬戸美濃	7.0	2.7	3.2					19C中~末	60	
上家屋敷跡	168	SK-42	色絵	小坏	瀬戸美濃		(3.0)	(2.55)					19C中~末	20	
上家屋敷跡	169	SK-42	色絵	小坏	瀬戸美濃	(6.0)		2.3					19C中~末	破片	
上家屋敷跡	170	SK-42	青磁	火入	肥前	(10.4)		(4.4)					18C前~中	20	
上家屋敷跡	171	SK-42	青磁	火入	肥前	(10.8)		(1.2)					18C前~中	破片	
上家屋敷跡	172	SK-42	染付	火入	肥前系			(2.2)					19C初~幕末	破片	
上家屋敷跡	173	SK-42	染付	鉢	肥前	12.6		(4.2)					19C初~幕末	40	
上家屋敷跡	174	SK-42	青磁	火入	肥前		(8.0)	(3.6)					18C前~中	20	
上家屋敷跡	175	SK-42	染付	火入	肥前系		(10.0)	(3.5)					19C初~幕末	破片	
上家屋敷跡	176	SK-42	磁器	神酒瓶	肥前	1.9	3.9	10.55					19C中~末	100	ルリ輪
上家屋敷跡	177	SK-42	陶器	ひょうそく	關西系	3.0	2.4	1.3					18C~19C	80	
上家屋敷跡	178	SK-42	陶器	土瓶蓋	九州産?	6.5		3.5	1.8				19C	100	
上家屋敷跡	179	SK-42	陶器	鉢	在地?	(20.8)		(7.2)					19C	40	被熱、内径18.7
上家屋敷跡	180	SK-42	陶器	鉢(蓋)	關西	10.9		2.7					19C以降	95	内径8.8
上家屋敷跡	181	SK-42	陶器	鉢(身)	關西	12.2	(10.4)	7.6					19C以降	80	
上家屋敷跡	182	SK-43	染付	小碗	肥前系		3.45	(3.3)					19C後半	20	
上家屋敷跡	183	SK-44	染付	碗	肥前	10.2	3.5	4.4					18C	60	接合(SK-24)
上家屋敷跡	184	SK-44	染付	小坏	肥前	(6.8)	(2.7)	3.2					18C	60	
上家屋敷跡	185	SK-44	白磁?	小坏	肥前	(7.4)	(2.7)	3.55					18C	30	
上家屋敷跡	186	SK-44	染付	猪口	肥前系	(7.3)		(4.1)					1820~1860	30	
上家屋敷跡	187	SK-44	染付	瓶?	肥前			(4.6)					18C末~19C前	20	
上家屋敷跡	188	SK-44	陶器	碗	肥前	(10.5)		(5.55)					18C前	30	刷毛目
上家屋敷跡	189	SK-46	白磁	缸皿	肥前	4.65	1.6	1.55					18C後半~幕末	100	
上家屋敷跡	190	石垣G裏	染付	皿	肥前(有田)	(14.0)	(8.4)	2.7					1680~1700	60	
上家屋敷跡	191	2トレンチ	染付	皿	肥前(有田)	(14.0)	8.65	(1.8)					1680~1700	70	
上家屋敷跡	192	3トレンチ	磁器	小壺	繪唐津?瀬戸美濃	(5.65)	5.1	8.7					1600~1620	95	
上家屋敷跡	193	門北側	染付・色絵	小坏	瀬戸美濃		2.6	2.2					大正~昭和	60	
上家屋敷跡	194	門北側	染付	小坏	瀬戸美濃	8.0	2.9	3.35					明治以降	100	
上家屋敷跡	195	門北側	染付・色絵	小坏	瀬戸美濃	6.75	2.6	2.45					大正~昭和	90	
上家屋敷跡	196	門北側	染付	小坏	瀬戸美濃	7.1	2.7	2.8					大正~昭和	90	
上家屋敷跡	197	石垣台上層	染付	猪口	肥前	7.15	(3.9)	5.5					1780~1810	100	
上家屋敷跡	198	狭土内	染付	碗?	肥前(有田)			(1.5)					1690~1730	破片	
上家屋敷跡	199	石垣C裏	染付	小坏	肥前	7.05	2.9	3.95					1820~1860	100	
上家屋敷跡	200	石垣裏	染付	皿	肥前(有田)	(8.0)	4.7	2.2					1670~1690	80	

由 学 館 跡

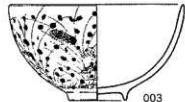
トレンチ内



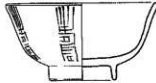
001



002



003



006

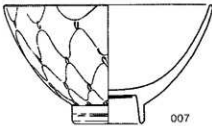


004

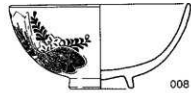


005

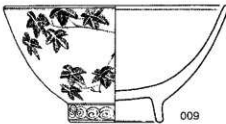
一括



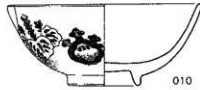
007



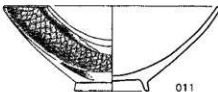
008



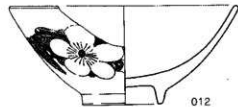
009



010



011

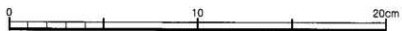
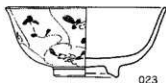
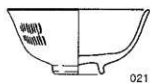
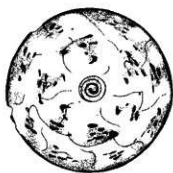
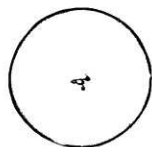
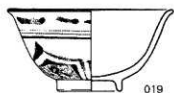
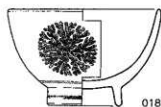
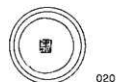
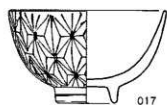
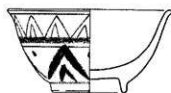
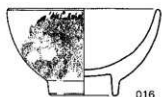
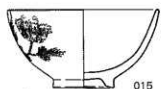
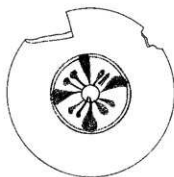
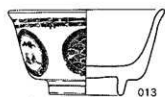


012



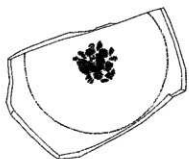
第73圖

一拵

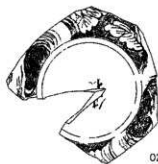




一括



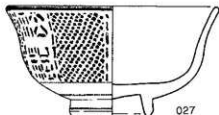
024



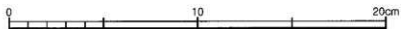
025



026

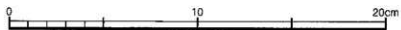
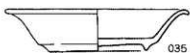
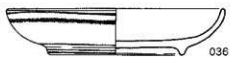
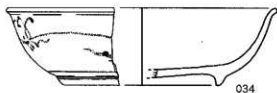
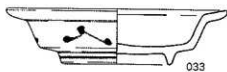
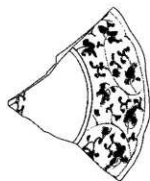
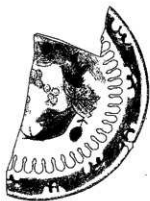
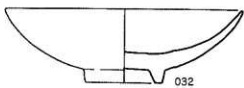
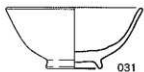


027

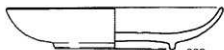


第75图

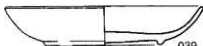
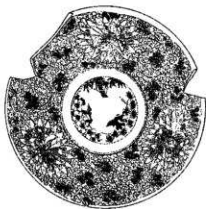
一括



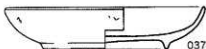
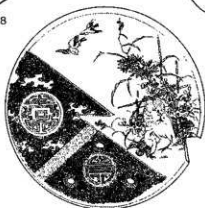
一括



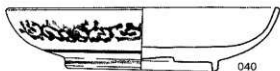
038



039



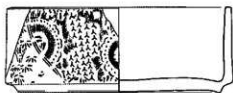
037



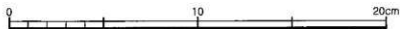
040



041

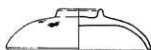
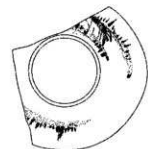


042

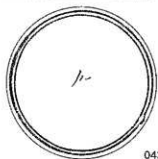


第78图

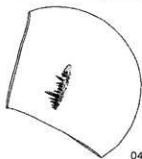
一括



045



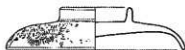
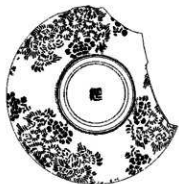
043



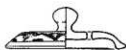
044



046



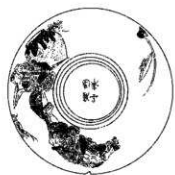
047



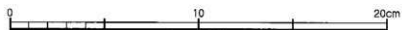
048

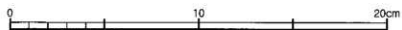
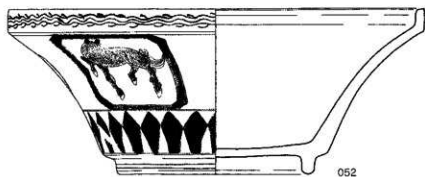
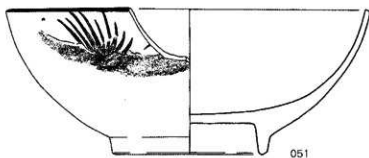


050



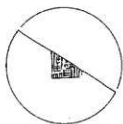
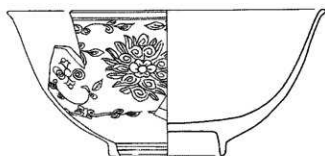
049



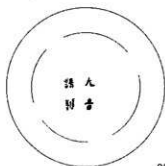
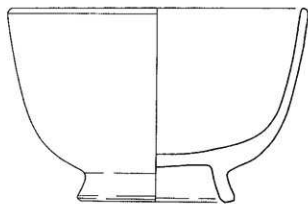


第80图

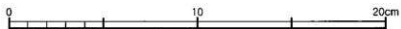
一括



053



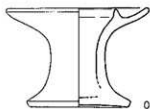
054



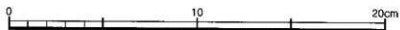
一括



055



056



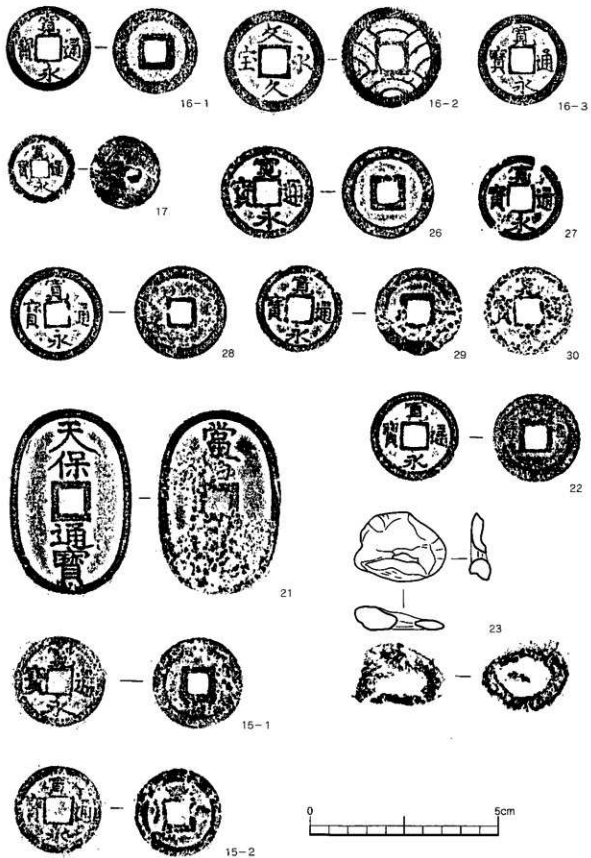
第17表

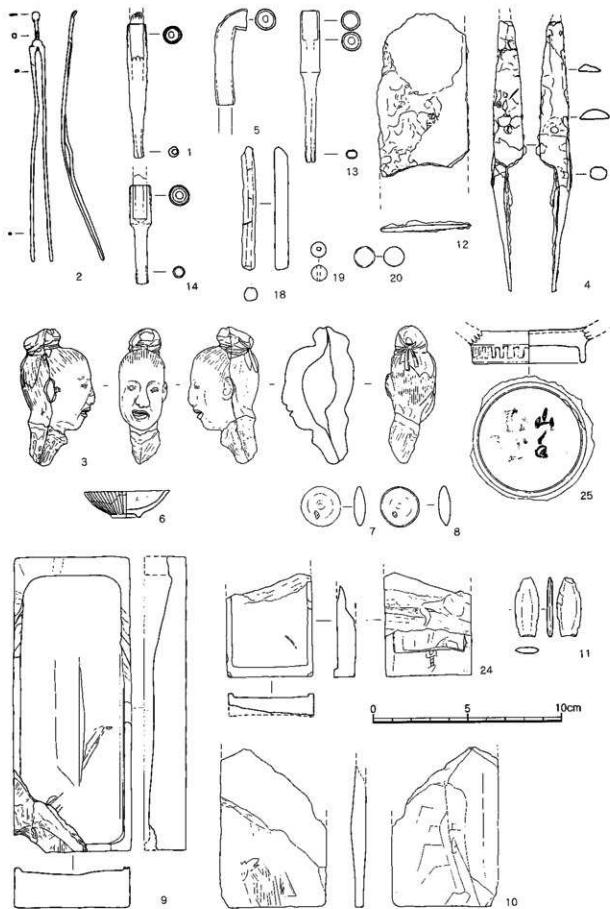
遺跡名	No.	遺構名	器種	器形	産地	口径	底径	器高	つまみ径	法量(縦)	法量(横)	器厚	年代	残存率	備考
由学館跡	001	No.9	陶器	蓋物	関西系	9.0		2.55	2.7				19C	95	
由学館跡	002	No.6	染付	排口	瀬戸美濃	4.0	3.0	4.4					明治後半～大正	100	銅版転写
由学館跡	003	T-11	染付	小碗	肥前	(9.4)	3.1	5.05					18C末～	75	
由学館跡	004	T-13	染付	手塩皿	肥前系	(7.5)	4.45	2.1					19C初～幕末	60	型打成形
由学館跡	005	T-11	染付	小碗	肥前系	(8.1)	(3.6)	4.1					1820～1860	45	焼継ぎ銘有
由学館跡	006	T-1	色絵	仏飯器	瀬戸美濃	(5.9)	4.7	5.8					明治～大正	100	
由学館跡	007	一括	染付	碗	瀬戸美濃系	11.2	3.9	6.3					明治～	90	
由学館跡	008	一括	染付	碗	肥前系	9.7	3.5	4.5					明治後半～大正	75	銅版転写
由学館跡	009	一括	染付	碗	瀬戸美濃系	12.0	5.1	6.2					明治～	95	
由学館跡	010	一括	染付	碗	肥前か瀬戸美濃	10.4	3.9	4.35					明治～大正	85	銅版転写
由学館跡	011	一括	染付	碗	瀬戸美濃系	11.5	4.0	4.6					明治後半～大正	75	
由学館跡	012	一括	染付	碗	瀬戸美濃系	12.2	4.3	5.4					明治後半～大正	60	銅版転写
由学館跡	013	一括	染付	小碗	瀬戸美濃系	8.4	4.0	4.6					明治後半～大正	90	銅版転写
由学館跡	014	一括	染付	小碗	瀬戸美濃系	8.9	4.25	4.4					明治～	65	
由学館跡	015	一括	染付	小碗	瀬戸美濃	(8.1)	3.3	4.15					明治後半～大正	100	型紙刷
由学館跡	016	一括	呉須絵陶器	小碗	関西系	(8.2)	(3.7)	4.6					明治～	40	
由学館跡	017	一括	染付	小碗	肥前か瀬戸美濃	8.45	3.3	4.9					昭和	100	ゴム印
由学館跡	018	一括	染付	小碗	瀬戸美濃系	(8.2)	4.0	5.1					明治後半～大正	45	銅版転写
由学館跡	019	一括	青磁染付	小碗	瀬戸美濃系	8.9	3.5	4.4					明治～	100	
由学館跡	020	一括	青磁染付	小碗	瀬戸美濃	8.8	4.1	4.4					明治～	95	
由学館跡	021	一括	染付	小碗	肥前系	7.6	2.8	3.45					明治～大正	100	型紙刷
由学館跡	022	一括	染付	小碗	瀬戸美濃	8.8	2.9	3.95					明治～	100	
由学館跡	023	一括	染付	小碗	瀬戸美濃系	8.6	3.55	3.8					明治～大正	80	
由学館跡	024	一括	染付	碗	肥前系		4.3	3.6～					明治～大正	65	型紙刷
由学館跡	025	一括	染付	碗	肥前系	(8.1～)	(5.6)	2.4～					1820～1860	35	焼継ぎ銘有
由学館跡	026	一括	染付	碗	肥前系	9.9	4.1	5.45					明治～大正	100	型紙刷
由学館跡	027	一括	染付	碗	肥前系	(11.4)	4.5	5.8					明治～大正	75	型紙刷
由学館跡	028	一括	釉下彩	小碗	関西系	(7.8)	3.9	4.7					明治～	65	
由学館跡	029	一括	染付	小碗	肥前系か瀬戸美濃	8.2	4.0	5.8					明治～大正	95	型紙刷
由学館跡	030	一括	クロム青磁	小碗	瀬戸美濃	8.1	3.3	4.2					大正	100	
由学館跡	031	一括	白磁	小杯	肥前系	7.3	3.05	3.25					18C後半～19C前半	90	
由学館跡	032	一括	白磁か	皿	肥前	(12.7)	4.1	3.9					17C後半	70	
由学館跡	033	一括	染付	皿	瀬戸美濃系	(11.8)	(5.9)	2.9					19C前半	45	
由学館跡	034	一括	染付	皿	肥前	(14.4)	(8.2)	4.1					18C前半	45	五弁花コンニャク料、見込み銘有
由学館跡	035	一括	白磁	手塩皿	瀬戸美濃	9.9	5.25	2.3					明治	80	
由学館跡	036	一括	染付	皿	肥前系	11.7	7.35	2.5					明治～	100	
由学館跡	037	一括	染付	手塩皿	瀬戸美濃	10.7	6.7	2.2					明治後半～大正	100	銅版転写
由学館跡	038	一括	染付	手塩皿	肥前か瀬戸美濃	11.6	6.45	2.2					明治後半～大正	90	銅版転写
由学館跡	039	一括	染付	手塩皿	瀬戸美濃	10.5	6.25	2.1					明治後半～大正	95	銅版転写
由学館跡	040	一括	染付	皿	肥前系	14.6	8.2	3.5					明治～大正	80	型紙刷、足ハマ焼着痕
由学館跡	041	一括	染付	小碗	肥前系	6.5	4.15	6.2					明治～大正	50	
由学館跡	042	一括	釉下彩	段重	肥前系	12.0	10.85	4.5					明治～大正	70	型紙刷り
由学館跡	043	一括	色絵	碗蓋	瀬戸美濃	8.0	2.3	3.1					明治～	100	
由学館跡	044	一括	染付	碗蓋	肥前系	(8.6)		3.7					1820～1860	45	端反形
由学館跡	045	一括	染付	蓋物	肥前か瀬戸美濃	7.7	2.2	2.45					明治後半～大正	90	銅版転写
由学館跡	046	一括	染付	碗蓋	肥前系	(8.8)		3.7					明治後半～大正	45	銅版転写
由学館跡	047	一括	染付	蓋物	肥前か瀬戸美濃	9.6	2.25	3.9					明治前半	85	型紙刷り
由学館跡	048	一括	染付	土瓶か急須の蓋	瀬戸美濃系	6.4	2.2	1.3					明治～	100	
由学館跡	049	一括	染付	碗蓋	瀬戸美濃	8.8	2.35	3.6					明治後半～大正	100	銅版転写
由学館跡	050	一括	染付	蓋物	肥前系	13.1		3.0	5.6				明治後半～大正	100	銅版転写
由学館跡	051	一括	染付	鉢	肥前系	19.9	8.2	7.7					明治後半～大正	65	銅版転写
由学館跡	052	一括	染付	鉢(蓋付)	肥前	22.2	10.5	8.9					19C初～幕末	65	
由学館跡	053	一括	染付	鉢	中国貴嶺系	(17.0)	(6.2)	7.7					18C末～19C前半	40	
由学館跡	054	一括	磁器	鉢	肥前	16.0	8.4	10.3					明治後半～大正	95	型紙刷り、「大音響製」、朝鮮向けの出用
由学館跡	055	一括	色絵	神酒瓶	肥前か瀬戸美濃	(1.5)	3.7	(11.6～)					明治～大正	95	蓋書有り
由学館跡	056	一括	陶器	ひょうそく	関西系	(7.6)	5.25	5.3					19C	80	



第18表 浦町・上家・吉田家・武藤家屋敷跡出土遺物観察表(第82・83図)

1. 金属製品								
No.	器種名	地区名	出土箇所	計測値 (cm.g)			形状・特色	実測図
				長さ	幅(径)	重量		
1	煙管	裏町	水路周辺表土	7.6	1.0	14.3	吸口部、胴部の竹管の一部がのこる。銅板巻。胴部は明瞭でない。	①
2	煙管	上家	表土内B	5.0	0.9	12.5	首部、火皿をよくのこしている。銅製	⑤
3	煙管	武藤家		7.9	1.0	11.4	吸口部、銅板巻	⑬
4	煙管	武藤家			1.1		吸口部、つくりが頑丈、径もやや大きい。	⑭
5	弁	裏町	水路内面P-1 (カマド下)	16.1		4.6	耳掻き付き、銅製	②
6	鉄(はさみ)	上家	石垣H周辺	14.2	1.5	21.8	鉄の片方、柄部は打ちはなし、先端部を少し欠く、最大厚0.9cm	④
7	鉛棒	武藤家		6.5	0.7	18.8	断面六角形をなす、鉄弾か薬の材料か。	⑮
8	錘	武藤家			0.8	2.8	孔をもつ鉛玉、釣り具の錘か。	⑰
9	銃弾	武藤家			1.1	7.1	火縄銃の弾丸とみられるもの。	⑳
2. 銭貨								
1	寛永通寶	裏町			2.3			⑮-1
2	寛永通寶	裏町			2.3			⑮-3
3	文久通宝	裏町			2.7		寛永通寶に比べ径が大きい。裏は波状文。	⑮-2
4	寛永通寶	上家			2.3			⑮-1
5	寛永通寶	上家			2.3			⑮-2
6	天保通寶	武藤家		4.9	3.2	19.7	裏面に「雲百…」と読める文字。厚0.3cm(縁部)	㉑
7	寛永通寶	武藤家			2.2			㉒
8	寛永通寶	武藤家			2.4			㉓
9	寛永通寶	武藤家			2.3			㉔
10	寛永通寶	武藤家			2.4			㉕
11	寛永通寶	武藤家			2.3			㉖
12	寛永通寶	武藤家			2.3			㉗
13	キセル銭	武藤家		2.4	1.8	8.8	キセルの火皿部をつぶしたもの。	㉘
3. 土製品								
1	土製一文銭	裏町		1.8	1.0		玩具としての寛永通寶。厚さ2mm。中心の方孔は不貫通。	⑰
2	人形	裏町		7.2	2.6		土製人形の首部、前後継ぎ合わせの押押し法による。16年の中国人か、髪を布で結った黒長の顔立ち。臀部に彩色がのこる。肌目の線がい貝質の粘土。	③
3	白磁小皿	上家	表探	4.5			白磁のミニチュア小皿、型押し成形。玩具か紅血用か。	⑥
4	碁石	上家		2.1	0.6	3.4	陶製、黒褐色	⑦
5	碁石	上家		2.1	0.6	3.1	陶製、黒褐色	⑧
6	磁器底部	武藤家					染付青磁の萬高家部。内面黄磁仕上げ。底部に「山手む三分磨」の朱書きあり。焼き継ぎ時の歪き込みとみられる。底部径6.0cm	㉙
4. 石製品								
1	硯	上家	2トレンチ	15.5	6.3	369	頁岩製、長方形、陸部中央掘溝。厚さ2.2cm	⑨
2	石板(?)	上家		8.3	5.6		頁岩製、厚さ8mm。裏面に「上氏」とよめる縁起あり。	⑩
3	硯	武藤家	SK-20	4.5			赤褐色頁岩(輝緑凝灰岩?)製。長方形硯の下半分。裏面に「萬」の刻字あり。	㉚





出土遺物 (1~3…浦町, 4~10…上家, 11~14・18~20・24・25…武藏家)

**四山社製糸工場跡・旧古町橋跡・吉田家屋敷跡  
武藤家屋敷跡・上家屋敷跡・由学館跡**

**大分県竹田市稲葉川河川改修に伴う埋蔵文化財発掘調査報告書Ⅱ**

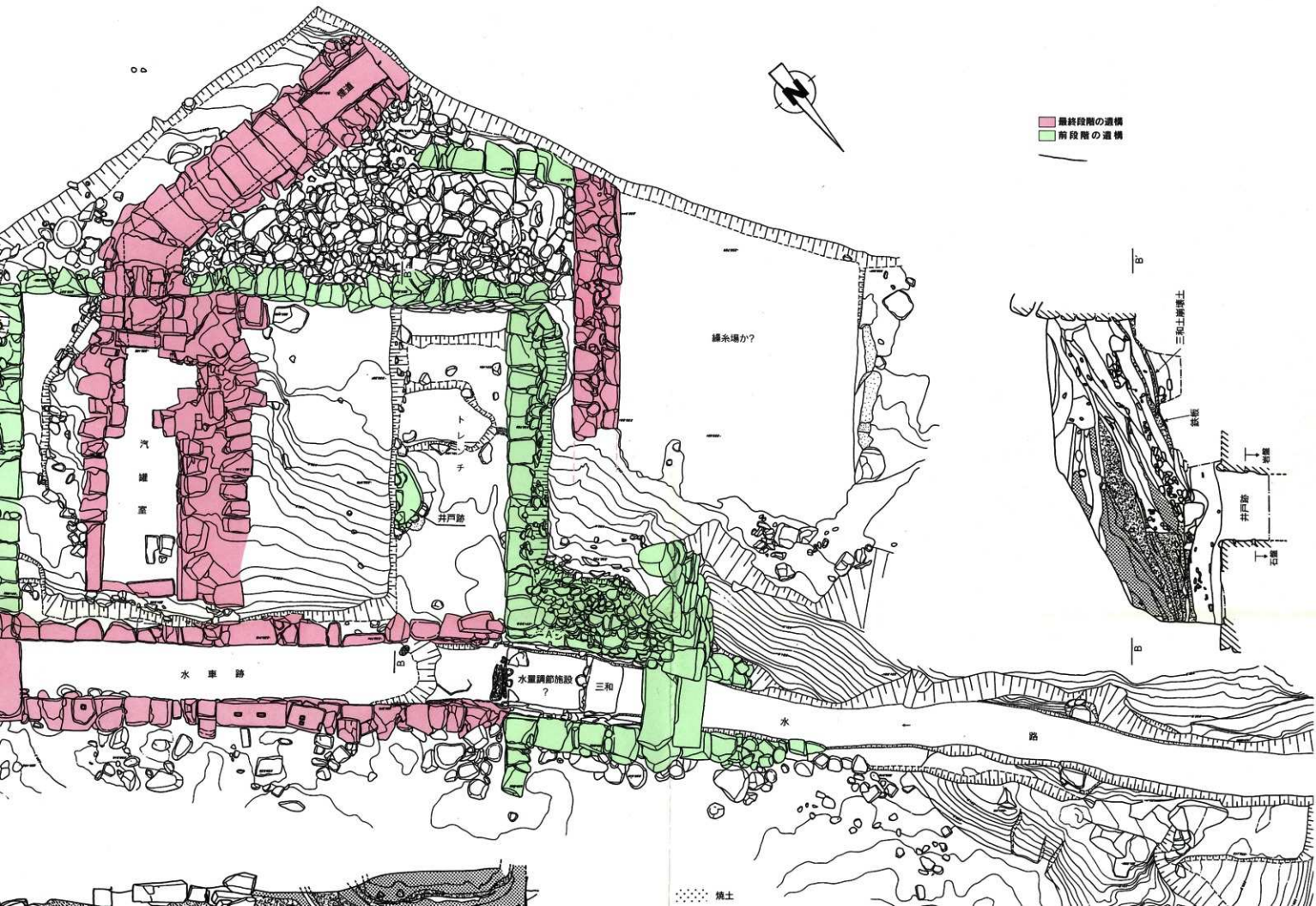
**大分県文化財調査報告書第124輯**

平成13年3月30日

**編 集** 大分県教育庁文化課（文化財資料室）  
〒870-1113 大分市大字中判田字ビワノ門1977番地  
TEL (097) 597-5675

**発 行** 大分県教育委員会  
〒870-0021 大分市府内町3丁目10番1号  
TEL (097) 536-1111

**印刷所** 尾花印刷有限会社  
〒877-0026 日田市田島本町8-8  
TEL (0973) 23-0123



■ 最終段階の遺構  
 ■ 前段階の遺構

繅糸場か?

井戸跡

水車跡

水車調節施設  
三和

水路

三和土層黄土

階段

井戸跡  
石層

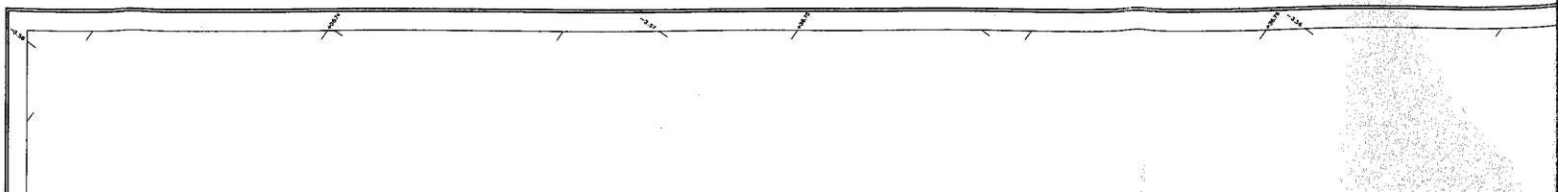
焼土

付図1 四山社製米工場跡平面図・土層図





田古町橋

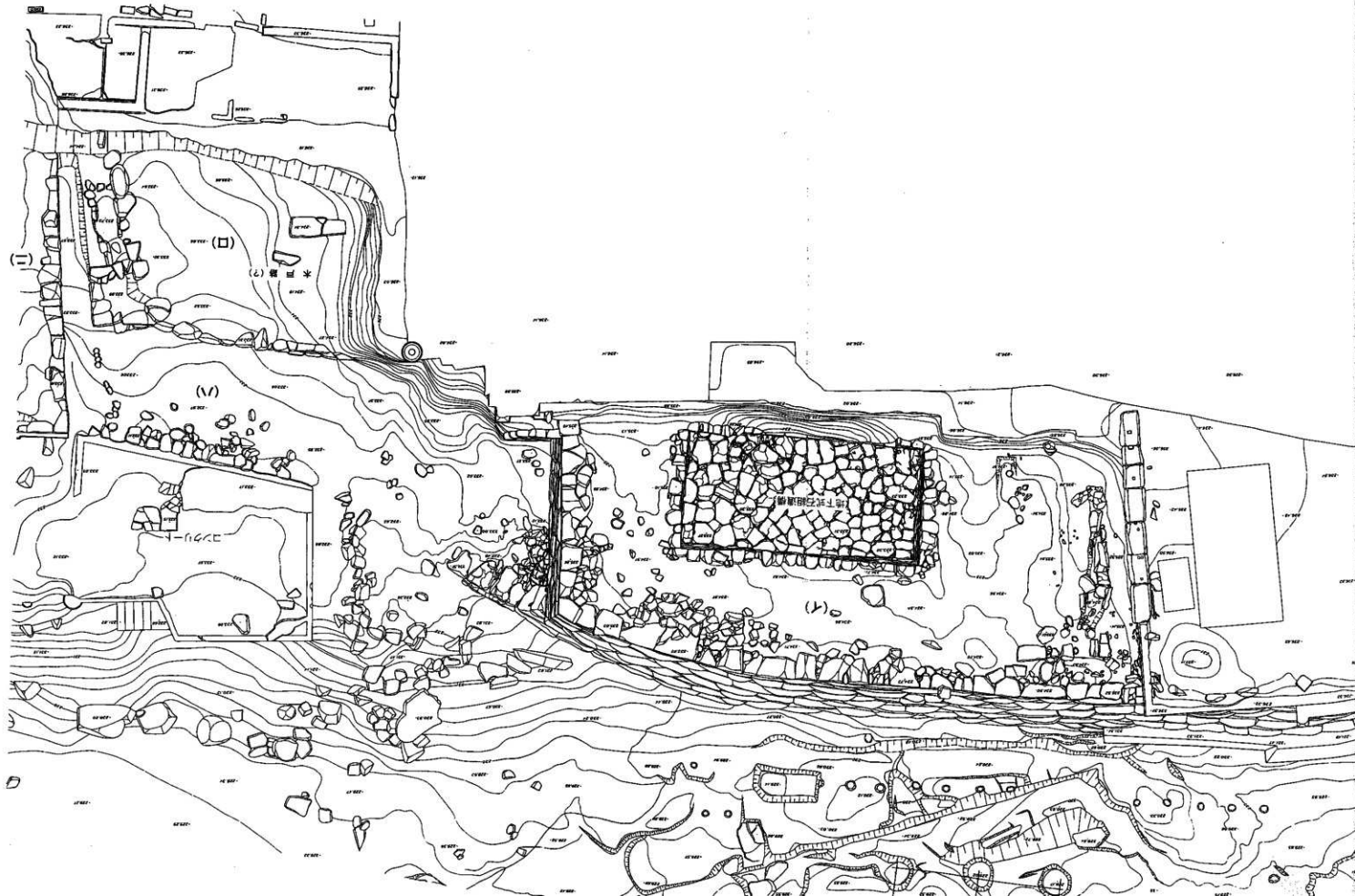
















山崎山



付図3 上城・武藏野・田洲原段位置圖



付図3 上野宮跡・田淵宮跡位置圖





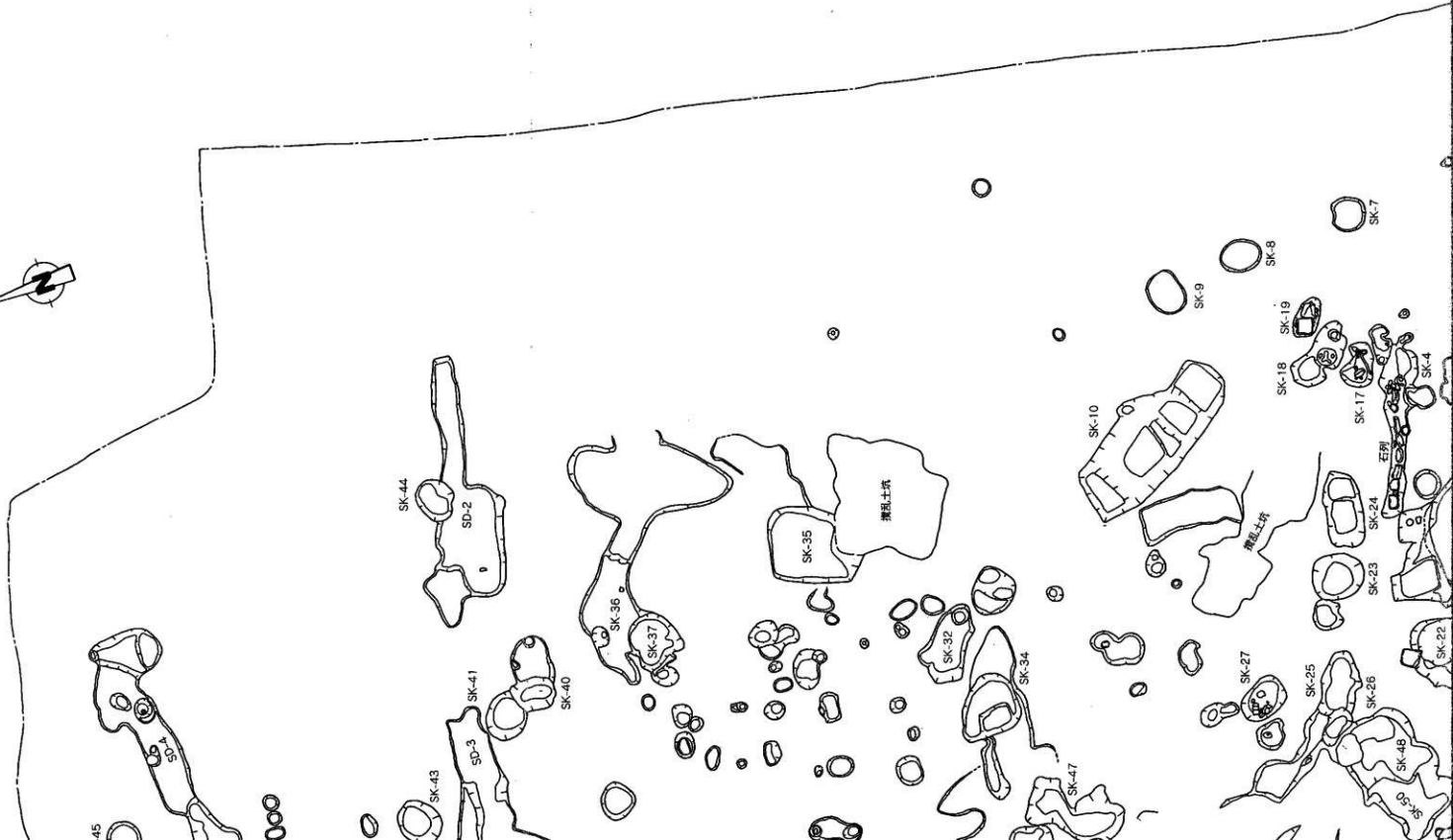


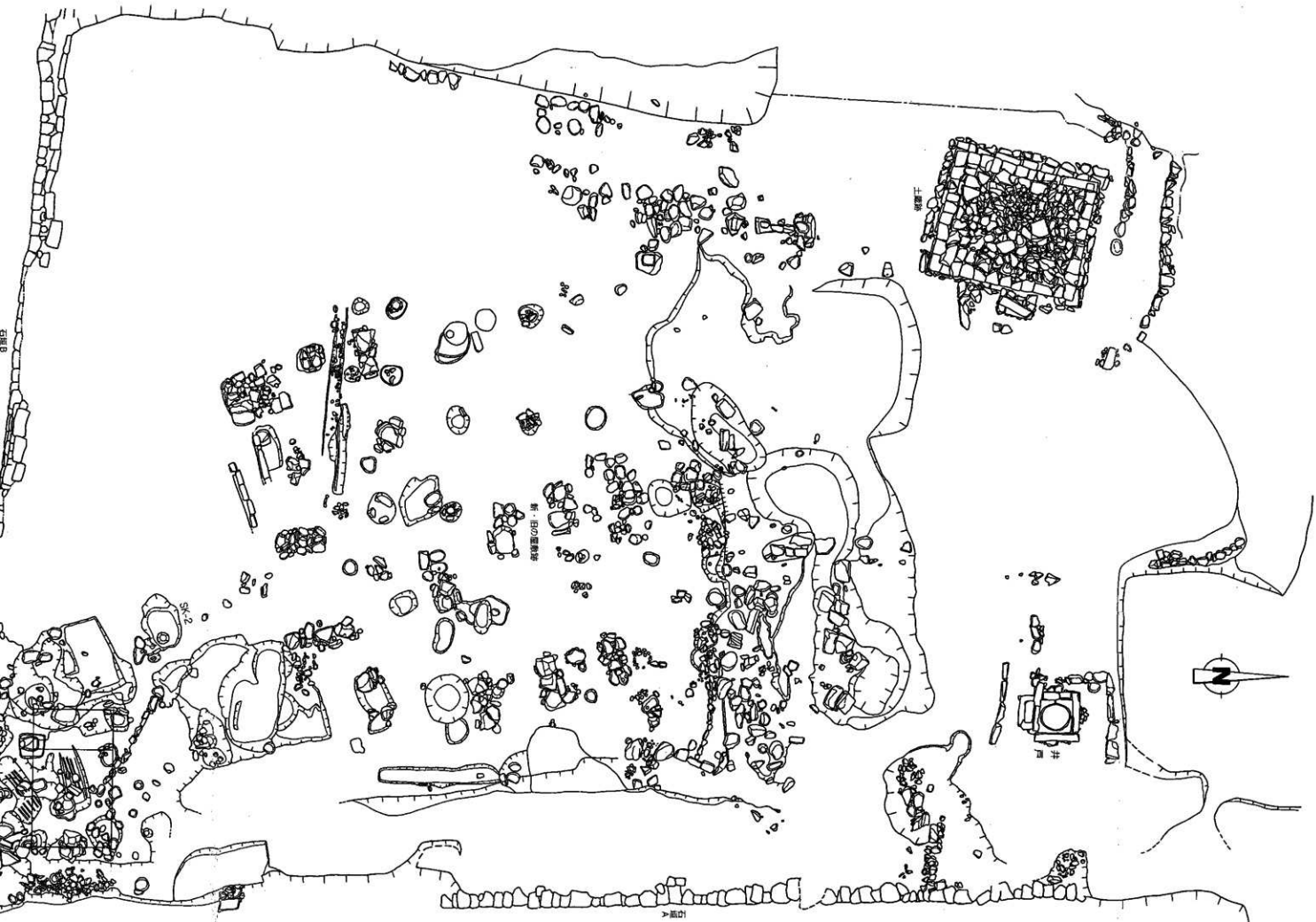


付図4 吉田家屋敷跡遺構実測図



付図4 吉田屋敷跡遺構実測図







付圖5 武藤家屋敷跡遺構実測圖



付図5 武藤家屋敷跡遺構実測図



中庭

# 四

2

土庫

井口遺蹟

SK-2

石庫





武蔵家



付圖 6 上列圖數據遺構平面圖

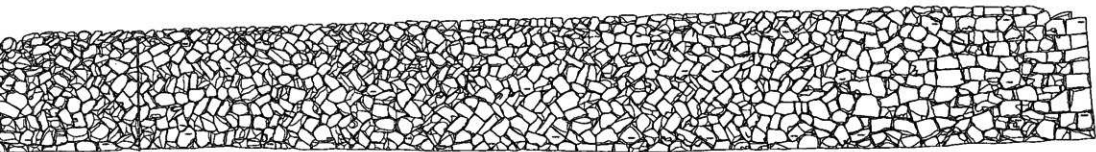


付図6 上州屋敷跡遺構配置図

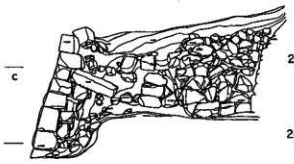


10m

其 遺 構



b'



248.0

c'

246.0



a'

f

f'



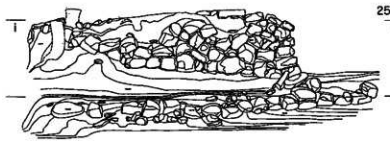
g

g'



h

h'



i

252.0

i'



k'



l

l'

門跡前面階段見とおし図



n

252.0

n'



252.0

m

m'



o'

p

p'



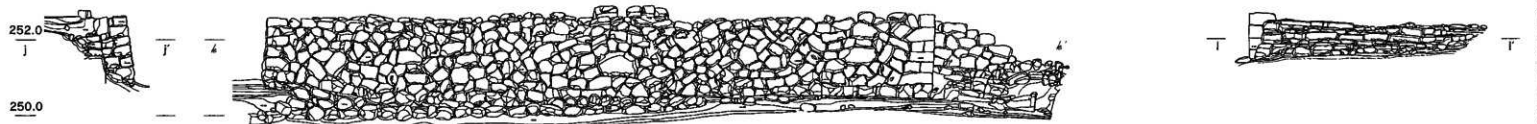
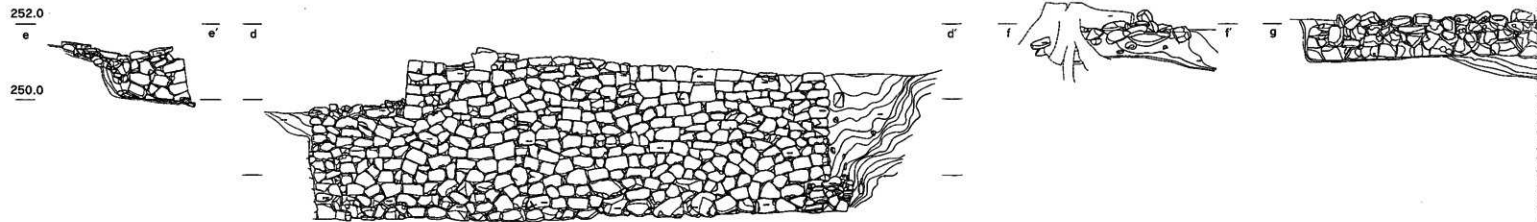
q

254.0

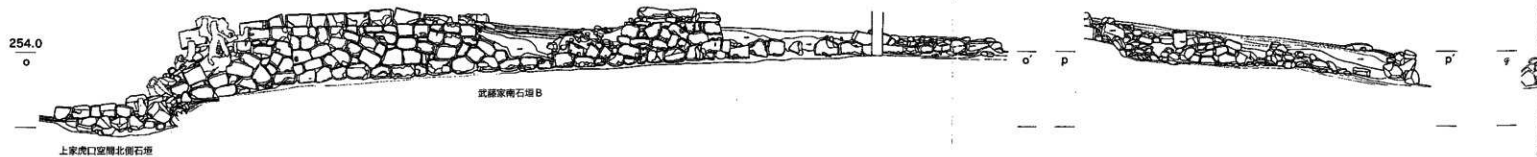
q'

260.0  
s'

s

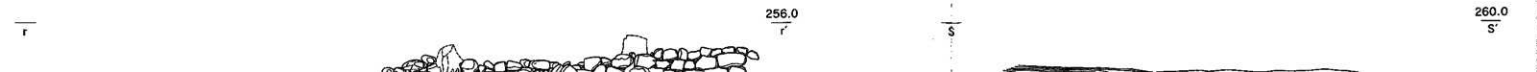


門跡前面階段見とおし図

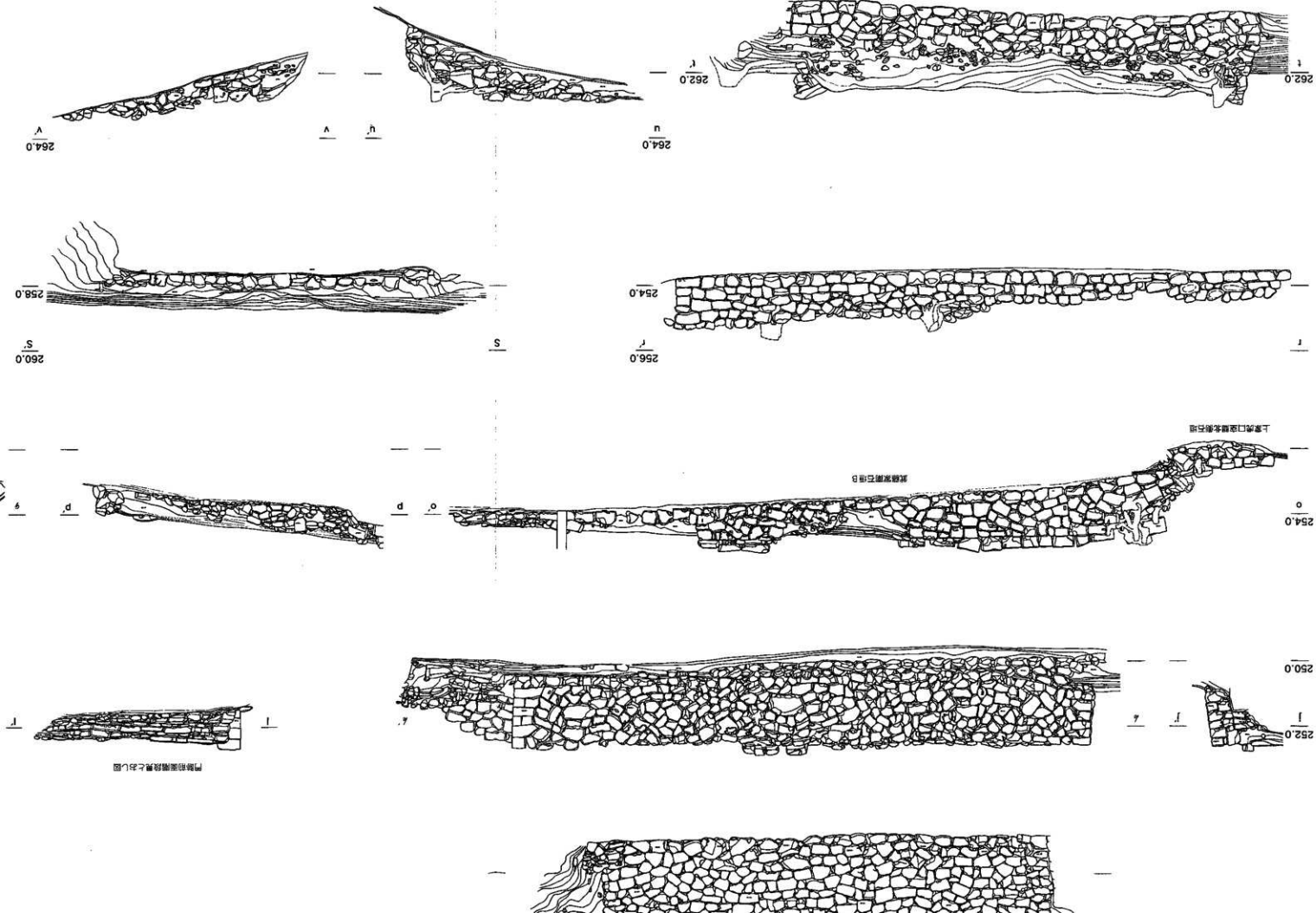


武藏家南石垣B

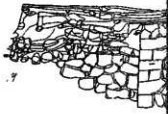
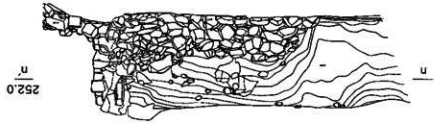
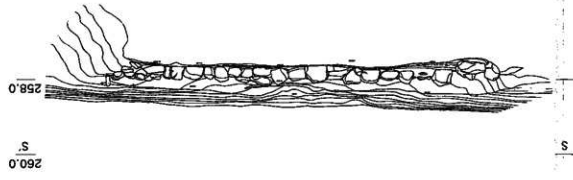
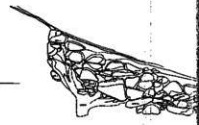
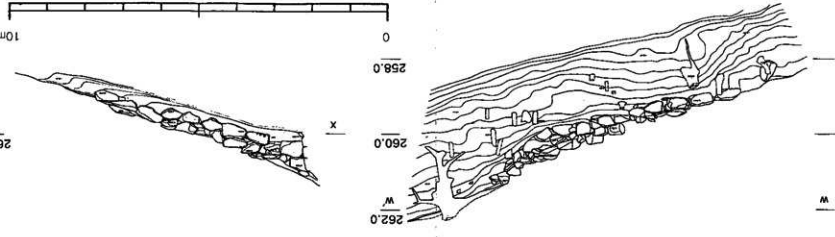
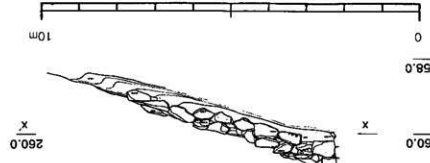
上家虎口空階北面石垣



付图 7 上冢·武藏野屋敷跡石垣立面图

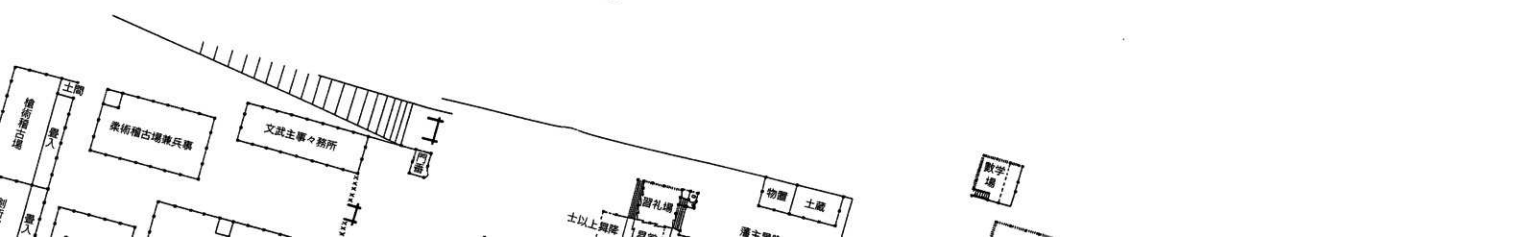
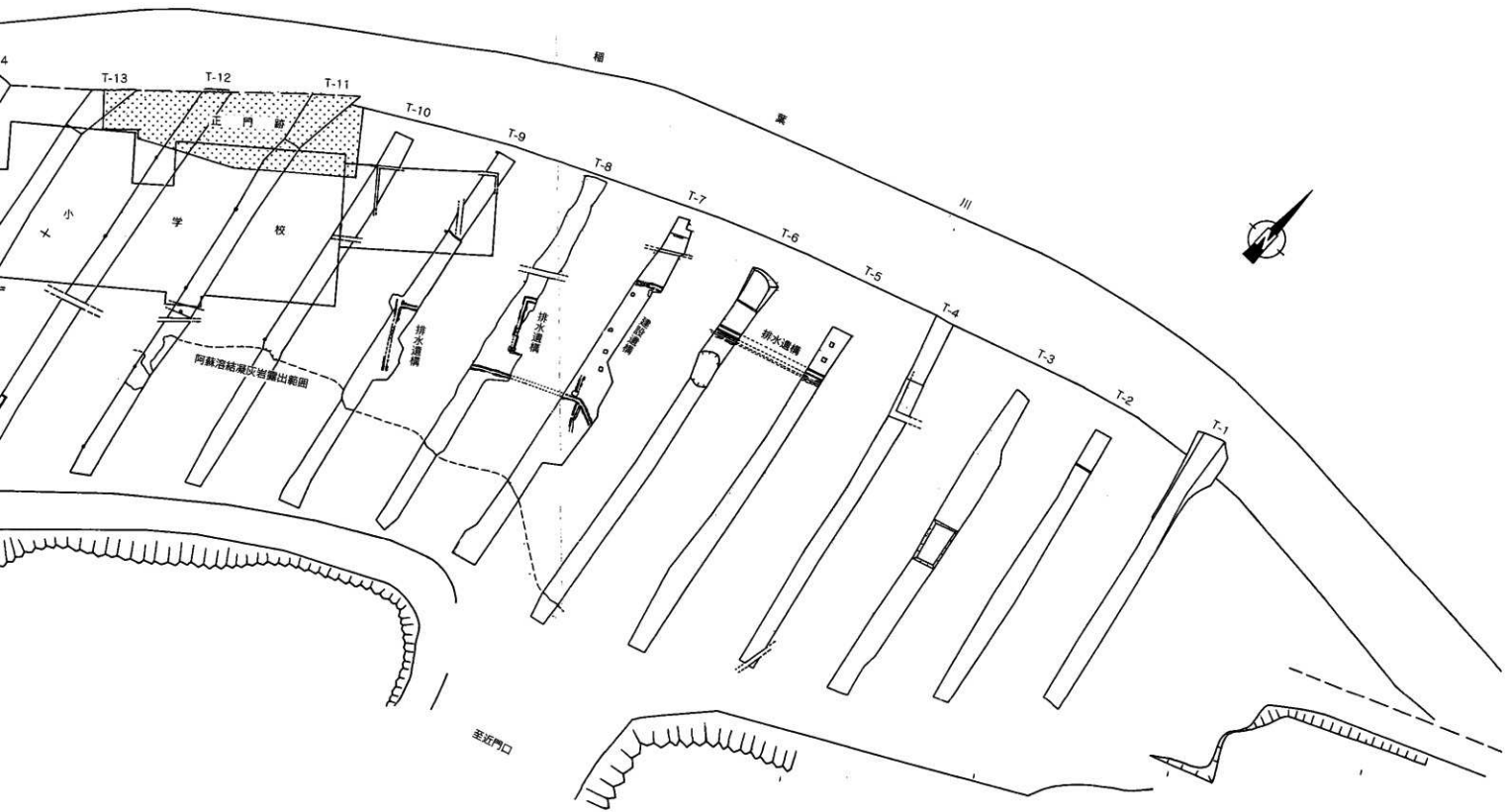


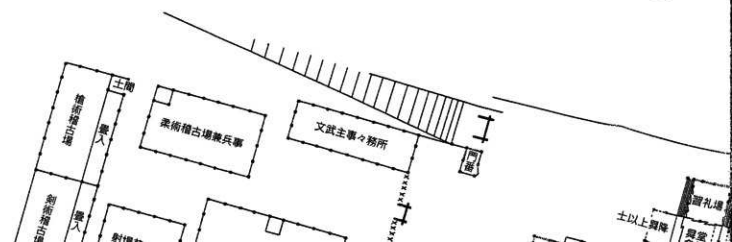
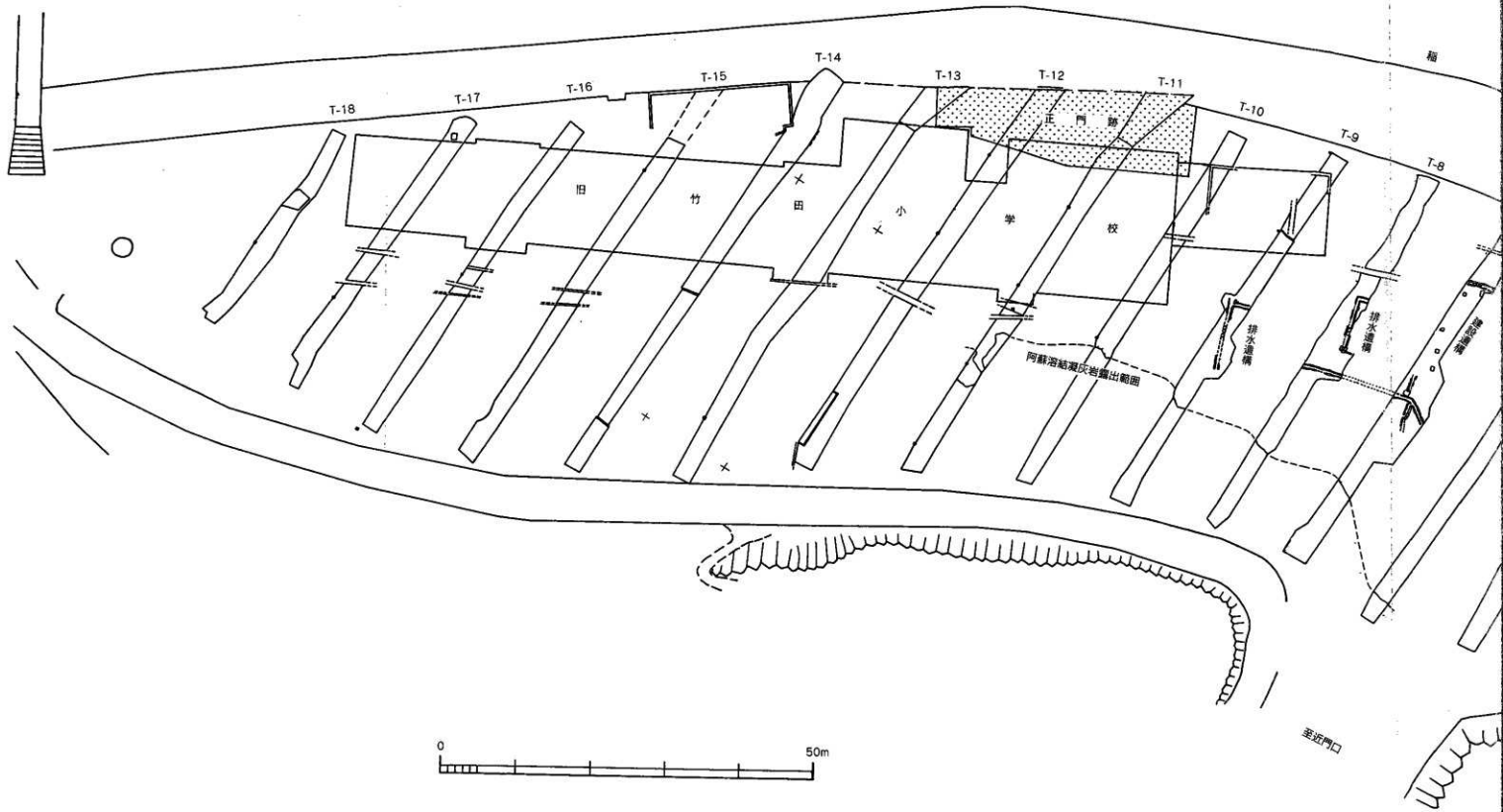
付图 7 上家·武藤家屋敷跡石垣立面图



門前階段段石之立面图









付図 8 中津藩跡武田藩陣跡の配置図・中津藩跡図

