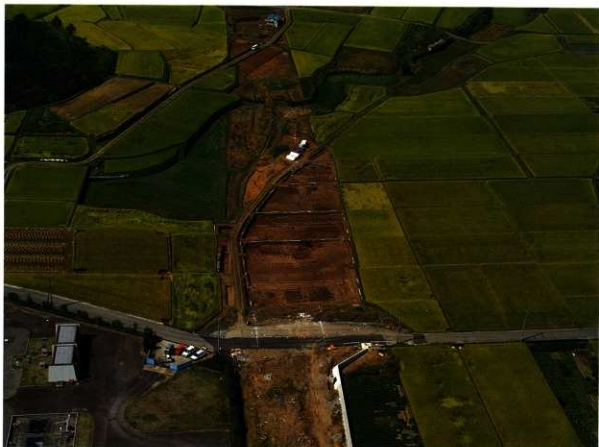




東原地区：全景（北から）



野間地区：全景（南から）



野間地区：全景（東から）



野間地区：全景（北から）



野間G・H・I・J区：全景（東から）



野間G・H区



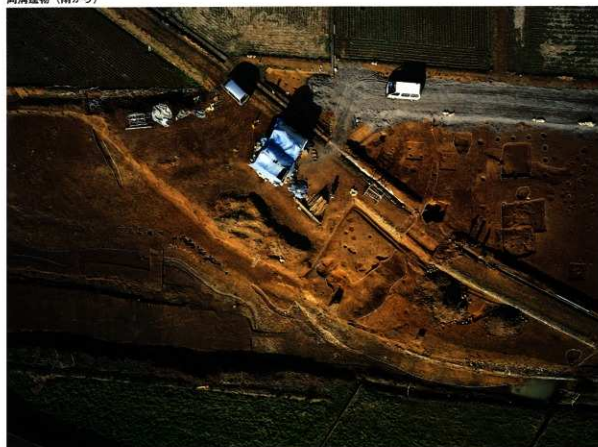
周溝建物と水場状遺構（上空から）



周溝建物と水場状遺構（東から）



周溝建物（南から）



野間I・J区と水田（上空から）



野間M区：水田（西から）



野間M区：水田（東から）



東原A・B区：全景（西上方から）



東原A区：全景

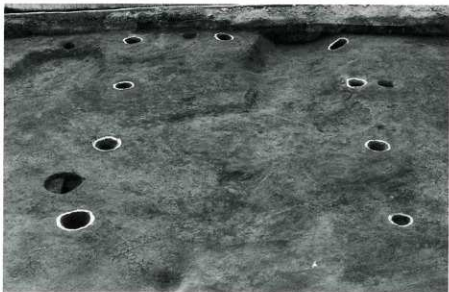
東原A区
奈良時代



1号掘立柱建物跡
(西より)



2号掘立柱建物跡
(南から)



3号掘立柱建物跡
(東から)



1号土坑：遺物出土状態
(北から)



1号土坑：完掘状態
(東から)



：出土状態細部



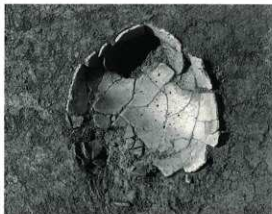
：断面土層



2号土坑：完掘状態
(東から)



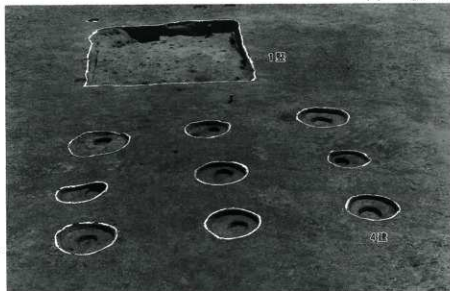
東原B区：全景



東原B区
古墳時代

1号墓
(東から)

奈良時代



1号竪穴建物跡と
4号掘立柱建物跡
(西から)



1号竪穴建物跡
: 完掘状態
(西から)



1号掘立柱建物跡
: 地床炉検出状態



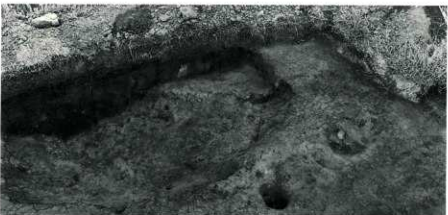
4号掘立柱建物跡
：完掘状態
(西から)



3号土坑
(南から)



3号土坑：土層断面
(北から)



4号土坑
：完掘状態
(南西から)



2号溝 (東から)



4号溝 (南から)

近世



5号溝 (西から)

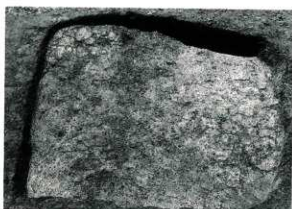


6号溝：完掘状態 (東から)

図 版 8



5号土坑：完掘状態（北から）



7号土坑：完掘状態（西から）

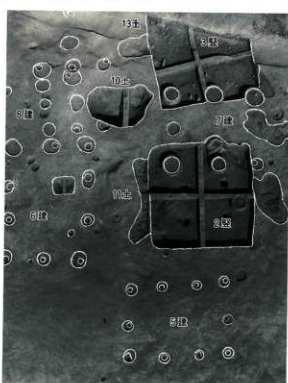


東原C・D区

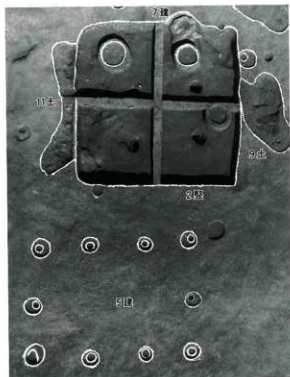
東原C区：全景
（西北から）



東原C区：空撮1



：空撮2

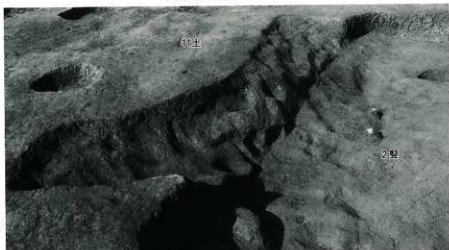


東原C区：空撮



東原D区：全景

縄文時代

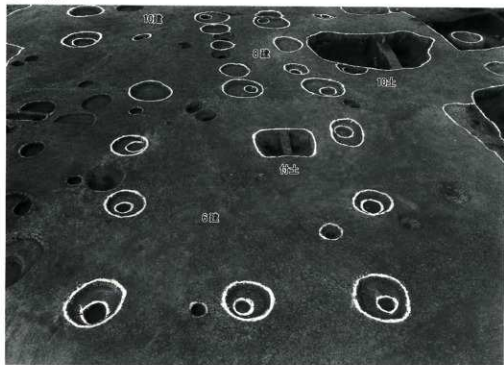


11号土坑
：完掘状態
（南から）

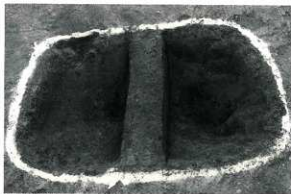
奈良時代



5号獨立柱建物跡
（南から）



6号掘立柱建物跡
(南から)



6号建物付属土坑 (南から)

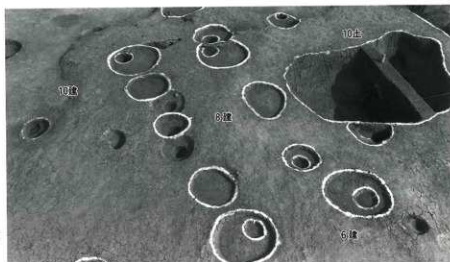


付属土坑：完備状態 (南から)



7号掘立柱建物跡
(東から)

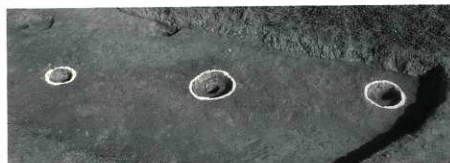
8号掘立柱建物跡
(南西から)



9号掘立柱建物跡
(南から)



11号掘立柱建物跡
(南から)



10・12号掘立柱建物跡
(南から)

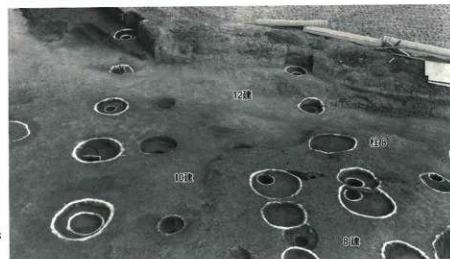


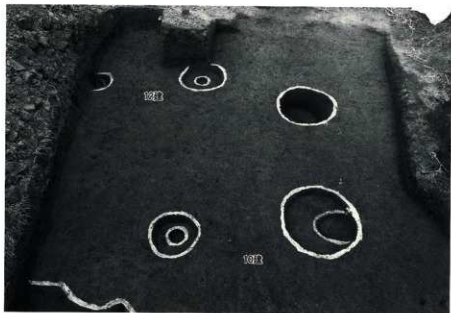
図 版 12



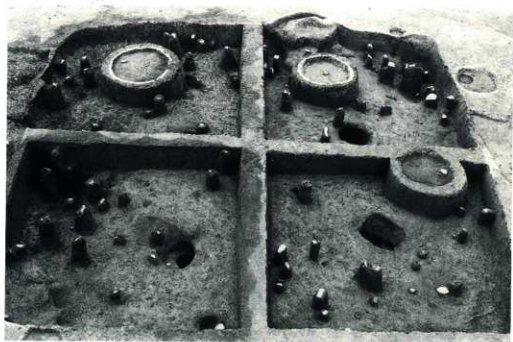
12号獨立柱建物跡柱穴 8 : 刻畫石製品出土状態①



: 出土状態②



10・12号獨立柱建物跡：北半
(北から)



2号壁穴建物跡
：遺物出土状態
(南から)



2号竪穴建物跡
：完掘状態
（南から）



：完掘状態
（東から）



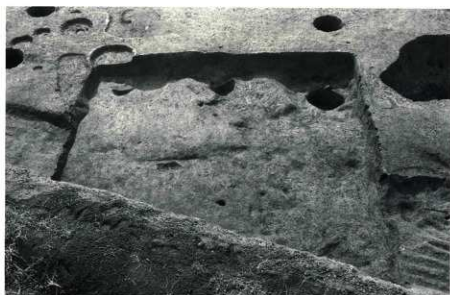
：カマド出土状態



：カマド遺物除去後



2号竪穴建物跡
：カマド完掘状態
(南から)



3号竪穴建物跡
：完掘状態
(北から)



：完掘状態
(東から)



1号柱穴列
(東から)



8号土坑 (西から)



9号土坑 (南から)



10号土坑
：遺物出土状態
(南から)

図 版 16



13号土坑：遺物出土状態（西から）



：完掘状態（北から）



14号土坑
：遺物出土状態
（南から）



完掘状態
（南から）



15号土坑：土層断面（西から）



：遺物出土状態（西上から）



12号土坑：完掘状態（北から）

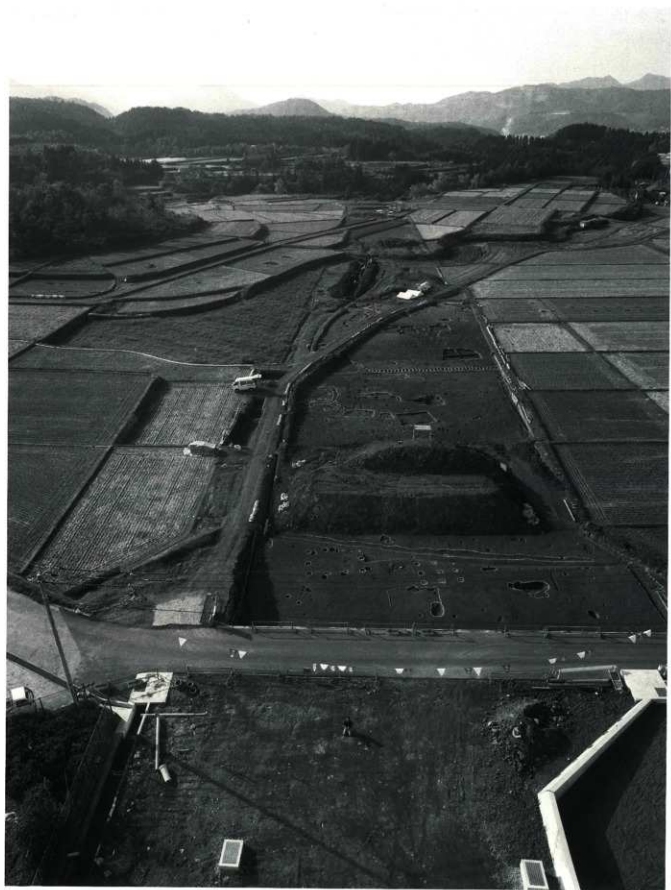
近世



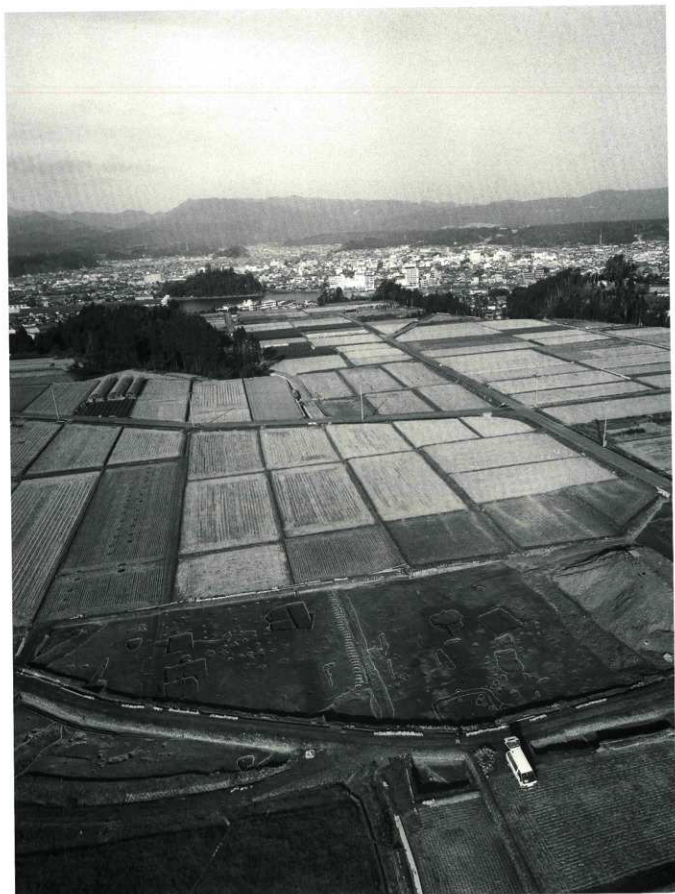
7号溝（東から）



8号溝
（南から）



野間地区：全景（東上空から）



野間地区：全景（南上空から）



野間G・H・I・J区：空撮



野間E区 全景（上空から）

野間 E・F 区



野間 E 区
: 全景
(南から)



野間 E 区
: 北遠景
(南西から)



野間 F 区
: 中央遠景

図 版 22



野間E区
：南透景
(北西から)



13・14竪穴と
26建物
(西から)

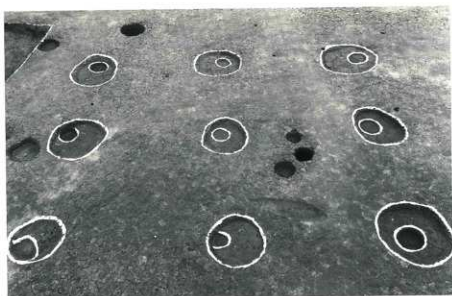


野間E区
：南透景
(北東から)

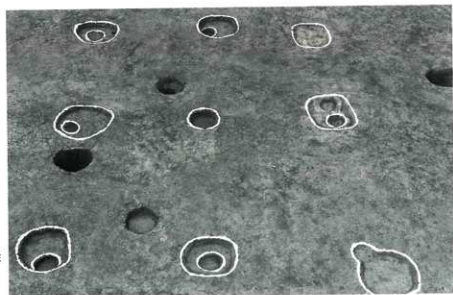


野間F区
：北透景
(東から)

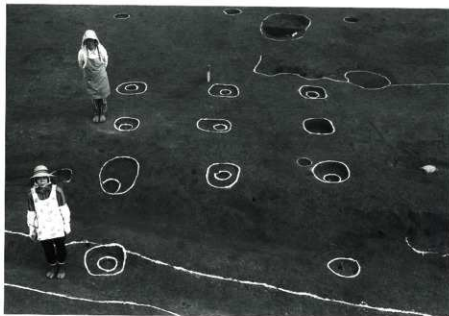
奈良時代



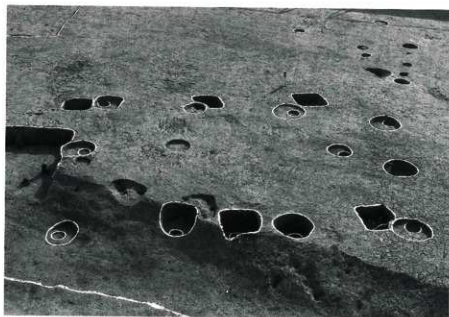
16号掘立柱
建物跡
(東から)



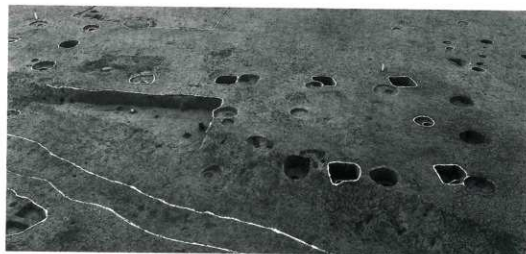
7号掘立柱
建物跡
(南から)



26号掘立柱建物跡
(西から)

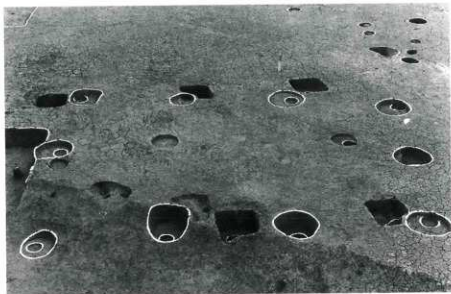


27・28号建物の
重複
(西から)



27号掘立柱
建物跡
(西から)

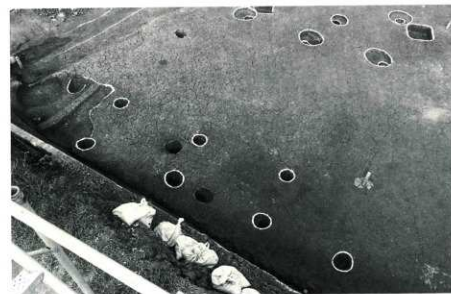
28号掘立柱
建物跡
(西から)

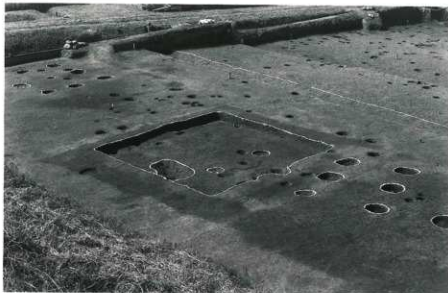


(南から)



29号掘立柱
建物跡
(南東から)

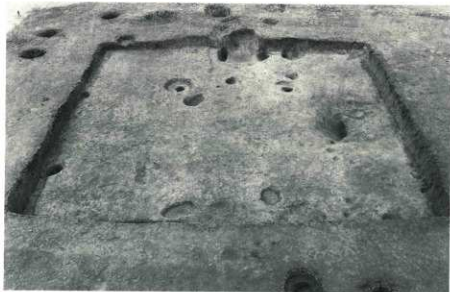




4号竪穴建物跡
：通景
(北東から)



：遺物
出土状態
(南から)



：完掘状態
(南から)



4 竪穴：カマド横断面



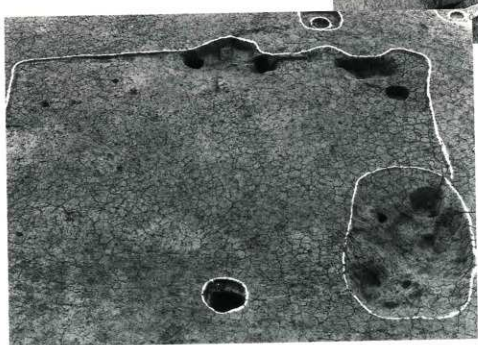
4 竪穴：カマド縦断面



：カマド完備状態（南から）



：カマド遺物出土状態



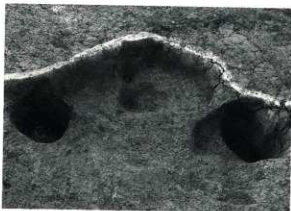
13号竪穴建物跡
：完備状態
（東から）



13号竪穴建物跡：カマド遺物出土状態（東から）



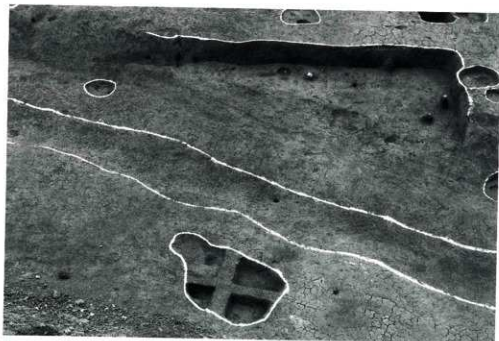
：カマド完掘状態（北から）



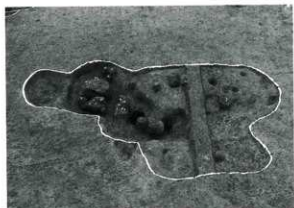
：カマド完掘状態（東から）



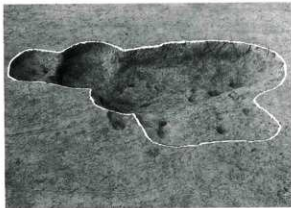
：54号土坑完掘状態



14号竪穴建物跡
（西から）



52号土坑：遺物出土状態（東から）



：完掘状態



53号土坑（東から）



55号土坑（南から）



17号土坑（東から）

25号溝
：完掘状態
（東から）

