

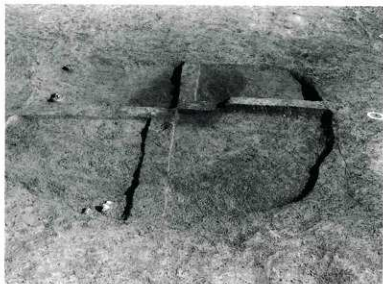
写 真 图 版



上野第2遺跡調査区全景



墓館墓群と土壊器



1号竪穴住居跡と1号火葬墓

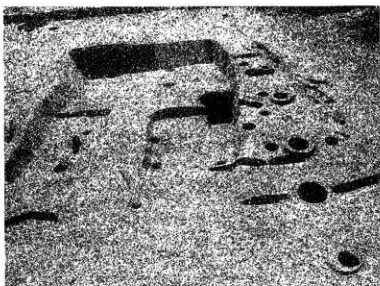


2号竪穴住居跡

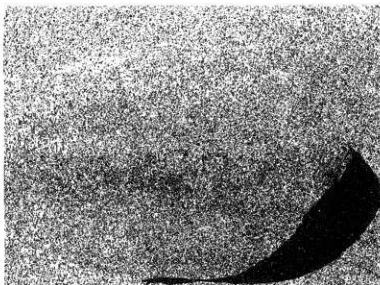


3号竪穴住居跡と
4号竪穴住居跡検出状況

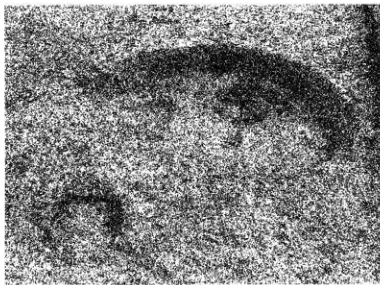
4号竖穴住居跡

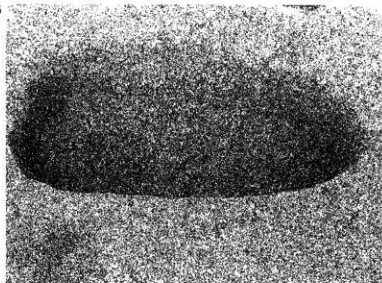


2号竖穴炉跡



1号土坑

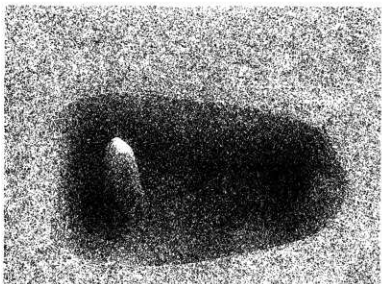




3号土坑

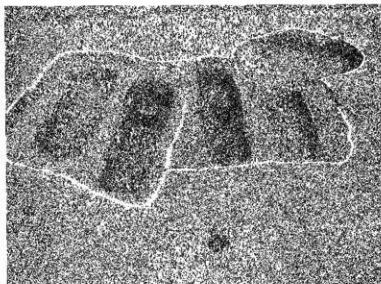


6·7号土坑

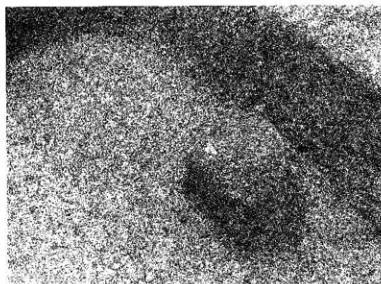


8号土坑

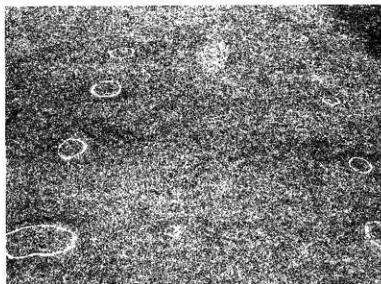
土壙墓と10号土坑

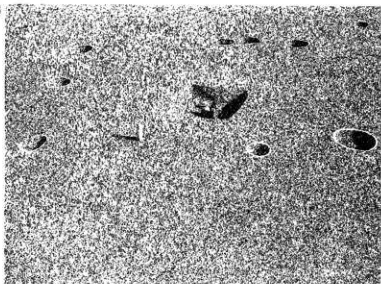


石鏃出土状況



1号埴立柱建物跡





2号堀立柱建物跡



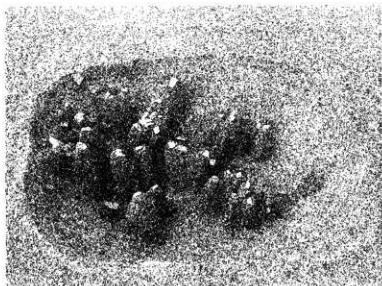
3号堀立柱建物跡



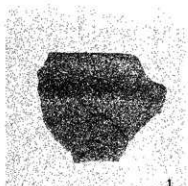
4号堀立柱建物跡と12号土坑



独立柱建物群



12号土坑遺物出土狀況



1



2



3



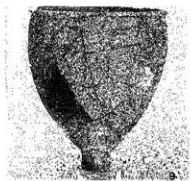
4



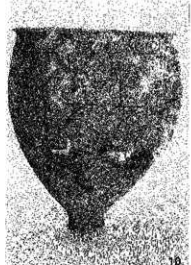
5



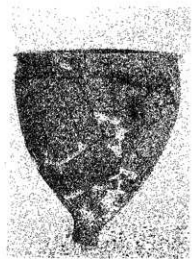
6



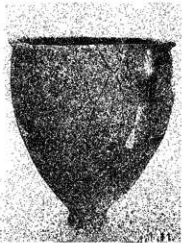
9



10



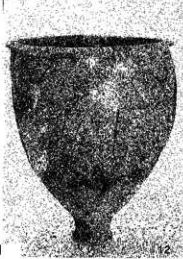
7



11



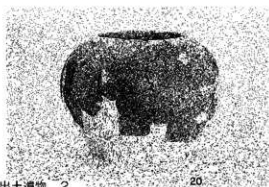
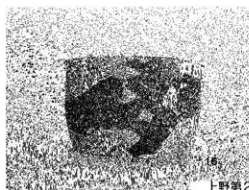
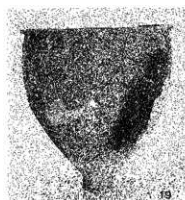
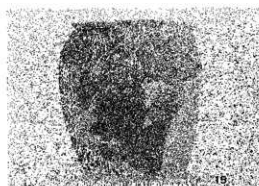
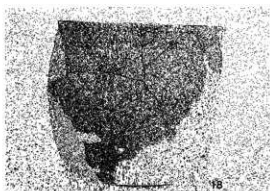
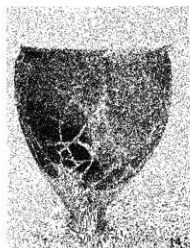
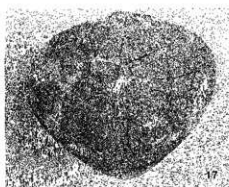
8



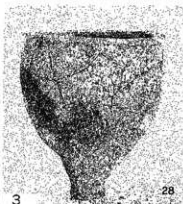
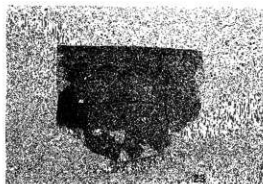
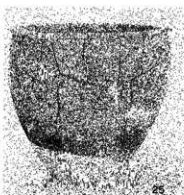
12

上野第2遺跡出土遺物

1



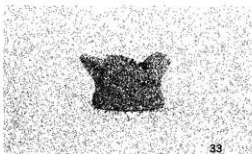
上野第2遺跡出土遺物 2



上野第2遺跡出土遺物 3



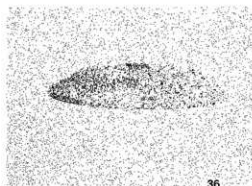
29



33



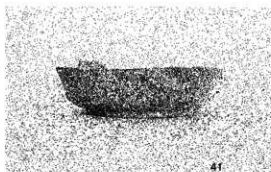
30



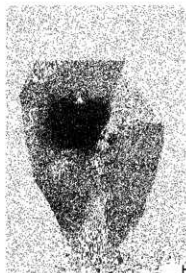
36



31



41



32

上野第2遺跡出土遺物 4

ふりがな	ひたしたかせいせきぐんのちょうさ4
書名	日田市高瀬遺跡群の調査4
副書名	寺内遺跡・上野第2遺跡
巻次	4
シリーズ名	一般国道210号日田バイパス建設に伴う発掘調査報告書
シリーズ番号	IV
編著者	高橋 徹 山本恭弘 松本康弘
編集機関	大分県教育庁文化課(文化財資料室)
所在地	〒870-1113 大分県大分市大字中判田字ビワノ門1977
発行機関	大分県教育委員会(大分県大分市府内町3-10-1)
発行年月日	2002年3月29日
資料保管場所	大分県教育庁文化課(文化財資料室)

ふりがな 所収遺跡名	ふりがな 所在地	コード		北緯	東経	調査期間	調査面積	調査内容
		市町村	遺跡番号					
寺内遺跡	大分県日田市 大字石井 201番	442046	651121	33° 18'	130°55'00"	1997.01.12~ 1997.03.15 1997.06.24~ 1997.09.22	1000㎡	道路建設
上野第2遺跡	大分県日田市 大字高瀬字向原 855	442046	651125	33° 18'	130°55'20"	2000.10.24~ 2000.12.27	1500㎡	道路建設

所収遺跡名	種別	主な時代	主な遺物	主な遺物	特記事項
寺内遺跡	集落	弥生時代 古墳時代 中世 近世	竪穴住居 竪穴住居 上層竪 穴内溝	弥生土器 土師器 青磁焼 陶磁器	
上野第2遺跡	集落	弥生時代 奈良時代	弥生土器 土師器	竪穴住居、竪穴墓 掘立柱建物、土坑	

日田市高瀬遺跡群の調査 4

寺内遺跡
上野第2遺跡

一般国道210号日田バイパス建設に伴う埋蔵文化財発掘調査報告書Ⅳ

2002年3月29日

発行 大分県教育委員会
印刷 丸徳印刷株式会社