



第2号住居跡完掘



第2号住居跡遺物出土状態



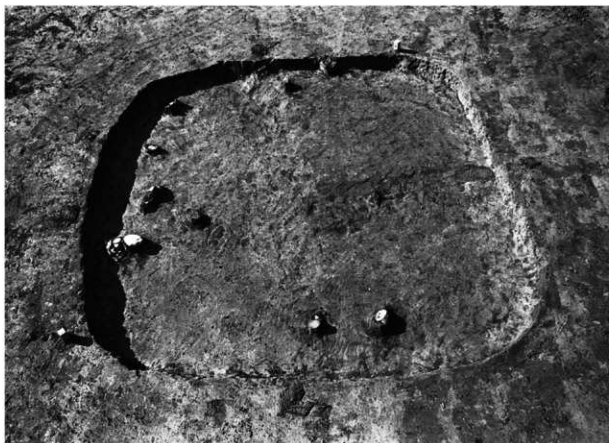
第2号住居跡炉跡



第2号住居跡土層堆積状態



第2号住居跡炉断面



第3号住居跡遺物出土状態



第4号住居跡遺物出土状態



第4号住居跡発掘



第4号住居跡土層堆積状態



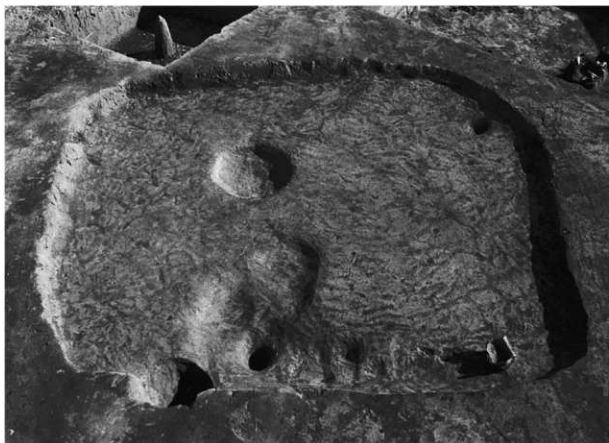
第4号住居跡掘り方



第4号住居跡貯蔵穴断面



第5号住居跡発掘



第6号住居跡完掘



第6号住居跡遺物出土状態



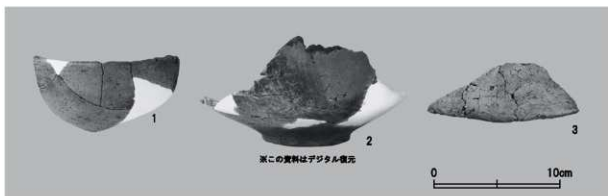
第6号住居跡炉跡



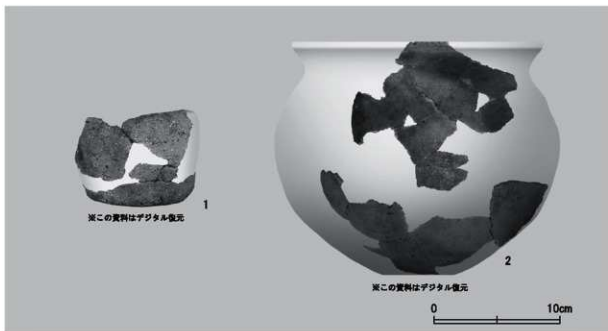
第6号住居跡土層堆積状態



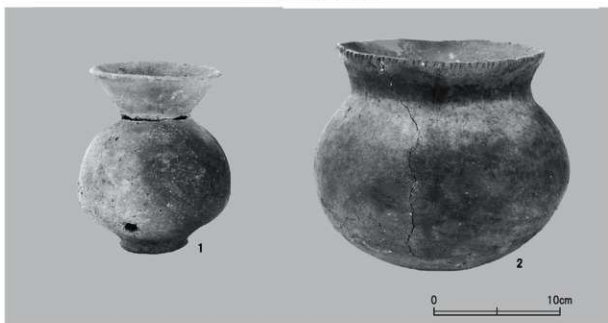
第6号住居跡炉跡完掘



第2号住居跡出土遺物



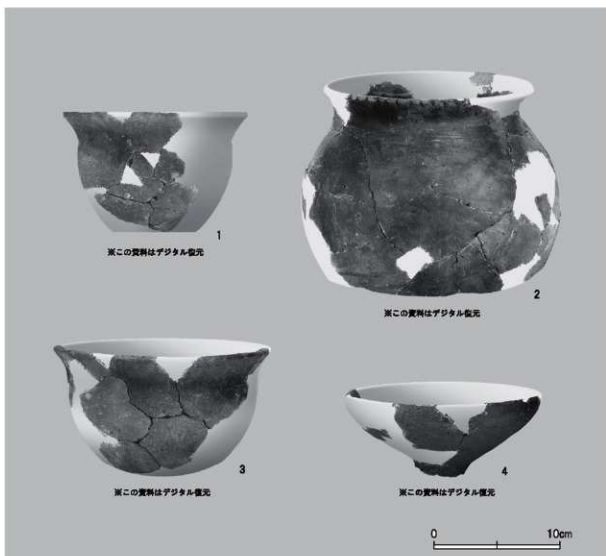
第3号住居跡出土遺物



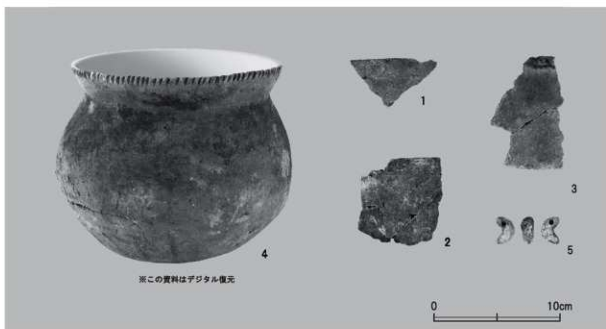
第4号住居跡出土遺物 (1)



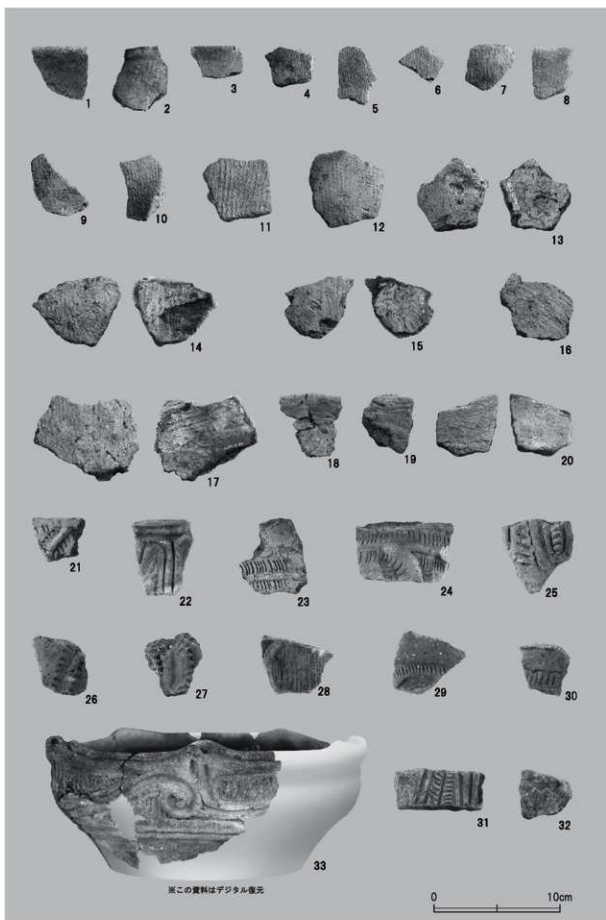
第4号住居跡出土遺物(2)



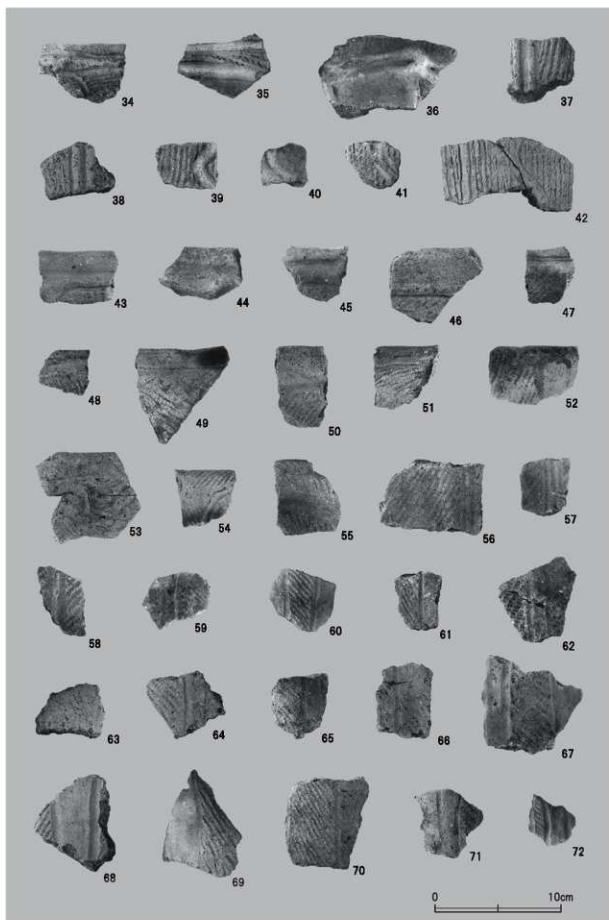
第5号住居跡出土遺物

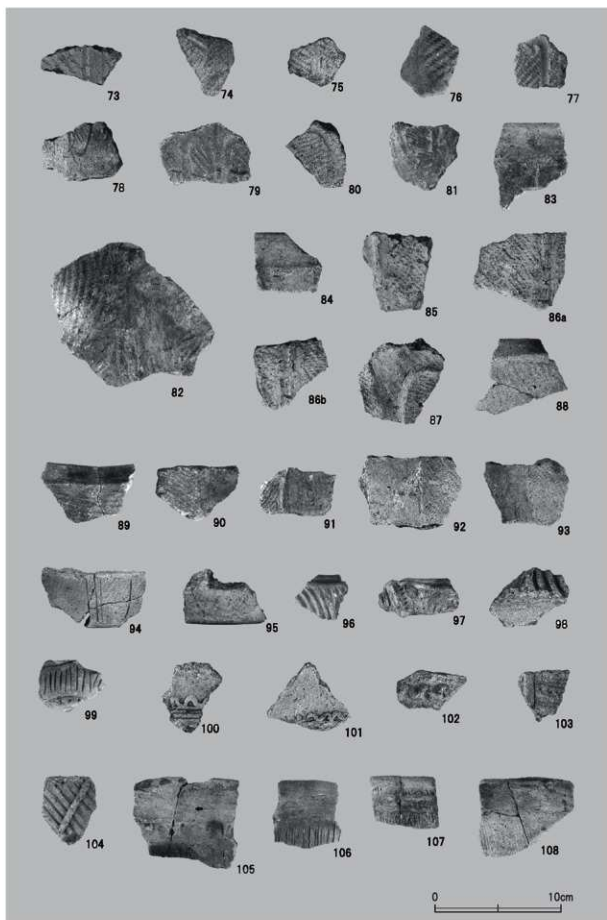


第6号住居跡出土遺物

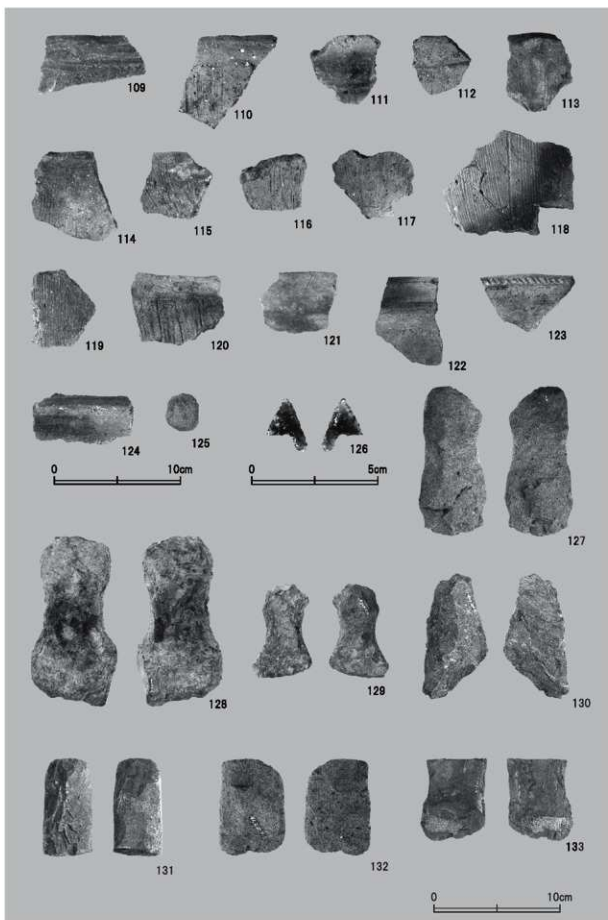


調査区出土遺物 (1)

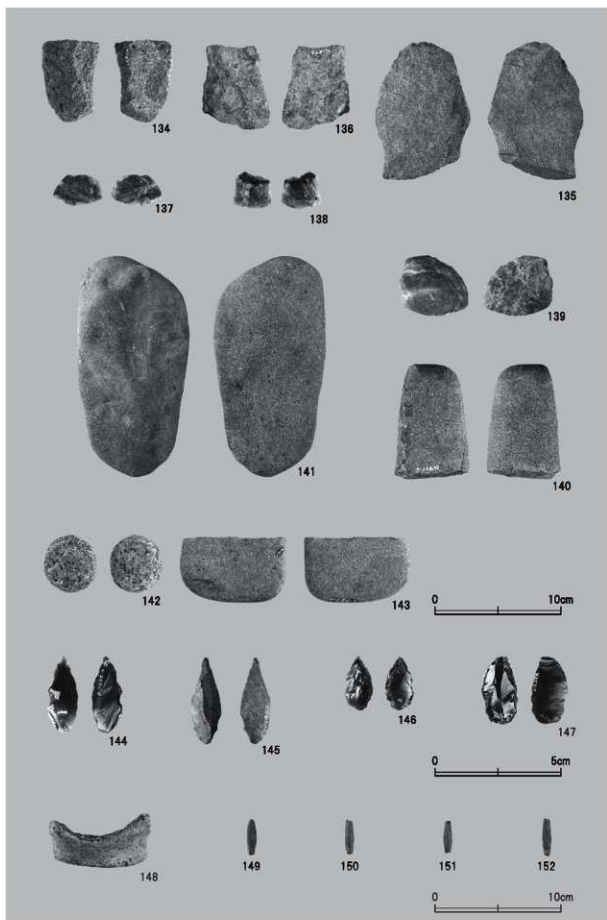




調査区出土遺物(3)



調査区出土遺物(4)



調査区出土遺物 (5)



第26号住居跡完掘



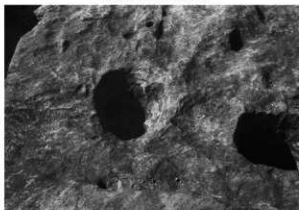
第26号住居跡検出状況



第26号住居跡炉跡



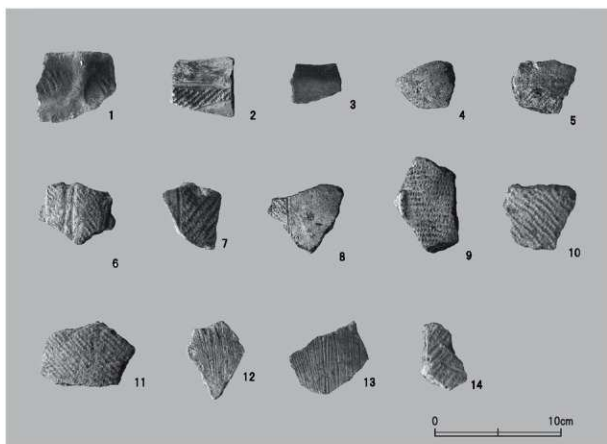
第26号住居跡掘り方



第26号住居跡貯蔵穴



第26号住居跡出土遺物



調査区出土遺物

報 告 書 抄 録

フリガナ	エチゴヤマイセキ (ダイ2ジ・ダイ6ジ)						
書 名	越後山遺跡 (第2次・第6次)						
副 書 名	宅地造成工事に伴う発掘調査報告書						
シ リーズ	和光市埋蔵文化財調査報告書					巻 次	第50
編 著 者	鈴木一郎 中岡貴裕 前田秀則 古川菜穂 坂口由加里						
編 集 機 関	和光市遺跡調査会・和光市教育委員会						
所 在 地	〒351-0192 埼玉県和光市広沢1-5 電話048-464-1111						
発 行 日	2013 (平成25) 年6月28日						
所収遺跡	所在地	市コード	遺跡	緯度・経度	調査期間	調査面積	調査原因
越後山遺跡 (第2次)	和光市南1丁目 2453-1、2453-3	11229 (11)	041	北緯 35° 46' 07"	平成11年10月21日 ～12年2月25日	1,300㎡	宅地造成 工事
				東経139° 37' 04"			
越後山遺跡 (第6次)	和光市南1丁目 2457-1、2458-1	11229 (11)	041	北緯 35° 46' 07"	平成17年4月5日 ～同年4月8日	29㎡	宅地造成 工事
				東経139° 37' 04"			
所収遺跡	種別	主な時代	主な遺構		主な遺物	特記事項	
越後山遺跡 (第2次)	集落	旧石器時代	石器集中ブロック1基、礫群1基		石核、剥片石器		
		縄文時代	住居跡9軒、土坑62基、ピット49基		加曾利E式土器、石器、土製品	翡翠製大珠出土	
		古墳時代	住居跡5軒		壺・高坏、甕、台付甕		
越後山遺跡 (第6次)	集落	古墳時代	住居跡1軒		壺、甕、器台		

和光市埋蔵文化財調査報告書 第50集

越後山遺跡（第2次・第6次）

— 宅地造成工事に伴う発掘調査報告書 —

平成 25 年 6 月 21 日 印刷

平成 25 年 6 月 28 日 発行

編集・発行 和光市遺跡調査会

和光市教育委員会

〒351-0192 和光市広沢 1-5

電話 048-464-1111

印刷 株式会社 白峰社