

大分県埋蔵文化財年報 16

(平成18年度のまとめ)

2008

大分県教育庁埋蔵文化財センター

序 文

本書は、平成18年度に県・市町村が実施した埋蔵文化財発掘調査の基礎的資料を掲載したものです。

県内の文化財調査は、国道10号古国府拡幅工事に伴う中世大友府内町跡の調査など公共事業や民間の開発事業に起因する記録目的のものが大半を占めています。その一方では、遺跡の保存・整備を目的とした調査が、大分市の横尾遺跡をはじめ、中津市の中津城跡、宇佐市の法鏡寺廃寺跡、日田市のガランドヤ古墳などでも実施され注目を集めています。

本書が、埋蔵文化財保護行政を推進するうえでの基礎資料としてのみならず、教育・学術の分野等での資料として活用いただければ幸いです。

最後に、本書の刊行について御協力を賜りました各市町村教育委員会をはじめとする関係各位に対しまして、心からお礼申し上げます。

平成20年3月25日

大分県教育庁埋蔵文化財センター
所長 福田 快次

例 言

- 1 本書は、平成18（2006）年度に大分県内で行われた埋蔵文化財発掘調査等の基礎資料を掲載したものである。
- 2 平成18年度に大分県内で大分県教育庁埋蔵文化財センターが実施した本調査については、調査概要の一部を取り上げた。
- 3 平成18年度に大分県内各地で行われた試掘・確認調査や本調査については、その取扱いを含め一覧表で掲載した。
- 4 新発見の遺跡については、「大分県遺跡地図」の大分県教育委員会の掲載様式に従い、従前の台帳（台帳番号）に追加したものである。
- 5 本書中の地形図は、国土地理院「2万5千分の1の地形図」を使用した。

目 次

I	平成18年度の大分県埋蔵文化財保護行政の現状	1
II	埋蔵文化財発掘調査届一覧	
1	平成18年度埋蔵文化財発掘届一覧（法第92条）	2
2	平成18年度埋蔵文化財発掘届一覧（法第93条）	2
3	平成18年度埋蔵文化財発掘届一覧（法第94条）	4
4	平成18年度埋蔵文化財発掘届一覧（法第99条）	5
III	平成18年度の調査概要	
1	平成18年度埋蔵文化財発掘調査一覧表	7
2	平成18年度各遺跡の調査概要	12
IV	平成18年度埋蔵文化財新発見遺跡一覧及び周知遺跡変更一覧	
1	新発見遺跡	18
2	周知遺跡の変更	20
V	平成18年度現地説明会・展示会・講演会等行事の概要	
1	現地説明会	22
2	展示会	22
3	講演会・シンポジウム	23
4	研修（行事）	24
5	その他普及啓発	25
VI	平成18年度刊行の埋蔵文化財関係文献一覧	
1	調査報告書	26
2	研究論文	28

I 平成18年度の大分県埋蔵文化財保護行政の現状

(1) 発掘調査の動向

平成18年度の大分県内における発掘調査のうち、文化財保護法第92条による調査が2件あった。大学が実施した、いわゆる学術調査である。近年、県内では大学の学術調査はあまり実施されていなかった。高い問題意識をもった継続的な調査の実施が期待される。

県内の発掘調査は、公共や民間の開発事業に起因するものが大半を占める。文化財保護法第93条による届出（民間開発）が129件、文化財保護法第94条（公共事業）による通知が70件である。第93条関係では、市町村間で大きな差がみられる。すなわち、全国的に開発がピークを過ぎたと言われるなか、依然と開発が集中する市町村がある。一方で、第93条の届出が1件もない市町村がある。また、第94条関係についても、県下各地で農業基盤整備事業が実施されていた頃と比べると様相が変化しており、現在農業基盤整備事業に伴う調査が行われているのは、日田市、中津市、大分市、竹田市などに限られる。かつて開発事業が右肩上がりであった頃は、数の多少はあるが、各市町村とも同様に右肩上がりであった。しかし、近年における開発の偏在化傾向は、市町村により埋蔵文化財行政の対応が大きく異なる状況を作り出している。

市町村合併後、県内の18市町村のうち、埋蔵文化財専門職員が配置されていないのは、1市1村のみとなった。しかし、第93条の届出などの開発事件数が少ない市町村では、市町村合併後に専門職員が他部局に配置されたり、文化財部局が他部局と統合されるなどの埋蔵文化財行政にとって後退の動きがみられる。一方で、開発が特に集中する大分市をはじめ、中津市、日田市などでは年間を通じて職員が調査に追われる状況にある。

このほか、発掘調査で目立つのは遺跡の保存・整備を目的とした調査である。大分市の大友城下町遺跡、横尾遺跡、城原・里遺跡、中津市の中津城跡、宇佐市の法鏡寺庵寺跡、日田市のガランドヤ古墳、竹田市の岡城跡などである。これらは、史跡の整備や将来的な指定を見据えた調査である。

(2) 埋蔵文化財の普及・啓発

文化庁では、平成16年度から国庫補助事業「埋蔵文化財保存活用整備事業」を新たに開始した。これは、調査された遺跡や出土品等を活用する目的での、諸事業やソフト事業に対する補助事業である。この事業を利用して、国東市では平成16年度から「国指定史跡安国寺集落遺跡保存活用整備事業」を行っており、平成18年度で3年目をむかえる。復元整備された国指定史跡安国寺集落遺跡を活用する様々な事業が実施され、大きな成果をあげている。また、大分市では、平成17年度に本事業を利用して、国指定史跡「大友氏遺跡」を分りやすく紹介するパンフレットやCDを作成した。大分県でも、平成18年度から3ヶ年の国庫補助事業として、出土品の展示事業を実施している。平成18年度は、県が収蔵する多くの出土品のうちから、「よみがえる大分の遺跡展」と題し、大友氏関連の展示と、県下の旧石器時代以来の歴史を紹介する展示を行った。

市町村の独自事業として、日田市では、市の埋蔵文化財センターにおいて毎年「埋蔵文化財発掘調査速報展」を開催している。また、豊後大野市でも歴史民俗資料館において「弥生の大集落 千歳町高添遺跡展」を開催した。

遺跡の現地説明会は、生の調査成果を体感できる、見学者にとっては数少ない機会である。平成18年度も、大分県と大分市の共催により大友氏館跡をはじめとする大友氏遺跡の現地説明会を行った。これは、大友氏遺跡の最新成果を市民向けに紹介する大分市主催の「中世大友再発見フォーラム」の一環として実施されたもので、多くの市民が集まった。

県や市町村では、開発事業等に伴う調査で蓄積された多くの出土品等が収蔵されている。これらの活用については、文化庁も積極的に指導するところである。開発事業のピークが過ぎたこの時期こそ、埋蔵文化財行政が行っていかねばならない最大の課題であろう。しかし、市町村合併の後、埋蔵文化財の体制後退や財政難という現実もあり、活用事業の推進という、我々本来の業務であり、最も今日的な課題を実行に移すことができていない。また、積極的な活用を実施する上の基本的な課題として、出土品収蔵の問題がある。県を含め各市町村とも収蔵施設の不足は慢性的な問題となっていたが、市町村合併後も、旧市町村に出土品が残されたままの場合も多く、活用し備えた一括した収蔵・整理を行う環境にはほど遠い現状にある。

II 埋蔵文化財発掘調査届一覧

1 平成18年度埋蔵文化財発掘届一覧 (法第92条)

番号	遺跡名	所在地	調査者	原因	時代	根拠法
1	無田口遺跡	群馬県九草町大字無田口	九草町教委	学術調査	奈良・平安	92条
2	年の神遺跡	群馬県九草町大字年の神	九草町教委	学術調査	弥生	92条

2 平成18年度埋蔵文化財発掘届一覧 (法第93条)

番号	遺跡名	所在地	調査者	原因	時代	根拠法
1	丹生川坂ノ市条里跡	大分市大字久七字六反出	大分市教委	工場・宅地造成	奈良・平安	93条
2	沖代地区条里跡	中津市大字宮久夫入毛	中津市教委	集合住宅	奈良	93条
3	春木方元遺跡	別府市大字北石垣字古寺	別府市教委	店舗	弥生・古墳	93条
4	二目川遺跡	大分市大字横尾字猪野原	大分市教委	宅地造成	弥生	93条
5	上小倉横穴群	佐伯市弥生大字上小倉	佐伯市教委	その他の開発(法面工事)	古墳	93条
6	中世大友城下町跡	大分市長浜町1丁目	大分市教委	個人住宅	中世	93条
7	輝四郎遺跡	日田市大字十二町字脇	日田市教委	店舗	奈良	93条
8	上ノ馬場遺跡	日田市上城内町他	日田市教委	宅地造成	中世	93条
9	人形瀬遺跡	中津市下池永字象山	中津市教委	店舗	中世	93条
10	大道溝遺跡	中津市大字下池永字下ノ山	中津市教委	店舗	中世	93条
11	沖代地区条里跡	中津市大字上池永	中津市教委	集合住宅	奈良	93条
12	乙丸遺跡	由布市湯城町川上字渡ノ下	由布市教委	集合住宅	弥生	93条
13	二目川遺跡	大分市大字横尾字芝尾	大分市教委	宅地造成	弥生	93条
14	沖代地区条里跡	中津市大字宮久夫入毛	中津市教委	集合住宅	奈良・中世	93条
15	玉沢地区条里跡	大分市福田	大分市教委	店舗	古墳・中世・近世	93条
16	下田尻地区条里跡	大分市大字田尻字市本	大分市教委	その他の建物(共同住宅)	奈良・平安・中世	93条
17	玉沢地区条里跡	大分市福田	大分市教委	店舗	中世・近世	93条
18	横塚遺跡2	大分市横塚	大分市教委	個人住宅	弥生	93条
19	卜部遺跡群	大分市卜部中央	大分市教委	個人住宅	縄文～近世	93条
20	玉沢地区条里跡	大分市福田	大分市教委	店舗	古墳	93条
21	萩遺跡	豊後大野市大字野形字西字田	豊後大野市教委	その他の開発	旧石器	93条
22	沖代地区条里跡	中津市大字万田字垣門	中津市教委	その他の建物(アンテナ基地局)	奈良・中世	93条
23	津守遺跡	大分市大字津守字津守	大分市教委	その他の建物(診療所)	縄文・弥生	93条
24	横塚遺跡2	大分市横塚2丁目	大分市教委	個人住宅	縄文・弥生	93条
25	中世大友城下町跡	大分市横町1丁目	大分市教委	個人住宅	中世	93条
26	丹生遺跡	大分市大字丹生字長迫	大分市教委	その他の建物(携帯電話基地局)	旧石器	93条
27	若木遺跡	大分市大字原野字地蔵本	大分市教委	集合住宅	弥生	93条
28	丹生遺跡	大分市大字丹川字原山	大分市教委	その他の建物(携帯電話基地局)	旧石器・弥生・古墳	93条
29	勢家遺跡	大分市勢家町1丁目	大分市教委	個人住宅	中世・近世	93条
30	中世大友城下町跡	大分市藤原町3丁目	大分市教委	集合住宅	中世	93条
31	湯の森遺跡	別府市大字内蔵字象山	別府市教委	その他の建物(倉庫)	弥生	93条
32	下郷遺跡群	大分市下郷中央一丁目	大分市教委	集合住宅	縄文～中世	93条
33	玉沢地区条里跡	大分市福田	大分市教委	店舗	弥生～中世	93条
34	一丁田遺跡	日田市人字港町	日田市教委	その他の建物(老人福祉施設)	弥生・古墳	93条
35	辻遺跡	大分市大字吉野原字高松	大分市教委	工場	旧石器	93条
36	下市遺跡	由布市筑前町下市字下馬	由布市教委	宅地造成	弥生・古墳	93条
37	三重原遺跡群	豊後市三重町大字原野	豊後市教委	集合住宅	縄文	93条
38	丹生川坂ノ市条里跡	大分市大字丹川字原ノ内	大分市教委	個人住宅	弥生～中世	93条
39	政所遺跡	大分市横田2丁目	大分市教委	その他の建物(病棟建設)	弥生・古墳	93条
40	下田尻地区条里跡	大分市大字田尻字地崎	大分市教委	集合住宅	古墳・奈良・平安	93条
41	下田尻地区条里跡	大分市大字田尻字森津	大分市教委	集合住宅	古墳・奈良・平安	93条
42	丹生川坂ノ市条里跡	大分市大字久原字上津	大分市教委	個人住宅	弥生・古墳・奈良・平安	93条
43	佐伯城下町	佐伯市大字町3丁目外	佐伯市教委	店舗	近世	93条
44	佐伯城下町	佐伯市鶴岡町	佐伯市教委	その他の建物(店舗兼用住宅)	近世	93条
45	春木方元遺跡	別府市大字北石垣字古寺	別府市教委	その他の建物(事務所併用倉庫)	縄文・弥生	93条
46	春木方元遺跡	別府市大字鶴見字ノ原	別府市教委	集合住宅	縄文・弥生	93条
47	下志村遺跡	大分市花江川	大分市教委	個人住宅	弥生	93条
48	古国府遺跡群	大分市大字羽原字八幡前	大分市教委	個人住宅	弥生・古墳・奈良・平安	93条
49	高松家遺跡	大分市高松東2丁目	大分市教委	その他の建物(携帯電話基地局)	弥生・古墳	93条

№	遺跡名	所在地	調査者	原因	時代	根拠法
50	丹生川坂ノ市条里跡	大分市大字佐野字西側原	大分市教委	工場	弥生	93条
51	山内院小学校遺跡	山内町新町町上久保原	山内市教委	その他の建物(駐車場)	古墳	93条
52	上野遺跡群	大分市大字永興	大分市教委	その他の建物(携帯電話基地局)	縄文・古墳・奈良・平安・中世	93条
53	東浜遺跡	中津市大字東浜字畑ヶ田	中津市教委	宅地造成	古墳	93条
54	別府遺跡	宇佐市大字別府字別府鶴	宇佐市教委	集合住宅	弥生・古墳	93条
55	臼木遺跡	中津市三光大字田字清原寺	中津市教委	その他の建物(携帯電話基地局)	古墳	93条
56	由布川小学校遺跡	由布市渡間町古野字水毛	由布市教委	集合住宅	弥生	93条
57	玉沢地区桑里跡	大分市大字玉沢田は6草	大分市教委	学校建設・店舗	弥生・近世	93条
58	山ノ内遺跡	速見郡山内町大字鶴字高尾	日出町教委	宅地造成	弥生・古墳	93条
59	御堂前遺跡	杵築市大字片野字台	杵築市教委	その他の建物(携帯電話基地局)	その他(不明)	93条
60	宮筑井ノ口遺跡	大分市大字宮筑	大分市教委	その他の建物(事務所)	弥生・中世	93条
61	中世大友城下町跡	大分市六坊北町	大分市教委	店舗	中世	93条
62	下郡遺跡群	大分市下郡南2丁目	大分市教委	その他の建物(事務所)	縄文・近世	93条
63	中世大友城下町跡	大分市六坊北町	大分市教委	個人住宅	中世	93条
64	二目川遺跡	大分市大字尾尾字藤野原	大分市教委	宅地造成	弥生・古墳・奈良	93条
65	丹生川坂ノ市条里跡	大分市大字里字橋	大分市教委	その他の建物(有料老人ホーム)	古墳・奈良	93条
66	牧道跡	大分市大字牧1丁目	大分市教委	個人住宅	弥生	93条
67	七沢地区桑里跡	大分市大字下宮字五反田	大分市教委	個人住宅	奈良・平安	93条
68	玉沢地区桑里跡	大分市玉沢田新町中央土地区 東見原町南地区内留地	大分市教委	個人住宅	弥生・古墳	93条
69	古国府遺跡群	大分市大字塚字八反田一基	大分市教委	その他の建物(共同住宅)	弥生・近世	93条
70	狩野遺跡	大分市大字狩野字東原	大分市教委	個人住宅	弥生・古墳	93条
71	馬場桑里跡	大分市大字馬場字東通	大分市教委	個人住宅	奈良・平安	93条
72	丹生川坂ノ市条里跡	大分市大字佐野字北	大分市教委	工場	古墳・奈良・平安	93条
73	古国府遺跡群	大分市大字洞野字瓜園	大分市教委	個人住宅	弥生・中世	93条
74	葛木遺跡	大分市大字葛木字志ノ上	大分市教委	宅地造成	弥生・古墳	93条
75	佐伯城下町	佐伯市大字町1丁目	佐伯市教委	店舗	近世	93条
76	佐伯城下町	佐伯市大字町3丁目	佐伯市教委	その他の建物(病院)	近世	93条
77	下郡遺跡群	大分市下郡中央2丁目	大分市教委	個人住宅	弥生・中世	93条
78	横尾遺跡	大分市大字横尾字野中	大分市教委	個人住宅	弥生・近世	93条
79	古国府遺跡群	大分市大字洞野字八反田	大分市教委	宅地造成	弥生・中世	93条
80	牧六分遺跡	大分市大字下郡字七ト	大分市教委	集合住宅	弥生・古墳	93条
81	賀来西遺跡	大分市大字賀来字中	大分市教委	集合住宅	弥生・中世	93条
82	曲道跡	大分市大字曲字小柳	大分市教委	その他の建物(倉庫・事務所)	弥生	93条
83	天満河渡遺跡	大分市須賀2丁目	大分市教委	集合住宅	古墳	93条
84	東上田遺跡	宇佐市大字上田字坂の上	宇佐市教委	その他の建物(倉庫)	弥生	93条
85	中世大友城下町跡	大分市六坊北町 外20草	大分市教委	宅地造成	中世	93条
86	沖代地区桑里跡	中津市東本町	中津市教委	その他の建物(ホテル)	奈良・中世	93条
87	中津城下町遺跡	中津市片瀬町	中津市教委	集合住宅	近世	93条
88	庄ノ原遺跡	大分市大字賀来字庄ノ原	大分市教委	その他の建物(コンクリート柱)	縄文・弥生	93条
89	玉沢地区桑里跡	大分市市	大分市教委	個人住宅兼工場又は店舗	縄文・中世	93条
90	毛井遺跡	大分市大字毛井字寺の前	大分市教委	その他の建物(コンクリート柱)	弥生	93条
91	若宮八幡宮遺跡	大分市上野町	大分市教委	個人住宅	古墳・中世	93条
92	中津城下町遺跡	中津市殿町	中津市教委	その他の建物(病院)	近世	93条
93	古国府遺跡群	大分市大字奥田字尻細	大分市教委	個人住宅	弥生・中世	93条
94	古国府遺跡群	大分市大字洞野字小津ヶ田	大分市教委	個人住宅	縄文・中世	93条
95	横尾遺跡	大分市大字横尾字寺ノ下	大分市教委	その他の建物(携帯電話基地局)	縄文・中世	93条
96	玉沢地区桑里跡	大分市大字上宮字新敷	大分市教委	その他の建物(コンクリート柱)	奈良・平安	93条
97	二目川遺跡	大分市大字横尾字田辺	大分市教委	個人住宅	弥生・古墳	93条
98	沖代地区桑里跡	中津市中殿町3丁目	中津市教委	店舗	奈良・平安・中世	93条
99	中世大友城下町跡	大分市金池町	大分市教委	個人住宅	中世	93条
100	葛木遺跡	大分市大字葛木字東尾原	大分市教委	その他の建物(コンクリート柱)	弥生・古墳	93条
101	中世大友城下町跡	大分市長浜町3丁目	大分市教委	個人住宅	中世	93条
102	中津城下町遺跡	中津市豊後町	中津市教委	集合住宅	近世	93条
103	東行遺跡	別府市石垣東5丁目	別府市教委	個人住宅	縄文・弥生	93条
104	春木芳元遺跡	別府市大字鶴字三田	別府市教委	個人住宅	縄文・弥生	93条
105	春木芳元遺跡	別府市大字鶴字三田	別府市教委	個人住宅	縄文・弥生	93条
106	丹生川坂ノ市条里跡	大分市大字久土字河原田	大分市教委	工場	古墳	93条
107	猪野遺跡	大分市大字猪野字中原外	大分市教委	宅地造成	弥生・中世	93条
108	玉沢地区桑里跡	大分市横田	大分市教委	店舗	弥生・中世	93条
109	丹生川坂ノ市条里跡	大分市大字里字塚田	大分市教委	工場	古墳	93条

番号	遺跡名	所在地	調査者	原因	時代	根拠法
110	田崎遺跡	大分市大字花隈字深河内	大分市教委	その他の開発(テニスコート)	弥生・古墳	93条
111	仏物遺跡	大分市大字中戸水字田	大分市教委	個人住宅	弥生	93条
112	備後遺跡2	大分市沙見2丁目	大分市教委	個人住宅	弥生・古墳	93条
113	丹生川坂ノ市条里跡	大分市大字佐野字北	大分市教委	個人住宅	弥生・平安	93条
114	吉井寺跡	別府市大字南立石字平	別府市教委	個人住宅	中世	93条
115	門通寺遺跡	別府市大字北石尾竹ノ瀬外	別府市教委	学校建設	弥生	93条
116	横塚遺跡1	大分市沙見2丁目	大分市教委	個人住宅	弥生・古墳	93条
117	馬場桑里跡	大分市本神崎半ケ木	大分市教委	集合住宅	奈良・平安	93条
118	古国府遺跡群	大分市大字羽黒字平野黒山	大分市教委	店舗	奈良・中世	93条
119	大在政所遺跡	大分市大字政所1丁目	大分市教委	その他の建物(コンクリート柱)	弥生・古墳	93条
120	古国府遺跡群	大分市大字古国府字田中	大分市教委	個人住宅	弥生・中世	93条
121	賀来西遺跡	大分市大字賀来西	大分市教委	集合住宅	弥生・古墳	93条
122	宮苑井ノ口遺跡	大分市大字高尾字アラマキ	大分市教委	個人住宅	弥生・古墳	93条
123	横尾遺跡	大分市大字横尾字中ノ辻	大分市教委	その他の建物	縄文・中世	93条
124	米竹遺跡	大分市大字小池原字米竹	大分市教委	集合住宅	弥生・古墳	93条
125	宇土城跡	佐伯市大字良字上ノ山	佐伯市教委	その他の開発(携帯電話基地局)	中世	93条
126	大迫遺跡群	大分市大迫町2丁目	大分市教委	集合住宅	弥生・近世	93条
127	大迫遺跡群	大分市大迫町3丁目	大分市教委	個人住宅	弥生・近世	93条
128	末行遺跡	別府市石垣西7丁目	別府市教委	店舗	縄文・弥生	93条
129	末行遺跡	別府市石垣西7丁目	別府市教委	店舗	縄文・弥生	93条

3 平成18年度埋蔵文化財発掘届一覧(法第94条)

番号	遺跡名	所在地	調査者	原因	時代	根拠法
1	踏田遺跡	中津市大字踏田	中津市教委	農業基盤整備事業(農道を含む)	古墳・中世	94条
2	大勢遺跡	中津市山田町大字大勢	中津市教委	農業基盤整備事業(農道を含む)	縄文	94条
3	中世大友城下町跡	大分市六坊北町(建造)	大分市教委	その他の開発(下水道工事)	中世	94条
4	中世大友城下町跡	大分市園町2丁目、3丁目、6坊東、六坊南	大分市教委	道路	中世	94条
5	依伯城下町	佐伯市船頭町	佐伯市教委	道路	近世	94条
6	坂手張城跡	中津市大字相原	中津市教委	水道	奈良・平安・中世	94条
7	府内城・城下町	大分市奇揚町	大分市教委	その他の建物(立体駐車場)	近世	94条
8	玉沢地区糸里跡	大分市大字市	大分市教委	道路	古墳・奈良・平安	94条
9	中世大友城下町跡(中世大友府内町跡第63次調査)	大分市錦町1丁目	大分市教委	その他の開発(下水道工事)	中世	94条
10	横尾遺跡	大分市大字横尾外21番	大分市教委	土地区画整理	縄文・中世	94条
11	大迫遺跡群	大分市桜ヶ丘外38番	大分市教委	土地区画整理	弥生・古墳・奈良	94条
12	古国府遺跡群	大分市大字羽黒	大分市教委	道路	弥生・平安・中世・近世	94条
13	古国府遺跡群	大分市大字羽黒	大分市教委	道路	弥生・奈良・平安・中世	94条
14	古国府遺跡群	大分市大字羽黒	大分市教委	道路	弥生・奈良・平安・中世	94条
15	古国府遺跡群	大分市大字古国府	大分市教委	道路	弥生・奈良・平安・中世	94条
16	横尾遺跡	大分市大字横尾	大分市教委	土地区画整理	縄文・弥生・古墳・平安・中世	94条
17	古国府遺跡群	大分市大字古国府	大分市教委	その他の開発(公共下水道)	弥生	94条
18	古国府遺跡群	大分市大字古国府	大分市教委	その他の開発(公共下水道)	弥生	94条
19	古国府遺跡群	大分市大字羽黒	大分市教委	その他の開発(公共下水道)	弥生	94条
20	鷹ヶ城跡	大分市大字鷹ヶ城字中平	大分市教委	水道	中世	94条
21	古国府遺跡群	大分市南太平寺	大分市教委	その他の開発(公共下水道)	弥生	94条
22	古国府遺跡群	大分市南太平寺	大分市教委	その他の開発(公共下水道)	弥生	94条
23	古国府遺跡群	大分市上田町	大分市教委	その他の開発(公共下水道)	弥生	94条
24	玉沢地区糸里跡	大分市大字市	大分市教委	その他の開発(公共下水道)	弥生・古墳・中世	94条
25	上松岡遺跡	大分市大字松岡	大分市教委	学校建設	弥生	94条
26	宮原遺跡	竹田市久住町大字白丹	竹田市教委	農業基盤整備事業	古墳	94条
27	桑迫遺跡	竹田市久住町大字白丹	竹田市教委	農業基盤整備事業	縄文	94条
28	米良草遺跡	大分市大字猪野	大分市教委	その他の開発(公共下水道)	弥生	94条
29	栗野遺跡群	玖珠郡玖珠町大字栗野	九重町教委	ダム	縄文	94条
30	茶原久保遺跡	豊後大野市二屯町赤嶺	豊後大野市教委	道路	旧石器	94条
31	若宮八幡宮遺跡	大分市1野町字横前	大分市教委	道路	弥生・中世	94条
32	中世大友城下町跡	大分市六坊北町外	大分市教委	道路	中世	94条
33	中世大友城下町跡	大分市六坊北町外	大分市教委	道路	中世	94条
34	守間遺跡	大分市大字曲	大分市教委	その他の建物(育成クラブ)	弥生	94条
35	中世大友城下町跡	大分市長浜町3丁目	大分市教委	その他の建物(仮設庁舎建設等)	中世	94条

番号	遺跡名	所在地	調査者	原因	時代	根拠法
36	横尾遺跡	大分市大字横尾	大分市教委	土地区画整理	縄文・古墳・平安・中世	94条
37	玉沢地区糸里跡	大分市大字宗方字堀外	大分市教委	ガス・水道・電気等	縄文・古墳・奈良・平安	94条
38	天面山城跡	大分市大字塚登	大分市教委	道路	中世	94条
39	岩の鬼窟古墳1号墳	別府市大字北石町宇原	別府市教委	その他の開発(排水工事)	古墳	94条
40	長者塚遺跡	日田市大字石井	日田市教委	道路	旧石器-近世	94条
41	横尾遺跡	大分市大字横尾	大分市教委	土地区画整理	縄文・弥生・古墳・平安・中世	94条
42	上津迫遺跡	竹田市大字下坂田	竹田市教委	農業基盤整備事業	古墳・中世	94条
43	北尾鶴遺跡	竹田市大字小川字大畑	竹田市教委	農業基盤整備事業	縄文・弥生	94条
44	中世大友城下町跡	大分市大字大分	大分市教委	水道	中世	94条
45	曲道跡	大分市大字曲外	大分市教委	水道	古墳・奈良・平安	94条
46	干沢地区糸里跡	大分市大字下宗方外	大分市教委	水道	古墳・奈良・平安	94条
47	畑中遺跡	中津市大字福島字畑ヶ中	中津市教委	その他の建物(市民交流センター)	奈良・中世	94条
48	宮田遺跡	豊後大野市大字東山原37号	豊後大野市教委	道路	旧石器	94条
49	九重原遺跡	大分市国分新町外	大分市教委	その他の開発(下水道)	古墳	94条
50	玉沢地区糸里跡	大分市大字門口外	大分市教委	その他の開発(下水道)	古墳	94条
51	横尾遺跡	大分市大字横尾外3番	大分市教委	土地区画整理	縄文・弥生・古墳・平安	94条
52	玉沢地区糸里跡	大分市大字門口外	大分市教委	その他の開発(下水道)	古墳	94条
53	佐伯城下町	佐伯市内町	佐伯市教委	道路	近世	94条
54	丹生川原ノ市糸里跡	大分市大字丹生外	大分市教委	農業	弥生	94条
55	名里遺跡	日田市大字宇原ほか	日田市教委	農業基盤整備事業	古墳・中世	94条
56	H出糸里跡	日田市浪瀨町	日田市教委	その他の建物(公民館建設)	奈良・平安・中世	94条
57	石岡町遺跡群	大分市大字興字上戸原	大分市教委	その他の開発(下水道)	弥生	94条
58	落田遺跡	中津市大字落田他17筆	中津市教委	道路	古墳	94条
59	中世大友城下町跡	大分市大字大分・道町3丁目	大分市教委	水道	中世	94条
60	横尾遺跡	大分市大字横尾外12筆	大分市教委	土地区画整理	縄文・弥生・古墳・平安	94条
61	玉沢地区糸里跡	大分市大字宗方字堀外	大分市教委	その他の開発(下水道)	平安	94条
62	府内城・城下町	大分市荷揚町	大分市教委	その他の建物	近世	94条
63	加来居屋敷遺跡	中津市大字加来	中津市教委	道路	中世・近世	94条
64	加来家遺跡	中津市大字加来	中津市教委	道路	古墳	94条
65	府内城・城下町	大分市荷揚町	大分市教委	ガス・水道	近世	94条
66	陸田町遺跡	中津市大字大丸字大山	中津市教委	道路	古墳	94条
67	藤山山頂遺跡	大分市大字津守字島	大分市教委	その他の開発	弥生	94条
68	富迫遺跡群	玖珠郡九重町大字引治	九重町教委	道路	縄文	94条
69	佐伯城下町	佐伯市城下町・城下町	佐伯市教委	道路	近世	94条
70	府内城・城下町	大分市荷揚町	大分市教委	道路	近世	94条

4 平成18年度埋蔵文化財発掘一覽(法第99条)

番号	遺跡名	所在地	調査者	原因	時代	根拠法
1	府内城・城下町跡第16次調査	大分市荷揚町	大分市教委	大分市保健所建設	近世	99条
2	中世大友城下町跡(旧万寿寺地区第1次)	大分市大字大分字上井原外8筆	大分市教委	重要遺跡確認調査	古代・中世・近世	99条
3	横尾遺跡第113次調査	大分市大字横尾	大分市教委	区画整理	縄文・弥生・古墳・平安・中世	99条
4	中世大友城下町跡	大分市金池町4丁目	大分市教委	確認調査	中世	99条
5	玉沢地区糸里跡	大分市大字宗方字堀外	大分市教委	確認調査	古代	99条
6	玉沢地区糸里跡第19次調査	大分市大字市字堀の内	大分市教委	区画整理	弥生・古墳・中世・近世	99条
7	中世大友城下町跡(中世大友府内町跡第27-8次調査)	大分市道町3丁目ほか3筆	大分市教委	道路改良	古代・中世・近世	99条
8	中世大友城下町跡(中世大友府内町跡第26-3次調査)	大分市道町3丁目ほか8筆	大分市教委	道路改良	古代・中世・近世	99条
9	大道遺跡群第14次調査	大分市金池町	大分市教委	区画整理	古墳・古代	99条
10	飯手隈城跡	中津市大字相原	中津市教委	水道	奈良・平安・中世	99条
11	府内城・城下町跡第17次調査	大分市荷揚町	大分市教委	立体駐車場	近世	99条
12	横尾遺跡第114次調査	大分市大字横尾	大分市教委	区画整理	古墳・奈良・平安・中世	99条
13	郷部遺跡	日田市大字二町字堀	日田市教委	店舗	奈良	99条
14	真木草場遺跡	豊後高田市田楽真木	大分県教委	道路	奈良	99条
15	上松岡遺跡	大分市大字松岡	大分市教委	校舎建設	弥生	99条
16	上井手遺跡	日田市大字日高	日田市教委	その他の建物(幼稚園舎建設)	中世	99条
17	名里遺跡	日田市大字米里	日田市教委	河川	弥生・奈良	99条
18	中世大友城下町跡(中世大友府内町跡第63次調査)	大分市道町3丁目	大分市教委	重要遺跡確認調査	中世	99条

特号	遺跡名	所在地	調査者	原 因	時 代	根拠法
19	彦根山瀬戸川遺跡	日田市上城内町他	日田市教委	宅地造成	中世	99条
20	中世大友城下町跡 (中世大友府内町跡第70次調査)	大分市鐘町1丁目	大分市教委	その他の開発(下水道工事)	中世	99条
21	函分遺跡	大分市大字函分字六軒原ほか	大分市教委	その他の開発(社会福祉施設建設)	古代	99条
22	大道遺跡群第15次調査	大分市金池南1丁目	大分市教委	区画整理	古代	99条
23	野依地区桑里跡	中津市大字野依字中、飯内	中津市教委	道路	中世	99条
24	若宮八幡宮遺跡	大分市上野町	大分市教委	道路	縄文・弥生	99条
25	中世大友城下町跡第69次調査	大分市上野町	大分市教委	道路	中世	99条
26	大勢遺跡	中津市山田町大字宇曾他	中津市教委	農業基盤整備事業(農道を含む)	縄文・弥生・古墳	99条
27	横尾遺跡第117次調査	大分市大字横尾	大分市教委	土地区画整理	縄文・中世	99条
28	茶屋久保遺跡	豊後大野市三重町赤嶺	大分県教委	道路	奈良・平安	99条
29	千沢地区桑里跡第20次調査	大分市大字宇垣ノ内	大分市教委	下水道施設建設	古墳・中世・近世	99条
30	大友館(大友氏館跡第19次調査)	大分市御領町3丁目	大分市教委	重要遺跡確認調査	中世	99条
31	高来山横穴墓群外6	大分市大字太字上高来	大分市教委	宅地造成	古墳	99条
32	丹生川坂ノ市桑里跡	大分市大字丹川ほか	大分市教委	農業基盤整備事業	古代・中世・近世	99条
33		大分市金池南1丁目	大分市教委	土地区画整理	古代・古墳	99条
34	玉沢地区桑里跡第21次調査	大分市大字宇摩ノ原外	大分市教委	店舗	弥生・古墳・中世・近世	99条
35	中世大友城下町跡 (中世大友府内町跡第25-10次調査)	大分市六坊北町ほか3筆	大分市教委	道路	古代・中世・近世	99条
36	中世大友城下町跡 (中世大友府内町跡第27-9次調査)	大分市御領町3丁目ほか5筆	大分市教委	道路	古代・中世・近世	99条
37	一丁田遺跡	日田市港町	日田市教委	その他の建物(老人福祉施設)	古墳	99条
38	中世大友城下町跡第67、68次	大分市鐘町3丁目	大分県教委	道路	中世	99条
39	中世大友城下町跡第71次	大分市六坊南町	大分県教委	鉄道	中世	99条
40	茶屋久保遺跡B地区	豊後大野市三重町赤嶺	大分県教委	道路	旧石器・縄文	99条
41	膳田遺跡	中津市大字膳田他27筆	中津市教委	農業基盤整備事業	弥生・古墳	99条
42	中世大友城下町跡 (中世大友府内町跡第74次調査)	大分市金池町4丁目	大分市教委	その他の建物(共同住宅建設)	中世・近世	99条
43	中世大友城下町跡 (旧万寿寺地区第2調査)	大分市大字大分	大分市教委	重要遺跡確認調査	中世	99条
44	宮原遺跡	竹田市久住町大字白丹	竹田市教委	農業基盤整備事業(農道を含む)	弥生・古墳	99条
45	桑迫遺跡	竹田市久住町大字白丹	竹田市教委	農業基盤整備事業(農道を含む)	縄文	99条
46	北尾崎遺跡	竹田市大字小川字大畑	竹田市教委	農業基盤整備事業(農道を含む)	縄文・弥生	99条
47	上瀬道遺跡	竹田市大字下坂田	竹田市教委	農業基盤整備事業(農道を含む)	古墳	99条
48	四日市遺跡	玖珠郡玖珠町大字印上ノ原	大分県教委	その他の開発(工場用地造成)	弥生・古墳	99条
49	中川原遺跡第2次	日田市大字西大山ほか	日田市教委	農業基盤整備事業(農道を含む)	縄文・弥生・古墳	99条
50	畑中遺跡	中津市大字福壽寺字中ケ中	中津市教委	その他の建物(市民交流センター)	奈良・中世	99条
51	日田桑里跡	日田市浪恋	日田市教委	その他の建物(公民館建設)	奈良・平安・中世	99条
52	陸田遺跡	中津市大字陸田他39筆	中津市教委	道路	弥生・古墳	99条
53	丹生川坂ノ市桑里跡	大分市大字丹川ほか	大分市教委	確認調査	弥生・古墳・中世・近世	99条
54	加米居田放遺跡	中津市大字加米	中津市教委	道路	中世・近世	99条
55	野山万寿寺跡 (旧万寿寺地区第3次調査)	大分市大字大分	大分市教委	重要遺跡確認調査	中世	99条
56	城原・重道跡第10次調査	大分市大字城原字大原	大分市教委	確認調査	弥生・近世	99条
57	中世大友城下町跡 (中世大友府内町跡第73次調査)	大分市大字上井東外	大分市教委	下水道施設工事	中世	99条
58	加米東遺跡	中津市大字加米	中津市教委	道路	古墳	99条
59	丹生遺跡群	大分市大字丹川ほか	大分市教委	確認調査	旧石器・縄文・弥生・古墳	99条
60	中津城跡	中津市	中津市教委	道路整備	近世	99条
61	中津城跡	中津市	中津市教委	遺跡整備	近世	99条
62	横尾遺跡第119次調査	大分市大字横尾	大分市教委	確認調査	弥生・古墳	99条
63	横尾遺跡第120次調査	大分市大字横尾	大分市教委	確認調査	縄文・中世	99条
64	横尾遺跡第122次調査	大分市大字横尾	大分市教委	確認調査	縄文・古墳	99条
65	中津城下町遺跡	中津市新魚町	中津市教委	道路整備	近世	99条
66	高森城跡	宇佐市大字高森	宇佐市教委	確認調査	中世・近世	99条
67	山布川小学校遺跡	井筒町大字3丁目字乙76	山布市教委	集合住宅	弥生	99条

Ⅲ 平成18年度の調査概要

1 平成18年度埋藏文化財発掘調査一覧表

番号	遺跡名	所在地	調査主体	調査担当者	調査面積	調査期間	調査内容	調査原因	取扱い
1	露出遺跡 女郎塚敷地区	中津市大字露田	中津市教委	北城 照和 磯 和真	6,110㎡	06.04.01~06.09.29	古墳 集落	農業基盤整備	本調査後 工事実施
2	露出遺跡 二反田遺地区	中津市大字露田	中津市教委	花崎 徹 磯 和真	5,550㎡	06.08.01~07.03.31	古墳 集落	農業基盤整備	本調査後 工事実施
3	露出遺跡 平原地区	中津市大字露田	中津市教委	平田 由美 花崎 徹 磯 和真	1,800㎡	06.10.02~07.03.28	古墳 集落	市道新設	本調査後 工事実施
4	周知遺跡外	中津市大字定宿	中津市教委	花崎 徹	40㎡	06.04.27	遺構なし	工場増設	工事実施
5	大道海遺跡	中津市大字下池水	中津市教委	北崎 徹	150㎡	06.05.31	遺構なし	店舗建設	工事実施
6	神代地区糸屋跡 久毛地区	中津市大字宮夫	中津市教委	花崎 徹 磯 和真	30㎡	06.04.06	時期不明水田跡	集合住宅建設	工事実施
7	神代地区糸屋跡 八反坪地区	中津市大字下池水	中津市教委	花崎 徹	50㎡	06.06.02	時期不明水田跡	集合住宅建設	工事実施
8	周知遺跡外	中津市大字大新田	中津市教委	花崎 徹	200㎡	06.12.04	遺構なし	店舗建設	工事実施
9	中津城下町遺跡 豊後町地区	中津市	中津市教委	花崎 徹	5㎡	07.01.11	外題?	集合住宅建設	工事実施
10	周知遺跡外	中津市大字大丸	中津市教委	花崎 徹	120㎡	07.03.07	遺構なし	工場造成	工事実施
11	露出南遺跡	中津市大字露田	中津市教委	花崎 徹	3,500㎡	07.02.05~07.03.15	古墳 集落	農業基盤整備	本調査予定
12	周知遺跡外	中津市大字大浜	中津市教委	花崎 徹	30㎡	07.02.28	遺構なし	集合住宅建設	工事実施
13	根手根遺跡	中津市大字相原	中津市教委	浦井 直幸	2,718㎡	06.04.10~06.08.04	奈良 集落	浄水場増設	本調査後 工事実施
14	堀中遺跡	中津市大字福鳥	中津市教委	浦井 直幸	711㎡	06.10.16~06.12.06	中世城館	病院増設	本調査後 工事実施
15	周知遺跡外	中津市大字加桑	中津市教委	浦井 直幸	325㎡	06.11.28~06.11.30	中世城館 古墳集落	市道新設	本調査実施
16	加桑屋敷敷遺跡	中津市大字加桑	中津市教委	浦井 直幸	176㎡	06.12.01~07.01.11	中世城館	市道新設	本調査後 工事実施
17	加桑東遺跡	中津市大字加桑	中津市教委	浦井 直幸	345㎡	07.01.12~07.02.06	縄文 古墳 集落	市道新設	本調査後 工事実施
18	赤浜遺跡	中津市大字東浜	中津市教委	浦井 直幸	536㎡	06.10.03~06.10.13	古墳 集落	大規模宅地造成	工事実施
19	中津城下町遺跡 殿町地区	中津市	中津市教委	浦井 直幸	8㎡	07.01.18	江戸 城下町	医療施設建設	工事実施
20	神代地区糸屋跡 子渡地区	中津市大字本町	中津市教委	浦井 直幸	8㎡	07.01.11	遺構なし	宿泊施設建設	工事実施
21	中津城下町遺跡 新魚町地区	中津市	中津市教委	浦井 直幸	3,000㎡	07.02.07~07.03.30	江戸 土塁	遺跡整備	盛土保存
22	周知遺跡外	中津市大字島田	中津市教委	浦井 直幸	42㎡	06.08.07	遺構なし	市道新設	工事実施
23	大勢遺跡	中津市山国町宇賀	中津市教委	平田 由美	10,608㎡	06.04.18~06.12.08	縄文-中世 集落	農業基盤整備	本調査後 工事実施
24	周知遺跡外	中津市三光白木	中津市教委	平田 由美	6㎡	06.12.19	遺構なし	市道新設	工事実施
25	周知遺跡外	中津市大字高瀬	中津市教委	平田 由美	150㎡	06.12.25	遺構なし	店舗建設	工事実施
26	周知遺跡外	中津市大字星屋	中津市教委	平田 由美	16㎡	07.01.19	遺構なし	無観測地帯建設	工事実施
27	神代地区糸屋跡 栗地区	中津市神代町	中津市教委	平田 由美	4㎡	07.02.09	遺構なし	事務所建設	工事実施
28	周知遺跡外	中津市木野郷深河田	中津市教委	平田 由美	320㎡	07.01.15	遺構なし	店舗建設	工事実施
29	中津城	中津市	中津市教委	高崎 幸子	700㎡	06.04.01~07.03.30	江戸 石垣	保存整備	盛土保存
30	中津城	中津市	中津市教委	高崎 幸子	250㎡	06.06.01~07.03.30	江戸 石列、堀	保存整備	盛土保存
31	神代地区糸屋跡 久毛地区	中津市大字宮夫	中津市教委	高崎 幸子	60㎡	06.05.09~06.06.08	中世 道路遺構	集合住宅建設	工事実施
32	神代地区糸屋跡 八反坪地区	中津市大字宮田	中津市教委	高崎 幸子	60㎡	06.06.17	遺構なし	鉄塔建設	工事実施
33	周知遺跡外	中津市大字大門	中津市教委	高崎 幸子	80㎡	06.10.30~11.13	遺構なし	商業施設建設	工事実施
34	周知遺跡外	中津市大字大真	中津市教委	高崎 幸子	200㎡	06.05.11~05.12	遺構なし	運動公園建設	工事実施
35	周知遺跡外	中津市大字大真	中津市教委	高崎 幸子	90㎡	06.06.21	遺構なし	市道建設	工事実施
36	周知遺跡外	中津市大字大真	中津市教委	高崎 幸子	150㎡	06.06.15~06.21	遺構なし	市道建設	工事実施
37	周知遺跡外	中津市大字福鳥	中津市教委	高崎 幸子	200㎡	06.07.04~08.04	中世城館	市民センター建設	本調査実施
38	周知遺跡外	国東市安岐町	国東市教委	松本 啓子	900㎡	06.07.12~07.14 06.10.26~10.28 06.12.12	遺構なし	団地整備	工事実施
39	周知遺跡外	国東市安岐町	国東市教委	松本 啓子	250㎡	06.10.26~10.28 06.12.12	遺構なし	学校建設	工事実施
40	御堂前遺跡	竹藪市大字片野	竹藪市教委	平川 信哉	36㎡	06.11.14	遺構なし	携帯電話基地 局建設	工事実施
41	山ノ内遺跡	日田町大字釜戸	日田町教委	中尾 征司	3,756㎡	06.11.18	遺構なし	宅地造成	慎重工事

番号	遺跡名	所在地	調査主体	調査担当者	調査面積	調査期間	調査内容	調査原因	取組強さ
42	湯の森遺跡	別府市大字内庭	別府市教委	篠原 一重	3,789㎡	06.07.12	遺物遺構なし	倉庫建設	工事実施
43	春木芳元遺跡	別府市大字北石垣	別府市教委	渡辺 忠司 大塚 裕子 下森 弘之	560㎡	06.09.26	遺物遺構なし	事務所兼倉庫建設	工事実施
44	春木芳元遺跡	別府市大字鶴見	別府市教委	渡辺 忠司 大塚 裕子 下森 弘之	1,056㎡	06.10.17	遺物遺構なし	集合住宅建設	工事実施
45	円通寺遺跡	別府市大字北石垣	別府市教委	渡辺 忠司 大塚 裕子 下森 弘之	1,413㎡	07.01.31	遺物遺構なし	学校建設	工事実施
46	末行遺跡	別府市大字北石垣	別府市教委	渡辺 忠司 大塚 裕子 下森 弘之	196㎡	07.02.01	遺物遺構なし	個人住宅建設	工事実施
47	春木芳元遺跡	別府市大字鶴見	別府市教委	渡辺 忠司 大塚 裕子 下森 弘之	202㎡	07.02.14	遺物遺構なし	個人住宅建設	工事実施
48	吉祥寺跡	別府市大字南立石	別府市教委	渡辺 忠司 大塚 裕子 下森 弘之	680㎡	07.03.02	遺物遺構なし	個人住宅建設	工事実施
49	末行遺跡	別府市大字石垣西	別府市教委	渡辺 忠司 大塚 裕子 下森 弘之	1,155㎡	07.03.22	遺物遺構なし	銀行建設	工事実施
50	大友氏館 第19次	大分市隈部町 3丁目	大分市教委	高島 豊	225㎡	06.06.28-07.03.29	大友館白粉	重要遺跡確認調査	盛土保存
51	大道遺跡群 14次	大分市金池町 1丁目	大分市教委	永松 正人	317㎡	06.04.25-06.06.15	古墳、古代集落	区画整理事業	本調査後工事実施
52	大道遺跡群 15次	大分市金池町 1丁目	大分市教委	永松 正大	603㎡	06.06.19-06.08.28	古墳、古代集落	区画整理事業	本調査後工事実施
53	大道遺跡群 16次	大分市金池町 1丁目	大分市教委	永松 正大	683㎡	06.11.06-07.03.28	古墳、古代集落	区画整理事業	本調査後工事実施
54	大道遺跡群 17次	大分市金池町 1丁目	大分市教委	永松 正大	297㎡	06.07.31-07.03.28	古代集落	区画整理事業	本調査後工事実施
55	大道遺跡群 18次	大分市板ヶ丘	大分市教委	永松 正大	57㎡	06.07.31-07.03.28	古代集落	区画整理事業	本調査後工事実施
56	大道遺跡群 19次	大分市金池町 1丁目	大分市教委	永松 正大	306㎡	06.09.19-07.03.29	古墳、古代集落	区画整理事業	本調査後工事実施
57	大道遺跡群 20次	大分市東大道 1丁目	大分市教委	高島 豊 森 幸二		06.12.25-07.03.29	古墳集落	区画整理事業	本調査後工事実施
58	大道遺跡群 21次	大分市金池町 1丁目	大分市教委	永松 正大	1,628㎡	06.12.25-07.03.29	古墳、古墳・古代集落	区画整理事業	本調査後工事実施
59	上松岡遺跡 1次	大分市大字松岡	大分市教委	高島 豊 森 幸二	600㎡	06.05.13-06.07.20	弥生、古墳集落	学校建設	本調査後工事実施
60	旧万寿寺地区 第2次	大分市大字大分	大分市教委	古川 匠	270㎡	06.10.19-07.03.23	万寿寺北境	重要遺跡確認調査	盛土保存
61	旧万寿寺地区 第3次	大分市大字大分	大分市教委	古川 匠	365㎡	06.12.11-07.03.23	万寿寺	重要遺跡確認調査	盛土保存
62	高栄山須火墓群・高栄山第2横穴墓群・高栄山第3横穴墓群・漆岡横穴墓群・小樽遺跡・六部塚古墳・虎御前古墳	大分市大字上木	大分市教委	佐藤 道文	380㎡	06.06.28-06.08.25	古墳、横穴墓石棺群	大規模宅地造成	本調査後工事実施
63	園分遺跡	大分市大字園分6丁目	大分市教委	堀地 潤一	1,000㎡	06.05.22-06.06.23	縄文・近世	社会福祉施設建設	本調査後工事実施
64	城原・里遺跡 第10次	大分市大字城原	大分市教委	佐藤 道文	136.5㎡	06.11.15-07.03.29	古代建物群	市内遺跡確認調査	盛土保存
65	玉沢地区桑屋跡 19次	大分市大字寺町西ノ内	大分市教委	佐藤 道文	120㎡	06.04.14-06.06.30	畦・溝・畦・溝跡	区画整理事業	本調査後工事実施
66	玉沢地区桑屋跡 20次	大分市大字寺町西ノ内	大分市教委	佐藤 道文	200㎡	06.07.24-06.08.31	古墳・中世・近世水田	下水道工事	本調査後工事実施
67	玉沢地区桑屋跡 21次	大分市大字寺町西ノ内	大分市教委	佐藤 道文 森 幸二	70㎡	06.08.08-06.09.29	古墳・中世・水田	大規模店舗建設	本調査後工事実施
68	中庄大友城下町 25-10	大分市隈部町3丁目	大分市教委	五十川建也 古川 匠	125㎡	06.08.29-07.03.26	古墳・中世・水田	道路改良工事	本調査後工事実施
69	中庄大友城下町 26-3	大分市隈部町3丁目	大分市教委	五十川建也 古川 匠	350㎡	06.05.01-07.03.26	中庄市内町第4南北街路	道路改良工事	本調査後工事実施
70	中庄大友城下町 27-6	大分市隈部町3丁目	大分市教委	五十川建也 古川 匠	220㎡	06.04.17-07.03.26	中庄市内町第4南北街路	道路改良工事	本調査後工事実施
71	中庄大友城下町 27-9	大分市隈部町3丁目	大分市教委	五十川建也 古川 匠	270㎡	06.09.22-07.03.26	中庄市内町第4南北街路	道路改良工事	本調査後工事実施
72	中庄大友城下町跡 53次	大分市隈部町3丁目	大分市教委	古川 匠	90㎡	06.06.06-07.02.23	大友館南側	市内遺跡確認調査	盛土保存
73	中庄大友城下町跡 70次	大分市隈部町1丁目	大分市教委	池辺千太郎		06.05.08-07.03.14	中庄市内町東邊西	下水道工事	本調査後工事実施

序号	道路名	所在地	調査主体	調査担当者	調査面積	調査期間	調査内容	調査原因	取り扱い
74	中區大友城下町跡 73次	大分市大字上井原	大分市教委	池辺 千太郎	330㎡	06.10.15～07.02.07	方解石寄附地	下水道工事	本調査後 工事実施
75	中區大友城下町跡 74次	大分市金池町4丁目	大分市教委	長 直信	395㎡	06.10.02～06.11.30	中世府内町北西隅	マンション建設	本調査後 工事実施
76	丹生川坂ノ市糸屋跡	大分市大字丹川	大分市教委	五十川 謙也	3,000㎡	06.04.24～06.09.29	縄文・弥生・中世	開場整備事業	本調査後 工事実施
77	丹生川坂ノ市糸屋跡	大分市大字丹川	大分市教委	五十川 謙也	1,000㎡	06.12.12～07.02.09	古墳・中世	市内遺跡確認 調査	盛土保存
78	丹生川坂ノ市糸屋跡	大分市大字丹川	大分市教委	五十川 謙也	1,000㎡	07.01.22～07.02.09	古墳・古代・中世	市内遺跡確認 調査	盛土保存
79	府内城・城下町跡 17次	大分市街祇町	大分市教委	長 直信	666㎡	06.10.02～07.03.28	府内城三の丸跡	立体駐車施設設 計	本調査後 工事実施
80	横尾遺跡 第119次	大分市大字横尾	大分市教委	塩地 潤一	16㎡	06.10.04～06.11.28	只城周辺地跡確認 調査	盛土保存	
81	横尾遺跡 第120次	大分市大字横尾	大分市教委	塩地 潤一	81㎡	06.10.18～06.12.23	縄文・埴土・古墳跡	市内遺跡確認 調査	盛土保存
82	横尾遺跡 第122次	大分市大字横尾	大分市教委	塩地 潤一	28㎡	06.11.27～06.12.28	縄文 貝塚	市内遺跡確認 調査	盛土保存
83	横尾遺跡 第113次	大分市大字横尾	大分市教委	河野 安郎	1,235㎡	06.04.10～07.03.30	中世墓 近世溝	区画整理事業	本調査後 工事実施
84	横尾遺跡 第114次	大分市大字横尾	大分市教委	河野 安郎 佐藤 道文	1,728.8 ㎡	06.04.25～07.03.30	近世溝 近世墓	区画整理事業	本調査後 工事実施
85	横尾遺跡 第115次	大分市大字横尾	大分市教委	河野・柳野 五十川	275.2㎡	06.06.01～07.03.30	近世溝	区画整理事業	本調査後 工事実施
86	横尾遺跡 第117次	大分市大字横尾	大分市教委	河野・柳野 五十川	313㎡	06.08.01～07.03.30	中世層跡	区画整理事業	本調査後 工事実施
87	横尾遺跡 第118次	大分市大字横尾	大分市教委	河野 安郎 佐藤 道文	1,489㎡	06.08.23～07.03.30	古代建物群	区画整理事業	本調査後 工事実施
88	横尾遺跡 第118次-2	大分市大字横尾	大分市教委	河野・柳野 五十川	445.6㎡	06.11.06～07.03.30	近世小穴	区画整理事業	本調査後 工事実施
89	横尾遺跡 第120次-2	大分市大字横尾	大分市教委	河野・柳野 五十川	2,000㎡	06.12.15～07.03.30	近世溝・古墳跡・土塁	区画整理事業	本調査後 工事実施
90	乙久池跡	由布市湯布院町 川上宇東ノ下	由布市教委	後藤 一恵 菅 寛子	963.39 ㎡	06.05.31	弥生 包蔵地	集合住宅建設	本調査後 工事実施
91	下市遺跡	由布市旗原町下市2番	由布市教委	後藤 一恵 菅 寛子	1,918.20㎡	06.08.17	弥生 包蔵地	宅地造成	本調査後 工事実施
92	由布院小学校遺跡	由布市湯布院町 川上宇久保通	由布市教委	後藤 一恵 菅 寛子	4,130.0 0㎡	06.11.01	弥生 包蔵地	駐車場整備	本調査後 工事実施
93	由布川小学校遺跡	由布市旗原町 古野字水ノツル	由布市教委	後藤 一恵 菅 寛子	1,906.0 0㎡	06.11.20～07.01.09	弥生 包蔵地	集合住宅建設	本調査後 工事実施
94	臼杵城下町遺跡	臼杵市大字臼杵	臼杵市教委	三嶋 有子	510㎡	06.07.03～06.11.30	旧跡の城石礎遺構	道路建設	本調査後 工事実施
95	臼杵城跡	臼杵市大字臼杵	臼杵市教委	菊田 徹 三嶋 有子	150㎡	06.07.01～07.03.31	江戸期構跡など	まちづくり 交付金事業	保存整備
96	臼杵城下町遺跡	臼杵市大字臼杵	臼杵市教委	三嶋 有子	3,000㎡	06.07.01～07.01.19	臼杵城跡石垣遺構	公園整備	本調査後 工事実施
97	臼杵城下町遺跡	臼杵市大字臼杵	臼杵市教委	三嶋 有子	386㎡	06.08.21～07.02.28	臼杵城跡大手口周辺	市道拡幅	本調査後 工事実施
98	門福寺遺跡	臼杵市大字前田	臼杵市教委	三嶋 有子	3,000㎡	06.07.01～07.03.31	鎌倉～戦国 寺院関連遺構	宅地造成	本調査後 工事実施
99	佐伯城下町遺跡	佐伯市人形町	佐伯市教委	古武 敏子	32㎡	06.08.29	護岸石垣	店舗建設	工事実施
100	経塚原遺跡	豊後大野市 三草町秋葉	豊後大野市教委	中野 宏一	10㎡	06.06.24	遺物・遺構 なし	携帯電話通 信用鉄塔建設	工事実施
101	萩迫遺跡	豊後大野市 大野町杉原	豊後大野市教委	中野 宏一 後藤 幹彦	8㎡	06.07.26	遺物・遺構 なし	携帯電話通 信用鉄塔建設	工事実施
102	長小野遺跡	豊後大野市 千成町船田	豊後大野市教委	中野 宏一 後藤 幹彦	4㎡	06.08.02	遺物・遺構 なし	携帯電話通 信用鉄塔建設	工事実施
103	三草原遺跡	豊後大野市 三草町小坂	豊後大野市教委	中野 宏一	8㎡	06.09.07	遺物・遺構 なし	宅地造成	工事実施
104	宮田遺跡	豊後大野市 下道町柴山	豊後大野市教委	中野 宏一	80㎡	06.10.20	遺物・遺構 なし	市道改良	工事実施
105	津賀牛乳城周辺	豊後大野市 南万町木野	豊後大野市教委	中野 宏一 後藤 幹彦	300㎡	06.11.07	遺物・遺構 なし	障害者体育 施設整備事業	工事実施
106	沢水遺跡	豊後大野市 大野町向家	豊後大野市教委	中野 宏一	93㎡	06.12.18～06.12.19	遺物・遺構 なし	市道改良	工事実施
107	大原遺跡	豊後大野市 二草町菅尾	豊後大野市教委	中野 宏一	4㎡	06.12.26	遺物・遺構 なし	携帯電話通 信用鉄塔建設	工事実施
108	史跡岡城跡	竹田市大字竹田	竹田市教委	佐伯 治 荒井 守賢	700㎡	06.06.01～07.03.30	中川但見城跡跡	史跡整備	本調査
109	上原迫遺跡	竹田市大字坂田	竹田市教委	城口 誠	7,300㎡	06.09.15～06.12.06	弥生～中世 築塔跡	開場整備	本調査後 工事実施
110	北尾輪遺跡	竹田市大字小川	竹田市教委	真田 博幸	4,800㎡	06.10.01～06.10.31	弥生 築塔跡	開場整備	本調査後 工事実施

番号	遺跡名	所在地	調査主体	調査担当者	調査面積	調査期間	調査内容	調査原因	取り扱い
111	宮原遺跡	竹田市久住町大字白丹	竹田市教委	櫻浦 幸徳	7,700㎡	06.08.25-06.12.12	弥生-古墳 集落跡	調査整備	本調査後 工事実施
112	桑迫遺跡	竹田市久住町大字白丹	竹田市教委	櫻浦 幸徳	4,400㎡	06.08.25-06.12.12	弥生-古代 集落跡	調査整備	本調査後 工事実施
113	小島野遺跡	竹田市大字八田	竹田市教委	真田 博幸	150㎡	06.07.12-06.08.10	古墳 集落跡	携帯電話通 用設備建設	確認調査
114	久住南郷地区	竹田市久住町大字白丹	竹田市教委	櫻浦 幸徳 真田 博幸	32,900㎡	06.06.07-06.06.12	弥生-古墳 集落跡	調査整備	確認調査
115	城原北部地区	竹田市大字小川	竹田市教委	櫻浦 幸徳 真田 博幸	14,700㎡	06.08.09-06.08.25	弥生 集落跡	調査整備	確認調査
116	下坂田地区	竹田市大字坂田	竹田市教委	櫻浦 幸徳 真田 博幸	2,900㎡	06.07.12-06.08.10	弥生-中世 集落跡	調査整備	確認調査
117	太田地区	竹田市大字太田	竹田市教委	真田 博幸	18,000㎡	06.10.30-06.12.18	古墳 集落跡	調査整備	確認調査
118	岡本地区	竹田市大字中	竹田市教委	真田 博幸	6,500㎡	06.06.05-06.06.16	遺物・遺構 なし	調査整備	確認調査
119	牧原遺跡	日田市大字日高	日田市教委	今田 秀樹	87㎡	06.04.17-06.04.20	石器・磁器等	住宅造成	工事実施
120	中川原遺跡2次	日田市大山町西大里	日田市教委	今田 秀樹 若杉 竜太	6,400㎡	06.04.24-06.11.10	縄文-古代 集落跡	調査整備	工事実施
121	元宮遺跡	日田市大字求米里字堂田	日田市教委	渡邊 隆行	20㎡	06.04.27	溝2条	老人ホーム 建設	工事実施
122	郷四郎遺跡	日田市大字十二町字瀬	日田市教委	渡邊 隆行	20㎡	06.05.09	古代・遺物包含層、 流路	店舗建設	本調査
123	慈眼山 瀬口白遺跡	日田市上城内町	日田市教委	渡邊 隆行	13㎡	06.05.22	中世・漢、土坑、 柱穴	分譲住宅	本調査
124	上井手遺跡3次	日田市大字日高	日田市教委	渡邊 隆行 矢羽田幸宏	950㎡	06.06.05-06.07.13	中世-近世 溝他	幼稚園舎新築	本調査後 工事実施
125	女子館 釣岩根地区	日田市天願町大字女子館字釣岩根	日田市教委	行時 圭子	8㎡	06.06.07	遺物・遺構 なし	排水池整備	工事実施
126	郷四郎遺跡 2次	日田市大字十二町字瀬	日田市教委	若杉 竜太	164㎡	06.06.07-06.07.28	弥生・集落 ほか	店舗建設	本調査後 工事実施
127	慈眼山瀬戸門遺跡 2次(調査後上ノ 高場遺跡2次)	日田市上城内町	日田市教委	行時 志子	130㎡	06.06.12-06.07.14	小世・豊地所、溝、 土坑、柱穴	分譲住宅	本調査後 工事実施
128	郷四郎遺跡	日田市大字十二町字郷四郎	日田市教委	渡邊 隆行	10㎡	06.06.21	遺物・遺構 なし	病院建設	工事実施
129	一丁田遺跡	日田市港町	日田市教委	渡邊 隆行	32.5㎡	06.06.28	弥生-古墳 集落跡	老人施設建設	本調査
130	郷四郎遺跡	日田市大字十二町字瀬	日田市教委	渡邊 隆行	15㎡	06.06.29	遺物・遺構 なし	マンション建設	工事実施
131	柳ノ本遺跡	日田市若宮町	日田市教委	渡邊 隆行	8㎡	06.07.12-06.07.13	遺物・遺構 なし	社屋建設	工事実施
132	グラドヤ 古墳2次	日田市大字石井字塚原	日田市教委	矢羽田幸宏	75㎡	06.07.26-06.07.31 06.09.19-07.02.26	国書(?) 墳丘から版築・列 石の確認	史跡整備	本年度 継続調査
133	峯崎遺跡	日田市大字西有田字山下	日田市教委	渡邊 隆行	10㎡	06.08.01	遺物・遺構 なし	賃貸住宅建設	工事実施
134	若米遺跡	日田市大字求米里字若米	日田市教委	渡邊 隆行	15㎡	06.09.04-06.09.07	内墳-中世 遺物包含層	資料置場造成	工事実施
135	一丁田遺跡 2次	日田市港町	日田市教委	渡邊 隆行 行時 圭子	477㎡	06.09.12-06.10.13	弥生-古墳 包含層ほか	老人施設建設	本調査後 工事実施
136	一丁田遺跡	日田市丸の内町	日田市教委	渡邊 隆行	15㎡	06.09.27	遺物・遺構 なし	倉庫建設	工事実施
137	徳瀬遺跡	日田市大字法手字徳瀬	日田市教委	渡邊 隆行	15㎡	06.10.18	遺物・遺構 なし	共同住宅造成	工事実施
138	日田東遺跡跡 丁林地区	日田市浪速町	日田市教委	行時 圭子	140㎡	06.11.06-06.12.19	古墳-中世 土坑、土坑ほか	公民館建設	本調査後 工事実施
139	堂ノ迫遺跡隣接 (調査後殿村遺跡)	日田市大字小野字下森	日田市教委	若杉 竜太	521㎡	06.11.15-06.11.21	中世 柱穴	墓地環境整備	工事実施
140	鍛冶屋通り遺跡	日田市大字小田字小田	日田市教委	行時 圭子	6㎡	06.11.16	中世-近世 土坑	市道建設	要協議
141	用松原遺跡	日田市大字三和字塚原	日田市教委	渡邊 隆行	7㎡	06.11.17	遺物・遺構 なし	携帯電話基地 局建設	工事実施
142	朝日ヶ丘遺跡	日田市大字十二町字カサ松	日田市教委	渡邊 隆行	10㎡	06.11.21	遺物・遺構 なし	個人住宅	工事実施
143	葛原遺跡・柴尾遺跡	日田市大字西有田	日田市教委	渡邊 隆行	606㎡	06.11.21-06.12.15	縄文-古墳 土坑、柱穴	用地造成	要協議
144	西遊跡隣接	日田市天願町大字塚田	日田市教委	今田 秀樹 行時 圭子	43㎡	06.11.25	遺物・遺構 なし	中学校修繕改善	工事実施
145	上井手遺跡	日田市大字日高字堂原	日田市教委	渡邊 隆行	20㎡	06.11.30	遺物・遺構 なし	アパート建設	工事実施
146	日高遺跡	日田市大字日高字東寺	日田市教委	渡邊 隆行	20㎡	06.12.04-06.12.05	遺物・遺構 なし	分譲住宅	工事実施

番号	遺跡名	所在地	調査主体	調査担当者	調査面積	調査期間	調査内容	調査原因	取扱い
147	徳綱遺跡	日田市大田	日田市教委	渡邊 隆行	9㎡	06.12.12	古墳～古代集落跡	個人住宅	工事実施
148	日田糸里遺跡 石ヶ坪地区	日田市大字三和 字石ヶ坪	日田市教委	渡邊 隆行	12㎡	06.12.19	遺物、遺構 なし	アパート建設	工事実施
149	名尾遺跡	日田市大字求米里 字石原	日田市教委	今田 秀樹 高木 隆夫 矢羽田幸宏	9,200㎡	07.01.09～07.3.27	構文、包含溝・古墳 ～中世、集落跡	農地整備	水害対策
150	日田糸里遺跡 一本木地区	日田市大字十二町 字一本木	日田市教委	渡邊 隆行	35㎡	07.01.15	遺物、遺構 なし	店舗建設	工事実施
151	水山布取所跡	日田市丸山町一丁目	日田市教委	渡邊 隆行	44㎡	07.01.16～07.01.20	近世・溝、土坑	個人住宅	工事実施
152	ハル遺跡	日田市大字羽田 字和田	日田市教委	渡邊 隆行	18㎡	07.03.02	遺物、遺構 なし	工場建設	工事実施
153	水上遺跡跡	日田市大字花月 字宮ノ道	日田市教委	右杉 竜太	222㎡	07.03.13～07.03.20	近世陶磁器	農地開発事業	工事実施
154	花手地区	玖珠町大字大隈	玖珠町教委	佐藤 祐二	116㎡	06.08.07	遺構なし	工場建設	工事実施
155	上谷地区	玖珠町大字赤	玖珠町教委	野口 典良	20㎡	07.02.10～07.02.20	遺構なし	防火水槽建設	工事実施
156	角半礼城跡	玖珠町大字森	玖珠町教委	佐藤 祐二	280㎡	06.10.20～07.03.31	遺構跡、石垣遺跡	確認調査	調査後 掘戻し
157	名草台遺跡	玖珠町大字森	玖珠町教委	野口 典良	400㎡	06.10.18～06.12.22	弥生～古墳 集落跡	給水施設建設	本調査後 工事実施
158	中世大友府内町跡 第67次調査区	大分市錦町	大分県教委	吉田 寛 後藤 晃	450㎡	06.05～06.09	中世町屋	道路建設	本調査後 工事実施
159	中世大友府内町跡 第68次調査区	大分市光町	大分県教委	後藤 晃一	400㎡	06.09～06.10	中世町屋 中世寺院(萬寿寺)	道路建設	本調査後 工事実施
160	中世大友府内町跡 第72次調査区	大分市錦町	大分県教委	吉田 寛 後藤 晃一	300㎡	06.09～07.03	中世寺院(松名寺)	道路建設	本調査後 工事実施
161	中世大友府内町跡 第76次調査区	大分市錦町	大分県教委	後藤 晃一	100㎡	06.10～07.03	中世寺院(松名寺)	道路建設	本調査後 工事実施
162	中世大友府内町跡 第71次調査区	大分市六坊南町	大分県教委	横島 隆二	714㎡	06.11.06～07.01.29	中世寺院(瑞光寺)	道路建設	本調査後 工事実施
163	中世大友府内町跡 第69次調査区	大分市六坊北町	大分県教委	高橋 信武 横島 隆二	1,741㎡	06.07.13～07.01.31	中世町屋	道路建設	本調査後 工事実施
164	中世大友府内町跡 第75次調査区	大分市六坊北町	大分県教委	高橋 信武 横島 隆二	800㎡	06.11.20～07.03.20	中世町屋	道路建設	本調査後 工事実施
165	田中(野伏)	中津市大字伊藤田	大分県教委	小柳 和宏	3,927㎡	06.06.12～06.10.31	中世・道路状 遺構、船跡ほか	道路建設	本調査後 工事実施
166	窪田南	中津市大字大丸	大分県教委	小柳 和宏	1,000㎡	07.02.01～07.03.16	古墳時代集落跡	道路建設	本調査後 工事実施
167	名 里	日田市大字波里	大分県教委	甲斐 寿哉	700㎡	06.07.13～06.08.25	中世・水田跡	河川改修	本調査後 工事実施
168	真木草場	豊後高田市大字 田染	大分県教委	細貫 俊	1,000㎡	06.07.03～06.08.04	古代、中世散布地	道路建設	本調査後 工事実施
169	杵築城下町	杵築市大字杵築	大分県教委	小林 昭彦	196㎡	06.05.19～06.07.18	近世城下町跡	道路建設	本調査後 工事実施
170	茶屋久保A	豊後大野市 三重町大字赤磯	大分県教委	甲斐 寿哉	600㎡	06.08.23～06.09.23	中世～近世道路状 遺構	道路建設	本調査後 工事実施
171	茶屋久保B	豊後大野市 三重町大字赤磯	大分県教委	甲斐 寿哉	1,400㎡	06.11.15～07.03.09	旧石器散布地	道路建設	本調査後 工事実施
172	四日市遺跡群	玖珠郡玖珠町 大字四日市	大分県教委	小柳 和宏	800㎡	06.11.20～07.01.19	旧石器～古墳・包 含溝、集落跡ほか	工業用地造成	本調査後 工事実施 予定

2 平成18年度各遺跡の調査概要

No	遺跡名		杵築城下町 (29区)	所在地	杵築市大字杵築
調査原因	宗近魚町線道路改良事業			調査期間	06.05.19～06.07.18
調査機関	大分県教育庁埋蔵文化財センター			調査担当者	小林 昭彦
調査面積	130㎡	時期	江戸時代	遺物の保管	大分県教育庁埋蔵文化財センター

位置 国東半島の南部、別府湾に開く守江湾の奥部の東西に延びる丘陵の谷部に位置する。調査対象地は、武家屋敷が所在する北台、南台に挟まれた谷部にあり、当時の町屋の中心地にあたる。

遺構 溝や建物基礎の一部を確認した。溝は石組や平瓦を利用した排水溝で、近世町屋敷の区画を示す。土層の観察では、これまでの調査区と同様に整地の状況が顕著であった。現在の道路面から自然堆積土（シルト層）まで1.5mから2mの間に火災痕跡を示す焼土層と造成土が互層となっており、人為的な整地がみられた。層中に生活面を5～6面確認できた。

遺物 出土遺物として、17世紀初頭から19世紀に至る江戸時代各期の陶磁器類、銭貨、キセルなどがある。

まとめ 整地状況、町屋区画などの遺構や肥前産を中心とする多量の陶磁器類を確認した。杵築城下町の形成過程の一端を知ることができた。

なお、本年度で宗近魚町線道路改良事業に伴う杵築城下町の調査を終了した。



遺跡の位置 (1/25,000「杵築」)



全景写真

No	遺跡名	中世大友城下町跡第69次調査		所在地	大分市六坊北町
調査原因	県道庄の原佐野線道路工事			調査期間	06.07.13～07.01.31
調査機関	大分県教育委員会			調査担当者	高橋 信武・横島 隆二
調査面積	1,741㎡	時期	中世	遺物の保管	大分県教育庁埋蔵文化財センター

位置 大分市街地南東部に位置する。

庄の原佐野線に伴う中世大友城下町関係の発掘調査では第36次調査区(2003年)、第41次調査区(2004年)、第55次調査区(2005年)に次ぐものである。東部のA地区と西部のB地区に分かれる。両者の間には以前調査した第41次調査区西部が挟まれる。

遺構

以前の調査を簡単に記す。今回調査区の南方、第36次調査区では御蔵場の西辺と想定されている線に平行に北西から南東に走る16世紀後半の道路跡を初めて検出したほか、周辺に掘立柱建物跡や井戸が東西方向に分布することが判明した。第36次と今回調査区との中間地帯および西部にあたる第41次調査区では第36次同様の町屋の状況が調査区東部から中央部に分布し、西部では郊外的状況が現れた。第55次調査区は今回調査区の東側にあたり、大分市史では御蔵場南部に想定されているが、町屋的な状況であった。

今回の第69次A調査区の内容は基本的に第36次や41次と同じである。北西から南東に走る道路跡、道路に面して東西方向に立ち並ぶ掘立柱建物跡・町屋の背後の井戸・ゴミ穴等を検出した。A調査区南部では中世末から近世初頭にかけての耕作関係の溝状遺構が南北方向に多数並列するのを確認した。焼土・炭化物を多量に含む中世末の土坑が同様の溝状遺構を切って掘り込まれているので、南北方向の溝が作られ始めたのは中世末に遡るらしい。この遺構は南側の第41次調査区や今回の北部調査区には存在せず、現状の東西に細長い耕作地の形状は少なくとも中世末まで遡る土地利用をしめすものと考えられる。

北部調査区では、西部で16世紀の鍛冶関係の炉跡3基を検出し、中央部周辺に東西方向に長軸をもつ掘立柱建物跡3基・大型の長方形堅穴(内部に柱穴をもつもの)3基・井戸2基、東端部にゴミ穴集中部を検出した。

A・B地区とも東部には南北方向の大型の溝状遺構を検出した。これは第36次調査区でも同様に検出していたが今回初めて北部に向かって徐々に底面が高まるのが分かった。

遺物

青銅製メダイ・朝鮮製青磁・中国銭(崇寧重宝)・ガラス製品・備前焼水滴(魚形)・中国製磁器(青花・白磁・青磁)・備前焼(大甕・播鉢・德利)・京都系土師器・在地系土師器・瓦質土器



遺跡の位置(1/25,000「大分」)

No	遺跡名	中世大友城下町跡第75次調査	所在地	大分市六坊北町	
調査原因	県道庄の原佐野線道路工事		調査期間	07.11.20～08.03.12	
調査機関	大分県教育委員会		調査担当者	高橋 信武・綿貫 俊一	
調査面積	800㎡	時期	中世	遺物の保管	大分県教育庁埋蔵文化財センター

位置 大分市街地の南東部、大分川左岸下流域に位置する。古代豊後国の中心である国府想定地の上野丘陵の北側低地部に所在する中世の大友城下町跡の一面に含まれる。

周辺ではこれまで庄の原佐野線関連で調査した場所が多く、今回調査区の南側には第36次調査区、北側に第55次調査区、北西側から西側に第69次調査区が位置する。これらの地域は、中世末期の大友城下町を描いた「府内古図」では御蔵場の南端部あるいは外側の「道路」、「ノコギリ町」、「魚ノ店」などの場所に該当する。

遺構 調査区は東西に長く、東部は市道を撤去して調査した。この現道は「府内古図」では仮称第二南北街路に比定されており、調査の結果、第二南北街路の西側溝と路面を検出したが、東側溝は失われていた。従って道路幅は不明である。また、道路敷設以前の15世紀代と思われる柱穴類を下層において検出した。

それ以外の中央部、西部では近世初頭の遺物を若干含む廃棄物処理土坑、耕作に関連した南北方向の溝状遺構5条程度、同じく東西方向のもの等を検出し、この場所が近世には耕作地化したものと思われる。

中世の遺構としては大きく分けて上下二枚の遺構検出面があり、井戸6基・柱穴類多数・ゴミ穴土坑・堅穴状遺構2基・溝状遺構2条等を検出した。このうち、倉庫跡と考えられる小型の長方形堅穴およびその痕跡を第二南北街路の西約10mに南北方向の分布を示す状態で検出した。

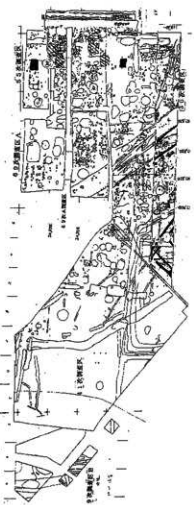
遺物 中国景德鎮窯系青花・京都系土師器・在地系土師器・中世瓦・近世肥前系陶磁器等

まとめ 周辺のこれまでの調査結果によれば、第二南北街路の西側約10mの位置には倉庫状遺構が南北方向に不規則に帯状分布する傾向があったが、今回の第75次調査結果はその傾向を追認するものであった。井戸は中央部分から西部に分布しており、第75次調査区では東西方向の地割りをもつ家並みが形成されていたものと思われる。

(右図は庄の原佐野線工事に伴う発掘調査区的位置を示す。第75次調査区は図の北端の市道部分とその下の長方形区画である。全体でT字形を呈す。)



遺跡の位置 (1/25,000「大分」)



No	遺跡名	中世大友城下町跡	所在地	大分市錦町・元町	
調査原因	一般国道10号古国府拡幅		調査期間	06.05～07.03	
調査機関	大分県教育庁文化課		調査担当者	吉田 寛・後藤 晃一	
調査面積	1,250㎡	時期	中世(14世紀～16世紀)	遺物の保管	大分県教育庁埋蔵文化財センター

位置 本年度は67次・68次、72次、76次の計4箇所において発掘調査を実施した。67次調査区は、既に調査を終了している9次と22次調査区の西側及び9次調査区の南側部分に位置し、府内古図の桜町・御所小路町・御内町に相当すると考えられる。68次調査区は既に調査済みの20次調査区と42次調査区に挟まれた部分に位置し、万寿寺西北隅に相当する。72次調査区は、12次・48次調査区の北側部分に位置し、府内古図に描かれている称名寺の西南隅にあたる。76次調査区は、11次調査区の東側部分で、当時家屋があったために一部調査が残っていた部分で、やはり称名寺の一面にあたる。



遺跡の位置(1/25,000「大分」)

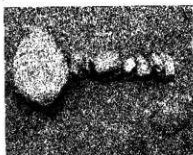
遺構 各調査区ごとに主要遺構をみていくことにする。

[67次調査区]

本調査区は大友氏館跡の東側に位置し、「府内古図」にみえる桜町・御内町の一部に相当する地点である。また、本調査区はすでに発掘調査を終了している第22次(H14年度)・第9次(H12・13年度)調査区と第52次調査区(H17年度)に挟まれた地点で、調査区は南北に細長いL字形の形態を呈している。

16世紀後葉から末葉の遺構面では、第2南北街路・柱穴列・礎石・御所小路北側溝・火災処理遺構・大塚埋設遺構などを検出した。柱穴列は東側の第22次・第9次調査区と連続するものがあり、短冊形の町屋区画を構成する櫛列の一部と推定される。この区画の内部には礎石が存在する地点があり、天正14年(1586)の焼土層に被覆されていた。短冊形の区画の一部には、礎石を用いた建物が存在した可能性が高いと考えられる。また、御所小路北側に接する地点にも柱穴列が確認されており、当該部分にも短冊状の町屋区画が連続している可能性が高くなったと考える。御所小路の北側溝は、遺構の残存状況は良好なものではなかったが、埋土の一部に京都系土師器が大量に廃棄されている状況が認められた。大塚埋設遺構は御内町の裏手に相当する地点から検出され、備前焼の大塚1基を土坑内に埋設したものであるが、その性格は不明である。

16世紀中葉から前葉以前の遺構面では、京都系土師器の大量廃棄遺構や上坑、小鍛冶の炉跡などが検出された。また、第9次調査で検出されていた大型の溝の延長部が確認され、当該遺構の埋土にも京都系土師器の大量廃棄が認められた。これらは町屋の遺構群に先行する時期の遺構群と思われ、この段階では調査地点の一部が堀を有する武家屋敷の範囲であった可能性も



礎石(67次)



大塚埋設遺構(67次)

考えられる。

以上のように、67次調査区では前年度までの発掘調査成果を補完するとともに、当該調査地点が堀を有する武家屋敷（武家地）から、町屋に変化してゆく変遷過程を明らかにすることができた。

〔68次調査区〕

本調査区は、府内古図によれば萬寿寺寺域内に位置する。検出された遺構としては、まず東西方向に延びる3条の溝がある。これらの溝は近接して東西方向へ延びており、ある程度の期間この方向の区画が生きていたことを示している。各溝から出土する遺物は非常に希少で時期の認定が困難であるが、京都系土師器等をはじめとする16世紀代の遺物がほとんど見られず、14～15世紀代の所産と考えられる。

また調査区全面には砂層を主体とする整地層が広がっている。遺物の混入がほとんど認められないため、時期の認定は困難である。本調査区で検出される大半の遺構はこの整地層を切って形成されている。遺構は石列、土坑、井戸さらに3条の溝（S019・S020・S036）等であるが、このうち土坑と井戸に関しては出土する遺物から、いずれも16世紀後半～末葉の所産である。土坑はいずれも廃棄行為に伴うものと考えられる。中でもS141は京都系土師器（2～3期）を中心にかんがりの遺物の廃棄が認められた。また、井戸S008については、井筒内及び埴土から京都系土師器2～3期のものが出土しており、当該期の位置づけが可能である。井筒は桶組であった。また、井戸の直上において、砂層、シルト層を互層に堆積させた硬化面が確認されており、井戸埋没後の地盤硬化を防ぐためのものと考えられる。そのことから、井戸埋没後にこの地はまた何らかの生活空間として機能していた可能性が高い。また、調査区南隅で東西方向の石列（S013）が検出された。石列の面はすべて北側にそろっている。伴う遺物からの時期の認定は困難であるが、整地層を切って形成されている。

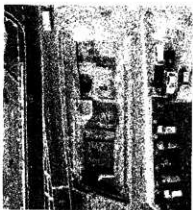
以上16世紀後半～末葉の廃棄土坑や井戸の分布状況は、他の調査区で検出されている町屋の裏手の状況に酷似している。この16世紀後半～末葉という時期は、萬寿寺との関連で見てみると、巨大な萬寿寺の堀を埋めて西之屋敷が成立するという画期にリンクする。萬寿寺推定地の西隅に位置する本調査区は、そうした背景を勘案すると、西之屋敷の一画であることが想定される。

〔72次・76次調査区〕

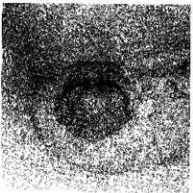
本調査区は大友氏館跡の北東側に位置し、時宗の寺院である「称名寺」が存在したと推定されている地点である。称名寺は豊後府内では萬寿寺に次ぐ、第二の規模を誇る寺院で、寺伝によると暦応4年（1341）の創建とされ、永祿年間（1558～1569）頃に「府主ノ命」によって名ヶ小路町から沖浜に移転させられた。その後、沖浜の称名寺は慶長の大地震（1596）で壊滅し、



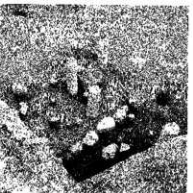
土師器大量廃棄土坑（67次）



調査区全景（68次）



井戸（68次）



石列S013（68次）

名ヶ小路町の旧地に再建されたという。

今回の発掘調査では、第72次調査区で堀や井戸・土坑、第76次調査区で火災処理土坑や整地層が確認された。第72次調査区で検出した堀は調査区の南側と西側でL字状に屈曲し、埋土中から多量の瓦が出土した。その断面がV字形を呈し、下層に堆積する砂質土主体の土層群と上層に堆積する粘質土主体の土層群が認められる。下層は堀の機能時、上層は堀の埋め立て時の土層群と推定され、下層からは漳州窯系青花、上層の上部からは唐津系陶器や大窯4期の瀬戸美濃系陶器（折縁ソギ皿）の出土が確認されている。従って、堀の機能時は16世紀末葉、埋め立て時は16世紀末葉～17世紀初頭に比定される。また、堀の埋め立て時に、寺域側から廃棄された石塔類の部材が集中する地点もある。多量の瓦の出土などから、堀は称名寺跡の領域を踏襲する区画遺構と推定されるが、遺構の年代が寺伝による寺の存続期間と整合しないため、その性格については今後さらに検討が必要である。堀の下層からは多量の貝類や動物遺存体が出土しており、その中には頭頂部に孔を開けた牛の頭骸骨や肋骨や脊椎などの大型資料も存在する。このことから、調査地点の周辺で牛などの大型動物が解体され、食糧として消費されていたことを想定している。

また、第12次調査区・第48次調査区（平成13・16年度）で検出された石組溝の延長部も確認され、当該遺構が西へ屈曲し、少なくとも1回以上の改修を受けていることが確認された。石組溝の構築時期の上限は16世紀末葉～17世紀初頭に降と考えられる。

遺物 [67次調査区]

中国景德鎮窯系青花・漳州窯系青花・京都系土師器・在地系土師器・瓦質土器・備前焼大壺・備前系陶器・瀬戸美濃系陶器

[68次調査区]

中国景德鎮窯系青花・漳州窯系青花・京都系土師器・在地系土師器・瓦質土器・備前系陶器・瀬戸美濃系陶器・大形土製品・瓦

[72次・76次調査区]

中国景德鎮窯系青花・漳州窯系青花・京都系土師器・在地系土師器・瓦質土器・備前系陶器・瀬戸美濃系陶器・瓦・鯉瓦・石塔類



全景 (72次)



堀の断面形態 (72次)

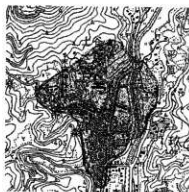


動物遺存体 (牛) の
出土状況 (72次)

IV 平成18年度埋蔵文化財新発見遺跡一覧及び周知遺跡変更一覧

1 新発見遺跡

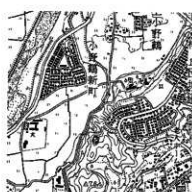
番号	遺跡名	所在地	立地	種別	台帳番号
1	森城下町跡	茨城県茨城町大字森字上町・中町・下町ほか	沖積地	包蔵地	652114
2	高来山第2横穴墓群	大分市大字木上字高来	丘陵斜面	横穴墓	322358
3	小柳遺跡	大分市大字田原字小柳	台地	墳墓	322329
4	高来山第3横穴墓群	大分市大字木上字高来	丘陵斜面	横穴墓	322360
5	上深迫遺跡	竹田市大字下坂田字上深迫	河岸段丘	集落跡	539168
6	北尾鶴遺跡	竹田市大字小川字北尾鶴	丘陵斜面	包蔵地集落	539169
7	東浜遺跡	中津市大字東浜	沖積地	集落跡	101149
8	畑中遺跡	中津市大字福島	台地	集落跡	101148
9	殿村遺跡	日田市大字小野字殿村	沖積地	集落跡	651260
10	加来居屋敷遺跡	中津市大字加来	沖積地 台地	中世城館	101150
11	加来東遺跡	中津市大字加来・福島	沖積地	集落跡	101151
12	安岩本B遺跡	竹田市大字太田字岩本	河岸段丘	集落跡	539171
13	安岩本A遺跡	竹田市大字太田字姿	河岸段丘	包蔵地	539170
14	上辻遺跡	大分市大字丹生字上辻	台地	集落跡	322361
15	報恩寺遺跡	国東市安岐町大字朝来字寺田	丘陵斜面	集落跡	219050
16	丹川穴井前横穴墓群	大分市大字丹川字穴井前	丘陵斜面	横穴墓	322362
17	郷四郎遺跡	日田市十二町字郷四郎	沖積地	包蔵地一 集落跡	651238



No.1 森城下町跡
(S=1/25,000 「豊後森」)



No.2 高来山第2横穴墓群
(S=1/25,000 「大分」)



No.3 小柳遺跡
(S=1/25,000 「大分」)



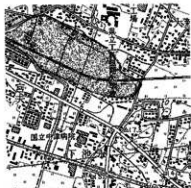
No.4 高来山第3横穴墓群
(S=1/25,000 「大分」)



No.5 上深迫遺跡
(S=1/25,000 「桜町」)



No.6 北尾鶴遺跡
(S=1/25,000 「久住」)



No. 7 東浜遺跡
(S=1/25,000「中津」)



No. 8 畑中遺跡
(S=1/25,000「土佐井」)



No. 9 殿村遺跡
(S=1/25,000「大行司」)



No. 10 加来居屋敷遺跡
(S=1/25,000「土佐井」)



No. 11 加来東遺跡
(S=1/25,000「土佐井」)



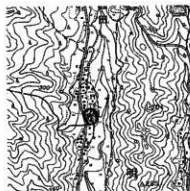
No. 12 姿岩本B遺跡
(S=1/25,000「竹田」)



No. 13 姿岩本A遺跡
(S=1/25,000「竹田」)



No. 14 上辻遺跡
(S=1/25,000「鶴崎」)



No. 15 報恩寺遺跡
(S=1/25,000「両子山」)



No. 16 丹川穴井前横穴墓群
(S=1/25,000「鶴崎」)



No. 17 郷四郎遺跡
(S=1/25,000「日田」)

2 周知遺跡の変更

番号	遺跡名	所在地	立地	種別	台帳番号	変更内容
1	丹生川坂ノ市条里跡	大分市大字丹生	沖積地	集落跡	322330	範囲拡大
2	丹生遺跡群	大分市大字丹生	台地	包蔵地一 集落跡		範囲拡大
3	諸田遺跡	中津市大字諸田	台地	集落跡	101090	範囲拡大
5	郷四郎遺跡	日田市十二町字郷四郎	沖積地	包蔵地一 集落跡	651238	遺跡内容及び 範囲縮小
6	鍛冶屋廻り遺跡	日田市大字小迫字鍛冶屋廻り	丘陵斜面	集落跡	651086	遺跡内容及び 範囲拡大
7	岡遺跡	大分市大字丹生字岡	台地	包蔵地一 集落跡	322189	範囲縮小
8	大道遺跡群	大分市大字東大道・金池南	沖積地	集落跡	322329	範囲拡大
9	丹生川坂ノ市条里跡	大分市大字丹生	沖積地	集落跡	322330	範囲拡大



(変更前)



(変更後)

No. 1 丹生川坂ノ市条里跡(S=1/25,000「鶴崎」)



(変更前)



(変更後)

No. 2 丹生遺跡群(S=1/25,000「鶴崎」)

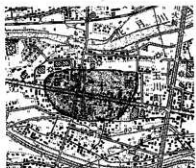


(変更前)

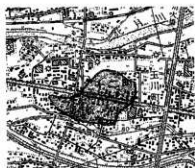


(変更後)

No. 3 諸田遺跡(S=1/25,000「宇佐」)



(変更前)



(変更後)

No. 4 郷四郎遺跡(S=1/25,000「日田」)



(変更前)



(変更後)

No. 5 鍛冶屋廻り遺跡(S=1/25,000「日田」)



(変更前)



(変更後)

No. 6 岡遺跡(S=1/25,000「鶴崎」)



(変更前)



(変更後)

No. 7 大道遺跡群(S=1/25,000「大分」)



(変更前)



(変更後)

No. 8 丹生川坂ノ市条里跡(S=1/25,000「鶴崎」)

V 平成18年度現地説明会・展示会・講演会等行事の概要

1 現地説明会

名 称	主 催	内 容	期 日	参加人数
丹生川地区発掘調査内容現地説明会	大分市教委	中世屋敷	06.09.30	80人
大友氏遺跡現地説明会	大分市教委	大友館	06.10.08	450人
中世大友城下町跡現地説明会	大分県教委 大分市教委	大友館・称名寺・魚之町	06.11.05	120人
円福寺遺跡発掘調査現地説明会	臼杵市教委	宅地造成に伴う調査の現地説明会	06.11.30	50人
宮原遺跡・桑迫遺跡現地説明会	竹田市教委	地元地域の人々を対象に遺跡の概要を説明	06.09.05	10人
宮原遺跡・桑迫遺跡現地説明会	竹田市教委	竹田地区中学校社会科部会教諭を対象に遺跡の概要を説明	06.09.05	15人
宮原遺跡現地説明会	竹田市教委	竹田市立久住中学校全校生徒、白丹・明治・城原・久住小学校6年生を対象に遺跡の概要説明及び発掘の体験	06.10.27 ～ 06.11.08	100人
上井手遺跡3次調査三芳小学校児童向け説明会	日田市教委	三芳小学校児童を対象に遺跡の概要を説明	06.11.10	65人
史跡角牟礼城跡ウォーキング大会	玖珠町教委	角牟礼城跡の国指定を記念して、現地を説明しながらのウォーキング大会を開催	06.11.03	100人
史跡角牟礼城跡住民公聴会	玖珠町教委	整備についての住民公聴会	06.11.10	60人

2 展示会

名 称	主 催	内 容	期 日	会 場	参加人数
下毛の歴史を語る	中津市教委 本耶馬溪教育センター	譚山遺跡と倉迫二ツ塚古墳の出土遺物を展示	06.09.10～ 06.10.01	耶馬溪博物館	200人
国東 彩発見！よみがえる古代国東の暮らしと祈り	国東市歴史体験学習館	国東市の誕生を記念し、市内の遺跡から出土した縄文から古代までの遺物を展示	06.10.21～ 07.03.15	国東市歴史体験学習館	1,100人
小瀬山古墳とその時代	杵築市教委	小瀬山古墳発掘調査成果報告とそれに関連する遺跡の出土品を展示	06.10.17～ 06.11.26	きつき城下町資料館	1,265人
特別展「タイムトラベラー2006」	大分市教委	近年の大分市内で調査された遺跡の速報展		海部資料館	3,014人
企画展示「誕生の大集落—千歳町高添遺跡展」	豊後大野市教委	豊後大野市千歳町高添遺跡で出土した遺物の展示	06.09.06～ 07.03.31	豊後大野市歴史民俗資料館	500人
奥豊後ちよっとみ歴史展	竹田市教委	発掘調査速報展平成16・17年度に調査を行った遺跡及び出土した遺物を展示	06.07.05～ 06.07.30	竹田市立歴史資料館 「水琴館」	200人
			06.08.02～ 06.08.16	久住町公民館	80人
			06.08.23～ 06.09.07	萩みらい館	50人
平成17年度埋蔵文化財発掘調査速報展	日田市教委	平成17年度に日田市内で行った発掘調査成果の公表	06.05.12～ 06.06.23	日田市埋蔵文化財センター	394人
朝日大神山古墳群模型展示	小迫辻原遺跡研究会	研究会が作成した県指定史跡朝日天神山古墳群の模型の公開に伴い、同古墳群からの出土遺物等を展示	06.04.20～ 06.04.28	日田市役所1Fロビー	165人
船上歴史講座	小迫辻原遺跡研究会	三隈川河川環境整備完成記念イベントに合わせて小迫辻原遺跡などの模型と写真パネルを展示	06.04.22	特設会場	38人
五馬の遺跡展	塚田ホテルまつり実行委員会	塚田ホテルまつりに合わせて、同地区の埋蔵文化財発掘調査成果を公表	06.06.03～ 06.06.04	塚田旧会館	200人

名 称	主 催	内 容	期 日	会 場	参加人数
大鶴の遺跡小展示	大鶴振興センターホテルまつり実行委員会	上宮ホテルまつりに合わせて、同地区の埋蔵文化財発掘調査成果を公表	06.06.10	若宮八幡宮	40人
第5回埋蔵文化財出張展示「三芳の遺跡展」	三芳ふるさと祭り実行委員会	三芳ふるさと祭りに合わせて同地区の埋蔵文化財発掘調査成果を公表	06.11.19	三芳小学校	336人
企画展「おおいたの歴史～むかしの人びとのくらし」	大分県教委	県教委が平成17年度に刊行した副読本の内容に沿った実物展示	06.07.19～ 06.09.24	県立先哲史料館展示室	10,670人
企画展「よみがえる大分の遺跡展」	大分県教委	川口器時代から弥生時代の県内各地から出土した遺物や中世大友府内町跡から出土した遺物を「宗麟と南蛮貿易」をテーマに展示	06.10.06～ 06.10.15	ライフパル及び府内会館チャンネル21・大分銀行ローンプラザ支店	3,047人

3 講演会・シンポジウム

名 称	主 催	講 師	内 容	期 日	会 場	参加人数	
国東のあけぼの弥生のムラの暮らしと祈り	国東市歴史体験学習館	別府大学 下村 智	企画展記念講演会	06.10.21	国東市歴史体験学習館	23人	
文化財の宝石箱国東市その見方と味わい方	国東市歴史体験学習館	県立歴史博物館長 渋谷 忠章	企画展記念講演会	06.11.26	国東市歴史体験学習館	28人	
小瀬山古墳とその時代展講演会	杵築市教委	別大教授 後藤 宗俊	演題「大和政権と豊の首長～小瀬山古墳が語ること」	06.10.22	きつき城下町資料館	66人	
		福大名誉教授 小田 富士雄	演題「前方後円墳の出現と祭祀」	06.10.29		68人	
		くらしき作陽大助教授 澤田 秀実	演題「小瀬山古墳の被葬者を探る～墳丘築造企圖の検討から」	06.11.11		48人	
		大理市教委 青木 勲時	演題「オオヤマト古墳群の初期埴輪と小瀬山古墳」	06.11.23		52人	
中世大友再発見フォーラム1	大分市教委	俳優 劉谷 俊介	織田信長と大友宗麟	06.10.08	コンパルホール	600人	
豊後大野市歴史民俗資料館歴史講座「弥生の大集落～高添遺跡」	豊後大野市教委	豊田 徹士	高添遺跡の調査担当者を講師に発掘の映像等を交え講話を実施	07.02.25	豊後大野市歴史民俗資料館	29人	
埋蔵文化財センター運営事業講演会「生きている博物館への案内」	日田市教委	九州国立博物館 市元 晃	九州国立博物館が日指す展示の在り方や博物館の楽しみ方などについての解説	06.06.03	日田市文化センター	128人	
考古学講座「タイムトリップ日田 VOL. 4」第1講		佐賀県教委 七田 忠昭	吉野ヶ里遺跡にみる弥生の生活文化	06.06.14	日田市埋蔵文化財センター	39人	
考古学講座「タイムトリップ日田 VOL. 4」第2講		九州国立博物館 河野 一隆	日本海岸の弥生文化と南の貝のものがたり	06.06.28		39人	
考古学講座「タイムトリップ日田 VOL. 4」第3講		春日市教委 丸山 康晴	奴国と須玖岡本遺跡	06.07.12		33人	
考古学講座「タイムトリップ日田 VOL. 4」第4講		日田市教委 渡邊 隆行	吹上遺跡と日田盆地の弥生社会	06.07.26		39人	
考古学講座「タイムトリップ日田 VOL. 4」第5講		日田市教委 職員	九州国立博物館見学バスツアー	06.08.06		九州国立博物館	34人
考古学講座「タイムトリップ日田 VOL. 4」第6講		熊大教授 木下 尚子	弥生時代の文化交流一貝の道一	06.08.09		日田市埋蔵文化財センター	33人

名 称	主 催	講 師	内 容	期 日	会 場	参加人数
考古学講座「タイムトリップ日田 VOL 4」 第7講	日田市教委	前国東町教委職員 金田 信子	安国寺集落遺跡の整備と活用 —殊生時代の生活再現—	06.08.23	日田市埋蔵文化財センター	29人
考古学講座「タイムトリップ日田 VOL 4」 第8講		大分県教委 後藤 晃一	大分の話題の遺跡展望 —巾世城下町大友館跡から—	06.09.13		36人
考古学講座「タイムトリップ日田 VOL 4」 第9講		日田市教委職員	日田市内の古墳見学会	06.09.24	市内各所	33人

4 研修(行事)

名 称	主 催	場 所	内 容	期 日	参加者数	
実相寺文化財愛護少年団「別府の歴史」	別府市教委	別府中部地区公民館	別府の歴史について、スライド写真などを使い説明を行う。また別府市内出土の遺物を実際に手に取り、太古の生活の一端を実物から学ぶ研修を実施	07.03.18	20人	
下郡の歴史を楽しもう	下郡公民館	下郡公民館	下郡遺跡の調査を中心に全9回実施	06.05.24～09.27	各回40人	
日岡クラブ	日岡公民館	日岡公民館	江戸時代の日岡	06.09.02	22人	
大南公民館歴史講座	大南公民館	大南公民館	大分市の文化財	06.10.12	42人	
南大分高齢者大学	南大分公民館	南大分公民館	大友氏の館跡発掘状況及び大友氏の盛衰について	06.10.27	40人	
親子で学ぶふるさと探訪講座	大分大学生涯学習センター	大分大学生涯学習センター	親子で学ぶふるさと探訪講座	06.12.09	45人	
日岡クラブ	日岡公民館	日岡公民館	日岡小学校の歴史	07.03.03	18人	
歩き・み・ふれる地域の歴史講座	竹田市教委	文化財管理センター・現地視察	石造物からみた地域の振興	06.04.08		
文化財市民講座		現地視察	歴史の道肥後街道を探る(巻之一) 三本松～宿場久住	06.07.08		
			歴史の道肥後街道を探る(巻之二) 宿場久住～神堤	06.08.05		
			歴史の道肥後街道を探る(巻之三) まとめ	06.09.02		
		文化財管理センター・現地視察	旧竹田荘	参勤交代と街道(その二) 参勤交代が意味するもの	06.11.04	
		現地視察		参勤交代と街道(その三) 岡藩の参勤交代道大剣道ルート	06.12.09	
		現地視察		参勤交代と街道(その四) 岡藩の参勤交代道大剣道ルート	07.02.10	
		文化財管理センター・現地視察		参勤交代と街道(その四) 岡藩の参勤交代道赤岩道ルート	07.03.03	
市町村埋蔵文化財行政担当者研修会	県埋蔵文化財センター	県埋蔵文化財センター	発掘調査の成果等の発表など技術的な研修	06.04.20	26人	
初任者研修(県立学校等)	県埋蔵文化財センター	県埋蔵文化財センター及び巾世大友府内町跡発掘調査現場	新任教師に対し「文化財からのメッセージ」と題し、文化財に関する基礎知識についての講義と発掘体験を実施	06.10.05	36人	
初任者研修(中学校)				06.10.12	26人	
初任者研修(小学校)				06.10.26	31人	

5 その他普及啓発

名 称	主 催	場 所	内 容	期 日	参加者数
夏休み諸田遺跡発掘体験	中津市教委	諸田遺跡	中津市内の小学生を対象にした発掘体験、土器の拓本	06.08.23	15人
勾玉作り教室		耶馬溪風物館	中津市内の小学生を対象にした勾玉作り	06.09.10	21人
埋蔵文化財センターの見学及び体験学習	大分市立判田小学校	大分県教育庁埋蔵文化財センター	大分市立判田小学校6年生の施設見学と整理作業体験	06.07.03	170人
大友氏遺跡周辺の見学会	玖珠町歴史学級	中世大友府内町跡ほか	玖珠町歴史学級の遺跡見学	06.09.15	20人
土器の野焼き体験	大分市立判田小学校及び県埋蔵文化財センター	大分県教育庁埋蔵文化財センター	大分市立判田小学校6年生による土器の作成及び野焼き体験	06.11.06～ 06.11.07	170人
判田校区文化協賛「埋蔵文化財センター展示公開」	県埋蔵文化財センター	大分県教育庁埋蔵文化財センター	文化協賛で県埋蔵文化財センターの展示を地元住民に公開	06.11.03	120人
埋蔵文化財センターの見学	大分県立南高校図書委員	大分県教育庁埋蔵文化財センター	埋蔵文化財センターの見学	06.10.23	9人
	大分市立判田中学校		総合学習の時間を利用した埋蔵文化財センターの見学	06.11.28	140人
	百枝児童クラブ		埋蔵文化財センターの見学	07.03.27	12人
職場体験（インターシップ）の受入	大分県立大分商業高校	大分県教育庁埋蔵文化財センター及び中世大友府内町跡発掘調査現場	職場体験	06.07.11～ 07.13	9人
	別府大学			06.08.22～ 08.31	1人
	大分県立鶴崎高校			06.08.22	1人
	大分市立滝尾中学校			06.08.24	6人
	大分大学教育福祉科学部附属中学校			06.12.05～ 12.07	4人

VI 平成18年度刊行の埋蔵文化財関係文献一覧

1 調査報告書

番号	報告書名	内容	発行機関名	規格	刊行年月日
1	沖代地区条里跡、東浜遺跡、大新田四番通地区、是則株瀬地区、大貞馬場池地区、中津城下町遺跡、中津城(VI) 中津市文化財調査報告第42集	沖代地区条里跡、大新田四番通地区、是則株瀬地区、大貞馬場池地区は、遺構遺物なし東浜遺跡、古墳時代の道路状遺構、中津城下町遺跡は江戸時代土坑、外堀?、中津城は江戸時代土坑、堀	中津市教委	A4版	07.03.31
2	史跡三浦梅園旧宅保存修理工事報告書	旧宅と塾跡の発掘調査掲載	国東市教委	A4版	07.03
3	神ノ前遺跡	方形石積み遺構ほか	杵築市教委	A4版	06.04.21
4	春木方元遺跡	弥生時代前期末から奈良・平安時代に亘る複合遺跡	別府市教委	A4版	06.07.31
5	春木方元遺跡古寺地区	古墳時代に比定される組み合わせ式箱式石棺2基検出	別府市教委	A4版	07.03.31
6	大友府内9	市道六坊新中島線道路改良工事に伴う発掘調査	大分市教委	A4版	07.03.30
7	大友府内10	元町雨水排水ポンプ場建設に伴う発掘調査	大分市教委	A4版	07.03.30
8	大友府内11	中世大友府内町跡第74次調査の報告	大分市教委	A4版	07.03.30
9	玉沢地区条里跡9次	稲田新都心中央区画整理事業に伴う発掘調査	大分市教委	A4版	07.03.30
10	玉沢地区条里跡15次	市玉沢線道路改良工事に伴う発掘調査	大分市教委	A4版	07.03.30
11	玉沢地区条里跡17・20次	宗方雨水幹線建設に伴う発掘調査	大分市教委	A4版	07.03.30
12	玉沢地区条里跡21次	大規模店舗建設に伴う発掘調査	大分市教委	A4版	07.03.30
13	大分市市内遺跡確認調査概報2006年度	市内遺跡確認調査の概要報告	大分市教委	A4版	07.03.30
14	下郡遺跡群V	大分市下郡地区土地区画整理事業に伴う埋蔵文化財調査	大分市教委	A4版	07.03.30
15	法地坊横穴墓群古園浦久保遺跡	6世紀後半～7世紀前半代の横穴墓群と弥生時代後期の集落跡	竹田市教委	A4版	07.03
16	城下町遺跡(田代家武家屋敷跡)	岡藩の城下町に形成された武家屋敷群の一角をなす屋敷跡	竹田市教委	A4版	07.03
17	平成17年度(2005年度)日田市埋蔵文化財年報	平成17年度日田市教委が行った埋蔵文化財調査事業等を所収	日田市教委	A4版	07.03
18	長者原遺跡	鉄塔建設に伴う発掘調査報告。古墳時代の土坑・溝を所収	日田市教委	A4版	06.08.31
19	六波羅遺跡4次	宅地分譲地造成に伴う発掘調査報告。弥生時代の流路、古代～中世堀立柱建物・溝・土坑等を所収	日田市教委	A4版	07.03.30
20	慈眼山遺跡	宅地分譲地造成に伴う発掘調査報告。中世の整地層とその上に形成された堀立柱建物、溝、土坑等を所収	日田市教委	A4版	07.03.30
21	上井手遺跡	宅地分譲地造成に伴う発掘調査報告。中世の溝、土坑等を所収	日田市教委	A4版	07.03.30
22	求來里平島遺跡Ⅱ	市道建設に伴う発掘調査報告。古墳～中世の竪穴住居、堀立柱建物、竪穴遺構、溝、土坑等を所収	日田市教委	A4版	07.03.30
23	長者原遺跡Ⅱ	個人住宅建設に伴う発掘調査報告。縄文時代の集石、包含層、弥生時代の溝、古墳時代の石棺墓、石棺系竪穴式石室を所収	日田市教委	A4版	07.03.30

番号	報告書名	内容	発行機関名	規格	刊行年月日
24	高原遺跡Ⅲ	市道、簡易水道施設、企業用地造成に伴う発掘調査報告。弥生時代の土坑、ビット、縄文-弥生時代の堅穴住居、樹立柱建物、土坑、溝、旧石器-縄文時代の堅穴遺構、土坑を所収	日田市教委	A4版	07.03.30
25	瀧ヶ本遺跡	宅地分譲地造成に伴う発掘調査報告。縄文-古墳時代の包含層等を所収	日田市教委	A4版	07.03.30
26	祇園原遺跡Ⅱ	ウッドコンビナート建設に伴う発掘調査報告。弥生時代の堅穴住居、樹立柱建物、小児用甕棺、土坑、古墳時代の堅穴住居等を所収	日田市教委	A4版	07.03.30
27	玖珠地区遺跡群発掘調査報告書概報	森城下町跡の開発に伴う遺構確認と界指定名勝旧久留島氏庭園附清水御門前庭の地形測量	玖珠町教委	A4版	07.03.31
28	名草台遺跡	給排水施設建設に伴う埋蔵文化財調査報告	玖珠町教委	A4版	07.03.31
29	瀬戸口遺跡	店舗建設に伴う埋蔵文化財調査報告	玖珠町教委	A4版	07.03.31
30	大分県教育庁埋蔵文化財センター調査報告書第12集 国道57号中九州自動車道建設に伴う埋蔵文化財調査報告書(1)	高添遺跡群ほか国道57号中九州自動車道建設に伴う埋蔵文化財調査報告	大分県教育庁埋蔵文化財センター	A4版	07.03.30
31	大分県教育庁埋蔵文化財センター調査報告書第13集 国道57号中九州自動車道建設に伴う埋蔵文化財調査報告書(2)	岡遺跡ほか国道57号中九州自動車道建設に伴う埋蔵文化財調査報告	大分県教育庁埋蔵文化財センター	A4版	07.03.30
32	大分県教育庁埋蔵文化財センター調査報告書第14集 岡遺跡群	内陸工業団地造成工事に伴う埋蔵文化財発掘調査報告	大分県教育庁埋蔵文化財センター	A4版	07.03.30
33	大分県教育庁埋蔵文化財センター調査報告書第15集 豊後府内6	大分駅連続立体交差事業に伴う埋蔵文化財調査報告の4	大分県教育庁埋蔵文化財センター	A4版	07.03.30
34	大分県教育庁埋蔵文化財センター調査報告書第16集 豊後府内7	国道10号古国府拡幅事業に伴う埋蔵文化財調査報告の3	大分県教育庁埋蔵文化財センター	A4版	07.03.30
35	大分県教育庁埋蔵文化財センター調査報告書第17集 野田・北小枇杷遺跡	国道212号中津道路建設事業に伴う埋蔵文化財調査報告	大分県教育庁埋蔵文化財センター	A4版	07.03.30
36	大分県教育庁埋蔵文化財センター調査報告書第18集 占庄屋遺跡	国道212号耶馬溪道路建設事業に伴う埋蔵文化財調査報告	大分県教育庁埋蔵文化財センター	A4版	07.03.30
37	大分県教育庁埋蔵文化財センター調査報告書第19集 市用遺跡	県道白丹竹田線道路改良工事に伴う埋蔵文化財調査報告	大分県教育庁埋蔵文化財センター	A4版	07.03.30
38	大分県教育庁埋蔵文化財センター調査報告書第20集 上辻遺跡	岡地区代替グランド造成工事に伴う埋蔵文化財調査報告	大分県教育庁埋蔵文化財センター	A4版	07.03.30
39	大分県教育庁埋蔵文化財センター調査報告書第20集 岩金遺跡	街路柳ヶ浦上押田線道路改良工事に伴う埋蔵文化財調査報告	大分県教育庁埋蔵文化財センター	A4版	07.03.30
40	県内遺跡詳細分布調査概報10	農業基盤整備関連事業の分布調査結果や西南戦争戦跡の調査成果を所収	大分県教育庁埋蔵文化財センター	A4版	07.03.30
41	大分県埋蔵文化財年報15 (2005年度のまとめ)	平成17年度の県内の埋蔵文化財発掘調査などを所収	大分県教育庁埋蔵文化財センター	A4版	07.03.30
42	「おおいの歴史と文化-今に生きる郷土の歴史」	中学生用社会科学副読本	大分県教育庁埋蔵文化財センター	A4版	07.02.28

2 研究論文

番号	執筆者	題名	掲載文献	出版社	刊行年月
1	永野 康洋	別府市における埋蔵文化財発掘調査の歩みと遺跡保存	別府史談第20号	別府史談会	07.03
2	下森 弘之	大分県の動向	九州旧石器第10号		06.11
3	坪根 伸也	豊後府内の歴史的展開と特質	守護所と戦国城下町	高志書院	06.06
4	田中 裕介 坪根 伸也	大分県近年の調査と動向	九前研通信No18	九州前方後円墳研究会	06.
5	坪根 伸也	大友府内の茶の湯論—豊後国府内における出土茶道具からみた茶の湯の様相	「関西近世考古学研究」14	関西近世考古学研究会	06.12
6	古川 匠 田中 裕介 坪根 伸也	第9回(2006年度)研究会レポート	九前研通信No19	九州前方後円墳研究会	06.07
7	萩 幸二	大分平野出土の石包丁の地域性	大分県地方史第200号	大分県地方史研究会	07.03

大分県埋蔵文化財年報 16

(平成18年度まとめ)

平成20年3月31日発行

編集・発行者 大分県教育庁埋蔵文化財センター
〒870-1113 大分市大字中判田1977番地
TEL 097-597-5675

印刷所 九州凸版印刷株式会社