



上畑成遺跡全景(空撮) その1



上畑成遺跡全景(空撮) その2



上畑成道跡全景 (空撮) その 3



上畑成道跡全景 (東から)



調査区全景 (北から)



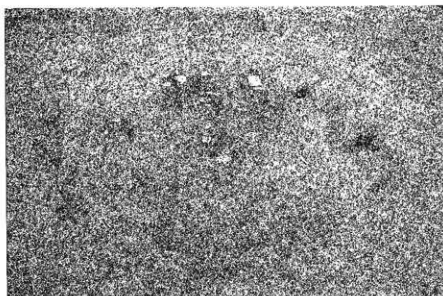
調査区全景 (南から)



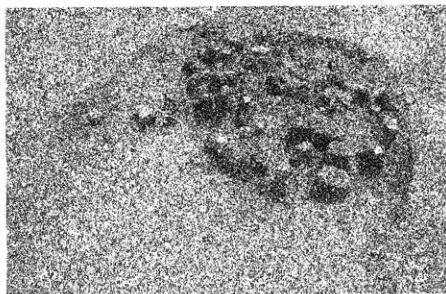
調査区全景 (北から)



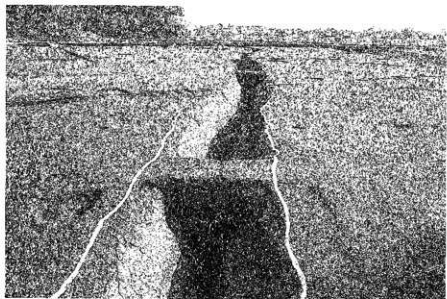
SK-26 遺物出土狀況



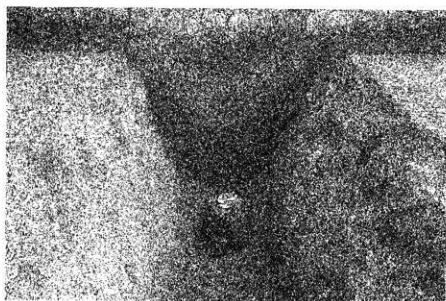
SK-27 遺物出土狀況



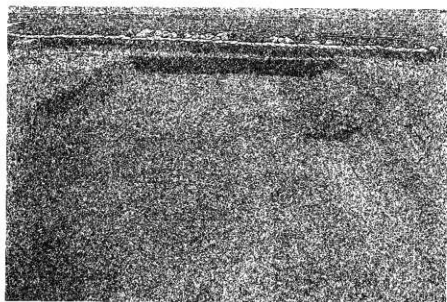
SK-29 遺物出土狀況



SD-06 近景 a



SD-06 近景面 b



SD-01 近景



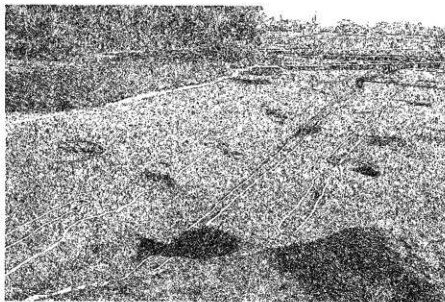
SD-01近景



SD-01全景 (西から)



SD-01断面 (a地点)



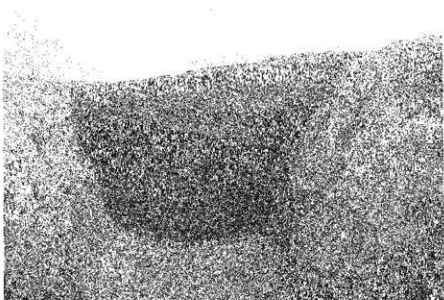
SD-04 近景 (西から)



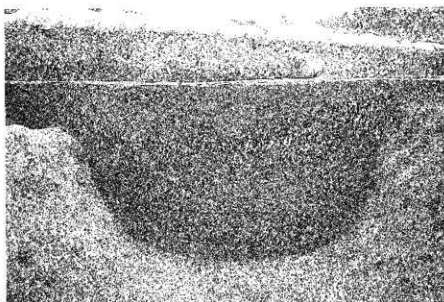
SD-04 近景



SD-04 近景



SD-06 断面 (b 地点)



SD-06 断面 (a 地点)

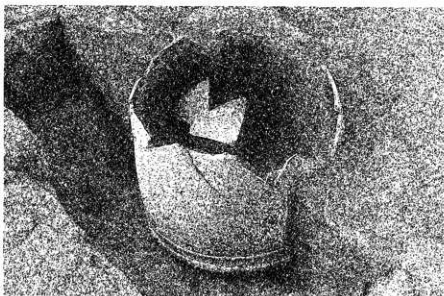


SD-05

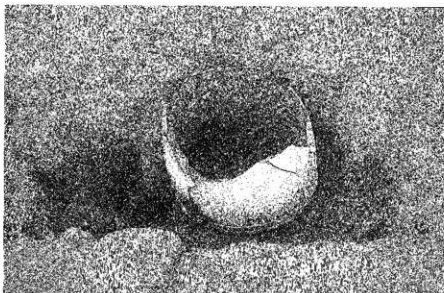




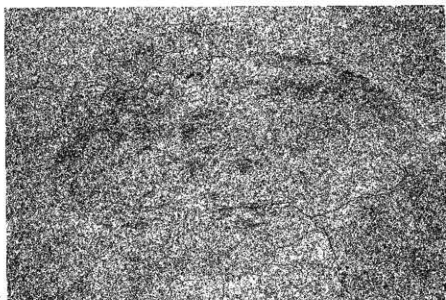
SD-13のトンネル部分



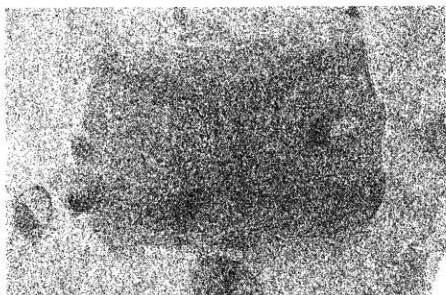
ST-16 近景



ST-16



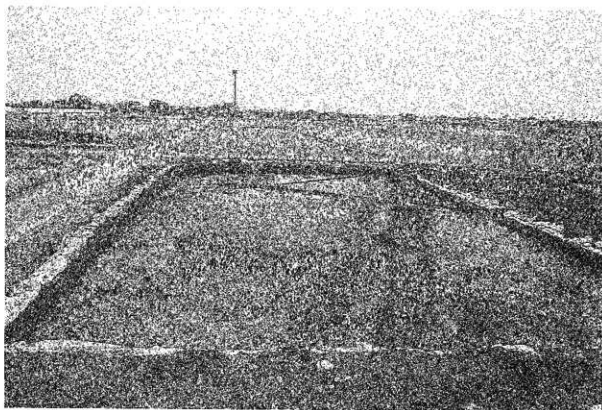
SK-28 全景



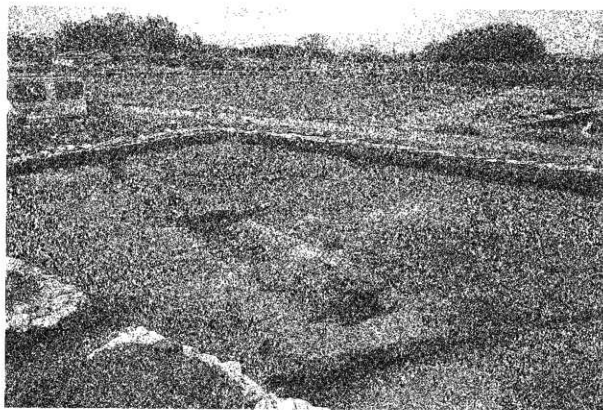
SK-14 全景



SK-30 全景



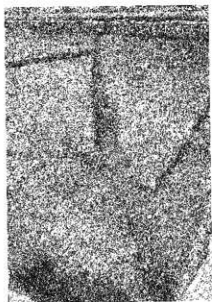
馬下遺跡全景 (西から)



馬下遺跡全景 (東から)



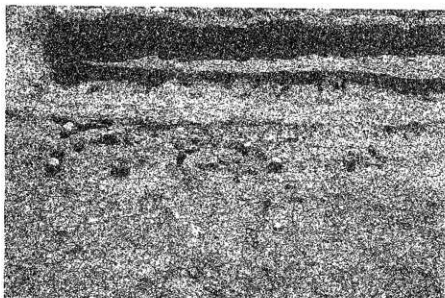
SD-10完掘状況



SD-5全景(東から)



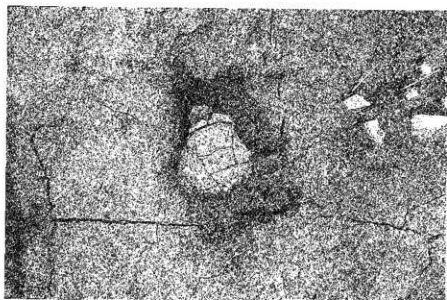
SD-5検出状況(北から)



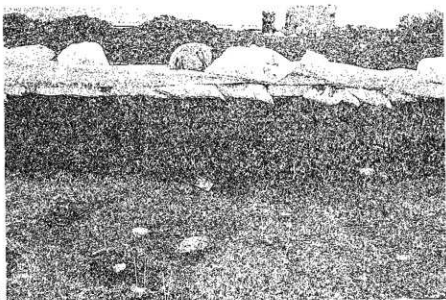
SD-6近景



SD-6近景



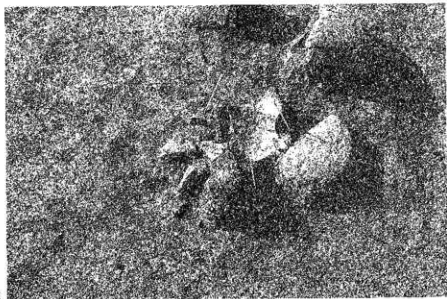
SD-6a地点遺物出土状態



SD-6b地点遺物出土状態



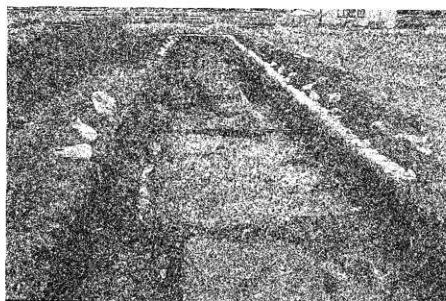
SD-6c地点遺物出土状態



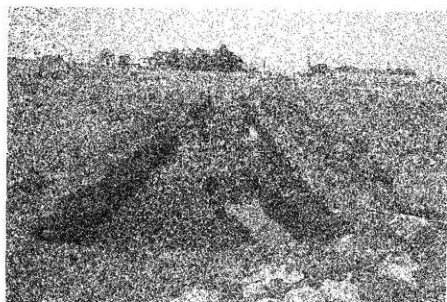
SD-6d地点遺物出土状態



SD-8 遺物出土状態



B 地区全景



C 地区全景

諸田南遺跡  
遺物写真



002



003



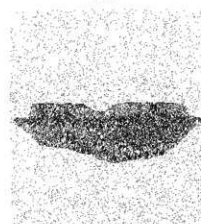
005



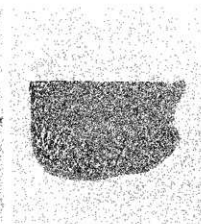
008



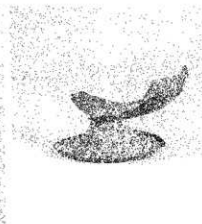
012



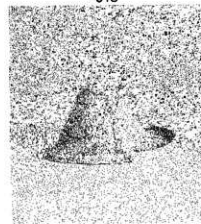
013



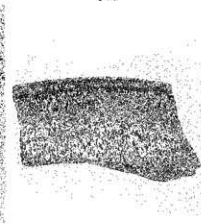
015



016



017

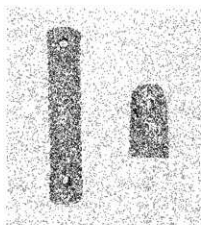


018



019





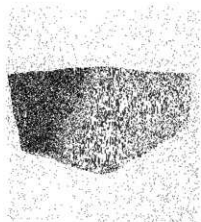
20.29



021



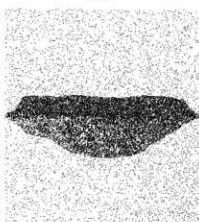
022



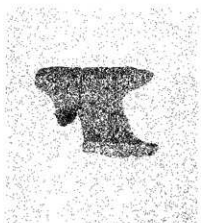
023



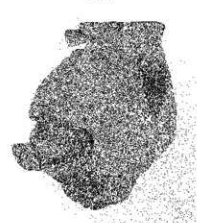
024



025



026

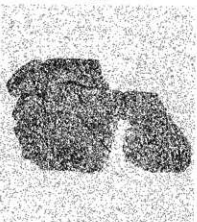


027

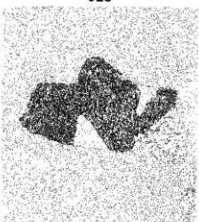


028

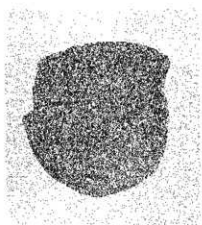
田代遺跡  
遺物写真



001



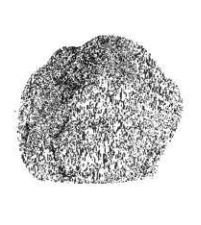
002



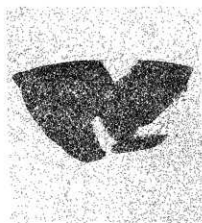
009



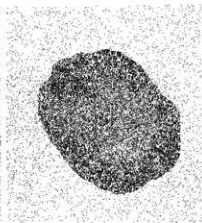
010



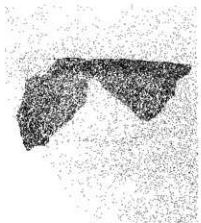
012



015



016



021



022



023



024



025



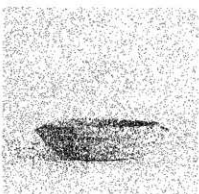
026



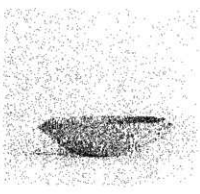
029



030



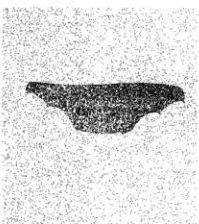
032



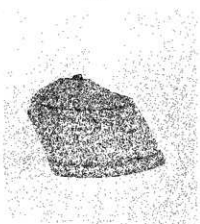
033



034



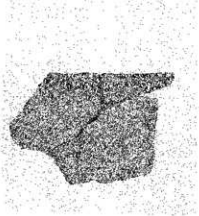
035



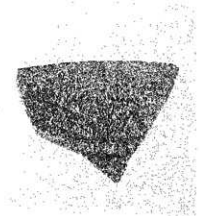
036



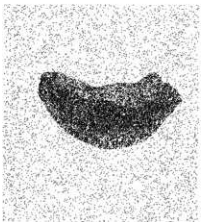
041



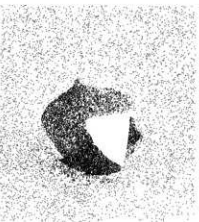
042



043



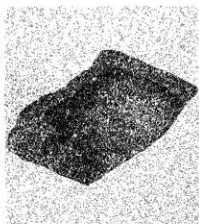
049



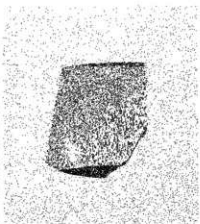
051



052



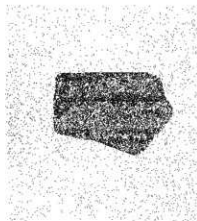
055



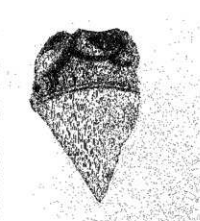
056



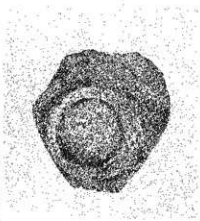
057



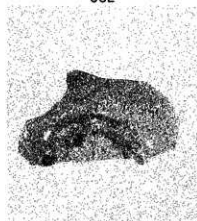
062



064



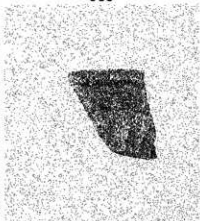
065



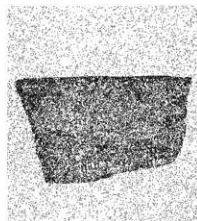
066



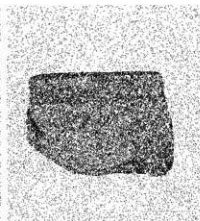
067



068



069



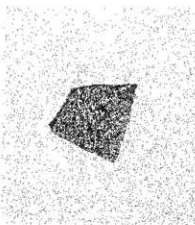
070



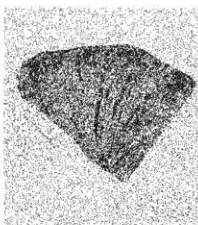
071



072



076



077



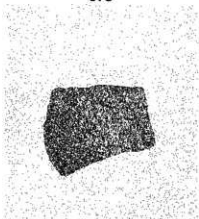
078



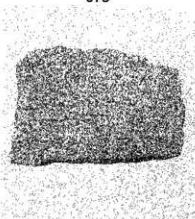
079



081



087



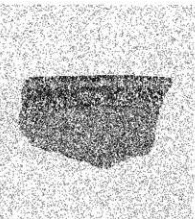
089



093



095



097



100



102



103



104



105

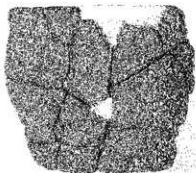


106



107

上烟成遺跡  
遺物写真



001



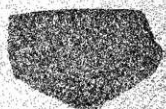
005



008



011



012



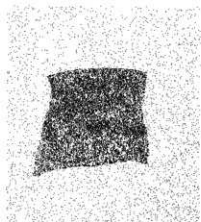
013



013 底部



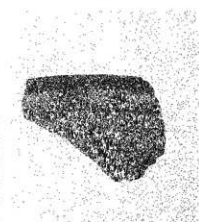
014



027



028



031



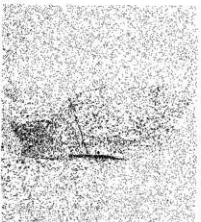
032



035



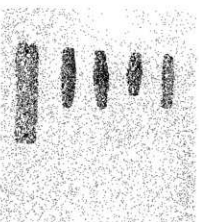
036



039



065



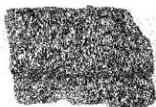
088



089

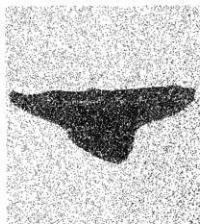


097-1

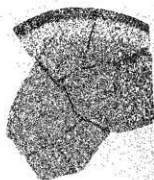


102

馬下遺跡  
遺物写真



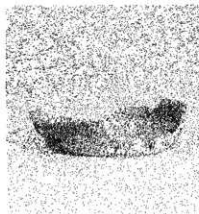
004



008



011



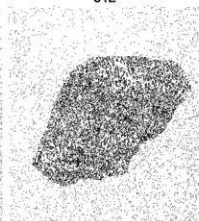
012



023



024



025



030

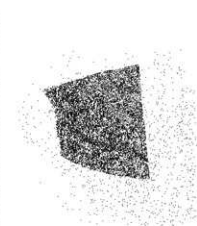




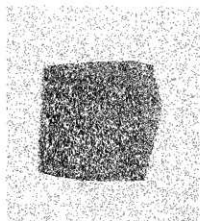
032



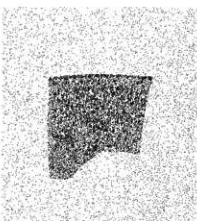
033



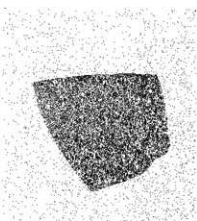
035



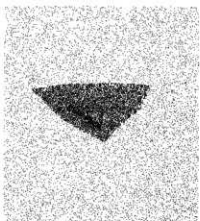
036



037



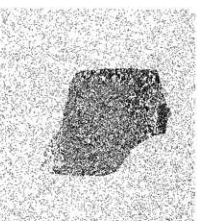
038



042



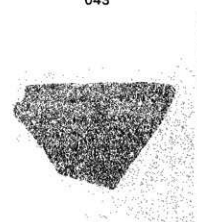
043



044



048



054



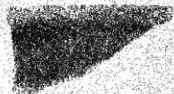
063



065



066



071



077



082



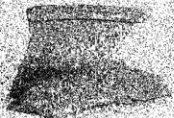
089



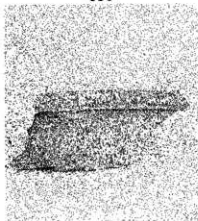
090



091



118



119



120



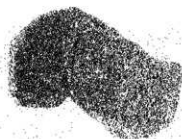
121



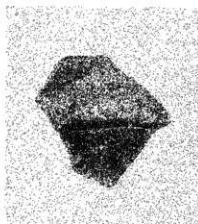
123



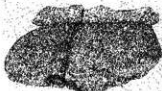
124



125



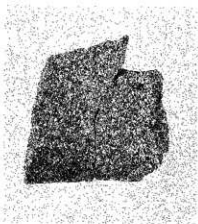
134



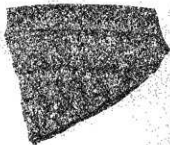
140



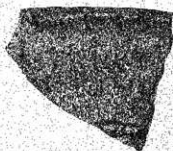
141



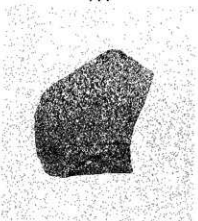
144



145-1



145-2



148



156



159

# 報告書抄録

ふりがな	もろたみなみいせきDちく たしろいせき かみはたなりいせき もおりいせき							
書名	諸田南遺跡D地区 田代遺跡 上畑成遺跡 馬下遺跡							
副書名	国道212号(中畑道路)道路改良工事に伴う埋蔵文化財発掘調査報告書							
巻次	2							
シリーズ名	大分県教育庁埋蔵文化財センター調査報告書							
シリーズ番号	第30集							
編著者名	小柳和宏							
編集機関	大分県教育庁埋蔵文化財センター							
所在地	〒870-1113 大分市大字中判田1977番地 Tel. 097-597-5675							
発行年月日	2008年3月25日							
ふりがな 所取遺跡名	ふりがな 所在地	コード		北緯	東経	調査期間	調査面積 (㎡)	調査原因
		市町村	遺跡番号					
もろたみなみいせきDちく 諸田南遺跡 D地区	なかつしおおきさいぬまる 中津市大字犬丸	44203	203132	33°34'15"	131°14'54"	070205-070228	1,200	道路建設
たしろいせき 田代遺跡	中津市大字犬丸	44203	203145	33°34'10"	131°14'56"	051101-051219	3,600	道路建設
かみはたなりいせき 上畑成遺跡	中津市大字犬丸	44203	203133	33°34'5"	131°14'56"	030529-031204	9,500	道路建設
もおりいせき 馬下遺跡	中津市大字犬丸	44203	203135	33°33'40"	131°14'55"	040107-040318	1,200	道路建設
所取遺跡名	種別	主な時代	主な遺構		主な遺物		特記事項	
諸田南遺跡 D地区	集落	縄文・古墳	階穴・住居跡・土坑		須恵器、土師器			
田代遺跡	集落	縄文・弥生・ 古墳・中世	溝・土坑・住居跡		角錐状石器、須恵器、土師器			
上畑成遺跡	生産地	縄文・古代・ 中世	水路・土坑		瓦質土器、須恵器、土師器、土錐			
馬下遺跡	生産地	古代・中世	水路・水田		須恵器、土師器			
要 約	下毛原台地の平坦部に位置する諸田南遺跡D地区と田代遺跡は、弥生時代から古墳時代の集落が立地する。一方、同じく台地平坦部に立地する上畑成遺跡と、沖積地の馬下遺跡では各時代にわたる他所へ配水する水路と、部分的な水田跡が検出されている。							

国道212号(中津道路)道路改良工事に伴う埋蔵文化財調査報告書(2)

諸田南遺跡D地区  
田代遺跡  
上畑成遺跡  
馬下遺跡

平成20年3月25日

編集・発行 大分県教育庁埋蔵文化財センター  
〒870-1113 大分市大字中判田字ピワノ門1977番地  
TEL 097-597-5675 FAX 097-597-5680