

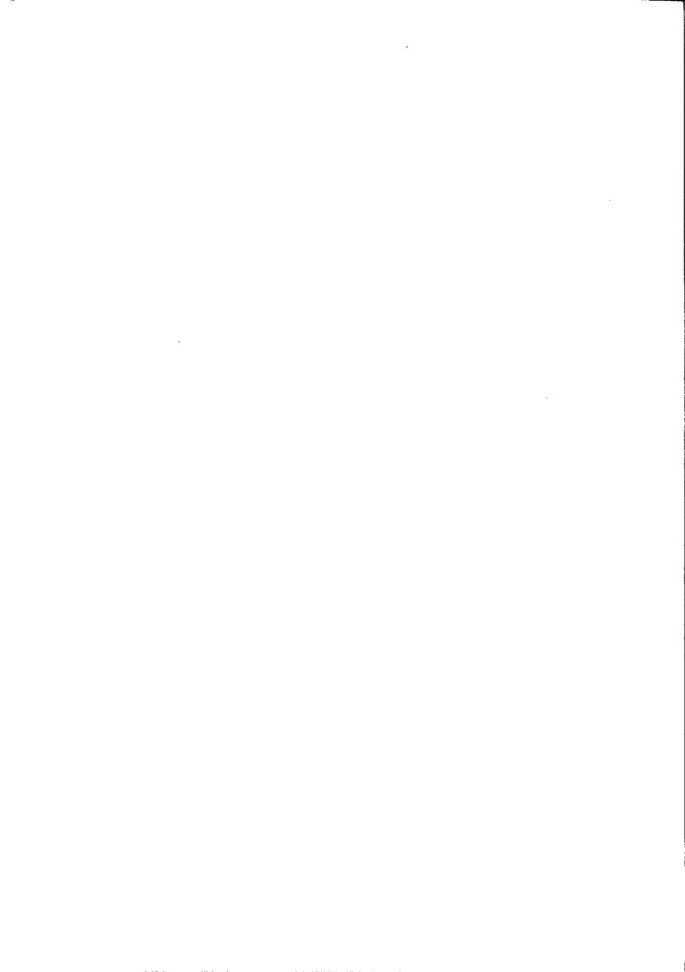
# 小 阪 合 遺 跡

—八尾市計画事業南小阪合土地区画整理事業に伴う発掘調査—  
(昭和61年度第8次 昭和62年度第10・13次 昭和63年度第16次調査報告)

(図版編)

1990年

(財)八尾市文化財調査研究会



# 小 阪 合 遺 跡

—八尾市計画事業南小阪合土地区画整理事業に伴う発掘調査—  
(昭和61年度第8次 昭和62年度第10・13次 昭和63年度第16次調査報告)

(図版編)

1990年

(財)八尾市文化財調査研究会

## 図 版 目 次

- 図版 一 航空写真 小阪合遺跡周辺 (昭和57年4月撮影)
- 図版 二 航空写真 区画整理事業区域 (平成元年5月撮影)
- 〈第8次調査〉
- 図版 三 第1調査区 AⅡ-b1区 (南から)  
AⅡ-c1-g1区 (南から)
- 図版 四 第1調査区 AⅡ-b1~BⅡ-a1区 (北から)  
BⅡ-b1区 (北から)
- 図版 五 第1調査区 BⅡ-a1区 (北から)  
AⅡ-b1区 SE1 (西から)
- 図版 六 第1調査区 AⅡ-e1区 SE2 (東から)  
AⅡ-f1区 SE3 (東から)
- 図版 七 第1調査区 AⅡ-i1区 SE6 (西から)  
BⅡ-b1区 SE8 (西から)
- 図版 八 第1調査区 BⅡ-b1区 SE9 (西から)  
BⅡ-c1区 SE10 (西から)
- 図版 九 第1調査区 BⅡ-c1区 SE10瓦器椀 (上から)  
BⅡ-c1区 SE10遺物 (上から)
- 図版 一〇 第2調査区 北部 全景 (北から)  
南部BⅡ-e5~j5区 (南から)
- 図版 一一 第2調査区 南部BⅡ-j5~j8区 (西から)  
BⅡ-c5区 SD1 (南から)
- 図版 一二 第2調査区 AⅡ-j5・j6区 SE1 (西から)  
BⅡ-a5・a6区 SP56 (西から)
- 図版 一三 第2調査区 BⅡ-j6区 SE2 (南から)  
BⅡ-j7・j8区 SE3・石集積1・2 (南から)
- 図版 一四 第2調査区 BⅡ-j7・j8区 SE3 (北から)  
BⅡ-j7・j8区 SE3 (南から)
- 図版 一五 第2調査区 BⅡ-j5区 池状遺構 (南から)  
BⅡ-j5区 池状遺構遺物 (北から)
- 図版 一六 第2調査区 BⅡ-j5区 池状遺構遺物 (上から)  
BⅡ-j5区 池状遺構完掘 (南から)

- 図版 一七 第3調査区 北部 全景 (北から)  
南部 全景 (南から)
- 図版 一八 第4調査区 第1調査面 全景 (東から)  
拡張部AⅡ-f 7・f 8区 (東から)
- 図版 一九 第4調査区 AⅡ-g 6区 SK 9・SK 10 (北から)  
AⅡ-g 10区 SK 11遺物 (西から)
- 図版 二〇 第4調査区 AⅡ-g 1区 SD 5 遺物 (西から)  
AⅡ-g 1区 SD 5 (南から)
- 図版 二一 第4調査区 AⅡ-g 2区 SD 6 遺物 (西から)  
AⅡ-g 3区 SE 1 (南から)
- 図版 二二 第4調査区 AⅡ-g 10区 SE 2 (北から)  
AⅡ-f 9・g 9区 SE 3 (西から)
- 図版 二三 第4調査区 AⅡ-f 9・g 9区 SE 3 二段重ねの羽釜 (南から)  
第2調査面 全景 (東から)
- 図版 二四 第4調査区 拡張部AⅡ-f 7・f 8区 (東から)  
AⅡ-g 7区 SP 60 (北から)
- 図版 二五 第4調査区 AⅡ-g 8区 SP 78 (北から)  
AⅡ-g 8区 SP 82 (北から)
- 図版 二六 第5調査区 第1調査面全景 (西から)  
CⅢ-e 6・f 6区 SK 1 遺物 (南から)
- 図版 二七 第5調査区 CⅢ-e 6・f 6区 SK 2 遺物 (南から)  
CⅢ-e 8・f 8区 SK 5 遺物 (南から)
- 図版 二八 第5調査区 CⅢ-e 8・f 8区 SK 5 (西から)  
CⅢ-e 8・f 8区 SK 5 遺物 (北から)
- 図版 二九 第5調査区 CⅢ-e 5区 石集積 1 (北から)  
第2調査面全景 (西から)
- 図版 三〇 第5調査区 CⅣ-e 1・f 1区 足跡状遺構 (北から)  
CⅣ-e 1・f 1区 足跡状遺構 (北から)
- 図版 三一 出土遺物 第1調査区 SK 3 2~6 SK 5 10 SK 6 11~14
- 図版 三二 出土遺物 第1調査区 SK 6 18・20・21  
SD 2 24・25・27~30・33
- 図版 三三 出土遺物 第1調査区 SE 1 36・38・43 SE 3 50・53・55~58  
SE 6 59

図版 三四	出土遺物	第1調査区	SE 8
図版 三五	出土遺物	第1調査区	SE 9 76~80 SE 10 81~84 SP120 88 遺構に伴わない出土遺物 100
図版 三六	出土遺物	第1調査区	遺構に伴わない出土遺物
図版 三七	出土遺物	第2調査区	SD 1
図版 三八	出土遺物	第2調査区	SD 1
図版 三九	出土遺物	第2調査区	SK 3 21~23・26・29 SD 3 39・44・56・58・60
図版 四〇	出土遺物	第2調査区	SD 3
図版 四一	出土遺物	第2調査区	SD 3
図版 四二	出土遺物	第2調査区	SD 3 115~117・120・122 SE 2 127 SE 3 131・133・136・138・140
図版 四三	出土遺物	第2調査区	SE 3 141~143・145 池状遺構 1 156~158・160・161
図版 四四	出土遺物	第2調査区	池状遺構 1
図版 四五	出土遺物	第2調査区	池状遺構 1
図版 四六	出土遺物	第2調査区	池状遺構 1
図版 四七	出土遺物	第2調査区	池状遺構 1
図版 四八	出土遺物	第2調査区	池状遺構 1
図版 四九	出土遺物	第2調査区	池状遺構 1
図版 五〇	出土遺物	第2調査区	池状遺構 1 遺構に伴わない出土遺物 226・234・ 243・217・250・255~258・264・267・275・276
図版 五一	出土遺物	第2調査区	遺構に伴わない出土遺物
図版 五二	出土遺物	第2調査区	遺構に伴わない出土遺物 344・354~356・631 ・369・370 第2調査区 遺構に伴わない出土遺物 1・4~6・8
図版 五三	出土遺物	第4調査区	SK 11
図版 五四	出土遺物	第4調査区	SP 31 31 SD 1 36 SD 5 39・40・46・48・50~52・56
図版 五五	出土遺物	第4調査区	SD 5
図版 五六	出土遺物	第4調査区	SD 6 83・86・90・95・97・100・102・105~ 107・109 SE 1 122
図版 五七	出土遺物	第4調査区	SE 3 132・133 遺構に伴わない出土遺物

- 図版 五八 出土遺物 第4調査区 遺構に伴わない出土遺物 166-168・173  
第5調査区 SK1 3・7~9
- 図版 五九 出土遺物 第5調査区 SK2 12~15 SK3 18 SK5 25・26
- 図版 六〇 出土遺物 第1調査区 遺構に伴わない遺物
- <第10次調査>
- 図版 六一 第1調査区 第1調査面全景(南から)  
BⅢ-c・d8区 SK1(西から)
- 図版 六二 第1調査区 第2調査面全景(南から)  
BⅢ-e8区 SE1(西から)
- 図版 六三 第2調査区 第1調査面西部全景(西から)  
第1調査面東部全景(西から)
- 図版 六四 第2調査区 BⅢ-f7区 SD14・15(南から)  
BⅢ-f8区 SD19・20(南から)
- 図版 六五 第2調査区 BⅢ-f5・6区(西から)  
BⅢ-f6区 SW1(北から)
- 図版 六六 第2調査区 BⅢ-f6区 SW1(上から)  
BⅢ-f6区 SW1(南から)
- 図版 六七 第2調査区 BⅢ-f10区 河川1(南から)  
BⅣ-f2・3区 河川2(南から)
- 図版 六八 第2調査区 BⅢ-f10区・BⅣ-f1区 河川2(南から)  
BⅢ-f10区・BⅣ-f1区 河川2(南から)
- 図版 六九 第2調査区 BⅣ-f1・2区 河川4(南から)  
BⅣ-f6区 土器集積(北から)
- 図版 七〇 第2調査区・第3調査区 第2調査区全景(西から)  
第1調査面全景(西から)
- 図版 七一 第3調査区 CⅣ-a1区 河川5(南から)  
CⅣ-a2・3区 河川6(南から)
- 図版 七二 第3調査区 第2調査面全景(西から)  
CⅣ-a1区 SK3(西から)
- 図版 七三 第3調査区・第4調査区 CⅣ-a3・a4区 SD34~SD37(南から)  
第4調査区全景(西から)
- 図版 七四 第4調査区 BⅣ-j8区 SD40~SD43

		BV-j 9区	SD44・SD45
図版 七五	第5調査区	第5調査区全景	(南から)
		AV-i 4区	SD57 (北から)
図版 七六	第6調査区	DV-d 1区全景	(南から)
		DV-d 1区東壁面	
図版 七七	第6調査区・第7調査区	DV-e 1区全景	(北から)
		FV-d・e 7区	河川7 (南から)
図版 七八	第7調査区	第1調査区全景	(南から)
		第2調査区全景	(南から)
図版 七九	第8調査区	第1調査区全景	(東から)
		FV-f 10区	SK 4 (北から)
図版 八〇	第8調査区・第9調査区	第2調査面全景	(東から)
		第1調査面全景	(南から)
図版 八一	第9調査区	FV-f 2区	SK 5 (北から)
		FV-g・h 2区	SK 6 (南東から)
図版 八二	第9調査区	FV-g 2区	SK 6 (西から)
		FV-j 2区	SK 7 (東から)
図版 八三	第9調査区	FV-h 4区	SD70・71 (南東から)
		FV-i 4区	SD72 (南東から)
図版 八四	第9調査区	GV-c 4区	SD77 (東から)
		FV-i 2区	土器集積 (東から)
図版 八五	第9調査区	GV-d 2区	土器集積 (南から)
		第2調査面全景	(南から)
図版 八六	第10調査区	第2調査面全景	(西から)
		GV-f 2区	SD93 (南から)
図版 八七	第10調査区	GV-f 10・GV-f 1区	(東から)
図版 八八	出土遺物	第1調査区	遺構に伴わない出土遺物 2・3・7
		第2調査区	SW 1 1~3・6・7
図版 八九	出土遺物	第2調査区	SW 1
図版 九〇	出土遺物	第2調査区	SW 1
図版 九一	出土遺物	第2調査区	SW 1 63・66・68・70・71
		河川 1	77~79
図版 九二	出土遺物	第2調査区	河川 2 82・84・99・102 河川 4 111・117



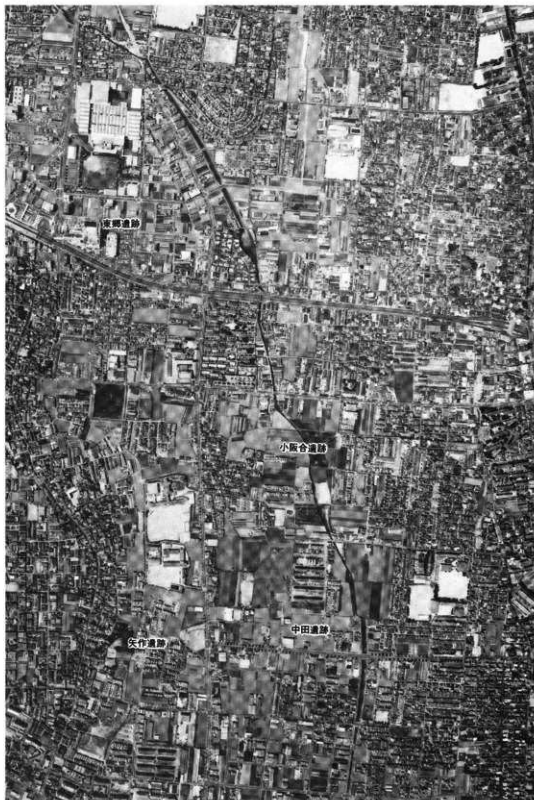
			遺構に伴わない出土遺物	118・131・133
図版 九三	出土遺物	第2調査区	遺構に伴わない出土遺物	142・143
		第3調査区	SK 3	8
		第4調査区	遺構に伴わない出土遺物	1・2
		第5調査区	SD56	8
		第8調査区	SK 4	1・5
図版 九四	出土遺物	第9調査区	SK 5	7・10・13
			SK10	15・22・26
			SK12	27・28
			SD71	41
図版 九五	出土遺物	第9調査区	SD77	49
			SD78	50・51
			遺構に伴わない出土遺物	58・61・64・67・70
図版 九六	出土遺物	第9調査区	遺構に伴わない出土遺物	
図版 九七	出土遺物	第9調査区	遺構に伴わない出土遺物	
図版 九八	出土遺物	第9調査区	遺構に伴わない出土遺物	120・122～124
		第10調査区	遺構に伴わない出土遺物	3～6
図版 九九	出土遺物	第10調査区	遺構に伴わない出土遺物	

<第13次調査>

図版一〇〇	第1調査区	第1調査面全景	(東から)
	第2調査区	第2調査面全景	(東から)
図版一〇一	第1調査区	GN-d 6区	SK 5・SP43 (南から)
		GN-d 7区	(南から)
図版一〇二	第1調査区	GN-d 8区	柱穴群 (南から)
		GN-d 9区	SD10 (南から)
図版一〇三	第1調査区	GN-d 7区	土器集積 (南から)
		GN-d 7区	土器集積 (東から)
図版一〇四	第1調査区・第2調査区	第3調査面全景	(東から)
		第1調査面全景	(東から)
図版一〇五	第2調査区	第1調査面全景	(東から)
		GN-g 9区	SP39 (南から)
図版一〇六	第2調査区	GN-g 9区	SD 6 (西から)
		拡張部第2調査面全景	(北から)
図版一〇七	第2調査区	第2調査面全景	(西から)
		GN-d 9区	第2調査面 (北から)
図版一〇八	第2調査区	GN-d・c 9区	拡張部第2調査面 (北から)
		GN-d 9区	(東から)

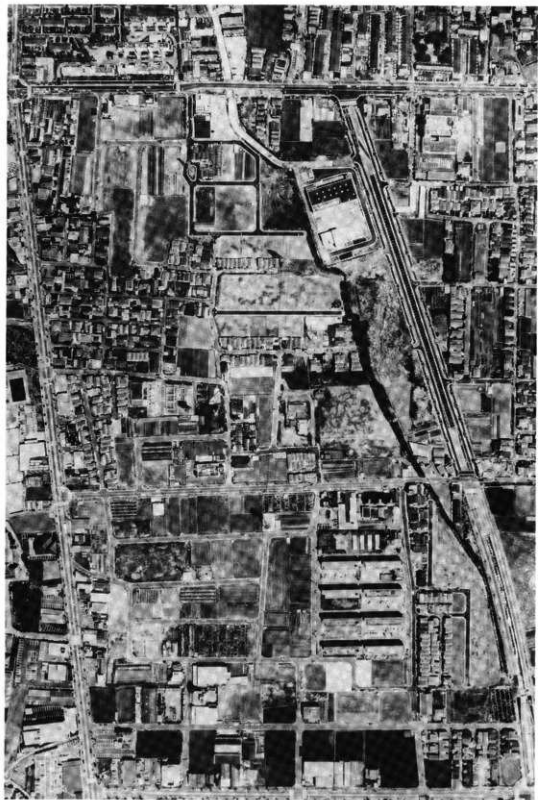
- 図版一〇九 第2調査区 GⅣ-d 9区 SP71 (南から)  
GⅣ-f 9区 SK16 SP93・94・96 (東から)
- 図版一一〇 第2調査区 GⅣ-f 9区 SK17 (南から)  
第3調査面全景 (南から)
- 図版一一一 第3調査区 拡張部第3調査面全景 (北から)  
GⅣ-g 9区 第3調査面 (西から)
- 図版一一二 第3調査区 第2調査面全景 (西から)  
GⅣ-g 5区 第2調査面 (東から)
- 図版一一三 第3調査区 GⅣ-g 10区 SD13 (北から)  
GⅣ-g 10区 SK18 (南東から)
- 図版一一四 第3調査区 GⅣ-g 10区 SK18 (南から)  
GⅣ-g 9区 第2調査面 (西から)
- 図版一一五 第3調査区 GⅤ-g 1区 SD14・15 SK23 (東から)  
GⅣ-g 10区 SK19 SP103根石 (東から)
- 図版一一六 第3調査区 GⅤ-g 3区 第2調査面全景 (東から)  
GⅤ-f 2区 SD35 (北から)
- 図版一一七 第3調査区 GⅤ-g 2区 河川1 (北から)  
第3調査面全景 (西から)
- 図版一一八 出土遺物 第1調査区 SW1
- 図版一一九 出土遺物 第1調査区 SW1 10~12 SK9 14 SP68 16  
SD10 19 遺構に伴わない出土遺物
- 図版一二〇 出土遺物 第1調査区 遺構に伴わない出土遺物
- 図版一二一 出土遺物 第1調査区 遺構に伴わない出土遺物
- 図版一二二 出土遺物 第2調査区 SP39 2・3 SD6 4・5  
SK13 6・7・10・11・16・17・19
- 図版一二三 出土遺物 第2調査区 SK13 20~22 24~27・29  
SK17 30・31 遺構に伴わない出土遺物 37・39
- 図版一二四 出土遺物 第2調査区 遺構に伴わない出土遺物
- 図版一二五 出土遺物 第2調査区 遺構に伴わない出土遺物
- 図版一二六 出土遺物 第3調査区 SK18 1・2・4・5・6 SK19 12
- 図版一二七 出土遺物 第3調査区 SD13
- 図版一二八 出土遺物 第3調査区 SD13 32~34 SD35 36~38  
河川1 41・47・50

- 図版一三九 出土遺物 第3調査区 河川1 68-72  
遺構に伴わない出土遺物 74・79・80
- 図版一四〇 出土遺物 第3調査区 遺構に伴わない出土遺物
- 図版一四一 出土遺物 第3調査区 遺構に伴わない出土遺物
- <第16次調査>
- 図版一三二 第1調査区・第2調査区 第1調査区全景(東から)  
第2調査区全景(東から)
- 図版一三三 第3調査区 第3調査区全景(東から)  
BⅢ-d9区 河川3(南から)
- 図版一三四 第3調査区 第4調査区全景(東から)  
BⅢ-e9区 河川3(南から)
- 図版一三五 第4調査区・第5調査区 BⅢ-e1区 河川5(東から)  
第5調査区全景(南から)
- 図版一三六 第6調査区 第6調査区全景(東から)  
FⅣ-i2区 SD6(西から)
- 図版一三七 第7調査区 第7調査区全景(東から)
- 図版一三八 出土遺物 第1調査区 遺構に伴わない出土遺物 2  
第3調査区 河川3 1 河川4 2 河川5 5・6  
第4調査区 河川3 1 河川5 5・6  
第6調査区 SD6 1 遺構に伴わない出土遺物 3
- 図版一三九 出土遺物 第7調査区 SK3 2・3 遺構に伴わない出土遺物 5



小阪合渡跡周辺(昭和57年4月撮影)

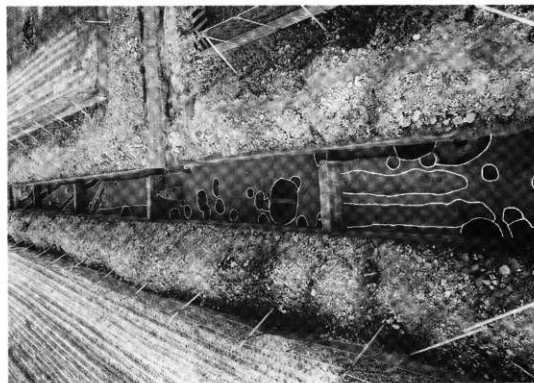
图版二 航空写真



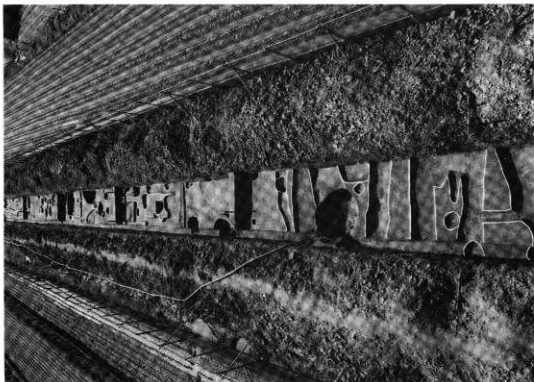
区画整理事業区域(平成元年5月撮影)



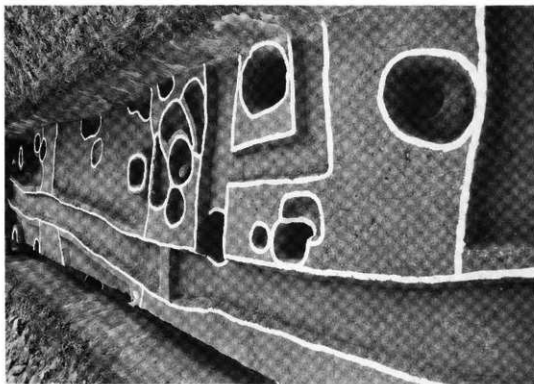
A II-b1区(南から)



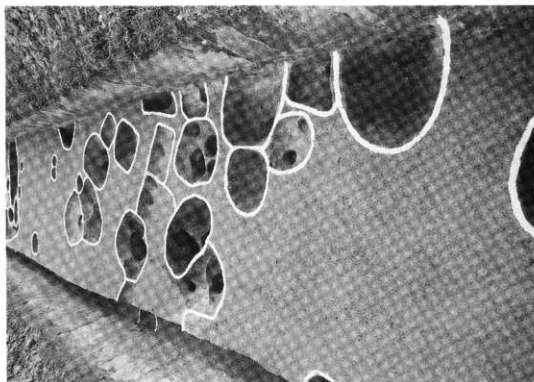
A II-c1~g1区(南から)



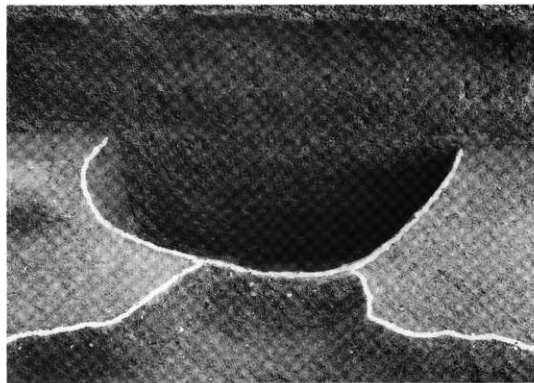
A II-h1~B II-a1区(北から)



B II-b1区(北から)

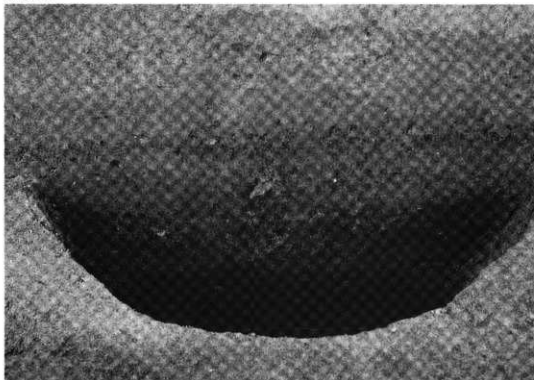


B II-a1区(北から)

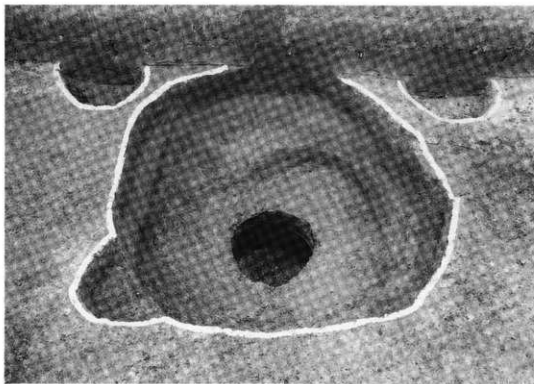


A II-b1区SE1(西から)

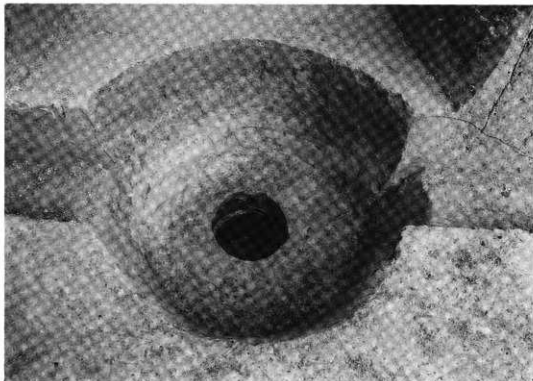




AⅡ-01区SE2(東から)



AⅡ-11区SE3(東から)



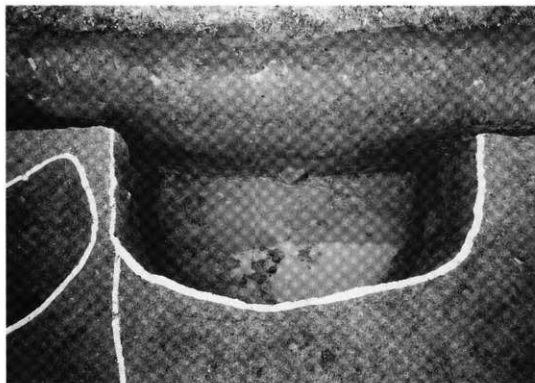
A II-1区SE 6 (西から)



B II-b1区SE 8 (西から)



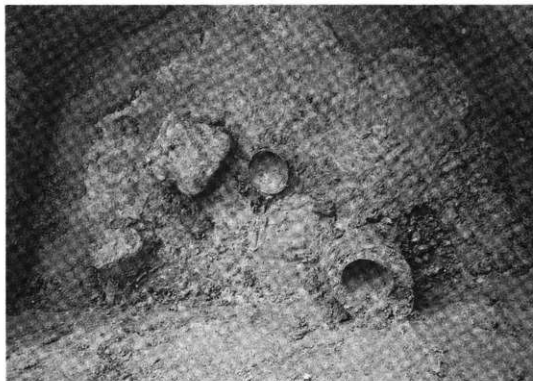
BⅡ-b1区SE9(西から)



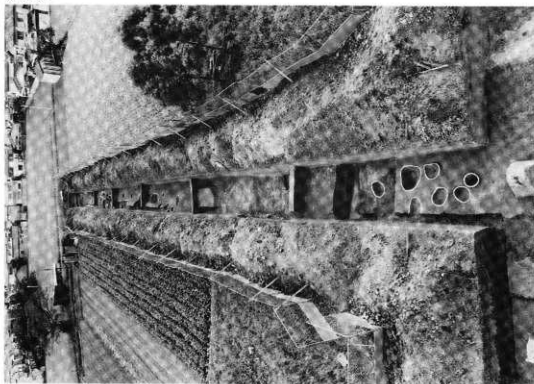
BⅡ-c1区SE10(西から)



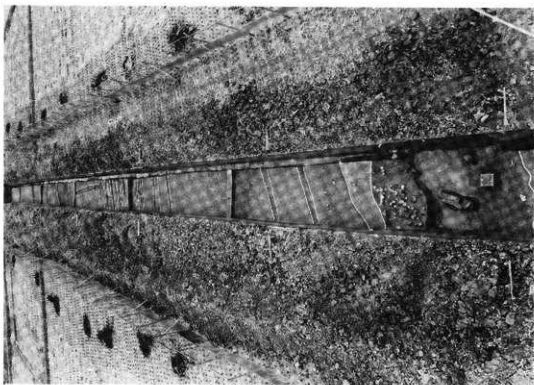
B II-c1区SE10瓦器類(上から)



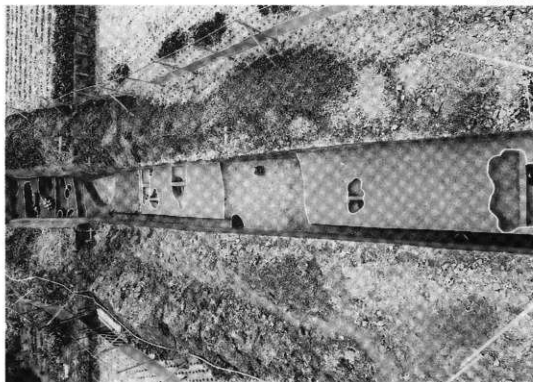
B II-c1区SE10遺物(上から)



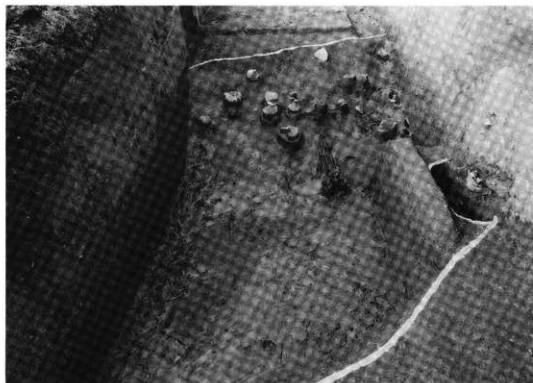
北部全景(北から)



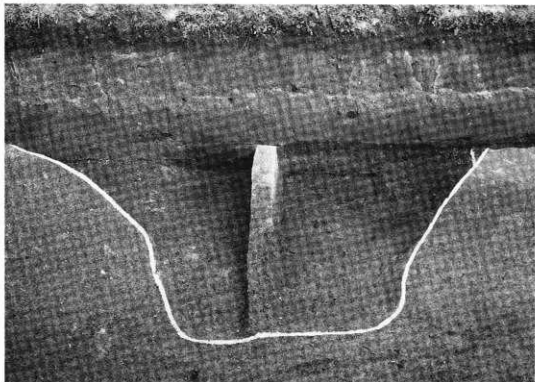
南部BⅡ-e5~5区(南から)



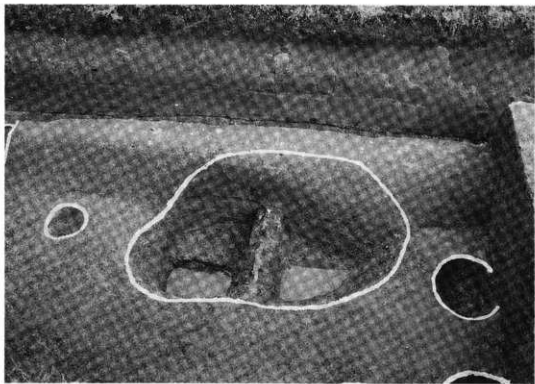
南部BⅡ-15~19区(西から)



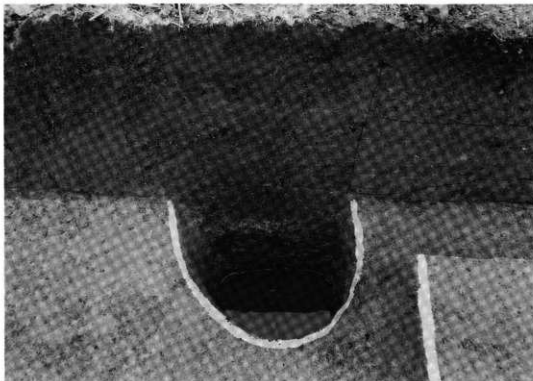
BⅡ-c5区SD1(南から)



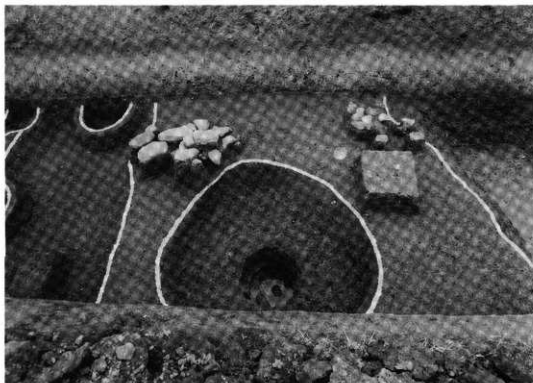
A II-j5・j6区SE1(西から)



B II-a5・a6区SP56(西から)

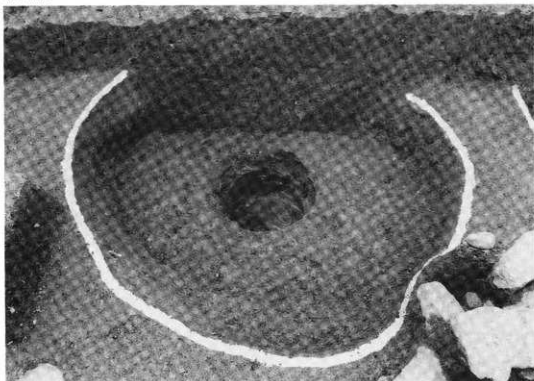


BⅡ-16区SE2(南から)

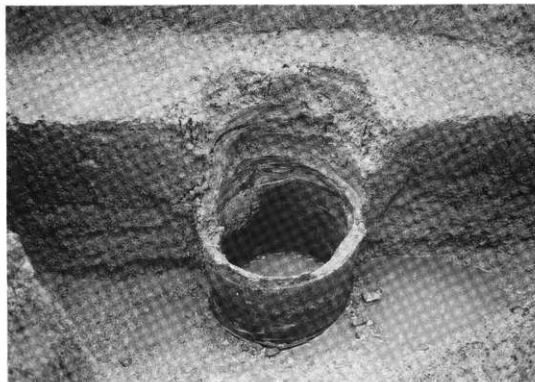


BⅡ-17-18区SE3・石集積1・2(南から)

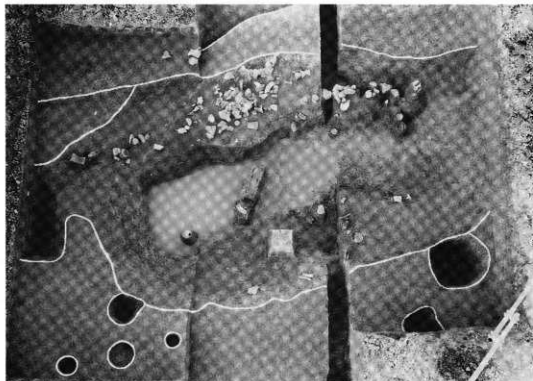




B II-17・18区SE 3 (北から)



B II-17・18区SE 3 (南から)



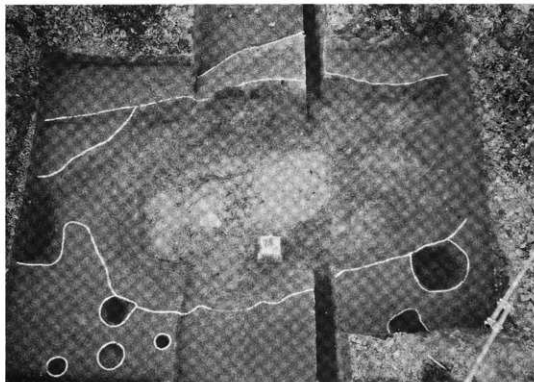
B II-15 区池状遺構(南から)



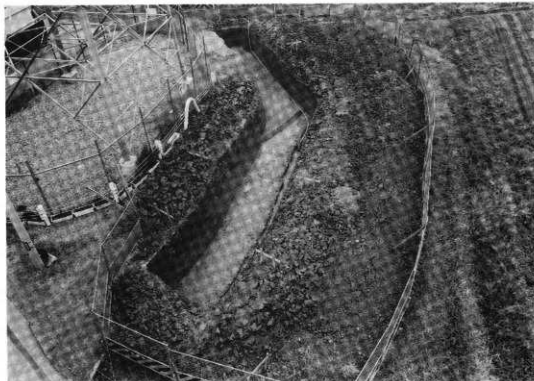
B II-15 区池状遺構遺物(北から)



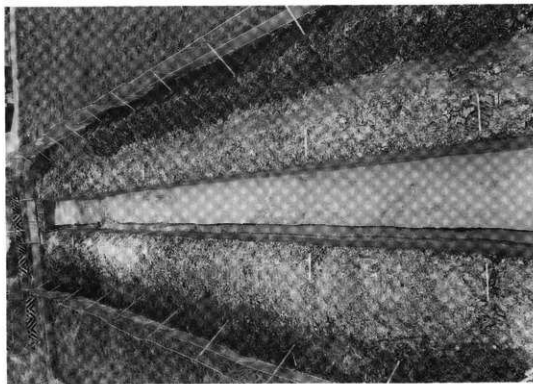
B II-15 区池状遺構遺物(上から)



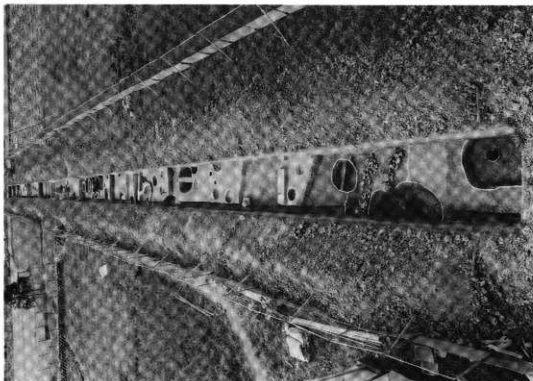
B II-15 区池状遺構発掘(南から)



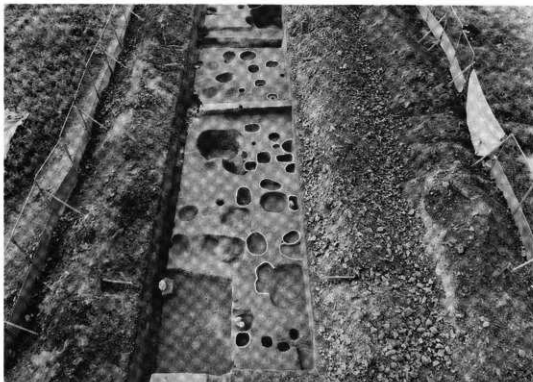
北部全景(北から)



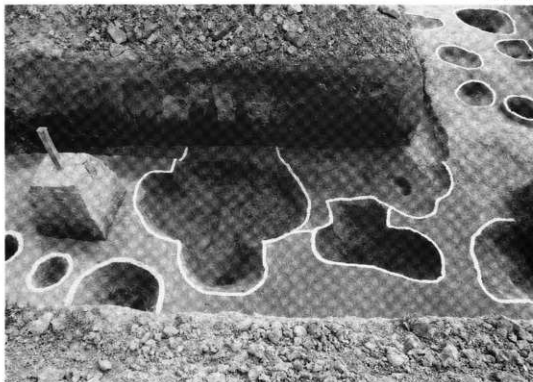
南部全景(南から)



第1調査面全景(東から)



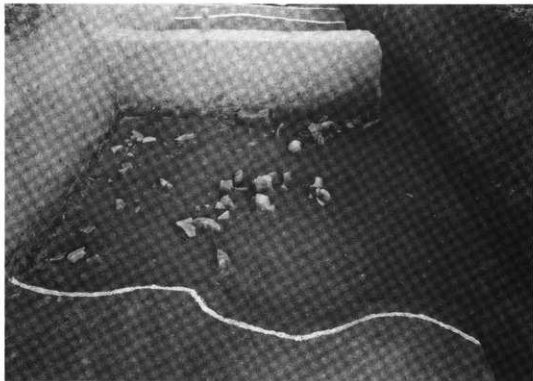
拡張部AⅡ-17・18区(東から)



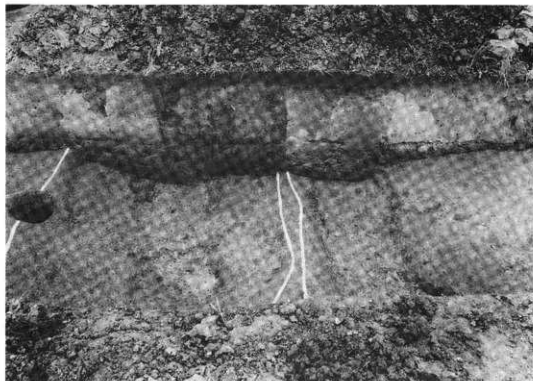
A II-g 5区SK9・SK10(北から)



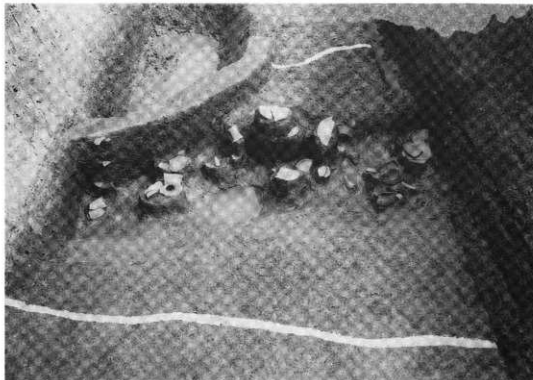
A II-g 9区SK11遺物(西から)



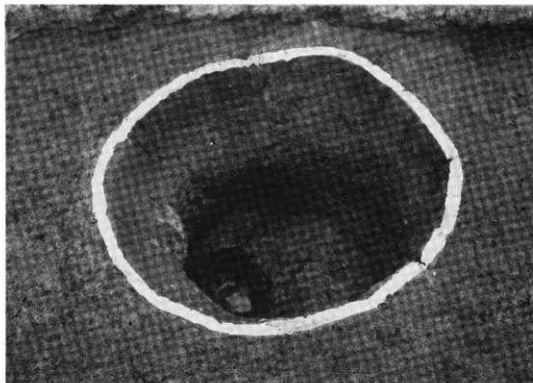
AⅡ-g1区SD5遺物(西から)



AⅡ-g1区SD5(南から)

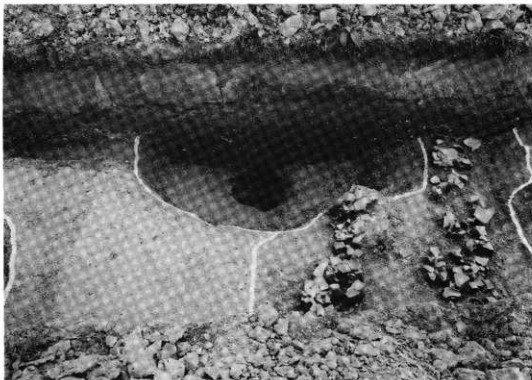


AⅡ-g2区SD6遺物(西から)

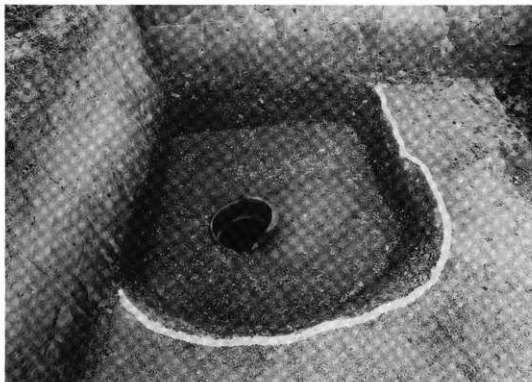


AⅡ-g3区SE1(南から)

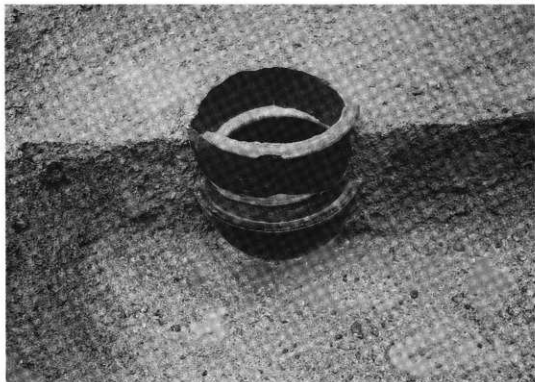




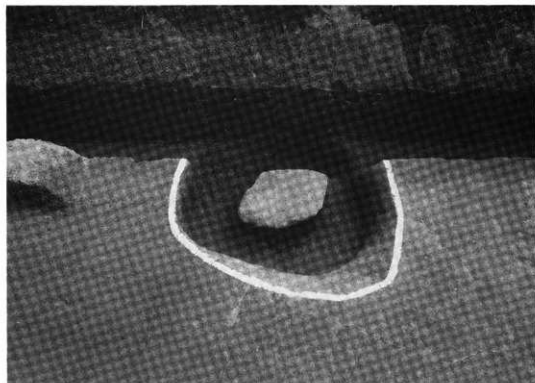
AⅡ-99区SE2(北から)



AⅡ-19・99区SE3(西から)



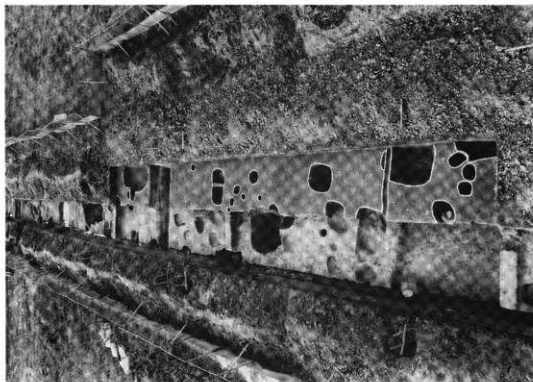
A II-19・g9区SE3二段重ねの羽釜(南から)



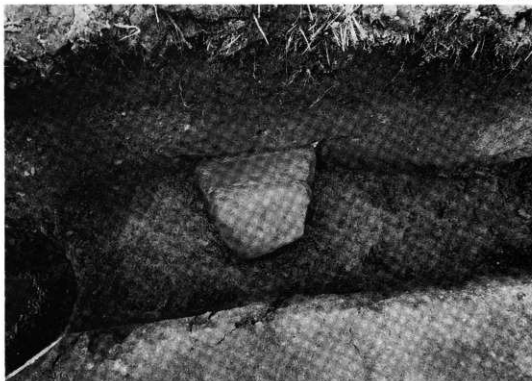
第2調査面全景(東から)



拡張部AⅡ-17・18区(東から)



AⅡ-97区SP60(北から)



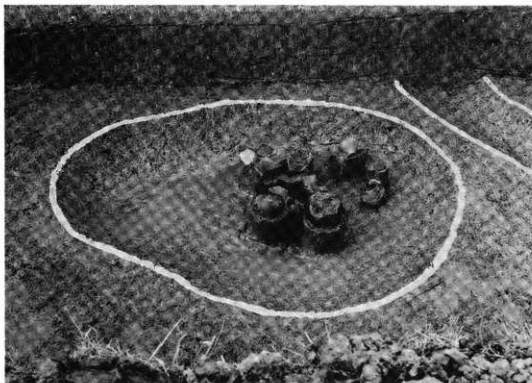
A II-g 8区 SP 78(北から)



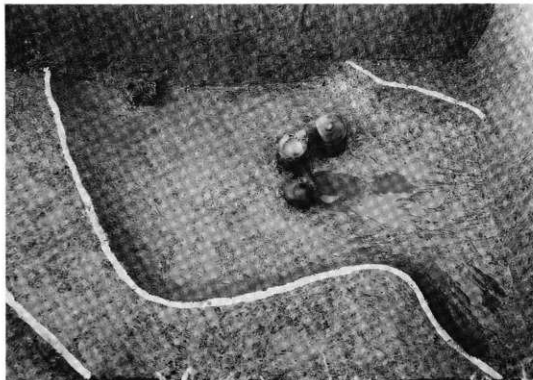
A II-g 8区 SP 82(北から)



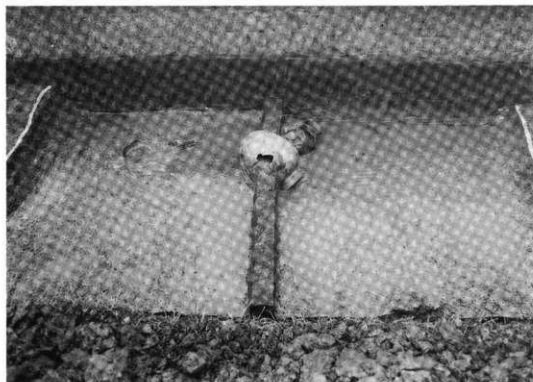
第 1 調査面全景 (西から)



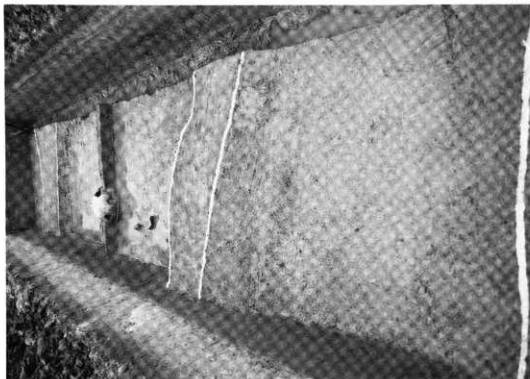
CⅢ-e6・16区SK1遺物(南から)



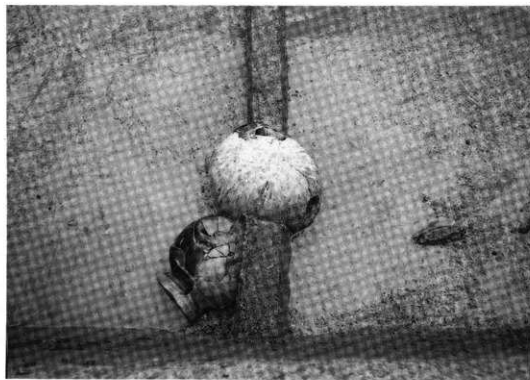
CⅢ-6・16区SK2遺物(南から)



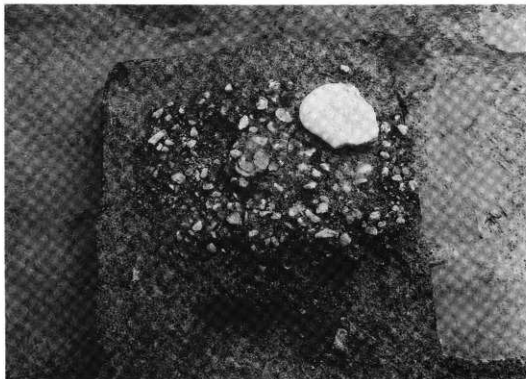
CⅢ-8・18区SK5遺物(南から)



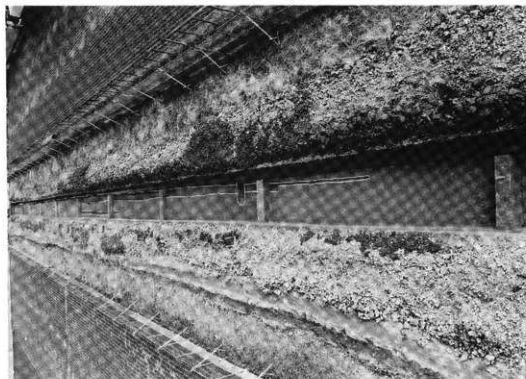
CⅡ-e8・f8区SK5(西から)



CⅡ-e8・f8区SK5遺物(北から)



CⅡ-e5区石敷積1(北から)

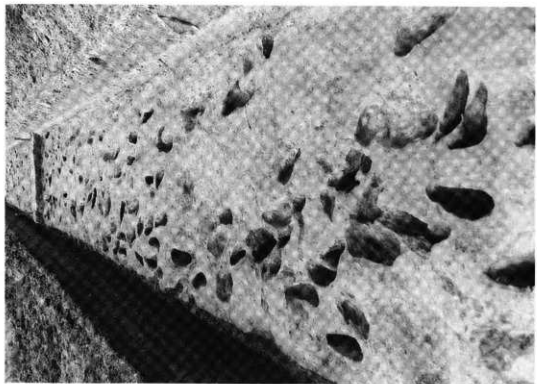


第2調査面全景(西から)

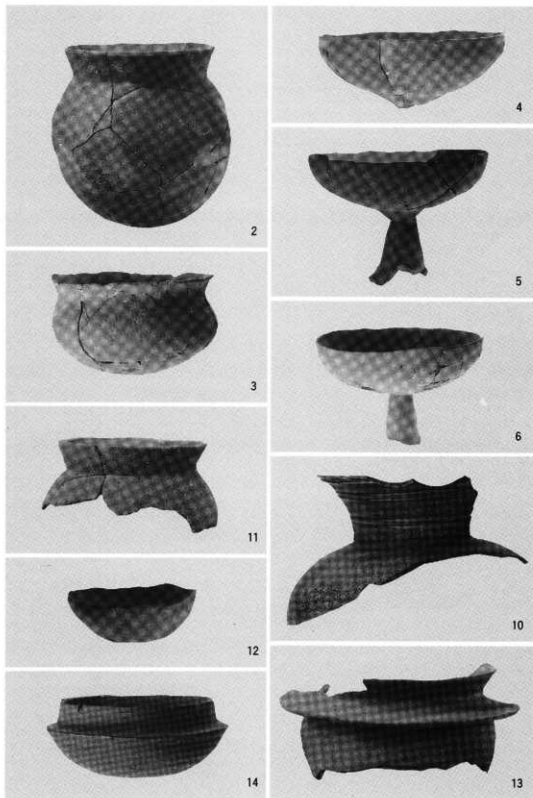




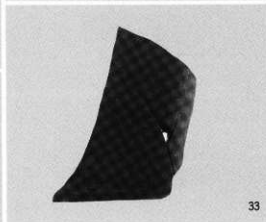
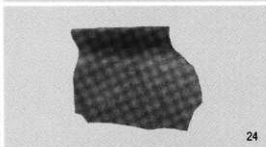
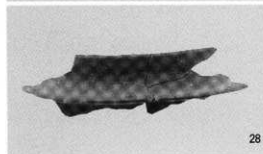
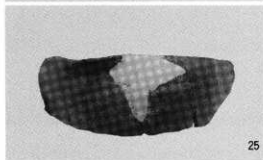
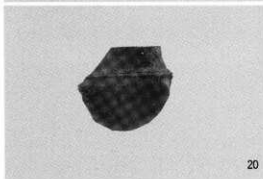
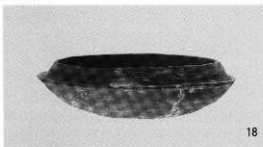
CIV-e1・f1区足跡状遺構(北から)

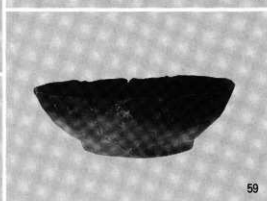
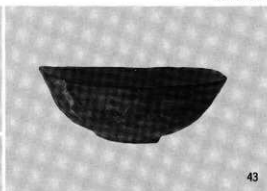
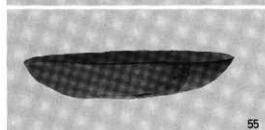
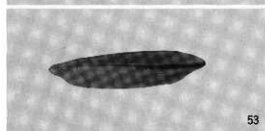


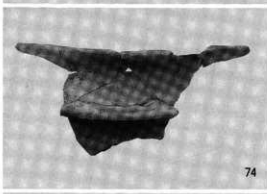
CIV-e1・f1区足跡状遺構(北から)

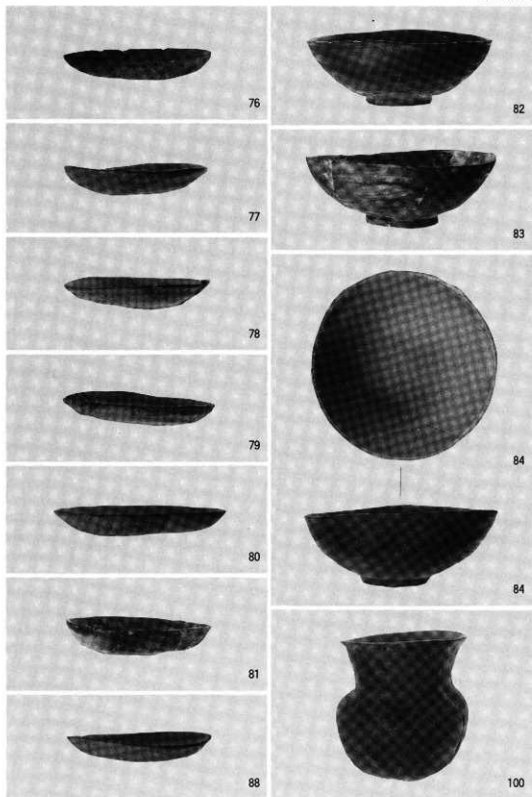


第1調査区 SK 3 2~6 SK 5 10  
SK 6 11~14

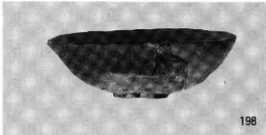
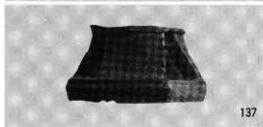
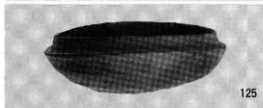


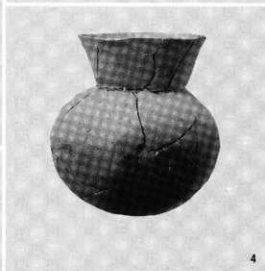
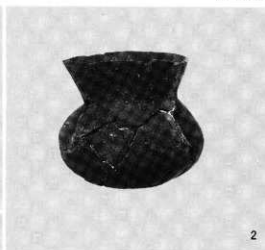




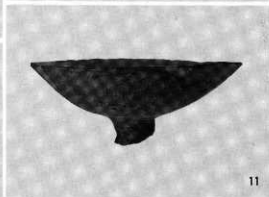
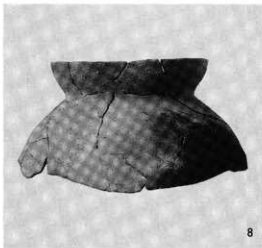


第1調査区SE9 76~80 SE10 81~84 SP120 88  
遺構に伴わない出土遺物 100











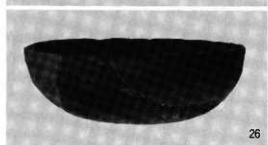
21



22



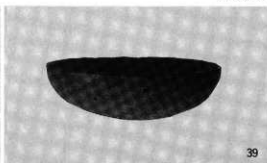
23



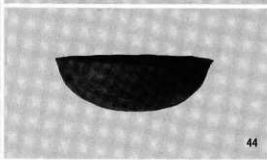
26



29



39



44



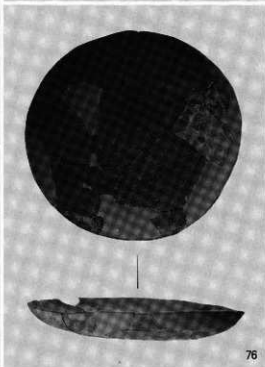
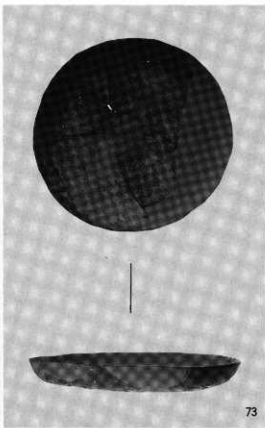
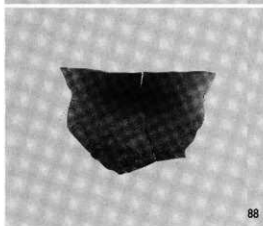
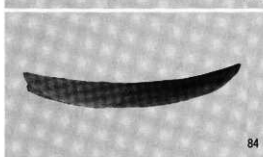
54

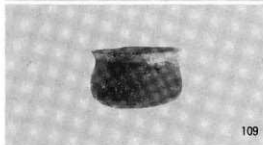
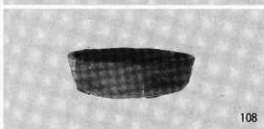
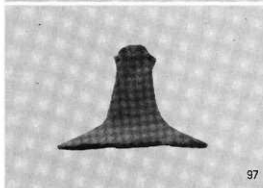
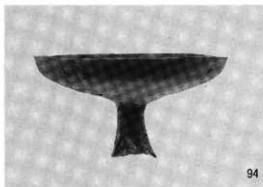


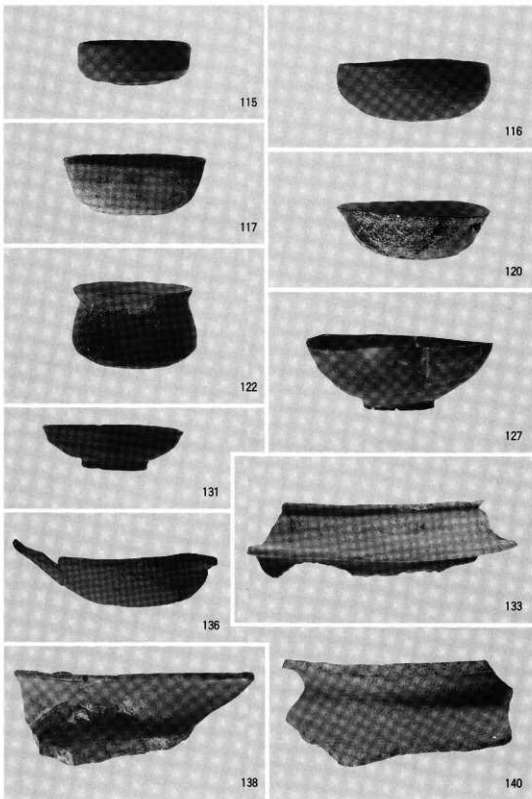
58



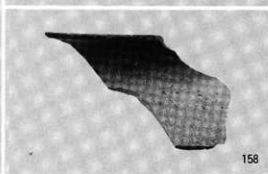
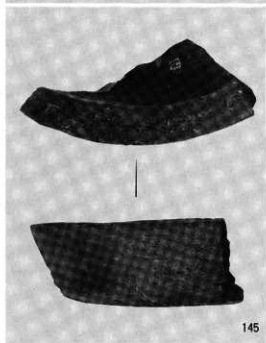
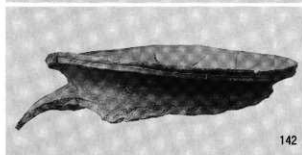
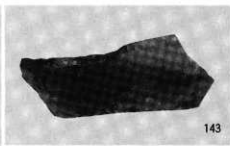
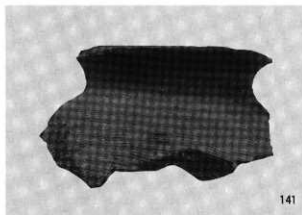
60

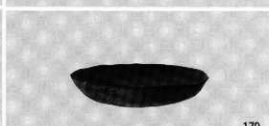
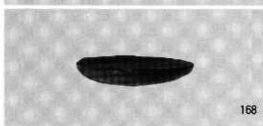
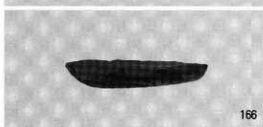
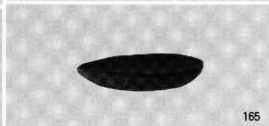
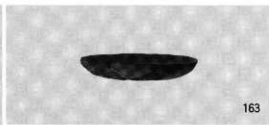


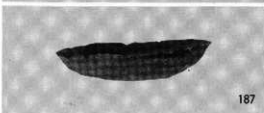
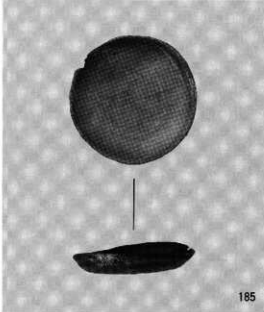
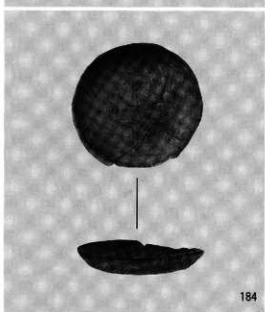
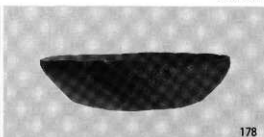




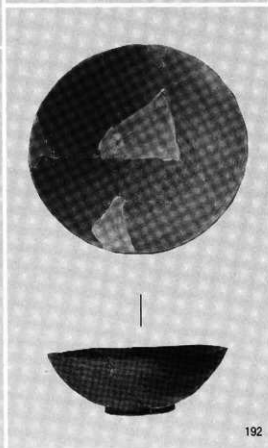
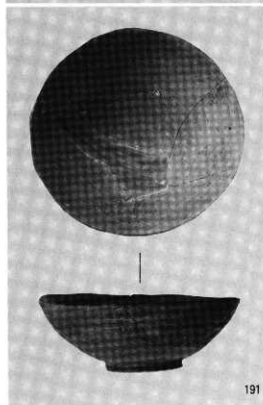
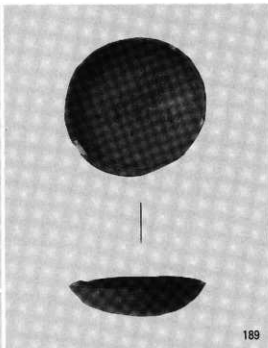
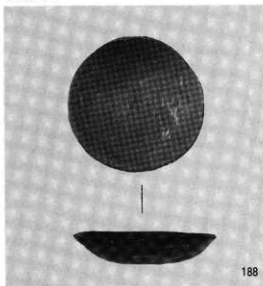
第2調査区 S D 3 115~117・120・122 S E 2 127  
S E 3 131・133・136・138・140

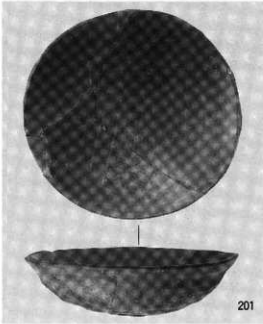
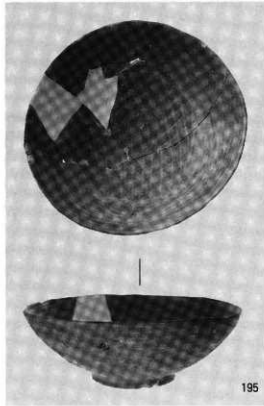
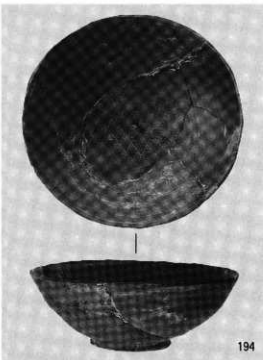
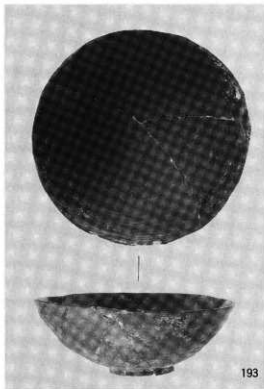


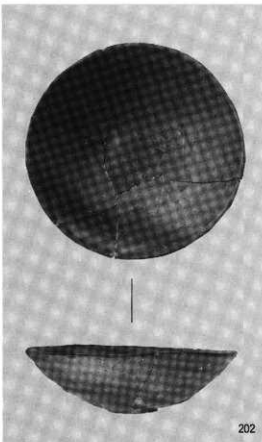




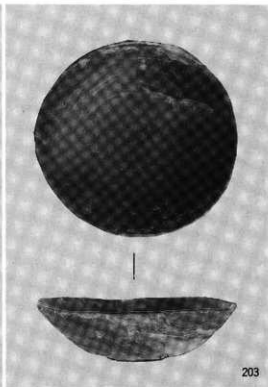




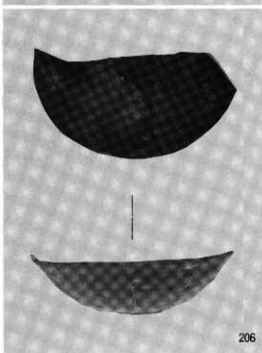




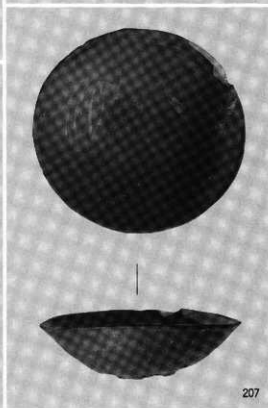
202



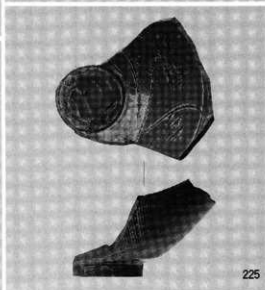
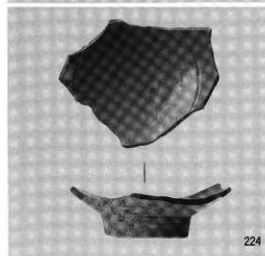
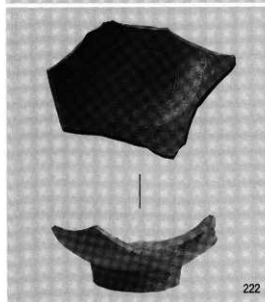
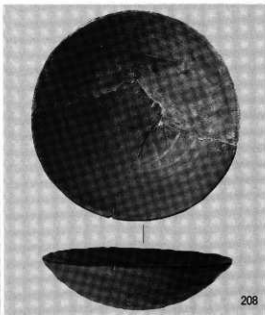
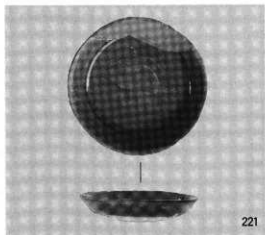
203

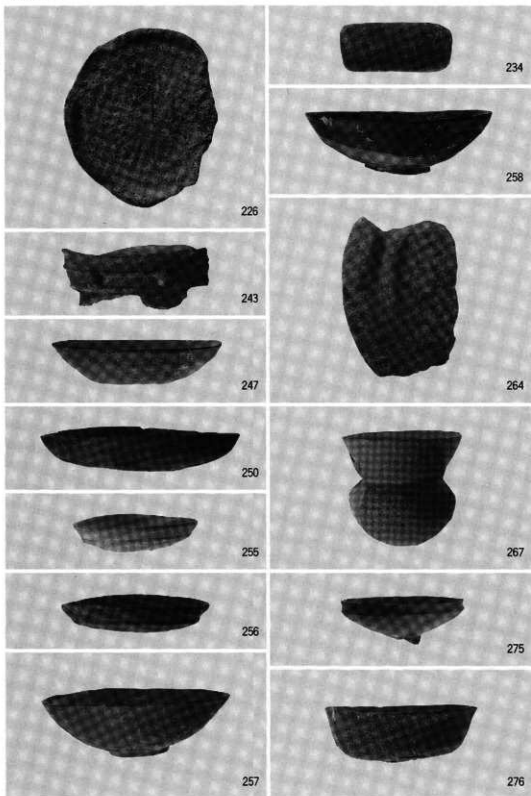


206

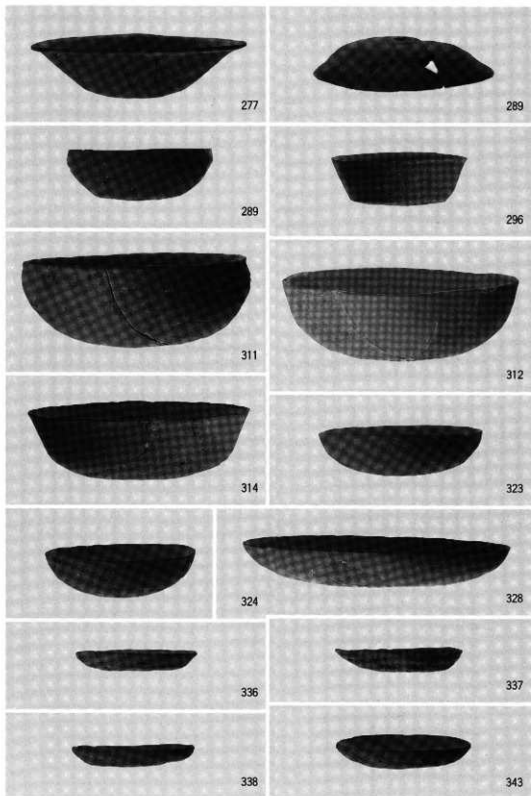


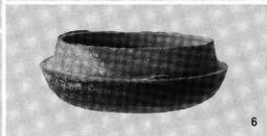
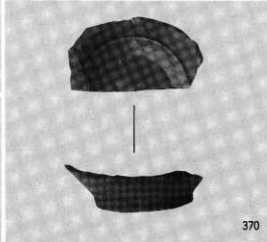
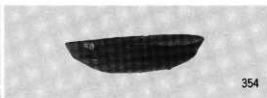
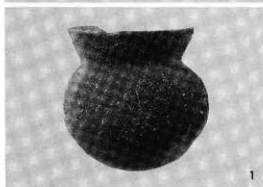
207



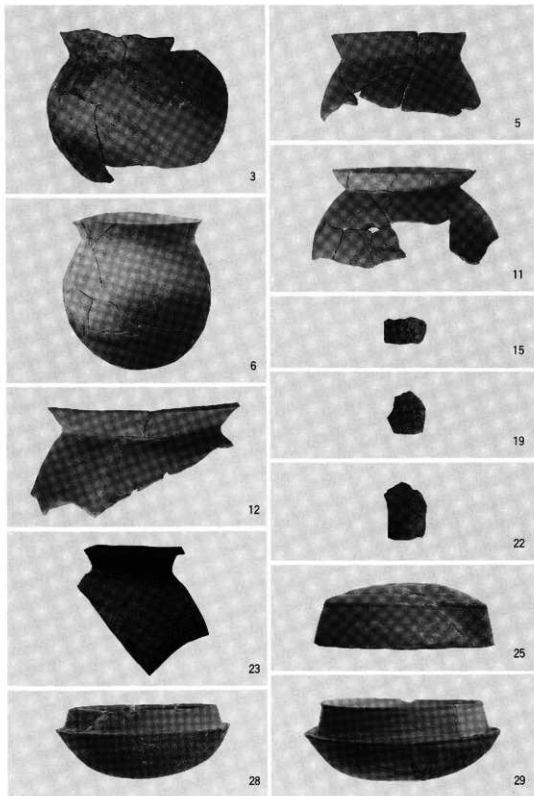


第2調査区池状遺構1 226  
遺構に伴わない出土遺物 226・234・243・247・250・255~258・264・267・275・276

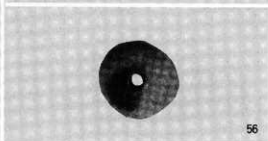
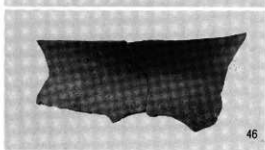




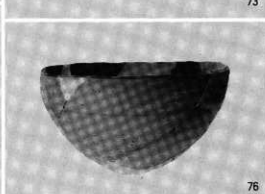
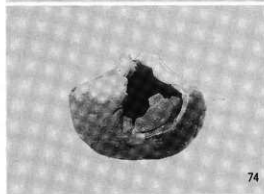
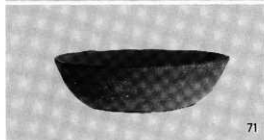
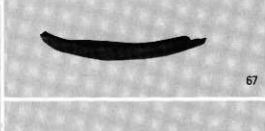
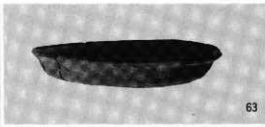
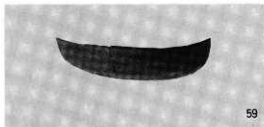
第2調査区遺構に伴わない出土遺物 344・354～356・361・369・370  
第3調査区遺構に伴わない出土遺物 1・4～6・8

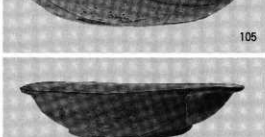
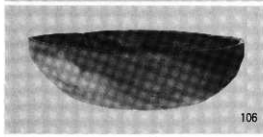
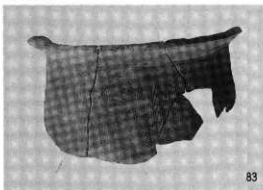






第4調査区 SP31 31 SD1 36  
SD5 39・40・46・48・50～52・56







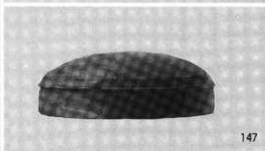
132



140



133



147



148



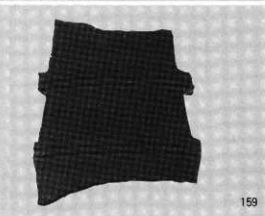
149



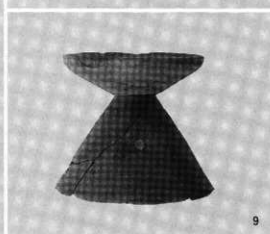
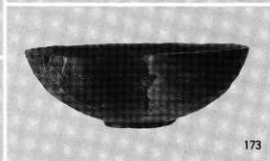
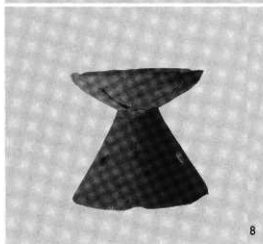
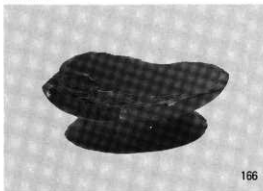
156



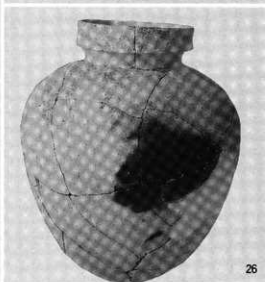
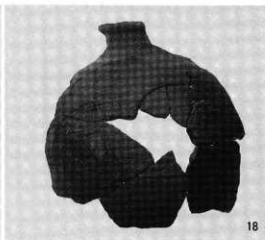
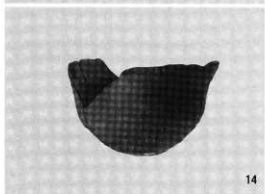
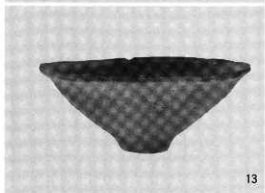
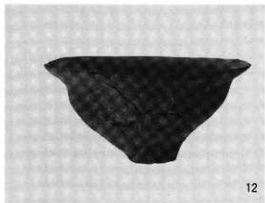
157

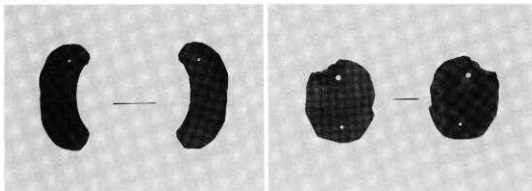


159



第4調査区遺構に伴わない出土遺物 166~168・173  
第5調査区SK1 3・7~9

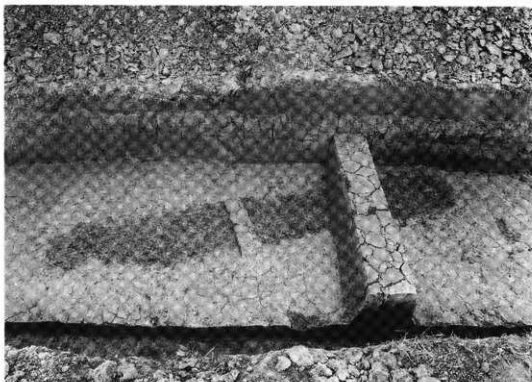




第1調査区遺構に伴わない遺物

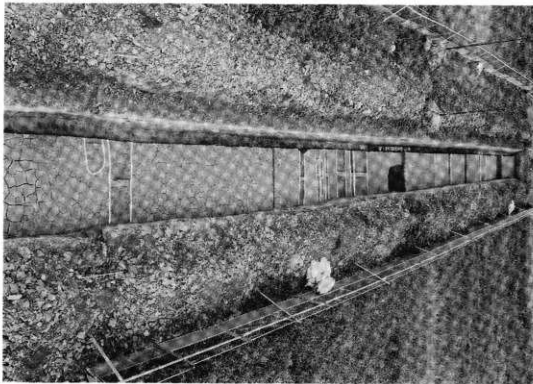


第1調査面全景(南から)



BIII-c-d8区SK1(西から)

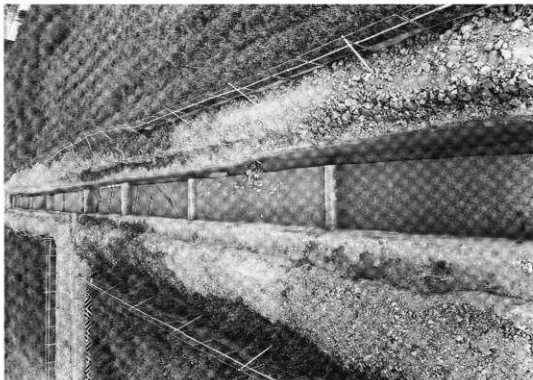




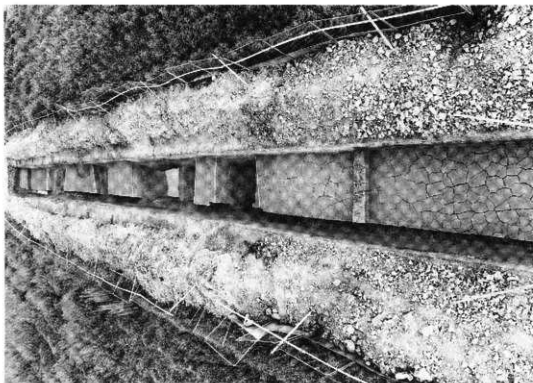
第2調査面全景(南から)



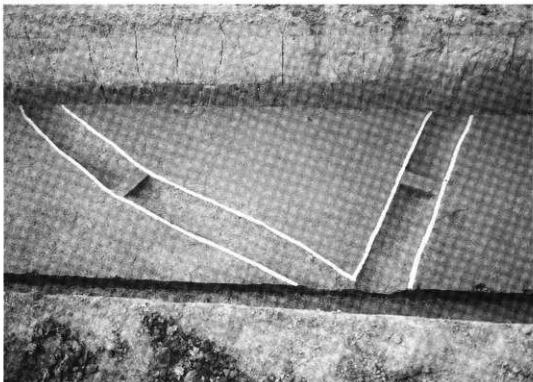
BⅡ-e8区SE1(西から)



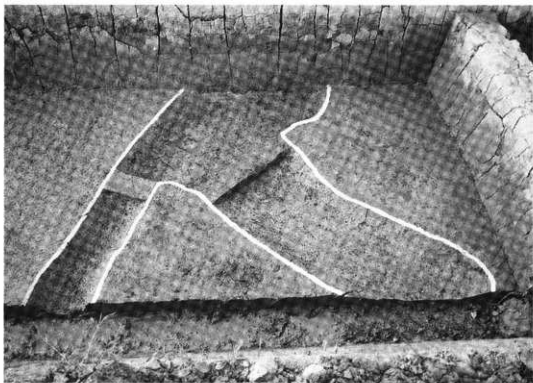
第1調査面全景(西から)



第1調査面全景(西から)



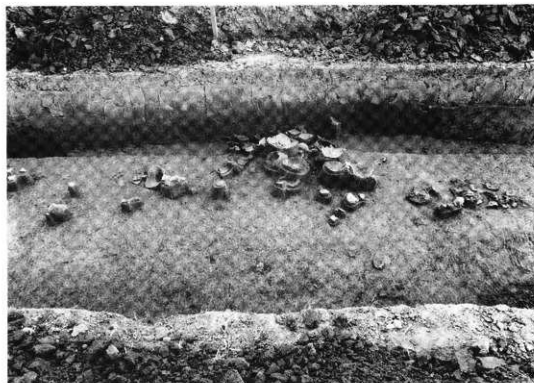
BⅢ-17区SD14・15(南から)



BⅢ-18区SD19・20(南から)



B III-15・6区(西から)



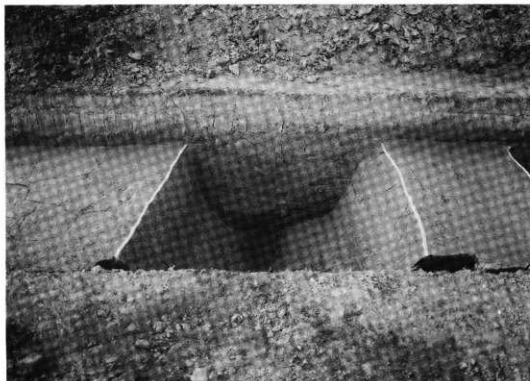
B III-16区SW1(北から)



BⅢ-16区SW1 (上から)



BⅢ-16区SW1 (南から)



B III-110区河川1 (南から)



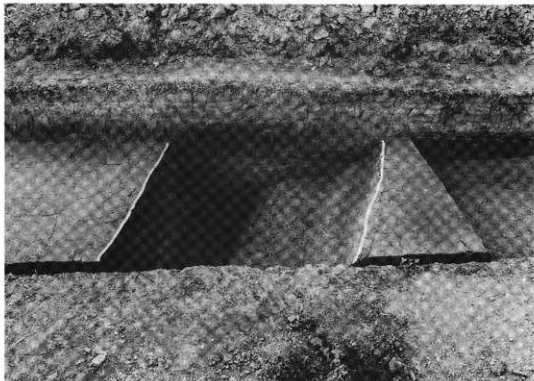
B IV-12・3区河川4 (南から)



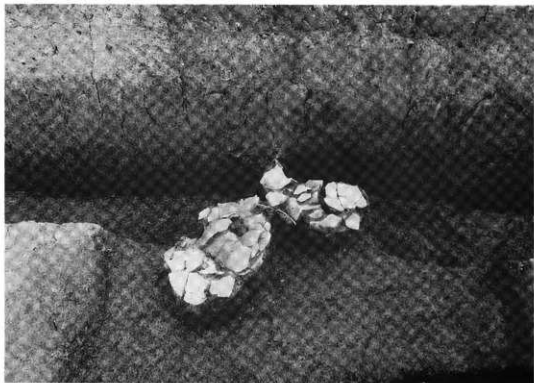
BⅢ-110・BⅣ-11区河川2(南西から)



BⅢ-110・BⅣ-11区河川2(南から)

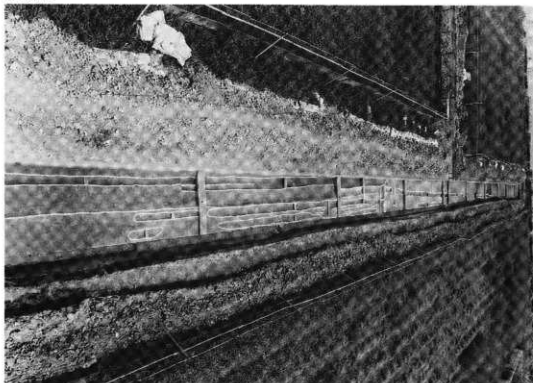


BⅡ-11・2区河川3(南から)

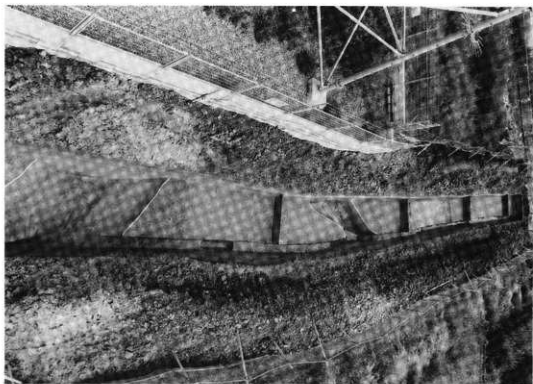


BⅡ-f1区土器集積(北から)

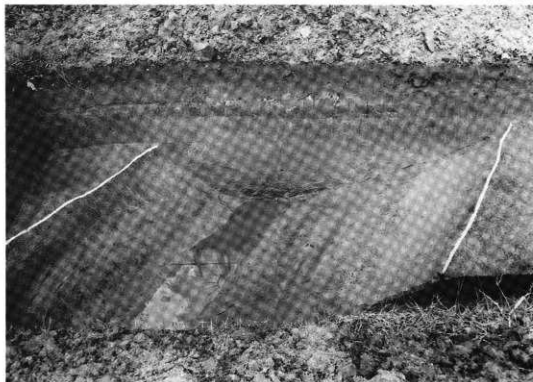




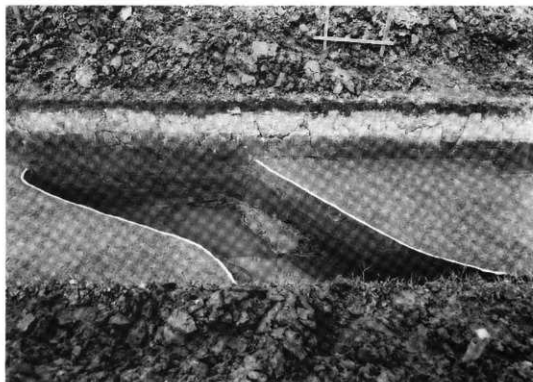
第2調査面全景(西から)



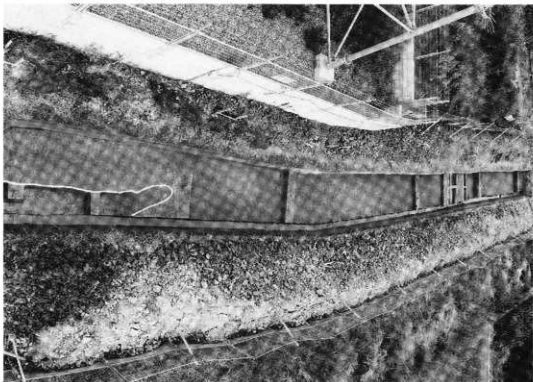
第1調査面全景(西から)



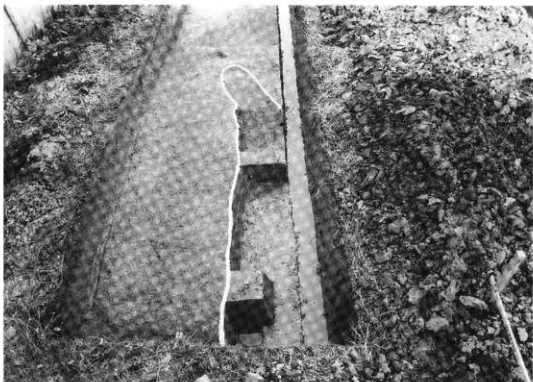
CN-a1区河川5(南から)



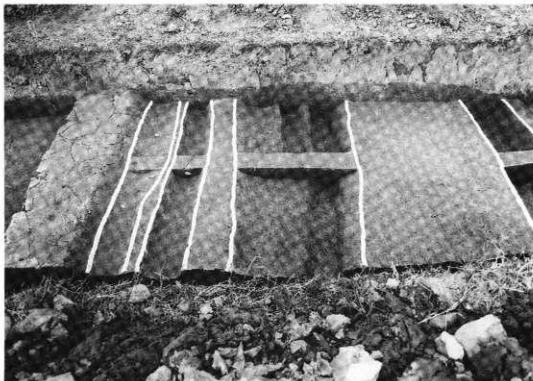
CN-a2・3区河川5(南から)



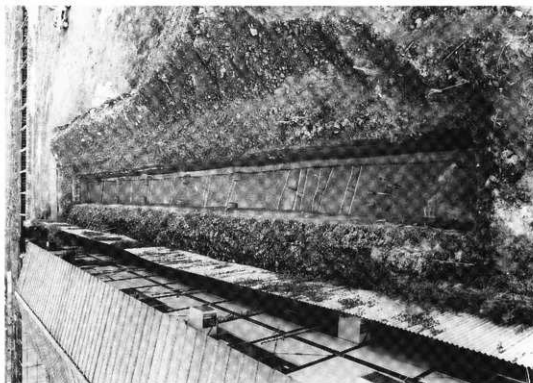
第2調査面全景(西から)



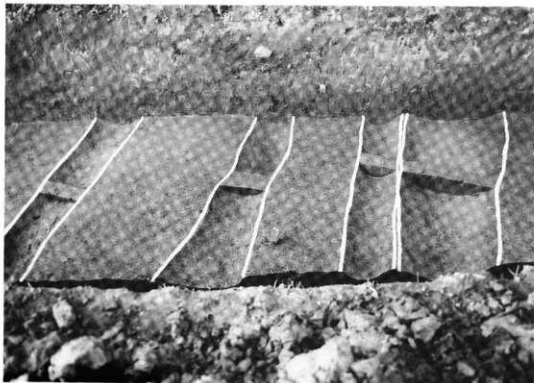
CV-a1区SK3(西から)



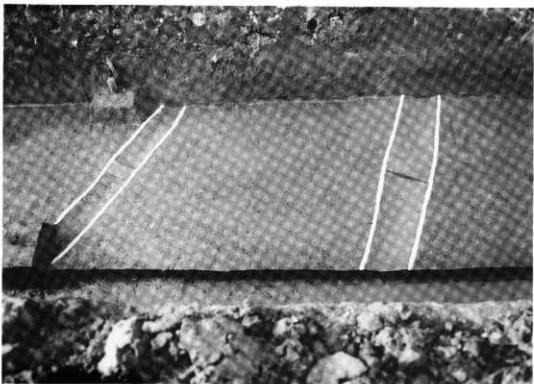
CN-a3・4区SD34~SD37(南から)



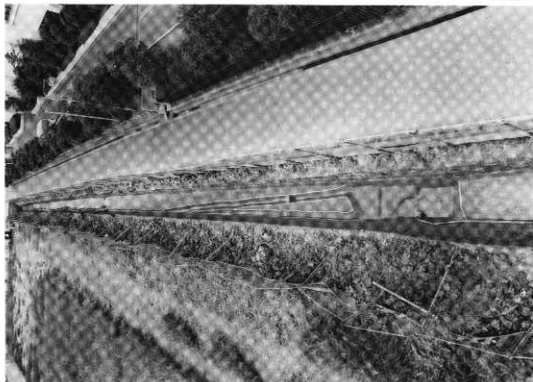
第4調査区全景(西から)



BV-j 8区SD40~SD43(南か5)



BV-j 9区SD44・45(南から)



第5調査区全景(南から)



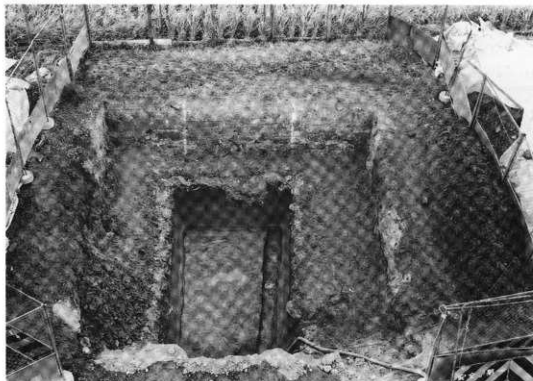
AV-14区SD57(北から)



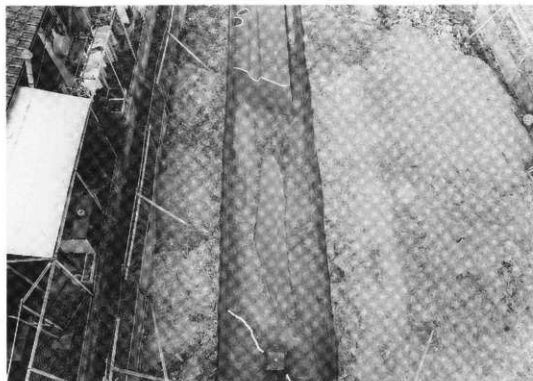
DV-d1区全景(南から)



DV-d1区東壁面



D N-e1 区全景(北から)

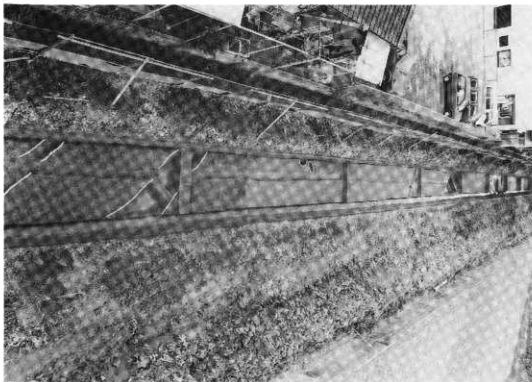


F V-d-e7 区河川7(南から)

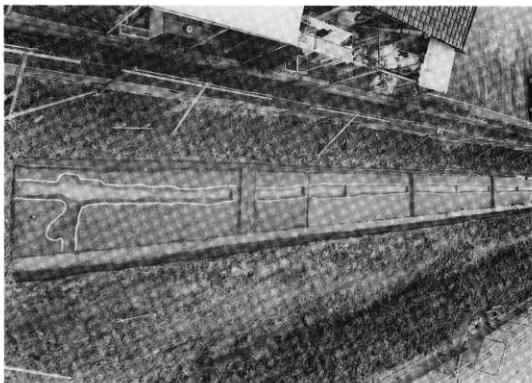


第10次調査

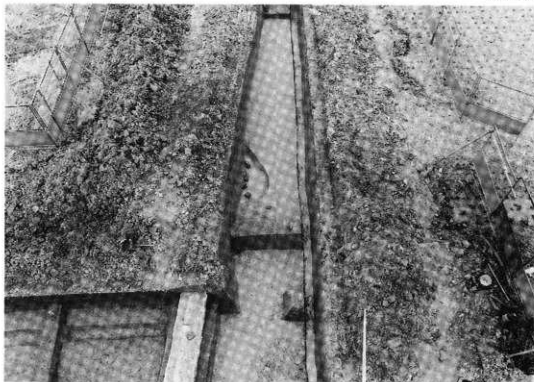
図版七八  
第7調査区



第1調査面全景(南から)



第2調査面全景(南から)

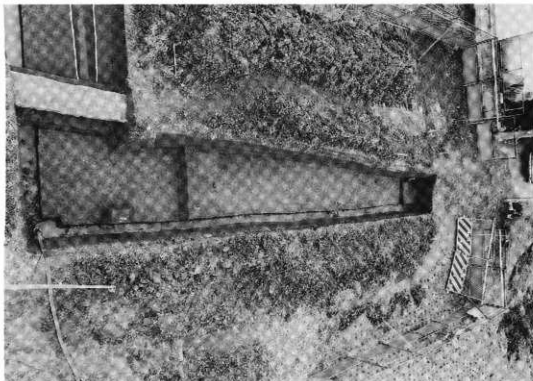


第1調査面全景(東から)

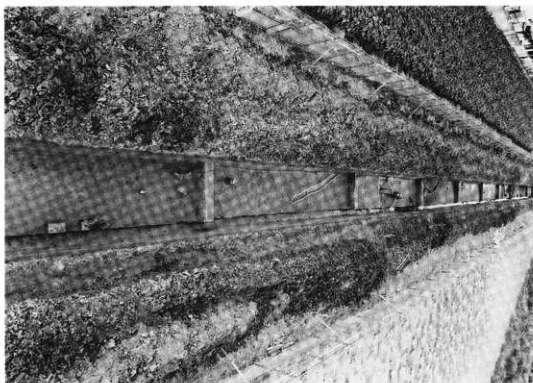


F IV-110区SK 4(北から)

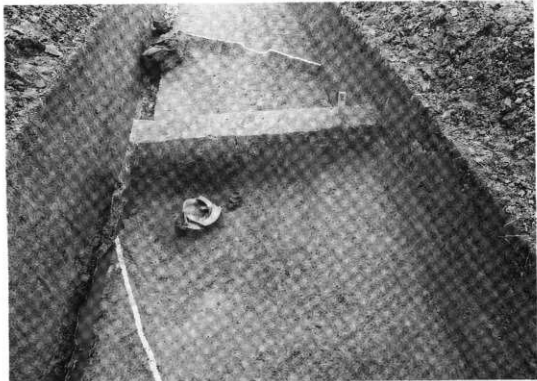
図版八〇 第8調査区・第9調査区



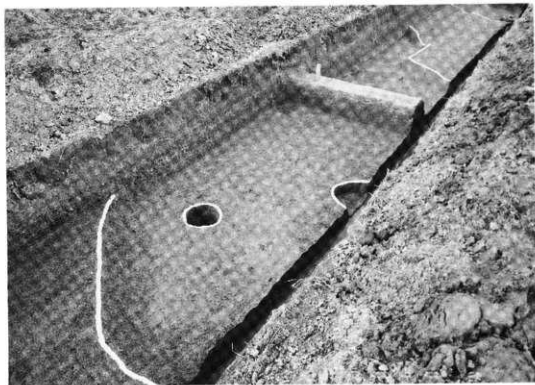
第2調査面全景(東から)



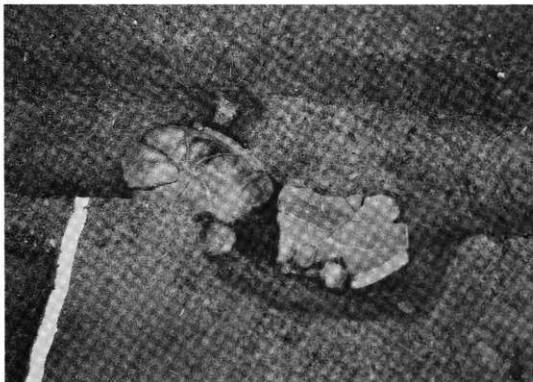
第1調査面全景(南から)



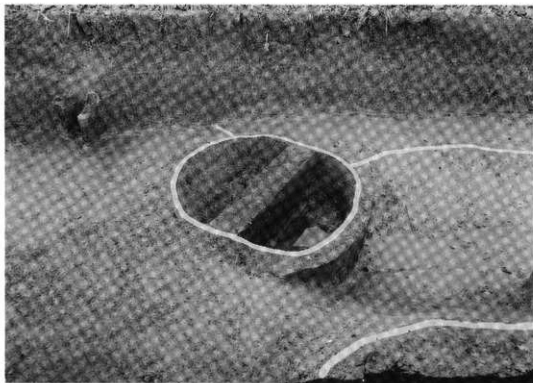
FVI-12区SK5(北から)



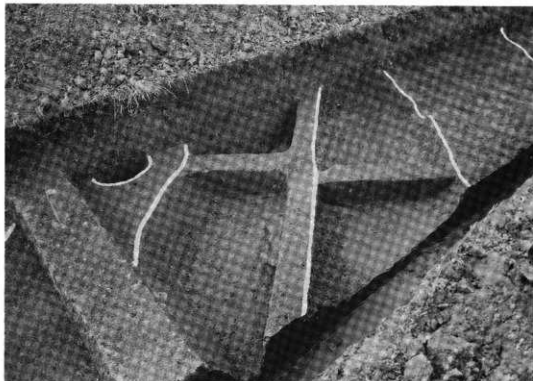
FVI-g・h2区SK6(南東から)



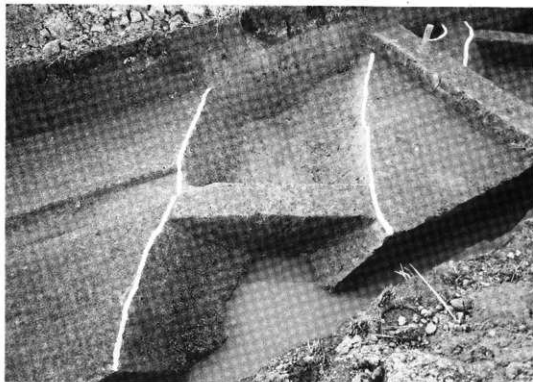
FⅦ-g2区SK6 (西から)



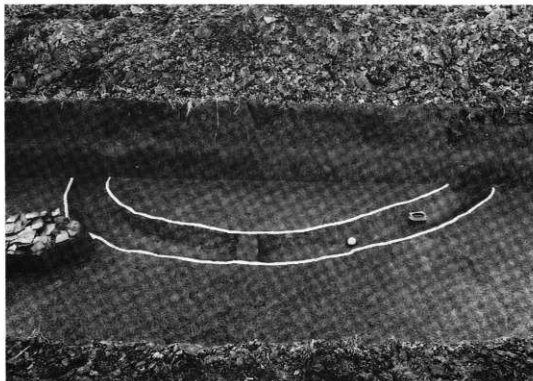
FⅦ-j2区SK7 (南から)



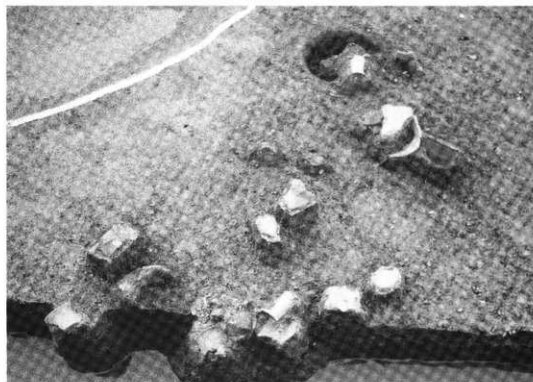
FⅣ-h4区SD70・71(南東から)



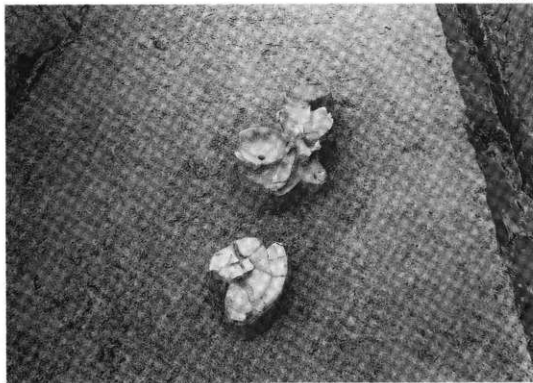
FⅣ-l4区SD72(南東から)



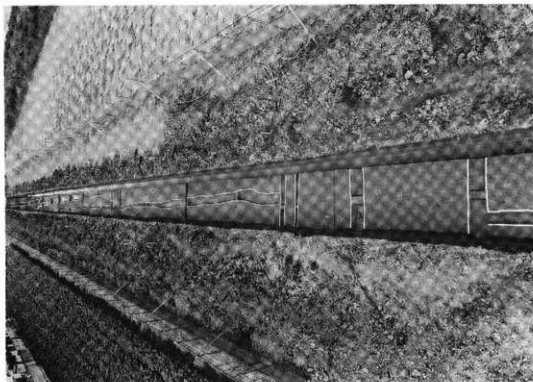
GN-c4区SD77(東から)



FN-12区土器集積(東から)

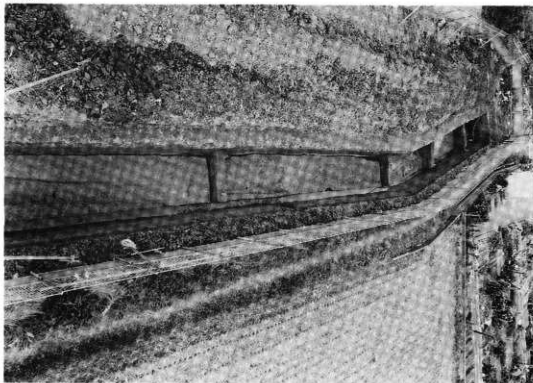


GW-d2区土器検積(南から)

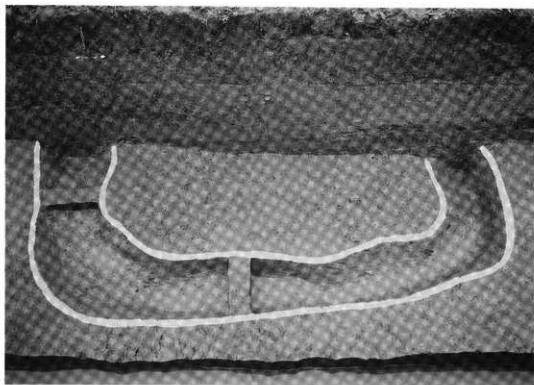


第2調査区全景(南から)

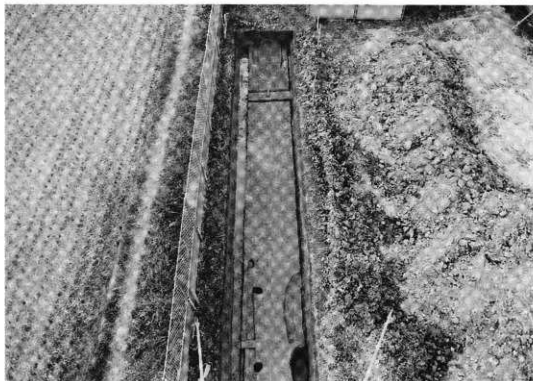




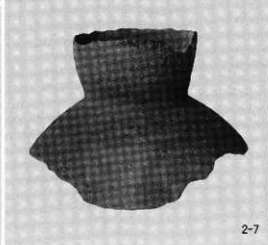
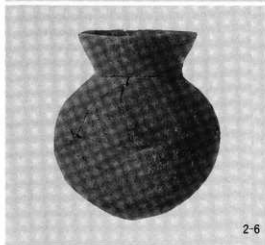
第2調査面全景(西から)



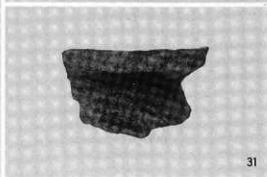
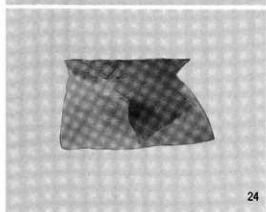
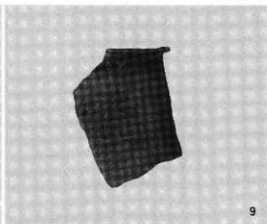
GN-12区SD93(南から)

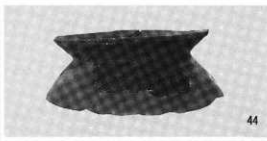


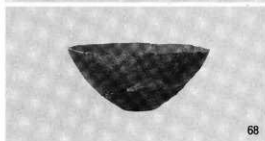
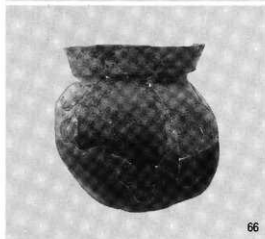
GV-110・GV-11区(東から)

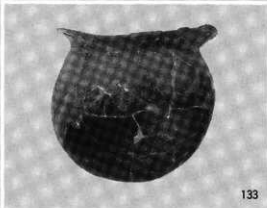
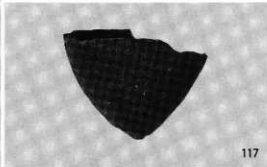


第1調査区遺構に伴わない出土遺物 2・3・7  
第2調査区SW1 1～3・6・7



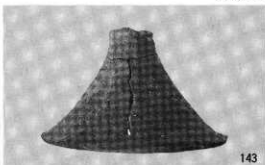




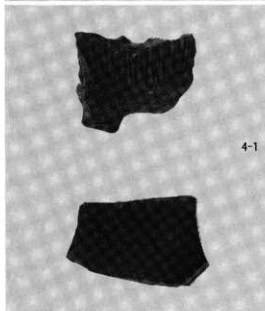




142



143



4-1



3-8



4-2



8-5

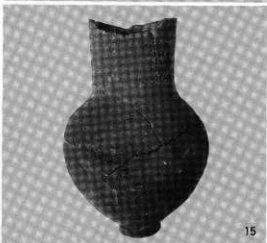
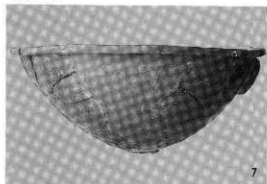


5-8



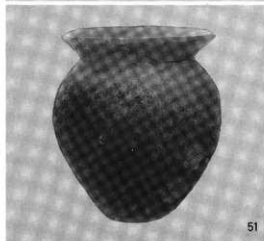
8-1



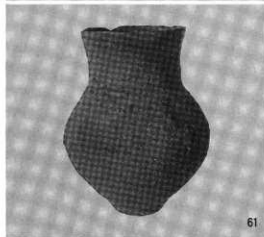




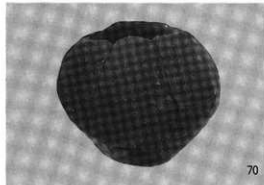
49



51



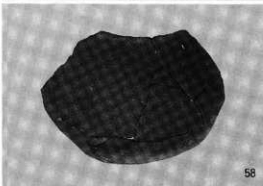
61



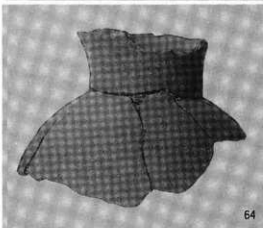
70



50



58

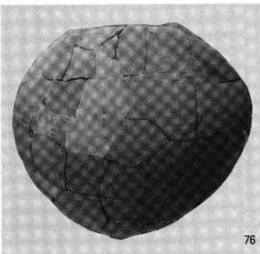


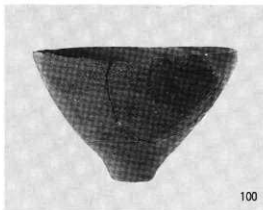
64



67

第9調査区SD76・49・SD78・50・51  
遺構に伴わない出土遺物 58・61・64・67・70





100



104



105



106



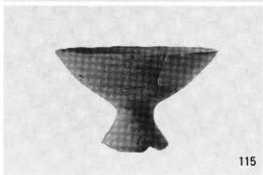
107



111



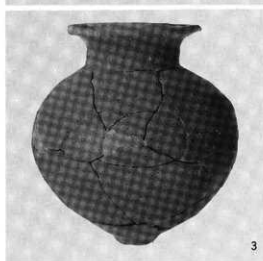
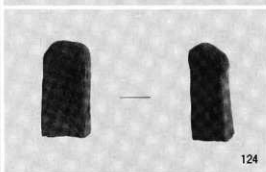
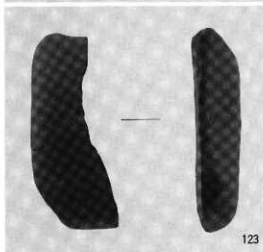
118



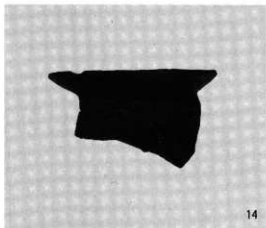
115



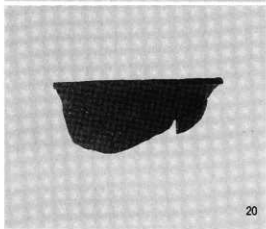
119

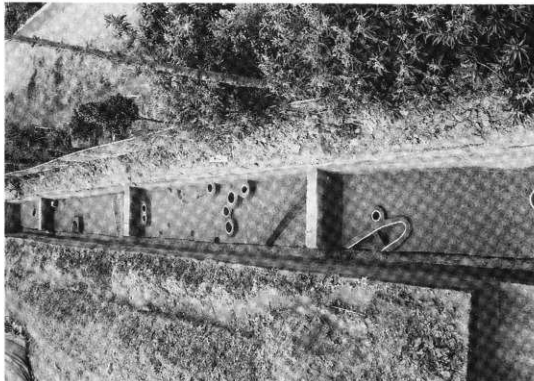


第9調査区遺構に伴わない出土遺物120・122～124  
第10調査区遺構に伴わない出土遺物3～6

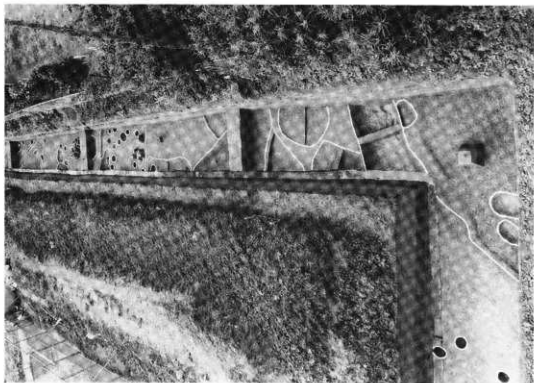


第10調査区遺構に伴わない出土遺物

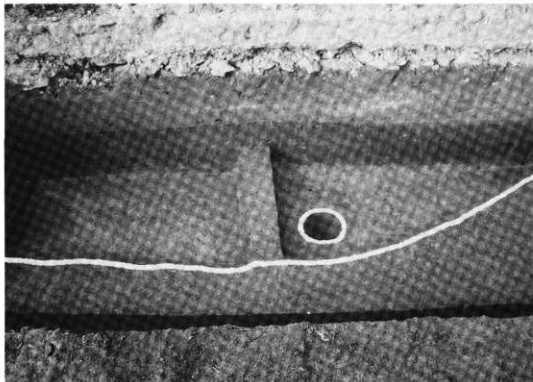




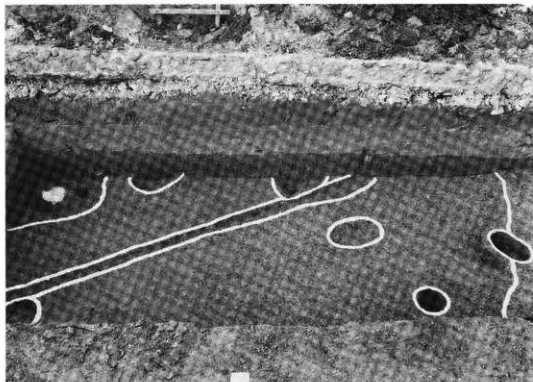
第1調査区全景(東から)



第2調査区全景(東から)

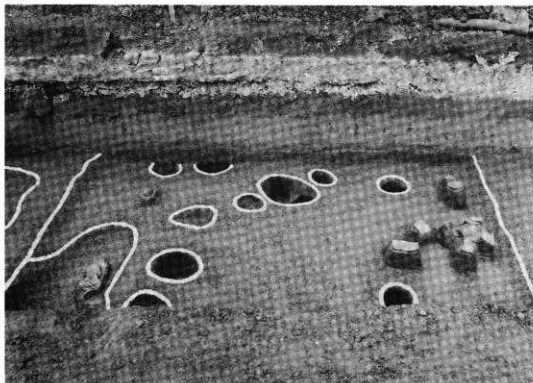


GN-d6区SK5・SP43(南から)



GN-d7区(南から)

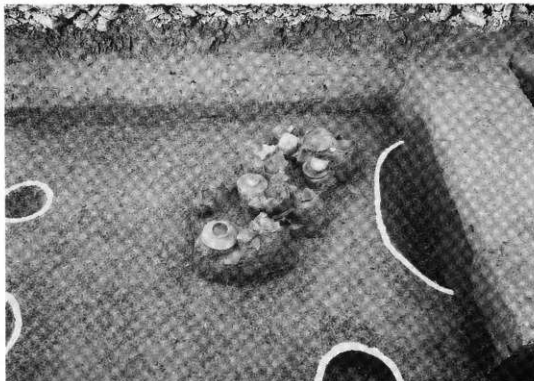




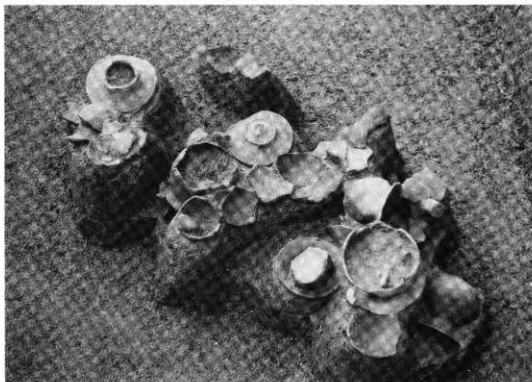
GW-d8区柱穴群(南から)



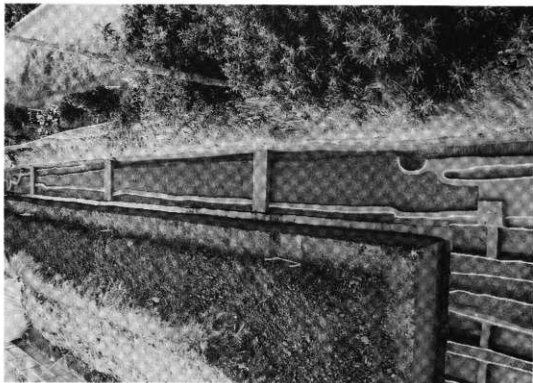
GW-d9区SD10(南から)



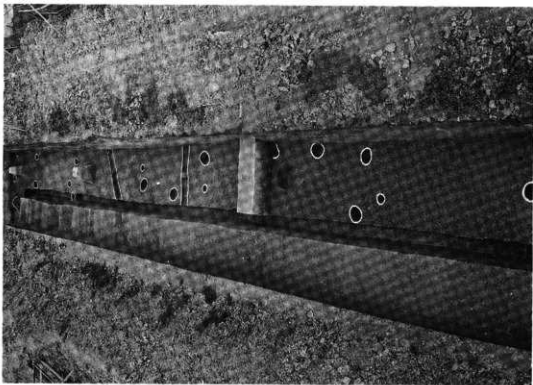
GⅣ-d7区土器集積(南から)



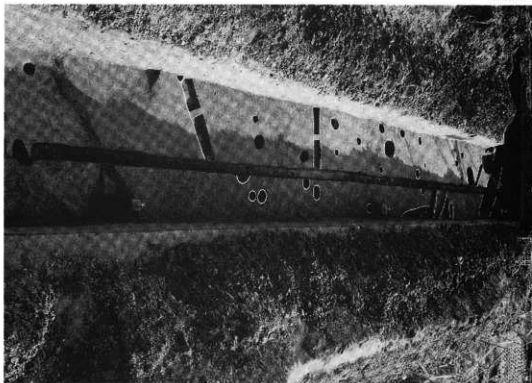
GⅣ-d7区土器集積(東から)



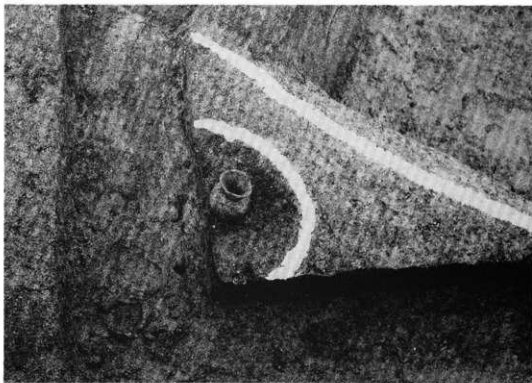
第3調査面全景(東から)



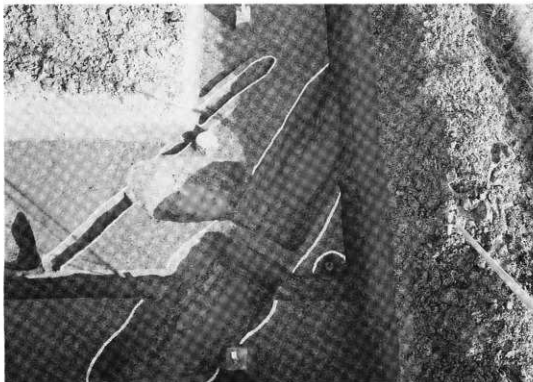
第1調査面全景(南から)



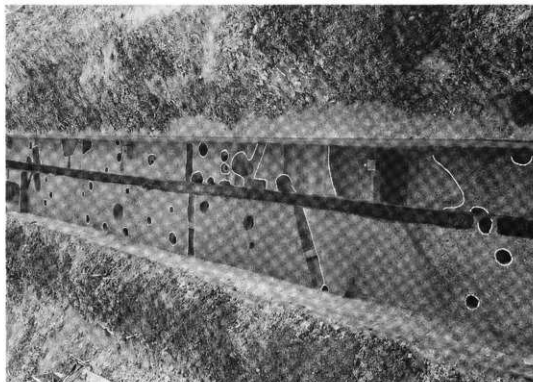
第1調査面全景(北から)



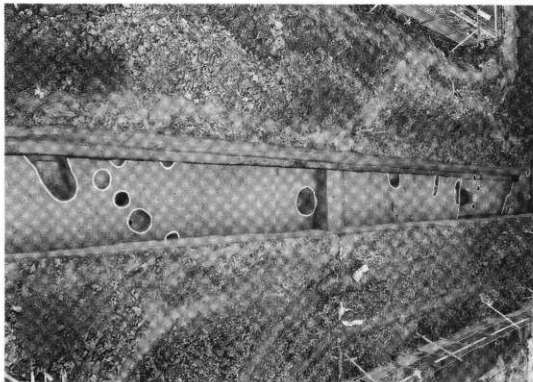
G層-g9区SP39(南から)



GN-g9区SD6(西から)



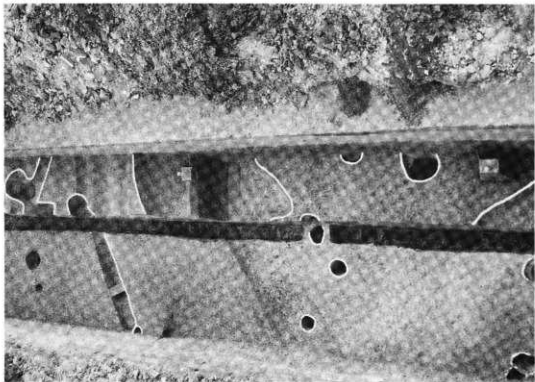
板張部第2調査面全景(北から)



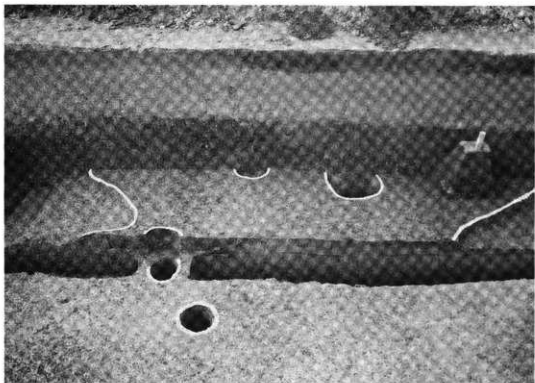
第2調査面全景(北から)



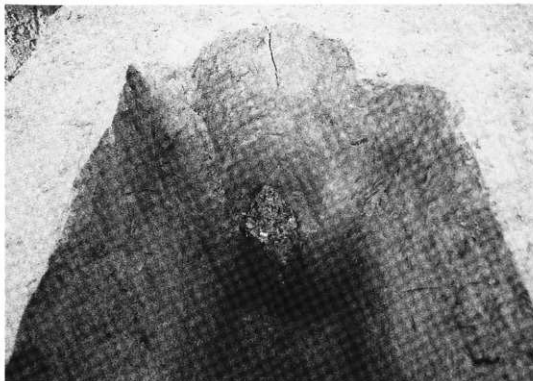
GN-d9区第2調査面(北から)



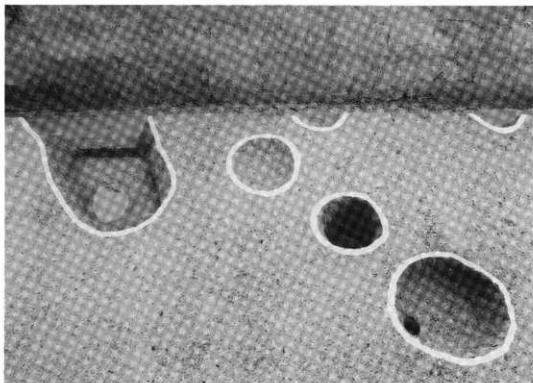
GN-d・e9区城跡第2調査面(北から)



GN-d9区(東から)

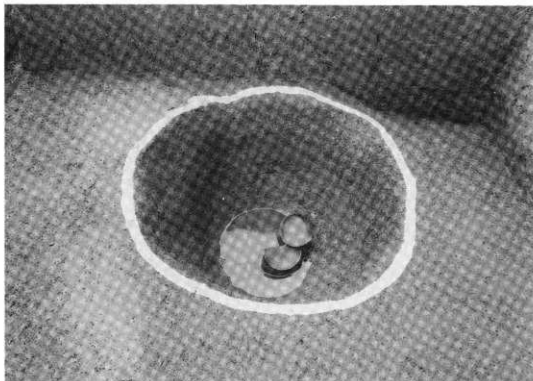


GN-a9区SP71(南から)

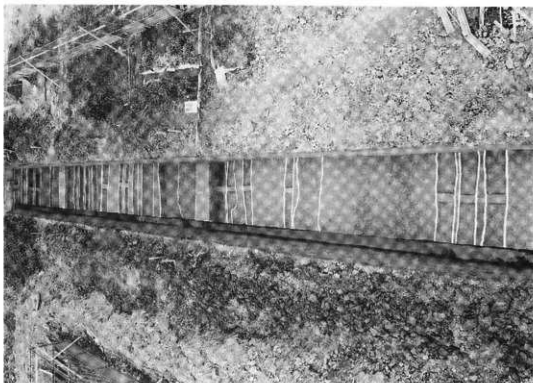


GN-b9区SK16 SP93 94・96(東から)

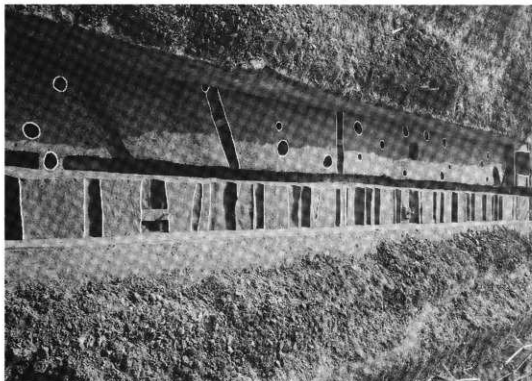




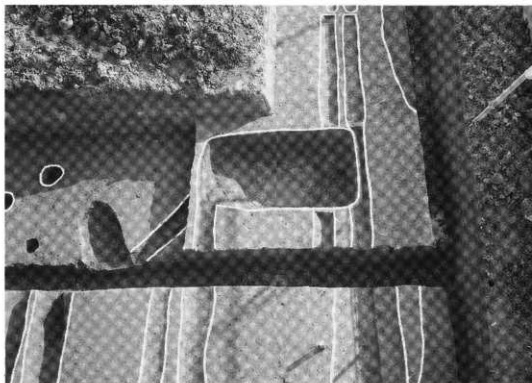
GN-19区SK17(南から)



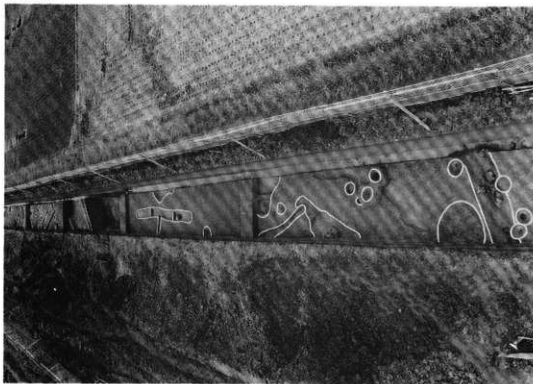
第3調査区全景(南から)



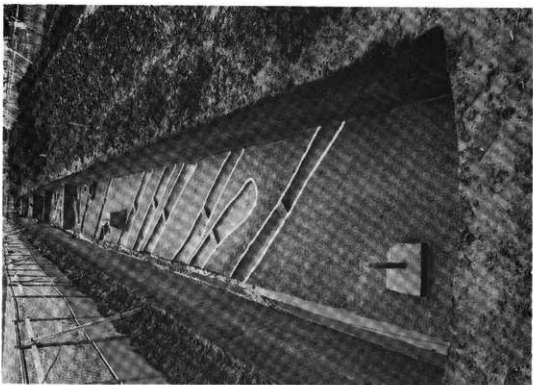
松孫郎第3調査面全景(北から)



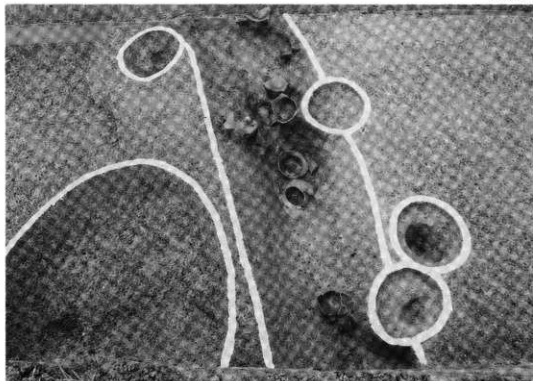
GN-99区第3調査面(西から)



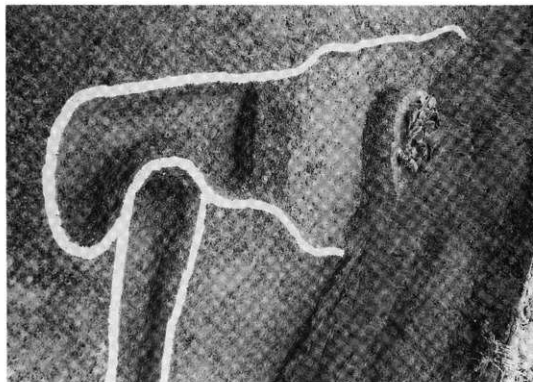
第2調査面全景(西から)



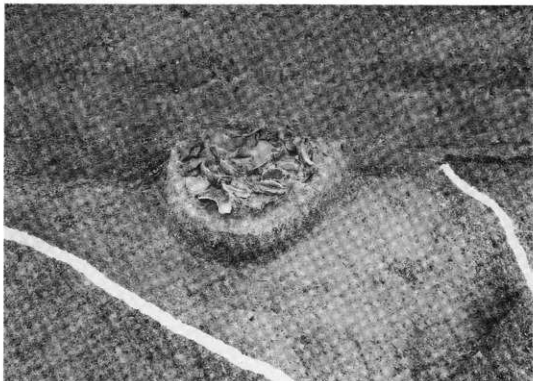
GV-g5区第2調査面(東から)



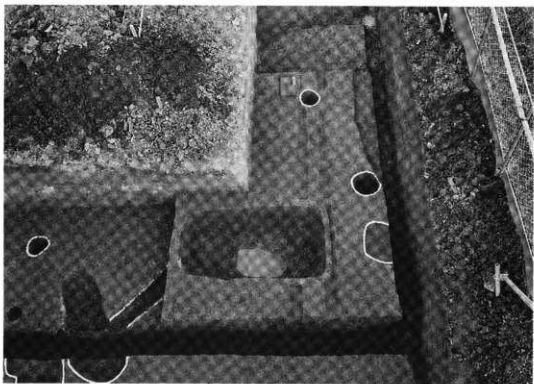
GN-g10区SD13(北から)



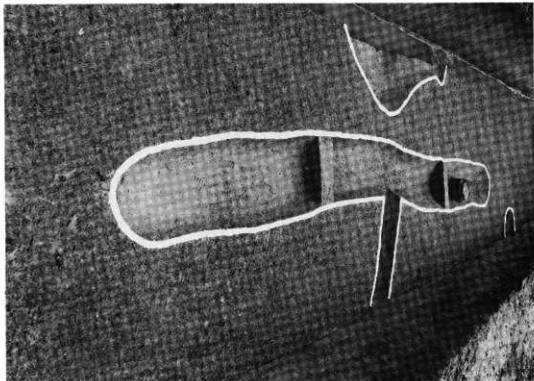
GN-g10区SK8(南東から)



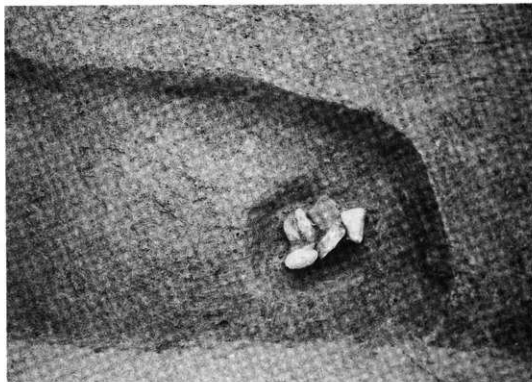
GV-g10区SK18(南から)



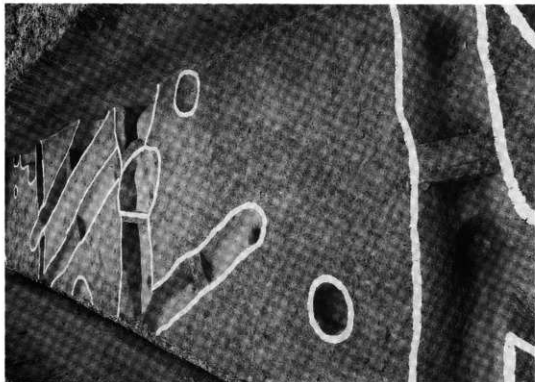
GV-g9区第2調査面(西から)



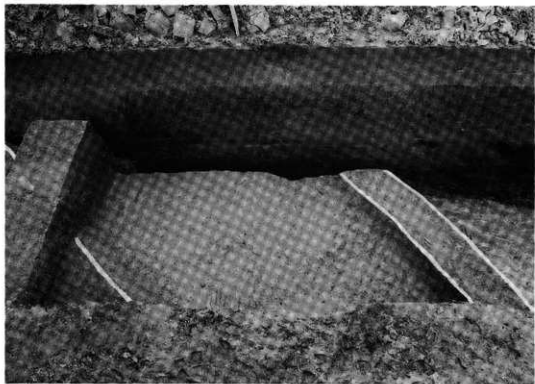
GV-g1区SD14・15 SK23(東から)



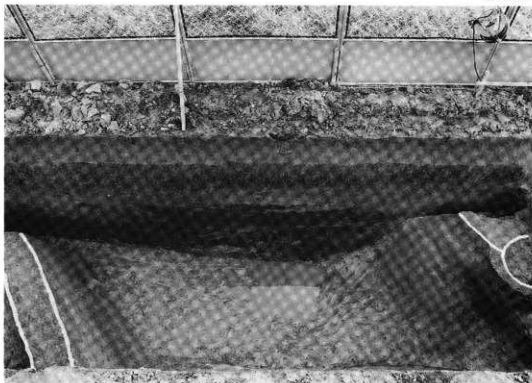
GV-g10区SK19・SP103の根石(東から)



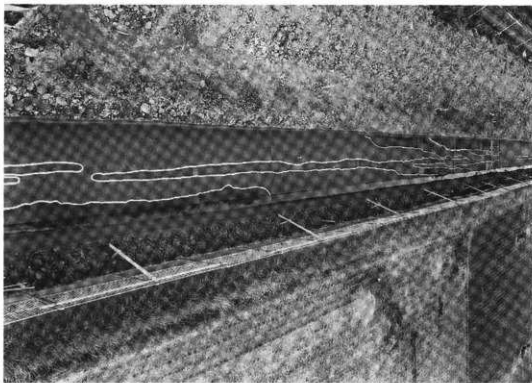
GN-g3区第2調査面全景(東から)



GV-12区SD35(北から)

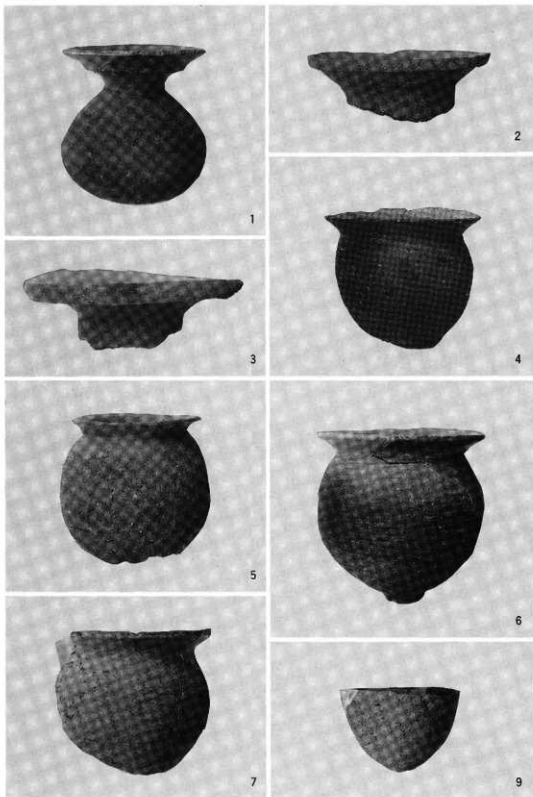


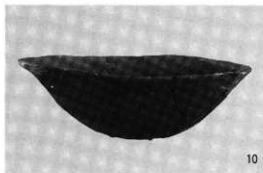
GV-g 2区河川1 (北から)



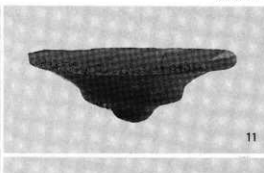
第3調査区全景(西から)







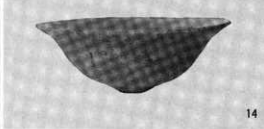
10



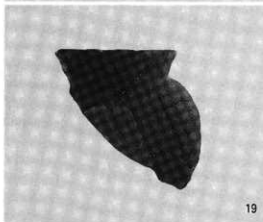
11



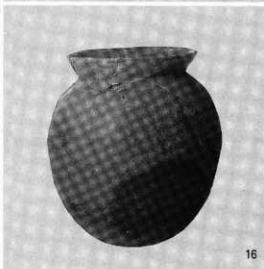
12



14



19



16



33



21

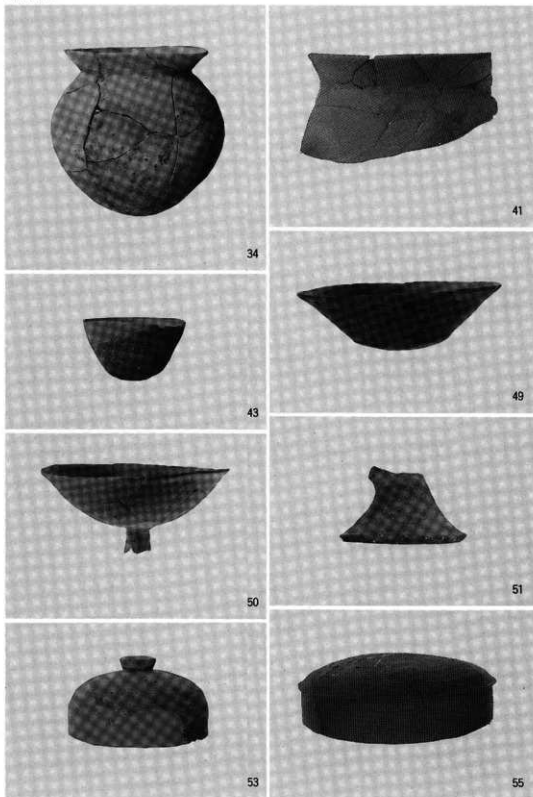
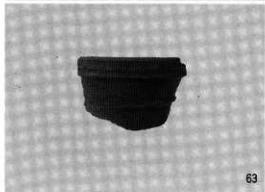
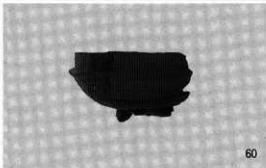
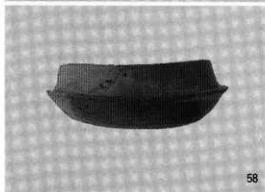
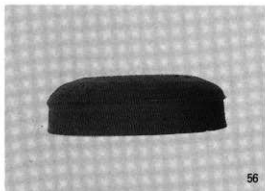
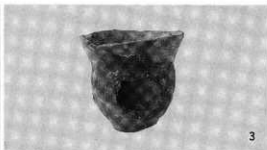
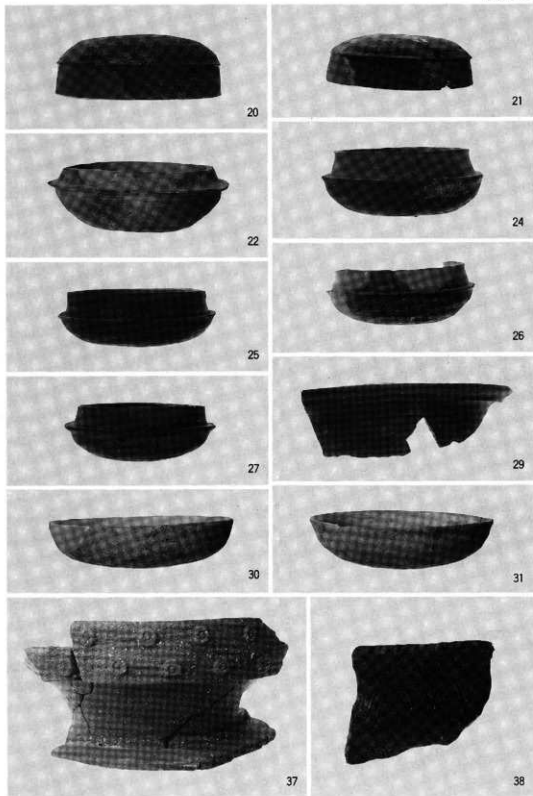


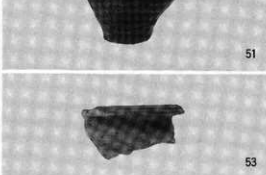
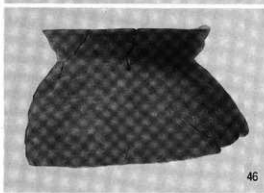
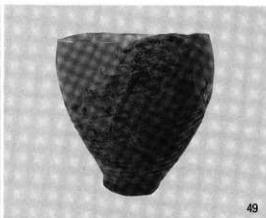
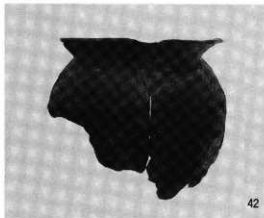
図1 調査区遺構に伴わない出土遺物



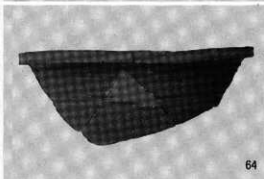
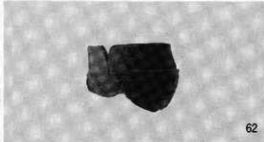
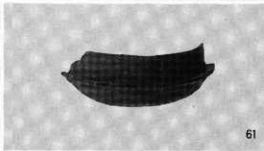
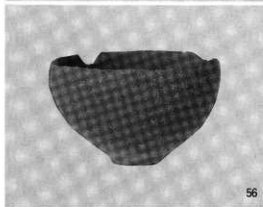




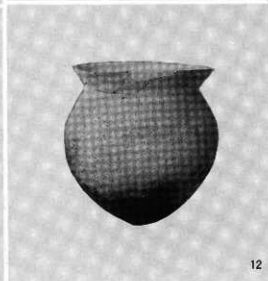
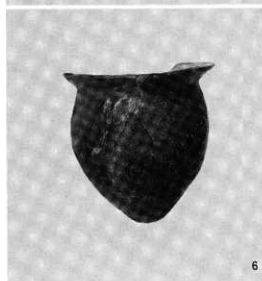
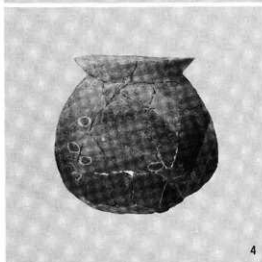
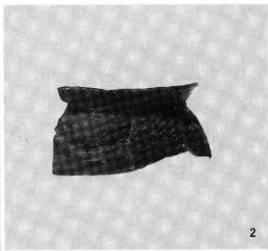
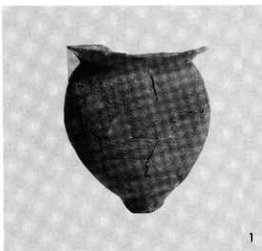
第2調査区 SK13 20~22・24~27・29 SK17 30・31  
遺構に伴わない出土遺物 37・38

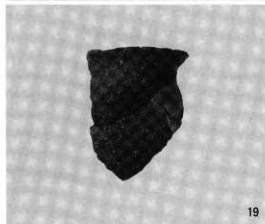
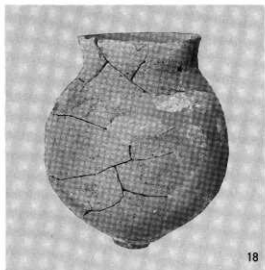


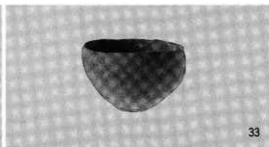
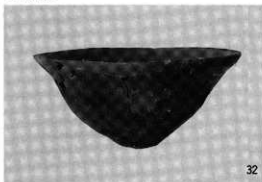
第2調査区遺構に伴わない出土遺物

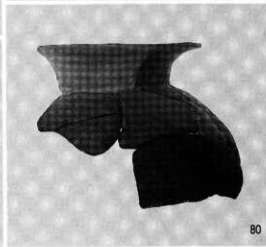
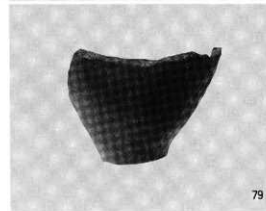
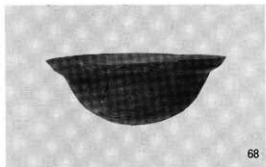




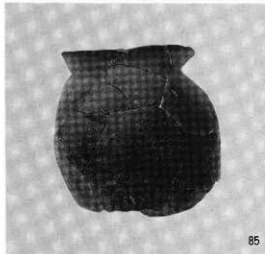
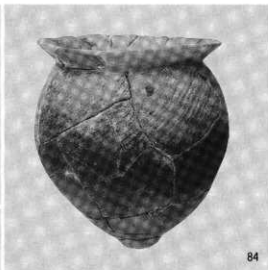
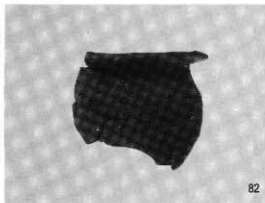




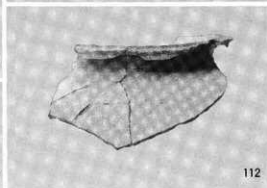
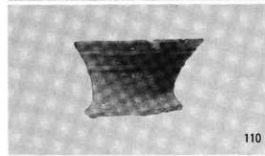
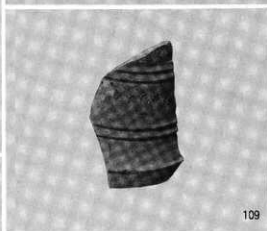
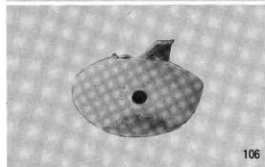
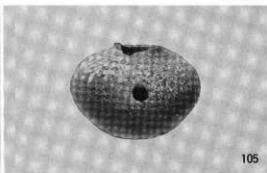
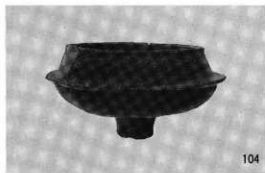




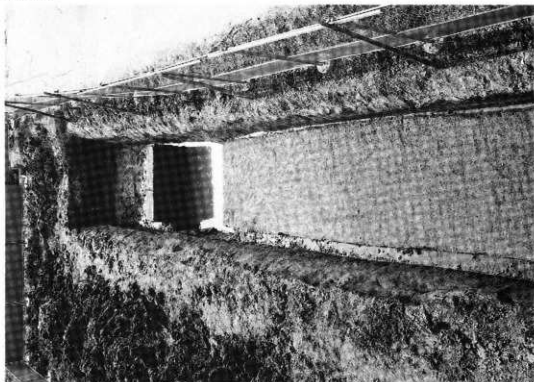
第3調査区河川1 68~72  
遺構に伴わない出土遺物 74・79・80



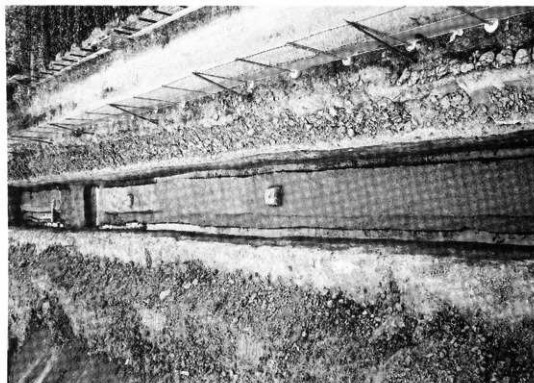
第3調査区遺構に伴わない出土遺物



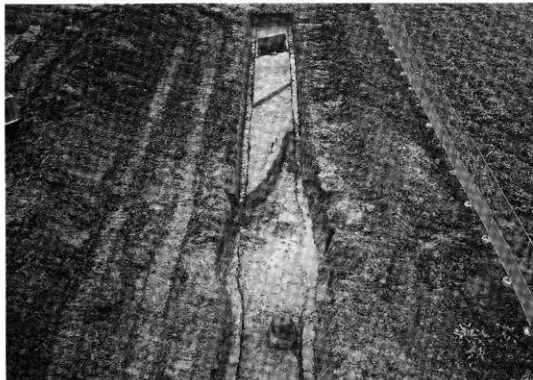
第3調査区遺構に伴わない出土遺物



第1調査区全景(東から)



第2調査区全景(東から)



第3調査区全景(東から)



BⅡ-d8区河川3(南から)





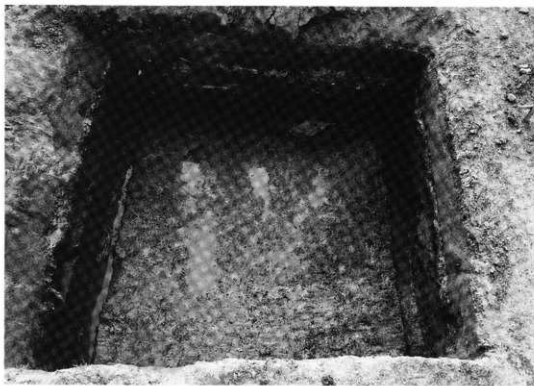
第4調査区全景(東から)



BⅢ-19区河川3(北から)



B III-110区河川5 (東から)



第5調査区全景(南から)



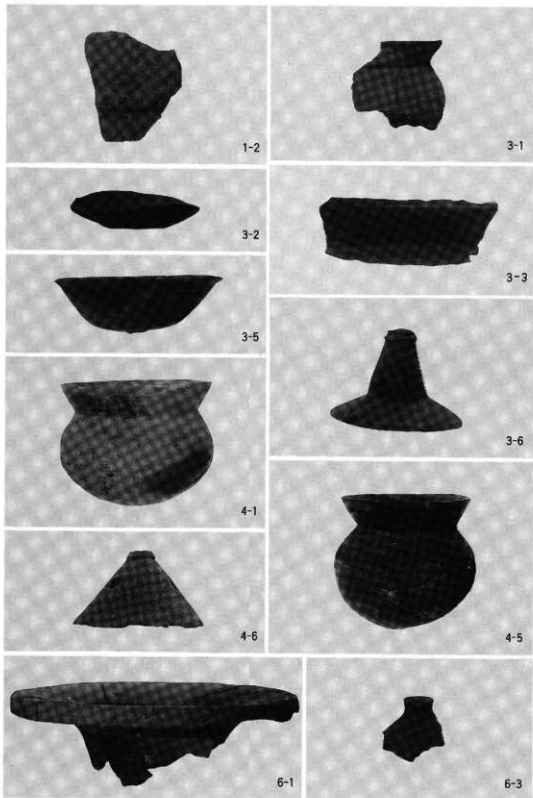
第6調査区全景(東から)



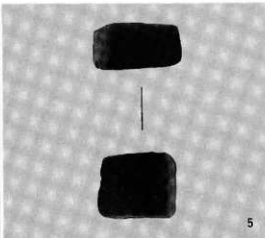
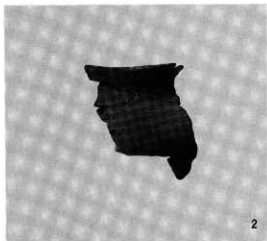
FⅧ-12区SD6(西から)



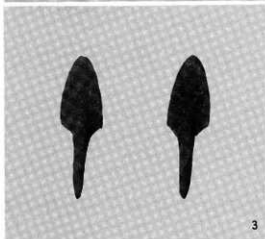
第7調査区全景(東から)



第1調査区遺構に伴わない出土遺物 2 第3調査区河川3 1 河川4 2 河川5 5・6  
第4調査区河川3 1 河川5 5・6 第6調査区SD6・1遺構に伴わない出土遺物 3



第7調査区SK3 2・3  
通柄に伴わない出土遺物 5



(財)八尾市文化財調査研究会報告 26

小 阪 合 遺 跡 (図版編)

—八尾市計画事業南小阪合土地区画整理事業に伴う発掘調査—  
(昭和61年度第8次 昭和62年度第10・13次 昭和63年度第16次調査報告)

発 行 平成3年3月

編 集 財団法人 八尾市文化財調査研究会  
〒581 大阪府八尾市清水町1丁目2番1号  
TEL (0729)94-4700

印 刷 株式会社 近畿印刷センター  
〒582 大阪府柏原市本郷5丁目6番25号  
TEL (0729)72-5918

表 紙 レザック66 <260 kg>  
図 版 マットアート <135 kg>

