

2



13



3



14



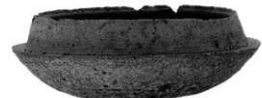
6



16



8



19



9



17



10



18

土坑22 出土遺物



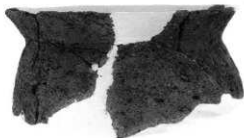
1



4



5



6

a. 土坑5、12、33 出土遗物



7



9



3



14

b. 土坑51、54 出土遗物



15



16

a. 土坑55 出土遺物



85-1



1



3



4



6



b. 溝2、11 出土遺物



87-4



87-5



87-1



88-2



89-3



89-5



90-1



90-7



6



6

a. 溝22 出土遺物



1



2

b. 井戸3 出土遺物



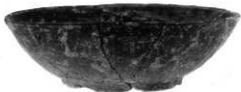
1



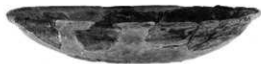
4



5

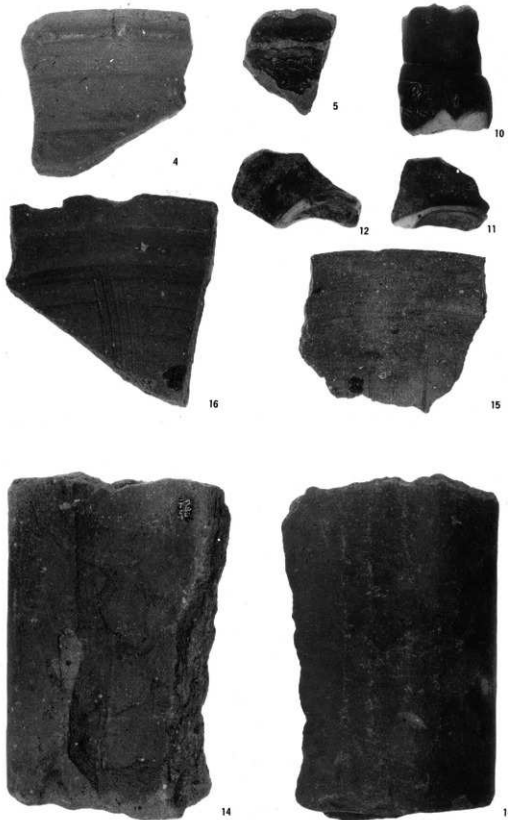


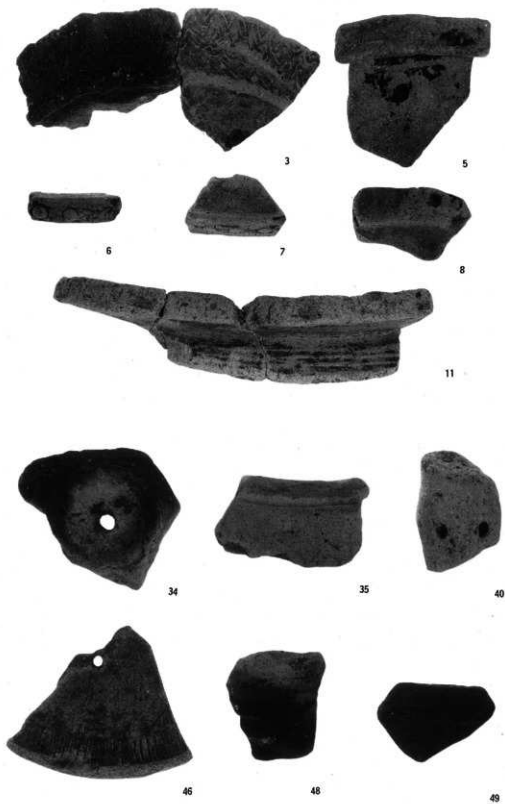
2



3

c. 土坑13 (土塚墓) 出土遺物





包含層 出土遺物(1)



25



26



31



30



32



33



34



35



6



7



18



19



21



17



101-2



101-9



1



1



2



2



6



4



8



10



7



9



5



3



11



12

豊中市文化財調査報告 第22集

新免遺跡第11次発掘調査報告書

1987年3月31日発行

編集 豊中市教育委員会社会教育課文化係
発行 阪急宝塚線豊中市内連続立体交差遺跡調査団
印刷 株式会社 中島弘文堂印刷所
大阪市東成区深江南2丁目6番8号