

217 : 第5層 72 : 第8層 166 : 第11層 132 : 第5層 143 - 154 : 第6層



14：第4面土坑2 98・58・59・60・88：第8層 110・112・109：第9層 147：第6面



16



56



163



22



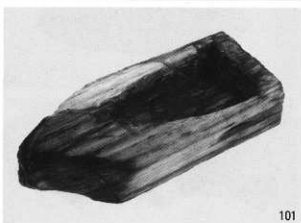
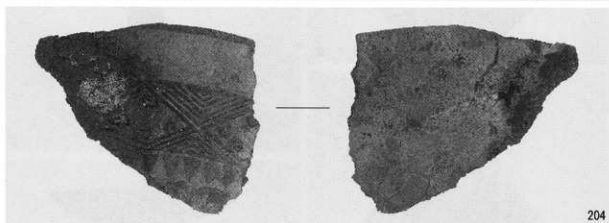
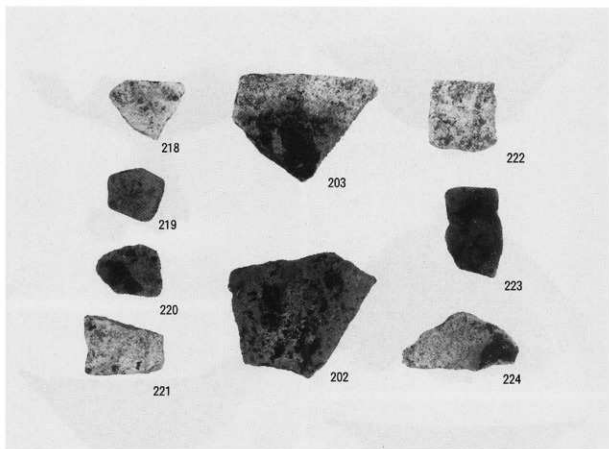
138



25



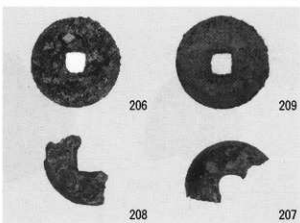
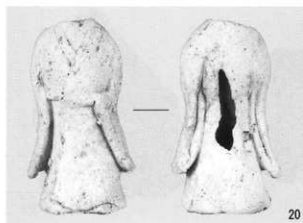
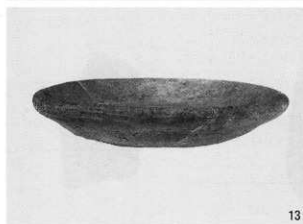
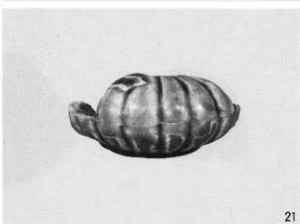
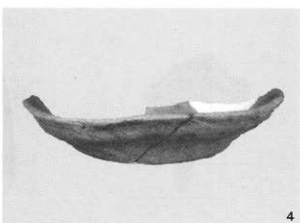
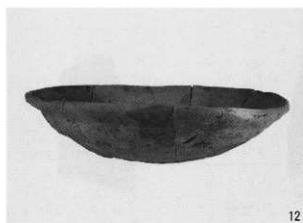
145



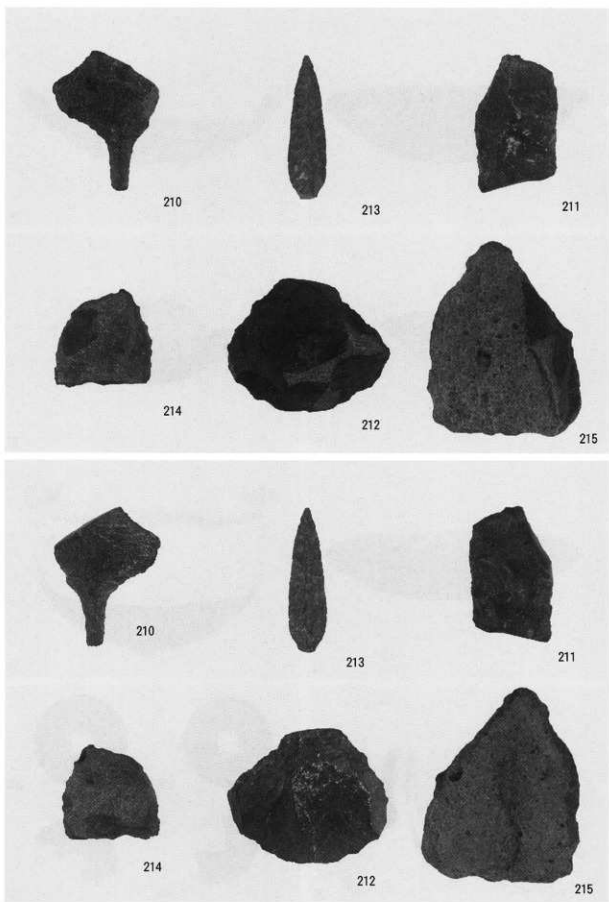
202・203・218～224：第4面土坑2
205：第10層

204：第4面落込み3

100・101：第8層



18：第2層 4：第2面落込み2 6：第2面ビット1 206・207：第2面ビット2 20：第4-1層
 21・209：第4-2層 13：第3面区画4 12：第3面区画5 208：第3面ビット3



210：第3層 211：第2面落込み2 214：第4-1層 212：第5層
213・215：第10層

垂水遺跡発掘調査報告書 I

— 垂水遺跡第24次発掘調査 —

平成17(2005)年3月31日

編集 吹田市泉町1丁目3番40号

発行 吹田市教育委員会