



AE490



AE322



AE313



AE399



AE400



AE517



AE439



AE446



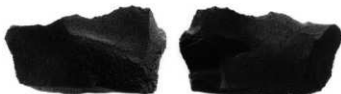
AE344



AE440



AE516



AE447



AE413



AE380



AE384



AE531



AE477



AE393



AE388



AE410

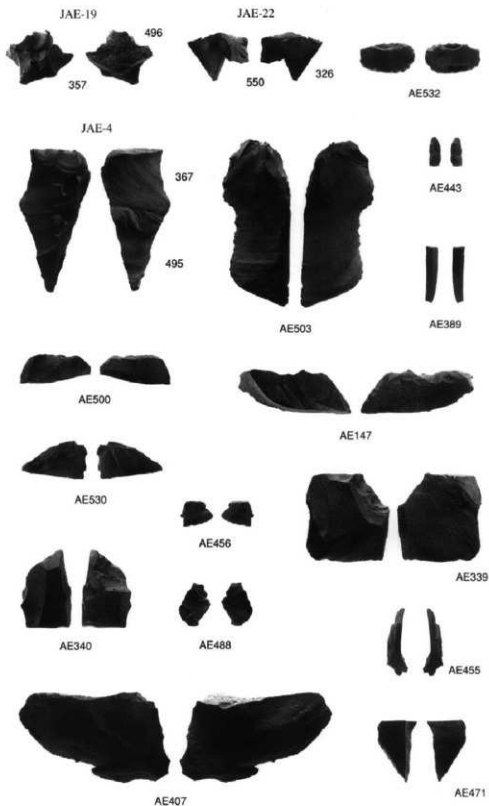


AE385



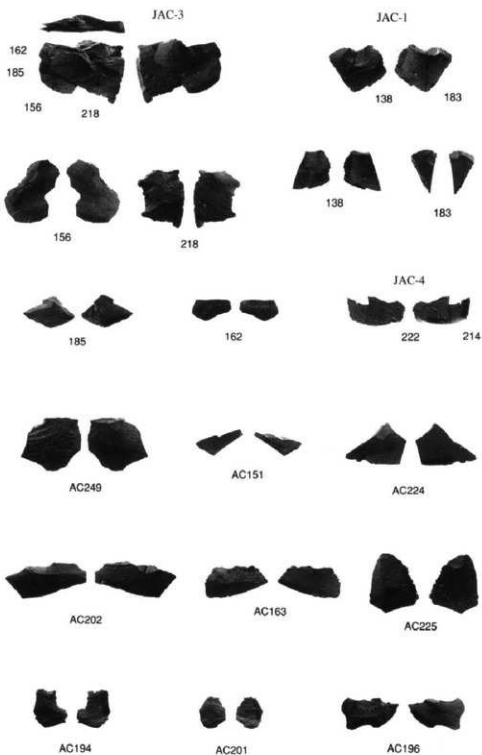
AE478

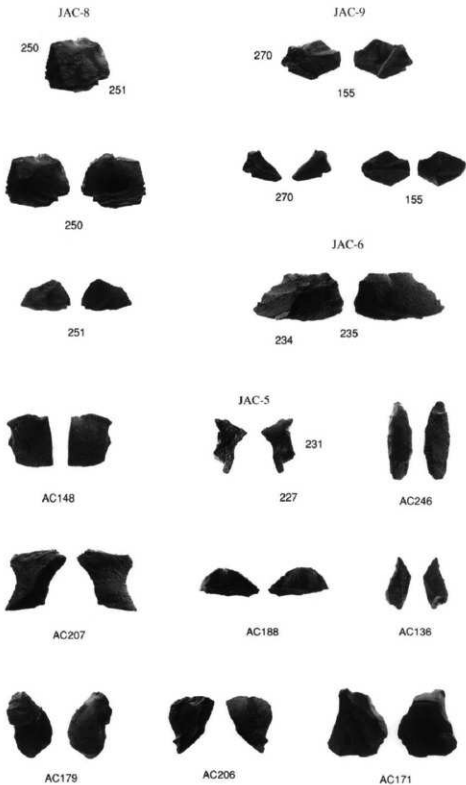
石器密集部LC1307周辺のナイフ形石器 (AE393・477)、細部調整剥片 (AE385)、使用痕をもつ剥片 (AE478)、細石刃状剥片 (AE388)、剥片 (AE380・384・410・413・531)



×2/3

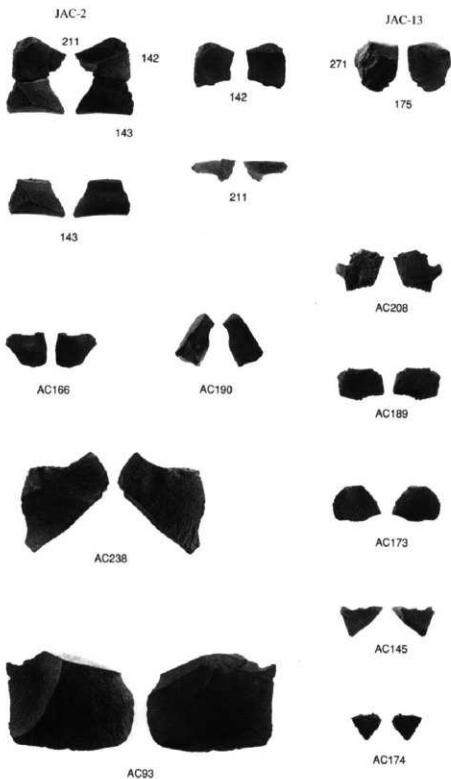
長原12層の接合資料 (JAE-4・19・22)、石核 (AE340)、細部調整剥片 (AE147・471・532)、使用痕をもつ剥片 (AE503)、細石刃状剥片 (AE389・443)、クサビ (AE455)、剥片 (AE339・407・456・488・500・530)

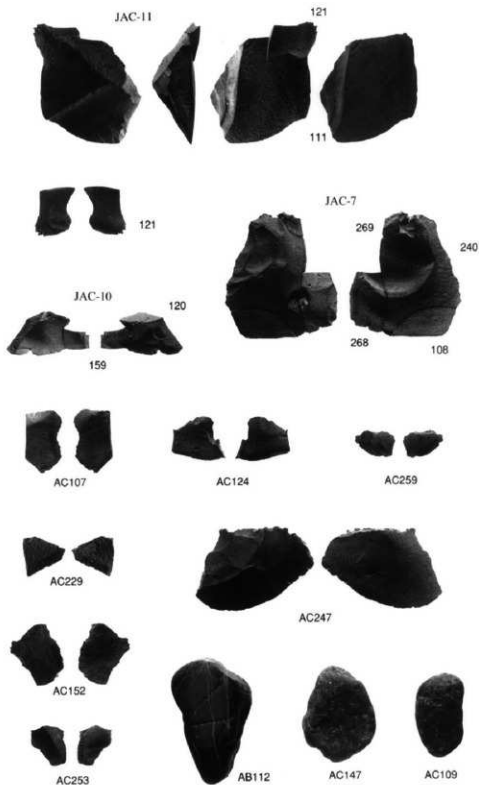




×2/3

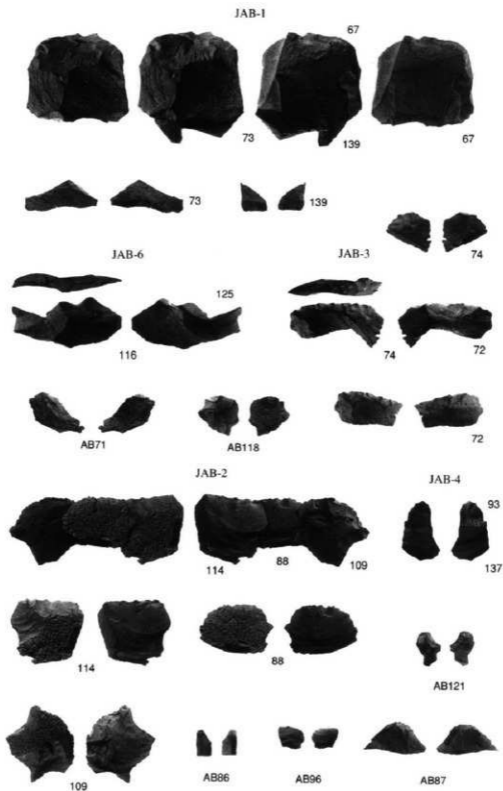
石器密集部LC1301周辺の接合資料 (JAC-5・6・8・9)、ナイフ形石器 (AC136・246)、使用痕をもつ
 剥片 (AC148)、剥片 (AC171・179・188・206・207)



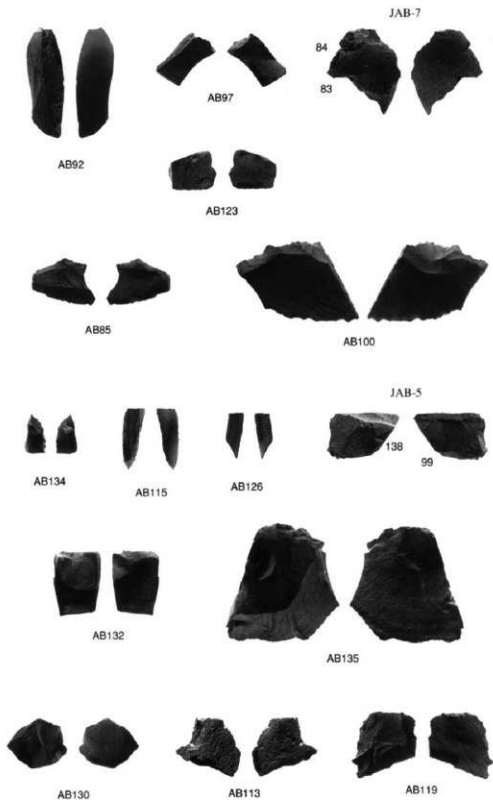


×2/3

石器密集部LC1303内の接合資料 (JAC-7・10・11)、クサビ (AC107)、剥片 (AC124・259)
 長原 12 層出土の細部調整剥片 (AC247)、剥片 (AC152・229・253)、叩き石の可能性のある礫 (AB112；
 長原 13 層、AC147；長原 12/13 層漸移帯、AC109；LC1303)



石器密集部LC1203内の接合資料 (JAB-1・3・6; 刃部形成剥片)、剥片 (AB71・118)
 石器密集部LC1204内の接合資料 (JAB-2・4)、細石刃状剥片 (AB86)、剥片 (AB87・96・121)



×2/3

石器密集部LC1203・1204周辺の接合資料 (JAB-7)、ナイフ形石器 (AB115・134)、削器 (AB100)、細部調整剥片 (AB85)、石刃状剥片 (AB92)、剥片 (AB97・123)
 長原13層出土の接合資料 (JAB-5)、細石刃状剥片 (AB126)、剥片 (AB113・119・130・132・135)



AL227



AM16



AP187



AC97

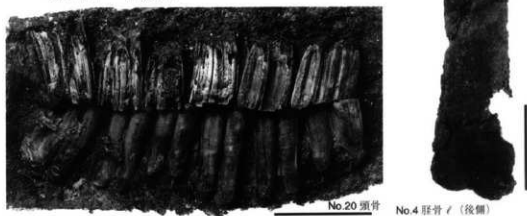
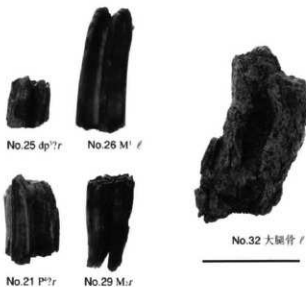


AL214



AL101

ナイフ形石器（AL227；長原8C層）、角錐状石器（AM16；長原2層）、刮器（AC97；長原9C層）、
細部調整剥片（AP187；長原9-13A層、AL214；長原4-7層、AL101；層準不明）



ウマ (スケールは5cmを示す)

No.41 l'r



No.40 l'r



No.47 l, r



No.49 l, r



No.48 l, r



No.42 l' r



No.45 l, r



No.44 l, r



No.46 l, r



No.43 P'r



No.35 P' r



No.36 P' or M' r



No.39 梳骨 r



No.52 梳骨 r



No.51 梳骨 l



No.56 第2中手骨 r



No.55 第3中手骨 r



No.54 第3中手骨 l



No.58 基節骨 r



No.57 基節骨 l



No.60 中節骨 r



No.59 中節骨 l



大阪市平野区 長原・瓜破遺跡発掘調査報告書

ISBN 4-900687-10-8

1995年3月31日 発行

編集・発行 財団法人 大阪市文化財協会

〒540 大阪市中央区法円坂1-1-35

(TEL 06-943-6833 FAX 06-920-2272)

印刷・製本 岡村印刷工業株式会社

〒558 大阪市住吉区長居東3-4-17

Archaeological Reports
of
Nagahara and Uriwari Sites in Osaka, Japan

Volume VIII

A Report of Excavations made
Prior to the Development of
the Nagayoshi-Uriwari Area in 1988

March 1995

Osaka City Cultural Properties Association

Archaeological Reports
of
Nagahara and Uriwari Sites in Osaka, Japan

Volume VIII

A Report of Excavations made
Prior to the Development of
the Nagayoshi-Uriwari Area in 1988

March 1995

Osaka City Cultural Properties Association