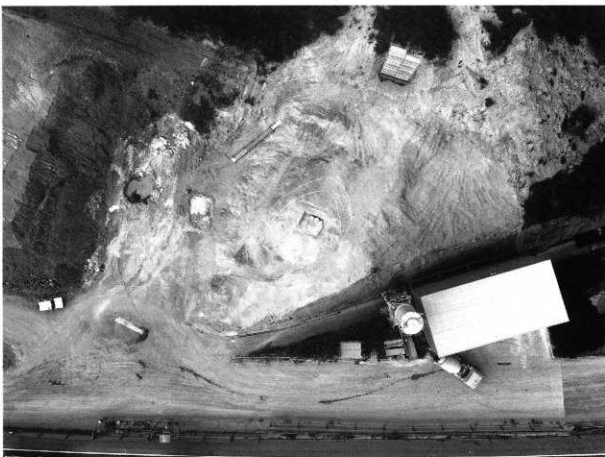


調査地区の航空写真



B 2 調査地区



C・D1 調査地区

調査地区の航空写真



F調査地区



G調査地区

A 2 調査地区



調査前の状況
(南西から)



全景
(南から)

A-1号墳の
石室



全景
(南東から)

左 敷石除去後の状況
(南東から)



右 奥壁背面の状況
(北西から)



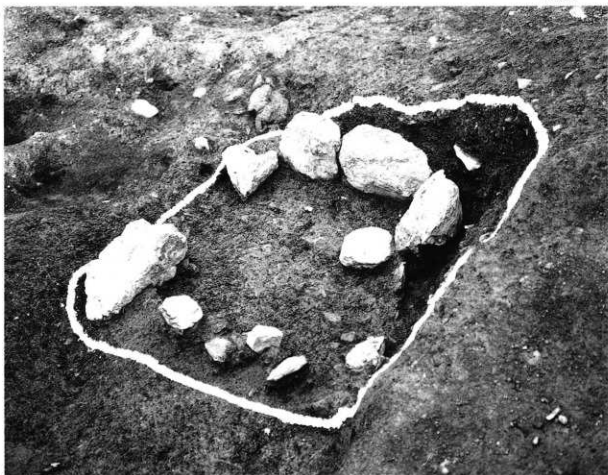
左 全景
(南西から)



右 全景
(北西から)



A-2号墳の
石室



全景 1
(南から)



全景 2
(西から)

B1 調査地区



調査前状況の遠景
(東から)



調査前状況の近景
(南東から)

B 2 調査地区

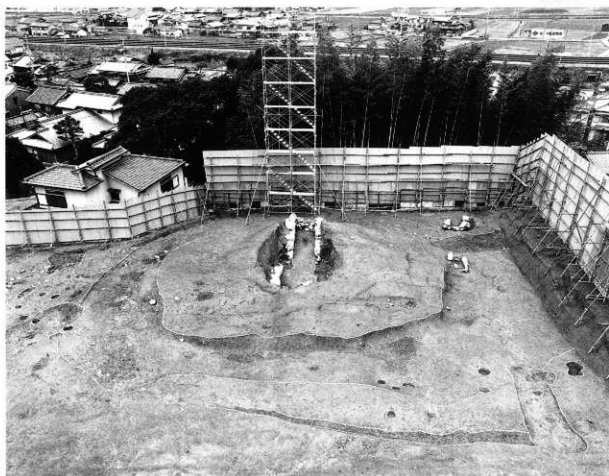


調査前状況の遠景
(南西から)



調査前状況の近景
(南から)

B1 調査地区



全景1
(北西から)



全景2
(北西から)

B 2 調査地区



全景1
(南西から)



全景2
(北東から)

B-1号墳の
石室上段部



全景
(南東から)



左 右側壁
(南東から)
右 左側壁
(南西から)



左 奥壁
(南東から)
右 左側壁奥部
(南西から)



B-1号墳の
石室



完備状況
(南東から)



羨道側より奥壁を
のぞむ
(南東から)

B-1号墳の
石室



床面の遺物出土状況
(西から)

床面の遺物出土状況
(東から)



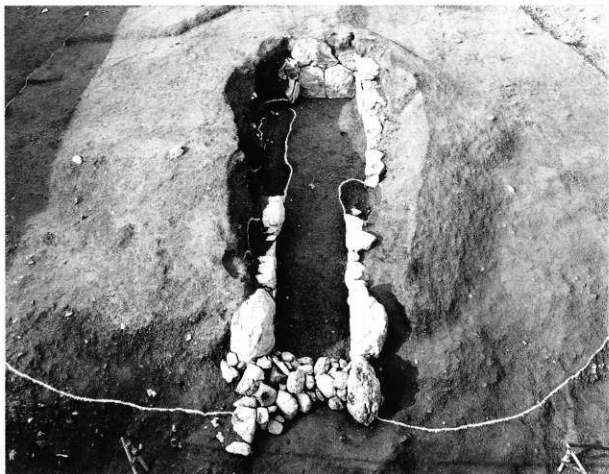
左 大刀出土状況
(南東から)

右 三累環式柄頭
出土状況
(西から)



奥壁部の須恵器の
出土状況
(南東から)

B-2号墳の
石室



全景
(南東から)



羨道側より奥壁をのぞむ
(南東から)

B-2号墳の
石室

左 奥壁
(南東から)
右 玄室左側壁
(西から)



左 羨道部左側壁
(西から)
右 閉塞石
(西から)



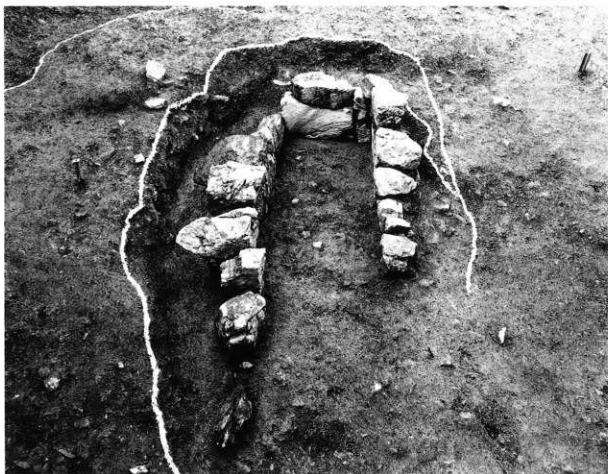
左 羨道部右側壁1
(東から)
右 羨道部右側壁2
(東から)



左 玄室側より羨道部
きのぞむ
(南東から)
右 掘方断面
(南東から)



B-3号墳の
石室



全景
(南東から)

左 羨道側より奥壁を
のぞむ
(南東から)



右 奥壁背面の状況
(北西から)



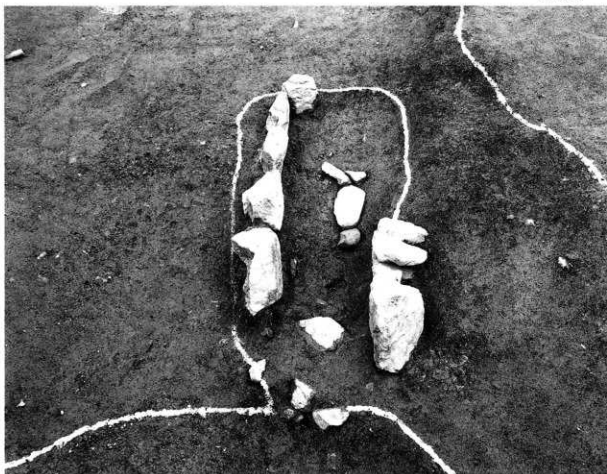
左 右側壁
(南東から)



右 右側壁側の掘方
(南西から)



B-4号墳の
石室



全景
(南東から)

左 奥壁側より
(北西から)



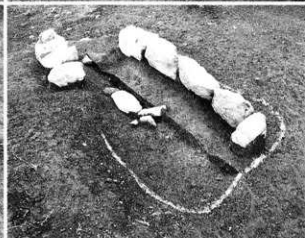
右 羨道側より
(南東から)



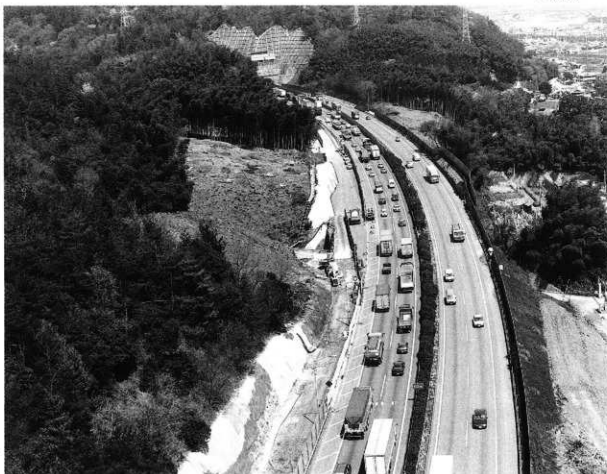
左 右側壁
(東から)



右 左側壁
(北から)



C調査地区



調査前状況の遠景
(南西から)



調査前状況の近景
(南西から)

C調査地区



全景1
(北から)



全景2
(北から)

C-1号墳

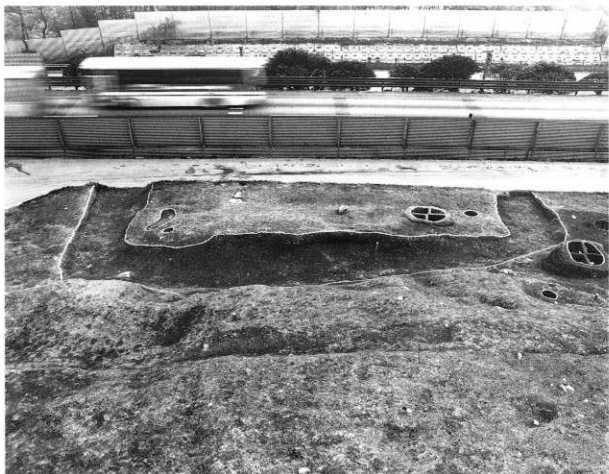


全景1
(南西から)



全景2
(北から)

C-2号墳

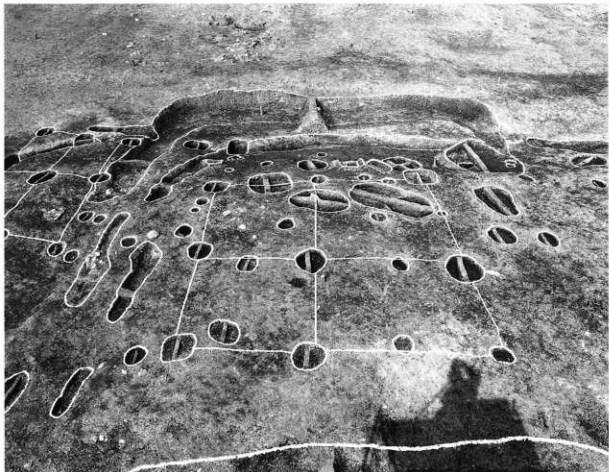


全景1
(北西から)



全景2
(南西から)

C-3・-5号墳

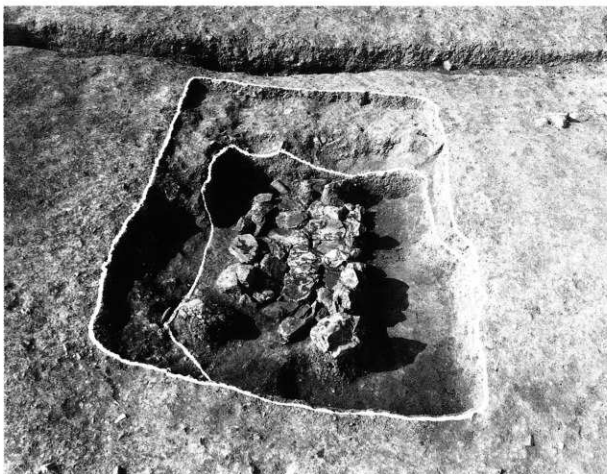


C-3号墳の全景
(南東から)



C-5号墳の全景
(南東から)

C-4号墳の
石室



全景1
(南東から)



左 全景2
(南東から)



右 全景3
(北西から)



左 全景4
(北東から)



右 全景5
(南西から)

D 調査地区



調査前状況の遠景
(南西から)

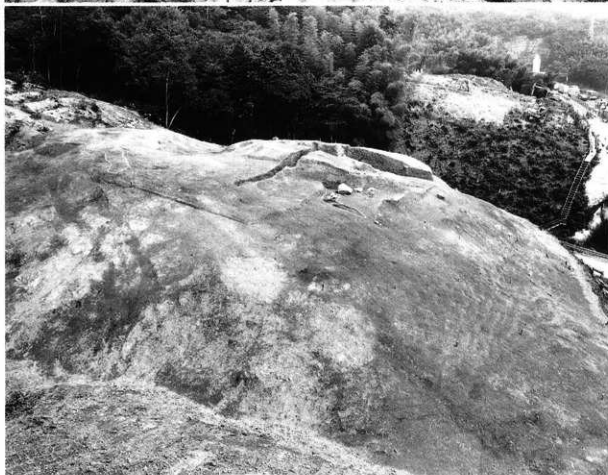


調査前状況の近景
(北から)

D調査地区



全景1
(北西から)



全景2
(南西から)

D-1号墳の
石室



全景1
(南東から)

D-1号墳の
石室左 全景2
(北西から)
右 玄室
(北西から)左 全景3
(南東から)
右 玄室
(南東から)左 全景4
(南東から)
右 玄門
(南東から)

D-1号墳の
石室



石棺出土状況1
(北西から)



左 石棺出土状況2
(東から)

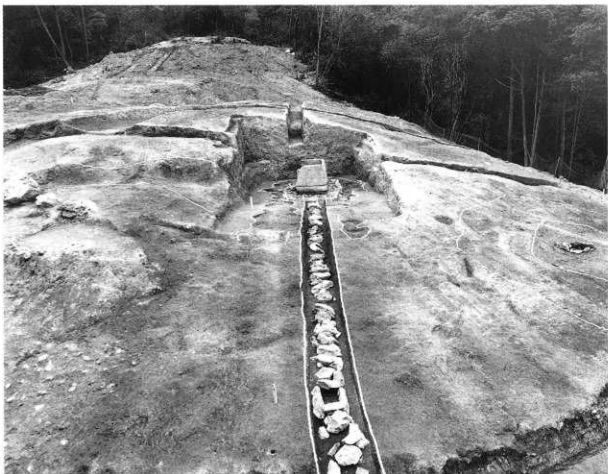
右 石棺出土状況3
(北から)



左 石棺出土状況4
(南から)

右 石棺出土状況5
(北西から)

D-1号墳の
排水溝

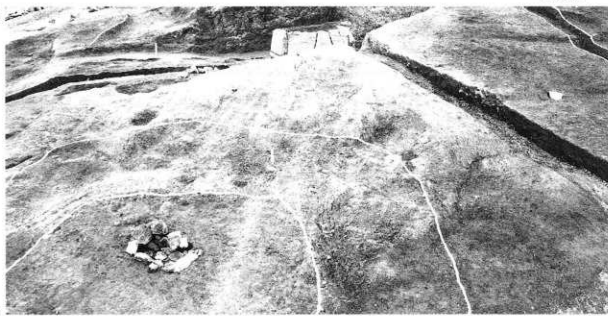


全景
(南東から)



蓋石除去後の状況
(南東から)

D-2号墳



全景1
(東から)



全景2
(南から)



左 石室全景1
(北東から)

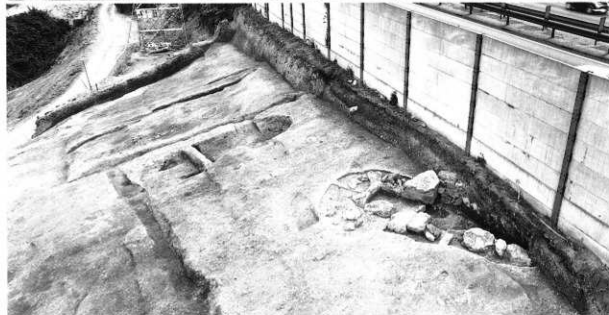


右 石室全景2
(南東から)

F調査地区



全景1
(南から)



全景2
(東から)



全景3
(西から)

F-1号墳の
石室



全景
(北東から)



左 羨道部
(南西から)



右 榿石
(北東から)



左 袖石
(南東から)



右 玄室床面の状況
(南西から)

F-1号墳の
石室



玄室床面の
土器出土状況1
(南西から)



玄室床面の
土器出土状況2
(北東から)



玄室床面の
敷石状況
(南西から)

F-2号墳



全景1
(南東から)



全景2
(北西から)