

图 版



1. 調査前風景



2. 調査区全景



3. 101号住居跡



4. 102号住居跡遺物出土状態



5. 102号住居跡



6. 102号住居跡



7. 103号住居跡遺物出土状態



8. 103号住居跡遺物出土状態



1. 103号住居跡遺物出土狀態



2. 103号住居跡・207号土坑



3. 103号住居跡炉



4. 103号住居跡炉



5. 103号住居跡埋裏



6. 103号住居跡埋裏



7. 104号住居跡・209号土坑遺物出土狀態



8. 104号住居跡遺物出土狀態



1. 104号住居跡・209号土坑



2. 104・107・108・111号住居跡



3. 104号住居跡炉



4. 104号住居跡炉体土器



5. 104号住居跡埋裏



6. 104号住居跡埋裏



7. 105号住居跡遺物出土状態



8. 105号住居跡遺物出土状態



1. 105 号住居遗迹出土状态



2. 105 号住居迹



3. 105 号住居迹



4. 105 号住居迹炉



5. 106 号住居遗迹出土状态



6. 106 号住居遗迹出土状态



7. 106 号住居迹炉



8. 106 号住居迹炉



1. 107号住居遗迹出土状态



2. 107号住居炉



3. 108号住居遗迹出土状态



4. 108号住居遗迹出土状态



5. 108号住居遗迹出土状态



6. 108号住居遗迹出土状态



7. 108号住居遗迹出土状态



8. 108号住居遗迹出土状态



1. 108 号住居跡遺物出土狀態



2. 108 号住居跡遺物出土狀態



3. 108・111 号住居跡



4. 108 号住居跡炉



5. 108 号住居跡炉



6. 108 号住居跡炉



7. 109 号住居跡遺物出土狀態



8. 109 号住居跡遺物出土狀態



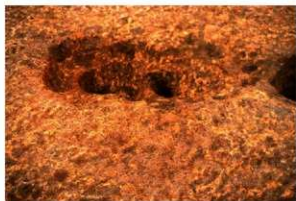
1. 109号住居遗迹出土状态



2. 109号住居迹



3. 109号住居迹炉



4. 109号住居迹炉



5. 110号住居遗迹出土状态



6. 110号住居遗迹出土状态



7. 110号住居遗迹出土状态



8. 110号住居迹



1. 110号住居跡炉



2. 112号住居跡遺物出土狀態



3. 112号住居跡遺物出土狀態



4. 112号住居跡遺物出土狀態



5. 112号住居跡遺物出土狀態



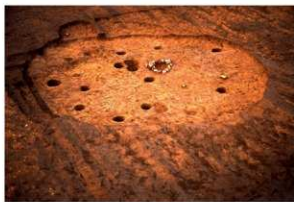
6. 112号住居跡



7. 112号住居跡炉



8. 112号住居跡炉



1. 113号住居跡



2. 113号住居跡炉



3. 114号住居跡



4. 114号住居跡遺物出土状態



5. 114号住居跡炉



6. 114号住居跡炉



7. 114号住居跡埋裏



8. 114号住居跡埋裏



1. 115号住居跡



2. 115号住居跡炉



3. 116号住居跡遺物出土状態



4. 116号住居跡遺物出土状態



5. 116号住居跡



6. 116号住居跡炉



7. 117号住居跡



8. 117号住居跡炉



1. 118号住居跡遺物出土状態



2. 118号住居跡遺物出土状態



3. 118号住居跡遺物出土状態



4. 118号住居跡遺物出土状態



5. 118号住居跡遺物出土状態



6. 118号住居跡



7. 118号住居跡



8. 118号住居跡炉



1. 118号住居跡炉



2. 119号住居跡



3. 119号住居跡炉



4. 119号住居跡炉



5. 119号住居跡炉



6. 120号住居跡



7. 120号住居跡炉



8. 120号住居跡炉



1. 2号埋囊



2. 2号埋囊



3. 201号土坑



4. 202号土坑



5. 203号土坑



6. 204号土坑



7. 204号土坑遺物出土狀態



8. 205号土坑



1. 206号土坑



2. 206号土坑遗物出土状态



3. 207号土坑



4. 208号土坑



5. 209号土坑



6. 209号土坑



7. 210号土坑



8. 211号土坑



1. 212号土坑



2. 213号土坑



3. 214号土坑



4. 215号土坑



5. 216号土坑



6. 217号土坑



7. 218号土坑



8. 222号土坑



1. 222号土坑遗物出土状态



2. 222号土坑遗物出土状态



3. 223·217号土坑·11号集石



4. 225号土坑



5. 226号土坑



6. 228号土坑



7. 1号集石



8. 2号集石



1. 2号集石



2. 2号集石掘り方



3. 3号集石遺物出土状態



4. 3号集石掘り方



5. 5号集石



6. 5号集石掘り方



7. 11号集石



8. 11号集石掘り方



1. 106号住居跡



2. 106号住居跡貯藏穴



3. 145号住居跡



4. 145号住居跡



5. 146号住居跡



6. 147号住居跡



7. 148号住居跡



8. 148号住居跡入口施設



1. 148号住居跡炉出土狀態



2. 5号方形周溝墓



3. 5号方形周溝墓



4. 6号方形周溝墓



5. 6号方形周溝墓



6. 6号方形周溝墓



7. 6号方形周溝墓



8. 6号方形周溝墓



1. 9号住居跡土層断面



2. 9号住居跡遺物出土状態



3. 9号住居跡カマド土層断面・遺物出土状態



4. 9号住居跡カマド土層断面



5. 9号住居跡カマド遺物出土状態



6. 9号住居跡遺物出土状態



7. 9号住居跡遺物出土状態



8. 9号住居跡石製紡錘車出土状態



1. 9号住居跡炭化材出土状態



2. 9号住居跡炭化材出土状態



3. 9号住居跡



4. 10号住居跡遺物出土状態



5. 10号住居跡カマド遺物出土状態



6. 10号住居跡カマド



7. 10号住居跡



8. 12号溝



1. 13号沟



2. 13号沟



3. 13号沟·7号槽列



4. 7号槽列



5. 7号槽列·9·10号集石



1. 6号集石



2. 7号集石



3. 8号集石



4. 9号集石



5. 10号集石



6. 発掘調査風景



7. 発掘調査風景



8. 発掘調査風景



101 号住居跡出土遺物 1



1. 101 号住居跡出土遺物 2



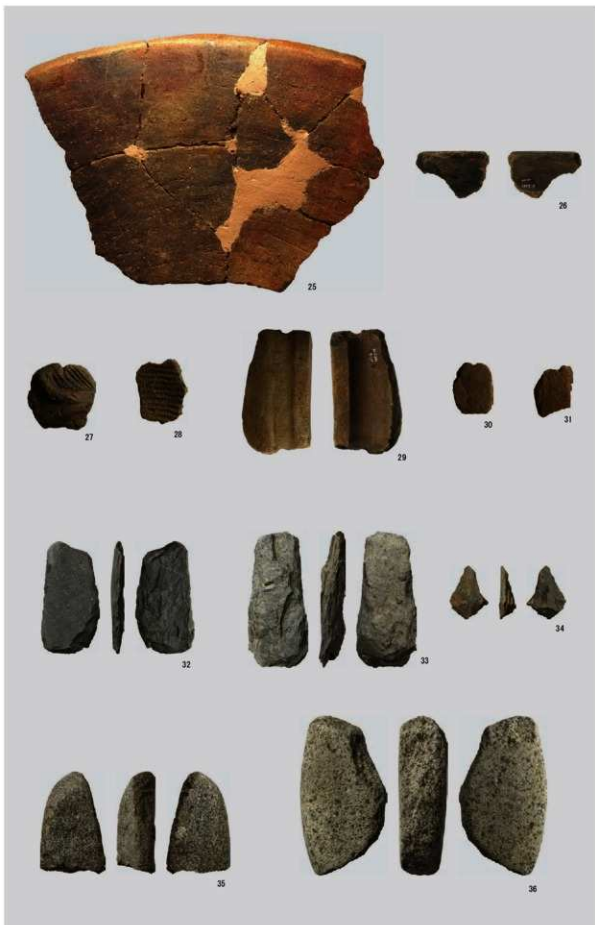
2. 102 号住居跡出土遺物 1



102号住居跡出土遺物 2



102号住居跡出土遺物3



102号住居跡出土遺物 4



103号住居跡出土遺物 1





103号住居跡出土遺物3



103号住居跡出土遺物 4



103号住居跡出土遺物 5

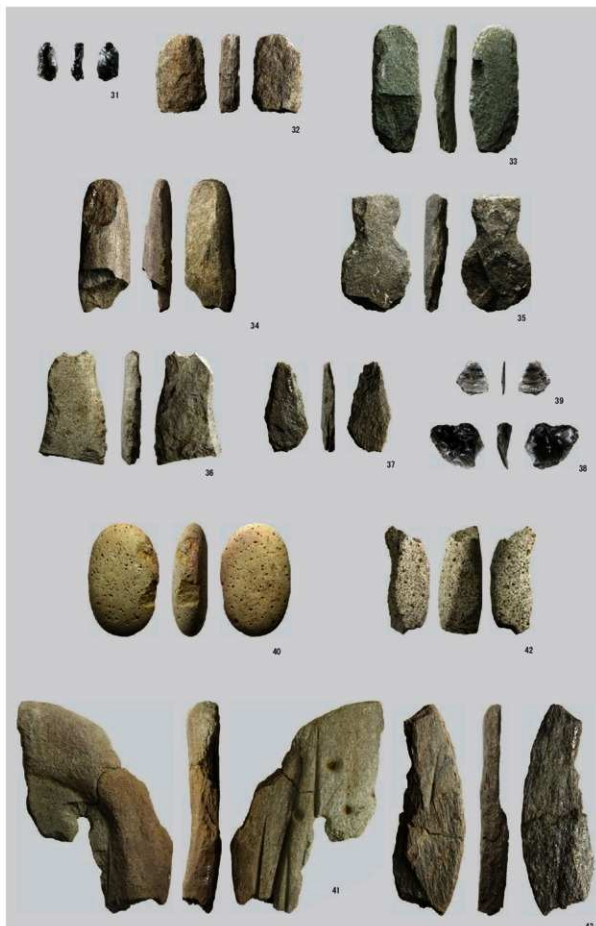




104号住居跡出土遺物1



104号住居跡出土遺物 2



104号住居跡出土遺物3



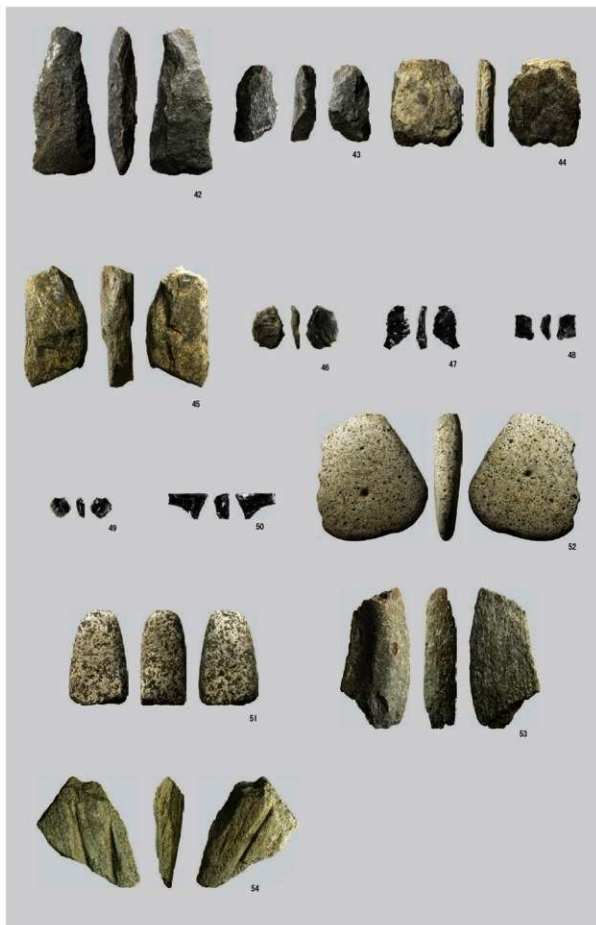
105号住居跡出土遺物 1



105 号住居跡出土遺物 2



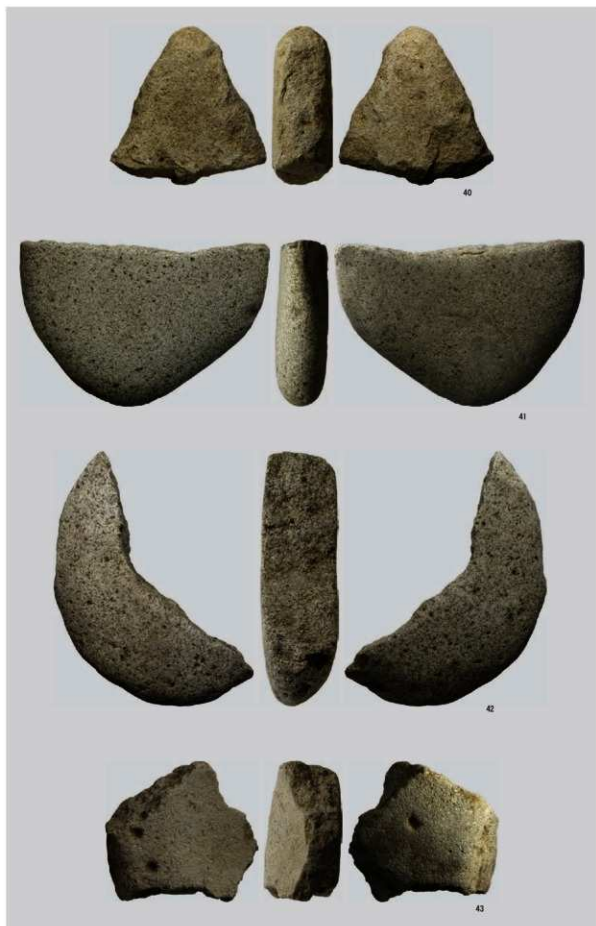
105号住居跡出土遺物 3





106号住居跡出土遺物 1





106号住居跡出土遺物 3



1. 106号住居跡出土遺物4



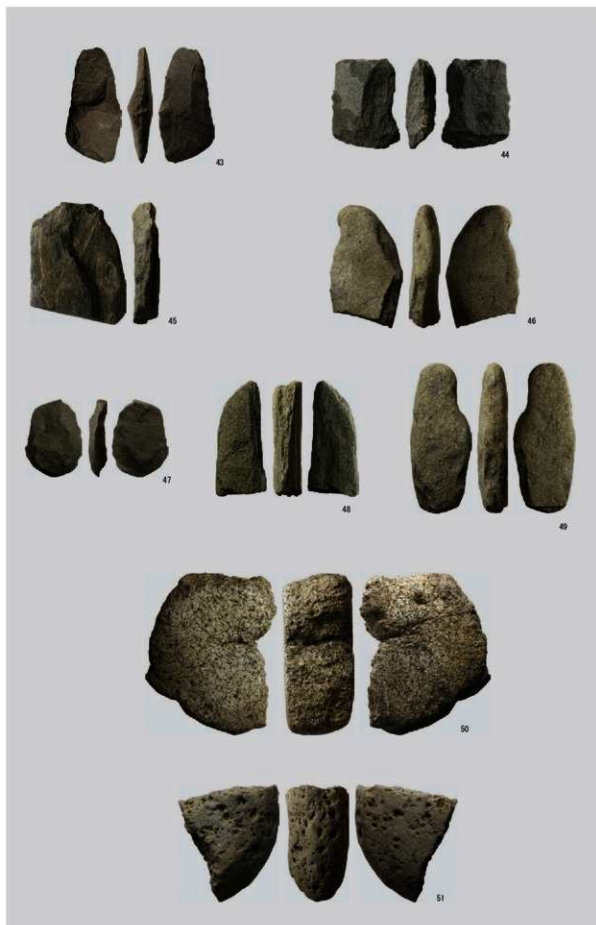
2. 107号住居跡出土遺物1



107 号住居跡出土遺物 2



107 号住居跡出土遺物 3



107 号住居跡出土遺物 4



108 号住居跡出土遺物 1



108 号住居跡出土遺物 2



108 号住居跡出土遺物 3



108 号住居跡出土遺物 4



108 号住居跡出土遺物 5



108号住居跡出土遺物6



10



11



12



108 号住居跡出土遺物 8



15



16



17

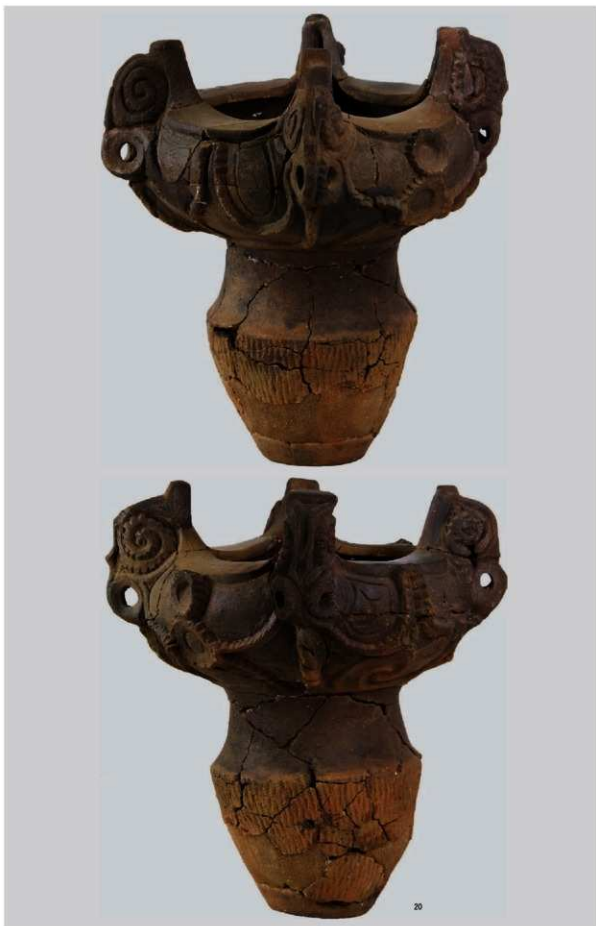


18



19

108号住居跡出土遺物 11



108 号住居跡出土遺物 12



108号住居跡出土遺物 13



108号住居跡出土遺物 14



27



28



29



31



30



108号住居跡出土遺物 16



108 号住居跡出土遺物 17



108 号住居跡出土遺物 18



108 号住居跡出土遺物 19





108 号住居跡出土遺物 21



109 号住居跡出土遺物 1



109 号住居跡出土遺物 2

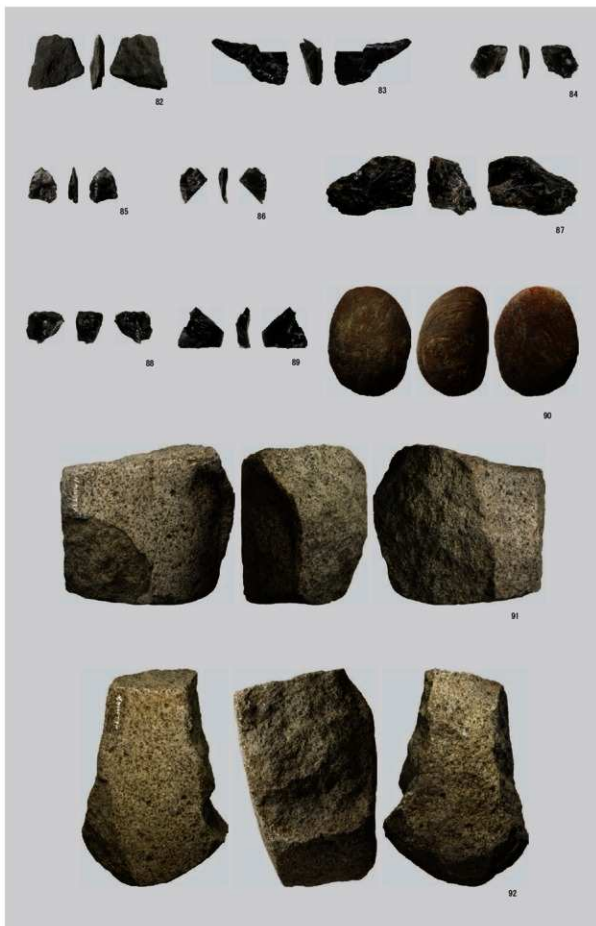


109 号住居跡出土遺物 3



109 号住居跡出土遺物 4





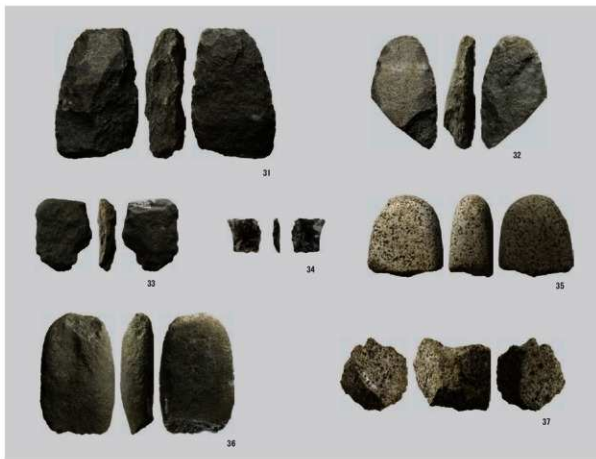
109 号住居跡出土遺物 6



110 号住居跡出土遺物 1



110 号住居跡出土遺物 2



1. 110号住居跡出土遺物3



2. 111号住居跡出土遺物1



111 号住居跡出土遺物 2





112 号住居跡出土遺物 1



112 号住居跡出土遺物 2



112 号住居跡出土遺物 3

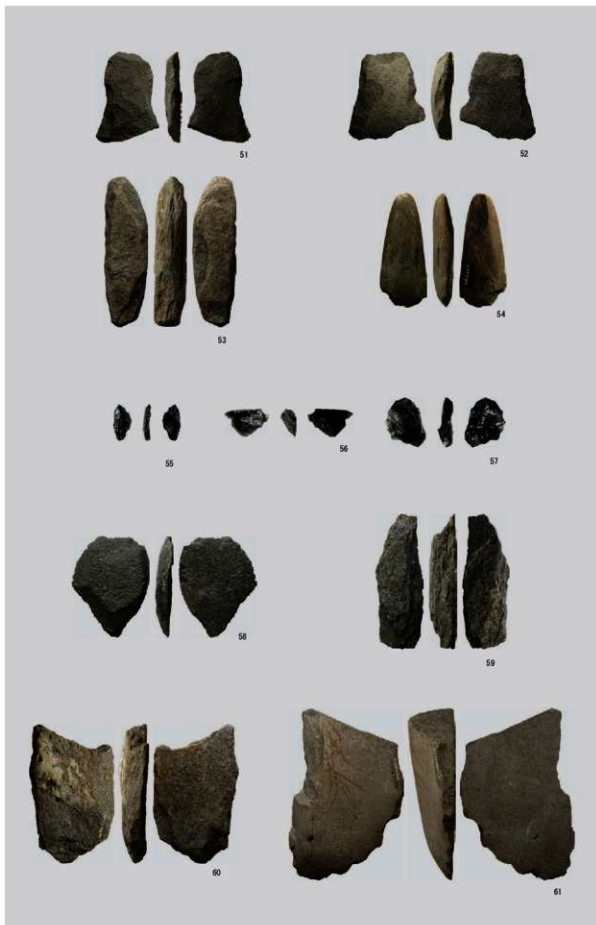


112号住居跡出土遺物4



112 号住居跡出土遺物 5





112 号住居跡出土遺物 7



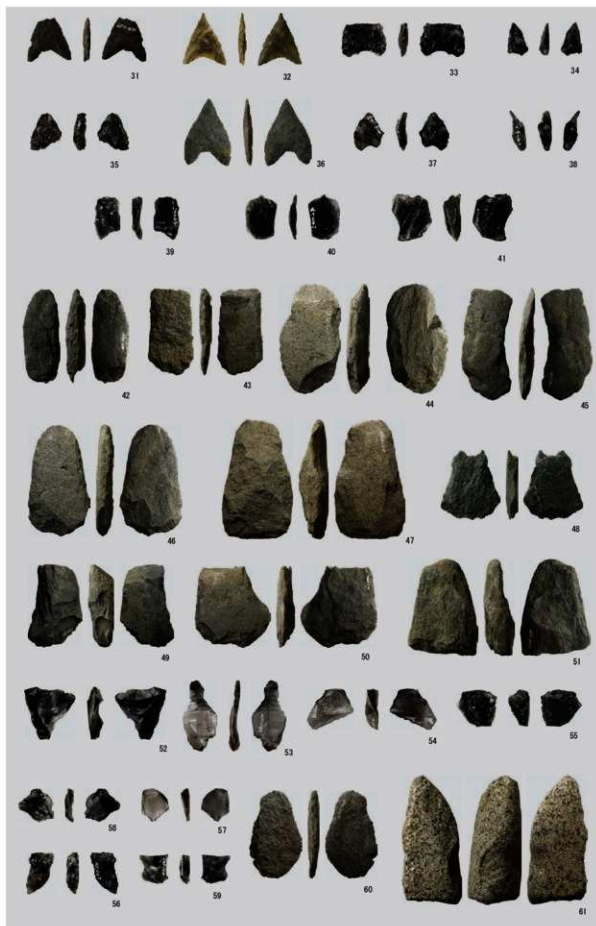
113号住居跡出土遺物

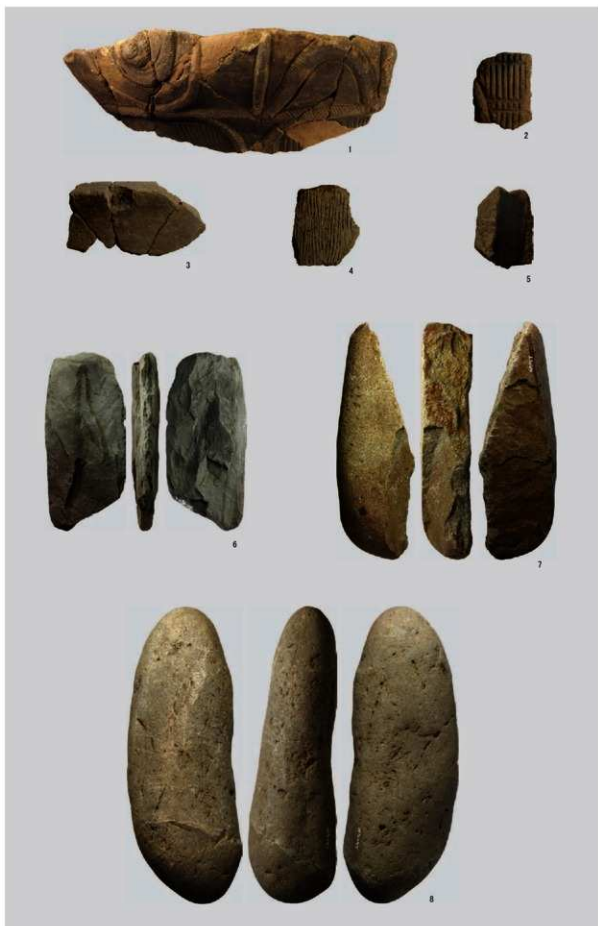


114 号住居跡出土遺物 1



114号住居跡出土遺物2





115 号住居跡出土遺物



116 号住居跡出土遺物 1



116号住居跡出土遺物2



32



33



34



35



36



37



38



39



40



41



42



117号住居跡出土遺物 1



117 号住居跡出土遺物 2



118号住居跡出土遺物 1





118号住居跡出土遺物 3



118 号住居跡出土遺物 4



118号住居跡出土遺物 5



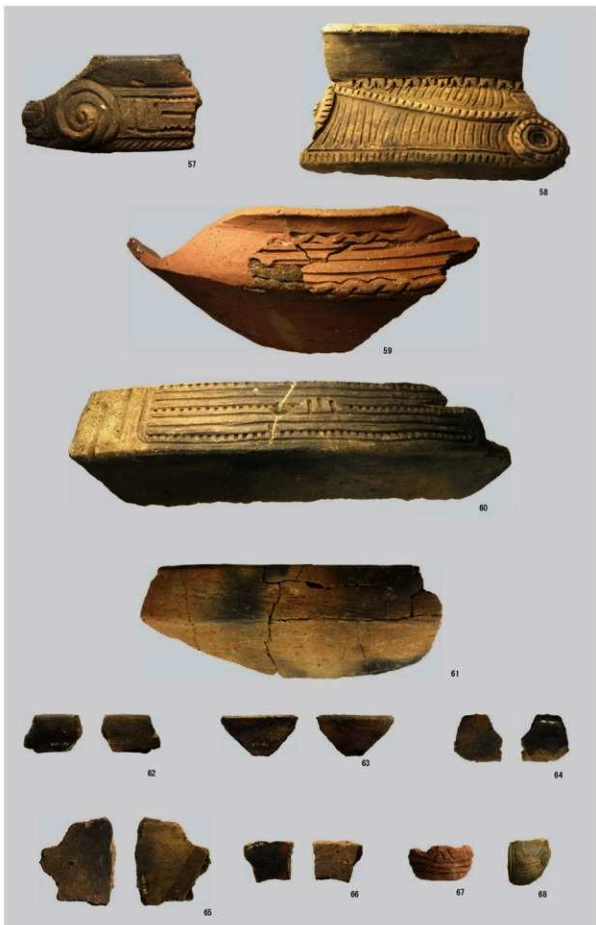
118 号住居跡出土遺物 6



118号住居跡出土遺物7



118 号住居跡出土遺物 8



118号住居跡出土遺物 9



118 号住居跡出土遺物 10



118 号住居跡出土遺物 11



118 号住居跡出土遺物 12



1. 118号住居跡出土遺物 13



2. 119号住居跡出土遺物 1



119 号住居跡出土遺物 2



119 号住居跡出土遺物 3



120号住居跡出土遺物 1



120 号住居跡出土遺物 2



203 号土坑



204号土坑



204号土坑



204号土坑

205号土坑



1



206号土坑



207号土坑



208号土坑



209号土坑



210号土坑



211号土坑



212号土坑



213号土坑



214号土坑



214 号土坑



215 号土坑



216 号土坑



217 号土坑



218 号土坑

219 号土坑

221 号土坑



繩文時代土坑出遺物 9



13



14



15



16



17

222 号土坑



1



2



3

223 号土坑



1



2

225 号土坑



1

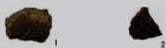


2



3

226 号土坑



1号集石



2号集石



3号集石



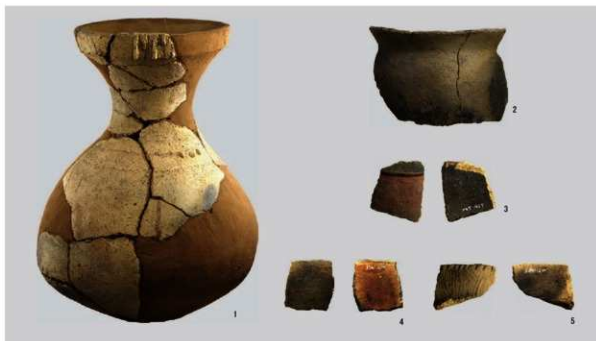
5号集石



11号集石



106 号住居跡出土遺物



1. 145号住居跡出土遺物



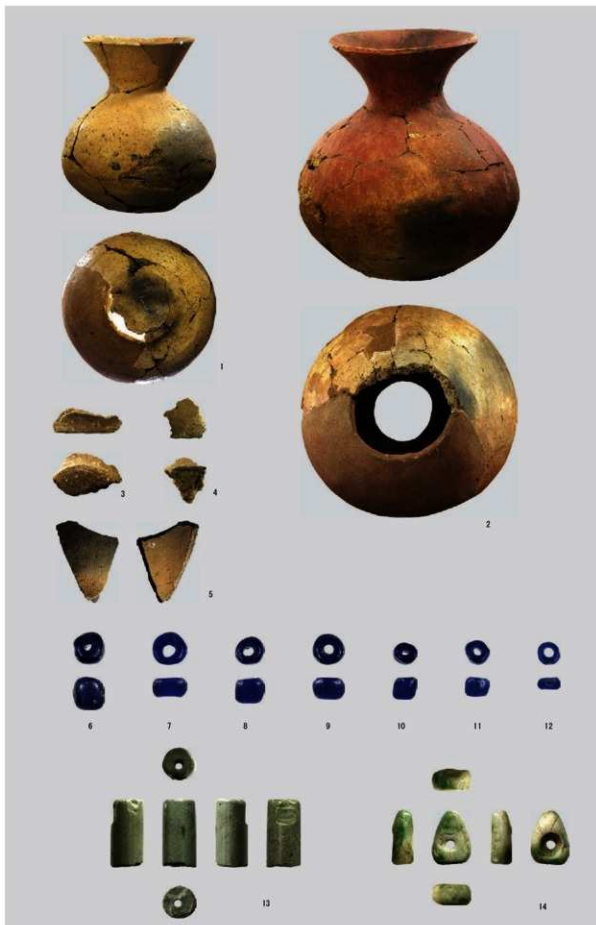
2. 146号住居跡出土遺物



3. 148号住居跡出土遺物



5号方形周沟墓出土遗物



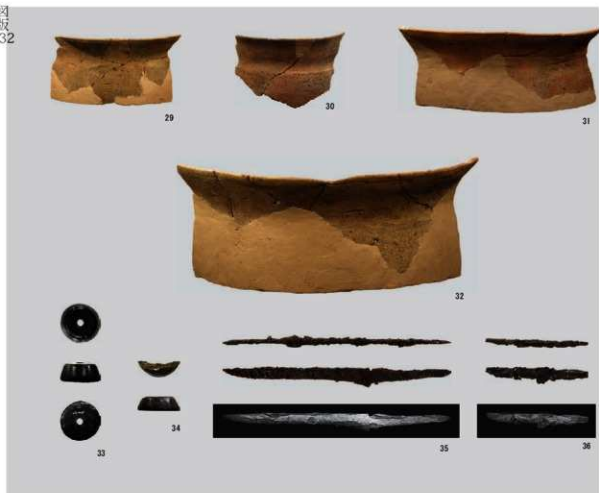
6号方形周溝墓出土遺物



9号住居跡出土遺物 1



9号住居跡出土遺物 2



1. 9号住居跡出土遺物3



2. 10号住居跡出土遺物1



1. 10号住居跡出土遺物 2



2. 13号溝出土遺物



3. 7号柵列出土遺物



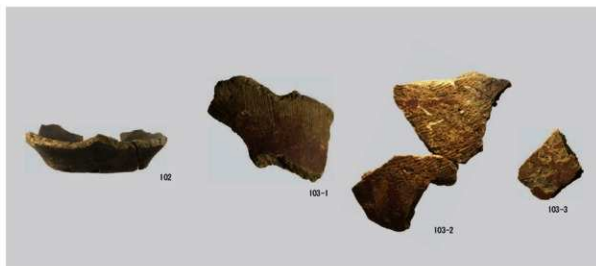
繩文時代遺構外出土遺物 1



縄文時代遺構外出土遺物 2



繩文時代遺構外出土遺物 3



1. 弥生時代後期～古墳時代前期遺構外出土遺物



2. 奈良・平安時代遺構外出土遺物



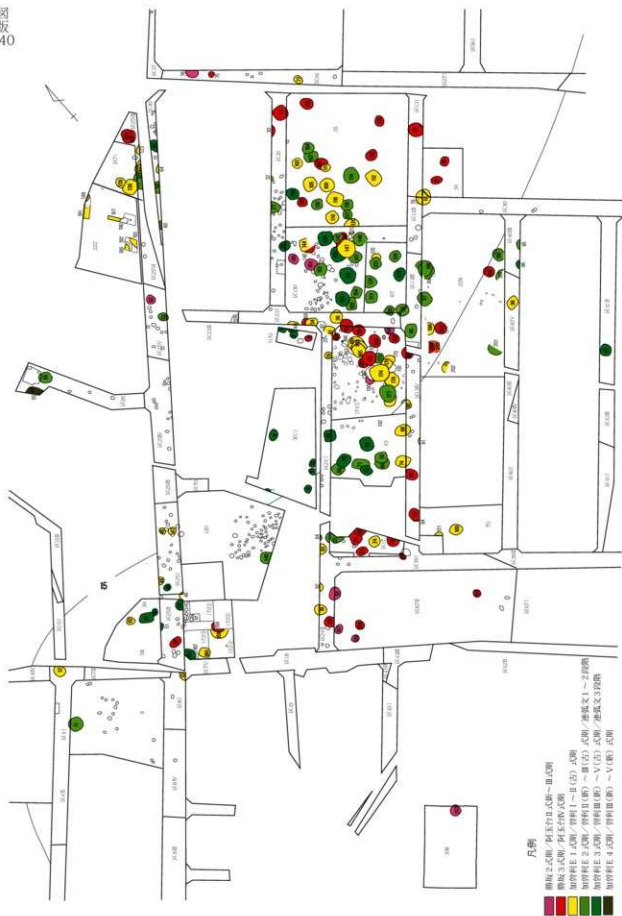
3. 中世以降遺構外出土遺物



遺構外出土石器 1



遺構外出土石器 2



西原大塚遺跡縄文時代住居跡の時期別分布図（暫定版）

報告書抄録

ふりがな	まいどうぶんかざいちょうさほうこくしょ11								
書名	埋蔵文化財調査報告書11								
副書名	西原大塚遺跡第35地点								
シリーズ名	志木市の文化財								
シリーズ番号	第97集								
編著者	徳留彰紀 尾形剛敏 藤波宮容 松木綾子 中村真理 新海達也								
編集機関	埼玉県志木市教育委員会								
所在地	〒353-0002 埼玉県志木市中宗岡1丁目1番1号 TEL 048(473)1111								
発行年月日	令和6(2024)年3月29日								
所収遺跡名	所在地	コード		北緯 (°'")	東経 (°'")	調査期間	調査面積 (㎡)	調査原因	
		市町村	遺跡番号						
西原大塚遺跡 (第35地点)	志木市幸町 3丁目7198~7202	11228	09-007	35° 49' 30"	139° 34' 50"	19960716 ～ 19970111	2540.00	共同住宅建設	
所収遺跡名	種別	主な時代	主な遺構		主な遺物	特記事項			
西原大塚遺跡 (第35地点)	集落跡 ・墓跡	縄文時代中期	住居跡	20軒	土器・土製品・ 石器・骨片	縄文時代中期の住居跡 (108J)から人面把手付土 器が出土した。			
			埋裏	1基	土器				
			土坑	26基	土器・土製品・ 石器				
		弥生時代後期～ 古墳時代前期	集石	5基	土器・土製品・ 石器				弥生時代後期～古墳時代 前期の方形周溝墓(6方)主 体部からガラス小玉、碧玉 製管玉、翡翠製小玉が出土 している。
			住居跡	5軒	土器				
			方形周溝墓	2基	土器・石製品・ ガラス小玉				
奈良・平安時代	住居跡	2軒	土師器・須恵器・ 石製品・鉄製品						
	溝跡	2本	土師器・須恵器						
	櫛列	1本	陶磁器・鉄滓						
中世以降	櫛列	1本	陶磁器・鉄滓						
	集石	5基							
要約	<p>西原大塚遺跡は、市内最大規模の遺跡で、旧石器時代～近世までの複合遺跡である。</p> <p>今回検出された遺構は、縄文時代中期の住居跡20軒、埋裏1基、土坑26基、集石5基で、住居跡(108J)からは人面把手付土器が出土した。弥生時代後期～古墳時代前期の住居跡5軒、方形周溝墓2基が検出され、方形周溝墓(6方)主体部からガラス小玉、碧玉製管玉、翡翠製小玉が出土した。奈良・平安時代の住居跡2軒、溝跡2本が検出され、住居跡(9H)から鉄製品(刀子)、紡錘車出土した。中世以降の櫛列1本と集石5基が検出された。</p>								

志木市の文化財 第97集

埼玉県志木市

埋蔵文化財調査報告書 11

西原大塚遺跡第35地点

発行 埼玉県志木市教育委員会

埼玉県志木市中宗岡1丁目1番1号

発行日 令和6（2024）年3月29日

印刷 株式会社 shiki