

京都府遺跡調査報告集

第189冊

新名神高速道路整備事業関係遺跡

芝山遺跡・芝山古墳群

<図版編>

2023

公益財団法人 京都府埋蔵文化財調査研究センター

図版目次

- 図版第1 (1)第15次調査地遠景(北東から、手前は調査前のB地区)
(2)第15次1トレンチ全景(南西から)
(3)第15次2トレンチ全景(北西から)
- 図版第2 (1)第15次3トレンチ全景(南西から)
(2)第15次4トレンチ全景(南西から)
(3)第15次5トレンチ全景(南西から)
- 図版第3 (1)A地区全景(南西から)
(2)A地区全景(上が南西)
- 図版第4 (1)A地区掘立柱建物群全景(南から)
(2)A地区掘立柱建物S B01・02全景(南西から)
(3)A地区掘立柱建物S B02全景(南東から)
- 図版第5 (1)A地区掘立柱建物S B03全景(南西から)
(2)A地区掘立柱建物S B04全景(南西から)
(3)A地区掘立柱建物S B05全景(南西から)
- 図版第6 (1)A地区掘立柱建物S B05全景(南西から)
(2)A地区段状遺構SX202全景(南西から)
(3)A地区段状遺構SX204全景(南西から)
- 図版第7 (1)A地区土坑S K38全景(北東から)
(2)A地区土坑S K39全景(北西から)
(3)A地区土坑S K40全景(北西から)
- 図版第8 (1)A地区土坑S K57遺物出土状況(南西から)
(2)A地区土坑S K57軒瓦出土状況(西から)
(3)A地区土坑S K57完掘状況(南西から)
- 図版第9 (1)A地区土坑S K208遺物出土状況(南から)
(2)A地区土坑S K276全景(北東から)
(3)A地区溝S D64・66・274全景(南東から)
- 図版第10 (1)A地区溝S D64・66・274土層断面(南東から)
(2)A地区土器だまりS X501全景(南西から)
(3)A地区作業風景
- 図版第11 (1)B地区全景(北東から)

- (2) B地区全景(南から)
- 図版第12 (1) B地区調査前全景(北から)
 (2) B地区鏡1出土状況(東から)
 (3) B地区IV-1・2号墳全景(真上から、上が東)
- 図版第13 (1) B地区IV-1号墳全景(西から)
 (2) B地区IV-1号墳埋葬施設完掘後全景(北東から)
 (2) B地区IV-1号墳埋葬施設完掘後全景(北東から)
- 図版第14 (1) B地区IV-1号墳埋葬施設SX16粘土検出状況(西から)
 (2) B地区IV-1号墳埋葬施設SX16西側小口粘土検出状況(西から)
 (3) B地区IV-1号墳埋葬施設SX16完掘状況(西から)
- 図版第15 (1) B地区IV-2号墳全景(北西から)
 (2) B地区IV-2号墳埋葬施設検出後全景(西から)
 (3) B地区IV-2号墳埋葬施設完掘後全景(西から)
- 図版第16 (1) B地区IV-2号墳埋葬施設SX56鏡出土状況(南から)
 (2) B地区IV-2号墳埋葬施設SX56玉類出土状況(北から)
 (3) B地区土坑SK08遺物出土状況(南から)
- 図版第17 (1) B地区埴輪棺SX19検出状況(西から)
 (2) B地区埴輪棺SX19全景(南から)
 (3) B地区埴輪棺SX19墓壙完掘状況(南から)
- 図版第18 (1) B地区埴輪棺SX52検出状況(東から)
 (2) B地区埴輪棺SX52棺本体検出状況(東から)
 (3) B地区埴輪棺SX52墓壙完掘状況(東から)
- 図版第19 (1) B地区埴輪棺SX53検出状況(北から)
 (2) B地区埴輪棺SX53棺本体検出状況(北から)
 (3) B地区埴輪棺SX53墓壙完掘状況(北から)
- 図版第20 (1) B地区土器棺墓SX28検出状況(西から)
 (2) B地区土器棺墓SX28墓壙完掘状況(西から)
 (3) B地区土器棺墓SX33検出状況(北から)
- 図版第21 (1) B地区土器棺墓SX33墓壙完掘状況(北から)
 (2) B地区溝SD29全景(西から)
 (3) B地区溝SD12全景(南から)
- 図版第22 (1) B地区西側斜面検出耕作溝群全景(南西から)
 (2) B地区粘土採掘坑検出状況(北から)
 (3) B地区粘土採掘坑土層断面(北から)
- 図版第23 (1) C地区遠景(埋め戻し後)(北東から、手前はD地区)

- (2) C地区1トレンチ全景(南西から)
 (3) C地区2トレンチ全景(南西から)
- 図版第24 (1) C地区3・7・8トレンチ全景(北東から)
 (2) C地区3トレンチ全景(北から)
 (3) C地区4トレンチ全景(西から)
- 図版第25 (1) C地区5トレンチ全景(西から)
 (2) C地区5トレンチ全景(北西から)
 (3) C地区5トレンチ東壁土層断面(西から)
- 図版第26 (1) C地区6トレンチ全景(北から)
 (2) C地区7トレンチ全景(南西から)
 (3) C地区8トレンチ全景(南から)
- 図版第27 (1) D地区全景(西から)
 (2) D地区全景(北から)
- 図版第28 (1) D地区全景(南西から)
 (2) D地区南半部全景(真上から、上が西)
 (3) D地区北半部全景(真上から、上が西)
- 図版第29 (1) D地区I - 12号墳検出状況(北から)
 (2) D地区I - 12号墳埋葬施設SX198木棺痕跡検出状況(北から)
 (3) D地区I - 12号墳全景(北から)
- 図版第30 (1) D地区I - 12号墳埋葬施設SX198全景(北から)
 (2) D地区I - 12号墳埋葬施設SX198土層断面(南から)
 (3) D地区I - 12号墳埋葬施設SX198遺物出土状況(南から)
- 図版第31 (1) D地区I - 12号墳埋葬施設SX198北半部遺物出土状況(東から)
 (2) D地区I - 12号墳埋葬施設SX198中央部遺物出土状況(東から)
 (3) D地区I - 12号墳埋葬施設SX198南半部遺物出土状況(東から)
- 図版第32 (1) D地区I - 12号墳埋葬施設SX198南半部遺物出土状況(東から)
 (2) D地区I - 12号墳周溝SD 197北西部遺物出土状況(南東から)
 (3) D地区I - 12号墳周溝SD 197西部遺物出土状況(東から)
- 図版第33 (1) D地区I - 12号墳周溝SD 197南部遺物出土状況(北から)
 (2) D地区I - 14号墳周溝SD 228土層断面(南から)
 (3) D地区I - 13号墳検出状況(北から)
- 図版第34 (1) D地区I - 13号墳埋葬施設SX194木棺痕跡検出状況(南から)
 (2) D地区I - 13号墳全景(北から)
 (3) D地区I - 13号墳埋葬施設SX194全景(北から)
- 図版第35 (1) D地区I - 13号墳埋葬施設SX194土層断面(南から)

- (2) D地区I - 13号墳埋葬施設SX194遺物出土状況(北から)
 (3) D地区I - 13号墳埋葬施設SX194遺物出土状況(西から)
- 図版第36 (1) D地区掘立柱建物SB1全景(南東から)
 (2) D地区掘立柱建物SB1全景(北西から)
 (3) D地区掘立柱建物SB2全景(南東から)
- 図版第37 (1) D地区掘立柱建物SB2全景(南東から)
 (2) D地区柵SA1全景(南東から)
 (3) D地区柵SA2全景(北東から)
- 図版第38 (1) D地区柵SA3全景(北西から)
 (2) D地区土坑SK236遺物出土状況(東から)
 (3) D地区作業風景
- 図版第39 (1) E地区調査地遠景(東から)
 (2) E地区調査地近景(北東から)
- 図版第40 (1) E地区調査地近景(南から)
 (2) E地区IV - 3号墳全景(上が北)
- 図版第41 (1) IV - 3号墳調査前全景(西から)
 (2) IV - 3号墳墳頂部上層掘削状況(北から)
 (3) IV - 3号墳墳丘掘削状況(北から)
- 図版第42 (1) IV - 3号墳墓域検出状況(北から)
 (2) IV - 3号墳墓域掘削状況(北から)
 (3) IV - 3号墳棺検出掘削状況(北から)
- 図版第43 (1) IV - 3号墳棺内掘削状況(北から)
 (2) IV - 3号墳墓域全景(北から)
 (3) IV - 3号墳棺内完掘状況(北から)
- 図版第44 (1) IV - 3号墳棺内西部検出状況(南から)
 (2) IV - 3号墳棺小口粘土断ち割り(東から)
 (3) IV - 3号墳棺内西部朱検出状況(上が北)
- 図版第45 (1) IV - 3号墳棺内竖櫛検出状況(上が北)
 (2) IV - 3号墳棺小口部鉄斧・鉄鎌検出状況(上が南)
 (3) IV - 3号墳棺側上層不明鉄製品検出状況(上が東)
- 図版第46 (1) IV - 3号墳周溝SD02壺形埴輪出土状況(上が南)
 (2) IV - 3号墳全景(上が西)
 (3) IV - 3号墳近景(南西から)
- 図版第47 (1) 調査区北部全景(南から)
 (2) 調査区北部遺構検出状況(南から)

- (3) 調査区北部テラス状遺構 S F 08 検出全景(南から)
- 図版第48 (1) 調査区テラス状遺構 S F 08 遺物出土状況(南から)
(2) 調査区南部遺構検出状況(南から)
(3) 調査区溝 S D 06 検出状況(南から)
- 図版第49 (1) 1 トレンチ全景(西から)
(2) 2 トレンチ全景(南西から)
(3) 3 トレンチ全景(北東から)
- 図版第50 (1) 3 トレンチ断ち割り(北西から)
(2) 4 トレンチ全景(北から)
(3) 4 トレンチ断ち割り(西から)
- 図版第51 (1) G 地区遠景(北から)
(2) G 地区全景(右が北)
- 図版第52 (1) G 地区15 号墳全景(北東から)
(2) G 地区周溝 S D 217 検出状況(北東から)
(3) G 地区周溝 S D 217 畦 1 土層断面(南東から)
- 図版第53 (1) G 地区周溝 S D 217 畦 2 土層断面(南から)
(2) G 地区周溝 S D 217 畦 3 土層断面(南西から)
(3) G 地区周溝 S D 217 畦 4 土層断面(西から)
- 図版第54 (1) G 地区周溝 S D 217 畦 5 土層断面(北西から)
(2) G 地区廃棄溝 S D 342 遺物出土状況(北東から)
(3) G 地区土壙墓 S X 423 完掘状況(東から)
- 図版第55 (1) G 地区土壙墓 S X 336 遺物出土状況(北東から)
(2) 土壙墓 S X 322 掘削状況(南西から)
(3) S X 422・S X 431・S X 401 完掘状況(北東から)
- 図版第56 (1) H 地区遠景 手前が H-1 地区、左奥が H-2・3 地区(南西から)
(2) H-1 地区全景(北西から)
- 図版第57 (1) H-1 地区調査着手前状況(北東から)
(2) H-1 地区調査区南壁にみる墳丘土(北西から)
(3) H-1 地区畦 2 南端部土層断面(南西から)
- 図版第58 (1) H-1 地区畦 4 土層断面(西から)
(2) H-1 地区調査着手前状況(北東から)
(3) H-1 地区土器埋設遺構 S X 04 検出状況(西から)
- 図版第59 (1) H-2 地区(下)・H-3 地区(上)全景(左が北)
(2) H-2 地区完掘状況(南から)
(3) H-2 地区完掘状況(北から)

- 図版第60 (1) H-3地区完掘状況(北から)
(2) H-3地区完掘状況(北西から)
(3) H-3地区調査区東壁(南西から)
- 図版第61 (1) I地区北半近景(上が西)
(2) I地区全景(南から)
- 図版第62 (1) I地区南半上層完掘状況(北から)
(2) I地区上層全景(南から)
- 図版第63 (1) M-1地区・M-2地区全景(上が西)
(2) M地区全景(西から)
- 図版第64 (1) M-1地区遠景(南東から)
(2) I地区掘立柱建物S B02・03・04・08検出状況(南から)
- 図版第65 (1) I地区掘立柱建物S B02・03・04・08検出状況(北東から)
(2) I・M地区掘立柱建物群全景(上が西)
- 図版第66 (1) M-1地区調査区北端検出状況(南から)
(2) M-1地区北半検出状況(南から)
- 図版第67 (1) I・M-1地区掘立柱建物群全景(北から)
(2) I・M-1地区掘立柱建物群全景(南から)
- 図版第68 (1) I・M-1地区掘立柱建物S B02・03・04・06・08検出状況(南東から)
(2) I・M-1地区掘立柱建物S B02・03・04・06・08検出状況(北東から)
- 図版第69 (1) I・M地区掘立柱建物S B04柱穴S P010断面(東から)
(2) I・M地区掘立柱建物S B04柱穴S P011断面(東から)
(3) I・M地区掘立柱建物S B03柱穴S P001断面(東から)
- 図版第70 (1) I・M地区掘立柱建物S B06柱穴S P283断面(東から)
(2) I・M地区掘立柱建物S B06柱穴S P285断面(東から)
(3) I・M地区掘立柱建物S B06柱穴S P328断面(東から)
- 図版第71 (1) I・M地区掘立柱建物S B07・10・11検出状況(南東から)
(2) I・M地区掘立柱建物S B07・10・11完掘状況(南東から)
- 図版第72 (1) I・M地区掘立柱建物S B07柱穴S P259・260断面(北から)
(2) I・M地区掘立柱建物S B07柱穴S P263断面(北から)
(3) I・M地区掘立柱建物S B07柱穴S P267断面(東から)
- 図版第73 (1) I・M地区掘立柱建物S B11柱穴S P257断面(北から)
(2) I・M地区掘立柱建物S B11柱穴S P269・264断面(北から)
(3) I・M地区掘立柱建物S B11柱穴S P258・410断面(北から)
- 図版第74 (1) M-1地区土坑S K008検出状況(西から)
(2) M-1地区土坑S K008南側遺物出土状況(北から)

- (3) M-1地区土坑 S K 008遺物出土状況(西から)
- 図版第75 (1) M-1地区土坑 S K 028西側遺物出土状況(西から)
 (2) M-1地区土坑 S K 028断面(北から)
 (3) M-1地区土坑 S K 028完掘状況(西から)
- 図版第76 (1) I地区土坑 S K 122検出状況(北西から)
 (2) I地区土坑 S K 122断面(北東から)
 (3) I地区土坑 S K 122完掘状況(北西から)
- 図版第77 (1) I地区竪穴建物 S H 49・50検出状況(北東から)
 (2) I地区竪穴建物 S H 49・50掘削状況(南から)
 (3) I・M地区竪穴建物 S H 49・50・199掘削状況(東から)
- 図版第78 (1) I・M地区竪穴建物 S H 199検出状況(東から)
 (2) I・M地区竪穴建物 S H 199検出状況(東から)
 (3) I・M地区竪穴建物 S H 199完掘状況(東から)
- 図版第79 (1) M-2地区竪穴建物 S H 04・09・450検出状況(西から)
 (2) M-2地区竪穴建物 S H 09・450東畦断面(南から)
 (3) M-2地区竪穴建物 S H 04・09・450完掘状況(西から)
- 図版第80 (1) M-2地区竪穴建物 S H 457・458・459検出状況(西から)
 (2) M-2地区竪穴建物 S H 457・458・459断面(西から)
 (3) M-2地区竪穴建物 S H 457・458・459完掘状況(北から)
- 図版第81 (1) IV-3号墳棺内西部検出状況(南から)
 (2) IV-3号墳棺小口粘土断ち割り(東から)
 (3) IV-3号墳棺内西部朱検出状況(上が北)
- 図版第82 (1) IV-3号墳棺内西部検出状況(南から)
 (2) IV-3号墳棺小口粘土断ち割り(東から)
 (3) IV-3号墳棺内西部朱検出状況(上が北)
- 図版第83 (1) L地区遠景(北西から)
 (2) L地区遠景(北東から)
- 図版第84 (1) L地区全景(南から)
 (2) L地区全景(東から)
- 図版第85 (1) IV-1号墳埋葬施設 S X 51遺物出土状況(南から)
 (2) IV-1号墳周溝 S D 50・埋葬施設 S X 51完掘状況(南から)
- 図版第86 (1) 周溝 S D 50・埋葬施設 S X 51検出状況(南から)
 (2) 周溝 S D 50土層断面(南から)
 (3) 周溝 S D 50遺物出土状況(東南から)
- 図版第87 (1) 埋葬施設 S X 51検出状況(南から)

- (2) 埋葬施設 S X51 南北畔土層断面(西から)
 (3) 埋葬施設 S X51 短頸壺出土状況(南西から)
- 図版第88 (1) 埋葬施設 S X51 鉄鎌出土状況(東から)
 (2) 埋葬施設 S X51 杯身・杯蓋出土状況(北西から)
 (3) 埋葬施設 S X51 完掘状況(南から)
- 図版第89 (1) 竪穴建物 S H11 検出状況(北から)
 (2) 竪穴建物 S H11 全景(北東から)
 (3) 竪穴建物 S H11 焼土土層断面(南東から)
- 図版第90 (1) 竪穴建物 S H44 検出状況(南西から)
 (2) 竪穴建物 S H44 全景(北西から)
 (3) 竪穴建物 S H390 検出状況(北西から)
- 図版第91 (1) 掘立柱建物 S B01・08 完掘状況(南西から)
 (2) 掘立柱建物 S B02 完掘状況(南から)
 (3) 掘立柱建物 S B03 完掘状況(南東から)
- 図版第92 (1) 掘立柱建物 S B04 完掘状況(北西から)
 (2) 掘立柱建物 S B07 検出状況(北西から)
 (3) 掘立柱建物 S B10 完掘状況(北東から)
- 図版第93 (1) N 地区調査区遠景(北東から)
 (2) N 地区調査区全景(上が南東)
- 図版第94 (1) N 地区調査区遠景(南西から)
 (2) G・O・N 地区全景(南東から)
- 図版第95 (1) N-1 地区全景(東から)
 (2) N-1 地区北壁西半断面(南から)
 (3) N-1 地区北壁東半断面(南から)
- 図版第96 (1) N-2 地区全景(北東から)
 (2) N-2 地区南壁西半断面(北から)
 (3) N-2 地区南壁東半断面(北から)
- 図版第97 (1) N-3 地区全景(南から)
 (2) N-3 地区全景(東から)
 (3) N-4 地区全景(東から)
- 図版第98 (1) N-4 地区北壁東半断面(南東から)
 (2) N-4 地区北壁西半断面(南東から)
 (3) N-5 地区全景(南から)
- 図版第99 (1) G 地区 I-15 号墳・O 地区全景(北東から)
 (2) O 地区全景(西から)

- 図版第100 (1) I-17号墳埋葬施設 S X242・周溝 S D220全景(上が南)
(2) 埋葬施設 S X242遺物出土状況(南から)
- 図版第101 (1) 埋葬施設 S X242検出(北から)
(2) 埋葬施設 S X242遺物状況及び南側畦断面(北から)
(3) 埋葬施設 S X242完掘(南から)
- 図版第102 (1) 周溝 S D220断面(南西から)
(2) 周溝 S D220・竪穴建物 S H55全景(北西から)
(3) 竪穴建物 S H55全景(西から)
- 図版第103 (1) I-18号墳埋葬施設 S X271・周溝 S D60全景(上が南)
(2) 埋葬施設 S X271・周溝 S D60全景(南東から)
- 図版第104 (1) 周溝 S D60検出(東から)
(2) 周溝 S D60b-b畦断面(西から)
(3) 周溝 S D60くびれ部完掘(南から)
- 図版第105 (1) 埋葬施設 S X271検出(北から)
(2) 埋葬施設 S X271遺物出土(南から)
(3) 埋葬施設 S X271南側畦断面(北から)
- 図版第106 (1) I-18・19号墳全景(北東から)
(2) I-18号墳竪穴建物 S H239・313全景(北東から)
- 図版第107 (1) 掘立柱建物 S B01検出状況(東から)
(2) 掘立柱建物 S B01柱穴 S P327断面(北西から)
(3) 掘立柱建物 S B01柱穴 S P327断面(南西から)
- 図版第108 (1) 掘立柱建物 S B01完掘(東から)
(2) O・P地区全景(上が東)
- 図版第109 (1) P地区西側全景(南西から)
(2) P地区西側全景(左上が北)
- 図版第110 (1) I-19号墳全景(南から)
(2) I-19号墳周溝 S D01地層断面(北西から)
(3) I-19号墳周溝 S D01遺物出土状況(北から)
- 図版第111 (1) 調査区中央全景(南から)
(2) I-20号墳完掘全景(南西から)
- 図版第112 (1) I-20号墳検出状況(南から)
(2) I-20号墳主体部 S X62完掘全景(南東から)
(3) I-21号墳完掘状況(南から)
- 図版第113 (1) 竪穴建物 S H199全景(北西から)
(2) 竪穴建物 S H199内ピット S P227(南東から)

- (3) 竪穴建物 S H199内ビット S P 230(南東から)
- 図版第114 (1) 竪穴建物 S H199内ビット S P 230(西から)
(2) 竪穴建物 S H200完掘状況(南東から)
(3) 竪穴建物 S H200全景(南西から)
- 図版第115 (1) 掘立建物 S B01全景(南から)
(2) 掘立建物 S B01柱穴 S P 46(南から)
(3) 掘立建物 S B01柱穴 S P 53(南西から)
- 図版第116 (1) 掘立建物 S B01柱穴 S P 53(北東から)
(2) 掘立建物 S B01柱穴 S P 44(北から)
(3) 掘立建物 S B01柱穴 S P 43(北西から)
- 図版第117 (1) P 地区東側全景(上が北)
(2) 掘立建物 S B02完掘全景(南東から)
- 図版第118 (1) 掘立建物 S B02検出状況全景(南東から)
(2) 掘立建物 S B02柱穴 S P 134(南西から)
(3) 掘立建物 S B02柱穴 S P 116・117・118(西から)
- 図版第119 (1) Q 地区遠景(東から)
(2) Q 地区遠景(北東から)
- 図版第120 (1) Q 地区遠景(南東から)
(2) Q 地区全景(上が北東)
- 図版第121 (1) 遺構検出状況(北西から)
(2) 南遺構検出状況(南東から)
(3) 調査区掘削状況(北西から)
- 図版第122 (1) Q - 1 地区完掘全景(南西から)
(2) 掘立柱建物 S B01・S B02完掘状況(北西から)
- 図版第123 (1) 掘立柱建物 S B01完掘状況(北西から)
(2) 掘立柱建物 S B02完掘状況(南西から)
- 図版第124 (1) Q - 2 地区全景(南西から)
(2) Q - 2 地区全景(北東から)
(3) Q - 2 地区南壁断面(北から)
- 図版第125 (1) Q - 3 地区全景(西から)
(2) Q - 4 地区全景(西から)
- 図版第126 (1) Q - 3・4 地区全景(西から)
(2) Q - 3 地区掘立柱建物 S B03完掘状況(北西から)
- 図版第127 (1) R - 1 地区調査区全景(南から)
(2) R - 1 地区全景(北東から)

- (3) R-2地区調査区全景(東から)
- 図版第128 (1) R-3地区遠景(北から)
(2) R-3地区遠景(東から)
- 図版第129 (1) R-3地区全景(上が北西)
(2) R-3地区全景(南西から)
- 図版第130 (1) 土坑S X01検出状況(北から)
(2) 土坑S X01遺物出土状況(北から)
(3) 土坑S X土馬出土状況(南から)
- 図版第131 (1) R-4地区全景(東から)
(2) R-4地区全景(北西から)
- 図版第132 (1) III-1号墳埋葬施設S X01検出状況(南から)
(2) III-1号墳埋葬施設S X01粘土検出状況(南から)
- 図版第133 (1) 埋葬施設S X01南側東西畦(南から)
(2) 埋葬施設S X01中央東西畦(南から)
(3) 埋葬施設S X01北側東西畦(南から)
- 図版第134 (1) 埋葬施設S X01東西畦断面(南から)
(2) 埋葬施設S X01南側粘土断面(西から)
(3) 埋葬施設S X01南側粘土断面(西から)
- 図版第135 (1) 埋葬施設S X01被覆粘土検出状況(南から)
(2) 埋葬施設S X01遺物出土状況(南から)
- 図版第136 (1) 土坑S K27・溝S D44検出状況(東から)
(2) 土坑S K27西側土層(西から)
(3) 土坑S K27東側土層(西から)
- 図版第137 (1) III-3号墳溝S D44遺物出土状況(西から)
(2) 溝S D44土層(西から)
(3) 土坑S K27・溝S D44完掘(西から)
- 図版第138 (1) III-3号墳埋葬施設S X18上層断面(西から)
(2) 埋葬施設S X18南側東西畦(北から)
(3) 埋葬施設S X18北側東西畦(南から)
- 図版第139 (1) 埋葬施設S X18検出状況(南から)
(2) 埋葬施設S X18遺物出土状況(西から)
- 図版第140 (1) 埋葬施設S X18北側東西畦断面(南から)
(2) 埋葬施設S X18北側小口差し込み孔断面(東から)
(3) 埋葬施設S X18南側小口差し込み孔断面(西から)
- 図版第141 (1) 埋葬施設S X18木棺痕跡検出状況(南から)

- (2) 埋葬施設 S X18完掘状況(南から)
- 図版第142 (1) 東拡張区全景(北から)
 (2) 東拡張区南壁断面(北から)
 (3) 東拡張区溝 S D37・74断面(北から)
- 図版第143 (1) S地区全景(南東から)
 (2) S地区全景(南から)
- 図版第144 (1) IV-4号墳埋葬施設 S X02検出状況(南から)
 (2) 埋葬施設 S X02銅鏡出土状況(南から)
- 図版第145 (1) 埋葬施設 S X02銅鏡出土状況(西から)
 (2) 埋葬施設 S X02被覆粘土検出状況(南西から)
- 図版第146 (1) 埋葬施設 S X02粘土床検出状況(南西から)
 (2) 埋葬施設 S X02完掘状況(南西から)
- 図版第147 (1) 埋葬施設 S X02墓壇埋土断面(南西から)
 (2) 埋葬施設 S X02被覆粘土断面(南西から)
 (3) 埋葬施設 S X02粘土床断面(南西から)
- 図版第148 (1) 土壇墓 S X15土層断面(南西から)
 (2) 土壇墓 S X15遺物出土状況(南西から)
 (3) 土壇墓 S X15完掘状況(西から)
- 図版第149 (1) IV-5号墳埋葬施設 S X13検出状況(南西から)
 (2) 埋葬施設 S X13土層断面(南西から)
 (3) 埋葬施設 S X13粘土検出状況(南西から)
- 図版第150 (1) 埋葬施設 S X13墓壇断面(南西から)
 (2) 埋葬施設 S X13南側粘土断面(南から)
 (3) 埋葬施設 S X13完掘(南西から)
- 図版第151 (1) 谷状地形 N R04a-a'断面(北西から)
 (2) 谷状地形 NR04断面c-c'(北東から)
 (3) 谷状地形 N R05a-a'断面(南西から)
- 図版第152 (1) 谷状地形 N R05b-b'土層断面(南東から)
 (2) 溝 S D17a-a'土層断面(南西から)
 (3) 溝 S D17c-c'土層断面(西から)
- 図版第153 (1) T地区全景(上が北東)
 (2) T地区全景(南東から)
 (3) T地区全景(南から)
- 図版第154 (1) T地区西壁北半(北東から)
 (2) T地区西壁中央(東から)

- (3) T地区西壁南半(東から)
- 図版第155 (1) U地区全景(上が北)
(2) U-1地区南壁西半土層断面(北から)
(3) U-1地区南壁東半土層断面(北から)
- 図版第156 (1) U-2地区全景(北から)
(2) U-2地区全景(東から)
(3) U-2地区断ち割り断面(北から)
- 図版第157 (1) V-1地区遠景(北から)
(2) V-1地区遠景(北東から)
- 図版第158 (1) V-1地区全景(北東から)
(2) V-1地区西壁断面(北東から)
(3) V-1地区東壁断面(南東から)
- 図版第159 (1) V-5地区遠景(東から)
(2) V-5地区全景(上が東)
- 図版第160 (1) 盛土調査前状況(南東から)
(2) 盛土北側断面(東から)
(3) 盛土南側断面(東から)
- 図版第161 (1) V-5地区全景(南西から)
(2) 周溝SD51検出状況(東から)
- 図版第162 (1) V-2号墳埋葬施設検出(北から)
(2) 周溝SD51 d-d'断面1(南西から)
(3) 周溝SD51 c-c'断面2(西から)
- 図版第163 (1) V-3号墳検出状況(南西から)
(2) V-3号墳完掘(西から)
- 図版第164 (1) 周溝SD121畦a-a'断面(南から)
(2) 周溝SD121畦d-d'断面(南から)
(3) 周溝SD121畦d-d'断面(南から)
- 図版第165 (1) 埋葬施設SX120検出(南から)
(2) 埋葬施設SX120東西畦断面(南から)
(3) 埋葬施設SX120完掘(南から)
- 図版第166 (1) V-4号墳埋葬施設SX551遺物出土状況(北から)
(2) V-4号墳埋葬施設SX551棺外遺物出土状況(南から)
- 図版第167 (1) 埋葬施設SX551検出(西から)
(2) 埋葬施設SX551完掘(西から)
(3) 溝SD670断面(東から)

- 図版第168 (1)土坑 S K 552検出(西から)
(2)土坑 S K 552断面(南から)
(3)土坑 S K 552断面(北西から)
- 図版第169 (1)掘立柱建物 S B 01・02完掘(北西から)
(2)掘立柱建物 S B 01・02完掘(北西から)
(3)掘立柱建物 S B 03・02完掘(北から)
- 図版第170 (1)掘立柱建物 S B 05完掘(北から)
(2)掘立柱建物 S B 08検出(西から)
(3)掘立柱建物 S B 08完掘(北西から)
- 図版第171 (1)W地区全景(東から)
(2)W地区全景(西から)
- 図版第172 (1)掘立柱建物 S B 02全景(北東から)
(2)掘立柱建物 S B 02完掘状況(北から)
- 図版第173 (1)掘立柱建物 S B 01検出状況(北から)
(2)掘立柱建物 S B 01完掘状況(北から)
- 図版第174 (1)掘立柱建物 S B 01柱穴 S P 02断面(西から)
(2)掘立柱建物 S B 01柱穴 S P 03断面(西から)
(3)掘立柱建物 S B 01柱穴 S P 09断面(西から)
- 図版第175 (1)掘立柱建物 S B 02柱穴 S P 19断面(西から)
(2)掘立柱建物 S B 02柱穴 S P 21断面(西から)
(3)掘立柱建物 S B 02柱穴 S P 23断面(西から)
- 図版第176 (1)土坑 S K 228遺物出土状況(北西から)
(2)土坑 S K 228遺物出土状況(北西から)
(3)土坑 S K 78遺物出土状況(北西から)
- 図版第177 (1)出土遺物 1 A地区出土遺物
(2)出土遺物 2 B地区出土遺物 1
- 図版第178 出土遺物 3 B地区出土遺物 2
- 図版第179 出土遺物 4 B地区出土遺物 3
- 図版第180 出土遺物 5 D地区出土遺物 1
- 図版第181 出土遺物 6 D地区出土遺物 2
- 図版第182 (1)出土遺物 7 E地区出土壺形埴輪
(2)出土遺物 8 E地区出土壺形埴輪
- 図版第183 (1)出土遺物 9 埋葬施設 S X 01出土鉄製品
(2)出土遺物 10
- 図版第184 出土遺物 11 周溝 S D 217出土遺物

- 図版第185 (1)出土遺物12 周溝 S D 217出土遺物
(2)出土遺物13 周溝 S D 217出土遺物
- 図版第186 出土遺物14 廃棄溝 S D 342出土遺物
- 図版第187 (1)出土遺物15 廃棄溝 S D 342出土遺物
(2)出土遺物16 土壙墓 S X 336・322出土遺物
- 図版第188 (1)出土遺物17 周溝 S D 03出土遺物
(2)出土遺物18 旧表土出土遺物
- 図版第189 出土遺物19
- 図版第190 出土遺物20
- 図版第191 出土遺物21
- 図版第192 出土遺物22
- 図版第193 (1)出土遺物23 土坑 S K 08・28
(2)出土遺物24 土坑 S K 28・M - 2 地区
- 図版第194 出土遺物25 I - 17号墳周溝 S D 220
- 図版第195 出土遺物26 I - 17号墳埋葬施設 S X 242
- 図版第196 出土遺物27 I - 17号墳埋葬施設 S X 242
- 図版第197 (1)出土遺物28 I - 17号墳埋葬施設 S X 242
(2)出土遺物29 I - 17・18号墳埋葬施設 S X 241・271
- 図版第198 (1)出土遺物30 I - 18号墳埋葬施設 S X 271
(2)出土遺物31 I - 17号墳埋葬施設 S X 242金属製品
- 図版第199 (1)出土遺物32 I - 17号墳埋葬施設 S X 242金属製品
(2)出土遺物33 I - 18号墳埋葬施設 S X 271金属製品
- 図版第200 出土遺物34 I - 18号墳埋葬施設 S X 271金属製品
- 図版第201 出土遺物35
- 図版第202 (1)出土遺物36 R - 4 地区
(2)出土遺物37 R - 4 地区Ⅲ-2号墳埋葬施設 S X 01
Ⅲ-3号墳埋葬施設 S X 18・区画溝 S D 44
- 図版第203 出土遺物38 R - 4 地区埋葬施設 S X 01 金属製品
- 図版第204 (1)出土遺物39 溝 S D 04・17
(2)出土遺物40 溝 S D 04・05
- 図版第205 (1)出土遺物41 IV - 4号墳埋葬施設 S X 02
(2)出土遺物42 IV - 4号墳埋葬施設 S X 02
- 図版第206 出土遺物43 V - 4号墳埋葬施設 S X 551
- 図版第207 (1)出土遺物44 IV - 4号墳埋葬施設 S X 551・土坑 S K 552
(2)出土遺物45 V - 4号墳埋葬施設 S X 551 金属製品

- 図版第208 (1)出土遺物46 V-4号墳埋葬施設S X551 金属製品
(2)出土遺物47 V-4号墳埋葬施設S X551 金属製品

図版第1 芝山遺跡・芝山古墳群

15次調査

(1) 第15次調査地遠景(北東から、
手前は調査前のB地区)



(2) 第15次1トレンチ全景
(南西から)



(3) 第15次2トレンチ全景
(北西から)



図版第2 芝山遺跡・芝山古墳群

15次調査



(1) 第15次3トレンチ全景
(南西から)



(2) 第15次4トレンチ全景
(南西から)



(3) 第15次5トレンチ全景
(南西から)

図版第3 芝山遺跡・芝山古墳群

A地区



(1) A地区全景(南西から)



(2) A地区全景(上が南西)

図版第4 芝山遺跡・芝山古墳群

A地区



(1) A地区掘立柱建物群全景
(南から)



(2) A地区掘立柱建物S B01 - 02
全景(南西から)



(3) A地区掘立柱建物S B02全景
(南東から)

図版第5 芝山遺跡・芝山古墳群

A地区

(1) A地区掘立柱建物S B03全景
(南西から)



(2) A地区掘立柱建物S B04全景
(南西から)



(3) A地区掘立柱建物S B05全景
(南西から)



図版第6 芝山遺跡・芝山古墳群

A地区



(1) A地区掘立柱建物S B05全景
(南西から)



(2) A地区段状遺構SX202全景
(南西から)



(3) A地区段状遺構SX204全景
(南西から)

図版第7 芝山遺跡・芝山古墳群

A地区

(1) A地区土坑S K38全景
(北東から)



(2) A地区土坑S K39全景
(北西から)



(3) A地区土坑S K40全景
(北西から)



図版第8 芝山遺跡・芝山古墳群

A地区



(1) A地区土坑S K57遺物出土状況
(南西から)



(2) A地区土坑S K57軒瓦出土状況
(西から)



(3) A地区土坑S K57完掘状況
(南西から)

図版第9 芝山遺跡・芝山古墳群

A地区

(1) A地区土坑S K208遺物出土
状況(南から)



(2) A地区土坑S K276全景
(北東から)



(3) A地区溝S D64・66・274全景
(南東から)



図版第 10 芝山遺跡・芝山古墳群

A 地区



(1) A地区溝SD64・66・274土層断面(南東から)



(2) A地区土器だまりSX501全景(南西から)



(3) A地区作業風景

図版第 11 芝山遺跡・芝山古墳群

B 地区



(1) B地区全景(北東から)



(2) B地区全景(南から)

図版第 12 芝山遺跡・芝山古墳群

B 地区



(1) B地区調査前全景(北から)



(2) B地区鏡1出土状況(東から)



(3) B地区Ⅳ-1・2号墳全景
(真上から、上が東)

B 地区



(1) B地区IV-1号墳全景(西から)



(2) B地区IV-1号墳埋葬施設完備後全景(北東から)



(3) B地区IV-1号墳周溝S D03
遺物出土状況(北から)



(1) B地区Ⅳ-1号埋葬施設
S X16粘土検出状況(西から)



(2) B地区Ⅳ-1号埋葬施設
S X16西側小口粘土検出状況
(西から)



(3) B地区Ⅳ-1号埋葬施設
S X16完掘状況(西から)

(1) B地区IV-2号墳全景
(北西から)



(2) B地区IV-2号墳埋葬施設検出
後全景(西から)



(3) B地区IV-2号墳埋葬施設完掘
後全景(西から)



B 地区



(1) B地区Ⅳ-2号墳埋葬施設
S X56鏡出土状況(南から)



(2) B地区Ⅳ-2号墳埋葬施設
S X56玉類出土状況(北から)



(3) B地区土坑S K08遺物出土状況
(南から)

(1) B 地区埴輪棺 S X 19 検出状況
(西から)



(2) B 地区埴輪棺 S X 19 全景
(南から)



(3) B 地区埴輪棺 S X 19 墓壇完掘
状況 (南から)





(1) B地区埴輪棺 S X 52検出状況
(東から)



(2) B地区埴輪棺 S X 52棺本体検出
状況(東から)



(3) B地区埴輪棺 S X 52墓壙完掘
状況(東から)

(1) B地区埴輪棺 S X53検出状況
(北から)



(2) B地区埴輪棺 S X53棺本体検出
状況(北から)



(3) B地区埴輪棺 S X53墓壇完掘
状況(北から)



B 地区



(1) B地区土器棺墓S X28検出状況
(西から)



(2) B地区土器棺墓S X28墓壙完掘
状況(西から)



(3) B地区土器棺墓S X33検出状況
(北から)

B 地区

(1) B 地区土器棺墓 S X33 墓墳完掘
状況(北から)



(2) B 地区溝 S D29 全景(西から)



(3) B 地区溝 S D12 全景(南から)



B 地区



(1) B地区西側斜面検出耕作溝群
全景(南西から)



(2) B地区粘土採掘坑検出状況
(北から)



(3) B地区粘土採掘坑土層断面
(北から)

(1) C 地区遠景(埋め戻し後)
(北東から、手前はD地区)



(2) C 地区 1 トレンチ全景
(南西から)



(3) C 地区 2 トレンチ全景
(南西から)



C 地区



(1) C地区3・7・8トレンチ全景
(北東から)



(2) C地区3トレンチ全景(北から)



(3) C地区4トレンチ全景(西から)



(1) C地区5トレンチ全景(西から)



(2) C地区5トレンチ全景
(北西から)



(3) C地区5トレンチ東壁土層断面
(西から)



(1) C地区6トレンチ全景(北から)



(2) C地区7トレンチ全景
(南西から)



(3) C地区8トレンチ全景(南から)

D 地区



(1) D地区全景(西から)



(2) D地区全景(北から)

図版第 28 芝山遺跡・芝山古墳群

D 地区



(1) D地区全景(南西から)



(2) D地区南半部全景(真上から、
上が西)



(3) D地区北半部全景(真上から、
上が西)

(1) D地区 I - 12号墳検出状況
(北から)

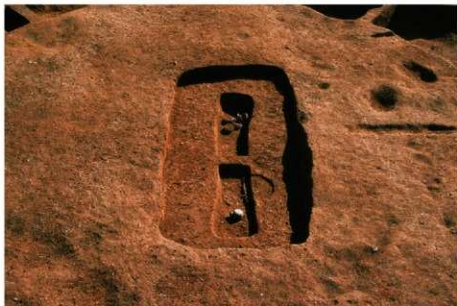


(2) D地区 I - 12号墳埋葬施設
S X 198木棺痕跡検出状況
(北から)



(3) D地区 I - 12号墳全景
(北から)





(1) D地区I - 12号墳埋葬施設
S X198全景(北から)



(2) D地区I - 12号墳埋葬施設
S X198土層断面(南から)



(3) D地区I - 12号墳埋葬施設
S X198遺物出土状況(南から)

(1) D地区 I - 12号墳埋葬施設
S X 198北半部遺物出土状況
(東から)



(2) D地区 I - 12号墳埋葬施設
S X 198中央部遺物出土状況
(東から)



(3) D地区 I - 12号墳埋葬施設
S X 198南半部遺物出土状況
(東から)



D 地区



(1) D地区 I - 12号墳埋葬施設
S X198南半部遺物出土状況
(東から)



(2) D地区 I - 12号墳周溝 S D 197
北西部遺物出土状況(南東から)



(3) D地区 I - 12号墳周溝 S D 197
西部遺物出土状況(東から)

(1) D地区 I - 12号墳周溝 S D 197
南部遺物出土状況(北から)



(2) D地区 I - 14号墳周溝 S D 228
土層断面(南から)



(3) D地区 I - 13号墳検出状況
(北から)



D 地区



(1) D地区 I - 13号埋葬施設
S X 194木棺痕跡検出状況
(南から)



(2) D地区 I - 13号墳全景
(北から)



(3) D地区 I - 13号埋葬施設
S X 194全景(北から)

D地区

(1) D地区 I - 13号墳埋葬施設
SX194土層断面(南から)



(2) D地区 I - 13号墳埋葬施設
SX194遺物出土状況(北から)



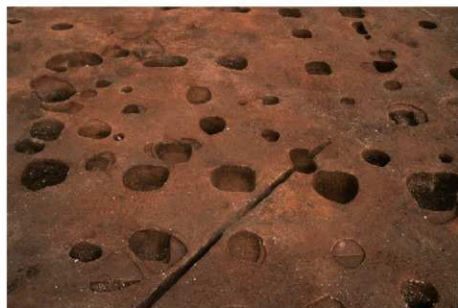
(3) D地区 I - 13号墳埋葬施設
SX194遺物出土状況(西から)



D 地区



(1) D地区掘立柱建物SB1全景
(南東から)



(2) D地区掘立柱建物SB1全景
(北西から)



(3) D地区掘立柱建物SB2全景
(南東から)

D 地区

(1) D地区掘立柱建物S B 2 全景
(南東から)



(2) D地区柵S A 1 全景(南東から)



(3) D地区柵S A 2 全景(北東から)



D 地区



(1) D地区柵SA3全景(北西から)



(2) D地区土坑SK236遺物出土
状況(東から)



(3) D地区作業風景

図版第39 芝山遺跡・芝山古墳群

E地区



(1)E地区調査地遠景(東から)



(2)E地区調査地近景(北東から)

図版第40 芝山遺跡・芝山古墳群

E地区



(1) E地区調査地近景(南から)



(2) E地区Ⅳ-3号墳全景(上が北)

図版第41 芝山遺跡・芝山古墳群

E地区

(1) IV-3号墳調査前全景
(西から)



(2) IV-3号墳頂部上層
掘削状況(北から)

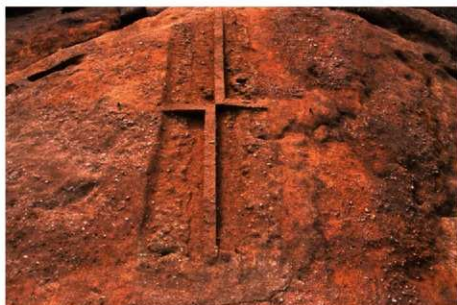


(3) IV-3号墳丘掘削状況
(北から)





(1) IV-3号墳墓検出状況
(北から)



(2) IV-3号墳墓掘削状況
(北から)



(3) IV-3号墳墓検出掘削状況
(北から)

図版第43 芝山遺跡・芝山古墳群

E地区

(1) IV-3号墳棺内掘削状況
(北から)



(2) IV-3号墳墓壙全景(北から)



(3) IV-3号墳棺内完掘状況
(北から)





(1) IV-3号墳棺内西部検出状況
(南から)



(2) IV-3号墳棺小口粘土
断ち割り(東から)



(3) IV-3号墳棺内西部未検出
状況(上が北)

(1) IV - 3号墳棺内壁検出状況
(上が北)



(2) IV - 3号墳棺小口部鉄斧・
鉄鎌検出状況(上が南)



(3) IV - 3号墳棺側上層不明
鉄製品検出状況(上が東)





(1) IV-3号墳周溝SD02
壺形埴輪出土状況(上が南)



(2) IV-3号墳全景(上が西)



(3) IV-3号墳全景(南東から)

図版第47 芝山遺跡・芝山古墳群

E地区

(1)調査区北部全景(南から)



(2)調査区北部遺構検出状況
(南から)



(3)調査区北部テラス状遺構
SF08検出全景(南から)



図版第48 芝山遺跡・芝山古墳群

E地区



(1) 調査区テラス状遺構 S F08
遺物出土状況(南から)



(2) 調査区南部遺構検出状況
(南から)



(3) 調査区溝 S D06検出状況
(南から)

(1) 1トレンチ全景(西から)



(2) 2トレンチ全景(南西から)



(3) 3トレンチ全景(北東から)



図版第50 芝山遺跡・芝山古墳群

F地区



(1) 3 トレンチ断ち割り
(北西から)



(2) 4 トレンチ全景(北から)



(3) 4 トレンチ断ち割り(西から)

図版第51 芝山遺跡・芝山古墳群

G地区



(1) G地区遠景(北から)



(2) G地区全景(右が北)

図版第52 芝山遺跡・芝山古墳群

G地区



(1) G地区15号墳全景(北東から)



(2) G地区周溝S D217 検出状況
(北東から)



(3) G地区周溝S D217 畦1
土層断面(南東から)

図版第53 芝山遺跡・芝山古墳群

G地区

(1) G地区周溝 S D217 畦2
土層断面(南から)



(2) G地区周溝 S D 217 畦3
土層断面(南西から)



(3) G地区周溝 S D217 畦4
土層断面(西から)



図版第54 芝山遺跡・芝山古墳群

G地区



(1) G地区周溝 S D 217 畦5
土層断面(北西から)



(2) G地区廃棄溝 S D 342
遺物出土状況(北東から)



(3) G地区土壇墓 S X 423
完掘状況(東から)

(1) G地区土墳墓S X 336 遺物
出土状況(北東から)



(2) 土墳墓S X 322 掘削状況
(南西から)



(3) S X 422・S X 431・S X 401
完掘状況(北東から)



図版第56 芝山遺跡・芝山古墳群

H地区



(1) H地区遠景 手前がH-1地区、左奥がH-2・3地区(南西から)



(2) H-1地区全景(北西から)

図版第57 芝山遺跡・芝山古墳群

H地区

(1) H-1地区調査着手前状況
(北東から)



(2) H-1地区調査区南壁にみる
墳丘土(北西から)



(3) H-1地区畦2南端部土層
断面(南西から)



図版第58 芝山遺跡・芝山古墳群

H地区



(1) H-1地区畦4土層断面
(西から)



(2) H-1地区調査着手前状況
(北東から)



(3) H-1地区土器埋設遺構
S X 04 検出状況(西から)

図版第59 芝山遺跡・芝山古墳群

H地区

(1) H-2地区(下)・H-3地区
(上)全景(左が北)



(2) H-2地区完掘状況(南から)



(3) H-2地区完掘状況(北から)



図版第60 芝山遺跡・芝山古墳群

H地区



(1) H-3地区完掘状況(北から)



(2) H-3地区完掘状況
(北西から)



(3) H-3地区調査区東壁
(南西から)

図版第61 芝山遺跡・芝山古墳群

I・M地区



(1) I地区北半近景(上が西)



(2) I地区全景(南から)

図版第62 芝山遺跡・芝山古墳群

I・M地区



(1) I地区南半上層完掘状況(北から)



(2) I地区上層全景(南から)

図版第63 芝山遺跡・芝山古墳群

I・M地区



(1) M-1地区・M-2地区全景(上が西)



(2) M地区全景(西から)

図版第64 芝山遺跡・芝山古墳群

I・M地区



(1) M-1地区遠景(南東から)



(2) I地区掘立柱建物S B02・03・04・08検出状況(南から)



(1) I地区掘立柱建物S B 02・03・04・08検出状況(北東から)



(2) I・M地区掘立柱建物群全景(上が西)

図版第66 芝山遺跡・芝山古墳群

I・M地区



(1) M-1 地区調査区北端検出状況(南から)



(2) M-1 地区北半検出状況(南から)

図版第67 芝山遺跡・芝山古墳群

I・M地区



(1) I・M-1地区掘立柱建物群全景(北から)



(2) I・M-1地区掘立柱建物群全景(南から)

図版第68 芝山遺跡・芝山古墳群

I・M地区



(1) I・M-1地区掘立柱建物S B02・03・04・06・08検出状況(南東から)



(2) I・M-1地区掘立柱建物S B02・03・04・06・08検出状況(北東から)

(1) I・M地区掘立柱建物S B04
柱穴S P010断面(東から)



(2) I・M地区掘立柱建物S B04
柱穴S P011断面(東から)



(3) I・M地区掘立柱建物S B03
柱穴S P001断面(東から)



図版第70 芝山遺跡・芝山古墳群

I・M地区



(1) I・M地区掘立柱建物S B 06
柱穴S P 283断面(東から)



(2) I・M地区掘立柱建物S B 06
柱穴S P 285断面(東から)



(3) I・M地区掘立柱建物S B 06
柱穴S P 328断面(東から)



(1) I・M地区掘立柱建物S B07・10・11検出状況(南東から)



(2) I・M地区掘立柱建物S B07・10・11完掘状況(南東から)



(1) I・M地区掘立柱建物S B07
柱穴S P259・260断面
(北から)



(2) I・M地区掘立柱建物S B07
柱穴S P263断面(北から)



(3) I・M地区掘立柱建物S B07
柱穴S P267断面(東から)

(1) I・M地区掘立柱建物S B11
柱穴S P 257断面(北から)



(2) I・M地区掘立柱建物S B11
柱穴S P 269・264断面
(北から)



(3) I・M地区掘立柱建物S B11
柱穴S P 258・410断面
(北から)



図版第74 芝山遺跡・芝山古墳群

I・M地区



(1) M-1地区土坑S K08検出状況(西から)



(2) M-1地区土坑S K08南側遺物出土状況(北から)



(3) M-1地区土坑S K08遺物出土状況(西から)

図版第75 芝山遺跡・芝山古墳群

I・M地区

(1) M-1地区土坑S K28西側
遺物出土状況(西から)



(2) M-1地区土坑S K28断面
(北から)



(3) M-1地区土坑S K28完掘
状況(西から)



図版第76 芝山遺跡・芝山古墳群

I・M地区



(1) I地区土坑S K 122検出状況
(北西から)



(2) I地区土坑S K 122断面
(北東から)



(3) I地区土坑S K 122完掘状況
(北西から)

図版第77 芝山遺跡・芝山古墳群

I・M地区

(1) I地区竪穴建物S H49・50
検出状況(北東から)



(2) I地区竪穴建物S H49・50
掘削状況(南から)



(3) I・M地区竪穴建物S H49・
50・199掘削状況(東から)



図版第78 芝山遺跡・芝山古墳群

I・M地区



(1) I・M地区竪穴建物 S H199
検出状況(東から)



(2) I・M地区竪穴建物 S H199
検出状況(東から)



(3) I・M地区竪穴建物 S H199
完掘状況(東から)

図版第79 芝山遺跡・芝山古墳群

I・M地区

(1) I・M地区竪穴建物SH04・
09・450検出状況(西から)



(2) I・M地区竪穴建物SH09・
450東畦断面(南から)



(3) I・M地区竪穴建物SH04・
09・450完掘状況(西から)



図版第80 芝山遺跡・芝山古墳群

I・M地区



(1) I・M地区竪穴建物 S H 457・458 検出状況(西から)



(2) I・M地区竪穴建物 S H 457・458 断面(西から)



(3) I・M地区竪穴建物 S H 457・458 完掘状況(北から)

図版第81 芝山遺跡・芝山古墳群

K地区



(1) K地区遠景(北から)



(2) K地区全景(西から)

図版第82 芝山遺跡・芝山古墳群

K地区



(1) K地区全景(南東から)



(2) K-1地区全景(南西から)

図版第83 芝山遺跡・芝山古墳群

L地区



(1) L地区遠景(北西から)



(2) L地区遠景(北東から)

図版第84 芝山遺跡・芝山古墳群

L地区



(1) L地区全景(南から)



(2) L地区全景(東から)



(1) VI-1号墳埋葬施設S X51遺物出土状況(南から)



(2) VI-1号墳周溝S D50・埋葬施設S X51完掘状況(南から)



(1) 周溝 S D50・埋葬施設 S X51
検出状況(南から)



(2) 周溝 S D50土層断面(南から)



(3) 周溝 S D50遺物出土状況
(東南から)

図版第87 芝山遺跡・芝山古墳群

L地区

(1) 埋葬施設 S X51 検出状況
(南から)



(2) 埋葬施設 S X51 南北畔土層
断面(西から)



(3) 埋葬施設 S X51 短頸壺出土
状況(南西から)





(1)埋葬施設 S X51鉄鎌出土状況
(東から)



(2)埋葬施設 S X51杯身・杯蓋出
土状況(北西から)



(3)埋葬施設 S X51完掘状況
(南から)

(1) 竪穴建物 S H11検出状況
(北から)



(2) 竪穴建物 S H11全景
(北東から)



(3) 竪穴建物 S H11焼土土層断面
(南東から)





(1) 竖穴建物 S H44検出状況
(南西から)



(2) 竖穴建物 S H44全景
(北西から)



(3) 竖穴建物 S H390検出状況
(北西から)

図版第91 芝山遺跡・芝山古墳群

L地区

(1) 掘立柱建物 S B01・08
完掘状況(南西から)



(2) 掘立柱建物 S B02完掘状況
(南から)



(3) 掘立柱建物 S B03完掘状況
(南東から)





(1)掘立柱建物S B04完掘状況
(北西から)



(2)掘立柱建物S B07検出状況
(北西から)



(3)掘立柱建物S B10完掘状況
(北東から)

図版第93 芝山遺跡・芝山古墳群

N地区



(1) N地区調査区遠景(北東から)



(2) N地区調査区全景(上が南東)

図版第94 芝山遺跡・芝山古墳群

N地区



(1) N地区調査区遠景(南西から)



(2) G・O・N地区全景(南東から)

図版第95 芝山遺跡・芝山古墳群

N地区

(1) N-1地区全景(東から)



(2) N-1地区北壁西半断面
(南から)



(3) N-1地区北壁東半断面
(南から)





(1)N-2地区全景(北東から)



(2)N-2地区南壁西半断面
(北から)



(3)N-2地区南壁東半断面
(北から)

図版第97 芝山遺跡・芝山古墳群

N地区

(1) N-3地区全景(南から)



(2) N-3地区全景(東から)



(3) N-4地区全景(東から)



図版第98 芝山遺跡・芝山古墳群

N地区



(1)N-4地区北壁東半断面
(南東から)



(2)N-4地区北壁西半断面
(南東から)



(3)N-5地区全景(南から)

図版第99 芝山遺跡・芝山古墳群

O地区



(1) G地区I-15号墳・O地区全景(北東から)



(2) O地区全景(西から)



(1) I-17号墳埋葬施設 S X242・周溝 S D220全景(上が南)



(2) 埋葬施設 S X242遺物出土状況(南から)

(1) 埋葬施設 S X 242 検出
(北から)



(2) 埋葬施設 S X 242 遺物状況
及び南側畦断面(北から)



(3) 埋葬施設 S X 242 完掘
(南から)





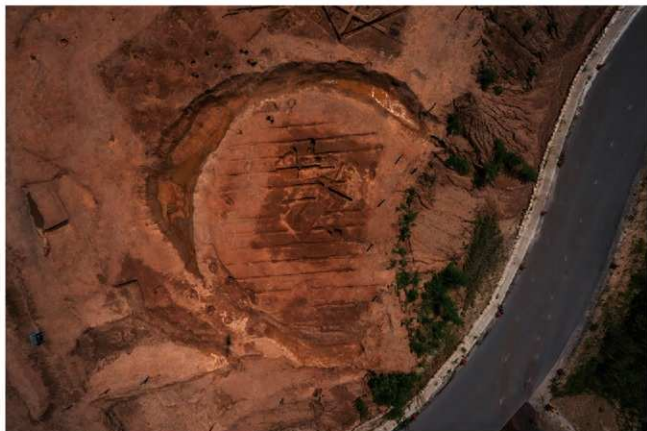
(1) 周溝 S D 220 断面 (南西から)



(2) 周溝 S D 220・竪穴建物
S H 55 全景 (北西から)



(3) 竪穴建物 S H 55 全景 (西から)



(1) I-18号墳埋葬施設S X 271・周溝S D 60全景(上が南)



(2) 埋葬施設S X 271・周溝S D 60全景(南東から)



(1) 周溝 S D60検出(東から)



(2) 周溝 S D60b-b'畦断面
(西から)



(3) 周溝 S D60くびれ部完掘
(南から)

(1) 埋葬施設 S X 271 検出
(北から)



(2) 埋葬施設 S X 271 遺物出土
(南から)



(3) 埋葬施設 S X 271 南側畦断面
(北から)





(1) I-18・19号墳全景(北東から)



(2) I-18号墳竪穴建物 S H 239・313全景(北東から)

(1)掘立柱建物S B01検出状況
(東から)



(2)掘立柱建物S B01
柱穴S P327断面(北西から)



(3)掘立柱建物S B01
柱穴S P327断面(南西から)





(1) 掘立柱建物S B01完掘(東から)



(2) O・P地区全景(上が東)



(1) P地区西側全景(南西から)



(2) P地区西側全景(左上が北)



(1) I-19号墳全景(南から)



(2) I-19号墳周溝S D01地層
断面(北西から)



(3) I-19号墳周溝S D01
遺物出土状況(北から)



(1) 調査区中央全景(南から)



(2) I-20号墳完掘全景(南西から)



(1) I-20号墳検出状況(南から)



(2) I-20号墳主体部S X 62
完掘全景(南東から)



(3) I-21号墳完掘状況(南から)

(1) 竪穴建物 S H199全景
(北西から)



(2) 竪穴建物 S H199内
ピット S P227(南東から)



(3) 竪穴建物 S H199内
ピット S P230(南東から)





(1) 竖穴建物 S H 199内
ピット S P 230(西から)



(2) 竖穴建物 S H 200完掘状況
(南東から)



(3) 竖穴建物 S H 200全景
(南西から)



(1) 掘立建物 S B01 全景(南から)



(2) 掘立建物 S B01 柱穴 S P46
(南から)



(3) 掘立建物 S B01 柱穴 S P53
(南西から)



(1)掘立建物S B01柱穴S P53
(北東から)



(2)掘立建物S B01柱穴S P44
(北から)



(3)掘立建物S B01柱穴S P43
(北西から)



(1) P地区東側全景(上が北)



(2) 掘立建物S B 02完掘全景(南東から)



(1)掘立建物S B02検出状況全景
(南東から)



(2)掘立建物S B02柱穴S P134
(南西から)



(3)掘立建物S B02柱穴S P116・
117・118(西から)

図版第119 芝山遺跡・芝山古墳群

Q 地区



(1) Q地区遠景(東から)



(2) Q地区遠景(北東から)



(1)Q地区遠景(南東から)



(2)Q地区全景(上が北東)



(1)遺構検出状況(北西から)



(2)南遺構検出状況(南東から)



(3)調査区掘削状況(北西から)



(1) Q-1地区完掘全景(南西から)



(2) 掘立柱建物S B01・S B02完掘状況(北西から)



(1)掘立柱建物S B01完掘状況(北西から)



(2)掘立柱建物S B02完掘状況(南西から)

図版第124 芝山遺跡・芝山古墳群

Q-2地区



(1) Q-2地区全景(南西から)



(2) Q-2地区全景(北東から)



(3) Q-2地区南壁断面(北から)



(1) Q-3地区全景(西から)



(2) Q-4地区全景(西から)



(1) Q-3・4地区全景(西から)



(2) Q-3地区掘立柱建物S B03完掘状況(北西から)

(1) R-1地区調査区全景
(南から)



(2) R-1地区全景(北東から)



(3) R-2地区調査区全景
(東から)





(1) R-3地区遠景(北から)



(2) R-3地区遠景(東から)



(1) R-3地区全景(上が北西)



(2) R-3地区全景(南西から)



(1)土坑S X 01検出状況(北から)



(2)土坑S X 01遺物出土状況
(北から)



(3)土坑S X 01土馬出土状況
(南から)



(1) R-4地区全景(東から)



(2) R-4地区全景(北西から)



(1) III-1号墳埋葬施設S X01検出状況(南から)



(2) III-1号墳埋葬施設S X01粘土検出状況(南から)

(1) 埋葬施設 S X01南側東西畦
(南から)



(2) 埋葬施設 S X01中央東西畦
(南から)



(3) 埋葬施設 S X01北側東西畦
(南から)





(1)埋葬施設S X01東西畦断面
(南から)



(2)埋葬施設S X01南側粘土断面
(西から)



(3)埋葬施設S X01南側粘土断面
(西から)



(1)埋葬施設S X01被覆粘土検出状況(南から)



(2)埋葬施設S X01遺物出土状況(南から)



(1)土坑S K27・溝S D44
検出状況(東から)



(2)土坑S K27西側土層(西から)



(3)土坑S K27東側土層(西から)

(1) III-3号墳溝SD44
遺物出土状況(西から)



(2) 溝SD44土層(西から)



(3) 土坑SK27・溝SD44完掘
(西から)





(1)Ⅲ-3号墳埋葬施設S X 18
上層断面(西から)



(2)埋葬施設S X 18南側東西畦
(北から)



(3)埋葬施設S X 18北側東西畦
(南から)



(1) 埋葬施設 S X 18 検出状況(南から)



(2) 埋葬施設 S X 18 遺物出土状況(西から)



(1)埋葬施設 S X 18北側東西畦断面(南から)



(2)埋葬施設 S X 18北側小口差し込み孔断面(東から)



(3)埋葬施設 S X 18南側小口差し込み孔断面(西から)



(1)埋葬施設S X 18木棺痕跡検出状況(南から)



(2)埋葬施設S X 18完掘状況(南から)



(1)東拡張区全景(北から)



(2)東拡張区南壁断面(北から)



(3)東拡張区溝S D37・74断面
(北から)

S 地区



(1) S 地区全景(南東から)



(2) S 地区全景(南から)



(1) IV-4号埋葬施設 S X02検出状況(南から)



(2) 埋葬施設 S X02銅鏡出土状況(南から)



(1) 埋葬施設 S X 02 銅鏡出土状況(西から)



(2) 埋葬施設 S X 02 被覆粘土検出状況(南西から)



(1) 埋葬施設 S X 02 粘土床検出状況(南西から)



(2) 埋葬施設 S X 02 完掘状況(南西から)

(1) 埋葬施設 S X 02 墓壇埋土断面
(南西から)



(2) 埋葬施設 S X 02 被覆粘土断面
(南西から)



(3) 埋葬施設 S X 02 粘土床断面
(南西から)



図版第 148 芝山遺跡・芝山古墳群
S 地区



(1) 土塚墓 S X 15 土層断面
(南西から)



(2) 土塚墓 S X 15 遺物
出土状況(南西から)



(3) 土塚墓 S X 15 完掘状況
(西から)

(1) IV - 5 号墳埋葬施設 S X13
検出状況(南西から)



(2) 埋葬施設 S X13土層断面
(南西から)



(3) 埋葬施設 S X13粘土検出状況
(南西から)





(1) 埋葬施設 S X13 墓坑断面
(南西から)



(2) 埋葬施設 S X13 南側粘土断面
(南から)



(3) 埋葬施設 S X13 完掘
(南西から)

(1) 谷状地形 N R04a-a'断面
(北西から)



(2) 谷状地形 NR04断面c-c'
(北東から)



(3) 谷状地形 N R05a-a'断面
(南西から)





(1) 谷状地形 N R05b-b'
土層断面 (南東から)



(2) 溝 S D17a-a'土層断面
(南西から)



(3) 溝 S D17c-c'土層断面
(西から)

T 地区

(1) T地区全景(上が北東)



(2) T地区全景(南東から)



(3) T地区全景(南から)





(1) T地区西壁北半(北東から)



(2) T地区西壁中央(東から)



(3) T地区西壁南半(東から)

U 地区



(1) U 地区全景(上が北)



(2) U-1 地区南壁西半土層断面
(北から)



(3) U-1 地区南壁東半土層断面
(北から)



(1) U-2 地区全景(北から)



(2) U-2 地区全景(東から)



(3) U-2 地区断ち割り断面
(北から)

図版第157 芝山遺跡・芝山古墳群

V-1地区



(1) V-1地区遠景(北から)



(2) V-1地区遠景(北東から)

図版第158 芝山遺跡・芝山古墳群

V-1地区



(1) V-1地区全景(北東から)



(2) V-1地区西壁断面
(北東から)



(3) V-1地区東壁断面
(南東から)



(1) V-5地区遠景(東から)



(2) V-5地区全景(上が東)



(1) 盛土調査前状況(南東から)



(2) 盛土北側断面(東から)



(3) 盛土南側断面(東から)



(1) V-5地区全景(南西から)



(2) 周溝S D51検出状況(東から)



(1) V-2号墳埋葬施設検出
(北から)



(2) 周溝 S D51 d - d' 断面1
(南西から)



(3) 周溝 S D51 c - c' 断面2
(西から)



(1) V-3号墳検出状況(南西から)



(2) V-3号墳完掘(西から)



(1) 周溝 S D121 畦 a-a' 断面
(南から)



(2) 周溝 S D121 畦 d-d' 断面
(南から)



(3) 周溝 S D121 畦 d-d' 断面
(南から)

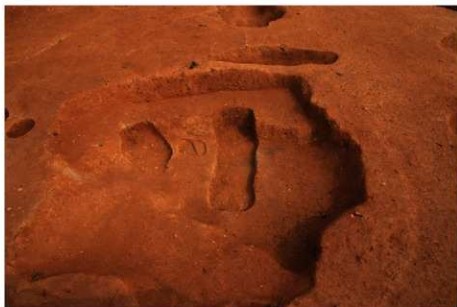
(1) 埋葬施設 S X 120 検出 (南から)



(2) 埋葬施設 S X 120 東西畦断面 (南から)



(3) 埋葬施設 S X 120 完掘 (南から)





(1) V-4号墳埋葬施設 S X551遺物出土状況(北から)



(2) V-4号墳埋葬施設 S X551棺外遺物出土状況(南から)



(1) 埋葬施設 S X551 検出(西から)



(2) 埋葬施設 S X551 完掘(西から)



(3) 溝 S D670 断面(東から)



(1) 土坑 S K 552 検出(西から)



(2) 土坑 S K 552 断面(南から)



(3) 土坑 S K 552 断面(北西から)

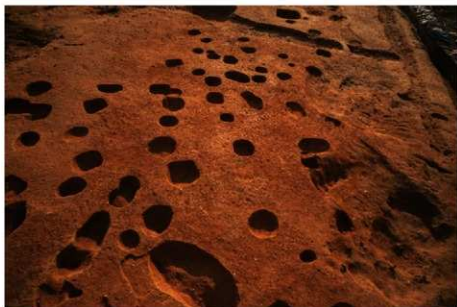
(1)掘立柱建物S B01・02完掘
(北西から)



(2)掘立柱建物S B01・02完掘
(北西から)



(3)掘立柱建物S B03・02完掘
(北から)





(1) 掘立柱建物 S B05完掘
(北から)



(2) 掘立柱建物 S B08検出
(西から)



(3) 掘立柱建物 S B08完掘
(北西から)



(1) W地区全景(東から)



(2) W地区全景(西から)



(1) 掘立柱建物 S B02 全景(北東から)



(2) 掘立柱建物 S B02 完掘状況(北から)



(1) 掘立柱建物 S B01 検出状況(北から)



(2) 掘立柱建物 S B01 完掘状況(北から)

図版第174 芝山遺跡・芝山古墳群
W地区



(1)掘立柱建物S B01柱穴S P02
断面(西から)



(2)掘立柱建物S B01柱穴S P03
断面(西から)



(3)掘立柱建物S B01柱穴S P09
断面(西から)

(1) 掘立柱建物 S B02柱穴 S P19
断面(西から)



(2) 掘立柱建物 S B02柱穴 S P21
断面(西から)



(3) 掘立柱建物 S B02柱穴 S P23
断面(西から)





(1)土坑S K 228遺物出土状況
(北西から)



(2)土坑S K 228遺物出土状況
(北西から)



(3)土坑S K 78遺物出土状況
(北西から)

A·B地区



(1)出土遺物 1 A地区出土遺物



(2)出土遺物 2 B地区出土遺物 1



B-9(鏡背)



B-9(鏡面)



B-69(鏡背)



B-69(鏡面)



B-11~23



B-30



B-24



B-31



B-27

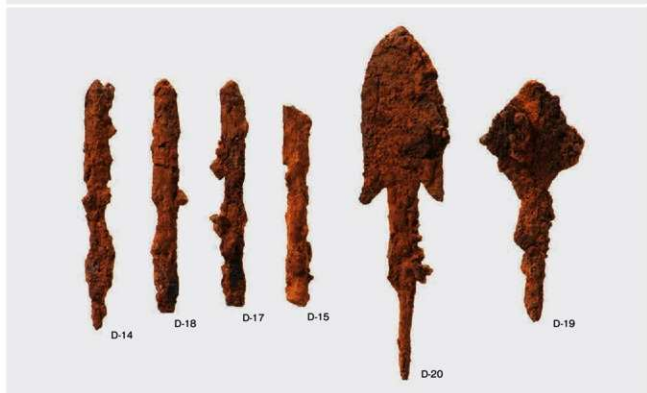
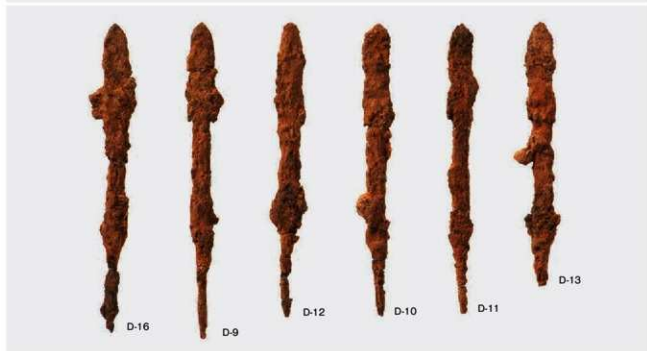
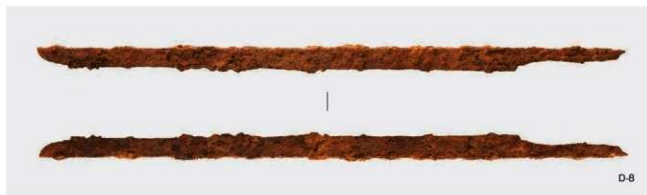


B-32

D 地区

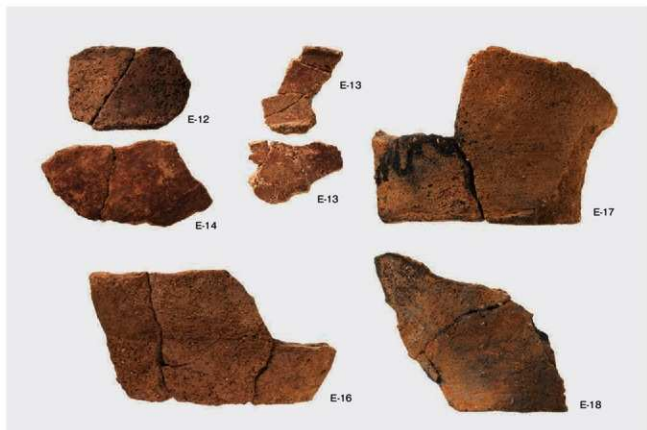


出土遺物 5 D地区出土遺物 1





(1)出土遺物 7 E 地区出土壺形埴輪



(2)出土遺物 8 E 地区出土壺形埴輪



(1) 出土遺物 9 埋葬施設 S X01 出土鉄製品



(2) 出土遺物 10

G 地区



G-1



G-3



G-4



G-5



G-10



G-12



G-13



G-6



G-9



G-15



G-21



G-23

G 地区



(1) 出土遺物12 周溝 S D217出土遺物



(2) 出土遺物13 周溝 S D217出土遺物

G 地区



出土遺物14 廃棄溝 S D342出土遺物



(1) 出土遺物15 庵奈溝 S D342出土遺物



(2) 出土遺物16 土塚墓 S X336・322出土遺物



(1) 出土遺物17 周溝 S D03出土遺物



(2) 出土遺物18 旧表土出土遺物



L-1



L-2



L-11



L-10



L-8



L-9



L-19



L-40



L-5



L-3



L-12



L-13



L-43



L-20





I・M81



I・M75



I・M71



I・M88



I・M72



I・M96



I・M84



I・M87



I・M83



I・M86



I・M82



I・M29



I・M95



I・M80



I・M-15



I・M-81



I・M-35



I・M-40



I・M-39

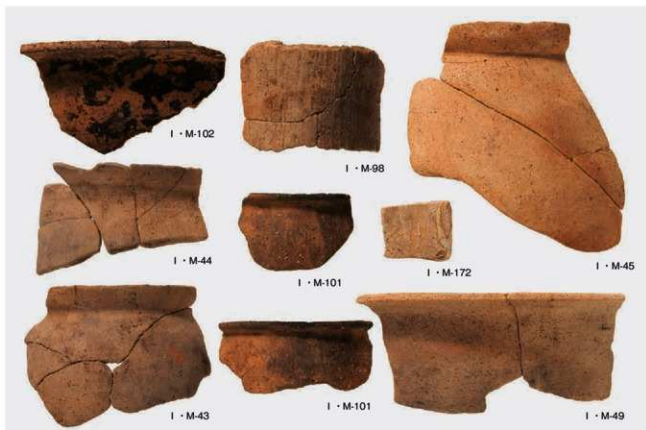


I・M-37



I・M-36

I・M地区



(1)出土遺物23 土坑S K08・28



(2)出土遺物24 土坑S K28・M - 2地区

0 地区



0-4



0-6



0-3



0-1



0-25



0-37



0-24



0-26



0-20



0-16



0-66



O-53



O-52



O-63



O-62



O-50



O-49



O-60



O-59





(1)出土遺物28 I-17号埋葬施設S X242



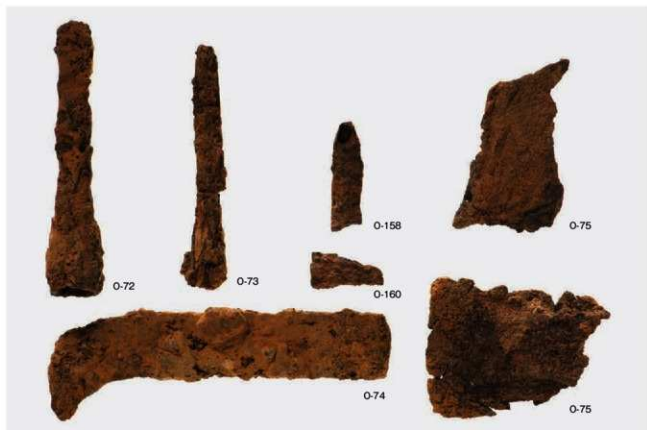
(2)出土遺物29 I-17・18号埋葬施設S X241・271



(1)出土遺物30 I - 18号墳埋葬施設 S X271



(2)出土遺物31 I - 17号墳埋葬施設 S X242金属製品



(1)出土遺物32 I-17号墳埋葬施設S X242金属製品



(2)出土遺物33 I-18号墳埋葬施設S X271金属製品





P-3



P-2



P-6



P-10



P-7



P-25



P-29



P-41



R-4



R-9



R-3



R-5



(1)出土遺物36 R-4地区



(2)出土遺物37 R-4地区Ⅲ-2号埋葬施設SX01Ⅲ-3号埋葬施設SX18・区画溝SD44



出土遺物38 R-4地区埋葬施設SX01 金属製品



(1)出土遺物39 清S D04・17



(2)出土遺物40 清S D04・05



S-1

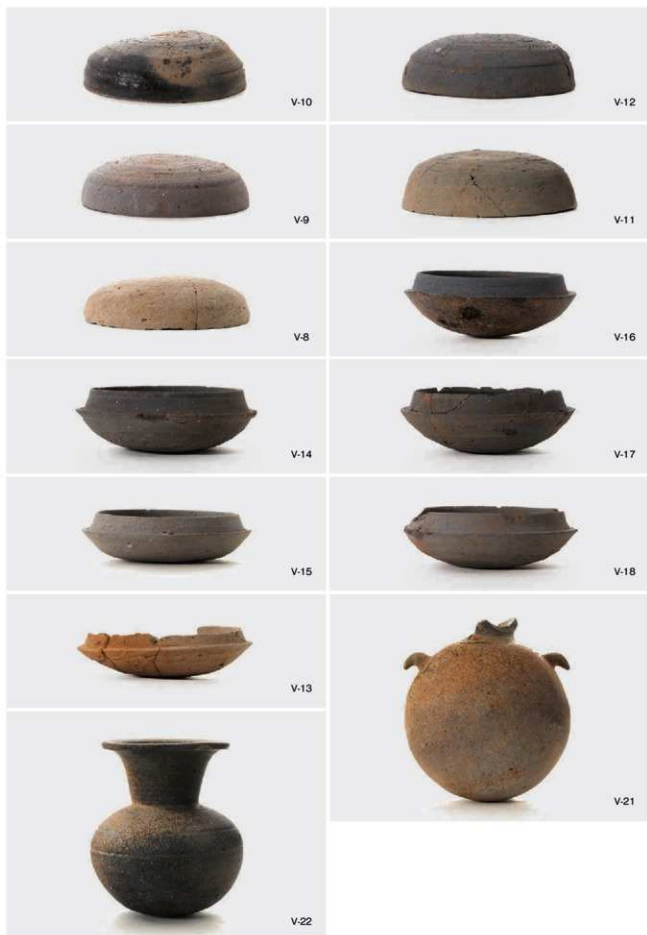
(1)出土遺物41 IV-4号埋葬施設SX02



S-1

(2)出土遺物42 IV-4号埋葬施設SX02

V 地区



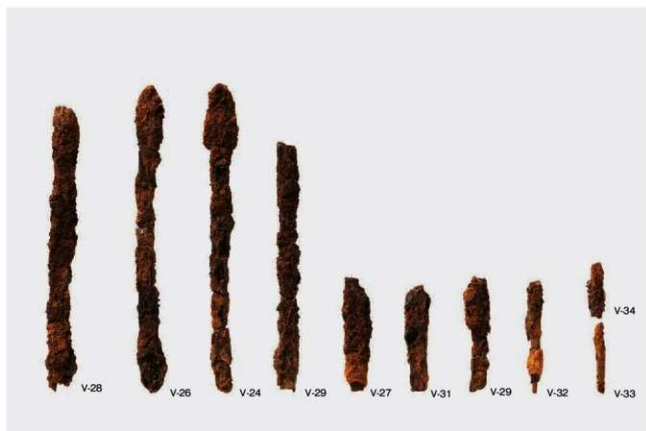
出土遺物43 V-4号墳埋葬施設S X551



(1)出土遺物44 IV-4号墳埋葬施設S X551・土坑S K552



(2)出土遺物45 V-4号墳埋葬施設S X551 金属製品



(1)出土遺物46 V-4号埋葬施設S X551 金属製品



(2)出土遺物47 V-4号埋葬施設S X551 金属製品

京都府遺跡調査報告集 第189冊 <図版編>

令和5年3月31日

発行 公益財団法人
京都府埋蔵文化財調査研究センター
〒617-0002 向日市寺戸町南垣内40番の3
Tel (075)933-3877(代) Fax (075)922-1189
<http://www.kyotofu-maibun.or.jp>

印刷 三星商事印刷株式会社
〒602-8358 京都市上京区七本松通下長者町下る三番町273
Tel (075)467-5151 Fax (075)467-5152