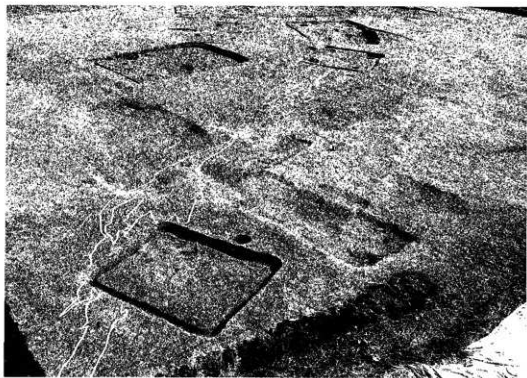


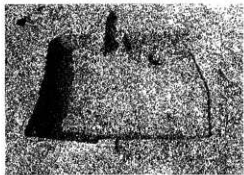
写 真 图 版



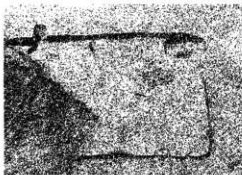
第5 尧掘区谷全景



第5 尧掘区遗構群



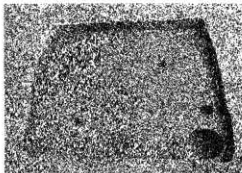
第207号住居跡



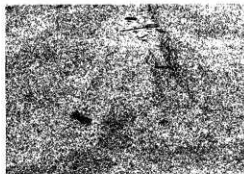
第214号住居跡



第207号住居跡カマダ



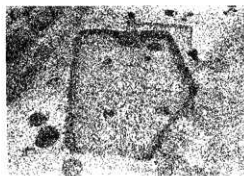
第215号住居跡



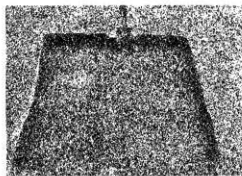
第210・211・212号住居跡



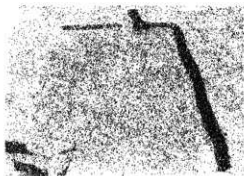
第217号住居跡



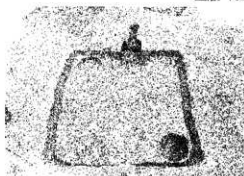
第213号住居跡



第218号住居跡



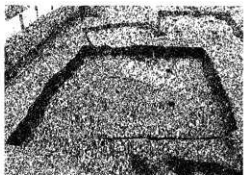
第219号住居跡



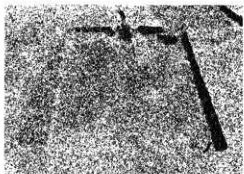
第223号住居跡



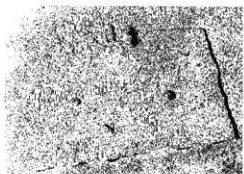
第220号住居跡



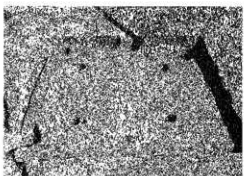
第224号住居跡



第221号住居跡



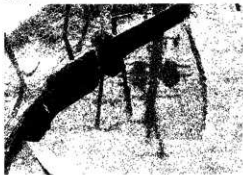
第225号住居跡



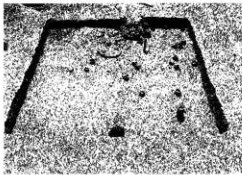
第222号住居跡



第226号住居跡



第227・228号住居跡



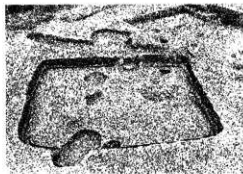
第232号住居跡



第229・230号住居跡



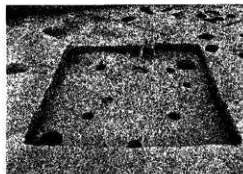
第232号住居跡カマド



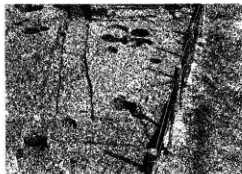
第231号住居跡



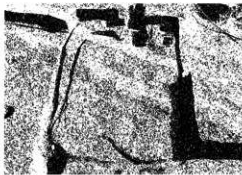
第232号住居跡カマド



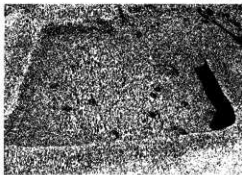
第232・233号住居跡



第234・235・236号住居跡



第237·238号住居跡



第244号住居跡



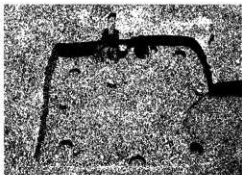
第239号住居跡



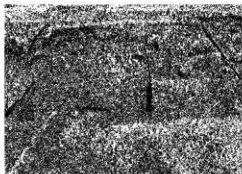
第245号住居跡



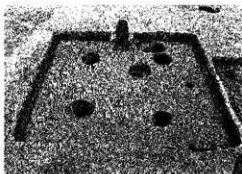
第241号住居跡



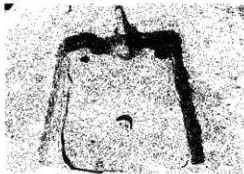
第246号住居跡



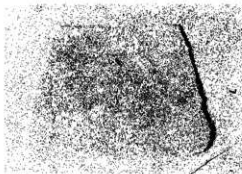
第242·243号住居跡



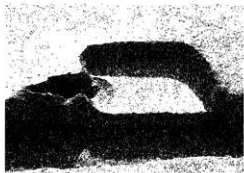
第247号住居跡



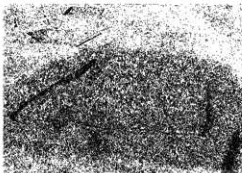
第248号住居跡



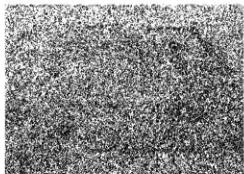
第252号住居跡炭化物出土状況



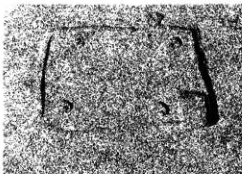
第249号住居跡



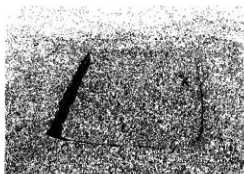
第257号住居跡



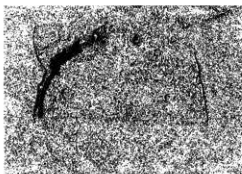
第251号住居跡



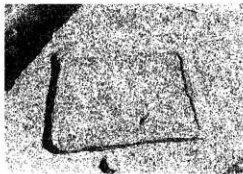
第258号住居跡



第252号住居跡



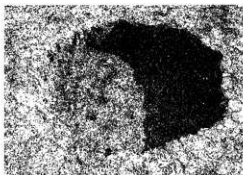
第259号住居跡



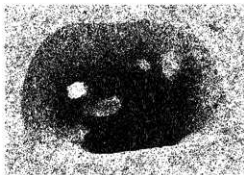
第260号作居跡



第78号土坑



第72号土坑



第101号土坑



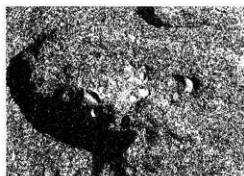
第73号土坑



第102号土坑



第77号土坑



第128号土坑



图版 167 第5发掘区 土師器 坏(1)



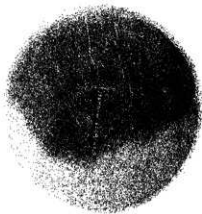
SJ207-3



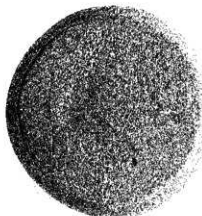
SJ207-10



SJ211-6



SJ213-4



SJ213-11



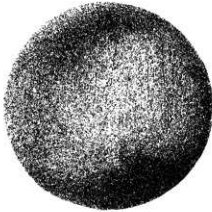
SJ213-19



SJ213-2



SJ213-9





SJ217-1



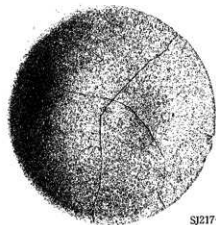
SJ220-16



SJ217-17



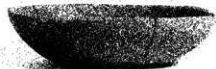
SJ220-22



SJ217-28



SJ229-11



SJ229-14



SJ218-11



SJ230-7



SJ218-18



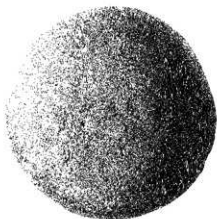
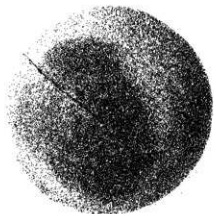
SJ230-10



SJ230-8



SJ230-29



SJ230-11



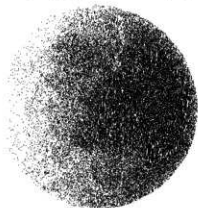
SJ230-30

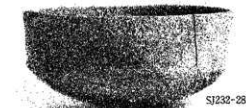
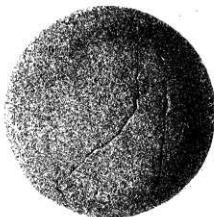
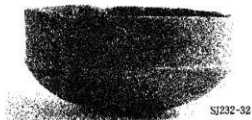
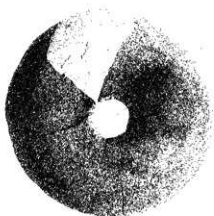


SJ230-20



SJ230-21







SJ232-37



SJ232-55



SJ232-47



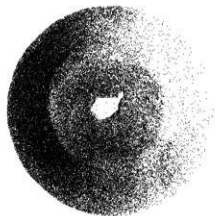
SJ232-57



SJ232-49



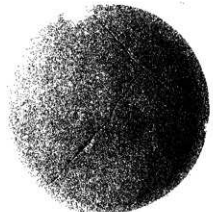
SJ232-59



SJ232-50



SJ232-71





SJ240-1



谷-124



SJ241-1



谷-125



谷-135



SJ241-2



谷-145



SJ242-39



谷-151



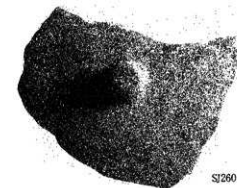
SJ243-16



谷-155



SJ260-7



SJ260-13



SK120-27



SJ244-33



SJ244-34



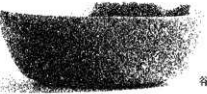
SJ244-35



SJ242-2



SJ248-3



谷-1



谷-2



谷-3



谷-56



SJ242-4



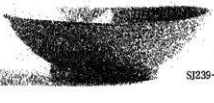
SK76-37



SJ242-20



SJ242-24



SJ239-18



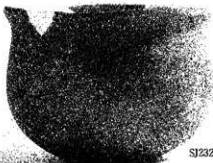
SJ213-24



SJ232-75



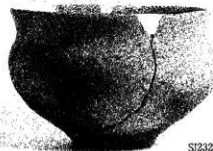
SJ226-7



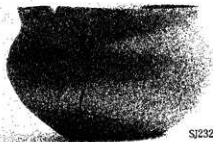
SJ232-81



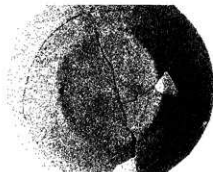
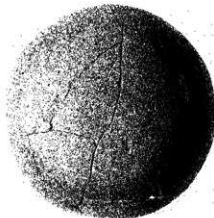
SJ232-77



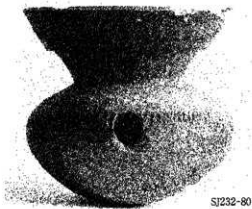
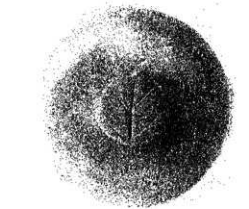
SJ232-82

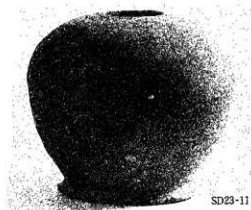
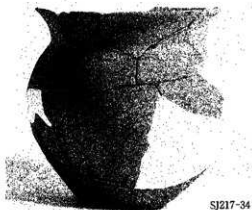


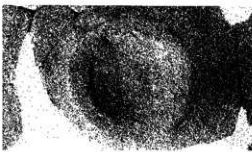
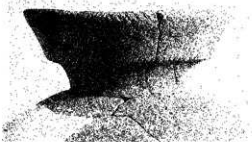
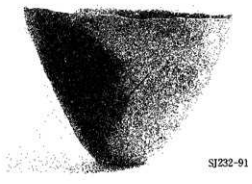
SJ232-83

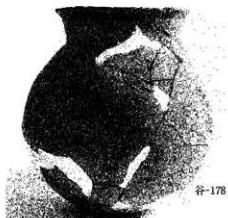












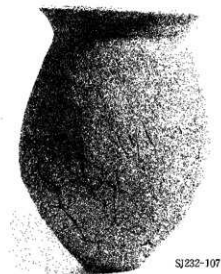
谷-178



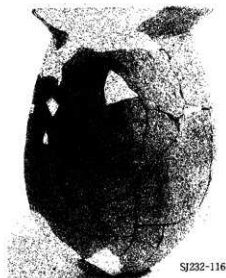
SJ231-19



SJ231-17



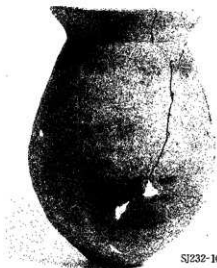
SJ232-107



SJ232-116



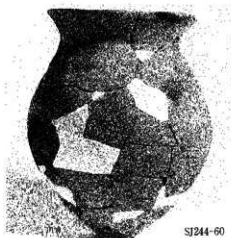
SJ232-115



SJ232-108



SJ244-53



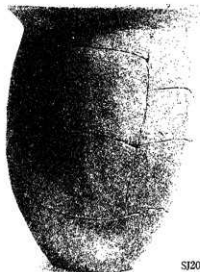
SJ244-60



SJ244-54



SJ246-17



SJ207-18



SJ230-72



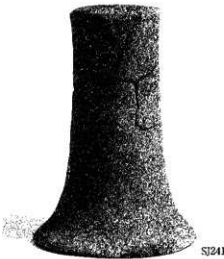
SJ232-95



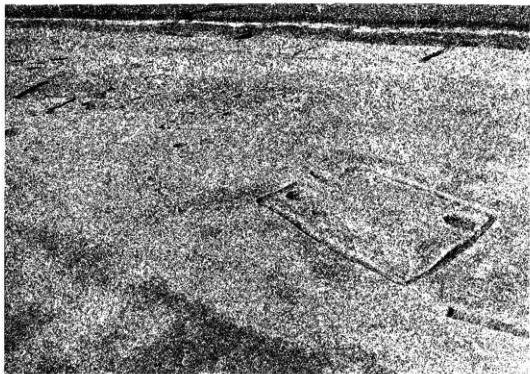
SJ232-114



SJ245-31



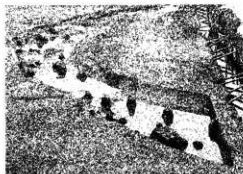
SJ241-7



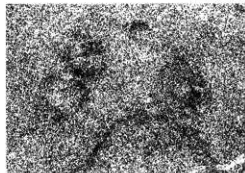
第6号地区追精群



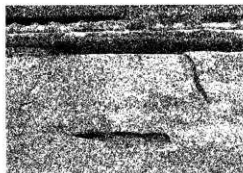
第6号地区方形周溝基群



第1号古墳跡



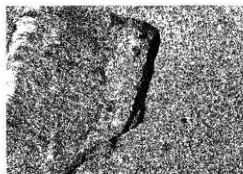
第3号方形周溝墓遺物出土狀況



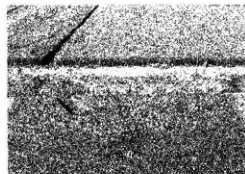
第1号方形周溝墓



第4号方形周溝墓



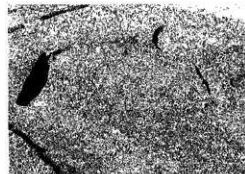
第2号方形周溝墓



第5号方形周溝墓

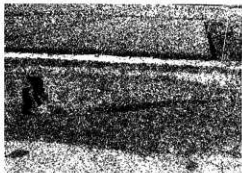


第2号方形周溝墓遺物出土狀況

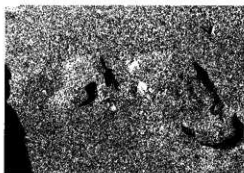


第8号方形周溝墓

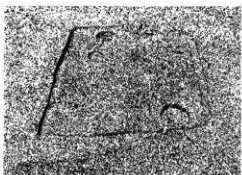




第9号方形周溝墓



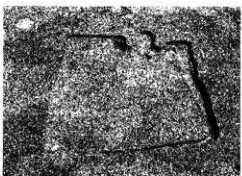
第268号住居跡



第263号住居跡



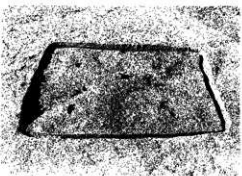
第269号住居跡



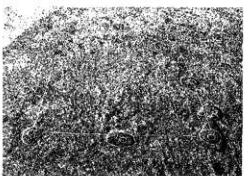
第265号住居跡



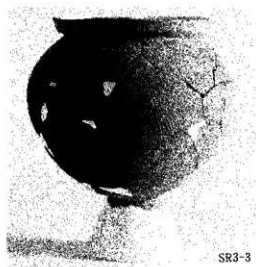
第272・273号住居跡



第267号住居跡



第7号掘立柱建物跡





SR8-1



SR8-2



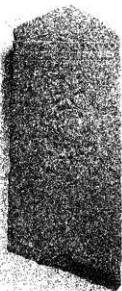
SJ272-1



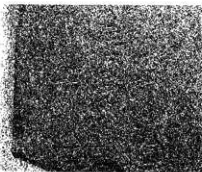
SJ269-2

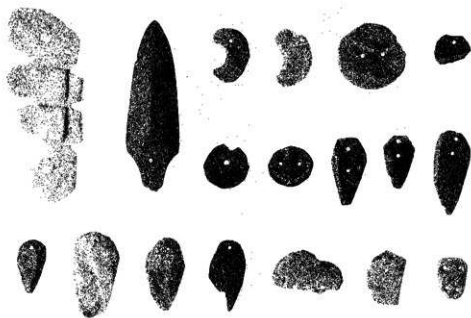


G-1



板碑

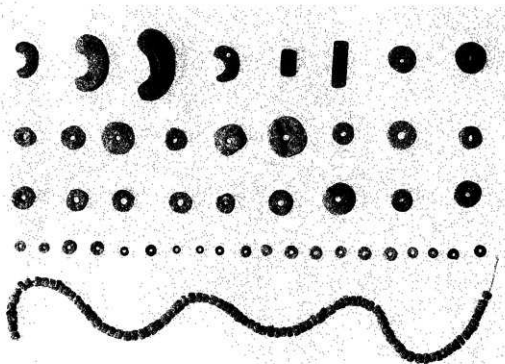




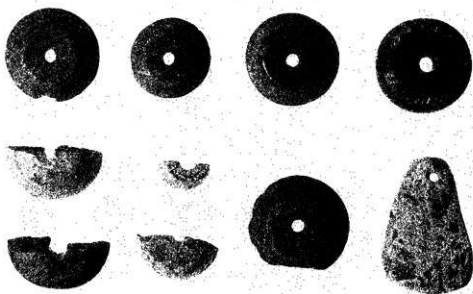
石製模造品



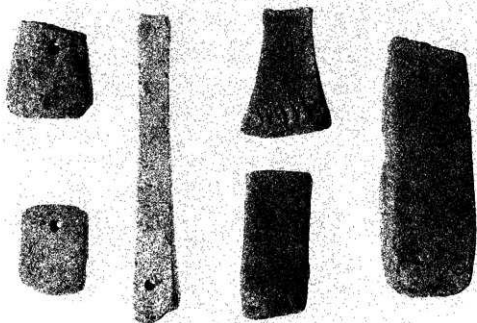
石製模造品 (未製品)



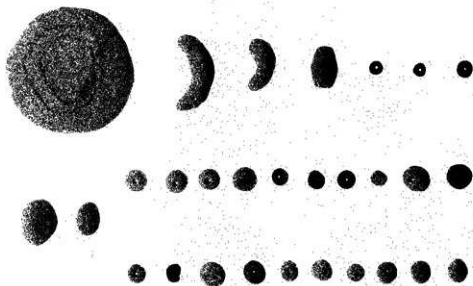
石製玉類



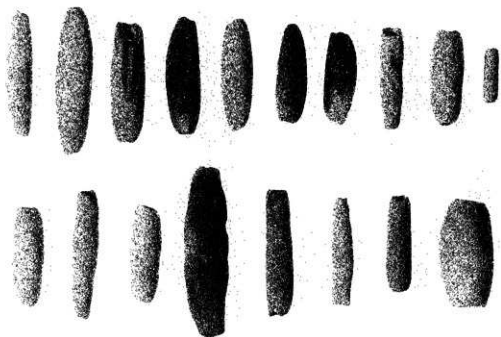
石製紡錘車・石錘



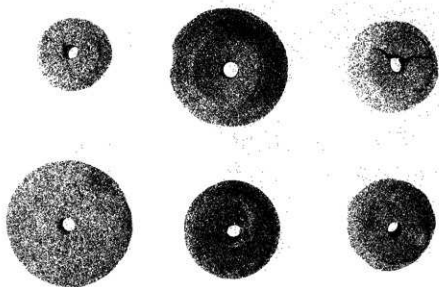
石錘・砥石



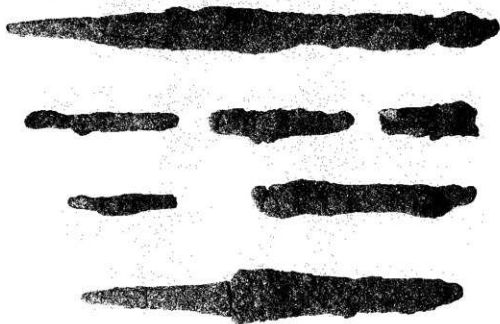
土製品



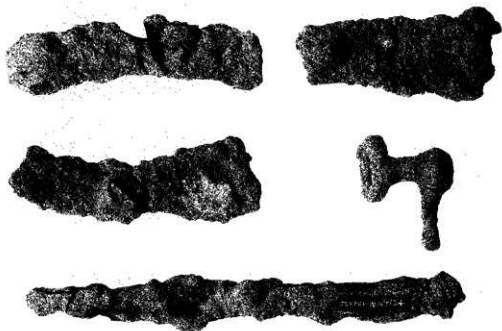
土 錘



土製紡錘車

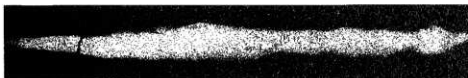


鉄製品 (刀子)



鉄製品 (鎌その他)





907図-1



907図-2



907図-3



907図-4



907図-7



907図-12



908図-1



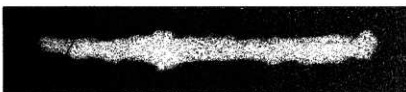
908図-2



908図-3



908図-15



908図-14

# 報告書抄録

フリガナ	ジョウシキメニイセキ						
書名	上敷免遺跡						
副書名	一般国道17号深谷バイパス関係埋蔵文化財発掘調査報告書					巻次	V
シリーズ	埼玉県埋蔵文化財調査事業団報告書					巻次	第128集
編著者	瀧瀬芳之 山本 靖 西井幸雄 村田章人 三浦住代						
編集機関	財団法人 埼玉県埋蔵文化財調査事業団						
所在地	〒369-01 埼玉県大里郡大里村大字箕輪字柏木884 Tel 0493-39-3955						
発行日	1993(平成5)年3月31日						
フリガナ	フリガナ	コード		北緯	東経	調査面積	
所収遺跡	所在地	市町村	遺跡	( ' ' )	( ' ' )	調査期間	(㎡) 調査原因
ジョウシキメニイセキ 上敷免遺跡	フキケンダツゴジョウシキメニイセキ 深谷市大字上敷免	11218	0006	36° 12' 26"	139° 18' 00"	19850401 ~19871209	39,400 道路建設
所収遺跡	種別	主な時代	主な遺構		主な遺物		特記事項
上敷免遺跡	集落	縄文中期	集石 1		土器		
		縄文後期～ 晩期	土坑 1 包含層		土器 石器 玉類 土製品		縄文晩期終末～ 弥生初頭の一括 資料
		弥生前期			土器		遠賀川式土器
		弥生後期	竪穴住居4 土坑2		土器 石器		
		古墳前期	竪穴住居2 方形周溝墓9 古墳跡1		土師器 鉄製鎌		
		古墳中期～ 奈良・平安	竪穴住居272 掘立柱建物跡10 井戸14 土坑168 溝19		土師器 須恵器 石製品(模造品・玉類・ 石錘・土錘・紡錘車) 黒書土器 円面硯 瓦 鉄製品		子持勾玉 土製模造鏡 徳利型平底甕
		中・近世	井戸 1 溝12		板碑 灯明皿 焙烙		

埼玉県埋蔵文化財調査事業団報告書 第128集

上敷免遺跡

一般国道17号深谷バイパス埋蔵文化財発掘調査報告

--V--

(第4分冊)

平成5年3月25日 印刷

平成5年3月31日 発行

発行 財団法人 埼玉県埋蔵文化財調査事業団

〒369-01 大里郡大里村大字箕輪字船木884

電話 (0493) 39-3955

印刷 新日本印刷株式会社