

写 真 图 版



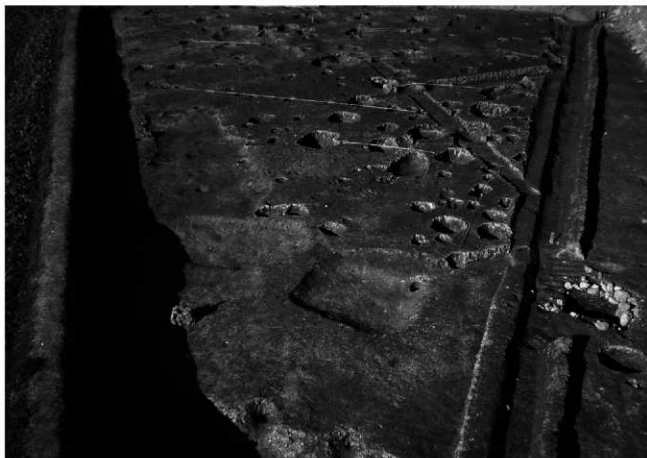
(1) H19・20㉑区全景 (南東より)



(2) H19・20㉑区全景 (北西より)



(1) H20②区全景 (北より)



(2) H20②区全景 (南より)



(1) H20②～④区全景 (南東より)



(2) H20③・④区全景 (北西より)



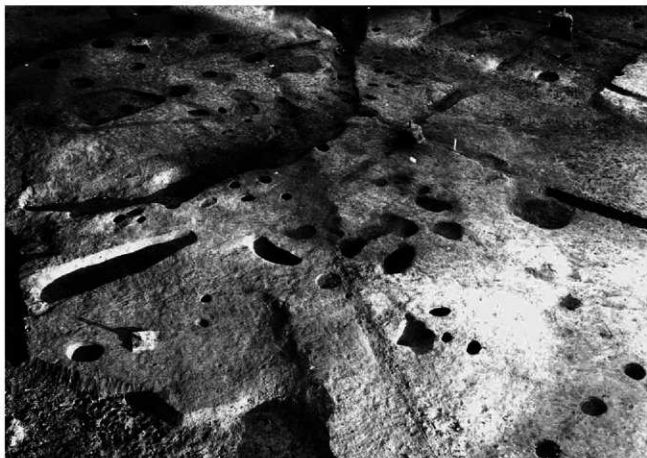
(1) H21①・②区全景 (北西より)



(2) H21①区全景 (南より)



(1) H22①区全景 (北西より)



(2) H22②・③区全景 (北西より)



(1) H22③区全景 (南東より)



(2) H22④区南半 (北より)



(3) H22④区北半 (西より)



(4) H22⑥区南半 (西より)



(1) SB01~07 (南より)



(2) SB01・02 (南より)



(3) SB03・04 (南より)



(4) SB05・06 (南より)



(5) SB07 (南より)



(1) SB08・09 (南より)



(2) SB10 (南より)



(3) SB10・11 (東より)



(4) SB12 (南より)



(5) SB13 (南より)



(6) SB14 (南より)



(7) SB15 (南より)



(8) SB16 (北より)



(1) SB20~25 (南より)



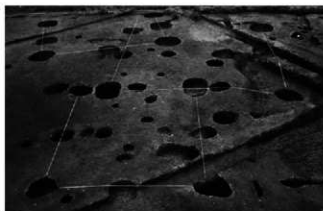
(2) SB20~26 (北西より)



(1) SB17~19 (西より)



(2) SB17~19 (南より)



(3) SB20・21・24 (南より)



(4) SB22・23 (南より)



(5) SB25 (南より)



(6) SB26 (南より)



(7) SB27 (西より)



(8) SB28~30 (南より)



(1) SB31 (東より)



(2) SB32 (南より)



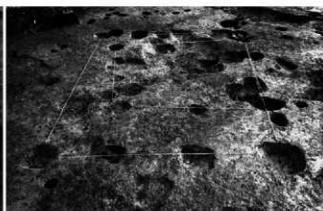
(3) SB32 (西より)



(4) SB33 (南より)



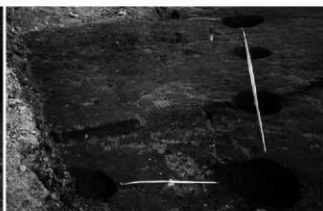
(5) SB34 (北より)



(6) SB35・36 (北より)



(7) SB37 (北より)



(8) SB38 (北より)



(1) SD06~24 (東より)



(2) SD25 (南東より)



(1) SD26 (東より)



(2) SD35 (東より)



(1) SD38東半・SR08 (南西より)



(2) SD38西半 (北西より)



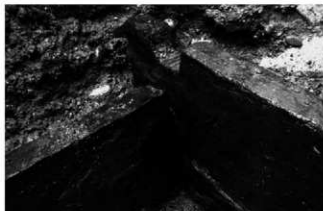
(1) SD39遺物出土状況 (北西より)



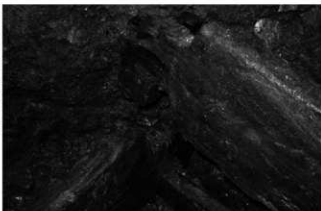
(2) SD39西半 (西より)



(1) SE04井戸側 (北より)



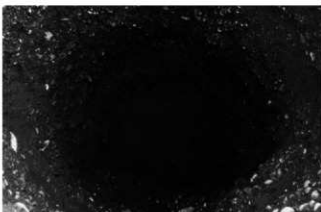
(2) SE04井戸側上段北東隅 (南西より)



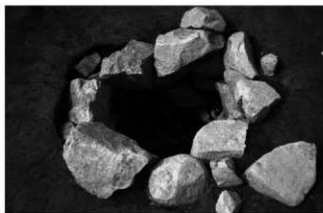
(3) SE04井戸側上段仕口 (南西より)



(4) SE04掘方上部 (北より)



(5) SE04掘方下部 (北より)



(1) SE01井戸側 (東より)



(2) SE01 (東より)



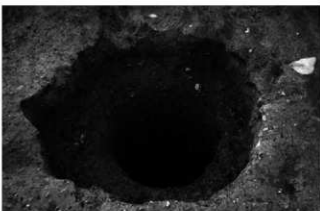
(3) SE02井戸側 (東より)



(4) SE02 (東より)



(5) SE03井戸側 (東より)



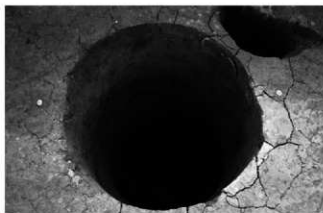
(6) SE03 (東より)



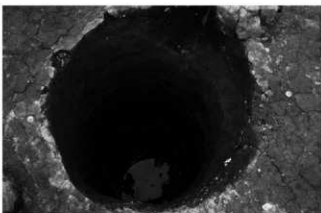
(7) SE05 (東より)



(8) SE06 (南より)



(1) SE07 (東より)



(2) SE08 (東より)



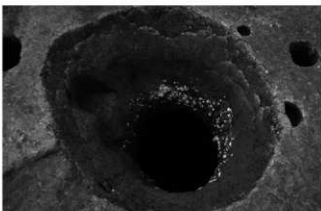
(3) SE09 (西より)



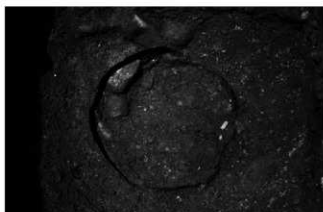
(4) SE10 (南より)



(5) SE12 (南より)



(6) SE13 (南より)



(7) SE14曲物 (北西より)



(8) SE14 (東より)



(1) SK05遺物出土状況(北より)



(2) SK01(東より)



(3) SK02(東より)



(4) SK05(北より)



(5) SK06(北より)



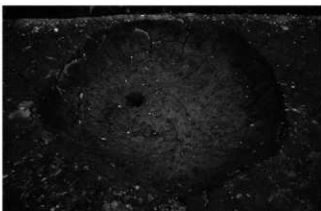
(1) SK10 (東より)



(2) SK11・13 (南西より)



(3) SK14 (南西より)



(4) SK16 (西より)



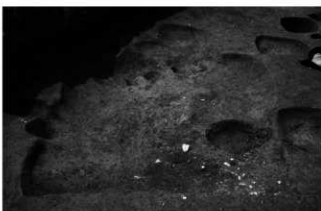
(5) SK25 (南より)



(6) SK27 (東より)



(7) SK33遺物出土状況 (南西より)



(8) SK34 (北より)



(1) 土器溜り01 (南西より)



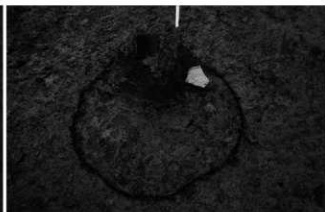
(2) 土器溜り01 (北東より)



(1) 土器溜り02 (北より)



(5) 土器溜り03 (北より)



(6) SB08P05遺物出土状況 (東より)



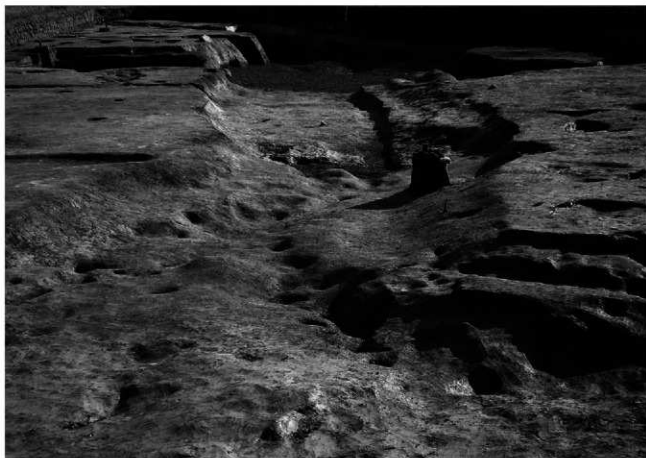
(7) SB08P10遺物出土状況 (西より)



(8) SD38遺物出土状況 (北より)



(1) SR01・03 (西より)



(2) SR04 (北より)