

An aerial black and white photograph showing a dense, patchwork landscape of agricultural fields and small settlements. A prominent river or stream winds through the center of the image, curving from the upper right towards the lower left. The fields are irregularly shaped and vary in tone, suggesting different crops or soil types. Small clusters of buildings are scattered throughout the landscape, particularly along the riverbanks and in the upper right quadrant. The overall impression is of a highly cultivated and organized rural environment.

写真図版

図版 1



伊藤田中遺跡2次調査分空中写真1 (上が北)



伊藤田中遺跡2次調査分空中写真2 (上が北)

図版 2



伊藤田中道跡2次調査空中写真3（西から・オレンジのラインは古代官道の推定ライン）



伊藤田中道跡2次調査空中写真4（東から）

図版 3



伊藤田中遺跡1次調査分空中写真5（上が北・A区北半の完掘状況）



伊藤田中遺跡2次調査北東角部から望む

図版 4



A区古代道路跡（東から）



C区製鉄炉跡（左側東排滓坑、右側西排滓坑）

図版 5



A区北半の完掘状況



A区北半の完掘状況（不定形土坑）



A区第3号、4号、5号溝（右から）



A区第1号溝



A区第1号溝土層断面A（第29図に対応）



A区南半の第1号、2号堀（北から）



A区南半の第1号堀完掘状況（南から）



A区第1号堀土層断面
（第35図㊸土層図に対応）

図版 6



A区第1号堀土層断面



A区第1号堀内廃棄土坑



A区第1号堀内廃棄土坑



A区第1号堀内廃棄土坑



A区第1号堀内廃棄土坑



A区南半第1号完掘状況 (南から)



A区第1号堀耕作部分の立ち上り部 (右側に杭が2本見える)



A区北半第1号堀完掘状況 (北から)

図版 7



A区第1号堀（東西方向部分）完掘状況（西から）



A区第2号堀土層断面（第148図対応）



A区南西部第1～4号堀立柱建物



A区南半調査状況



A区第1号土坑



A区第1号井戸検出状況



A区第1号井戸



B区北半完掘状況

図版 8



B区南半分完掘状況



B区第1号溝調査状況



B区第1号溝土層断面B



B区第1号溝完掘状況



B区第8号溝（南から）



B区第4号土坑折敷出土状況



B区第3号井戸



B区柱穴遺物出土状況

図版 9



C区第12号溝



C区製鉄炉検出状況



C区製鉄炉東排滓坑



C区製鉄炉東排滓坑



C区製鉄炉東排滓坑



C区製鉄炉東排滓坑土層断面



C区製鉄炉西排滓坑



C区製鉄炉東排滓坑

図版 10



C区製鉄炉完掘状況



C区製鉄炉 炉床部の状況



C区製鉄炉完掘状況（東から）



D区調査区西端土層断面



D区第4号井戸



D区第6号土坑



D区とE区間の土層状況



D区第17号溝



F区全景



F区SB-1完掘状況



F区SD-2完掘状況



F区SK-5・SD-3・SD-4検出状況



F区SK-5完掘状況

図版 12



F区SK-5線出土状況



F区SK-6~8・SD-2検出状況



F区SK-6完掘状況



F区SK-7完掘状況



F区SK-8完掘状況



F区SK-9完掘状況

図版 13



G区第22号溝検出状況



G区第22号溝



G区南西壁の状況
(第155図に対応)

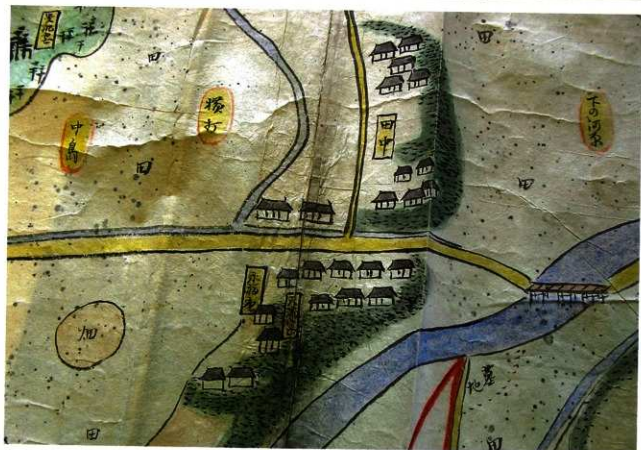


G区第21号溝



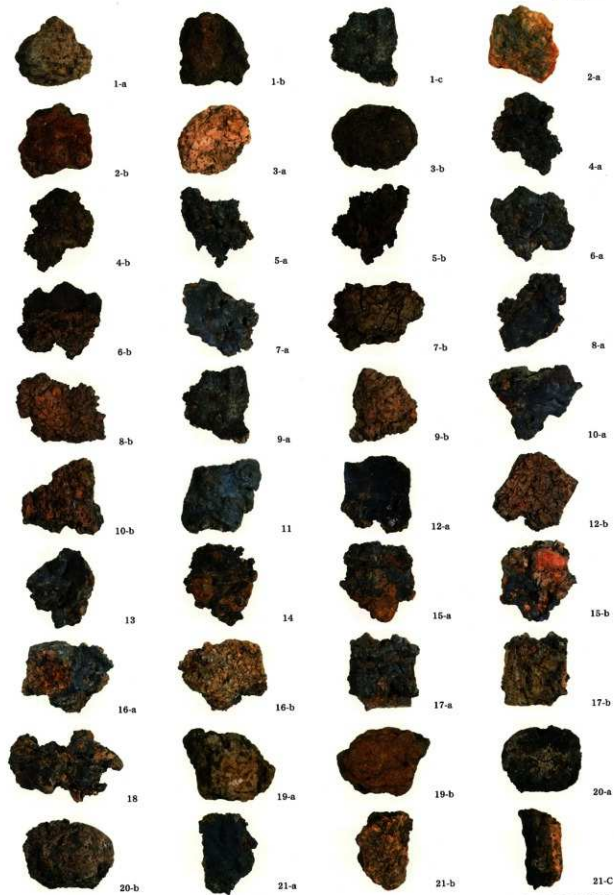
G区第21号溝
(第156図土層断面図に対応)

図版 14



伊藤田村絵図（上・下とも部分）

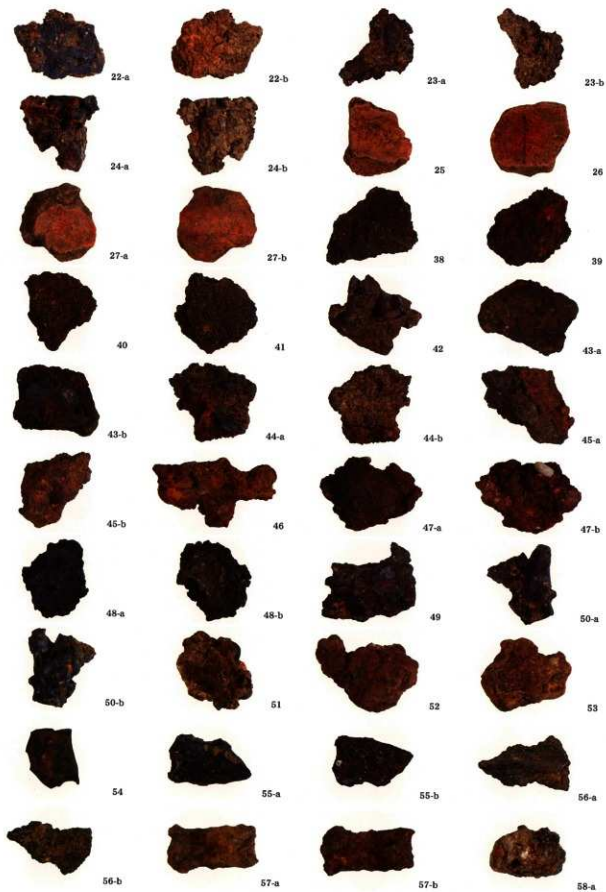
図版 15



製鉄炉跡出土遺物 (1)

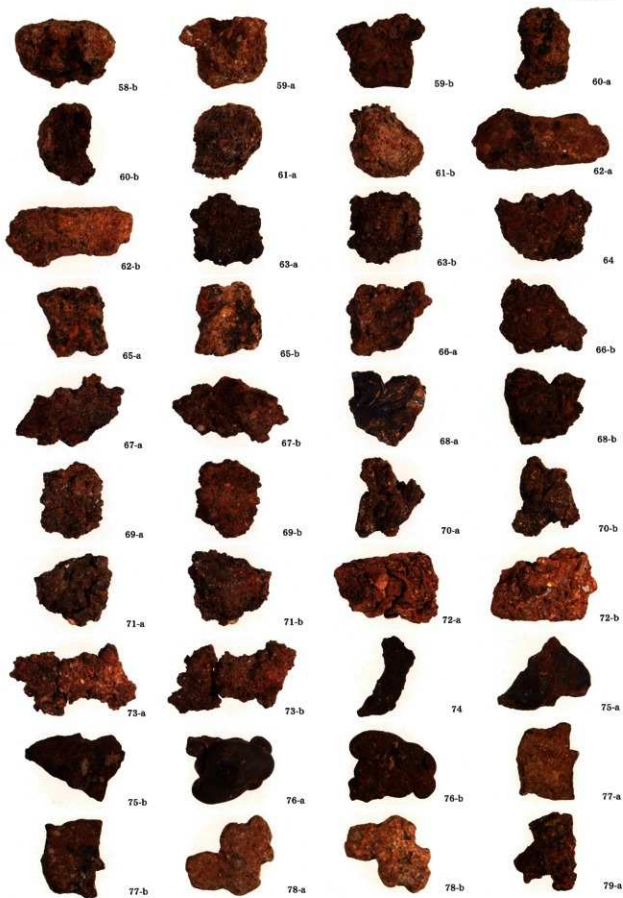
※番号の後のa、b、cは、それぞれ表面、背面、断面を示す。

図版 16



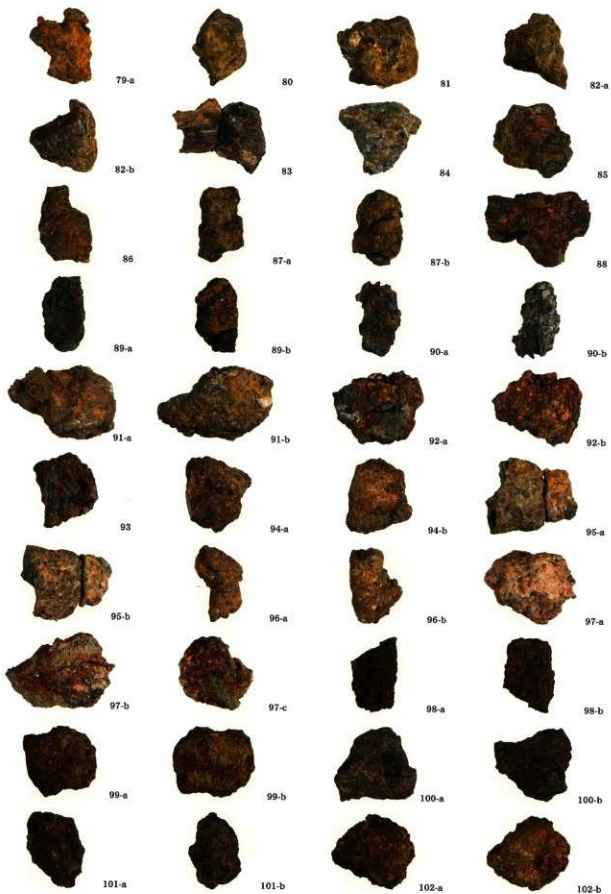
製鉄炉跡出土遺物 (2)

図版 17



製鉄炉跡出土遺物 (3)

図版 18



製鉄炉跡出土遺物 (4)

図版 19



製鉄炉跡出土遺物 (5)



119



121



124

鉄の上面



124

鉄の下面

図版 20



124



124



124



124



124



124



124



124



124



126



159



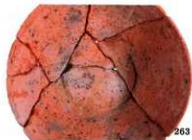
168



175



263



263



352



353

図版 21



363



356



356



367



368



368



380



384



386



389



400



402



433



441



450



455



485



561

図版 22



562



602



603



604



608



609



613



614



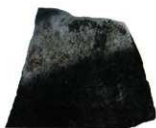
639



656



679



848



849



849



928



928



932



935

図版 23



939



967



973



979



985



986



997



1010



1011



1016



1018



1020

図版 24



1020



1020



1021



1021



1023



1024



1025



1026



1027



1031



1032

図版 25



1039



1040



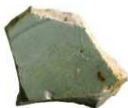
1041



1036



1056



1057



1058



1059



1060



1061



1071

図版 26



1072



1073



1074



1076



1086



1087



1088



1089



1091



1092



1095



1095

図版 27



1096



1097



1099



1106



1109



1122



1124



1126



1127



1128



1164



1137



小皿

图版 28



1112



1111



1113



1114



1115



1116



1117



1118



1119



1120



屋敷田遺跡調査区遠景



B区近景

図版 30



B区北壁土層図



SB-1完掘状況



SB-1柱穴半掘状況



SB-1柱穴完掘状況



SB-1柱穴内遺物出土状況



SD-1検出状況



SD-1完掘状況



SD-1完掘状況



SD5~SD-7完掘状況



SD-8~SD-9完掘状況



中世水田検出状況



近世水田面検出状況



畦畔20・24検出状況



畦畔21・22検出状況



畦畔22検出状況



畦畔22検出状況及びUSD-1完掘状況

図版 32



睦畔22杭2掘出状況



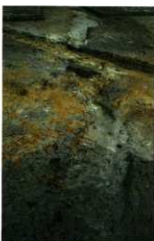
睦畔22杭2半掘状況



睦畔22杭2完掘状況



SD-3完掘状況



SD-3完掘状況



SD-3井堰状部分近景



SK-16及TS-2完掘状況



SK-19完掘状況



報告書抄録

ふりがな	いとうだたなかいせき やしきだいせき							
書名	伊藤田中遺跡 屋敷田遺跡							
副書名	国道212号(中津道路)道路改良工事に伴う埋蔵文化財発掘調査報告書							
巻次	第3集							
シリーズ名	大分県教育庁埋蔵文化財センター調査報告書							
シリーズ番号	第49集							
編著者名	小柳和宏 江田 豊							
編集機関	大分県教育委員会							
所在地	〒870-0021 大分市大字中判田ビワノ門1977番地 大分県教育庁埋蔵文化財センター							
発行年月日	2010年3月31日							
ふりがな	ふりがな	コード		北緯	東経	調査期間	調査面積 ㎡	調査原因
所収遺跡名	所在地	市町村	遺跡番号	°' "	°' "			
いとうだたなかいせき 伊藤田中遺跡	なかつしおおあざいとうだあだなかにょうがうち 中津市大字伊藤田字田中・城ヶ内	44203	203081	33 33 33	131 14 54	H17.5 ~ H17.12 H18.6 ~ H18.10	5,700	道路建設
やしきだいせき 屋敷田遺跡	なかつしおおあざいとうだあぢやしきだ 中津市大字伊藤田字屋敷田	44203	203142	33 33 29	131 14 52	H17.5 ~ H17.6 H17.7 ~ H17.7 H19.5 ~ H19.7	2,610	道路建設
所収遺跡名	種別	主な時代	主な遺構	主な遺物		特記事項		
伊藤田中遺跡	館、集落等	古代・中世	水路、製鉄炉、道路跡、堀、掘立柱建物、井戸等	伊籠・鉄沖、折敷、土師器、瓦器、中・近世陶磁器等				
屋敷田遺跡	水田、集落	古代・中世・近世	畦畔、溝、土坑、掘立柱建物、柱穴等	弥生土器、土師器、須恵器、近世陶磁器、銅銭等				
要約	<p>伊藤田中遺跡は、古代では条里に係わると考えられる水路、条里南限の官道、鉄アレイ形の製鉄炉が発見され、遺跡の位置が渡河点として交通の要衝地であることが再確認された。中世では13世紀後半に館が造られ、その廃絶後に隣接地が集落になっていく様相がわかり、現在の「田中集落」形成の様相が明らかになった。</p> <p>屋敷田遺跡は伊藤田中遺跡に隣接し、中世及び近世の水田とこれらに伴う溝や土坑が発見された。また、北端では接する伊藤田中遺跡の集落の一部と考えられる掘立柱建物が検出された。中世の水田は13世紀後半に旧河道内に営まれており、伊藤田中遺跡の館との関連が注目される。</p>							

大分県教育庁埋蔵文化財センター調査報告書 第49集

国道212号(中津道路)道路改良工事に伴う埋蔵文化財発掘調査報告書(3)

伊藤田田中遺跡
屋敷田遺跡

平成22年3月31日

編集・発行 大分県教育庁埋蔵文化財センター
大分市大字中判田1977番地
電話 097-597-5675 FAX 097-597-5680
URL <http://maizoubunka-c.oita-ed.jp/>

印刷 有明印刷(株)
