

遺物觀察表

第6表 遺物観察表-土器・陶磁器類- (1)

地区番号	遺物番号	器種		生産地	法量(cm) ( )は復元径			遺物名	備考	掲載頁
		種類	胎形		口径	底径	器高			
7	1	青磁	瓶	鹿島系	(15.4)	(3.9)	7.0	SD051	SK009と検査	16
	2	須恵質土器	壺	国内	—	—	—	SD051		
	3	瓦質土器	甕	国内	(25.0)	—	—	SD051		
	4	須恵質土器	壺	鹿島系?	—	—	—	SD051	外面は硝子叩き	
	5	須恵土器	鉢	国内	—	—	—	SD051		
	6	須恵質土器	鉢	東洋系	(21.1)	—	—	SD051		
	7	須恵土器	鉢	国内	—	(10.0)	—	SD051	古代の須恵器の鉢	
	8	土師質土器	杯	国内	12.4	8.0	7.4	SD051	京都河原 金堂母器入	
	9	土師質土器	皿	在池	(8.1)	6.7	1.1	SD051	金堂母器入	
	10	土師質土器	皿	在池	7.8	6.7	1.0	SD051		
	11	土師質土器	皿	在池	8.1	6.8	1.2	SD051		
	12	土師質土器	皿	在池	7.9	6.6	1.1	SD051		
	13	土師質土器	皿	在池	7.8	6.8	1.5	SD051		
	14	土師質土器	皿	在池	8.6	7.3	1.1	SD051	飯目圧痕	
	15	土師質土器	皿	在池	8.8	6.8	1.4	SD051	金堂母器入	
	16	土師質土器	皿	在池	(11.6)	(7.9)	3.6	SD051		
	8	17	土師質土器	皿	在池	12.3	8.8	3.3	SD051	
1		土師質土器	杯	在池	(12.9)	(9.0)	2.9	SD051		
2		土師質土器	杯	在池	12.4	8.6	3.3	SD051		
3		土師質土器	杯	在池	(15.6)	9.2	3.0	SD051		
4		土師質土器	杯	在池	(12.6)	8.8	2.6	SD051		
5		土師質土器	杯	在池	12.4	8.3	3.0	SD051		
6		土師質土器	杯	在池	12.5	9.6	3.3	SD051		
7		土師質土器	杯	在池	12.4	9.0	3.5	SD051	金堂母器入	
8		土師質土器	杯	在池	12.2	8.2	3.0	SD051		
9		土師質土器	杯	在池	12	8.7	3.3	SD051		
10		土師質土器	碗	在池	(12.2)	(6.8)	4.5	SD051	金堂母器入	
10	11	土師質土器	埴壇	在池	—	—	—	SD051	金堂母器入	19
	1	青磁	皿	浦島系	(15.0)	(5.2)	6.5	SD137		
	2	絞締め	壺	常滑産	—	—	—	SD137		
	3	瓦質土器	土甕	国内	—	—	—	SD137		
	4	瓦質土器	壺	国内	—	14.0	—	SD137	飯目圧痕	
	5	瓦質土器	鉢	国内	—	—	—	SD137		
	6	瓦質土器	鉢	国内	(24.8)	—	—	SD137		
	7	土師質土器	鉢	古儀土師器	(10.0)	3.0	3.5	SD137		
	8	土師質土器	皿	在池	(8.8)	(7.7)	0.9	SD137		
	9	土師質土器	皿	在池	8.5	7.0	1.3	SD137		
	10	土師質土器	皿	在池	8.5	6.5	1.2	SD137	金堂母器入	
	11	土師質土器	皿	在池	8.9	7.0	1.5	SD137	金堂母器入	
	12	土師質土器	皿	在池	8.3	6.8	1.4	SD137		
	13	土師質土器	皿	在池	(8.4)	(7.1)	1.3	SD137		
	14	土師質土器	皿	在池	(8.1)	(7.2)	1.3	SD137		
	15	土師質土器	皿	在池	7.6	6.0	1.5	SD137		
	16	土師質土器	鉢	在池	12.3	9.5	3.1	SD137		
11	17	土師質土器	杯	在池	11.0	8.6	3.0	SD137		20
	18	土師質土器	杯	在池	11.8	9.2	2.8	SD137	飯目圧痕	
	1	土師質土器	杯	在池	12.6	10.4	3.0	SD137	飯目圧痕	
	2	土師質土器	杯	在池	12.4	9.5	3.0	SD137		
	3	土師質土器	杯	在池	13.0	10.5	3.0	SD137	飯目圧痕	
	4	土師質土器	杯	在池	12.6	9.6	2.9	SD137		
	5	土師質土器	杯	在池	12.7	9.8	3.8	SD137		
	6	土師質土器	杯	在池	12.5	9.3	3.2	SD137		
	7	土師質土器	杯	在池	12.9	9.2	3.2	SD137		
	8	土師質土器	杯	在池	12.4	8.2	3.6	SD137		
	9	土師質土器	杯	在池	12.6	9.5	3.3	SD137		
	10	土師質土器	杯	在池	12.8	9.5	3.2	SD137		
	11	土師質土器	杯	在池	13.1	9.7	3.3	SD137		
	12	土師質土器	杯	在池	12.6	9.3	3.0	SD137		
13	土師質土器	杯	在池	12.6	10.2	3.1	SD137			
12	14	土師質土器	杯	在池	12.4	9.8	3.1	SD137		21
	15	土師質土器	杯	在池	12.4	9.8	3.1	SD137		
	1	土師質土器	杯	在池	13.5	10.5	3.0	SD137		
	2	土師質土器	杯	在池	12.9	10.0	3.0	SD137		
	3	土師質土器	杯	在池	12.8	8.9	3.5	SD137		
	4	土師質土器	杯	在池	12.9	9.2	3.5	SD137	飯目圧痕	
	5	土師質土器	杯	在池	12.5	10.0	2.9	SD137		
	6	土師質土器	杯	在池	12.3	10.0	2.7	SD137		
	7	土師質土器	杯	在池	12.6	9.2	3.2	SD137		
	8	土師質土器	杯	在池	12.6	8.5	3.5	SD137		
	9	土師質土器	杯	在池	11.6	9.3	3.4	SD137	飯目圧痕	
	10	土師質土器	杯	在池	12.9	10.2	3.0	SD137		
	11	土師質土器	杯	在池	12.6	10.0	2.9	SD137		
	12	土師質土器	杯	在池	12.6	8.5	3.6	SD137		
13	土師質土器	杯	在池	12.9	9.7	3.5	SD137			
14	土師質土器	杯	在池	12.0	9.4	3.6	SD137			

第7表 遺物観察表・土器・陶磁器類一(2)

採り番号	遺物番号	器種		生産地	法量(cm)			遺物名	備考	掲載頁		
		種類	器形		口径	底径	器高					
12	15	土師質土器	杯	在池	12.6	9.6	3.3	SD137	数目状圧痕	21		
	1	土師質土器	杯	在池	12.8	9	3.9	SD137	見込穴・胴縁が張り付く			
	2	土師質土器	杯	在池	12	9.1	2.8	SD137	数目状圧痕			
	3	土師質土器	杯	在池	12.4	9.4	3	SD137	数目状圧痕			
	4	土師質土器	杯	在池	12.9	10.1	3.9	SD137				
	5	土師質土器	杯	在池	13.5	9.9	3.5	SD137	数目状圧痕			
	6	土師質土器	杯	在池	12.5	9.8	3.2	SD137	数目状圧痕			
	7	土師質土器	杯	在池	12.1	9.5	3	SD137				
	8	土師質土器	杯	在池	12.5	9.5	2.8	SD137	数目状圧痕			
	9	土師質土器	杯	在池	12.2	9.4	2.9	SD137	数目状圧痕			
	10	土師質土器	杯	在池	(12.2)	(9.8)	3.1	SD137				
	11	土師質土器	杯	在池	12.3	7.1	4.5	SD137				
	12	土師質土器	杯	在池	12.6	6.9	4.3	SD137				
	13	土師質土器	杯	在池	12.5	9.5	3.2	SD137				
	14	土師質土器	杯	在池	12.5	9.8	3	SD137	数目状圧痕			
13	15	土師質土器	杯	在池	12.7	10.2	2.7	SD137		22		
	1	土師質土器	杯	在池	12.4	10.2	3.0	SD137				
	2	土師質土器	杯	在池	12.4	8.0	3.3	SD137				
	3	土師質土器	杯	在池	12.5	9.8	3.6	SD137				
	4	土師質土器	杯	在池	12.6	10.2	2.8	SD137				
	5	土師質土器	杯	在池	12.8	10.5	3.5	SD137	又又付番 数状圧痕			
	6	土師質土器	杯	在池	11.6	9.9	3.3	SD137				
	7	土師質土器	杯	在池	12.3	7.9	3.5	SD137	数目状圧痕			
	8	土師質土器	杯	在池	12.8	10.0	2.9	SD137	数目状圧痕			
	9	土師質土器	杯	在池	13.0	8.9	3.0	SD137	数目状圧痕			
	10	土師質土器	杯	在池	12.4	9.6	3.1	SD137	数目状圧痕			
	11	土師質土器	杯	在池	12.5	9.2	3.9	SD137				
	12	土師質土器	杯	在池	12.5	9.4	3.5	SD137	又又付番 数状圧痕			
	13	土師質土器	杯	在池	12.0	9.7	3.6	SD137	数目状圧痕			
	14	14	土師質土器	杯	在池	12.2	8.5	3.7	SD137			23
1		土師質土器	杯	在池	12.5	9.6	3.0	SD137	数目状圧痕			
2		土師質土器	杯	在池	12.4	9.2	3.3	SD137	数目状圧痕			
3		土師質土器	杯	在池	12.6	9.2	3.0	SD137				
4		土師質土器	杯	在池	12.8	10.2	3.1	SD137				
5		土師質土器	杯	在池	13.2	9.2	3.6	SD137				
6		土師質土器	杯	在池	12.4	9.2	3.2	SD137				
7		土師質土器	杯	在池	12.4	9.7	3.8	SD137				
8		土師質土器	杯	在池	12.6	10.0	3.3	SD137	数目状圧痕			
9		土師質土器	杯	在池	12.2	9.5	3.0	SD137				
10		土師質土器	杯	在池	12.4	9.7	3.0	SD137	数目状圧痕			
11		土師質土器	杯	在池	13.2	10.0	3.6	SD137	数目状圧痕			
12		土師質土器	杯	在池	12.4	9.9	2.9	SD137				
13		土師質土器	杯	在池	12.5	9.0	3.7	SD137				
15		14	土師質土器	杯	在池	(12.6)	(9.0)	3.6	SD137		24	
	15	土師質土器	杯	在池	11.8	9.3	2.6	SD137	数目状圧痕			
	1	土師質土器	杯	在池	(12.2)	(9.6)	3.2	SD137	数目状圧痕			
	2	土師質土器	杯	在池	13.0	10.3	3.1	SD137	数目状圧痕			
	3	土師質土器	杯	在池	12.8	10.4	3.0	SD137	数目状圧痕			
	4	土師質土器	杯	在池	12.2	9.3	3.1	SD137	数目状圧痕			
	5	土師質土器	杯	在池	(12.8)	(9.4)	3.9	SD137				
	6	土師質土器	杯	在池	12.3	10.1	3.0	SD137	数目状圧痕			
	7	土師質土器	杯	在池	12.0	10.0	2.6	SD137				
	8	土師質土器	杯	在池	12.4	9.5	3.1	SD137	数目状圧痕			
	9	土師質土器	杯	在池	11.8	9.4	3.0	SD137				
	10	土師質土器	杯	在池	13.6	10.8	2.8	SD137	数目状圧痕			
	11	土師質土器	杯	在池	13.0	9.8	3.4	SD137	数目状圧痕			
	12	土師質土器	杯	在池	12.5	9.5	3.0	SD137				
	16	13	土師質土器	杯	在池	12.0	9.4	3.0	SD137	数目状圧痕		25
14		土師質土器	杯	在池	12.4	9.8	3.2	SD137	数目状圧痕			
15		土師質土器	杯	在池	12.8	10.3	3.2	SD137	数目状圧痕			
1		土師質土器	杯	在池	12.6	9.6	2.9	SD137	数目状圧痕			
2		土師質土器	杯	在池	12.8	10.0	3.4	SD137				
3		土師質土器	杯	在池	12.3	9.7	2.8	SD137	数目状圧痕			
4		土師質土器	杯	在池	12.5	10.3	3.0	SD137				
17		1	青磁	碗	龍泉窯系	—	—	—	SD156		26	
		2	青磁	碗	龍泉窯系	—	—	—	SD156			
		3	瓦葺土器	香炉	国内	—	10.6	—	SD156	二層		
		4	瓦葺土器	鉢	在池	—	—	—	SD156	菊花文		
		5	土師質土器	皿	在池	8.7	7.3	1.3	SD156	数目状圧痕		
		1	青磁	碗	龍泉窯系	(14.4)	—	—	SK002			
20		2	瓦葺土器	香鉢	国内	—	—	—	SK002		27	
		3	瓦葺土器	香鉢	国内	(28.8)	—	—	SK002			
	4	佛指形土器	指鉢	龍泉窯	(30.2)	(15.0)	11.9	SK002				
	5	佛指形土器	鉢	常滑窯	(31.0)	—	—	SK002				
	6	土師質土器	鉢	在池	(8.4)	(6.0)	1.7	SK002				
	23	1	青磁	碗	龍泉窯系	—	—	—	SD156			29
2		瓦葺土器	香鉢	国内	—	—	—	SK002				
3		瓦葺土器	香鉢	国内	(28.8)	—	—	SK002				
4		佛指形土器	指鉢	龍泉窯	(30.2)	(15.0)	11.9	SK002				
5		佛指形土器	鉢	常滑窯	(31.0)	—	—	SK002				
6		土師質土器	鉢	在池	(8.4)	(6.0)	1.7	SK002				

第8表 遺物観察表-土器・陶磁器類- (3)

持込 番号	遺物 番号	器種		生産地	法量 (cm) ( ) は復元径			遺物名	備考	掲載頁
		種類	器形		口径	底径	器高			
23	7	土師質土器	坏	在池	(7.0)	(5.0)	2.5	SK002		29
	8	土師質土器	坏	在池	(11.2)	(8.3)	3.1	SK002		
	9	土師器	甕	在池	—	—	—	SK002	内面へラ削り 肩に耳が付く	
25	1	滑石土師器	甕	備前焼	—	—	—	SK003		30
	2	京師系土師器	甕	在池	10.6	—	2.3	SK003		
27	1	青磁	碗	肥前焼系	(12.5)	—	—	SK007		32
	2	青磁	碗	備前焼系	12.0	5.2	4.7	SK007		
	3	青磁	碗	肥前焼系	9.4	5.1	3.0	SK007	口割け	
	4	青磁	碗	肥前焼系	(14.7)	—	—	SK007		
	5	青磁	皿	備前焼系	(14.4)	—	—	SK007		
	6	青磁	皿	備前焼系	—	5.1	—	SK007		
	7	白磁	皿	中国	(13.2)	6.9	2.7	SK007		
	8	白磁	皿	中国	(13.8)	(7.4)	2.7	SK007		
	9	白磁	皿	中国	(22.2)	9.0	6.4	SK007	31と同じ個体	
	10	白磁	皿	中国	11.8	6.2	3.2	SK007		
	11	白磁	皿	中国	(22.2)	9.0	6.4	SK007		
	12	青花	瓶	肥前焼系	—	(6.0)	—	SK007		
	13	青花	瓶	肥前焼系	—	(7.4)	—	SK007		
	14	青花	皿	肥前焼系	—	(5.1)	—	SK007	底部に「掃」	
	15	青花	皿	肥前焼系	(11.2)	6.7	2.9	SK007	裏面に「大明赤造」	
	16	青花	皿	肥前焼系	—	5.4	—	SK007	口とセット。見込みが同じ文様	
	17	青花	皿	肥前焼系	(8.8)	5.4	2.5	SK007	蓋筋直	
	18	青花	皿	肥前焼系	—	3.8	—	SK007	3足	
	19	青花	瓶	肥前焼系	—	5.6	—	SK007		
28	1	磁器陶器	磁	中国	—	—	—	SK007		33
	2	磁器陶器	耳付管	中国	(10.6)	—	—	SK007	不揃いに耳が付く。	
	3	磁器陶器	磁	中国	—	(8.6)	—	SK007		
	4	磁器陶器	磁	備前焼	—	(12.2)	—	SK007		
	5	磁器陶器	磁	中国	—	(9.4)	—	SK007		
	6	磁器陶器	磁	備前焼	—	—	—	SK007		
	7	磁器陶器	磁	備前焼	—	(7.6)	—	SK007		
	8	磁器陶器	磁	備前焼	—	(12.0)	—	SK007		
	9	磁器陶器	磁	備前焼	—	(12.0)	—	SK007		
	10	磁器陶器	磁	備前焼	(10.4)	—	—	SK007	肩部に書簡文	
	11	磁器陶器	磁	備前焼	—	(14.9)	—	SK007		
29	1	磁器陶器	磁	備前焼	(32.0)	—	—	SK007	斜縁り目	34
	2	磁器陶器	磁	備前焼	(27.7)	—	—	SK007		
	3	磁器陶器	磁	備前焼	(31.0)	—	—	SK007		
	4	磁器陶器	磁	備前焼	—	(9.5)	—	SK007		
	5	磁器陶器	磁	備前焼	—	(12.8)	—	SK007		
30	1	磁器陶器	磁	備前焼	(32.0)	—	—	SK007	斜縁り目	35
	2	磁器陶器	磁	備前焼	(29.4)	(12.8)	14.8	SK007	斜縁り目	
	3	磁器陶器	磁	備前焼	(30.0)	(10.4)	13.5	SK007	斜縁り目	
	4	磁器陶器	水屋甕	備前焼	(23.4)	—	—	SK007		
	5	磁器陶器	水屋甕	備前焼	(32.2)	—	—	SK007		
	6	磁器陶器	水屋甕	備前焼	—	—	—	SK007		
	7	磁器陶器	水屋甕	備前焼	—	—	—	SK007		
	8	磁器陶器	水屋甕	備前焼	—	—	—	SK007		
	9	磁器陶器	水屋甕	備前焼	—	—	—	SK007		
	10	磁器陶器	水屋甕	備前焼	—	—	—	SK007	肩部に突帯	
31	1	磁器陶器	水屋甕	備前焼	—	—	—	SK007		36
	2	磁器陶器	水屋甕	備前焼	—	—	—	SK007		
	3	磁器陶器	水屋甕	備前焼	—	—	—	SK007	肩部突帯に帯押さえ	
	4	磁器陶器	水屋甕	備前焼	—	(22.6)	—	SK007		
	5	磁器陶器	水屋甕	備前焼	—	(25.2)	—	SK007		
32	1	京師系土師器	甕	在池	8.2	2.2	—	SK007		37
	2	京師系土師器	甕	在池	8.8	2.1	—	SK007	スス付帯 灯明皿	
	3	京師系土師器	甕	在池	10.3	2.1	—	SK007	スス付帯 灯明皿	
	4	京師系土師器	甕	在池	8.4	2.3	—	SK007	スス付帯 灯明皿	
	5	京師系土師器	甕	在池	10.8	2.2	—	SK007		
	6	京師系土師器	甕	在池	(12.4)	—	2.7	SK007		
	7	京師系土師器	甕	在池	(11.6)	—	3.6	SK007		
	8	土師質土器	小坏	在池	(8.0)	(5.4)	2.2	SK007	スス付帯 灯明皿	
	9	土師質土器	坏	在池	(12.0)	(8.0)	2.4	SK007		
	10	土師質土器	坏	在池	(7.8)	(4.6)	1.5	SK007		
32	11	瓦質土器	土師	国内	—	—	—	SK007		37
	12	瓦質土器	土師	国内	—	—	—	SK007	底部に格子印さ	
	13	瓦質土器	鉢	国内	—	—	—	SK007	肩より下の穿孔あり	
	14	瓦質土器	鉢	国内	(30.0)	(19.8)	11.3	SK007		
	15	瓦質土器	水鉢	国内	—	—	—	SK007	口縁部に書文	

第9表 遺物観察表-土器・陶磁器類-(4)

調査番号	遺物番号	器種		生産地	法量(cm) ( )は復元径			遺物名	備考	掲載頁
		種類	容形		口径	底径	器高			
32	16	瓦質土器	火鉢	国内	(96.0)	—	—	SK007	口縁部に書文	37
	17	瓦質土器	漆黒甕	国内	(84)	—	—	SK007	書文を5段に施文	
	18	瓦質土器	風巾	国内	(94.6)	—	—	SK007	—	
33	1	瓦質土器	火鉢	国内	—	(19.0)	—	SK007	—	38
	2	瓦質土器	火鉢	国内	—	(30.6)	—	SK007	—	
	3	瓦質土器	火鉢	国内	—	(36.4)	—	SK007	—	
	11	瓦質土器	盥	在池	(14.5)	—	—	SK007	体後期	
	12	瓦質土器	盥	在池	—	—	—	SK007	体中後期	
41	1	青花	瓶	京御橋系	—	4.9	—	SK009	底彫に「長安酒造」の施	45
	2	青花	瓶	京御橋系	—	—	—	SK009	斗紋	
	3	白磁	皿	中野	(10.1)	(5.2)	(2.2)	SK009	—	
	4	焼酎陶器	甕	富津焼	—	—	—	SK009	—	
	5	焼酎陶器	甕	国内	—	—	—	SK009	—	
	6	焼酎陶器	搦鉢	備前焼	(25.8)	(12.6)	12.7	SK009	—	
	7	焼酎陶器	甕	備前焼	—	—	—	SK009	—	
	8	焼酎陶器	甕	備前焼	—	(26.0)	—	SK009	—	
	9	京都系土器	皿	在池	9.0	—	2.1	SK009	スス付着 灯明皿	
	10	京都系土器	皿	在池	12.0	—	2.1	SK009	—	
	11	京都系土器	皿	在池	12.6	—	2.2	SK009	—	
	12	京都系土器	皿	在池	12.8	—	2.8	SK009	スス付着 灯明皿	
	42	13	京都系土器	皿	在池	12.6	—	2.7	SK009	
1		瓦質土器	鉢	国内	—	—	—	SK009	凹文スタンプ	
2		瓦質土器	鉢	国内	(41.0)	—	—	SK009	—	
3		瓦質土器	鉢	国内	(38.5)	—	—	SK009	—	
4		瓦質土器	鉢	国内	(37.2)	—	—	SK009	網織状文様のスタンプ	
43	5	瓦質土器	鉢	在池	—	7.0	—	SK010	—	47
	1	焼酎陶器	大甕	備前焼	(51.0)	—	—	SK009	—	
45	1	焼酎陶器	木原甕	備前焼	(25.3)	—	—	SK010	—	48
	2	焼酎陶器	大甕	備前焼	—	—	—	SK010	—	
	3	京都系土器	皿	在池	11.2	—	2.5	SK010	—	
	4	京都系土器	鉢	在池	11.8	—	3.3	SK010	—	
47	1	焼酎陶器	甕	備前焼	—	13.6	—	SK011	—	48
	2	瓦質土器	火鉢	国内	—	—	—	SK016	—	
50	3	土師系土器	皿	国内	120	5.8	3.1	SK016	口縁部に外反	49
	4	土師系土器	皿	国内	(132)	7.2	2.6	SK016	—	
	1	土師系土器	皿	国内	—	6.6	—	SK016	板状片着	
	2	土師系土器	鉢	在池	7.7	6.1	1.7	SK020	—	
	3	瓦質土器	鉢	国内	12.7	7.3	4.1	SK020	—	
53	4	瓦質土器	鉢	国内	—	—	—	SK020	外面指押さ	51
	5	瓦質土器	鉢	国内	—	—	—	SK020	5本指位の指り目	
	6	瓦質土器	搦鉢	国内	—	—	—	SK020	5本指位の指り目	
	7	瓦質土器	鉢	国内	—	—	—	SK020	外面指押さ	
	8	瓦質土器	鉢	国内	(29.1)	—	—	SK020	—	
	9	瓦質土器	鉢	国内	(41.6)	—	—	SK020	底彫に管子印着	
	10	瓦質土器	鉢	国内	(42.2)	—	—	SK020	—	
	3	青磁	瓶	京御橋系	—	8.6	—	SK023	—	
	4	焼酎陶器	搦鉢	備前焼	(32.2)	—	—	SK023	斜め指り目	
	54	5	焼酎陶器	甕	備前焼	—	(17.0)	—	SK023	
6		瓦質土器	甕	国内	—	—	—	SK023	—	
7		京都系土器	皿	在池	8.2	—	2.0	SK023	—	
8		京都系土器	皿	在池	—	6.4	—	SK033	—	
13		京都系土器	皿	在池	8.4	—	1.9	SK027	スス付着 灯明皿	
14		瓦質土器	搦鉢	国内	(25.0)	—	—	SK029	—	
15		瓦質土器	火鉢	国内	—	—	—	SK029	—	
16		瓦質土器	皿	在池	(15.0)	(6.0)	3.0	SK029	片指系土師系土器	
17		土師系土器	鉢	在池	(12.8)	(9.8)	3.0	SK031	—	
18		土師系土器	鉢	在池	(12.3)	(9.6)	3.0	SK031	—	
55	1	青花	瓶	京御橋系	—	—	—	SK022	斗紋	54
	2	青花	皿	京御橋系	(9.5)	—	—	SK022	—	
	3	青磁	瓶	京御橋系	(12.0)	—	—	SK022	—	
	4	焼酎陶器	甕	備前焼	—	—	—	SK022	—	
	5	焼酎陶器	甕	備前焼	(26.0)	—	—	SK022	—	
	6	焼酎陶器	搦鉢	備前焼	(25.4)	(13.8)	14.2	SK022	—	
	7	土師系土器	鉢	在池	7.1	4.7	1.4	SK022	—	
	8	土師系土器	鉢	在池	(12.3)	(8.4)	3.7	SK022	板状片着	
	9	京都系土器	皿	在池	12.4	—	2.4	SK022	—	
	10	京都系土器	皿	在池	(12.4)	—	—	SK022	—	
	11	京都系土器	皿	在池	12.6	—	2.5	SK022	—	
	12	京都系土器	皿	在池	(16.8)	—	2.8	SK022	—	
	13	瓦質土器	鉢	国内	(37.2)	(30.0)	8.0	SK022	六角指さ	
	14	瓦質土器	甕	国内	—	—	—	SK022	最大径23.2cm	
	15	瓦質土器	土鍋	国内	—	—	—	SK022	—	
61	1	土師系土器	皿	在池	8.6	7.3	1.0	SK036	—	56
	2	土師系土器	皿	在池	8.0	7.0	1.0	SK036	—	

第10表 遺物観察表・土器・陶磁器類 - (5)

博覧 番号	遺物 番号	器種		生産地	法量 (cm) ( ) は復元径			遺物名	備考	掲載頁
		種類	器形		口径	底径	器高			
61	3	土師質土器	杯	在場	(11.8)	(8.4)	3.9	SK006	金雲母含む	56
	4	土師質土器	杯	在場	13.0	8.2	2.9	SK006	金雲母含む	
	5	土師質土器	杯	在場	(11.6)	(7.6)	3.1	SK006	金雲母含む	
	1	土師質土器	小杯	在場	7.2	5.2	2.0	SK004	スズ付裏面、灯明皿	
	2	土師質土器	杯	在場	12.4	8.4	2.8	SK007	板状圧痕	
	3	土師質土器	杯	在場	12.0	8.1	3.0	SK007		
	4	瓦質土器	土甗	国内	25.6	—	—	—		
	6	土師質土器	皿	在場	8.3	6.4	1.4	SK048		
	7	土師質土器	皿	在場	12.0	8.5	3.1	SK048		
	8	土師質土器	注口	国内	—	—	—	SK048	注口部 崩り	
	9	土師質土器	杯	在場	(12.6)	(8.0)	3.1	SK053		
	10	須恵質土器	鉢	京橋系	(29.7)	—	—	SK061		
	11	土師質土器	杯	在場	12.8	8.0	3.6	SK067	板状圧痕	
	12	土師質土器	杯	在場	12.1	8.5	3.0	SK087		
13	土師質土器	杯	在場	(13.4)	8.0	3.5	SK091			
14	土師質土器	杯	在場	12.0	8.2	3.2	SK091			
65	1	施釉陶器	壺	備前焼	—	—	—	SK040		39
	2	施釉陶器	壺	備前焼	—	—	—	SK040		
	3	土師質土器	皿	在場	(8.0)	(6.2)	1.6	SK040		
	4	土師質土器	杯	在場	(3.1)	8.0	4.0	SK040		
	5	土師質土器	杯	在場	(13.0)	(9.2)	3.2	SK040		
	6	土師質土器	杯	在場	(11.6)	8.0	4.5	SK040		
	7	土師質土器	杯	在場	(12.6)	(9.8)	3.2	SK040		
	8	土師質土器	杯	在場	—	7.2	—	SK040	施釉部の穿孔	
67	1	施釉陶器	壺	備前焼	—	—	—	SK062		60
	2	土師質土器	杯	在場	(13.6)	(8.4)	4.3	SK052		
	3	土師質土器	杯	在場	13.6	9.4	3.8	SK052	板状圧痕	
	4	土師質土器	杯	在場	13.0	8.8	4.2	SK052		
	5	土師質土器	杯	在場	13.0	8.9	3.9	SK052		
70	1	施釉陶器	小杯	備前焼	(25.0)	—	—	SK054	灰褐色	62
	2	京橋系土器	皿	在場	6.8	2.5	1.9	SK054	へこ窪	
	3	土師質土器	皿	在場	(7.6)	(6.0)	1.0	SK054		
	4	土師質土器	皿	在場	(8.0)	(6.0)	1.0	SK054		
	5	土師質土器	皿	在場	(7.4)	(6.5)	1.3	SK054		
	6	土師質土器	皿	在場	8.2	6.5	1.1	SK054		
	7	土師質土器	小杯	在場	7.4	4.7	2.3	SK054	注口部 崩り	
	8	土師質土器	杯	在場	12.6	8.8	2.9	SK054		
	9	須恵質土器	杯	在場	12.0	7.4	3.0	SK054		
	10	土師質土器	杯	在場	(11.8)	(8.3)	3.1	SK054	板状圧痕	
	11	土師質土器	杯	在場	—	(7.8)	—	SK054		
73	12	瓦質土器	土甗	国内	30.0	—	12.5	SK054	底柄は椅子型	64
	1	土師質土器	皿	在場	8.0	5.9	1.4	SK059	金雲母含む	
	2	土師質土器	皿	在場	8.2	6.3	1.3	SK059		
	3	土師質土器	皿	在場	7.8	6.2	1.3	SK059	金雲母含む	
	4	土師質土器	皿	在場	8.2	6.4	1.2	SK059	金雲母含む	
	5	土師質土器	杯	在場	(12.0)	8.2	3.2	SK059		
	6	土師質土器	杯	在場	12.4	8.2	3.4	SK059	金雲母含む	
	7	土師質土器	杯	在場	12.8	7.4	3.3	SK059	板状圧痕	
	8	土師質土器	杯	在場	13.0	8.6	2.9	SK059		
	9	土師質土器	杯	在場	12.8	8.2	3.2	SK059		
	10	土師質土器	杯	在場	12.0	8.2	3.2	SK059		
	11	土師質土器	杯	在場	12.8	8.2	3.2	SK059		
	12	土師質土器	杯	在場	12.4	8.2	3.4	SK059	板状圧痕	
	13	土師質土器	杯	在場	12.8	10.4	3.1	SK059		
	14	土師質土器	杯	在場	12.5	8.5	3.5	SK059		
	15	土師質土器	杯	在場	12.4	8.1	3.4	SK059		
	16	土師質土器	杯	在場	12.2	8.1	3.3	SK059	金雲母含む	
	17	土師質土器	杯	在場	12.8	8.2	3.4	SK059	金雲母含む	
	18	土師質土器	杯	在場	12.6	8.6	3.2	SK059		
19	土師質土器	杯	在場	12.2	8.0	3.2	SK059			
77	1	瓦質土器	土甗	国内	—	—	—	SK060		66
	2	瓦質土器	鉢	国内	—	—	—	SK060		
	3	土師質土器	皿	在場	8.1	6.0	1.0	SK060		
	4	土師質土器	皿	在場	8.5	7.4	1.4	SK060		
	5	土師質土器	杯	在場	12.8	7.8	3.2	SK060		
	6	土師質土器	杯	在場	12.6	8.7	3.6	SK060		
81	7	土師質土器	杯	在場	12.2	8.6	3.1	SK060		
	8	土師質土器	杯	在場	(12.4)	(10.4)	2.9	SK060	板状圧痕	
	9	土師質土器	杯	在場	12.7	6.0	3.7	SK060		
	1	瓦質土器	鉢	国内	—	—	—	SK071	灰面脚	68
	2	瓦質土器	鉢	国内	—	—	—	SK071		
	3	土師質土器	皿	在場	7.2	6.3	1.3	SK072		
4	施釉陶器	壺	備前焼	—	20.2	—	SK074	白色系		
5	施釉陶器	杯	国内	—	—	—	SK074			
6	瓦質土器	壺	在場	—	—	—	SK074	茶色鮮末		

第11表 遺物観察表-土器・陶磁器類-(6)

採出番号	遺物番号	器種		生産地	質量 (cm) は復元径			通称名	備考	掲載頁
		種類	形状		口径	底径	高さ			
81	9	焼締陶器	壺	備前焼	17.6	—	—	SK075		68
	10	土師質土器	皿	在来	9.0	8.0	1.1	SK075		
	11	土師質土器	坏	在来	11.0	6.8	3.2	SK075	板状は横	
	14	焼締陶器	壺	備前焼	—	—	—	SK078		
87	1	瓦質土器	土罐	国内	(76.5)	—	—	SK079	底部は椅子印あり	71
	2	土師質土器	坏	在来	12.2	9.6	3.1	SK079		
	3	瓦質土器	不明	国内	—	—	—	SK083		
	4	瓦質土器	蓋	国内	—	23.8	—	SK085		
91	1	焼締陶器	壺	常陸焼	—	—	—	SK086		73
	2	焼締陶器	壺	常陸焼	—	—	—	SK086		
	3	須恵質土器	壺	東播磨	—	—	—	SK086		
	4	焼締陶器	壺	常陸焼	—	—	—	SK086		
	5	瓦質土器	脚鉢	国内	—	—	—	SK086	6.2cm一箇体	
	6	瓦質土器	楕鉢	国内	—	—	—	SK086		
	7	瓦質土器	楕鉢	国内	(79.0)	(12.1)	12.6	SK086	外面は指押あり	
	8	瓦質土器	鉢(片口)	国内	(29.5)	—	—	SK086		
	9	瓦質土器	土罐	国内	(32.4)	—	—	SK086		
	10	土師質土器	皿	在来	8.0	7.0	1.1	SK086		
92	11	土師質土器	皿	在来	8.4	6.4	1.3	SK086		74
	12	土師質土器	皿	在来	8.6	6.6	1.3	SK086		
	1	土師質土器	坏	在来	12.6	8.1	3.5	SK086		
	2	土師質土器	坏	在来	12.8	10.0	3.4	SK086		
	3	土師質土器	坏	在来	12.3	9.4	3.7	SK086		
	4	土師質土器	坏	在来	12.6	9.3	3.4	SK086		
	5	土師質土器	坏	在来	12.4	9.0	3.4	SK086		
	6	土師質土器	坏	在来	12.4	9.6	3.5	SK086		
	7	土師質土器	坏	在来	12.5	9.0	3.5	SK086		
	8	土師質土器	坏	在来	12.7	9.7	3.8	SK086		
	9	土師質土器	坏	在来	12.7	9.0	3.3	SK086		
	10	土師質土器	坏	在来	(12.7)	(10.0)	3.5	SK086		
	11	土師質土器	坏	在来	(11.7)	(8.0)	3.4	SK086		
	12	土師質土器	坏	在来	12.6	9.6	3.5	SK086	金銀母指入	
	13	土師質土器	坏	在来	(13.2)	(10.4)	3.6	SK086		
	93	14	土師質土器	坏	在来	(12.4)	(7.8)	3.1	SK086	
15		土師質土器	坏	在来	13.8	10.2	2.9	SK086		
16		土師質土器	坏	在来	(12.2)	(8.8)	2.9	SK086		
17		土師質土器	坏	在来	(12.6)	(9.0)	3.3	SK086		
1		土師質土器	坏	在来	(12.8)	(9.2)	4.0	SK086		
2		土師質土器	坏	在来	(13.4)	(10.4)	3.8	SK086		
3		土師質土器	坏	在来	12.2	9.2	3.2	SK086		
4		土師質土器	坏	在来	11.50	8.0	3.3	SK086		
5		土師質土器	坏	在来	12.8	9.3	3.4	SK086		
6		土師質土器	坏	在来	12.4	8.6	3.2	SK086		
7		土師質土器	坏	在来	12.4	9.0	3.8	SK086		
8	土師質土器	坏	在来	12.3	9.1	3.7	SK086			
9	土師質土器	坏	在来	12.6	9.2	3.5	SK086			
10	土師質土器	坏	在来	12.4	9.3	3.6	SK086			
11	土師質	高坏	在来	—	—	—	SK086			
94	1	焼締陶器	壺	備前焼	—	(43.0)	—	SK087	外面に割り痕	76
	2	青花	皿	景徳原産系	(11.6)	—	—	SK090		
	3	青花	皿	漳州系	(10.2)	4.4	2.7	SK090		
	4	青花	皿	漳州系	10.0	2.6	2.7	SK090		
	4	白磁	皿	中国	(15.4)	6.8	3.1	SK090		
	5	焼締陶器	壺	備前焼	—	—	—	SK090		
	6	焼締陶器	楕鉢	備前焼	(26.4)	—	—	SK090		
	7	京師系土師器	皿	在来	8.6	—	2.2	SK090	スス付着	
	8	京師系土師器	皿	在来	9.0	—	2.0	SK090	内面にスス付着	
	9	京師系土師器	皿	在来	11.0	—	2.6	SK090		
	10	京師系土師器	皿	在来	10.6	—	2.2	SK090		
97	11	京師系土師器	皿	在来	12.2	—	2.2	SK090		78
	12	京師系土師器	皿	在来	12.4	—	2.7	SK090	内面にスス付着	
	13	京師系土師器	皿	在来	12.4	—	2.5	SK090		
	14	京師系土師器	坏	在来	11.0	—	3.8	SK090		
	15	瓦質土器	鉢	在来	—	—	—	SK090	青花文タタシ	
	16	瓦質土器	合付鉢	在来	—	6.6	—	SK090		
	2	土師質土器	皿	在来	8.2	6.8	1.3	SK102		
	3	土師質土器	皿	在来	12.1	8.4	3.0	SK111		
	7	瓦質土器	楕鉢	国内	(25.0)	—	—	SK131		
	8	瓦質土器	甕	国内	—	—	—	SK133		
100	9	土師質土器	小坏	在来	7.7	5.5	2.1	SK133	スス付着	80
	10	土師質土器	坏	在来	12.2	7.3	3.3	SK133		
	1	須恵質土器	壺	亀山系	(47.2)	—	—	SK109	縁面に椅子印あり	
	2	須恵質土器	壺	亀山系	—	—	—	SK109	1-3H同一個体	
102	3	須恵質土器	壺	亀山系	—	—	—	SK109		82
	4	瓦質土器	鉢	国内	—	—	—	SK100		

第12表 遺物観察表-土器・陶磁器類-(7)

採出 番号	遺物 番号	種類		生産地	法量 (cm) ( ) 以復元径			遺物名	備考	掲載頁
		種類	器形		口径	底径	器高			
102	5	灰層陶器	埴鉢	備前産	(34.4)	(14.2)	13.1	SK109		82
	6	灰層陶器	埴鉢	備前産	(25.0)	—	—	SK109		
	7	灰層陶器	埴鉢	備前産	(16.2)	—	—	SK109		
	1	灰層土器	皿	国内	7.3	4.0	1.5	SK109	ヘソ皿	
	2	灰層土器	皿	国内	7.3	3.6	1.8	SK109上		
	3	瓦質土器	鉢	国内	(16.9)	(6.2)	5.4	SK109上		
	4	土師質土器	小坏	在池	(7.6)	(5.5)	2.0	SK109上	金部母屋入	
	5	土師質土器	皿	在池	(7.6)	(7.1)	1.0	SK109上		
	6	土師質土器	皿	在池	(8.0)	(6.0)	1.2	SK109上		
	7	土師質土器	皿	在池	(6.9)	(6.0)	1.1	SK109上		
	8	土師質土器	皿	在池	(7.3)	(6.6)	1.1	SK109上		
	9	土師質土器	皿	在池	(7.5)	(6.4)	1.2	SK109上	板状片断	
	10	土師質土器	皿	在池	(8.3)	(7.2)	1.3	SK109上		
	11	土師質土器	皿	在池	(7.2)	(6.2)	1.3	SK109上		
	12	土師質土器	皿	在池	(8.9)	(7.5)	1.1	SK109上		
103	13	土師質土器	皿	在池	(8.6)	(7.5)	0.8	SK109上		83
	14	土師質土器	皿	在池	(7.4)	(6.9)	1.0	SK109上		
	15	土師質土器	皿	在池	(6.3)	(7.3)	1.4	SK109上		
	16	土師質土器	皿	在池	(8.2)	(7.0)	1.0	SK109上		
	17	土師質土器	皿	在池	(8.2)	(7.4)	1.1	SK109上		
	18	土師質土器	皿	在池	(8.0)	(6.1)	1.2	SK109上		
	19	土師質土器	皿	在池	(8.6)	(7.6)	1.3	SK109上		
	20	土師質土器	皿	在池	(7.8)	(6.1)	1.2	SK109上		
	21	土師質土器	皿	在池	(8.5)	(6.3)	1.6	SK109上		
	22	土師質土器	皿	在池	(8.3)	(6.1)	1.5	SK109上		
	23	土師質土器	皿	在池	8.1	6.6	1.0	SK109上		
	24	土師質土器	皿	在池	8.2	7.1	1.3	SK109上		
	25	土師質土器	皿	在池	8.3	6.8	1.2	SK109上		
	26	土師質土器	皿	在池	8.2	6.1	1.5	SK109上		
	104	27	土師質土器	皿	在池	8.4	5.9	1.5	SK109上	
28		土師質土器	皿	在池	8.2	7.0	1.2	SK109上		
29		土師質土器	皿	在池	8.6	6.2	0.9	SK109上		
30		土師質土器	皿	在池	8.0	6.1	1.5	SK109上		
31		土師質土器	皿	在池	7.5	6.1	1.5	SK109上		
32		土師質土器	皿	在池	8.1	6.4	1.5	SK109上		
33		土師質土器	皿	在池	8.5	7.1	1.5	SK109上		
34		土師質土器	皿	在池	8.0	6.3	1.4	SK109上		
35		土師質土器	皿	在池	8.3	7.2	1.3	SK109上		
36		土師質土器	皿	在池	8.0	6.5	1.4	SK109上		
37		土師質土器	坏	在池	9.4	7.2	2.0	SK109上	板状片断、スス片着	
38		土師質土器	坏	在池	13.1	11.0	3.0	SK109上		
1		土師質土器	坏	在池	(12.4)	(10.8)	3.0	SK109上		
2		土師質土器	坏	在池	(13.0)	(8.6)	3.3	SK109上		
3		土師質土器	坏	在池	(12.9)	(8.4)	3.6	SK109上		
4	土師質土器	坏	在池	12.5	8.9	3.2	SK109上			
5	土師質土器	坏	在池	12.5	9.2	2.7	SK109上			
6	土師質土器	坏	在池	12.8	10.0	3.0	SK109上			
7	土師質土器	坏	在池	12.6	8.9	2.8	SK109上	板状片断		
8	土師質土器	坏	在池	12.6	9.8	2.8	SK109上			
9	土師質土器	坏	在池	(12.1)	(8.5)	2.8	SK109上			
10	土師質土器	坏	在池	(12.9)	(10.0)	3.0	SK109上			
11	土師質土器	坏	在池	(11.8)	(7.5)	3.2	SK109上	板状片断		
12	土師質土器	坏	在池	(11.6)	(9.0)	3.0	SK109上			
13	土師質土器	坏	在池	(13.2)	(9.0)	3.1	SK109上			
14	土師質土器	坏	在池	(12.2)	(8.8)	3.6	SK109上			
15	土師質土器	坏	在池	(12.0)	(9.0)	3.5	SK109上			
16	土師質土器	坏	在池	(14.5)	(9.6)	3.0	SK109上	板状片断		
17	土師質土器	坏	在池	(12.7)	(10.2)	2.7	SK109上			
18	土師質土器	坏	在池	12.2	8.4	3.6	SK109上			
19	土師質土器	坏	在池	(12.5)	(9.8)	3.0	SK109上	板状片断		
20	土師質土器	坏	在池	(13.6)	(9.9)	2.8	SK109上			
21	土師質土器	坏	在池	12.6	8.5	3.3	SK109上	板状片断		
105	1	土師質土器	坏	在池	(13.3)	(9.9)	2.6	SK109上	板状片断	85
	2	土師質土器	坏	在池	11.7	8.6	2.8	SK109上	板状片断	
	3	土師質土器	坏	在池	12.5	9.6	3.5	SK109上	板状片断	
	4	土師質土器	坏	在池	12.6	9.3	3.7	SK109上	板状片断	
	5	土師質土器	坏	在池	12.7	8.8	3.5	SK109上	板状片断	
	6	土師質土器	坏	在池	12.2	9.4	3.5	SK109上	板状片断	
	7	土師質土器	坏	在池	13.2	10.8	3.2	SK109上	板状片断	
	8	土師質土器	坏	在池	12.2	8.7	3.3	SK109上	板状片断	
	9	土師質土器	坏	在池	12.6	8.6	3.6	SK109上	板状片断	
	10	土師質土器	坏	在池	(12.3)	(8.2)	3.2	SK109上	板状片断	
	11	土師質土器	坏	在池	(12.6)	(8.7)	3.4	SK109上	板状片断	
	12	土師質土器	坏	在池	13.6	10.0	2.9	SK109上	板状片断	



第13表 遺物観察表・土器・陶磁器類 - (8)

種別番号	遺物番号	器種		生産地	法量 (cm) ( ) は復元径			遺構名	備考	掲載頁	
		種類	器形		口径	底径	器高				
105	14	土師質土器	杯	在池	(124)	(93)	3.0	SK109 E		85	
	15	土師質土器	杯	在池	(124)	(100)	2.6	SK109 E			
	16	土師質土器	杯	在池	(133)	(81)	3.1	SK109 E			
	1	土師質土器	碗	在池	(127)	(63)	3.1	SK109 E			
	2	土師質土器	碗	在池	(120)	(64)	3.0	SK109 E			
106	3	土師質土器	碗	在池	(124)	(60)	3.3	SK109 E		86	
	4	土師質土器	碗	在池	121	59	3.6	SK109 E			
	5	土師質土器	碗	在池	120	55	3.3	SK109 E			
	6	土師質土器	碗	在池	—	(64)	—	SK109 F			
	7	土師質土器	樽台	在池	88	59	3.8	SK109 E	孔径05		
	8	土師質土器	樽台	在池	88	68	24	SK109 E	孔径03		
	9	土師質土器	土鍋	国内	(242)	—	—	SK109 E	片断刷毛目 底部種子痕		
	10	土師質土器	土鍋	国内	(246)	—	—	SK109 E			
	11	土師質土器	土鍋	国内	—	—	—	SK109 E			
	12	土師質土器	土鍋	国内	136	100	2.9	SK109 E			
	1	須恵質土器	鉢	東海系	—	—	—	SK109 F			87
	2	須恵質土器	鉢	東海系	—	—	—	SK109 F			
3	須恵質土器	鉢	東海系	120	56	3.3	SK109 F				
4	須恵質土器	鉢	東海系	(333)	—	—	SK109 F				
5	須恵質土器	鉢	東海系	(320)	—	—	SK109 F				
6	瓦質土器	鉢	国内	—	(100)	10.3	SK109 F				
7	瓦質土器	碗	国内	—	(65)	—	SK109 F	片口部			
8	土師質土器	皿	在池	82	62	1.1	SK109 F				
9	土師質土器	皿	在池	(88)	(77)	1.3	SK109 F				
10	土師質土器	皿	在池	84	65	1.0	SK109 F	板状片痕			
11	土師質土器	皿	在池	80	72	1.3	SK109 F				
12	土師質土器	皿	在池	80	67	1.3	SK109 F	板状片痕			
13	土師質土器	碗	在池	(128)	(102)	3.3	SK109 F				
14	土師質土器	碗	在池	(125)	(92)	3.2	SK109 F				
15	土師質土器	碗	在池	(118)	(75)	3.1	SK109 F				
16	土師質土器	碗	在池	120	84	3.1	SK109 F				
17	土師質土器	碗	在池	124	85	3.5	SK109 F				
18	土師質土器	碗	在池	126	84	3.2	SK109 F				
107	1	土師質土器	皿	在池	131	104	2.9	SK109 F	板状片痕	88	
	2	土師質土器	皿	在池	(110)	(70)	3.8	SK109 F			
	3	土師質土器	皿	在池	130	67	3.3	SK109 F			
	4	土師質土器	土鍋	国内	(180)	—	—	SK109 F	外面にスス付着		
	5	土師質土器	土鍋	国内	(240)	—	—	SK109 F	外面にスス付着		
	6	土師質土器	土鍋	国内	—	—	—	SK109 F			
	7	土師質土器	土鍋	国内	(256)	—	—	SK109 F			
	8	土師質土器	土鍋	国内	(230)	—	—	SK109 F			
	9	土師質土器	土鍋	国内	(300)	—	—	SK109 F			
	10	土師質土器	土鍋	国内	(320)	—	—	SK109 F			
108	1	土師質土器	碗	在池	118	82	3.3	SK123		90	
	2	土師質土器	碗	在池	144	80	2.9	SK123	板状片痕		
	3	土師質土器	碗	在池	110	76	2.7	SK123			
109	1	瓦質土器	香炉	国内	85	—	—	SK124	菊花文スタンプ	91	
	2	瓦質土器	皿	瀬田系	(240)	—	—	SK127	菊花文		
	1	瓦質土器	皿	在池	116	70	3.0	SK127	底部に唇転者と固定する痕		
	3	埴輪陶器	水周壁	在池	—	(218)	—	SK127			
110	1	京阪系土師器	碗	在池	125	—	24	SK127		92	
	2	土師質土器	皿	在池	120	63	2.5	SK128	内面にコロコロ		
	3	土師質土器	杯	在池	128	101	2.7	SK130	口唇部にスス付着 灯明皿		
	4	土師質土器	杯	在池	142	106	3.9	SK134			
	1	瓦質土器	鉢	国内	(312)	—	—	SK140	幾何学文の転写押染文		
111	2	瓦質土器	香炉	国内	(135)	(120)	5.6	SK140	菊花文スタンプ	96	
	3	瓦質土器	鉢	国内	—	—	—	SK140			
	4	土師質土器	杯	在池	137	102	3.9	SK140	板状片痕		
	8	埴輪陶器	大塚	前前地	—	(416)	—	SK141			
	9	須恵質土器	鉢	東海系	—	(85)	—	SK143	内面割		
	10	土師質土器	皿	在池	84	64	1.2	SK143			
	1	香炉	皿	瀬田系	128	72	2.8	SK144			
	2	埴輪陶器	香	国内	(143)	—	—	SK144			
	3	瓦質土器	鉢鉢	国内	—	—	—	SK144			
	4	埴輪陶器	鉢鉢	前前地	(272)	—	—	SK144			
112	5	土師質土器	土鍋	国内	(262)	—	—	SK144		98	
	6	京阪系土師器	皿	在池	85	—	24	SK144	灯明皿		
	7	京阪系土師器	皿	在池	83	—	1.5	SK144			
	8	京阪系土師器	皿	在池	82	—	2.1	SK144	灯明皿		
	9	京阪系土師器	皿	在池	78	—	1.9	SK144	灯明皿		
	10	京阪系土師器	皿	在池	82	—	2.2	SK144	灯明皿		
	11	京阪系土師器	皿	在池	90	—	2.1	SK144	灯明皿		
	12	京阪系土師器	皿	在池	84	—	2.1	SK144	灯明皿		
	13	京阪系土師器	皿	在池	86	—	2.3	SK144			
	14	土師質土器	皿	在池	74	56	1.0	SK144			

第14表 遺物観察表-土器・陶磁器類-(9)

群号	遺物番号	器種		生産地	法量 (cm) ( ) は復元量			遺物名	備考	掲載頁		
		種類	器形		口径	底径	器高					
123	15	土師質土器	杯	在焼	12.7	7.7	2.3	SK144		98		
	3	灰緑陶器	椀鉢	備前焼	(28.4)	(13.0)	13.9	SK144				
	4	淡緑陶器	椀鉢	備前焼	(30.0)	(15.7)	13.0	SK144				
	5	焼酎甕	甕	備前焼	—	—	—	SK144	大連の竈部			
128	1	青花	刷	濃尾焼系	—	—	—	SK146		102		
	2	焼酎甕	水立要	備前焼	(15.6)	—	—	SK146				
	3	焼酎甕	甕	備前焼	(20.0)	—	—	SK148				
	1	茶箱	箱	瀬戸焼系	(12.2)	(6.9)	—	SK154				
	2	土師質土器	小杯	在焼	7.3	4.3	2.4	SK154				
	3	土師質土器	小杯	在焼	7.1	5.0	2.4	SK154				
	5	土師質土器	杯	宮内川土師焼	10.2	4.0	2.9	SK155				
	6	土師質土器	皿	在焼	(8.3)	(6.8)	1.2	SK155				
	7	土師質土器	皿	在焼	(9.0)	(7.3)	1.1	SK155	飯目付底			
	8	土師質土器	皿	在焼	(7.6)	(6.0)	1.3	SK155				
133	9	土師質土器	皿	在焼	(7.4)	(6.9)	1.1	SK155		104		
	10	土師質土器	皿	在焼	(7.8)	(6.0)	1.6	SK155				
	11	土師質土器	皿	在焼	(8.3)	(7.1)	1.5	SK155				
	12	土師質土器	皿	在焼	8.2	7.0	1.2	SK155				
	13	土師質土器	皿	在焼	8.2	6.2	1.3	SK155				
	14	土師質土器	皿	在焼	8.0	6.0	1.5	SK155				
	15	土師質土器	皿	在焼	7.9	6.5	1.5	SK155				
	16	土師質土器	皿	在焼	(8.9)	6.8	1.3	SK155				
	17	土師質土器	皿	在焼	7.6	6.3	1.0	SK155				
	18	土師質土器	皿	在焼	8.4	6.2	1.5	SK155				
	19	土師質土器	皿	在焼	8.3	6.2	1.5	SK155				
	20	土師質土器	皿	在焼	8.2	6.0	1.5	SK155				
	21	土師質土器	皿	在焼	8.3	6.1	1.5	SK155	飯目付底			
	22	土師質土器	皿	在焼	8.1	6.1	1.5	SK155				
	23	土師質土器	皿	在焼	8.5	6.8	1.1	SK155				
	24	土師質土器	杯	在焼	12.4	8.3	2.9	SK155				
	134	25	土師質土器	杯	在焼	(13.3)	(9.9)	3.5	SK155			105
		26	土師質土器	杯	在焼	(13.3)	(9.9)	3.1	SK155		飯目付底	
27		土師質土器	杯	在焼	(12.6)	(9.8)	3.3	SK155				
28		土師質土器	杯	在焼	(13.0)	(9.4)	3.1	SK155	飯目付底			
1		土師質土器	杯	在焼	12.4	8.9	3.1	SK155				
2		土師質土器	杯	在焼	13.0	8.8	3.2	SK155	飯目付底			
3		土師質土器	杯	在焼	13.0	9.4	3.5	SK155				
4		土師質土器	杯	在焼	(12.7)	(9.5)	3.1	SK155				
5		土師質土器	杯	在焼	13.2	9.1	3.2	SK155				
6		土師質土器	杯	在焼	12.1	9.2	3.5	SK155	飯目付底			
135	7	土師質土器	杯	在焼	(12.6)	(9.4)	3.4	SK155		106		
	8	土師質土器	杯	在焼	12.7	8.8	3.3	SK155	飯目付底			
	9	土師質土器	杯	在焼	12.2	9.0	3.1	SK155				
	10	土師質土器	杯	在焼	11.7	8.3	3.0	SK155				
	11	土師質土器	碗	在焼	12.9	6.8	3.5	SK155				
	12	土師質土器	碗	在焼	12.1	6.4	3.8	SK155				
	13	土師質土器	碗	在焼	12.7	6.6	4.2	SK155	飯目付底			
	14	土師質土器	碗	在焼	12.4	6.2	4.0	SK155				
	15	土師質土器	碗	在焼	12.1	5.9	4.2	SK155				
	1	土師質土器	碗	在焼	12.1	5.5	4.2	SK155				
	2	土師質土器	碗	在焼	12.3	6.5	4.0	SK155	飯目付底			
	3	土師質土器	碗	在焼	12.2	5.5	4.1	SK155				
	4	土師質土器	碗	在焼	12.0	6.2	4.2	SK155				
	5	土師質土器	碗	在焼	12.3	6.5	4.0	SK155				
	6	土師質土器	碗	在焼	12.4	6.0	3.9	SK155				
7	土師質土器	碗	在焼	12.3	6.3	4.0	SK155					
8	土師質土器	碗	在焼	12.4	6.2	4.0	SK155	飯目付底				
9	土師質土器	碗	在焼	—	8.2	—	SK155					
137	1	青磁	皿	龍泉系	17.6	5.4	4.6	SK158		107		
	2	青磁	皿	龍泉系	19.0	6.1	8.9	SK158				
	3	瓦質土器	盆	国内	—	17.8	—	SK158				
	4	土師質土器	盆	国内	13.7	10.0	3.9	SK158				
139	1	土師質土器	皿	龍泉系	8.4	3.8	2.0	SK164		108		
	2	灰緑陶器	皿	龍泉系	—	4.4	—	SK169	牛ヶ原窯跡			
	3	瓦質土器	甕	国内	—	44.6	—	SK169	巴文のスタンパ			
141	8	陶器	おろし皿	瀬戸系遺産	—	7.5	—	SK171	糸切り底	110		
	1	土師質土器	皿	在焼	8.6	7.0	1.3	SK183				
141	2	土師質土器	皿	在焼	8.4	7.4	1.4	SK183		110		
	3	土師質土器	皿	在焼	8.2	6.4	1.3	SK183				
	4	土師質土器	皿	在焼	8.8	7.1	1.3	SK183				
	5	土師質土器	皿	在焼	8.3	7.3	1.2	SK183				
	6	土師質土器	皿	在焼	(9.2)	(7.2)	1.1	SK183				
	7	土師質土器	皿	在焼	8.6	5.8	1.2	SK183				
	8	土師質土器	皿	在焼	8.9	7.0	1.1	SK183				
	9	土師質土器	杯	在焼	12.8	9.8	3.8	SK188	飯目付底			

第15表 遺物観察表-土器・陶磁器類一 (10)

採出 番号	遺物 番号	器種		生産地	法量 (cm) ( ) は復元径		遺物名	備考	掲載頁		
		種類	器形		口径	底径				器高	
141	10	土師質土器	杯	在場	12.4	9.5	3.5	SK183		110	
	13	土師質土器	杯	在場	12.6	9.8	3.2	SK183	板目片痕		
	13	土師質土器	杯	在場	12.6	9.1	3.7	SK183			
	14	土師質土器	杯	在場	12.3	9.3	3.3	SK183			
	15	土師質土器	杯	在場	13.0	9.4	3.0	SK183			
	16	土師質土器	杯	在場	12.8	9.4	3.0	SK183	板目片痕		
	17	土師質土器	杯	在場	12.0	9.6	3.0	SK183	板目片痕		
	18	土師質土器	杯	在場	12.0	9.0	3.3	SK183			
	19	土師質土器	杯	在場	12.6	8.7	3.7	SK183			
	20	土師質土器	杯	在場	13.0	8.8	3.5	SK183			
142	1	瓦質土器	土鉢	国内	(30.0)	—	—	SK183		111	
	6	須恵質土器	鉢	東播磨	—	—	—	SK173	片口		
	9	土師質土器	小杯	在場	8.1	6.9	1.6	SK196			
	10	土師質土器	皿	在場	8.7	5.9	1.6	SK195			
	11	瓦質土器	火鉢	菊島火鉢	(28.6)	—	—	SK196			
	12	土師質土器	皿	在場	8.6	7.5	1.1	SK196			
	13	土師質土器	皿	在場	6.9	7.1	1.2	SK196			
	14	土師質土器	皿	在場	8.5	7.2	1.0	SK196			
	15	土師質土器	皿	在場	8.7	7.0	1.3	SK196			
	16	土師質土器	皿	在場	8.6	6.9	1.1	SK196			
145	17	土師質土器	皿	在場	8.6	7.2	1.2	SK196	板目片痕		
	18	陶器	おろし皿	瀬戸美濃産	(12.9)	7.5	3.5	SK197	赤褐色		
	19	土師質土器	皿	在場	13.1	9.1	3.1	SK197			
	20	土師質土器	皿	在場	7.9	6.6	1.1	SK197			
	1	須恵質土器	鉢	東播磨	(25.7)	—	—	SK193		114	
	2	瓦質土器	鉢	国内	(18.6)	(7.8)	7.3	SK193	内面刷毛目		
	3	瓦質土器	鉢	国内	(36.6)	(32.0)	12.3	SK193	へろ勝き		
	4	瓦質土器	土鍋	国内	(34.2)	—	—	SK193	スス付着		
	5	瓦質土器	壺	国内	(40.2)	—	—	SK193	内外面刷毛目		
	6	瓦質土器	壺	国内	—	(16.6)	—	SK193	外面刷毛目		
7	瓦質土器	皿	国内	—	—	—	SK193				
8	土師質土器	杯	在場	7.0	5.9	1.1	SK193				
9	土師質土器	小杯	在場	7.5	6.3	1.5	SK193	板目片痕			
10	土師質土器	皿	在場	8.0	6.6	1.3	SK193				
146	1	瓦質土器	皿	在場	8.0	6.6	0.9	SK193			
	2	土師質土器	皿	在場	8.2	6.7	1.1	SK193	板目片痕		
	3	土師質土器	皿	在場	8.1	6.4	1.4	SK193			
	4	土師質土器	皿	在場	8.4	6.9	1.1	SK193			
	5	土師質土器	皿	在場	7.9	6.2	1.2	SK193			
	6	土師質土器	杯	在場	(13.0)	10.6	2.8	SK193			
	7	土師質土器	杯	在場	(13.8)	(11.1)	2.8	SK193			
	8	土師質土器	杯	在場	(13.9)	(10.4)	2.9	SK193			
	9	土師質土器	杯	在場	(12.5)	(8.1)	3.4	SK193			
	10	土師質土器	杯	在場	12.2	8.7	3.5	SK193			
149	1	土師質土器	皿	在場	8.5	6.2	1.5	SK202		116	
	2	土師質土器	皿	在場	8.0	6.9	1.3	SK202			
	3	土師質土器	皿	在場	13.4	9.2	3.4	SK203			
	4	土師質土器	皿	在場	8.0	6.7	1.0	SK203	板目片痕		
	5	土師質土器	皿	在場	8.8	7.2	1.0	SK203			
	6	土師質土器	杯	在場	(12.5)	8.8	2.9	SK206	板目片痕		
	7	土師質土器	皿	在場	8.2	7.0	1.0	SK216	板目片痕		
	8	土師質土器	杯	在場	(12.4)	9.8	2.8	SK216	板目片痕		
	9	土師質土器	杯	在場	(12.4)	(7.0)	2.9	SK216	板目片痕		
	10	土師質土器	杯	在場	12.6	10.0	3.0	SK216	板目片痕		
152	8	焼締陶器	壺	常陸	—	—	—	SK224	自然釉	118	
	9	須恵質土器	壺	龜山系	—	—	—	SK224	緑子口付		
	11	土師質土器	皿	在場	8.6	7.2	1.4	SK226			
	12	土師質土器	皿	在場	8.7	6.8	1.6	SK226			
	13	土師質土器	皿	在場	(12.2)	(10.0)	3.6	SK230			
	16	須恵質土器	壺	国内	12.2	—	2.6	SK231			
	1	須恵質土器	壺	国内	—	—	—	SK226			120
	2	焼締陶器	壺	常陸	—	—	—	SK220	黒部焼		
	3	焼締陶器	壺	常陸	—	—	—	SK220	黒部焼		
	4	焼締陶器	壺	常陸	—	—	—	SK220	黒部焼		
1	土師質土器	皿	在場	8.6	7.3	1.4	SK233	板目片痕			
2	土師質土器	杯	在場	13.2	10.2	2.7	SK233	板目片痕			
3	土師質土器	杯	在場	(12.8)	(10.0)	2.8	SK233	板目片痕			
8	土師質土器	皿	在場	(8.2)	(7.1)	1.1	SK234				
9	土師質土器	皿	在場	(12.5)	(9.5)	3.3	SK234				
158	10	土師質土器	杯	在場	12.5	8.5	3.5	SK234			
	11	土師質土器	皿	在場	(8.8)	(7.5)	1.4	SK240			
	12	土師質土器	皿	在場	12.2	9.0	3.1	SK240	内外面にスス付着		
	1	須恵質土器	壺	瀬戸美濃産	(15.8)	—	—	SE013		125	
	2	須恵質土器	壺	瀬戸美濃産	(13.9)	—	—	SE013			

第16表 遺物観察表-土器・陶磁器類-(11)

編年番号	遺物番号	母体		生産地	法量 (cm) ( ) は復元径			遺物名	備考	掲載頁		
		種類	器形		口径	底径	器高					
163	3	青磁	碗	龍泉窯系	—	(5.0)	—	SE013		125		
	4	瓦質土器	鉢	—	(12.0)	—	—	SE013				
	5	須磨瓦土器	鉢	東播磨系	—	(13.0)	—	SE013				
	6	瓦質土器	鉢	備前系	—	(12.3)	—	SE013				
	7	土師瓦土器	皿	在来	8.3	6.2	1.2	SE126				
166	2	土師瓦土器	坏	在来	(11.0)	(8.2)	3.1	SE126		127		
	1	青磁	皿	龍泉窯系	—	—	—	SX012				
173	2	灰緑陶器	德利	備前焼	—	—	—	SX012	ヘラ記号	130		
	3	灰緑陶器	罎	常滑焼	—	(15.8)	—	SX012	自然柄			
	4	瓦質土器	火鉢	国内	—	—	—	SX012	菊花文スタンプ			
	5	瓦質土器	火鉢	国内	(24.4)	—	—	SX012	菊花文スタンプ			
	6	瓦質土器	土鍋	国内	—	—	—	SX012	刺毛目調染			
	7	土師瓦土器	坏	在来	11.7	5.6	2.5	SX012	ロクロ目			
	8	須磨瓦土器	皿	在来	9.2	—	—	SX012				
	9	青磁	碗	龍泉窯系	(15.0)	(5.0)	6.0	SX207				
177	3	青磁	碗	龍泉窯系	—	(6.0)	—	SX207		133		
	4	青磁	碗	龍泉窯系	—	(6.8)	—	SX207				
	5	青磁	大皿	龍泉窯系	—	(10.6)	—	SX207				
	6	白磁	皿	中国	(12.3)	6.8	2.2	SX207				
	7	青磁	大鉢	龍泉窯系	(30.6)	—	—	SX207	梅花貼付			
	8	灰緑陶器	罎	常滑焼	—	—	—	SX207				
	9	灰緑陶器	鉢	備前焼	(20.6)	—	—	SX207				
	10	灰緑陶器	茶入	中国	(3.0)	(2.6)	(3.7)	SX207				
	11	灰緑陶器	罎	備前焼	—	—	—	SX207				
	12	灰緑陶器	福鉢	備前焼	(29.5)	(11.0)	11.1	SX207				
178	13	灰緑陶器	酒鉢	備前焼	(29.5)	(12.0)	12.9	SX207		134		
	14	瓦質土器	福鉢	国内	—	(15.9)	—	SX207				
	15	瓦質土器	福鉢	国内	—	—	—	SX207				
	16	瓦質土器	鉢	国内	—	—	—	SX207	片口部			
	1	瓦質土器	鉢	国内	—	(13.6)	—	SX207				
	2	瓦質土器	鉢	国内	10.2	4.3	4.0	SX207				
	3	灰緑陶器	鉢	中国	—	(7.6)	—	SX207				
	4	土師瓦土器	皿	在来	8.6	6.2	2.0	SX207	梶目状出張			
	5	土師瓦土器	坏	在来	(13.0)	(7.8)	2.5	SX207	梶目状出張			
	6	京都系土師器	皿	在来	8.0	—	2.4	SX207	スス付蓋・灯明皿			
179	7	京都系土師器	皿	在来	8.1	—	2.2	SX207		135		
	8	京都系土師器	皿	在来	10.4	—	2.3	SX207				
	9	京都系土師器	皿	在来	12.7	—	2.2	SX207				
	10	京都系土師器	皿	在来	14.2	—	2.4	SX207	スス付蓋・灯明皿			
	14	赤土土器	罎	在来	—	(5.2)	—	SX207				
	3	灰緑陶器	罎	常滑焼	(65.0)	—	—	SX207	大罎			
	182	1	瓦質土器	福鉢	国内	—	—	—	SP1018			137
		4	瓦質土器	福鉢	国内	(29.4)	—	—	SP1083			
		5	瓦質土器	皿	在来	8.4	6.4	1.1	SP1158			
		8	瓦質土器	鉢	国内	—	—	—	SP1147		菊花文スタンプ	
13		土師瓦土器	坏	在来	(13.0)	(7.9)	3.0	SP1312				
14		瓦質土器	鉢	国内	—	—	—	SP1322				
16		土師瓦土器	皿	在来	8.0	6.6	1.1	SP1336				
15		土師瓦土器	坏	在来	(13.4)	(9.9)	3.5	SP1336				
17		土師瓦土器	皿	在来	7.3	5.0	1.5	SP1340				
4		赤土土器	高坏	国内	—	—	—	SP1369				
183	5	灰緑陶器	福鉢	常滑焼	(27.8)	(14.6)	10.0	SP1479		138		
	9	土師瓦土器	皿	在来	8.2	6.8	1.5	SP1482				
	11	灰緑陶器	福鉢	備前焼	(30.0)	—	—	SP1465				
	15	須磨瓦土器	鉢	東播磨系	(27.4)	—	—	SP1474				
	16	須磨瓦土器	鉢	東播磨系	—	—	—	SP1478				
	19	土師瓦土器	福台	在来	(8.0)	(6.0)	3.1	SP1497				
	23	瓦質土器	福台	在来	—	—	—	SP1536				
	24	灰緑陶器	罎	備前焼	—	—	—	SP1542				
	1	白磁	碗	中国	—	(3.6)	—	SP1008				
	184	3	青磁	碗	龍泉窯系	—	(5.0)	—	SP1663			139
5		土師瓦土器	坏	在来	(12.2)	8.5	3.2	SP1790				
6		土師瓦土器	罎	在来	(8.0)	(6.8)	1.3	SP1752				
1		青磁	取手	龍泉窯系	—	—	—	K-76	本庄の取手			
187	2	青磁	碗	龍泉窯系	(16.3)	—	—	K-74		143		
	3	青磁	碗	龍泉窯系	(14.2)	—	—	K-75				
	4	青磁	碗	龍泉窯系	—	—	—	J-78				
	5	青花	碗	東播磨系	8.0	6.6	0.9	K-76				
	6	青花	碗	東播磨系	(13.3)	(7.6)	2.8	K-77				
	7	青花	長脚碗	東播磨系	—	—	—	K-76				
	8	青花	碗	国内産系	—	5.6	—	K-76				
	9	青花	皿	国内産系	(16.3)	—	—	K-74				
	10	青花	皿	国内産系	(12.7)	(6.4)	2.4	L-75				
	11	青磁	碗	龍泉窯系	—	(5.0)	—	K-76	刺毛澤作			
	12	青磁	皿	龍泉窯系	—	—	—	—				

第17表 遺物観察表・土器・陶磁器類 - (12)

扉面番号	遺物番号	器種		生源地	質量 (cm) は復元径			遺構名	備考	掲載頁		
		種類	器形		口径	底径	器高					
187	13	白磁	皿	ベトナム	(8.5)	---	---	---	---	143		
	14	青磁	皿	暹羅	---	---	---	K-76	---			
	15	白磁	皿	中国	(12.6)	(6.9)	3.4	---	---			
	16	白磁	皿	中国	(12.0)	3.9	2.9	K-75	---			
	17	白磁	八角鉢	中国	(6.6)	---	---	K-76	---			
	18	天目	碗	中国	---	---	---	K-76	---			
	19	焼締陶器	鉢	中国	(28.1)	---	---	K-76	---			
	20	焼締陶器	鉢	朝鮮王朝	(16.2)	---	---	K-77	---			
	21	天目	碗	瀬戸赤澤	(11.8)	7.0	3.8	L-75	---			
	22	天目	碗	瀬戸赤澤	(10.2)	---	---	K-77	---			
	188	1	焼締陶器	壺	常楽庵	---	---	---	K-75		---	144
		2	焼締陶器	壺	常楽庵	---	---	---	K-77		---	
3		焼締陶器	壺	常楽庵	---	---	---	K-78	---			
4		焼締陶器	壺	中国	(7.7)	---	---	K-77	---			
5		焼締陶器	銘瓶	朝鮮王朝	---	---	---	K-77	腹部			
6		焼締陶器	銘瓶	朝鮮王朝	---	(9.0)	---	K-77	---			
7		焼締陶器	銘瓶	朝鮮王朝	---	(9.0)	---	K-76	---			
8		焼締陶器	銘瓶	朝鮮王朝	---	(14.9)	---	K-76	---			
9		焼締陶器	壺	中国	---	---	---	K-76	耳が付く			
10		焼締陶器	壺	中国	---	(3.4)	---	L-76	---			
11		焼締陶器	壺	備前焼	---	---	---	---	---			
12		焼締陶器	水注	備前焼	---	---	---	L-77	---			
13		焼締陶器	水注	備前焼	---	---	---	K-76	---			
14		焼締陶器	小壺	備前焼	---	(4.4)	---	---	耳が付く			
15		焼締陶器	小壺	備前焼	(4.0)	---	---	L-76	---			
16		焼締陶器	小壺	備前焼	---	---	---	L-75	---			
17		焼締陶器	小壺	備前焼	---	---	---	K-77	---			
18		焼締陶器	水注	備前焼	---	---	---	K-77	---			
19		焼締陶器	壺	備前焼	---	---	---	K-74	---			
20		焼締陶器	壺	備前焼	---	---	---	K-75	---			
21		焼締陶器	壺	備前焼	(12.6)	---	---	L-76	---			
22		焼締陶器	壺	備前焼	---	---	---	K-75	---			
23		焼締陶器	壺	備前焼	---	---	---	---	肩部に髷描き文			
24		焼締陶器	壺	備前焼	---	---	---	K-77	---			
25		焼締陶器	壺	備前焼	---	(11.4)	---	L-77	---			
26	焼締陶器	壺	備前焼	---	(5.2)	---	L-77	---				
27	焼締陶器	壺	備前焼	---	(6.6)	---	L-76	---				
28	焼締陶器	不明	備前焼	---	(6.0)	---	K-75	---				
29	焼締陶器	壺	備前焼	---	(12.4)	---	L-76	---				
30	焼締陶器	壺	備前焼	---	(12.4)	---	K-77	---				
189	1	焼締陶器	種鉢	備前焼	---	---	---	K-75	---	145		
	2	焼締陶器	種鉢	備前焼	---	---	13.0	K-75	---			
	3	焼締陶器	種鉢	備前焼	(23.0)	(12.6)	10.4	L-76	---			
	4	焼締陶器	水屋壺	備前焼	---	---	---	K-78	---			
	5	焼締陶器	水屋壺	備前焼	(3.4)	---	---	---	---			
	6	焼締陶器	水屋壺	備前焼	(17.2)	---	---	---	---			
	7	焼締陶器	水屋壺	備前焼	(18.6)	---	---	---	---			
	8	焼締陶器	水屋壺	備前焼	---	---	---	K-76	肩部の髷付文			
	9	焼締陶器	水屋壺	備前焼	---	---	---	---	肩部の髷付文			
	10	焼締陶器	鉢	備前焼	(12.4)	---	---	K-77	---			
	11	焼締陶器	壺	備前焼	---	---	---	---	---			
190	12	焼締陶器	壺	常楽庵	(14.0)	---	---	L-77	---	146		
	13	焼締陶器	壺	備前焼	(12.0)	---	---	---	---			
	1	焼締陶器	壺	備前焼	(17.6)	---	---	K-75	---			
	2	焼締陶器	壺	備前焼	(12.6)	---	---	---	---			
	3	焼締陶器	壺	備前焼	(17.6)	---	---	K-75	---			
	4	焼締陶器	壺	備前焼	---	---	---	K-75	---			
	5	焼締陶器	水屋壺	備前焼	(25.5)	---	---	K-74	---			
	6	焼締陶器	壺	備前焼	(35.0)	---	---	---	---			
	7	須恵瓦土器	鉢	東洋系	(25.4)	(8.7)	8.6	L-76	内面の底は磨減			
	191	2	瓦質土器	碗	国内	(10.0)	(6.0)	4.5	K-77		---	147
3		瓦質土器	碗	国内	10.0	4.8	4.4	K-75	谷間は横方向のへら磨き			
4		瓦質土器	鉢	国内	---	---	---	L-77	---			
5		瓦質土器	鉢	国内	---	---	---	K-77	直文・滲草文のスタンプ			
6		瓦質土器	鉢	国内	---	---	---	L-76	直文のスタンプ			
7		瓦質土器	鉢	国内	---	---	---	L-75	帯底文のスタンプ			
8		瓦質土器	鉢	国内	---	---	---	L-78	---			
9		瓦質土器	壺	国内	---	---	---	K-77	10と同一個体			
10		瓦質土器	壺	国内	(19.2)	---	---	L-75	スス付着			
11		瓦質土器	壺	国内	---	---	---	L-75	---			
12		瓦質土器	壺	国内	---	---	---	K-75	---			
13		瓦質土器	壺	国内	---	---	---	K-75	---			
14		瓦質土器	壺	国内	---	---	---	K-76	---			
15		瓦質土器	壺	国内	---	---	---	L-76	---			
16		瓦質土器	壺	国内	(20.2)	---	---	K-75	---			

第18表 遺物観察表-土器・陶磁器類- (13)

種別 番号	遺物 番号	器種		生産地	法量 (cm) ( ) は復元種			遺物名	備考	掲載頁		
		種類	器形		口径	底径	器高					
191	17	瓦質土器	甕	国内	—	—	8.2	L-77		147		
	18	瓦質土器	香炉	国内	(10.8)	(10.6)	6.9	K-75	菊文のスタンプ			
	19	瓦質土器	香炉	国内	—	—	—	K-76	菊文のスタンプ			
	20	瓦質土器	火鉢	国内	—	—	—	K-77	菊文スタンプ			
	21	瓦質土器	火鉢	国内	—	—	—	—	—			
	22	瓦質土器	火鉢	国内	—	—	—	K-75	—			
	23	瓦質土器	火鉢	国内	—	—	—	L-76	—			
	24	瓦質土器	火鉢	国内	—	—	—	—	—			
192	25	瓦質土器	火鉢	国内	—	—	—	K-75	菊文スタンプ	148		
	26	瓦質土器	火鉢	国内	—	—	—	K-76	菊文スタンプ			
	1	瓦質土器	火鉢	国内	—	—	—	L-78	—			
	2	瓦質土器	火鉢	国内	(32.0)	—	—	K-75	—			
	3	瓦質土器	火鉢	国内	—	—	—	L-75	—			
	4	瓦質土器	火鉢	国内	—	(23.5)	—	K-75	三足			
	5	瓦質土器	鉢	国内	—	—	—	L-76	—			
	6	瓦質土器	鉢	国内	—	—	—	K-76	菊文スタンプ			
	7	瓦質土器	鉢	国内	—	—	—	L-77	—			
	8	瓦質土器	鉢	国内	—	(23.8)	—	L-75	三足			
	9	瓦質土器	鉢	国内	—	—	—	—	—			
	10	瓦質土器	水皿	国内	—	(20.0)	—	K-77	裝飾された器			
	11	瓦質土器	鉢	国内	—	—	—	K-74	底部高台付に織刺文			
	12	瓦質土器	鉢	国内	—	—	—	L-75	—			
193	13	瓦質土器	鉢	国内	(27.0)	—	—	K-74	—	149		
	14	瓦質土器	鉢	国内	—	—	—	K-77	—			
	1	瓦質土器	博鉢	国内	—	—	—	L-78	—			
	2	瓦質土器	博鉢	国内	—	—	—	L-77	—			
	3	瓦質土器	博鉢	国内	—	—	—	K-75	—			
	4	瓦質土器	博鉢	国内	(25.6)	(9.0)	11.9	K-74	—			
	5	瓦質土器	博鉢	国内	—	(13.3)	—	K-75	—			
	6	瓦質土器	鉢	国内	—	—	—	K-76	—			
	7	瓦質土器	鉢	国内	—	(22.4)	—	K-74	底部に織目(織毛)			
	8	瓦質土器	鉢	国内	—	(15.7)	—	K-75	—			
	9	瓦質土器	鉢	国内	—	(15.0)	—	K-77	—			
	194	1	土師質土器	杯	守備土師器	(11.6)	(4.7)	3.4	—		—	150
		2	土師質土器	杯	在池	8.8	4.0	1.5	K-76		褐色系	
		3	土師質土器	杯	在池	8.8	7.4	1.0	L-76		—	
4		土師質土器	皿	在池	8.3	7.1	1.3	—	—			
5		土師質土器	皿	在池	(8.4)	(6.4)	1.4	K-76	—			
6		土師質土器	皿	在池	(9.0)	(7.0)	1.4	K-76	—			
7		土師質土器	皿	在池	7.2	5.2	1.7	K-78	—			
8		土師質土器	皿	在池	7.4	5.0	1.5	L-77	—			
9		土師質土器	皿	在池	8.5	6.2	1.2	K-77	—			
10		土師質土器	皿	在池	8.6	7.4	1.5	L-77	—			
11		土師質土器	皿	在池	8.6	7.0	1.1	K-78	—			
12		土師質土器	皿	在池	(9.0)	(7.2)	1.4	K-76	—			
13		土師質土器	皿	在池	8.3	6.7	1.2	L-77	—			
14		土師質土器	皿	在池	(9.9)	(7.9)	0.9	K-75	—			
15		土師質土器	皿	在池	7.8	6.4	1.5	K-75	—			
16		土師質土器	皿	在池	8.5	6.9	1.4	K-75	—			
17		土師質土器	皿	在池	8.0	6.4	1.4	K-75	—			
18		土師質土器	皿	在池	7.8	6.4	1.0	K-76	—			
195	19	土師質土器	皿	在池	8.2	6.8	1.5	K-75	—	151		
	20	土師質土器	皿	在池	8.0	5.8	1.3	K-76	—			
	21	土師質土器	小杯	在池	7.3	4.2	1.8	L-76	口縁部にスス付着、灯明皿			
	22	土師質土器	小杯	在池	7.8	4.7	1.9	—	全面スス付着			
	23	土師質土器	小杯	在池	4.7	5.7	2.0	—	—			
	24	土師質土器	小杯	在池	8.5	6.0	2.2	L-75	—			
	25	土師質土器	小杯	在池	8.1	5.8	2.4	K-75	—			
	26	土師質土器	小杯	在池	7.5	5.3	2.1	K-75	—			
	27	土師質土器	小杯	在池	7.0	5.0	2.4	L-74	—			
	28	土師質土器	小杯	在池	8.4	6.0	2.5	L-76	—			
196	29	土師質土器	小杯	在池	7.7	5.0	2.0	K-74	—	151		
	30	土師質土器	小杯	在池	(8.2)	7.0	2.4	K-75	—			
	31	土師質土器	小杯	在池	8.0	6.2	2.3	K-75	—			
	32	土師質土器	小杯	在池	7.4	5.4	2.4	K-74	スス付着 灯明皿			
	33	土師質土器	小杯	在池	8.2	5.6	2.5	K-74	スス付着 灯明皿			
	34	土師質土器	小杯	在池	7.0	5.7	2.0	L-77	スス付着 灯明皿			
	1	土師質土器	小杯	在池	7.2	5.4	1.7	L-77	—			
	2	土師質土器	小杯	在池	(7.6)	(6.2)	2.2	K-76	—			
196	3	土師質土器	杯	在池	(12.8)	6.9	3.5	L-77	—	151		
	4	土師質土器	杯	在池	(12.0)	(8.2)	2.9	L-75	—			
	5	土師質土器	杯	在池	13.0	10.2	2.5	K-76	—			
	6	土師質土器	杯	在池	12.5	10.1	2.9	K-78	—			
	7	土師質土器	杯	在池	12.7	9.9	3.2	K-78	—			
	8	土師質土器	杯	在池	(12.0)	10.2	3.0	L-78	—			

第19表 遺物観察表-土器・陶磁器類-(14)

探検番号	遺物番号	器種		生産地	法量 (cm) ( ) は復元径			遺構名	備考	掲載頁
		種類	器形		口径	底径	器高			
195	9	土師質土器	杯	在池	(12.3)	8.0	3.8	K-75		151
	10	土師質土器	杯	在池	12.6	10.2	2.9	K-75	裏目状片痕	
	11	土師質土器	杯	在池	(11.6)	8.6	3.0			
	12	土師質土器	杯	在池	12.2	8.4	3.1	K-77		
	13	土師質土器	杯	在池	12.0	8.4	3.5	L-77		
	14	土師質土器	杯	在池	(12.5)	9.0	3.1	L-77		
	15	土師質土器	杯	在池	12.1	7.8	3.7	J-77		
	16	土師質土器	杯	在池	13.4	10.0	3.5	K-75	裏目状片痕	
	17	土師質土器	杯	在池	(12.5)	9.8	3.0	L-76	裏目状片痕	
	18	土師質土器	杯	在池	(12.6)	9.2	3.1		裏目状片痕	
196	3	土師質土器	杯	在池	(12.0)	(7.5)	4.3	J-76		152
	4	土師質土器	杯	在池	12.2	8.2	3.2	K-77		
	5	土師質土器	杯	在池	12.0	8.9	3.5	L-77		
	6	土師質土器	杯	在池	12.6	8.6	3.8	K-76	金粟母遺人	
	7	土師質土器	杯	在池	(12.4)	9.0	4.0	K-74		
	8	土師質土器	杯	在池	(12.0)	8.8	3.3	J-75		
	9	土師質土器	杯	在池	13.0	8.6	3.0	K-76		
	10	土師質土器	杯	在池	(12.4)	7.0	3.2	K-74		
	11	土師質土器	杯	在池	12.2	8.5	3.4	K <sup>75</sup>		
	12	土師質土器	杯	在池	12.5	9.0	3.5	K-75		
197	13	土師質土器	杯	在池	(12.0)	7.5	3.6	L-77		
	14	土師質土器	杯	在池	14.0	10.0	3.0	K-74		
	15	土師質土器	杯	在池	(14.0)	11.0	2.5	L-75		
	1	土師質土器	杯	在池	(14.4)	8.6	3.3		白磁系	
	2	土師質土器	杯	在池	12.0	7.0	3.1	J-75	白磁系	
	3	土師質土器	杯	在池	9.2	5.7	2.3		白磁系	
	4	土師質土器	杯	在池	(12.0)	6.3	3.0	J-75	白磁系	
	5	土師質土器	杯	在池	(11.0)	6.0	2.5	J-75	白磁系	
	6	京形系土師器	皿	在池	6.9	—	1.9	L-76	焼痕裏の遺	
	7	京形系土師器	皿	在池	8.3	—	1.9	L-75	スス付着 灯明皿	
8	京形系土師器	皿	在池	8.4	—	1.8	J-76	スス付着 灯明皿		
9	京形系土師器	皿	在池	8.5	—	2.3	K-77	スス付着 灯明皿		
10	京形系土師器	皿	在池	8.6	—	2.0	L-75	スス付着 灯明皿		
11	京形系土師器	皿	在池	8.6	—	2.1	K-75			
12	京形系土師器	皿	在池	10.9	—	2.3	K-77			
13	京形系土師器	皿	在池	10.7	—	2.0	J-77			
14	京形系土師器	皿	在池	(12.2)	—	2.5	L-75			
15	京形系土師器	皿	在池	11.5	—	2.4	K-77			
16	京形系土師器	皿	在池	13.0	—	3.2				
17	京形系土師器	皿	在池	(12.4)	—	2.4				
18	京形系土師器	皿	在池	16.4	—	2.0	K-77			
19	京形系土師器	皿	在池	(12.2)	—	3.3				
20	佛蘭陶器	鉢	中間	(18.0)	—	—	K-74			
21	瓦質土器	土鍋	国内	—	—	—	L-77			
22	瓦質土器	土鍋	国内	(26.3)	—	—				
23	瓦質土器	土鍋	国内	—	—	—				
24	瓦質土器	土鍋	国内	—	—	—	K-77	突唇径26		
25	瓦質土器	土鍋	国内	—	—	—	L-75			
1	瓦質土器	土鍋	国内	—	—	—	K-74	外面にスス付着		
2	瓦質土器	土鍋	国内	—	—	—	K-74	外面にスス付着		
3	瓦質土器	土鍋	国内	—	—	—	K-74	外面にスス付着 8と同一個体		
4	瓦質土器	土鍋	国内	—	—	—	L-75			
5	瓦質土器	土鍋	国内	—	—	—	K-78	内外重縁方向のヘラ調整		
6	瓦質土器	土鍋	国内	(21.0)	—	—	K-74	外面にスス付着		
7	瓦質土器	土鍋	国内	—	—	—	K-74	外面にスス付着		
8	瓦質土器	土鍋	国内	(28.8)	—	—	K-74			
9	瓦質土器	土鍋	国内	—	—	—	K-75	外周撫で		
10	瓦質土器	土鍋	国内	(28.7)	—	—	K-75	刷毛調整		
11	瓦質土器	土鍋	国内	—	—	—	L-76	磨面は強で調整		
12	瓦質土器	土鍋	国内	(34.0)	—	—	K-76			
13	瓦質土器	土鍋	国内	(32.1)	—	—	K-75	スス付着		
14	瓦質土器	土鍋	国内	(39.0)	—	—	K-77	スス付着		
199	1	瓦質土器	土鍋	国内	—	—	—	K-77	刷毛調整	
	2	瓦質土器	土鍋	国内	—	—	—	J-76	刷毛調整	
	3	瓦質土器	土鍋	国内	—	—	—	L-77	養生後刷	
	12	養生土器	甕	在池	(30.4)	—	—	J-75	養生後刷 変種等式土器	
	13	養生土器	甕	在池	—	—	—	L-75		
	14	養生土器	甕	在池	—	(5.6)	—	K-76	養生中間	
	15	養生土器	甕	在池	—	(7.5)	—	K-74	養生中間	
	16	養生土器	甕	在池	(9.0)	—	—	K-74	養生後用家	
	17	須磨器	高杯	在池	—	—	—	K-76	古墳時代	
	18	須磨器	高杯	在池	—	—	—	L-75	古代	
19	須磨器	高杯	在池	—	—	—	K-75	古墳時代		
20	須磨器	高杯	在池	—	—	—	K-75	古墳時代		
21	須磨器	高杯	在池	—	(8.4)	—	L-75	古代		

第20表 遺物観察表—土製品—(1)

標本番号	遺物番号	種類	材質	部位・状態	寸法 (cm)				重量	遺物名	備考	掲載頁			
					長さ	幅	孔径	高さ							
8	12	紡錘車	土師質土器	底部	長さ	29	幅	29	孔径	0.4	45	SD061	海加工	17	
	13	土罐	粘土		長さ	40	幅	0.8	孔径	0.3	29	SD051			
	14	土罐	粘土		長さ	4.7	幅	1.2	孔径	0.3	6.4	SD051			
	20	6	埴台	粘土	底部	長さ	—	高さ	—	孔径	0.6	—	SD193		
25	3	埴台	粘土	基部	長さ	1.8	幅	6.6	孔径	0.2	—	SD003	30		
	4	埴台	粘土		長さ	—	高さ	1.0	孔径	0.6	2.6	SD003			
	4	埴台	粘土		高さ	—	幅	7.0	孔径	7.0	—	SK007			
	5	土罐	粘土		長さ	4.5	幅	0.9	孔径	0.3	3.8	SK007			
33	6	土罐	粘土		長さ	4.1	幅	1.5	孔径	0.4	11.2	SK007	38		
	7	土罐	粘土		長さ	5.2	幅	1.5	孔径	0.4	15.2	SK007			
	8	土罐	粘土		長さ	4.2	幅	1.6	孔径	0.4	10.3	SK007			
	9	土罐	粘土		長さ	4.5	幅	1.9	孔径	0.4	14.9	SK007			
65	10	土器片加工品	土師質土器	底部	長さ	4.5	幅	4.8	高さ	0.5	17.1	SK007	海加工	59	
	9	土罐	粘土		長さ	5.5	幅	2.2	孔径	1.0	21.9	SK040	断面を欠く		
	10	土罐	粘土		長さ	4.5	幅	1.9	孔径	0.4	5.0	SK040	断面を欠く		
	11	土罐	粘土		長さ	6.0	幅	1.1	孔径	0.3	3.5	SK040	断面を欠く		
93	12	土罐	粘土	実存	長さ	4.9	幅	1.2	孔径	0.5	6.0	SK040	75		
	13	土罐	粘土	実存	長さ	4.3	幅	1.3	孔径	0.4	7.5	SK040			
	13	土罐	粘土	実存	長さ	4.9	幅	1.0	孔径	0.4	6.2	SK085			
	14	土罐	粘土	実存	長さ	4.3	幅	2.9	孔径	1.2	34.6	SK090			
100	6	不明	粘土		長さ	4.8	幅	2.5	—	—	—	SK122	取っ手	80	
	16	ふいご	粘土	一部	長さ	—	幅	6.0	孔径	0.8	—	SK109上	86		
	17	ふいご	粘土	一部	長さ	—	幅	6.7	孔径	2.3	—	SK109上			
	11	土罐	粘土	実存	長さ	4.6	幅	1.0	孔径	0.4	4.8	SK129	92		
121	2	土罐	粘土	実存	長さ	4.3	幅	0.9	孔径	0.4	3.2	SK143	96		
	128	土罐	粘土	一部欠	長さ	4.2	幅	1.0	孔径	0.4	4.8	SK146	102		
	137	土罐	粘土	一部欠	長さ	2.8	幅	1.0	孔径	0.4	3.1	SK158	107		
	139	土罐	粘土	実存	長さ	4.3	幅	0.8	孔径	0.4	2.6	SK171	108		
142	2	土罐	粘土	一部欠	長さ	4.6	幅	1.0	孔径	0.5	5.2	SK183	111		
	7	土罐	粘土	一部欠	長さ	2.8	幅	1.0	孔径	0.4	3.0	SK180			
	16	土罐	粘土	一部欠	長さ	5.0	幅	0.9	孔径	0.4	4.1	SK083			
	17	土罐	粘土	一部欠	長さ	3.7	幅	1.1	孔径	0.4	5.0	SK174			
152	10	土罐	粘土	実存	長さ	8.6	幅	0.9	孔径	0.4	3.1	SK228	118		
	163	埴台	粘土	一部欠	長さ	3.9	幅	8.0	高さ	4.3	孔径10cm	SE013			
	8	土罐	粘土	実存	高さ	3.9	幅	1.0	孔径	0.4	4.2	SE013			
	11	土罐	粘土	上部を欠く	上径	—	下径	7.6	高さ	—	—	SK207			
178	12	埴台	粘土	上部を欠く	上径	—	下径	8.3	高さ	—	—	SK207	外開口クロ目	134	
	13	埴台	粘土	上部を欠く	上径	—	下径	6.9	高さ	—	—	SK207			外開口クロ目
	2	土罐	粘土	実存	長さ	4.4	幅	1.1	孔径	0.3	4.7	SP1039	137		
	9	ふいご	粘土	ほぼ実存	長さ	12.7	幅	7.7	孔径	3.3	—	SP1234			
183	13	土器片加工品	瓦質土器	ほぼ実存	長さ	7.9	幅	8.2	高さ	2.0	—	SP1466	138		
	14	土罐	粘土	実存	長さ	6.0	幅	0.9	孔径	0.4	4.9	SP1470			
	17	土罐	粘土	一部欠	長さ	2.6	幅	1.0	孔径	0.4	2.6	SP1482			
	18	土罐	粘土	実存	長さ	2.4	幅	1.0	孔径	0.3	2.8	SP1492			
199	3	埴台	粘土	上部を欠く	上径	—	下径	6.2	高さ	—	—	—	155		
	4	埴台	粘土	上部を欠く	上径	—	下径	7.4	高さ	—	—	—			
	5	ルフオ	粘土	口縁部	口径	10.8	外径	1.0	—	—	—	K-75			
	6	フイゴ	粘土	先通器付近	外径	6.4	口径	1.8	—	内径(2.5)	—	—		K-74	
	7	フイゴ	粘土	先通器付近	外径	7.0	口径	3.1	—	内径(1.4)	—	—		K-77	加焼による変質
	8	土器片加工品	瓦質土器	一部欠	長さ	5.8	幅	4.3	孔径	—	—	32.0		K-75	
	9	土器片加工品	土師質土器	実存	長さ	2.6	幅	2.6	孔径	—	—	4.6			
10	土器片加工品	瓦質土器	実存	長さ	3.4	幅	3.3	孔径	—	—	10.7	K-75			
11	土器片加工品	土師質土器	実存	長さ	3.2	幅	3.1	孔径	—	—	6.5	K-75			
12	土器片加工品	備前焼	実存	長さ	4.5	幅	4.9	孔径	—	—	69.6	K-75			
13	紡錘車	瓦質土器	実存	長さ	4.5	幅	4.6	孔径	0.8	29.0	K-75	土罐?			
14	紡錘車	粘土	断面を欠く	長さ	3.7	幅	2.1	孔径	—	12.6	K-75		土罐?		
15	棒状土製品	粘土	断面を欠く	長さ	4.5	幅	2.2	孔径	—	20.6	K-75				
199	16	土罐	粘土	実存	長さ	5.5	幅	1.1	孔径	0.5	6.8	K-75	155		
	17	土罐	粘土	実存	長さ	4.0	幅	1.0	孔径	0.4	4.8	K-76			
	18	土罐	粘土	実存	長さ	4.5	幅	0.8	孔径	0.3	2.8	K-77			
	19	土罐	粘土	実存	長さ	5.0	幅	1.6	孔径	0.5	15.8	K-77			
	20	土罐	粘土	実存	高さ	4.8	幅	0.9	孔径	0.4	4.4	K-74			
	21	土罐	粘土	実存	長さ	5.3	幅	2.3	孔径	0.5	25.0	K-76			
	22	土罐	粘土	実存	長さ	4.6	幅	1.0	孔径	0.4	4.8	K-74			
	23	土罐	粘土	実存	長さ	4.2	幅	1.0	孔径	0.3	5.4	K-74			
	24	土罐	粘土	実存	長さ	3.1	幅	1.0	孔径	0.2	3.6	K-74			
	25	土罐	粘土	一部欠	長さ	3.8	幅	1.3	孔径	0.4	6.2	K-75			
	26	土罐	粘土	実存	長さ	4.5	幅	1.3	孔径	0.4	7.6	K-75			
	27	土罐	粘土	実存	長さ	6.4	幅	2.0	孔径	0.7	20.3	K-75			
	28	土罐	粘土	実存	高さ	3.8	幅	1.1	孔径	0.3	4.6	K-76			
	29	土罐	粘土	実存	高さ	4.6	幅	1.3	孔径	0.4	8.6	K-76			
	30	土罐	粘土	一部欠	高さ	4.7	幅	1.1	孔径	0.4	5.5	K-76			
	31	土罐	粘土	実存	長さ	4.3	幅	1.5	孔径	0.5	11.1	K-76			
32	土罐	粘土	実存	高さ	4.3	幅	1.5	孔径	0.6	12.2	K-76				



第21表 遺物観察表—土製品—(2)

探出番号	遺物番号	種類	材質	部位・状態		寸法 (cm)						遺物名	備考	掲載頁
				部位	状態	長さ	幅	高さ	口径	底径	厚さ			
33	土罐	粘土	実存	長さ	4.6	幅	1.7	口径	0.4	161	K-76			
34	土罐	粘土	実存	長さ	4.6	幅	1.6	口径	0.4	141	K-76			
35	土罐	粘土	実存	長さ	4.5	幅	1.0	口径	0.4	4.6	K-78			
36	土罐	粘土	実存	高さ	5.2	幅	3.1	口径	0.4	6.8	K-78			
37	土罐	粘土	実存	高さ	3.3	幅	0.9	口径	0.3	2.9	K-78			
38	土罐	粘土	実存	長さ	4.6	幅	1.5	口径	0.5	11.3	K-78			
39	土罐	粘土	実存	高さ	4.8	幅	1.1	口径	0.5	5.7	K-78			
40	土罐	粘土	実存	高さ	4.0	幅	0.9	口径	0.4	2.8	K-78			
41	土罐	粘土	一部欠	長さ	3.5	幅	1.0	口径	0.4	4.1	L-75			
42	土罐	粘土	実存	長さ	3.7	幅	1.0	口径	0.4	3.7	L-77			
43	土罐	粘土	実存	長さ	4.7	幅	1.1	口径	0.5	5.8	L-76			
44	土罐	粘土	実存	長さ	4.8	幅	1.0	口径	0.4	5.5	L-77			
45	土罐	土師製土器	一部欠	長さ	3.6	幅	1.3	口径	0.4	5.4	K-78			
46	土罐	粘土	一部欠	長さ	5.6	幅	1.5	口径	0.5	8.9				
47	土罐	粘土	一部欠	長さ	3.4	幅	0.8	口径	0.3	2.8				
48	土罐	粘土	実存	長さ	4.0	幅	1.4	口径	0.5	8.1			155	
49	土罐	粘土	実存	長さ	4.7	幅	0.9	口径	0.3	4.2				
50	土罐	粘土	実存	長さ	4.7	幅	1.5	口径	0.4	10.9				
51	土罐	粘土	一部欠	長さ	4.6	幅	1.6	口径	0.4	11.1				
52	土罐	粘土	実存	長さ	5.1	幅	1.1	口径	0.4	5.4				
53	土罐	粘土	一部欠	長さ	3.3	幅	1.0	口径	0.3	3.4				
54	土罐	粘土	実存	長さ	4.3	幅	1.0	口径	0.3	3.7				
55	土罐	粘土	実存	長さ	5.1	幅	1.7	口径	0.4	14.1				
56	土罐	粘土	一部欠	長さ	4.7	幅	1.1	口径	0.3	3.1				
57	土罐	粘土	実存	長さ	5.1	幅	1.6	口径	0.4	15.7				
58	土罐	粘土	実存	長さ	5.4	幅	1.1	口径	0.3	6.7				
59	土罐	粘土	実存	長さ	4.4	幅	1.1	口径	0.5	5.5				
60	土罐	粘土	実存	長さ	2.6	幅	1.0	口径	0.3	3.2				
61	土罐	粘土	実存	長さ	5.1	幅	1.4	口径	0.4	13.4				
62	土罐	粘土	一部欠	長さ	3.7	幅	1.1	口径	0.2	3.9				
63	土罐	粘土	一部欠	長さ	3.4	幅	1.1	口径	1.0	5.3	K-74			
202	1	煎茶卓	粘土	実存	長さ	3.4	幅	3.8	口径	0.5	20.0	K-76	煎茶卓の底版	138

第22表 遺物観察表—木製品—

探出番号	遺物番号	種類	材質	部位		寸法 (cm)						遺物名	備考	掲載頁
				部位	状態	長さ	幅	高さ	口径	底径	厚さ			
163	9	漆器板	木	漆	口径	16.0	底径	9.1	器高	8.2	SE013	遺跡に土器と同時	125	
164	2	漆器材	木	漆	長さ	31.0	幅	11.5	厚さ	2.3	SE013	段違いに加工	126	
164	3	漆器材	木	漆	長さ	33.3	幅	6.8	厚さ	2.5	SE013			
168	1	漆器材	木	漆	長さ	19.7	幅	3.1	厚さ	0.7	SE142	孔あり	128	
168	2	漆器材	木	漆	直径	2.5	高さ	3.5	口径	0.5	SE142			

第23表 遺物観察表—石製品—(1)

探出番号	遺物番号	種類	材質	部位		寸法 (cm)						遺物名	備考	掲載頁
				部位	状態	長さ	幅	高さ	口径	底径	厚さ			
17	4	灰石	丸石	裏面	長さ	—	幅	—	厚さ	—	SD137	一部のみ	26	
21	1	鏡石臼	安山岩	裏面	長さ	3.0	幅	—	厚さ	10.7	SD156		27	
23	10	煎茶卓	鏡石	裏面	長さ	3.0	幅	—	厚さ	1.2	SK002		29	
23	11	鏡石	—	裏面	長さ	—	幅	—	厚さ	1.7	SK002			
25	5	鏡石	—	裏面	長さ	—	幅	3.5	厚さ	5.2	2031 SK003		30	
33	13	鏡石	—	裏面	長さ	—	幅	3	厚さ	0.7	SK007	片面使用	38	
33	14	鏡石	—	裏面	長さ	—	幅	5.6	厚さ	—	SK007	裏に磨り目		
35	3	鏡石臼	砂岩	上臼	直径	18.2	口径	2.4	厚さ	12.2	SK007		40	
35	4	鏡石臼	砂岩	下臼	直径	—	—	—	厚さ	10.4	SK007	茶臼		
35	5	鏡石臼	砂岩	下臼	直径	(32.2)	—	—	厚さ	—	SK007	茶臼		
35	6	鏡石臼	安山岩	上臼	直径	(35.4)	口径	4	厚さ	10.6	SK007			
35	7	鏡石臼	安山岩	下臼	直径	—	—	—	厚さ	11.1	SK007			
36	1	不明	凝灰岩	裏面	—	—	幅	—	厚さ	14.4	SK007		41	



第25表 遺物観察表-ガラス製品-布-

探図番号	遺物番号	種類	材質	部位	寸法 (cm)					重量	遺構名	備考	掲載頁
					長さ	幅	厚さ	孔径	孔径				
202	6	玉	ガラス		長さ	0.8	幅	0.5	厚さ	0.1	0.1	SP1382	158
	2	小玉	ガラス		径	0.4	厚さ	0.2	孔径	0.1	0.1	K-76	
	3	小玉	ガラス		径	0.3	厚さ	0.2	孔径	0.1	0.1	K-74	
	4	小玉	ガラス		径	0.3	厚さ	0.2	孔径	0.1	0.1	K-75	
	5	小玉	ガラス		径	0.4	厚さ	0.2	孔径	0.1	0.1	K-77	
203	21	布			長さ	4.0	幅	0.9	径	0.9	0.9	トレンチ5 絞り状	158

第26表 遺物観察表-金属製品-(1)

探図番号	遺物番号	種類	材質	状態	寸法 (cm)					重量	遺構名	備考	掲載頁
					長さ	幅	厚さ	孔径	孔径				
25	6	刀子	鉄	刃部	長さ	7.6	幅	0.3	厚さ	0.7	11.1	SK003	30
	15	鉄釘	鉄	定存	長さ	8.1	幅	0.6	厚さ	0.5	11.2	SK007	
	16	鉄釘	鉄	定存	長さ	8.6	幅	0.5	厚さ	0.5	7.5	SK007	
33	17	三又鉄釘	鉄	ほぼ定存	長さ	11.0	幅	3.2	厚さ	0.5	11.0	SK007	38
	18	不明	鉄	一部	長さ	17.0	幅	3.7	厚さ	0.8	17.6	SK007	
	1	鎌	鉄	定存	長さ	22.0	幅	4.2	厚さ	0.5	128.1	SK008	
39	2	鎌	鉄	定存	長さ	14.4	幅	3.3	厚さ	0.5	75.1	SK008	43
	3	鉄釘	鉄	定存	長さ	31.2	幅	1.0	厚さ	1.0	138.3	SK008	
	4	鉄釘	鉄	ほぼ定存	長さ	32.8	幅	0.8	厚さ	0.8	127.3	SK008	
	5	火舌	鉄	定存	長さ	36.9	幅	0.5	厚さ	0.5	99.6	SK008	
	6	刀子	鉄	定存	長さ	17.3	幅	1.5	厚さ	0.9	26.1	SK008	
	7	刀子	鉄	ほぼ定存	長さ	21.8	幅	1.9	厚さ	0.5	56.8	SK008	
	42	6	鉄釘	鉄	先端部	長さ	5.1	幅	0.7	厚さ	0.7	7.0	
48	1	刀子	鉄	基部	長さ	4.9	幅	0.5	厚さ	0.3	4.3	SK011	48
	5	鉄釘	鉄	定存	長さ	11.6	幅	0.6	厚さ	0.6	18.0	SK015	49
50	1	鉄釘	鉄	ほぼ定存	長さ	8.6	幅	0.4	厚さ	0.4	9.8	SK021	54
	2	鉄釘	鉄	定存	長さ	11.2	幅	0.6	厚さ	0.6	19.6	SK021	
	10	鉄釘	鉄	定存	長さ	8.0	幅	0.5	厚さ	0.5	9.0	SK023	
62	11	鉄釘	鉄	ほぼ定存	長さ	8.1	幅	0.5	厚さ	0.5	9.0	SK023	57
	12	鉄釘	鉄	定存	長さ	14.2	幅	0.4	厚さ	0.4	3.1	SK023	
	5	鉄釘	鉄	定存	長さ	5.4	幅	0.6	厚さ	0.6	6.9	SK025	
70	13	鉄線	鉄	ほぼ定存	長さ	17.3	幅	0.8	厚さ	0.8	56.5	SK024	62
	14	鉄釘	鉄	定存	長さ	9.0	幅	0.7	厚さ	0.7	17.8	SK024	
	15	鉄釘	鉄	定存	長さ	9.2	幅	0.4	厚さ	0.6	6.5	SK024	
	16	鉄釘	鉄	ほぼ定存	長さ	4.0	幅	0.6	厚さ	0.6	7.3	SK024	
73	17	カスガイ	鉄	ほぼ定存	長さ	8.7	幅	4.1	厚さ	0.4	27.3	SK024	64
	20	鉄釘	鉄	先端を欠く	長さ	18.1	幅	0.7	厚さ	0.7	64.4	SK029	
75	1	鉄釘	鉄	定存	長さ	8.0	幅	0.6	厚さ	0.6	12.6	SK060	65
	2	鉄釘	鉄	定存	長さ	7.3	幅	0.6	厚さ	0.6	11.2	SK060	
77	10	刀子	鉄	基部を欠く	長さ	8.0	幅	1.4	厚さ	0.3	11.9	SK060	66
	8	鉄釘	鉄	ほぼ定存	長さ	20.7	幅	0.6	厚さ	0.6	32.4	SK074	
93	13	鉄釘	鉄	定存	長さ	5.4	幅	0.5	厚さ	0.5	4.8	SK086	75
	14	鉄釘	鉄	定存	長さ	6.4	幅	0.5	厚さ	0.5	5.8	SK086	
	15	鉄釘	鉄	定存	長さ	6.4	幅	0.5	厚さ	0.5	3.8	SK086	
	16	鉄釘	鉄	定存	長さ	6.4	幅	0.4	厚さ	0.4	5.4	SK086	
	17	鉄釘	鉄	定存	長さ	7.5	幅	0.5	厚さ	0.5	7.0	SK086	
97	18	鉄釘	鉄	定存	長さ	8.8	幅	0.5	厚さ	0.5	7.7	SK086	78
	19	鉄釘	鉄	定存	長さ	9.2	幅	0.5	厚さ	0.8	16.9	SK086	
	15	刀子	鉄	一部を欠く	長さ	16.7	幅	1.1	厚さ	0.4	22.4	SK090	
100	16	刀子	鉄	ほぼ定存	長さ	15.4	幅	1.2	厚さ	0.3	20.8	SK090	80
	1	鉄釘	鉄	定存	長さ	5.1	幅	0.4	厚さ	0.4	3.2	SK101	
	11	鉄釘	鉄	ほぼ定存	長さ	6.2	幅	0.5	厚さ	0.5	7.3	SK133	
	12	手板	鉄	ほぼ定存	長さ	7.9	幅	0.7	厚さ	0.3	4.7	SK136	
111	13	手板	鉄		長さ	6.4	幅	0.7	厚さ	0.3	3.3	SK136	90
	5	鉄釘	鉄	先端を欠く	長さ	4.2	幅	0.5	厚さ	0.5	3.0	SK123	
	7	不明	鉄	定存	長さ	11.9	幅	0.7	厚さ	0.7	19.8	SK123	
123	17	杓子状機器	鉄	一部欠	長さ	10.7	幅	0.4	厚さ	0.4	10.3	SK141	96
	18	櫛形器具	青銅	一部	長さ	12.2	幅	8.7	厚さ	2.5	124.7	SK144	
124	19	櫛形器具	鉄	定存	長さ	14.3	幅	1.0	厚さ	1.5	90.1	SK144	98
	1	鉄釘	鉄	基部欠	長さ	7.9	幅	0.5	厚さ	0.5	8.3	SK145	
	6	大板形分銅	銅	定存	長さ	0.8	幅	0.8	厚さ	0.2	0.6	SK144	
	1	鉄線	鉄	定存	長さ		幅		厚さ			SK144	
	2	鉄線	鉄	ほぼ定存	長さ	10.3	幅	1.0	厚さ	0.3	80.3	SK144	
	3	線先	鉄	ほぼ定存	長さ	34.5	幅	12.7	厚さ	1.4	788.8	SK144	
125	4	線先	鉄	ほぼ定存	長さ	33.5	幅	11.5	厚さ	1.1	832.6	SK144	100
	5	線先	鉄	ほぼ定存	長さ	32.6	幅	11.2	厚さ	1.8	949.8	SK144	
	2	不明	青銅	一部欠	長さ	3.9	幅	0.4	厚さ	0.3	3.2	SK142	

第27表 遺物観察表—金属製品—(2)

探図番号	遺物番号	種類	材質	状態		寸法 (cm)					遺物名	備考	掲載頁	
				部位	状態	長さ	幅	厚さ	重さ	寸法				
137	6	刀子	鉄	一部欠	長さ	23.6	幅	1.9	厚さ	0.3	85.2	SK158		107
139	4	不明	青銅	一部欠	長さ	5.2	幅	1.5	厚さ	0.9	8.3	SK169		108
	5	不明	青銅	一部欠	長さ	2.5	幅	0.9	厚さ	0.5	1.8	SK169		
142	3	鉄釘	鉄	完全	長さ	9.3	幅	0.5	厚さ	0.5	21.2	SK183		111
	4	鉄線	鉄	完全	長さ	10.2	幅	0.8	厚さ	0.5	11.1	SK183		
146	18	鉄釘	鉄	完全	長さ	8.6	幅	1.0	厚さ	1.0	35.3	SK193		115
	19	鉄釘	鉄	完全	長さ	14.4	幅	2.0	厚さ	0.2	60.5	SK193		
155	6	不明	青銅	一部欠	長さ	3.9	幅	0.7	厚さ	0.5	1.4	SK209	刀子の一部	120
	4	鉄釘	鉄	完全	長さ	6.7	幅	0.5	厚さ	1.2	18.1	SK233		122
156	5	不明	鉄	ほぼ完全	長さ	17.3	幅	2.1	厚さ	1.1	129.9	SK233		128
169	7	不明	青銅	一部欠	長さ	2.9	幅	0.8	厚さ	0.7	6.5	SK142		134
178	3	露り金具	鉄	完全	長さ	1.7	幅	1.1	厚さ	0.3	0.5	SP1065		137
	8	不明	鉄	完全	長さ	2.9	幅	1.7	厚さ	1.4	6.5	SP1219		
182	10	鉄釘	鉄	完全	長さ	6.8	幅	0.5	厚さ	0.5	5.5	SP1558		138
	12	鉄釘	鉄	完全	長さ	8.0	幅	0.5	厚さ	0.5	14.1	SP1306		
183	1	鉄釘	鉄	頭部を欠く	長さ	6.4	幅	0.4	厚さ	0.4	3.2	SP1356		138
	8	鉄釘	鉄	頭部を欠く	長さ	5.6	幅	0.3	厚さ	0.3	4.5	SP1430		
184	10	鉄釘	鉄	頭部を欠く	長さ	10.4	幅	0.5	厚さ	0.5	23.8	SP1458		139
	12	鉄釘	鉄	ほぼ完全	長さ	11.9	幅	1.0	厚さ	0.7	18.6	SP1464		
184	20	カヌヅノ	鉄	ほぼ完全	長さ	9.1	幅	0.7	厚さ	0.6	15.9	SP1497		138
	4	鉄釘	鉄	ほぼ完全	長さ	8.3	幅	0.5	厚さ	0.5	12.7	SP1506		
184	7	鉄釘	鉄	一部欠	長さ	6.8	幅	0.4	厚さ	0.4	9.6	SP1635		139
	4	鉄釘	鉄	一部欠	長さ	7.4	幅	0.6	厚さ	0.5	16.3	SP1679		
203	1	不明	青銅	—	長さ	2.5	幅	1.8	厚さ	1.0	2.8	L-78	原状金具と組む	158
	2	ピン状	青銅	一部欠く	長さ	1.0	幅	0.5	厚さ	0.3	0.1	K-77		
	3	ピン状	青銅	一部欠く	長さ	2.0	幅	1.3	厚さ	0.8	1.0	K-76		
	4	不明	青銅	—	長さ	3.3	幅	0.5	厚さ	1.5	0.9	—		
	5	棒状	青銅	—	長さ	3.9	幅	0.4	厚さ	0.3	0.9	K-75		
	6	ピン状	青銅	ほぼ完全	長さ	3.8	幅	0.7	厚さ	0.7	1.2	K-74		
	7	不明	青銅	—	長さ	2.5	幅	0.5	厚さ	0.2	1.2	K-75		
	8	不明	青銅	—	長さ	2.9	幅	0.8	厚さ	0.1	2.1	—	中空	
	9	不明	青銅	—	長さ	3.2	幅	1.0	厚さ	0.1	2.2	K-74	中空	
	10	不明	青銅	—	長さ	1.2	幅	1.3	厚さ	0.9	2.0	L-76	金箔付着	
	11	不明	青銅	—	長さ	1.8	幅	2.6	厚さ	0.2	2.1	L-76-77		
	12	棒状	青銅	—	長さ	1.7	幅	1.8	厚さ	0.7	1.5	K-77	金箔付着	
	13	棒状	青銅	—	長さ	2.4	幅	1.3	厚さ	0.5	0.9	K-77	金箔付着	
	14	不明	青銅	—	長さ	1.4	幅	1.0	厚さ	0.5	1.3	—		
	15	不明	青銅	—	長さ	3.4	幅	1.7	厚さ	0.7	4.2	K-77		
	16	不明	青銅	完全	長さ	1.5	幅	1.1	厚さ	0.3	0.9	K-76	棒状	
	17	不明	青銅	ほぼ完全	長さ	7.1	幅	4.3	厚さ	39	91.2	L-76	塊状	
	18	不明	青銅	—	長さ	2.5	幅	1.6	厚さ	0.8	5.0	—	一括	
	19	不明	青銅	—	長さ	2.1	幅	1.2	厚さ	0.6	4.0	L-74	熱により塊状	
	20	不明	青銅	—	長さ	3.5	幅	4.6	厚さ	1.5	32.2	L-76	熱により塊状	

第28表 遺物観察表—瓦—(1)

探図番号	遺物番号	種類	部位・状態		寸法 (cm)					遺物名	備考	掲載頁		
			部位	状態	長さ	幅	厚さ	重さ	寸法					
23	15	埴瓦	—	—	長さ	—	幅	—	厚さ	2.6	—	SK001	埴瓦10片	17
	16	丸瓦	軒瓦	—	長さ	—	幅	—	厚さ	—	—	SK002	珠文と印文	29
34	1	平瓦	軒瓦	—	長さ	—	幅	—	厚さ	1.7	—	SK007	唐草文	39
	2	平瓦	軒瓦	—	長さ	—	幅	—	厚さ	2.0	—	SK007	唐草文	
	3	平瓦	軒瓦	—	長さ	—	幅	—	厚さ	2.2	—	SK007	唐草文	
	4	平瓦	軒瓦	—	長さ	—	幅	—	厚さ	2.0	—	SK007	唐草文	
	5	平瓦	軒瓦	—	長さ	—	幅	—	厚さ	1.6	—	SK007	唐草文	
	6	平瓦	軒瓦	—	長さ	—	幅	—	厚さ	2.0	—	SK007	唐草文	
	7	平瓦	軒瓦	—	長さ	—	幅	—	厚さ	2.0	—	SK007	唐草文	
	8	平瓦	軒瓦	—	長さ	—	幅	—	厚さ	1.7	—	SK007	ヘラ痕	
	9	丸瓦	軒瓦	—	長さ	—	幅	—	厚さ	—	—	SK007	外周に鱗目印	
	10	平瓦	不明	—	長さ	—	幅	—	厚さ	3.5	—	SK007	—	
	11	平瓦	不明	—	長さ	—	幅	—	厚さ	2.2	—	SK007	釘孔径1.2cm	
	12	丸瓦	瓦線部	—	長さ	—	幅	—	厚さ	2.0	—	SK007	外周に鱗目印	
	13	平瓦	—	—	長さ	32.5	幅	26.6	厚さ	2.0	—	SK007	蓋	
35	1	平瓦	—	長さ	—	幅	23.8	厚さ	2.0	—	SK007	—	40	
	2	丸瓦	—	長さ	27.9	幅	23.9	厚さ	2.3	—	SK007	ほぼ完全		

第29表 遺物観察表-瓦-(2)

標図番号	遺物番号	種類	寸法 (cm)						遺構名	備考	掲載頁		
			部位・状態	長さ		幅		重量					
43	2	瓦	玉縁部	長さ	—	幅	12.9	厚さ	2.3	—	SK009	縄目印さ	47
57	1	平瓦	軒瓦	長さ	—	幅	—	厚さ	—	—	SK022	唐草文	56
58	1	瓦	玉縁部	長さ	—	幅	—	厚さ	2.4	—	SK022	内面に筋目縁痕	55
	2	瓦	玉縁部	長さ	—	幅	14.7	厚さ	2.5	—	SK023	—	
	3	瓦	軒瓦	直径	15.7	幅	—	厚さ	2.0	—	SK023	珠文と巴文	
139	6	瓦	軒瓦	長さ	—	幅	—	厚さ	2.3	—	SK169	珠文と巴文	106
132	3	瓦	軒瓦	長さ	—	幅	—	厚さ	—	—	SK216	珠文	118
164	1	平瓦	—	—	—	—	—	—	—	—	SB013	釘穴あり	126
174	—	—	—	22.1	幅	22.2	—	厚さ	2.5	—	SK012	—	131
179	2	平瓦	軒瓦	長さ	—	幅	—	厚さ	2.5	—	SK207	唐草文	135
	3	瓦	瓦	長さ	—	幅	—	厚さ	2.0	—	SK207	—	
	4	瓦	軒瓦	長さ	—	幅	—	厚さ	2.0	—	SK207	—	
	5	瓦	軒瓦	長さ	—	幅	—	厚さ	2.0	—	SK207	—	
	5	瓦	軒瓦	長さ	—	幅	13.4	厚さ	1.9	—	SK207	珠文と巴文	
204	1	瓦	軒瓦	長さ	—	幅	—	厚さ	—	—	K-75	珠文と巴文	159
	2	瓦	軒瓦	直径	—	幅	—	厚さ	—	—	K-75	珠文と巴文	
	3	瓦	軒瓦	長さ	—	幅	—	厚さ	—	—	K-76	珠文と巴文	
	4	瓦	軒瓦	長さ	—	幅	—	厚さ	—	—	K-75	珠文と巴文	
	5	瓦	軒瓦	長さ	—	幅	—	厚さ	—	—	K-78	珠文と巴文	
	6	瓦	玉縁部	長さ	—	幅	—	厚さ	—	—	K-74	外面に縄目印さ	
	7	瓦	—	—	—	—	—	—	—	—	K-77	九州タイプ筋目	
	8	瓦	玉縁部	長さ	—	幅	14.0	厚さ	—	—	K-75	内面筋目縁痕	
	9	瓦	軒瓦	長さ	—	幅	—	厚さ	—	—	K-74	唐草文	
	10	平瓦	軒瓦	長さ	—	幅	—	厚さ	—	—	K-77	唐草文	
	11	平瓦	軒瓦	長さ	—	幅	—	厚さ	—	—	K-74	唐草文	
	12	平瓦	軒瓦	長さ	—	幅	—	厚さ	—	—	K-74	唐草文	
	13	平瓦	軒瓦	長さ	—	幅	—	厚さ	—	—	K-74	唐草文	
	14	平瓦	軒瓦	長さ	—	幅	—	厚さ	—	—	K-75	唐草文	
	15	瓦	瓦	長さ	—	幅	—	厚さ	—	—	K-76	円形刺突	
	16	平瓦	—	—	—	—	—	—	—	—	—	—	
	17	平瓦	—	—	—	—	—	—	—	—	K-77	古代 龍子印さ	

第30表 遺物観察表-銅銭-(1)

標図番号	遺物番号	銭貨名	国・王朝名	初铸年	重さ (g)	直径 (cm)	書体	遺構名	備考	掲載頁
18	1	景祐元寶	中国 北宋	1034年	3.3	2.6	篆書体	SD137	26	
	2	崇武通寶	中国 蜀	1368年	3.0	2.2	真書体	SD137		
	3	—	—	—	3.0	2.3	—	SK037		
22	1	景徳元寶	中国 北宋	1004年	2.1	2.5	真書体	SK002	28	
	2	天聖元寶	中国 北宋	1023年	2.1	2.4	篆書体	SK002		
	3	嘉祐通寶	中国 北宋	1056年	3.0	2.3	篆書体	SK002		
	4	熙寧元寶	中国 北宋	1068年	2.9	2.4	真書体	SK002		
	5	—	—	—	1.4	2.1	—	SK002		
37	1	淳化元寶	中国 北宋	990年	2.9	2.4	真書体	SK007	42	
	2	咸平通寶	中国 北宋	1038年	2.4	2.3	真書体	SK007		
	3	景德通寶	中国 北宋	1038年	1.3	2.4	—	SK007		
	4	—	—	—	1.3	2.5	—	SK007		
	5	—	—	—	1.3	2.5	—	SK007		
51	1	元祐通寶	中国 北宋	1086年	3.8	2.4	真書体	SK015	49	
	2	—	中国 北宋	—	—	—	—	SK015		
	3	熙寧元寶	中国 北宋	1068年	3.1	2.8	篆書体	SK016		
64	—	大禧通寶	中国 北宋	1017年	3.8	2.4	真書体	SK040	59	
	—	元豊通寶	中国 北宋	1078年	2.3	2.4	行書体	SK054	61	
71	1	紹寧元寶	中国 北宋	1094年	3.1	2.4	篆書体	SK059	63	
	2	崇寧元寶	中国 北宋	1101年	3.1	2.4	行書体	SK059		
95	1	開元通寶	中国 唐	621年	2.3	2.4	篆書体	SK078	70	
99	—	—	—	—	3.2	2.3	—	SK086	76	
	—	崇寧元寶	中国 北宋	1004年	2.7	2.4	真書体	SK090		
109	—	嘉祐通寶	中国 北宋	1038年	1.2	2.3	篆書体	SK109	79	
112	—	崇寧元寶	中国 北宋	1025年	2.5	2.5	篆書体	SK123	89	
124	2	大禧通寶	中国 北宋	1107年	2.7	2.4	真書体	SK145	90	
	7	—	—	—	9.1	2.3	—	SK144		
133	4	—	—	—	1.8	2.3	—	SK154	104	
135	10	—	—	—	13.3	2.4	—	SK155	5枚接合	
146	20	咸平元寶	中国 北宋	998年	3.3	2.4	真書体	SK193	115	
	21	景德元寶	中国 北宋	1004年	3.0	2.4	真書体	SK193		
	22	景祐元寶	中国 北宋	1004年	2.9	2.4	篆書体	SK193		
	23	皇祐元寶	中国 北宋	1054年	2.7	2.4	真書体	SK193		
	24	元祐通寶	中国 北宋	1086年	3.7	2.4	真書体	SK193		

第31表 遺物観察表—銅銭—(2)

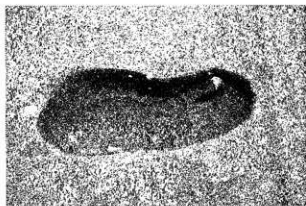
標記番号	遺物番号	銭貨名	国・王朝名	初発年	重さ(g)	直径(cm)	書体	遺物名	備考	掲載頁
152	6	熙寧元寶	中国 北宋	1068年	5.3	2.4	篆書体	SK216		118
	7	熙寧元寶	中国 北宋	1068年	5.3	2.4	篆書体	SK216		
	13	天禧通寶	中国 北宋	1017年	3.4	2.5	篆書体	SK226		
155	6	天禧元寶	中国 北宋	1023年	2.9	2.4	篆書体	SK220		120
	6	景祐元寶	中国 北宋	998年	4.2	2.4	篆書体	SK233		122
158	1	至和元寶	中国 北宋	1054年	2.5	2.4	篆書体	SK233		123
	2	—	—	—	1.2	2.4	—	SK030		
	2	殿前通寶	中国 北宋	1111年	2.2	2.3	分権	SK113		
	3	祥符通寶	中国 北宋	1009年	2.7	2.4	真書体	SK153		
	4	—	—	—	3.8	2.4	—	SK184		
	6	元豊通寶	中国 北宋	1078年	2.8	2.4	行書体	SK188		
	6	—	—	—	1.6	2.4	—	SK192		
	7	元豊通寶	中国 北宋	1078年	1.1	1.9	行書体	SK198	省上層 層極残	
	8	天聖元寶	中国 北宋	1023年	3.2	2.4	篆書体	SK199		
	1	元豊通寶	中国 北宋	1078年	2.6	2.3	行書体	SK142		
170	2	—	—	—	1.6	2(4)	—	SP142	破片	128
	2	祥符通寶	中国 北宋	1009年	1.5	2.4	真書体	SK012		
175	2	元祐通寶	中国 北宋	1096年	2.4	2.3	篆書体	SK012		131
	1	元祐通寶	中国 北宋	1086年	3.2	2.4	行書体	SK207		
180	1	元祐通寶	中国 北宋	1241年	2.4	2.4	—	SK207	背六	136
	2	淳祐元寶	中国 南宋	—	1.8	2.4	—	SK207		
	4	—	—	—	3.4	2.5	—	SK207		
	1	崇寧通寶	中国 北宋	1130年	2.8	2.3	真書体	SP1091		
185	2	紹聖元寶	中国 北宋	1094年	2.1	2.4	真書体	SP1133		140
	3	—	—	—	1.9	2.4	—	SP1135		
	4	宣和通寶	中国 北宋	1119年	3.1	2.4	篆書体	SP1151		
	5	元豊通寶	中国 北宋	1078年	3.0	2.4	行書体	SP1164		
	6	咸平元寶	中国 北宋	998年	2.9	2.5	真書体	SP1165		
	7	聖宗元寶	中国 北宋	1101年	3.3	2.5	篆書体	SP1244		
	8	—	—	—	—	—	—	SP1259	破片	
	9	紹聖元寶	中国 北宋	1094年	3.2	2.4	行書体	SP1392		
	10	紹聖通寶	中国 北宋	1094年	2.6	2.4	真書体	SP1400		
	11	元豊通寶	中国 北宋	1078年	2.9	2.4	篆書体	SP1401		
	12	—	—	—	0.6	—	—	SP1401	「背」のみ残り	
	13	—	—	—	1.8	2.4	—	SP1473		
	14	—	—	—	1.6	—	—	SP1513		
	15	天禧通寶	中国 北宋	1017年	2.7	2.5	真書体	SP1552		
	16	元祐通寶	中国 北宋	1086年	2.6	2.3	真書体	SP1553		
17	咸平元寶	中国 北宋	998年	2.6	2.4	真書体	SP1560			
18	開元通寶	中国 唐	960年	2.3	2.4	—	SP1592	「開」を欠く		
19	開元通寶	中国 唐	960年	3.3	2.4	—	SP1597			
20	嘉祐元寶	中国 北宋	1101年	3.1	2.4	篆書体	SP1699			
21	崇寧元寶	中国 北宋	1068年	3.0	2.4	真書体	SP1613			
186	1	元豊通寶	中国 北宋	1078年	2.5	2.5	篆書体	SP1668		141
2	崇寧元寶	中国 北宋	1068年	3.4	2.5	篆書体	SP1670			
205	1	開元通寶	中国 唐	621年	2.8	2.4	篆書体	—	背下月	160
	2	淳化元寶	中国 北宋	990年	2.9	2.4	篆書体	—	一折	
	3	天禧元寶	中国 北宋	1023年	3.0	2.4	篆書体	—		
	4	天禧元寶	中国 北宋	1024年	3.1	2.4	篆書体	—		
	5	元祐通寶	中国 北宋	1086年	1.9	2.3	篆書体	—		
	6	嘉祐元寶	中国 北宋	1101年	1.5	2.4	篆書体	—		
	7	仁元寶	—	—	3.1	2.4	—	—		
	8	崇寧元寶	中国 北宋	1064年	2.8	2.4	真書体	表十		
	9	—	—	—	—	—	—	背十		
	10	崇寧元寶	中国 北宋	1064年	—	—	—	表十		
206	11	紹聖元寶	中国 北宋	1094年	1.9	2.4	篆書体	—		161
	12	—	—	—	6.2	2.6	—	—	3枚接合	
	13	元仁元寶	中国 北宋	—	1.9	2.5	篆書体	1-74		
	14	仁元寶	中国 北宋	1068年	2.8	2.5	篆書体	1-74		
	15	崇寧元寶	中国 北宋	1068年	2.8	2.5	篆書体	1-75		
	16	崇寧通寶	中国 北宋	1068年	2.2	2.4	篆書体	1-76		
	17	崇寧元寶	中国 北宋	1068年	2.4	2.4	篆書体	1-78		
	18	仁元寶	中国 北宋	—	2.3	2.4	篆書体	1-78		
	19	治平元寶	中国 北宋	1064年	2.5	2.4	篆書体	1-77		
	20	元豊通寶	中国 北宋	1078年	3.2	2.4	篆書体	1-77		
206	1	天禧通寶	中国 北宋	1017年	3.9	2.5	真書体	K-74		161
	2	天禧元寶	中国 北宋	1023年	3.2	2.3	真書体	K-74		
	3	仁元寶	—	—	—	—	—	K-74	背側面	
	4	崇寧通寶	中国 北宋	1068年	3.1	2.4	篆書体	K-74		
	5	崇寧通寶	中国 北宋	1038年	3.1	2.4	真書体	K-74		
	6	至和元寶	中国 北宋	1054年	2.5	2.4	篆書体	K-74		
	7	元祐通寶	中国 北宋	1086年	3.1	2.4	篆書体	K-74		
	8	天禧通寶	中国 北宋	1107年	2.3	2.4	真書体	K-74		
	9	—	—	—	3.0	—	—	K-74	2枚接合	
	10	仁元寶	中国 北宋	—	3.7	2.4	真書体	K-74		

第32表 遺物観察表—銅錢—(3)

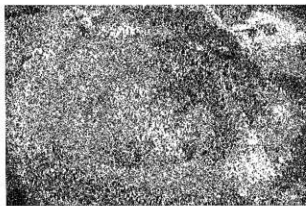
図号	遺物番号	貨幣名	国・王朝名	初铸年	重さ(g)	直径(cm)	字体	遺物名	備考	掲載頁	
206	11	仁化元寶	—	—	1.3	2.4	篆書体	K-74		161	
	12	—	—	—	1.1	2.3	—	K-74			
	13	開元通寶	中国 唐	621年	1.9	2.4	篆書体	K-76			
	14	祥符通寶	中国 北宋	1069年	3.0	2.5	篆書体	K-76			
	15	紹聖元寶	中国 北宋	1094年	3.3	2.5	行書体	K-76			
	16	—	—	—	—	—	—	K-76			
	17	—	—	—	—	1.1	—	K-77			
	18	—	—	—	—	3.6	2.4	—	K-77		
	19	—	—	—	—	0.5	—	K-77			
	20	天聖元寶	中国 北宋	1023年	3.1	2.4	篆書体	K-77			
	21	皇宋通寶	中国 北宋	1088年	2.4	2.4	篆書体	K-77			
	22	聖宗元寶	中国 北宋	1068年	2.4	2.5	篆書体	K-77			
23	元祐通寶	中国 北宋	1078年	3.1	2.4	篆書体	K-77				
24	治平通寶	中国 北宋	1069年	2.4	2.5	篆書体	K-77	安南銭			
25	—	—	—	—	1.8	2.4	篆書体	K-77			
207	1	開元通寶	中国 唐	621年	2.4	2.5	—	K-75		162	
	2	聖德元寶	中国 北宋	1004年	2.5	2.5	篆書体	K-75			
	3	祥符通寶	中国 北宋	1069年	2.6	2.5	篆書体	K-75			
	4	祥符通寶	中国 北宋	1069年	1.9	2.1	行書体	K-75	扇辺を研磨		
	5	天聖元寶	中国 北宋	1023年	1.4	2.4	篆書体	K-75			
	6	皇宋通寶	中国 北宋	1088年	2.7	2.5	篆書体	K-75			
	7	聖宗元寶	中国 北宋	1068年	3.2	2.4	篆書体	K-75			
	8	聖宗元寶	中国 北宋	1068年	3.0	2.5	篆書体	K-75			
	9	聖宗元寶	中国 北宋	1068年	2.9	2.5	篆書体	K-75			
	10	聖宗元寶	中国 北宋	1068年	2.7	2.5	篆書体	K-75			
	11	聖宗元寶	中国 北宋	1068年	2.4	2.5	篆書体	K-75			
	12	聖宗元寶	中国 北宋	1068年	3.2	2.4	篆書体	K-75			
	13	聖宗元寶	中国 北宋	1068年	2.4	2.4	篆書体	K-75			
	14	元祐通寶	中国 北宋	1078年	2.3	2.4	行書体	K-75			
	15	紹聖元寶	中国 北宋	1094年	2.8	2.4	行書体	K-75			
	16	元祐通寶	中国 北宋	1068年	2.9	2.4	篆書体	K-75			
	17	天聖通寶	中国 北宋	1023年	2.5	2.4	篆書体	K-75			
18	天聖通寶	中国 北宋	1107年	1.9	2.4	篆書体	K-75				
19	仁化元寶	中国 北宋	—	1.2	2.3	篆書体	K-75				
20	仁化元寶	中国 北宋	—	2.1	2.3	行書体	K-75				
21	仁化元寶	中国 北宋	—	1.0	—	篆書体	K-75				
22	—	—	—	—	1.0	—	K-75				
23	—	—	—	—	5.3	2.4	—	K-75	2枚撮合		
24	—	—	—	—	6.8	2.4	—	K-75	2枚撮合		
208	1	景德元寶	中国 北宋	1004年	3.3	2.4	篆書体	J・K-77		163	
	2	嘉泰通寶	中国 南宋	1201年	2.4	2.4	篆書体	—	背元		
	3	聖宗元寶	中国 北宋	1101年	2.3	2.4	行書体	K-78			
	4	元祐通寶	中国 北宋	1068年	1.8	2.4	行書体	L-75			
	5	—	—	—	1.7	2.4	—	L-75			
	6	—	—	—	4.9	2.5	—	L-75			
	7	開元通寶	中国 唐	621年	1.7	2.5	—	L-76			
	8	天仁元寶	—	—	1.9	2.5	篆書体	L-76			
	9	—	—	—	2.9	2.3	—	L-76・77			
	10	景祐元寶	中国 北宋	1034年	1.2	2.4	篆書体	L-77			
	11	皇宋通寶	中国 北宋	1088年	2.3	2.6	篆書体	L-77			
	12	聖宗通寶	中国 北宋	1064年	2.2	2.3	篆書体	L-77			
	13	治平元寶	中国 北宋	1064年	2.0	2.5	篆書体	L-77			
	14	—	—	—	2.7	2.4	—	L-77			
	15	—	—	—	—	1.0	—	L-77			
	16	—	—	—	—	0.6	2.2	L-77			
	17	治平元寶	中国 北宋	1064年	2.4	2.4	篆書体	L-78	背と右の字は		

# 写真図版

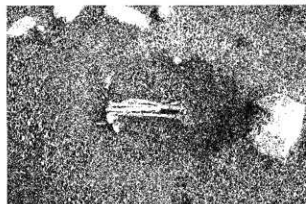




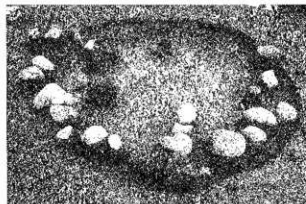
SK006



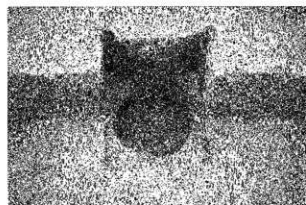
SK007



SK008



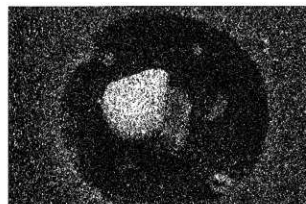
SK011



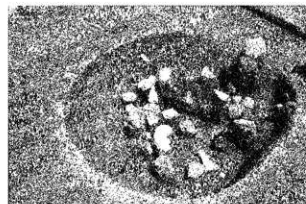
SE013上部 (井戸枠?)



SE013 井戸側



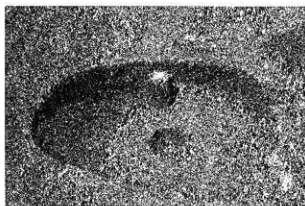
SK015



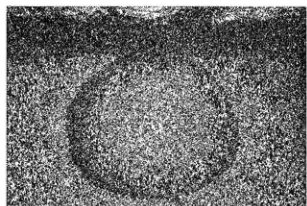
SK016



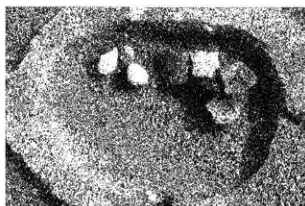
SK020



SK024



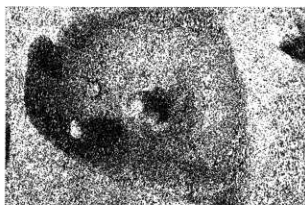
SK028



SK029



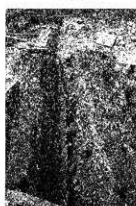
SK030



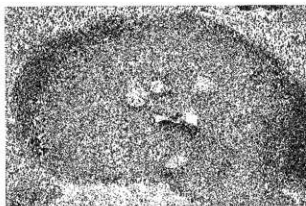
SK036



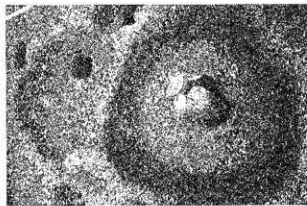
SK037



SD051



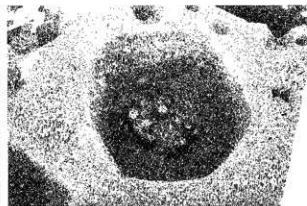
SK052



SK053



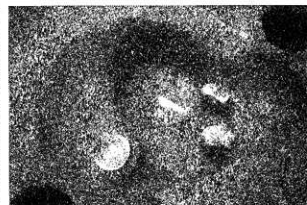
SK054



SK059



SK066



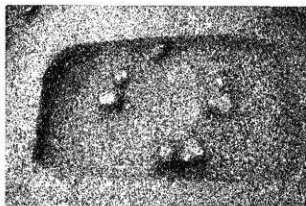
SK067



SK069



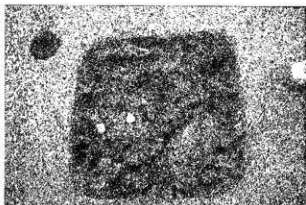
SK074



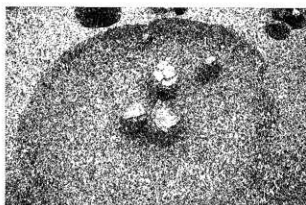
SK072



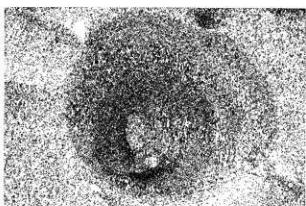
SK075



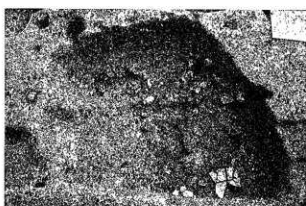
SK077



SK079



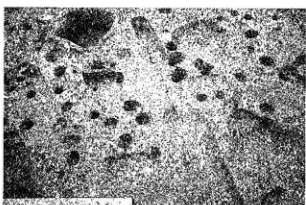
SK085



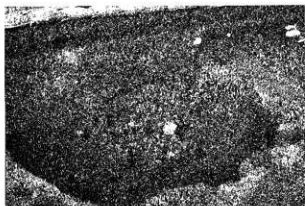
SK086



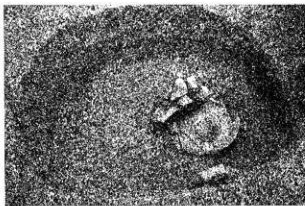
SK090



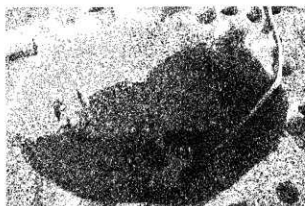
SK091



SK109



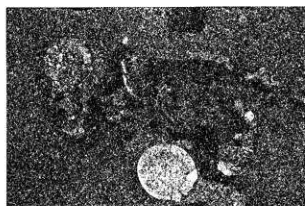
SK111



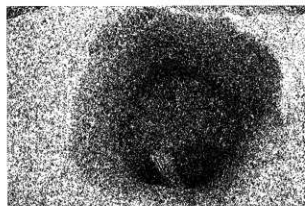
SK123



SK126



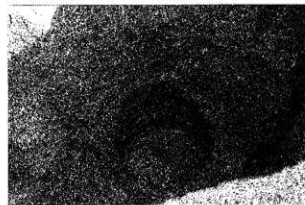
SK134



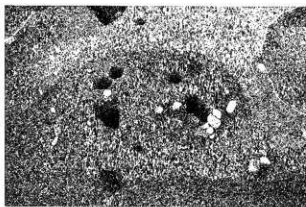
SK136



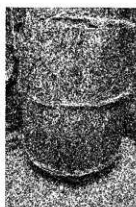
SD137



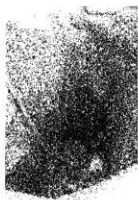
SE141



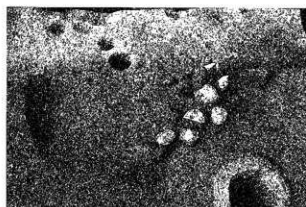
SK140



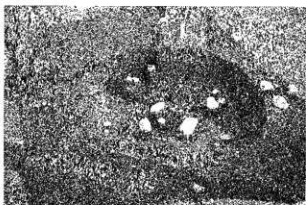
SE142



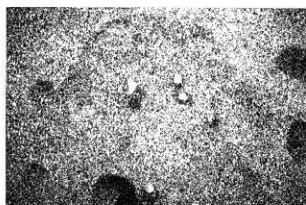
SE142



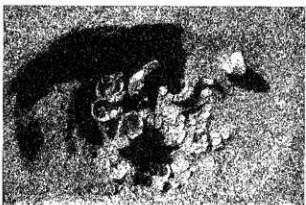
SK148



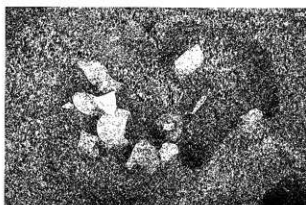
SK150 西から



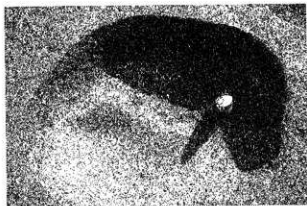
SK154



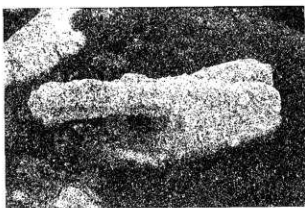
SK155 1回目 (東→西)



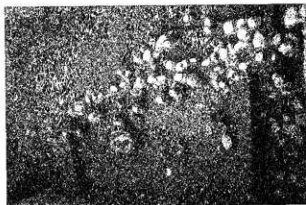
SK158



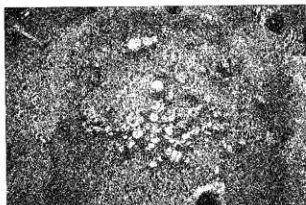
SK164



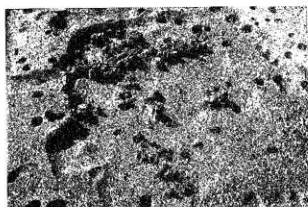
SK172



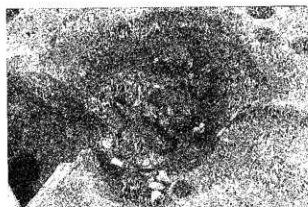
SK172



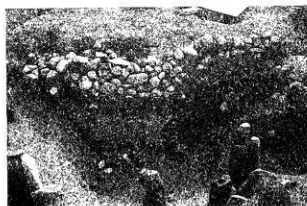
SK183



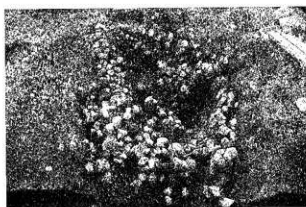
SK183



SK193



SX207



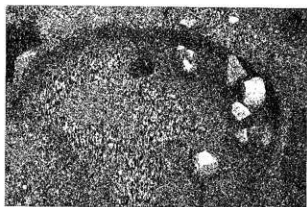
SX207



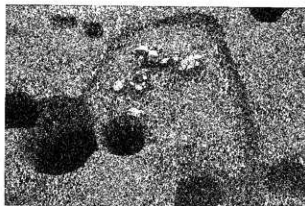
SX207



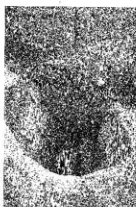
SK216



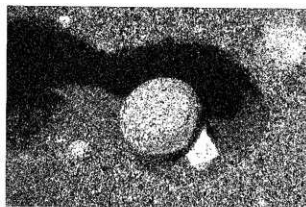
SK224



SK234



SK240



SP1098



SP1234 ファイゴ羽口



報告書抄録

ふりがな	ぶんごふない ちゅうせいおおともふないまちあとだい30じちよさ
書名	豊後府内14 中世大友府内町跡第30次調査
副書名	一般国道10号古国府拡幅事業に伴う埋蔵文化財発掘調査報告書
巻次	6
シリーズ名	大分県教育庁埋蔵文化財センター調査報告書
シリーズ番号	第46集
編著者名	坂本嘉弘
編集機関	大分県教育庁埋蔵文化財センター
所在地	〒870-1113 大分市大字中判田1977 TEL 097-597-5675
発行年月日	2010年3月31日

ふりがな 所取遺跡名	ふりがな 所在地	コード		北緯	東経	調査期間	調査面積	調査原因
		市町村	遺跡					
ちゅうせいおおとも 中世大友 ふないまちあと 府内町跡	おおいだし 大分市 もとまち 元町	322	51	33° 13' 20"	131° 37' 11"	2005年4月23日 ～ 2006年3月19日	700㎡	国道10号 古国府拡幅 事業

所取遺跡名	種別	主な時代	主な遺構	主な遺物	特記事項
中世大友府内町跡 府内町跡30次調査	包含層 中世都市	中世 14世紀～16世紀	廃棄土坑 井戸 溝 礎石建物	在地系土師質土器 京都系土師器 吉備系土師器 中国陶磁器 鉄製農具	万寿寺の南を 画する東西方向の 街路を確認

要約	
	<p>①調査区の北端で東西方向の街路を検出した。これは、「府内古園」に描かれる万寿寺の南境の街路と想定され、万寿寺の規模がほぼ明らかになった。</p> <p>②東西方向の街路に沿って石積が並び、石段による出入り口が検出され、「府内古園」に記載される「魚之店」の一端を知ることが出来た。</p> <p>③徳治元年(1306)に創建とされる万寿寺と同じ時期である、調査区からは14世紀初頭の遺物が多量に出土し、万寿寺の創建に係わる町屋の可能性がある。</p> <p>④種積みの井戸が3基発掘された。この様式の井戸が府内で14世紀に遡ることが明らかになった。</p> <p>⑤埋納された状態で16世紀の鋤・鎌・鎌が出土した。</p> <p>⑥14世紀代の土坑から地元産の土師質土器と一緒に、京都系土師器や吉備系の土師器や備前焼が出土し、各地域との交流の一端を知ることが出来た。</p> <p>⑦14世紀初頭から16世紀末まで、この調査区の場所は、万寿寺門前の町屋として継続して、存続している。</p>

---

## 豊後府内14

中世大友府内町跡第30次調査

一般国道10号古国府拡幅事業に伴う埋蔵文化財発掘調査報告書(6)

大分県教育庁埋蔵文化財センター調査報告書 第46集

平成22年3月31日

編集・発行 大分県教育庁埋蔵文化財センター  
〒870-1113 大分市大字中判田1997番地  
TEL(097)597-5675

印刷 勉強堂美術精版社  
〒876-0832 大分県佐伯市船瀬町2-52  
TEL(0972)22-1324

---