

遺物觀察表

第6表 遺物観察表-土器・陶磁器類- (1)

地区番号	遺物番号	器種		生産地	法量(cm) ()は復元径			遺物名	備考	掲載頁
		種類	胎形		口径	底径	器高			
7	1	青磁	瓶	瀬島系	(15.4)	(3.9)	7.0	SD051	SK009と検査	16
	2	須恵質土器	壺	国内	—	—	—	SD051		
	3	瓦質土器	甕	国内	(25.0)	—	—	SD051		
	4	須恵質土器	壺	瀬島系?	—	—	—	SD051	外面は硝子叩き	
	5	須恵土器	鉢	国内	—	—	—	SD051		
	6	須恵質土器	鉢	東洋系	(21.1)	—	—	SD051		
	7	須恵土器	鉢	国内	—	(10.0)	—	SD051	古代の須恵器の鉢	
	8	土師質土器	杯	国内	12.4	8.0	7.4	SD051	京都河原 金堂母器入	
	9	土師質土器	皿	在産	(8.1)	6.7	1.1	SD051	金堂母器入	
	10	土師質土器	皿	在産	7.8	6.7	1.0	SD051		
	11	土師質土器	皿	在産	8.1	6.8	1.2	SD051		
	12	土師質土器	皿	在産	7.9	6.6	1.1	SD051		
	13	土師質土器	皿	在産	7.8	6.8	1.5	SD051		
	14	土師質土器	皿	在産	8.6	7.3	1.1	SD051	瀬島河原	
	15	土師質土器	皿	在産	8.8	6.8	1.4	SD051	金堂母器入	
	16	土師質土器	皿	在産	(11.6)	(7.9)	3.6	SD051		
	8	17	土師質土器	皿	在産	12.3	8.8	3.3	SD051	
1		土師質土器	杯	在産	(12.9)	(9.0)	2.9	SD051		
2		土師質土器	杯	在産	12.4	8.6	3.3	SD051		
3		土師質土器	杯	在産	(15.6)	9.2	3.0	SD051		
4		土師質土器	杯	在産	(12.6)	8.8	2.6	SD051		
5		土師質土器	杯	在産	12.4	8.3	3.0	SD051		
6		土師質土器	杯	在産	12.5	9.6	3.3	SD051		
7		土師質土器	杯	在産	12.4	9.0	3.5	SD051	金堂母器入	
8		土師質土器	杯	在産	12.2	8.2	3.0	SD051		
9		土師質土器	杯	在産	12	8.7	3.3	SD051		
10		土師質土器	碗	在産	(12.2)	(6.8)	4.5	SD051	金堂母器入	
10	11	土師質土器	埴壇	在産	—	—	—	SD051	金堂母器入	19
	1	青磁	皿	瀬島系	(15.0)	(5.2)	6.5	SD137		
	2	絞締め	壺	常滑産	—	—	—	SD137		
	3	瓦質土器	土甕	国内	—	—	—	SD137		
	4	瓦質土器	壺	国内	—	14.0	—	SD137	瀬島河原	
	5	瓦質土器	鉢	国内	—	—	—	SD137		
	6	瓦質土器	鉢	国内	(24.8)	—	—	SD137		
	7	土師質土器	鉢	瀬島系 土師器	(10.0)	3.0	3.5	SD137		
	8	土師質土器	皿	在産	(8.8)	(7.7)	0.9	SD137		
	9	土師質土器	皿	在産	8.5	7.0	1.3	SD137		
	10	土師質土器	皿	在産	8.5	6.5	1.2	SD137	金堂母器入	
	11	土師質土器	皿	在産	8.9	7.0	1.5	SD137	金堂母器入	
	12	土師質土器	皿	在産	8.3	6.8	1.4	SD137		
	13	土師質土器	皿	在産	(8.4)	(7.1)	1.3	SD137		
	14	土師質土器	皿	在産	(8.1)	(7.2)	1.3	SD137		
	15	土師質土器	皿	在産	7.6	6.0	1.5	SD137		
	16	土師質土器	鉢	在産	12.3	9.5	3.1	SD137		
11	17	土師質土器	杯	在産	11.0	8.6	3.0	SD137		20
	18	土師質土器	鉢	在産	11.8	9.2	2.8	SD137	瀬島河原	
	1	土師質土器	杯	在産	12.6	10.4	3.0	SD137	瀬島河原	
	2	土師質土器	杯	在産	12.4	9.5	3.0	SD137		
	3	土師質土器	杯	在産	13.0	10.5	3.0	SD137	瀬島河原	
	4	土師質土器	杯	在産	12.6	9.6	2.9	SD137		
	5	土師質土器	杯	在産	12.7	9.8	3.8	SD137		
	6	土師質土器	杯	在産	12.5	9.3	3.2	SD137		
	7	土師質土器	杯	在産	12.9	9.2	3.2	SD137		
	8	土師質土器	杯	在産	12.4	8.2	3.6	SD137		
	9	土師質土器	杯	在産	12.6	9.5	3.3	SD137		
	10	土師質土器	杯	在産	12.8	9.5	3.2	SD137		
	11	土師質土器	杯	在産	13.1	9.7	3.3	SD137		
	12	土師質土器	杯	在産	12.6	9.3	3.0	SD137		
13	土師質土器	杯	在産	12.6	10.2	3.1	SD137			
12	14	土師質土器	杯	在産	12.4	9.8	3.1	SD137		21
	15	土師質土器	杯	在産	12.4	9.8	3.1	SD137		
	1	土師質土器	杯	在産	13.5	10.5	3.0	SD137		
	2	土師質土器	杯	在産	12.9	10.0	3.0	SD137		
	3	土師質土器	杯	在産	12.8	8.9	3.5	SD137		
	4	土師質土器	杯	在産	12.9	9.2	3.5	SD137	瀬島河原	
	5	土師質土器	杯	在産	12.5	10.0	2.9	SD137		
	6	土師質土器	杯	在産	12.3	10.0	2.7	SD137		
	7	土師質土器	杯	在産	12.6	9.2	3.2	SD137		
	8	土師質土器	杯	在産	12.6	8.5	3.5	SD137		
	9	土師質土器	杯	在産	11.6	9.3	3.4	SD137	瀬島河原	
	10	土師質土器	杯	在産	12.9	10.2	3.0	SD137		
	11	土師質土器	杯	在産	12.6	10.0	2.9	SD137		
	12	土師質土器	杯	在産	12.6	8.5	3.6	SD137		
13	土師質土器	杯	在産	12.9	9.7	3.5	SD137			
14	土師質土器	杯	在産	12.0	9.4	3.6	SD137			

第7表 遺物観察表-土器・陶磁器類- (2)

採り番号	遺物番号	器種		生産地	法量 (cm) () は径元径			遺物名	備考	掲載頁	
		種類	器形		口径	底径	器高				
12	15	土師質土器	杯	在池	12.6	9.6	3.3	SD137	数目状圧痕	21	
	1	土師質土器	杯	在池	12.8	9	3.9	SD137	見込穴に腐蝕が認め付く		
	2	土師質土器	杯	在池	12	9.1	2.8	SD137	数目状圧痕		
	3	土師質土器	杯	在池	12.4	9.4	3	SD137	数目状圧痕		
	4	土師質土器	杯	在池	12.9	10.1	3.9	SD137			
	5	土師質土器	杯	在池	13.5	9.9	3.5	SD137	数目状圧痕		
	6	土師質土器	杯	在池	12.5	9.8	3.2	SD137	数目状圧痕		
	7	土師質土器	杯	在池	12.1	9.5	3	SD137			
	8	土師質土器	杯	在池	12.5	9.5	2.8	SD137	数目状圧痕		
	9	土師質土器	杯	在池	12.2	9.4	2.9	SD137	数目状圧痕		
	10	土師質土器	杯	在池	(12.2)	(9.8)	3.1	SD137			
	11	土師質土器	杯	在池	12.3	7.1	4.5	SD137			
	12	土師質土器	杯	在池	12.6	6.9	4.3	SD137			
	13	土師質土器	杯	在池	12.5	9.5	3.2	SD137			
	14	土師質土器	杯	在池	12.5	9.8	3	SD137	数目状圧痕		
13	15	土師質土器	杯	在池	12.7	10.2	2.7	SD137			
	1	土師質土器	杯	在池	12.4	10.2	3.0	SD137			
	2	土師質土器	杯	在池	12.4	8.0	3.3	SD137			
	3	土師質土器	杯	在池	12.5	9.8	3.6	SD137			
	4	土師質土器	杯	在池	12.6	10.2	2.8	SD137			
	5	土師質土器	杯	在池	12.8	10.5	3.5	SD137	又又付番 数状圧痕		
	6	土師質土器	杯	在池	11.6	9.9	3.3	SD137			
	7	土師質土器	杯	在池	12.3	7.9	3.5	SD137	数目状圧痕		
	8	土師質土器	杯	在池	12.8	10.0	2.9	SD137	数目状圧痕		
	9	土師質土器	杯	在池	13.0	8.9	3.0	SD137	数目状圧痕		
	10	土師質土器	杯	在池	12.4	9.6	3.1	SD137	数目状圧痕		
	11	土師質土器	杯	在池	12.5	9.2	3.9	SD137			
	12	土師質土器	杯	在池	12.5	9.4	3.5	SD137	又又付番 数状圧痕		
	13	土師質土器	杯	在池	12.0	9.7	3.6	SD137	数目状圧痕		
	14	14	土師質土器	杯	在池	12.2	8.5	3.7	SD137		
15		土師質土器	杯	在池	12.5	9.6	3.0	SD137	数目状圧痕		
1		土師質土器	杯	在池	12.4	9.2	3.3	SD137	数目状圧痕		
2		土師質土器	杯	在池	12.6	9.2	3.0	SD137			
3		土師質土器	杯	在池	12.8	10.2	3.1	SD137			
4		土師質土器	杯	在池	13.2	9.2	3.6	SD137			
5		土師質土器	杯	在池	12.4	9.2	3.2	SD137			
6		土師質土器	杯	在池	12.4	9.7	3.8	SD137			
7		土師質土器	杯	在池	(12.0)	(9.7)	2.8	SD137			
8		土師質土器	杯	在池	12.6	10.0	3.3	SD137	数目状圧痕		
9		土師質土器	杯	在池	12.2	9.5	3.0	SD137			
10		土師質土器	杯	在池	12.4	9.7	3.0	SD137	数目状圧痕		
11		土師質土器	杯	在池	13.2	10.0	3.6	SD137	数目状圧痕		
12		土師質土器	杯	在池	12.4	9.9	2.9	SD137			
15		13	土師質土器	杯	在池	12.5	9.0	3.7	SD137		
	14	土師質土器	杯	在池	(12.6)	(9.0)	3.6	SD137			
	15	土師質土器	杯	在池	11.8	9.3	2.6	SD137	数目状圧痕		
	1	土師質土器	杯	在池	(12.2)	(9.6)	3.2	SD137	数目状圧痕		
	2	土師質土器	杯	在池	13.0	10.3	3.1	SD137	数目状圧痕		
	3	土師質土器	杯	在池	12.8	10.4	3.0	SD137	数目状圧痕		
	4	土師質土器	杯	在池	12.2	9.3	3.1	SD137	数目状圧痕		
	5	土師質土器	杯	在池	(12.8)	(9.4)	3.9	SD137			
	6	土師質土器	杯	在池	12.3	10.1	3.0	SD137	数目状圧痕		
	7	土師質土器	杯	在池	12.0	10.0	2.6	SD137			
	8	土師質土器	杯	在池	12.4	9.5	3.1	SD137	数目状圧痕		
	9	土師質土器	杯	在池	11.8	9.4	3.0	SD137			
	10	土師質土器	杯	在池	13.6	10.8	2.8	SD137	数目状圧痕		
	11	土師質土器	杯	在池	13.0	9.8	3.4	SD137	数目状圧痕		
	16	10	土師質土器	杯	在池	12.5	9.5	3.0	SD137		
12		土師質土器	杯	在池	12.0	9.4	3.0	SD137	数目状圧痕		
13		土師質土器	杯	在池	12.4	9.8	3.2	SD137	数目状圧痕		
14		土師質土器	杯	在池	12.8	10.3	3.2	SD137	数目状圧痕		
15		土師質土器	杯	在池	12.6	9.6	2.9	SD137	数目状圧痕		
1		土師質土器	杯	在池	12.8	10.0	3.4	SD137			
2		土師質土器	杯	在池	12.3	9.7	2.8	SD137	数目状圧痕		
3		土師質土器	杯	在池	12.5	10.3	3.0	SD137			
17		1	青磁	碗	龍泉窯系	—	—	—	SD156		26
		2	青磁	碗	龍泉窯系	—	—	—	SD156		
		3	瓦質土器	香炉	国内	—	10.6	—	SD156	二層	
		4	瓦質土器	鉢	在池	—	—	—	SD156	菊花文	
		5	土師質土器	皿	在池	8.7	7.3	1.3	SD156	数目状圧痕	
		1	青磁	碗	龍泉窯系	(14.4)	—	—	SK002		
20		2	瓦質土器	漆鉢	国内	—	—	—	SK002		27
	3	瓦質土器	漆鉢	国内	(28.8)	—	—	SK002			
	4	佛彫陶器	漆鉢	佛前産	(30.2)	(15.0)	11.9	SK002			
	5	磁器陶器	壺	常滑窯	(31.0)	—	—	SK002			
	6	土師質土器	鉢	在池	(8.4)	(6.0)	1.7	SK002			
	23	2	瓦質土器	漆鉢	国内	—	—	—	SK002		
3		瓦質土器	漆鉢	国内	(28.8)	—	—	SK002			
4		佛彫陶器	漆鉢	佛前産	(30.2)	(15.0)	11.9	SK002			
5		磁器陶器	壺	常滑窯	(31.0)	—	—	SK002			
6		土師質土器	鉢	在池	(8.4)	(6.0)	1.7	SK002			

第8表 遺物観察表-土器・陶磁器類- (3)

持込 番号	遺物 番号	器種		生産地	法量 (cm) () は復元径			遺構名	備考	掲載頁
		種類	器形		口径	底径	器高			
23	7	土師質土器	坏	在池	(7.0)	(5.0)	2.5	SK002		29
	8	土師質土器	坏	在池	(11.2)	(8.3)	3.1	SK002		
	9	土師器	甕	在池	—	—	—	SK002	内面へラ削り 肩に耳が付く	
25	1	滑石土師器	甕	備前焼	—	—	—	SK003		30
	2	京師系土師器	甕	在池	10.6	—	2.3	SK003		
27	1	青磁	碗	肥前焼系	(12.5)	—	—	SK007		32
	2	青磁	碗	備前焼系	12.0	5.2	4.7	SK007		
	3	青磁	碗	肥前焼系	9.4	5.1	3.0	SK007	口割け	
	4	青磁	碗	肥前焼系	(14.7)	—	—	SK007		
	5	青磁	皿	備前焼系	(11.4)	—	—	SK007		
	6	青磁	皿	備前焼系	—	5.1	—	SK007		
	7	白磁	皿	中国	(13.2)	6.9	2.7	SK007		
	8	白磁	皿	中国	(13.8)	(7.4)	2.7	SK007		
	9	白磁	皿	中国	(22.2)	9.0	6.4	SK007	31と同じ個体	
	10	白磁	皿	中国	11.8	6.2	3.2	SK007		
	11	白磁	皿	中国	(22.2)	9.0	6.4	SK007		
	12	青花	瓶	肥前焼系	—	(6.0)	—	SK007		
	13	青花	瓶	肥前焼系	—	(7.4)	—	SK007		
	14	青花	皿	肥前焼系	—	(5.1)	—	SK007	底部に「掃」	
	15	青花	皿	肥前焼系	(11.2)	6.7	2.9	SK007	裏面に「大明赤造」	
	16	青花	皿	肥前焼系	—	5.4	—	SK007	口とセット。見込みが同じ文様	
	17	青花	皿	肥前焼系	(8.8)	5.4	2.5	SK007	蓋筋直	
	18	青花	皿	肥前焼系	—	3.8	—	SK007	3足	
	19	青花	瓶	肥前焼系	—	5.6	—	SK007		
28	1	磁器陶器	磁	中国	—	—	—	SK007		33
	2	磁器陶器	耳付管	中国	(10.6)	—	—	SK007	不揃いに耳が付く。	
	3	磁器陶器	磁	中国	—	(8.6)	—	SK007		
	4	磁器陶器	磁	備前焼	—	(12.2)	—	SK007		
	5	磁器陶器	磁	中国	—	(9.4)	—	SK007		
	6	磁器陶器	磁	備前焼	—	—	—	SK007		
	7	磁器陶器	磁	備前焼	—	(7.6)	—	SK007		
	8	磁器陶器	磁	備前焼	—	(12.0)	—	SK007		
	9	磁器陶器	磁	備前焼	—	(12.0)	—	SK007		
	10	磁器陶器	磁	備前焼	(10.4)	—	—	SK007	肩部に書簡文	
	11	磁器陶器	磁	備前焼	—	(14.9)	—	SK007		
29	1	磁器陶器	磁	備前焼	(32.0)	—	—	SK007	斜縁り目	34
	2	磁器陶器	磁	備前焼	(27.7)	—	—	SK007		
	3	磁器陶器	磁	備前焼	(31.0)	—	—	SK007		
	4	磁器陶器	磁	備前焼	—	(9.5)	—	SK007		
	5	磁器陶器	磁	備前焼	—	(12.8)	—	SK007		
	6	磁器陶器	磁	備前焼	—	(13.2)	—	SK007		
30	1	磁器陶器	磁	備前焼	(32.0)	—	—	SK007	斜縁り目	35
	2	磁器陶器	磁	備前焼	(29.4)	(12.8)	14.8	SK007	斜縁り目	
	3	磁器陶器	磁	備前焼	(30.0)	(10.4)	13.5	SK007	斜縁り目	
	4	磁器陶器	水屋甕	備前焼	(23.4)	—	—	SK007		
	5	磁器陶器	水屋甕	備前焼	(32.2)	—	—	SK007		
	6	磁器陶器	水屋甕	備前焼	—	—	—	SK007		
	7	磁器陶器	水屋甕	備前焼	—	—	—	SK007		
	8	磁器陶器	水屋甕	備前焼	—	—	—	SK007		
	9	磁器陶器	水屋甕	備前焼	—	—	—	SK007		
	10	磁器陶器	水屋甕	備前焼	—	—	—	SK007	肩部に突帯	
31	1	磁器陶器	水屋甕	備前焼	—	—	—	SK007		36
	2	磁器陶器	水屋甕	備前焼	—	—	—	SK007		
	3	磁器陶器	水屋甕	備前焼	—	—	—	SK007	肩部突帯に帯押さえ	
	4	磁器陶器	水屋甕	備前焼	—	(22.6)	—	SK007		
	5	磁器陶器	甕	備前焼	—	(25.2)	—	SK007		
32	1	京師系土師器	甕	在池	8.2	2.2	—	SK007		37
	2	京師系土師器	甕	在池	8.8	2.1	—	SK007	スス付帯 灯明皿	
	3	京師系土師器	甕	在池	10.3	2.1	—	SK007	スス付帯 灯明皿	
	4	京師系土師器	甕	在池	8.4	2.3	—	SK007	スス付帯 灯明皿	
	5	京師系土師器	甕	在池	10.8	2.2	—	SK007		
	6	京師系土師器	甕	在池	(12.4)	—	2.7	SK007		
	7	京師系土師器	甕	在池	(11.6)	—	3.6	SK007		
	8	土師質土器	小坏	在池	(8.0)	(5.4)	2.2	SK007	スス付帯 灯明皿	
	9	土師質土器	坏	在池	(12.0)	(8.0)	2.4	SK007		
	10	土師質土器	坏	在池	(7.8)	(4.6)	1.5	SK007		
32	11	瓦質土器	土鍋	国内	—	—	—	SK007		37
	12	瓦質土器	土鍋	国内	—	—	—	SK007	底部に格子印さ	
	13	瓦質土器	鉢	国内	—	—	—	SK007	肩より下の穿孔あり	
	14	瓦質土器	鉢	国内	(30.0)	(19.8)	11.3	SK007		
	15	瓦質土器	水鉢	国内	—	—	—	SK007	口縁部に書文	

第9表 遺物観察表-土器・陶磁器類-(4)

調査番号	遺物番号	器種		生産地	法量(cm) ()は復元径			遺物名	備考	掲載頁
		種類	容形		口径	底径	器高			
32	16	瓦質土器	火鉢	国内	(96.0)	—	—	SK007	口縁部に書文	37
	17	瓦質土器	漆黒甕	国内	(84)	—	—	SK007	書文を5段に施文	
	18	瓦質土器	風巾	国内	(94.6)	—	—	SK007		
33	1	瓦質土器	火鉢	国内	—	(19.0)	—	SK007		38
	2	瓦質土器	火鉢	国内	—	(30.6)	—	SK007		
	3	瓦質土器	火鉢	国内	—	(36.4)	—	SK007	3足	
	11	瓦質土器	盥	在池	(14.5)	—	—	SK007	漆黒後刷	
	12	瓦質土器	盥	在池	—	—	—	SK007	漆黒後刷	
41	1	青花	瓶	京御系	—	4.9	—	SK009	底彫に「長安酒造」の施	45
	2	青花	瓶	京御系	—	—	—	SK009	斗笠	
	3	白磁	皿	中国	(10.1)	(5.2)	(2.2)	SK009		
	4	焼酎陶器	甕	富津焼	—	—	—	SK009		
	5	焼酎陶器	甕	国内	—	—	—	SK009		
	6	焼酎陶器	搦鉢	備前焼	(25.8)	(12.6)	12.7	SK009		
	7	焼酎陶器	甕	備前焼	—	—	—	SK009		
	8	焼酎陶器	甕	備前焼	—	(26.0)	—	SK009		
	9	京都系土器	皿	在池	9.0	—	2.1	SK009	スス付着 灯明皿	
	10	京都系土器	皿	在池	12.0	—	2.1	SK009		
42	11	京都系土器	皿	在池	12.6	—	2.2	SK009		
	12	京都系土器	皿	在池	12.8	—	2.8	SK009	スス付着 灯明皿	
	13	京都系土器	皿	在池	12.6	—	2.7	SK009		
	1	瓦質土器	鉢	国内	—	—	—	SK009	凹文スタンプ	
	2	瓦質土器	鉢	国内	(41.0)	—	—	SK009		
	3	瓦質土器	鉢	国内	(38.5)	—	—	SK009		
	4	瓦質土器	鉢	国内	(37.2)	—	—	SK009	網織状文様のスタンプ	
	5	瓦質土器	鉢	在池	—	7.0	—	SK009		
	6	瓦質土器	鉢	在池	(51.0)	—	—	SK009		
	7	瓦質土器	鉢	備前焼	(25.3)	—	—	SK010		
45	1	焼酎陶器	大甕	備前焼	—	—	—	SK010		
	2	焼酎陶器	大甕	備前焼	—	—	—	SK010		
	3	京都系土器	皿	在池	11.2	—	2.5	SK010		
	4	京都系土器	皿	在池	11.8	—	3.3	SK010		
47	1	焼酎陶器	甕	備前焼	—	13.6	—	SK011		
	2	瓦質土器	火鉢	国内	—	—	—	SK016		
50	1	土師系土器	皿	国内	120	5.8	3.1	SK016	口縁部に外反	
	2	土師系土器	皿	国内	(132)	7.2	2.6	SK016		
	3	土師系土器	皿	国内	—	6.6	—	SK016	板状片着	
	4	土師系土器	皿	在池	7.7	6.1	1.7	SK020		
53	1	土師系土器	鉢	在池	12.7	7.3	4.1	SK020		
	2	土師系土器	鉢	在池	—	—	—	SK020		
	3	瓦質土器	鉢	国内	—	—	—	SK020	外面指押さ	
	4	瓦質土器	鉢	国内	—	—	—	SK020		
	5	瓦質土器	搦鉢	国内	—	—	—	SK020	5本指位の握り目	
	6	瓦質土器	搦鉢	国内	—	—	—	SK020	5本指位の握り目	
	7	瓦質土器	鉢	国内	—	—	—	SK020	外縁指押さ	
	8	瓦質土器	鉢	国内	(29.1)	—	—	SK020		
	9	瓦質土器	鉢	国内	(41.6)	—	—	SK020	底彫に管子印着	
	10	瓦質土器	鉢	国内	(42.2)	—	—	SK020		
54	1	青花	瓶	京御系	—	8.6	—	SK023		
	2	青花	瓶	京御系	(32.2)	—	—	SK023	斜め握り目	
	3	青花	瓶	備前焼	—	—	—	SK023		
	4	焼酎陶器	甕	備前焼	—	(17.0)	—	SK023		
	5	瓦質土器	甕	国内	—	—	—	SK023		
	6	瓦質土器	甕	国内	—	—	—	SK023		
	7	京都系土器	皿	在池	8.2	—	2.0	SK023		
	8	京都系土器	皿	在池	—	6.4	—	SK023		
	9	京都系土器	皿	在池	8.4	—	1.9	SK027		
	10	京都系土器	皿	在池	—	—	—	SK027	スス付着 灯明皿	
55	11	瓦質土器	搦鉢	国内	(25.0)	—	—	SK029		
	12	瓦質土器	火鉢	国内	—	—	—	SK029		
	13	瓦質土器	鉢	在池	(15.0)	(6.0)	3.0	SK029	口縁部土師系土器	
	14	瓦質土器	鉢	在池	(12.8)	(9.8)	3.0	SK031		
	15	瓦質土器	鉢	在池	(12.3)	(9.6)	3.0	SK031		
	16	瓦質土器	瓶	京御系	—	—	—	SK022	水鉢	
	17	青花	瓶	京御系	(9.5)	—	—	SK022		
	18	青花	瓶	京御系	(12.0)	—	—	SK022		
	19	青花	瓶	備前焼	—	—	—	SK022		
	20	焼酎陶器	甕	備前焼	(26.0)	—	—	SK022		
56	1	土師系土器	鉢	備前焼	(25.4)	(13.8)	14.2	SK022		
	2	土師系土器	鉢	在池	7.1	4.7	1.4	SK022		
	3	土師系土器	鉢	在池	(12.3)	(8.4)	3.7	SK022	板状片着	
	4	土師系土器	鉢	在池	—	—	—	SK022		
	5	京都系土器	皿	在池	(12.4)	—	2.4	SK022		
	6	京都系土器	皿	在池	(12.4)	—	—	SK022		
	7	京都系土器	皿	在池	12.6	—	2.5	SK022		
	8	京都系土器	皿	在池	(16.8)	—	2.8	SK022		
	9	瓦質土器	鉢	国内	(37.2)	(30.0)	8.0	SK022	六角筒身	
	10	瓦質土器	鉢	国内	—	—	—	SK022	最大径23.2cm	
61	1	土師系土器	皿	国内	8.6	7.3	1.0	SK036		
	2	土師系土器	皿	在池	8.0	7.0	1.0	SK036		

第10表 遺物観察表・土器・陶磁器類 - (5)

博覧 番号	遺物 番号	器種		生産地	法量 (cm) () は復元径			遺物名	備考	掲載頁
		種類	器形		口径	底径	器高			
61	3	土師質土器	杯	在来	(11.8)	(8.4)	3.9	SK006	金雲母含む	56
	4	土師質土器	杯	在来	13.0	8.2	2.9	SK006	金雲母含む	
	5	土師質土器	杯	在来	(11.6)	(7.6)	3.1	SK006	金雲母含む	
	1	土師質土器	小杯	在来	7.2	5.2	2.0	SK004	スズ付裏、灯明皿	
	2	土師質土器	杯	在来	12.4	8.4	2.8	SK007	板状圧痕	
	3	土師質土器	杯	在来	12.0	8.1	3.0	SK007		
	4	瓦質土器	土甗	国内	25.6	—	—	—		
	6	土師質土器	皿	在来	8.5	6.4	1.4	SK048		
	7	土師質土器	皿	在来	12.0	8.5	3.1	SK048		
	8	土師質土器	注口	国内	—	—	—	SK048	注口部 崩り	
	9	土師質土器	杯	在来	(12.6)	(8.0)	3.1	SK053		
	10	須恵質土器	鉢	京橋系	(29.7)	—	—	SK061		
	11	土師質土器	杯	在来	12.8	8.0	3.6	SK067	板状圧痕	
	12	土師質土器	杯	在来	12.1	8.5	3.0	SK087		
13	土師質土器	杯	在来	(13.4)	8.0	3.5	SK091			
14	土師質土器	杯	在来	12.0	8.2	3.2	SK091			
65	1	施釉陶器	壺	備前焼	—	—	—	SK040		39
	2	施釉陶器	壺	備前焼	—	—	—	SK040		
	3	土師質土器	皿	在来	(8.0)	(6.2)	1.6	SK040		
	4	土師質土器	杯	在来	(3.1)	8.0	4.0	SK040		
	5	土師質土器	杯	在来	(13.0)	(9.2)	3.2	SK040		
	6	土師質土器	杯	在来	(11.6)	8.0	4.5	SK040		
	7	土師質土器	杯	在来	(12.6)	(9.8)	3.2	SK040		
	8	土師質土器	杯	在来	—	7.2	—	SK040	施釉部の穿孔	
67	1	施釉陶器	壺	備前焼	—	—	—	SK062		60
	2	土師質土器	杯	在来	(13.6)	(8.4)	4.3	SK052		
	3	土師質土器	杯	在来	13.6	9.4	3.8	SK052	板状圧痕	
	4	土師質土器	杯	在来	13.0	8.8	4.2	SK052		
	5	土師質土器	杯	在来	13.0	8.9	3.9	SK052		
70	1	施釉陶器	小杯	備前焼	(25.0)	—	—	SK054	灰褐色	62
	2	京橋系土器	皿	在来	6.8	2.5	1.9	SK054	へこ窪	
	3	土師質土器	皿	在来	(7.6)	(6.0)	1.0	SK054		
	4	土師質土器	皿	在来	(8.0)	(6.0)	1.0	SK054		
	5	土師質土器	皿	在来	(7.4)	(6.5)	1.3	SK054		
	6	土師質土器	皿	在来	8.2	6.5	1.1	SK054		
	7	土師質土器	小杯	在来	7.4	4.7	2.3	SK054	注口部 崩り	
	8	土師質土器	杯	在来	12.6	8.8	2.9	SK054		
	9	須恵質土器	杯	在来	12.0	7.4	3.0	SK054		
	10	土師質土器	杯	在来	(11.8)	(8.3)	3.1	SK054	板状圧痕	
	11	土師質土器	杯	在来	—	(7.8)	—	SK054		
73	12	瓦質土器	土甗	国内	30.0	—	12.5	SK054	底柄は椅子跡	64
	1	土師質土器	皿	在来	8.0	5.9	1.4	SK059	金雲母含む	
	2	土師質土器	皿	在来	8.2	6.3	1.3	SK059		
	3	土師質土器	皿	在来	7.8	6.2	1.3	SK059	金雲母含む	
	4	土師質土器	皿	在来	8.2	6.4	1.2	SK059	金雲母含む	
	5	土師質土器	杯	在来	(12.0)	8.2	3.2	SK059		
	6	土師質土器	杯	在来	12.4	8.2	3.4	SK059	金雲母含む	
	7	土師質土器	杯	在来	12.8	7.4	3.3	SK059	板状圧痕	
	8	土師質土器	杯	在来	13.0	8.6	2.9	SK059		
	9	土師質土器	杯	在来	12.8	8.2	3.2	SK059		
	10	土師質土器	杯	在来	12.0	8.2	3.2	SK059		
	11	土師質土器	杯	在来	12.8	8.2	3.2	SK059		
	12	土師質土器	杯	在来	12.4	8.2	3.4	SK059	板状圧痕	
	13	土師質土器	杯	在来	12.8	10.4	3.1	SK059		
	14	土師質土器	杯	在来	12.5	8.5	3.5	SK059		
	15	土師質土器	杯	在来	12.4	8.1	3.4	SK059		
	16	土師質土器	杯	在来	12.2	8.1	3.3	SK059	金雲母含む	
	17	土師質土器	杯	在来	12.8	8.2	3.4	SK059	金雲母含む	
	18	土師質土器	杯	在来	12.6	8.6	3.2	SK059		
19	土師質土器	杯	在来	12.2	8.0	3.2	SK059			
77	1	瓦質土器	土甗	国内	—	—	—	SK060		66
	2	瓦質土器	鉢	国内	—	—	—	SK060		
	3	土師質土器	皿	在来	8.1	6.0	1.0	SK060		
	4	土師質土器	皿	在来	8.5	7.4	1.4	SK060		
	5	土師質土器	杯	在来	12.8	7.8	3.2	SK060		
	6	土師質土器	杯	在来	12.6	8.7	3.6	SK060		
81	7	土師質土器	杯	在来	12.2	8.6	3.1	SK060		
	8	土師質土器	杯	在来	(12.4)	(10.4)	2.9	SK060	板状圧痕	
	9	土師質土器	杯	在来	12.7	6.0	3.7	SK060		
	1	瓦質土器	鉢	国内	—	—	—	SK071	灰面脚	68
	2	瓦質土器	鉢	国内	—	—	—	SK071		
	3	土師質土器	皿	在来	7.2	6.3	1.3	SK072		
4	施釉陶器	壺	備前焼	—	20.2	—	SK074	白色系		
5	施釉陶器	杯	国内	—	—	—	SK074			
6	瓦質土器	壺	在来	—	—	—	SK074	茶色群末		

第11表 遺物観察表-土器・陶磁器類-(6)

編入番号	遺物番号	器種		生産地	質量 (cm) は復元径			通称名	備考	掲載頁
		種類	器形		口径	底径	高さ			
81	9	焼締陶器	壺	備前焼	17.6	—	—	SK075		68
	10	土師質土器	皿	在来	9.0	8.0	1.1	SK075		
	11	土師質土器	坏	在来	11.0	6.8	3.2	SK075	板状は独	
	14	焼締陶器	壺	備前焼	—	—	—	SK078		
87	1	瓦質土器	土罐	国内	(76.5)	—	—	SK079	底部は椅子印あり	71
	2	土師質土器	坏	在来	12.2	9.6	3.1	SK079		
	3	瓦質土器	不明	国内	—	—	—	SK083		
	4	瓦質土器	蓋	国内	—	23.8	—	SK085		
91	1	焼締陶器	壺	常陸焼	—	—	—	SK086		73
	2	焼締陶器	壺	常陸焼	—	—	—	SK086		
	3	須恵質土器	壺	東播磨	—	—	—	SK086		
	4	焼締陶器	壺	常陸焼	—	—	—	SK086		
	5	瓦質土器	脚鉢	国内	—	—	—	SK086	6.2cm一箇体	
	6	瓦質土器	楕円鉢	国内	—	—	—	SK086		
	7	瓦質土器	楕円鉢	国内	(79.0)	(12.1)	12.6	SK086	外面は指押あり	
	8	瓦質土器	鉢(片口)	国内	(29.5)	—	—	SK086		
	9	瓦質土器	土罐	国内	(32.4)	—	—	SK086		
	10	土師質土器	皿	在来	8.0	7.0	1.1	SK086		
92	11	土師質土器	皿	在来	8.4	6.4	1.3	SK086		74
	12	土師質土器	皿	在来	8.6	6.6	1.3	SK086		
	1	土師質土器	坏	在来	12.6	8.1	3.5	SK086		
	2	土師質土器	坏	在来	12.8	10.0	3.4	SK086		
	3	土師質土器	坏	在来	12.3	9.4	3.7	SK086		
	4	土師質土器	坏	在来	12.6	9.3	3.4	SK086		
	5	土師質土器	坏	在来	12.4	9.0	3.4	SK086		
	6	土師質土器	坏	在来	12.4	9.6	3.5	SK086		
	7	土師質土器	坏	在来	12.5	9.0	3.5	SK086		
	8	土師質土器	坏	在来	12.7	9.7	3.8	SK086		
	9	土師質土器	坏	在来	12.7	9.0	3.3	SK086		
	10	土師質土器	坏	在来	(12.7)	(10.0)	3.5	SK086		
	11	土師質土器	坏	在来	(11.7)	(8.0)	3.4	SK086		
	12	土師質土器	坏	在来	12.6	9.6	3.5	SK086	金銀母痕あり	
	13	土師質土器	坏	在来	(13.2)	(10.4)	3.6	SK086		
	93	14	土師質土器	坏	在来	(12.4)	(7.8)	3.1	SK086	
15		土師質土器	坏	在来	13.8	10.2	2.9	SK086		
16		土師質土器	坏	在来	(12.2)	(8.8)	2.9	SK086		
17		土師質土器	坏	在来	(12.6)	(9.0)	3.3	SK086		
1		土師質土器	坏	在来	(12.8)	(9.2)	4.0	SK086		
2		土師質土器	坏	在来	(13.4)	(10.4)	3.8	SK086		
3		土師質土器	坏	在来	12.2	9.2	3.2	SK086		
4		土師質土器	坏	在来	11.50	8.0	3.3	SK086		
5		土師質土器	坏	在来	12.8	9.3	3.4	SK086		
6		土師質土器	坏	在来	12.4	8.6	3.2	SK086		
7		土師質土器	坏	在来	12.4	9.0	3.8	SK086		
8	土師質土器	坏	在来	12.3	9.1	3.7	SK086			
9	土師質土器	坏	在来	12.6	9.2	3.5	SK086			
10	土師質土器	坏	在来	12.4	9.3	3.6	SK086			
11	土師質	高坏	在来	—	—	—	SK086			
94	1	焼締陶器	壺	備前焼	—	(43.0)	—	SK087	外面に割り痕	76
	2	青花	皿	景徳原産系	(11.6)	—	—	SK090		
	3	青花	皿	津州藤永	(10.2)	4.4	2.7	SK090		
	4	青花	皿	津州藤永	10.0	2.6	2.7	SK090		
	4	白磁	皿	中国	(15.4)	6.8	3.1	SK090		
	5	焼締陶器	壺	備前焼	—	—	—	SK090		
97	6	焼締陶器	楕円鉢	備前焼	(26.4)	—	—	SK090		78
	7	京師系土師器	皿	在来	8.6	—	2.2	SK090	スス付着 打明皿	
	8	京師系土師器	皿	在来	9.0	—	2.0	SK090	内面にスス付着	
	9	京師系土師器	皿	在来	11.0	—	2.6	SK090		
	10	京師系土師器	皿	在来	10.6	—	2.2	SK090		
	11	京師系土師器	皿	在来	12.2	—	2.2	SK090		
	12	京師系土師器	皿	在来	12.4	—	2.7	SK090	内面にスス付着	
	13	京師系土師器	皿	在来	12.4	—	2.5	SK090		
	14	京師系土師器	坏	在来	11.0	—	3.8	SK090		
	15	瓦質土器	鉢	在来	—	—	—	SK090	青花文タタシ	
	16	瓦質土器	合付鉢	在来	—	6.6	—	SK090		
	2	土師質土器	皿	在来	8.2	6.8	1.3	SK102		
	3	土師質土器	皿	在来	12.1	8.4	3.0	SK111		
	100	7	瓦質土器	楕円鉢	国内	(25.0)	—	—	SK131	
8		瓦質土器	甕	国内	—	—	—	SK133		
9		土師質土器	小坏	在来	7.7	5.5	2.1	SK133	スス付着 打明皿	
10		土師質土器	坏	在来	12.2	7.3	3.3	SK133		
1		須恵質土器	壺	亀山窯	(47.2)	—	—	SK109	縁面に椅子印あり	
2		須恵質土器	壺	亀山窯	—	—	—	SK109	1-3H同一個体	
102	3	須恵質土器	壺	亀山窯	—	—	—	SK109		82
	4	瓦質土器	鉢	国内	—	—	—	SK100		

第12表 遺物観察表-土器・陶磁器類-(7)

検出 番号	遺物 番号	種類		生産地	法量 (cm) () 以復元径			遺物名	備考	掲載頁
		種類	器形		口径	底径	器高			
102	5	灰層陶器	埴鉢	備前産	(34.4)	(14.2)	13.1	SK109		82
	6	灰層陶器	埴鉢	備前産	(25.0)	—	—	SK109		
	7	灰層陶器	埴鉢	備前産	(16.2)	—	—	SK109		
	1	灰層土器	皿	国内	7.3	4.0	1.5	SK109上	ヘソ皿	
	2	灰層土器	皿	国内	7.3	3.6	1.8	SK109上		
	3	瓦質土器	鉢	国内	(16.9)	(6.2)	5.4	SK109上		
	4	土師質土器	小坏	在池	(7.6)	(5.5)	2.0	SK109上	金部母屋入	
	5	土師質土器	皿	在池	(7.6)	(7.1)	1.0	SK109上		
	6	土師質土器	皿	在池	(8.0)	(6.0)	1.2	SK109上		
	7	土師質土器	皿	在池	(6.9)	(6.0)	1.1	SK109上		
	8	土師質土器	皿	在池	(7.3)	(6.6)	1.1	SK109上		
	9	土師質土器	皿	在池	(7.5)	(6.4)	1.2	SK109上	板状片断	
	10	土師質土器	皿	在池	(8.3)	(7.2)	1.3	SK109上		
	11	土師質土器	皿	在池	(7.2)	(6.2)	1.3	SK109上		
	12	土師質土器	皿	在池	(8.9)	(7.5)	1.1	SK109上		
103	13	土師質土器	皿	在池	(8.6)	(7.5)	0.8	SK109上		83
	14	土師質土器	皿	在池	(7.4)	(6.9)	1.0	SK109上		
	15	土師質土器	皿	在池	(6.3)	(7.3)	1.4	SK109上		
	16	土師質土器	皿	在池	(6.3)	(7.0)	1.0	SK109上		
	17	土師質土器	皿	在池	(8.2)	(7.4)	1.1	SK109上		
	18	土師質土器	皿	在池	(8.0)	(6.1)	1.2	SK109上		
	19	土師質土器	皿	在池	(8.6)	(7.6)	1.3	SK109上		
	20	土師質土器	皿	在池	(7.8)	(6.1)	1.2	SK109上		
	21	土師質土器	皿	在池	(8.5)	(6.3)	1.6	SK109上		
	22	土師質土器	皿	在池	(8.3)	(6.1)	1.5	SK109上		
	23	土師質土器	皿	在池	8.1	6.6	1.0	SK109上		
	24	土師質土器	皿	在池	8.2	7.1	1.3	SK109上		
	25	土師質土器	皿	在池	8.3	6.8	1.2	SK109上		
	26	土師質土器	皿	在池	8.2	6.1	1.5	SK109上		
	104	27	土師質土器	皿	在池	8.4	5.9	1.5	SK109上	
28		土師質土器	皿	在池	8.2	7.0	1.2	SK109上		
29		土師質土器	皿	在池	8.6	6.2	0.9	SK109上		
30		土師質土器	皿	在池	8.0	6.1	1.5	SK109上		
31		土師質土器	皿	在池	7.5	6.1	1.5	SK109上		
32		土師質土器	皿	在池	8.1	6.4	1.5	SK109上		
33		土師質土器	皿	在池	8.5	7.1	1.5	SK109上		
34		土師質土器	皿	在池	8.0	6.3	1.4	SK109上		
35		土師質土器	皿	在池	8.3	7.2	1.3	SK109上		
36		土師質土器	皿	在池	8.0	6.5	1.4	SK109上		
37		土師質土器	坏	在池	9.4	7.2	2.0	SK109上	板状片断、スス片着	
38		土師質土器	坏	在池	13.1	11.0	3.0	SK109上		
1		土師質土器	坏	在池	(12.4)	(10.8)	3.0	SK109上		
2		土師質土器	坏	在池	(13.0)	(8.6)	3.3	SK109上		
3		土師質土器	坏	在池	(12.9)	(8.4)	3.6	SK109上		
4	土師質土器	坏	在池	12.5	8.9	3.2	SK109上			
5	土師質土器	坏	在池	12.5	9.2	2.7	SK109上			
6	土師質土器	坏	在池	12.8	10.0	3.0	SK109上			
7	土師質土器	坏	在池	12.6	8.9	2.8	SK109上	板状片断		
8	土師質土器	坏	在池	12.6	9.8	2.8	SK109上			
9	土師質土器	坏	在池	(12.1)	(8.5)	2.8	SK109上			
10	土師質土器	坏	在池	(12.9)	(10.0)	3.0	SK109上			
11	土師質土器	坏	在池	(11.8)	(7.5)	3.2	SK109上	板状片断		
12	土師質土器	坏	在池	(11.6)	(9.0)	3.0	SK109上			
13	土師質土器	坏	在池	(13.2)	(9.0)	3.1	SK109上			
14	土師質土器	坏	在池	(12.2)	(8.8)	3.6	SK109上			
15	土師質土器	坏	在池	(12.0)	(9.0)	3.5	SK109上			
16	土師質土器	坏	在池	(14.5)	(9.6)	3.0	SK109上	板状片断		
17	土師質土器	坏	在池	(12.7)	(10.2)	2.7	SK109上			
18	土師質土器	坏	在池	12.2	8.4	3.6	SK109上			
19	土師質土器	坏	在池	(12.5)	(9.8)	3.0	SK109上	板状片断		
20	土師質土器	坏	在池	(13.6)	(9.9)	2.8	SK109上			
21	土師質土器	坏	在池	12.6	8.5	3.3	SK109上	板状片断		
105	1	土師質土器	坏	在池	(13.3)	(9.9)	2.6	SK109上	板状片断	85
	2	土師質土器	坏	在池	11.7	8.6	2.8	SK109上	板状片断	
	3	土師質土器	坏	在池	12.5	9.6	3.5	SK109上	板状片断	
	4	土師質土器	坏	在池	12.6	9.3	3.7	SK109上	板状片断	
	5	土師質土器	坏	在池	12.7	8.8	3.5	SK109上	板状片断	
	6	土師質土器	坏	在池	12.2	9.4	3.5	SK109上	板状片断	
	7	土師質土器	坏	在池	13.2	10.8	3.2	SK109上	板状片断	
	8	土師質土器	坏	在池	12.2	8.7	3.3	SK109上	板状片断	
	9	土師質土器	坏	在池	12.6	8.6	3.6	SK109上	板状片断	
	10	土師質土器	坏	在池	(12.3)	(8.2)	3.2	SK109上	板状片断	
	11	土師質土器	坏	在池	(12.6)	(8.7)	3.4	SK109上	板状片断	
	12	土師質土器	坏	在池	13.6	10.0	2.9	SK109上	板状片断	

第13表 遺物観察表・土器・陶磁器類 - (8)

種別番号	遺物番号	器種		生産地	法量 (cm) () は復元径			遺構名	備考	掲載頁	
		種類	器形		口径	底径	器高				
105	14	土師質土器	杯	在池	(124)	(93)	3.0	SK109 E		85	
	15	土師質土器	杯	在池	(124)	(100)	2.6	SK109 E			
	16	土師質土器	杯	在池	(133)	(81)	3.1	SK109 E			
	1	土師質土器	碗	在池	(127)	(63)	3.1	SK109 E			
	2	土師質土器	碗	在池	(120)	(64)	3.0	SK109 E			
106	3	土師質土器	碗	在池	(124)	(60)	3.3	SK109 E		86	
	4	土師質土器	碗	在池	121	59	3.6	SK109 E			
	5	土師質土器	碗	在池	120	55	3.3	SK109 E			
	6	土師質土器	碗	在池	—	(64)	—	SK109 F			
	7	土師質土器	樽台	在池	88	59	3.8	SK109 E	孔径05		
	8	土師質土器	樽台	在池	88	68	24	SK109 E	孔径03		
	9	土師質土器	土鍋	国内	(242)	—	—	SK109 E	片断刷毛目 底部種子現象		
	10	土師質土器	土鍋	国内	(246)	—	—	SK109 E			
	11	土師質土器	土鍋	国内	—	—	—	SK109 E			
	12	土師質土器	土鍋	国内	136	100	2.9	SK109 E			
	1	須恵質土器	鉢	東海系	—	—	—	SK109 F			87
	2	須恵質土器	鉢	東海系	—	—	—	SK109 F			
3	須恵質土器	鉢	東海系	120	56	3.3	SK109 F				
4	須恵質土器	鉢	東海系	(333)	—	—	SK109 F				
5	須恵質土器	鉢	東海系	(320)	—	—	SK109 F				
6	瓦質土器	鉢	国内	—	(100)	10.3	SK109 F				
7	瓦質土器	碗	国内	—	(65)	—	SK109 F	片口部			
8	土師質土器	皿	在池	82	62	3.1	SK109 F				
9	土師質土器	皿	在池	(88)	(77)	1.3	SK109 F				
10	土師質土器	皿	在池	84	65	1.0	SK109 F	板状片痕			
11	土師質土器	皿	在池	80	72	1.3	SK109 F				
12	土師質土器	皿	在池	80	67	1.3	SK109 F	板状片痕			
13	土師質土器	碗	在池	(128)	(102)	3.3	SK109 F				
14	土師質土器	碗	在池	(125)	(92)	3.2	SK109 F				
15	土師質土器	碗	在池	(118)	(75)	3.1	SK109 F				
16	土師質土器	碗	在池	120	84	3.1	SK109 F				
17	土師質土器	碗	在池	124	85	3.5	SK109 F				
18	土師質土器	碗	在池	126	84	3.2	SK109 F				
107	1	土師質土器	皿	在池	131	104	2.9	SK109 F	板状片痕	88	
	2	土師質土器	皿	在池	(110)	(70)	3.8	SK109 F			
	3	土師質土器	皿	在池	130	67	3.3	SK109 F			
	4	土師質土器	土鍋	国内	(180)	—	—	SK109 F	外面にスス付着		
	5	土師質土器	土鍋	国内	(240)	—	—	SK109 F	外面にスス付着		
	6	土師質土器	土鍋	国内	—	—	—	SK109 F			
	7	土師質土器	土鍋	国内	(256)	—	—	SK109 F			
	8	土師質土器	土鍋	国内	(230)	—	—	SK109 F			
	9	土師質土器	土鍋	国内	(300)	—	—	SK109 F			
	10	土師質土器	土鍋	国内	(320)	—	—	SK109 F			
111	1	土師質土器	碗	在池	118	82	3.3	SK123		90	
	2	土師質土器	碗	在池	144	80	2.9	SK123	板状片痕		
	3	土師質土器	碗	在池	110	76	2.7	SK123			
115	1	瓦質土器	香炉	国内	85	—	—	SK124	菊花文スタンプ	91	
	2	瓦質土器	皿	瀬田系	(240)	—	—	SK127	菊花文		
	1	瓦質土器	皿	在池	116	70	3.0	SK127	底部に唇転者と固定する痕		
	3	埴輪陶器	水周壁	在池	—	(218)	—	SK127			
117	1	京阪系土師器	碗	在池	125	—	24	SK122		92	
	2	土師質土器	皿	在池	120	63	2.5	SK128	内面にコロコロ		
	3	土師質土器	杯	在池	128	101	2.7	SK130	口唇部にスス付着 灯明皿		
	4	土師質土器	杯	在池	142	106	3.9	SK134			
	1	瓦質土器	鉢	国内	(312)	—	—	SK140	幾何学文の転写押染文		
121	2	瓦質土器	香炉	国内	(135)	(120)	5.6	SK140	菊花文スタンプ	96	
	3	瓦質土器	鉢	国内	—	—	—	SK140			
	4	土師質土器	杯	在池	137	102	3.9	SK140	板状片痕		
	8	埴輪陶器	大瓮	瀬田系	—	(416)	—	SK141			
	9	須恵質土器	鉢	東海系	—	(85)	—	SK143	内面片痕		
	10	土師質土器	皿	在池	84	64	1.2	SK143			
	1	香炉	皿	瀬田系	128	72	2.8	SK134			
	2	埴輪陶器	香	国内	(143)	—	—	SK144			
	3	瓦質土器	鉢鉢	国内	—	—	—	SK144			
	4	埴輪陶器	鉢鉢	瀬田系	(272)	—	—	SK144			
123	5	土師質土器	土鍋	国内	(262)	—	—	SK144		98	
	6	京阪系土師器	皿	在池	85	—	24	SK144	灯明皿		
	7	京阪系土師器	皿	在池	83	—	1.5	SK144			
	8	京阪系土師器	皿	在池	82	—	2.1	SK144	灯明皿		
	9	京阪系土師器	皿	在池	78	—	1.9	SK144	灯明皿		
	10	京阪系土師器	皿	在池	82	—	2.2	SK144	灯明皿		
	11	京阪系土師器	皿	在池	90	—	2.1	SK144	灯明皿		
	12	京阪系土師器	皿	在池	84	—	2.1	SK144	灯明皿		
	13	京阪系土師器	皿	在池	86	—	2.3	SK144			
	14	土師質土器	皿	在池	74	56	1.0	SK144			

第14表 遺物観察表-土器・陶磁器類-(9)

群号	遺物番号	器種		生産地	法量 (cm) () は復元量			遺物名	備考	掲載頁		
		種類	器形		口径	底径	器高					
123	15	土師質土器	杯	在焼	127	77	23	SK144		98		
	3	灰緑陶器	椀鉢	備前焼	(284)	(130)	139	SK144				
	4	淡緑陶器	椀鉢	備前焼	(304)	(157)	130	SK144				
	5	焼酎甕	甕	備前焼	—	—	—	SK144	大塚の竈部			
128	1	青花	刷	濃尾焼系	—	—	—	SK146		102		
	2	焼酎甕	水立罌	備前焼	(156)	—	—	SK146				
	3	焼酎甕	甕	備前焼	(280)	—	—	SK148				
	1	茶箱	箱	瀬戸焼系	(122)	(69)	31	SK154				
	2	土師質土器	小椀	在焼	73	43	24	SK154				
	3	土師質土器	小椀	在焼	71	50	24	SK154				
	5	土師質土器	杯	宮内川土師焼	102	4.0	29	SK155				
	6	土師質土器	皿	在焼	(8.3)	(6.8)	1.2	SK155				
	7	土師質土器	皿	在焼	(9.0)	(7.3)	1.1	SK155	飯目付底			
	8	土師質土器	皿	在焼	(7.6)	(6.0)	1.3	SK155				
133	9	土師質土器	皿	在焼	(7.4)	(6.9)	1.1	SK155		104		
	10	土師質土器	皿	在焼	(7.8)	(6.0)	1.6	SK155				
	11	土師質土器	皿	在焼	(8.3)	(7.1)	1.5	SK155				
	12	土師質土器	皿	在焼	8.2	7.9	1.2	SK155				
	13	土師質土器	皿	在焼	8.2	6.2	1.3	SK155				
	14	土師質土器	皿	在焼	8.0	6.0	1.5	SK155				
	15	土師質土器	皿	在焼	7.9	6.5	1.5	SK155				
	16	土師質土器	皿	在焼	(8.9)	6.8	1.3	SK155				
	17	土師質土器	皿	在焼	7.6	6.3	1.0	SK155				
	18	土師質土器	皿	在焼	8.4	6.2	1.5	SK155				
	19	土師質土器	皿	在焼	8.3	6.2	1.5	SK155				
	20	土師質土器	皿	在焼	8.2	6.0	1.5	SK155				
	21	土師質土器	皿	在焼	8.3	6.1	1.5	SK155	飯目付底			
	22	土師質土器	皿	在焼	8.1	6.1	1.5	SK155				
	23	土師質土器	皿	在焼	8.5	6.8	1.1	SK155				
	24	土師質土器	杯	在焼	12.4	8.3	29	SK155				
	134	25	土師質土器	杯	在焼	(13.3)	(9.9)	3.5	SK155			105
		26	土師質土器	杯	在焼	(13.3)	(9.9)	3.1	SK155		飯目付底	
27		土師質土器	杯	在焼	(12.6)	(9.8)	3.3	SK155				
28		土師質土器	杯	在焼	(13.3)	(9.9)	3.1	SK155	飯目付底			
1		土師質土器	杯	在焼	12.4	8.9	3.1	SK155				
2		土師質土器	杯	在焼	13.0	8.8	3.2	SK155	飯目付底			
3		土師質土器	杯	在焼	13.0	9.4	3.5	SK155				
4		土師質土器	杯	在焼	(12.7)	(9.5)	3.1	SK155				
5		土師質土器	杯	在焼	13.2	9.1	3.2	SK155				
6		土師質土器	杯	在焼	12.1	9.2	3.5	SK155	飯目付底			
135	7	土師質土器	杯	在焼	(12.6)	(9.4)	3.4	SK155		106		
	8	土師質土器	杯	在焼	12.7	8.8	3.3	SK155	飯目付底			
	9	土師質土器	杯	在焼	12.2	9.0	3.1	SK155				
	10	土師質土器	杯	在焼	11.7	8.3	3.0	SK155				
	11	土師質土器	碗	在焼	12.9	6.8	3.5	SK155				
	12	土師質土器	碗	在焼	12.1	6.4	3.8	SK155				
	13	土師質土器	碗	在焼	12.7	6.6	4.2	SK155	飯目付底			
	14	土師質土器	碗	在焼	12.4	6.2	4.0	SK155				
	15	土師質土器	碗	在焼	12.1	5.9	4.2	SK155				
	1	土師質土器	碗	在焼	12.1	5.5	4.2	SK155				
	2	土師質土器	碗	在焼	12.3	6.5	4.0	SK155	飯目付底			
	3	土師質土器	碗	在焼	12.2	5.5	4.1	SK155				
	4	土師質土器	碗	在焼	12.0	6.2	4.2	SK155				
	5	土師質土器	碗	在焼	12.3	6.5	4.0	SK155				
	6	土師質土器	碗	在焼	12.4	6.0	3.9	SK155				
7	土師質土器	碗	在焼	12.3	6.3	4.0	SK155					
8	土師質土器	碗	在焼	12.4	6.2	4.0	SK155	飯目付底				
9	土師質土器	碗	在焼	—	8.2	—	SK155					
137	1	青磁	皿	龍泉系	17.6	5.4	4.6	SK158		107		
	2	青磁	皿	龍泉系	19.0	6.1	8.9	SK158				
	3	瓦質土器	盆	国内	—	17.8	—	SK158				
	4	土師質土器	盆	国内	13.7	10.0	3.9	SK158				
139	1	土師質土器	皿	龍泉系	8.4	3.8	2.0	SK164		108		
	2	灰緑陶器	皿	龍泉系	—	4.4	—	SK169	牛ヶ原窯跡			
139	3	瓦質土器	甕	国内	—	44.6	—	SK169	巴文のスタンブ			
	8	陶器	おろし皿	瀬戸系遺産	—	7.5	—	SK171	糸切り底			
	1	土師質土器	皿	在焼	8.6	7.0	1.3	SK183		110		
2	土師質土器	皿	在焼	8.4	7.4	1.4	SK183					
3	土師質土器	皿	在焼	8.2	6.4	1.3	SK183					
4	土師質土器	皿	在焼	8.8	7.1	1.3	SK183					
5	土師質土器	皿	在焼	8.3	7.3	1.2	SK183					
6	土師質土器	皿	在焼	(9.2)	(7.2)	1.1	SK183					
7	土師質土器	皿	在焼	8.6	5.8	1.2	SK183					
8	土師質土器	皿	在焼	8.9	7.0	1.1	SK183					
9	土師質土器	杯	在焼	12.8	9.8	3.8	SK188	飯目付底				

第15表 遺物観察表-土器・陶磁器類- (10)

採出 番号	遺物 番号	器種		生産地	法量 (cm) () は復元径			遺物名	備考	掲載頁
		種類	器形		口径	底径	器高			
141	10	土師質土器	杯	在場	(12.4)	(9.5)	3.5	SK183		110
	13	土師質土器	杯	在場	12.6	9.8	3.2	SK183	板目片痕	
	13	土師質土器	杯	在場	12.6	9.1	3.7	SK183		
	14	土師質土器	杯	在場	12.3	9.3	3.3	SK183		
	15	土師質土器	杯	在場	13.0	9.4	3.3	SK183		
	16	土師質土器	杯	在場	12.8	9.4	3.0	SK183	板目片痕	
	17	土師質土器	杯	在場	12.0	9.6	3.0	SK183	板目片痕	
	18	土師質土器	杯	在場	12.0	9.0	3.3	SK183		
	19	土師質土器	杯	在場	12.6	8.7	3.7	SK183		
	20	土師質土器	杯	在場	13.0	8.8	3.5	SK183		
142	1	瓦質土器	土鉢	国内	(30.0)	—	—	SK183		
	6	須恵質土器	鉢	東播磨系	—	—	—	SK173	片口	
	9	土師質土器	小杯	在場	(8.1)	(6.9)	1.6	SK196		
	10	土師質土器	皿	在場	(8.7)	(5.9)	1.6	SK195		
	11	瓦質土器	火鉢	菊島火鉢	(28.6)	—	—	SK196		
	12	土師質土器	皿	在場	8.6	7.5	1.1	SK196		
	13	土師質土器	皿	在場	(8.9)	(7.1)	1.2	SK196		
	14	土師質土器	皿	在場	8.5	7.2	1.0	SK196		
	15	土師質土器	皿	在場	8.7	7.0	1.2	SK196		
	16	土師質土器	皿	在場	8.6	6.9	1.1	SK196		
145	17	土師質土器	皿	在場	8.6	7.2	1.2	SK196	板目片痕	
	18	陶器	おろし皿	瀬戸美濃産	(12.9)	7.5	3.5	SK197	赤褐色	
	19	土師質土器	皿	在場	(8.1)	9.1	3.1	SK197		
	20	土師質土器	皿	在場	(7.9)	(6.6)	1.1	SK197		
	1	須恵質土器	鉢	東播磨系	(25.7)	—	—	SK193		
	2	瓦質土器	鉢	国内	(18.6)	(7.8)	7.3	SK193	内面刷毛目	
	3	瓦質土器	鉢	国内	(36.6)	(32.0)	12.3	SK193	へろ勝き	
	4	瓦質土器	土鍋	国内	(34.2)	—	—	SK193	スス付着	
	5	瓦質土器	壺	国内	(40.2)	—	—	SK193	内外面刷毛目	
	6	瓦質土器	壺	国内	—	(16.6)	—	SK193	外面刷毛目	
146	7	土師質土器	皿	在場	(7.0)	(5.9)	1.1	SK193		
	2	土師質土器	小杯	在場	(7.5)	(6.1)	1.5	SK193	板目片痕	
	3	土師質土器	皿	在場	8.0	6.6	1.3	SK193		
	4	土師質土器	皿	在場	8.0	6.6	0.9	SK193		
	5	瓦質土器	皿	在場	8.2	6.7	1.1	SK193	板目片痕	
	6	土師質土器	皿	在場	8.1	6.4	1.4	SK193		
	7	土師質土器	皿	在場	8.4	6.9	1.1	SK193		
	8	土師質土器	皿	在場	7.9	6.2	1.2	SK193		
	10	土師質土器	杯	在場	(13.0)	(10.6)	2.8	SK193		
	11	土師質土器	杯	在場	(13.8)	(11.1)	2.8	SK193		
149	12	土師質土器	杯	在場	(13.9)	(10.4)	2.9	SK193		
	13	土師質土器	杯	在場	(12.5)	(8.1)	3.4	SK193		
	14	土師質土器	杯	在場	12.2	8.7	3.5	SK193		
	1	土師質土器	皿	在場	8.5	6.2	1.5	SK202		
	2	土師質土器	皿	在場	8.0	6.9	1.3	SK202		
	3	土師質土器	皿	在場	13.4	9.2	3.4	SK203		
	4	土師質土器	皿	在場	8.0	6.7	1.0	SK203	板目片痕	
	5	土師質土器	皿	在場	8.8	7.2	1.0	SK203		
	6	土師質土器	杯	在場	(12.5)	8.8	2.9	SK206	板目片痕	
	1	土師質土器	皿	在場	8.2	7.0	1.0	SK216	板目片痕	
152	2	土師質土器	杯	在場	(12.4)	(9.8)	2.8	SK216	板目片痕	
	3	土師質土器	杯	在場	(12.4)	(7.0)	2.9	SK216	板目片痕	
	4	土師質土器	杯	在場	12.6	10.0	3.0	SK216	板目片痕	
	8	焼締陶器	壺	常滑産	—	—	—	SK224	自然釉	
	9	須恵質土器	壺	龜山系	—	—	—	SK224	緑子目叩き	
	11	土師質土器	皿	在場	8.6	7.2	1.4	SK226		
	12	土師質土器	皿	在場	8.7	6.8	1.6	SK226		
	15	土師質土器	皿	在場	(12.2)	(10.0)	3.6	SK230		
	16	須恵質土器	壺	国内	12.2	—	2.6	SK231		
	1	須恵質土器	壺	国内	—	—	—	SK226		
155	2	焼締陶器	壺	常滑産	—	—	—	SK220	黒部焼	
	3	焼締陶器	壺	常滑産	—	—	—	SK220	黒部焼	
	4	焼締陶器	壺	常滑産	—	—	—	SK220	黒部焼	
	1	土師質土器	皿	在場	8.6	7.3	1.4	SK233	板目片痕	
	2	土師質土器	杯	在場	13.2	10.2	2.7	SK233	板目片痕	
	12	土師質土器	杯	在場	(12.8)	(10.0)	2.8	SK233	板目片痕	
	3	土師質土器	皿	在場	(8.2)	(7.1)	1.1	SK234		
	8	土師質土器	杯	在場	(12.5)	(9.5)	3.3	SK234		
	10	土師質土器	杯	在場	12.5	8.5	3.5	SK234		
	11	土師質土器	皿	在場	(8.8)	(7.5)	1.4	SK240		
158	12	土師質土器	杯	在場	12.2	9.0	3.1	SK240	内外面にスス付着	
	13	須恵質土器	壺	瀬戸美濃産	(15.8)	—	—	SE013		
163	2	須恵質土器	壺	瀬戸美濃産	(33.9)	—	—	SE013		

第16表 遺物観察表-土器・陶磁器類-(11)

編年番号	遺物番号	母体		生産地	法量 (cm) () は復元径			遺物名	備考	掲載頁
		種類	器形		口径	底径	器高			
163	3	青磁	碗	龍泉窯系	—	(5.0)	—	SE013		125
	4	瓦質土器	鉢	国内	(12.0)	—	—	SE013		
	5	須磨瓦土器	鉢	東播磨系	—	(13.0)	—	SE013		
	6	瓦質土器	鉢	備前系	—	(12.3)	—	SE013		
	7	土師瓦土器	皿	在来	8.3	6.2	1.2	SE126		
166	2	土師瓦土器	坏	在来	(11.0)	(8.2)	3.1	SE126		127
	1	青磁	皿	龍泉窯系	—	—	—	SX012		
173	2	灰緑陶器	德利	備前焼	—	—	—	SX012	ヘラ記号	130
	3	灰緑陶器	罎	常滑焼	—	(15.8)	—	SX012	自然柄	
	4	瓦質土器	火鉢	国内	—	—	—	SX012	菊花文スタンプ	
	5	瓦質土器	火鉢	国内	(24.4)	—	—	SX012	菊花文スタンプ	
	6	瓦質土器	土鍋	国内	—	—	—	SX012	刺毛目調染	
	7	土師瓦土器	坏	在来	11.7	5.6	2.5	SX012	ロクロ目	
	8	須磨瓦土器	皿	在来	9.2	—	—	SX012		
	9	青磁	碗	龍泉窯系	(15.0)	(5.0)	6.0	SX207		
177	3	青磁	碗	龍泉窯系	—	(6.0)	—	SX207		133
	4	青磁	碗	龍泉窯系	—	(6.8)	—	SX207		
	5	青磁	大皿	龍泉窯系	—	(10.6)	—	SX207		
	6	白磁	皿	中国	(12.3)	6.8	2.2	SX207		
	7	青磁	大鉢	龍泉窯系	(30.6)	—	—	SX207	梅花貼付	
	8	灰緑陶器	罎	常滑焼	—	—	—	SX207		
	9	灰緑陶器	鉢	備前焼	(20.6)	—	—	SX207		
	10	灰緑陶器	茶入	中国	(3.0)	(2.6)	(3.7)	SX207		
	11	灰緑陶器	罎	備前焼	—	—	—	SX207		
	12	灰緑陶器	福鉢	備前焼	(29.5)	(11.0)	11.1	SX207		
178	13	灰緑陶器	酒鉢	備前焼	(29.5)	(12.0)	12.9	SX207		134
	14	瓦質土器	福鉢	国内	—	(15.9)	—	SX207		
	15	瓦質土器	福鉢	国内	—	—	—	SX207		
	16	瓦質土器	鉢	国内	—	—	—	SX207	片口部	
	1	瓦質土器	鉢	国内	—	(13.6)	—	SX207		
	2	瓦質土器	鉢	国内	10.2	4.3	4.0	SX207		
	3	灰緑陶器	鉢	中国	—	(7.6)	—	SX207		
	4	土師瓦土器	皿	在来	8.6	6.2	2.0	SX207	梟目状出張	
	5	土師瓦土器	坏	在来	(13.0)	(7.8)	2.5	SX207	梟目状出張	
	6	京都系土師器	皿	在来	8.0	—	2.4	SX207	スス付蓋 灯明皿	
	7	京都系土師器	皿	在来	8.1	—	2.2	SX207		
	8	京都系土師器	皿	在来	10.4	—	2.3	SX207		
	9	京都系土師器	皿	在来	12.7	—	2.2	SX207		
	10	京都系土師器	皿	在来	14.2	—	2.4	SX207	スス付蓋 灯明皿	
	14	赤土土器	罎	在来	—	(5.2)	—	SX207		
179	3	灰緑陶器	罎	備前焼	(65.0)	—	—	SX207	大罎	135
	1	瓦質土器	福鉢	国内	—	—	—	SP1018		
182	3	瓦質土器	福鉢	国内	(29.4)	—	—	SP1083		137
	5	瓦質土器	皿	在来	8.4	6.4	1.1	SP1158		
	6	瓦質土器	鉢	国内	—	—	—	SP1147	菊花文スタンプ	
	13	土師瓦土器	坏	在来	(13.0)	(7.9)	3.0	SP1312		
	14	瓦質土器	鉢	国内	—	—	—	SP1322		
	16	土師瓦土器	皿	在来	8.0	6.6	1.1	SP1336		
	15	土師瓦土器	坏	在来	(13.4)	(9.9)	3.5	SP1336		
	17	土師瓦土器	皿	在来	7.3	5.0	1.5	SP1340		
	4	赤土土器	高坏	国内	—	—	—	SP1369		
	5	灰緑陶器	福鉢	備前焼	(27.8)	(14.6)	10.0	SP1479		
183	9	土師瓦土器	皿	在来	8.2	6.8	1.5	SP1482		138
	11	灰緑陶器	福鉢	備前焼	(30.0)	—	—	SP1465		
	15	須磨瓦土器	鉢	東播磨系	(27.4)	—	—	SP1474		
	16	須磨瓦土器	鉢	東播磨系	—	—	—	SP1478		
	19	土師瓦土器	福台	在来	(8.0)	(6.0)	3.1	SP1497		
	23	瓦質土器	福台	在来	—	—	—	SP1536		
	24	灰緑陶器	罎	備前焼	—	—	—	SP1542		
	1	白磁	碗	中国	—	(3.6)	—	SP1008		
	3	青磁	碗	龍泉窯系	—	(5.0)	—	SP1663		
	5	土師瓦土器	坏	在来	(12.2)	8.5	3.2	SP1790		
187	6	土師瓦土器	罎	在来	(8.0)	(6.8)	1.3	SP1752		143
	1	青磁	取手	龍泉窯系	—	—	—	K-76	本注の取手	
	2	青磁	碗	龍泉窯系	(16.3)	—	—	K-74		
	3	青磁	碗	龍泉窯系	(14.2)	—	—	K-75		
	4	青磁	碗	龍泉窯系	—	—	—	J-78		
	5	青花	碗	東播磨系	8.0	6.6	0.9	K-76		
	6	青花	碗	東播磨系	(13.3)	(7.6)	2.8	K-77		
	7	青花	長脚碗	東播磨系	—	—	—	K-76		
	8	青花	碗	国内産系	—	5.6	—	K-76		
	9	青花	皿	国内産系	(16.3)	—	—	K-74		
	10	青花	皿	国内産系	(12.7)	(6.4)	2.4	L-75		
	11	青磁	碗	龍泉窯系	—	(5.0)	—	K-76	刺毛目調染	
12	青磁	皿	龍泉窯系	—	—	—				

第17表 遺物観察表・土器・陶磁器類 - (12)

扉面番号	遺物番号	器種		生産地	質量 (cm) は復元径			遺構名	備考	掲載頁		
		種類	器形		口径	底径	器高					
187	13	白磁	皿	ベトナム	(8.5)	---	---	---	---	143		
	14	青磁	皿	臺灣	---	---	---	K-76	---			
	15	白磁	皿	中国	(12.6)	(6.9)	3.4	---	---			
	16	白磁	皿	中国	(12.0)	3.9	2.9	---	K-75			
	17	白磁	八角鉢	中国	(6.6)	---	---	---	K-76			
	18	天目	碗	中国	---	---	---	---	K-76			
	19	焼酎陶器	鉢	中国	(28.1)	---	---	---	K-76			
	20	焼酎陶器	鉢	朝鮮王朝	(16.2)	---	---	---	K-77			
	21	天目	碗	瀬戸赤澤	(11.8)	7.0	3.8	---	L-75			
	22	天目	碗	瀬戸大塚	(10.2)	---	---	---	K-77			
	188	1	焼酎陶器	壺	常滑焼	---	---	---	---		K-75	144
		2	焼酎陶器	壺	常滑焼	---	---	---	---		K-77	
3		焼酎陶器	壺	常滑焼	---	---	---	---	K-78			
4		焼酎陶器	壺	中国	(7.7)	---	---	---	K-77			
5		焼酎陶器	紹興利	朝鮮王朝	---	---	---	---	K-77			
6		焼酎陶器	紹興利	朝鮮王朝	---	(9.0)	---	---	K-77			
7		焼酎陶器	紹興利	朝鮮王朝	---	(9.0)	---	---	K-76			
8		焼酎陶器	紹興利	朝鮮王朝	---	(14.9)	---	---	K-76			
9		焼酎陶器	壺	中国	---	---	---	---	K-76			
10		焼酎陶器	壺	中国	---	(3.4)	---	---	L-76			
11		焼酎陶器	壺	備前焼	(11.0)	---	---	---	---			
12		焼酎陶器	水注	備前焼	---	---	---	---	L-77			
13		焼酎陶器	水注	備前焼	---	---	---	---	K-76			
14		焼酎陶器	小壺	備前焼	---	(4.4)	---	---	---			
15		焼酎陶器	小壺	備前焼	(4.0)	---	---	---	L-76			
16		焼酎陶器	小壺	備前焼	---	---	---	---	L-75			
17		焼酎陶器	小壺	備前焼	---	---	---	---	K-77			
18		焼酎陶器	水注	備前焼	---	---	---	---	K-77			
19		焼酎陶器	壺	備前焼	---	---	---	---	K-74			
20		焼酎陶器	壺	備前焼	---	---	---	---	K-75			
21		焼酎陶器	壺	備前焼	(12.6)	---	---	---	L-76			
22		焼酎陶器	壺	備前焼	---	---	---	---	K-75			
23		焼酎陶器	壺	備前焼	---	---	---	---	---			
24		焼酎陶器	壺	備前焼	---	---	---	---	---			
25		焼酎陶器	壺	備前焼	---	(11.4)	---	---	L-77			
26	焼酎陶器	壺	備前焼	---	(5.2)	---	---	L-77				
27	焼酎陶器	壺	備前焼	---	(6.6)	---	---	L-76				
28	焼酎陶器	不明	備前焼	---	(6.0)	---	---	K-75				
29	焼酎陶器	壺	備前焼	---	(12.4)	---	---	L-76				
30	焼酎陶器	壺	備前焼	---	(12.4)	---	---	K-77				
189	1	焼酎陶器	種鉢	備前焼	---	---	---	---	K-75	145		
	2	焼酎陶器	種鉢	備前焼	---	---	13.0	---	K-75			
	3	焼酎陶器	種鉢	備前焼	(23.0)	(12.6)	10.4	---	L-76			
	4	焼酎陶器	水屋壺	備前焼	---	---	---	---	K-78			
	5	焼酎陶器	水屋壺	備前焼	(3.4)	---	---	---	---			
	6	焼酎陶器	水屋壺	備前焼	(17.2)	---	---	---	---			
	7	焼酎陶器	水屋壺	備前焼	(18.6)	---	---	---	---			
	8	焼酎陶器	水屋壺	備前焼	---	---	---	---	K-76			
	9	焼酎陶器	水屋壺	備前焼	---	---	---	---	---			
	10	焼酎陶器	執利	備前焼	(12.4)	---	---	---	K-77			
	11	焼酎陶器	壺	備前焼	---	---	---	---	---			
12	焼酎陶器	壺	常滑焼	(14.0)	---	---	---	L-77				
13	焼酎陶器	壺	備前焼	(12.0)	---	---	---	---				
190	1	焼酎陶器	壺	備前焼	(17.6)	---	---	---	K-75	146		
	2	焼酎陶器	壺	備前焼	(12.6)	---	---	---	---			
	3	焼酎陶器	壺	備前焼	(17.6)	---	---	---	K-75			
	4	焼酎陶器	壺	備前焼	---	---	---	---	K-75			
	5	焼酎陶器	水屋壺	備前焼	(25.5)	---	---	---	K-74			
	6	焼酎陶器	壺	備前焼	(35.0)	---	---	---	---			
191	1	須恵瓦土器	鉢	東洋系	(25.4)	(8.7)	8.6	---	---	147		
	2	瓦質土器	碗	国内	(10.0)	(6.0)	4.5	---	---			
	3	瓦質土器	碗	国内	10.0	4.8	4.4	---	---			
	4	瓦質土器	鉢	国内	---	---	---	---	L-77			
	5	瓦質土器	鉢	国内	---	---	---	---	K-77			
	6	瓦質土器	鉢	国内	---	---	---	---	L-76			
	7	瓦質土器	鉢	国内	---	---	---	---	L-75			
	8	瓦質土器	鉢	国内	---	---	---	---	L-78			
	9	瓦質土器	壺	国内	---	---	---	---	K-77			
	10	瓦質土器	壺	国内	(19.2)	---	---	---	L-75			
	11	瓦質土器	壺	国内	---	---	---	---	L-75			
	12	瓦質土器	壺	国内	---	---	---	---	K-75			
	13	瓦質土器	壺	国内	---	---	---	---	K-75			
	14	瓦質土器	壺	国内	---	---	---	---	K-76			
	15	瓦質土器	壺	国内	---	---	---	---	L-76			
16	瓦質土器	壺	国内	(20.2)	---	---	---	K-75				

第18表 遺物観察表-土器・陶磁器類- (13)

種別 番号	遺物 番号	器種		生産地	法量 (cm) () は復元種			遺物名	備考	掲載頁
		種類	器形		口径	底径	器高			
191	17	瓦質土器	甕	国内	—	—	8.2	L-77		147
	18	瓦質土器	香炉	国内	(10.8)	(10.6)	6.9	K-75	菊花文のスタンプ	
	19	瓦質土器	香炉	国内	—	—	—	K-76	菊花文のスタンプ	
	20	瓦質土器	火鉢	国内	—	—	—	K-77	菊花文スタンプ	
	21	瓦質土器	火鉢	国内	—	—	—	—	—	
	22	瓦質土器	火鉢	国内	—	—	—	K-75	—	
	23	瓦質土器	火鉢	国内	—	—	—	L-76	—	
	24	瓦質土器	火鉢	国内	—	—	—	—	—	
192	1	瓦質土器	火鉢	国内	—	—	—	L-78		148
	2	瓦質土器	火鉢	国内	(32.0)	—	—	K-75		
	3	瓦質土器	火鉢	国内	—	—	—	L-75		
	4	瓦質土器	火鉢	国内	—	(23.5)	—	K-75	三足	
	5	瓦質土器	鉢	国内	—	—	—	L-76		
	6	瓦質土器	鉢	国内	—	—	—	K-76	菊花文スタンプ	
	7	瓦質土器	鉢	国内	—	—	—	L-77		
	8	瓦質土器	鉢	国内	—	(23.8)	—	L-75	三足	
193	9	瓦質土器	鉢	国内	—	—	—	K-77	裝飾された脚	149
	10	瓦質土器	水皿	国内	—	(20.0)	—	K-74	底部高台付面に鏡刻文	
	11	瓦質土器	鉢	国内	—	—	—	K-74		
	12	瓦質土器	鉢	国内	—	—	—	L-75		
	13	瓦質土器	鉢	国内	(27.0)	—	—	K-74		
	14	瓦質土器	鉢	国内	—	—	—	K-77		
	1	瓦質土器	博鉢	国内	—	—	—	L-78		
	2	瓦質土器	博鉢	国内	—	—	—	L-77		
194	3	瓦質土器	博鉢	国内	—	—	—	K-75		150
	4	瓦質土器	博鉢	国内	(26.6)	(9.0)	11.9	K-74		
	5	瓦質土器	博鉢	国内	—	(13.3)	—	K-75		
	6	瓦質土器	鉢	国内	—	—	—	K-76		
	7	瓦質土器	鉢	国内	—	(22.4)	—	K-74	底部に線目(歯毛)	
	8	瓦質土器	鉢	国内	—	(15.7)	—	K-75		
	9	瓦質土器	鉢	国内	—	(16.0)	—	K-77		
	10	土師質土器	杯	守備上・藤原	(11.6)	(4.7)	3.4	L-76		
195	1	土師質土器	杯	在来	8.8	4.0	1.5	K-76	褐色系	151
	2	土師質土器	杯	在来	8.8	7.4	1.0	L-76		
	3	土師質土器	皿	在来	8.3	7.1	1.3	—	板手状土板	
	4	土師質土器	皿	在来	(8.4)	(6.4)	1.4	K-76		
	5	土師質土器	皿	在来	(9.0)	(7.0)	1.4	K-76		
	6	土師質土器	皿	在来	7.2	5.2	1.7	K-78		
	7	土師質土器	皿	在来	7.4	5.0	1.5	L-77		
	8	土師質土器	皿	在来	8.5	6.2	1.2	K-77		
	9	土師質土器	皿	在来	8.6	7.4	1.5	L-77		
	10	土師質土器	皿	在来	8.6	7.0	1.1	K-78		
	11	土師質土器	皿	在来	(9.0)	(7.2)	1.4	K-76		
	12	土師質土器	皿	在来	8.3	6.7	1.2	L-77		
	13	土師質土器	皿	在来	(9.9)	(7.9)	0.9	K-75		
	14	土師質土器	皿	在来	7.8	6.4	1.5	K-75		
	15	土師質土器	皿	在来	8.5	6.9	1.4	K-75		
	16	土師質土器	皿	在来	8.0	6.4	1.4	K-75		
	17	土師質土器	皿	在来	7.8	6.4	1.0	K-76		
	18	土師質土器	皿	在来	8.2	6.8	1.5	K-75		
19	土師質土器	皿	在来	8.0	5.8	1.3	K-76			
20	土師質土器	小杯	在来	7.3	4.2	1.8	L-76	口縁部にスス付着、灯明皿		
21	土師質土器	小杯	在来	7.8	4.7	1.9	—	全面スス付着		
22	土師質土器	小杯	在来	4.7	5.7	2.0	—	—		
23	土師質土器	小杯	在来	8.5	6.0	2.2	L-75			
24	土師質土器	小杯	在来	8.1	5.8	2.4	K-75			
25	土師質土器	小杯	在来	7.5	5.3	2.1	K-75			
26	土師質土器	小杯	在来	7.0	5.0	2.4	L-74			
27	土師質土器	小杯	在来	8.4	6.0	2.5	L-76			
28	土師質土器	小杯	在来	7.7	5.0	2.0	K-74			
29	土師質土器	小杯	在来	(8.2)	7.0	2.4	K-75			
30	土師質土器	小杯	在来	8.0	6.2	2.3	K-75			
31	土師質土器	小杯	在来	7.4	5.4	2.4	K-74	スス付着 灯明皿		
32	土師質土器	小杯	在来	8.2	5.6	2.5	K-74	スス付着 灯明皿		
33	土師質土器	小杯	在来	7.0	5.7	2.0	L-77	スス付着 灯明皿		
34	土師質土器	小杯	在来	7.2	5.4	1.7	L-77			
196	1	土師質土器	小杯	在来	(7.6)	(6.2)	2.2	K-76		151
	2	土師質土器	小杯	在来	(12.8)	6.9	3.5	L-77		
	3	土師質土器	杯	在来	(12.0)	(8.2)	2.9	L-75		
	4	土師質土器	杯	在来	13.0	10.2	2.5	K-76		
	5	土師質土器	杯	在来	12.5	10.1	2.9	K-78		
	6	土師質土器	杯	在来	12.7	9.9	3.2	K-78		
	7	土師質土器	杯	在来	(12.0)	10.2	3.0	L-78		
	8	土師質土器	杯	在来	—	—	—	—		

第19表 遺物観察表-土器・陶磁器類-(14)

探出番号	遺物番号	器種		生産地	法量 (cm) () は復元径			遺構名	備考	掲載頁
		種類	器形		口径	底径	器高			
195	9	土師質土器	杯	在池	(12.3)	8.0	3.8	K-75		151
	10	土師質土器	杯	在池	12.6	10.2	2.9	K-75	裏目状片痕	
	11	土師質土器	杯	在池	(11.6)	8.6	3.0			
	12	土師質土器	杯	在池	12.2	8.4	3.1	K-77		
	13	土師質土器	杯	在池	12.0	8.4	3.5	L-77		
	14	土師質土器	杯	在池	(12.5)	9.0	3.1	L-77		
	15	土師質土器	杯	在池	12.1	7.8	3.7	J-77		
	16	土師質土器	杯	在池	13.4	10.0	3.5	K-75	裏目状片痕	
	17	土師質土器	杯	在池	(12.5)	9.8	3.0	L-76	裏目状片痕	
	18	土師質土器	杯	在池	(12.6)	9.2	3.1		裏目状片痕	
196	3	土師質土器	杯	在池	(12.0)	(7.5)	4.3	J-76		152
	4	土師質土器	杯	在池	12.2	8.2	3.2	K-77		
	5	土師質土器	杯	在池	12.0	8.9	3.5	L-77		
	6	土師質土器	杯	在池	12.6	8.6	3.8	K-76	金粟母遺人	
	7	土師質土器	杯	在池	(12.4)	9.0	4.0	K-74		
	8	土師質土器	杯	在池	(12.0)	8.8	3.3	J-75		
	9	土師質土器	杯	在池	13.0	8.6	3.0	K-76		
	10	土師質土器	杯	在池	(12.4)	7.0	3.2	K-74		
	11	土師質土器	杯	在池	12.2	8.5	3.4	K ⁷⁵		
	12	土師質土器	杯	在池	12.5	9.0	3.5	K-75		
197	13	土師質土器	杯	在池	(12.0)	7.5	3.6	L-77		
	14	土師質土器	杯	在池	14.0	10.0	3.0	K-74		
	15	土師質土器	杯	在池	(14.0)	11.0	2.5	L-75		
	1	土師質土器	杯	在池	(14.4)	8.6	3.3		白磁系	
	2	土師質土器	杯	在池	12.0	7.0	3.1	J-75	白磁系	
	3	土師質土器	杯	在池	9.2	5.7	2.3		白磁系	
	4	土師質土器	杯	在池	(12.0)	6.3	3.0	J-75	白磁系	
	5	土師質土器	杯	在池	(11.0)	6.0	2.5	J-75	白磁系	
	6	京形系土師器	皿	在池	6.9	—	1.9	L-76	焼痕裏の遺	
	7	京形系土師器	皿	在池	8.3	—	1.9	L-75	スス付着 灯明皿	
198	8	京形系土師器	皿	在池	8.4	—	1.8	J-76	スス付着 灯明皿	
	9	京形系土師器	皿	在池	8.5	—	2.3	K-77	スス付着 灯明皿	
	10	京形系土師器	皿	在池	8.6	—	2.0	L-75	スス付着 灯明皿	
	11	京形系土師器	皿	在池	8.6	—	2.1	K-75		
	12	京形系土師器	皿	在池	10.9	—	2.3	K-77		
	13	京形系土師器	皿	在池	10.7	—	2.0	J-77		
	14	京形系土師器	皿	在池	(12.2)	—	2.5	L-75		
	15	京形系土師器	皿	在池	11.5	—	2.4	K-77		
	16	京形系土師器	皿	在池	13.0	—	3.2			
	17	京形系土師器	皿	在池	(12.4)	—	2.4			
199	18	京形系土師器	皿	在池	16.4	—	2.0	K-77		
	19	京形系土師器	皿	在池	(12.2)	—	3.3			
	20	佛蘭陶器	鉢	川内	(18.0)	—	—	K-74		
	21	瓦質土器	土鍋	国内	—	—	—	L-77		
	22	瓦質土器	土鍋	国内	(26.3)	—	—			
	23	瓦質土器	土鍋	国内	—	—	—			
	24	瓦質土器	土鍋	国内	—	—	—	K-77	突落径26	
	25	瓦質土器	土鍋	国内	—	—	—	L-75		
	1	瓦質土器	土鍋	国内	—	—	—	K-74	外面にスス付着	
	2	瓦質土器	土鍋	国内	—	—	—	K-74	外面にスス付着	
200	3	瓦質土器	土鍋	国内	—	—	—	K-74	外面にスス付着	
	4	瓦質土器	土鍋	国内	—	—	—	L-75	外面にスス付着	
	5	瓦質土器	土鍋	国内	—	—	—	K-78	内外重縁方向のヘラ調整	
	6	瓦質土器	土鍋	国内	(21.0)	—	—	K-74	外面にスス付着	
	7	瓦質土器	土鍋	国内	—	—	—	K-74	外面にスス付着	
	8	瓦質土器	土鍋	国内	(28.8)	—	—	K-74		
	9	瓦質土器	土鍋	国内	—	—	—	K-75	外周撫で	
	10	瓦質土器	土鍋	国内	(28.7)	—	—	K-75	刷毛調整	
	11	瓦質土器	土鍋	国内	—	—	—	L-76	磨面は強で調整	
	12	瓦質土器	土鍋	国内	(34.0)	—	—	K-76		
201	13	瓦質土器	土鍋	国内	(39.1)	—	—	K-75	スス付着	
	14	瓦質土器	土鍋	国内	(39.0)	—	—	K-77	スス付着	
	1	瓦質土器	土鍋	国内	—	—	—	K-77	刷毛調整	
	2	瓦質土器	土鍋	国内	—	—	—	J-76	刷毛調整	
	3	瓦質土器	土鍋	国内	—	—	—	L-77	突落後縁	
	12	弥生土器	甕	在池	—	—	—	J-75	突落後縁 突落等式土器	
	13	弥生土器	甕	在池	(30.4)	—	—			
	14	弥生土器	甕	在池	—	(5.6)	—	K-76	弥生中層	
	15	弥生土器	甕	在池	—	(7.5)	—	K-74	弥生中層	
	16	弥生土器	甕	在池	(9.0)	—	—	K-74	弥生後層末	
202	17	須磨器	高杯	在池	—	—	—	K-76	古墳時代	
	18	土師器	高杯	在池	—	—	—	L-75	古代	
	19	須磨器	高杯	在池	—	—	—	K-75	古墳時代	
	20	須磨器	高杯	在池	—	—	—	K-75	古墳時代	
	21	須磨器	高杯	在池	—	(8.4)	—	L-75	古代	

第20表 遺物観察表—土製品—(1)

標本番号	遺物番号	種類	材質	部位・状態		寸法 (cm)				重量	遺物名	備考	掲載頁	
				底部	長さ	幅	孔径	高さ	口径					高さ
8	12	紡錘車	土師質土器	底部	長さ	2.9	幅	2.9	孔径	0.4	4.5	SD061	再加工	17
	13	土師	粘土		長さ	4.0	幅	0.8	孔径	0.3	2.9	SD051		
	14	土師	粘土		長さ	4.7	幅	1.2	孔径	0.3	6.4	SD051		
20	6	燗台	粘土	底部	高さ	—	口径	6.6	孔径	0.6	—	SD003		30
	3	土師	粘土	底部	長さ	1.8	幅	6.6	孔径	0.2	—	SD003		
	4	土師	粘土		長さ	—	幅	1.0	孔径	0.6	2.6	SD003		
25	4	燗台	粘土		高さ	—	口径	7.0	孔径	7.0	—	SK007		38
	5	土師	粘土		長さ	4.5	幅	0.9	孔径	0.3	3.8	SK007		
	6	土師	粘土		長さ	4.1	幅	1.5	孔径	0.4	11.2	SK007		
33	7	土師	粘土		長さ	5.2	幅	1.5	孔径	0.4	15.2	SK007		38
	8	土師	粘土		長さ	4.2	幅	1.6	孔径	0.4	10.3	SK007		
	9	土師	粘土		長さ	4.5	幅	1.9	孔径	0.4	14.9	SK007		
66	10	土師片加工品	土師質土器	底部	長さ	4.5	幅	4.8	高さ	0.5	17.1	SK007	再加工	59
	9	土師	粘土		長さ	5.5	幅	2.2	孔径	1.0	21.9	SK040	断面を欠く	
	10	土師	粘土		長さ	4.5	幅	1.0	孔径	0.4	5.0	SK040	断面を欠く	
93	11	土師	粘土		長さ	6.0	幅	1.1	孔径	0.3	3.5	SK040	断面を欠く	75
	12	土師	粘土		長さ	4.9	幅	1.2	孔径	0.5	6.0	SK040		
	13	土師	粘土	劣存	長さ	4.3	幅	1.3	孔径	0.4	7.5	SK040		
100	14	土師	粘土	劣存	長さ	4.9	幅	1.0	孔径	0.4	6.2	SK085		80
	15	土師	粘土	劣存	長さ	4.9	幅	2.9	孔径	1.2	34.6	SK090		
	16	土師	粘土	劣存	長さ	4.8	幅	2.5	孔径	—	—	SK122	取っ手	
106	17	土師	粘土	一部	長さ	—	幅	6.0	孔径	0.8	—	SK109上		86
	18	土師	粘土	一部	長さ	—	幅	6.7	孔径	2.3	—	SK109上		
	19	土師	粘土	劣存	長さ	4.6	幅	1.0	孔径	0.4	4.8	SK129		
117	21	土師	粘土	劣存	長さ	4.3	幅	0.9	孔径	0.4	3.2	SK143		92
	22	土師	粘土	一部欠く	長さ	4.2	幅	1.0	孔径	0.4	4.8	SK146		
	23	土師	粘土	一部欠く	長さ	2.8	幅	1.0	孔径	0.4	3.1	SK158		
128	4	土師	粘土	劣存	長さ	4.3	幅	0.8	孔径	0.4	2.6	SK171		102
	3	土師	粘土	劣存	長さ	4.3	幅	1.0	孔径	0.5	5.2	SK183		
	2	土師	粘土	一部欠く	長さ	2.8	幅	1.0	孔径	0.4	3.0	SK180		
142	15	土師	粘土	一部欠く	長さ	5.0	幅	0.9	孔径	0.4	4.1	SK083		111
	16	土師	粘土	一部欠く	長さ	3.7	幅	1.1	孔径	0.4	5.0	SK174		
	17	土師	粘土	劣存	長さ	8.6	幅	0.9	孔径	0.4	3.1	SK224		
152	10	燗台	粘土	劣存	高さ	—	口径	8.0	高さ	4.3	孔径10cm	SE013		118
	8	土師	粘土	劣存	高さ	3.9	口径	1.0	孔径	0.4	4.2	SE013		
	11	土師	粘土	劣存	上径	8.6	下径	7.6	高さ	—	—	SK207		
178	12	燗台	粘土	上部を欠く	上径	—	下径	8.3	高さ	—	—	SK207	外面口クロ目	134
	13	燗台	粘土	上部を欠く	上径	—	下径	6.9	高さ	—	—	SK207	外面口クロ目	
	2	土師	粘土	劣存	長さ	4.4	幅	1.1	孔径	0.3	4.7	SP1039		
182	9	土師	粘土	劣存	長さ	12.7	幅	7.7	孔径	3.3	—	SP1234		137
	1	土師	粘土	劣存	長さ	—	幅	—	孔径	—	—	—		
	13	土師片加工品	土師質土器	ほぼ劣存	長さ	7.9	幅	8.2	高さ	2.0	—	SP1466		
183	14	土師	粘土	劣存	長さ	6.0	幅	0.9	孔径	0.4	4.9	SP1470		138
	17	土師	粘土	一部欠く	長さ	2.6	幅	1.0	孔径	0.4	2.6	SP1482		
	18	土師	粘土	劣存	長さ	2.4	幅	1.0	孔径	0.3	2.8	SP1492		
188	3	燗台	粘土	上部を欠く	上径	—	下径	6.2	高さ	—	—	—	K-75	内面に金網層
	4	燗台	粘土	上部を欠く	上径	—	下径	7.4	高さ	—	—	—	K-74	
	5	土師	粘土	口縁部	口径	10.8	口径	1.0	—	—	—	—	K-75	
199	6	土師	粘土	先通器付近	外径	6.4	口径	1.8	内径	0.5	—	—	K-74	加熱による変質
	7	土師	粘土	先通器付近	外径	7.0	口径	3.1	内径	0.4	—	—	K-77	
	8	土師片加工品	土師質土器	一部欠く	長さ	5.8	幅	4.3	孔径	—	32.0	—	—	
200	9	土師片加工品	土師質土器	劣存	長さ	2.6	幅	2.6	孔径	—	4.6	K-75	靱口庄底	155
	10	土師片加工品	土師質土器	劣存	長さ	3.4	幅	3.3	孔径	—	10.7	—	—	
	11	土師片加工品	土師質土器	劣存	長さ	3.2	幅	3.1	孔径	—	6.5	K-75		
201	12	土師片加工品	土師質土器	劣存	長さ	4.5	幅	4.9	孔径	—	69.6	—	—	155
	13	紡錘車	土師質土器	劣存	長さ	4.5	幅	4.6	孔径	0.8	29.0	K-75		
	14	土師	粘土	断面を欠く	長さ	3.7	幅	2.1	孔径	—	12.6	K-75	土師?	
202	15	土師	粘土	断面を欠く	長さ	4.5	幅	2.2	孔径	—	20.6	K-75	土師?	155
	16	土師	粘土	劣存	長さ	5.5	幅	1.1	孔径	0.5	6.8	K-75		
	17	土師	粘土	劣存	長さ	4.0	幅	1.0	孔径	0.4	4.8	K-75		
203	18	土師	粘土	劣存	長さ	4.5	幅	0.8	孔径	0.3	2.8	K-77		155
	19	土師	粘土	劣存	長さ	5.0	幅	1.6	孔径	0.5	15.8	K-77		
	20	土師	粘土	劣存	高さ	4.8	口径	0.9	孔径	0.4	4.4	K-74		
204	21	土師	粘土	劣存	長さ	4.3	幅	2.3	孔径	0.5	25.0	K-76		155
	22	土師	粘土	劣存	高さ	4.6	口径	1.0	孔径	0.4	4.8	K-74		
	23	土師	粘土	劣存	長さ	4.2	幅	1.0	孔径	0.3	5.4	K-74		
205	24	土師	粘土	劣存	長さ	3.1	幅	1.0	孔径	0.3	3.6	K-74		155
	25	土師	粘土	一部欠く	長さ	3.8	幅	1.3	孔径	0.4	6.2	K-75		
	26	土師	粘土	劣存	長さ	4.5	幅	1.3	孔径	0.4	7.6	K-75		
206	27	土師	粘土	劣存	長さ	6.4	幅	2.0	孔径	0.7	20.3	K-75		155
	28	土師	粘土	劣存	長さ	3.8	幅	1.1	孔径	0.3	4.6	K-76		
	29	土師	粘土	劣存	高さ	4.6	口径	1.3	孔径	0.4	8.6	K-76		
207	30	土師	粘土	一部欠く	高さ	4.7	口径	1.1	孔径	0.4	5.5	K-76		155
	31	土師	粘土	劣存	長さ	4.3	幅	1.5	孔径	0.5	11.1	K-76		
	32	土師	粘土	劣存	高さ	4.3	幅	1.5	孔径	0.6	12.2	K-76		

第21表 遺物観察表—土製品—(2)

探出番号	遺物番号	種類	材質	部位・状態		寸法 (cm)						遺物名	備考	掲載頁
				部位	状態	長さ	幅	高さ	口径	底径	厚さ			
33	土罐	粘土	実存	長さ	4.6	幅	1.7	口径	0.4	16.1	K-76			
34	土罐	粘土	実存	長さ	4.6	幅	1.6	口径	0.4	14.1	K-76			
35	土罐	粘土	実存	長さ	4.5	幅	1.0	口径	0.4	4.6	K-78			
36	土罐	粘土	実存	高さ	5.2	幅	3.1	口径	0.4	6.8	K-78			
37	土罐	粘土	実存	高さ	3.3	幅	0.9	口径	0.3	2.9	K-78			
38	土罐	粘土	実存	長さ	4.6	幅	1.5	口径	0.5	11.3	K-78			
39	土罐	粘土	実存	高さ	4.8	幅	1.1	口径	0.5	5.7	K-78			
40	土罐	粘土	実存	高さ	4.0	幅	0.9	口径	0.4	2.8	K-78			
41	土罐	粘土	一部欠く	長さ	3.5	幅	1.0	口径	0.4	4.1	L-75			
42	土罐	粘土	実存	長さ	3.7	幅	1.0	口径	0.4	3.7	L-77			
43	土罐	粘土	実存	長さ	4.7	幅	1.1	口径	0.5	5.8	L-76			
44	土罐	粘土	実存	長さ	4.8	幅	1.0	口径	0.4	5.5	L-77			
45	土罐	土師製土器	一部欠く	長さ	3.6	幅	1.3	口径	0.4	5.4	K-78			
46	土罐	粘土	一部欠く	長さ	5.6	幅	1.5	口径	0.5	8.9				
47	土罐	粘土	一部欠く	長さ	3.4	幅	0.8	口径	0.3	2.8				
48	土罐	粘土	実存	長さ	4.0	幅	1.4	口径	0.5	8.1			155	
49	土罐	粘土	実存	長さ	4.7	幅	0.9	口径	0.3	4.2				
50	土罐	粘土	実存	長さ	4.7	幅	1.5	口径	0.4	10.9				
51	土罐	粘土	一部欠く	長さ	4.6	幅	1.6	口径	0.4	11.1				
52	土罐	粘土	実存	長さ	5.1	幅	1.1	口径	0.4	5.4				
53	土罐	粘土	一部欠く	長さ	3.3	幅	1.0	口径	0.3	3.4				
54	土罐	粘土	実存	長さ	4.3	幅	1.0	口径	0.3	3.7				
55	土罐	粘土	実存	長さ	5.1	幅	1.7	口径	0.4	14.1				
56	土罐	粘土	一部欠く	長さ	4.7	幅	1.1	口径	0.3	3.1				
57	土罐	粘土	実存	長さ	5.1	幅	1.6	口径	0.4	15.7				
58	土罐	粘土	実存	長さ	5.4	幅	1.1	口径	0.3	6.7				
59	土罐	粘土	実存	長さ	4.4	幅	1.1	口径	0.5	5.5				
60	土罐	粘土	実存	長さ	2.6	幅	1.0	口径	0.3	3.2				
61	土罐	粘土	実存	長さ	5.1	幅	1.4	口径	0.4	13.4				
62	土罐	粘土	一部欠く	長さ	3.7	幅	1.1	口径	0.2	3.9				
63	土罐	粘土	一部欠く	長さ	3.4	幅	1.1	口径	1.0	5.3	K-74			
202	1	煎茶卓	粘土	実存	長さ	3.4	幅	3.8	口径	0.5	20.0	K-76	煎茶卓の底版	158

第22表 遺物観察表—木製品—

探出番号	遺物番号	種類	材質	部位		寸法 (cm)						遺物名	備考	掲載頁
				部位	状態	長さ	幅	高さ	厚さ	重さ				
163	9	漆器板	木	漆	口径	16.0	底径	9.1	器高	8.2	SE013	遺跡に土師製土器	125	
164	2	漆器材	木	漆	長さ	31.0	幅	11.5	厚さ	2.3	SE013	段違いに加工	126	
164	3	漆器材	木	漆	長さ	33.3	幅	6.8	厚さ	2.5	SE013			
168	1	漆器材	木	漆	長さ	19.7	幅	3.1	厚さ	0.7	SE142	孔あり	128	
168	2	漆器卓	木	漆	直径	25	高さ	3.5	口径	0.5	SE142			

第23表 遺物観察表—石製品—(1)

探出番号	遺物番号	種類	材質	部位		寸法 (cm)						遺物名	備考	掲載頁
				部位	状態	長さ	幅	高さ	厚さ	重さ				
17	4	灰石	丸石	裏面	長さ	—	幅	—	厚さ	—	SD137	一部のみ	26	
21	1	鏡石臼	安山岩	上口	直径	3.0	幅	—	厚さ	10.7	SD156		27	
23	10	煎茶卓	鏡石	底径	3.0	幅	—	厚さ	1.2	—	SK002		29	
23	11	鏡石	—	長さ	—	幅	—	厚さ	—	—	SK002		29	
25	5	鏡石	—	長さ	—	幅	3.5	厚さ	5.2	203.1	SK003		30	
33	13	鏡石	—	長さ	—	幅	3	厚さ	0.7	—	SK007	片面使用	38	
33	14	鏡石	—	長さ	—	幅	5.6	厚さ	—	—	SK007	裏に磨り目	38	
35	3	鏡石臼	砂岩	上口	直径	18.2	口径	2.4	厚さ	12.2	—	SK007	茶臼	40
35	4	鏡石臼	砂岩	下口	直径	—	—	—	厚さ	10.4	—	SK007	茶臼	40
35	5	鏡石臼	砂岩	下口	直径	(32.2)	—	—	厚さ	—	—	SK007	茶臼	40
35	6	鏡石臼	安山岩	上口	直径	(35.4)	口径	4	厚さ	10.6	—	SK007	茶臼	40
35	7	鏡石臼	安山岩	底径	—	—	—	—	厚さ	11.1	—	SK007	茶臼	40
36	1	不明	凝灰岩	—	—	—	幅	—	厚さ	14.4	—	SK007		41

第24表 遺物観察表—石製品—(2)

押印番号	遺物番号	種類	材質	部位・状態	寸法 (cm)					重量	遺物名	備考	掲載頁		
					長さ	幅	厚さ	孔径	底径						
36	2	不明	凝灰岩	—	—	幅	—	厚さ	1.45	—	SK007	—	41		
	3	不明	凝灰岩	—	—	幅	—	厚さ	—	—	SK007	—			
	4	骨器	凝灰岩	—	—	直径	(20.1)	厚さ	(13.6)	—	SK007	—			
	5	骨器	凝灰岩	—	—	幅	—	厚さ	1.23	—	SK007	—			
	6	骨器	凝灰岩	木桶	横径	30.1	幅	—	厚さ	1.5	—	SK007		再加工	
43	3	不明	凝灰岩	—	—	—	—	—	—	—	SK007	—	47		
53	11	砥石	滑石	石罫	長さ	4.3	幅	4.0	厚さ	1.5	38.5	SK020	石罫の再加工	51	
56	9	砥石	滑石	—	長さ	—	幅	2.9	厚さ	1.4	—	SK023	—	54	
57	2	黄白	砂岩	下白	直径	(18.6)	孔径	—	厚さ	—	—	SK022	空白	55	
65	14	砥石	—	—	長さ	—	幅	2.4	厚さ	2.9	—	SK040	—	59	
81	7	砥石	天康石	—	長さ	—	幅	3.5	厚さ	2.0	—	SK074	4面使用	68	
13	砥石	天康石	—	—	長さ	—	幅	5.5	厚さ	2.9	—	SK077	4面使用		
97	14	砥石	天康石	—	長さ	—	幅	2.8	厚さ	0.6	—	SK078	—	78	
98	1	骨器	凝灰岩	—	長さ	—	幅	20.3	厚さ	18.1	—	SK090	—	79	
200	2	不明	凝灰岩	—	長さ	19.3	幅	24.4	厚さ	13.5	—	SK090	領ありの所	80	
4	鏡	瓦質土器	—	—	長さ	—	幅	9.1	厚さ	2.1	—	SK111	—		
5	砥石	天康石	—	—	長さ	—	幅	2.6	厚さ	0.6	—	SK114	—		
106	13	不明	—	—	長さ	8.5	幅	10.3	厚さ	4.3	153.4	SK109.1	孔径2.5	86	
	14	石罫	滑石	—	長さ	—	幅	—	厚さ	40.2	—	SK109.1	加工下品		
108	11	砥石	天康石	—	長さ	—	幅	3.2	厚さ	0.8	32.3	SK109.1	両面使用	88	
15	砥石	天康石	—	—	長さ	—	幅	3.8	厚さ	11	28.7	SK109.1	両面使用		
111	4	砥石	滑石	—	長さ	3.4	幅	6.2	厚さ	1.2	38.7	SK123	再加工品	90	
121	5	砥石	滑石	—	長さ	—	幅	—	厚さ	—	—	SK140	—	96	
6	黄白	砂岩	下白	径	(28.8)	幅	—	厚さ	—	—	—	SK140	空白		
129	1	黄白	安山岩	下白	径	(30.0)	幅	—	厚さ	9.6	—	SK078	—	102	
139	7	砥石	—	—	長さ	—	幅	3.6	厚さ	0.6	—	SK170	両面使用	108	
142	8	砥石	—	—	長さ	—	幅	3.5	厚さ	0.5	—	SK187	両面使用	111	
146	15	石罫	滑石	—	長さ	3.4	幅	10.4	厚さ	2.0	—	SK193	再加工品	115	
152	14	石罫	滑石	—	長さ	4.4	幅	4.9	厚さ	1.3	48.8	SK227	再加工品	118	
158	13	砥石	—	—	長さ	6.5	幅	5.3	厚さ	3.3	107.2	SK240	両面使用	122	
163	10	石罫	—	—	長さ	—	幅	4.8	厚さ	2.1	—	SK241	再加工品	125	
166	3	砥石	—	—	長さ	—	幅	3.8	厚さ	0.5	—	SG126	両面使用	127	
	4	石罫	滑石	—	長さ	6.2	幅	11.3	厚さ	1.5	296.0	SG126	再加工品		
	6	黄白	砂岩	下白	径	(33.0)	幅	—	厚さ	—	—	SK202	孔有		
179	7	黄白	安山岩	下白	径	(33.0)	幅	—	厚さ	8.5	—	SK202	空白	136	
	4	不明	凝灰岩	下白	径	(30.0)	幅	—	厚さ	9.6	—	SK207	—		
182	7	砥石	—	—	長さ	—	幅	3.3	厚さ	1.0	—	SP1167	両面使用	137	
	11	石罫	滑石	—	長さ	9.7	幅	8.0	厚さ	1.5	—	SP1266	再加工品		
183	2	砥石	—	—	長さ	—	幅	2.6	厚さ	0.7	—	SP1367	—	138	
	3	不明	—	—	長さ	8.1	幅	7.1	厚さ	2.5	162.4	SP1358	砥石?		
	7	石罫	滑石	—	長さ	3.8	幅	4.8	厚さ	0.8	30.1	SP1384	加工品		
	22	石罫	滑石	—	長さ	1.4	幅	4.2	厚さ	1.0	9.8	SP1322	加工品		
184	1	砥石	—	—	長さ	—	幅	3.2	厚さ	2.3	134.4	SP1759	砥石?	139	
	7	石罫	滑石	—	長さ	2.6	幅	5.9	厚さ	1.0	47.6	J-77	再加工品		
	2	石罫	滑石	—	長さ	5.4	幅	6.3	厚さ	1.6	102.1	K-74	再加工品		
	3	石罫	滑石	—	長さ	5.4	幅	4.0	厚さ	1.6	78.7	K-74	再加工品		
	4	石罫	滑石	—	径	(20.0)	底径	—	厚さ	—	—	K-74	寸法不明		
200	5	スタンプ	滑石	—	長さ	4.3	幅	3.1	厚さ	0.8	16.9	L-75	厚さ不明?	156	
	6	硯	—	—	長さ	—	幅	—	厚さ	—	—	K-75	地部分		
	7	砥石	—	—	長さ	—	幅	—	厚さ	—	—	L-75	—		
	8	砥石	—	—	長さ	—	幅	3.5	厚さ	0.8	—	L-75	両面使用		
	9	砥石	—	—	長さ	7.9	幅	—	厚さ	—	—	L-75	—		
	10	砥石	天康石	—	—	長さ	—	幅	3.4	厚さ	2.2	—	L-75		両面使用
	11	砥石	—	—	長さ	—	幅	3.4	厚さ	0.9	—	K-75	両面使用		
	12	砥石	—	—	長さ	—	幅	3.0	厚さ	1.0	61.6	K-74	両面使用		
	13	砥石	—	—	長さ	—	幅	3.3	厚さ	0.7	—	K-74	両面使用		
	14	砥石	—	—	長さ	—	幅	3.3	厚さ	0.6	—	K-74	両面使用		
	15	砥石	—	—	長さ	—	幅	3.4	厚さ	—	—	K-75	両面使用		
	16	砥石	天康石	—	—	長さ	—	幅	5.1	厚さ	3.5	—	K-75		両面使用
	17	砥石	—	—	長さ	—	幅	3.5	厚さ	0.7	—	K-75	両面使用		
	18	砥石	—	—	長さ	—	幅	4.8	厚さ	—	—	K-76	両面使用		
	19	砥石	—	—	長さ	—	幅	3.5	厚さ	0.7	—	K-78	両面使用		
	20	砥石	—	—	長さ	—	幅	2.9	厚さ	0.8	—	K-78	両面使用		
201	21	砥石	—	—	長さ	—	幅	3.9	厚さ	—	—	K-96	—	157	
	1	砥石	—	—	長さ	—	幅	3.4	厚さ	0.4	—	L-76	—		
	2	砥石	—	—	長さ	—	幅	3.3	厚さ	1.5	—	—	両面使用		
	3	砥石	—	—	長さ	—	幅	4.6	厚さ	2.5	—	L-76	両面使用		
	4	砥石	—	—	長さ	—	幅	3.1	厚さ	0.9	—	—	両面使用		
	5	砥石	—	—	長さ	—	幅	4.0	厚さ	1.3	—	表七	両面使用		
	6	砥石	—	—	長さ	—	幅	3.2	厚さ	0.8	—	—	—		
	7	砥石	—	—	長さ	—	幅	—	厚さ	—	—	—	破片		
	8	砥石	—	—	長さ	—	幅	—	厚さ	1.9	—	—	—		
	9	砥石	—	—	長さ	—	幅	3.2	厚さ	3.3	—	—	両面使用		
	10	砥石	—	—	長さ	—	幅	—	厚さ	—	—	—	破片		
11	砥石	—	—	長さ	11.5	幅	4.7	厚さ	3.8	514.4	—	両面使用			

第25表 遺物観察表ーガラス製品・布ー

標記番号	遺物番号	種類	材質	部位	寸法 (cm)						重量	遺構名	備考	掲載頁
					長さ	幅	厚さ	長さ	幅	厚さ				
202	6	玉	ガラス		長さ	0.8	幅	0.5	厚さ		0.4	SP1382		158
	2	小玉	ガラス		径	0.4	厚さ	0.2	孔径	0.1	0.1	I-76		
	3	小玉	ガラス		径	0.3	厚さ	0.2	孔径	0.1	0.1	K-74		158
	4	小玉	ガラス		径	0.3	厚さ	0.2	孔径	0.1	0.1	K-75		
	5	小玉	ガラス		径	0.4	厚さ	0.2	孔径	0.1	0.1	K-77		
203	21	布			長さ	4.0	幅	0.9	径	0.9	0.9	トレンチ5 絞り状		158

第26表 遺物観察表ー金属製品ー(1)

標記番号	遺物番号	種類	材質	状態	寸法 (cm)						重量	遺構名	備考	掲載頁	
					長さ	幅	厚さ	長さ	幅	厚さ					
25	6	刀子	鉄	刃部	長さ	7.6*	幅	0.3	厚さ	0.7	11.1	SK003		30	
	15	鉄釘	鉄	定存	長さ	8.1	幅	0.8	厚さ	0.5	11.2	SK007	断面方形		
	16	鉄釘	鉄	定存	長さ	8.6	幅	0.5	厚さ	0.5	7.5	SK007	断面方形	38	
33	17	三又鉄釘	鉄	ほぼ定存	長さ	11.0	幅	3.2	厚さ	0.5	11.0	SK007			
	18	不明	鉄	一部	長さ	17.7	幅	3.7	厚さ	0.8	17.6	SK007			
	1	鎌	鉄	定存	長さ	22.0	幅	4.2	厚さ	0.5	128.1	SK008			
	2	鎌	鉄	定存	長さ	14.4	幅	3.3	厚さ	0.5	75.1	SK008			
39	3	鉄釘	鉄	定存	長さ	31.2	幅	1.0	厚さ	1.0	138.3	SK008	断面方形		
	4	鉄釘	鉄	ほぼ定存	長さ	32.8	幅	0.8	厚さ	0.8	127.3	SK008	断面方形	43	
	5	火釘	鉄	定存	長さ	36.9	幅	0.5	厚さ	0.5	99.6	SK008	断面方形		
	6	刀子	鉄	定存	長さ	17.3	幅	1.5	厚さ	0.9	26.1	SK008			
	7	刀子	鉄	ほぼ定存	長さ	21.8	幅	1.9	厚さ	0.5	56.8	SK008			
	42	6	鉄釘	鉄	先端部	長さ	5.1	幅	0.7	厚さ	0.7	7.0	SK009		46
	48	1	刀子	鉄	基部	長さ	4.9	幅	0.5	厚さ	0.3	4.3	SK011		48
50	5	鉄釘	鉄	定存	長さ	11.6	幅	0.6	厚さ	0.6	18.0	SK015		49	
	1	鉄釘	鉄	ほぼ定存	長さ	8.6	幅	0.4	厚さ	0.4	9.8	SK021			
56	2	鉄釘	鉄	定存	長さ	11.2	幅	0.6	厚さ	0.6	19.6	SK021			
	10	鉄釘	鉄	定存	長さ	8.0	幅	0.5	厚さ	0.5	9.0	SK023		54	
	11	鉄釘	鉄	ほぼ定存	長さ	8.1	幅	0.5	厚さ	0.5	9.0	SK023			
62	12	鉄釘	鉄	定存	長さ	14.2	幅	0.4	厚さ	0.4	3.1	SK023			
	5	鉄釘	鉄	定存	長さ	5.4	幅	0.6	厚さ	0.6	6.9	SK025		57	
70	13	鉄釘	鉄	ほぼ定存	長さ	17.3	幅	0.8	厚さ	0.8	36.5	SK024			
	14	鉄釘	鉄	定存	長さ	9.0	幅	0.7	厚さ	0.7	17.8	SK024			
	15	鉄釘	鉄	定存	長さ	9.2	幅	0.4	厚さ	0.6	6.5	SK024		62	
	16	鉄釘	鉄	ほぼ定存	長さ	4.0	幅	0.6	厚さ	0.6	7.3	SK024			
73	20	鉄釘	鉄	先端を欠く	長さ	8.7	幅	4.1	厚さ	0.4	27.3	SK024			
75	1	鉄釘	鉄	定存	長さ	18.1	幅	0.7	厚さ	0.7	64.4	SK059		64	
	2	鉄釘	鉄	定存	長さ	8.0	幅	0.6	厚さ	0.6	12.6	SK060		65	
77	10	刀子	鉄	基部を欠く	長さ	7.3	幅	0.6	厚さ	0.6	11.2	SK060		66	
	8	鉄釘	鉄	ほぼ定存	長さ	8.0	幅	1.4	厚さ	0.3	11.9	SK060		66	
81	8	鉄釘	鉄	ほぼ定存	長さ	20.7	幅	0.6	厚さ	0.6	32.4	SK074		68	
	13	鉄釘	鉄	定存	長さ	5.4	幅	0.5	厚さ	0.5	4.8	SK086			
	14	鉄釘	鉄	定存	長さ	6.4	幅	0.5	厚さ	0.5	5.8	SK086			
	15	鉄釘	鉄	定存	長さ	6.4	幅	0.5	厚さ	0.5	3.8	SK086			
93	16	鉄釘	鉄	定存	長さ	6.4	幅	0.4	厚さ	0.4	3.4	SK086			
	17	鉄釘	鉄	定存	長さ	7.5	幅	0.5	厚さ	0.5	7.0	SK086		75	
	18	鉄釘	鉄	定存	長さ	8.8	幅	0.5	厚さ	0.5	7.7	SK086			
	19	鉄釘	鉄	定存	長さ	9.2	幅	0.5	厚さ	0.8	16.9	SK086			
97	15	刀子	鉄	一部を欠く	長さ	16.7	幅	1.1	厚さ	0.4	22.4	SK090			
	16	刀子	鉄	ほぼ定存	長さ	15.4	幅	1.2	厚さ	0.3	20.8	SK090		78	
100	1	鉄釘	鉄	定存	長さ	5.1	幅	0.4	厚さ	0.4	3.2	SK101			
	11	鉄釘	鉄	ほぼ定存	長さ	6.2	幅	0.5	厚さ	0.5	7.3	SK133	先端を欠く	80	
	12	手板さ	鉄	ほぼ定存	長さ	7.9	幅	0.7	厚さ	0.3	4.7	SK136	13と同一種体		
111	13	手板さ	鉄	定存	長さ	6.4	幅	0.7	厚さ	0.3	3.3	SK136			
	5	鉄釘	鉄	先端部	長さ	4.2	幅	0.5	厚さ	0.5	3.0	SK123		90	
	7	不明	鉄	定存	長さ	11.9	幅	0.7	厚さ	0.7	19.8	SK123			
123	17	物子込機器	鉄	一部欠	長さ	10.7	幅	0.4	厚さ	0.4	10.3	SK141		96	
	18	物子金具	青銅	一部	長さ	12.2	幅	8.7	厚さ	2.5	124.7	SK144			
124	19	鎌釘	鉄	定存	長さ	14.3	幅	1.0	厚さ	1.5	90.1	SK144	径径4.5	98	
	1	鉄釘	鉄	一部欠	長さ	7.9	幅	0.5	厚さ	0.5	8.3	SK145			
	6	丸形分銅	鋼	定存	長さ	0.8	幅	0.8	厚さ	0.2	0.6	SK144		99	
	1	鉄板鉄	鉄	定存	長さ		幅		厚さ			SK144	出土状態		
125	2	鉄釘	鉄	ほぼ定存	長さ	10.3	幅	1.0	厚さ	0.3	80.3	SK144			
	3	鐵先	鉄	ほぼ定存	長さ	34.5	幅	12.7	厚さ	1.4	788.8	SK144		100	
	4	鐵先	鉄	ほぼ定存	長さ	33.5	幅	11.5	厚さ	1.1	832.6	SK144			
	5	鐵先	鉄	ほぼ定存	長さ	32.6	幅	11.2	厚さ	1.8	949.8	SK144			
129	2	不明	青銅	一部欠	長さ	3.9	幅	0.4	厚さ	0.3	3.2	SK142		102	

第27表 遺物観察表—金属製品—(2)

探図番号	遺物番号	種類	材質	状態		寸法 (cm)						重量	造牌名	備考	掲載頁
				部位	状態	長さ	幅	厚さ	厚さ	厚さ	厚さ				
137	6	刀子	鉄	一部欠	長さ	23.6	幅	1.9	厚さ	0.3	85.2	SK158		107	
	4	不明	青銅	一部欠	長さ	5.2	幅	1.5	厚さ	0.9	8.3	SK169		108	
139	5	不明	青銅	一部欠	長さ	2.5	幅	0.9	厚さ	0.5	1.8	SK169			111
	3	鉄釘	鉄	完全	長さ	9.3	幅	0.5	厚さ	0.5	21.2	SK183			
142	4	鉄線	鉄	完全	長さ	10.2	幅	0.8	厚さ	11.1		SK186	4の側面図	115	
	5	鉄線	鉄	完全	長さ	8.6	幅	1.0	厚さ	1.0	35.3	SK193			
146	18	鉄釘	鉄	完全	長さ	14.4	幅	2.0	厚さ	0.2	60.5	SK193		120	
	19	不明	青銅	一部欠	長さ	3.9	幅	0.7	厚さ	0.5	1.4	SK209	刀子の一部		
156	4	鉄釘	鉄	完全	長さ	6.7	幅	0.5	厚さ	1.2	18.1	SK233		122	
	5	不明	鉄	ほぼ完全	長さ	17.3	幅	2.1	厚さ	1.1	129.9	SK233		134	
169	4	不明	青銅	一部欠	長さ	2.9	幅	0.8	厚さ	0.7	6.5	SE142			128
	178	4	不明	青銅	一部欠	長さ	3.8	幅	0.4	厚さ	0.3	0.5	SK207		137
3		飾り金具	鉄	完全	長さ	1.7	幅	1.7	厚さ	1.1	2.6	SP1065			
182	8	不明	鉄	完全	長さ	2.9	幅	1.7	厚さ	1.4	6.5	SP1219		138	
	10	鉄釘	鉄	完全	長さ	6.8	幅	0.5	厚さ	0.5	5.5	SP1258			
183	12	鉄釘	鉄	完全	長さ	8.0	幅	0.5	厚さ	0.5	14.1	SP1306		139	
	1	鉄釘	鉄	頭部を欠く	長さ	6.4	幅	0.4	厚さ	0.4	3.2	SP1356			
183	8	鉄釘	鉄	頭部を欠く	長さ	5.6	幅	0.3	厚さ	0.3	4.5	SP1430		148	
	10	鉄釘	鉄	頭部を欠く	長さ	10.4	幅	0.5	厚さ	0.5	23.8	SP1458			
184	12	鉄釘	鉄	ほぼ完全	長さ	11.9	幅	1.0	厚さ	0.7	18.6	SP1464		149	
	20	カヌヱ	鉄	ほぼ完全	長さ	9.1	幅	0.7	厚さ	0.6	15.9	SP1497			
184	4	鉄釘	鉄	ほぼ完全	長さ	8.3	幅	0.5	厚さ	0.5	12.7	SP1506		158	
	7	鉄釘	鉄	一部欠	長さ	6.8	幅	0.4	厚さ	0.4	9.6	SP1635			
203	4	鉄釘	鉄	一部欠	長さ	7.4	幅	0.6	厚さ	0.5	16.3	SP1679		176	
	1	不明	青銅	—	長さ	2.5	幅	1.8	厚さ	1.0	2.8	L-78	底状を具と組む		
203	2	ピン状	青銅	一部欠く	長さ	1.0	幅	0.5	厚さ	0.3	0.1	K-77		180	
	3	ピン状	青銅	一部欠く	長さ	2.0	幅	1.3	厚さ	0.8	1.0	K-76			
203	4	不明	青銅	—	長さ	3.3	幅	0.5	厚さ	1.5	0.9			181	
	5	棒状	青銅	—	長さ	3.9	幅	0.4	厚さ	0.3	0.9	K-75			
203	6	ピン状	青銅	ほぼ完全	長さ	3.8	幅	0.7	厚さ	0.7	1.2	K-74		182	
	7	不明	青銅	—	長さ	2.5	幅	0.5	厚さ	0.2	1.2	K-75			
203	8	不明	青銅	—	長さ	2.9	幅	1.0	厚さ	0.1	2.1	K-74	中空	183	
	9	不明	青銅	—	長さ	3.2	幅	1.3	厚さ	0.9	2.0	L-76	金箔付着		
203	10	不明	青銅	—	長さ	1.8	幅	2.6	厚さ	0.2	2.1	L-76-77		184	
	11	板状	青銅	—	長さ	1.7	幅	1.8	厚さ	0.7	1.5	K-77	金箔付着		
203	12	棒状	青銅	—	長さ	2.4	幅	1.3	厚さ	0.5	0.9	K-77	金箔付着	185	
	13	不明	青銅	—	長さ	1.4	幅	1.0	厚さ	0.5	1.3				
203	14	不明	青銅	—	長さ	3.4	幅	1.7	厚さ	0.7	4.2	K-77		186	
	15	不明	青銅	—	長さ	1.5	幅	1.1	厚さ	0.3	0.9	K-76	棒状		
203	16	不明	青銅	完全	長さ	7.1	幅	4.3	厚さ	3.9	91.2	L-76	塊状	187	
	17	不明	青銅	ほぼ完全	長さ	2.5	幅	1.6	厚さ	0.8	5.0	—	一括		
203	18	不明	青銅	—	長さ	2.1	幅	1.2	厚さ	0.6	4.0	L-74	熱により塊状	188	
	19	不明	青銅	—	長さ	3.5	幅	4.6	厚さ	1.5	32.2	L-76	熱により塊状		

第28表 遺物観察表—瓦—(1)

探図番号	遺物番号	種類	部位・状態		寸法 (cm)						重量	造牌名	備考	掲載頁
			部位	状態	長さ	幅	厚さ	厚さ	厚さ	厚さ				
B	15	埴瓦	軒瓦	完全	長さ	—	幅	—	厚さ	2.6	—	SK001	埋込瓦	17
	23	12	丸瓦	軒瓦	完全	長さ	—	幅	—	厚さ	—	SK002	珠文と板文	29
34	1	平瓦	軒瓦	完全	長さ	—	幅	—	厚さ	1.7	—	SK007	唐草文	39
	2	平瓦	軒瓦	完全	長さ	—	幅	—	厚さ	2.0	—	SK007	唐草文	
34	3	平瓦	軒瓦	完全	長さ	—	幅	—	厚さ	2.2	—	SK007	唐草文	40
	4	平瓦	軒瓦	完全	長さ	—	幅	—	厚さ	2.0	—	SK007	唐草文	
34	5	平瓦	軒瓦	完全	長さ	—	幅	—	厚さ	1.6	—	SK007	唐草文	41
	6	平瓦	軒瓦	完全	長さ	—	幅	—	厚さ	2.0	—	SK007	唐草文	
34	7	平瓦	軒瓦	完全	長さ	—	幅	—	厚さ	2.0	—	SK007	唐草文	42
	8	平瓦	軒瓦	完全	長さ	—	幅	—	厚さ	1.7	—	SK007	唐草文	
34	9	丸瓦	軒瓦	完全	長さ	—	幅	—	厚さ	—	—	SK007	外周に繻目印	43
	10	平瓦	軒瓦	完全	長さ	—	幅	—	厚さ	3.5	—	SK007	外周に繻目印	
34	11	丸瓦	軒瓦	完全	長さ	—	幅	—	厚さ	2.2	—	SK007	釘孔径1.2cm	44
	12	丸瓦	軒瓦	完全	長さ	—	幅	—	厚さ	2.0	—	SK007	外周に繻目印	
35	13	平瓦	軒瓦	完全	長さ	32.5	幅	26.6	厚さ	2.0	—	SK007	蓋	45
	1	平瓦	軒瓦	完全	長さ	—	幅	23.8	厚さ	2.0	—	SK007		
35	2	平瓦	軒瓦	完全	長さ	27.9	幅	23.9	厚さ	2.3	—	SK007	ほぼ完全	40

第29表 遺物観察表-瓦-(2)

標図番号	遺物番号	種類	寸法 (cm)						遺構名	備考	掲載頁		
			部位・状態	長さ		幅		重量					
43	2	瓦	玉縁部	長さ	—	幅	12.9	厚さ	2.3	—	SK009	縄目印さ	47
57	1	平瓦	軒瓦	長さ	—	幅	—	厚さ	—	—	SK022	唐草文	56
58	1	瓦	玉縁部	長さ	—	幅	—	厚さ	2.4	—	SK022	内面に筋目縁痕	55
	2	瓦	玉縁部	長さ	—	幅	14.7	厚さ	2.5	—	SK023	—	
	3	瓦	軒瓦	直径	15.7	—	幅	—	厚さ	2.0	—	SK023	
139	6	瓦	軒瓦	長さ	—	幅	—	厚さ	2.3	—	SK169	珠文と巴文	106
132	3	瓦	軒瓦	長さ	—	幅	—	厚さ	—	—	SK216	珠文	118
164	1	平瓦	—	—	—	—	—	—	—	—	SB013	釘穴あり	126
174	—	—	—	22.1	—	幅	22.2	—	—	—	SK012	—	131
179	2	平瓦	軒瓦	長さ	—	幅	—	厚さ	2.5	—	SK207	唐草文	135
	3	瓦	瓦	長さ	—	幅	—	厚さ	2.0	—	SK207	—	
	4	瓦	軒瓦	長さ	—	幅	—	厚さ	2.0	—	SK207	—	
	5	瓦	軒瓦	長さ	—	幅	—	厚さ	2.0	—	SK207	—	
	5	瓦	軒瓦	長さ	—	幅	13.4	厚さ	1.9	—	SK207	珠文と巴文	
204	1	瓦	軒瓦	長さ	—	幅	—	厚さ	—	—	K-75	珠文と巴文	159
	2	瓦	軒瓦	直径	—	幅	—	厚さ	—	—	K-75	珠文と巴文	
	3	瓦	軒瓦	長さ	—	幅	—	厚さ	—	—	K-76	珠文と巴文	
	4	瓦	軒瓦	長さ	—	幅	—	厚さ	—	—	K-75	珠文と巴文	
	5	瓦	軒瓦	長さ	—	幅	—	厚さ	—	—	K-78	珠文と巴文	
	6	瓦	玉縁部	長さ	—	幅	—	厚さ	—	—	K-74	外面に縄目印さ	
	7	瓦	—	—	—	—	—	—	—	—	K-77	九州タイプ筋目	
	8	瓦	玉縁部	長さ	—	幅	14.0	厚さ	—	—	K-75	内面筋目縁痕	
	9	瓦	軒瓦	長さ	—	幅	—	厚さ	—	—	K-74	唐草文	
	10	平瓦	軒瓦	長さ	—	幅	—	厚さ	—	—	K-77	唐草文	
	11	平瓦	軒瓦	長さ	—	幅	—	厚さ	—	—	K-74	唐草文	
	12	平瓦	軒瓦	長さ	—	幅	—	厚さ	—	—	K-74	唐草文	
	13	平瓦	軒瓦	長さ	—	幅	—	厚さ	—	—	K-74	唐草文	
	14	平瓦	軒瓦	長さ	—	幅	—	厚さ	—	—	K-75	唐草文	
	15	瓦	—	—	—	—	—	—	—	—	K-76	円形刺突	
	16	平瓦	—	—	—	—	—	—	—	—	—	—	
	17	平瓦	—	—	—	—	—	—	—	—	K-77	古代 龍子印さ	

第30表 遺物観察表-銅銭-(1)

標図番号	遺物番号	銭貨名	国・王朝名	初铸年	重さ (g)	直径 (cm)	書体	遺構名	備考	掲載頁
18	1	景祐元寶	中国 北宋	1034年	3.3	2.6	篆書体	SD137	26	
	2	崇武通寶	中国 蜀	1368年	3.0	2.2	真書体	SD137		
	3	—	—	—	3.0	2.3	—	SK037		
22	1	景徳元寶	中国 北宋	1004年	2.1	2.5	真書体	SK002	28	
	2	天聖元寶	中国 北宋	1023年	2.1	2.4	篆書体	SK002		
	3	嘉祐通寶	中国 北宋	1056年	3.0	2.3	篆書体	SK002		
	4	熙寧元寶	中国 北宋	1068年	2.9	2.4	真書体	SK002		
	5	—	—	—	1.4	2.1	—	SK002		
37	1	淳化元寶	中国 北宋	990年	2.9	2.4	真書体	SK007	42	
	2	崇寧通寶	中国 北宋	1103年	2.4	2.3	真書体	SK007		
	3	崇寧通寶	中国 北宋	1103年	1.3	2.4	—	SK007		
	4	—	—	—	1.3	2.5	—	SK007		
	5	—	—	—	1.3	2.5	—	SK007		
51	1	元祐通寶	中国 北宋	1086年	3.8	2.4	真書体	SK015	49	
	2	—	中国 北宋	—	—	—	—	SK015		
	3	熙寧元寶	中国 北宋	1068年	3.1	2.8	篆書体	SK016		
64	—	大禧通寶	中国 北宋	1017年	3.8	2.4	真書体	SK040	59	
	—	元豊通寶	中国 北宋	1078年	2.3	2.4	行書体	SK054	61	
71	1	紹寧元寶	中国 北宋	1094年	3.1	2.4	篆書体	SK059	63	
	2	崇寧元寶	中国 北宋	1101年	3.1	2.4	行書体	SK059	63	
95	1	開元通寶	中国 唐	621年	2.3	2.4	篆書体	SK078	70	
99	—	—	—	—	3.2	2.3	—	SK086	76	
	—	崇寧元寶	中国 北宋	1004年	2.7	2.4	真書体	SK090	79	
109	—	崇寧通寶	中国 北宋	1038年	1.2	2.3	真書体	SK109	89	
112	—	崇寧通寶	中国 北宋	1025年	2.5	2.5	篆書体	SK123	90	
124	2	大禧通寶	中国 北宋	1107年	2.7	2.4	真書体	SK145	99	
	7	—	—	—	9.1	2.3	—	SK144	3枚接合	
133	4	—	—	—	1.8	2.3	—	SK154	104	
135	10	—	—	—	13.3	2.4	—	SK155	5枚接合	
146	20	咸平元寶	中国 北宋	998年	3.3	2.4	真書体	SK193	115	
	21	崇寧元寶	中国 北宋	1004年	3.0	2.4	真書体	SK193		
	22	崇寧元寶	中国 北宋	1004年	2.9	2.4	真書体	SK193		
	23	崇寧元寶	中国 北宋	1004年	2.7	2.4	真書体	SK193		
	24	元祐通寶	中国 北宋	1086年	3.7	2.4	真書体	SK193		

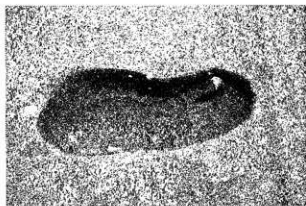
第31表 遺物観察表—銅錢—(2)

標記番号	遺物番号	銭貨名	国・王朝名	初発年	重さ(g)	直径(cm)	書体	遺物名	備考	掲載頁
152	6	熙寧元寶	中国 北宋	1068年	5.3	2.4	篆書体	SK216		118
	7	熙寧元寶	中国 北宋	1068年	5.3	2.4	篆書体	SK216		
	13	天禧通寶	中国 北宋	1017年	3.4	2.5	篆書体	SK226		
155	6	天禧元寶	中国 北宋	1023年	2.9	2.4	篆書体	SK220		120
	6	天禧元寶	中国 北宋	998年	4.2	2.4	篆書体	SK233		122
158	1	至和元寶	中国 北宋	1054年	2.5	2.4	篆書体	SK233		123
	2	—	—	—	1.2	2.4	—	SK030		
	2	政和通寶	中国 北宋	1111年	2.2	2.3	分権	SK113		
	3	祥符通寶	中国 北宋	1009年	2.7	2.4	真書体	SK153		
	4	—	—	—	3.8	2.4	—	SK184		
	6	元豊通寶	中国 北宋	1078年	2.8	2.4	行書体	SK188		
	6	—	—	—	1.6	2.4	—	SK192		
	7	元豊通寶	中国 北宋	1078年	1.1	1.9	行書体	SK198	省上層 層極残	
	8	天聖元寶	中国 北宋	1023年	3.2	2.4	篆書体	SK199		
	1	元豊通寶	中国 北宋	1078年	2.6	2.3	行書体	SK142		
170	2	—	—	—	1.6	2(4)	—	SP142	破片	128
	2	祥符通寶	中国 北宋	1009年	1.5	2.4	真書体	SK012		
175	2	元祐通寶	中国 北宋	1096年	2.4	2.3	篆書体	SK012		131
	1	元祐通寶	中国 北宋	1086年	3.2	2.4	行書体	SK207		
180	1	元祐通寶	中国 北宋	1241年	2.4	2.4	—	SK207	背六	136
	2	淳祐元寶	中国 南宋	—	1.8	2.4	—	SK207		
	4	—	—	—	3.4	2.5	—	SK207		
	1	崇寧通寶	中国 北宋	1130年	2.8	2.3	真書体	SP1091		
185	2	紹聖元寶	中国 北宋	1094年	2.1	2.4	真書体	SP1133		140
	3	—	—	—	1.9	2.4	—	SP1135		
	4	宣和通寶	中国 北宋	1119年	3.1	2.4	篆書体	SP1151		
	5	元豊通寶	中国 北宋	1078年	3.0	2.4	行書体	SP1164		
	6	咸平元寶	中国 北宋	998年	2.9	2.5	真書体	SP1165		
	7	聖宗元寶	中国 北宋	1101年	3.3	2.5	篆書体	SP1244		
	8	—	—	—	—	—	—	SP1259	破片	
	9	紹聖元寶	中国 北宋	1094年	3.2	2.4	行書体	SP1392		
	10	紹聖通寶	中国 北宋	1094年	2.6	2.4	真書体	SP1400		
	11	元豊通寶	中国 北宋	1078年	2.9	2.4	篆書体	SP1401		
	12	—	—	—	0.6	—	—	SP1401	「背」のみ残り	
	13	—	—	—	1.8	2.4	—	SP1473		
	14	—	—	—	1.6	—	—	SP1513		
	15	天禧通寶	中国 北宋	1017年	2.7	2.5	真書体	SP1552		
	16	元祐通寶	中国 北宋	1086年	2.6	2.3	篆書体	SP1553		
17	咸平元寶	中国 北宋	998年	2.6	2.4	真書体	SP1560			
18	開元通寶	中国 唐	960年	2.3	2.4	—	SP1592	「開」を欠く		
19	開元通寶	中国 唐	960年	3.3	2.4	—	SP1597			
20	聖宗元寶	中国 北宋	1101年	3.1	2.4	篆書体	SP1699			
21	聖宗元寶	中国 北宋	1068年	3.0	2.4	真書体	SP1613			
186	1	元豊通寶	中国 北宋	1078年	2.5	2.5	篆書体	SP1668		141
2	聖宗元寶	中国 北宋	1068年	3.4	2.5	篆書体	SP1670			
205	1	開元通寶	中国 唐	621年	2.8	2.4	篆書体	—	背下月	160
	2	淳化元寶	中国 北宋	990年	2.9	2.4	篆書体	—	一筋	
	3	天禧元寶	中国 北宋	1023年	3.0	2.4	篆書体	—		
	4	天禧元寶	中国 北宋	1024年	3.1	2.4	篆書体	—		
	5	元祐通寶	中国 北宋	1086年	1.9	2.3	篆書体	—		
	6	聖宗元寶	中国 北宋	1101年	1.5	2.4	篆書体	—		
	7	仁元寶	—	—	3.1	2.4	—	—		
	8	崇寧元寶	中国 北宋	1094年	2.8	2.4	真書体	表十		
	9	—	—	—	—	—	—	背十		
	10	崇寧元寶	中国 北宋	—	—	—	—	表十		
206	11	紹聖元寶	中国 北宋	1094年	1.9	2.4	篆書体	—		161
	12	—	—	—	6.2	2.6	—	—	3枚接合	
	13	元仁元寶	中国 北宋	—	1.9	2.5	篆書体	1-74		
	14	仁元寶	中国 北宋	1068年	2.8	2.5	篆書体	1-74		
	15	聖宗元寶	中国 北宋	1068年	2.8	2.5	篆書体	1-75		
	16	天禧通寶	中国 北宋	1023年	2.2	2.4	篆書体	1-76		
	17	聖宗元寶	中国 北宋	1068年	2.4	2.4	篆書体	1-78		
	18	仁元寶	中国 北宋	—	2.3	2.4	篆書体	1-78		
	19	治平元寶	中国 北宋	1064年	2.5	2.4	篆書体	1-77		
	20	元豊通寶	中国 北宋	1078年	3.2	2.4	篆書体	1-77		
206	1	天禧通寶	中国 北宋	1017年	3.9	2.5	真書体	K-74		161
	2	天禧元寶	中国 北宋	1023年	3.2	2.3	真書体	K-74		
	3	仁元寶	—	—	—	—	—	K-74	背面並	
	4	聖宗通寶	中国 北宋	1038年	3.1	2.4	篆書体	K-74		
	5	聖宗通寶	中国 北宋	1038年	3.1	2.4	真書体	K-74		
	6	至和元寶	中国 北宋	1054年	2.5	2.4	篆書体	K-74		
	7	元祐通寶	中国 北宋	1086年	3.1	2.4	篆書体	K-74		
	8	天禧通寶	中国 北宋	1107年	2.3	2.4	真書体	K-74		
	9	—	—	—	3.0	—	—	K-74	2枚接合	
	10	仁元寶	中国 北宋	—	3.7	2.4	真書体	K-74		

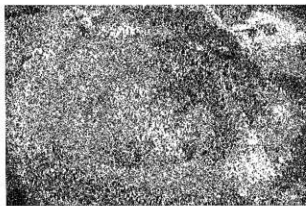
第32表 遺物観察表—銅錢—(3)

図号	遺物番号	貨幣名	国・王朝名	初铸年	重さ(g)	直径(cm)	字体	遺物名	備考	掲載頁	
206	11	仁化元寶	—	—	1.3	2.4	篆書体	K-74		161	
	12	—	—	—	1.1	2.3	—	K-74			
	13	開元通寶	中国 唐	621年	1.9	2.4	篆書体	K-76			
	14	祥符通寶	中国 北宋	1069年	3.0	2.5	篆書体	K-76			
	15	紹興元寶	中国 北宋	1094年	3.3	2.5	行書体	K-76			
	16	—	—	—	—	—	—	K-76			
	17	—	—	—	—	1.1	—	K-77			
	18	—	—	—	—	3.6	2.4	—	K-77		
	19	—	—	—	—	0.5	—	K-77			
	20	天聖元寶	中国 北宋	1023年	3.1	2.4	篆書体	K-77			
	21	皇宋通寶	中国 北宋	1088年	2.4	2.4	篆書体	K-77			
	22	聖宋元寶	中国 北宋	1068年	2.4	2.5	篆書体	K-77			
23	元嘉通寶	中国 北宋	1078年	3.1	2.4	篆書体	K-77				
24	洪興通寶	遼朝	1509年	2.4	2.5	篆書体	K-77	安南銭			
25	—	—	—	—	1.8	2.4	篆書体	K-77			
207	1	開元通寶	中国 唐	621年	2.4	2.5	—	K-75		162	
	2	聖德元寶	中国 北宋	1004年	2.5	2.5	篆書体	K-75			
	3	祥符通寶	中国 北宋	1069年	2.6	2.5	篆書体	K-75			
	4	祥符通寶	中国 北宋	1069年	1.9	2.1	行書体	K-75	扇辺を研磨		
	5	天聖元寶	中国 北宋	1023年	1.4	2.4	篆書体	K-75			
	6	皇宋通寶	中国 北宋	1088年	2.7	2.5	篆書体	K-75			
	7	聖和元寶	中国 北宋	1054年	3.2	2.4	篆書体	K-75			
	8	聖宋元寶	中国 北宋	1068年	3.0	2.5	篆書体	K-75			
	9	聖興元寶	中国 北宋	1068年	2.9	2.5	篆書体	K-75			
	10	聖興元寶	中国 北宋	1068年	2.7	2.5	篆書体	K-75			
	11	聖興元寶	中国 北宋	1068年	2.4	2.5	篆書体	K-75			
	12	聖興元寶	中国 北宋	1068年	3.2	2.4	篆書体	K-75			
	13	聖興元寶	中国 北宋	1068年	2.4	2.4	篆書体	K-75			
	14	元嘉通寶	中国 北宋	1078年	2.3	2.4	行書体	K-75			
	15	紹興元寶	中国 北宋	1094年	2.8	2.4	行書体	K-75			
	16	元符通寶	中国 北宋	1098年	2.9	2.4	篆書体	K-75			
	17	大觀通寶	中国 北宋	1107年	2.5	2.4	篆書体	K-75			
18	大觀通寶	中国 北宋	1107年	1.9	2.4	行書体	K-75				
19	口元通寶	中国 北宋	—	1.2	2.3	篆書体	K-75				
20	口元通寶	中国 北宋	—	2.1	2.3	行書体	K-75				
21	口元通寶	中国 北宋	—	1.0	—	篆書体	K-75				
22	—	—	—	—	1.0	—	K-75				
23	—	—	—	—	5.3	2.4	—	K-75	2枚撮合		
24	—	—	—	—	6.8	2.4	—	K-75	2枚撮合		
208	1	景德元寶	中国 北宋	1004年	3.3	2.4	篆書体	J・K-77		163	
	2	嘉泰通寶	中国 南宋	1201年	2.4	2.4	篆書体	—	背元		
	3	觀元元寶	中国 北宋	1101年	2.3	2.4	行書体	K-78			
	4	元祐通寶	中国 北宋	1086年	1.8	2.4	行書体	L-75			
	5	—	—	—	—	1.7	2.4	—	L-75		
	6	—	—	—	—	4.9	2.5	—	L-75		
	7	開元通寶	中国 唐	621年	1.7	2.5	—	L-76			
	8	天仁元寶	—	—	—	1.9	2.5	篆書体	L-76		
	9	—	—	—	—	2.9	2.3	—	L-76・77		
	10	景祐元寶	中国 北宋	1034年	1.2	2.4	篆書体	L-77			
	11	皇宋通寶	中国 北宋	1088年	2.3	2.6	篆書体	L-77			
	12	聖和通寶	中国 北宋	1054年	2.2	2.3	篆書体	L-77			
	13	治平元寶	中国 北宋	1054年	2.0	2.5	篆書体	L-77			
	14	—	—	—	—	2.7	2.4	—	L-77		
	15	—	—	—	—	1.0	—	—	L-77		
	16	—	—	—	—	0.6	2.2	—	L-77		
	17	治平元寶	中国 北宋	1064年	2.4	2.4	篆書体	L-78	背と右の字は		

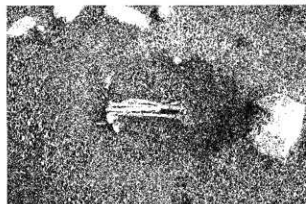
写真図版



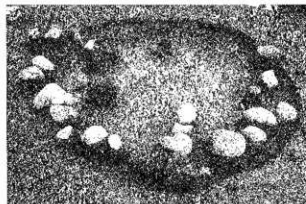
SK006



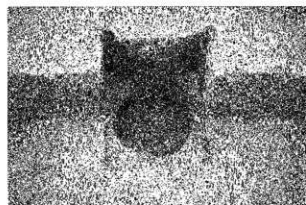
SK007



SK008



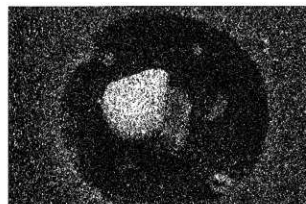
SK011



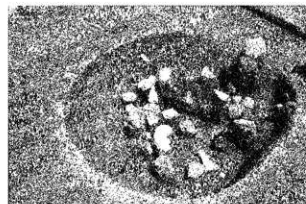
SE013上部 (井戸枠?)



SE013 井戸側



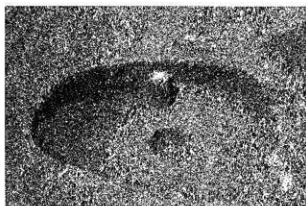
SK015



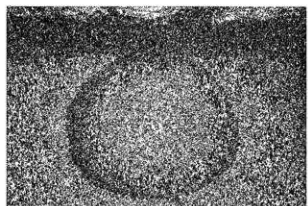
SK016



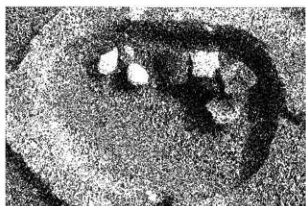
SK020



SK024



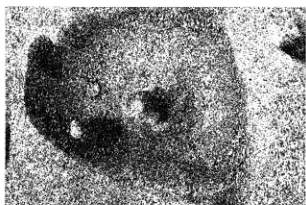
SK028



SK029



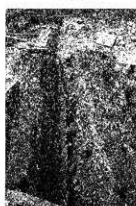
SK030



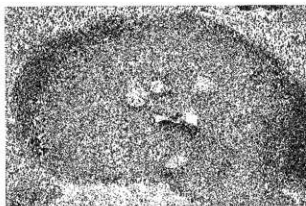
SK036



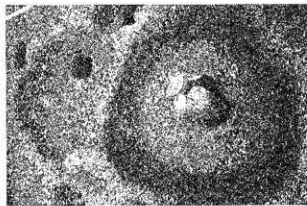
SK037



SD051



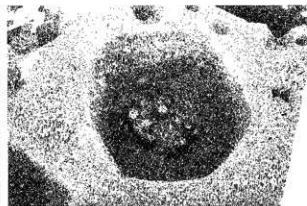
SK052



SK053



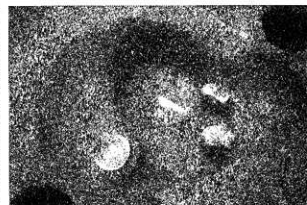
SK054



SK059



SK066



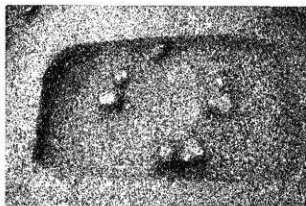
SK067



SK069



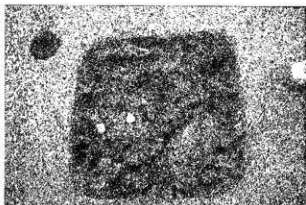
SK074



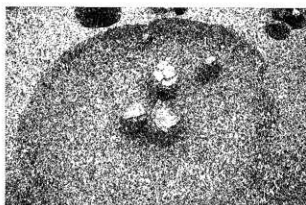
SK072



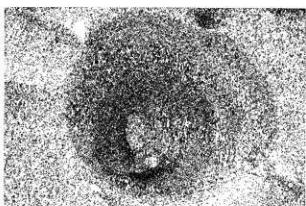
SK075



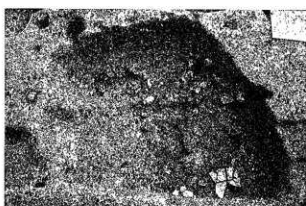
SK077



SK079



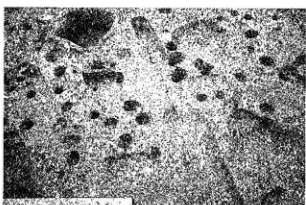
SK085



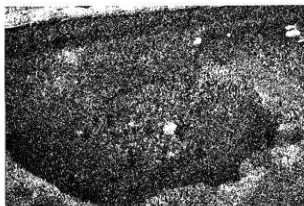
SK086



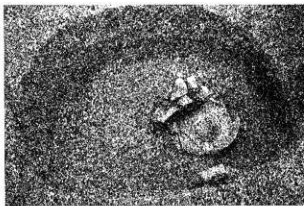
SK090



SK091



SK109



SK111



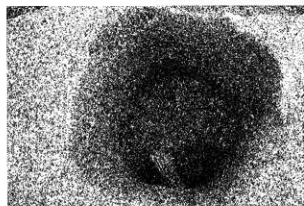
SK123



SK126



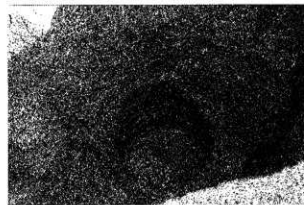
SK134



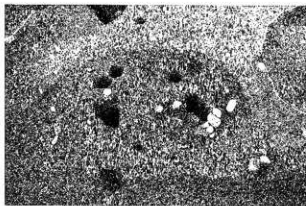
SK136



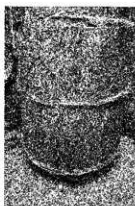
SD137



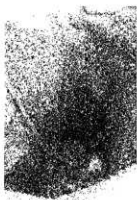
SE141



SK140



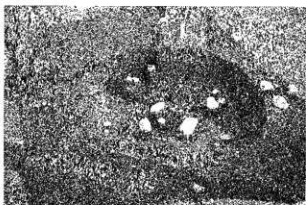
SE142



SE142



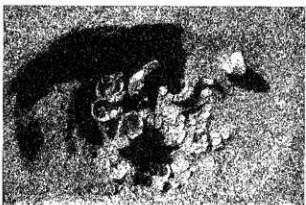
SK148



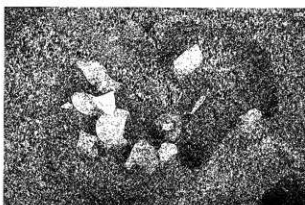
SK150 西から



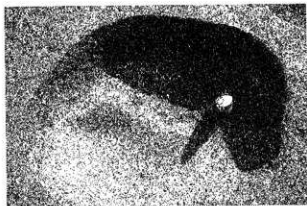
SK154



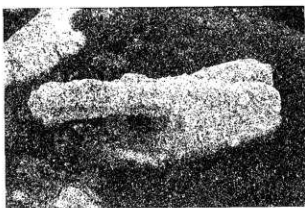
SK155 1回目 (東→西)



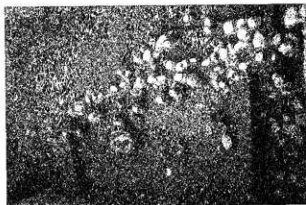
SK158



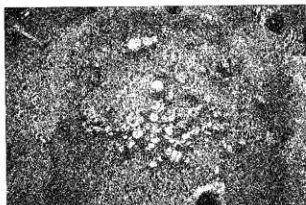
SK164



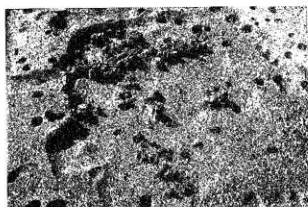
SK172



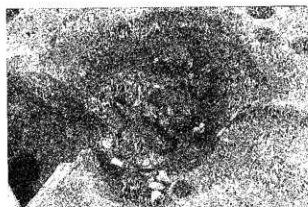
SK172



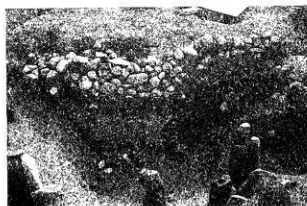
SK183



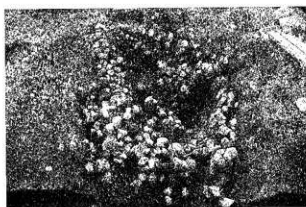
SK183



SK193



SX207



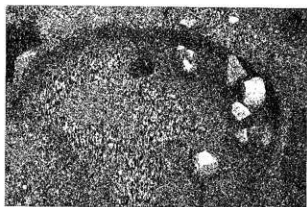
SX207



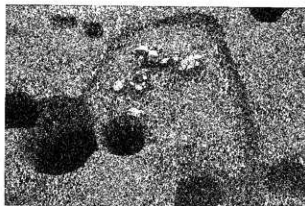
SX207



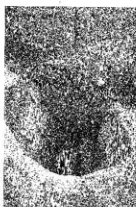
SK216



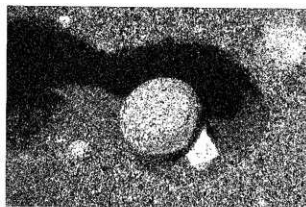
SK224



SK234



SK240



SP1098



SP1234 ファイゴ羽口

報告書抄録

ふりがな	ぶんごふない ちゅうせいおおともふないまちあとだい30じちよさ
書名	豊後府内14 中世大友府内町跡第30次調査
副書名	一般国道10号古国府拡幅事業に伴う埋蔵文化財発掘調査報告書
巻次	6
シリーズ名	大分県教育庁埋蔵文化財センター調査報告書
シリーズ番号	第46集
編著者名	坂本嘉弘
編集機関	大分県教育庁埋蔵文化財センター
所在地	〒870-1113 大分市大字中判田1977 TEL 097-597-5675
発行年月日	2010年3月31日

ふりがな 所取遺跡名	ふりがな 所在地	コード		北緯	東経	調査期間	調査面積	調査原因
		市町村	遺跡					
ちゅうせいおおとも 中世大友 ふないまちあと 府内町跡	おおいだし 大分市 もとまち 元町	322	51	33° 13' 20"	131° 37' 11"	2005年4月23日 ～ 2006年3月19日	700㎡	国道10号 古国府拡幅 事業

所取遺跡名	種別	主な時代	主な遺構	主な遺物	特記事項
中世大友府内町跡 府内町跡30次調査	包含層 中世都市	中世 14世紀～16世紀	廃棄土坑 井戸 溝 礎石建物	在地系土師質土器 京都系土師器 吉備系土師器 中国陶磁器 鉄製農具	万寿寺の南を 画する東西方向の 街路を確認

要約	
	<p>①調査区の北端で東西方向の街路を検出した。これは、「府内古園」に描かれる万寿寺の南境の街路と想定され、万寿寺の規模がほぼ明らかになった。</p> <p>②東西方向の街路に沿って石積が並び、石段による出入り口が検出され、「府内古園」に記載される「魚之店」の一端を知ることが出来た。</p> <p>③徳治元年(1306)に創建とされる万寿寺と同じ時期である、調査区からは14世紀初頭の遺物が多量に出土し、万寿寺の創建に係わる町屋の可能性がある。</p> <p>④種積みみの井戸が3基発掘された。この様式の井戸が府内で14世紀に遡ることが明らかになった。</p> <p>⑤埋納された状態で16世紀の鋤・鎌・鎌が出土した。</p> <p>⑥14世紀代の土坑から地元産の土師質土器と一緒に、京都系土師器や吉備系の土師器や備前焼が出土し、各地域との交流の一端を知ることが出来た。</p> <p>⑦14世紀初頭から16世紀末まで、この調査区の場所は、万寿寺門前の町屋として継続して、存続している。</p>

豊後府内14

中世大友府内町跡第30次調査

一般国道10号古国府拡幅事業に伴う埋蔵文化財発掘調査報告書(6)

大分県教育庁埋蔵文化財センター調査報告書 第46集

平成22年3月31日

編集・発行 大分県教育庁埋蔵文化財センター
〒870-1113 大分市大字中判田1997番地
TEL(097)597-5675

印刷 勉強堂美術精版社
〒876-0832 大分県佐伯市船瀬町2-52
TEL(0972)22-1324
