

# 下東西遺跡

—関越自動車道(新潟線)地域埋蔵  
文化財発掘調査報告書第16集—

図 版 編

1987

群馬県教育委員会  
財団法人群馬県埋蔵文化財調査事業団



# 下東西遺跡

一関越自動車道(新潟線)地域埋蔵  
文化財発掘調査報告書第16集一

図 版 編

1987

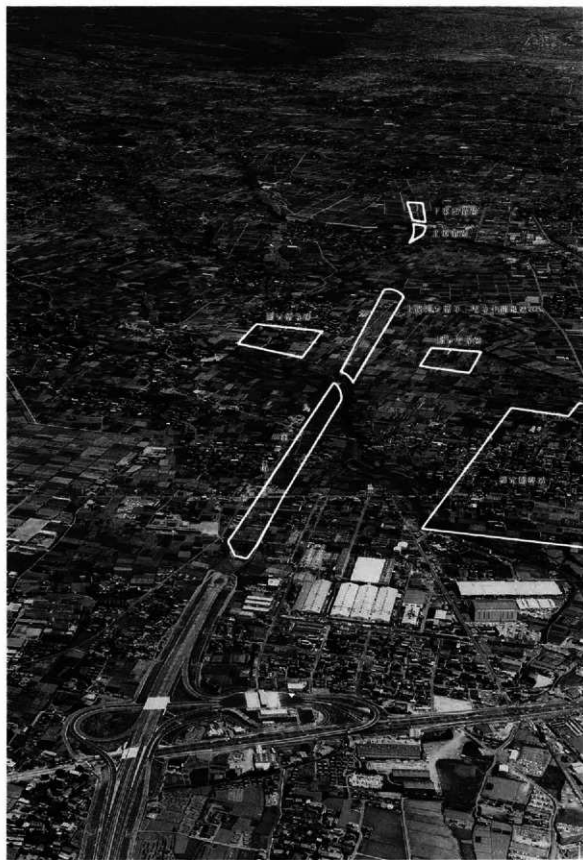
群馬県教育委員会  
財団法人群馬県埋蔵文化財調査事業団



# 下東西遺跡

図 版 編





下東西道跡遠景



下東西遺跡調査区全景





下東西遺跡E区, No 7 C. B. ~ No 8 C. B. 調査区



下東西道跡No.8, C. B. ~ No.9, C. B. 調査区



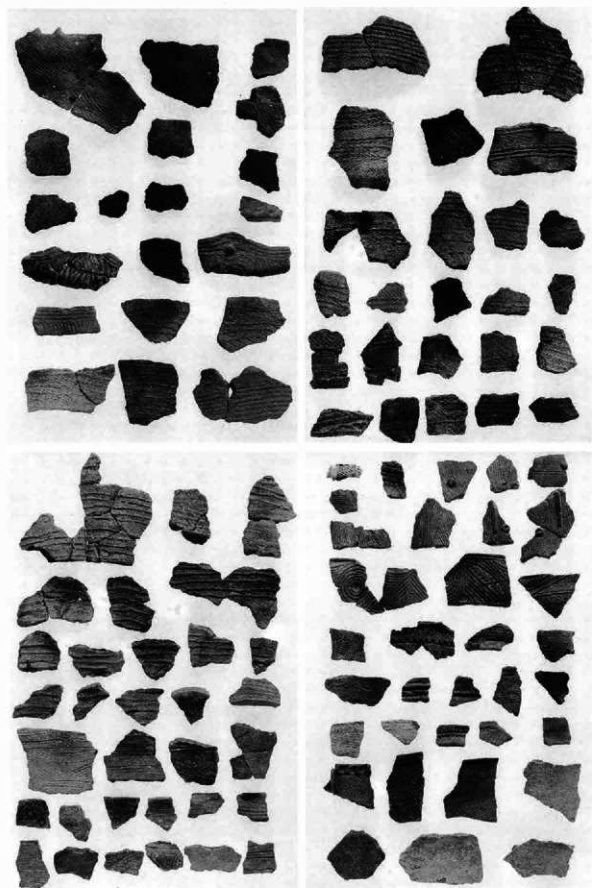
下東西遺跡現況 (東より)



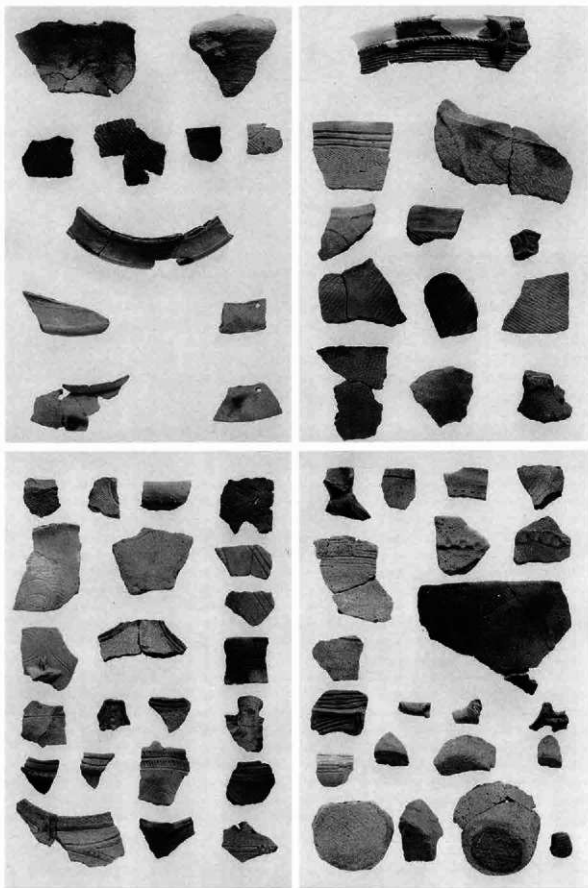
下東西遺跡現況 (西より)

1号屋外埋藏

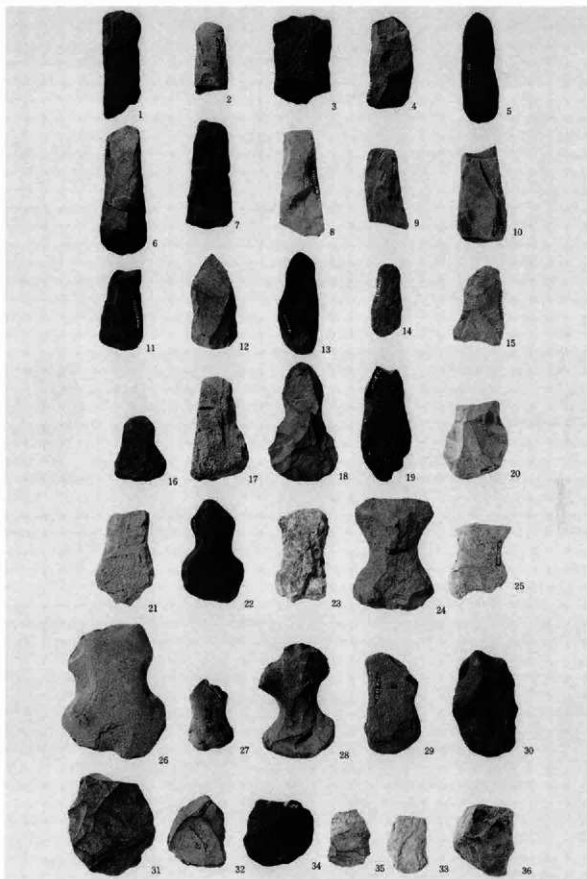




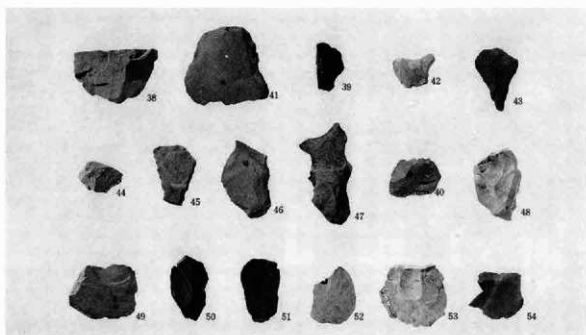
繩文土器



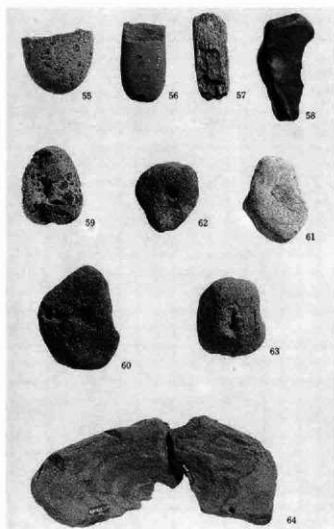
網文土器



縄文石器 (1 : 4)



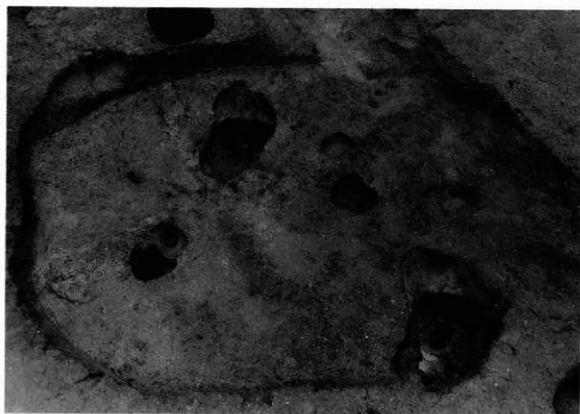
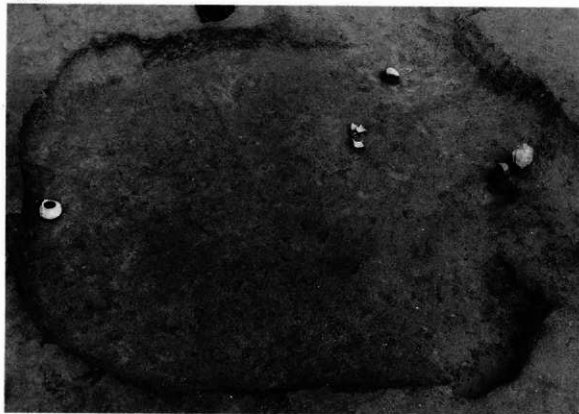
No.37 (1:1)  
 No.38-54 (1:4)  
 No.55-64 (1:6)



縄文石器



SJ25



撮り方



罎



遺物出土狀態



1



遺物出土狀態



2

SJ101



掘り方



SJ124



セクション (東より)



掘り方



5



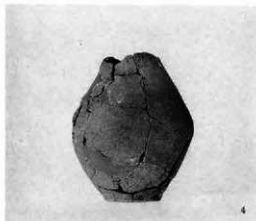
3



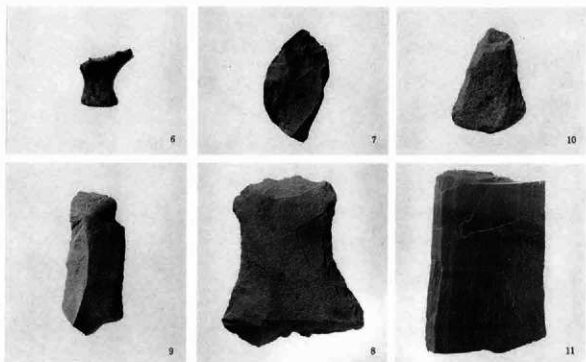
1



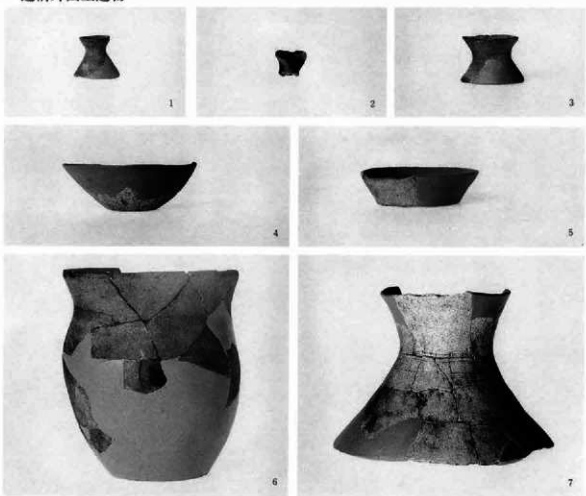
2

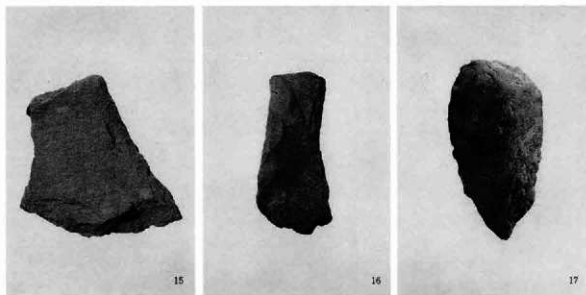
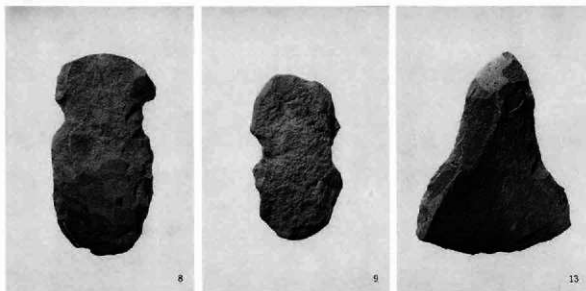
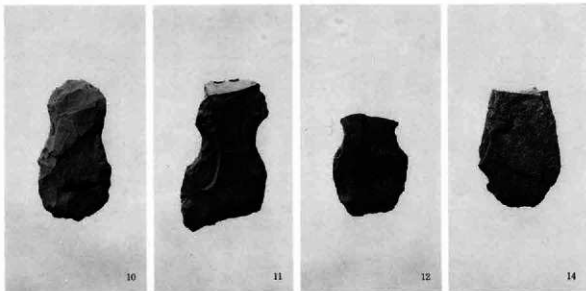


4



遺構外出土遺物





SJ11



掘り方





遺物出土状態



1



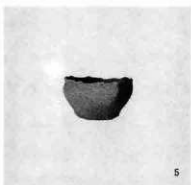
2



3



4



5



6



13



14



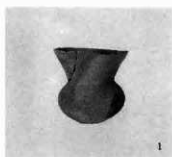
SJ12



掘り方



遺物出土状態





SJ31



掘り方

遺構外出土遺物



SJ01



掘り方



カマド



遺物出土状態



2



4

SJ02





掘り方



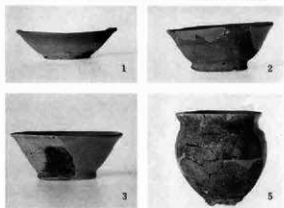
カマド



遺物出土状態



遺物出土状態





SJ03



掘り方



カマド



遺物出土状態

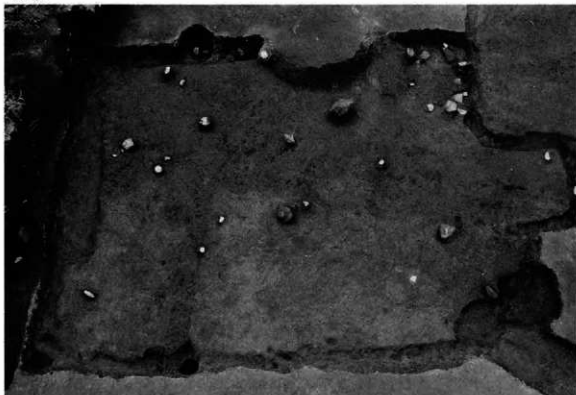


SJ04



カマド

SJ05



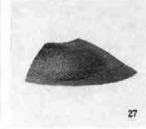
掘り方



カマド



遺物出土状態



SJ06



撮り方



カマド



遺物出土状態



SJ07



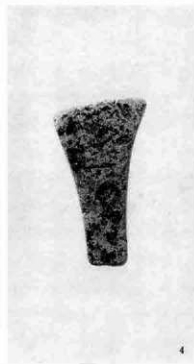
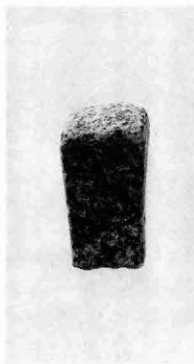
SJ08



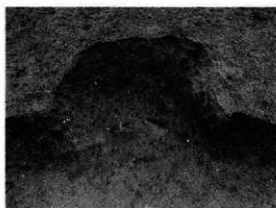




カマド



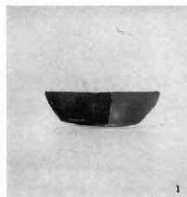
SJ10



カマド



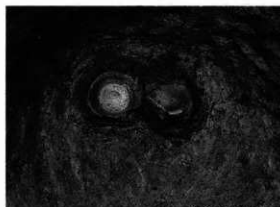
遺物出土状態



SJ13



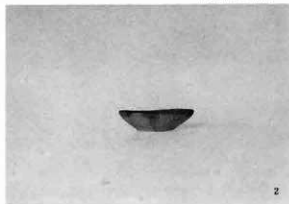
カマド



遺物出土状態

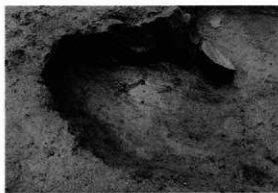


1

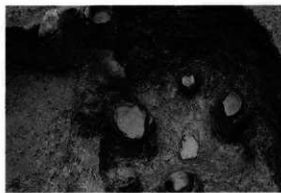


2

SJ14

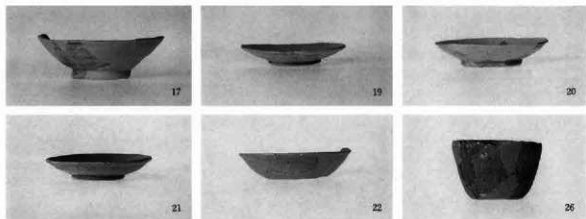


カマド

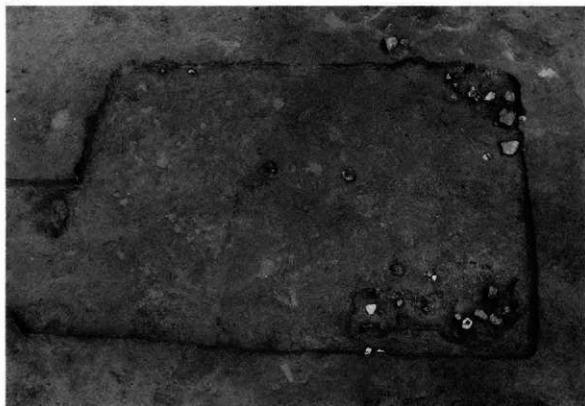


遺物出土状態

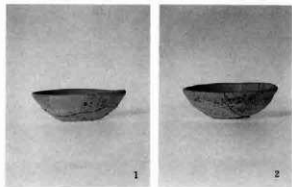


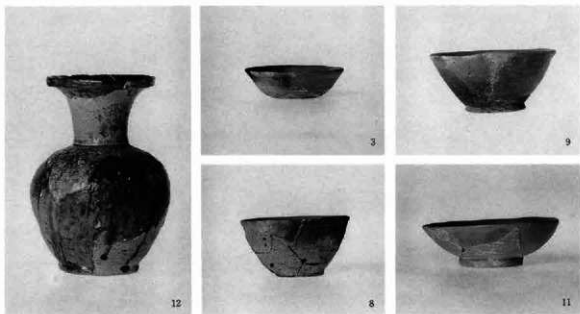


SJ15



遺物出土狀態





SJ16





掘り方



遺物出土状態



1



2



4



6

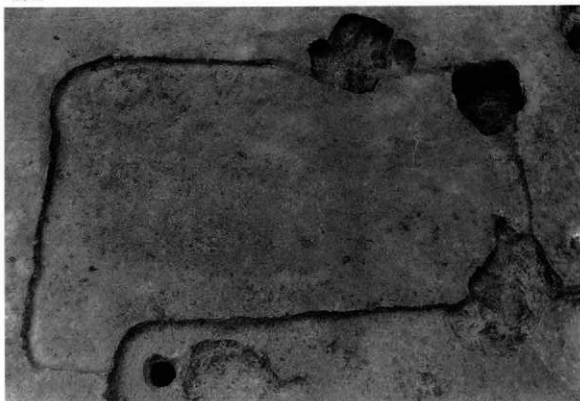


5



10

SJ17



カマド



遺物出土状態



2



1



7



4



5



7

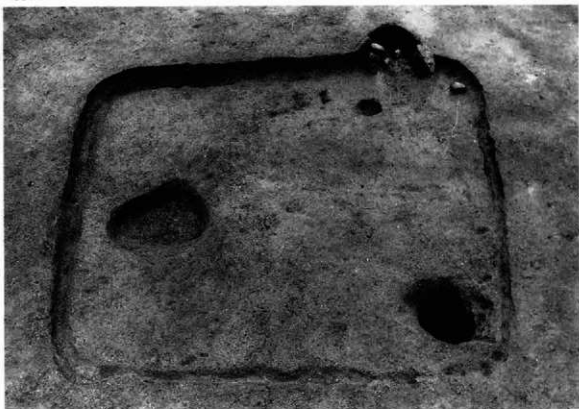




SJ18



SJ19



カマド

SJ20



振り方



遺物出土状態



8



1



2



9



6



5



7



11



12



13



17



18



15



14



10

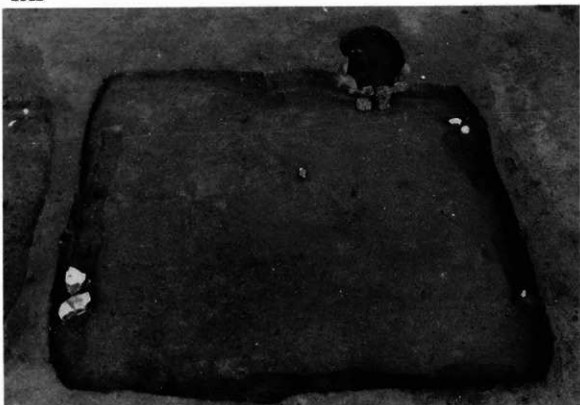
SJ21



カマド



SJ22



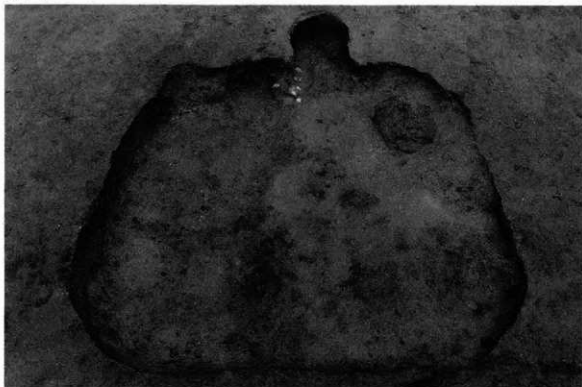
カマド



遺物出土状態



SJ23



カマド



遺物出土状態

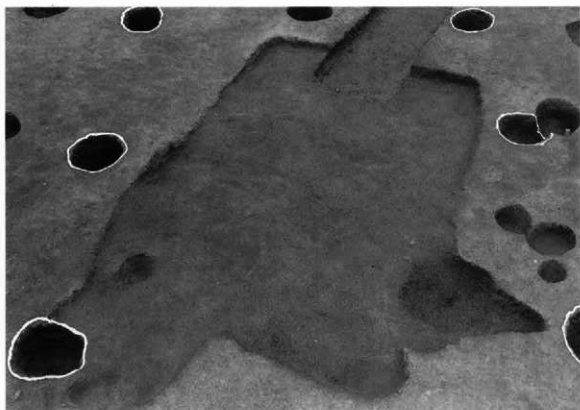


1



2

SJ24



撮り方





カマド



SJ26





振り方



カマド



遺物出土状態

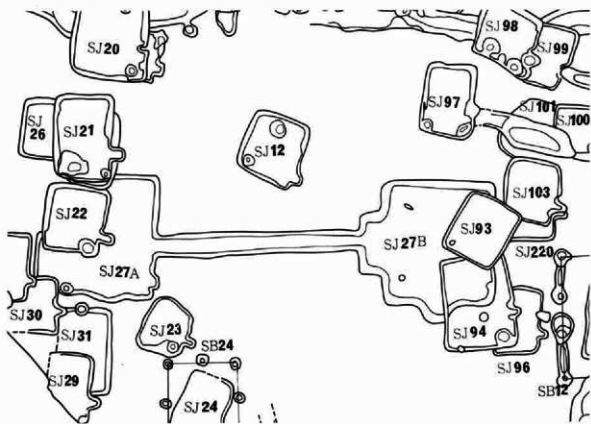


1



5

SJ27

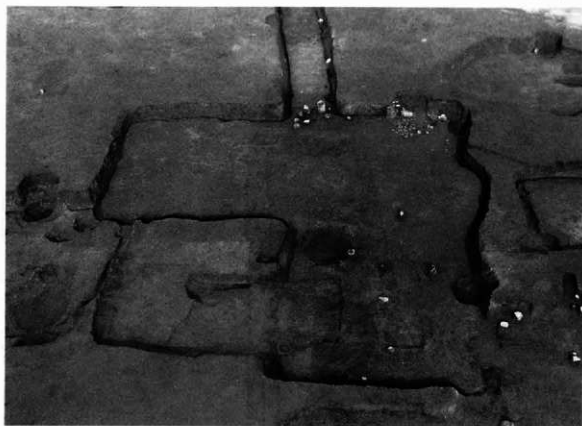




振り方



廊下

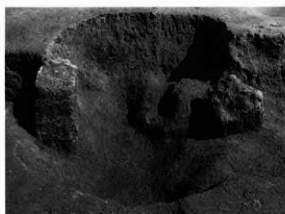




掘り方



カマド



カマド掘り方

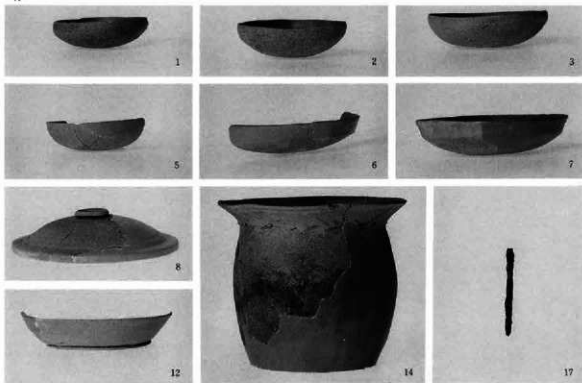


遺物出土状態

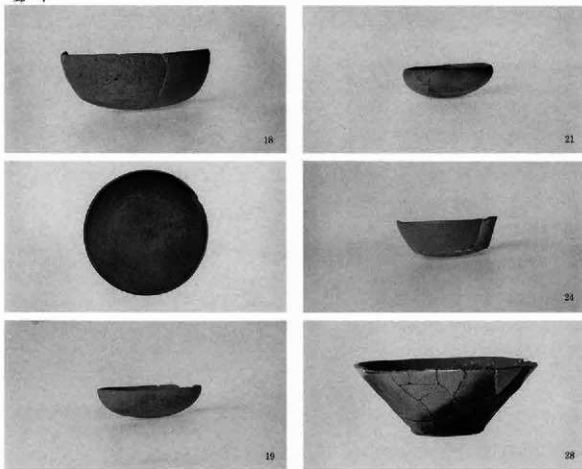


遺物出土状態

A



彫下



SJ28



SJ29



掘り方





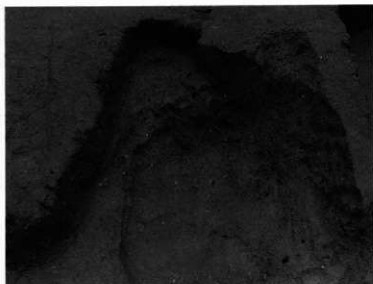
カマド



SJ30



掘り方



カマド



1



2

SJ32



4



3

SJ33





掘り方



カマド



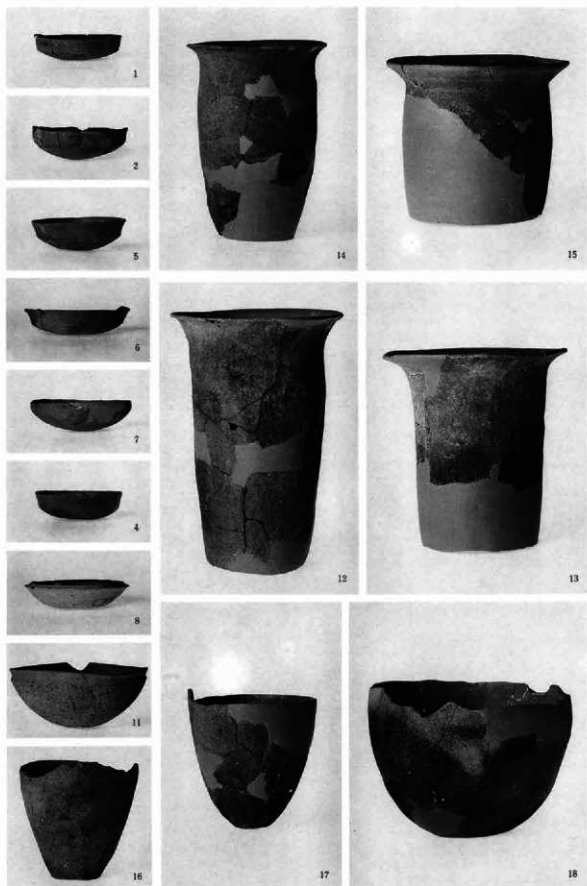
遺物出土状態



遺物出土状態



遺物出土状態



SJ35



振り方



SJ36



掘り方



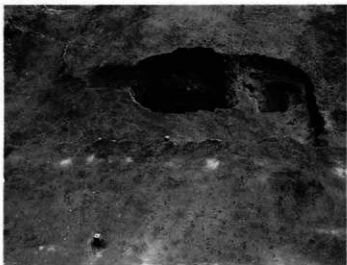
SJ37



振り方



SJ38-55



SJ38



SJ39



振り方

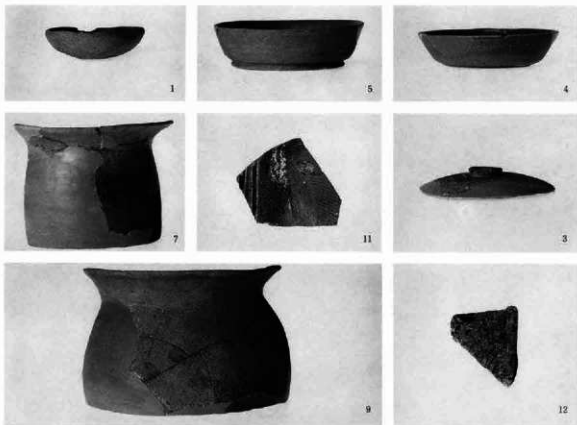


SJ40-50



振り方

**SJ40**



**SJ41**

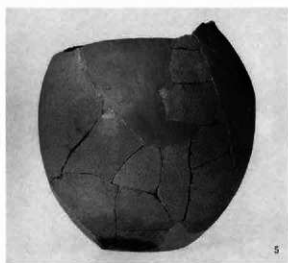




撮り方



カマド



5



2



4



3

SJ42



掘り方



カマド



SJ43





掘り方



カマド



SJ44



掘り方



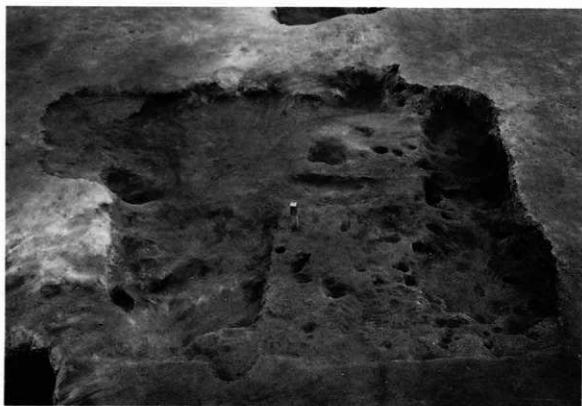
カマド



SJ45







掘り方



カマド

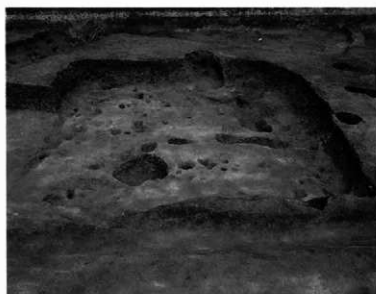


SJ47



掘り方

SJ49



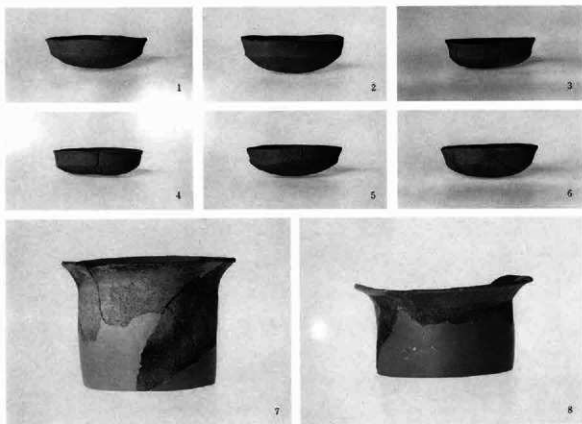
掘り方



SJ51

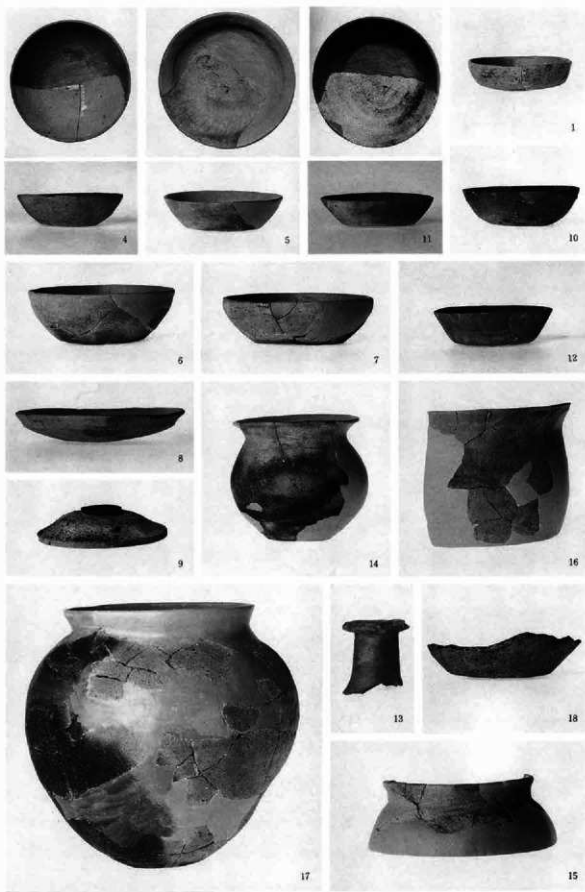


撮り方

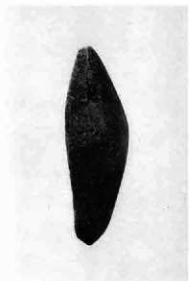


SJ52





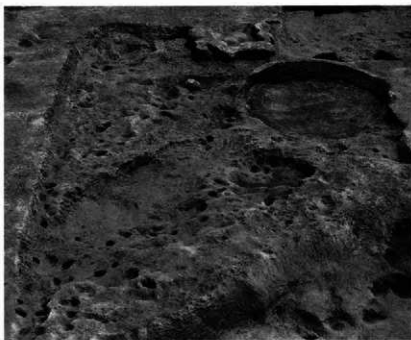
SJ53



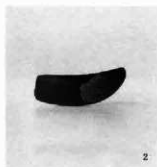
SJ54



SJ59



掘り方



2



5



6



7

SJ60



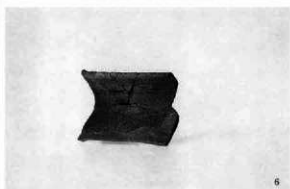
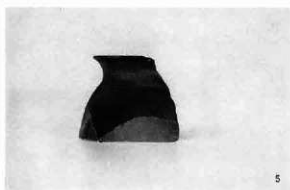
振り方



SJ61



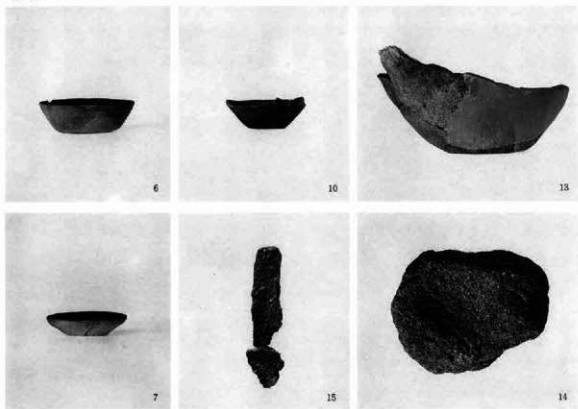
掘り方



SJ62-63



SJ62



SJ64



掘り方

SJ65・221・222



掘り方



掘り方

SJ65



SJ222



SJ66



掘り方



SJ67



掘り方

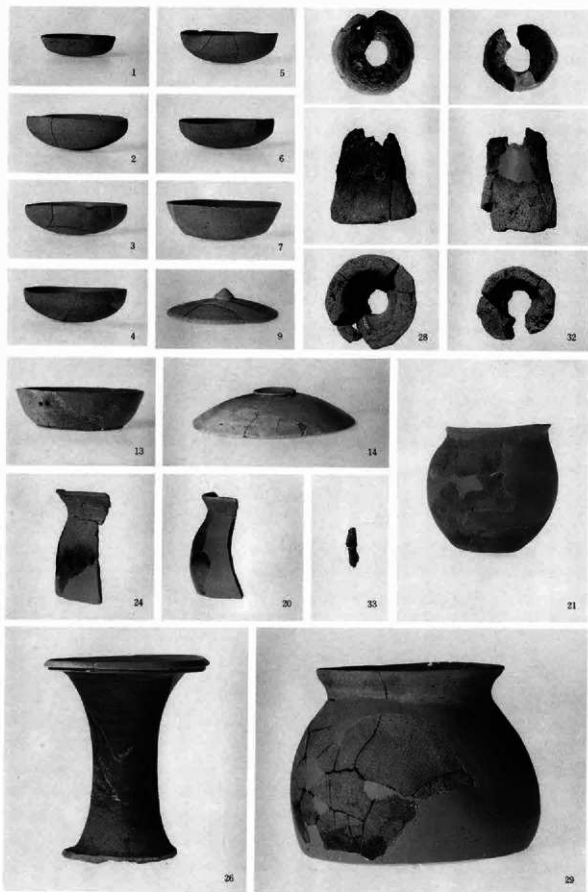


SJ68

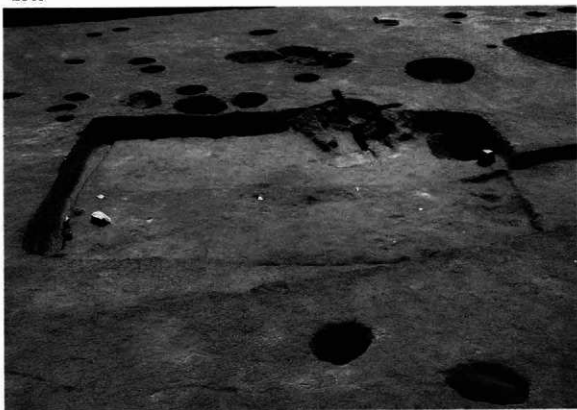


振り方

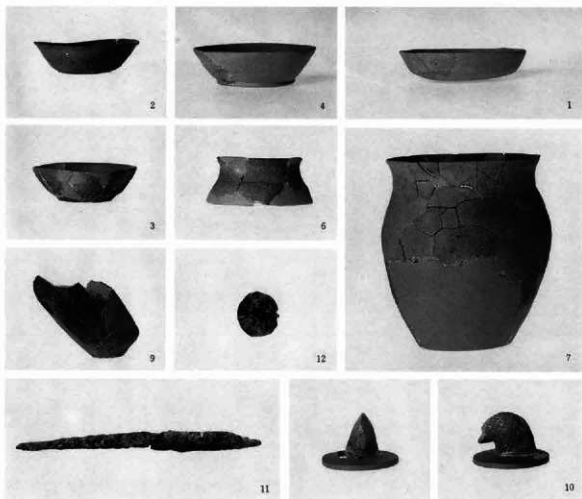




SJ69



掘り方



SJ70



SJ71



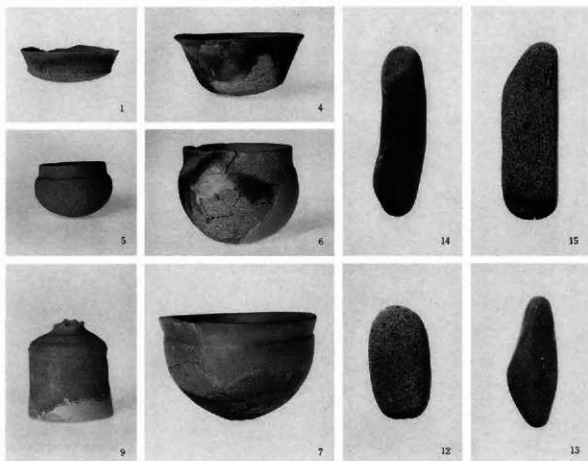
掘り方



SJ72



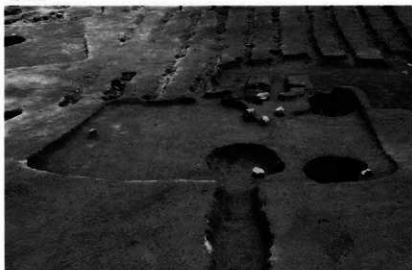
掘り方



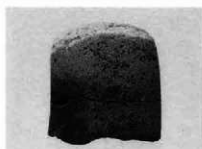
**SJ73**



SJ74



掘り方

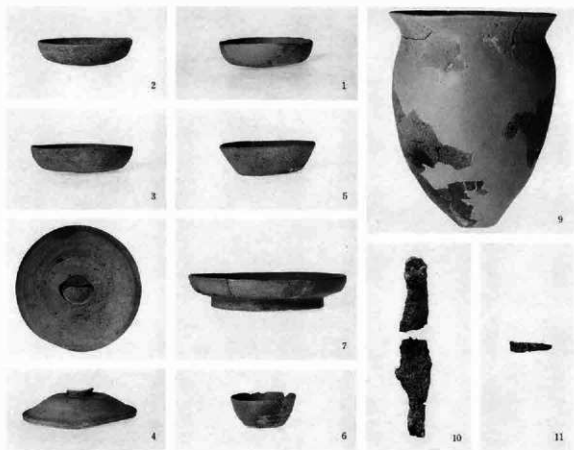


SJ75

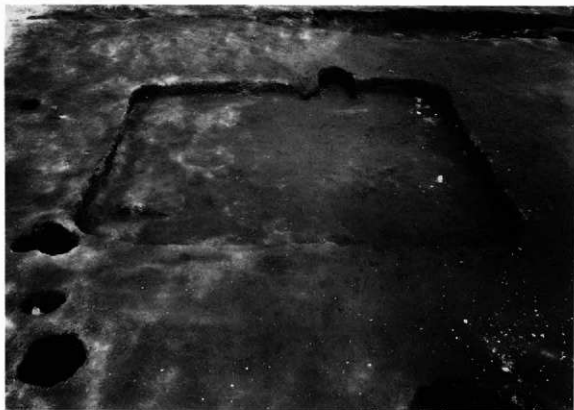


振り方





SJ76





掘り方



1



5

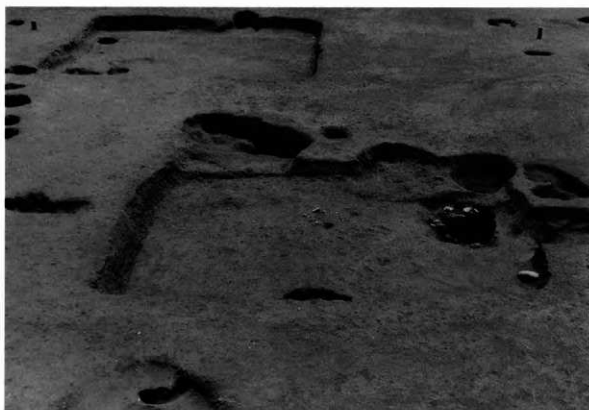


2

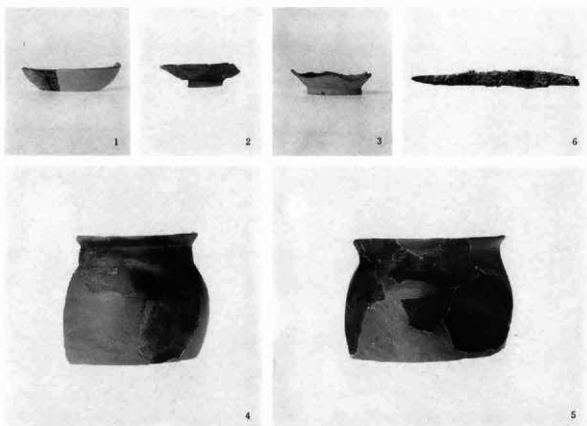


4

SJ77

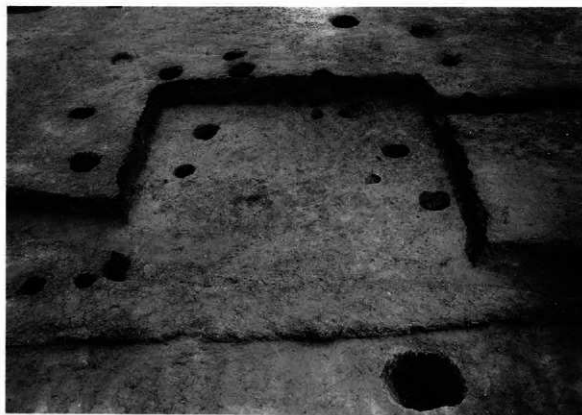


掘り方



SJ78





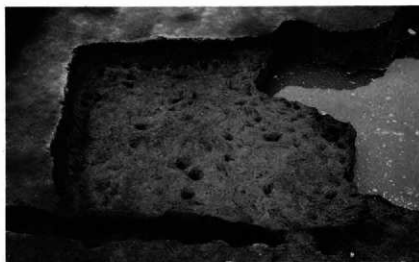
掘り方



SJ79

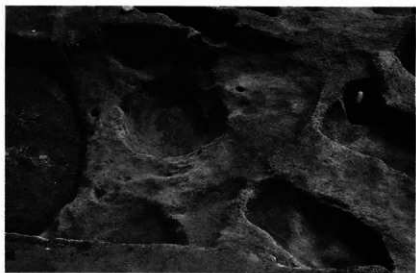


SJ80

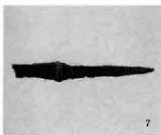
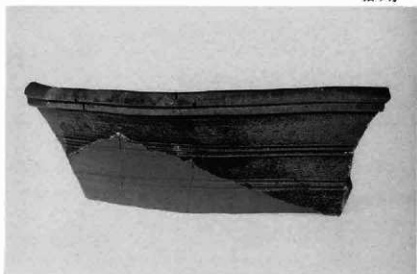


掘り方

SJ81



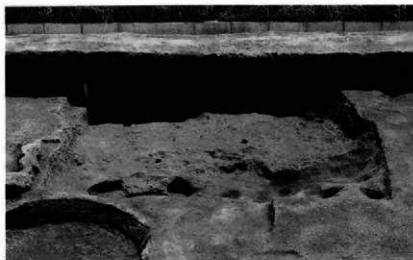
撮り方



SJ82



SJ84



掘り方



SJ85



掘り方



1



2

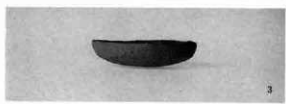


3

SJ86

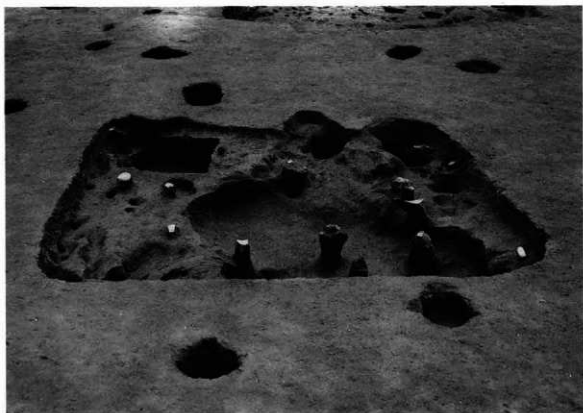


掘り方



SJ87





掘り方



1



5



2



6

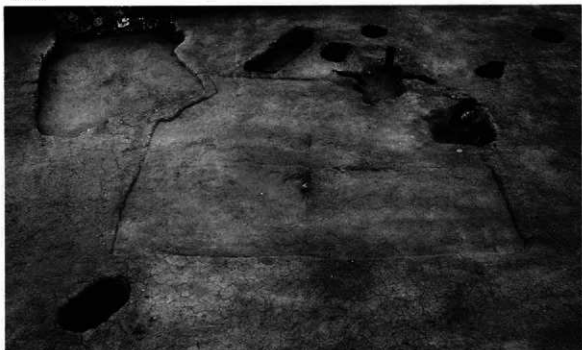


9



10

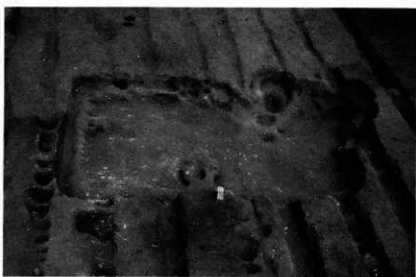
SJ88



掘り方



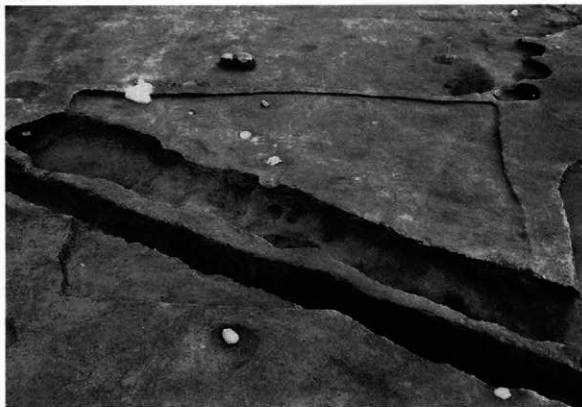
SJ90



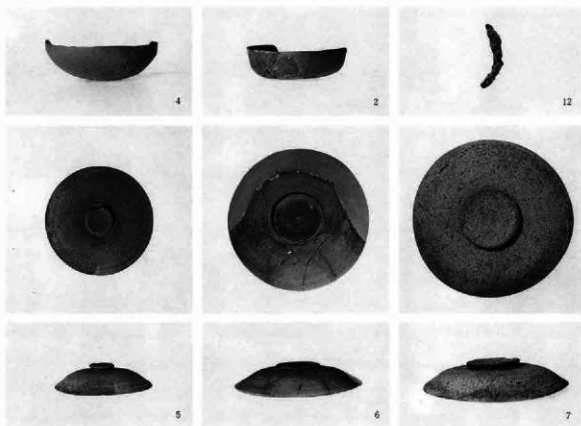
掘り方



SJ92



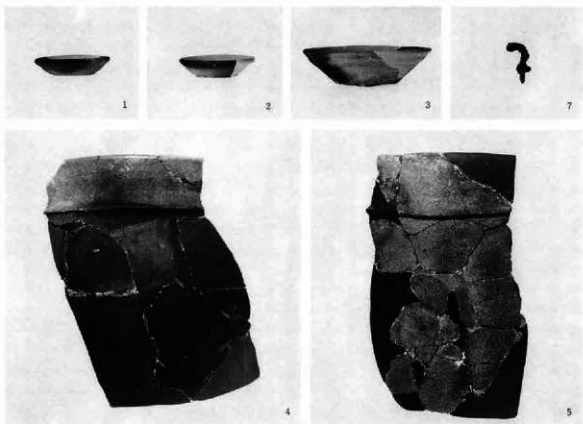
掘り方



SJ93







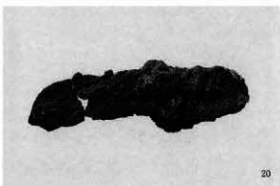
SJ94



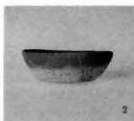


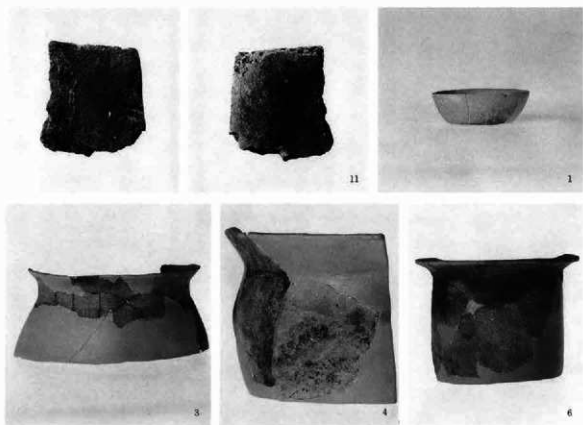
掘り方





SJ96





SJ98



掘り方



SJ99



掘り方



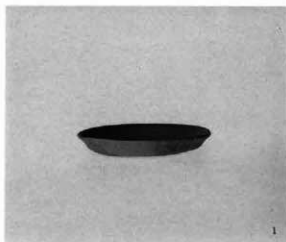
SJ100



掘り方



3



1



2

SJ102



掘り方



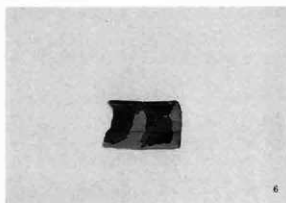
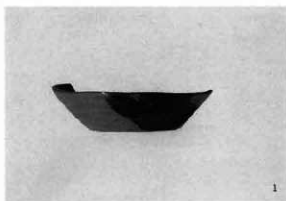


**SJ103**





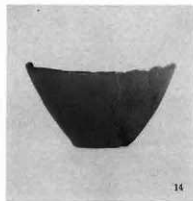
掘り方



SJ104



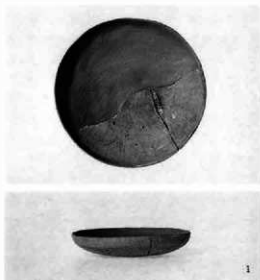
掘り方



SJ105



撮り方



SJ106



SJ107



掘り方



SJ108



SJ109



掘り方



SJ110



掘り方



SJ111



撮り方



8



1



2



3

SJ112



掘り方

SJ113



掘り方



SJ114



掘り方



SJ115



掘り方

SJ116



SJ117





掘り方



掘り方





SJ118



掘り方



カマド



カマド



遺物出土状態



遺物出土状態



3



4



5



6



8



9



10



12



14



15



16



17



19



20



21



22



23



24



25



26



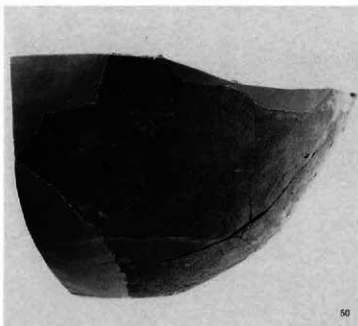
49



27

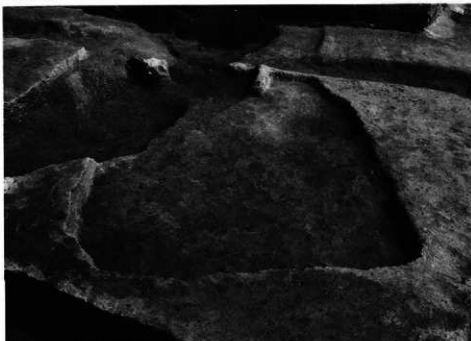


42



50

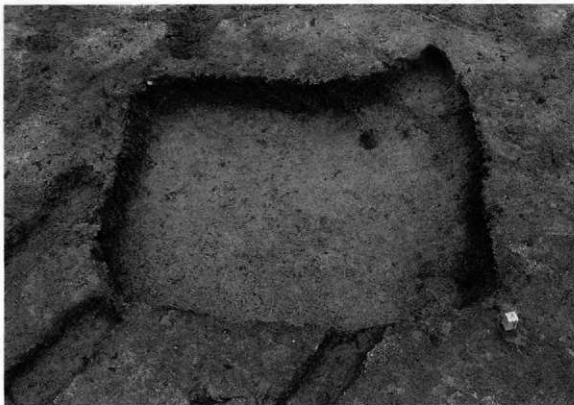
SJ120



SJ121



SJ123



SJ125





掘り方



カマド

SJ126



掘り方



カマド



1



2



8



4



5



6



7

SJ127

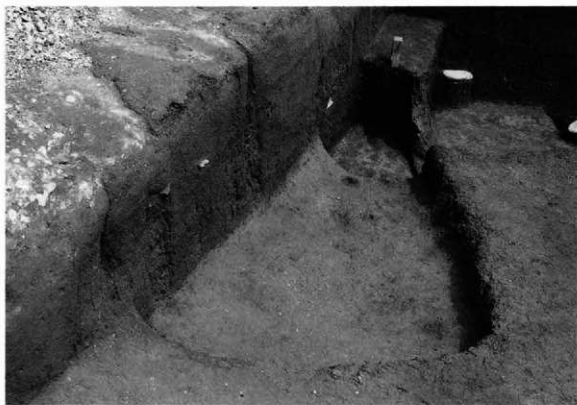




SJ128



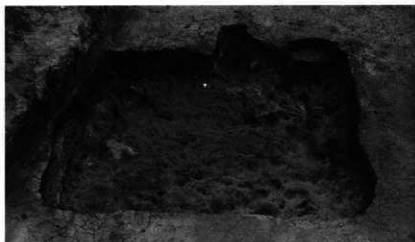
SJ129



SJ130

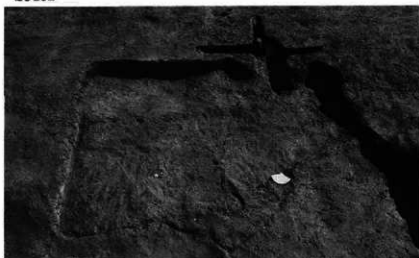


SJ131



掘り方

SJ132



掘り方



1



2

SJ133



掘り方



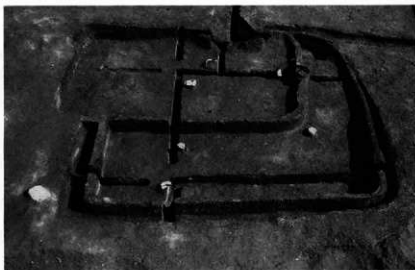
SJ134



掘り方



SJ135-136



SJ135

掘り方



SJ137

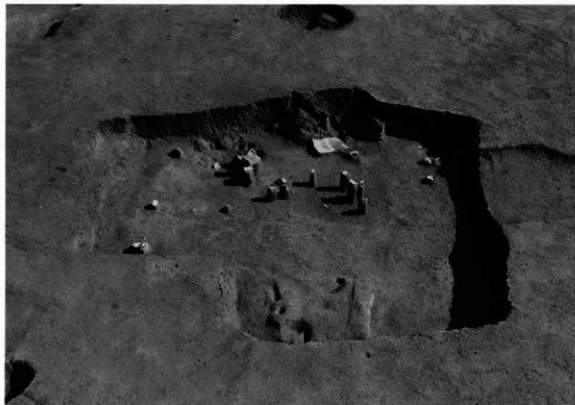


撮り方

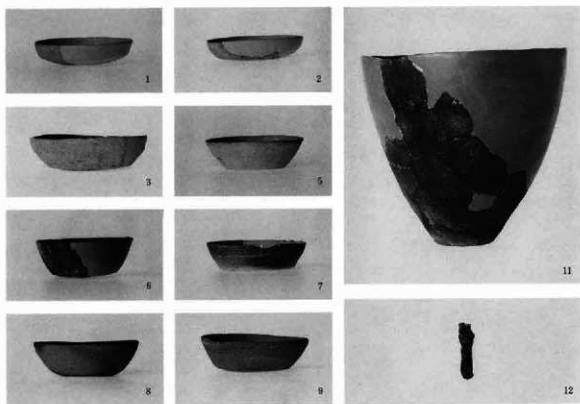




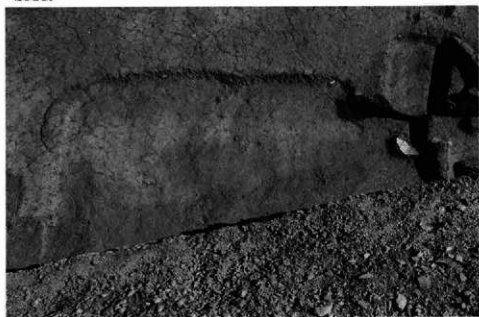
SJ138



掘り方



**SJ140**



**SJ141**



**SJ142**





掘り方



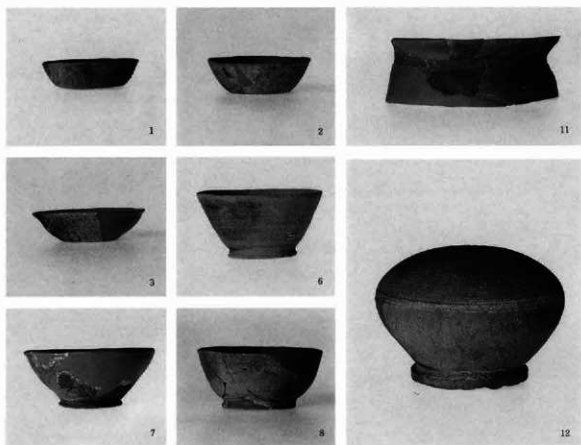
SJ143



SJ144



掘り方



SJ145





掘り方



SJ146



掘り方





SJ147



掘り方



SJ148



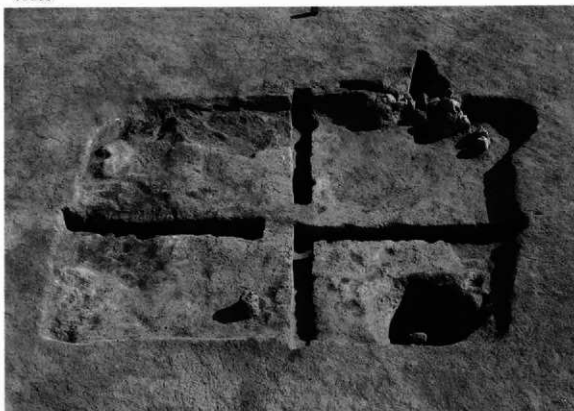
掘り方



SJ149



SJ150

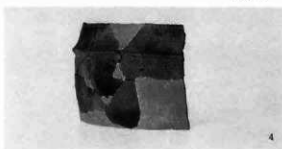




掘り方



1



4

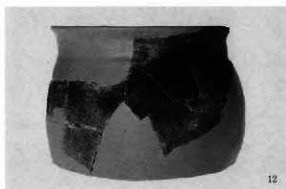
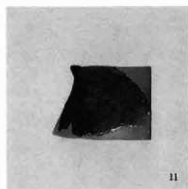
SJ151



SJ152



掘り方



SJ153





振り方





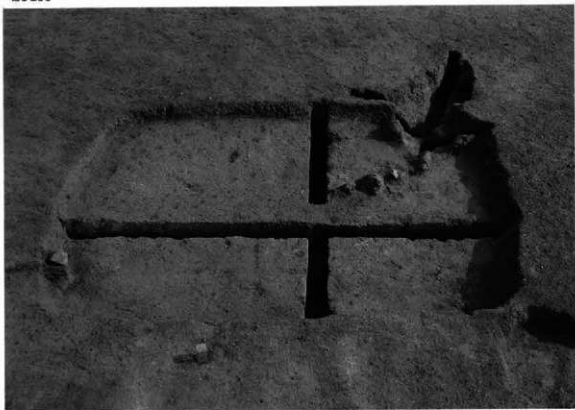
SJ154



掘り方



SJ155



掘り方

SJ156



掘り方



SJ157



掘り方



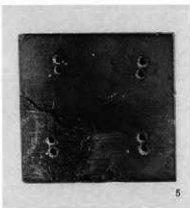
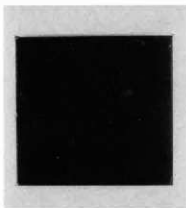
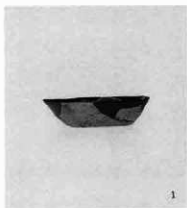
SJ158

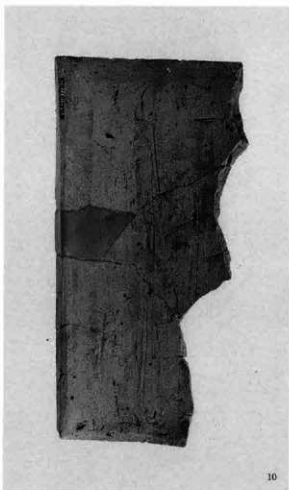
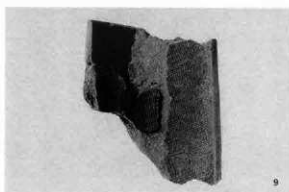
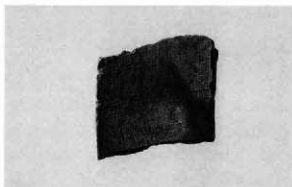


振り方



SJ159

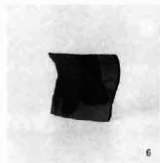




SJ160



5



6

掘り方



7



8



SJ161



掘り方

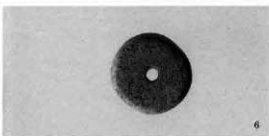
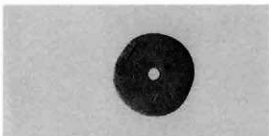


SJ162



掘り方

SJ163



SJ164



SJ165



SJ167



SJ168-172





SJ169

振り方





振り方

SJ170



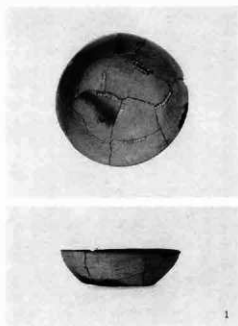


掘り方

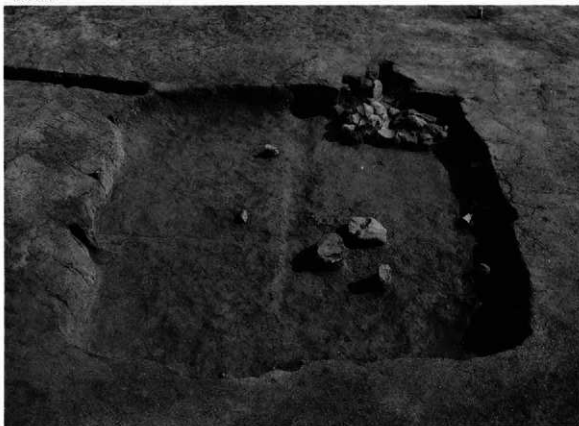
SJ171

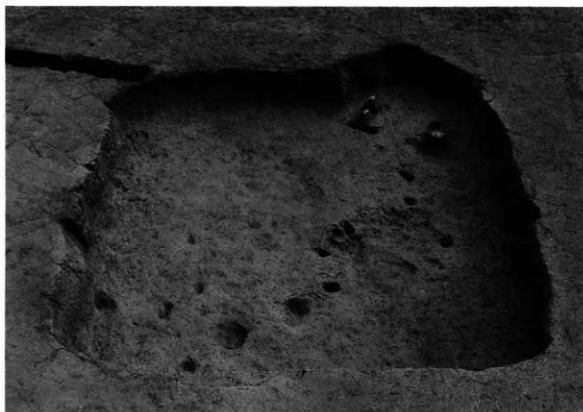






SJ173





振り方



1



2



3



4



5



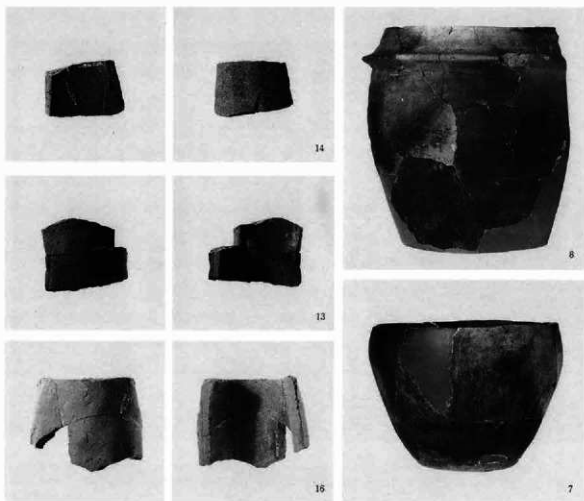
10



15



11



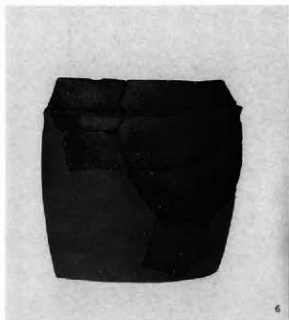
SJ174



SJ175



カマド



SJ176



SJ177



SJ178



掘り方

SJ180

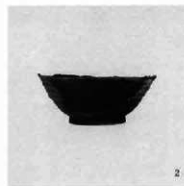
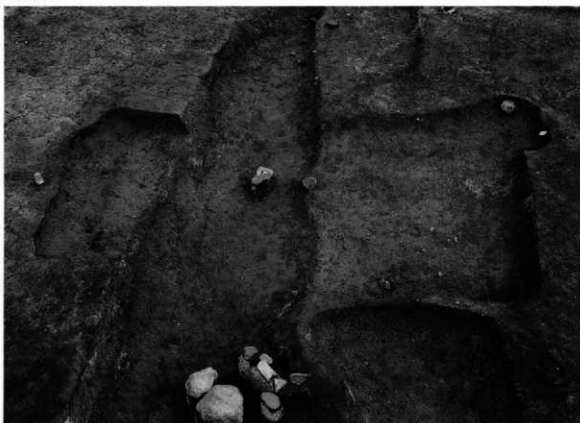


掘り方





SJ181



SJ182



掘り方



SJ184



SJ186



SJ188-189



振り方

**SJ188**



**SJ189**

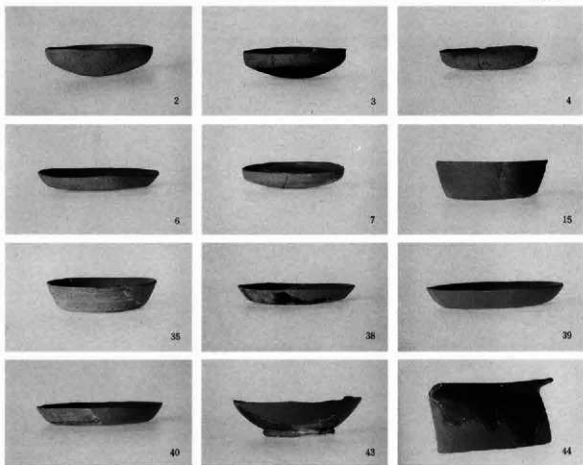


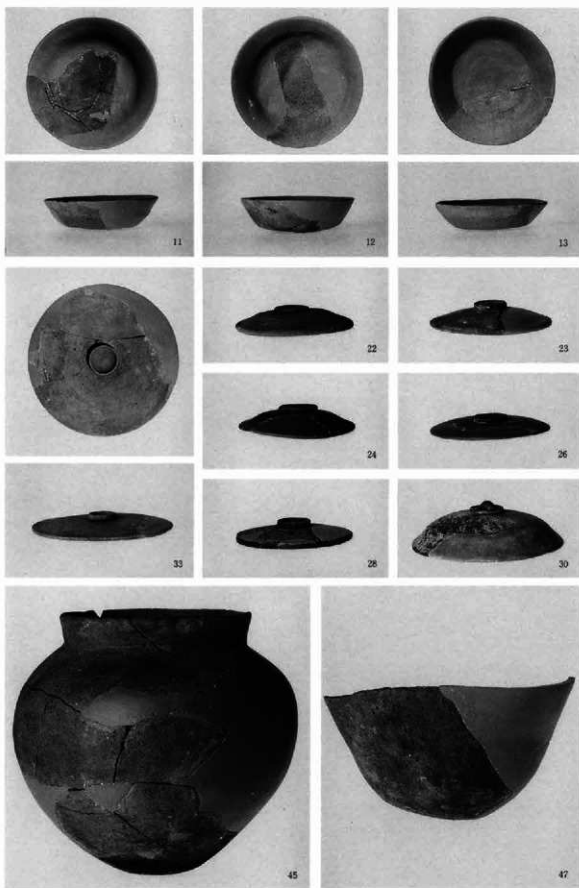
**SJ191**





掘り方





SJ192-193



SJ192

SJ193



SJ195



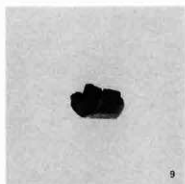


SJ196

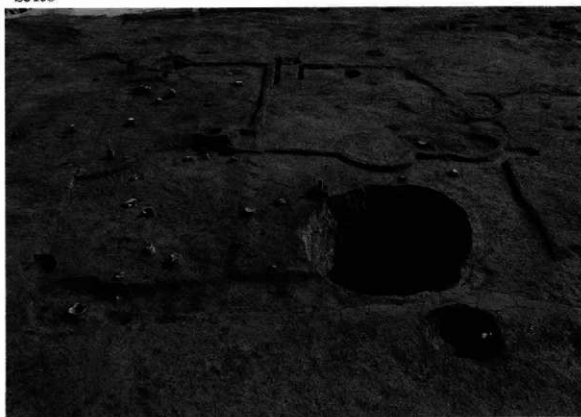


SJ197





SJ198





掘り方



1



12



7



9



13



15

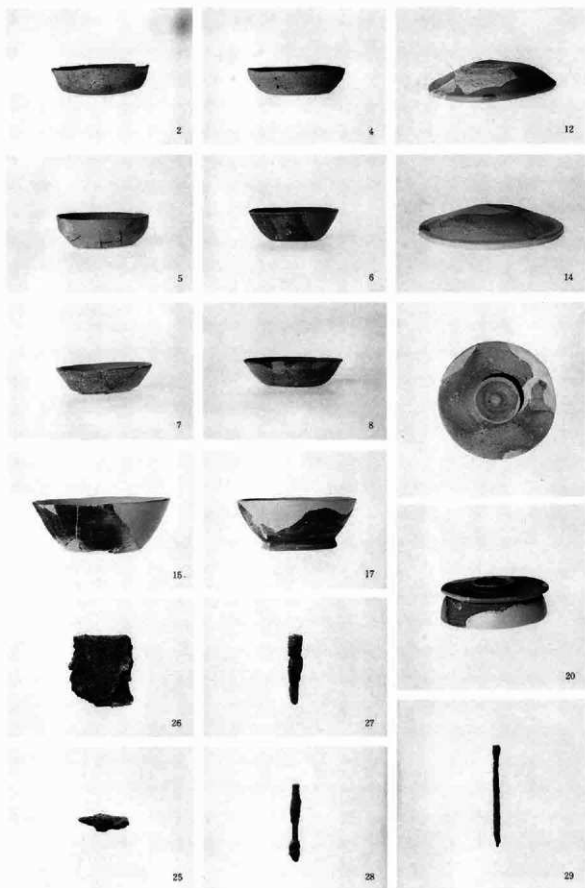


10

SJ199



掘り方



SJ200·201



SJ200



SJ201



SJ202



掘り方



SJ203・216



SJ203



SJ216

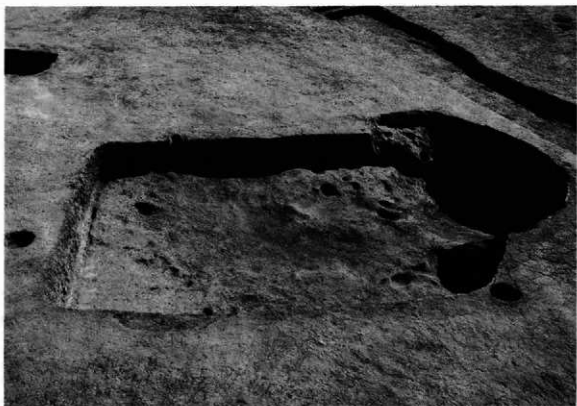
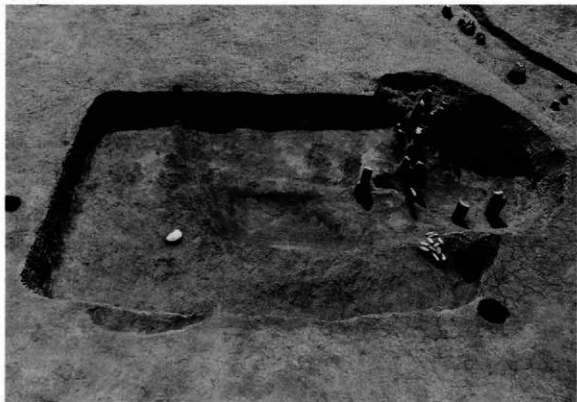


撮り方

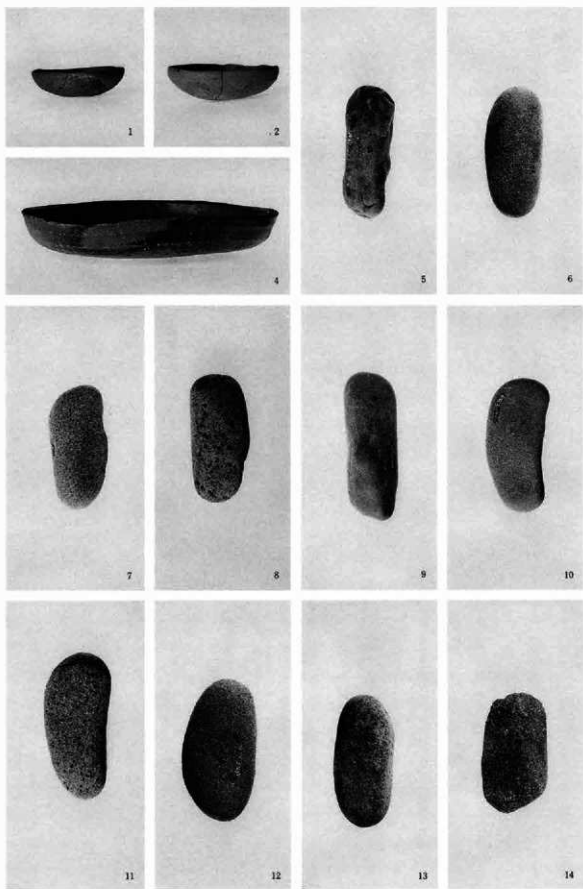




SJ204



掘り方



SJ205



掘り方

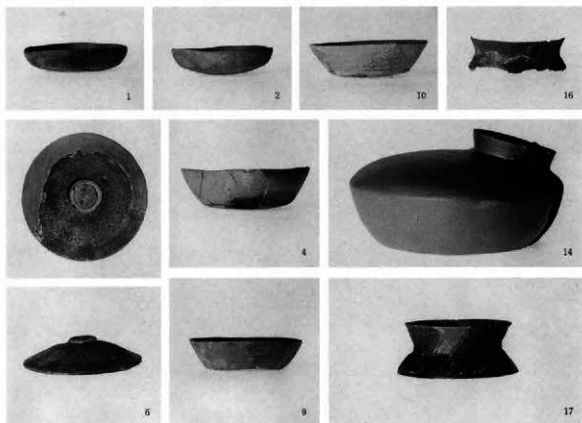


SJ208

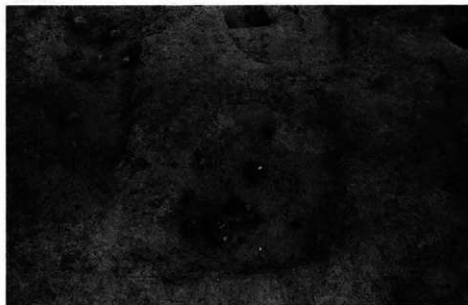


SJ209





SJ210



SJ211



SJ214



SJ218

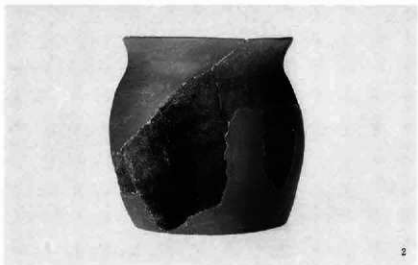


撮り方

SJ219



掘り方

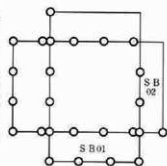




掘立柱建物 (SB)



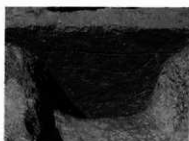
SB01



SB02



Pi08セクション



Pi07セクション





SB04



SB05



SB11

**SB12**



**SB13**



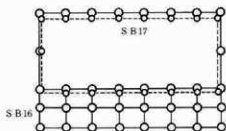
**SB14**





SB15

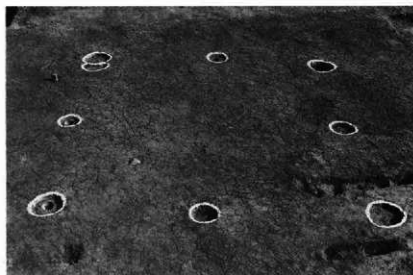
SB16-17



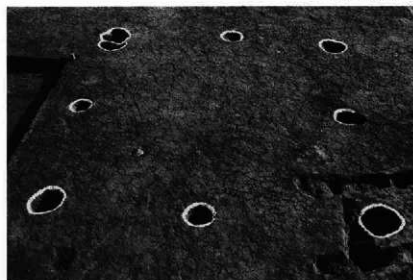
SB18



SB19



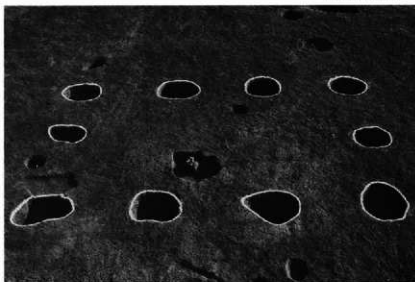
柱底検出状態





SB20

柱状檢出狀態



SB21

SB23



SB24



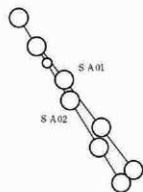
SB25



柵列 (SA)



SA01・02



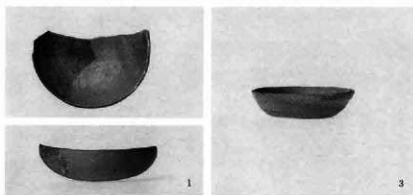
中間部分 (西より)

SA03

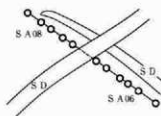


東部分 (東より)





SA06-08



SA10



竖穴状遺構 (ST)



ST02



1



5



7



ST08

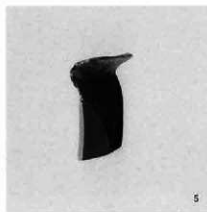


1

ST10



ST11

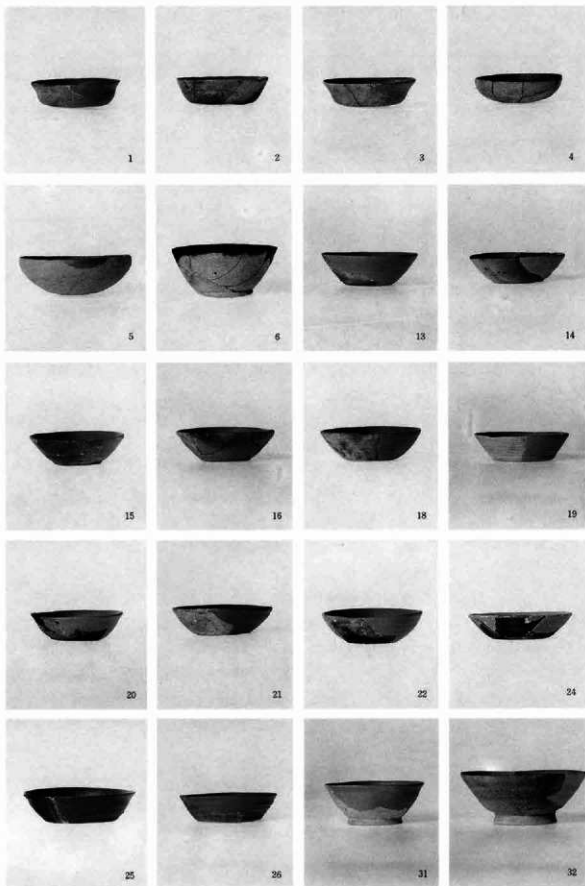


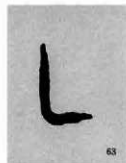
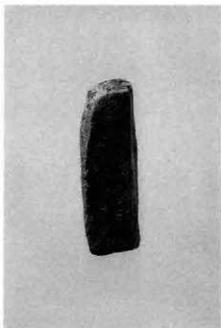
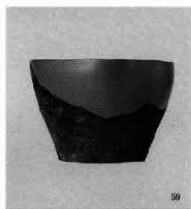
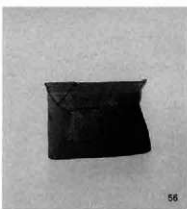
ST15



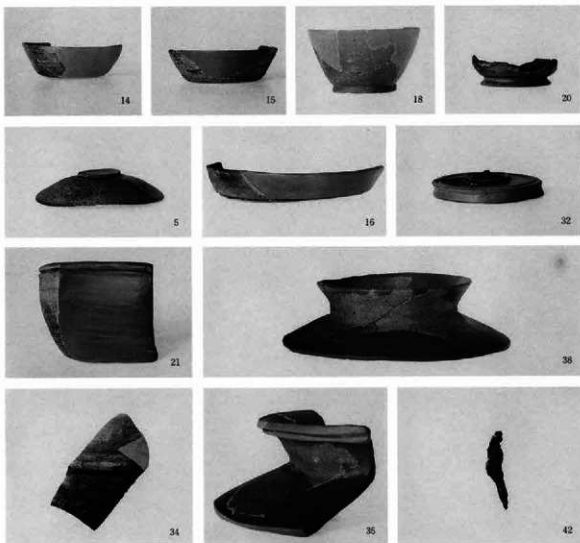
遺物出土状態







ST20





ST23



ST24





溝 (SD)

SD02



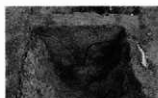
セクション



セクション



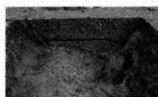
SD04



セクション

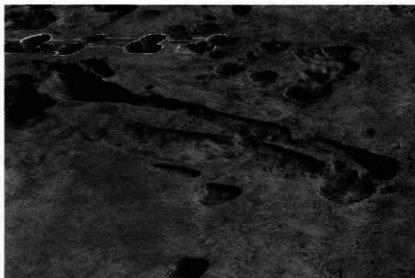


SD06



セクション





SD04



セクション



1



SD22



1



5



SD33



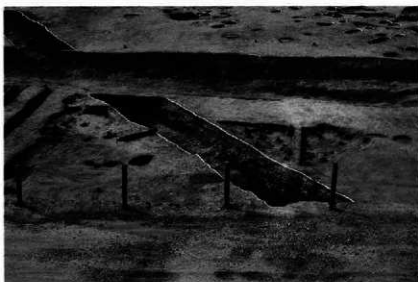
2

SD47



SD48





SD58



SD46-59

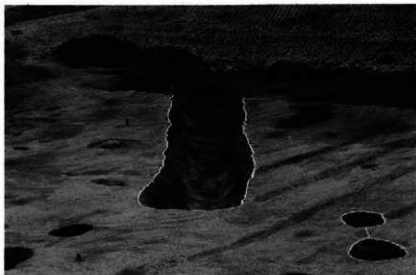




北側部分 (西側道調査区)



中間部分



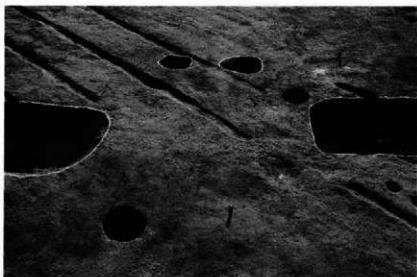
南側部分



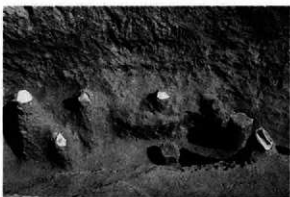
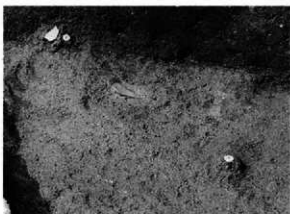
南側部分



SD46部分

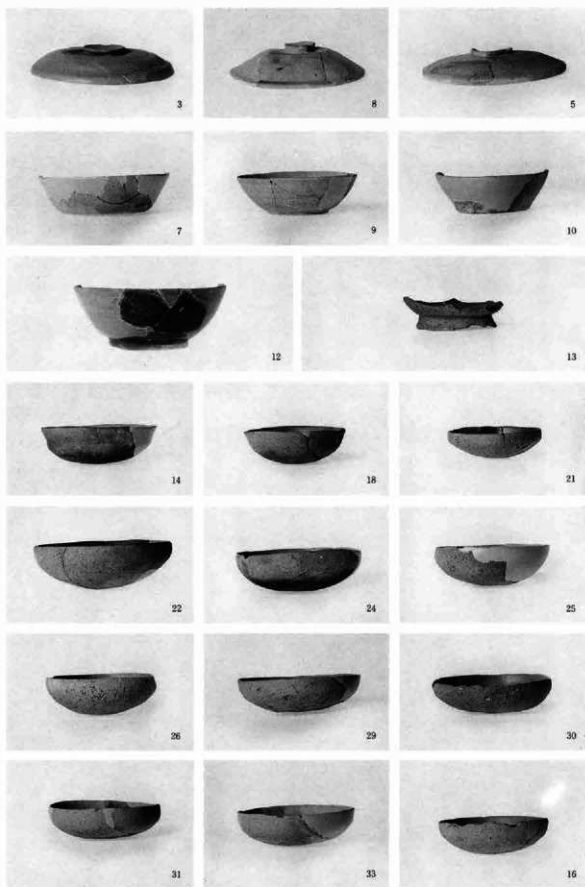


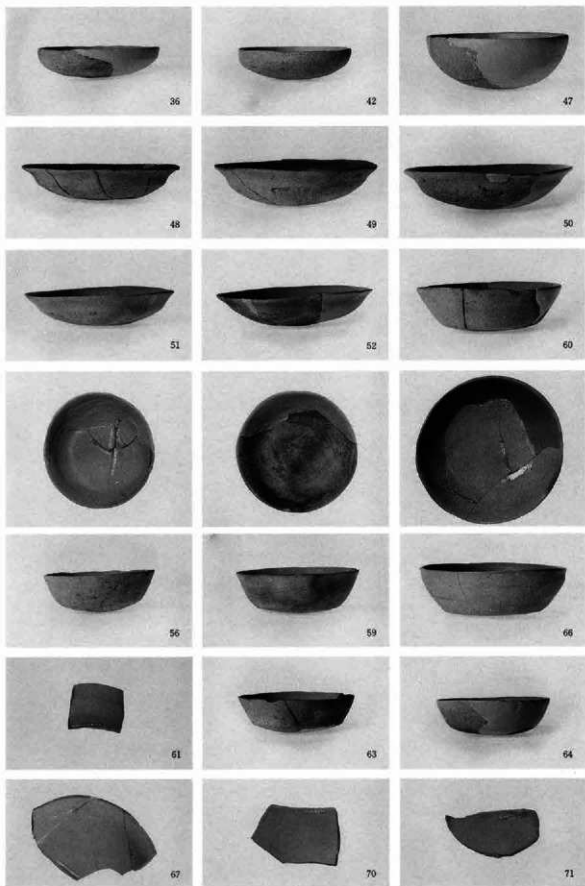
土橋付近

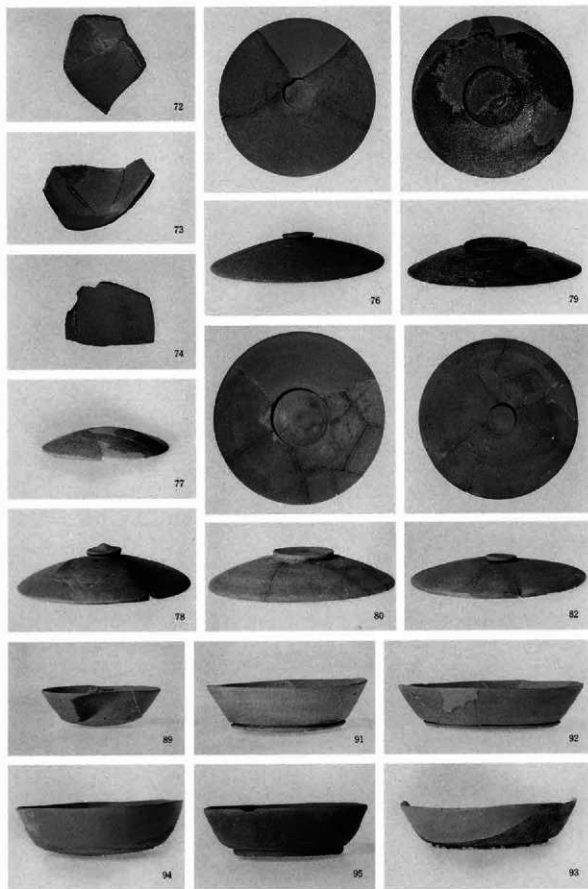


遺物出土状態













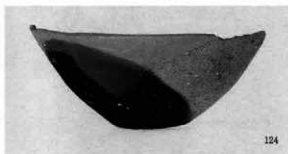
120



123



122



124



125



128



130



129



135



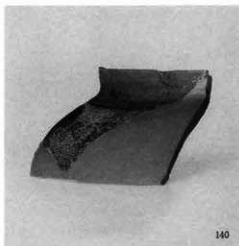
136



138



139



140



142



143



144



147



145



148

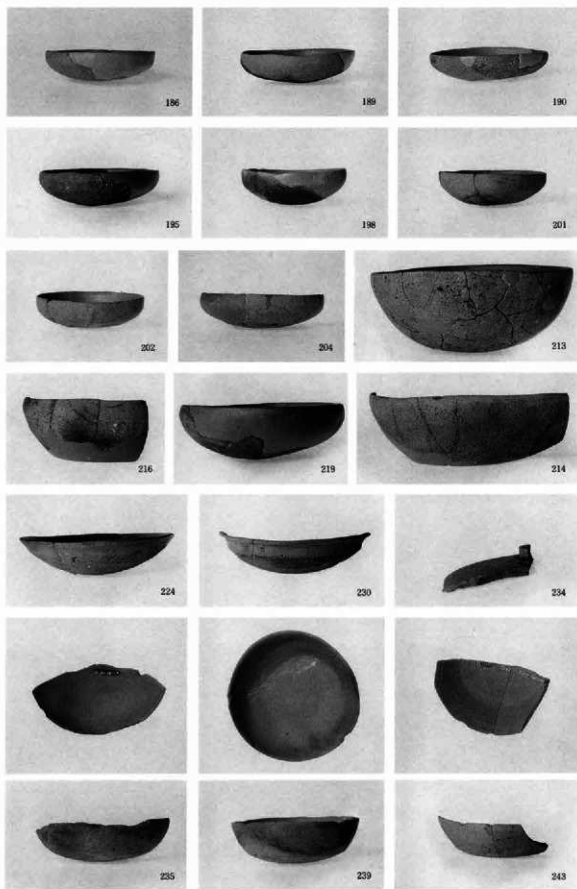


149

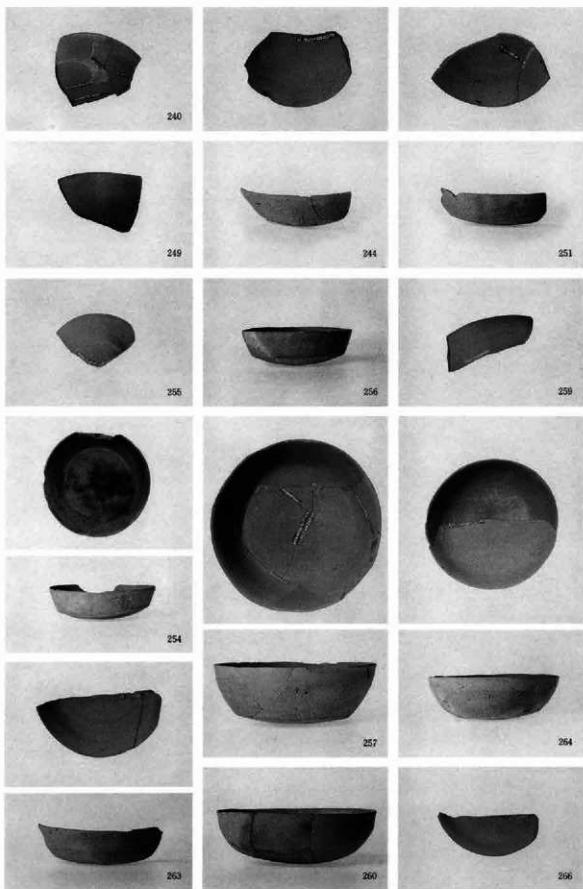


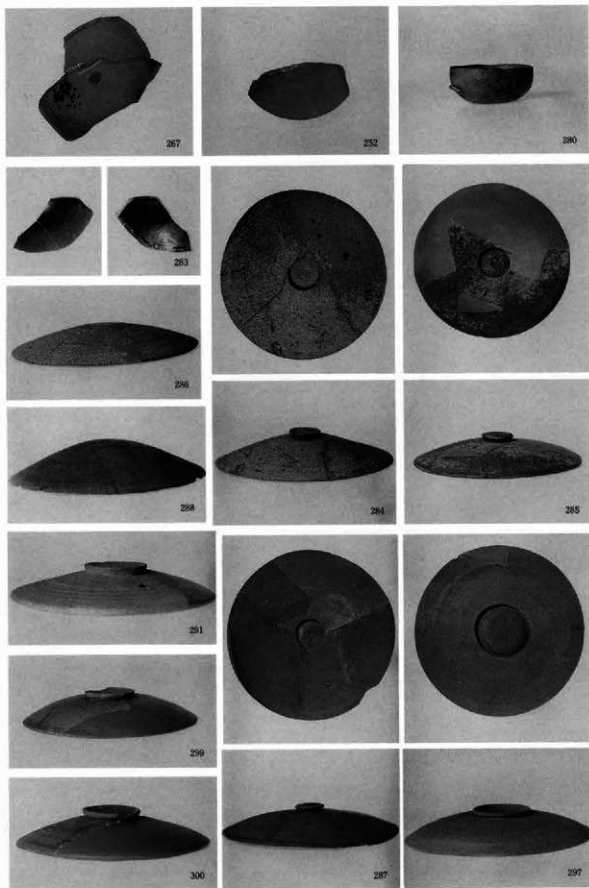
151

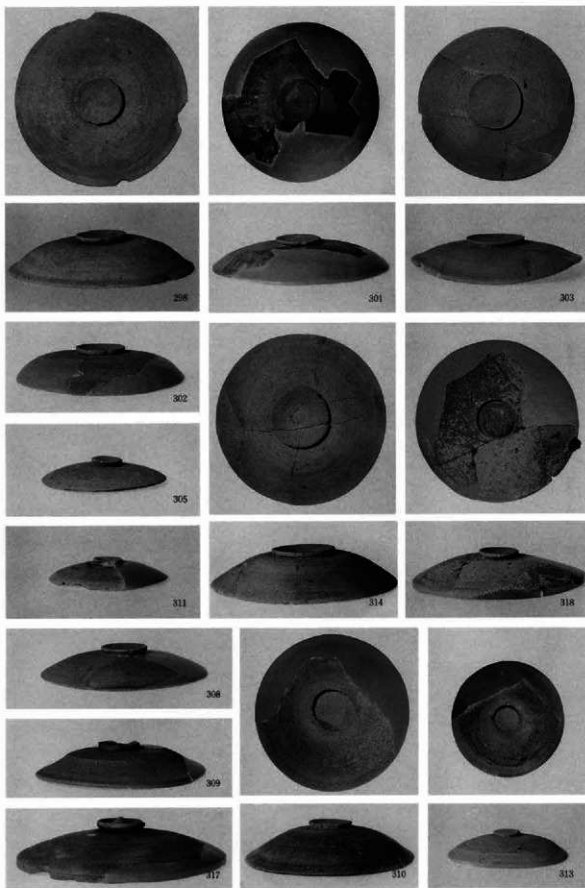


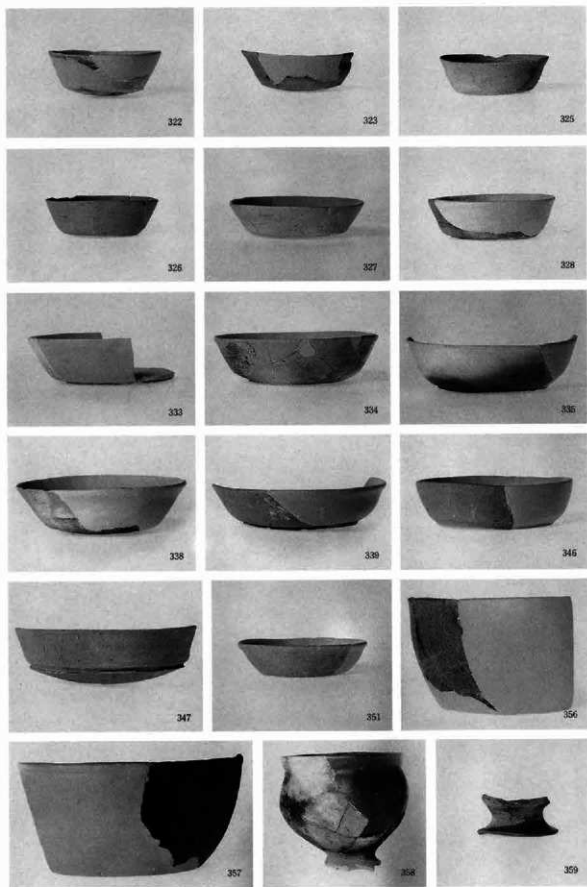


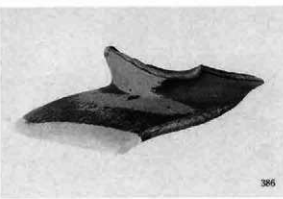


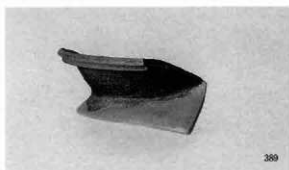














430



412



413



432



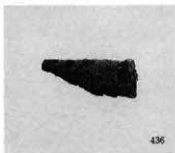
431



433



434



436



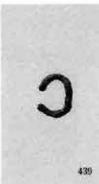
437



435



438



439



SD94

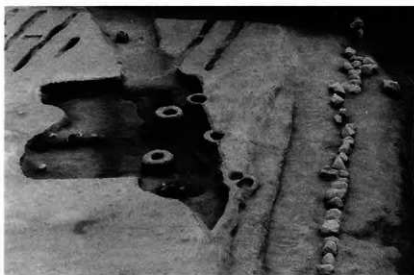


SD95





SD97



SD99·100



土 塚 (SK)



SK10・11・12



SK28



SK31

SK34



SK82





SK109



SK115



SK125



SK182



SK241





SK248



1



2



5



17



6



14



17

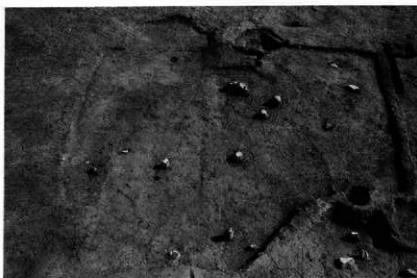


SK250

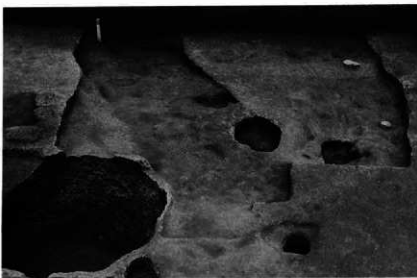
SK253



SK287



SK317





SK318



SK313



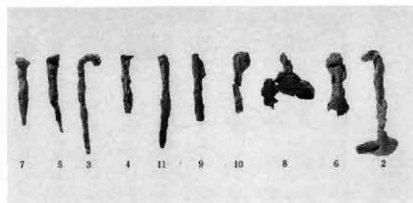


土坑墓 (SK)

SZ05



SZ16



井戸(SE)



SE11



SE26

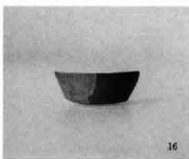
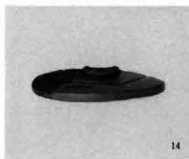
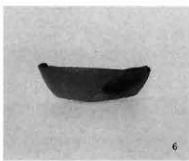


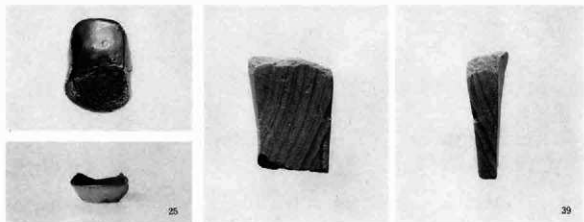
SE20

ビット



遺構外出土遺物



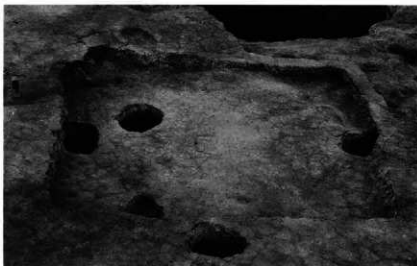


竖穴状遺構 (ST)

ST01

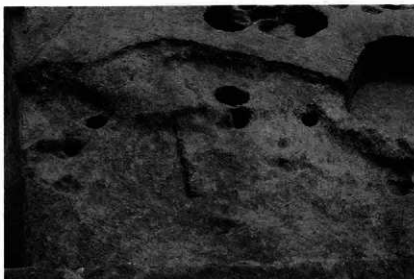


ST03



ST04





ST07



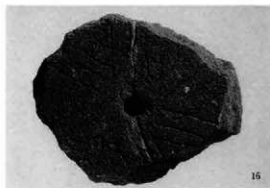
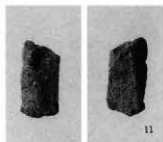
ST09



ST21

溝 (SD)

SD12





SD23



1



6



15



14



17



21



22



16



20

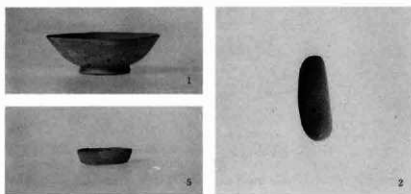
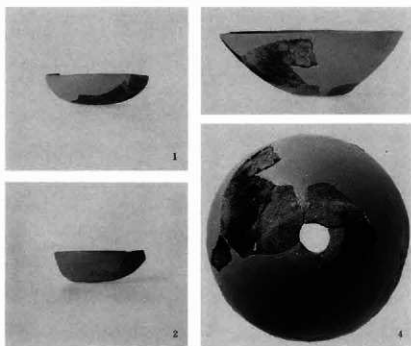


SD21



SD27

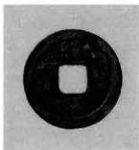
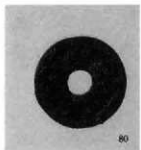
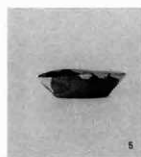


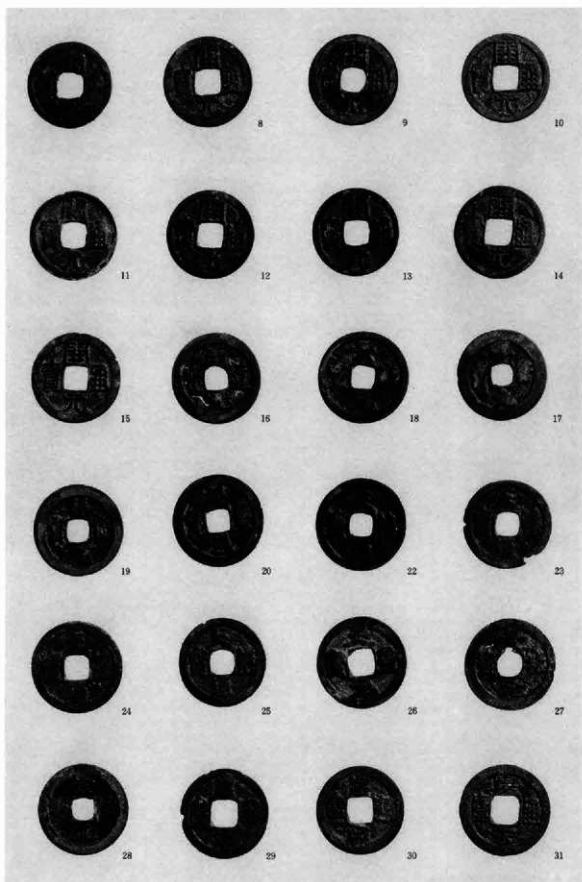


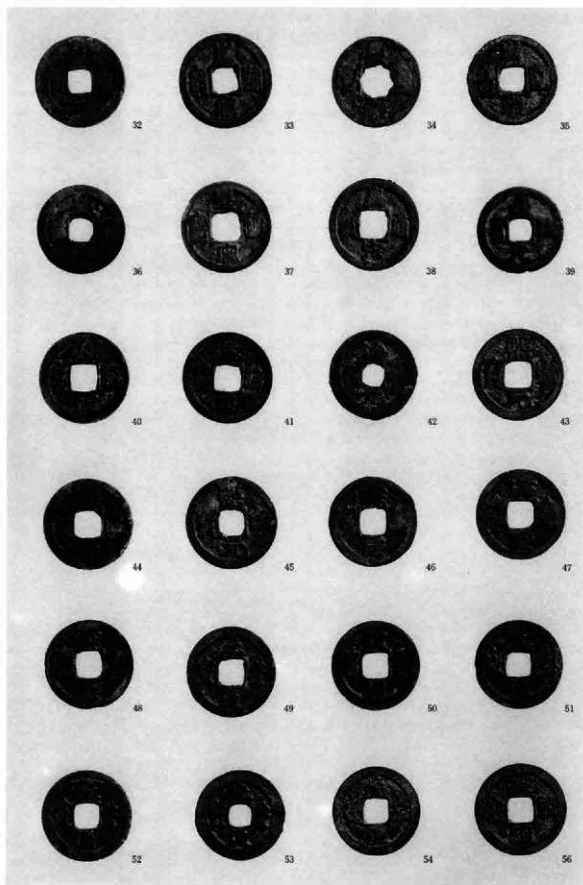
SD32

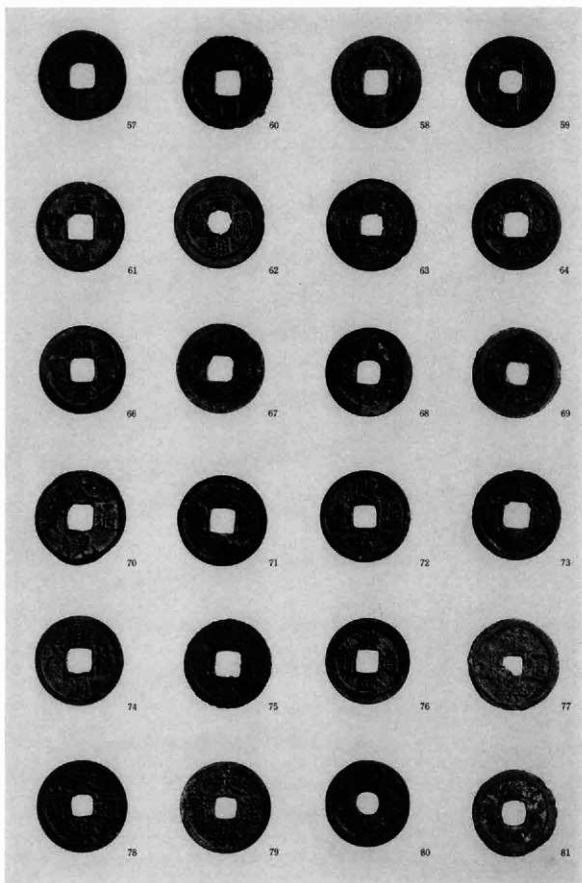


古銭出土状態



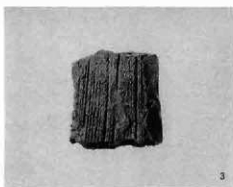
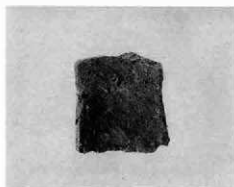








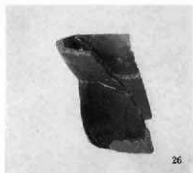
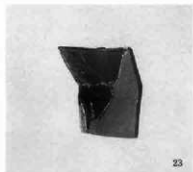
SD98



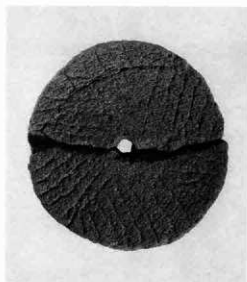
SD118



遺物出土状態







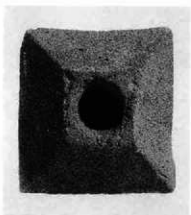
34



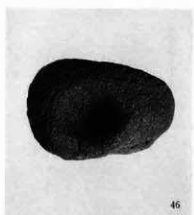
35



38



45



46



42



47



48

**SD119**



**SD120**



土 塚 (SK)

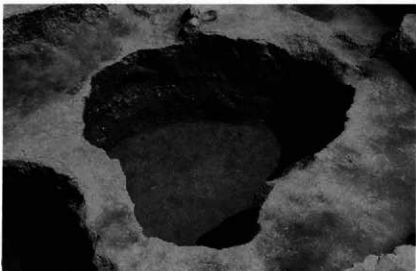
地下式埴  
SK13



SK15



SK14





SK16



SK17



SK18

SK245

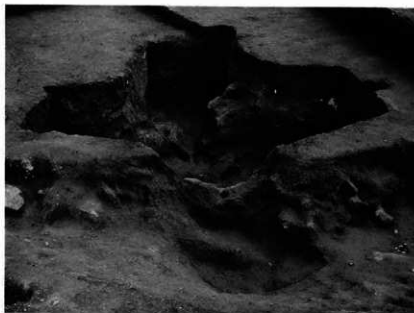


SK304

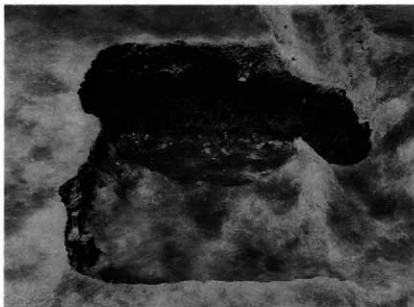


遺物出土状態

SK44



土 壇  
SK20







SK56



3



4



5



6



1



7



8



9



10



SK240



SK264



SK266



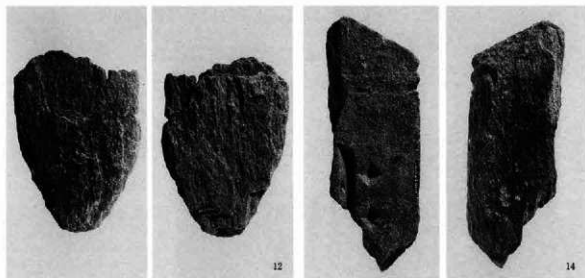


SK267·268



SK299





**SK21**



**SK46**



土坑墓 (SZ)



SZ01



SZ02



1

SZ03



SZ09



SZ10

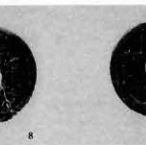
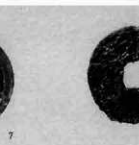
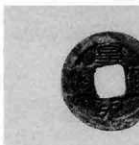
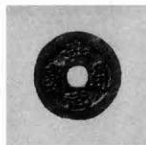
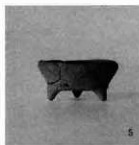




SZ12



SZ13

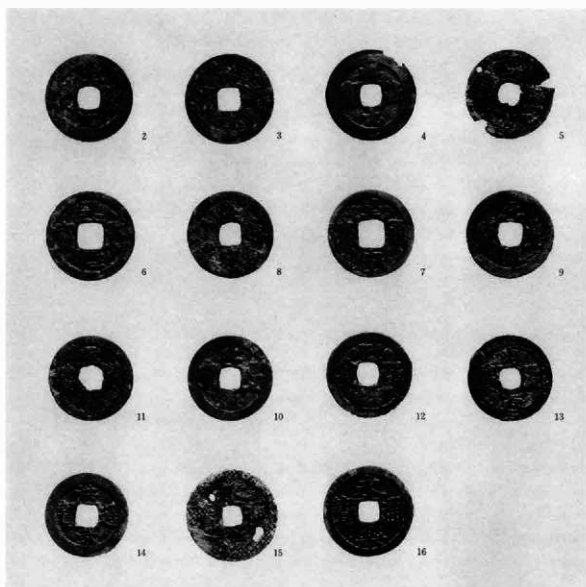


SZ14



SZ15







井戸 (SE)

SE04





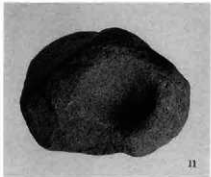
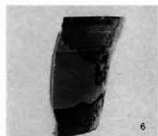
SE05



SE06

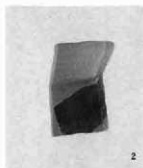


SE07





SE08



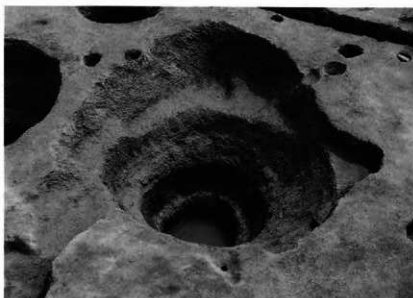
SE09





SE10

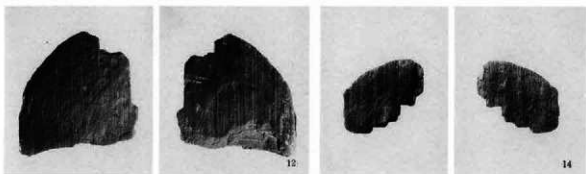
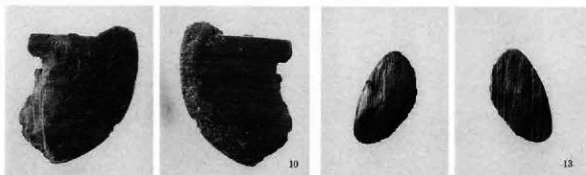
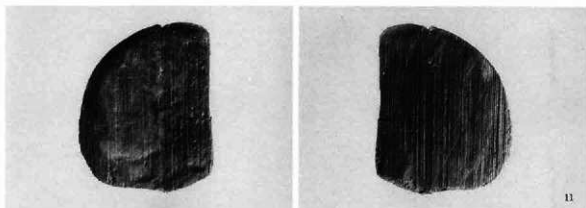
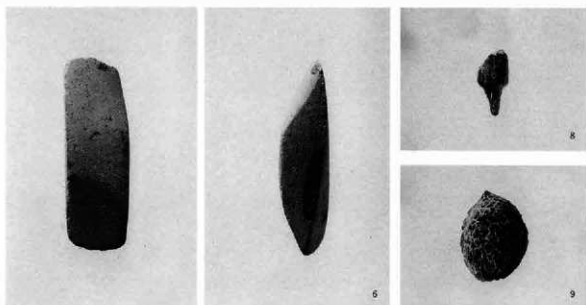




SE12

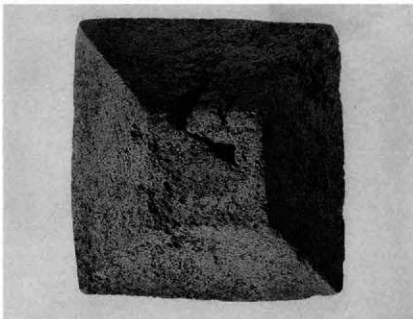


7

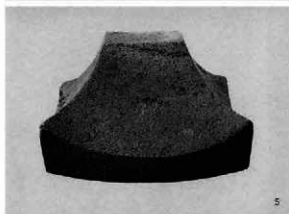
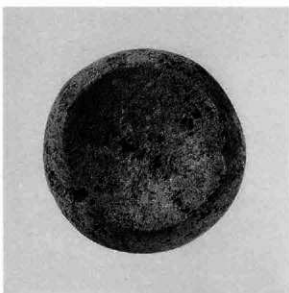
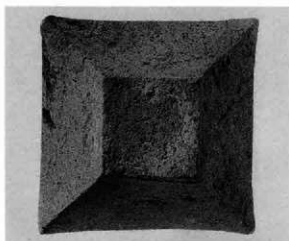




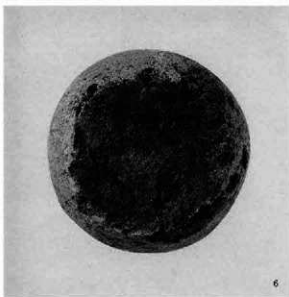
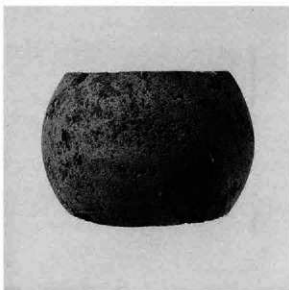
SE14







5



6



7

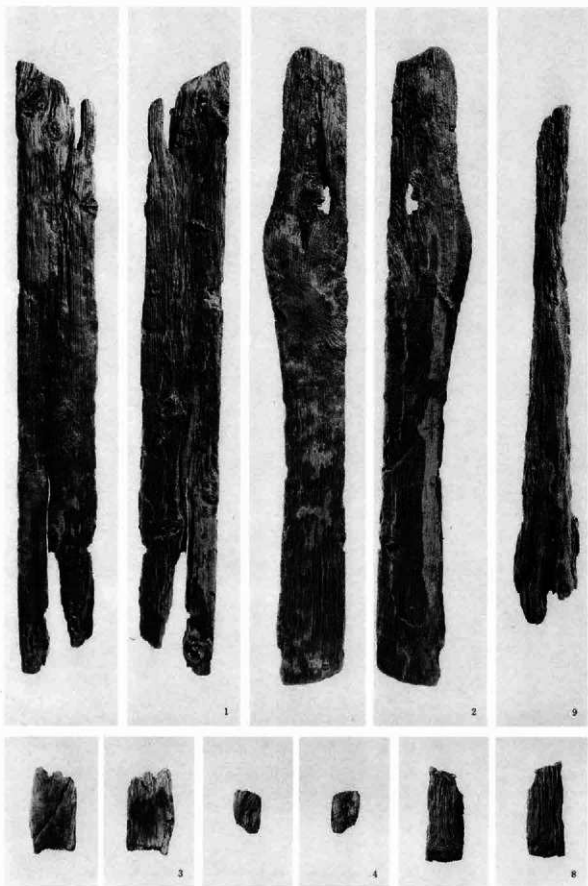


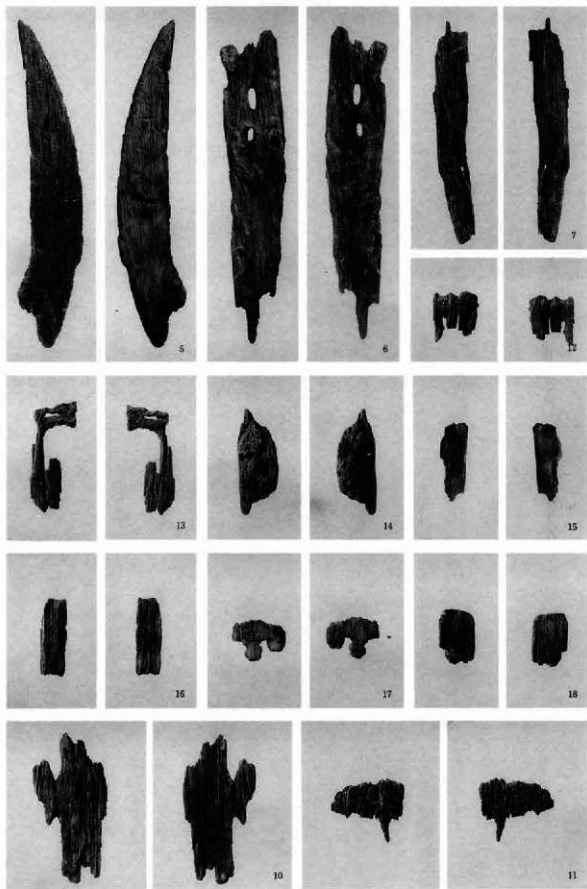
SE15



SE16









SE17



SE18



SE21



SE22





SE23



SE24



1



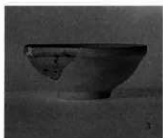
SE25



SE27



SE28





SE29



SE30



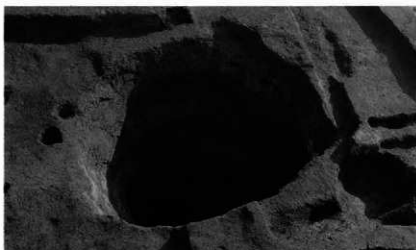
SE31

SE32

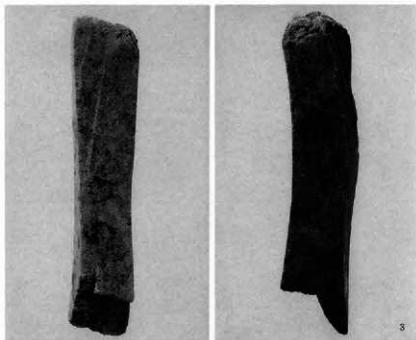


SE34

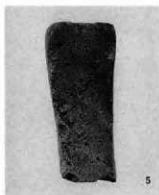




SE33



SE35



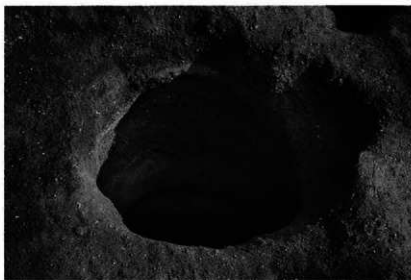
SE36



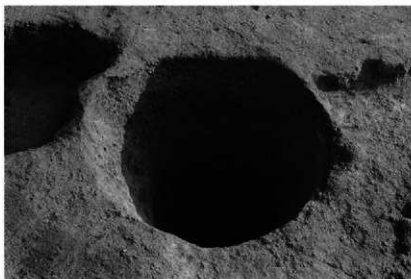
井戸内部石組検出状況

SE37





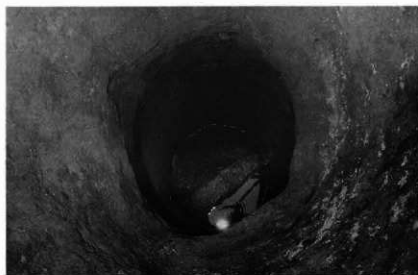
SE38



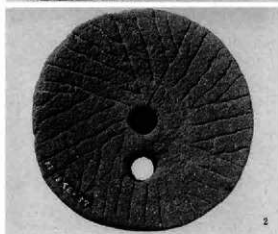
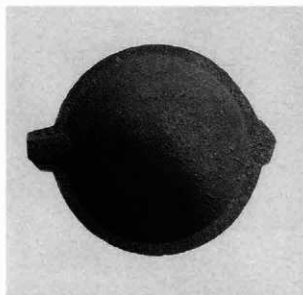
SE39



板碑出土状態



井戸内部石組検出状態





3



6



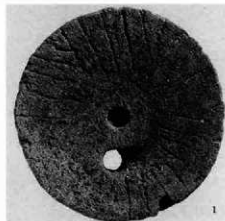
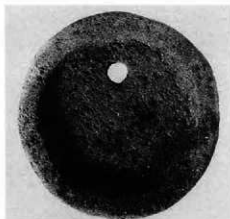
4



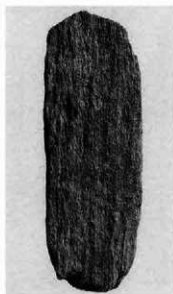
5

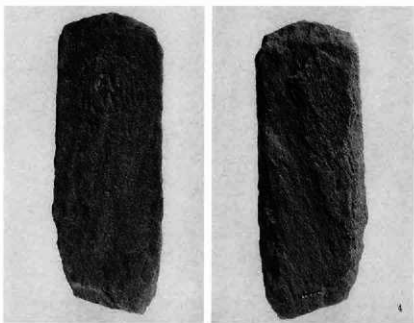


SE40



板碑出土狀態





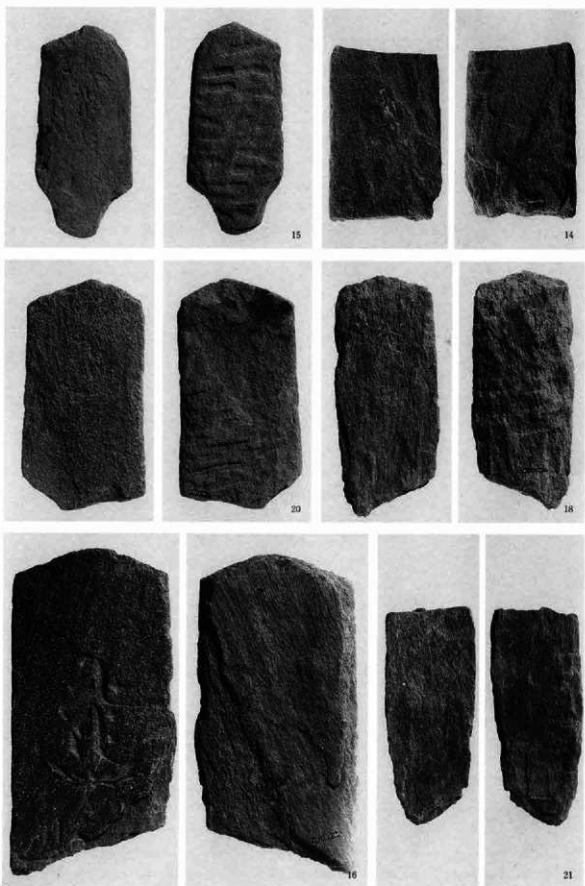
SE41



SE42

SE43







22

17

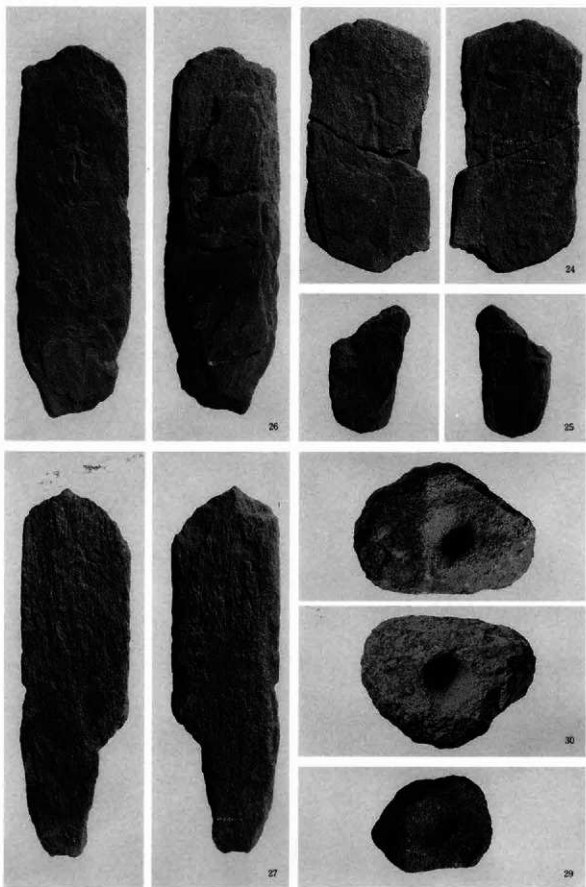


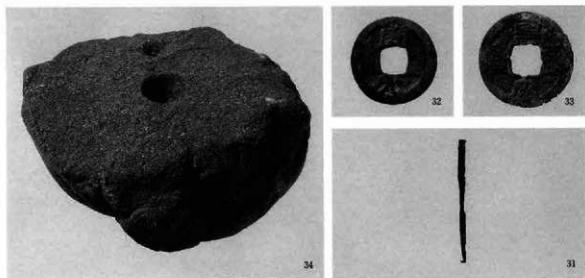
19



23

28





SE44

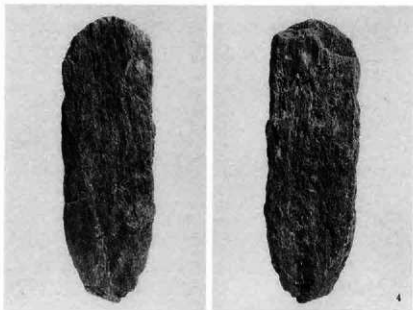
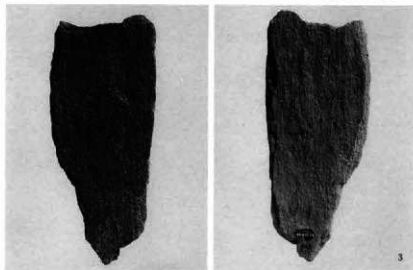


SE45





板碑出土狀態



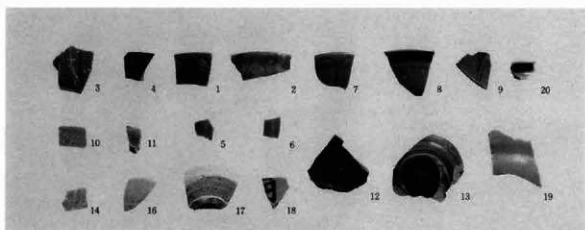




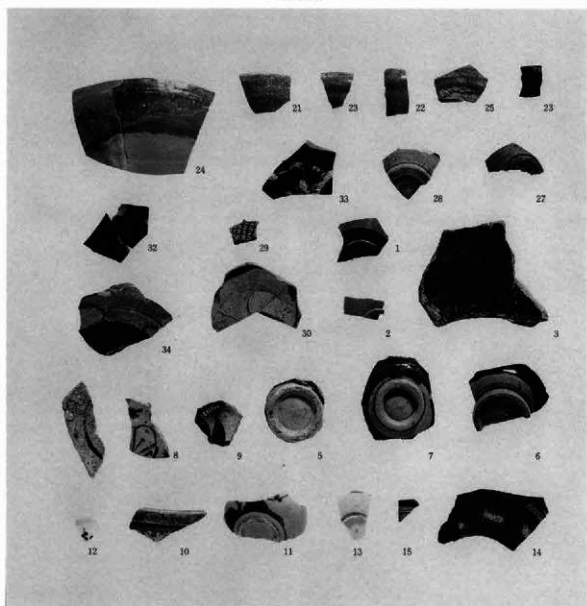
中世遺構 (G区)



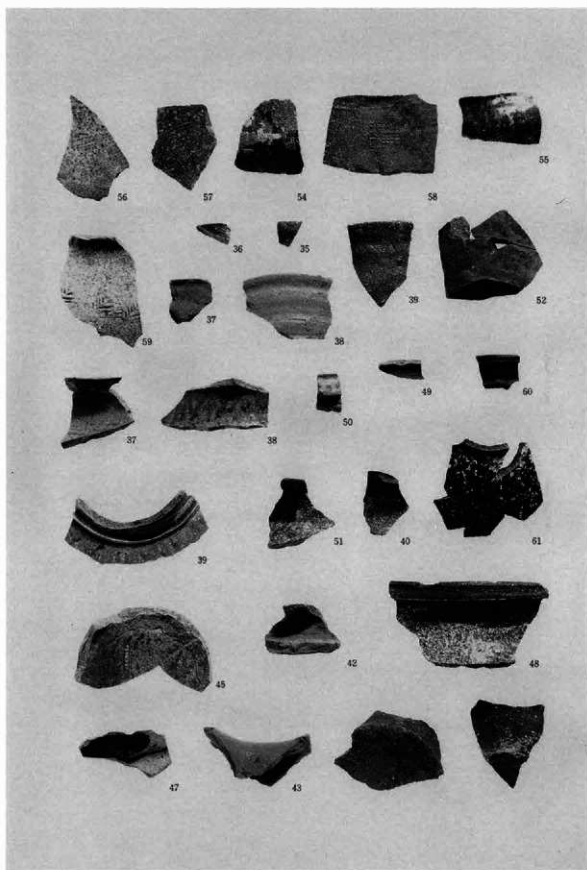
東覚寺梵鐘



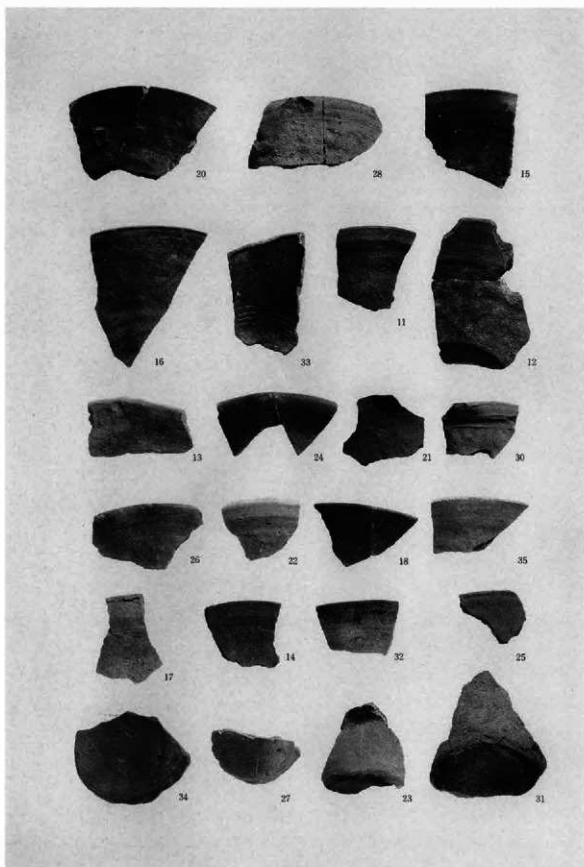
新石器时代磁器



中近世陶磁器



中世陶器



軟質陶器 鉢

下東西遺跡出土人骨



写真1 SZ06-人骨(女)の頭蓋片

写真2(左下) SZ08-人骨(男)の四肢骨片

写真3(右下) SZ10-人骨の頭蓋片

上は(a)人骨(女)の頭蓋右側面観と下顎骨片、右下は(b)人骨(男)の上、下顎骨片、左下は(c)人骨(性別不詳)の上、下顎骨片。



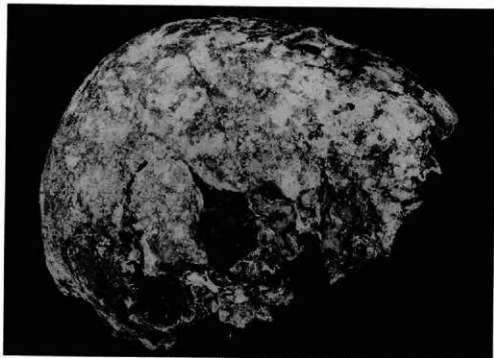


写真4 SZ13-人骨(男)の頭蓋右側面観



写真5 SZ14-人骨(男)の頭蓋片と四肢骨片

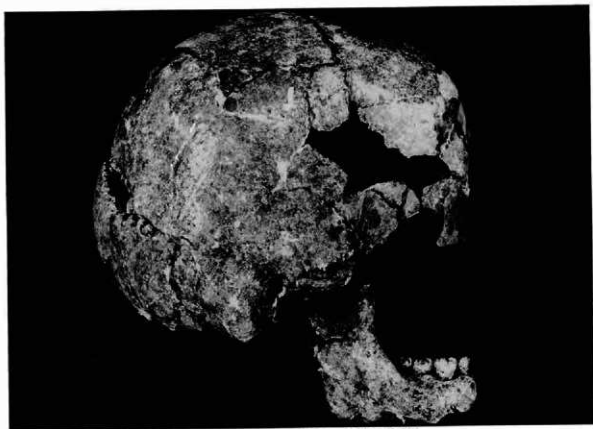


写真6 SZ15-人骨(女)の頭蓋右側面観

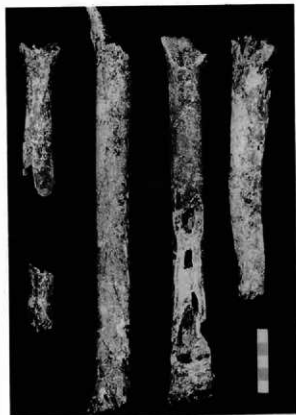


写真7 SZ15-人骨(女)の四肢骨片

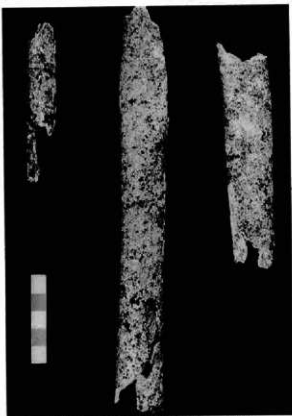
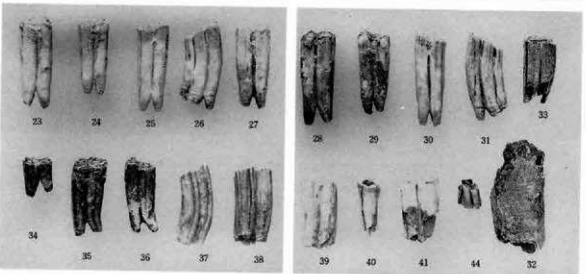
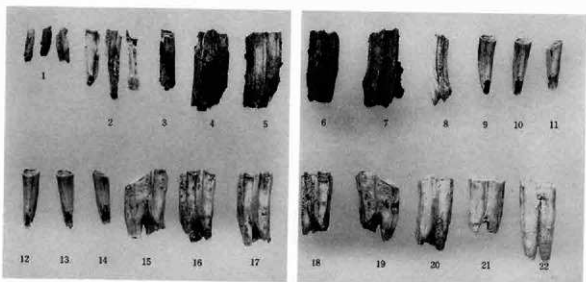


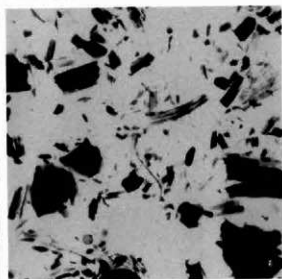
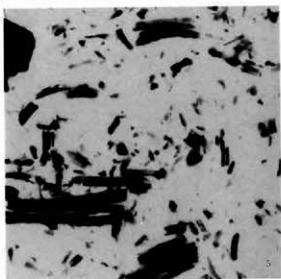
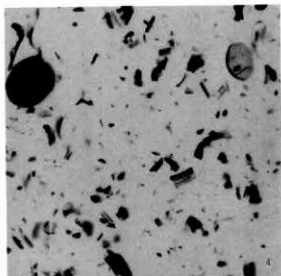
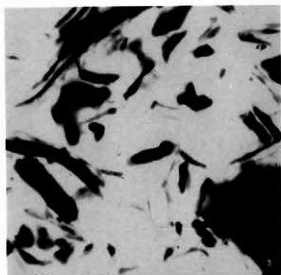
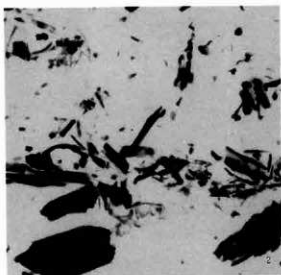
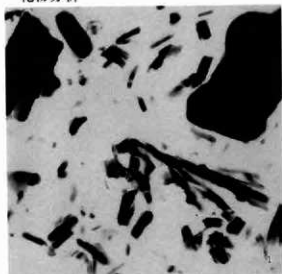
写真8 SZ14-人骨とSZ15-人骨に混在していた四肢骨片(女)

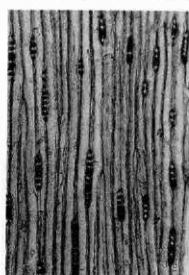
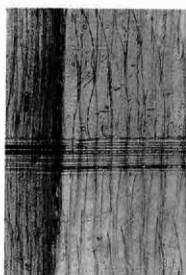
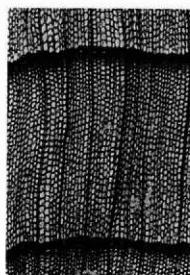
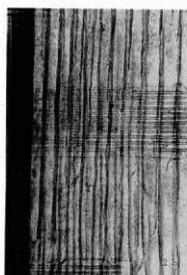
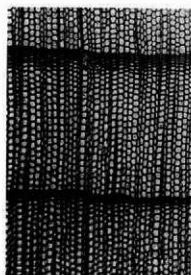
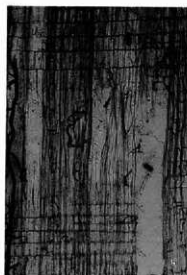
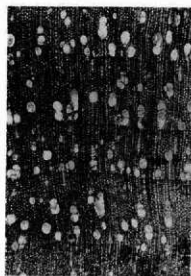


出土獸齒・獸骨 (1 : 3)



花粉分析

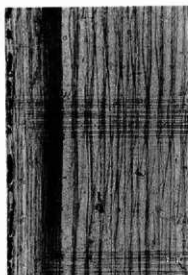
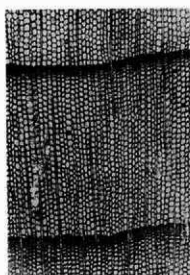
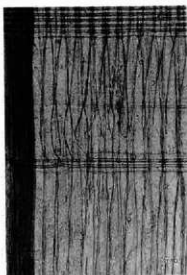
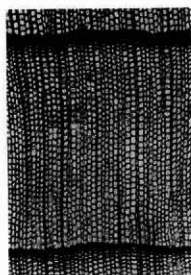
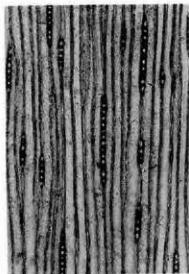
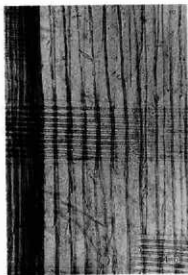




1 No.12-8 エゴノキ属の一種  
a : 水口×40

2 No.12-10 ヒノキ属類似種  
b : 板目×100

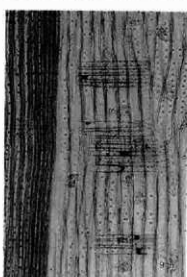
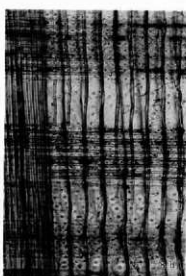
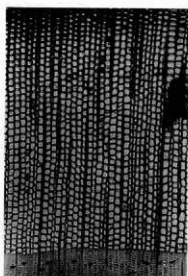
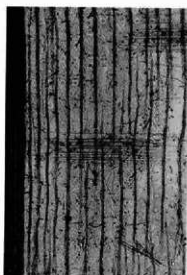
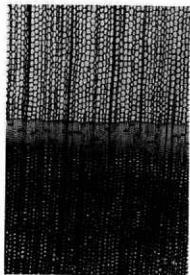
3 No.12-11 ヒノキ属類似種  
c : 板目×100



4 No.12-12 ヒノキ属類似種  
a : 水口×40

5 No.12-13 ヒノキ属類似種  
b : 榎目×100

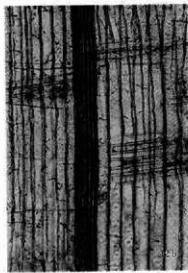
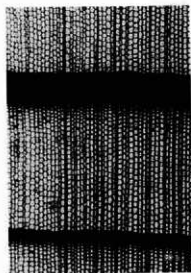
6 12-14 ヒノキ属類似種  
c : 榎目×100



7 No.16-1 木片  
a : 木口×40

8 No.16-2 木片  
b : 径目×100

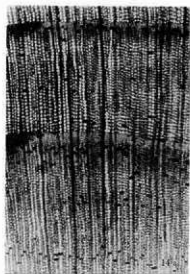
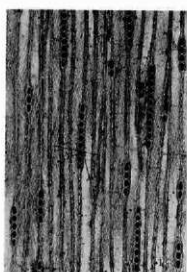
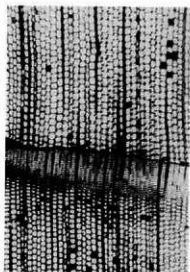
9 No.16-3 木片  
c : 板目×100



10 No.16-4 次年  
a: 本口×40

11 No.16-5 次年  
b: 縦目×100

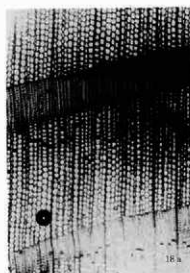
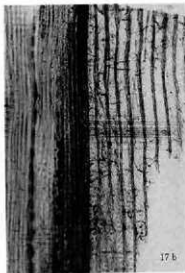
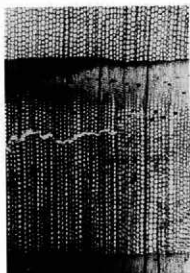
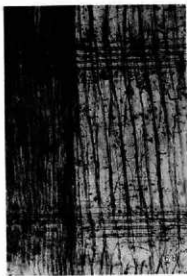
12 No.16-6 次年  
c: 縦目×100



13 No.16-7 スギ  
a : 木口×40

14 No.16-8 スギ  
b : 縦目×100

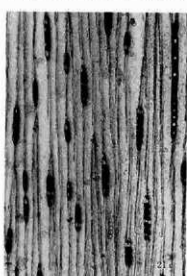
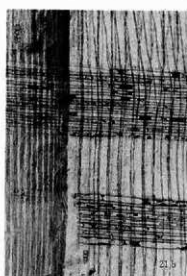
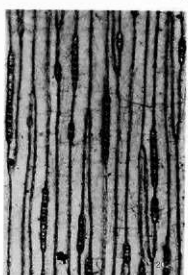
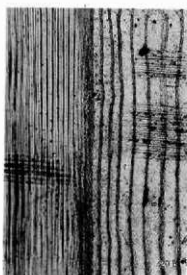
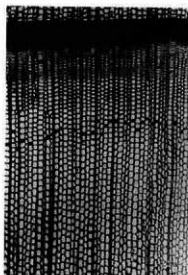
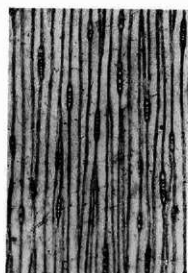
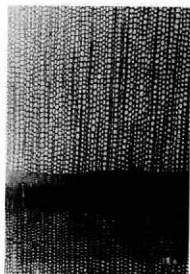
15 No.16-9 ヤマブツ  
c : 縦目×100



76 No.16-10 天年  
a : 木口×40

17 No.16-11 天年  
b : 柱目×100

18 No.16-12 天年  
c : 板目×100

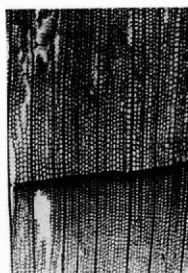
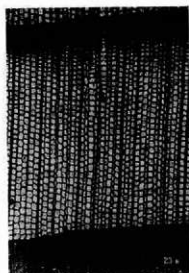
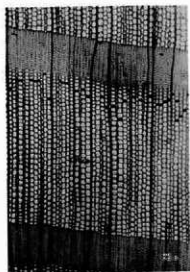


19 No.16-13 スキ  
a : 水口×40

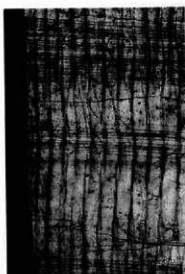
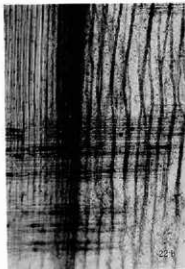
20 No.16-14 スキ  
b : 経目×100

21 No.16-15 ヒノキ風類似種  
c : 板目×100

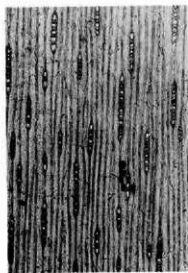




22 №16-16 スギ  
a: 木口×40



23 №16-17 スギ  
b: 柾目×100



24 №16-18 ヒノキ風精似純  
c: 柾目×100



## 下東西遺跡

図版編

一関越自動車道(新河線)地域埋蔵  
文化財発掘調査報告書第16集一

1987年3月25日 印刷

1987年3月30日 発行

群馬県教育委員会

前橋市大手町1丁目1番1号

電話(0272)23-1111

編集/財団法人群馬県埋蔵文化財調査事業団

勢多郡北橋村下箱田784番地の2

電話(0279)52-2511(代表)

発行/群馬県考古資料普及会

勢多郡北橋村下箱田784番地の2

電話(0279)52-2511(代表)

印刷/朝日印刷工業株式会社

本文 P 15  2 km

P723 下東西遺跡掘立柱建物跡・柵列表

P767 濃

P916 財団法人 群馬県家畜登録協会常任理事

図版 P342 樹種同定

下東西遺跡

頁 ・ 行	誤	正
7頁キャプション	現況	現況
26頁キャプション	掘り方	S J 01・02重複状態
27頁S J 02のキャプション	掘	遺物出土状態
28頁上図キャプション	掘り方	〔削除〕
29頁上図キャプション	掘	遺物出土状態
29頁下図キャプション	掘り方	〔削除〕
34頁上図キャプション	掘	遺物出土状態
34頁下図キャプション		〔削除〕
56頁上図キャプション	掘	S J 27B
56頁下図キャプション	掘り方	S J 27B掘り方
57頁下図キャプション	掘	S J 27A
58頁上図キャプション	掘り方	S J 27A掘り方
221頁下図キャプション	掘	P 10・11の根固め石出土状態
221頁下図中央キャプション	Pit08セクション	P 7セクション
221頁下図右キャプション	Pit07セクション	P 8セクション
279頁中央図キャプション	古銭出土状態	渡来銭出土状態
280頁遺物No		
342頁タイトル (タック紙別添)	掘	「樹種同定」を左上に貼付

頁・行	誤	正
15頁キャプション(タック紙別添)	漏	スケールを右下に貼付
37頁上から8行目	現位置からの	原位置からの
37頁上から12行目	影響の元に	影響の原(本)に
37頁上から26行目	底地帯に	低地帯に
47頁№88の備考	漏	南前末高
49頁上から7行目	総点数は	前点数は
49頁上から17行目	資料は無い、	資料は無く、
49頁上から18行目	多い、内訳は	多い、内訳は
55頁№13の備考	直接的で	直接的で
57頁№24の備考	中央部の1部	中央部の一部
442頁S T13-1の出土位置	漏	覆土
442頁上から9行目	須恵器の坏が埴の割合に多い。	須恵器坏・埴の出土量が他に比べて多い。
471頁上から10行目	南側部分(S D15)	南側部分(S)
477頁上から36行目	内傾気味もとなる。	内傾気味となる。
478頁上から27行目	口唇部まで	口唇部まで
481頁上から24行目	体部から口唇部は	体部から口唇部は
481頁上から28行目	大型品であり	大型品であり
486頁上から23行目	小型品にはほとんど高台は付かず、大型品	小型品にはほとんど高台は付かず、大型品
487頁上から5行目	類似が少なく、細部の相違による型式設定し難い坏類あり	類似が少なく、細部の相違による型式設定がし難い坏類あり
487頁上から8行目	口唇部にかけて	口唇部にかけて
487頁上から30行目	Gについて	Gについて
495頁	土師器小型甕	土師器小形甕
498頁	土製蓋皿	土製皿
507頁	土師器小型甕	土師器小形甕
516頁№118の器種	小型甕	小形甕
526頁№367の器種	小型甕	小形甕
531頁№430の器種	小型甕	小形甕
531頁№434の石材	漏	流紋岩

頁・行	誤	正
561頁S K313の図版掲載頁	漏	268
563頁上から32行目	「V」字形を呈し、	ゆるい丸底を呈し、
609頁上から9行目	本遺構からは	本遺構には
660頁上から15行目	推測され	推測される。
717頁上から7行目	使用されずにのこったことが	使用されずにおこったことが
723頁表のタイトル(タック紙別添)		「下東西遺跡掘立柱建物跡、棚列表」を表の左上に貼付
723頁掘立柱建物・棚列方向図中	S J 67	S J 27
729頁キャプション	の4	(削除)
765頁上から16行目	固体量	個体量
766頁県内暗文土器出土遺跡一覧表№7の遺跡名	荒砥之宮遺跡	荒砥天宮遺跡
767頁№35の文献等	漏	1984年
767頁県内暗文土器出土遺跡図中(タック紙別添)	宿野	「野」の上に「讀」を貼付
777頁上から19行目	6項目を	5項目を
777頁上から36行目	同定に近い推定である。	同定に近い崩落推定である。
778頁整理番号1の摘要	漏	面戸
780頁上から19行目	8世紀後半以後濃くなる	8世紀後半以降薄くなる
781頁上から1行目	なるためである。	なるためである。
781頁最上段両面の図中右上隅	漏	下東西
785頁キャプション	瓦出土分布図	出土瓦分布図
786頁上から5行目	主体供給は	主体供給先は
786頁上から10行目	存在率は25%で、	存在率は25%以上で、
786頁上から20行目	2類で触れたとおり	2類で触れたとおり
786頁上から23行目	台地一つを挟み、後者とは八幡川を	台地一つを置き、後者とは八幡川に
786頁上から27行目	本遺跡は山王廃寺(放光寺)が	本遺跡は私寺である山王廃寺(放光寺)と
786頁上から28行目	ある山王廃寺の掌櫃者	山王廃寺に直結した掌櫃者
787頁上から25行目	隣着して	融着して

頁・行	誤	正
788頁上から18行目	表われている。	現われている。
788頁上から26行目	17世紀を表わす	17世紀を現わす
789頁上から17行目	常滑が増加し	常滑焼が増加し
789頁上から29行目	施繪陶器の瀬戸美	施繪陶器の瀬戸・美
791頁キャプション	中世・近世陶磁器分布図	中世・近世陶・磁器分布図
792頁キャプション	船載陶磁器	船載陶・磁器
793頁キャプション	中世陶磁器	中世陶器
794頁キャプション	中世陶器 (1)	中世陶器
795頁キャプション	中世陶器 (2)	中世陶器
796頁キャプション	近世陶磁器	近世陶・磁器
797頁No13の特徴	陶土がぬた状に所々	陶土が所々
797頁No14の胎土	黒色鉱物粒B	黒色鉱物粒含む
798頁No16・17		No16と17の胎土・焼成・色調は 差し替え。
798頁No16の胎土	黒色鉱物粒B	黒色鉱物粒微
798頁No17の特徴	再買入あり	細買入あり
798頁No18の概要	景德鎮	景德鎮窯
798頁No19・20の概要	伊万里か	伊万里系か
798頁No20の特徴	内面は露台となる。	内面は露胎となる。
798頁No25の特徴	再買入が	細買入が
798頁No27～30の胎土	黒色鉱物粒B	黒色鉱物粒微
798頁No27の特徴	生じ和天	生じ未自天
798頁No29の特徴	下ろし皿の底面片である。内面に下ろし目	煎皿の底面片である。内面に叩目
799頁No31～36の胎土	鉱物粒B	鉱物粒微
799頁No33の特徴	はり付けられる。	貼り付けられる。
799頁No35～46の土器種	焼締陶器	焼締陶器
799頁No42・43の胎土	夾雑物B	夾雑物微
799頁No43の特徴	横撫でがきされて	横撫で
799頁No44の特徴	莖の首部片	莖の頸部片
800頁No47～63の土器種	焼締陶器	焼締陶器
800頁No55～68の特徴	たたき	叩

頁・行	誤	正
800頁No59の胎土	白色粒微	白色粒微
800頁No63の胎土	白色鉱物B	白色鉱物微
801頁No1の土器種	褐陶	褐陶磁
801頁No5の胎土	夾雑物B	夾雑物微
801頁No11～13の土器種	染めつけ	染めつけされる。
801頁No11～13の特徴	染めつけされる。	染めつけられる。
801頁No11～13の概要	伊万里系。	伊万里系。
801頁No14・15の胎土	白色鉱物B	白色鉱物微
802頁上から20行目	焼物種名称を指し、	素焼や瓦器を含む焼物種名称を指し、
802頁上から28行目	便宜的に	便宜的に
804頁キャプション	火鉢。	火鉢・鉢。
805頁キャプション	鉢 (1)	鉢
806頁キャプション	鉢 (2)	鉢
807頁キャプション	鉢 (3)	鉢
808頁キャプション	内耳鍋形 (1)	内耳鍋形
809頁キャプション	内耳鍋形 (2)	内耳鍋形
810頁キャプション	内耳鍋形 (3)	内耳鍋形
811頁No4の特徴	へら削り。	籠削り。
811頁No6の特徴	ハゼのため割落。	ハゼのため割落。
811頁No13の特徴	内面に備か	内面に備か
812頁No17の特徴	備かに残る。	備かに残る。
812頁No22の特徴	へら削りあり。	籠削りあり。
813頁No39の特徴	小型である。	小形である。
816頁拓影図のキャプション	洞	軟質陶器施文部を中心とした拓影図
816頁図キャプション	第11図	第3図
817頁上から26行目	軟質陶器自体の存在が地域でも	内耳鍋形が高い接合率をもって出土する例が少ないことから、内
817頁上から27行目	内耳鍋形が高い接合率をもって出土しない点から、内耳鍋の生産は	内耳鍋形の量産は
817頁上から28行目	終了したものと推測され、16世	激減したものと推測される。16

頁・行	誤	正
	紀に軟質陶器が減少する主因がここに <sup>1</sup> ある。	方、16世紀後半以降、14世紀以前に多用されていた鉄鍋の一般使用が再びはじまるのである。
819頁上から30行目	付表の	第3図の
821頁キャプション	漏	土師質土器皿・香炉
825注(16)末尾	漏	整理担当の用法による
825頁注(17)末尾	漏	1981
825頁注(18)	黒川真頼「神紀」「古事類苑」	黒川真頼ほか『器用部一』『古事類苑』復刻版 1983
827頁上から5行目	砥石の特色は	砥石は
827頁上から6行目	とすれば、	とすれば、特色は
827頁上から27行目	傷ばれるのは	磨ばれるのは
828頁上から4行目	74住からは	SJ74からは
828頁上から30行目	作爲性はなく	作意性はなく
829頁上から17行目	(第1図)は、	(P830)は
831頁キャプション	漏	砥石
832頁キャプション	漏	砥石
833頁キャプション№7の特徴	刃物条痕有り。	刃ならし条痕有り。
835頁№17の種類	砥石	湯石転用か
836頁上から25行目	板碑の項でも述べたように	板碑の項でも述べたように
839頁文末	漏	参考文献 「浜町屋敷内遺跡C地点」(財)群馬県埋蔵文化財調査事業団 1985年 三輪茂雄「白」法政大学出版 1978年
844頁石臼模式図の註	漏	石臼模式図は、「浜町屋敷内遺跡C地点」のものを修正・加筆した。
916頁L2(タック紙別添)	群馬県家畜登録協会 常任理事	群馬県家畜登録協会 常任理事

頁・行	誤	正
917頁表9～32・42の出土位置	87G46	87G46
918頁表43の出土状態上から7行目	変動的	変動的
918頁本文上から16行目	「下東西牛A奈良」と下顎体は	「下東西A奈良」は下顎体と
919頁№8出土獣歯の部位	LMP	LMP
920頁№15出土獣歯の部位	RP <sup>2</sup>	RP <sup>2</sup>
921頁№34エナメル質の特徴	内下内縁	下内縁
923頁表№24の出土馬歯の部位	RP <sup>1</sup>	RP <sup>1</sup>
924頁附表4	右岩様部	右岩様部
925頁附表7№3の摘要	多	多
926頁本文上から9行目	農耕用	農耕用
926頁本文上から19行目	飼育	飼育
928頁附図1の摘要	左上顎第一門歯 左下顎第一門歯	左上顎第一切歯 左下顎第一切歯
928頁附図2	S E 09出土馬骨の部位	「下東西馬B室町」出土馬骨の部位 S E 09
928頁附図3	S K 23馬歯出土状況	「下東西馬A平安」馬歯出土状況 S E 237
931頁附図6	「下東西牛A奈良」ツメ・牛歯・牛歯	「下東西牛A奈良」牛歯・牛骨牛歯



