

写真図版



調査区全景（垂直写真）



調査区全景 (上) 北より (下) 南より



I区全景



II区全景



住居跡SH01~03・10



住居跡SH04



住居跡SH05



住居跡SH06



住居跡SH-08



住居跡SH-09



住居跡SH13



住居跡SH14



住居跡SH15



土坑SK01



住居跡SH16



SH16鏡片出土状況



1号墓



1号墓銅銭出土状況



2号墓

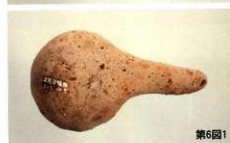


第5圖1

SH-01出土遺物



第5圖2



第6圖1



第6圖3



第6圖4



第6圖5



第7圖1

SH-02出土遺物①



第7回2



第7回8

SH02出土遺物②



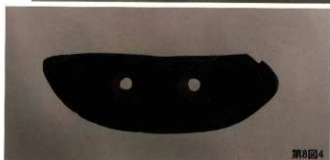
第8回1



第8回2



第8回3

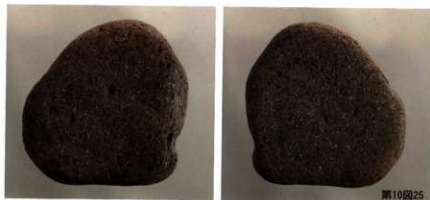


第8回4

SH03出土遺物



SH04出土遺物①



SH04出土遺物②



第10圖26



第11圖27



第11圖28

SH04出土遺物③



SH44出土遺物④



第14図1



第14図2



第14図3



第14図6



第14図7



第14図4



第14図9



第14図10



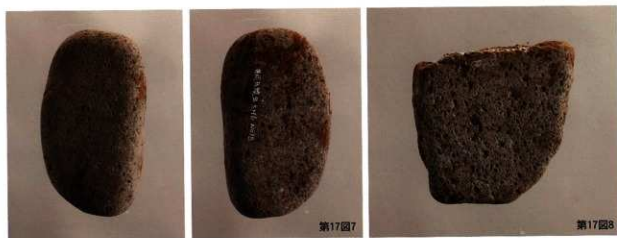
第14図5



第14図11

SH05出土遺物①







第18図11



第18図12

SH06出土遺物③



第20図4



第20図1

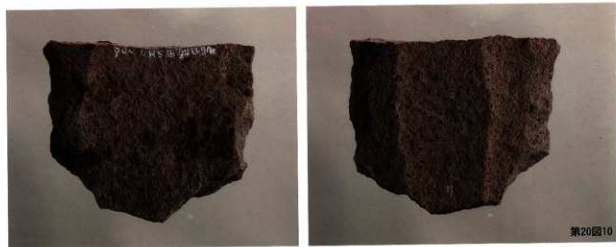


第20図2



第20図4

SH07出土遺物①



SH07出土遺物②



SH08出土遺物



SH09出土遺物①



第24図6



第24図10



第24図7



第24図9



第24図11



第24図11



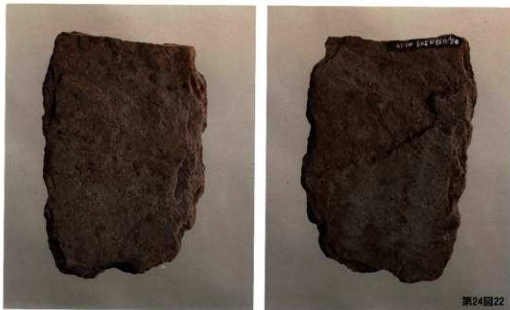
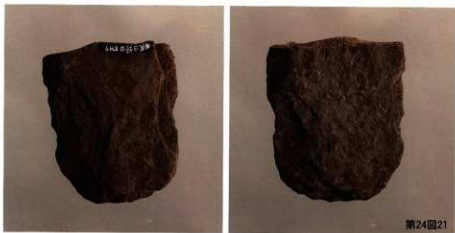
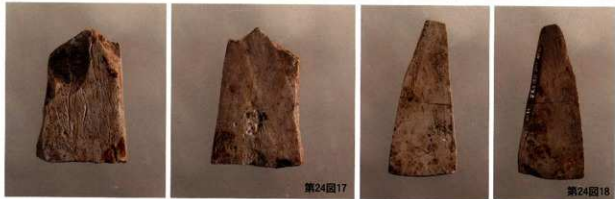
第24図12

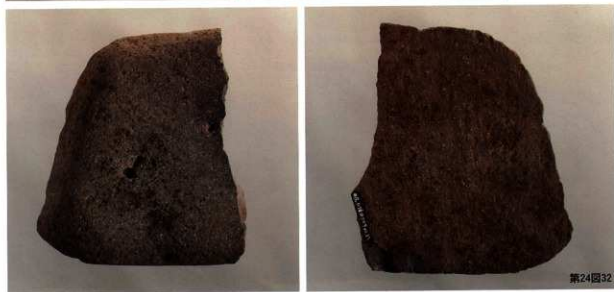
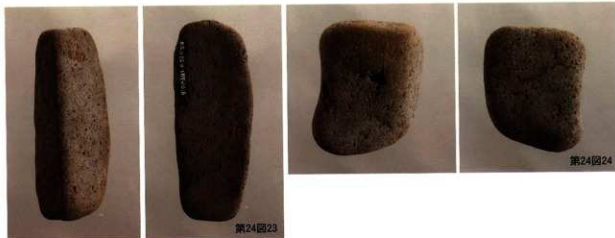


第24図13



第24図14







第27図



SH10出土遺物



第29図1



第29図2



第29図3



第29図4



第29図5

SH12出土遺物



第31図1

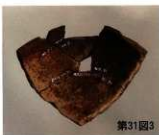


第31図2

SH13出土遺物①



第31図3



第31図4



第31図5



第31図6



第31図7



第31図8



第31図9

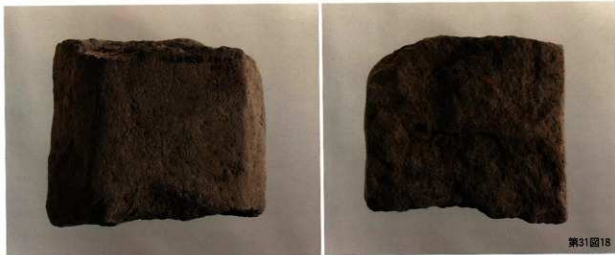


第31図10

SH13出土遺物②



SH013出土遺物③



第31図18



第31図19



第31図20

SH013出土遺物④





第36図1



第36図5



第36図2



第36図3



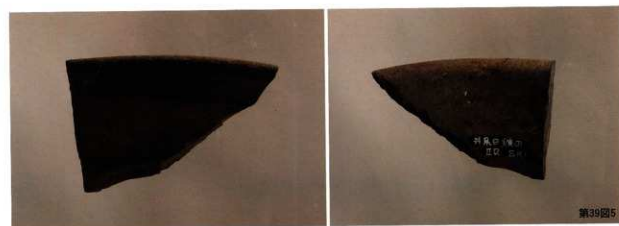
第36図8

SH15出土遺物



SH16出土遺物
内行花文鏡(連狐文鏡)
の鏡片(破鏡)
約2.5倍大

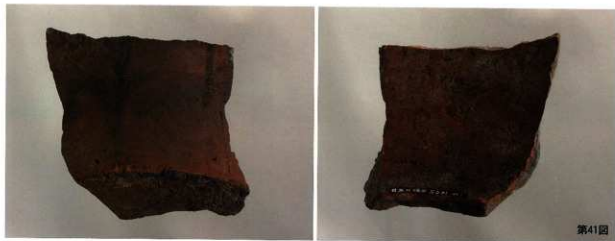
第38図



SK01出土遺物



SK02出土遺物



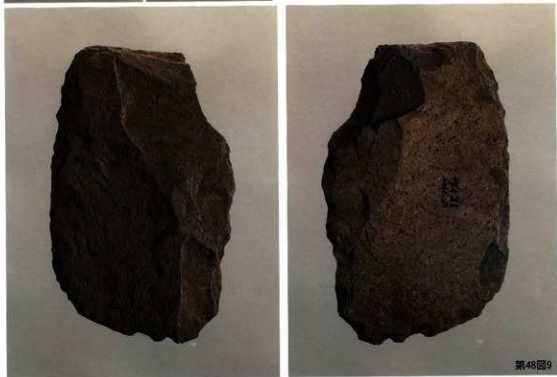
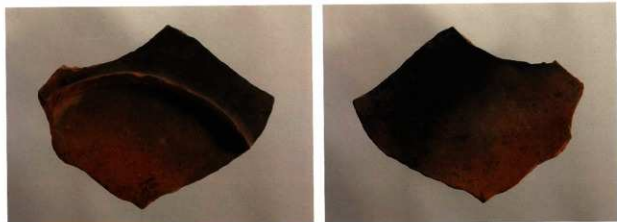
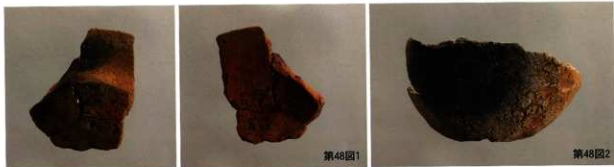
SD01出土遗物



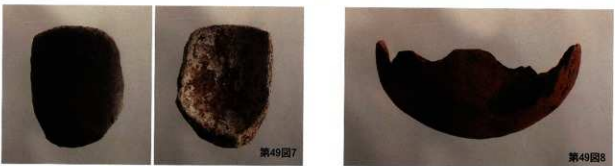
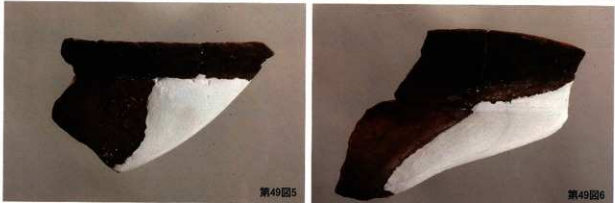
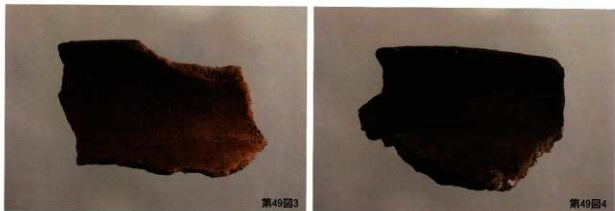
1号墓出土遗物



2号墓出土遗物



柱穴出土遺物



遺構外の遺物①



第49図9



第49図10



第49図13



第49図14

遺構外の遺物②



遺構外の遺物③



第49図31



第49図36



第50図38



第50図39



第50図40

遺構外の遺物④



第50図41



第50図42



第50図43



第50図44

遺構外の遺物⑤



遺構外の遺物⑥



第51図53



第51図54

遺構外の遺物②

報告書抄録

| ふりがな | いじりひやきた いせき | | | | | | | |
|-----------------------|---|--------------------------------------|--------------------------------|--|-------|-------------------------------|------|------|
| 書名 | 井尻日焼田遺跡 | | | | | | | |
| 副書名 | 一般県道書山野田線道路改良工事に伴う埋蔵文化財発掘調査報告書 | | | | | | | |
| 巻次 | | | | | | | | |
| シリーズ名 | 大分県教育庁埋蔵文化財センター調査報告書 | | | | | | | |
| シリーズ番号 | 第54集 | | | | | | | |
| 編著者名 | 綿貫俊一・吉田寛 | | | | | | | |
| 編集機関 | 大分県教育庁埋蔵文化財センター | | | | | | | |
| 所在地 | 〒870-1113 大分市大字中判田1977番地 Ⅱ 097-597-5875 | | | | | | | |
| 発行年月日 | 2011年3月31日 | | | | | | | |
| ふりがな | ふりがな | コード | | 北緯 | 東経 | 調査期間 | 調査面積 | 調査原因 |
| 所収遺跡名 | 所在地 | 市町村 | 遺跡 | ° ° ° | ° ° ° | | | |
| いじりひやきたいせき 井尻日焼田遺跡 | くすくん このえまち 玖珠郡九重町 おおあざかいまげ あざいじり 大字書曲 字井尻 | 44461 | 217046 | - | - | 平成16年9月13日 ~ 平成17年1月13日 | 830㎡ | 道路建設 |
| 所収遺跡名 | 種別 | 主な時代 | 主な遺構 | 主な遺物 | | 特記事項 | | |
| 井尻日焼田遺跡 | 集落 | ・古墳時代 4～5世紀 ・古代 ・中世 16世紀 | ・古墳時代 住居跡・土坑 ・中世 竈・柱穴 | ・古墳時代 鏡片（破鏡）、 杓子形土器 ・古代 焼塩壺 ・中世 銅銭 | | | | |
| 要約 | <p>弥生時代・古墳時代 弥生時代中期の住居跡1基、古墳時代前期の住居跡12基・土坑1基、中期の住居跡2基を検出。低段丘に立地する集落遺跡である。このうち、住居跡1基からは内行花文鏡（連弧文鏡）の鏡片（破鏡）が出土した。古墳時代前期については、拠点的な集落のひとつであった可能性がある。</p> <p>古代 遺構は検出できなかったが、包含層等から古代（8～9世紀代）の遺物が一定量出土している。注目すべきものとしては、塩を運搬する容器をかねた土師器の「焼塩壺」がある。井尻日焼田遺跡は山間部に立地する遺跡であり、海岸部との交易を物語る重要な遺物である。</p> <p>中世 16世紀代の竈や柱穴が検出されており、調査地点が屋敷地の一部であった可能性が高い。</p> | | | | | | | |

井尻日焼田遺跡

—一般県道書曲野田線道路改良工事に伴う埋蔵文化財発掘調査報告書—

平成23年3月31日

大分県教育庁埋蔵文化財センター調査報告書 第54集

編修・発行者 大分県教育庁埋蔵文化財センター
〒870-1113 大分市大字中判田ビワノ門1977番地

印刷所 株式会社 プリメディア
〒874-0923 別府市新港町1番13号