

写 真 图 版



遺構検出状況



遺物出土状況



完掘状況



溝状遺構土層堆積状況



遺物出土狀況 1



遺物出土狀況 2



遺物出土状況3



遺物出土状況4



遺物出土状況5



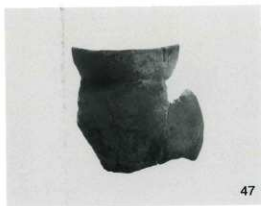
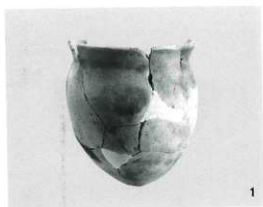
遺物出土状況6



遺物出土状況7

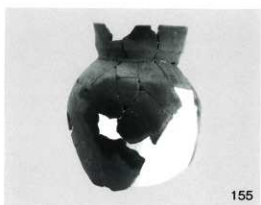


発掘調査体験



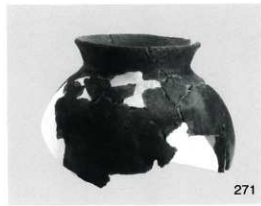
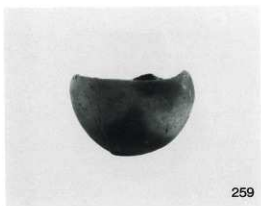


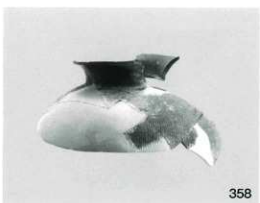
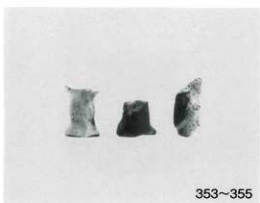
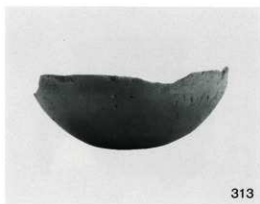


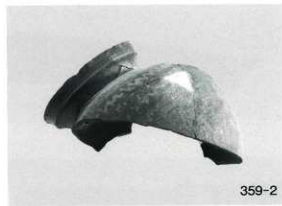
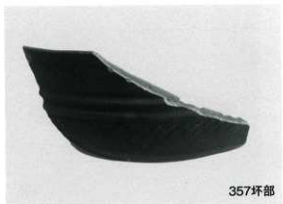


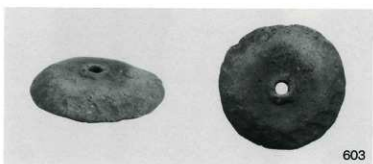
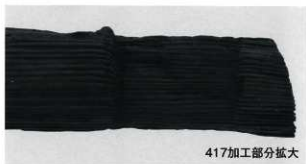












報 告 書 抄 録

| ふりがな | しづりいせき | | | | | | | |
|-----------------|--|------------------|------|-------------------------------------|-------------------|---------------------------|------|-------------------|
| 書名 | 志津里遺跡 | | | | | | | |
| 副書名 | 県道玖珠山国線道路改良工事に伴う埋蔵文化財発掘調査報告書(1) | | | | | | | |
| 巻次 | | | | | | | | |
| シリーズ名 | 大分県教育庁埋蔵文化財センター調査報告書 | | | | | | | |
| シリーズ番号 | 第61集 | | | | | | | |
| 編著者名 | 友岡信彦 | | | | | | | |
| 編集機関 | 大分県教育庁埋蔵文化財センター | | | | | | | |
| 所在地 | 〒870-1113 大分市大字中判田1977 Im.097-597-5675 | | | | | | | |
| 発行年月日 | 2012年3月30日 | | | | | | | |
| ふりがな 所収遺跡名 | ふりがな 所在地 | コード | | 北緯 | 東経 | 調査期間 | 調査面積 | 調査原因 |
| | | 市町村 | 遺跡 | | | | | |
| しづりいせき 志津里遺跡 | くまもと県玖珠郡玖珠町大字 おおいの字志津里 太田字志津里 | 218 | 117 | 33° 18' 56" | 131° 8' 17" | 20101108 ～ 20101214 | 362㎡ | 県道玖珠山国線 道路改良工事 |
| 所収遺跡名 | 種別 | 主な時代 | 主な遺構 | 主な遺物 | | 特記事項 | | |
| 志津里遺跡 | 集落 | 弥生時代 古墳時代 | 溝状遺構 | 弥生時代 甕、木製品 古墳時代 壺、甕、高坏 | | | | |
| 要 約 | <p>志津里遺跡の調査は面積約360㎡で、調査区を北西から南東に横断するように溝状遺構を確認した。</p> <p>この溝状遺構は、調査区内で長さ約18m、幅5～7m、深さ約1.0～1.2mであり、調査区のほぼ1/3の面積を占めている。</p> <p>確認された遺構は、この溝状遺構と、圃場整備前の水路3条であった。</p> <p>溝状遺構内からは、多量の土器と伴に、三つ又鍬や杵等の木製品が出土している。</p> <p>溝状遺構の利用時期は、出土した土器や埋土等の堆積状況からからおおよそ2時期に別けられる。当初は弥生時代終末～古墳時代初頭にかけて使用されている。その後、古墳時代前期中頃～中期前半頃に使用されたと思われる。</p> | | | | | | | |

志 津 里 遺 跡

県道玖珠山国線道路改良工事に伴う埋蔵文化財発掘調査報告書(1)
大分県教育庁埋蔵文化財センター調査報告書第61集

平成24年3月30日

編集・発行 大分県教育庁埋蔵文化財センター
〒870-1113 大分市大字中判田1977番地
TEL (097) 597-5675

印刷 元厚印刷株式会社
〒876-0811 佐伯市鶴谷町3丁目1番9号
TEL (0972) 24-0900