

写 真 图 版



1A7等



1B258



1B482等



1A2



1B447



1B485



1B298等



1B493



1B538



1B553



1B579





2A200-2B667



2A5213等



2B550



1B570等



1A集石1B1



2B256



2B257



2B193等



2B285



2A252等



2B519

2B355



2B447等



2B822等



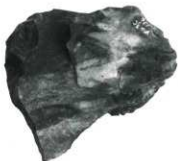
2B549等



2B688等



2B789等



2B974



3B96等



2B608等



2B991等



3B241等



3B357等



3B527



3B519



3B489等



3B749等



3C60



3C132



4B268



4B146等



4B276等



4B326等



4B425等



4B480等



4C193等





4C344等

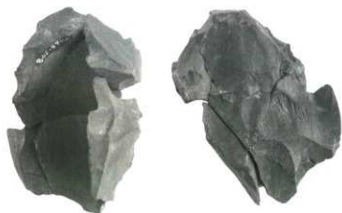


4C401等



6B734

5B172等



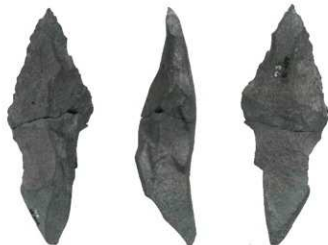
6B298等



6B67-265



6B233等



6B306-6C489-3



6B498



6B677等



6B477





6B649-670



6B520



6B617



6B679-7B1204



6B740等



6B681等



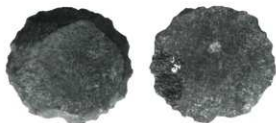
6C358等



6C358等



7B350等



6B673



6C495

7B138



7B358-743



7B408



7B443

7B646等



7B740



7B951等



7B752



7B1039等



7B1061等



7B1112



7B1139等



7B1127等





7C669-727



7C453等



8B205等



7C671等



7C948等



8B122



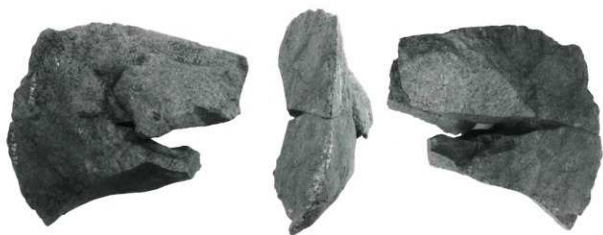
8B513



8B332



8C14



9B180等



9B187



9B189



9B163



9B17

9B179



9B184

報告書抄録

ふりがな	つるいせき							
書名	津留遺跡							
副書名	国道326号線道路改良工事に伴う埋蔵文化財発掘調査							
巻次	-							
シリーズ名	大分県教育庁埋蔵文化財センター調査報告書							
シリーズ番号	第66集							
編著者名	高橋信武							
編集機関	大分県教育庁埋蔵文化財センター							
所在地	〒870-1113 大分市大字中判田1977 TEL 097-597-5675							
発行年月日	2013年3月29日							
ふりがな	ふりがな	コード		北緯	東経	調査期間	調査面積 ㎡	調査原因
所収遺跡名	所在地	市町村	遺跡	°' "	°' "			
つるいせき 津留遺跡	ふんごおのしたのぼろ 豊後大野市田原	212	678	33 03 24	131 38 16	1981. 7. 15 ～ 1981.12. 11	300	道路建設
所収遺跡名	種別	主な時代	主な遺構	主な遺物			特記事項	
津留遺跡	包蔵地	旧石器時代	集石	狸谷型ナイフ形石器 二側辺加工ナイフ形石器 今峠型ナイフ形石器 剥片尖頭器 三稜尖頭器 石核			大野川の流紋岩を採取し、石器製作を繰り返し行った遺跡	
要約	津留遺跡は大野川沿いに立地する遺跡である。大野川には旧石器時代に石器材料として利用された流紋岩が転礫として存在するので、それを目的に旧石器時代の人々が度々この地を訪れ、石器を製作していたのが津留遺跡である。AT火山灰層と推定する層の下位から狸谷型ナイフ形石器が出土し、上位からは今峠型ナイフ形石器・剥片尖頭器・三稜尖頭器や多数の剥片と石核との接合資料が出土した。							

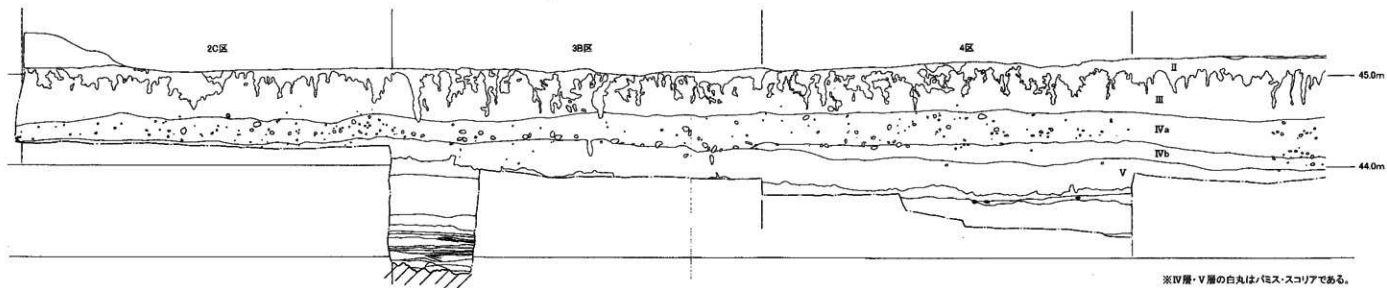
津 留 遺 跡

大分県教育庁埋蔵文化財センター発掘調査報告書 第66集

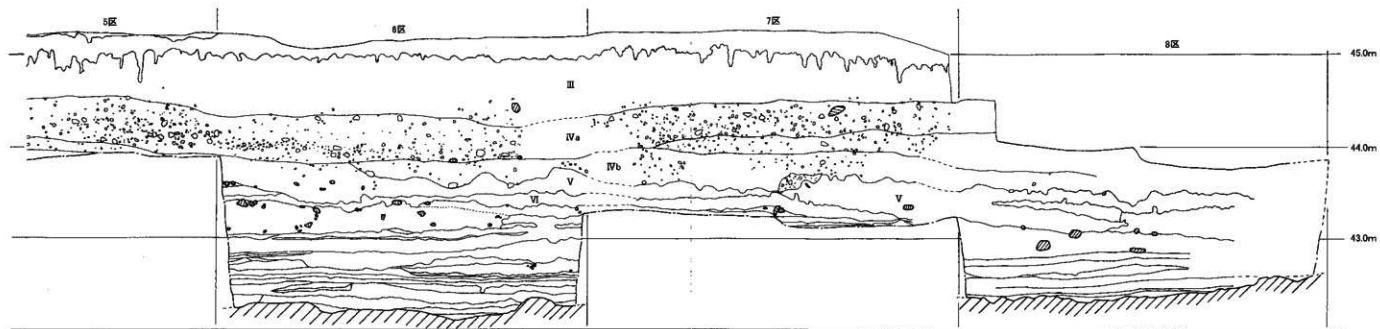
平成25年3月29日

発 行 大分県教育庁埋蔵文化財センター
〒870-1113 大分市大字中判田1977番地
TEL 097-597-5675

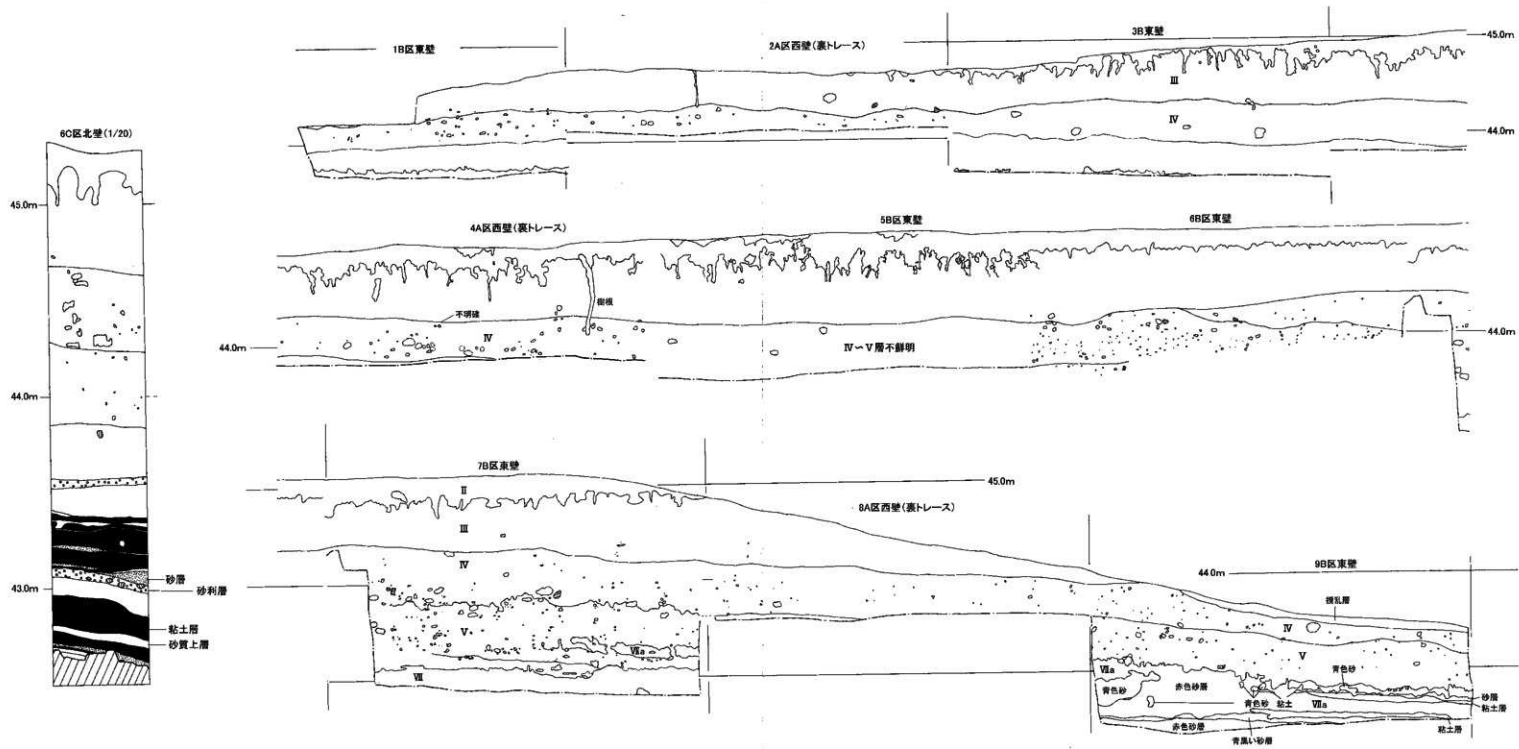
印刷所 尾花印刷有限公司
〒877-0026 大分県日田市田島本町8-8
TEL (0973) 23-0123



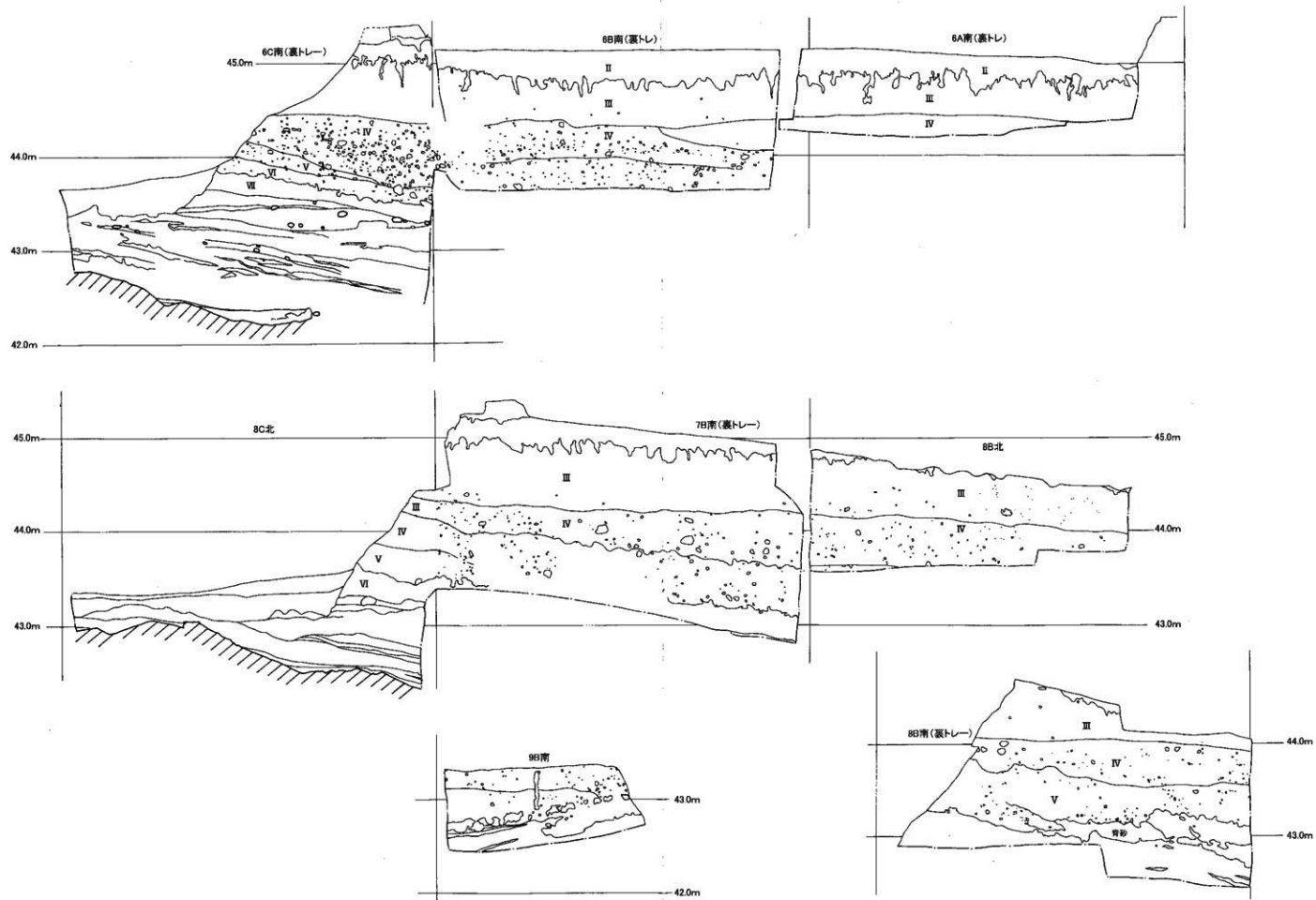
※IV層・V層の白丸は、モスコリアである。



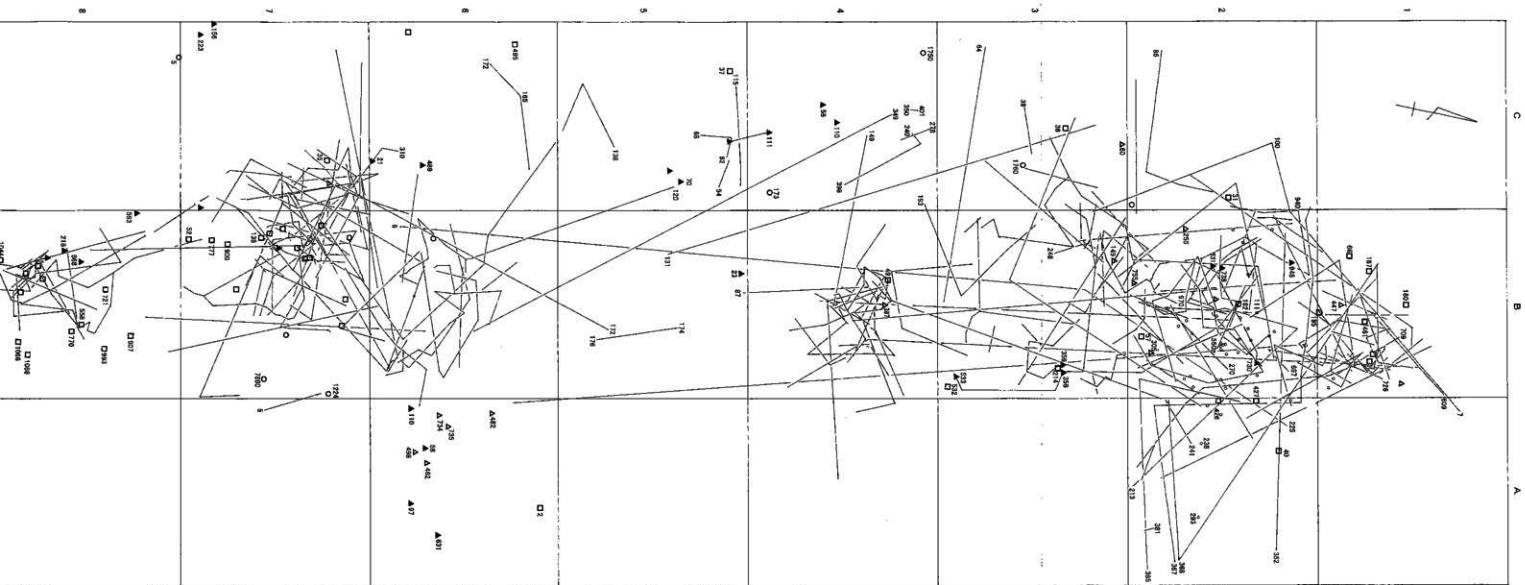
B区西壁層序実測図



B区東壁図



6-8区北壁層序実測図



津留遺跡石番接合関係図

津南連絡口橋梁計画図

