

# 久宝寺南

(その1)

近畿自動車道天理～吹田線建設に伴う  
埋蔵文化財発掘調査概要報告書

— 図 版 編 —

財団法人 大阪文化財センター

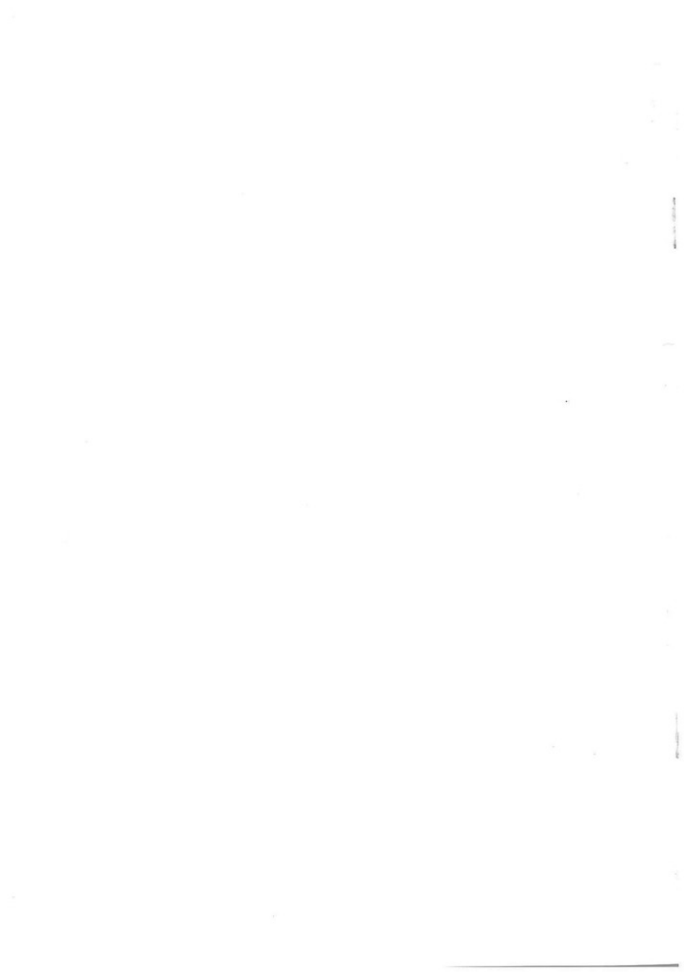
# 久宝寺南

(その1)

近畿自動車道天理～吹田線建設に伴う  
埋蔵文化財発掘調査概要報告書

— 図 版 編 —

財団法人 大阪文化財センター



## 図版目次

### B. Cトレンチ縄文時代

#### 図版1 第1遺構面

- <上左>J-SR-1(縄第1 B Tr)                      <上右>J-SR-1川底検出状況(縄第1 B Tr)  
<下左>J-SR-1川底検出状況(縄第1 B Tr) <下右>J-SR-1土層断面、及びJ-SR-2検出状況(縄第1 B Tr)

#### 図版2 第1遺構面

- <上>J-SR-1(縄第1 B-6 Tr)                      <下>J-SR-1(縄第1 B-2 Tr)

#### 図版3 第1遺構面

- <上左>J-SR-1土層断面(縄第1 C-4 Tr) <上右>同左  
<下左>J-SR-1(縄第1 C-2 Tr)                      <下右>同左(縄第1 C Tr)

#### 図版4 第1、2遺構面

- <上左>J-SR-2検出状況(縄第2 B Tr)                      <上右>J-SR-1北側肩土層断面(縄第1 B Tr)  
<中左>J-SR-2検出状況(縄第2 B Tr)                      <中右>同左  
<下左>J-SR-1川底深掘り部分  
(縄第1 B Tr)                      <下右>同左

### B. Cトレンチ弥生時代

#### 図版5 第1遺構面

- <上>Y-SD-32(弥第1 B Tr)  
<下>同上断面(弥第1 B Tr)

#### 図版6 第2遺構面下層

- <上左>水田、木杭(弥第2下層 B-6 Tr) <上右>同左  
<下左>同上                      <下右>同左

#### 図版7 第2遺構面下層

- <上>猪下顎検出状況(弥第2下層 C-3 Tr)  
<下左>瓢箪検出状況                      <下右>同左(弥第2下層 C-3 Tr)  
(弥第2下層 C-3 Tr)

#### 図版8 第2遺構面

- <上>水田畦畔(弥第2 B Tr)  
<下>同上断面(弥第2 B Tr)

#### 図版9 第2遺構面

- <上左>水田畦畔(弥第2 B-2 Tr)                      <上右>同左(弥第2 B-4 Tr)  
<下左>同上(弥第2 B-5 Tr)                      <下右>同左(弥第2 B-1 Tr)

図版10 第2遺構面

<上>大型畦畔と水口 (弥第2 B-6 Tr)

<下左>大型畦畔と水口 (弥第2 B-6 Tr) <下右>同左

図版11 第2遺構面

<上左>1号方形周溝墓第3主体部 (弥第2 C Tr)  
<上右>同左土壌1 (弥第2 C Tr)

<下左>同上土壌2 (弥第2 C Tr) <下右>同左西側骨片出土状況 (弥第2 C Tr)

図版12 第2遺構面

<上左>1号方形周溝墓第2主体部 (弥第2 C Tr)  
<上右>鹿骨検出状況 (弥第2 C Tr)

<下左>同上第1主体部 (弥第2 C Tr) <下右>同左第3主体部 (弥第2 C Tr)

図版13 第2遺構面

<上左>2号方形周溝墓検出状況 (弥第2 C Tr)  
<上右>同左主体部 (弥第2 C Tr)

<下左>3号方形周溝墓検出状況 (弥第2 C Tr)  
<下右>4号方形周溝墓検出状況 (弥第2 C Tr)

図版14 第2遺構面

<上左>5号方形周溝墓 (弥第2 C-3 Tr) <上右>同左 (弥第2 C-3 Tr)

<下左>同上主体部 (弥第2 C-3 Tr) <下右>同左 (弥第2 C-3 Tr)

図版15 第2遺構面

<上>6号(右)7号(中央)8号(左) (弥第2 C-4 Tr)

<下左>6号方形周溝墓周溝内土器出土状況<下右>同左  
(弥第2 C-4 Tr)

図版16 第2遺構面

<上>8号方形周溝墓周溝 (弥第2 C-4 Tr)

<下>同上周溝内遺物出土状況 (弥第2 C-4 Tr)

図版17 第2遺構面下層

<上左>Y-SD-37.38.40、Y-SK-36.37.38 <上右>Y-SD-38 (弥第2下層C-3 Tr)  
(弥第2下層C-3 Tr)

<下左>Y-SD-40、Y-SK-38 土器出土状況 <下右>Y-SK-38 土層断面  
(弥第2下層C-3 Tr) (弥第2下層C-3 Tr)

図版18 第2遺構面下層

<上左>Y-SD-39 ~ 44、Y-SK-39.40 <上右>Y-SD-39.44、Y-SP-282  
(弥第2下層C-4 Tr) (弥第2下層C-4 Tr)

<下左>Y-SP-281 (弥第2下層C-4 Tr) <下右>Y-SD-44 土器出土状況  
(弥第2下層C-4 Tr)

図版19 第3遺構面

<上左>Y-SD-1~3.15.16(弥第3 B-2 Tr) <上右>Y-SD-7、Y-SK-20.21 (弥第3 B-3 Tr)  
<中左>Y-SD-7.17.18 (弥第3 B-4 Tr) <中右>Y-SD-7断面 (弥第3 B-4 Tr)  
<下左>Y-SD-8.19 ~ 24(弥第3 B-5 Tr) <下右>Y-SD-9.11.32~35 (弥第3 B-6 Tr)

図版20 第3遺構面

<上左>Y-SD-7 (弥第3 B Tr) <上右>同左  
<下左>Y-SD-6 (弥第3 B Tr) <下右>Y-SD-9~12 (弥第3 B Tr)

図版21 第3遺構面

<上左>Y-SD-45.46.47、Y-SK-41 <上右>Y-SD-45.46、Y-SK-41(弥第3 C-3 Tr)  
(弥第3 C-3 Tr)  
<下左>Y-SD-45 土器検出状況 <下右>同左 (弥第1 C-3 Tr)  
(弥第1 C-3 Tr)

図版22 第3遺構面

<上左>溝、ピット土坑 (弥第3 C-3 Tr) <上右>同左 (弥第3 C-4 Tr)  
<下左>Y-SK-43 土器出土状況 <下右>Y-SK-39(弥第3 C-4 Tr)  
(弥第3 C-4 Tr)

図版23 第3遺構面

<上>Y-SR-1土層断面図 (弥第3 C-1 Tr)  
<下左>Y-SR-1、Y-SK-26(弥第3 C Tr) <下右>Y-SR-1 (弥第3 C-2 Tr)  
B. Cトレンチ古墳時代

図版24 第1遺構面

<上>K-SR-1 (古第1 B Tr)  
<下>同上

図版25 第2遺構面

<上左>水田畦畔 (古第2 B-3 Tr) <上右>同左 (古第2 B-4 Tr)  
<下左>水田畦畔 (古第2 B-5 Tr) <下右>同左 (古第2 B-6 Tr)

図版26 第2遺構面

<上>水田畦畔 (古第2 C Tr)  
<下左>大型畦畔内土器検出状況 <下右>同左  
(古第2 C Tr)

図版27 第2遺構面

<上左>水田畦畔 (古第2 C-4 Tr) <上右>同左 (古第2 C-3 Tr)

<下左>水田畦畔(古第2C-1Tr)      <下右>同左(古第2C-2Tr)

図版28 第3遺構面

<上左>1号墓検出状況(古第3CTr)      <上右>1号墓(K-SX-1)(古第3CTr)

<下左>1号墓検出状況(古第3C-1Tr) <下右>1号墓マウンド局部土層断面  
(古第3C-1Tr)

図版29 第3遺構面

<上>3号墓検出状況(古第3BTr、B-4Tr)

<下左>同第1主体部      <下右>同第2主体部

図版30 第3遺構面

<上>3号墓上層堆積土器出土状況(K-32.33) (古第3BTr)

<下>3号墓土器集積土器出土状況(K-SX-2、K-45.46.47) (古第3BTr)

図版31 第3遺構面

<上>3号墓上層堆積土器出土状況(古第3BTr)

<下左>同上(古第3BTr)      <下右>同上(古第3BTr)

図版32 第3遺構面

<上>3号墓上層堆積土器出土状況(古第3BTr)

<下左>同上(古第3BTr)      <下右>同上(古第3BTr)

図版33 第3遺構面

<上左>3号墓上層堆積(古第3B-4Tr) <上右>同左(古第3B-4Tr)

<下左>同上(古第3B-4Tr)      <下右>同左(古第3B-4Tr)

図版34 第3遺構面

<上>3号墓周溝内下層土器群検出状況(古第3BTr)

<下>3号墓周溝内下層土器群検出状況(K-SK-4)(古第3BTr)

図版35 第3遺構面

<上左>3号墓周溝内下層出土土器群      <上右>同左(古第3BTr)  
(K-SK-4)(古第3BTr)

<下左>3号墓周溝内下層出土土器群      <下右>同左(古第3BTr)  
(古第3BTr)

図版36 第3遺構面

<上>3号墓土壇(K-SK-7)上部土器出土状況(K-145) (古第3B-4Tr)

<下>同上下部土器出土状況(K-146.172~174) (古第3B-4Tr)

図版37 第3遺構面

<上>3号墓突出部付近遺物出土状況(K-SK-8) (古第3B-4Tr)

<下>同上(古第3B-4Tr)

図版38 第3遺構面

<上> 4号墓検出状況 (古第3 B Tr)

<下左> K-SK-1 (古第3 B Tr)

<下右> K-SK-3 (古第3 B Tr)

図版39 第3遺構面

<上> 4号墓第1 (左) 第2主体部 (古第3 B Tr)

<下> 4号墓第1 (後) 第2主体部 (古第3 B Tr)

図版40 第3遺構面

<上左> 4号墓検出状況 (古代3 B Tr)

<上右> 4号墓北側周溝土器出土状況  
(古第3 B Tr)

<下左> 4号墓南側周溝部土器出土状況  
(古第3 B Tr)

<下右> 4号墓周溝外土器出土状況(K-SX-5)  
(古第3 B Tr)

図版41 第3遺構面

<上左> 6号墓検出状況 (古第3 B Tr)

<上右> 6号墓周溝内土層断面(K-185)  
(古第3 B Tr)

<下左> 6号墓周溝及び外側土層断面  
(古第3 B Tr)

<下右> 6号墓周溝外出土土器(K-184)  
(古第3 B Tr)

図版42 第3遺構面

<上> K-SR-3 (古第3 B-4 Tr)

<下> 同断面 (古代3 B-4 Tr)

図版43 第4遺構面

<上> 畑状遺構K-SK-9~12 (古第4 B-5 Tr)

<下> 畑状遺構及び堅穴住居跡(K-SB-1) (古第4 B Tr)

図版44 第4遺構面

<上左> 畑状遺構 (古第4 B-3 Tr)

<上右> 同左 (古第4 B-4 Tr)

<下左> 同上 (古第4 B Tr)

<下右> 同上 (古第4 C-2 Tr)

B. C トレンチ歴史時代

図版45 第1遺構面

<上左> 小畦畔 (歴第1 B Tr)

<上右> 坪境畦畔 (歴第1 B Tr)

<下左> 畦畔と水路 (歴第1 C Tr)

<下右> 同左

図版46 第1遺構面

<上左> 水田、畑 (歴第1 B-3 Tr)

<上右> 同左 (歴第1 B-5 Tr)

<下左> 畦畔 (歴第1 C-1 Tr)

<下右> 水田、畑 (歴第1 C-4 Tr)

図版47 第2遺構面

<上> 島 (織) 畑 (歴第2 B Tr)



<下左>同上 (歴第2 B Tr)

<下右>同上 (歴第2 B-4 Tr)

図版48 第2遺構面

<上左>畑 (歴第2 C Tr)

<上右>水田畦畔 (歴第2 C Tr)

<下左>畑 (歴第2 C Tr)

<下右>同左 (歴第2 C-2 Tr)

図版49 第2遺構面

<上左>島 (竃) 畑 (歴第2 C-3 Tr)

<上右>同左 (歴第2 C-4 Tr)

<下左>島 (竃) 畑 (歴第2 C-5 Tr)

<下右>同左 (歴第2 C-6 Tr)

図版50 第2遺構面

<上左>島 (竃) 畑 (歴第2 B-1 Tr)

<上右>同左 (歴第2 B-4、4' Tr)

<中左>同うえ (歴第2 B-2 Tr)

<中右>同左 (歴第2 B-5 Tr)

<下左>同上 (歴第2 B-3 Tr)

<下右>同左 (歴第2 B-6 Tr)

図版51 第2遺構面

<上左>R-SE-2水溜 (歴第2 B Tr)

<上右>同左 (歴第2 B Tr)

<下左>R-SD-4 (歴第2 B Tr)

<下右>同左断面 (歴第2 B Tr)

図版52 第3遺構面

<上左>小溝群、及び柱穴 (歴第3 B Tr)

<上右>同左

<下左>同上

<下右>同左

図版53 第4遺構面

<上>掘立柱建物址、及び柱穴群 (歴第4 B Tr)

<下>同上 (歴第4 B Tr)

図版54 第4遺構面

<上>掘立柱建物址、及び小溝群 (歴第4下層B-5 Tr)

<下左>同上 (歴第4下層B-6 Tr)

<下右>同上 (歴第4下層C-3 Tr)

図版55 第4遺構面

<上左>掘立柱建物址、及び柱穴群

<上右>同左 (歴第4 B-4 Tr)

<下左>同上 (歴第4 B-5 Tr)

<下右>同左 (歴第4 B-6 Tr)

図版56 第4遺構面

<上>掘立柱建物址、及び柱穴群 (歴第4 C-3 Tr)

<下>同上 (歴第4 C-4 Tr)

図版57 第4遺構面

<上左>ピット断面 (歴第4下層B Tr)

<上右>同左

<下左>同上

<下右>同左

B. Cトレンチ縄文時代遺物

図版58 晩期河川跡出土土器(J-SR-1)

図版59 晩期河川跡出土土器

B. Cトレンチ縄文、弥生時代遺物

図版60 縄文時代晩期河川跡、及び弥生時代第1. 3遺構面出土土器

B. Cトレンチ弥生時代遺物

図版61 第3遺構面出土土器

図版62 第2遺構面方形周溝墓出土土器

図版63 第2遺構面7号方形周溝墓、第2遺構面下層出土土器

B. Cトレンチ古墳時代遺物

図版64 第3遺構面3号墓周溝外土器集積出土土器(K-SX-3)

B. Cトレンチ弥生、古墳時代遺物

図版65 第2遺構面下層出土柱根

B. Cトレンチ弥生、古墳時代遺物

図版66 弥生時代第2遺構面6号方形周溝墓、第2遺構面下層出土土器  
古墳時代第2遺構面、第4遺構面出土土器

B. Cトレンチ古墳時代遺物

図版67 第3遺構面1. 2号墓出土土器

図版68 第3遺構面3号墓上層堆積出土土器

図版69 第3遺構面3号墓上層堆積出土土器

図版70 第3遺構面3号墓上層堆積出土土器

図版71 第3遺構面3号墓上層堆積出土土器

図版72 第3遺構面3号墓周溝外土器集積出土土器(K-SX-2)

図版73 第3遺構面3号墓周溝外土器集積出土土器(K-SX-3)

図版74 第3遺構面3号墓周溝外土器集積出土土器(K-SX-3)

図版75 第3遺構面3号墓周溝外土器集積出土土器(K-SX-3)

図版76 第3遺構面3号墓周溝外土器集積出土土器(K-SX-4)

図版77 第3遺構面3号墓周溝外土器集積出土土器(K-SX-6)

図版78 第3遺構面3号墓周溝外土器集積出土土器(K-SX-6)

図版79 第3遺構面3号墓周溝外土器集積出土土器(K-SX-6)

図版80 第3遺構面3号墓出土土器台片

図版81 第3遺構面3号墓周溝内下層出土土器

図版82 第3遺構面3号墓周溝内下層出土土器

図版83 第3遺構面3号墓周溝内下層出土土器

- 図版84 第3遺構面3号墓周溝内下層出土土器  
 図版85 第3遺構面3号墓周溝内下層出土土器  
 図版86 第3遺構面3号墓周溝内下層出土土器  
 図版87 第3遺構面3号墓周溝内下層出土土器  
 図版88 第3遺構面3号墓周溝内下層出土土器  
 図版89 第3遺構面3号墓周溝内下層出土土器  
 図版90 第3遺構面3号墓周溝内下層出土土器

B. Cトレンチ弥生・古墳時代出土遺物

- 図版91 弥生時代第2遺構面6号方形周溝墓周溝内出土木片  
 古墳時代第3遺構面3号墓周溝、及び周溝内土塊出土木片

B. Cトレンチ古墳時代遺物

- 図版92 第3遺構面4. 5. 6号墓出土土器  
 図版93 第1遺構面河川跡出土土器 (K-SR-1)

A・Dトレンチ

図版94 A地区 縄文時代の遺構面

- <上> Aトレンチ 最終掘削面(手前)  
 <下> Aトレンチ 河川-2

図版95 A地区 縄文時代の遺構面

- <上> Aトレンチ 最終筋掘土層断面  
 <下> A-9トレンチ 河川-3

図版96 A地区 縄文時代の遺構面

- <上> A-8トレンチ 河川-2  
 <下> Aトレンチ 鹿・人間の足跡(河川-1)

図版97 A地区 第5遺構面

- <上> Aトレンチ 北部の小溝(8・10)とピット  
 <下> Aトレンチ 中央部の溝状落込とピット

図版98 A地区 第5遺構面

- <上> Aトレンチ 中央南寄りの土塊(土塊1)と小溝(溝5)  
 <下> Aトレンチ 南部の小溝(溝-1・2)

図版99 A地区 第5遺構面

- <上> A-7トレンチ 遺構検出状況  
 <下> A-7トレンチ溝-2・3・4・5・6

図版100 A地区 第5遺構面

- <上> A-8トレンチ 小ピット群

<下> Aトレンチ 中央南寄りの土塊

図版101 A地区 第4遺構面

<上> Aトレンチ 南部の遺構(溝2・3・4)

<下> Aトレンチ 南部の遺構

図版102 A地区 第4遺構面

<上> A-6トレンチ 畦畔-2

<下> A-5トレンチ 畦畔-1

図版103 A地区 古墳時代第2遺構面

<上> Aトレンチ 河川-2の枕列

<下> Aトレンチ 河川-2南岸部の足跡群

図版104 A地区 古墳時代第2遺構面

<上> A-8トレンチ 河川-1の南肩部と川内に転落した粘土塊

<下> Aトレンチ 河川-1全景

図版105 A地区 古墳時代第2遺構面

<上> Aトレンチ 井戸-1遺物出土状況

<下> Aトレンチ 落込-3(炉跡-1)遺物出土状況

図版106 A地区 古墳時代第2遺構面

<上> Aトレンチ 落込-3(炉跡-1)土層断面

<下> Aトレンチ 溝-1土層断面

図版107 A地区 古墳時代第2遺構面

<上> Aトレンチ 中央部の落込(落込-2)

<下> Aトレンチ 北部土器出土状況

図版108 A地区 古墳時代第2遺構面

<上> Aトレンチ 北部全景

<下> Aトレンチ 落込-1土器出土状況

図版109 A地区 古墳時代第2遺構面

<上> Aトレンチ 落込-1土器出土状況

<下> Aトレンチ 落込-1土器出土状況

図版110 A地区 古墳時代第2遺構面

<上> Aトレンチ 落込-1土器出土状況

<下> Aトレンチ 落込-1土器出土状況

図版111 A地区 第1遺構面

<上> Aトレンチ 掘り上げ田・掘り下げ田

<下> Aトレンチ 掘り上げ田土層断面

- 図版112 A地区 縄文時代の遺構面河川出土遺物
- 図版113 A地区 古墳時代第2遺構面河川-1・2・3出土遺物
- 図版114 A地区 古墳時代第2遺構面出土遺物- (1)
- 図版115 A地区 古墳時代第2遺構面河川-1出土遺物- (1)
- 図版116 A地区 古墳時代第2遺構面河川-1・2出土遺物
- 図版117 A地区 古墳時代第2遺構面出土遺物- (2)
- 図版118 A地区 古墳時代第2遺構面河川-1出土遺物- (2)
- 図版119 A地区 古墳時代第2遺構面落込-1出土遺物- (1)
- 図版120 A地区 古墳時代第2遺構面落込-1出土遺物- (2)
- 図版121 A地区 古墳時代第2遺構面落込-1出土遺物- (3)
- 図版122 A地区 古墳時代第2遺構面河川-1出土遺物- (3)
- 図版123 A地区 古墳時代第2遺構面落込-1出土遺物- (4)
- 図版124 A地区 古墳時代第2遺構面・第1遺構面遺構・包含層出土遺物- (1)
- 図版125 A地区 古墳時代第2遺構面・第1遺構面遺構・包含層出土遺物- (2)
- 図版126 A地区 古墳時代第2遺構面河川・包含層出土遺物
- 図版127 A地区 古墳時代第2遺構面河川・落込出土遺物
- 図版128 A地区 出土遺物(把手)
- 図版129 A地区 出土遺物(把手)・古墳時代第2遺構面河川出土遺物
- 図版130 D地区 第10遺構面・第7遺構面出土遺物(河川-3)・(土墳-15)
- <上> 河川-3出土縄文土器
- <下> 土墳-15出土青銅製品
- 図版131 D地区 第10遺構面
- <上> Dトレンチ河川-3
- <下> Dトレンチ河川-3土器出土状況
- 図版132 D地区 第10遺構面
- <上> D-2トレンチ河川-3
- <下> Dトレンチ河川-3斜面上の鹿足跡
- 図版133 D地区 第9遺構面
- <上> D-7トレンチ河川-2
- <下> D-7トレンチ河川-2
- 図版134 D地区 第9遺構面
- <上> Dトレンチ河川-1
- <下> Dトレンチ河川-2
- 図版135 D地区 第6遺構面

図版136 D地区 第8遺構面

図版137 D地区 第6遺構面

<上> Dトレンチ黒色粘土層上面土壌(土壌16から21)

<下> Dトレンチ調査経過状況

図版138 D地区 第7遺構面

<上> D-1トレンチ黒色粘土層上面の遺構

<下> D-1トレンチ高台-13

図版139 D地区 第8遺構面

<上> D-1トレンチ黒色粘土層除去後のピット群と建物-1

<下> D-1トレンチ高台-13土層断面

図版140 D地区 第8・7遺構面

<上> D-1トレンチ建物-1全景

<下> D-1トレンチ土壌-27遺物出土状況

図版141 D地区 第7遺構面

<上> D-2トレンチ建物-5とトレンチ全景

<下> D-2トレンチ建物-5全景

図版142 D地区 第8・7遺構面

<上> D-2トレンチ建物-5下の土壌(土壌-9・10)

<下> D-2トレンチ土壌-9土層断面

図版143 D地区 第7遺構面

<上> D-2トレンチ土壌-15全景

<下> D-2トレンチ土壌-15土層断面及び出土稲穂

図版144 D地区 第7遺構面

<上> D-2トレンチ建物-5柱根-4

<下> D-2トレンチ建物-5柱根-3

図版145 D地区 第8遺構面

<上> D-2トレンチ黒色粘土層下の遺構全景

<下> D-2トレンチ土壌-7土層断面

図版146 D地区 第8・7遺構面

<上> Dトレンチ建物-2全景

<下> Dトレンチ建物-2と土壌-2全景

図版147 D地区 第8遺構面

<上> Dトレンチ土壌-1と墳内の獣骨

<下> Dトレンチ土壌-1獣骨細部

図版148 D地区 第7遺構面

<上> Dトレンチ建物-2と高台-3土層断面

<下> Dトレンチ建物-2と高台-3土層断面

図版149 D地区 第8・7遺構面

<上> Dトレンチ建物-2土層断面

<下> Dトレンチ土壇-3土層断面

図版150 D地区 第6遺構面

<上> Dトレンチ井戸-2(左)と土壇-22(右)全景

<下> Dトレンチ井戸-2断割状況

図版151 D地区 第8遺構面

<上> Dトレンチ溝-2と井戸-1

<下> Dトレンチ井戸-1板材出土状況

図版152 D地区 第7遺構面

<上> Dトレンチピット内のサヌカイト出土状況

<下> Dトレンチピット内の土器出土状況

図版153 D地区 第8遺構面

<上> Dトレンチ赤色顔料塗布土器出土状況

<下> Dトレンチ井戸-1埋土中の獣骨・灰出土状況

図版154 D地区 第7遺構面

<上> Dトレンチ黒色粘土層除去後の溝-42から45

<下> Dトレンチ黒色粘土層除去後の溝-46

図版155 D地区 第7遺構面

<上> Dトレンチ黒色粘土層除去後の小ピット

<下> Dトレンチ黒色粘土層除去後の小ピット

図版156 D地区 第7遺構面

<上> Dトレンチ溝-45

<下> Dトレンチ溝-46

図版157 D地区 第7遺構面

<上> D-3トレンチ溝-45

<下> D-3トレンチ溝-45土層断面

図版158 D地区 第7遺構面

<上> Dトレンチ溝-47

<下> Dトレンチ溝-47土層断面

図版159 D地区 第6遺構面

<上> Dトレンチ黒色粘土層上面の遺構群

<下> Dトレンチ黒色粘土層上面の溝-57から60、土壇-25・26他

図版160 D地区 第6遺構面

<上> Dトレンチ土壇-22土層断面

<下> Dトレンチ井戸-2土層断面

図版161 D地区 第6遺構面

<上> Dトレンチ土壇-16土層断面

<下> Dトレンチ土壇-17土層断面

図版162 D地区 第6遺構面

<上> Dトレンチ土壇-18土層断面

<下> Dトレンチ土壇-21と土器出土状況、及び土層断面

図版163 D地区 第7・6遺構面

<上> Dトレンチ溝-49土層断面

<下> Dトレンチ土壇-25土層断面

図版164 D地区 第6遺構面

<上> Dトレンチ土壇-23土層断面

<下> Dトレンチ土壇-24土層断面

図版165 D地区 第6遺構面

<上> Dトレンチ落込-1土器出土状況、及び土層断面

<下> Dトレンチ土壇-22と井戸-2堆積土上面の土器出土状況

図版166 D地区 第7・6遺構面

<上> Dトレンチ高台-6 (e-1の4区)土器出土状況

<下> Dトレンチ溝-53土器出土状況と土層断面

図版167 D地区 第7遺構面

<上> Dトレンチ高台-7 (f-1の2区)土器出土状況

<下> Dトレンチ高台-8 (f-1の4区)土器出土状況

図版168 D地区 第7遺構面

<上> Dトレンチ建物-2 ビット-1

<中> Dトレンチ建物-2 ビット-5

<下> Dトレンチ他の柱根

図版169 D地区 第7遺構面

D・D-1・D-2トレンチ建物1・4・5柱根

図版170 D地区 第5遺構面

<上> Dトレンチ水田



<下> Dトレンチ畦畔と水路の埋土土層断面

図版171 D地区 第5遺構面

<上> D-6トレンチ水田畦畔と水路

<下> D-5トレンチ水路検出状況

図版172 D地区 第5遺構面

<上> Dトレンチ水田を覆う砂層内土器出土状況

<下> Dトレンチ水田を覆う砂層内土器出土状況

図版173 D地区 第5遺構面

<上> D-7トレンチ河川-1砂層内検出の枕列

<下> D-7トレンチ河川-1砂層内検出の枕列

図版174 D地区 第5・3遺構面

<上> Dトレンチ小溝

<下> D-3トレンチ水田上面の足跡

図版175 D地区 第3遺構面

<上> Dトレンチ遺構検出状況

<下> Dトレンチ溝・小ピット群

図版176 D地区 第3遺構面

<上> D-7トレンチ落込-1と小ピット群

<下> Dトレンチ土壇-1土器出土状況

図版177 D地区 第3遺構面

<上> Dトレンチ溝-2・落込-7

<下> Dトレンチ落込-7土層断面

図版178 D地区 第3遺構面

<上> Dトレンチ弥生時代住居跡-1(上層)全景

<下> Dトレンチ弥生時代住居跡-1(下層)全景

図版179 D地区 第3遺構面

<上> Dトレンチ弥生時代住居跡-1(下層)ピット-3内の根絡

<下> Dトレンチ弥生時代住居跡-1(下層)ピット-4内の根絡

図版180 D地区 第3遺構面

<上> Dトレンチ弥生時代住居跡-1(上層)外周の土器出土状況

<下> Dトレンチ弥生時代住居跡-1(上層)外周の土器出土状況、及び土層断面

図版181 D地区 第3遺構面

<上> Dトレンチ落込-1全景

<下> Dトレンチ落込-1遺物出土状況

図版182 D地区 第3遺構面

<上> D-5トレンチ1号墳・溝-1全景

<下> D-5トレンチ古墳時代溝土層断面

図版183 D地区 第2・1遺構面

<上> Dトレンチ近世・近代掘り上げ・掘り下げ田

<下> Dトレンチ古墳時代水田

図版184 D地区 第10遺構面河川出土遺物

図版185 D地区 第10・9遺構面河川出土遺物（上、河川-3・下、河川-2）

図版186 D地区 第6・7・8遺構面溝・土壇・高台出土遺物

図版187 D地区 第6・7・8遺構面土壇・ピット・高台・井戸・包含層出土遺物

図版188 D地区 第7・8遺構面高台・井戸・ピット出土遺物

図版189 D地区 第7遺構面土壇出土遺物

図版190 D地区 Dトレンチ包含層出土遺物

図版191 D地区 D・D-1・D-2トレンチ包含層出土遺物

図版192 D地区 Dトレンチ包含層出土遺物

図版193 D地区 Dトレンチ包含層・青灰色粘土～黒色粘土層上面出土遺物

図版194 D地区 Dトレンチ青灰色粘土～黒色粘土層上面出土遺物

図版195 D地区 第5遺構面河川・水田～水路出土遺物-（1）

図版196 D地区 第5遺構面河川・水田～水路出土遺物-（2）

図版197 D地区 Dトレンチ包含層出土遺物

図版198 D地区 Dトレンチ河川・包含層出土遺物

図版199 D地区 Dトレンチ包含層・第3遺構面住居跡-1出土遺物-（1）

図版200 D地区 Dトレンチ包含層出土遺物

図版201 D地区 Dトレンチ包含層・第3遺構面住居跡-1出土遺物-（2）

図版202 D地区 第7遺構面土壇出土遺物・出土遺物細部

<上> 第7遺構面土壇出土遺物

<下> 出土遺物細部

図版203 D地区 出土遺物細部

図版204 D地区 出土遺物細部拓影





J-SR-1 (縄第1 BTL)



J-SR-1 川底検出状況(縄第1 BTL)



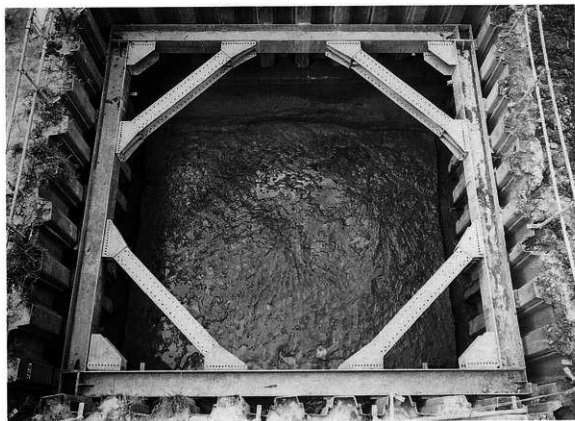
J-SR-1 川底検出状況(縄第1 BTL)



J-SR-1 土層断面及びJ-SR-2 検出状況  
(縄第1 BTL)



J-SR-1 (縄第1B-6)



J-SR-1 (縄第1B-2)



J-SR-1土層断面(縄第1C-4)



同左(縄第1C-4)



J-SR-1(縄第1C-2)



同左(縄第1CTL)



J-SR-2 検出状況(縄第2 B TL)



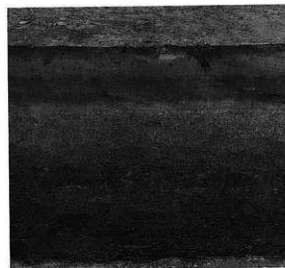
J-SR-1 北側肩土層断面(縄第1 B TL)



J-SR-2 検出状況(縄第2 B TL)



同左



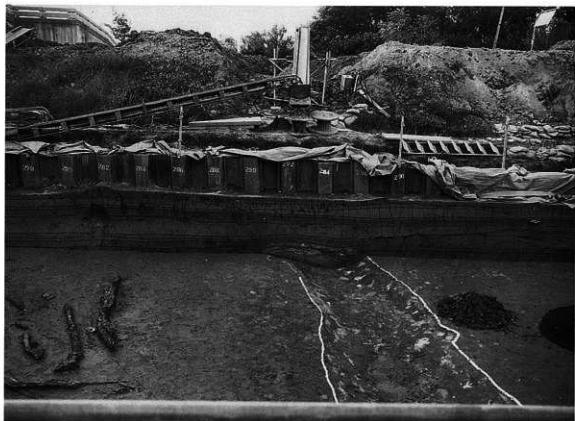
J-SR-1 川底深掘り部分(縄第1 B TL)



同左(縄第1 B TL)



Y-SD-32(弥第1B TL)



同上 断面(弥第1B TL)

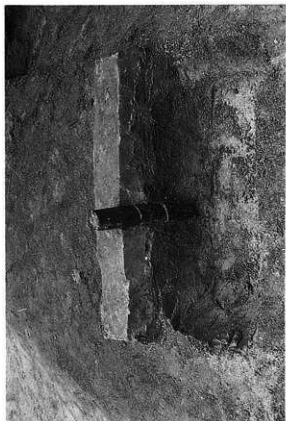




水田・木杭(弥第2下層B-6)



同左



同上



同左



猪下顎検出状況(弥第2下層C-3)



狐篋検出状況(弥第2下層C-3)



同左(弥第2下層C-3)



水田畦畔(弥第2 B TL)



同上 断面(弥第2 B TL)



水田畦畔(弥第2 B-2)



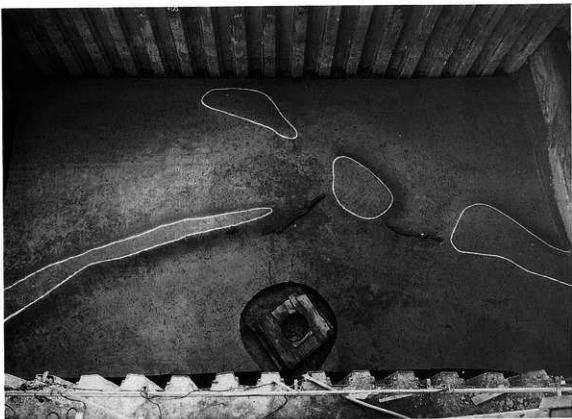
同左(弥第2 B-4)



水田畦畔(弥第2 B-5)



同左(弥第2 B-1)



大型畦畔と水口(弥第2 B-6)



同上



同上



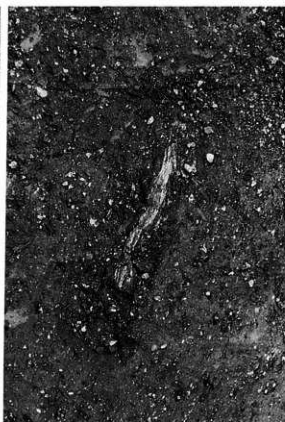
1号方形周溝墓第3主体部(弥第2CTL)



同左 土壌1(弥第2CTL)



同上 土壌2(弥第2CTL)



土壌2西側骨片出土状況(弥第2CTL)



1号方形周溝墓第2主体部(弥第2C TL)



鹿骨検出状況(弥第2C TL)



同上 第1主体部(弥第2C TL)



同左 第3主体部(弥第2C TL)



2号方形周溝墓検出状況(弥第2CTL)



同左 主体部(弥第2CTL)



3号方形周溝墓検出状況(弥第2CTL)



4号方形周溝墓検出状況(弥第2CTL)





5号方形周溝墓[弥第2C-3]



同左[弥第2C-3]



同主体部[弥第2C-3]



同左[弥第2C-3]



6号(右)、7号(中央)、8号(左)方形周溝墓(弥第2C-4)



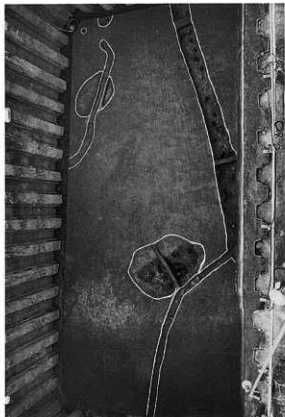
6号方形周溝墓周溝内土器出土状況(弥第2C-4)



8号方形周溝墓 周溝[弥第2 C-4]



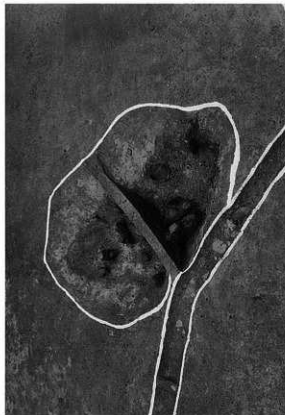
同上 周溝内遺物出土状況[弥第2 C-4]



Y-SD-37, 38, 40, Y-SK-36, 37, 38  
[弥第2下層C-3]



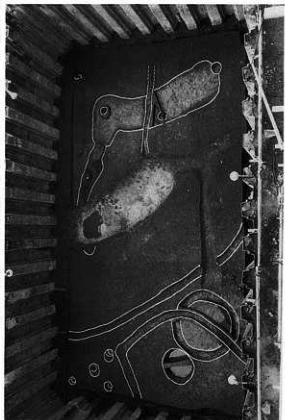
Y-SD-38(弥第2下層C-3)



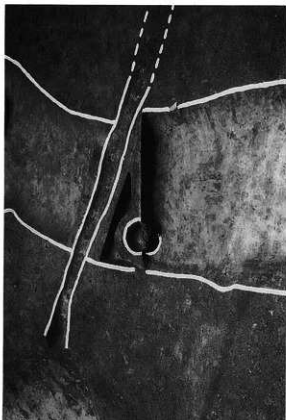
Y-SD-40, Y-SK-38土器出土状況  
[弥第2下層C-3]



Y-SK-38土層断面(弥第2下層C-3)



Y-SD-39-44, Y-SK-39, 40  
[弥第2下層C-4]



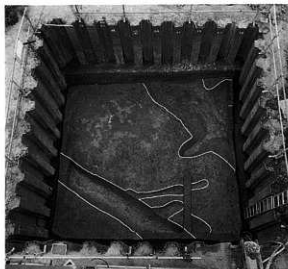
Y-SD-39, 44, Y-SP-282[弥第2下層C-4]



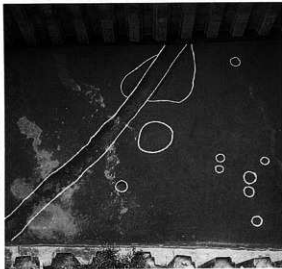
Y-SP-281[弥第2下層C-4]



Y-SD-44土器出土状況[弥第2下層C-4]



Y-SD-1~3, 15, 16(弥第3B-2)



Y-SD-7, Y-SK-20, 21(弥第3B-3)



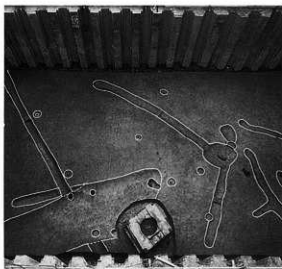
Y-SD-7, 17, 18(弥第3B-4)



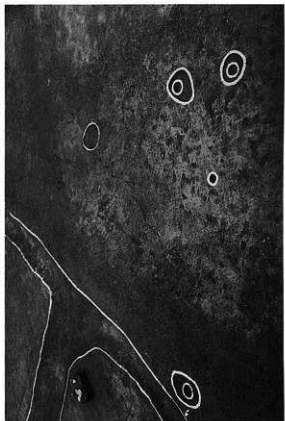
Y-SD-7断面(弥第3B-4)



Y-SD-8, 19~24(弥第3B-5)



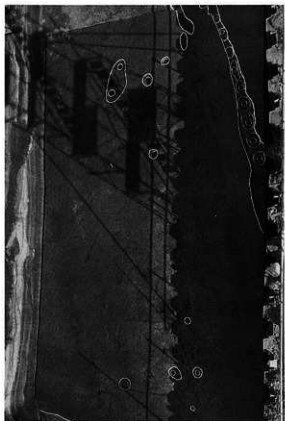
Y-SD-9, 11, 32~35(弥第3B-6)



Y-SD-7 (弥第3 B TL)



同左



Y-SD-6 (弥第3 B TL)



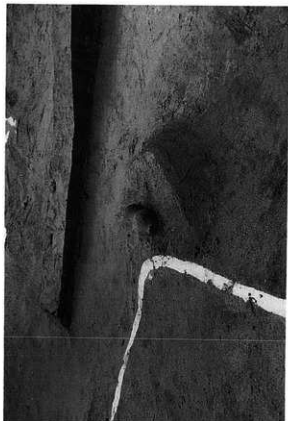
Y-SD-9~12(弥第3 B TL)



Y-SD-45, 46, Y-SK-41[弥第3 C-3]



Y-SD-45, 46, Y-SK-41[弥第3 C-3]

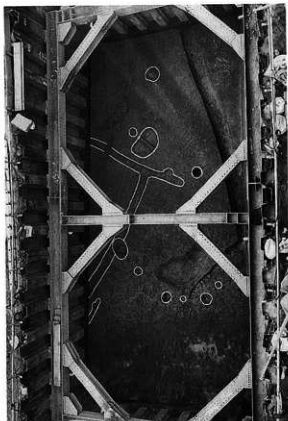


Y-SD-45土器検出状況[弥第1 C-3]

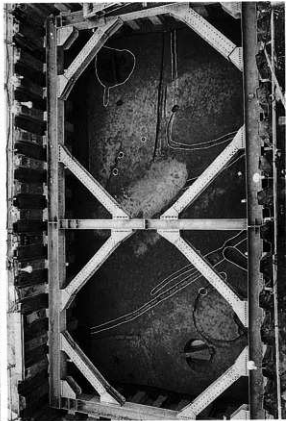


同左[弥第1 C-3]





溝、ピット、土坑(弥第3C-3)



同左(弥第3C-4)



Y-SK-43土器出土状況(弥第3C-4)



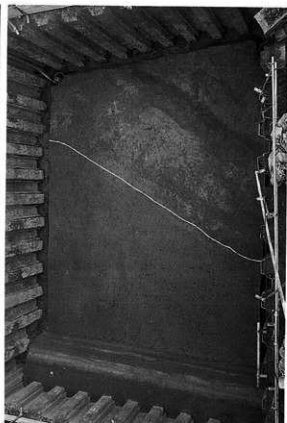
Y-SK-39(弥第3C-4)



Y-SR-1土層断面図(弥第3C-1)



Y-SR-1、Y-SK-26(弥第3CTL)



Y-SR-1(弥第3C-2)



K-SR-1 (古第1 B TL)



同上



水田畦畔(古第2B-3)



同左(古第2B-4)



水田畦畔(古第2B-5)



同左(古第2B-6)



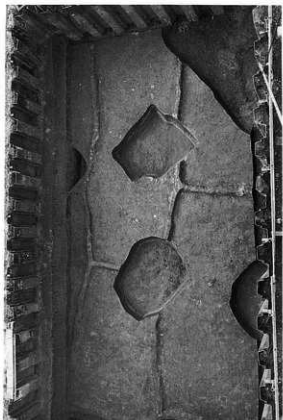
水田畦畔〔古第2C TL〕



大型畦畔内土器検出状況〔古第2C TL〕



同左



水田畦畔〔古第2 C-4〕



同左〔古第2 C-3〕



水田畦畔〔古第2 C-1〕



同左〔古第2 C-2〕



1号墓検出状況(古第3CTL)



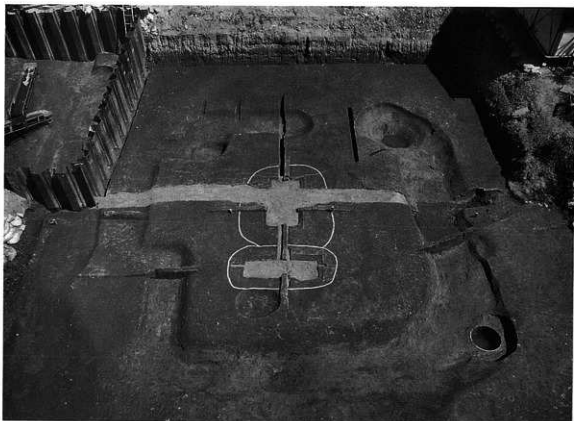
1号墓(K-SX-1) [古第3CTL]



1号墓検出状況(古第3C-1)



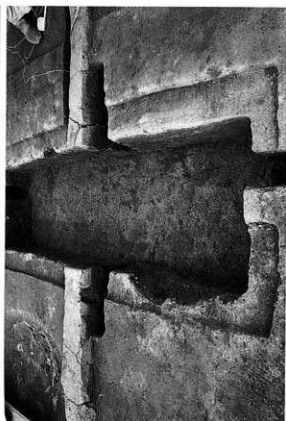
1号墓マウンド肩部土層断面(古第3C-1)



3号墓検出状況(古第3BTL、B-4)



同 第1主体部



同 第2主体部





3号墓上層堆積土器出土状況(K-32, 33) [古第3 B TL]



3号墓土器集積土器出土状況(K-SX-2、K-45, 46, 47) [古第3 B TL]



3号墓上層堆積土器出土状況(古第3B TL)



同上(古第3B TL)



同上(古第3B TL)



3号墓上層堆積土器出土状況(古第3 B TL)



同上(古第3 B TL)



同上(古第3 B TL)



3号墓上層堆積(古第3B-4)



同左(古第3B-4)



同上(古第3B-4)



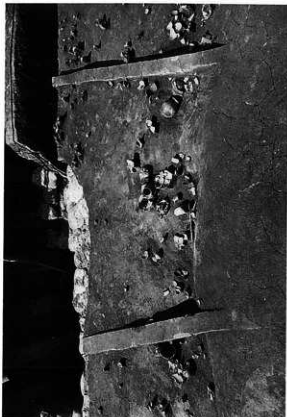
同左(古第3B-4)



3号墓周溝内下層土器群検出状況(古第3 B TL)



3号墓周溝内下層土器群検出状況(K-SK-4) (古第3 B TL)



3号墓周溝内下層出土土器群(K-SK-4)  
〔古第3 B TL〕



同左〔古第3 B TL〕



3号墓周溝内下層出土土器群(古第3 B TL)



同左〔古第3 B TL〕



3号墓土塚(K-SK-7)上部土器出土状況(K-145)〔古第3B-4〕



同上 下部土器出土状況(K-146, 172~174)〔古第3B-4〕



3号墓突出部付近遺物出土状況(K-SK-8) [古第3B-4]



同上(古第3B-4)





4号墓検出状況〔古第3 B TL〕



K-SK-1〔古第3 B TL〕



K-SK-3〔古第3 B TL〕



4号墓第1(左)第2主体部(古第3 B TL)



4号墓第1(後)・第2主体部(古第3 B TL)



4号墓検出状況(古第3 B TL)



4号墓北側周溝部土器出土状況(古第3 B TL)



4号墓南側周溝部土器出土状況(古第3 B TL)



4号墓周溝外土器出土状況(K-SX-5)  
(古第3 B TL)



6号墓検出状況〔古第3 BTL〕



6号墓周溝内土層断面(K-185) (古第3 BTL)



6号墓周溝及び外側土層断面〔古第3 BTL〕



6号墓周溝外出土土器(K-184)〔古第3 BTL〕



K-SR-3 [古第3B-4]



同 断面[古第3B-4]



畑状遺構、K-SK-9~12〔古第4B-5〕



畑状遺構及び竪穴住居址(K-SB-1)〔古第4B TL〕



細状遺構〔古第4 B-3〕



同左〔古第4 B-4〕



同上〔古第4 B TL〕



同上〔古第4 C-2〕



小畦畔(歴第1 B TL)



坪境畦畔(歴第1 B TL)



畦畔と水路(歴第1 C TL)



同左





水田、畑〔歴第1B-3〕



同左〔歴第1B-5〕



畦畔〔歴第1C-1〕



水田、畑〔歴第1C-4〕



島(横)畑(歴第2 B TL)



同上(歴第2 B TL)



同上(歴第2 B-4)



畑(歴第2 B TL)



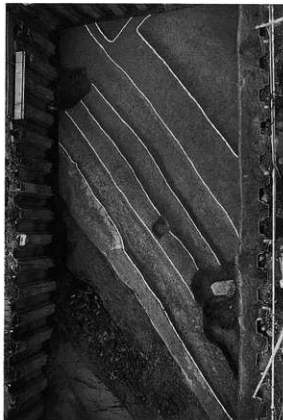
水田畦畔(歴第2 C TL)



畑(歴第2 C TL)



同左(歴第2 C-2)



島(竊)畑[歴第2 C-3]



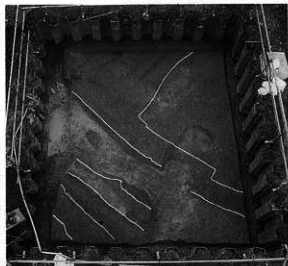
同左[歴第2 C-4]



島(竊)畑[歴第2 C-5]



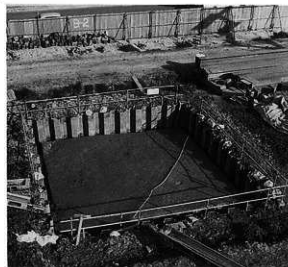
同左[歴第2 C-6]



島(竊)畑(歴第2B-1)



同左(歴第2B-44)



同上(歴第2B-2)



同左(歴第2B-5)



同上(歴第2B-3)



同左(歴第2B-6)



R-SE-2 水溜(歴第2 BTL)



同左(歴第2 BTL)



R-SD-4 (歴第2 BTL)



同左 断面(歴第2 BTL)



小溝群及び柱穴〔歴第3 B TL〕



同左



同上



同左

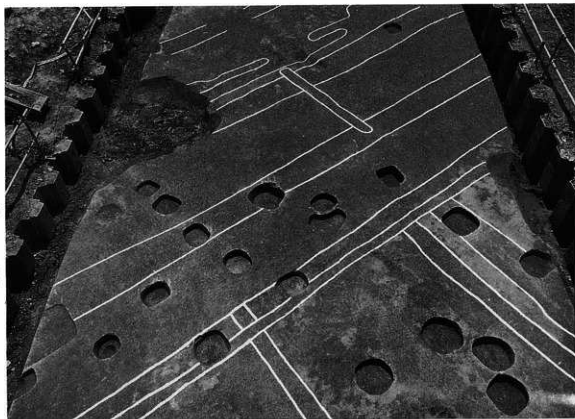


掘立柱建物址及び柱穴群(歴第4 B TL)



同上(歴第4 B TL)

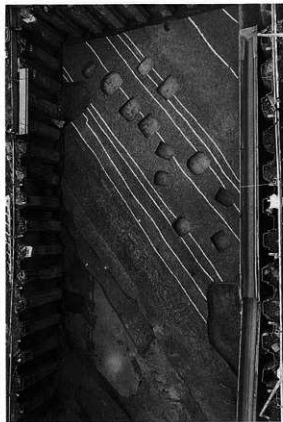




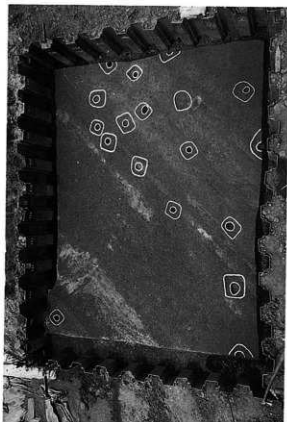
掘立柱建物跡及び小溝群〔歴第4下層B-5〕



同上〔歴第4下層B-6〕



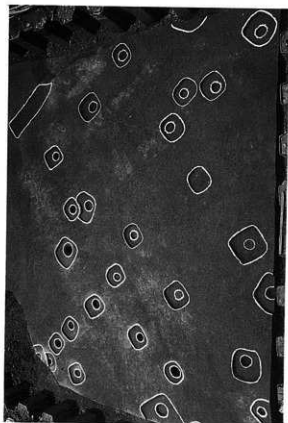
同上〔歴第4下層C-3〕



掘立柱建物址及び柱穴群(歴第4B-3)



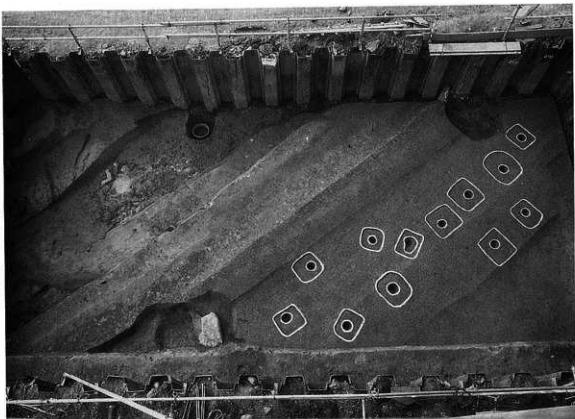
同左(歴第4B-4)



掘立柱建物址及び柱穴群(歴第4B-5)



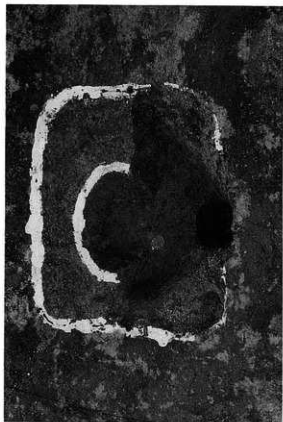
同左(歴第4B-6)



掘立柱建物址及び柱穴群〔歴第4 C-3〕



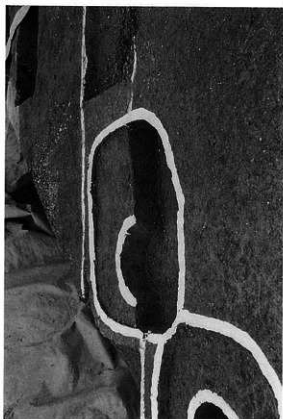
同上〔歴第4 C-4〕



ピット断面(歴第4 BTL)



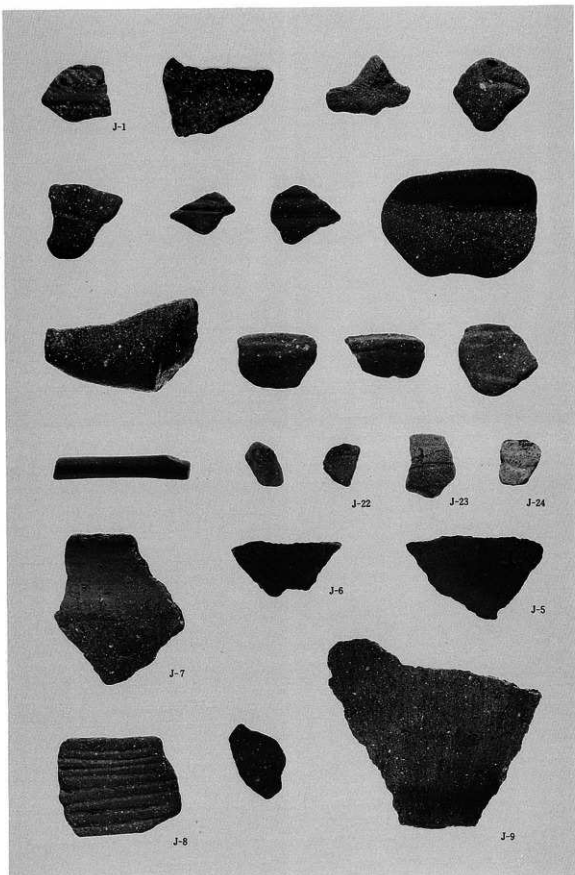
同左



同上



同左



縄文時代晩期河川跡出土土器(J-SR-1)



J-17



J-18



J-15



J-13



J-10



J-12



J-20



J-14



J-19



縄文時代晩期河川跡出土土器

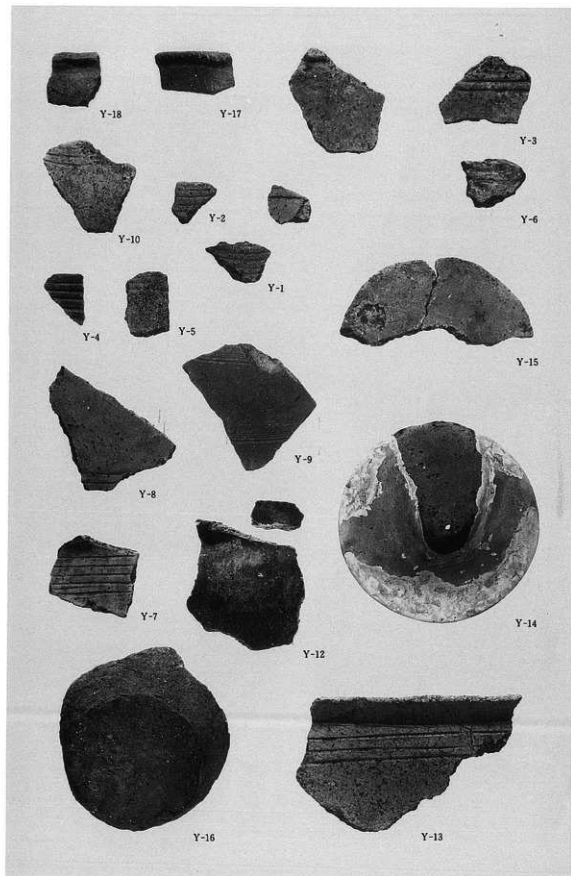


弥生時代第3遺構面出土土器

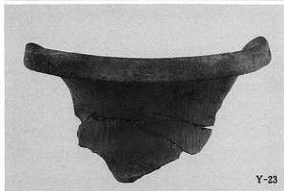


弥生時代第1遺構面出土土器







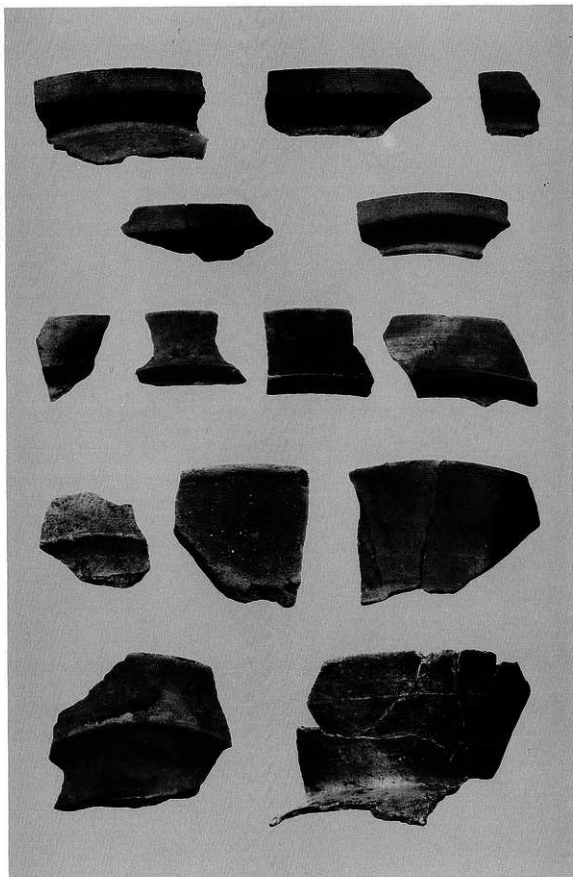


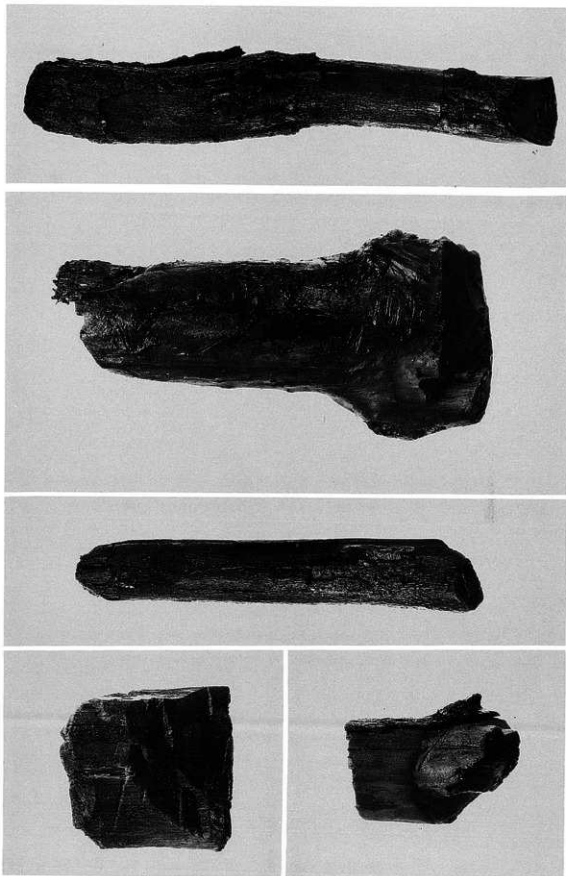


7号方形周溝墓出土土器



弥生時代第2遺構面下層出土土器







K-187



K-186

古墳時代第2遺構面出土土器



Y-41

6号方形周溝墓出土土器



K-4

古墳時代第4遺構面出土土器

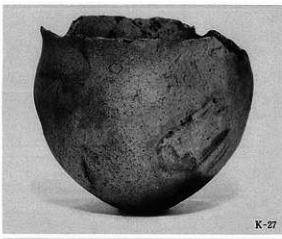


Y-48

弥生時代第2遺構面下層出土土器











K-29



K-28



K-30



K-31



K-41



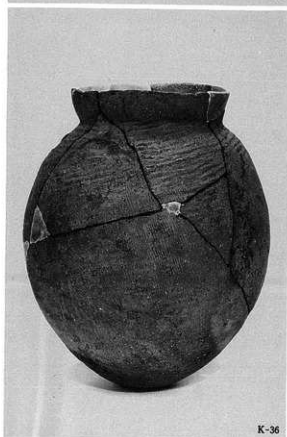
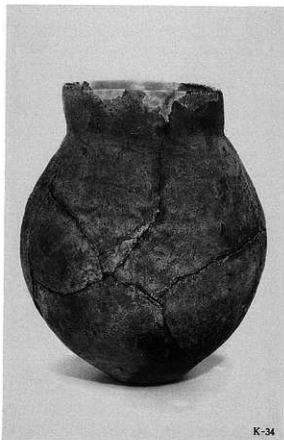
K-32

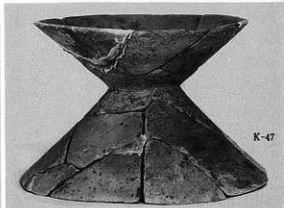


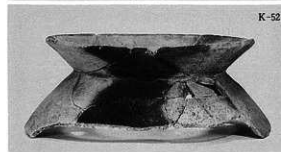
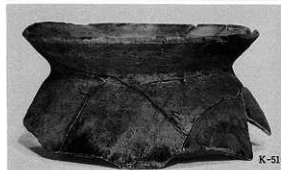
K-39

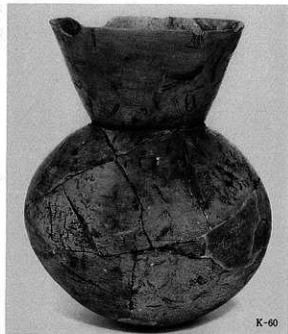


K-33





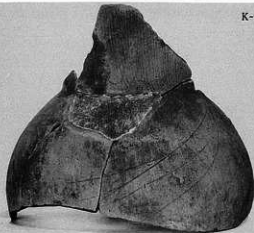








K-79



K-75



K-76



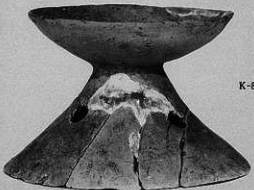
K-77



K-80



K-81



K-82



K-78







K-91



K-93



K-95



K-97



K-98



K-99



K-100



K-105



K-106



K-104



K-107



K-102



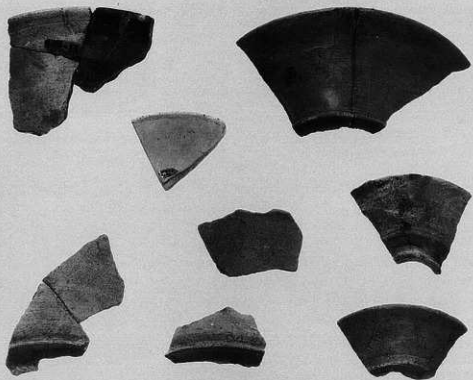
K-108



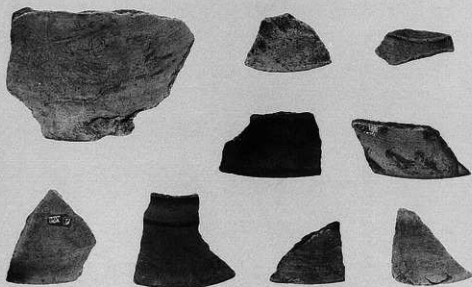
K-101



K-109



上 杯部



下 脚部



K-164



K-111



K-112



K-114



K-113



K-115



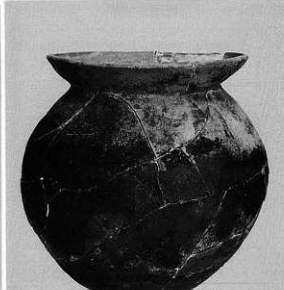
K-116



K-119



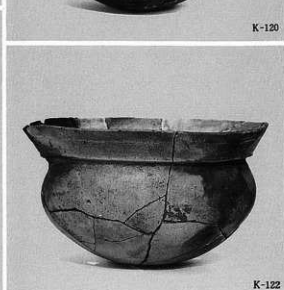
K-117



K-120



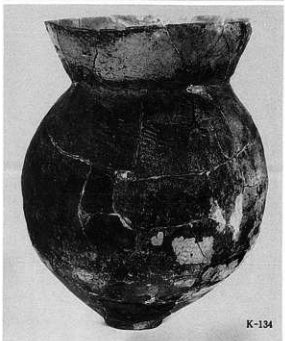
K-118



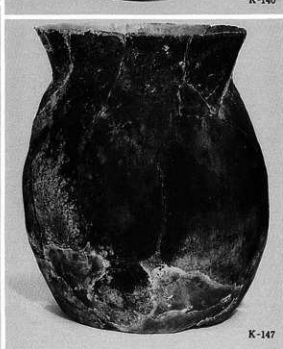
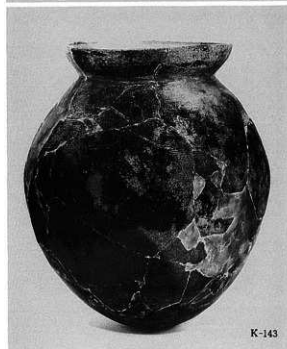
K-122



















K-169



K-170



K-171



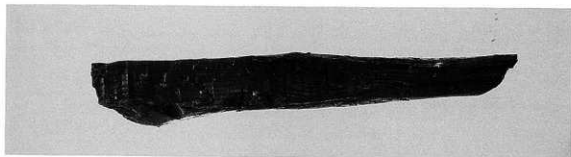
K-146



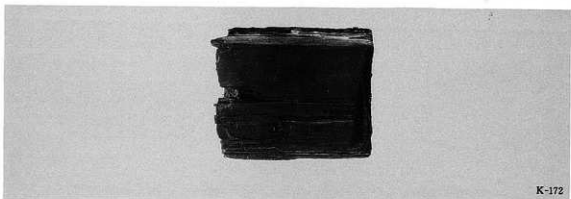
K-168



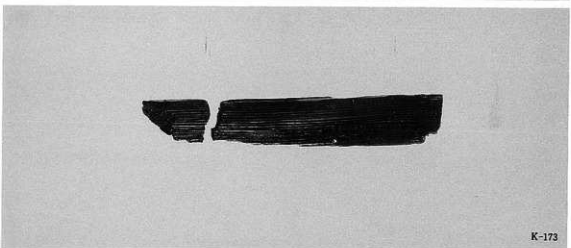
K-167



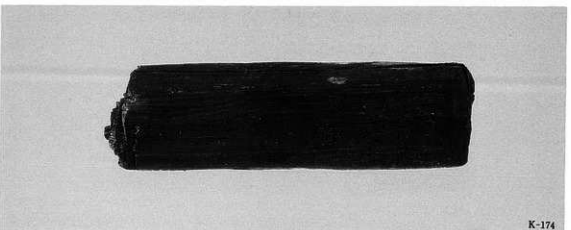
6号方形周溝墓内出土木片



K-172

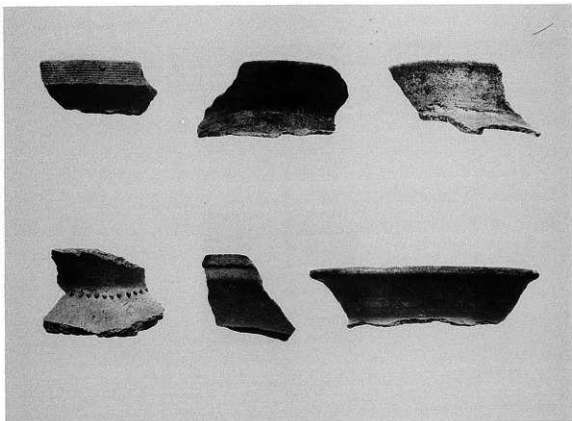


K-173



K-174

3号墓周溝及び周溝内土壌出土木片



4号墓出土土器



K-183



K-184



K-185

5・6号墓出土土器



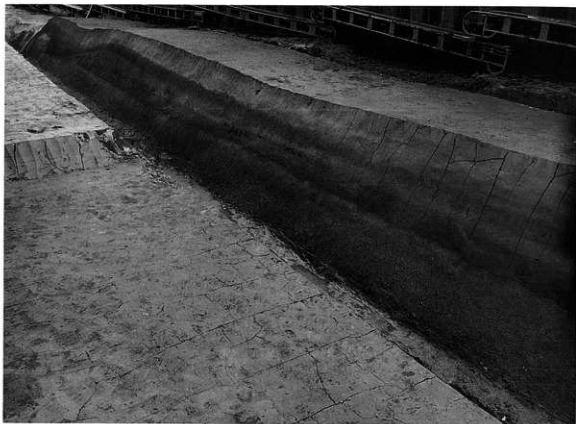




Aトレンチ 最終掘削面(手前)



Aトレンチ 河川-2



Aトレンチ 最終筋掘土層断面



A-9トレンチ 河川-3



Aトレンチ 中央南寄りの土壇(土壇-1)と小溝(溝-5)



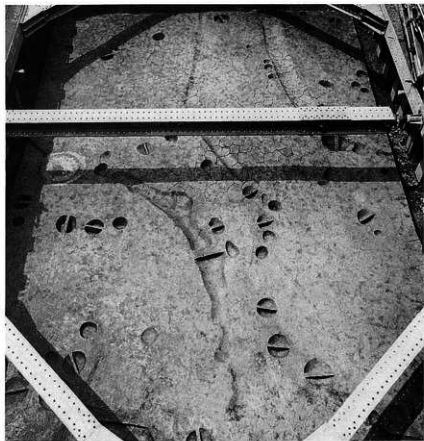
Aトレンチ 南部の小溝(溝-1, 2)



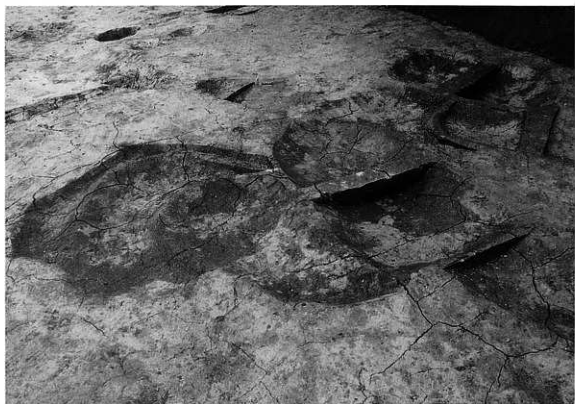
A-7トレンチ 遺構検出状況



A-7トレンチ 溝-2, 3, 4, 5, 6



A-8トレンチ 小ピット群



Aトレンチ 中央南寄りの土壌



Aトレンチ 南部の遺構(溝-2~4)



Aトレンチ 南部の遺構



A-6トレンチ 畦畔-2



A-5トレンチ 畦畔-1



Aトレンチ 河川-2の枕列



Aトレンチ 河川-2南岸部の足跡群





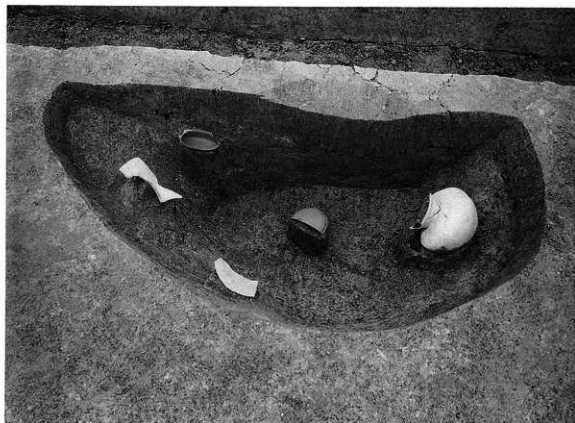
A-8 トレンチ 河川-1の南屑部と川内に転落した粘土塊



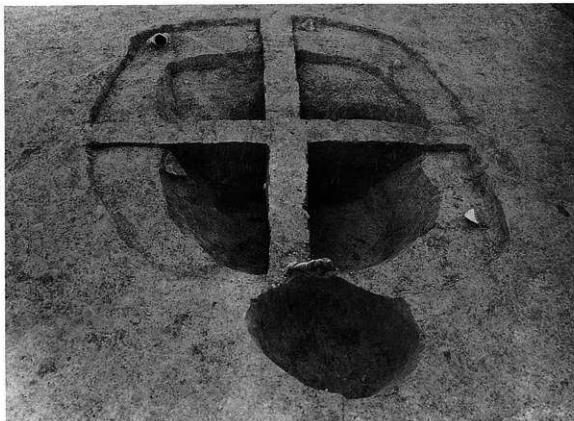
A トレンチ 河川-1 全景



Aトレンチ 井戸-1遺物出土状況



Aトレンチ 落込-3(炉跡-1)遺物出土状況



Aトレンチ 落込-3(伊跡-1)土層断面



Aトレンチ 溝-1土層断面



Aトレンチ 中央部の落込(落込-2)



Aトレンチ 北部土器出土状況



Aトレンチ 北部全景



Aトレンチ 河川-1埋没後の土器出土状況



Aトレンチ 河川-1埋没後の土器出土状況



Aトレンチ 河川-1埋没後の土器出土状況



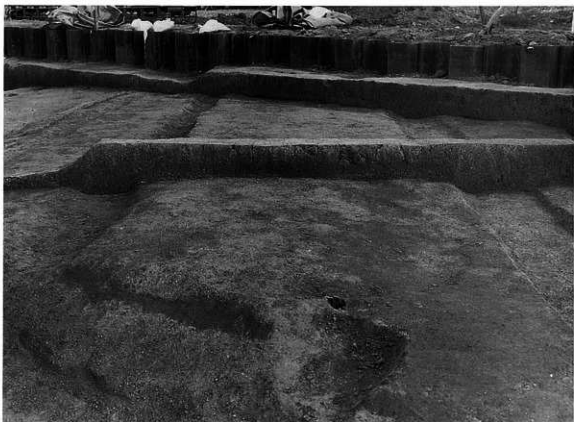
Aトレンチ 河川-1埋没後の土器出土状況



Aトレンチ 河川-1埋没後の土器出土状況

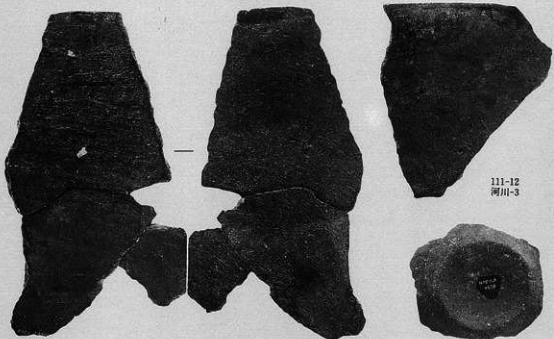


Aトレンチ 掘上げ、掘下げ田



Aトレンチ 掘上げ田土層断面





111-12  
河川-3

111-12  
河川-3

111-13  
河川-3



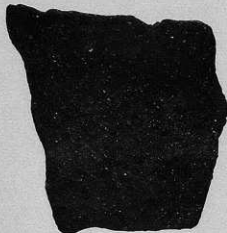
111-6  
河川-2



111-3  
河川-2



111-11  
河川-2



111-7  
河川-2



111-9  
河川-2



111-5  
河川-2



111-10  
河川-2