



43住-5



43住-6



43住-9



43住-18



43住-10



44住-34



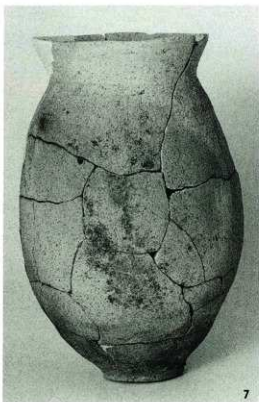
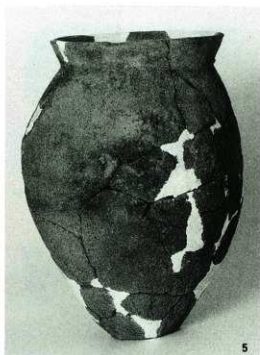
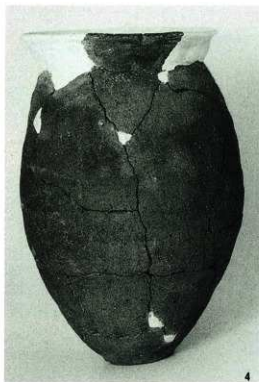
44住-24



44住-19



44住-17



柳町遺跡出土遺物②



46住-2



47住-4



50住-2



47住-1



52住-6



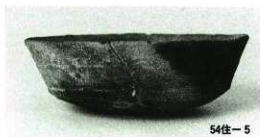
53住-5



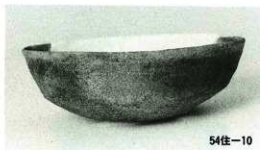
53住-11



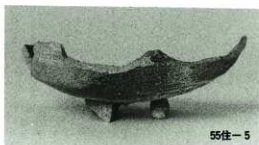
54住-1



54住-5



54住-10



55住-5



54住-14

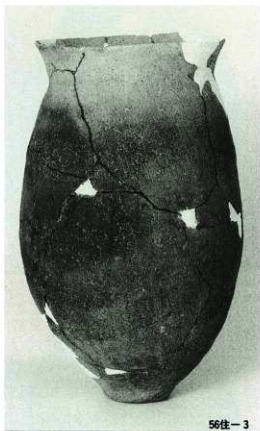


55住-2

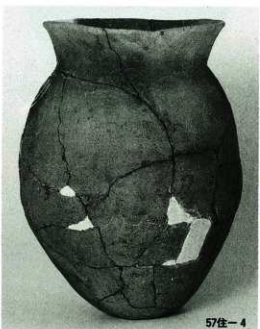
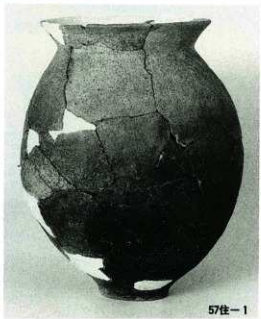


55住-3

柳町遺跡出土遺物②



柳町遺跡出土遺物23



柳町遺跡出土遺物24







57住-13



57住-14



57住-16



57住-18



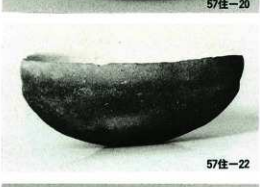
57住-19



57住-20



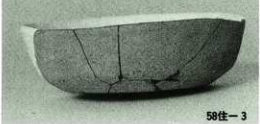
57住-21



57住-22

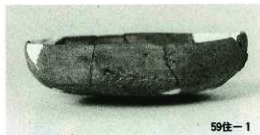


58住-2



58住-3

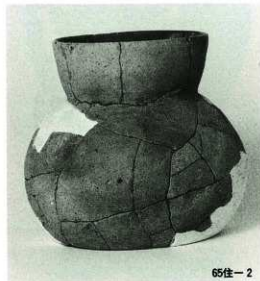
柳町遺跡出土遺物②



59住-1



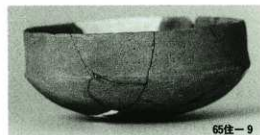
59住-2



65住-2



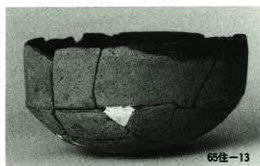
65住-7



65住-9



65住-10



65住-13

第59・65号住居跡



66住-1



67住-1



67住-4



67住-3



67住-7



67住-5

柳町遺跡出土遺物



69住-4



70住-4



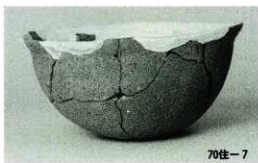
69住-5



70住-6



69住-7



70住-7



77住-5



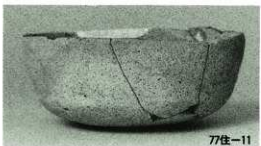
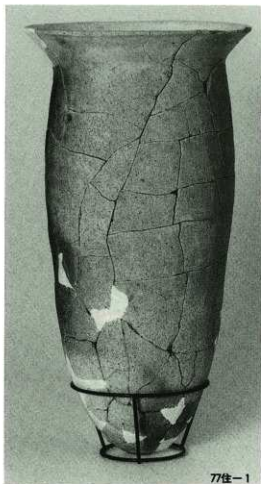
77住-8



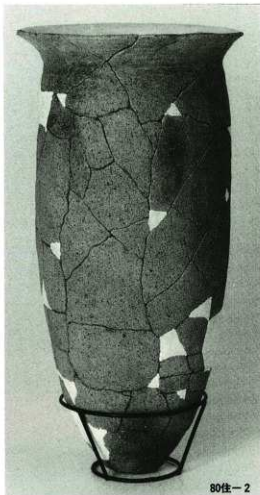
77住-7



77住-9



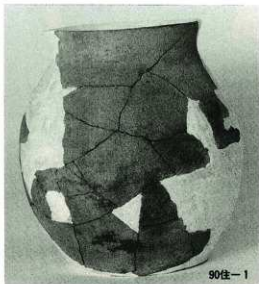
柳町遺跡出土遺物03



80住-2



83住-4



90住-1



90住-10



90住-14



90住-26



90住-13



90住-28

柳町遺跡出土遺物⑩



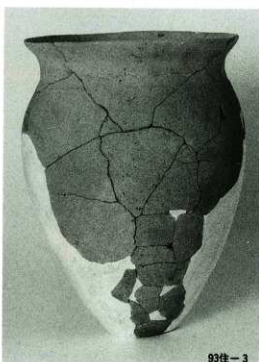
91住-1



91住-2

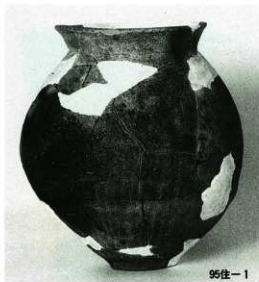


91住-3



93住-3

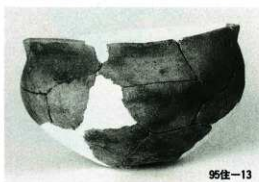
柳町遺跡出土遺物(3)



95住-1



95住-6



95住-13



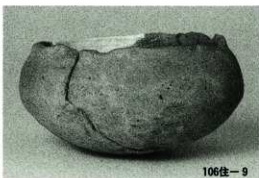
106住-2



101住-1

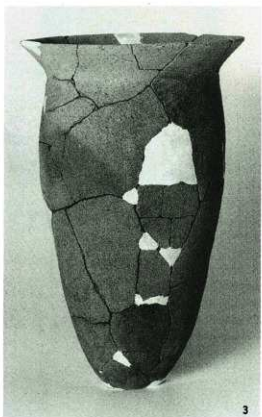
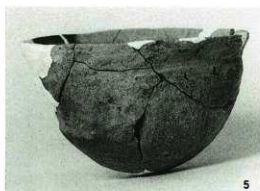


104住-4



106住-9





柳町遺跡出土遺物04



2



3



4



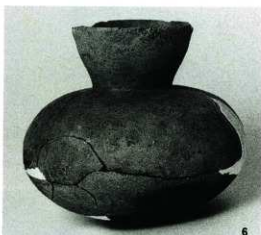
19



5



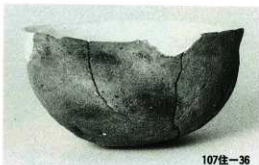
6



柳町遺跡出土遺物⑨

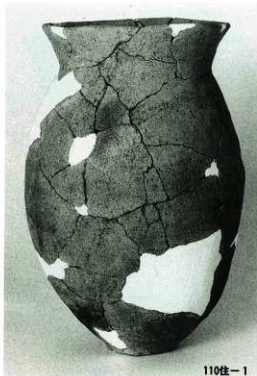


柳町遺跡出土遺物(37)

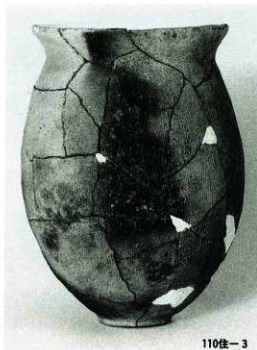


柳町遺跡出土遺物⑧





110住-1



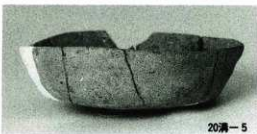
110住-3



3掘立-1



20溝-11



20溝-5



20溝-21

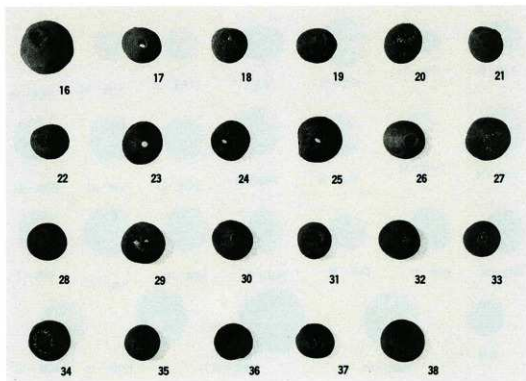
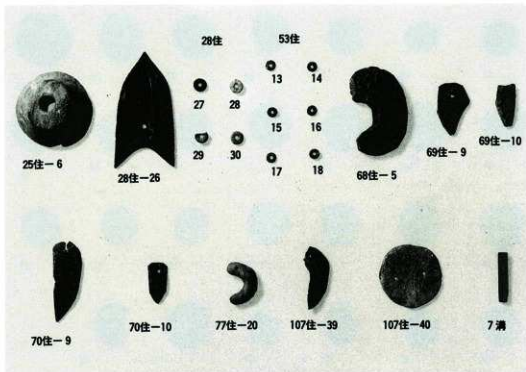


20溝-6



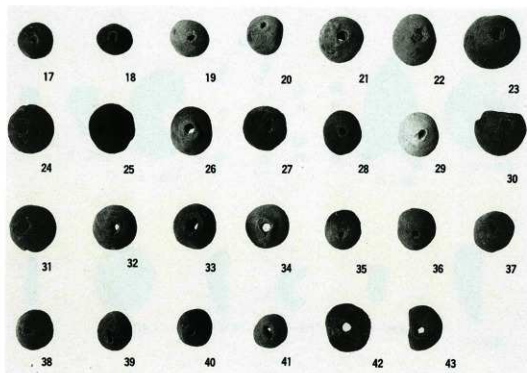
20溝-22

柳町遺跡出土遺物(4)

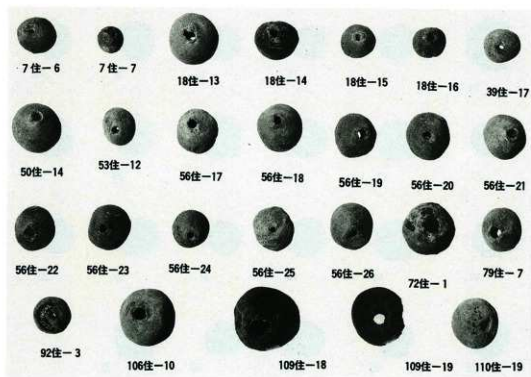




柳町遺跡出土遺物(4)

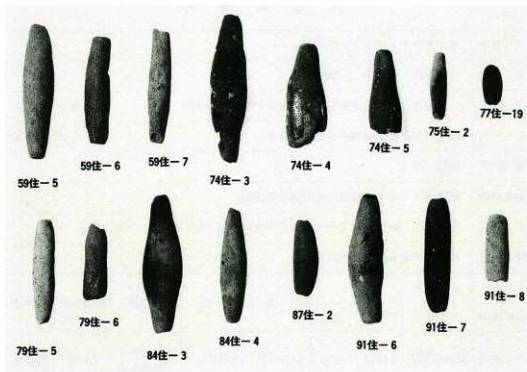


土玉 (第65号住居跡)

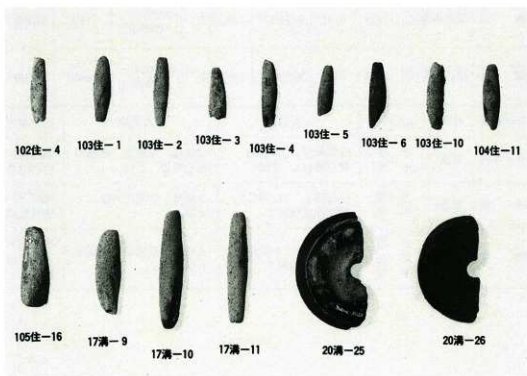


土玉 (住居跡)

柳町遺跡出土土遺物(4)



土錘(1)



土錘(2)・紡錘車

# 報 告 書 抄 録

フリガナ	ウツギウチ・スナダ・ヤナギマチ							
書 名	ウツギ内 ・砂田 ・柳町							
副 書 名	一般国道17号上武道路関係埋蔵文化財発掘調査報告					巻次	I	
シリーズ	埼玉県埋蔵文化財調査事業団報告書					巻次	第126集	
編 著 者	鯨持 和夫							
編集機関	財団法人 埼玉県埋蔵文化財調査事業団							
所 在 地	〒369-01 埼玉県大里郡大里村大字箕輪字船木884 Tel 0493(39)3955							
発 行 日	1993(平成5)年3月31日							
フリガナ	フリガナ	コード		北 緯	東 経	調査期間	調査面積 (㎡)	調査原因
所収遺跡	所在地	市町村	遺跡					
ウツギ内	ウツギ内 深谷市蓮沼	11218	0256	36°13'07"	139°19'19"	19881201～ 19890631	18900	道路建設
砂 田	砂田 深谷市蓮沼	11218	0167	36°12'57"	139°19'37"	19890701～ 19891031	11100	道路建設
柳 町	柳町 深谷市蓮沼	11218	0171	36°12'50"	139°19'46"	19890401～ 19900731	16000	道路建設
所収遺跡	種別	主な時代	主な遺構		主な遺物		特記事項	
ウツギ内	集落	平安 中世	住居跡6 土坑205 井戸跡151 溝95		土師器 須恵器 陶磁器 板石塔婆 石白		利根川河 畔の村落	
砂 田	集落	古墳 中世	住居跡8 井戸跡18 掘立柱建物跡1		土師器 古瀬戸花瓶 土製品		柳町と一 連の集落	
柳 町	集落	古墳 奈良 平安	住居跡110 井戸跡11 掘立柱建物跡7		土師器 須恵器 土製品 石製模造品		埋設河川 の対岸は 城北	

埼玉県埋蔵文化財調査事業団報告書 第126集

ウツギ内・砂田・柳町

一般国道17号上武道路関係埋蔵文化財発掘調査報告

— I —

平成5年3月15日 印刷

平成5年3月31日 発行

発行 財団法人 埼玉県埋蔵文化財調査事業団

〒369-01 埼玉県大里郡大里村大字箕輪字船木884

Tel 0493(39)3955

印刷 アサヒ印刷株式会社