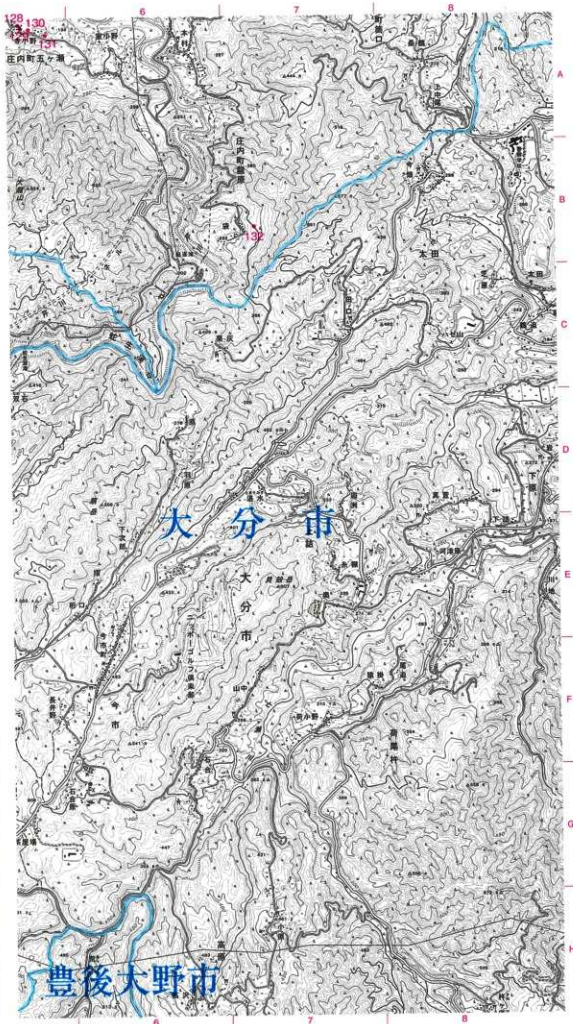


53 豊後今市

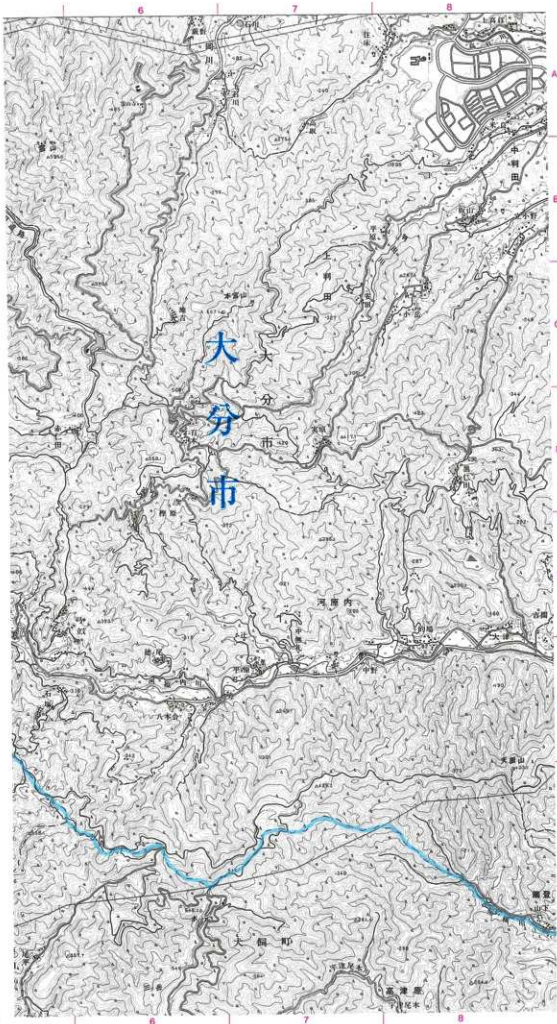


54 野津原

42 瀬平	43 小野島	44 大分
52 大船山	53 豊後今市	54 野津原
61 久住	62 朝保	63 朝保



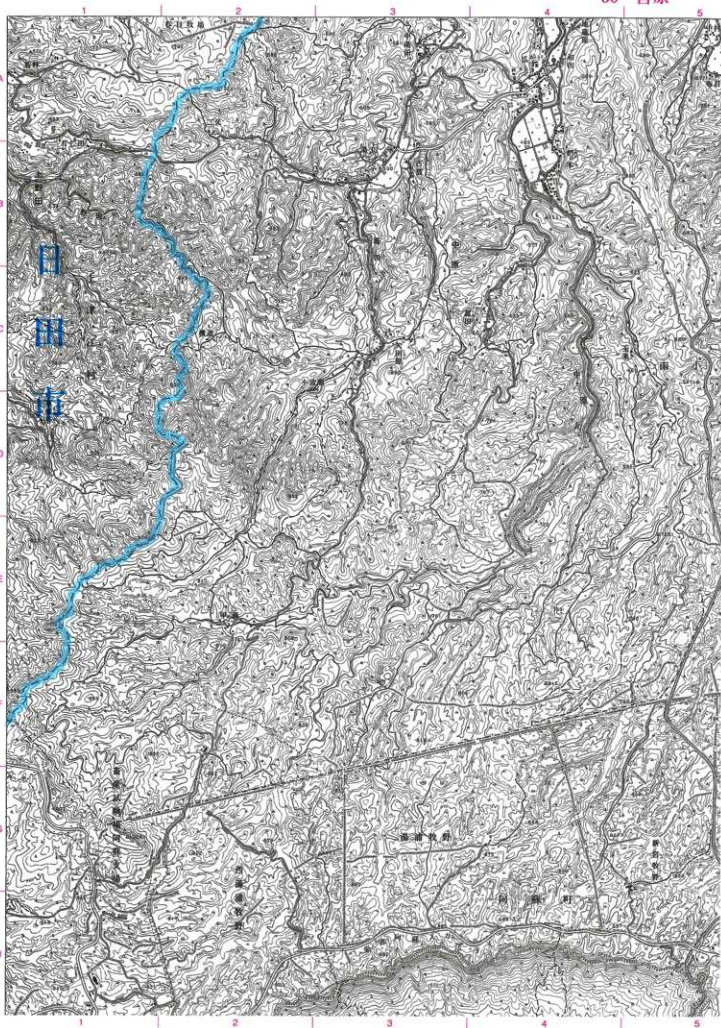
54 野津原



55
戸次本町

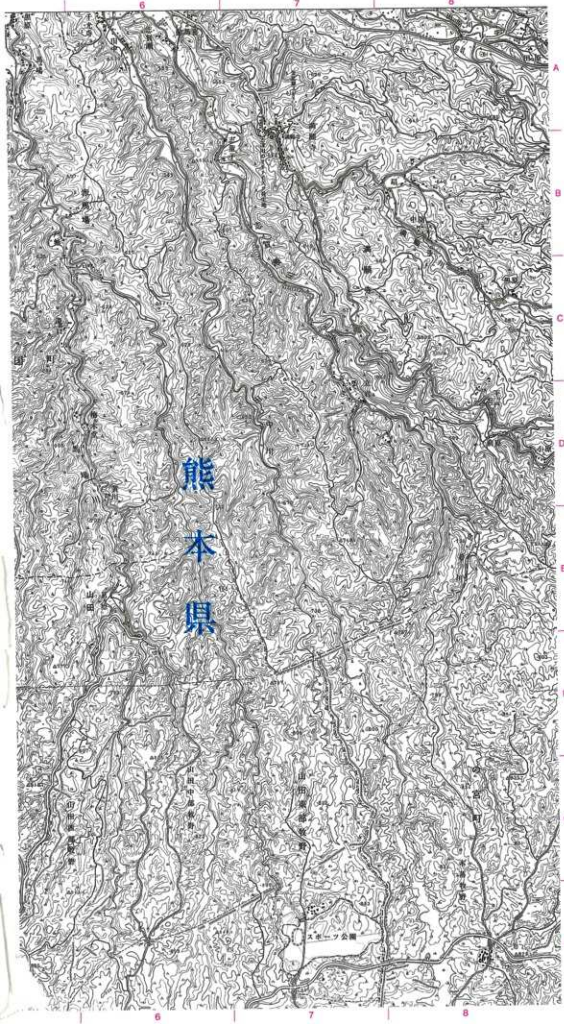






58
立門

59 満願寺



60
久住山

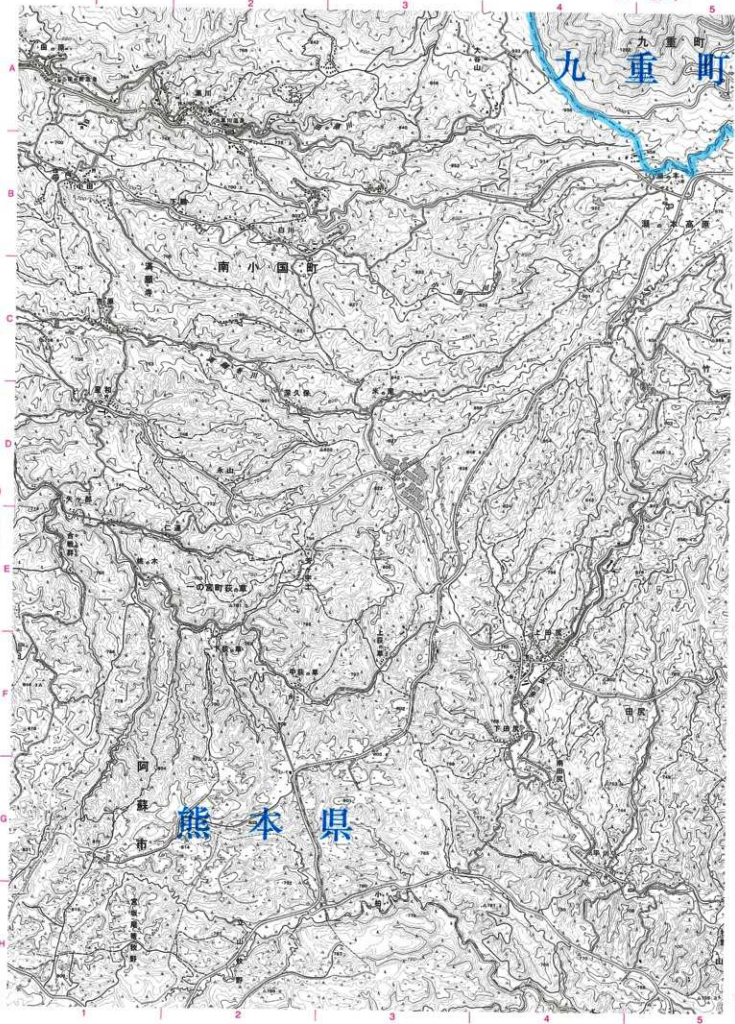


九重町

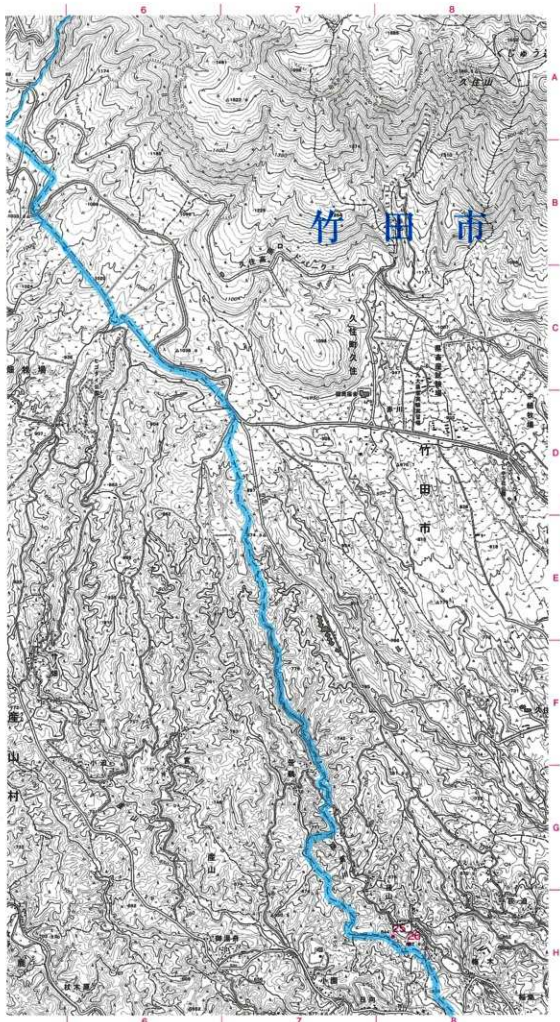
南小国町

熊本県

59 満願寺



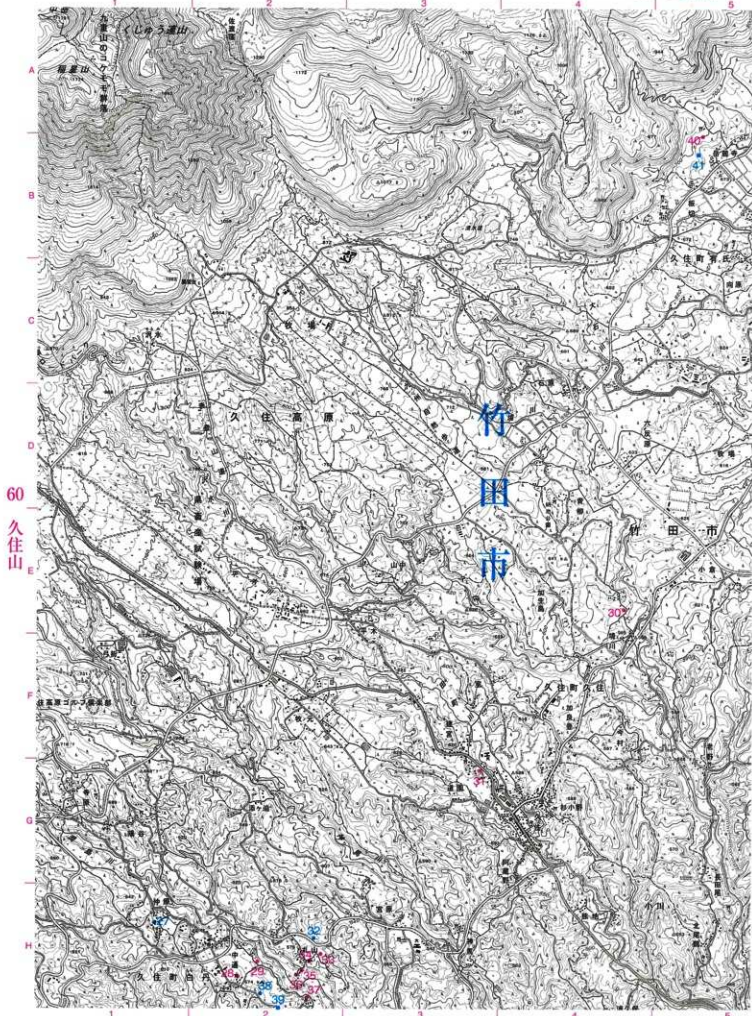
60 久住山



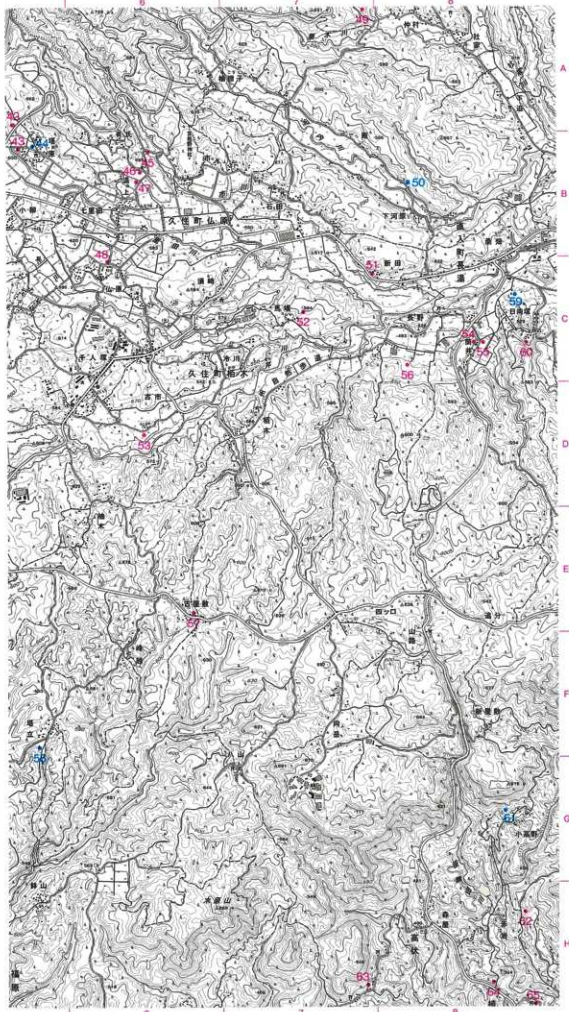
61 久住

50 高嶺	51 藤坪	52 大影山
59 成願寺	60 久住山	61 久住
	68 橋野	69 橋野

0 1500m

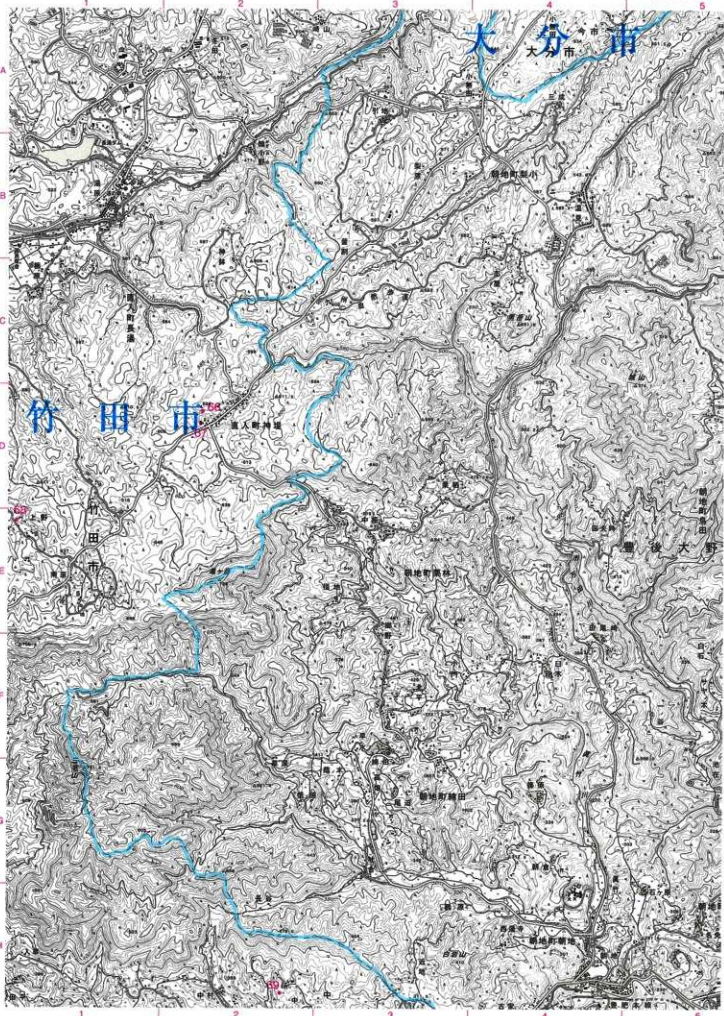


61 久住



62 朝地





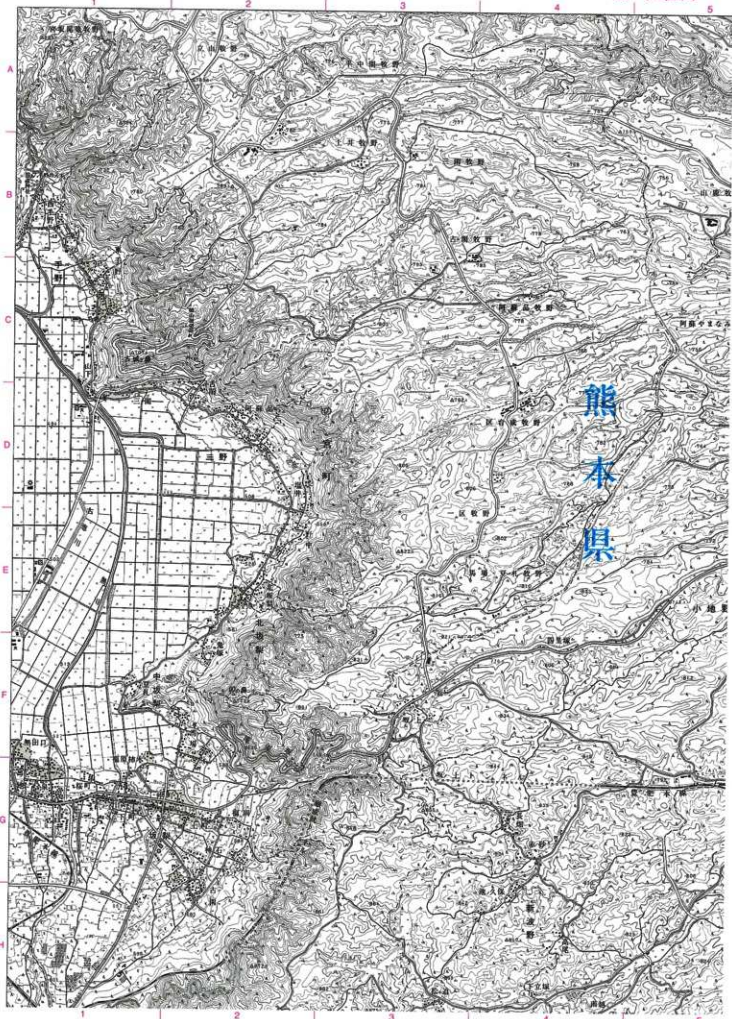
61
久住



63 田中

50 大船山	53 豊後市	54 影塚原
61 久住	62 朝地	63 田中
69 松野	70 万田	71 石蔵野

0 1500m

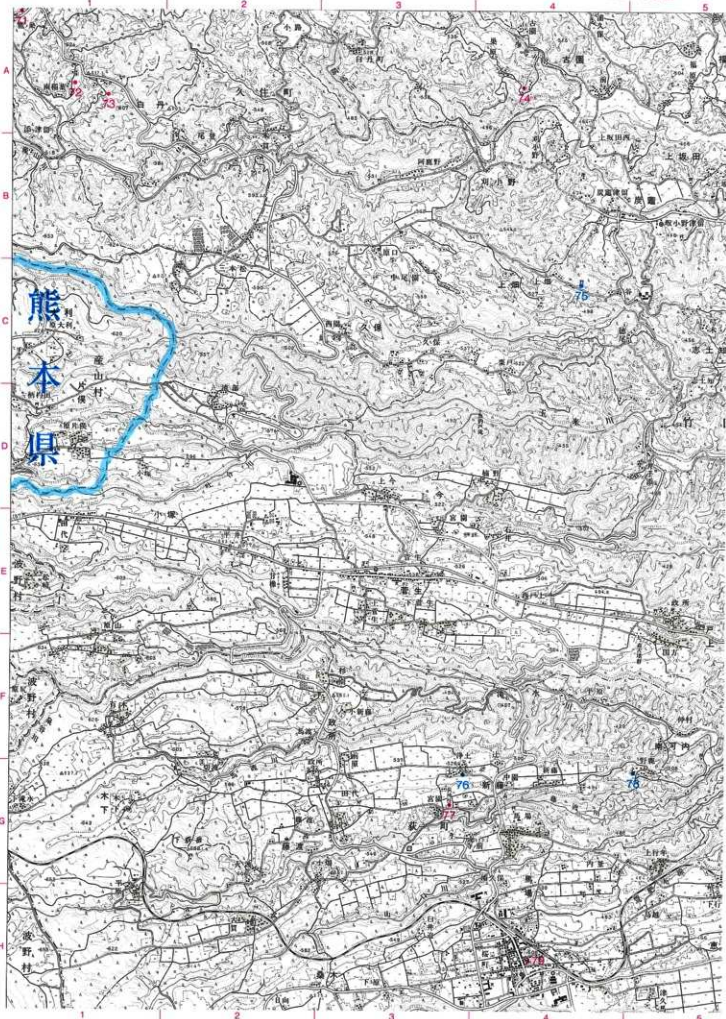


68 坂梨

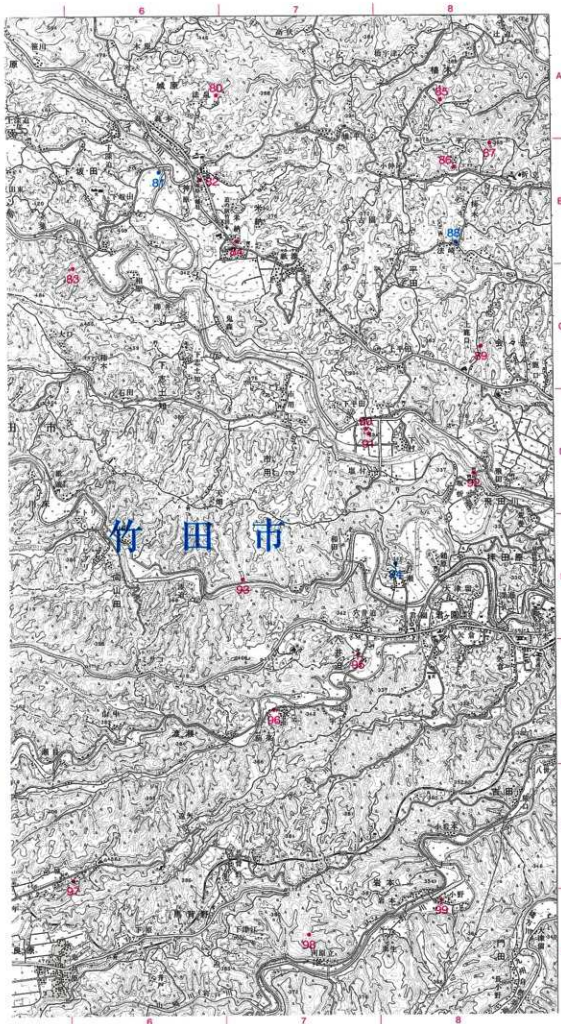


69 桜町





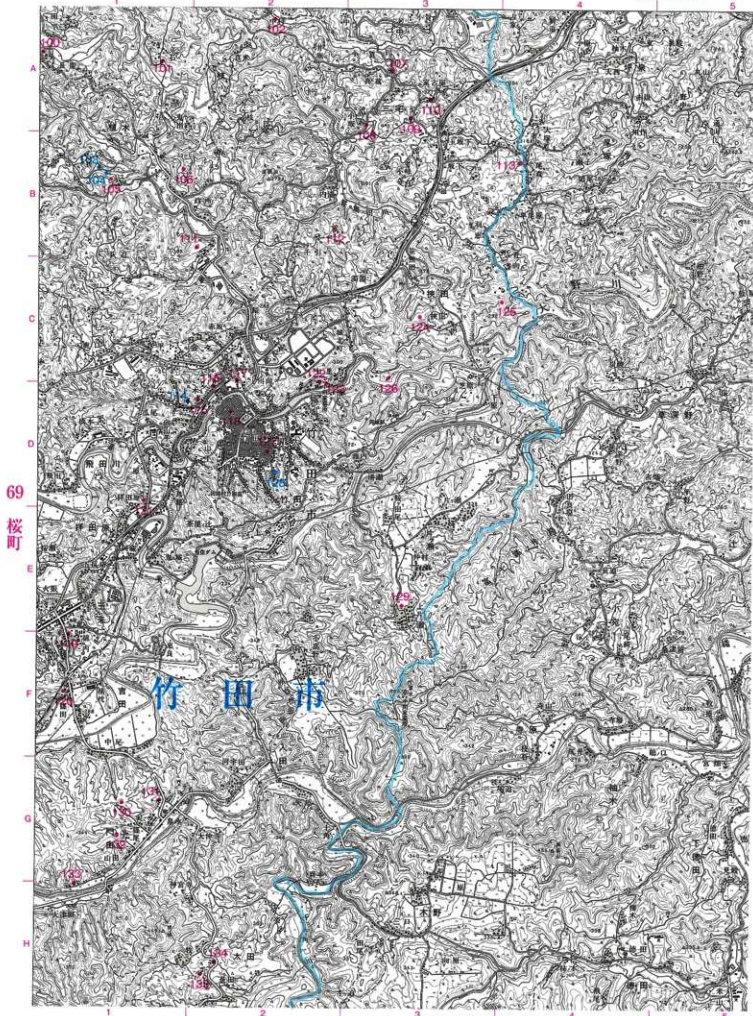
69 桜町



70 竹田

65 久保山	61 久住	62 明徳
68 徳製	69 桜町	70 竹田
	76 風神地蔵	77 小原





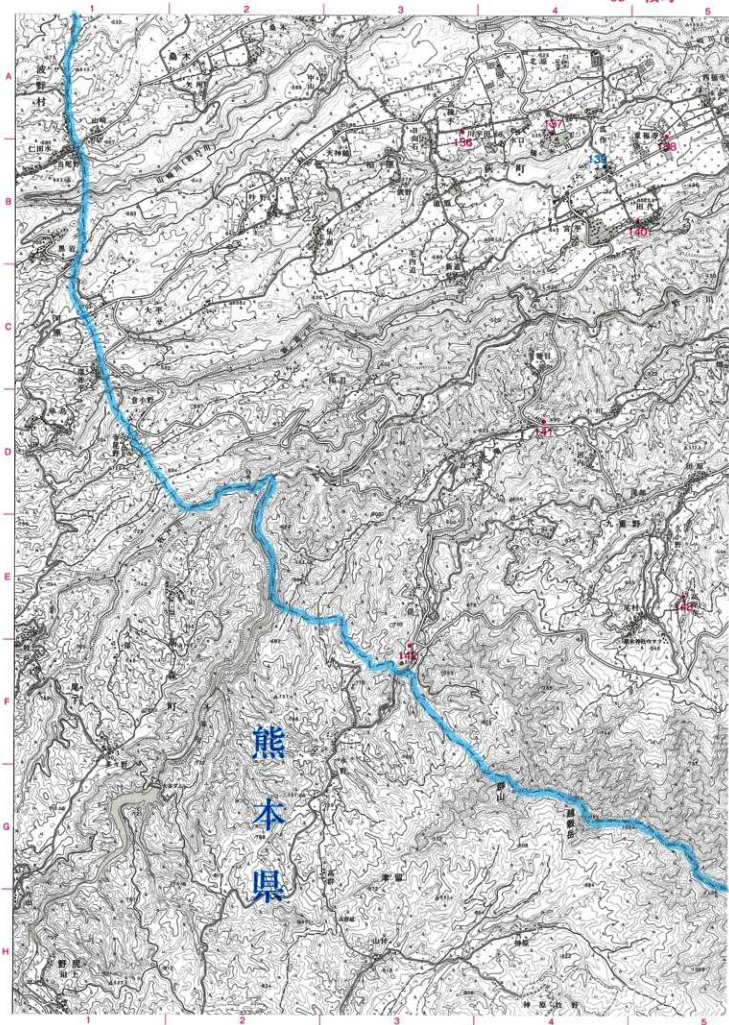
70 竹田



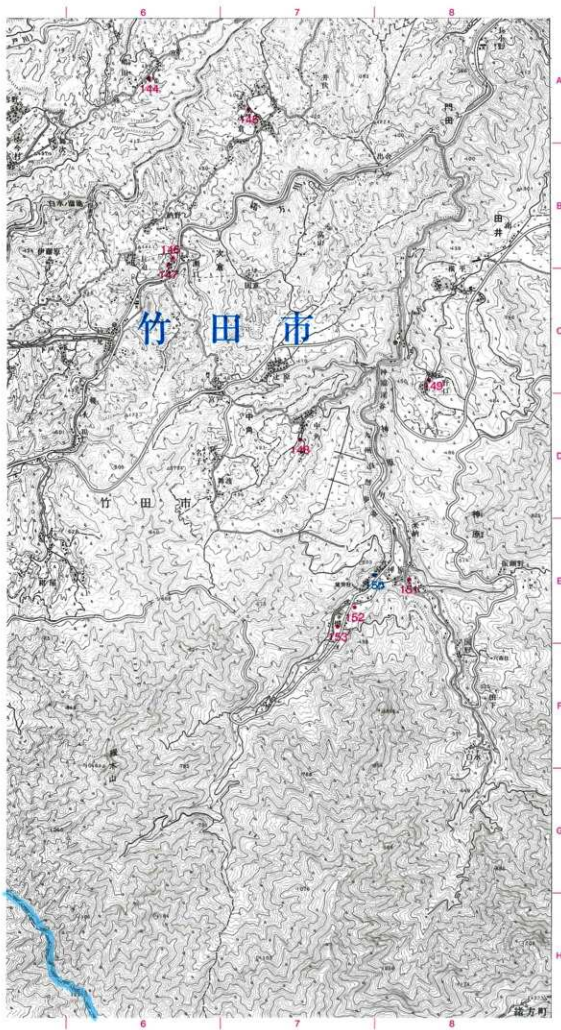
71
三重町

81 久住	60 朝枝	52 田中
69 福町	70 竹田	71 三重町
76 風津柏原	77 小野	78 伊津原

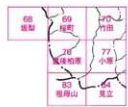
0 1500m

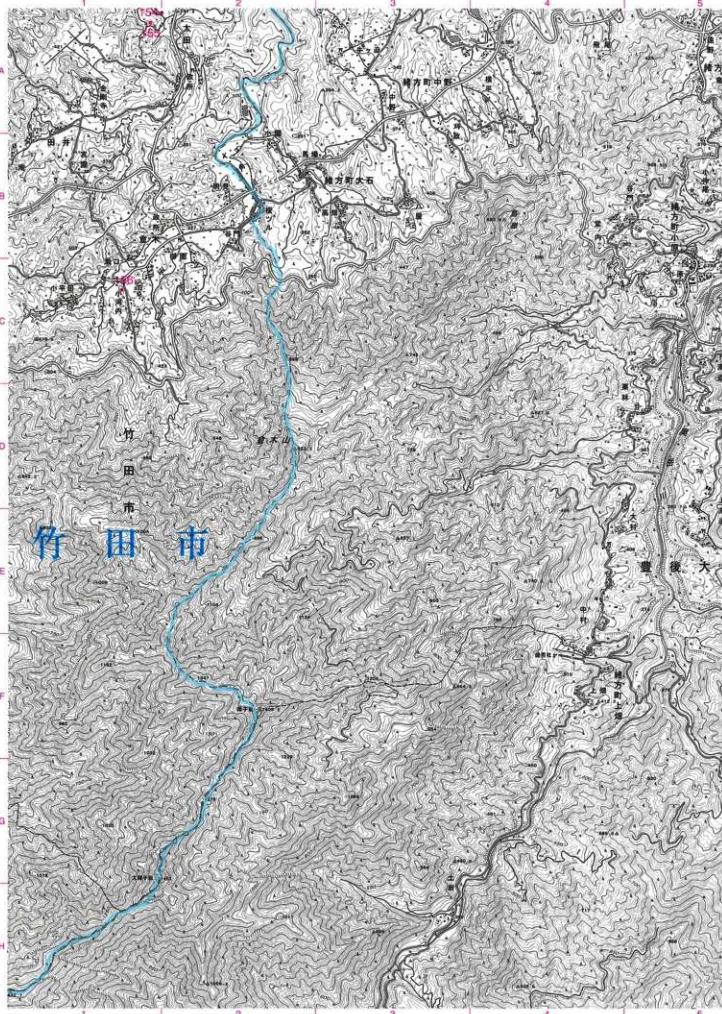


76 豊後柏原

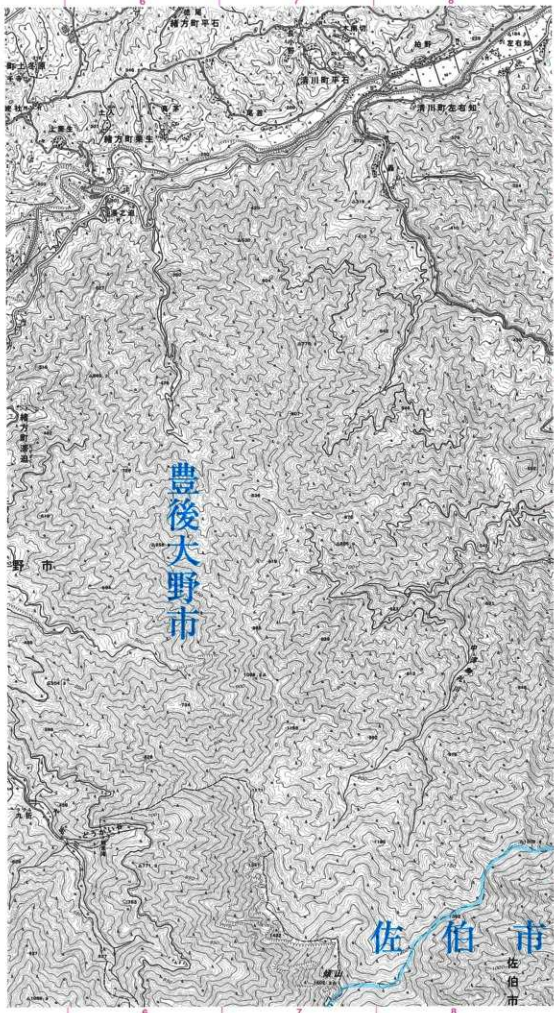


77 小原



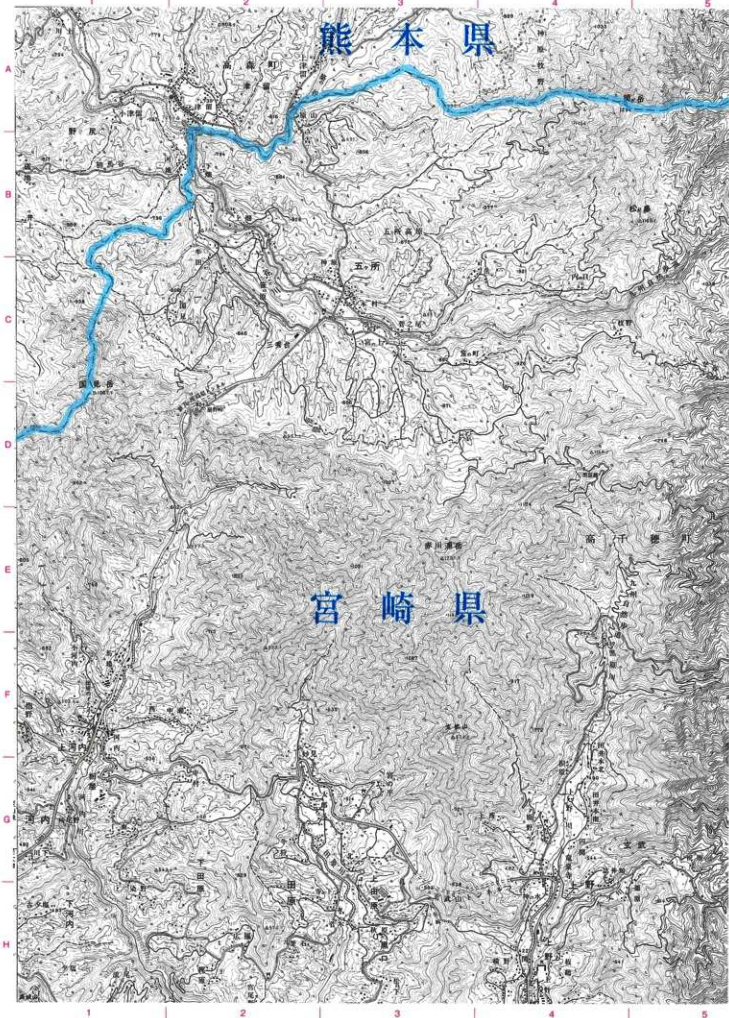


77 小原

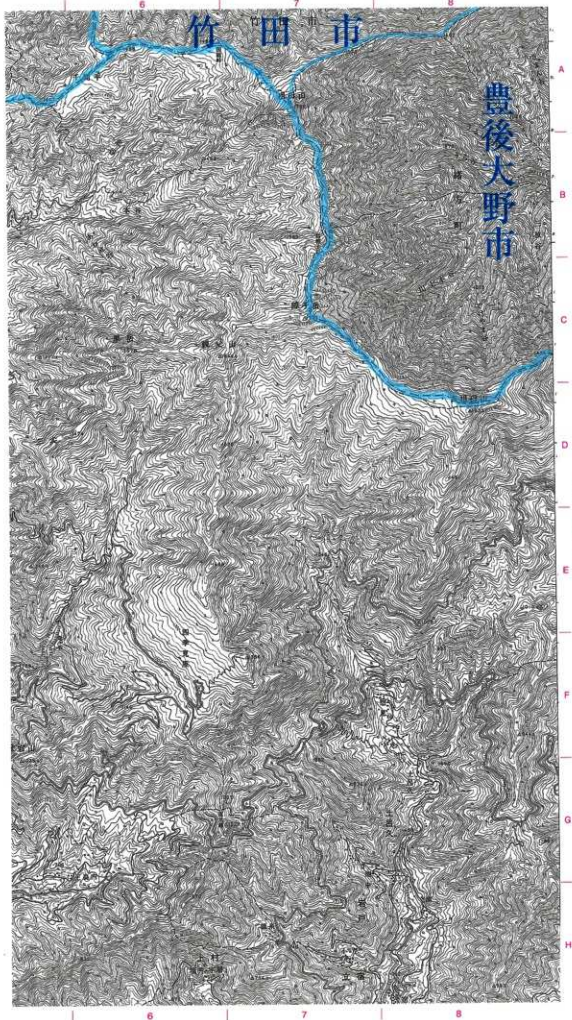


78 中津留





83 祖母山



84
見立



報告書抄録

ふりがな	おおいたのちゅうせいせきぞういぶつ だい2しゅう ぶんぶず・ちめいひょうへん							
書名	大分の中世石造遺物							
副書名	分布図・地名表編(中)							
巻次	第2集							
シリーズ名	大分県教育庁埋蔵文化財センター調査報告							
シリーズ番号	第78集							
編著者名	小柳和宏・原田昭一・松本康弘・坂本嘉弘・高橋信武							
編集機関	大分県教育庁埋蔵文化財センター							
所在地	〒870-1113 大分市大字中判田1977番地							
発行年月日	2014年3月31日							
ふりがな	ふりがな	コード		北緯	東経	調査期間	調査面積	調査原因
所収遺跡名	所在地	市町村	道路番号	***	***		m ²	
								大分県古代・中世石造遺物分布調査
所収遺跡名	種別	主な時代	主な遺構	主な遺物		特記事項		
要約								

大分県教育庁埋蔵文化財センター調査報告書 第78集

大分の中世石造遺物

第2集 分布図・地名表編(中)

2014(平成26)年3月31日

発行 大分県教育庁埋蔵文化財センター

〒870-1113

大分市大字中判田字ビワノ門1977番地

TEL 097-597-5675

印刷 株式会社インタープリント

〒870-0945

大分市津守563番地の7

TEL 097-568-8123