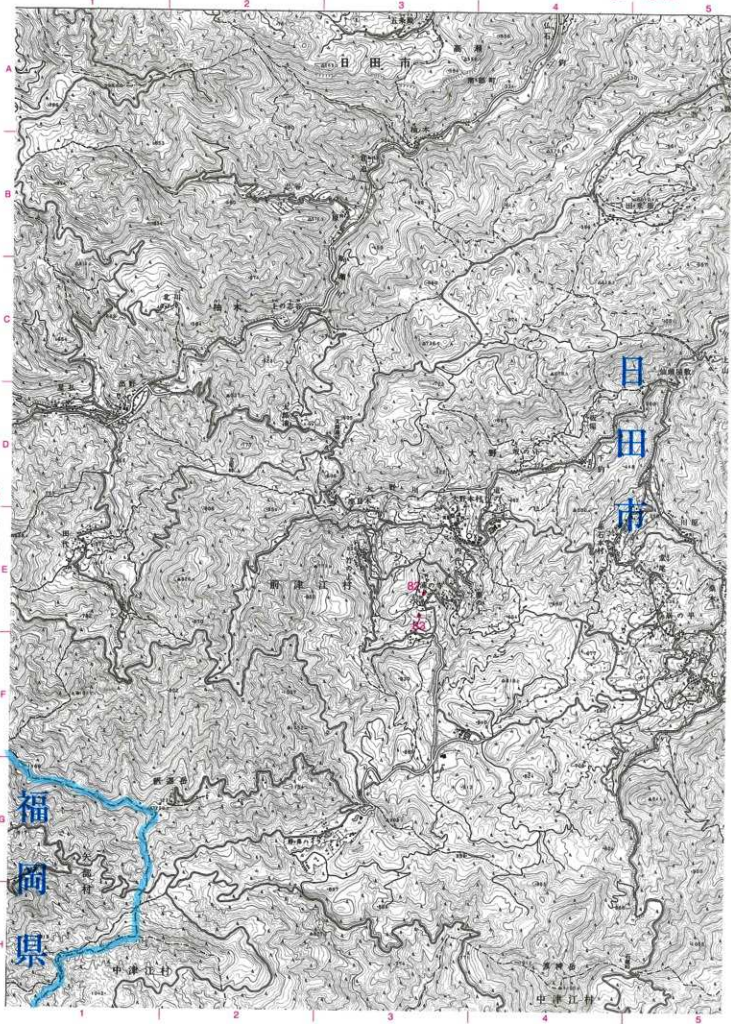


39 豊後大野

30 平込	31 日輪
38 十籠	40 豊後大野
48 家ノ尾	49 鱒子

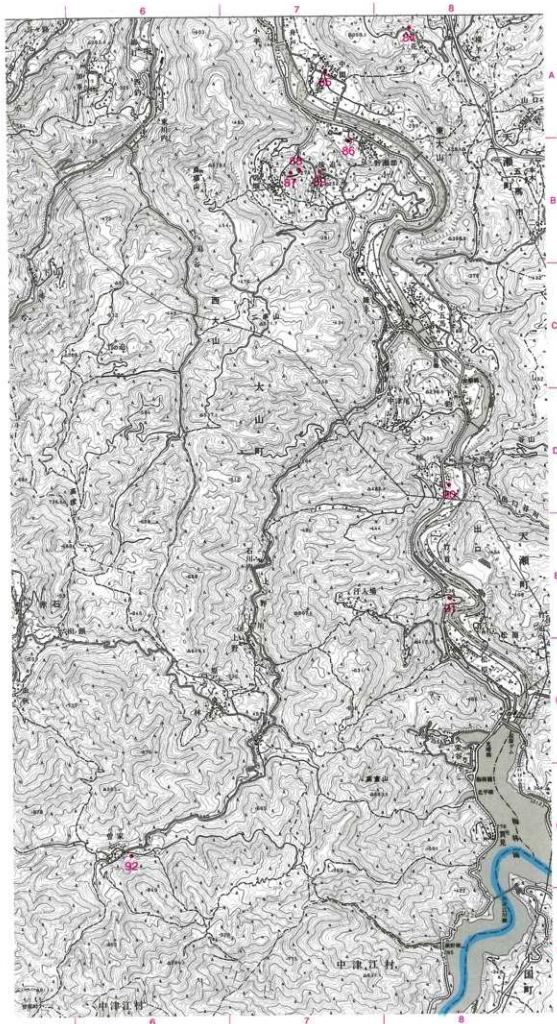




38  
十  
籠

福  
岡  
県

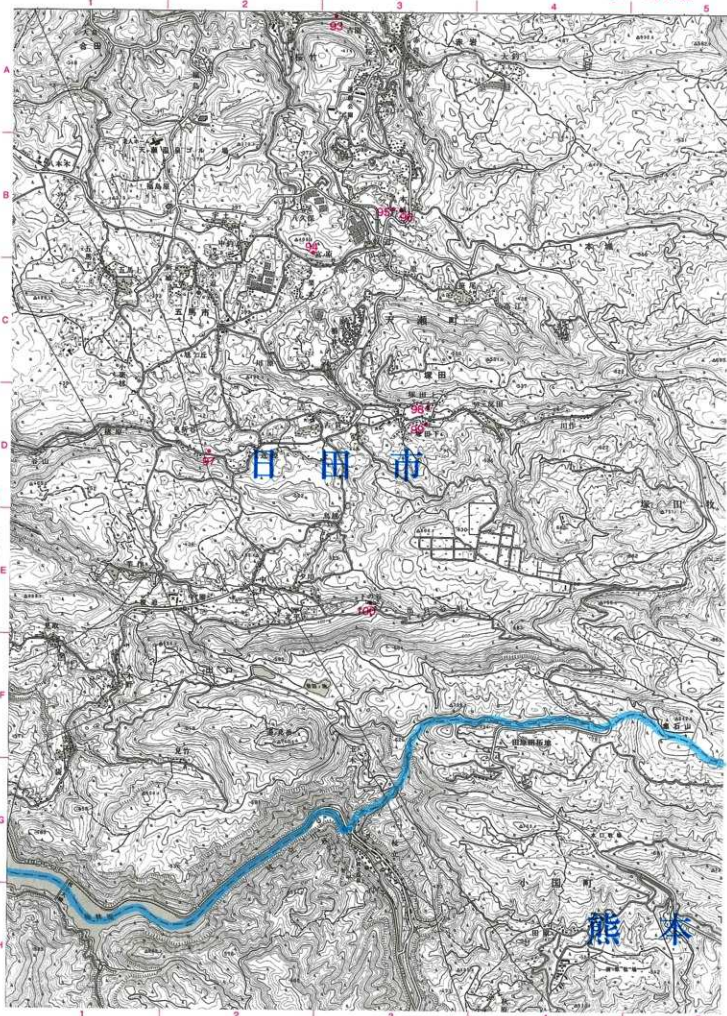
# 39 豊後大野



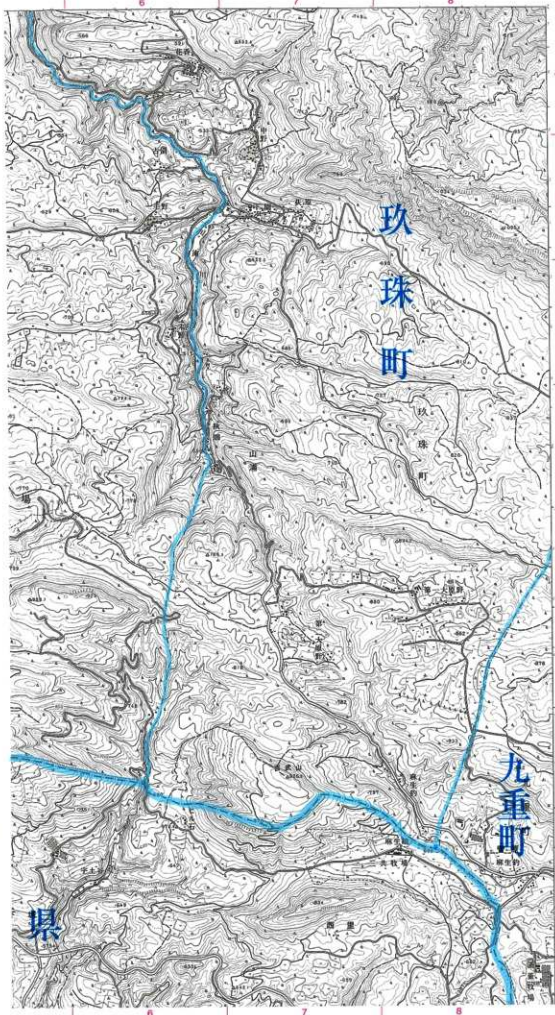
40  
杖立

30 千足	31 日原	32 宇ノ島
38 十郎	39 豊後大野	40 杖立
48 宮ノ尾	49 瀬戸	50 宮津





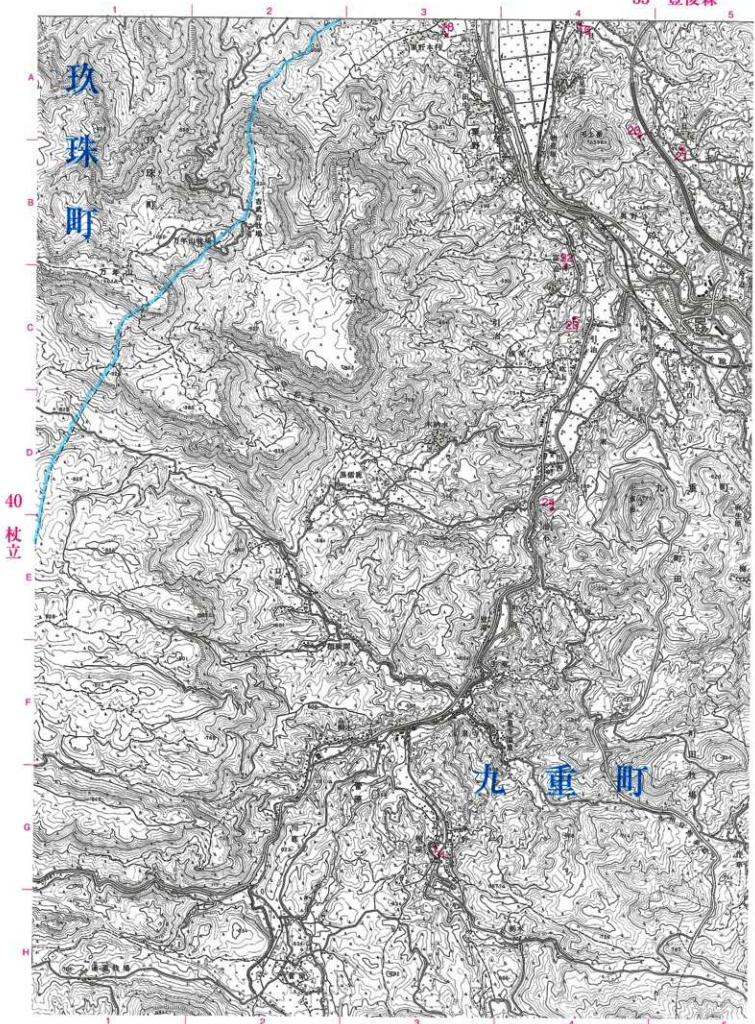
40 杖立



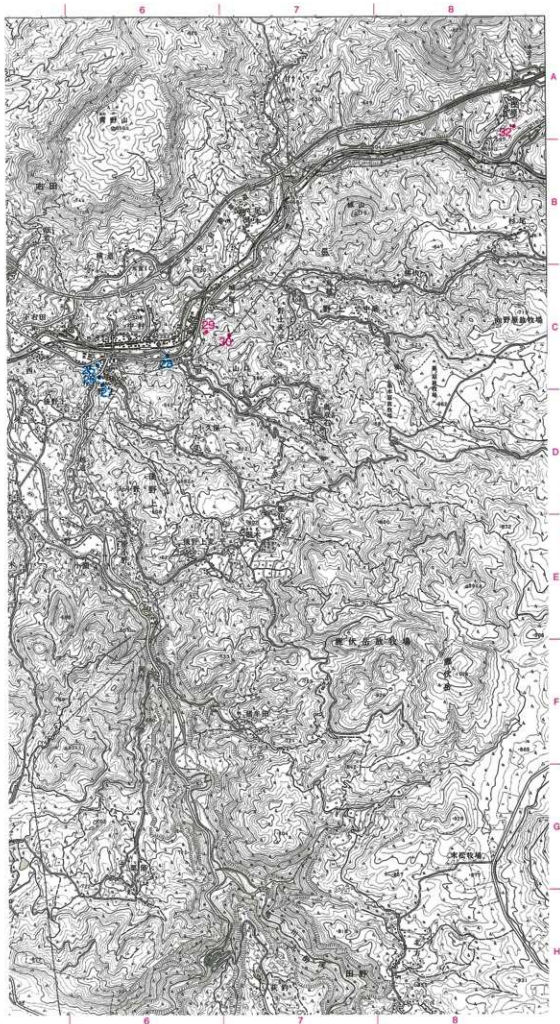
41 豊後中村

31 日原	32 足子	33 豊後町
39 豊後大野	40 杖立	41 豊後中村
49 熊止	50 五原	51 鏡坪



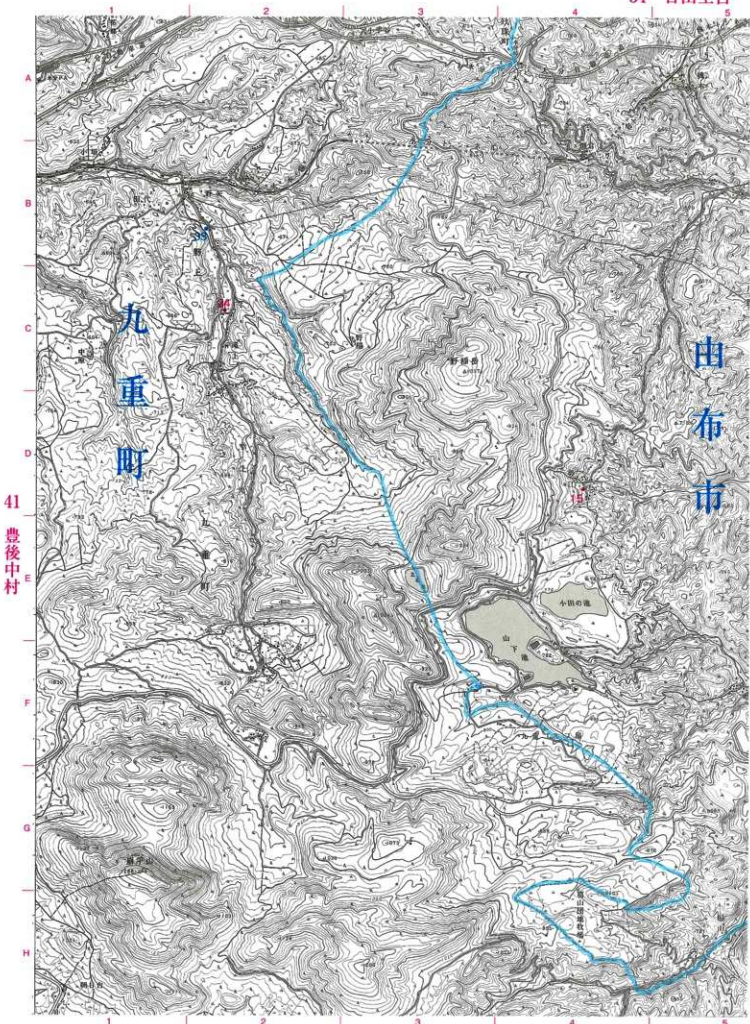


# 41 豊後中村



# 42 湯平

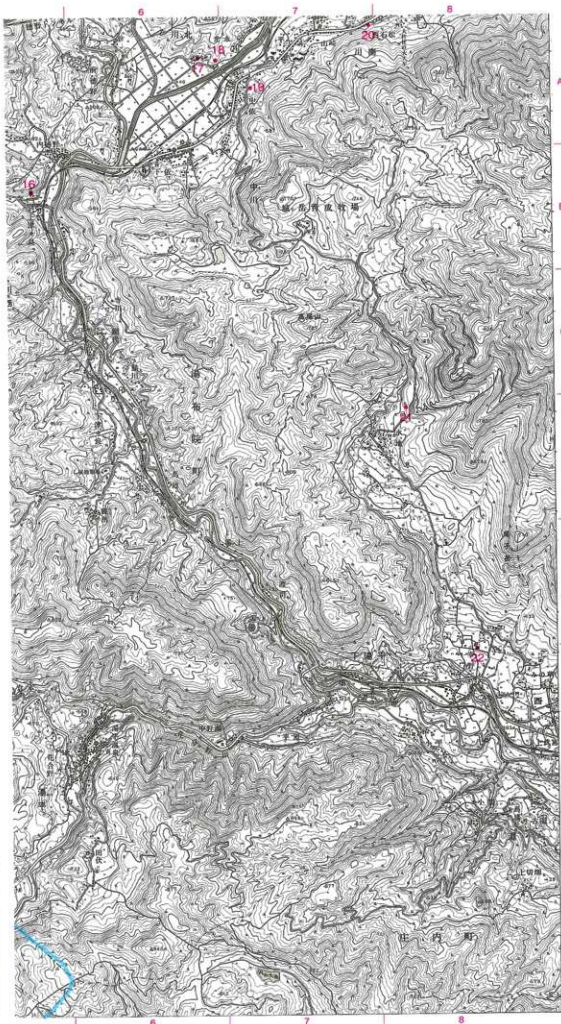




41 豊後中村



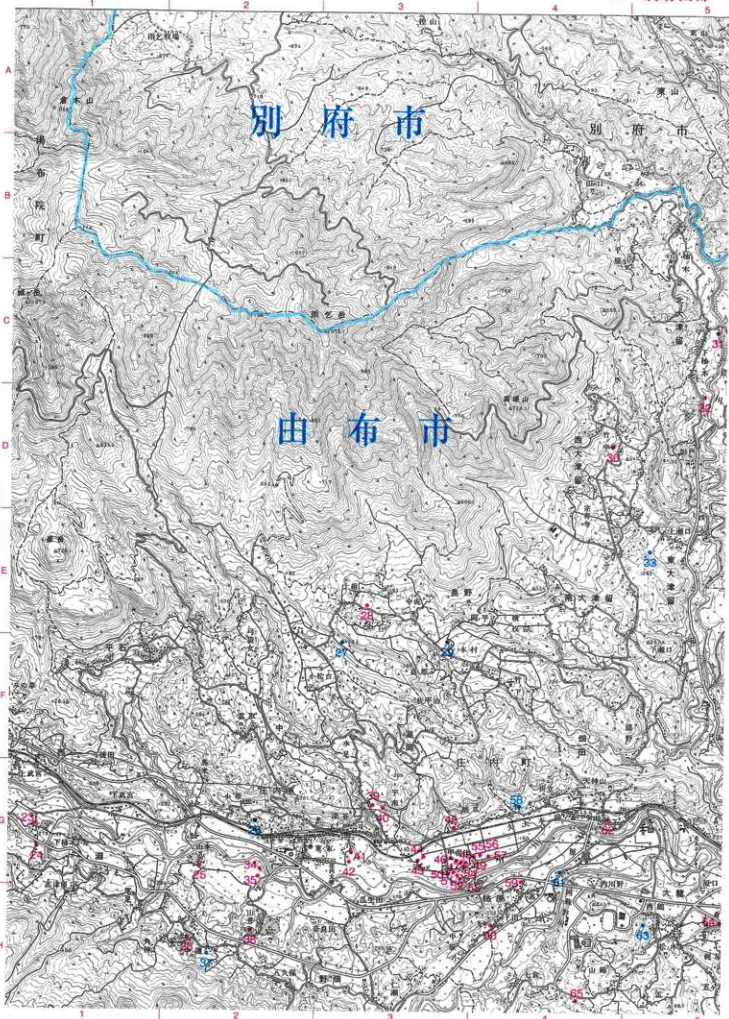
# 42 湯平



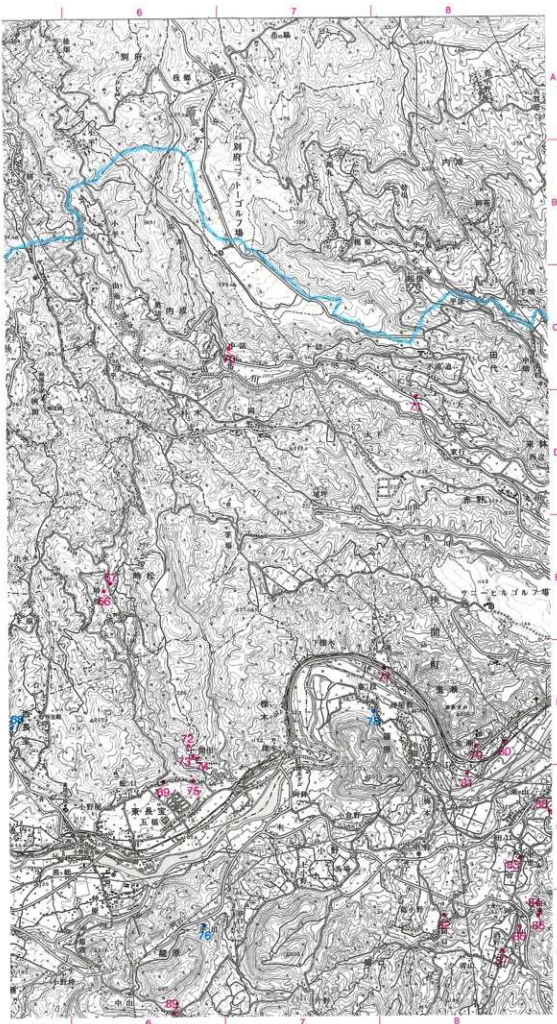
# 43 小野屋

33 東海町	34 日出美田	35 日の西原
41 豊津中村	42 湯平	43 小野屋
51 藤井	52 大野山	53 豊津寺中





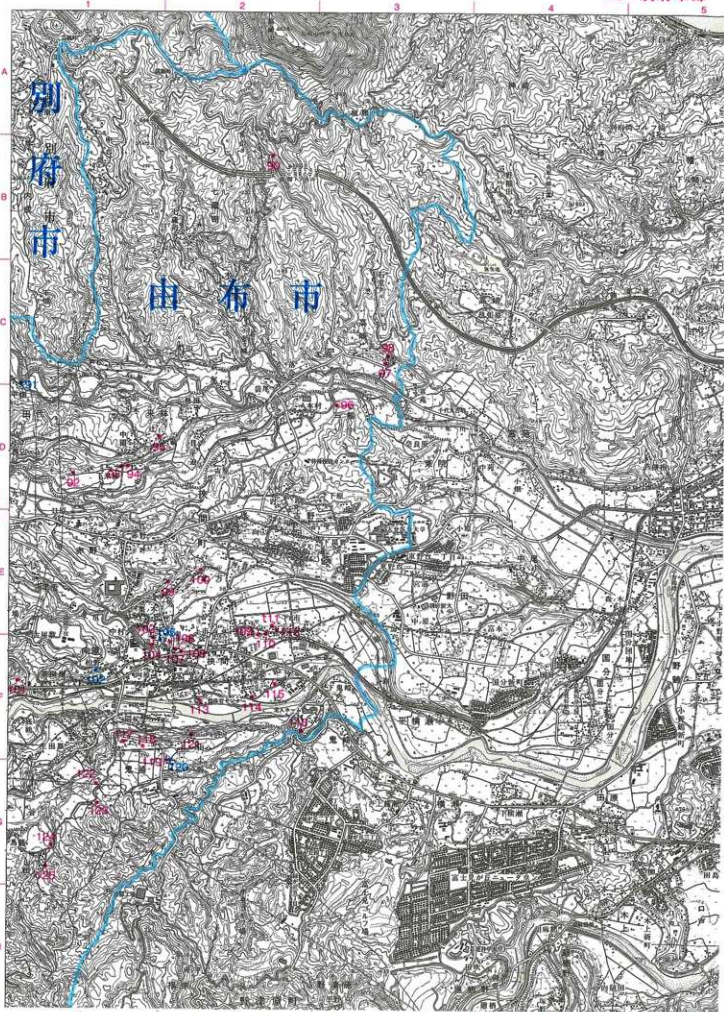
# 43 小野屋



44  
大分

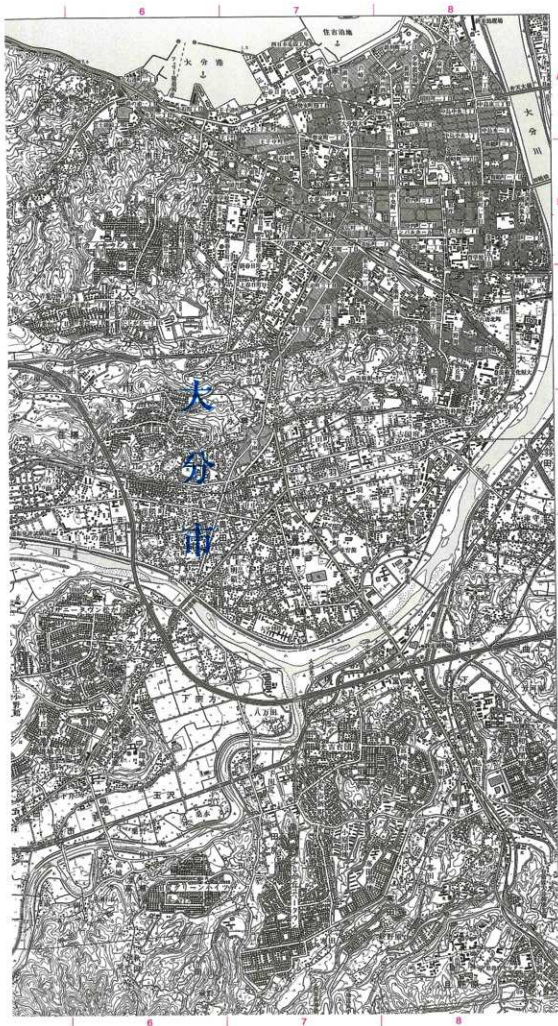
32 自由ヶ丘	35 野村園地	38 和野園地
42 道中	45 小野屋	44 大分
52 大野山	54 豊後市街	54 野津





43 小野屋

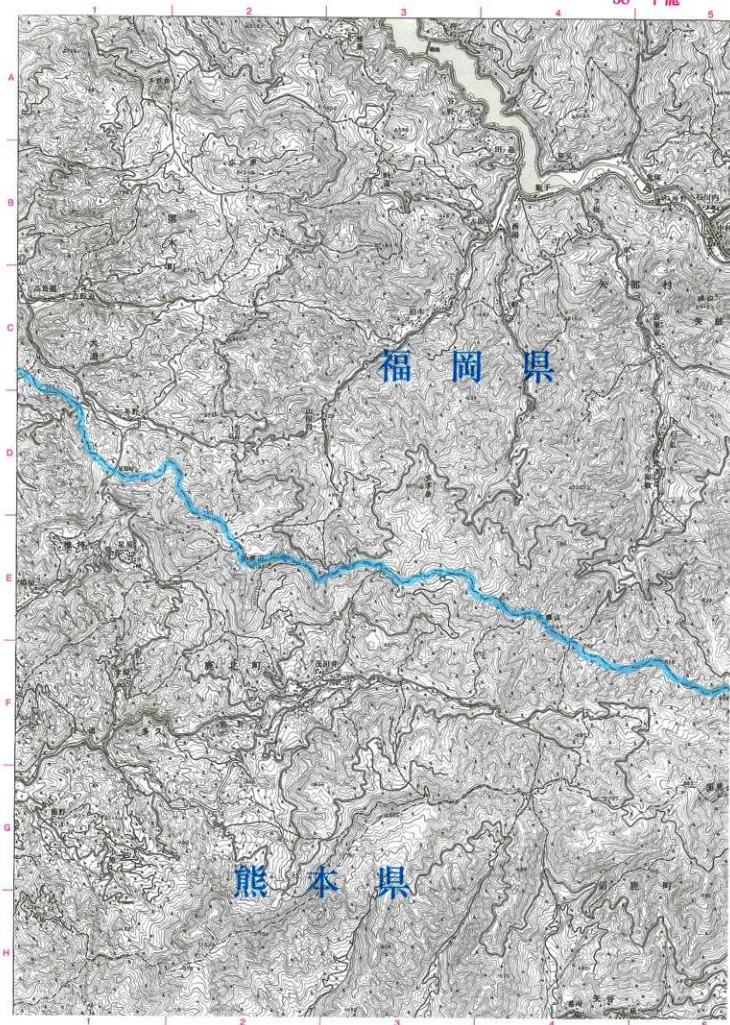
# 44 大分



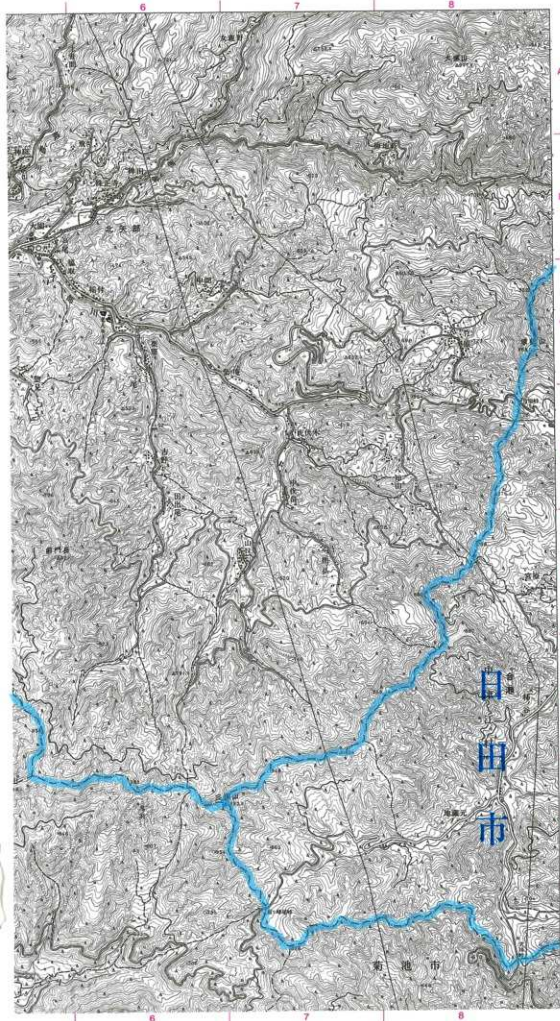
45  
鶴崎

35 別府西郷	36 別府東郷	37 茶臼
42 小野崎	44 大分	45 鶴崎
53 豊後今市	54 豊後早良	55 戸次本町

0 1500m

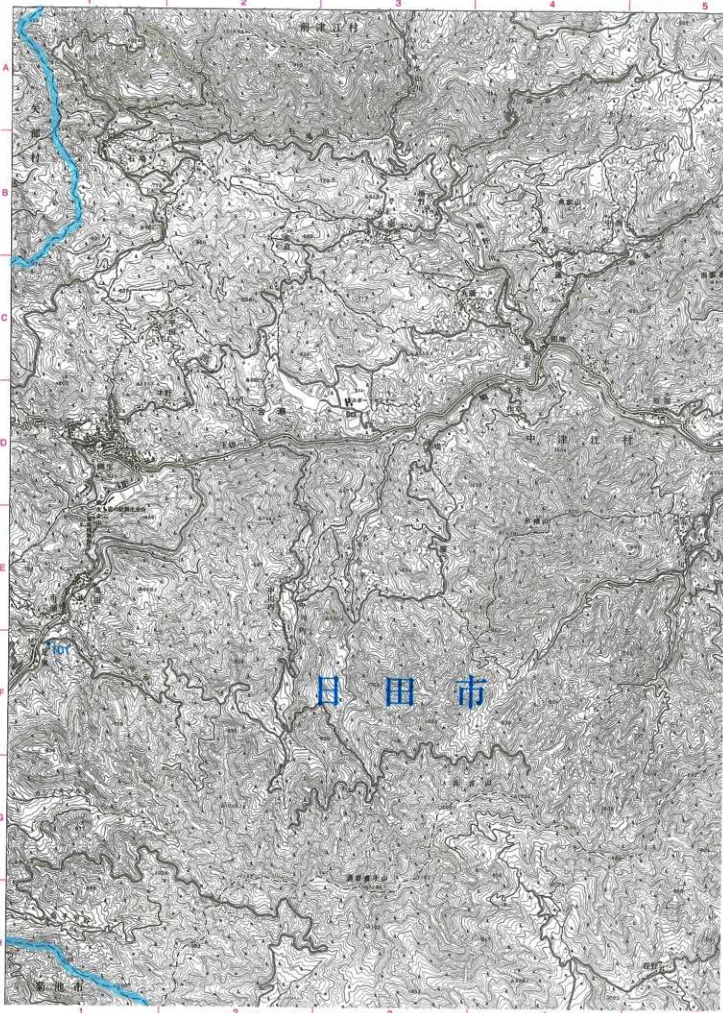


# 48 宮ノ尾



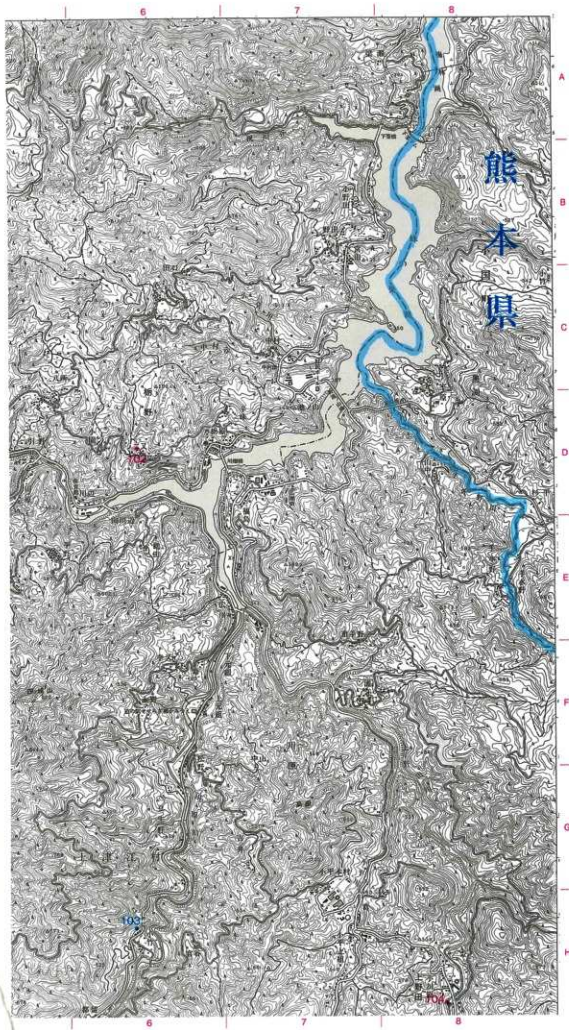
49  
鯛生





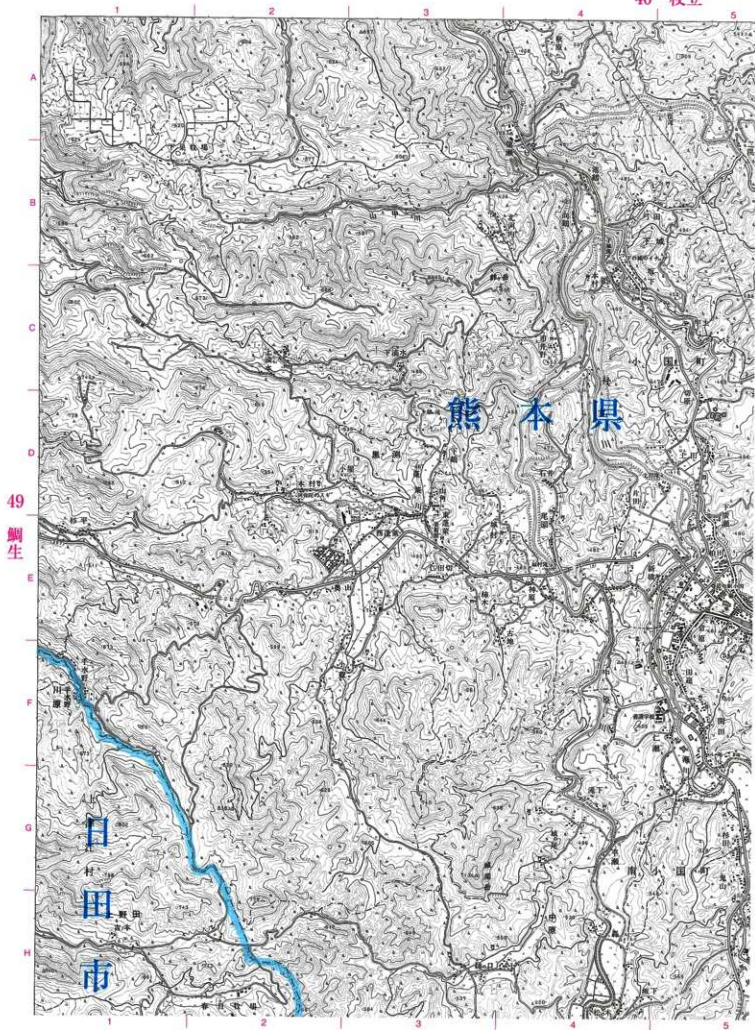


# 49 鯛生



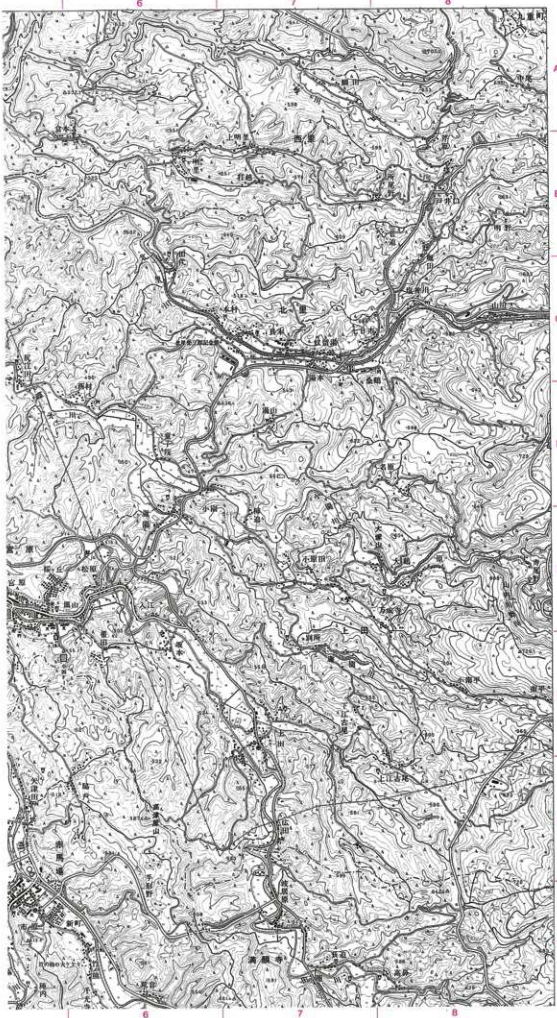
50  
宮原



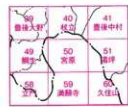


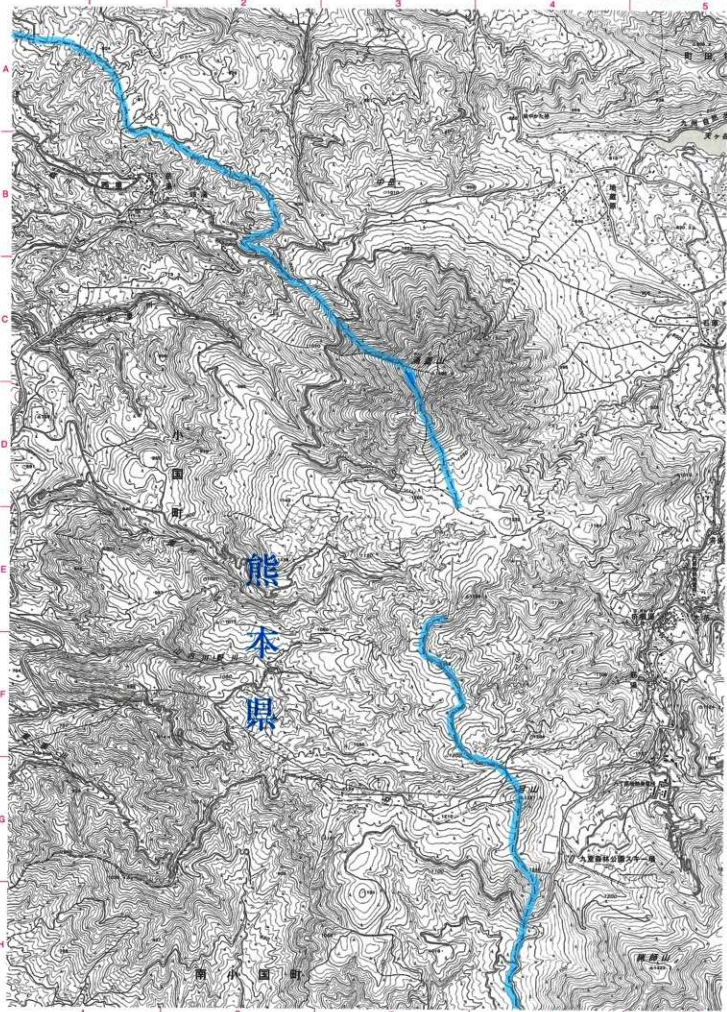
49  
鯛生

# 50 宮原



## 51 湯坪





熊本県

南小国町

熊野山

久住郡久住町

# 51 湯坪

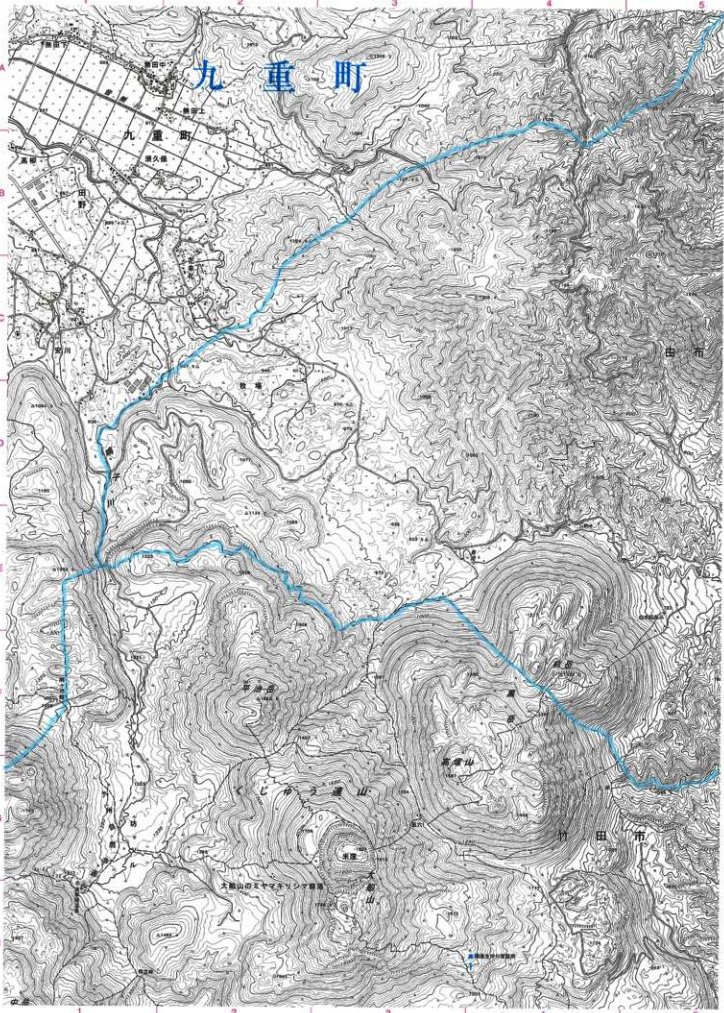


52

大船山

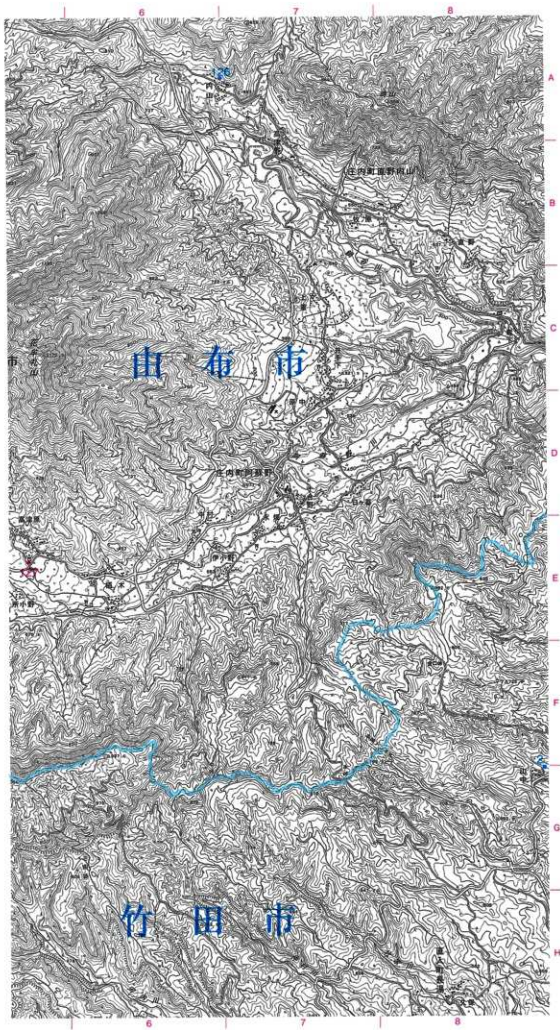
40 松山	41 豊後中村	42 高平
50 宮原	51 湯坪	52 大船山
59 高瀬寺	60 久住山	61 久住





51  
湯坪

# 52 大船山



53  
豊後今市

41 豊後中村	42 満平	43 小沢崎
51 豊後	52 大船山	53 豊後今市
60 久保山	61 久住	62 朝後



